

新築分譲住宅
直方市感田第1
3棟現場

筑豊電鉄「遠賀野」駅徒歩3分



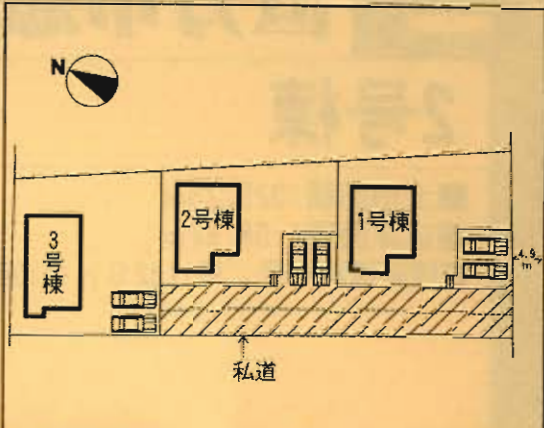
設備・仕様

■ノンホルム(F☆☆☆☆)	■システムキッチン
■ガスコンロ(3口)	■フラット35対応
■1坪タイプの自動湯はり浴室(追い焚き、保温可能)	■浴室乾燥機付
■シャワー付き洗面化粧台	■トイレウォシュレット(1F・2F)
■TVモニター付インターホン	■人感センサー付玄関灯
■断熱性・透音性ペアサッシ使用(居室部分)	■防湿性能・耐震基礎パッキン工法
■階段部分、トイレには手摺りを設置、段差を最小限に抑えたバリアフリータイプ	■白アリ防虫施工(保証書付)
■沈下に強いベタ基礎	■白アリ防虫施工(保証書付)
■フットライト	■24時間換気
■1F床下収納	■カウンターキッチン(1・2号棟)

物件概要

- 所在地/直方市感田2225番地以下未定(住居表示)
- 土地権利/所有権
- 都市計画/非線引区域
- 建ぺい率/40%
- 引渡し/2010年12月上旬
- 完成/2010年11月下旬
- 接道状況/1・2・3号棟→南東側4.9m公道
- 構造/木造グラスファイバーシングル葺2階建
- 設備/九州電力・公営水道・浄化槽・都市ガス

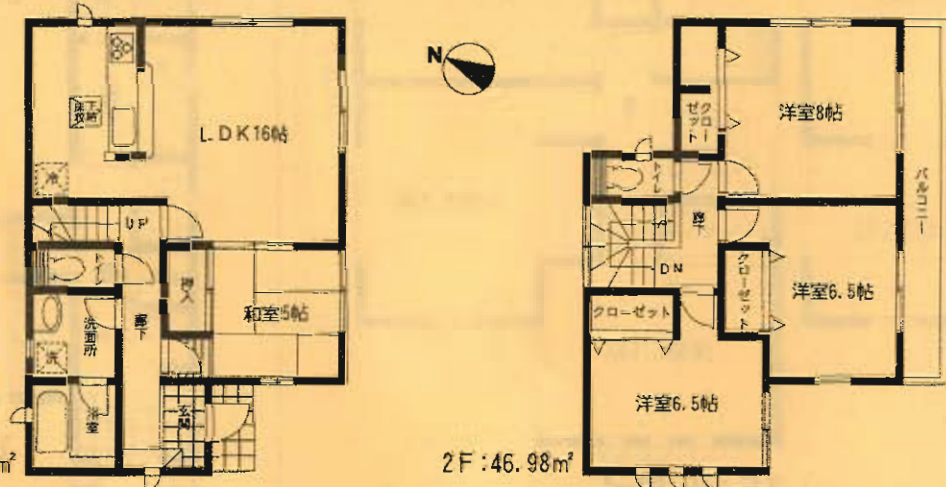
※網戸(34,000円)はオプションとなります。
 ※電波障害による共聴アンテナ等の引込みは買主様負担となります。
 ※記載事項と現況が異なる場合は現況優先とします。
 (敷地面積については軽微な変更が生じる場合があります。)



配置図 ※カースペース2台可

※工事現場では、ヘルメットの着用をお願いします。
 ※建築中の建物内についても土足厳禁にてお断りします。
 ※完成物件の駐車場には軽万車を止めないで下さい。
 (コンクリート部分駐車厳禁!!)

1号棟 ●土地面積/249.47㎡ ●延床面積/98.82㎡
 ●建築確認番号/第H22SHC108633号



価格 1,830万円 (税込)

省エネ高効率給湯器
ecoジョーズ

住宅エコポイント
(300,000ポイント)
【フラット35】S
(優良住宅取得支援制度)
対象住宅!!

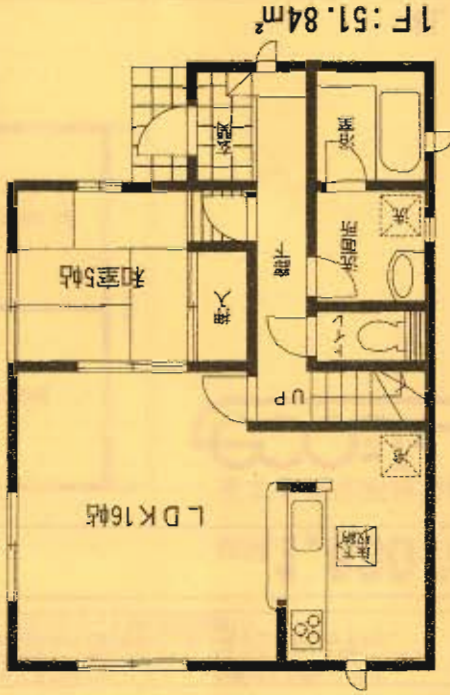
耐力外壁面材
ダイライト
◎高強度 ◎防耐火
◎高耐久 ◎住人の健康
自然界の無機質材料を
有効活用した、新素材です。

2号棟

価格: **1,830**万円
(税込)

- 土地面積: 323.75㎡
- 延床面積: 98.82㎡

■建築確認番号/第H22S H C 108635号

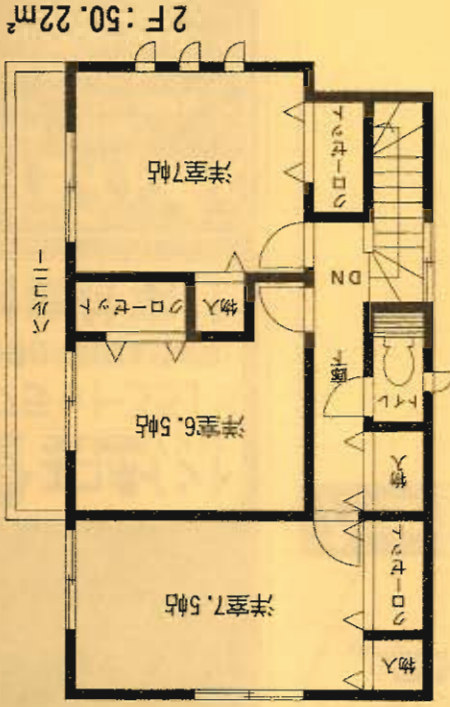
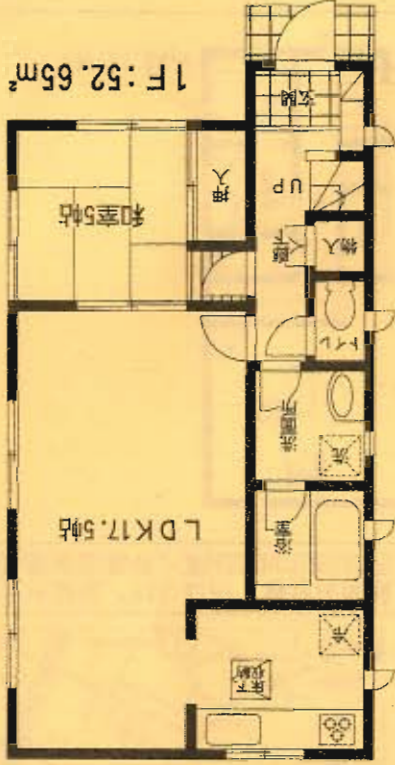
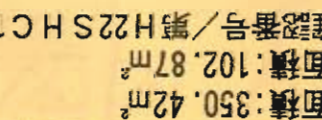


3号棟

価格: **1,830**万円
(税込)

- 土地面積: 350.42㎡
- 延床面積: 102.87㎡

■建築確認番号/第H22S H C 108636号



省エネ高効率給湯器