

建築条件無し

売土地

住宅用地

筑豊電鉄通谷駅

土地面積	224.23m ² (67.82坪)	ほかに私道面積	共有地ナシ
価格	280万円	3.3m ² 単価	

物件所在地	中間市通谷1丁目15 地番287-114、295-72
交通	筑豊電鉄通谷駅 徒歩5分

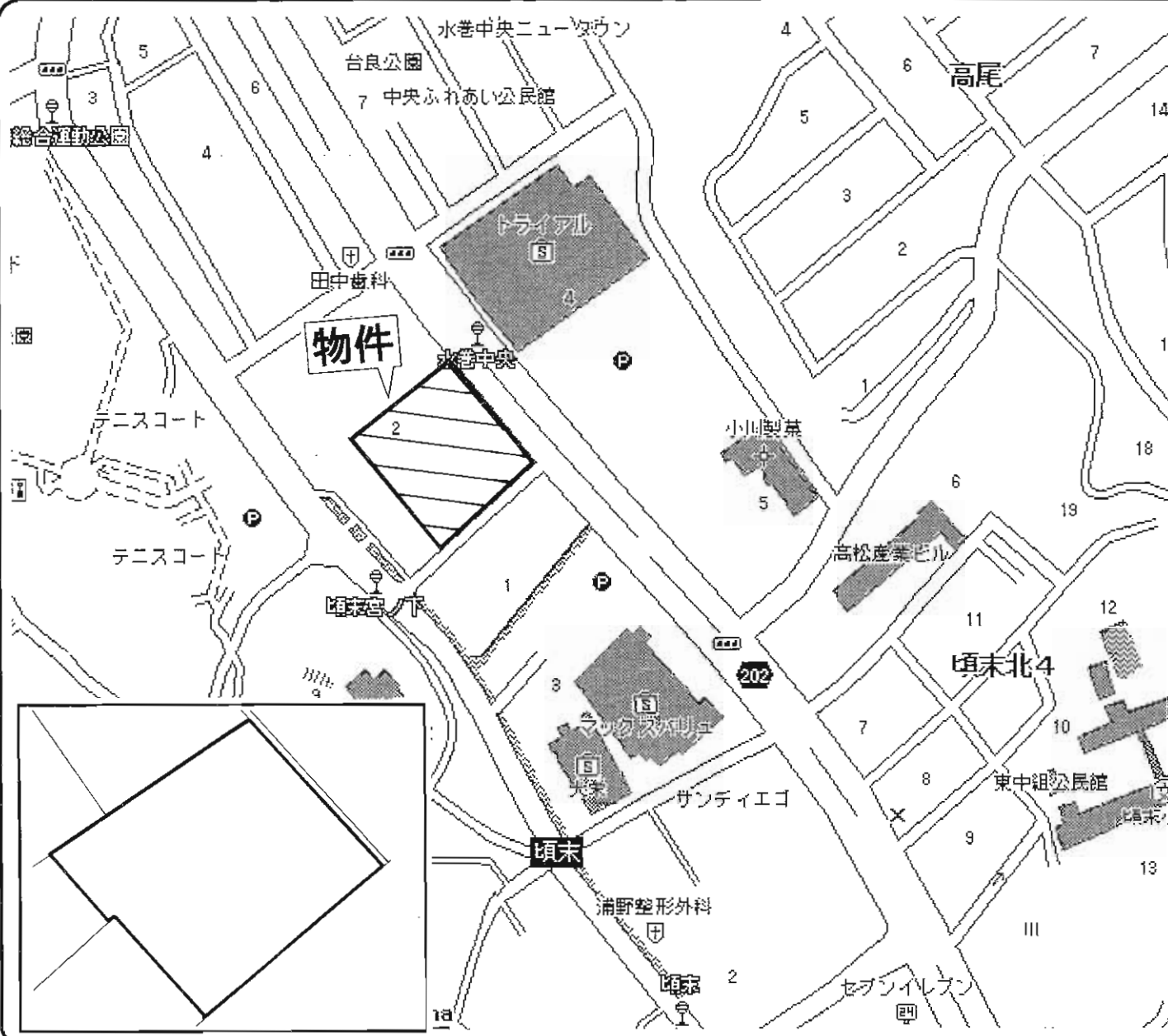
土地権利	所有権	地目	宅地
都市計画	市街化区域	用途地域	第1種低層住居専用地域
建ぺい率	40%	容積率	60%
他の法令上の制限			

地勢	高台		
引渡条件	現況渡し		
現況	更地	引渡日	即

接道状況(角地・間口)	北4m位置指定道路		
設備	上下水道・都市ガス		

備考
建築条件無し
環境:良好

★値下げしました!



売地

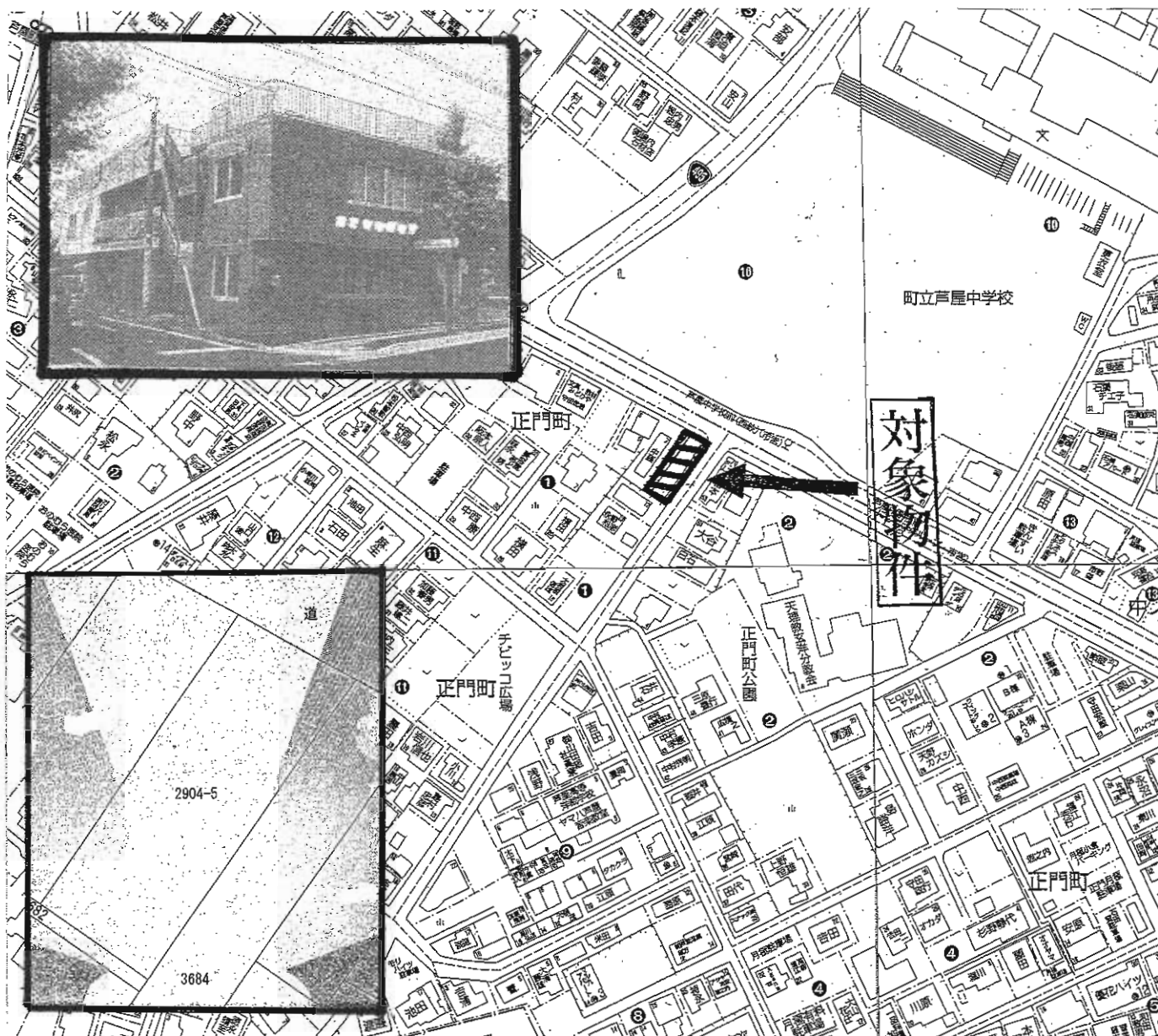
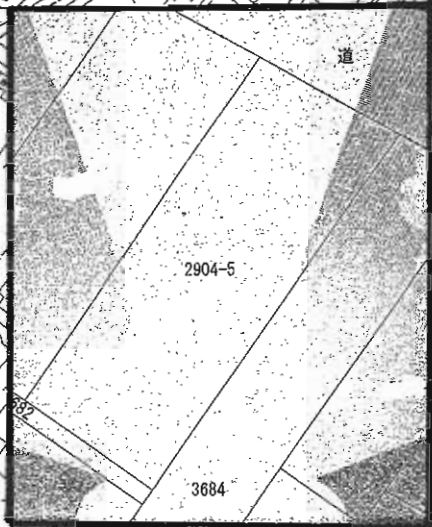
住宅・店舗

JR水巻駅

土地面積	2477.49㎡(749.44坪)	ほかに私道面積	
価格	1億3,489万9,200円	3.3㎡単価	18万円

物件所在地	遠賀郡水巻町中央1403番92
交通	市営バス水巻中央停 徒歩1分

土地権利	所有権	地目	宅地
都市計画	市街化区域	用途地域	準工業地域
建ぺい率	60%	容積率	200%
他の法令上の制限			
地勢	平坦		
引渡条件	現況渡し		
現況	更地	引渡日	即時
接道状況(角時・間口)	公道に42.5m接する。		
設備			
備考			



売地

住宅など

JR遠賀川駅

土地面積	224.94㎡(68.04坪)	ほかに私道面積	なし
価格	730万円	3.3㎡単価	

物件所在地	遠賀郡芦屋町正門町2904番5
文	遠賀郡芦屋町正門町1-9(住居表示)
通	芦屋中学校前バス停 徒歩1分(市営・芦屋タウンバス)

土地権利	所有権	地目	宅地
都市計画	非線引区域	用途地域	第2種低層住居専用地域
建ぺい率	40%	容積率	60%
他の法令上の制限	航空法(高さ制限)		
地勢			

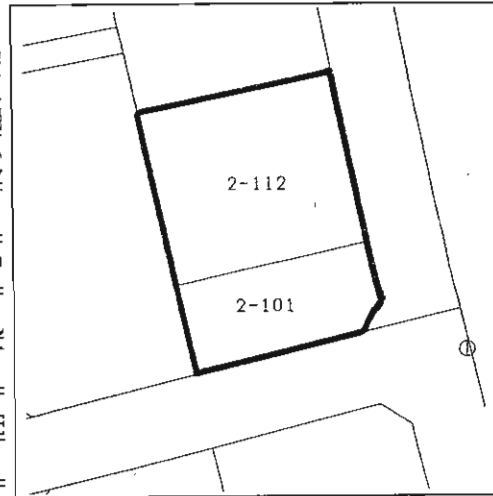
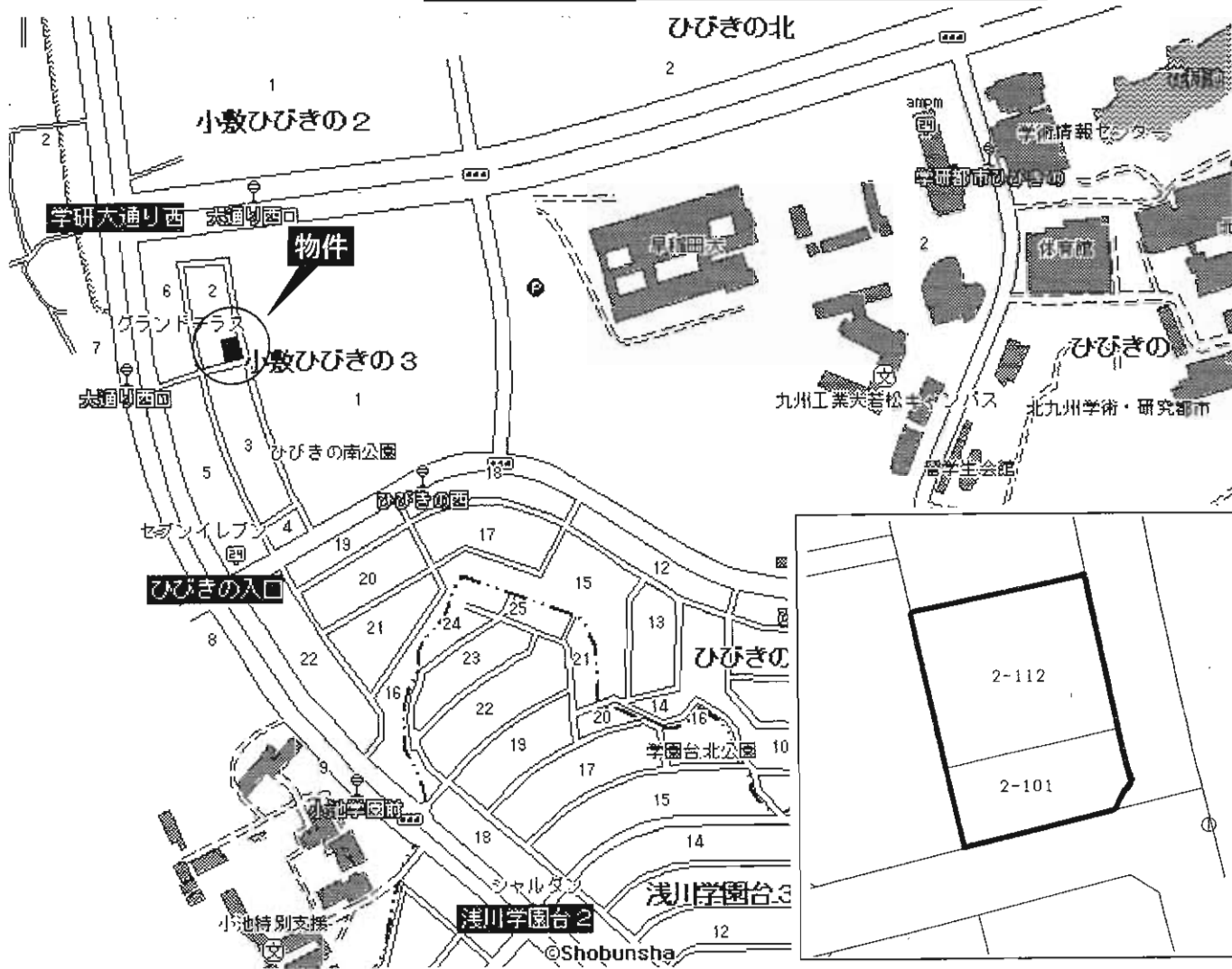
引渡条件	建物解体渡し		
現況	上物付	引渡日	相談
接道状況(角地・間口)	北東側公道(495号線) 南東側公道(正門町7号線)		

設備	上下水道・電気・LPG		
----	-------------	--	--

備考	・高さの最高限度10m ・外壁の後退距離1m ・建築基準法第22条指定区域		
----	--	--	--

北九州 学術研究都市

校区：光貞小・浅川中



売地

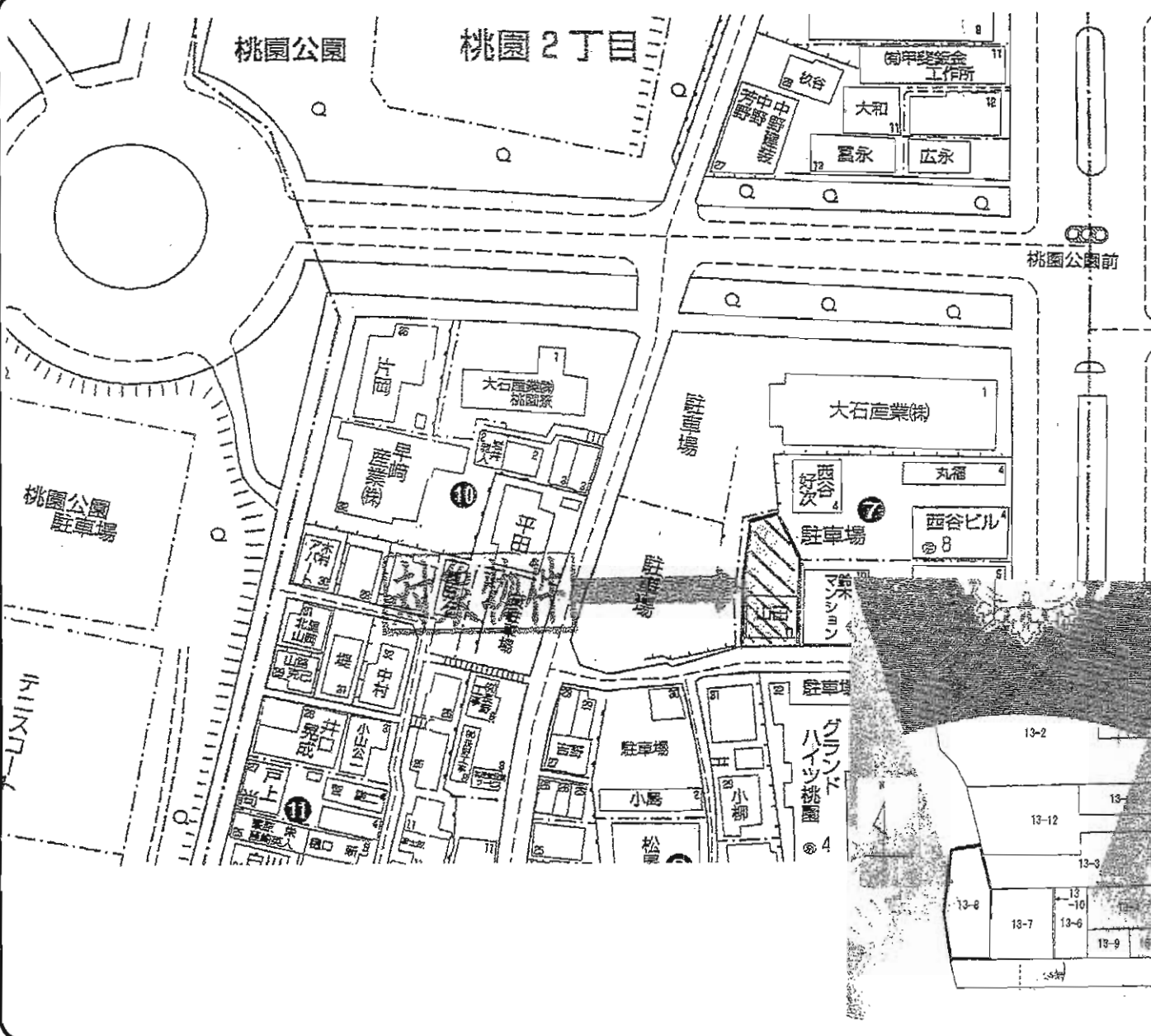
住宅用地

JR折尾駅

土地面積	338㎡(102.24坪)	ほかに私道面積	
価格	1,942万円	3.3㎡単価	19万円/坪

物件所在地	北九州市若松区小敷ひびきの三丁目2-112外1筆		
交通	学研都市大通り西口バス停 徒歩2分		

土地権利	所有権	地目	畑(登記簿)
都市計画	市街化区域	用途地域	第1種低層住居専用地域
建ぺい率	40%	容積率	60%
他の法令上の制限			
地勢			
引渡条件	現況渡し		
現況	更地	引渡日	即
接道状況(角地・間口)	南側約14mが6m公道に接面 東側約20mが6m公道に接面		
設備	電気、上下水道、都市ガス		
備考	光貞小、浅川中校区 地区計画(北九州学術研究都市南部地区)		



売地

住宅用地 JR八幡駅

230.8m²

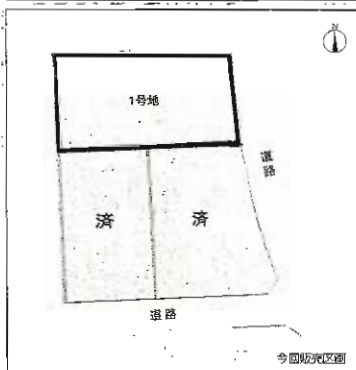
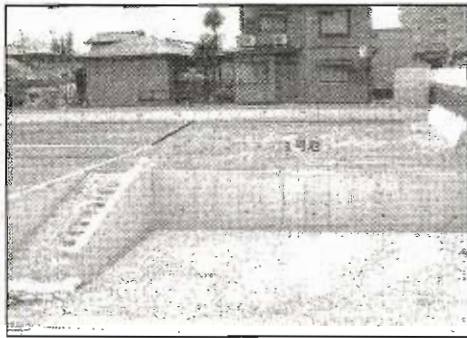
ほかに
私道面積

1,450万円

3.3m²
単価

物件所在地	北九州市八幡東区桃園2丁目7-11		
交通	西鉄バス桃園停 徒歩2分		

土地権利	所有権	地目	宅地
都市計画	市街化区域	用途地域	第1種住居地域
建ぺい率	60%	容積率	200%
他の法令上の制限	準防火地域		
地勢			
引渡条件	現況渡し		
現況	上物有	引渡日	相談
接道状況(角地・樋口)			
設備			
備考	<ul style="list-style-type: none"> 建物あり(木造平家建、床面積70.82m²) 建物解体渡し相談可 		



学校や病院、スーパーが徒歩圏内の、住環境に恵まれた街です!

売地

住宅

JR小倉駅

物件種目	住宅		
最適用途	JR小倉駅		
最寄駅	JR小倉駅		
土地面積	249.81m ² (75.56坪)	ほかに 私道面積	
価格	2,176万円	3.3m ² 単価	28.8万円
物件所在地	北九州市小倉北区足原2丁目8番3 (1号地)		
交通	西鉄バス妙見下停 徒歩3分		
土地権利	所有権	地目	宅地
都市計画	市街化区域	用途地域	第1種住居地域
建ぺい率	60%	容積率	200%
他の法令上の制限			
地勢			
引渡条件	現況渡し		
現況	更地	引渡日	即時
接道状況(角地・間口)	東側幅員5.9m公道		
設備	都市ガス・上下水道・九州電力		
備考	<ul style="list-style-type: none"> ● 足原幼稚園……………280m(徒歩4分) ● 足原小学校……………280m(徒歩4分) ● 霧丘中学校……………580m(徒歩8分) ● ハローデイ……………460m(徒歩6分) ● サンキュードラッグ…470m(徒歩6分) ● 小倉黒原郵便局…………320m(徒歩4分) 		

南側道路に面する



売地

住宅用地

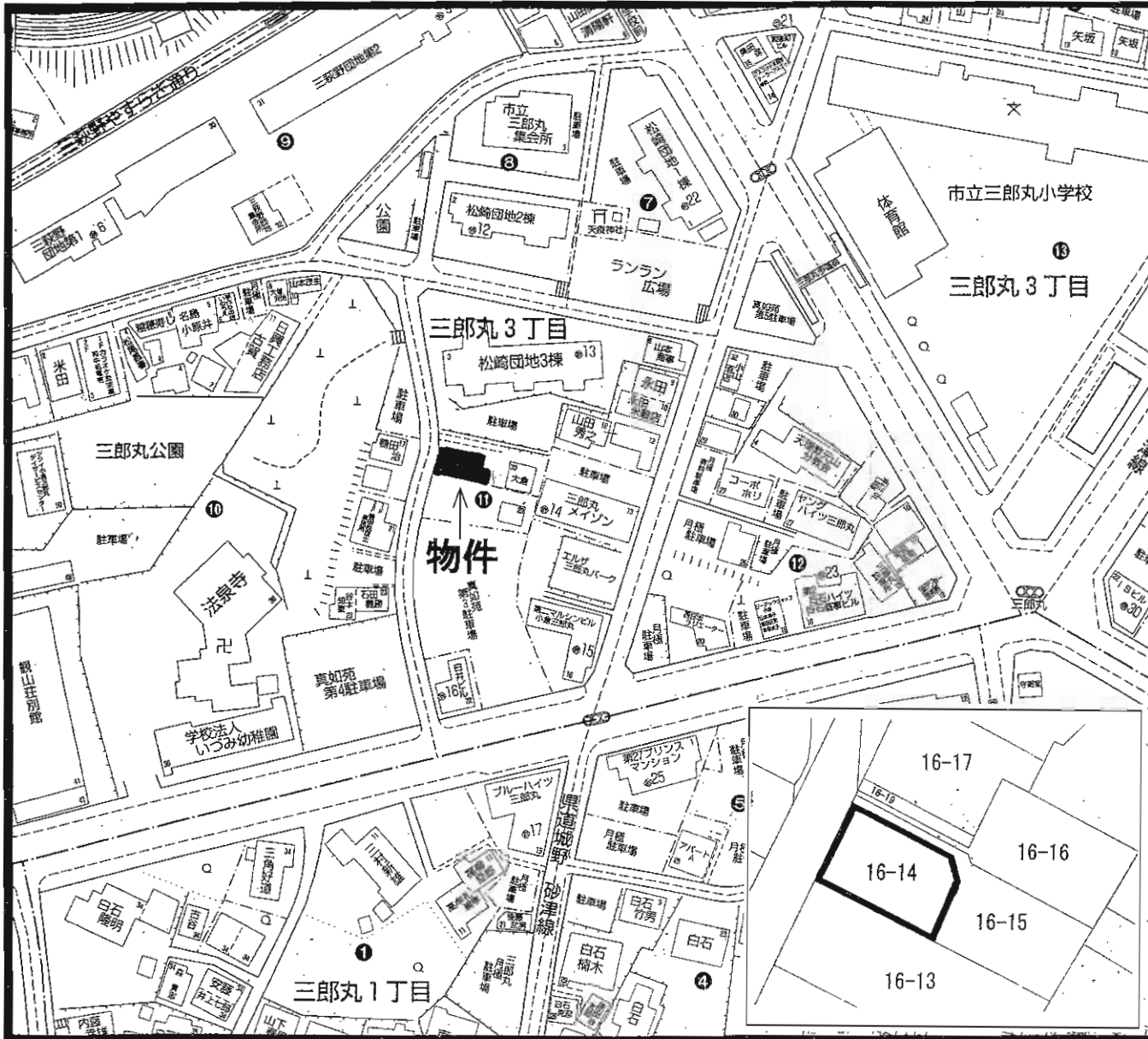
モノレール片野駅

物件種目	住宅用地		
最適用途	モノレール片野駅		
土地面積	99.9m ²	ほかに私道面積	
価格	800万円	3.3m ² 単価	約26万円

物件所在地 北九州市小倉北区片野2丁目12-19
地番(4-9)

交通 モノレール片野駅 徒歩10分

土地権利	所有権	地目	宅地
都市計画	市街化区域	用途地域	近隣商業地域
建ぺい率	80%	容積率	200%
他の法令上の制限			
地勢			
引渡条件	解体渡し		
現況	上物有	引渡日	相談
接道状況(角地・間口)	間口約9m		
設備			
備考			



売土地

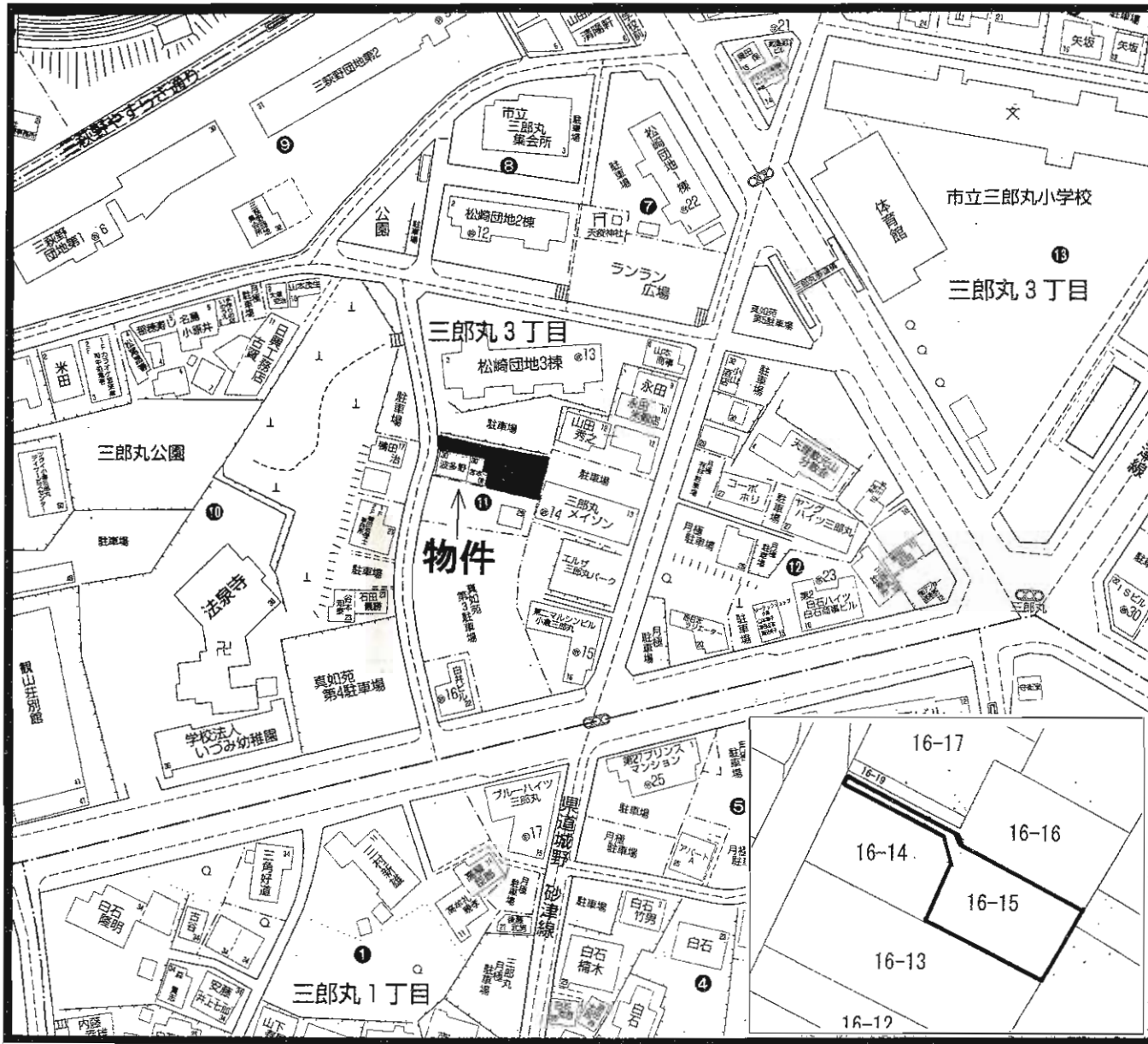
住宅用地

JR小倉駅

土地面積	公簿 156.19㎡ 47.24坪	ほかに 私道面積	
価格	1,650万円	3.3㎡ 単価	34.9万円

物件所在地	北九州市小倉北区三郎丸三丁目11番30号
交通	西鉄バス三郎丸小学校前停 徒歩3分

土地権利	所有権	地目	宅地
都市計画	市街化区域	用途地域	近隣商業地域
建ぺい率	80%	容積率	200%
他の法令上の制限	準防火地域		
地勢			
引渡条件	建築条件付		
現況	建付地	引渡日	要相談
接道状況 (角地・間口)	西側約6m公道間口約9.6m		
設備	上下水道・九州電力・都市ガス		
備考			



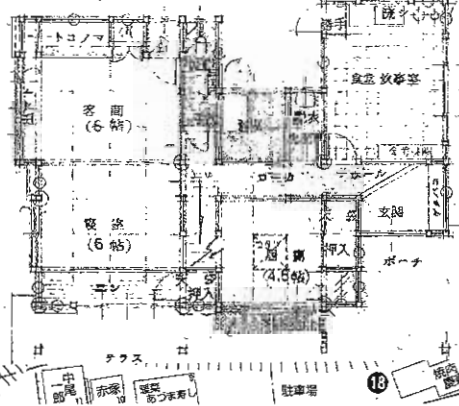
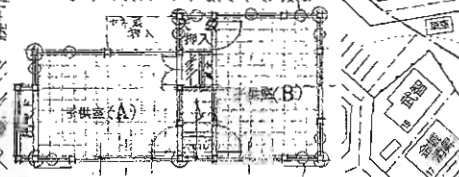
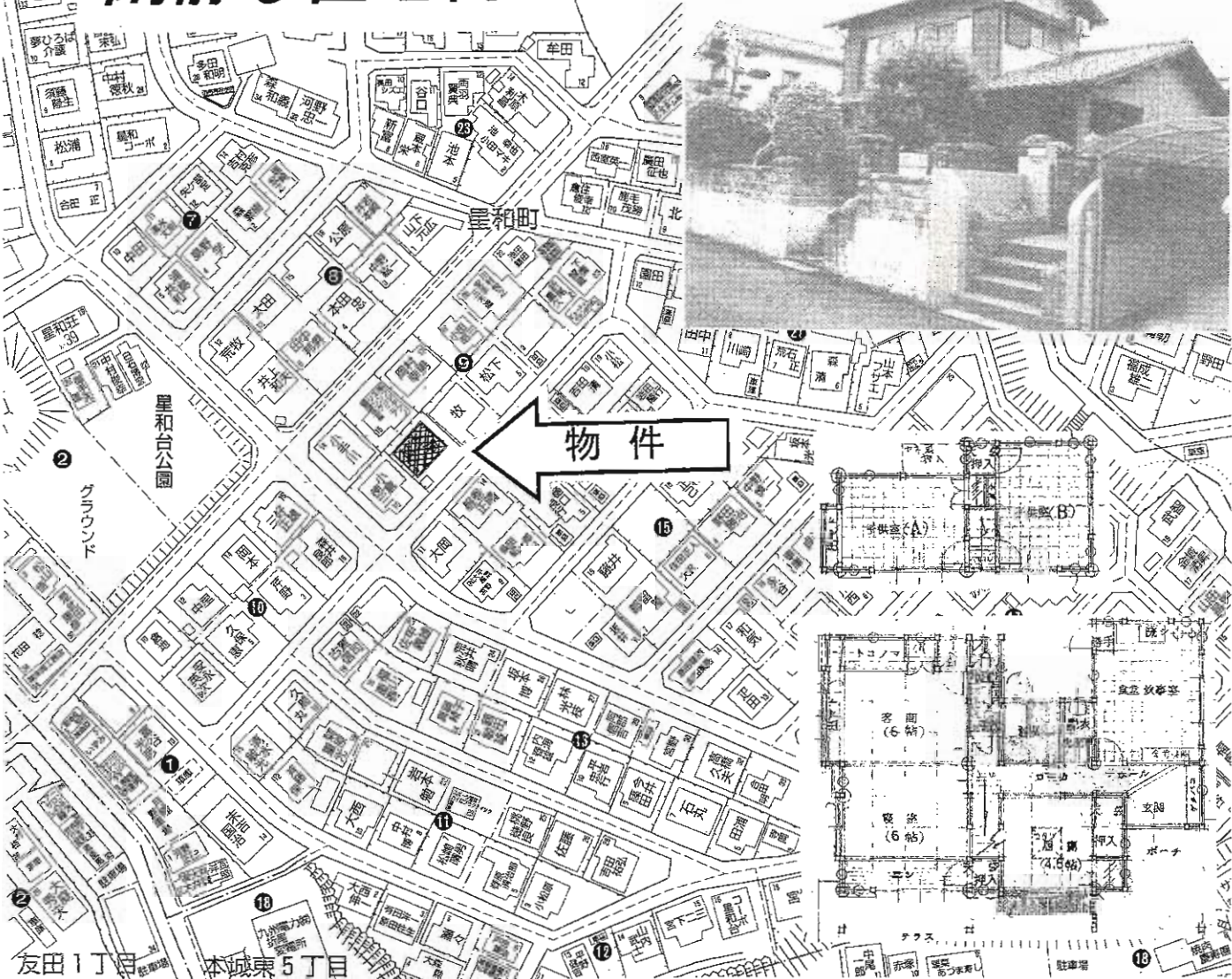
売土地

住宅用地

J R小倉駅

物件種目	住宅用地		
最適用途	J R小倉駅		
最高駅	J R小倉駅		
土地面積	160m ² (48.40坪)	ほかに 私道面積	
価格	850万円	3.3m ² 単価	
物件所在地	北九州市小倉北区三郎丸三丁目11番30号		
交通	西鉄バス三郎丸小学校前停 徒歩3分		
土地権利	所有権	地目	宅地
都市計画	市街化区域	用途地域	近隣商業地域
建ぺい率	80%	容積率	200%
他の法令上の制限			
地勢			
引渡条件	現況渡し		
現況	上物有	引渡日	即
接道状況 (角地・間口)	西側約6m公道間口約1m		
設備	上下水道・都市ガス		
備考	<ul style="list-style-type: none"> ・上物も十分使用可能です!! ・前面にも売地有 		

閑静な住宅街



売 家

J R「折尾」駅

5DK

1,800万円(税込)

北九州市八幡西区星和町9番8号

西鉄バス「折尾中学校前」停 徒歩3分

公簿240.90㎡

ほかに
私道面積

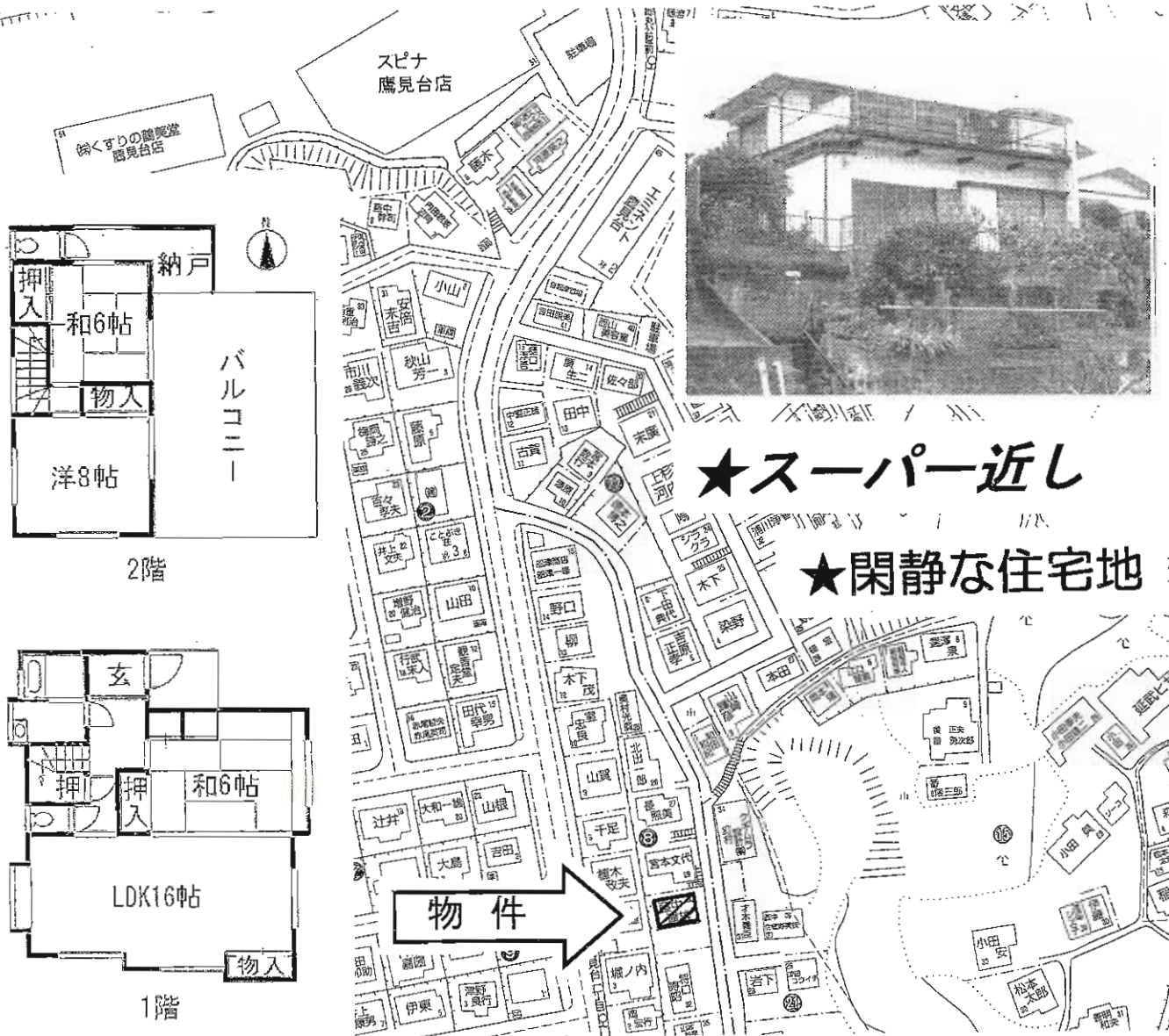
なし

構造・規模 木造瓦葺2階建

面積 99.71㎡

間取内訳 6帖和×2、4.5帖和、6帖洋×2、8帖DK

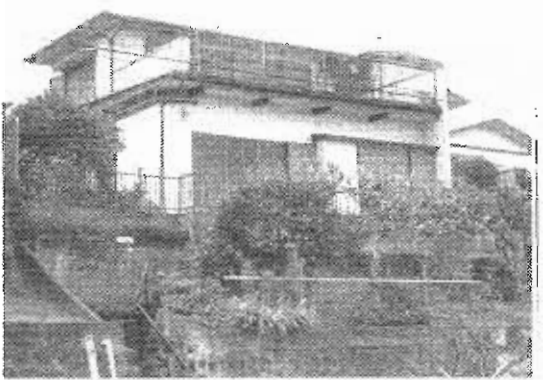
土地権利	所有権	地目	宅地
都市計画	市街化区域	用途地域	第2種低層住居専用地域
建ぺい率	60%	容積率	100%
他の法令上の制限			
築年月	昭和49年12月	駐車場	1台付無料
現況	空	引渡日	即時
建築確認番号			
接道状況(角地・間口)	南東側が幅員6.0mの公道に15m接道		
設備	電気・ガス・上下水道		
備考			



2階



1階



★スーパー近し

★閑静な住宅地



売 家

J R折尾駅

3LDK

1,150万円

物件種目	売 家		
最寄駅	J R折尾駅		
間取タイプ	3LDK		
価格	1,150万円		
物件所在地	北九州市八幡西区鷹見台1丁目8-30		
交通	西鉄バス「鷹見台1丁目」停 徒歩2分		
土地面積	273.78㎡(82.81坪)	ほか	私道面積
建物	構造・規模	木造スレート葺2階建	
	面積	延べ99.73㎡(30.16坪)	
	間取内訳	1階:和6帖・LDK16帖 2階:洋8帖・和6帖	
土地権利	所有権	地目	宅地
都市計画	市街化区域	用途地域	第1種中高層住居専用地域
建ぺい率	60%	容積率	200%
他の法令上の制限			
築年月	昭和54年4月	駐車場	有
現況	空	引渡日	即
建築確認番号			
接道状況(角地・角口)	東側が幅員約5mの公道に約16m接道		
設備	上下水道、電気、都市ガス		
備考	現況渡し(電気温水器・浄水器付帯)		

生活環境の整った街



北九州モノレール「片野駅」徒歩10分

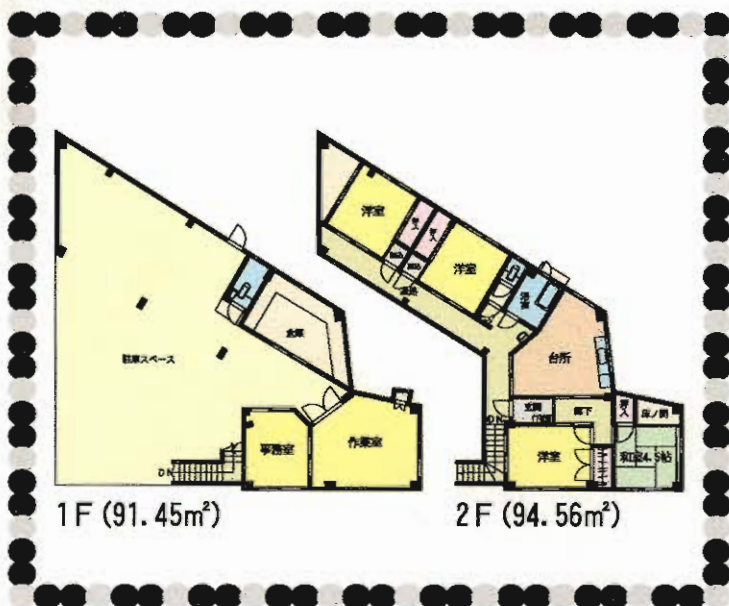


子育てに適した環境

☆モノレール駅やバス停
など交通至便☆

発展著しい町

☆スーパーコンビニ
至近!買い物便利☆



◎◎間口広い17m
大通り面す



中古売家

モノレール片野駅

4DK

2,193万円

北九州市小倉北区三郎丸3丁目15-12

北九州モノレール片野駅 徒歩10分

土地面積 181.22m² ほか に私道面積

構造・規模 鉄骨造2階建
面積 延べ186.01m²
間取内訳 間取図参照

土地権利 所有権 地目 宅地

都市計画 市街化区域 用途地域 近隣商業地域

建ぺい率 80% 容積率 200%

他の法令上の制限

築年月 昭和46年4月 駐車場 4台付

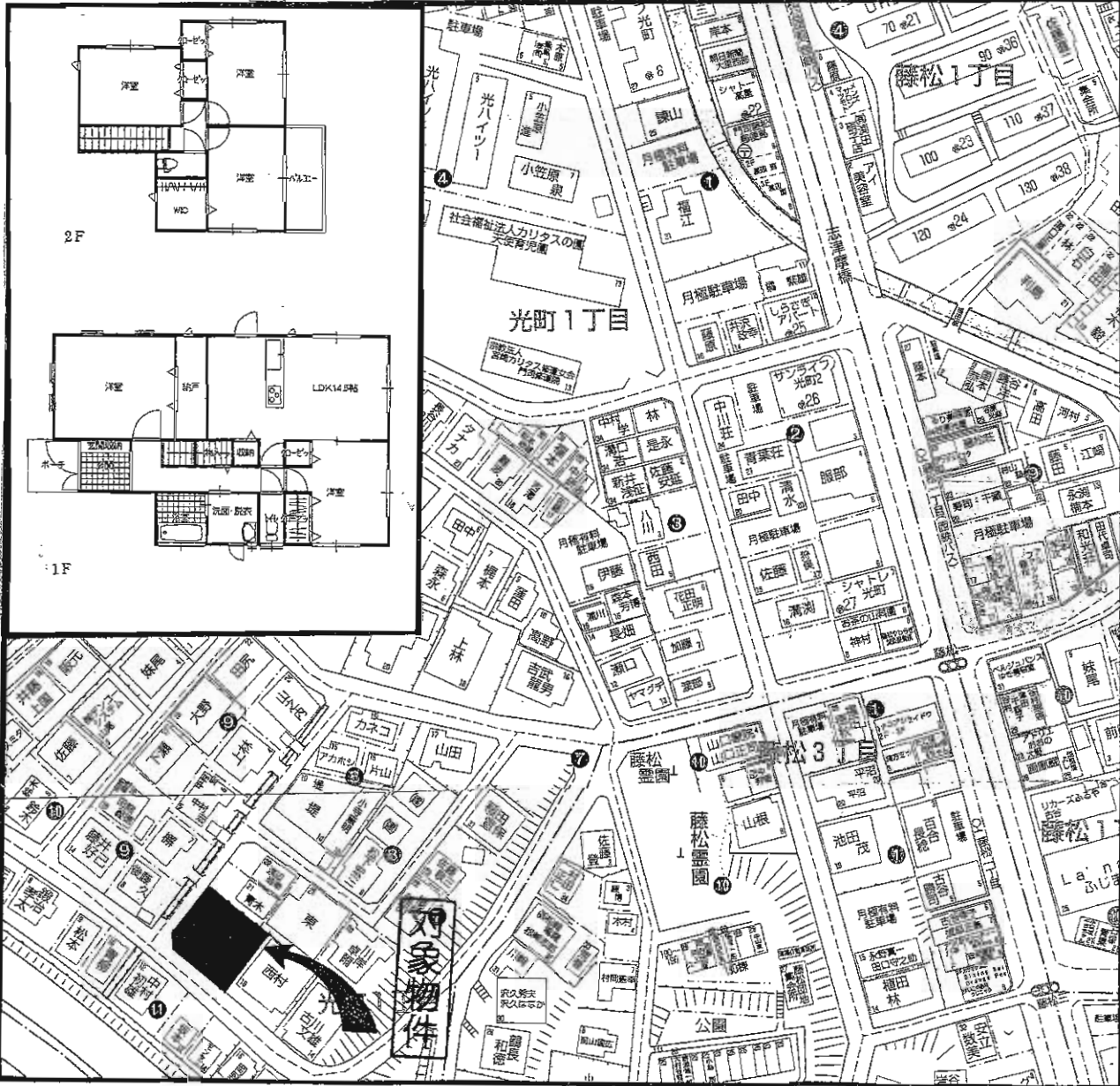
現況 居住中 引渡日 相談

建築確認番号

接道状況(角地・間口) 南側20m公道に17m面す

設備 電気・上下水道・ガス

備考



物件種目	売一戸建		
最寄駅	J R門司駅		
間取タイプ	5LDK		
価格	3,280万円		
物件所在地	北九州市門司区光町一丁目7-18		
交通	西鉄バス光町一丁目停 徒歩3分 J R門司駅 徒歩30分		
土地面積	公簿210.92m ² (63.80坪)	ほかに	私道面積
建物	構造・規模 木造瓦葺2階建		
	面積 延べ132.30m² (40.02坪)		
	間取内訳 LDK14・洋8・洋6×4		
土地権利	所有権	地目	宅地
都市計画	市街化区域	用途地域	第1種中高層住居専用地域
建ぺい率	60%	容積率	200%
他の法令上の制限	無し		
築年月	平成17年2月	駐車場	有 4台
現況	居住中	引渡日	要相談
建築確認番号			
接道状況(角地・角口)	北西側約4m公道 南西側約6m公道		
設備	上下水道・都市ガス・浴室乾燥暖房機・ 食器洗浄機・システムキッチン		
備考	1F・2Fトイレ有、駐車場4台 藤松小学校・緑丘中学校		

人気の大浦地区!!



充実したセキュリティー!!



102号タイプ



外観写真

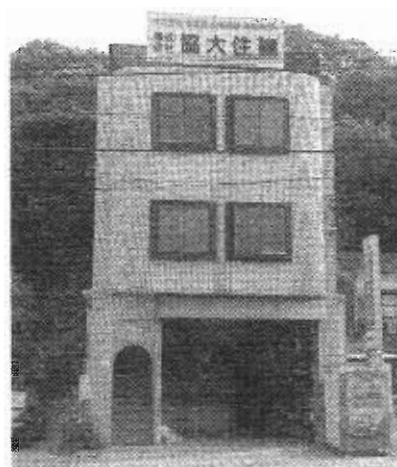
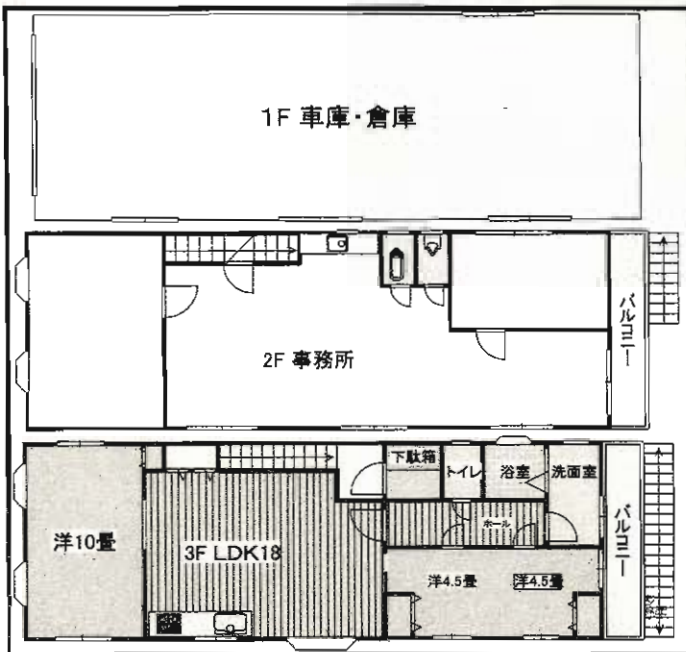
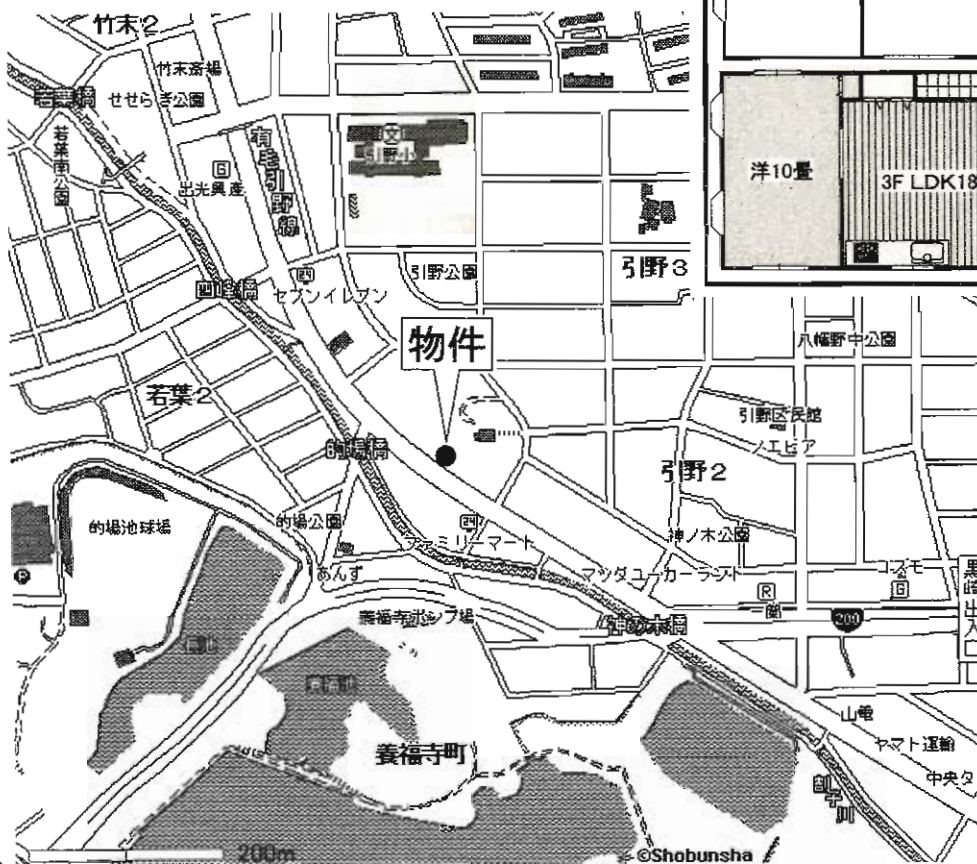


物件種目	売アパート		
最寄駅	JR折尾駅		
価格	5,000万円		
物件所在地	北九州市八幡西区大浦1丁目8番26号		
交通	市営産医大バス停 徒歩5分		
土地面積	286.03㎡ (86.52坪)	ほかに私道面積	
建物	構造・規模	PC造3階建	
	面積	延べ369.2㎡	
	建物名	大浦パークハイツ	
土地権利	所有権	施工会社	
総戸数	16戸	築年月	1985年3月
都市計画	市街化区域	用途地域	第1種中高層住居専用地域
建ぺい率	60%	容積率	200%
他の法令上の制限			
現況	賃貸中	引渡日	即時
駐車場	敷地内2台可能		
接道状況(角地・開口)			
設備	24時間個別セキュリティー 電気/給湯・シャワー・エアコン・バルコニー・CATV・TVモニター		
備考	<ul style="list-style-type: none"> 平成17年10月外装リニューアル 満室時想定家賃年収:615.6万円 満室時想定利回り:12.31% 		

売ビルー八幡西区引野2丁目ー

★諸事便利な好立地!!

 西鉄バス「十二所神社」停 徒歩1分

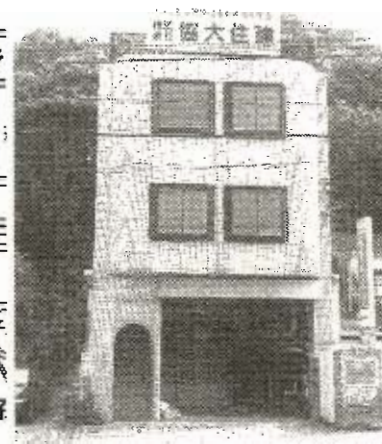
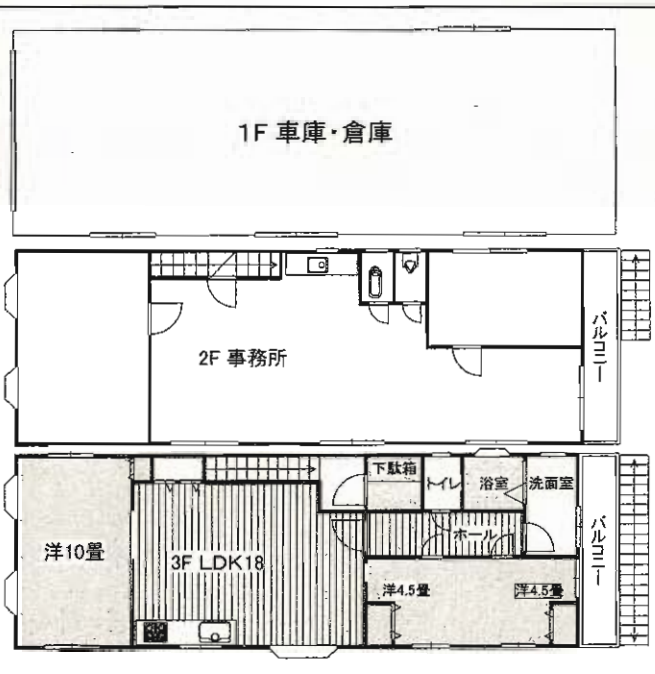
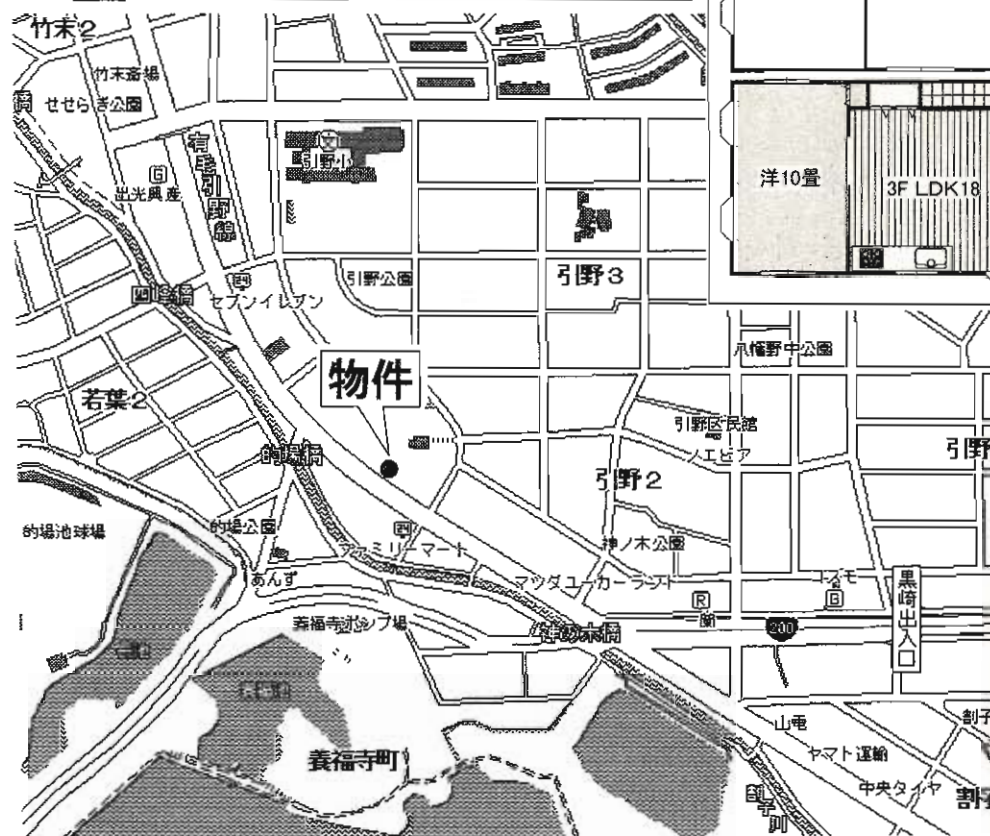


物件種目	売ビル		
最寄駅	西鉄バス「十二所神社」停		
価格	2,500万円		
物件所在地	北九州市八幡西区引野2丁目12-30		
交通	西鉄バス「十二所神社」停 徒歩1分		
土地面積	189.31m ²	ほか	に 私道面積
建物	構造・規模	鉄筋コンクリート造3階建	
	面積	延べ315.7m ²	
	建物名		
土地権利	所有権	施工会社	
総戸数		築年月	平成4年11月
都市計画	市街化区域	用途地域	第2種住居地域
建ぺい率	60%	容積率	200%
他の法令上の制限			
現況	所有者居住中	引渡日	相談
駐車場	有(5台〜)無料		
接道状況(角地・高口)			
設備	電気 上・下水道 都市ガス		
備考	賃貸可16.8万円 借主100% 客付100% 管理費:無し 敷金0ヶ月・礼金2ヶ月 契約期間:2年 1F倉庫・車庫 2F事務所 3F住居 隣接地別にP賃貸可(12台以上 3.5万)		

貸ビル - 八幡西区引野2丁目 -

★諸事便利な好立地です!!

 西鉄バス「十二所神社」停徒歩1分



物件種目	貸ビル・貸事務所		
最寄駅	西鉄バス「十二所神社」停		
賃貸条件	賃料	16.8万円	
	敷金	0ヶ月 礼金 2ヶ月	
物件所在地	北九州市八幡西区引野2丁目12-30		
交通	西鉄バス「十二所神社」停 徒歩1分		
建物	建物名		
	構造・規模	鉄筋コンクリート造3階建1~3階部分	
使用部分面積	使用部分面積	315.7m ²	
	屋上	107m ²	
築年月	平成4年11月	契約期間	2年
管理費等	無		
土地面積	189.31m ²	用途地域	第2種住居地域
駐車場	有(5台~)無料		
現況	所有者居住中	引渡日	相談
接道状況(角地・側)			
本体設備	電気 上・下水道 都市ガス		
各戸設備			
備考	隣接地 別にP賃貸可(12台以上 3.5万円) 売却可 2,500万円(土地権利:所有権 手数料:分かれ) 1F 車庫・倉庫 2F 事務所 3F 住居(3LDK)		

一宮ビル



☆天然御影石の格調高い外壁!

☆JR小倉駅から徒歩3分!!
コレット井筒屋向かいの好立地!

☆人通り多く集客見込めます。
諸事便利! おしゃれなテナントです!



貸テナント

最寄駅	J R小倉駅
賃料	745,815円(税込)
敷金	5,000,000円 礼金1ヶ月

物件所在地	北九州市小倉北区米町1丁目3-10		
交通	J R小倉駅 徒歩3分		
建物名	一宮ビル		
	構造・規模	SRC造7階建2階部分	
使用部分面積	234.80㎡		

築年月	1994年4月	契約期間	2年
管理費等	105,000円		
土地面積		用途地域	近隣商業地域
駐車場	有 31,500円		
現況	空家 スケルトン	引渡日	即時
接道状況 (角地・間口)			
本体設備	連絡用インターホン・エレベーター		
各戸設備			

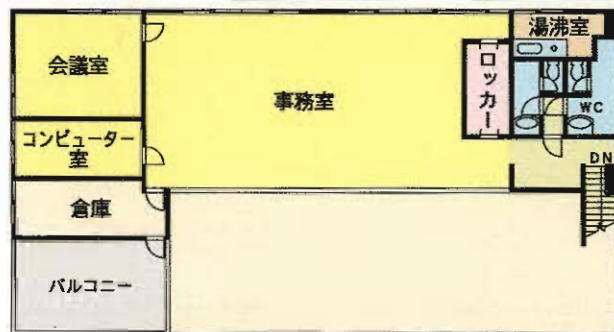
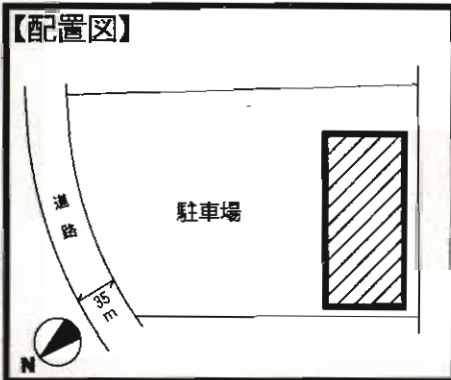
備 考	○セキュリティ費 21,000円	○保証会社要加入
	○袖看板制作費・使用料	○保険要加入
	262,500円 15,750円	
	○ゴミ処理費 実費	
	○3・5・7Fも空有り。	

★広い敷地695坪!!

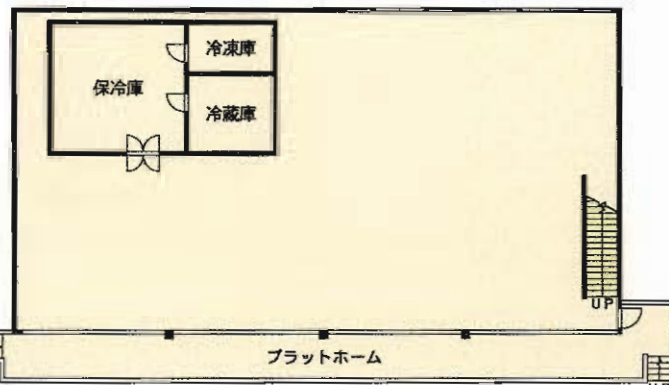
小倉東インターまで
車で2分です!



駐車場
30台以上可!

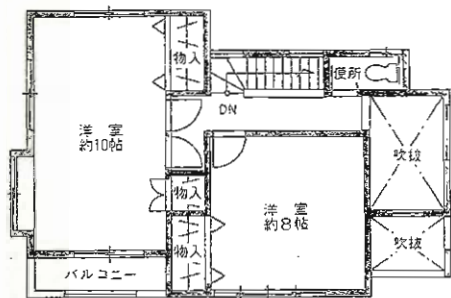


2F

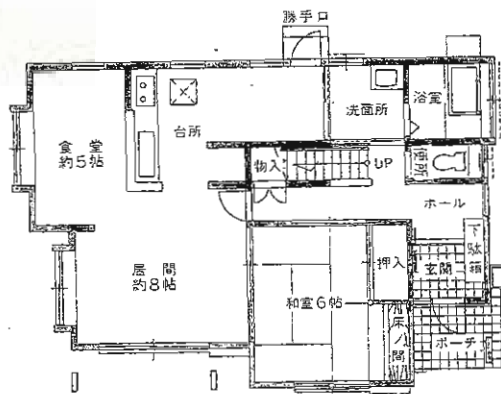


1F

物件種目	事業用建物		
最寄駅	JR下曾根駅		
賃貸条件	賃料	800,000円	
		敷金5ヶ月	
物件所在地	北九州市小倉南区津田一丁目5-11		
交通	西鉄バス宮ノ下停 徒歩3分		
建物	建物名	なかやしき津田店舗	
	構造・規模	鉄骨造2階建	
使用部分面積	1F	462.58㎡ (139.93坪)	
	2F	240.04㎡ (72.61坪)	
築年月	平成4年4月	契約期間	10年(更新可)
管理費等	無し		
土地面積	2,300.13㎡ (695.78坪)	用途地域	第1種住居地域
駐車場	30台以上		
現況	配送センター使用中	引渡日	H23年2月上旬
接道状況(角地・開口)	北側35m		
本体設備			
各戸設備			
備考	<ul style="list-style-type: none"> 平成23年1月末退去予定 家屋解体他、相談可能 		



2階平面図



1階平面図



物件種目	貸 家	
最寄駅	JR黒崎駅	
間取りタイプ	4LDK	
賃貸条件	賃料	80,000円
	敷金なし 礼金 3ヶ月	
物件所在地	北九州市八幡西区千代2丁目22-11	
交通	西鉄バス千代ニュータウン入口停 徒歩8分	
建物	建物名	
	構造・規模	木造スレート葺2階建
	使用部分面積	119.57m ² (36.16坪)
間取内訳	1F:和6帖、洋8帖、LDK11帖 2F:洋10帖、洋8帖	
築年月	平成6年4月	契約期間 定期10年
管理費等	無	
駐車場	物件付無料 2台	
現況	空家	入居日 即時
本体設備	電気・上下水道・都市ガス	
各戸設備		
保険等	要	
備考	10年定期借家契約 室内ペット飼育不可	

プレザンフォート南王子



☆安心のオートロック付



☆落ちついた色合いのフローリング



☆洋室も広々



☆IHクッキングヒーター



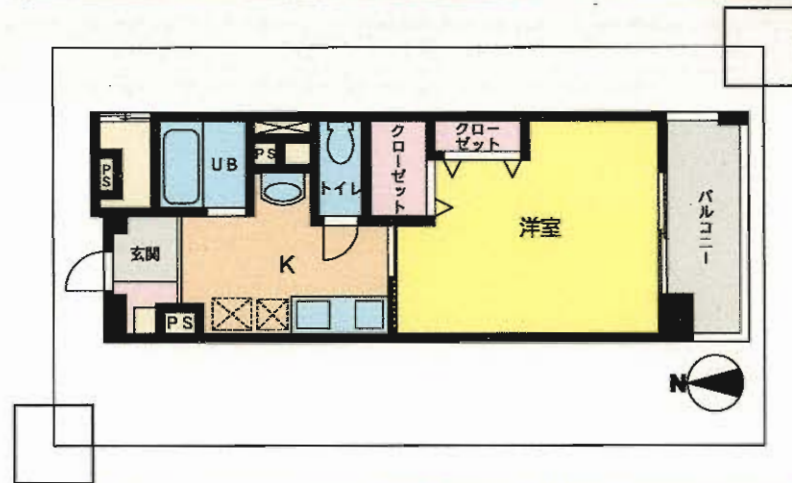
☆設備充実の浴室



☆広々クロゼットで楽々収納

オール電化!

◎全室J-COMケーブル 光インターネット標準装備
月額1,500円ですつき放題



賃貸マンション

J R 黒崎駅

1 K

賃料 **55,000円**

敷金**4ヶ月分**(敷引き**3ヶ月**)

北九州市八幡西区南王子町2番10号
(104号・214号・312号)

西鉄バス「南王子」停 徒歩3分

建物名 プレザンフォート南王子

構造・規模 RC造6階建1・2・3階部分

使用部分面積 28m²

間取内訳

築年月	平成18年8月末	契約期間	2年
管理費等	4,000円/月		
駐車場	有 7,000円/台		
現況	空	入居日	即
本体設備	エレベーター・オートロック・光ケーブル		
各戸設備	エアコン・冷蔵庫・洗濯機・ベッド・机・椅子・IHクッキングヒーター・ウォシュレット・照明		
保険等	加入義務要		
備考	オール電化		

エクレール浅川Ⅱ

八幡西区浅川

4LDK

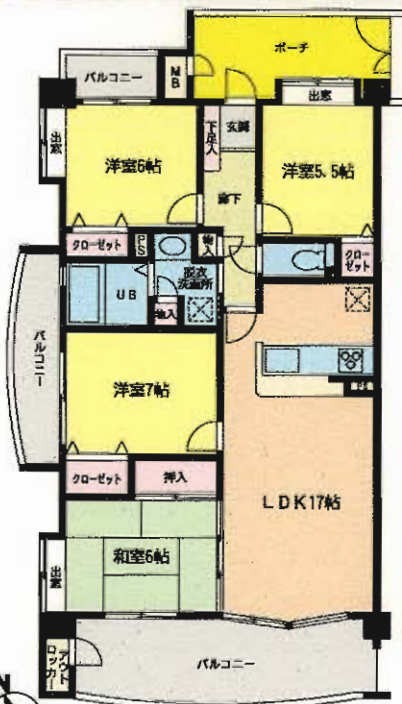


○人気の浅川小・中学校区!!
○閑静な住宅街で諸事便利!!

駐車場敷地内7,000円(月額)No.21



H22年9月末内装リフォーム完了予定!!
4LDK広々89.2㎡タイプ



501号

★角部屋
★駐車場有!

物件種別	分譲賃貸マンション	
最寄駅	西鉄バス浅川交差点停	
間取タイプ	4LDK	
賃貸条件	賃料	88,000円
	敷金	4ヶ月(3)
物件所在地	北九州市八幡西区浅川2-18-10-501号	
交通	西鉄バス浅川交差点停 徒歩1分	
建物	建物名	エクレール浅川Ⅱ
	構造・規模	SRC造10階建5階部分
	使用部分積	88.98㎡ バルコニー20.58㎡
間取内訳	和6帖・洋5.5帖・6帖・7帖・LDK17帖	
築年月	平成11年10月	契約期間 2年
管理費等	無	
駐車場	普通車1台(No.21)7,000円/月	
現況	空	入居日 H22年9月末～
本体設備	EV・オートロック・Bフレッツ・CS対応	
各戸設備	給湯・シャワー・シャンプードレッサー	
保険等	加入義務2年間 料金12,000円	
備考	浅川小・中学校区 車庫証明3,150円・鍵交換12,600円 ペット不可	

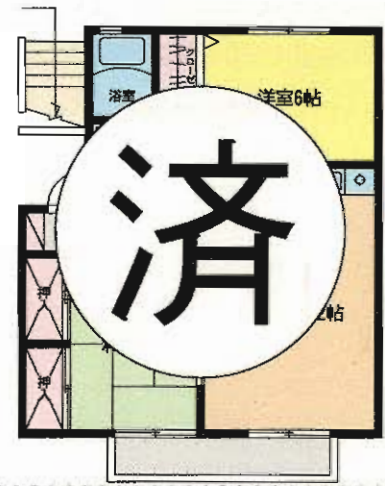
**ロイヤルガーデン芳賀
賃貸アパート
2LDK**



C棟/外観写真



A-201号: 5.9万円(55.47㎡)



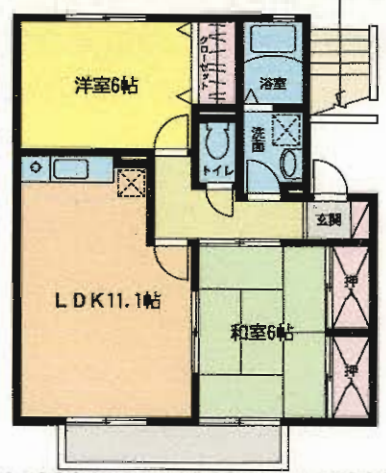
C-101号: 5.9万円(55.44㎡) C-102号: 5.8万円(55.29㎡)

☆広々、2LDK!
☆諸事便利で
住環境良好♪



A棟/外観写真

西鉄バス「下上津役三丁目」停 徒歩2分



賃貸アパート

最寄駅 **J R 黒崎駅**
間取タイプ **2LDK**
賃料 **58,000円~59,000円**
敷金 **3ヶ月(実費精算)**

物件所在地 **北九州市八幡西区下上津役三丁目5番**

交通 **西鉄バス下上津役三丁目停 徒歩2分**

建物名 **ロイヤルガーデン芳賀**
構造・規模 **軽量鉄骨造2階建1・2階部分**
使用部分面積 **55.29㎡~55.47㎡**
間取内訳 **間取図参照**

築年月	平成12年3月	契約期間	2年
管理費等	2,000円/月		
駐車場	1台付無料		
現況	空	入居日	即
本体設備	電気、上下水道、プロパン		
各戸設備	給湯、シャワー、庭(1F)、バルコニー(2F)		
保険等	加入義務有2年間 料金15,000円		
備考	源泉徴収票・鍵交換:15,000円		

新築賃貸マンション ルネス本城学研台Ⅰ・Ⅱ・Ⅲ

学研都市
ひびきの

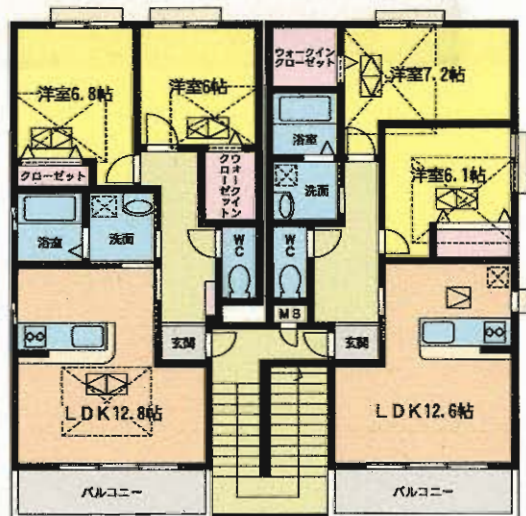
光熱費を抑える”オール電化”マンションです!



充実した設備!
一度ご覧下さい!



Ⅲ棟
ペット飼育
相談OK!



	Ⅰ スキップフロア		Ⅱ		Ⅲ	
	131	130	231	230	331	330
賃料	75,000円	77,000円	75,000円	予	75,000円	予
間取りタイプ	2LDK	2LDK	2LDK	予	2LDK	予
広さ(㎡)	62.09	62.09	62.09	62.09	62.09	62.09
賃料	121	120	221	220	321	320
間取りタイプ	予	75,000円	予	74,000円	74,000円	予
間取りタイプ	予	2LDK	予	2LDK	2LDK	予
広さ(㎡)	62.09	62.09	62.09	62.09	62.09	62.09
賃料	111	110	211	210	311	310
間取りタイプ	72,000円	予	72,000円	予	予	予
間取りタイプ	2LDK	予	2LDK	予	予	予
広さ(㎡)	62.09	62.09	62.09	62.09	62.09	62.09

新築賃貸マンション

最寄駅 「本城学研台三丁目」バス停

間取りタイプ 2LDK

賃料 賃料 左記参照

敷金1ヶ月(礼金2ヶ月)※ペット飼育の場合礼金3ヶ月

物件所在地 福岡県北九州市八幡西区本城学研台二丁目7番 6号(Ⅰ)・4号(Ⅱ)・3号(Ⅲ)

交通 市営バス本城学研台三丁目バス停 徒歩4分

建物名 ルネス本城学研台Ⅰ・Ⅱ・Ⅲ

構造・規模 鉄筋コンクリート造3階建

使用部分 62.09㎡

間取内訳

築年月 2010年9月1日 契約期間 2年

管理費等 共益費:3,000円

駐車場 5,000円(2台目3,000円)

現況 完成済 入居日 即

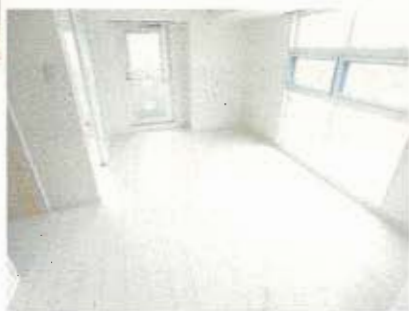
本体設備 オール電化・オートロック・駐輪場

各戸設備 対面キッチン・Eコンロ(ガス)・ランドリーパイプ・浴室乾燥機・洗濯機乾燥機・TVドアホン・洗濯機・ウォークインクローゼット・床下収納・フローリング・バルコニー・シューズボックス・ペアガラス

保険等 加入義務要

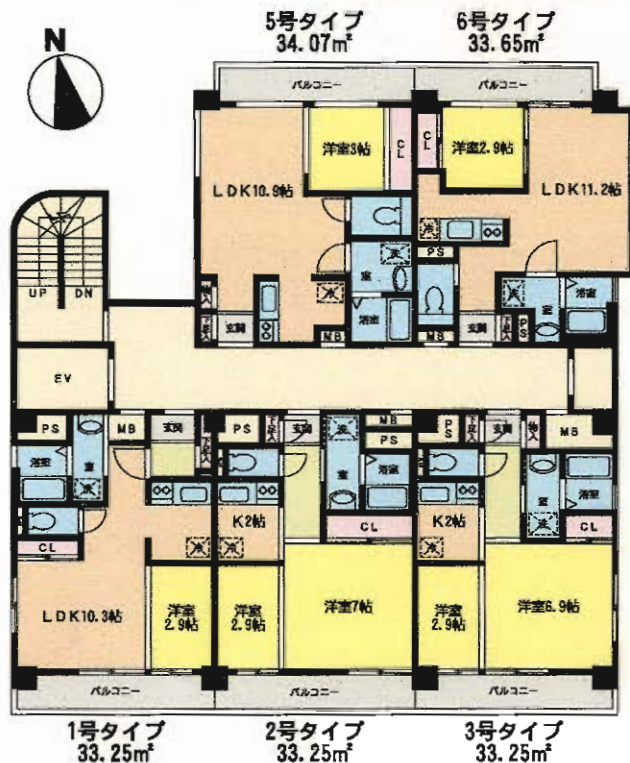
備考 町費:実費 総世帯数:3棟18戸

アベニュー黒崎



空室情報

- 303号—53,000円(3,000円)
- 406号—52,000円(3,000円)
- 503号—54,000円(3,000円)
- 602号—54,000円(3,000円)
- 703号—55,000円(3,000円)
- 803号—55,000円(3,000円)
- 905号—55,000円(3,000円)



賃貸マンション

物件種目	賃貸マンション
最寄駅	J R 黒崎駅
間取タイプ	1LDK・2K
賃貸条件	賃料 52,000~55,000円 敷金なし・礼金なし

物件所在地	北九州市八幡西区筒井町1-17		
交通	J R 黒崎駅 徒歩6分		
建物	建物名	アベニュー黒崎	
	構造・規模	RC造9階建3~9階部分	
	使用部分面積	33.25㎡~34.07㎡	
間取内訳	間取図参照		
築年月	2007年1月	契約期間	2年
管理費等	3,000円		
駐車場	空無		
現況	空家	入居日	即時
本体設備	エレベータ・オートロック・CATV		
各戸設備	鏡・シャワーエアコン・ガスコンロ・フローリング・シャンプードレッサー・ウォシュレット		
保険等	要		
備考			

設備充実！落ち着いた住環境！



賃貸アパート

物件種目	最寄駅	J R本城駅
間取タイプ	間取タイプ	1LDK
賃貸条件	賃料	54,000円
		敷金2ヶ月・敷引2ヶ月

物件所在地	北九州市八幡西区本城二丁目8-8	
	202号	
交通	市営バス本城小学校前停 徒歩3分	
建物	建物名	パレス菊入
	構造・規模	重量鉄骨造2階建2階部分
	使用部分面積	40m ²
	間取内訳	洋6、LDK12
築年月	2000年3月	契約期間 2年
管理費等	無	
駐車場	物件付無料(1台)	
現況	空家	入居日 即時
本体設備	インターネット対応	
各戸設備	3点給湯、モニターホン、シャブドレッサー、シャワートイレ	
保険等	要 2年20,000円	
備考		

コーポ高嶺



J R本城駅 徒歩4分!!

快適な交通アクセス

優れた利便性・理想の住環境



物件種目	賃貸アパート		
最寄駅	J R本城駅		
間取タイプ	3DK		
賃貸条件	賃料	48,000円	
		礼金 1 ヶ月 敷金 2 ヶ月	
物件所在地	北九州市八幡西区力丸町21-12 201号		
交通	J R本城駅 徒歩4分		
建物	建物名	コーポ高嶺	
	構造・規模	鉄骨造2階建2階部分	
	使用部分面積	45m ²	
	間取内訳	左図参照	
築年月	昭和58年9月	契約期間	2年
管理費等	無		
駐車場	物件付無料 1台		
現況	空家	入居日	即時
本体設備	給湯・シャワー		
各戸設備			
保険等	要 2年 20,000円火災保険		
備考			

パレシャルエルA・B・C棟



高須小・高須中
校区



賃貸アパート

物件種目	浅川橋バス停
最寄駅	A棟(2K) B・C棟(3DK)
間取タイプ	賃料 37,000~46,000円
賃貸条件	敷金なし・礼金なし

物件所在地	北九州市若松区高須南1-11- A棟(72) B棟(71) C棟(70)
-------	---

交通	浅川橋バス停 徒歩6分
----	-------------

建物名	パレシャルエルA棟・B棟・C棟		
構造・規模	軽量鉄骨造2階建1・2階部分		
使用部分面積	A棟34.89㎡	B棟48.17㎡	C棟47.86㎡
間取内訳	間取図参照		

築年月	A・B・C 1989年1月	契約期間	2年
-----	---------------	------	----

管理費等	2,000円
------	--------

駐車場	物件付無料
-----	-------

現況	空家	入居日	即時
----	----	-----	----

本体設備	
------	--

各戸設備	給湯・シャワー・J-COM
------	---------------

保険等	要
-----	---

備考	高須小学校・高須中学校
----	-------------

～A棟(2K)～



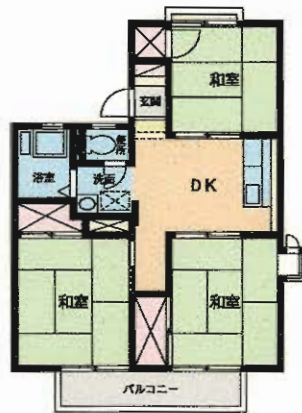
102・202号(34.89㎡) **37,000円**

～B棟(3DK)～



103号(48.17㎡) **46,000円**

～C棟(3DK)～

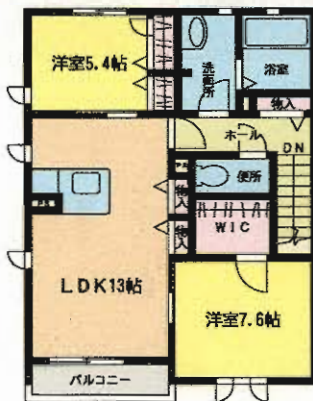


201号(47.86㎡) **46,000円**

新築賃貸アパート 八幡東区槻田



・デイリーストア(コンビニ)徒歩6分
・レッドキャベツ(スーパー)徒歩3分



201号 (62m²) **82,000円**



202号 (64m²) **85,000円**



101号 (52m²) **70,000円**



102号 (54m²) **73,000円**

J-COM in my room 物件!!



新築賃貸アパート

西鉄バス槻田停

2LDK

賃料 **70,000円~85,000円**

礼金**2ヶ月**・敷金なし

物件所在地 北九州市八幡東区槻田1丁目1

101、102、201、202号

交通 西鉄バス槻田停 徒歩2分

建物名 ロアール壱番館

構造・規模 軽量鉄骨造2階建1・2階部分

使用部分面積 左記参照

間取内訳 左記参照

築年月 2010年9月 契約期間 2年

管理費等 無

駐車場 有 5,250円 縦列駐車場も有(軽+普で8,400円)

現況 未完成 入居日 9月下旬

本体設備 駐輪場・LPガス

各戸設備 給湯(追放機能)・シャワー・室内洗濯機置場・パントリー・玄関収納・TVモニターホン

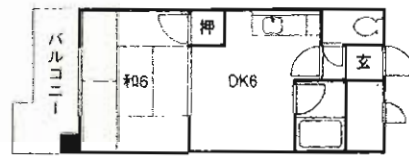
保険等 要 15,000円/2年

備考 校区:槻田小学校・高見中学校

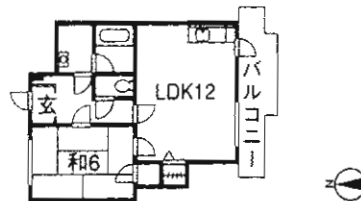
【設備】
・エアコン(1台)・ペアガラス・ウォークインクローゼット
・浴室乾燥・浴室暖房



ヴィレッチ皆好園



1DK 408号 敷金1ヶ月(1)
38,000円 25.92m²



1LDK 602号 敷金3ヶ月(3)
50,000円 40.14m²

賃貸マンション

JR九州工大前駅

1DK・1LDK

賃料

左記参照

左記参照

物件所在地 北九州市戸畑区中原東3丁目13-45

交通 西鉄バス「中原東3丁目」停 徒歩3分

建物名	ヴィレッチ皆好園
構造・規模	RC造9階建1～9階部分
使用部分面積	左記参照
間取内訳	左記参照

築年月 1988年3月 契約期間 2年

管理費等 無し

駐車場 1DK、1LDK 8,400円

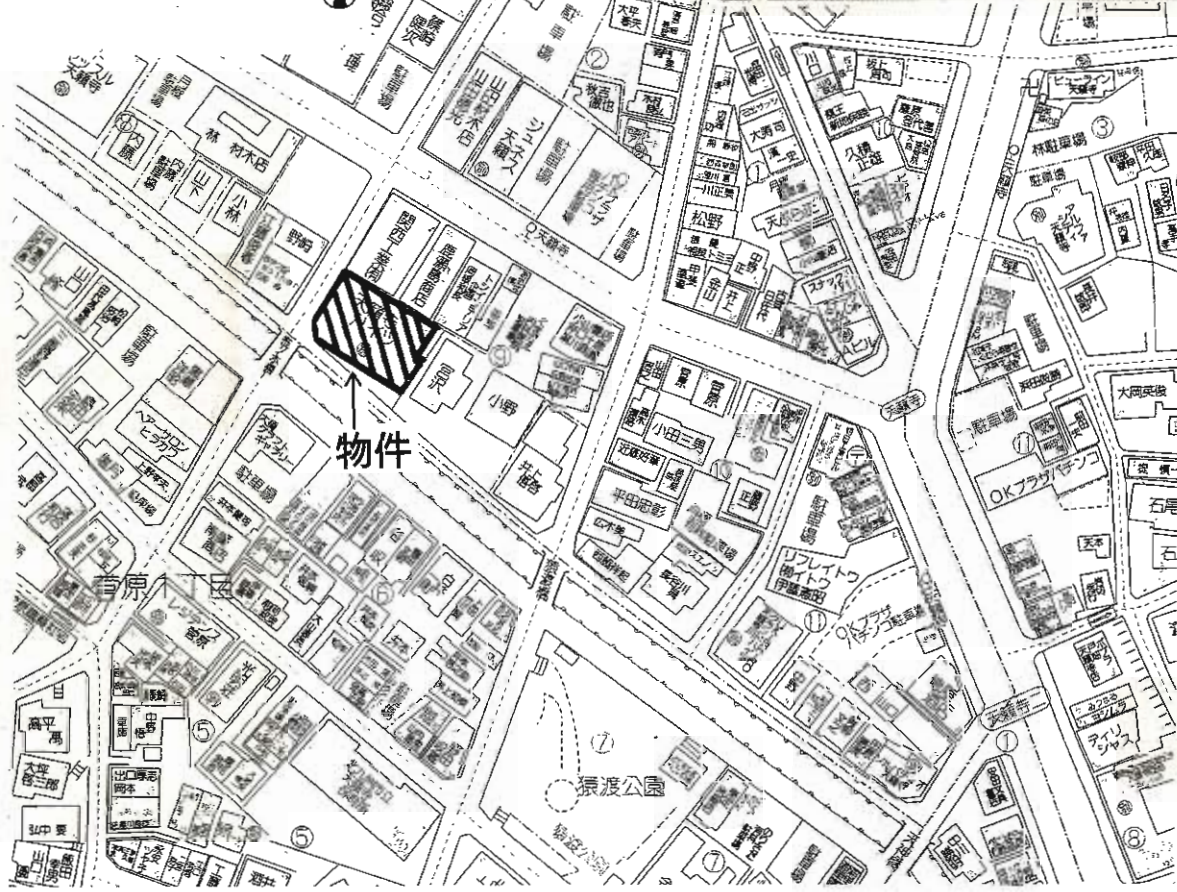
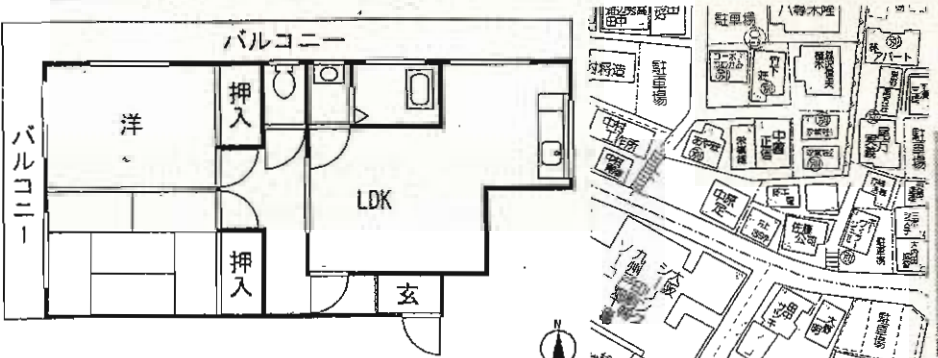
現況 空 入居日 即

本体設備 EV・エアコン

各戸設備 給湯・シャワー

保険等 加入義務有

備考 別途
 給湯基本料2,625円+使用料
 他2DKタイプ 空有



室内程度良好です!!
ぜひ一度ご覧ください!!

賃貸マンション

物件種目	J R戸畑駅
最寄駅	2LDK
間取タイプ	賃料 58,000円
賃貸条件	敷金 1 ヶ月 礼金 3 ヶ月

物件所在地	北九州市戸畑区沖台1丁目9-14	
交通	西鉄バス天籟寺バス停 徒歩2分	
建物	建物名	天籟寺ハイツ
	構造・規模	鉄筋コンクリート造6階建6階部分
	使用部分面積	50.19㎡
	間取内訳	和6・洋6・LDK10
築年月	1971年11月	契約期間 2年
管理費等	なし	
駐車場	付近に有 8,000円/月	
現況	空家	入居日 即時
本体設備	エレベーター	
各戸設備	給湯・シャワー・バルコニー	
保険等	加入義務有	
備考	・保証会社要加入	

プラス・ラ・ミチエ I



小型犬 ① 飼育相談



202号 40.01㎡ 49,000円



① 内覧
③ 内覧

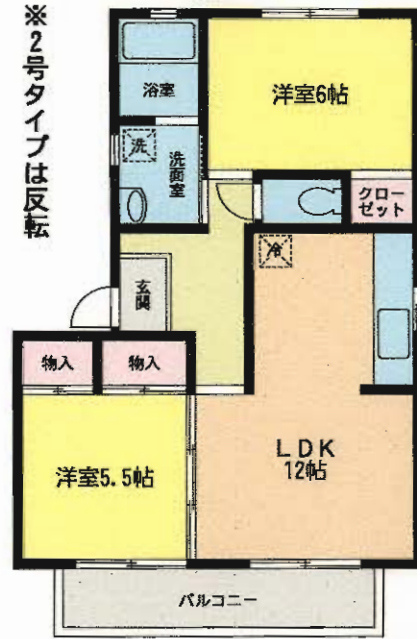


プラス・ラ・ミチエ III



③

※2号タイプは反転



201・202号 53.79㎡ 58,000円

賃貸アパート

最寄駅 モノレール北方駅

間取タイプ 2LDK

賃料 49,000~58,000円

礼金 1ヶ月 敷金なし

物件所在地 北九州市小倉北区南丘2-11-

I (6) III (2)

交通 モノレール北方駅 徒歩15分

建物名 プラス・ラ・ミチエ I・III

構造・規模 木造2階建2階部分

使用部分積 I 40.01㎡ III 53.79㎡

間取内訳 間取図参照

築年月 I:1985年11月 III:1997年2月 契約期間 2年

管理費等 無

駐車場 有3,000円

現況 空家 入居日 即時

本体設備

各戸設備 給湯・シャワー・エアコン・バルコニー、Ⅲ(シャンプードレッサー)

保険等 要

備考 ①のみペット相談(賃料52,000円)

セジュール中井 -2LDK-

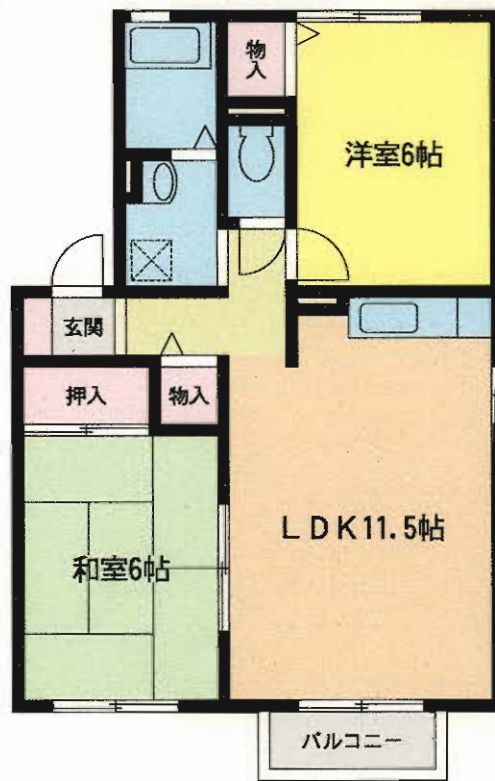


閑静な住宅街

サンリブ・スピナ・コンビニ
 ドラックストア 徒歩圏内!
 買物便利♪



西鉄バス「井堀」停徒歩5分



賃貸コーポ

西鉄バス井堀停

2LDK

賃料

60,000円

賃貸条件

敷金3ヶ月(敷引3ヶ月)

物件所在地 北九州市小倉北区中井5丁目2-7 201号

交通 西鉄バス井堀停 徒歩5分

建物名 セジュール中井

構造・規模 軽量鉄骨造2階建2階部分

使用部分面積 53.48m²

間取内訳 LDK12・洋6・和6

築年月 平成14年2月 契約期間 2年

管理費等 無し

駐車場 8,000円

現況 入居中 入居日 10月中旬

本体設備

各戸設備 給湯/シャワー

保険等 要

備考

アーティックス到津

分譲賃貸 3LDK

- 専有面積・・・68.73㎡(20.79坪)
- バルコニー面積・・・7.44㎡(2.25坪)
- アルコブ面積・・・0.87㎡(0.26坪)
- 合計面積・・・77.04㎡(23.3坪)

H19年9月外壁改修済!

西鉄バス「下到津」駅徒歩1分
駐車場近隣50m 12,000円/月



★H22年9月内装リノベーション
★バルコニー南向き!



★管理人常駐★

分譲賃貸マンション

西鉄バス下到津バス停

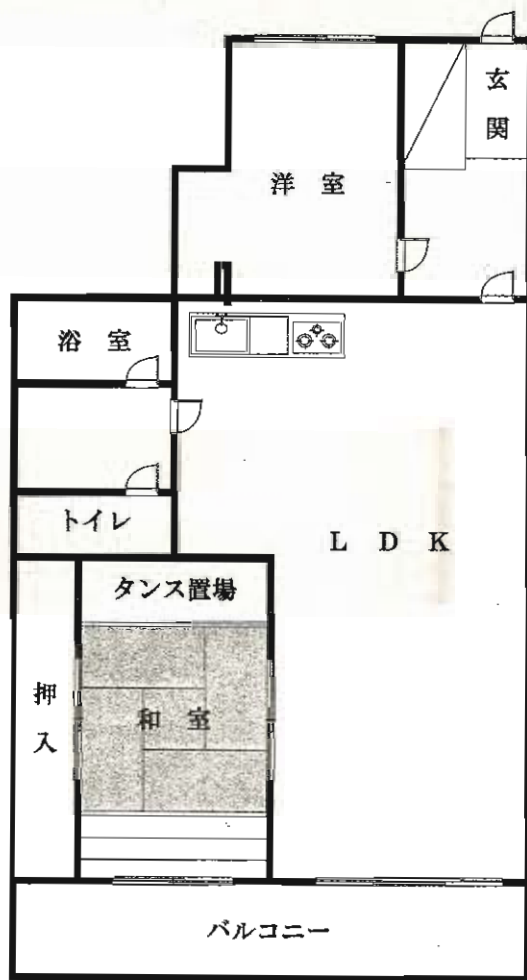
3LDK

賃料 **77,000円**

敷金**3ヶ月(2)**

物件所在地	北九州市小倉北区下到津5丁目10-21-906号		
交通	西鉄バス下到津バス停 徒歩1分		
建物	建物名	アーティックス到津	
	構造・規模	SRC造14階建9階部分	
	使用部分面積	68.73㎡ バルコニー7.44㎡	
間取内訳	和6・洋6・6・LDK12帖		
築年月	平成6年10月	契約期間	2年
管理費等	3,000円		
駐車場	近隣50m 12,000円/月		
現況	空	入居日	H22年10/1~
本体設備	EV・オートロック・管理人常駐		
各戸設備	給湯・シャワー		
保険等	加入義務2年間 料金12,000円		
備考	鍵交換 12,600円 ペット不可		

分譲賃貸マンション



(間取図は現況を優先します)



最上階からの眺めは圧巻!!



広々リビング、リッチな気分♪



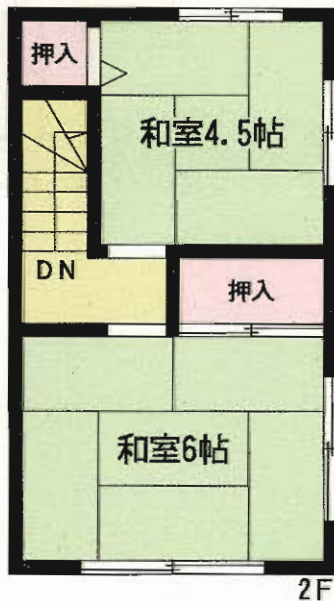
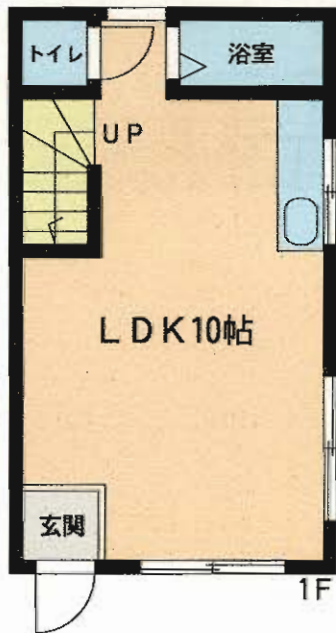
物件種目	分譲賃貸マンション		
最寄駅	JR南小倉駅		
間取タイプ	2LDK		
賃貸条件	賃料	65,000円	
		敷金1ヶ月 礼金2ヶ月	
物件所在地	北九州市小倉北区泉台3丁目7-25-707		
交通	西鉄バス昭和町停 徒歩2分		
建物	建物名	オークランド第二到津	
	構造・規模	SRC造7階建7階部分	
	使用部分面積	62.43m ²	
	間取内訳	左図参照	
築年月	1985年3月	契約期間	2年
管理費等	なし		
駐車場	1台無料		
現況	空き	入居日	即
本体設備	エレベーター		
各戸設備	給湯・シャワー・モニターインターホン		
保険等	要 20,000円(2年更新)		
備考	ペット相談(小型犬のみ)敷金2ヶ月 駐車場(シャッター屋根付車庫)		

人気のメソネットタイプ

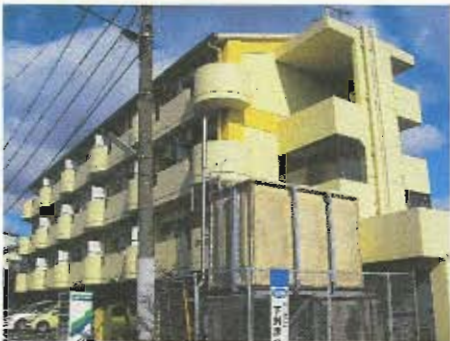


①1台無料!!

**J:COMインマイルーム
地デジ無料視聴・ネット利用料半額**



物件種目	賃貸アパート	
最寄駅	JR南小倉駅	
間取タイプ	2LDK	
賃貸条件	賃料	45,000円
	敷金なし 礼金 1 ヶ月	
物件所在地	北九州市小倉北区熊谷2-33-7 103号	
交通	JR日豊本線南小倉駅 徒歩20分	
建物	建物名	大江アパート
	構造・規模	木造2階建1・2階部分
	使用部分面積	45.36㎡
	間取内訳	間取図参照
築年月	1973年11月	契約期間 2年
管理費等	無	
駐車場	物件付無料	
現況	空家	入居日 即時
本体設備		
各戸設備	給湯・シャワー・CATV	
保険等	要	
備考	ペット飼育時、賃料48,000円	



女性専用マンション



 ☆各管理人在駐
 ☆各部屋24時間
 ☆セキュリティ完備!

敷金無し!!
礼金無し!!



バス停近し!! 徒歩4分!! 交通便利



物件種目	賃貸マンション		
最寄駅	小倉工業高校前バス停		
間取タイプ	ワンルーム		
賃貸条件	賃料	29,000円	
		礼金・無 敷金・無	
物件所在地	北九州市小倉北区下到津2丁目6-12		
交通	西鉄バス小倉工業高校前停 徒歩4分		
建物	建物名	エージビル下到津の丘 206号	
	構造・規模	鉄筋コンクリート造4階建2階部分	
	使用部分面積	13.61m ²	
	間取内訳	洋6帖	
築年月	1993年11月	契約期間	2年
管理費等	2,000円/月		
駐車場	1台 7,000円/月		
現況	空	入居日	即
本体設備	オートロック・管理人室・コインランドリー		
各戸設備	給湯・シャワー・バルコニー・エアコン・冷蔵庫		
保険等	加入義務 2年間 料金12,000円		
備考	水道代3,000円/月 給湯代3,000円/月 鍵交換代18,000円		
	他空有		

第二足立グリーンハイツ



学校区:足原小・霧ヶ丘中学校

☆スーパー・ハローデイ徒歩4分! 買物便利☆



西鉄バス
足立停徒歩1分

専用庭付



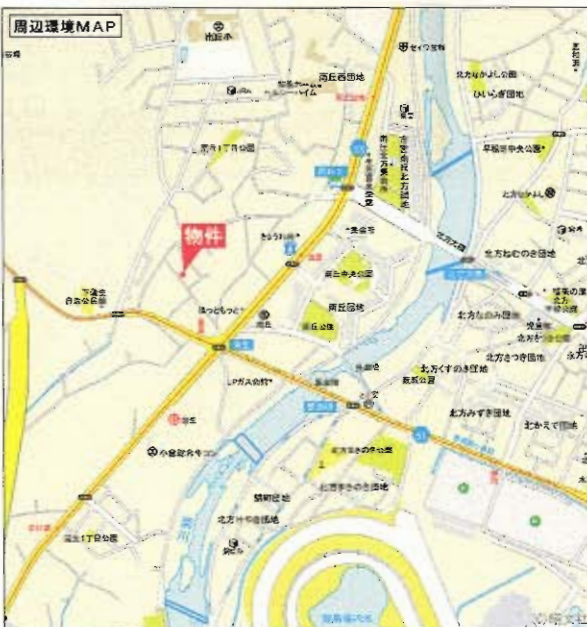
物件種目	分譲賃貸マンション		
最寄駅	JR小倉駅		
間取タイプ	3LDK		
賃貸条件	賃料	60,000円	
		敷金3ヶ月 敷引き3ヶ月	
物件所在地	北九州市小倉北区足立2丁目4-1 104号		
交通	西鉄バス足立停 徒歩1分		
建物	建物名	第二足立グリーンハイツ	
	構造・規模	鉄筋コンクリート造4階建	
	使用部分積	59.56m ²	
	間取内訳		
築年月	昭和50年1月築	契約期間	2年
管理費等	無		
駐車場	付(無料)		
現況	空	入居日	即時
本体設備			
各戸設備			
保険等	保険加入義務有		
備考			

小倉北区南丘 貸家



ペット可!!

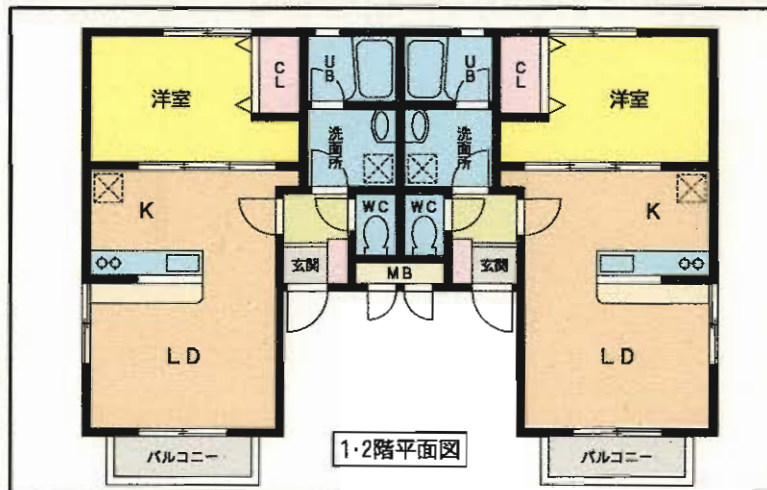
2007年8月
室内大改装



物件種目	貸 家	
最寄駅	恵里バス停	
間取タイプ	2LDK	
賃貸条件	賃料	59,000円
	敷金なし・礼金 1 ヶ月	
物件所在地	北九州市小倉北区南丘2-6-13	
交通	恵里バス停 徒歩3分	
建物	建物名	大江貸家
	構造・規模	木造平家建
	使用部分積	42.39m ²
	間取内訳	間取図参照
築年月	1986年1月	契約期間 2年
管理費等	無	
駐車場	物件付無料(2台)	
現況	空家	入居日 即時
本体設備		
各戸設備	給湯・シャワー・フローリング・シャンプードレッサー	
保険等	要	
備考	※ペット飼育時賃料 62,000円(礼金2ヵ月)	

☆築浅物件!!
☆お手入れ良好!!

アールエムハイツ I



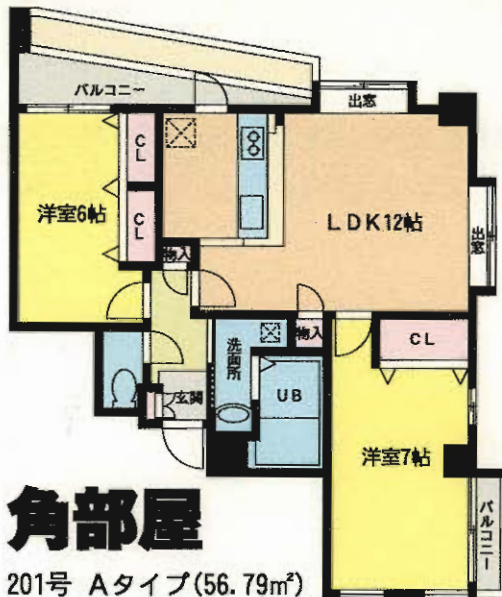
・即入居OK!
・紫川インターまで約600m
・24時間営業スーパー
・トライアルまで約600m

物件種目	賃貸アパート		
最寄駅	JR 南小倉駅		
間取タイプ	1LDK		
賃料	50,000円		
貸賃条件	敷金1ヶ月・礼金1ヶ月		
物件所在地	北九州市小倉北区今町一丁目1番12号		
交通	西鉄バス篠崎橋停 徒歩2分		
建物名	アールエムハイツ I		
構造・規模	木造2階建2階部分		
使用部分面積	42㎡		
間取内訳	左記間取図参照		
築年月	平成19年5月	契約期間	2年
管理費等	2,000円		
駐車場	6,000円(駐車場 敷金:1ヶ月)		
現況	空室(103)	入居日	即
本体設備	九州電力・公共上下水道・プロパンガス		
各戸設備	給湯・エアコン・シャンプードレッサー・ウォシュレット・浴室乾燥機		
保険等	加入要		
備考	全保連加入義務		

ウイング真鶴マンション 2LDK

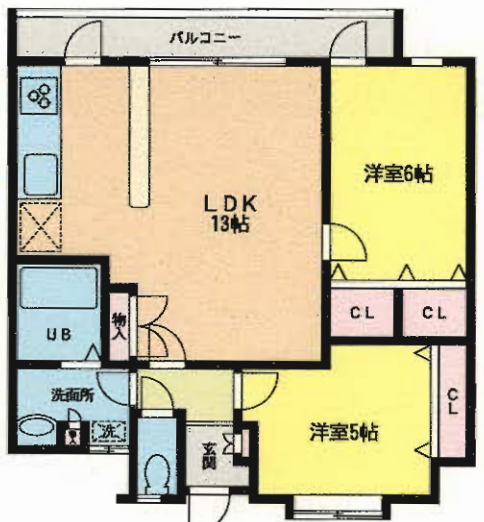


ペットOK! (小型犬1匹のみ)



角部屋

201号 Aタイプ(56.79m²)



502号 Bタイプ(57.04m²)

賃貸マンション

物件種目	賃貸マンション
最寄駅	J R南小倉駅
間取タイプ	2LDK
賃料	73,000円
賃貸条件	敷金3ヶ月(実費)

物件所在地	北九州市小倉北区真鶴2丁目4-1 502号 201号
-------	-------------------------------

交通	西鉄バス真鶴町停 徒歩2分
----	---------------

建物名	ウイング真鶴マンション
構造・規模	RC造7階建2・5階部分
使用部分面積	57.04m ² (502号) 56.79m ² (201号)
間取内訳	LDK13 洋6 洋5

築年月	平成15年2月	契約期間	2年
-----	---------	------	----

管理費等	3,000円
------	--------

駐車場	有 9,450円~(縦列2台分 18,900円)
-----	--------------------------

現況	空家	入居日	即
----	----	-----	---

本体設備	オートロック・エレベーター・防犯カメラ
------	---------------------

各戸設備	給湯・シャワー・シャンプードレッサー・バルコニー
------	--------------------------

保険等	要2年
-----	-----

備考	北九州市特定優良賃貸住宅 (家賃補助制度有り) 別タイプ空有
----	--------------------------------------

プレステージ葛原東



☆安心・安全・快適☆
24時間管理サービス



102号 賃料**58,000**円 共益費**2,500**円 (空)即
301号 賃料**59,000**円 共益費**2,500**円 (空)即

近隣施設
◎トライアル
◎ナフコ
学区
◎葛原小学校
◎沼中学校

物件種目	賃貸マンション	
最寄駅	JR下曾根駅	
間取タイプ	2DK	
賃貸条件	賃料	58,000 円~ 59,000 円
		敷金無し 礼金 2 ヶ月
物件所在地	北九州市小倉南区葛原東5丁目7-23	
交通	日豊本線「下曾根」駅 バス乗車3分	
	寺迫口バス停 徒歩12分	
建物	建物名	プレステージ葛原東
	構造・規模	鉄筋コンクリート造3階建(12世帯)
	使用部分面積	53m ²
	間取内訳	間取図参照
築年月	2003年9月6日	契約期間 2年
管理費等	共益費 2,500円	
駐車場	1台付無料 2台目駐車場4,000円	
現況	左図参照	入居日 左図参照
本体設備	BSアンテナ LPガス	
各戸設備	給湯 シャワー バルコニー 洗濯機置場 フローリング	
保険等	指定家財保険加入要	
備考	町費:300円/月	

サンメゾンV

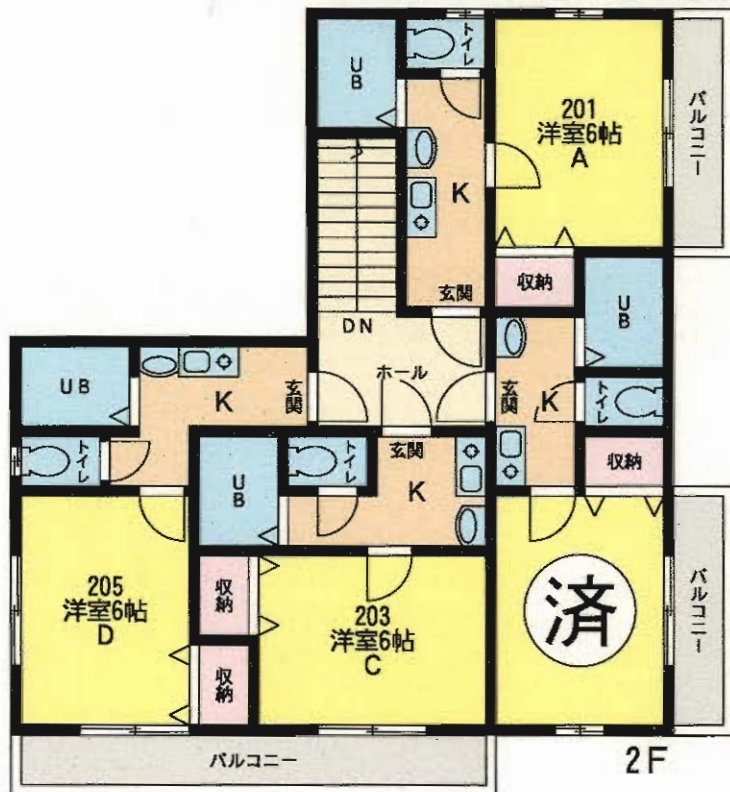


★生活環境
の整った町境

商店街の中心地

★ 銀行・郵便局徒歩圏内

★ 銀行・郵便局徒歩圏内



賃貸コーポ

J R 鞍手駅

1 K

賃料 27,000円

敷金1ヶ月(敷引1ヶ月)

物件種目	賃貸コーポ		
最寄駅	J R 鞍手駅		
間取り	1 K		
賃料	27,000円		
敷金	1ヶ月(敷引1ヶ月)		
物件所在地	鞍手郡鞍手町大字中山3214-3		
交通	西鉄バス鞍手局停 徒歩1分		
建物名	サンメゾンV		
構造・規模	木造2階建2階部分		
使用部分面積	19m ²		
間取内訳	洋6、K3		
築年月	平成17年11月	契約期間	2年
管理費等	無		
駐車場	近隣有5,000円(50m)		
現況	空家	入居日	即時
本体設備			
各戸設備	給湯・シャワー		
保険等	無		
備考	○バルコニー付。		