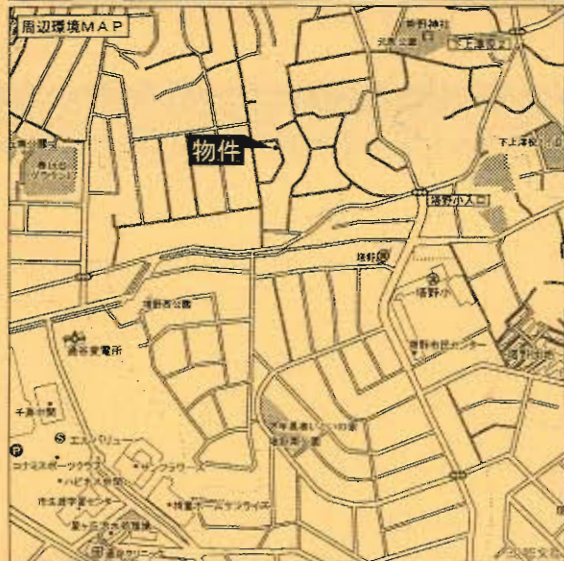


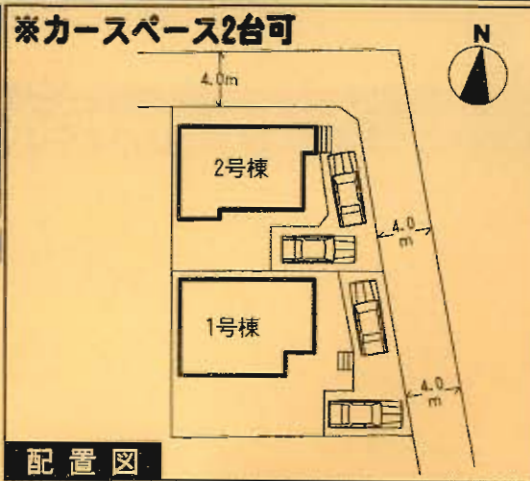
新築分譲住宅
八幡西区春日台第1
2棟現場

平成筑豊電鉄
「西山」駅徒歩9分



- 設備・仕様
- ノンホルム(F☆☆☆)
 - ガスコンロ(3口)
 - 1坪タイプの自動湯はり浴室(追い焚き、保温可能)
 - シャワー付き洗面化粧台
 - TVモニター付インターホン
 - 断熱性・遮音性ベアサッシ使用(居室部分)
 - 階段部分、トイレには手摺りを設置、段差を最小限に抑えたバリアフリータイプ
 - 沈下に強いベタ基礎
 - フットライト
 - システムキッチン
 - フラット35対応
 - 浴室乾燥機付
 - トイレウォッシュレット(1F・2F)
 - 人感センサー付玄関灯
 - 防湿性能、耐震基礎パッキン工法
 - 防湿性能、耐震基礎パッキン工法
 - 白アリ防虫施工済(保証書付)
 - カウンターキッチン

- 物件概要
- 所在地/北九州市八幡西区春日台3丁目11番地以下未定(住居表示)
 - 土地権利/所有権
 - 都市計画/市街化区域
 - 高度地区/無
 - 容積率/160%
 - 現況/建築中
 - 接道状況/1号棟→東側4.0m公道 2号棟→東側4.0m公道/北側4.0m公道
 - 構造/木造グラスファイバーシングル葺2階建
 - 設備/九州電力・公営水道・下水道・都市ガス
 - ※納戸(84,000円)はオプションとなります。
 - ※電波障害による共聴アンテナ等の引込みは買主様負担となります。
 - ※記載事項と現況が異なる場合は現況優先とします。
 - (敷地面積については軽微な変更が生じる場合があります。)



配置図

※工事現場では、ヘルメットの着用をお願いします。
※建築中の建物内についても土足厳禁にてお願いします。
※完成物件の駐車場には極力車を止めないで下さい。
(コンクリート部分駐車厳禁!!)

住宅 **エコポイント**
(300,000ポイント)
【フラット35】S
(優良住宅取得支援制度)
対象住宅!!

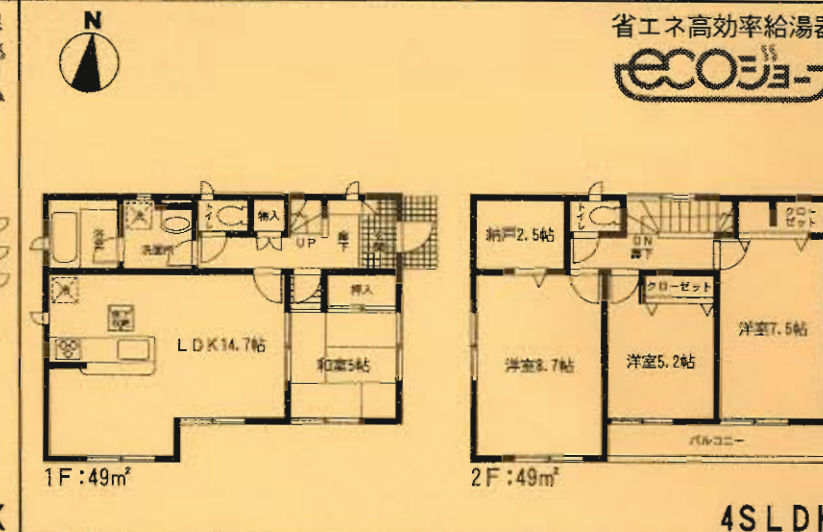
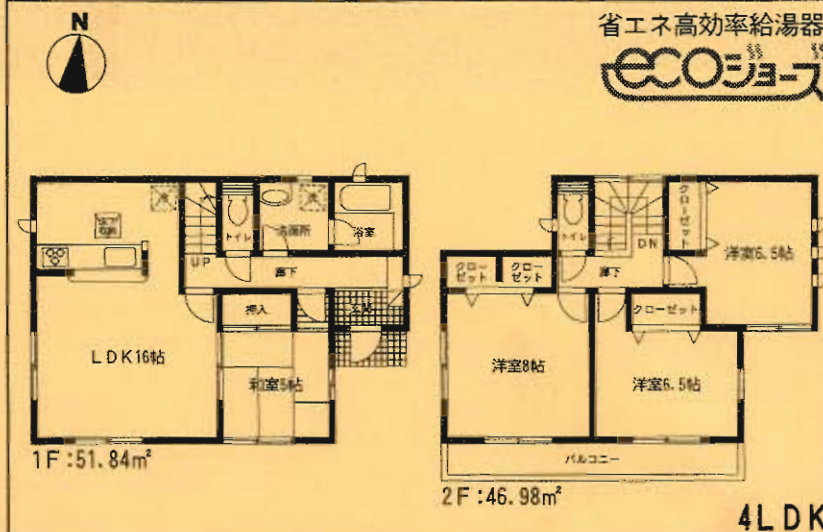
耐外壁面材
ダイライト
◎高強度 ◎防耐火
◎高耐久 ◎住人の健康
自然界の無機質材料を
有効活用した、新素材です。

1号棟
●土地面積/178.08㎡
●延床面積/98.82㎡
●建築確認番号/第KJH-10-00964-1号

価格 **2,030**万円 (税込)

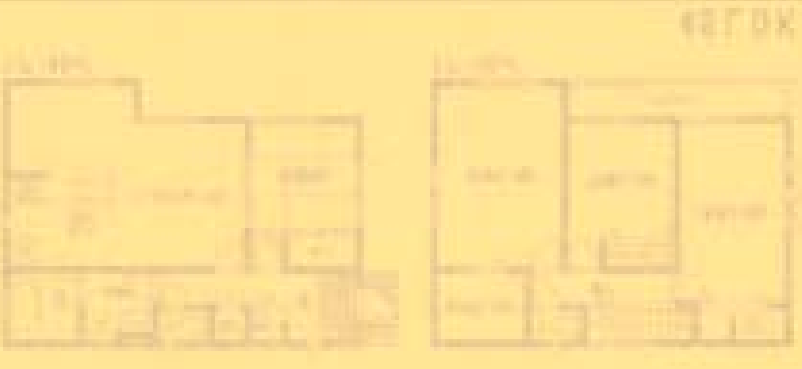
2号棟
●土地面積/152.18㎡
●延床面積/98.00㎡
●建築確認番号/第KJH-10-00965-1号

価格 **1,980**万円 (税込)



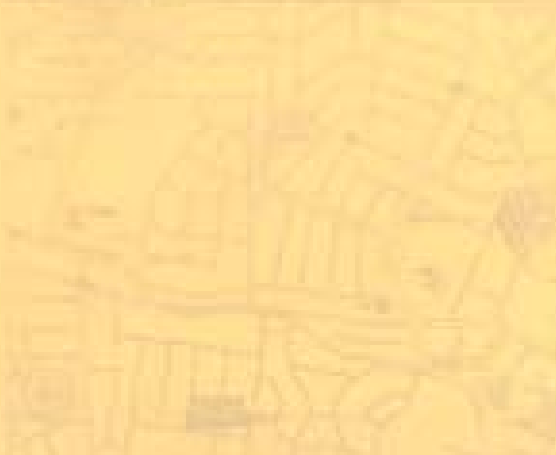
7.100.01100

7.100.01100



GOODY'S logo and unit price \$1,080.00

GOODY'S logo and unit price \$1,080.00



7.100.01100

7.100.01100



7.100.01100

7.100.01100

新築分譲住宅 芦屋町山鹿第1 6棟現場

市営バス
芦屋総合体育館前 徒歩3分

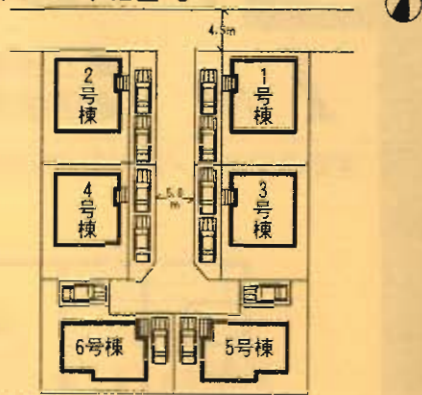


- ### 設備・仕様
- ノンホルム(F☆☆☆☆) ■システムキッチン ■カウンターキッチン
 - 1坪タイプの自動湯はり浴室(追い焚き、保温可能) ■IHクッキングヒーター
 - シャワー付き洗面化粧台 ■浴室乾燥機付 ■トイレウォシュレット
 - TVモニター付インターホン ■人感センサー付玄関灯
 - 断熱性・遮音性ペアサッシ使用(居室部分) ■防湿性能・耐震基礎パッキン工法
 - 階段部分、トイレには手摺りを設置、段差を最小限に抑えたバリアフリータイプ
 - 沈下に強いベタ基礎 ■白アリ防虫施工済(保証書付)
 - フットライト ■24時間換気 ■1F床下収納

物件概要

- 所在地/ 遠賀郡芦屋町山鹿116番地以下未定(住居表示)
 - 土地権利/ 所有権 ●地目/ 宅地
 - 都市計画/ 非線引区域 ●用途地域/ 第1種住居地域
 - 高度地区/ 無 ●建ぺい率/ 60% ●容積率/ 200%
 - 引渡し/ 2010年10月下旬予定 ●現況/ 建築中
 - 完成/ 2010年10月中旬予定
 - 接道状況/ 1号棟→北側4.5m/西側5.0m公道・2号棟→北側4.5m/東側5.0m公道
3号棟→西側5.0m公道・4号棟→東側5.0m公道
5号棟→北側3.9m公道・6号棟→北側3.9m公道
 - 構造/ 木造グラスファイバーシングル葺2階建
 - 設備/ 九州電力・公営水道・本下水・オール電化
- ※網戸(84,000円)はオプションとなります。
※電波障害による共聴アンテナ等の引込みは買主様負担となります。
※記載事項と現況が異なる場合は現況優先とします。
(敷地面積については軽微な変更が生じる場合があります。)

※カースペース2台可



配置図

※工事現場では、ヘルメットの着用をお願いします。
※建築中の建物内についても土足厳禁にてお願いします。
※完成物件の駐車場には軽快車を止めないで下さい。
(コンクリート部分駐車厳禁!)

5号棟
●土地面積 / 165.36㎡
●延床面積 / 98.01㎡
●建築確認番号 / 第H22SHC106636号

価格 **1,750**万円 (税込)

3号棟
●土地面積 / 164.19㎡
●延床面積 / 98.41㎡
●建築確認番号 / 第H22SHC106634号

価格 **1,780**万円 (税込)

住宅 **エコポイント**
(300,000ポイント)

【フラット35】S

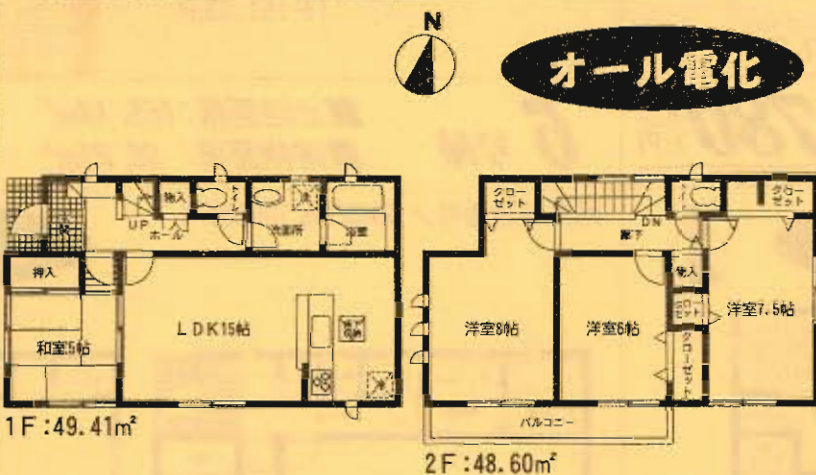
(優良住宅取得支援制度)

対象住宅!!

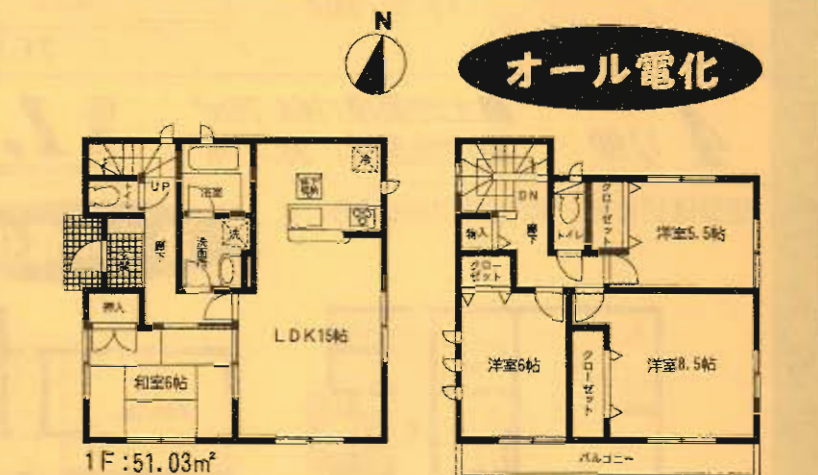
耐久外壁面材
ダイライト

- ◎高強度 ◎防耐火
- ◎高耐久 ◎住人の健康

自然界の無機質材料を
有効活用した、新素材です。



4LDK



4LDK

1号棟

■土地面積:164.19㎡
■建物面積:98.41㎡

価格 **1,790** 万円
(税込)

2号棟

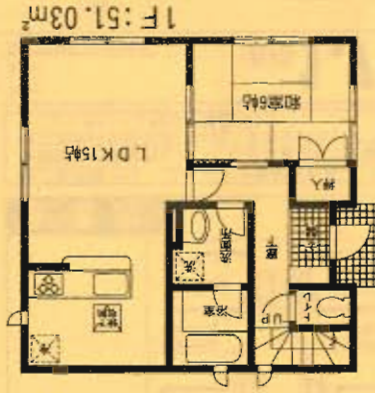
■土地面積:164.15㎡
■建物面積:98.41㎡

価格 **1,790** 万円
(税込)

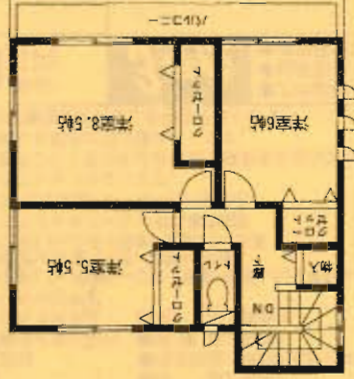
建築確認番号/第H22SHC106632号



オール電化



1F:51.03㎡



2F:47.38㎡

4LDK

4号棟

■土地面積:164.76㎡
■建物面積:98.41㎡

価格 **1,780** 万円
(税込)

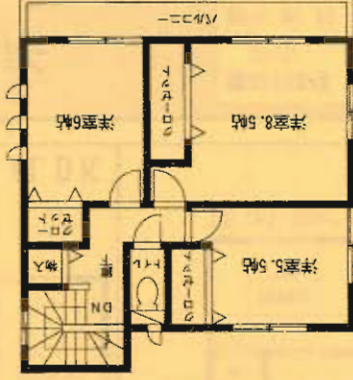
建築確認番号/第H22SHC106635号



オール電化



1F:51.03㎡



2F:47.38㎡

4LDK

4LDK

2号棟

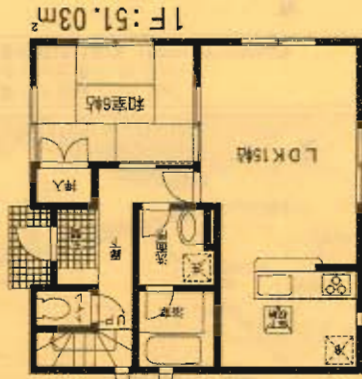
■土地面積:164.15㎡
■建物面積:98.41㎡

価格 **1,790** 万円
(税込)

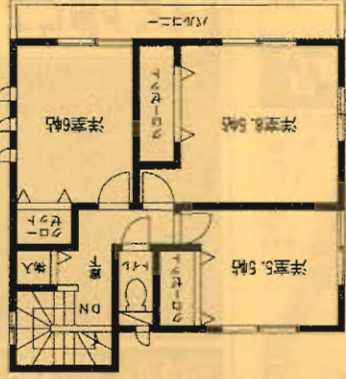
建築確認番号/第H22SHC106633号



オール電化



1F:51.03㎡



2F:47.38㎡

6号棟

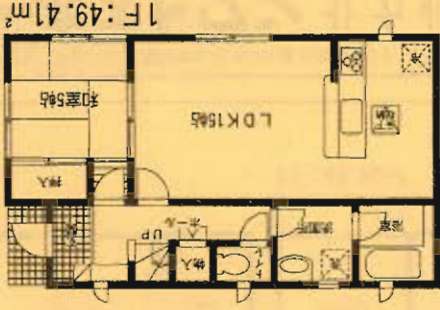
■土地面積:165.18㎡
■建物面積:98.01㎡

価格 **1,750** 万円
(税込)

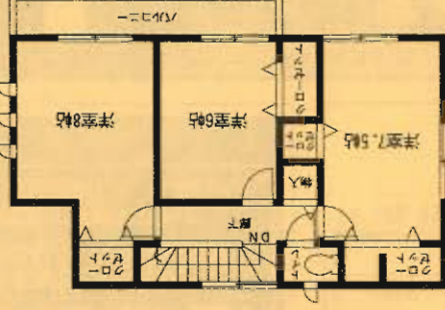
建築確認番号/第H22SHC106638号



オール電化



1F:49.41㎡



2F:48.60㎡

4LDK

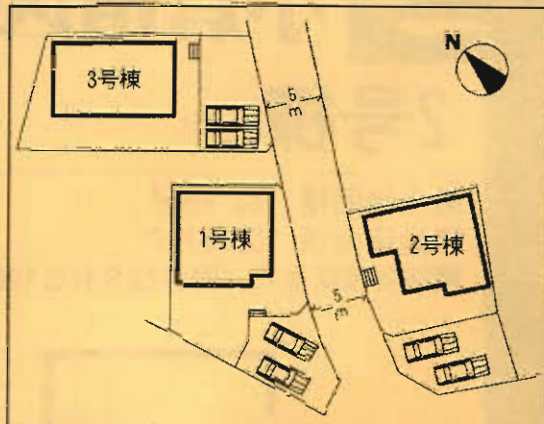
新築分譲住宅
小倉南区上曽根第1
3棟現場

JR日豊本線
「下曽根」駅徒歩20分



- 設備・仕様**
- ノンホルム(F☆☆☆☆)
 - ガスコンロ(3口)
 - 1坪タイプの自動湯はり浴室(遠い焚ぎ、保温可能)
 - シャワー付き洗面化粧台
 - TVモニター付インターホン
 - 断熱性・遮音性ペアガラス使用(居室部分)
 - 階段部分、トイレには手摺りを設置、段差を最小限に抑えたバリアフリータイプ
 - 沈下に強いベタ基礎
 - フットライト
 - 24時間換気
 - 1F床下収納
 - システムキッチン
 - フラット35対応
 - 浴室乾燥機付
 - トイレウォシュレット(1F・2F)
 - 人感センサー付玄関灯
 - 防湿性能・耐震基礎パッキン工法
 - 白アリ防虫施工済(保証書付)
 - カウンターキッチン

- 物件概要**
- 所在地 北九州市小倉南区上曽根3丁目11番地以下未定(住居表示)
 - 土地権利 所有権
 - 都市計画 市街化区域
 - 建ぺい率 60%
 - 引渡し 平成22年11月中旬予定
 - 完成 平成22年11月上旬予定
 - 接道状況 1・3号棟→南東側5m公道
2号棟→北西側5m公道
 - 構造 木造ガラスファイバーシングル骨2階建
 - 設備 九州電力・公営水道・本下水・都市ガス
 - その他 高度地区無
- ※納戸(84,000円)はオプションとなります。
※電波障害による共済アンテナ等の引込みは買主様負担となります。
※記載事項と現況が異なる場合は現況優先とします。
(敷地面積については軽微な変更が生じる場合があります。)



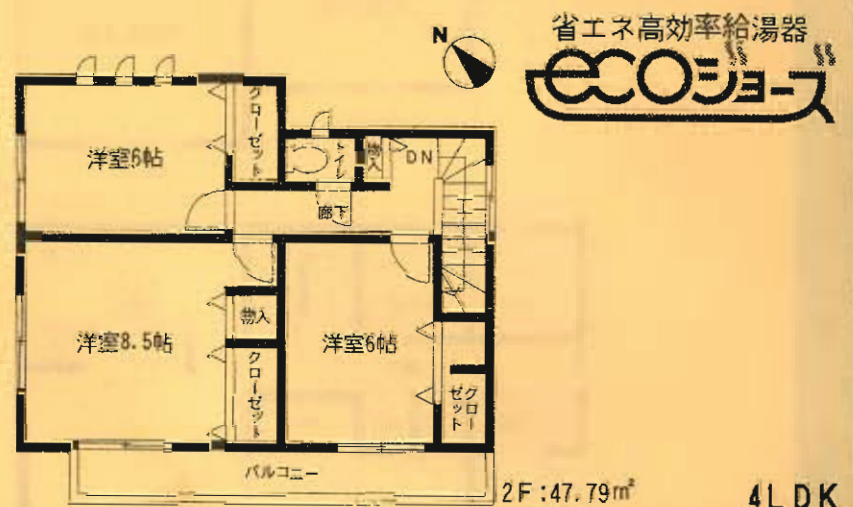
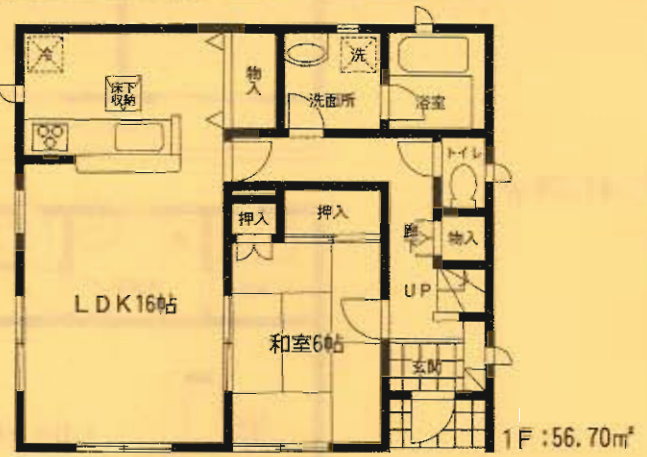
配置図 ※カースペース2台可

※工事現場では、ヘルメットの着用をお願いします。
※建築中の建物内についても工事足音にてお断りします。
※完成物件の駐車場には極力車を止めないで下さい。
(コンクリート部分駐車厳禁!)

住宅 **エコポイント**
(300,000ポイント)
【フラット35】S
(優良住宅取得支援制度)
対象住宅!!

耐力外壁面材
ダイライト
◎高強度 ◎防耐火
◎高耐久 ◎住人の健康
自然界の無機質材料を
有効活用した、新素材です。

1号棟 ●土地面積/195.17㎡ ●延床面積/104.49㎡
●建築確認番号/第H22SHC108083号



価格 **2,250**万円 (税込)
省エネ高効率給湯器
ECOジョーズ

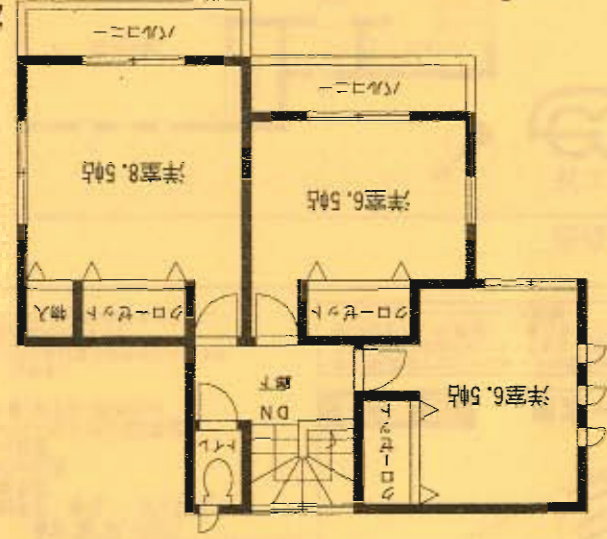
2号棟

価格: 2,250万円

3号棟

価格: 2,250万円

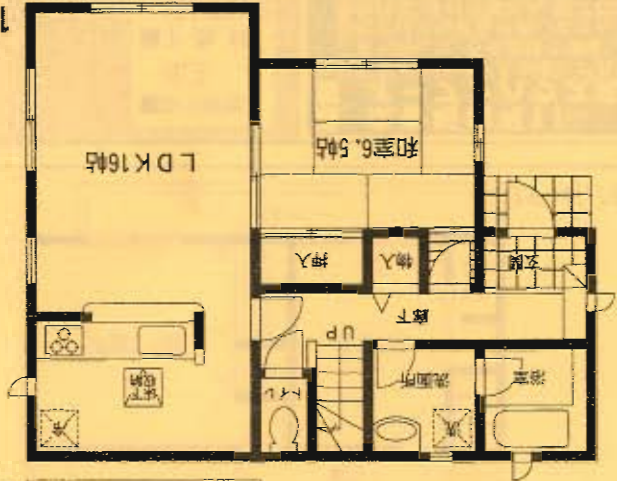
- 土地面積: 183.69㎡
- 延床面積: 102.87㎡
- 建築確認番号/第H22S H C108084号



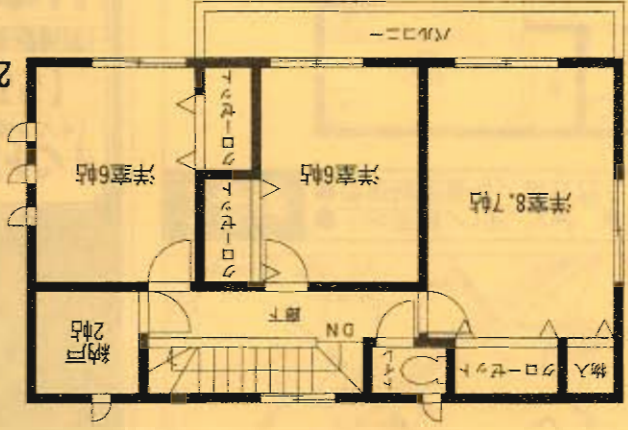
2F: 47.79㎡

1F: 55.08㎡

4LDK



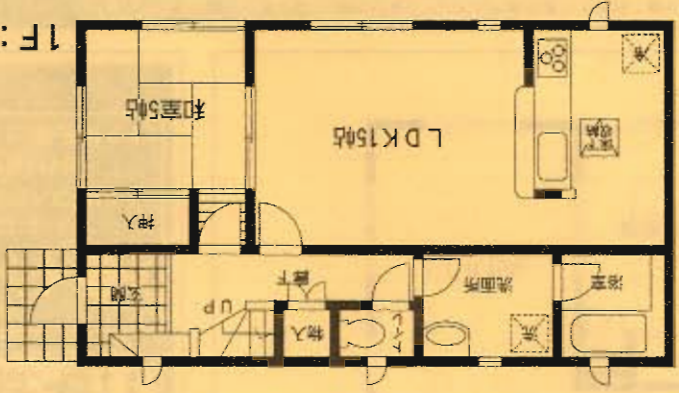
- 土地面積: 200.20㎡
- 延床面積: 101.85㎡
- 建築確認番号/第H22S H C108085号



2F: 50.82㎡

1F: 51.03㎡

4SLDK



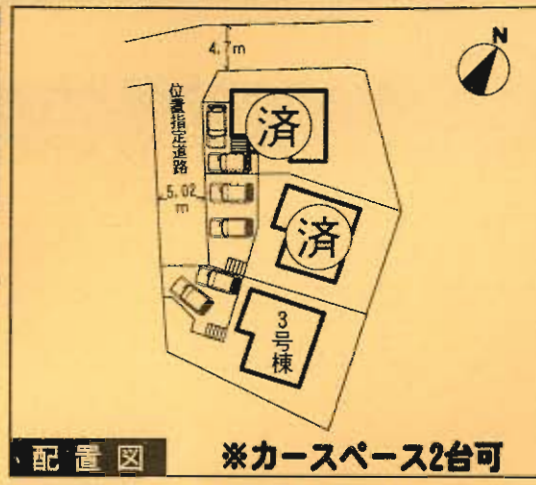
新築分譲住宅
門司区上藤松第1
3棟現場

西鉄バス
「上藤松1丁目」
停徒歩5分



- 設備・仕様
- ノンホルム(F☆☆☆☆)
 - ガスコンロ(3口)
 - 1坪タイプの自動湯はり浴室(追い焚き、保温可能)
 - シャワー付き洗面化粧台
 - TVモニター付インターホン
 - 断熱性・蓄音性ペアサッシ使用(居室部分)
 - 障子部分、トイレには手摺りを設置、段差を最小限に抑えたバリアフリータイプ
 - 沈下に強いベタ基礎
 - フットライト
 - システムキッチン
 - フラット35対応
 - 浴室乾燥機付
 - トイレウォシュレット(1F・2F)
 - 人感センサー付玄関灯
 - 防湿性能・耐震基礎・バックイン工法
 - 白アリ防虫施工済(保証書付)
 - カウンターキッチン

- 物件概要
- 所在地/北九州市門司区上藤松2丁目13番地以下未定(住居表示)
 - 土地権利/所有権
 - 都市計画/市街化区域
 - 建ぺい率/50%
 - 引渡し/即日
 - 完成/2010年8月上旬
 - 接道状況/1号棟→南西側5.02m位置指定道路・北西側4.7m公道
2号棟→南西側5.02m位置指定道路
3号棟→西側5.02m位置指定道路
 - 構造/木造グラスファイバーシングル葺2階建
 - 設備/九州電力・公営水道・下水道・都市ガス
 - その他/高度地区無宅地造成規制区域
- ※床面積(84,000円)はオプションとなります。
※電波障害による共振アンテナ等の引込みは買主様負担となります。
※記載事項と現況が異なる場合は現況優先とします。
(敷地面積については軽微な変更が生じる場合があります。)



※工事現場では、ヘルメットの着用をお願いします。
※建築中の建物内についても土足厳禁にてお願いします。
※完成物件の駐車場には極力車を止めないで下さい。
(コンクリート部分駐車厳禁!!)

エコポイント
(300,000ポイント)
【フラット35】S
(優良住宅取得支援制度)
対象住宅!!

耐久外壁面材
ダイライト
◎高強度 ◎防耐火
◎高耐久 ◎住人の健康
自然界の無機質材料を
有効活用した、新素材です。

1号棟 ●土地面積/218.99㎡ ●位置指定道路/33.66㎡
●延床面積/97.20㎡
●建築確認番号/第KJH-10-00688-2号

省エネ高効率給湯器
ECOジョーズ

1F:51.84㎡

4LDK

3号棟 ●土地面積/232.35㎡ ●位置指定道路/33.66㎡
●延床面積/95.99㎡
●建築確認番号/第KJH-10-00690-1号

省エネ高効率給湯器
ECOジョーズ

残り1棟!!

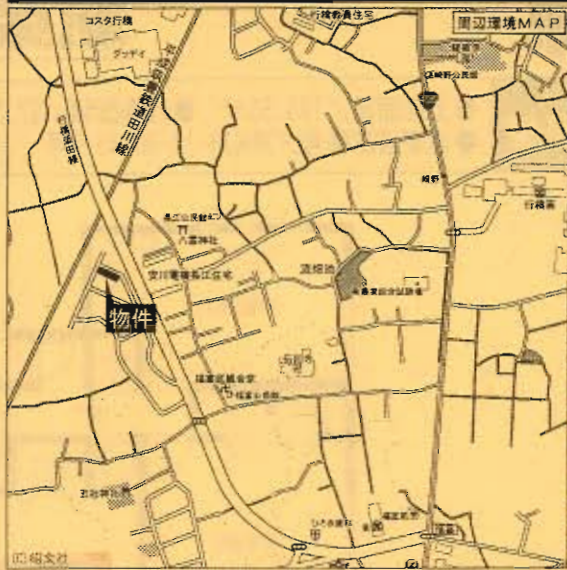
1F:51.84㎡

2F:45.15㎡

4SLDK

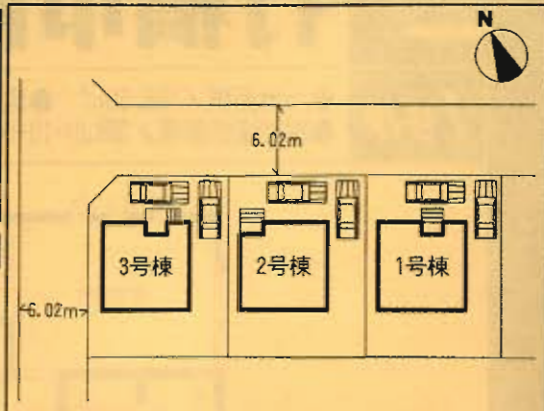
新築分譲住宅 行橋市西泉第1 3棟現場

平成筑豊鉄道
「美夜古泉」駅徒歩13分



- ### 設備・仕様
- ノンホルム(F☆☆☆☆)
 - IHクッキングヒーター
 - シャワー付き洗面化粧台
 - TVモニター付インターホン
 - 断熱性・遮音性ペアサッシ使用(居室部分)
 - 階段部分、トイレには手摺りを設置、段差を最小限に抑えたバリアフリータイプ
 - 沈下に強いベタ基礎
 - フットライト
 - 1F床下収納
 - 24時間換気
 - 1坪タイプの自動湯はり浴室(追い焚き、保温可能)
 - トイレウォシュレット
 - 人感センサー付玄関灯
 - 防湿性能・耐震基礎バッキング工法
 - 白アリ防虫施工済(保証書付)
 - カウンターキッチン
 - システムキッチン
 - 浴室乾燥機付

- ### 物件概要
- 所在地/行橋市西泉2丁目18番地以下未定(住居表示)
 - 土地権利/所有権
 - 都市計画/非線引区域
 - 用途地域/第1種住居地域
 - 建ぺい率/60%
 - 引渡/即日
 - 完成/平成22年9月上旬
 - 接道状況/1・2号棟→北東側6.02m公道
3号棟→北東側6.02m公道・北西側6.02m公道
 - 構造/木造ガラスファイバーシングル葺2階建
 - 設備/九州電力・公営水道・合併浄化槽・オール電化
 - ※網戸(84,000円)はオプションとなります。
 - ※電波障害による共聴アンテナ等の引込みは買主様負担となります。
 - ※記載事項と現況が異なる場合は現況優先とします。
 - (敷地面積については軽微な変更が生じる場合があります。)



配置図 ※カースペース2台可

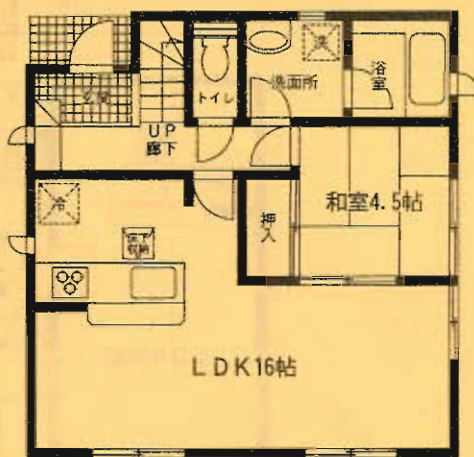
※工事現場では、ヘルメットの着用をお願いします。
※建築中の建物内についても土足厳禁にてお願いたします。
※完成物件の駐車場には軽力車を止めないで下さい。
(コンクリート部分駐車厳禁!!)

2号棟 ●土地面積/165.50㎡ ●延床面積/97.20㎡
●建築確認番号/第KJH-10-00745-1号

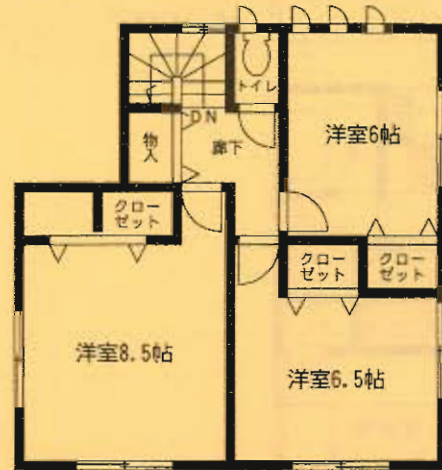
価格 **1,790**万円 (税込)

住宅 **エコポイント**
(300,000ポイント)
【フラット35】S
(優良住宅取得支援制度)
対象住宅!!

耐火外装面材
ダイライト
◎高強度 ◎防耐火
◎高耐久 ◎住人の健康
自然界の無機質材料を
有効活用した、新素材です。



1F 50.22㎡



2F 46.98㎡

オール電化

4LDK

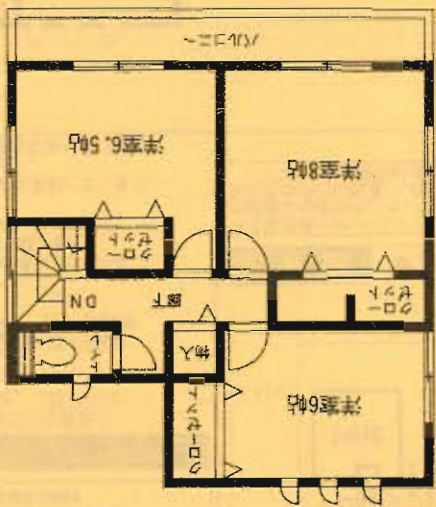
オール電化

4LDK

1F 50.22㎡



2F 46.98㎡



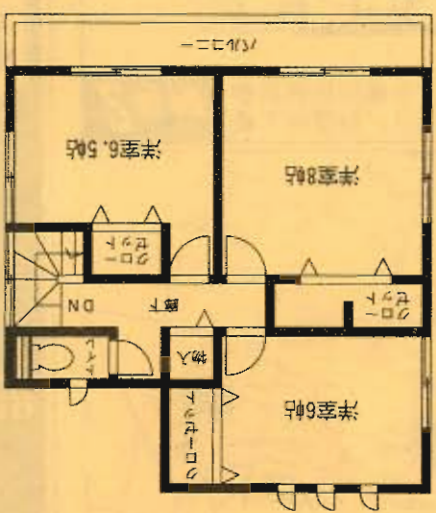
オール電化

4LDK

1F 50.22㎡



2F 46.98㎡



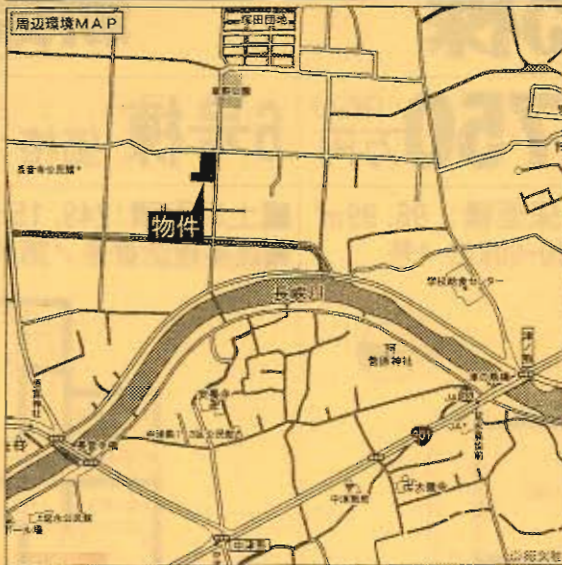
● 1号棟
● 土地面積 / 163.30㎡ ● 延床面積 / 91.20㎡ ● 建築確認番号 / 第KJH-10-00744-1号

● 3号棟
● 土地面積 / 163.30㎡ ● 延床面積 / 91.20㎡ ● 建築確認番号 / 第KJH-10-00746-1号

● 1号棟
● 土地面積 / 163.30㎡ ● 延床面積 / 91.20㎡ ● 建築確認番号 / 第KJH-10-00744-1号

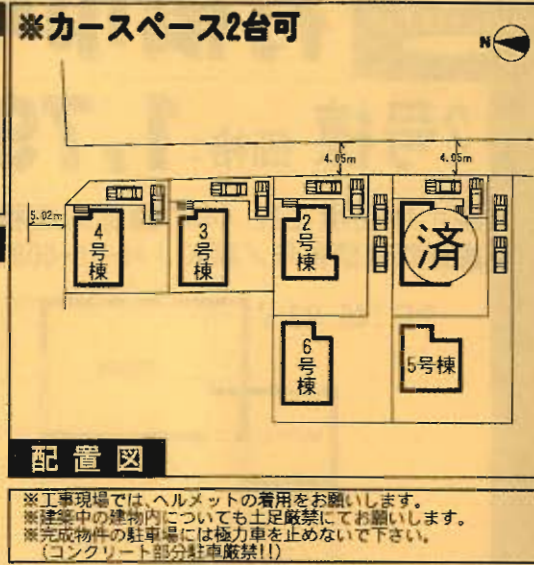
新築分譲住宅
行橋市中津熊第1
6棟現場

JR日豊本線
「行橋」駅徒歩20分



- 設備・仕様
- ノンホルム(F☆☆☆☆)
 - 1坪タイプの自動湯はり浴室(追い焚き、保温可能)
 - シャワー付き洗面化粧台
 - TVモニター付インターホン
 - 断熱性・遮音性ペアサッシ使用(居室部分)
 - 階段部分、トイレには手摺りを設置、段差を最小限に抑えたバリアフリータイプ
 - 床下に強いベタ基礎
 - フットライト
 - システムキッチン
 - IHクッキングヒーター
 - トイレウォシュレット
 - 人感センサー付玄関灯
 - 防湿性能・耐震基礎パッキン工法
 - 白アリ防虫施工済(保証書付)
 - 1F床下収納
 - 浴室乾燥機付
 - トイレウォシュレット
 - 人感センサー付玄関灯
 - 防湿性能・耐震基礎パッキン工法
 - 白アリ防虫施工済(保証書付)
 - 1F床下収納
 - 24時間換気

- 物件概要
- 所在地/行橋市中津熊653番地以下未定(住居表示)
 - 土地権利/所有権
 - 都市計画/非線引き
 - 建ぺい率/70%
 - 引渡し/即日
 - 完成/2010年9月上旬
 - 接道状況/1・2・3・5・6号棟→東側4.05m公道
4号棟→東側4.05m公道/北側5.02m公道
 - 構造/木造グラスファイバースィングル壁2階建
 - 設備/九州電力・公営水道・浄化槽・オール電化
 - ※網戸(84,000円)はオプションとなります。
 - ※電波障害による共設アンテナ等の引込みは買主様負担となります。
 - ※記載事項と現況が異なる場合は現況優先とします。
 - (敷地面積については軽微な変更が生じる場合があります。)
 - 地目/宅地
 - 用途地域/無指定地域
 - 容積率/200%
 - 現況/完成済



住宅 **エコポイント**
(300,000ポイント)

【フラット35】S
(優良住宅取得支援制度)
対象住宅!!

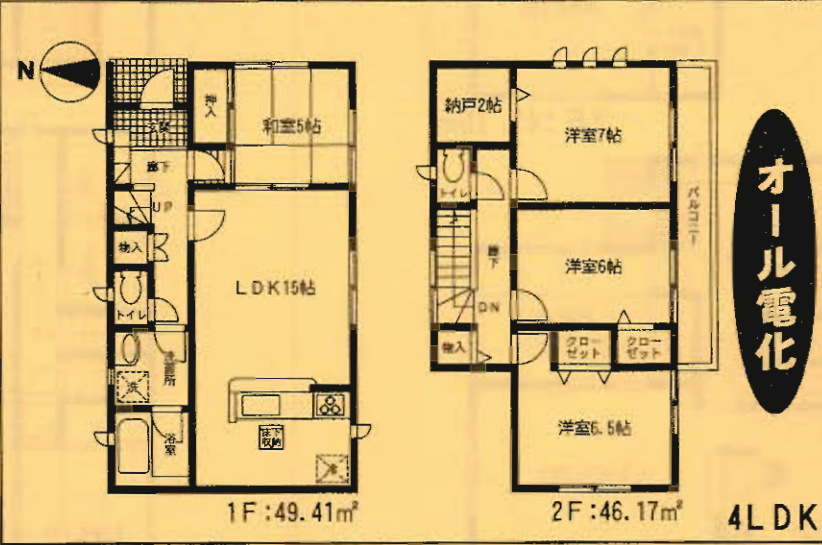
耐力外壁部材
ダイライト

- ◎高強度 ◎防耐火
- ◎高耐久 ◎住人の健康

自然界の無機質材料を
有効活用した、新素材です。

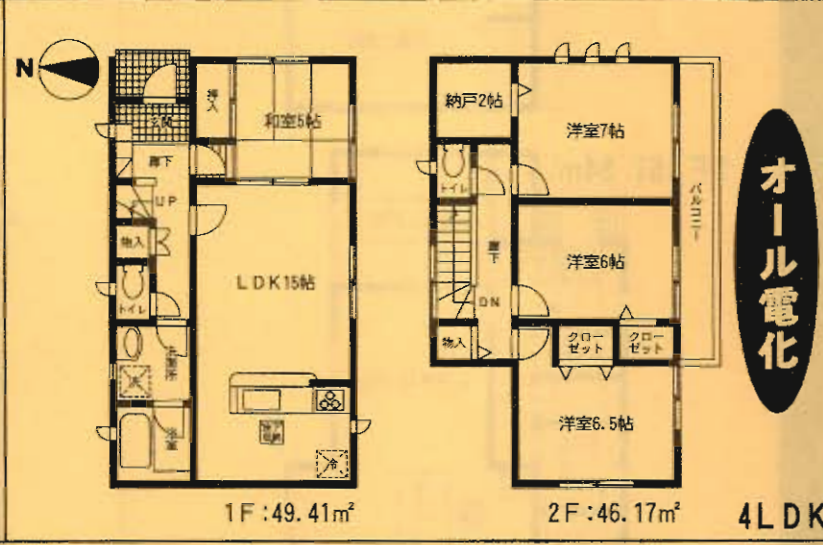
3号棟 ●土地面積/182.43㎡
●延床面積/95.58㎡
●建築確認番号/第KJH-10-00871-1号

価格 **1,590** (税込) 万円



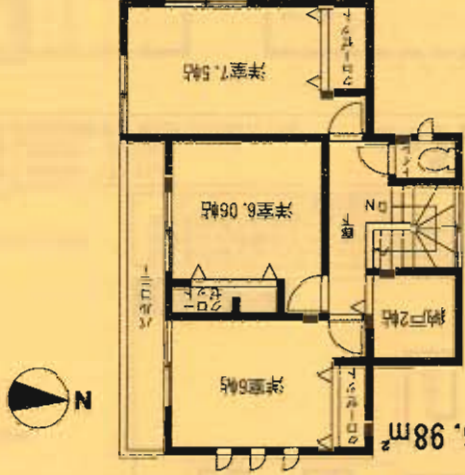
4号棟 ●土地面積/177.91㎡
●延床面積/95.58㎡
●建築確認番号/第KJH-10-00872-1号

価格 **1,690** (税込) 万円



2号棟 価格: 1,790万円

■土地面積: 212.44㎡ ■延床面積: 98.82㎡ ■建築確認番号 / 第KJH-10-00870-1号



2F: 46.98㎡

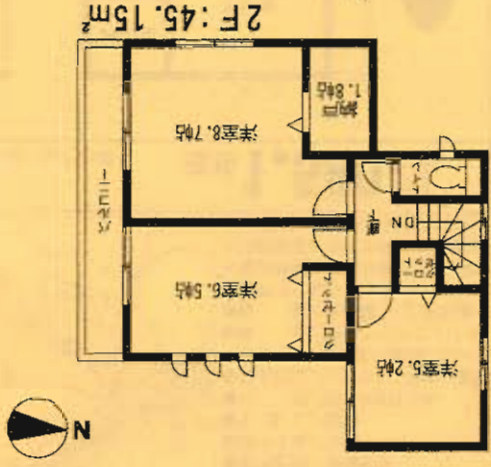
1F: 51.84㎡

オール電化

4LDK

5号棟 価格: 1,750万円

■土地面積: 250.73㎡ ■延床面積: 96.99㎡ ■建築確認番号 / 第KJH-10-00873-1号



2F: 45.15㎡

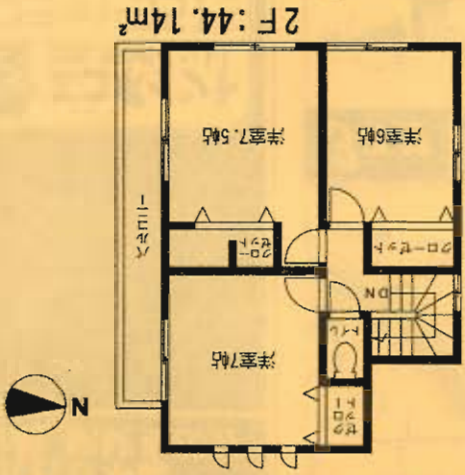
1F: 51.84㎡

オール電化

4LDK

6号棟 価格: 1,750万円

■土地面積: 249.15㎡ ■延床面積: 98.00㎡ ■建築確認番号 / 第KJH-10-00874-1号



2F: 44.14㎡

1F: 53.86㎡

オール電化

4LDK

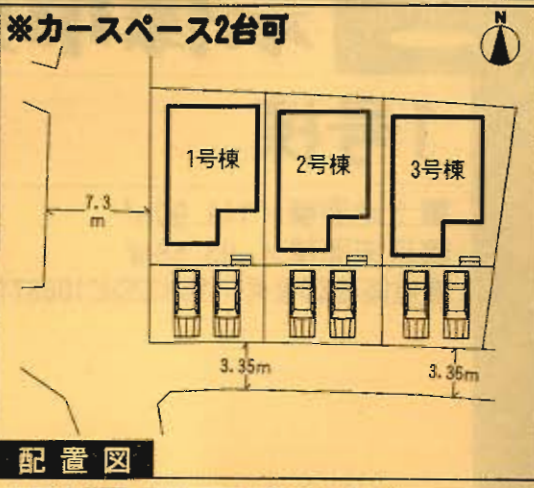
新築分譲住宅 宗像市東郷第1 3棟現場

西鉄バス
「宗像市役所前」停徒歩5分



- ### 設備・仕様
- ノンホルム(F☆☆☆☆)
 - 1坪タイプの自動湯はり浴室(追い焚き、保温可能)
 - シャワー付き洗面化粧台
 - TVモニター付インターホン
 - 断熱性・遮音性ペアサッシ使用(居室部分)
 - 階段部分、トイレには手摺りを設置、段差を最小限に抑えたバリアフリータイプ
 - 沈下に強いベタ基礎
 - フットライト
 - 24時間換気
 - 1F床下収納
 - システムキッチン
 - IHクッキングヒーター
 - トイレウォシュレット
 - 人感センサー付玄関灯
 - 防湿性能・耐震基礎パッキン工法
 - 白アリ防虫施工済(保証書付)
 - カウンターキッチン

- ### 物件概要
- 所在地/宗像市東郷5丁目14番地以下未定(住居表示)
 - 土地権利/所有権
 - 都市計画/市街化区域
 - 建ぺい率/60%
 - 引渡し/2010年10月下旬
 - 完成/2010年10月中旬
 - 接道状況/1号棟→西側7.3m公道・南側3.35m公道
2-3号棟→南側3.35m公道
 - 構造/木造ガラスファイバーシングル葺2階建
 - 設備/九州電力・公営水道・本下水・オール電化
- ※網戸(84,000円)はオプションとなります。
※電波障害による共聴アンテナ等の引込みは買主様負担となります。
※記載事項と現況が異なる場合は現況優先とします。
(敷地面積については軽微な変更が生じる場合があります。)



※工事現場では、ヘルメットの着用をお願いします。
※建築中の建物内についても土足厳禁にてお願いします。
※完成物件の駐車場には軽自動車止めないで下さい。
(コンクリート部分駐車厳禁!!)

3号棟

- 土地面積/141.92㎡
- 延床面積/95.58㎡
- 建築確認番号/第H22SHC106673号

価格 **1,830** 万円 (税込)

住宅 **エコポイント**
(300,000ポイント)

【フラット35】S
(優良住宅取得支援制度)

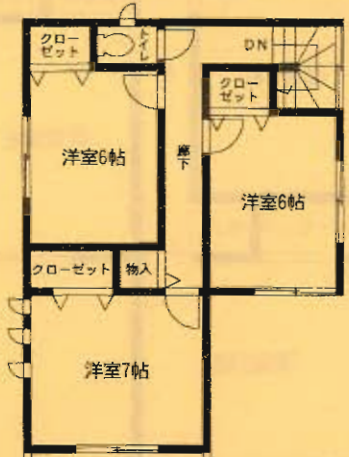
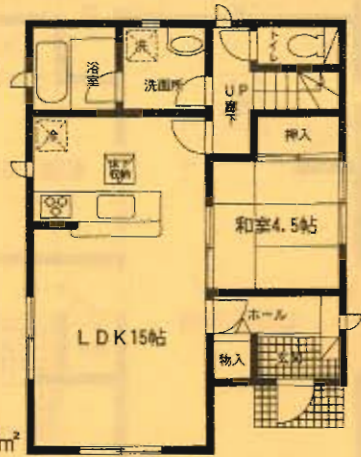
対象住宅!!

耐久外壁面材

ダイライト

- ◎高強度 ◎防耐火
- ◎高耐久 ◎住人の健康

自然界の無機質材料を
有効活用した、新素材です。



オール電化

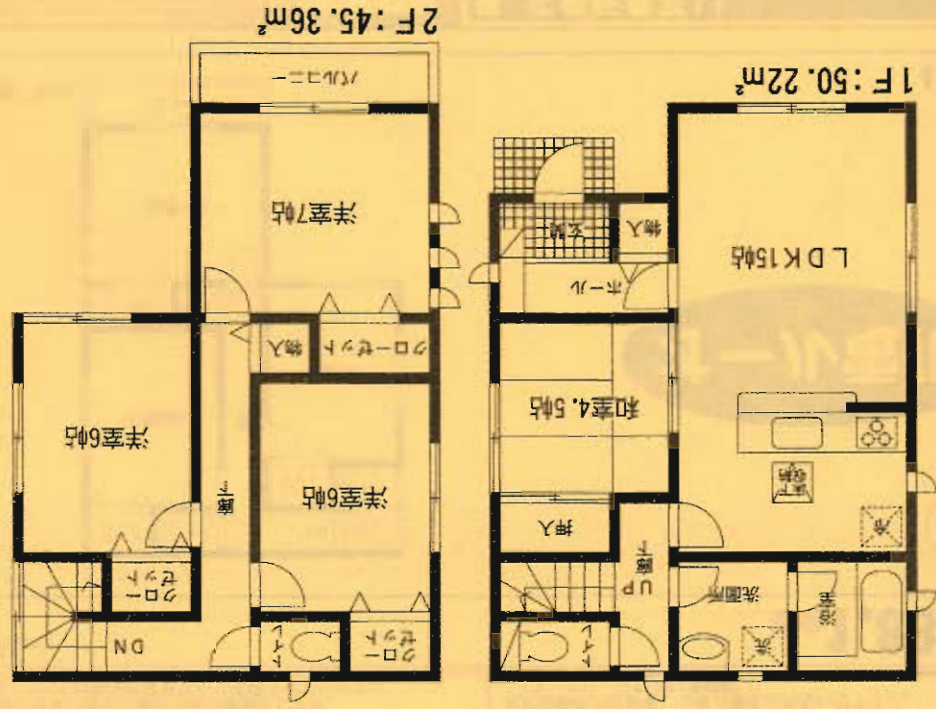
4LDK

1号棟

価格: **1,880**万円

- 土地面積 / 141.90㎡
- 延床面積 / 95.58㎡
- 建築確認番号 / 第H22SCHC106671号

オール電化



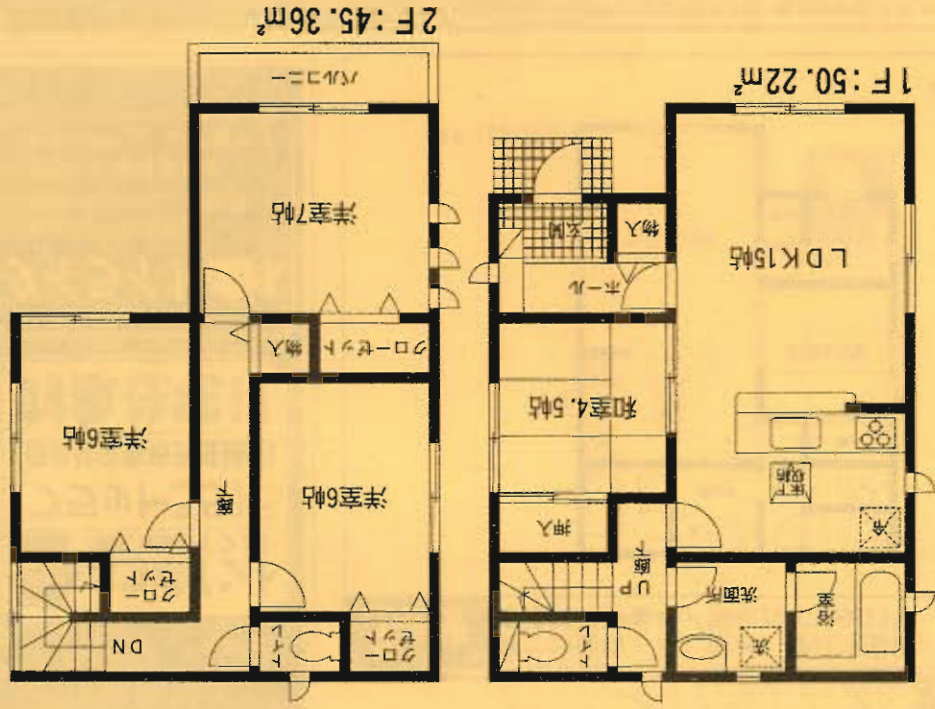
4LDK

2号棟

価格: **1,830**万円

- 土地面積 / 141.98㎡
- 延床面積 / 95.58㎡
- 建築確認番号 / 第H22SCHC106672号

オール電化



4LDK

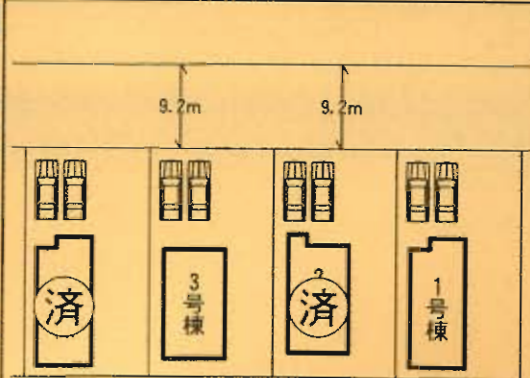
新築分譲住宅 宗像市ひかりヶ丘第2 4棟現場

ふれあいバス(市営) 「ひかりヶ丘中央」徒歩3分



- 設備・仕様
- ノンホルム(F☆☆☆☆)
 - IHクッキングヒーター
 - シャワー付き洗面化粧台
 - TVモニター付インターホン
 - 断熱性・遮音性ペアサッシ使用(居室部分)
 - 階段部分、トイレには手摺りを設置、段差を最小限に抑えたバリアフリータイプ
 - 流下に強いベタ基礎
 - フットライト
 - 1F床下収納
 - 24時間換気
 - 1坪タイプ自動湯はり浴室(追い焚き、保温可能)
 - トイレウォシュレット(1F・2F)
 - 人感センサー付玄関灯
 - 防湿性能・耐震基礎パッキン工法
 - 白アリ防虫施工(保証書付)
 - カウンターキッチン(3号棟)
 - 浴室乾燥機付
 - システムキッチン
 - システムキッチン
 - システムキッチン
 - システムキッチン

- 物件概要
- 所在地/宗像市ひかりヶ丘4丁目12番地以下未定(住居表示)
 - 土地権利/所有権
 - 都市計画/市街化区域
 - 建ぺい率/40%
 - 引渡し/即日
 - 完成/2010年8月中旬
 - 接道状況/1・2・3・4号棟→北東9.2m公道
 - 構造/木造ガラスファイバーシングル葺2階建
 - 設備/九州電力・公営水道・本下水・オール電化
 - ※網戸(84,000円)はオプションとなります。
 - ※電波障害による共聴アンテナ等の引込みは買主様負担となります。
 - ※記載事項と現況が異なる場合は現況優先とします。
 - (敷地面積については軽微な変更が生じる場合があります。)



配置図 ※カースペース2台可

※工事現場では、ヘルメットの着用をお願いします。
 ※建築中の建物内についても土足厳禁にてお願いします。
 ※完成物件の駐車場には極力車を止めないで下さい。
 (コンクリート部分駐車厳禁!!)

住宅 エコポイント (300,000ポイント)

【フラット35】S (優良住宅取得支援制度)

対象住宅!!

耐力外壁正材 ダイライト

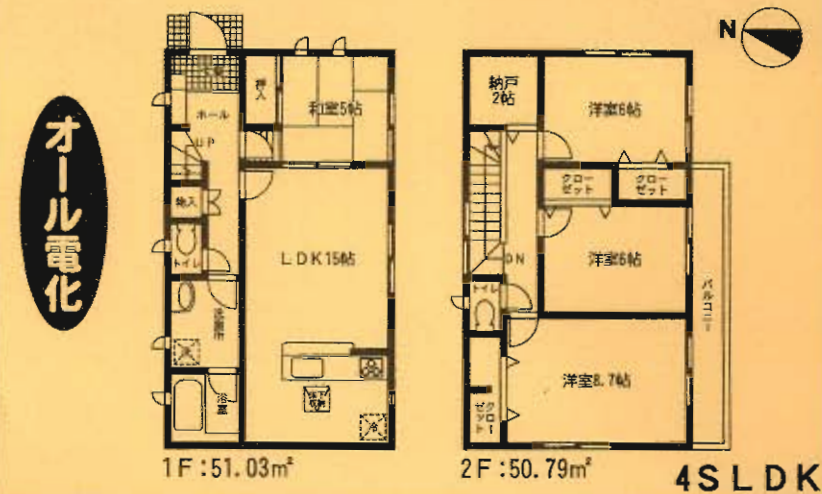
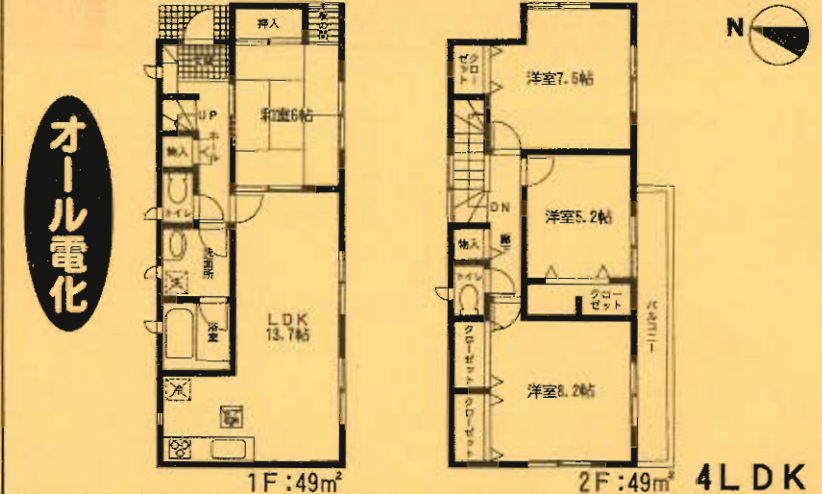
- ◎高強度 ◎防耐火
 - ◎高耐久 ◎住人の健康
- 自然界の無機質材料を有効活用した、新素材です。

1号棟 ●土地面積/222.99㎡ ●延床面積/98.00㎡ ●建築確認番号/第KJH-10-00453-1号

価格 1,600万円 (税込)

3号棟 ●土地面積/223.12㎡ ●延床面積/101.82㎡ ●建築確認番号/第KJH-10-00455-1号

価格 1,650万円 (税込)



!! 禁烟告知 !!

禁烟告知
本館内は禁煙です。
喫煙は館外へお願いします。

西条製紙株式会社 印刷センター 印刷部
〒757-0811 山口県西条市西条1-1-1
TEL: 0831-251100 FAX: 0831-251180



NO.121 121DK

008.1円

NO.122 122DK

008.1円

西条製紙株式会社 印刷センター 印刷部
〒757-0811 山口県西条市西条1-1-1
TEL: 0831-251100 FAX: 0831-251180

008.1円

水産部
125-1467
11月分
11月分

印刷部
125-1467
11月分
11月分

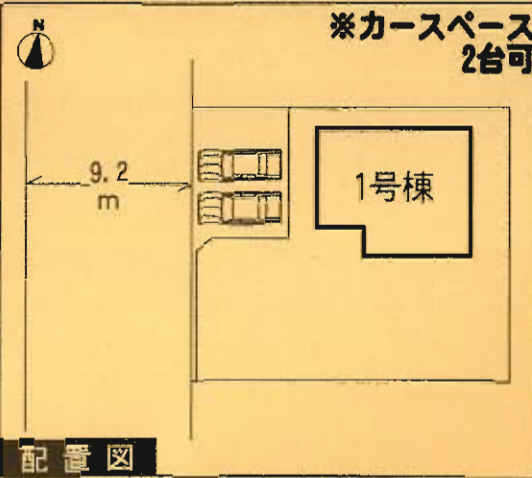
新築分譲住宅
宗像市ひかりヶ丘第3
1棟現場

ふれあいバス(市営)
「ひかりヶ丘中央」駅徒歩3分



- 設備・仕様
- ノンホルム(F☆☆☆☆)
 - 1坪タイプの自動湯はり浴室(追い焚き、保温可能)
 - シャワー付き洗面化粧台
 - TVモニター付インターホン
 - 断熱性・遮音性ペアサッシ使用(居室部分)
 - 階段部分、トイレには手摺りを設置、段差を最小限に抑えたバリアフリータイプ
 - 沈下に強いベタ基礎
 - フットライト
 - システムキッチン
 - IHクッキングヒーター
 - トイレウォッシュレット
 - 人感センサー付玄関灯
 - 防湿性能・耐震基礎パッキン工法
 - 防白アリ防虫施工済(保証書付)
 - 1F床下収納
 - カウンターキッチン
 - 浴室乾燥機付
 - 24時間換気

- 物件概要
- 所在地/宗像市ひかりヶ丘4丁目13番地以下未定(住居表示)
 - 土地権利/所有権
 - 都市計画/市街化区域
 - 建ぺい率/40%
 - 高度地区/無
 - 引渡予定/2010年9月下旬
 - 接道状況/西側9.2m公道
 - 構造/木造グラスファイバーシングル葺2階建
 - 設備/九州電力・公営水道・本下水・オール電化
 - 地目/宅地
 - 用途地域/第1種低層住居専用地域
 - 容積率/60%
 - 状況/建築中
 - 完成予定/2010年9月中旬
- ※純戸(84,000円)はオプションとなります。
※電波障害による共聴アンテナ等の引込みは買主様負担となります。
※記載事項と現況が異なる場合は現況優先とします。
(敷地面積については軽微な変更が生じる場合があります。)



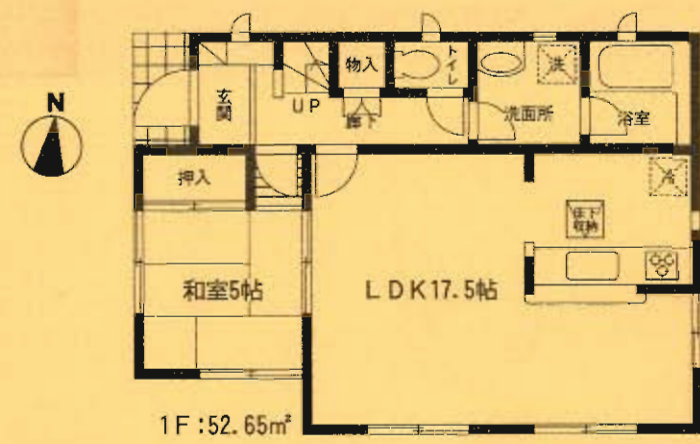
※工事現場では、ヘルメットの着用をお願いします。
※建築中の建物内についても土足厳禁にてお願いします。
※完成物件の駐車場には軽力車を止めないで下さい。
(コンクリート部分駐車厳禁!!)

1号棟 ●土地面積/287.65㎡ ●延床面積/100.44㎡
●建築確認番号/第KJH-10-01158-1号

価格1,880万円(税込)

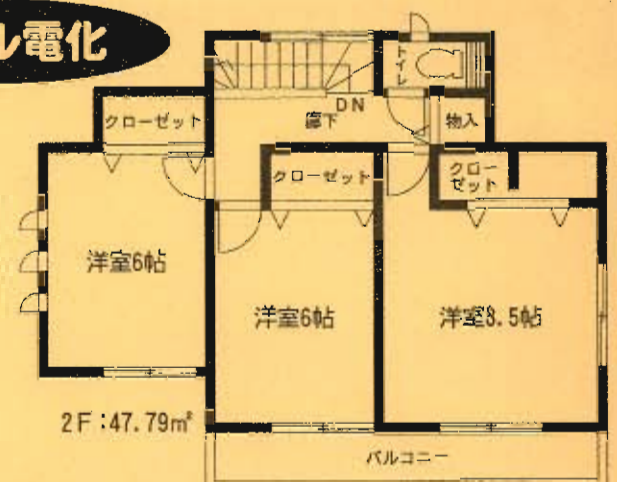
住宅 **エコポイント**
(300,000ポイント)
【フラット35】S
(優良住宅取得支援制度)
対象住宅!!

断力外壁面材
ダイライト
◎高強度 ◎防耐火
◎高耐久 ◎住人の健康
自然界の無機質材料を
有効活用した、新素材です。



1F:52.65㎡

オール電化



2F:47.79㎡

4LDK

値下げしました!!

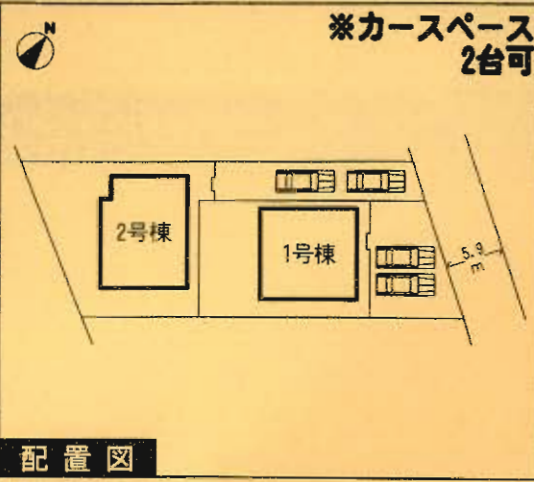
新築分譲住宅
宗像市陵厳寺第1
2棟現場

JR鹿兒島本線
「教育大前」駅徒歩10分



- 設備・仕様
- ノンホルム(F☆☆☆☆)
 - 1坪タイプの自動湯ばり浴室(遠い焚き、保温可能)
 - シャワー付き洗面化粧台
 - TVモニター付インターホン
 - 断熱性・遮音性ペアサッシ使用(居室部分)
 - 階段部分、トイレには手摺りを設置、段差を最小限に抑えたバリアフリータイプ
 - 沈下に強いベタ基礎
 - フットライト
 - 24時間換気
 - 1F床下収納
 - システムキッチン
 - IHクッキングヒーター
 - トイレウォシュレット
 - 人感センサー付玄関灯
 - 防湿性能・耐震基礎パッキン工法
 - 白アリ防虫施工(保証書付)
 - 強力カウンターキッチン

- 物件概要
- 所在地/宗像市陵厳寺1丁目2番地以下未定(住居表示)
 - 土地権利/所有権
 - 都市計画/市街化区域
 - 高度地区/無
 - 容積率/200%
 - 現況/建築中
 - 接道状況/1・2号棟→東側5.9m公道
 - 構造/木造グラスファイバーシングル葺2階建
 - 設備/九州電力・公営水道・本下水・オール電化
- ※納戸(84,000円)はオプションとなります。
※電波障害による共聴アンテナ等の引込みは買主様負担となります。
※記載事項と現況が異なる場合は現況優先とします。
(敷地面積については軽微な変更が生じる場合があります。)



住宅 **エコポイント**
(300,000ポイント)

【フラット35】S
(優良住宅取得支援制度)
対象住宅!!

耐久外壁素材
ダイライト

- ◎高強度 ◎防耐火
- ◎高耐久 ◎住人の健康

自然界の無機質材料を
有効活用した、新素材です。

1号棟 ●土地面積/186.41㎡
●延床面積/96.39㎡
●建築確認番号/第H22SHC107192号

価格 **1,980**万円 (税込)

オール電化

1F: 50.22㎡
2F: 46.17㎡
4LDK

2号棟 ●土地面積/207.24㎡
●延床面積/100.44㎡
●建築確認番号/第H22SHC107194号

価格 **1,980**万円 (税込)

オール電化

1F: 55.08㎡
2F: 45.36㎡
4LDK

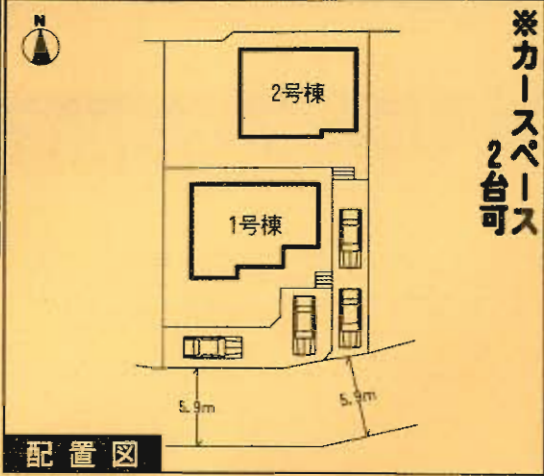
新築分譲住宅
宗像市曲第1
2棟現場

西鉄バス
「自由ヶ丘7丁目入口」徒歩3分



- 設備・仕様
- ノンホルム(F☆☆☆☆)
 - 1坪タイプの自動湯はり浴室(追い湯き、保温可能)
 - シャワー付き洗面化粧台
 - TVモニター付インターホン
 - 断熱性・遮音性ベアサッシ使用(居室部分)
 - 階段部分、トイレには手摺りを設置、段差を最小限に抑えたバリアフリータイプ
 - 沈下には強いベタ基礎
 - フットライト
 - 24時間換気
 - 1F床下収納
 - システムキッチン
 - IHクッキングヒーター
 - トイレウォシュレット
 - 人感センサー付玄関灯
 - 防湿性能・耐震基礎パッキン工法
 - 防白アリ防虫施工済(保証書付)
 - カウンターキッチン

- 物件概要
- 所在地/宗像市曲878番地以下未定(住居表示)
 - 土地権利/所有権
 - 都市計画/市街化区域
 - 高度地区/無
 - 容積率/60%
 - 現況/建築中
 - 接道状況/1、2号棟→南側5.9m公道
 - 構造/木造ガラスファイバーシングル葺2階建
 - 設備/九州電力・公営水道・下水道・オール電化
- ※網戸(84,000円)はオプションとなります。
※電波障害による共聴アンテナ等の引込みは買主様負担となります。
※記載事項と現況が異なる場合は現況優先とします。
(敷地面積については軽微な変更が生じる場合があります。)



配置図

※工事現場では、ヘルメットの着用をお願いします。
※建築中の建物内についても土足厳禁にてお願いします。
※完成物件の駐車場には極力車を止めないで下さい。
(コンクリート部分駐車厳禁!!)

※カースペース
2台可

住宅 **エコポイント**
(300,000ポイント)
【フラット35】S
(優良住宅取得支援制度)
対象住宅!!

耐久外壁面材
ダイライト
◎高強度 ◎防耐火
◎高耐久 ◎住人の健康
自然界の無機質材料を
有効活用した、新素材です。

1号棟 ●土地面積/202.05㎡
●延床面積/97.20㎡
●建築確認番号/第K.計-10-01156-1号
価格 **1,950**万円 (税込)

オール電化

1F: 51.84㎡
2F: 45.36㎡
4LDK

2号棟 ●土地面積/208.64㎡
●延床面積/96.01㎡
●建築確認番号/第K.計-10-01157-1号
価格 **1,880**万円 (税込)

オール電化

1F: 50.22㎡
2F: 47.79㎡
4LDK



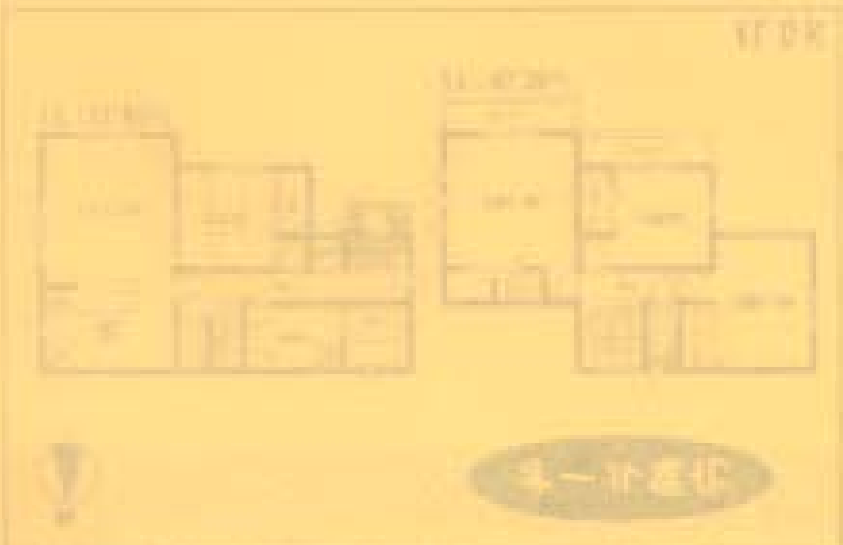
1. 價錢相宜
 2. 交通方便
 3. 環境優美
 4. 設施齊全
 5. 地段寬闊
 6. 樓宇新穎
 7. 管理完善
 8. 租務穩定
 9. 回報高
 10. 易於轉讓

1. 價錢相宜
 2. 交通方便
 3. 環境優美
 4. 設施齊全
 5. 地段寬闊
 6. 樓宇新穎
 7. 管理完善
 8. 租務穩定
 9. 回報高
 10. 易於轉讓

1. 價錢相宜
 2. 交通方便
 3. 環境優美
 4. 設施齊全
 5. 地段寬闊
 6. 樓宇新穎
 7. 管理完善
 8. 租務穩定
 9. 回報高
 10. 易於轉讓

1. 價錢相宜
 2. 交通方便
 3. 環境優美
 4. 設施齊全
 5. 地段寬闊
 6. 樓宇新穎
 7. 管理完善
 8. 租務穩定
 9. 回報高
 10. 易於轉讓

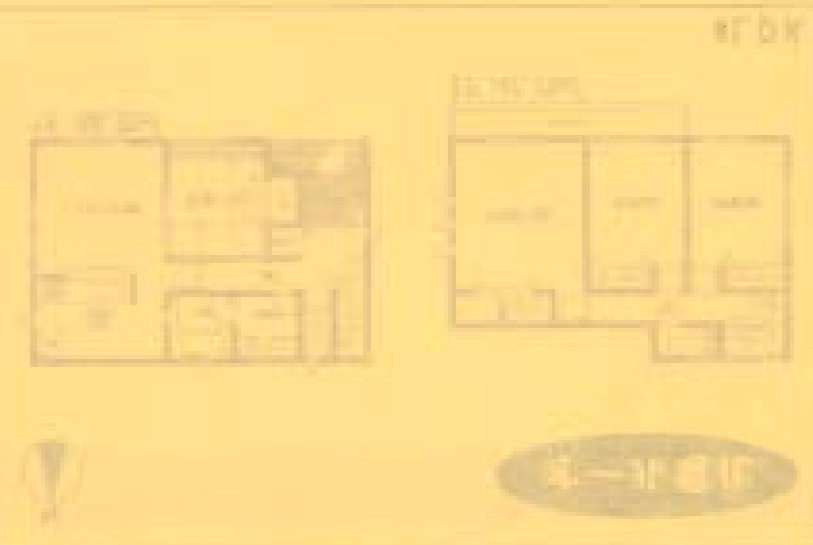
1. 價錢相宜
 2. 交通方便
 3. 環境優美
 4. 設施齊全
 5. 地段寬闊
 6. 樓宇新穎
 7. 管理完善
 8. 租務穩定
 9. 回報高
 10. 易於轉讓



1. 價錢相宜
 2. 交通方便
 3. 環境優美
 4. 設施齊全
 5. 地段寬闊
 6. 樓宇新穎
 7. 管理完善
 8. 租務穩定
 9. 回報高
 10. 易於轉讓



1. 價錢相宜
 2. 交通方便
 3. 環境優美
 4. 設施齊全
 5. 地段寬闊
 6. 樓宇新穎
 7. 管理完善
 8. 租務穩定
 9. 回報高
 10. 易於轉讓



1. 價錢相宜
 2. 交通方便
 3. 環境優美
 4. 設施齊全
 5. 地段寬闊
 6. 樓宇新穎
 7. 管理完善
 8. 租務穩定
 9. 回報高
 10. 易於轉讓



1. 價錢相宜
 2. 交通方便
 3. 環境優美
 4. 設施齊全
 5. 地段寬闊
 6. 樓宇新穎
 7. 管理完善
 8. 租務穩定
 9. 回報高
 10. 易於轉讓