

解体整地済み、即建築可

閑静な住宅街です



売土地

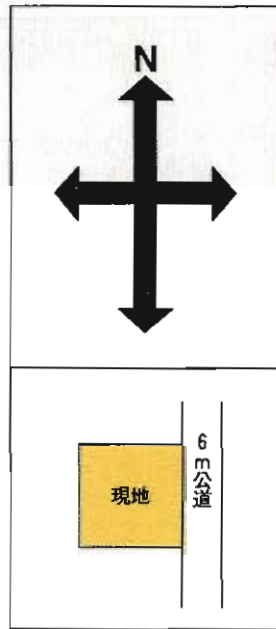
住宅等

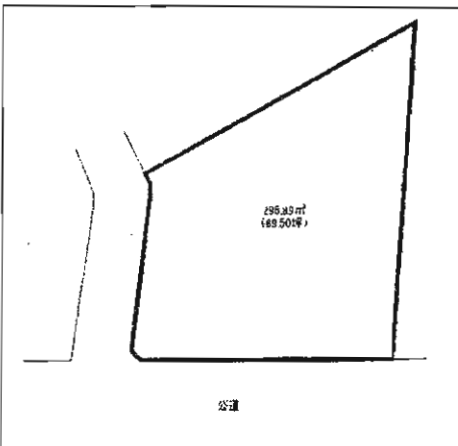
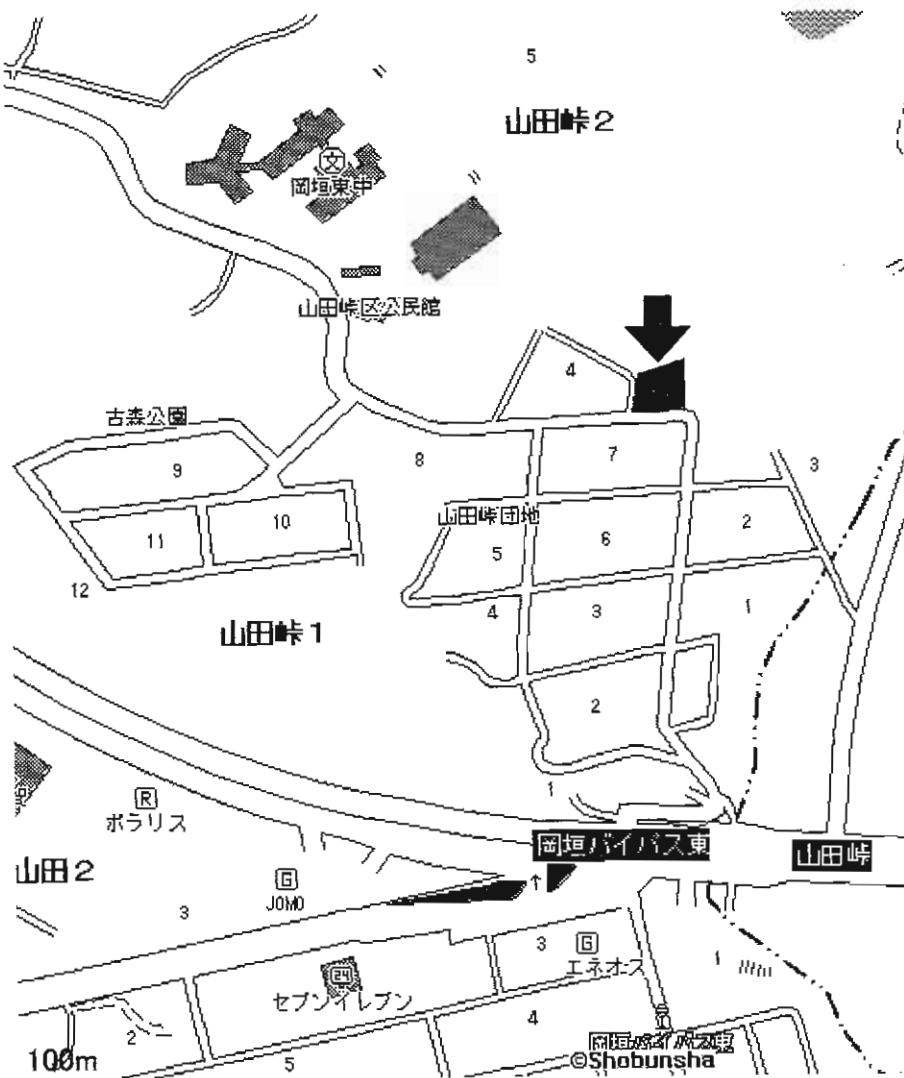
JR折尾駅

土地面積	公簿285.51㎡(86.36坪)	ほかに私道面積	
価格	860万円	3.3㎡単価	100,000円

物件所在地	中間市桜台2丁目69番83
交通	JR折尾駅 車で10分 搭野口バス停 徒歩5分

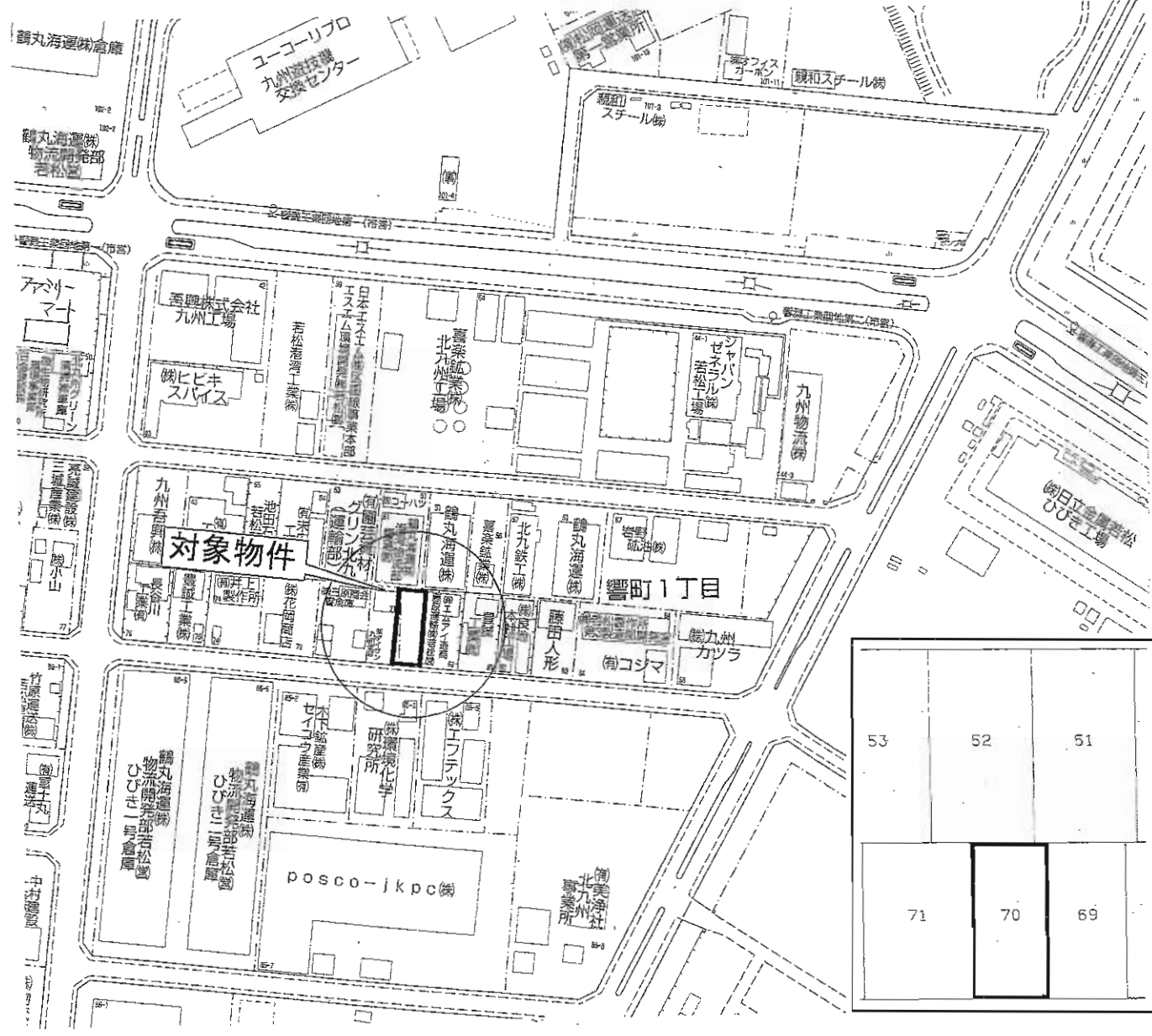
土地権利	所有権	地目	宅地
都市計画	市街化区域	用途地域	第1種中高層住居専用地域
建ぺい率	60%	容積率	200%
他の法令上の制限			
地勢			
引渡条件	現況渡し(建築条件無し)		
現況	更地	引渡日	即時
接道状況(角地・間口)	東側約6m公道に面する		
設備	上下水道(公共)・九州電力・都市ガス		
備考			





※図面と異なる場合は現状を優先します

物件種目	売土地		
最適用途	住宅用地		
最寄駅	JR海老津駅		
土地面積	公簿295.89㎡(89.50坪)	ほかに私道面積	
価格	720万円	3.3㎡単価	8.0万円
物件所在地	遠賀郡岡垣町山田峠二丁目3番		
交通	岡垣コミュニティバス山田峠停 徒歩4分		
土地権利	所有権	地目	宅地
都市計画	市街化区域	用途地域	第1種低層住居専用地域
建ぺい率	40%	容積率	60%
他の法令上の制限	高さ制限10m、外壁後退1m		
地勢			
引渡条件	現況渡し		
現況	更地	引渡日	即時
接道状況(角地・間口)	南側約6m公道 間口約17.5m 西側約4m公道 間口約12m		
設備	公共上下水道、LPG		
備考	南西角地!前面道路広く日当たり良! 国道3号まで250mでアクセス良好! 建築条件無		



売土地

工場・事務所

JR若松駅

土地面積	公簿1,000.00㎡(302.5坪)	ほかに私道面積	無
価格	2,270万円	3.3㎡単価	7.5万円

物件所在地
北九州市若松区響町一丁目70番

交通
市営バス響灘工業団地第一&第二停 徒歩6分

土地権利	所有権	地目	宅地
都市計画	市街化区域	用途地域	工業専用地域
建ぺい率	60%	容積率	200%
他の法令上の制限	なし		
地勢	平坦		
引渡条件	現況渡し		
現況	更地	引渡日	即
接道状況(角地・間口)	南側公道14mに約22m接道。		
設備	電気・上下水道		
備考			

値下げしました!



売地
八幡西区
 東鳴水

西鉄バス **四ツ角バス停徒歩1分**
住環境良好!

物件種目	売地		
最適用途	店舗・住居		
最寄駅	JR黒崎駅		
土地面積	188.82m ² (57.11坪)	ほかに私道面積	
価格	1,200万円	3.3m ² 単価	21.0万円
物件所在地	北九州市八幡西区東鳴水2丁目9番21号		
交通	JR鹿児島本線黒崎駅 西鉄バス四ツ角停 徒歩1分(下り線斜前)		
土地権利	所有権	地目	宅地
都市計画	市街化区域	用途地域	第1種住居地域
建ぺい率	60%	容積率	200%
他の法令上の制限			
地勢	平坦		
引渡条件	現状渡し		
現況	更地	引渡日	即日
接道状況(角地・間口)	西側:10m公道		
設備	九州電力・上下水道・都市ガス		
備考	現況更地		

★角地!!
★眺望良好!!
★諸事便利!!



売土地

住宅・他

西鉄バス大谷通り停

土地面積	244.35㎡	ほかに 私道面積	
価格	900万円	3.3㎡ 単価	約12万円

物件所在地	北九州市戸畑区菅原3丁目7-15
交通	西鉄バス大谷通り停 徒歩1分

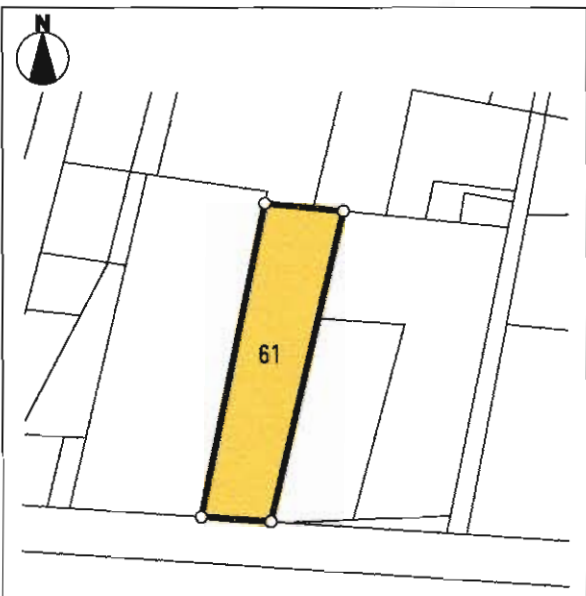
土地権利	所有権	地目	宅地
都市計画	市街化区域	用途地域	第1種住居地域
建ぺい率	60%	容積率	200%
他の法令上の制限			
地勢	ひな段		
引渡条件	現況渡し		
現況	更地	引渡日	即
接道状況(角地・間口)	北西6m道路 南東4m(階段)		
設備	上下水道・ガス・電気		

備考
 道路より低い土地になりますが
 工夫次第で活用できる土地です。

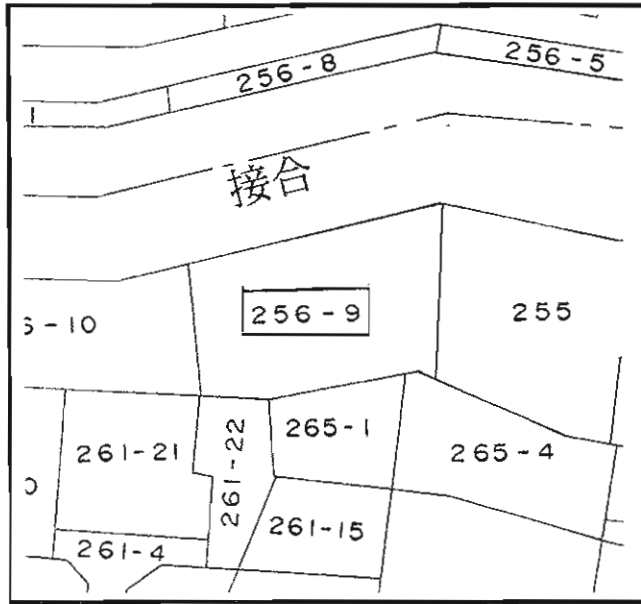
売土地／戸畑区南鳥旗町



☆戸畑駅より徒歩2分!!
 ☆サティ至近♪
 ☆現在月極駐車場!!



物件種目	売地		
最適用途	ビル・住宅		
最寄駅	JR戸畑駅		
土地面積	315.94㎡(95.57坪)	ほかに私道面積	
価格	2,867万円	3.3㎡単価	30万円
物件所在地	北九州市戸畑区南鳥旗町2		
交通	JR鹿児島本線戸畑駅 徒歩2分		
土地権利	所有権	地目	宅地
都市計画	市街化区域	用途地域	商業地域
建ぺい率	80%	容積率	400%
他の法令上の制限	準防火地域		
地勢	平坦地		
引渡条件	相談		
現況	有料駐車場	引渡日	相談
接道状況(角地・間口)	南側約5m公道に間口8.38m接す		
設備	水洗・都市ガス		
備考			



売地

住宅アパート用地

西鉄バス 下富野

228.23m²

うち私道面積

無

1,150万円

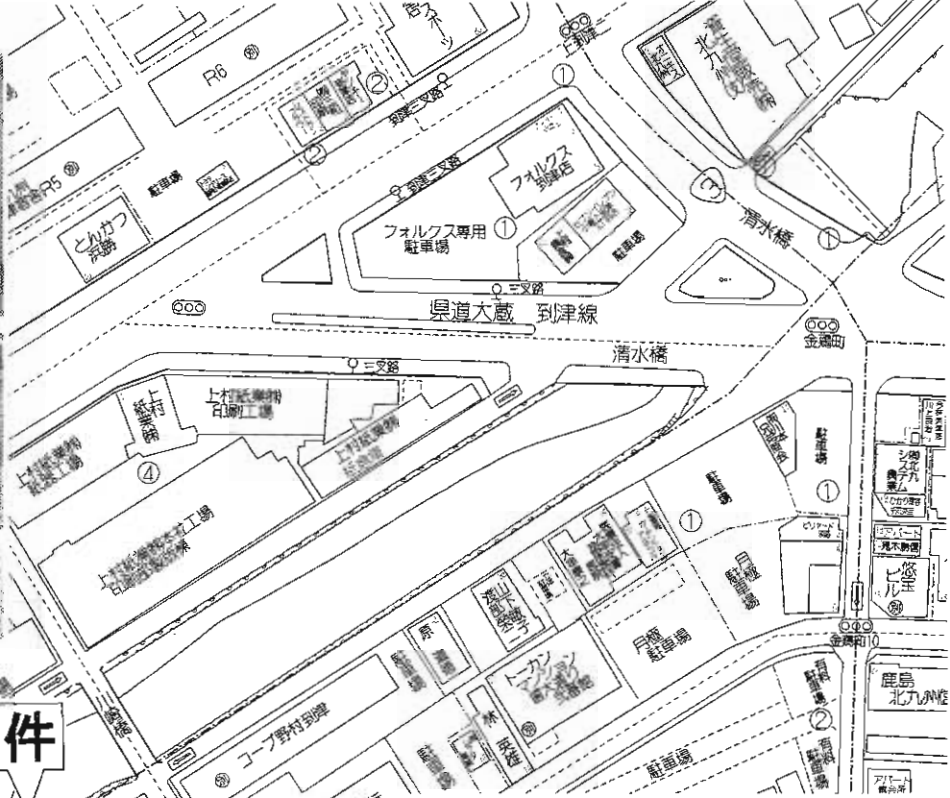
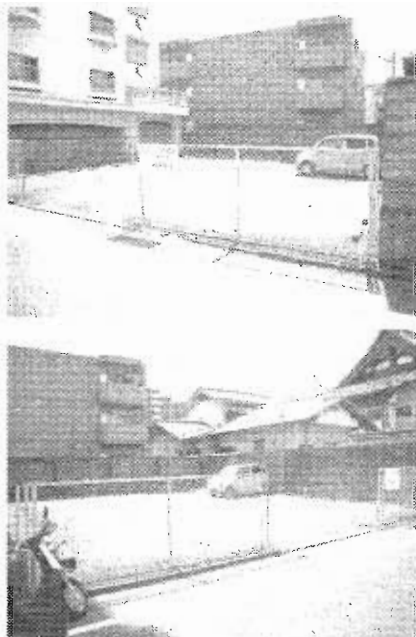
3.3m²単価

16.7万円

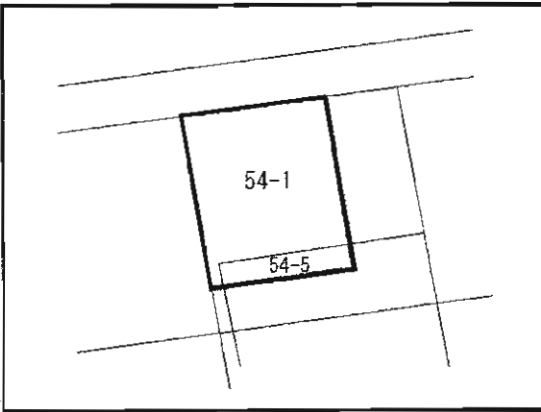
所在地 北九州市小倉北区下富野3丁目4番50号

交通 西鉄バス 下富野 徒歩3分

土地権利	所有権	地目	宅地
都市計画	市街化区域	用途地域	第1種住居地域
建ぺい率	60%	容積率	200%
他の法令上の制限	法22条		
引渡し条件	現状渡し		
現況	上物付	引渡し日	相談
地勢	平坦		
接道状況	西側公道約2.4m~2.7m		
設備	九州電力・市水道、公共下水		
備考	セットバック要 公簿面積 191.73m ²		



物件



「到津の森公園前」バス停徒歩4分

売土地

住宅・事務所・店舗

JR南小倉駅

土地面積	約205m ² (62.01坪)	ほかに私道面積	
価格	1,550万円	3.3m ² 単価	25.0万円

物件所在地	北九州市小倉北区金鶏町9
交通	「到津の森公園前」バス停 徒歩4分

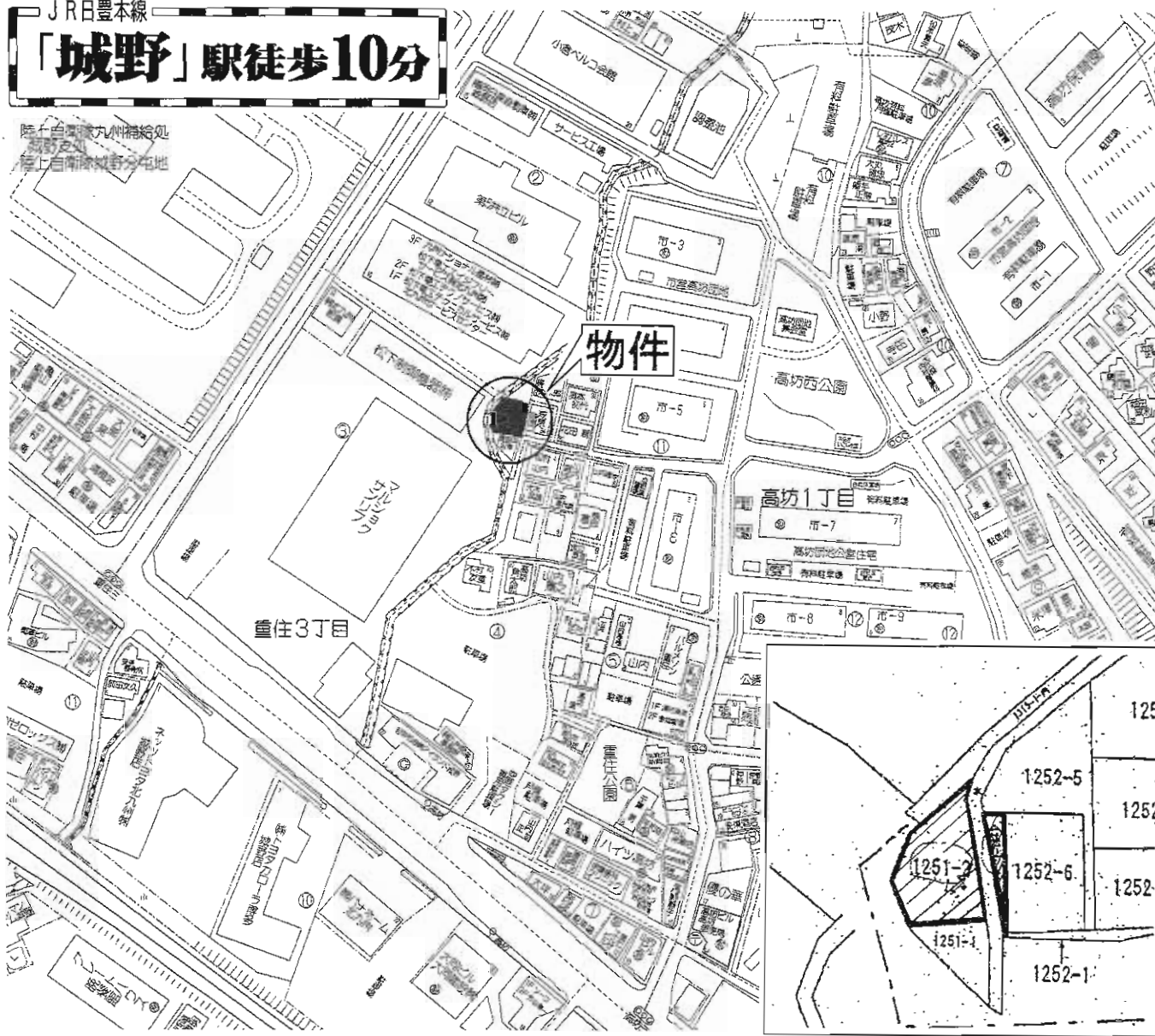
土地権利	所有権	地目	宅地
都市計画	市街化区域	用途地域	商業地域
建ぺい率	80%	容積率	360%
他の法令上の制限			
地勢			
引渡条件	更地実測渡し(建築条件無)		
現況	月極駐車場	引渡日	契約後3ヶ月
接道状況(角地・間口)	北側約6m公道 間口約13m		
設備	電気、ガス、上下水道		
備考	実測渡し、面積・金額増減あり(坪25万円で精算)		

C-052

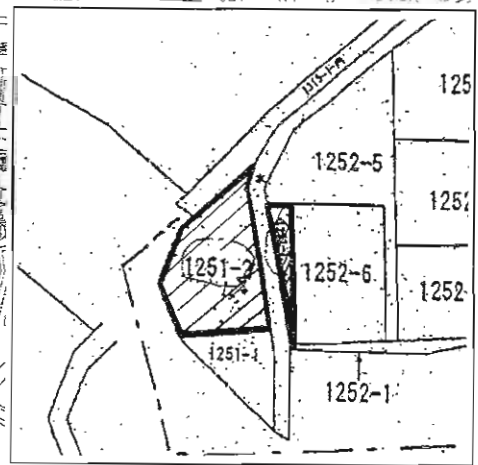
JR日豊本線

「城野」駅徒歩10分

陸上自衛隊九州補給処
高野分屯
陸上自衛隊城野分屯地



物件



売土地

住宅

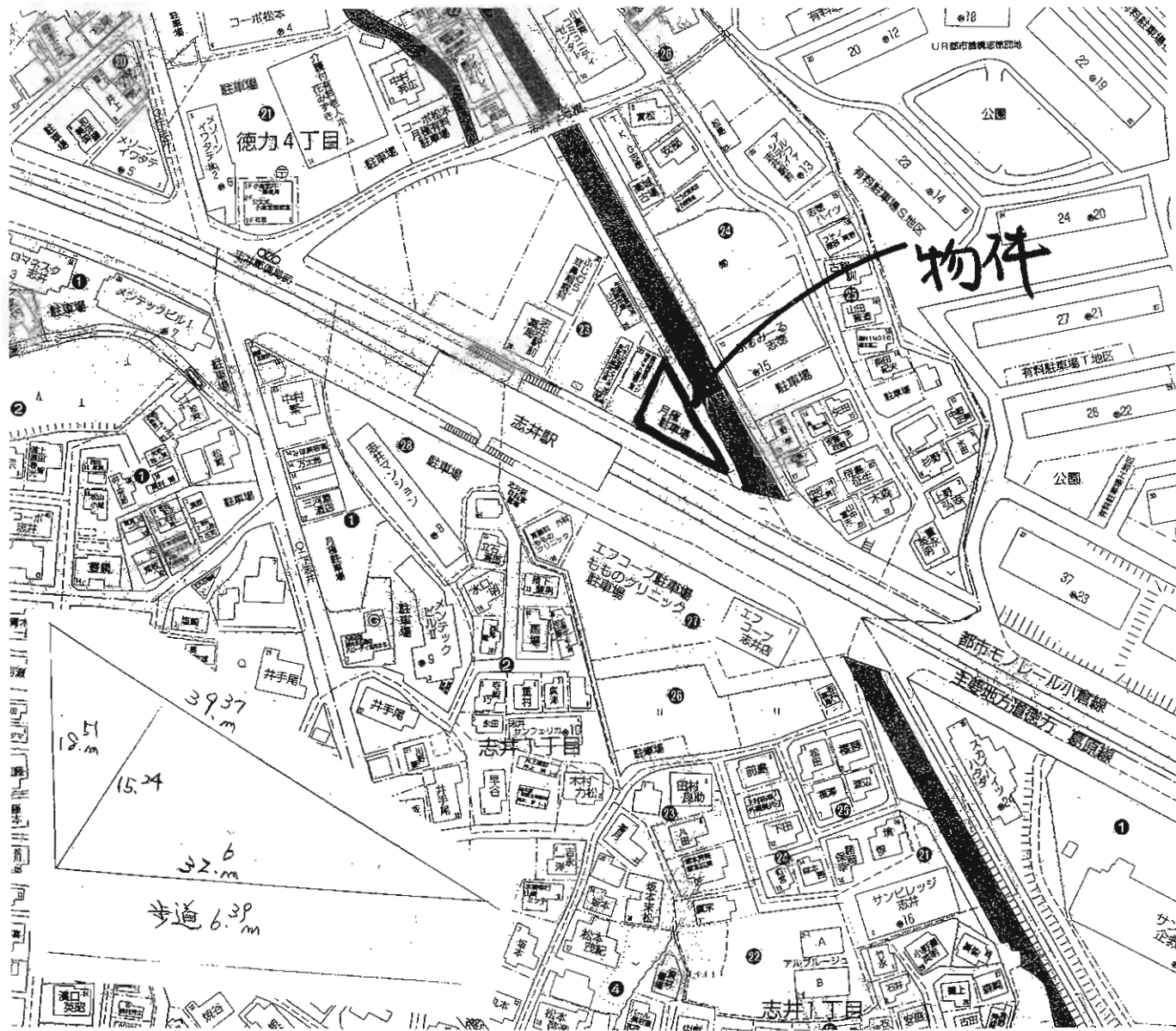
JR城野駅

土地面積	173.53㎡ (52.49坪)	ほかに 私道面積	23㎡ (持分11分の1)
価格	800万円	3.3㎡ 単価	15.2万円

物件所在地
北九州市小倉北区高坊1丁目1251-2他1筆

交通
高坊バス停 徒歩4分

土地権利	所有権	地目	原野
都市計画	市街化区域	用途地域	第1種中高層住居専用地域
建ぺい率	60%	容積率	200%
他の法令上の制限			
地勢			
引渡条件	相談		
現況	建付地	引渡日	即時
接道状況(角地・間口)	東側3.5m私道(42条2項道路)間口2.5m		
設備	都市ガス・下水水洗		
備考	文化財埋蔵地区 建築条件無 古家有リ		



売地

事業用地

モノレール志井駅

土地面積	300m ² (実測)	ほかに私道面積	なし
価格	3,176万円	3.3m ² 単価	35万円

物件所在地	北九州市小倉南区徳力4丁目23		
交通	モノレール志井駅 徒歩1分		

土地権利	所有権	地目	雑種地
都市計画	市街化区域	用途地域	第2種住居地域
建ぺい率	60%	容積率	300%
他の法令上の制限			
地勢			
引渡条件	現況渡し		
現況	駐車場	引渡日	契約後3ヶ月
接道状況(角地・間口)	間口約32m		
設備			
備考	公簿面積216.40m ² 実測渡しとする		

くらみなみ
新道寺

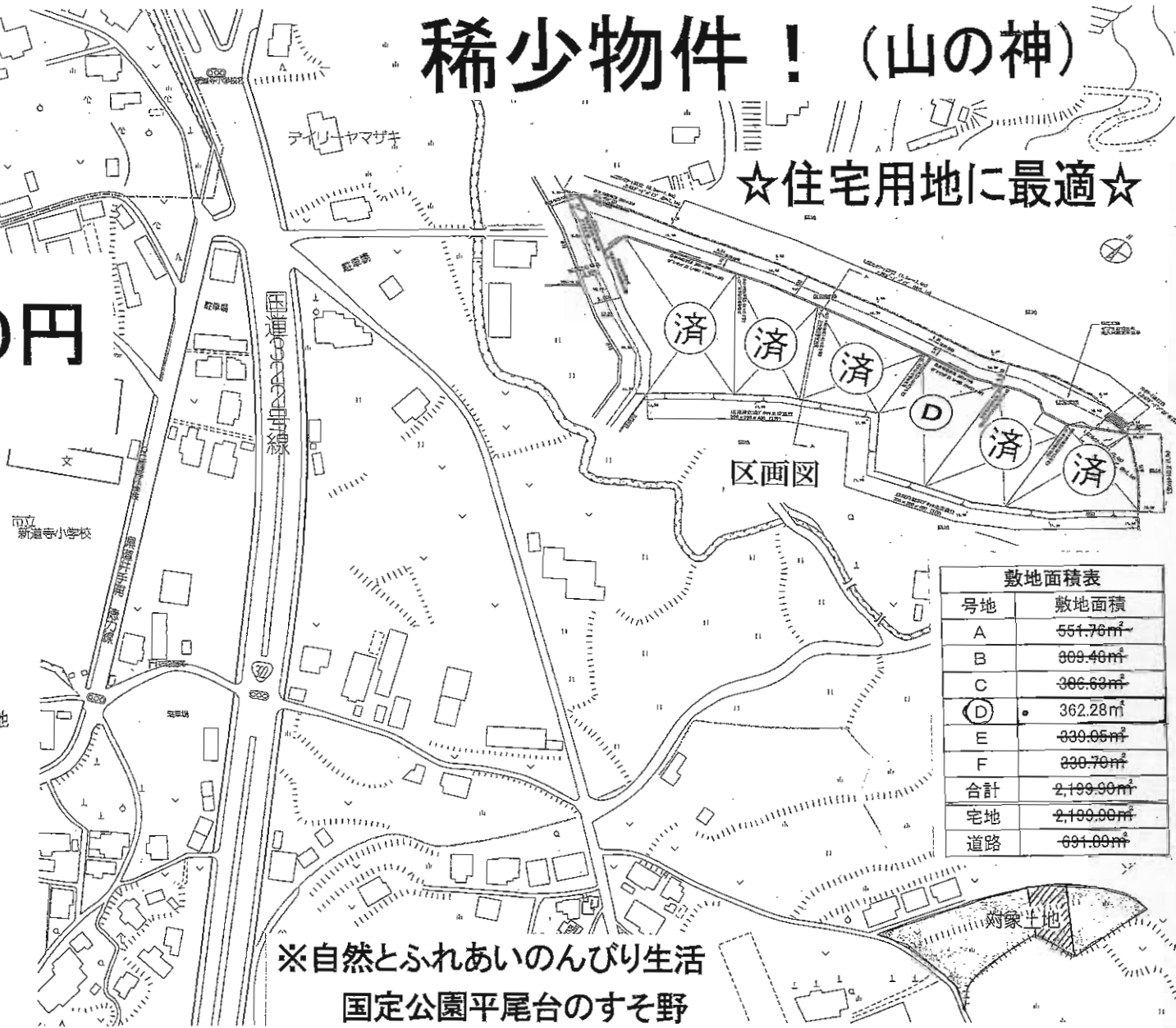
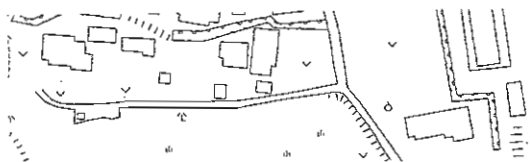
宅地分譲

坪 / 98,000円

開発負担金なし、道路負担なし

稀少物件！ (山の神)

☆住宅用地に最適☆



物件概要

- 種別 / 売土地
- 用途 / 一般住宅・併用住宅 用途地域 / 第1種住居地域
- 所在 / 北九州市小倉南区新道寺1326番1他
- 地積 / 362.28㎡ (109.58坪) 地目 / 宅地
- 交通 / 新道寺小学校バス停より 徒歩5分
JR石原町駅より 徒歩13分
九州自動車道南インター 車で5分
- 環境 / 新道寺小学校・東谷中学校・石原町郵便局
区役所東谷出張所・田原医院・東谷外科
スーパーけんちゃんのむら・コンビニヤマザキ
- 制限 / 市街化調整区域
建ぺい率: 40% 容積率: 60%
- 価格 / 1,074万円
- 設備 / 上下水道: 公営 ガス: プロパンガス
- 土地権利 / 所有権 引渡条件 / 現況渡し
- 現況 / 更地 引渡日 / 即

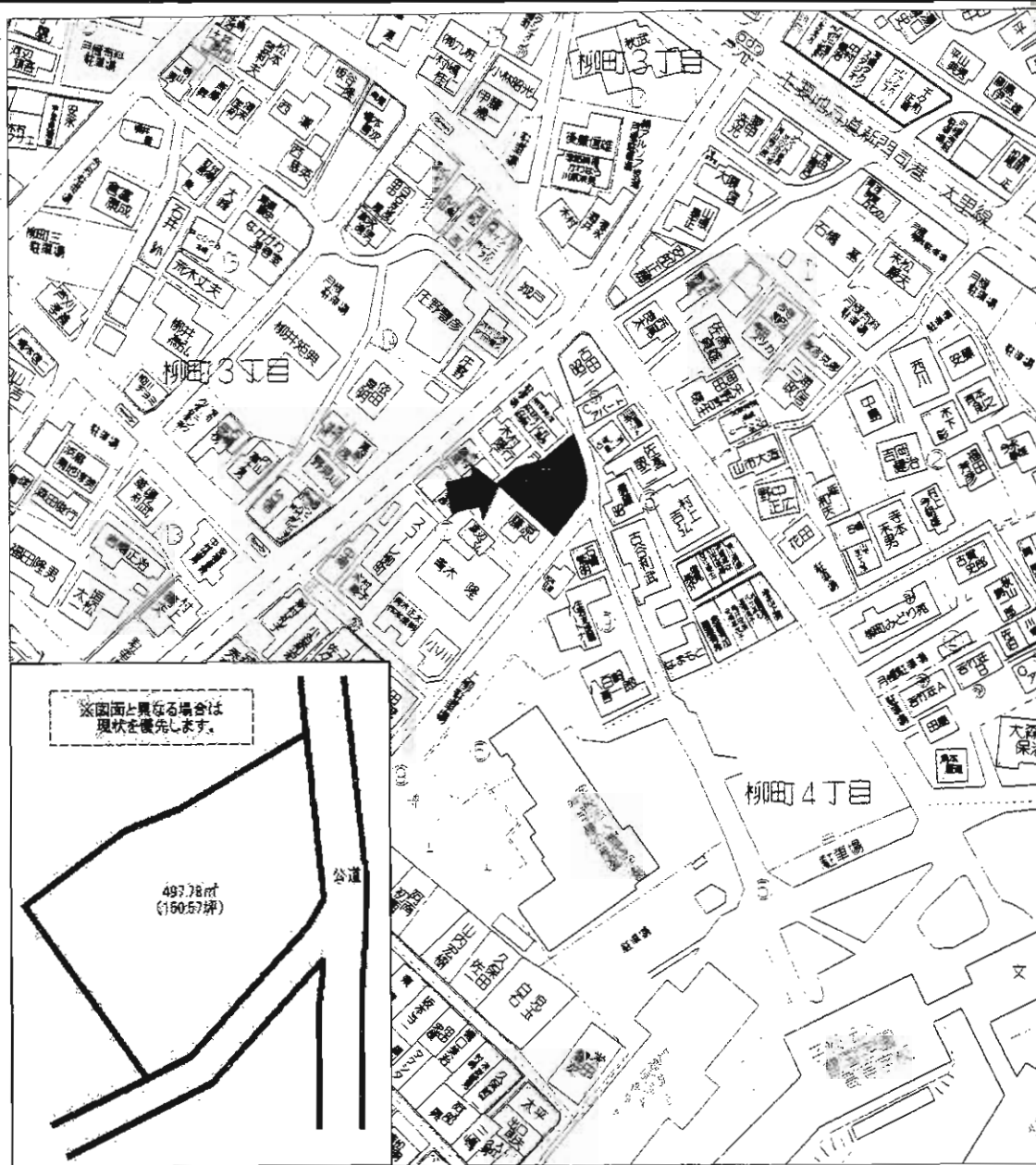
区画図

敷地面積表

号地	敷地面積
A	551.76㎡
B	309.40㎡
C	306.63㎡
(D)	362.28㎡
E	339.05㎡
F	330.70㎡
合計	2,199.90㎡
宅地	2,199.90㎡
道路	691.00㎡

※自然とふれあいのんびり生活
国定公園平尾台のすそ野

対象土地



東南角地！建築条件無し！

物件種目	売土地		
最適用途	住宅・事業用地		
最寄駅	JR門司駅		
土地面積	公簿486.02㎡(147.02坪)	ほかに私道面積	
価格	2,800万円	3.3㎡単価	19.0万円
物件所在地	北九州市門司区柳町四丁目7番		
交通	西鉄バス「戸ノ上神社前」停 徒歩4分		
土地権利	所有権	地目	宅地
都市計画	市街化区域	用途地域	第1種中高層住居専用地域
建ぺい率	60%	容積率	200%
他の法令上の制限			
地勢			
引渡条件	現況渡し(建築条件無し)		
現況	駐車場	引渡日	要相談
接道状況(角地・角口)	東側約3m公道 南東側約2m公道		
設備	公共上下水道、都市ガス		
備考	東南角地!人気地区! 要セットバック。現状渡し。 現在駐車場として賃貸中。		

売戸建住宅

穴生



諸事便利な好立地!



売戸建住宅

穴生駅

5 S L D K

3,700万円

福岡県北九州市八幡西区穴生2丁目10-9

筑豊電鉄穴生駅 徒歩2分

実測257.40m² ほかに私道面積

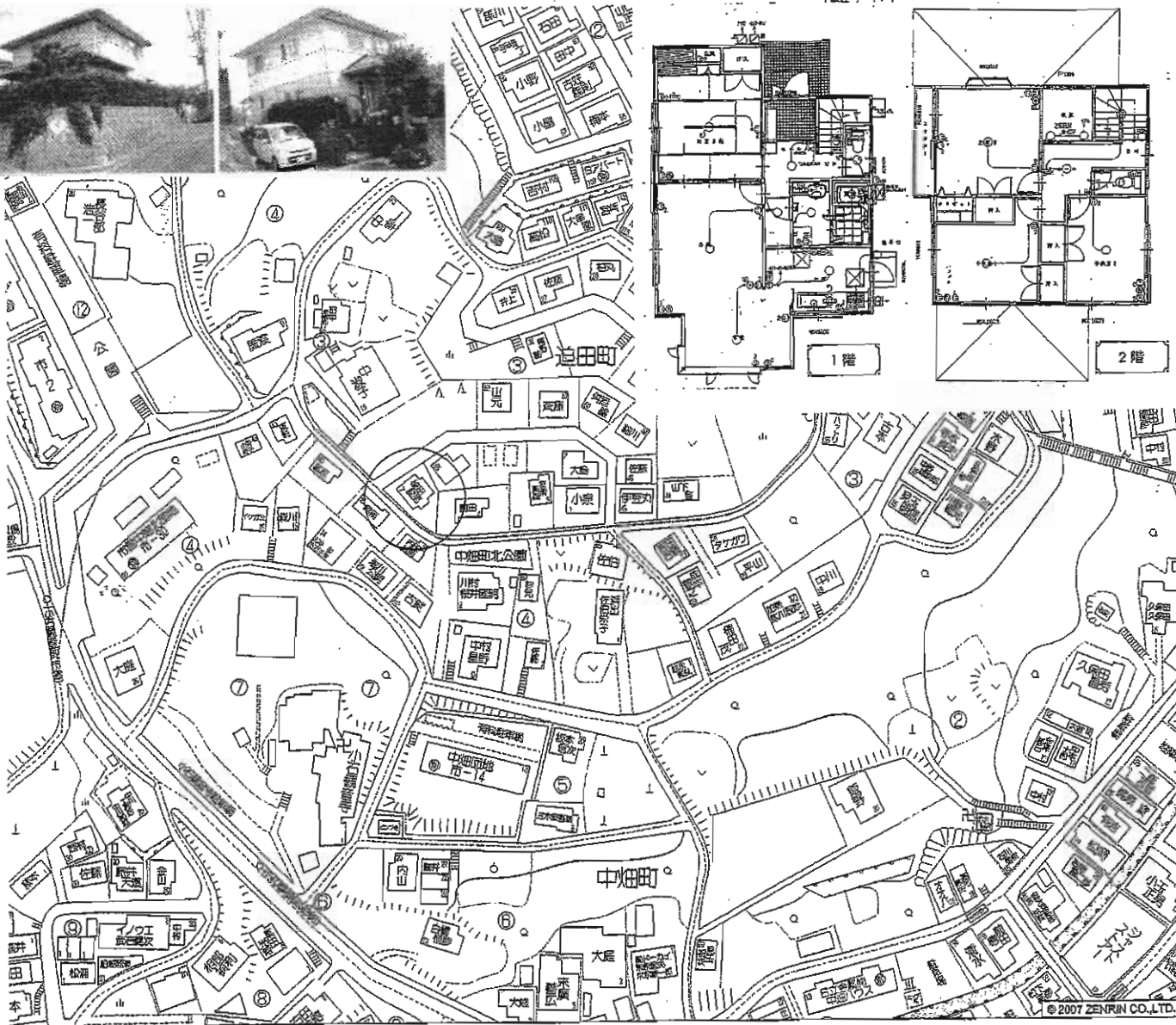
構造・規模 木造3階建地下1階
 面積 269.51m²
 間取内訳 和8 洋8・6.5・12・16 LDK24 S4

土地権利	所有権	地目	宅地
都市計画	市街化区域	用途地域	第1種住居地域
建ぺい率	60%	容積率	200%
他の法令上の制限			
築年月	1992年1月	駐車場	有(2台分)
現況	空家	引渡日	即時

接道状況(角地・間口) 西8.0m 公道 接面19.0m

設備
 トイレ2ヶ所 オートバス 追焚機能 浴室乾燥機 バス1坪以上
 システムキッチン IHクッキングヒーター ウォークインクローゼット

備考
 床下収納 洗髪洗面化粧台 出窓 照明器具
 電気 都市ガス 上水道 下水道 側溝 履層ガラス
 エアコン モニタ付インターホン
 ルーフバルコニー
 現況地下はありません



中古戸建住宅

若松駅

4LDK

1,560万円

物件種目
最寄駅
間取タイプ
価格
物件所在地
交通
通
土地面積
構造・規模
面積
間取内訳
土地権利
都市計画
建ぺい率
他の法令上の制限
築年月
現況
建築確認番号
接道状況
設備
備考

北九州市若松区追田3番7号(住居表示)

市営バス小石観音前停 徒歩4分

公簿226.63㎡

ほかに私道面積

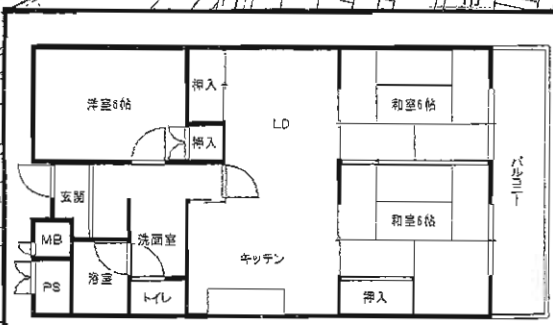
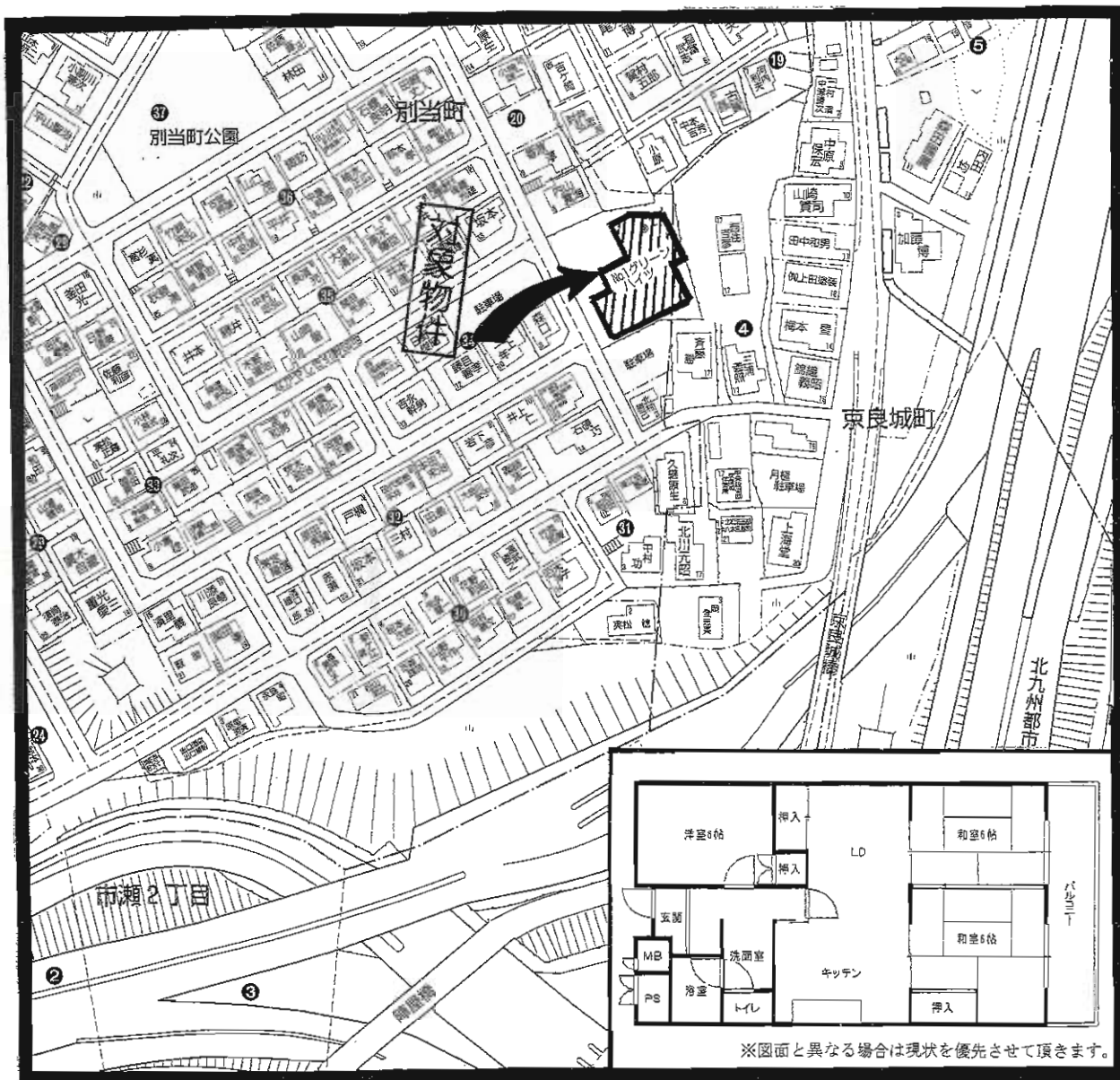
なし

軽量鉄骨造2階建

面積 1階66.24㎡ 2階49.68㎡ 合計115.92㎡

間取内訳 1階 和6・リビング14・台所5 2階 洋8 洋6 洋6

土地権利	所有権	地目	宅地
都市計画	市街化区域	用途地域	第1種中高層住居専用地域
建ぺい率	60%	容積率	200%
他の法令上の制限	宅地造成工事等規制区域		
築年月	平成3年10月	駐車場	1台
現況	居住中	引渡日	相談
建築確認番号			
接道状況(角地・角口)	北西側6m市道に接する。		
設備	上下水道・都市ガス・九州電力		
備考			



※図面と異なる場合は現状を優先させていただきます。

物件種目	売マンション		
マンション名	グリーンハイツ第一引野		
最寄駅	JR黒崎駅		
間取りタイプ	3LDK		
価格	430万円		
物件所在地	北九州市八幡西別当町20-6-305号		
交通	JR鹿児島本線黒崎駅車にて6分		
	西鉄バス高速引野停 徒歩5分		
建物	構造・規模	鉄筋コンクリート造陸屋根6階建3階部分	
	専有面積 (使用部分面積)	63.85㎡(19.31坪)	バルコニー 面積
	間取内訳	間取り参照	
土地権利	所有権	用途地域	第1種住居地域
築年月	昭和58年3月	総戸数	31戸
管理形態	全部委託管理	管理方式	巡回管理
管理費	4,980円/月	修繕積立金	15,500円/月
現況	空	引渡日	即時
駐車場	有空無 6,000円/月	施工会社	
本体設備	エレベーター		
各戸設備	システムキッチン・シャンプードレッサー		
備考	平成22年9月内装リフォーム済		
	学校区:黒畑小学校・引野中学校		

サンパーク上吉田



★オートロック
モニター付インターホン
防犯カメラ

★24時間
セキュリティー!

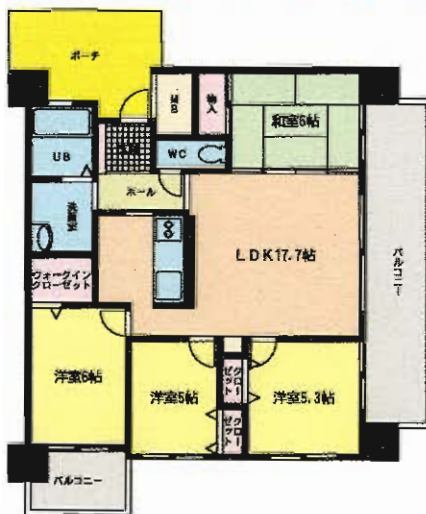
閑静な住宅街

将来を考えたオール電化・バリアフリー住宅



角部屋

日当たり良好



物件種目	売マンション		
マンション名	サンパーク上吉田		
最寄駅	西鉄バス上吉田停		
間取タイプ	4LDK		
価格	1,790万円		
物件所在地	北九州市小倉南区上吉田2丁目17-21 405号		
交通	西鉄バス上吉田停 徒歩5分		
建物	構造・規模	RC造8階建4階部分	
	専有面積 (使用部分面積)	壁芯87.46㎡	バルコニー 南東向き20.48㎡
	間取内訳	和16・洋6・5.3・LDK17.7	
土地権利	所有権	用途地域	第1種住居地域
築年月	2007年3月	総戸数	53戸
管理形態	自主管理	管理方式	自主管理
管理費	5,680円	修繕立金	4,370円
現況	居住中	引渡日	相談
駐車場	5,000円	施工会社	
本体設備	エレベーター		
各戸設備	温水洗浄便座・オートバス・浴室乾燥機・システムキッチン・カウンターキッチン		
備考	<input type="checkbox"/> 他設備 IHクッキングヒーター・浄水器・収納スペース・ウォークインクローゼット・室内洗濯機置場・照明器具・BS端子・CS・火災警報器・地上デジタル放送 <input type="checkbox"/> ペット相談 <input type="checkbox"/> 駐車場2台目抽選		

メゾンモンブラン企救丘 式番館

平成14年
建築文化賞受賞マンション



優れた利便性・
理想の住環境

★モノレール・JR駅至近
交通便利

★スーパー・コンビニ
徒歩圏内で買物便利

4LDK



売マンション

メゾンモンブラン企救丘・式番館

モノレール企救丘駅

4LDK

1,250万円

物件種目	売マンション		
マンション名	メゾンモンブラン企救丘・式番館		
最寄駅	モノレール企救丘駅		
間取タイプ	4LDK		
価格	1,250万円		
物件所在地	北九州市小倉南区志徳2丁目6-22 503号		
交通	モノレール企救丘駅 徒歩2分		
建物	構造・規模	SRC造10階建5階部分	
	専有面積 (使用部分面積)	79.15㎡	バルコニー 面積
土地権利	所有権	用途地域	第2種住居地域
築年月	平成3年7月	総戸数	68戸
管理形態	自主管理	管理方式	自主管理
管理費	4,300円	修繕 積立金	15,600円
現況	居住中	引渡日	相談
駐車場	6,000円	施工会社	明和工業
本体設備	九州電力・上下水道・都市ガス・エレベーター		
各戸設備	給湯・シャワー・バルコニー・フローリング・システムキッチン・シャンプードレッサー		
備考	志井小学校・志徳中学校 マンション積立保険/4,700円		

角部屋! 日当り良好!
病院・郵便局・小学校近し



中古売マンション

グランロジェ門司東

J R門司港駅

3LDK

590万円

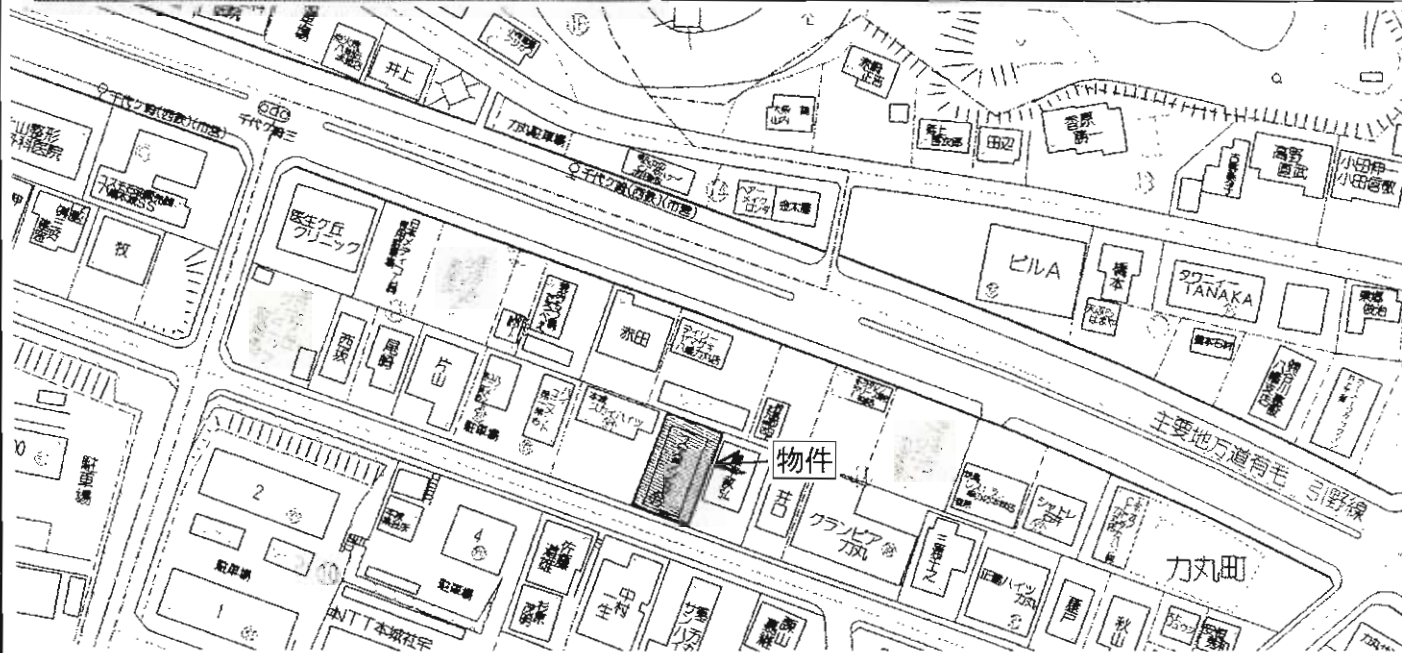
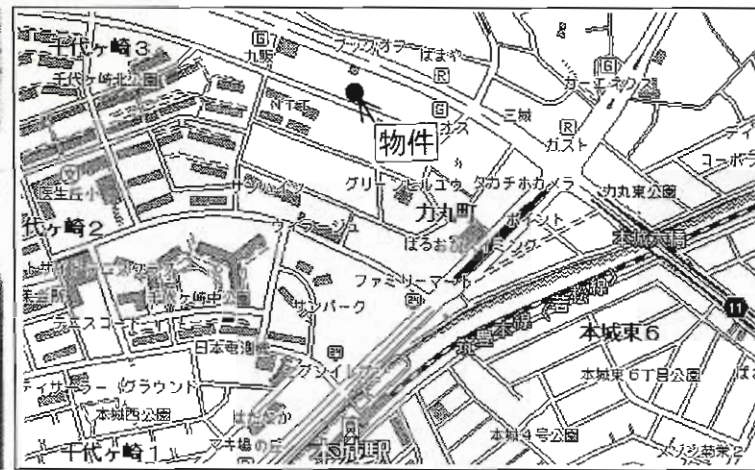
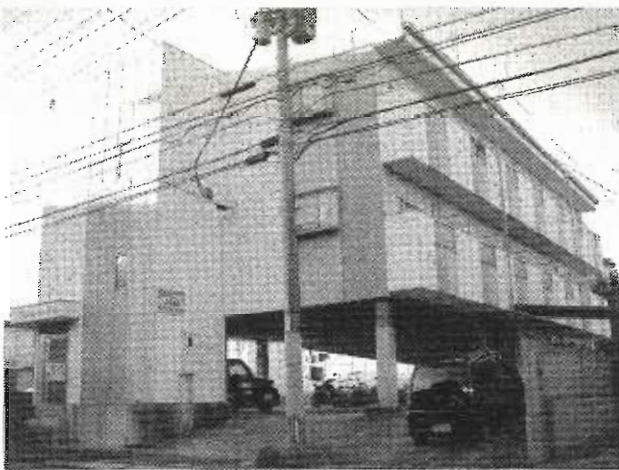
北九州市門司区田野浦1丁目8-33

西鉄バス田野浦停 徒歩2分

構造・規模 R C造6階建6階部分
 専有面積 (使用部分面積) 70.35㎡(登記66.56㎡) バルコニー 9.44㎡
 間取内訳 LDK、和6、和4.5、洋室

土地権利	所有権	用途地域	第1種中高層住居専用地域
築年月	1996年3月	総戸数	49戸
管理形態	委託管理	管理方式	巡回管理
管理費	4,347円/月	修積立金	6,316円/月
現況	入居中	引渡日	相談
駐車場	有 5,250円/月	施工会社	
本体設備	九州電力・都市ガス・北九州上下水道・エレベーター		
各戸設備			

備考
角部屋
エレベーター有
駐車場有



満室時想定年収7,764,000円/満室時想定利回12.9%
(現在年収7,128,000円) (現況11.7%)

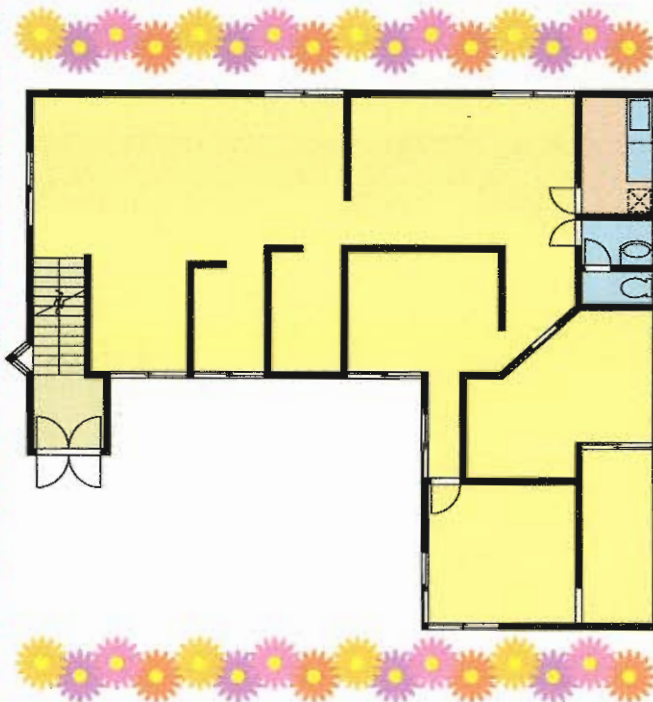
物件種目	収益マンション	
最寄駅	JR本城駅	
価格	6,000万円	
物件所在地	北九州市八幡西区力丸町11-13	
交通	JR本城駅 徒歩8分	
	「千代ヶ崎」バス停 徒歩3分	
土地面積	375.52m ² (113.59坪)	ほかに私道面積
建物	構造・規模 鉄骨造3階建	
	面積 延べ449.95m²(136.10坪)	
	建物名 スズラン8	
土地権利	所有権	施工会社
総戸数		築年月 平成7年3月
都市計画	市街化区域	用途地域 第2種住居地域
建ぺい率	60%	容積率 200%
他の法令上の制限	建築基準法第22条指定区域	
現況	賃貸中	引渡日 相談
駐車場	5台(普:3台、軽:2台)	
接道状況(角地・間口)	公道南側(幅員約9m)	
設備	上水、下水可・都市ガス	
備考		

売倉庫付事務所

戸畑区西大谷



新事業所に移転の為、売却です!!



閑静な住宅街にある
売事務所です!!



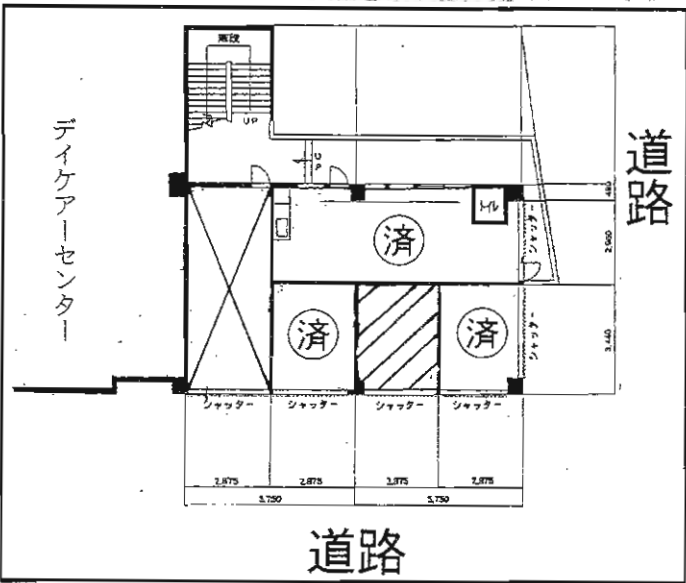
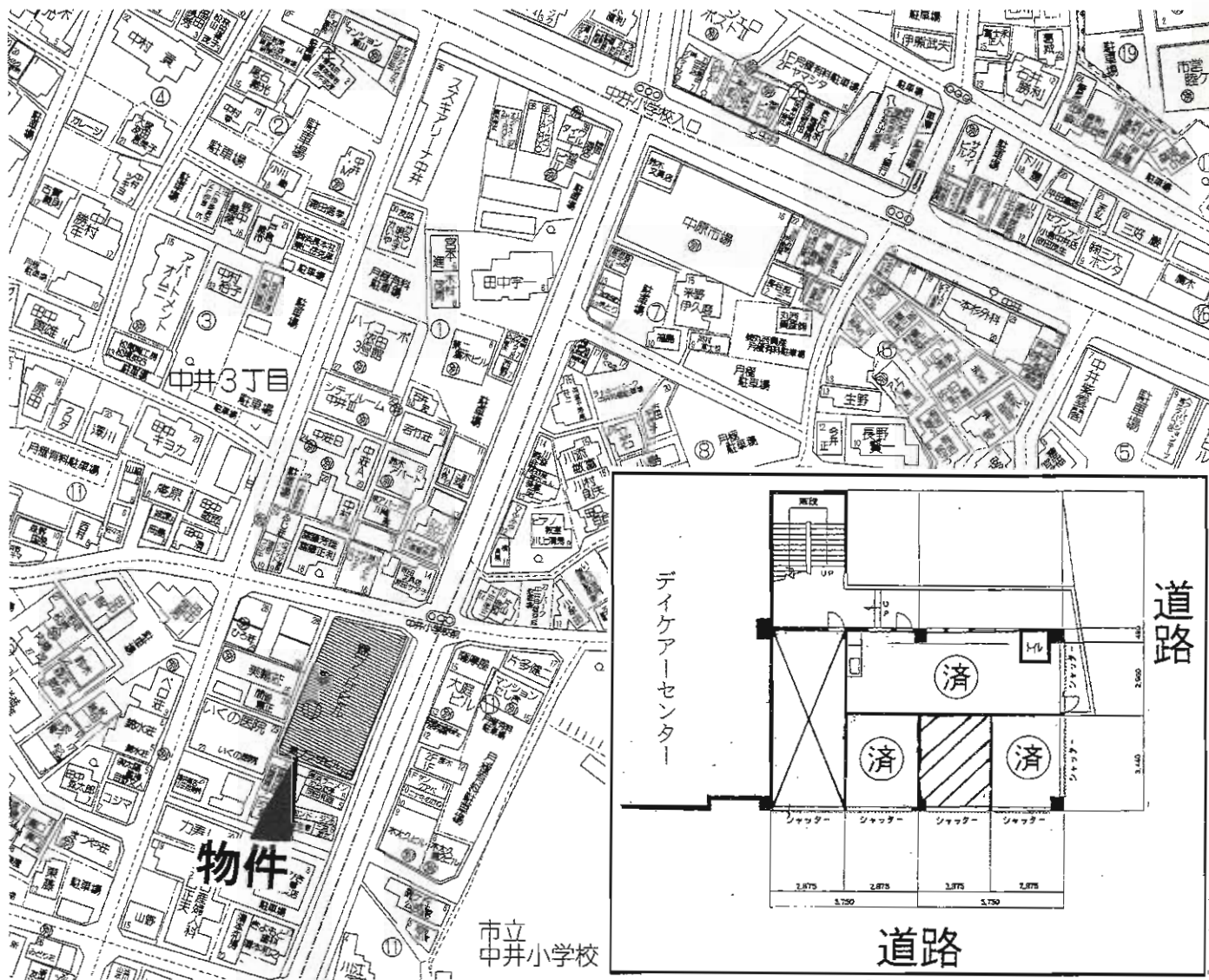
倉庫付物件です!!
ぜひ一度ご覧下さい!!

売倉庫付事務所

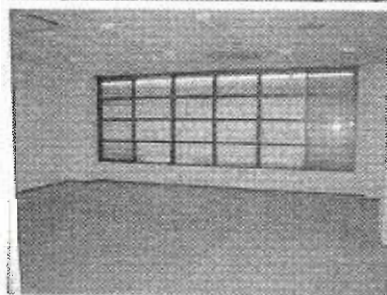
物件種目	JR戸畑駅		
最寄駅	JR戸畑駅		
価格	3,500万円		

物件所在地	北九州市戸畑区西大谷二丁目9-20		
交通	西鉄バス市営住宅前停 徒歩1分		
土地面積	315.34㎡ 95.39坪	ほかに私道面積	無し
建物	構造・規模	軽量鉄骨造2階建1・2階部分	
	面積	延べ 224.47㎡	
	建物名		
土地権利	所有権	施工会社	
総戸数		築年月	平成4年12月
都市計画	市街化区域	用途地域	第一種中高層住居専用地域
建ぺい率	60%	容積率	200%
他の法令上の制限			
現況	空	引渡日	相談
駐車場	有 6台		
接道状況(角地・間口)	東側約6m幅員公道に約7m・南側約6m幅員公道に約20m接す		
設備			
備考			

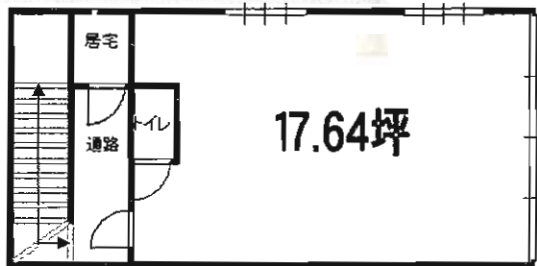
錦プラザビル1F ☆敷金0ヶ月!!



物件種目	貸店舗・事務所・倉庫		
最寄駅	西鉄「中井」バス停		
賃貸条件	賃料	25,000円	
		敷金0ヶ月	
物件所在地	北九州市小倉北区中井3丁目17-1		
交通	西鉄バス中井停 徒歩2分		
建物	建物名	錦プラザビル	
	構造・規模	RC造6階建1階部分	
使用部分面積	9.9m ²		
築年月	昭和61年9月	契約期間	3年
管理費等	無		
土地面積		用途地域	近隣商業地域
駐車場	無		
現況	空	引渡日	即
接道状況(角地・開口)	8m公道		
本体設備	電気・水道(共同湯沸室)		
各戸設備			
備考	現況渡し		



対象物件



注意事項

- 水道料金精算方法相談(現在小メーター有)
※水道局より賃貸人へ直接料金請求がありません。
- エアコン等の故障時の設備的負担金は貸主にて負担されません。
- 敷金は業種により調整します。

貸店舗・事務所

最寄駅 モノレール「平和通」駅

賃料 100,000円(税込)

敷金2ヶ月(実費精算)・礼金2ヶ月

物件所在地 北九州市小倉北区魚町4丁目2-22

交通 モノレール「平和通」駅 徒歩4分
西鉄バス「紺屋町」停 徒歩2分

建物名 Tビル
構造・規模 鉄骨造3階建2階部分
使用部分面積 約58.31㎡(17.6坪)

築年月	平成6年10月	契約期間	3年
管理費等	無		
土地面積		用途地域	商業地域(防火地域)
駐車場	無		
現況	空	引渡日	即
接道状況(角地・間口)	巨過市場内に立地		
本体設備	トイレ・エアコン・照明器具		
各戸設備			

備考 保証会社契約必須:連帯保証人1名選定
免許証コピー必要・入居審査有・本人確認有
指定申込書有
現況渡し(現地確認要)



ホテル・カラオケボックス・学習塾・本社ビル等最適!!

※元1F:コンビニ・2F3F:割烹料理店・4F~:ビジネスホテル(客室数53室)
 コンビニ・料亭の内装設備・備品等の使用出来ます。

- ★オフィスが立ち並び
ビジネス街!
- ★商業エリアの
中心部!
- ★JR「小倉」駅
徒歩5分!

★建物引渡条件 相談可★

- ・エレベーター1基
新設追加工事可能
- ・ホテル室内、店舗部分
解体渡し等



隣接立体駐車場有

別途契約可能

賃料:142,8万円
(税込)

敷金:2ヶ月

68台OK



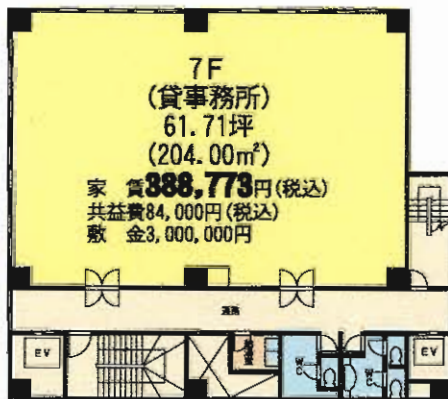
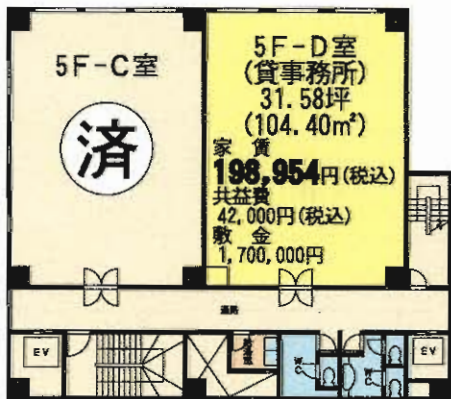
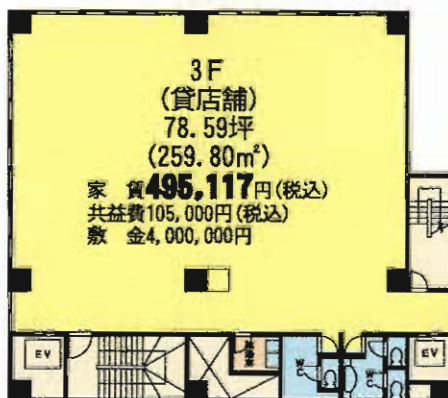
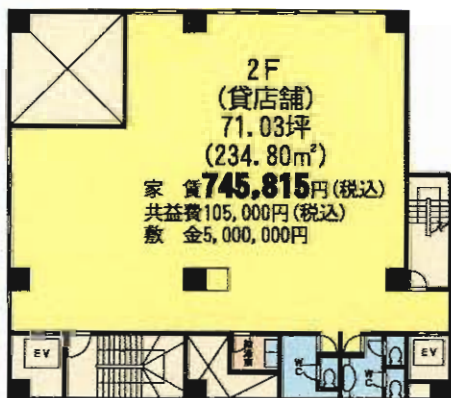
銀行近し

物件種目	貸一棟ビル		
最寄駅	JR小倉駅		
賃貸条件	賃料	7,008,781円(税込)	
	敷金	12ヶ月 償却費4ヶ月	
物件所在地	北九州市小倉北区鍛冶町1丁目8-3		
交通	JR小倉駅 徒歩5分		
建物	建物名	鍛冶町エルザビル	
	構造・規模	鉄骨造陸屋根7階建	
	使用部分面積	延べ面積:2451.81m ² (741.67坪)	
築年月	平成18年11月	契約期間	5年
管理費等	無		
土地面積		用途地域	商業地域
駐車場	別途契約であり		
現況	空	引渡日	即時
接道状況(奥行き)	北東側国道199号線幅員19m 間口約18.47m		
本体設備	E V・都市ガス		
各戸設備	空調		
備考	ビル隣の立体駐車場を同時賃貸可能! 賃料:1,428,000円(税込)68台可 敷金2ヶ月		

一宮ビル



**2F・3Fは
店舗仕様**
**4F～7Fは
OFFICE仕様**



コレット井筒屋の
斜め前の好立地です!

業種は
相談に応じます!



駐車場はビル内タワーパーキング

短時間駐車の特典に
「時間制チケット」も
ご用意しています。



物件種目	貸テナントビル		
最寄駅	JR小倉駅		
賃料	左記		
賃料条件	敷金左記(実費精算) 礼金 1 ヶ月		
物件所在地	北九州市小倉北区米町1丁目3-10		
交通	JR小倉駅 徒歩3分 モノレール平和通駅 徒歩3分		
建物名	一宮ビル		
構造・規模	鉄骨鉄筋コンクリート造7階建		
使用部分	左図参照		
築年月	平成6年4月	契約期間	3年
管理費等	左記		
土地面積		用途地域	商業地域
駐車場	タワーパーキング(31,500円/台)		
現況	空	引渡日	即
接道状況 (消通・側道)			
本体設備	EV・電気・上下水道・都市ガス		
各戸設備	エアコン(事務所のみ)		
備考	別途、セキュリティ費、袖看板設置料・ゴミ処理費が必要になります。 全保連にご加入頂きます。 火災保険加入要		

貸店舗(一括貸し可)
小倉北区魚町二丁目

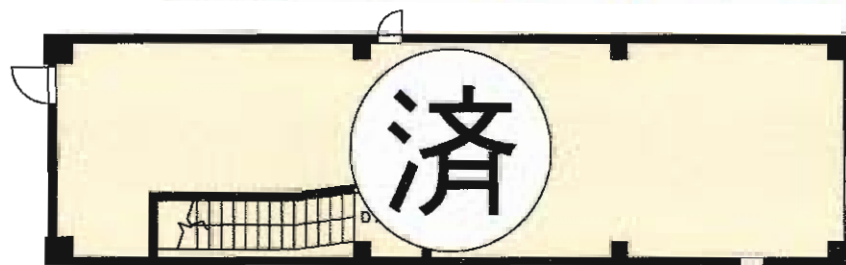


☆繁華な中心地小倉!!
☆人通り、交通量の多い
駅近物件です!!

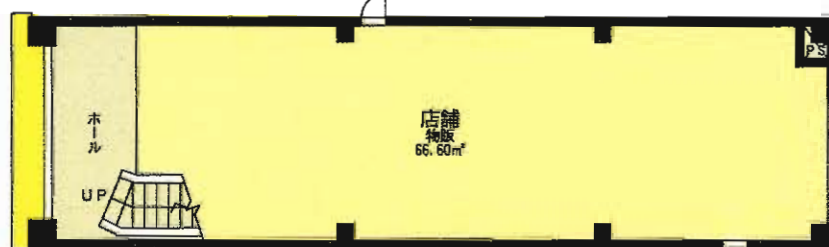
新築



西鉄バス
魚町第一停
徒歩1分



2階平面図



1階平面図

貸店舗

JR小倉駅

賃料 1F **380,000**円(税込)

敷金**6**ヶ月(実) 礼金**1**ヶ月

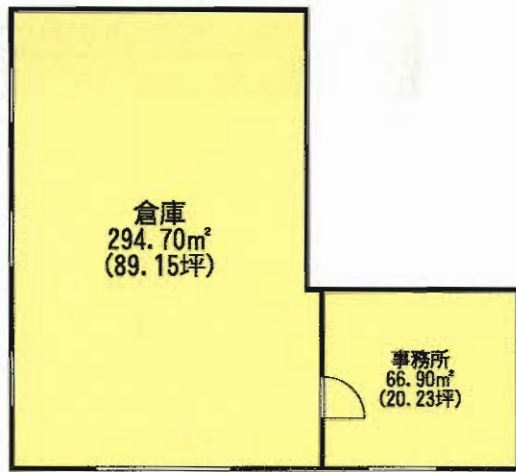
北九州市小倉北区魚町二丁目4-8-1

西鉄バス魚町第一停 徒歩1分

建物名	ワイケイケイ・ビルド
構造・規模	鉄骨造亜鉛メッキ鋼板ふき2階建1階部分
使用部分面積	1F 66.60m ² (20.14坪)

築年月	平成22年2月	契約期間	3年
管理費等	無		
土地面積		用途地域	商業地域
駐車場	無		
現況	空家	引渡日	即時
接道状況(角地・側口)			
本体設備	上下水道・九州電力・西部ガス		
各戸設備	天井ジブトン・水廻り配管・ガス立上げ迄・シャッター		
備考	※火災保険加入要 ※スケルトン渡し ※飲食相談可		

小倉南区津田新町2丁目



九州自動車道
小倉東インター至近

P10台可(無料) 



貸倉庫(事務所付)

物件種目	最寄駅	賃料	賃料
	J R 下曾根駅	38万円	敷金6ヶ月

物件所在地	北九州市小倉南区津田新町2丁目1-1
-------	--------------------

交通	西鉄バス津田停 徒歩5分
	九州自動車道小倉東インターより車で3分

建物名	
構造・規模	鉄骨造角波鉄板葺平屋建
使用部分積	361.60m ² (109.38坪)
	倉庫294.70m ² (89.15坪)事務所66.90m ² (20.23坪)

築年月	平成5年2月	契約期間	5年
-----	--------	------	----

管理費等	無し
------	----

土地面積	724.00m ² (219.01坪)	用途地域	第1種中高層住居専用地域
------	--------------------------------	------	--------------

駐車場	10台可(無料)
-----	----------

現況	空き	引渡日	即
----	----	-----	---

接道状況(角地・間口)	西側6m公道
-------------	--------

本体設備	
------	--

各戸設備	
------	--

備考	
----	--

グロースS I 守恒

モノレール守恒駅徒歩3分

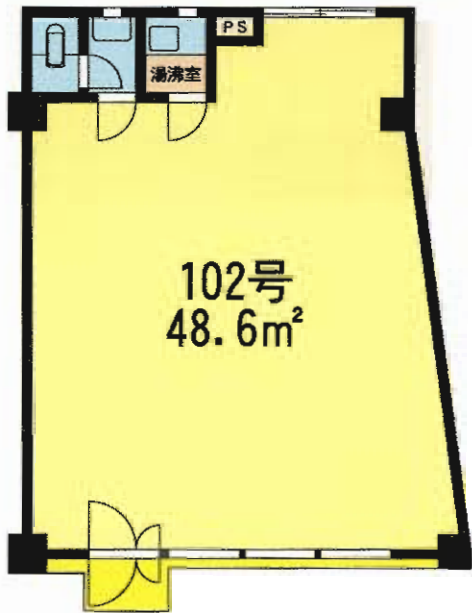
 2台付(無料)!!



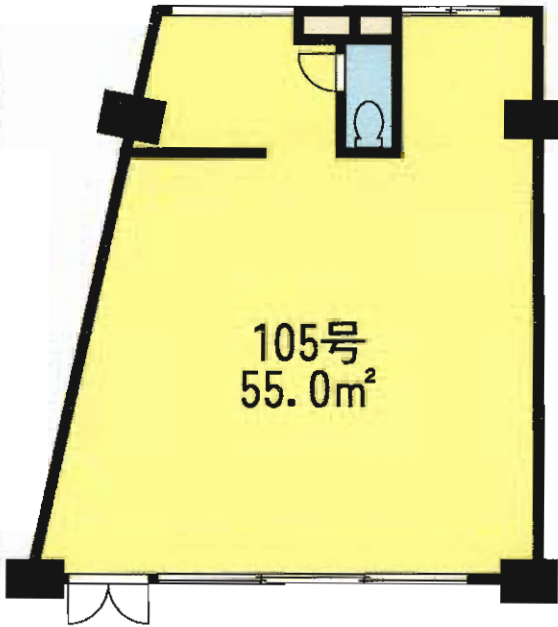
業種応相談!
 魅力の交通アクセス!
 好立地!




※間取図は現況優先とします。



◎守恒駅近くにて人通り多し
 ◎乗・降客が多い守恒駅近く




 サービス品として
 エアコン2台付(105号のみ)

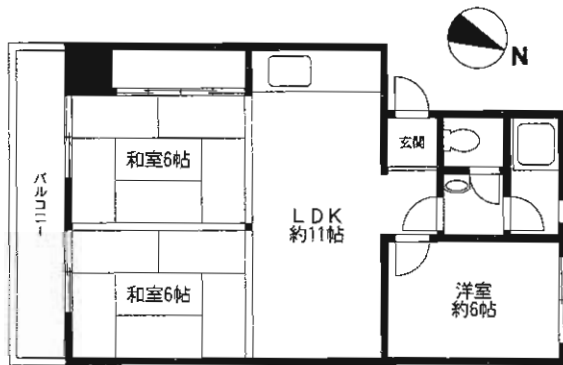
物件種目	貸テナント		
最寄駅	モノレール守恒駅		
賃貸条件	賃料 130,000 円(税込)		
	礼金 3 ヶ月 敷金ナシ(退去時実費精算)		
物件所在地	北九州市小倉南区守恒本町2丁目6-6		
交通	モノレール守恒駅 徒歩3分 西鉄バス守恒本町停 徒歩3分		
建物名	グロースS I 守恒		
	構造・規模	RC造6階建1階部分	
使用部分面積	102号	48.6m ² (14.7坪)	
	105号	55.0m ² (16.6坪)	
築年月	1986年2月	契約期間	3年
管理費等	なし		
土地面積		用途地域	
駐車場	P2台付き(無料)		
現況	空	引渡日	相談
接道状況(角地・間口)			
本体設備			
各戸設備			
備考	Pプラス1台(計3台)もOK (条件要確認)		

①賃貸マンション/ニューハイツ上津役

- 所在地/北九州市八幡西区上津役2丁目11-7-303号
- 交通/西鉄バス「上下津役」停 徒歩9分
- 家賃/40,000円
- 敷金/3ヶ月(敷引3ヶ月)
- 建物構造/鉄筋コンクリート造4階建3階部分
- 面積/54.81㎡
- 築年月/昭和55年3月 ●契約期間/2年
- 管理費/無し
- 保険/要
- 駐車場/近隣駐車場1台分(5,000円/月)※マンションの向かい
- 現況/空 ●入居日/即
- 本設備/公共上下水、都市ガス
- 各戸設備/シャワートイレ・電気温水器(深夜電力)
- 備考/○大原小学校まで約840m ○上津役中学校まで約160m
フリーレント2ヶ月※2年以内に解約の場合はフリーレントの家賃が必要となります。
最寄駅: J R 「黒崎」駅
間取内訳: 和6×2・洋約6・LDK約11帖

3LDK

H22年7月中旬
外壁塗装完了!

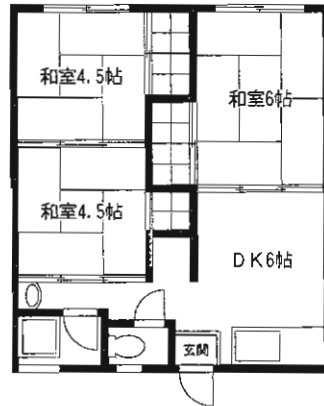


②賃貸アパート/波多野コーポ

- 所在地/北九州市八幡西区引野三丁目5-23 202号
- 交通/西鉄バス引野公民館前停 徒歩5分
- 家賃/37,000円
- 敷金/3ヶ月(敷引3ヶ月)
- 建物構造/軽量鉄骨造2階建2階部分
- 面積/約42㎡
- 築年月/昭和55年3月 ●契約期間/2年
- 管理費/無し
- 保険/加入要
- 駐車場/有(無料・1台分)
- 現況/空 ●引渡日/即
- 備考/最寄駅: J R 黒崎駅
間取内訳: 和6 和4.5×2 D K約6帖

3DK

南側が庭の為
日当り良好!

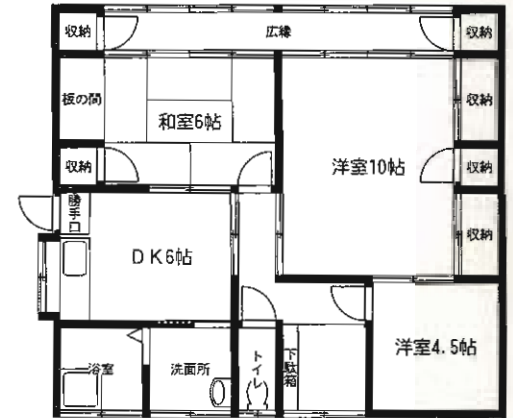


③貸家

- 所在地/北九州市八幡西区養福寺町5-6
- 交通/西鉄バス養福寺停 徒歩3分
- 家賃/65,000円
- 敷金/3ヶ月(敷引3ヶ月)
- 建物構造/木造平屋建て
- 面積/74.38㎡
- 築年月/1971年1月 ●契約期間/2年
- 管理費/なし
- 保険/加入要
- 駐車場/空有 2台付無料
- 現況/空家 ●入居日/即時
- 設備/公共上下水道・九州電力・プロパンガス
- 備考/最寄駅: J R 黒崎駅
間取内訳: 和6・洋10・洋4.5・DK6

3DK

Ⓟ2台付無料!



①賃貸マンション/グリーンハイツ5棟

- 所在地/北九州市八幡西区楠橋東2丁目8-26 205号
- 交通/西鉄バス緑停 徒歩1分
- 家賃/45,000円
- 敷金/3ヶ月(敷引3ヶ月)
- 建物構造/R C造5階建2階部分
- 面積/約60㎡
- 築年月/昭和60年4月 ●契約期間/2年
- 管理費/3,500円/月
- 保険/加入要
- 駐車場/3,000円/月
- 現況/空 ●引渡日/即
- 設備/給湯・シャワー・バルコニー
シャンプードレッサー・温水洗浄便座
- 備考/最寄駅:筑豊電鉄楠橋駅
間取内訳:和6×2・洋6・DK8

3DK



取引態様: 貸主



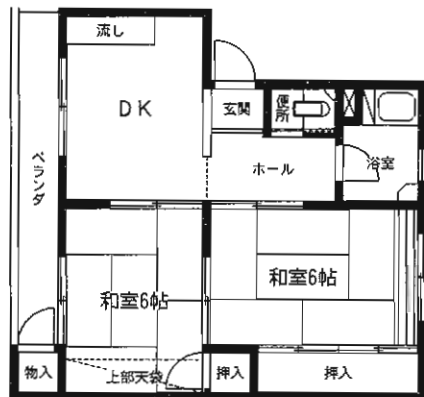
②賃貸マンション/グリーンハイツ6棟

- 所在地/北九州市八幡西区楠橋東2丁目8-25 103号
- 交通/西鉄バス緑停 徒歩1分
- 家賃/34,000円
- 敷金/3ヶ月(敷引3ヶ月)
- 建物構造/R C造4階建1階部分
- 面積/48㎡
- 築年月/昭和40年4月 ●契約期間/2年
- 共益費/3,000円/月
- 保険/加入要
- 駐車場/3,000円/月
- 現況/空 ●引渡日/即
- 設備/給湯・シャワー・バルコニー
- 備考/最寄駅:筑豊電鉄楠橋駅
間取内訳:和6・和6・DK6

2DK



取引態様: 貸主



③賃貸マンション/ル・ポールマンション

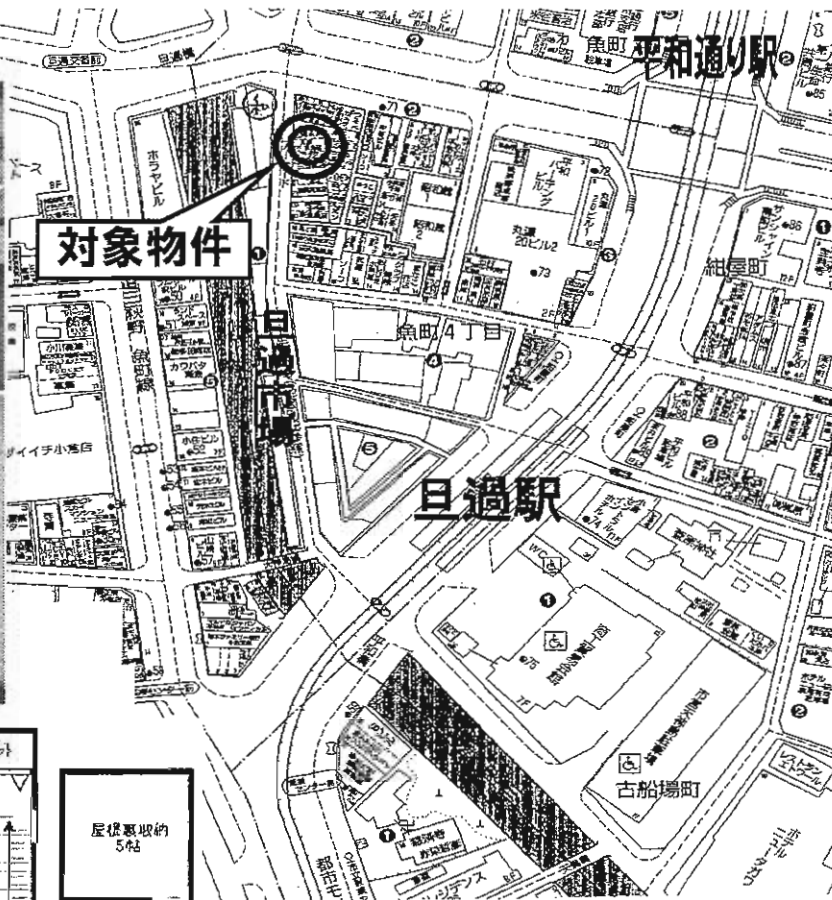
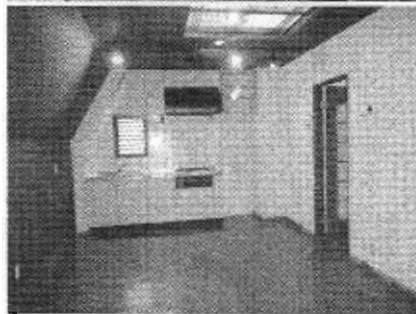
- 所在地/北九州市八幡東区西本町一丁目5-7 303号
- 交通/鹿児島本線JR八幡駅 徒歩6分
西鉄バス尾倉町停 徒歩4分
- 家賃/52,000円
- 敷金/3ヶ月(敷引3ヶ月)
- 建物構造/鉄筋コンクリート造5階建3階部分
- 面積/約57.1㎡
- 築年月/昭和52年9月 ●契約期間/2年
- 管理費/3,000円/月
- 保険/加入要
- 駐車場/無し
- 現況/空 ●引渡日/即
- 設備/都市ガス・公共上・下水道・九州電力
- 備考/間取内訳:洋6・洋4.5・洋4.5・DK約7

3DK



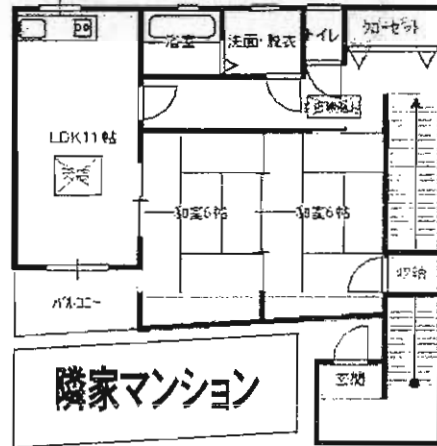
取引態様: 代理





対象物件

且過駅



隣家マンション

注意事項

- 水道定額料金3,500円/月
- 既存の照明器具は入居者負担となります。
- 引渡し内装状況
 - ・ 畳交換
 - ・ 清掃

且過市場内に立地
 ☆屋根裏倉庫有(約5帖)

賃貸アパート

物件種目	モノレール「平和通」駅
最寄駅	モノレール「平和通」駅
間取タイプ	2LDK
賃料	69,000円
賃貸条件	敷金0ヶ月・礼金3ヶ月

物件所在地	北九州市小倉北区魚町4丁目2-22	
交通	モノレール「平和通」駅 徒歩4分 西鉄バス「紺屋町」停 徒歩2分	
建物	建物名	Tビル
	構造・規模	鉄骨造3階建3階部分
	使用部分面積	83.25㎡
間取内訳	和室6帖×2(本間サイズ)・LDK11帖	

築年月	平成6年10月	契約期間	2年
管理費等	無		
駐車場	無		
現況	空	入居日	相談
本体設備	給湯・都市ガス・シャワー・ベランダ・フローリング・ガスコンロ		
各戸設備	ウォシュレット・クローゼット・TV付モニターホン・浴室足湯/保温		
保険等	要20,000円/2年間		
備考	保証会社契約必須:連帯保証人1名選定 免許証コピー必要・入居審査有・本人確認有 指定申込書有 小倉中央小学校・菊陵中学校校区 メゾネット住宅		

錦プラザビル

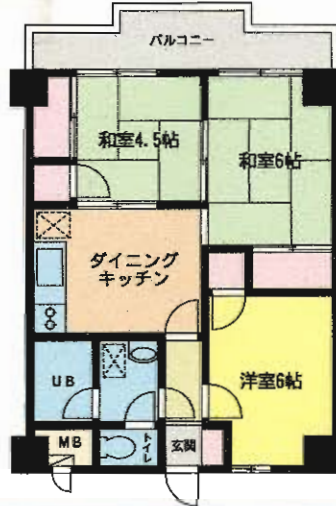
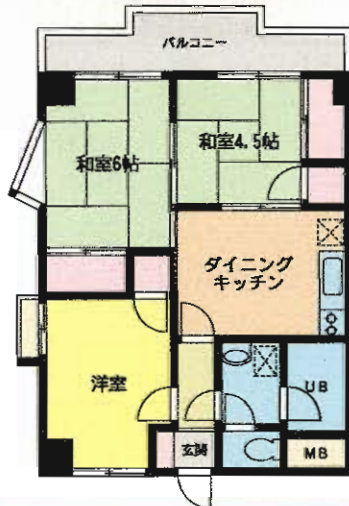


- ☆諸事便利☆
- ・中井小学校 徒歩1分!!
- ・ドラッグストア 徒歩4分!!
- ・スーパー 徒歩5分!!



501号

302・605号



日当たり良好

西鉄バス「中井」停
徒歩2分!!

貸マンション

西鉄バス中井停

3DK

賃料 65,000円~67,000円

敷金3ヶ月(補3ヶ月)

北九州市小倉北区中井3丁目17-1

西鉄中井バス停 徒歩2分

建物名 錦プラザビル

構造・規模 鉄筋コンクリート造6階建

使用部分面積 52m²

間取内訳 間取図参照

築年月 昭和61年9月 契約期間 2年

管理費等 無し

駐車場 6,000円/8,000円(屋根付)

現況 空 入居日 即

本体設備 エレベーター・駐輪場500円/月

各戸設備

保険等 不要

備考
 東南向き
 302・605 3DK 65,000円
 501 3DK 67,000円
 デジタル・BS無料、インターネット対応!

分譲賃貸マンション
小倉北区
弁天町

(3LDK)
A TYPE

JR
南小倉駅徒歩4分!!

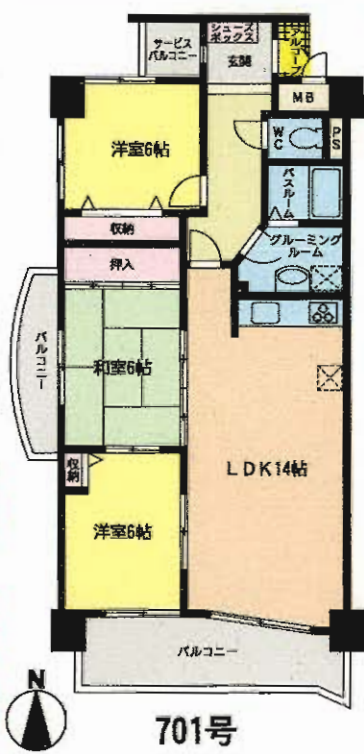
- 専有面積……75.58㎡(22.86坪)
- バルコニー面積……12.18㎡(3.68坪)
- アルコーブ面積……0.87㎡(0.26坪)
- 合計面積……88.63㎡(26.80坪)



エクレール清水



☆ 南向き・角部屋!!
☆ 日照・眺望良好!!
☆ 駐車場1台付(屋根付)No.7
月額10,000円
☆ 即入居可!!



☆ H22年9/10内装リフォーム完了!!

分譲賃貸マンション

物件種目	J R南小倉駅
最寄駅	3LDK
間取タイプ	賃料 80,000円
賃貸条件	敷金4ヶ月(3)

物件所在地	北九州市小倉北区弁天町1番10-701号		
交通	J R南小倉駅 徒歩4分		
建物	建物名	エクレール清水	
	構造・規模	鉄筋コンクリート造11階建7階部分	
	使用部分面積	75.58㎡・バルコニー12.18㎡	
	間取内訳	和6・洋6×2・LDK14帖	
築年月	平成6年7月	契約期間	2年
管理費等	無		
駐車場	物件付(屋根付)No.7 10,000円/月		
現況	空	入居日	即
本体設備	EV・オートロック		
各戸設備	給湯・シャワー・バルコニー		
保険等	加入義務2年間 料金12,000円		
備考	清水小・篠崎中学校区 鍵交換12,600円 ペット不可		

賃貸マンション

◆◆◆ シャトレ片野II ◆◆◆

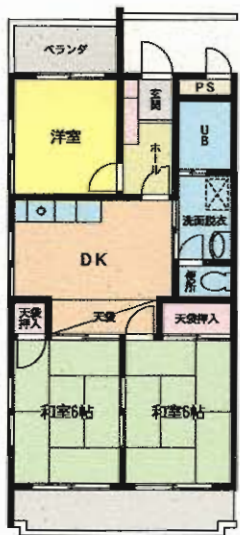


ぜひ一度

見に来て下さい



主要駅へ一直線の快適アクセス



三郎丸小学校
足立中学校
校区内



賃貸マンション

J R 城野駅

3DK

賃料101号**54,000**円/201号**55,000**円

敷金なし・礼金**2**ヶ月

北九州市小倉北区片野新町2丁目7-7 101・102号

J R 城野駅 徒歩6分

西鉄城野四つ角バス停 徒歩5分

建物名 シャトレ片野II
 構造・規模 RC造5階建1・2階部分
 使用部分面積 54m²
 間取内訳 洋4.5・和6・和6・DK8

築年月 1990年5月 契約期間 2年

管理費等 共益費2,000円

駐車場 空無

現況 空家 入居日 即時

本体設備

各戸設備

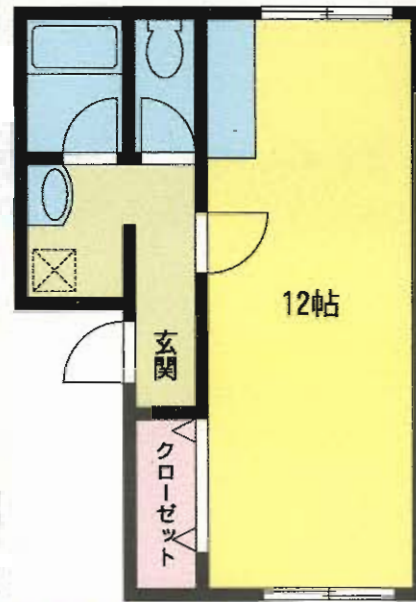
保険等 要 2年 21,000円

備考 鍵交代代 13,000円



◎コンビニ近し
◎スーパー近し

★お洒落な内装
★駐車場物件付1台無料
★広めの12畳ワンルーム

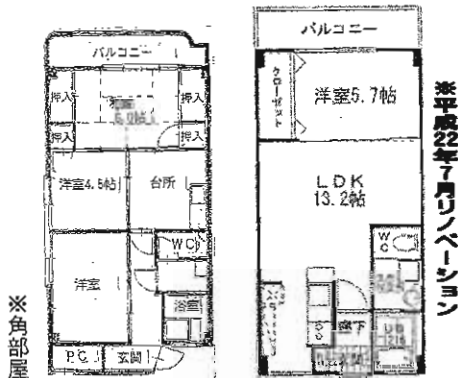


物件種目	貸アパート		
最寄駅	西鉄バス重住停		
間取タイプ	1 R		
賃貸条件	賃料	47,000円	
	敷金	1ヶ月(敷引1ヶ月)	
物件所在地	北九州市小倉南区重住1丁目2-13-202号		
交通	西鉄バス重住停 徒歩2分		
建物	建物名	ティダハウス	
	構造・規模	軽量鉄骨造2階建2階部分	
	使用部分面積	約30m ²	
間取内訳	洋12		
築年月	平成10年1月	契約期間	2年
管理費等	3,000円		
駐車場	1台(無料)		
現況	居住中	入居日	相談(9月18日退去)
本体設備			
各戸設備	3ヶ所給湯・シャワー・エアコン・電話引込線有り		
保険等			
備考	鍵交換料/13,000円 入居者共済保険/保証協会 ☆レッドキャベツ...80m ☆コンビニ.....80m ☆J-COM利用の場合 160Mインターネット6,300円→3,465円		

①サンカープタチバナ

- 所在地 / 北九州市小倉南区下貫2丁目9-1
- 交通 / 西鉄バス 横沼入口停 徒歩1分
- 家賃 / 45,000円(301号)50,000円(303号)
- 敷金 / 無・礼金1ヶ月
- 建物構造 / RC造3階建3階部分
- 面積 / 約41.4㎡(1LDK)・約54.65㎡(3DK)
- 築年月 / 1991年7月
- 管理費 / 無し ●契約期間 / 2年
- 保険 / 要
- 駐車場 / 1台有(5,000円)
- 現況 / 空 ●引渡日 / 即

301号 3DK 303号 1LDK



※角部屋

平成22年7月引渡予定

賃貸マンション

取引態様/媒介

手数料 負担の割合	0%	実賃 100%
手数料 負担の割合	0%	実賃 100%

③サンカープII

- 所在地 / 北九州市小倉南区中貫1丁目21-39
- 交通 / 西鉄バス 貫入口停 徒歩1分
- 家賃 / 36,000円
- 敷金 / 無・礼金1ヶ月
- 建物構造 / 鉄骨造3階建3階部分
- 面積 / 約32㎡
- 築年月 / 1979年4月
- 管理費 / 無し ●契約期間 / 2年
- 保険 / 要
- 駐車場 / 近隣6,000円
- 現況 / 空 ●引渡日 / 即

301号 2DK



賃貸アパート

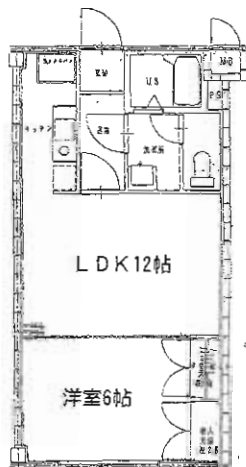
取引態様/媒介

手数料 負担の割合	0%	実賃 100%
手数料 負担の割合	0%	実賃 100%

②サンカープ花立花

- 所在地 / 北九州市小倉南区下貫1丁目7-18
- 交通 / 西鉄バス 横沼入口停 徒歩4分
- 家賃 / 43,000円
- 敷金 / 無・礼金1ヶ月
- 建物構造 / RC造3階建2階部分
- 面積 / 約38.7㎡
- 築年月 / 2000年12月
- 共益費 / 無し ●契約期間 / 2年
- 保険 / 要
- 駐車場 / 1台有(5,000円)
- 現況 / 空 ●引渡日 / 即

205号 1LDK



※間取り反転タイプです。

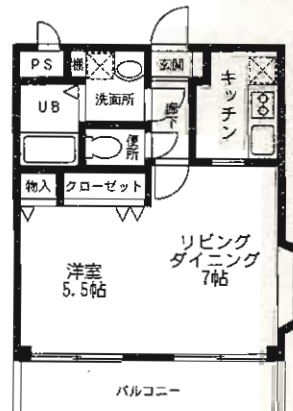
賃貸マンション

取引態様/媒介

手数料 負担の割合	0%	実賃 100%
手数料 負担の割合	0%	実賃 100%

④サンフラワー貫 102・201・205号 1LDK

- 所在地 / 北九州市小倉南区上貫1丁目2-25
- 交通 / 西鉄バス 小倉東高校入口停 徒歩2分
- 家賃 / 46,000円
- 敷金 / 無・礼金1ヶ月
- 建物構造 / 軽量鉄骨造3階建1・2階部分
- 面積 / 約35.6㎡
- 築年月 / 2005年1月
- 共益費 / 3,000円 ●契約期間 / 2年
- 保険 / 要
- 駐車場 / 1台有(6,000円)
- 現況 / 空 ●引渡日 / 即



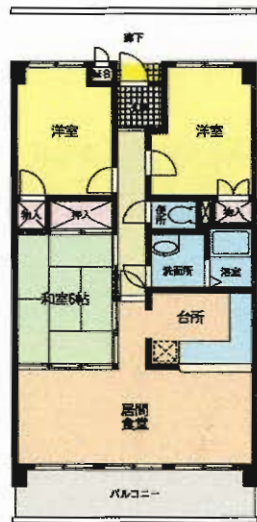
間取は現況を優先します。

賃貸アパート

取引態様/媒介

手数料 負担の割合	0%	実賃 100%
手数料 負担の割合	50%	実賃 50%

クラブハウス企救丘 小倉南区志井

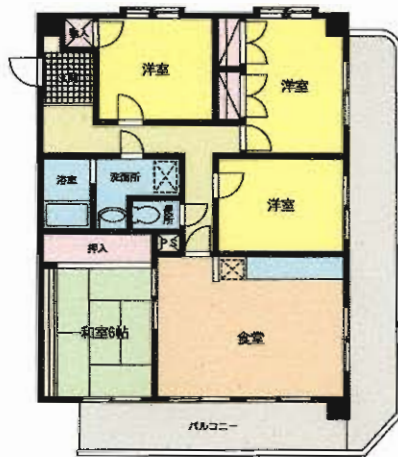


3LDK 402号

9月末までにご予約
頂いたお客様に限り
下記より1つお選び頂けます!!

- ・フリーレント1ヶ月間
- ・ウォシュレット設置
- ・食器洗い器設置

快適な交通アクセス
モノレール企救丘駅
徒歩2分!!



4LDK 305号

物件種目	賃貸マンション		
最寄駅	モノレール企救丘駅		
間取タイプ	3LDK・4LDK		
賃貸条件	賃料 ^{3LDK} (402号) 77,000円 / ^{4LDK} (305号) 85,000円 敷金 0 ヶ月・礼金 2 ヶ月		
物件所在地	北九州市小倉南区志井6丁目27-10 305・402号		
交通	モノレール企救丘駅 徒歩2分		
建物	建物名	クラブハウス企救丘	
	構造・規模	RC造6階建3・4階部分	
	使用部分面積	305号81.35m ² /402号71.38m ²	
間取内訳	305号 洋5.5 洋5.5 洋6.5 廊 LDK12/402号 洋5.5 洋4.5 廊 LDK15		
築年月	1991年3月	契約期間	2年
管理費等	共益費 5,000円		
駐車場	有 5,250円		
現況	空家	入居日	即時
本体設備			
各戸設備			
保険等	要 2年 21,000円		
備考	・防虫処理代 15,000円要		



エクレール大里

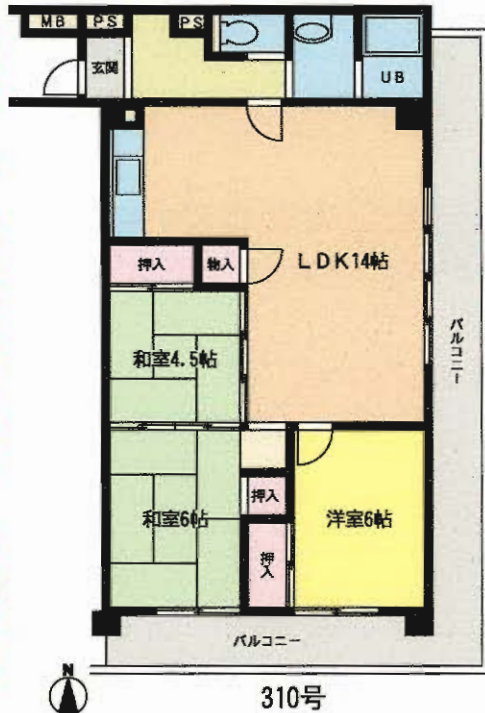


東4丁目バス停徒歩1分

駐車場近隣(40m)あり
6,400円/月



H22年9/10内装リフォーム完了!!
東南角部屋・リビング14帖!



即入居可!!

賃貸マンション

JR 小森江駅

3LDK

賃料

57,000円

敷金3ヶ月(2)

物件種目	賃貸マンション		
最寄駅	JR 小森江駅		
間取タイプ	3LDK		
賃料	57,000円		
敷金	敷金3ヶ月(2)		
物件所在地	北九州市門司区大里東二丁目15番17-310号		
交通	西鉄バス東4丁目バス停 徒歩1分		
建物	建物名	エクレール大里	
	構造・規模	鉄筋コンクリート造7階建3階部分	
	使用部分面積	78.06㎡ パルコニー25.73㎡	
	間取内訳	和6・和4.5・洋6・LDK14帖	
築年月	昭和61年2月	契約期間	2年
管理費等	3,000円		
駐車場	敷地内無・近隣40m 6,400円		
現況	空	入居日	即
本体設備	EV		
各戸設備			
保険等	加入義務2年間 料金12,000円		
備考	鍵交換代10,500円 学区:大里東小・戸ノ上中 ベット不可		