

# 売土地

## 住宅

### JR海老津駅

土地面積	360.91㎡(109.17坪)	ほかに私道面積	なし
価格	<b>1,146万円</b>	3.3㎡単価	10.5万円

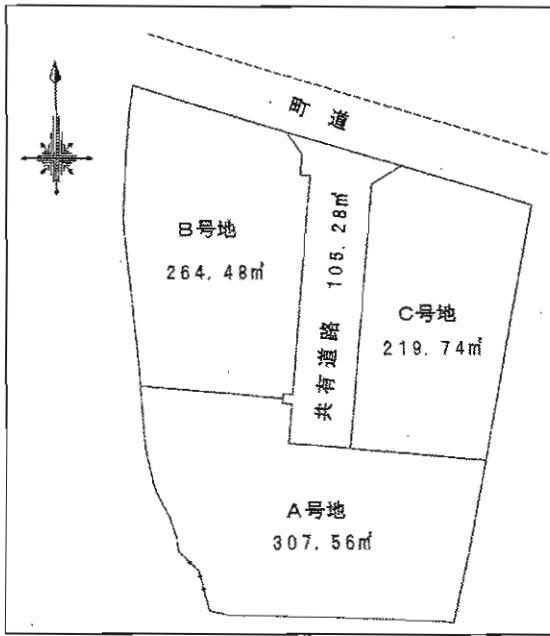
物件所在地	遠賀郡岡垣町東高倉1丁目96番77
交通	西鉄バス「公園通」停 徒歩7分

土地権利	所有権	地目	宅地
都市計画	市街化区域	用途地域	第1種低層住居専用地域
建ぺい率	40%	容積率	60%
他の法令上の制限	高さの最高限度10m、外壁後退1m		

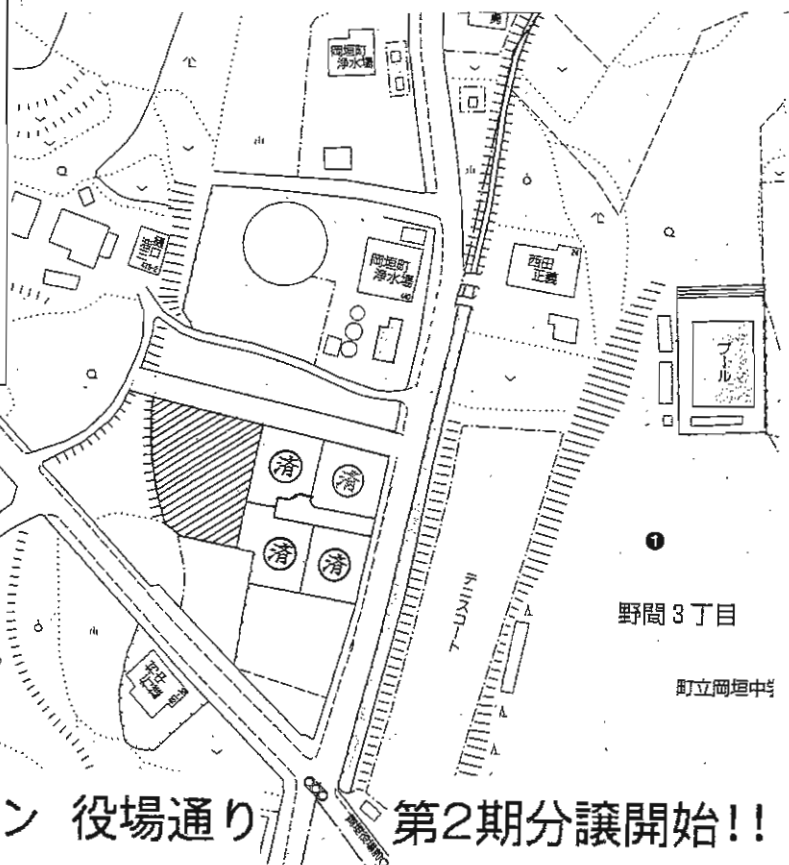
地勢			
引渡条件	現況渡し		
現況	更地	引渡日	即

接道状況(角地・間口)	南側4m公道に約19m接道		
設備			

備考			
----	--	--	--



	㎡数	坪数	金額
A号地	307.57 ㎡	93.03 坪	790 万円
B号地	264.49 ㎡	80.00 坪	予約
C号地	219.74 ㎡	66.47 坪	620 万円



好評!サンリーガーデン 役場通り 第2期分譲開始!!

# 売地

## 住宅用地

### J R 海老津駅

土地面積	219.74㎡ (66.47坪)	ほかに 私道面積	
価格	<b>620万円</b>	3.3㎡ 単価	約9.3万円

物件所在地  
遠賀郡岡垣町吉木東二丁目454番地内

交通  
西鉄バス岡垣役場前停 徒歩1分

土地権利	所有権	地目	宅地
都市計画	非線引区域	用途地域	第1種住居地域
建ぺい率	60%	容積率	200%
他の法令上の制限	建築基準法第22条指定区域		

地勢  
引渡条件 現況渡し

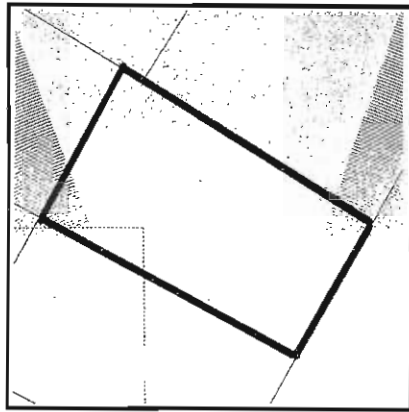
現況 更地 引渡日 即

接道状況 (角地・間口)  
北側公道4m、西側私道4.5m (持分3分の)

設備  
九州電力、公共上下水道、LPG  
(上水道20mm、下水道100mm管使用)

備考  
建築条件なし!全3区画  
上下水道負担金なし

# 値下げ再配布!



- ☆鴨生田小学校前バス停まで10m
- ☆スーパーサニーまで約100m
- ☆イオン若松  
ショッピングセンターまで約900m
- ☆鴨生田小学校まで約400m
- ☆前面道路幅員22m

# 売地

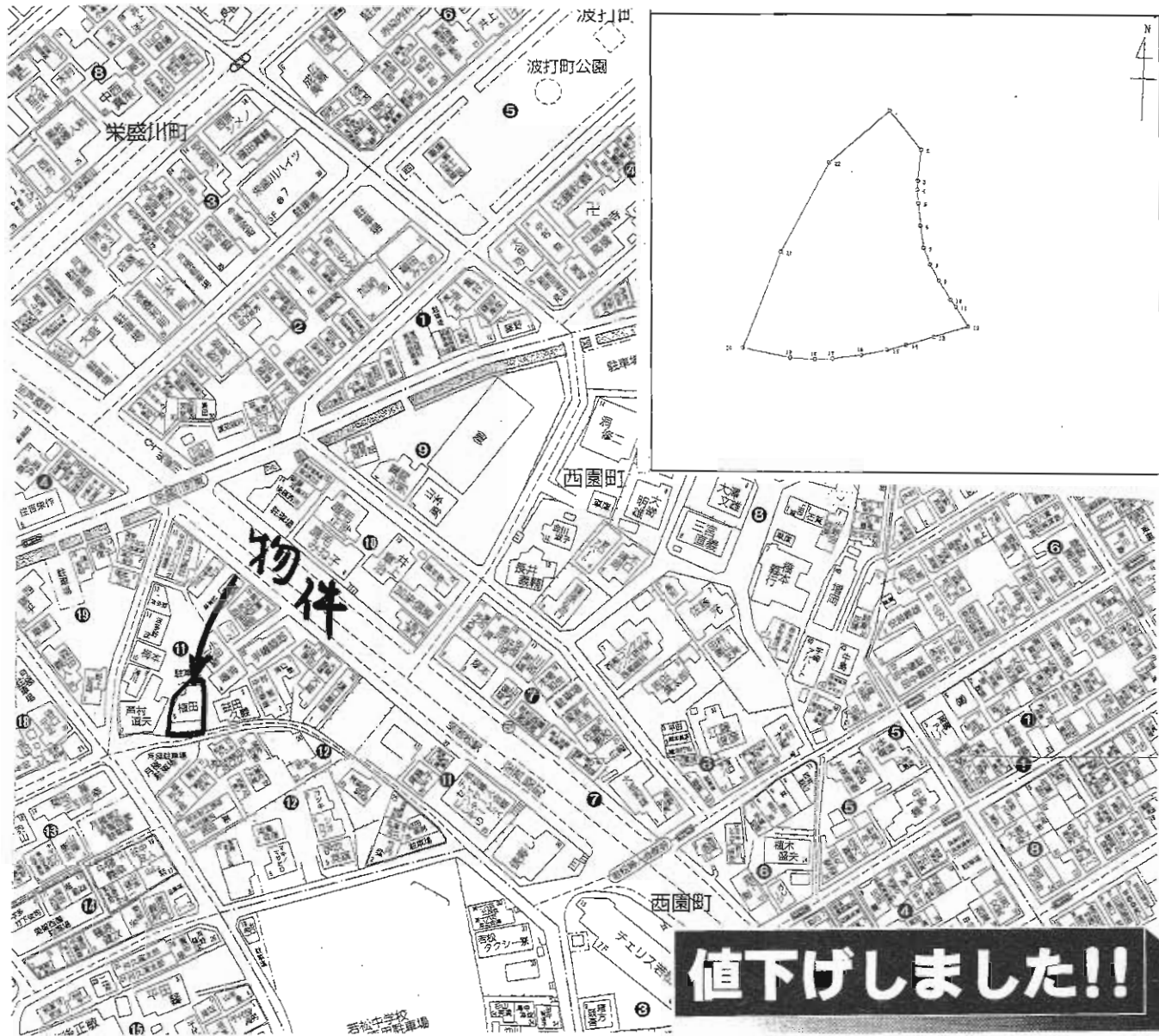
住宅・店舗

JR二島駅

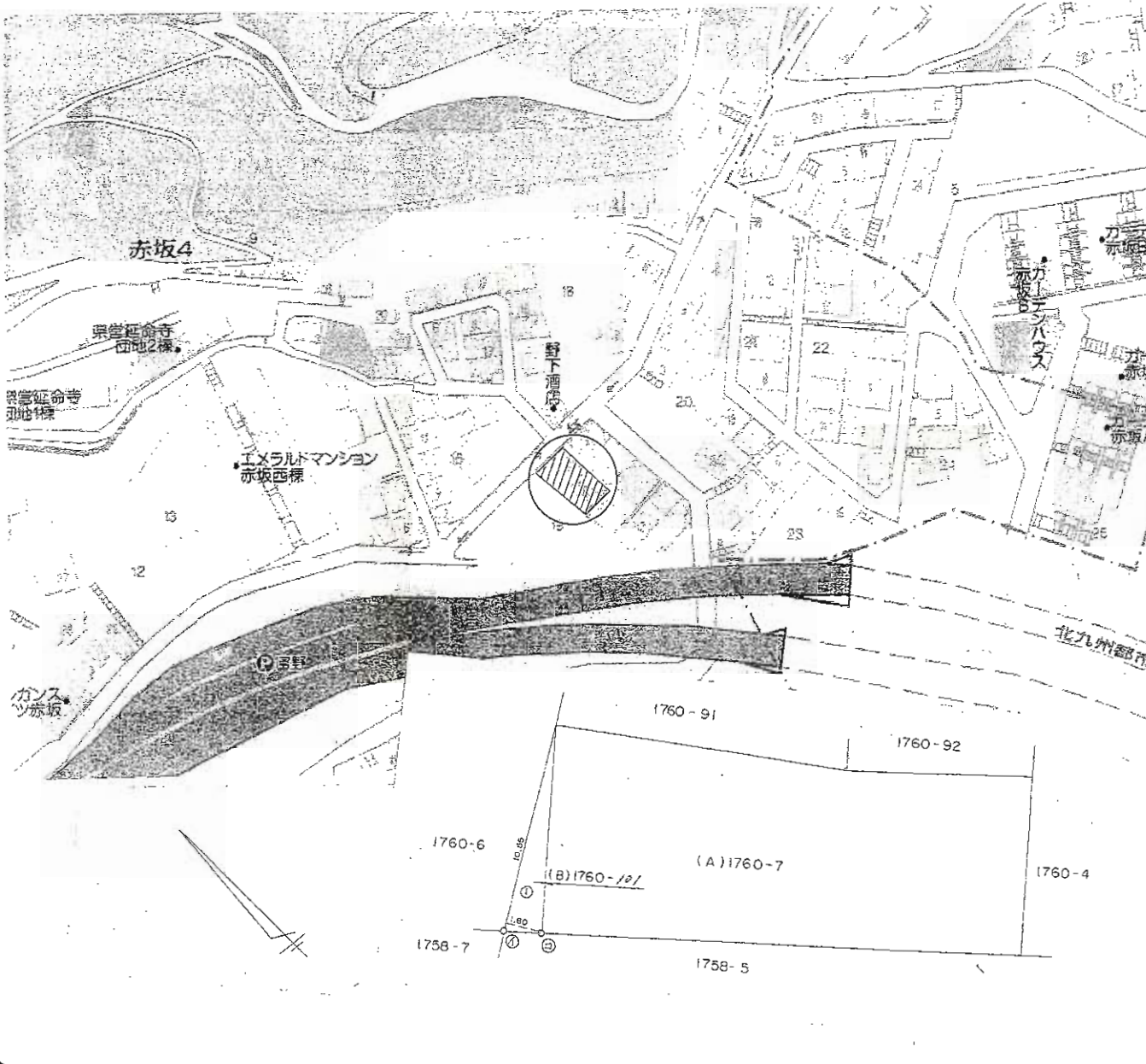
土地面積	309.60m <sup>2</sup>	ほかに私道面積	
価格	<b>1,780万円</b>	3.3m <sup>2</sup> 単価	19万円

物件所在地	北九州市若松区鴨生田3丁目6		
交通	鴨生田小学校前バス停 徒歩1分		

土地権利	所有権	地目	宅地
都市計画	市街化区域	用途地域	第2種住居地域
建ぺい率	60%	容積率	200%
他の法令上の制限			
地勢	平坦		
引渡条件	現況渡し		
現況	更地	引渡日	即
接道状況(角地/角口)	東南22m 間口約12m		
設備	上下水道、都市ガス		
備考			



物件種目	<b>売地</b>		
最適用途	住宅		
最寄駅	栄盛川バス停		
土地面積	245.83m <sup>2</sup>	ほかに私道面積	
価格	<b>998万円</b>	3.3m <sup>2</sup> 単価	
物件所在地	北九州市若松区西園町11-5		
交通	栄盛川バス停 徒歩3分		
土地権利	所有権	地目	宅地
都市計画	市街化区域	用途地域	近隣商業地域
建ぺい率	80%	容積率	180%
他の法令上の制限	文化財保護法		
地勢			
引渡条件	解体渡		
現況	古家有	引渡日	相談
接道状況(角地・間口)	3m公道 間口約20.7m		
設備	上、下水道 都ガス		
備考	セットバック有		



物件種目	<b>売土地</b>		
最適用途	<b>戸建住宅用地</b>		
最寄駅	JR 門司駅		
土地面積	237㎡ 71.69坪	ほかに 私道面積	
価格	980万円	3.3㎡ 単価	13.7万円

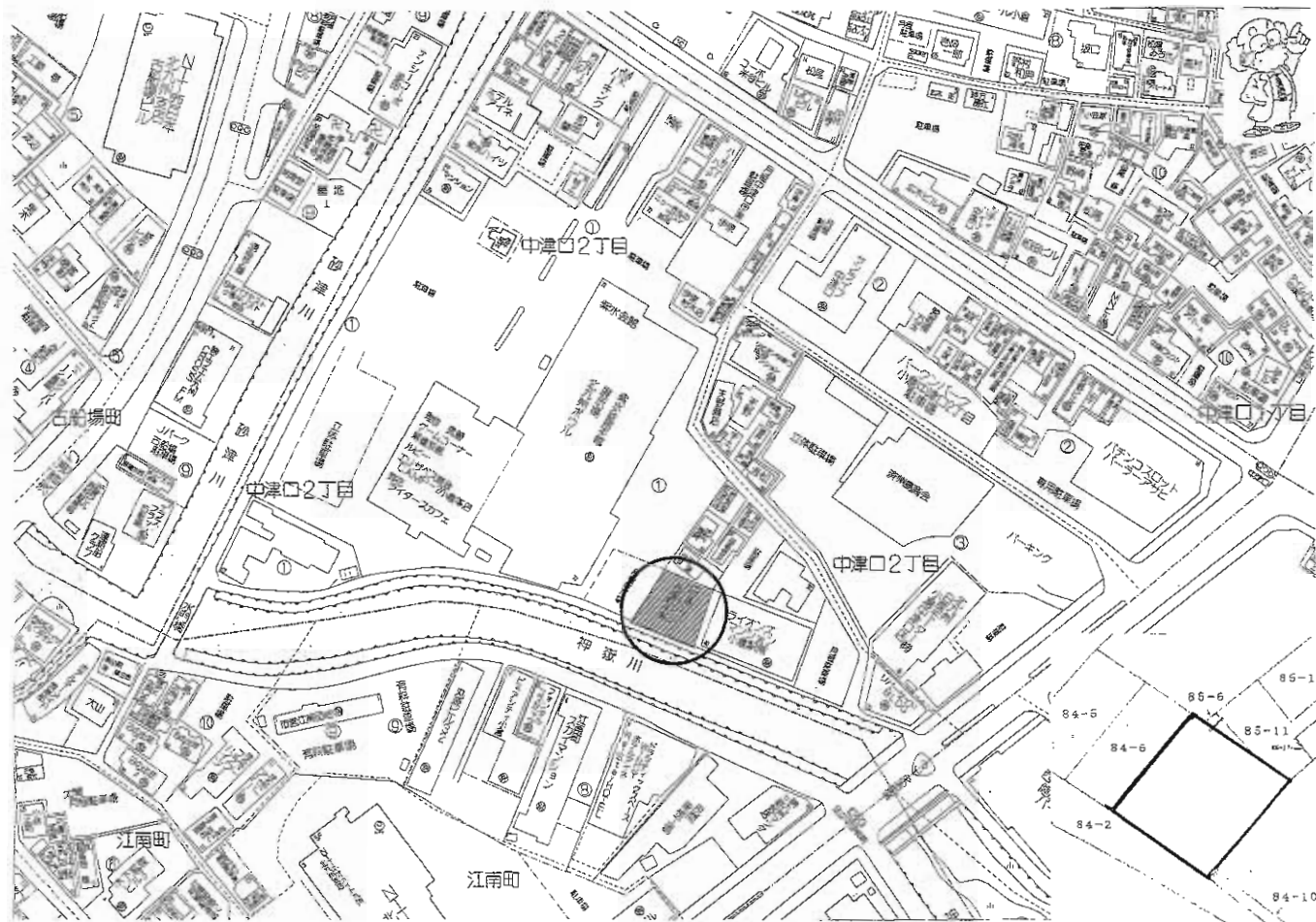
所在地 北九州市小倉北区赤坂四丁目19番6号  
 交通 西鉄 手向山トンネル入口バス停徒歩6分

土地権利	所有権	地目	雑種地
都市計画	市街化区域	用途地域	第一種低層住居専用地域
遮蔽率	50%	容積率	80%
他の法令 制限	現況有姿による引渡し		
引渡条件	古家付	引渡日	相談
現況	北西側6.2~7.3m市道 間口約10.4m		
接道状況 (角地・間口)	側	間口	
設備	上下水道・電気・LPG		
備考	古家～木造セメント瓦葺2階建 S. 48年7月30日築 1F51.34㎡ 2F46.37㎡合計97.71㎡		



[小倉北区中津口2丁目]

☆141坪  
☆建築条件なし  
☆アパート用地



物件種目	<b>売地</b>		
最適用途	アパート用地		
最寄駅	JR小倉駅		
土地面積	467.22m <sup>2</sup>	ほかに私道面積	
価格	<b>5,000万円</b>	3.3m <sup>2</sup> 単価	35.38万円
物件所在地	北九州市小倉北区中津口2丁目1番		
交通	西鉄バス足立中学校前停 徒歩3分		
土地権利	所有権	地目	宅地
都市計画	市街化区域	用途地域	商業地域
建ぺい率	80%	容積率	400%
他の法令上の制限			
地勢			
引渡条件	現況渡し		
現況	更地	引渡日	相談
接道状況(角地・開口)			
設備			
備考	○建築条件なし		

**☆近くに労災病院建築中↓**

九州労災病院  
建築中



物件

下曾根2丁目

○トライアル近く!  
○下曾根駅徒歩圏内!

**水道管引込みました!!**

**売地**

**住宅**

JR日豊線 下曾根駅

288.4㎡(87.24坪) ほか  
に私道面積

価格 **2,100万円** 3.3㎡  
単価 25.5万円

物件所在地  
北九州市小倉南区下曾根2丁目3896-1他

交通  
日豊本線下曾根駅 徒歩9分

土地権利	所有権	地目	雑種地
都市計画	市街化区域	用途地域	第1種中高層住居専用地域
建ぺい率	60%	容積率	200%
他の法令上の制限			
地勢			
引渡条件	現況渡し		
現況	更地	引渡日	相談
接道状況(角地・間口)	南西側公道		
設備	上下水道・九州電力		
備考	曾根東小・曾根中校区 現在国土調査中 閲覧用図面では271.38㎡(82.09坪)		

門司区稲積

閑静な住宅街



使い勝手の良い角地  
日当たり良好



広々敷地

289.73坪



グッデイ・ハローデイ等  
近隣商業施設多数  
諸事便利な好立地

売地

住宅

JR門司駅

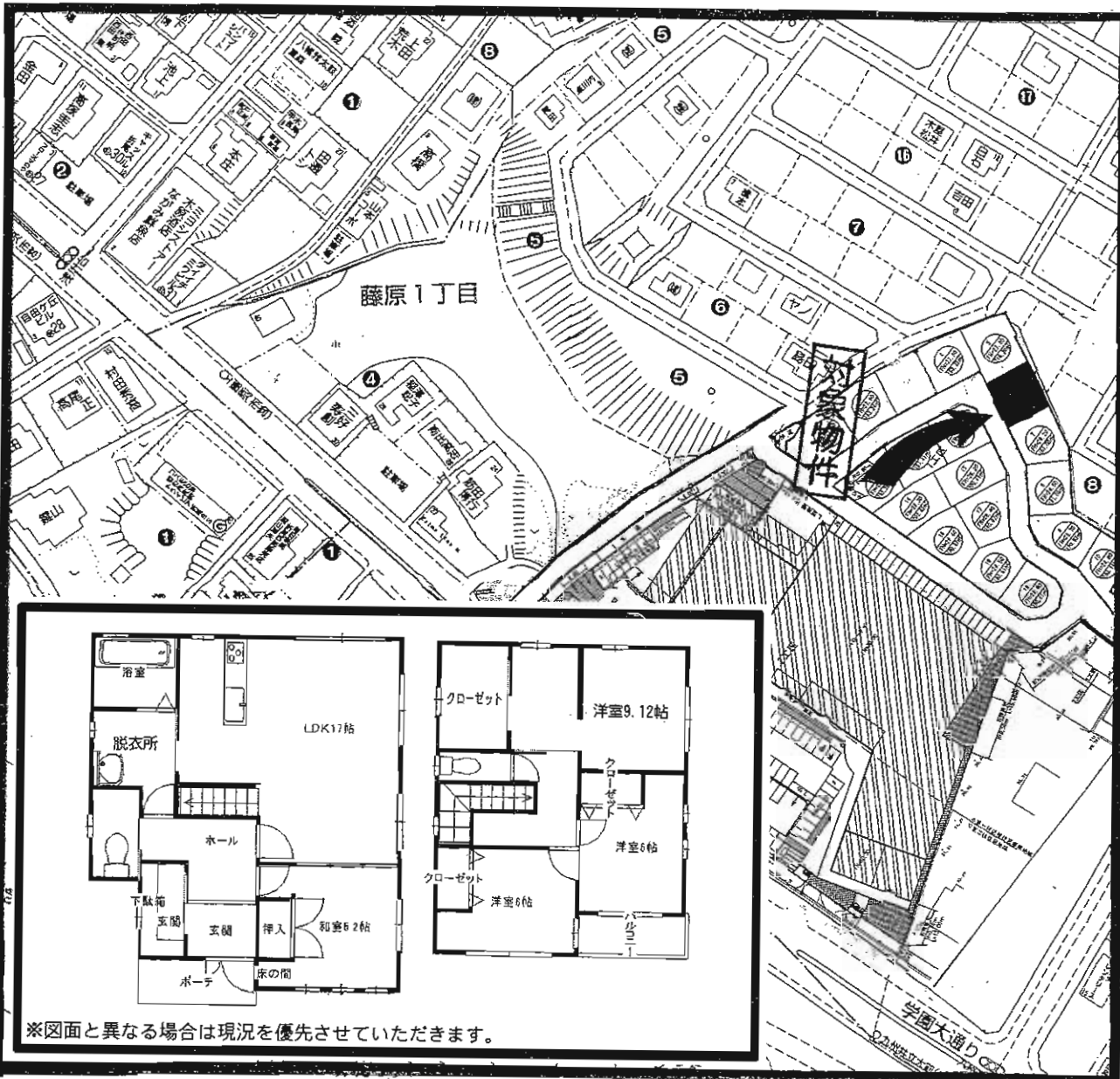
土地面積 公簿957.81㎡(289.73坪) ほか私道面積

価格 5,300万円 3.3㎡単価 18.29万円

物件所在地 北九州市門司区稲積一丁目  
(住所)2番32号 (地番)2番2、3、5  
交通 西鉄バス西門司市民センター停 徒歩2分

土地権利	所有権	地目	宅地
都市計画	市街化区域	用途地域	第1種中高層住居専用地域
建ぺい率	60%	容積率	200%
他の法令上の制限			
地勢			
引渡条件	相談		
現況	上物有	引渡日	相談
接道状況(角地・間口)	北側約8m(公道)間口約31m 西側約8m(公道)間口約29.5m		
設備			
備考			





# 新築一戸建

J R折尾駅

4 S L D K

3,600万円

物件所在地 北九州市八幡西区藤原一丁目3-8

交通 J R折尾駅 徒歩10分

土地面積 公簿 180.5㎡  
54.60坪 ほか  
私道面積

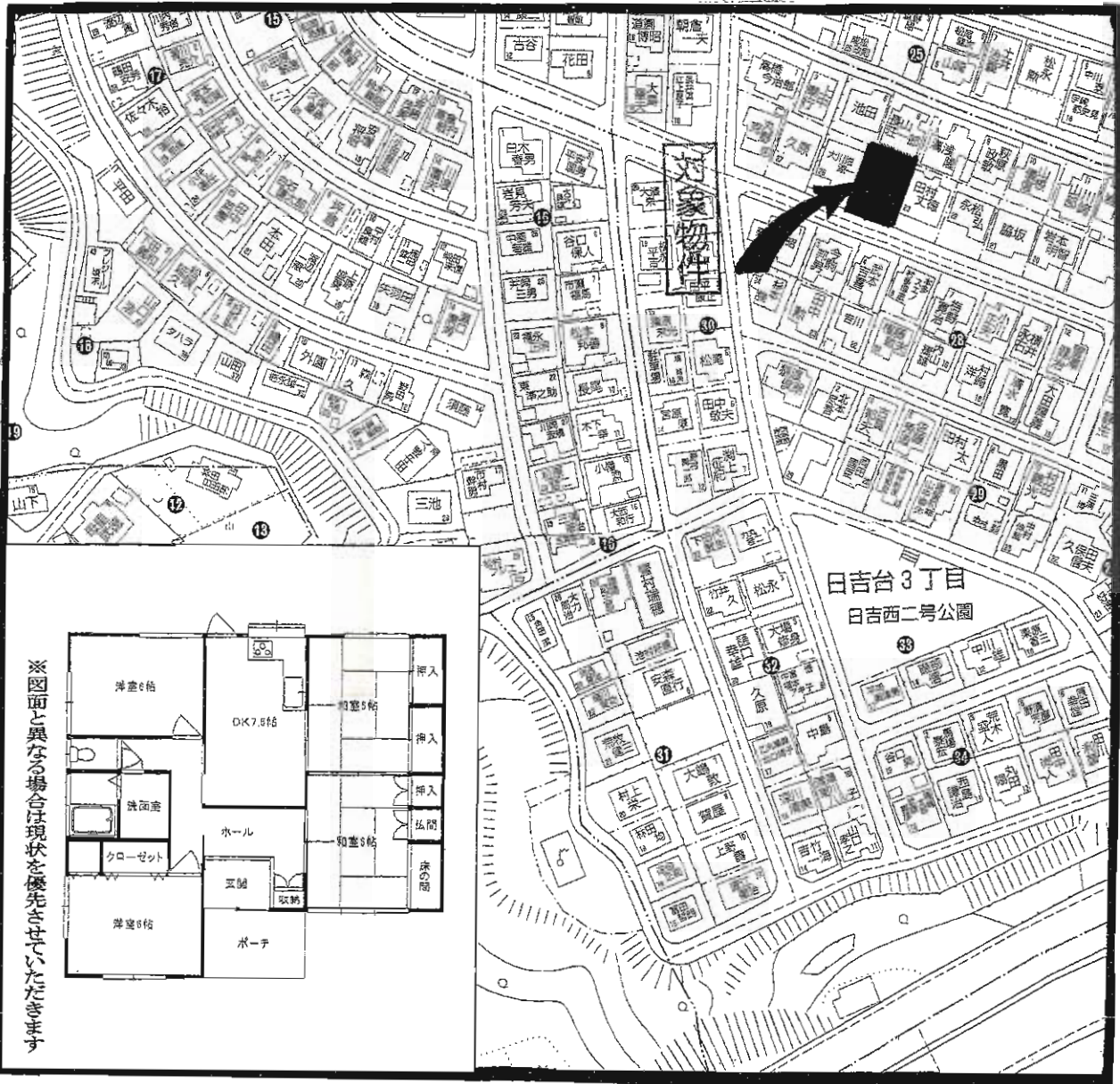
建物 構造・規模 木造スレート葺2階建  
面積 115.10㎡ (34.81坪)  
間取内訳 LDK17帖・和5.2帖・洋9.12帖・洋6帖×2

土地権利	所有権	地目	宅地
都市計画	市街化区域	用途地域	第1種低層住居専用地域
建ぺい率	50%	容積率	80%

他の法令上の制限		築年月	平成22年6月	駐車場	有 2台
現況	空	引渡日	即時		

建築確認番号	
接道状況(角地・間口)	南西側約6m公道間口約12m
設備	上下水道・電気・オール電化 システムキッチン・1F・2Fトイレ・24時間換気システム 医生丘小・浅川中学校

備考



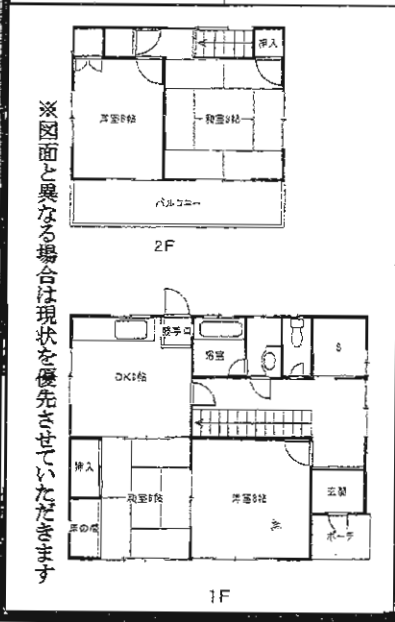
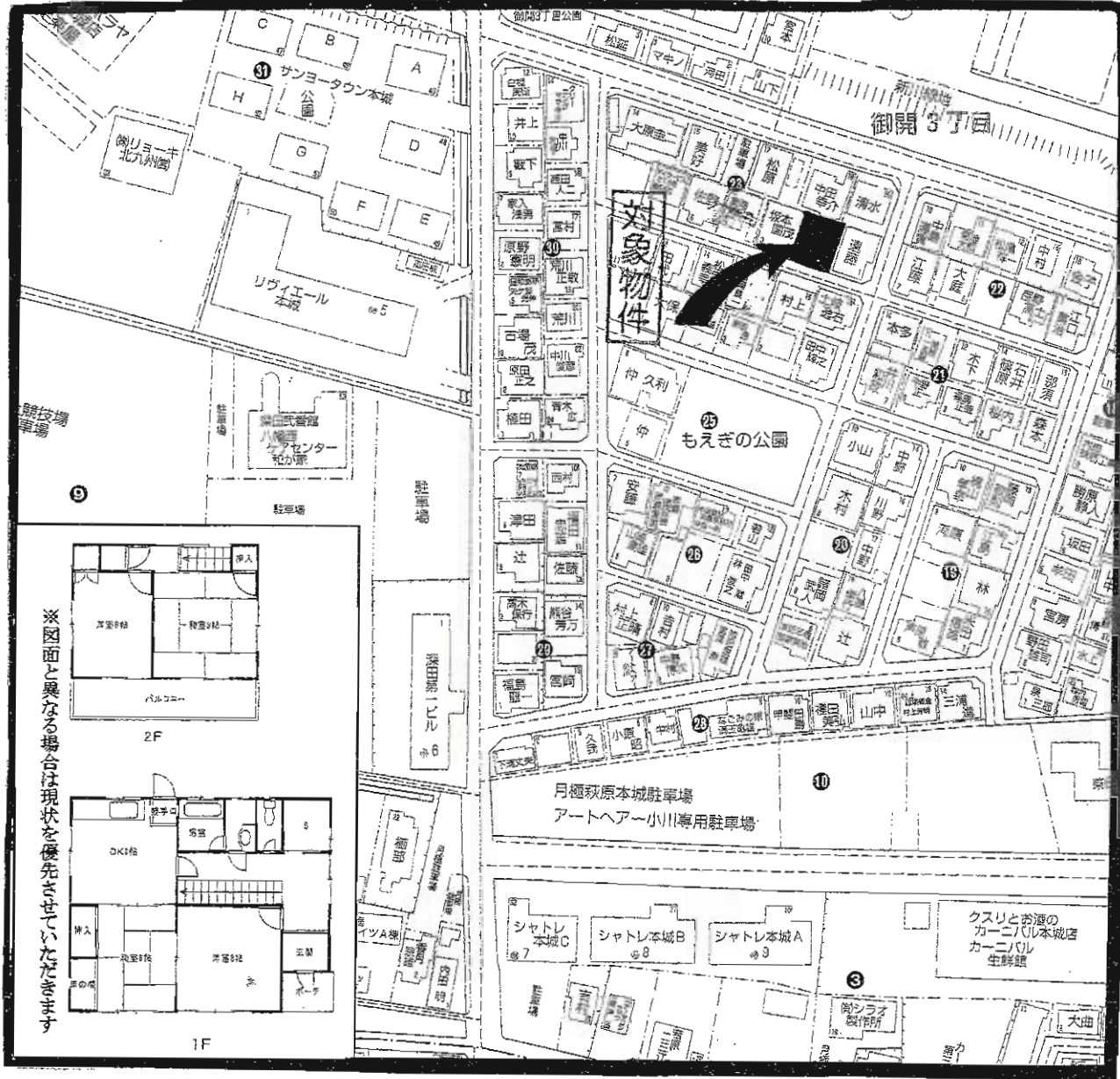
# 売一戸建

JR折尾駅

4DK

1,580万円

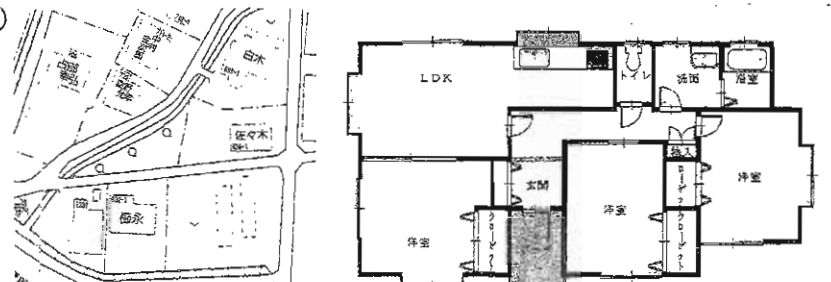
物件種目	売一戸建		
最寄駅	JR折尾駅		
間取タイプ	4DK		
価格	1,580万円		
物件所在地	北九州市八幡西区日吉台3丁目22-25		
交通	JR鹿児島本線折尾駅 徒歩15分 市営バス日吉台郵便局前停 徒歩2分		
土地面積	公簿225.04㎡(68.07坪)	ほかに私道面積	
建物	構造・規模	軽量鉄骨造瓦葺平屋建て	
	面積	84.82㎡(25.65坪)	
	間取内訳	DK7.5帖・和室6帖×2・洋室6帖×2	
土地権利	所有権	地目	宅地
都市計画	市街化区域	用途地域	第2種低層住居専用地域
建ぺい率	60%	容積率	100%
他の法令上の制限			
築年月	昭和54年8月	駐車場	有2台
現況	空	引渡日	即時
建築確認番号			
接道状況(角地・間口)	南側約7.5m間口約12.9m		
設備			
備考	平成22年6月リフォーム済(内装) カーポート有り(1台のみ) 学校区:折尾西小学校・松中学校		



※図面と異なる場合は現状を優先させていただきます

物件種目	<b>売一戸建</b>		
最寄駅	JR二島駅		
間取タイプ	4DK+S		
価格	<b>850万円</b>		
物件所在地	北九州市八幡西区御開3丁目23番2号		
交通	JR二島駅車にて5分 市営バス東中島停 徒歩3分		
土地面積	公簿161.17m <sup>2</sup> (48.75坪)	ほかに 私道面積	
建物	構造・規模	木造瓦葺2階建て	
	面積	92.75m <sup>2</sup> (28.05坪)	
	間取内訳	DK8帖・洋室8帖・6帖 和室8帖・6帖・納戸2帖	
土地権利	所有権	地目	宅地
都市計画	市街化区域	用途地域	第1種住居地域
建ぺい率	60%	容積率	200%
他の法令上の制限			
築年月	昭和51年12月	駐車場	有1台
現況	空	引渡日	即時
建築確認番号			
接道状況(南側)	南西側約4m間口約11.2m		
設備	バルコニー・納戸		
備考	学区:本城小学校・本城中学校		

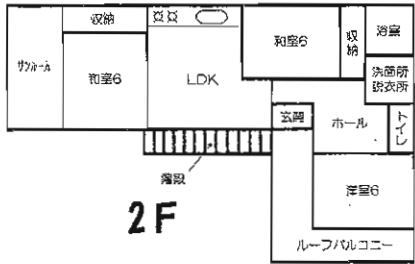
☆平成13年築!!  
 ☆敷地広々115坪!  
 ☆駐車場10台可能!



3LDK (平成13年築)

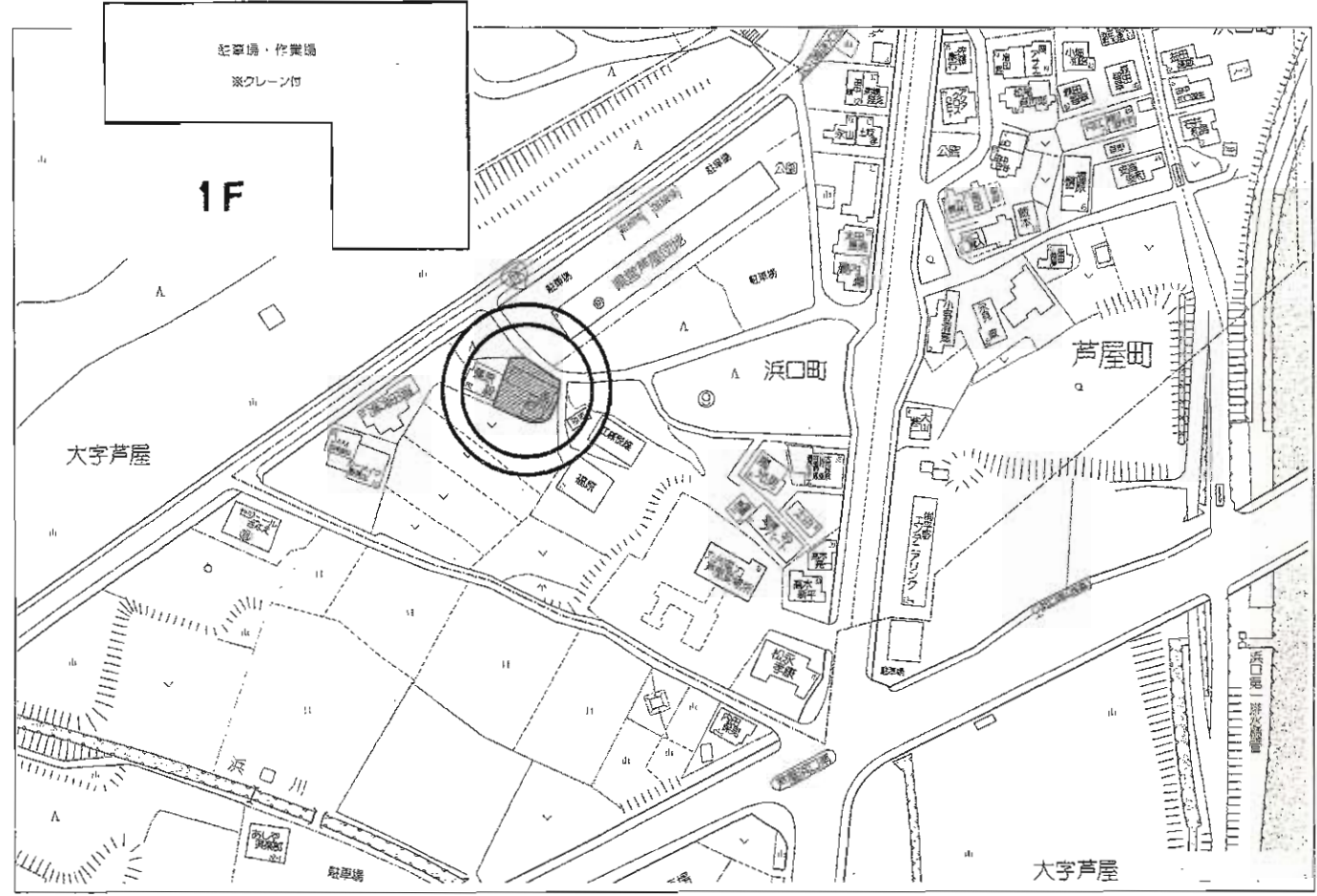


物件種目	<b>売 家</b>		
最寄駅	JR「遠賀川」駅		
間取りタイプ	3LDK		
価格	<b>1,380万円</b>		
物件所在地	遠賀郡遠賀町大字木守513-6		
交通	西鉄バス「木守」停 徒歩8分		
土地面積	381.26m <sup>2</sup> (115.33坪)	ほかに私道面積	無
建 物	構造・規模	木造瓦葺平家建	
	面積	71.33m <sup>2</sup> (21.57坪)	
	間取り内訳	左記間取り参照	
土地権利	所有権	地 目	宅地
都市計画	非線引区域	用途地域	無指定
建ぺい率	60%	容積率	200%
他の法令上の制限			
築年月	平成13年8月	駐車場	有10台
現 況	居住中	引渡日	相談
建築確認番号			
接道状況(角地・間口)	南側 幅員約4m公道に接する		
設 備	電気・公共上下水道・プロパンガス		
備 考			



2F

# 芦屋町浜口町



1F

## 売家(倉庫付)

J R 遠賀川駅

3 L D K

680万円

物件種目	遠賀郡芦屋町浜口町9-70		
最寄駅	市営バス浜口停 徒歩5分		
間取タイプ	206.35m <sup>2</sup> (62.42坪) <small>ほかに私道面積</small>		
価格	206.35m <sup>2</sup> (62.42坪) <small>ほかに私道面積</small>		
物件所在地	遠賀郡芦屋町浜口町9-70		
交通	市営バス浜口停 徒歩5分		
土地面積	206.35m <sup>2</sup> (62.42坪) <small>ほかに私道面積</small>		
建物	構造・規模	木・鉄骨造瓦・陸屋根2階建	
	面積	154.93m <sup>2</sup> (46.86坪)	
	間取内訳	間取図参照	
土地権利	所有権	地目	宅地
都市計画	区域外	用途地域	指定のない地域
建ぺい率	60%	容積率	200%
他の法令上の制限			
築年月	昭和51年10月	駐車場	有り
現況	空	引渡日	即
建築確認番号			
接道状況(角地・間口)	東側公道に約4m接面する		
設備	九州電力・プロパンガス・公共上下水道		
備考	<ul style="list-style-type: none"> <li>・クレーン付(1階作業場)</li> <li>・要道路協議</li> <li>・増築部分有り</li> </ul>		

**売家** - 青葉台西1丁目 -



市営バス  
**青葉台東より徒歩2分**



# ミサワホームのセラミック住宅

☆ 閑静な住宅街!  
☆ 日当り良好

**H22年8月内装リフォーム済!!**



システムキッチン



ウォークインクローゼット



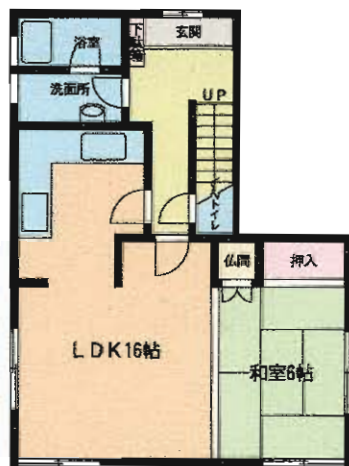
シャワー・ドレッサー



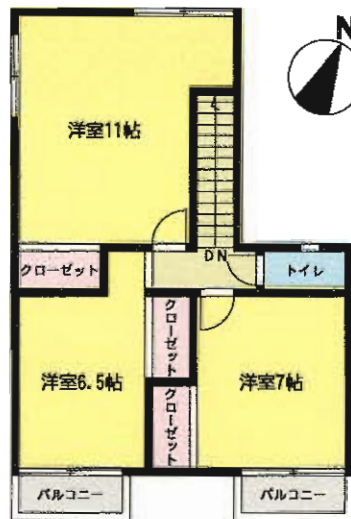
ウォシュレット



駐車場2台分



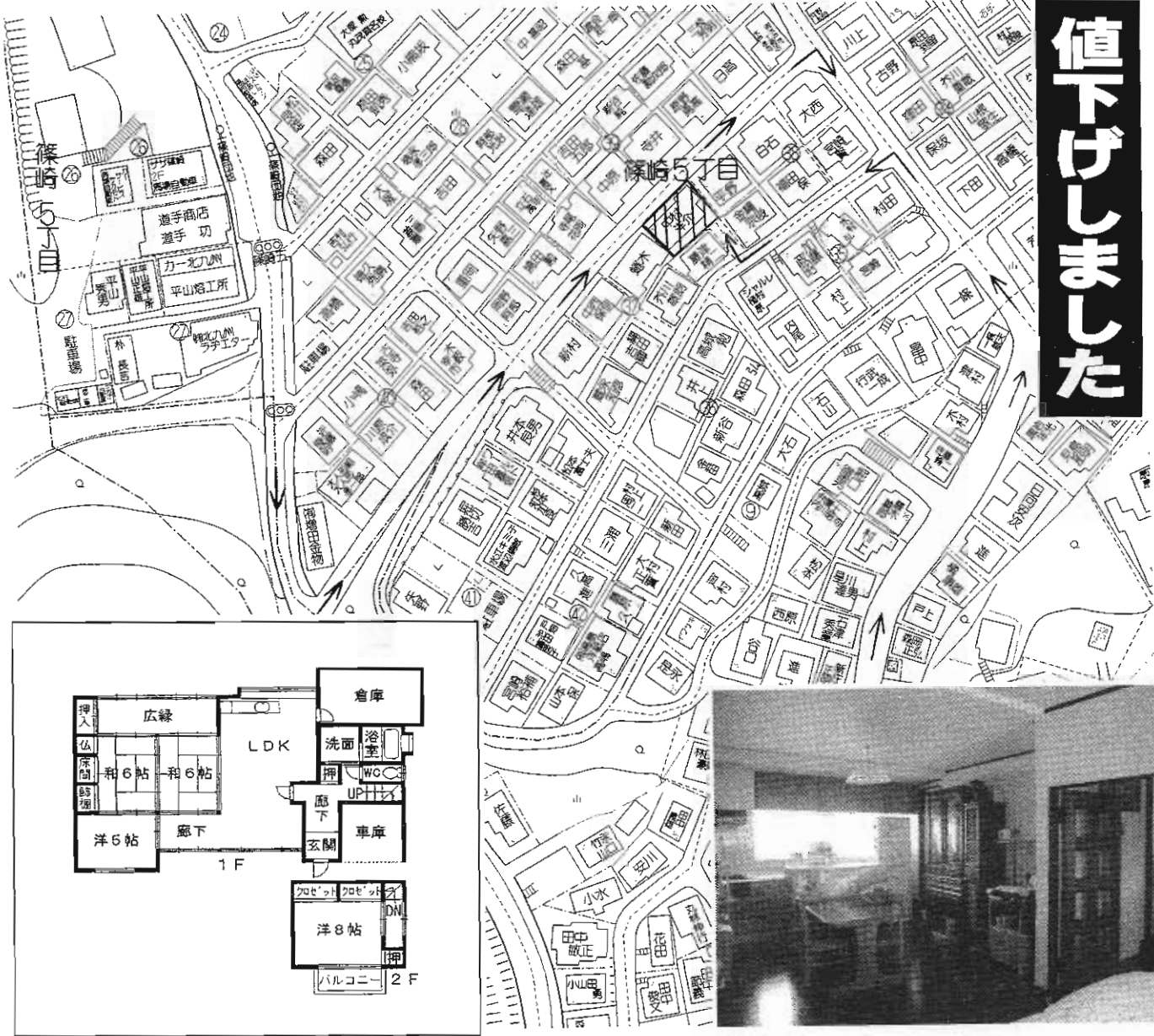
1階平面図



2階平面図

物件種目	<b>売 家</b>		
最寄駅	市営バス「青葉台東」停		
間取タイプ	4LDK		
価格	<b>2,050万円</b>		
物件所在地	福岡県北九州市若松区青葉台西1丁目12		
交通	市営バス青葉台東停 徒歩2分		
土地面積	公簿236.18㎡	ほか	に 私道面積
建 物	構造・規模	軽量鉄骨造2階建	
	面積	115.72㎡	
	間取内訳	和16 洋11・6.5・7 LDK16	
土地権利	所有権	地 目	宅地
都市計画	市街化区域	用途地域	第1種低層住居専用地域
建ぺい率	40%	容積率	60%
他の法令上の制限			
築年月	1992年10月	駐 車 場	有(2台分)
現 況	空家	引 渡 日	即時
建築確認番号			
接道状況(角地・間口)	北西6.0m		
設 備	電気・都市ガス・上水道・下水道・庭 トイレヶ所・システムキッチン・ウォークインクローゼット・洗濯洗面化粧台		
備 考	ミサワホームのセラミック住宅です。 ◆収納多し!! ◆1・2Fウォシュレット付トイレあり!!		

# 値下げしました



# 家 売

J R南小倉駅  
4LDK+S  
1,200万円

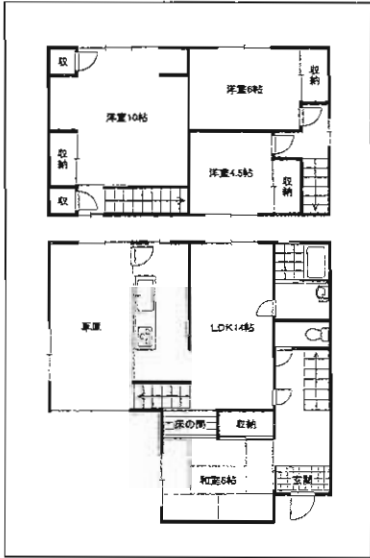
物件種目	家 売		
最寄駅	J R南小倉駅		
間取タイプ	4LDK+S		
価格	1,200万円		
物件所在地	北九州市小倉北区篠崎五丁目37-1		
交通	西鉄バス篠崎団地停 徒歩5分		
土地面積	237.20㎡ (71.75坪)	ほかに私道面積	32.46㎡ 持分3分の1
建物	構造・規模	木造瓦葺2階建	
	面積	1階103.49㎡/2階20.90㎡ 計124.39㎡	
間取内訳			
土地権利	所有権	地目	宅地
都市計画	市街化区域	用途地域	第1種低層住居専用地域
建ぺい率	50%	容積率	80%
他の法令上の制限	高さ制限10m・外壁後退1m・宅地造成規制区域		
築年月	昭和40年11月	駐車場	2台
現況	居住中	引渡日	相談
建築確認番号			
接道状況(角地・高口)	東南側4m公道に4m接す 北西側5m公道に13m接す		
設備	公共上下水道・九電・都市G		
備考			

A-037

# 平成21年11月、内外装全面リフォーム済!!



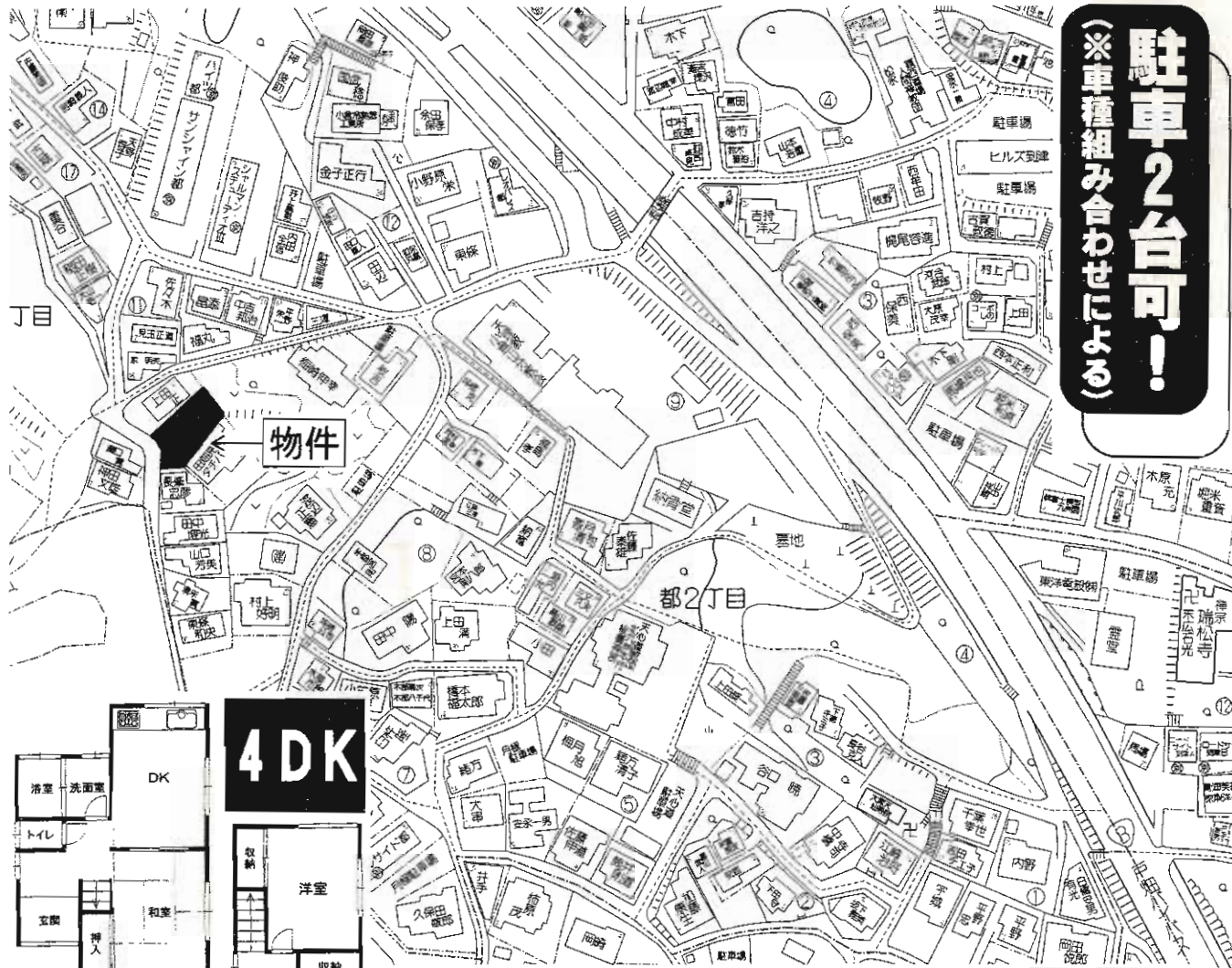
駐車場2台以上可



## 売 家

物件種目	西鉄バス「小文字二丁目」停		
最高駅	4LDK		
間取タイプ	998万円		
価格	北九州市小倉北区小文字二丁目7番23号		
物件所在地	西鉄バス「小文字二丁目」停 徒歩7分		
交通	公簿189.58㎡(57.34坪)	ほかに私道面積	なし
土地面積	構造・規模 木造2階建		
建	面積 延べ72.82㎡(22.02坪) 1F:50.86㎡ 2F:21.96㎡		
物	間取内訳 間取図参照		
土地権利	所有権	地目	宅地
都市計画	市街化区域	用途地域	第1種低層住居専用地域
建ぺい率	40%	容積率	60%
他の法令上の制限			
築年月	昭和48年3月	駐車場	有り(2台以上可)
現況	空	引渡日	即
建築確認番号			
接道状況(角地・角口)	4.5m私道沿い(道路位置指定有)		
設備	電気・上水道・下水道・PG・側溝		
備考	※平成21年11月、内外装全面リフォーム済!! 小学校区:富野小 中学校区:富野中 増築未登記部分有(登記完了後引き渡し)		





**駐車2台可!**  
 (※車種組み合わせによる)



平成21年12月、内外装リフォーム済!!

# 中古売家

西鉄バス到津三叉路停

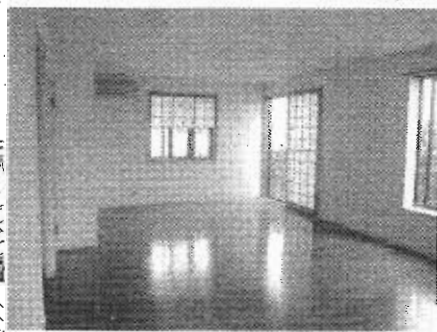
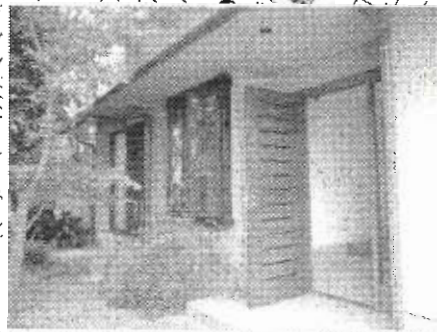
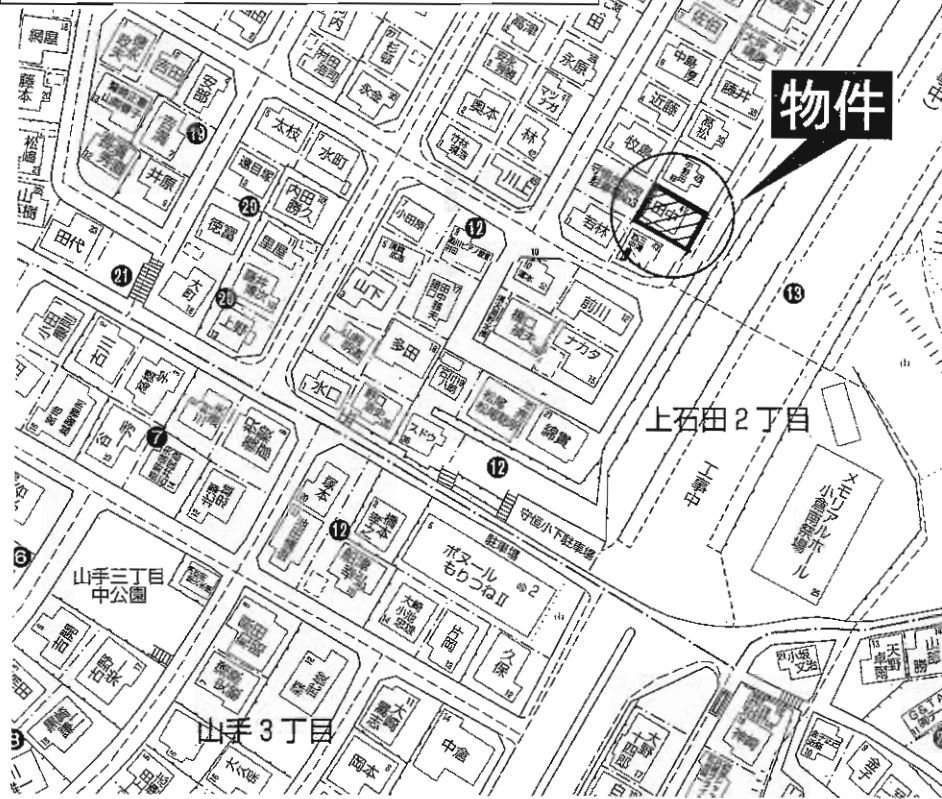
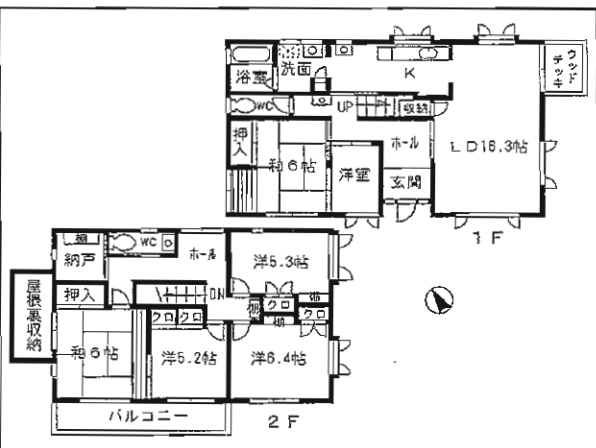
4DK

998万円

物件種目	中古売家		
最寄駅	西鉄バス到津三叉路停		
間取タイプ	4DK		
価格	998万円		
物件所在地	北九州市小倉北区都2丁目10番2号		
交通	西鉄バス到津三叉路停 徒歩9分		
土地面積	132.24m <sup>2</sup> (40坪)	ほかに私道面積	
建物	構造・規模	木造2階建	
	面積	延べ 78.09m <sup>2</sup> (23.62坪)	
	間取内訳	間取図参照	
土地権利	所有権	地目	宅地
都市計画	市街化区域	用途地域	第1種低層住居専用地域
建ぺい率	50%	容積率	80%
他の法令上の制限			
築年月	昭和54年2月	駐車場	有(2台可)
現況	空家	引渡日	即時
建築確認番号			
接道状況(角地・間口)	幅員4m		
設備	電気、上水道、下水道、プロパンガス		
備考	※井堀小・板櫃中校区		

# ☆積水ハウスの注文住宅です☆

門扉から玄関までのアプローチは涼気で落ち着いた雰囲気です  
 ダウンライトを施したセンスの良いお部屋です  
 リビング～キッチン～洗濯スペース～お風呂は奥様に人気の家事導線です



物件

上石田2丁目

山手3丁目

# 売 家

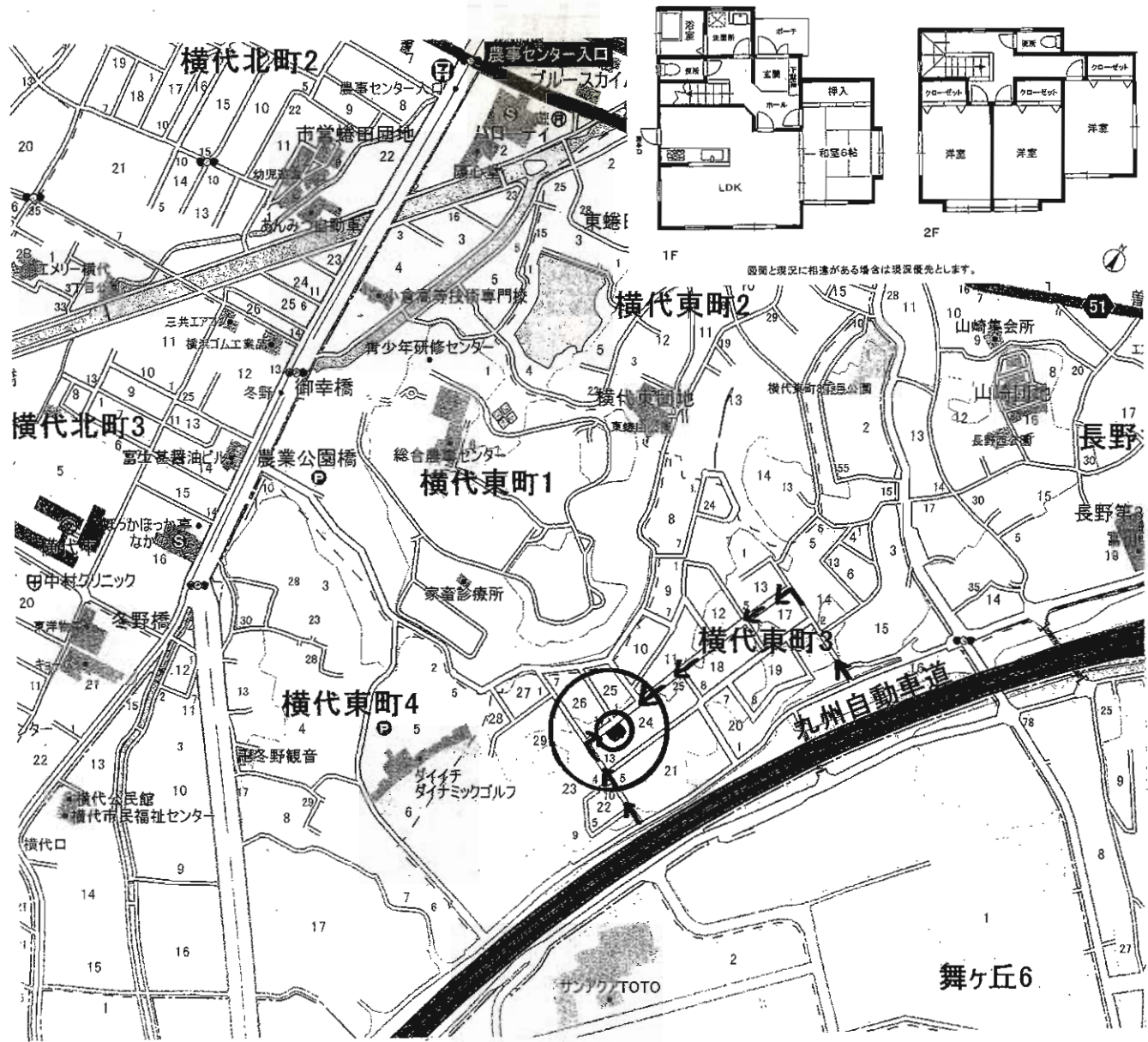
モノレール企救丘駅

6LDK+S

2,280万円

物件種目	モノレール企救丘駅		
最高駅	モノレール企救丘駅		
間取タイプ	6LDK+S		
価格	2,280万円		
物件所在地	北九州市小倉南区上石田2丁目14-41		
交通	西鉄バス守恒小学校前停 徒歩6分		
土地面積	173.3m <sup>2</sup> (52.42坪)	ほか に 私道面積	
構造・規模	軽量鉄骨造2階建		
面積	1階80.64m <sup>2</sup> ・2階65.99m <sup>2</sup> /合計146.63m <sup>2</sup>		
	間取内訳 1階LDK・和6帖・洋/2階洋×3・和6帖・納戸		
土地権利	所有権	地目	宅地
都市計画	市街化区域	用途地域	第1種住居地域
建ぺい率	60%	容積率	200%
他の法令上の制限			
築年月	平成2年8月	駐車場	1台(工事をすれば増設可)
現況	空き	引渡日	即
建築確認番号			
接道状況(角地・簡口)	南東側6m道路に11m接す		
設備	九電・都市ガス・公共上下水道		
備考	別途町内会費		

A-043



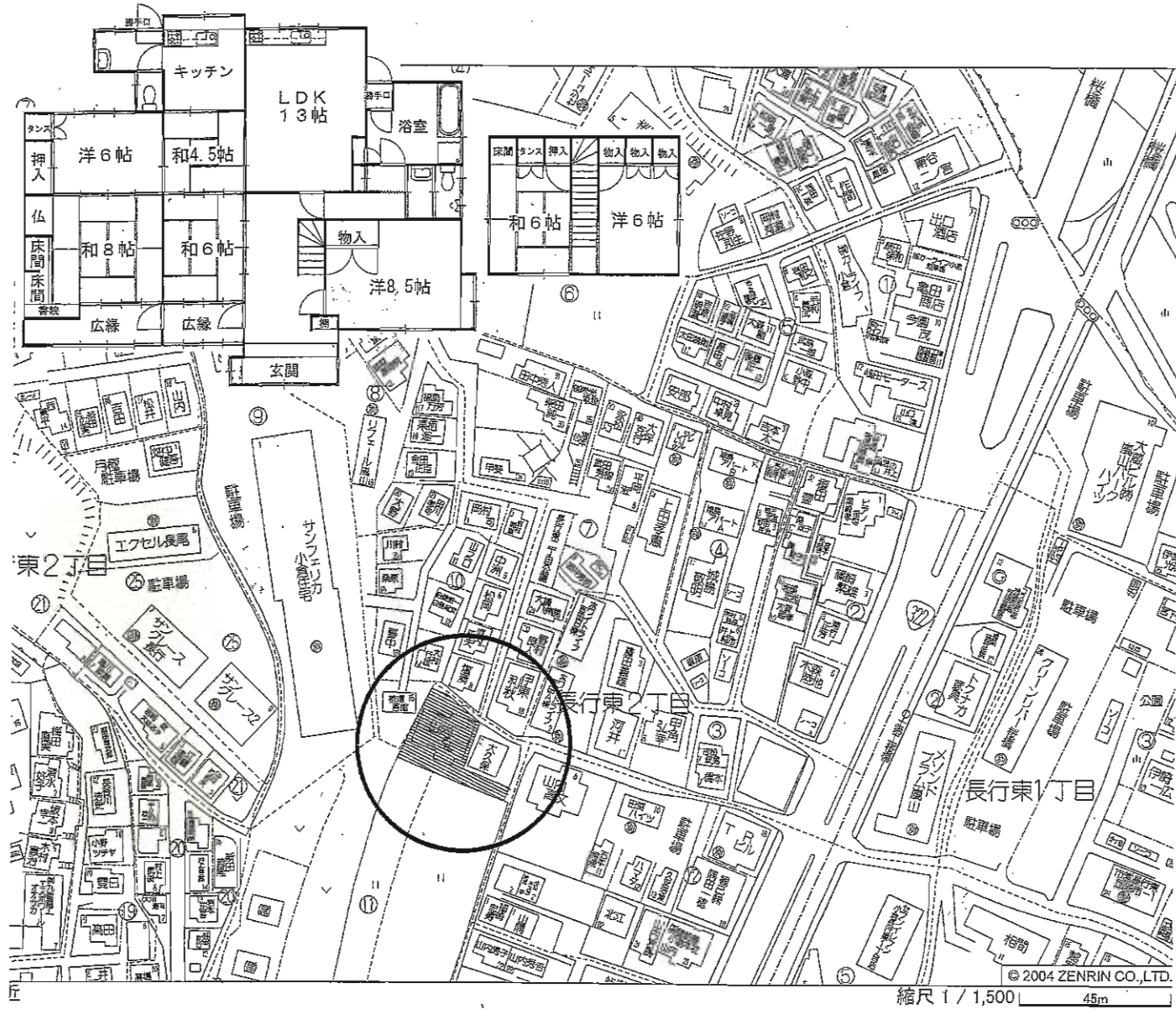
# 中古売家

JR下曾根駅

4LDK

1,680万円

物件種目	中古売家		
最寄駅	JR下曾根駅		
間取タイプ	4LDK		
価格	1,680万円		
物件所在地	北九州市小倉南区横代東町3丁目24-18		
交通	冬野バス停 徒歩7分		
土地面積	183.54㎡ (55.52坪)	ほかに私道面積	—
建物	構造・規模	木造2階建	
	面積	延べ101.91㎡ (30.82坪)	
	間取内訳	間取図参照	
土地権利	所有権	地目	宅地
都市計画	市街化区域	用途地域	第1種低層住居専用地域
建ぺい率	50%	容積率	80%
他の法令上の制限			
築年月	平成9年2月築	駐車場	2台
現況	居住中	引渡日	契約後1ヶ月
建築確認番号			
接道状況(角地・間口)	8m公道に接す		
設備	上下水道・都市ガス		
備考	横代小学校・横代中学校		



# 売一戸建

モノレール徳力嵐山駅

7LDK+K

1,580万円

北九州市小倉南区長行東2丁目11番1号

桜橋バス停 徒歩2分

公簿438.95㎡(132.78坪) ほか私道面積

構造・規模 木造瓦葺2階建

面積 167.09㎡(50.54坪)

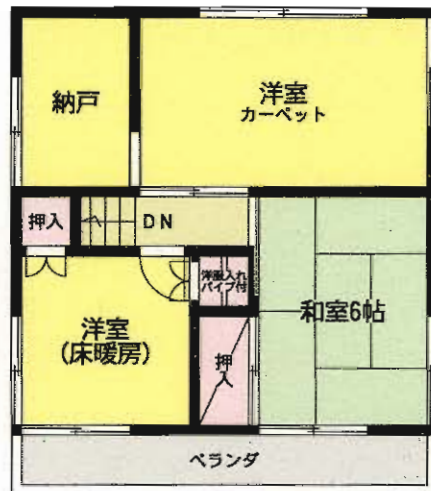
間取内訳 左記参照

土地権利	所有権	地目	宅地
都市計画	市街化区域	用途地域	第1種住居地域
建ぺい率	60%	容積率	200%
他の法令上の制限			
築年月	昭和44年12月	駐車場	物件付3台
現況	居住中	引渡日	相談
建築確認番号			
接道状況(角地・間口)	東側約5m公道間口約3m		
設備	上下水道・電気・ガス		
備考	長行小学校・菅生中学校		

# 門司区長谷1丁目

## 売一戸建

# 海青小・門司中学校区



2F



1F

※間取図は現況優先とします

H12年3月  
内外装リフォーム済み!!

# 売一戸建

J R門司港駅

5DK + 納戸

1,150万円

物件種目	売一戸建		
最寄駅	J R門司港駅		
間取タイプ	5DK + 納戸		
価格	1,150万円		
物件所在地	北九州市門司区長谷一丁目12番21号		
交通	長谷バス停 徒歩3分		
土地面積	199.31m <sup>2</sup> (60.29坪)	ほか	に 私道面積
構造・規模	軽量鉄骨造2階建て		
面積	1階:63.96m <sup>2</sup> 2階:49.84m <sup>2</sup>		
間取内訳			
土地権利	所有権	地目	宅地
都市計画	市街化区域	用途地域	第1種低層住居専用地域
建ぺい率	50%	容積率	80%
他の法令上の制限			
築年月	昭和48年12月	駐車場	有(2台可)
現況	居住中	引渡日	相談
建築確認番号			
接道状況(角地・開口)			
設備	九州電力・都市ガス・上下水道		
備考			

# エクレール浅川Ⅱ

一八幡西区浅川3

## B type

専有面積/73.93㎡(22.36坪)  
 バルコニー面積/17.45㎡(5.27坪)  
 ポーチ面積/6.74㎡(2.03坪)  
 合計面積/98.12㎡(29.68坪)

2LDK

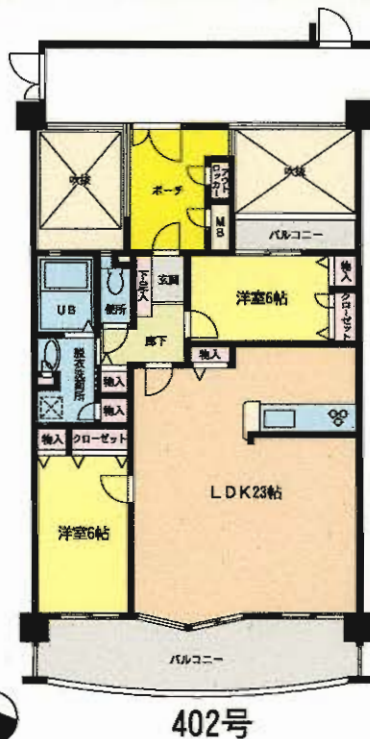


●人気の浅川小・中学校区!!  
 ●閑静な住宅街で諸事便利!!

駐車場敷地内9,000円(月額)No.25  
 履根付き



★広々LDK23帖!!



H22年9月下旬内装リフォーム完了予定

# 売マンション

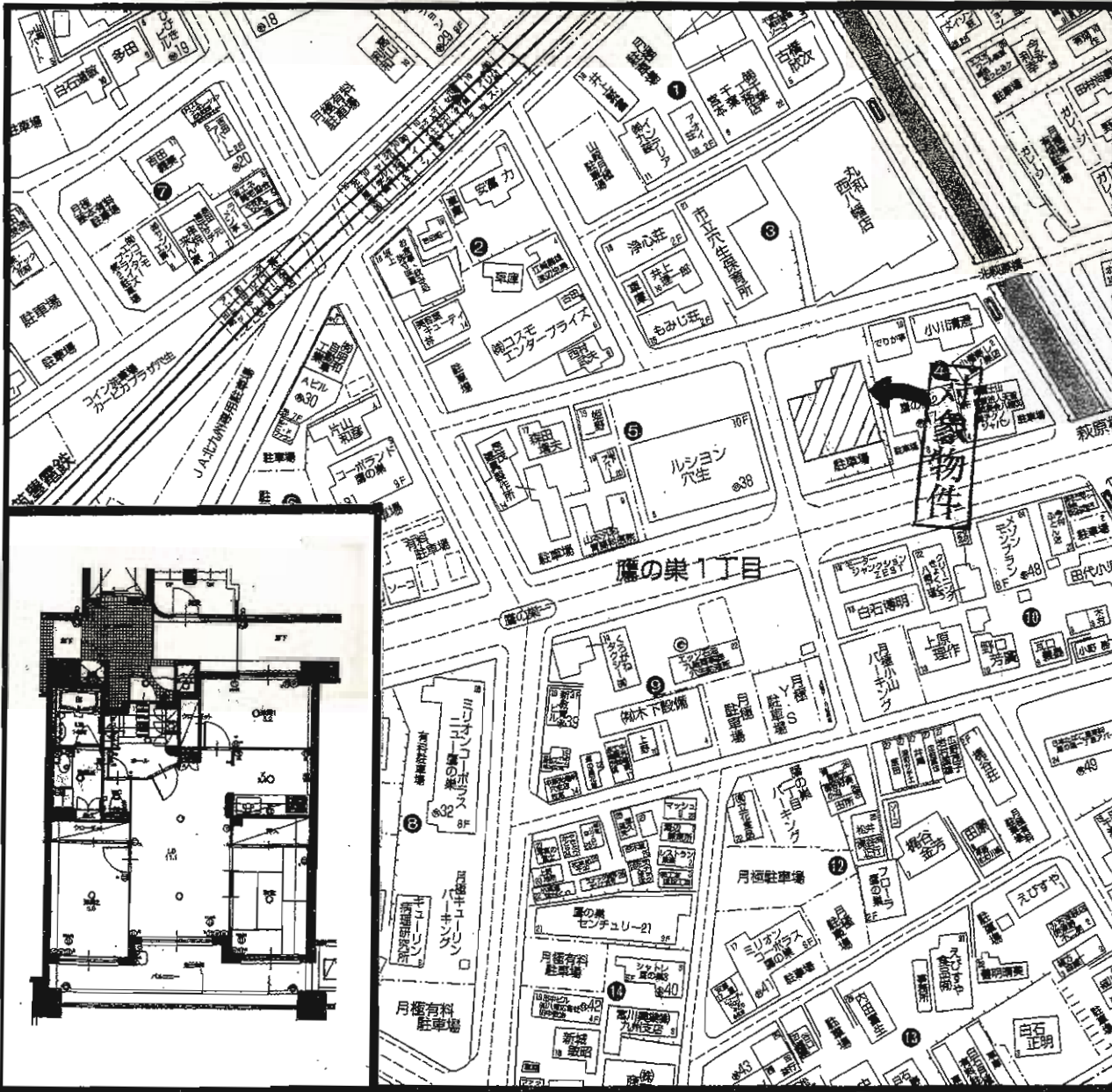
エクレール浅川Ⅱ

西鉄バス 浅川交差点停

2LDK

1,188万円(税込)

物件種目	売マンション		
物件所在地	北九州市八幡西区浅川2丁目18番10-402号		
交通	北九州市営バス浅川交差点停 徒歩1分		
建物	構造・規模	鉄筋コンクリート造10階建4階部分	
	専有面積 (使用部分面積)	73.93㎡(22.36坪)	バルコニー 面積 17.45㎡(5.27坪)
間取内訳	LDK23帖・洋6帖×2		
土地権利	所有権	用途地域	第2種住居地域
築年月	平成11年10月	総戸数	65戸
管理形態	(株)なかやしきエステートサービス	管理方式	巡回管理
管理費	3,700円/月	積立金	4,590円/月
現況	空	引渡日	平成22年10月1日～
駐車場	敷地内 月額9,000円 No.25	施工会社	松尾建設(株)
本体設備	EV・オートロック		
各戸設備	給湯・2面バルコニー・アウトロッカー		
備考	・浅川小・中学校区 ・平成22年度公課金 年間104,400円		



物件種目	<b>売マンション</b>	
マンション名	サンパーク鷹の巣II	
最寄駅	筑豊電鉄穴生電停	
間取タイプ	3LDK	
価格	<b>1,390万円</b>	
物件所在地	北九州市八幡西区鷹の巣1丁目4番14	
交通	筑豊電鉄穴生電停 徒歩3分 西鉄バス萩原橋停 徒歩2分	
建物	構造・規模	鉄骨鉄筋コンクリート造13階建10階部分
	専有面積 (使用部分面積)	68.25㎡(20.64坪) バルコニー 面積
	間取内訳	LDK14.5坪・洋室6帖・洋室5.2帖・和室6帖
土地権利	所有権	用途地域 近隣商業地域
築年月	平成16年3月	総戸数 36戸
管理形態	全部委託管理	管理方式 巡回管理
管理費	4,300円/月	修積立金 3,700円/月
現況	居住中	引渡日 要相談
駐車場	有1台 5,500円/月	施工会社
本体設備	上下水道・都市ガス・エレベータ・オートロック	
各戸設備	給湯・バルコニー	
備考	室内程度良好!ベッド可! 浴室暖房乾燥機・TV付きインターホン 小中学校区:萩原小・穴生中	

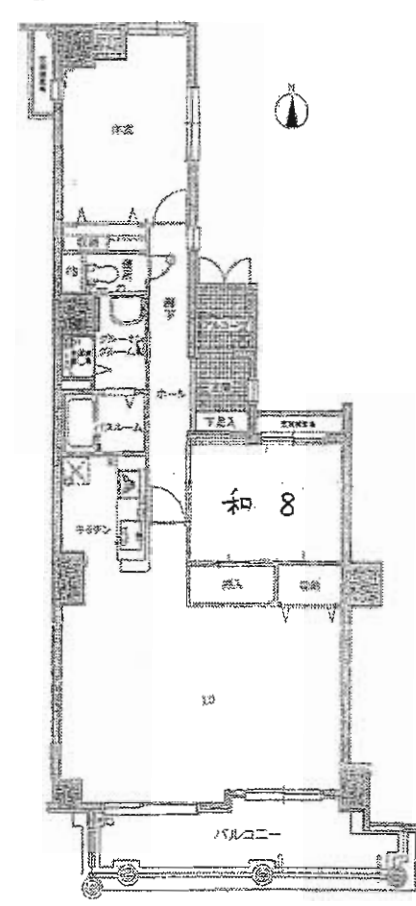
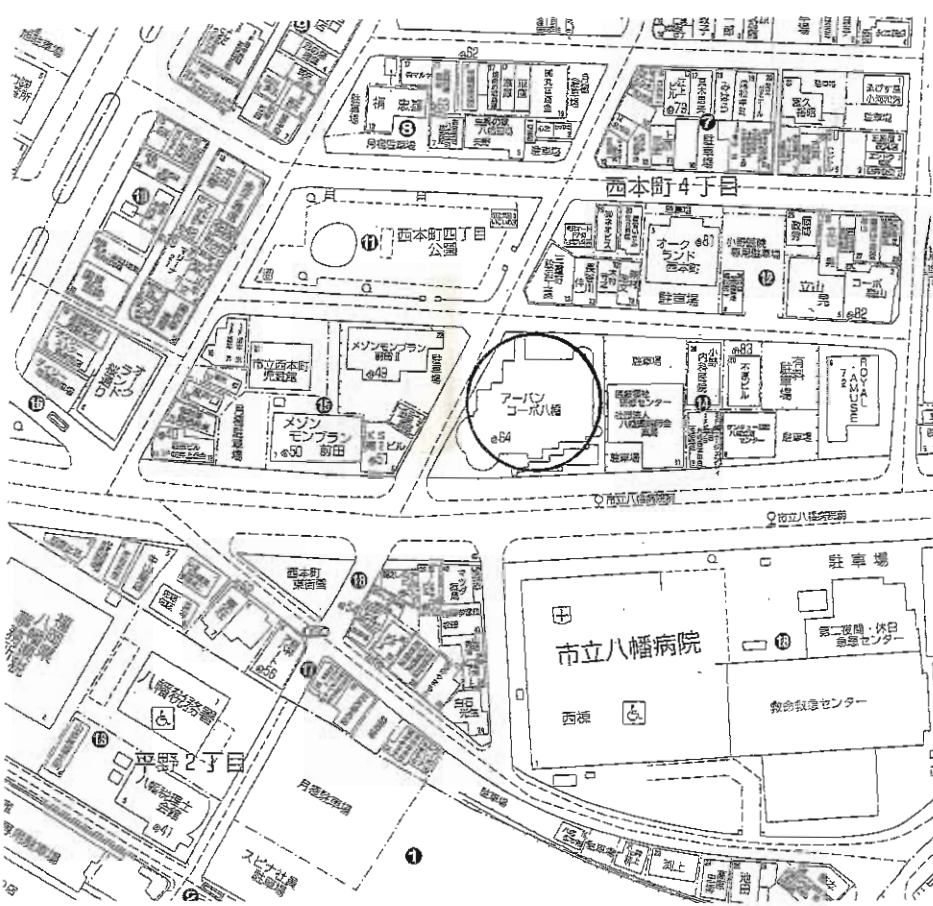
改装済み

諸事便利

3LDK  
↓  
2LDK  
へ変更しました!!

眺望良(帆柱山一望)

広~い2LDK  
じゃよ!!



# 中古売マンション

アーバンコーポ八幡

JR八幡駅

2LDK

1,580万円

物件種目	中古売マンション		
マンション名	アーバンコーポ八幡		
最寄駅	JR八幡駅		
間取タイプ	2LDK		
価格	1,580万円		
物件所在地	北九州市八幡東区西本町4丁目14番14-1005号		
交通	西鉄バス市立八幡病院前停 徒歩1分		
建物	構造・規模	SRC造12階建10階部分	
	専有面積(使用部分面積)	80.91m <sup>2</sup>	バルコニー面積
	間取内訳	左図参照	
土地権利	所有権	用途地域	商業地域
築年月	平成5年10月	総戸数	
管理形態	全部委託	管理方式	巡回管理
管理費	8,560円/月	修繕立金	10,280円/月
現況	空家	引渡日	即時
駐車場	有 6,500円	施工会社	
本体設備	エレベーター・オートロック		
各戸設備			
備考	・ベット不可 ・H22年7月内装リフォーム済		

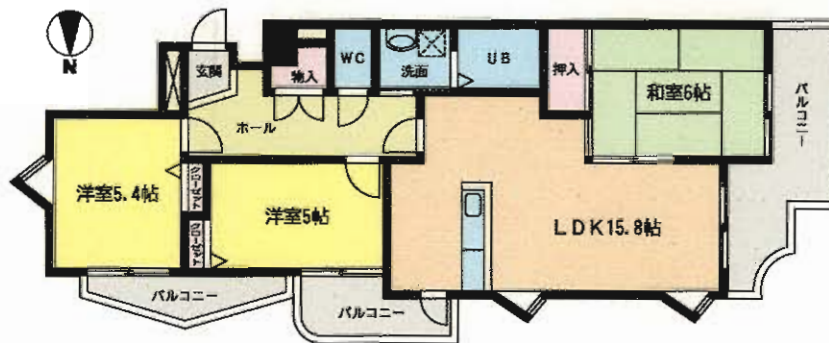


# ホワイトキャッスル戸畑

## 3LDK★角部屋

鹿児島本線    

## 「戸畑」駅徒歩圏内



◆H22年8月内装リフォーム!  
 ◆3面バルコニー!LDK:15.8帖!  
 ◆イオン&コンビニ&商店街...  
 諸事便利です!!

# 売マンション

ホワイトキャッスル戸畑

J R 戸畑駅

3LDK

1,280万円

北九州市戸畑区新池二丁目12-5-201号

J R 戸畑駅 徒歩11分

構造・規模 鉄骨鉄筋コンクリート造12階建2階部分

専有面積 (使用部分面積) 公簿70.17㎡ バルコニー面積

間取り 和6・洋5.4・洋5・LDK15.8帖

土地権利 所有権 用途地域 商業地域

築年月 平成6年6月 総戸数

管理形態 全部委託 管理方式 巡回

管理費 5,150円/月 修繕積立金 8,820円/月

現況 空 引渡日 即時

駐車場 近隣9,000円 施工会社

本体設備 エレベーター、BS

各戸設備 シャンプードレッサー、ウォシュレット

備考 防犯カメラ 500円/月  
 学区:戸畑中央小学校・飛幡中学校

# グランドパレス アピオン片野



西鉄バス 片野2丁目バス停  
徒歩2分

小倉市街までの交通アクセス

GOOD



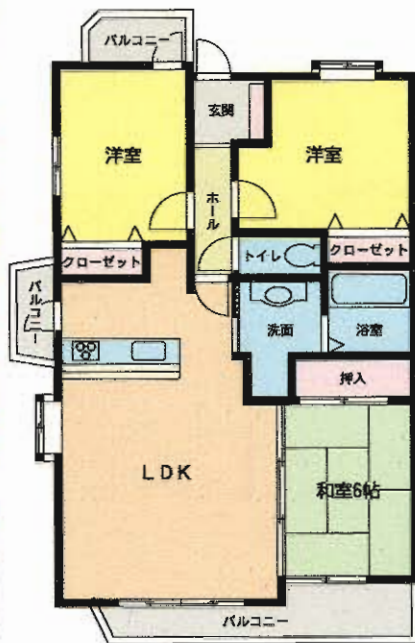
ペット飼育  
OK

築1年の築浅物件  
おすすめです



南向き3面バルコニー  
採光良好

国道10号線至近  
諸事便利な好立地



間取図が現況と相違する場合は現況を優先します



# 売マンション

グランドパレス アピオン片野

モノレール片野駅

3LDK

1,980万円

北九州市小倉北区片野2丁目9番34号 901号

西鉄バス片野2丁目バス停 徒歩2分

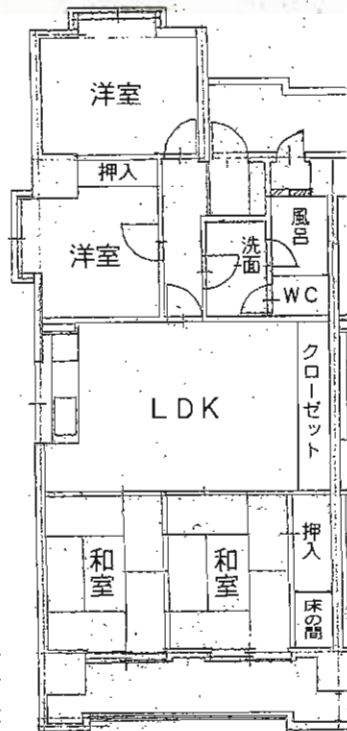
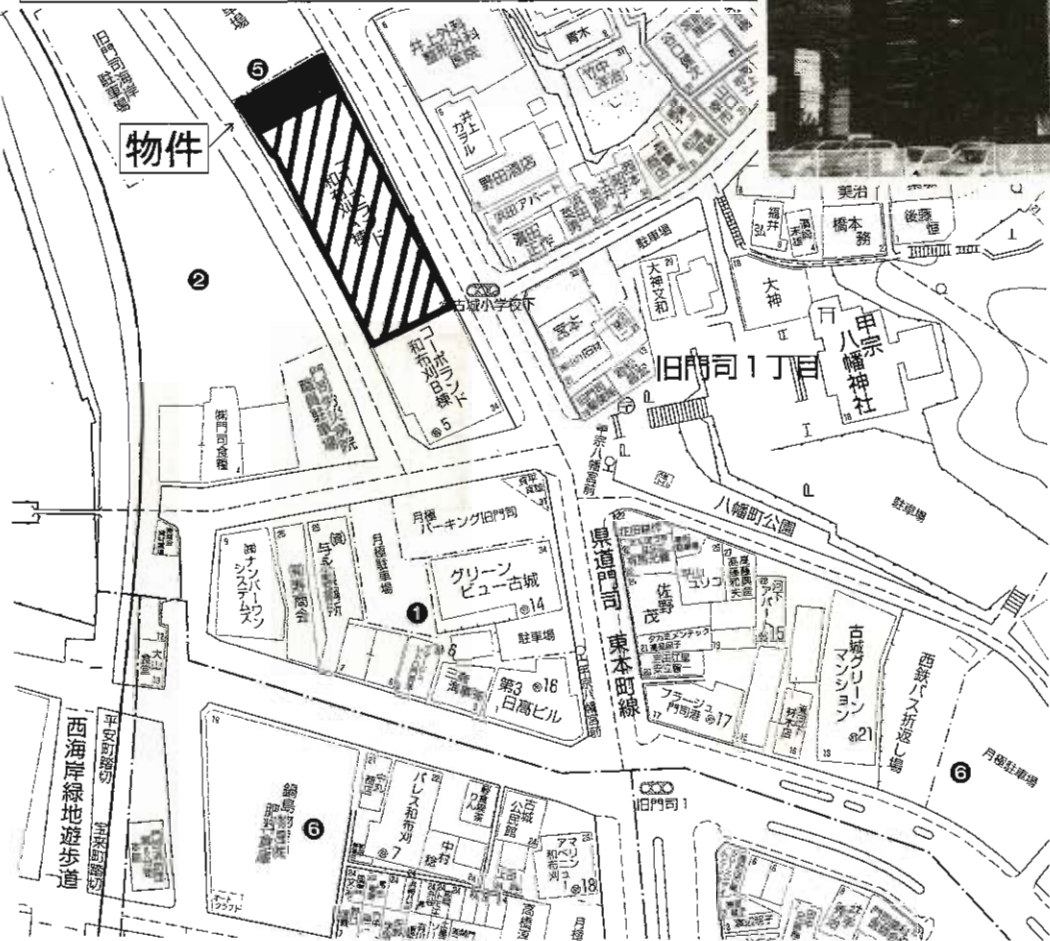
構造・規模 R C造13階建9階部分

専有面積 (使用部分面積) 71.01m<sup>2</sup> バルコニー面積 15.35m<sup>2</sup>

開取内訳

土地権利	所有権	用途地域
築年月	平成21年1月	総戸数 60戸
管理形態	委託管理	管理方式 巡回管理
管理費	10,900円/月	積立金 4,400円/月
現況	居住中	引渡日 相談
駐車場	有(無料)	施工会社 (株)大島組
本体設備	オートロック・エレベーター・メールボックス・防犯カメラ等	
各戸設備	システムキッチン・ユニットバス(追い焚き機能)・シャワー・ドレッサー・カーテン等	
備考	学区区:三郎丸小学校・足立中学校 固定資産税(平成21年度):95,000円	

広々4LDK、角部屋です!  
海側がバルコニーです!!



※現況優先と致します

物件種目	<b>売マンション</b>		
マンション名	コーポランド和布刈A棟		
最寄駅	JR門司港駅		
間取タイプ	4LDK		
価格	<b>1,190万円</b>		
物件所在地	北九州市門司区旧門司1丁目5番28号 (801号室)		
交通	西鉄バス「甲宗八幡宮前」停 徒歩1分		
建物	構造・規模	SRC・RC造陸屋根10階建8階部分	
	専有面積 (使用部分面積)	74.49m <sup>2</sup>	バルコニー 面積
	間取内訳	間取図参照	
土地権利	所有権	用途地域	商業地域
築年月	昭和63年12月	総戸数	77戸
管理形態	委託管理	管理方式	常駐管理
管理費	6,030円/月	修積立金	7,070円/月
現況	居住中	引渡日	相談
駐車場	抽選による(専用300円)	施工会社	九鉄工業㈱
本体設備	上下水道、都市ガス、エレベーター		
各戸設備	バルコニー		
備考	駐輪場:1台 500円/月 ※港が丘小、早鞆中 LDK床防音材施工済み 管理会社:岡部産業 近隣有料駐車場有り		

# 荒生田事務所

飲食店にも最適!  
ぜひご覧ください!



1F店舗2・3F居住用  
諸事便利な店舗!  
集客見込めます!!



## 売事務所

J R南小倉駅

1,800万円

物件種目	売事務所		
最寄駅	J R南小倉駅		
価格	1,800万円		
物件所在地	北九州市八幡東区荒生田3丁目5-13		
交通	西鉄バス昭和町停 徒歩5分		
土地面積	141.82㎡	ほか	に私道面積
建物	構造・規模	RC造陸屋根3階建	
	面積	延べ279.87㎡	
	建物名	荒生田事務所	
土地権利	所有権	施工会社	
総戸数		築年月	昭和52年7月
都市計画	市街化区域	用途地域	商業地域
建ぺい率	80%	容積率	200%
他の法令上の制限			
現況	使用中	引渡日	相談 9月下旬予定
駐車場	2台可		
接道状況(角地・間口)			
設備			
備考			

# 岩崎ビル

☆通りに面し、  
交通量多し!!  
☆集客見込めます!!



J R九州工大前駅  
から徒歩7分!  
諸事便利な  
好立地!!



## 収益ビル

J R九州工大前駅

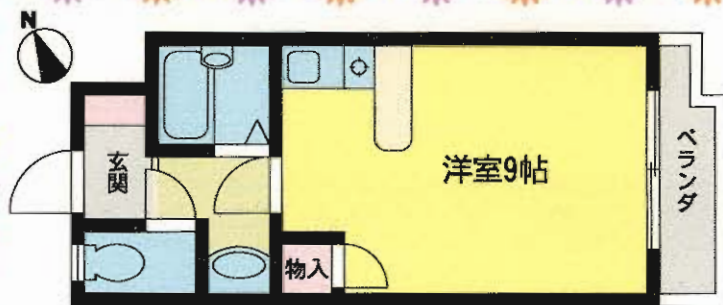
3,300万円

物件種目	収益ビル		
最寄駅	J R九州工大前駅		
価格	3,300万円		
物件所在地	北九州市戸畑区中原西2丁目3-26		
交通	J R九州工大前駅 徒歩7分		
土地面積	196.73m <sup>2</sup>	ほかに私道面積	
	構造・規模 R C造陸屋根4階建		
建物	面積 延べ246.56m <sup>2</sup>		建物名 岩崎ビル
	土地権利 所有権		
総戸数	8戸	施工会社	
都市計画	市街化区域	築年月	昭和47年7月
建ぺい率	80%	用途地域	近隣商業地域
他の法令上の制限		容積率	200%
現況	賃貸中	引渡日	相談
駐車場	3~4台可		
接道状況(角地・開口)			
設備			
備考			

# アーバンポート小倉北



現在**44,000円**で賃貸中  
 想定年収**528,000円**  
 想定利回り**21.12%**



**設備充実!!**  
**生活至便!!**

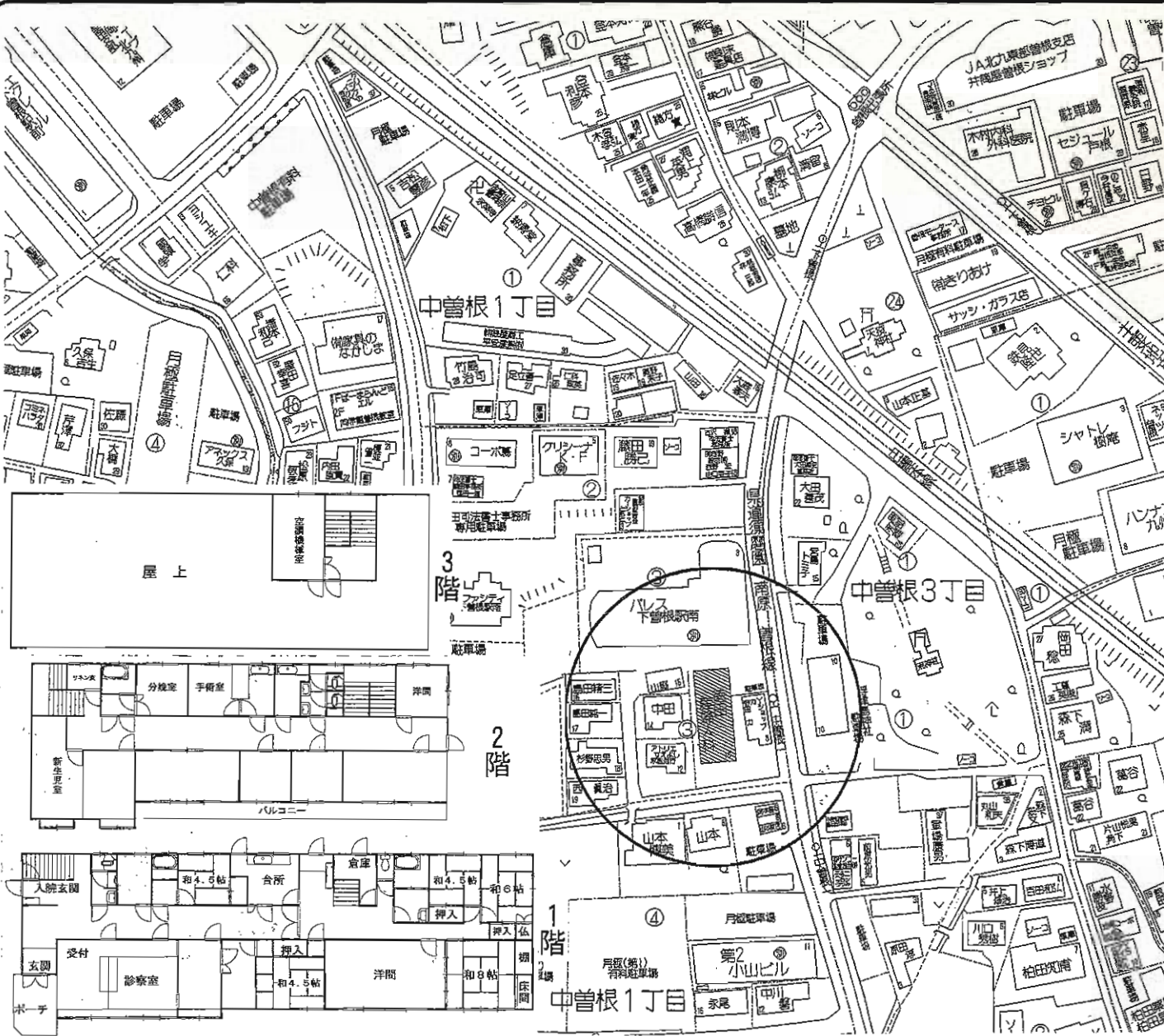
物件種目	<b>中古売マンション(収益)</b>		
マンション名	アーバンポート小倉北		
最寄駅	J R小倉駅		
間取タイプ	1 R		
価格	<b>250万円</b>		
物件所在地	北九州市小倉北区大倉一丁目6-17 201号		
交通	西鉄バス神岳停 徒歩5分		
建物	構造・規模	RC造4階建2階部分	
	専有面積 (使用部分面積)	壁芯24.79m <sup>2</sup>	バルコニー 面積
	間取内訳	洋室9帖	
土地権利	所有権	用途地域	第1種住居地域
築年月	平成3年6月	総戸数	16戸
管理形態	全部委託	管理方式	巡回管理
管理費	5,000円	修繕立金	2,000円
現況	賃貸中	引渡日	即時
駐車場	有(空なし)	施工会社	
本体設備			
各戸設備	ガスコンロ付・シャワー・給湯・インターホン・エアコン		
備考			

# 売ビル

## JR下曾根駅

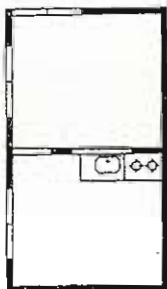
### 2,700万円

物件種目	北九州市小倉南区中曾根1丁目3番10号		
最寄駅	中曾根1丁目バス停 徒歩1分		
価格	公簿584.95㎡(176.94坪) ほか私道面積		
建物	構造・規模	鉄筋コンクリート造陸屋根3階建	
	面積	513.99㎡(155.48坪)	
	建物名	左記参照	
土地権利	所有権	施工会社	
総戸数		築年月	昭和50年12月
都市計画	市街化区域	用途地域	第1種住居地域
建ぺい率	60%	容積率	200%
他の法令上の制限			
現況	居住中	引渡日	相談
駐車場	物件付5台		
接道状況(角地・間口)	南側約4.5m公道		
設備	上下水道・電気・ガス		
備考	曾根小学校・曾根中学校		

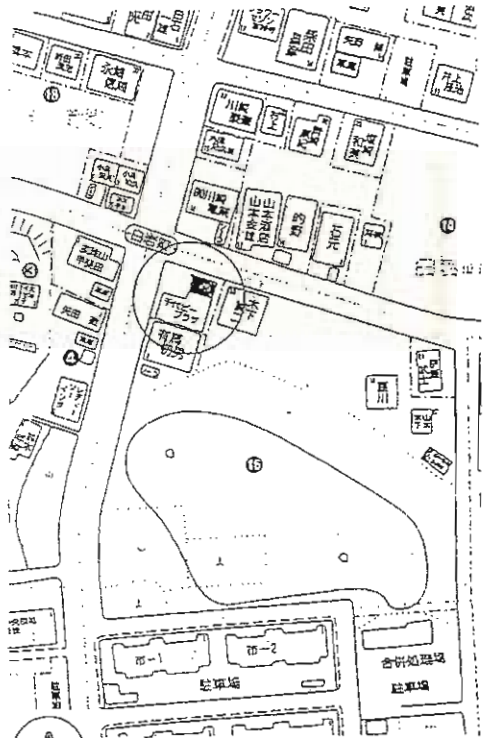




お勧め物件!



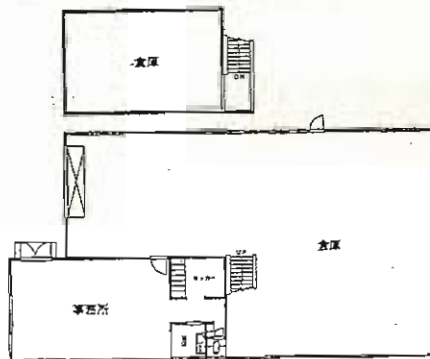
※ 間取りは現況を優先とします。



A

物件種目 最寄駅	貸事務所・店舗(倉庫)		
買貸条件	西鉄 千代小入口バス停		
	賃料 50,000円		
	敷金3ヶ月 (3)		
物件所在地	北九州市八幡西区白岩町16-10		
交通	西鉄バス 千代小学校入口バス停 徒歩10分		
建物名	白岩町事務所		
構造・規模	木造スレート葺2階建		
使用部分面積	約25㎡(1階部分の一部)		
築年月	平成2年2月	契約期間	2年
管理費等	なし		
駐車場	有(2台、5000円)		
現況	空	入居日	即
本体設備	電気・上下水道・プロパンガス		
各戸設備			
備考	火災保険加入要 詳細は、相談の上		

※ 間取りは現況を優先とします。



B

物件種目 最寄駅	貸倉庫		
買貸条件	JR 折尾駅		
	賃料 315,000円		
	敷金3ヶ月 (3)		
物件所在地	北九州市八幡西区美吉野町10-19		
交通	西鉄バス 折尾大膳バス停 徒歩3分		
建物名	美吉野倉庫		
構造・規模	鉄骨造平家建、一部2階建		
使用部分面積	418.62㎡(126.63坪)		
築年月	平成4年12月	契約期間	2年
管理費等	なし		
駐車場	有(5台可)無料		
現況	空	入居日	即
本体設備	電気・上下水道		
各戸設備			
備考	火災保険加入要 詳細は、相談の上		



# 小倉歓楽街の一等地!!

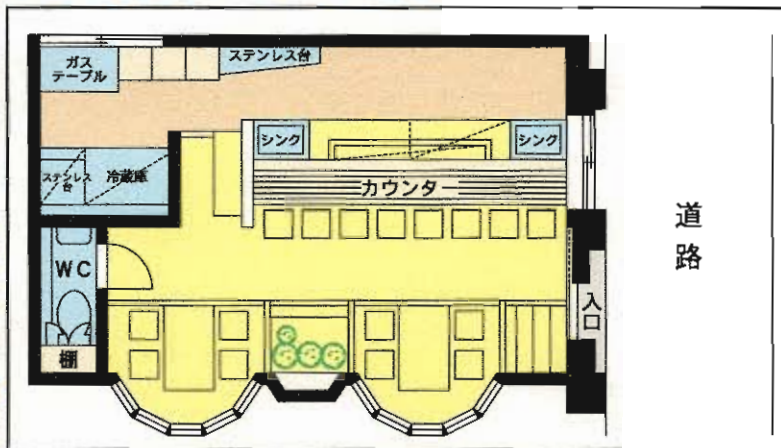
## 飲食店舗入居募集

### 道路に面し人通りが多く 集客見込めます!!

～身長5mゴリラが  
注目を集めます～



## 鍛冶町の1階貸店舗



☆元寿司店☆ S2タイプ-1F  
居抜き

## テナント

J R小倉駅

賃料 **271,950円**  
敷金**280**万円(償却費**98**万円)

物件所在地 北九州市小倉北区鍛冶町1丁目8-14

交 モノレール平和通駅 徒歩5分

通 西鉄バス米町停 徒歩1分

建物名 第2エルザビル(S2タイプ)  
構造・規模 鉄骨造6階建1階部分  
使用部分積 57.75㎡(17.46坪)

築年月	昭和59年12月	契約期間	5年(更新有)
管理費等	27,563円		
土地面積		用途地域	商業地域
駐車場	なし		
現況	空	引渡日	即
接道状況 (角地・間口)			
本体設備	エレベーター		
各戸設備			

備考 内装設備譲渡ご相談下さい!!

# 貸家 2K

所在地：北九州市八幡西区陣原5丁目2-5

交通：JR鹿兒島本線陣原駅 徒歩8分

賃料：36,000円

敷金：3ヶ月(3)

共益費：無

構造：軽量鉄骨造2階建

築年：昭和60年3月

駐車場：近隣有4,500円～

設備：

現況：空 入居日：即

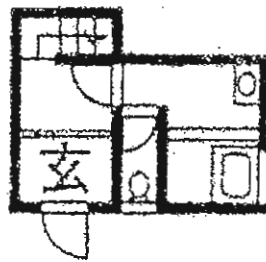
面積：46.35㎡ 契約期間：2年

保険：要 2年16,000円

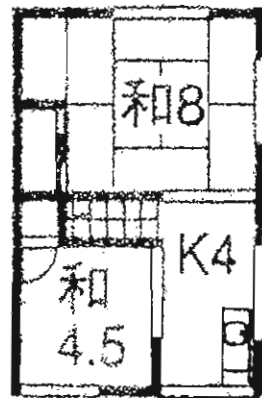
☆内装リフォーム済!!(平成21年8月)

☆コンビニ・スーパー徒歩圏内♪

陽  
当  
り  
良  
好



1階



2階

# 貸アパート 2K

所在地：北九州市八幡西区引野3丁目17-1 ハイムワタナベ203号

交通：西鉄バス若葉町入口停 徒歩1分

賃料：36,000円

敷金：敷金1ヶ月(実費)・礼金2ヶ月

共益費：無し

構造：木造2階建2階部分

築年：昭和50年11月

駐車場：近隣4,000円/月

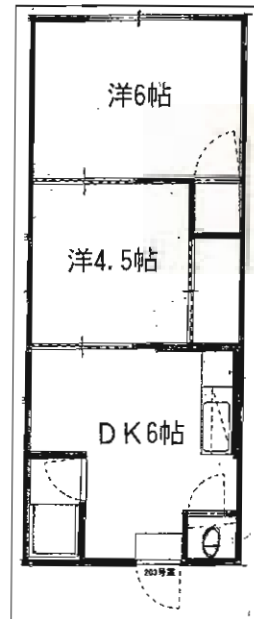
現況：空 入居日：即

面積：31.61㎡ 契約期間：2年

保険：加入要

☆  
鮮  
ど  
市  
場  
ま  
で  
180  
m  
!

☆  
大  
型  
エ  
ア  
コ  
ン  
付  
!



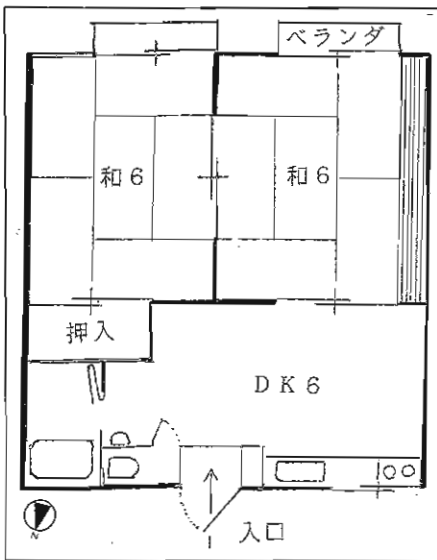
H  
22  
年  
7  
月  
内  
装  
リ  
フ  
ォ  
ー  
ム  
済  
み

# コーポいずみ



**リフォーム後  
引渡し!!**

○サンリブ800m、日当たり良好♪



## 賃貸アパート

物件種目	「第二浅川橋」バス停	
最寄駅	2DK	
間取タイプ	賃料 <b>42,000円</b>	
賃貸条件	敷金 <b>1</b> ヶ月(実費)・礼金 <b>2</b> ヶ月	
物件所在地	北九州市若松区高須東3丁目3-7-202号	
交通	北九州市営バス 第二浅川橋停 徒歩3分	
建物名	コーポいずみ	
構造・規模	軽量鉄骨造2階建2階部分	
使用部分面積	38m <sup>2</sup>	
間取内訳	間取図参照	
築年月	1985年10月	契約期間 2年
管理費等	なし	
駐車場	3,000円/月	
現況	空	入居日 リフォーム後渡し
本体設備		
各戸設備	給湯・シャワー・湯沸器	
保険等	要	
備考		

# 賃貸マンション 戸畑区新川町

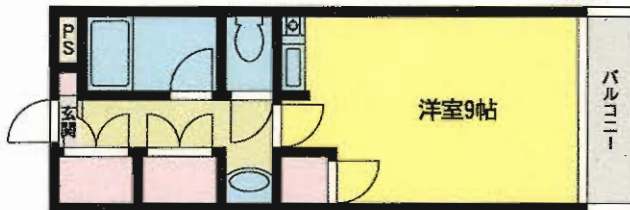


※写真はVの外観です



**20インチ液晶TV・ミニ冷蔵庫  
洗濯機・IH付きです!!**

スーパーまで  
徒歩3分!!



物件種目	<b>賃貸マンション</b>		
最寄駅	JR戸畑駅		
間取タイプ	1ルーム		
賃料	<b>35,000円</b>		
賃貸条件	敷金なし・礼金 <b>1ヶ月</b>		
物件所在地	北九州市戸畑区新川町1-30 (IV)		
	" 1-8 (V)		
交通	西鉄バス沖台2丁目停 徒歩1分		
建物名	シティールーム風IV・V		
構造・規模	RC造5階建1・3階部分		
使用部分面積	25㎡		
間取内訳	左記参照		
築年月	平成3年12月	契約期間	2年
管理費等	1,000円		
駐車場	軽専用駐車場あり 5,250円 (Vのみ)		
現況	空家	入居日	即時
本体設備			
各戸設備	給湯・シャワー・エアコン		
保険等	要 2年/15,000円		
備考	鍵交換代 15,000円 空室 {シティールーム風IV 302・303・305号 シティールーム風V 102号}		

H21年12月内装リフォーム済!  
水廻り新品!



# 貸家

物件種目	JR小倉駅	
最寄駅	3DK	
間取タイプ	賃料 <b>50,000円</b>	
賃貸条件	敷金 <b>3(3)</b>	
物件所在地	北九州市小倉北区昭和町19-42	
交通	西鉄バス香春口停 徒歩6分	
建物	建物名	昭和町貸家
	構造・規模	木造モルタル平屋建1階部分
	使用部分面積	44m <sup>2</sup>
間取内訳	DK8 和6・6 洋4.5	
築年月	1980年2月	契約期間 2年
管理費等	無し	
駐車場	無し	
現況	空	入居日 即時
本体設備	給湯・シャワー・洗面化粧台・室内洗濯機置場	
各戸設備	ウォシュレット	
保険等	20,000円/2年	
備考	鍵交換代30,000円/2ヶ所 駐車場近隣に有り	

# 第2IMビル (旧内山第6ビル)



外観写真



号室	間取り	家賃	面積
202	1 K	4.8万円	32.93m <sup>2</sup>
203	1 K	4.8万円	32.93m <sup>2</sup>
★ 206	1 K	4.8万円	29.12m <sup>2</sup>
★ 406	1 K	4.8万円	29.12m <sup>2</sup>
★ 703	2LDK	6.8万円	52.65m <sup>2</sup>
★ 801	1LDK	6.5万円	48.84m <sup>2</sup>

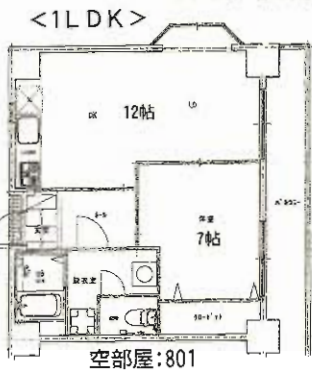
※★印の号室は角部屋です



空部屋:202,203<1K>  
※203は反転タイプ



<1 K> 空部屋:206  
406



☆全面内装・設備リフォーム済!!  
(2009年11月完了)

※現況と間取の相違は現況を優先いたします

物件種目	<b>賃貸マンション</b>	
最寄駅	JR南小倉駅	
間取タイプ	1K、1LDK、2LDK	
賃貸条件	賃料 <b>4.8万円~6.8万円</b> 敷金 <b>0</b> ヶ月、礼金 <b>2</b> ヶ月	
物件所在地	北九州市小倉北区弁天町4番6号	
交通	JR日豊本線南小倉駅 徒歩3分	
建物	建物名	第2IMビル(旧内山第6ビル)
	構造・規模	SRC造10階建
	使用部分面積	29.12m <sup>2</sup> ~52.65m <sup>2</sup>
	間取内訳	間取図参照
築年月	昭和59年10月	契約期間 2年
管理費等	無し	
駐車場	有 軽のみ8,400円/月 普通車近隣 9,000円/月(要確認)	
現況	空	入居日 即
本体設備	エレベーター、オートロック	
各戸設備	給湯、シャワー、バルコニー、エアコン	
保険等	加入義務要	
備考	※保証会社加入要 浴室・トイレ・キッチン等、新品取替え!! 鍵交換費用:15,000円 ・オートロック!!	

駐車場料金に注目

10,500円

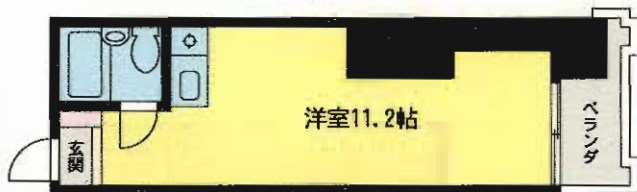


敷金0  
礼金0

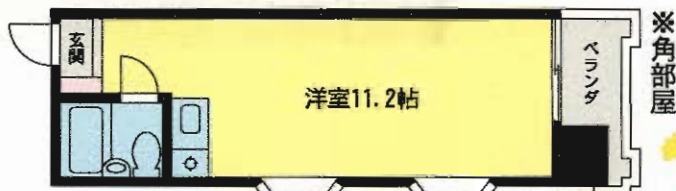
モノレール  
旦過駅徒歩6分



206・405・604号室: **36,000円** (23.22㎡)



402・602号室: **35,000円** (23.22㎡)



701・801・901号室 **36,000円** (23.22㎡)



☆角部屋タイプ日当り良好  
☆IHクッキングヒーター・エアコン付



物件種目	<b>賃貸マンション</b>		
最寄駅	モノレール旦過駅		
間取タイプ	1 R		
賃貸条件	賃料	<b>3.5万円~3.6万円</b>	
	敷金	<b>0ヶ月・礼金0ヶ月</b>	
物件所在地	北九州市小倉北区馬借3丁目9-11		
交通	モノレール旦過駅 徒歩6分		
建物	建物名	ヤングハイツルグラン	
	構造・規模	SRC造9階建2~9階部分	
	使用部分面積	23.22㎡	
	間取内訳	間取り図参照	
築年月	昭和62年3月	契約期間	2年
管理費等	無		
駐車場	10,500円/月		
現況	空	入居日	即
本体設備	オール電化・オートロック・エレベータ		
各戸設備	給湯・シャワー・エアコン・IHクッキングヒーター		
保険等	加入義務2年間 料金15,750円		
備考	入居費用 保険代+保証会社料のみ		

# 貸マンション・平和ビル



**交通機関、商業施設至近!!  
住環境良好!!**



**西鉄バス「砂津1丁目」停 徒歩1分**



**H22年8月内装リフォーム済  
・シャンプードレッサー新品!!  
キレイな室内をご覧ください!!**



**306号**



**405号**

**☆チャチャタウン徒歩3分  
☆ファミリーマート徒歩1分**

# 貸マンション

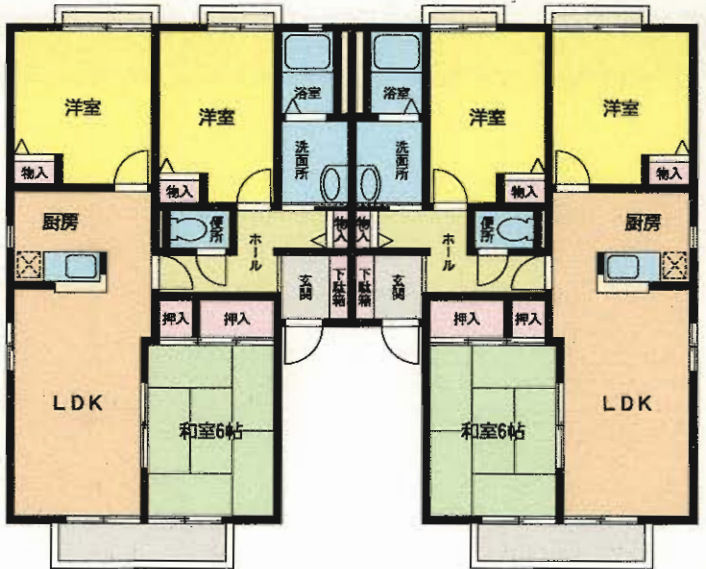
物件種目	J R小倉駅	
最寄駅	2DK	
間取タイプ	賃料	50,000円
賃貸条件	敷金0ヵ月(0)	
物件所在地	北九州市小倉北区砂津2丁目5-20	
交通	西鉄バス砂津1丁目停 徒歩1分	
建物	建物名	平和ビル
	構造・規模	R C造6階建3・4階部分
	使用部分積	43m <sup>2</sup> (306号)・48m <sup>2</sup> (405号)
間取内訳	間取図参照	
築年月	S 58年2月	契約期間 2年
管理費等	3,000円	
駐車場	近隣 12,600円/月	
現況	空	入居日 即
本体設備	E V	
各戸設備	給湯・シャワー・シャンプードレッサー・インターホン	
保険等	加入義務要	
備考	地アジ対応条件 保険・保証会社加入!	



# グランフレール 小倉北区熊谷



南向き!! 日当たり良好!!



1号タイプ

2号タイプ



信頼できる  
積水ハウスのコーポです!!

・ファミリーマート

徒歩1分



・スーパー(サンク南小倉)

徒歩2分



## 賃貸コーポ

JR南小倉駅

3LDK

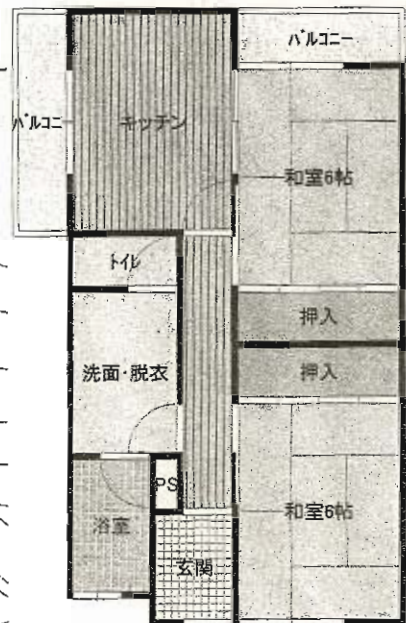
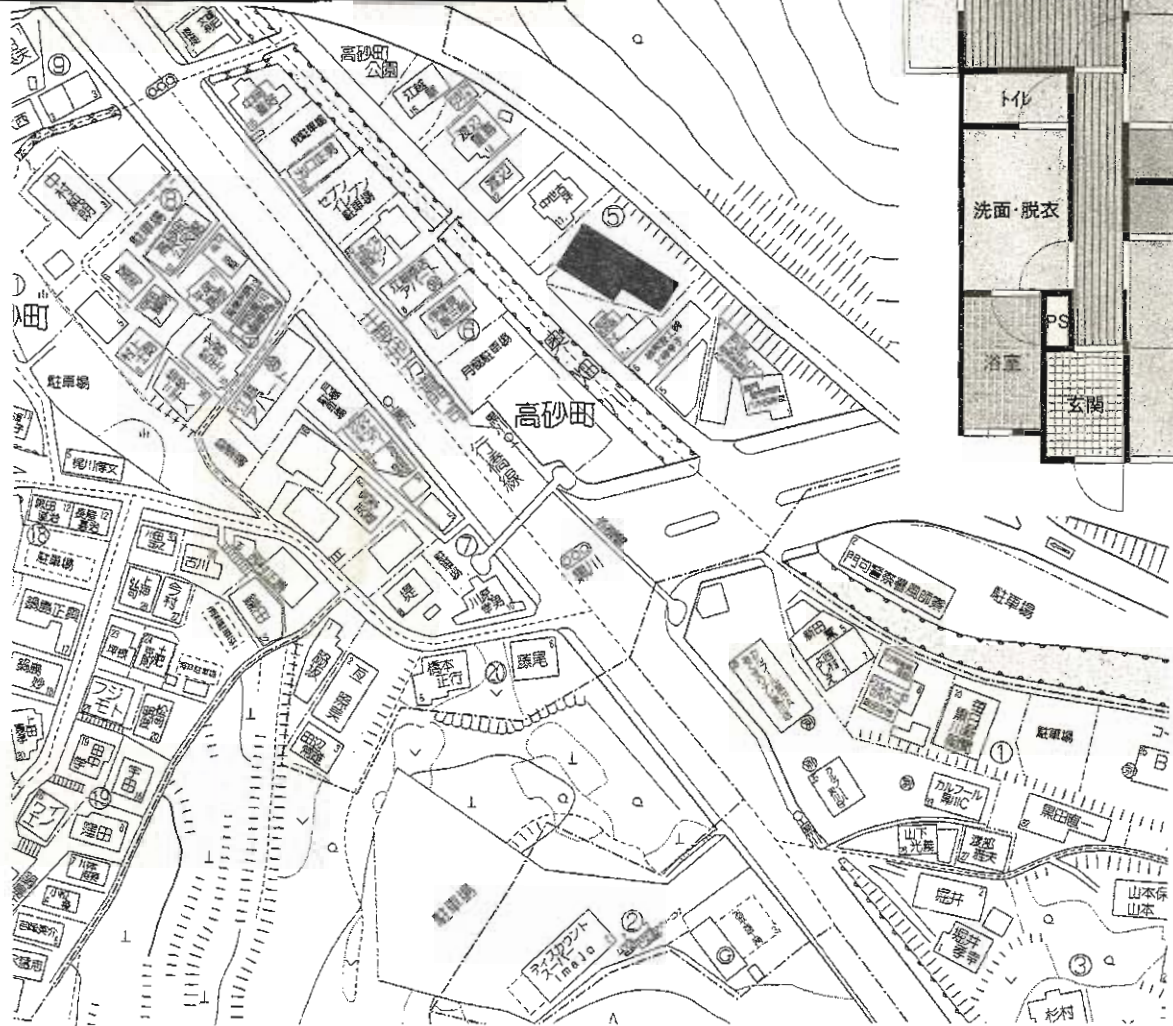
賃料 71,000円

敷金なし・礼金1ヶ月

物件種目	賃貸コーポ		
最寄駅	JR南小倉駅		
間取タイプ	3LDK		
賃料	71,000円		
賃貸条件	敷金なし・礼金1ヶ月		
物件所在地	北九州市小倉北区熊谷1丁目34-37 102号		
交通	JR日豊本線南小倉駅 徒歩15分 西鉄バス宮田町バス停 徒歩2分		
建物名	グランフレール		
構造・規模	軽量鉄骨造2階建1・2階部分		
使用部分積	70m <sup>2</sup>		
間取内訳	洋6×2・和6・LDK10		
築年月	1999年3月	契約期間	2年
管理費等	無		
駐車場	1台物件付無料/2台目3,000円(1世帯のみで先着順)		
現況	空家	入居日	即時
本体設備			
各戸設備	給湯・シャワー・南向きリビング・フローリング・カウンターキッチン・シャープドレッサー・クローゼット多数		
保険等	要 2年/15,000円		
備考	町費 400円/月 南ヶ丘小・南小倉中学校区 ※9月末に201空予定		

# 内装リフォーム済!!

(H22年8月)



物件種目	<b>賃貸アパート</b>	
最寄駅	JR門司港駅	
間取タイプ	2DK	
賃貸条件	賃料	<b>55,000円</b>
		<b>敷金3ヶ月(2)</b>
物件所在地	北九州市門司区高砂町5-10 203号・303号	
交通	西鉄バス黒川停 徒歩1分	
建物	建物名	コーポ高砂
	構造・規模	RC造3階建2・3階部分
	使用部分面積	52m <sup>2</sup>
	間取内訳	和6帖×2・DK6帖
築年月	昭和55年10月	契約期間 2年
管理費等	なし	
駐車場	有 無料(1台)	
現況	空	入居日 即
本体設備		
各戸設備	ウォシュレット新設・シャワー・給湯	
保険等	加入義務要 2年間	
備考		