

■現在、月極駐車場として賃貸中

# 売地

## 住宅

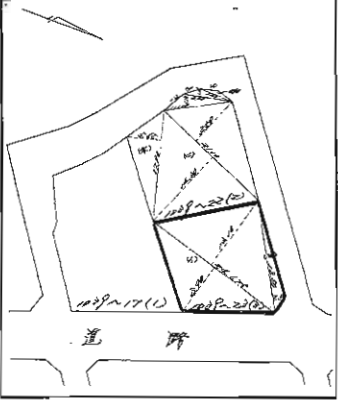
### JR黒崎駅

土地面積	公簿186.00㎡(約56.26坪)	ほかに私道面積	無し
価格	<b>1,350万円</b>	3.3㎡単価	約24万円

物件所在地	北九州市八幡西区若葉1丁目9番11		
交通	西鉄バス竹末市民センター停 徒歩2分(100m)		

土地権利	所有権	地目	雑種地
都市計画	市街化区域	用途地域	第1種住居地域
建ぺい率	60%	容積率	200%
他の法令上の制限	建基法第22条指定、道路斜線制限、隣地斜線制限、日影制限、外壁後退無		
地勢			
引渡条件	現況渡し		
現況	更地	引渡日	相談
接道状況(角地・間口)	北東側幅員約15.00m公道 接面約10.0m		
設備	都市ガス、上下水道		
備考	小学校:竹末小学校 中学校:引野中学校		

人気の永犬丸エリア! 閑静な住宅街!



# 売地

## 住宅

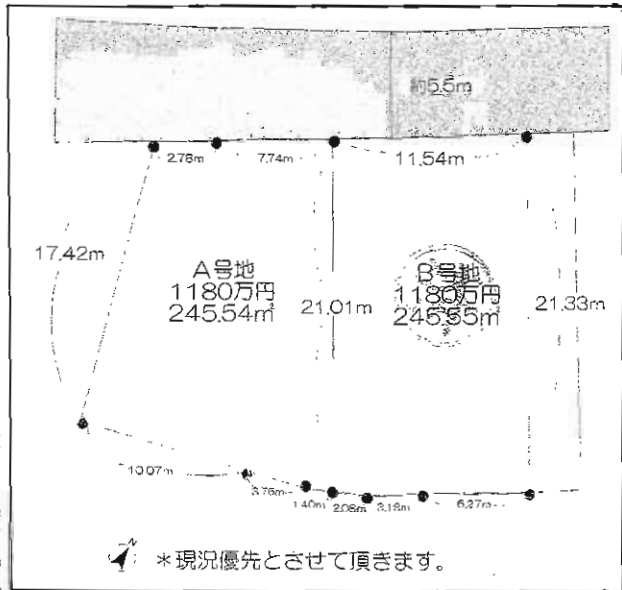
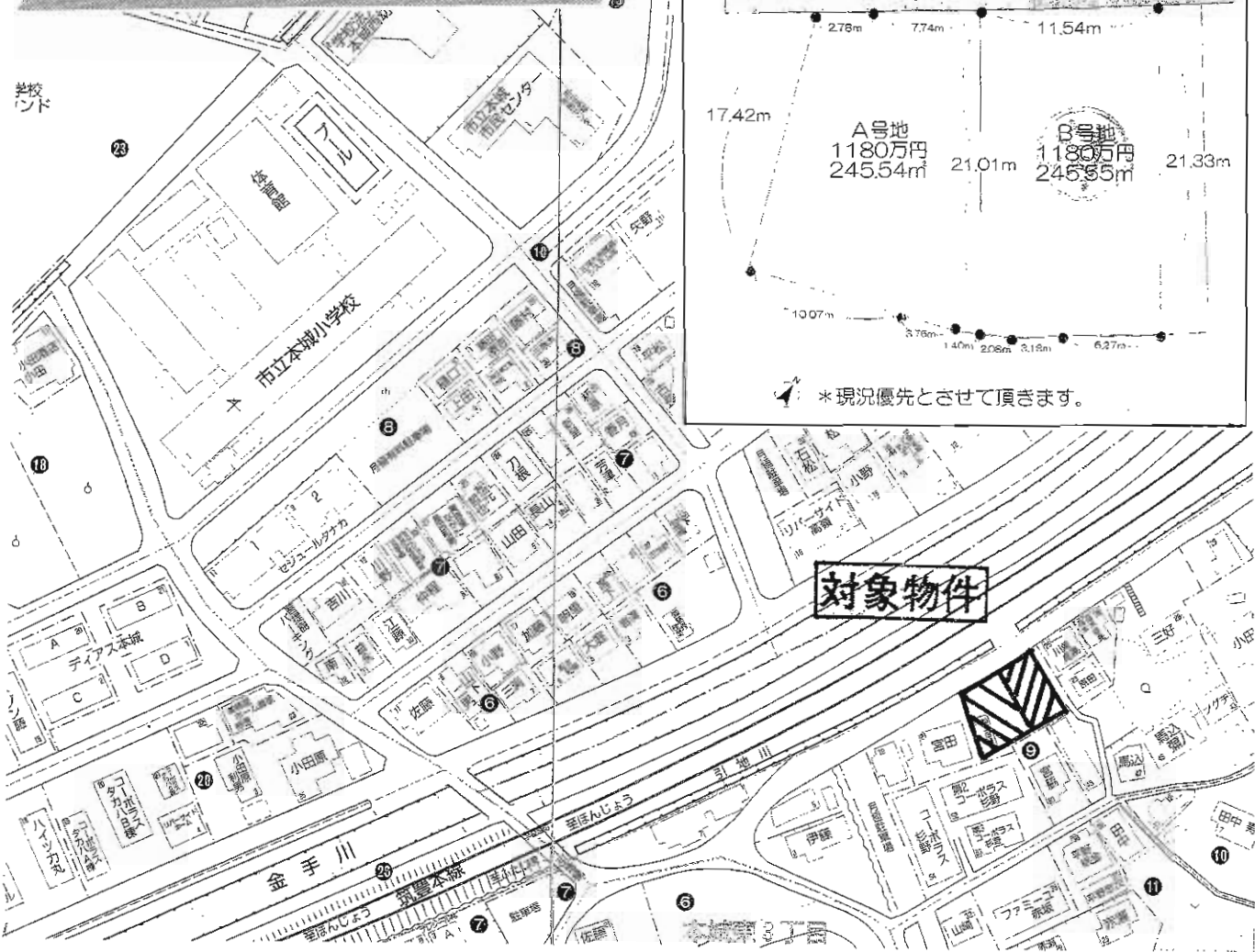
### JR折尾駅

土地面積	公簿289.00㎡(約87.42坪)	ほかに私道面積	無し
価格	<b>1,000万円</b>	3.3㎡単価	約11.44万円

物件所在地	北九州市八幡西区永犬丸南町2丁目1039番23
交通	西鉄バストンネル口停 徒歩2分

土地権利	所有権	地目	山林
都市計画	市街化区域	用途地域	第二種住居地域(A)・第一種中高層住居専用地域(B)
建ぺい率	60%	容積率	200%
他の法令上の制限	建基法第22条指定、道路斜線制限、隣地斜線制限、北側斜線、日影制限、外壁後退無し		
地勢			
引渡条件	現況渡し		
現況	更地	引渡日	即日
接道状況(角地・角口)	東側幅員約8.00m(公道)接面約15.0m 北側幅員約4.00m(公道)接面約16.5m		
設備	上下水道・都市ガス		
備考	小学校:永犬丸西小学校 中学校:永犬丸中学校		

# 八幡西区本城東:74.27坪



# 売地

住宅など

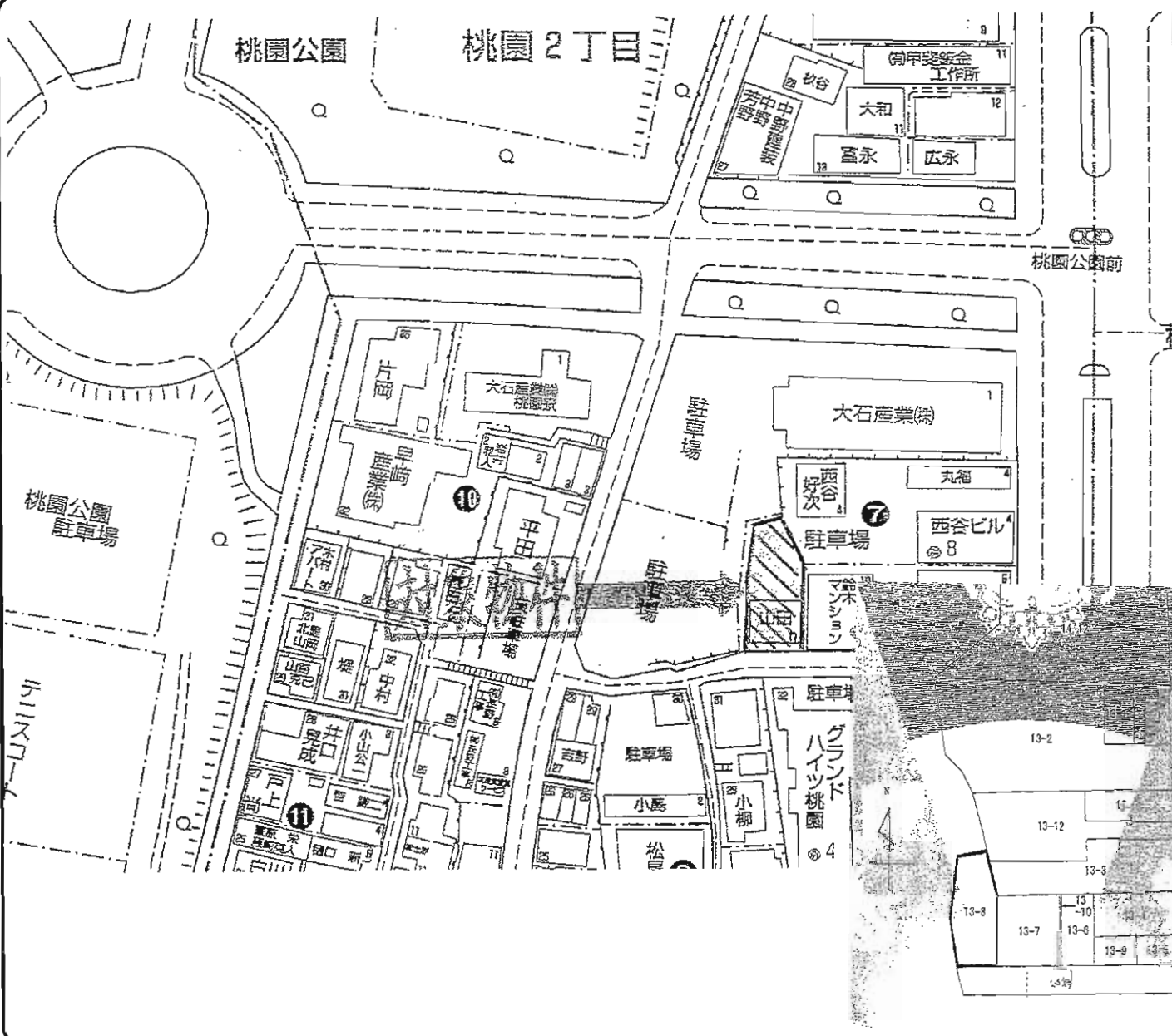
JR本城駅

土地面積	公簿245.54m <sup>2</sup> (約74.27坪)	ほかに私道面積	無し
価格	<b>1,180万円</b>	3.3m <sup>2</sup> 単価	約15.89万円

物件所在地  
北九州市八幡西区本城東二丁目669番1

交通  
筑豊本線本城駅 徒歩12分  
西鉄バス古開停 徒歩5分

土地権利	所有権	地目	宅地
都市計画	市街化区域	用途地域	第1種住居地域
建ぺい率	60%	容積率	200%
他の法令上の制限	建基法第22条指定、道路斜線制限、隣地斜線制限、日影制限、外壁後退無		
地勢	平坦		
引渡条件	現況渡し		
現況	更地	引渡日	即日
接道状況(角地・間口)	北側幅員約5.50m公道 接面約10.5m		
設備	上下水道・都市ガス		
備考	小学校:本城小学校 中学校:本城中学校		



物件種目	<b>売地</b>		
最適用途	住宅用地		
最寄駅	JR八幡駅		
土地面積	230.8m <sup>2</sup>	ほかに私道面積	
価格	<b>1,550万円</b>	3.3m <sup>2</sup> 単価	
物件所在地	北九州市八幡東区桃園2丁目7-11		
交通	西鉄バス桃園停 徒歩2分		
土地権利	所有権	地目	宅地
都市計画	市街化区域	用途地域	第1種住居地域
建ぺい率	60%	容積率	200%
他の法令上の制限	準防火地域		
地勢			
引渡条件	現況渡し		
現況	上物有	引渡日	相談
接道状況(角地・間口)			
設備			
備考	<ul style="list-style-type: none"> <li>建物あり(木造平家建、床面積70.82m<sup>2</sup>)</li> <li>建物解体渡し相談可</li> </ul>		

○戸畑中央小学校  
○飛幡中学校  
校区



**値下げしました。**

# 売地 住宅

J R鹿児島本線戸畑駅

127.14m<sup>2</sup> (38.45坪)

**990万円**

物件種目	売地	
最適用途	住宅	
最寄駅	J R鹿児島本線戸畑駅	
土地面積	127.14m <sup>2</sup> (38.45坪)	ほか私道面積
価格	<b>990万円</b>	3.3m <sup>2</sup> 単価

物件所在地	北九州市戸畑区幸町9-19 (住居表示)	
交通	J R鹿児島本線戸畑駅 徒歩8分	

土地権利	所有権	地目	宅地
都市計画	市街化区域	用途地域	商業地域
建ぺい率	80%	容積率	400%
他の法令上の制限	準防火地域		
地勢	平坦地		
引渡条件	建物解体・分筆後渡し		
現況	古家有り	引渡日	相談
接道状況 (角地・間口)	北側公道約11mに約8.1m接道		
設備	上下水道・電気・都市ガス		
備考			

# 売地 戸畑区

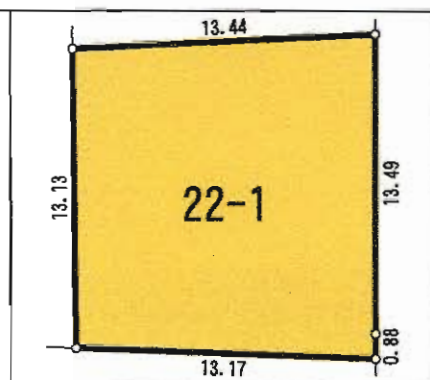
☆住宅用地 駐車場2台!!

☆JR戸畑駅 徒歩18分!!

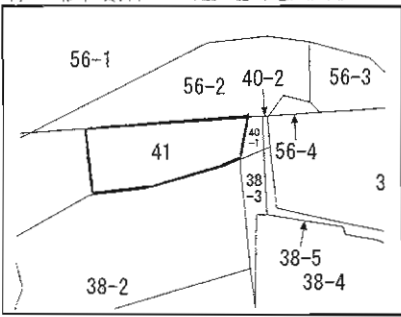
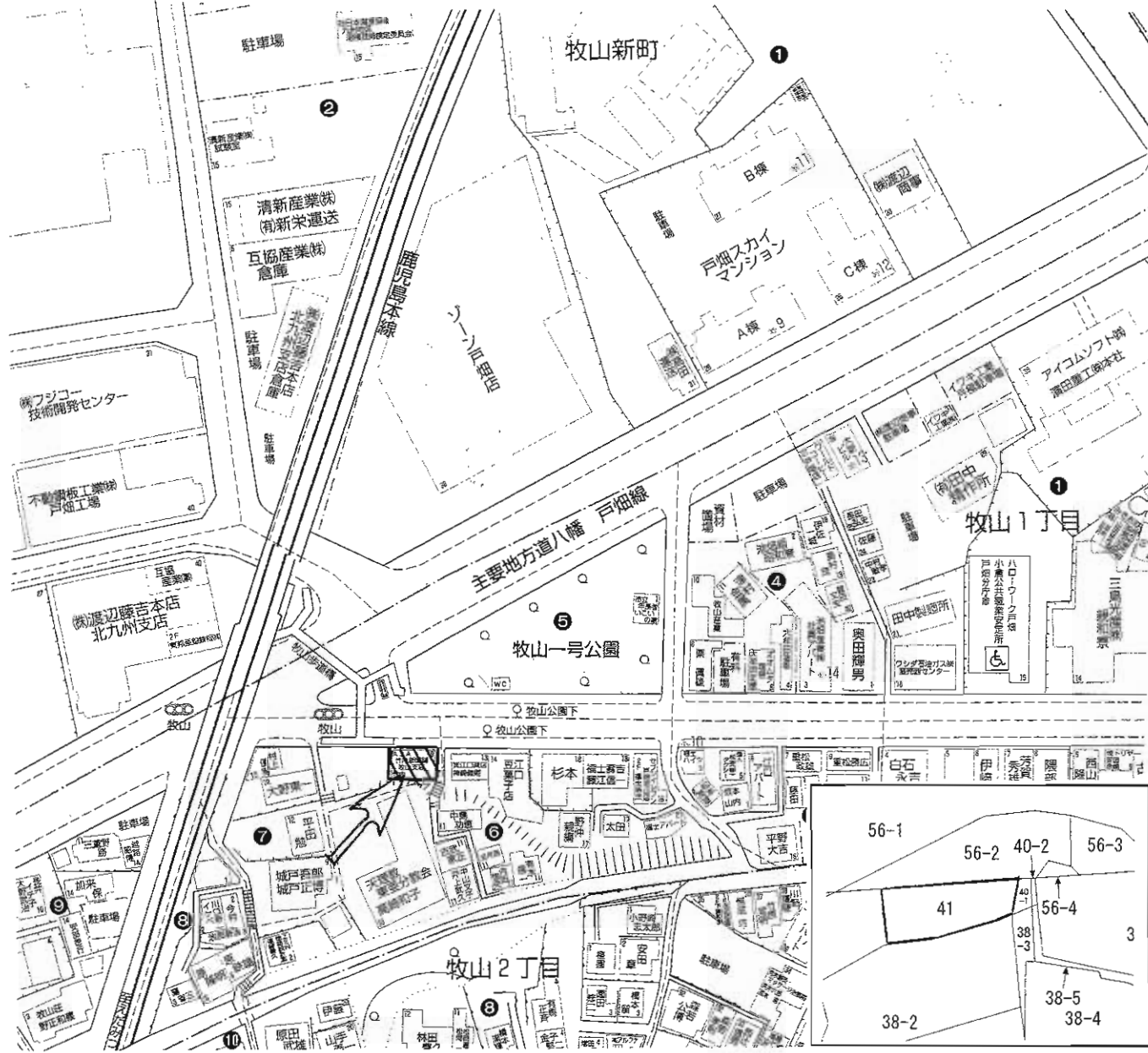
☆緑がいっぱい!!



地積測量図



物件種目	<b>売地</b>		
最適用途	住宅用地		
最寄駅	JR戸畑駅		
土地面積	182.89㎡(55.32坪)	ほかに私道面積	なし
価格	<b>1,200万円</b>	3.3㎡単価	
物件所在地	北九州市戸畑区牧山四丁目(地番22-1)		
	" 11番52の隣		
交通	鹿兒島本線戸畑駅 徒歩18分		
土地権利	所有権	地目	宅地
都市計画	市街化区域	用途地域	第1種住居地域
建ぺい率	60%	容積率	200%
他の法令上の制限	宅地造成工事規制区域		
地勢	ひな段		
引渡条件	現況有姿・即建可		
現況	更地	引渡日	即
接道状況(角地・間口)	東側4.39mの公道に間口13.44m接す		
設備	水道・都市ガス・排水管 敷地内引込済		
備考	駐車場2台 井戸は埋めて有ります。 ※住所:牧山四丁目11-52の隣です。		



# 売地

## 住宅

### JR戸畑駅

土地面積	130.90㎡ (39.59坪)	ほかに私道面積	ナシ
価格	<b>1,188万円</b>	3.3㎡ 単価	30万円

物件所在地  
北九州市戸畑区牧山1丁目7-19

交通  
鹿児島本線戸畑駅 徒歩10分

土地権利	所有権	地目	宅地
都市計画	市街化区域	用途地域	第1種住居地域
建ぺい率	60%	容積率	200%
他の法令上の制限			
地勢	ひな段		

引渡条件 解体更地渡し  
現況 古家付 引渡日 相談

接道状況(角地・間口) 北側公道に間口約16.4m接す

設備

備考 更地渡し

# 売土地 - 足立2丁目 -

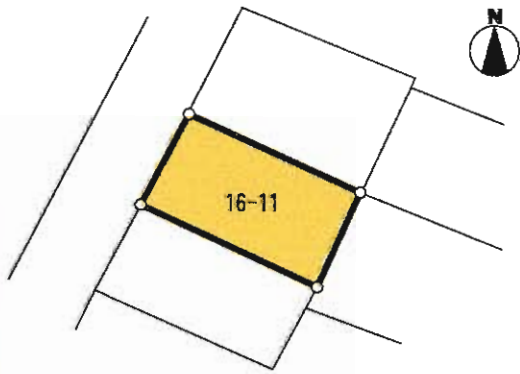


校 区  
 ・足原小学校  
 ・霧丘中学校



「足立」バス停  
 徒歩1分

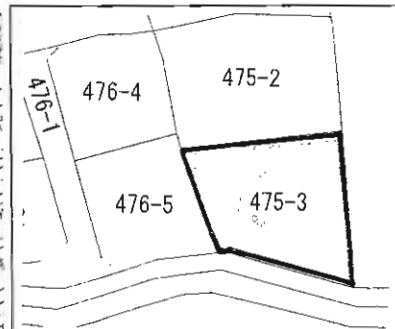
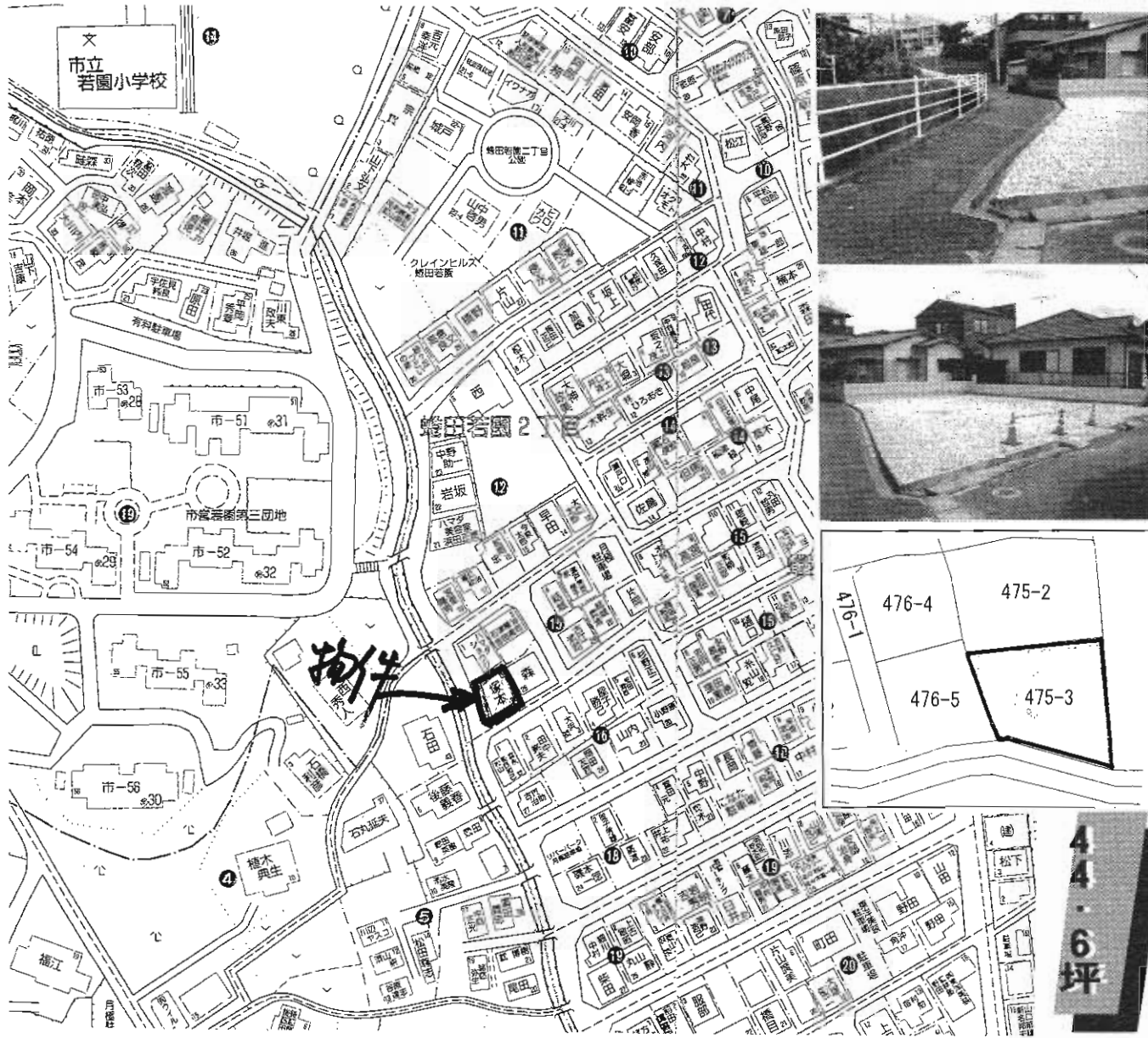
閑静な住宅街  
 敷地60坪!



★スーパー近く!  
 生活利便性良好

物件種目	売土地		
最適用途	住宅用地		
最寄駅	JR小倉駅		
土地面積	198.34㎡(60坪)	ほかに私道面積	無
価格	1,980万円	3.3㎡単価	33万円
物件所在地	北九州市小倉北区足立2丁目4-34		
交 通	「足立」バス停 徒歩1分		
土地権利	所有権	地 目	宅地
都市計画	市街化区域	用途地域	第1種中高層住居専用地域
建ぺい率	60%	容積率	200%
他の法令上の制限	宅地造成工事規制区域		
地 勢			
引渡条件	現況渡し		
現 況	更地	引渡日	相談
接道状況(角地・角口)	西側9m公道間口10mに接する		
設 備	九州電力・上下水道・ガス		
備 考			





44.6坪

# 売地

住宅用地

JR城野駅

土地面積	公簿 147.66㎡	ほかに私道面積	
価格	<b>700万円</b>	3.3㎡ 単価	@15.68万円

物件所在地	北九州市小倉南区蟻田若園2丁目15-28
交通	西鉄バス八重洲町団地下停 徒歩6分

土地権利	所有権	地目	宅地
都市計画	市街化区域	用途地域	第1種中高層住居専用地域
建ぺい率	60%	容積率	200%
他の法令上の制限			
地勢	平坦		
引渡条件	現況渡し		
現況	更地	引渡日	即時
接道状況(高地・高口)	角地:2方道路 東4.0m公道接面14.4m 南3.6m公道接面14.9m		
設備	電気 都市ガス 上水道 下水道 側溝		
備考	本土地のほぼ中央に用途塚がある 校区:若園小・企救中学校		

# 徳力新町★235.44坪

対象物件



# 売地

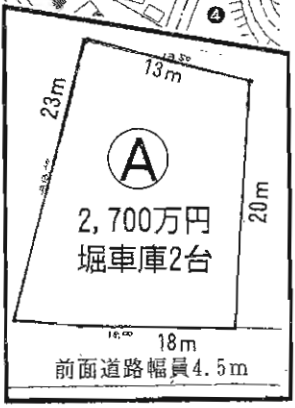
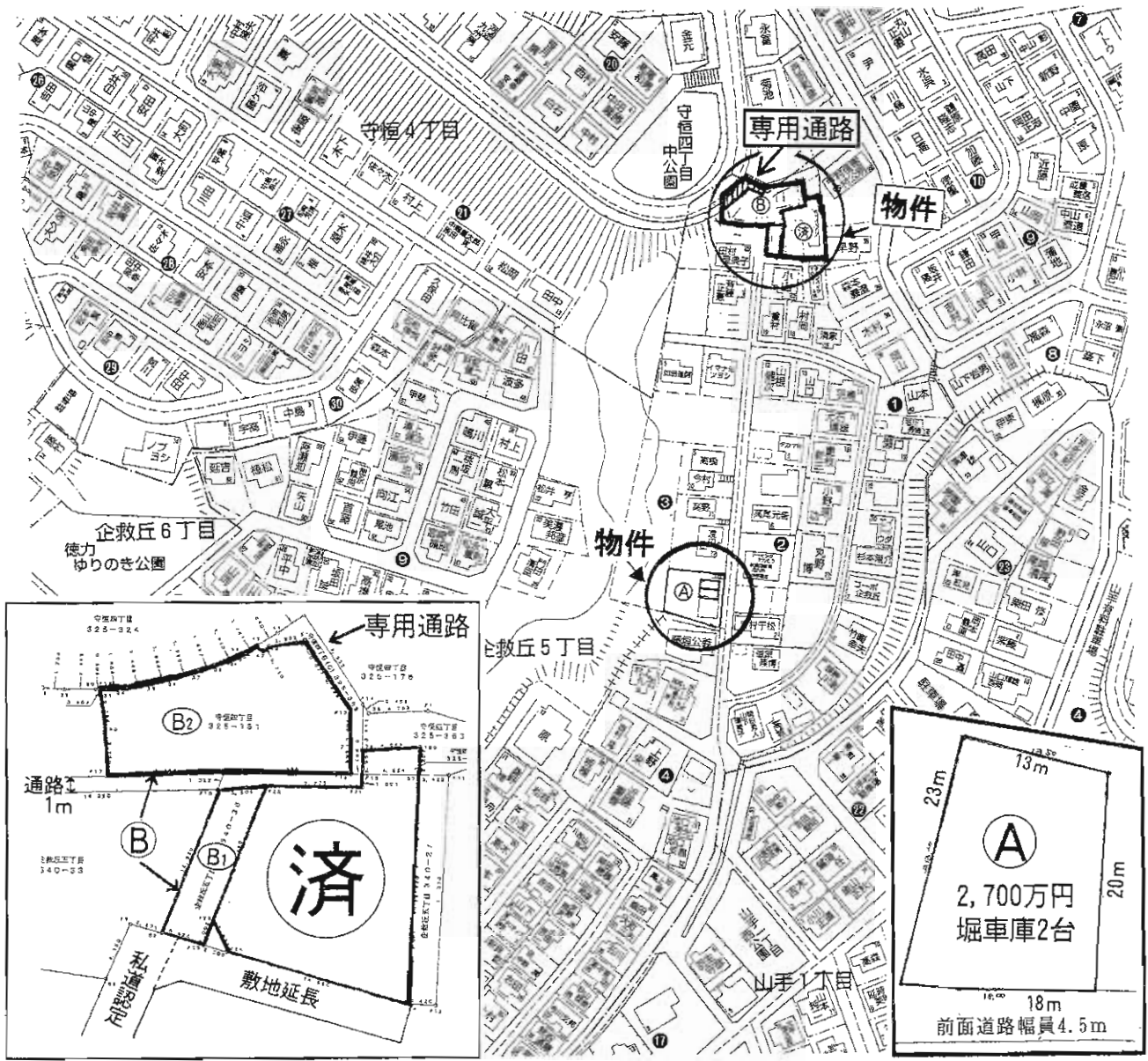
アパート・マンション等  
モノレール守恆駅

土地面積	公簿778.32㎡(約235.44坪)	ほかに私道面積	無し
価格	<b>3,500万円</b>	3.3㎡単価	約14.87万円

物件所在地  
北九州市小倉南区徳力新町1丁目24番102

交通  
西鉄バス南方一丁目停 徒歩4分(270m)

土地権利	所有権	地目	宅地
都市計画	市街化区域	用途地域	第1種中高層住居専用地域
建ぺい率	60%	容積率	200%
他の法令上の制限	建基法第22条指定、道路斜線制限、隣地斜線制限、北側斜線制限、日影制限、外壁後退無		
地勢	平坦		
引渡条件	現況渡し		
現況	更地	引渡日	即日
接道状況(角地・間口)	北側幅員約7.50m公道 接面約35.4m		
設備	都市ガス、上下水道		
備考	小学校:徳力小学校 中学校:広徳中学校		



# 売地

## 住宅

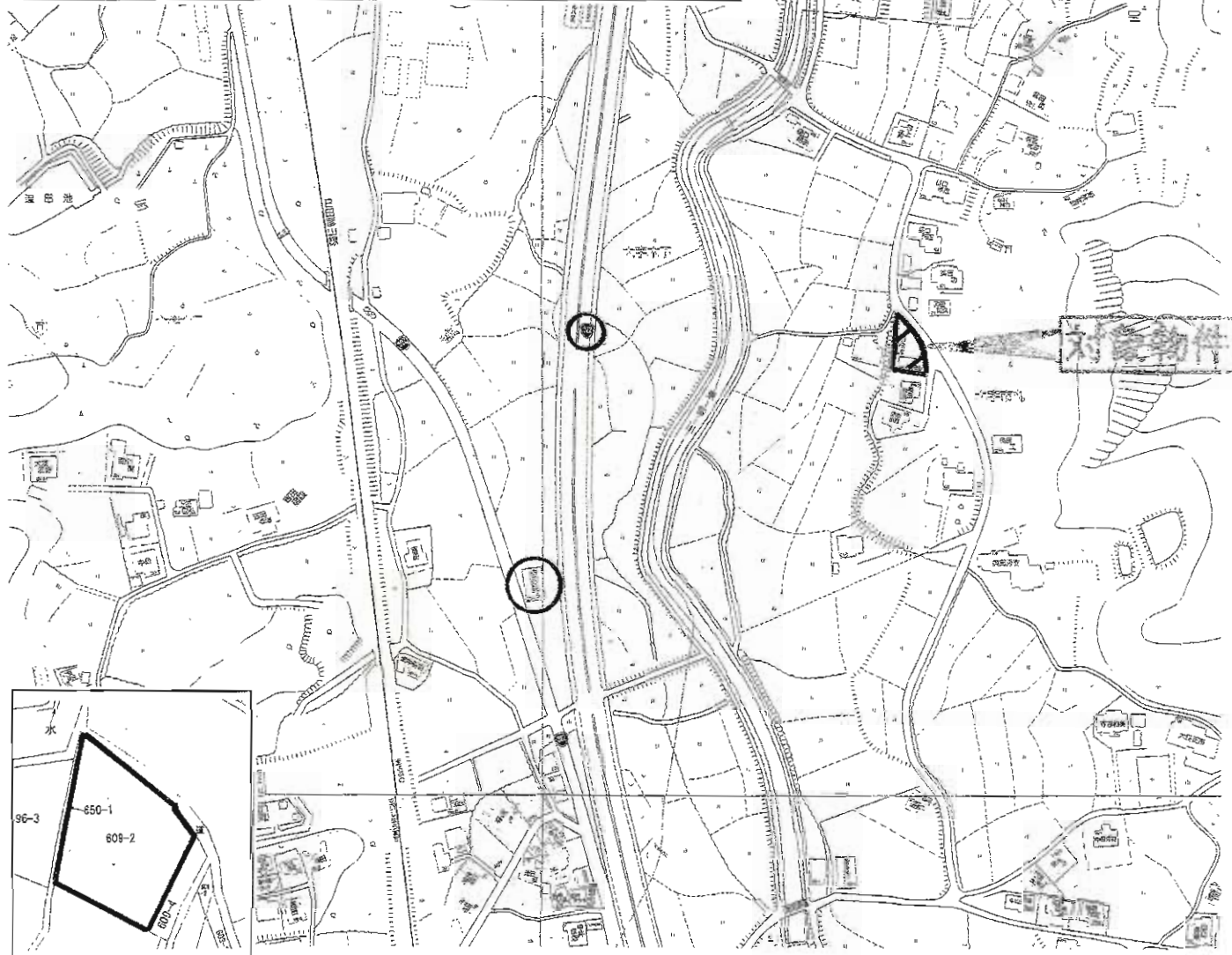
西鉄バス「権現堂」停

土地面積	① 330.57m <sup>2</sup> (100坪) ② 212.92m <sup>2</sup> (64.4坪)	ほかに私道面積	
価格	① 2,700万円 ② 1,577万円	3.3m <sup>2</sup> 単価	① 27万円 ② 24.5万円

物件所在地	① 北九州市小倉南区企救丘5丁目3番 ② 北九州市小倉南区守恒4丁目325-361他1筆
交通	① 西鉄バス「山手1丁目」停 徒歩5分 ② 西鉄バス「権現堂」停 徒歩5分

土地権利	所有権	地目	宅地
都市計画	市街化区域	用途地域	第1種低層住居専用地域
建ぺい率	50%	容積率	80%
他の法令上の制限	④宅地は前面道路につき建築審査会の手続きを要する		
地勢	④堀車庫2台、⑤ひな段・専用道路有り		
引渡条件	現況渡し(④公簿取引、⑤実測)		
現況	更地	引渡日	即
接道状況(角地・角口)	④宅地前面道路4.5m私道位置指定なし ⑤北側8m(市道)に面する 南側4.5m位置指定		
設備	水道・下水・ガス前面道路到有		
備考	④:企救丘小、志徳中校区 ④:堀車庫2台、増設可能 ⑤:守恒小、守恒中校区 ⑤:車庫縦列2台		

☆150坪以上  
 ☆坪単価 6.5万円  
 ☆市街化調整区域ですが、居住用建物であれば建築可能(既存宅地)



# 売地

## 住宅

### JR石原町駅

土地面積	公簿558.00㎡(約168.79坪)	ほかに私道面積	
価格	<b>1,100万円</b>	3.3㎡単価	約6.52万円

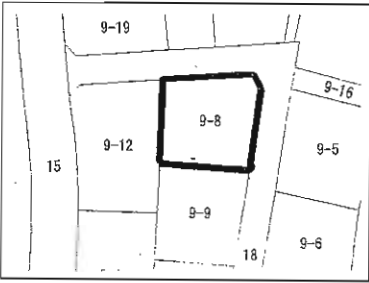
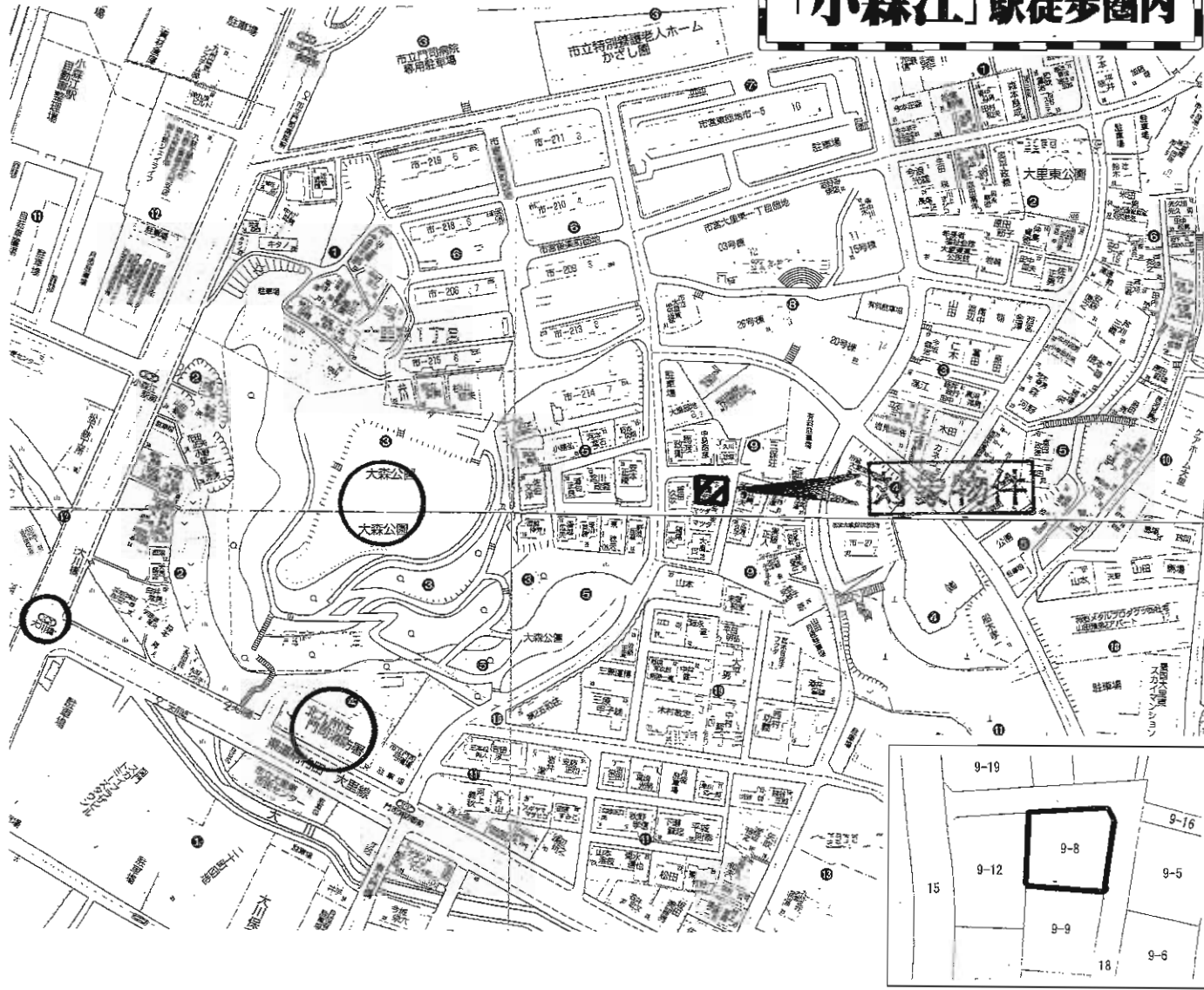
物件所在地	北九州市小倉南区大字市丸609番2		
交通	保育園前停 徒歩7分		

土地権利	所有権	地目	雑種地
都市計画	市街化調整区域	用途地域	第1種低層住居専用地域に準ずる
建ぺい率	40%	容積率	60%
他の法令上の制限	建基法第22条指定、建物高さ制限最高10m以下、外壁後退有		
地勢			

引渡条件	現況渡し		
現況	古家有	引渡日	相談
接道状況(角地・間口)	北東側幅員約4.00m公道		

設備			
備考	既存宅地：自己居住用に限り再建築可能 小学校：市丸小学校 中学校：東谷中学校		

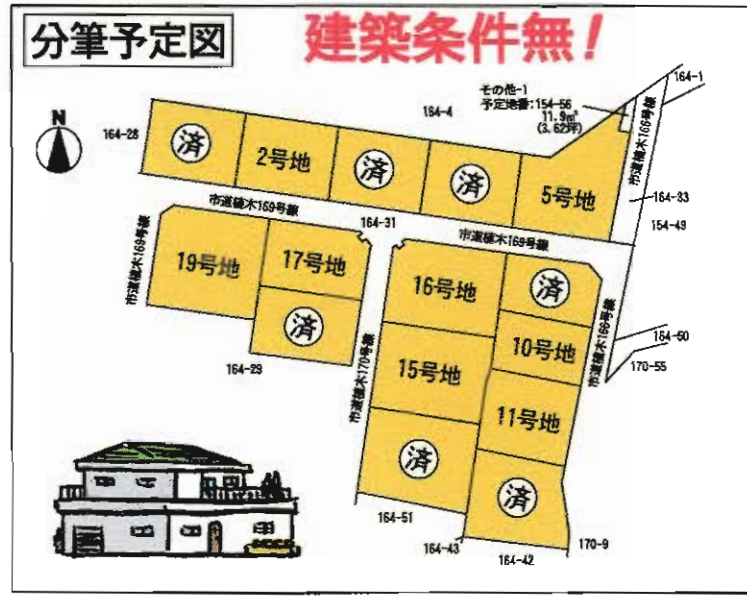
鹿兒島本線  
「小森江」駅徒歩圏内



物件種目	<b>売地</b>		
最適用途	<b>住宅</b>		
最高駅	<b>JR小森江駅</b>		
土地面積	公簿156.68㎡(約47.39坪)	ほかに私道面積	
価格	<b>790万円</b>	3.3㎡単価	約16.68万円
物件所在地	北九州市門司区大里東1丁目9番4号		
交通	西鉄バス大川橋停 徒歩4分		
土地権利	所有権	地目	宅地
都市計画	市街化区域	用途地域	第1種住居地域
建ぺい率	60%	容積率	200%
他の法令上の制限	建基法第22条指定		
地勢			
引渡条件	現況渡し		
現況	古家有	引渡日	相談
接道状況(角地・角口)	北側幅員約3.90m公道	接面約12.0m	
	東側幅員約3.90m公道	接面約11.0m	
設備	都市ガス・上下水道		
備考	小学校：大里東小学校 中学校：戸ノ上中学校		

# 分譲住宅地

## 直方市大字植木



### 販売価格表

区画	面積(㎡)	坪	坪単価	販売価格
②	248.14	75.06	②	
2	246.62	74.6	45,000	3,357,000
③	244.4	73.93	③	
③	242.6	73.38	③	
5	345.53	104.52	45,000	4,703,400
④	200.74	60.72	④	
10	194.16	58.73	35,000	2,055,500
11	258.74	78.27	35,000	2,739,450
⑤	277.94	84.07	⑤	
⑤	348.9	105.54	⑤	
15	350.85	106.13	35,000	3,714,550
16	346.07	104.68	45,000	4,710,600
17	245.26	74.19	40,000	2,967,600
⑥	243.53	73.66	⑥	
19	384.92	116.43	30,000	3,492,900

# 売土地

## 住宅用地

### J R 筑前植木駅

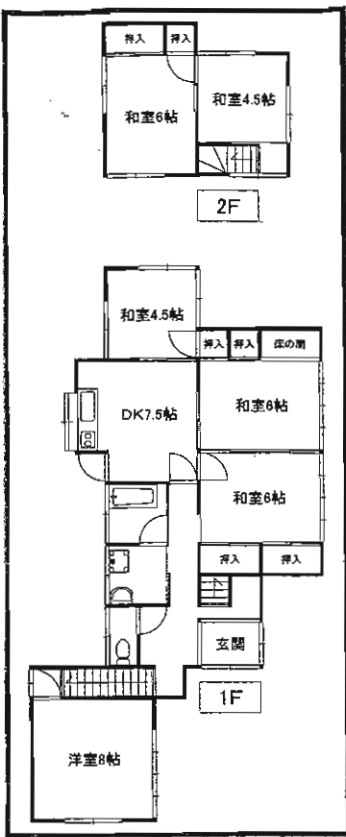
土地面積	2号地:公簿246.62㎡(74.6坪)	ほかに私道面積	
価格	2号地 <b>335.70万円</b>	3.3㎡単価	4.5万円

物件所在地: 直方市大字植木168

交通: J R 筑豊本線筑前植木駅 徒歩21分

土地権利	所有権	地目	宅地(現状:雑種地)
都市計画	非線引区域	用途地域	無指定地域
建ぺい率	70%	容積率	200%
他の法令上の制限			
地勢			
引渡条件	現況渡し		
現況	更地	引渡日	即時
接道状況(角地・間口)	南側4m道路 間口17m		
設備	電気・水道・プロパンガス		
備考	1号地・3号地には敷地内に電柱あり 小学校 植木 徒歩25分 中学校 植木 徒歩20分 建築条件無 国土法:届出不要		

# 南東の角地♪



## 中古住宅

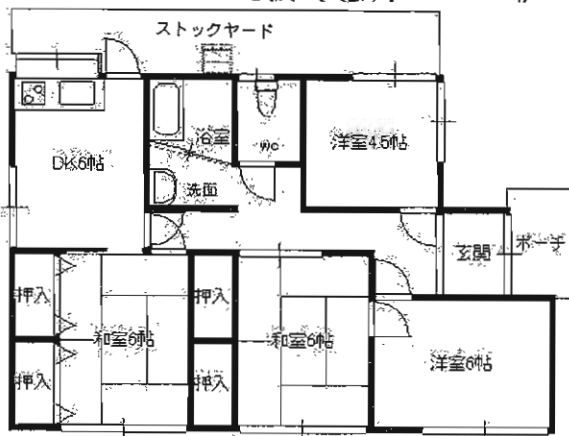
筑豊電鉄西山電停

6DK

980万円

物件種目	中古住宅		
最寄駅	筑豊電鉄西山電停		
間取タイプ	6DK		
価格	980万円		
物件所在地	北九州市八幡西区塔野三丁目5-6 (地番900番137)		
交通	筑豊電鉄西山電停 徒歩12分 西鉄バス愛宕神社停 徒歩11分		
土地面積	公簿199.53m <sup>2</sup> (60.35坪)	ほかに私道面積	なし
建物	構造・規模	木造瓦葺き2階建	
	面積	116.19m <sup>2</sup> (35.14坪)	
	間取内訳	左記間取図参照(現況優先)	
土地権利	所有権	地目	宅地
都市計画	市街化区域	用途地域	第1種低層住居専用地域
建ぺい率	50%	容積率	80%
他の法令上の制限	高さ制限10m、外壁後退1m		
築年月	昭和47年4月	駐車場	1台
現況	空	引渡日	即
建築確認番号			
接道状況(角地・間口)	南側4.5mの公道に約9.4m接し、東側4.5mの公道に約17.5m接する角地		
設備	九電、公共上下水道、都市ガス		
備考	・塔野小学校、沖田中学校		

# 閑静な住宅街



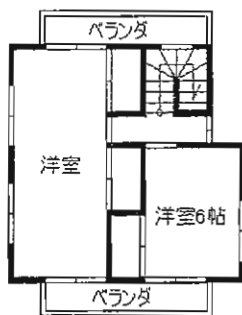
物件種目	<b>売 家</b>		
最寄駅	JR藤ノ木駅(筑豊本線)		
間取タイプ	4DK		
価格	<b>580万円</b>		
物件所在地	北九州市若松区宮丸一丁目496番15号 (住居表示:宮丸一丁目32番7号)		
交通	市営バス「宮丸」停 徒歩10分		
土地面積	228.16m <sup>2</sup> (69.02坪)	ほかに私道面積	無
建物	構造・規模	木造セメント瓦葺平屋建	
	面積	75.09m <sup>2</sup> (22.71坪)	
	間取内訳	間取図参照	
土地権利	所有権	地目	宅地
都市計画	市街化区域	用途地域	第1種低層住居専用地域
建ぺい率	50%	容積率	80%
他の法令上の制限	外壁後退1m 高さ制限10m 宅地造成工事規制区域		
築年月	昭和43年10月	駐車場	2台可能
現況	居住中	引渡日	相談
建築確認番号			
接道状況(角地・間口)	4m公衆用道路に約14.5m接する		
設備	九州電力・上水道・公共下水		
備考			



1階

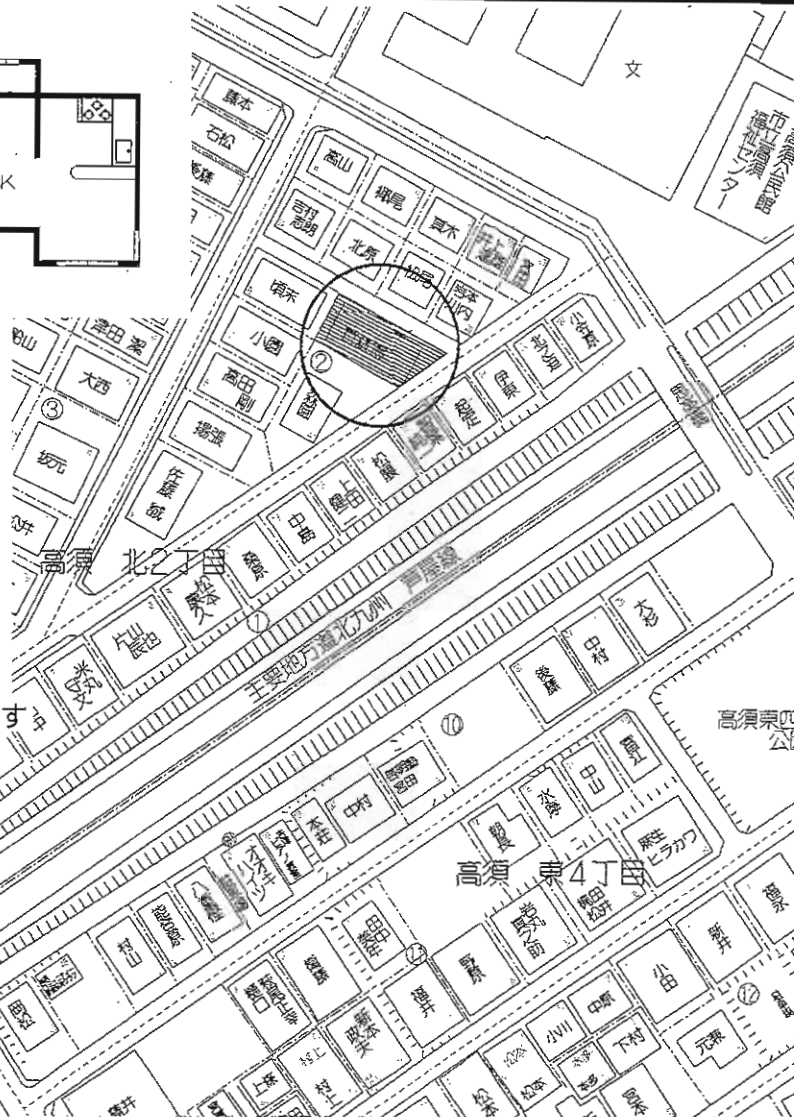


2階



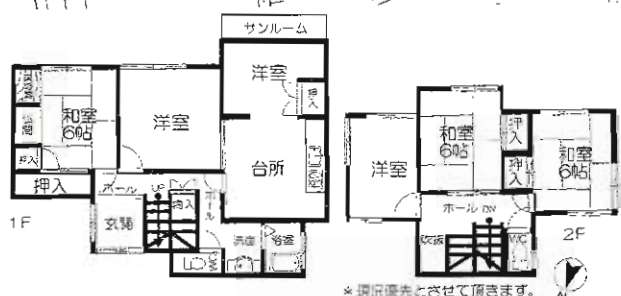
※間取りは現況を優先とします

# 値下げしました!!



物件種目	<b>売一戸建</b>		
最寄駅	JR折尾駅		
間取タイプ	5LDK		
価格	<b>1,400万円</b>		
物件所在地	北九州市若松区高須北二丁目2番27号		
交通	高須交番前バス停 徒歩4分		
土地面積	公簿274.1m <sup>2</sup> (82.91坪)	ほかに私道面積	
建物	構造・規模	木造スレート葺2階建	
	面積	134.89m <sup>2</sup> (40.80坪)	
	間取内訳	左図参照	
土地権利	所有権	地目	宅地
都市計画	市街化区域	用途地域	第1種低層住居専用地域
建ぺい率	40%	容積率	60%
他の法令上の制限	高さ制限10m、外壁後退1m、地区計画		
築年月	昭和59年3月	駐車場	有2台可
現況	居住中	引渡日	相談
建築確認番号			
接道状況(海地・間口)	北東側約5m公道 間口約31m 南東側約6m公道 間口約15m		
設備	電気・上下水道・都市ガス		
備考			

# 閑静な住宅街



\* 現況優先とさせていただきます。

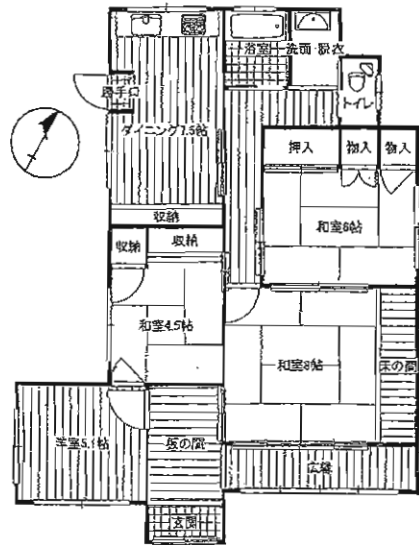
## 一戸建住宅

### J R遠賀川駅

### 6DK

### 980万円

物件種目	一戸建住宅		
最寄駅	J R遠賀川駅		
間取タイプ	6DK		
価格	980万円		
物件所在地	遠賀郡遠賀町浅木2丁目23番4号		
交通	西鉄バス浅木小学校停 徒歩4分		
土地面積	公簿291.11m <sup>2</sup> (約88.06坪)	ほかに私道面積	
建物	構造・規模	木造瓦セメント葺2階建	
	面積	延112.92m <sup>2</sup> (約34.15坪) 1階71.38m <sup>2</sup> 2階41.54m <sup>2</sup>	
	間取内訳	左図参照	
土地権利	所有権	地目	宅地
都市計画	非線引区域	用途地域	第1種低層住居専用地域
建ぺい率	40%	容積率	60%
他の法令上の制限	建築基準法指定、建築物高制限最高10m以下、道路斜線制限、北側斜線制限、日影制限、外壁後退有		
築年月	昭和54年11月	駐車場	有 2台
現況	空	引渡日	即日
建築確認番号			
接道状況(角地・角口)	北側幅員約6.00m公道 接面約18.0m 東側幅員約6.00m公道 接面18.0m		
設備	上水道・個別プロパン		
備考	小学校:浅木小学校 中学校:遠賀南中学校		



# オープンハウス可!!

## 八幡東区 帆柱3丁目

◎閑静な住宅地 ◎平家建本間造り

◎駐車場並列2台可

◎一部改装済 (H22年5月完了)



**値下げしました。**

◎実測面積広々83.57坪

◎古民家風の造りです

■図面と現況が相違する場合は現況優先とさせていただきます。

# 中古売家

## JR八幡駅

### 4DK

# 990万円(税込)

物件種目	中古売家		
最寄駅	JR八幡駅		
高取タイプ	4DK		
価格	990万円(税込)		
物件所在地	北九州市八幡東区帆柱3丁目5番8号		
交通	帆柱登山口バス停 徒歩3分		
土地面積	公簿183.52m <sup>2</sup> (55.51坪)	ほかに	私道面積
建物	構造・規模	木造平家建1階建1階部分	
	面積	延べ 84.29m <sup>2</sup> (25.49坪)	
	間取内訳	左図参照	
土地権利	所有権	地目	宅地
都市計画	市街化区域	用途地域	第2種住居地域
建ぺい率	60%	容積率	200%
他の法令上の制限	宅地造成規制区域		
築年月	昭和40年4月	駐車場	有
現況	空家	引渡日	即時
建築確認番号			
接道状況(角地・高口)	南西側公道7.3m 29.5m接面		
設備	電気・水道・下水道・都市ガス		
備考	<ul style="list-style-type: none"> <li>・駐車場2台可</li> <li>・屋根日本瓦交換済</li> <li>・住環境良</li> <li>・実測面積276.29m<sup>2</sup>有(内私道無償提供部分22.17m<sup>2</sup>)</li> </ul>		

# 中古売家

## J R八幡駅

### 3DK

# 1,550万円

北九州市八幡東区桃園2丁目7-11

西鉄バス桃園停 徒歩2分

230.8m<sup>2</sup> ほか私道面積

構造・規模 木造平家建

面積 延べ 70.82m<sup>2</sup>

間取内訳 左図参照

土地権利 所有権 地目 宅地

都市計画 市街化区域 用途地域 第1種住居地域

建ぺい率 60% 容積率 200%

他の法令上の制限 準防火地域

築年月 不詳 駐車場 無

現況 空家 引渡日 相談

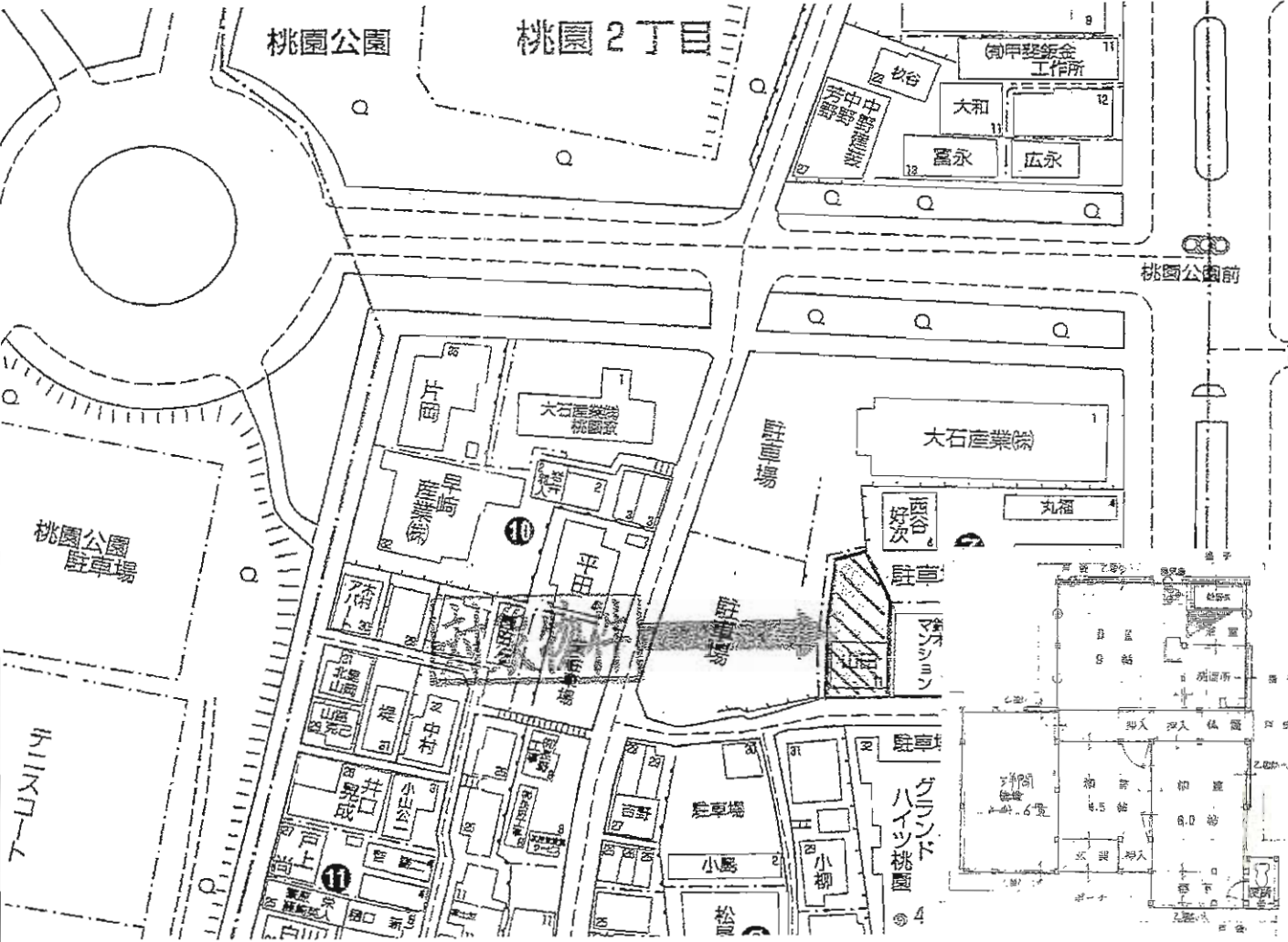
建築確認番号

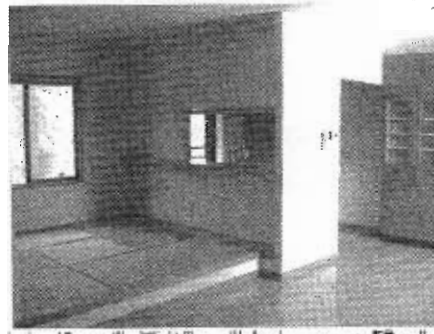
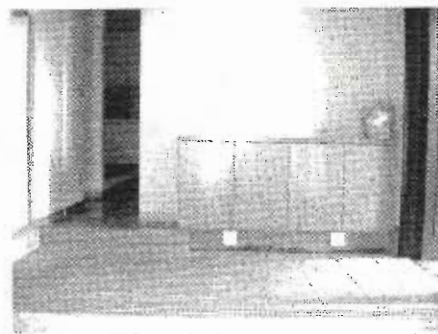
接道状況(角地・間口)

設備

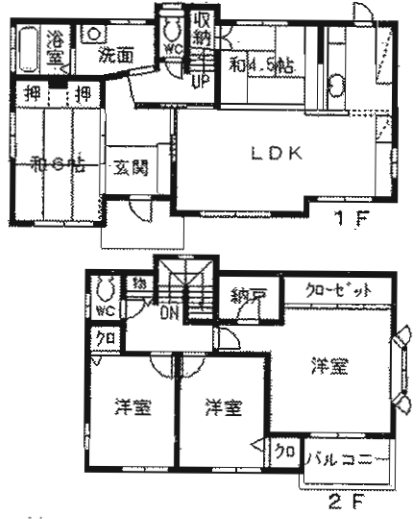
平成元年12月10日  
内・外装増改築

備考





高級住宅地と呼ぶに  
ふさわしい「葛原コモンシティ」  
家族の団欒を大切に、そして  
お迎えするお客様を大切に  
考えた広々玄関のお家です



# 売 家

「葛原小学校前」バス停

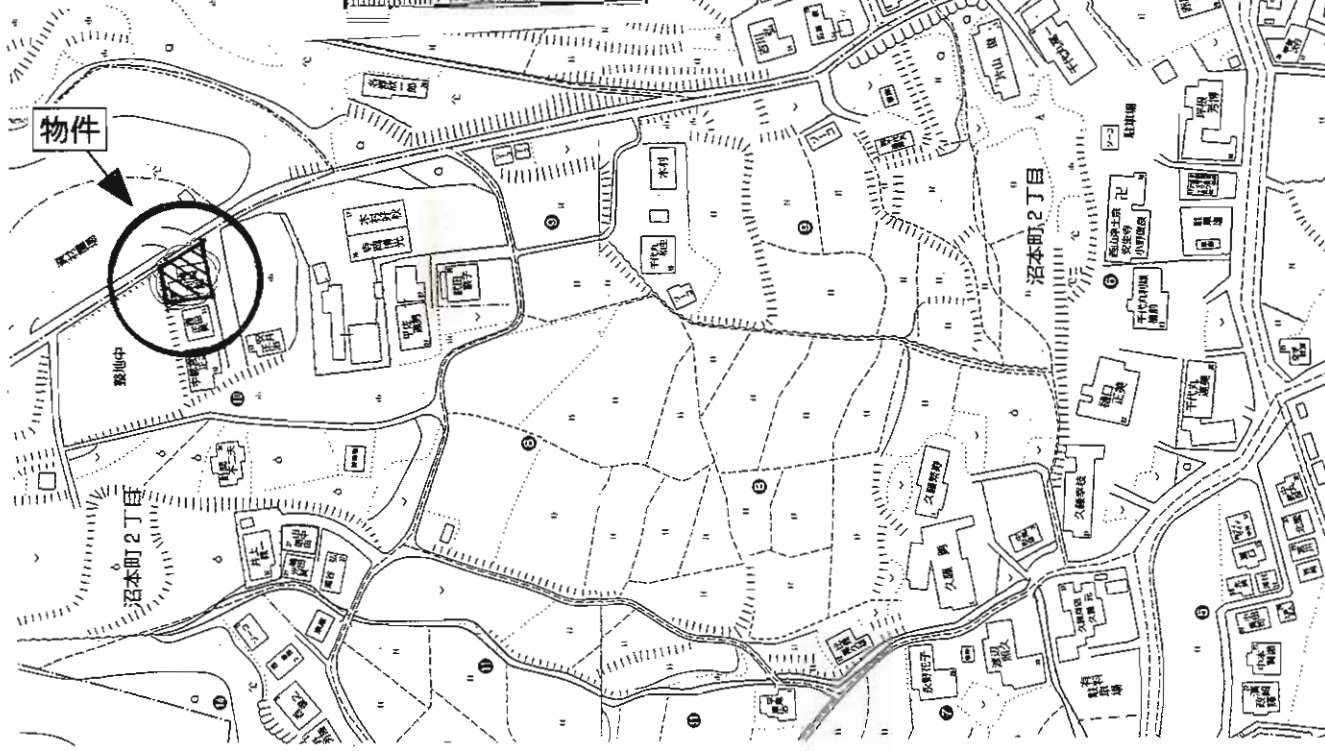
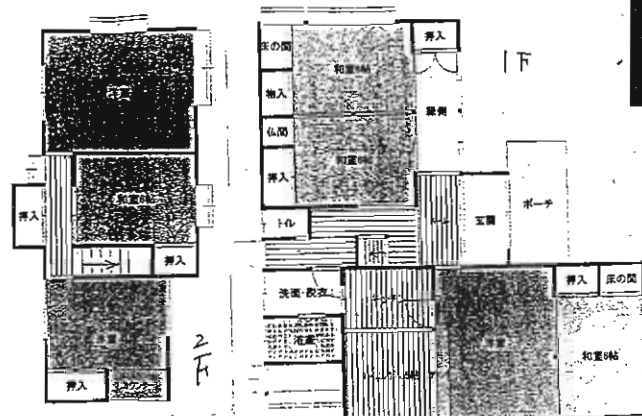
5LDK+S

2,980万円

物件種目	売 家		
最寄駅	「葛原小学校前」バス停		
間取タイプ	5LDK+S		
価格	2,980万円		
物件所在地	北九州市小倉南区葛原三丁目26番26号		
交通	西鉄バス「葛原小学校前」停 徒歩10分		
土地面積	224.78㎡ (67.99坪)	ほかに私道面積	
建 物	構造・規模	軽量鉄骨造2階建	
	面積	123.82㎡ (37.46坪)	
間取内訳	LDK・和室×2・洋×3		
土地権利	所有権	地 目	宅地
都市計画	市街化区域	用途地域	第1種低層住居専用地域
建ぺい率	50%	容積率	80%
他の法令上の制限	宅地造成工事規制区域 外壁後退1m 高さ制限10m		
築年月	平成13年1月	駐車場	堀車庫2台分
現 況	空	引渡日	相談
建築確認番号			
接道状況(角地・角口)	南側8m道路に15m接す		
設 備	電気・都市ガス・上下水道		
備 考	団地内管理費 3,500円/月		

A-078

# 広々7LDK!閑静な立地



## 売 家

JR下曾根駅

7LDK

1,390万円

物件種目	売 家		
最寄駅	JR下曾根駅		
間取タイプ	7LDK		
価格	1,390万円		
物件所在地	北九州市小倉南区沼本町2丁目10-10		
交通	西鉄バス「沼小学校前」停 徒歩7分		
土地面積	259.99m <sup>2</sup> (78.64坪)	ほか私道面積	
建 物	構造・規模	木造瓦葺2階建	
	面積	140.90m <sup>2</sup> 増築13.68m <sup>2</sup>	
	間取内訳	左図参照	
土地権利	所有権	地 目	宅地
都市計画	市街化調整区域	用途地域	第1種低層住居専用地域
建ぺい率	40%	容積率	60%
他の法令上の制限			
築年月	1982年3月	駐車場	3台
現 況	入居中	引渡日	相談
建築確認番号			
接道状況(角地・角口)	東南の角地		
設 備	電気・上水道・汲み取り・プロパンガス		
備 考			

# いわきマンション千防

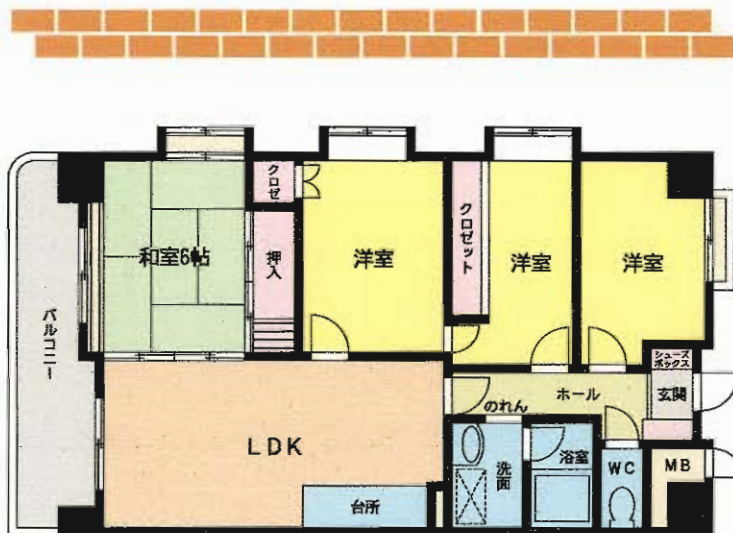


ぜひ一度  
見に来て下さい!!

戸畑区役所  
バス停より  
徒歩3分



室内程度良好!!  
ガスコンロ・給湯器  
取り替え済。



物件種目	<b>売マンション</b>		
マンション名	いわきマンション千防		
最寄駅	戸畑駅		
間取タイプ	4LDK		
価格	<b>1,280万円</b>		
物件所在地	北九州市戸畑区千防1-5-33-701		
交通	西鉄バス戸畑区役所停 徒歩3分		
建物	構造・規模	鉄骨鉄筋コンクリート造10階建7階部分	
	専有面積 (使用部分面積)	70.85㎡	バルコニー 面積 9.12㎡
	間取内訳		
土地権利	所有権	用途地域	近隣商業地域
築年月	平成6年11月	総戸数	42戸
管理形態	自主管理	管理方式	自主管理
管理費	6,610円/月	修繕立金	6,003円/月
現況	空	引渡日	相談
駐車場	近隣 10,000円	施工会社	奥村組
本体設備	エレベーター・オートロック		
各戸設備			
備考	町内会費月200円 リフォームは相談		

# アーティックス柳原町 門司区

**2LDK+S**

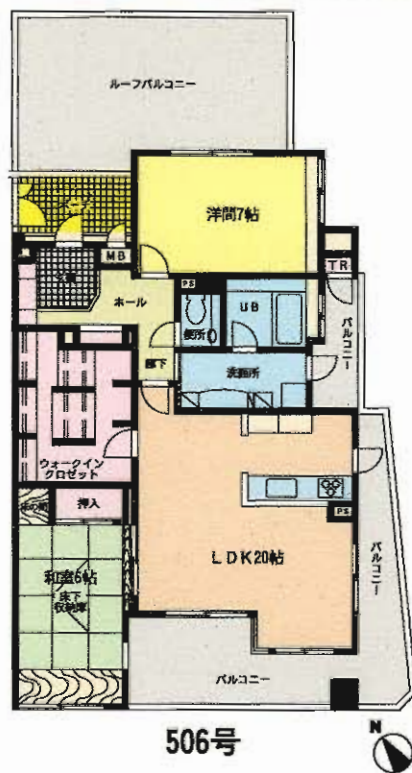
専有面積：98.23㎡(29.71坪)  
バルコニー：21.55㎡(6.51坪)  
ルーフバルコニー：26.61㎡(8.04坪)  
ポーチ面積：4.77㎡(1.44坪)  
合計面積：151.16㎡(45.72坪)

- 2面バルコニーのLDと勝手口付きの便利さを備えたキッチン使いやすい一体空間。
- 浴室に大きな窓、洗面室から出られるバルコニーは小物類の洗濯物干しにも便利です。

**駐車場敷地内2台有(11,000円/月)!**



ルーフバルコニー  
26.61㎡付



室内手入れ良好!! ペット可!!



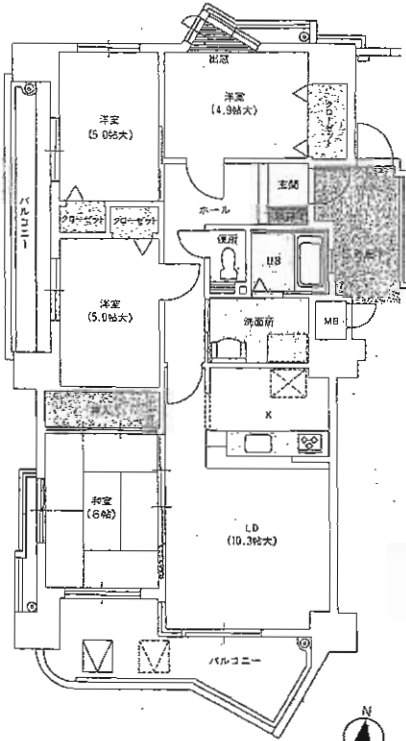
物件種目	<b>売マンション</b>		
マンション名	アーティックス柳原町		
最寄駅	JR門司駅		
間取タイプ	2LDK+S		
価格	<b>1,930万円</b>		
物件所在地	北九州市門司区柳原町8番31-506号		
交通	JR鹿児島本線門司駅 徒歩15分 西鉄バス柳西中学校前停 徒歩6分		
建物	構造・規模	鉄筋コンクリート造5階建5階部分	
	専有面積 (使用部分面積)	98.23㎡(29.71坪)	バルコニー 面積 21.55㎡
	間取内訳	LDK20・和6・洋7・ウオークインクローゼット6帖	
土地権利	所有権	用途地域	第1種中高層住居専用地域
築年月	平成15年9月	総戸数	24戸
管理形態	株式会社エーステートサービス	管理方式	巡回管理
管理費	7,860円/月	修繕 積立金	4,920円/月
現況	居住中	引渡日	H23年1月上旬
駐車場	敷地内2台有(11,000円/月)	施工会社	福屋建設㈱
本体設備	E.V・オートロック		
各戸設備	給湯・シャワー・バルコニー		
備考	<ul style="list-style-type: none"> <li>・大里南小・柳西中学校校区</li> <li>・新築買換の為売却</li> <li>・ペット可</li> <li>・ルーフバルコニー代 月額800円</li> </ul>		

B-27



# 南向きバルコニー！8階角部屋

熊手線



## 値下げしました。

# 賃貸マンション

物件種目	J R 黒崎駅		
最寄駅	4LDK		
間取タイプ	賃料 <b>80,000円</b>		
賃貸条件	敷金 <b>3ヶ月</b> 敷引 <b>3ヶ月</b>		
物件所在地	北九州市八幡西区熊西1丁目3-11		
交通	J R 黒崎駅 徒歩10分		
建物	建物名	ハイマート黒崎	
	構造・規模	RC造13階建8階部分	
	使用部分面積	75.84㎡	
	間取内訳	和6畳×1、洋5畳×3、LDK13畳	
築年月	平成10年9月	契約期間	5年定期借家
管理費等	無		
駐車場	物件付無料 1台		
現況	空家	入居日	相談
本体設備	エレベーター、オートロック、インターホン		
各戸設備	給湯、シャワー、システムキッチン、洗髪洗面化粧台、カウンターキッチン、照明器具		
保険等	要		
備考	筒井小学校、熊西中学校		

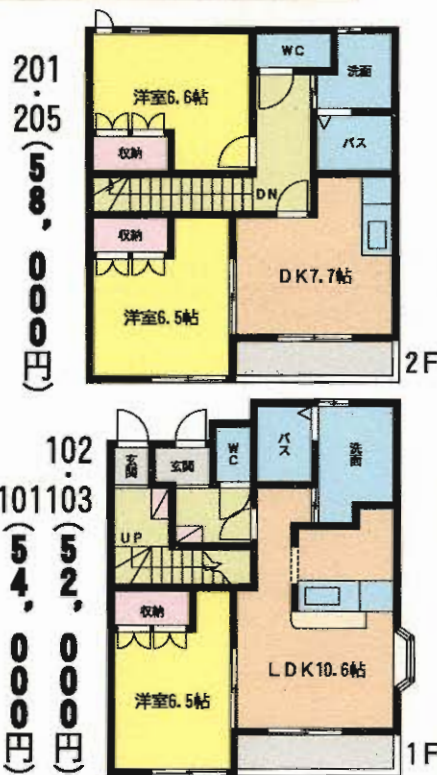
# 新築マンション ルーラルⅡ



ペット

可!!

諸事便利  
好立地!!



## 新築賃貸アパート

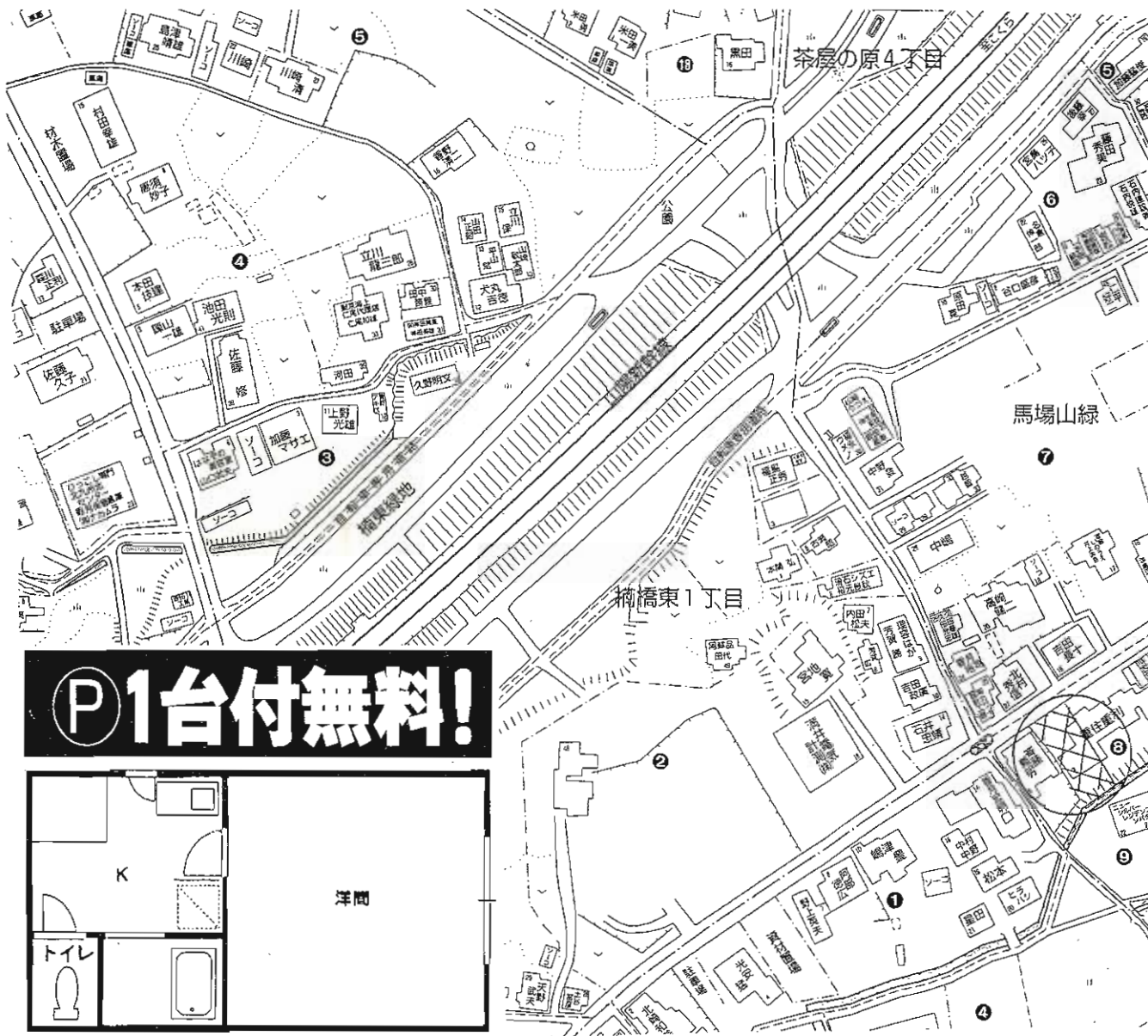
最寄駅 筑豊電鉄永犬丸駅

間取タイプ 1LDK・2DK

賃料 52,000~58,000円

保証金2ヶ月・礼金なし(実費精算)

物件所在地	北九州市八幡西区市瀬2丁目11-17 101・102・103号		
交通	西鉄割子川バス停 徒歩10分		
建物名	ルーラルⅡ		
構造・規模	軽量鉄骨造2階建1・2階部分		
使用部分面積	1F(1LDK)41.32㎡・2F(2DK)51.24㎡		
間取内訳	左図参照		
築年月	平成22年7月	契約期間	2年
管理費等	2,000円		
駐車場	有 4,200円		
現況	空家	入居日	即時
本体設備	BSアンテナ		
各戸設備	エアコン・追焚き・浴室後気乾燥機・クローゼット・カメラ付インターホン・シャワー・ドレッサー・シャワー付トイレ・暖房便座		
保険等	要		
備考	・ペット可・24時間緊急対応・2台目駐車場 ・下足箱・室内洗濯機置場・ガスコンロ設置可 ・シャワー・ベランダ・駐輪場(バイク可)		



# 賃貸アパート

最寄駅 JR黒崎駅

間取タイプ 1 K

賃料 37,000円

敷金なし 礼金1ヶ月

物件所在地 北九州市八幡西区馬場山緑8-7

交通 筑豊電鉄楠橋駅 徒歩7分

建物名	ヴィエンテ馬場山
構造・規模	木造2階建1・2階部分
使用部分面積	23.18m <sup>2</sup>
間取内訳	間取図参照

築年月 平成16年3月 契約期間 2年

管理費等 無

駐車場 1台付無料

現況 空

入居日 即

本体設備

各戸設備 給湯・シャワー・エアコン

保険等 2年間

全保連・鍵交換代 15,750円

備考

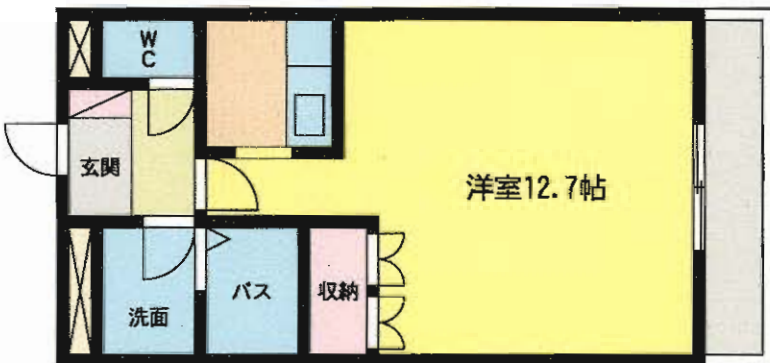
# 新築賃貸アパート

## Going Merry You



### 募集号室

105号 106号 206号  
**45,000円 46,000円 48,000円**



間取図が現状と異なる場合、現状を優先とします。

ペット(犬・猫)2匹OK!



# 新築賃貸アパート

最寄駅	市営バス 古賀公民館前停
間取タイプ	1 K
賃貸条件	賃料 <b>45,000円~48,000円</b> 保証金 <b>2ヶ月</b> 礼金なし(実費精算)

物件所在地	遠賀郡水巻町古賀2丁目11-16		
交通	市営バス古賀公民館前停 徒歩4分		
建物	建物名	Going Merry You	
	構造・規模	重量鉄骨造2階建	
	使用部分面積	36.0m <sup>2</sup> (10.89坪)	
間取内訳	間取図参照		
築年月	平成22年4月	契約期間	2年
管理費等	共益費2,000円		
駐車場	有3,150円 2台目(3,150円)		
現況	空家	入居日	即時
本体設備	駐輪場、24時間緊急対応、BS、カメラ付インターホン		
各戸設備	システムキッチン、エアコン、シャンブードレッサー シャワー付トイレ、浴室換気乾燥機、シャワー		
保険等	加入義務有		
備考			

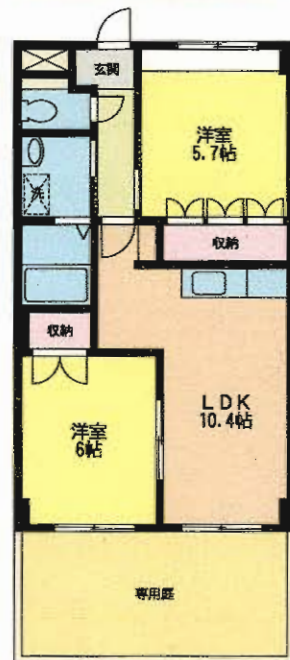
# 新築アパート さくら館



☆ぜひご覧ください



☆ペット可  
物件です!!



※間取図が現況と異なる場合は、現況を優先とします。

## 新築賃貸アパート

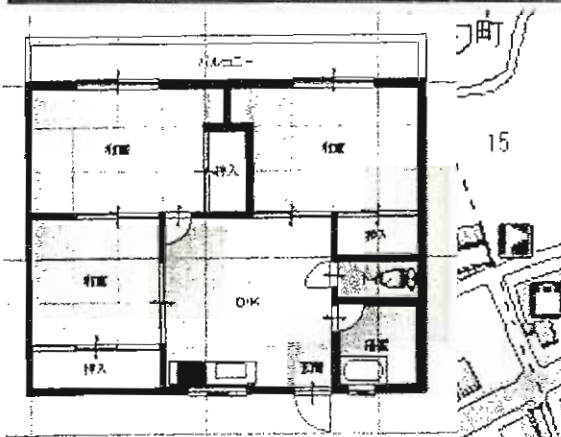
物件種目	新築賃貸アパート
最寄駅	J R 遠賀川駅
間取タイプ	2LDK
賃貸条件	賃料 1F 54,000円 2F 55,000円 保証金2ヶ月 礼金なし(実費精算)

物件所在地	遠賀郡遠賀町大字広渡2455-3 103・105・106・107・202・203・205・207号
交通	遠賀コミュニティバス道官停 徒歩2分

建物名	さくら館
構造・規模	重量鉄骨造2階建1・2階部分
使用部分面積	51.30㎡
間取内訳	左図参照

築年月	平成22年7月	契約期間	2年
管理費等	3,000円		
駐車場	有 3,150円		
現況	空家	入居日	即時
本体設備	BSアンテナ、追焚き、浴室換気乾燥機、専用庭		
各戸設備	クローゼット、カメラ付インターホン、システムキッチン、エアコン		
保険等	加入義務要		

備考	ペット可、24時間緊急対応、シャンプードレッサーシャワー付トイレ、2台目駐車場、下足箱、室内洗濯機置場 ガスコンロ設置可、給湯、バス・トイレ別、シャワーベランダ
----	---



# 賃貸マンション

最寄駅 JR奥洞海駅

間取タイプ 3DK

賃料 40,000円

貸賃条件 敷金3ヶ月・礼金なし・敷引3ヶ月

物件所在地 北九州市若松区用勺町12-3

交通 用勺バス停 徒歩2分

建物名	安西ビル
構造・規模	RC造6階建2階部分
使用部分面積	約47m <sup>2</sup>
間取内訳	左図参照

築年月 昭和47年9月 契約期間 2年

管理費等 無

駐車場 有 5,000円

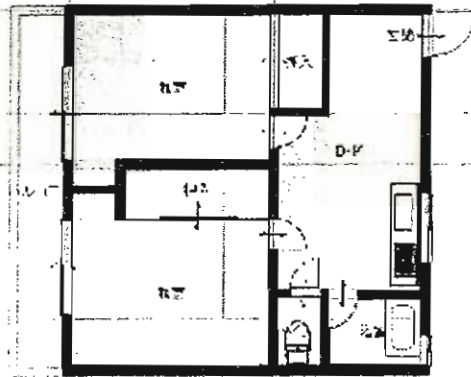
現況 空家 入居日 相談

本体設備 LPガス

各戸設備

保険等 要

備考 諸条件相談可



童子丸  
昭和シェル石油  
3

藤ノ木3

# 賃貸マンション

J R 奥洞海駅

2DK

賃料 **35,000円**

敷金**3**ヶ月・礼金なし・敷引**3**ヶ月

物件所在地 北九州市若松区用勺町12-3

交通 用勺バス停 徒歩2分

建物名	安西ビル
構造・規模	RC造6階建3階部分
使用部分面積	約47m <sup>2</sup>
間取内訳	左図参照

築年月 昭和47年9月 契約期間 2年

管理費等 無

駐車場 有 5,000円

現況 空家 入居日 相談

本体設備 LPガス

各戸設備

保険等 要

諸条件相談可

備考





# 賃貸マンション



九州歯大前バス停徒歩3分



角部屋です!!



# 賃貸マンション

物件種目	九州歯大前バス停
最寄駅	1DK
間取タイプ	賃料 <b>33,000円</b>
賃貸条件	敷金 <b>2ヶ月</b> (敷引 <b>2ヶ月</b> )・礼金なし

物件所在地 北九州市小倉北区清水5丁目9-1 401号

交通 歯大前バス停 徒歩3分

建物名	佐藤ビル
建	構造・規模 鉄筋コンクリート造4階建4階部分
物	使用部分面積 24.01㎡
間取内訳	洋6・DK6

築年月 1978年3月 契約期間 2年

管理費等 1,000円

駐車場 近隣有り 9,000円

現況 空家 入居日 即時

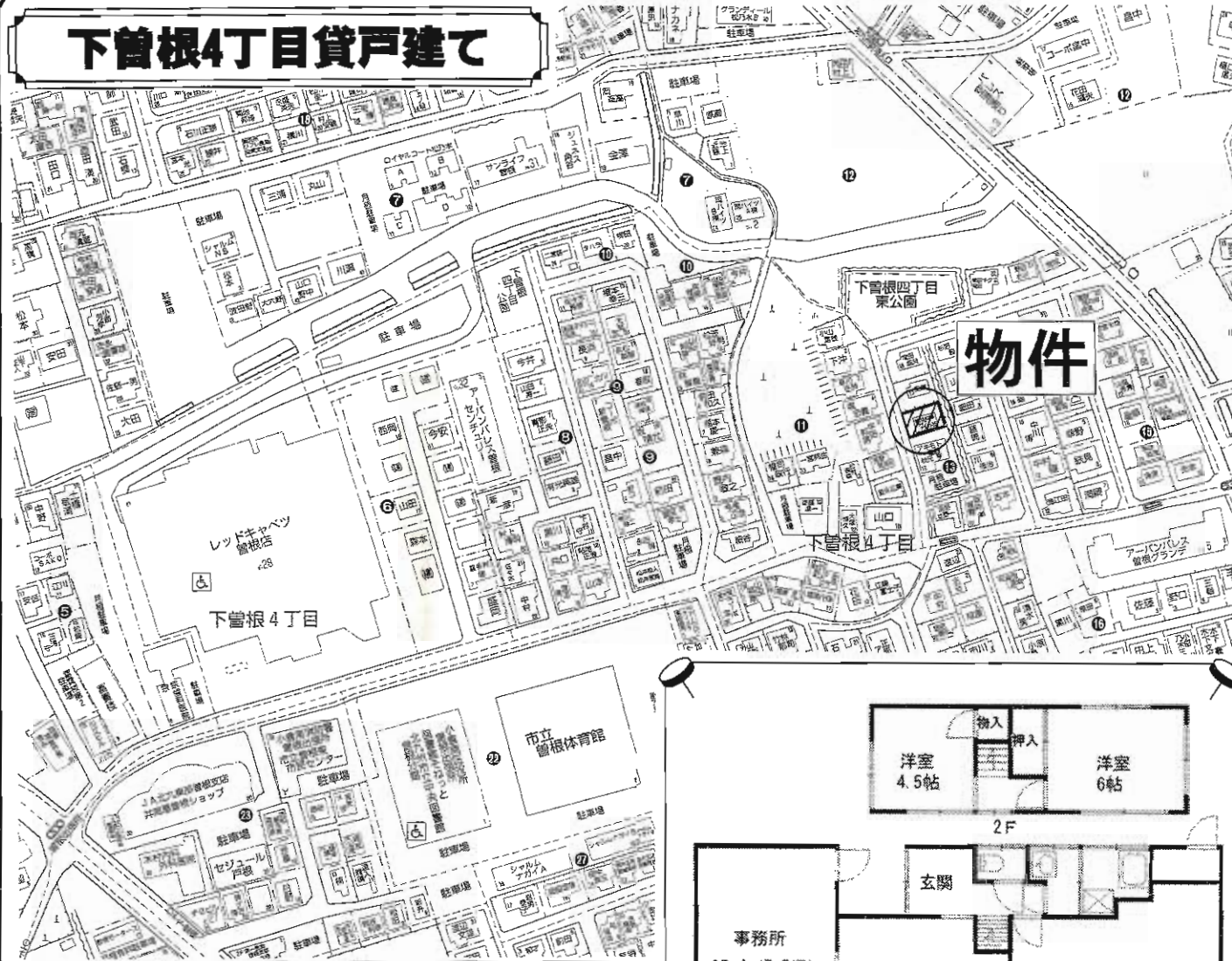
本体設備 バルコニー

各戸設備 バストイレ別・エアコン・フローリング・室内洗濯置

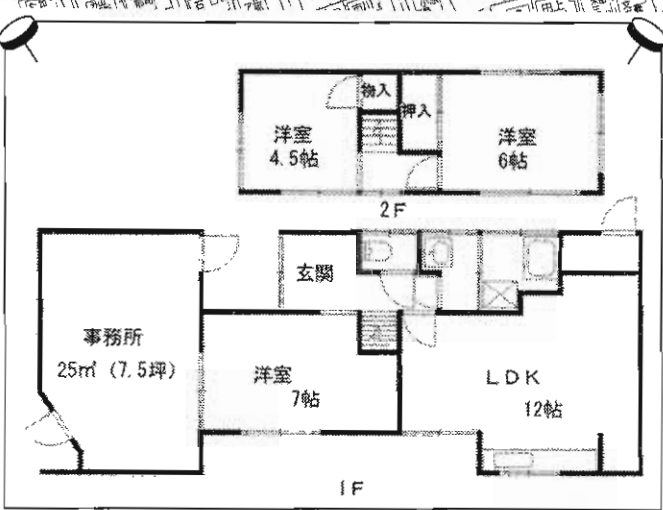
保険等 要 2年

備考

# 下曾根4丁目貸戸建て



# 7.5坪の事務所付き!!



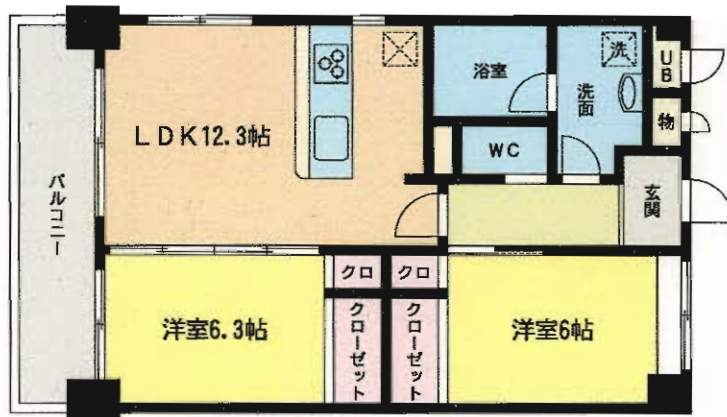
# 貸家

物件種目	JR日豊本線下曾根駅	
最寄駅	3LDK	
間取タイプ	賃料 <b>80,000円</b>	
賃料	敷金 <b>3ヶ月</b> (敷引 <b>3ヶ月</b> )	
賃貸条件	物件所在地 北九州市小倉南区下曾根4丁目13-16	
物件所在地	交通 JR日豊本線下曾根駅 徒歩10分	
交通	建物名	下曾根久保邸II
建物	構造・規模	木造2階建
	使用部分面積	87.83m <sup>2</sup>
	間取り内訳	間取り図参照
築年月	昭和46年2月築	契約期間 2年
管理費等	無	
駐車場	空有2台無料	
現況	空室	入居日 2010年9月中旬
本体設備		
各戸設備	フローリング・洗髪洗面化粧台・シャワー・専用庭・バス・トイレ別室・温水洗浄便座	
保険等	要	
備考	事務所付貸し戸建 駐車場2台可 閑静な住宅街・ペット相談・事務所可 事務所付25m <sup>2</sup> (7.5坪) 平成22年9月中旬リフォーム完了予定	

# Happiness 田野浦



## 角部屋タイプ



日当良好

物件種目	賃貸マンション		
最寄駅	西鉄バス田野浦漁協前停		
間取タイプ	2LDK		
賃料	59,000円		
賃貸条件	敷金3ヶ月(敷引2ヶ月)		
物件所在地	北九州市門司区大字田野浦957-1 304号		
交通	西鉄バス田野浦漁協前停 徒歩1分		
建物名	Happiness 田野浦		
構造・規模	鉄筋コンクリート造3階建3階		
使用部分面積	63m <sup>2</sup> (向き:南南東)		
間取内訳	洋6/6.3 LDK12.3		
築年月	2003年5月	契約期間	2年
管理費等	2,000円		
駐車場	3,000円~5,000円		
現況	空	入居日	即
本体設備	都市ガス・オートロック・駐輪場(無料)・駐車場		
各戸設備	風呂・水洗トイレ・ガスコンロ・ガス給湯・シャワー・バルコニー・フローリング・シャワー・D・システムキッチン・インターホン		
保険等	加入義務2年間 料金18,900円		
備考	田野浦小学校・早鞆中学校区 1Fファミリーマート		



駐車場  
敷地内有



安心の  
オートロック付



人気の  
カウンターキッチン

# 藤松みどりマンション

## 広々4LDK

閑静な住宅街

西鉄バス 上馬寄停留所 徒歩2分



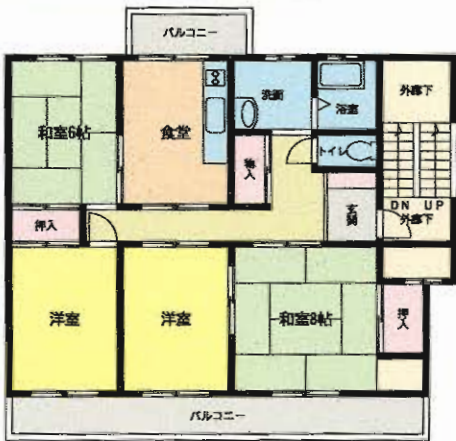
使い勝手を  
重視した間取



諸事便利

物件種目	賃貸マンション
最寄駅	J R門司駅
間取タイプ	4DK
賃貸条件	賃料 <b>65,000円</b> 敷金 <b>3ヶ月(2)</b>

物件所在地	北九州市門司区稲積2丁目8-3 206号室	
交通	J R門司駅バス20分 西鉄バス上馬寄停留所 徒歩2分	
建物	建物名	藤松みどりマンション
	構造・規模	RC造5階建2階部分
	使用部分面積	78.0m <sup>2</sup>
間取内訳	左図参照	
築年月	昭和54年1月31日	契約期間 2年
管理費等	なし	
駐車場	近隣有り 5,500円	
現況	空	入居日 即
本体設備		
各戸設備	水洗トイレ・電気給湯・洗面台・バルコニー・地下物置	
保険等	加入義務有り	
備考		



スーパー・コンビニ  
近隣に有

