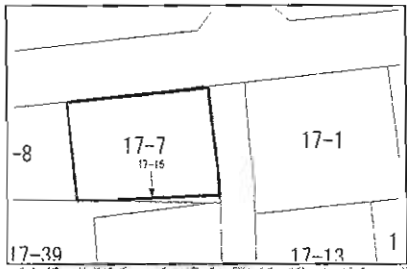


**★引野1C・引野口バス停  
近く!福岡・小倉へアクセス良好!**

物件種目	<b>売土地</b>		
最適用途	住宅・アパート		
最寄駅	JR黒崎駅		
土地面積	1129.67㎡ (341.72坪)	ほかに私道面積	
価格	<b>6,834.4万円</b>	3.3㎡単価	20万円
物件所在地	北九州市八幡西区別所町3番33、3番34		
交通	西鉄バス「引野口」停 徒歩3分		
土地権利	所有権	地目	宅地
都市計画	市街化区域	用途地域	第1種住居地域
建ぺい率	60%	容積率	200%
他の法令上の制限			
地勢			
引渡条件	現況渡し		
現況	駐車場	引渡日	相談
接道状況(角地・間口)	南西側4m(公道)に40m接す		
設備	九電・公共上下水・都市ガス		
備考			

C-090

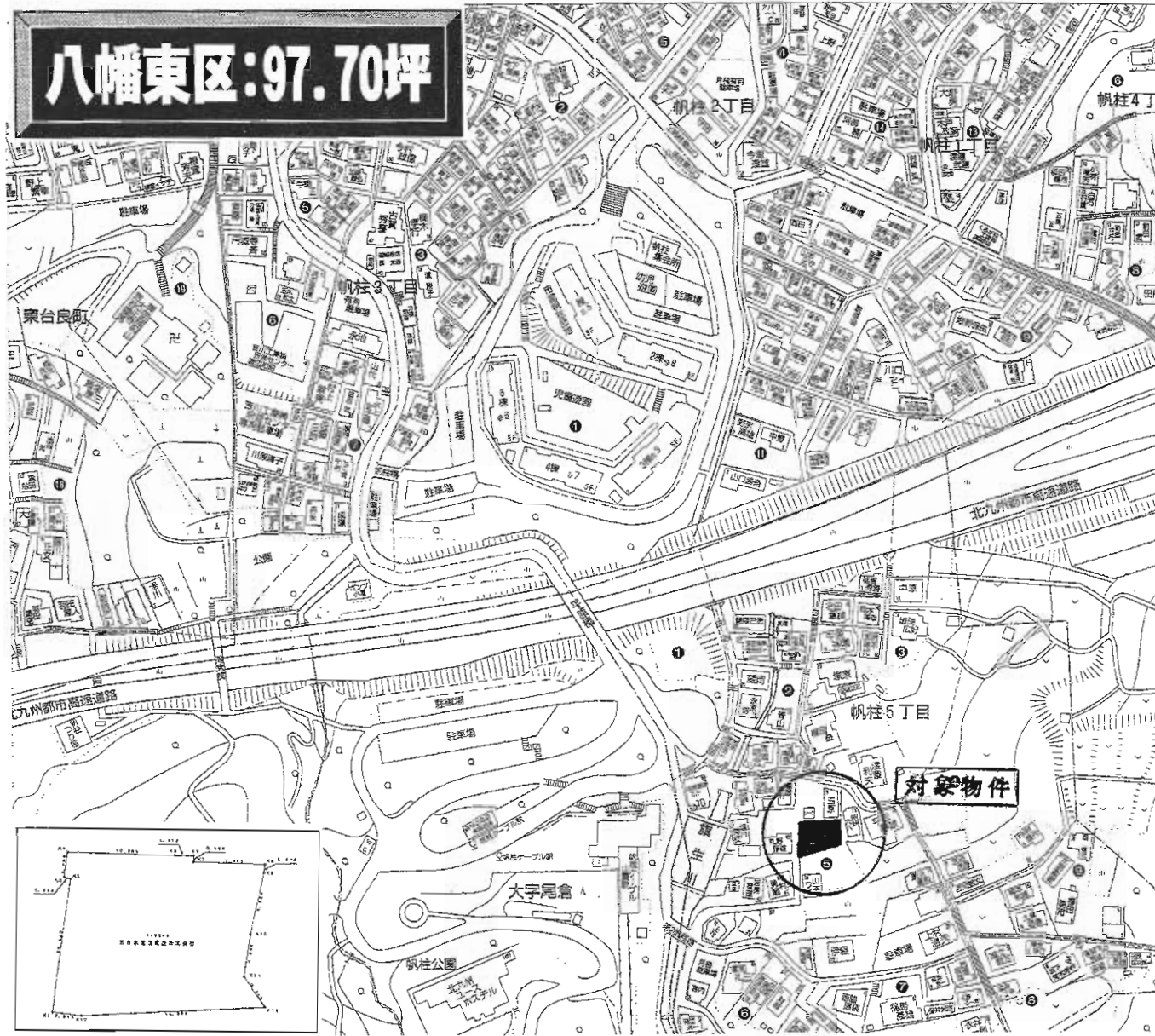


**閑静な住宅街!**

物件種目	<b>売地</b>		
最適用途	<b>住宅</b>		
最寄駅	<b>JR若松駅</b>		
土地面積	公簿181.32㎡(約54.84坪)	ほかに私道面積	
価格	<b>550万円</b>	3.3㎡単価	10.03万円
物件所在地	北九州市若松区中畑町21-42		
交通	北九州市営バス上中畑停 徒歩4分		
土地権利	所有権	地目	宅地
都市計画	市街化区域	用途地域	第1種中高層住居専用地域
建ぺい率	60%	容積率	200%
他の法令上の制限	建基法第22条指定、道路斜線制限、隣地斜線制限、北側斜線制限、日影制限、外壁後退線		
地勢			
引渡条件	現況渡し		
現況	古家有	引渡日	即日
接道状況(角地・間口)	北側幅員約6.00m(公道) 東側幅員 4.00m(公道)		
設備	都市ガス・上下水道		
備考	小学校:小石小学校 中学校:向洋中学校		



八幡東区:97.70坪



# 売地

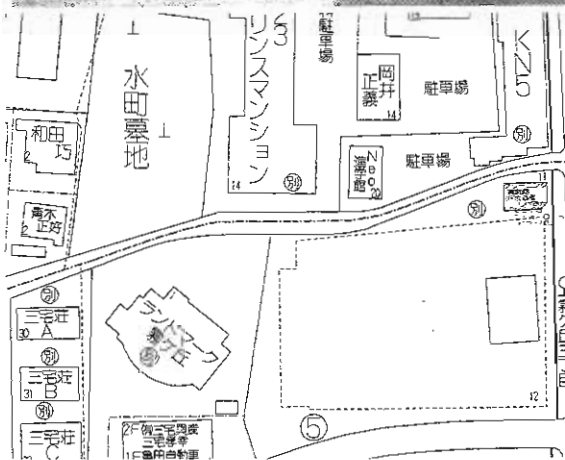
住宅など

JR八幡駅

土地面積	公簿323.00㎡(97.70坪)	ほかに私道面積	無
価格	200万円	3.3㎡単価	

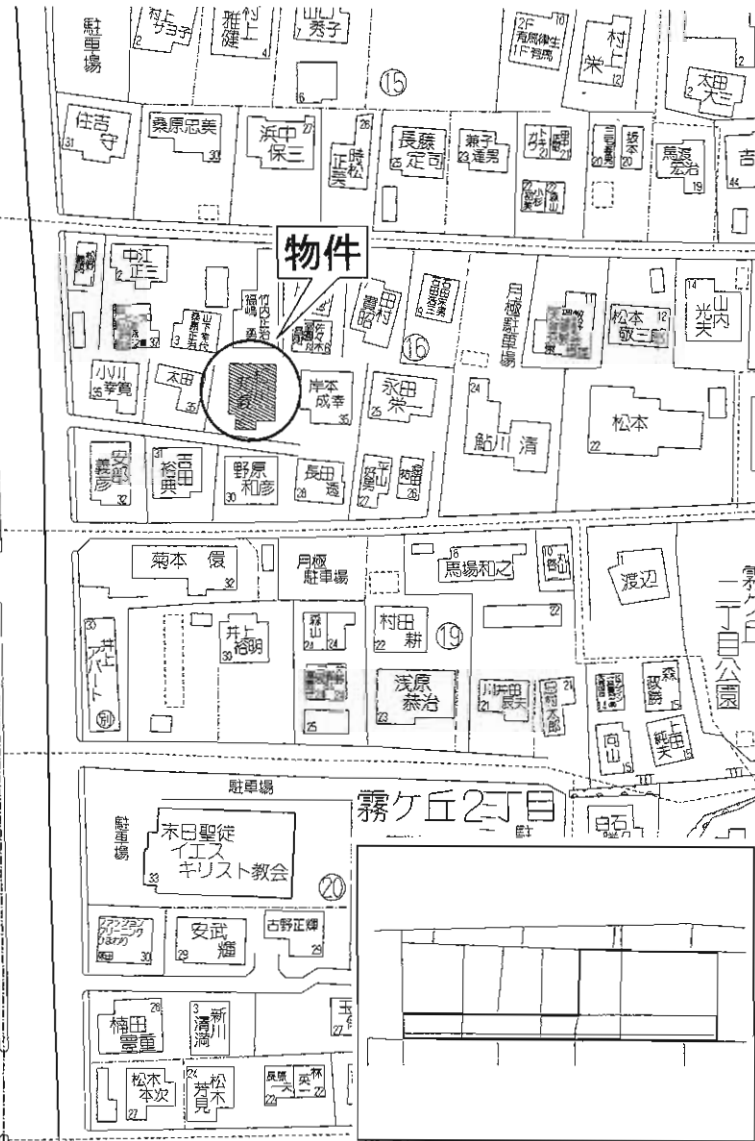
物件所在地	北九州市八幡東区帆柱5丁目1459番4		
交通	西鉄バス『帆柱ケーブル』停 徒歩3分		

土地権利	所有権	地目	宅地
都市計画	市街化区域	用途地域	第1種中高層住居専用地域
建ぺい率	60%	容積率	200%
他の法令上の制限	準防火地域・風致地区		
地勢			
引渡条件	現況渡し		
現況	更地	引渡日	相談
接道状況(角地・間口)	公道 南側4m		
設備	上下水道・個別プロパン		
備考	皿倉小学校・尾倉中学校校区		



★閑静な住宅街★  
★広々70坪★

県道湯川  
赤坂線



# 売土地(古家付)

## 住宅

### JR小倉駅

土地面積	231.48㎡(70.02坪)	ほかに私道面積	
価格	<b>770万円</b>	3.3㎡単価	11万円

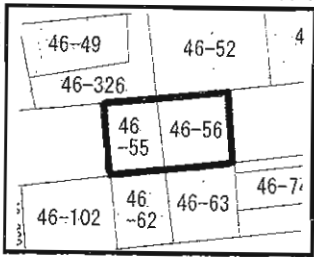
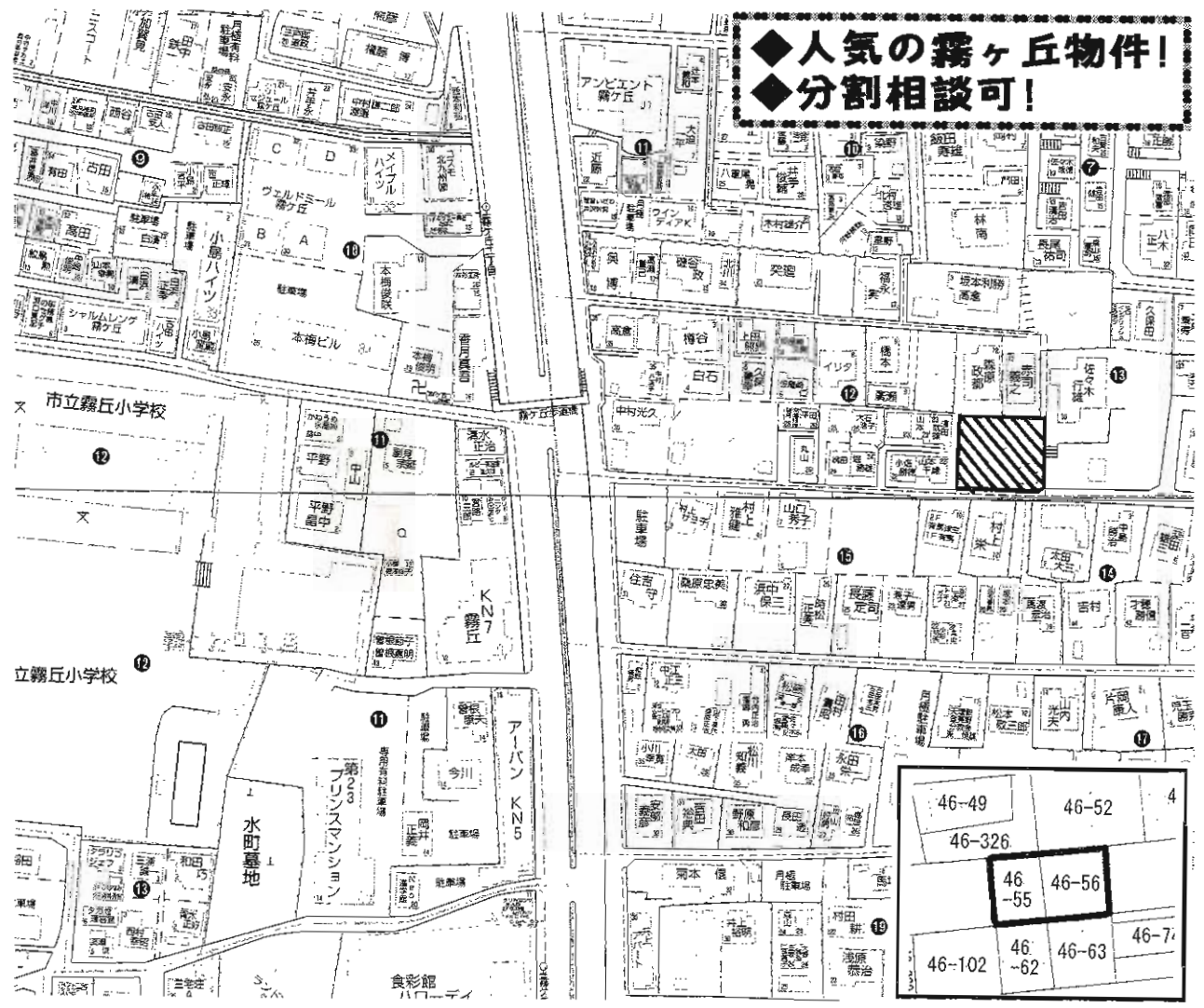
物件所在地	北九州市小倉北区霧ヶ丘2丁目16-35
交通	西鉄バス「霧ヶ丘3丁目」停 徒歩3分

土地権利	所有権	地目	宅地
都市計画	市街化区域	用途地域	第2種住居地域
建ぺい率	60%	容積率	200%
他の法令上の制限	宅地造成工事規制区域		
地勢			
引渡条件	現況渡し		
現況	古家付(空)	引渡日	相談
接道状況(角地・間口)	南側約4m(私道)に13.5m接す		
設備	都市ガス、上下水道、九電		
備考	校区:霧丘中・霧丘小 私道持分有177.15㎡		

C-066



◆人気の霧ヶ丘物件!  
◆分割相談可!



# 売地

## 住宅

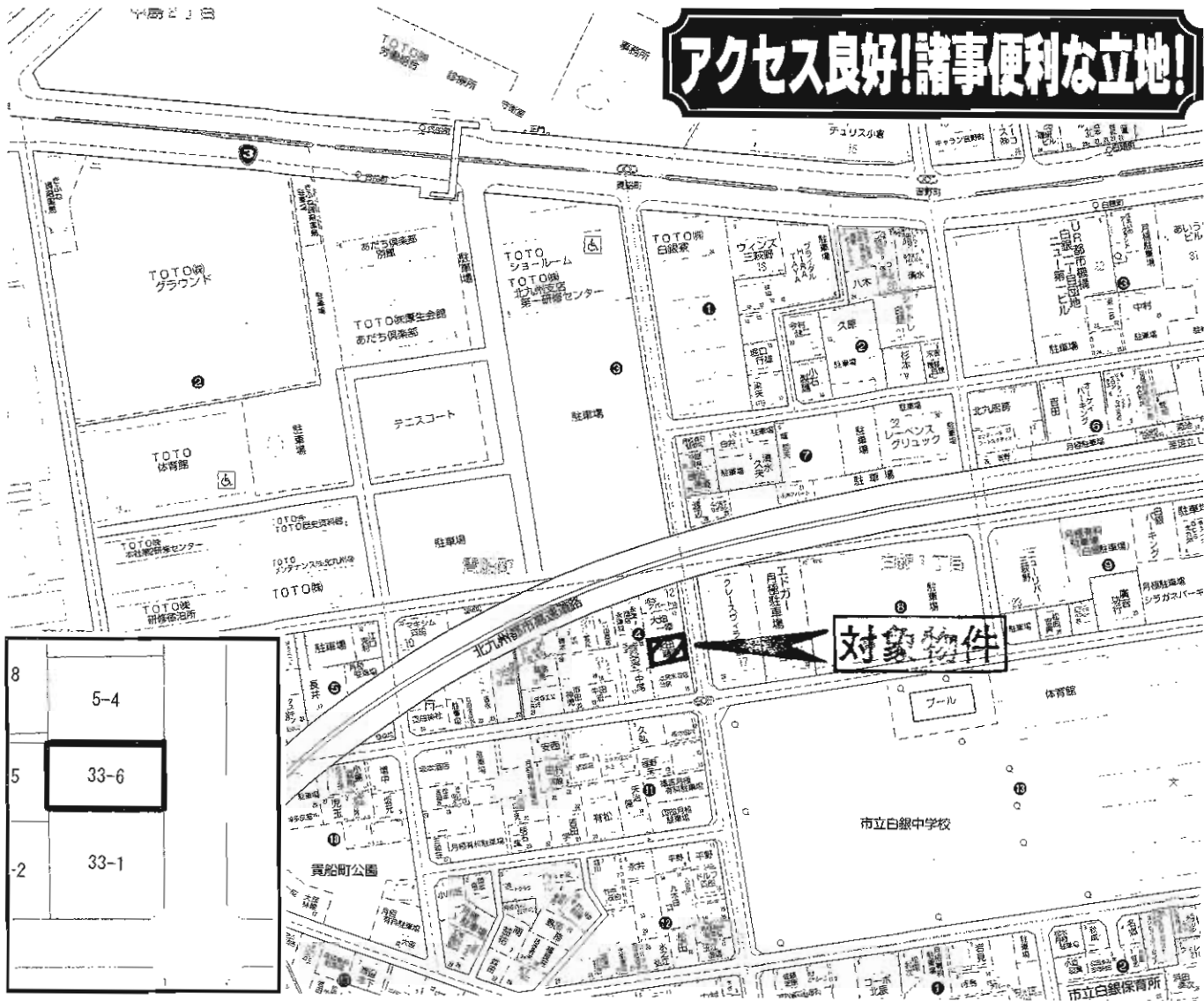
### JR小倉駅

土地面積	公簿660.00㎡(約199.65坪)	ほかに私道面積	
価格	<b>800万円</b>	3.3㎡単価	4.01万円

物件所在地	北九州市小倉北区霧ヶ丘2丁目46番55他
交通	西鉄バス霧ヶ丘2丁目停 徒歩4分

土地権利	所有権	地目	山林
都市計画	市街化区域	用途地域	第1種低層住居専用地域
建ぺい率	50%	容積率	80%
他の法令上の制限	建基法第22条指定、建物高さ制限最高10m以下、道路斜線制限、北側斜線制限、外壁後退有		
地勢			
引渡条件	現況渡し		
現況	更地	引渡日	即日
接道状況(角地・樹口)	南側幅員約3.00m(私道)に接道		
設備	都市ガス・上下水道		
備考	小学校:霧丘小学校 中学校:霧丘中学校		

**アクセス良好!諸事便利な立地!**



**売地**

**住宅**

**J R小倉駅**

土地面積	公簿124.16m <sup>2</sup> (37.55坪)	ほかに 私道面積	
価格	<b>900</b> 万円	3.3m <sup>2</sup> 単価	約23.96万円

物件所在地	北九州市小倉北区貴船町33番6
交通	北九州高速鉄道香春口三萩野 徒歩11分(810m)

土地権利	所有権	地目	宅地
都市計画	市街化区域	用途地域	第1種住居地域
建ぺい率	60%	容積率	200%
他の法令上の制限	準防火地域		
地勢			
引渡条件	現況渡し		
現況	古家有	引渡日	即日
接道状況(角地・間口)	東側幅員約7m(公道)		
設備	上下水道・都市ガス		
備考	貴船小学校 徒歩4分約300m 白銀中学校 徒歩3分約200m		



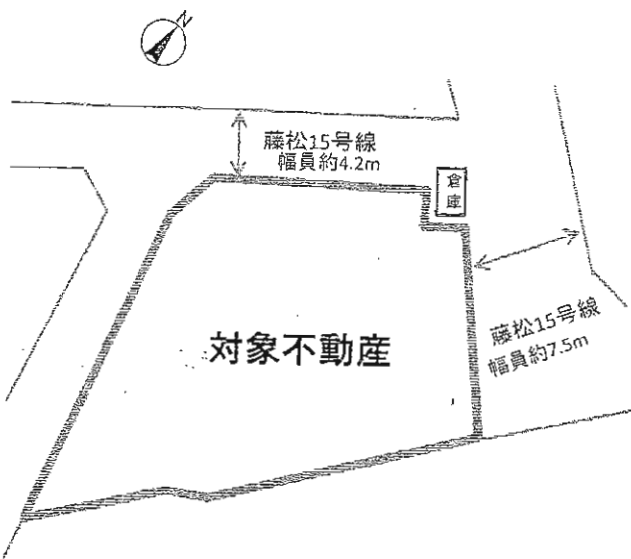
# 売地



## 二分割相談可



- 三方向角地のため、日当たり良好です!!
- 更地のため即建築可能!! (残代金精算後)
- 建築条件はついていませんので、お好みのハウスメーカーで建築出来ます!!



# 売地

## 住宅用地

「藤松二丁目」バス停

土地面積	公簿375.33m <sup>2</sup>	ほかに私道面積	
価格	<b>1,780万円</b>	3.3m <sup>2</sup> 単価	@15.68万円

物件所在地	北九州市門司区藤松2丁目107番1・19番1(合計2筆)
交通	藤松二丁目バス停 徒歩2分

土地権利	所有権	地目	宅地・雑種地
都市計画	市街化区域	用途地域	第1種住居地域
建ぺい率	60%	容積率	200%
他の法令上の制限			
地勢	平坦		
引渡条件	現況渡し		
現況	更地	引渡日	即時
接道状況(角地・間口)	北西4.2m公道 北東7.5m公道		
設備	都市ガス 上水道 下水道		
備考	<ul style="list-style-type: none"> <li>・2分割相談可!!</li> <li>・三方向角地の為日当たり良好!!</li> <li>・本物件北側には自治会所有の倉庫がありますが現況での引渡となります。</li> <li>・本物件には上・下水道、都市ガスの宅内引込がありません。(前面道路配管有)</li> </ul>		



☆閑静な住宅街!  
 ☆エフコープ沼店 徒歩3分  
 ☆ザ・モール小倉 サンリーブシティ  
 車で5分以内!

# 売土地

## 住宅

### JR下曾根駅

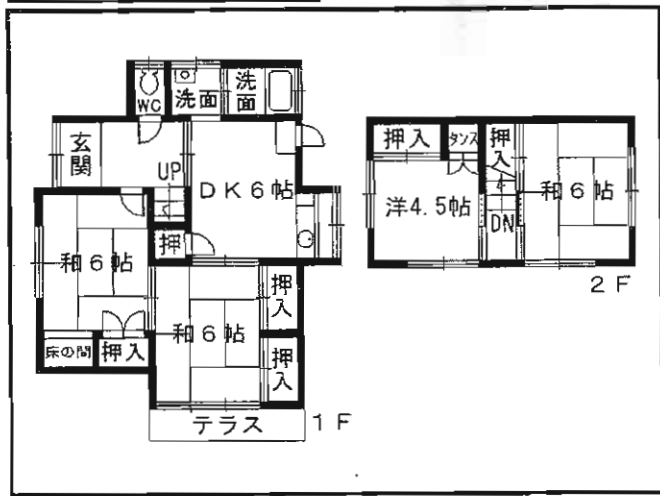
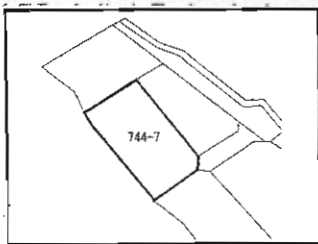
土地面積	233.14㎡(70.52坪)	ほかに私道面積	
価格	<b>800万円</b>	3.3㎡単価	11.3万円

物件所在地  
 北九州市小倉南区沼緑町三丁目13-11  
 交通  
 西鉄バス沼緑町三丁目停 徒歩3分

土地権利	所有権	地目	宅地
都市計画	市街化区域	用途地域	第1種低層住居専用地域
建ぺい率	50%	容積率	80%
他の法令上の制限	高さ制限10m、壁面後退1m		
引渡条件	現況渡し		
現況	上物有	引渡日	即
接道状況(角地・角口)	東側4m公道に約16m接す		
設備	電気・都市ガス・上下水道		
備考			

C-177





**西鉄バス  
「企救丘5丁目」停 徒歩1分!**

# 売地

## 住宅

モノレール徳力公団前駅

183.03㎡ (55.36坪)

ほかに  
私道面積

**1,270**万円

3.3㎡  
単価

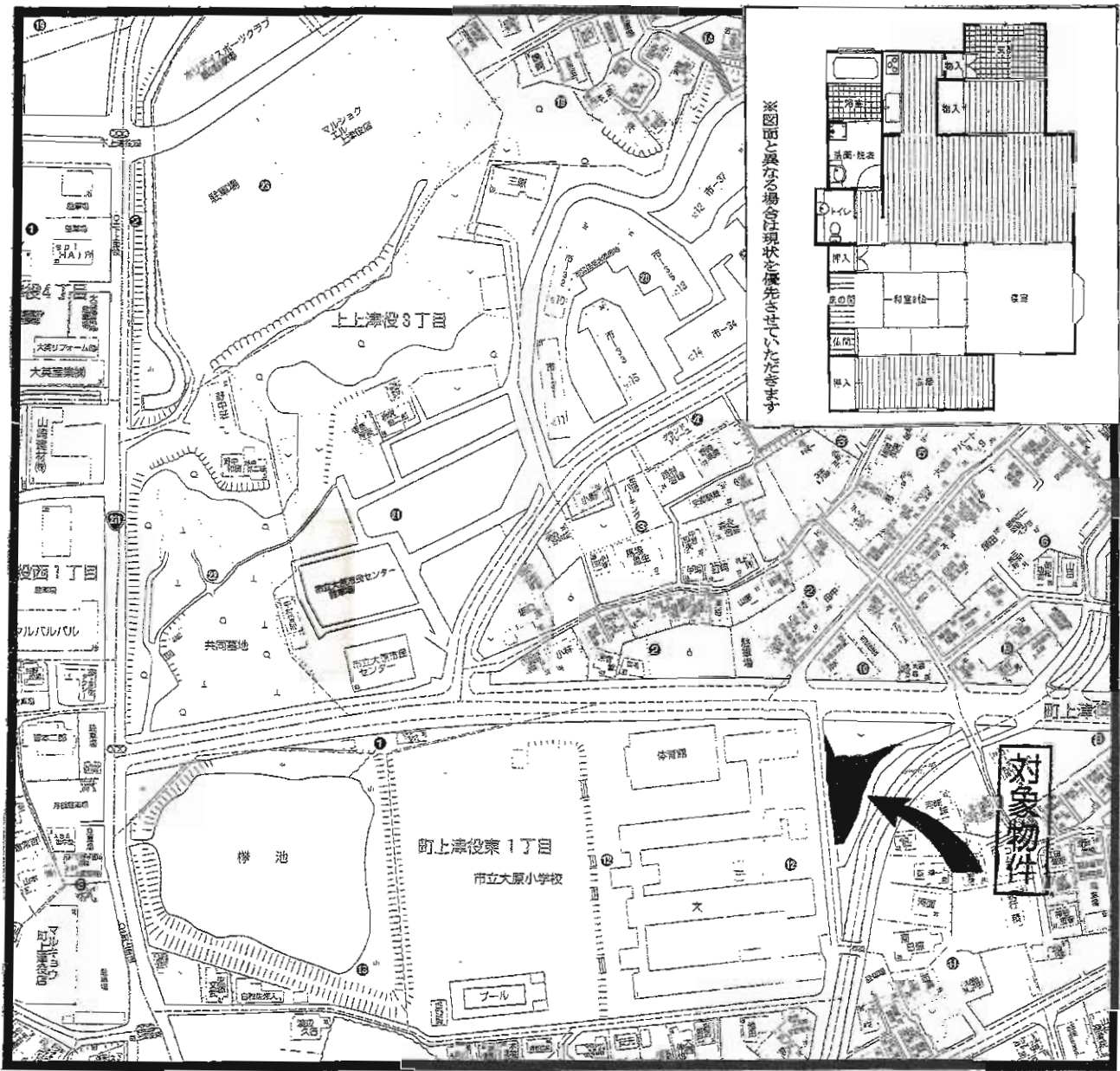
北九州市小倉南区企救丘五丁目18番3号

西鉄バス企救丘五丁目停 徒歩1分

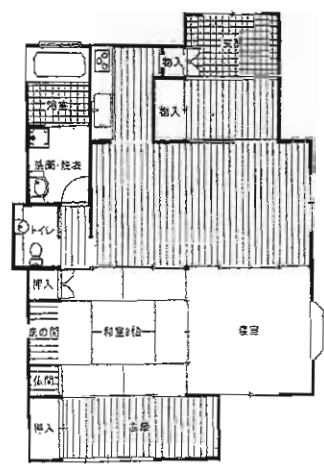
土地権利	所有権	地目	宅地
都市計画	市街化区域	用途地域	第1種低層住居専用地域
建ぺい率	50%	容積率	80%
他の法令上の制限	外壁後退1m、高さ制限10m		
地勢			
引渡条件	現況渡し		
現況	上物有り	引渡日	即
接道状況(高さ・幅)	南側4.00m(公道)に6m接す		
設備	九電・公共上下水道・プロパンガス		

構造・規模:木造セメント葺2階建  
面積:1F 49.73㎡ 2F 23.18㎡ 計72.91㎡  
築年月:昭和52年3月  
駐車場:2台可(1台軽)

C-105



※図面と異なる場合は現状を優先させていただきます



# 売一戸建

## J R 黒崎駅

### 2LDK

# 2,480万円

物件種目	北九州市八幡西区町上津役東一丁目10番6		
最寄駅	西鉄バス町上津役停 徒歩5分		
間取タイプ	通		
価格	土地面積	公簿456㎡ (137.94坪)	ほか に 私道面積
建物	構造・規模	木造瓦葺1階建	
	面積	103.63㎡ (31.34坪)	
	間取内訳	間取り図参照	
土地権利	所有権	地目	宅地
都市計画	市街化区域	用途地域	第1種住居地域
建ぺい率	60%	容積率	200%
他の法令上の制限			
築年月	平成16年8月	駐車場	有5台
現況	居住中	引渡日	要相談
建築確認番号			
接道状況(角地・間口)	西側約6.2m公道 間口約30.31m		
設備	上下水道・オール電化!!		
備考	国道21号線近く!!多数の商業施設あり。 学校区:大原小学校・上津役中学校		



# 売家 一星ヶ丘3丁目

## 値下げしました!



★閑静な住宅街の角地!  
平屋の広々住宅です!

日当り良好



システムキッチン



カウンターキッチン



ウォークインクローゼット



シャブードレッサー



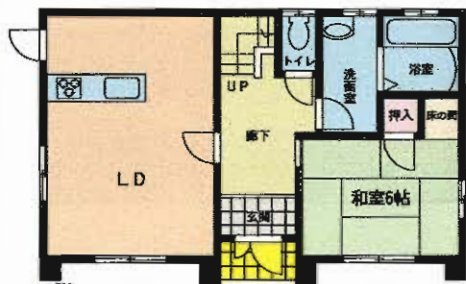
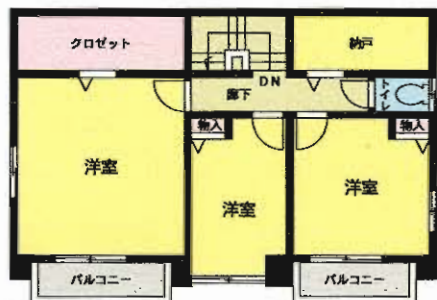
### 駐車場2台分!!

物件種目	<b>売家</b>
最寄駅	星ヶ丘5丁目バス停
間取りタイプ	4LDK
価格	<b>2,080万円</b>

物件所在地	北九州市八幡西区星ヶ丘3丁目4		
交通	星ヶ丘5丁目バス停 徒歩1分		
土地面積	実測273.47㎡ (82.72坪)	ほかに私道面積	
建物	構造・規模	木造平屋建	
	面積	延べ 125.87㎡	
間取内訳	間取図参照		
土地権利	所有権	地目	宅地
都市計画	市街化区域	用途地域	第1種低層住居専用地域
建ぺい率		容積率	
他の法令上の制限			
築年月	1998年10月	駐車場	有 2台
現況	居住中	引渡日	相談
建築確認番号			
接道状況(角地・開口)	角地 2方道路 南東6m 南西6m		
設備	システムキッチン・カウンターキッチン・ウォークインクローゼット シャブードレッサー・出窓		
備考			



# 売家



各居室の収納力と  
オール電化仕様住宅



オール電化エコと  
長期優良住宅で  
新生活はじめませんか？



## 売戸建住宅

希望が丘高校前

4LDK

2,180万円

物件種目	売戸建住宅		
最寄駅	希望が丘高校前		
間取タイプ	4LDK		
価格	2,180万円		
物件所在地	中間市土手ノ内1丁目26		
交通	筑豊電鉄希望が丘高校前 徒歩7分		
土地面積	公簿203.49㎡ (61.55坪)	ほか	私道面積
建物	構造・規模	木造2階建	
	面積	119.47㎡	
	間取内訳	和6 洋8・5・5	
土地権利	所有権	地目	宅地
都市計画	市街化区域	用途地域	第2種低層住居専用地域
建ぺい率	50%	容積率	80%
他の法令上の制限			
築年月	2010年6月	駐車場	有
現況	空家	引渡日	即時
建築確認番号			
接道状況(角地・開口)	角地:2方道路 北6.0m 東6.0m		
設備	温水洗浄便座・トイレ2ヶ所・システムキッチン・カウンターキッチン・ウォークインクローゼット・洗髪洗面化粧台		
備考			



**売家** - 青葉台西1丁目 -

**ミサワホームのセラミック住宅**

☆ 閑静な住宅街!  
☆ 日当り良好

**H22年8月内装リフォーム済!!**



市営バス  
**青葉台東より徒歩2分**



システムキッチン



ウォークインクローゼット



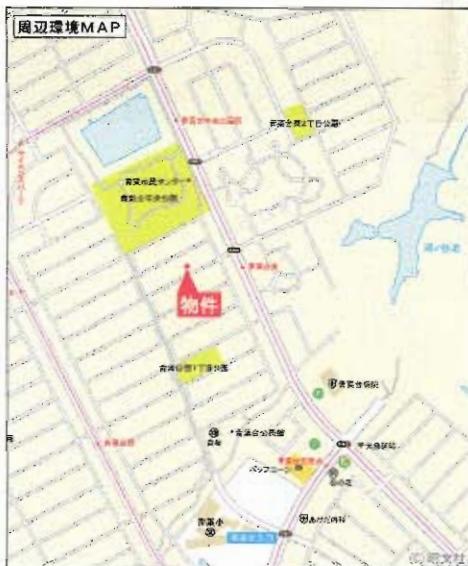
シャンプードレッサー



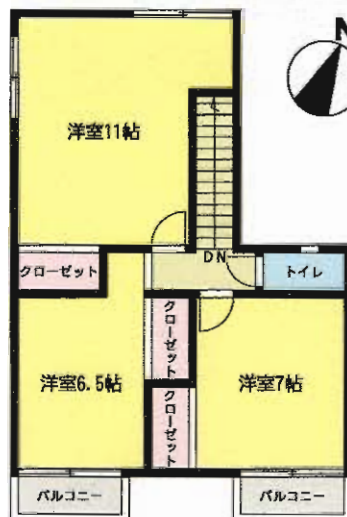
ウォシュレット



駐車場2台分



1階平面図



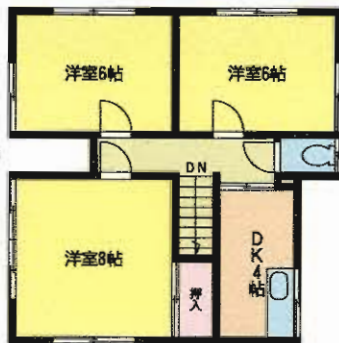
2階平面図

物件種目	<b>売 家</b>		
最寄駅	市営バス「青葉台東」停		
間取タイプ	4LDK		
価格	<b>2,050万円</b>		
物件所在地	福岡県北九州市若松区青葉台西1丁目12		
交通	市営バス青葉台東停 徒歩2分		
土地面積	公簿236.18㎡	係かに 私道面積	
建 物	構造・規模	軽量鉄骨造2階建	
	面積	115.72㎡	
	間取内訳	和6 洋11・6.5・7.5 LDK16	
土地権利	所有権	地 目	宅地
都市計画	市街化区域	用途地域	第1種低層住居専用地域
建ぺい率	40%	容 積 率	60%
他の法令上の制限			
築年月	1992年10月	駐 車 場	有(2台分)
現 況	空家	引 渡 日	即時
建築確認番号			
接道状況(角地・間口)	北西6.0m		
設 備	電気・都市ガス・上水道・下水道・庭 トイレ2ヶ所・システムキッチン・ウォークインクローゼット・洗髪洗面化粧台		
備 考	◆収納多し!! ◆1・2Fウォシュレット付トイレあり!!		



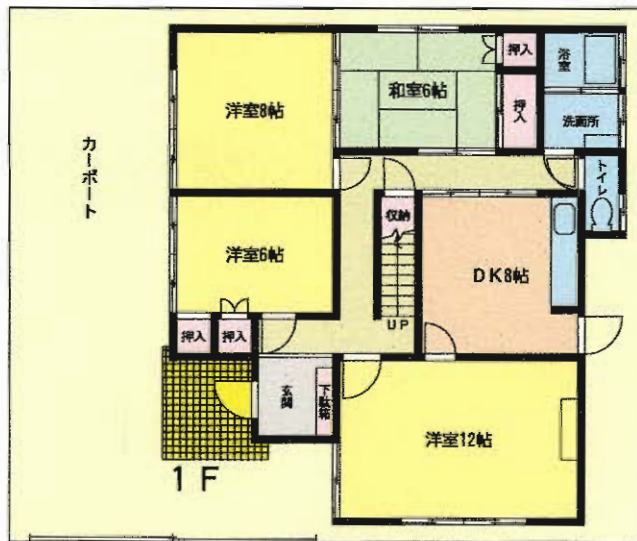
# 小倉北区下富野5丁目

# 4DK+3DK二世帯住宅



2 F

附属小・中至近



道路

★閑静な住宅街！

# 売 家

最寄駅	附属小学校前バス停
間取タイプ	4DK+3DK
価格	980万円

物件所在地	北九州市小倉北区下富野5丁目15-12(住居表示4-7)	
交通	附属小学校前バス停 徒歩10分	

土地面積	156.59㎡	ほかに私道面積
------	---------	---------

建造・規模	木造2階建	
面積	146.53㎡	
間取内訳		

土地権利	所有権	地目	宅地
都市計画	市街化区域	用途地域	第1種住居地域
建ぺい率	60%	容積率	200%

他の法令上の制限			
築年月	S51.11.30	駐車場	有(2台可)
現況	空	引渡日	即

建築確認番号			
接道状況(角地・間口)	東6m公道に面す		

設備			
----	--	--	--

備考			
----	--	--	--



北九州市小倉南区守恒4丁目9番13号

2,390 万円 (税込)

交通 北九州高速鉄道『守恒』駅 徒歩13分

所在 (住居表示) 北九州市小倉南区守恒4丁目9番13号

権利形態	所有権		
面積	(公簿)	223.76㎡ (約67.68坪)	
他私道	(無)	0.00㎡ (約0.00坪)	
地勢	平坦	地目	宅地
接面道路	公道	道路幅員	約6m
接道方位	北西	間口	約10m
道路面より	等高	舗装	完全

構造・規模	木造セメント瓦葺2階建		
築年月	昭和60年3月	増改築	
建物面積	公簿	間取り	4DK
	1F	61.74㎡	3F
	2F	27.13㎡	
延床面積	88.87㎡ (約26.88坪)		

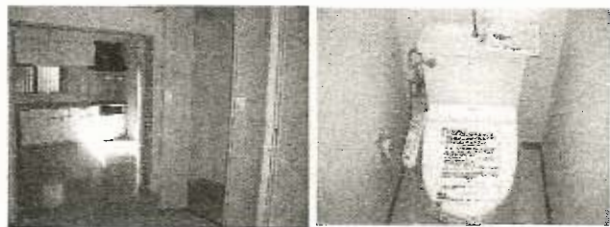
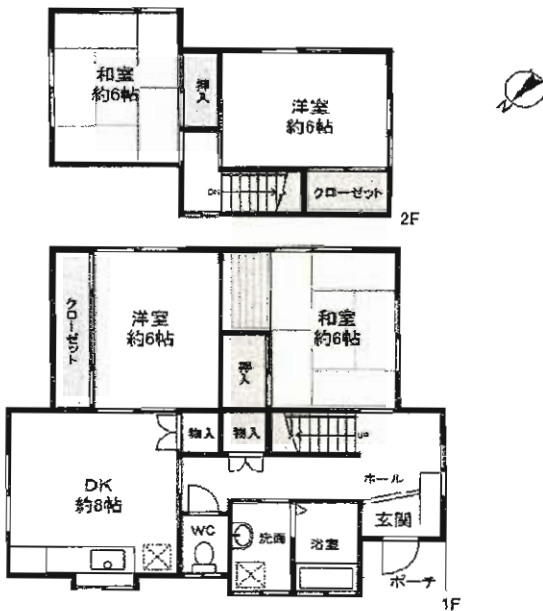
建ぺい率	50%	容積率	80%
用途地域	第1種低層住居専用		
都市計画	市街化区域内		
その他の制限			

水道	公営	ガス	都市ガス
汚水	水洗	車庫	付(2台)
雑排水	本下水		

引渡現況	空家	引渡	即
学区	守恒小学校		守恒中学校

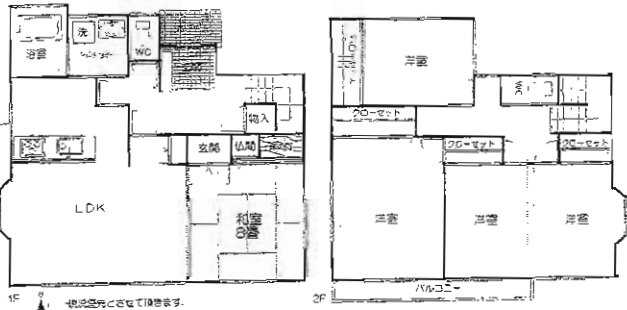
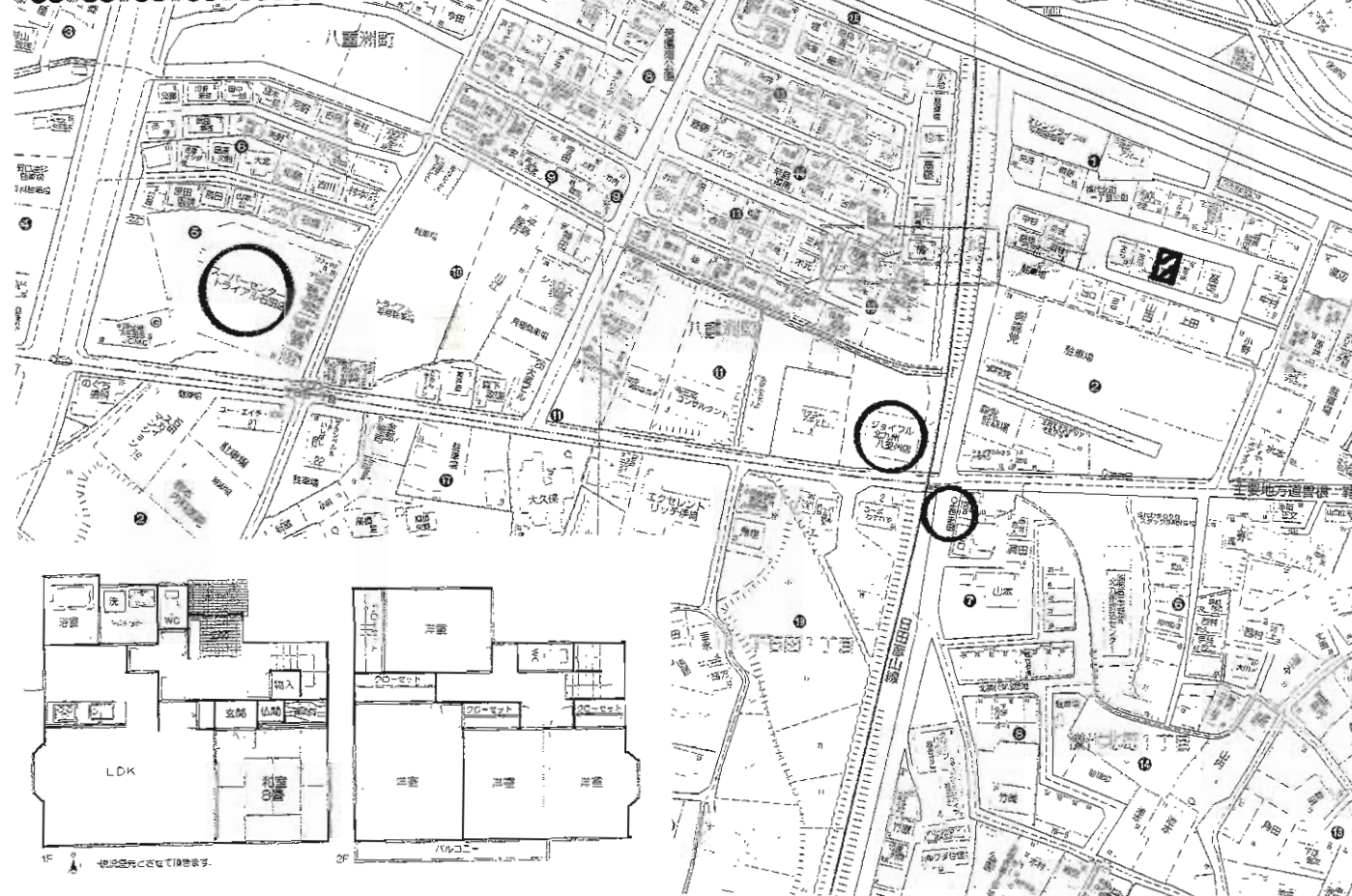
リフォーム内容【平成22年7月リフォーム済】

システムキッチン、洗面化粧台、トイレ、ユニットバス交換・全居室クロス張替・全居室フローリング張替・畳表替・換気扇張り替え済・外壁、屋根塗装済・駐車場スペース増設・ハウスクリーニング済



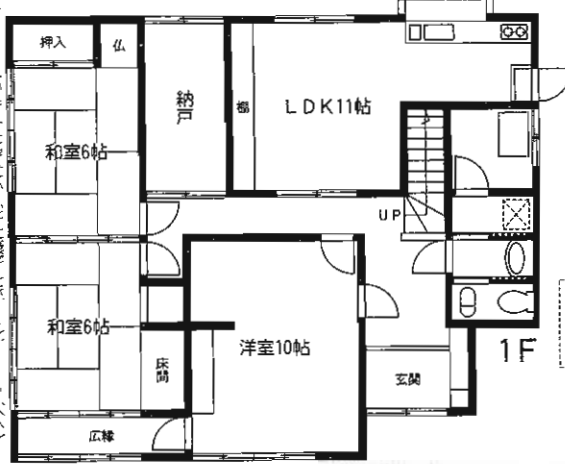
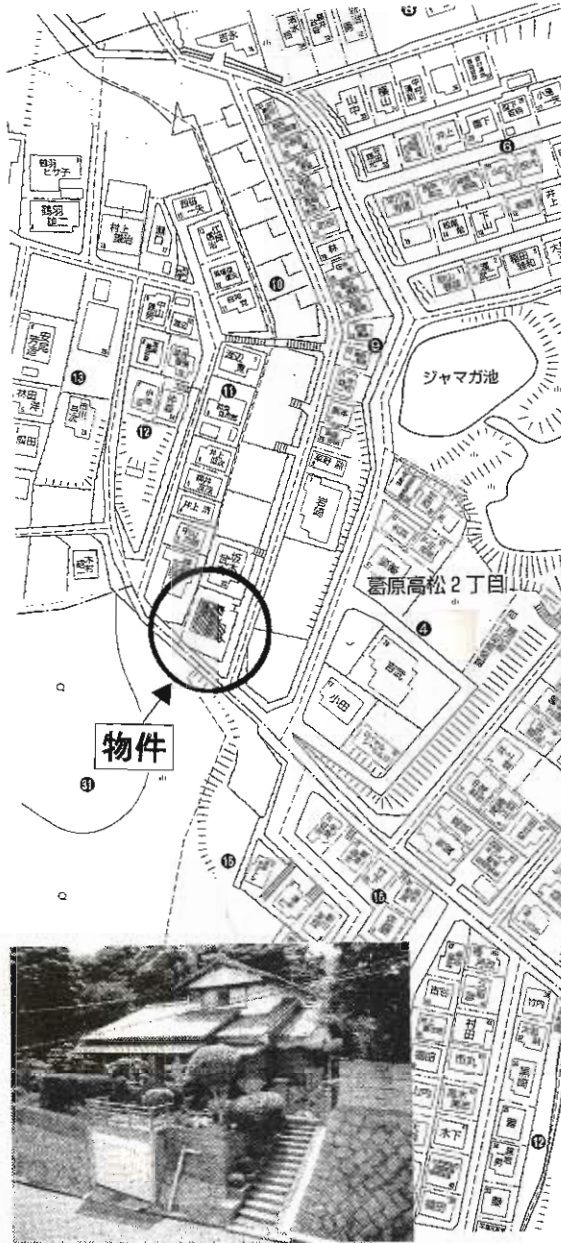
●この物件資料は概要紹介図です。図面と現況が異なる場合は現況優先となります。

- ☆ 南北二方向道路
- ☆ 駐車場2台可
- ☆ 4LDK→5LDK変更可



物件種目	<b>一戸建住宅</b>		
最寄駅	<b>J R 安部山公園駅</b>		
間取タイプ	<b>4LDK</b>		
価格	<b>2,100万円</b>		
物件所在地	北九州市小倉南区横代北町一丁目1番17号		
交通	西鉄バス西蟻田停 徒歩1分		
土地面積	公簿166.09㎡(約50.24坪)	ほかに私道面積	
建物	構造・規模	木造スレート葺2階建	
	面積	延べ134.14㎡(約40.57坪) 1階67.90㎡ 2階66.24㎡	
	間取内訳	左図参照	
土地権利	所有権	地目	宅地
都市計画	市街化区域	用途地域	第1種住居地域
建ぺい率	60%	容積率	200%
他の法令上の制限	建基法第22条指定		
築年月	平成11年9月	駐車場	有2台可
現況	所有者居住中	引渡日	平成23年4月中旬
建築確認番号			
接道状況(角地・間口)	北側幅員約5.00m(公道) 南側幅員約5.00m(公道)		
設備	都市ガス・上下水道		
備考	5LDKに変更可 小学校:横代小学校 中学校:横代中学校		





◎緑豊かな閑静な立地◎  
◎純和風の邸宅です◎

東南角地

物件種目	<b>中古住宅</b>		
最寄駅	<b>J R安部山公園駅</b>		
間取タイプ	<b>5LDK</b>		
価格	<b>1,280万円</b>		
物件所在地	北九州市小倉南区葛原高松二丁目10-21		
交通	西鉄バス九州労災病院前停 徒歩5分		
土地面積	367㎡ (111.01坪)	ほかに	私道面積
建物	構造・規模	木造2階建	
	面積	延べ133.61㎡ (40.41坪)	
	間取内訳	間取図参照	
土地権利	所有権	地目	宅地
都市計画	市街化区域	用途地域	第1種低層住居専用地域
建ぺい率	50%	容積率	80%
他の法令上の制限	高さ制限10m、外壁後退1m、宅地造成工事規制		
築年月	昭和51年12月築	駐車場	1台
現況	空	引渡日	即
建築確認番号			
接道状況(角地・間口)	南側約5.3m公道に約14m接す 東側約5.1m公道に約24m接す		
設備	電気・上下水道・都市ガス		
備考			

A-034

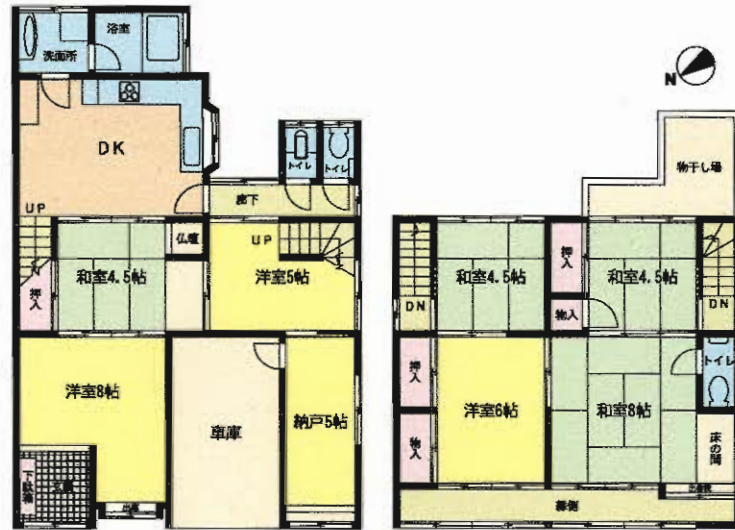


# 売 家

## 閑静な住宅街



## 落ち着いた住環境



1階平面図

2階平面図

※図面と現況が異なる場合は現況を優先とします

# 中古売家

門司港駅

7DK

755.2万円

北九州市門司区丸山2丁目11番31号

JR門司港駅 徒歩20分

西鉄バス門司学園高校入口停 徒歩7分

土地面積 134.57㎡(40.70坪) ほか私道面積 なし

構造・規模 木造2階建

面積 延べ169.18㎡(51.17坪)

間取内訳 間取図参照

土地権利 所有権 地目 宅地

都市計画 市街化区域 用途地域 第1種中高層住居専用地域

建ぺい率 60% 容積率 200%

他の法令上の制限

築年月 不詳 駐車場 1台

現況 売主居住中 引渡日 相談

建築確認番号

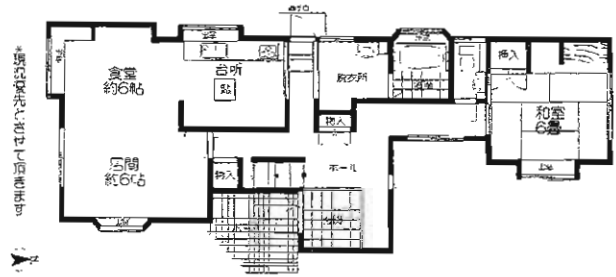
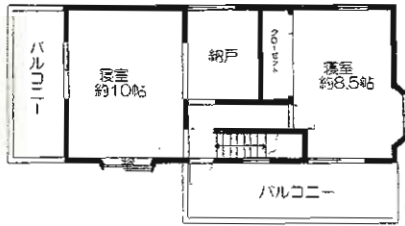
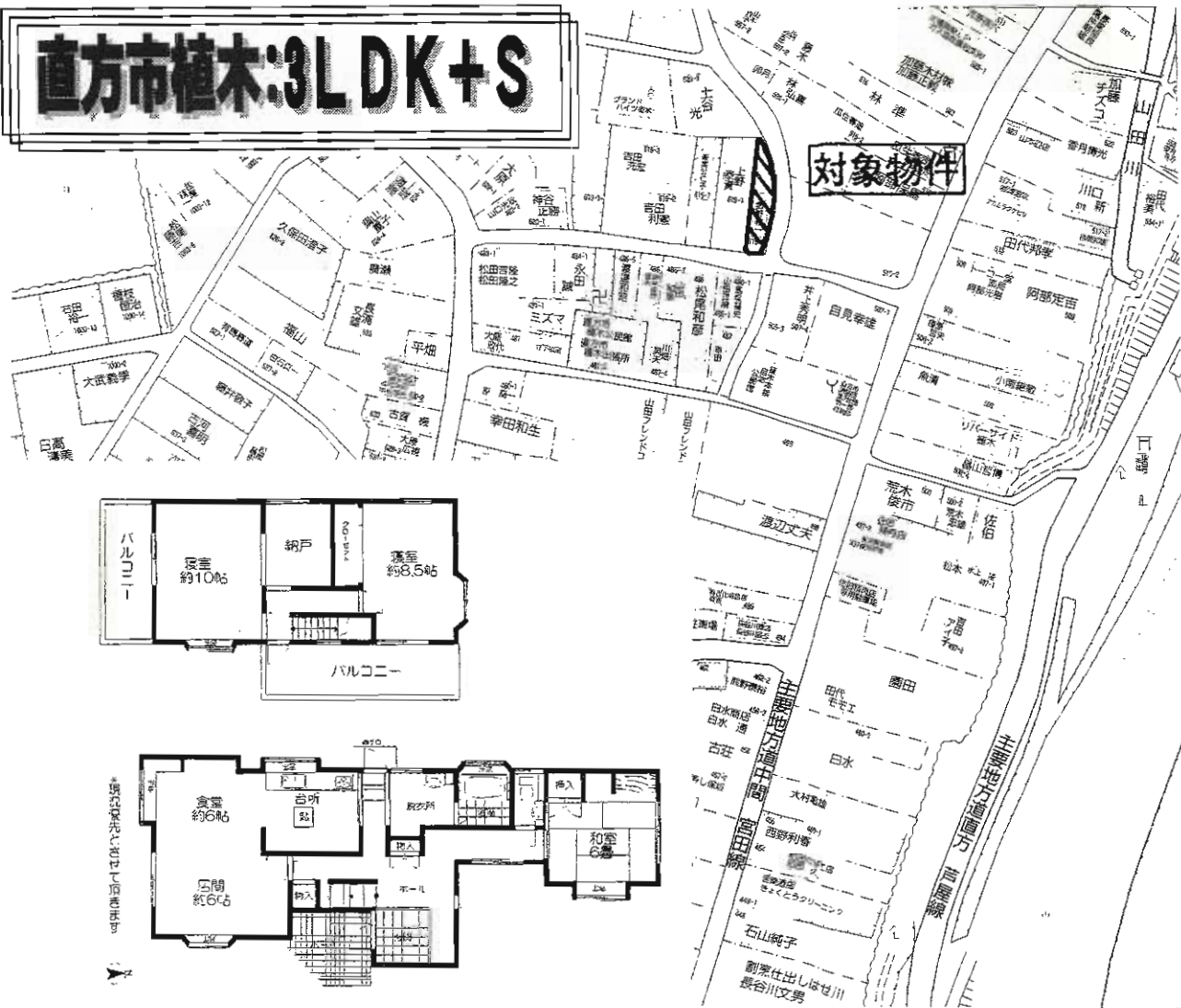
接道状況(角地・間口) 西側8.9m公道

設備 電気・上下水道・ガス



# 直方市植木:3LDK+S

対象物件



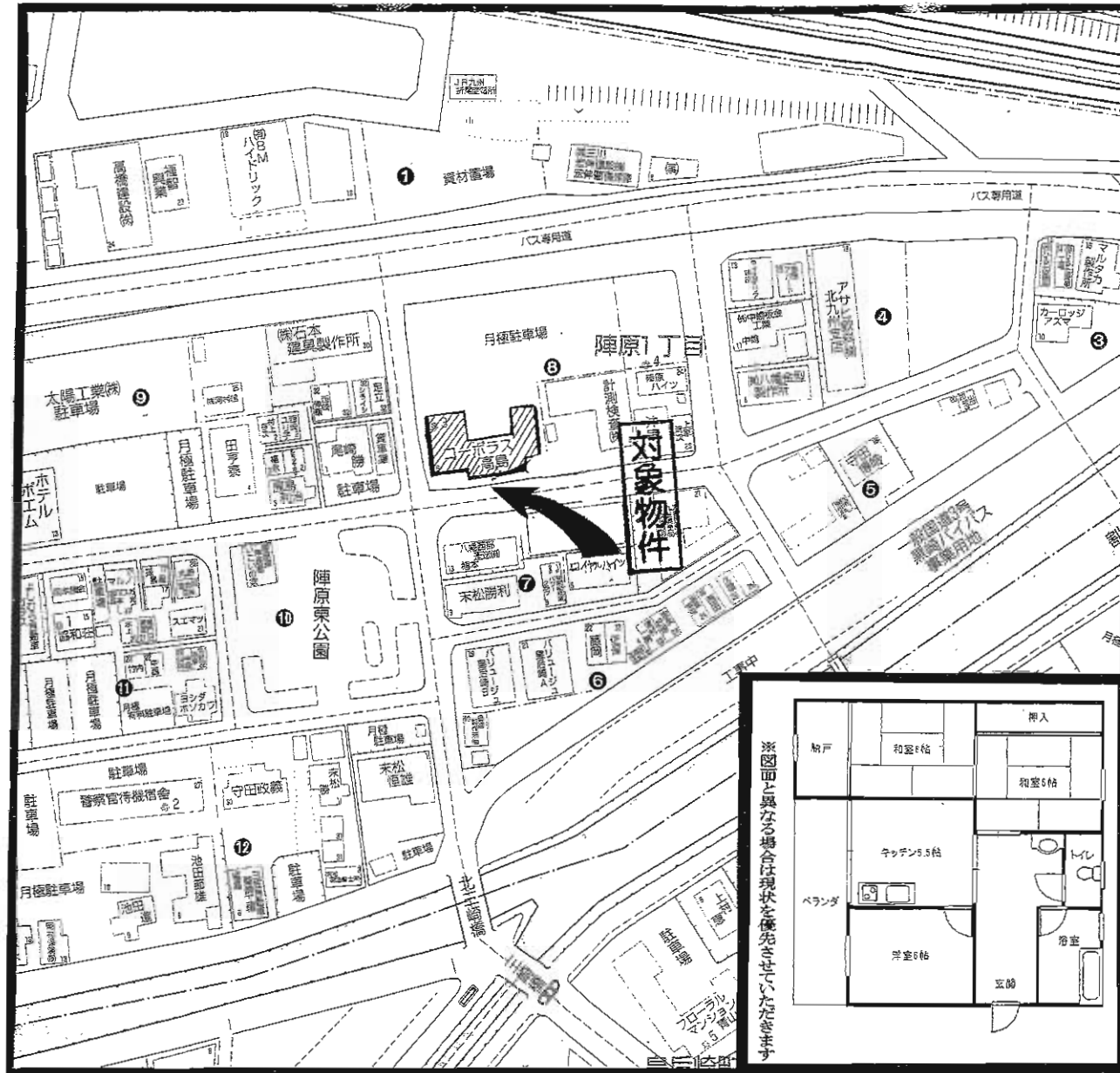
# 一戸建住宅

J R 筑前植木駅

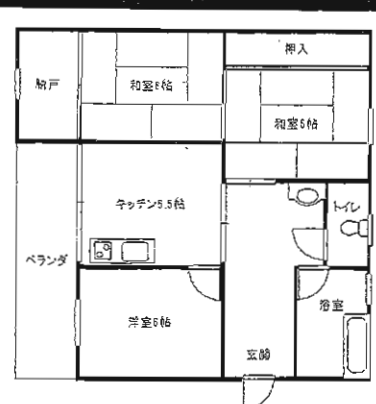
3 L D K + S

1,390万円

物件種目	一戸建住宅		
最寄駅	J R 筑前植木駅		
間取タイプ	3 L D K + S		
価格	1,390万円		
物件所在地	直方市大字植木619番地の6		
交通	筑豊本線筑前植木駅 徒歩7分		
土地面積	公簿221.32㎡(約66.94坪)	ほかにも私道面積	
建物	構造・規模	木造瓦葺2階建	
	面積	延べ135.38㎡(約40.95坪)1階85.22㎡ 2階50.16㎡	
	間取内訳	左図参照	
土地権利	所有権	地目	宅地
都市計画	非線引区域	用途地域	第1種住居地域
建ぺい率	60%	容積率	200%
他の法令上の制限	建築基準22条指定、道路斜線制限、隣地斜線制限、日影制限、外壁後退無		
築年月	平成11年11月	駐車場	2台
現況	空	引渡日	即
建築確認番号			
接道状況(角地・間口)	南側幅員約5.00m(公道)接面約7.5m 東側幅員約4.00m(公道)接面約39.0m		
設備			
備考	学区区:植木小学校・植木中学校		



※図面と異なる場合は現状を優先させていただきます



# 売マンション

## コーポラス高島

### J R陣原駅

### 3DK

## 450万円

物件所在地 北九州市八幡西区陣原一丁目8番6-303号

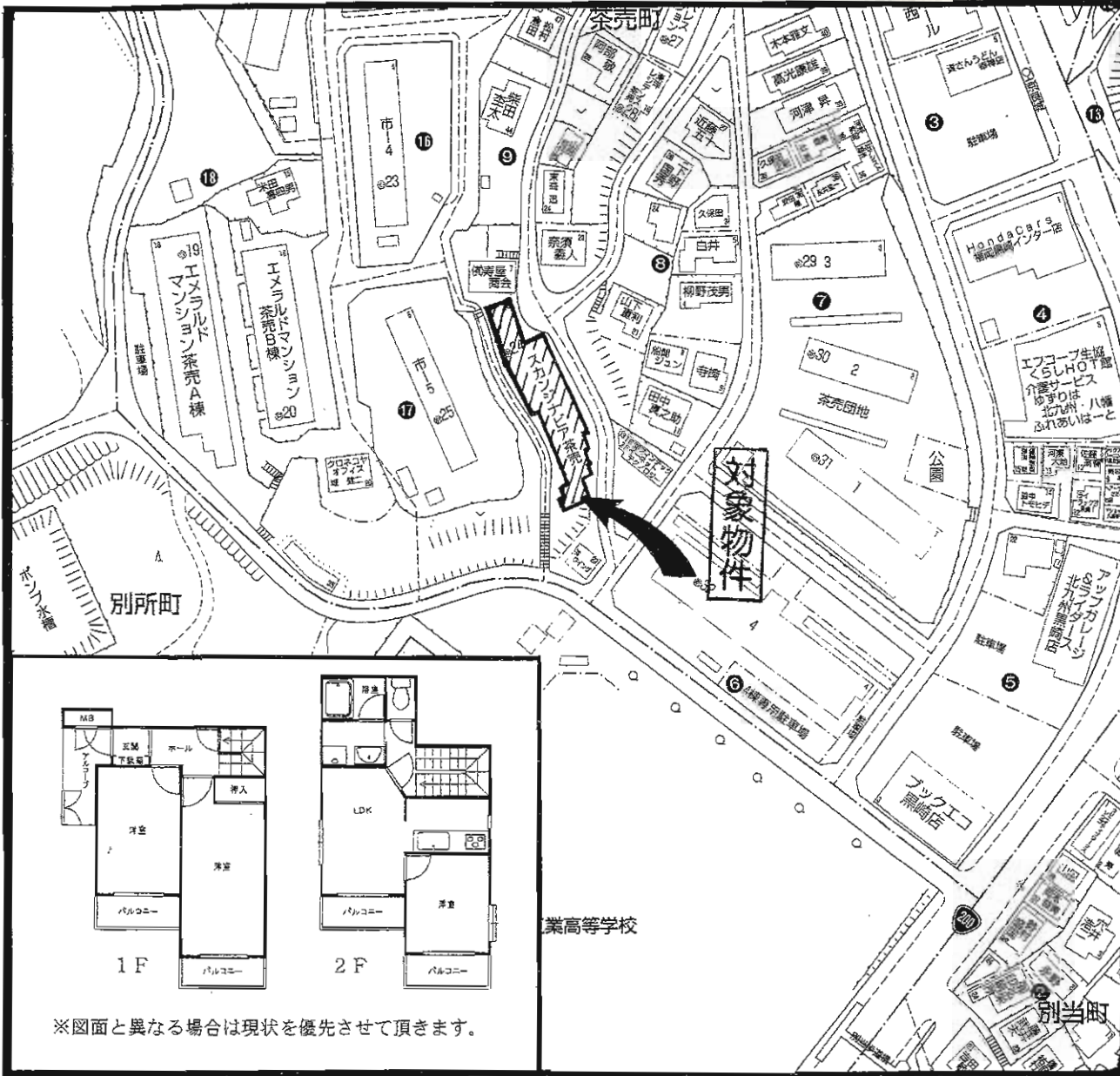
交通 J R陣原駅 徒歩5分

建物 構造・規模 鉄筋コンクリート造陸屋根5階建3階部分  
 専有面積 (使用部分面積) 51.30m<sup>2</sup> (15.51坪) バルコニー 面積  
 間取内訳

土地権利	所有権	用途地域	商業地域
築年月	昭和50年2月	総戸数	30戸
管理形態	自主管理	管理方式	自主管理
管理費	3,000円/月	修積立金	7,000円/月
現況	空	引渡日	即時
駐車場	近隣駐車場6,000円/月	施工会社	
本体設備	都市ガス・上下水道・電気		
各戸設備	バルコニー・給湯・シャワー		

備考 平成22年7月内装リフォーム済  
 諸事便利な好立地  
 青山小学校・穴生中学校校区





# 売マンション

スカンジナビア茶売

J R 黒崎駅

3LDK

980万円

北九州市八幡西区茶売町9番18-201号

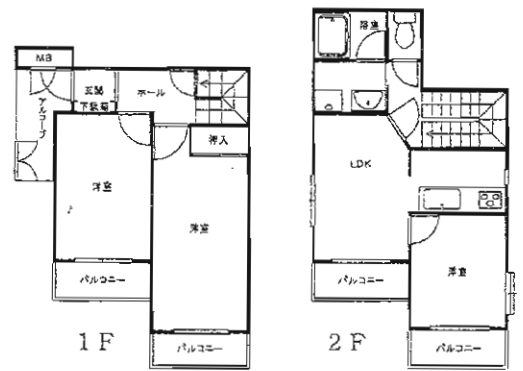
J R 黒崎駅 車にて6分  
西鉄バス別当町停 徒歩4分

構造・規模 鉄筋コンクリート造スレート葺6階建て3階部分  
専有面積 (使用部分面積) 76.85㎡ (23.24坪) バルコニー 面 積  
間取内訳 間取り参照

土地権利	所有権	用途地域	第1種中高層住居専用地域
築年月	平成3年3月	総戸数	22戸
管理形態	委託管理(全部)	管理方式	巡回管理
管理費	7,390円/月	修繕立金	6,670円/月
現況	居住中	引渡日	相談
駐車場	有1台 500円/月	施工会社	

本体設備 電気・都市ガス・上下水道  
各戸設備 給湯器・ウォシュレット・モニター付インターホン

備考 メゾネットタイプ  
敷地内駐車スペース1台分有り(但し車庫証明不可)  
学区区:熊西小学校・引野中学校



※図面と異なる場合は現状を優先させていただきます。

# 売マンション

夏井ヶ浜リゾートスカイマンション

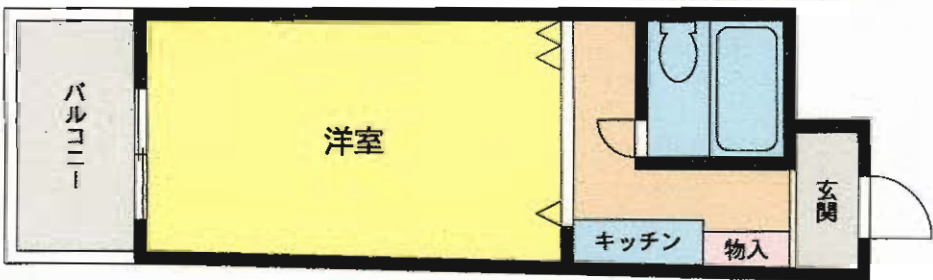


☆オール電化!

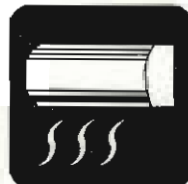
☆駐車場物件付無料



H22年6月内装リフォーム済!!



照明器具



エアコン



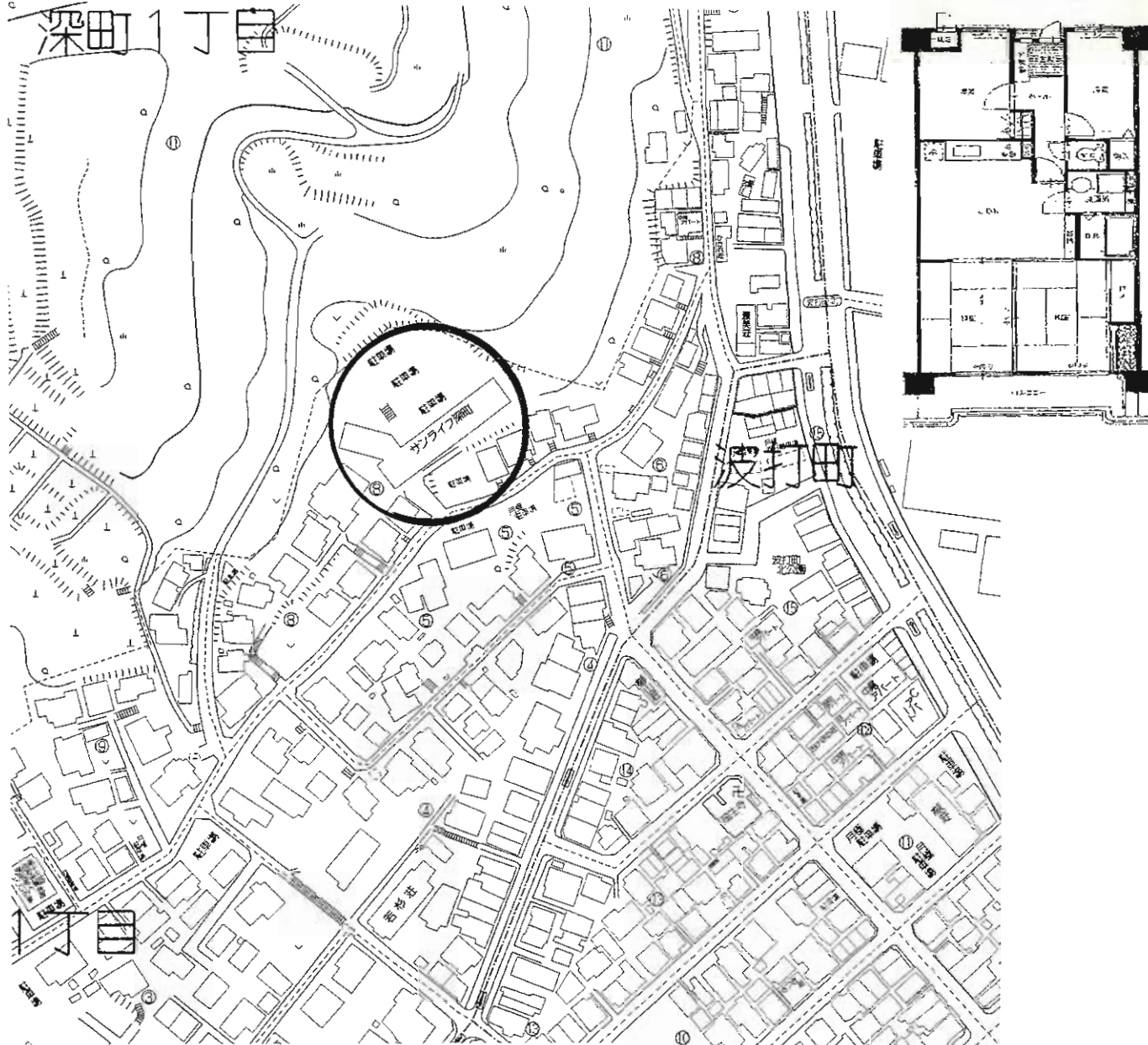
バイク置場



駐輪場

物件種目	<b>売マンション</b>		
マンション名	夏井ヶ浜リゾートスカイマンション		
最寄駅	市営バス「田屋」停		
間取タイプ	1 K		
価格	<b>260万円</b>		
物件所在地	福岡県遠賀郡芦屋町大字山鹿852 509号		
交通	市営バス田屋停 徒歩9分		
建物	構造・規模	SRC造10階建5階部分	
	専有面積 (使用部分面積)	内法28.86㎡	バルコニー 面積 北向き 6.00㎡
	間取内訳	洋10	
土地権利	所有権	用途地域	無指定
築年月	1991年11月	総戸数	136戸
管理形態	全部委託	管理方式	日勤管理
管理費	3,900円/月	修積立金	4,300円/月
現況	空家	引渡日	即時
駐車場	有 無料	施工会社	
本体設備	エレベータ・バイク置場・駐輪場		
各戸設備	収納スペース・室内洗濯機置場・照明器具・エアコン・オール電化		
備考	H22年6月内装		





# 売マンション

サンライフ深町

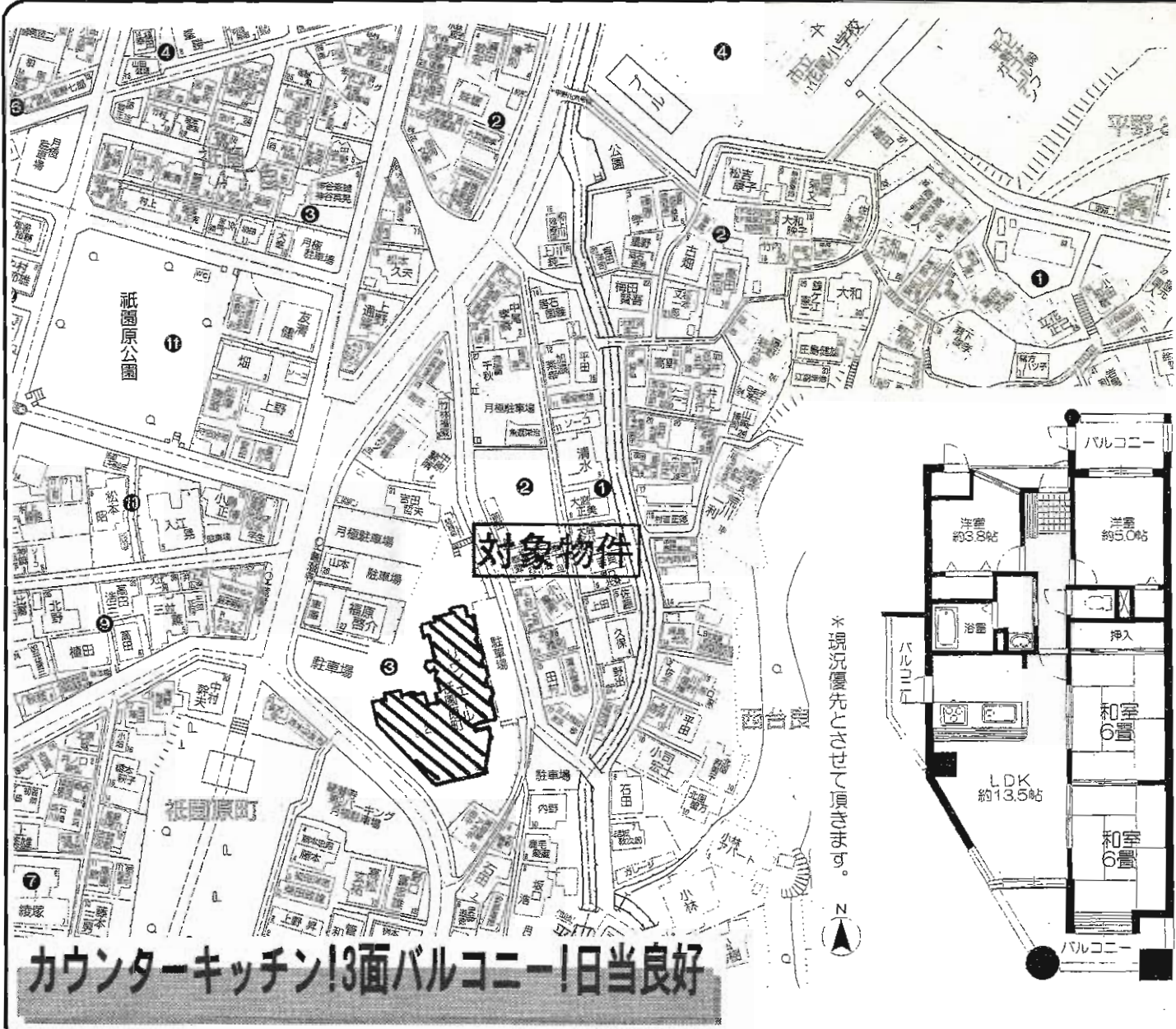
J R若松駅

4DK

700万円

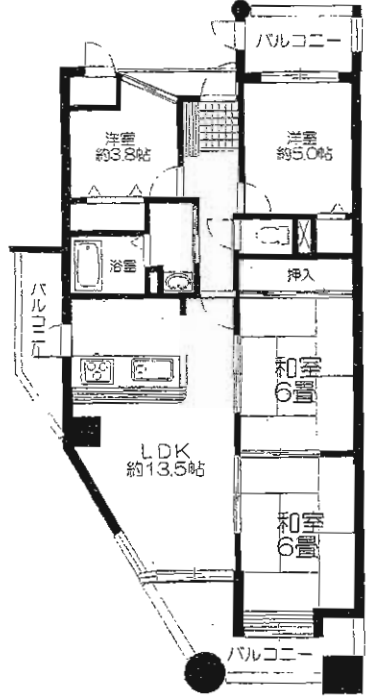
物件種目	売マンション		
マンション名	サンライフ深町		
最寄駅	J R若松駅		
間取タイプ	4DK		
価格	700万円		
物件所在地	北九州市若松区深町一丁目8番13 303号		
交通	市営バス深町停 徒歩4分		
建物	構造・規模	鉄筋コンクリート造8階建3階部分	
	専有面積 (使用部分面積)	63.47m <sup>2</sup>	バルコニー 面積 8.12m <sup>2</sup>
	間取内訳	DK9、和6×2、洋5.5、5	
土地権利	所有権	用途地域	第1種住居地域
築年月	平成2年11月	総戸数	69戸
管理形態	全部委託	管理方式	巡回管理
管理費	6,950円/月	修繕 積立金	7,810円/月
現況	空	引渡日	即
駐車場	分譲駐車場 1台 500円/月	施工会社	泰平建設
本体設備	エレベーター		
各戸設備	給湯・バルコニー		
備考	平成22年2月内装リフォーム済 分譲駐車場(No.69) 学区区:深町小・若松中校区		





対象物件

※現況優先の物件です。



カウンターキッチン!3面バルコニー!日当良好

物件種目	<b>売マンション</b>		
マンション名	リヴィエール祇園原町		
最寄駅	JR八幡駅		
間取タイプ	4LDK		
価格	<b>850万円</b>		
物件所在地	北九州市八幡東区祇園原町3番20-303号		
交通	西鉄バス竜潜寺停 徒歩1分		
建物	構造・規模	鉄筋コンクリート造9階建3階部分	
	専有面積 (使用部分面積)	壁芯 73.74㎡(約22.30坪)	バルコニー 面積 16.15㎡
	間取内訳	左図参照	
土地権利	所有権	用途地域	第1種住居地域
築年月	平成7年5月	総戸数	80戸
管理形態	全部委託	管理方式	巡回管理
管理費	2,950円/月	修積金	8,850円/月
現況	所有者居住中	引渡日	相談
駐車場	空有 6,000円/月~	施工会社	株式会社 松村組
本体設備			
各戸設備			
備考	分譲主：株式会社 九州三共 管理会社：日本エスエム株式会社 学校区：花尾小学校・花尾中学校		

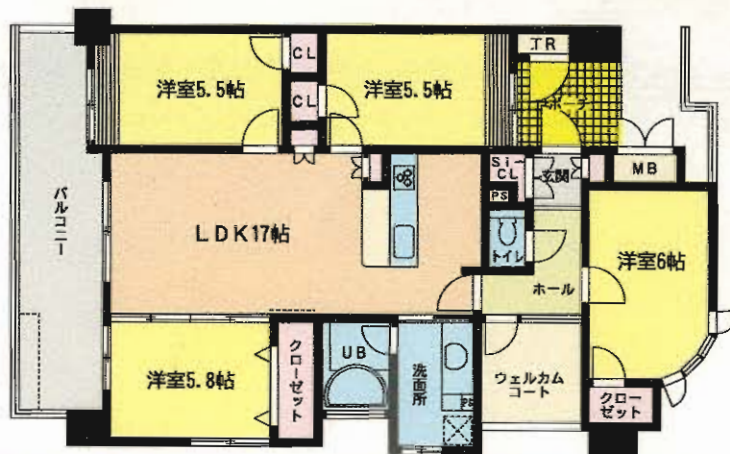


築3年  
小倉北区緑ヶ丘



東南角部屋!!海が一望!!

都心小倉へ近接の  
ロケーション  
しかも閑静な住宅街!!



# 売マンション

リヴィエール グレース 緑ヶ丘  
バス停「緑ヶ丘1丁目」

4LDK

2,480万円

北九州市小倉北区緑ヶ丘1丁目11番70号

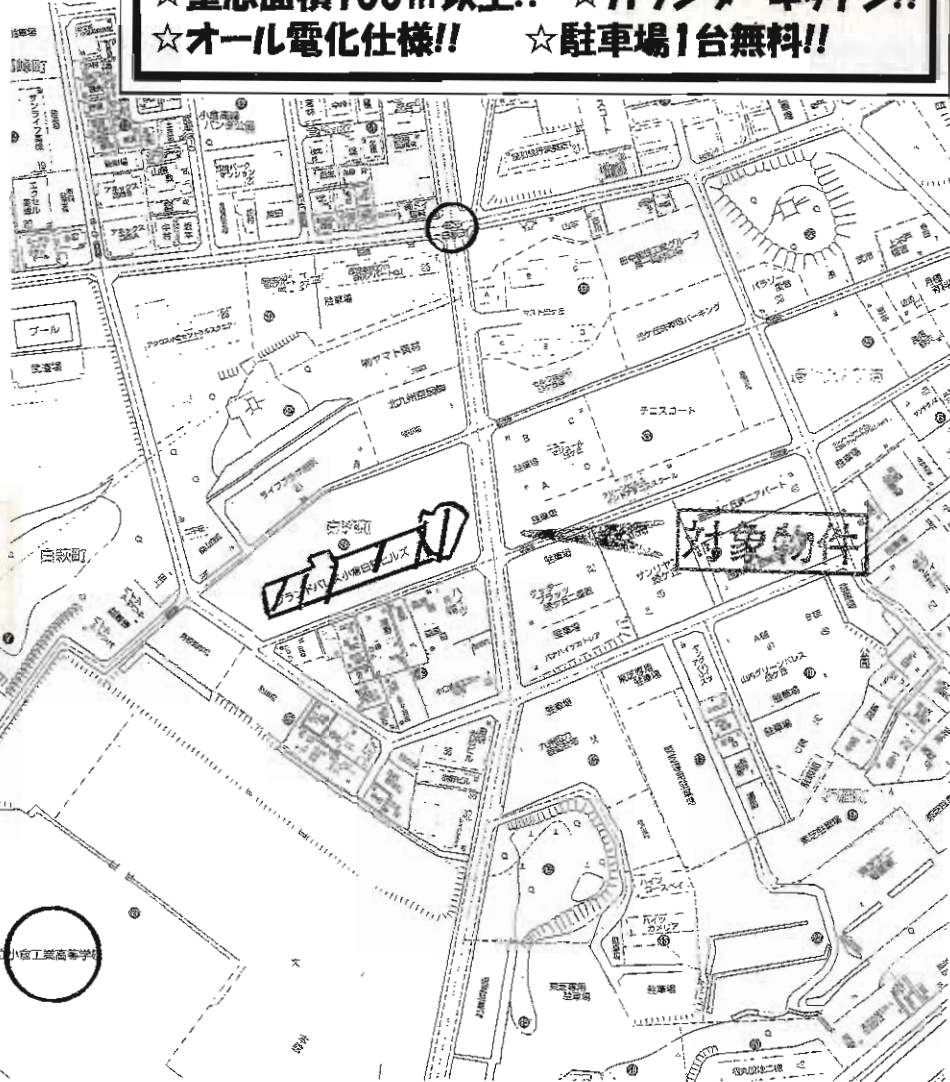
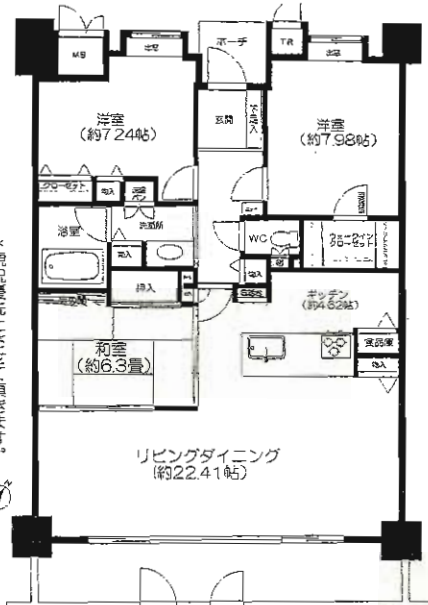
バス停 緑ヶ丘1丁目 徒歩3分

構造・規模 RC造14階建7階部分  
専有面積 (使用部分面積) 内法86.66㎡ バルコニー面積 南向き22.22㎡  
間取内訳 洋6/5.8/5.5/5.5/LDK17帖

土地権利	所有権	用途地域	第1種住居地域
築年月	2007年2月	総戸数	67戸
管理形態	全部委託	管理方式	巡回管理
管理費	5,630円/月	修繕立金	4,490円/月
現況	所有者居住中	引渡日	相談
駐車場	有 7,000円/月	施工会社	福屋建設株式会社
本体設備			
各戸設備	温水洗浄便座 浴室乾燥機 システムキッチン カウンターキッチン 1日クッキングヒーター 浄水器 食器洗浄乾燥機		
備考	ベット可		



★壁芯面積100㎡以上!! ★カウンターキッチン!!  
 ★オール電化仕様!! ★駐車場1台無料!!



# 売マンション

グランドパレス小倉白萩ヒルズ

J R 西小倉駅

3LDK

1,780万円

物件種目	売マンション		
最寄駅	JR西小倉駅		
間取りタイプ	3LDK		
価格	1,780万円		
物件所在地	北九州市小倉北区白萩町3番5-208号		
交通	西鉄バス小倉工業高校前停 徒歩6分		
建物	構造・規模	鉄骨鉄筋コンクリート・鉄筋コンクリート造陸屋根15階建2階部分	
	専有面積 (使用部分面積)	(壁芯)104.43㎡(約31.59坪)	バルコニー 南向14.10㎡
	間取内訳	左図参照	
土地権利	所有権	用途地域	第1種中高層住居専用地域
築年月	平成20年2月築	総戸数	89戸
管理形態	全部委託	管理方式	日勤管理
管理費	8,800円/月	修繕積立金	4,700円/月
現況	所有者居住中	引渡日	相談
駐車場	空有 1台目無料	施工会社	大内田建設株式会社
本体設備			
各戸設備	公営水道、公共下水		
備考	分譲主:第一交通産業株式会社 管理会社:(株)タイイチ合人社建物管理 敷地持分:10,443/921,096 小学校:到津小学校 中学校:板櫃中学校		



# 売ビル(売寮)

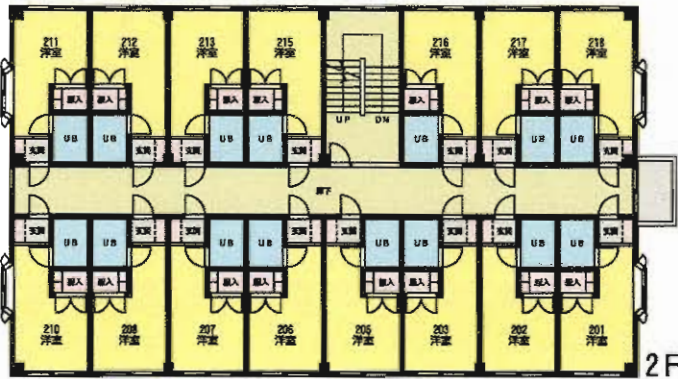
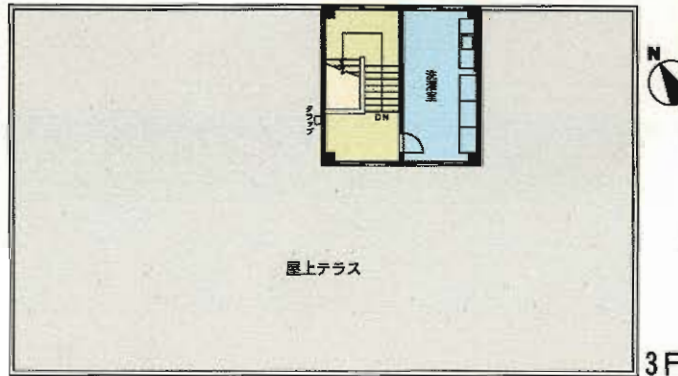


★**値下げしました!**  
**★P3台付!!**

**H20年1月内外装リフォーム済!!**  
**今注目の永犬丸エリア物件!!**

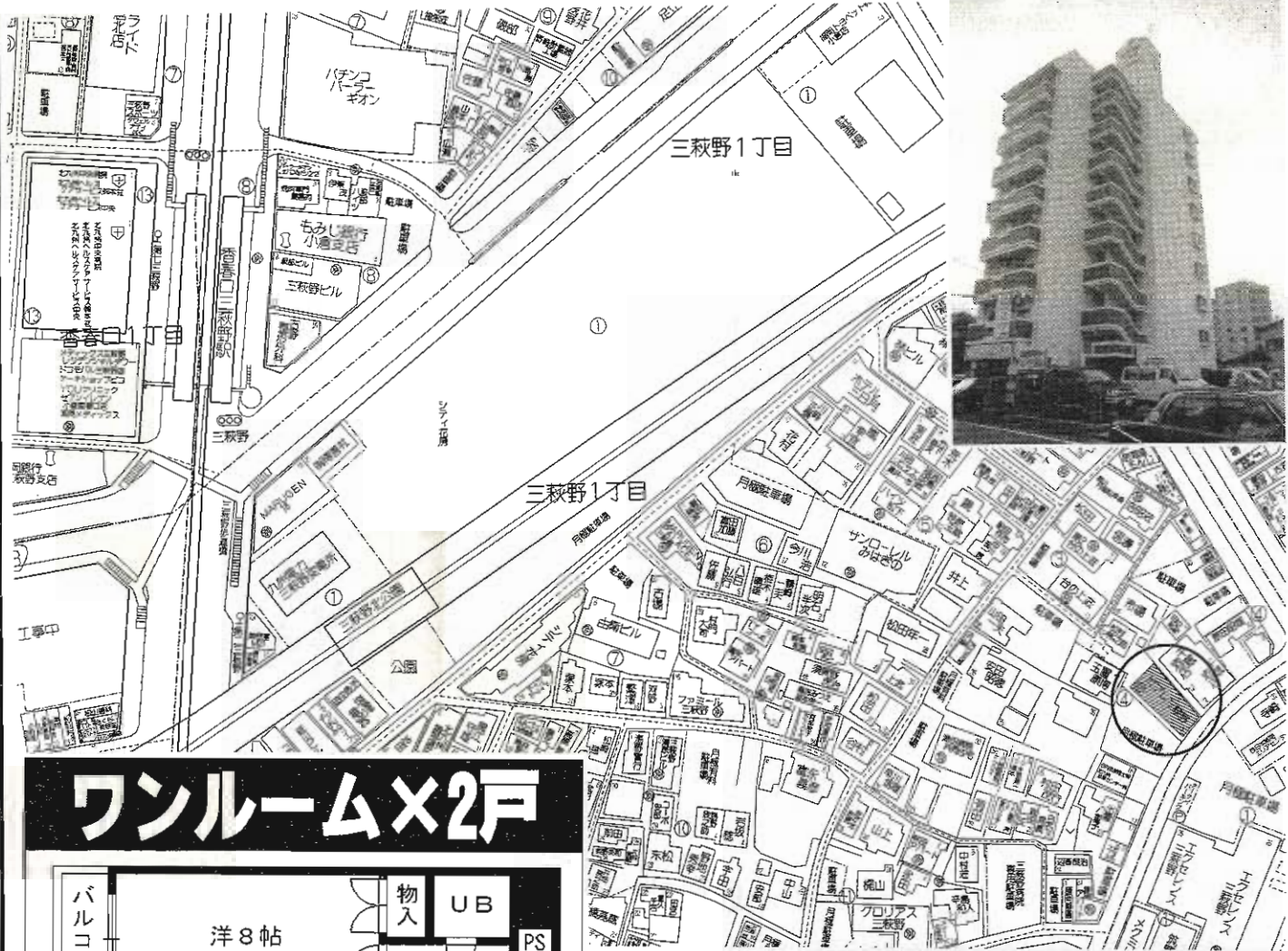


●**食堂付**  
 ●**2階:1R×15戸**  
 ●**1階:2部屋付×4戸**



物件種目	<b>売ビル</b>		
最寄駅	<b>JR折尾駅</b>		
価格	<b>4,160万円</b>		
物件所在地	北九州市八幡西区則松4丁目16-3		
交通	鹿児島本線折尾駅 徒歩14分 西鉄バス則松停 徒歩1分		
土地面積	392.34㎡ (118.68坪)	ほかに私道面積	なし
建物	構造・規模	鉄骨造3階建	
	面積	延べ499.45㎡ (1F:195.7㎡ 2F:272.8㎡ 3F:30.95㎡)	
建物名			
土地権利	所有権	施工会社	株式会社 間組
総戸数	19戸	築年月	平成7年11月
都市計画	市街化区域	用途地域	準工業地域
建ぺい率	60%	容積率	200%
他の法令上の制限			
現況	賃貸中(H23年1月空予定)	引渡日	相談
駐車場	有(3台可能)		
接道状況(角地・筒口)	東側8m舗装県道に16m接道・西側5m舗装市道に16m接道		
設備	上水道・下水道・プロパンガス		
	各部屋エアコン・給湯・シャワー		
備考	平成22年度 評価額 44,418,075円 引渡日は相談可能		
	<b>エアコンは22台新設!</b>		





物件種目 **売マンション(オーナーチェンジ)**

マンション名 **ビブレマンション三萩野**

最寄駅 **モノレール「香春口三萩野」**

間取タイプ **ワンルーム×2**

価格 **320万円**

物件所在地 **北九州市小倉北区三萩野一丁目4番13号**

交通 **モノレール「香春口三萩野」駅 徒歩8分**

構造・規模 **RC造9階建6・9階部分**

専有面積 (使用部分面積) **20.97㎡×2**

間取内訳

土地権利	所有権	用途地域	商業地域
築年月	1988年7月	総戸数	43戸
管理形態	全部委託	管理方式	巡回管理
管理費	4,500円/月×2	修積立金	500円/月×2
現況	賃貸中(空)	引渡日	相談
駐車場	無	施工会社	

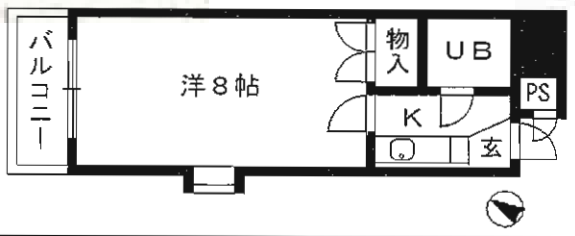
本体設備 **EV・オートロック**

各戸設備 **給湯・シャワー・エアコン**

備考 **1Fコインランドリー  
506(賃)30,000円  
903(空)30,000円  
年間予定賃料収入(満室時)72万円  
満室時想定利回り22.5%**

E-043

**ワンルーム×2戸**



**満室時想定利回り22.5%**



# 貸店舗



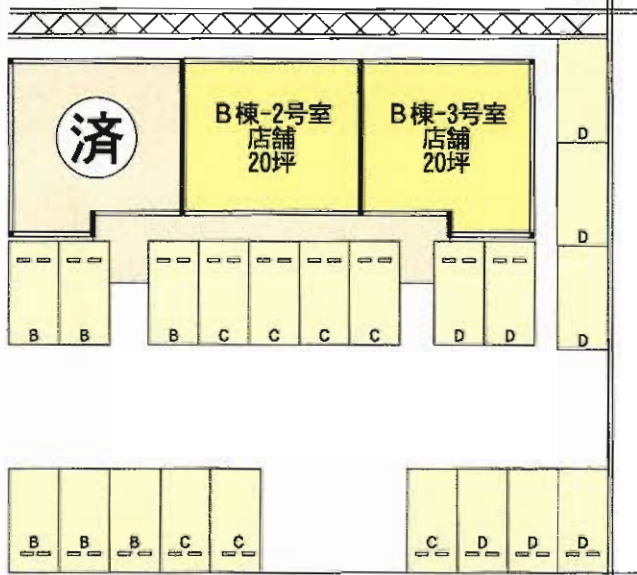
☆産業医科大道路に面し、  
快適な交通アクセス!!

## 駐車場区画

B棟1-B  
B棟2-C  
B棟3-D

☆人通り多し、集客  
見込めます!!

☆駐車場広々、  
キレイで7台可!!



## 新築貸店舗

物件種目	新築貸店舗		
最寄駅	JR本城駅		
賃貸条件	賃料	17万円	
	礼金なし	敷金5ヶ月(4ヶ月)	
物件所在地	北九州市八幡西区千代ヶ崎1丁目3-7		
交通	本城西市営住宅前バス停 徒歩1分		
建物	建物名	木原テナント	
	構造・規模	鉄骨造平家建て	
	使用部分面積	各66.11㎡	
築年月	平成22年8月	契約期間	3年
管理費等	8,000円		
土地面積	1,295.10㎡	用途地域	第2種住居地域
駐車場	物件付無料 各7台可能		
現況	空家	引渡日	即時
接道状況(角地・側道)	道路幅員約48m 接道状況約48m		
本体設備	上下水道		
各戸設備			
備考	<ul style="list-style-type: none"> <li>・保証会社契約要す。</li> <li>・飲食不可。</li> <li>・B棟2号室・3号室一括貸可。</li> </ul>		



# 新築

	賃料	敷金・礼金
1F	<b>721,728円</b> (坪/16,800円)	敷金 400万円 (償却 35%) 保証金 1,200万円
2F	<b>529,247円</b> (坪/12,075円)	敷金 200万円 (償却 35%) 保証金 400万円



1F  
142.02m<sup>2</sup>  
(42.96坪)



2F  
144.90m<sup>2</sup>  
(43.83坪)

※間取は略図のため現況優先

## 繁華街の1等地!!

# 小倉北区堺町

\*\*\*\*\*  
 \* **★1階は居酒屋・レストラン等** \*  
 \* **飲食店を!!** \*  
 \* \*  
 \* **★2階は居酒屋・レストラン** \*  
 \* **ラウンジ・クラブ等を!!** \*  
 \* \*  
 \*\*\*\*\*

「小倉駅」徒歩7分



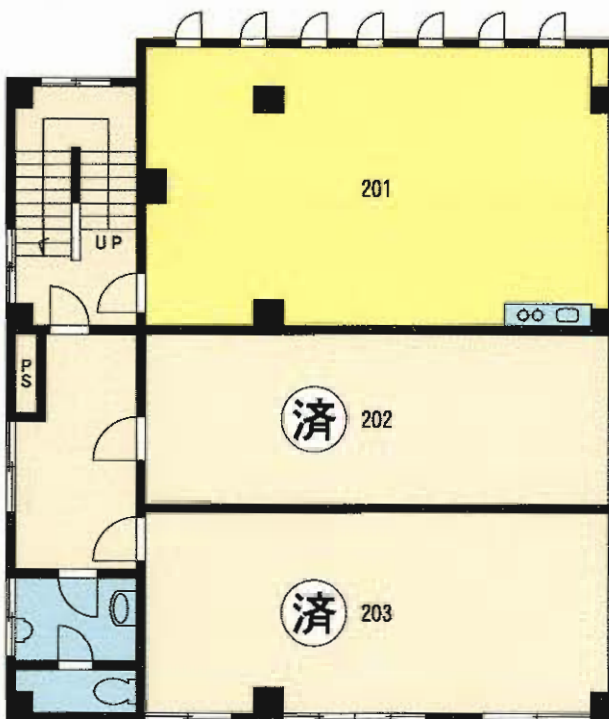
物件種目	新築貸店舗		
最寄駅	JR小倉駅		
賃賃条件	賃料	1F: <b>721,728円</b> 2F: <b>529,247円</b>	
		左図	
物件所在地	北九州市小倉北区堺町1丁目4番 (地番)1丁目49-1		
交通	交	鹿児島本線小倉駅 徒歩7分	
	通	モノレール平和通停留所 徒歩1分	
建物	建物名	堺町店舗	
	構造・規模	鉄骨造2階建1・2階部分	
	使用部分積	1F: 142.02m <sup>2</sup> (42.96坪) 2F: 144.90m <sup>2</sup> (43.83坪)	
築年月	H22年7月完成予定	契約期間	3年
管理費等	なし		
土地面積	181.99m <sup>2</sup>	用途地域	商業地域
駐車場	なし		
現況	未完成	引渡日	H22年11月下旬予定
接道状況(角地・簡)	北側公道幅員約5.5mに約7.6m接面		
本体設備	上下水道・都市ガス		
各戸設備			
備考			



# 貸事務所



平成21年9月内装リフォーム!!  
袖看板使用可です



# 貸事務所

J R西小倉駅

賃料 **80,000円**

敷金**4ヶ月(3)**

物件所在地 北九州市小倉北区室町2丁目2-18-201

交 通 J R西小倉駅 徒歩5分

建物名 **樽ビル**  
構造・規模 **鉄筋コンクリート造4階建2階部分**  
使用部分積 **53.94m<sup>2</sup>(16.31坪)**

築年月 昭和58年5月 契約期間 2年

管理費等 5,000円

土地面積 用途地域

駐車場 無し

現況 空 引渡日 即

接道状況 (角地・間口)

本体設備

各戸設備 トイレ・洗面共用

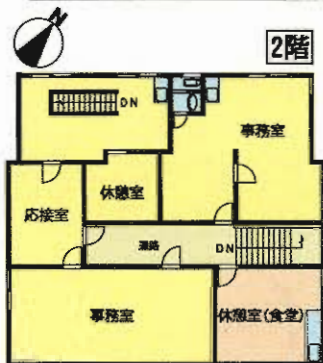
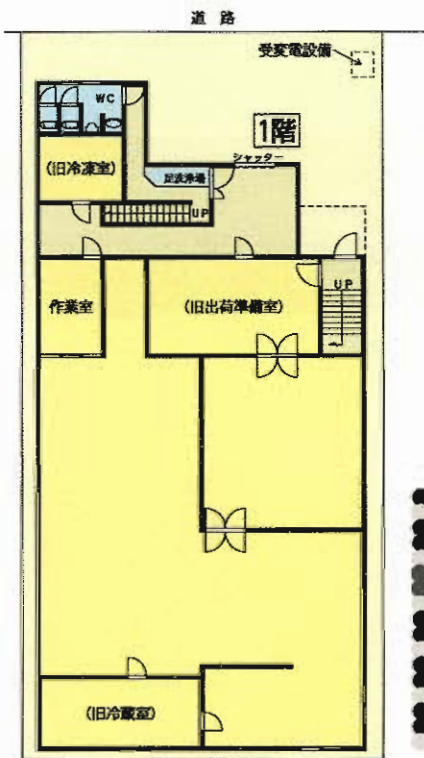
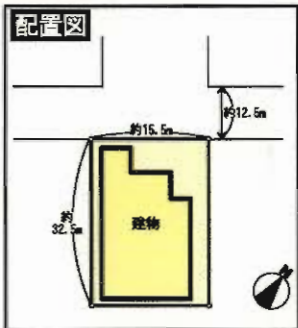
備考 平成21年9月内装リフォーム  
袖看板使用可



# 小倉北区西港

土地面積:152.47坪!P3台無料!

中央卸売市場  
目の前!!



◆2Fには事務室  
応接室・休憩室



物件種目	貸事務所・貸倉庫		
最寄駅	JR西小倉駅		
賃貸条件	賃料	347,621円(税込)	
	礼金	2ヶ月・敷金4ヶ月(返金4ヶ月)	
物件所在地	北九州市小倉北区西港町94-12		
交通	西鉄バス中央卸売市場前停 徒歩1分		
建物	建物名	西港貸事務所・倉庫	
	構造・規模	鉄骨・木造スレート葺2階建	
使用部分	延べ(公簿)	1F:305.34㎡ 2F:173.88㎡(計:479.22㎡)	
	面積		
築年月	昭和56年8月	契約期間	5年
管理費等	なし		
土地面積	504.05㎡(152.48坪)	用途地域	工業地域
駐車場	3台付無料		
現況	空	引渡日	即日
接道状況(角地・開口)	前面約12.5m公道に約15.5m接道		
本体設備			
各戸設備			
備考	[現況面積] 1F:約373.34㎡ 2F:173.88㎡(計:約547.22㎡)		



小倉歓楽街の一等地!!

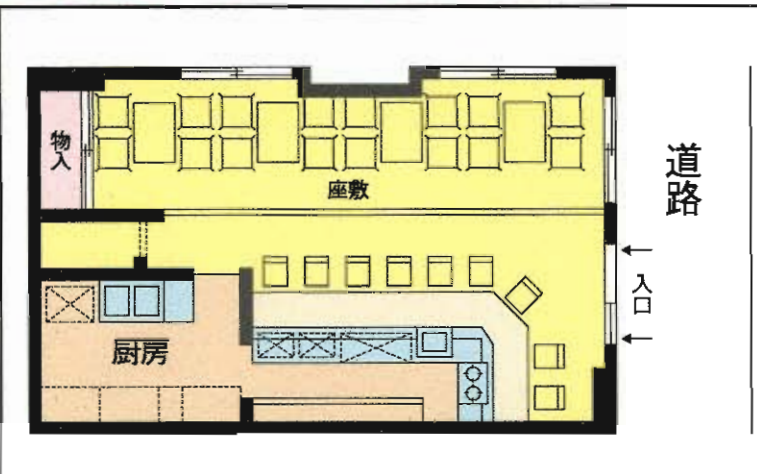
~身長5mゴリラが  
注目を集めます~

# 飲食店舗入居募集

平成22年3月内装一新!!  
希少物件!即営業可!



## 鍛冶町の1階路面店舗



☆元料理店☆ S1タイプ-1F  
厩抜き

物件種目	テナント		
最寄駅	JR小倉駅		
賃金条件	賃料	262,500円	
	敷金	280万円(償却98万円)	
物件所在地	北九州市小倉北区鍛冶町1丁目8-14		
交通	モノレール平和通駅	徒歩5分	
	西鉄バス米町停	徒歩1分	
建物	建物名	第2エルザビル(S1タイプ)	
	構造・規模	鉄骨造6階建1階部分	
	使用部分面積	55.44㎡(16.77坪)	
築年月	昭和59年12月	契約期間	5年(更新有)
管理費等	26,250円		
土地面積		用途地域	商業地域
駐車場	なし		
現況	空	引渡日	即
接道状況(角地・間口)			
本体設備	エレベーター		
各戸設備			
備考	内装設備譲渡ご相談下さい!! 平成22年3月内装リフォーム済		



モノレール旦過駅まで1分!!  
交通機関・銀行など近く  
ビジネスに最適!!

# 賃貸(事務所可)

モノレール旦過駅

3LDK

賃料 **135,000円**

敷金**4ヶ月(補2)**

物件所在地  
北九州市小倉北区紺屋町1-1-1003  
(サンシャイン南国開発ビル10階)

交通  
モノレール旦過駅 徒歩1分

建物名	サンシャイン南国開発ビル	
建	構造・規模	SRC造12階建10階部分
物	使用部分面積	115.81m <sup>2</sup>
	間取内訳	

築年月	昭和55年12月	契約期間	2年
-----	----------	------	----

管理費等 22,000円

駐車場 有(17,000円/月)

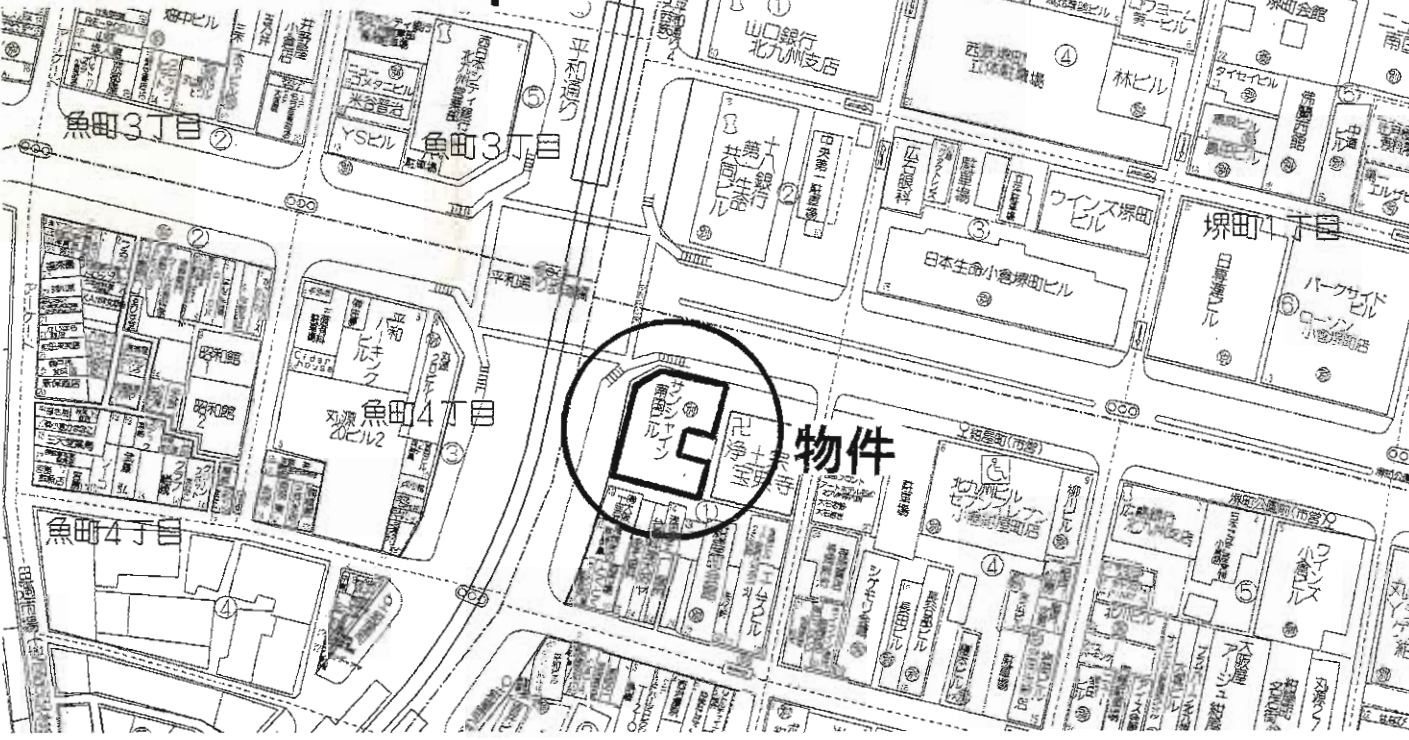
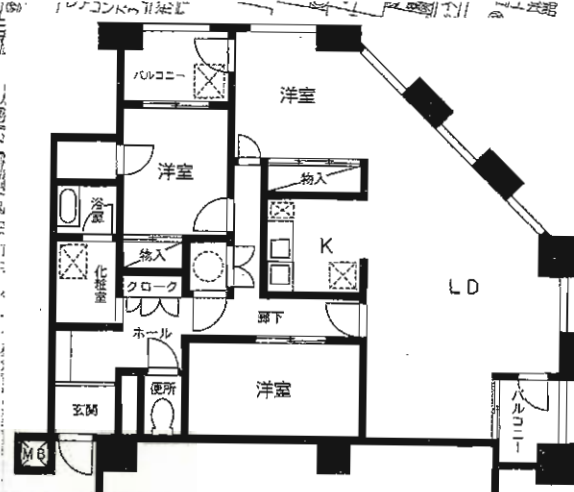
現況	9月中旬予定	入居日	9月下旬
----	--------	-----	------

本体設備 電気・都市ガス・上下水道・エレベーター

各戸設備 給湯・シャワー

保険等 要

備考 平成18年9月リフォーム済(内装)  
眺望良好





# アーティックス今池

分譲賃貸マンション

筑豊電鉄  
今池電停徒歩1分

敷地内駐車場一台確保!  
堀車庫屋根付きNo.32

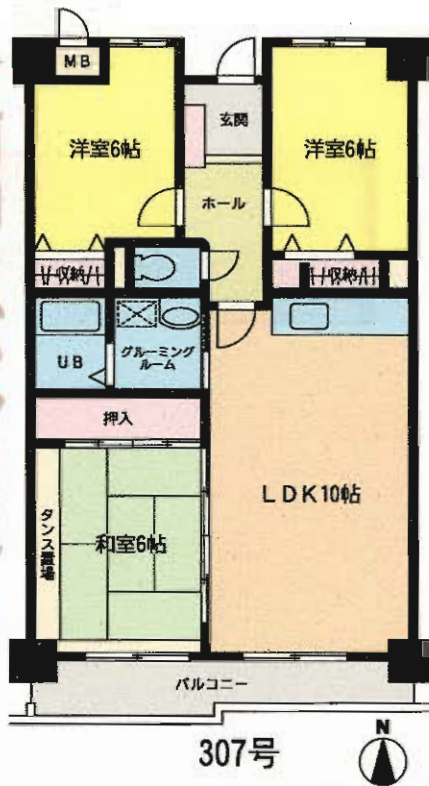


F2 TYPE

3LDK

- 専有面積……73.50㎡(22.23坪)
- バルコニー面積……8.64㎡(2.61坪)
- アルコーブ面積……0.87㎡(0.26坪)
- 合計面積……83.01㎡(25.10坪)

★南向きバルコニー!



★日当たり良好!即入居可能です!

★H22年9/1内装リフォーム完了!!



## 分譲賃貸マンション

筑豊電鉄 今池電停

3LDK

賃料 **68,000円**

敷金**4ヶ月(3)**

物件所在地 北九州市八幡西区若葉3丁目23番12-307号

交通 筑豊電鉄今池電停 徒歩1分

建物名	アーティックス今池
構造・規模	SRC造11階建3階部分
使用部分面積	73.50㎡ バルコニー:8.64㎡
間取内訳	洋6×2、和6、LDK10帖

築年月 平成4年11月 契約期間 2年

管理費等 無

駐車場 物件付1台(No.32) 7,000円/月

現況 空 入居日 即

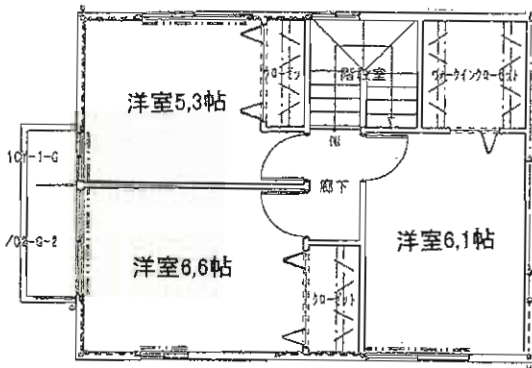
本体設備 オートロック・EV

各戸設備 ユニットバス・システムキッチン

保険等 加入義務2年間 料金12,000円

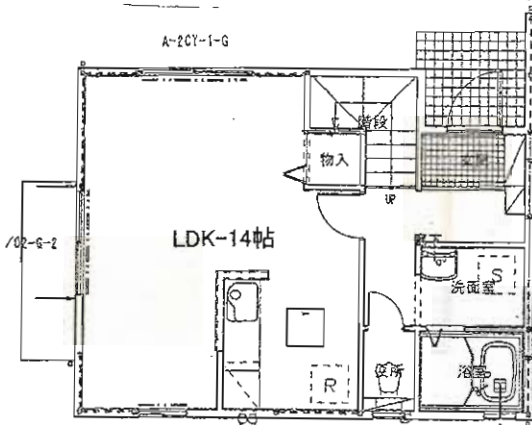
備考 車庫証明発行3,150円  
竹末小・引野中学校区  
ペット不可  
鍵交換 12,600円





2階平面図

A-20Y-1-G

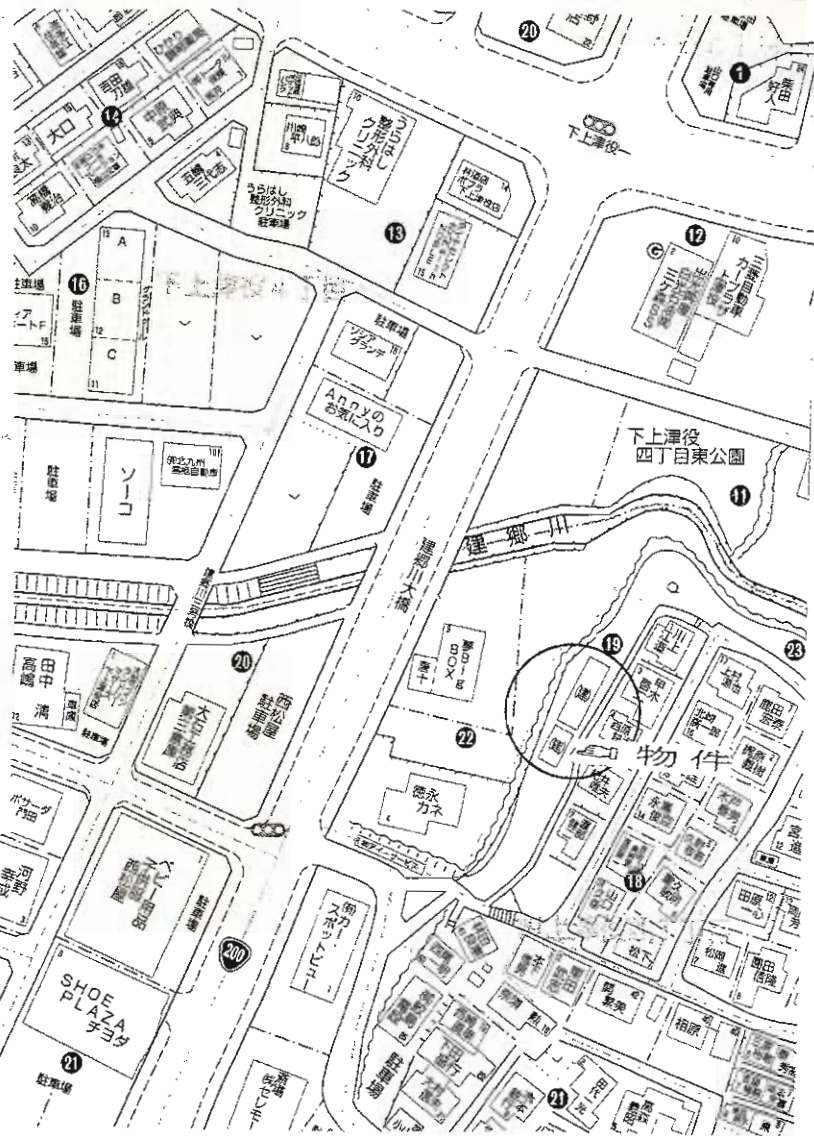


1階平面図

H-05TY-2-G

HF-05HVZ-2-1

TVインターホン、ウォシュレット付、追い炊き



# 貸アパート

JR黒崎駅

3LDK(メゾネット)

賃料 **86,000円**

敷金**3ヶ月**(**3ヶ月**補修費)

物件種目	賃料	
最寄駅	敷金 <b>3ヶ月</b> ( <b>3ヶ月</b> 補修費)	
間取タイプ	物件所在地	
賃貸条件	北九州市八幡西区町上津役西1丁目19番12号 101号	
物件所在地	交通	
交	西鉄バス下上津役1丁目停 徒歩5分	
通	建物名	
	ウィルモア芳賀	
	構造・規模	軽量鉄骨造2階建1、2階部分
	使用部分面積	78.9㎡
	間取内訳	
築年月	2003年8月	契約期間
		2年
管理費等	なし	
駐車場	縦列駐車2台付き	
現況	空	入居日
		9月下旬
本体設備	電気、上下水道、プロパン	
各戸設備	給湯・シャワー	
保険等	加入義務有 2年間料金15,000円	
	源泉徴収票・鍵交換:15,000円	
備考		

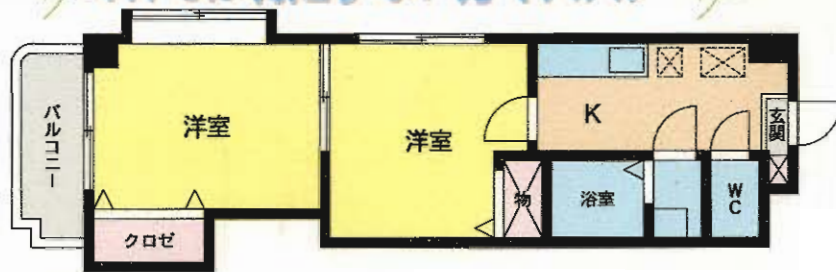




# 中津口センタービル

1Kでは物足りない方オススメ

CATV対応



★小倉エリア通勤・通学ラクラク★



★きれいで  
おしゃれな室内★



## 賃貸マンション

物件種目	J R小倉駅
最寄駅	2 K
間取タイプ	
賃料	(3F) 46,000円 ~ (11F) 51,000円
賃貸条件	敷金2ヶ月(2)

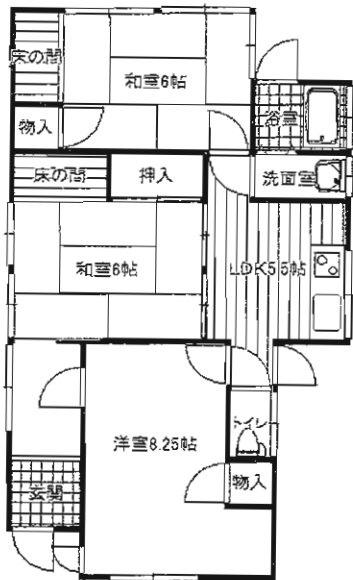
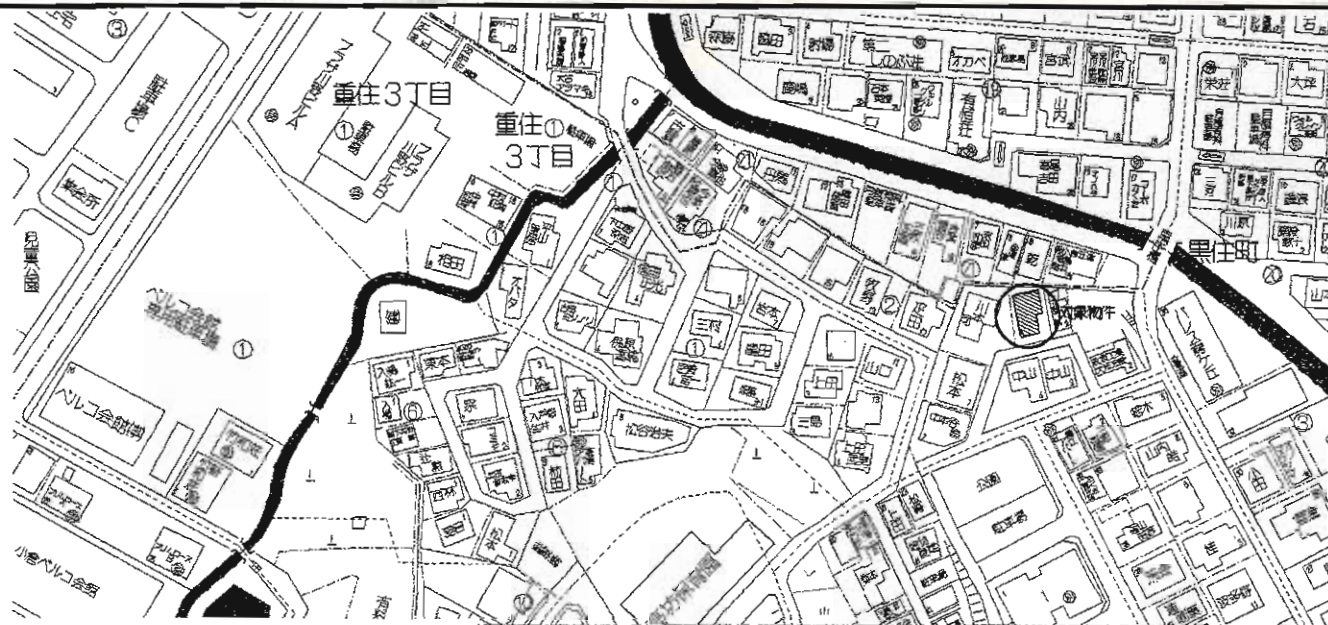
物件所在地	北九州市小倉北区中津口一丁目11-13
交通	西鉄バス中津口停 徒歩1分

建物名	中津口センタービル
構造・規模	鉄骨鉄筋コンクリート造11階建3~11階部分
使用部分面積	33.0m <sup>2</sup>
間取内訳	左図参照

築年月	H13年12月	契約期間	2年間
管理費等	共益費4,000円		
駐車場	有15,750円		
現況	空室	入居日	即
本体設備	上下水道・ガス(LPG)・電気・BV・オートロック・駐輪場・監視カメラ・インターネット引込(光)		
各戸設備	シャワー・給湯・エアコン・シャンプードレッサー・フローリング・下駄箱		
保険等	要加入義務 15,000円(2年間)		

備考  
 ※敷金3ヶ月(2)(法人契約)  
 水道代3,000円/月・給湯料1,500円/m<sup>2</sup>  
 鍵交換代15,000円  
 ※保証会社加入要  
 ※契約事務手数料5,250円





### 全面改装済(平成22年8月)

- ・玄関扉新品取り換え
- ・風呂シャワー付き 新品 取り換え
- ・洗面台 新品 取り換え
- ・流し台 新品 取り換え
- ・トイレ ウォシュレット付き 新品 取り換え
- ・畳表替え
- ・フスマ、クロス、フローリング 張り替え
- ・雨戸 新品 取り換え

☀️日当たり良好！！

一軒家 平屋建 庭付き (\*\_\*)

学校区 霧丘小学校・霧丘中学校

■図面と現況が相違する場合は現況優先とさせていただきます。

# 貸 家

J R「城野駅」

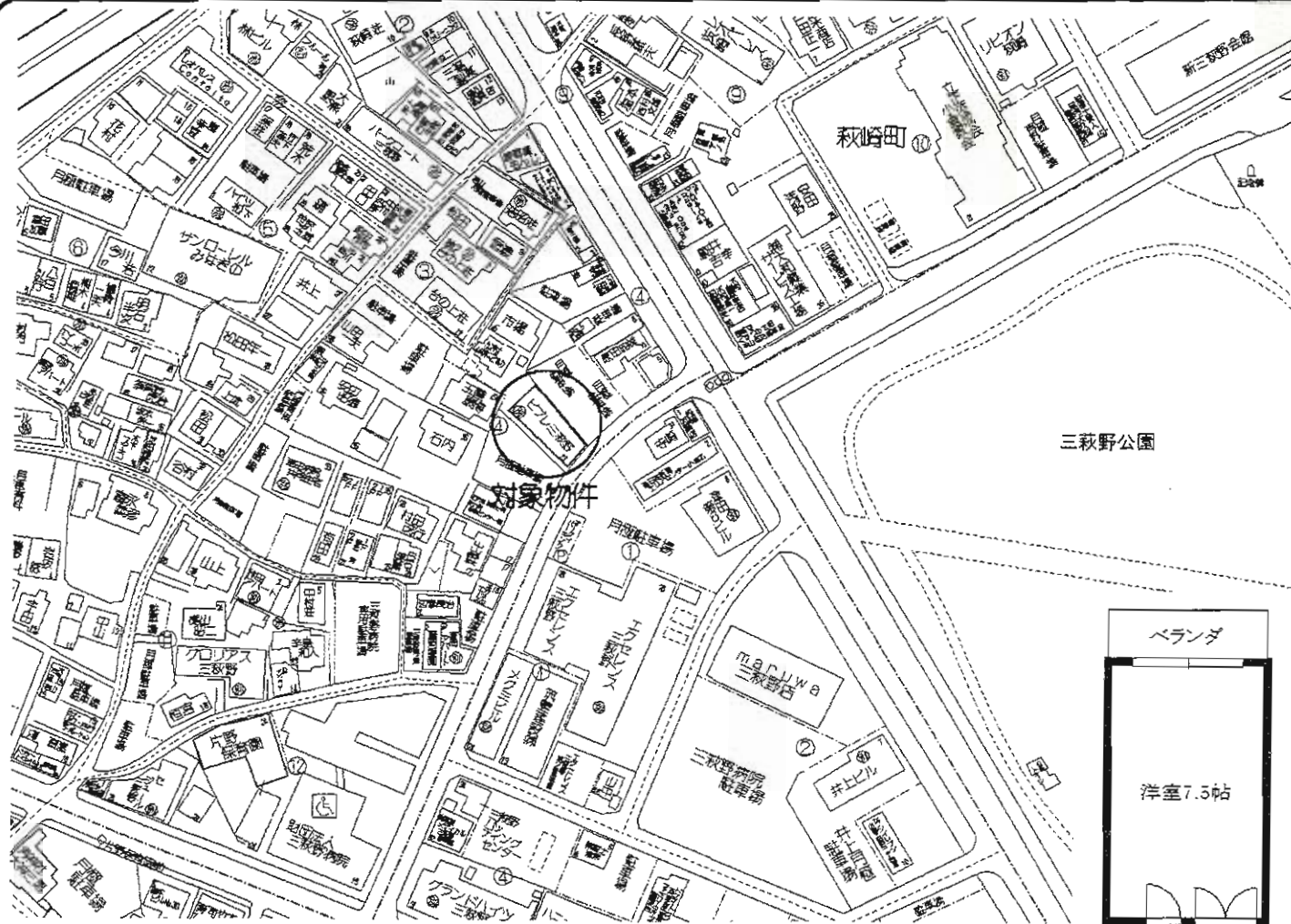
3DK

賃料 **50,000円**

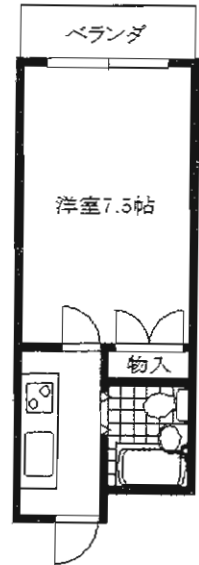
敷金**3ヶ月**(補修費**2ヶ月**)

物件種目	貸 家	
最寄駅	J R「城野駅」	
間取タイプ	3DK	
賃料	50,000円	
敷金	3ヶ月(補修費2ヶ月)	
物件所在地	北九州市小倉北区高坊1丁目2-3 (住居表示)	
交通	西鉄バス「黒住町」停 徒歩7分 J R「城野駅」 徒歩14分	
建物名		
構造・規模	木造セメント瓦葺平屋建	
使用部分積	約60m <sup>2</sup>	
間取内訳	間取図参照	
築年月	昭和48年3月	契約期間 2年
管理費等	なし	
駐車場	近隣 7,000円/月	
現況	空家	入居日 即時
本体設備	電気 上・下水道 都市ガス	
各戸設備	フローリング・ウォシュレット・給湯	
保険等	要	
備考		





三萩野公園



# 貸マンション

最寄駅 JR小倉駅

間取タイプ 1 K

賃料 30,000円

敷金2ヶ月(補修費2ヶ月)

物件所在地 北九州市小倉北区三萩野1丁目4-13  
404号(住居表示)

交通 西鉄「片野保育園前」バス停 徒歩3分

建物名 ビブレ三萩野  
 構造・規模 鉄筋コンクリート造9階建4階部分  
 使用部分面積 22.50m<sup>2</sup>  
 間取内訳 間取図参照

築年月 昭和63年7月 契約期間 2年

管理費等 なし

駐車場 なし

現況 空家 入居日 即時

本体設備 電気・上下水道・都市ガス・エレベーター

各戸設備 フローリング

保険等 火災保険加入義務有り

備考

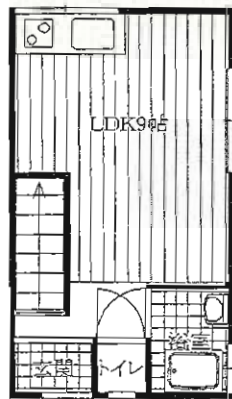
★スーパー&コンビニ至近で便利です!  
★明るいお部屋!フローリング!

■図面と現況が相違する場合は現況優先とさせていただきます。

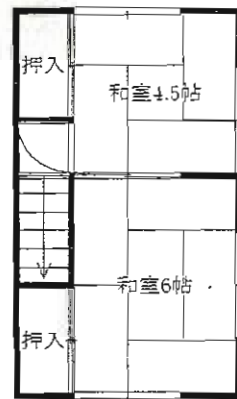


## 賃貸アパート【田中アパート 2号室】 2LDK

- 所在地・北九州市小倉北区霧ヶ丘2丁目11-2
- 賃料・32,000円
- 交通・西鉄バス「霧ヶ丘2丁目」バス停 徒歩2分
- 敷金・2カ月分(補修費 2)
- 構造・木造2階建 1・2階部分
- 築年月・昭和58年2月
- 面積・約45㎡
- 管理費・無
- 駐車場・無
- 保険・火災保険加入要
- 契約期間・2年自動更新
- 現況・空
- 入居日・即日
- 設備・電気、プロパンガス、上下水道、シャワー付き
- 備考・



1階



2階

■図面と現況が相違する場合は現況優先とさせていただきます。

## 賃貸アパート【栄和荘 10号室 12号室】

- 所在地・北九州市小倉北区高坊2丁目8-32
- 賃料・25,000円
- 交通・西鉄バス「高坊」バス停 徒歩2分
- 敷金・2カ月分(補修費 2)
- 構造・木造2階建 2階部分
- 築年月・不祥
- 面積・約36㎡
- 管理費・無
- 駐車場・無
- 保険・火災保険加入要
- 契約期間・2年自動更新
- 現況・空
- 入居日・即日
- 設備・電気、ガス、上下水道
- 備考・

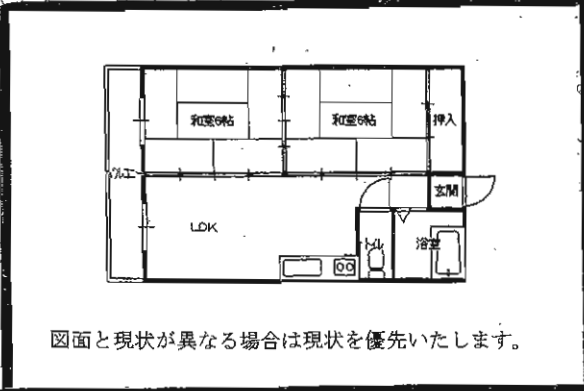
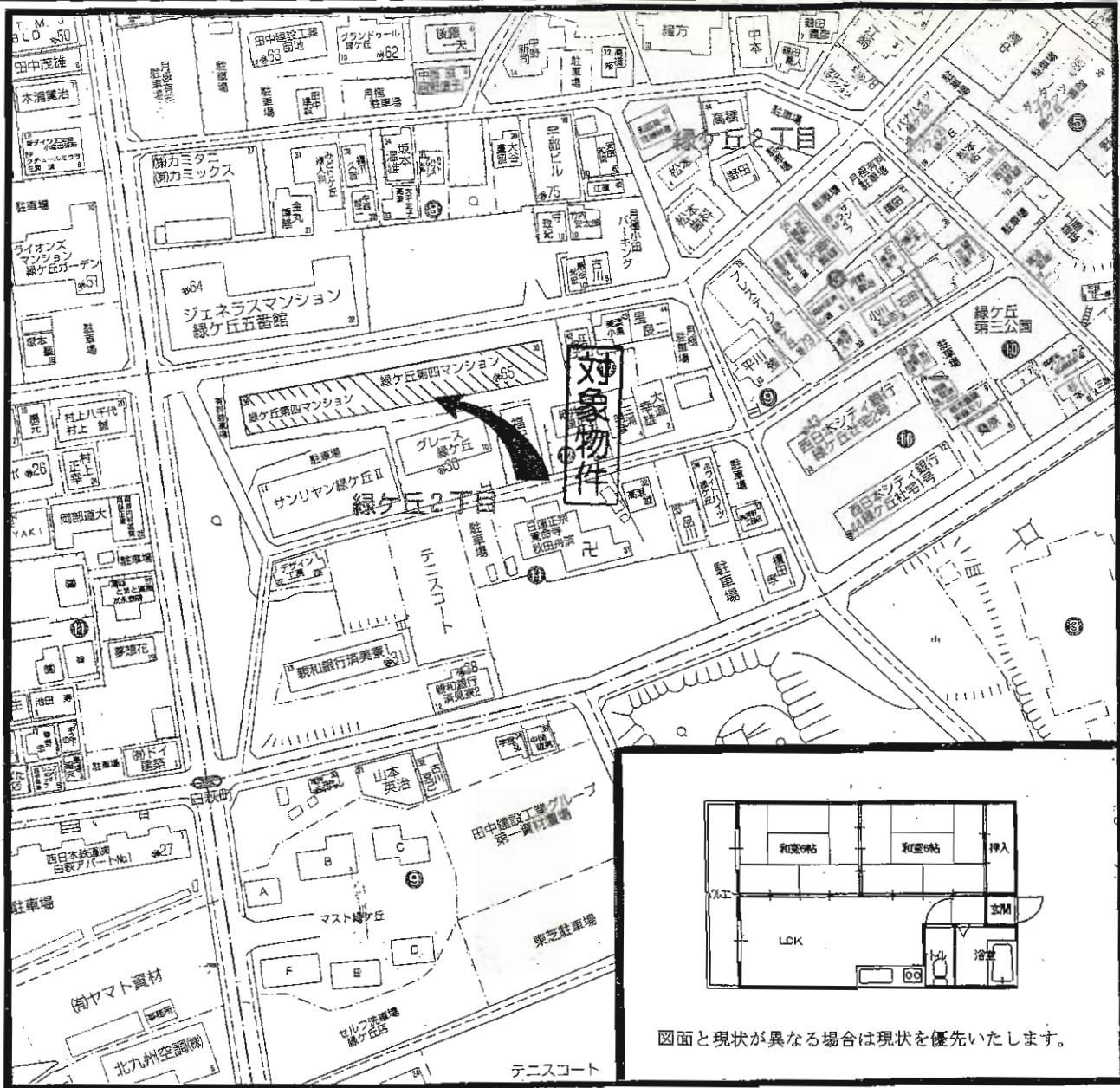
10号室 (2K)



12号室 (1DK)







# 分譲賃貸マンション

最寄駅 JR南小倉駅

間取タイプ 2LDK

賃料 50,000円

敷金なし・礼金なし

物件所在地 北九州市小倉北区緑ヶ丘二丁目12-36-306号

交通 西鉄バス日明病院前停 徒歩5分

建物名	緑ヶ丘第4マンション	
構造・規模	鉄筋コンクリート造7階建3階部分	
使用部分面積	42.13m <sup>2</sup> (12.74坪)	
間取内訳	LDK10帖・和6×2	

築年月 昭和48年6月 契約期間 2年

管理費等 なし

駐車場 近隣有り8,000円

現況 空き 入居日 即

本体設備 EV

各戸設備 給湯・シャワー

保険等 保険加入義務あり

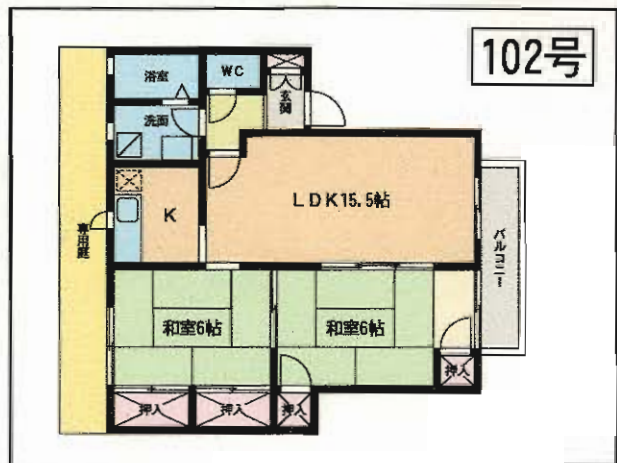
備考 閑静な住宅街  
日明小学校・思永中学校区





# ディアスNAKAI

専用庭付き



駐車スペース  
2台有り!

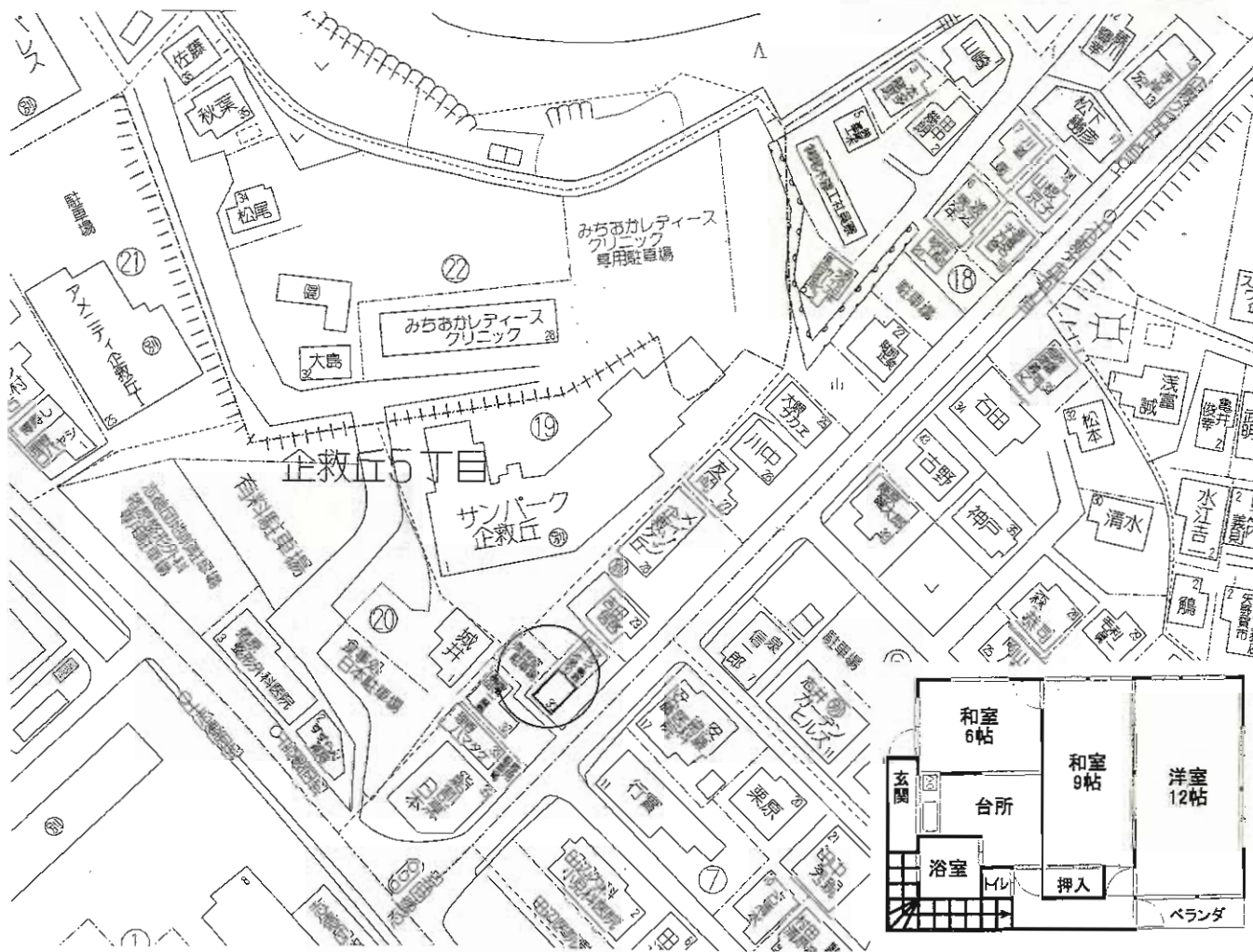
ACCESS  
バス停  
徒歩1分!

\*\*\*\*\*  
\* バス停至近の上、 \*  
\* 国道199号線も近いため、 \*  
\* 諸事便利です♪ \*  
\*\*\*\*\*

物件種目	賃貸アパート		
最寄駅	西鉄バス中原停		
間取タイプ	2LDK		
賃貸条件	賃料	70,000円	
	敷金	3ヵ月(3ヵ月)	
物件所在地	北九州市小倉北区中井1丁目37-10(A棟)102号室		
交通	西鉄バス中原停 徒歩1分		
建物	建物名	ディアスNAKAI A棟	
	構造・規模	軽量鉄骨造2階建1階部分	
	使用部分面積	63.4㎡	
	間取内訳	間取図参照	
築年月	1994年3月	契約期間	2年
管理費等	無		
駐車場	有(2台付無料)		
現況	空	入居日	即
本体設備	LPG		
各戸設備	給湯・シャワー・洗面・収納・バルコニー・専用庭		
保険等	加入義務有り2年間 料金15,000円		
備考	鍵交換代:12,600円 町内会に加入の事 全保連加入		



# 賃貸2階建の2階部分



## 一戸建

JR志井駅

3DK

賃料 **50,000円**

敷金**3(3)**ヶ月

北九州市小倉南区企救丘5丁目18-30

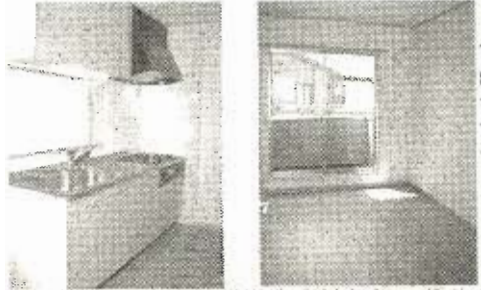
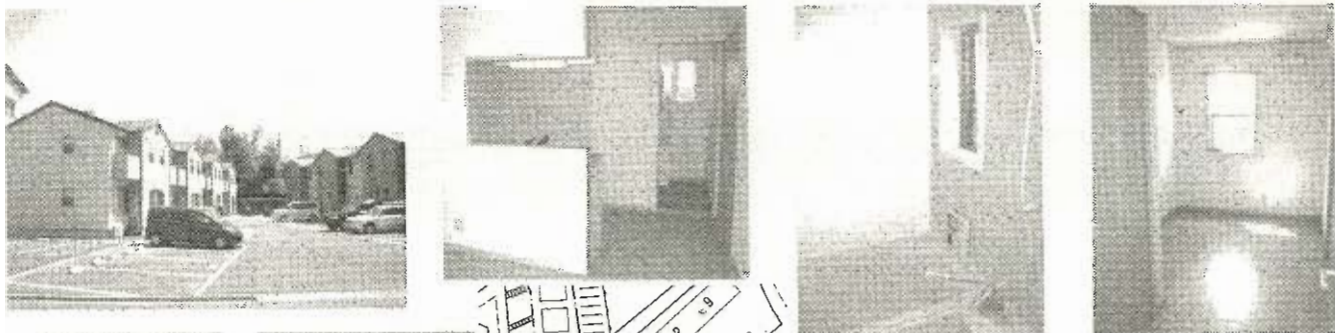
交通 志徳団地前バス停 徒歩1分

建物名	木造2階建2階部分
構造・規模	和室9帖・6帖、洋室12帖、DK4.5帖
使用部分面積	70.43m <sup>2</sup>
間取内訳	

築年月	昭和51年1月	契約期間	2年
管理費等	無		
駐車場	有り7,000円/月		
現況	空き	入居日	即入居可
本体設備			
各戸設備			
保険等	要		

備考  
1階は貸店舗  
東南側7.5m公道

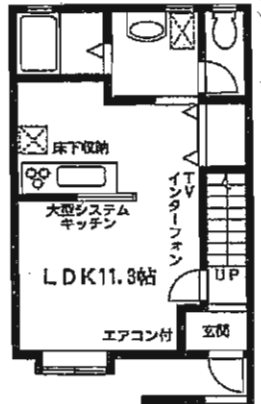
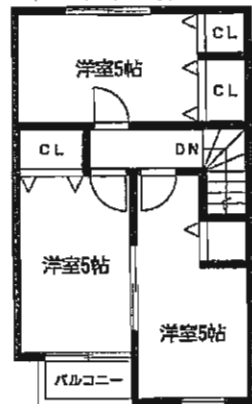




物件

人気のメソネットタイプ!!  
P2台無料です!!

間取図は現状優先



# 賃貸アパート

西鉄バス吉田団地郵便局停

3LDK

賃料 **67,000円**

礼金**2ヶ月・敷0(実)**

物件所在地 北九州市小倉南区上吉田1丁目8-27

交通 西鉄バス吉田団地郵便局停 徒歩3分

建物名	MOON上吉田B棟	
構造・規模	木造2階建1・2階部分	
使用部分面積	64.17m <sup>2</sup>	
間取内訳	左記参照	

築年月 平成18年1月 契約期間 2年

管理費等 共益費3,000円

駐車場 2台付(無料)

現況 空 入居日 即

本体設備

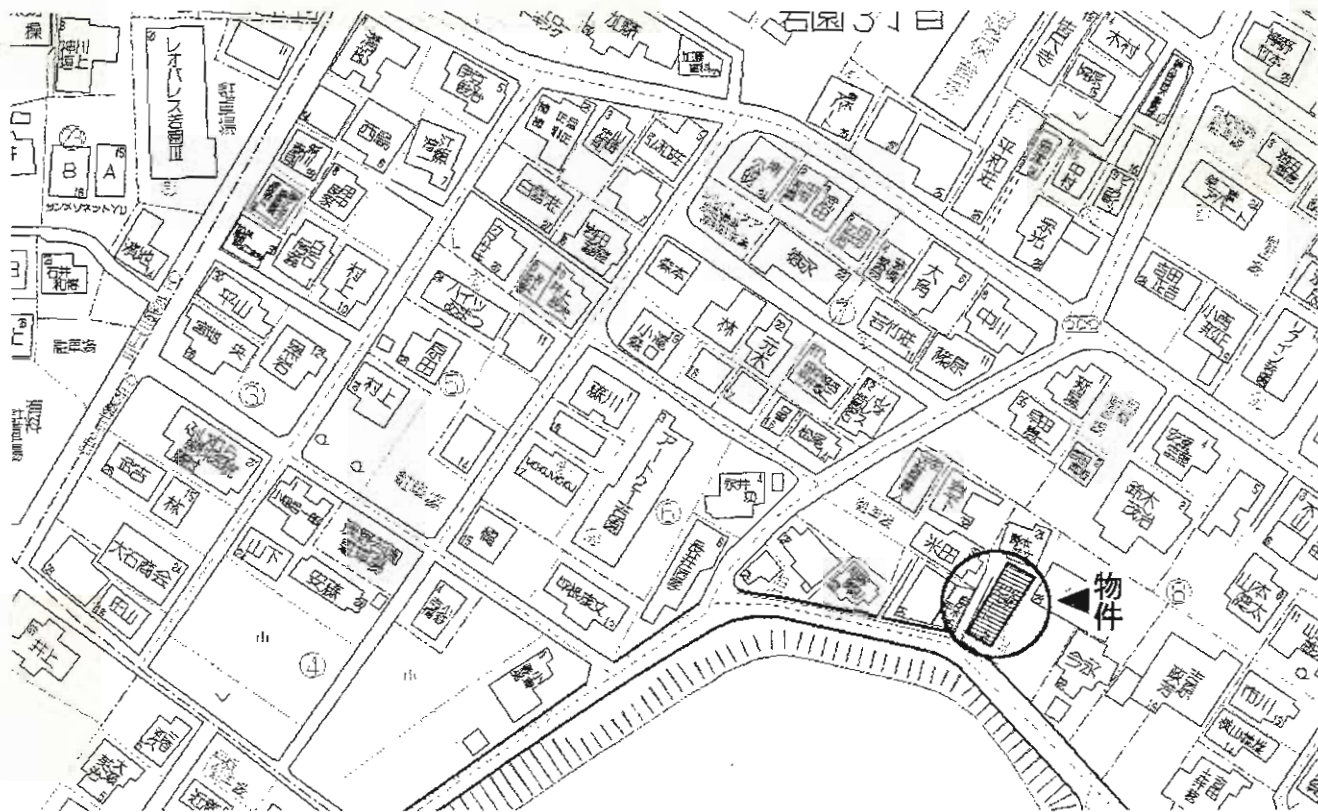
各戸設備 3ヶ所給湯(湯炊付)・TV付ユニットバス・2100大型システムキッチン(排水器付)・TVドアホン・24時間換気システム・床下収納庫・ケーブルTV(40Ch無料)・BS対応・エアコン付(9ピン)

保険等 加入義務要 2年間

備考 空室 B棟:106号・107号



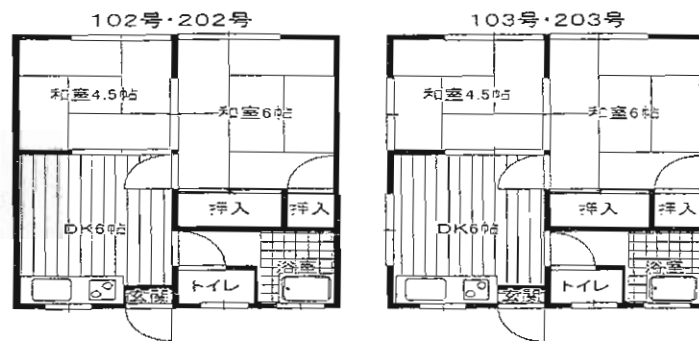




物件種目	<b>貸アパート</b>		
最寄駅	JR城野駅		
間取タイプ	2DK		
賃貸条件	賃料	<b>28,000円</b>	
	敷金(2ヶ月)補修費(2ヶ月)		
物件所在地	北九州市小倉南区若園3丁目8-24(住居表示)		
交通	西鉄バス「若園3丁目」停 徒歩3分		
建物	建物名	松末アパート	
	構造・規模	木造2階建	
	使用部分面積	約34m <sup>2</sup>	
	間取内訳	左図参照	
築年月	昭和55年11月	契約期間	2年
管理費等	無		
駐車場	無		
現況	空家	入居日	即時
本体設備	電気、上・下水道、都市ガス		
各戸設備			
保険等	火災保険加入義務有		
備考			

- ★H21年7月  
全室リフォーム済、美室！！  
(畳・クロス張り替え)  
◎トイレ・浴室に小窓が付いている  
換気がよい！
- ◎陽当たり良好
- ◎若園小学校 徒歩2分

■図面と現況が相違する場合は現況優先とさせていただきます。



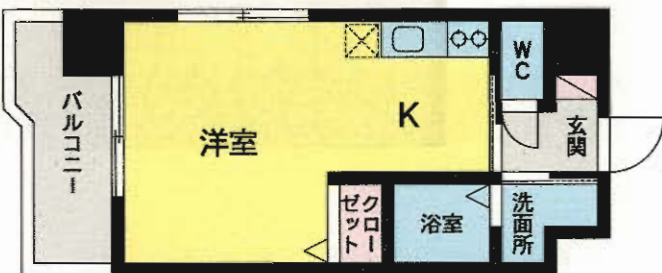


センタービル/北九大まで徒歩7分



**新築**

- ☆各種設備充実してます!
- ☆2口ガスコンロ付!
- ☆エアコン付です



洋室



キッチン

◎モノレール駅目の前! 諸事便利な好立地!

**空が出ました!!**

学生さんに限り  
賃料 **42,000円**



**新築賃貸マンション**

物件種目	新築賃貸マンション
最寄駅	モノレール北方駅
間取タイプ	ワンルーム
賃料	<b>45,000円</b>
賃貸条件	敷金 <b>1</b> ヶ月 礼金 <b>2</b> ヶ月

物件所在地	北九州市小倉南区北方三丁目33-7 (201号)		
交通	モノレール北方駅 徒歩1分		
建物	建物名	センタービル	
	構造・規模	RC造9階建2階部分	
	使用部分面積	24.12m <sup>2</sup>	
間取内訳	間取図参照		
築年月	2010年3月	契約期間	2年
管理費等	4,000円/月		
駐車場	有 10,500円		
現況	空	入居日	即
本体設備	BS・EV・オートロック・防犯カメラ		
各戸設備	インターホン・エアコン・フローリング・室内洗濯機置場・ユニットバス・給湯シャワー・ドレッサー・シューズボックス・システムキッチン・プロパンガス		
保険等	加入義務要		
備考	インターネット環境:光接続可(契約は各自) 北九州初!!最新式電子鍵採用!!		







小倉市街地の夜景が  
とてもきれいです



窓の外に広がるパノラマビュー

関門海峡一望



分譲賃貸マンション

J R小倉駅

3LDK

賃料 88,000円

敷金4ヶ月 敷引き3ヶ月

北九州市門司区西新町2丁目5-82

西鉄バス手向山トンネル口停 徒歩8分

建物名 ガーデンハウス赤坂A棟

構造・規模 鉄筋コンクリート造5階建5階部分

使用部分面積 74.40m<sup>2</sup>

間取内訳 リビングダイニング14帖・洋5帖・洋4.5帖・和6帖

築年月 昭和61年4月新築 契約期間 2年

管理費等 無

駐車場 付(無料)

現況 空

入居日 即日

本体設備

各戸設備

保険等 加入義務有

備考