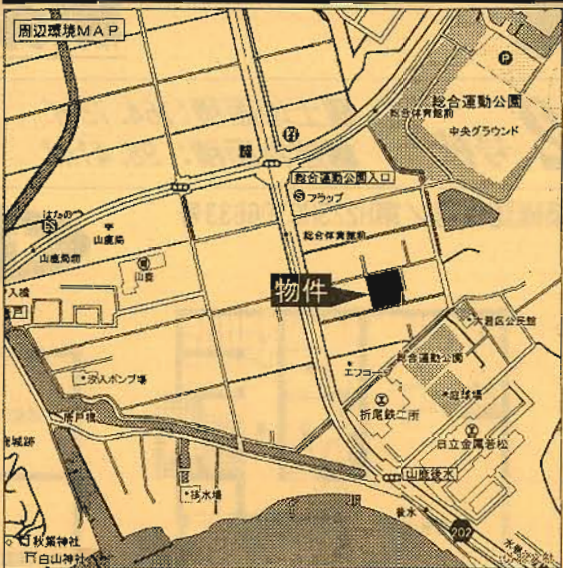


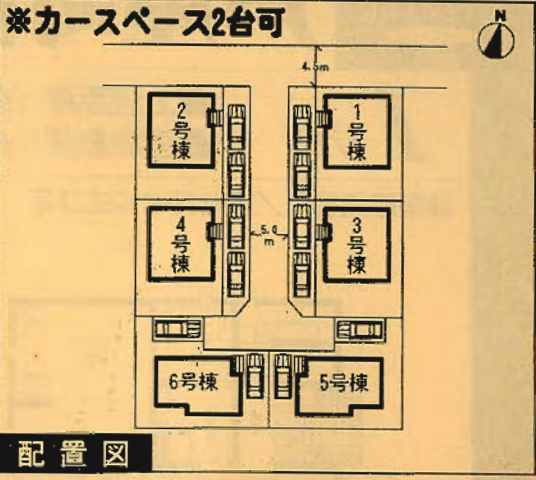
# 新築分譲住宅 芦屋町山鹿第1 6棟現場

市営バス  
「芦屋総合体育館前」停徒歩3分



- ### 設備・仕様
- ノンホルム(F☆☆☆☆) ■システムキッチン ■カウンターキッチン
  - 1坪タイプの自動湯はり浴室(追い焚き、保温可能) ■IHクッキングヒーター
  - シャワー付き洗面化粧台 ■浴室乾燥機付 ■トイレウォシュレット
  - TVモニター付インターホン ■人感センサー付玄関灯
  - 断熱性・遮音性ペアサッシ使用(居室部分) ■防湿性能・耐震基礎パッキン工法
  - 階段部分、トイレには手摺りを設置、段差を最小限に抑えたバリアフリータイプ
  - 沈下に強いベタ基礎 ■白アリ防虫施工済(保証書付)
  - フットライト ■24時間換気 ■1F床下収納

- ### 物件概要
- 所在地/遠賀郡芦屋町山鹿116番地以下未定(住居表示)
  - 土地権利/所有権 ●地目/宅地
  - 都市計画/非線引区域 ●用途地域/第1種住居地域
  - 高度地区/無 ●建ぺい率/60% ●容積率/200%
  - 引渡し/2010年10月下旬予定 ●現況/建築中
  - 完成/2010年10月中旬予定
  - 接道状況/1号棟→北側4.5m/西側5m公道・2号棟→北側4.5m/東側5m公道  
3号棟→西側5m公道・4号棟→東側5m公道  
5号棟→北側3.9m公道・6号棟→北側3.9m公道
  - 構造/木造グラスファイバーシングル葺2階建
  - 設備/九州電力・公営水道・本下水・オール電化
- ※網戸(84,000円)はオプションとなります。  
※電波障害による共設アンテナ等の引込みは買主様負担となります。  
※記載事項と現況が異なる場合は現況優先とします。  
(敷地面積については軽微な変更が生じる場合があります。)



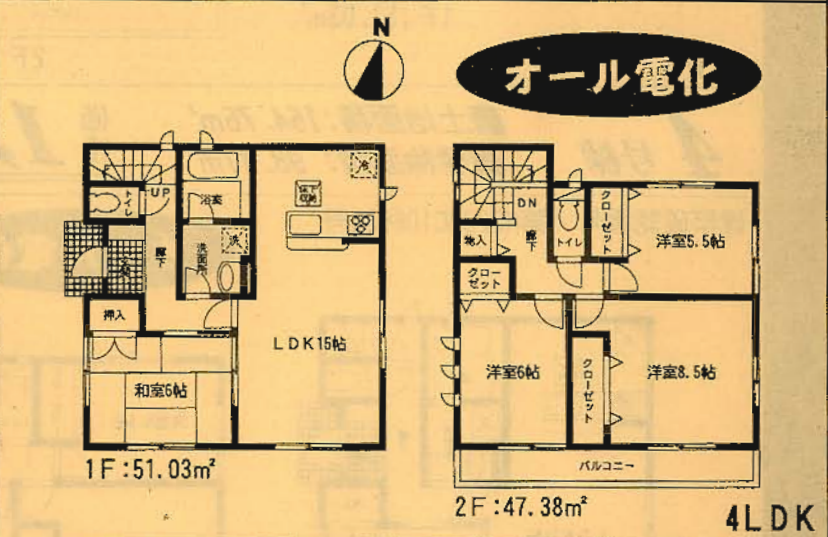
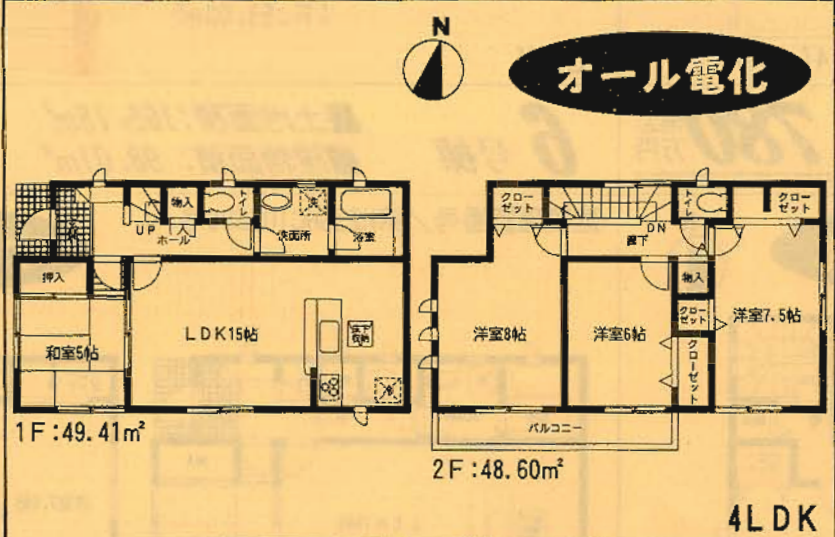
※工事現場では、ヘルメットの着用をお願いします。  
※建築中の建物内についても土足厳禁にてお願いします。  
※完成物件の駐車場には極力車を止めないで下さい。  
(コンクリート部分駐車厳禁!)

**5号棟** ●土地面積/165.36㎡  
●延床面積/98.01㎡  
●建築確認番号/第H22SHC106636号

価格 **1,750**万円 (税込)

**3号棟** ●土地面積/164.19㎡  
●延床面積/98.41㎡  
●建築確認番号/第H22SHC106634号

価格 **1,780**万円 (税込)



住宅 **エコポイント**  
(300,000ポイント)  
【フラット35】  
(優良住宅取得支援制度)  
**対象住宅!!**

耐久外壁面材  
**ダイライト**  
◎高強度 ◎耐火  
◎高耐久 ◎住人の健康  
自然界の無機質材料を  
有効活用した、新素材です。

# 1号棟

■土地面積:164.19m<sup>2</sup>  
■建物面積:98.41m<sup>2</sup>

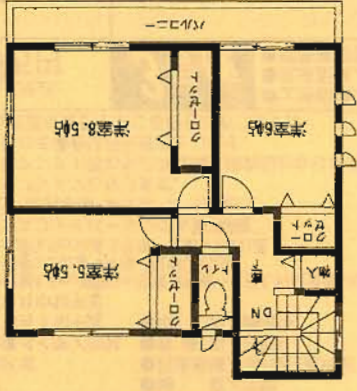
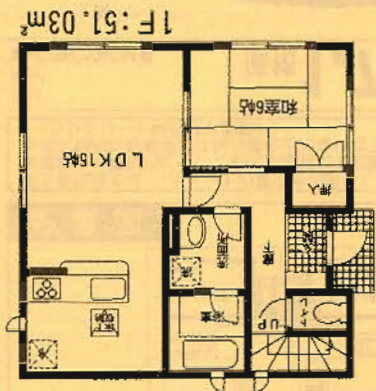
価格 **1,790** 万円 (税込)

# 2号棟

■土地面積:164.75m<sup>2</sup>  
■建物面積:98.41m<sup>2</sup>

価格 **1,790** 万円 (税込)

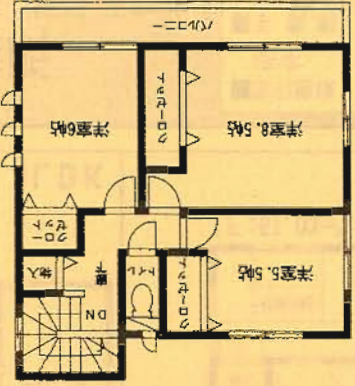
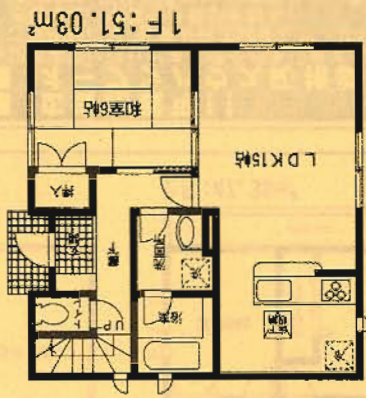
建築確認番号/第H22SHC106632号



オール電化



建築確認番号/第H22SHC106635号



オール電化

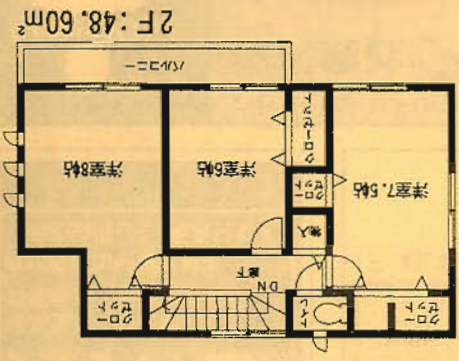
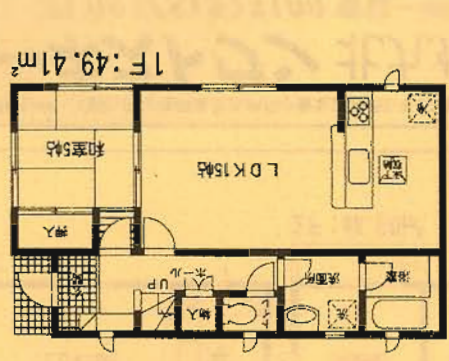


# 4号棟

■土地面積:164.76m<sup>2</sup>  
■建物面積:98.41m<sup>2</sup>

価格 **1,780** 万円 (税込)

建築確認番号/第H22SHC106638号



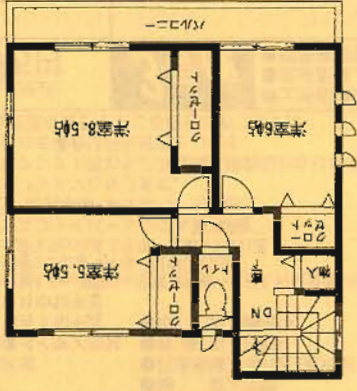
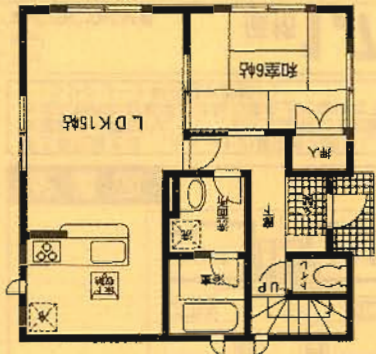
オール電化



# 4LDK

1F: 51.03m<sup>2</sup>

2F: 47.38m<sup>2</sup>



オール電化

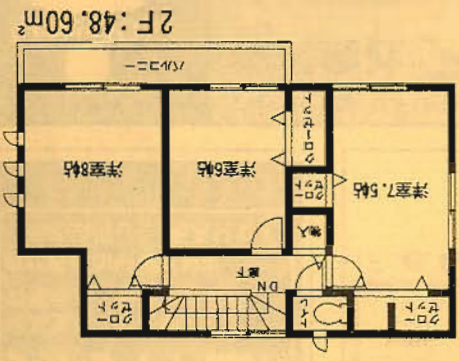
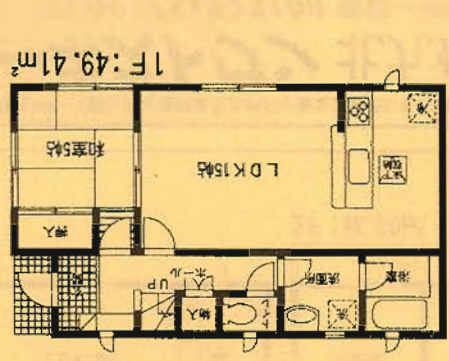


# 6号棟

■土地面積:165.18m<sup>2</sup>  
■建物面積:98.01m<sup>2</sup>

価格 **1,750** 万円 (税込)

建築確認番号/第H22SHC106638号



オール電化



新築分譲住宅  
門司区上藤松第1  
3棟現場

西鉄バス  
「上藤松1丁目」  
徒歩5分



- 設備・仕様**
- ノンホルム(F☆☆☆☆)
  - ガスコンロ(3口)
  - 1坪タイプの自動湯はり浴室(追い焚き、保温可能)
  - シャワー付き洗面化粧台
  - TVモニター付インターホン
  - 断熱性・透音性ペアサッシ使用(居室部分)
  - 階段部分、トイレには手摺りを設置、段差を最小限に抑えたバリアフリータイプ
  - 沈下に強いベタ基礎
  - フットライト
  - 24時間換気
  - 1F床下収納
  - システムキッチン
  - フラット35対応
  - 浴室乾燥機付
  - トイレウォッシュレット(1F・2F)
  - 人感センサー付玄関灯
  - 防湿性能・耐震基礎パッキン工法
  - 防湿性能・耐震基礎パッキン工法
  - 白アリ防虫施工(保証書付)
  - カウンターキッチン

- 物件概要**
- 所在地/北九州市門司区上藤松2丁目13番地以下未定(住居表示)
  - 土地権利/所有権
  - 都市計画/市街化区域
  - 建ぺい率/50%
  - 引渡し/即日
  - 完成/2010年8月上旬
  - 接道状況/1号棟→南西側5.02m位置指定道路・北西側4.7m公道  
2号棟→南西側5.02m位置指定道路  
3号棟→西側5.02m位置指定道路
  - 構造/木造グラスファイバースィングル葺2階建
  - 設備/九州電力・公営水道・本下水・都市ガス
  - その他/高度地区無宅地造成規制区域
  - ※網戸(34,000円)はオプションとなります。
  - ※電波障害による共聴アンテナ等の引込みは買主様負担となります。
  - ※記載事項と現況が異なる場合は現況優先とします。
  - (敷地面積については軽微な変更が生じる場合があります。)

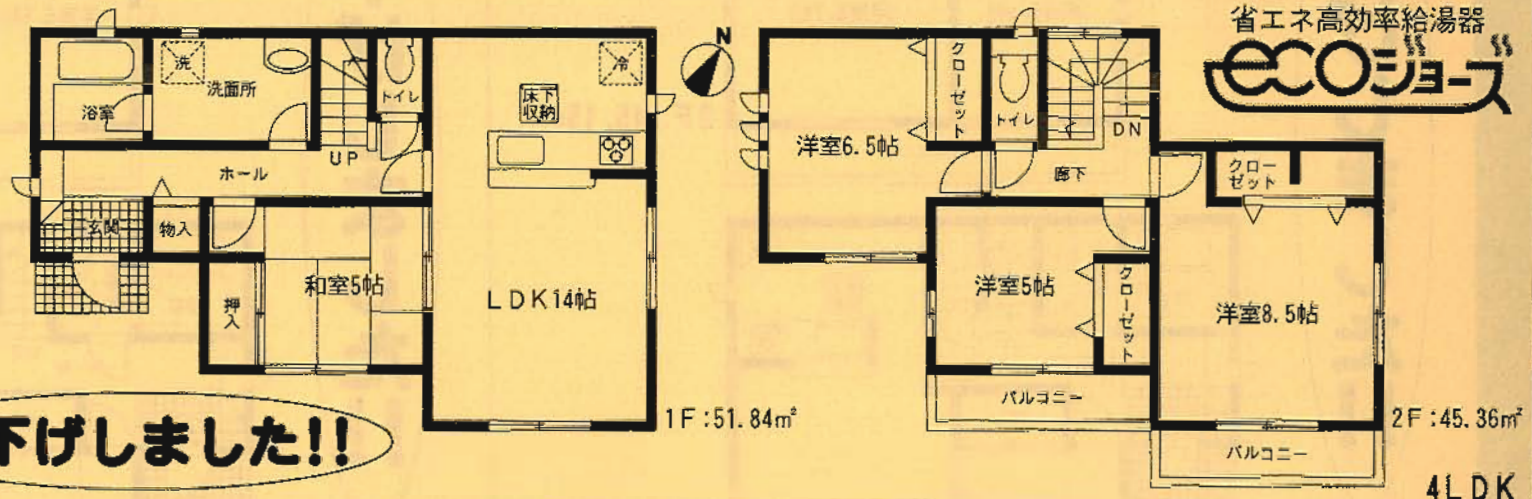


**1号棟** ●土地面積/218.99㎡ ●延床面積/97.20㎡ ●位置指定道路/33.66㎡  
●建築確認番号/第KJH-10-00688-2号

価格 **1,690**万円 (税込)

住宅 **エコポイント**  
(300,000ポイント)  
【フラット35】S  
(優良住宅取得支援制度)  
**対象住宅!!**

耐力外壁面材  
**ダイライト**  
◎高強度 ◎防耐火  
◎高耐久 ◎住人の健康  
自然界の無機質材料を  
有効活用した、新素材です。

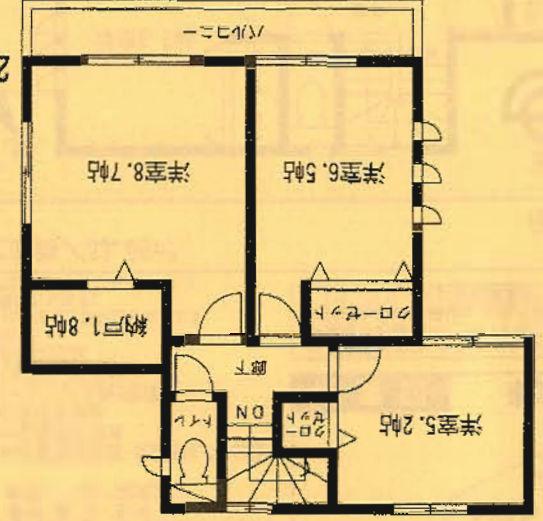


**値下げしました!!**

# 2号棟

価格: **1,690**万円  
(税込)

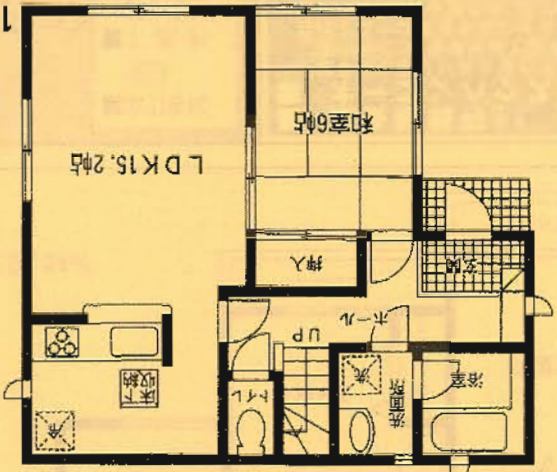
■土地面積: 213.58㎡ ■位置指定道路: 33.66㎡ 省エネ高効率給湯器  
 ■延床面積: 96.99㎡  
 ■建築確認番号/第KJH-10-00689-1号



2F: 45.15㎡

1F: 51.84㎡

# 二たて美一户才庫



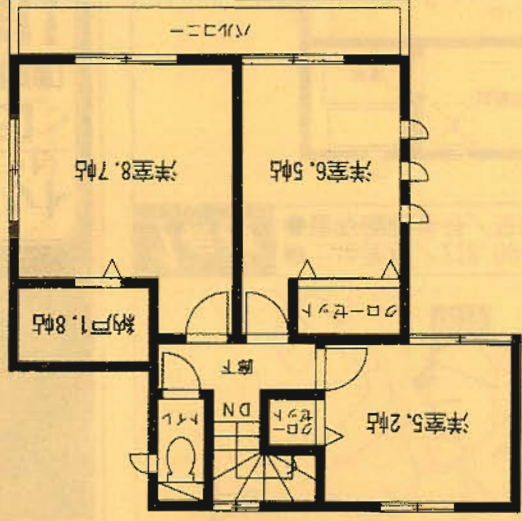
1F: 51.84㎡

■土地面積: 232.35㎡ ■位置指定道路: 33.66㎡ 省エネ高効率給湯器  
 ■延床面積: 96.99㎡  
 ■建築確認番号/第KJH-10-00690-1号

# 3号棟

価格: **1,730**万円  
(税込)

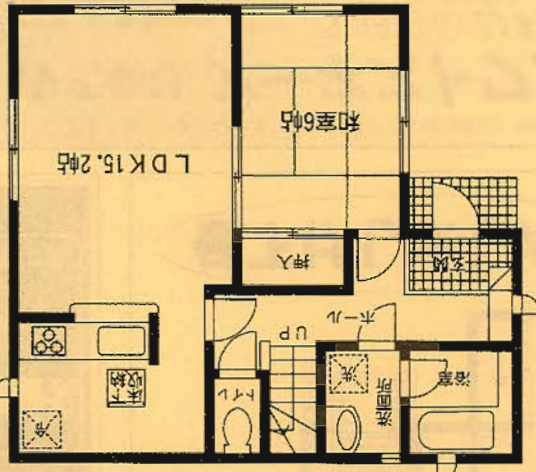
■土地面積: 232.35㎡ ■位置指定道路: 33.66㎡ 省エネ高効率給湯器  
 ■延床面積: 96.99㎡  
 ■建築確認番号/第KJH-10-00690-1号



2F: 45.15㎡

1F: 51.84㎡

# 二たて美一户才庫



1F: 51.84㎡

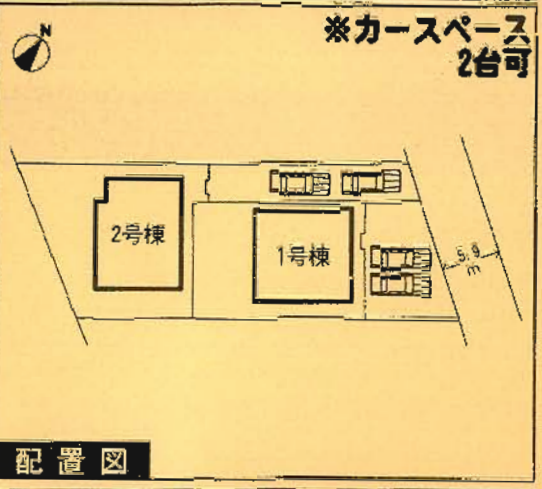
新築分譲住宅  
宗像市陵殿寺第1  
2棟現場

JR鹿見島本線  
「教育大前」駅徒歩10分



- 設備・仕様
- ノンホルム(F☆☆☆☆)
  - 1坪タイプの自動湯はり浴室(遠い焚き、保温可能)
  - シャワー付き洗面化粧台
  - TVモニター付インターホン
  - 断熱性・遮音性ペアガラス使用(居室部分)
  - 階段部分、トイレには手摺りを設置、段差を最小限に抑えたバリアフリータイプ
  - 沈下に強いベタ基礎
  - フットライト
  - 24時間換気
  - 1F床下収納
  - システムキッチン
  - IHクッキングヒーター
  - トイレウォシュレット
  - 人感センサー付玄関灯
  - 防湿性能・耐震基礎バッキング工法
  - 自アリ防虫施工済(保証書付)
  - カウンターキッチン

- 物件概要
- 所在地/宗像市陵殿寺1丁目2番地以下未定(住居表示)
  - 土地権利/所有権
  - 都市計画/市街化区域
  - 高度地区/無
  - 容積率/200%
  - 現況/建築中
  - 接道状況/1・2号棟→東側5.9m公道
  - 構造/木造グラスファイバーシングル葺2階建
  - 設備/九州電力・公営水道・本下水・オール電化
- ※網戸(84,000円)はオプションとなります。  
※電波障害による共聴アンテナ等の引込みは買主様負担となります。  
※記載事項と現況が異なる場合は現況優先とします。  
(敷地面積については軽微な変更が生じる場合があります。)

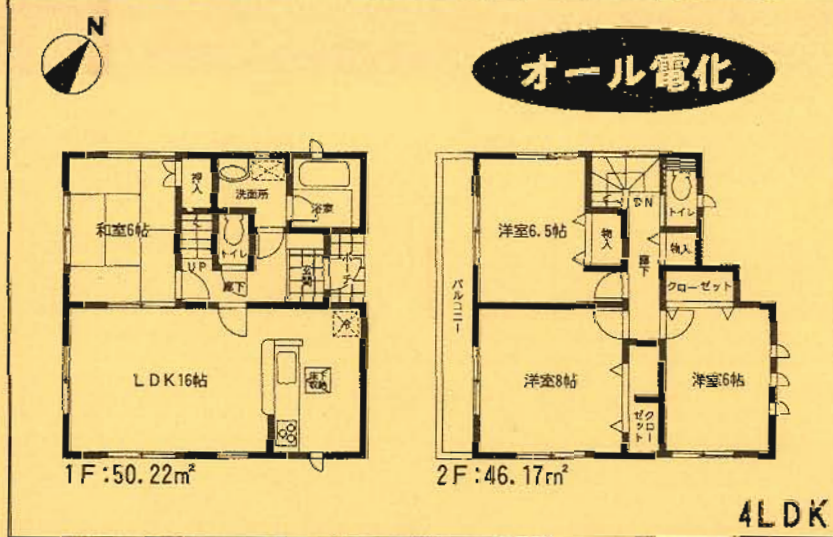


※工事現場では、ヘルメットの着用をお願いします。  
※建築中の建物内についても土足厳禁にてお願いします。  
※完成物件の駐車場には極力車を止めないで下さい。  
(コンクリート部分駐車厳禁!)

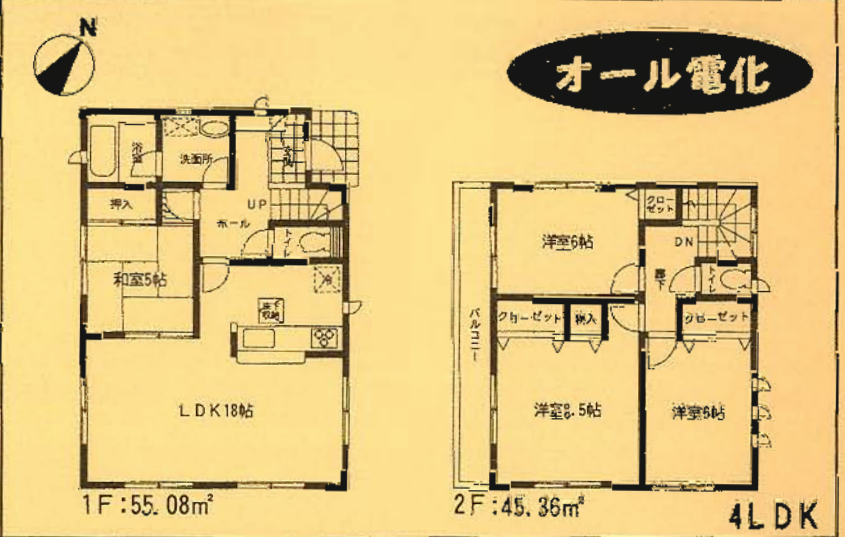
住宅 **エコポイント**  
(300,000ポイント)  
【フラット35】S  
(優良住宅取得支援制度)  
**対象住宅!!**

耐力外壁面材  
**ダイライト**  
◎高強度 ◎防耐火  
◎高耐久 ◎住人の健康  
自然界の無機質材料を  
有効活用した、新素材です。

1号棟 ●土地面積/186.41㎡ (税込)  
●延床面積/96.39㎡  
●建築確認番号/第H22SHC107192号  
価格 **1,980** 万円



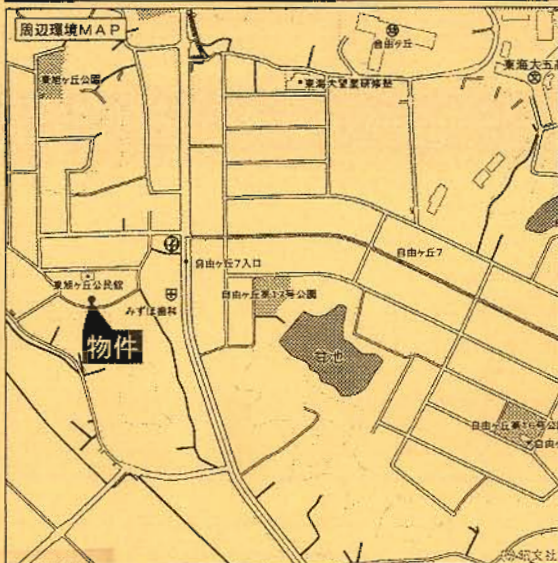
2号棟 ●土地面積/207.24㎡ (税込)  
●延床面積/100.44㎡  
●建築確認番号/第H22SHC107194号  
価格 **1,980** 万円





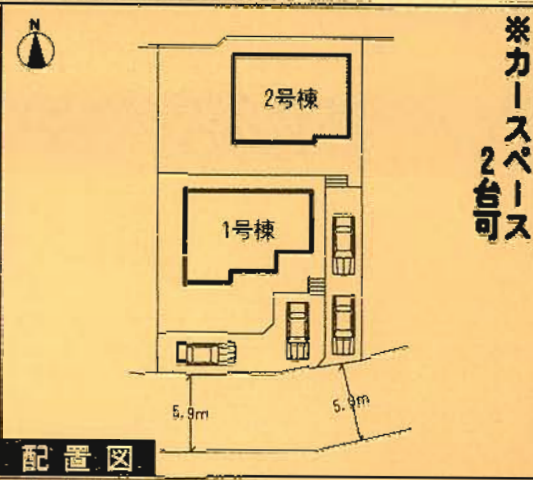
新築分譲住宅  
宗像市曲第1  
2棟現場

西鉄バス  
自由ヶ丘7丁目入口 徒歩3分



- 設備・仕様**
- ノンホルム(F☆☆☆☆)
  - 1坪タイプの自動湯はり浴室(追い焚き、保温可能)
  - シャワー付き洗面化粧台
  - TVモニター付インターホン
  - 断熱性・遮音性ベアサッシ使用(居室部分)
  - 階段部分、トイレには手摺りを設置、段差を最小限に抑えたバリアフリータイプ
  - 床下に強いベタ基礎
  - フットライト
  - 24時間換気
  - 1F床下収納
  - システムキッチン
  - IHクッキングヒーター
  - トイレウォシュレット
  - 人感センサー付玄関灯
  - 防湿性能・耐震基礎パッキン工法
  - 白アリ防虫施工済(保証書付)
  - カウンターキッチン

- 物件概要**
- 所在地/宗像市曲878番地以下未定(住居表示)
  - 土地権利/所有権
  - 都市計画/市街化区域
  - 高度地区/無
  - 容積率/60%
  - 現況/建築中
  - 接道状況/1・2号棟→南側5.9m公道
  - 構造/木造グラスファイバーシングル葺2階建
  - 設備/九州電力・公営水道・本下水・オール電化
- 地目/宅地  
●用途地域/第1種低層住居専用地域  
●建ぺい率/40%  
●引渡し/2010年9月下旬予定  
●完成/2010年9月中旬予定
- ※網戸(84,000円)はオプションとなります。  
※電波障害による共聴アンテナ等の引込みは買主様負担となります。  
※記載事項と現況が異なる場合は現況優先とします。  
(敷地面積については軽微な変更が生じる場合があります。)



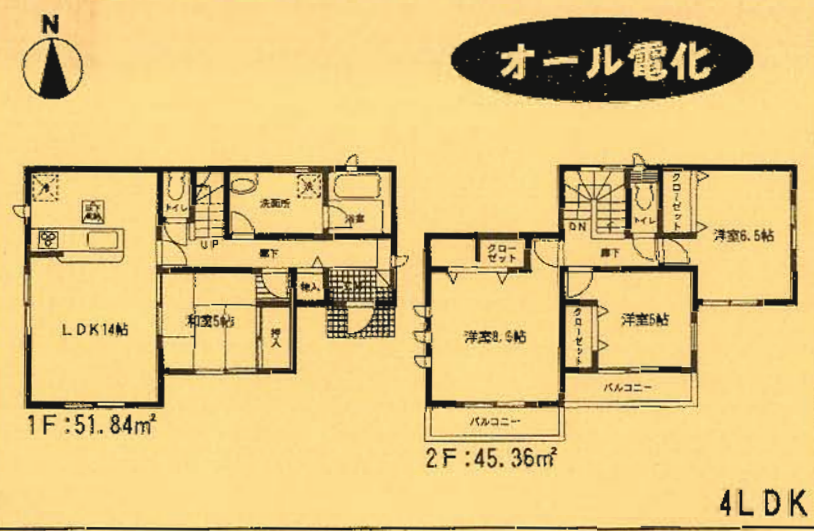
※工事現場では、ヘルメットの着用をお願いします。  
※建築中の建物内についても土足厳禁にてお願いします。  
※完成物件の駐車場には機力車を止めないで下さい。  
(コンクリート部分駐車厳禁!!)

※カースペース  
2台可

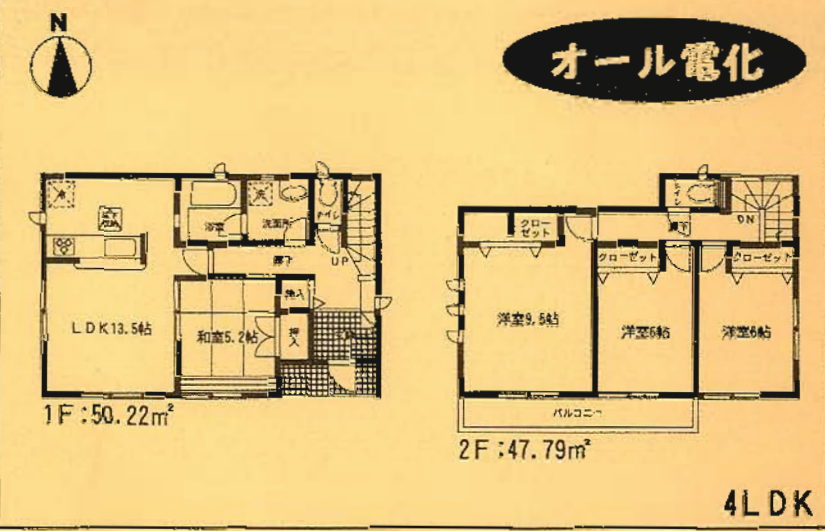
住宅 **エコポイント**  
(300,000ポイント)  
【フラット35】S  
(優良住宅取得支援制度)  
**対象住宅!!**

耐力外壁面材  
**ダイライト**  
◎高強度 ◎防耐火  
◎高耐久 ◎住人の健康  
自然界の無機質材料を  
有効活用した、新素材です。

**1号棟** ●土地面積/202.05㎡ ●延床面積/97.20㎡ ●建築確認番号/第KJH-10-01156-1号  
**価格 1,950万円** (税込)



**2号棟** ●土地面積/208.64㎡ ●延床面積/98.01㎡ ●建築確認番号/第KJH-10-01157-1号  
**価格 1,880万円** (税込)

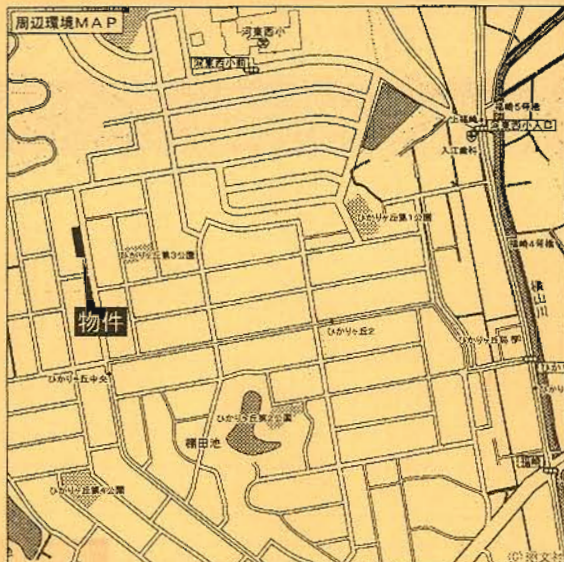






新築分譲住宅  
宗像市ひかりヶ丘第2  
4棟現場

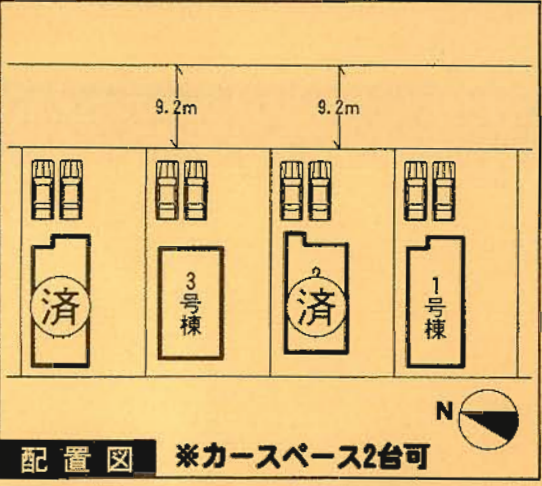
ふれあいバス(市営)  
「ひかりヶ丘中央」徒歩3分



- 設備・仕様
- ノンホルム(F☆☆☆☆)
  - 1Hクッキングヒーター
  - シャワー付き洗面化粧台
  - TVモニター付インターホン
  - 断熱性・遮音性ベアサシ使用(居室部分)
  - 階段部分、トイレには手摺りを設置、段差を最小に抑えたバリアフリータイプ
  - 沈下に強いベタ基礎
  - フットライト
  - 1F床下収納
  - 24時間換気
  - 1坪タイプの自動湯はり浴室(追い焚き、保温可能)
  - トイレウォシュレット(1F・2F)
  - 人感センサー付玄関灯
  - 防湿性能・耐震基礎パッキン工法
  - 白アリ防虫施工(保証書付)
  - カウンターキッチン(3号棟)
  - システムキッチン
  - 浴室乾燥機付

物件概要

- 所在地/宗像市ひかりヶ丘4丁目12番地以下未定(住居表示)
  - 土地権利/所有権
  - 都市計画/市街化区域
  - 建ぺい率/40%
  - 引渡し/即日
  - 完成/2010年8月中旬
  - 接道状況/1・2・3・4号棟→北東9.2m公道
  - 構造/木造グラスファイバーシングル葺2階建
  - 設備/九州電力・公営水道・下水道・オール電化
- ※網戸(84,000円)はオプションとなります。  
※電波障害による共聴アンテナ等の引込みは買主様負担となります。  
※記載事項と現況が異なる場合は現況優先とします。  
(敷地面積については軽微な変更が生じる場合があります。)



配置図 ※カースペース2台可

※工事現場では、ヘルメットの着用をお願いします。  
※建築中の建物内についても土足厳禁にてお願いします。  
※完成物件の駐車場には極力車を止めないで下さい。  
(コンクリート部分駐車厳禁!!)

1号棟

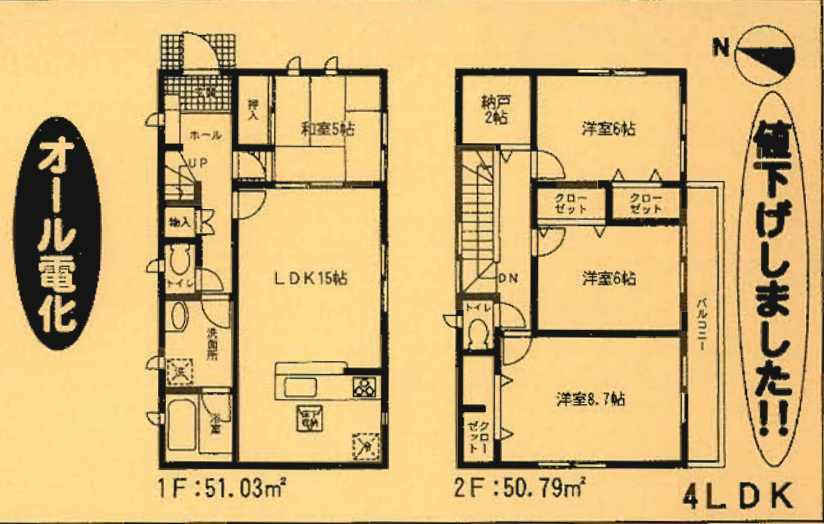
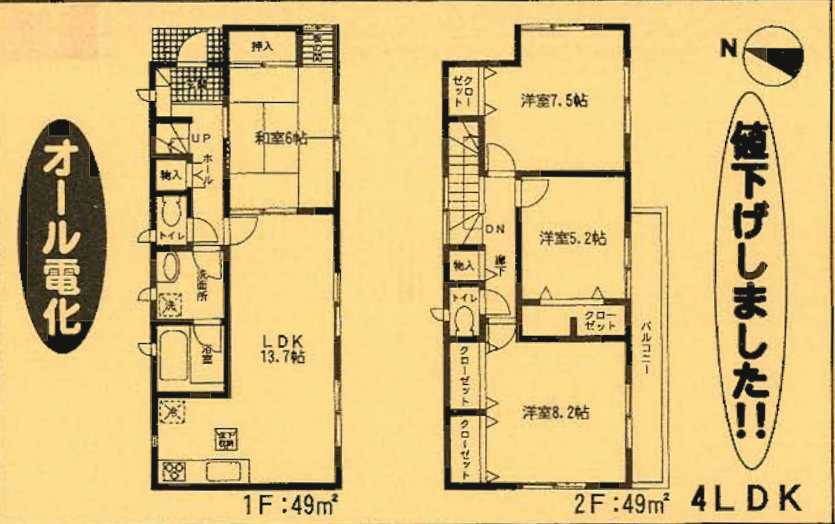
- 土地面積/222.99㎡
- 延床面積/98.00㎡
- 建築確認番号/第KJH-10-00453-1号

価格 **1,600**万円 (税込)

3号棟

- 土地面積/223.12㎡
- 延床面積/101.82㎡
- 建築確認番号/第KJH-10-00455-1号

価格 **1,650**万円 (税込)



住宅 **エコポイント**  
(300,000ポイント)

【フラット35】S  
(優良住宅取得支援制度)  
**対象住宅!!**

耐力外壁面材  
**ダイライト**

- ◎高強度 ◎防耐火
- ◎高耐久 ◎住人の健康

自然界の無機質材料を  
有効活用した、新素材です。



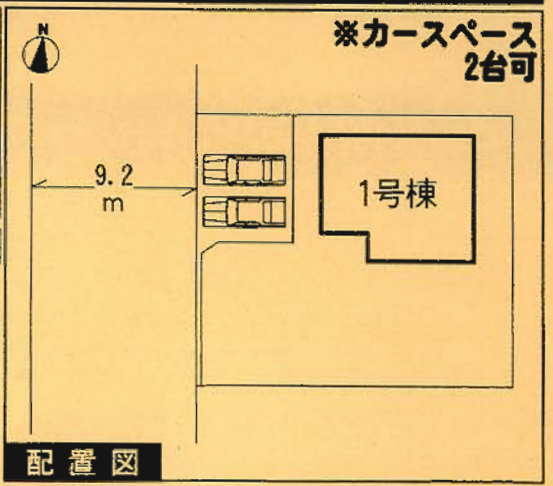
新築分譲住宅  
宗像市ひかりヶ丘第3  
1棟現場

ふれあいバス(市営)  
「ひかりヶ丘中央」徒歩3分



- 設備・仕様
- ノンホルム(F☆☆☆☆)
  - 1坪タイプの自動湯はり浴室(追い焚き、保温可能)
  - シャワー付き洗面化粧台
  - TVモニター付インターホン
  - 断熱性・遮音性ベアサッシ使用(居室部分)
  - 階段部分、トイレには手摺りを設置、段差を最小限に抑えたバリアフリータイプ
  - 沈下に強いベタ基礎
  - フットライト
  - システムキッチン
  - IHクッキングヒーター
  - トイレウォシュレット
  - 人感センサー付玄関灯
  - 防湿性能・耐震基礎パッキン工法
  - 防湿性能・耐震基礎パッキン工法
  - 白アリ防虫施工法(保証書付)
  - 1F床下収納
  - カウンターキッチン
  - 24時間換気

- 物件概要
- 所在地/宗像市ひかりヶ丘4丁目13番地以下未定(住居表示)
  - 土地権利/所有権
  - 都市計画/市街化区域
  - 建ぺい率/40%
  - 高度地区/無
  - 引渡予定/2010年9月下旬
  - 接道状況/西側9.2m公道
  - 構造/木造グラスファイバーシングル葺2階建
  - 設備/九州電力・公営水道・本下水・オール電化
  - 地目/宅地
  - 用途地域/第1種低層住居専用地域
  - 容積率/60%
  - 現況/建築中
  - 完成予定/2010年9月中旬
- ※網戸(84,000円)はオプションとなります。  
※電波障害による共聴アンテナ等の引込みは買主様負担となります。  
※記載事項と現況が異なる場合は現況優先とします。  
(敷地面積については軽微な変更が生じる場合があります。)



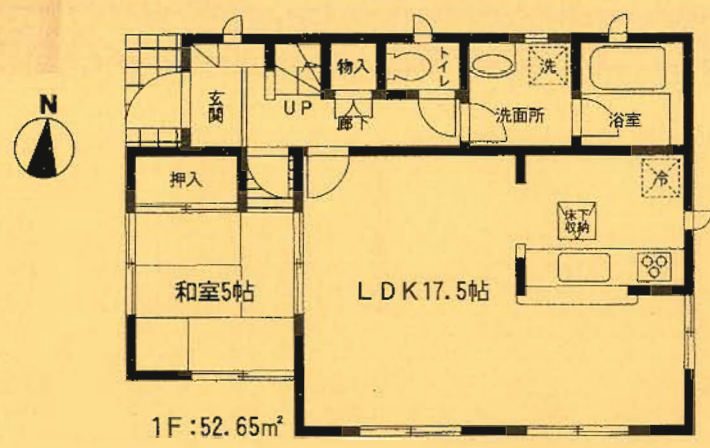
※工事現場では、ヘルメットの着用をお願いします。  
※建築中の建物内についても土足厳禁にてお願いします。  
※完成物件の駐車場には極力車を止めないで下さい。  
(コンクリート部分駐車厳禁!!)

1号棟 ●土地面積/287.65㎡ ●延床面積/100.44㎡  
●建築確認番号/第KJH-10-01158-1号

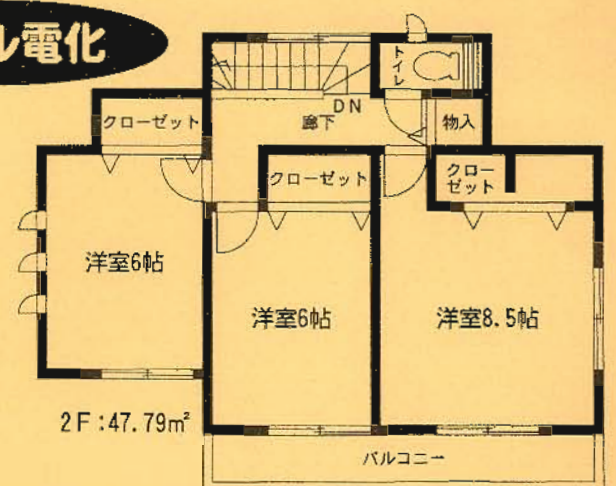
価格 1,980万円 (税込)

住宅 **エコポイント**  
(300,000ポイント)  
【フラット35】S  
(優良住宅取得支援制度)  
**対象住宅!!**

耐力外壁面材  
**ダイライト**  
◎高強度 ◎防耐火  
◎高耐久 ◎住人の健康  
自然界の無機質材料を  
有効活用した、新素材です。



**オール電化**



4LDK



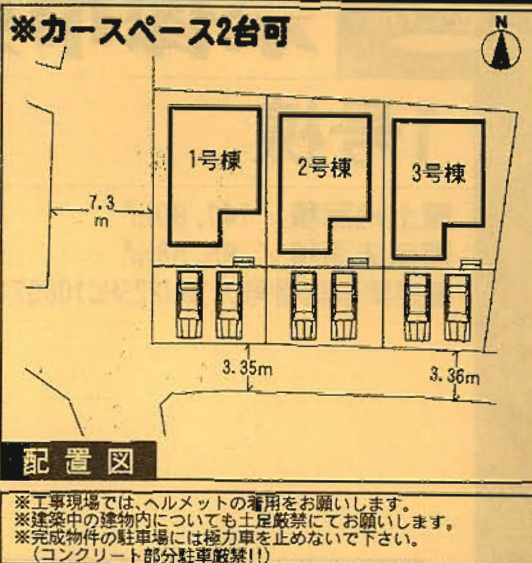
# 新築分譲住宅 宗像市東郷第1 3棟現場

西鉄バス  
宗像市役所前 徒歩5分



- ### 設備・仕様
- ノンホルム(F☆☆☆☆)
  - 1坪タイプの自動湯はり浴室(追い焚き・保温可能)
  - シャワー付き洗面化粧台
  - TVモニター付インターホン
  - 断熱性・遮音性ペアサッシ使用(居室部分)
  - 断熱部分、トイレには手摺りを設置、段差を最小限に抑えたバリアフリータイプ
  - 沈下に強いベタ基礎
  - フットライト
  - 24時間換気
  - 1F床下収納
  - システムキッチン
  - IHクッキングヒーター
  - トイレウォシュレット
  - 人感センサー付玄関灯
  - 防湿性能・耐震基礎パッキン工法
  - 白アリ防虫施工済(保証書付)
  - カウチンキッチン

- ### 物件概要
- 所在地/宗像市東郷5丁目14番地以下未定(住居表示)
  - 土地権利/所有権
  - 都市計画/市街化区域
  - 建ぺい率/60%
  - 引渡し/2010年10月下旬
  - 完成/2010年10月中旬
  - 接道状況/1号棟→西側7.3m公道・南側3.35m公道  
2・3号棟→南側3.36m公道
  - 構造/木造グラスファイバーシングル葺2階建
  - 設備/九州電力・公営水道・本下水・オール電化
- ※網戸(84,000円)はオプションとなります。  
※電波障害による共聴アンテナ等の引込みは買主様負担となります。  
※記載事項と現況が異なる場合は現況優先とします。  
(敷地面積については軽微な変更が生じる場合があります。)

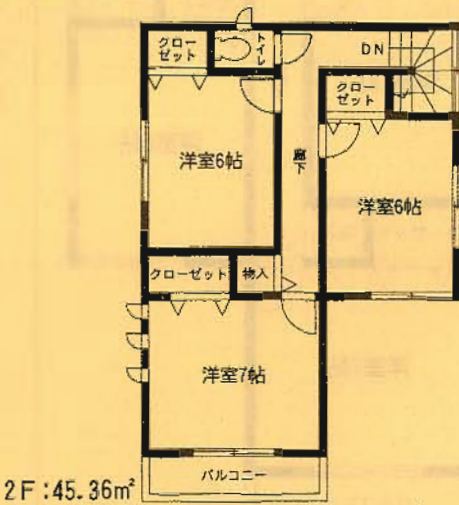
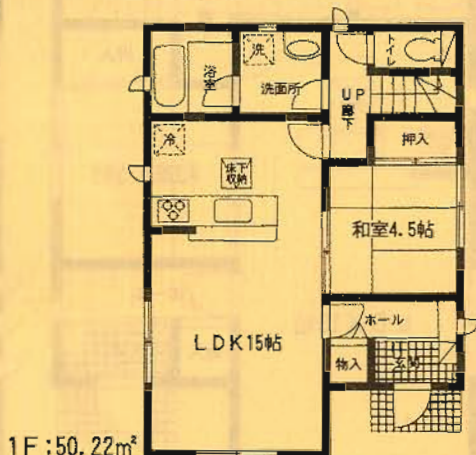


**3号棟** ●土地面積/141.92㎡ ●延床面積/95.58㎡  
●建築確認番号/第H22SHC106673号

価格 **1,830** (税込) 万円

**住宅** エコポイント  
(300,000ポイント)  
【フラット35】S  
(優良住宅取得支援制度)  
**対象住宅!!**

耐外壁面材  
**ダイライト**  
◎高強度 ◎防耐火  
◎高耐久 ◎住人の健康  
自然界の無機質材料を  
有効活用した、新素材です。



**オール電化**

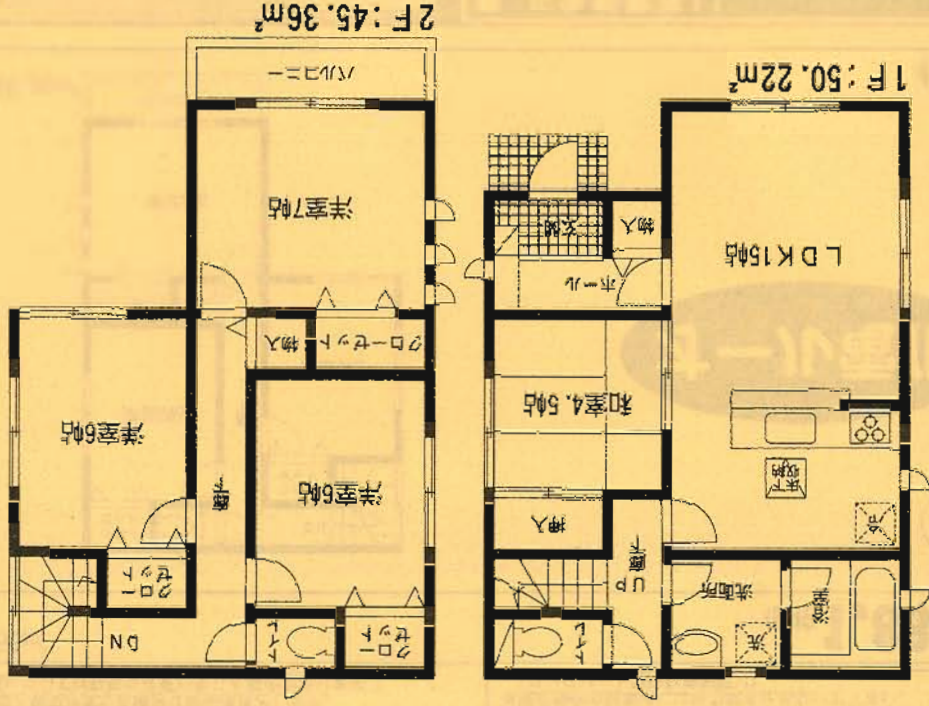
4LDK

# 1号棟

価格: **1,880**万円

- 土地面積 / 141.90㎡
- 延床面積 / 95.58㎡
- 建築確認番号 / 第H22SHC106671号

**オール電化**

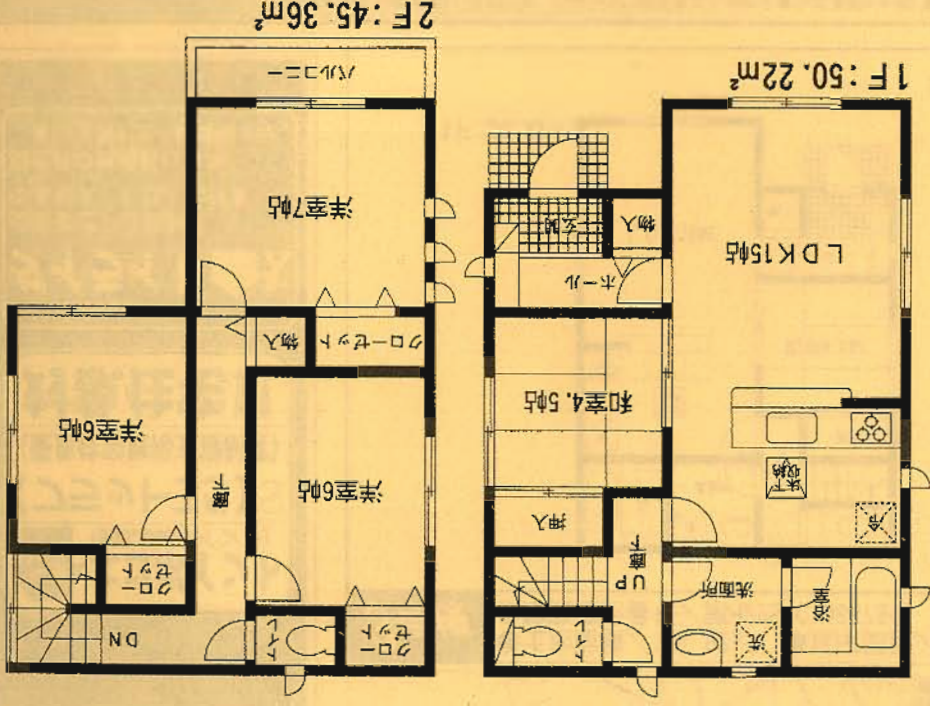


# 2号棟

価格: **1,830**万円

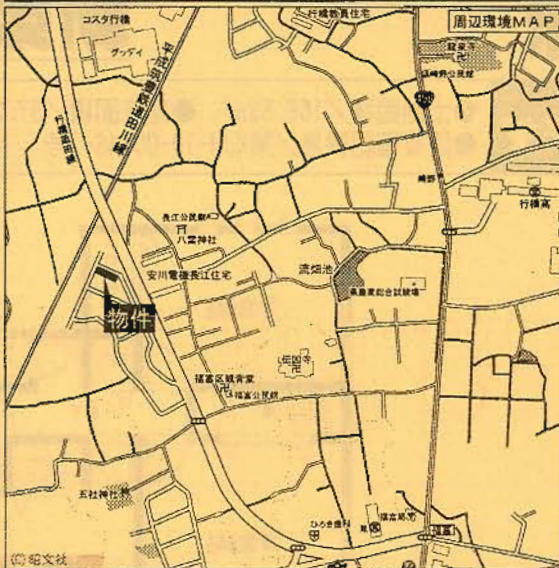
- 土地面積 / 141.98㎡
- 延床面積 / 95.58㎡
- 建築確認番号 / 第H22SHC106672号

**オール電化**



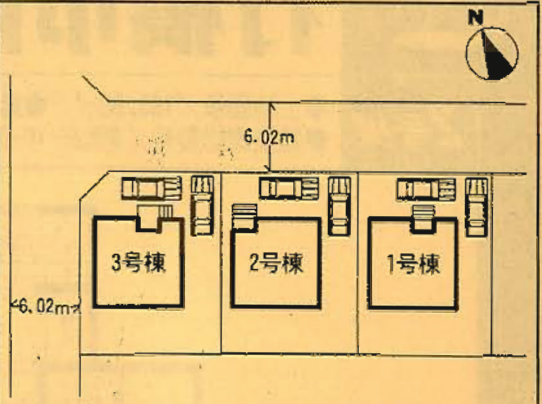
新築分譲住宅  
行橋市西泉第1  
3棟現場

平成筑豊鉄道  
「美夜古泉」駅徒歩13分



- ### 設備・仕様
- ノンホルム(F☆☆☆☆)
  - 1Hクッキングヒーター
  - シャワー付き洗面化粧台
  - TVモニター付インターホン
  - 断熱性・遮音性ベアサッシ使用(居室部分)
  - 階段部分、トイレには手摺りを設置、段差を最小限に抑えたバリアフリータイプ
  - 沈下に強いベタ基礎
  - フットライト
  - 1F床下収納
  - 24時間換気
  - 1坪タイプの自動湯はり浴室(追い焚き、保温可能)
  - トイレウォシュレット
  - 人感センサー付玄関灯
  - 防湿性能・耐震基礎パッキン工法
  - 白アリ防虫施工済(保証書付)
  - カウンターキッチン
  - 浴室乾燥機付
  - フラット35対応

- ### 物件概要
- 所在地 / 行橋市西泉2丁目18番地以下未定(住居表示)
  - 土地権利 / 所有権
  - 都市計画 / 非線引区域
  - 用途地域 / 第1種住居地域
  - 建ぺい率 / 60%
  - 引渡 / 平成22年9月中旬予定
  - 完成 / 平成22年9月上旬予定
  - 接道状況 / 1・2号棟→北東側6.02m公道  
3号棟→北東側6.02m公道・北西側6.02m公道
  - 構造 / 木造グラスファイバーシングル葺2階建
  - 設備 / 九州電力・公営水道・合併浄化槽・オール電化
  - ※網戸(84,000円)はオプションとなります。
  - ※電波障害による共聴アンテナ等の引込みは買主様負担となります。
  - ※記載事項と現況が異なる場合は現況優先とします。
  - (敷地面積については軽微な変更が生じる場合があります。)

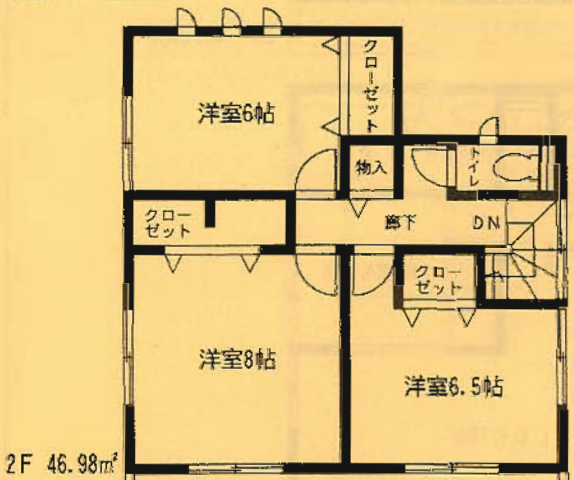
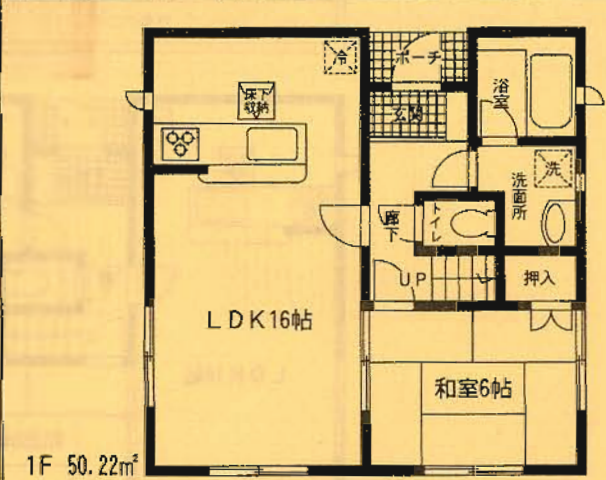


配置図 ※カースペース2台可

※工事現場では、ヘルメットの着用をお願いします。  
※建築中の建物内についても土足厳禁にてお願いします。  
※完成物件の駐車場には極力車を止めないで下さい。  
(コンクリート部分駐車厳禁!!)

1号棟 ●土地面積 / 165.50㎡ ●延床面積 / 97.20㎡  
●建築確認番号 / 第KJH-10-00744-1号

価格 1,790万円 (税込)



オール電化

1F 50.22㎡ 2F 46.98㎡ バルコニー 4LDK

住宅 **エコポイント**  
(300,000ポイント)  
【フラット35】S  
(優良住宅取得支援制度)  
**対象住宅!!**

耐久外壁面材  
**ダイライト**  
◎高強度 ◎防耐火  
◎高耐久 ◎住人の健康  
自然界の無機質材料を  
有効活用した、新素材です。

2号棟

● 土地面積 / 183.50m<sup>2</sup> ● 延床面積 / 91.20m<sup>2</sup> ● 建築確認番号 / 第KHJH-10-00745-1号

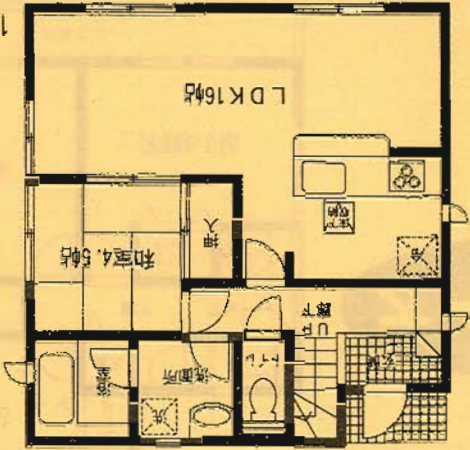
価格 1,790万円

3号棟

● 土地面積 / 183.53m<sup>2</sup> ● 延床面積 / 91.20m<sup>2</sup> ● 建築確認番号 / 第KHJH-10-00746-1号

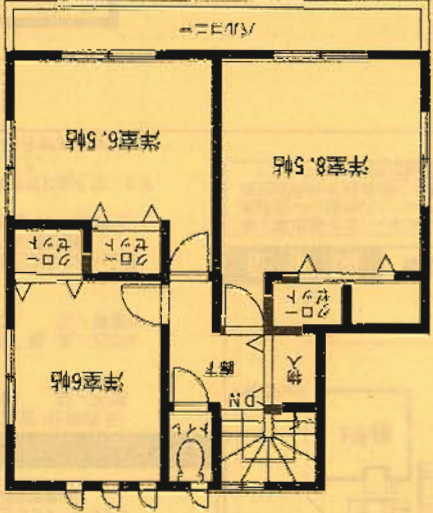
価格 1,800万円

オール電化

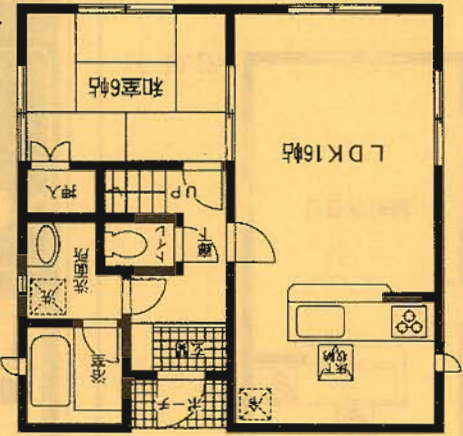


1F 50.22m<sup>2</sup>

2F 46.98m<sup>2</sup>

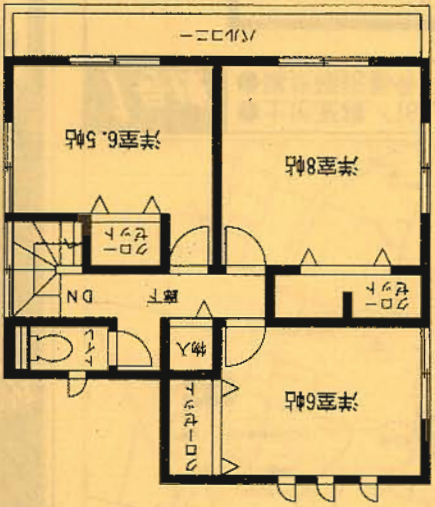


オール電化



1F 50.22m<sup>2</sup>

2F 46.98m<sup>2</sup>



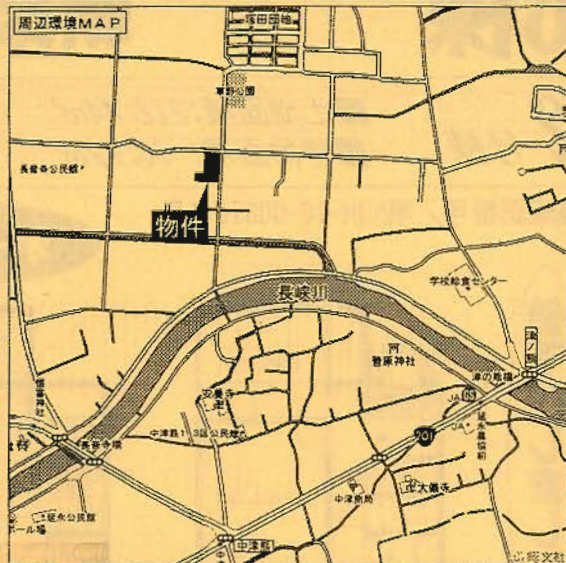
4LDK

4LDK



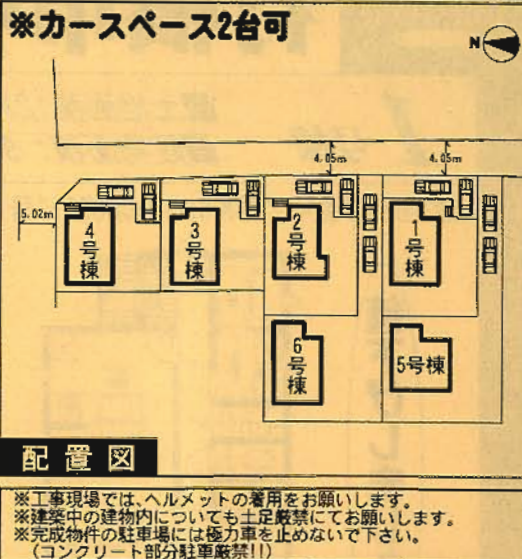
新築分譲住宅  
行橋市中津熊第1  
6棟現場

JR日豊本線  
「行橋」駅徒歩20分



- 設備・仕様**
- ノンホルム(F☆☆☆☆)
  - 1坪タイプの自動湯はり浴室(追い焚き、保温可能)
  - シャワー付き洗面化粧台
  - TVモニター付インターホン
  - 断熱性・遮音性ペアサッシ使用(居室部分)
  - 階段部分、トイレには手摺りを設置、段差を最小限に抑えたバリアフリータイプ
  - 沈下に強いベタ基礎
  - フットライト
  - システムキッチン
  - IHクッキングヒーター
  - 浴室乾燥機付
  - トイレウォシュレット
  - 人感センサー付玄関灯
  - 防湿性能・耐震基礎パッキン工法
  - 防湿性能・耐震基礎パッキン工法
  - 白アリ防虫施工済(保証書付)
  - 1F床下収納
  - 24時間換気

- 物件概要**
- 所在地/行橋市中津熊653番地以下未定(住居表示)
  - 土地権利/所有権
  - 都市計画/非線引き
  - 建ぺい率/70%
  - 引渡し/2010年9月下旬予定
  - 完成/2010年9月中旬予定
  - 接道状況/1・2・3・5・6号棟→東側4.05m公道  
4号棟→東側4.05m公道/北側5.02m公道
  - 構造/木造グラスファイバーシングル葺2階建
  - 設備/九州電力・公営水道・浄化槽・オール電化
  - ※網戸(84,000円)はオプションとなります。
  - ※電波障害による共通アンテナ等の引込みは買主様負担となります。
  - ※記載事項と現況が異なる場合は現況優先とします。
  - (敷地面積については軽微な変更が生じる場合があります。)

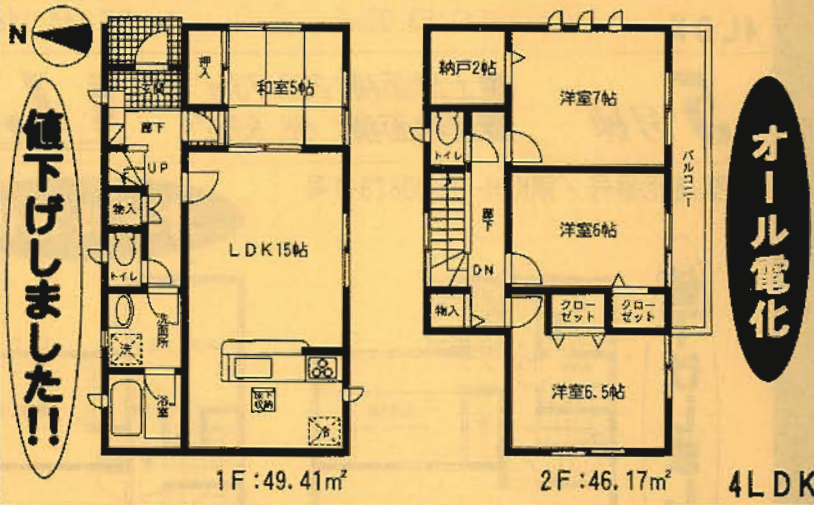
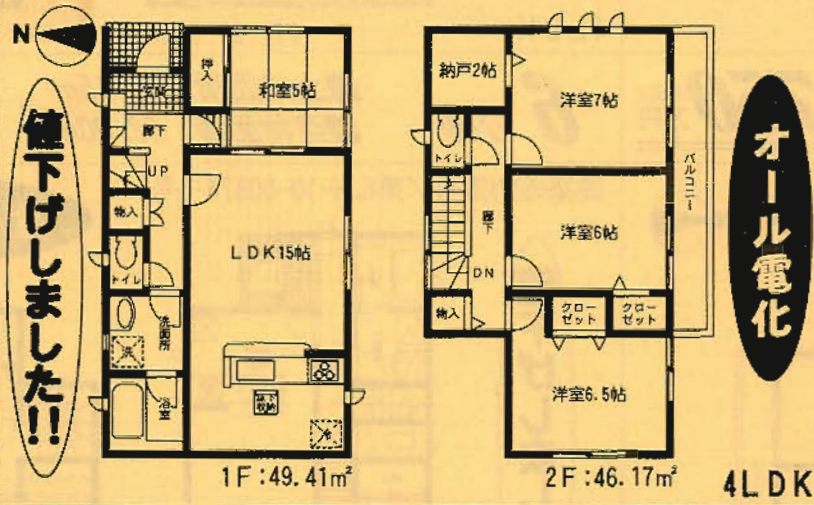


**3号棟**  
●土地面積/182.43㎡  
●延床面積/95.58㎡  
●建築確認番号/第KJH-10-00871-1号

価格 **1,590** 万円 (税込)

**4号棟**  
●土地面積/177.91㎡  
●延床面積/95.58㎡  
●建築確認番号/第KJH-10-00872-1号

価格 **1,690** 万円 (税込)



住宅 **エコポイント**  
(300,000ポイント)  
【フラット35】S  
(優良住宅取得支援制度)  
**対象住宅!!**

耐外装面材  
**ダイライト**  
◎高強度 ◎防耐火  
◎高耐久 ◎住人の健康  
自然界の無機質材料を  
有効活用した、新素材です。

1号棟

■土地面積:211.15㎡  
■建物面積:98.00㎡

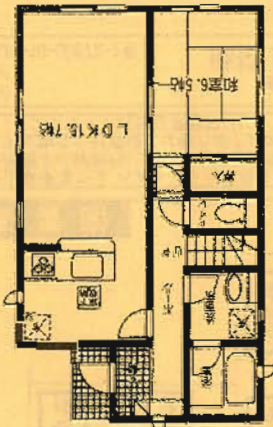
価格 1,790  
万円

2号棟

■土地面積:212.44㎡  
■建物面積:98.82㎡

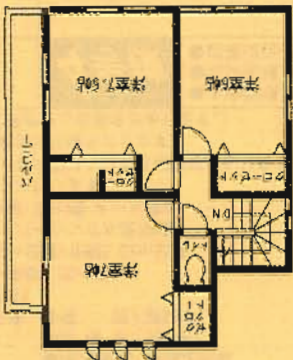
価格 1,790  
万円

三才電化



建築確認番号/第KHJ-10-00869-1号

4LDK



2F:44.14㎡

5号棟

■土地面積:250.73㎡  
■建物面積:96.99㎡

価格 1,750  
万円

6号棟

■土地面積:249.15㎡  
■建物面積:98.00㎡

価格 1,750  
万円

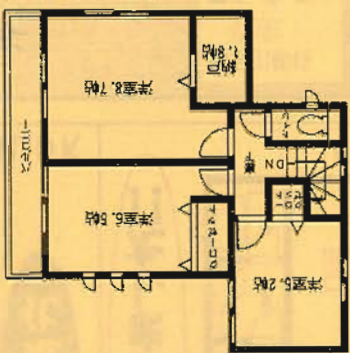
三才電化



建築確認番号/第KHJ-10-00873-1号

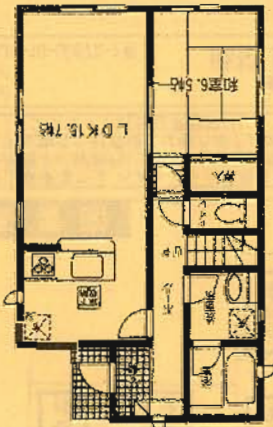
1F:51.84㎡

オール電化



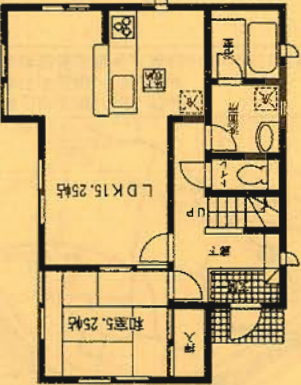
2F:45.15㎡

三才電化



1F:53.86㎡

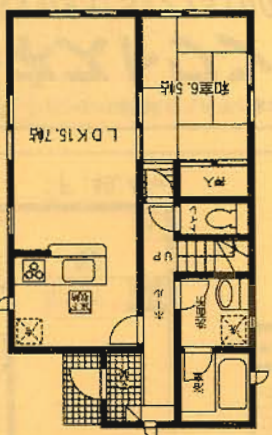
三才電化



4LDK

1F:51.84㎡

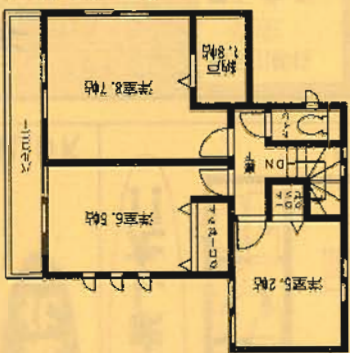
三才電化



建築確認番号/第KHJ-10-00874-1号

1F:45.15㎡

オール電化



2F:45.15㎡

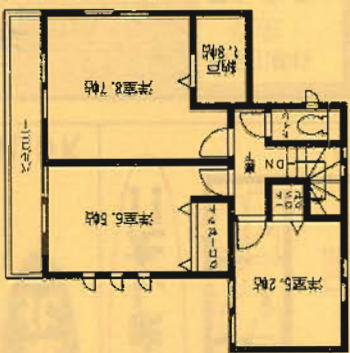
三才電化



建築確認番号/第KHJ-10-00873-1号

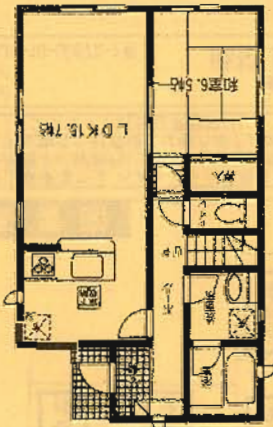
1F:51.84㎡

オール電化



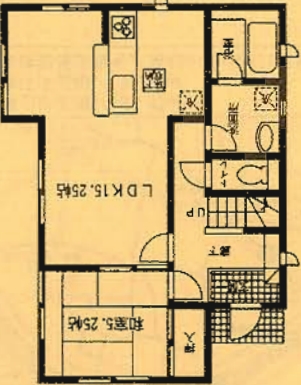
2F:45.15㎡

三才電化



1F:53.86㎡

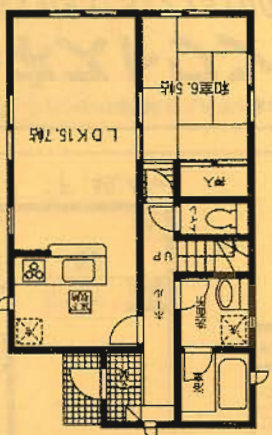
三才電化



4LDK

1F:51.84㎡

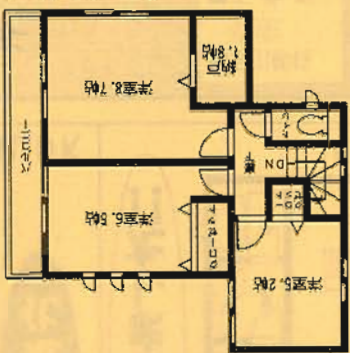
三才電化



建築確認番号/第KHJ-10-00874-1号

1F:45.15㎡

オール電化



2F:45.15㎡

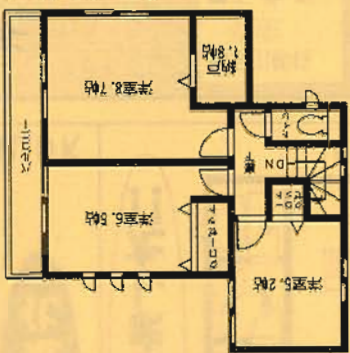
三才電化



建築確認番号/第KHJ-10-00873-1号

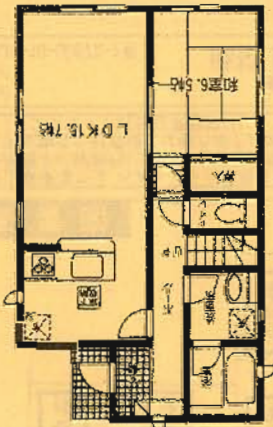
1F:51.84㎡

オール電化



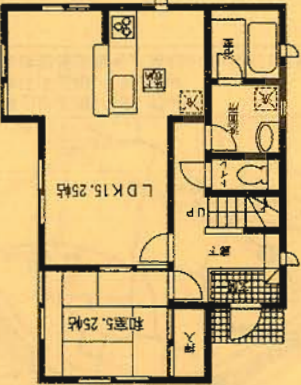
2F:45.15㎡

三才電化



1F:53.86㎡

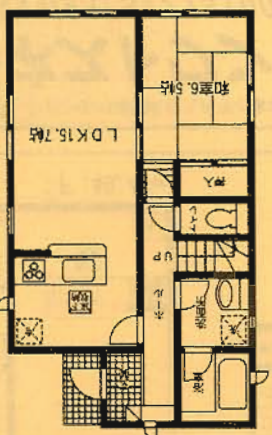
三才電化



4LDK

1F:51.84㎡

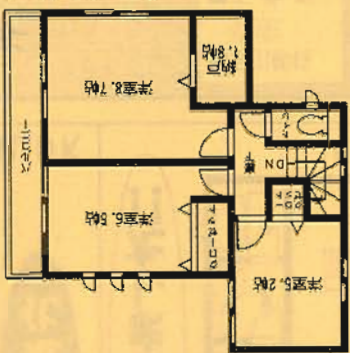
三才電化



建築確認番号/第KHJ-10-00874-1号

1F:45.15㎡

オール電化



2F:45.15㎡

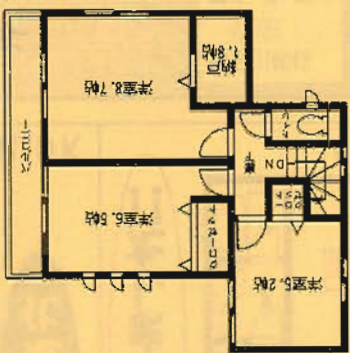
三才電化



建築確認番号/第KHJ-10-00873-1号

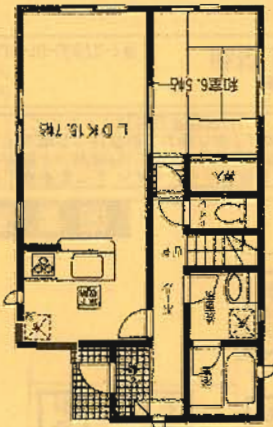
1F:51.84㎡

オール電化



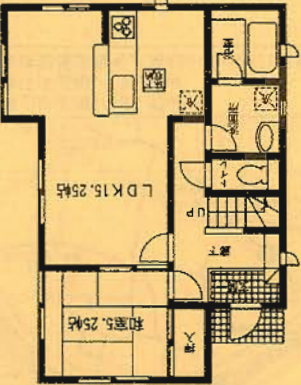
2F:45.15㎡

三才電化



1F:53.86㎡

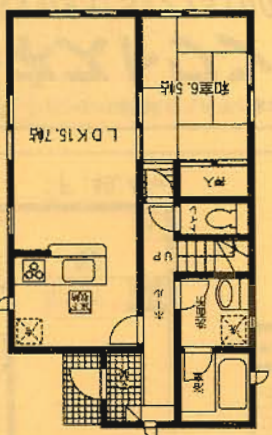
三才電化



4LDK

1F:51.84㎡

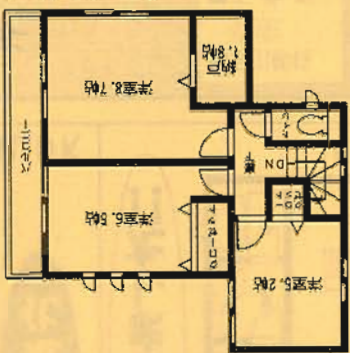
三才電化



建築確認番号/第KHJ-10-00874-1号

1F:45.15㎡

オール電化



2F:45.15㎡

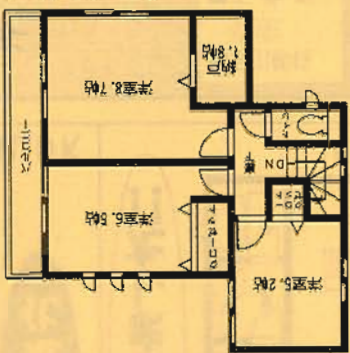
三才電化



建築確認番号/第KHJ-10-00873-1号

1F:51.84㎡

オール電化



2F:45.15㎡