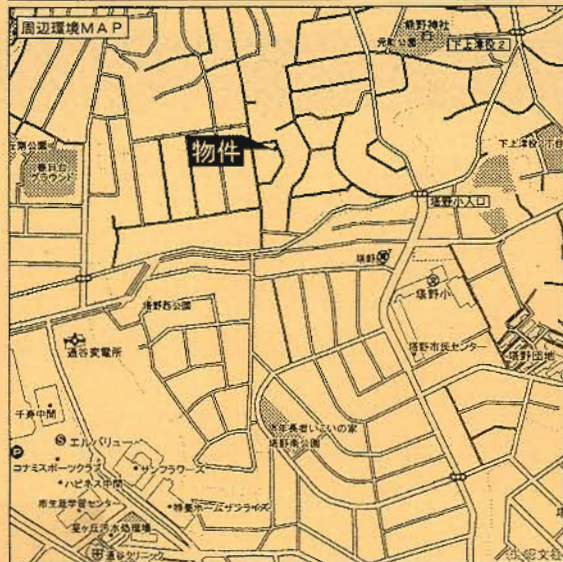


新築分譲住宅 八幡西区春日台第1 2棟現場

平成筑豊電鉄
「西山」駅徒歩9分

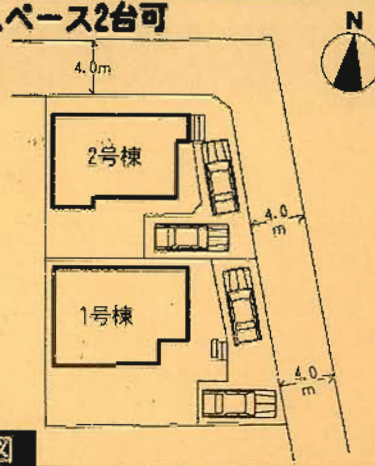


- ### 設備・仕様
- ノンホルム(F☆☆☆☆)
 - ガスコンロ(3口)
 - 1坪タイプの自動湯はり浴室(追い焚き、保温可能)
 - シャワー付き洗面化粧台
 - TVモニター付インターホン
 - 断熱性・遮音性ペアサッシ使用(居室部分)
 - 階段部分、トイレには手摺りを設置、段差を最小限に抑えたバリアフリータイプ
 - 沈下に強いベタ基礎
 - フットライト
 - システムキッチン
 - フラット35対応
 - 浴室乾燥機付
 - トイレウォッシュレット(1F・2F)
 - 人感センサー付玄関灯
 - 防湿性能・耐震基礎パッキン工法
 - 防湿性能・耐震基礎パッキン工法
 - 白アリ防虫施工(保証書付)
 - カウンターキッチン

物件概要

- 所在地/北九州市八幡西区春日台3丁目11番地以下未定(住居表示)
- 土地権利/所有権
- 都市計画/市街化区域
- 高度地区/無
- 容積率/160%
- 現況/建築中
- 接道状況/1号棟→東側4.0m公道 2号棟→東側4.0m公道/北側4.0m公道
- 構造/木造グラスファイバーシングル葺2階建
- 設備/九州電力・公道水道・本下水・都市ガス
- 納戸(84,000円)はオプションとなります。
- 電波障害による共聴アンテナ等の引込みは買主様負担となります。
- ※記載事項と現況が異なる場合は現況優先とします。
- (敷地面積については軽微な変更が生じる場合があります。)

※カースペース2台可



配置図

※工事現場では、ヘルメットの着用をお願いします。
※建築中の建物内についても土足厳禁にてお願いします。
※完成物件の駐車場には極力車を止めないで下さい。
(コンクリート部分駐車厳禁!!)

1号棟

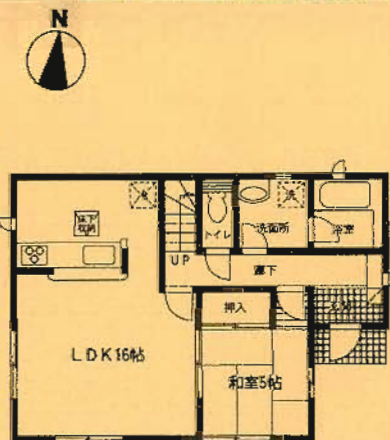
- 土地面積/178.08㎡
- 延床面積/98.82㎡
- 建築確認番号/第KJH-10-00964-1号

価格 **2,030**万円 (税込)

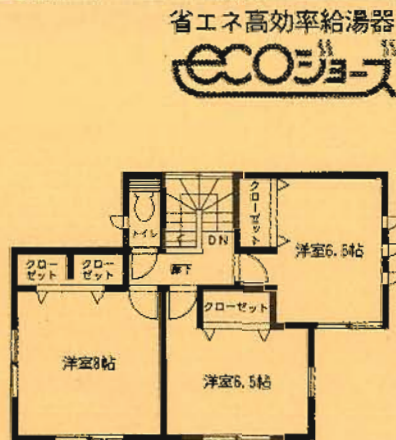
2号棟

- 土地面積/152.18㎡
- 延床面積/98.00㎡
- 建築確認番号/第KJH-10-00965-1号

価格 **1,980**万円 (税込)

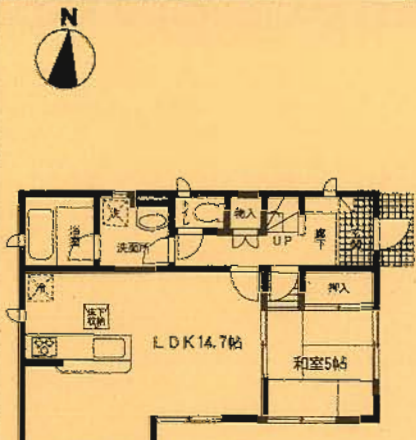


1F: 51.84㎡

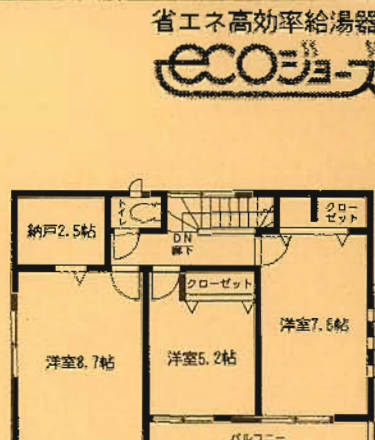


2F: 46.98㎡

4LDK



1F: 49㎡



2F: 49㎡

4SLDK

住宅 **エコポイント**
(300,000ポイント)

【フラット35】S

(優良住宅取得支援制度)

対象住宅!!

耐久外壁面材

ダイライト

- ◎高強度 ◎防耐火
- ◎高耐久 ◎住人の健康

自然界の無機質材料を
有効活用した、新素材です。