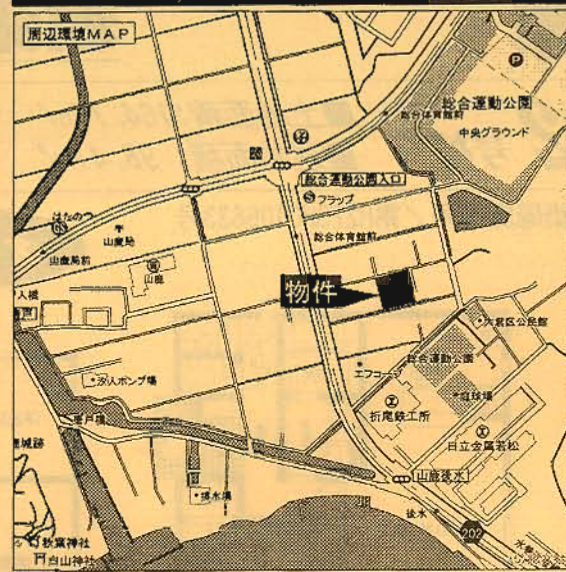


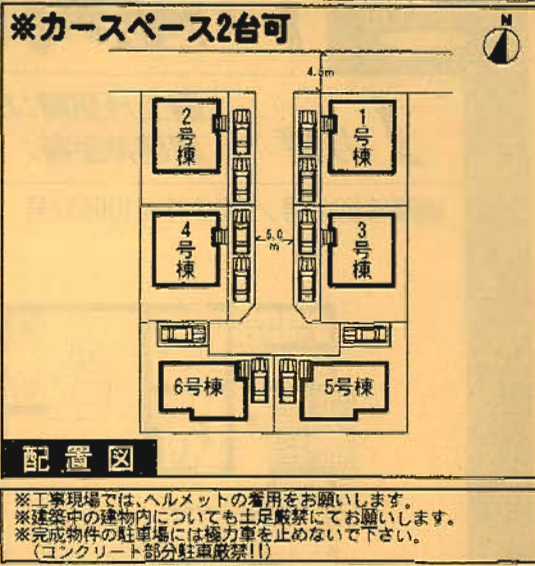
新築分譲住宅
芦屋町山鹿第1
6棟現場

市営バス
芦屋総合体育館前 徒歩3分



- 設備・仕様
- ノンホルム(F☆☆☆☆) ■システムキッチン ■カウンターキッチン
 - 1坪タイプの自動湯はり浴室(追い焚き、保温可能) ■IHクッキングヒーター
 - シャワー付き洗面化粧台 ■浴室乾燥機付 ■トイレウォシュレット
 - TVモニター付インターホン ■人感センサー付玄関灯
 - 断熱性・遮音性ペアサッシ使用(居室部分) ■防湿性能:耐震基礎パッキン工法
 - 階段部分、トイレには手摺りを設置、段差を最小限に抑えたバリアフリータイプ
 - 沈下に強いベタ基礎 ■白アリ防虫施工(保証書付)
 - フットライト ■24時間換気 ■1F床下収納

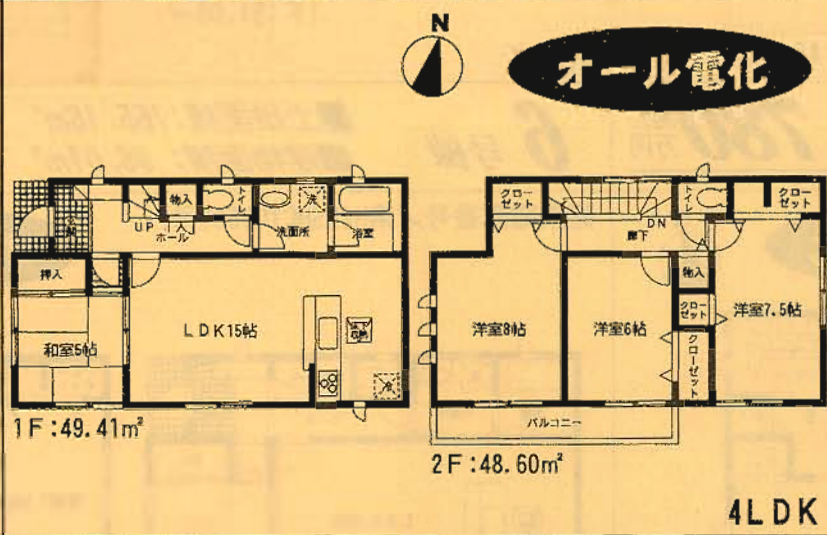
- 物件概要
- 所在地/造賀郡芦屋町山鹿116番地以下未定(住居表示)
 - 土地権利/所有権 ●地目/宅地
 - 都市計画/非線引区域 ●用途地域/第1種住居地域
 - 高度地区/無 ●建ぺい率/60% ●容積率/200%
 - 引渡し/2010年10月下旬予定 ●現況/建築中
 - 完成/2010年10月中旬予定
 - 接道状況/1号棟→北側4.5m/西側5m公道・2号棟→北側4.5m/東側5m公道
3号棟→西側5m公道・4号棟→東側5m公道
5号棟→北側3.9m公道・6号棟→北側3.9m公道
 - 構造/木造ガラスファイバーシングル葺2階建
 - 設備/九州電力・公営水道・本下水・オール電化
 - ※網戸(84,000円)はオプションとなります。
 - ※電波障害による共聴アンテナ等の引込みは買主様負担となります。
 - ※記載事項と現況が異なる場合は現況優先とします。
 - (敷地面積については軽微な変更が生じる場合があります。)



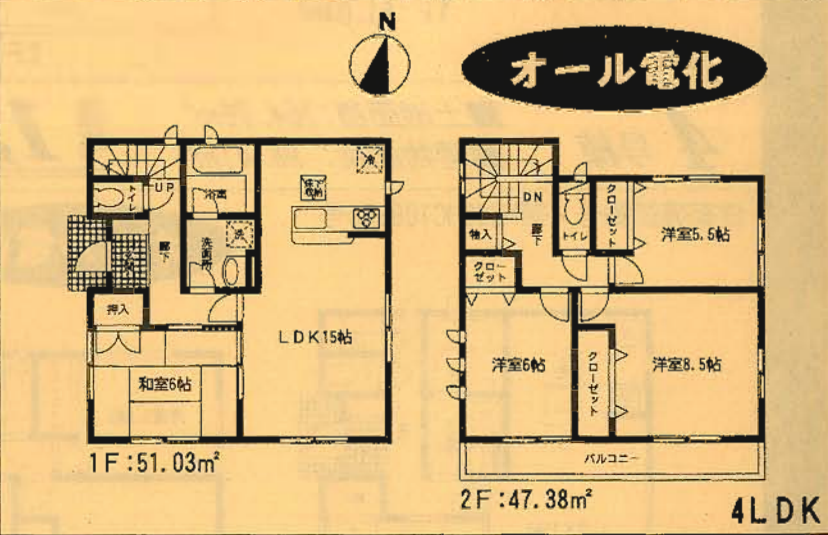
住宅 **エコポイント**
(300,000ポイント)
【フラット35】S
(優良住宅取得支援制度)
対象住宅!!

耐力外壁面材
ダイライト
◎高強度 ◎防耐火
◎高耐久 ◎住人の健康
自然界の無機質材料を
有効活用した、新素材です。

5号棟 ●土地面積/165.36㎡ ●延床面積/98.01㎡ ●建築確認番号/第H22SHC106636号
価格 **1,750**万円 (税込)



3号棟 ●土地面積/164.19㎡ ●延床面積/98.41㎡ ●建築確認番号/第H22SHC106634号
価格 **1,780**万円 (税込)



1号棟

■建物面積: 98.41㎡

格 1,190万円

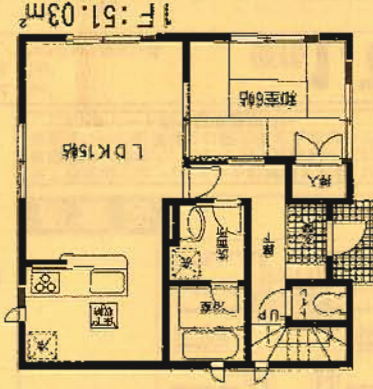
2号棟

■建物面積: 98.41㎡

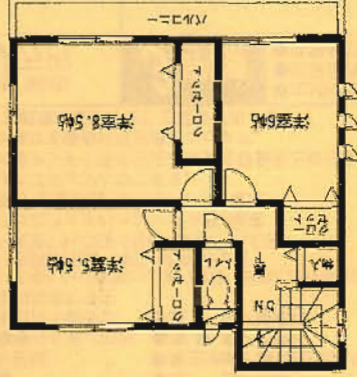
格 1,190万円

建築確認番号/第H22SHC106632号

オール電化



1F: 51.03㎡



2F: 47.38㎡

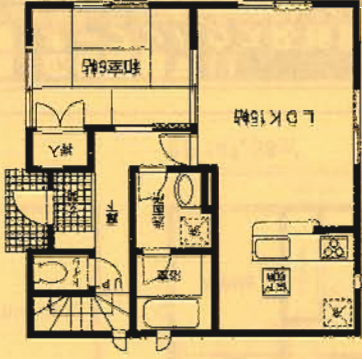
4LDK

4号棟

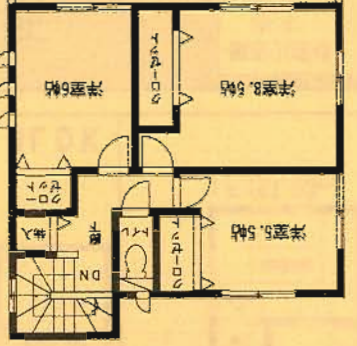
■土地面積: 164.76㎡
■建物面積: 98.41㎡

格 1,780万円

オール電化



1F: 51.03㎡



2F: 47.38㎡

4LDK

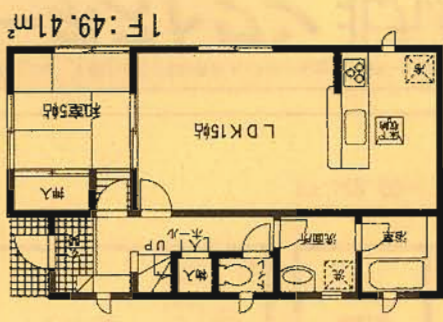
建築確認番号/第H22SHC106635号

6号棟

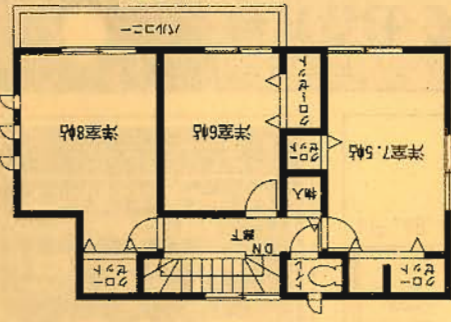
■土地面積: 165.18㎡
■建物面積: 98.01㎡

格 1,750万円

オール電化



1F: 49.41㎡



2F: 48.60㎡

4LDK

1号棟

■建物面積: 98.41㎡

格 1,190万円

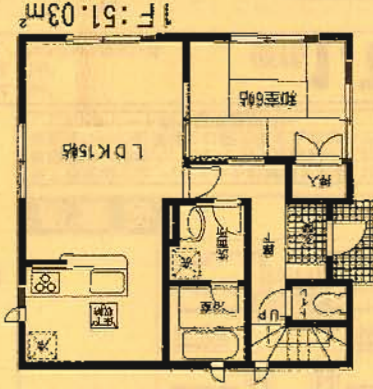
2号棟

■建物面積: 98.41㎡

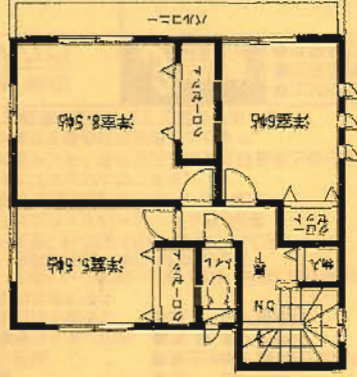
格 1,190万円

建築確認番号/第H22SHC106632号

オール電化



1F: 51.03㎡



2F: 47.38㎡

4LDK

4号棟

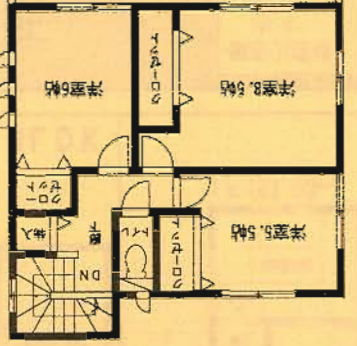
■土地面積: 164.76㎡
■建物面積: 98.41㎡

格 1,780万円

オール電化



1F: 51.03㎡



2F: 47.38㎡

4LDK

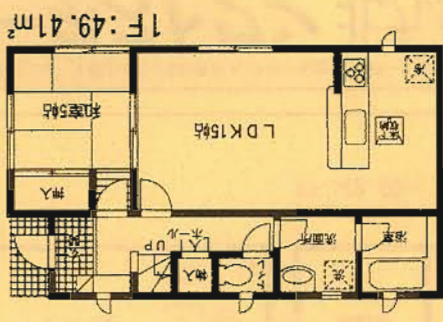
建築確認番号/第H22SHC106635号

6号棟

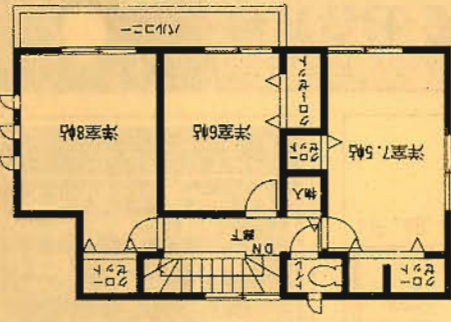
■土地面積: 165.18㎡
■建物面積: 98.01㎡

格 1,750万円

オール電化



1F: 49.41㎡

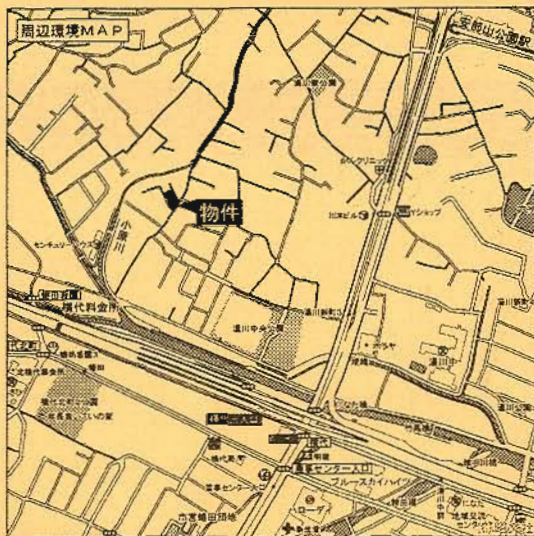


2F: 48.60㎡

4LDK

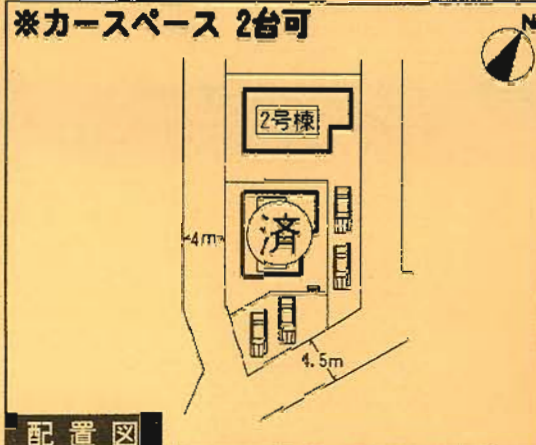
新築分譲住宅
小倉南区湯川新町第2
2棟現場

JR日豊本線
「安部山公園」駅 徒歩15分



- 設備・仕様
- ノンホルム(F☆☆☆☆)
 - ガスコンロ(3口)
 - 1坪タイプの自動湯はり浴室(追い焚き、保温可能)
 - シャワー付き洗面化粧台
 - TVモニター付インターホン
 - 断熱性・透気性ベアサッシ使用(居室部分)
 - 階段部分、トイレには手摺りを設置、段差を最小限に抑えたバリアフリータイプ
 - 沈下に強いベタ基礎
 - フットライト
 - システムキッチン
 - カウンターキッチン(2号棟)
 - 浴室乾燥機付
 - トイレウォシュレット(1F・2F)
 - 人感センサー付玄関灯
 - 防湿性能・耐震基礎パッキン工法
 - 白アリ防虫施工済(保証書付)
 - 1F床下収納
 - 24時間換気

- 物件概要
- 所在地 北九州市小倉南区湯川新町3丁目20番地以下未定(住居表示)
 - 土地権利 所有権
 - 都市計画 市街化区域
 - 用途地域 第1種低層住居専用地域
 - 建ぺい率 50%
 - 引渡し 即日
 - 完成 2010年7月中旬
 - 接道状況 1・2号棟→南西側4m公道・南東側4.5m公道
 - 構造 木造グラスファイバーシングル葺2階建
 - 設備 九州電力・公営水道・本下水・都市ガス
 - ※納戸(84,000円)はオプションとなります。
 - ※電波障害による共聴アンテナ等の引込みは買主様負担となります。
 - ※記載事項と現況が異なる場合は現況優先とします。
 - (敷地面積については軽微な変更が生じる場合があります。)



配置図

※工事現場では、ヘルメットの着用をお願いします。
※建築中の建物内についても土足厳禁にてお願いします。
※完成物件の駐車場には軽力車を止めないで下さい。
(コンクリート部分駐車厳禁!!)

2号棟 ●土地面積 / 163.16㎡ ●延床面積 / 98.00㎡
●建築確認番号 / 第KJH-10-00300-1号

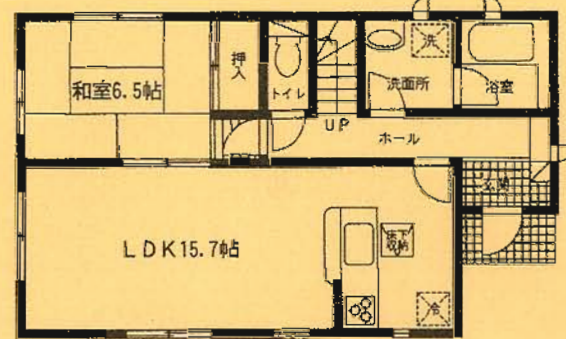
価格 1,750万円 (税込)

住宅エコポイント
(300,000ポイント)
【フラット35】S
(優良住宅取得支援制度)
対象住宅!!

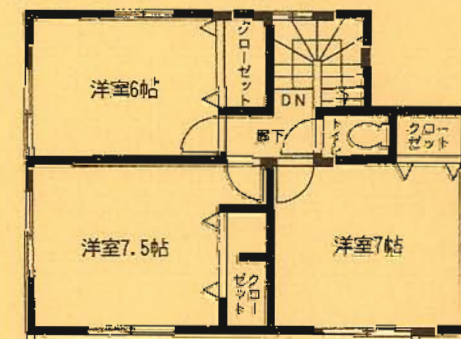
耐久外壁面材
ダイライト
◎高強度 ◎防耐火
◎高耐久 ◎住人の健康
自然界の無機質材料を
有効活用した、新素材です。

省エネ高効率給湯器
ecoジョーズ

残り1棟!!



1F : 53.86㎡

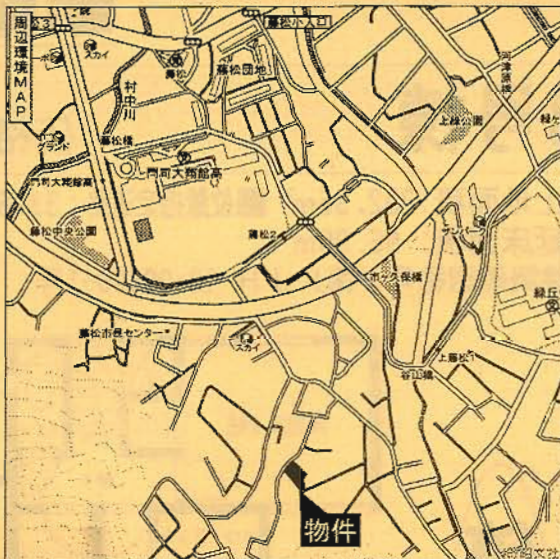


2F : 44.14㎡

4LDK

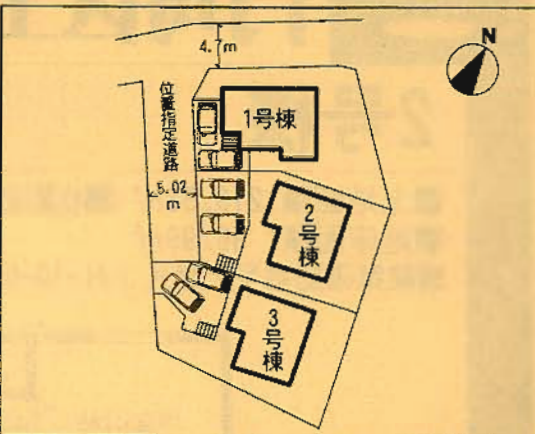
新築分譲住宅
門司区上藤松第1
3棟現場

西鉄バス
「上藤松1丁目」
徒歩5分



- 設備・仕様
- ノンホルム(F☆☆☆☆)
 - ガスコンロ(3口)
 - 1坪タイプの自動湯はり浴室(追い焚き、保温可能)
 - シャワー付き洗面化粧台
 - TVモニター付インターホン
 - 断熱性・遮音性ペアサッシ使用(居室部分)
 - 階段部分、トイレには手摺りを設置、段差を最小限に抑えたバリアフリータイプ
 - 沈下に強いベタ基礎
 - フットライト
 - システムキッチン
 - フラット35対応
 - 浴室乾燥機付
 - トイレウォッシュレット(1F・2F)
 - 人感センサー付玄関灯
 - 防湿性能・耐震基礎パッキン工法
 - 白アリ防虫施工済(保証書付)
 - カウンターキッチン

- 物件概要
- 所在地/北九州市門司区上藤松2丁目13番地以下未定(住居表示)
 - 土地権利/所有権
 - 都市計画/市街化区域
 - 建ぺい率/50%
 - 引渡し/2010年8月中旬
 - 完成/2010年8月上旬
 - 接道状況/1号棟→南西側5.02m位置指定道路-北西側4.7m公道
2号棟→南西側5.02m位置指定道路
3号棟→西側5.02m位置指定道路
 - 構造/木造グラスファイバーシングル葺2階建
 - 設備/九州電力・公営水道・本下水・都市ガス
 - その他/高度地区無 宅地造成規制区域
- ※網戸(84,000円)はオプションとなります。
※電波障害による共聴アンテナ等の引込みは買主様負担となります。
※記載事項と現況が異なる場合は現況優先とします。
(敷地面積については軽微な変更が生じる場合があります。)



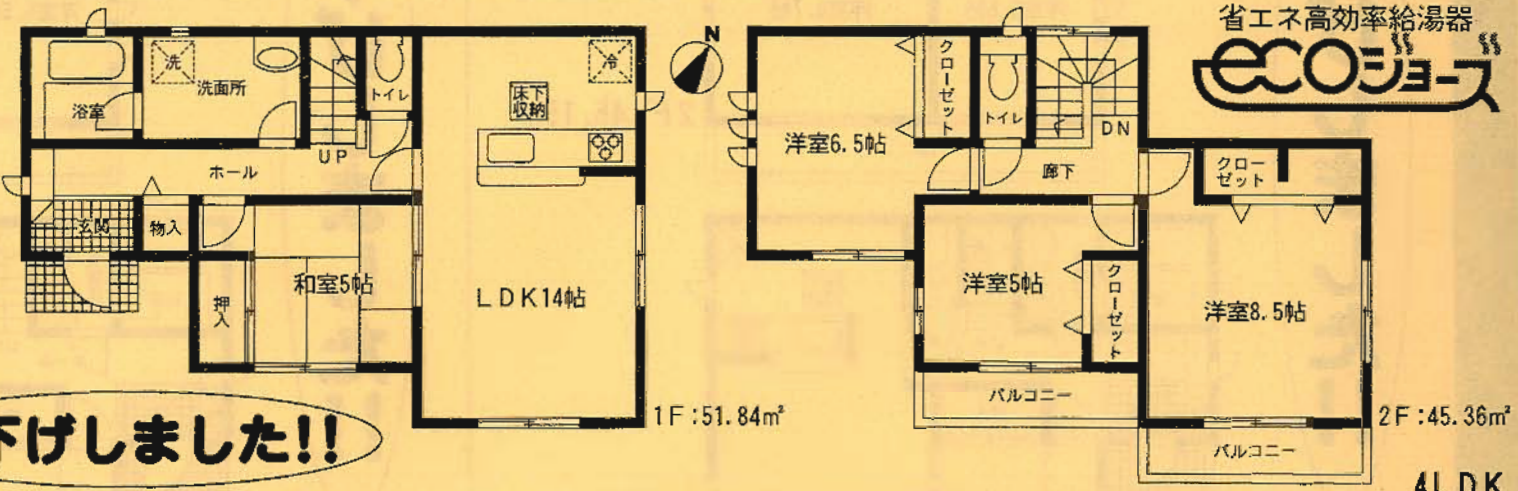
配置図 ※カースペース2台可

※工事現場では、ヘルメットの着用をお願いします。
※建築中の建物内についても土足厳禁にてお願いします。
※完成物件の駐車場には軽力車を止めないで下さい。
(コンクリート部分駐車厳禁!!)

1号棟

- 土地面積/218.99㎡
- 延床面積/97.20㎡
- 位置指定道路/33.66㎡
- 建築確認番号/第KJH-10-00688-2号

価格 1,780万円 (税込)



値下げしました!!

住宅 **エコポイント**
(300,000ポイント)

【フラット35】S
(優良住宅取得支援制度)
対象住宅!!

耐久外壁面材
ダイライト

- ◎高強度 ◎防耐火
- ◎高耐久 ◎住人の健康

自然界の無機質材料を
有効活用した、新素材です。

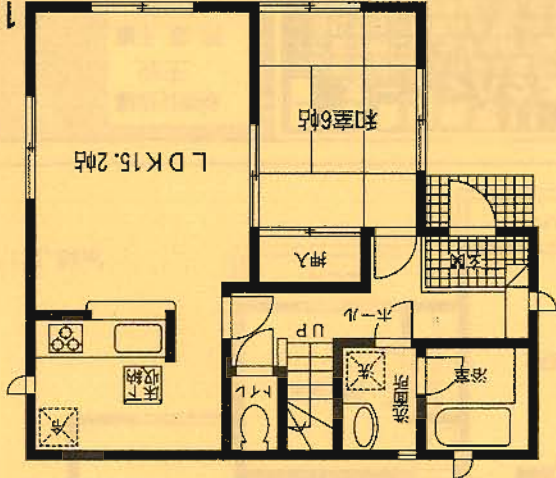
2号棟

価格: 1,780万円

3号棟

価格: 1,820万円

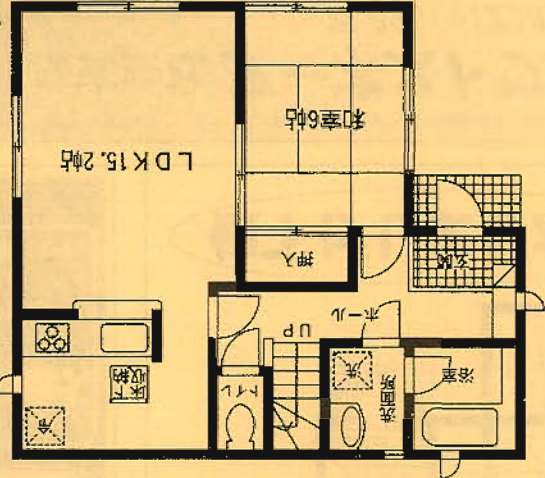
二たて米こま付



2F: 45.15m²



■土地面積: 213.58m² ■位置指定道路: 33.66m² 省工率高効率給湯器
■延床面積: 96.99m² ■建築確認番号/第KJH-10-00689-1号



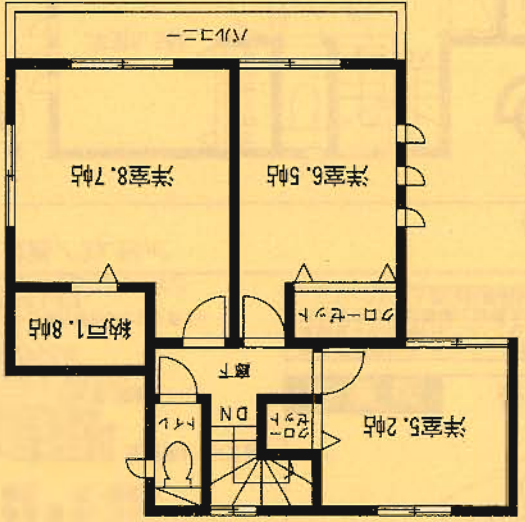
2F: 45.15m²



■土地面積: 232.35m² ■位置指定道路: 33.66m² 省工率高効率給湯器
■延床面積: 96.99m² ■建築確認番号/第KJH-10-00690-1号



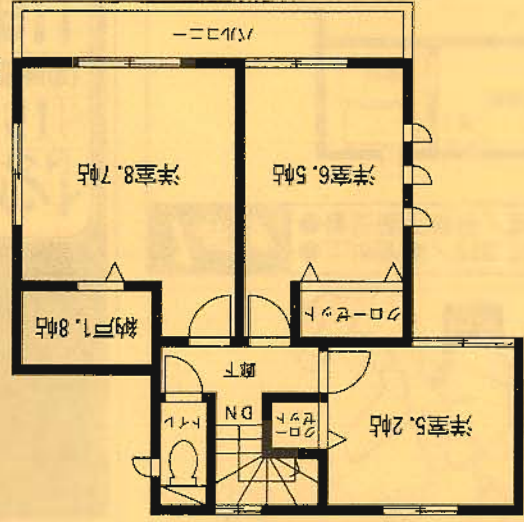
二たて米こま付



2F: 45.15m²



■土地面積: 213.58m² ■位置指定道路: 33.66m² 省工率高効率給湯器
■延床面積: 96.99m² ■建築確認番号/第KJH-10-00689-1号



2F: 45.15m²



■土地面積: 232.35m² ■位置指定道路: 33.66m² 省工率高効率給湯器
■延床面積: 96.99m² ■建築確認番号/第KJH-10-00690-1号



4LDK

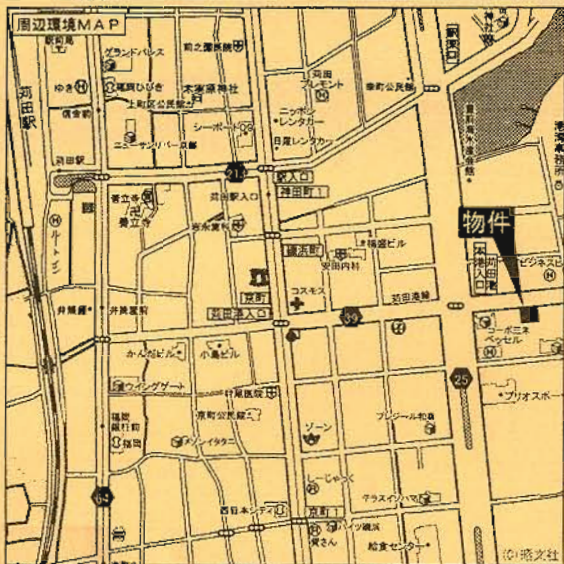
1F: 51.84m²

4LDK

1F: 51.84m²

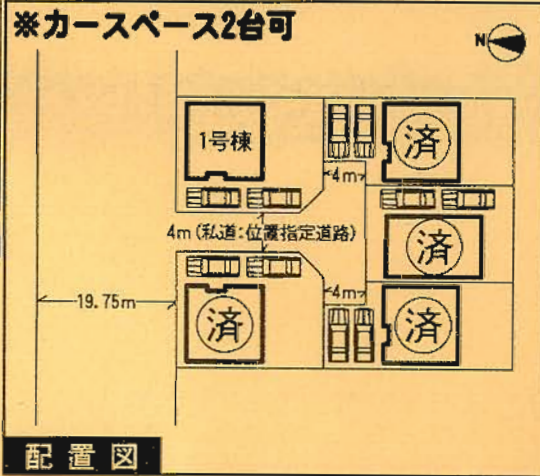
新築分譲住宅
荻田町磯浜町第2
5棟現場

JR日豊本線
「荻田」駅徒歩10分



- 設備・仕様
- ノンホルム(F☆☆☆☆)
 - 1坪タイプの自動湯はり浴室(追い焚き・保温可能)
 - シャワー付き洗面化粧台
 - TVモニター付インターホン
 - 断熱性・遮音性ペアサッシ使用(居室部分)
 - 階段部分、トイレには手摺りを設置、段差を最小限に抑えたバリアフリータイプ
 - 沈下に強いベタ基礎
 - フットライト
 - システムキッチン
 - IHクッキングヒーター
 - トイレウォシュレット
 - 人感センサー付玄関灯
 - 防湿性能・耐震基礎パッキン工法
 - 白アリ防虫施工(保証書付)
 - カウンターキッチン

- 物件概要
- 所在地 京都府荻田町磯浜町1丁目5番地以下未定(住居表示)
 - 土地権利 所有権
 - 都市計画 市街化区域
 - 建ぺい率 80%
 - 引渡し 即日
 - 接道状況 1号棟→北側19.73m公道・西側4m位置指定道路
2号棟→北側19.73m公道・東側4m位置指定道路
3号棟→北西側4m位置指定道路
4号棟→北側4m位置指定道路・北東側4m位置指定道路
5号棟→北東側4m位置指定道路
 - 構造 木造ガラスファイバーシングル葺2階建
 - 設備 九州電力・公営水道・本下水・オール電化
 - その他 準防火地域
- ※網戸(84,000円)はオプションとなります。
※電波障害による共聴アンテナ等の引込みは買主様負担となります。
※記載事項と現況が異なる場合は現況優先とします。
(敷地面積については軽微な変更が生じる場合があります。)

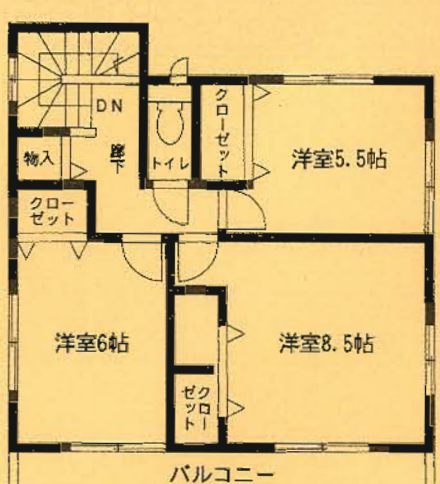
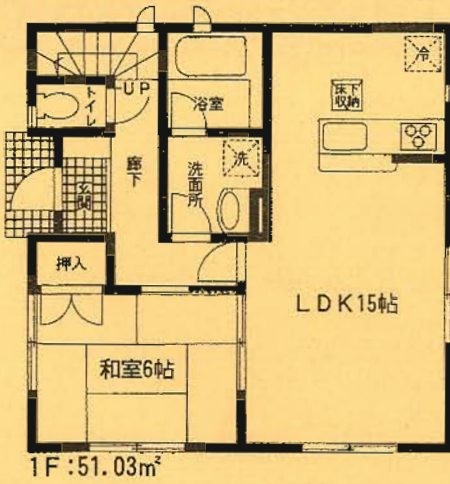


※工事現場では、ヘルメットの着用をお願いします。
※建築中の建物内についても土足厳禁にてお願いします。
※完成物件の駐車場には極力車を止めないで下さい。
(コンクリート部分駐車厳禁!!)

1号棟 ●土地面積/159.27㎡ ●延床面積/98.41㎡ ●建築確認番号/第KJH-09-03987-1号 ●位置指定道路(私道):23.52㎡ ●価格1,750万円(税込)

住宅 **エコポイント**
(300,000ポイント)
【フラット35】S
(優良住宅取得支援制度)
対象住宅!!

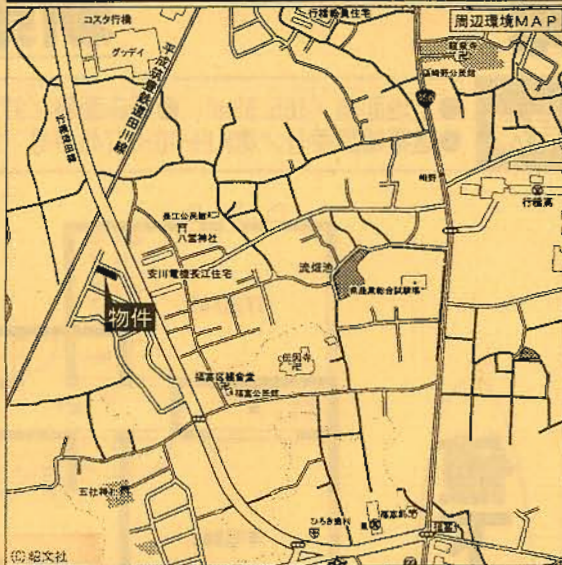
耐久外壁面材
ダイライト
◎高強度 ◎防耐火
◎高耐久 ◎住人の健康
自然界の無機質材料を
有効活用した、新素材です。



オール電化
残り1棟!!
ALDK

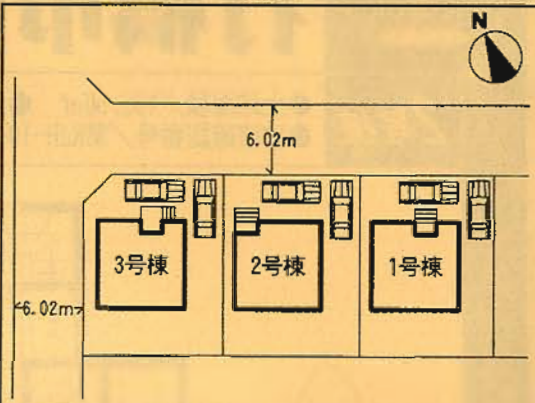
新築分譲住宅 行橋市西泉第1 3棟現場

平成筑豊鉄道
「美夜古泉」駅徒歩13分



- ### 設備・仕様
- ノンホルム(F☆☆☆☆)
 - IHクッキングヒーター
 - シャワー付き洗面化粧台
 - TVモニター付インターホン
 - 断熱性・透音性ペアサッシ使用(居室部分)
 - 階段部分、トイレには手摺りを設置、段差を最小限に抑えたバリアフリータイプ
 - 沈下に強いベタ基礎
 - フットライト
 - 1F床下収納
 - 24時間換気
 - システムキッチン
 - 1坪タイプの自動湯はり浴室(追い焚き、保温可能)
 - トイレウォシュレット
 - 人感センサー付玄関灯
 - 防湿性能・耐震基礎・パッキン工法
 - 白アリ防虫施工済(保証書付)
 - カウンターキッチン
 - 浴室乾燥機付

- ### 物件概要
- 所在地/行橋市西泉2丁目18番地以下未定(住居表示)
 - 土地権利/所有権
 - 都市計画/非線引区域
 - 用途地域/第1種住居地域
 - 建ぺい率/60%
 - 引渡/平成22年9月中旬予定
 - 完成/平成22年9月上旬予定
 - 接道状況/1・2号棟→北東側6.02m公道
3号棟→北東側6.02m公道・北西側6.02m公道
 - 構造/木造グラスファイバーシングル葺2階建
 - 設備/九州電力・公営水道・合併浄化槽・オール電化
 - 納戸(84,000円)はオプションとなります。
 - 電波障害による共聴アンテナ等の引込みは買主様負担となります。
 - 記載事項と現況が異なる場合は現況優先とします。
 - (敷地面積については軽微な変更が生じる場合があります。)



配置図 ※カースペース2台可

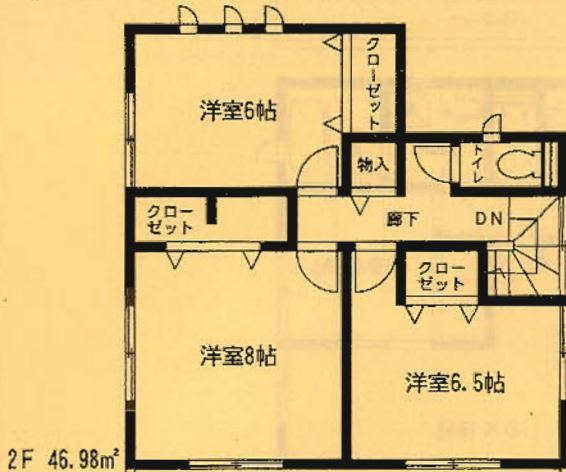
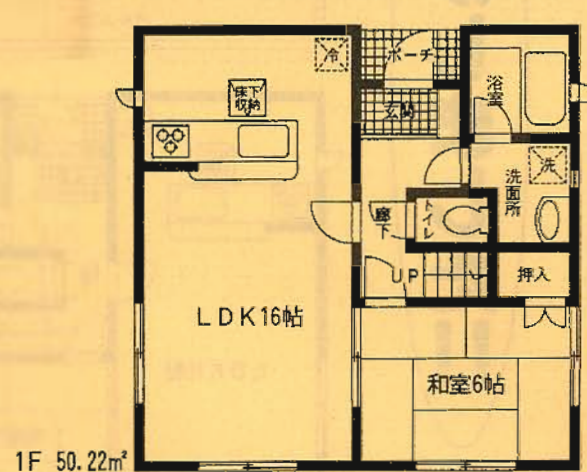
※工事現場では、ヘルメットの着用をお願いします。
 ※建築中の建物内についても土足厳禁にてお願いします。
 ※完成物件の駐車場には極力車を止めないで下さい。
 (コンクリート部分駐車厳禁!!)

1号棟 ●土地面積/165.50㎡ ●延床面積/97.20㎡
 ●建築確認番号/第KJH-10-00744-1号

価格 **1,790**万円 (税込)

住宅 **エコポイント**
 (300,000ポイント)
【フラット35】S
 (優良住宅取得支援制度)
対象住宅!!

耐久外壁面材
ダイライト
 ◎高強度 ◎防耐火
 ◎高耐久 ◎住人の健康
 自然界の無機質材料を
 有効活用した、新素材です。



オール電化

値下げしました!!

4LDK

2号棟

● 1F 延床面積 / 103.30㎡ ● 2F 延床面積 / 91.20㎡ ● 建築確認番号 / 堺KJH-10-00745-1号

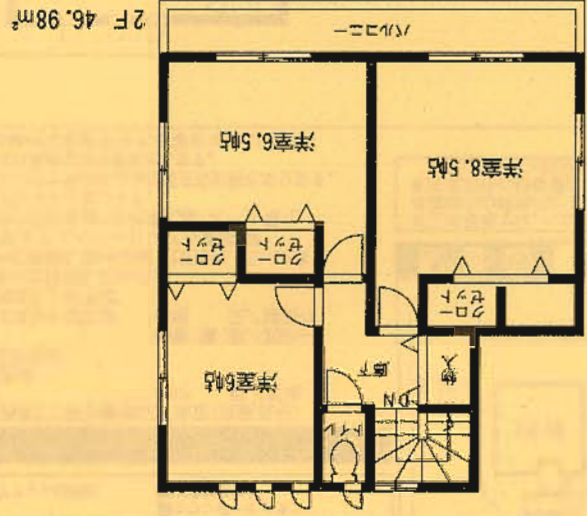
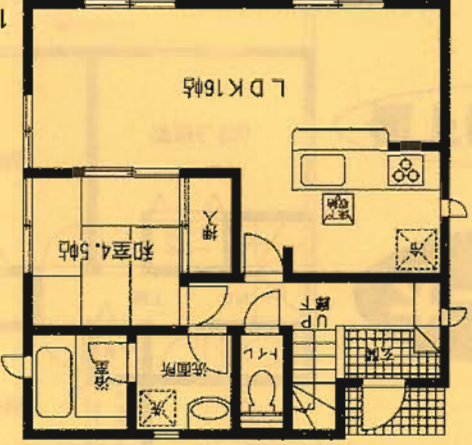
1,790万円

3号棟

● 1F 延床面積 / 103.30㎡ ● 2F 延床面積 / 91.20㎡ ● 建築確認番号 / 堺KJH-10-00746-1号

1,800万円

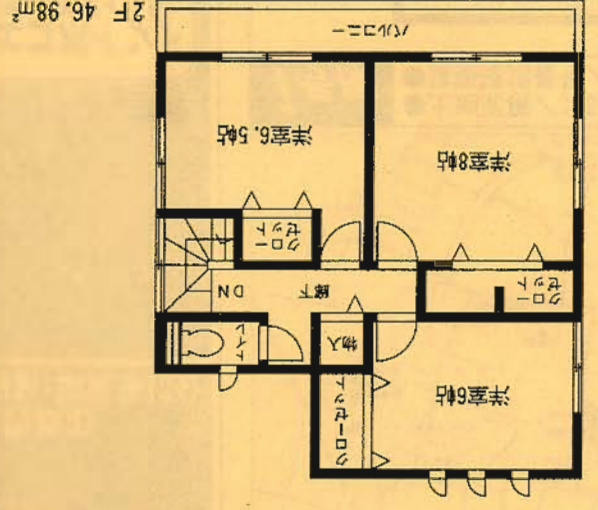
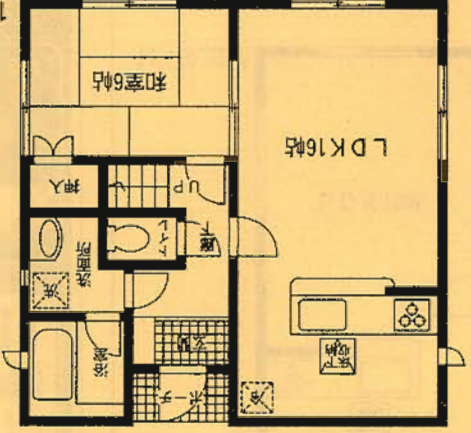
二たて美しむ才庫



才一ル電化

4LDK

二たて美しむ才庫

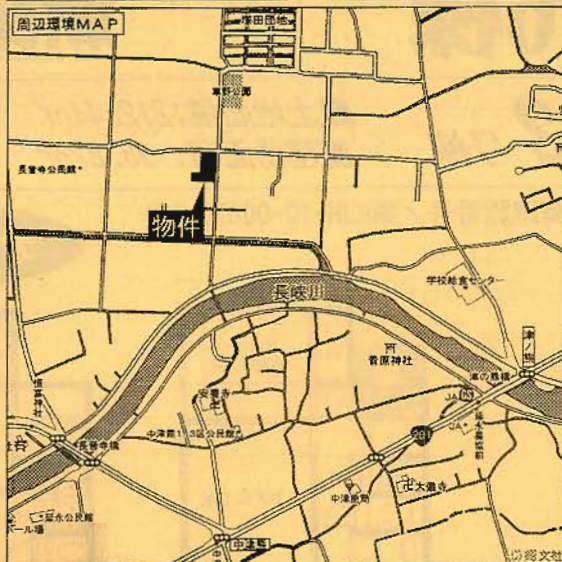


才一ル電化

4LDK

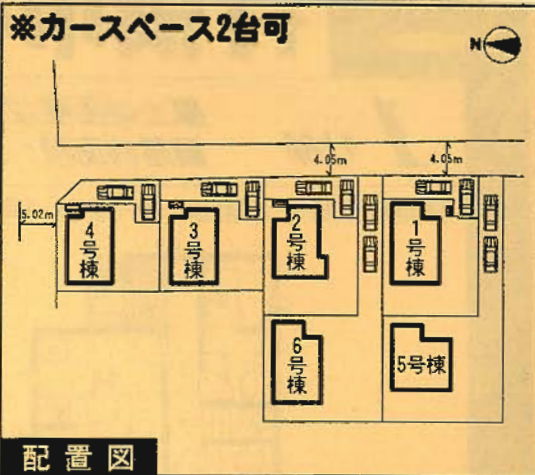
新築分譲住宅 行橋市中津熊第1 6棟現場

JR日豊本線
「行橋」駅徒歩20分



- ### 設備・仕様
- ノンホルム(F☆☆☆☆)
 - 1坪タイプの自動湯はり浴室(追い焼き、保温可能)
 - シャワー付き洗面化粧台
 - TVモニター付インターホン
 - 断熱性・遮音性ペアガラス使用(居室部分)
 - 階段部分、トイレには手摺りを設置、段差を最小限に抑えたバリアフリータイプ
 - 沈下に強いベタ基礎
 - フットライト
 - システムキッチン
 - IHクッキングヒーター
 - トイレウォシュレット
 - 人感センサー付玄関灯
 - 防湿性能・耐震基礎バッキング工法
 - 24時間換気
 - 1F床下収納

- ### 物件概要
- 所在地/行橋市中津熊653番地以下未定(住居表示)
 - 土地権利/所有権
 - 都市計画/非線引き
 - 建ぺい率/70%
 - 引渡し/2010年9月下旬予定
 - 完成/2010年9月中旬予定
 - 接道状況/1・2・3・5・6号棟→東側4.05m公道
4号棟→東側4.05m公道/北側5.02m公道
 - 構造/木造グラスファイバーシングル葺2階建
 - 設備/九州電力・公営水道・浄化槽・オール電化
- ※網戸(84,000円)はオプションとなります。
※電波障害による共聴アンテナ等の引込みは買主様負担となります。
※記載事項と現況が異なる場合は現況優先とします。
(敷地面積については軽微な変更が生じる場合があります。)



配置図

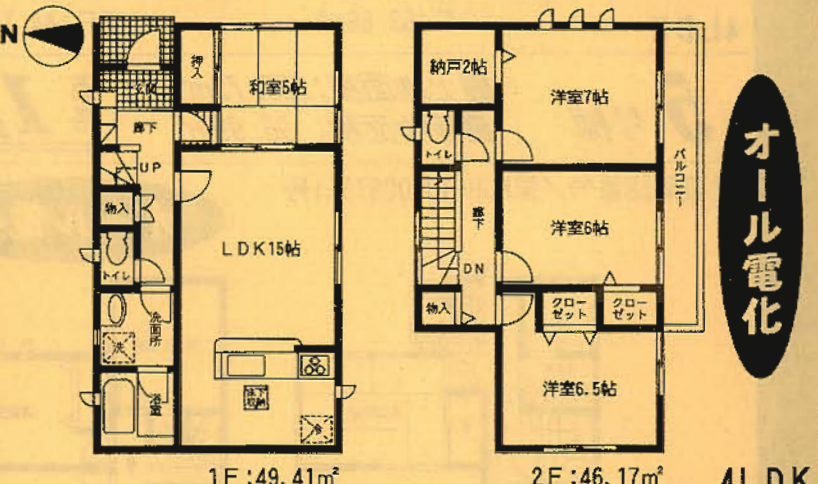
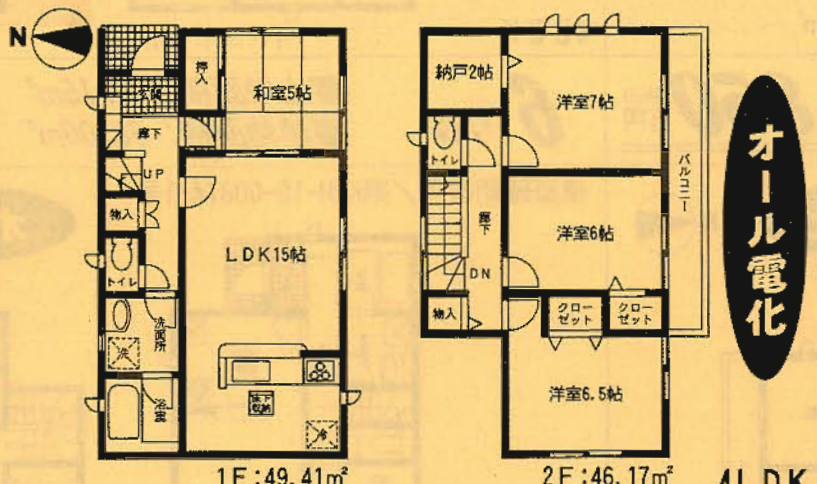
※工事現場では、ヘルメットの着用をお願いします。
※建築中の建物内についても土足厳禁にてお願いします。
※完成物件の駐車場には極力車を止めないで下さい。
(コンクリート部分駐車厳禁!)

3号棟
●土地面積/182.43㎡
●延床面積/95.58㎡
●建築確認番号/第KJH-10-00871-1号

価格 **1,790** (税込) 万円

4号棟
●土地面積/177.91㎡
●延床面積/95.58㎡
●建築確認番号/第KJH-10-00872-1号

価格 **1,790** (税込) 万円



住宅 **エコポイント**
(300,000ポイント)
【フラット35】S
(優良住宅取得支援制度)
対象住宅!!

耐材外壁面材
ダイライト
◎高強度 ◎防耐火
◎高耐久 ◎住人の健康
自然界の無機質材料を
有効活用した、新素材です。

1号棟

■土地面積:211.15㎡
■建物面積:98.00㎡

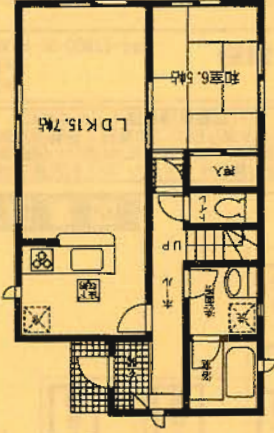
価格 1,890万円 (税込)

2号棟

■土地面積:212.44㎡
■建物面積:98.82㎡

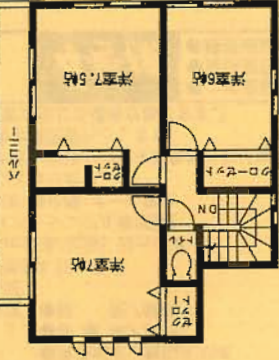
価格 1,890万円 (税込)

建築確認番号/第KHJH-10-00869-1号



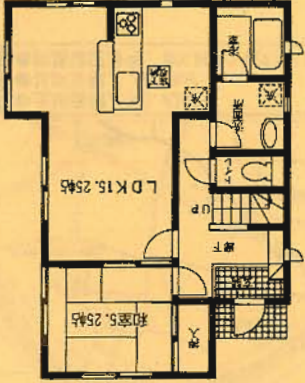
1F:53.86㎡

4LDK



2F:44.14㎡

4LDK



1F:51.84㎡

建築確認番号/第KHJH-10-00870-1号

5号棟

■土地面積:250.73㎡
■建物面積:96.99㎡

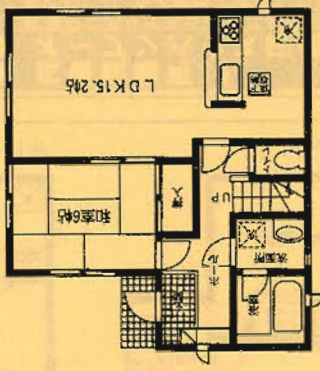
価格 1,850万円 (税込)

6号棟

■土地面積:249.15㎡
■建物面積:98.00㎡

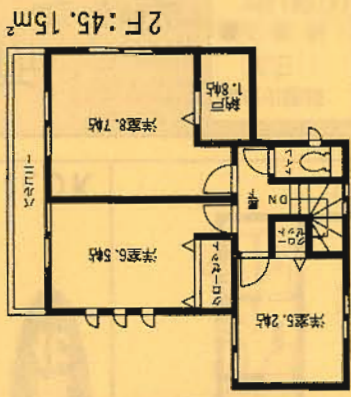
価格 1,850万円 (税込)

建築確認番号/第KHJH-10-00873-1号



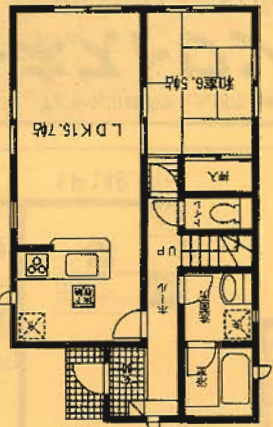
1F:51.84㎡

オール電化



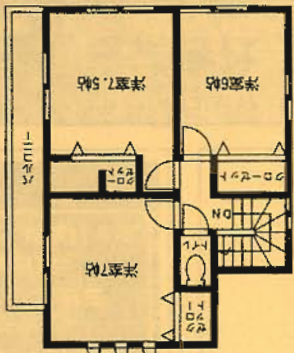
2F:45.15㎡

建築確認番号/第KHJH-10-00874-1号



1F:53.86㎡

オール電化



2F:44.14㎡

新築分譲住宅 宗像市東郷第1 3棟現場

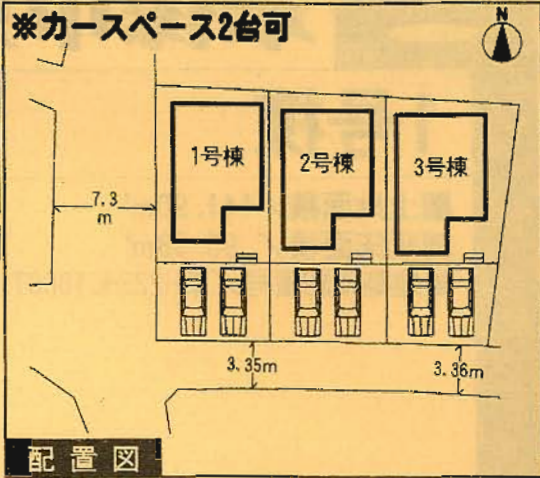
西鉄バス
「宗像市役所前」停徒歩5分



クレイドルガーデン 宗像市東郷第1

- ### 設備・仕様
- ノンホルム(F☆☆☆☆)
 - 1坪タイプの自動湯はり浴室(追い焚き、保温可能)
 - シャワー付き洗面化粧台
 - TVモニター付インターホン
 - 断熱性・遮音性ペアサッシ使用(居室部分)
 - 階段部分、トイレには手摺りを設置、段差を最小限に抑えたバリアフリータイプ
 - フットライト
 - 24時間換気
 - 1F床下収納
 - システムキッチン
 - IHクッキングヒーター
 - トイレウォシュレット
 - 人感センサー付玄関灯
 - 防湿性能・耐震基礎パッキン工法
 - 白アリ防虫施工済(保証書付)
 - カウンターキッチン

- ### 物件概要
- 所在地/宗像市東郷5丁目14番地以下未定(住居表示)
 - 土地権利/所有権
 - 都市計画/市街化区域
 - 建ぺい率/60%
 - 引渡し/2010年10月下旬
 - 完成/2010年10月中旬
 - 接道状況/1号棟→西側7.3m公道・南側3.35m公道
2・3号棟→南側3.36m公道
 - 構造/木造ガラスファイバーシングル葺2階建
 - 設備/九州電力・公営水道・本下水・オール電化
- ※網戸(84,000円)はオプションとなります。
※電波障害による共聴アンテナ等の引込みは買主様負担となります。
※記載事項と現況が異なる場合は現況優先とします。
(敷地面積については軽微な変更が生じる場合があります。)



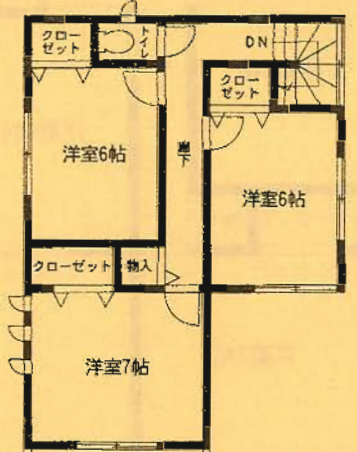
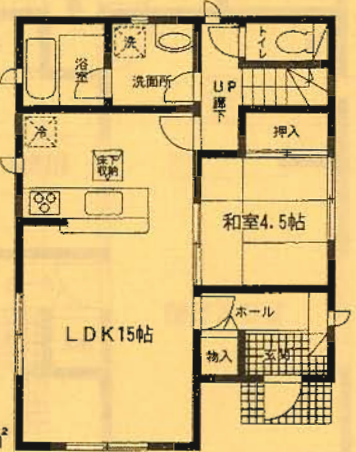
※工事現場では、ヘルメットの着用をお願いします。
※建築中の建物内についても土足厳禁にてお願いします。
※完成物件の駐車場には極力車を止めないで下さい。
(コンクリート部分駐車厳禁!!)

3号棟 ●土地面積/141.92㎡ ●延床面積/95.58㎡
●建築確認番号/第H22SHC106673号

価格 **1,830**万円 (税込)

住宅 **エコポイント**
(300,000ポイント)
【フラット35】S
(優良住宅取得支援制度)
対象住宅!!

耐外壁面材
ダイライト
◎高強度 ◎防耐火
◎高耐久 ◎住人の健康
自然界の無機質材料を
有効活用した、新素材です。



オール電化

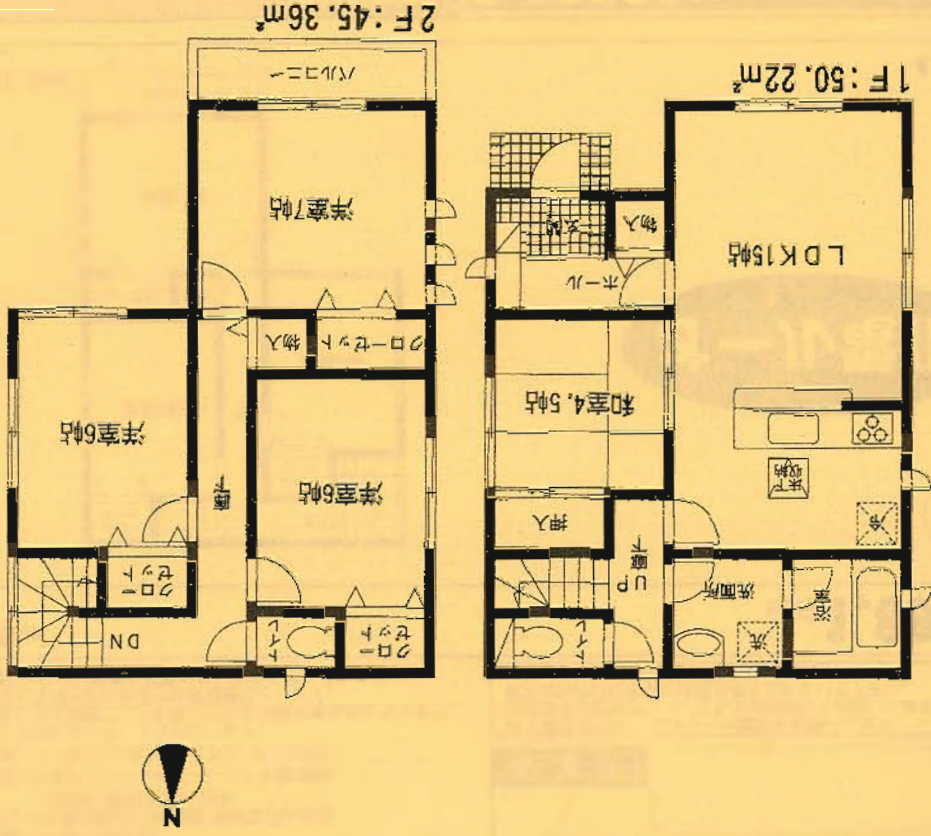
4LDK

1号棟

価格: 1,880万円

- 土地面積/141.90㎡
- 延床面積/95.58㎡
- 建築確認番号/第H22SHC106671号

オール電化

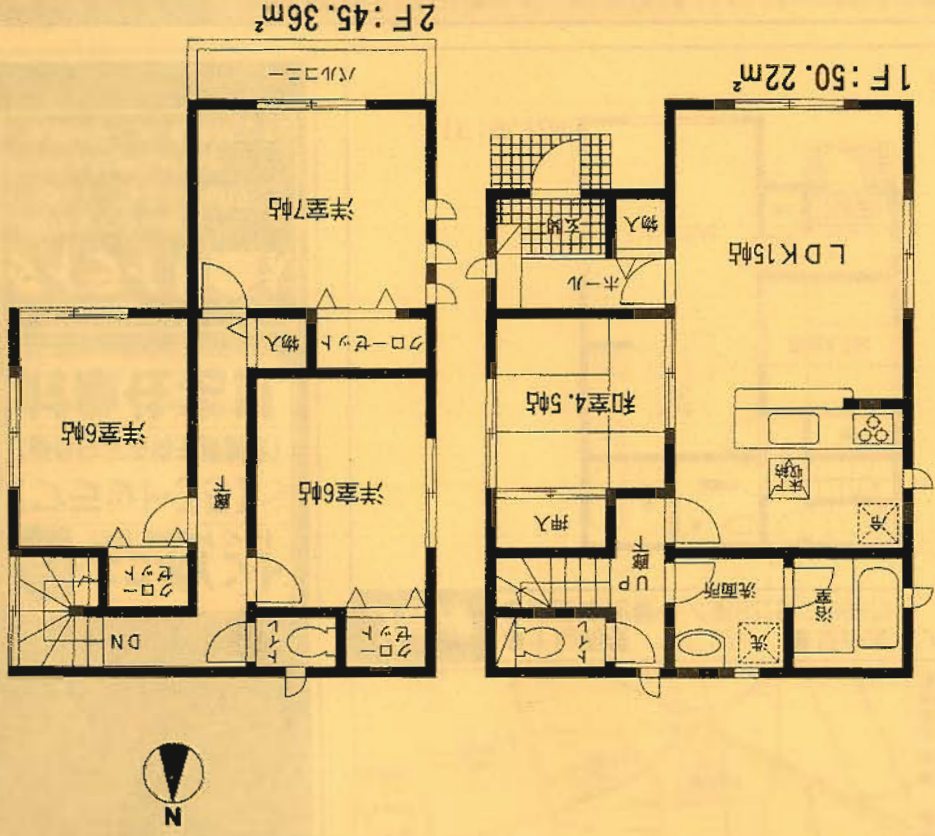


2号棟

価格: 1,830万円

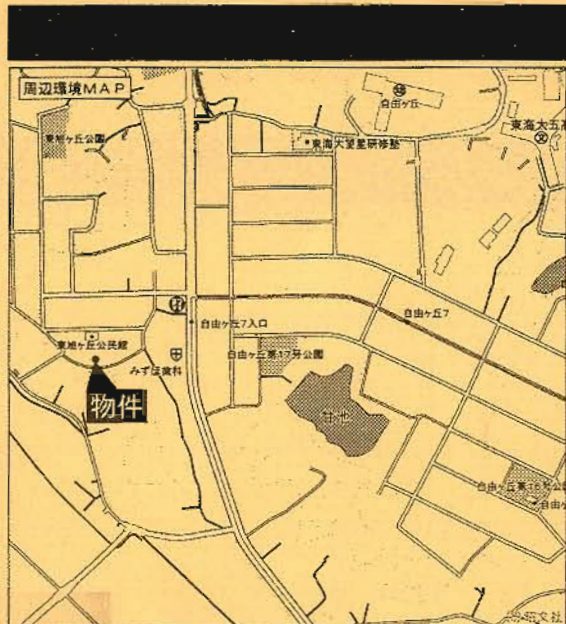
- 土地面積/141.98㎡
- 延床面積/95.58㎡
- 建築確認番号/第H22SHC106672号

オール電化



新築分譲住宅 宗像市曲第1 2棟現場

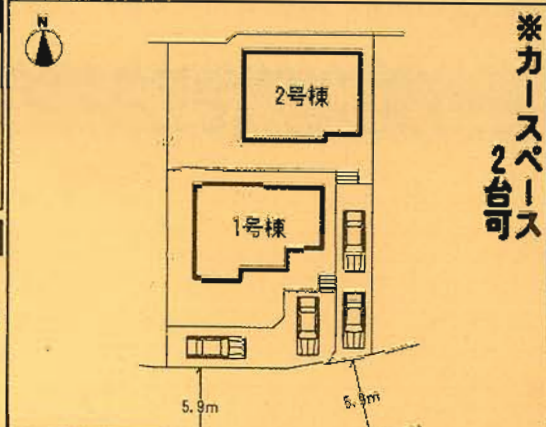
西鉄バス
自由ヶ丘7丁目入口 徒歩3分



- ### 設備・仕様
- ノンホルム(F☆☆☆☆)
 - 1坪タイプの自動湯はり浴室(湯い抜き、保温可能)
 - シャワー付き洗面化粧台
 - TVモニター付インターホン
 - 断熱性・透音性ペアサッシ使用(居室部分)
 - 階段部分、トイレには手摺りを設置、段差を最小限に抑えたバリアフリータイプ
 - 沈下に強いベタ基礎
 - フットライト
 - システムキッチン
 - IHクッキングヒーター
 - トイレウォシュレット
 - 人感センサー付玄関灯
 - 防湿性能・耐震基礎パッキン工法
 - 白アリ防虫施工済(保証書付)
 - カウンターキッチン

- ### 物件概要
- 所在地/宗像市曲876番地以下未定(住居表示)
 - 土地権利/所有権
 - 都市計画/市街化区域
 - 高度地区/無
 - 容積率/60%
 - 現況/建築中
 - 接道状況/1・2号棟→南側5.9m公道
 - 構造/木造グラスファイバーシングル葺2階建
 - 設備/九州電力・公営水道・本下水・オール電化
 - ※網戸(84,000円)はオプションとなります。
 - ※電波障害による共聴アンテナ等の引込みは買主様負担となります。
 - ※記載事項と現況が異なる場合は現況優先とします。
 - (敷地面積については軽微な変更が生じる場合があります。)
 - 地目/宅地
 - 用途地域/第1種低層住居専用地域
 - 建ぺい率/40%
 - 引渡し/2010年9月下旬予定
 - 完成/2010年9月中旬予定

クレイドルガーデン 宗像市曲第1



※カースペース
2台可

配置図

※工事現場では、ヘルメットの着用をお願いします。
 ※建築中の建物内についても土足厳禁にてお願いいたします。
 ※完成物件の駐車場には極力車を止めないで下さい。
 (コンクリート部分駐車厳禁!)

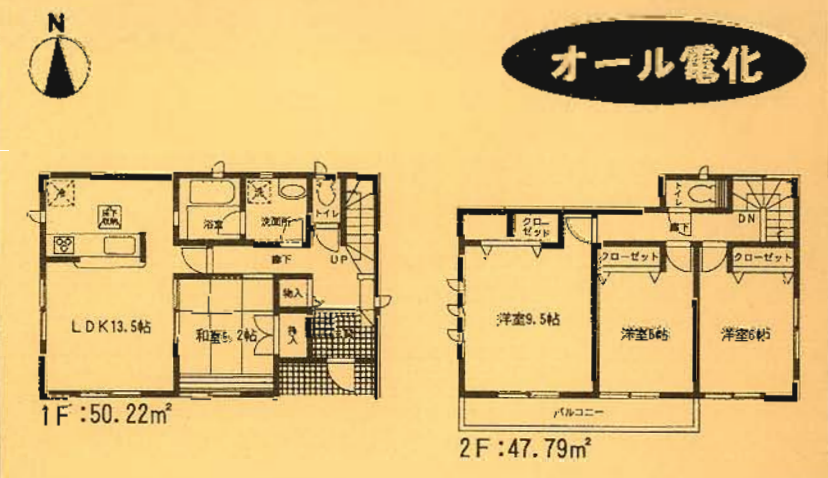
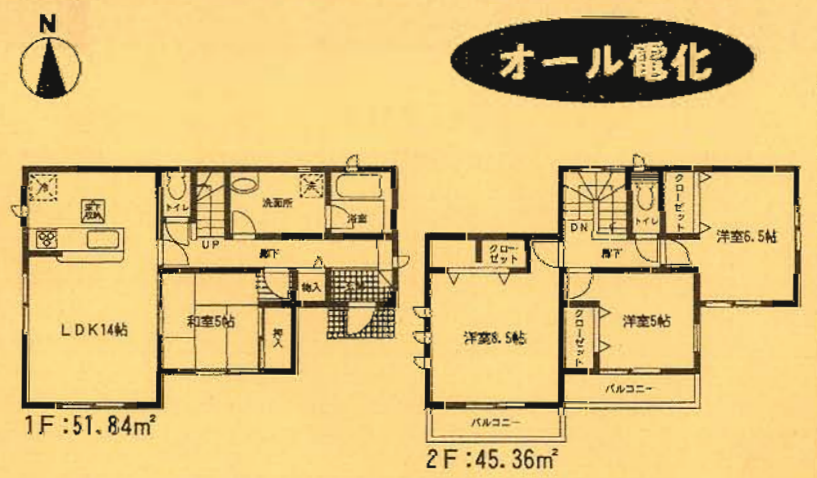
住宅 **エコポイント**
(300,000ポイント)
【フラット35】S
(優良住宅取得支援制度)
対象住宅!!

耐久外壁面材
ダイライト
◎高強度 ◎防耐火
◎高耐久 ◎住人の健康
自然界の無機質材料を
有効活用した、新素材です。

1号棟
●土地面積/202.05㎡
●延床面積/97.20㎡
●建築確認番号/第KJH-10-01156-1号
価格 **1,950**万円 (税込)

価格 **1,950**万円 (税込)

2号棟
●土地面積/208.64㎡
●延床面積/98.01㎡
●建築確認番号/第KJH-10-01157-1号
価格 **1,880**万円 (税込)



ALDK

ALDK

新築分譲住宅
宗像市陵殿寺第1
2棟現場

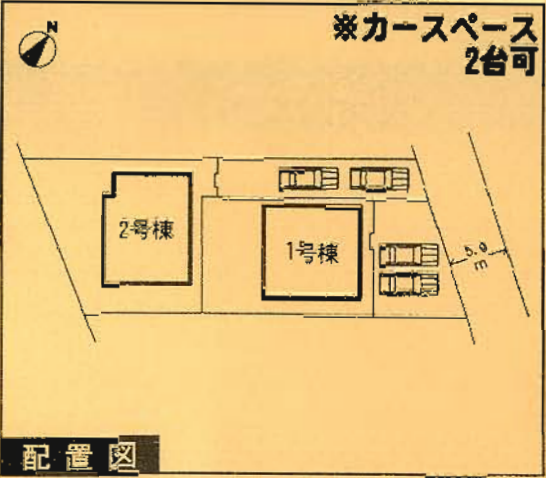
JR鹿兒島本線
「教育大前」駅徒歩10分



- 設備・仕様
- ノンホルム(F☆☆☆☆)
 - 1坪タイプの自動湯はり浴室(追い焚き、保温可能)
 - シャワー付き洗面化粧台
 - TVモニター付インターホン
 - 断熱性・透音性ベアサッシ使用(居室部分)
 - 階段部分、トイレには手摺りを設置、段差を最小限に抑えたバリアフリータイプ
 - 沈下に強いベタ基礎
 - フットライト
 - 24時間換気
 - 1F床下収納
 - システムキッチン
 - IHクッキングヒーター
 - トイレウォシュレット
 - 人感センサー付玄関灯
 - 防湿性能・耐震基礎パッキン工法
 - 白アリ防虫施工済(保証書付)
 - カウターキッチン

物件概要

- 所在地/宗像市陵殿寺1丁目2番地以下未定(住居表示)
- 土地権利/所有権
- 都市計画/市街化区域
- 高度地区/無
- 容積率/200%
- 現況/建築中
- 接道状況/1・2号棟→東側5.9m公道
- 構造/木造グラスファイバーシングル葺2階建
- 設備/九州電力・公営水道・本下水・オール電化
- ※網戸(84,000円)はオプションとなります。
- ※電波障害による共聴アンテナ等の引込みは買主様負担となります。
- ※記載事項と現況が異なる場合は現況優先とします。
- (敷地面積については軽微な変更が生じる場合があります。)



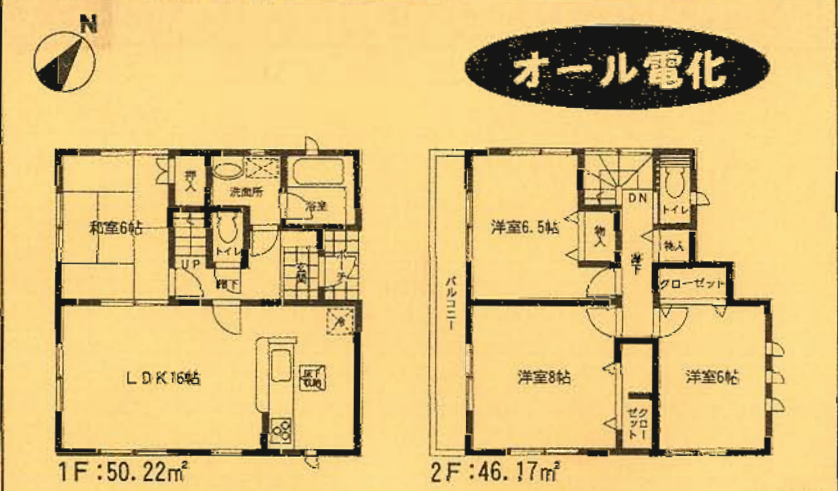
配置図

※工事現場では、ヘルメットの着用をお願いします。
 ※建築中の建物内についても土足厳禁にてお願いします。
 ※完成物件の駐車場には極力車を止めないで下さい。
 (コンクリート部分駐車厳禁!!)

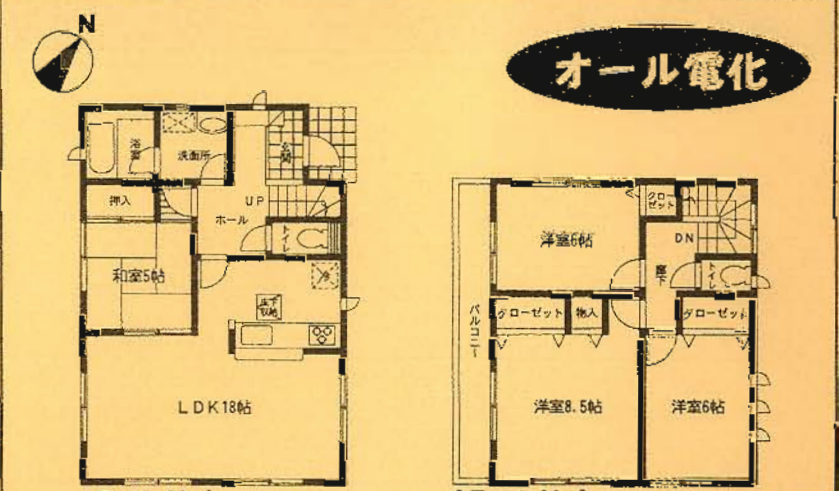
住宅 **エコポイント**
(300,000ポイント)
【フラット35】S
(優良住宅取得支援制度)
対象住宅!!

耐外壁面材
ダイライト
◎高強度 ◎防耐火
◎高耐久 ◎住人の健康
自然界の無機質材料を有効活用した、新素材です。

1号棟 ●土地面積/186.41㎡ ●延床面積/96.39㎡ ●建築確認番号/第H22SHC107192号
価格 **1,980**万円 (税込)

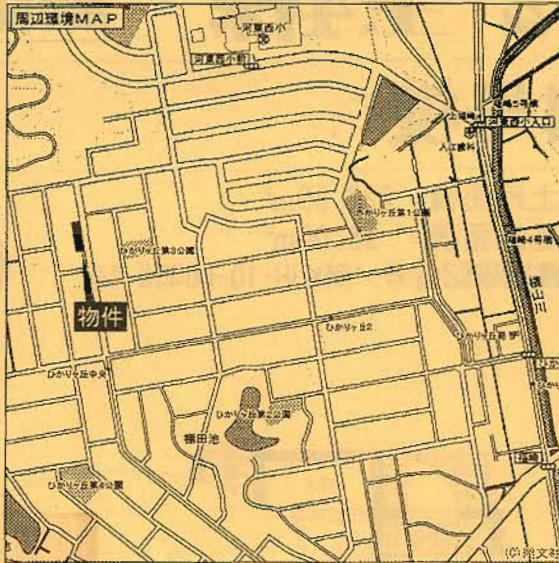


2号棟 ●土地面積/207.24㎡ ●延床面積/100.44㎡ ●建築確認番号/第H22SHC107194号
価格 **1,980**万円 (税込)



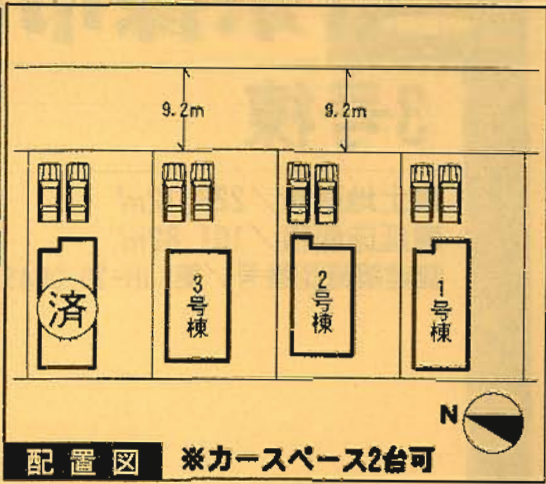
新築分譲住宅
宗像市ひかりヶ丘第2
4棟現場

ふれあいバス(市営)
「ひかりヶ丘中央」徒歩3分



- 設備・仕様
- ノンホルム(F☆☆☆☆)
 - 1Hクッキングヒーター
 - シャワー付き洗面化粧台
 - TVモニター付インターホン
 - 断熱性・遮音性ベアサッシ使用(居室部分)
 - 階段部分、トイレには手摺りを設置、段差を最小限に抑えたパリアフリータイプ
 - 沈下に強いベタ基礎
 - フットライト
 - 1F床下収納
 - 24時間換気
 - 1坪タイプの自動湯はり浴室(追い焚き、保温可能)
 - トイレウォシュレット(1F・2F)
 - 人感センサー付玄関灯
 - 防湿性能・耐震基礎パッキン工法
 - 白アリ防虫施工(保証書付)
 - カウンターキッチン(3号棟)
 - システムキッチン
 - 浴室乾燥機付

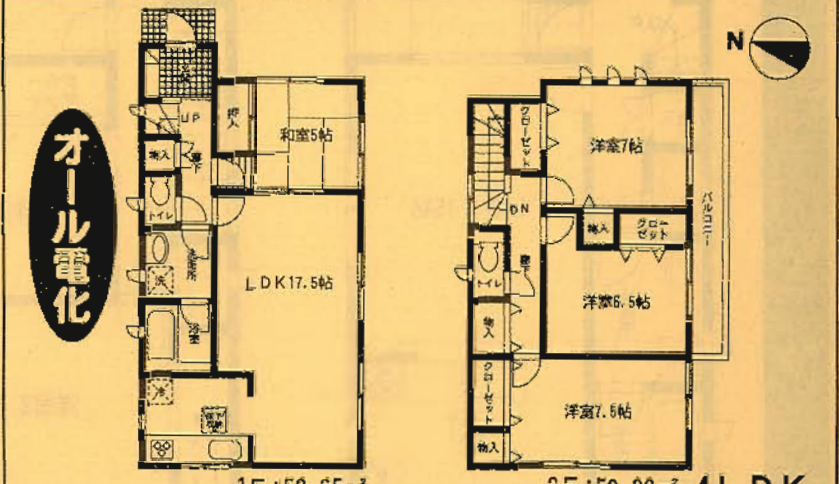
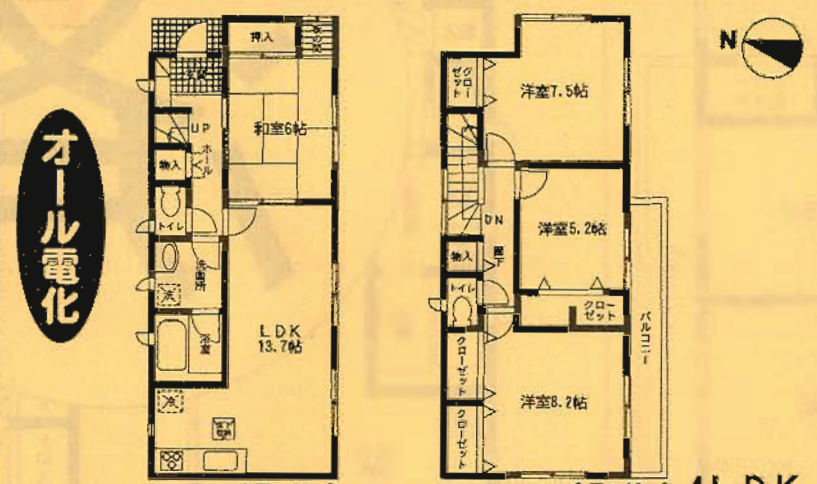
- 物件概要
- 所在地/宗像市ひかりヶ丘4丁目12番地以下未定(住居表示)
 - 土地権利/所有権
 - 都市計画/市街化区域
 - 建ぺい率/40%
 - 引渡し/2010年8月中旬
 - 完成/2010年8月上旬
 - 接道状況/1・2・3・4号棟→北東9.2m公道
 - 構造/木造グラスファイバーシングル葺2階建
 - 設備/九州電力・公営水道・本下水・オール電化
- ※網戸(84,000円)はオプションとなります。
※電波障害による共聴アンテナ等の引込みは買主様負担となります。
※記載事項と現況が異なる場合は現況優先とします。
(敷地面積については軽微な変更が生じる場合があります。)



※工事現場では、ヘルメットの着用をお願いします。
※建築中の建物内についても主入敷禁にてお願いします。
※完成物件の駐車場には極力車を止めないで下さい。
(コンクリート部分駐車厳禁!!)

1号棟 ●土地面積/222.99㎡ ●延床面積/98.00㎡ ●建築確認番号/第KJH-10-00453-1号 価格1,850万円(税込)

2号棟 ●土地面積/222.97㎡ ●延床面積/102.87㎡ ●建築確認番号/第KJH-10-00454-1号 価格1,850万円(税込)

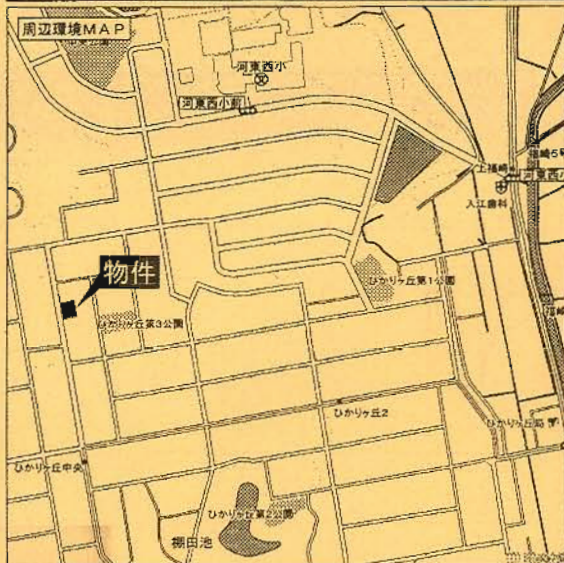


住宅 **エコポイント**
(300,000ポイント)
【フラット35】S
(優良住宅取得支援制度)
対象住宅!!

耐力外壁面材
ダイライト
◎高強度 ◎防耐火
◎高耐久 ◎住人の健康
自然界の無機質材料を
有効活用した、新素材です。

新築分譲住宅
宗像市ひかりヶ丘第3
1棟現場

ふれあいバス(市営)
「ひかりヶ丘中央」徒歩3分



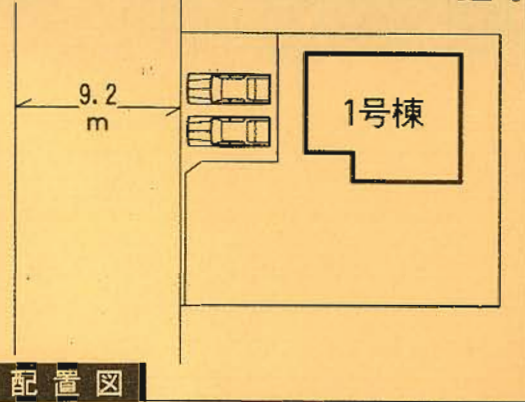
設備・仕様

- ノンホルム(F☆☆☆☆)
- 1坪タイプの自動湯はり浴室(遠い美さ、保温可能)
- シャワー付き洗面化粧台
- TVモニター付インターホン
- 断熱性・遮音性ベアサッシ使用(居室部分)
- 階段部分、トイレには手摺りを設置、段差を最小限に抑えたバリアフリータイプ
- 沈下に強いベタ基礎
- フットライト
- システムキッチン
- IHクッキングヒーター
- トイレウォシュレット
- 人感センサー付玄関灯
- 防湿性能・耐震基礎パッキン工法
- 白アリ防虫施工済(保証書付)
- 1F床下収納
- カウンターキッチン
- 24時間換気

物件概要

- 所在地/宗像市ひかりヶ丘4丁目13番地以下未定(住居表示)
- 土地権利/所有権
- 都市計画/市街化区域
- 建ぺい率/40%
- 高度地区/無
- 引違予定/2010年9月下旬
- 接道状況/西側9.2m公道
- 構造/木造ガラスファイバーシングル葺2階建
- 設備/九州電力・公営水道・下水道・オール電化
- ※網戸(84,000円)はオプションとなります。
- ※電波障害による共聴アンテナ等の引込みは買主様負担となります。
- ※記載事項と現況が異なる場合は現況優先とします。
- (敷地面積については軽微な変更が生じる場合があります。)
- 地目/宅地
- 用途地域/第1種低層住居専用地域
- 容積率/60%
- 現況/建築中
- 完成予定/2010年9月中旬

※カースペース
2台可



配置図

※工事現場では、ヘルメットの着用をお願いします。
※建築中の建物内についても土足厳禁にてお願いします。
※完成物件の駐車場には極力車を止めないで下さい。
(コンクリート部分駐車厳禁!!)

1号棟

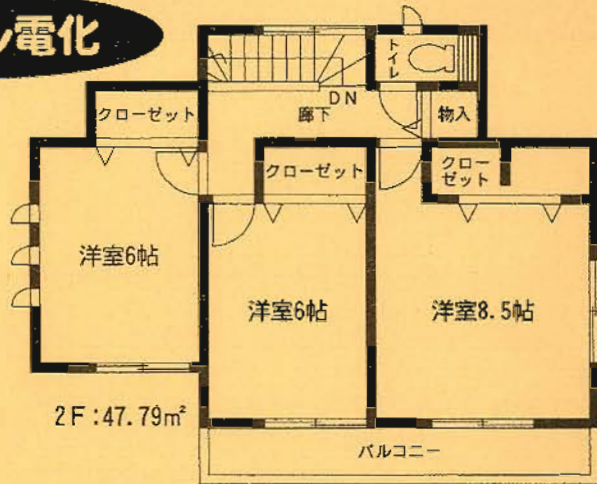
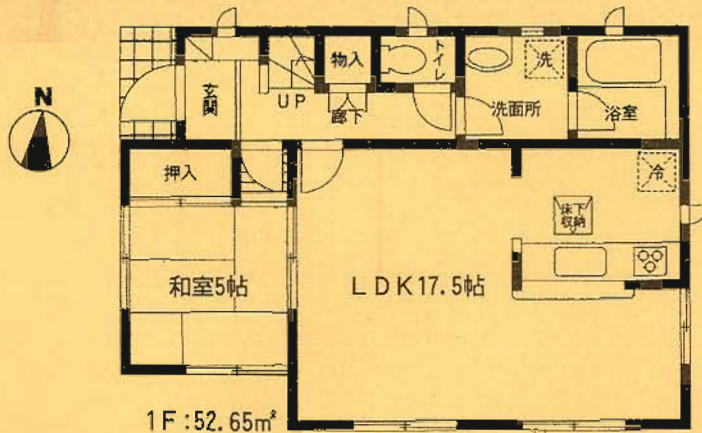
●土地面積/287.65㎡ ●延床面積/100.44㎡
●建築確認番号/第KJH-10-01158-1号

価格 **1,980**万円 (税込)

住宅 **エコポイント**
(300,000ポイント)
【フラット35】S
(優良住宅取得支援制度)
対象住宅!!

耐力外壁面材
ダイライト
◎高強度 ◎防耐火
◎高耐久 ◎住人の健康
自然界の無機質材料を
有効活用した、新素材です。

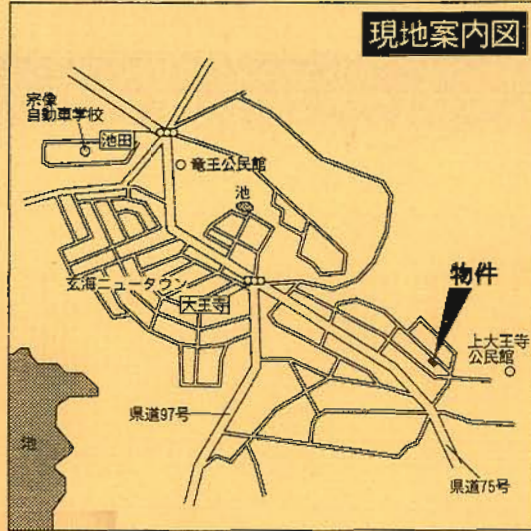
オール電化



4LDK

新築分譲住宅
宗像市池田第2
1棟現場

西鉄バス
「上大王寺」停徒歩3分



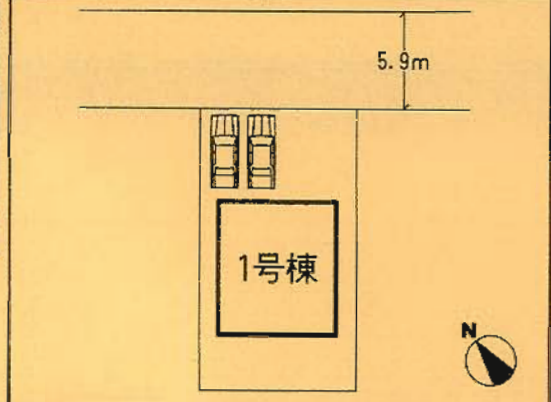
設備・仕様

■ノンホルム(F☆☆☆☆)	■24時間換気	■システムキッチン
■IHクッキングヒーター	■1坪タイプの自動湯はり浴室(追い焚き、保温可能)	■トイレウォシュレット(1F・2F)
■シャワー付き洗面化粧台	■T.Vモニター付インターホン	■人感センサー付玄関灯
■断熱性・遮音性ペアサッシ使用(居室部分)	■防湿性能・耐震基礎パッキン工法	■階段部分、トイレには手摺りを設置、段差を最小限に抑えたバリアフリータイプ
■沈下に強いベタ基礎	■フットライト	■浴室乾燥機付
■白アリ防虫施工済(保証書付)	■1F床下収納	■カウンターキッチン

物件概要

- 所在地/宗像市池田桜町3116番地以下未定(住居表示)
- 土地権利/所有権
- 都市計画/準都市計画区域内
- 用途地域/無指定区域
- 建ぺい率/70%
- 引渡/即日
- 完成/2010年7月上旬
- 接道状況/北東5.9m公道
- 構造/木造ガラスファイバーシングル葺2階建
- 設備/九州電力・公営水道・本下水・オール電化

※納戸(84,000円)はオプションとなります。
※電波障害による共聴アンテナ等の引込みは買主様負担となります。
※記載事項と現況が異なる場合は現況優先とします。
(敷地面積については軽微な変更が生じる場合があります。)



配置図 ※カースペース2台可

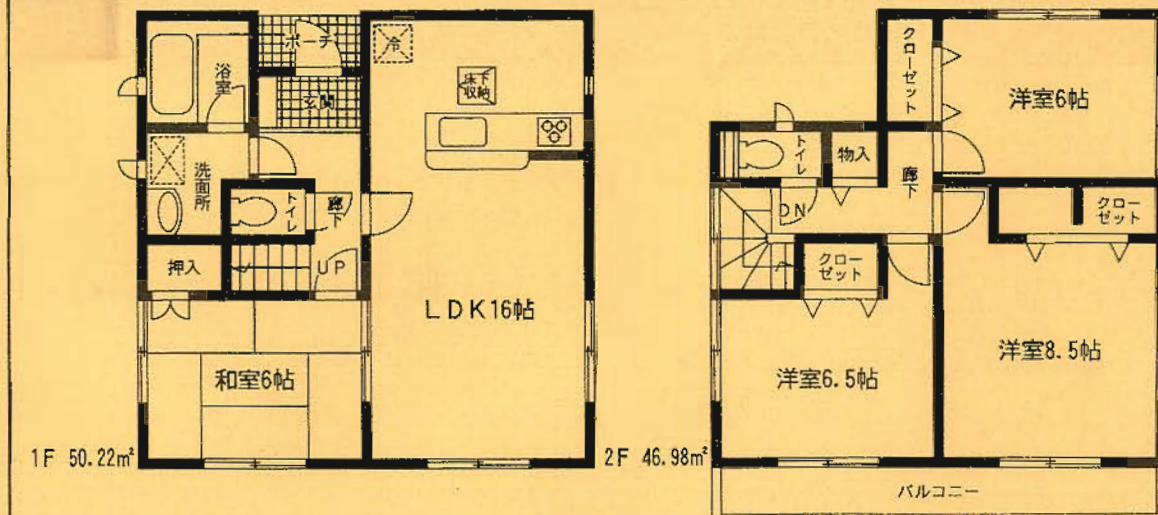
※工事現場では、ヘルメットの着用をお願いします。
※建築中の建物内についても土足厳禁にてお願いします。
※完成物件の駐車場には極力車を止めないで下さい。
(コンクリート部分駐車厳禁!!)

1号棟 ●土地面積/165.66㎡ ●延床面積/97.20㎡
●建築確認番号/第KJH-10-00231-1号

価格 1,250万円 (税込)

住宅 **エコポイント**
(300,000ポイント)
【フラット35】S
(優良住宅取得支援制度)
対象住宅!!

耐久外壁面材
ダイライト
◎高強度 ◎防耐火
◎高耐久 ◎住人の健康
自然界の無機質材料を
有効活用した、新素材です。



オール電化

LDK

