

売地

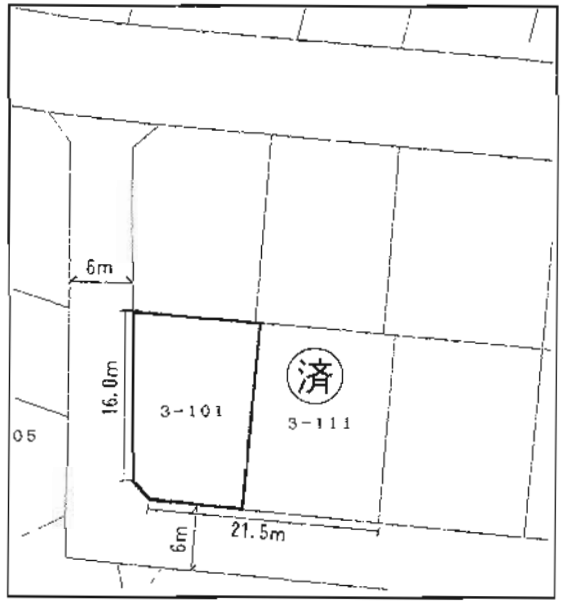
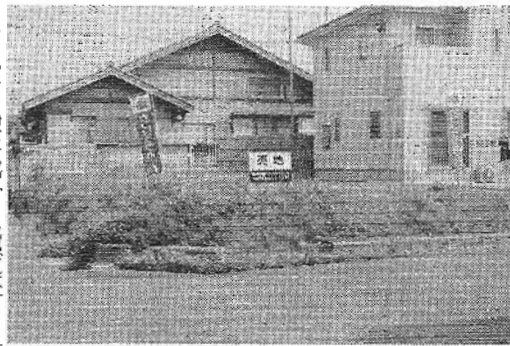
住宅

JR折尾駅

土地面積	362.51m ²	ほかに 私道面積	
価格	822万円	3.3m ² 単価	75,000円

物件所在地	北九州市八幡西区藤原4丁目1-9		
交通	市営バス浅川中学校前停 徒歩7分		

土地権利	所有権	地目	宅地
都市計画	市街化区域	用途地域	第1種低層住居専用地域
建ぺい率	50%	容積率	80%
他の法令上の制限			
地勢	傾斜地		
引渡条件	解体更地渡し		
現況	居住中	引渡日	相談
接道状況 (角地・間口)	前面公道幅員6m、間口約12m		
設備			
備考	法面部分有		



都市高速道路小嶺ランプまで車で約2分!

- 周辺状況(施設などの名称及び距離)
 【小中学校】千代小学校(徒歩約5分)、千代中学校(徒歩約5分)
 【商業施設】スピナ千代店(徒歩約10分)、
 ホームセンターアルファ(徒歩約10分)、イオン直方店(車で約5分)
 【銀行】福岡銀行小嶺支店(車で約2分)、西日本シティ銀行(車で約2分)
 【郵便局】八幡小嶺郵便局(車で約2分)

売土地(建築条件付)

住宅用地

西鉄バス高速千代ニュータウン停

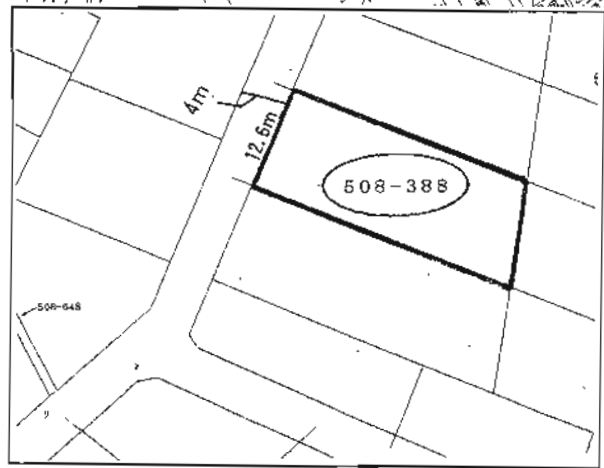
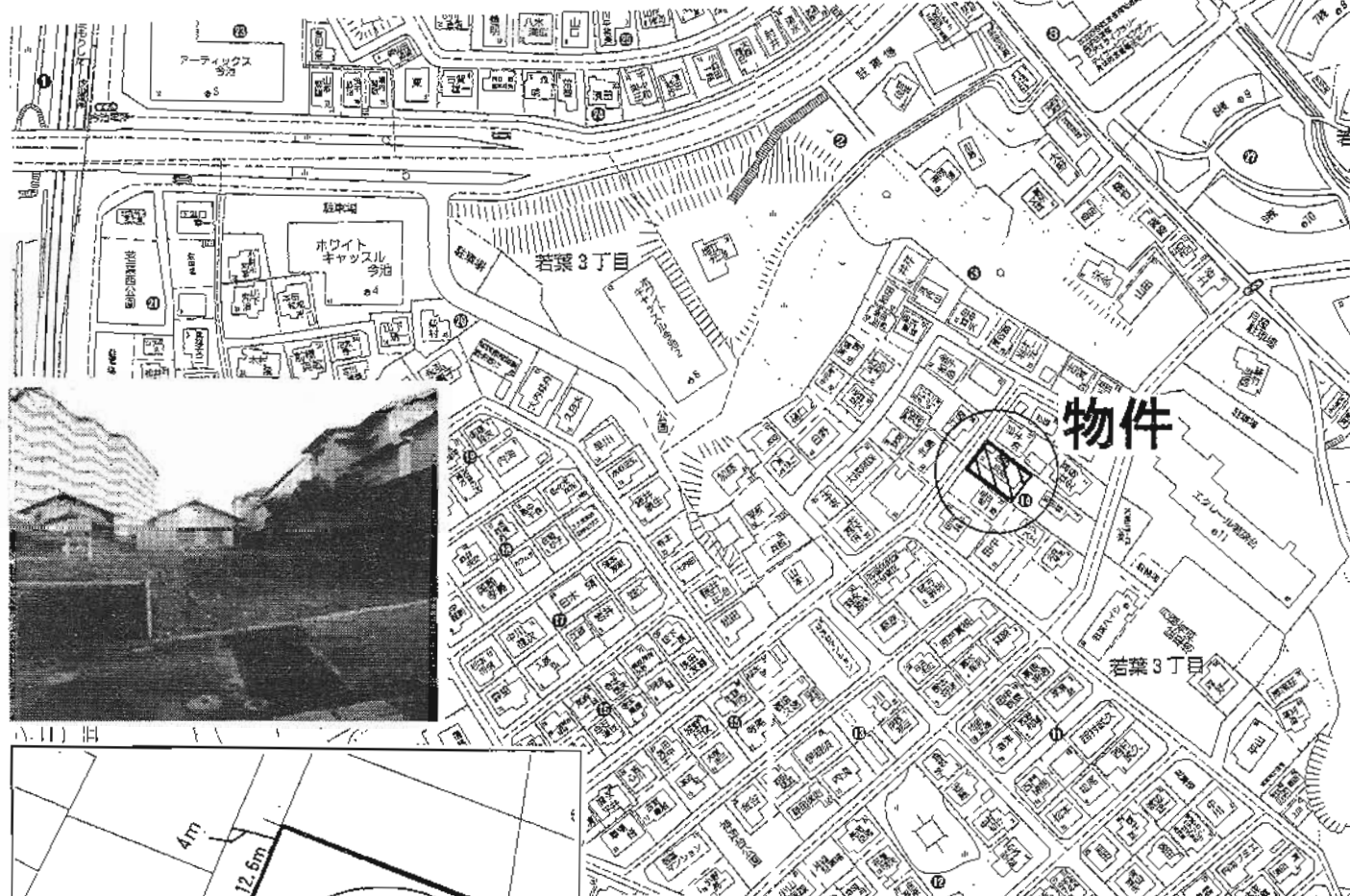
土地面積 101・194m²(58.68坪) ほか私道面積

価格 **890万円** 3.3m²単価 15.16万円

物件所在地 北九州市八幡西区白岩町3番地101

交通 西鉄バス高速千代ニュータウン停 徒歩10分

土地権利	所有権	地目	宅地
都市計画	市街化区域	用途地域	第1種中高層住居専用地域
建ぺい率	60%	容積率	200%
他の法令上の制限			
地勢			
引渡条件	現況渡し		
現況	更地	引渡日	即
接道状況(高低・開口)	(角地)西・南側公道に接道		
設備	電気・上下水道・集中プロパン		
備考			



売土地(建築条件付)

住宅用地

筑豊電鉄今池電停

土地面積 326.31㎡(98.70坪) ほか私道面積

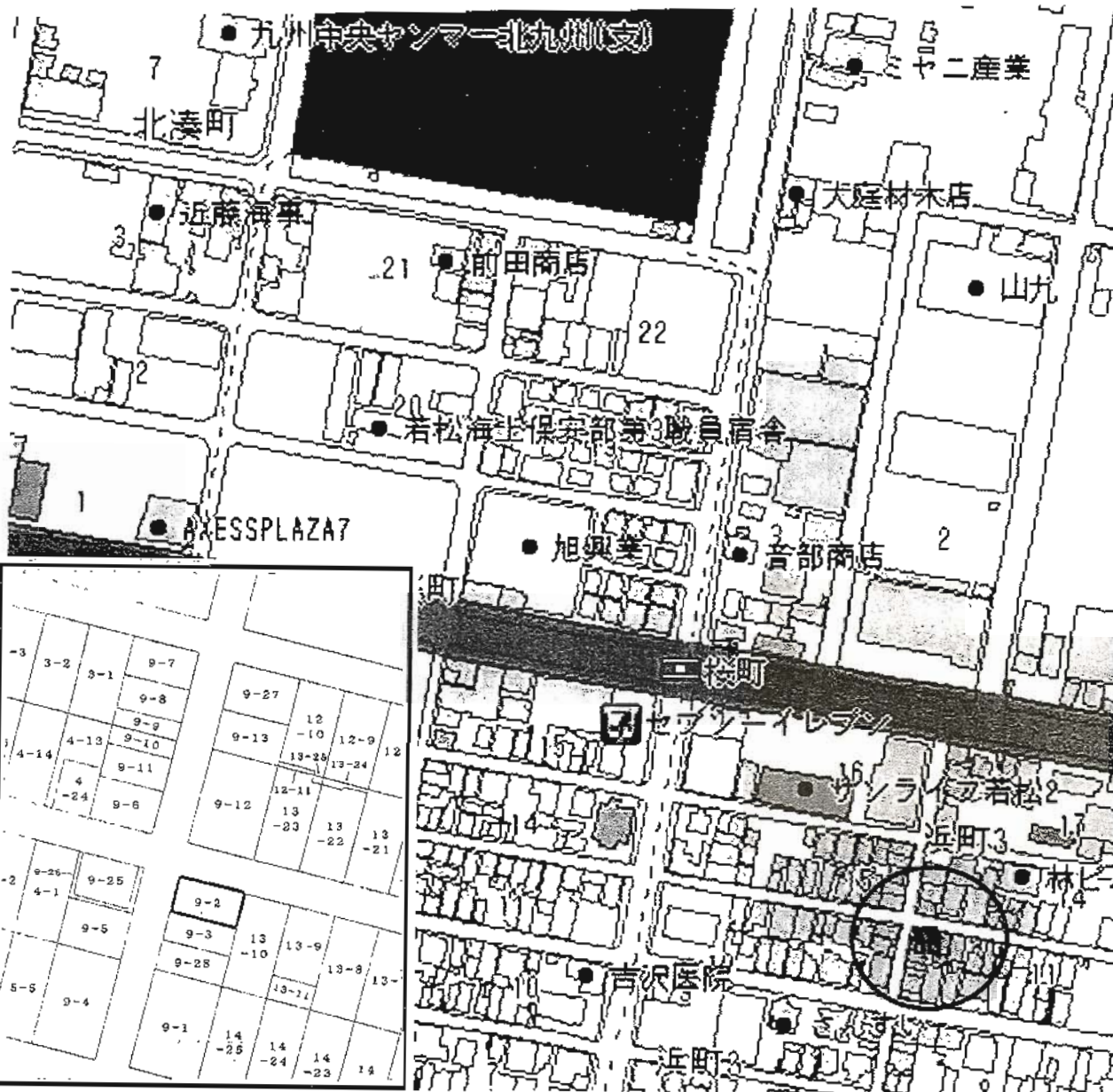
価格 **1,480万円** 3.3㎡単価 15万円

物件所在地	北九州市八幡西区若葉3丁目508-388		
交通	筑豊電鉄今池電停 徒歩5分		
	西鉄バス竹末市民センター停 徒歩3分		
土地権利	所有権	地目	宅地
都市計画	市街化区域	用途地域	第1種中高層住居専用地域
建ぺい率	60%	容積率	200%
他の法令上の制限			
地勢			
引渡条件	現況渡し		
現況	更地(解体済)	引渡日	即
接道状況(高低・幅)			
設備	電気・上下水道・都市ガス		
備考			

物件

都市高速引野インターまで車で3分!

- 周辺状況(施設などの名称及び距離)
- 【小中学校】竹末小学校(徒歩約3分)、引野中学校(徒歩約15分)
 - 【商業施設】相生商店街(徒歩約10分)、スピナ穴生店(徒歩約12分)
 - 鮮ど市場永犬丸店(車で5分)、鮮ど市場相生店(徒歩約8分)
 - 【病院】上野医院、河村内科、さとうレディースクリニック、萩原中央病院
 - 【銀行】福岡銀行相生支店、西日本シティ銀行相生支店
 - 【その他】八幡相生郵便局、八幡南郵便局



売地

住宅・駐車場

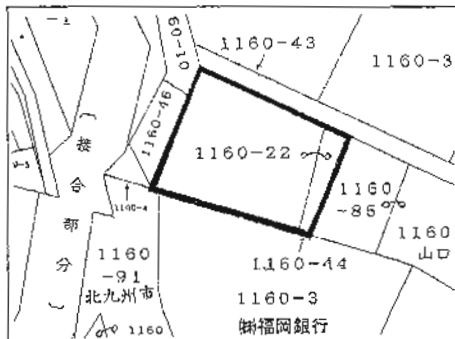
JR若松駅

土地面積	65.12㎡(約19.69坪)	ほかに私道面積	無し
価格	450万円	3.3㎡単価	

物件所在地	北九州市若松区浜町3丁目11-14(地番9番2)
交通	JR若松駅 徒歩20分

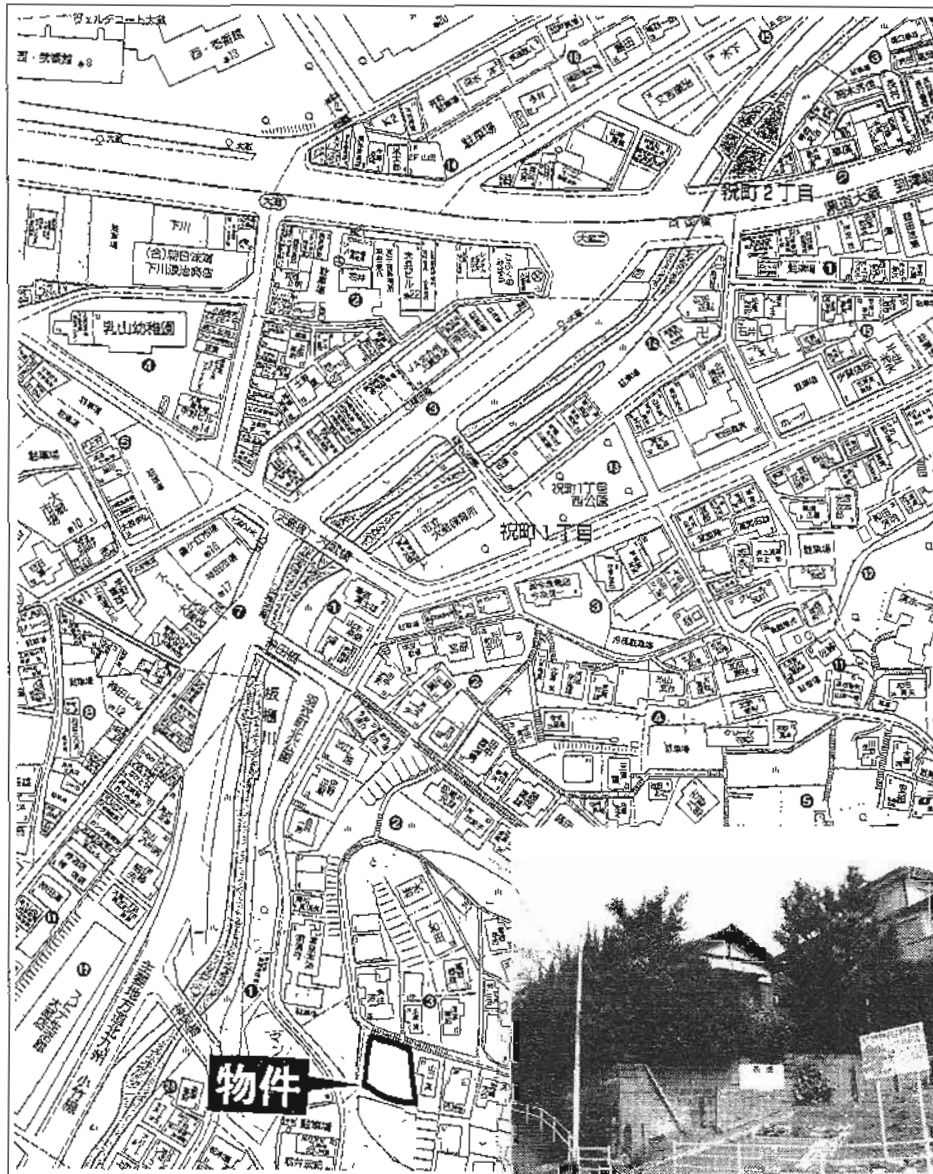
土地権利	所有権	地目	宅地
都市計画	市街化区域	用途地域	近隣商業地域
建ぺい率	80%	容積率	200%
他の法令上の制限	準防火地域		
地勢	平坦地		
引渡条件	解体更地渡し		
現況	古家付	引渡日	相談
接道状況(側道・路)	北側幅5.5m公道に約11m接道 西側幅5.5mに公道約5.5m接道		
設備	電気・上下水道・都市ガス		
備考	【建物】 木造瓦葺2階建 101.7㎡(約30.78坪)		

八幡東区羽衣町 128.60坪



<周辺施設>

- | | | |
|------|-------------------|------|
| 小中学校 | 大蔵小学校 | 徒歩5分 |
| | 大蔵中学校 | 徒歩7分 |
| 幼稚園 | 乳山幼稚園 | 徒歩5分 |
| 保育園 | 市立大蔵保育所 | 徒歩3分 |
| 商業施設 | スピナ大蔵店 | 徒歩3分 |
| | スーパー大栄大蔵店 | 徒歩3分 |
| | 神田市場 | 徒歩3分 |
| | 鐘ヶ江市場 | 徒歩3分 |
| 病院 | 橋爪小児内科 | 徒歩4分 |
| | こしま耳鼻咽喉科 | 車で5分 |
| | 新日鉄記念病院 | 車で5分 |
| 銀行 | 福岡ひびき信用金庫
大蔵支店 | 徒歩3分 |



売地(建築条件付)

住宅

神田橋バス停

425.14m²
(128.60坪)

ほかに
私道面積

1,180万円

3.3m²
単価

物件種目	住宅		
最適用途	住宅		
最高容積	神田橋バス停		
土地面積	425.14m ² (128.60坪)	ほかに 私道面積	
価格	1,180万円	3.3m ² 単価	
物件所在地	北九州市八幡東区羽衣町5-24		
交通	西鉄バス神田橋停 徒歩4分		
土地権利	所有権	地目	宅地
都市計画	市街化区域	用途地域	第1種中高層住居専用地域
建ぺい率	60%	容積率	200%
他の法令上の制限	宅地造成規制区域		
地勢			
引渡条件	更地渡		
現況	上物有	引渡日	解体後
接道状況 (角地・間口)			
設備	電気・上下水道・都市ガス		
備考			

売地

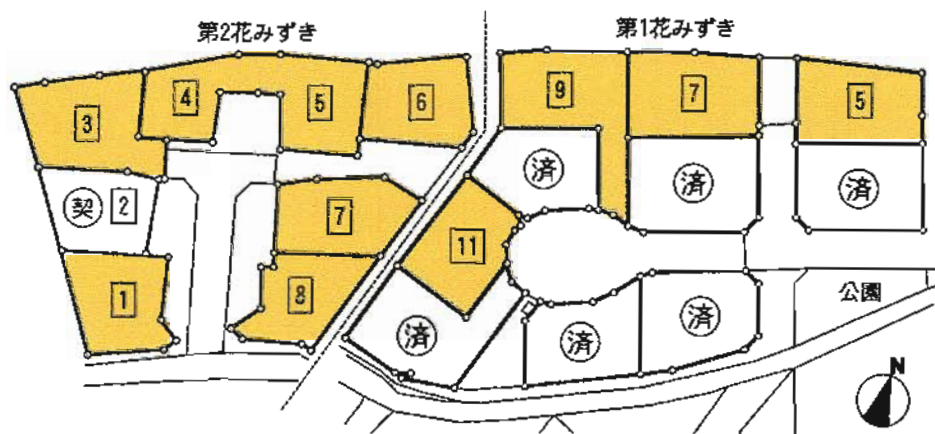
遠賀郡岡垣町

	号地	坪数	地積	金額
第1	5	73.90	244.33m ²	813万円
	7	82.11	271.45m ²	903万円
	9	96.27	318.25m ²	870万円
	11	70.15	231.93m ²	770万円
第2	1	70.16	231.95m ²	770万円
	2	73.70	246.33m ²	773万円
	3	75.34	249.06m ²	758万円
	4	64.71	213.92m ²	647万円
	5	72.48	239.62m ²	724万円
	6	101.60	335.88m ²	965万円
	7	82.07	271.31m ²	796万円
	8	67.86	224.34m ²	712万円

花みずき中央台

建築条件なし!!

現地案内図



★3号線至近！アクセス良好！
★役場・小学校・中学校・コンビニ・スーパー！銀行…etc
近くて諸事便利

売地

住宅

JR海老津駅

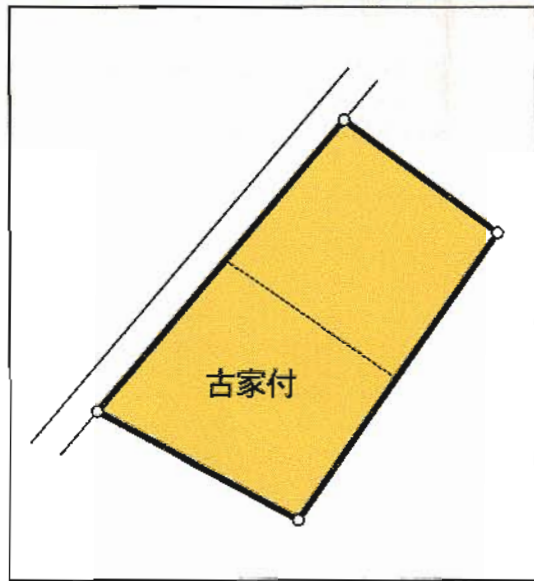
土地面積	213.92m ² (64.71坪)	ほかに私道面積	
価格	④647万円	3.3m ² 単価	10万円

物件所在地 福岡県遠賀郡岡垣町中央台1丁目491番

交通 西鉄バス第二海老津台口停 徒歩4分

土地権利	所有権	地目	雑種地・一部山林
都市計画	非線引区域	用途地域	第1種住居地域
建ぺい率	60%	容積率	200%
他の法令上の制限	建築基準法22条指定区域		
地勢	平坦		
引渡条件	現況渡し		
現況	更地	引渡日	相談
接道状況(角地・間口)			
設備	上下水道・電気		
備考	<ul style="list-style-type: none"> ・受益者負担金なし ・防犯灯・公園・遊歩道 ・花壇・ゴミ置場・消火栓 ・ロータリー公道 ・CATV加入の事 		

岡垣町吉木東 売地



敷地面積約 78 坪 住宅用地に最適♪♪



◎ コンビニ等
人気商業施設近隣に有

◎ 吉木小学校まで徒歩5分
諸事便利な好立地👍

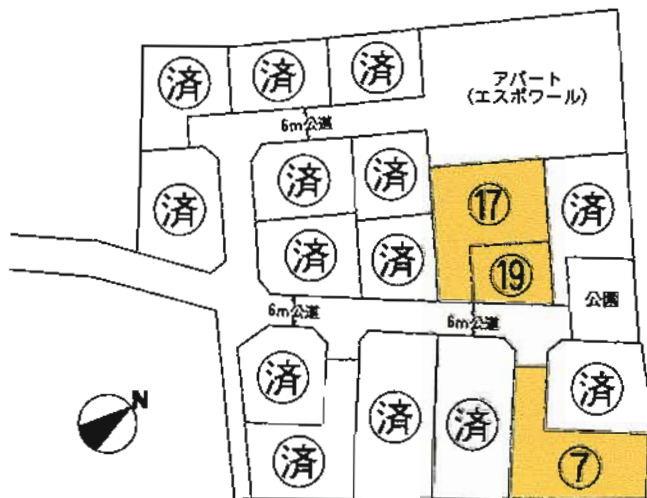
☆解体費用相談可☆

物件種目	売地(古家付)		
最適用途	住宅用地		
最寄駅	西鉄バス倉丸停		
土地面積	257.00㎡	ほか に 私道面積	
価格	850万円	3.3㎡ 単価	
物件所在地	遠賀郡岡垣町吉木東1丁目634-36、37		
交通	西鉄バス倉丸停 徒歩5分		
土地権利	所有権	地目	宅地
都市計画	市街化区域	用途地域	第1種低層住居専用地域
建ぺい率	40%	容積率	60%
他の法令上の制限	外壁後退1m 高さ制限10m		
地勢			
引渡条件	相談		
現況	上物有	引渡日	相談
接道状況(角地・角口)	前面4m幅公道に接道		
設備	上水道・下水道(下水道のみ前面道路まで)		
備考	学校区:吉木小学校・岡垣中学校		

分譲地スターガーデン吉木

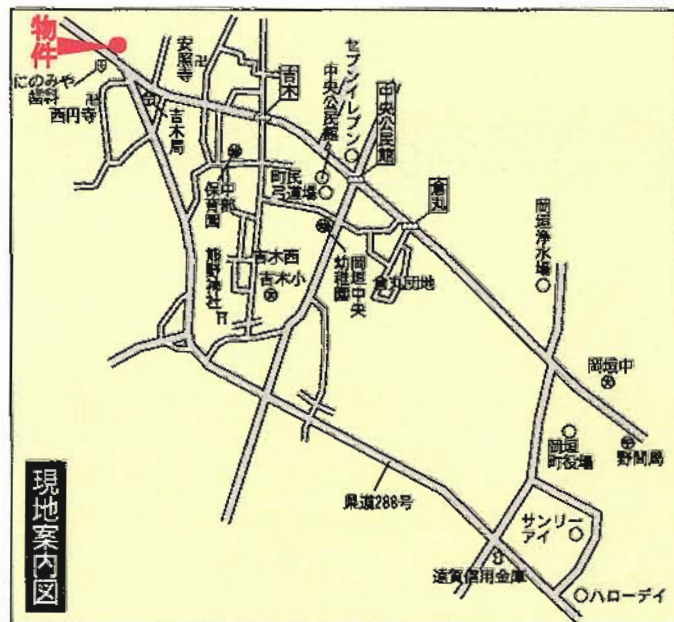
北九州市にも福岡市にも
アクセス良好!

号地	坪数	地積
7	108.80	359.70m ²
17	90.59	294.41m ²
19	65.22	215.63m ²



建築条件なし!! のこり3区画!!

- ☆閑静な住宅街!!
- ☆吉木小 岡垣中校区!!
- ☆吉木郵便局至近!!
- ☆西鉄バス吉木停徒歩6分!!



物件種目	売地		
最適用途	住宅		
最寄駅	JR 海老津駅		
土地面積	①9215.63m ² (65.22坪)	ほかに私道面積	無
価格	①717万円	3.3m ² 単価	11万円
物件所在地	遠賀郡岡垣町大字吉木字藤田ヶ崎他		
交通	西鉄バス吉木停 徒歩6分		
土地権利	所有権	地目	宅地
都市計画	非線引区域	用途地域	指定のない地域
建ぺい率	70%	容積率	200%
他の法令上の制限			
地勢			
引渡条件	現況渡し		
現況	宅地	引渡目	即
接道状況(為地・間口)	南東6m(公道)間口15.6m		
設備	上下水道・電気・プロパンガス		
備考	学区区:吉木小学校・岡垣町立中学校 受益者負担金1m ² 500円		

Park Viewサンヒルズ香月
新築分譲住宅

延床面積39坪の広々本格住宅!



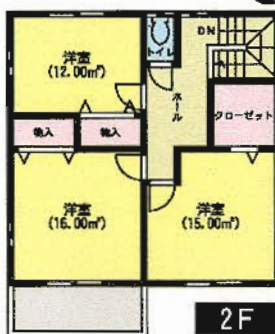
物件外観



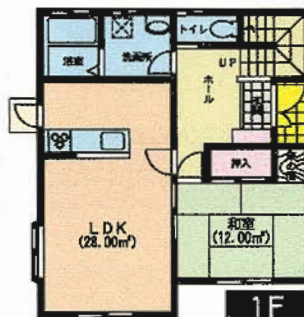
内観設備



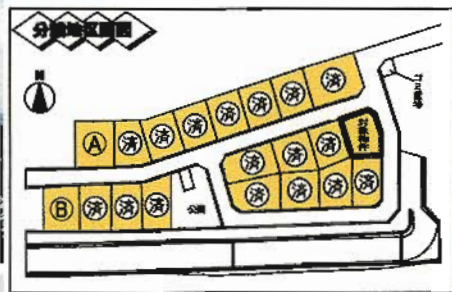
2Fからの眺望



2F



1F



◇設備仕様◇ 値下げしました

- フラット35S (20年金利引下げタイプ)
- 住宅性能評価書付き
- 住宅瑕疵担保責任保険付き
- 長期優良住宅適合
- 次世代省エネルギー基準等最4クリア
- 省冷準耐久構造
- 温水洗浄便座付 1F・2F (TOTO)
- ベタ基礎
- 三州陶器瓦
- 防火サイディング(東レ)
- カードキー仕様 玄関ドア(YKK)
- シャッター扉付(1F居室部分)
- 網戸付き(FIX窓を除く)
- LOW-E複層ガラス(YKK)
- 換気暖房乾燥機・サウンドシャワー付き
- システムバス(YAMAHA)
- オートムースシステムキッチン(クリナップ) (IHクッキングヒーター・食器洗い乾燥機・システム収納付き)
- TVドアホン(パナソニック)
- 全居室に照明・カーテン付き
- 外構工事



新築分譲住宅

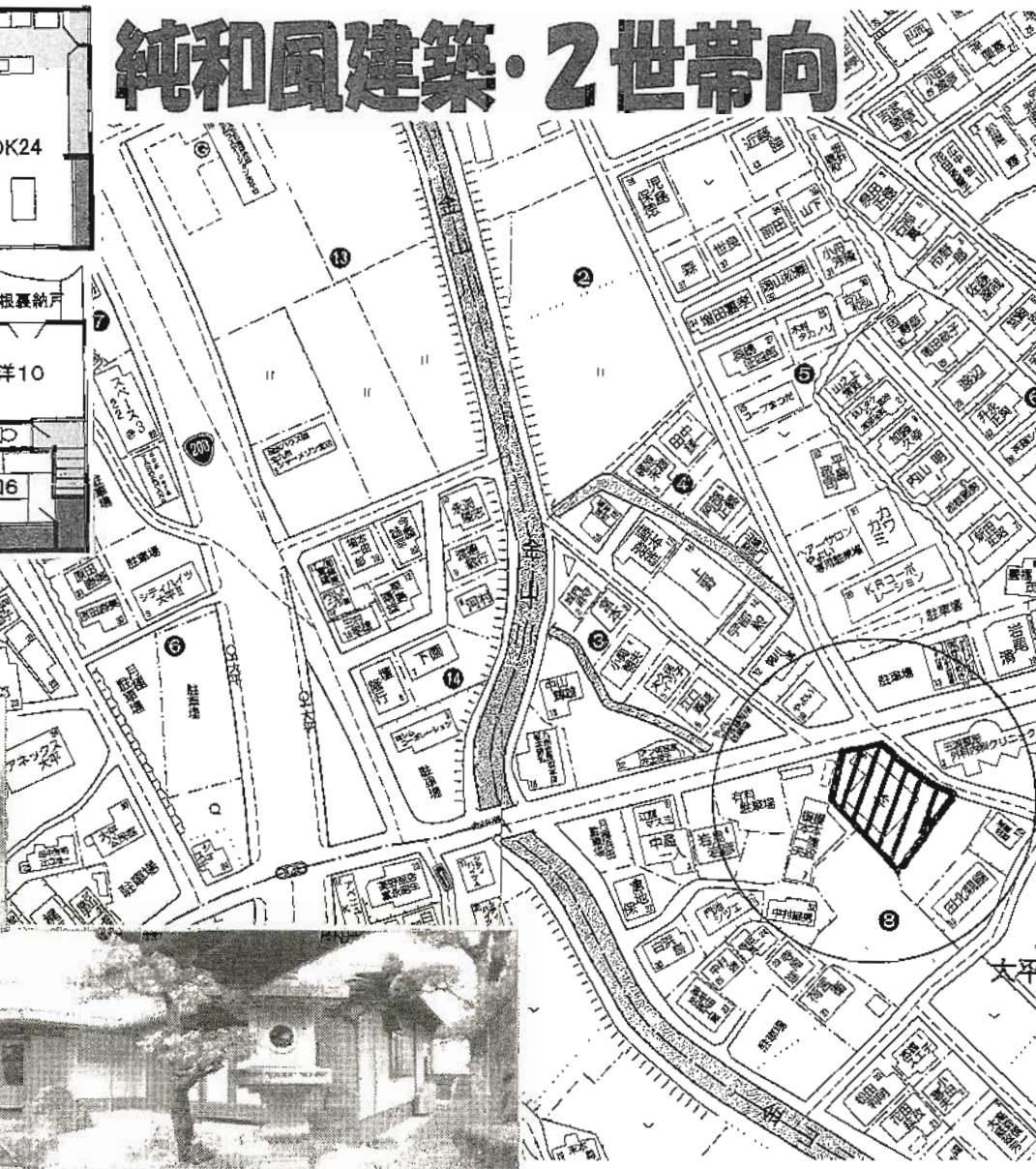
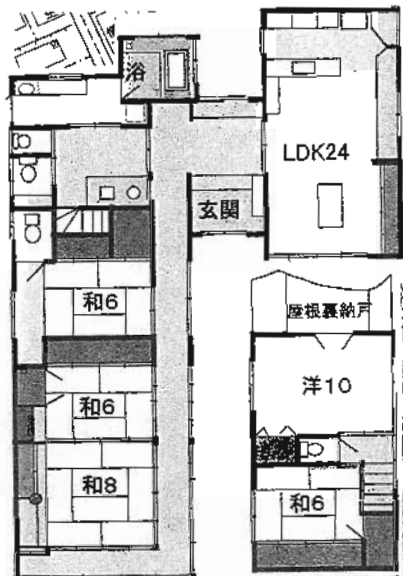
筑豊電鉄筑豊香月駅

4LDK

2,180万円(税込)

物件種目	新築分譲住宅		
最寄駅	筑豊電鉄筑豊香月駅		
間取タイプ	4LDK		
価格	2,180万円(税込)		
物件所在地	北九州市八幡西区香月西三丁目6番		
交通	西鉄バス辻東町第二団地停 徒歩5分		
	筑豊電鉄筑豊香月駅 徒歩20分		
土地面積	181.82m ² (55.00坪)	ほか	に私道面積
	構造・規模 木造2階建		
建物	面積 延べ130.00m ² (39.32坪)		
	間取内訳 間取図参照		
土地権利	所有権	地目	宅地
都市計画	市街化区域	用途地域	第1種住居地域
建ぺい率	60%	容積率	200%
他の法令上の制限			
築年月	2010年4月	駐車場	3台以上
現況	完成済	引渡日	即
建築確認番号	第H21確認建築備住セ北01501号(平成21年12月15日)		
接道状況(角地・間口)	北側・東側 公道6m 接面の角地		
設備	電気・上下水道・オール電化のエコキュート		
	全室に照明器具(パナソニック)・カーテン付き		
備考	・校区:香月小学校、香月中学校		
	・スーパー大栄、サンドラッグ徒歩5分 ・(仮称)北九州大橋が現在整備中なので、完成後は宮若市・鞍手町方面への移動時間が短縮され、交通アクセス良好!		

純和風建築・2世帯向



売 家

筑豊本線 中間駅

5LDKS

3,800万円

北九州市八幡西区大平2丁目8番8号

西鉄バス大平停 徒歩3分

618.00㎡ (186.94坪) ほかにも
私道面積 なし

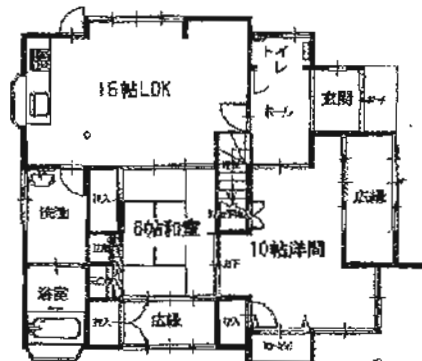
構造・規模 木造瓦葺2階建て

面積 224.83㎡ (68.01坪)

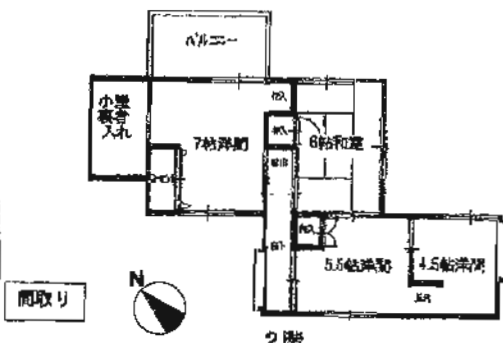
間取内訳 1階:和8・6・6、LDK24 2階:洋10、和6、納戸

土地権利	所有権	地目	宅地
都市計画	市街化区域	用途地域	第1種中高層住居専用地域
建ぺい率	60%	容積率	200%
他の法令上の制限			
築年月	平成10年2月	駐車場	2台設置スペース有
現況	空	引渡日	即
建築確認番号			
接道状況(角地・間口)	北西側公道7.4mに9m、北東側公道5.2mに24.5m接道		
設備	九州電力・都市ガス・上下水道・井戸 灯油給湯		
備考	校区:八児小学校、八児中学校 2世帯向き、純和風住宅		

売戸建住宅



1階



2階

中古住宅

筑豊本線 中間駅

6LDK

950万円

物件種目	中古住宅		
最寄駅	筑豊本線 中間駅		
間取タイプ	6LDK		
価格	950万円		
物件所在地	中間市岩瀬3丁目14-7		
交通	西鉄バス中間ハーモニーホール停 徒歩18分		
建	構造・規模	木造2階建	
物	面積	延べ146.91m ² (44.44坪)	
	間取内訳	左記	
土地面積	213.54m ² (64.59坪)	ほかに私道面積	0
土地権利	所有権	地目	宅地
都市計画	市街化区域	用途地域	第2種低層住居専用地域
建ぺい率	60%	容積率	200%
他の法令上の制限	法22条地域		
築年月	昭和41年8月	駐車場	2台
現況	空	引渡日	即
建築確認番号			
接道状況(角地・間口)	4m弱		
設備			
備考	H22年6月リフォーム済み		

小倉南区曾根新田南

中古一戸建住宅



■ アクセス ■

〈西鉄バス〉
曾根新田バス停まで徒歩9分

〈JR日豊本線〉
朽網駅まで 車3分
下曾根駅まで 車5分

※北九州空港まで車20分



閑静で緑豊かな住宅地



※間取は現況優先です。

物件種目	中古一戸建住宅		
最寄駅	JR 朽網駅		
間取り	9DK+倉庫		
価格	2,700万円		
物件所在地	北九州市小倉南区曾根新田南二丁目328-2(地番)		
交通	西鉄バス曾根新田停 徒歩9分		
土地面積	公簿1,032.68㎡	ほか	に私道面積
建物	構造・規模	木造瓦葺2階建	
	面積	延べ108.22㎡(32.73坪)	
	間取内訳		
土地権利	所有権	地目	宅地
都市計画	市街化調整区域	用途地域	第1種低層住居専用地域
建ぺい率	40%	容積率	60%
他の法令上の制限			
築年月	昭和38年5月	駐車場	付
現況	所有者居住中	引渡日	相談
建築確認番号			
接道状況(北・南)	西側:幅員4m道路に39m接する		
設備	上下水道・給湯		
備考	高さ10m、壁面後退1m		

売 家

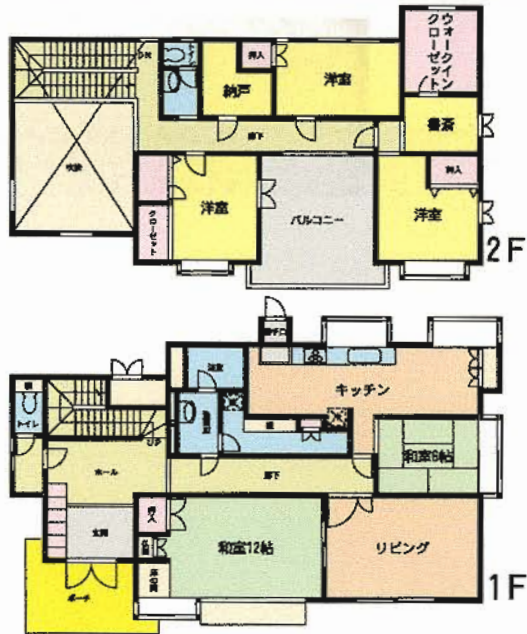
敷地約200坪の邸宅 二世帯住宅にも最適!



駐車スペース
4台可能!

大道りに面する

庭広し!!



小倉南区役所 至近



売 家

最寄駅 若園神社前停

間取タイプ 6DK+3S

価格 8,500万円(税込)

物件所在地 北九州市小倉南区若園1丁目12-23

交 通 バス若園神社前停 徒歩3分

土地面積 公簿654.54㎡(197.99坪) ほかにも私道面積

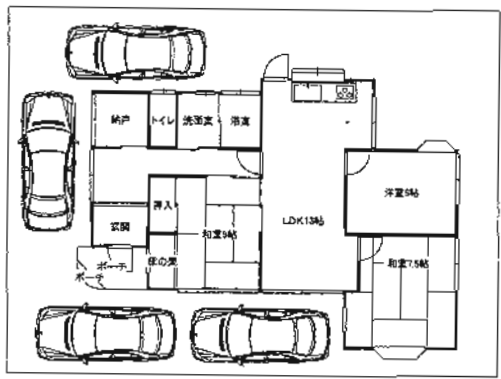
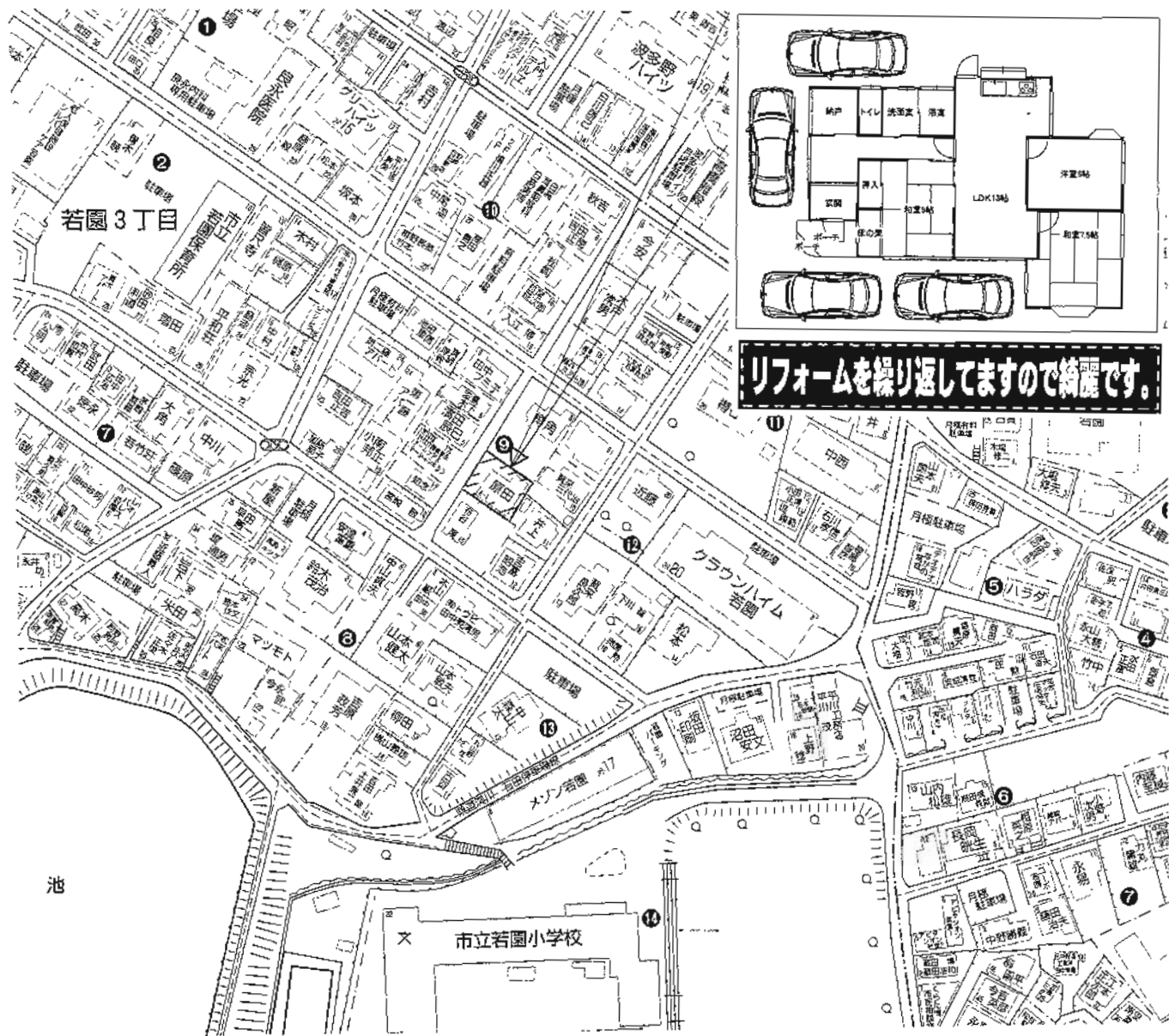
建 物 構造・規模 木造2階建
面積 209.82㎡
間取内訳 和6・12・洋10・8・8・DK6・S4.5・5

土地権利 所有権 地目 宅地
都市計画 市街化区域 用途地域 第1種住居地域
建ぺい率 60% 容積率 200%

他の法令上の制限
築年月 1993年8月 駐車場 有 無料
現況 所有者居住中 引渡日 相談

建築確認番号
接道状況(角地・間口) 西20.0m公道接面20.0m 東4.0m公道接面20.0m
設 備 都市ガス・庭・駐車場3台分・BS端子・防犯カメラ・24時間セキュリティ
温水洗浄便座・トイレ・お風呂システムキッチン・ウォークインクローゼット・洗濯機乾燥機・地上デジタル放送

備 考 地勢:平坦
小倉南区役所至近!約200坪は魅力です!
大通り沿いで電動シャッター付の車庫小
車4台は家々駐車可能!
二世帯住宅としても
特徴:二世帯向き・閑静な住宅街



リフォームを繰り返してますので綺麗です。

売 家

JR城野駅

3LDK

1,680万円

物件種目	売 家		
最寄駅	JR城野駅		
間取タイプ	3LDK		
価格	1,680万円		
物件所在地	北九州市小倉南区若園3丁目9番6号-1		
交通	西鉄バス若園3丁目停 徒歩4分		
土地面積	178.18㎡(53.89坪)	ほかに私道面積	
建物	構造・規模	木造瓦葺平屋建	
	面積	延べ 76.80㎡	
土地権利	所有権	地目	宅地
都市計画	市街化区域	用途地域	第1種中高層住居専用地域
建ぺい率	60%	容積率	140%
他の法令上の制限			
築年月	昭和45年1月	駐車場	4台
現況	空家	引渡日	即
建築確認番号			
接道状況(角地・開口)	北西側3.5m公道		
設 備			
備 考	未登記部分有り 土地有効面積約192.8㎡ 日22年7月内装リフォーム済		

リヴィエール黒崎西

- ・戸建感覚!!専用庭付
- ・程度良好 日当り良好

家族の安心と安全を守る二重チェックの
オートロック・監視カメラシステム

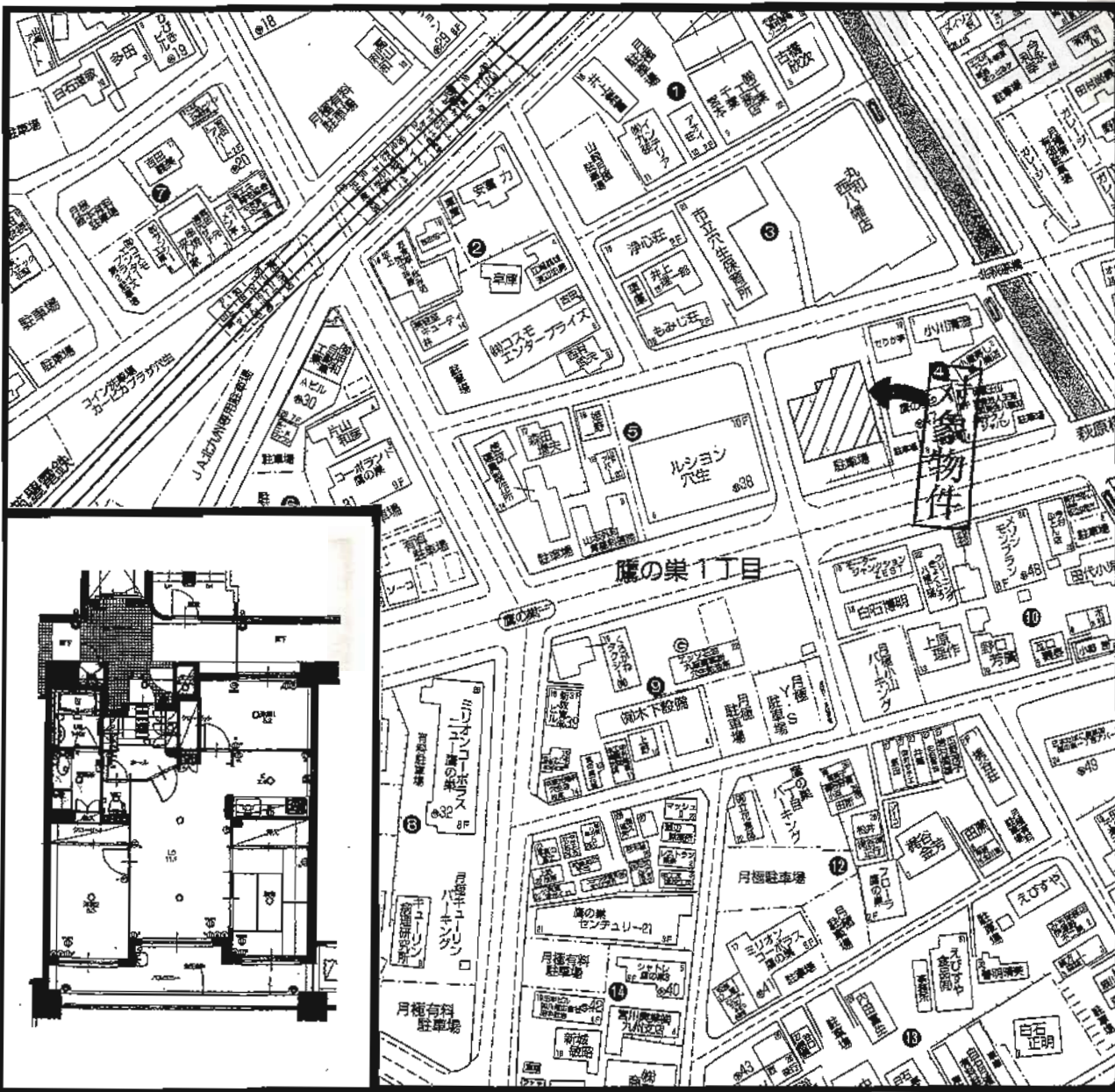
火災・停電など住戸内の異常発生を
直ちに通報。24時間自動通報システム

ペットと一緒に暮らせます(飼育時規則有)



近隣商業施設多数
諸事便利な好立地

物件種目	売マンション		
マンション名	リヴィエール黒崎西		
最寄駅	筑豊電鉄 永犬丸		
間取タイプ	3LDK(4LDKへ変更可)		
価格	1,550万円		
物件所在地	北九州市八幡西区里中3丁目11番15		
交通	筑豊電鉄線永犬丸駅 徒歩5分 西鉄バス永犬丸バス停 徒歩2分		
建物	構造・規模 SRC造11階建1階部分 専有面積(使用部分面積) (登記)78.86㎡ バルコニー面積 間取内訳		
土地権利	所有権	用途地域	第一種中高層住居専用地域
築年月	H14年8月築	総戸数	30戸
管理形態	全部委託	管理方式	巡回
管理費	6,420円/月	修繕積立金	4,950円/月
現況	自住中	引渡日	相談
駐車場	1台(月7,000円)	施工会社	福屋建設㈱
本体設備	エレベーター・オートロック		
各戸設備	給湯・シャワー		
備考	*専用庭(月額使用料600円) *ペット相談可(飼育規則及び細則有) 永犬丸小学校歩9分・永犬丸中学校歩6分		



物件種目	売マンション		
マンション名	サンパーク鷹の巣Ⅱ		
最寄駅	筑豊電鉄穴生電停		
間取タイプ	3LDK		
価格	1,450万円		
物件所在地	北九州市八幡西区鷹の巣1丁目4番14		
交通	筑豊電鉄穴生電停 徒歩3分 西鉄バス萩原橋停 徒歩2分		
建物	構造・規模	鉄骨鉄筋コンクリート造13階建10階部分	
	専有面積 (使用部分面積)	68.25㎡ (20.64坪)	バルコニー 面積
間取内訳	LDK14.5坪・洋室6帖・洋室5.2帖・和室6帖		
土地権利	所有権	用途地域	近隣商業地域
築年月	平成16年3月	総戸数	36戸
管理形態	全部委託管理	管理方式	巡回管理
管理費	4,300円/月	修積立金	3,700円/月
現況	居住中	引渡日	要相談
駐車場	有1台 5,500円/月	施工会社	
本体設備	上下水道・都市ガス・エレベーター・オートロック		
各戸設備	給湯・バルコニー		
備考	室内程度良好!ベット可! 浴室暖房乾燥機・TV付きインターホン 小中学校区:萩原小・穴生中		

自由ヶ丘PLATINUM

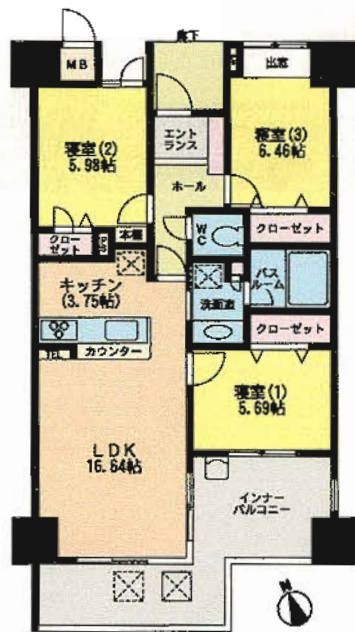
教育×医療×環境に恵まれた
成熟の街で、福岡へ・小倉へ
スピーディなアクセス!!



J R折尾駅まで徒歩15分!!



★洗練されたエントランス!
★カラーTVモニター付
オートロック!
★快適性を重視した
設計!



管理体制良好!
マンション内の要所に
24時間監視の防犯カメラ!
優れた利便性・理想の住環境!



中古売マンション

自由ヶ丘PLATINUM

J R折尾駅

3LDK

2,260万円

物件種目	中古売マンション		
マンション名	自由ヶ丘PLATINUM		
最寄駅	J R折尾駅		
間取タイプ	3LDK		
価格	2,260万円		
物件所在地	北九州市八幡西区藤原1丁目8-24 自由ヶ丘プラチナム702号		
交通	北九州市営バス「九州共立大学前」停 徒歩2分 J R折尾駅 徒歩15分(1,180m)		
構造・規模	RC造14階建7階部分		
建物	専有面積 (使用部分面積)	77.32m ²	バルコニー 面積 16.59m ²
	間取内訳	左図参照	
土地権利	所有権	用途地域	第1種低層住居専用地域 第2種住居地域
築年月	20年7月	総戸数	37戸
管理形態	全部委託	管理方式	巡回管理
管理費	4,250円	修繕積立金	3,090円
現況	居住中	引渡日	相談
駐車場	有 5,000円	施工会社	
本体設備			
各戸設備			
備考			

シャンピア黒崎

八幡西区熊西

H 4LDK TYPE

- 専有面積………86.44㎡(26.14坪)
- バルコニー面積………22.88㎡(6.92坪)
- アルコーブ面積………0.80㎡(0.24坪)
- 合計面積………110.12㎡(33.30坪)



★ドン・キホーテ&ニトリ&しまむら
至近で諸事便利!!

★黒崎駅・商店街まで歩10分!!

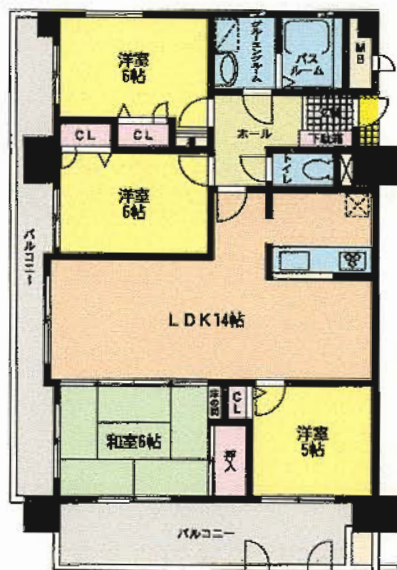
★管理人常駐の安心マンション!

★駐車場敷地内! (5,000円/月) No.133



二面バルコニー!!日当たり良好!!

角部屋!



210号



H22年8月末内装リフォーム完了予定!!

売マンション

シャンピア黒崎

JR黒崎駅

4LDK

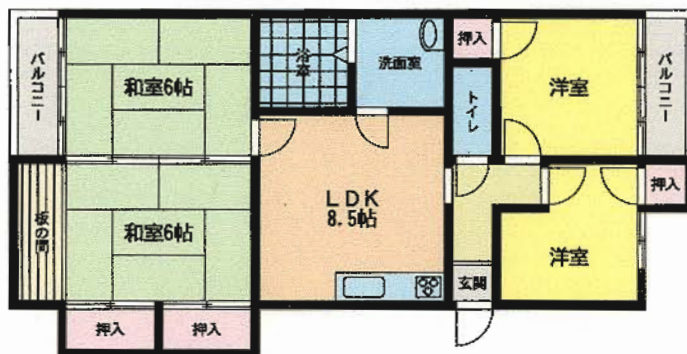
1,180万円(税込)

物件種目	売マンション		
マンション名	シャンピア黒崎		
最寄駅	JR黒崎駅		
間取タイプ	4LDK		
価格	1,180万円(税込)		
物件所在地	北九州市八幡西区熊西2丁目3-8-210号		
交通	西鉄バス熊西2丁目停 徒歩3分		
建物	構造・規模	SRC造11階建2階部分	
	専有面積(使用部分面積)	86.44㎡	バルコニー面積 22.88㎡
	間取内訳	LDK14帖・洋6帖×2・洋5帖・和6帖	
土地権利	所有権	用途地域	第1種住居地域
築年月	H5年5月	総戸数	136戸
管理形態	勤かやしきエステートサービス	管理方式	管理人常駐
管理費	5,730円/月	修繕立金	8,650円/月
現況	空	引渡日	H22年9月上旬
駐車場	敷地内No.133 5,000円/月	施工会社	松尾建設㈱
本体設備	EV・オートロック・管理人常駐		
各戸設備	給湯・シャワー・バルコニー		
備考	筒井小・熊西中学校校区 管理人負担金1,400円/月 平成22年度公課金 年額105,900円 転勤の為、売却		

南沼グリーンマンション
壱番館402号



H22年7月内装リフォーム済
浴槽新品!! 室内程度良好



※間取図と現況が異なる場合、現況優先と致します。



諸事
便利
な
好立地



★スーパー丸和
徒歩4分
★病院・銀行
徒歩圏内



物件種目	売マンション		
マンション名	南沼グリーンマンション壱番館		
最寄駅	JR下曾根駅		
間取タイプ	4DK		
価格	880万円		
物件所在地	北九州市小倉南区沼南町1丁目15-7-402号		
交通	西鉄バス沼バス停 徒歩4分		
建物	構造・規模	鉄筋コンクリート5階建4階部分	
	専有面積 (使用部分面積)	64.69m ²	バルコニー 面積
	間取内訳	左図参照	
土地権利	所有権	用途地域	準工業地域
築年月	平成元年3月	総戸数	30戸
管理形態	自主管理	管理方式	自主管理
管理費	8,400円/月	修繕積立金	なし
現況	空	引渡日	即日
駐車場	有 5,000円(2台目 6,000円近隣)	施工会社	
本体設備	電気・都市ガス・上下水道		
各戸設備			
備考	沼小・沼中学校 H22年7月内装リフォーム済		

和布刈スカイマンション Ⅱ番館

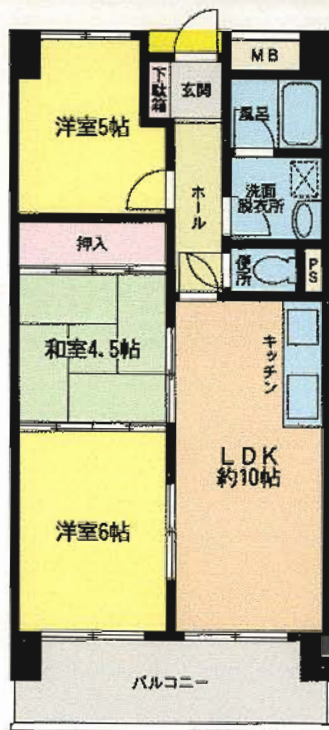
C type 3LDK

- 専有面積/57.96㎡(17.53坪)
- バルコニー面積/8.96㎡(2.71坪)
- 合計面積/66.92㎡(20.24坪)

★管理人常駐の安心マンション!
★門司港インター付近! アクセス良好!!
★駐車場近隣50m:6,300円/月~



H22年8/10内装リフォーム完了!



306号

海のみえる
マンション!!



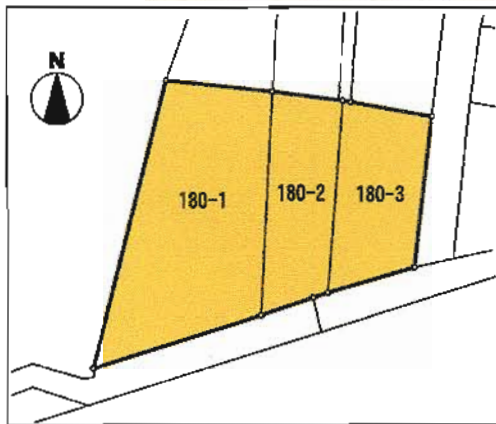
物件種目	売マンション		
マンション名	和布刈スカイマンションⅡ番館		
最寄駅	JR門司港駅		
間取タイプ	3LDK		
価格	500万円		
物件所在地	北九州市門司区大久保1丁目13番8-306号		
交通	西鉄バス大久保越停 徒歩5分		
建物	構造・規模	RC造8階建3階部分	
	専有面積 (使用部分面積)	57.96㎡	バルコニー 面積 8.96㎡
	間取内訳	和4.5・洋6・洋5・LDK10帖	
土地権利	所有権	用途地域	第1種住居地域
築年月	平成5年5月	総戸数	78戸
管理形態	日本ハウジング株式会社	管理方式	管理人巡回
管理費	4,100円	修繕立金	6,370円
現況	空家	引渡日	即時
駐車場	近隣50m 6,300円~	施工会社	
本体設備	エレベーター・管理人室		
各戸設備	給湯・シャワー・バルコニー		
備考	ペット不可 港ヶ丘小・早稲中学校 新築購入の為、売却 H22年度公課金 年間55,400円		

売倉庫兼工場

遠賀郡遠賀町



土地面積: 2,171.97m² (657.02坪)



値下げしました!

 ★倉庫兼工場に最適!!
 ★駐車場・複数台OK!!
 ★国道3号至近!北九州方面へも
 福岡方面へもアクセス良好!!

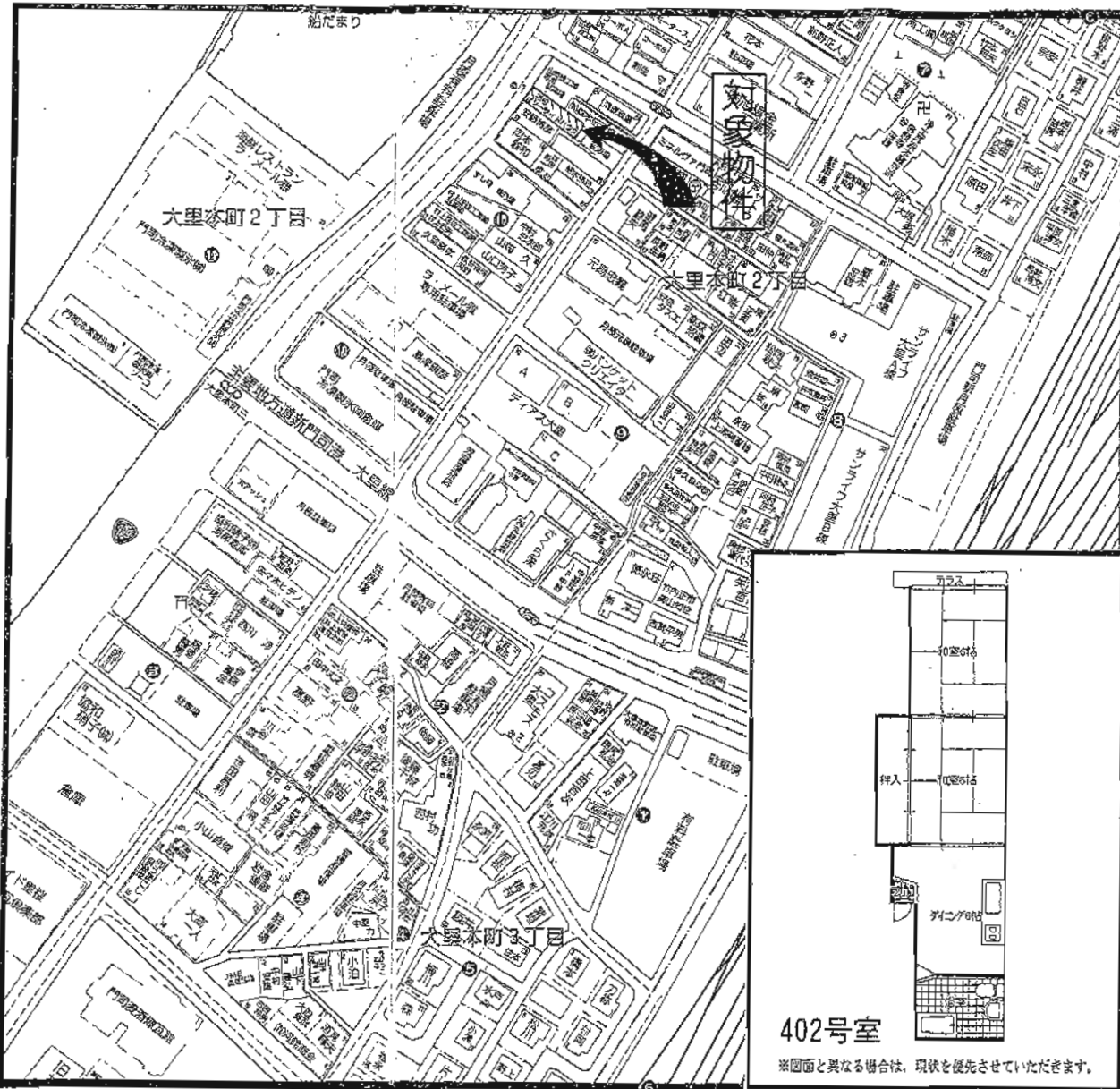


売倉庫兼工場

J R 遠賀川駅

6,950万円

物件種目	遠賀郡遠賀町大字今古賀180-1		
最寄駅	JR 遠賀川駅		
価格	6,950万円		
物件所在地	遠賀郡遠賀町大字今古賀180-1 -2,-3		
交通	「遠賀町役場前」バス停 徒歩2分		
土地面積	2,171.97m ² (657.02坪)	ほかに私道面積	
構造・規模	鉄骨造亜鉛メッキ鋼板葺2階建		
面積	1F:1,275.39m ² 2F:44.87m ² 計:1,320.26m ² (399.37坪)		
建物名			
土地権利	所有権	施工会社	
総戸数		築年月	平成8年1月
都市計画	非線引区域	用途地域	第1種住居地域
建ぺい率	60%	容積率	200%
他の法令上の制限			
現況	賃貸中	引渡日	相談
駐車場	有		
接道状況(角地・間口)			
設備			
備考			




物件種目	売コーポ(オーナーチェンジ)	
最寄駅	JR門司駅	
価格	2,350万円	
物件所在地	北九州市門司区大里本町二丁目10番18号	
交通	JR門司駅 徒歩9分	
土地面積	公簿109.39m ² (33.09坪)	ほかに私道面積
建物	構造・規模	鉄筋コンクリート造5階建
	面積	397.85m ² (120.34坪)
建物名		
土地権利	所有権	施工会社
総戸数		築年月
都市計画	市街化区域	用途地域
建ぺい率	60%	容積率
他の法令上の制限		
現況	賃貸中	引渡日
駐車場	近隣駐車場7,000円	
接道状況(角地・高台)	北西側約10m公道 間口約7m	
設備	上下水道	
備考	1DK×2戸、2DK×6戸、店舗×1戸 地目:宅地 満室時想定年収4,170,000円 想定利回り17.74%	

402号室

※図面と異なる場合は、現状を優先させていただきます。

Happiness 田野浦

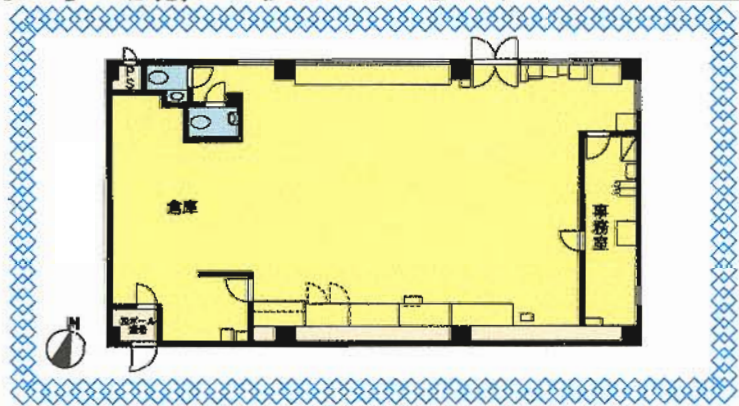


大通りに面した好立地
アパートの1階部分で
集客見込めます 

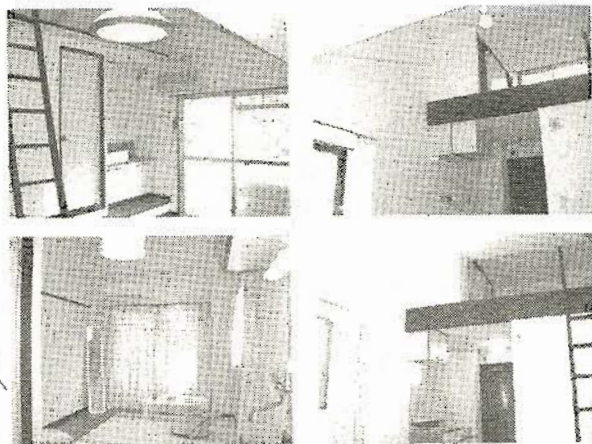
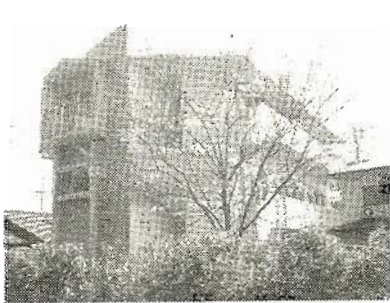


 西鉄バス「田野浦漁協前」徒歩1分

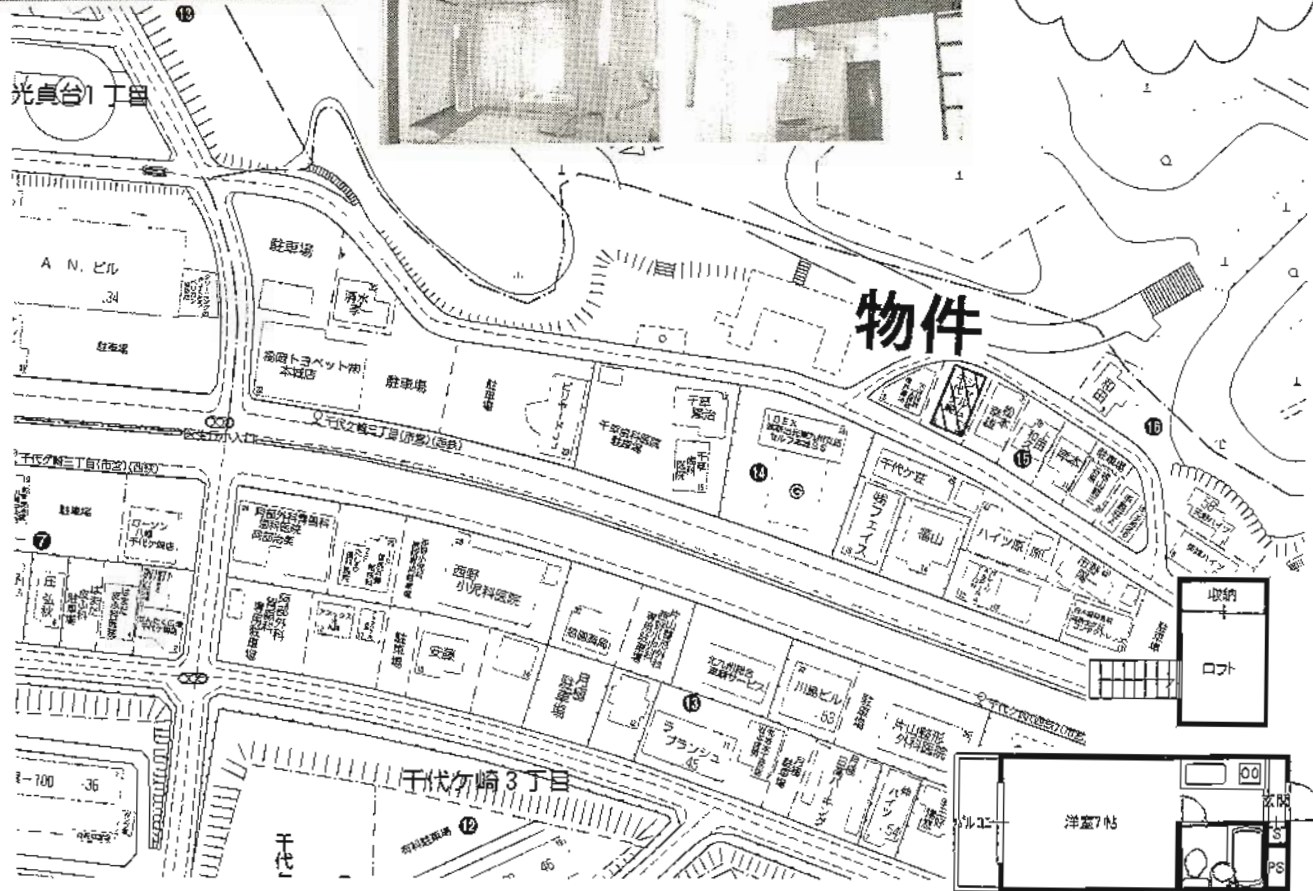
駐車場敷地内に10台以上可! 



物件種目	賃貸テナント		
最寄駅	西鉄バス田野浦漁協前停		
賃貸条件	賃料	30万円	
		敷金 5ヶ月(4)	
物件所在地	北九州市門司区大字田野浦957-1		
交通	西鉄バス田野浦漁協前停 徒歩1分		
建物	建物名	Happiness 田野浦	
	構造・規模	鉄筋コンクリート造3階建1階部分	
物	使用部分面積	190.42㎡	
築年月	2003年5月	契約期間	2年
管理費等	なし		
土地面積		用途地域	
駐車場	物件付無料		
環境	空	引渡日	即
接道状況 (免許・間口)			
本体設備			
各戸設備			
備考			



**ペット
OK!!**



賃貸マンション

物件種目	賃貸マンション
最寄駅	JR本城駅
間取タイプ	ワンルーム+ロフト
賃貸条件	賃料 30,000円 礼金 1 ヶ月 敷金なし

物件所在地	北九州市八幡西区千代ヶ崎3丁目15番8号 305号
交通	市営バス千代ヶ崎バス停 徒歩2分

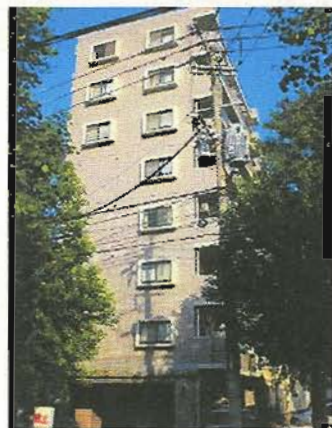
建物名	シャルム千代ヶ崎
構造・規模	R C造4階建3階部分
使用部分面積	18m ²
間取内訳	左記参照

築年月	S 63年6月	契約期間	2年
管理費等	2,000円		
駐車場	空無		
現況	居住中	入居日	9月上旬予定
本体設備	インターネット対応・CATV対応		
各戸設備	給湯・シャワー・バルコニー・ロフト・エアコン		
保険等	要2年		

備考
 火災保険料要加入(2年)
 鍵交換料:10,500円 退去時実費精算
 入居月フリーレント
 翌月から3ヶ月間 家賃28,000円+共益費2,000円
 ペット可!

鷹ノ巣センチュリー

貸マンション



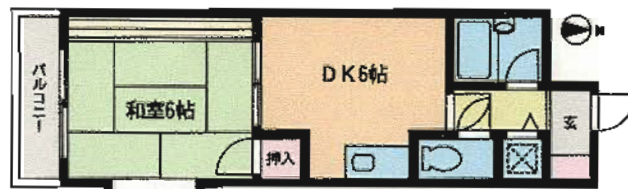
筑豊電鉄
穴生駅徒歩3分



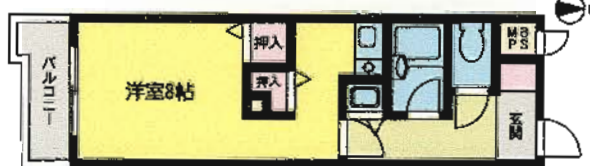
☆利便性重視
の方にぜひ
お勧めです☆



301号(20.96㎡) 30,000円
302号(20.96㎡) 30,000円 ※出窓無し



212号(28.98㎡) 39,000円



408号(25.3㎡) 31,000円



701号(41.92㎡) 53,000円

賃貸マンション

筑豊電鉄穴生駅

1K・2DK

賃料 30,000円~53,000円

敷金無し・礼金1ヶ月

北九州市八幡西区鷹の巣1丁目14-21

筑豊電鉄穴生駅 徒歩3分

建物名 鷹ノ巣センチュリー
構造・規模 RC造9階建2、3、4、7階部分
使用部分 左記参照
間取内訳 左図参照

築年月 平成3年12月 契約期間 2年

管理費等 無

駐車場 空要確認(管理組合)

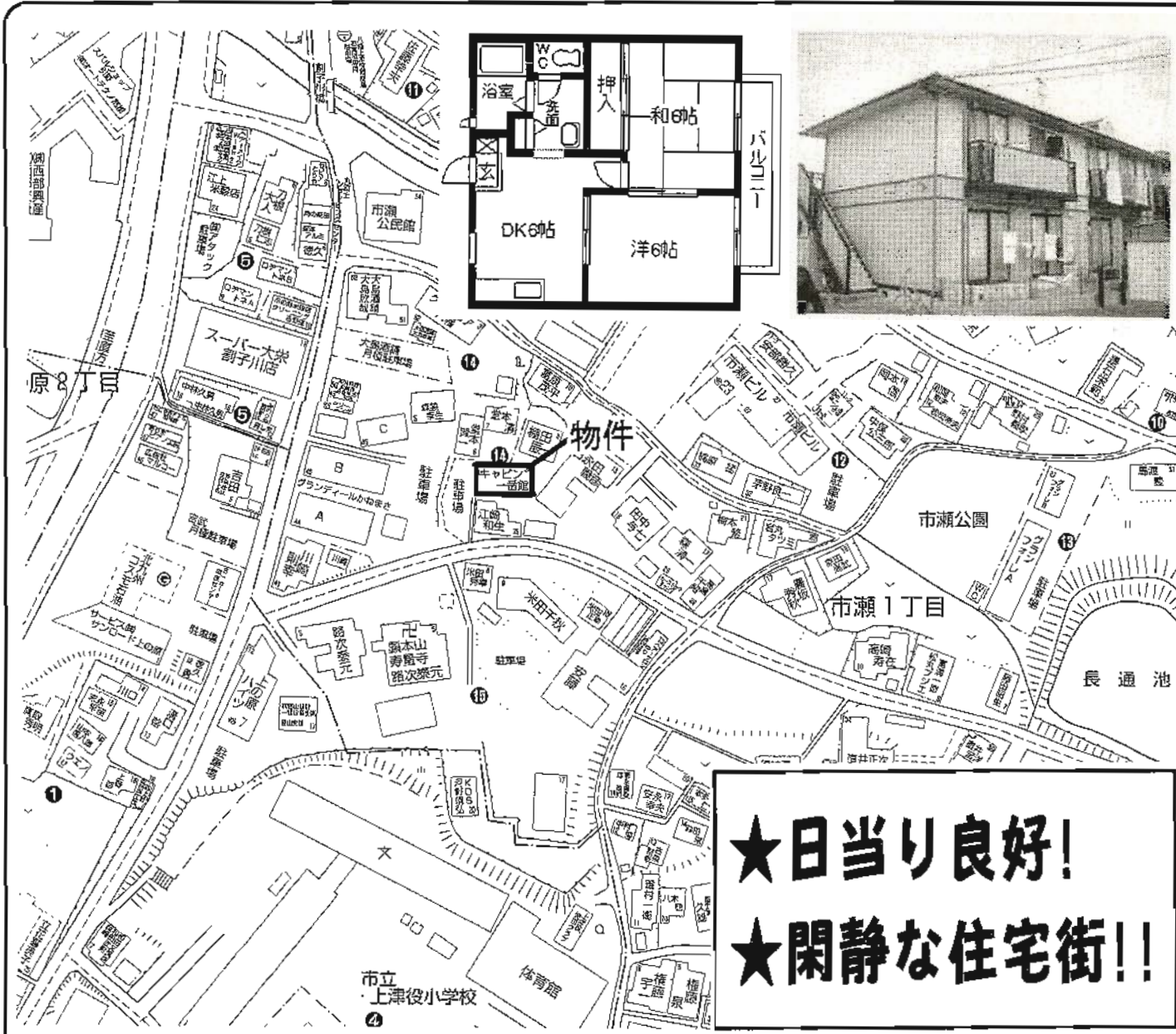
現況 空 入居日 即時

本体設備 都市ガス、EV、オートロック、防犯カメラ

各戸設備 赤し合、電気コンロ付(201・701号ガスコンロ設置可)、バストイレ別
洗面、シャワー、室内洗濯機置場、ベランダ、インターホン、エアコン

保険等 要

備考 201号・701号は礼金2ヶ月。



★日当り良好!
★閑静な住宅街!!

物件種目	賃貸アパート		
最寄駅	西鉄バス上津役市民センター停		
間取りタイプ	2DK		
賃料	49,500円		
貸賃条件	敷金 2 ヶ月 礼金無し(敷引 2 ヶ月)		
物件所在地	北九州市八幡西区市瀬1丁目14-36		
	102・103・202号		
交通	西鉄バス上津役センター停 徒歩3分		
建物名	キャビン一番館		
構造・規模	鉄骨造2階建1・2階部分		
使用部分面積	41.73m ²		
間取り訳	和6・洋6・DK6		
築年月	1995年5月	契約期間	2年
管理費等	無		
駐車場	物件付無料		
現況	空家	入居日	即時
本体設備	B・T別室・シャワー・収納スペース・給湯・室内洗濯機置場		
各戸設備	洗面所独立・CATV・モニター付インターホン		
保険等	要2年15,000円		
備考	P2台目可		

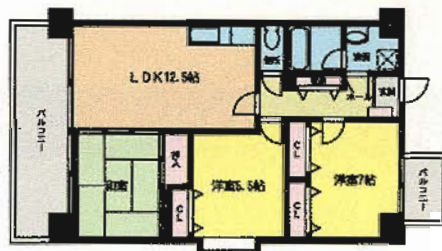
浅築 賃貸マンション



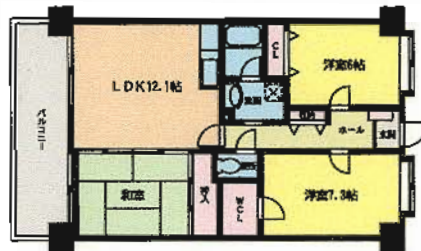
コンビニスーパー近隣に有!!
 バイパス近くでアクセス良好!!
 諸事便利な好立地♪

エレベーター	1103号室 2LDK		1106号室 2LDK		1009号室 2LDK		1006号室 2LDK	
11F	済	済	済	済	済	済	済	済
10F	済	済	済	済	済	済	済	済
9F	済	済	済	済	済	済	済	済
8F	済	済	済	済	済	済	済	済
7F	済	済	済	済	済	済	済	済
6F	済	済	済	済	済	済	済	済
5F	済	済	済	済	済	済	済	済
4F	済	済	済	済	済	済	済	済
3F	済	済	済	済	済	済	済	済
2F	済	済	済	済	済	済	済	済
1F	エントランス	済	済	済	済	済	済	済

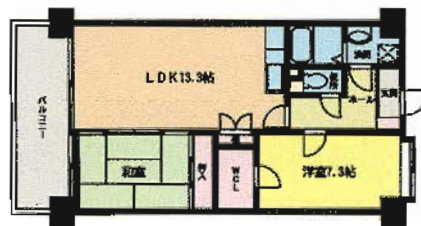
★駐車場広々〇六台分あります。
 ★全戸南向き!
 ★オール電化!
 ★24時間セキュリティ!



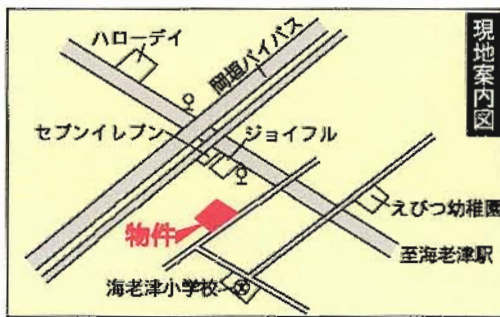
Aタイプ
 (901)
 3LDK
 71.40m²



Bタイプ
 (105-206-802-702)
 (802-902-1106)
 3LDK
 71.40m²



Cタイプ
 (205-803-903)
 (1003-1005-1103)
 2LDK
 60.90m²



賃貸マンション

西鉄バス雨堤停

2LDK・3LDK

賃料 6.0万円~7.2万円

敷金2ヶ月(2)

物件所在地 遠賀郡岡垣町野間南5番1号

交通 西鉄バス雨堤停 徒歩2分

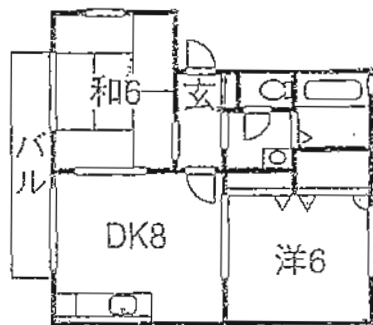
建物名	ルシオーレ
構造・規模	RC造11階建
使用部分面積	左記参照
間取内訳	間取図参照

築年月	2008年2月	契約期間	2年
管理費等	5,000円		
駐車場	普通車4,000円 軽自動車3,000円		
現況	空	入居日	即
本体設備	オートロック・駐輪場		
各戸設備	バルコニー・シャンドレ・BT別・フローリング・BS・CS		
保険等	加入義務2年間 料金20,000円(家財保険)		
備考	・オール電化(フルオート電気温水器・IHヒーター) ・インターネット(光) 全保連加入義務要		

ウッドフィールド

J R鹿児島本線海老津駅徒歩3分

- 賃料: **43,000円**
- 敷金: 1ヶ月(1)
- 駐車場: 1台付 無料
- 間取り: 2DK
- 所在地: 遠賀郡岡垣町海老津駅前10-2
- 構造: 軽量鉄骨造2階建1・2階部分
- 築年月: 1996年8月
- 設備: 給湯、シャワー、バルコニー(2F)、テラス(1F)、電気、上下水道、LPガス
- 現況: 空室
- 入居日: 即入居可
- 契約期間: 2年間(自動更新)
- 保険等: 2年15,000円
- 備考: 海老津小・岡垣中校区 ☆要審査全保連



101号・202号

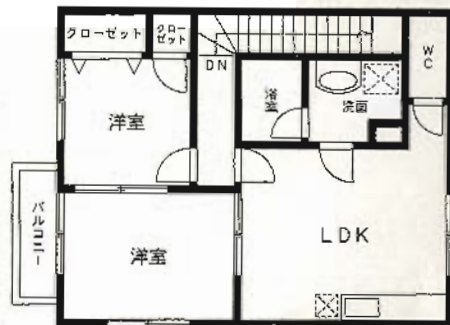
岡垣の中心部買物・通勤に
便利です!!

ハイビス1

賃貸コーポ

J R鹿児島本線海老津駅徒歩5分

- 賃料: **58,000円**
- 敷金: 1ヶ月(1)
- 駐車場: 2台付 無料
- 間取り: 2LDK
- 所在地: 遠賀郡岡垣町海老津1丁目12-12
- 構造: 木造2階建2階
- 築年数: 2002年9月
- 設備: 給湯、シャワー、バルコニー、庭、パラボラ、エアコン、フローリング、シャンプードレッサー
- 現況: 空室
- 入居日: 即入居可
- 契約期間: 2年間(自動更新)
- 保険等: 2年15,000円
- 備考: TVインターホン・ペアガラス ☆要審査全保連



C-2号

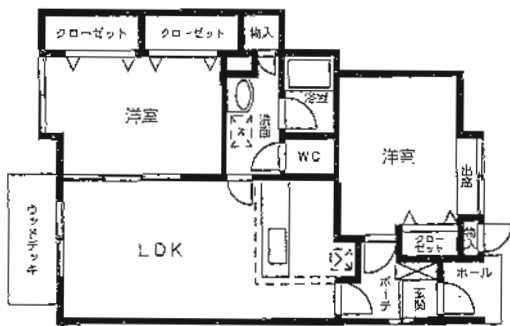
照明付・システムキッチン
24時間換気システム・1Fウッドデッキ

岡垣の閑静な住宅街で暮らしてみませんか

プレミール II (2LDK)

西鉄バス 海老津台入口停 徒歩2分

- 賃料：57,000円
 - 所在地：遠賀郡岡垣町野間3丁目5-2
 - 共益費：無 ■敷金：1ヶ月(1)
 - 構造：木造2階建1階 ■種目：賃貸アパート
 - 駐車場：2台付3,000円 ■面積：66.00㎡
 - 築年月：2000年6月 ■保険：2年15,000円
 - 現況：空室 ■入居日：即時
 - 契約期間：2年間(自動更新)
 - 設備：給湯・シャワー・バルコニー・フローリング・
シャンプードレッサー・インターホン・照明付
ペアガラス・24時間換気システム・1Fウッドデッキ
- ☆ケーブルテレビ対応!! ☆コンビニ迄徒歩3分!!
☆要審査全保連



空室 A-1、B-1、D-1



プレミール I (3LDK)

西鉄バス 海老津台入口停 徒歩2分

- 賃料：60,000円
 - 所在地：遠賀郡岡垣町野間2丁目7-17
 - 共益費：無 ■敷金：1ヶ月(1)
 - 構造：木造2階建2階 ■種目：賃貸アパート
 - 駐車場：1台付無料 ■面積：61.4㎡
 - 築年月：1998年7月 ■保険：2年15,000円
 - 現況：空室 ■入居日：即時
 - 契約期間：2年間(自動更新)
 - 設備：給湯・シャワー・フローリング・CATV
- ☆コンビニ300m!! ☆和室通し間!!
☆要審査全保連



空室 201

新築マンション



完成予想図



設備・機能性に配慮した上質な空間

8F	804	803	802	801
	2LDK 74,000	2LDK 78,000	予約	2LDK 74,000
7F	704	703	702	701
	予約	2LDK 72,000	2LDK 72,000	予約
6F	604	603	602	601
	2LDK 78,000	2LDK 72,000	2LDK 72,000	2LDK 73,000

5F	508	507	506	505	504	503	502	501
	1K 46,000	1LDK 54,000	1K 45,000	1LDK 54,000	1LDK 54,000	1K 46,000	1K 46,000	1LDK 55,000
4F	408	407	406	405	404	403	402	401
	予約	1LDK 53,000	1K 44,000	1LDK 53,000	予約	1K 44,000	1K 44,000	予約
3F	308	307	306	305	304	303	302	301
	予約	1LDK 53,000	1K 44,000	1LDK 53,000	1LDK 53,000	1K 44,000	1K 44,000	1LDK 54,000
2F	208	207	206	205	204	203	202	201
	1K 44,000	1LDK 52,000	1K 43,000	1LDK 52,000	1LOK 52,000	1K 48,000	1K 43,000	1LDK 53,000

2LDK北九州市特優賃です!!



※間取図は現況優先と致します

新築賃貸マンション

JR九州工大前駅

1K・1LDK・2LDK

賃料 43,000円~74,000円

1K・1LDK:礼金3ヶ月・敷金1ヶ月/2LDK:敷金3ヶ月

北九州市戸畑区天神2丁目10番

西鉄バス三六町バス停 徒歩1分

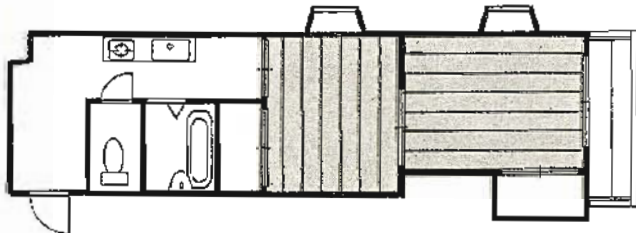
建物名	プリーモ天神
構造・規模	RC造9階建2~8階部分
使用部分面積	1K26.72㎡、1LDK36.70㎡、2LDK62.85㎡
間取内訳	左記参照

築年月	H22年9月	契約期間	2年
管理費等	1K3,000円 1LDK4,000円 2LDK5,000円		
駐車場	有 7,350円~10,500円		
現況	未完成	入居日	10月上旬
本体設備	EV・LPガス・バルコニー・オートロック・宅配BOX・BS/CSアンテナ		
各戸設備	納戸・シャワー・フローリング・バストイレ別・洗濯機置場・モニター付インターホン・インターネット対応・洗濯乾燥機(ワイド幅)・シューズボックス・浴室乾燥機・温水洗浄トイレ・カウンターキッチン		
保険等	要 2年 15,000円		
備考	住宅総合保険加入要 鍵交換代15,000円 全保連加入要・連帯保証人1名 ※1K・1LDKエアコン付き ※浴室乾燥機・追焚き機能・カウンターキッチンは2LDKのみ		

ノヴァ・エイト [2K] 賃貸マンション

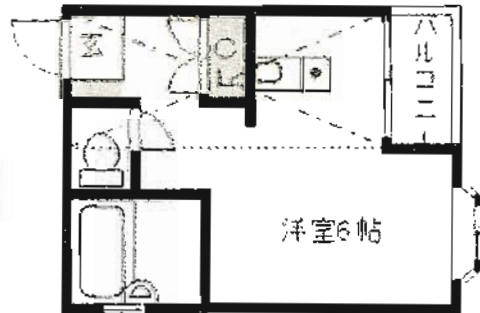
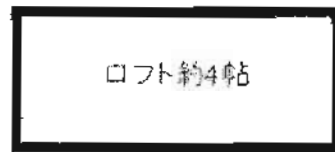
- 所在地 / 北九州市小倉北区片野4-4-26 405号
- 交通 / モノレール 片野駅 徒歩5分
- 家賃 / 48,000円
- 敷金 / 無・礼金無 ●契約期間 / 2年
- 建物構造 / RC造7階建4階部分
- 面積 / 31.00㎡ ●間取内訳 / 洋6・5
- 築年月 / 1997年5月
- 共益費 / 4,000円・雑費300円/月
- 保険 / 要
- 駐車場 / 無
- 現況 / 空 ●引渡日 / 即
- 設備 / エアコン・バルコニー・収納・フローリング・EV・AL
- 備考 / その他タイプ空有り(201・202号)

ペット相談



サングレイス小倉 [1R+ロフト] 賃貸アパート

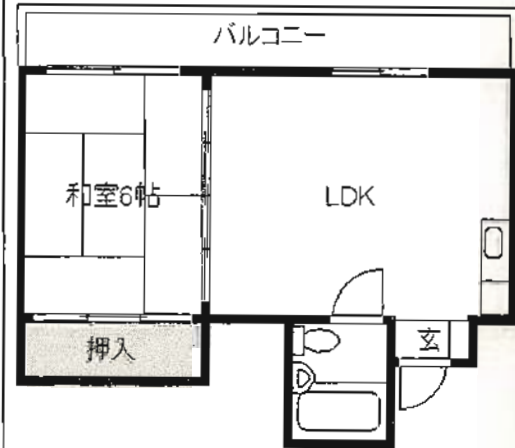
- 所在地 / 北九州市小倉北区東篠崎1-11-3 102・105号
- 交通 / モノレール 片野駅 徒歩3分
- 家賃 / 31,000円
- 敷金 / 2ヵ月・礼金無 ●契約期間 / 2年
- 建物構造 / 木造2階建1階部分
- 面積 / 25.65㎡ ●間取内訳 / 洋6・ロフト4
- 築年月 / 1998年9月
- 共益費 / 3,000円
- 保険 / 要
- 駐車場 / 無
- 現況 / 空 ●引渡日 / 即
- 設備 / エアコン・カウンターキッチン・収納・ロフト・モニタ付インターホン
- 備考 / ☆フリーレント2ヵ月☆



フリーレント2ヵ月

倉田ビル [1LDK] 賃貸マンション

- 所在地 / 北九州市小倉北区黄金1-5-6 402号
- 交通 / モノレール 香春口三萩野駅 徒歩4分
- 家賃 / 35,000円
- 敷金 / 無・礼金無 ●契約期間 / 2年
- 建物構造 / RC造5階建4階部分
- 面積 / 43.00㎡ ●間取内訳 / LDK10・和6
- 築年月 / 1986年1月
- 共益費 / 無
- 保険 / 要
- 駐車場 / 近隣有 12,000円
- 現況 / 空 ●引渡日 / 即
- 設備 / 給湯・シャワー・収納・バルコニー
- 備考 /



日当り良好

ニューセジュール緑ヶ丘



**近隣駐車場
(白萩駐車場)
当社管理**



B棟



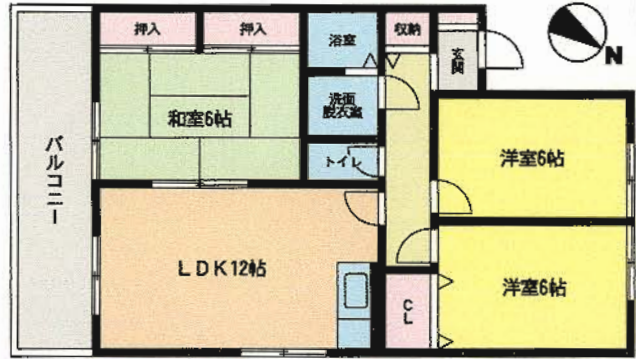
D棟



諸事便利

**日当り
良好!**

**D-202号室
D-203号室**



※図面と間取りが相違する場合は現況優先とさせていただきます。

物件種目	貸アパート	
最寄駅	JR西小倉駅	
間取タイプ	3LDK	
賃料	80,000円	
賃金条件	敷金2ヶ月(2)	
物件所在地	北九州市小倉北区緑ヶ丘3丁目8-22(D棟)	
交通	小倉工業高校前バス停 徒歩7分 都市高速下到津ランプ650m	
建物	建物名	ニューセジュール緑ヶ丘
	構造・規模	軽量鉄骨造2階建2階部分
	使用部分面積	68㎡
間取内訳	間取図参照	
築年月	平成5年9月	契約期間 2年
管理費等	無し	
駐車場	敷地内1台、物件付無料 2台目近隣 普:7,950円 軽:6,300円	
現況	空	入居日 即時
本体設備	都市ガス・自転車置場	
各戸設備	ケーブルTV・給湯・ユニットバス・シャンプードレッサー	
保険等	加入義務有2年間	
備考	鍵交換 12,600円 J-COM建物一括契約済 日明小・恩永中校区	

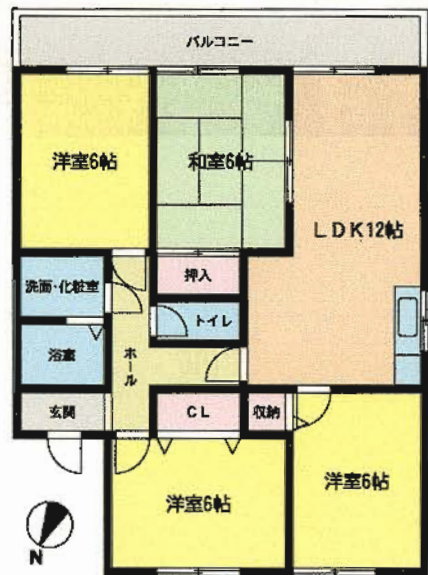
賃貸アパート



ぜひ一度
見に来て下さい



生活環境の整った町



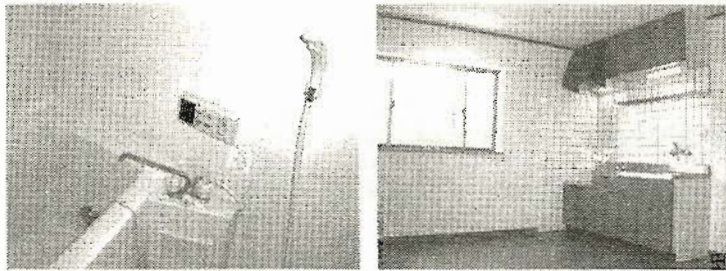
子育てに優しい
落ち着いた住環境



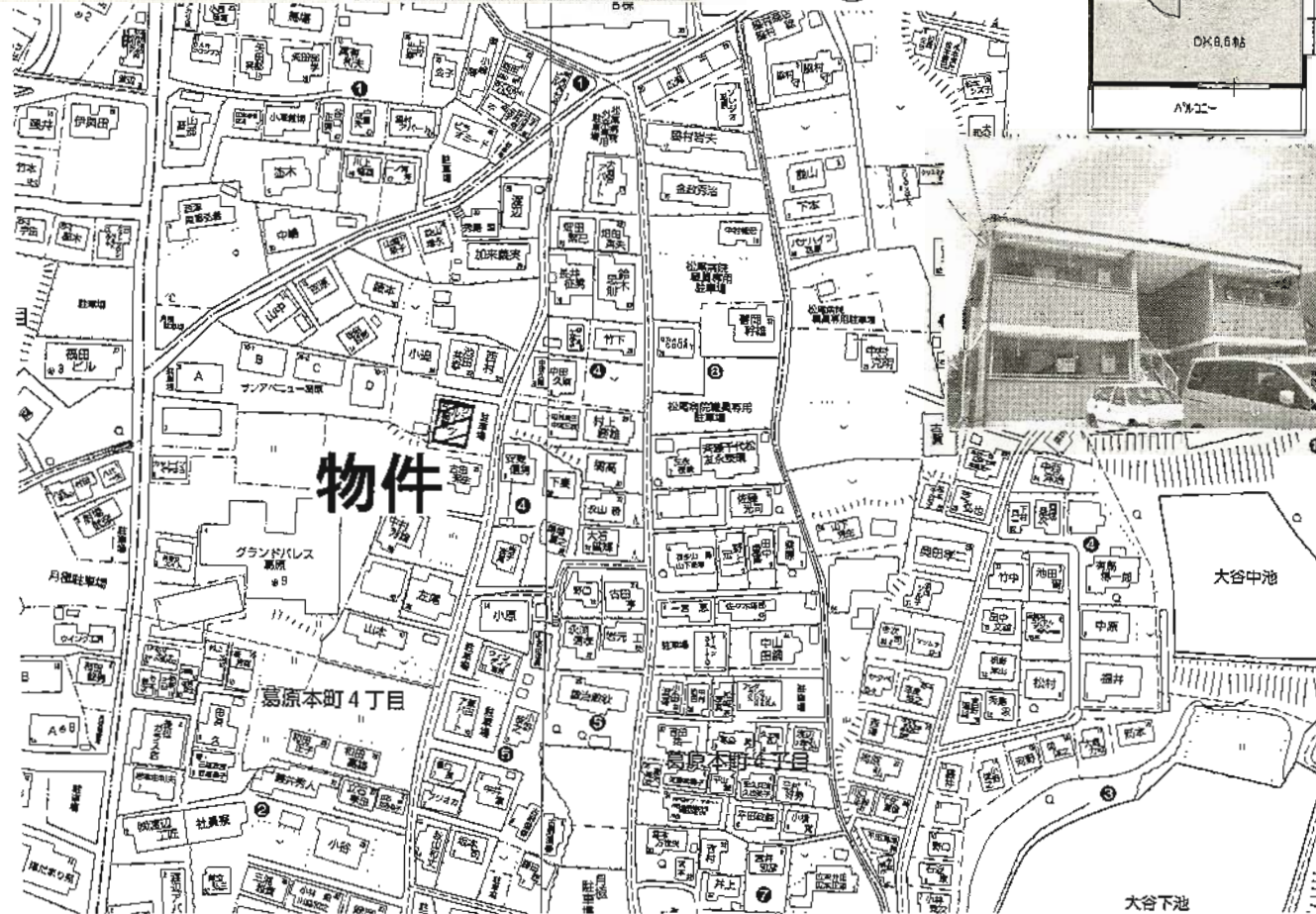
分譲賃貸アパート

物件種目	J R西小倉駅
最寄駅	4LDK
間取タイプ	賃料 100,000円
賃貸条件	敷金2ヶ月 礼金なし 敷引2ヶ月

物件所在地	北九州市小倉北区緑ヶ丘3丁目8-21 101号	
交通	小倉工業高校下バス停 徒歩7分 都市高速下到津ランプ 650m	
建物名	ニューセジュール緑ヶ丘	
構造・規模	軽量鉄骨造2階建1階部分	
使用部分面積	77m ²	
間取内訳	LDK12・洋6・洋6・洋6・和6	
築年月	平成5年9月	契約期間 2年
管理費等	無	
駐車場	物件付無料1台	
現況	空家	入居日 即時
本体設備	ケーブルTV 都市ガス 自転車置場	
各戸設備	給湯 ユニットバス シャンプードレッサー	
保険等	要 2年	
備考	鍵交交代 12,600円 設備LDKエアコン付けます!! A-202号室 空きあり 日明小学校・恩永中学校	



**ペット
OK!!**



物件

賃貸アパート

JR下曾根駅

2LDK

賃料 **54,000円**

礼金**2ヶ月** 敷金なし

物件所在地
北九州市小倉南区葛原本町4丁目3番33号
202号

交通
西鉄バス葛原労災病院入口停 徒歩7分

建物名	サンルーツ葛原
構造・規模	鉄骨造2階建2階部分
使用部分面積	47.07m ²
間取内訳	左記参照

築年月 H10年2月 契約期間 2年

管理費等 無

駐車場 有4,000円(縦列2台)

現況 居住中 入居日 8月下旬予定

本体設備

各戸設備 給湯・シャワー・バルコニー・インターネット対応

保険等 要2年20,000円

備考 火災保険料要加入(2年)
鍵交換料:10,500円
退去時実費精算
ペットOK! 追い焚き風呂

①サンカープタチバナ

- 所在地 / 北九州市小倉南区下貫2丁目9-1
- 交通 / 西鉄バス 横沼入口停 徒歩1分
- 家賃 / 40,000円(305号)46,000円(301号)53,000円(303号)
- 敷金 / 無・礼金無
- 建物構造 / RC造3階建3階部分
- 面積 / 約41.4㎡(1LDK・2DK)・約54.65㎡(3DK)
- 築年月 / 1991年7月
- 管理費 / 無し ●契約期間 / 2年
- 保険 / 要
- 駐車場 / 1台有(5,000円)
- 現況 / 空 ●引渡日 / 即

賃貸アパート

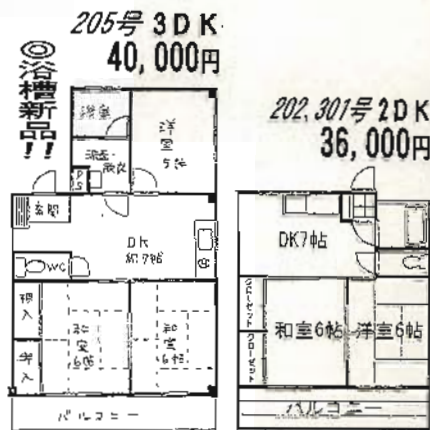


☆浴槽新品☆
☆収納広々☆
☆買物便利☆

②サンカープII

- 所在地 / 北九州市小倉南区中貫1丁目21-39
- 交通 / 西鉄バス 貫入口停 徒歩1分
- 家賃 / 右記参照
- 敷金 / 無・礼金1ヶ月
- 建物構造 / 鉄骨造3階建2階部分
- 面積 / 約59.2㎡(3DK)・約32㎡(2DK)
- 築年月 / 1979年4月
- 管理費 / 無し ●契約期間 / 2年
- 保険 / 要
- 駐車場 / 近隣6,000円
- 現況 / 空 ●引渡日 / 即

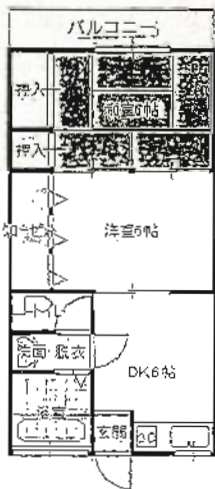
賃貸アパート



手数料 負担の割合	0%	保証 料	100%
手数料 負担の割合	0%	保証 料	100%

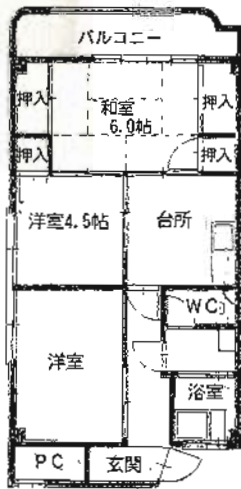
取引態様/媒介

204・305号 2DK

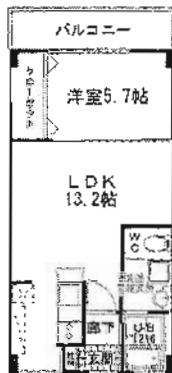


※角部屋

301号 3DK



303号 1LDK



※平成22年7月リノベーション

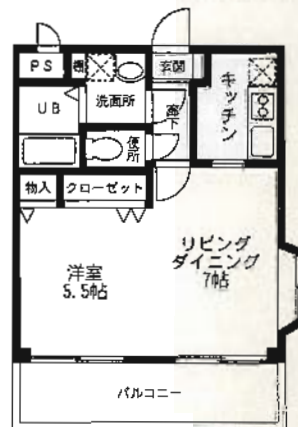
取引態様/媒介

手数料 負担の割合	0%	保証 料	100%
手数料 負担の割合	0%	保証 料	100%

③サンフラワー貫 102・201・205号 1LDK

- 所在地 / 北九州市小倉南区上貫1丁目2-25
- 交通 / 西鉄バス 小倉東高校入口停 徒歩2分
- 家賃 / 46,000円
- 敷金 / 無・礼金1ヶ月
- 建物構造 / 軽量鉄骨造3階建1・2階部分
- 面積 / 約35.6㎡
- 築年月 / 2005年1月
- 共益費 / 3,000円 ●契約期間 / 2年
- 保険 / 要
- 駐車場 / 1台有(6,000円)
- 現況 / 空 ●引渡日 / 即

賃貸アパート



間取は現況を優先します。

手数料 負担の割合	0%	保証 料	100%
手数料 負担の割合	50%	保証 料	50%

取引態様/媒介

貸戸建



緑豊かな閑静な住宅地

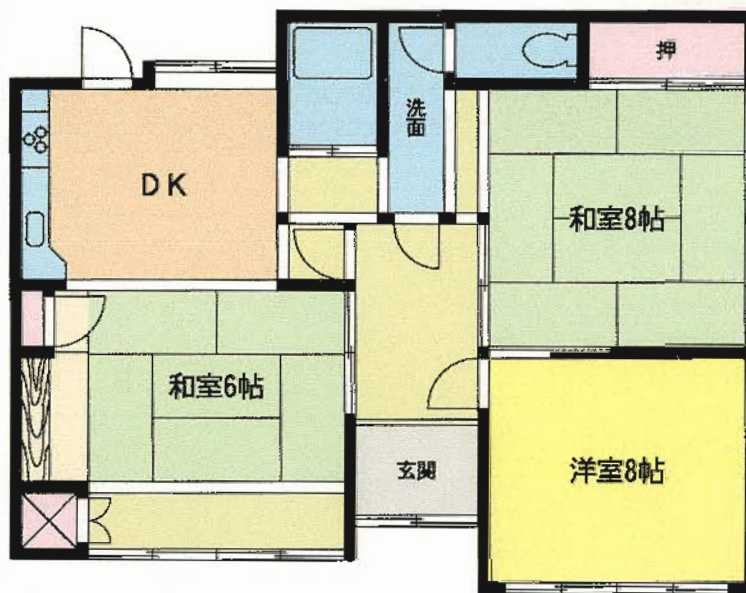


西鉄バス「淡島神社」停徒歩2分



駐車場1台付無料

快適な交通アクセス



貸戸建

JR小森江駅

3DK

賃料 7万円

敷金0ヶ月・礼金3ヶ月

物件所在地 北九州市門司区奥田4丁目6-27

交通 西鉄バス淡島神社停 徒歩2分

建物名
構造・規模 木造平家建
使用部分面積 80.60m²
間取内訳

築年月 昭和42年8月 契約期間 2年

管理費等 無し
駐車場 1台付無料(コンパクトカー)

現況 空 入居日 即

本体設備

各戸設備

保険等 加入義務要

備考