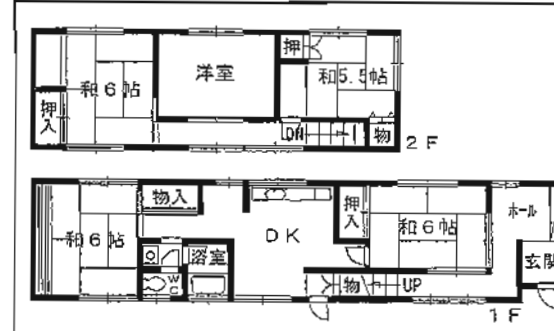
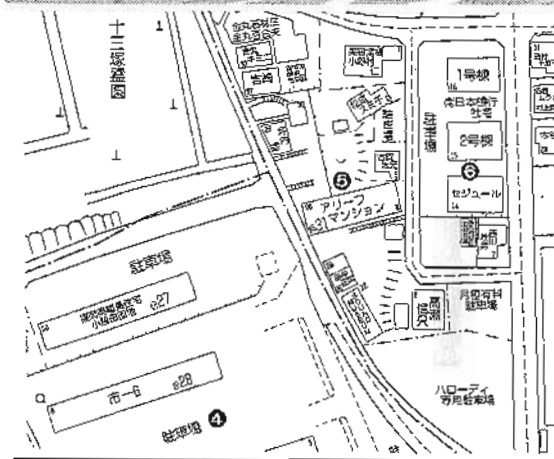
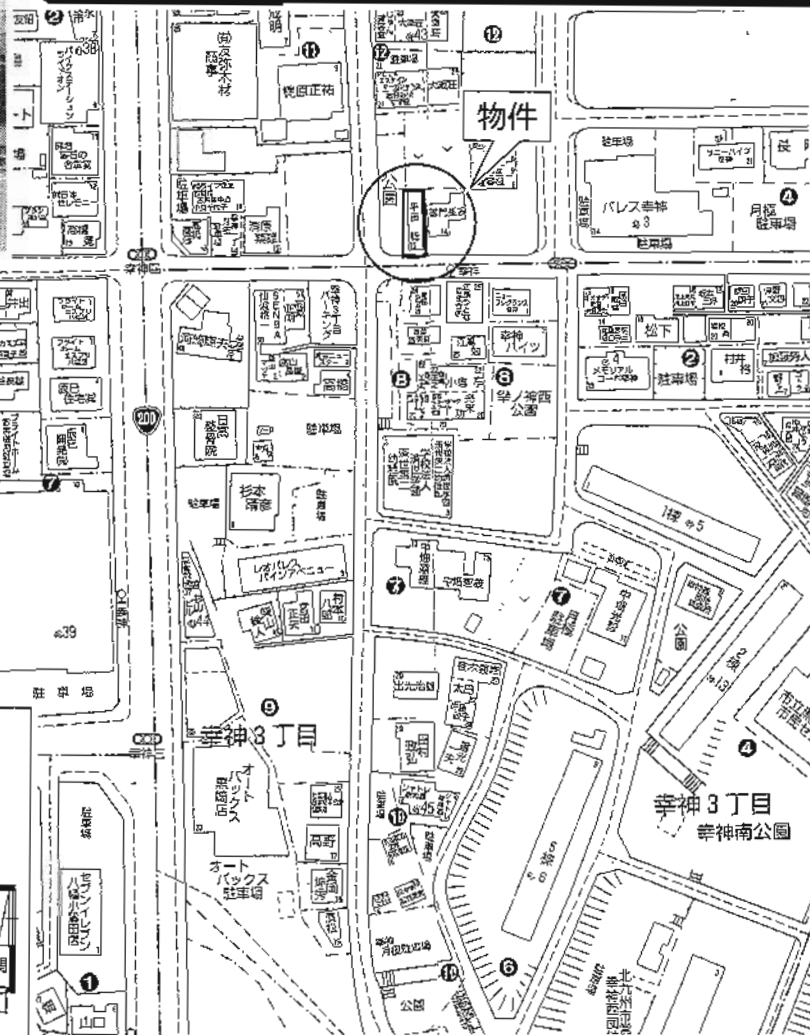
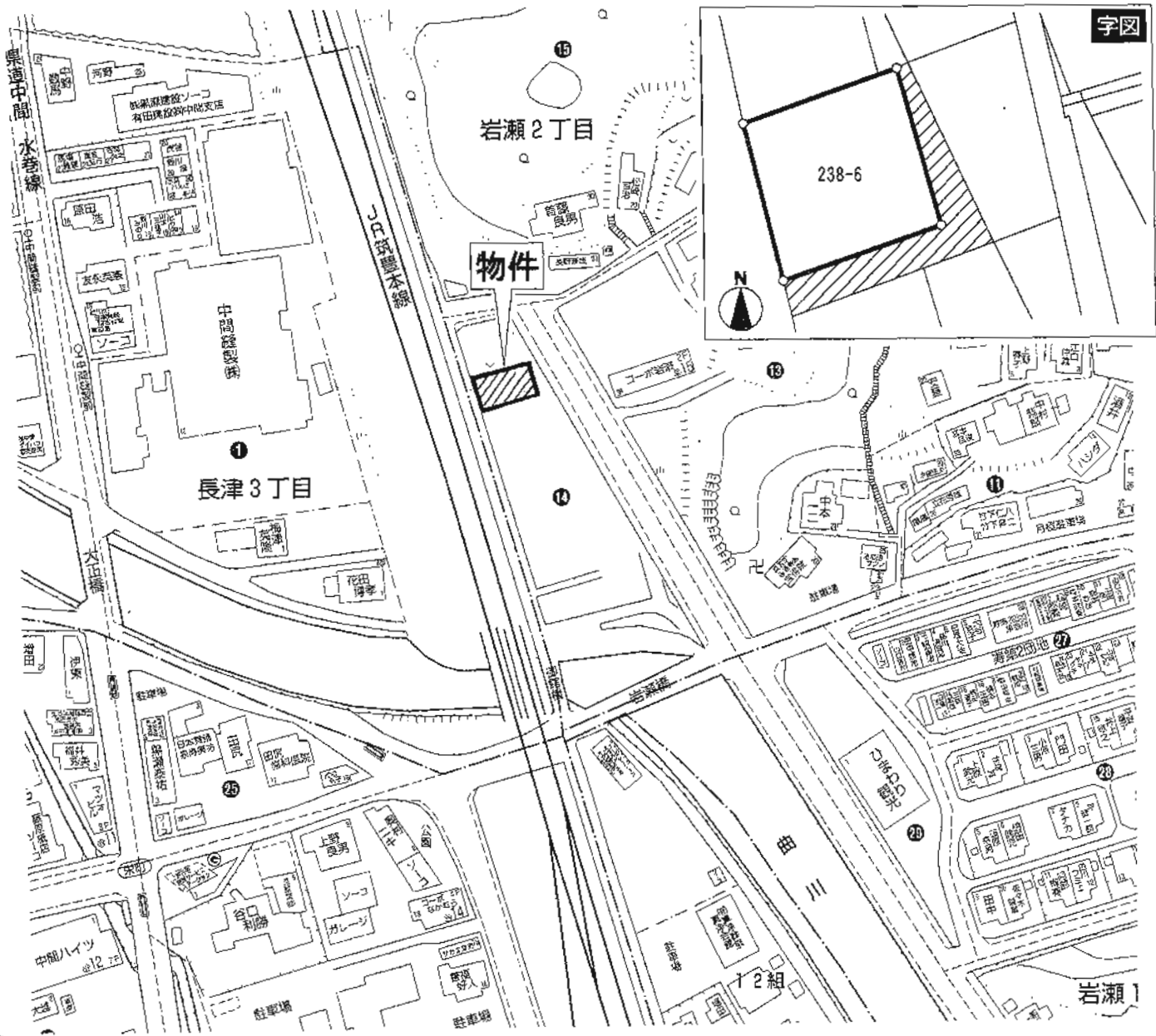


★バス停至近!交通便利!



| | | | |
|-------------|---------------------|--------------|--------------|
| 物件種目 | 売 家 | | |
| 最寄駅 | J R 黒崎駅 | | |
| 間取タイプ | 5DK | | |
| 価格 | 480万円 | | |
| 物件所在地 | 北九州市八幡西区幸神一丁目12番15号 | | |
| 交通 | 西鉄バス「幸神」停 徒歩1分 | | |
| 土地面積 | 78.75㎡(23.82坪) | ほかにも 私道面積 | |
| 建物 | 構造・規模 | 木造2階建 | |
| | 面積 | 120.61㎡ | |
| | 間取内訳 | | |
| 土地権利 | 所有権 | 地目 | 宅地 |
| 都市計画 | 市街化区域 | 用途地域 | 第1種中高層住居専用地域 |
| 建ぺい率 | 60% | 容積率 | 200% |
| 他の法令上の制限 | | | |
| 築年月 | 昭和34年1月 | 駐車場 | なし |
| 現況 | 空 | 引渡日 | 相談 |
| 建築確認番号 | | | |
| 接道状況(角地・角口) | 南側7.90m(公道)に約4m接す | | |
| 設備 | 九電、公共上下水道 | | |
| 備考 | | | |

A-072



| | | | |
|------------|--|---------|---------|
| 物件種目 | 売地 | | |
| 最適用途 | 住宅 | | |
| 最寄駅 | JR中間駅 | | |
| 土地面積 | 315.47㎡(95.42坪) | ほかに私道面積 | |
| 価格 | 700万円 | 3.3㎡単価 | 7.34万円 |
| 物件所在地 | 中間市岩瀬二丁目238-6 | | |
| 交通 | JR中間駅 徒歩3分 | | |
| 土地権利 | 所有権 | 地目 | 宅地 |
| 都市計画 | 非線引区域 | 用途地域 | 第1種住居地域 |
| 建ぺい率 | 60% | 容積率 | 200% |
| 他の法令上の制限 | | | |
| 地勢 | | | |
| 引渡条件 | 現状渡し | | |
| 現況 | 更地 | 引渡日 | 即 |
| 接道状況(隣地含む) | 西側約5m公道に約16.5m接す | | |
| 設備 | 電気・ガス・水道 | | |
| 備考 | ※物件東側隣接地、約40坪(字図、斜線部分)売却相談可能 ※隣地購入すれば、東側道路にも接道します | | |

C-008

値下げ再配布!



- ☆鴨生田小学校前バス停まで10m
- ☆スーパーサニーまで約100m
- ☆イオン若松
ショッピングセンターまで約900m
- ☆鴨生田小学校まで約400m
- ☆前面道路幅員22m

売地

住宅・店舗

JR二島駅

309.60m²

ほかに
私道面積

1,870万円

3.3m²
単価

20万円

北九州市若松区鴨生田3丁目6

鴨生田小学校前バス停 徒歩1分

| | | | |
|------|-------|------|---------|
| 土地権利 | 所有権 | 地目 | 宅地 |
| 都市計画 | 市街化区域 | 用途地域 | 第2種住居地域 |
| 建ぺい率 | 60% | 容積率 | 200% |

他の法令上の制限

地勢 平坦

引渡条件 現況渡し

現況 更地 引渡日 即

接道状況(角地・開口) 東南22m
間口約12m

設備 上下水道、都市ガス

備考

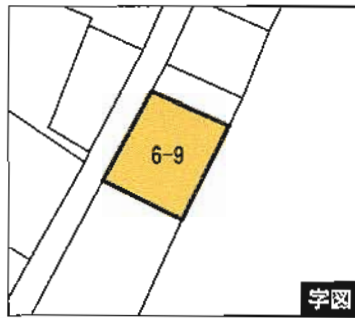
八幡東区桃園売地



西鉄バス桃園球場前停 徒歩3分



桃園公園近隣
緑豊かで開けた立地



間口
12.5m



国道3号線近隣
諸事便利な好立地

売地

住宅

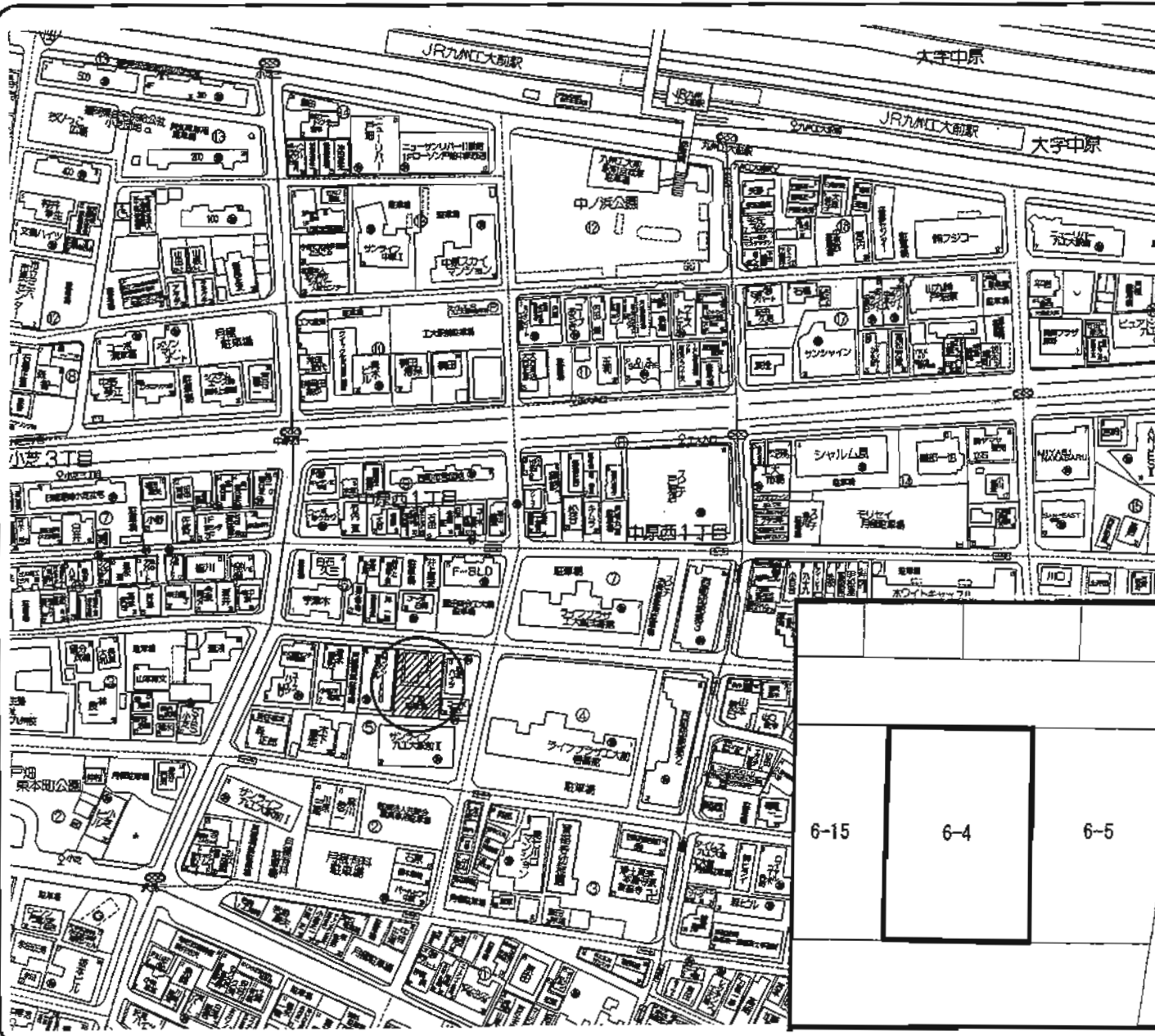
JR八幡駅

| | | | |
|------|------------------|---------|---------|
| 土地面積 | 117.02㎡ (35.39坪) | ほかに私道面積 | |
| 価格 | 600万円 | 3.3㎡単価 | 16.95万円 |

物件所在地
北九州市八幡東区桃園2丁目6番9

交通
西鉄バス桃園球場前停 徒歩3分

| | | | |
|-------------|---------------------|------|---------|
| 土地権利 | 所有権 | 地目 | 宅地 |
| 都市計画 | 市街化区域 | 用途地域 | 第1種住居地域 |
| 建ぺい率 | 60% | 容積率 | 200% |
| 他の法令上の制限 | 準防火地域 | | |
| 地勢 | | | |
| 引渡条件 | 現況有姿 | | |
| 現況 | 更地 | 引渡日 | 即 |
| 接道状況(角地・間口) | 西側約2.5m(公道)間口約12.5m | | |
| 設備 | | | |
| 備考 | | | |



売土地

駐車場・アパート・住宅用地

JR九州工大前駅

公簿449.55m²(135.98坪) ほか私道面積

価格 **3,800万円** 3.3m²単価 27.9万円

北九州市戸畑区中原西一丁目5番

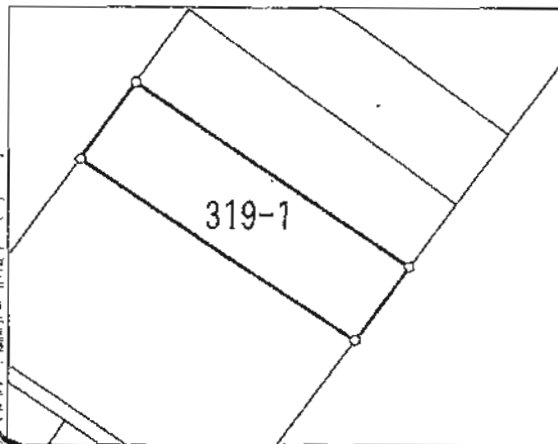
JR九州工大前駅 徒歩4分

西鉄バス工大入口停 徒歩2分

| | | | |
|-------------|----------------|------|--------|
| 土地権利 | 所有権 | 地目 | 宅地 |
| 都市計画 | 市街化区域 | 用途地域 | 近隣商業地域 |
| 建ぺい率 | 80% | 容積率 | 200% |
| 他の法令上の制限 | 準防火地域 | | |
| 地勢 | | | |
| 引渡条件 | 現況渡し | | |
| 現況 | 更地 | 引渡日 | 相談 |
| 接道状況(角地・間口) | 北側約8m公道 間口約17m | | |
| 設備 | 上下水道・電気・都市ガス | | |
| 備考 | | | |

☆JR門司駅まで徒歩9分!!☆

諸事便利な立地



売土地

住宅・店舗

JR門司駅

| | | | |
|------|-----------------|---------|--------|
| 土地面積 | 113.15㎡(34.22坪) | ほかに私道面積 | |
| 価格 | 780万円 | 3.3㎡単価 | 22.7万円 |

| | | | |
|-------------|--------------------------------|------|--------|
| 物件所在地 | 北九州市門司区黄金町319番1 | | |
| 交通 | 西鉄バス東通り六丁目停 徒歩3分 JR門司駅 徒歩9分 | | |
| 土地権利 | 所有権 | 地目 | 宅地 |
| 都市計画 | 市街化区域 | 用途地域 | 近隣商業地域 |
| 建ぺい率 | 80% | 容積率 | 300% |
| 他の法令上の制限 | | | |
| 地勢 | | | |
| 引渡条件 | 現況渡し | | |
| 現況 | 更地 | 引渡日 | 即 |
| 接道状況(角地・高口) | 東側8m公道に間口約5m | | |
| 設備 | | | |
| 備考 | | | |

売地 門司区鳴竹

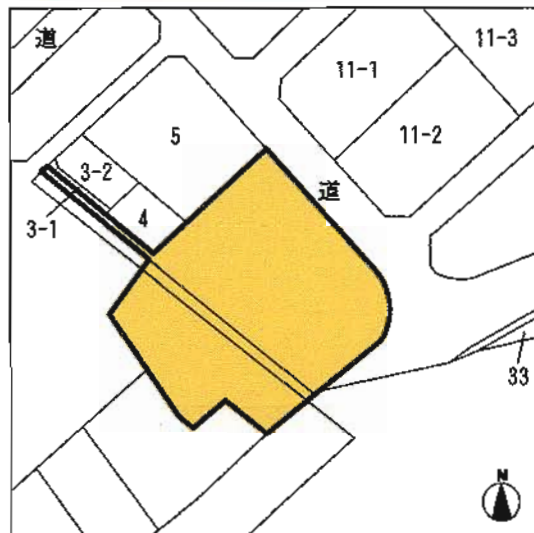


★門司港 | C至近!
アクセス良好!!

| | | | |
|-------------|---------------------------------------|---------|-------------|
| 物件種目 | 売地 | | |
| 最意用途 | 住宅 | | |
| 最寄駅 | JR門司港駅 | | |
| 土地面積 | 219.60㎡ (66.42坪) | ほかに私道面積 | |
| 価格 | 720万円 | 3.3㎡ 単価 | 10.8万円 |
| 物件所在地 | 北九州市門司区鳴竹1丁目205番18 (住居表示) 鳴竹1丁目3-3 | | |
| 交通 | 西鉄バス鳴竹停 徒歩3分 | | |
| 土地権利 | 所有権 | 地目 | 宅地 |
| 都市計画 | 市街化区域 | 用途地域 | 第1種低層住居専用地域 |
| 建ぺい率 | 50% | 容積率 | 80% |
| 他の法令上の制限 | 高さ制限10m・外壁後退距離1m | | |
| 地勢 | | | |
| 引渡条件 | 現況渡し | | |
| 現況 | 上物有り | 引渡日 | 相談 |
| 接道状況(角地・間口) | 東南側市道(鳴竹5号線)幅員6.05mに接道 | | |
| 設備 | | | |
| 備考 | | | |

売地

広々敷地 3,377坪



門司税関

太刀浦出張所近く

・門司港インター・門司インター
 ・新門司インター近く!!
 アクセス良好!!



値下げ再配布

売土地

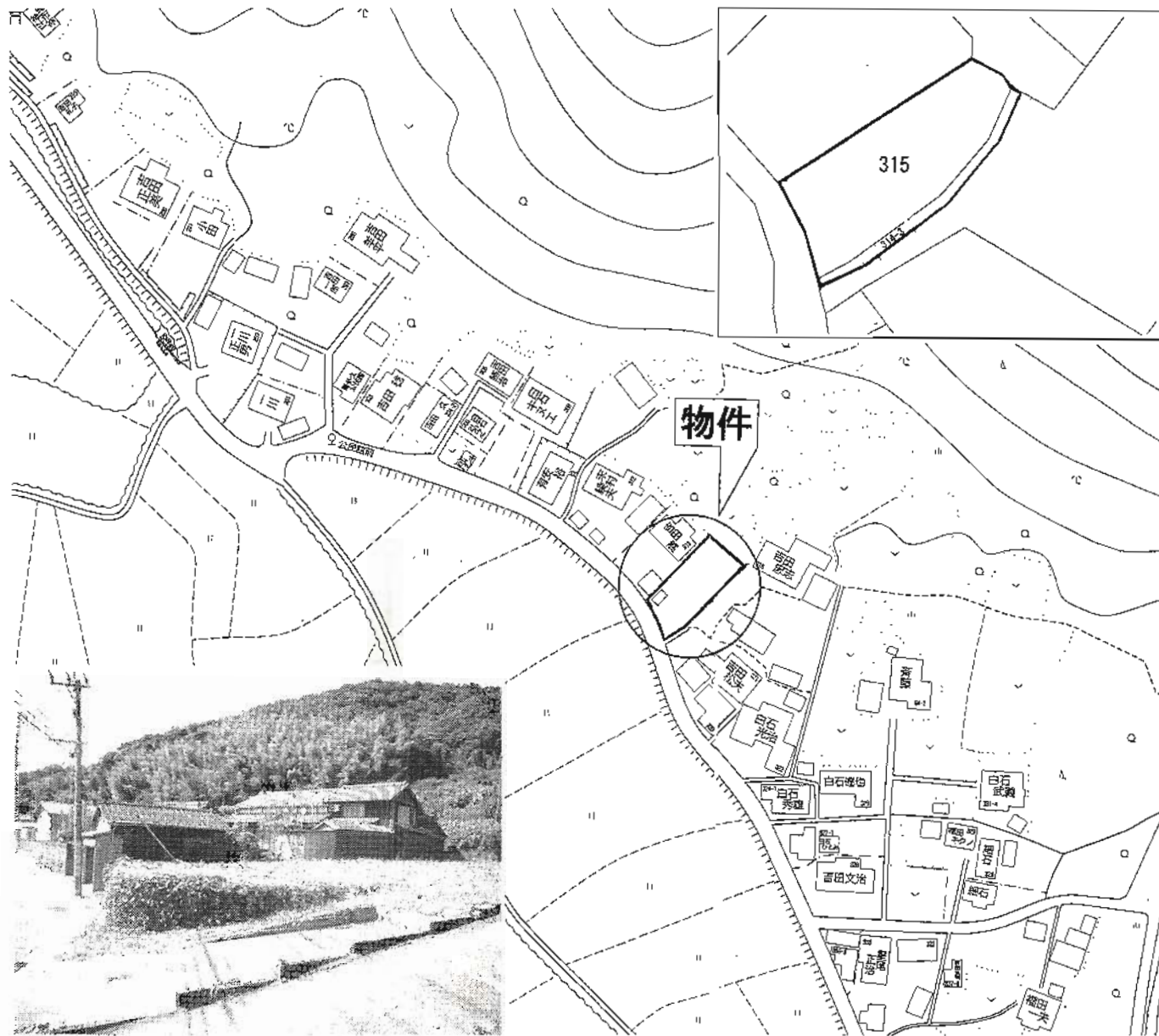
事業用地

J R 門司港駅

| | | | |
|------|-------------------------|---------|-------|
| 土地面積 | 公簿11,163.69㎡(3,377.01坪) | ほかに私道面積 | |
| 価格 | 3億3,000万円 | 3.3㎡単価 | 9.8万円 |

| | |
|-------|-------------------|
| 物件所在地 | 北九州市門司区太刀浦海岸1他 |
| 交通 | 西鉄バス太刀浦埠頭入口停 徒歩5分 |

| | | | |
|-------------|-----------|---------|------------|
| 土地権利 | 所有権 | 地目 | 宅地 |
| 都市計画 | 市街化区域 | 用途地域 | 工業地域・準工業地域 |
| 建ぺい率 | 60% | 容積率 | 200% |
| 他の法令上の制限 | 港湾法(臨港地区) | | |
| 地勢 | | | |
| 引渡条件 | 更地渡し | | |
| 現況 | 更地 | 引渡目 | 即時 |
| 隣道状況(海地・間口) | 南東側約30m公道 | 間口約91m | |
| | 北東側約20m公道 | 間口約107m | |
| 設備 | 上下水道・九電 | | |
| 備考 | | | |



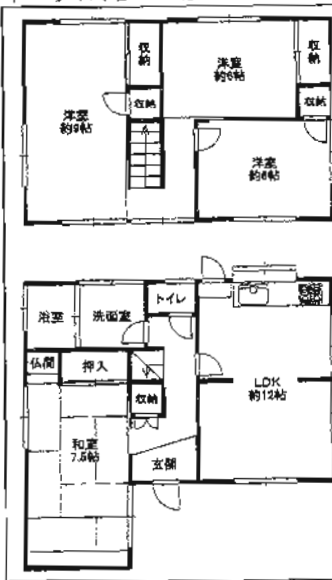
| | | | |
|-------------|--------------------------------|-------------------------|-----------------|
| 物件種目 | 売土地 | | |
| 最適用途 | 住宅用地 | | |
| 最寄駅 | 公民館前バス停 | | |
| 土地面積 | 393.38m ² (118.99坪) | ほかに 私道面積 | |
| 価格 | 530万円 | 3.3m ² 単価 | 4.4万円 |
| 物件所在地 | 北九州市門司区大字喜多久字松本315番・314番3 | | |
| 交通 | 公民館前バス停 徒歩3分 | | |
| 土地権利 | 所有権 | 地目 | 宅地 |
| 都市計画 | 市街化調整区域 | 用途地域 | 第1種低層住居専用地域に準ずる |
| 建ぺい率 | 50% | 容積率 | 80% |
| 他の法令上の制限 | 高さ制限10m・外壁後退1m | | |
| 地勢 | | | |
| 引渡条件 | 現況渡し | | |
| 現況 | 更地 | 引渡日 | 即 |
| 接道状況(角地・間口) | 南西側約7m公道に約14m接す | | |
| 設備 | 九電・公共上下水道 | | |
| 備考 | 既存宅地/南西側道路は柄杓田大積1号線 | | |

C-160

◆H22年5月内外装リフォーム済!
◆駐車場3台可!!



物件



売 家

「浅川台3丁目」バス停

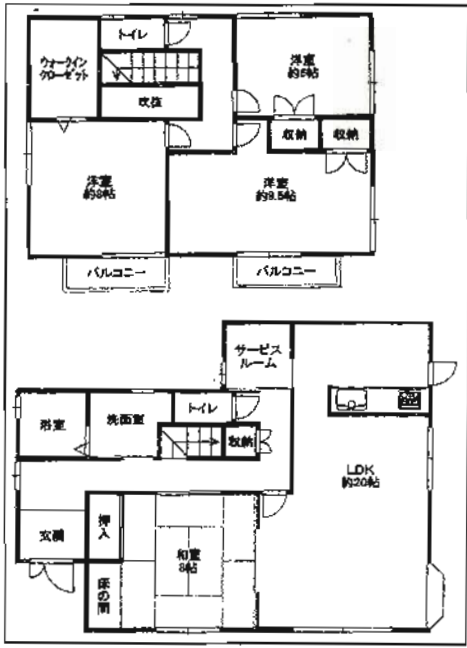
4LDK

1,380万円

| | | |
|-------------|--|--------------|
| 物件種目 | 「浅川台3丁目」バス停 | |
| 長客駅 | 4LDK | |
| 間取タイプ | 1,380万円 | |
| 価格 | 北九州市八幡西区浅川台3丁目8-3 | |
| 物件所在地 | 浅川台3丁目バス停 徒歩1分 | |
| 交通 | 公簿152.67m ² (46.18坪) ほかにも私道面積 | |
| 土地面積 | 構造・規模 木造2階建 | |
| 建物 | 面積 97.71m ² (29.55坪) | |
| 取内訳 | 土地権利 所有権 地目 宅地 | |
| 都市計画 | 市街化区域 | 用途地域 第1種住居地域 |
| 建ぺい率 | 60% | 容積率 200% |
| 他の法令上の制限 | | |
| 築年月 | 1978年5月 | 駐車場 有 3台可 |
| 現況 | 空家 | 引渡日 即時 |
| 建築確認番号 | | |
| 接道状況(角地・間口) | 南5m公道 北6m公道 | |
| 放備 | | |
| 備考 | H22年5月内外装リフォーム済 駐車3台可 校区:浅川小・浅川中 | |



日当り良好



★駐車4台可!(2台分カーポート付)
★H18年6月外壁・屋根塗装済!

売 家

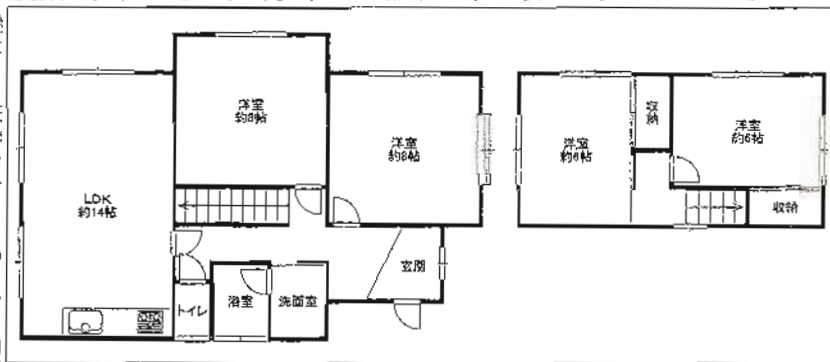
「星ヶ丘東公園」バス停

4 S L D K

2,080万円

| | | | |
|-------------|--|------|-------------|
| 物件種目 | 「星ヶ丘東公園」バス停 | | |
| 最寄駅 | 「星ヶ丘東公園」バス停 | | |
| 間取タイプ | 4 S L D K | | |
| 価格 | 2,080万円 | | |
| 物件所在地 | 北九州市八幡西区星ヶ丘2丁目15-13 | | |
| 交 | 星ヶ丘東公園バス停 徒歩2分 | | |
| 通 | 公簿231.08㎡(69.90坪) ほかに私道面積 | | |
| 土地面積 | 公簿231.08㎡(69.90坪) ほか私道面積 | | |
| 構造・規模 | 軽量鉄骨造スレート葺2階建 | | |
| 面積 | 131.86㎡(39.88坪) | | |
| 間取内訳 | 和8・洋9.5・8・6・L D K 20・S 2 | | |
| 土地権利 | 所有権 | 地目 | 宅地 |
| 都市計画 | 市街化区域 | 用途地域 | 第1種低層住居専用地域 |
| 建ぺい率 | 50% | 容積率 | 80% |
| 他の法令上の制限 | | | |
| 築年月 | 1996年11月 | 駐車場 | 有4台可 |
| 現況 | 所有者居住中 | 引渡日 | 相談 |
| 建築確認番号 | | | |
| 接道状況(角地・間口) | 南6m公道 | | |
| 設 備 | | | |
| 備 考 | H18年6月外装リフォーム済 駐車4台可(2台分カーポート付) 校区:星ヶ丘小・木屋瀬中 | | |

◆H22年5月内外装リフォーム済
◆角地 ◆駐車4台以上可

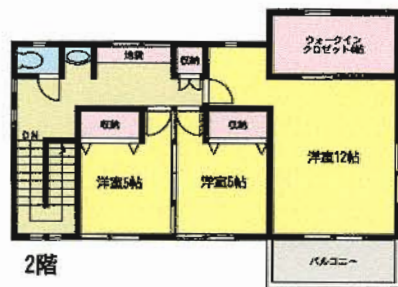
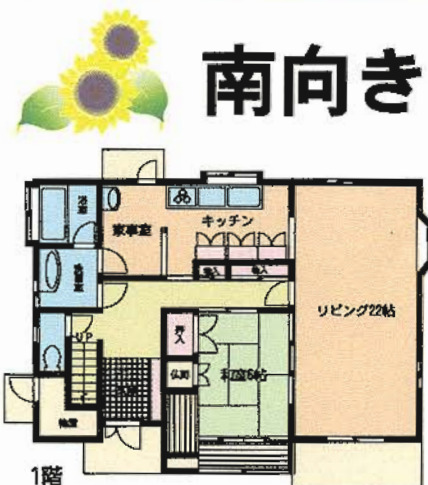


| | | | |
|-------------|---|----------------|-------------|
| 物件種目 | 売 家 | | |
| 最寄駅 | 「浅木小学校」バス停 | | |
| 間取りタイプ | 4LDK | | |
| 価格 | 1,180万円 | | |
| 物件所在地 | 福岡県遠賀郡遠賀町浅木1丁目25-6 | | |
| 交通 | 浅木小学校バス停 徒歩5分 | | |
| 土地面積 | 公簿193.69㎡(58.59坪) | ほかにも 私道面積 | |
| 建物 | 構造・規模 | 木造2階建 | |
| | 面積 | 94.68㎡(28.64坪) | |
| | 間取り内訳 | | |
| 土地権利 | 所有権 | 地目 | 宅地 |
| 都市計画 | 非線引区域 | 用途地域 | 第1種低層住居専用地域 |
| 建ぺい率 | 40% | 容積率 | 60% |
| 他の法令上の制限 | | | |
| 築年月 | 1977年6月 | 駐車場 | 有4台 |
| 現況 | 空家 | 引渡日 | 即時 |
| 建築確認番号 | | | |
| 接道状況(角地・高口) | 北6m公道 東6m公道 | | |
| 設備 | | | |
| 備考 | H22年5月内外装リフォーム済 角地 駐車4台以上可 校区:浅木小・遠賀南中 | | |

売戸建住宅

平成22年1月 室内クロス張替え済!!

落ち着いた住環境



日当り良好

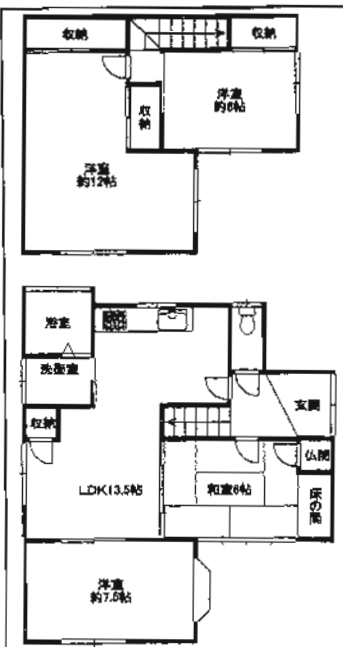
売一戸建

青葉台南バス停

4 S L D K

1,980万円

| | | | |
|-------------|----------------------------------|---------|-----------------|
| 物件種目 | 売一戸建 | | |
| 最寄駅 | 青葉台南バス停 | | |
| 間取タイプ | 4 S L D K | | |
| 価格 | 1,980万円 | | |
| 物件所在地 | 北九州市若松区青葉台南2丁目13番2号 | | |
| 交通 | 市営バス青葉台南停 徒歩5分 | | |
| 土地面積 | 公簿267.95m ² (81.05坪) | ほかに私道面積 | 0m ² |
| 建物 | 構造・規模 木造セメント瓦葺2階建 | | |
| | 面積 147.62m ² (44.65坪) | | |
| 土地権利 | 所有権 | 地目 | 宅地 |
| 都市計画 | 市街化区域 | 用途地域 | 第1種低層住居専用地域 |
| 建ぺい率 | 40% | 容積率 | 60% |
| 他の法令上の制限 | 高須青葉台地区計画 | | |
| 築年月 | 平成2年12月 | 駐車場 | 有1台 |
| 現況 | 空家 | 引渡日 | 即 |
| 建築確認番号 | | | |
| 接道状況(為地・前部) | 南側約9m公道 間口約15m | | |
| 設備 | 上下水道・電気・都市ガス | | |
| 備考 | 2台目駐車場増設工事渡し相談可 | | |



売 家

「沼」バス停
4LDK
1,380万円

| | | | |
|-------------|--|----------------|---------|
| 物件種目 | 「沼」バス停 | | |
| 最寄駅 | 4LDK | | |
| 間取タイプ | 1,380万円 | | |
| 価格 | 北九州市小倉南区沼南町1丁目17-23 | | |
| 物件所在地 | 沼バス停 徒歩4分 | | |
| 交 | 通 | | |
| 土地面積 | 公簿137.52㎡(41.59坪) | ほか | に私道面積 |
| 建 | 構造・規模 | 木造2階建 | |
| | 面積 | 98.38㎡(29.75坪) | |
| 物 | 間取内訳 | | |
| 土地権利 | 所有権 | 地目 | 宅地 |
| 都市計画 | 市街化区域 | 用途地域 | 準工業地域 |
| 建ぺい率 | 60% | 容積率 | 200% |
| 他の法令上の制限 | | | |
| 築年月 | 1979年1月 | 駐車場 | 有 2~3台可 |
| 現況 | 空家 | 引渡日 | 即時 |
| 建築確認番号 | | | |
| 築道状況(築地・間口) | 東4.7m | | |
| 設 備 | | | |
| 備 考 | H22年5月内外装リフォーム済 駐車2~3台可 校区:沼小・沼中 | | |

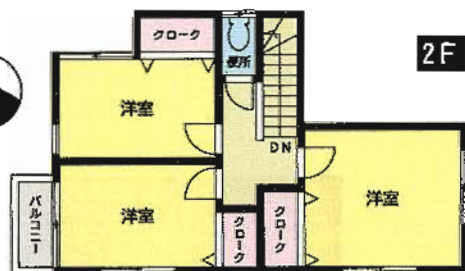
 ◆H22年5月内外装リフォーム済
 ◆駐車2~3台可!!

中古売家(5LDK)

門司区黒川東二丁目



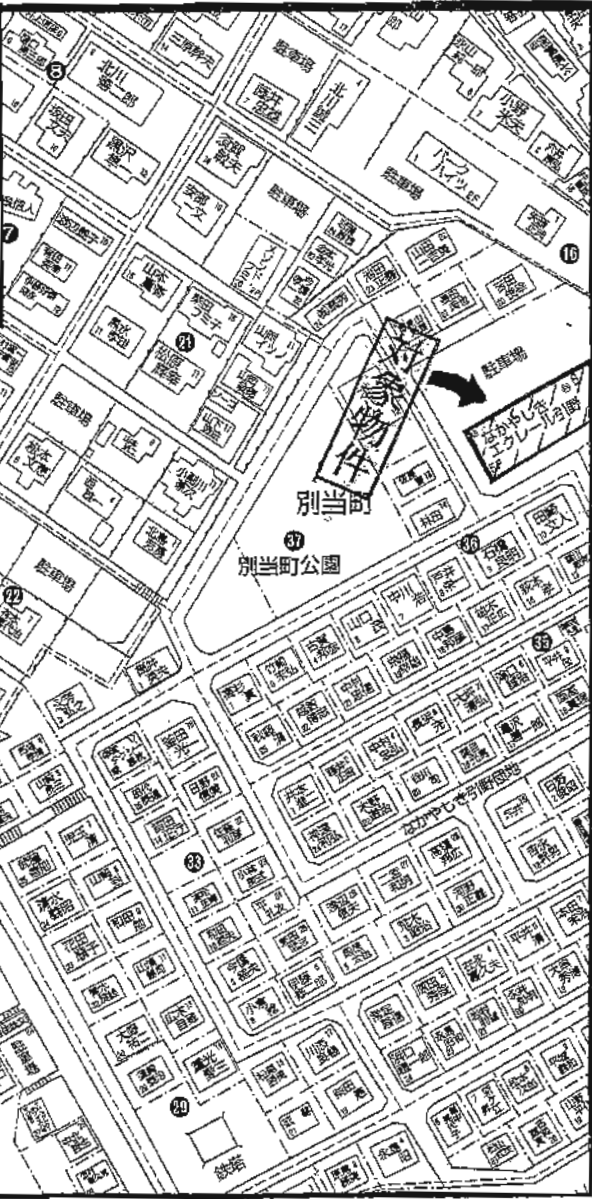
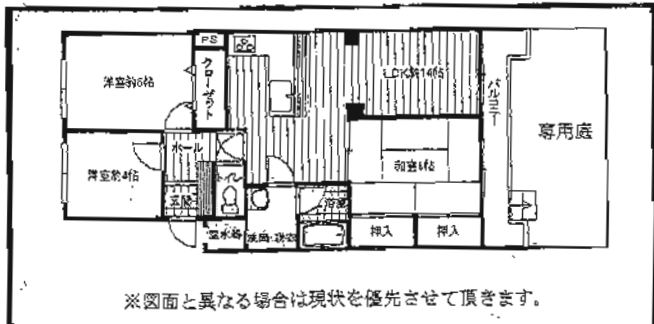
西鉄バス「金山口」停 徒歩5分



閑静で緑豊かな住宅地



| | | | |
|----------|------------------------------|---------------------------------|--------------|
| 物件種目 | 中古売家 | | |
| 最寄駅 | 西鉄バス金山口停 | | |
| 間取タイプ | 5LDK | | |
| 価格 | 1,550万円 | | |
| 物件所在地 | 北九州市門司区黒川東二丁目5-10 | | |
| 交通 | 西鉄バス金山口停 徒歩5分 | | |
| 土地面積 | 176.84㎡ | 緑かに私道面積 | |
| 建物 | 構造・規模 | 木造スレート葺2階建1・2階部分 | |
| | 面積 | 延べ108.47㎡ 68.73㎡(1F) 39.74㎡(2F) | |
| | 間取内訳 | LDK14・和16×2・洋7・洋5×2 | |
| 土地権利 | 所有権 | 地目 | 宅地 |
| 都市計画 | 市街化区域 | 用途地域 | 第1種中高層住居専用地域 |
| 建ぺい率 | 60% | 容積率 | 200% |
| 他の法令上の制限 | | | |
| 築年月 | 日4年6月 | 駐車場 | 有1台 |
| 現況 | 居住中 | 引渡日 | 相談 |
| 建築確認番号 | | | |
| 接道状況(公道) | 南西側幅員5.4m公道(黒川51号線)に約5.4m接する | | |
| 設備 | 上下水道・プロパンガス・電気 | | |
| 備考 | | | |



| | | |
|--------|------------------------------|--|
| 物件種目 | 売マンション | |
| マンション名 | エクレール引野 | |
| 最寄駅 | JR黒崎駅 | |
| 間取タイプ | 3LDK | |
| 価格 | 550万円 | |
| 物件所在地 | 北九州市八幡西区别当町20番19-103号 | |
| 交通 | 西鉄バス八幡工業高校前停 徒歩3分 | |
| 建物 | 構造・規模 | 鉄筋コンクリート造5階建1階部分 |
| | 専有面積 (使用部分面積) | 63.63㎡(19.24坪) <small>バルコニー 面積</small> |
| | 間取内訳 | LDK14帖・洋室6帖・洋室4帖・和室6帖 |
| 土地権利 | 所有権 | 用途地域 第1種住居地域 |
| 築年月 | 昭和59年3月 | 総戸数 28戸 |
| 管理形態 | 自主管理 | 管理方式 自主管理 |
| 管理費 | 4,730円/月 | 修繕積立金 5,410円/月 |
| 現況 | 空き | 引渡日 即時 |
| 駐車場 | 有1台 5,000円/月 | 施工会社 |
| 本体設備 | 都市ガス・上下水道 | |
| 各戸設備 | 専用庭・システムキッチン・ウォシュレット | |
| 備考 | 専用庭使用料:780円/月 学区区:黒畑小・引野中 | |

中央町グリーンマンション



区役所・病院・銀行・郵便局
大型ショッピングセンター
☆徒歩圏内☆

中央2丁目バス停徒歩1分



※現況と相違する場合は現況を優先致します。

| | | | |
|--------|----------------------------------|---------------------------------|--|
| 物件種目 | 売マンション | | |
| マンション名 | 中央町グリーンマンション | | |
| 最寄駅 | JRスペースワールド駅 | | |
| 間取タイプ | 3LDK | | |
| 価格 | 500万円 | | |
| 物件所在地 | 北九州市八幡東区中央2丁目8-19-606号 | | |
| 交通 | 中央2丁目停 徒歩1分 | | |
| 建物 | 構造・規模 | 鉄骨鉄筋コンクリート造9階建6階部分 | |
| | 専有面積 (使用部分面積) | 68.85 ^m ² | バルコニー 面積 7.56 ^m ² |
| | 間取内訳 | LDK14・和6・和6・洋6 | |
| 土地権利 | 所有権 | 用途地域 | 商業地域 |
| 築年月 | 昭和54年10月 | 総戸数 | 44戸 |
| 管理形態 | 自主管理 | 管理方式 | 自主管理 |
| 管理費 | 7,000円 | 修繕積立金 | なし |
| 現況 | 空 | 引渡日 | 即 |
| 駐車場 | なし(※近隣10,000円/月あり) | 施工会社 | 中和建設工業(株) |
| 本体設備 | エレベーター | | |
| 各戸設備 | | | |
| 備考 | 平成22年7月まで賃貸物件として使用。リフォームはしていません。 | | |

改装済み

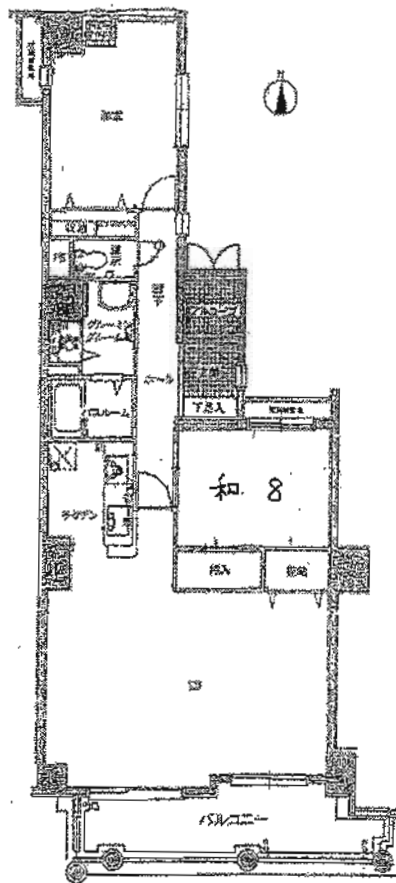
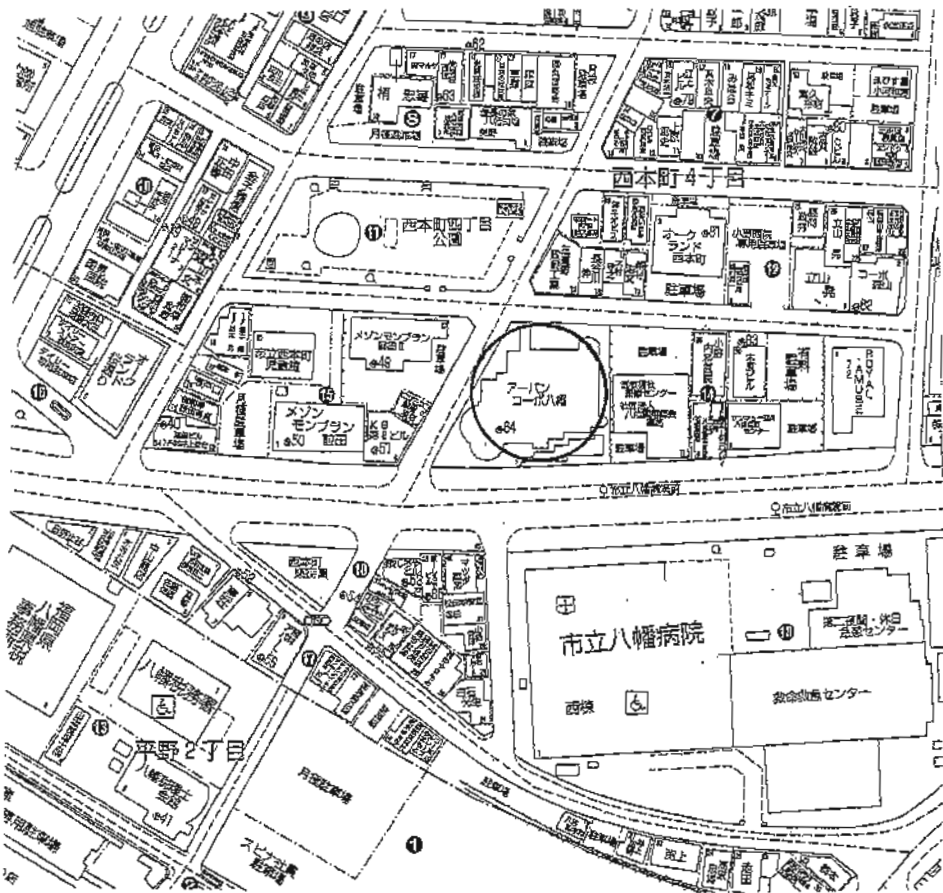
諸事便利

★いつでも
ご案内
できます。

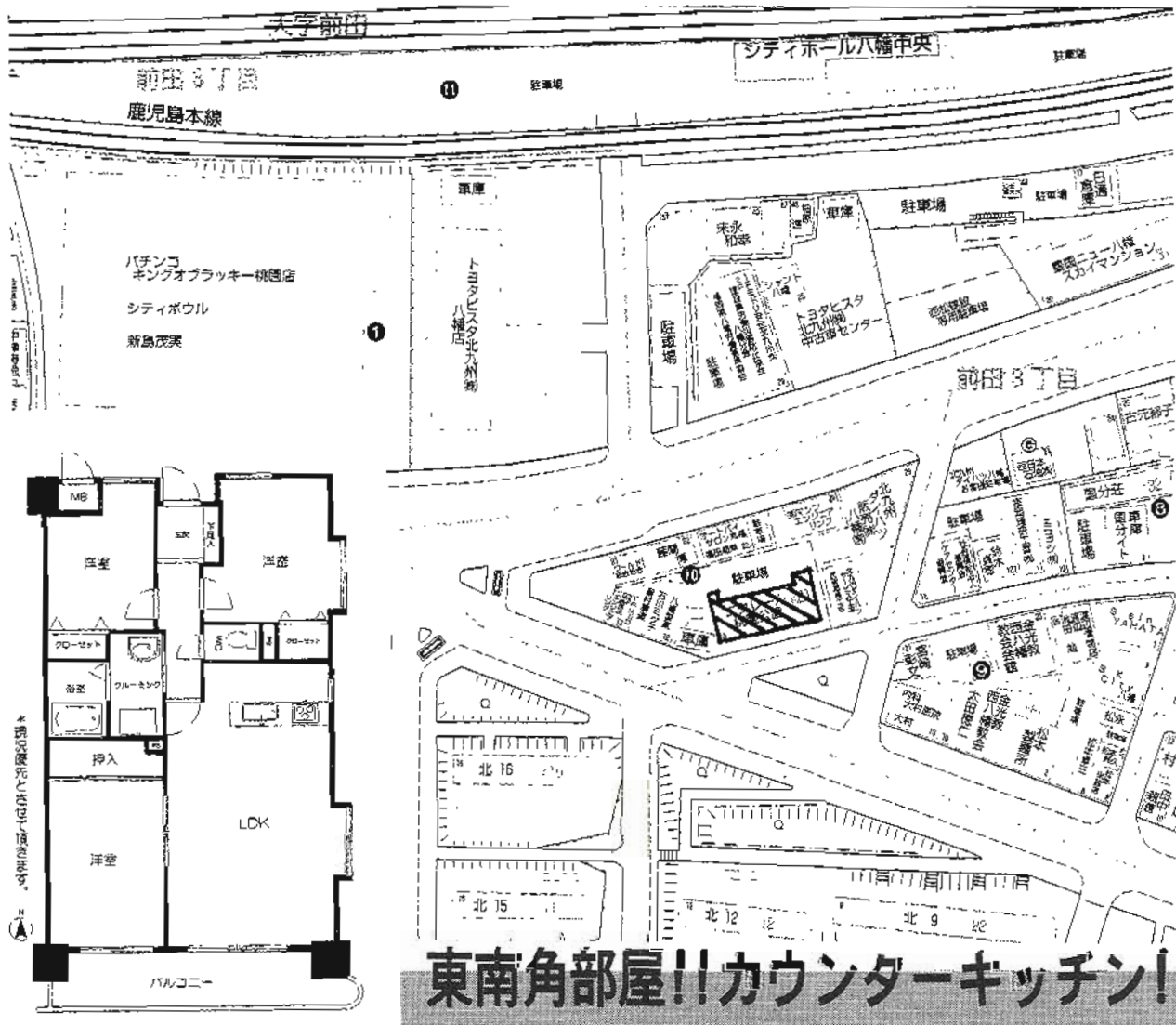
広～い2LDK
じゃよ!!



眺望良(帆柱山一望)



| | | | |
|--------|---------------------------|---------------|-------------|
| 物件種目 | 中古売マンション | | |
| マンション名 | アーバンコーポ八幡 | | |
| 最寄駅 | JR八幡駅 | | |
| 間取タイプ | 2LDK | | |
| 価格 | 1,580万円 | | |
| 物件所在地 | 北九州市八幡東区西本町4丁目14番14-1005号 | | |
| 交通 | 西鉄バス市立八幡病院前停 徒歩1分 | | |
| 建物 | 構造・規模 | SRC造12階建10階部分 | |
| | 専有面積 (使用部分面積) | 80.91㎡ | バルコニー 面積 |
| | 間取り | 左図参照 | |
| 土地権利 | 所有権 | 用途地域 | 商業地域 |
| 築年月 | 平成5年10月 | 総戸数 | |
| 管理形態 | 全部委託 | 管理方式 | 巡回管理 |
| 管理費 | 8,560円/月 | 修繕立金 | 10,280円/月 |
| 現況 | 空家 | 引渡し日 | 即時 |
| 駐車場 | 有 6,500円 | 施工会社 | |
| 本体設備 | エレベーター・オートロック | | |
| 各戸設備 | | | |
| 備考 | ・ペット不可 ・H22年7月内装リフォーム済 | | |



東南角部屋!!カウンターキッチン!

| | | | |
|--------|--|-------------------|-------------------------|
| 物件種目 | 売マンション | | |
| マンション名 | エクレール桃園公園 | | |
| 最寄駅 | JR八幡駅 | | |
| 間取りタイプ | 3LDK | | |
| 価格 | 980万円 | | |
| 物件所在地 | 北九州市八幡東区前田3丁目10番10-506号 | | |
| 交通 | JR八幡駅 徒歩14分 西鉄バス桃園停 徒歩3分 | | |
| 建物 | 構造・規模 | 鉄筋コンクリート造11階建5階部分 | |
| | 専有面積 (使用部分面積) | 壁芯72.90㎡(約22.05坪) | バルコニー 面積 (南向) 10.35㎡ |
| | 間取内訳 | 左図参照 | |
| 土地権利 | 所有権 | 用途地域 | 商業地域 |
| 築年月 | 平成7年3月 | 総戸数 | 50戸 |
| 管理形態 | 全部委託 | 管理方式 | 巡回管理 |
| 管理費 | 5,110円/月 | 修積立金 | 10,210円/月 |
| 現況 | 所有者居住中 | 引渡日 | 平成22年11月中旬 |
| 駐車場 | 空無 | 施工会社 | |
| 本体設備 | 都市ガス・公営水道・公共下水 | | |
| 各戸設備 | | | |
| 備考 | 花尾小学校・花尾中学校 管理会社: なかやしきエステートサービス 東南角部屋!! 皿倉山望む!! | | |

売マンション

サンパーク鞘ヶ谷

4LDK
角部屋!!



H22年8月 室内全面リフォーム済み!



スピナまで徒歩1分
鞘ヶ谷小・大谷中校区内



売マンション

サンパーク鞘ヶ谷

西鞘ヶ谷バス停

4LDK

1,180万円

福岡県北九州市戸畑区東鞘ヶ谷町1番1号

西鉄バス西鞘ヶ谷停 徒歩1分

構造・規模 R C造7階建3階部分

専有面積 (使用部分面積) 壁芯81.25m² バルコニー 面積

間取内訳 和6・6 洋6・5.5 LDK12

| | | | |
|------|--|------|----------|
| 土地権利 | 所有権 | 用途地域 | 第2種住居地域 |
| 築年月 | 1990年2月 | 総戸数 | 35戸 |
| 管理形態 | 一部委託 | 管理方式 | 巡回管理 |
| 管理費 | 5,210円/月 | 修積金 | 7,270円/月 |
| 現況 | 空家 | 引渡日 | 即時 |
| 駐車場 | 近有 8,000円/月 | 施工会社 | |
| 本体設備 | エレベーター・都市ガス・駐輪場・火災警報器(報知機) | | |
| 各戸設備 | 温水洗浄便座・給湯・室内洗濯機置場・出窓・照明器具・二面バルコニー | | |
| 備考 | H22/8室内全面リフォーム済み!角部屋 床全面張替え、洗面台新品、ウォシュレット新品 浴槽新品、ガスレンジ新品、レンジフード新品 など! | | |

アーティックス到津

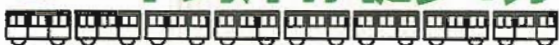
小倉北区下到津

G₃TYPE LDK

- 専有面積…70.60㎡(21.35坪)
- バルコニー面積…9.45㎡(2.85坪)
- アルコブ面積…0.87㎡(0.26坪)
- 合 計…80.92㎡(24.46坪)



西鉄バス 下到津停徒歩1分



広々LDK
15帖!

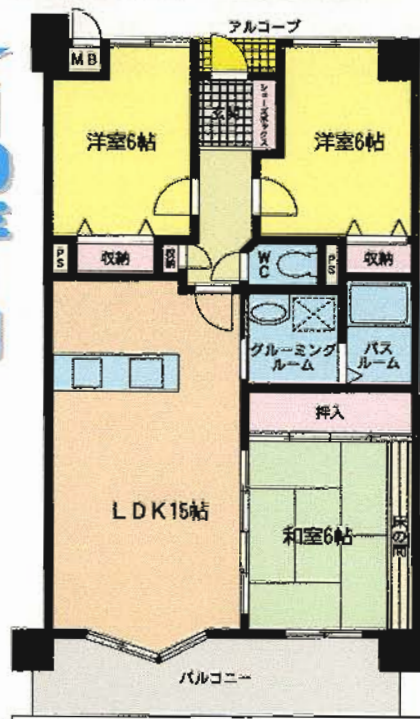
☆管理人常駐☆



☆日当良好!!

☆H19年9月

マンション外壁改修済



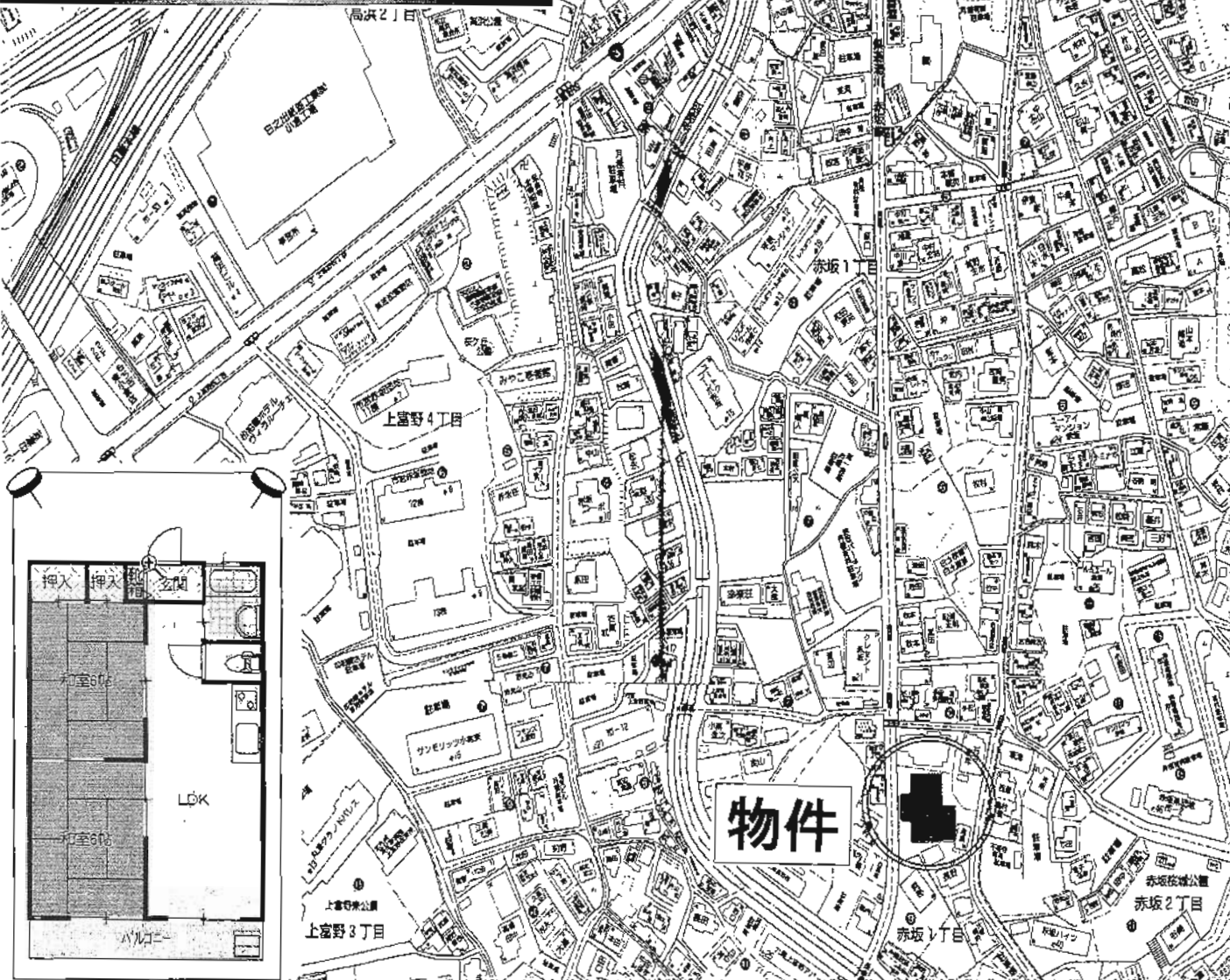
507号

間取図は現状を優先とします

| | | | |
|--------|---|---------------------|-------------------|
| 物件種目 | 売マンション | | |
| マンション名 | アーティックス到津 | | |
| 最寄駅 | JR小倉駅 | | |
| 間取タイプ | 3LDK | | |
| 価格 | 930万円 | | |
| 物件所在地 | 北九州市小倉北区下到津5丁目10-21-507号 | | |
| 交通 | 西鉄バス下到津停 徒歩1分 | | |
| 建物 | 構造・規模 | 鉄骨鉄筋コンクリート造14階建5階部分 | |
| | 専有面積 (使用部分面積) | 70.60㎡ | バルコニー 面積 9.45㎡ |
| | 間取内訳 | 和15帖・洋6帖・洋6帖・LDK15帖 | |
| 土地権利 | 所有権 | 用途地域 | 商業地域 |
| 築年月 | 平成6年6月 | 総戸数 | 98戸 |
| 管理形態 | (株)なかやしきエステートサービス | 管理方式 | 管理人常駐 |
| 管理費 | 5,360円/月 | 修繕立金 | 10,590円/月 |
| 現況 | 空 | 引渡日 | 即 |
| 駐車場 | 5階150㎡・12,000円~15,000円/月 | 施工会社 | 松尾建設(株) |
| 本体設備 | EV・オートロック・管理人常駐 | | |
| 各戸設備 | 給湯・シャワー・バルコニー | | |
| 備考 | 到津小・板橋中学校区 資産整理の為売却(任売) ペット不可 管理費等未納分一部負担金あり | | |

B-35

西鉄バス「赤坂」停徒歩4分



中古売マンション

赤坂第五マンション

JR小倉駅

2LDK

300万円

北九州市小倉北区赤坂1丁目9-43

604号

西鉄バス赤坂停 徒歩4分

構造・規模 RC造7階建6階部分

専有面積 (使用部分面積) 42.13m²

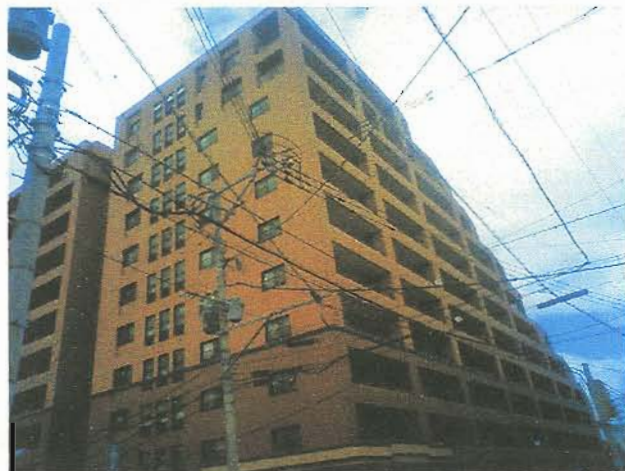
バルコニー 面積

間取内訳 和室6帖×2・LDK10.5帖

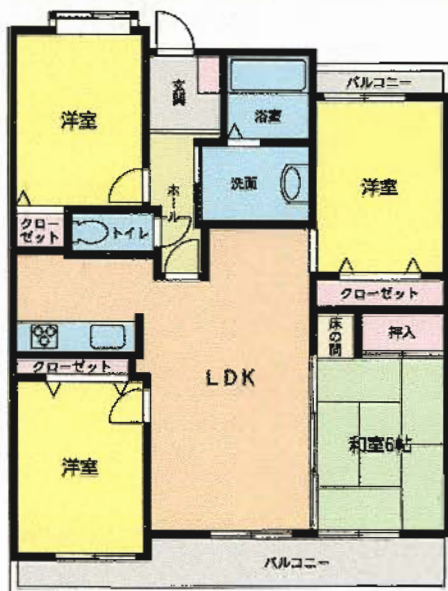
| | | | |
|------|-----------------|------|---------|
| 土地権利 | 所有権 | 用途地域 | 第1種住居地域 |
| 築年月 | 昭和48年7月 | 総戸数 | |
| 管理形態 | 自主管理 | 管理方式 | 自主管理 |
| 管理費 | 5,000円 | 修積立金 | 5,000円 |
| 現況 | 空家 | 引渡日 | 相談 |
| 駐車場 | 近隣有7,000円 | 施工会社 | |
| 本体設備 | EV・上下水道・都市ガス | | |
| 各戸設備 | 湯沸し器・シャワー・バルコニー | | |

備考 ※H22年3月内装リフォーム済 ※平坦地
※賃貸も可

ホワイトキャッスル朝日ヶ丘



西鉄バス日明病院前停徒歩6分



広々
4
LDK



安心のオートロック
メールボックス有

・システムキッチン・ユニットバス・エアコン等
うれしい設備充実

・近隣にスーパー・コンビニ有
諸事便利な好立地

売マンション

ホワイトキャッスル朝日ヶ丘

J R 西小倉駅

4LDK

2,050万円

物件所在地 北九州市小倉北区朝日ヶ丘12-7 213号

交通 西鉄バス日明病院前停 徒歩6分

築造・規模 SRC造11階建3階部分

専有面積 (使用部分面積) 壁芯85.24㎡

バルコニー面積 17.21㎡

間取内訳 左図参照

土地権利 所有権 用途地域 第一種中高層住居専用地域

築年月 H14年3月 総戸数 103戸

管理形態 委託管理 管理方式 管理人常駐

管理費 4,690円/月 積立金 3,410円/月

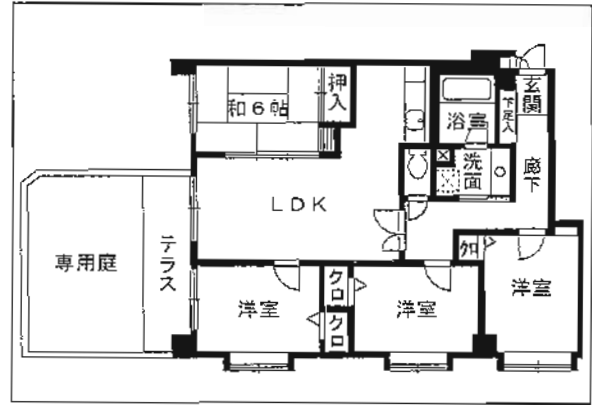
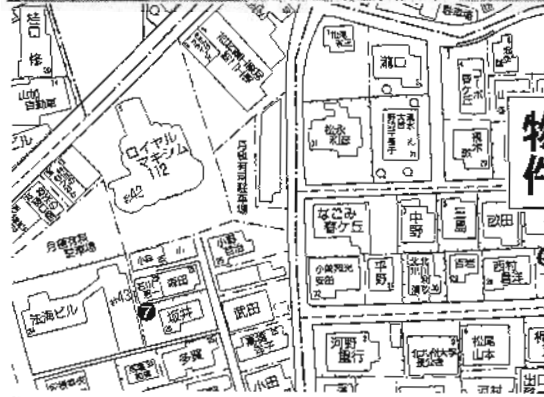
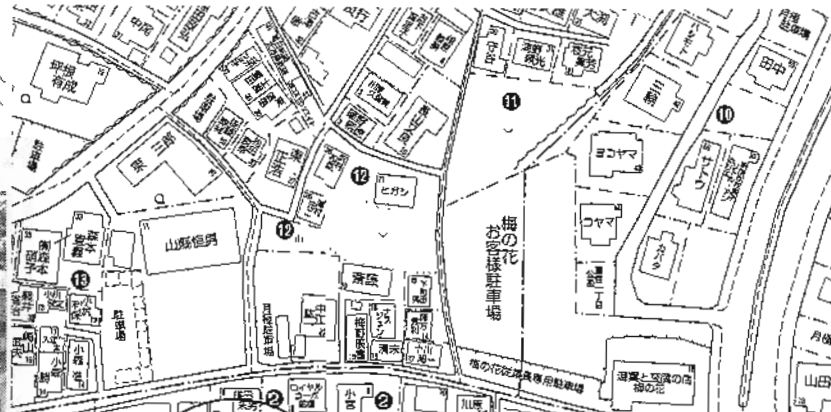
現況 居住中 引渡日 相談

駐車場 8,000円 引継ぎ可 施工会社 鶴竹中工務店

本体設備 オートロック・エレベーター(2基)・メールボックス

各戸設備 システムキッチン・ユニットバス・浴室乾燥・照明器具(塗油)・エアコン3台

備考 固定資産税(平成22年度):155,800円
学区区:中井小学校・板橋中学校



★角部屋 ★専用庭付!!
★駐車場敷地内に取れます!!

| | |
|--------|---------------|
| 物件種目 | 売マンション |
| マンション名 | ライオンズマンション城野南 |
| 最寄駅 | JR日豊本線「城野」駅 |
| 間取タイプ | 4LDK |
| 価格 | 830万円 |

物件所在地 北九州市小倉南区春ヶ丘1-17

交通 JR日豊本線「城野」駅 徒歩15分
 西鉄バス「北方小学校前」停 徒歩4分

建物 構造・規模 鉄筋コンクリート造5階建1階部分
 専有面積 (使用部分面積) 86.04㎡ (壁芯) バルコニー面積 7.14㎡
 間取内訳

| | | | |
|------|----------------------|-------|-----------|
| 土地権利 | 所有権 | 用途地域 | 第1種住居地域 |
| 築年月 | 平成3年3月 | 総戸数 | 35戸 |
| 管理形態 | 全部委託 | 管理方式 | 管理人巡回 |
| 管理費 | 12,900円/月 | 修繕積立金 | 12,050円/月 |
| 現況 | 居住中 | 引渡日 | 相談 |
| 駐車場 | 有(9,000円/月) | 施工会社 | 大木建設㈱ |
| 本体設備 | オートロック、エレベーター、光ファイバー | | |
| 各戸設備 | システムキッチン | | |

備考 専用庭12.24㎡、車庫面積17.00㎡
 有線放送設備聴取料1,000円/月
 組合費(町内会) 250円/月
 専用庭使用料 240円/月

B-022

オークランド第2門司港

内装リフォーム済  H22年6月



住環境
良好



西鉄バス東門司2丁目停徒歩2分



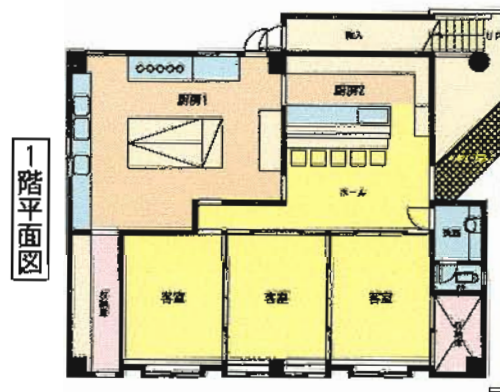
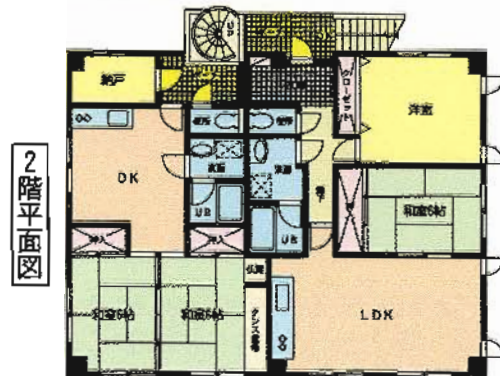
※現況と異なる場合、間取図を優先とします



| | | | |
|--------|------------------|---------------------|-------------|
| 物件種目 | 売マンション | | |
| マンション名 | オークランド第2門司港 | | |
| 最寄駅 | JR門司港駅 | | |
| 間取タイプ | 3LDK | | |
| 価格 | 730万円 | | |
| 物件所在地 | 北九州市門司区旧門司1丁目6-6 | | |
| 交通 | 西鉄バス東門司2丁目停 徒歩2分 | | |
| 建物 | 構造・規模 | SRC造9階建3階部分 | |
| | 専有面積 (使用部分面積) | 56.37m ² | バルコニー 面積 |
| | 間取内訳 | 左図参照 | |
| 土地権利 | 所有権 | 用途地域 | 商業地域 |
| 築年月 | S63年7月 | 総戸数 | 24戸 |
| 管理形態 | 委託管理 | 管理方式 | 巡回管理 |
| 管理費 | 9,999円/月 | 修繕立 積立金 | 5,400円/月 |
| 現況 | 空 | 引渡日 | 即 |
| 駐車場 | 近隣5,000円 | 施工会社 | |
| 本体設備 | | | |
| 各戸設備 | | | |
| 備考 | | | |



☆若松イオンモール100m
 ☆寿司店・居酒屋・仕出し屋・設備完備専門店OK!
 ☆2階は2世帯住宅



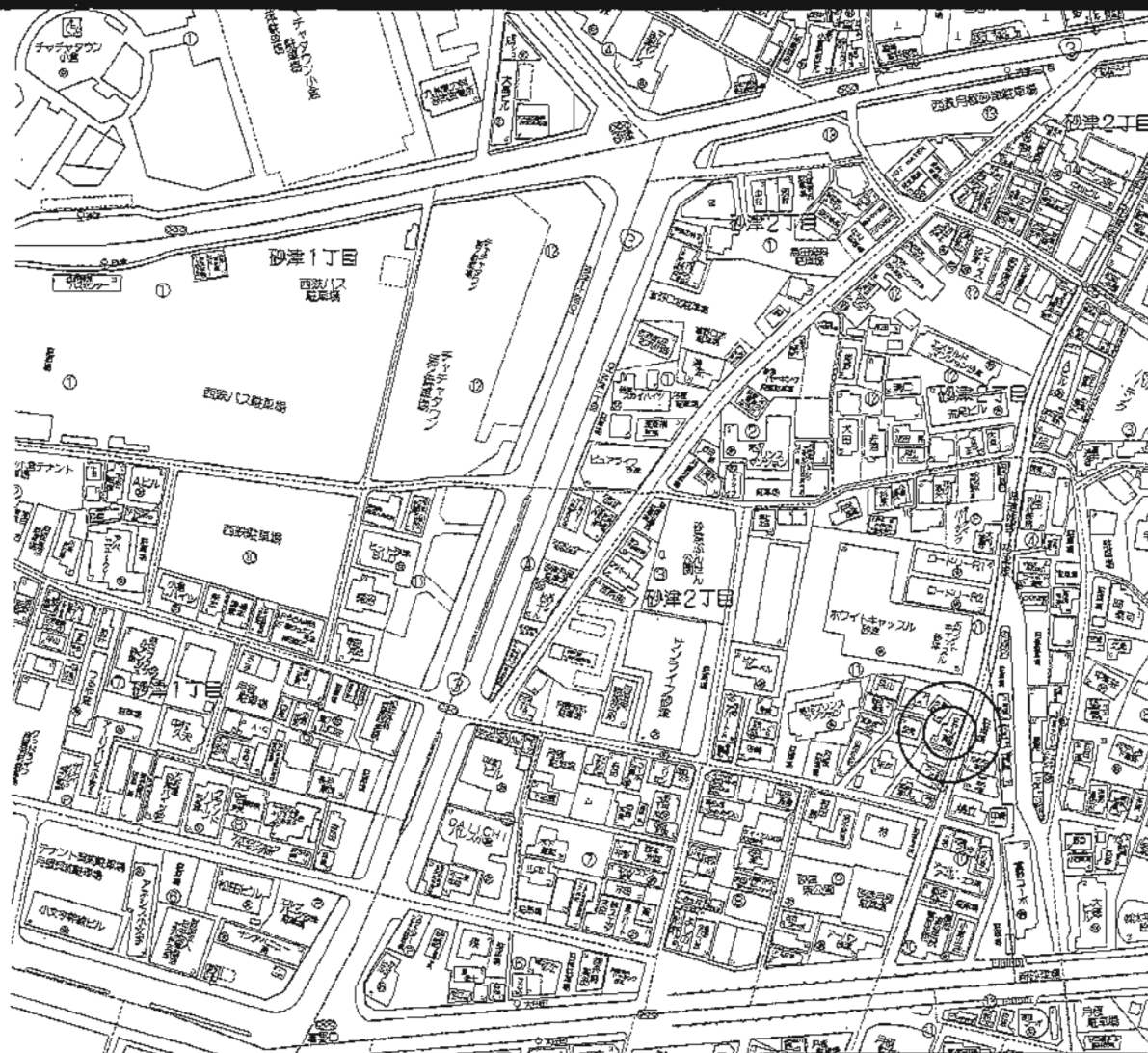
売店舗付住宅

J R二島駅

3,000万円

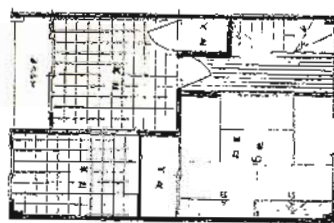
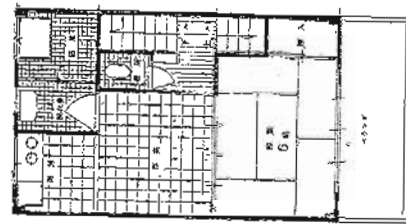
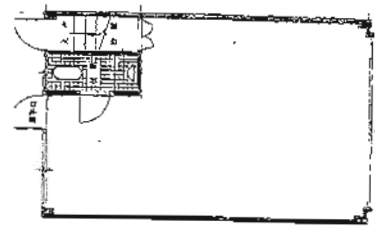
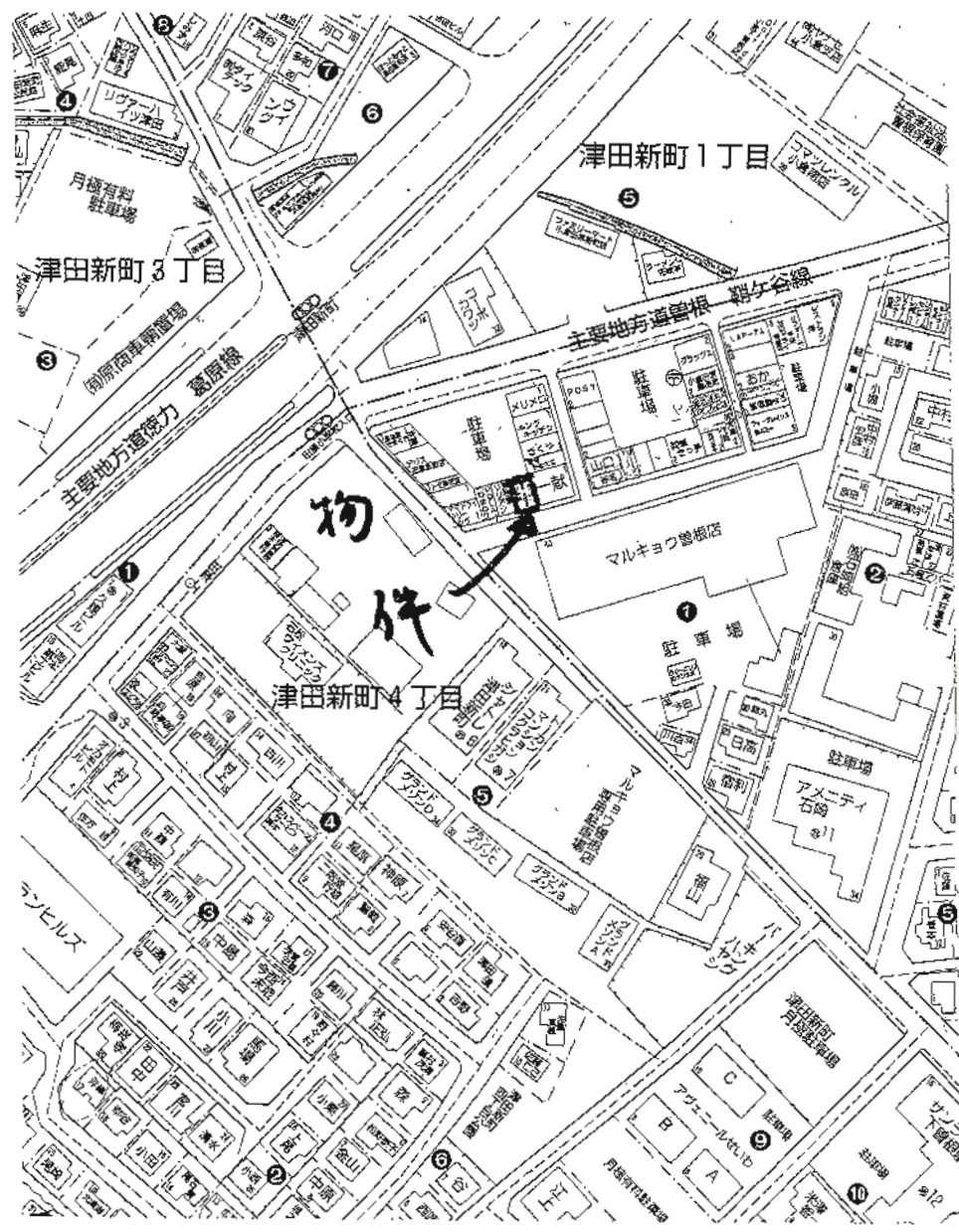
| | | |
|-------------|-------------------|------------------|
| 物件種目 | 売店舗付住宅 | |
| 最寄駅 | JR二島駅 | |
| 価格 | 3,000万円 | |
| 物件所在地 | 北九州市若松区二島5丁目1番40号 | |
| 交通 | 市営バス二島停 徒歩3分 | |
| 土地面積 | 301.68㎡ (91.25坪) | ほかに私道面積 |
| 建物 | 構造・規模 | 鉄筋コンクリート造陸屋根2階建 |
| | 面積 | 239.39㎡ (72.41坪) |
| | 建物名 | かぐら寿司 |
| 土地権利 | 所有権 | 施工会社 |
| 総戸数 | | 築年月 平成7年3月 |
| 都市計画 | 市街化区域 | 用途地域 近隣商業地域 |
| 建ぺい率 | 80% | 容積率 200% |
| 他の法令上の制限 | 準防火地域 | |
| 現況 | 所有者居住中 | 引渡日 相談 |
| 駐車場 | 8台 | |
| 接道状況(奥地・間口) | | |
| 設備 | 上下水道・九州電力・LPガス | |
| 備考 | | |

都心に近い好立地！ 利便性良好です！



売店舗・事務所

| | | | |
|-------------|---------------------------------------|------|---------|
| 物件種目 | JR小倉駅 | | |
| 最寄駅 | 1,400万円 | | |
| 価格 | 北九州市小倉北区砂津二丁目11-24 | | |
| 物件所在地 | 西鉄バス砂津1丁目停 徒歩5分 | | |
| 交通 | 137.10m ² (41.47坪) ほかに私道面積 | | |
| 土地面積 | 構造・規模 鉄骨造4階建て1~4階部分 | | |
| 建物 | 面積 394.03m ² (119.19坪) | | |
| | 建物名 | | |
| 土地権利 | 所有権 | 施工会社 | |
| 総戸数 | | 築年月 | 昭和58年5月 |
| 都市計画 | 市街化区域 | 用途地域 | 商業地域 |
| 建ぺい率 | 80% | 容積率 | 400% |
| 他の法令上の制限 | 準防火地域 | | |
| 現況 | 空き | 引渡日 | 即時 |
| 駐車場 | 3台駐車可(物件付無料) | | |
| 接道状況(角地・角口) | 南東幅員4.5m 約16m接道 | | |
| 設備 | | | |
| 備考 | | | |



| | | |
|----|----|-----------------------|
| 1階 | 店舗 | 33.34m ² |
| 2階 | 住宅 | 33.34m ² |
| 3階 | 〃 | 29.43m ² |
| | | 計 96.11m ² |

店舗付住宅

JR下曾根駅

590万円

| | | | |
|-----------------|---------------------|------------------------|---------------------------------|
| 物件種目 | 店舗付住宅 | | |
| 最寄駅 | JR下曾根駅 | | |
| 価格 | 590万円 | | |
| 物件所在地 | 北九州市小倉南区田原新町1丁目1-1 | | |
| 交通 | 津田バス停 徒歩3分 | | |
| 土地面積 | 48.16m ² | ほかに私道面積 | 25.40m ² (10.92坪) |
| 建物 | 構造・規模 | 鉄骨造3階建 | |
| | 面積 | 延べ 96.11m ² | |
| | 建物名 | | |
| 土地権利 | 所有権 | 施工会社 | |
| 総戸数 | | 築年月 | 昭和54年7月 |
| 都市計画 | 市街化区域 | 用途地域 | 第1種住居地域 |
| 透べい率 | 60% | 容積率 | 200% |
| 他の法令上の制限 | | | |
| 現況 | 空 | 引渡日 | 相談 |
| 駐車場 | 1台付 | | |
| 接道状況 (角地・傍路) | | | |
| 設備 | | | |
| 備考 | | | |

収益分譲マンション ビューハイツ泉ヶ丘



★賃貸中★
前年賃貸収入:720,000円/年!
利回り:14.11%!!

- ・閑静な住宅街
- ・日当り良好 
- ・広々とした角部屋

校区
大里南小
柳西中

H17年10月外壁全面改装済み



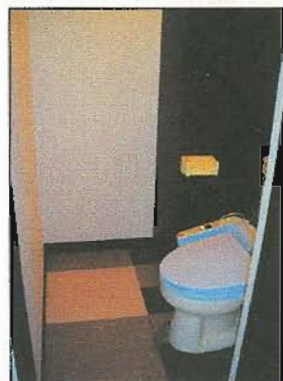
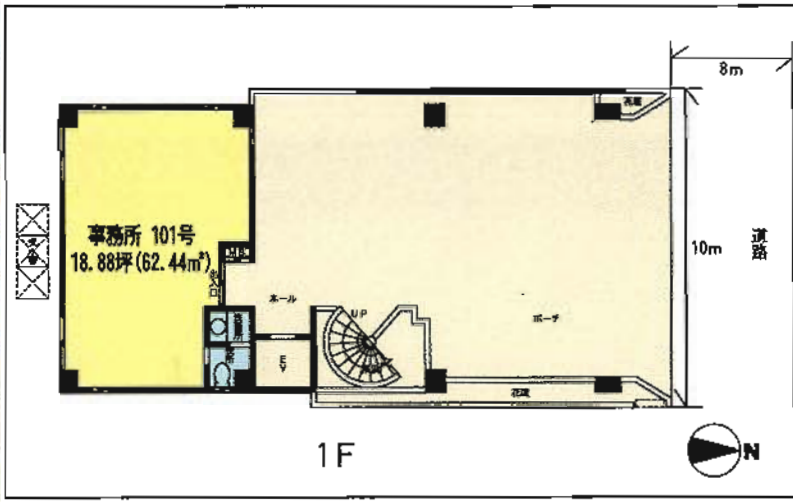
4LDK

86.69m²



| | | | |
|--------|---|---------------------|-------------|
| 物件種目 | 売マンション(オーナーチェンジ) | | |
| マンション名 | ビューハイツ泉ヶ丘 | | |
| 最寄駅 | 大里桃山町バス停 | | |
| 間取タイプ | 4LDK | | |
| 価格 | 510万円 | | |
| 物件所在地 | 北九州市門司区泉ヶ丘7番6号 | | |
| 交通 | 西鉄大里桃山町バス停 徒歩3分 | | |
| 建物 | 構造・規模 | RC造3階建2階部分 | |
| | 専有面積 (使用部分面積) | 86.69m ² | バルコニー 面積 |
| | 間取内訳 | | |
| 土地権利 | 所有権 | 用途地域 | 第1種住居地域 |
| 築年月 | 昭和62年4月 | 総戸数 | 12戸 |
| 管理形態 | 自主管理 | 管理方式 | 自主管理 |
| 管理費 | 8,900円/月 | 修積立金 | 無し※ |
| 現況 | 賃貸中 | 引渡日 | 即時 |
| 駐車場 | 空なし | 施工会社 | |
| 本体設備 | 衛星放送など | | |
| 各戸設備 | 給湯・シャワーなど | | |
| 備考 | 校区:大里南小学校・柳西中学校 ☆前年賃貸収入720,000円/年! ☆利回り14.11%! ☆平成17年10月に外壁全面改装済み! ☆広々とした角部屋! ※修積立金は管理費の余剰分とする。 借主の全保連加入済み! | | |

デザイナーズビル



敷金0ヶ月!!

南小倉駅歩2分!!
諸事便利な立地!!

お洒落な内装!

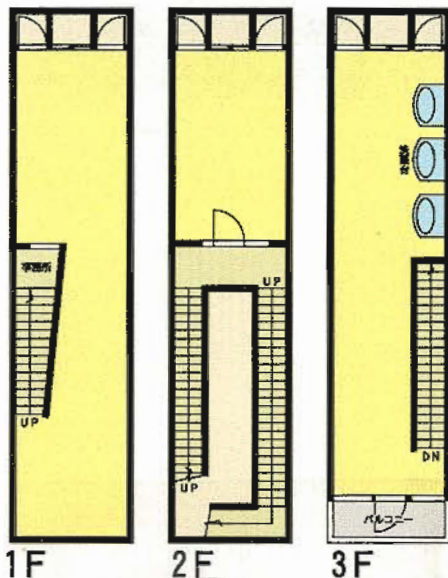
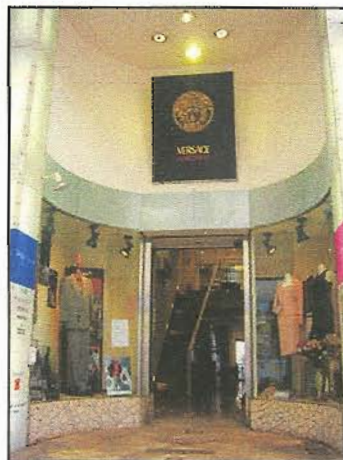
H21年12月内装リフォーム完了
H21年11月外装リフォーム完了

| | | | |
|-------------|------------------------------|------------|------|
| 物件種目 | 貸事務所 | | |
| 最寄駅 | JR南小倉駅 | | |
| 賃料 | 69,300円 | | |
| 貸賃条件 | 敷金 0 ヶ月 | | |
| 物件所在地 | 北九州市小倉北区木町3丁目13-27 | | |
| 交通 | JR日豊本線南小倉駅 徒歩2分 | | |
| 建物名 | オブリックビル | | |
| | 構造・規模 | RC造6階建1階部分 | |
| 使用部分面積 | 62.44m ² (18.88坪) | | |
| 築年月 | 平成2年6月 | 契約期間 | 5年 |
| 管理費等 | 5,250円 | | |
| 土地面積 | | 用途地域 | 商業地域 |
| 駐車場 | 近隣8,400円 | | |
| 現況 | 空 | 引渡日 | 即 |
| 接道状況(角地・開口) | 幅員8m市道に10m接道 | | |
| 本体設備 | EV・上下水道・都市ガス | | |
| 各戸設備 | 照明・ミニキッチン・ウォシュレット | | |
| 備考 | | | |

☆小倉の中心☆京町銀天街アーケード内☆

ちゅうぎん通りから50m!!

- ★1棟貸ビル
- ★3F建
- ★208.55㎡



ブティック・美容室等に最適!!

賃料
367,500円



貸店舗

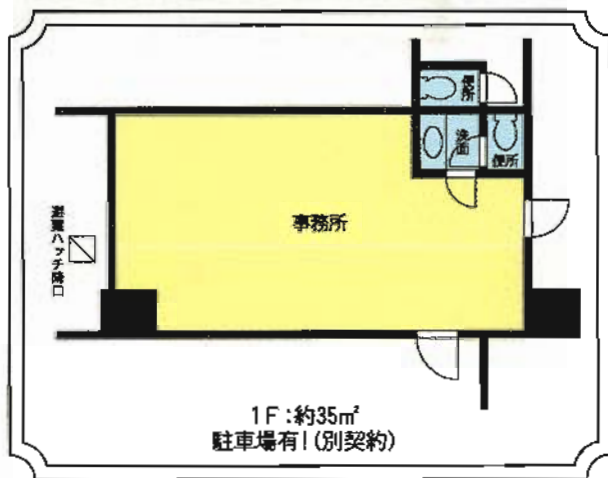
| | | |
|------------|---|-----------|
| 物件種目 | JR小倉駅 | |
| 最寄駅 | JR小倉駅 | |
| 賃料 | 367,500円(税込) | |
| 敷金 | 3ヶ月・礼金3ヶ月 | |
| 物件所在地 | 北九州市小倉北区京町1丁目5番9号 | |
| 交通 | JR鹿兒島本線小倉駅 徒歩4分(300m) 西鉄バス魚町停 徒歩2分(100m) | |
| 建物名 | | |
| 構造・規模 | S造3階建 | |
| 使用部分積 | 延べ208.55㎡ 1F 83.42㎡ 2F 41.71㎡ 3F 83.42㎡ | |
| 築年月 | 平成7年1月 | 契約期間 5年 |
| 管理費等 | なし | |
| 土地面積 | 106.21㎡ (32.12坪) | 用途地域 商業地域 |
| 駐車場 | なし | |
| 現況 | 空 | 引渡日 即 |
| 接道状況(角地・旗) | 北側アーケード | |
| 本体設備 | 上下水道・都市ガス | |
| 各戸設備 | | |
| 備考 | 即営業可能です!! | |

貸事務所 ~クロッシングタワー~ 黄金1丁目

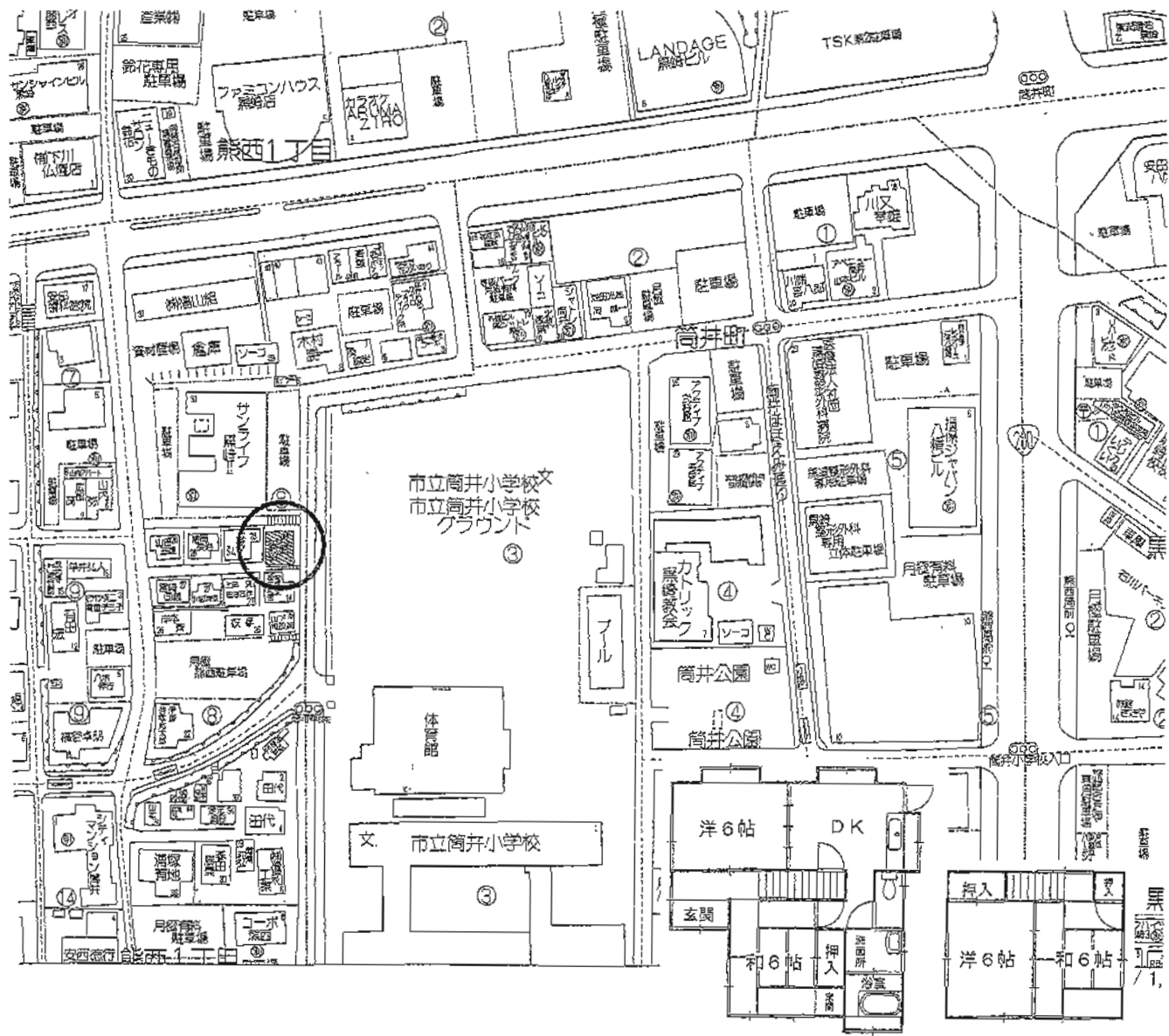


★モノレール香春口三萩野駅隣接!
利便性に優れた好立地!!

※オートロック内に事務所有



| | | | |
|-----------------|---------------------------|-------------|----|
| 物件種目 | 貸事務所 | | |
| 最高駅 | モノレール香春口三萩野駅 | | |
| 賃料 | 77,000円 | | |
| 貸賃条件 | 敷金6ヶ月 | | |
| 物件所在地 | 北九州市小倉北区黄金1丁目2-15 | | |
| 交通 | モノレール香春口三萩野駅 徒歩1分 | | |
| 建物 | 建物名 | クロッシングタワー | |
| | 構造・規模 | HRC造21階1階部分 | |
| 使用部分面積 | 約35m ² (10.5坪) | | |
| 築年月 | 2006年10月 | 契約期間 | 3年 |
| 管理費等 | 無 | | |
| 土地面積 | | 用途地域 | |
| 駐車場 | 30,000円/月 | | |
| 現況 | 空 | 引渡日 | 即 |
| 後遺状況 (角地・間口) | | | |
| 本体設備 | | | |
| 各戸設備 | | | |
| 備考 | ※オートロック内に事務所有 | | |



貸家

JR黒崎駅

4DK

賃料 **70,000円**

敷金**2ヶ月**(敷引**2ヶ月**) 礼金**2ヶ月**

| | | |
|-------|--------------------|-------------|
| 物件種目 | 貸家 | |
| 最寄駅 | JR黒崎駅 | |
| 間取タイプ | 4DK | |
| 賃料 | 70,000円 | |
| 賃金条件 | 敷金2ヶ月(敷引2ヶ月) 礼金2ヶ月 | |
| 物件所在地 | 北九州市八幡西区熊西1丁目8番13号 | |
| 交通 | 西鉄バス熊西停 徒歩3分 | |
| 建物 | 建物名 | 熊西貸家 |
| | 構造・規模 | 木造2階建1・2階部分 |
| | 使用部分面積 | 72.86㎡ |
| | 間取内訳 | 左記参照 |
| 築年月 | 1977年5月 | 契約期間 2年 |
| 管理費等 | 無 | |
| 駐車場 | 1台 物件付無料 | |
| 現況 | 空家 | 入居日 即時 |
| 本体設備 | 給湯・シャワー | |
| 各戸設備 | | |
| 保険等 | 要2年 20,000円 | |
| 備考 | 内装リフォーム済(平成22年7月) | |

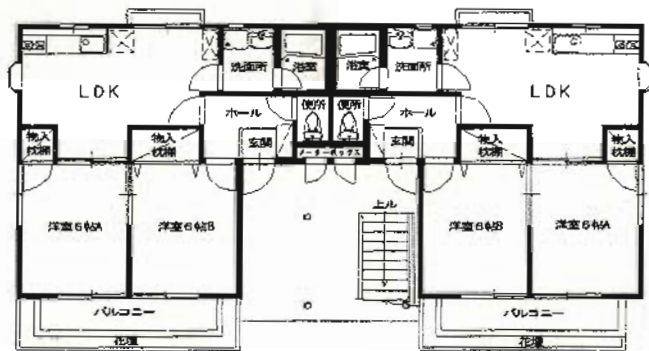
ウィングズヒル明里Ⅰ

(賃貸アパート)

■賃料: **54,000円**

- 敷金: 1ヶ月
- 礼金: 2ヶ月
- 管理費: 無
- 駐車場: 6,000円(敷金1ヶ月)
- タイプ: 2LDK
- 所在地: 北九州市八幡西区永犬丸東町二丁目19番18号
- 交通: 筑豊電鉄永犬丸電停徒歩6分

- 構造: 木造2階建1階部分
- 面積: 約48㎡
- 契約期間: 2年
- 築年月: 平成17年3月
- 現況: 空室(I-101)
- 入居日: 9月上旬予定
- 保険: 有
- 設備: 九州電力・公共上下水道・都市ガス・給湯・エアコン・シャンプードレッサー・ウォシュレット・浴室乾燥機
- 備考: 全保連加入義務



I (1・2階) 平面図

現在改装中です!! (内覧は8月末頃から予定)

※略図につき現況と異なる場合は現況優先とします。

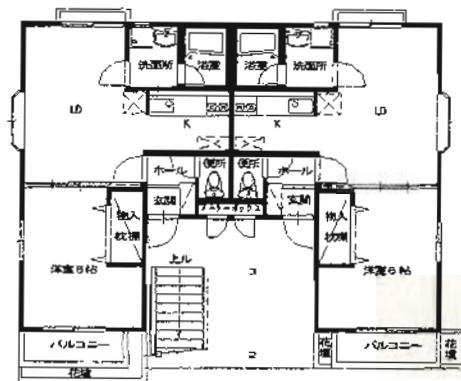
ウィングズヒル明里Ⅱ

(賃貸アパート)

■賃料: **48,000円**

- 敷金: 1ヶ月
- 礼金: 2ヶ月
- 管理費: 無
- 駐車場: 6,000円(敷金1ヶ月)
- タイプ: 1LDK
- 所在地: 北九州市八幡西区永犬丸東町二丁目19番19号
- 交通: 筑豊電鉄永犬丸電停徒歩6分

- 構造: 木造2階建2階部分
- 面積: 約40㎡
- 契約期間: 2年
- 築年月: 平成17年3月
- 現況: 空室(II-202)
- 入居日: 即
- 保険: 有
- 設備: 九州電力・公共上下水道・都市ガス・給湯・エアコン・シャンプードレッサー・ウォシュレット・浴室乾燥機
- 備考: 全保連加入義務



II (1・2階) 平面図

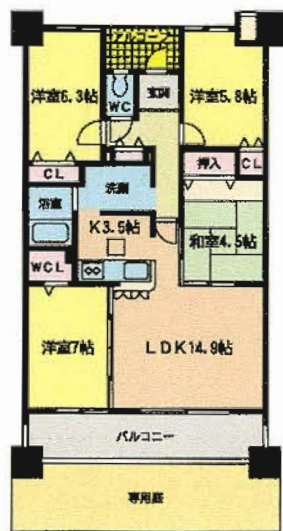
※略図につき現況と異なる場合は現況優先とします。

分譲賃貸

ネクスタージュ高見七条壱番館

八幡東 希少地区

築浅!!93.57m²☆駐車場2台付き!!



設備充実!!

専用のお庭があります



- スピナマート高見店...徒歩3分
- 市立総合体育館.....車で3分
- 高見郵便局.....徒歩7分
- スペースワールド.....車で7分
- 八幡東区役所.....車で3分
- 大型ショッピングセンターイオン...車で7分
- 市立美術館.....車で2分

分譲賃貸マンション

| | |
|-------|--------------------|
| 物件種目 | J R八幡駅 |
| 最寄駅 | 4LDK |
| 間取タイプ | 賃料 150,000円 |
| 賃貸条件 | 敷金 4ヶ月(3) |

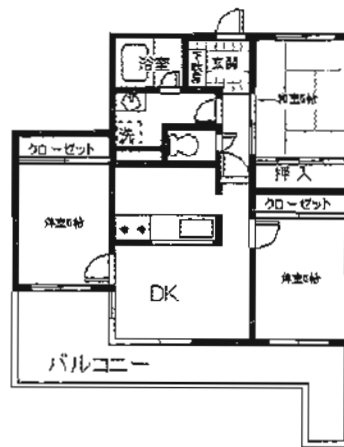
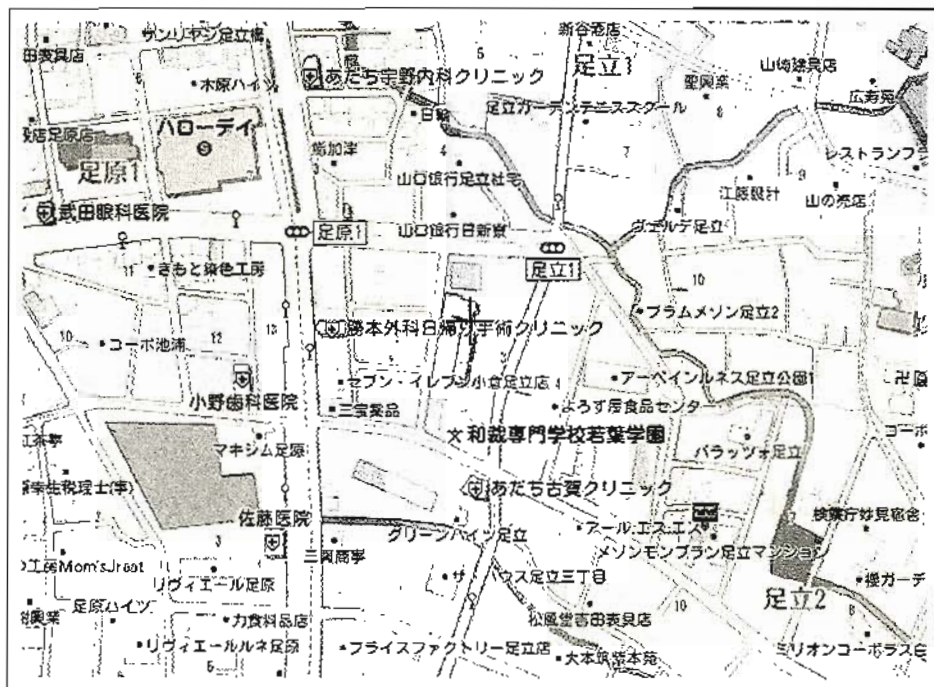
| | |
|--------|---------------------|
| 物件所在地 | 北九州市八幡東区高見2丁目9-1 |
| 交通 | 西鉄バス七条停 徒歩4分 |
| 建物名 | ネクスタージュ高見七条壱番館 |
| 構造・規模 | 鉄筋コンクリート14階建1階部分 |
| 使用部分面積 | 93.57m ² |
| 間取内訳 | 左図参照 |

| | | | |
|------|---------------------------------|------|----|
| 築年月 | 2006年6月 | 契約期間 | 2年 |
| 管理費等 | 無 | | |
| 駐車場 | 縦列2台無料 | | |
| 現況 | 空 | 入居日 | 即日 |
| 本体設備 | EV・オートロック・ITVカメラ・指紋照合システム防犯センサー | | |
| 各戸設備 | システムキッチン・追炊き機能・浴室乾燥機 | | |
| 保険等 | 加入義務要 | | |
| | 法人契約希望 | | |
| 備考 | | | |

分譲賃貸マンション

メゾンモンブラン足立

- ★閑静な住宅街で緑が多いです
- ★スーパーハローデイ徒歩5分
- ★近隣に医療環境が整っています

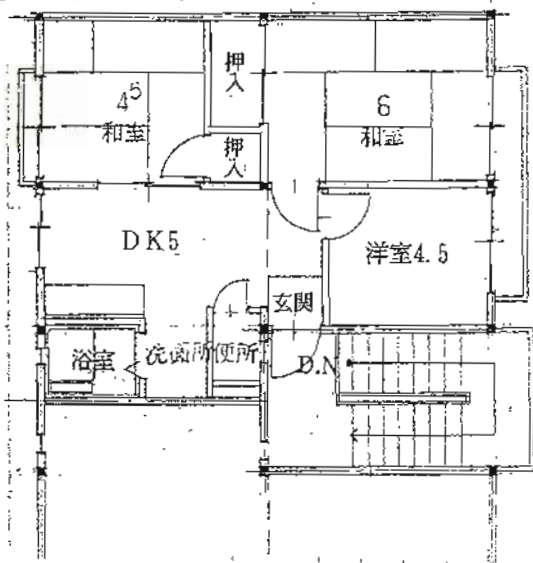


広めのバルコニーが魅力!
人気のカウンターキッチン

| | | | |
|--------|--|-------------------------------|----|
| 物件種目 | 分譲賃貸マンション | | |
| 最寄駅 | JR小倉駅 | | |
| 間取りタイプ | 3LDK | | |
| 賃貸条件 | 賃料 | 95,000円 | |
| | | 敷金 3 ヶ月:敷引 3 ヶ月 | |
| 物件所在地 | 北九州市小倉北区足立2丁目6-26 | | |
| 交通 | 西鉄バス妙見橋停 徒歩3分 | | |
| 建物 | 建物名 | メゾンモンブラン足立 | |
| | 構造・規模 | RC造4階建2階部分 | |
| | 使用部分面積 | 63.18㎡ | |
| 間取内訳 | 左図参照 | | |
| 築年月 | 1988年6月 | 契約期間 | 2年 |
| 管理費等 | 無し | | |
| 駐車場 | 屋根付1台無料 | | |
| 現況 | 空 | 入居日 | 即 |
| 本体設備 | | | |
| 各戸設備 | 給湯、シャワー、シャンプードレッサー | | |
| 保険等 | 加入義務要 | | |
| 備考 | <ul style="list-style-type: none"> ●足原小学校 ●霧丘中学校 | | |

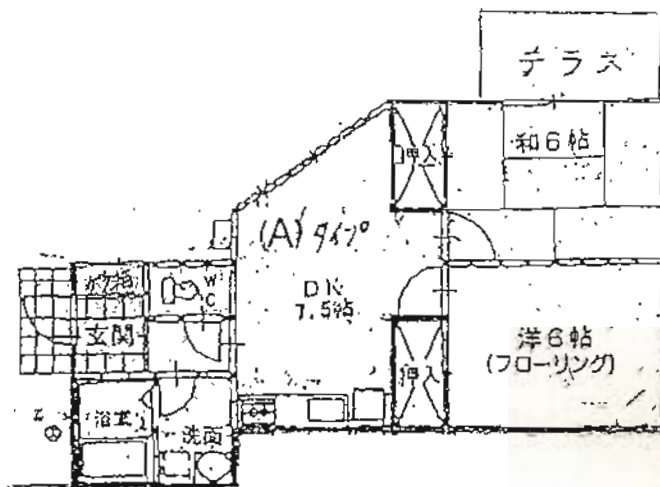
☆メイプルハイツ(204号)☆ J:COM対応

- 所在地 / 北九州市小倉北区霧ヶ丘1丁目10-11
- 交通 / 西鉄バス霧ヶ丘2丁目停 徒歩1分
- 家賃 / **50,000円**
- 敷金 / 3ヶ月(敷引3ヶ月)
- 構造 / 軽量鉄骨2階建2階部分
- 専有面積 / 41㎡ 3DK
- 現況 / 空
- 駐車場 / 4,000円/月
- 設備 / 都市ガス・デジタルチューナー装備・インターネット対応
- 備考 / 駐車場・屋根付車高1.5mまで
- 種目 / 賃貸アパート
- 管理費 / 無
- 築年月 / S61年12月
- 保険 / 要
- 入居日 / 相談
- 契約期間 / 2年



☆松岡貸家(二戸一)☆ 2DK

- 所在地 : 小倉北区下富野1-8-50-5
- 家賃 / 45,000円 ●種目 貸家
- 交通 : 西鉄バス 下富野停 徒歩4分
- 敷金 / 1ヶ月(1) ●現状渡し
- 構造 : 木造平屋建
- 築年月 / 1997年4月 ●契約期間 / 2年
- 面積 / 41.2㎡
- 管理費 / 無し
- 駐車場 / 近隣有り 9,000円/月
- 保険 / 要 (火災保険 2年間15,000)
- 現況 / 空 ●入居日 / 即
- 備考/九電・上下水道・LPガス・給湯・シャワー
- 砂津チャチャタウン 徒歩7分
- ペット不可



賃貸アパート

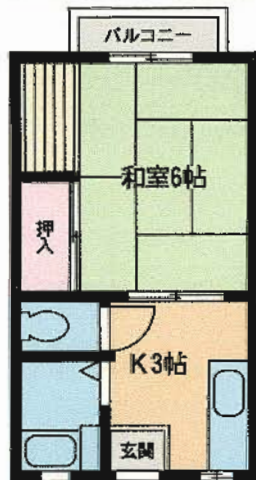
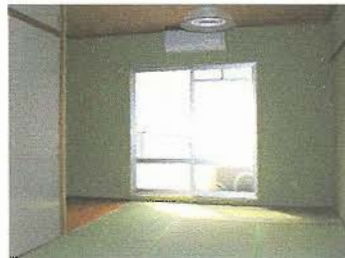
パナハイツ緑ヶ丘



 ☆コンビニ・サンリブ至近!
 ☆西鉄バス「日明」停 徒歩5分



★日当り良好★
 ★明るいキッチン★

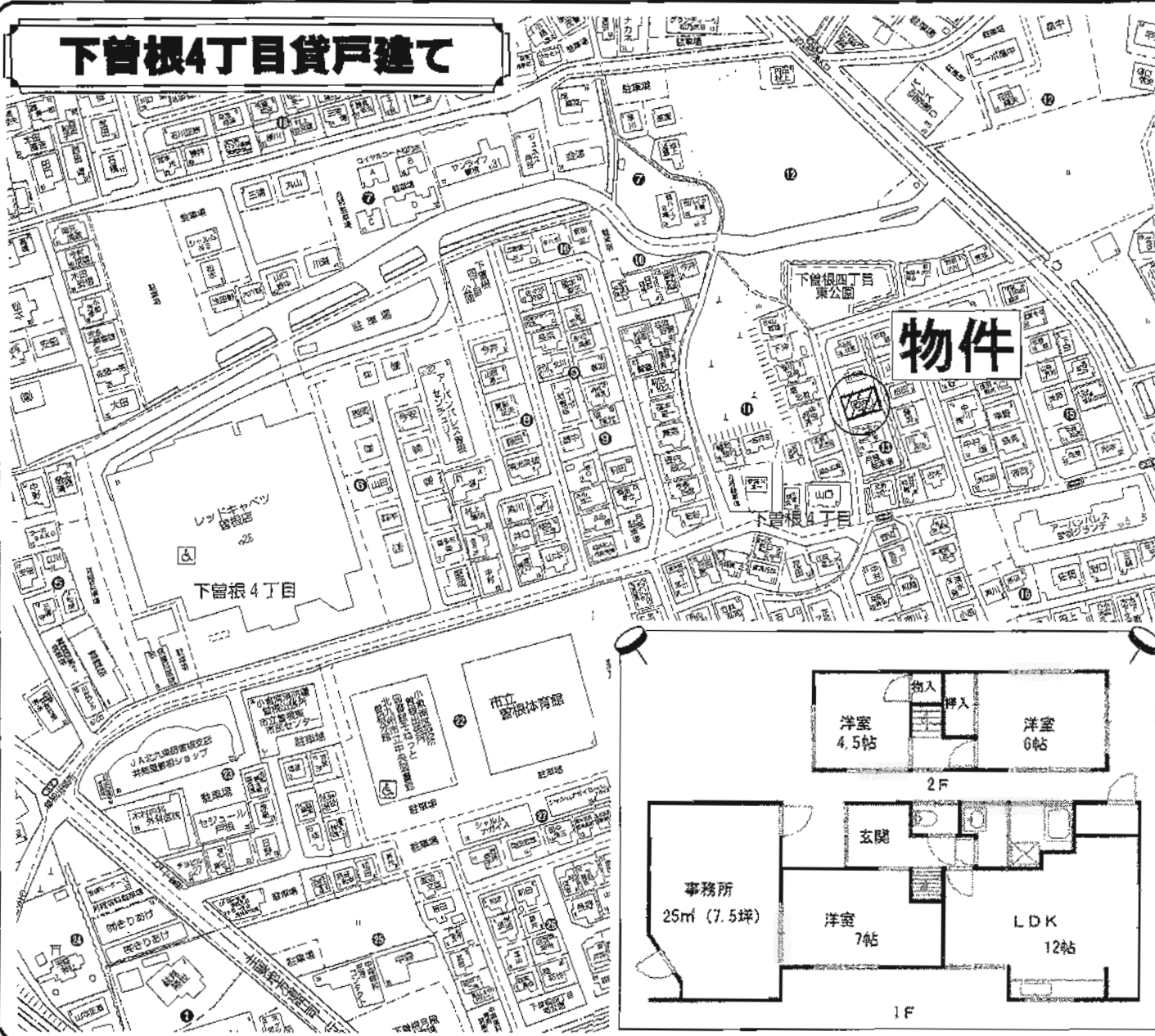


(1Fバルコニー無)

エアコン付!!

| | | | |
|-------|--|------------------|----|
| 物件種目 | 賃貸アパート | | |
| 最寄駅 | JR西小倉駅 | | |
| 間取タイプ | 1 K | | |
| 賃貸条件 | 賃料 | 31,000円 | |
| | | 敷金無し・礼金無し | |
| 物件所在地 | 福岡県北九州市小倉北区緑ヶ丘1-13-24 | | |
| 交通 | JR鹿兒島本線西小倉駅 | 徒歩22分 | |
| | 西鉄バス「日明」停 | 徒歩5分 | |
| 建物 | 建物名 | パナハイツ緑ヶ丘 | |
| | 構造・規模 | 軽量鉄骨造2階建 | |
| | 使用部分面積 | 23m ² | |
| | 間取内訳 | 和6・K3 | |
| 築年月 | 昭和55年6月 | 契約期間 | 2年 |
| 管理費等 | 無 | | |
| 駐車場 | 付近有り 別途9,000円(要確認) | | |
| 現況 | 空 | 入居日 | 即 |
| 本体設備 | | | |
| 各戸設備 | シャワー・給湯・ケーブルTV・エアコン | | |
| 保険等 | 火災保険 要加入 | | |
| 備考 | 入居条件:保証人1人+保証会社(全保連) 鍵交換代:12,600円 102、104、201空 | | |

下曾根4丁目貸戸建て



貸家

J R日豊本線下曾根駅

3LDK

賃料 **85,000円**

敷金**3ヶ月**(敷引**3ヶ月**)

北九州市小倉南区下曾根4丁目13-16

J R日豊本線下曾根駅 徒歩10分

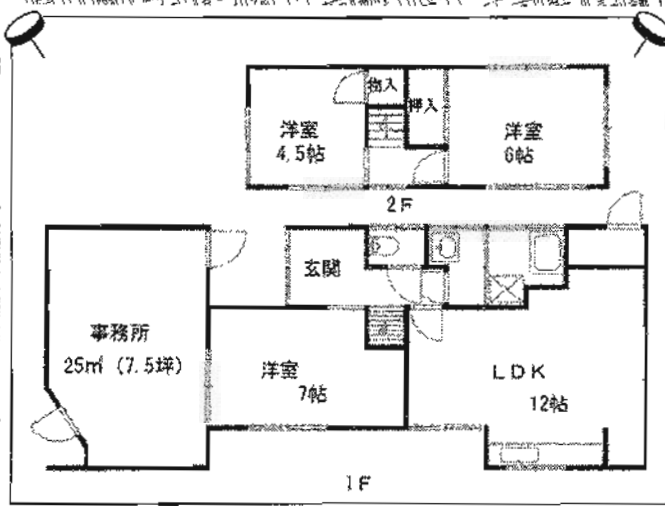
建物名 下曾根久保邸 II

構造・規模 木造2階建

使用部分面積 87.83㎡

間取内訳

| | | | |
|------|---|------|-----------|
| 築年月 | 昭和46年2月築 | 契約期間 | 2年 |
| 管理費等 | 無 | | |
| 駐車場 | 空有2台無料 | | |
| 現況 | 空室 | 入居日 | 2010年9月上旬 |
| 本体設備 | | | |
| 各戸設備 | フローリング・洗髪洗面化粧台・シャワー・専用扉・バス・トイレ別室・温水洗浄便座 | | |
| 保険等 | 要 | | |
| 備考 | 事務所付貸し戸建 駐車場2台可 リフォーム中 閑静な住宅街・ベットの相談・事務所可 事務所付25㎡(7.5坪) | | |

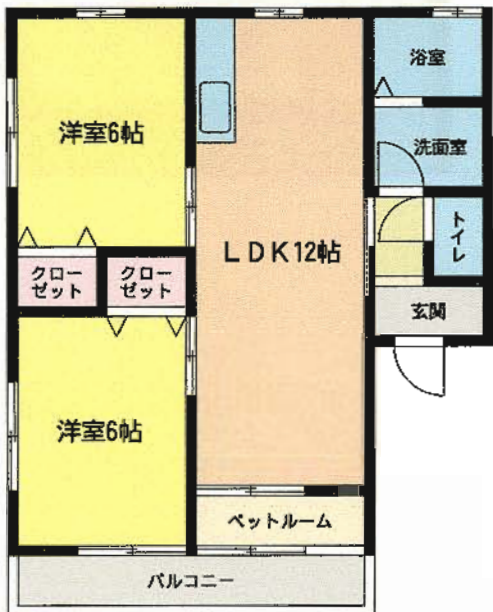


新築

ペットハウスONE



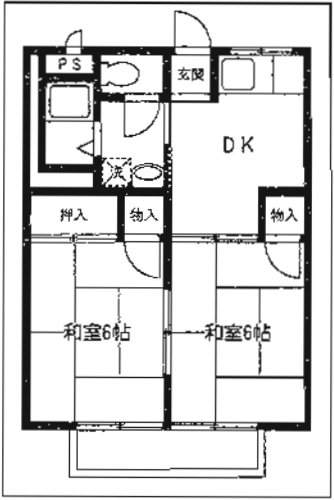
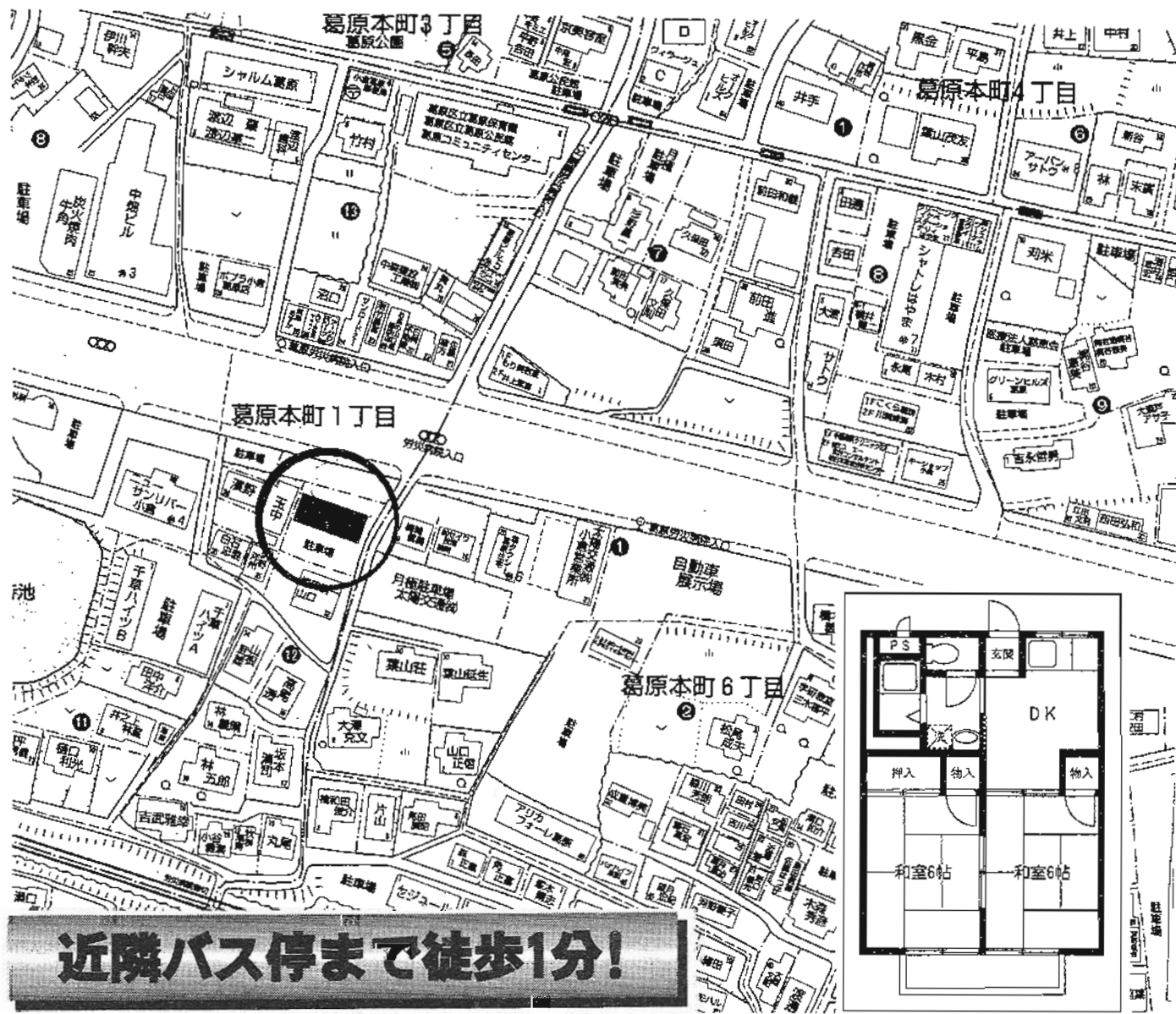
平成22年8月10日入居可
 ペット専用アパート。(犬のみ)
 小型犬2匹までOK♪
 ワンちゃんの足洗い場も付いてます。
 駐車場で洗車も出来ますよ。(入居者のみ)



①付無料!!
2台目
3千円!



| | | | |
|-------|---------------------------------|------------------|---------|
| 物件種目 | 新築賃貸アパート | | |
| 最寄駅 | JR安部山公園駅 | | |
| 間取タイプ | 2LDK | | |
| 賃料 | 65,000円 | | |
| 敷金条件 | 敷金 2ヶ月 (敷引き 2ヶ月) | | |
| 物件所在地 | 北九州市小倉南区湯川新町2丁目10-10 | | |
| 交通 | 西鉄バス湯川停 徒歩6分 | | |
| 建物 | 建物名 | ペットハウスONE | |
| | 構造・規模 | 木造2階建1.2階部分 | |
| | 使用部分面積 | 50m ² | |
| 間取内訳 | 洋6・洋6・LDK12 | | |
| 築年月 | 平成22年7月末日完成 | 契約期間 | 2年 |
| 管理費等 | 無 | | |
| 駐車場 | 1台無料(2台目3,000円) | | |
| 現況 | 空 | 入居日 | 8/10入居可 |
| 本体設備 | 都市ガス・バルコニー・1Fのみシャッター雨戸 | | |
| 各戸設備 | 給湯・シャワー・ウォシュレット | | |
| 保険等 | 要 | | |
| 備考 | | | |



賃貸コーポ

J R安部山公園駅

2DK

賃料 **47,000円**

敷金(無) 礼金**1ヶ月**

| | | |
|-------|----------------------|--------------|
| 物件種目 | 賃貸コーポ | |
| 最寄駅 | J R安部山公園駅 | |
| 間取クン | 2DK | |
| 賃料条件 | 賃料 | 47,000円 |
| | 敷金(無) 礼金 | 1ヶ月 |
| 物件所在地 | 北九州市小倉南区葛原本町1丁目12-9 | |
| 交通 | 西鉄バス葛原労災病院入口停 徒歩1分 | |
| 建物 | 建物名 | ラナイ・インD棟 |
| | 構造・規模 | 軽量鉄骨造2階建1階部分 |
| | 使用部分面積 | 39.23㎡ |
| 間取内訳 | 和6・和6・DK | |
| 築年月 | 1987年11月 | 契約期間 2年 |
| 管理費等 | 無 | |
| 駐車場 | 近隣有5,000円 | |
| 現況 | 空 | 入居日 即 |
| 本体設備 | | |
| 各戸設備 | 給湯・シャワー・テラス | |
| 保険等 | 2年 15,000円 | |
| 備考 | 鍵交換 15,750円 103号室 | |

近隣バス停まで徒歩1分!

メゾンモンブラン 企救丘壱番館

モノレール企救丘駅徒歩2分

☆スーパーサンク徒歩1分

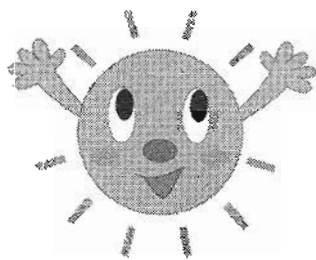
☆環境よし!

☆南向きのバルコニーで日当たり良好。



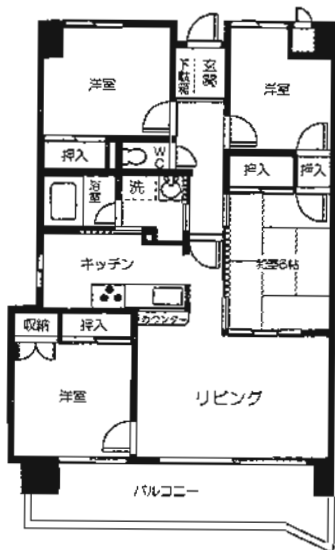
分譲賃貸

4LDK

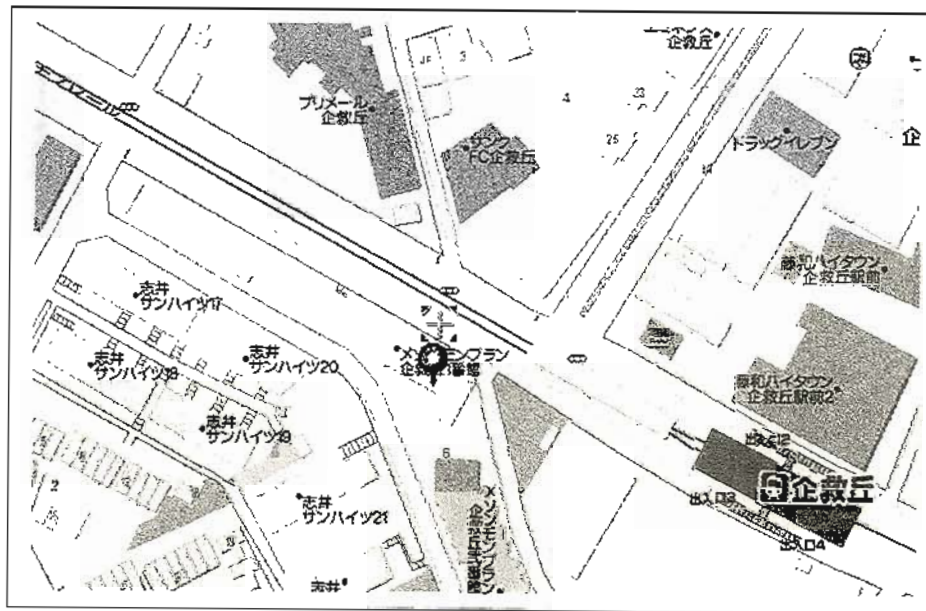


他に空室あります。

3LDK (67.34㎡) ¥89,000 (P込)
3階部分

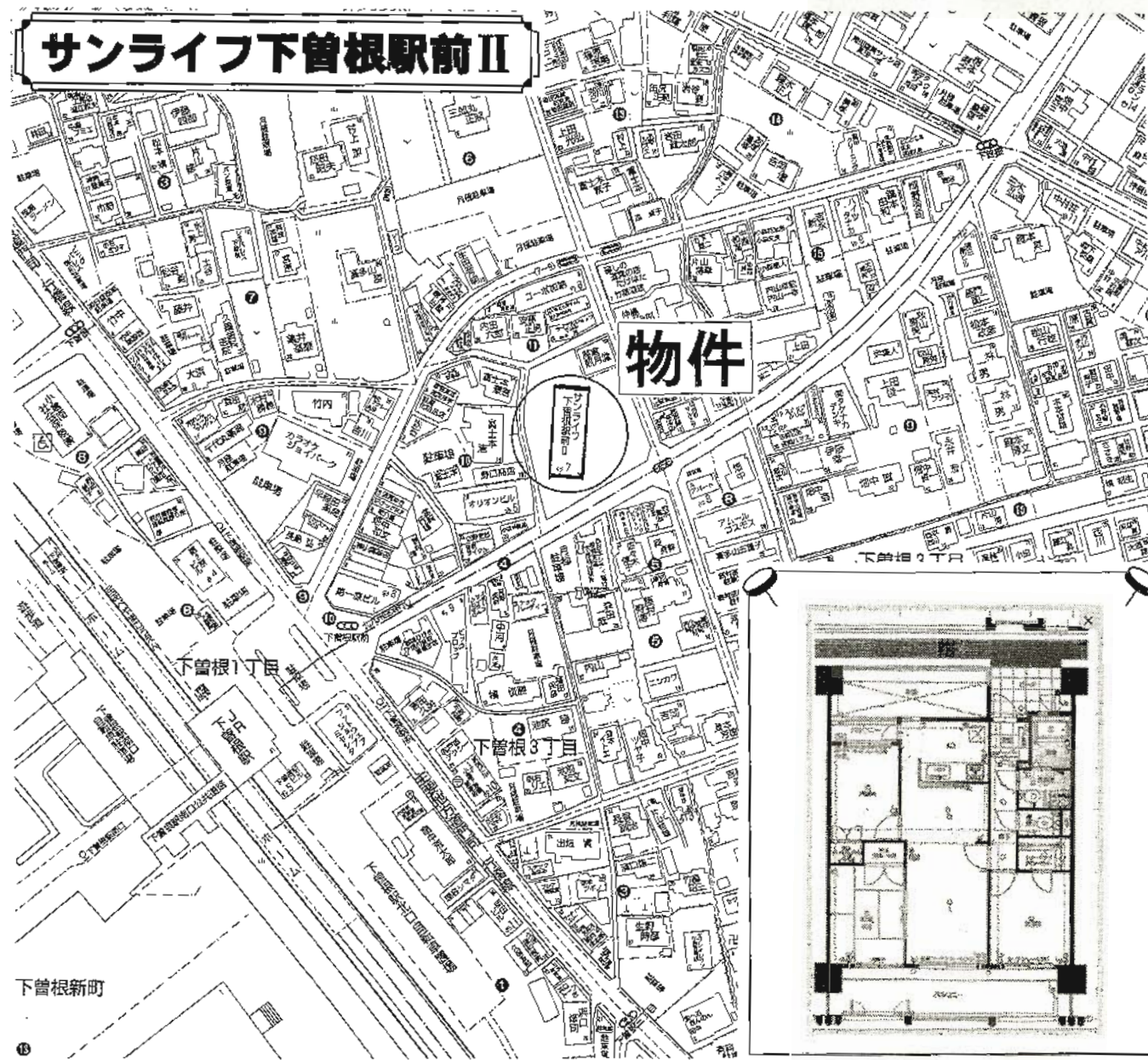


壱番館
81.25㎡

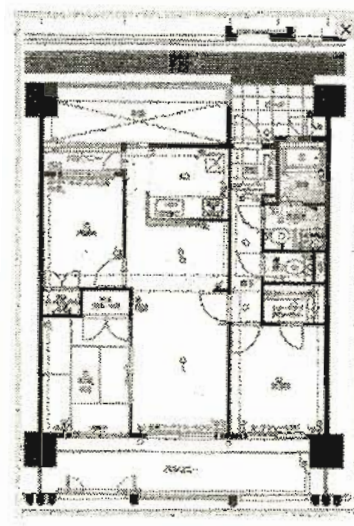


| | | | |
|-------|---|---------------------|----|
| 物件種目 | 分譲賃貸マンション | | |
| 最寄駅 | モノレール企救丘駅 | | |
| 間取タイプ | 4LDK | | |
| 賃貸条件 | 賃料 | 115,000円 | |
| | | 敷金4ヶ月:敷引3ヶ月 | |
| 物件所在地 | 北九州市小倉南区志徳2丁目6-15 | | |
| 交通 | モノレール企救丘駅 徒歩2分 | | |
| 建物 | 建物名 | メゾンモンブラン 企救丘壱番館 | |
| | 構造・規模 | 鉄骨鉄筋コンクリート造9階建/5階部分 | |
| | 使用部分面積 | 81.25㎡ | |
| | 間取内訳 | 左図参照 | |
| 築年月 | 平成2年8月 | 契約期間 | 2年 |
| 管理費等 | 無し | | |
| 駐車場 | 1台無料 | | |
| 現況 | 空 | 入居日 | 即 |
| 本体設備 | エレベーター | | |
| 各戸設備 | 給湯、シャワー、バルコニー、シャンプードレッサー | | |
| 保険等 | 加入義務要 | | |
| 備考 | 他に空室あります(同条件) ■3LDK (67.34㎡) ¥89,000 (P込) 3階部分 ペット不可、法人契約希望、志井小・志徳中校区 | | |

サンライフ下曾根駅前Ⅱ



物件



賃貸マンション

JR日豊本線下曾根駅

3LDK

賃料 **105,000円**

敷金**3ヶ月**(敷引**3ヶ月**)

物件所在地 北九州市小倉南区下曾根1丁目10-15

交通 JR日豊本線下曾根駅 徒歩5分

| | |
|--------|-------------------|
| 建物名 | サンライフ下曾根駅前Ⅱ 1302号 |
| 構造・規模 | SRC造13階建 |
| 使用部分面積 | 73.15㎡ |
| 間取内訳 | |

| | | | |
|------|---|------|----|
| 築年月 | 平成13年3月築 | 契約期間 | 2年 |
| 管理費等 | 無 | | |
| 駐車場 | 近隣確保1台無料 | | |
| 現況 | 空室 | 入居日 | 即時 |
| 本体設備 | エレベーター・CSアンテナ・宅配ボックス・駐輪場 | | |
| 各戸設備 | オートロック・遠隔機能・洗面化粧台・バルコニー・ガスキッチン・シャワー・室内洗濯機置場・バス・トイレ別室・洗面所独立・カウンタキッチン | | |
| 保険等 | 要 | | |
| 備考 | 駐車場1台無料、駅近・眺望良好です。 南東向き 分譲タイプ・日当たり良好・閑静な住宅街 | | |