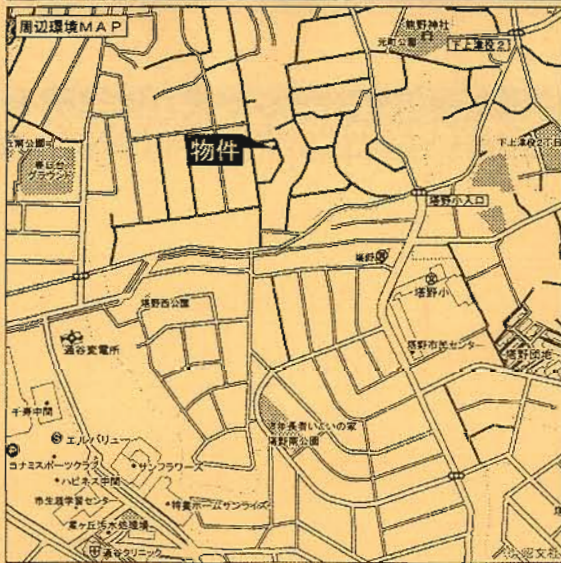


新築分譲住宅  
八幡西区春日台第1  
2棟現場

平成筑豊電鉄  
「西山」駅徒歩9分



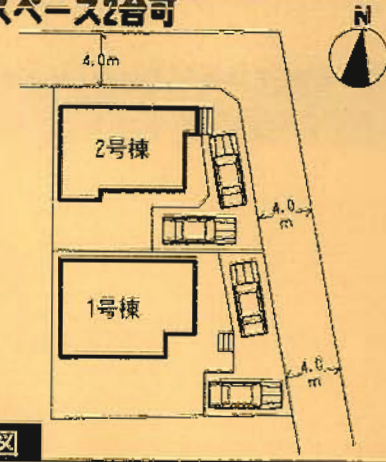
設備・仕様

- |                                       |                    |
|---------------------------------------|--------------------|
| ■ノンホルム(F☆☆☆☆)                         | ■システムキッチン          |
| ■ガスコンロ(3口)                            | ■フラット35対応          |
| ■1坪タイプの自動湯はり浴室(追い焚き、保温可能)             | ■浴室乾燥機付            |
| ■シャワー付き洗面化粧台                          | ■トイレウォシュレット(1F・2F) |
| ■TVモニター付インターホン                        | ■人感センサー付玄関灯        |
| ■断熱性・遮音性ペアサッシ使用(居室部分)                 | ■防湿性能・耐震基礎パッキン工法   |
| ■階段部分、トイレには手摺りを設置、段差を最小限に抑えたバリアフリータイプ | ■白アリ防虫施工済(保証書付)    |
| ■沈下に強いベタ基礎                            | ■白アリ防虫施工済(保証書付)    |
| ■フットライト                               | ■24時間換気            |
|                                       | ■1F床下収納            |
|                                       | ■カウンターキッチン         |

物件概要

- 所在地/北九州市八幡西区春日台3丁目11番地以下未定(住居表示)
- 土地権利/所有権
- 都市計画/市街化区域
- 高度地区/無
- 容積率/160%
- 現況/建築中
- 接道状況/1号棟→東側4.0m公道 2号棟→東側4.0m公道/北側4.0m公道
- 構造/木造グラスファイバースィングル葺2階建
- 設備/九州電力・公営水道・本下水・都市ガス
- ※網戸(84,000円)はオプションとなります。
- ※電波障害による共聴アンテナ等の引込みは買主様負担となります。
- ※記載事項と現況が異なる場合は現況優先とします。
- (敷地面積については軽微な変更が生じる場合があります。)

※カースペース2台可



配置図

※工事現場では、ヘルメットの着用をお願いします。  
※建築中の建物内についても土足厳禁にてお願いします。  
※完成物件の駐車場には極力車を止めないで下さい。  
(コンクリート部分駐車厳禁!!)

**1号棟**  
●土地面積/178.08㎡  
●延床面積/98.82㎡  
●建築確認番号/第KJH-10-00964-1号

価格**2,030**万円(税込)

**2号棟**  
●土地面積/152.18㎡  
●延床面積/98.00㎡  
●建築確認番号/第KJH-10-00965-1号

価格**1,980**万円(税込)

省エネ高効率給湯器  
**ECOジョーズ**

1F: 51.84㎡  
2F: 46.98㎡  
4LDK

省エネ高効率給湯器  
**ECOジョーズ**

1F: 49㎡  
2F: 49㎡  
4SLDK

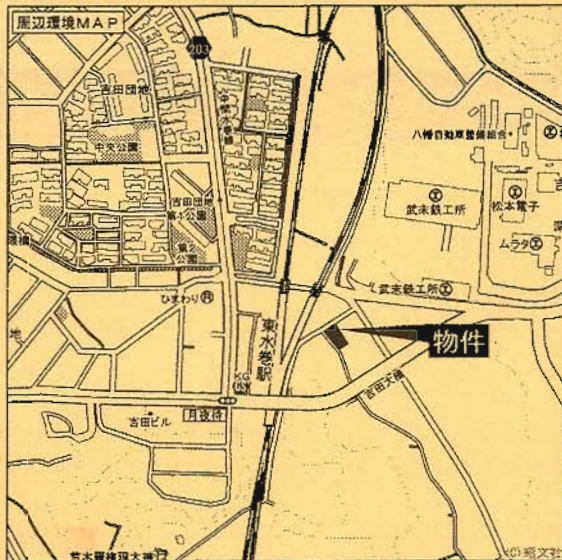
住宅 **エコポイント**  
(300,000ポイント)  
【フラット35】S  
(優良住宅取得支援制度)  
**対象住宅!!**

耐力外壁面材  
**ダイライト**  
◎高強度 ◎防耐火  
◎高耐久 ◎住人の健康  
自然界の無機質材料を  
有効活用した、新素材です。



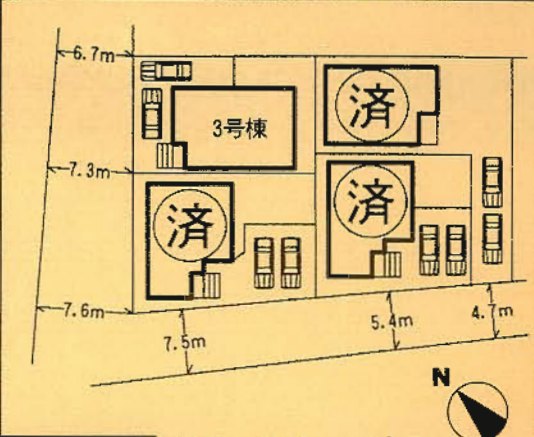
新築分譲住宅  
水巻町吉田南第1  
4棟現場

JR筑豊本線  
「東水巻」駅徒歩3分



- ### 設備・仕様
- ノンホルム(F☆☆☆☆)
  - IHクッキングヒーター
  - シャワー付き洗面化粧台
  - TVモニター付インターホン
  - 断熱性・遮音性ペアサッシ使用(居室部分)
  - 階段部分、トイレには手摺りを設置、段差を最小限に抑えたバリアフリータイプ
  - 沈下に強いベタ基礎
  - フットライト
  - 1F床下収納
  - 24時間換気
  - 1坪タイプの自動湯はり浴室(追い焚き、保温可能)
  - トイレウォッシュレット(1F・2F)
  - 人感センサー付玄関灯
  - 防湿性能・耐震基礎パッキン工法
  - 白アリ防虫施工済(保証書付)
  - カウンターキッチン
  - 浴室乾燥機付
  - システムキッチン
  - フラット35対応

- ### 物件概要
- 所在地/遠賀郡水巻町吉田南2丁目2番地以下未定(住居表示)
  - 土地権利/所有権
  - 都市計画/非線引区域
  - 建ぺい率/60%
  - 引渡し/即日
  - 完成/2010年5月中旬
  - 接道状況/1号棟→北西7.3m公道・南西7.5m公道  
2号棟→南西5.4m公道/3号棟→北西6.7m公道  
4号棟→南西4.7m公道
  - 構造/木造グラスファイバースタイル2階建
  - 設備/九州電力・公営水道・下水道・オール電化
- ※納戸(84,000円)はオプションとなります。  
※電波障害による共聴アンテナ等の引込みは買主様負担となります。  
※記載事項と現況が異なる場合は現況優先とします。  
(敷地面積については軽微な変更が生じる場合があります。)



配置図 ※カースペース2台可

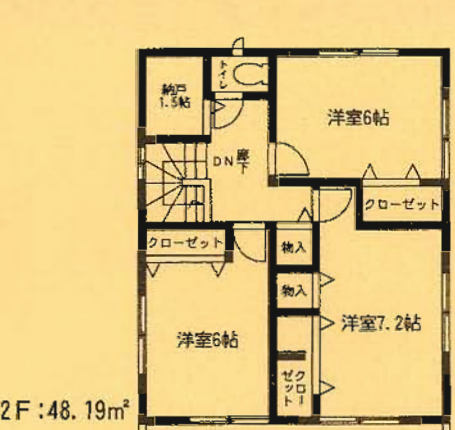
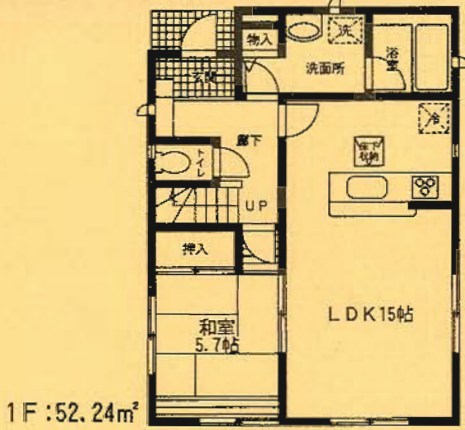
※工事現場では、ヘルメットの着用をお願いします。  
※建築中の建物内についても土足厳禁にてお願いします。  
※完成物件の駐車場には極力車を止めないで下さい。  
(コンクリート部分駐車厳禁!!)

住宅 **エコポイント**  
(300,000ポイント)  
【フラット35】S  
(優良住宅取得支援制度)  
**対象住宅!!**

耐力外壁面材  
**ダイライト**  
◎高強度 ◎防耐火  
◎高耐久 ◎住人の健康  
自然界の無機質材料を  
有効活用した、新素材です。

**3号棟** ●土地面積/137.92㎡ ●延床面積/100.43㎡  
●建築確認番号/第KJH-09-03637-1号

価格 **1,500**万円 (税込)



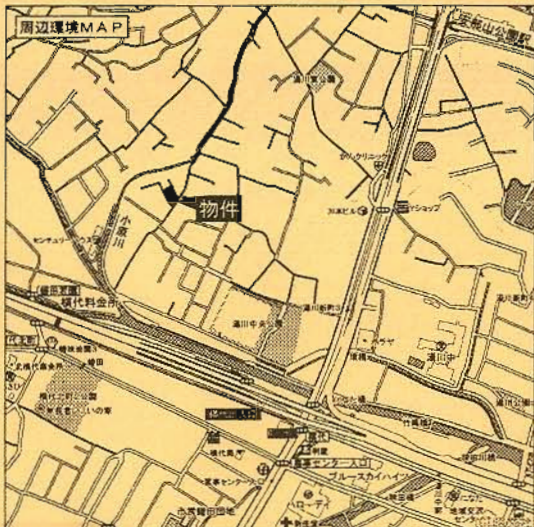
**オール電化**  
**残り1棟!!**

4LDK



新築分譲住宅  
小倉南区湯川新町第2  
2棟現場

JR日豊本線  
「安部山公園」駅 徒歩15分



クレイドルガーデン 小倉南区湯川新町第2

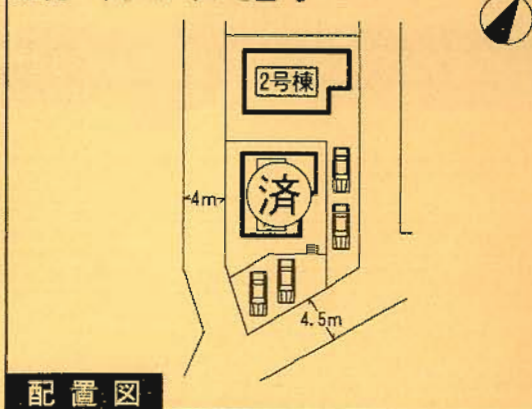
設備・仕様

- |                                       |                    |
|---------------------------------------|--------------------|
| ■ノンホルム(F☆☆☆☆)                         | ■システムキッチン          |
| ■ガスコンロ(3口)                            | ■カウンターキッチン(2号棟)    |
| ■1坪タイプの自動湯はり浴室(追い焚き、保温可能)             | ■浴室乾燥機付            |
| ■シャワー付き洗面化粧台                          | ■トイレウォシュレット(1F・2F) |
| ■TVモニター付インターホン                        | ■人感センサー付玄関灯        |
| ■断熱性・遮音性ペアサッシ使用(居室部分)                 | ■防湿性能・耐震基礎パッキン工法   |
| ■階段部分、トイレには手摺りを設置、段差を最小限に抑えたバリアフリータイプ | ■白アリ防虫施工法(保証書付)    |
| ■沈下に強いベタ基礎                            | ■白アリ防虫施工法(保証書付)    |
| ■フットライト                               | ■24時間換気            |
|                                       | ■1F床下収納            |

物件概要

- 所在地 / 北九州市小倉南区湯川新町3丁目20番地以下未定(住居表示)
- 土地権利 / 所有権
- 都市計画 / 市街化区域
- 用途地域 / 第1種低層住居専用地域
- 建ぺい率 / 50%
- 引渡し / 即日
- 完成 / 2010年7月中旬
- 接道状況 / 1・2号棟→南西側4m公道・南東側4.5m公道
- 構造 / 木造グラスファイバーシングル葺2階建
- 設備 / 九州電力・公営水道・本下水・都市ガス
- ※納戸(84,000円)はオプションとなります。
- ※電波障害による共聴アンテナ等の引込みは買主様負担となります。
- ※記載事項と現況が異なる場合は現況優先とします。
- (敷地面積については軽微な変更が生じる場合があります。)

※カースペース 2台可



配置図

※工事現場では、ヘルメットの着用をお願いします。  
※建築中の建物内についても土足厳禁にてお願いします。  
※完成物件の駐車場には極力車を止めないで下さい。  
(コンクリート部分駐車厳禁!!)

2号棟 ●土地面積 / 163.16㎡ ●延床面積 / 98.00㎡  
●建築確認番号 / 第KJH-10-00300-1号

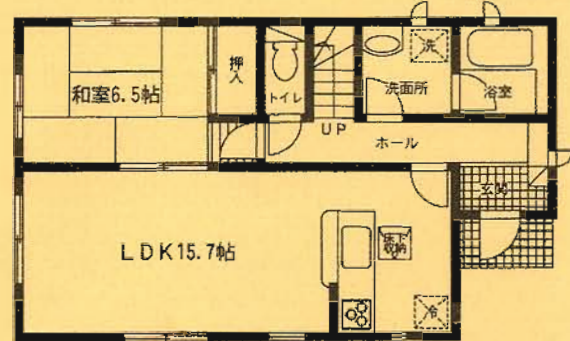
価格 2,050万円 (税込)

住宅 **エコポイント**  
(300,000ポイント)  
【フラット35】S  
(優良住宅取得支援制度)  
**対象住宅!!**

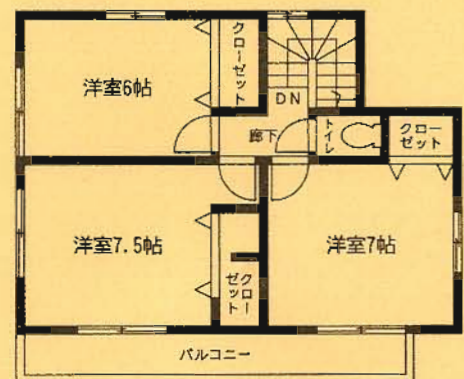
耐久外壁面材  
**ダイライト**  
◎高強度 ◎耐火  
◎高耐久 ◎住人の健康  
自然界の無機質材料を  
有効活用した、新素材です。

省エネ高効率給湯器  
**ECOジョーズ**

**残り1棟!!**



1F: 53.86㎡



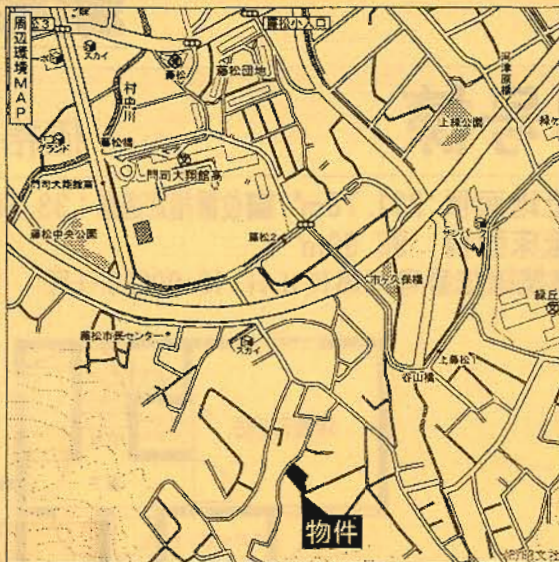
2F: 44.14㎡

4LDK



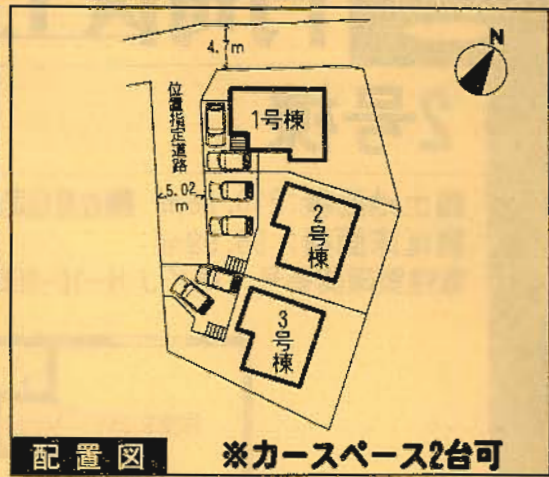
新築分譲住宅  
門司区上藤松第1  
3棟現場

西鉄バス  
「上藤松1丁目」  
徒歩5分



- 設備・仕様
- ノンホルム(F☆☆☆☆)
  - ガスコンロ(3口)
  - 1坪タイプの自動湯はり浴室(追い焚き、保温可能)
  - シャワー付き洗面化粧台
  - T.Vモニター付インターホン
  - 断熱性・遮音性ペアサッシ使用(居室部分)
  - 階段部分、トイレには手摺りを設置、段差を最小限に抑えたバリアフリータイプ
  - 流下に強いベタ基礎
  - フットライト
  - システムキッチン
  - フラット35対応
  - 浴室乾燥機付
  - トイレウォシュレット(1F・2F)
  - 人感センサー付玄関灯
  - 防湿性能・耐震基礎パッキン工法
  - 白アリ防虫施工済(保証書付)
  - カウンターキッチン

- 物件概要
- 所在地/北九州市門司区上藤松2丁目13番地以下未定(住居表示)
  - 土地権利/所有権
  - 都市計画/市街化区域
  - 建ぺい率/50%
  - 引渡し/2010年8月中旬
  - 完成/2010年8月上旬
  - 接道状況/1号棟→南西側5.02m位置指定道路・北西側4.7m公道  
2号棟→南西側5.02m位置指定道路  
3号棟→西側5.02m位置指定道路
  - 構造/木造グラスファイバーシングル葺2階建
  - 設備/九州電力・公営水道・本下水・都市ガス
  - その他/高度地区無 宅地造成規制区域
- ※地目/宅地  
※用途地域/第1種低層住居専用地域  
※容積率/80%  
※現況/建築中
- ※網戸(84,000円)はオプションとなります。  
※電波障害による共用アンテナ等の引込みは買主様負担となります。  
※記載事項と現況が異なる場合は現況優先とします。  
(敷地面積については軽微な変更が生じる場合があります。)



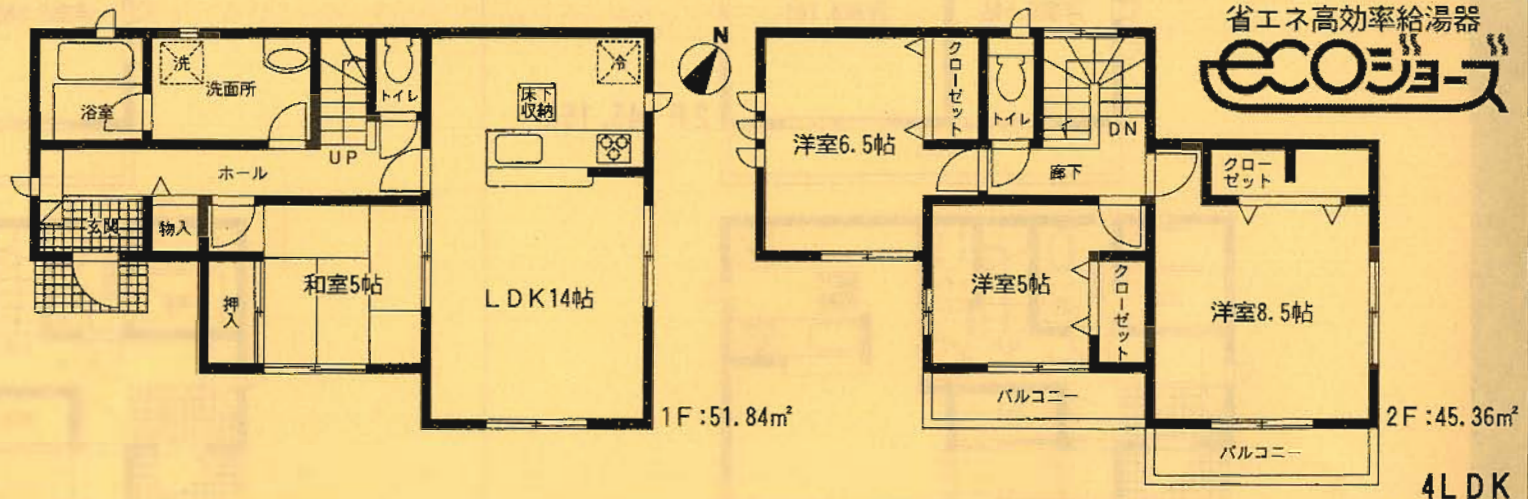
配置図 ※カースペース2台可

※工事現場では、ヘルメットの着用をお願いします。  
※建築中の建物内についても土足厳禁にてお願いします。  
※完成物件の駐車場には極力車を止めないで下さい。  
(コンクリート部分駐車厳禁!!)

1号棟

- 土地面積/218.99㎡
- 延床面積/97.20㎡
- 位置指定道路/33.66㎡
- 建築確認番号/第KJH-10-00688-2号

価格 1,850万円 (税込)



住宅 **エコポイント**  
(300,000ポイント)  
【フラット35】S  
(優良住宅取得支援制度)  
**対象住宅!!**

耐力外壁面材  
**ダイライト**  
◎高強度 ◎防耐火  
◎高耐久 ◎住人の健康  
自然界の無機質材料を  
有効活用した、新素材です。

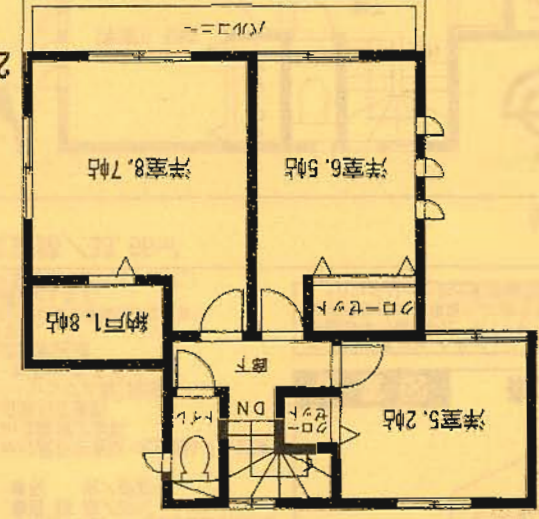
省エネ高効率給湯器  
**ECOジョーズ**

4LDK

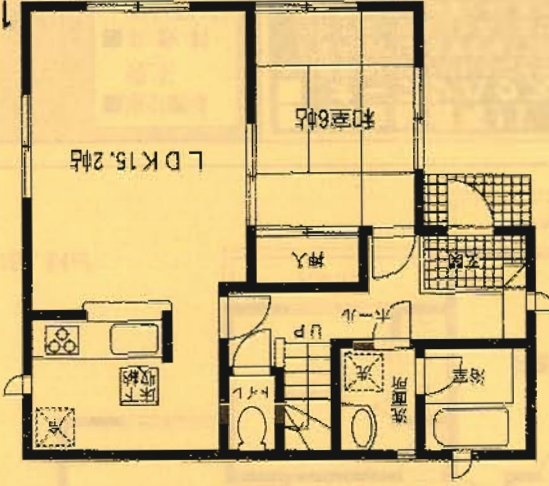
# 2号棟

価格: **1,850**万円  
(税込)

■土地面積: 213.58㎡ ■位置指定道路: 33.66㎡ 省工大動効緑給源器  
■延床面積: 96.99㎡ ■建築確認番号/第KJH-10-00689-1号



2F: 45.15㎡

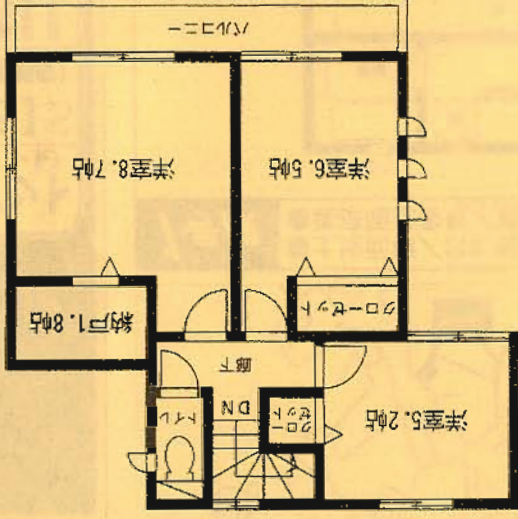


1F: 51.84㎡

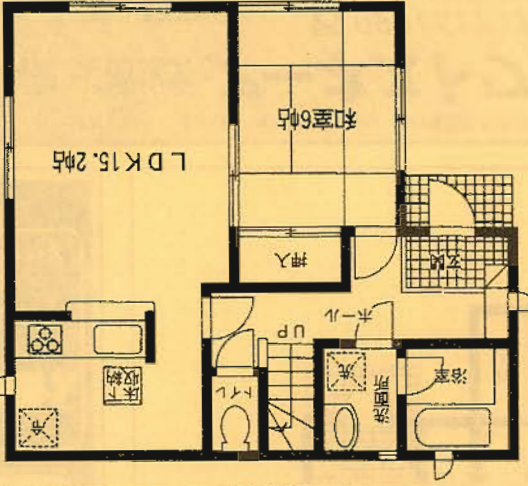
# 3号棟

価格: **1,890**万円  
(税込)

■土地面積: 231.78㎡ ■位置指定道路: 33.66㎡ 省工大動効緑給源器  
■延床面積: 96.99㎡ ■建築確認番号/第KJH-10-00690-1号



2F: 45.15㎡



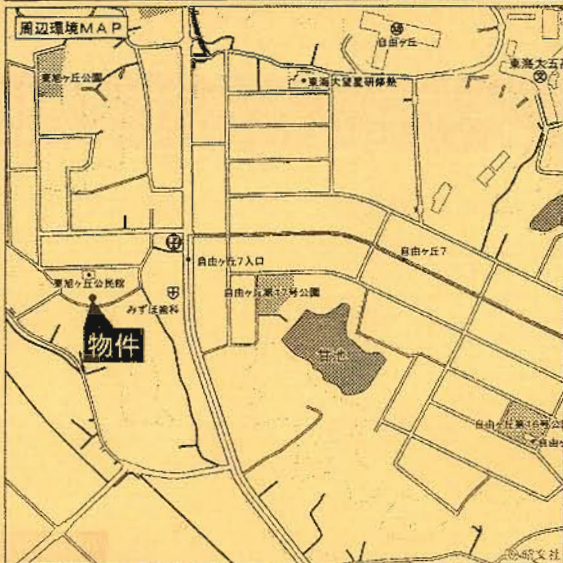
1F: 51.84㎡





# 新築分譲住宅 宗像市曲第1 2棟現場

西鉄バス  
「自由ヶ丘7丁目入口」停徒歩3分



## 設備・仕様

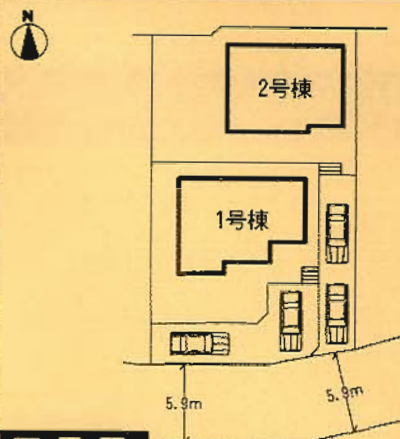
- ノンホルム(F☆☆☆☆)
- 1坪タイプの自動湯はり浴室(追い焚き、保温可能)
- シャワー付き洗面化粧台
- TVモニター付インターホン
- 断熱性・遮音性ペアサッシ使用(居室部分)
- 階段部分、トイレには手摺りを設置、段差を最小限に抑えたバリアフリータイプ
- 沈下に強いベタ基礎
- フットライト
- システムキッチン
- IHクッキングヒーター
- トイレウォシュレット
- 人感センサー付玄関灯
- 防湿性能・耐震基礎パッキン工法
- 白アリ防虫施工済(保証書付)
- カウンターキッチン
- 24時間換気
- 1F床下収納

## 物件概要

- 所在地/宗像市曲878番地以下未定(住居表示)
  - 土地権利/所有権
  - 都市計画/市街化区域
  - 高度地区/無
  - 容積率/60%
  - 現況/建築中
  - 接道状況/1・2号棟→南側5.9m公道
  - 構造/木造グラスファイバーシングル葺き2階建
  - 設備/九州電力・公営水道・本下水・オール電化
- ※網戸(84,000円)はオプションとなります。  
 ※電波障害による共聴アンテナ等の引込みは買主様負担となります。  
 ※記載事項と現況が異なる場合は現況優先とします。  
 (敷地面積については軽微な変更が生じる場合があります。)

# クレイドルガーデン 宗像市曲第1

※カースペース  
2台可



## 配置図

※工事現場では、ヘルメットの着用をお願いします。  
 ※建築中の建物内についても土足厳禁にてお願いします。  
 ※完成物件の駐車場には極力車を止めないで下さい。  
 (コンクリート部分駐車厳禁!!)

## 1号棟

- 土地面積/202.05m<sup>2</sup>
- 延床面積/97.20m<sup>2</sup>
- 建築確認番号/第KJH-10-01156-1号

価格 **1,950**万円 (税込)

## 2号棟

- 土地面積/208.64m<sup>2</sup>
- 延床面積/98.01m<sup>2</sup>
- 建築確認番号/第KJH-10-01157-1号

価格 **1,880**万円 (税込)

住宅 **エコポイント**  
(300,000ポイント)

【フラット35】S  
(優良住宅取得支援制度)

**対象住宅!!**

耐力外壁面材

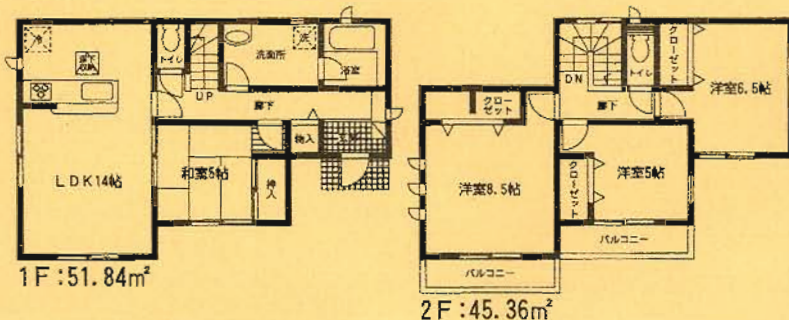
**ダイライト**

- ◎高強度 ◎耐火
- ◎高耐久 ◎住人の健康

自然界の無機質材料を  
有効活用した・新素材です。



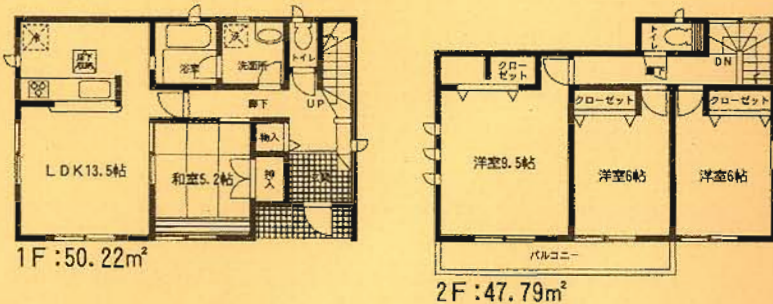
## オール電化



4LDK



## オール電化

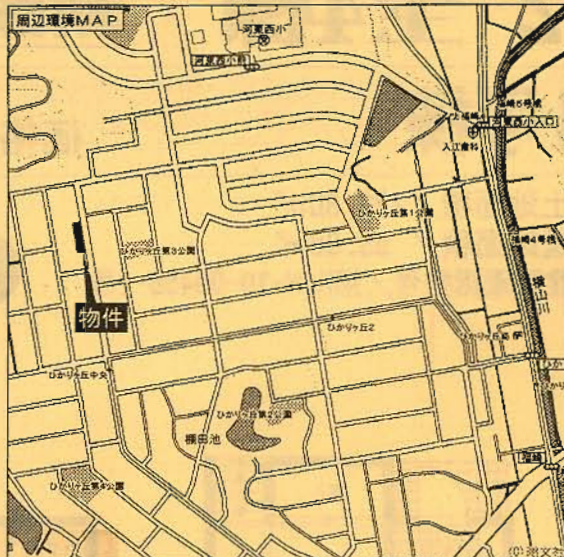


4LDK



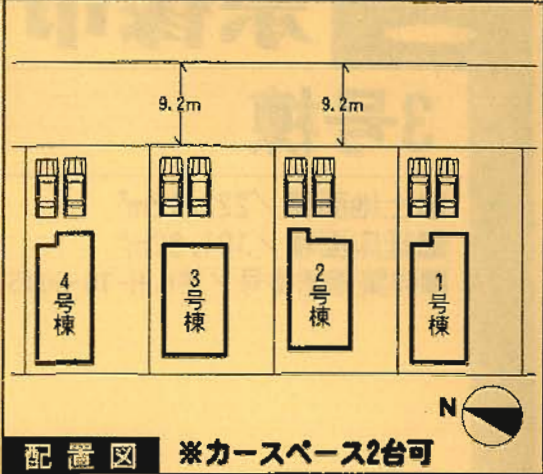
新築分譲住宅  
宗像市ひかりヶ丘第2  
4棟現場

ふれあいバス(市営)  
「ひかりヶ丘中央」停徒歩3分



- 設備・仕様
- ノンホルム(F☆☆☆☆) ■24時間換気 ■システムキッチン
  - IHクッキングヒーター ■1坪タイプの自動湯はり浴室(追い焚き、保温可能)
  - シャワー付き洗面化粧台 ■トイレウォシュレット(1F・2F)
  - TVモニター付インターホン ■人感センサー付玄関灯
  - 断熱性・透音性ペアサッシ使用(居室部分) ■防湿性能・耐震基礎パッキン工法
  - 階段部分、トイレには手摺りを設置、段差を最小限に抑えたバリアフリータイプ
  - 沈下に強いベタ基礎 ■白アリ防虫施工済(保証書付)
  - フットライト ■カウンターキッチン(3号棟)
  - 1F床下収納 ■フラット35対応 ■浴室乾燥機付

- 物件概要
- 所在地/宗像市ひかりヶ丘4丁目12番地以下未定(住居表示)
  - 土地権利/所有権 ●地目/宅地
  - 都市計画/市街化区域 ●用途地域/第1種低層住居専用地域
  - 建ぺい率/40% ●容積率/60%
  - 引渡し/2010年8月中旬 ●現況/建築中
  - 完成/2010年8月上旬
  - 接道状況/1・2・3・4号棟→北東9.2m公道
  - 構造/木造グラスファイバーシングル葺2階建
  - 設備/九州電力・公営水道・本下水・オール電化
- ※網戸(84,000円)はオプションとなります。  
※電波障害による共聴アンテナ等の引込みは買主様負担となります。  
※記載事項と現況が異なる場合は現況優先とします。  
(敷地面積については軽微な変更が生じる場合があります。)



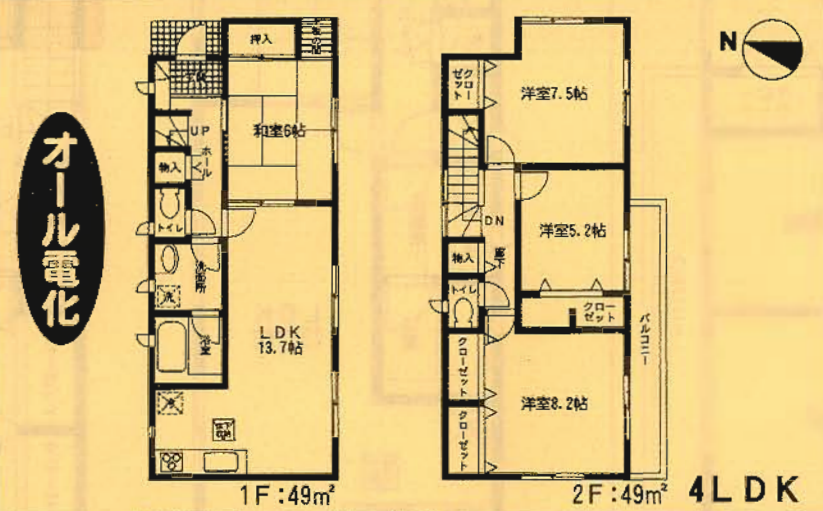
配置図 ※カースペース2台可

※工事現場では、ヘルメットの着用をお願いします。  
※建築中の建物内についても土足厳禁にてお願いします。  
※完成物件の駐車場には極力車を止めないで下さい。  
(コンクリート部分駐車厳禁!!)

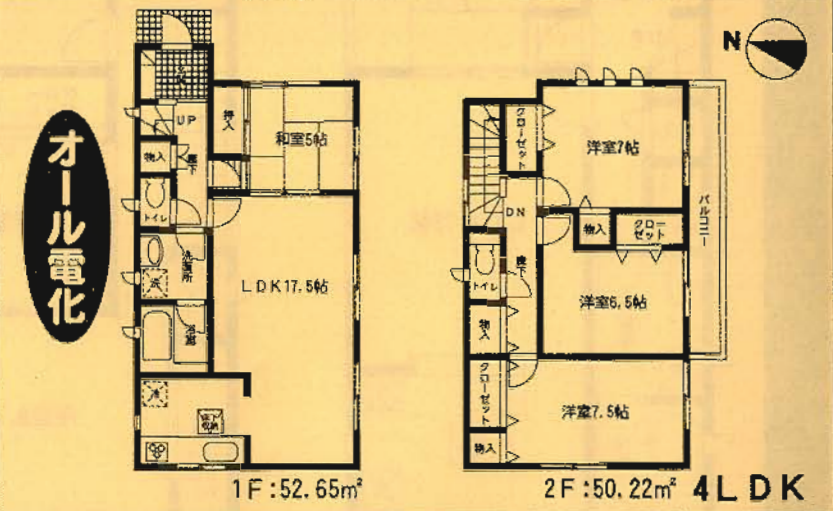
住宅 **エコポイント**  
(300,000ポイント)  
【フラット35】S  
(優良住宅取得支援制度)  
**対象住宅!!**

耐力外壁面材  
**ダイライト**  
◎高強度 ◎防耐火  
◎高耐久 ◎住人の健康  
自然界の無機質材料を  
有効活用した、新素材です。

**1号棟** ●土地面積/222.99㎡ ●延床面積/98.00㎡ ●建築確認番号/第KJH-10-00453-1号 価格 **1,850**万円(税込)



**2号棟** ●土地面積/222.97㎡ ●延床面積/102.87㎡ ●建築確認番号/第KJH-10-00454-1号 価格 **1,850**万円(税込)



# 3号棟

価格: **1,850**万円  
(税込)

- 土地面積/223.12㎡
- 延床面積/101.82㎡
- 建築確認番号/第KJH-10-00455-1号

# オール電化

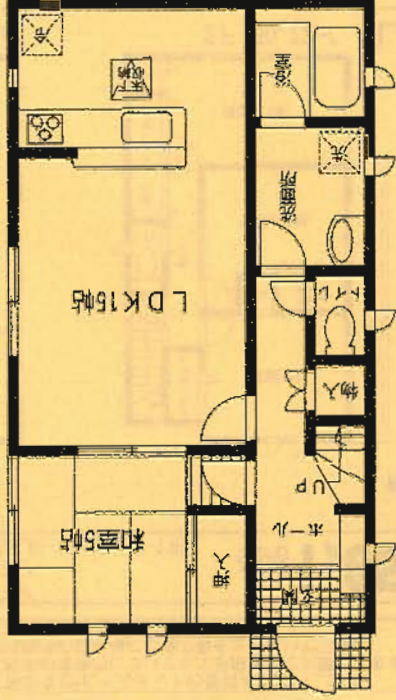
- 土地面積/222.80㎡
- 延床面積/98.00㎡
- 建築確認番号/第KJH-10-00456-1号

# 4号棟

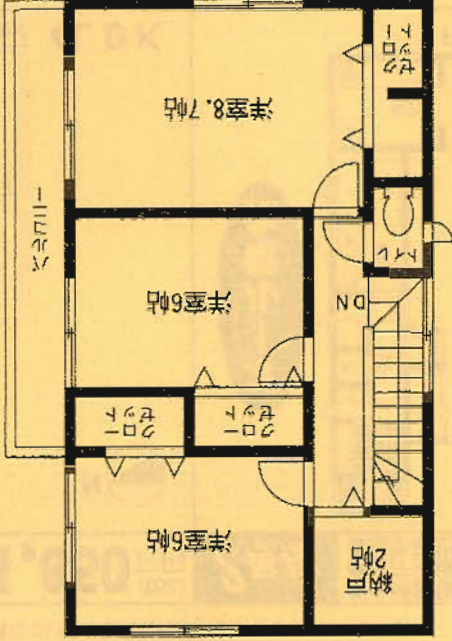
価格: **1,850**万円  
(税込)

# オール電化

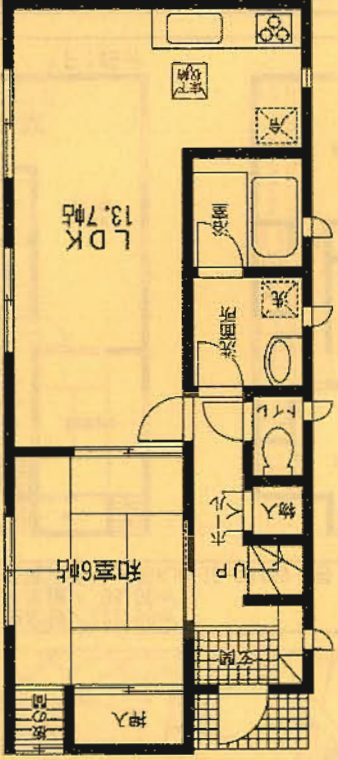
1F: 51.03㎡



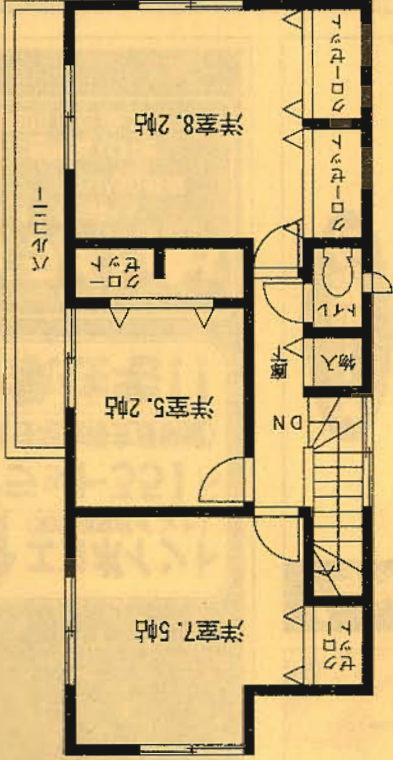
2F: 50.79㎡



1F: 49㎡

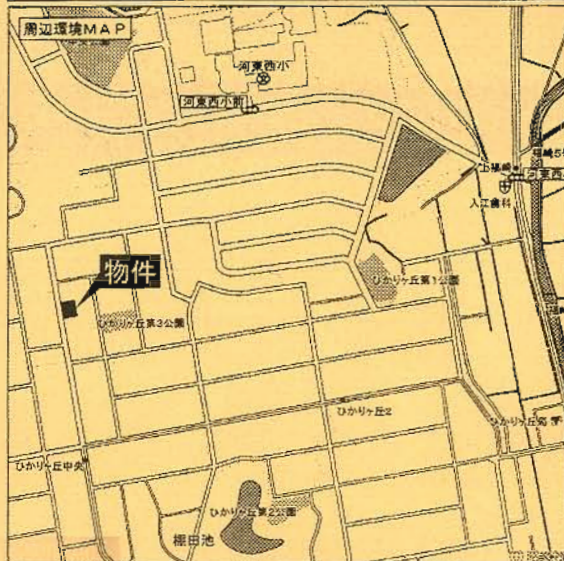


2F: 49㎡



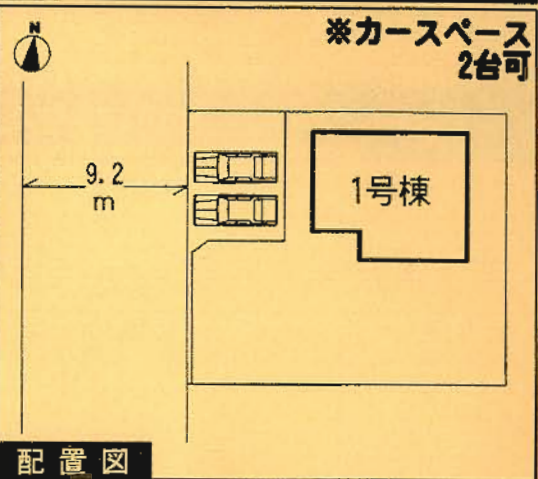
新築分譲住宅  
宗像市ひかりヶ丘第3  
1棟現場

ふれあいバス(市営)  
「ひかりヶ丘中央」徒歩3分



- 設備・仕様
- ノンホルム(F☆☆☆☆)
  - 1坪タイプの自動湯はり浴室(遠い美き、保温可能)
  - シャワー付き洗面化粧台
  - TVモニター付インターホン
  - 断熱性・遮音性ベアサッシ使用(居室部分)
  - 階段部分、トイレには手摺りを設置、段差を最小限に抑えたバリアフリータイプ
  - 沈下に強いベタ基礎
  - フットライト
  - システムキッチン
  - IHクッキングヒーター
  - トイレウォシュレット
  - 人感センサー付玄関灯
  - 防湿性能・耐震基礎パッキン工法
  - 白アリ防虫施工済(保証書付)
  - 1F床下収納
  - カウンターキッチン
  - 24時間換気

- 物件概要
- 所在地/宗像市ひかりヶ丘4丁目13番地以下未定(住居表示)
  - 土地権利/所有権
  - 都市計画/市街化区域
  - 建ぺい率/40%
  - 高度地区/無
  - 引渡予定/2010年9月下旬
  - 接道状況/西側9.2m公道
  - 構造/木造ガラスファイバーシングル葺2階建
  - 設備/九州電力・公営水道・本下水・オール電化
- ※網戸(84,000円)はオプションとなります。  
※電波障害による共聴アンテナ等の引込みは買主様負担となります。  
※記載事項と現況が異なる場合は現況優先とします。  
(敷地面積については軽微な変更が生じる場合があります。)



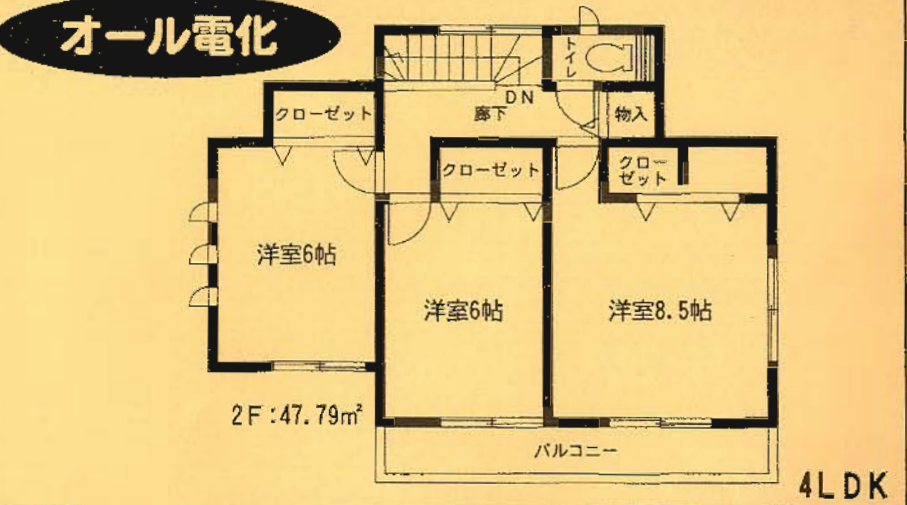
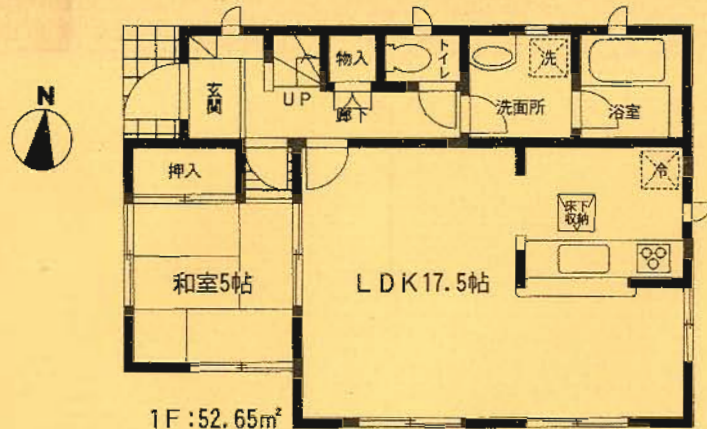
※工事現場では、ヘルメットの着用をお願いします。  
※建築中の建物内についても土足厳禁にてお願いします。  
※完成物件の駐車場には極力車を止めないで下さい。  
(コンクリート部分駐車厳禁!!)

1号棟 ●土地面積/287.65㎡ ●延床面積/100.44㎡  
●建築確認番号/第KJH-10-01158-1号

価格 1,980万円 (税込)

住宅 **エコポイント**  
(300,000ポイント)  
【フラット35】S  
(優良住宅取得支援制度)  
**対象住宅!!**

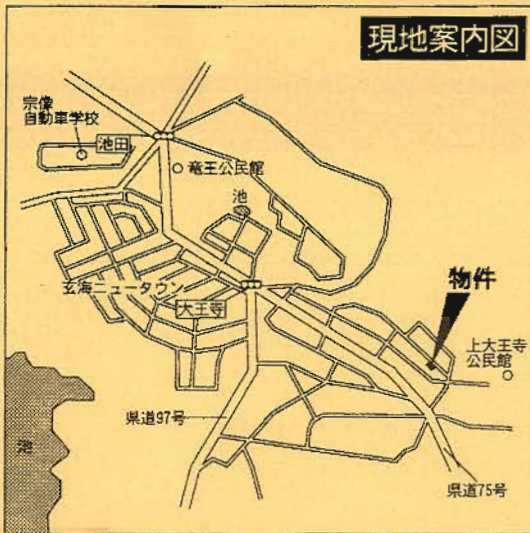
耐力外壁面材  
**ダイライト**  
◎高強度 ◎防耐火  
◎高耐久 ◎住人の健康  
自然界の無機質材料を  
有効活用した、新素材です。





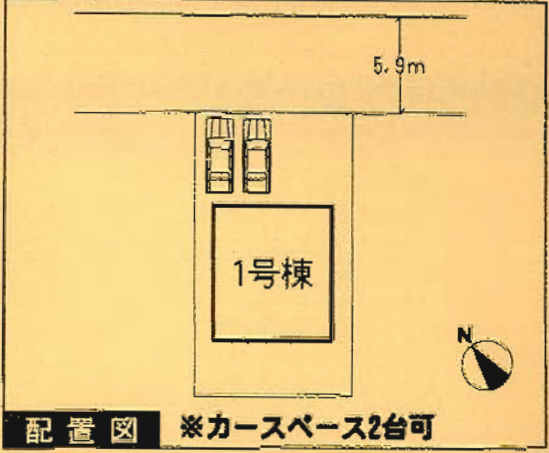
# 新築分譲住宅 宗像市池田第2 1棟現場

西鉄バス  
「上大王寺」停徒歩3分



- ### 設備・仕様
- ノンホルム(F☆☆☆☆) ■24時間換気 ■システムキッチン
  - IHクッキングヒーター ■1坪タイプの自動湯はり浴室(追い焚き、保温可能)
  - シャワー付き洗面化粧台 ■トイレウォシュレット(1F・2F)
  - TVモニター付インターホン ■人感センサー付玄関灯
  - 断熱性・遮音性ペアサッシ使用(居室部分) ■防湿性能・耐震基礎パッキン工法
  - 階段部分、トイレには手摺りを設置、段差を最小限に抑えたバリアフリータイプ
  - 沈下に強いベタ基礎 ■白アリ防虫施工済(保証書付)
  - フットライト ■1F床下収納
  - 浴室乾燥機付 ■カウンターキッチン

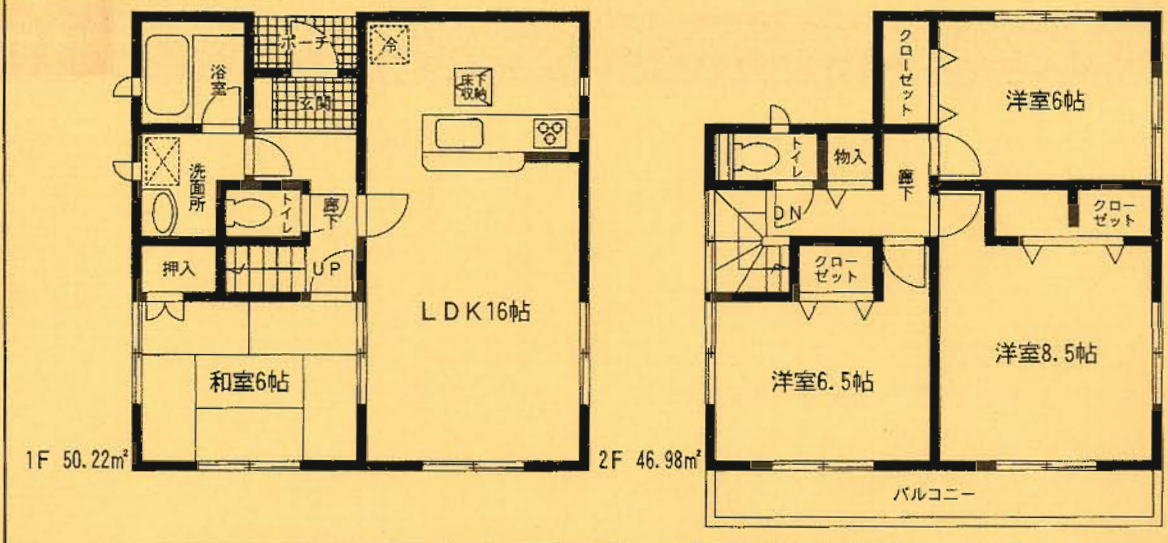
- ### 物件概要
- 所在地/宗像市池田桜町3116番地以下未定(住居表示)
  - 土地権利/所有権 ●地目/宅地
  - 都市計画/準都市計画区域内
  - 用途地域/無指定区域 ●高度地区/無
  - 建ぺい率/70% ●容積率/200%
  - 引渡/即日 ●現況/完成済
  - 完成/2010年7月上旬
  - 接道状況/北東5.9m公道
  - 構造/木造グラスファイバーシングル葺2階建
  - 設備/九州電力・公営水道・本下水・オール電化
  - ※納戸(84,000円)はオプションとなります。
  - ※電波障害による共聴アンテナ等の引込みは買主様負担となります。
  - ※記載事項と現況が異なる場合は現況優先とします。
  - (敷地面積については軽微な変更が生じる場合があります。)



※工事現場では、ヘルメットの着用をお願いします。  
 ※建築中の建物内についても土足厳禁にてお願いします。  
 ※完成物件の駐車場には極力車を止めないで下さい。  
 (コンクリート部分駐車厳禁!)

**1号棟** ●土地面積/165.66㎡ ●延床面積/97.20㎡  
 ●建築確認番号/第KJH-10-00231-1号

価格 **1,250**万円 (税込)



**オール電化**

**値下げしました!!**

4LDK

**住宅エコポイント (300,000ポイント)**  
**【フラット35】S (優良住宅取得支援制度)**  
**対象住宅!!**

耐力外壁面材  
**ダイライト**

- ◎高強度 ◎防耐火
- ◎高耐久 ◎住人の健康

自然界の無機質材料を有効活用した、新素材です。





新築分譲住宅  
宗像市東郷第1  
3棟現場

西鉄バス  
「宗像市役所前」停徒歩5分



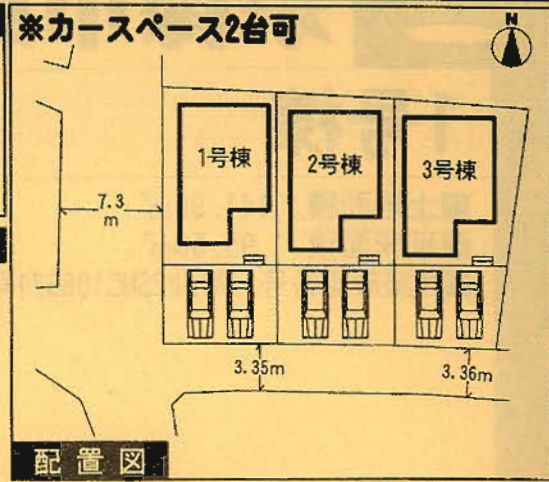
設備・仕様

■ノンホルム(F☆☆☆☆)	■システムキッチン
■1坪タイプの自動湯はり浴室(追い焚き、保温可能)	■IHクッキングヒーター
■シャワー付き洗面化粧台	■浴室乾燥機付
■TVモニター付インターホン	■トイレウォシュレット
■断熱性・透気性ペアサッシ使用(居室部分)	■人感センサー付玄関灯
■階段部分、トイレには手摺りを設置、段差を最小限に抑えたバリアフリータイプ	■防湿性能・耐震基礎パッキン工法
■沈下に強いベタ基礎	■白アリ防虫施工済(保証書付)
■フットライト	■24時間換気
■1F床下収納	■カウンターキッチン

物件概要

- 所在地/宗像市東郷5丁目14番地以下未定(住居表示)
- 土地権利/所有権
- 都市計画/市街化区域
- 建ぺい率/60%
- 引渡し/2010年10月下旬
- 完成/2010年10月中旬
- 接道状況/1号棟→西側7.3m公道・南側3.35m公道  
2・3号棟→南側3.36m公道
- 構造/木造グラスファイバーシングル葺2階建
- 設備/九州電力・公営水道・本下水・オール電化

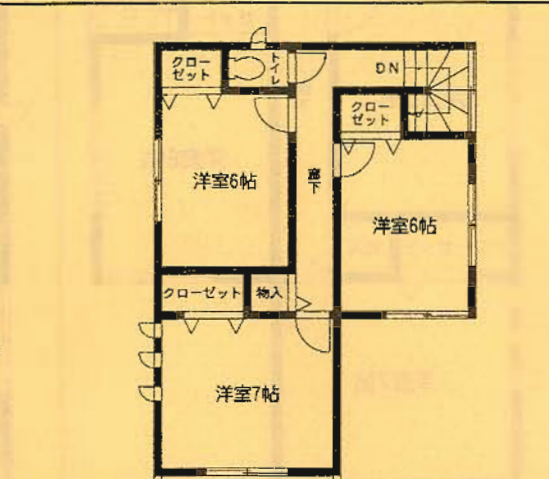
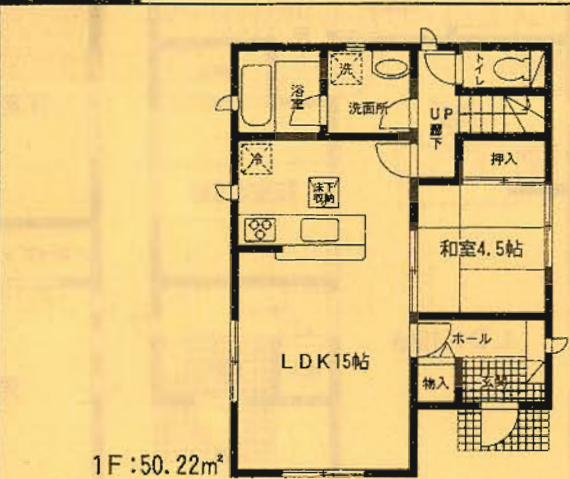
※網戸(84,000円)はオプションとなります。  
※電波障害による共聴アンテナ等の引込みは買主様負担となります。  
※記載事項と現況が異なる場合は現況優先とします。  
(敷地面積については軽微な変更が生じる場合があります。)



※工事現場では、ヘルメットの着用をお願いします。  
※建築中の建物内についても土足厳禁にてお願いします。  
※完成物件の駐車場には極力車を止めないで下さい。  
(コンクリート部分駐車厳禁!!)

3号棟 ●土地面積/141.92㎡ ●延床面積/95.58㎡  
●建築確認番号/第H22SHC106673号

価格1,830万円 (税込)



オール電化

4LDK

住宅 **エコポイント**  
(300,000ポイント)

【フラット35】S  
(優良住宅取得支援制度)  
**対象住宅!!**

耐力外壁面材  
**ダイライト**

- ◎高強度 ◎防耐火
- ◎高耐久 ◎住人の健康

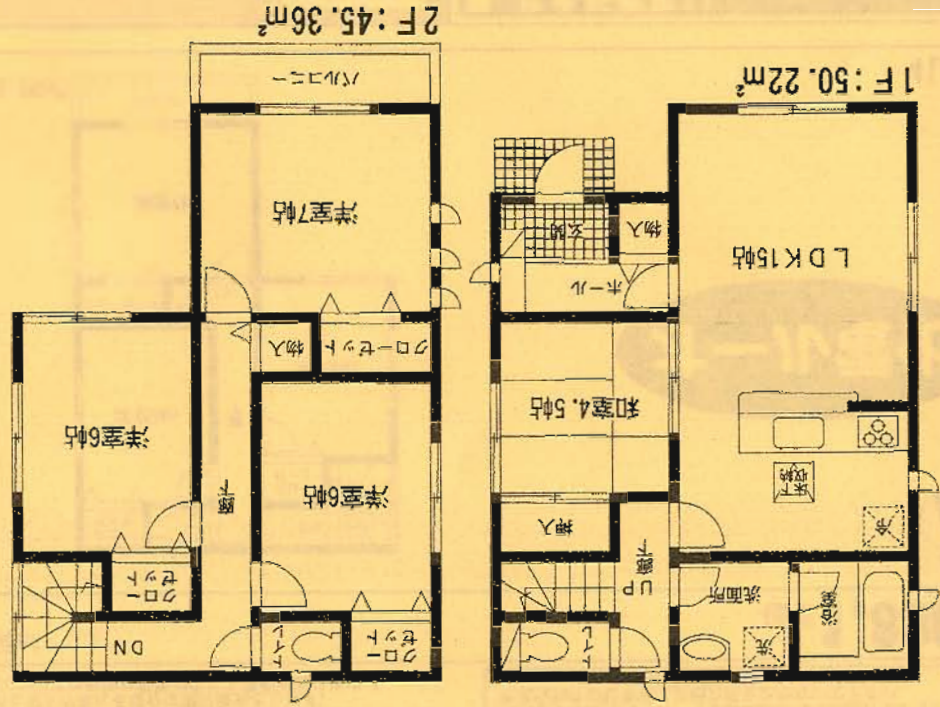
自然界の無機質材料を  
有効活用した、新素材です。

# 1号棟

価格: 1,880万円

- 土地面積 / 141.90㎡
- 延床面積 / 95.58㎡
- 建築確認番号 / 第H22SHC106671号

## オール電化



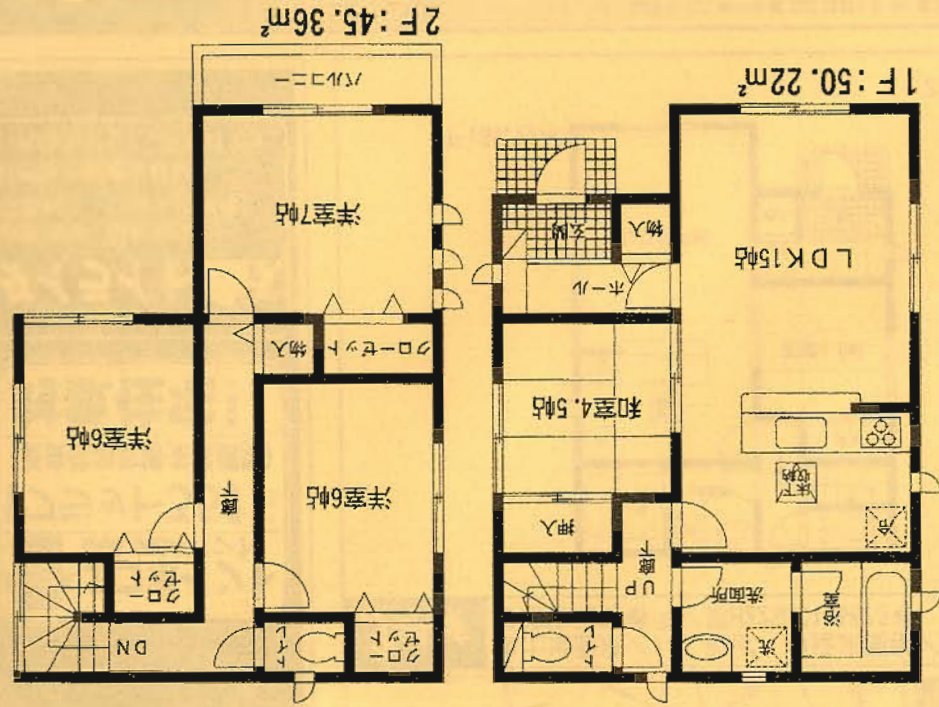
4LDK

# 2号棟

価格: 1,830万円

- 土地面積 / 141.98㎡
- 延床面積 / 95.58㎡
- 建築確認番号 / 第H22SHC106672号

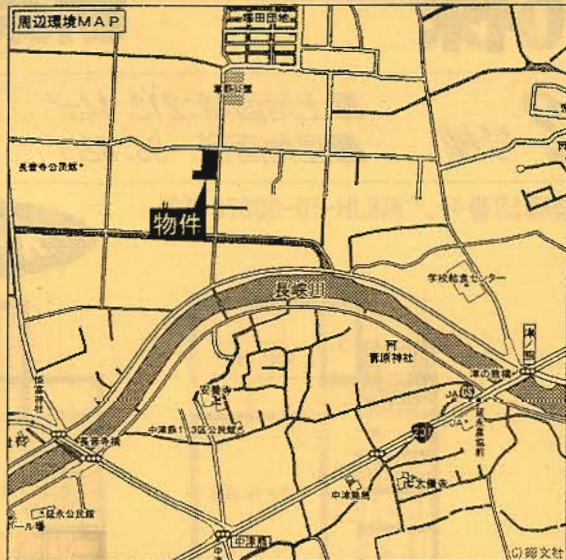
## オール電化



4LDK

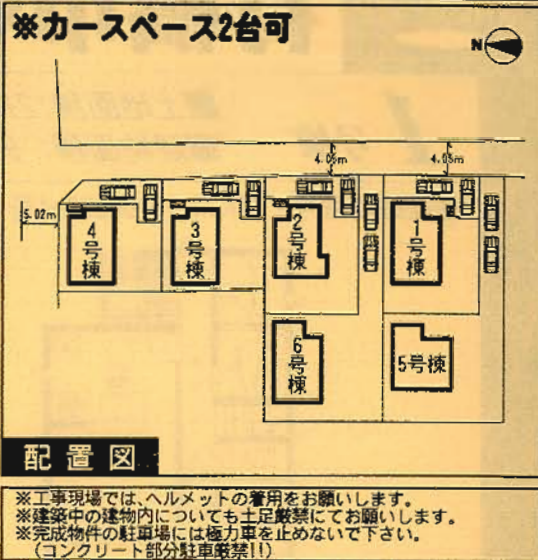
新築分譲住宅  
行橋市中津熊第1  
6棟現場

JR日豊本線  
「行橋」駅徒歩20分



- 設備・仕様
- ノンホルム (F☆☆☆☆)
  - 1坪タイプの自動湯はり浴室 (80℃保温可能)
  - シャワー付き洗面化粧台
  - TVモニター付インターホン
  - 断熱性・透音性ベアサッシ使用 (居室部分)
  - 階段部分、トイレには手摺りを設置、段差を最小限に抑えたバリアフリータイプ
  - 沈下に強いベタ基礎
  - フットライト
  - システムキッチン
  - IHクッキングヒーター
  - トイレウォシュレット
  - 人感センサー付玄関灯
  - 防湿性能・耐震基礎パッキン工法
  - 防炎性能・耐震基礎パッキン工法
  - 白アリ防虫施工済 (保証書付)
  - 24時間換気
  - IF床下収納

- 物件概要
- 所在地/行橋市中津熊653番地以下未定 (住居表示)
  - 土地権利/所有権
  - 都市計画/非線引き
  - 建ぺい率/70%
  - 引渡し/2010年9月下旬予定
  - 完成/2010年9月中旬予定
  - 接道状況/1・2・3・5・6号棟→東側4.05m公道  
4号棟→東側4.05m公道/北側5.02m公道
  - 構造/木造グラスファイバーシングル葺2階建
  - 設備/九州電力・公営水道・浄化槽・オール電化
  - ※網戸 (84,000円) はオプションとなります。
  - ※電波障害による共聴アンテナ等の引込みは買主様負担となります。
  - ※記載事項と現況が異なる場合は現況優先とします。
  - (敷地面積については軽微な変更が生じる場合があります。)

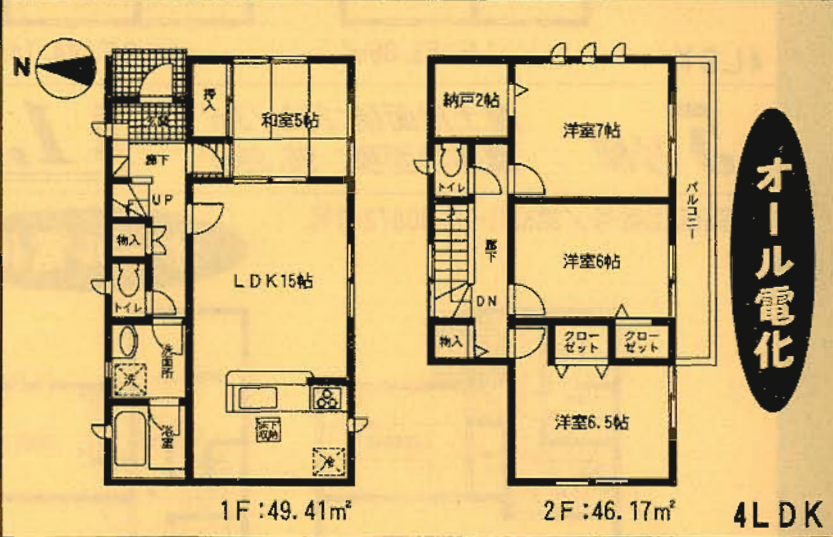
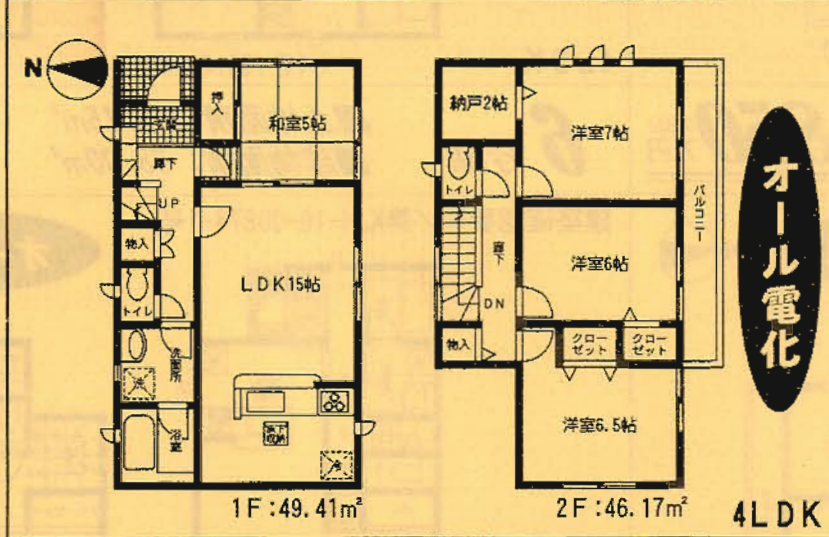


3号棟 ●土地面積/182.43㎡  
●延床面積/95.58㎡  
●建築確認番号/第KJH-10-00871-1号

価格 1,790万円 (税込)

4号棟 ●土地面積/177.91㎡  
●延床面積/95.58㎡  
●建築確認番号/第KJH-10-00872-1号

価格 1,790万円 (税込)



住宅 **エコポイント**  
(300,000ポイント)  
【フラット35】S  
(優良住宅取得支援制度)  
対象住宅!!

耐久外壁面材  
**ダイライト**  
◎高強度 ◎防耐火  
◎高耐久 ◎住人の健康  
自然界の無機質材料を  
有効活用した、新素材です。

1号棟

■土地面積:211.15㎡  
■建物面積: 98.00㎡

価格 **1,890** 万円 (税込)

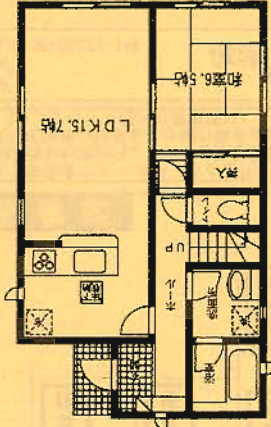
2号棟

■土地面積:212.44㎡  
■建物面積: 98.82㎡

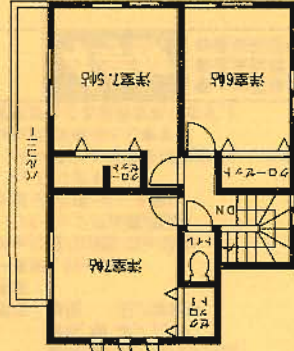
価格 **1,890** 万円 (税込)

建築確認番号/第KJH-10-00869-1号

建築確認番号/第KJH-10-00870-1号



4LDK 1F: 53.86㎡



2F: 44.14㎡

オール電化



5号棟

■土地面積:250.73㎡  
■建物面積: 96.99㎡

価格 **1,850** 万円 (税込)

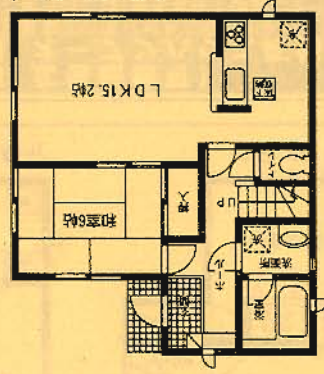
6号棟

■土地面積:249.15㎡  
■建物面積: 98.00㎡

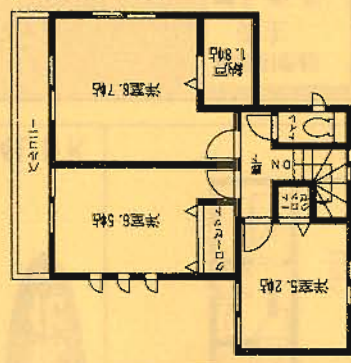
価格 **1,850** 万円 (税込)

建築確認番号/第KJH-10-00873-1号

建築確認番号/第KJH-10-00874-1号

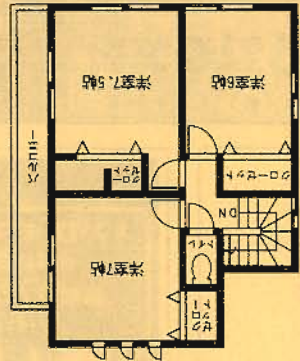


1F: 51.84㎡

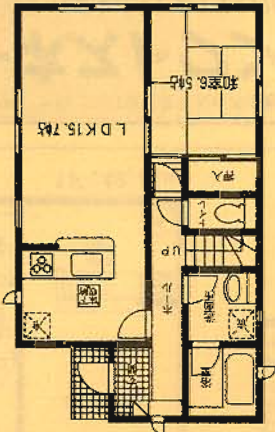


2F: 45.15㎡

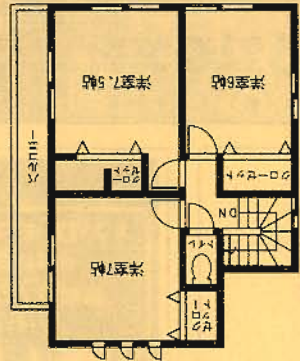
オール電化



オール電化



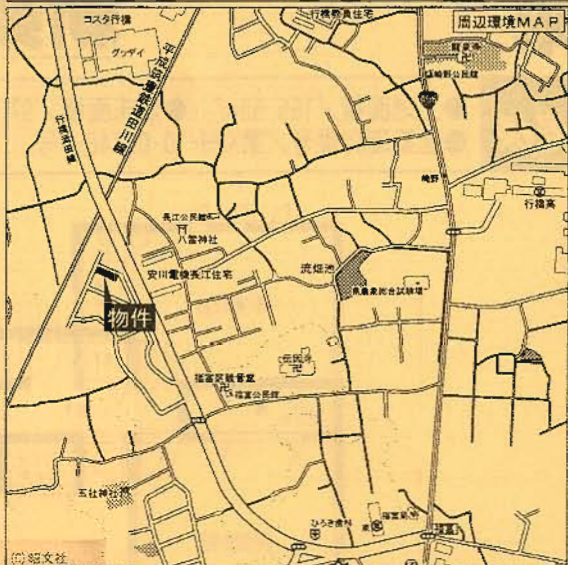
LDK15.7帖



LDK15.7帖

新築分譲住宅  
行橋市西泉第1  
3棟現場

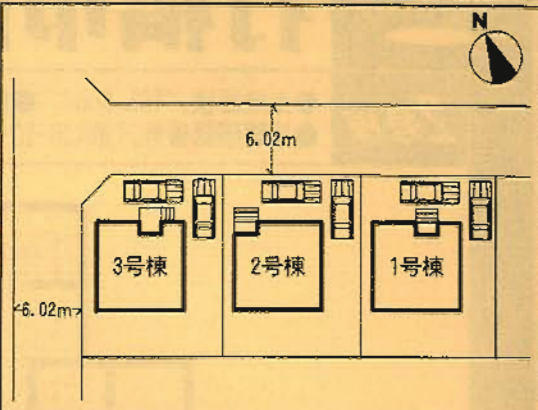
平成筑豊鉄道  
「美夜古泉」駅徒歩13分



- 設備・仕様**
- ノンホルム(F☆☆☆☆) ■24時間換気 ■システムキッチン
  - IHクッキングヒーター ■1坪タイプの自動湯はり浴室(追い焚き、保温可能)
  - シャワー付き洗面化粧台 ■トイレウォシュレット ■トイレウォシュレット
  - TVモニター付インターホン ■人感センサー付玄関灯
  - 断熱性・遮音性ペアサッシ使用(居室部分) ■防湿性能・耐震基礎パッキン工法
  - 階段部分、トイレには手摺りを設置、段差を最小限に抑えたバリアフリータイプ
  - 沈下に強いベタ基礎 ■白アリ防虫施工済(保証書付)
  - フットライト ■カウンターキッチン ■浴室乾燥機付
  - 1F床下収納 ■フラット35対応

**物件概要**

- 所在地 行橋市西泉2丁目18番地以下未定(住居表示)
  - 土地権利 所有権 ●地 目/宅地
  - 都市計画 非線引区域
  - 用途地域 第1種住居地域
  - 建ぺい率 60%
  - 引 渡 平成22年9月中旬予定 ●容 積 率/200%
  - 完 成 平成22年9月上旬予定 ●現 況/建築中
  - 接道状況 1・2号棟→北東側6.02m公道 ●3号棟→北東側6.02m公道・北西側6.02m公道
  - 構 造 木造ガラスファイバーシングル葺2階建
  - 設 備 九州電力・公営水道・合併浄化槽・オール電化
- ※網戸(84,000円)はオプションとなります。  
※電波障害による共設アンテナ等の引込みは買主様負担となります。  
※記載事項と現況が異なる場合は現況優先とします。  
(敷地面積については軽微な変更が生じる場合があります。)



**配置図** ※カースペース2台可

※工事現場では、ヘルメットの着用をお願いします。  
※建築中の建物内についても土足厳禁にてお願いします。  
※完成物件の駐車場には極力車を止めないで下さい。  
(コンクリート部分駐車厳禁!!)

**1号棟** ●土地面積/165.50㎡ ●延床面積/97.20㎡  
●建築確認番号/第KJH-10-00744-1号

価格 **1,870**万円 (税込)

住宅 **エコポイント**  
(300,000ポイント)

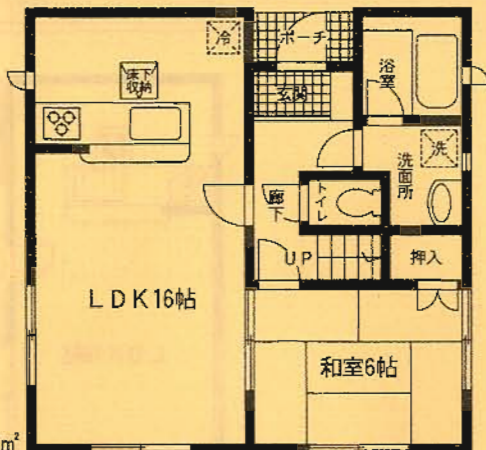
【フラット35】S  
(優良住宅取得支援制度)

**対象住宅!!**

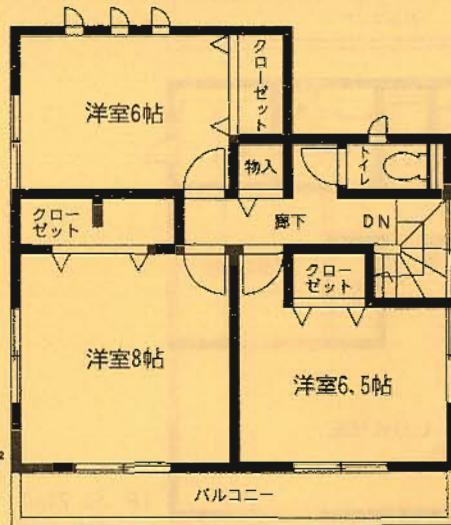
耐久外壁面材  
**ダイライト**

- ◎高強度 ◎防耐火
- ◎高耐久 ◎住人の健康

自然界の無機質材料を  
有効活用した、新素材です。



1F 50.22㎡



2F 46.98㎡

**オール電化**

4LDK

## 2号棟

●土地面積/165.50㎡ ●延床面積/97.20㎡  
●建築確認番号/築KJH-10-00745-1号

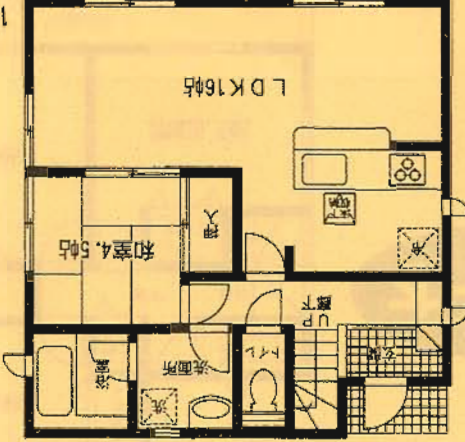
価格 **1,870** 万円  
(税込)

## 3号棟

●土地面積/165.53㎡ ●延床面積/97.20㎡  
●建築確認番号/築KJH-10-00746-1号

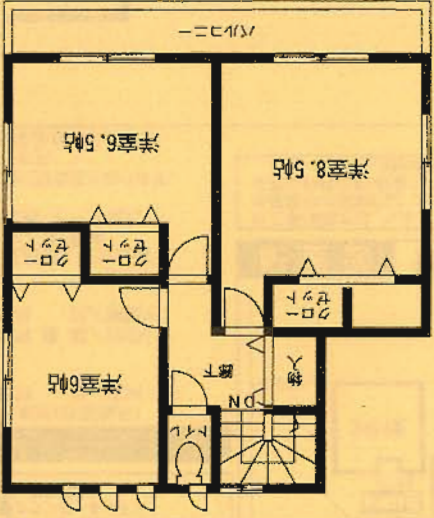
価格 **1,890** 万円  
(税込)

## 才一ル電化



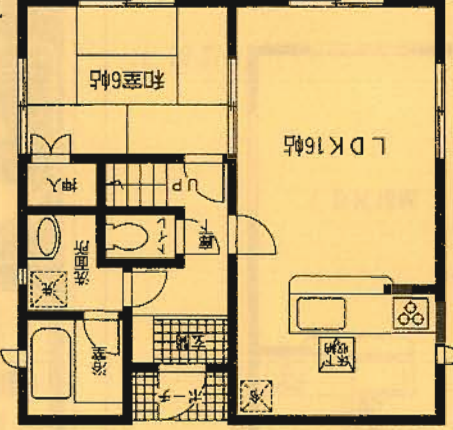
1F 50.22㎡

2F 46.98㎡



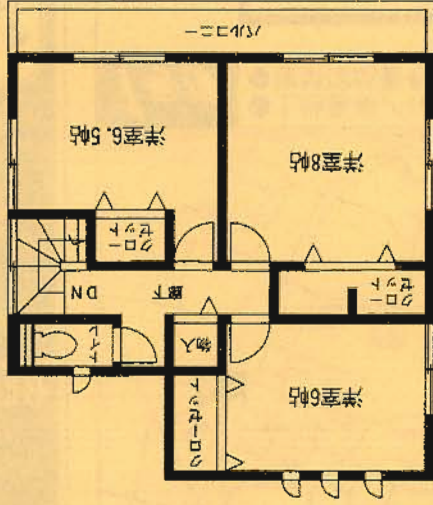
4LDK

## 才一ル電化



1F 50.22㎡

2F 46.98㎡



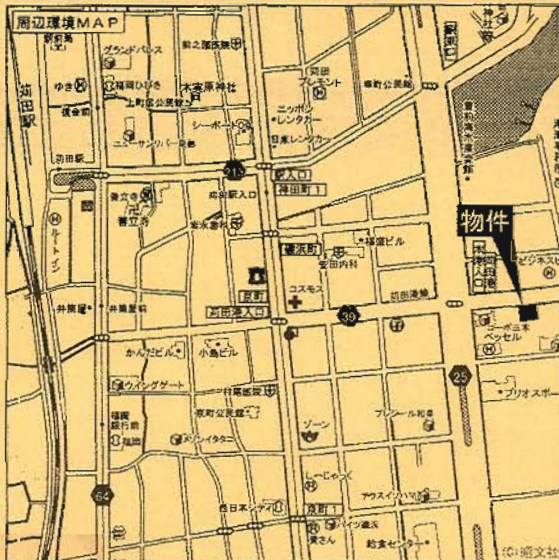
4LDK

新築分譲住宅  
**菊田町磯浜町第2**  
 5棟現場

JR日豊本線  
 「菊田」駅徒歩10分

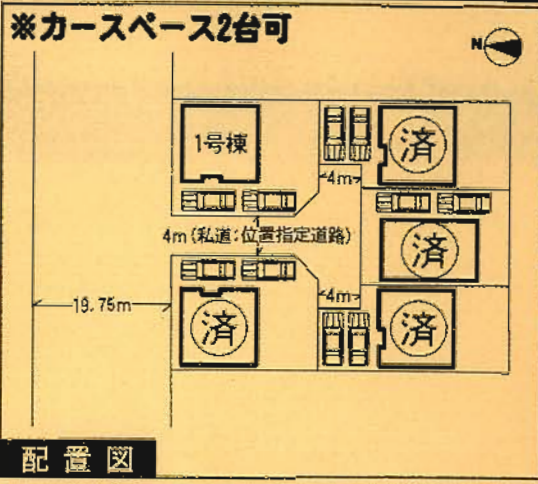
住宅 **エコポイント**  
 (300,000ポイント)  
**【フラット35】S**  
 (優良住宅取得支援制度)  
**対象住宅!!**

耐久外壁面材  
**ダイライト**  
 ◎高強度 ◎防耐火  
 ◎高耐久 ◎住人の健康  
 自然界の無機質材料を  
 有効活用した、新素材です。



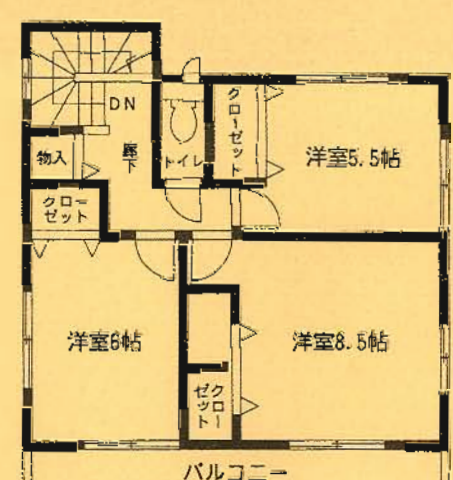
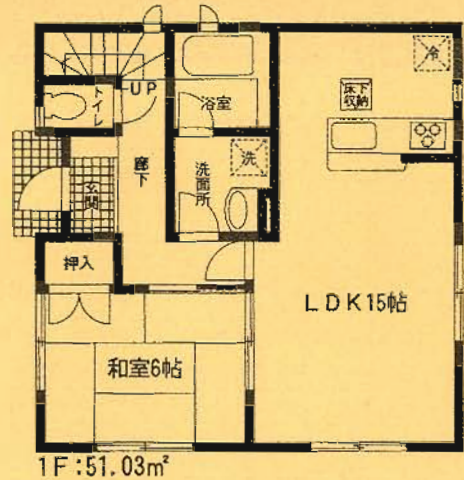
- 設備・仕様**
- ノンホルム(F☆☆☆☆)
  - 1坪タイプの自動湯はり浴室(追い焚き・保温可能)
  - シャワー付き洗面化粧台
  - TVモニター付インターホン
  - 断熱性・音響性ベアサッシ使用(居室部分)
  - 除役部分、トイレには手摺りを設置、段差を最小限に抑えたバリアフリータイプ
  - 沈下に強いベタ基礎
  - フットライト
  - システムキッチン
  - IHクッキングヒーター
  - トイレウォシュレット
  - 人感センサー付玄関灯
  - 防湿性能・耐震基礎パッキン工法
  - 防炎性能・耐震基礎パッキン工法
  - 白アリ防虫施工(保証書付)
  - カウンターキッチン

- 物件概要**
- 所在地 京都市菊田町磯浜町1丁目5番地以下未定(住居表示)
  - 土地権利 所有権
  - 都市計画 市街化区域
  - 建ぺい率 80%
  - 引渡し 即日
  - 接道状況 1号棟→北側19.73m公道・西側4m位置指定道路  
 2号棟→北側19.73m公道・東側4m位置指定道路  
 3号棟→北西側4m位置指定道路  
 4号棟→北側4m位置指定道路・北東側4m位置指定道路  
 5号棟→東側4m位置指定道路
  - 構造 木造グラスファイバーシングル葺2階建
  - 設備 九州電力・公営水道・本下水・オール電化
  - その他 準防火地域
- ※網戸(84,000円)はオプションとなります。  
 ※電波障害による共聴アンテナ等の引込みは買主様負担となります。  
 ※記載事項と現況が異なる場合は現況優先とします。  
 (敷地面積については軽微な変更が生じる場合があります。)



※工事現場では、ヘルメットの着用をお願いします。  
 ※建築中の建物内についても土足厳禁にてお願いします。  
 ※完成物件の駐車場には極力車を止めないで下さい。  
 (コンクリート部分駐車厳禁!!)

**1号棟** ●土地面積/159.27㎡ ●延床面積/98.41㎡ ●建築確認番号/第KJH-09-03987-1号 ●位置指定道路(私道):23.52㎡ **価格1,750万円** (税込)



**オール電化**  
**残り1棟!!**  
**値下げしました!!**  
 4LDK

