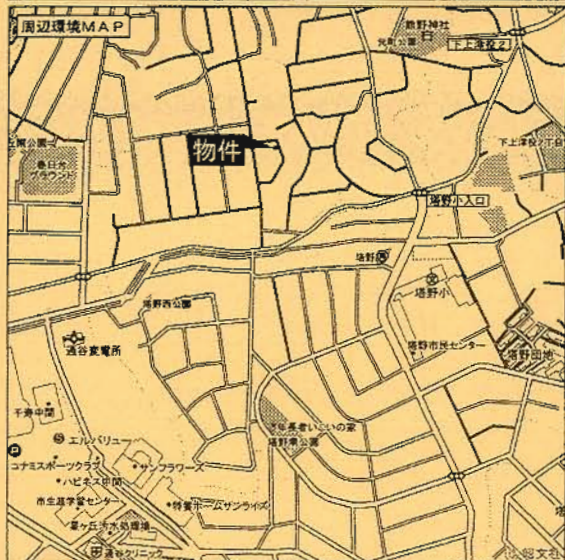


新築分譲住宅 八幡西区春日台第1 2棟現場

平成筑豊電鉄
「西山」駅徒歩9分



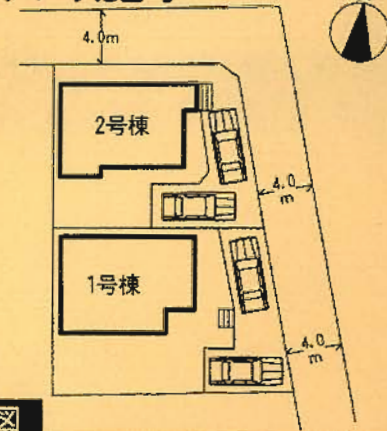
設備・仕様

- ノンホルム(F☆☆☆☆)
- ガスコンロ(3口)
- 1坪タイプの自動湯はり浴室(追い焚き、保温可能)
- シャワー付き洗面化粧台
- TVモニター付インターホン
- 断熱性・遮音性ペアサッシ使用(居室部分)
- 階段部分、トイレには手摺りを設置、段差を最小限に抑えたバリアフリータイプ
- 沈下に強いベタ基礎
- フットライト
- システムキッチン
- フラット35対応
- 浴室乾燥機付
- トイレウォシュレット(1F・2F)
- 人感センサー付玄関灯
- 防湿性能・耐震基礎パッキン工法
- 防湿性能・耐震基礎パッキン工法
- 白アリ防虫施工済(保証書付)
- カウンターキッチン

物件概要

- 所在地/北九州市八幡西区春日台3丁目11番地以下未定(住居表示)
- 土地権利/所有権
- 都市計画/市街化区域
- 高度地区/無
- 容積率/160%
- 現況/建築中
- 接道状況/1号棟→東側4.0m公道 2号棟→東側4.0m公道/北側4.0m公道
- 構造/木造グラスファイバースィングル葺2階建
- 設備/九州電力・公営水道・本下水・都市ガス
- ※網戸(84,000円)はオプションとなります。
- ※電波障害による共聴アンテナ等の引込みは買主様負担となります。
- ※記載事項と現況が異なる場合は現況優先とします。
- (敷地面積については軽微な変更が生じる場合があります。)
- 地目/宅地
- 用途地域/第1種中高層住居専用地域
- 建ぺい率/60%
- 引渡し/2010年10月上旬
- 完成予定/2010年9月下旬

※カースペース2台可



配置図

※工事現場では、ヘルメットの着用をお願いします。
※建築中の建物内についても土足厳禁にてお願いします。
※完成物件の駐車場には軽トラを止めないで下さい。
(コンクリート部分駐車厳禁!!)

住宅 **エコポイント**
(300,000ポイント)
【フラット35】S
(優良住宅取得支援制度)
対象住宅!!

耐外壁面材
ダイライト
◎高強度 ◎防耐火
◎高耐久 ◎住人の健康
自然界の無機質材料を
有効活用した、新素材です。

1号棟

- 土地面積/178.08㎡
- 延床面積/98.82㎡
- 建築確認番号/第KJH-10-00964-1号

価格 **2,030** 万円 (税込)

省エネ高効率給湯器
エコジョーズ

1F: 51.84㎡
2F: 46.98㎡

4LDK

2号棟

- 土地面積/152.18㎡
- 延床面積/98.00㎡
- 建築確認番号/第KJH-10-00965-1号

価格 **1,980** 万円 (税込)

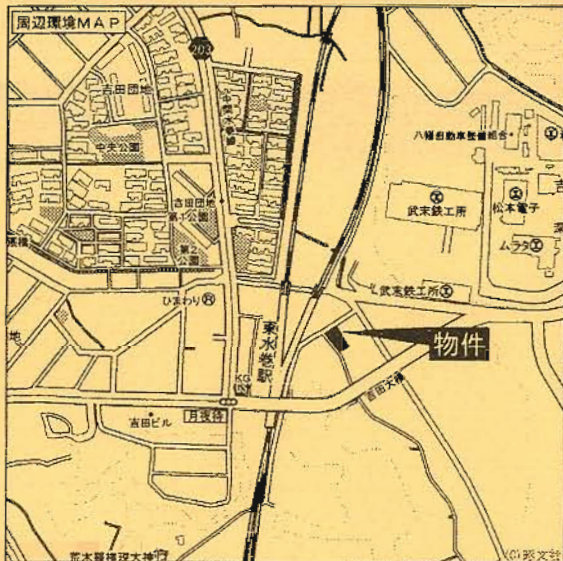
省エネ高効率給湯器
エコジョーズ

1F: 49㎡
2F: 49㎡

4SLDK

新築分譲住宅
水巻町吉田南第1
4棟現場

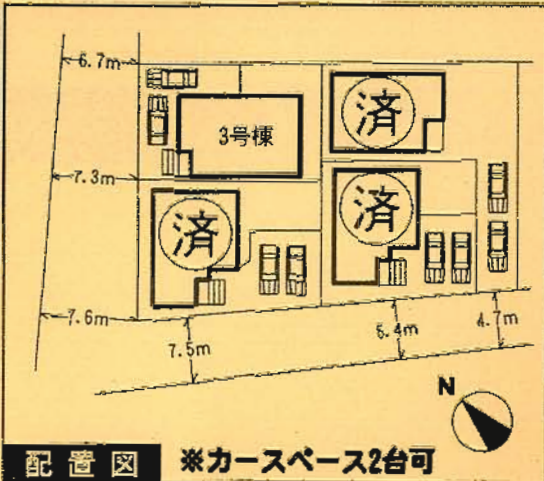
JR筑豊本線
「東水巻」駅徒歩3分



- 設備・仕様
- ノンホルム(F☆☆☆☆)
 - 1Hキッチングヒーター
 - シャワー付き洗面化粧台
 - TVモニター付インターホン
 - 断熱性・透音性ペアサッシ使用(居室部分)
 - 階段部分、トイレには手摺りを設置、段差を最小限に抑えたバリアフリータイプ
 - 沈下に強いベタ基礎
 - フットライト
 - 1F床下収納
 - 24時間換気
 - 1坪タイプの自動湯はり浴室(追い焚き、保温可能)
 - トイレウォッシュレット(1F・2F)
 - 人感センサー付玄関灯
 - 防湿性能・耐震基礎パッキン工法
 - 防犯性能・耐震基礎パッキン工法
 - 白アリ防虫施工済(保証書付)
 - カウンターキッチン
 - 浴室乾燥機付

物件概要

- 所在地/遠賀郡水巻町吉田南2丁目2番地以下未定(住居表示)
- 土地権利/所有権
- 都市計画/非線引区域
- 建ぺい率/60%
- 引渡し/即日
- 完成/2010年5月中旬
- 接道状況/1号棟→北西7.3m公道・南西7.5m公道
2号棟→南西5.4m公道/3号棟→北西6.7m公道
4号棟→南西4.7m公道
- 構造/木造グラスファイバーシングル葺2階建
- 設備/九州電力・公営水道・本下水・オール電化
- ※網戸(84,000円)はオプションとなります。
- ※電波障害による共聴アンテナ等の引込みは買主様負担となります。
- ※記載事項と現況が異なる場合は現況優先とします。
- (敷地面積については軽微な変更が生じる場合があります。)



配置図 ※カースペース2台可

※工事現場では、ヘルメットの着用をお願いします。
※建築中の建物内についても土足厳禁にてお願いします。
※完成物件の駐車場には極力車を止めないで下さい。
(コンクリート部分駐車厳禁!!)

住宅 **エコポイント**
(300,000ポイント)

【フラット35】S
(優良住宅取得支援制度)
対象住宅!!

耐久外壁面材
ダイライト

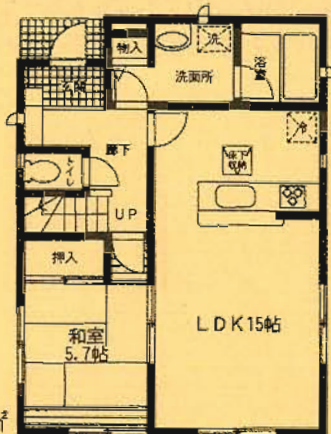
- ◎高強度 ◎防耐火
- ◎高耐久 ◎住人の健康

自然界の無機質材料を
有効活用した、新素材です。

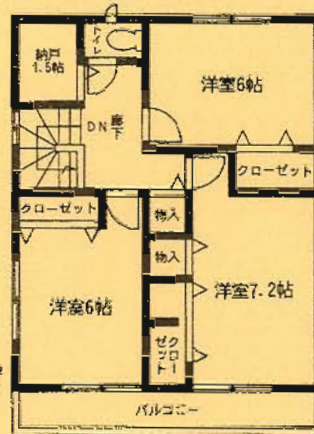
3号棟

- 土地面積/137.92㎡ ●延床面積/100.43㎡
- 建築確認番号/第KJH-09-03637-1号

価格 **1,500**万円 (税込)



1F:52.24㎡



2F:48.19㎡

オール電化

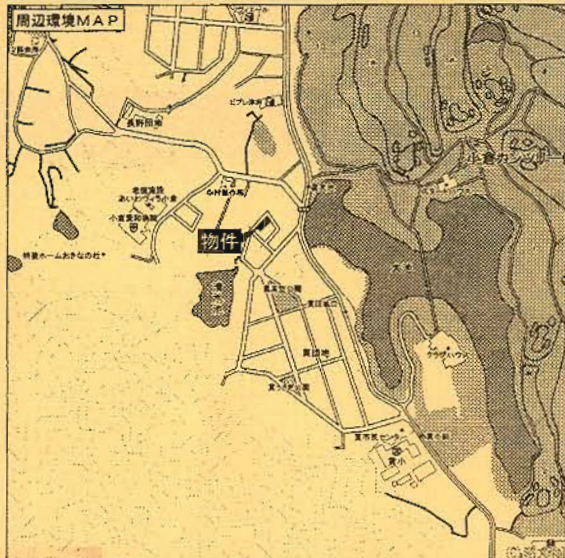
残り1棟!!

値下げしました!!

4LDK

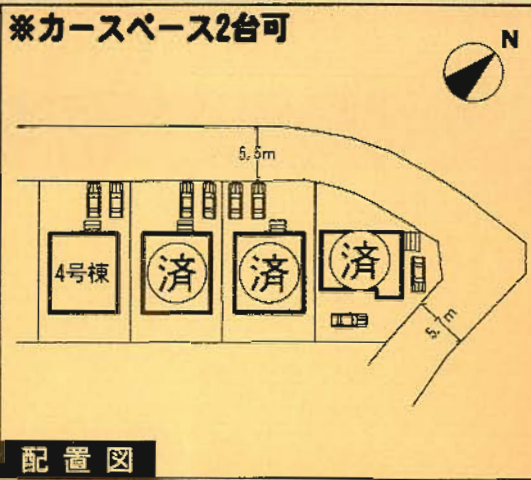
新築分譲住宅
小倉南区西貫第2
4棟現場

JR日豊本線
「下曾根」駅バス10分
西鉄バス
「貫大池前」停徒歩4分



- 設備・仕様
- ノンホルム(F☆☆☆☆)
 - ガスコンロ(3口)
 - 1坪タイプの自動湯はり浴室(遠い焚き、保温可能)
 - シャワー付き洗面化粧台
 - T.Vモニター付インターホン
 - 断熱性・遮音性ペアサッシ使用(居室部分)
 - 階段部分、トイレには手摺りを設置、段差を最小限に抑えたバリアフリータイプ
 - 沈下に強いベタ基礎
 - フットライト
 - 24時間換気
 - 1F床下収納
 - システムキッチン
 - フラット35対応
 - 浴室乾燥機付
 - トイレウォッシュレット(1F・2F)
 - 人感センサー付玄関灯
 - 防湿性能・耐震基礎パッキン工法
 - 白アリ防虫施工(保証書付)
 - カウンターキッチン(2・3・4号棟)

- 物件概要
- 所在地/北九州市小倉南区西貫1丁目1番以下未定(住居表示)
 - 土地権利/所有権
 - 都市計画/市街化区域
 - 高度地区/無
 - 容積率/200%
 - 現況/完成済
 - 接道状況/1号棟→北西側5.5m公道・南東側5.7m公道 2・3・4号棟→南西側5.5m公道
 - 構造/木造グラスファイバーシングル葺2階建
 - 設備/九州電力・公営水道・本下水・集中プロパン
 - ※網戸(84,000円)はオプションとなります。
 - ※電波障害による共聴アンテナ等の引込みは買主様負担となります。
 - ※記載事項と現況が異なる場合は現況優先とします。
 - (敷地面積については軽微な変更が生じる場合があります。)

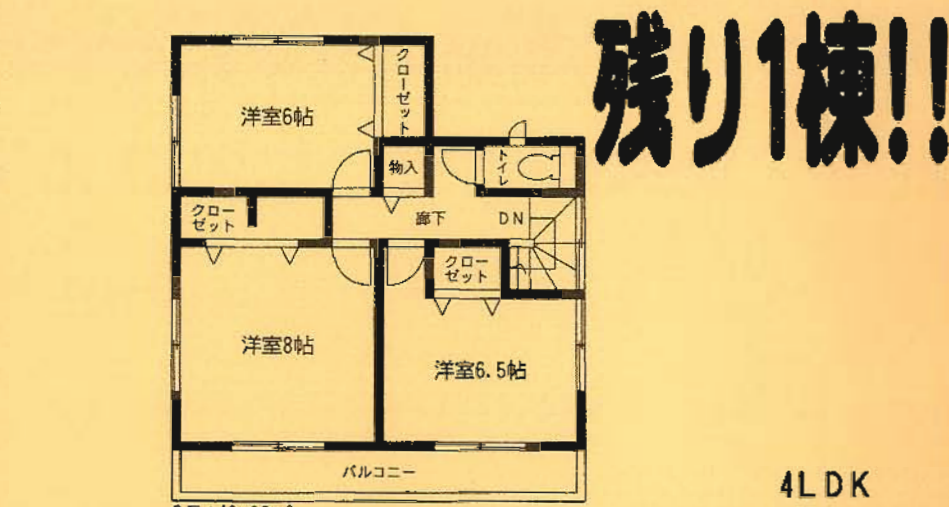
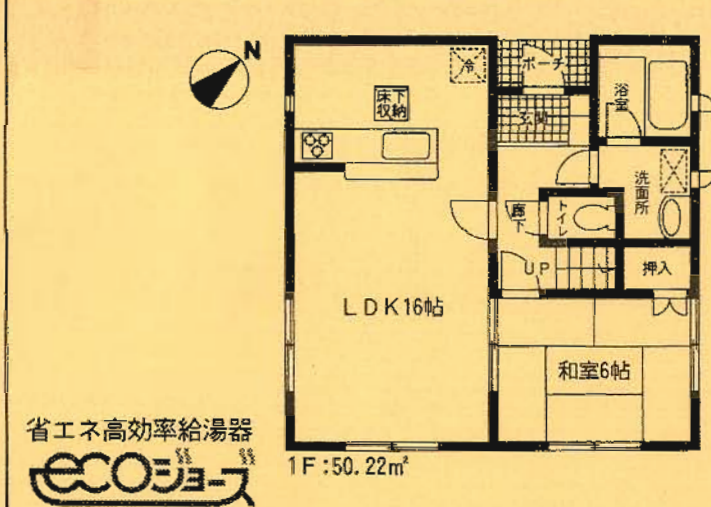


※工事現場では、ヘルメットの着用をお願いします。
※建築中の建物内についても土足厳禁にてお願いします。
※完成物件の駐車場には極力車を止めないで下さい。
(コンクリート部分駐車厳禁!!)

4号棟 ●土地面積/162.99㎡ ●延床面積/ 97.20㎡ ●建築確認番号/第KJH-10-00125-1号 価格1,800万円(税込)

住宅 **エコポイント**
(300,000ポイント)
【フラット35】S
(優良住宅取得支援制度)
対象住宅!!

耐力外壁面材
ダイライト
◎高強度 ◎防耐火
◎高耐久 ◎住人の健康
自然界の無機質材料を
有効活用した、新素材です。



省エネ高効率給湯器
ECOエース



五福樓 1501-1502 號
 電話: 011-23312108
 地址: 廣東省廣州市...

1501/1502
 1501/1502
 1501/1502

RE/MAX
 1501/1502
 1501/1502

11家分店
 1254000
 1501/1502



11家分店

1501 1502 1501-1502 1501-1502 1501-1502 1501-1502 1501-1502 1501-1502 1501-1502 1501-1502



1501 1502 1501-1502 1501-1502 1501-1502 1501-1502 1501-1502 1501-1502 1501-1502 1501-1502



1501 1502 1501-1502 1501-1502 1501-1502 1501-1502 1501-1502 1501-1502 1501-1502 1501-1502

新築分譲住宅
小倉南区湯川新町第2
2棟現場

JR日豊本線
「安部山公園」駅 徒歩15分

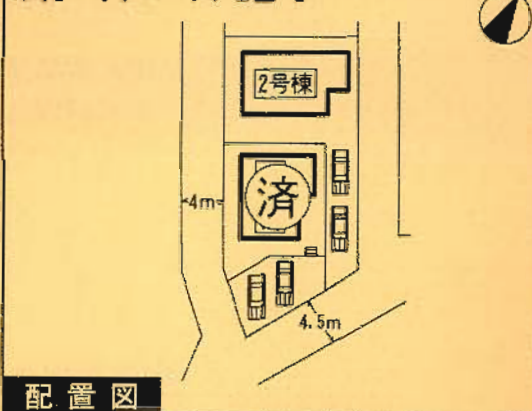


- 設備・仕様
- ノンホルム(F☆☆☆☆)
 - ガスコンロ(3口)
 - 1坪タイプの自動湯はり浴室(追い焚き、保温可能)
 - シャワー付き洗面化粧台
 - TVモニター付インターホン
 - 断熱性・遮音性ペアサッシ使用(居室部分)
 - 階段部分、トイレには手摺りを設置、段差を最小限に抑えたバリアフリータイプ
 - 沈下に強いベタ基礎
 - フットライト
 - システムキッチン
 - カウンターキッチン(2号棟)
 - 浴室乾燥機付
 - トイレウォシュレット(1F・2F)
 - 人感センサー付玄関灯
 - 防湿性能・耐震基礎/パッキン工法
 - 白アリ防虫施工済(保証書付)
 - 1F床下収納
 - 24時間換気

物件概要

- 所在地 北九州市小倉南区湯川新町3丁目20番地以下未定(住居表示)
- 土地権利 所有権
- 都市計画 市街化区域
- 用途地域 第1種低層住居専用地域
- 建ぺい率 50%
- 引渡し 即日
- 完成 2010年7月中旬
- 接道状況 1・2号棟→南西側4m公道・南東側4.5m公道
- 構造 木造/木造グラスファイバーシングル葺2階建
- 設備 九州電力・公営水道・本下水・都市ガス
- ※納戸(84,000円)はオプションとなります。
- ※電波障害による共聴アンテナ等の引込みは買主様負担となります。
- ※記載事項と現況が異なる場合は現況優先とします。
- (敷地面積については軽微な変更が生じる場合があります。)

※カースペース 2台可



配置図

※工事現場では、ヘルメットの着用をお願いします。
※建築中の建物内についても土足敷禁にてお願いします。
※完成物件の駐車場には極力車を止めないで下さい。
(コンクリート部分駐車厳禁!!)

2号棟

- 土地面積/163.16m²
- 延床面積/98.00m²
- 建築確認番号/第KJH-10-00300-1号

価格 **2,050** 万円 (税込)

住宅 **エコポイント**
(300,000ポイント)

【フラット35】S

(優良住宅取得支援制度)

対象住宅!!

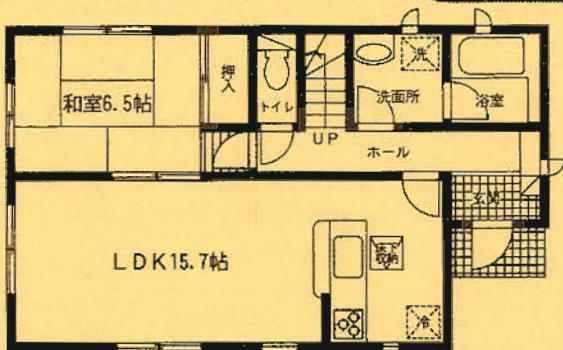
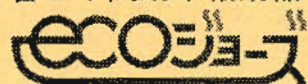
耐力外壁面材

ダイライト

- ◎高強度 ◎耐火
- ◎高耐久 ◎住人の健康

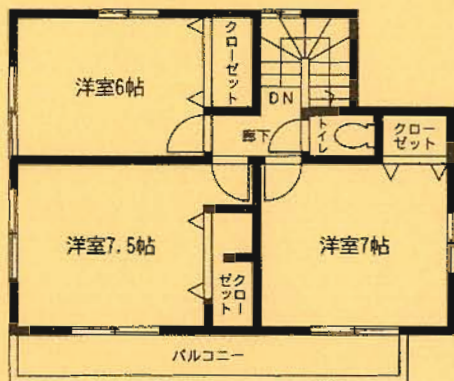
自然界の無機質材料を
有効活用した、新素材です。

省エネ高効率給湯器



1F : 53.86m²

残り1棟!!



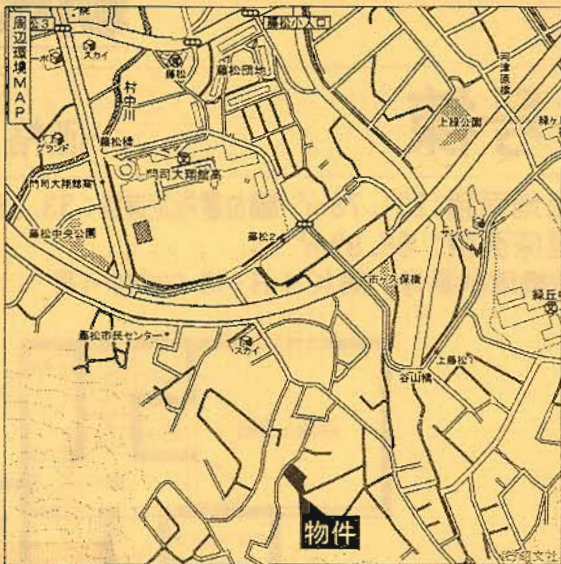
2F : 44.14m²

値下げしました!!

4LDK

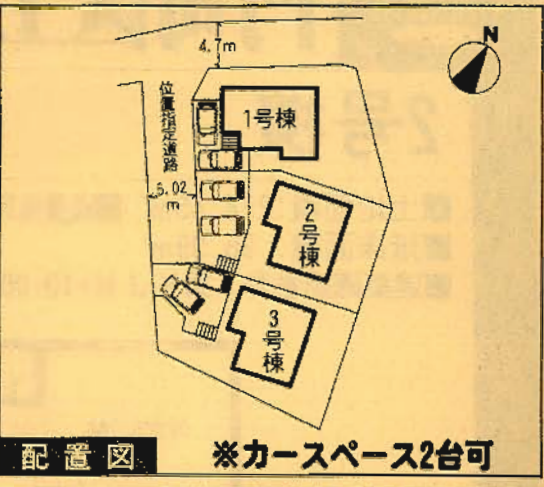
新築分譲住宅
門司区上藤松第1
3棟現場

西鉄バス
「上藤松1丁目」
停徒歩5分



- 設備・仕様**
- ノンホルム(F☆☆☆☆)
 - ガスコンロ(3口)
 - 1床タイプの自動湯はり浴室(追い焚き、保温可能)
 - シャワー付き洗面化粧台
 - TVモニター付インターホン
 - 断熱性・遮音性ペアサッシ使用(居室部分)
 - 階段部分、トイレには手摺りを設置、段差を最小
 - フロアに強いベタ基礎
 - システムキッチン
 - フラット35対応
 - 浴室乾燥機付
 - トイレウォシュレット(1F・2F)
 - 人感センサー付玄関灯
 - 防湿性能・耐震基礎パッキン工法
 - 抑えたバリアフリータイプ
 - 白アリ防虫施工済(保証書付)
 - カウンターキッチン

- 物件概要**
- 所在地 北九州市門司区上藤松2丁目13番地以下未定(住居表示)
 - 土地権利 所有権
 - 都市計画 市街化区域
 - 建ぺい率 50%
 - 引渡し 2010年8月中旬
 - 完成 2010年8月上旬
 - 接道状況 1号棟→南西側5.02m位置指定道路・北西側4.7m公道
2号棟→南西側5.02m位置指定道路
3号棟→西側5.02m位置指定道路
 - 構造 木造グラスファイバースィングル葺2階建
 - 設備 九州電力・公営水道・本下水・都市ガス
 - その他 高度地区無 宅地造成規制区域
 - ※網戸(84,000円)はオプションとなります。
 - ※電波障害による共聴アンテナ等の引込みは買主様負担となります。
 - ※記載事項と現況が異なる場合は現況優先とします。
 - (敷地面積については軽微な変更が生じる場合があります。)



配置図 ※カースペース2台可

※工事現場では、ヘルメットの着用をお願いします。
 ※建築中の建物内についても土足厳禁にてお願いします。
 ※完成物件の駐車場には極力車を止めないで下さい。
 (コンクリート部分駐車厳禁!!)

住宅 エコポイント
(300,000ポイント)

【フラット35】S
(優良住宅取得支援制度)

対象住宅!!

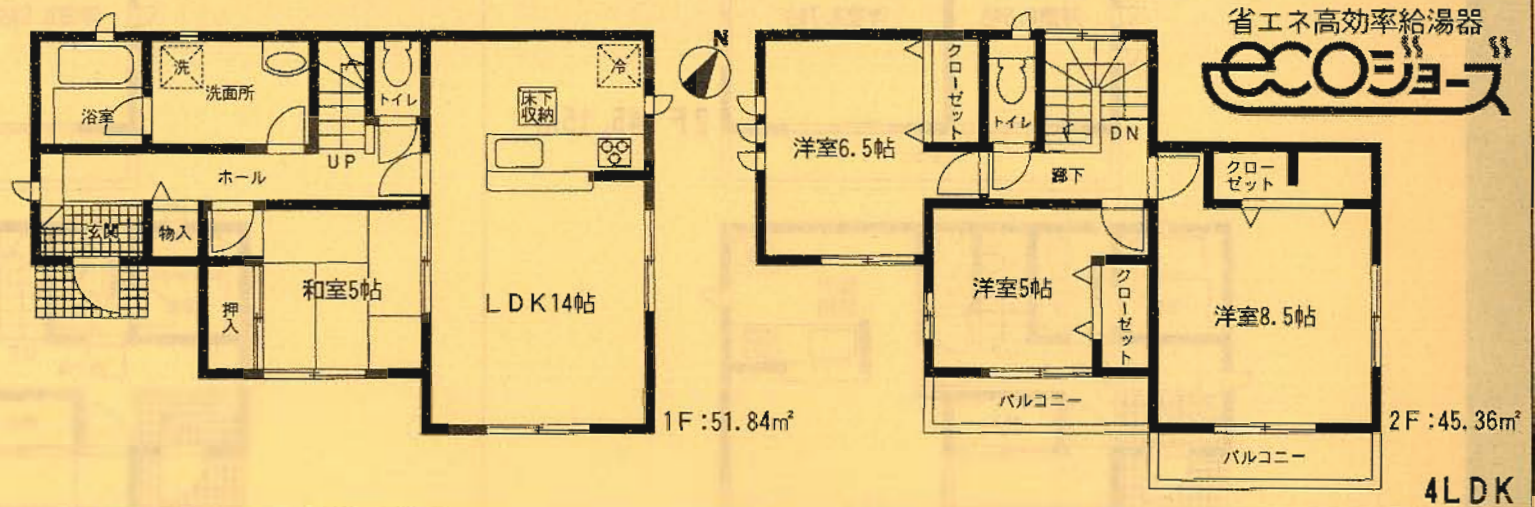
耐力外壁面材
ダイライト

- ◎高強度 ◎耐火火
- ◎高耐久 ◎住人の健康

自然界の無機質材料を有効活用した、新素材です。

1号棟 ●土地面積/219.27㎡ ●延床面積/97.20㎡ ●位置指定道路/33.66㎡
 ●建築確認番号/第KJH-10-00688-1号

価格 1,850万円 (税込)



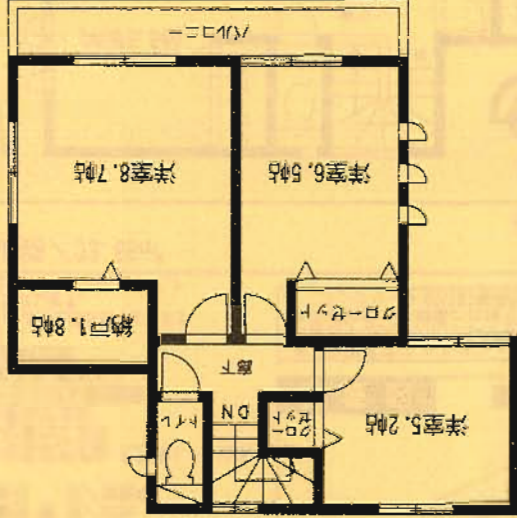
2号棟

価格: 1,890万円

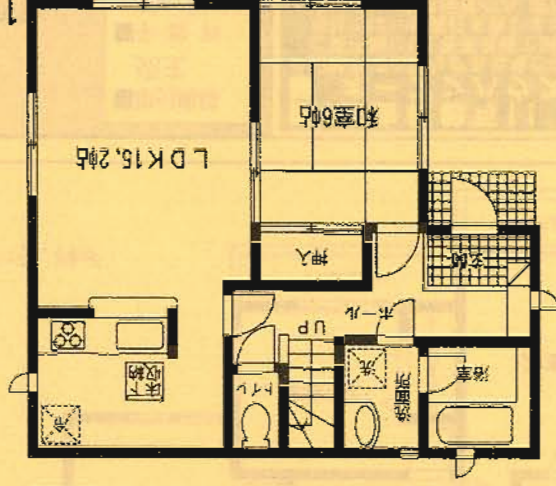
■土地面積: 214.45㎡

■延床面積: 96.99㎡

■建築確認番号/第KJH-10-00689-1号



2F: 45.15㎡



1F: 51.84㎡

4LDK

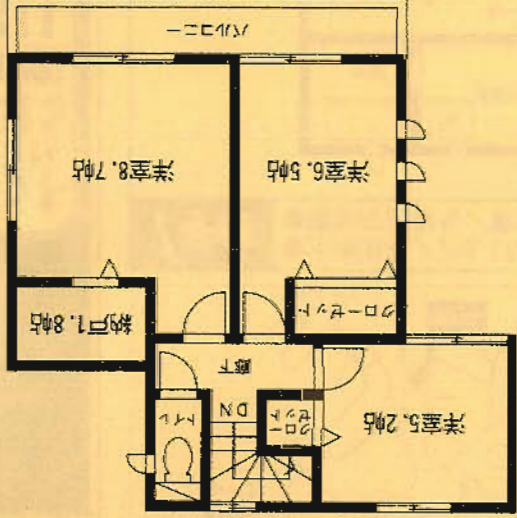
3号棟

価格: 1,890万円

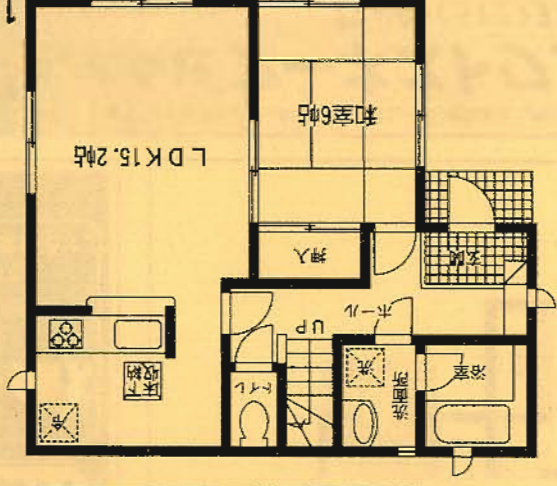
■土地面積: 231.78㎡

■延床面積: 96.99㎡

■建築確認番号/第KJH-10-00690-1号



2F: 45.15㎡



1F: 51.84㎡

4LDK

新築分譲住宅
苅田町磯浜町第2
 5棟現場

JR日豊本線
 「苅田」駅徒歩10分

住宅 **エコポイント**
 (300,000ポイント)

【フラット35】S
 (優良住宅取得支援制度)

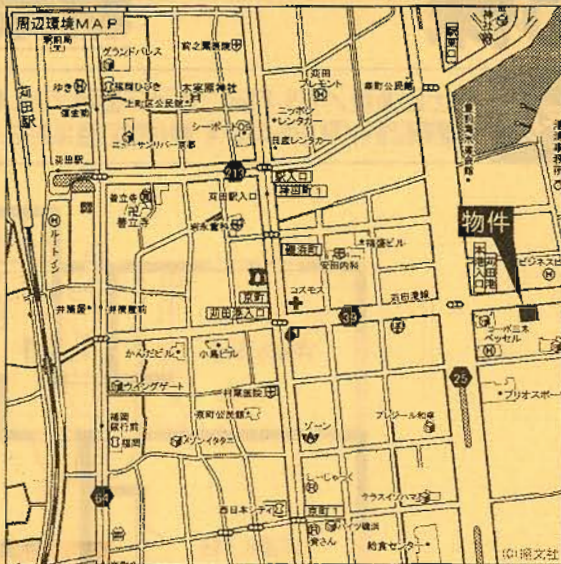
対象住宅!!

耐力外壁面材
ダイライト

◎高強度 ◎耐火
 ◎高耐久 ◎住人の健康

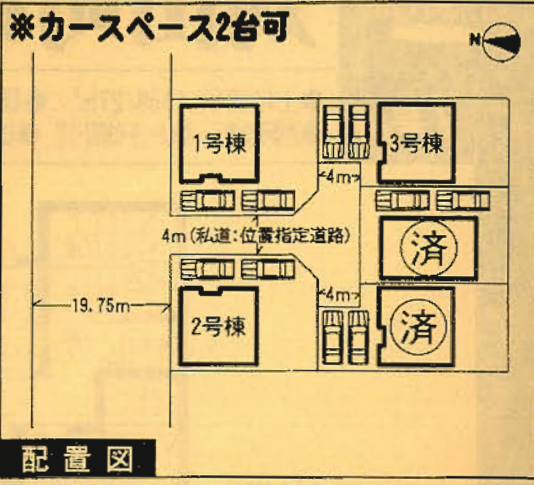
自然界の無機質材料を
 有効活用した、新素材です。

クレイドルガーデン 苅田町磯浜町第2



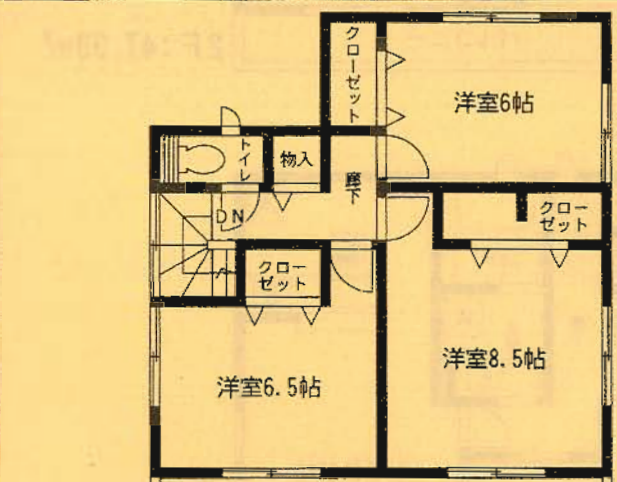
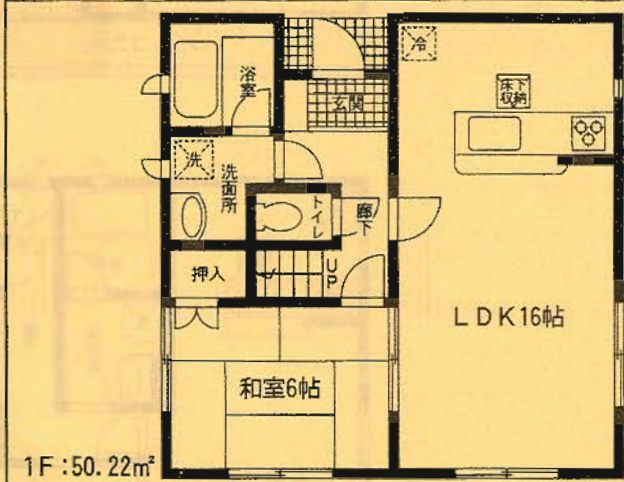
- 設備・仕様**
- ノンホルム(F☆☆☆☆)
 - 1坪タイプの自動湯はり浴室(追い焚き、保温可能)
 - シャワー付き洗面化粧台
 - TVモニター付インターホン
 - 遮断熱性・遮音性ペアサッシ使用(居室部分)
 - 階段部分、トイレには手摺りを設置、段差を最小限に抑えたバリアフリータイプ
 - 珪藻土に強いベタ基礎
 - フットライト
 - 24時間換気
 - 1F床下収納
 - システムキッチン
 - IHクッキングヒーター
 - トイレウォシュレット
 - 人感センサー付玄関灯
 - 防湿性能・耐震基礎パッキング工法
 - 白アリ防虫施工済(保証書付)
 - カウンターキッチン

- 物件概要**
- 所在地 京都府苅田町磯浜町1丁目5番地以下未定(住居表示)
 - 土地権利 所有権
 - 都市計画 市街化区域
 - 建ぺい率 80%
 - 引渡し 即日
 - 接道状況 1号棟→北側19.73m公道・西側4m位置指定道路
2号棟→北側19.73m公道・東側4m位置指定道路
3号棟→北西側4m位置指定道路
4号棟→北側4m位置指定道路・北東側4m位置指定道路
5号棟→北東側4m位置指定道路
 - 構造 木造グラスファイバースィングル兼2階建
 - 設備 九州電力・公営水道・本下水・オール電化
 - その他 準防火地域
 - 総戸数 (84,000円)はオプションとなります。
 - 電波障害による共済アンテナ等の引込みは買主様負担となります。
 - 記載事項と現況が異なる場合は現況優先とします。
 - (敷地面積については軽微な変更が生じる場合があります。)



※工事現場では、ヘルメットの着用をお願いします。
 ※建築中の建物内についても土足厳禁にてお願いします。
 ※完成物件の駐車場には極力車を止めないで下さい。
 (コンクリート部分駐車厳禁!!)

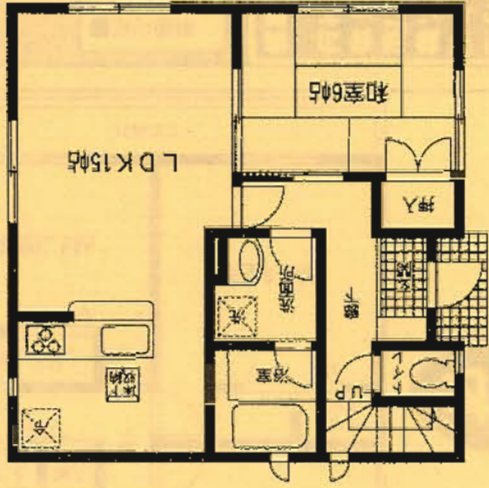
3号棟 ●土地面積/151.43㎡ ●延床面積/97.20㎡ ●建築確認番号/第KJH-09-03989-1号 ●位置指定道路(私道):23.52㎡ **価格1,880万円** (税込)



オール電化

4LDK

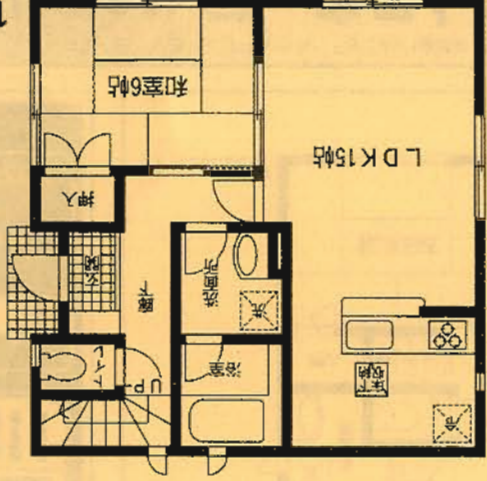
オール電化



4LDK

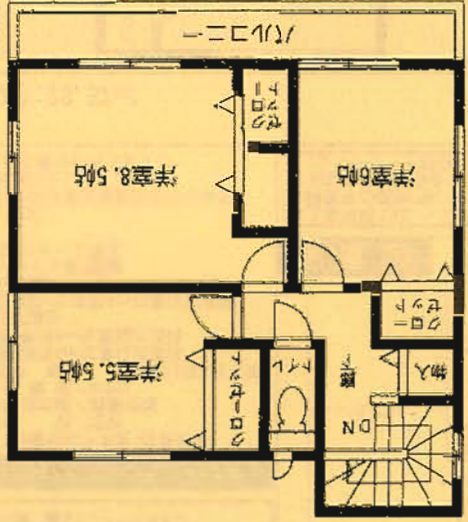
1F: 51.03㎡

オール電化

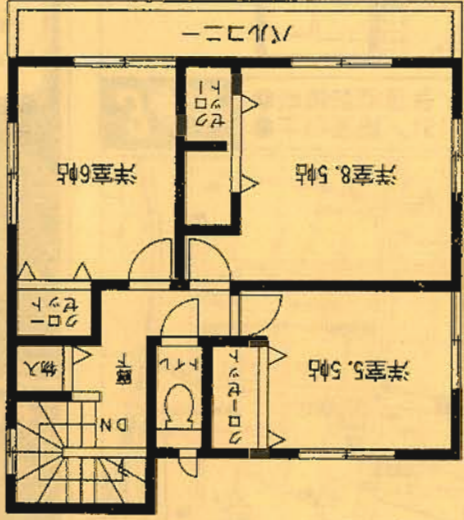


4LDK

1F: 51.03㎡



2F: 47.38㎡



2F: 47.38㎡



1号棟

●建築確認番号/沢川-09-03987-1号 ●位置特定道路(私道):23.52㎡

価格 1,980万円

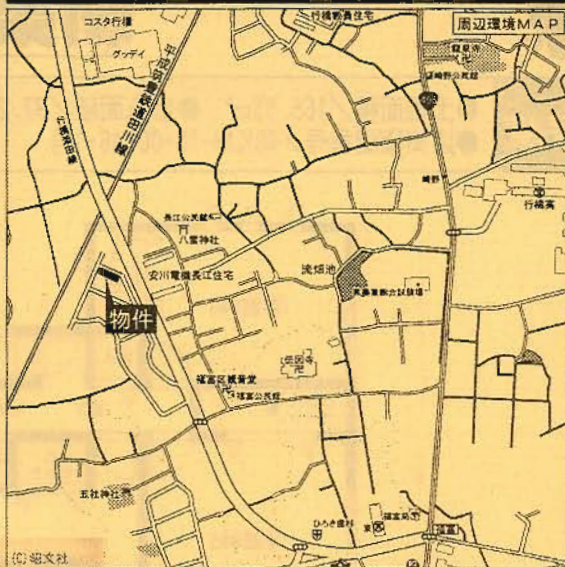
2号棟

●建築確認番号/沢川-09-03988-1号 ●位置特定道路(私道):23.52㎡

価格 1,980万円

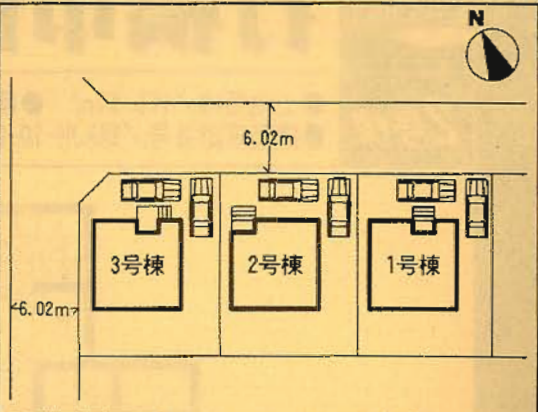
新築分譲住宅 行橋市西泉第1 3棟現場

平成筑豊鉄道
「美夜古泉」駅徒歩13分



- ### 設備・仕様
- ノンホルム(F☆☆☆☆)
 - IHクッキングヒーター
 - シャワー付き洗面化粧台
 - TVモニター付インターホン
 - 断熱性・遮音性ベアサッシ使用(居室部分)
 - 階段部分、トイレには手摺りを設置、段差を最小限に抑えたバリアフリータイプ
 - 沈下に強いベタ基礎
 - フットライト
 - 1F床下収納
 - 24時間換気
 - 1坪タイプの自動湯はり浴室(追い焚き、保温可能)
 - トイレウォッシュレット
 - システムキッチン
 - トイレウォッシュレット
 - 人感センサー付玄関灯
 - 防湿性能・耐震基礎パッキン工法
 - 白アリ防虫施工済(保証書付)
 - カウンターキッチン
 - 浴室乾燥機付
 - 地目/宅地
 - 容積率/200%
 - 現況/建築中

- ### 物件概要
- 所在地/行橋市西泉2丁目18番地以下未定(住居表示)
 - 土地権利/所有権
 - 都市計画/非線引区域
 - 用途地域/第1種住居地域
 - 建ぺい率/60%
 - 引渡/平成22年9月中旬予定
 - 完成/平成22年9月上旬予定
 - 接道状況/1・2号棟→北東側6.02m公道
3号棟→北東側6.02m公道・北西側6.02m公道
 - 構造/木造グラスファイバーシングル葺2階建
 - 設備/九州電力・公営水道・合併浄化槽・オール電化
 - ※網戸(84,000円)はオプションとなります。
 - ※電波障害による共聴アンテナ等の引込みは買主様負担となります。
 - ※記載事項と現況が異なる場合は現況優先とします。
 - (敷地面積については軽微な変更が生じる場合があります。)



配置図 ※カースペース2台可

※工事現場では、ヘルメットの着用をお願いします。
 ※建築物の建物内についても土足敷禁にてお願いします。
 ※完成物件の駐車場には極力車を止めないで下さい。
 (コンクリート部分駐車厳禁!!)

住宅エコポイント
(300,000ポイント)

【フラット35】S
(優良住宅取得支援制度)

対象住宅!!

耐外壁面材

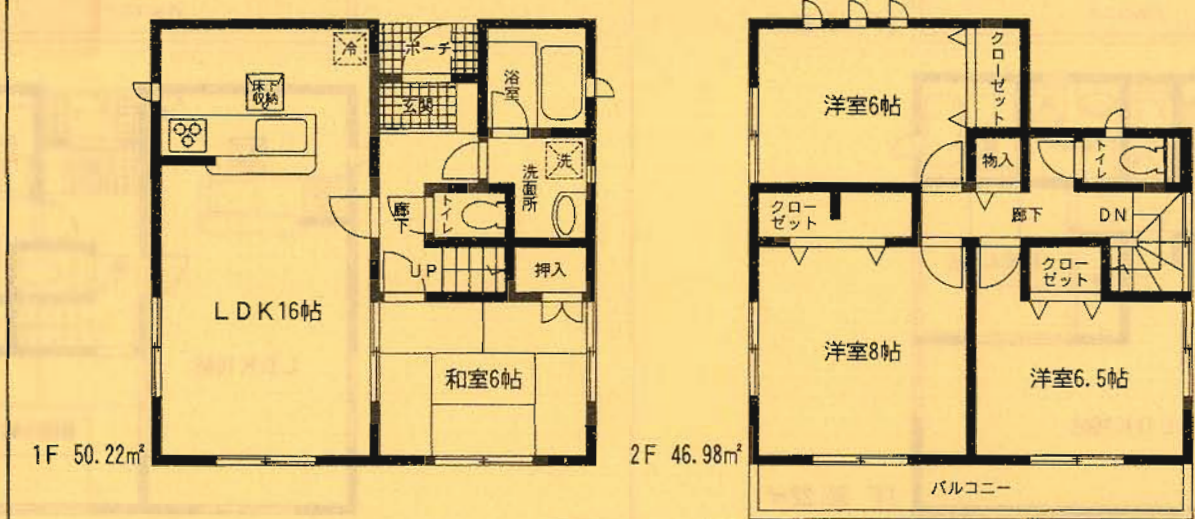
ダイライト

- ◎高強度 ◎防耐火
- ◎高耐久 ◎住人の健康

自然界の無機質材料を
有効活用した、新素材です。

1号棟 ●土地面積/165.50㎡ ●延床面積/97.20㎡
●建築確認番号/第KJH-10-00744-1号

価格 **1,870** (税込) 万円



オール電化

4LDK

2号棟

●土地面積/165.50m ●延床面積/97.20m ●建築確認番号/第KJH-10-00745-1号

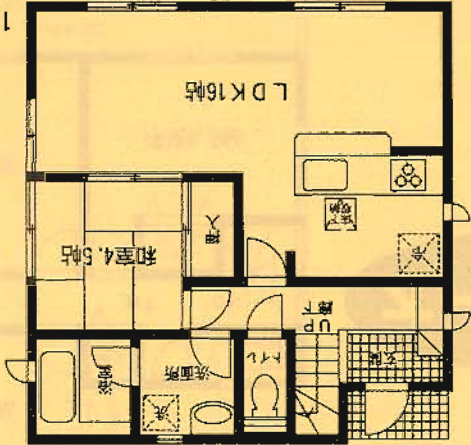
価格 **1,870** 万円 (税込)

●土地面積/165.53m ●延床面積/97.20m ●建築確認番号/第KJH-10-00746-1号

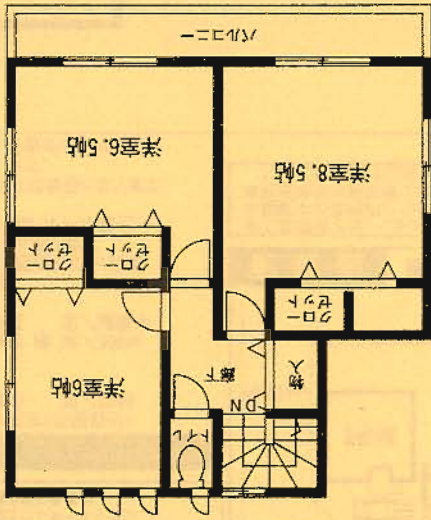
価格 **1,890** 万円 (税込)

オール電化

4LDK



1F 50.22㎡

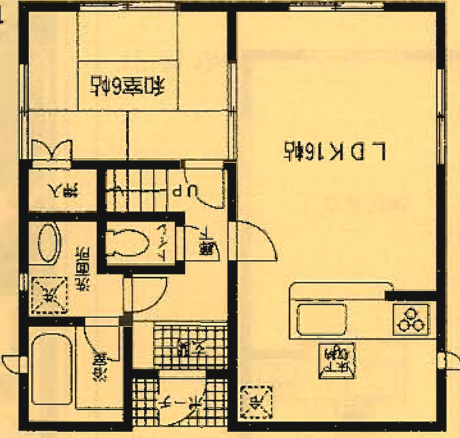


2F 46.98㎡

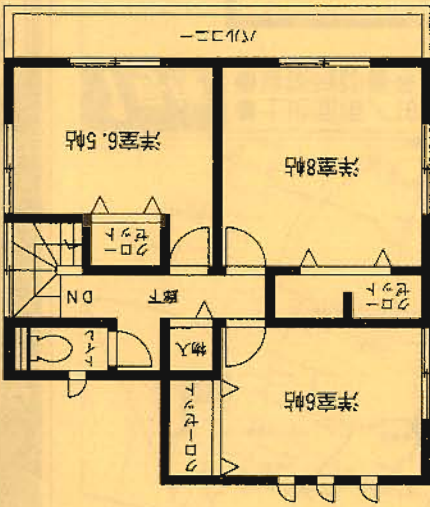


オール電化

4LDK



1F 50.22㎡

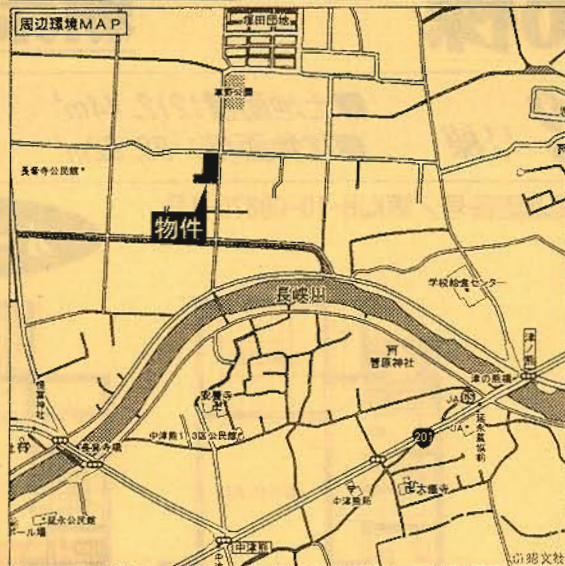


2F 46.98㎡



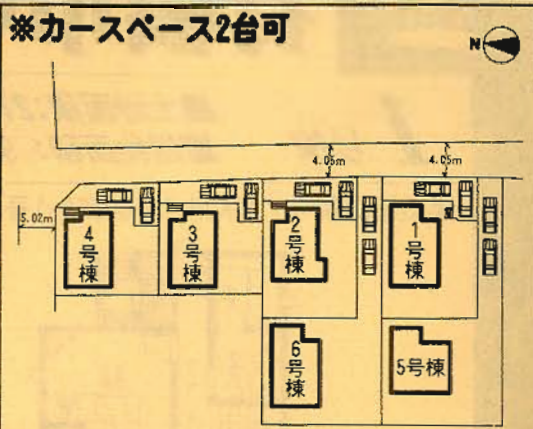
新築分譲住宅
行橋市中津熊第1
6棟現場

JR日豊本線
「行橋」駅徒歩20分



- 設備・仕様
- ノンホルム(F☆☆☆☆)
 - 1坪タイプの自動湯はり浴室(追い焚き・保温可能)
 - シャワー付き洗面化粧台
 - TVモニター付インターホン
 - 断熱性・遮音性ペアサッシ使用(居室部分)
 - 階段部分、トイレには手摺りを設置、段差を最小限に抑えたバリアフリータイプ
 - 沈下に強いベタ基礎
 - フットライト
 - システムキッチン
 - IHクッキングヒーター
 - トイレウォシュレット
 - 人感センサー付玄関灯
 - 防湿性能・耐震基礎パッキン工法
 - 浴室乾燥機付
 - 白アリ防虫施工(保証書付)
 - 24時間換気
 - 1F床下収納

- 物件概要
- 所在地/行橋市中津熊653番地以下未定(住居表示)
 - 土地権利/所有権
 - 都市計画/非線引き
 - 建ぺい率/70%
 - 引渡し/2010年9月下旬予定
 - 完成/2010年9月中旬予定
 - 接道状況/1・2・3・5・6号棟→東側4.05m公道
4号棟→東側4.05m公道/北側5.02m公道
 - 構造/木造グラスファイバーシングル葺2階建
 - 設備/九州電力・公営水道・浄化槽・オール電化
 - ※網戸(84,000円)はオプションとなります。
 - ※電波障害による共聴アンテナ等の引込みは買主様負担となります。
 - ※記載事項と現況が異なる場合は現況優先とします。
 - (敷地面積については軽微な変更が生じる場合があります。)



配置図

※工事現場では、ヘルメットの着用をお願いします。
※建築中の建物内についても土足厳禁にてお願いします。
※完成物件の駐車場には極力車を止めないで下さい。
(コンクリート部分駐車厳禁!!)

住宅 **エコポイント**
(300,000ポイント)

【フラット35】S
(優良住宅取得支援制度)
対象住宅!!

耐外壁面材

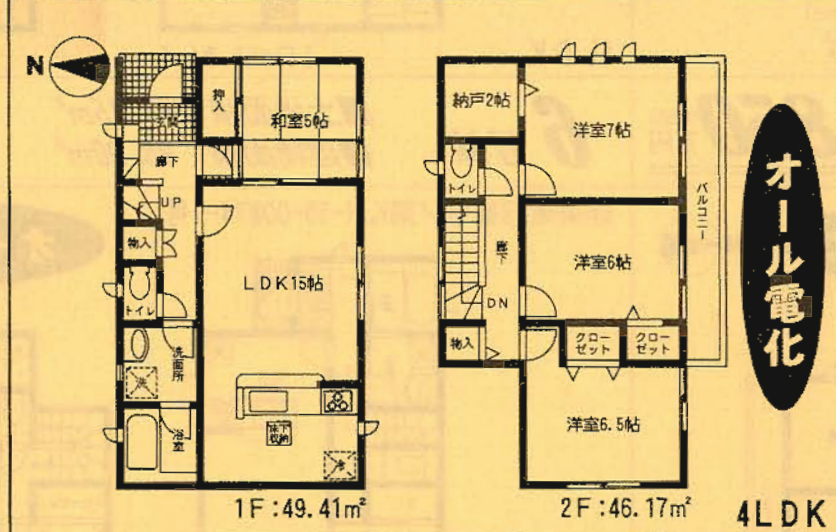
ダイライト

- ◎高強度 ◎耐火火
- ◎高耐久 ◎住人の健康

自然界の無機質材料を
有効活用した、新素材です。

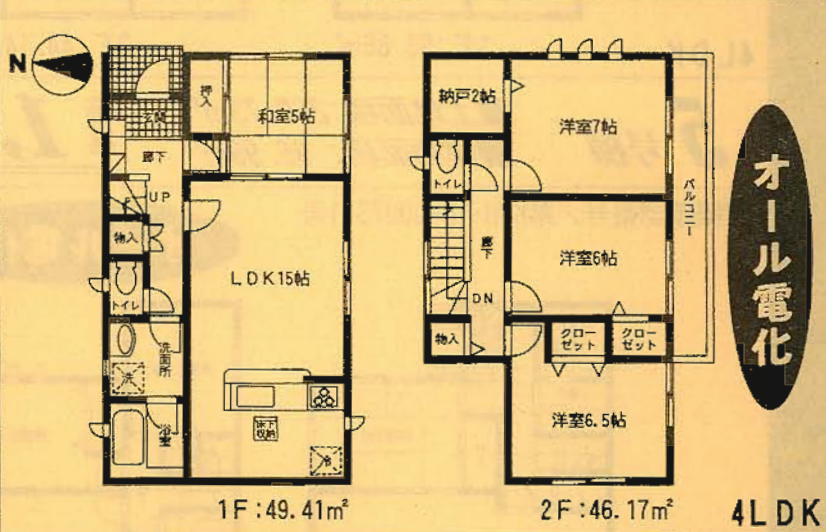
3号棟 ●土地面積/182.43㎡ ●延床面積/95.58㎡ ●建築確認番号/第KJH-10-00871-1号

価格 **1,790** 万円 (税込)



4号棟 ●土地面積/177.91㎡ ●延床面積/95.58㎡ ●建築確認番号/第KJH-10-00872-1号

価格 **1,790** 万円 (税込)



1号棟

■土地面積:211.10㎡
■建物面積:98.00㎡

価格 1,890万円

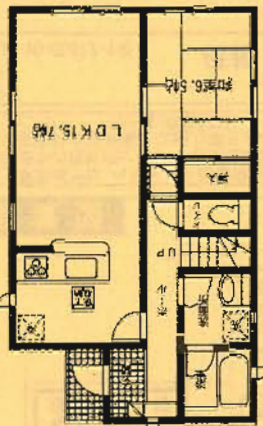
2号棟

■土地面積:212.44㎡
■建物面積:98.82㎡

価格 1,890万円

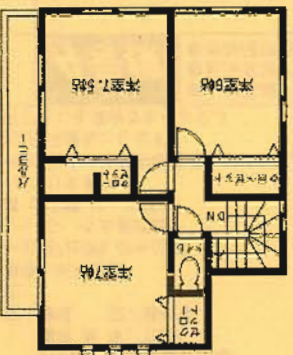
建築確認番号/第KJH-10-00869-1号

4LDK



1F:53.86㎡

2F:44.14㎡



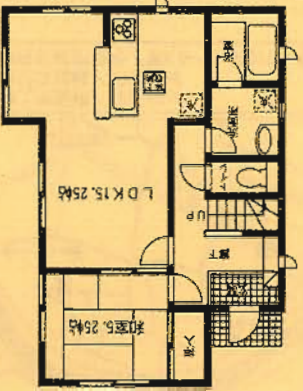
4LDK

オール電化



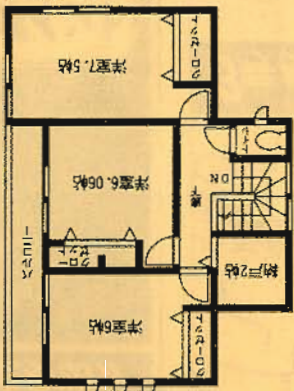
建築確認番号/第KJH-10-00870-1号

4LDK



1F:51.84㎡

2F:46.98㎡



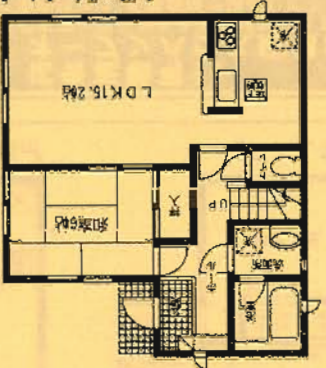
4LDK

オール電化



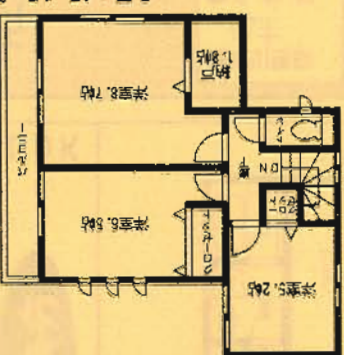
建築確認番号/第KJH-10-00873-1号

4LDK



1F:51.84㎡

2F:45.15㎡



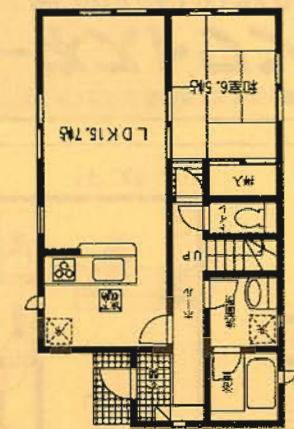
4LDK

オール電化



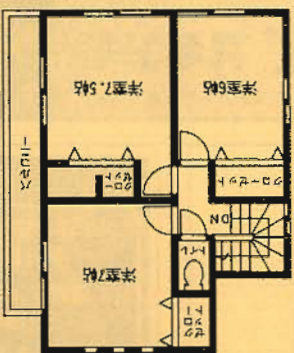
建築確認番号/第KJH-10-00874-1号

4LDK



1F:53.86㎡

2F:44.14㎡



4LDK

オール電化



5号棟

■土地面積:250.73㎡
■建物面積:96.99㎡

価格 1,850万円

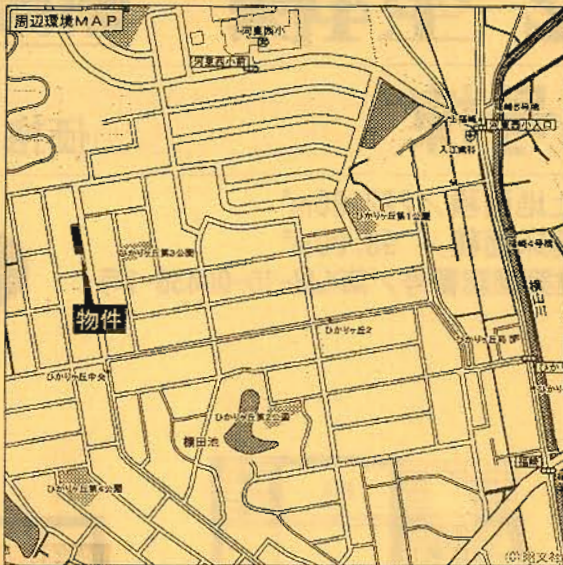
6号棟

■土地面積:249.15㎡
■建物面積:98.00㎡

価格 1,850万円

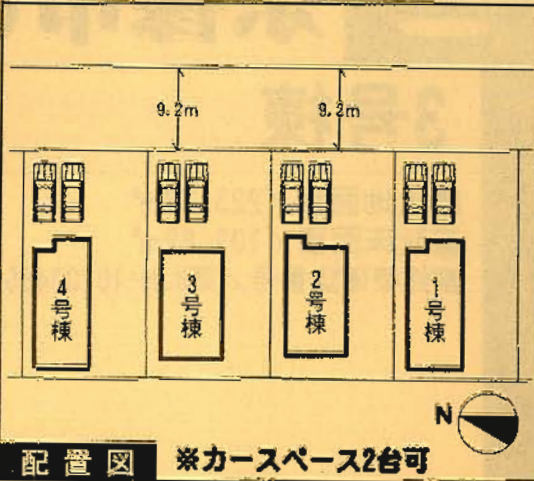
新築分譲住宅
宗像市ひかりヶ丘第2
4棟現場

ふれあいバス(市営)
「ひかりヶ丘中央」停徒歩3分



- ### 設備・仕様
- ノンホルム(F☆☆☆☆) ■24時間換気 ■システムキッチン
 - IHクッキングヒーター ■1坪タイプの自動湯はり浴室(追い焚き、保温可能)
 - シャワー付き洗面化粧台 ■トイレウォッシュレット(1F・2F)
 - TVモニター付インターホン ■人感センサー付玄関灯
 - 断熱性・遮音性ペアサッシ使用(居室部分) ■防湿性能・耐震基礎パッキン工法
 - 階段部分、トイレには手摺りを設置、段差を最小限に抑えたバリアフリータイプ
 - 沈下に強いベタ基礎 ■白アリ防虫施工済(保証書付)
 - フラットライト ■カウンターキッチン(8号棟)
 - 1F床下収納 ■フラット35対応 ■浴室乾燥機付

- ### 物件概要
- 所在地/宗像市ひかりヶ丘4丁目12番地以下未定(住居表示)
 - 土地権利/所有権 ●地目/宅地
 - 都市計画/市街化区域 ●用途地域/第1種低層住居専用地域
 - 建ぺい率/40% ●容積率/60%
 - 引渡し/2010年8月中旬 ●現況/建築中
 - 完成/2010年8月上旬
 - 接道状況/1・2・3・4号棟→北東9.2m公道
 - 構造/木造グラスファイバースィングル長2階建
 - 設備/九州電力・公営水道・本下水・オール電化
- ※網戸(84,000円)はオプションとなります。
 ※電波障害による共聴アンテナ等の引込みは買主様負担となります。
 ※記載事項と現況が異なる場合は現況優先とします。
 (敷地面積については軽微な変更が生じる場合があります。)



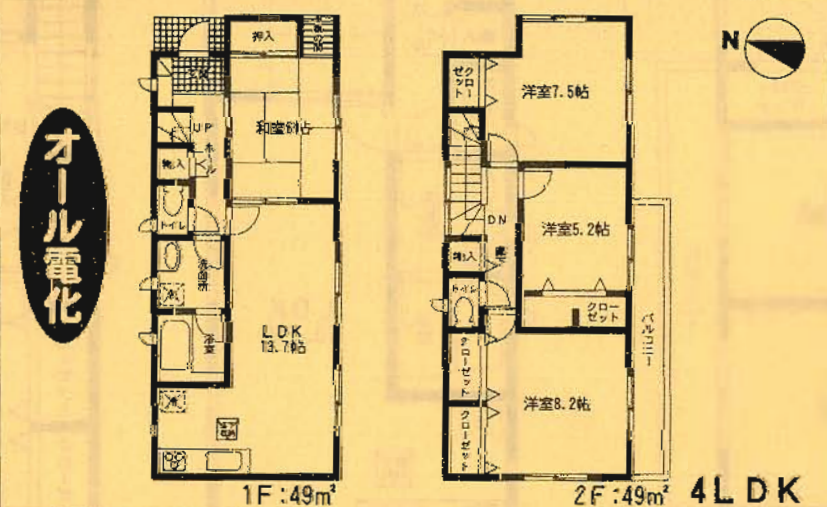
配置図 ※カースペース2台可

※工事現場では、ヘルメットの着用をお願いします。
 ※建築中の建物内についても土足厳禁にてお願いします。
 ※完成物件の駐車場には極力車を止めないで下さい。
 (コンクリート部分駐車厳禁!)

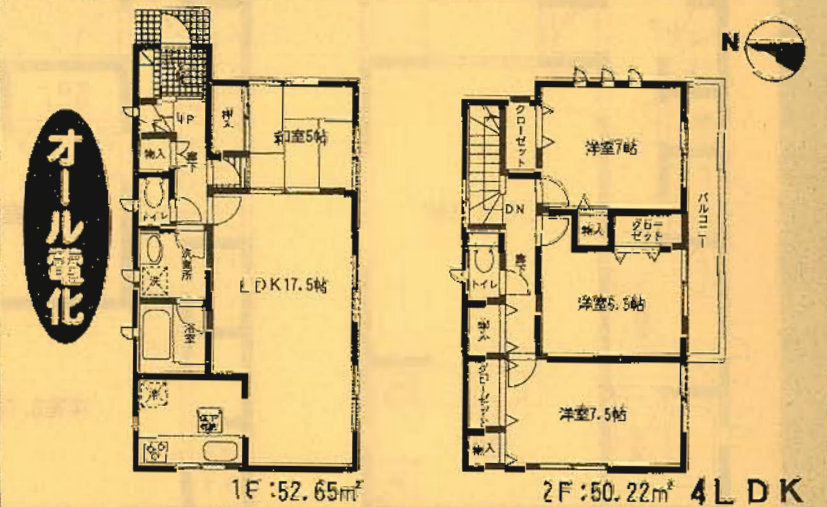
住宅 **エコポイント**
(300,000ポイント)
【フラット35】S
(優良住宅取得支援制度)
対象住宅!!

耐力外壁面材
ダイライト
◎高強度 ◎耐火
◎高耐久 ◎住人の健康
自然界の無機質材料を有効活用した、新素材です。

1号棟 ●土地面積/222.99㎡ ●延床面積/98.00㎡ ●建築確認番号/第KJH-10-00453-1号 **価格1,850万円** (税込)



2号棟 ●土地面積/222.97㎡ ●延床面積/102.87㎡ ●建築確認番号/第KJH-10-00454-1号 **価格1,850万円** (税込)

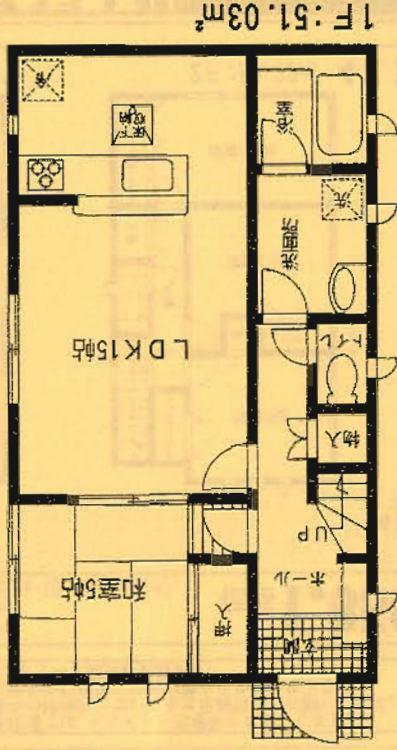


3号棟

価格: 1,630万円

- 土地面積/223.12㎡
- 延床面積/101.82㎡
- 建築確認番号/第KHJH-10-00455-1号

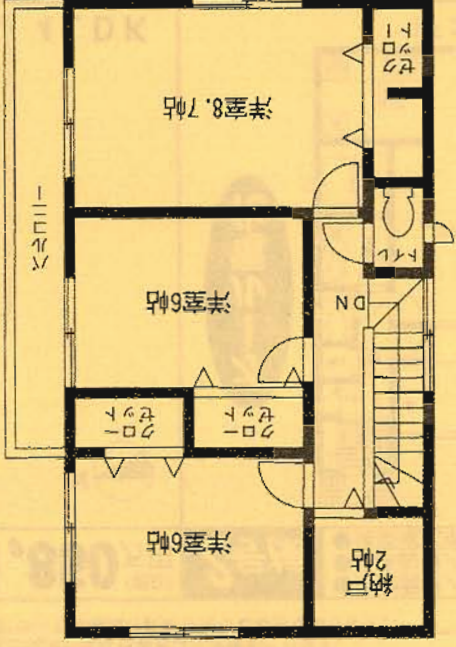
オール電化



1F: 51.03㎡

4LDK

2F: 50.79㎡

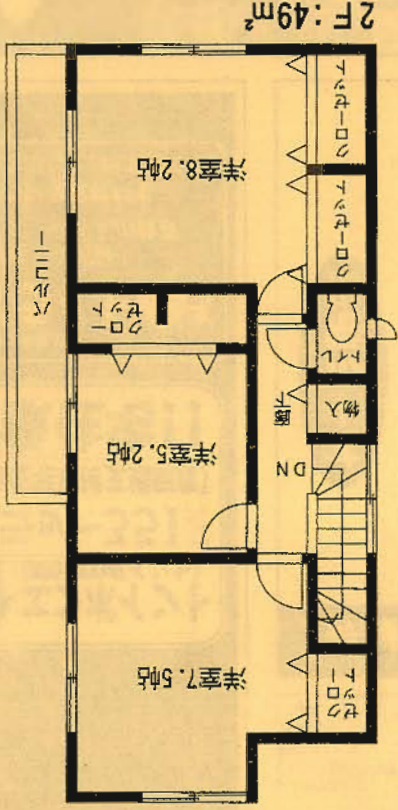


4号棟

価格: 1,630万円

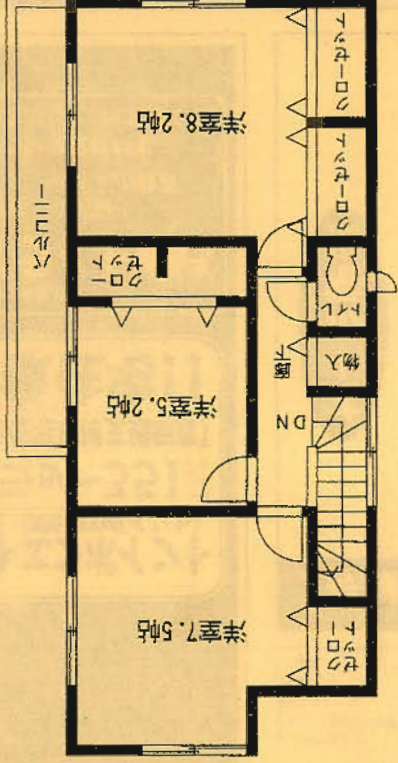
- 土地面積/222.80㎡
- 延床面積/98.00㎡
- 建築確認番号/第KHJH-10-00456-1号

オール電化



1F: 49㎡

2F: 49㎡



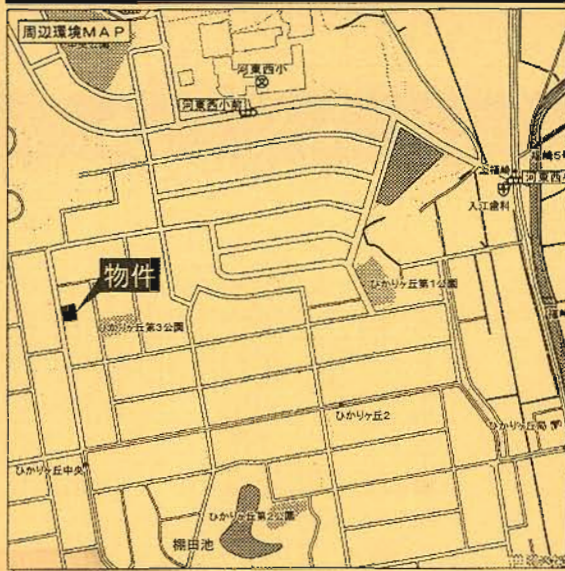
4LDK

オール電化

価格: 1,630万円

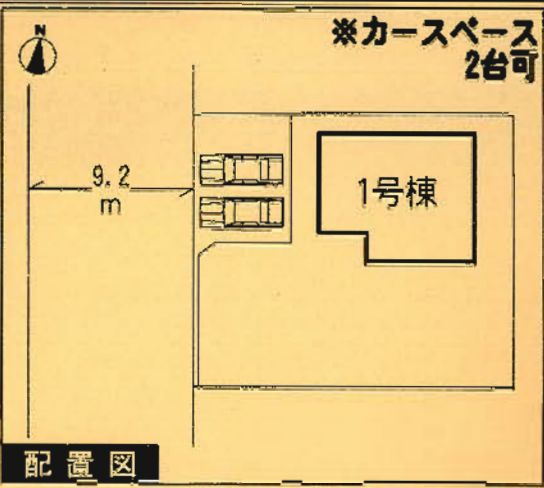
新築分譲住宅
宗像市ひかりヶ丘第3
1棟現場

ふれあいバス(市営)
「ひかりヶ丘中央」停徒歩3分



- ### 設備・仕様
- ノンホルム(F☆☆☆☆)
 - 1坪タイプの自動湯はり浴室(追い焚き、保温可能)
 - シャワー付き洗面化粧台
 - TVモニター付インターホン
 - 断熱性・透音性ペアサッシ使用(居室部分)
 - 階段部分、トイレには手摺りを設置、段差を最小限に抑えたバリアフリータイプ
 - 沈下に強いベタ基礎
 - フットライト
 - システムキッチン
 - IHクッキングヒーター
 - トイレウォシュレット
 - 人感センサー付玄関灯
 - 防湿性能・耐震基礎パッキン工法
 - 防湿性能・耐震基礎パッキン工法
 - 白アリ防虫施工済(保証書付)
 - 1F床下収納
 - カウチキッチン
 - 24時間換気

- ### 物件概要
- 所在地/宗像市ひかりヶ丘4丁目13番地以下未定(住居表示)
 - 土地権利/所有権
 - 都市計画/市街化区域
 - 建ぺい率/40%
 - 高度地区/無
 - 引渡予定/2010年9月下旬
 - 接道状況/西側9.2m公道
 - 構造/木造グラスファイバーシングル渡2階建
 - 設備/九州電力・公営水道・下水道・オール電化
 - 地目/宅地
 - 用途地域/第1種低層住居専用地域
 - 容積率/60%
 - 現況/建築中
 - 完成予定/2010年9月中旬
- ※網戸(84,000円)はオプションとなります。
※電波障害による共聴アンテナ等の引込みは買主様負担となります。
※記載事項と現況が異なる場合は現況優先とします。
(敷地面積については軽微な変更が生じる場合があります。)



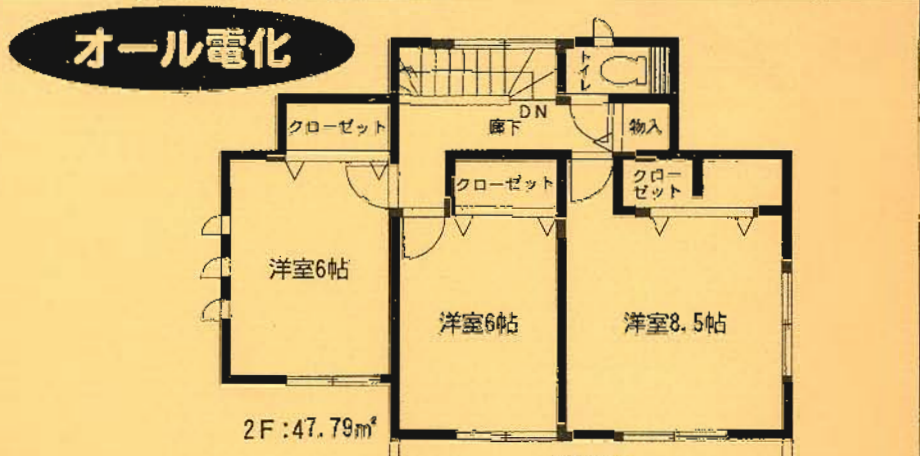
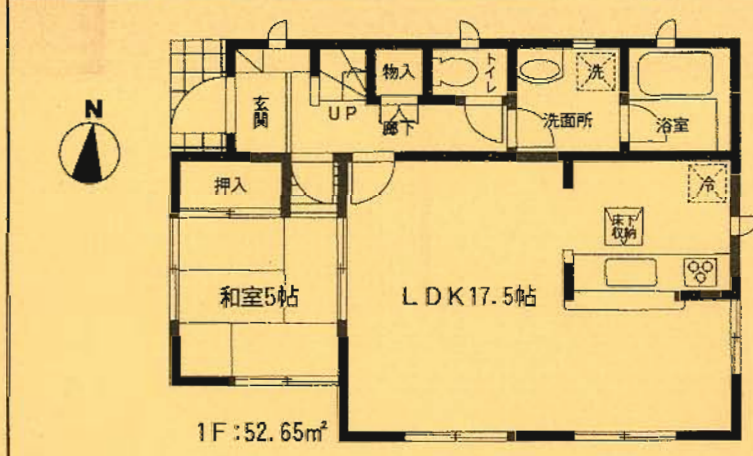
※工事現場では、ヘルメットの着用をお願いします。
※建築中の建物内についても土足厳禁にてお願いします。
※完成物件の駐車場には極力車を止めないで下さい。
(コンクリート部分駐車厳禁!)

1号棟 ●土地面積/287.65㎡ ●延床面積/100.44㎡
●建築確認番号/第KJH-10-01158-1号

価格 **1,980**万円 (税込)

住宅 **エコポイント**
(300,000ポイント)
【フラット35】S
(優良住宅取得支援制度)
対象住宅!!

耐外壁面材
ダイライト
◎高強度 ◎防耐火
◎高耐久 ◎住人の健康
自然界の無機質材料を
有効活用した、新素材です。

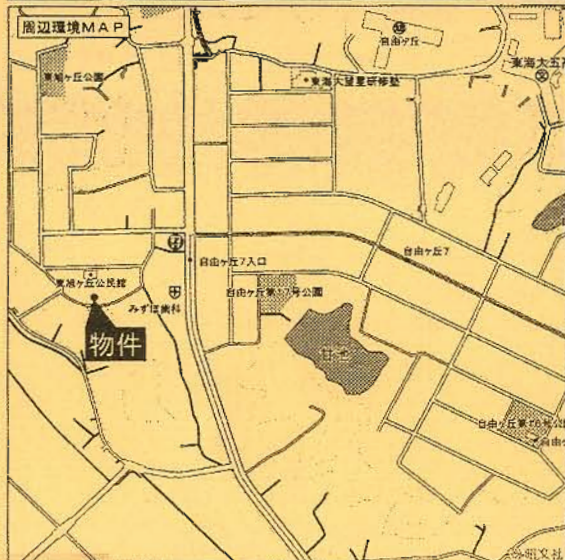


オール電化

4LDK

新築分譲住宅 宗像市曲第1 2棟現場

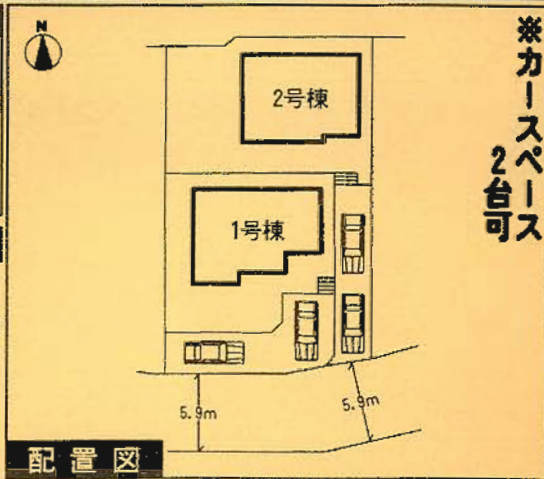
西鉄バス
「自由ヶ丘7丁目入口」徒歩3分



- ### 設備・仕様
- ノンホルム(F☆☆☆☆)
 - 1坪タイプの自動湯はり浴室(追い焚き・保温可能)
 - シャワー付き洗面化粧台
 - TVモニター付インターホン
 - 断熱性・透気性ベアサッシ使用(居室部分)
 - 階段部分、トイレには手摺りを設置、段差を最小限に抑えたバリアフリータイプ
 - 沈下に強いベタ基礎
 - フットライト
 - システムキッチン
 - IHクッキングヒーター
 - トイレウォシュレット
 - 人感センサー付玄関灯
 - 防湿性能・耐震基礎パッキン工法
 - 防炎性能・耐震基礎パッキン工法
 - 白アリ防虫施工(保証書付)
 - カウンターキッチン
 - 24時間換気
 - 1F床下収納

- ### 物件概要
- 所在地/宗像市曲878番地以下未定(住居表示)
 - 土地権利/所有権
 - 都市計画/市街化区域
 - 高度地区/無
 - 容積率/60%
 - 現況/建築中
 - 接道状況/1・2号棟→南側5.9m公道
 - 構造/木造グラスファイバーシングル葺2階建
 - 設備/九州電力・公営水道・本下水・オール電化
 - ※網戸(84,000円)はオプションとなります。
 - ※電波障害による共聴アンテナ等の引込みは買主様負担となります。
 - ※記載事項と現況が異なる場合は現況優先とします。
 - (敷地面積については軽微な変更が生じる場合があります。)

クレイドルガーデン 宗像市曲第1



※工事現場では、ヘルメットの着用をお願いします。
※建築中の建物内についても土足厳禁にてお願いします。
※完成物件の駐車場には極力車を止めないで下さい。
(コンクリート部分駐車厳禁!!)

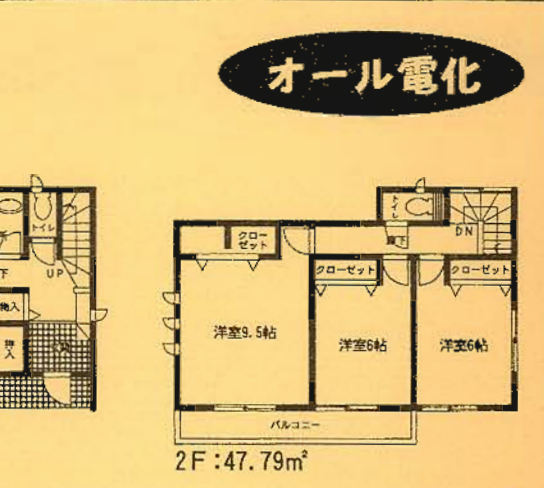
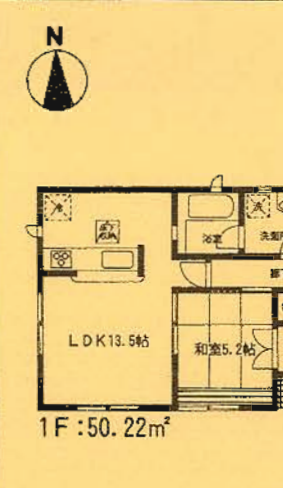
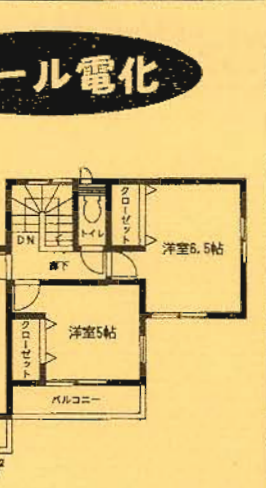
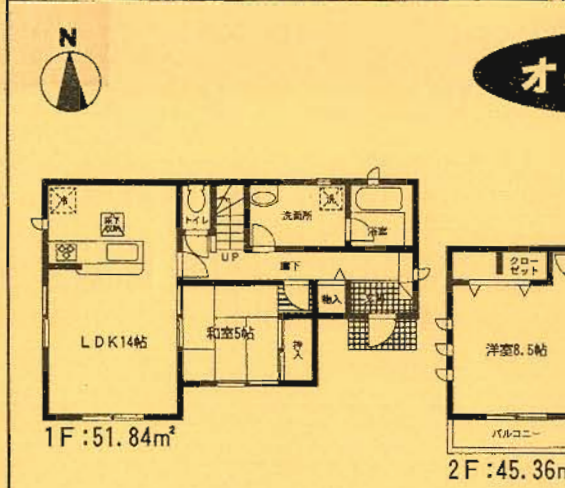
※カースペース
2台可

1号棟
●土地面積/202.05㎡
●延床面積/97.20㎡
●建築確認番号/第KJH-10-01156-1号

価格 **1,950** (税込) 万円

2号棟
●土地面積/208.64㎡
●延床面積/98.01㎡
●建築確認番号/第KJH-10-01157-1号

価格 **1,880** (税込) 万円



住宅 **エコポイント**
(300,000ポイント)
【フラット35】S
(優良住宅取得支援制度)
対象住宅!!

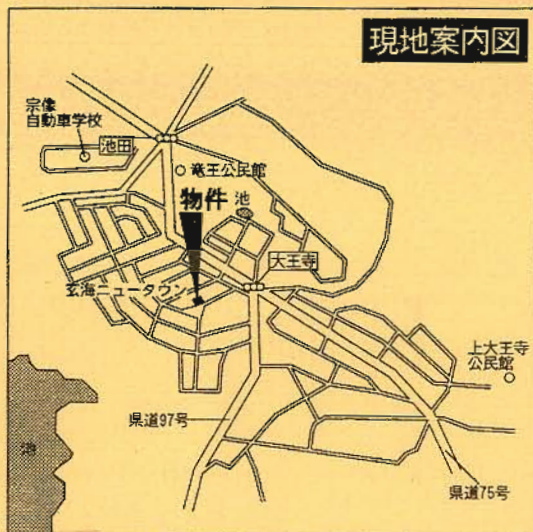
耐久外壁面材
ダイライト
◎高強度 ◎防耐火
◎高耐久 ◎住人の健康
自然界の無機質材料を
有効活用した、新素材です。

4LDK

4LDK

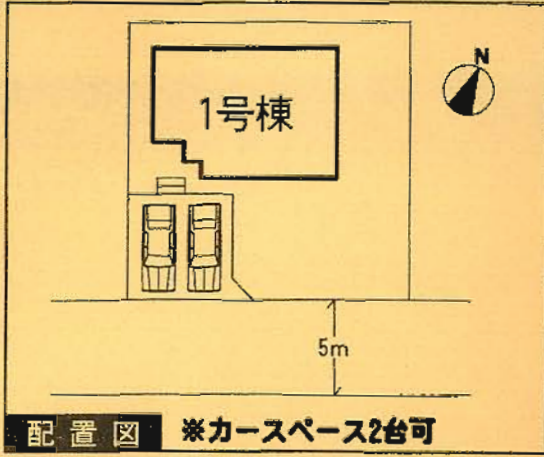
新築分譲住宅 宗像市池田第4 1棟現場

西鉄バス
「大王寺」停徒歩3分



- ### 設備・仕様
- ノンホルム(F☆☆☆☆) ■24時間換気 ■システムキッチン
 - IHクッキングヒーター ■1坪タイプの自動湯はり浴室(追い焚き、保温可能)
 - シャワー付き洗面化粧台 ■トイレウォシュレット(1F・2F)
 - TVモニター付インターホン ■人感センサー付玄関灯
 - 断熱性・遮音性ペアサッシ使用(居室部分) ■防湿性能・耐震基礎パッキン工法
 - 階段部分、トイレには手摺りを設置、段差を最小限に抑えたバリアフリータイプ
 - 沈下に強いベタ基礎 ■白アリ防虫施工(保証書付)
 - フットライト ■1F床下収納
 - 浴室乾燥機付 ■カウンターキッチン

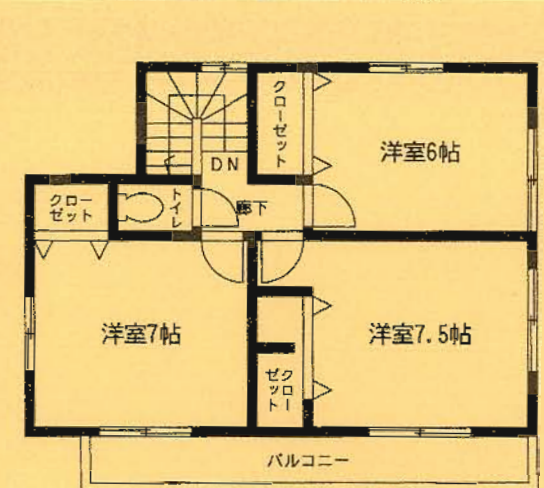
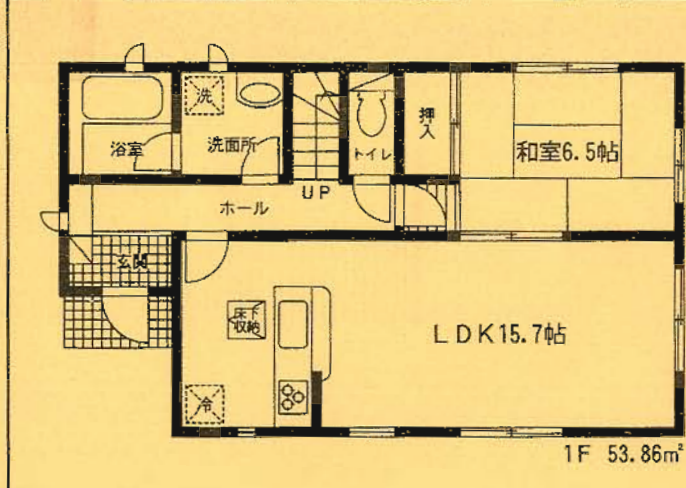
- ### 物件概要
- 所在地/宗像市池田3100番地以下未定(住居表示)
 - 土地権利/所有権 ●地目/宅地
 - 都市計画/準都市計画区域内
 - 用途地域/無指定 ●高度地区/無
 - 建ぺい率/70% ●容積率/200%
 - 引渡/即日 ●現況/完成済
 - 完成/2010年7月上旬
 - 接道状況/南東側5m公道
 - 構造/木造グラスファイバーシングル葺2階建
 - 設備/九州電力・公営水道・本下水・オール電化
- ※網戸(84,000円)はオプションとなります。
 ※電波障害による共聴アンテナ等の引込みは買主様負担となります。
 ※記載事項と現況が異なる場合は現況優先とします。
 (敷地面積については軽微な変更が生じる場合があります。)



※工事現場では、ヘルメットの着用をお願いします。
 ※建築中の建物内についても土足厳禁にてお願いします。
 ※完成物件の駐車場には極力車を止めないで下さい。
 (コンクリート部分駐車厳禁!!)

1号棟 ●土地面積/216.93㎡ ●延床面積/98.00㎡
 ●建築確認番号/第KJH-10-00233-1号

価格 **1,490** (税込) 万円



オール電化

住宅 **エコポイント**
(300,000ポイント)
【フラット35】S
(優良住宅取得支援制度)
対象住宅!!

耐力外壁面材
ダイライト
◎高強度 ◎防耐火
◎高耐久 ◎住人の健康
自然界の無機質材料を
有効活用した、新素材です。

4LDK

