

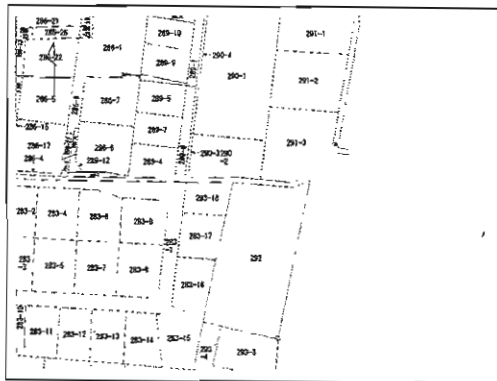
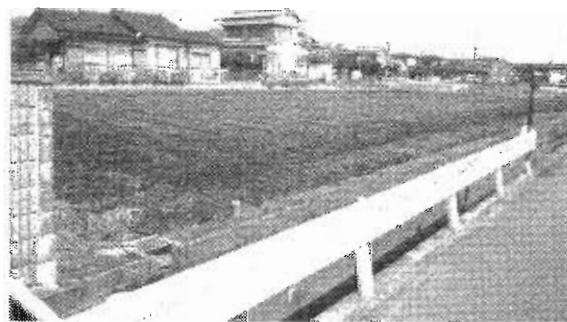
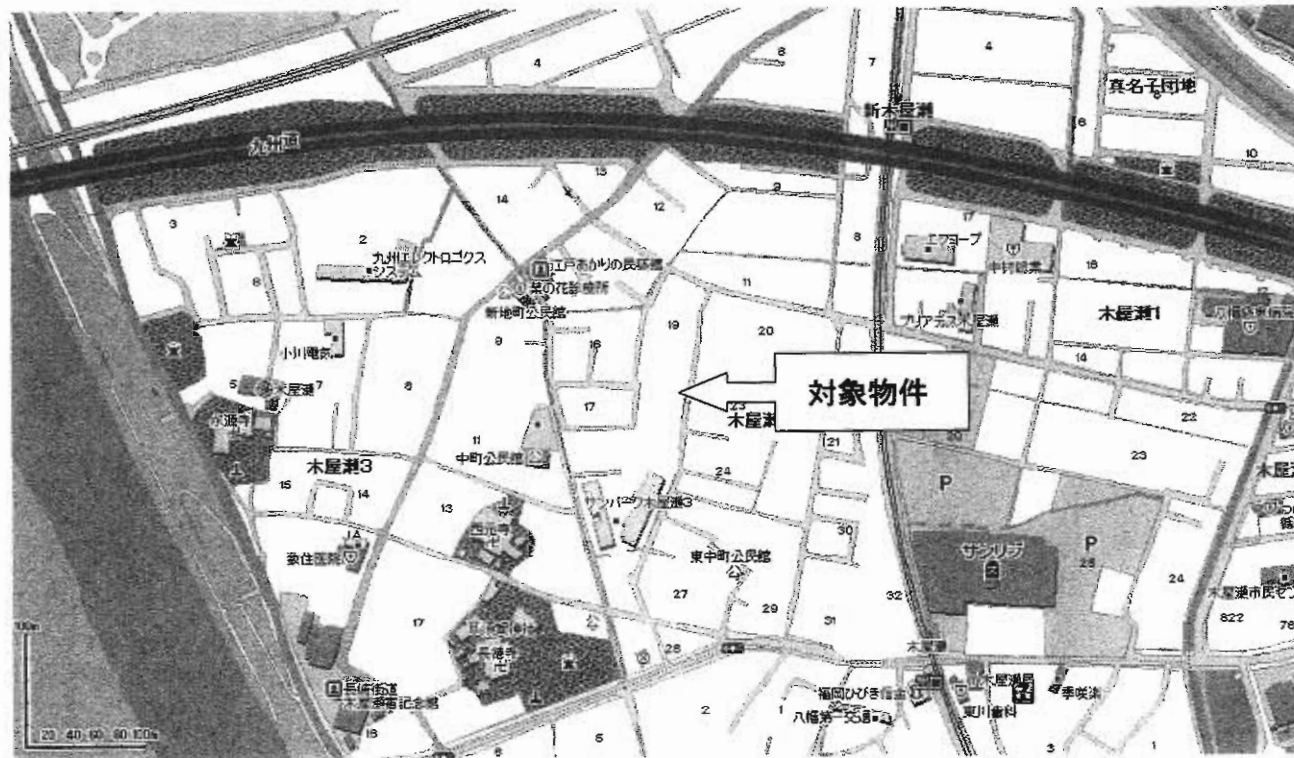


**売地**  
**八幡西区**  
 東鳴水

西鉄バス **四ツ角バス停徒歩1分**  
**住環境良好!**

# 売地

|             |                                     |                      |         |
|-------------|-------------------------------------|----------------------|---------|
| 物件種目        | <b>店舗・住居</b>                        |                      |         |
| 最適用途        | <b>J R黒崎駅</b>                       |                      |         |
| 最寄駅         | <b>J R黒崎駅</b>                       |                      |         |
| 土地面積        | 188.82m <sup>2</sup> (57.11坪)       | ほかに私道面積              |         |
| 価格          | <b>1,400万円</b>                      | 3.3m <sup>2</sup> 単価 | 24.5万円  |
| 物件所在地       | 北九州市八幡西区東鳴水2丁目9番21号                 |                      |         |
| 交通          | J R鹿児島本線黒崎駅<br>西鉄バス四ツ角停 徒歩1分(下り線斜前) |                      |         |
| 土地権利        | 所有権                                 | 地目                   | 宅地      |
| 都市計画        | 市街化区域                               | 用途地域                 | 第1種住居地域 |
| 建ぺい率        | 60%                                 | 容積率                  | 200%    |
| 他の法令上の制限    |                                     |                      |         |
| 地勢          | 平坦                                  |                      |         |
| 引渡条件        | 現状渡し                                |                      |         |
| 現況          | 更地                                  | 引渡日                  | 即日      |
| 接道状況(角地・開口) | 西側:10m公道                            |                      |         |
| 設備          | 九州電力・上下水道・都市ガス                      |                      |         |
| 備考          | <b>現況更地</b>                         |                      |         |



|             |  |         |         |
|-------------|--|---------|---------|
| 物件種目        | <b>売土地</b>   |         |         |
| 最適用途        | 戸建分譲・アパート  |         |         |
| 最寄駅         | 新木屋瀬電停   |         |         |
| 土地面積        | 1,137㎡ (343.94坪)   | ほかに私道面積 | 無       |
| 価格          | <b>20,636,400円</b>   | 3.3㎡単価  | 6万円     |
| 物件所在地       | 北九州市八幡西区木屋瀬二丁目292番   |         |         |
| 交通          | 筑豊電鉄新木屋瀬電停 徒歩5分  |         |         |
| 土地権利        | 所有権  | 地目      | 田       |
| 都市計画        | 市街化区域  | 用途地域    | 第1種住居地域 |
| 建ぺい率        | 60%  | 容積率     | 200%    |
| 他の法令上の制限    | 農地法  |         |         |
| 地勢          |  |         |         |
| 引渡条件        | 農転後  |         |         |
| 現況          | 農地   | 引渡日     | 農転後     |
| 接道状況(角地・間口) |  |         |         |
| 設備          | 上水道(東側公道100mm 平成9年竣工)<br>下水道(東側公道200mm 分流)・都市ガス配管なし<br>*水路橋架けを要する。 |         |         |
| 備考          |  |         |         |

# 建築条件無し



## お買物に歩いて行けます♪



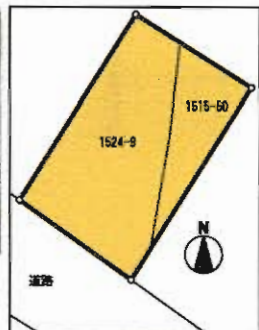
- ◆マルショク エル上津役店まで約480m(徒歩6分)!!
- ◆トライアル上津役店まで約700m(徒歩9分)!!
- ◆ホームプラザナフコ上津役店まで約800m(徒歩10分)!!
- ◆ハローデイ下上津役店まで約960m(徒歩12分)!!

### 諸事便利な好立地! 日当り良好! 閑静な住宅街!



### 前面道路

(南西公道約4.5m)



# 売地

## 住宅用地

### 筑豊電鉄『三ヶ森』駅

200.66m<sup>2</sup> (60.69坪) ほかに私道面積

**1,200万円** 3.3m<sup>2</sup> 単価 19.78万円

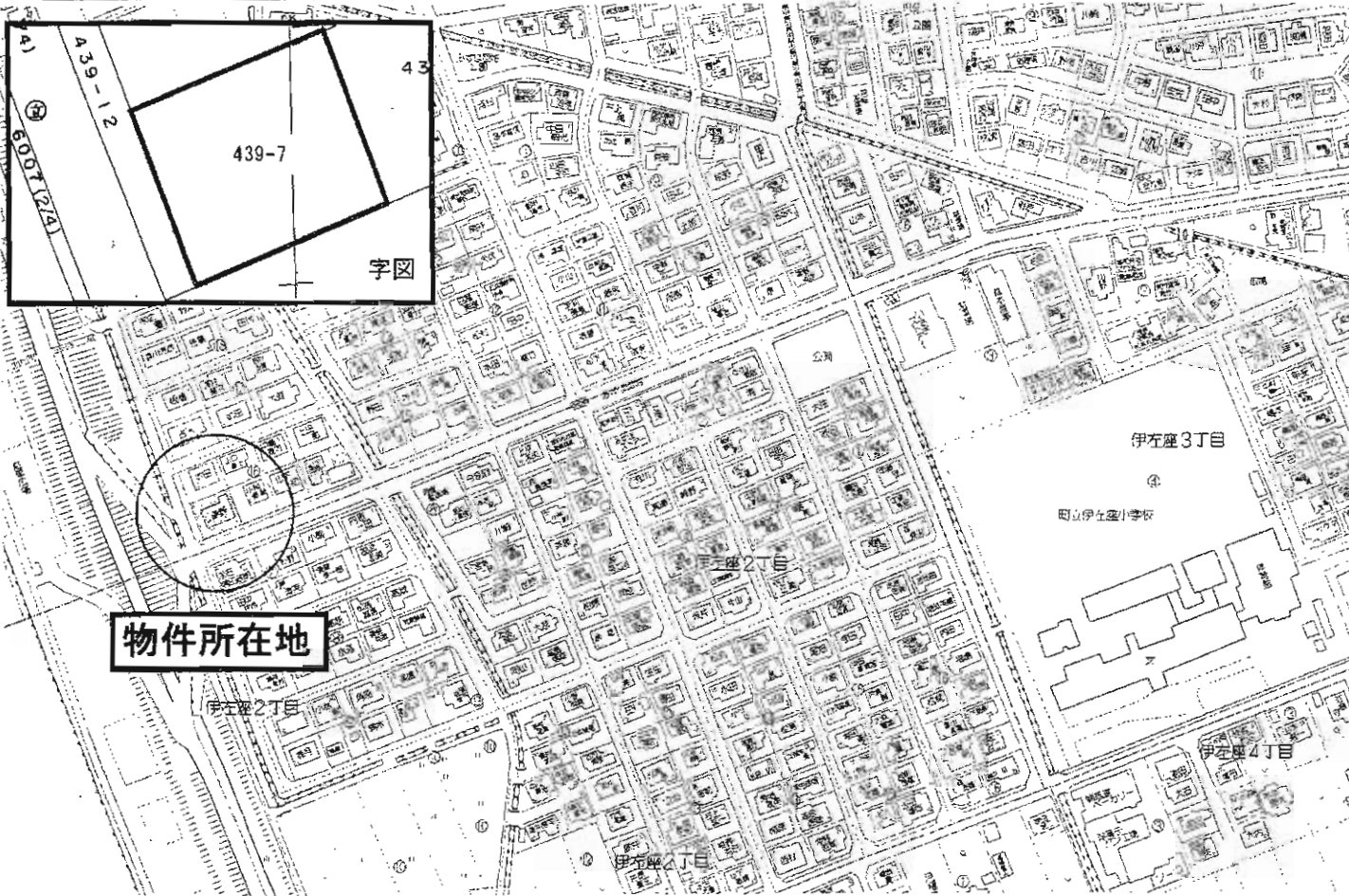
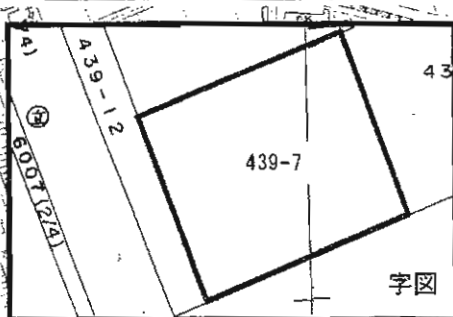
物件所在地  
北九州市八幡西区町上津役西一丁目1524番9  
同所1515番50 (地番)  
交 通  
西鉄バス「上津役出張所」停 徒歩5分

|             |  |       |              |
|-------------|--|-------|--------------|
| 土地権利        | 所有権                                    | 地 目   | 宅地           |
| 都市計画        | 市街化区域                                  | 用途地域  | 第1種中高層住居専用地域 |
| 建ぺい率        | 60%                                    | 容 積 率 | 200%         |
| 他の法令上の制限    |  |       |              |
| 地 勢         | 平坦                                     |       |              |
| 引渡条件        | 現況渡し                                   |       |              |
| 現 況         | 更地                                     | 引 渡 日 | 即時           |
| 接道状況(角地・間口) | 南西側 公道 約4.5mに約11m接面                    |       |              |
| 設 備         | 電気 上下水道 都市ガス                           |       |              |
| 備 考         | ◆建築条件付き宅地ではありません。<br><br>八見小学校・八見中学校校区 |       |              |

西鉄バス  
「上津役出張所」停徒歩5分

# 売地

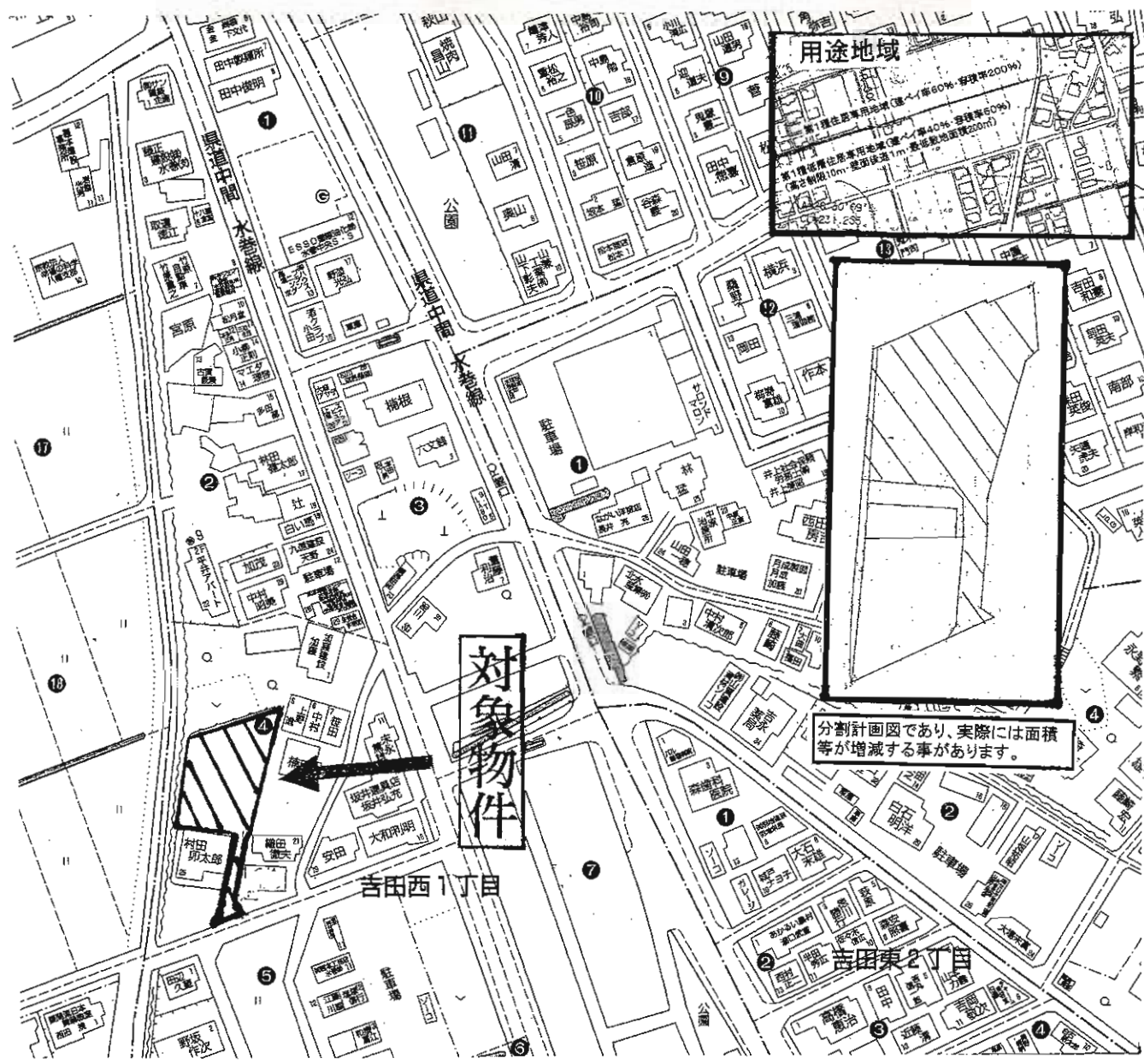
- ◎日当り良好！！
- ◎角地のような立地！！



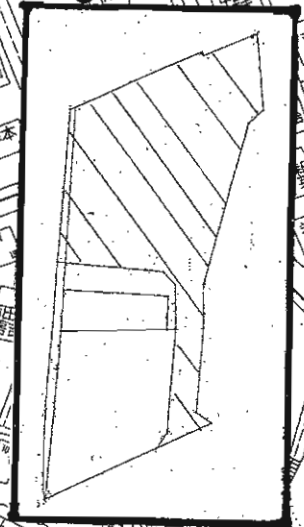
|             |                         |         |             |
|-------------|-------------------------|---------|-------------|
| 物件種目        | <b>売地</b>               |         |             |
| 最適用途        | 住宅用地                    |         |             |
| 最寄駅         | JR水巻駅                   |         |             |
| 土地面積        | 278.80㎡(84.33坪)         | ほかに私道面積 | 無           |
| 価格          | <b>890万円</b>            | 3.3㎡単価  | 10.5万円      |
| 物件所在地       | 遠賀郡水巻町伊左座一丁目16-11       |         |             |
| 交通          | 市営バス下二停 徒歩8分            |         |             |
| 土地権利        | 所有権                     | 地目      | 宅地          |
| 都市計画        | 非線引区域                   | 用途地域    | 第1種低層住居専用地域 |
| 建ぺい率        | 40%                     | 容積率     | 60%         |
| 他の法令上の制限    | 高さ制限10m 壁面後退1m 敷地面積200㎡ |         |             |
| 地勢          | 平坦地                     |         |             |
| 引渡条件        | 相談                      |         |             |
| 現況          | 上物有(居住中)                | 引渡日     | 相談          |
| 接道状況(角地・間口) | 南東側公道12mに17.6m接道        |         |             |
| 設備          | 公共上下水道 九州電力 LPG         |         |             |
| 備考          | 伊左座小学校/水巻中学校区           |         |             |

**物件所在地**

図面と現況に相違がある場合は、現況優先と致します。



**用途地域**  
 第1種住居専用地域(建ぺい率60%・容積率200%)  
 第1種低層住居専用地域(建ぺい率40%・容積率60%)  
 高さ制限10m・歩道幅5m・敷地敷地面積200㎡



分割計画図であり、実際には面積等が増減する事があります。

# 売地

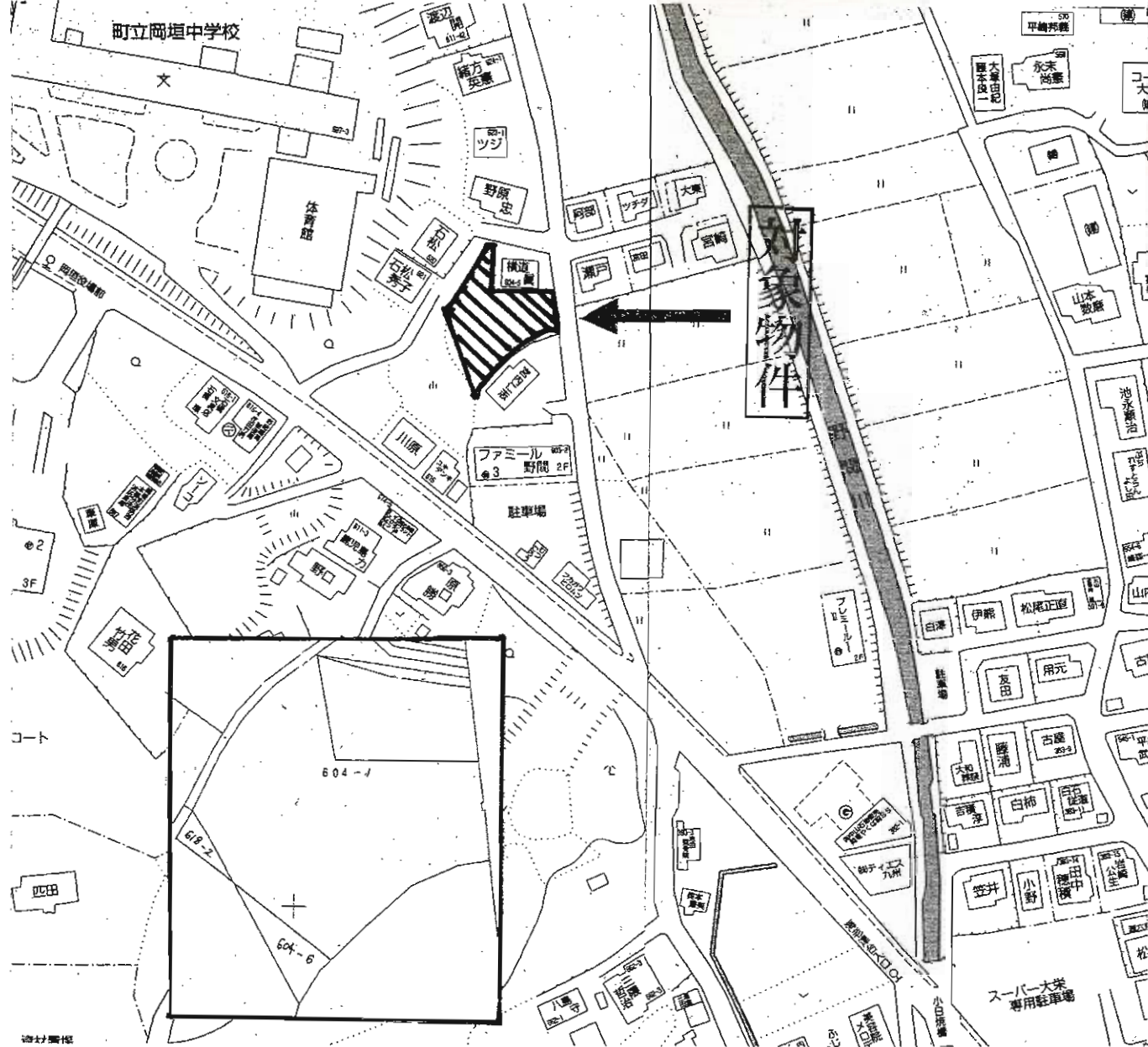
住宅・アパートなど

JR水巻駅

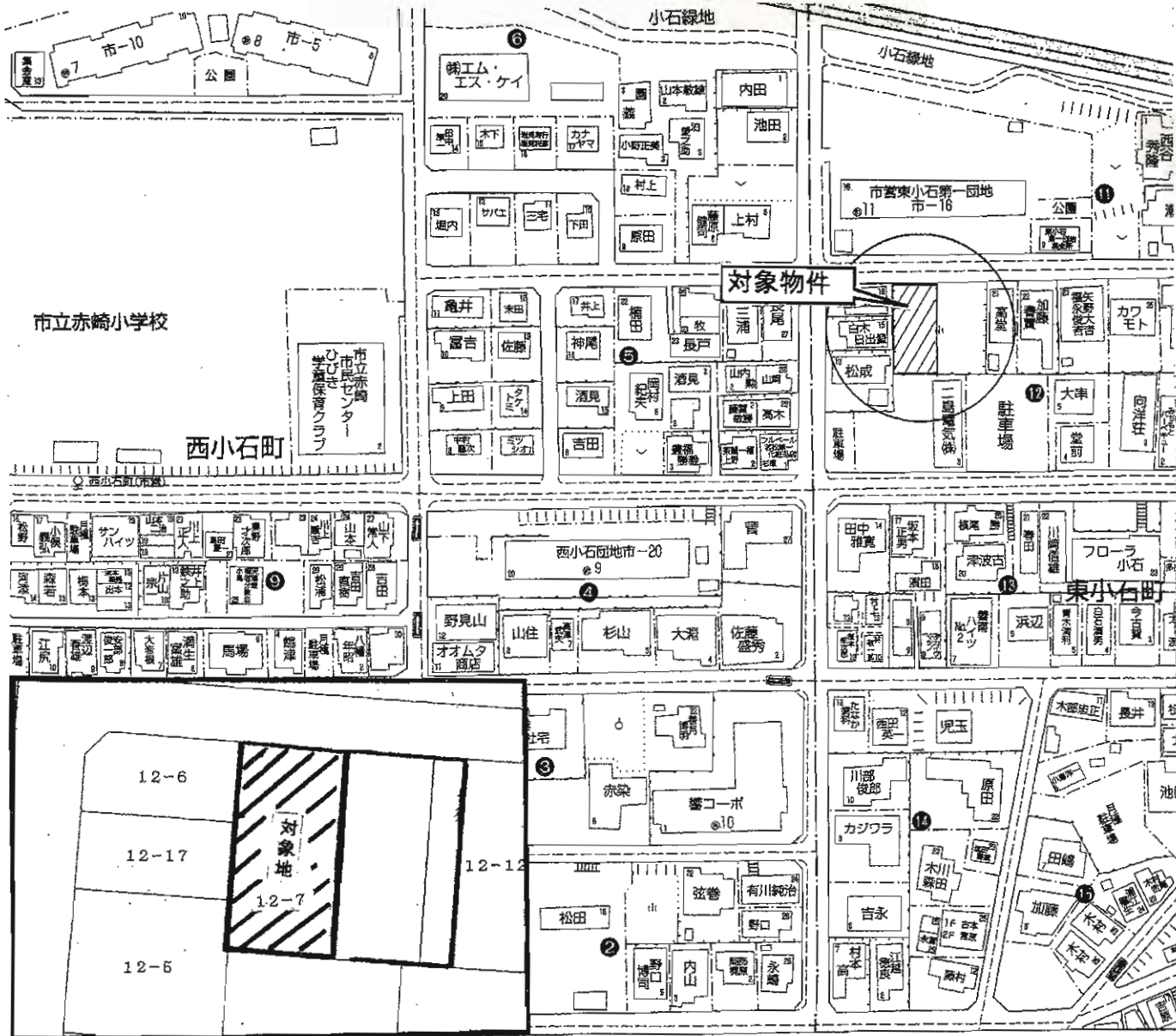
|      |                       |         |       |
|------|-----------------------|---------|-------|
| 土地面積 | 約1,036㎡<br>(約313.39坪) | ほかに私道面積 | なし    |
| 価格   | <b>1,974万円</b>        | 3.3㎡単価  | 6.3万円 |

|       |                  |
|-------|------------------|
| 物件所在地 | 遠賀郡水巻町吉田西一丁目     |
| 交通    | 市営バス吉田東2丁目停 徒歩3分 |

|             |                      |      |                     |
|-------------|----------------------|------|---------------------|
| 土地権利        | 所有権                  | 地目   | 畑・宅地                |
| 都市計画        | 非線引区域                | 用途地域 | 第1種住居地域・第1種低層住居専用地域 |
| 建ぺい率        | 60%・40%              | 容積率  | 200%・60%            |
| 他の法令上の制限    | 農地法                  |      |                     |
| 地勢          |                      |      |                     |
| 引渡条件        | 現況渡し                 |      |                     |
| 現況          | 畑                    | 引渡日  | 農地法許可後(相談)          |
| 接道状況(角地・間口) | 南側公道(柳土手・上碑尻線)       |      |                     |
| 設備          | 南側の敷地内に上水道(φ50)      |      |                     |
| 備考          | ・1,000㎡以上水巻町宅地開発指導要綱 |      |                     |



|          |   |             |             |
|----------|---|-------------|-------------|
| 物件種目     | 売地  |             |             |
| 用途       | 住宅  |             |             |
| 最寄駅      | JR海老津駅  |             |             |
| 面積       | 実測716.06㎡<br>(216.60坪)  | ほかに<br>私道面積 | なし          |
| 価格       | 1,429万円   | 3.3㎡<br>単価  | 6.6万円       |
| 所在地      | 遠賀郡岡垣町野間三丁目604番1・604番6  |             |             |
| 交通       | 海老津台入口バス停 徒歩3分  |             |             |
| 土地権利     | 所有権   | 地目          | 雑種地         |
| 都市計画     | 非線引区域   | 用途地域        | 第一種低層住居専用地域 |
| 建ぺい率     | 40%   | 容積率         | 60%         |
| 他の法令上の条件 |   | 地勢          |             |
| 現況       | 更地  | 環境          |             |
| 引渡条件     | 更地  | 引渡日         | 相談          |
| 設備       | 東側公道に上下水道   |             |             |
| 接道状況     | 東側公道(海老津・早崎線)に約11.7m面す。<br>(角地・間口)  |             |             |
| 備考       | <ul style="list-style-type: none"> <li>公共下水道の受益者負担金(358,500円)</li> <li>外壁の後退距離1m</li> <li>高さ最高限度10m</li> <li>建築基準法第22条指定区域</li> </ul> |             |             |



# 売地 住宅

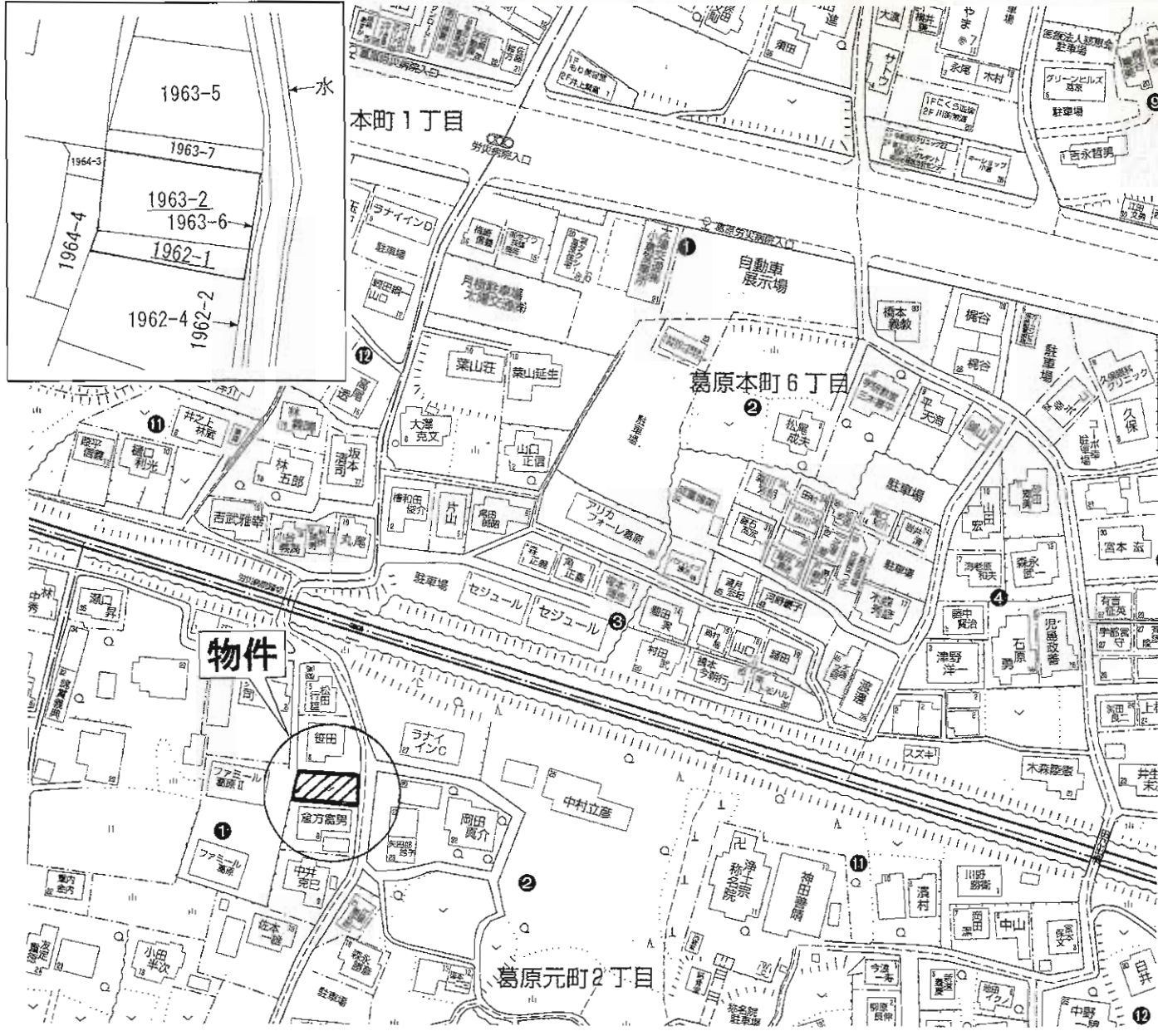
## JR若松駅

285.29 m<sup>2</sup> ほか  
(86.3坪) 私道面積 m<sup>2</sup>

1,311万円 3.3m<sup>2</sup> 単価 15.2万円

物件所在地 北九州市若松区東小石町12番  
地番:12番7  
交 通 JR筑豊本線 若松駅  
市営バス西小石町停 徒歩3分

|                 |                    |      |         |
|-----------------|--------------------|------|---------|
| 土地権利            | 所有権                | 地目   | 宅地      |
| 都市計画            | 市街化区域              | 用途地域 | 第1種住居地域 |
| 建ぺい率            | 60%                | 容積率  | 200%    |
| 他の法令上の制限        |                    |      |         |
| 地勢              | 平坦                 |      |         |
| 引渡条件            | 現状有姿               |      |         |
| 現況              | 更地                 | 引渡日  | 即       |
| 接道状況<br>(角地・間口) | 北側公道 8.0mに約11.9m接道 |      |         |
| 設備              | 電気・上水道・都市ガス        |      |         |
| 備考              | 校区:赤崎小、向洋中         |      |         |



# 売土地

## 住宅用地

### JR下曾根駅

土地面積 237㎡ (71.69坪)

ほかに  
私道面積

価格 **1,080万円**

3.3㎡  
単価

15万円

物件所在地 北九州市小倉南区葛原元町2丁目1962番1他1筆

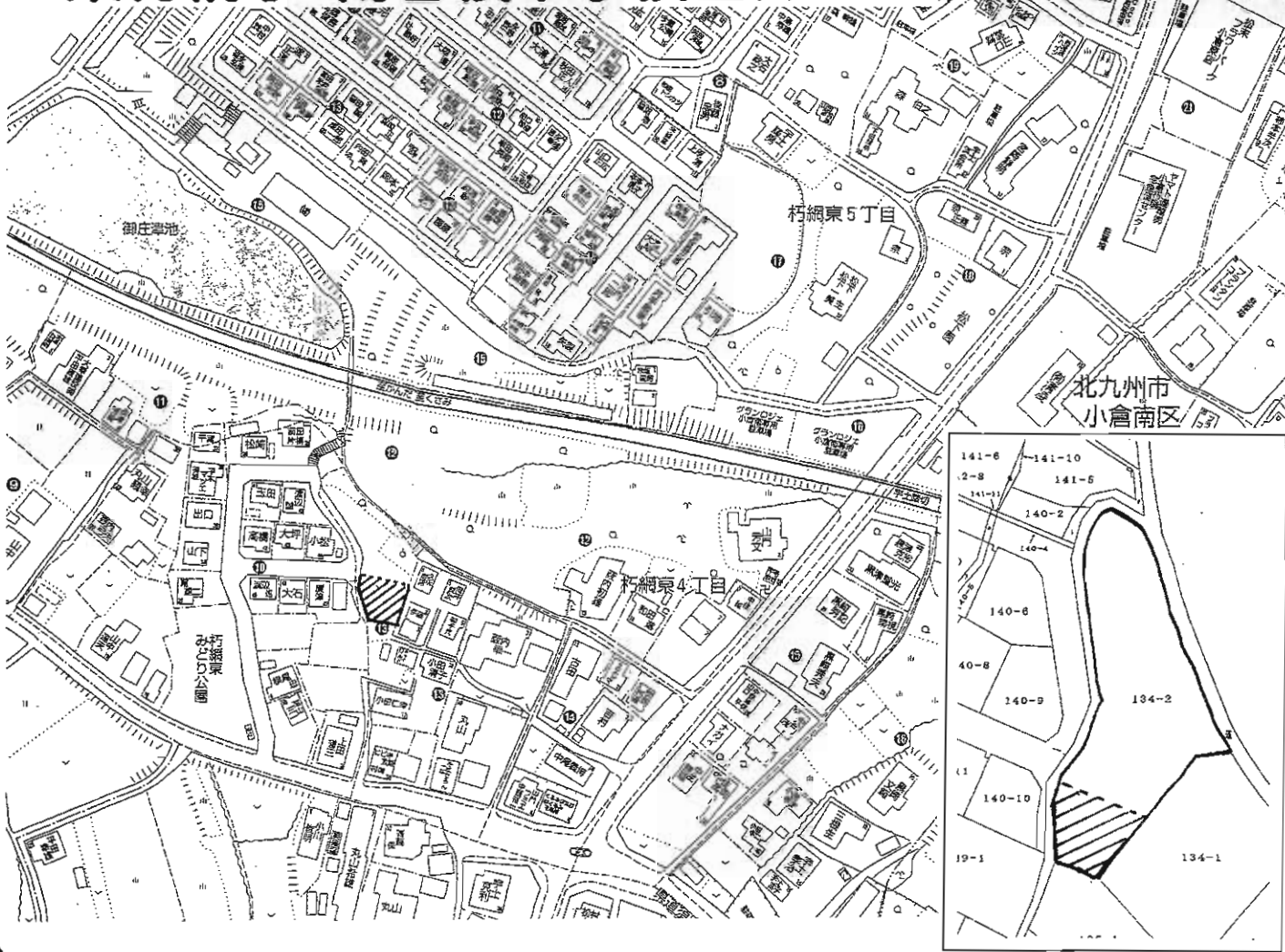
交通 西鉄バス葛原労災病院入口停 徒歩4分

|             |                   |      |         |
|-------------|-------------------|------|---------|
| 土地権利        | 所有権               | 地目   | 田       |
| 都市計画        | 市街化区域             | 用途地域 | 第1種住居地域 |
| 建ぺい率        | 60%               | 容積率  | 200%    |
| 他の法令上の制限    | 文化財保護法・農地法        |      |         |
| 地勢          |                   |      |         |
| 引渡条件        | 現況渡し              |      |         |
| 現況          | 畑                 | 引渡日  | 相談      |
| 接道状況(角地・間口) | 東側幅員5.6m市道に約14m接面 |      |         |
| 設備          |                   |      |         |
| 備考          |                   |      |         |

C-077



- ☆ 苅田北九州空港 | Cへのアクセス便利!!
- ☆ 日産・トヨタ工場への通勤便利!!
- ☆ 東朽網小・南曾根中学校区!!



# 売地

住宅用地

J R 朽網駅

230m<sup>2</sup> (69.57坪) ほかに私道面積

**834万円** 3.3m<sup>2</sup> 単価 12万円

北九州市小倉南区朽網東四丁目134-2の内

交 西鉄字土バス停 徒歩6分

通 J R 朽網駅 徒歩18分

土地権利 所有権 地目 畑

都市計画 市街化区域 用途地域 第一種中高層住居専用地域

建ぺい率 60% 容積率 200%

他の法令上の制限

地勢

引渡条件 相談

現況 畑 引渡日 即

接道状況 (角地・間口) 幅員約5m公道に接道

設備 電気・上下水設置可・プロパンガス

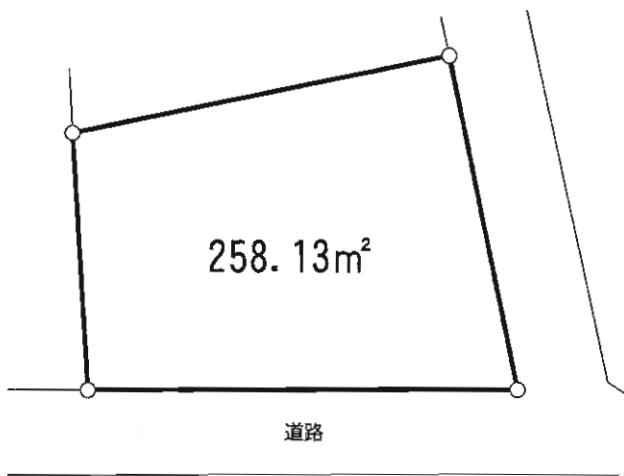
備考 ・面積相談に必ず

売地

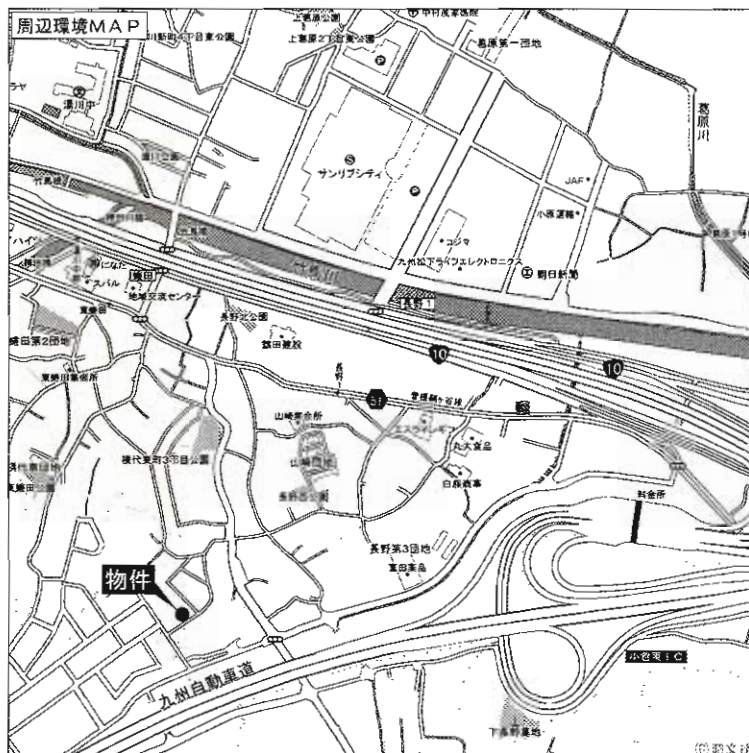
# 横代東町

## ★サンリブシティ等 至近で買物便利!!

### 西鉄バス 東蜷田停徒歩5分



★日当り・通風良好  
★閑静な住宅街!!  
★角地



# 売地

## 住宅用地

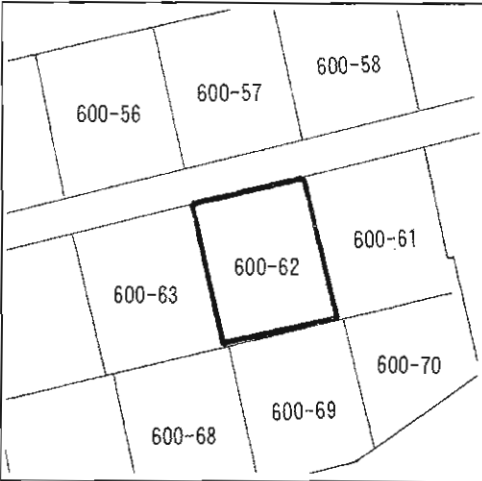
### 西鉄東蜷田バス停

|      |                               |                      |      |
|------|-------------------------------|----------------------|------|
| 土地面積 | 258.13m <sup>2</sup> (78.08坪) | ほかに私道面積              |      |
| 価格   | <b>1,249万円</b>                | 3.3m <sup>2</sup> 単価 | 16万円 |

|       |                       |
|-------|-----------------------|
| 物件所在地 | 北九州市小倉南区横代東町三丁目739-52 |
| 交通    | 西鉄東蜷田バス停 徒歩5分         |

|             |                 |      |             |
|-------------|-----------------|------|-------------|
| 土地権利        | 所有権             | 地目   | 山林          |
| 都市計画        | 市街化区域           | 用途地域 | 第1種低層住居専用地域 |
| 建ぺい率        | 50%             | 容積率  | 80%         |
| 他の法令上の制限    |                 |      |             |
| 地勢          |                 |      |             |
| 引渡条件        | 現況渡し            |      |             |
| 現況          | 畑               | 引渡日  | 相談          |
| 接道状況(角地・間口) | 幅員6m公道及び4m私道に接道 |      |             |
| 設備          | 電気・上下水道・都市ガス    |      |             |
| 備考          | 登記簿(山林) 現況(宅地)  |      |             |

☆日当り通風良好♪  
 ☆志井小・志徳中学校区♪



# 売地

住宅用地

JR日田彦山線志井駅

|      |                |         |         |
|------|----------------|---------|---------|
| 土地面積 | 約276㎡(83.49坪)  | ほかに私道面積 |         |
| 価格   | <b>1,400万円</b> | 3.3㎡単価  | 16.76万円 |

物件所在地  
 北九州市小倉南区志井鷹羽台600-62

交通  
 西鉄志井車庫バス停 徒歩5分  
 JR日田彦山線志井駅 徒歩7分 モノレール企教丘駅 徒歩22分

|             |                 |      |                     |
|-------------|-----------------|------|---------------------|
| 土地権利        | 所有権             | 地目   | 宅地(現況)              |
| 都市計画        | 市街化調整区域         | 用途地域 | なし(第一種低層住居専用地域に準ずる) |
| 建ぺい率        | 40%             | 容積率  | 60%                 |
| 他の法令上の制限    |                 |      |                     |
| 地勢          |                 |      |                     |
| 引渡条件        | 現況渡し            |      |                     |
| 現況          | 更地              | 引渡日  | 即                   |
| 接道状況(角地・間口) | 約4.5m公道に接面      |      |                     |
| 設備          | 電気、上下水道、都市ガス    |      |                     |
| 備考          | 学区区:志井小学校・志徳中学校 |      |                     |

# 売地

## 小倉南区若園2丁目



見ればきつと  
気に入ります



### 上下水道 九州電力



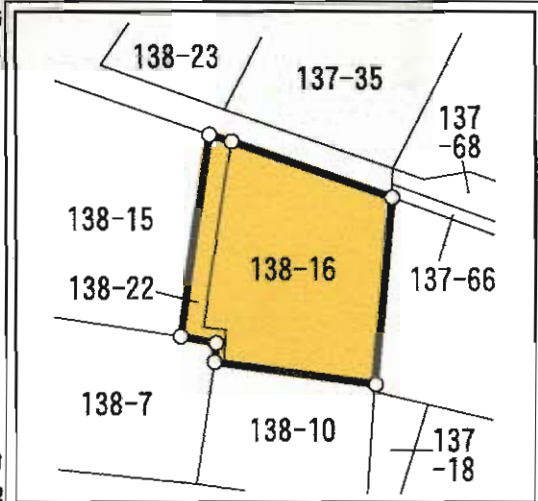
### 西鉄バス

☆若宮神社前停徒歩4分

☆高坊2丁目停徒歩6分

### 恵まれた生活圈

◎スーパー ◎コンビニ  
◎郵便局 ◎病院 etc...



# 売土地

## 住宅用地

## JR城野駅

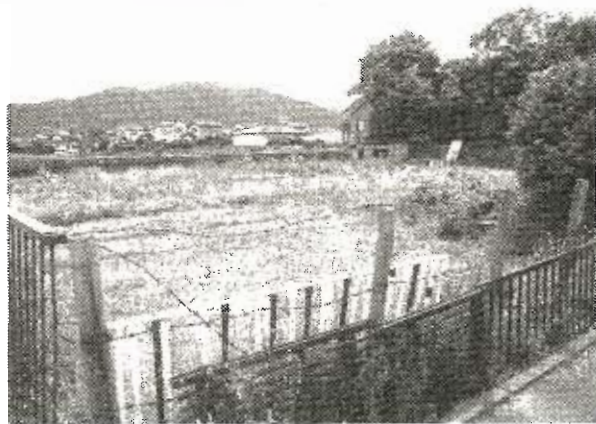
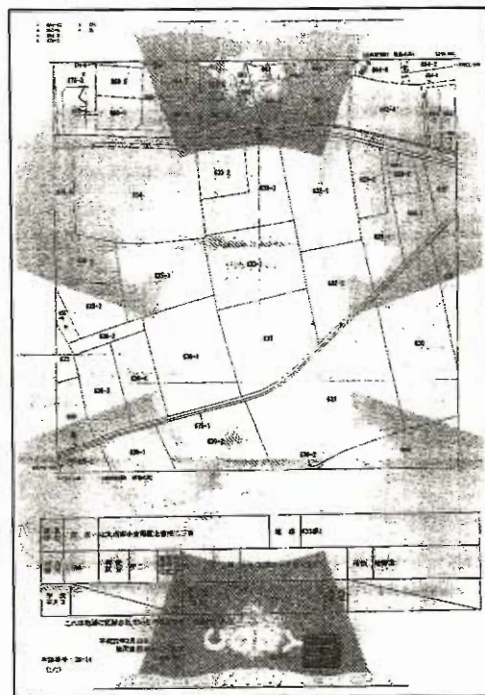
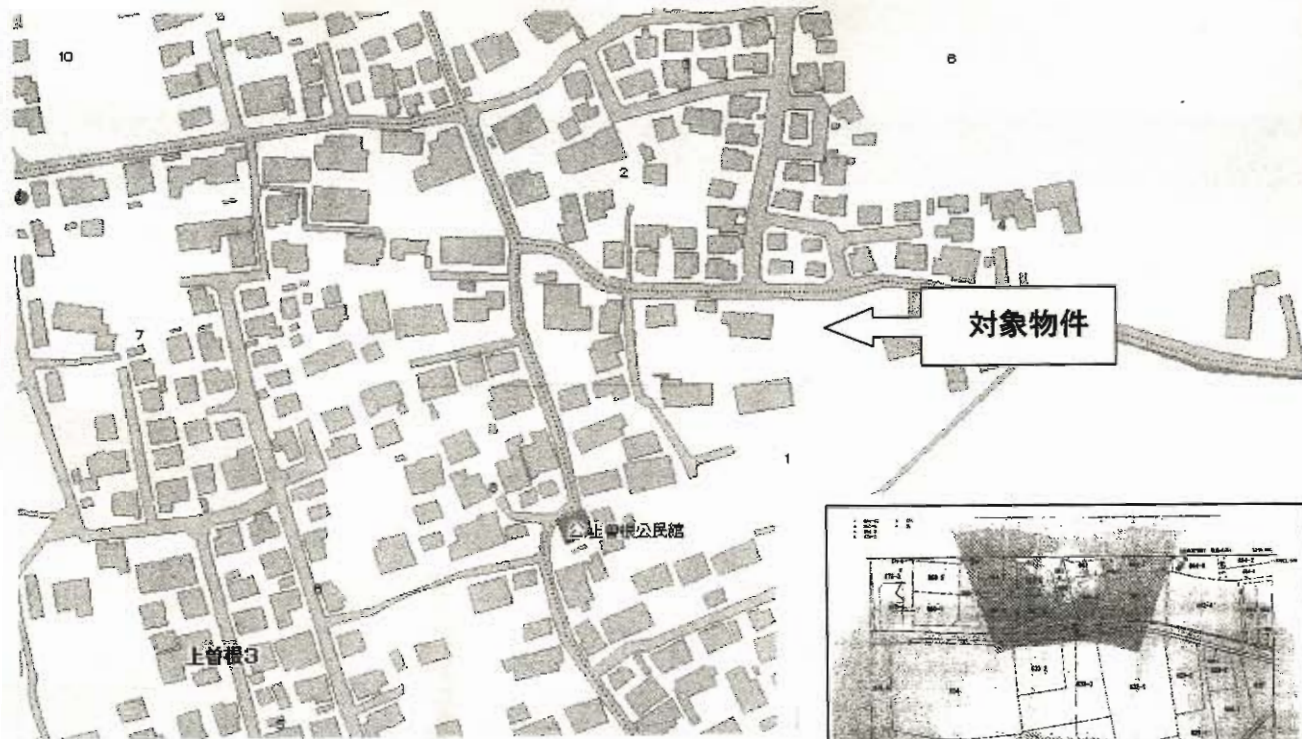
|      |                               |                      |        |
|------|-------------------------------|----------------------|--------|
| 土地面積 | 196.89m <sup>2</sup> (59.55坪) | ほかに私道面積              |        |
| 価格   | <b>1,310万円</b>                | 3.3m <sup>2</sup> 単価 | 22.0万円 |

物件所在地 北九州市小倉南区若園2丁目10-45

交通 若宮神社前バス停 徒歩4分

高坊2丁目バス停 徒歩6分

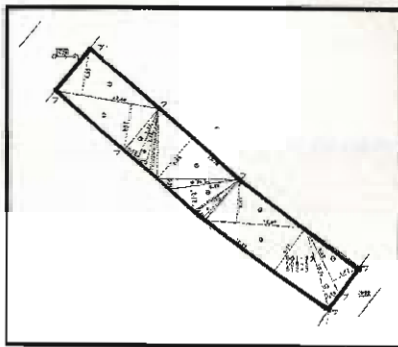
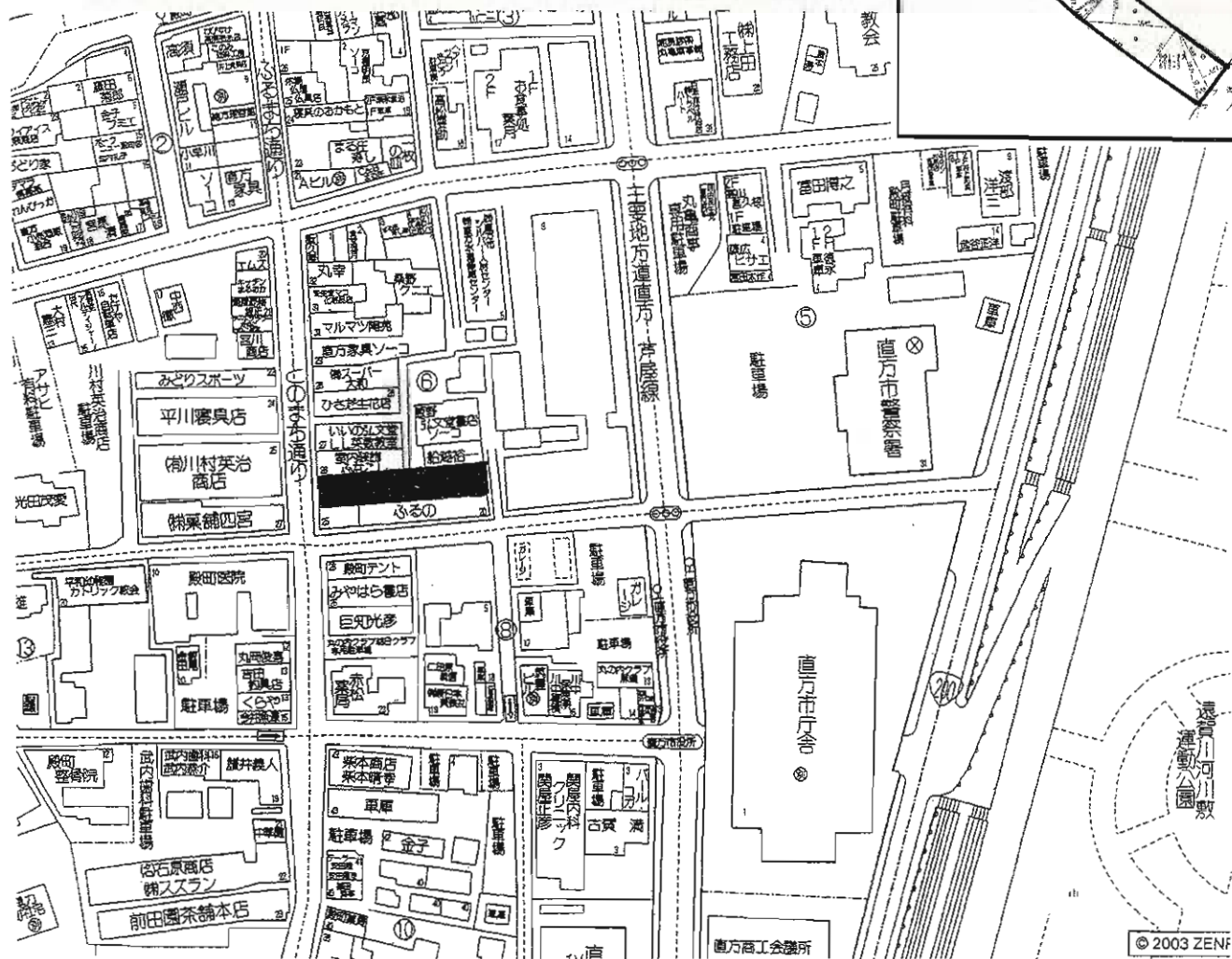
|             |                 |      |              |
|-------------|-----------------|------|--------------|
| 土地権利        | 所有権             | 地目   | 宅地           |
| 都市計画        | 市街化区域           | 用途地域 | 第1種中高層住居専用地域 |
| 建ぺい率        | 60%             | 容積率  | 200%         |
| 他の法令上の制限    |                 |      |              |
| 地勢          |                 |      |              |
| 引渡条件        | 現況渡し            |      |              |
| 現況          | 更地              | 引渡日  | 即時           |
| 接道状況(角地・間口) | 東側5m私道 間口約10.8m |      |              |
| 設備          | 上下水道・九州電力       |      |              |
| 備考          |                 |      |              |



|             |  |         |              |
|-------------|--|---------|--------------|
| 物件種目        | <b>売土地</b>   |         |              |
| 最適用途        | 戸建分譲・アパート  |         |              |
| 最寄駅         | JR下曽根駅   |         |              |
| 土地面積        | 1,318㎡(398.96坪)  | ほかに私道面積 | 無            |
| 価格          | <b>4,000万円</b>   | 3.3㎡単価  | 約10万円        |
| 物件所在地       | 北九州市小倉南区上曽根二丁目633番1 他2筆                                    |         |              |
| 交通          | JR下曽根駅 徒歩25分   |         |              |
| 土地権利        | 所有権  | 地目      | 宅地・田         |
| 都市計画        | 市街化区域  | 用途地域    | 第1種中高層住居専用地域 |
| 建ぺい率        | 60%  | 容積率     | 200%         |
| 他の法令上の制限    | 農地法・文化財保護法   |         |              |
| 地勢          |  |         |              |
| 引渡条件        | 現況渡し   |         |              |
| 現況          | 更地   | 引渡日     | 即時           |
| 接道状況(為地・狭小) |  |         |              |
| 設備          | 北側上水道(前面道路100mm 昭和63年竣工)<br>北側下水道(前面道路200mm 分流)・プロパン       |         |              |
| 備考          | * 開発行為を行う場合は、北九州市の事前確認を要する。<br>* 隣接地の農地も売却可1,018㎡(市街化調整区域) |         |              |

# 直方殿町

◎とのまち通りアーケード内 ◎東西二面道路に接面



## 売地

事業用地

JR直方駅

|      |                 |         |  |
|------|-----------------|---------|--|
| 土地面積 | 306.07㎡(92.58坪) | ほかに私道面積 |  |
| 価格   | 980万円           | 3.3㎡単価  |  |

|       |                               |
|-------|-------------------------------|
| 物件所在地 | 直方市殿町6-25                     |
| 交通    | 直方市役所前バス停 徒歩2分<br>JR直方駅まで700m |

|             |   |      |      |
|-------------|---|------|------|
| 土地権利        | 所有権   | 地目   | 宅地   |
| 都市計画        | 市街化区域   | 用途地域 | 商業地域 |
| 建ぺい率        | 80%   | 容積率  | 400% |
| 他の法令上の制限    |   |      |      |
| 地勢          | 平坦  |      |      |
| 引渡条件        | 現況渡し  |      |      |
| 現況          | 更地+店舗   | 引渡日  | 即時   |
| 接道状況(角地・間口) | 東側4m  |      |      |
| 設備          |   |      |      |
| 備考          | <ul style="list-style-type: none"> <li>・西側アーケード内(とのまち通り)</li> <li>・東側駐車場車4台可</li> </ul> |      |      |

中間市浄花町  
5LDK+広縁  
売家

★ハローデイ至近!!  
★駐車場2台分有!!

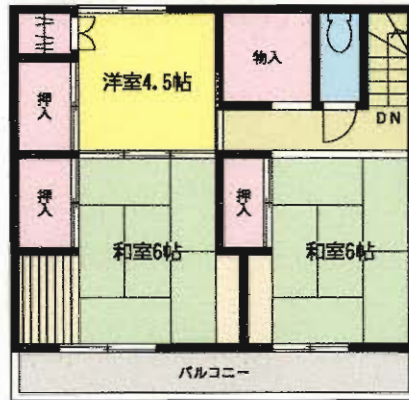


★50足まで収納可能な  
下駄箱取付!! H22年7月  
流し台・浴室・洗面ユニット・トイレ便座  
新品取替!!

★全面改装リフォーム  
H22年3月13日完了



1F

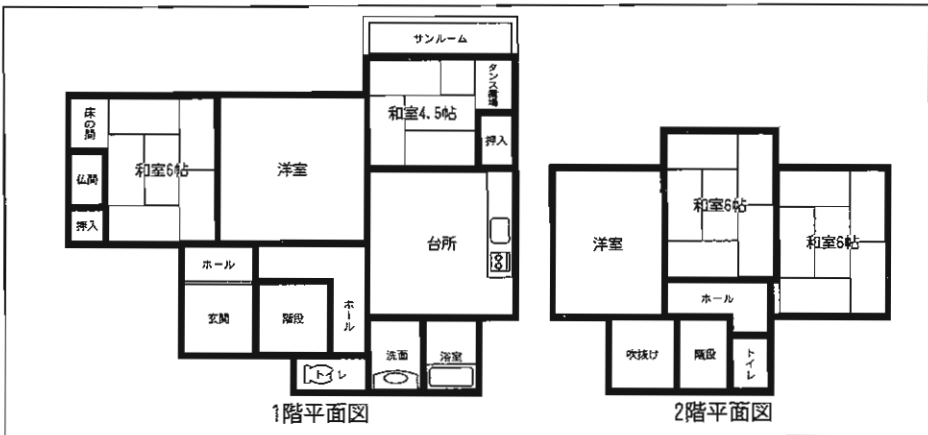
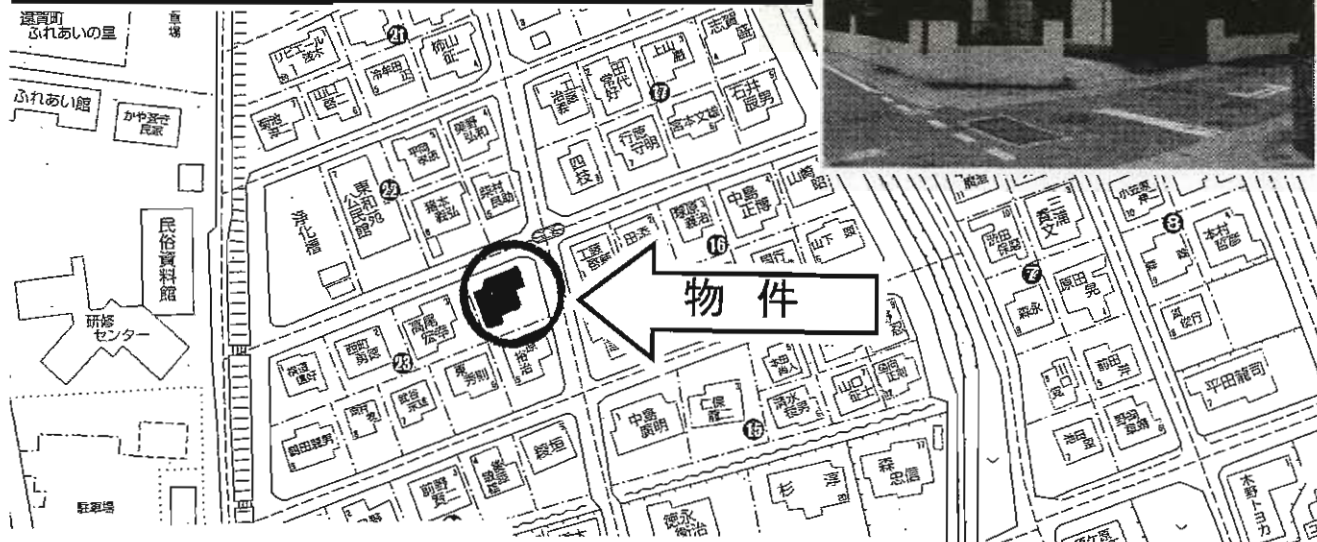


2F

|             |  |  |              |
|-------------|--|--|--------------|
| 物件種目        | <b>売家</b>  |  |              |
| 最寄駅         | JR中間駅  |  |              |
| 間取タイプ       | 5LDK+広縁  |  |              |
| 価格          | 1,380万円  |  |              |
| 物件所在地       | 中間市浄花町8番13号  |  |              |
| 交通          | 西鉄バス中鶴団地停 徒歩3分                                     |  |              |
| 土地面積        | 255.50m <sup>2</sup> (77.28坪)                      | ほか<br>私道面積   |              |
| 建物          | 構造・規模  | 木造瓦葺2階建  |              |
|             | 面積   | 1F92.62m <sup>2</sup> 2F51.25m <sup>2</sup> 延べ143.87m <sup>2</sup> |              |
|             | 間取内訳   | 左図通り   |              |
| 土地権利        | 所有権  | 地目   | 宅地           |
| 都市計画        | 市街化区域  | 用途地域   | 第1種中高層住居専用地域 |
| 建ぺい率        | 60%  | 容積率  | 200%         |
| 他の法令上の制限    |  |  |              |
| 築年月         | S48年6月   | 駐車場  | 2台分有         |
| 現況          | 空  | 引渡日  | 即            |
| 建築確認番号      |  |  |              |
| 接道状況(角地・間口) | 東側公道6m 18m面す                                       |  |              |
| 設備          | 上下水道・九州電力・LPG                                      |  |              |
| 備考          | 全面改装リフォーム H22年3月13日完了<br>・流し台・浴室・洗面ユニット・トイレ便座 新品取替 |  |              |

★お勧め物件

☆駐車場2台可!広々6DK!

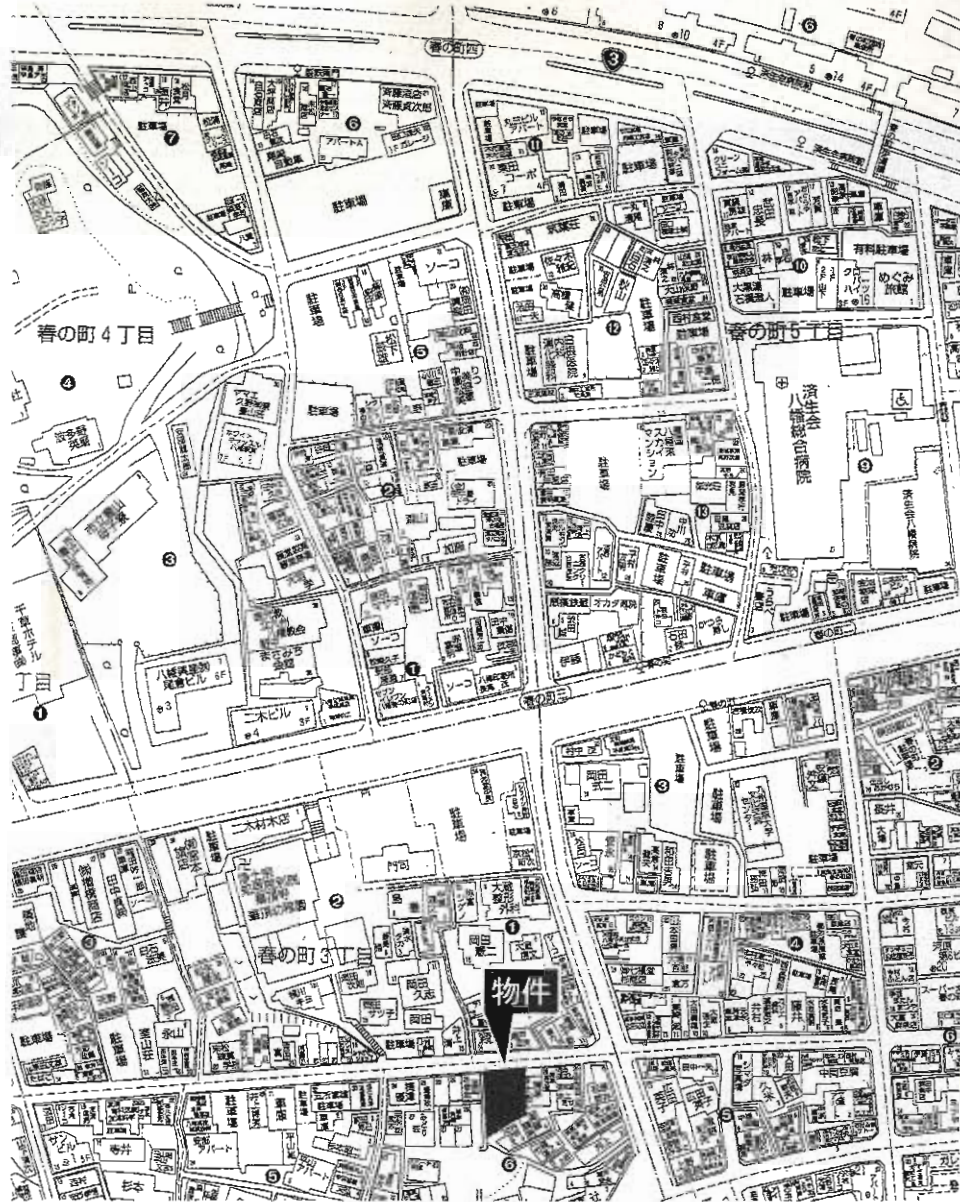
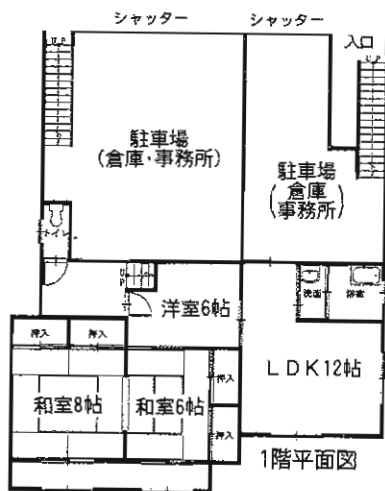
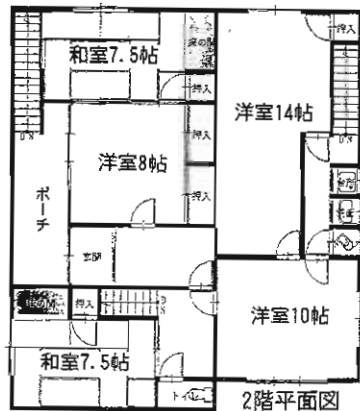


■間取図は現況優先とさせていただきます

|          |  |       |           |
|----------|--|-------|-----------|
| 物件種目     | 売 家(6DK)                               |       |           |
| 最寄り駅     | JR遠賀川駅                                 |       |           |
| 価 格      | 1,100万円                                |       |           |
| 所在地      | 遠賀郡遠賀町浅木2丁目23-4                        |       |           |
| 交 通      | 西鉄バス「浅木小学校」徒歩4分                        |       |           |
| 土地面積     | 291.11㎡(88.06坪)                        |       |           |
| 建 物      | 構 造:木造 2階建                             |       |           |
|          | 面 積:延べ112.92㎡(34.15坪)                  |       |           |
|          | 間取り:1階 和6畳×2・洋8畳・8DK<br>2階 和6畳×2・洋6畳   |       |           |
| 土地権利     | 所有権                                    | 地 目   | 宅地        |
| 都市計画     | 市街化区域                                  | 用途地域  | 第一種低層住居専用 |
| 建ぺい率     | 40%                                    | 容 積 率 | 60%       |
| 他の法令上の制限 |  |       |           |
| 築年月日     | S54.11                                 | 駐 車 場 | 2台        |
| 現 況      | 空家                                     | 引 渡 日 | 即         |
| 接道状況     | 北側が幅員6mの公道に約18m接道<br>西側が幅員6mの公道に約16m接道 |       |           |
| 設 備      | 上水道、電気、LPG、浄化槽                         |       |           |
| 備 考      | 現況渡し、<br>浅木小学校・遠賀南中学校                  |       |           |



# 八幡東区春の町 8LDK



# 売 家

J R八幡駅

8LDK

1,780万円

|             |   |                 |        |
|-------------|---|-----------------|--------|
| 物件種目        | 北九州市八幡東区春の町3丁目                                    |                 |        |
| 最寄駅         | 春の町バス停 徒歩3分                                       |                 |        |
| 間取タイプ       | J R八幡駅 徒歩12分                                      |                 |        |
| 価格          | 公簿279.68㎡(84.60坪)                                 | ほかに私道面積         | 0㎡     |
| 建物          | 構造・規模   | 軽量鉄骨造2階建        |        |
|             | 面積  | 316.39㎡(95.70坪) |        |
| 土地権利        | 所有権   | 地目              | 宅地     |
| 都市計画        | 市街化区域   | 用途地域            | 近隣商業地域 |
| 建ぺい率        | 60%   | 容積率             | 200%   |
| 他の法令上の制限    |   |                 |        |
| 築年月         | S47.11  | 駐車場             | 有      |
| 現況          | 賃貸中   | 引渡日             | 相談     |
| 建築確認番号      | 北側5m公道 間口15m                                      |                 |        |
| 接道状況(角地・間口) |   |                 |        |
| 設備          | 上下水道・都市ガス   |                 |        |
| 備考          | 1F、駐車場シャッター付き、4-6台可能<br>事務所、倉庫としても使用可能<br>入居者退去予定 |                 |        |

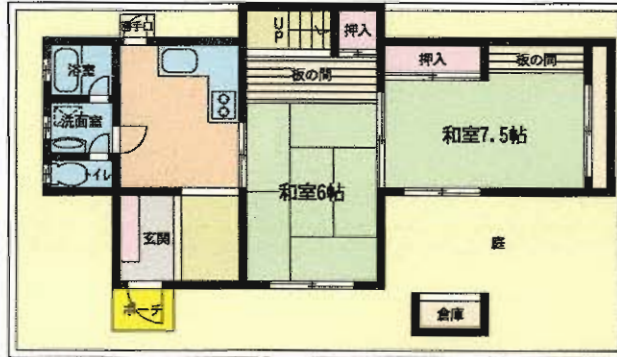
# 売家

—霧ヶ丘2丁目—

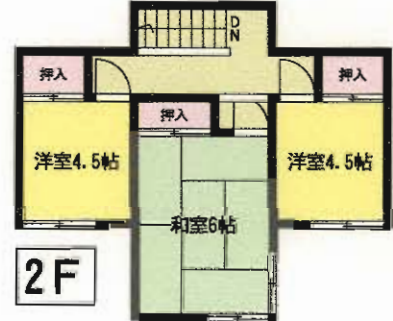


落ち着いた  
住環境

\*\*\*\*\*  
 \*\*庭からの眺望\*\*  
 \*\*&  
 \*\*日当り\*\*  
 \*\*良好!!\*\*  
 \*\*\*\*\*



1F



2F

# 売家

JR城野駅

5DK

500万円

北九州市小倉北区霧ヶ丘2丁目13-16

JR城野駅 徒歩21分

霧ヶ丘2丁目バス停 徒歩12分

公簿196.00m<sup>2</sup> (59.39坪) ほか  
私道面積

構造・規模 木造スレート葺2階建

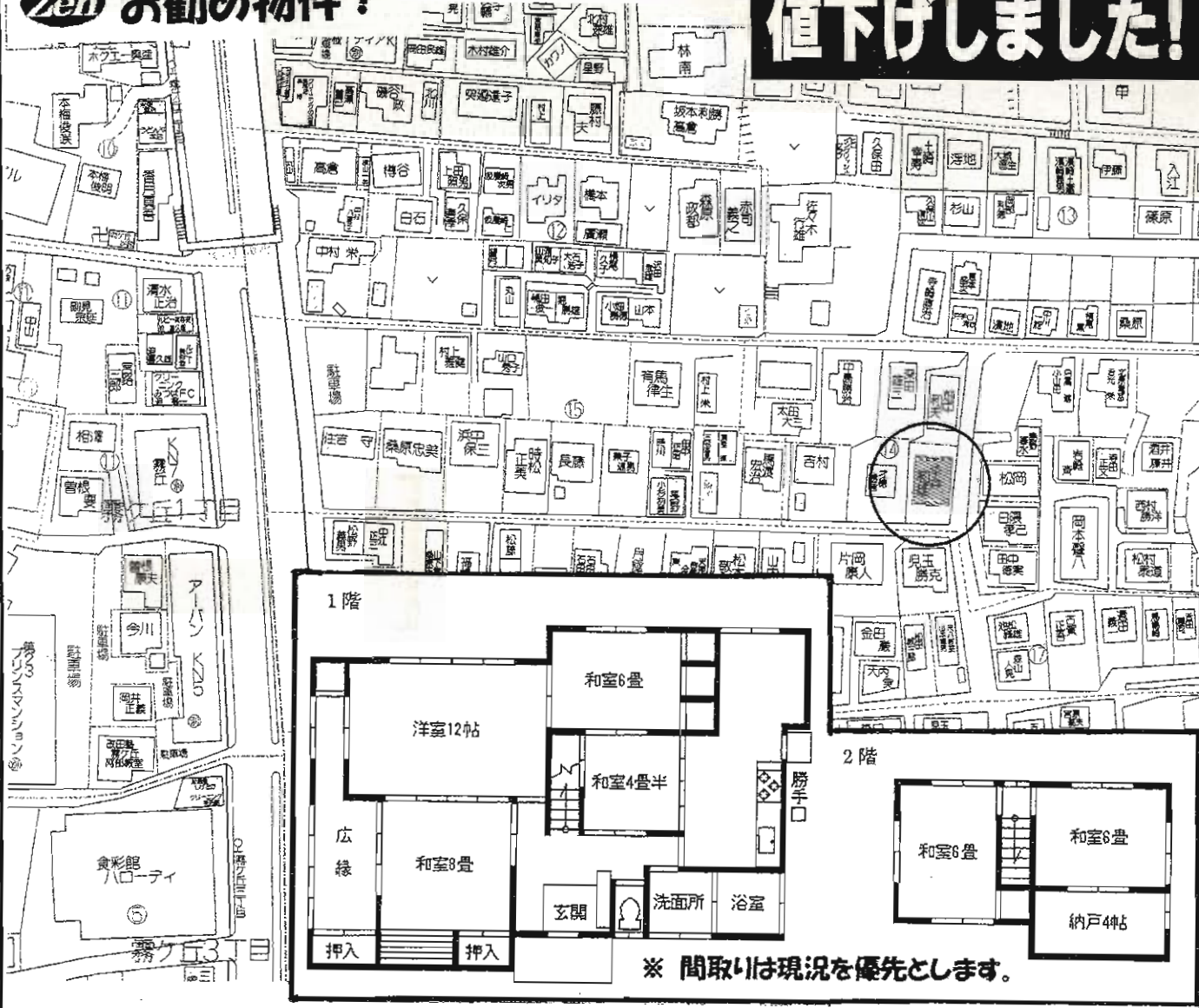
面積 延べ 86.11m<sup>2</sup> (約26坪)

間取内訳 DK6 和7.5 和6 和6 洋4.5 洋4.5

|             |                 |      |             |
|-------------|-----------------|------|-------------|
| 土地権利        | 所有権             | 地目   | 宅地          |
| 都市計画        | 市街化区域           | 用途地域 | 第1種低層住居専用地域 |
| 建ぺい率        | 50%             | 容積率  | 80%         |
| 他の法令上の制限    | 宅地造成工事規制区域      |      |             |
| 築年月         | 昭和53年11月        | 駐車場  | 無し          |
| 現況          | 空               | 引渡日  | 相談          |
| 建築確認番号      |                 |      |             |
| 接道状況(角地・間口) |                 |      |             |
| 設備          | 電気 上水道 下水道 都市ガス |      |             |
| 備考          |                 |      |             |

Zen お勧め物件!

値下げしました!



※ 間取りは現況を優先とします。

# 売 家

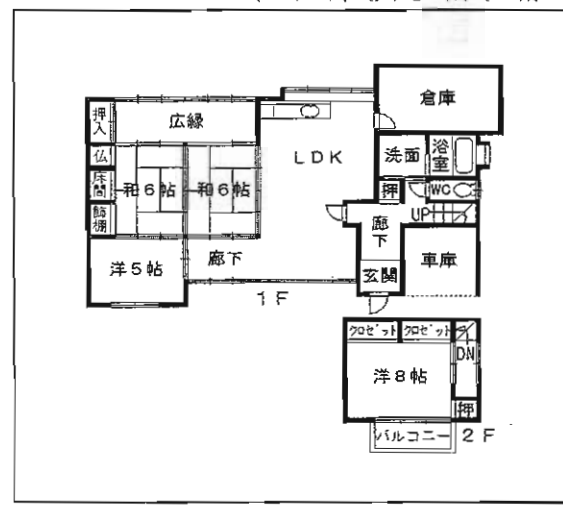
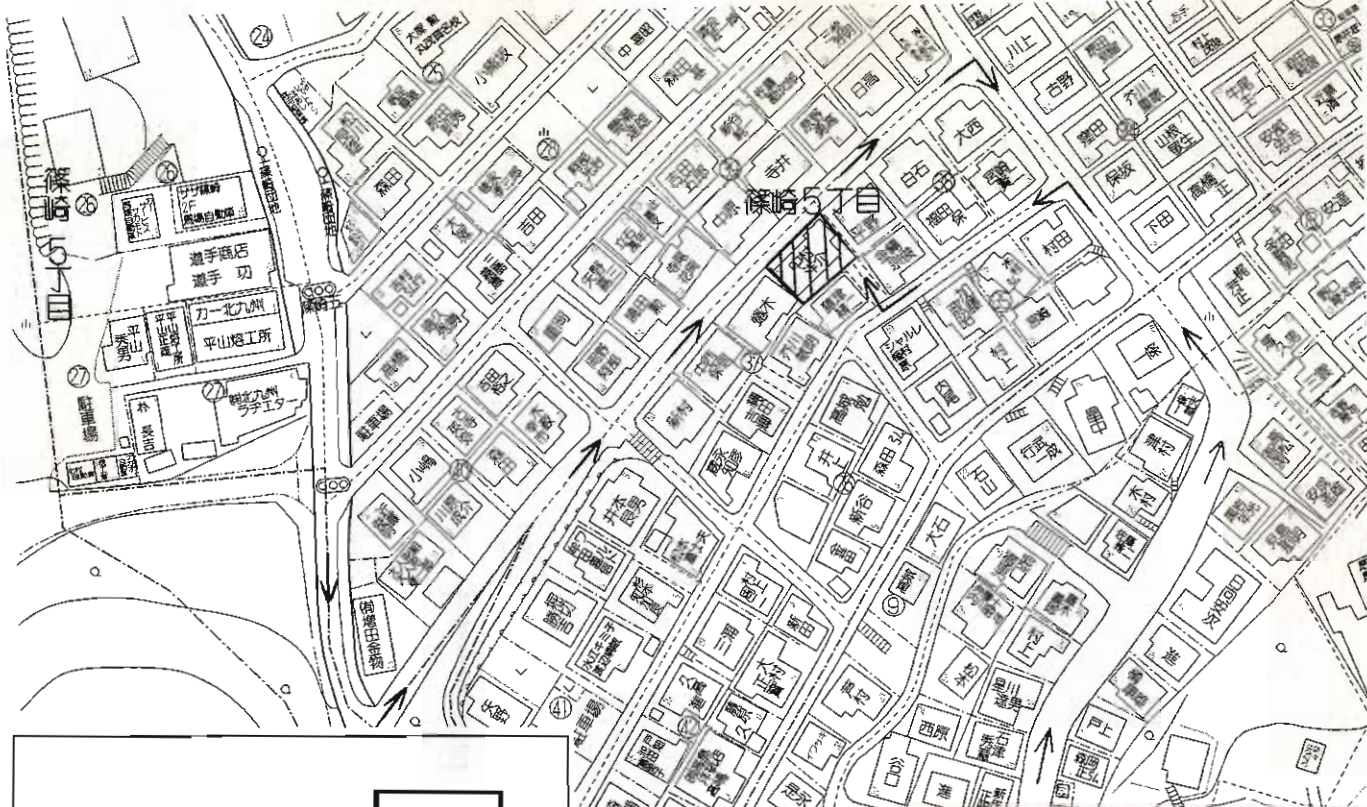
JR 城野駅

6DK+納戸

1,200万円

|        |         |  |  |
|--------|---------|--|--|
| 物件種目   | 売 家     |  |  |
| 最寄駅    | JR 城野駅  |  |  |
| 間取りタイプ | 6DK+納戸  |  |  |
| 価格     | 1,200万円 |  |  |

|           |                                 |         |              |
|-----------|---------------------------------|---------|--------------|
| 所在地       | 小倉北区霧ヶ丘2丁目14番40号                |         |              |
| 交通        | 西鉄 霧ヶ丘2丁目バス停                    | 徒歩      | 4分           |
| 土地面積      | 公簿 285.71㎡<br>86.42坪            | ほかに私道面積 | ㎡            |
| 建物        | 構造・規模 木造セメント瓦葺2階建て              |         |              |
|           | 面積                              | 147.00㎡ | 44.46坪       |
|           | 間取内訳                            | 左図      |              |
| 土地権利      | 所有権                             | 地目      | 宅地           |
| 都市計画      | 市街化区域                           | 用途地域    | 第一種中高層住居専用地域 |
| 建蔽率       | 50%                             | 容積率     | 80%          |
| 他の法令上の条件  | 高さ制限10m、壁面後退1m、宅地造成工事規制区域、法第22条 |         |              |
| 築年月       | 昭和56年2月                         | 駐車場     | 有            |
| 現況        | 空                               | 引渡日     | 相談           |
| 接道状況(角地間) | 東側                              | 4m (公道) | 間口 ㎡         |
|           | 南側                              | 4m (公道) | 間口 ㎡         |
| 設備        | 電気、上下水道                         |         |              |
| 備考        |                                 |         |              |



# 売 家

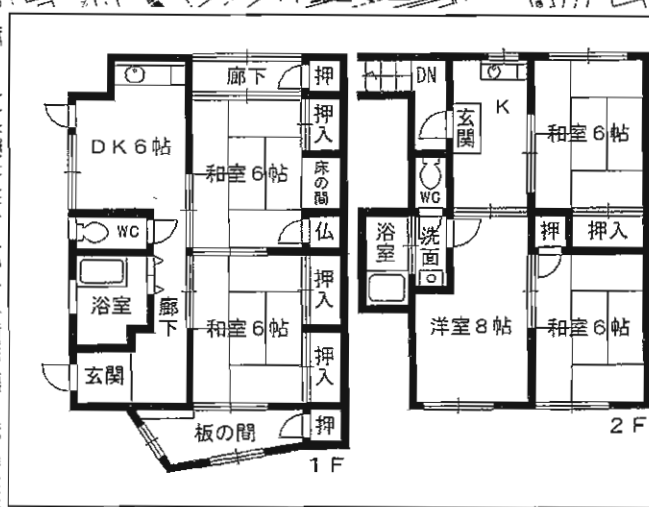
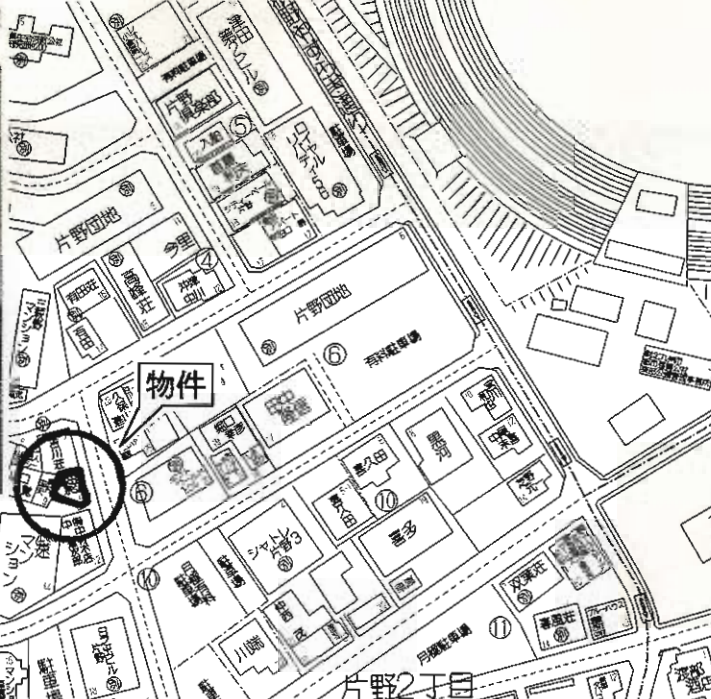
最寄駅  
JR南小倉駅

間取タイプ  
4LDK+S

価格  
**1,350万円**

|             |                            |                             |               |
|-------------|----------------------------|-----------------------------|---------------|
| 物件所在地       | 北九州市小倉北区篠崎五丁目37-1          |                             |               |
| 交通          | 西鉄バス篠崎団地停 徒歩5分             |                             |               |
| 土地面積        | 237.20㎡ (71.75坪)           | ほかに私道面積                     | 52.46㎡ 持分3分の1 |
| 建物          | 構造・規模                      | 木造瓦葺2階建                     |               |
|             | 面積                         | 1階103.49㎡/2階20.90㎡ 計124.39㎡ |               |
| 土地権利        | 所有権                        | 地目                          | 宅地            |
| 都市計画        | 市街化区域                      | 用途地域                        | 第1種低層住居専用地域   |
| 建ぺい率        | 50%                        | 容積率                         | 80%           |
| 他の法令上の制限    | 高さ制限10m・外壁後退1m・宅地造成規制区域    |                             |               |
| 築年月         | 昭和40年11月                   | 駐車場                         | 2台            |
| 現況          | 居住中                        | 引渡日                         | 相談            |
| 建築確認番号      |                            |                             |               |
| 接道状況(角地・角口) | 東南側4m公道に4m接す 北西側5m公道に13m接す |                             |               |
| 設備          | 公共上下水道・九電・都市G              |                             |               |
| 備考          |                            |                             |               |

A-037



# 売 家

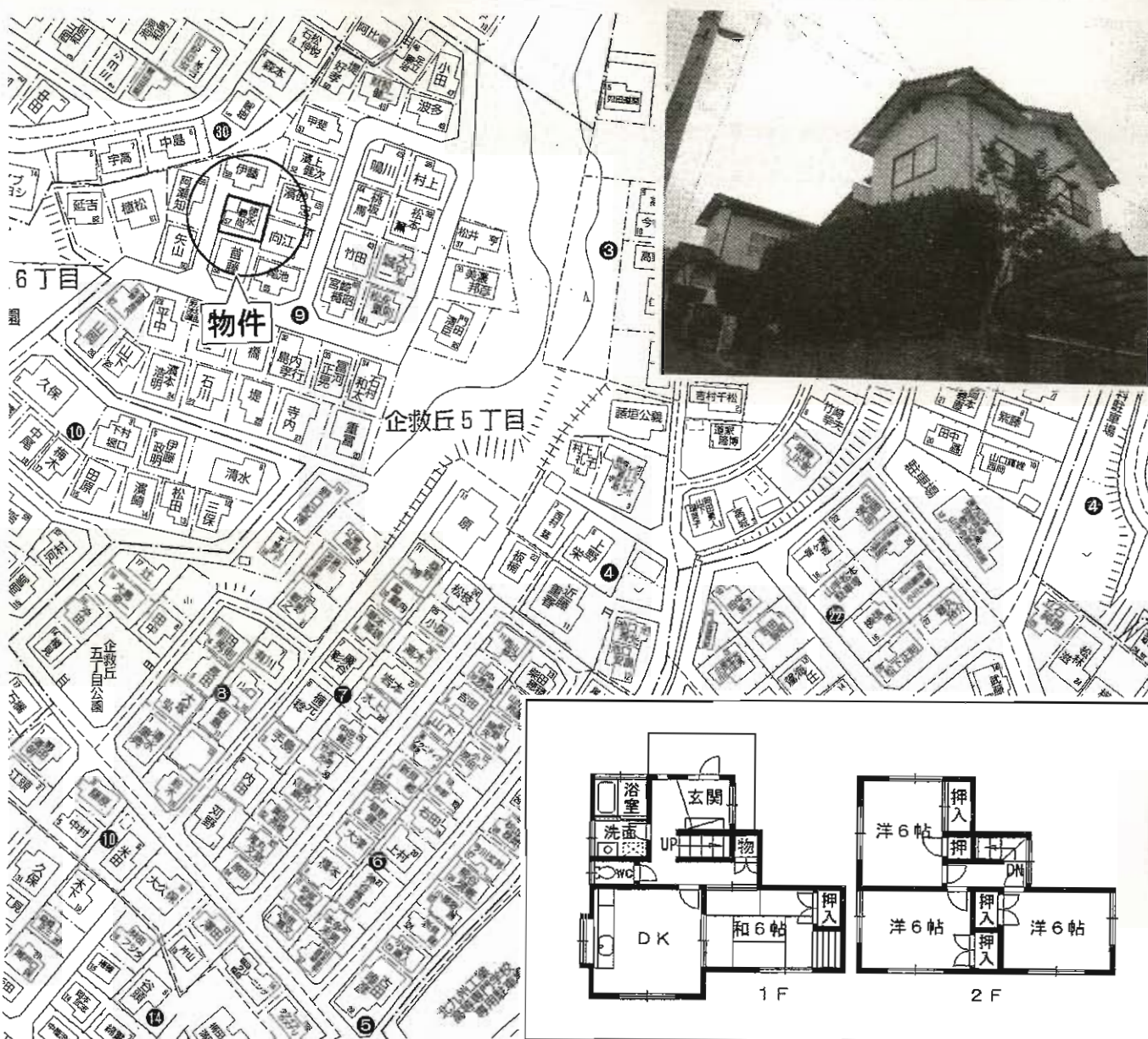
モノレール片野駅

1F・2DK 2F・3K

700万円

|             |                              |                                |            |
|-------------|------------------------------|--------------------------------|------------|
| 物件種目        | モノレール片野駅                     |                                |            |
| 最寄駅         | モノレール片野駅                     |                                |            |
| 間取り         | 1F・2DK 2F・3K                 |                                |            |
| 価格          | 700万円                        |                                |            |
| 物件所在地       | 北九州市小倉北区片野2丁目7-9             |                                |            |
| 交通          | モノレール片野駅 徒歩6分                |                                |            |
| 土地面積        | 84.62m <sup>2</sup> (25.60坪) | ほかに私道面積                        |            |
| 建物          | 構造・規模                        | 木造2階建                          |            |
|             | 面積                           | 延べ99.87m <sup>2</sup> (30.21坪) |            |
|             | 間取り                          | 左図参照                           |            |
| 土地権利        | 所有権                          | 地目                             | 宅地         |
| 都市計画        | 市街化区域                        | 用途地域                           | 近隣商業地域     |
| 建ぺい率        | 80%                          | 容積率                            | 200%       |
| 他の法令上の制限    | 準防火地域                        |                                |            |
| 築年月         | 昭和51年7月                      | 駐車場                            | 無          |
| 現況          | 居住中                          | 引渡日                            | 相談(契約後1ヶ月) |
| 建築確認番号      |                              |                                |            |
| 接道状況(角地・間口) | 前面6m道路に8m面す                  |                                |            |
| 設備          | 上下水道、九州電力                    |                                |            |
| 備考          |                              |                                |            |

A-046



# 売 家

モノレール徳力公団前駅

4DK

1,280万円

物件所在地 北九州市小倉南区企救丘五丁目9番57号

交通 西鉄バス企救丘五丁目停 徒歩8分

土地面積 140.9m<sup>2</sup> ほか に私道面積 112m<sup>2</sup> 5分の1

建物 構造・規模 木造2階建  
面積 82.80m<sup>2</sup>  
間取内訳

|      |       |      |             |
|------|-------|------|-------------|
| 土地権利 | 所有権   | 地 目  | 宅地          |
| 都市計画 | 市街化区域 | 用途地域 | 第1種低層住居専用地域 |

建ぺい率 50% 容積率 80%

他の法令上の制限 高さ制限10m・外壁後退1m

築年月 昭和62年10月9日 駐車場 1台

現況 居住中 引渡日 相談

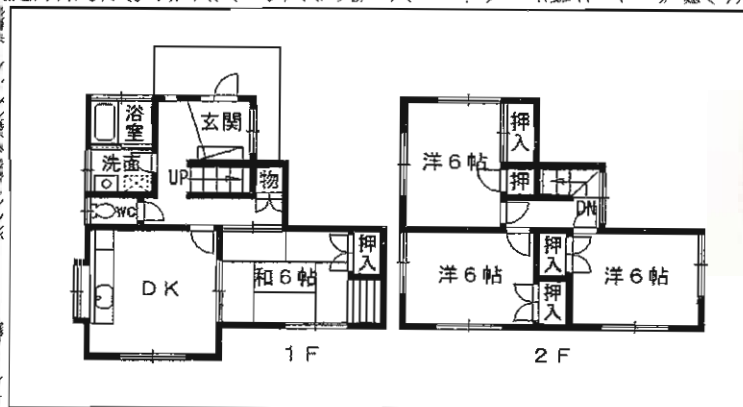
建築確認番号

接道状況(高さ・間口) 南側6mに10m接す

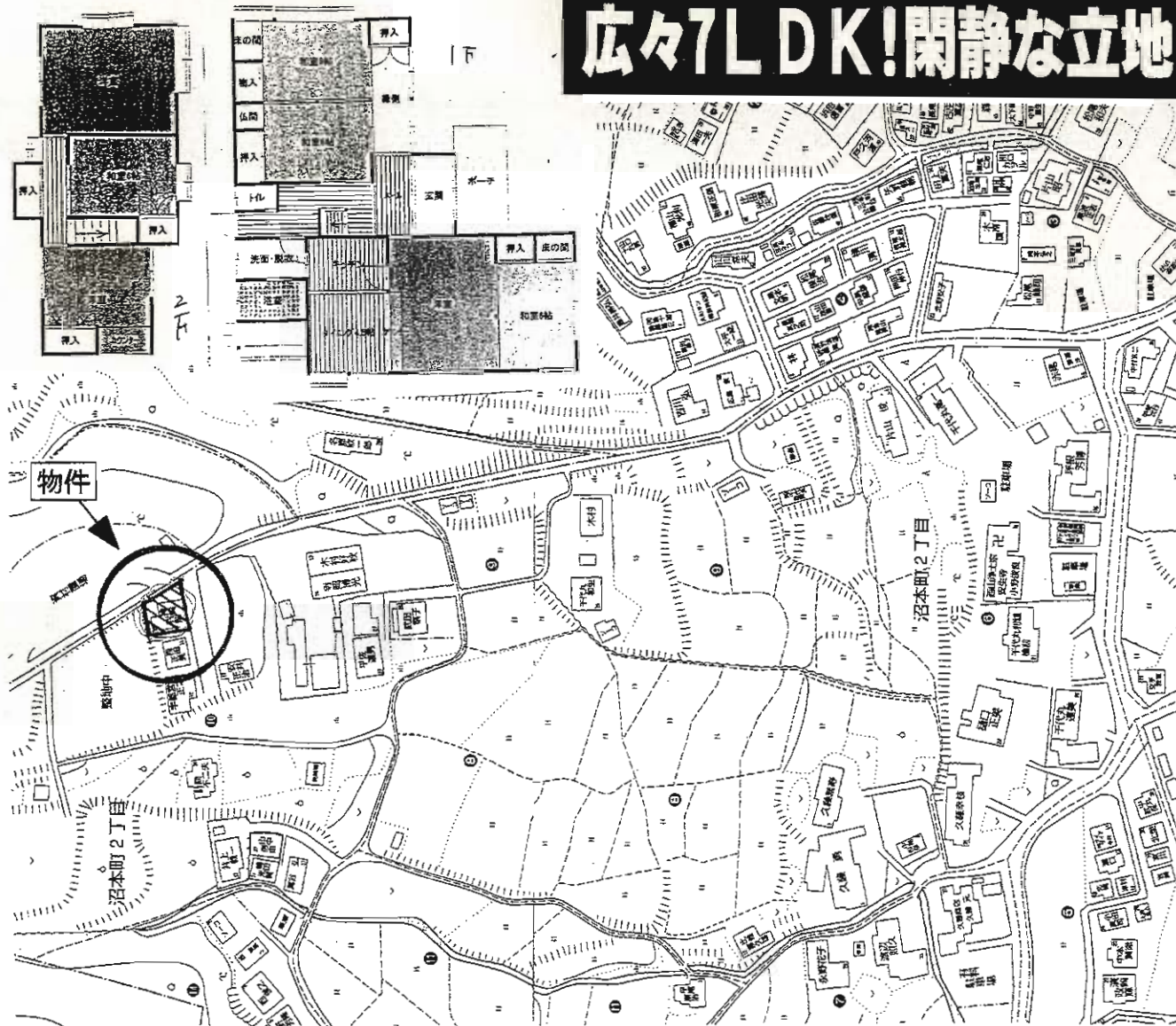
設備 前面道路持分あり4m

備考

A-053



# 広々7LDK!閑静な立地



# 売 家

JR下曾根駅

7LDK

1,390万円

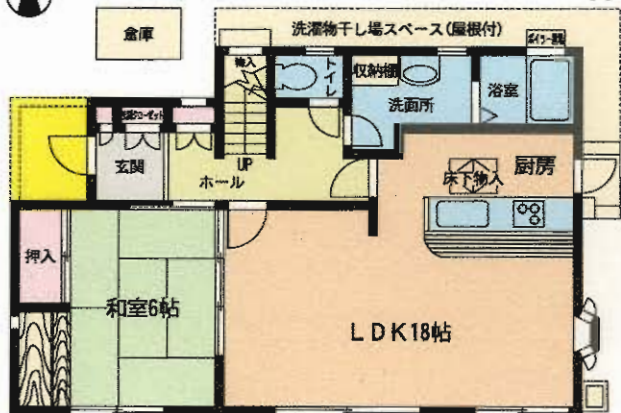
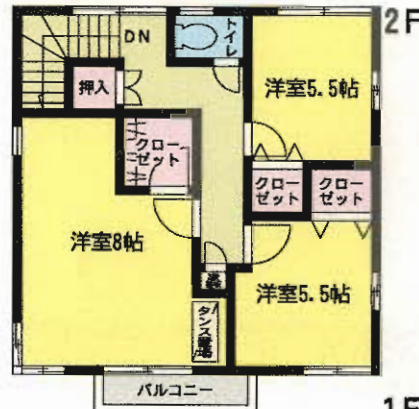
|             |                               |                      |                       |
|-------------|-------------------------------|----------------------|-----------------------|
| 物件種目        | 売 家                           |                      |                       |
| 最寄駅         | JR下曾根駅                        |                      |                       |
| 間取タイプ       | 7LDK                          |                      |                       |
| 価格          | 1,390万円                       |                      |                       |
| 物件所在地       | 北九州市小倉南区沼本町2丁目10-10           |                      |                       |
| 交通          | 西鉄バス「沼小学校前」停 徒歩7分             |                      |                       |
| 土地面積        | 259.99m <sup>2</sup> (78.64坪) | ほか                   | に私道面積                 |
|             | 構造・規模 木造瓦葺2階建                 |                      |                       |
| 建物          | 面積                            | 140.90m <sup>2</sup> | 増築13.68m <sup>2</sup> |
|             | 間取内訳                          | 左図参照                 |                       |
| 土地権利        | 所有権                           | 地目                   | 宅地                    |
| 都市計画        | 市街化調整区域                       | 用途地域                 | 第1種低層住居専用地域           |
| 建ぺい率        | 40%                           | 容積率                  | 60%                   |
| 他の法令上の制限    |                               |                      |                       |
| 築年月         | 1982年3月                       | 駐車場                  | 3台                    |
| 現況          | 入居中                           | 引渡日                  | 相談                    |
| 建築確認番号      |                               |                      |                       |
| 接道状況(角地・角口) | 東南の角地                         |                      |                       |
| 設備          | 電気・上水道・汲み取り・プロパンガス            |                      |                       |
| 備考          |                               |                      |                       |

# 門司区北川町・4LDK

- 土地広々82.21坪!
- 南向き日当たり良好!
- 関門海峡を臨む  
ウッドデッキ付庭!!



閑静な  
住宅街



## 売 家

西鉄バスハローワーク門司前  
4LDK  
1,680万円

|             |   |             |              |
|-------------|---|-------------|--------------|
| 物件所在地       | 北九州市門司区北川町11-26   |             |              |
| 交通          | 西鉄バスハローワーク門司前停 徒歩5分<br>JR小森江駅 徒歩16分   |             |              |
| 土地面積        | 271.80m <sup>2</sup> (82.21坪)   | ほかに<br>私道面積 |              |
| 建 物         | 構造・規模 軽量鉄骨造2階建<br>面積 1F:71.08m <sup>2</sup> 2F:49.84m <sup>2</sup> 合計120.92m <sup>2</sup> (36.57坪)<br>間取内訳 1F:LDK18帖、和6帖 2F:洋8帖、5.5帖×2  |             |              |
| 土地権利        | 所有権   | 地 目         | 宅地           |
| 都市計画        | 市街化区域   | 用途地域        | 第1種中高層住居専用地域 |
| 建ぺい率        | 60%   | 容 積 率       | 200%         |
| 他の法令上の制限    | 宅地造成工事規制区域  |             |              |
| 築年月         | 平成2年2月  | 駐 車 場       | 有(堀車庫)       |
| 現 況         | 居住中   | 引 渡 日       | 平成23年1月      |
| 建築確認番号      | 平成元年 第343号  |             |              |
| 接道状況(角地・間口) | 南側 公道5m   |             |              |
| 設 備         | 上下水道・都市ガス   |             |              |
| 備 考         | <ul style="list-style-type: none"> <li>・積水ハウスの家</li> <li>・新築購入の為、売却</li> <li>・平成22年度公積金 年間75,300円</li> <li>・小森江西小・風師中学校区</li> <li>・相談により現家財付帯可能</li> <li>・駐車場堀車庫1台</li> </ul> |             |              |



エクレールいとうづの森  
八幡東区昭和

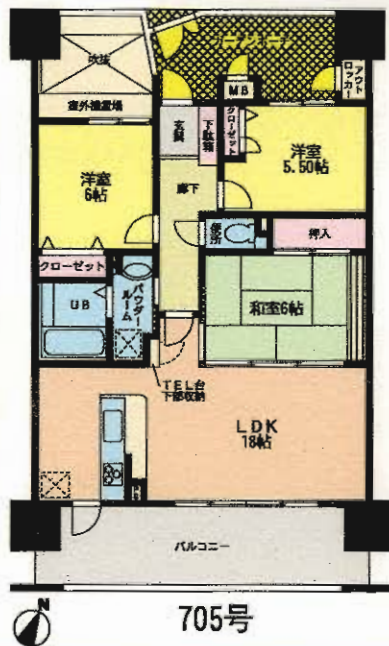
3LDK

- ◆バルコニー南向き!
- ◆サンリブ・西鉄ストア・銀行至近!  
諸事便利!!
- ◆到津の森公園徒歩圏内です!



※ガーデンポーチ! アウトロッカー!

LDK18帖!!



★室内お手入れ良好★

|                  |  |             |           |
|------------------|--|-------------|-----------|
| 物件種目             | <b>売マンション</b>  |             |           |
| マンション名           | エクレールいとうづの森  |             |           |
| 最寄駅              | 西鉄バス昭和3丁目停   |             |           |
| 間取タイプ            | 3LDK   |             |           |
| 価格               | <b>1,420万円</b>   |             |           |
| 物件所在地            | 北九州市八幡東区昭和三丁目5番19-705号   |             |           |
| 交通               | 西鉄バス昭和3丁目停 徒歩1分  |             |           |
| 構造・規模            | 鉄骨鉄筋コンクリート造15階建7階部分  |             |           |
| 専有面積<br>(使用部分面積) | 77.80㎡ (23.53坪)  | バルコニー<br>面積 | 15.80㎡    |
| 間取内訳             | 和6・洋5.5・洋6・LDK18帖  |             |           |
| 土地権利             | 所有権  | 用途地域        | 商業地域      |
| 築年月              | 平成13年10月   | 総戸数         | 74戸       |
| 管理形態             | 協会のしきエースターサービス   | 管理方式        | 巡回管理      |
| 管理費              | 3,120円/月   | 修繕<br>積立金   | 4,280円/月  |
| 現況               | 入居中  | 引渡日         | H22年10月上旬 |
| 駐車場              | 敷地内1台有(No.2 & 000円/月)  | 施工会社        | 松尾建設㈱     |
| 本体設備             | EV・オートロック  |             |           |
| 各戸設備             |  |             |           |
| 備考               | <ul style="list-style-type: none"> <li>・転勤の為、売却</li> <li>・高見小中学校区</li> <li>・H22年度固定資産税 年間118,100円</li> </ul> |             |           |

**満車時想定収入**  
 26,000円/月×12ヶ月=312,000円/年間  
**満車時想定利回り…13.56%**



# 売駐車場(収益物件)

最寄駅 **志井駅**

価格 **230万円**

物件所在地 北九州市小倉南区志井鷹羽台600-81の内

交通 西鉄バス志井車庫停 徒歩6分

JR日田彦山線志井駅 徒歩7分

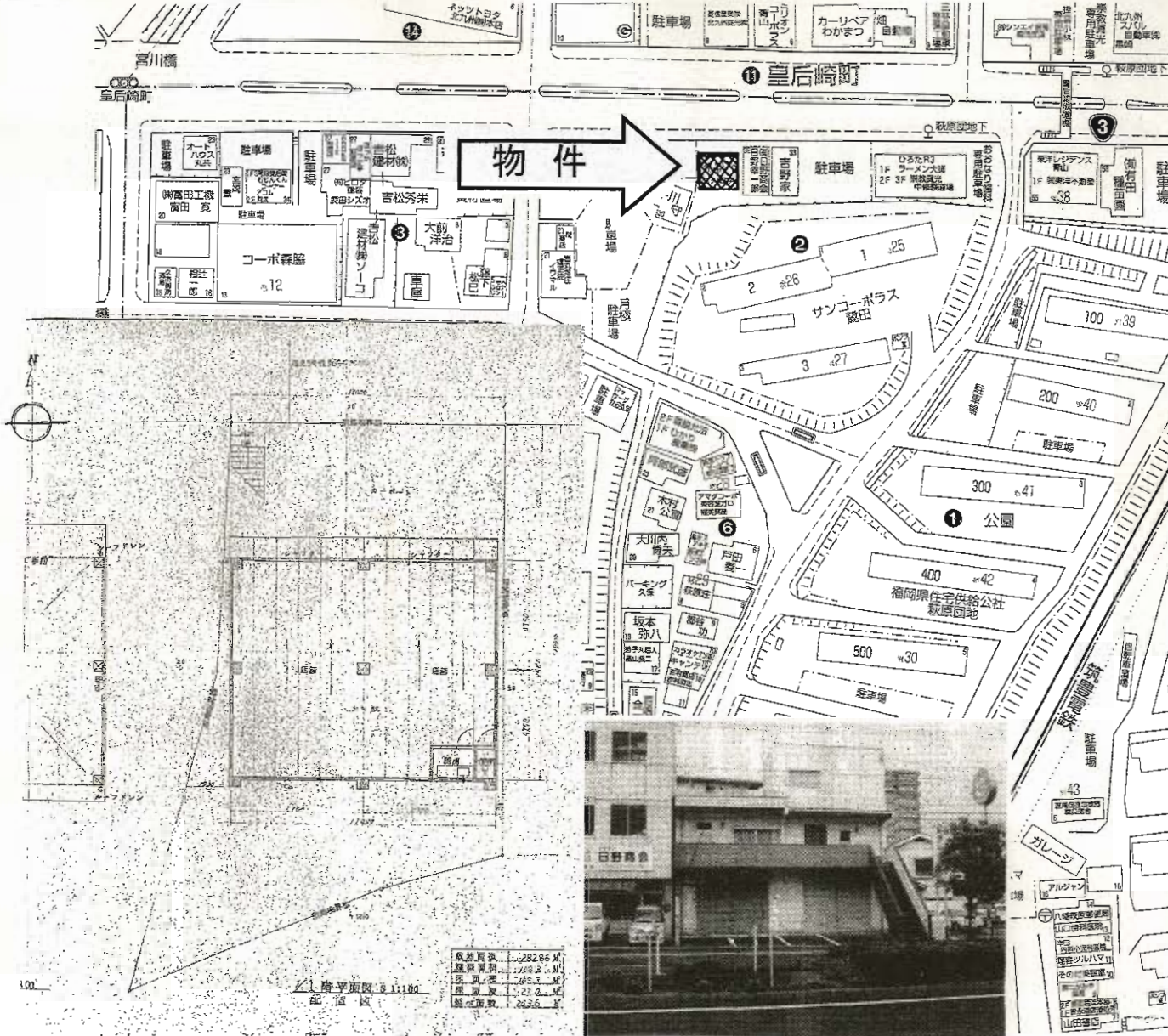
土地面積 121.09m<sup>2</sup> (36.61坪) ほかに私道面積

構造・規模

面積

建物名

|             |  |      |                     |
|-------------|--|------|---------------------|
| 土地権利        | 所有権  | 施工会社 |                     |
| 総戸数         |  | 築年月  |                     |
| 都市計画        | 市街化調整区域  | 用途地域 | なし(第1種低層住居専用地域に準ずる) |
| 建ぺい率        | 40%  | 容積率  | 60%                 |
| 他の法令上の制限    |  |      |                     |
| 現況          | 賃貸中  | 引渡日  | 相談                  |
| 駐車場         |  |      |                     |
| 接道状況(角地・間口) | 北側に6m公道、西側に5m公道接道  |      |                     |
| 設備          | 電気・上下水道・都市ガス   |      |                     |
| 備考          | 学校:志井小学校・志徳中学校<br>※別途工事は車止め、ポールカーポート、見積り致します。但し、カーポート設置の場合は建築確認申請が必要です。<br>・8区画中、5区画の売買です。<br>引渡し条件:現況渡し |      |                     |



# 貸店舗

JR黒崎駅

賃料 **150,000円**  
 敷金**6ヶ月(900,000円)**

北九州市八幡西区萩原1丁目2-31

西鉄バス「萩原団地下」停 徒歩1分

建物名 久保ビル  
 構造・規模 RC造3階建1階部分  
 使用部分面積 108.30㎡

|                 |            |      |    |
|-----------------|------------|------|----|
| 築年月             | 昭和52年5月    | 契約期間 | 2年 |
| 管理費等            | なし         |      |    |
| 土地面積            |            | 用途地域 |    |
| 駐車場             | 物件付無料      |      |    |
| 現況              | 空          | 引渡日  | 即時 |
| 接道状況<br>(角地・間口) |            |      |    |
| 本体設備            | 電気・ガス・上下水道 |      |    |
| 各戸設備            |            |      |    |
| 備考              | 飲食店・車販売不可  |      |    |



## 最適用途

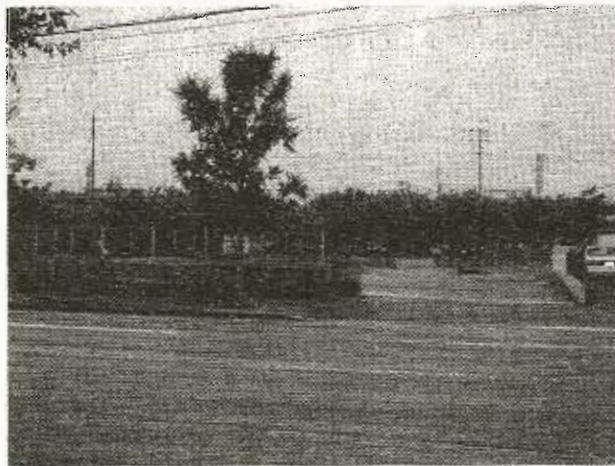
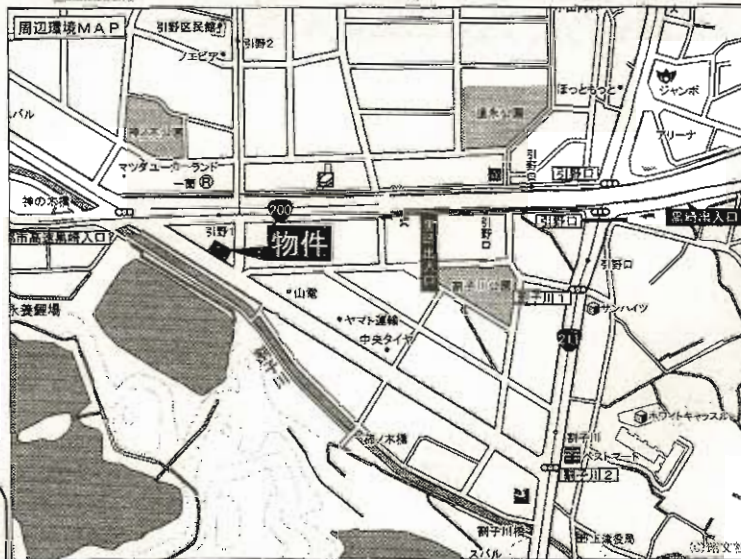
- ・資材置場 ・駐車場(一括使用)
- ・建て貸し(要相談)
- ※一時利用可(要相談)



◎前面道路も広く、  
出入りもしやすいです◎

広々とした敷地、100坪超!!

都市高 黒崎インター至近!!  
交通アクセス良好です♪



# 貸土地

## 事業用地

西鉄バス高速引野口バス停

358㎡(108坪)

ほかに  
私道面積

賃料

100,000円

敷金2ヶ月

物件所在地 北九州市八幡西区割子川二丁目20-2(地番)

交通 西鉄バス引野一丁目停 徒歩1分

西鉄バス高速引野口停 徒歩6分

|        |       |              |
|--------|-------|--------------|
| 借地権の種類 |       |              |
| 契約期間   | 2年    | 地目 雑種地       |
| 都市計画   | 市街化区域 | 用途地域 第2種住居地域 |
| 建ぺい率   | 60%   | 容積率 200%     |

他の法令上の制限

現況

更地

引渡日 即可

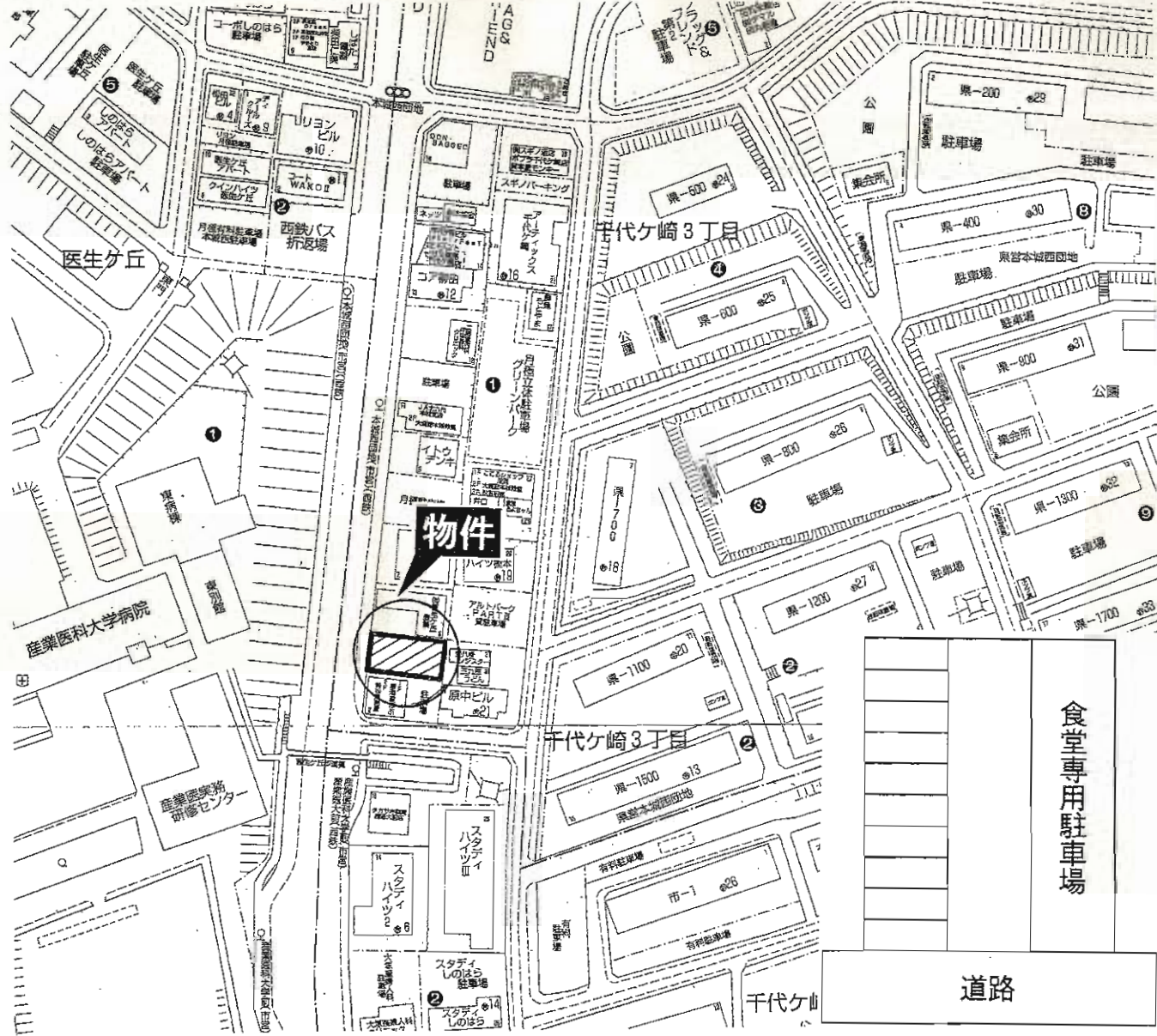
接道状況(角地・間口)

前面公道20mに約18m接す

設備

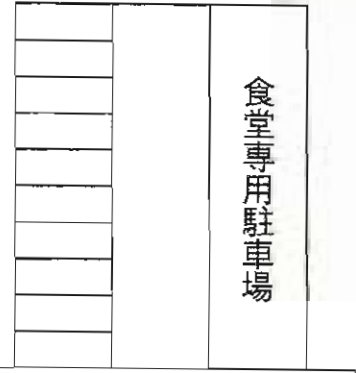
備考

※現況出入口幅約6.3m



# 貸駐車場

|             |                    |          |         |
|-------------|--------------------|----------|---------|
| 物件種目        | 貸駐車場               |          |         |
| 最適用途        |                    |          |         |
| 最寄駅         |                    |          |         |
| 土地面積        |                    |          | ほかに私道面積 |
| 賃貸条件        | 賃料                 | 6,000円/月 |         |
|             |                    | 敷金2ヶ月    |         |
| 物件所在地       | 北九州市八幡西区千代ヶ崎3丁目1-2 |          |         |
| 交通          | 西鉄バス産業医大前停 徒歩1分    |          |         |
| 借地権の種類      |                    |          |         |
| 契約期間        | 1年                 | 地目       |         |
| 都市計画        |                    | 用途地域     |         |
| 建ぺい率        |                    | 容積率      |         |
| 他の法令上の制限    |                    |          |         |
| 現況          |                    |          | 引渡日即    |
| 接道状況(角地・間口) |                    |          |         |
| 設備          |                    |          |         |
| 備考          | 管理費:無し             |          |         |



道路

# 貸工場 遠賀町

賃料：35万円

管理費：5,000円(水道代含む)

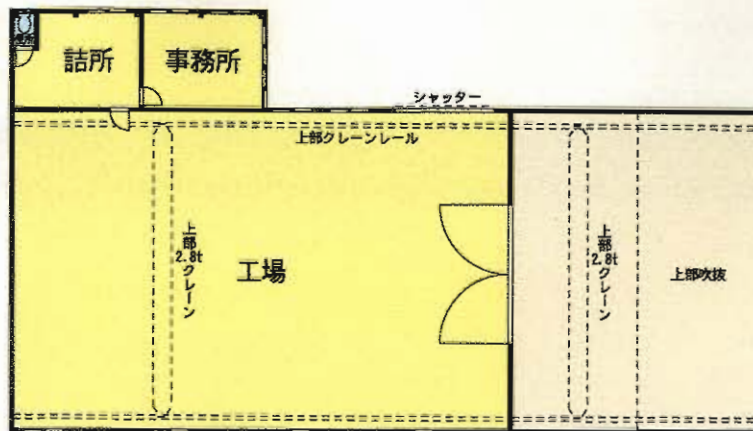
駐車場：10台無料

土地面積：600m<sup>2</sup>

使用部分面積：430m<sup>2</sup>

☆鉄鋼加工場に最適!!  
☆ゆめタウン・コンビニ等至近!!

J R 鹿児島本線  
遠賀川駅徒歩15分



# 貸工場

J R 遠賀川駅

賃料 **35万円**(税込)

敷金**2**ヵ月**(2)**

遠賀郡遠賀町大字広渡字小島2481

J R 鹿児島本線遠賀川駅 徒歩15分

|        |                   |
|--------|-------------------|
| 建物名    |                   |
| 構造・規模  | 鉄骨造トタン葺平家建        |
| 使用部分面積 | 430m <sup>2</sup> |

|     |        |      |    |
|-----|--------|------|----|
| 築年月 | H11年4月 | 契約期間 | 3年 |
|-----|--------|------|----|

|      |               |
|------|---------------|
| 管理費等 | 5,000円(水道代含む) |
|------|---------------|

|      |                   |      |  |
|------|-------------------|------|--|
| 土地面積 | 600m <sup>2</sup> | 用途地域 |  |
|------|-------------------|------|--|

|     |        |
|-----|--------|
| 駐車場 | 10台 無料 |
|-----|--------|

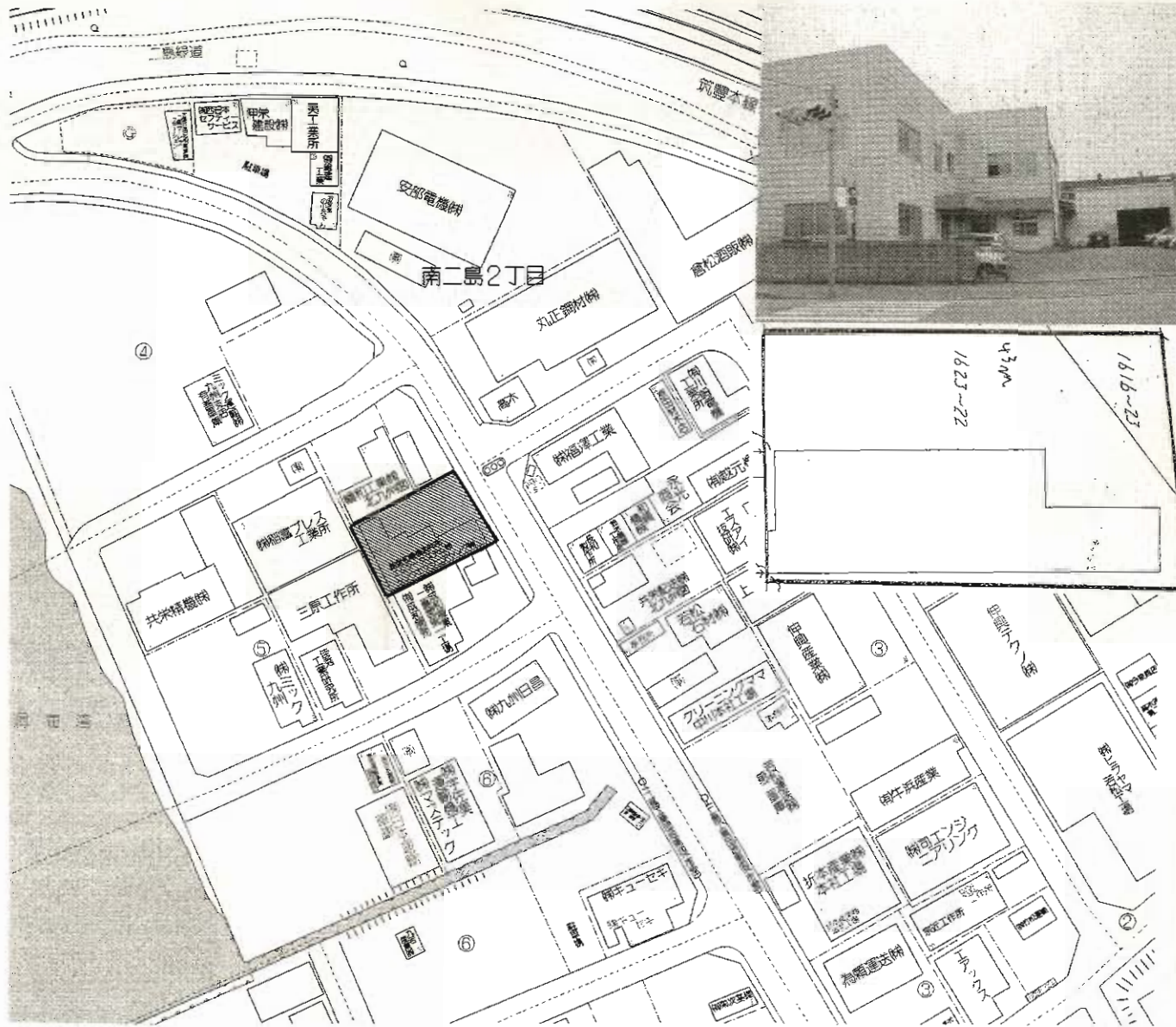
|    |   |     |    |
|----|---|-----|----|
| 現況 | 空 | 引渡日 | 相談 |
|----|---|-----|----|

|                 |  |
|-----------------|--|
| 接道状況<br>(角地・間口) |  |
|-----------------|--|

|      |  |
|------|--|
| 本体設備 |  |
|------|--|

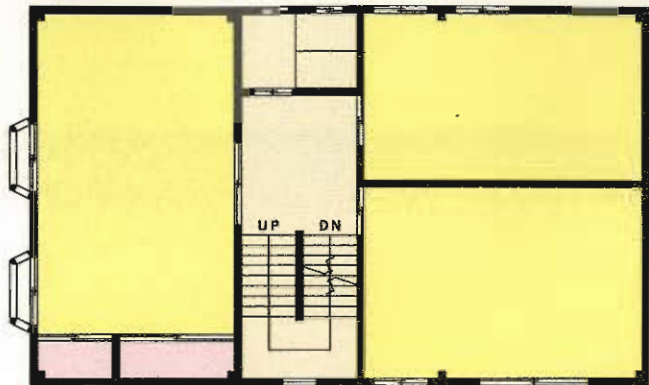
|      |  |
|------|--|
| 各戸設備 |  |
|------|--|

|    |                        |
|----|------------------------|
| 備考 | ・天井クレーン付<br>・天井高さ 8.5m |
|----|------------------------|



|             |                    |                  |         |
|-------------|--------------------|------------------|---------|
| 物件種目        | <b>貸倉庫</b>         |                  |         |
| 最寄駅         | JR二島駅              |                  |         |
| 賃貸条件        | 賃料                 | <b>42万円(税込)</b>  |         |
|             | 敷金                 | <b>6ヶ月・敷引4ヶ月</b> |         |
| 物件所在地       | 北九州市若松区南二島2丁目23-1  |                  |         |
| 交通          | 市営二島工業団地第四バス停 徒歩1分 |                  |         |
| 建物          | 建物名                | 二島貸倉庫            |         |
|             | 構造・規模              | 鉄骨スレート葺2階建       |         |
|             | 使用部分面積             | 653.52㎡(197.68坪) |         |
| 築年月         | 昭和58年3月            | 契約期間             | 定期借家5年  |
| 管理費等        | 無                  |                  |         |
| 土地面積        | 1,176.19㎡(355.79坪) | 用途地域             | 工業地域    |
| 駐車場         | 物件付無料              |                  |         |
| 現況          | 使用中                | 引渡日              | 平成23年1月 |
| 接道状況(角地・間口) | 東側20m公道に面する。       |                  |         |
| 本体設備        |                    |                  |         |
| 各戸設備        | 公共上下水道・LPG・九州電力    |                  |         |
| 備考          | 全保連要加入。            |                  |         |

# 祇園事務所

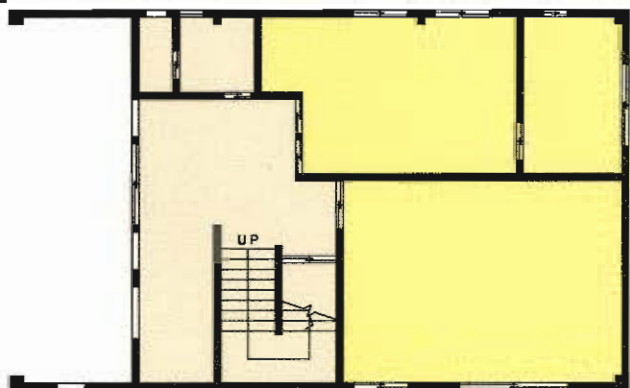


2F

**閑静で緑豊かな住宅地**



★現在学習塾盛業中!!  
★花尾小・花尾中校区!!  
★快適な交通アクセス!!



1F

# 貸事務所

J R八幡駅

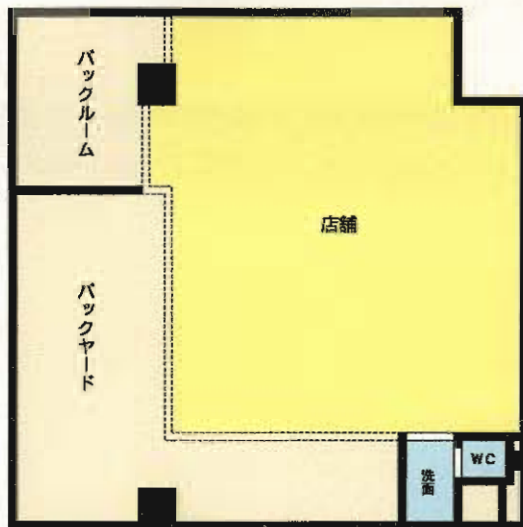
賃料 **157,500**円(税込)

敷金**2**ヶ月・礼金なし

|                 |  |                 |        |
|-----------------|--|-----------------|--------|
| 物件種目            | 貸事務所   |                 |        |
| 最寄駅             | J R八幡駅   |                 |        |
| 賃貸条件            | 賃料 <b>157,500</b> 円(税込)<br>敷金 <b>2</b> ヶ月・礼金なし |                 |        |
| 物件所在地           | 北九州市八幡東区祇園2丁目4-14                              |                 |        |
| 交通              | 西鉄バス平野市民センター停 徒歩6分                             |                 |        |
| 建物名             | 祇園事務所  |                 |        |
|                 | 構造・規模  | S R C造3階建1・2階部分 |        |
| 使用部分面積          | 1F 90.63m <sup>2</sup> 2F 113.29m <sup>2</sup> |                 |        |
|                 | 築年月  | 昭和59年3月         | 契約期間   |
| 管理費等            | 無  |                 |        |
| 土地面積            |  | 用途地域            | 近隣商業地域 |
| 駐車場             | 無  |                 |        |
| 現況              | 使用中  | 引渡日             | 相談     |
| 接道状況<br>(角地・間口) |  |                 |        |
| 本体設備            |  |                 |        |
| 各戸設備            |  |                 |        |
| 備考              | ○敷金相談可。<br>○現状渡し。                              |                 |        |



# さわらびガーデンモール



★**J R 八幡駅**  
目の前!!



★**充実の駅前商店街。**  
★**人通り多く集客見込めます。**

分割相談可



## 貸テナント

|             |  |                      |      |
|-------------|--|----------------------|------|
| 物件種目        | 貸テナント  |                      |      |
| 最寄駅         | J R 八幡駅  |                      |      |
| 賃貸条件        | 賃料   | 430,500円(税込)         |      |
|             | 敷金   | 6ヶ月 礼金なし             |      |
| 物件所在地       | 北九州市八幡東区西本町3丁目1-1                              |                      |      |
| 交通          | J R 鹿児島本線八幡駅 徒歩5分                              |                      |      |
| 建物          | 建物名  | さわらびガーデンモール八幡2街区105号 |      |
|             | 構造・規模  | S R C 造19階建1階部分      |      |
| 使用部分面積      | 149.54m <sup>2</sup> (45.31坪)                  |                      |      |
| 築年月         | 平成16年1月  | 契約期間                 | 2年   |
| 管理費等        | 共益費 68,000円                                    |                      |      |
| 土地面積        |  | 用途地域                 | 商業地域 |
| 駐車場         | 無  |                      |      |
| 現況          | 空家   | 引渡日                  | 即時   |
| 接道状況(角地・横切) |  |                      |      |
| 本体設備        | 都市ガス・上下水道・九電                                   |                      |      |
| 各戸設備        |  |                      |      |
| 備考          | ○内装工事の場合、工事業者の指定有。<br>○飲食可、只し不可の業種がある為、事前に要連絡。 |                      |      |



モノレール  
「旦過駅」徒歩2分

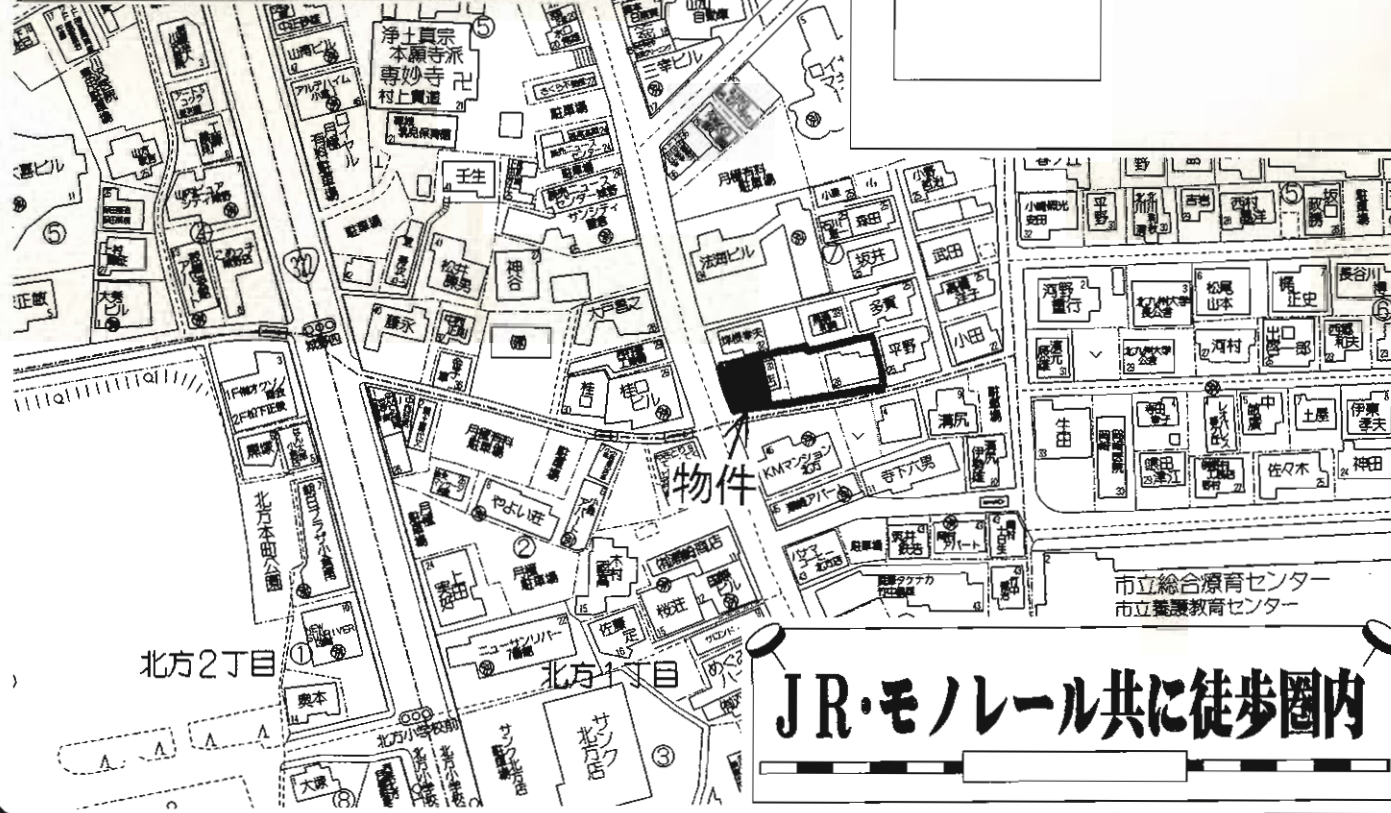
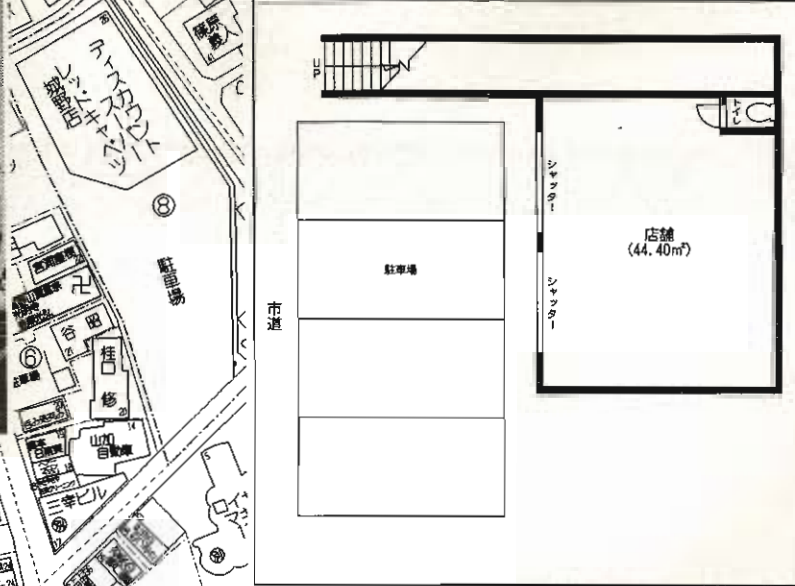
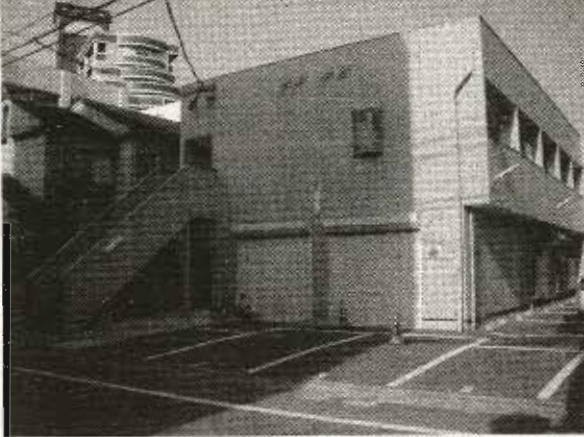
北九州オフィスビルー小倉北区馬借ー

★税理士事務所等に最適!  
★小倉北区の中心で便利!  
★即営業可能です!



|      |                     |
|------|---------------------|
| 物件種目 | <b>貸事務所</b>         |
| 最寄駅  | モノレール旦過駅            |
| 賃料   | <b>45,000円</b> (税込) |
| 貸賃条件 | 敷金 <b>2ヶ月</b>       |

|             |                      |                  |      |
|-------------|----------------------|------------------|------|
| 物件所在地       | 北九州市小倉北区馬借3丁目3-36 7F |                  |      |
| 交通          | モノレール旦過駅 徒歩2分        |                  |      |
| 建物          | 建物名                  | 北九州オフィスビル605号    |      |
|             | 構造・規模                | 鉄筋コンクリート造9階建6階部分 |      |
| 使用部分面積      | 約12.5坪(41.39㎡)       |                  |      |
| 築年月         | 昭和49年6月              | 契約期間             | 2年   |
| 管理費等        | 無                    |                  |      |
| 土地面積        |                      | 用途地域             | 商業地域 |
| 駐車場         | 近隣15,000円有り          |                  |      |
| 現況          | 空き                   | 引渡日              | 即    |
| 接道状況(角地・間口) |                      |                  |      |
| 本体設備        |                      |                  |      |
| 各戸設備        |                      |                  |      |
| 備考          |                      |                  |      |



**JR・モノレール共に徒歩圏内**

# 貸店舗・事務所

**J R 城野駅**

賃料 **70,000円**

敷金**5ヶ月**(敷引**3ヶ月**)

物件所在地 北九州市小倉南区城野4丁目7番31号

交通 西鉄バス北方小学校前停 徒歩2分

|               |           |
|---------------|-----------|
| 建物名           | プチ・ロゼ     |
| 建 造・規 模       | 木造2階建1階部分 |
| 物 使用部分<br>面 積 | 44.4㎡     |

|                    |                            |       |      |
|--------------------|----------------------------|-------|------|
| 築年月                | 平成19年2月28日                 | 契約期間  | 3年   |
| 管理費等               | 3,000円                     |       |      |
| 土地面積               |                            | 用途地域  | 商業地域 |
| 駐 車 場              | 普通2台@8,400円 軽2台@6,300円     |       |      |
| 現 況                | 空                          | 引 渡 日 | 即    |
| 接 道 状 況<br>(角地・間口) | 西側公道幅員9.9m約12.5m接道         |       |      |
| 本体設備               | 電気・上下水道・都市ガス               |       |      |
| 各戸設備               | トイレ・防火軽量シャッター              |       |      |
| 備 考                | ☆賃料坪当たり5,000円<br>飲食業の場合は相談 |       |      |

# 第2コーポ杉野

本城小学校から100m

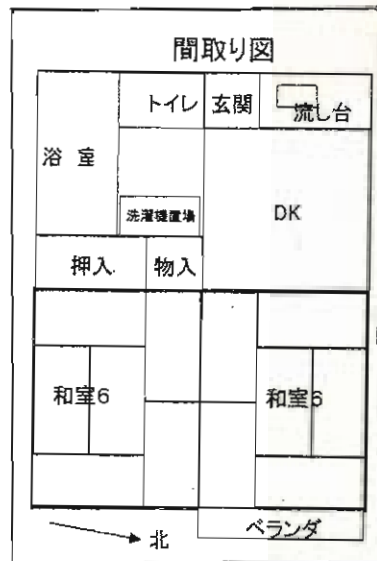
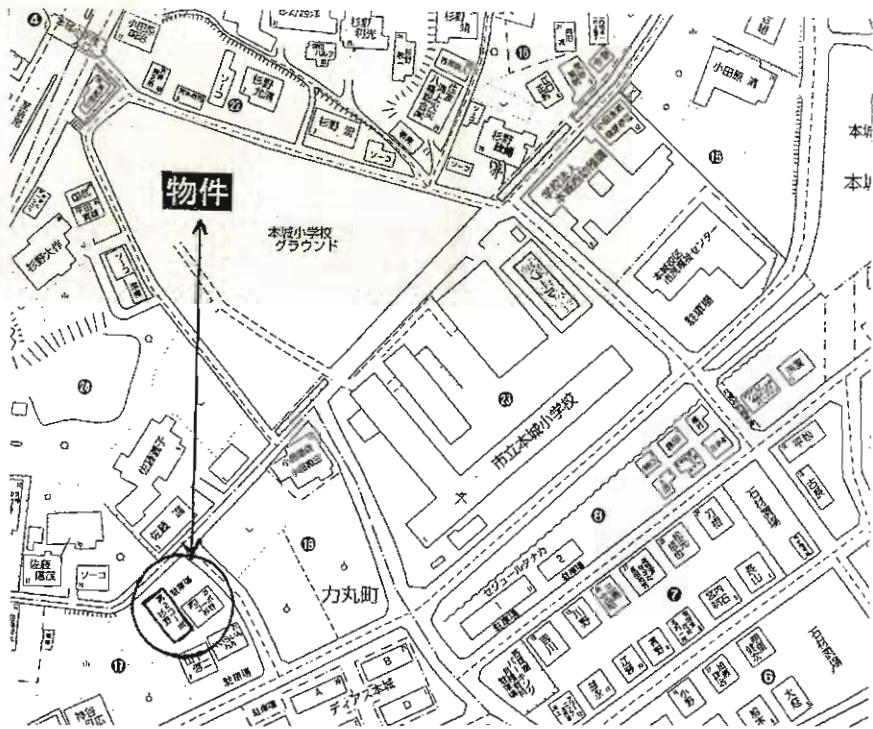


空室状況

203号内装リフォーム済  
(H21年5月)

103号

- ※平成17年 3月 外壁塗り替え
- ※平成19年 2月 フェンス新品に取替え
- ※平成20年11月 各世帯各配管洗浄
- ※平成21年 3月 火災警報器・煙警報機各部屋設置(10年保証)



図面と現況が異なる場合は現況が優先です。

|       |                     |                 |         |
|-------|---------------------|-----------------|---------|
| 物件種目  | 賃貸アパート              |                 |         |
| 最寄駅   | 市営バス「本城小学校前」停       |                 |         |
| 間数タイプ | 2DK                 |                 |         |
| 賃貸条件  | 賃料                  | 40,000円         |         |
|       |                     | 敷金2ヶ月(敷引2ヶ月)    |         |
| 物件所在地 | 北九州市八幡西区力丸町17-23    |                 |         |
| 交通    | 市営バス本城小学校前停 徒歩5分    |                 |         |
| 建物    | 建物名                 | 第2コーポ杉野         |         |
|       | 構造・規模               | 軽量鉄骨造2階建1・2階部分  |         |
|       | 使用部分面積              | 39.75㎡ (12.02坪) |         |
|       | 間取内訳                |                 |         |
| 築年月   | 昭和58年3月築            | 契約期間            | 2年(更新可) |
| 管理費等  | 無し                  |                 |         |
| 駐車場   | 敷地内に 5,000円/月       |                 |         |
| 現況    | 空                   | 入居日             | 即       |
| 本体設備  | 都市ガス                |                 |         |
| 各戸設備  | 給湯(リース)・瞬間湯沸器(自己負担) |                 |         |
| 保険等   | 加入義務有 2年間 料金15,000円 |                 |         |
| 備考    | ※全保連加入のこと<br>ペット不可。 |                 |         |

# チャンピア黒崎

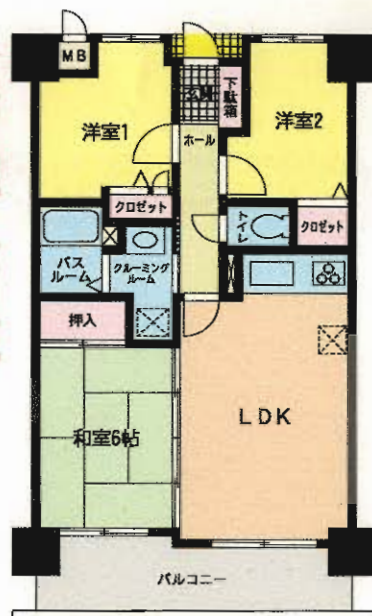
## 八幡西区熊西

\*\*\*\*\*  
 \* ★ドン・キホーテ&ニトリ \*  
 \* &しまむら至近で諸事便利!! \*  
 \* ★黒崎駅・商店街まで歩10分!! \*  
 \* ★管理人常駐の安心マンション! \*  
 \*\*\*\*\*



駐車場近隣(50m)9,000円/月

★平成22年7月末リフォーム完了予定  
 ★管理人常駐



402号

★明るい南向きバルコニー

# 分譲賃貸マンション

J R 黒崎駅

3LDK

賃料 70,000円

敷金1ヶ月・礼金3ヶ月

物件所在地 北九州市八幡西区熊西2丁目3-8-402号

交通 西鉄バス熊西2丁目停 徒歩3分

|        |                     |  |
|--------|---------------------|--|
| 建物名    | チャンピア黒崎             |  |
| 構造・規模  | 鉄骨鉄筋コンクリート造11階建4階部分 |  |
| 使用部分面積 | 59.87㎡ バルコニー:9.36㎡  |  |
| 間取内訳   | 和6・洋5・洋5・LDK12帖     |  |

築年月 平成5年5月 契約期間 2年

管理費等 無

駐車場 近隣50m 9,000円/月

現況 空 入居日 平成22年7月末

本体設備 EV・オートロック

各戸設備 給湯・シャワー・バルコニー

保険等 加入義務2年間 料金12,000円

備考  
 ・筒井小・熊西中学校校区  
 ・カギ交換費用...12,600円  
 ・ペット不可  
 ・車庫証明発行:3,150円

# プレザンフォート南王子



☆安心のオートロック付



☆落ちついた色合いのフローリング



☆洋室も広々



☆IHクッキングヒーター



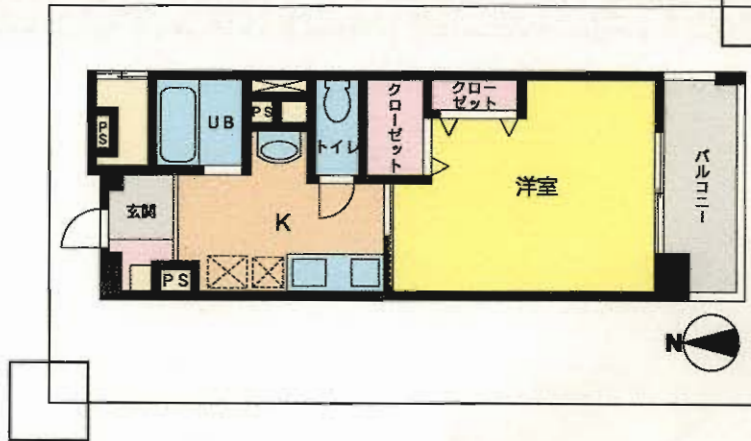
☆設備充実の浴室



☆広々クロゼットで色々収納

**オール電化!**

◎全室J-COMケーブル 光インターネット標準装備  
月額1,500円でつなぎ放題



# 賃貸マンション

|          |  |         |
|----------|--|---------|
| 物件種目     | JR黒崎駅  |         |
| 最寄駅      | 1 K  |         |
| 間取タイプ    | 賃料 <b>55,000円</b>                            |         |
| 賃貸条件     | 敷金 <b>4</b> ヶ月分(敷引き <b>3</b> ヶ月)             |         |
| 物件所在地    | 北九州市八幡西区南王子町2番10号 (104号)                     |         |
| 交通       | 西鉄バス「南王子」停 徒歩3分                              |         |
| 建物名      | プレザンフォート南王子                                  |         |
| 建 構造・規模  | RC造6階建1階部分                                   |         |
| 物 使用部分面積 | 28m <sup>2</sup>                             |         |
| 間取内訳     |  |         |
| 築年月      | 平成18年8月末                                     | 契約期間 2年 |
| 管理費等     | 4,000円/月                                     |         |
| 駐車場      | 有 7,000円/台                                   |         |
| 現況       | 空  | 入居日 即   |
| 本体設備     | エレベーター・オートロック・光ケーブル                          |         |
| 各戸設備     | エアコン・冷蔵庫・洗濯機・ベッド・机・椅子・IHクッキングヒーター・ウォシュレット・照明 |         |
| 保険等      | 加入義務要  |         |
| 備考       | オール電化  |         |

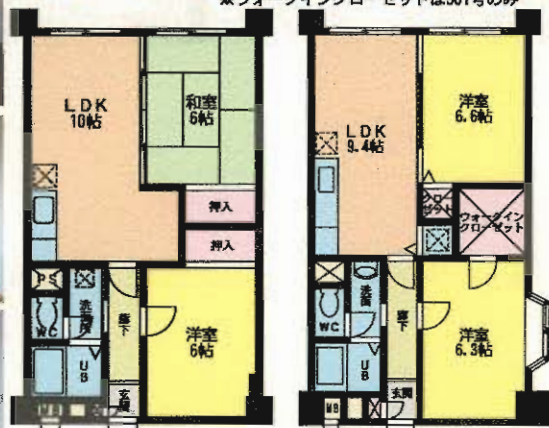
# アベニュー白山

若松区白山2丁目



バルコニー有!!  
ウォークインクローゼット有!!

※ウォークインクローゼットは501号のみ



503・306号 **55,000円** 501号 **57,000円**

市営バス大井戸町停徒歩3分!!

☆兄弟・姉妹入居OK♪

敷地内駐車場有!!

●南向きで日当たり良好♪

若戸渡船乗場近隣!!  
戸畑・小倉へのアクセスも良好♪

平成**22**年**6**月  
**内装リフォーム済!!**  
☆インターネット対応(光ファイバー)



# 賃貸マンション

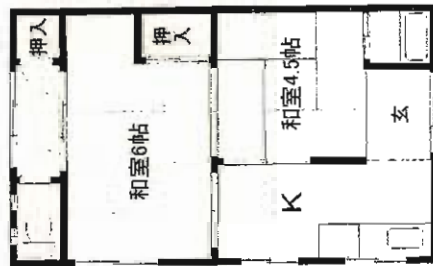
|        |   |      |    |
|--------|---|------|----|
| 物件種目   | J R若松駅  |      |    |
| 最寄駅    | 2LDK  |      |    |
| 間取タイプ  | 賃料 <b>55,000円・57,000円</b>                     |      |    |
| 賃貸条件   | 敷金 <b>0</b> ヶ月・礼金 <b>1</b> ヶ月                 |      |    |
| 物件所在地  | 北九州市若松区白山2丁目10-28                             |      |    |
| 交通     | J R若松駅 徒歩6分<br>市営バス大井戸町停 徒歩3分                 |      |    |
| 建物名    | アベニュー白山                                       |      |    |
| 構造・規模  | RC造6階建3・5階部分                                  |      |    |
| 使用部分面積 | 55m <sup>2</sup>                              |      |    |
| 間取内訳   | 左図参照  |      |    |
| 築年月    | S54年10月                                       | 契約期間 | 2年 |
| 管理費等   | 無   |      |    |
| 駐車場    | 有 7,000円/月                                    |      |    |
| 現況     | 空   | 入居日  | 即  |
| 本体設備   | EV・電気・上下水道                                    |      |    |
| 各戸設備   | 給湯・シャワー・ユニットバス                                |      |    |
| 保険等    | 加入義務要   |      |    |
| 備考     | 若松小 若松中校区<br>条件:全保連・火災保険・カギ交換・消毒代<br>用紙代・2年更新 |      |    |

## 西間貸家 / 2K

### ① 家賃 / 3.2万円

- 所在地 / 北九州市小倉北区中島1丁目6-24
- 交通 / モノレール 且過駅 徒歩6分
- 敷金 / なし ●礼金 / 1ヶ月
- 管理費 / なし
- 建物構造 / 木造平屋建
- 面積 / 35.0㎡
- 築年月 / 昭和20年1月
- 駐車場 / なし ●契約期間 / 2年
- 保険 / 加入要
- 現況 / 空 ●入居日 / 即
- 設備 / 電気、LPガス、公共上下水  
ガスコンロ設置可、浴室、トイレ

☆敷金不要！人気の平屋建て♪

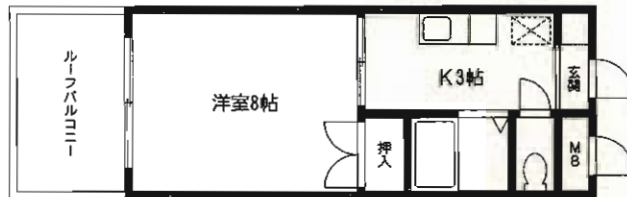


## シャルム中島603号 / 1K

### ② 家賃 / 4.3万円

- 所在地 / 北九州市小倉北区馬借1丁目16-12
- 交通 / モノレール 且過駅 徒歩4分
- 敷金 / 無し ●礼金 / 無し
- 管理費 / 無し
- 建物構造 / SRC造8階建6階部分
- 面積 / 1K:24.0㎡
- 築年月 / 昭和63年10月
- 駐車場 / 無し ●契約期間 / 2年
- 保険 / 加入義務要2年間 料金10,000円
- 現況 / 空 ●入居日 / 即
- 設備 / 共同エレベーター、オートロック、防犯カメラ、コンドミニアム設備  
ガスコンロ、シャワー、給湯、洗面台、トイレ、ベランダ
- 備考 / 保証会社加入要 鍵交換費13,650円  
退去時清掃費15,750円

☆敷金・礼金不要!!小倉市街地へも徒歩圏内♪



## 宿利アパート 2号 / 1DK

(賃貸アパート)

### ③ 家賃 / 3.15万円

- 所在地 / 北九州市小倉北区中島1丁目14-12
- 交通 / モノレール 且過駅 徒歩6分
- 敷金 / なし ●礼金 / 1ヶ月
- 管理費 / なし
- 建物構造 / 木造2階建2階部分
- 面積 / 34.78㎡
- 築年月 / 昭和63年5月
- 駐車場 / なし ●契約期間 / 2年
- 保険 / 加入要
- 現況 / 空 ●入居日 / 即
- 設備 / 電気、LPガス、公共上下水、給湯、シャワー  
ガスコンロ設置可、ユニットバス、トイレ

☆敷金不要！ユニットバスです♪

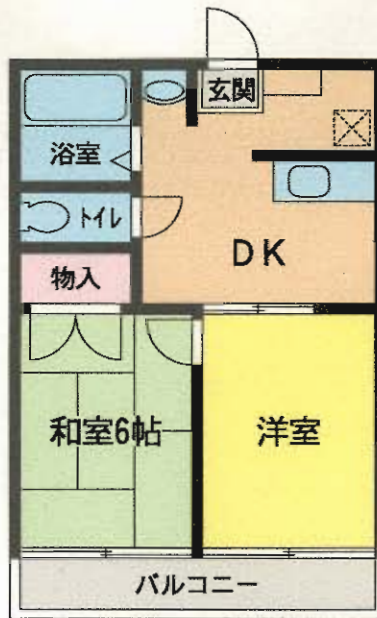




# 賃貸アパート・長浜ハイツ

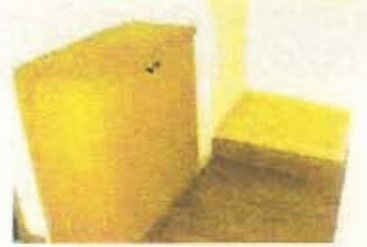


ミサワホームのセラミック住宅  
耐震性**GOOD**



101号(和室)7月末退去予定

**角部屋です**



JR小倉駅  
徒歩13分



西鉄バス末広1丁目停  
徒歩2分



小倉中心部まで  
徒歩圏内

諸事便利



# 賃貸アパート

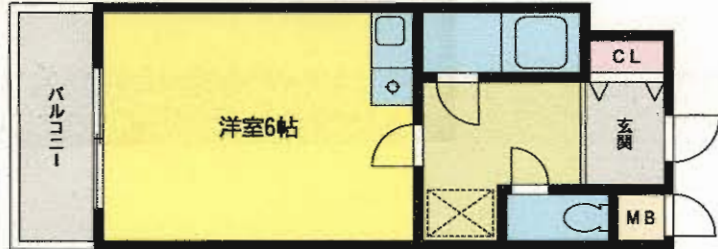
|       |  |            |    |
|-------|--|------------|----|
| 物件種目  | 賃貸アパート   |            |    |
| 最寄駅   | JR小倉駅  |            |    |
| 間取タイプ | 2DK  |            |    |
| 賃貸条件  | 賃料   | 46,000円    |    |
|       | 敷金   | 0ヶ月・礼金2ヶ月  |    |
| 物件所在地 | 北九州市小倉北区長浜町17-35   |            |    |
| 交通    | JR小倉駅  | 徒歩13分      |    |
|       | 西鉄バス末広1丁目停   | 徒歩2分       |    |
| 建物    | 建物名  | 長浜ハイツ      |    |
|       | 構造・規模  | 鉄骨造2階建1階部分 |    |
|       | 使用部分面積   | 32.66㎡     |    |
| 間取内訳  |  |            |    |
| 築年月   | 平成9年9月   | 契約期間       | 2年 |
| 管理費等  | 2,000円   |            |    |
| 駐車場   | 無し   |            |    |
| 現況    | 居住中  | 入居日        | 相談 |
| 本体設備  | 電気・ガス・水道   |            |    |
| 各戸設備  | 給湯・シャワー  |            |    |
| 保険等   | 火災保険(2年 20,000円)   |            |    |
| 備考    | <ul style="list-style-type: none"> <li>保証協会加入</li> <li>用紙代</li> <li>2年更新</li> <li>総戸数:8戸</li> <li>管理会社:平和興産(有)</li> <li>消毒</li> <li>シリンダー交換</li> </ul> |            |    |

# シャルム小倉中津口



\*\*\*\*\*  
 ☆諸事便利な好立地☆  
 ・JR小倉駅徒歩圏内!  
 ・西鉄中津口バス停目の前!  
 ・コンビニ・グルメシティ・ドンキホーテ至近!!  
 \*\*\*\*\*

※家具付タイプの室内写真です!!



※現況優先



609号 **31,500円**

603号・612号・1101号

**33,000円**

家具付タイプ  
 有  
 です!!

|       |  |                        |    |
|-------|--|------------------------|----|
| 物件種目  | <b>賃貸マンション</b>   |                        |    |
| 最寄駅   | JR小倉駅  |                        |    |
| 間取タイプ | 1ルーム   |                        |    |
| 賃貸条件  | 賃料   | <b>31,500円~33,000円</b> |    |
|       |  | 敷金なし                   |    |
| 物件所在地 | 北九州市小倉北区字佐町1丁目3-46   |                        |    |
| 交通    | 西鉄バス中津口停 徒歩1分  |                        |    |
| 建物    | 建物名  | シャルム小倉中津口              |    |
|       | 構造・規模  | SRC造12階建               |    |
|       | 使用部分面積   | 18.90㎡                 |    |
|       | 間取内訳   |                        |    |
| 築年月   | H7年12月   | 契約期間                   | 2年 |
| 管理費等  | 無  |                        |    |
| 駐車場   | 無  |                        |    |
| 現況    | 空家   | 入居日                    | 即時 |
| 本体設備  | 電気・都市ガス・上水道(公費)・公共下水・共設設備(BS・CATV)・エレベーター・オートロック・駐輪場・宅配ボックス・コインランドリー |                        |    |
| 各戸設備  | 流し台・電気コンロ付・浴室・バス・トイレ別・シャワー・給湯・洗濯機置場(室内)・ベランダ・フローリング・下駄箱・冷暖エアコン       |                        |    |
| 保険等   | 要  |                        |    |
| 備考    | 保証会社加入要<br>・上記は8月末迄契約の賃料<br>・カギ交換料13,650円、火災保険10,000円は貸主負担           |                        |    |

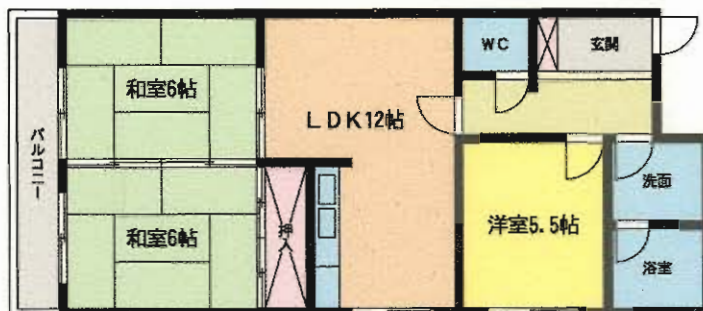
# 吉野町スカイマンション

小倉北区吉野町



西鉄バス  
白銀町停  
徒歩2分!!

中島小学校 徒歩2分!!



# 分譲賃貸マンション

J R小倉駅

3LDK

賃料 **55,000円**

敷金**2ヶ月** 敷引**2ヶ月**

北九州市小倉北区吉野町6番1 402号

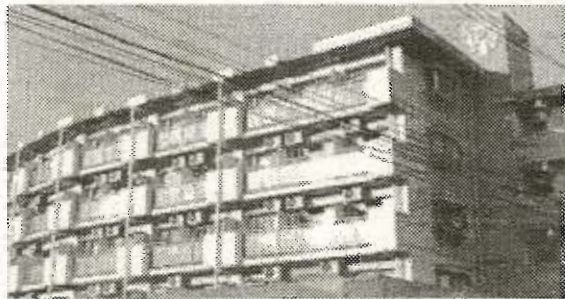
西鉄バス白銀町停 徒歩2分

|        |                     |      |    |
|--------|---------------------|------|----|
| 建物名    | 吉野町スカイマンション         |      |    |
| 構造・規模  | RC造5階建4階部分          |      |    |
| 使用部分面積 | 58.75㎡              |      |    |
| 間取内訳   | LDK12帖・洋5.5帖・和6帖、6帖 |      |    |
| 築年月    | 昭和59年1月             | 契約期間 | 2年 |
| 管理費等   | 無                   |      |    |
| 駐車場    | 無                   |      |    |
| 現況     | 空家                  | 入居日  | 即時 |
| 本体設備   |                     |      |    |
| 各戸設備   | 給湯・シャワー・バルコニー       |      |    |
| 保険等    | 要                   |      |    |
| 備考     |                     |      |    |

- 周辺施設**
- ◎グルメシティ
  - ◎マルシヨク
  - ◎ローソン
  - ◎ファミリーマート
  - ◎銀行
  - ◎黄金商店街etc...

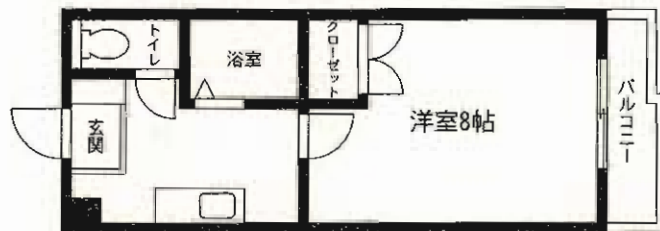
**生活至便**

ルネッサンスTOEI もりつね



☆モノレール「競馬場前」駅  
徒歩4分!

☆北九州市立大学近く  
学生さんにもオススメ!!



117号室 22.92㎡ **23,000円**



409号室  
33.52㎡

# 賃貸マンション

モノレール「競馬場前」駅

1 K

賃料 **23,000円**

敷金なし

|       |                    |                 |    |
|-------|--------------------|-----------------|----|
| 物件所在地 | 北九州市小倉南区日の出町1丁目4-3 |                 |    |
| 交通    | モノレール「競馬場前」駅 徒歩4分  |                 |    |
| 建物    | 建物名                | ルネッサンスTOEI もりつね |    |
|       | 構造・規模              | 鉄筋コンクリート造5階建    |    |
|       | 使用部分面積             | 左記参照            |    |
|       | 間取内訳               | 間取図参照           |    |
| 築年月   | 平成3年3月             | 契約期間            | 1年 |
| 管理費等  | 管理費無・共益費3,000円/月   |                 |    |
| 駐車場   | 有 10,500円/月        |                 |    |
| 現況    | 空                  | 入居日             | 即時 |
| 本体設備  | エレベーター             |                 |    |
| 各戸設備  | 給湯・シャワー・エアコン・オール電化 |                 |    |
| 保険等   | 要加入                |                 |    |
| 備考    | 保証協会要加入            |                 |    |

# グランドハイツ湯川



内装全面  
リフォーム済 H22年6月



# 賃貸マンション

J R 安部山公園駅

2LDK

賃料 60,000円

敷金0ヶ月(0)

物件所在地 北九州市小倉南区湯川新町4丁目1-19

交通 J R 日豊本線安部山公園駅 徒歩1分

建物名 グランドハイツ湯川

構造・規模 RC造7階建1階部分

使用部分面積 56.55㎡

間取内訳 左図参照

築年月 S60年1月 契約期間 2年

管理費等 なし

駐車場 物件付 7,350円

現況 空 入居日 即

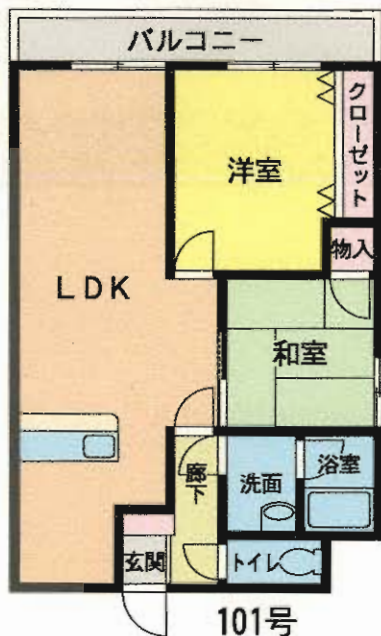
本体設備 電気・ガス・上下水道・エレベーター

各戸設備 ユニットバス・ウォシュレット・給湯

保険等 加入義務要

備考 ・2年以内の解約は家賃1ヶ月分の解約金がかかります

## 諸事便利な好立地

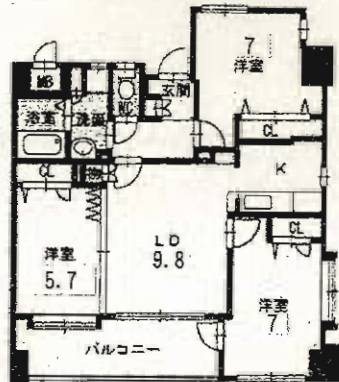


J R 安部山公園駅  
徒歩1分!!  
サンリブシティ近隣!!

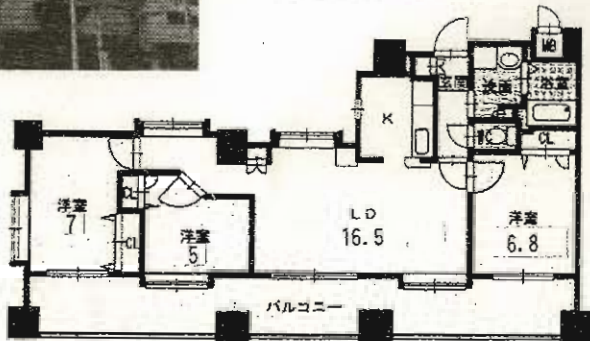
# ニューサンリバー13番館

## 北九州市特定優良 賃貸住宅

### 10%or20%家賃補助有



Aタイプ 3LDK 69.76㎡



Bタイプ 3LDK 76.71㎡

## ペット 飼育可



※小型犬のみ



|              | 設定家賃     | 補助後最大   |
|--------------|----------|---------|
| 201 (Bタイプ)   | 93,000円  | 74,400円 |
| 202 (Aタイプ)   | 85,000円  | 76,500円 |
| 301 (Bタイプ)   | 94,000円  | 75,200円 |
| 302 (Aタイプ)   | 86,000円  | 77,400円 |
| 401 (Bタイプ)   | 94,000円  | 75,200円 |
| (済) 78 (済) 円 | 70 (済) 円 |         |
| 1202 (Aタイプ)  | 89,000円  | 80,100円 |

## 駐車場契約後 半年間無料!!

### 敷金3ヶ月→ 1ヵ月となりました!!

# 賃貸マンション

JR城野駅

3LDK

賃料 左記参照

敷金**1**ヶ月

北九州市小倉南区北方2丁目1-10

モノレール北方駅 徒歩5分

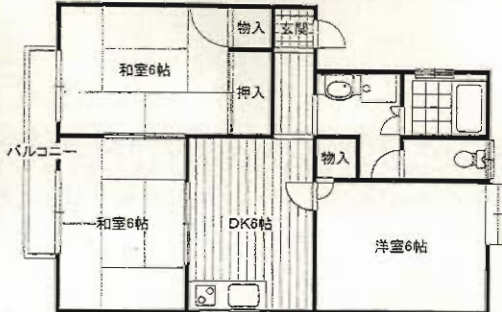
|        |              |
|--------|--------------|
| 建物名    | ニューサンリバー13番館 |
| 構造・規模  | SRC造14階建     |
| 使用部分面積 | 左記参照         |
| 間取内訳   |              |

|      |                             |      |    |
|------|-----------------------------|------|----|
| 築年月  | H17年2月                      | 契約期間 | 2年 |
| 管理費等 | 4,000円                      |      |    |
| 駐車場  | 11,550円(立体駐車場)※契約後6ヶ月は無料    |      |    |
| 現況   | 空                           | 入居日  | 即  |
| 本体設備 | E.V・防犯カメラ・人感センサー・玄関照明・CS・BS |      |    |
| 各戸設備 | 給湯・シャワー・冷暖エアコン・インターネット対応    |      |    |
| 保険等  | 加入義務要                       |      |    |
| 備考   |                             |      |    |

広告有効期限：8/末迄

# プレジール 上吉田

## 3DK



D-101・E-203:55,000円



I-101・J-101:60,000円

★**①**物件付無料!(2台目3,000円)  
★**ペット相談可!**[敷金3ヶ月(3)]



# 賃貸コーポ

JR下曾根駅

3DK

賃料 (D・E棟)55,000円 (I・J棟)60,000円

敷金**2**ヶ月(敷引**2**ヶ月)

|       |                                    |
|-------|------------------------------------|
| 物件種目  | 北九州市小倉南区上吉田3丁目14(D・E棟)             |
| 最寄駅   | JR下曾根駅                             |
| 間取タイプ | 3DK                                |
| 賃料    | (D・E棟)55,000円 (I・J棟)60,000円        |
| 敷金    | 2ヶ月(敷引2ヶ月)                         |
| 物件所在地 | 北九州市小倉南区上吉田3丁目14(D・E棟)<br>15(I・J棟) |
| 交通    | 西鉄バス吉田団地第2停 徒歩2分                   |

|        |   |
|--------|---|
| 建物名    | プレジール上吉田                                      |
| 構造・規模  | 軽量鉄骨造2階建                                      |
| 使用部分面積 | (D・E棟)52m <sup>2</sup> (I・J棟)58m <sup>2</sup> |
| 間取内訳   | 左図参照  |

|      |                                   |      |    |
|------|-----------------------------------|------|----|
| 築年月  | (D・E)H4.3月 (I・J)H8.3月             | 契約期間 | 2年 |
| 管理費等 | 無                                 |      |    |
| 駐車場  | 物件付無料(2台目:3,000円)                 |      |    |
| 現況   | 空                                 | 入居日  | 即  |
| 本体設備 |                                   |      |    |
| 各戸設備 | LPG・給湯・シャンプードレッサー・BSアンテナ・バルコニー・倉庫 |      |    |
| 保険等  | 加入義務要(全保連)                        |      |    |
| 備考   | ペット飼育時:敷金3ヶ月(3)                   |      |    |

小倉市街地の夜景が  
とてもきれいです



窓の外に広がるパノラマビュー

関門海峡一望



# 分譲賃貸マンション

J R 小倉駅

3 LDK

賃料 **88,000円**

敷金**4**ヶ月 敷引き**3**ヶ月

北九州市門司区西新町2丁目5-82

西鉄バス手向山トンネル口停 徒歩8分

建物名 **ガーデンハウス赤坂A棟**

構造・規模 **鉄筋コンクリート造5階建5階部分**

使用部分積 **74.40㎡**

間取内訳 **リビングダイニング14帖・洋5帖・洋4.5帖・和16帖**

築年月 **昭和61年4月新築** 契約期間 **2年**

管理費等 **無**

駐車場 **付(無料)**

現況 **空**

入居日 **即日**

本体設備

各戸設備

保険等 **加入義務有**

備考



# ウイステリア新町



- ・天井高さはゆったり2.7m
- ・オール電化・システムキッチン
- ・全室エアコン付
- ・床下収納 有

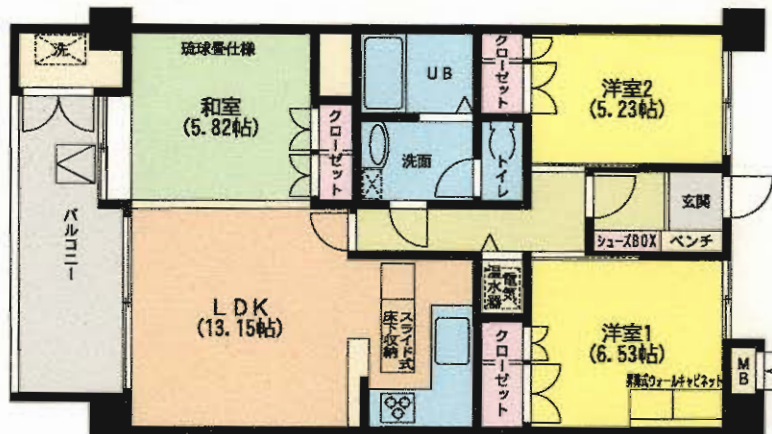
アットホーム・ファクトシート (不動産情報流通システム専用物件資料)



西鉄バス新町停 徒歩3分



☆トリアル・マルシヨク等  
近隣に人気テナント多数  
請事便利



## 分譲賃貸マンション

|       |             |
|-------|-------------|
| 物件種目  | J R鹿児島本線門司駅 |
| 最寄駅   | 3LDK        |
| 間取タイプ | 賃料 9万円      |
| 賃貸条件  | 敷金3ヶ月(2)    |

|       |  |            |    |
|-------|--|------------|----|
| 物件所在地 | 北九州市門司区東新町1丁目4-1 503号                  |            |    |
| 交通    | J R鹿児島本線門司駅 徒歩20分<br>バス5分 西鉄バス新町停 徒歩3分 |            |    |
| 建物    | 建物名                                    | ウイステリア新町   |    |
|       | 構造・規模                                  | RC造6階建5階部分 |    |
|       | 使用部分面積                                 | 75.06㎡     |    |
| 間取内訳  | 洋5.2・6.5 和5.8 LDK13.1帖                 |            |    |
| 築年月   | 2001年2月                                | 契約期間       | 2年 |
| 管理費等  | なし                                     |            |    |
| 駐車場   | 物件付8,000円                              |            |    |
| 現況    | 空室                                     | 入居日        | 即時 |
| 本体設備  | オートロック・エレベーター                          |            |    |
| 各戸設備  | 床下収納・給湯・ユニットバス・昇降式ウォールキャビネット           |            |    |
| 保険等   | 加入義務要                                  |            |    |
| 備考    | ・バルコニー10.60㎡                           |            |    |



図面コード: LT0783112 物件番号: 76470357-1