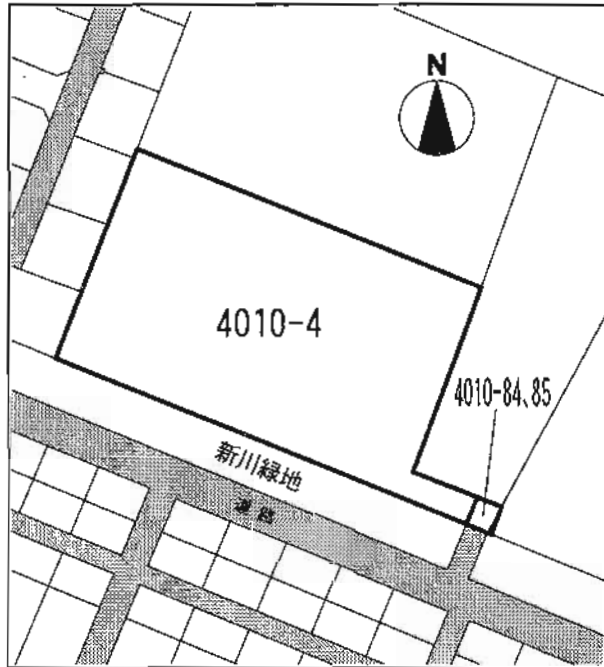


売地 八幡西区御開

イオンショッピングセンター
本城陸上競技場近く♪
敷地面積 1,228.05坪!!

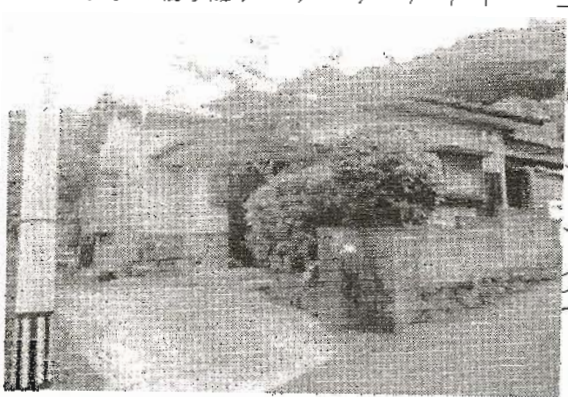
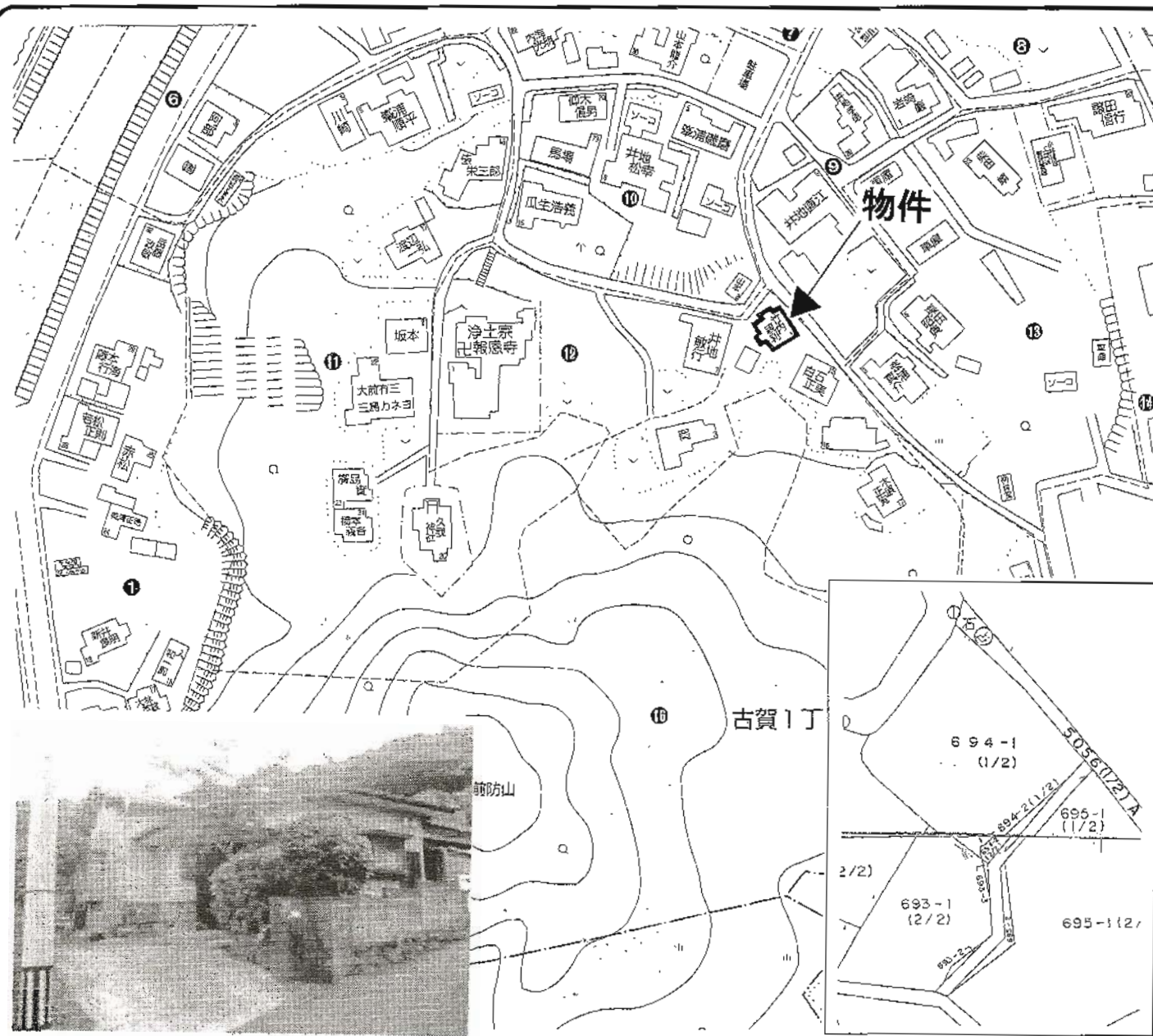


ACCESS
 * 市営バス「東中島」停徒歩3分
 * JR福北ゆたか線「二島」駅徒歩17分



売土地

物件種目	マンション・事業用地		
最適用途	J R福北ゆたか線「二島」駅		
土地面積	4,059.70㎡ (1,228.05坪)	ほかに私道面積	
価格	1億8,500万円	3.3㎡/坪 単価	15.06万円
物件所在地	北九州市八幡西区御開3丁目4010番4		
交通	J R福北ゆたか線二島駅 徒歩17分 市営バス「東中島」停 徒歩3分		
土地権利	所有権	地目	雑種地
都市計画	市街化区域	用途地域	第1種住居地域
建ぺい率	60%	容積率	200%
他の法令上の制限	法22条地域		
地勢			
引渡条件	現況渡し		
現況	更地	引渡日	相談
接道状況(角地・幅口)	南側公道21.22m 間口96.93m接道		
設備			
備考	4010-84.85については、日本地所建設との共有、持分は2分の1		

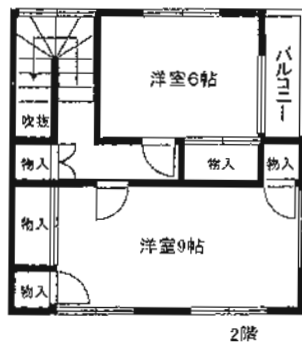
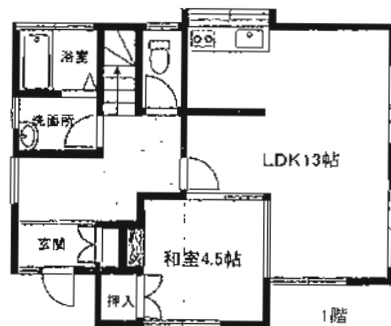
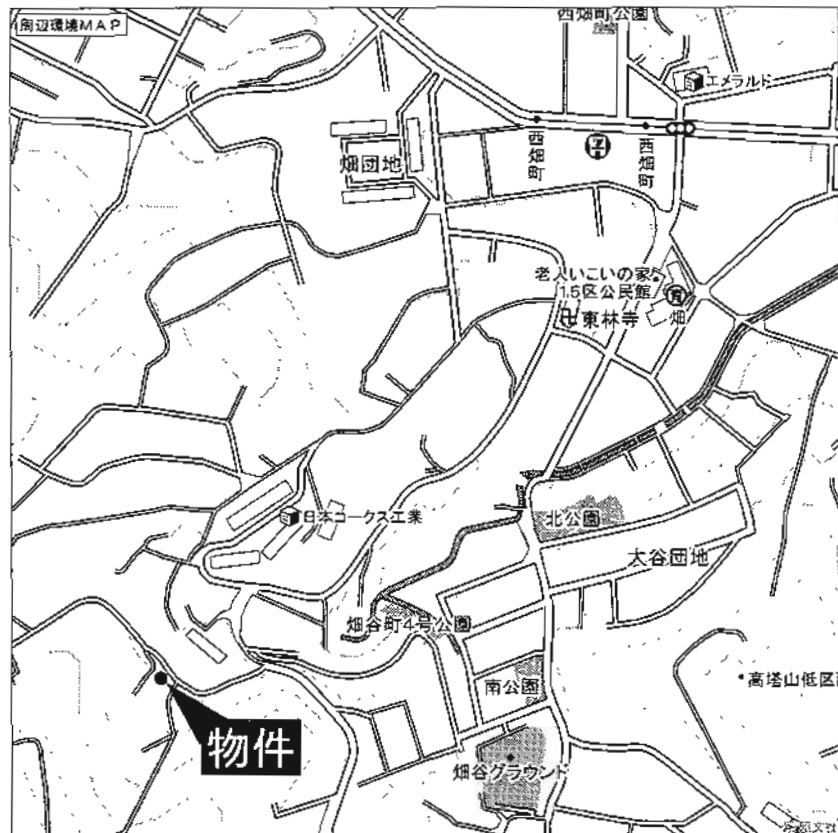


物件種目	売地(古家付)		
最適用途	住宅用地		
最寄駅	JR水巻駅		
土地面積	436.62㎡	ほかに私道面積	
価格	950万円	3.3㎡単価	
物件所在地	遠賀郡水巻町古賀1丁目 693・694番		
交通	JR水巻駅 徒歩26分		
土地権利	所有権	地目	宅地
都市計画	市街化区域	用途地域	第1種低層住居専用地域
達べい率	60%	容積率	80%
他の法令上の制限			
地勢			
引渡条件	現況渡し		
現況	上物有	引渡日	即
接道状況(角地・間口)			
設備	上下水道完備		
備考	受益者負担金含む		

☆眺望・採光良好!
☆家庭菜園も出来ます!



H22年7月内外装リフォーム済!



※間取図と現況が異なる場合は現況を優先します。

売 家

若松駅

3LDK

1,250万円

北九州市若松区大谷町22番1号

西畑町バス停 徒歩7分

323.67m² (97.91坪) ほかに私道面積 なし

建 築 構造・規模 木造スレート葺2階建
面積 1階57.00m² 2階45.00m² 計102m² (30.85坪)
間取内訳 間取図参照

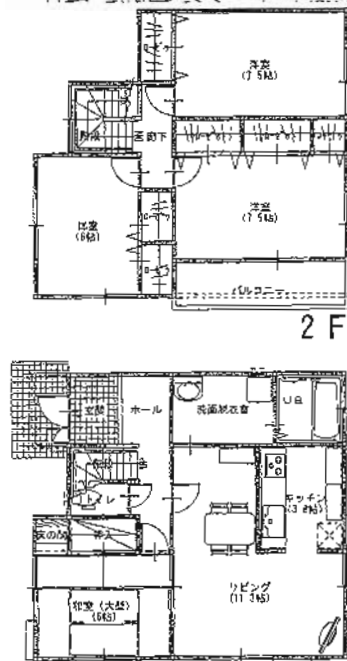
土地権利	所有権	地 目	宅地
都市計画	市街化区域	用途地域	第1種中高層住居専用地域
建ぺい率	60%	容積率	200%
他の法令上の制限	風致地区 宅地造成等規制区域		
築年月	昭和62年9月	駐車場	3台
現 況	空	引渡日	即

建築確認番号
接道状況(角地・間口) 北東側約3m公道に接する
設 備 電気・上下水道・プロパン

備 考 内外装リフォーム済(平成22年7月)

新築

・ご希望により自由設計可
・オール電化!!



2F

1F



物件

新築売家

西鉄バス黒原1丁目停

4LDK

3,198万円

物件種目	新築売家	
最寄駅	西鉄バス黒原1丁目停	
間取タイプ	4LDK	
価格	3,198万円	
物件所在地	北九州市小倉北区足原2丁目7-31	
交通	西鉄バス黒原1丁目停 徒歩3分	
土地面積	182.77㎡	ほかに私道面積
建物	構造・規模	木造2階建
	面積	113.66㎡
	間取内訳	左図参照
土地権利	所有権	地目 宅地
都市計画	市街化区域	用途地域 第一種住居地域
建ぺい率	60%	容積率 200%
他の法令上の制限		
築年月	平成22年11月	駐車場 2台可
現況	更地	引渡日 平成22年11月末
建築確認番号	福住せ北00847	
接道状況(消火栓口)	前面道路 西6m	
設備		
備考	・ご希望により自由設計可 ・オール電化	

豪華最新の充実したフル装備 一流メーカー採用(トステム・TOTO・三菱)

高級システムキッチン
食洗乾燥機・ハンドシャワー
天板(人造大理石)ダウン吊戸

省エネ・防犯設備
断熱玄関ドア・金網窓ペアガラス
シャッター両戸orヒシ型格子(1F)
断熱材スタイロフォーム(床下)

システムバス
浴室換気乾燥暖房機・バリアフリー構造
半身浴槽(1坪タイプ)

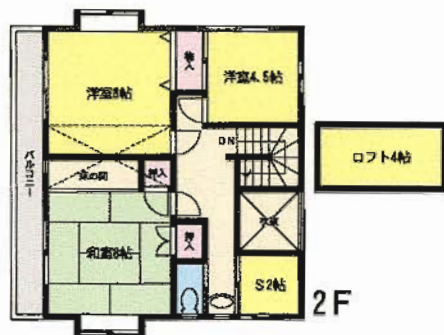
ウォシュレット・大型シューズボックス
TVインターホン(カラー)
洗面化粧台(シャンドレ)

売家 4LDK+S

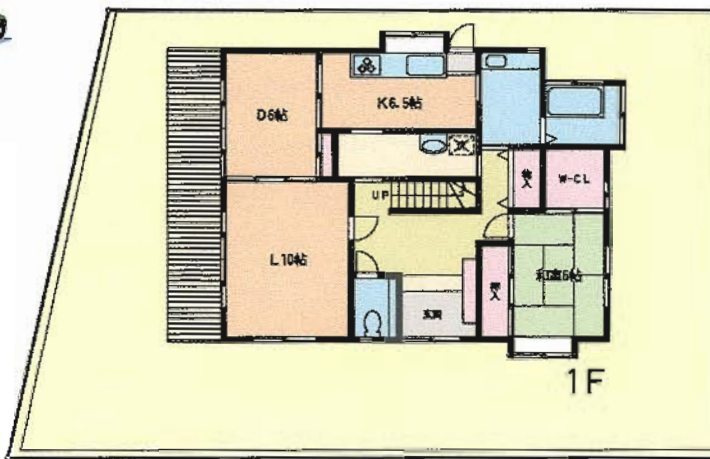


交通 JR線「下曽根」駅徒歩10分
 近隣にスーパー・コンビニ有り
諸事便利な好立地!

ひろく
 ガーデン付



3 台分以上有!!
駐車スペース



物件種目	売家		
最寄駅	JR下曽根駅		
間取タイプ	4LDK+S		
価格	3,680万円		
物件所在地	北九州市小倉南区田原二丁目4番32号		
交通	JR下曽根駅 徒歩10分		
土地面積	公簿311.10m ² (94.10坪)	ほかに私道面積	
建物	構造・規模	木造瓦葺2階建	
	面積	155.98m ² (47.18坪)	
土地権利	所有権	地目	宅地
都市計画	市街化区域	用途地域	第1種中高層住居専用地域
建ぺい率	60%	容積率	200%
他の法令上の制限			
築年月	平成10年10月	駐車場	有
現況	空家	引渡日	即
建築確認番号			
接道状況(角地・幅口)	東側約4m(私道) 間口約4m		
設備			
備考			

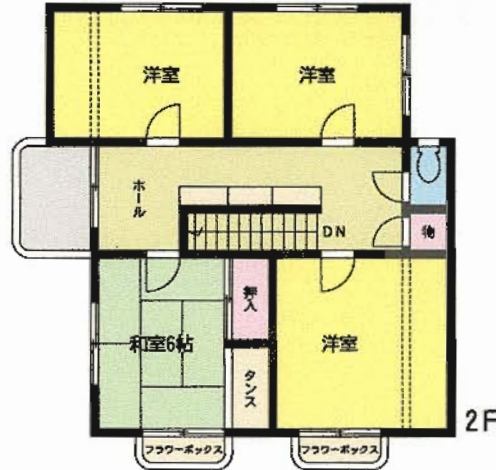
売家

小倉南区企救丘一丁目



ミサワホームの注文住宅

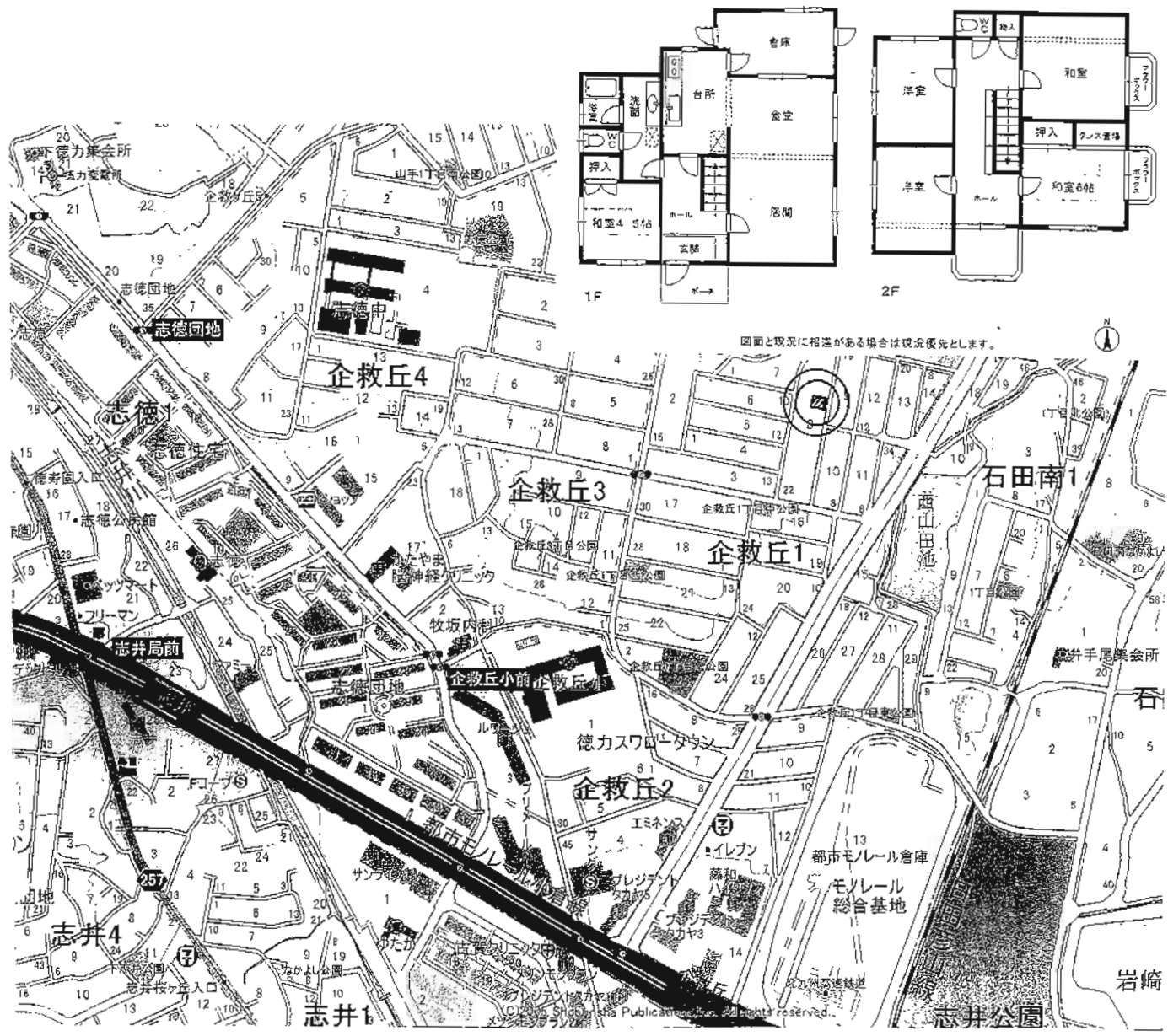
緑豊かな閑静な住宅街



スーパー・コンビニ
ドラッグストア
近隣にあります

物件種目	売家		
最寄駅	モノレール企救丘駅		
間取タイプ	5LDK+ロフト		
価格	1,980万円		
物件所在地	北九州市小倉南区企救丘一丁目8番7号		
交通	北九州モノレール企救丘駅 徒歩8分		
土地面積	210.12m ² (63.56坪)	ほかに私道面積	
建物の構造・規模	木造スレート葺2階建		
面積	1F 56.66m ² 2F 60.23m ² 計116.89m ²		
間取内訳	間取図参照		
土地権利	所有権	地目	宅地
都市計画	市街化区域	用途地域	第1種低層住居専用地域
建ぺい率	50%	容積率	80%
他の法令上の制限	高さの最高限度10m、外壁後退距離1m		
築年月	昭和54年12月	駐車場	1台
現況	居住中	引渡日	相談
建築確認番号			
接道状況(角地・側道)	南東側6m公道に15m接す		
設備	九電、上下水道、都市ガス		
備考	ロフト付(約3帖) 企救丘小・守恒中校区 ミサワホームの注文住宅 建物・庭程度良		

A-030



中古住宅

モノレール企救丘駅

5LDK+ロフト

1,980万円

物件種目	中古住宅		
最寄駅	モノレール企救丘駅		
間取タイプ	5LDK+ロフト		
価格	1,980万円		
物件所在地	北九州市小倉南区企救丘一丁目8番7号		
交通	モノレール企救丘駅 徒歩8分		
土地面積	210.12㎡ (63.56坪)	ほか	—
	に私道面積		
建物	構造・規模	木造スレート葺2階建	
	面積	延べ 116.89㎡ (35.35坪)	
開取内訳			
土地権利	所有権	地目	宅地
都市計画	市街化区域	用途地域	第1種低層住居専用地域
建ぺい率	50%	容積率	80%
他の法令上の制限			
築年月	昭和54年12月築	駐車場	1台
現況	居住中	引渡日	契約後2ヶ月
建築確認番号			
接道状況(角地・間口)	南東側6m公道に15m接す		
設備	上下水道・都市ガス		
備考	学区区:企救丘小学校・守恒中学校		

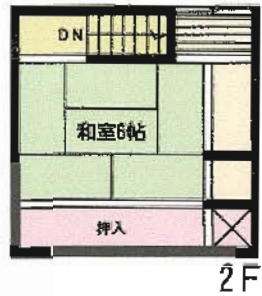
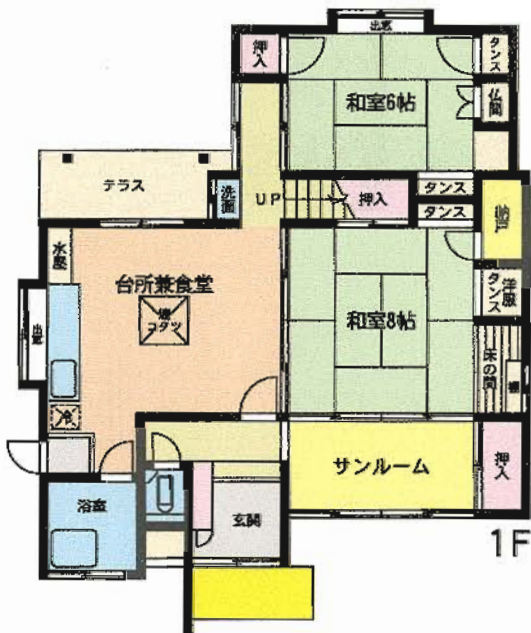
家区司門
家売



西鉄バス戸ノ上中学校前バス停徒歩2分



広々4DK!!
ファミリー向きです!!



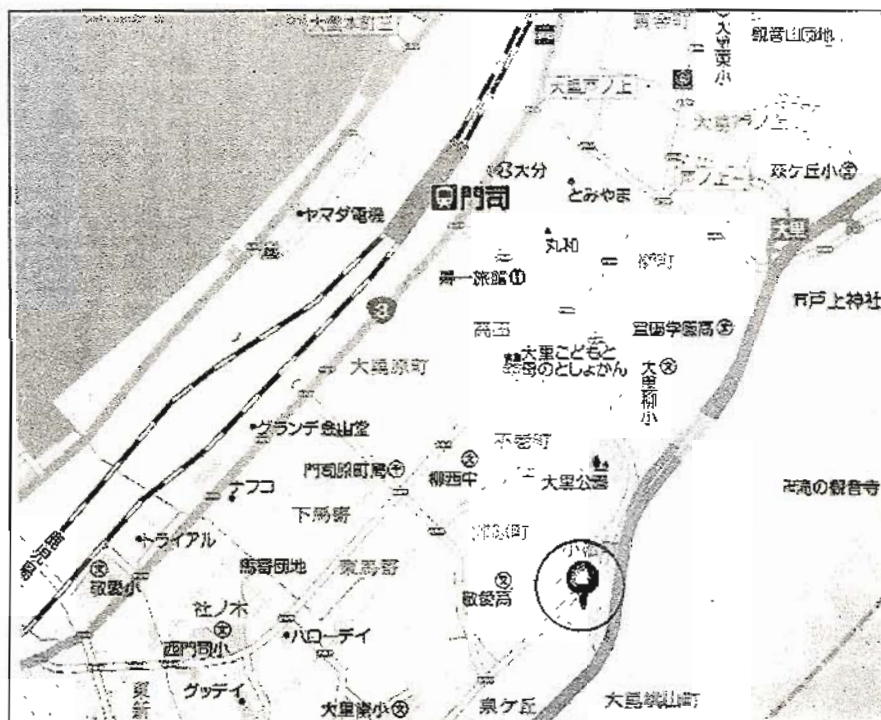
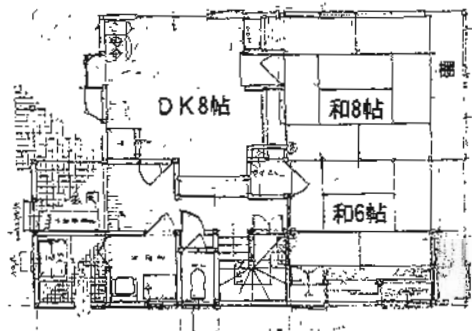
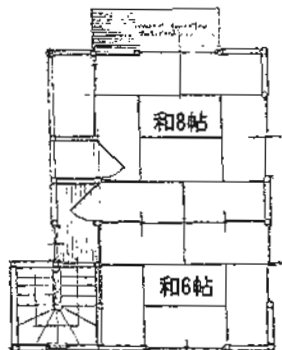
閑静な住宅街!!

物件種目	売 家		
最寄駅	JR門司駅		
間取タイプ	4DK		
価格	980万円		
物件所在地	北九州市門司区寺内3丁目2-13		
交通	西鉄バス戸ノ上中学校前バス停 徒歩2分		
土地面積	207.76㎡	緑かに私道面積	
建物	構造・規模	木造2階建	
	面積	延べ93.48㎡	
	間取り図	左図参照	
土地権利	所有権	地目	宅地
都市計画	市街化区域	用途地域	第1種住居地域
建ぺい率	60%	容積率	200%
他の法令上の制限			
築年月	S36年8月	駐車場	無
現況	空	引渡日	相談
建築確認番号			
接道状況(角地・開口)	4m公道に12m接道す		
設備	上下水道・都市ガス 九州電力		
備考	・解体更地渡し可能		



★堀車庫1台付!

校区
大里南小学校
柳西中学校



中古売家

J R 門司駅

4DK

1,180万円

物件種目	中古売家		
最寄駅	J R 門司駅		
間取りタイプ	4DK		
価格	1,180万円		
物件所在地	北九州市門司区大里桃山町3-7		
交通	西鉄バス大里桃山町停 徒歩2分		
土地面積	166.52㎡ (50.3坪)	ほかにも 私道面積	共有132.42㎡
建物	構造・規模	木造2階建	
	面積	延べ103.5㎡	
	間取内訳	間取図参照	
土地権利	所有権	地目	宅地
都市計画	市街化区域	用途地域	第1種低層住居専用地域
建ぺい率	50%	容積率	80%
他の法令上の制限			
築年月	昭和57年1月	駐車場	堀車庫1台
現況	空家	引渡日	即時
建築確認番号			
接道状況(角地・旗)	北東側私道幅員約3m、私道間口約7m		
設備			
備考	大里南小、柳西中学校区		

売マンション
メゾンモンブラン森下Ⅱ

●専有面積	86.97㎡
●デッドスペース	11.70㎡
●バルコニー面積	2.80㎡
●共用部分面積	8.72㎡
●専有面積	59.00㎡
●合計	168.89㎡



**東南
角部屋**

内装リフォーム済(H22年7月)

洗面化粧台・ガスコンロ・ウォシュレット新品、
クロス貼替、ハウスクリーニング



森下電停まで徒歩2分。
引野インターまで車8分。
黒崎へ、小倉へ快適アクセス。





物件種目	売マンション		
マンション名	メゾンモンブラン森下Ⅱ		
最寄駅	筑豊電鉄森下駅		
間取タイプ	4LDK		
価格	1,180万円		
物件所在地	北九州市八幡西区森下町5番5-101		
交通	筑豊電鉄森下駅 徒歩2分		
建物	構造・規模	鉄筋コンクリート造7階建1階部分	
	専有面積 (使用部分面積)	(登記) 84.15㎡	バルコニー 面積
間取内訳	左図参照		
土地権利	所有権	用途地域	第1種住居地域
築年月	H10年3月	総戸数	16戸
管理形態	全部委託	管理方式	巡回管理
管理費	7,000円/月	修繕立金	12,600円/月
現況	空室	引渡日	相談
駐車場	有5,000円	施工会社	(株)明和
本体設備	エレベーター		
各戸設備	給湯・シャワー		
備考	専用庭・専用ポーチ 月額1,600円 ・リフォーム済(H22年7月)クロス貼替等 洗面化粧台・ガスコンロ・ウォシュレット新品 ハウスクリーニング ・竹末小学校・穴生中学校		

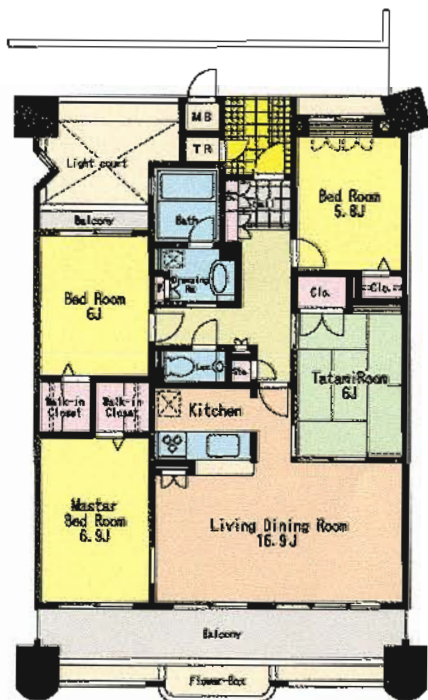
ヌーヴェ・ラージュ 高見七条壱番館



 西鉄バス七条停徒歩3分

 **スーパー・コンビニ**
近隣に有 
諸事便利な好立地

 **AUTO**
安心のオート
ロック付!! 



広々
LDK
17帖

・ウォークインクローゼット
・全室ベアガラス
・脱衣室暖房機能付浴室乾燥
付いてます!!



中古マンション

ヌーヴェ・ラージュ高見七条壱番館

JR八幡駅

4LDK

2,490万円

北九州市八幡東区高見二丁目10番1号

西鉄バス七条停 徒歩約3分

構造・規模 鉄骨鉄筋コンクリート造14階建4階部分

専有面積 (使用部分面積) 95.58㎡ (28.91坪) バルコニー面積 15.91㎡

間取内訳

土地権利	所有権	用途地域	第1種中高層住居専用地域
築年月	H13年5月	総戸数	98戸
管理形態	全部委託管理	管理方式	管理人日勤
管理費	10,040円/月	修繕立金	4,780円/月
現況	居住中	引渡目	相談
駐車場	有 8,000円~10,000円/月	施工会社	
本体設備	オートロック、エレベータ、宅配ボックス		
各戸設備	24時間換気機能付レンジフード・大型内炎式グリル		
備考	トランクルーム付 (0.80㎡) 使用料50円/月		

オーク小倉 小倉北区下到津

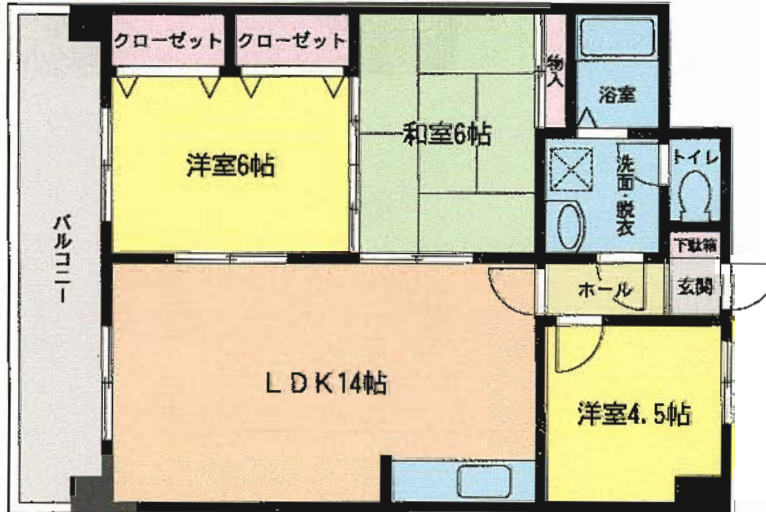
広々LDK14帖
くつろぎのファミリースペース



物件種目	売マンション
マンション名	オーク小倉 602号
最寄駅	JR日豊本線南小倉駅
間取タイプ	3LDK
価格	570万円

物件所在地	北九州市小倉北区下到津4丁目6番3号
交通	西鉄バス小倉北特別支援学校前停 徒歩1分

構造・規模	鉄骨鉄筋コンクリート造11階建6階部分		
専有面積 (使用部分面積)	公簿60.67m ² <small>バルコニー 面積</small>		
間取内訳	6和 6洋 4.5洋 LDK14		
土地権利	所有権	用途地域	商業地域
築年月	昭和55年7月	総戸数	
管理形態	自主管理	管理方式	自主管理
管理費	4,000円/月	修繕立金	7,000円/月
現況	空き	引渡日	即
駐車場		施工会社	大和ハウス工業㈱
本体設備	電気・水道・都市ガス・EV		
各戸設備	給湯・シャワー・バルコニー・フローリング		
備考			



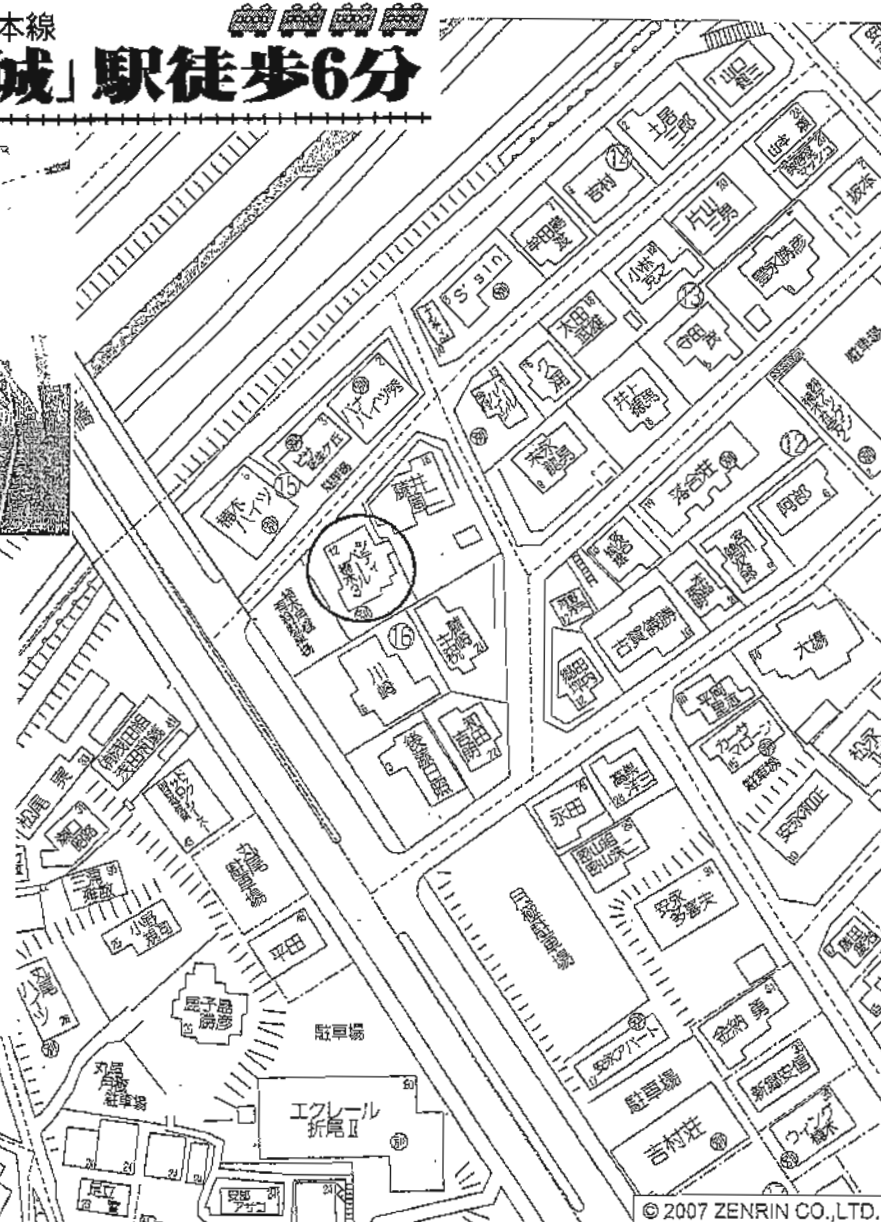
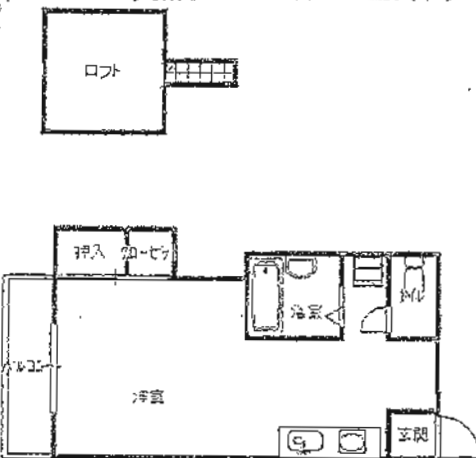
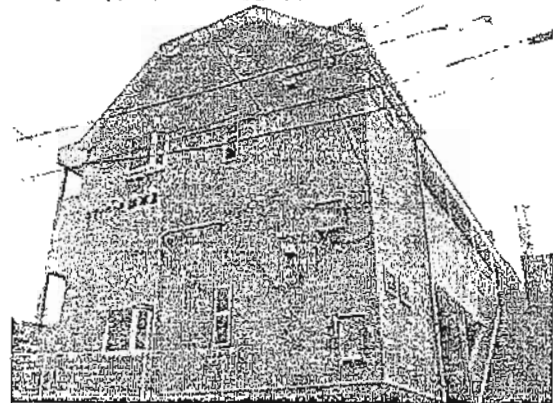
西鉄バス 
小倉北特別支援学校前停
徒歩**1**分

スーパー・コンビニ 近隣
諸事便利 

現況満室

J R筑豊本線

「本城」駅徒歩6分



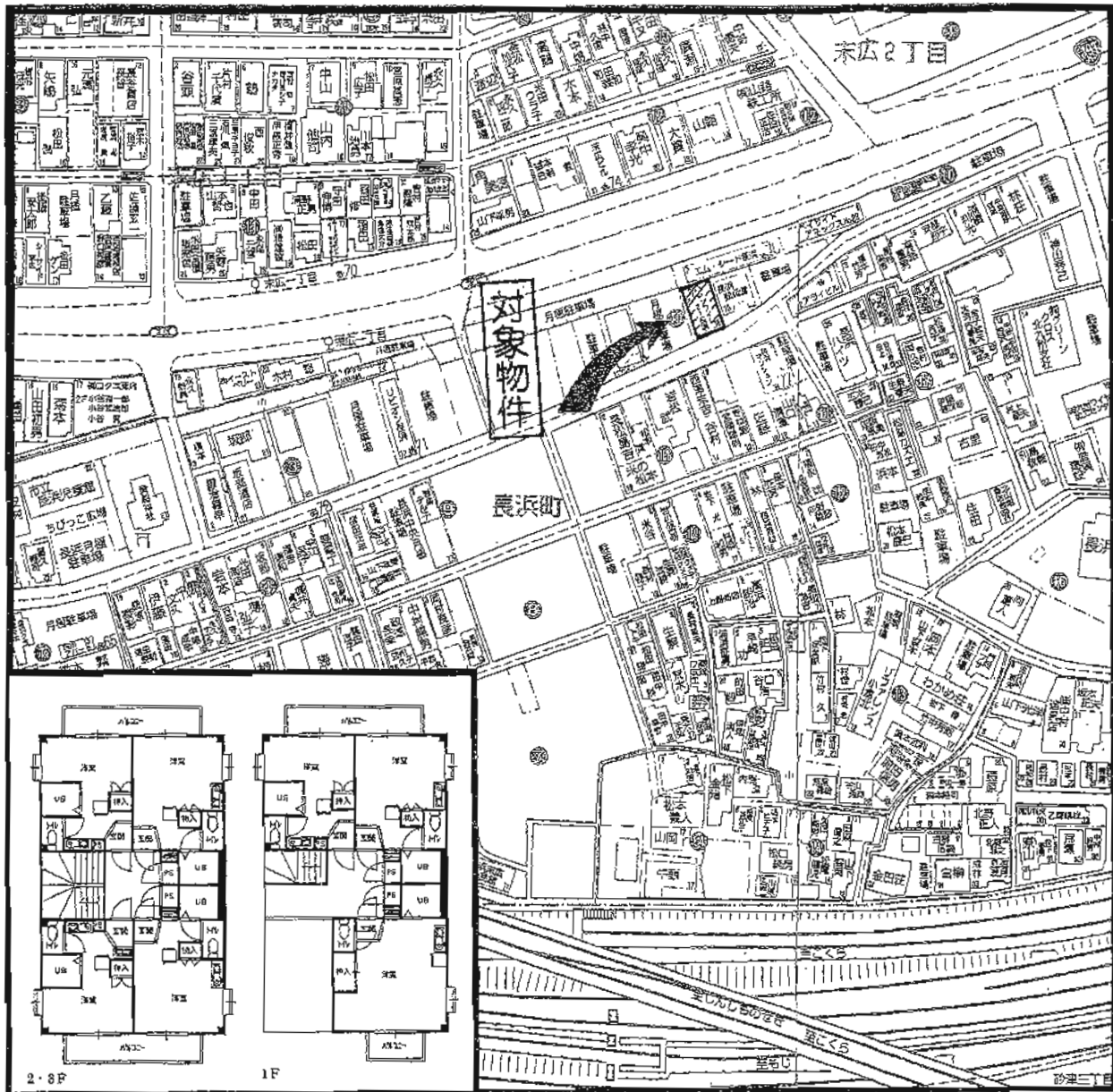
© 2007 ZENRIN CO., LTD.

売アパート

J R本城駅

2,800万円

物件種目	売アパート		
最寄駅	J R本城駅		
価格	2,800万円		
物件所在地	北九州市八幡西区楠木2-16-12		
交通	J R本城駅 徒歩6分		
土地面積	公簿 303.87㎡ (91.92坪)	ほかに	私道面積
建物	構造・規模	木造2階建て	
	面積	270.36㎡	
	建物名	左図参照	
土地権利	所有権	施工会社	
総戸数	12戸	築年月	1991年3月
都市計画	市街化区域	用途地域	第二種住居地域
建ぺい率	60%	容積率	200%
他の法令上の制限			
現況	賃貸中	引渡日	即
駐車場	なし 隣接する月極有り5,000円		
接道状況(角地・幅口)	公道		
設備	給湯、シャワー、バルコニー		
備考	現況満室 満室時384,000円/月		



物件種目	売コーポ(オーナーチェンジ)		
最寄駅	J R小倉駅		
価格	2,980万円		
物件所在地	北九州市小倉北区長浜町10-19		
交通	J R小倉駅 徒歩12分 西鉄バス末広一丁目停 徒歩2分		
土地面積	公簿132.23㎡(39.99坪)	ほか私道面積	
建物	構造・規模	鉄骨造スレート葺3階建	
	面積	248.86㎡(75.28坪)	
建物名			
土地権利	所有権	施工会社	
総戸数		築年月	昭和63年11月
都市計画	市街化区域	用途地域	準工業地域
建ぺい率	60%	容積率	200%
他の法令上の制限	準防火地域		
現況	賃貸中	引渡日	要相談
駐車場	無		
接道状況(敷地・開口)	南側約5m公道間口約6m		
設備	キッチン・フローリング・バストイレ別		
備考	平成22年6月賃貸中満室 月間賃料収入358,000円 想定年間賃料429.6万円 想定利回り14.4%		



商店街の中心地



☆店舗・事務所に最適!!

貸店舗・事務所

J R 戸畑駅

賃料 左図参照

敷金**2ヶ月**・礼金**2ヶ月**

物件所在地 北九州戸畑区中本町2番地10号

交通 西鉄バス中本町第一停 徒歩1分
J R 戸畑駅 徒歩5分

建物名 サンファイブビル
構造・規模 鉄筋コンクリート造地上5階建
使用部分面積 左図参照

築年月 平成4年3月 契約期間 2年

管理費等 左図参照

土地面積 用途地域 商業地域

駐車場 無

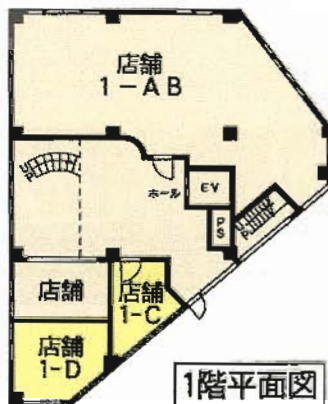
現況 空 引渡日 即

接道状況 (角地・開口)

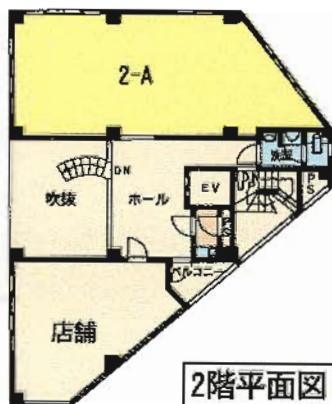
本体設備 エレベーター

各戸設備 エアコン(事務所使用の部屋のみ)

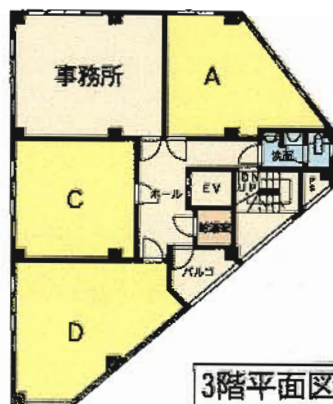
備考 水道料...2,100円/月(定額)
3階事務所仕上げ



1階平面図



2階平面図



3階平面図

エアコン付き!!
(3Fのみ!!)

階数	タイプ	面積	坪単価	賃料(税込)	共益費	敷金	礼金
1F	C	5.06坪	10,376円	52,500円	5,250円	2ヶ月分	2ヶ月分
1F	D	6.23坪	10,113円	63,000円	6,300円	2ヶ月分	2ヶ月分
2F	A	25.23坪	5,785円	145,950円	13,230円	2ヶ月分	2ヶ月分
3F	A	13.26坪	4,197円	55,650円	6,930円	2ヶ月分	2ヶ月分
3F	C	12.51坪	4,197円	52,500円	6,510円	2ヶ月分	2ヶ月分
3F	D	14.98坪	4,206円	63,000円	7,770円	2ヶ月分	2ヶ月分

小倉歓楽街の一等地!!

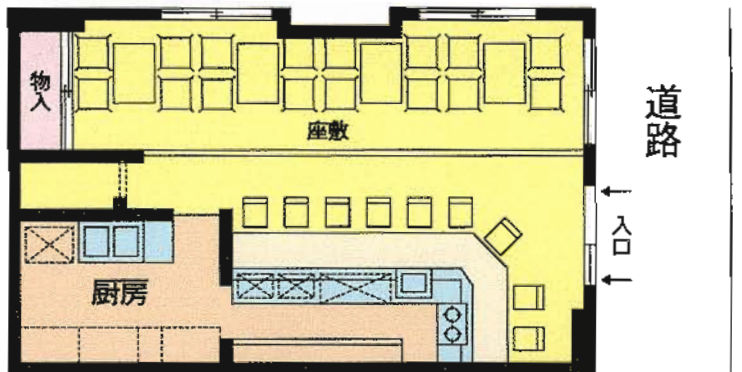
~身長5mゴリラが
注目を集めます~

飲食店舗入居募集

平成22年3月内装一新!!
希少物件!即営業可!



鍛冶町の1階路面店舗



☆元料理店☆ S1タイプ-1F 厨抜き

物件項目	テナント		
最寄駅	JR小倉駅		
賃貸条件	賃料	262,500円	
	敷金	280万円(償却98万円)	
物件所在地	北九州市小倉北区鍛冶町1丁目8-14		
交通	モノレール平和通駅	徒歩5分	
	西鉄バス米町停	徒歩1分	
建物	建物名	第2エルザビル(S1タイプ)	
	構造・規模	鉄骨造6階建1階部分	
	使用部分面積	55.44㎡(16.77坪)	
築年月	昭和59年12月	契約期間	5年(更新有)
管理費等	26,250円		
土地面積		用途地域	商業地域
駐車場	なし		
現況	空	引渡日	即
接道状況(角地・開口)			
本体設備	エレベーター		
各戸設備			
備考	内装設備譲渡ご相談下さい!! 平成22年3月内装リフォーム済		

小倉歓楽街の一等地!!

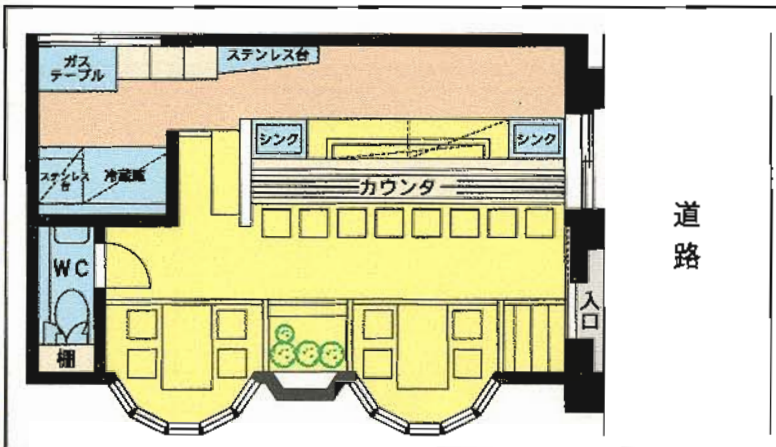
飲食店舗入居募集

道路に面し人通りが多く 集客見込めます!!

~身長5mゴリラが
注目を集めます~



鍛冶町の1階貸店舗



☆元寿司店☆

S2タイプ-1F
居抜き

テナント

J R小倉駅

賃料 **271,950円**

敷金**280**万円(償却費**98**万円)

物件所在地 北九州市小倉北区鍛冶町1丁目8-14

交通 モノレール平和通駅 徒歩5分

西鉄バス米町停 徒歩1分

建物名 第2エルザビル(S2タイプ)

構造・規模 鉄骨造6階建1階部分

使用部分面積 57.75m² (17.46坪)

築年月 昭和59年12月 契約期間 5年(更新有)

管理費等 27,563円

土地面積 用途地域 商業地域

駐車場 なし

現況 空

引渡日 即

接道状況 (角地・開口)

本体設備 エレベーター

各戸設備

内装設備譲渡ご相談下さい!!

備考

エクレール折尾Ⅲ

八幡西区中須

C (4LDK)
type

専有面積/ 80.75㎡(24.42坪)
 フルコーブ面積/ 0.87㎡(0.26坪)
 バルコニー面積/ 19.84㎡(6.00坪)
 合計面積/101.46㎡(30.68坪)

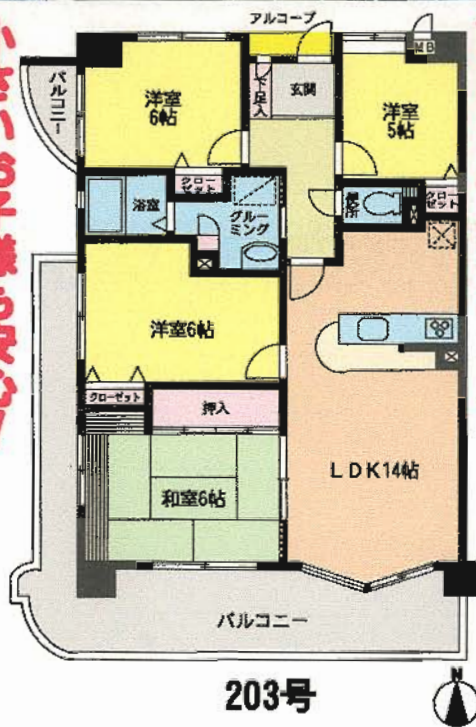


家族の笑顔がうれしい対面キッチンや独立性の高い居室。
 浴室の採光や換気にも工夫が光るハイクオリティな暮らし。

J R 鹿児島本線
「折尾」駅 徒歩8分



小さいお子様も安心!
 1階部分はエントランスです!



H22年7月下旬内装リフォーム完了予定
 南向きバルコニー!!

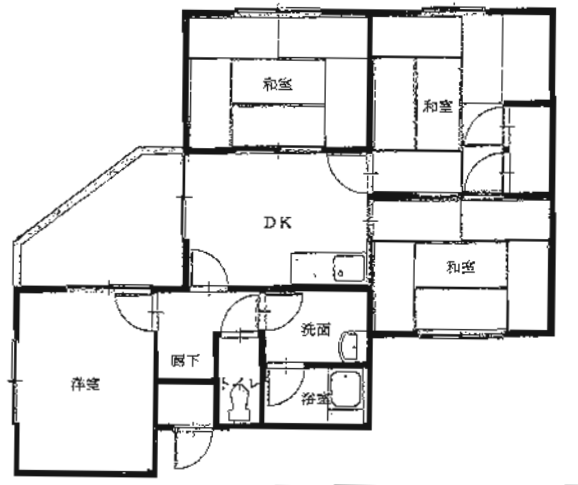
分譲賃貸マンション

最寄駅	J R 折尾駅
間取タイプ	4LDK
賃料	80,000円
敷金	4ヶ月(3)

物件所在地	北九州市八幡西区中須二丁目10-24-203号		
交通	J R 鹿児島本線折尾駅 徒歩8分 西鉄バス光明停 徒歩3分		
建物	建物名	エクレール折尾Ⅲ	
	構造・規模	鉄筋コンクリート造9階建2階部分	
	使用部分面積	80.75㎡(バルコニー:19.84㎡)	
間取内訳	LDK14帖・和6・洋6×2・洋5		
築年月	平成10年5月	契約期間	2年
管理費等	無し		
駐車場	近隣20m6, 500円/月		
現況	空	入居日	即
本体設備	エレベーター・オートロック		
各戸設備			
保険等	加入義務要 2年間 料金12,000円		
備考	・折尾東小・折尾中学校区 ・ペット不可 ・鍵交換12,600円		



川沿いの静かな住環境!



分譲賃貸マンション

最寄駅 **折尾警察署前バス停**

間取りタイプ **4DK**

賃料 **40,000円**

敷金**1**ヶ月・礼金**2**ヶ月

物件所在地 **北九州市八幡西区陣原四丁目19-18
A棟108号**

交通 **西鉄バス折尾警察署前停 徒歩5分**

建物名	エメラルドマンション陣原
構造・規模	RC造5階建1階部分
使用部分積	59.46㎡ (17.98坪)
間取り図	間取り図参照

築年月 **1980年4月** 契約期間 **2年**

管理費等 **共益費:無**

駐車場 **無**

現況 **空家** 入居日 **審査後一週間**

本設設備
各戸設備 **給湯・室内洗濯機置場・シャブドレッサー・2口電気コンロ・電気温水器**

保険等 **要**

備考 **専用庭有**

シャンピア黒崎

八幡西区熊西

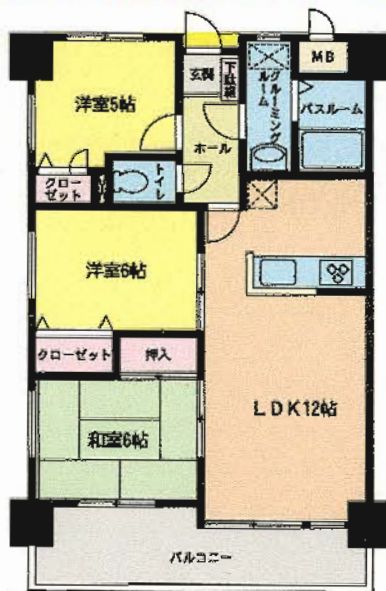
 * ★ドン・キホーテ&ニトリ *
 * &しまむら至近で諸事便利!! *
 * ★黒崎駅・商店街まで歩10分!! *
 * ★管理人常駐の安心マンション! *



駐車場敷地内確保! No.61(無料)

H22年7/16内装リフォーム完了!!

★眺望良好 ★管理人常駐



906号

★明るい南向きバルコニー
 ★即入居可能!!

分譲賃貸マンション

最寄駅	JR黒崎駅
間取タイプ	3LDK
賃料	80,000円
敷金条件	敷金4ヶ月(3)

物件所在地	北九州市八幡西区熊西2丁目3-8-906号		
交通	西鉄バス熊西2丁目停 徒歩3分		
建物	建物名	シャンピア黒崎	
	構造・規模	鉄骨鉄筋コンクリート造11階建9階部分	
	使用部分面積	64.58㎡ パルコニー:10.20㎡	
間取内訳	和6・洋6・洋5・LDK12帖		
築年月	平成5年5月	契約期間	2年
管理費等	無		
駐車場	敷地内1台確保無料(No.61)		
現況	空	入居日	即
本体設備	EV・オートロック		
各戸設備	給湯・シャワー・バルコニー		
保険等	加入義務2年間 料金12,000円		
備考	・筒井小・熊西中学校区 ・カギ交換費用...12,600円 ・ペット不可 ・車庫証明発行:3,150円		

アーティックス今池

分譲賃貸マンション

F2 TYPE
3 LDK

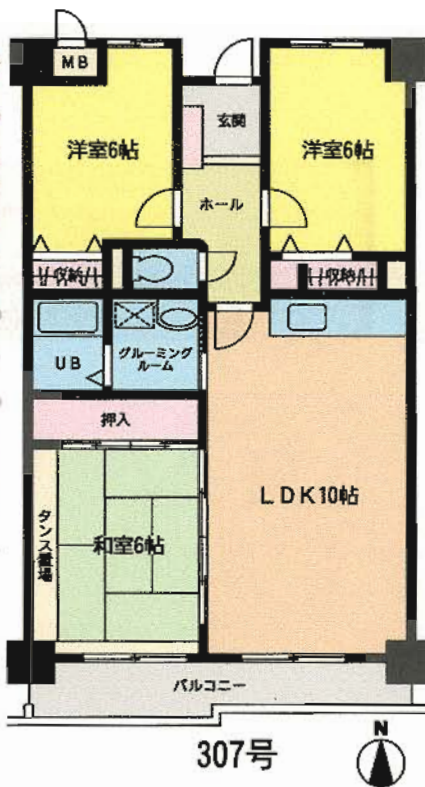
- 専有面積……73.50㎡(22.23坪)
- バルコニー面積……8.64㎡(2.61坪)
- アルコーブ面積……0.87㎡(0.26坪)
- 合計面積……83.01㎡(25.10坪)

筑豊電鉄
今池電停徒歩1分

敷地内駐車場一台確保!
堀車庫屋根付きNo.32



★南向きバルコニー!



★日当たり良好!即入居可能です!

★H22年7/12内装リフォーム完了!!



分譲賃貸マンション

筑豊電鉄 今池電停

3LDK

賃料 **68,000円**

敷金**4ヶ月(3)**

物件所在地 北九州市八幡西区若葉3丁目23番12-307号

交通 筑豊電鉄今池電停 徒歩1分

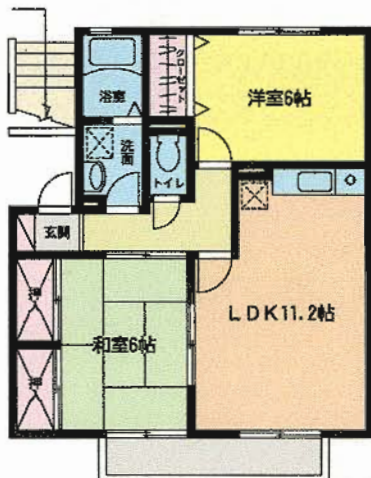
建物名	アーティックス今池
構造・規模	SRC造11階建3階部分
使用部分面積	73.50㎡ バルコニー:8.64㎡
間取内訳	洋6×2、和6、LDK10帖

築年月	平成4年11月	契約期間	2年
管理費等	無		
駐車場	物件付1台(No.32) 7,000円/月		
現況	空	入居日	即
本体設備	オートロック・EV		
各戸設備	ユニットバス・システムキッチン		
保険等	加入義務2年間 料金12,000円		
備考	車庫証明発行3,150円 竹末小・引野中学校区 ペット不可 鍵交換 12,600円		

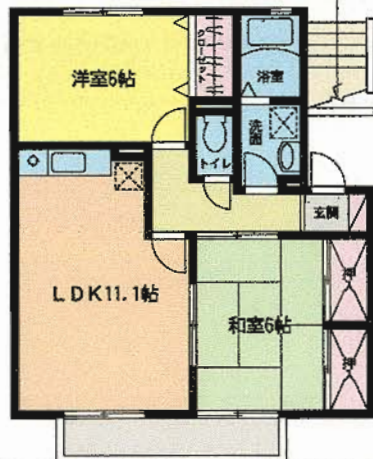
ロイヤルガーデン芳賀
賃貸アパート
2LDK



C棟/外観写真



C-101号: 5.9万円(55.44㎡)



C-102号: 5.8万円(55.29㎡)



A-201号: 5.9万円(55.47㎡)

★広々、2LDK!
★諸事便利で
住環境良好♪



A棟/外観写真

西鉄バス「下上津役三丁目」停 徒歩2分



賃貸アパート

最寄駅	JR黒崎駅	
間取タイプ	2LDK	
賃貸条件	賃料	58,000円~59,000円
	敷金	3ヶ月(実費精算)
物件所在地	北九州市八幡西区下上津役三丁目5番	
交通	西鉄バス下上津役三丁目停 徒歩2分	
建物	建物名	ロイヤルガーデン芳賀
	構造・規模	軽量鉄骨造2階建1・2階部分
	使用部分面積	55.29㎡~55.47㎡
	間取内訳	間取図参照
築年月	平成12年3月	契約期間 2年
管理費等	2,000円/月	
駐車場	1台付無料 2台目4,000円	
現況	空	入居日 即
本体設備	電気、上下水道、プロパン	
各戸設備	給湯、シャワー、庭(1F)、バルコニー(2F)	
保険等	加入義務有2年間 料金15,000円	
	源泉徴収票・鍵交換:15,000円	
備考		

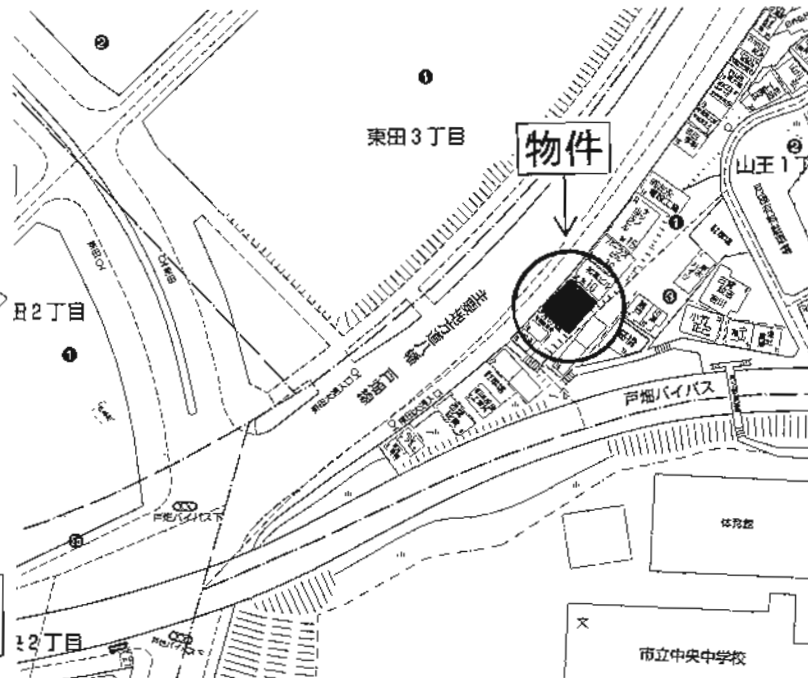
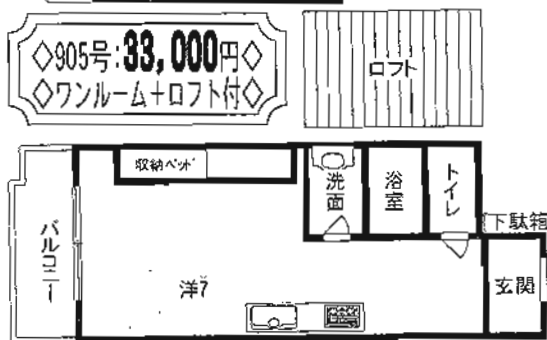
◇809号:43,000円◇
1DK



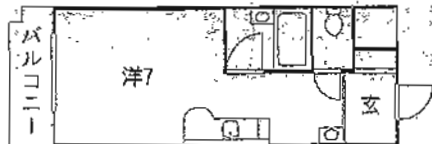
☆イオン迄100m!!買物便利♪

西鉄バス
「東田大通入口」停
徒歩1分

◇905号:33,000円◇
◇ワンルーム+ロフト付◇



◇401号:29,800円◇
◇ワンルーム◇



賃貸マンション

物件種目	JRスペースワールド駅
最寄駅	ワンルーム(ロフト)・1DK
間取タイプ	賃料 左記参照
賃料	敷金0ヶ月 礼金1ヶ月

物件所在地 北九州市八幡東区山王1丁目1-11

交通 西鉄バス「東田大通入口」停 徒歩1分

建物名	スペースワールド南ビル
建 構造・規模	SRC造9階建4・8・9階部分
物 使用部分面積	(ワンルーム)18㎡・(1DK)27㎡
間取内訳	間取図参照

築年月	平成3年1月	契約期間	2年
管理費等	3,000円/月		
駐車場	なし		
現況	空	入居日	即時
本体設備	電気 上・下水道 都市ガス エレベーター		
各戸設備	3ヶ所給湯 エアコン 収納ベッド 洗面台・下駄箱		
保険等	加入義務要		

備考



201号
2DK
39,800円



202号
1DK
29,800円



鹿児島本線JR小倉駅徒歩10分



貸マンション

JR小倉駅

1DK・2DK

賃料 1DK 29,800円 2DK 39,800円

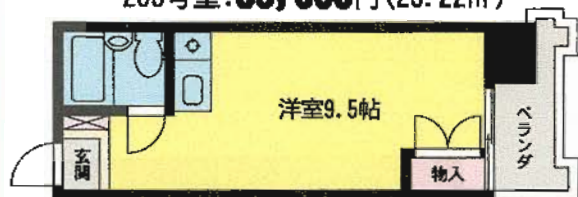
1DK:敷金0ヶ月・礼金1ヶ月
2DK:敷金0ヶ月・礼金1ヶ月

物件種目	貸マンション	
最寄駅	JR小倉駅	
間取タイプ	1DK・2DK	
賃料	1DK 29,800円	2DK 39,800円
賃料条件	1DK:敷金0ヶ月・礼金1ヶ月 2DK:敷金0ヶ月・礼金1ヶ月	
物件所在地	北九州市小倉北区中津口2丁目79	
交通	JR小倉駅 徒歩10分	
建物名	巴マンション	
構造・規模	鉄筋コンクリート造5階建2階部分	
使用部分面積	1DK27㎡ 2DK29.5㎡	
間取内訳	間取図参照	
築年月	平成2年5月	契約期間 2年
管理費等	3,000円/月	
駐車場	有 13,000円/月(軽10,000円/月)	
現況	空	入居日 即
本体設備	電気 上・下水道 都市ガス エレベーター	
各戸設備	エアコン 照明器具 下駄箱	
保険等	加入義務要	
備考		

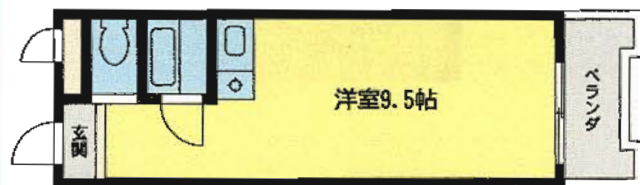
ヤングハイツルグラン



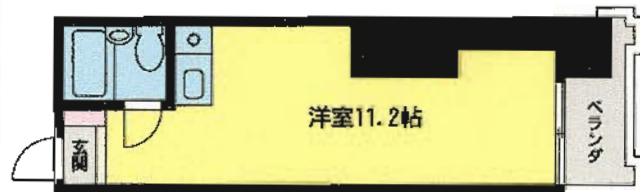
206号室: **36,000**円 (23.22㎡)



604号室: **35,000**円 (22.32㎡)



405号室: **36,000**円 (22.95㎡)



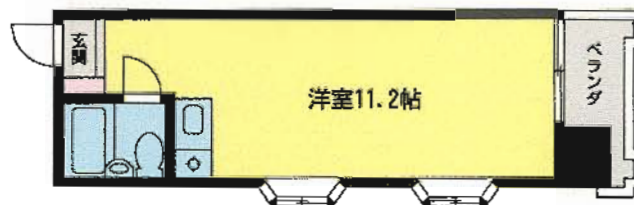
402号室: **35,000**円 (23.22㎡)

602号室: **35,000**円 (23.22㎡)

モノレール
旦過駅徒歩6分



敷金0ヶ月・礼金0ヶ月



301号室: **36,000**円・901号室**36,000**円 (23.22㎡)
(空予定7月末)

賃貸マンション

モノレール旦過駅

1 R

賃料 **3.5万円~3.6万円**

敷金**0**ヶ月・礼金**0**ヶ月

北九州市小倉北区馬借3丁目9-11

モノレール旦過駅 徒歩6分

建物名 ヤングハイツルグラン

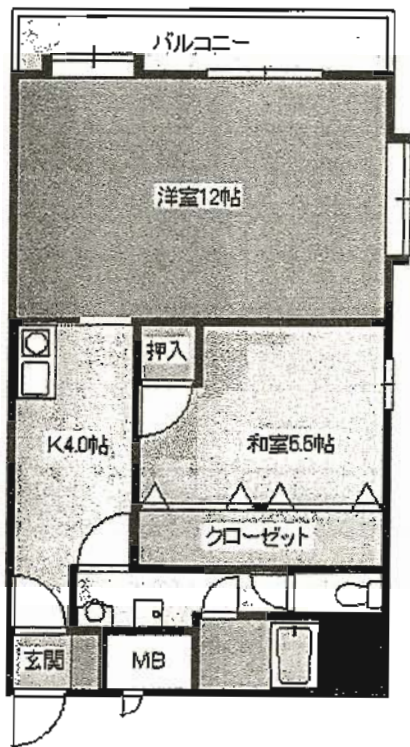
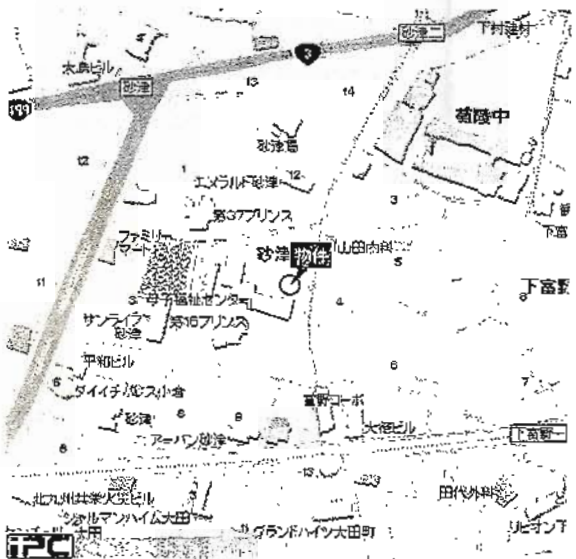
構造・規模 SRC造9階建

使用部分積 22.32㎡~23.22㎡

間取内訳 間取り図参照

築年月	昭和62年3月	契約期間	2年
管理費等	無		
駐車場	10,500円/月		
現況	空	入居日	即
本体設備	オール電化・オートロック・エレベータ		
各戸設備	給湯・シャワー・エアコン		
保険等	加入義務2年間 料金15,750円		
備考	入居費用 保険代+保証会社料のみ		

ロードリー-R2



西鉄バス砂津1丁目停徒歩5分!!

賃貸マンション

最寄駅	J R小倉駅
間取タイプ	2 K
賃料	2 K 55,000円
敷金	2ヶ月 敷引 2ヶ月

物件所在地	福岡県北九州市小倉北区砂津2-11-17		
交通	西鉄バス砂津1丁目停 徒歩5分		
建物	建物名	ロードリー-R2	
	構造・規模	鉄骨鉄筋コンクリート造地上10階	
	使用部分面積	2 K 52.9m ²	
	間取内訳		
築年月	平成1年4月	契約期間	2年
管理費等	2K 3,000円		
駐車場	有(敷地内) 8,500円		
現況	空	入居日	即
本体設備	エレベータ		
各戸設備	給湯 シャワー シャンプードレッサー		
保険等	要		
備考			

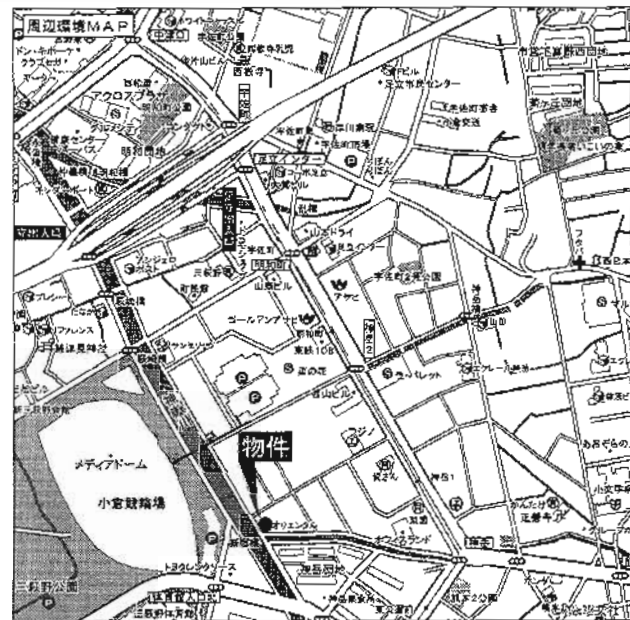
賃貸マンション

オリエンタル三萩野公園



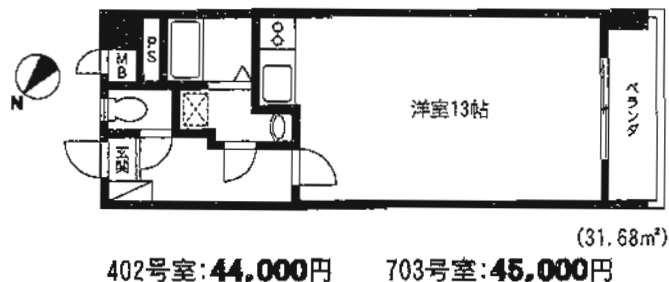
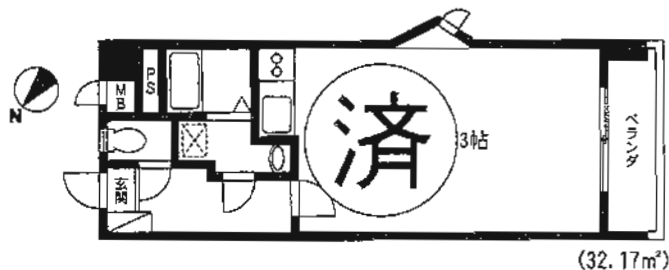
西鉄バス「神岳1丁目」停徒歩3分

☆ペット飼育可!!



★ペット飼育の場合、
礼金1ヶ月(小型犬)

★三萩野公園まで徒歩2分!
ペットとお散歩できます!



402号室: **44,000円** 703号室: **45,000円**



■現状と間取の相違は現状を優先します。

貸マンション

J R小倉駅

1 R

賃料 **44,000円~45,000円**

敷金**0**ヶ月 礼金**0**ヶ月

北九州市小倉北区神岳1-4-30

西鉄バス神岳1丁目停 徒歩3分

建物名 **オリエンタル三萩野公園**

構造・規模 **RC造8階建**

使用部分面積 **31.68m²~35.88m²**

間取内訳 **間取図参照**

築年月 **平成3年12月** 契約期間 **2年**

管理費等 **無**

駐車場 **5,775円/月(屋外)・10,500円/月(屋根付)**

現況 **空** 入居日 **即**

本体設備 **EV・オートロック・CATV**

各戸設備 **給湯・シャワー・エアコン・ガスコンロ付・インターホン・SD**

保険等 **2年間 料金15,750円**

備考 **※ペット可
礼金1ヶ月(小型犬)**

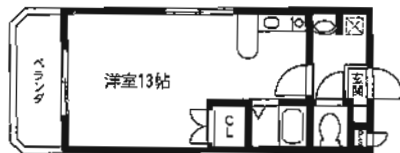
1年未満の解約は違約金あり

ペット小型犬飼育可!!



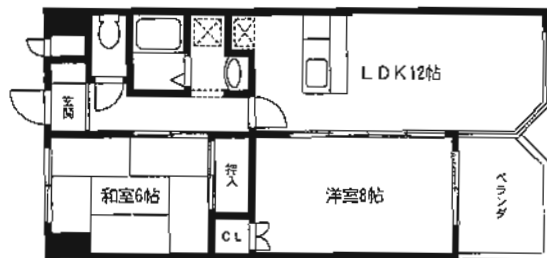
(22.4㎡)

307号:41,000円 空予定(7月末)



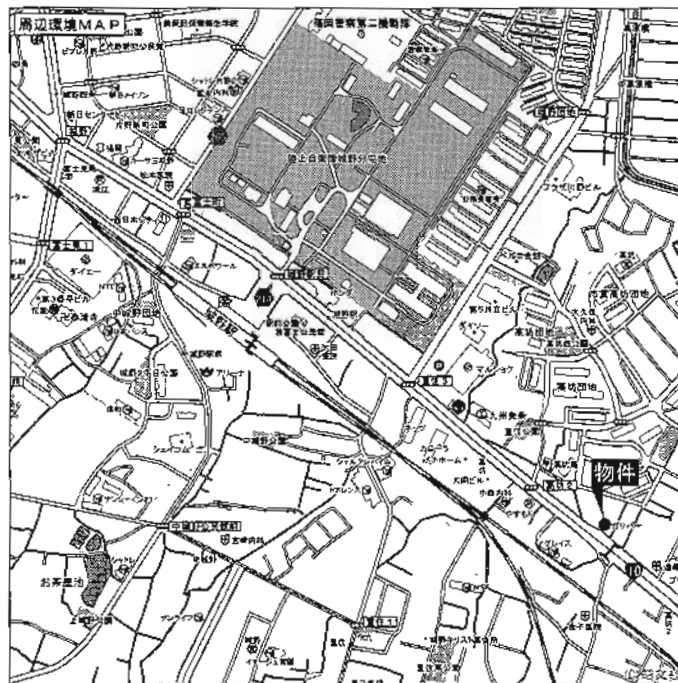
(28.0㎡)

205号:40,000円

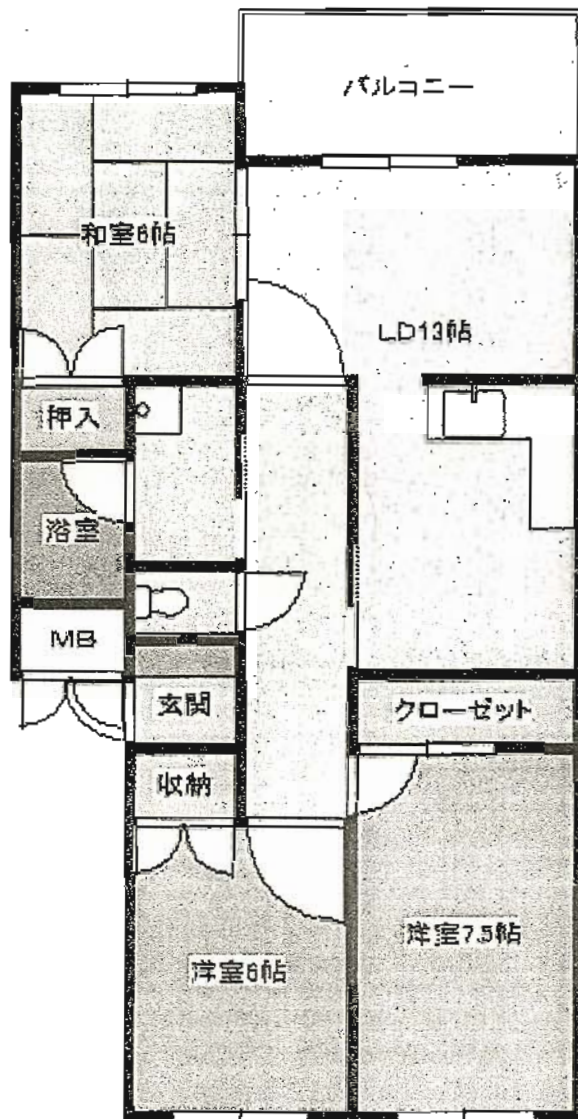
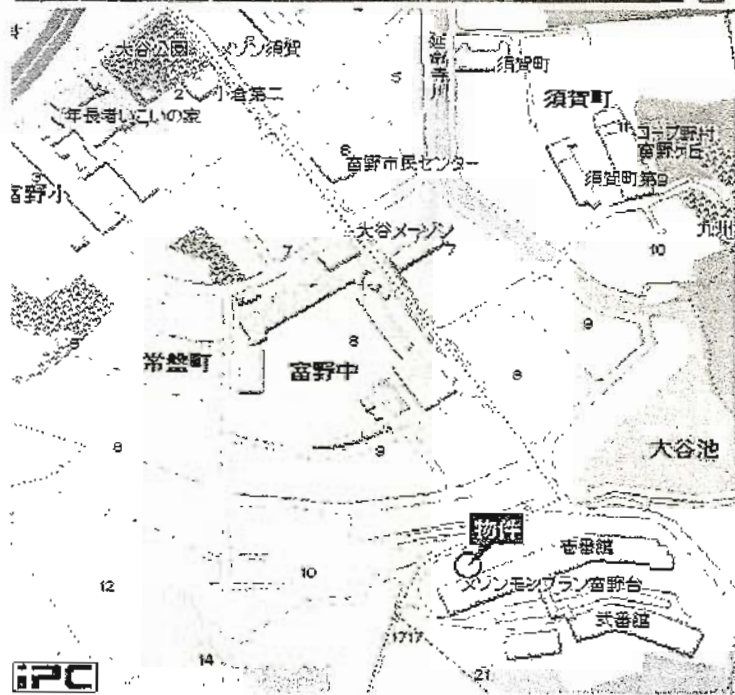


(55.83㎡)

802号 60,000円
1202号 61,000円



物件種目	貸マンション		
最寄駅	JR城野駅		
間取タイプ	1R・2LDK		
賃貸条件	賃料 40,000円~61,000円 1R 敷金1ヶ月・礼金なし 2LDK 敷金1ヶ月・礼金なし		
物件所在地	北九州市小倉北区高坊2丁目9-25		
交通	JR日豊本線城野駅 徒歩10分 西鉄バス高坊停 徒歩3分		
建物	建物名	イマージュ霧ヶ丘	
	構造・規模	SRC造13階建	
	使用部分面積	22.4㎡~55.83㎡	
間取内訳	左図参照		
築年月	平成4年7月	契約期間	2年
管理費等	無		
駐車場	10,500円/月		
現況	空	入居日	即
本体設備	エレベーター・LPガス		
各戸設備	給湯・シャワー・エアコン・バルコニー		
保険等	加入義務有 2年間 料金(1R)15,750円(2LDK)21,000円		
備考	ペット飼育可!!(条件:礼金1ヶ月) (小型犬)		



分譲貸マンション

最寄駅 JR小倉駅

間取タイプ 3LDK

賃料 65,000円

礼金0ヶ月・敷金0ヶ月

物件所在地 北九州市小倉北区須賀町21-1

交通 西鉄バス大谷池停 徒歩1分

建物名	メゾンモンブラン富野台壹番館
構造・規模	鉄筋コンクリート造(RC)5階建4階部分
使用部分面積	71.77m ²
間取内訳	左図参照

築年月 平成4年9月 契約期間 2年

管理費等 無

駐車場 有り(1台付 No.69) 10,000円

現況 空 入居日 即時

本体設備 エレベーター、オートロック

各戸設備 カウンターキッチン、給湯、バス・トイレ別、シャワー、バルコニー

保険等 要

備考



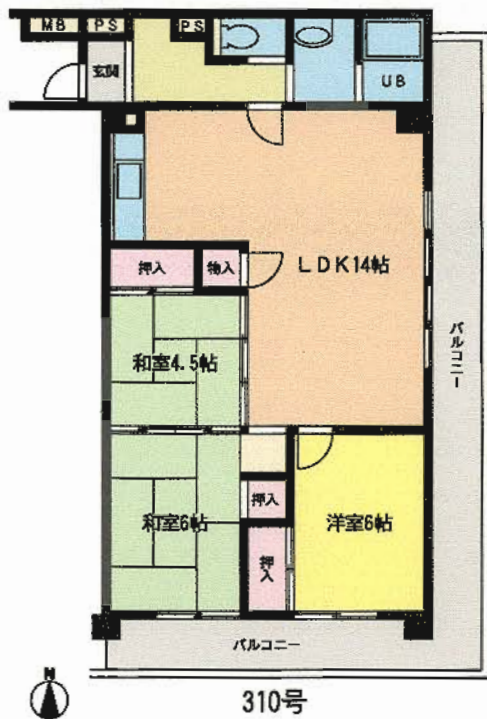
エクレール大里



東4丁目バス停徒歩1分

駐車場近隣(40m)あり
6,400円/月

東南角部屋・リビング14帖!



賃貸マンション

JR 小森江駅

3LDK

賃料

59,000円

貸賃条件

敷金3ヶ月(2)

物件所在地 北九州市門司区大里東二丁目15番17-310号

交通 西鉄バス東4丁目バス停 徒歩1分

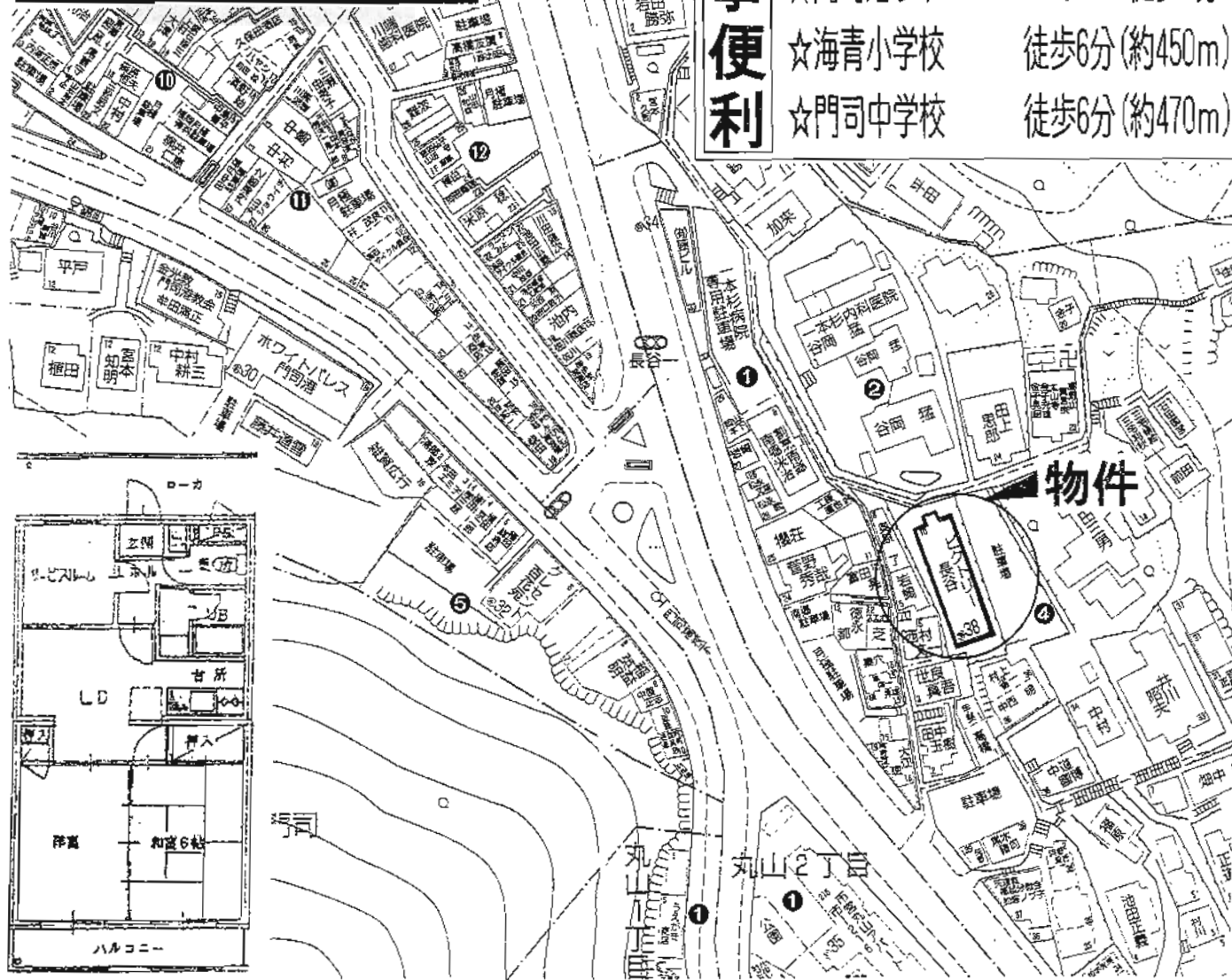
建物名	エクレール大里
構造・規模	鉄筋コンクリート造7階建3階部分
使用部分面積	78.06㎡ バルコニー25.73㎡
間取内訳	和6・和4.5・洋6・LDK14帖

築年月	昭和61年2月	契約期間	2年
管理費等	3,000円		
駐車場	敷地内無・近隣40m 6,400円		
現況	入居中	入居日	H22年7月末退去
本体設備	EV		
各戸設備			
保険等	加入義務2年間 料金12,000円		
備考	鍵交換代10,500円 学区区:大里東小・戸ノ上中 ペット不可		

門司区長谷1

諸事便利

- ☆栄町商店街・門司サティ 徒歩6分
- ☆門司港レトロ 徒歩8分
- ☆海青小学校 徒歩6分(約450m)
- ☆門司中学校 徒歩6分(約470m)



貸マンション

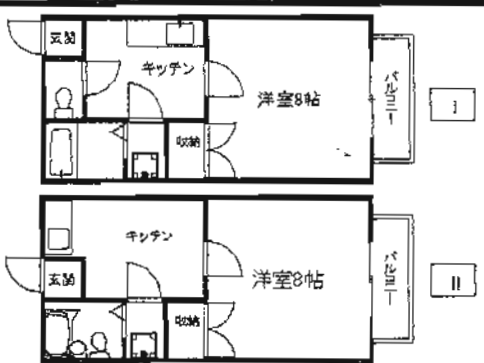
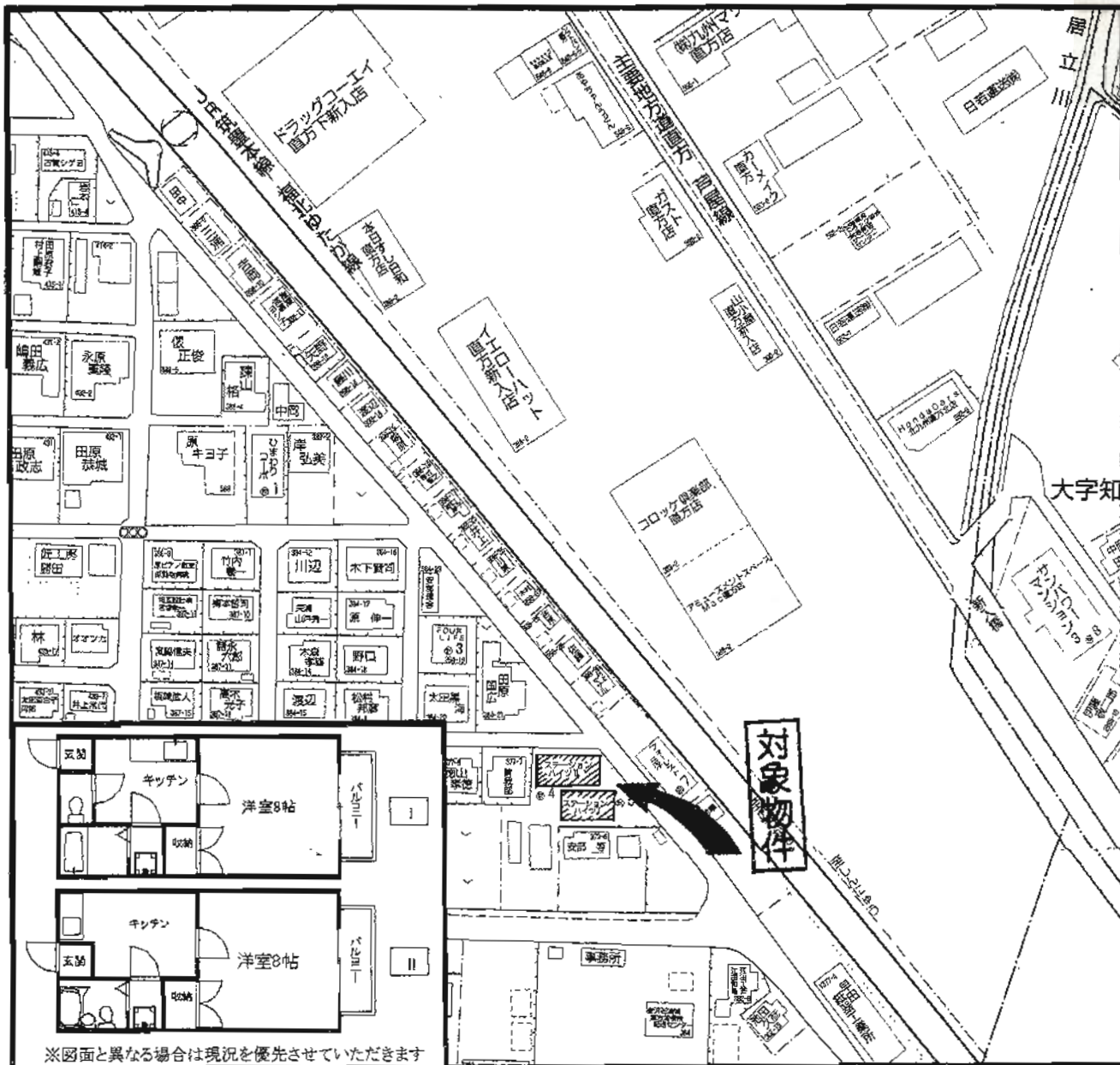
西鉄バス門司高校下停

2SLDK

賃料 **37,000円**

敷金**3ヶ月**(補修費**3ヶ月**)

物件所在地	北九州市門司区长谷1-4-10 402号	
交通	西鉄バス門司高校下停 徒歩3分	
建物名	ビクトリー長谷	
建構造・規模	SRC造4階建4階部分	
使用部分面積	47.51㎡(バルコニー5.5㎡)	
間取内訳	間取図参照	
築年月	平成6年9月	契約期間 2年
管理費等	3,000円/月	
駐車場	近隣有(徒歩5分) 8,500円~	
現況	空	入居日 即
本体設備		
各戸設備	給湯・シャワー	
保険等	有 20,000円/2年	
備考	ペット相談(敷金4ヶ月)	



※図面と異なる場合は現況を優先させていただきます

物件種目	貸アパート	
最寄駅	筑豊本線 新入駅	
間取タイプ	1 K	
賃貸条件	賃料	40,000円
	敷金なし 礼金なし	
物件所在地	福岡県直方市大字下新入379-2	
交通	JR筑豊本線新入駅 徒歩5分	
建物	建物名	ステーションハイツ I・II
	構造・規模	木造2階建1.2階部分
	使用部分面積	26.49㎡
	間取内訳	K 4・洋8
築年月	1995年7月	契約期間 2年
管理費等	3,000円	
駐車場	1台付(無料)	
現況	空き	入居日 即
本体設備	給湯・シャワー・バルコニー	
各戸設備	バス/トイレ別・室内洗濯機置場・乾燥機	
保険等	加入義務あり	
備考	※水道代は無料。 ※Iはバス/トイレ別となっております。	