

売土地

店舗・病院・マンション

JR 若松駅

827.24 m² (ほかに 無 m²)
公簿 (250.24坪) 私道面積

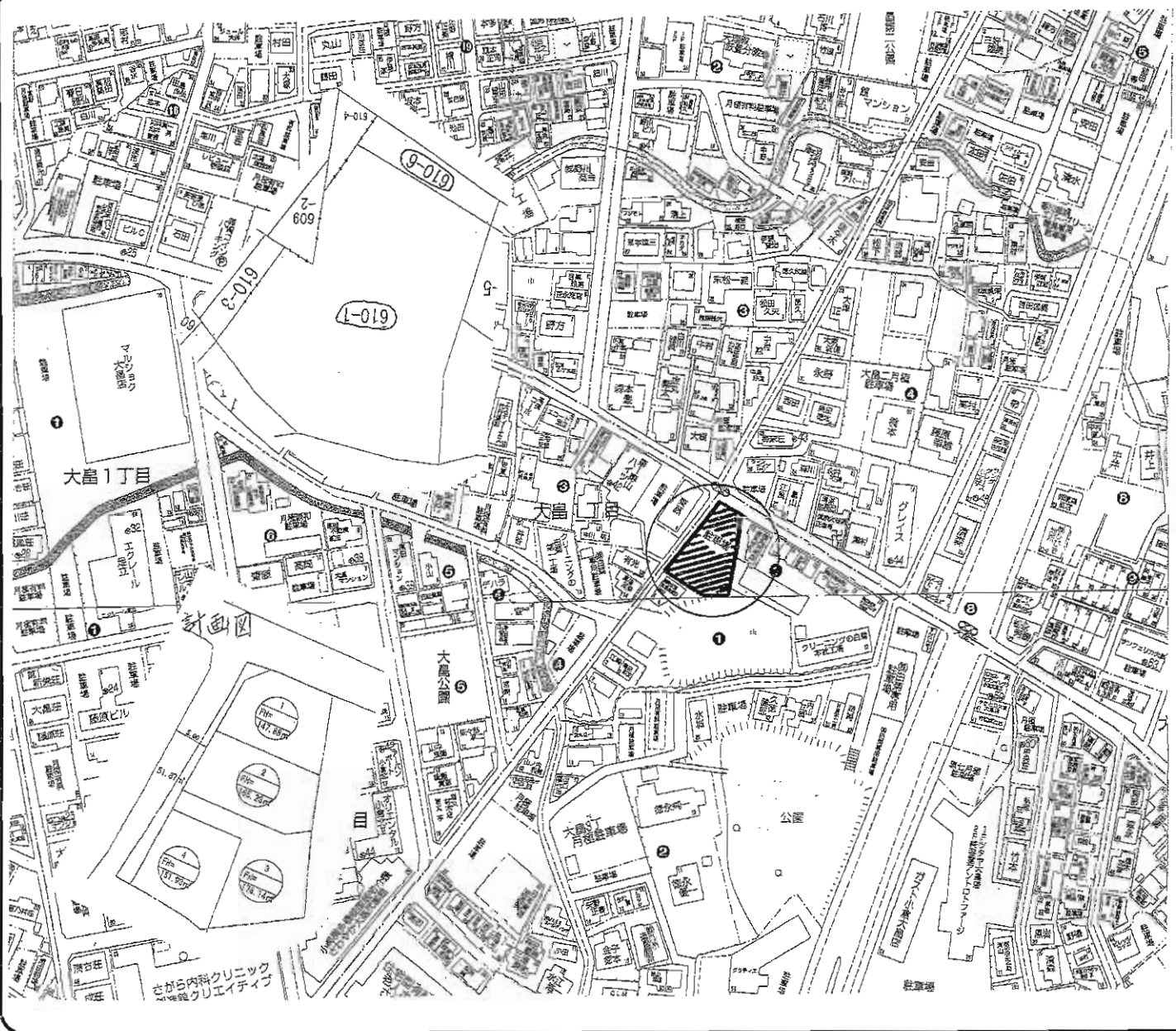
5,004万円 (3.3m² 単価 20万円)

北九州市若松区栄盛川町8番8号

JR 筑豊 本線 若松 駅
市営 栄盛川バス停横 徒歩1分

土地権利	所有権	地目	宅地
都市計画	市街化区域	用途地域	近隣商業地域
建ぺい率	80 %	容積率	200 %
他の法令上の制限	準防火地域		
地勢	平坦		
引渡条件	現況渡し		
現況	上物有	引渡日	相談
接道状況 (角地・間口)	南西側公道に約28m、北西側に約33m接道。角地		
設備	電気・上下水道・都市ガス		
備考	現在、盛業中		





売地

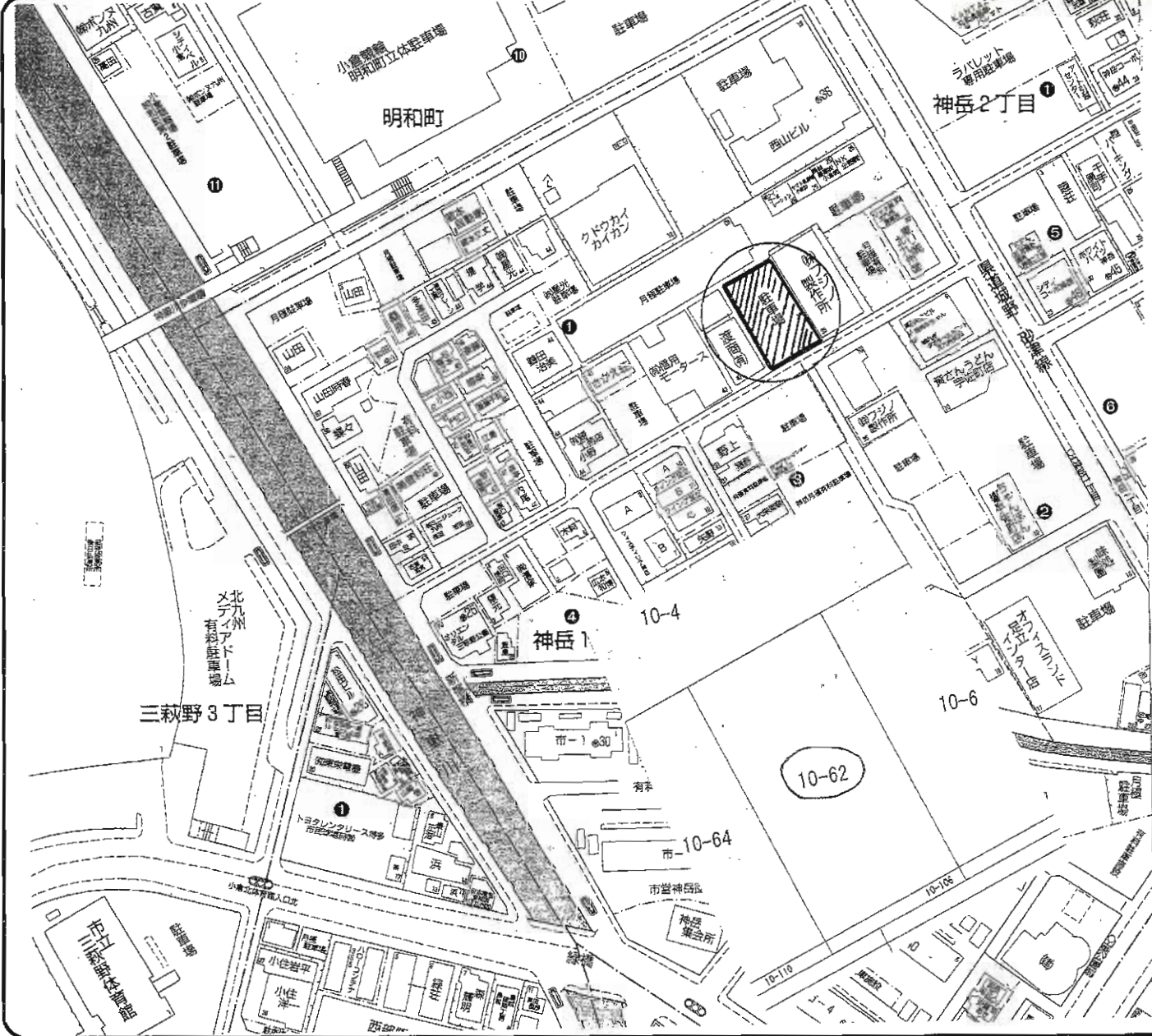
戸建分譲・賃貸マンション用地

JR 小倉駅

土地面積	770.24㎡ (233.00坪)	ほかに 私道面積	
価格	3,500万円	3.8㎡ 単価	15.0万円

物件所在地	小倉北区大倉三丁目610番1他1筆
交通	明和町バス停徒歩 8分

土地権利	所有権	地目	宅地
都市計画	市街化区域	用途地域	第一種住居
建ぺい率	60%	容積率	200%
他の法令上の制限			
引渡条件	現況渡し		
現況	駐車場	引渡日	相談
接道状況 (開口・向き)	北東側 約6.2m市道に面す 北西側 約3.4~4.2m市道に面す(42条2項道路)		
設備	上下水道・都市ガス		
備考			



売地

戸建分譲・賃貸マンション用地

JR 小倉駅

636.36㎡
(192.50坪)

ほかに
私道面積

2,890万円

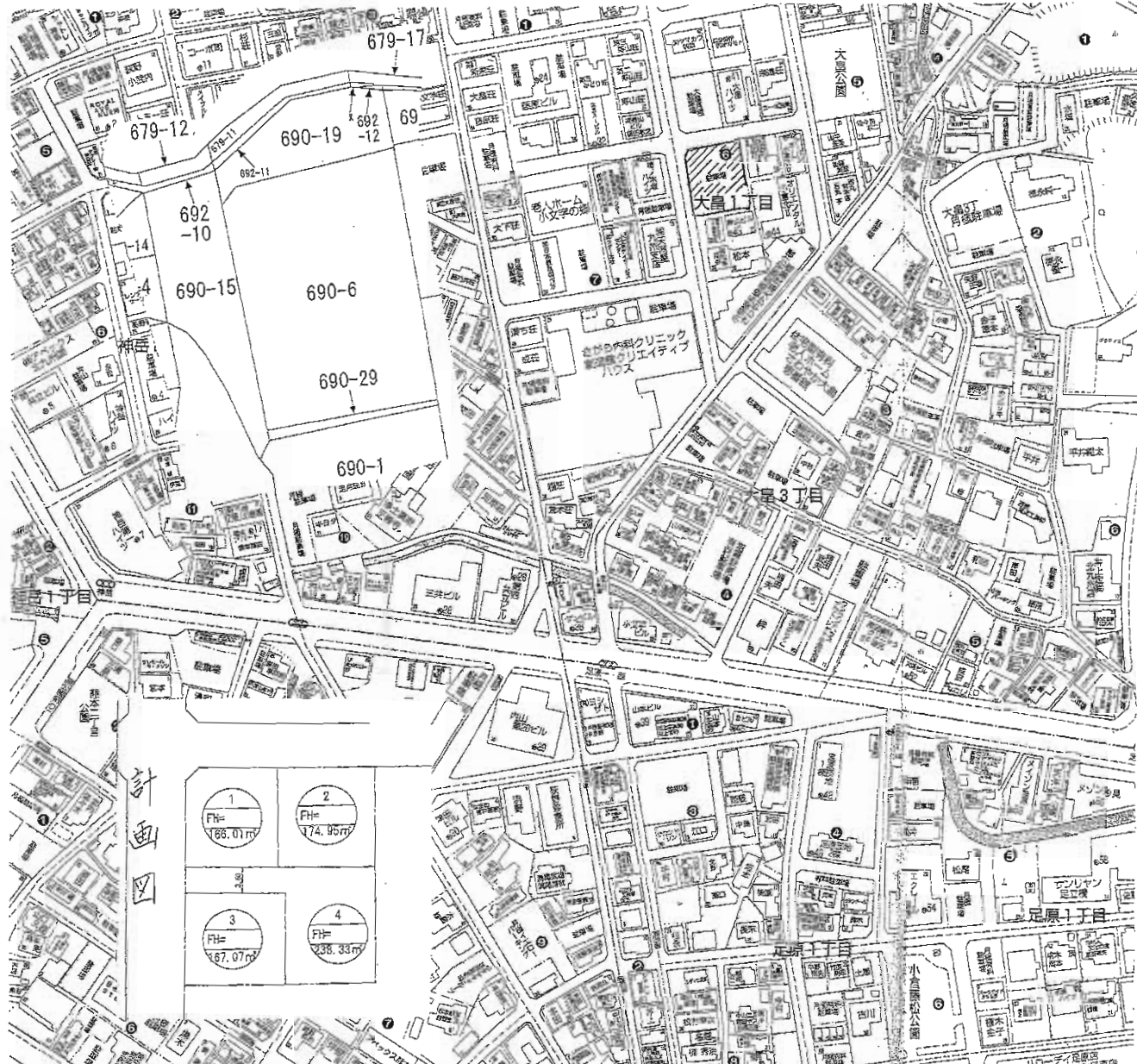
3.3㎡
単価

15.0万円

小倉北区神岳一丁目10番62

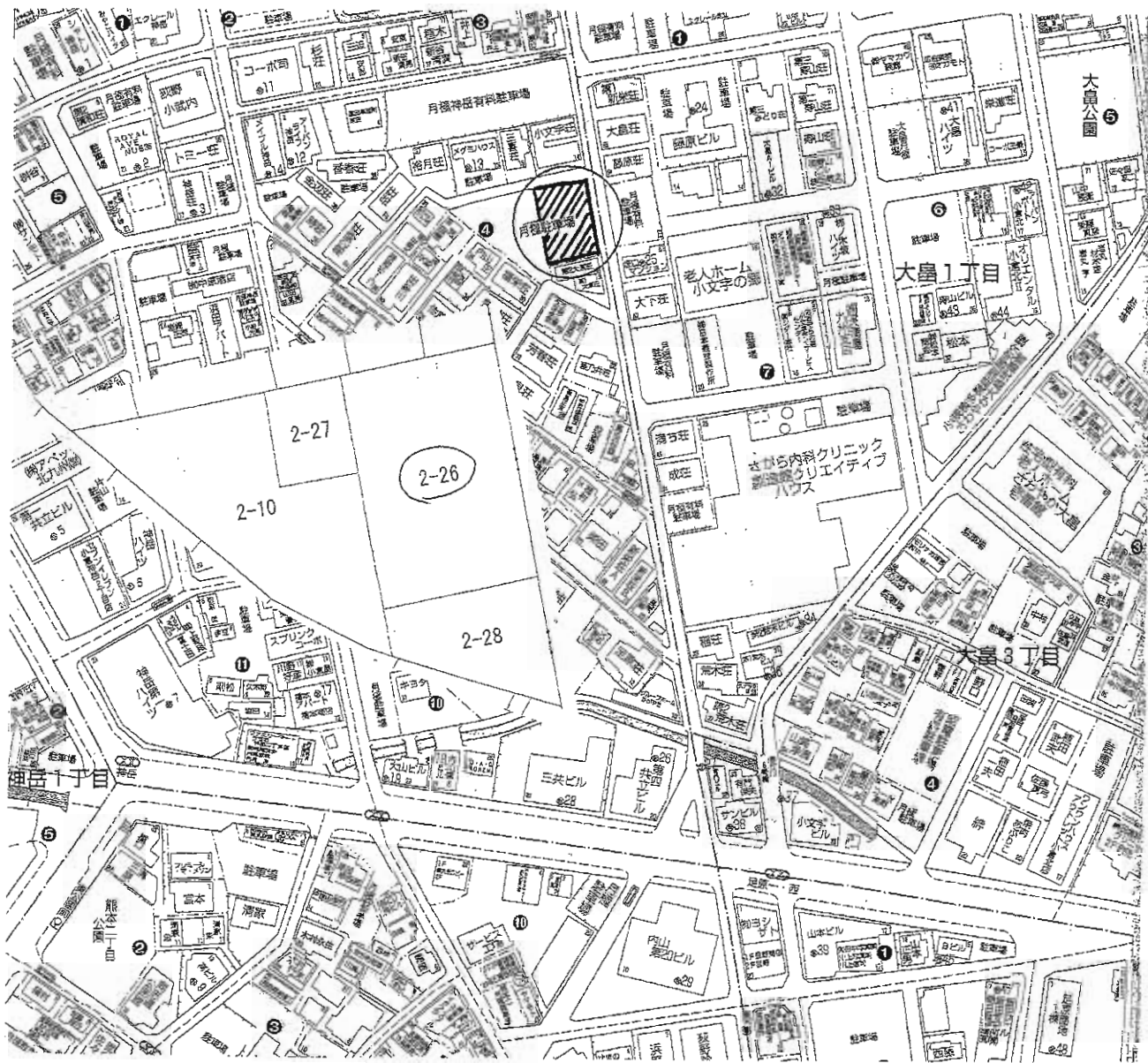
神岳一丁目バス停徒歩 2分

土地権利	所有権	地目	宅地
都市計画	市街化区域	用途地域	近隣商業地域
建ぺい率	80%	容積率	200%
他の法令上の制限			
引渡条件	現況渡し		
現況	駐車場	引渡日	相談
接道状況 (間口・角地)	南側 約4.5m市道に面す		
設備	上下水道・都市ガス		
備考			



売地

物件種目	戸建分譲・賃貸マンション用地		
最適用途	JR 小倉駅		
最寄駅	JR 小倉駅		
土地面積	750.59㎡ 227.05坪	ほかに 私道面積	
価格	3,860万円	3.3㎡ 単価	17.0万円
所在地	北九州市小倉北区大島一丁目690番6他1筆		
交通	西鉄 神岳一丁目バス停 徒歩 4分		
土地権利	所有権	地目	宅地
都市計画	市街化区域	用途地域	第一種住居地域
建蔽率	70%	容積率	200%
他の法令制限			
引渡条件	現況渡し		
現況	駐車場	引渡日	相談
接道状況 (角地・間口)	北西側 6m 南西側 7.8m	市道に面す	間口
設備	上下水道・都市ガス		
備考			



売地

戸建分譲・賃貸マンション用地

JR 小倉駅

土地面積	496.00㎡ (150.04坪)	ほかにも 私道面積	
価格	2,250万円	3.3㎡ 単価	15.0万円

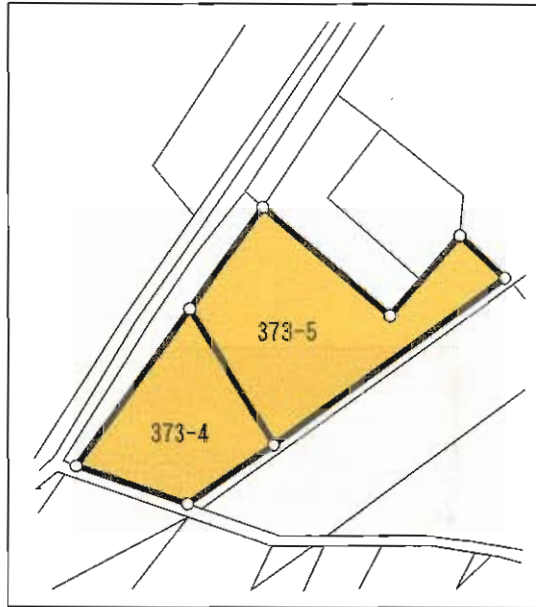
物件所在地	小倉北区神岳二丁目2番26		
交通	神岳一丁目バス停徒歩 4分		
土地権利	所有権	地目	宅地
都市計画	市街化区域	用途地域	第一種住居
建ぺい率	60%	容積率	200%
他の法令上の制限			
引渡条件	現況渡し		
現況	駐車場	引渡日	相談
接道状況 (開口・角地)	東側 約5.6m市道に面す		西側
	北側 約4m私道に面す(2m分敷地提供)		
設備	上下水道・都市ガス		
備考			


売地

蒲生4丁目

662m²(200.25坪)

☆広々敷地、約200坪!!緑豊かな閑静な立地♪
 ☆前面道路拡張工事中!



 西鉄バス「岩鼻」停 徒歩2分

店舗・事務所・アパート・マンション
 用地に適す



売土地

店舗・事務所・アパート・マンション

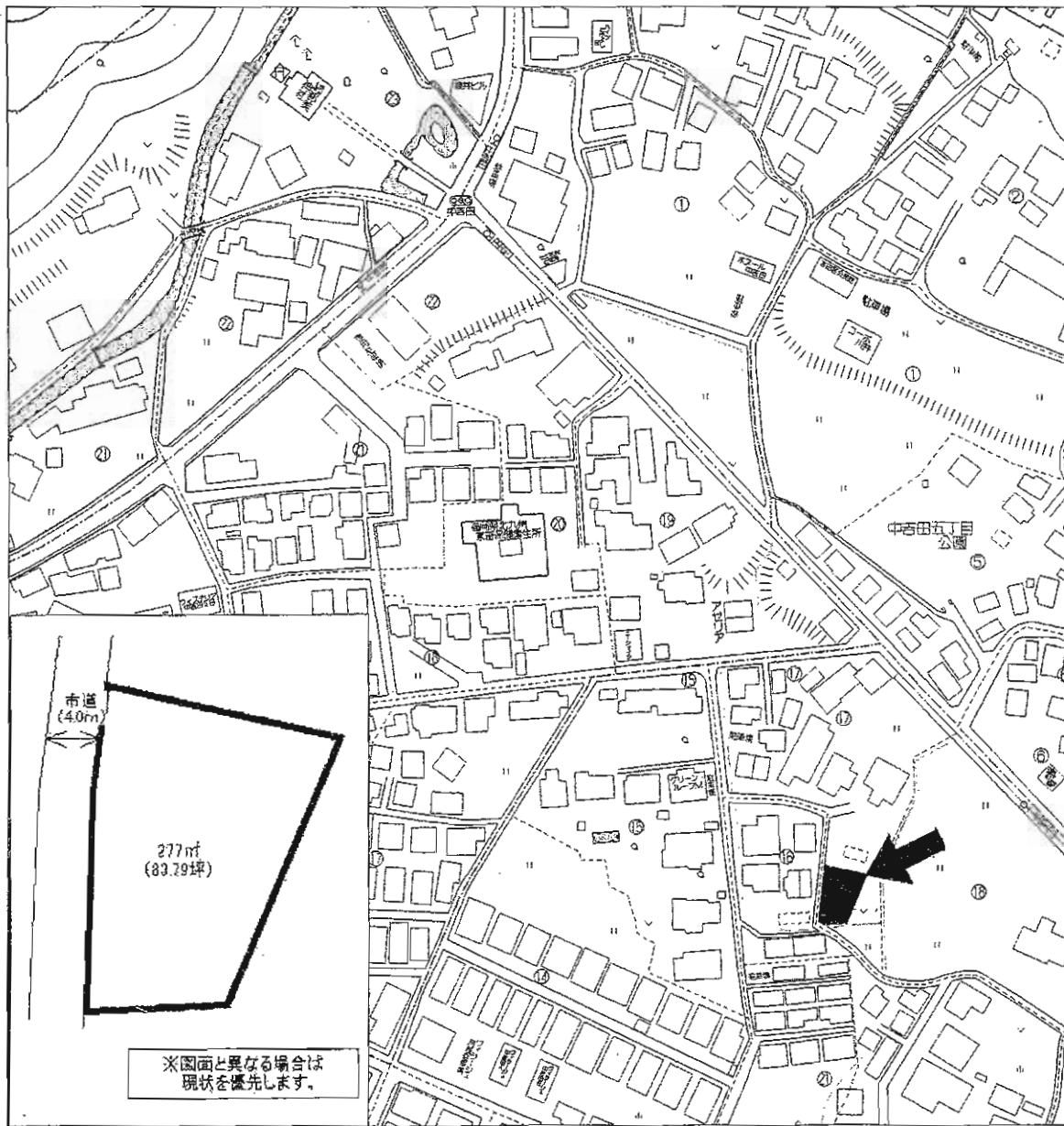
モノレール守恒駅

土地面積	662m ² (200.25坪)	ほかに私道面積	
価格	5,006万円	3.3m ² 単価	25万円

物件所在地 北九州市小倉南区蒲生4丁目373-4、373-5

交通
 モノレール守恒駅 徒歩20分
 西鉄バス岩鼻停 徒歩2分

土地権利	所有権	地目	田
都市計画	市街化区域	用途地域	第1種住居地域
建ぺい率	60%	容積率	200%
他の法令上の制限	農地法第5条許可要す。		
地勢	平坦		
引渡条件	引渡相談		
現況	更地(雑種地)	引渡日	相談
接道状況(角地・開口)	南東側30mの公道に約44m接する。		
設備	上水道・公共下水道・都市ガス・九州電力		
備考	埋蔵文化財事前調査済。 幅員30m道路(公道)に面す。<現在、拡張工事中> 一括売買のみ可 (373-4:226m ² / 373-5:436m ²)		



広々約83坪！

建築条件無し！

売地

住宅用地

JR下曾根駅

土地面積	公簿277㎡(83.79坪)	ほかに私道面積	
価格	1,050万円	3.3㎡単価	12.5万円

物件所在地	北九州市小倉南区中吉田四丁目17番		
交通	西鉄バス赤畑入口停 徒歩3分		

土地権利	所有権	地目	田
都市計画	市街化区域	用途地域	第1種中高層住居専用地域
建ぺい率	60%	容積率	200%
他の法令上の制限			
地勢			
引渡条件	現況渡し(建築条件無)		
現況	更地	引渡日	要相談
接道状況(角地・間口)	西側約4m公道間口約20m		
設備	公共下水道		
備考	バス停、コンビニに近く便利な立地。閑静な住宅地。平坦地で日当たり良好。現況畑、地目変更後の引き渡し。		

売家

—泉ヶ浦3丁目—



②台(電動シャッター付)



西鉄バス
泉ヶ浦3丁目停 徒歩3分!

閑静な住宅街

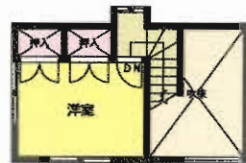
角地★広々100坪!



4LDK



(1F)

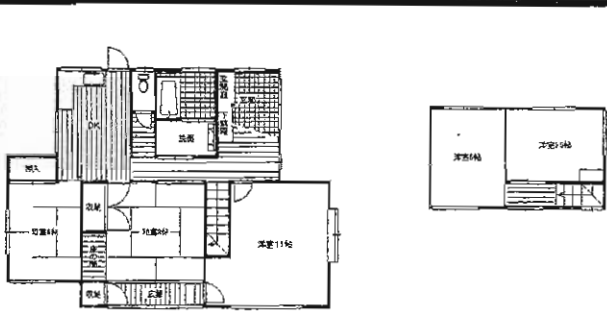
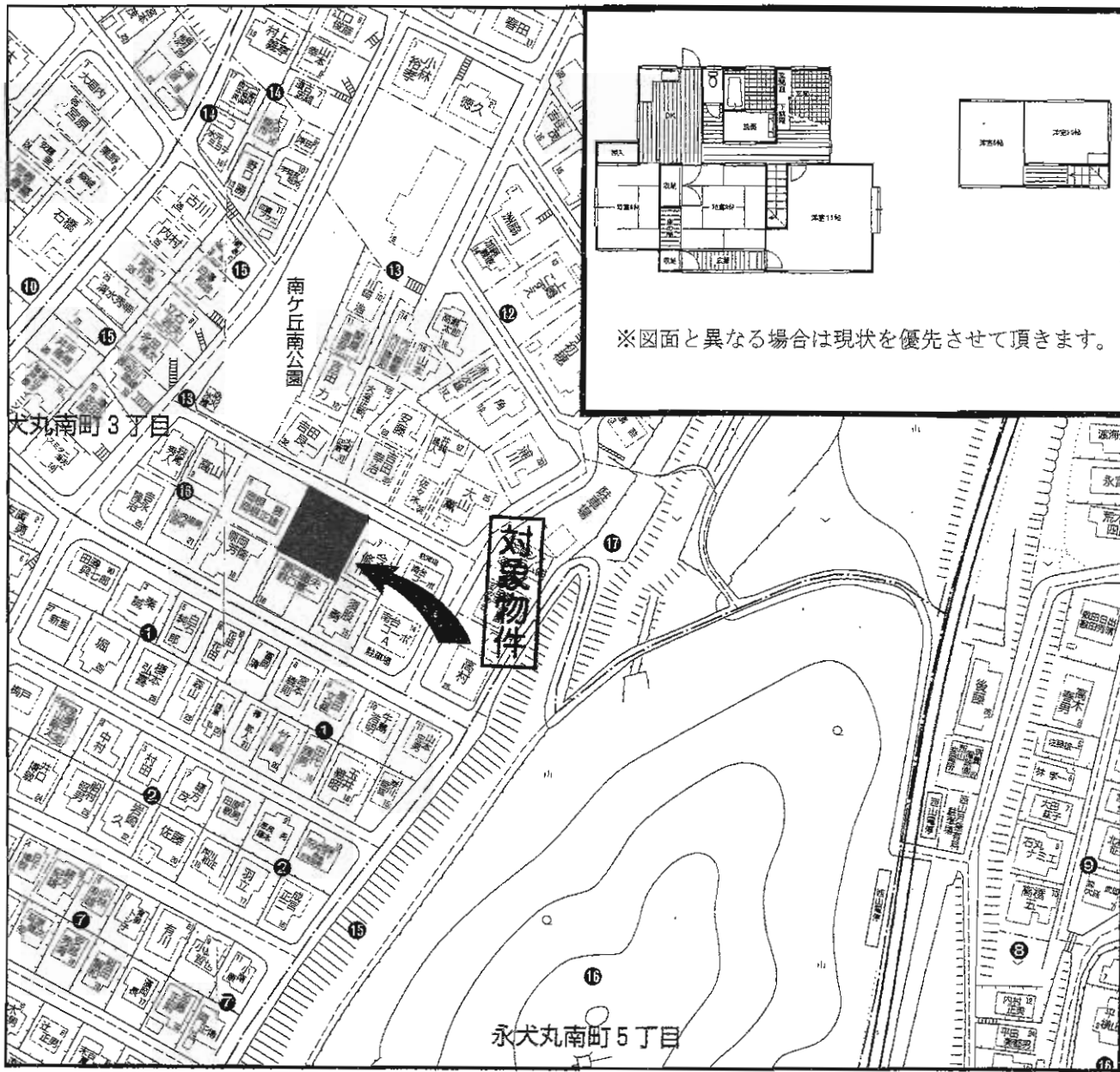


(2F)

値下げしました!!



物件種目	売家		
最寄駅	JR黒崎駅		
間取タイプ	4LDK		
価格	1,650万円		
物件所在地	北九州市八幡西区泉ヶ浦1丁目13-27		
交通	西鉄バス泉ヶ浦3丁目停 徒歩3分		
土地面積	330.89㎡	ほかに私道面積	
建物	構造・規模	木造2階建	
	面積	延べ 108.86㎡	
	間取内訳	左記参照	
土地権利	所有権	地目	宅地
都市計画	市街化区域	用途地域	第2種低層住居専用地域
建ぺい率	60%	容積率	100%
他の法令上の制限			
築年月	昭和52年1月	駐車場	2台(電動シャッター付)
現況	賃貸中	引渡日	相談
建築確認番号			
接道状況(角地・開口)			
設備	給湯・シャワー・シャンプードレッサー		
備考	賃料80,000円で賃貸中		



※図面と異なる場合は現状を優先させていただきます。

売一戸建

JR黒崎駅

5DK

1,550万円

物件種目	売一戸建		
最寄駅	JR黒崎駅		
間取りタイプ	5DK		
価格	1,550万円		
物件所在地	北九州市八幡西区永犬丸南町3丁目16-6		
交通	筑豊電鉄西山電停 徒歩5分		
土地面積	公簿343.59㎡(103.93坪)	ほかに私道面積	
建物	構造・規模	木造瓦葺2階建	
	面積	117.23㎡(35.46坪)	
	間取内訳	DK6・和室6.8・洋室5.5、6、11	
土地権利	所有権	地目	宅地
都市計画	市街化区域	用途地域	第1種中高層住居専用地域
建ぺい率	60%	容積率	200%
他の法令上の制限			
築年月	昭和50年4月	駐車場	有1台
現況	居住中	引渡日	要相談
建築確認番号	北東側約4m公道 間口約17m		
接道状況(含地幅口)			
設備	上下水道・灯油ボイラー・都市ガス・倉庫付!		
備考	平成3年9月増築。駐車場増設可。 永犬丸西小・永犬丸中校区。		

売店舗併用住宅

JR 戸畑駅

5LDK+店舗

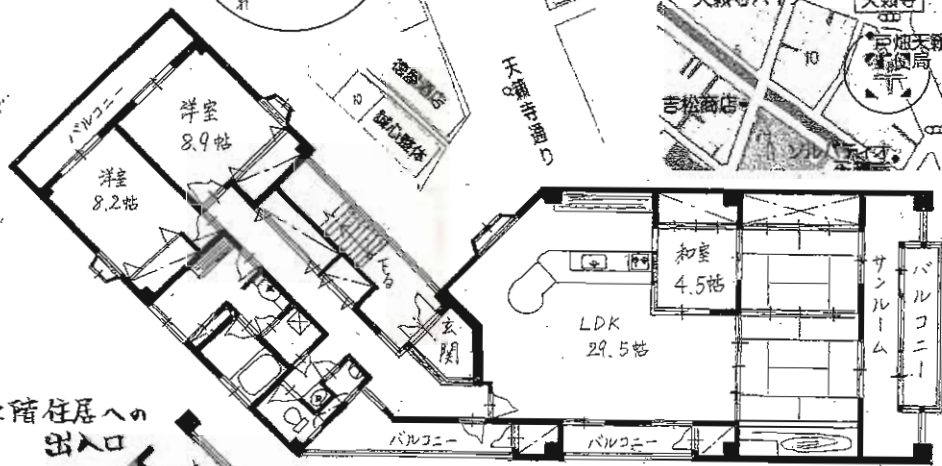
4,500万円

所在地 北九州市戸畑区沖台一丁目11番4号

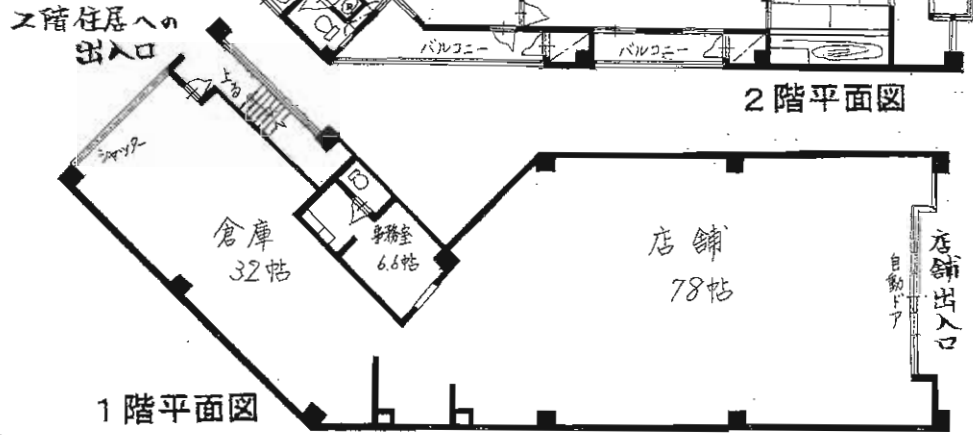
交通 西鉄 天籟寺バス停 徒歩1分

国土積	291.53㎡	ほかに 私道面積
建物面積	88.18坪	
構造・規模	鉄骨造 2階建	
間取内訳	387.07㎡ (117.08坪)	

土地権利	所有権	地目	宅地
都市計画	市街化区域	用途地域	近隣商業地域
建蔽率	80%	容積率	300%
他の法令制限	準防火地域		
築年月	平成元年5月	駐車場	有 5台可
現況	空	引渡日	相談
接道状況 (角地・間口)	北東側 20m	市道	間口
	北西側 4m	市道	間口
設備	上下水道・電気・都市ガス		
備考	リフォーム済(平成22年6月)		



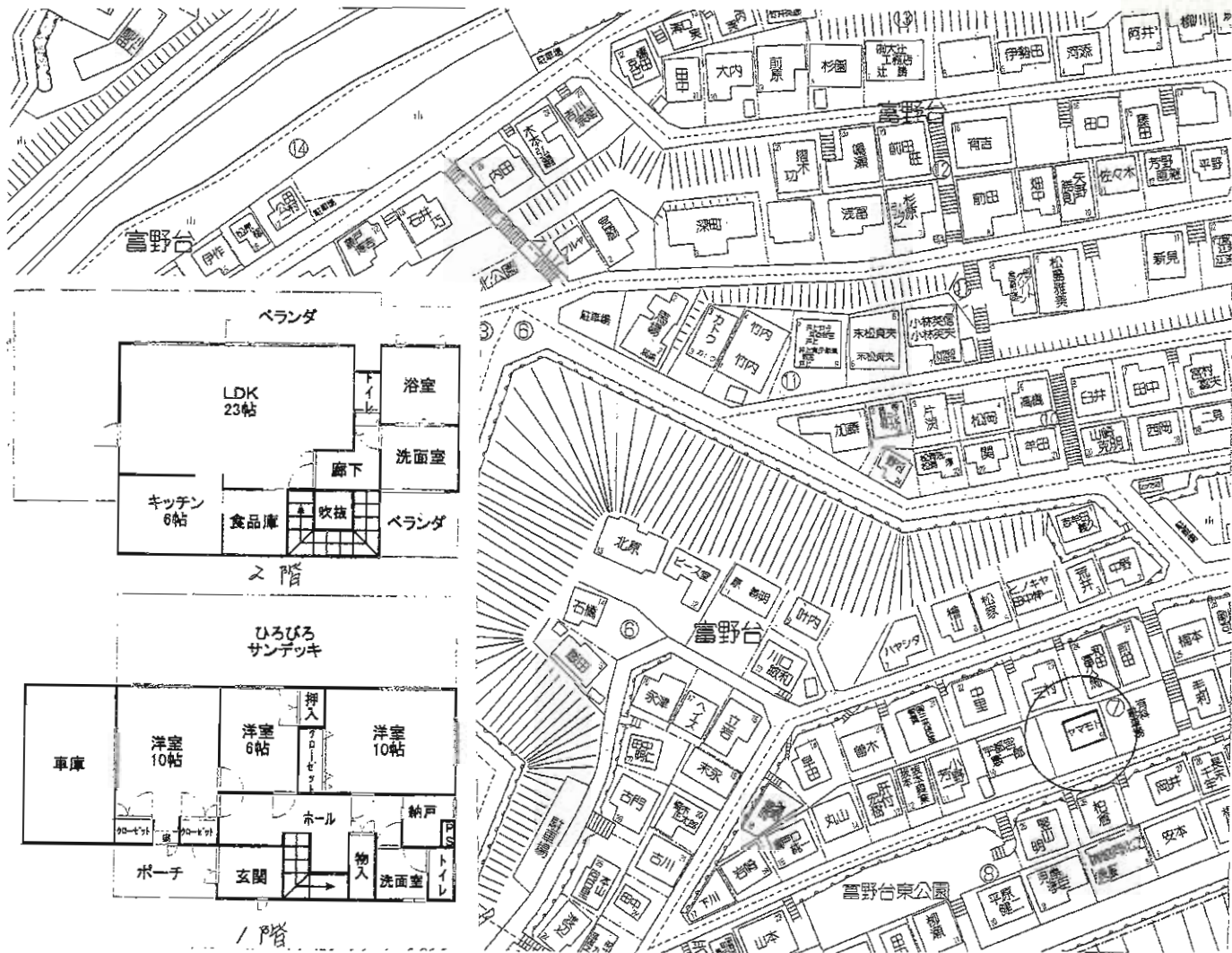
2階平面図



1階平面図

リフォーム済
(平成22年6月)

車庫4台~5台・眺望良



売 家

J R小倉駅

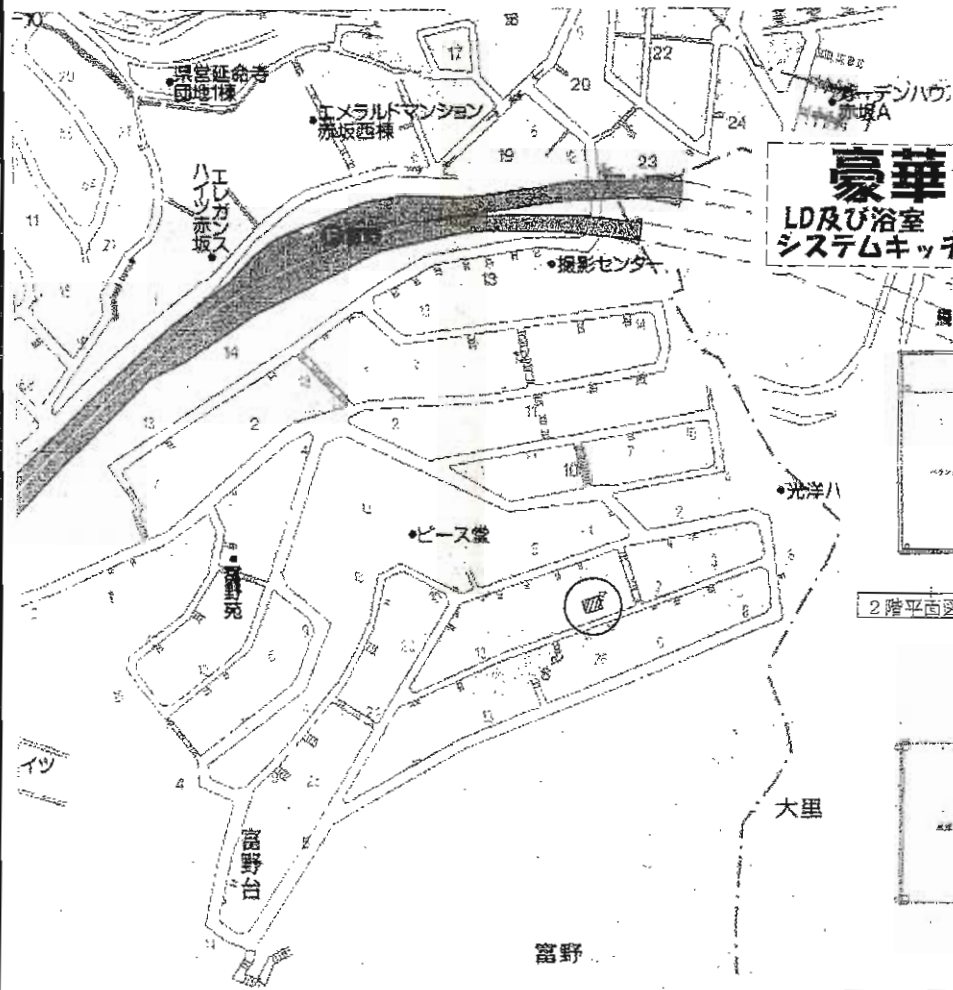
3LDK+2S

3,480万円

物件種目	売 家		
最寄駅	J R小倉駅		
間取タイプ	3LDK+2S		
価格	3,480万円		
物件所在地	北九州市小倉北区富野台7-9		
交通	西鉄バス富野小学校前停 徒歩15分		
土地面積	376.97㎡(114.03坪)	ほか 私道面積	無し
建 物	構造・規模	鉄骨造2階建	
	面積	160.16㎡(48.44坪)	
	間取内訳		
土地権利	所有権	地 目	宅地
都市計画	市街化区域	用途地域	第1種低層住居専用地域
建ぺい率	50%	容積率	80%
他の法令上の制限			
築年月	平成16年9月	駐車場	4台~5台
現 況	自住	引渡日	相談
建築確認番号			
接道状況(角地・間口)	南側4m公道		
設 備	LD及び浴室・床暖房		
備 考			

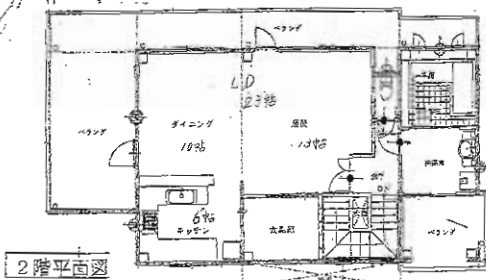
2階LDK、浴室から 関門橋まで一望
花火大会の眺めは格別です!!

平成16年9月築
豪華な住宅です!!

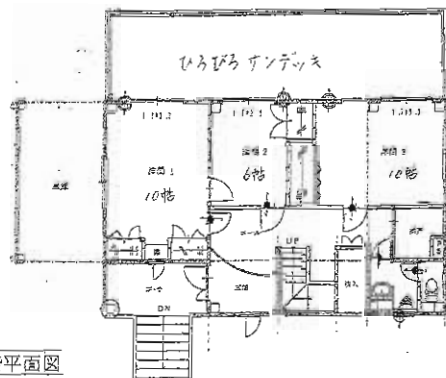


豪華付帯設備付!
LD及び浴室 床暖房、天井組み込みエアコン
システムキッチン、1Fひろひろサンテッキ他

シャンテリア・豪華家具付



2階平面図



1階平面図

物件種目	売 家		
最寄駅	JR 小倉駅		
間取タイプ	3LDK + S		
価格	3,480万円		

所在地	北九州市小倉北区富野台7番9号		
交通	西鉄 富野小学校前バス停 徒歩 16分		
土地積	面	376.97㎡	ほかに私道面積
	積	114.03坪	
建物	構造・規模	鉄骨造 2階建	
	面積	160.16㎡ (48.44坪)	
間取内訳			
土地権利	所有権	地目	宅地
都市計画	市街化区域	用途地域	第一種低層住居専用地域
建築率	50%	容積率	80%
他の法令制	風致地区・宅地造成工事規制区域		
築年月	平成16年9月	駐車場	有 4台可
現況	居住中	引渡日	相談
接道状況 (角地・間口)	南東側	4.7m	市道 間口 19m
	側		間口
設備	上下水道・電気・都市ガス		
備考	オール電化		

ミリオンコーポラス青山

— 八幡西区皇后崎町 —

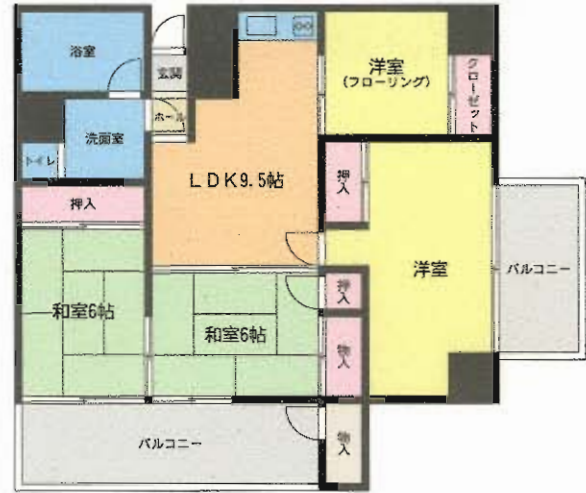
★諸事便利な好立地★

西鉄バス「荻原団地下」徒歩3分



H21年11月内装リフォーム済み!

新品
 流し台・ウォシュレット
 照明器具・バスタブ



物件種目	売中古マンション		
マンション名	ミリオンコーポラス青山		
最寄駅	西鉄「荻原団地下」停		
間取タイプ	4DK		
価格	670万円		
物件所在地	北九州市八幡西区皇后崎町11番6-503号(住居表示)		
交通	西鉄バス「荻原団地下」停 徒歩3分		
建物	構造・規模	SRC造陸屋根10階建5階部分	
	専有面積 (使用部分面積)	壁芯65.78m ²	バルコニー 面積
土地権利	所有権	用途地域	商業地域
築年月	昭和50年10月	総戸数	55戸
管理形態	自主管理	管理方式	自主管理
管理費	5,870円/月	修積立金	7,760円/月
現況	空家	引渡日	相談
駐車場	I台付(無料)	施工会社	
本体設備	電気 上・下水道 都市ガス エレベーター		
各戸設備			
備考	平成21年11月全面内装リフォーム済み 流し台、ウォシュレット、照明器具、バスタブ新品		

スカイコーポ大宮



現在6室入居の
状況で家賃収入
123,000円/月
ぜひ一度
見に来て
下さい!

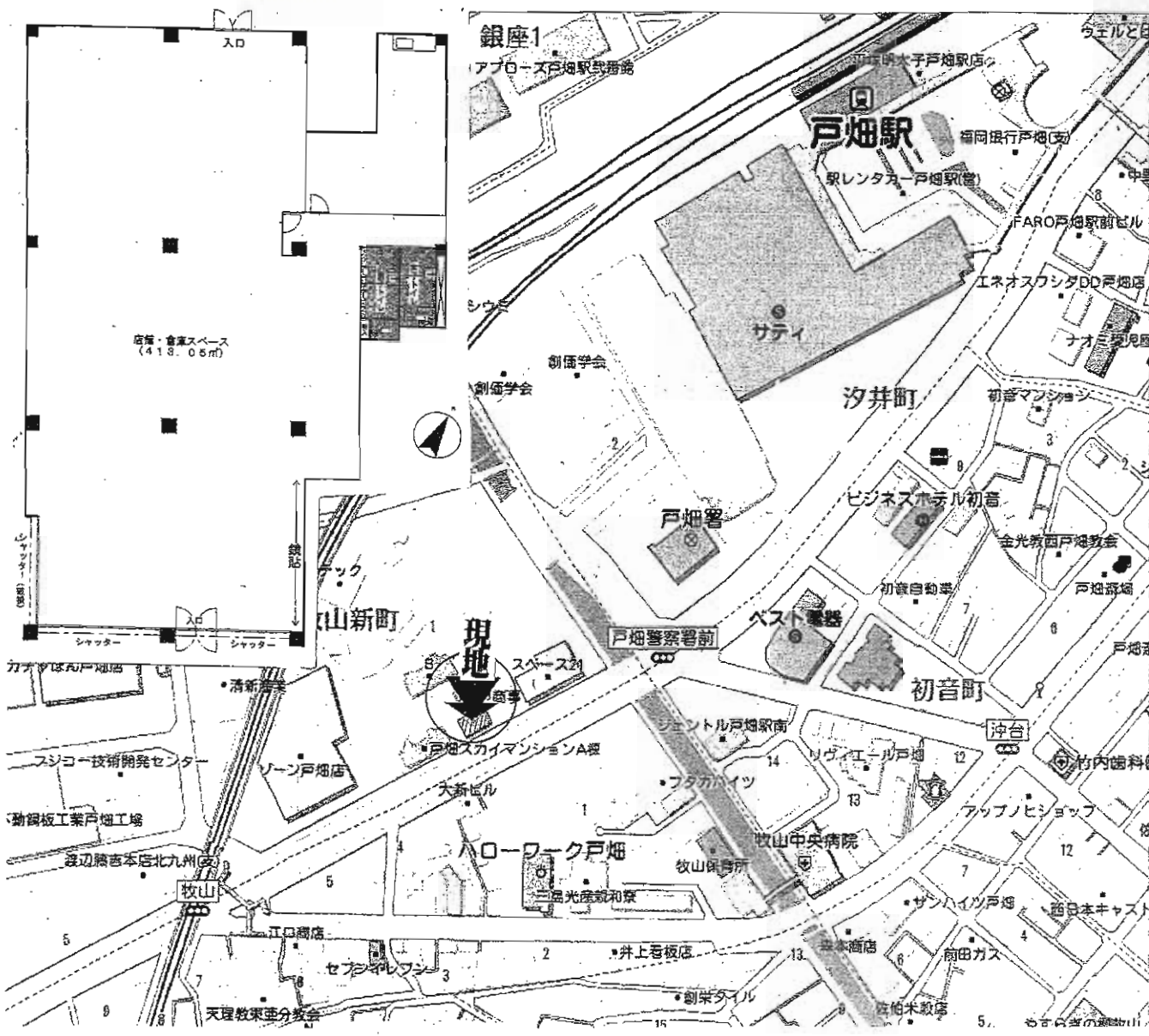


西鉄市営住宅前
バス停徒歩5分

物件種目	売アパート		
最寄駅	JR枝光駅		
価格	1,000万円		
物件所在地	北九州市八幡東区大宮町19-43		
交通	JR鹿児島本線枝光駅 西鉄バス市営住宅前停 徒歩5分		
土地面積	227.85m ² (68.92坪)	ほかに私道面積	0m ²
建物	構造・規模	木造スレート葺2階建	
	面積	延べ216.84m ²	
	建物名	スカイコーポ大宮	
土地権利	所有権	施工会社	
総戸数	16戸	築年月	平成3年3月
都市計画	市街化区域	用途地域	第1種中高層住居専用地域
建ぺい率	60%	容積率	160%
他の法令上の制限			
現況	賃貸中	引渡日	相談
駐車場	無し(前に有料有り 7,000円~8,000円)		
接道状況(角地・間口)	東側3.8m公道に約10.5m接す		
設備	給湯・シャワー・エアコン		
備考	自転車・バイクは無料 家賃18,000円~21,000円		

入居率アップには
外壁の塗装等の手入れが
必要です!!





物件種目	売マンション		
物件名	戸畑スカイマンションC棟		
最寄駅	JR 戸畑駅		
間取	店舗		
価格	2,150万円		
所在地	北九州市戸畑区牧山新町1番26-101号		
交通	JR 鹿児島本線 戸畑駅 徒歩6分		
建物	構造・規模	鉄筋コンクリート造陸屋根	7階建 1階部分
	専有面積	424.76㎡	128.48坪
間取内容	バルコニー面積		
土地権利	所有権(敷地権)	用途地域	準工業地域
築年月	昭和57年4月	総戸数	27戸
管理形態	自主管理	管理方式	自主管理
管理費等	60,980円/月	修繕積立金	0円/月
現況	空	引渡日	相談
駐車場	5台付無料		
本体設備	上下水道・電気・都市ガス		
各戸設備	給湯室・トイレ2ヶ所		
備考	H.21年度 公課金 332,402円 床面積 128.49坪 修繕積立金は管理費の余剰分とする。		

売店舗付住宅

広々敷地 **361m²**
 駐車場 **10台**前後

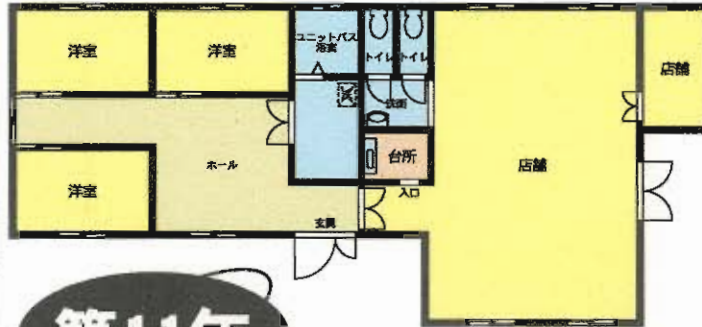
10台前後有!!



JR下曾根駅より車で2分!!



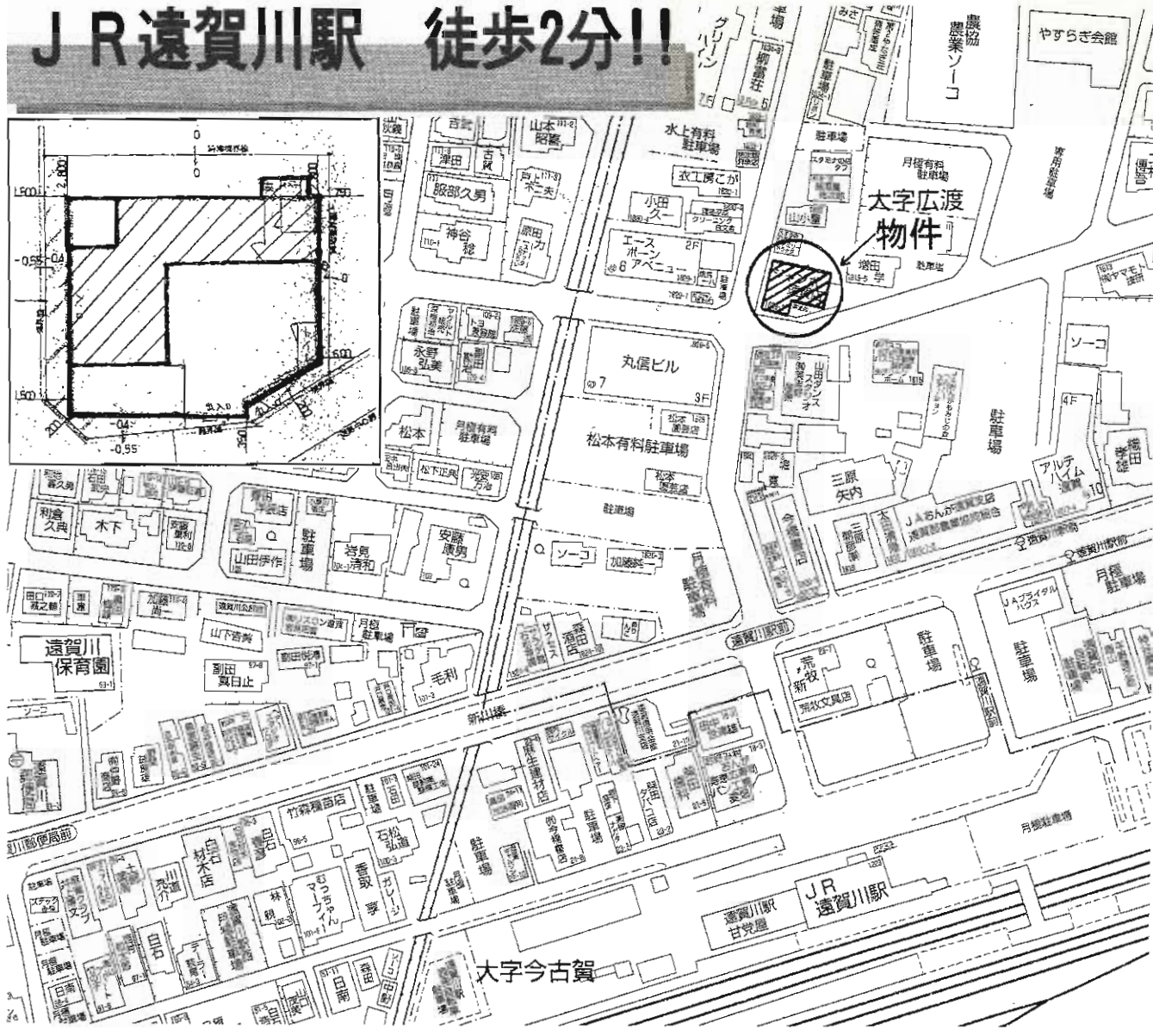
国道10号線至近
 集客見込めます!!!!



築11年

物件種目	売店舗・事務所・住宅		
最寄駅	JR下曾根駅		
価格	2,980万円		
物件所在地	北九州市小倉南区田原3丁目6-3		
交通	JR下曾根駅 徒歩13分		
土地面積	361.11m ² (109.23坪)	ほかに私道面積	
建物	構造・規模	鉄骨造1階建	
	面積	延床面積:131.20m ² (39.68坪)	
	建物名		
土地権利	所有権	施工会社	
総戸数		築年月	平成11年8月
都市計画	市街化区域	用途地域	第1種中高層住居専用地域
建ぺい率	60%	容積率	200%
他の法令上の制限			
現況	空	引渡日	相談
駐車場	10台前後		
接道状況(角地・間口)	南東側公道約6m 間口約17m		
設備	電気・上下水道・LPG・キッチン・ユニットバス・トイレ(2ヶ所)		
備考	・倉庫(約26m ²)有 ・賃貸も可 (賃料294,000円(税込) 敷金3ヶ月(3) (管理費:なし 手数料:客付100%)		

J R遠賀川駅 徒歩2分!!



貸事務所

J R遠賀川駅

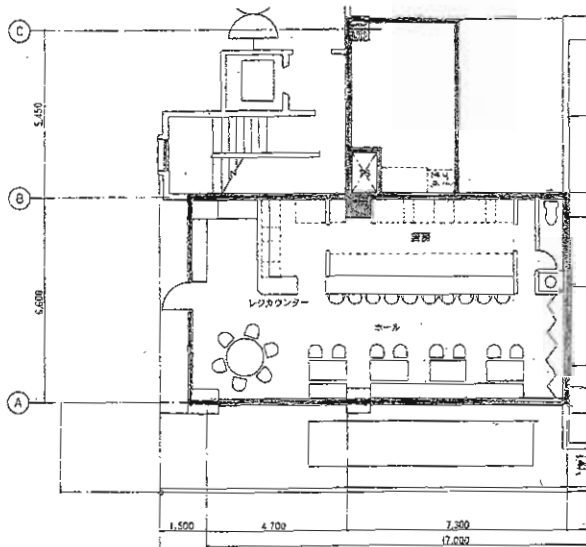
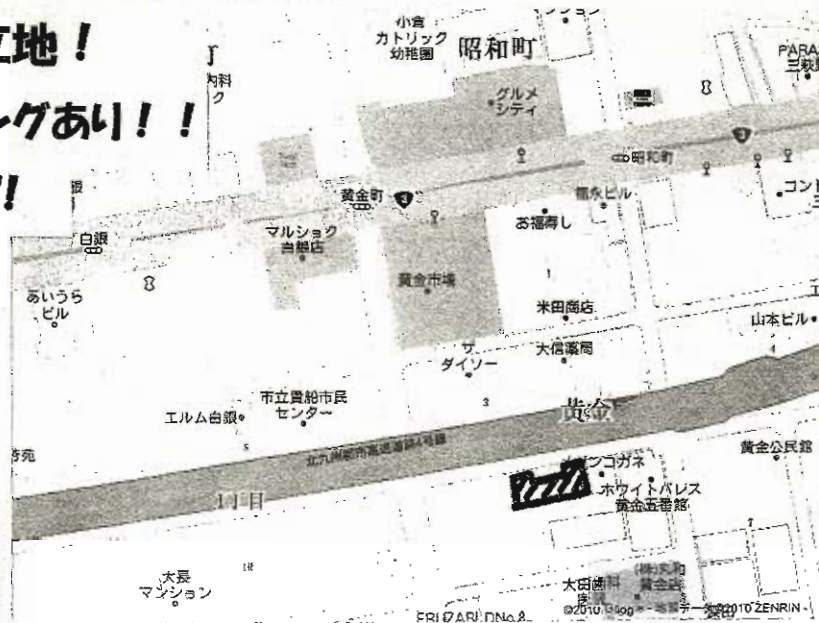
賃料 **10万円**
敷金**3ヶ月**

物件種目	貸事務所	
最寄駅	J R遠賀川駅	
賃料	10万円	
敷金	3ヶ月	
物件所在地	遠賀郡遠賀町遠賀川2丁目3-33	
交通	J R遠賀川駅 徒歩2分	
建物	建物名	ジャンボ遠賀店
	構造・規模	鉄骨造1階建
使用部分面積	使用部分面積	103.27m ²
	築年月	昭和58年7月
契約期間	2年	
管理費等	無	
土地面積	用途地域	
駐車場	近隣有り(4,000円)	
現況	空家	引渡日 即時
接道状況(角地・角口)		
本体設備	電気 プロパンガス	
各戸設備		
備考		

三萩野交差点近くの好立地！

目の前には100円パーキングあり！！

店内程度良好☆☆即営業可!!!



■図面と現況が相違する場合は現況優先とさせていただきます。

貸店舗

モノレール「香春口三萩野」駅

賃料 **157,500円**(税込)

敷金**6ヶ月**・敷引**4ヶ月**

北九州市小倉北区黄金1丁目8番5号(住居表示)

西鉄バス三萩野停 徒歩2分

モノレール香春口三萩野駅 徒歩4分

建物名	サンロイヤル黄金
構造・規模	鉄骨鉄筋コンクリート造10階建1階部分
使用部分面積	95.80㎡

築年月 昭和56年11月 契約期間 2年

管理費等 5,280円/月

土地面積 用途地域 商業地域

駐車場 近隣13,000円(別契約)

現況 空 引渡日 相談

接道状況(角地・開口) 北6m公道接面6.6m

本体設備 電気・上、下水道・都市ガス

各戸設備 トイレ・給湯・エアコン・プロパンガス

備考 元、中華料理店、設備3年前に新品交換
居抜き 店舗設備譲渡300万円
賃貸保証 全保連加入要 火災保険別途加入要

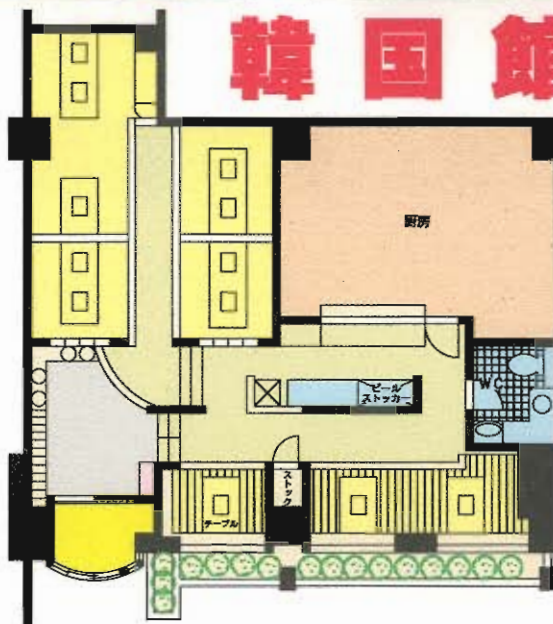
★現在焼肉店盛業中!
★設備譲渡金等不要!
★すぐに開業出来ます!
★店舗前無料駐車場有!



●●メゾン妙見●●



韓国館



貸飲食店舗

物件種目	貸飲食店舗	
最寄駅	JR城野駅	
賃料	262,080円(税込)	
貸賃条件	敷金1ヶ月・礼金3ヶ月	

物件所在地	北九州市小倉北区足原1丁目5-9		
交通	西鉄バス妙見通駅 徒歩3分		
建物名	メゾン妙見		
	構造・規模	鉄筋コンクリート造6階1階部分	
使用部分面積	31.20坪		
	103.14m ²		
築年月	1995年7月	契約期間	2年
管理費等	無		
土地面積		用途地域	
駐車場	前面3台可(無料)		
現況	焼肉店営業中	引渡日	2010年10月上旬
接道状況(角地・開口)			
本体設備			
各戸設備			
備考	現状有姿での引渡希望 設備譲渡金等不要		

賃貸店舗付住宅



☆平田ナーセリーとなり!!

店舗・事務所等何商可



駐車場
10台
前後無料!



築11年

広々敷地 361 m²
国道10号線至近!!
集客見込めます



貸店舗・事務所・住宅

最寄駅	J R 下曾根駅
賃料	294,000 円(税込)
貸賃条件	敷金 3ヶ月(3)

物件所在地	北九州市小倉南区田原3丁目6-3
交通	J R 下曾根駅 徒歩13分

建物	建物名	田原貸店舗
	構造・規模	鉄骨造1階建
使用部分面積	延床面積: 131.20m ² (39.68坪)	

築年月	平成11年8月	契約期間	2年
管理費等	なし		
土地面積	361.11m ² (109.23坪)	用途地域	第1種中高層住居専用地域
駐車場	10台前後		
現況	空	引渡日	相談
接道状況(角地・開口)	南東側公道約6m 間口約17m		
本体設備	電気・上下水道・LPG・トイレ2ヶ所・洗面・ユニットバス・キッチン		
各戸設備			

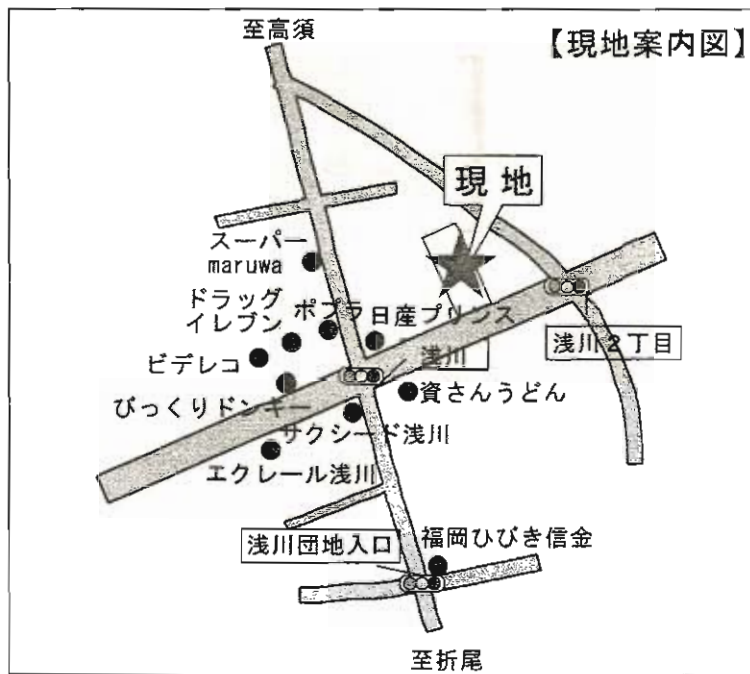
備考	大型倉庫(約26m ²)裏に有
----	-----------------------------

エクレール浅川

八幡西区浅川2丁目18-10

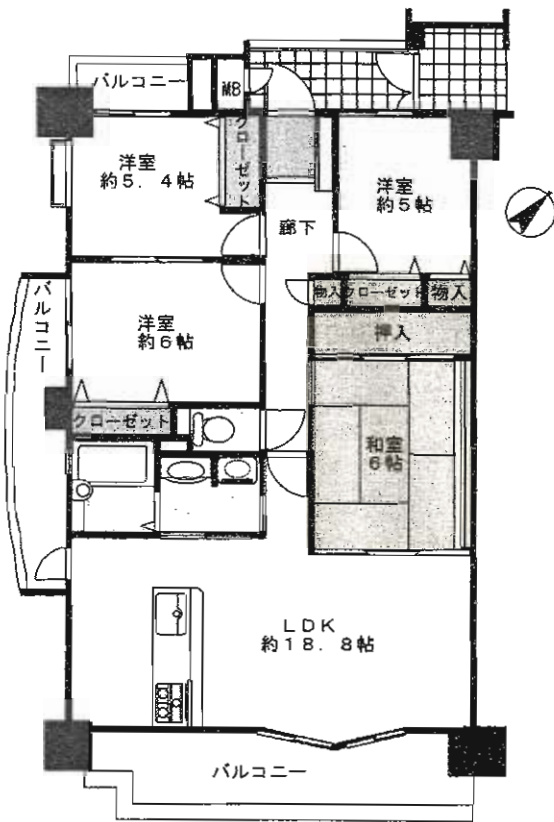
- ・ポプラまで徒歩2分!!
- ・ドラッグイレブンまで徒歩3分!!
- ・レンタルショップビデレコまで徒歩3分!!
- ・スーパーmaruwaまで徒歩3分!!

浅川小・浅川中校区!!



大人気の浅川

- ★オートロック
- ★駐車場1台付!!
- ★カウンターキッチン!!
- ★LDK18帖!!



分譲賃貸マンション

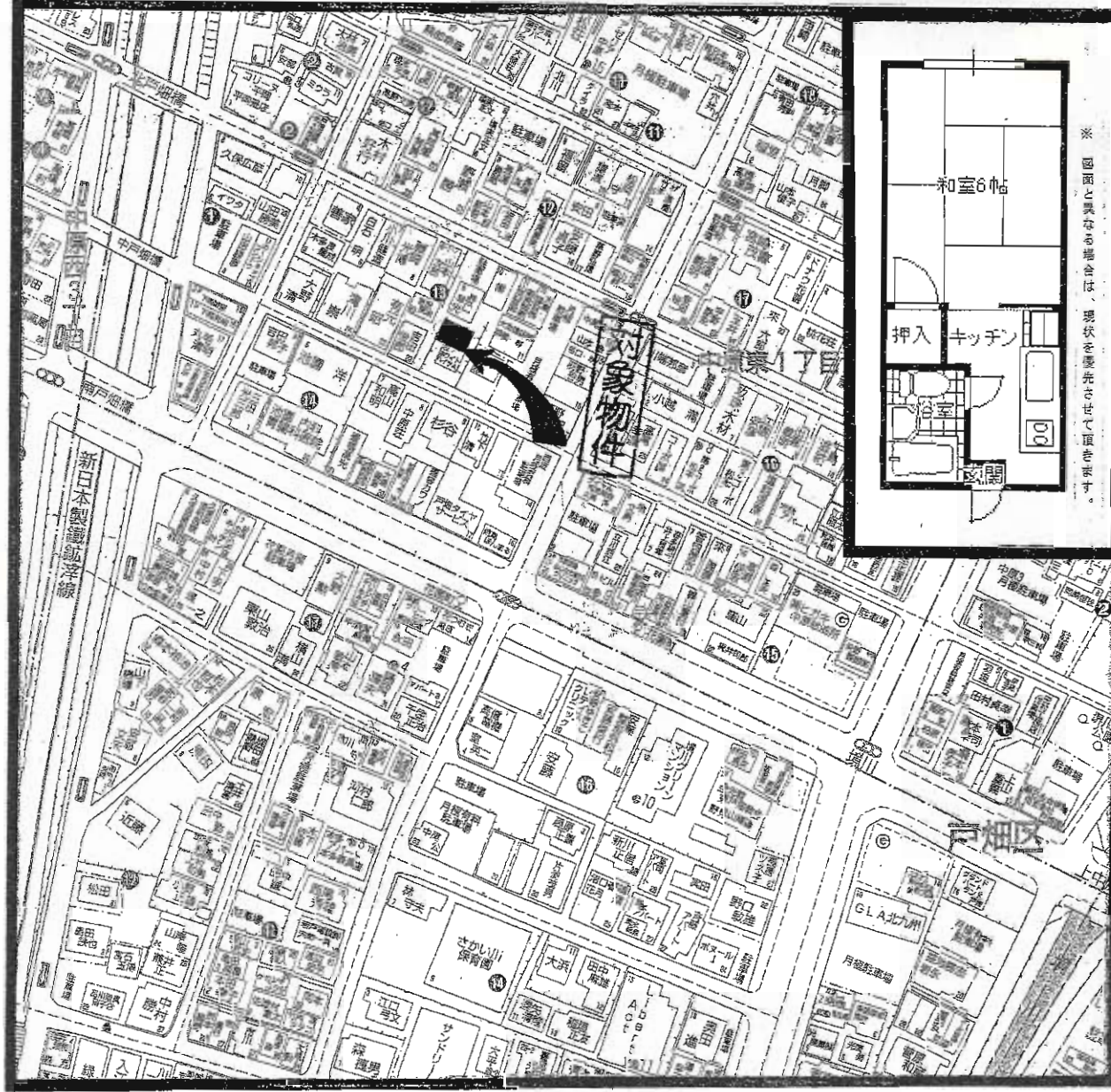
J R 折尾駅

4LDK

賃料 9万円

敷金1ヶ月・礼金1ヶ月

物件種目	分譲賃貸マンション	
最寄駅	J R 折尾駅	
間取タイプ	4LDK	
賃料	9万円	
敷金	敷金1ヶ月・礼金1ヶ月	
物件所在地	北九州市八幡西区浅川2丁目18-10	
交通	北九州市営バス浅川交差点停 徒歩1分	
建物名	エクレール浅川	
構造・規模	RC造10階建9階部分(909号室)	
使用部分面積	92.33m ² (27.92坪)	
間取内訳	和室6帖、洋室5帖・5.4帖・6帖、LDK18.8帖	
築年月	1999年10月	契約期間 2年
管理費等	なし	
駐車場	1台付無料	
現況	空室	入居日 相談
本体設備	都市ガス・エレベーター	
各戸設備	給湯・追焚機能・トイレウォシュレット	
保険等	要 家財保険/2年/20,000円	
備考	全保連加入 ※鍵交換はお客様負担となります。	



※ 図面と実物の差異は、要約を優先させて記載します。

賃貸アパート

J R九州工大前駅

1 K

賃料 **27,000円**

敷金なし・礼金なし

物件所在地 北九州市戸畑区中原東一丁目13番22-201号

交通 西鉄バス花園停 徒歩2分

建物名	サファイア中原東201号室
建 構造・規模	鉄骨造亜鉛メッキ鋼板葺2階建1階部分
物 使用部分面積	17.74㎡
間取内訳	K2帖・和室6帖

築年月 昭和60年7月 契約期間 2年

管理費等 無

駐 車 場 近隣駐車場 8,000円

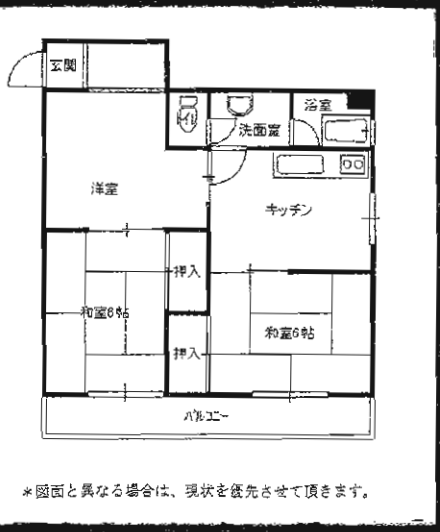
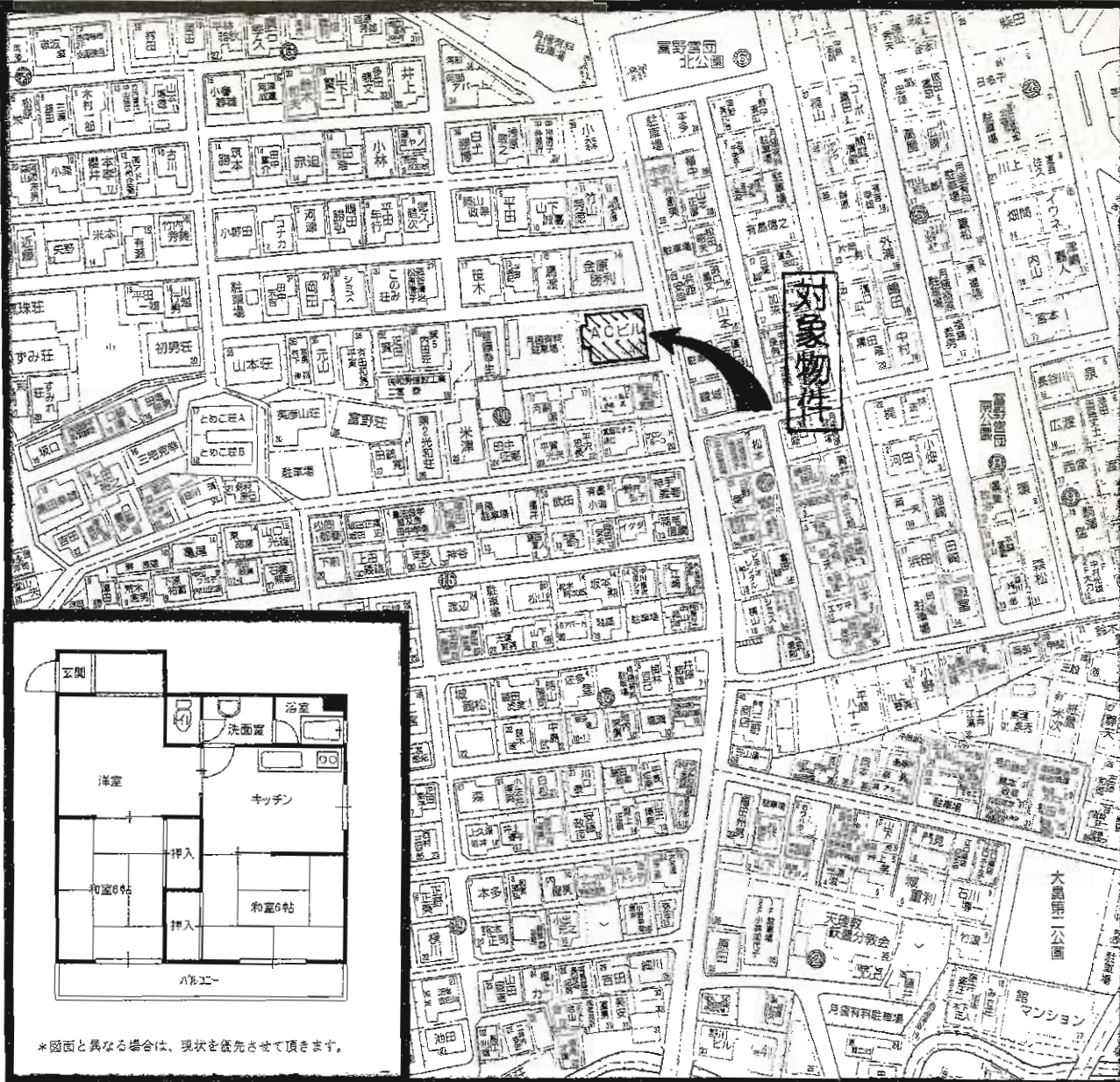
現 況 空き 入居日 即

本体設備 給湯・シャワー

各戸設備

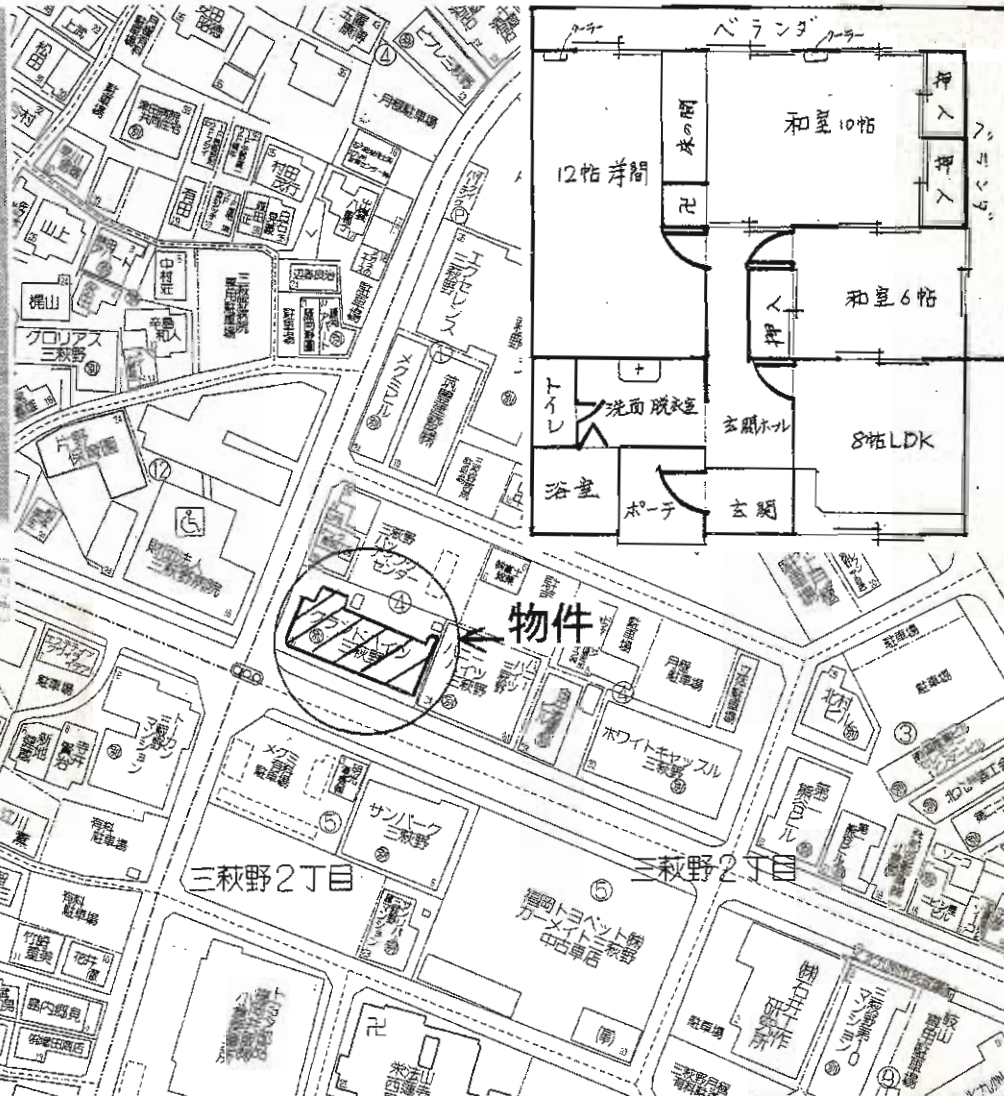
保 険 等 加入義務あり

備 考 ベット飼育可です。(家賃30,000円、礼金1ヵ月)
エアコン、洗濯機サービス品!



* 図面と異なる場合は、現状を優先させていただきます。

物件種目	賃貸マンション		
最寄駅	小倉駅		
間取タイプ	3DK		
賃貸条件	賃料	53,000円	
		敷金なし・礼金 2 ヵ月	
物件所在地	北九州市小倉北区下富野四丁目10-16-303号		
交通	西鉄バス営団入口停 徒歩5分		
建物	建物名	ACビル	
	構造・規模	鉄筋コンクリート造5階建3階部分	
	使用部分面積	56.16㎡	
	間取内訳	DK6帖・和6×2・洋6	
築年月	昭和55年6月	契約期間	2年
管理費等	無		
駐車場	7,000円/月		
現況	空き	入居日	即
本体設備			
各戸設備	給湯・シャワー・追いだき		
保険等	加入義務あり		
備考	ペット飼育時は家賃55,000円 礼金3ヶ月 足立小学校・足立中学校		



分譲賃貸マンション

JR小倉駅

3LDK

賃料 **80,000円**

敷金**3ヶ月(3)**

北九州市小倉北区三萩野2丁目4-31

西鉄バス「片野保育園前」停 徒歩1分

建物名 グランドハイツ三萩野501

構造・規模 RC造10階建5階部分

使用部分面積 延床面積約91m²

間取内訳 左図参照

築年月 昭和56年6月30日 契約期間 2年(更新料なし)

管理費等 無

駐車場 空無 近隣有12,600円/月

現況 空家

入居日 即時

本体設備 エレベーター有

各戸設備 上下水道

保険等 要

備考 全保連加入要す
リフォーム済(H22年6月)

内装リフォーム済!!H22年6月

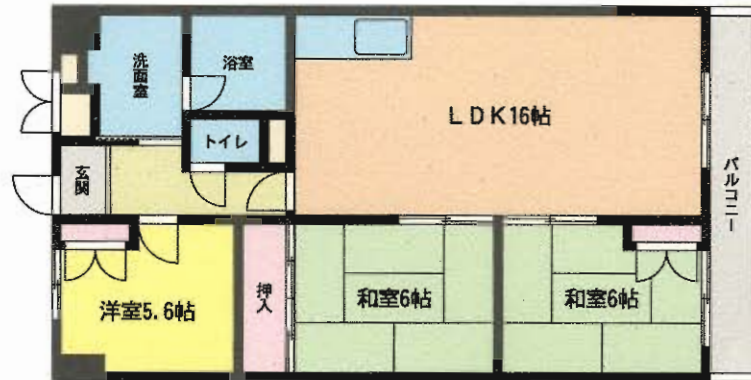
分譲マンション エクセレンス三萩野

ペット可
(犬・猫O.K)
★ペット飼育時
家賃7.3万円★



H22年5月内装リフォーム済

スーパー丸和まで徒歩1分!
セブンイレブンまで徒歩2分!
メディアドームまで徒歩1分!
交通・買い物便利♪



分譲賃貸マンション

物件種目	分譲賃貸マンション
最寄駅	モノレール香春口三萩野駅
間取タイプ	3LDK
賃料	70,000円
敷金条件	敷金2ヶ月(敷引き2ヶ月)

物件所在地	北九州市小倉北区三萩野2丁目1-26 807号	
交通	モノレール香春口三萩野駅	徒歩5分
	西鉄バス片野保育園停	徒歩1分
建物	建物名	エクセレンス三萩野
	構造・規模	鉄骨鉄筋コンクリート造10階建8階部分
	使用部分面積	71.50m ²
間取内訳	和6・和6・洋5.6・LDK16	
築年月	昭和56年7月	契約期間 2年
管理費等	無	
駐車場	無	
現況	空	入居日 即
本体設備	都市ガス・バルコニー・EV	
各戸設備	給湯・シャワー・TVドアホン	
保険等	20,000円/2年間	
備考		

分譲賃貸マンション
小倉北区
弁天町

(3LDK)
A TYPE



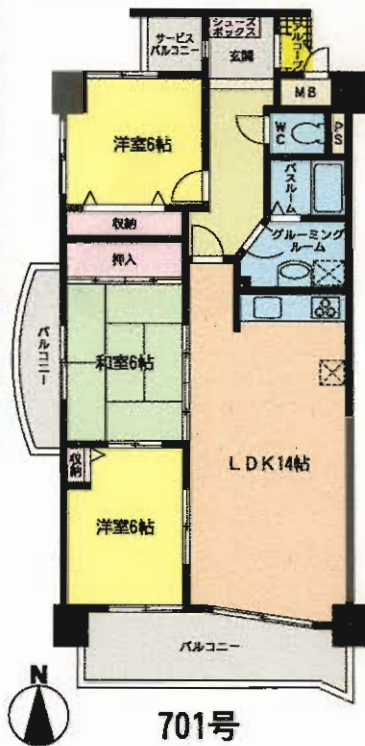
JR
南小倉駅徒歩4分!!

- 専有面積……75.58㎡(22.86坪)
- バルコニー面積……12.18㎡(3.68坪)
- アルコーブ面積……0.87㎡(0.26坪)
- 合計面積……88.63㎡(26.80坪)

エクレール清水



★駐車場1台付無料(屋根付)No.7
★南向き・角部屋!!
★日照・眺望良好!!



★H22年7/23内装リフォーム完了予定

物件種目	分譲賃貸マンション		
最寄駅	JR南小倉駅		
間取タイプ	3LDK		
賃貸条件	賃料	90,000円	
		敷金4ヶ月(3)	
物件所在地	北九州市小倉北区弁天町1番10-701号		
交通	JR南小倉駅 徒歩4分		
建物	建物名	エクレール清水	
	構造・規模	鉄筋コンクリート造11階建7階部分	
	使用部分面積	75.58㎡・バルコニー12.18㎡	
	間取内訳	和16・洋6×2・LDK14帖	
築年月	平成6年7月	契約期間	2年
管理費等	無		
駐車場	物件付無料(屋根付)No.7		
現況	空	入居日	平成22年7月下旬
本体設備	EV・オートロック		
各戸設備	給湯・シャワー・バルコニー		
保険等	加入義務2年間 料金12,000円		
備考	清水小・篠崎中学校区 鍵交換12,600円 ペット不可		

スターズ内山 賃貸マンション

生活環境の整った街

- JR「南小倉」駅徒歩5分
- スピナガーデン大手町徒歩10分
- セブンイレブン徒歩5分
- 交番至近の為、女性でも安心



【物件概要】 ■所在地/北九州市小倉北区木町3-1-28 ■交通/JR日豊本線「南小倉」駅徒歩5分 ■構造規模/RC造8階建 ■専有面積/19.98㎡~20.88㎡ ■間取内訳/間取図参照 ■築年月/平成7年11月 ■間取/1K・1R ■現況/空 ■入居/即 ■駐車場/無 ■設備/都市ガス・E.V. ■集合郵便受・給湯・シャワー・エアコン・バルコニー・ガスコンロ付
 【賃貸条件】 ■賃料/36,000円~37,000円 ■礼金/0ヶ月 ■敷金/0ヶ月 ■管理費等/無 ■契約期間/2年 ■保険等/2年間 料金15,750円

※現状と間取の相違は現状を優先します。 ※保証会社要加入

1R 304号 36,000円 (共益費無)	<p>洋室8.2帖 (19.98㎡)</p>
1K 601号 37,000円 (共益費無)	<p>洋室6.3帖 (20.61㎡)</p>
1K 402号(出窓なし) 36,000円 (共益費無)	<p>洋室6.3帖 (20.88㎡)</p>
703号(反転タイプ) 37,000円 (共益費無)	

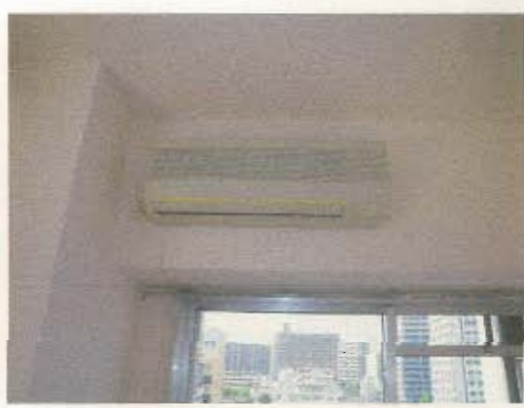
落ち着いたお洒落な外観



明るい室内



エアコン完備



タウンハイツTOEI

☆現在、空室5部屋あり
社宅向き!!



A棟

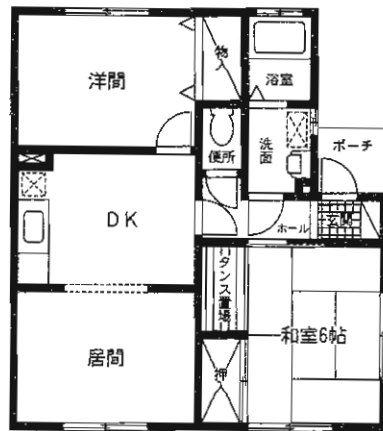
A棟タイプ



102号 55,000円



B棟タイプ



101・102号 55,000円 202号 56,000円



B棟



P1台無料

賃貸アパート

山手1丁目バス停

2LDK

賃料 **55,000~56,000円**

敷金なし・礼金**2ヶ月**(実費)

北九州市小倉南区企救丘5丁目1番28(A棟)29(B棟)

山手1丁目バス停 徒歩5分

建物名	タウンハイツTOEI
構造・規模	鉄骨造2階建1・2階部分
使用部分面積	55m ²
間取内訳	左図参照

築年月 平成10年4月 契約期間 2年

管理費等 無

駐車場 1台無料(縦列駐車2台の場合5,000円)

現況 空家 入居日 即時

本体設備 都市ガス

各戸設備 システムキッチン・シャンプードレッサー・給湯器・バラボランテナ

保険等 要

備考 給湯器追焚き可。
専用通路有。(買物・通勤便利)
・徳力サティまで徒歩5分
・モノレール守恒駅まで徒歩10分

貸家<4DK>

小倉南区城野



H22年5月内装リフォーム済!
レッドキャベツ迄150m!買物便利!



駐車場は目の前!近隣5m!



物件種目	貸家		
最寄駅	JR城野駅		
間取タイプ	4DK		
賃貸条件	賃料	40,000円	
		敷金1ヶ月(1)	
物件所在地	北九州市小倉南区城野3丁目13-14		
交通	JR日豊本線城野駅 徒歩12分		
建物	建物名	城野貸家	
	構造・規模	木造2階建	
	使用部分面積	61.26㎡	
	間取内訳	間取図参照	
築年月	昭和43年2月	契約期間	2年
管理費等	なし		
駐車場	近隣5m:5,000円		
現況	空	入居日	即
本体設備			
各戸設備	給湯・シャワー		
保険等	加入義務要		
備考	H22年5月内装リフォーム済		

仮称)シャームゾン春日町

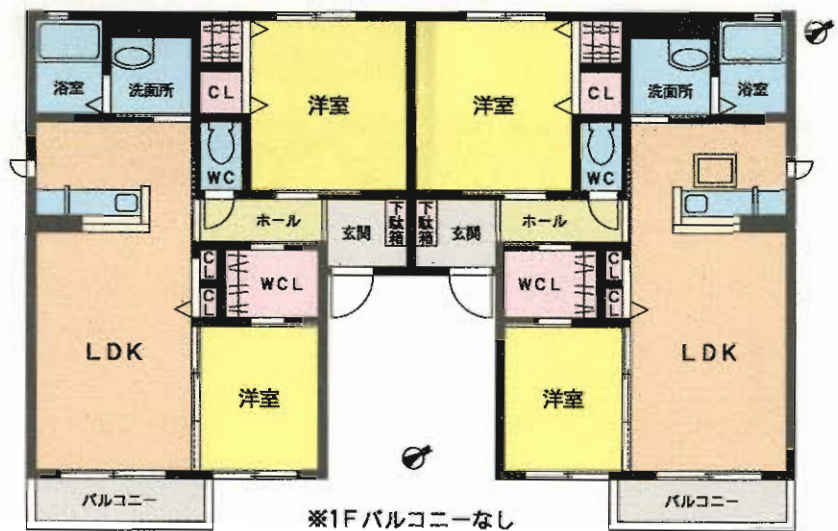
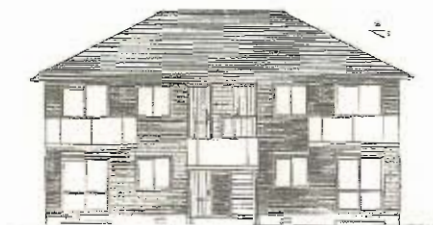
新築

【各戸設備】

駐車場2台付き TVモニター付インターホン
多機能便座付便器 シャンプードレッサー
プロパンガス サイクルポート



各戸駐車場 2台付



※1Fバルコニーなし

1号タイプ 101号...65,000円 201号...67,000円
2号タイプ 102号...65,000円 202号...67,000円



新築賃貸アパート

物件種目	J R門司港駅
最寄駅	2LDK
間取タイプ	賃料 6.5万~6.7万円
賃貸条件	敷金 0 ヶ月 礼金 2 ヶ月

物件所在地 北九州市門司区春日町3-10

交通 西鉄バス春日町1丁目停 徒歩3分

建物名	仮称)シャームゾン春日町
構造・規模	軽量鉄骨造2階建1.2階部分
使用部分面積	57.81m ²
間取内訳	左図参照

築年月	H22年7月31日	契約期間	2年
管理費等	なし		

駐車場 2台付 無料

現況 建築中 入居日 H22年7月31日

本体設備 プロパンガス、サイクルポート

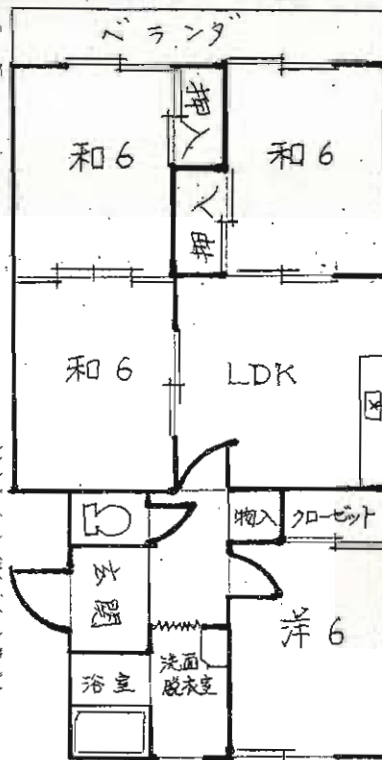
各戸設備 TVモニター付インターホン、多機能便座付便器、シャンプードレッサー

保険等 加入義務要

備考



**室内犬
OK!!**



分譲賃貸マンション

J R 門司 駅

4 LDK

賃料 **67,000円**

敷金 **3ヶ月(3)**

物件所在地 北九州市門司区上藤松2丁目1-32

交通 西鉄バス「藤松2丁目」停 徒歩2分

建物名	豊国スカイマンション 405
構造・規模	R C 造4階建4階部分
使用部分面積	約70.95㎡
間取内訳	左図

築年月	昭和60年11月	契約期間	2年(更新料なし)
管理費等	なし		
駐車場	物件付無料		
現況	空家	入居日	即時
本体設備	都市ガス		
各戸設備			
保険等	家財総合保険12,000円(2年)		
備考	リフォーム済み(H22.6月)		

内装リフォーム済!!(H22年6月)