

新築分譲住宅
宗像市曲第一
2棟現場

西鉄バス
自由ヶ丘7丁目入口 徒歩3分

住宅 **エコポイント**
(300,000ポイント)
【フラット35】S
(優良住宅取得支援制度)
対象住宅!!

耐力外壁面材
ダイライト
◎高強度 ◎防耐火
◎高耐久 ◎住人の健康
自然界の無機質材料を
有効活用した、新素材です。

クレイドルガーデン 宗像市曲第一



- 設備・仕様
- ノンホルム(F☆☆☆☆)
 - 1坪タイプの自動湯はり浴室(追い焚き、保温可能)
 - シャワー付き洗面化粧台
 - TVモニター付インターホン
 - 断熱性・遮音性ペアサッシ使用(居室部分)
 - 階段部分、トイレには手摺りを設置、段差を最小限に抑えたバリアフリータイプ
 - 沈下に強いベタ基礎
 - フットライト
 - 24時間換気
 - 1F床下収納
 - システムキッチン
 - IHクッキングヒーター
 - トイレウォシュレット
 - 人感センサー付玄関灯
 - 防湿性能・耐震基礎パッキン工法
 - 防湿性能・耐震基礎パッキン工法
 - 白アリ防虫施工(保証書付)
 - カウンターキッチン

物件概要

- 所在地/宗像市曲878番地以下未定(住居表示)
 - 土地権利/所有権
 - 都市計画/市街化区域
 - 高度地区/無
 - 容積率/60%
 - 現況/建築中
 - 接道状況/1・2号棟→両側5.9m公道
 - 構造/木造ガラスファイバーシングル葺2階建
 - 設備/九州電力・公営水道・下水道・オール電化
- ※網戸(84,000円)はオプションとなります。
※電波障害による共聴アンテナ等の引込みは買主様負担となります。
※記載事項と現況が異なる場合は現況優先とします。
(敷地面積については軽微な変更が生じる場合があります。)



※カースペース
2台可

配置図

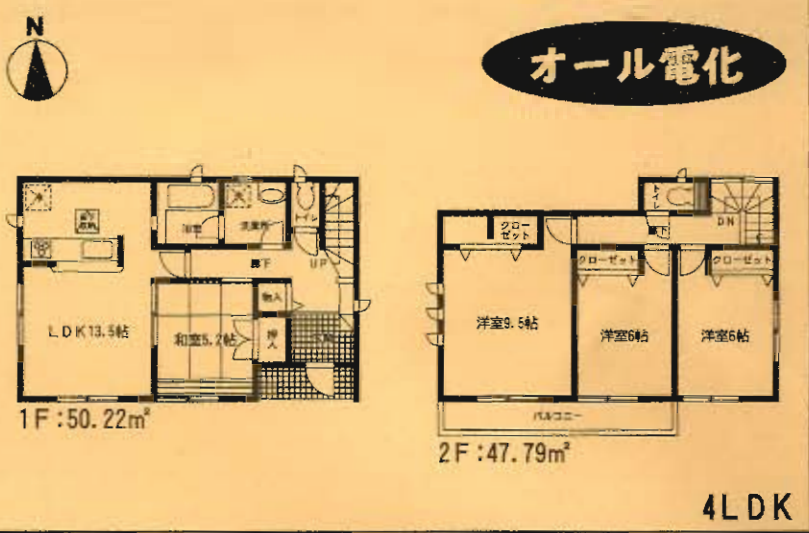
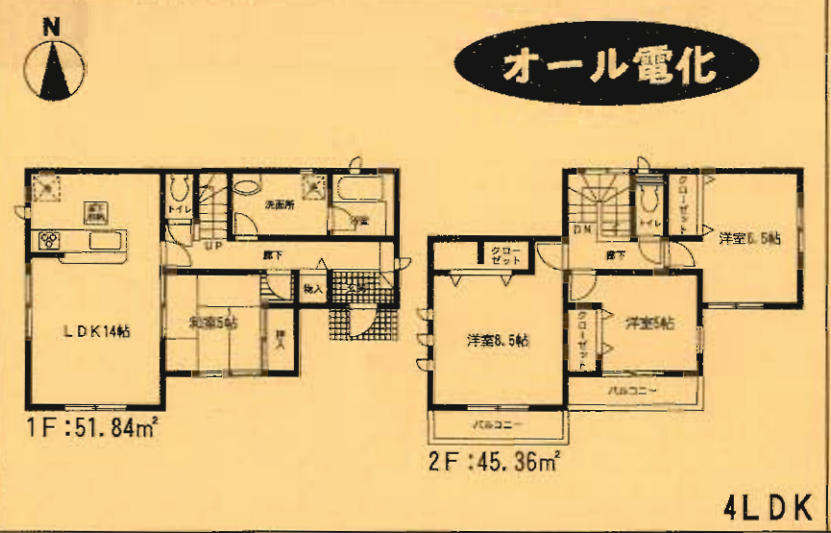
※工事現場では、ヘルメットの着用をお願いします。
※建築中の建物内についても土足厳禁にてお願いします。
※完成物件の駐車場には軽力車を止めないで下さい。
(コンクリート部分駐車厳禁!!)

1号棟
●土地面積/202.05㎡
●延床面積/97.20㎡
●建築確認番号/第KJH-10-01156-1号

価格 **1,950**万円 (税込)

2号棟
●土地面積/208.64㎡
●延床面積/98.01㎡
●建築確認番号/第KJH-10-01157-1号

価格 **1,880**万円 (税込)



建設省許認可国土交通大臣(2)第6157号 〒802-0001福岡県北九州市小倉北区浅野2-9-20 曾我ビル1F
株式会社アーネストワン 北九州営業所
☎ 093(512)3100 東証一部上場企業 担当:永野 山下
●お問い合わせ Fax 093(512)3118 URL http://www.arnest1.co.jp

- 取引態様 売主
- 手数料 3%(税込)

■ **広告転載可!!**
■ **オープンハウスお相談!**
※記載事項に誤りがある場合があります。広告掲載やご案内時には、各業者様で調査して下さい。当社では一切責任を負いません。建物内は、床材保護の為、底が軟らかい素材(タオル地など)のスリッパ以外は着用しないで下さい。

