

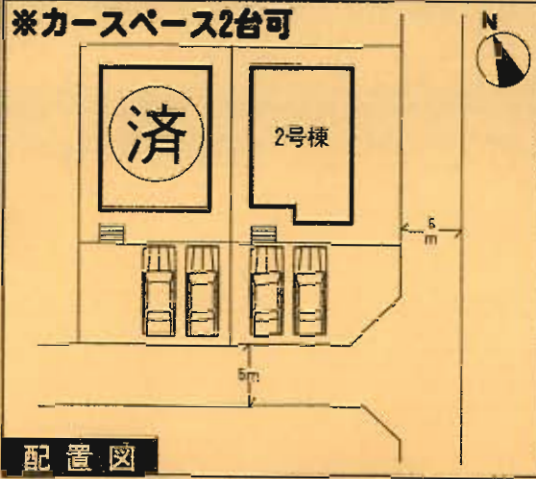
# 新築分譲住宅 中間市太賀第2 2棟現場

筑豊電鉄  
「通谷」駅徒歩6分



- ### 設備・仕様
- ノンホルム(F☆☆☆☆)
  - ガスコンロ(3口)
  - 1坪タイプの自動湯はり浴室(追い焚き、保温可能)
  - シャワー付き洗面化粧台
  - TVモニター付インターホン
  - 断熱性・遮音性ペアサッシ使用(居室部分)
  - 階段部分、トイレには手摺りを設置、段差を最小限に抑えたバリアフリータイプ
  - 沈下に強いベタ基礎
  - フットライト
  - 24時間換気
  - 1F床下収納
  - システムキッチン
  - 浴室乾燥機付
  - トイレウォッシュレット(1F・2F)
  - 人感センサー付玄関灯
  - 防湿性能・耐震基礎パッキン工法
  - 2号棟→カウンターキッチン

- ### 物件概要
- 所在地/中間市太賀2丁目8番地以下未定(住居表示)
  - 土地権利/所有権
  - 都市計画/市街化区域
  - 用途地域/第1種低層住居専用地域
  - 高度地区/無
  - 建ぺい率/40%
  - 引渡し/即日
  - 完成/2010年6月下旬
  - 接道状況/1号棟→南西側5m公道  
2号棟→南西側5m公道・南東側5m公道
  - 構造/木造グラスファイバーシングル葺2階建
  - 設備/九州電力・公営水道・本下水・都市ガス
  - 納戸(84,000円)はオプションとなります。
  - ※電線業者による共納アンテナ等の引込みは買主様負担となります。
  - ※記載事項と現況が異なる場合は現況優先とします。
  - (敷地面積については軽微な変更が生じる場合があります。)



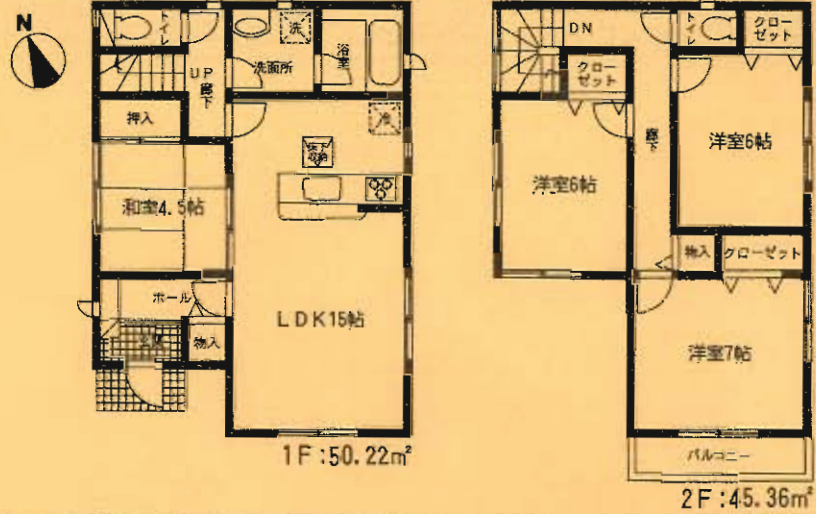
### 配置図

※工事現場では、ヘルメットの着用をお願いします。  
 ※建築中の建物内についても土足厳禁にてお願いします。  
 ※完成物件の駐車場には軽力車を止めないで下さい。  
 (コンクリート部分駐車厳禁!)

**2号棟** ●土地面積/170.04㎡ ●延床面積/95.58㎡  
 ●建築確認番号/第KJH-09-04144-1号

価格 **1,700**万円 (税込)

省エネ高効率給湯器  
ecoジョーズ



# 残り1棟!!

4LDK

住宅 **エコポイント**  
(300,000ポイント)  
【フラット35】S  
(優良住宅取得支援制度)  
**対象住宅!!**

耐力外壁面材  
**ダイライト**  
◎高強度 ◎耐火  
◎高耐久 ◎住人の健康  
自然界の無機質材料を  
有効活用した、新素材です。









RE/MAX REALTY INC. REALTOR  
 1000-100 WATERLOO ST. SUITE 100  
 WATERLOO, ONT. N2L 2G5  
 TEL: (519) 885-8888 FAX: (519) 885-8889  
 WWW.REMAXREALTY.COM

RE/MAX REALTY INC.  
 REALTOR  
 1000-100 WATERLOO ST. SUITE 100  
 WATERLOO, ONT. N2L 2G5  
 TEL: (519) 885-8888 FAX: (519) 885-8889  
 WWW.REMAXREALTY.COM

RE/MAX REALTY INC. REALTOR  
 1000-100 WATERLOO ST. SUITE 100  
 WATERLOO, ONT. N2L 2G5  
 TEL: (519) 885-8888 FAX: (519) 885-8889  
 WWW.REMAXREALTY.COM

RE/MAX REALTY INC. REALTOR  
 1000-100 WATERLOO ST. SUITE 100  
 WATERLOO, ONT. N2L 2G5  
 TEL: (519) 885-8888 FAX: (519) 885-8889  
 WWW.REMAXREALTY.COM

RE/MAX REALTY INC. REALTOR  
 1000-100 WATERLOO ST. SUITE 100  
 WATERLOO, ONT. N2L 2G5  
 TEL: (519) 885-8888 FAX: (519) 885-8889  
 WWW.REMAXREALTY.COM

1100

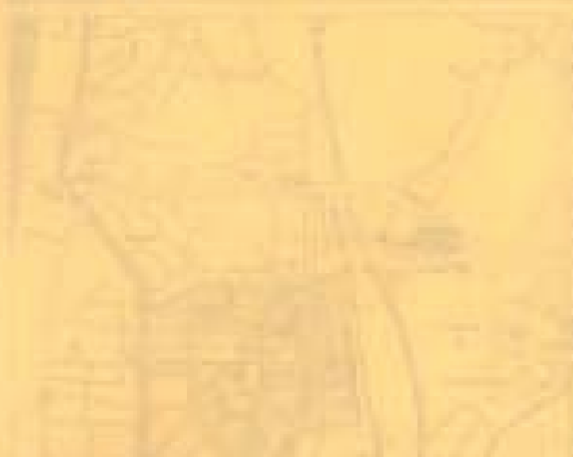


1100-1101



FOR MORE INFORMATION, CONTACT US AT 519-885-8888

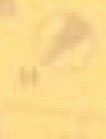
1100-1101



1100-1101

1100-1101

1100-1101





新築分譲住宅  
岡垣町旭台第一  
1棟現場

JR鹿児島本線  
「海老津」駅バス15分  
西鉄バス  
「高尾」停徒歩3分



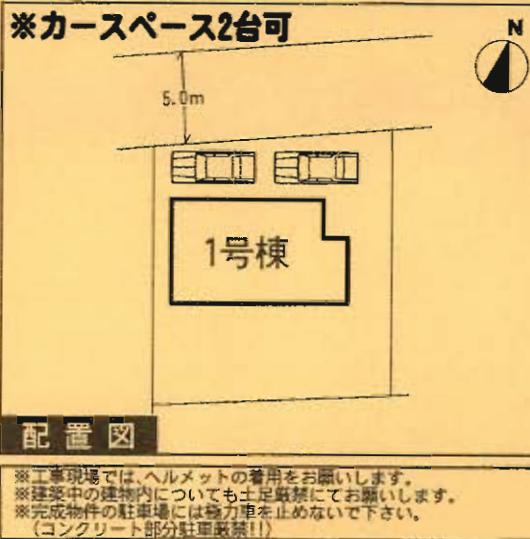
設備・仕様

■ノンホルム(F☆☆☆☆)	■システムキッチン
■ガスコンロ(3口)	■フラット35対応
■1坪タイプの自動湯はり浴室(遠い焚き、保温可能)	■浴室乾燥機付
■シャワー付き洗面化粧台	■トイレウォシュレット(1F・2F)
■TVモニター付インターホン	■人感センサー付玄関灯
■断熱性・遮音性ペアサッシ使用(居室部分)	■防湿性能・耐震基礎パッキン工法
■階段部分、トイレには手すりを設置、段差を最小限に抑えたバリアフリータイプ	■白アリ防虫施工済(保証書付)
■沈下に強いベタ基礎	■白アリ防虫施工済(保証書付)
■フットライト	■24時間換気
	■1F床下収納
	■カウンターキッチン

物件概要

- 所在地/遠賀郡岡垣町旭台1丁目15番地以下未定(住居表示)
- 土地権利/所有権
- 都市計画/非線引区域
- 建ぺい率/50%
- 引渡し/即日
- 完成/平成22年6月下旬
- 接道状況/北側5m公道
- 構造/木造ガラスファイバーシングル葺2階建
- 設備/九州電力・公営水道・本下水・集中プロパンガス

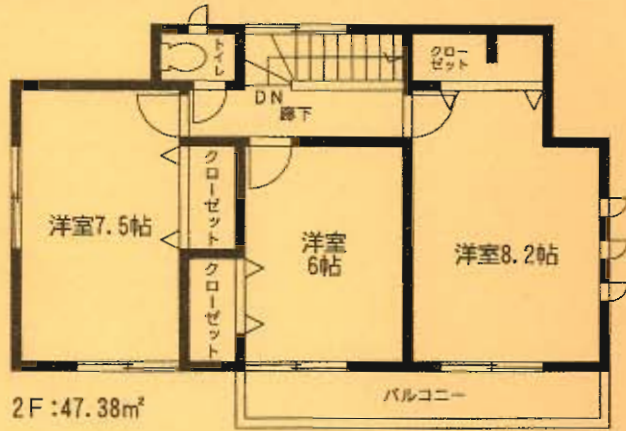
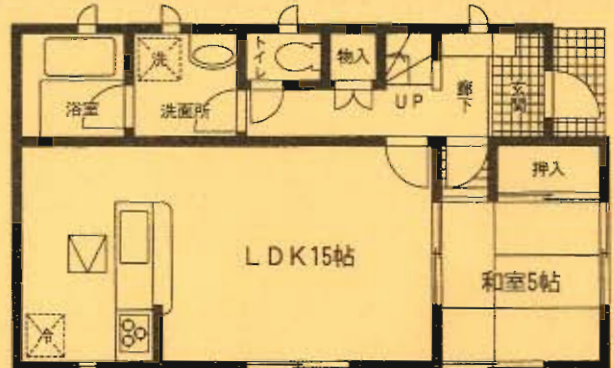
※網戸(84,000円)はオプションとなります。  
※電波障害による共聴アンテナ等の引込みは買主様負担となります。  
※記載事項と現況が異なる場合は現況優先とします。  
(敷地面積については軽微な変更が生じる場合があります。)



1号棟 土地面積/178.23㎡ ●延床面積/96.79㎡  
●建築確認番号/第KJH-09-03893-1号

価格 1,590万円 (税込)

省エネ高効率給湯器  
ecoジョーズ



4LDK

住宅エコポイント  
(300,000ポイント)  
【フラット35】S  
(優良住宅取得支援制度)  
対象住宅!!

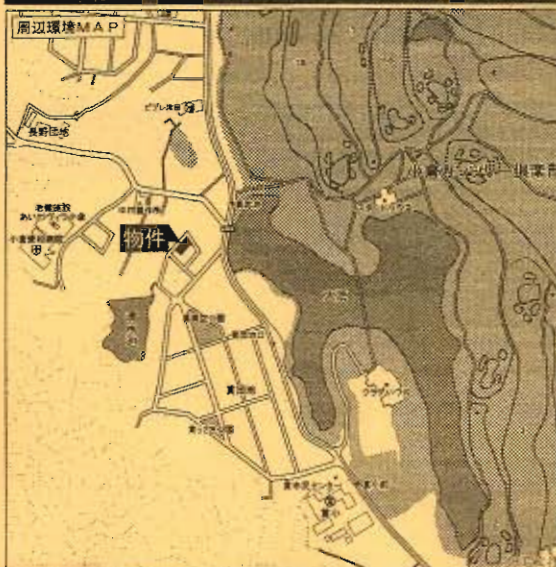
耐力外装面材  
ダイライト  
◎高強度 ◎防耐火  
◎高耐久 ◎住人の健康  
自然界の無機質材料を  
有効活用した、新素材です。





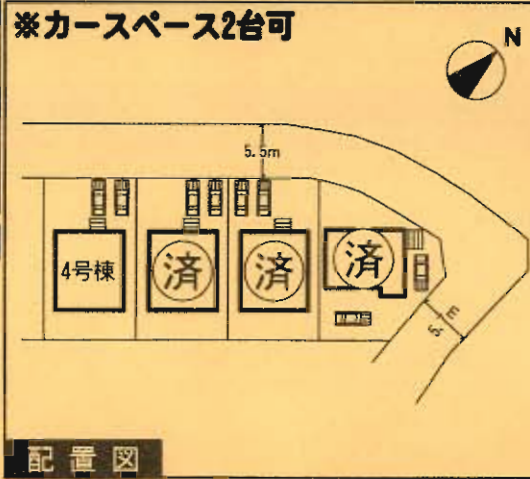
新築分譲住宅  
小倉南区西貫第2  
4棟現場

JR日豊本線  
「下曽根」駅バス10分  
西鉄バス  
「貫大池前」停徒歩4分



- 設備・仕様
- ノンホルム(F☆☆☆☆)
  - ガスコンロ(3口)
  - 1坪タイプの自動湯はり浴室(追い焚き、保温可能)
  - シャワー付き洗面化粧台
  - TVモニター付インターホン
  - 断熱性・遮音性ペアサッシ使用(居室部分)
  - 階段部分、トイレには手摺りを設置、段差を最小限に抑えたバリアフリータイプ
  - 露下下に強いベタ基礎
  - フロアライト
  - システムキッチン
  - フラット35対応
  - 浴室乾燥機付
  - トイレウォッシュレット(1F・2F)
  - 人感センサー付玄関灯
  - 防湿性能・耐震基礎パッキング工法
  - 防湿性能・耐震基礎パッキング工法
  - 白アリ防虫施工済(保証書付)
  - カウチンキッチン(2・3・4号棟)

- 物件概要
- 所在地/北九州市小倉南区西貫1丁目1番以下未定(住居表示)
  - 土地権利/所有権
  - 都市計画/市街化区域
  - 高度地区/無
  - 容積率/200%
  - 現況/完成済
  - 接道状況/1号棟→北西側5.5m公道・南東側5.7m公道 2・3・4号棟→南西側5.5m公道
  - 構造/木造グラスファイバーシングル葺2階建
  - 設備/九州電力・公道水道・本下水・集中プロパン
  - ※網戸(84,000円)はオプションとなります。
  - ※電波障害による共聴アンテナ等の引込みは買主様負担となります。
  - ※記載事項と現況が異なる場合は現況優先とします。
  - (敷地面積については軽微な変更が生じる場合があります。)
  - 地目/宅地
  - 用途地域/第1種中高層住居専用地域
  - 建ぺい率/60%
  - 引渡し/即日
  - 完成/2010年6月下旬



※工事現場では、ヘルメットの着用をお願いします。  
※建築中の建物内についても土足敷禁にてお願いします。  
※完成物件の駐車場には軽力車を止めないで下さい。  
(コンクリート部分駐車厳禁!!)

2号棟

- 土地面積/144.79㎡
- 延床面積/97.59㎡
- 建築確認番号/第JKH-10-00125-1号

省エネ高効率給湯器  
ECOジョーズ

LDK14 和室5.2帖 洋室5.2帖

2F: 46.77㎡

4LDK

4号棟

- 土地面積/162.99㎡
- 延床面積/97.20㎡
- 建築確認番号/第JKH-10-00125-1号

省エネ高効率給湯器  
ECOジョーズ

値下げしました!!

LDK16帖 和室6帖 洋室8帖 洋室6.5帖

1F: 50.22㎡

2F: 46.98㎡

4LDK

残り1棟!!

住宅 エコポイント (300,000ポイント)

【フラット35】S (優良住宅取得支援制度) 対象住宅!!

耐久外壁面材  
ダイライト

- ◎高強度 ◎防耐火
- ◎高耐久 ◎住人の健康

自然界の無機質材料を有効活用した、新素材です。





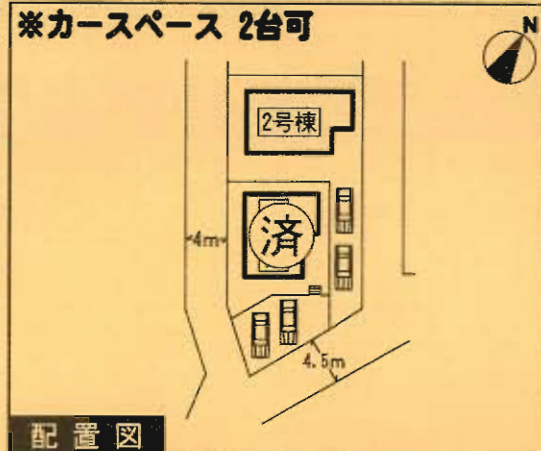
新築分譲住宅  
小倉南区湯川新町第2  
2棟現場

JR日豊本線  
「安部山公園」駅 徒歩15分



- 設備・仕様
- ノンホルム(F☆☆☆☆)
  - ガスコンロ(3口)
  - 1坪タイプの自動湯はり浴室(遠い焚き、保温可能)
  - シャワー付き洗面化粧台
  - TVモニター付インターホン
  - 断熱性・透気性ベアサッシ使用(居室部分)
  - 階段部分、トイレには手摺りを設置、段差を最小限に抑えたバリアフリータイプ
  - 沈下に強いベタ基礎
  - フットライト
  - システムキッチン
  - カウンターキッチン(2号棟)
  - 浴室乾燥機付
  - トイレウォッシュレット(1F・2F)
  - 人感センサー付玄関灯
  - 防湿性能・耐震基礎パッキン工法
  - 白アリ防虫施工済(保証書付)
  - 1F床下収納
  - 24時間換気

- 物件概要
- 所在地 / 北九州市小倉南区湯川新町3丁目20番地以下未定(住居表示)
  - 土地権利 / 所有権
  - 都市計画 / 市街化区域
  - 用途地域 / 第1種低層住居専用地域
  - 建ぺい率 / 50%
  - 引渡し / 2010年7月下旬予定
  - 完成 / 2010年7月中旬予定
  - 接道状況 / 1・2号棟→南西側4m公道・南東側4.5m公道
  - 構造 / 木造グラスファイバーシングル葺2階建
  - 設備 / 九州電力・公営水道・本下水・都市ガス
  - ※網戸(84,000円)はオプションとなります。
  - ※電波障害による共聴アンテナ等の引込みは買主様負担となります。
  - ※記載事項と現況が異なる場合は現況優先とします。
  - (敷地面積については軽微な変更が生じる場合があります。)



※工事現場では、ヘルメットの着用をお願いします。  
※建築中の建物内についても土足厳禁にてお願いします。  
※完成物件の駐車場には極力車を止めないで下さい。  
(コンクリート部分駐車厳禁!!)

2号棟 ●土地面積 / 163.16㎡ ●延床面積 / 98.00㎡  
●建築確認番号 / 第KJH-10-00300-1号

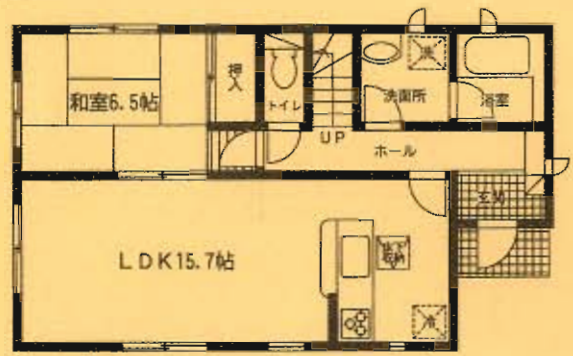
価格 2,130万円 (税込)

住宅 **エコポイント**  
(300,000ポイント)  
【フラット35】S  
(優良住宅取得支援制度)  
**対象住宅!!**

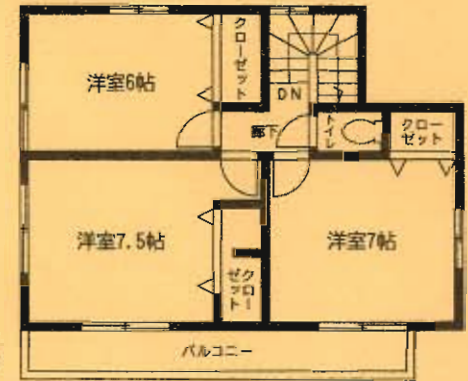
耐力外壁面材  
**ダイライト**  
◎高強度 ◎防耐火  
◎高耐久 ◎住人の健康  
自然界の無機質材料を  
有効活用した、新素材です。

省エネ高効率給湯器  
**ecoジョーズ**

**残り1棟!!**



1F : 53.86㎡



2F : 44.14㎡

4LDK





新築分譲住宅  
宗像市ひかりヶ丘第2  
4棟現場

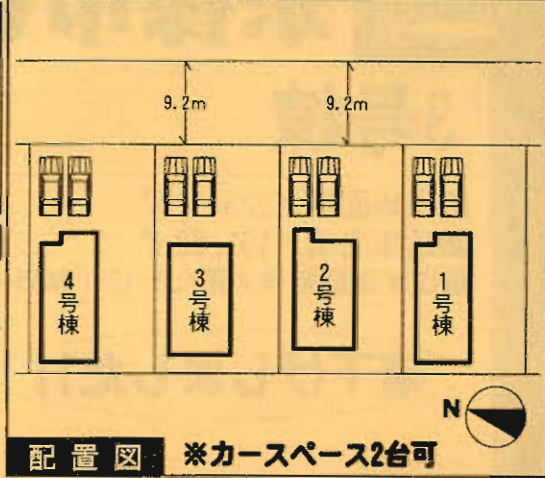
ふれあいバス(市営)  
「ひかりヶ丘中央」徒歩3分

クレイドルガーデン 宗像市ひかりヶ丘第2



- 設備・仕様
- ノンホルム(F☆☆☆☆)
  - IHクッキングヒーター
  - シャワー付き洗面化粧台
  - TVモニター付インターホン
  - 断熱性・遮音性ペアサッシ使用(居室部分)
  - 階段部分、トイレには手摺りを設置、段差を最小限に抑えたバリアフリータイプ
  - 沈下に強いベタ基礎
  - フットライト
  - 1F床下収納
  - 24時間換気
  - 1坪タイプの自動湯はり浴室(追い焚き、保温可能)
  - トイレウォシュレット(1F・2F)
  - 人感センサー付玄関灯
  - 防湿性能・耐震基礎パッキン工法
  - 防湿性能・耐震基礎パッキン工法
  - 白アリ防虫施工済(保証書付)
  - カウンターキッチン(3号棟)
  - システムキッチン
  - 浴室乾燥機付
  - フラット35対応

- 物件概要
- 所在地/宗像市ひかりヶ丘4丁目12番地以下未定(住居表示)
  - 土地権利/所有権
  - 都市計画/市街化区域
  - 建ぺい率/40%
  - 引渡し/2010年8月中旬
  - 完成/2010年8月上旬
  - 接道状況/1・2・3・4号棟→北東9.2m公道
  - 構造/木造ガラスファイバーシングル葺2階建
  - 設備/九州電力・公営水道・本下水・オール電化
- ※納戸(84,000円)はオプションとなります。  
※電波障害による共聴アンテナ等の引込みは買主様負担となります。  
※記載事項と現況が異なる場合は現況優先とします。  
(敷地面積については軽微な変更が生じる場合があります。)



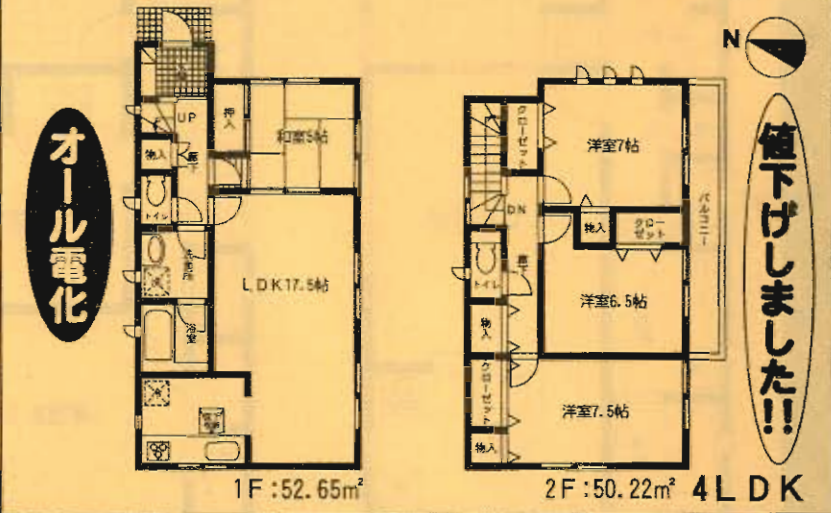
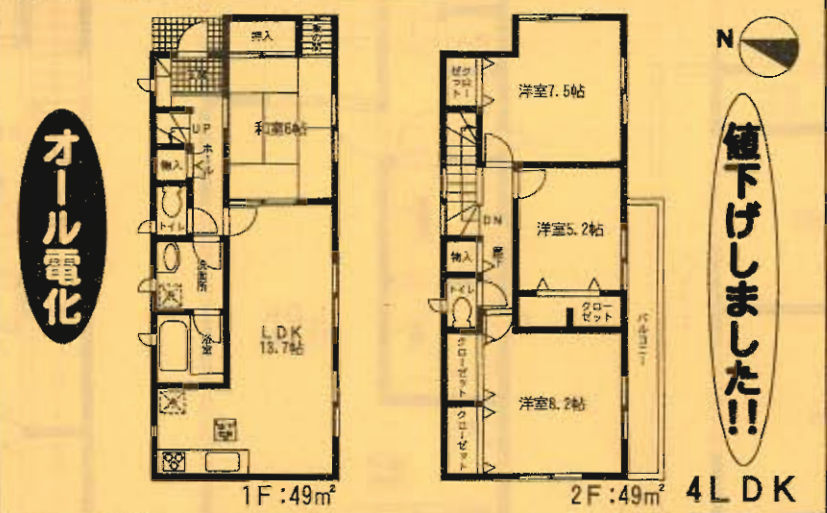
※工事現場では、ヘルメットの着用をお願いします。  
※建築中の建物内についても土足厳禁にてお願いします。  
※完成物件の駐車場には極力車を止めないで下さい。  
(コンクリート部分駐車厳禁!!)

1号棟  
●土地面積/222.99㎡  
●延床面積/98.00㎡  
●建築確認番号/第KJH-10-00453-1号

価格 1,850万円 (税込)

2号棟  
●土地面積/222.97㎡  
●延床面積/102.87㎡  
●建築確認番号/第KJH-10-00454-1号

価格 1,850万円 (税込)



住宅 エコポイント (300,000ポイント)  
【フラット35】S  
(優良住宅取得支援制度)  
対象住宅!!

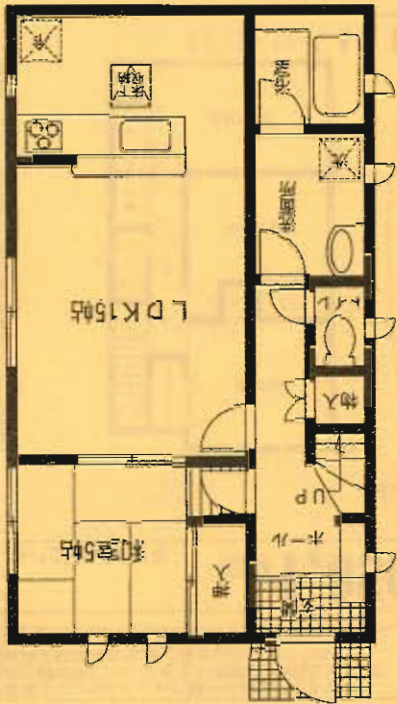
耐力外壁面材  
ダイライト  
◎高強度 ◎防耐火  
◎高耐久 ◎住人の健康  
自然界の無機質材料を有効活用した、新素材です。



### 3号棟

価格: 1,850万円

1F: 51.03㎡



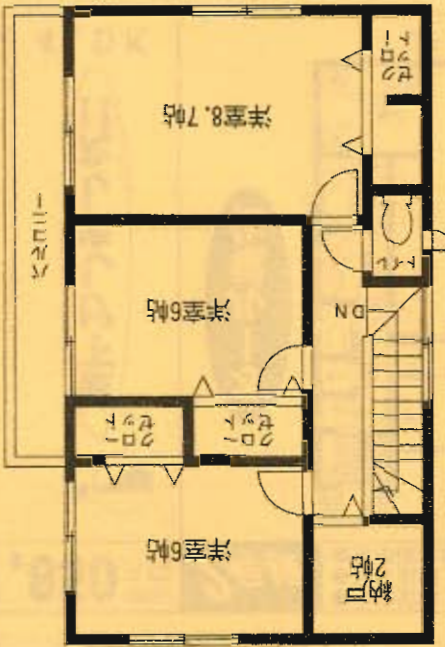
値下げしました!!

- 土地面積/223.12㎡
- 延床面積/101.82㎡
- 建築確認番号/第KH-10-00455-1号

## オール電化



2F: 50.79㎡

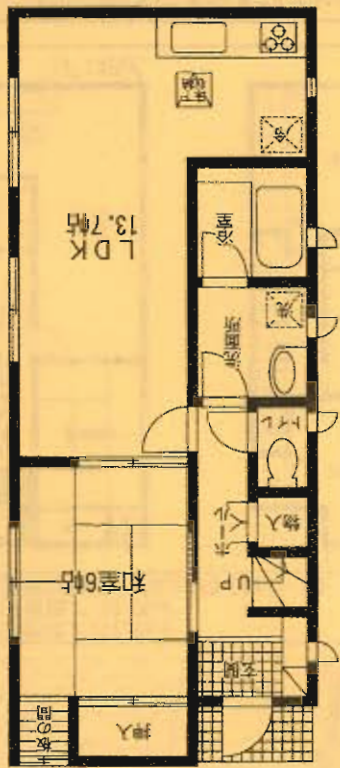


4LDK

### 4号棟

価格: 1,850万円

1F: 49㎡



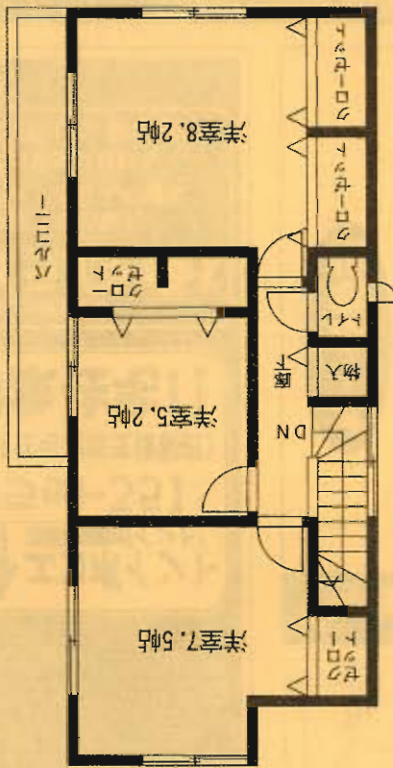
値下げしました!!

- 土地面積/222.80㎡
- 延床面積/98.00㎡
- 建築確認番号/第KH-10-00456-1号

## オール電化



2F: 49㎡



4LDK



新築分譲住宅  
宗像市ひかりヶ丘第3  
1棟現場

ふれあいバス(市営)  
「ひかりヶ丘中央」停徒歩3分

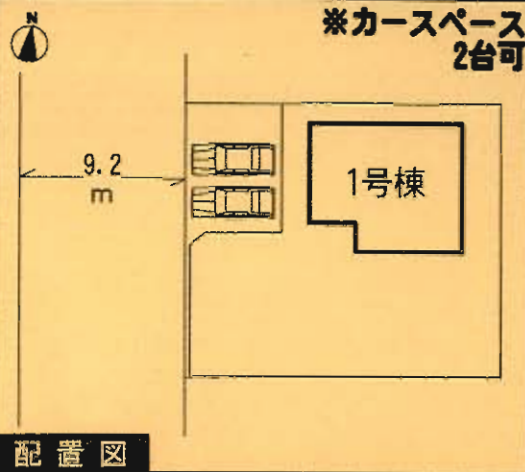


設備・仕様

- |                                       |                  |
|---------------------------------------|------------------|
| ■ノンホルム(F☆☆☆☆)                         | ■システムキッチン        |
| ■1坪タイプの自動湯はり浴室(追い湯き、保温可能)             | ■IHクッキングヒーター     |
| ■シャワー付き洗面化粧台                          | ■浴室乾燥機付          |
| ■TVモニター付インターホン                        | ■トイレウォシュレット      |
| ■断熱性・遮音性ペアサッシ使用(居室部分)                 | ■人感センサー付玄関灯      |
| ■階段部分、トイレには手摺りを設置、段差を最小限に抑えたバリアフリータイプ | ■防湿性能・耐震基礎パッキン工法 |
| ■沈下に強いベタ基礎                            | ■白アリ防虫施工(保証書付)   |
| ■フットライト                               | ■24時間換気          |
|                                       | ■1F床下収納          |
|                                       | ■廊下カウンターキッチン     |

物件概要

- 所在地/宗像市ひかりヶ丘4丁目13番地以下未定(住居表示)
  - 土地権利/所有権
  - 都市計画/市街化区域
  - 建ぺい率/40%
  - 高度地区/無
  - 引渡予定/2010年9月下旬
  - 接道状況/西側9.2m公道
  - 構造/木造グラスファイバーシングル基2階建
  - 設備/九州電力・公営水道・本下水・オール電化
- 地目/宅地  
●用途地域/第1種低層住居専用地域  
●容積率/60%  
●現況/建築中  
●完成予定/2010年9月中旬
- ※網戸(84,000円)はオプションとなります。  
※電波障害による共聴アンテナ等の引込みは買主様負担となります。  
※記載事項と現況が異なる場合は現況優先とします。  
(敷地面積については軽微な変更が生じる場合があります。)



配置図

※工事現場では、ヘルメットの着用をお願いします。  
※建築中の建物内についても土足厳禁をお願いします。  
※完成物件の駐車場には極力車を止めないで下さい。  
(コンクリート部分駐車厳禁!!)

1号棟

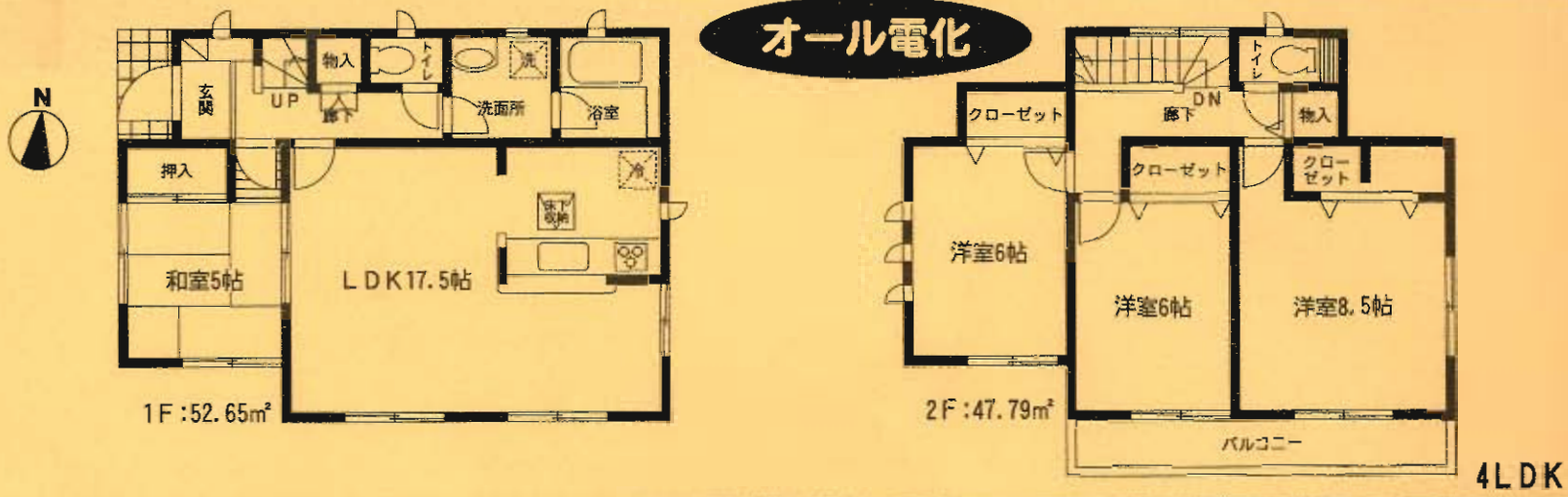
- 土地面積/287.65㎡
- 延床面積/100.44㎡
- 建築確認番号/第KJH-10-01158-1号

価格 **1,980**万円 (税込)

住宅 **エコポイント**  
(300,000ポイント)  
【フラット35】S  
(優良住宅取得支援制度)  
**対象住宅!!**

耐力外壁面材  
**ダイライト**  
◎高強度 ◎防耐火  
◎高耐久 ◎住人の健康  
自然界の無機質材料を  
有効活用した、新素材です。

オール電化



4LDK

**HomeLife REALTY INC. REALTOR**

11 家務管理  
 (週日住宅管理服務)  
 [25+小時]

HomeLife REALTY INC. REALTOR



HomeLife REALTY INC. REALTOR

088-1-880



HomeLife REALTY INC. REALTOR

HomeLife REALTY INC. REALTOR

HomeLife REALTY INC. REALTOR

HomeLife REALTY INC. REALTOR

HomeLife REALTY INC. REALTOR

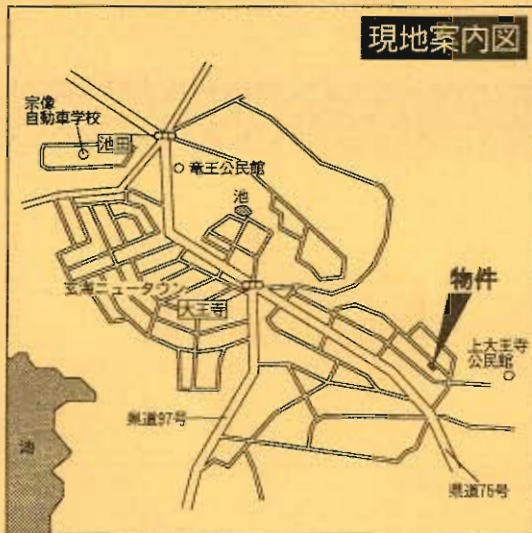
HomeLife REALTY INC. REALTOR





# 新築分譲住宅 宗像市池田第2 1棟現場

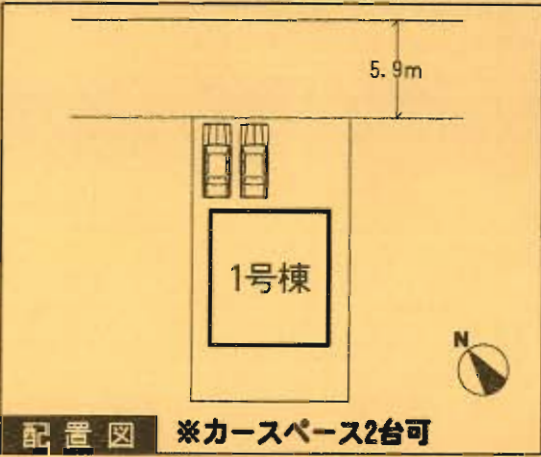
西鉄バス  
「上大王寺」停徒歩3分



- ### 設備・仕様
- ノンホルム(F☆☆☆☆)
  - IHクッキングヒーター
  - シャワー付き洗面化粧台
  - TVモニター付インターホン
  - 断熱性・遮音性ペアガラス使用(居室部分)
  - 階段部分、トイレには手摺りを設置、段差を最小限に抑えたバリアフリータイプ
  - 沈下に強いベタ基礎
  - フットライト
  - 浴室乾燥機付
  - 24時間換気
  - 1坪タイプの自動湯はり浴室(追い焚き、保温可能)
  - トイレウォシュレット(1F・2F)
  - 人感センサー付玄関灯
  - 防湿性能・耐震基礎パッキン工法
  - 白アリ防虫施工済(保証書付)
  - 1F床下収納
  - カウンターキッチン
  - システムキッチン

- ### 物件概要
- 所在地 / 宗像市池田町3116番地以下未定(住居表示)
  - 土地権利 / 所有権
  - 都市計画 / 準都市計画区域内
  - 用途地域 / 無指定区域
  - 建ぺい率 / 70%
  - 引渡 / 2010年7月中旬予定
  - 完成 / 2010年7月上旬予定
  - 接道状況 / 北東5.9m公道
  - 構造 / 木造グラスファイバーシングル葺2階建
  - 設備 / 九州電力・公営水道・本下水・オール電化
  - ※納戸(84,000円)はオプションとなります。
  - ※電波障害による共聴アンテナ等の引込みは買主様負担となります。
  - ※記載事項と現況が異なる場合は現況優先とします。
  - (敷地面積については軽微な変更が生じる場合があります。)
  - 地目 / 宅地
  - 高度地区 / 無
  - 容積率 / 200.9%
  - 現況 / 建築中

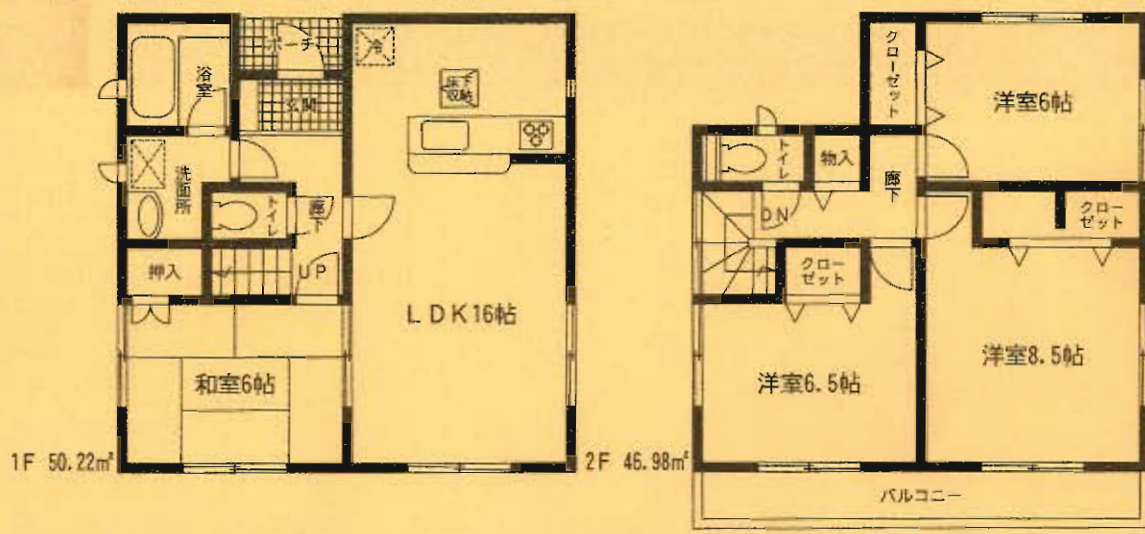
## クレイドルガーデン 宗像市池田第2



※工事現場では、ヘルメットの着用をお願いします。  
 ※建築中の建物内についても土足厳禁にてお願いします。  
 ※完成物件の駐車場には軽力車を止めないで下さい。  
 (コンクリート部分駐車厳禁!)

**1号棟** ●土地面積 / 165.66㎡ ●延床面積 / 97.20㎡  
 ●建築確認番号 / 第KJH-10-00231-1号

価格 **1,450**万円 (税込)



**オール電化**

4LDK

**住宅エコポイント**  
 (300,000ポイント)  
**【フラット35】S**  
 (優良住宅取得支援制度)  
**対象住宅!!**

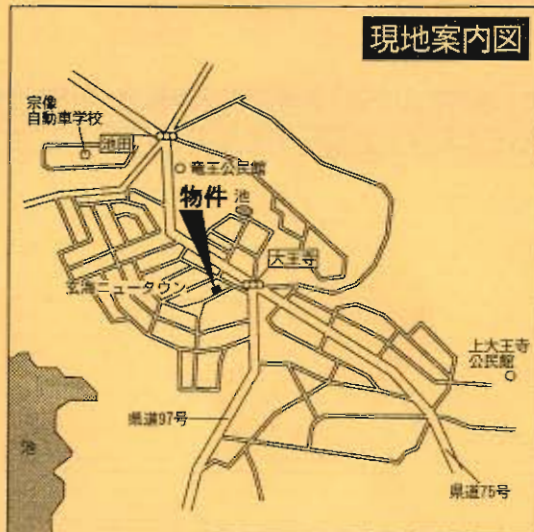
耐外壁面材  
**ダイライト**  
 ◎高強度 ◎防耐火  
 ◎高耐久 ◎住人の健康  
 自然界の無機質材料を  
 有効活用した、新素材です。





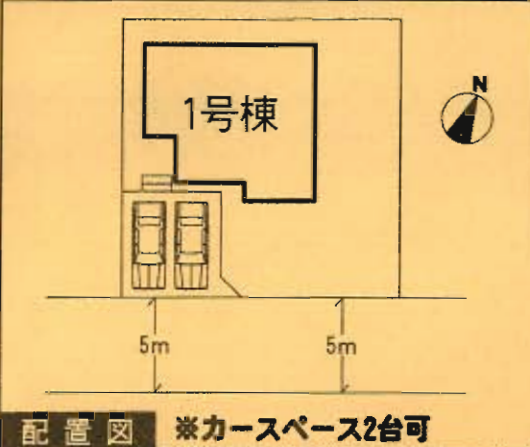
新築分譲住宅  
宗像市池田第3  
1棟現場

西鉄バス  
「大王寺」停徒歩2分



- 設備・仕様
- ノンホルム(F☆☆☆☆)
  - IHクッキングヒーター
  - シャワー付き洗面化粧台
  - TVモニター付インターホン
  - 断熱性・遮音性ペアサッシ使用(居室部分)
  - 階段部分、トイレには手摺りを設置、段差を最小限に抑えたバリアフリータイプ
  - 沈下に強いベタ基礎
  - フットライト
  - 浴室乾燥機付
  - 24時間換気
  - 1坪タイプの自動湯はり浴室(追い焚き、保温可能)
  - システムキッチン
  - トイレウォッシュレット(1F・2F)
  - 人感センサー付玄関灯
  - 防湿性能・耐震基礎パッキン工法
  - 白アリ防虫施工済(保証書付)
  - 1F床下収納
  - カウンターキッチン

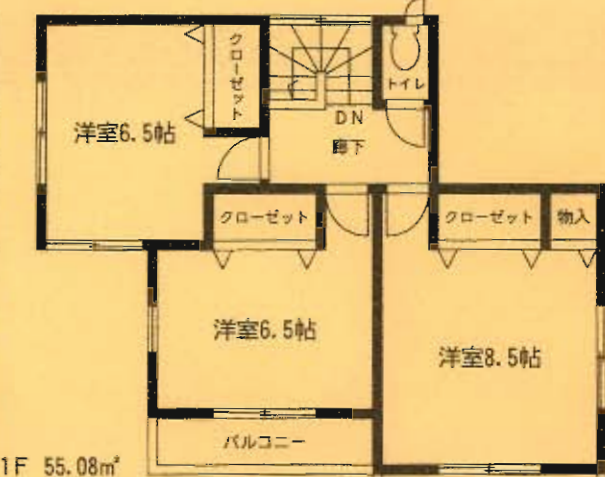
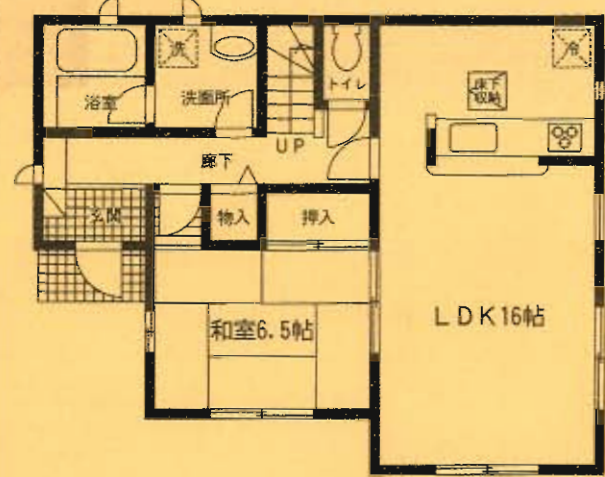
- 物件概要
- 所在地/宗像市池田3100番地以下未定(住居表示)
  - 土地権利/所有権
  - 都市計画/準都市計画区域内
  - 用途地域/無指定
  - 建ぺい率/70%
  - 引渡/2010年7月中旬予定
  - 完成/2010年7月上旬予定
  - 接道状況/南東側5m公道
  - 構造/木造ガラスファイバーシングル葺2階建
  - 設備/九州電力・公営水道・本下水・オール電化
- ※契約事項と現況が異なる場合は現況優先とします。  
(敷地面積については軽微な変更が生じる場合があります。)



※工事現場では、ヘルメットの着用をお願いします。  
※建築中の建物内についても土足厳禁にてお願いします。  
※完成物件の駐車場には極力車を止めないで下さい。  
(コンクリート部分駐車厳禁!!)

1号棟 ●土地面積/217.53㎡ ●延床面積/102.87㎡  
●建築確認番号/第KJH-10-00232-1号

価格 1,490万円 (税込)



オール電化  
値下げしました!!  
4LDK

住宅 **エコポイント**  
(300,000ポイント)  
【フラット35】S  
(優良住宅取得支援制度)  
**対象住宅!!**

耐久外壁面材  
**ダイライト**  
◎高強度 ◎防耐火  
◎高耐久 ◎住人の健康  
自然界の無機質材料を  
有効活用した、新素材です。



香港地產代理有限公司  
 香港地產代理有限公司  
 香港地產代理有限公司

● 住宅  
 ● 工商  
 ● 投資

THE HONG KONG REAL ESTATE AGENTS' ASSOCIATION  
 香港地產代理業協會  
 香港地產代理業協會

11家分行  
 (2121-3212)  
 147,000,000



11家分行  
 11家分行



11家分行  
 11家分行



11家分行  
 11家分行





新築分譲住宅  
宗像市池田第4  
1棟現場

西鉄バス  
「大王寺」停徒歩3分



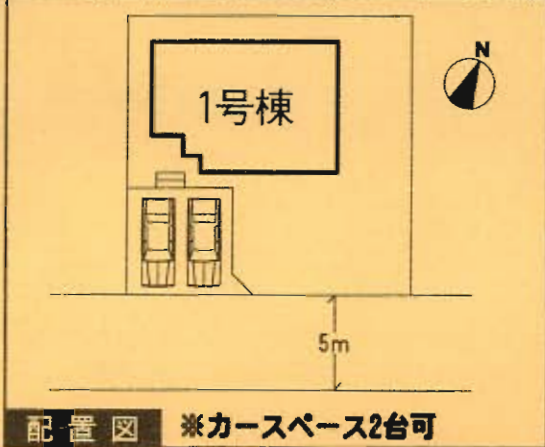
設備・仕様

■ノンホルム(F☆☆☆☆)	■24時間換気	■システムキッチン
■IHクッキングヒーター	■1坪タイプの自動湯はり浴室(追い焚き、保温可能)	■トイレウォッシュレット(1F・2F)
■シャワー付き洗面化粧台	■T.Vモニター付インターホン	■人感センサー付玄関灯
■断熱性・遮音性ペアサッシ使用(居室部分)	■防湿性能 耐震基礎パッキング工法	■防犯性能 小窓に抑えたバリアフリータイプ
■階段部分、トイレには手摺りを設置、段差を最小	■白アリ防虫施工済(保証書付)	■1F床下収納
■沈下に強いベタ基礎	■フットライト	■カウンターキッチン
■浴室乾燥機付		

物件概要

- 所在地/宗像市池田3100番地以下未定(住居表示)
- 土地権利/所有権
- 都市計画/準都市計画区域内
- 用途地域/無指定
- 建ぺい率/70%
- 引 渡/2010年7月中旬予定
- 完 成/2010年7月上旬予定
- 接道状況/南東側5m公道
- 構 造/木造グロスファイバーシングル葺2階建
- 設 備/九州電力・公営水道・本下水・オール電化

※網戸(84,000円)はオプションとなります。  
 ※電波障害による共聴アンテナ等の引込みは買主様負担となります。  
 ※記載事項と現況が異なる場合は現況優先とします。  
 (敷地面積については軽微な変更が生じる場合があります。)



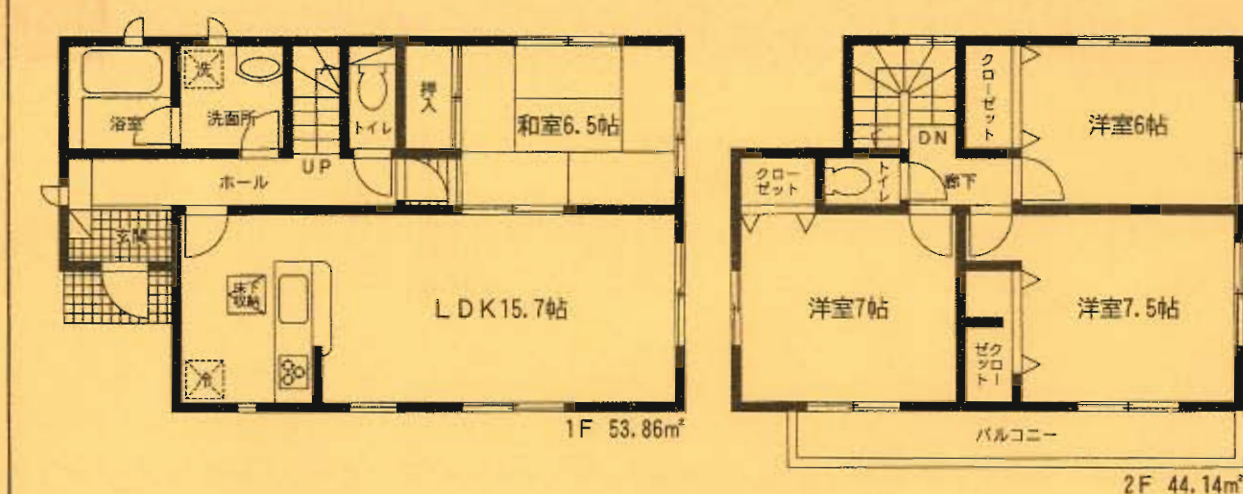
※工事現場では、ヘルメットの着用をお願いします。  
 ※建築中の建物内についても土足厳禁にてお願いします。  
 ※完成物件の駐車場には極力車を止めないで下さい。  
 (コンクリート部分駐車厳禁!!)

1号棟 ●土地面積/216.93㎡ ●延床面積/98.00㎡  
 ●建築確認番号/第KJH-10-00233-1号

価格 **1,490**万円 (税込)

住宅 **エコポイント**  
(300,000ポイント)  
【フラット35】S  
(優良住宅取得支援制度)  
**対象住宅!!**

耐力外壁面材  
**ダイライト**  
◎高強度 ◎防耐火  
◎高耐久 ◎住人の健康  
自然界の無機質材料を  
有効活用した、新素材です。



**オール電化**  
**値下げしました!!**

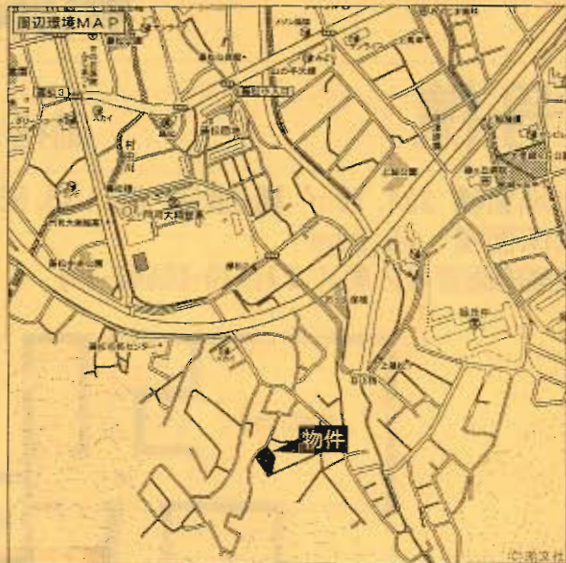
4LDK





新築分譲住宅  
門司区上藤松第1  
3棟現場

西鉄バス  
「上藤松1丁目」  
停徒歩5分

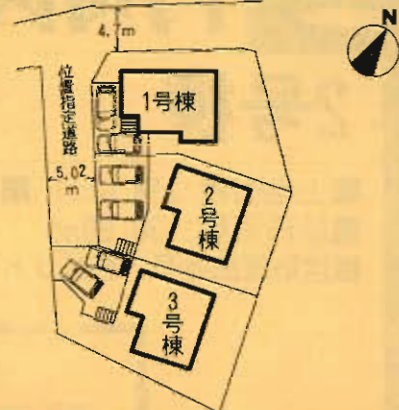


設備・仕様

- ノンホルム(F☆☆☆☆)
- ガスコンロ(3口)
- 1坪タイプの自動湯はり浴室(追い焚き、保温可能)
- シャワー付き洗面化粧台
- TVモニター付インターホン
- 断熱性・透音性ペアサッシ使用(居室部分)
- 階段部分、トイレには手摺りを設置、段差を最小限に抑えたバリアフリータイプ
- 沈下に強いベタ基礎
- フットライト
- システムキッチン
- フラット35対応
- 浴室乾燥機付
- トイレウォッシュレット(1F・2F)
- 人感センサー付玄関灯
- 防湿性能・耐震基礎パッキン工法
- 白アリ防虫施工(保証書付)
- カウンターキッチン

物件概要

- 所在地/北九州市門司区上藤松2丁目13番地以下未定(住居表示)
  - 土地権利/所有権
  - 都市計画/市街化区域
  - 建ぺい率/50%
  - 引渡し/2010年8月中旬
  - 完成/2010年8月上旬
  - 接道状況/1号棟→南西側5.02m位置指定道路・北西側4.7m公道  
2号棟→南西側5.02m位置指定道路  
3号棟→西側5.02m位置指定道路
  - 構造/木造グラスファイバーシングル葺2階建
  - 設備/九州電力・公営水道・本下水・都市ガス
  - その他/高度地区無 宅地造成規制区域
- ※料戸(4,000円)はオプションとなります。  
※電線降下による共設アンテナ等の引込みは買主様負担となります。  
※記載事項と現況が異なる場合は現況優先とします。  
(敷地面積については軽微な変更が生じる場合があります。)



配置図 ※カースペース2台可

※工事現場では、ヘルメットの着用をお願いします。  
※建築中の建物内についても土足厳禁にてお願いします。  
※完成物件の駐車場には軽トラを止めないで下さい。  
(コンクリート部分駐車厳禁!!)

1号棟

- 土地面積/219.27㎡ ●延床面積/97.20㎡ ●位置指定道路/33.66㎡
- 建築確認番号/第KJH-10-00688-1号

価格1,850万円(税込)

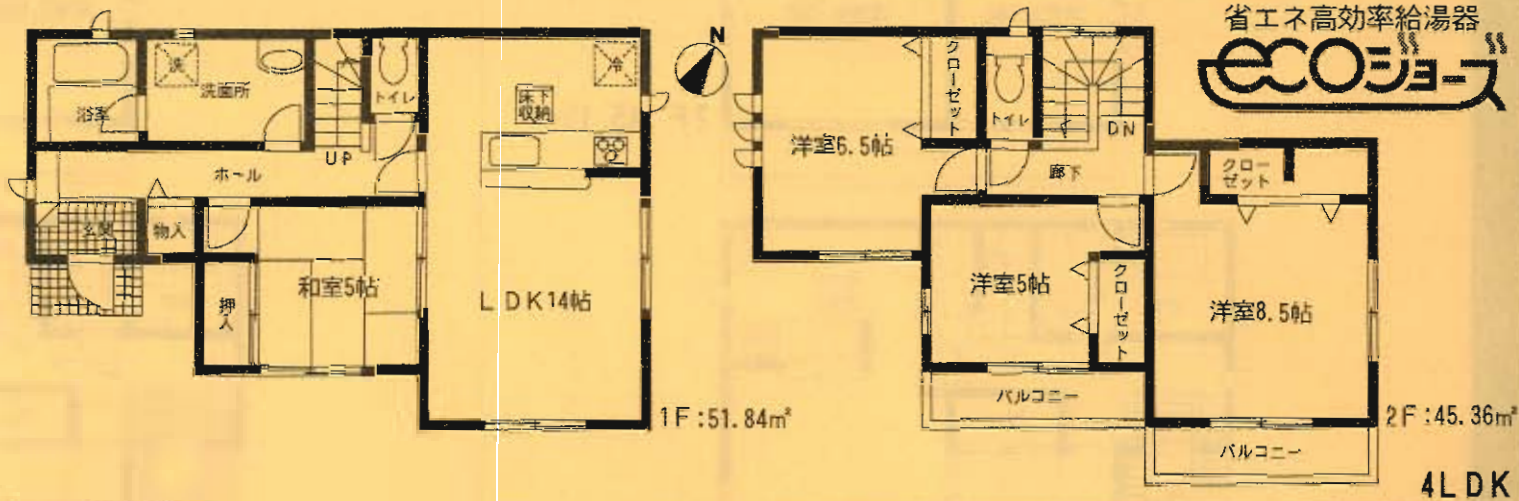
住宅エコポイント  
(300,000ポイント)

【フラット35】S  
(優良住宅取得支援制度)  
対象住宅!!

耐外壁面材  
ダイライト

- ◎高強度 ◎防耐火
- ◎高耐久 ◎住人の健康

自然界の無機質材料を  
有効活用した、新素材です。





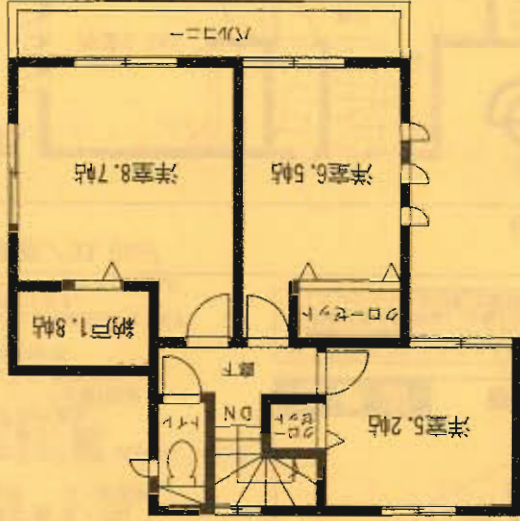
2号棟

価格: 1,690万円

■土地面積: 214.45㎡

■延床面積: 96.99㎡

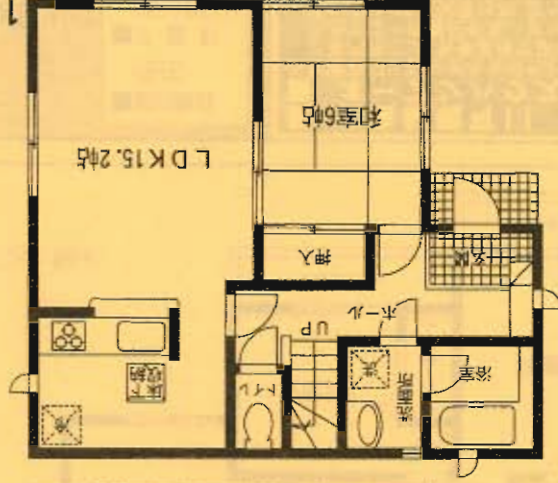
■建築確認番号/第KJH-10-00689-1号



2F: 45.15㎡

4LDK

1F: 51.84㎡



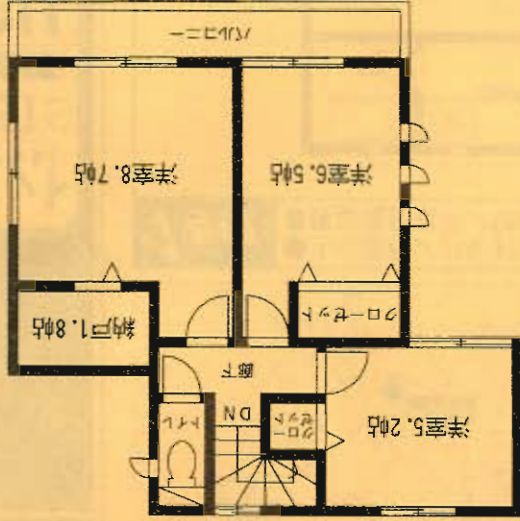
3号棟

価格: 1,690万円

■土地面積: 231.78㎡

■延床面積: 96.99㎡

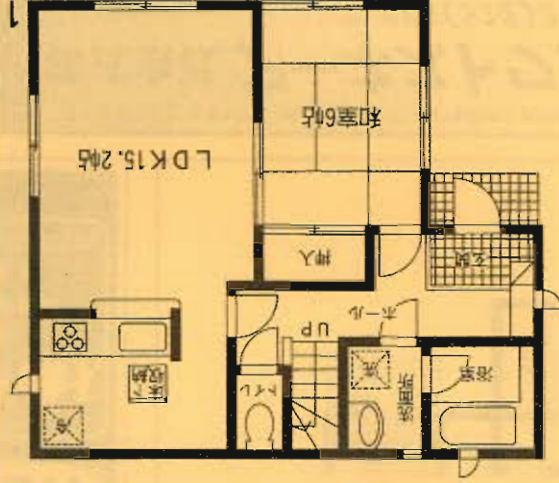
■建築確認番号/第KJH-10-00690-1号



2F: 45.15㎡

4LDK

1F: 51.84㎡





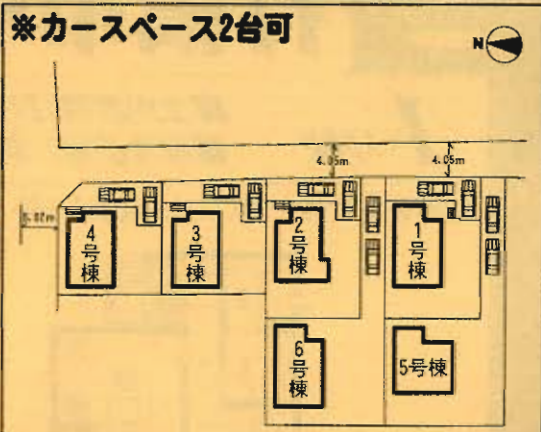
# 新築分譲住宅 行橋市中津熊第1 6棟現場

JR日豊本線  
「行橋」駅徒歩20分



- ### 設備・仕様
- ノンホルム (F☆☆☆☆)
  - 1坪タイプの自動湯沸り浴室 (湯い抜き、保温可能)
  - シャワー付き洗面化粧台
  - TVモニター付インターホン
  - 断熱性・遮音性ベアサッシ使用 (居室部分)
  - 階段部分、トイレには手摺りを設置、段差を最小限に抑えたバリアフリータイプ
  - 階段・沈下には強いベタ基礎
  - フットライト
  - システムキッチン
  - IHクッキングヒーター
  - トイレウォシュレット
  - 人感センサー付玄関灯
  - 防湿性能・耐震基礎パッキン工法
  - 白アリ防虫施工済 (保証書付)
  - 1F床下収納
  - 浴室乾燥機付
  - 24時間換気

- ### 物件概要
- 所在地 / 行橋市中津熊653番地以下未定 (住居表示)
  - 土地権利 / 所有権
  - 都市計画 / 非線引き
  - 建ぺい率 / 70%
  - 引渡し / 2010年9月下旬予定
  - 完成 / 2010年9月中旬予定
  - 接道状況 / 1・2・3・5・6号棟→東側4.05m公道  
4号棟→東側4.05m公道/北側5.02m公道
  - 構造 / 木造グラスファイバーシングル葺2階建
  - 設備 / 九州電力・公営水道・浄化槽・オール電化
  - ※網戸 (84,000円) はオプションとなります。
  - ※電波障害による共通アンテナ等の引込みは買主様負担となります。
  - ※記載事項と現況が異なる場合は現況優先とします。
  - (敷地面積については軽微な変更が生じる場合があります。)



### 配置図

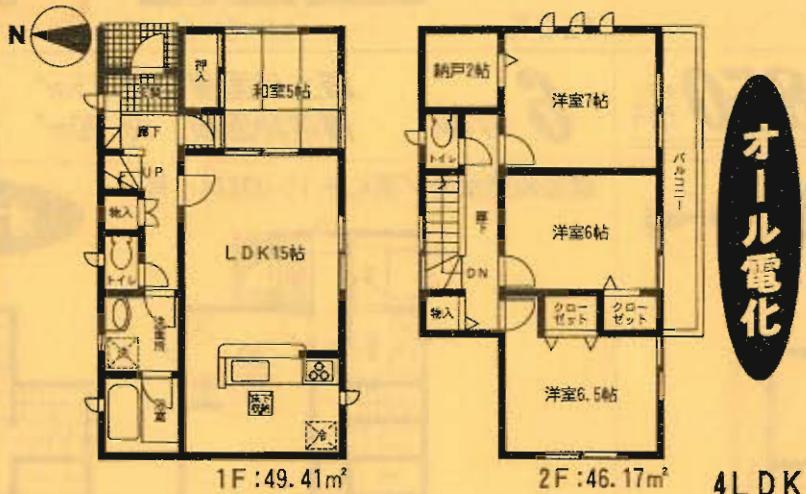
※工事現場では、ヘルメットの着用をお願いします。  
 ※建築中の建物内についても土足厳禁にてお願いします。  
 ※完成物件の駐車場には格力車を止めないで下さい。  
 (コンクリート部分駐車厳禁!!)

## 3号棟

- 土地面積 / 182.43㎡
- 延床面積 / 95.58㎡
- 建築確認番号 / 第KJH-10-00871-1号

## 価格 1,790万円

(税込)

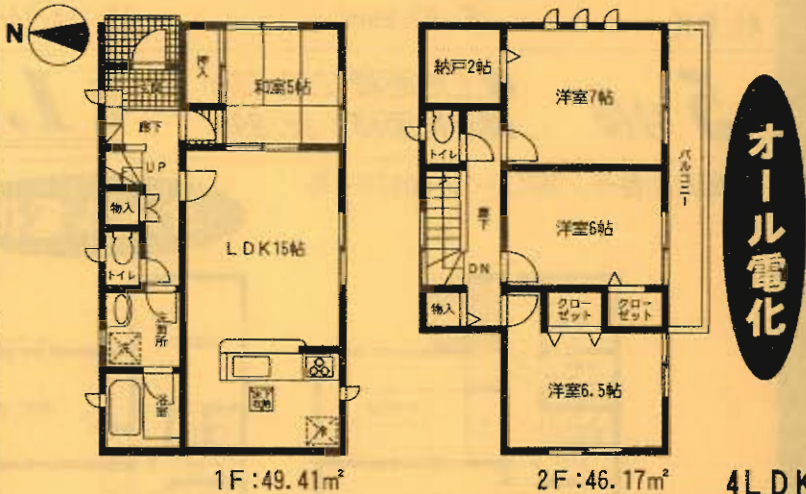


## 4号棟

- 土地面積 / 177.91㎡
- 延床面積 / 95.58㎡
- 建築確認番号 / 第KJH-10-00872-1号

## 価格 1,790万円

(税込)



住宅 **エコポイント**  
(300,000ポイント)  
【フラット35】S  
(優良住宅取得支援制度)  
**対象住宅!!**

耐外力壁面材  
**ダイライト**  
◎高強度 ◎防耐火  
◎高耐久 ◎住人の健康  
自然界の無機質材料を  
有効活用した、新素材です。



1号棟

■土地面積:211.10m<sup>2</sup>  
■建物面積: 98.00m<sup>2</sup>

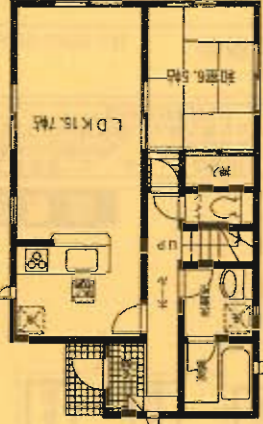
価格 1,890万円

2号棟

■土地面積:212.49m<sup>2</sup>  
■建物面積: 98.82m<sup>2</sup>

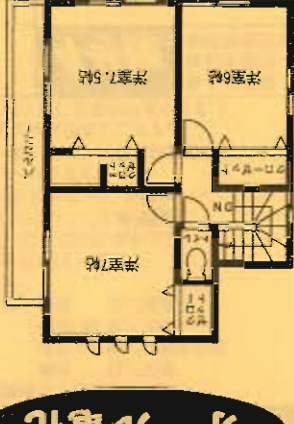
価格 1,890万円

建築確認番号/第KJH-10-00869-1号



1F:53.86m<sup>2</sup>

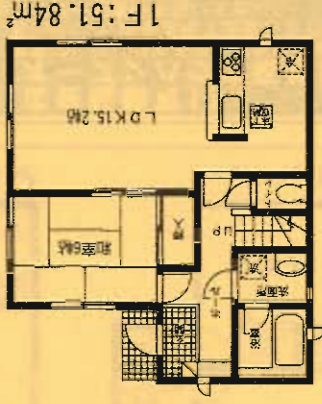
4LDK



2F:44.14m<sup>2</sup>

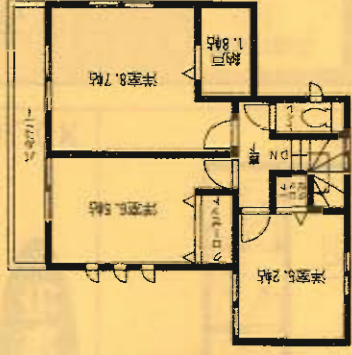
4LDK

建築確認番号/第KJH-10-00873-1号



1F:51.84m<sup>2</sup>

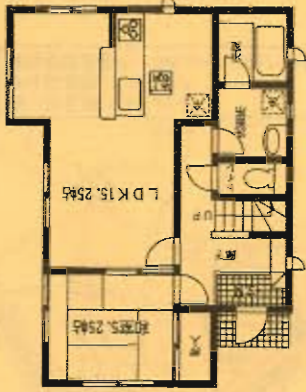
4LDK



2F:45.15m<sup>2</sup>

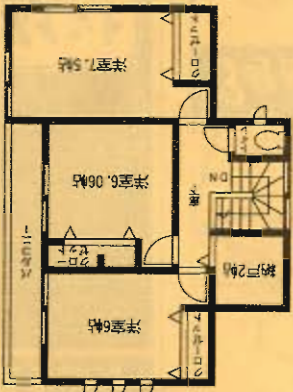
4LDK

建築確認番号/第KJH-10-00870-1号



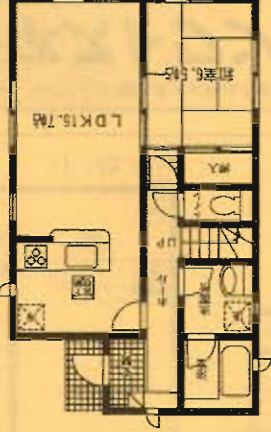
1F:51.84m<sup>2</sup>

4LDK



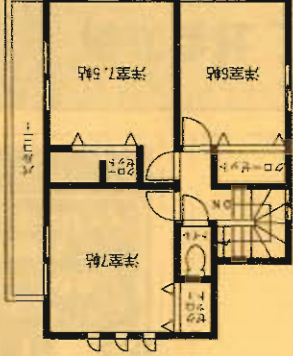
2F:46.98m<sup>2</sup>

建築確認番号/第KJH-10-00874-1号



1F:53.86m<sup>2</sup>

4LDK



2F:44.14m<sup>2</sup>

6号棟

■土地面積:249.15m<sup>2</sup>  
■建物面積: 98.00m<sup>2</sup>

価格 1,850万円

5号棟

■土地面積:250.73m<sup>2</sup>  
■建物面積: 96.99m<sup>2</sup>

価格 1,850万円

オール電化



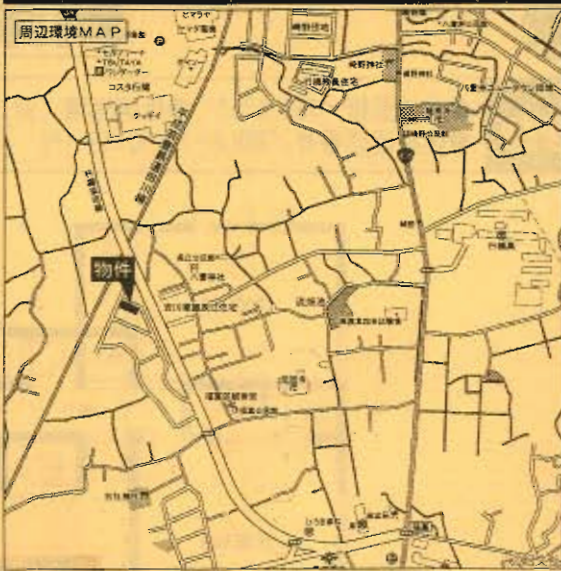
オール電化





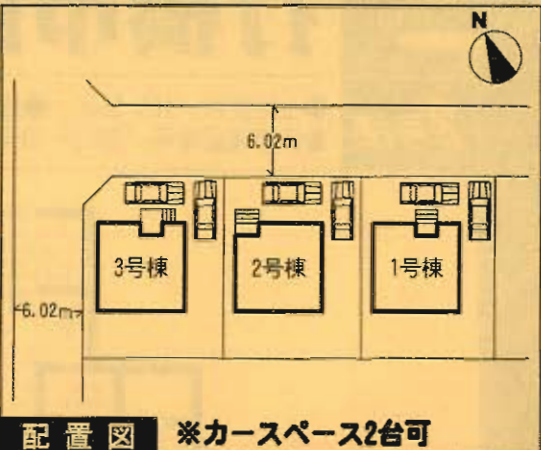
# 新築分譲住宅 行橋市西泉第1 3棟現場

平成筑豊鉄道  
「美夜古泉」駅徒歩13分



- ### 設備・仕様
- ノンホルム(F☆☆☆☆) ■24時間換気 ■システムキッチン
  - IHクッキングヒーター ■1坪タイプの自動湯はり浴室(追い焚き、保温可能)
  - シャワー付き洗面化粧台 ■トイレウォッシュレット
  - TVモニター付インターホン ■人感センサー付玄関灯
  - 断熱性・遮音性ペアサッシ使用(居室部分) ■防湿性能・耐震基礎パッキング工法
  - 階段部分、トイレには手摺りを設置、段差を最小限に抑えたバリアフリータイプ
  - 床下に強いベタ基礎 ■白アリ防虫施工法(保証書付)
  - フットライト ■カウンターキッチン
  - 1F床下収納 ■フラット35対応 ■浴室乾燥機付

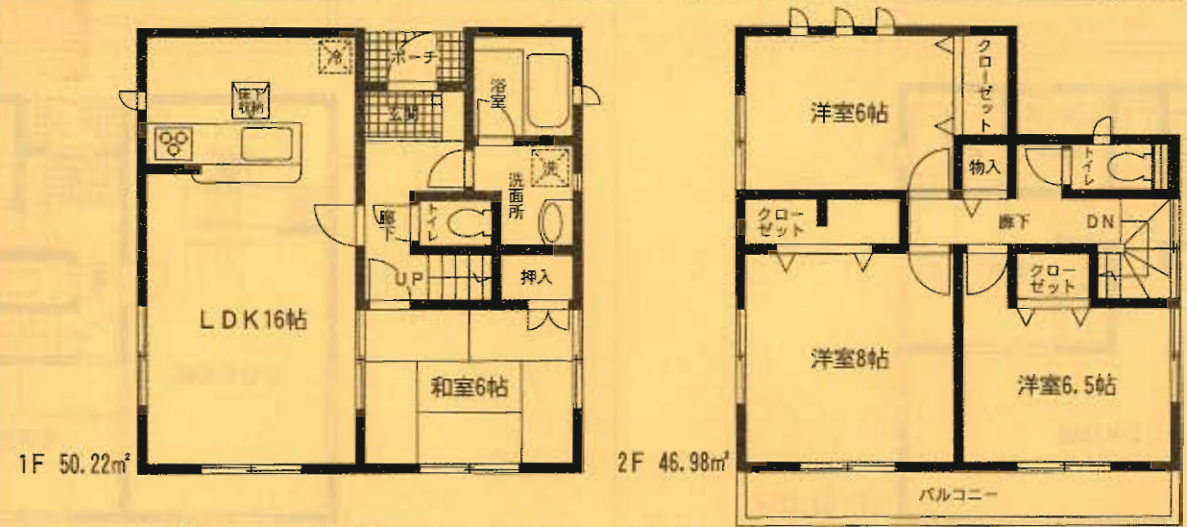
- ### 物件概要
- 所在地/行橋市西泉2丁目18番地以下未定(住居表示)
  - 土地権利/所有権 ●地目/宅地
  - 都市計画/非線引区域
  - 用途地域/第1種住居地域
  - 建ぺい率/60%
  - 引渡/平成22年9月中旬予定 ●容積率/200%
  - 完成/平成22年9月上旬予定 ●現況/建築中
  - 接道状況/1・2号棟→北東側6.02m公道 ●
  - 3号棟→北東側6.02m公道・北西側6.02m公道
  - 構造/木造グラスファイバーシングル葺2階建
  - 設備/九州電力・公営水道・合併浄化槽・オール電化
  - ※網戸(84,000円)はオプションとなります。
  - ※電波障害による共聴アンテナ等の引込みは買主様負担となります。
  - ※記載事項と現況が異なる場合は現況優先とします。
  - (敷地面積については軽微な変更が生じる場合があります。)



※工事現場では、ヘルメットの着用をお願いします。  
 ※建築中の建物内についても土足厳禁にてお願いします。  
 ※完成物件の駐車場には極力車を止めないで下さい。  
 (コンクリート部分駐車厳禁!!)

**1号棟** ●土地面積/165.50㎡ ●延床面積/97.20㎡  
 ●建築確認番号/第KJH-10-00744-1号

価格 **1,870**万円 (税込)



1F 50.22㎡

2F 46.98㎡

4LDK

**住宅エコポイント**  
 (300,000ポイント)  
**【フラット35】S**  
 (優良住宅取得支援制度)  
**対象住宅!!**

耐力外壁工法  
**ダイライト**

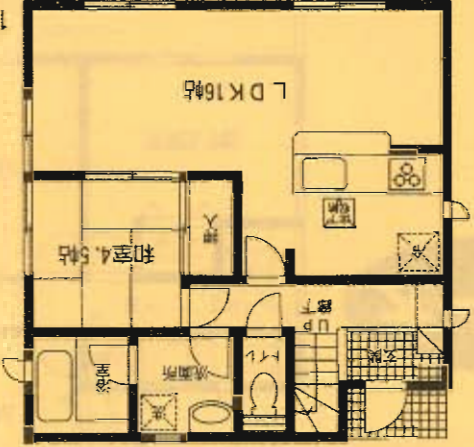
- ◎高強度 ◎防耐火
- ◎高耐久 ◎住人の健康

自然界の無機質材料を有効活用した、新素材です。

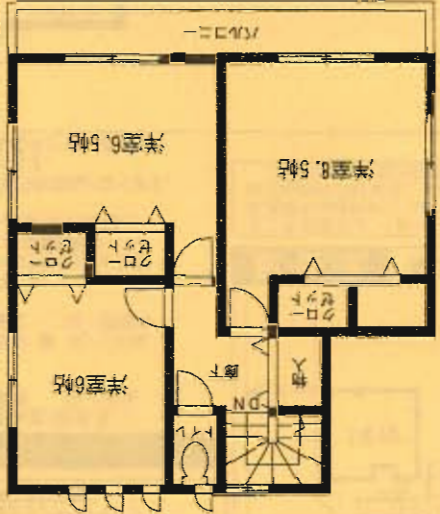
**オール電化**



オール電化



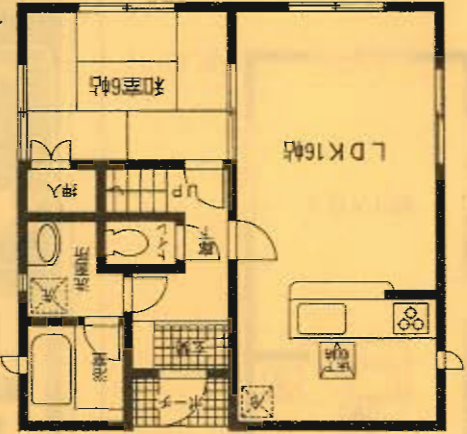
1F 50.22㎡



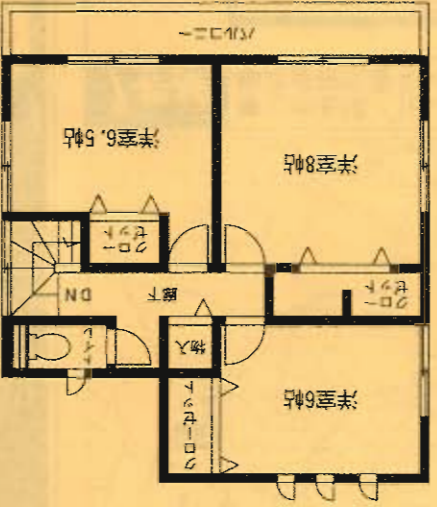
2F 46.98㎡



オール電化



1F 50.22㎡



2F 46.98㎡





新築分譲住宅  
**苅田町磯浜町第2**  
 5棟現場

JR日豊本線  
 「苅田」駅徒歩10分

住宅 **エコポイント**  
 (300,000ポイント)

【フラット35】S  
 (優良住宅取得支援制度)  
**対象住宅!!**

耐久外壁面材  
**ダイライト**

◎高強度 ◎防耐火  
 ◎高耐久 ◎住人の健康

自然界の無機質材料を  
 有効活用した、新素材です。

クレイドルガーデン 苅田町磯浜町第2



設備・仕様

- ノンホルム(F☆☆☆☆)
- 1坪タイプの自動湯はり浴室(追い焚き、保温可能)
- シャワー付き洗面化粧台
- TVモニター付インターホン
- 断熱性・遮音性ペアサッシ使用(居室部分)
- 階段部分、トイレには手摺りを設置、段差を最小限に抑えたバリアフリータイプ
- 試下に強いベタ基礎
- フットライト
- システムキッチン
- IHクッキングヒーター
- トイレウォシュレット
- 人感センサー付玄関灯
- 防湿性能・耐震基礎パッキン工法
- 白アリ防虫施工済(保証書付)
- カウンターキッチン
- 24時間換気
- 1F床下収納

物件概要

- 所在地 京都府苅田町磯浜町1丁目5番地以下未定(住居表示)
  - 土地権利 所有権
  - 都市計画 市街化区域
  - 建ぺい率 80%
  - 引渡し 即日
  - 接道状況 1号棟→北側19.73m公道・西側4m位置指定道路  
 2号棟→北側19.73m公道・東側4m位置指定道路  
 3号棟→北西側4m位置指定道路  
 4号棟→北側4m位置指定道路・北東側4m位置指定道路  
 5号棟→北東側4m位置指定道路
  - 構造 木造グラスファイバーシングル葺2階建
  - 設備 九州電力・公営水道・本下水・オール電化
  - その他 準防火地域
- ※総戸(84,000円)はオプションとなります。  
 ※電波障害による共設アンテナ等の引込みは買主様負担となります。  
 ※記載事項と現況が異なる場合は現況優先とします。  
 (敷地面積については軽微な変更が生じる場合があります。)

※カースペース2台可



配置図

※工事現場では、ヘルメットの着用をお願いします。  
 ※建築中の建物内についても土足厳禁にてお願いします。  
 ※完成物件の駐車場には極力車を止めないで下さい。  
 (コンクリート部分駐車厳禁!!)

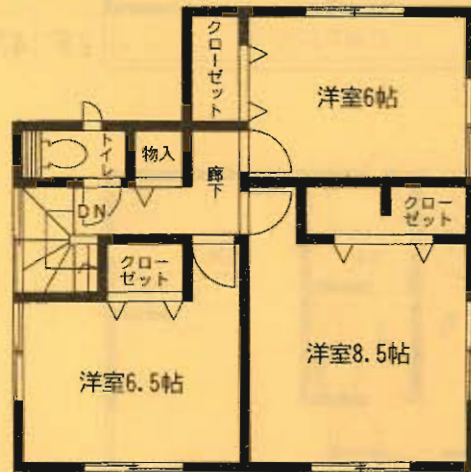
3号棟

- 土地面積/151.43㎡ ●延床面積/97.20㎡
- 建築確認番号/第KJH-09-03989-1号 ●位置指定道路(私道):23.52㎡

価格 **1,880**万円 (税込)



1F:50.22㎡



2F:46.98㎡

**オール電化**

**値下げしました!!**

4LDK



1号棟

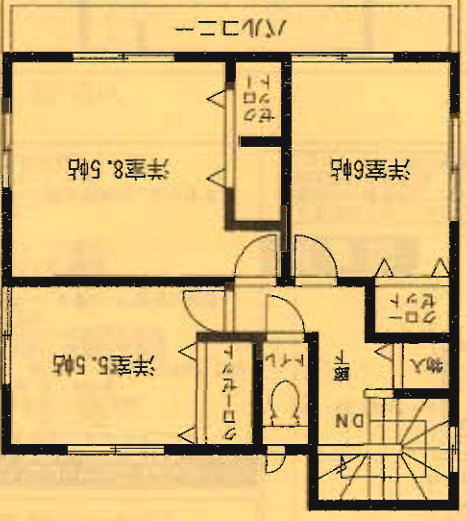
●建築番号/第KH-09-03987-1号 ●位置指定道路(保通):23.52㎡

価格 1,980万円

2号棟

●建築番号/第KH-09-03988-1号 ●位置指定道路(保通):23.52㎡ 価格 1,980万円

二階・洋・5・5



2F:47.38㎡



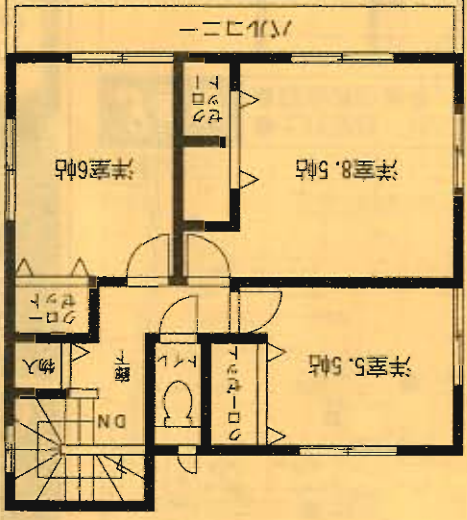
オール電化

4LDK

1F:51.03㎡



二階・洋・5・5



2F:47.38㎡



オール電化

4LDK

1F:51.03㎡

