

# 八幡西区夕原売地

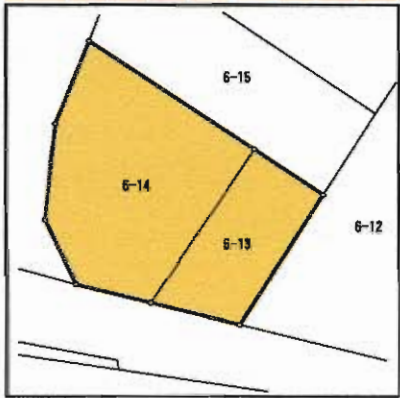


**角地!!**  
 南側約12m(公道)間口約30m  
 西側約18m(公道)間口約45m



広々敷地

524坪!!



間口も広く  
 使い勝手の良い  
 地形です



J R 陣原駅徒歩5分

夕原工業団地内!!

請事便利な好立地

## 売地

工場・倉庫

J R 陣原駅

土地面積	公簿1,734.00㎡ (524.54坪)	ほかに私道面積	
価格	7,000万円	3.3㎡ 単価	13.34万円

物件所在地  
 北九州市八幡西区夕原町6番13、14

交通  
 J R 鹿児島本線陣原駅 徒歩5分

土地権利	所有権	地目	宅地
都市計画	市街化区域	用途地域	工業専用地域
建ぺい率	60%	容積率	200%
他の法令上の制限			
地勢			
引渡条件	現状渡し		
現況	上物有	引渡日	即
接道状況(角地・間口)	南側約12m(公道)間口約30m 西側約18m(公道)間口約45m		
設備			
備考	(建物)種類 事務所・工場・倉庫 構造 鉄骨・軽量鉄骨造スレート葺平家建 床面積 1140.32㎡ 築年月 昭和44年6月		

売地  
 売地  
 売地  
 住宅以外の売建物  
 専業用賃貸物件  
 居住用賃貸物件

# 売

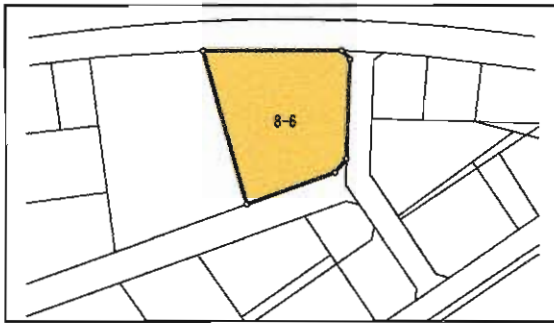
# 地



## 広々敷地 321.25坪!!

## 事業用地として使用用途多数!! 3号線至近!!アクセス良好♪

### 事業用地

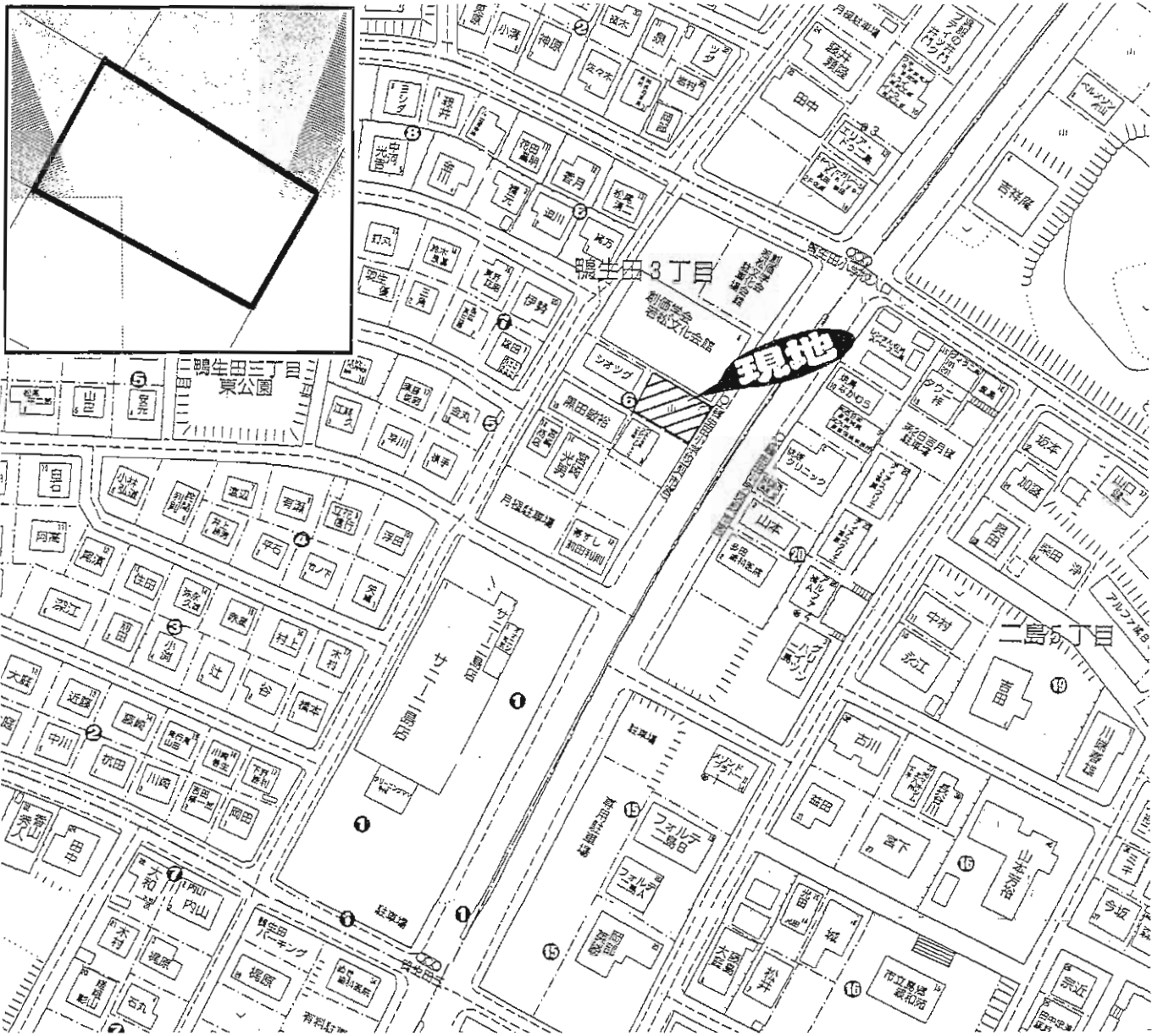


# 売地

## 事業用

## JR陣原駅

物件種目	事業用		
最適用途	JR陣原駅		
最寄駅	JR陣原駅		
土地面積	公簿1,062m <sup>2</sup> (321.25坪)	ほかに私道面積	
価格	<b>6,800万円</b>	3.3m <sup>2</sup> 単価	21.16万円
物件所在地	北九州市八幡西区陣原一丁目8番6		
交通	JR陣原駅 徒歩8分		
土地権利	所有権	地目	雑種地
都市計画	市街化区域	用途地域	商業地域
建ぺい率	80%	容積率	400%
他の法令上の制限	準防火地域		
地勢			
引渡条件	現状有姿		
現況	更地	引渡日	即
接道状況(角地・間口)	北側約7.5m(公道)間口約36.5m 東側約6m(公道)間口約30m 南側約8m(公道)間口約26.5m		
設備			
備考			



# 売地

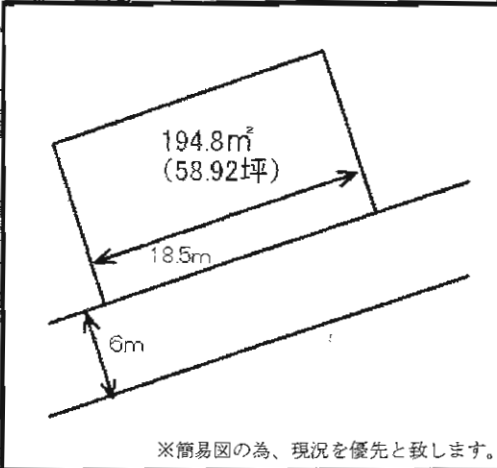
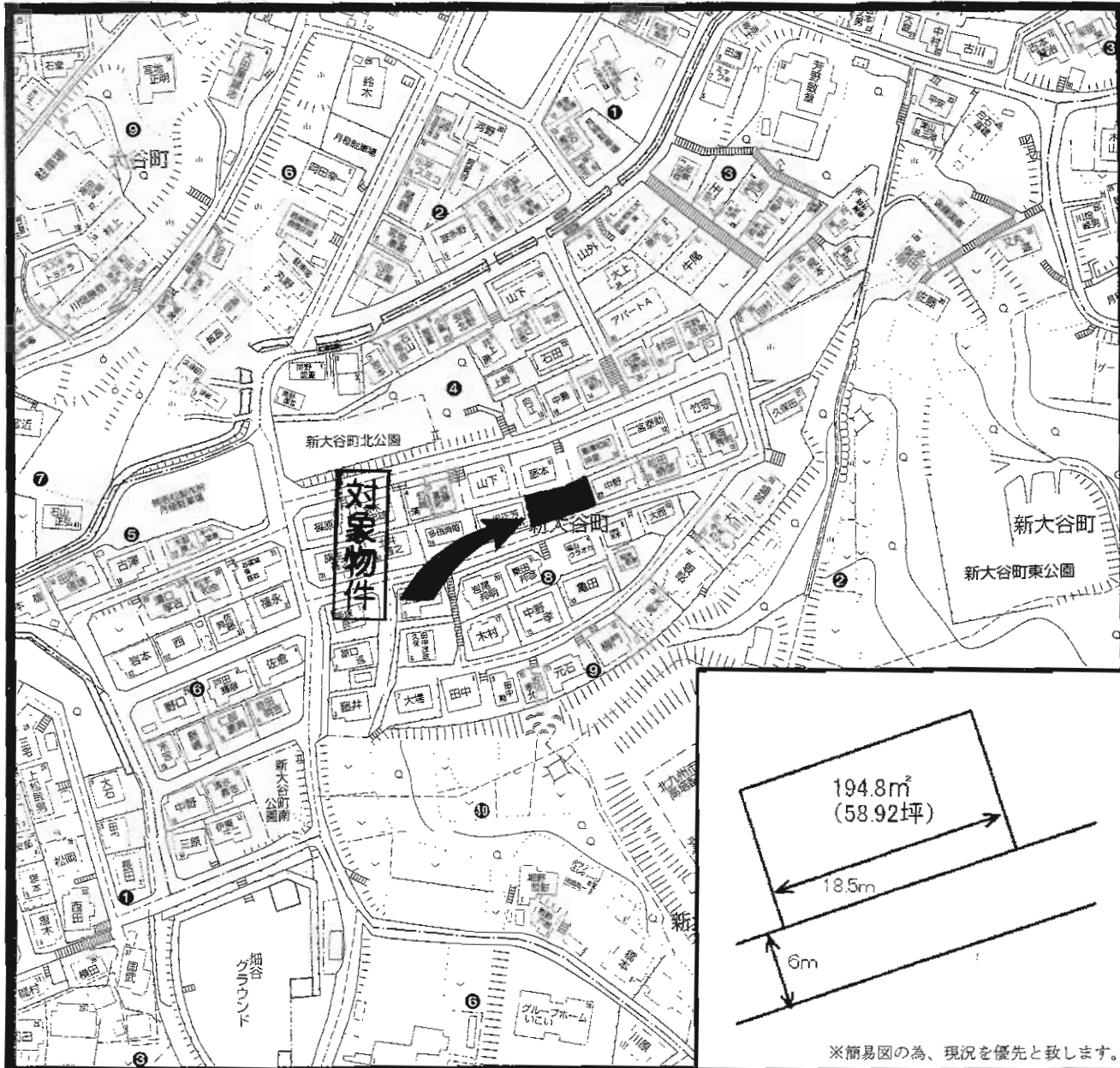
住宅・店舗

JR二島駅

土地面積	309.60m <sup>2</sup>	ほかに私道面積	
価格	<b>1,980万円</b>	3.3m <sup>2</sup> 単価	21万円

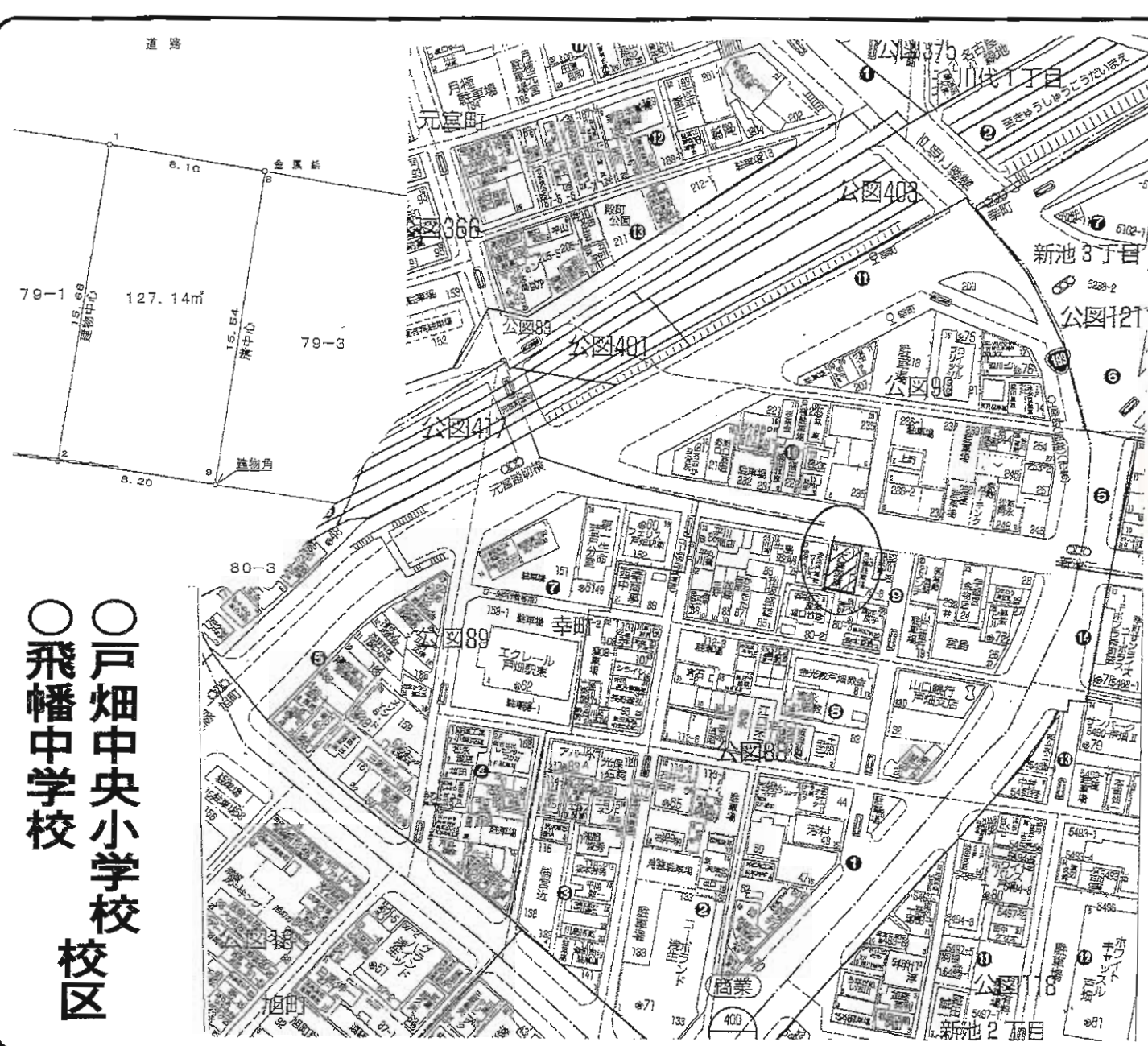
物件所在地	北九州市若松区鴨生田3丁目6		
交通	鴨生田小学校前バス停 徒歩1分		
土地権利	所有権	地目	宅地
都市計画	市街化区域	用途地域	第2種住居地域
建ぺい率	60%	容積率	200%
他の法令上の制限			
地勢	平坦		
引渡条件	現況渡し		
現況	更地	引渡日	即
接道状況(角地・間口)	東南22m 間口約12m		
設備	上下水道、都市ガス		
備考			

売地建住宅 売マンション 住宅以外の売建物 事業用貸付物件 居住用賃貸物件



※簡易図の為、現況を優先と致します。

物件種目	<b>売土地</b>		
最適用途	住宅用地		
最寄駅	JR若松駅		
土地面積	公簿194.8m <sup>2</sup> (58.92坪)	ほかに私道面積	
価格	<b>820万円</b>	3.3m <sup>2</sup> 単価	13.9万円
物件所在地	北九州市若松区新大谷町7番		
交通	北九州市営バス 西畑停 徒歩6分 JR若松駅 車12分		
土地権利	所有権	地目	宅地
都市計画	市街化区域	用途地域	第1種中高層住居専用地域
建ぺい率	60%	容積率	200%
他の法令上の制限	石峰山風致地区		
地勢			
引渡条件	現況渡し		
現況	更地	引渡日	即時
接道状況(角地・間口)	南側約6m公道間口約18.5m		
設備	上下水道・都市ガス・九州電力		
備考	宅地造成工事規制区域 深町小・若松中学校校区		



○戸畑中央小学校  
○飛幡中学校  
校区

# 売地

## 住宅

J R 鹿児島本線戸畑駅

土地面積	127.14m <sup>2</sup> (38.45坪)	ほかに私道面積	
価格	<b>1,076万円</b>	3.3m <sup>2</sup> 単価	280,000円

物件所在地  
北九州市戸畑区幸町9-19(住居表示)

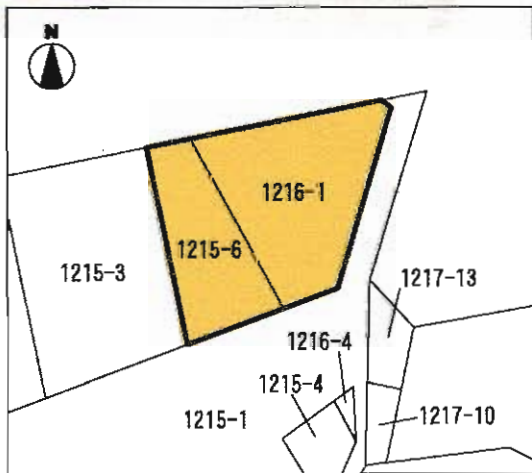
交通  
J R 鹿児島本線戸畑駅 徒歩8分

土地権利	所有権	地目	宅地
都市計画	市街化区域	用途地域	商業地域
建ぺい率	80%	容積率	400%
他の法令上の制限	準防火地域		
地勢			
引渡条件	建物解体・分筆後渡し		
現況	古家有り	引渡日	相談
接道状況(角地・間口)	北側公道約11mに約8.1m接道		
設備	上下水道・電気・都市ガス		
備考			

# 売地

小倉北区日明3丁目

\*\*\*\*\*  
 \* 接道状況 \*  
 \* 北西側約14.0m 間口約44.5m \*  
 \*\*\*\*\*



広々321.93坪の事業用地です!!

国道199号線至近!!  
 都市高日明インターチェンジも近く  
 諸事便利な好立地♪



# 売地

事業用地

J R 西小倉駅

土地面積	1,064.24㎡(321.93坪)	ほかに私道面積	
価格	9,000万円	3.3㎡単価	27.95万円

物件所在地 北九州市小倉北区日明3丁目1215番6・1216番1  
 交通 西鉄バス日明病院前停 徒歩3分

土地権利	所有権	地目	宅地
都市計画	市街化区域	用途地域	第1種住居地域
建ぺい率	60%	容積率	200%
他の法令上の制限			
地勢			
引渡条件	現状有姿		
現況	更地	引渡日	即
接道状況(角地・間口)	北西側約14.0m 間口約44.5m		
設備			
備考			

# 小倉北区 赤坂

◆◆◆ 売地 ◆◆◆

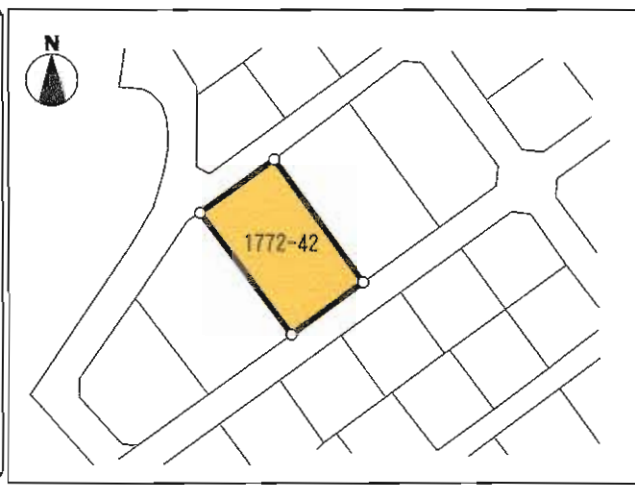


都市高速道路富野インターチェンジ近く!!  
遠方へのアクセスも良好です!!

★ 閑静な住宅街!!



広々敷地  
166坪!!



## 売地

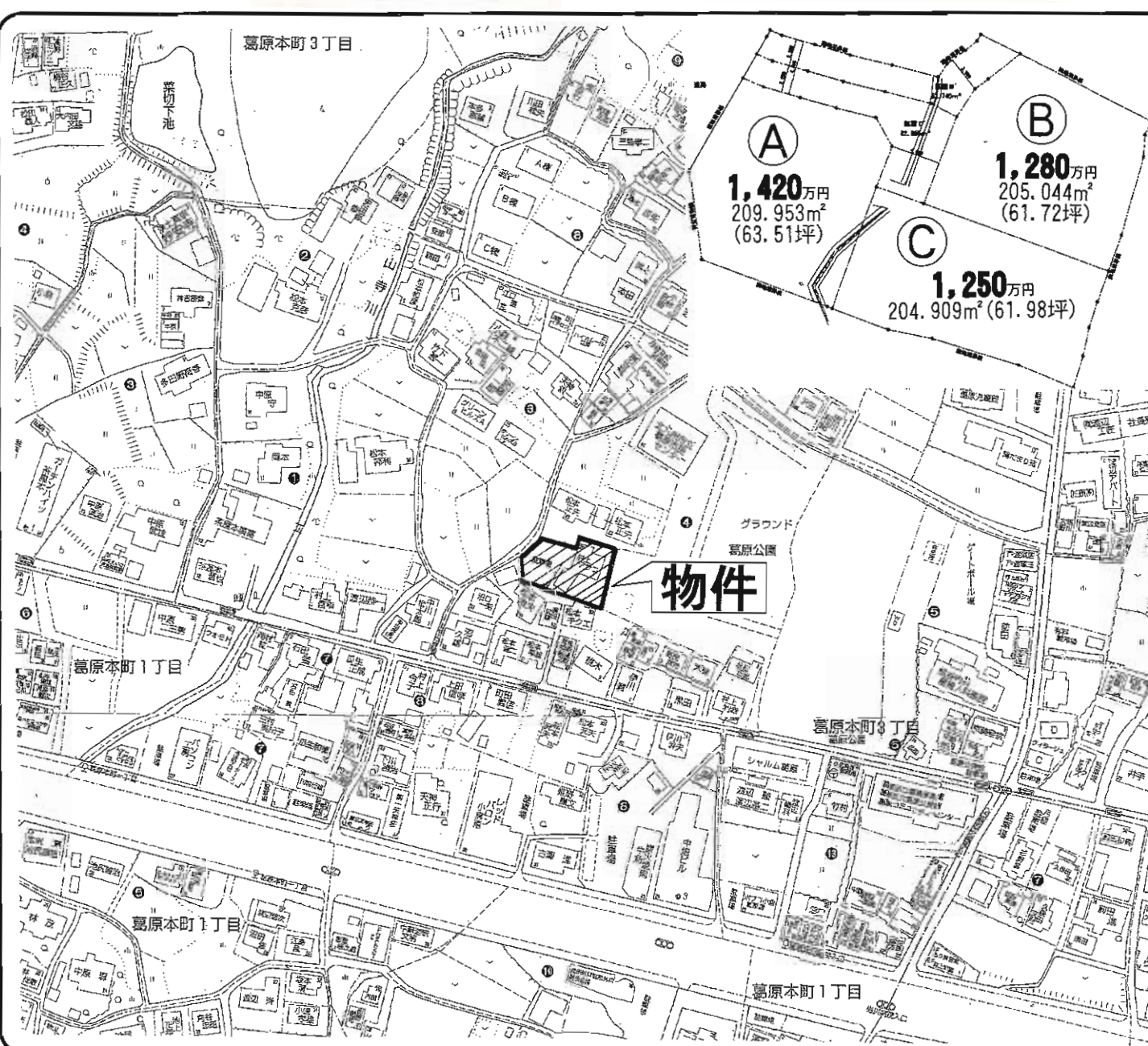
住宅

JR小倉駅

土地面積	公簿548.91㎡(166.04坪)	ほかに私道面積	
価格	<b>3,441万円</b>	3.3㎡単価	20.72万円

物件所在地	北九州市小倉北区赤坂三丁目10番26号(住所) 北九州市小倉北区赤坂三丁目1772番42(地番)
交通	西鉄バス富野小学校前 徒歩10分

土地権利	所有権	地目	宅地
都市計画	市街化区域	用途地域	第1種中高層住居専用地域
建ぺい率	60%	容積率	200%
他の法令上の制限	宅地造成工事規制区域		
地勢			
引渡条件	相談		
現況	上物	引渡日	相談
接道状況(角地・間口)	南東側約6.0m(公道) 間口約18.1m 北西側約6.0m(公道) 間口約17.8m		
設備	上、下水道・都市ガス		
備考	◎建物 種類 居宅 構造 木造瓦葺平家建 床面積 185.39㎡ 築年月 昭和49年5月		



# 売土地

## 住宅用地

葛原労災病院入口バス停

土地面積	◎ 204.909m <sup>2</sup>	ほかに 私道面積	
価格	◎ <b>1,250万円</b>	3.3m <sup>2</sup> 単価	

物件所在地	北九州市小倉南区葛原本町三丁目608番・610番 2
交通	西鉄バス葛原労災病院入口停 徒歩4分

土地権利	所有権	地目	宅地
都市計画	市街化区域	用途地域	第1種中高層住居専用地域
建ぺい率	60%	容積率	200%
他の法令上の制限			
地勢			
引渡条件	現況渡し		
現況	更地	引渡日	即
接道状況 (角地・角口)			
設備			

備考  
C地内には水路有  
A地 209.953m<sup>2</sup>(63.51坪) 1,420万円  
B地 205.044m<sup>2</sup>(61.72坪) 1,280万円  
C地 204.909m<sup>2</sup>(61.98坪) 1,250万円  
※現在地籍簿正申上記載(確定調書)と異なります。の記載に基づき更正予定とさせていただきます  
※文化財保護区域内、基礎工事の掘削等に留意が必要です。※B・Cの土地は道幅持分の所有権も取得します。  
※B地内に井戸跡があります。※C地内に電柱があります。  
この資料はあくまでも参考資料であり実際とは異なる場合があります。



☆モノレール徳力公団駅まで平坦!

# 売地

## 住宅

モノレール徳力公団前駅

164.64㎡(49.80坪)

ほかに  
私道面積

**1,450**万円

3.3㎡  
単価

29.11万円

北九州市小倉南区徳力一丁目24-15

モノレール徳力公団前駅 徒歩7分

土地権利	所有権	地目	宅地
都市計画	市街化区域	用途地域	第1種中高層住居専用地域
建ぺい率	60%	容積率	200%

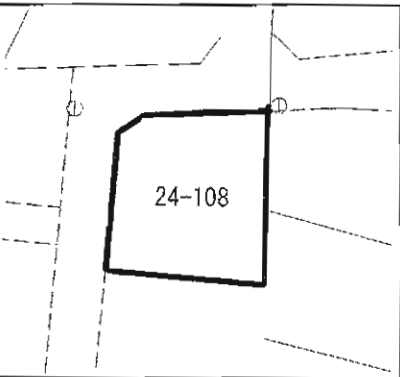
引渡条件 現況渡し  
現況 古家付(空) 引渡日 即

接続状況(角地・間口) 北側約4m公道に約13m接続  
西側約4m公道に約15m接続

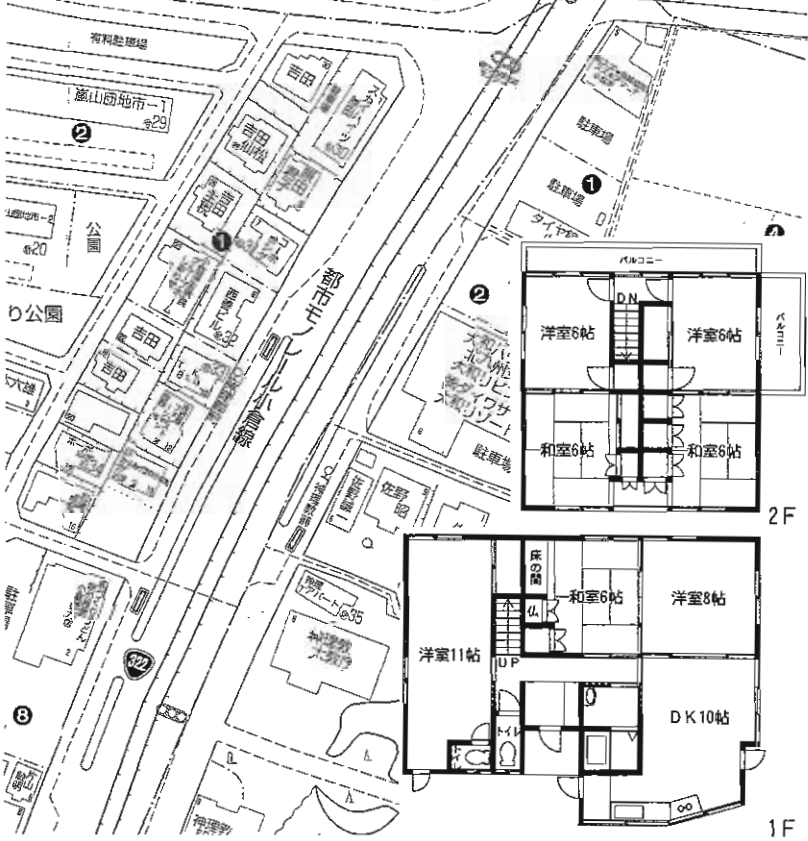
設備 九電、上下水道

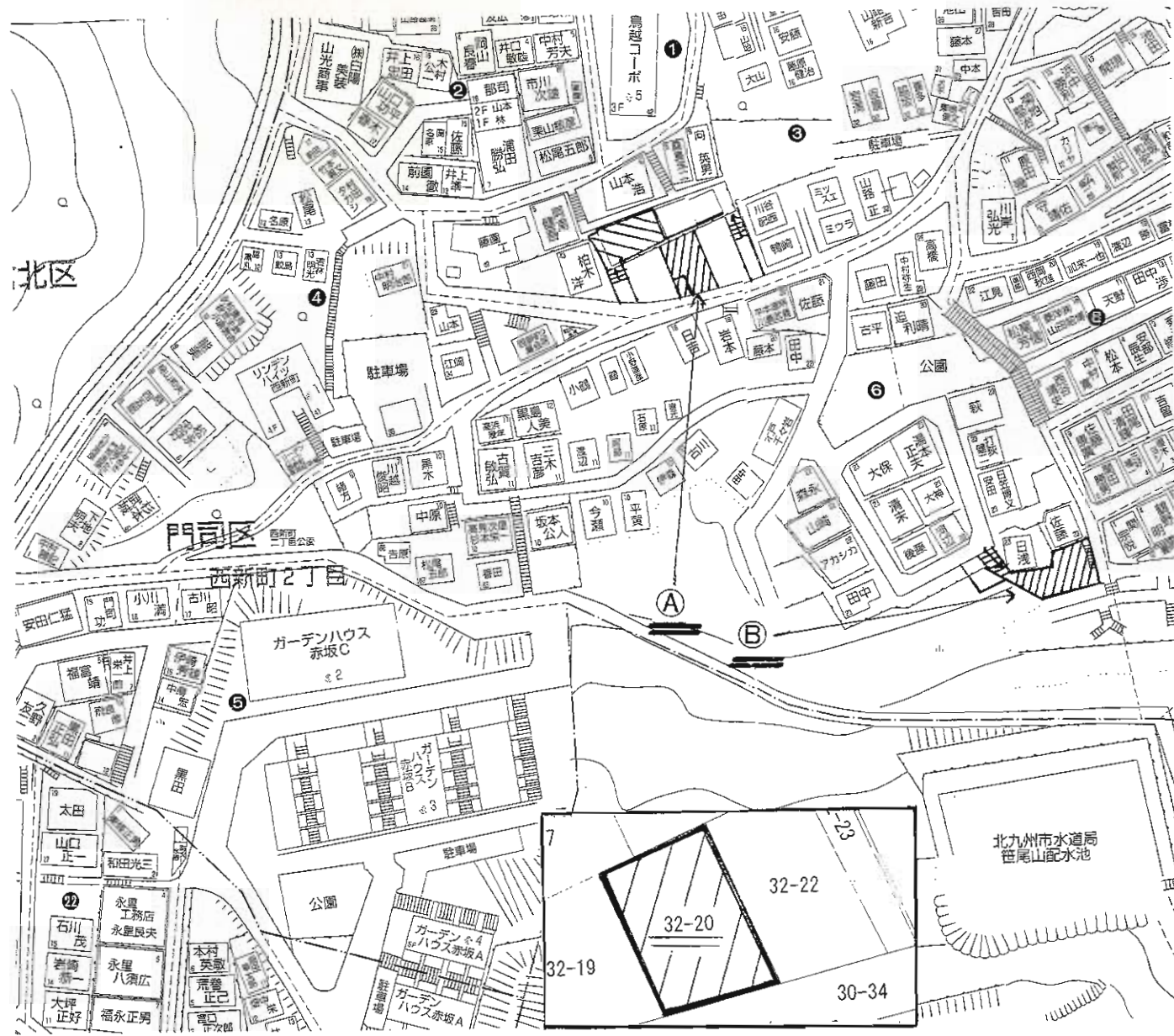
備考 現況上物(住宅7DK)有

C-076



**角地**





# 売土地

戸建住宅

JR小森江駅

土地面積	①190.51㎡(57.62坪)	ほかに私道面積
価格	<b>950万円</b>	3.3㎡単価

物件所在地	北九州市門司区西新町二丁目32-20	
交通	西鉄バス「手向山トンネル入り口」停 徒歩4分	

土地権利	所有権	地目	宅地
都市計画	市街化区域	用途地域	第1種低層住居専用地域
建ぺい率	50%	容積率	80%
他の法令上の制限			
地勢			
引渡条件	現況渡し		
現況	更地	引渡日	即
接道状況(角地・間口)	南側公道6mに面す		
設備	九電・上下水道・都市ガス		
備考	②280.89㎡(84.96坪) 850万円		

# アーティックス到津

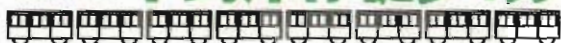
## 小倉北区下到津

### GTYPE 3LDK

- 専有面積…70.60㎡(21.35坪)
- バルコニー面積…9.45㎡(2.85坪)
- アルコーブ面積…0.87㎡(0.26坪)
- 合計…80.92㎡(24.46坪)



西鉄バス 下到津停徒歩1分



広々LDK  
15帖!

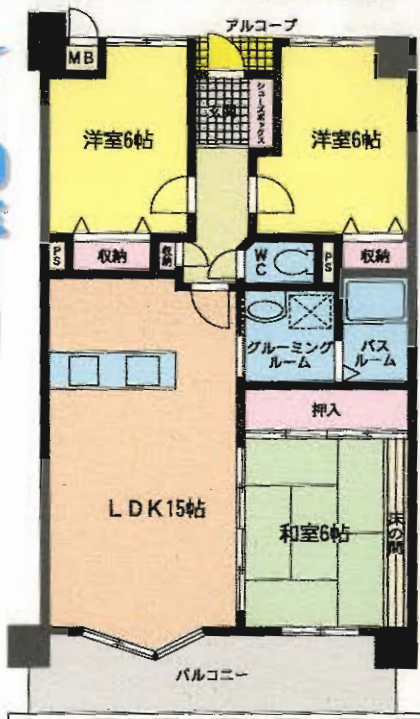
☆管理人常駐☆



☆日当良好!!

マンション外観改善済

☆H19年9月



507号

間取図は現状を優先とします

# 売マンション

アーティックス到津

JR小倉駅

3LDK

980万円

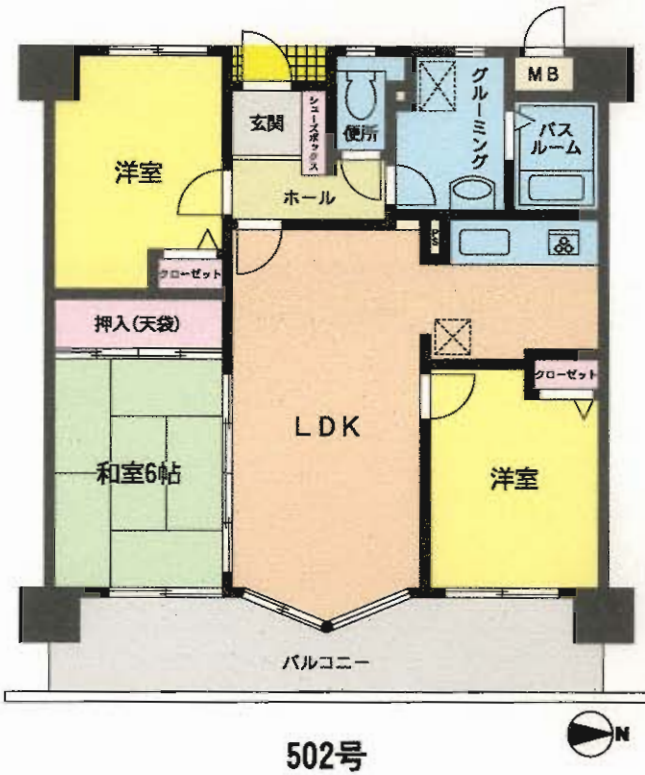
物件種目	売マンション		
マンション名	アーティックス到津		
最寄駅	JR小倉駅		
間取タイプ	3LDK		
価格	980万円		
物件所在地	北九州市小倉北区下到津5丁目10-21-507号		
交通	西鉄バス下到津停 徒歩1分		
建物	構造・規模	鉄骨鉄筋コンクリート造14階建5階部分	
	専有面積 (使用部分面積)	70.60㎡	バルコニー 面積 9.45㎡
	間取内訳	和16帖・洋6帖・洋6帖・LDK15帖	
土地権利	所有権	用途地域	商業地域
築年月	平成6年6月	総戸数	98戸
管理形態	備なやしきエステートサービス	管理方式	管理人常駐
管理費	6,360円/月	修積金	10,590円/月
現況	空	引渡日	即
駐車場	近隣150㎡・12,000円~15,000円/月	施工会社	松尾建設(株)
本体設備	EV・オートロック・管理人常駐		
各戸設備	給湯・シャワー・バルコニー		
備考	到津小・板櫃中学校区 資産整理の為売却(任売) ペット不可 管理費等未納分一部負担金あり		

売マンション  
エクレール梅ノ木  
門司区梅ノ木

B TYPE

■専有面積...67.86㎡(20.52坪)  
■バルコニー面積...11.97㎡(3.62坪)  
■アルコーブ面積...0.80㎡(0.24坪)  
■合 計...80.63㎡(24.38坪)

★JR「門司」駅徒歩5分!  
諸事便利な立地!  
★駐車場敷地内!台確保!(No.28)  
★国道3号線至近でアクセス良好!!



物件種目	売マンション
マンション名	エクレール梅ノ木
最寄駅	JR門司駅
間取タイプ	3LDK
価格	890万円

物件所在地	北九州市門司区梅ノ木町6番21-502号		
交通	JR鹿児島本線門司駅 徒歩6分		
建物	構造・規模	鉄筋コンクリート造11階建5階部分	
	専有面積 (使用部分面積)	67.86㎡(20.52坪)	バルコニー 面積 11.97㎡
	間取内訳	LDK15、洋6×2、和6	
土地権利	所有権	用途地域	準工業地域
築年月	平成7年10月	総戸数	85戸
管理形態	協なやかしきエステートサービス	管理方式	管理人巡回
管理費	3,060円/月	修繕 積立 金	6,110円/月
現況	入居中	引渡日	相談
駐車場	敷地内1台有り 7,000円/月 No.28	施工会社	松尾建設㈱
本体設備	エレベーター・オートロック		
各戸設備			
備考	<ul style="list-style-type: none"> <li>・新築購入の為、売却</li> <li>・大里東小、戸ノ上中学校区</li> <li>・平成22年度公課金81,800円</li> </ul>		

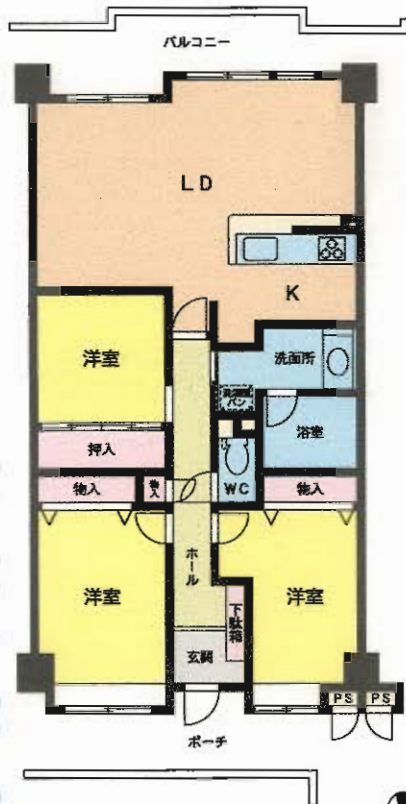
# イマージュークヒルズ門司港

## 門司区清見1丁目



- ◎眺望良好
- ◎南向きバルコニー
- ◎生活至便

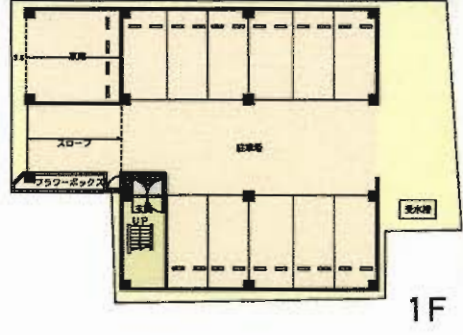
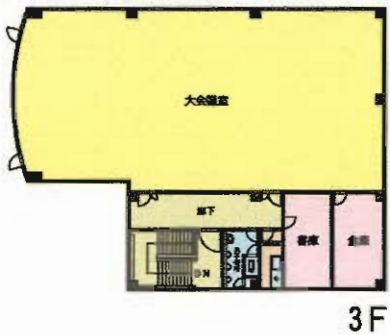
LDK 床暖房



物件種目	<b>売マンション</b>		
マンション名	イマージュークヒルズ門司港		
最寄駅	JR門司港駅		
間取タイプ	3LDK		
価格	<b>1,250万円</b>		
物件所在地	北九州市門司区清見1丁目7-13		
交通	西鉄バス東門司2丁目停 徒歩3分		
建物	構造・規模	SRC造11階建6階部分	
	専有面積 (使用部分面積)	75.60m <sup>2</sup>	バルコニー 面積 9.6m <sup>2</sup>
	間取内訳	左図参照	
土地権利	敷地権	用途地域	第1種住居地域
築年月	平成11年2月	総戸数	55戸
管理形態	全部委託	管理方式	巡回管理
管理費	2,800円	修繕立金	7,200円
現況	居住中	引渡日	8月中旬
駐車場	7,000円	施工会社	(株)大島組
本体設備	オートロック、エレベーター、電気、上下水道、都市ガス、給湯設備		
各戸設備	ウォシュレット、SD、床暖房(LDK)		
備考	ペット可		

# 売ビル

## ★八幡東区中央一丁目★



**1  
13階  
以上可!!**

**事務所・病院  
学習塾等におすすめ!!**



物件種目	<b>売ビル</b>		
最寄駅	JR八幡駅		
価格	<b>8,923万円(消費税込)</b>		
物件所在地	北九州市八幡東区中央一丁目1番10号		
交通	西鉄バス八幡東区役所下停 徒歩2分		
土地面積	公簿361.10m <sup>2</sup> (109.23坪)	ほかに私道面積	
建物	構造・規模	鉄骨造亜鉛メッキ鋼板葺3階建	
	面積	延べ795.23m <sup>2</sup> (240.55坪)	
	建物名		
土地権利	所有権	施工会社	
総戸数		築年月	平成7年1月
都市計画	市街化区域	用途地域	商業地域
建ぺい率	80%	容積率	500%
他の法令上の制限	防火地域 宅地造成工事規制区域		
現況	使用中	引渡日	相談
駐車場	有 13台以上可!!		
接道状況(角地・間口)	北側約27m(公道)間口約10.5m		
設備			
備考	売事務所		

# 貸店舗・事務所

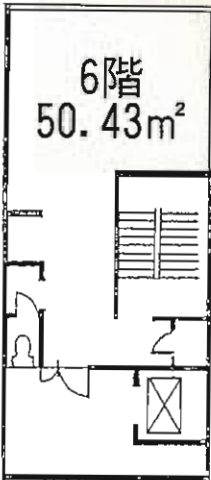
物件種目	JR小倉駅		
最寄駅	JR小倉駅		
賃貸条件	賃料	147,000円	
	敷金	2ヶ月・礼金2ヶ月	
物件所在地	北九州市小倉北区魚町2丁目2-17		
交通	西鉄バス魚町停 徒歩2分		
建物名	宮井魚町第3ビル		
構造・規模	RC造6階建5階部分		
物使用部分面	左記参照		
築年月	昭和55年8月	契約期間	3年
管理費等	無し		
土地面積		用途地域	商業地域
駐車場	無し		
現況	空	引渡日	即
接道状況(角地・間口)			
本体設備	エレベーター		
各戸設備	トイレ・バルコニー		
備考	<ul style="list-style-type: none"> <li>・毎月、電気基本料¥12,600+使用量を別途申し受けます</li> <li>・毎2ヶ月、水道使用量を別途申し受けます</li> <li>・保証会社要加入</li> </ul>		

5階 67.24m<sup>2</sup>

5階...147,000円

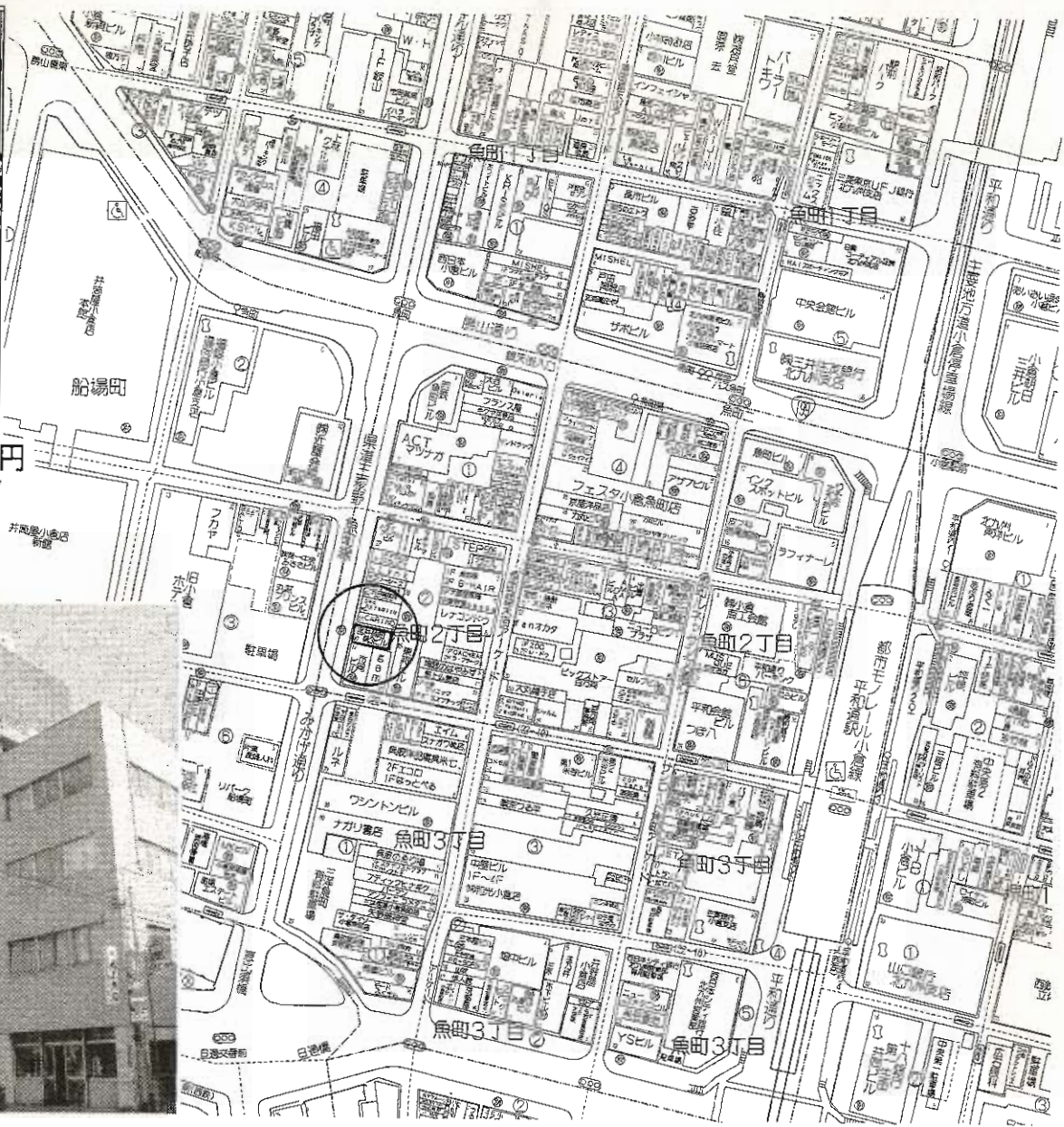
船場町





6階  
50.43m<sup>2</sup>

6階...105,000円



# 貸店舗・事務所

J R小倉駅

賃料 **105,000円**

敷金**2ヶ月**・礼金**2ヶ月**

物件所在地  
北九州市小倉北区魚町2丁目2-17

交通  
西鉄バス魚町停 徒歩2分

建物名	宮井魚町第3ビル
建構・規模	R C造6階建6階部分
物使用部分面積	左記参照

築年月 昭55年8月 契約期間 3年

管理費等 無し

土地面積 用途地域 商業地域

駐車場 無し

現況 空 引渡日 即

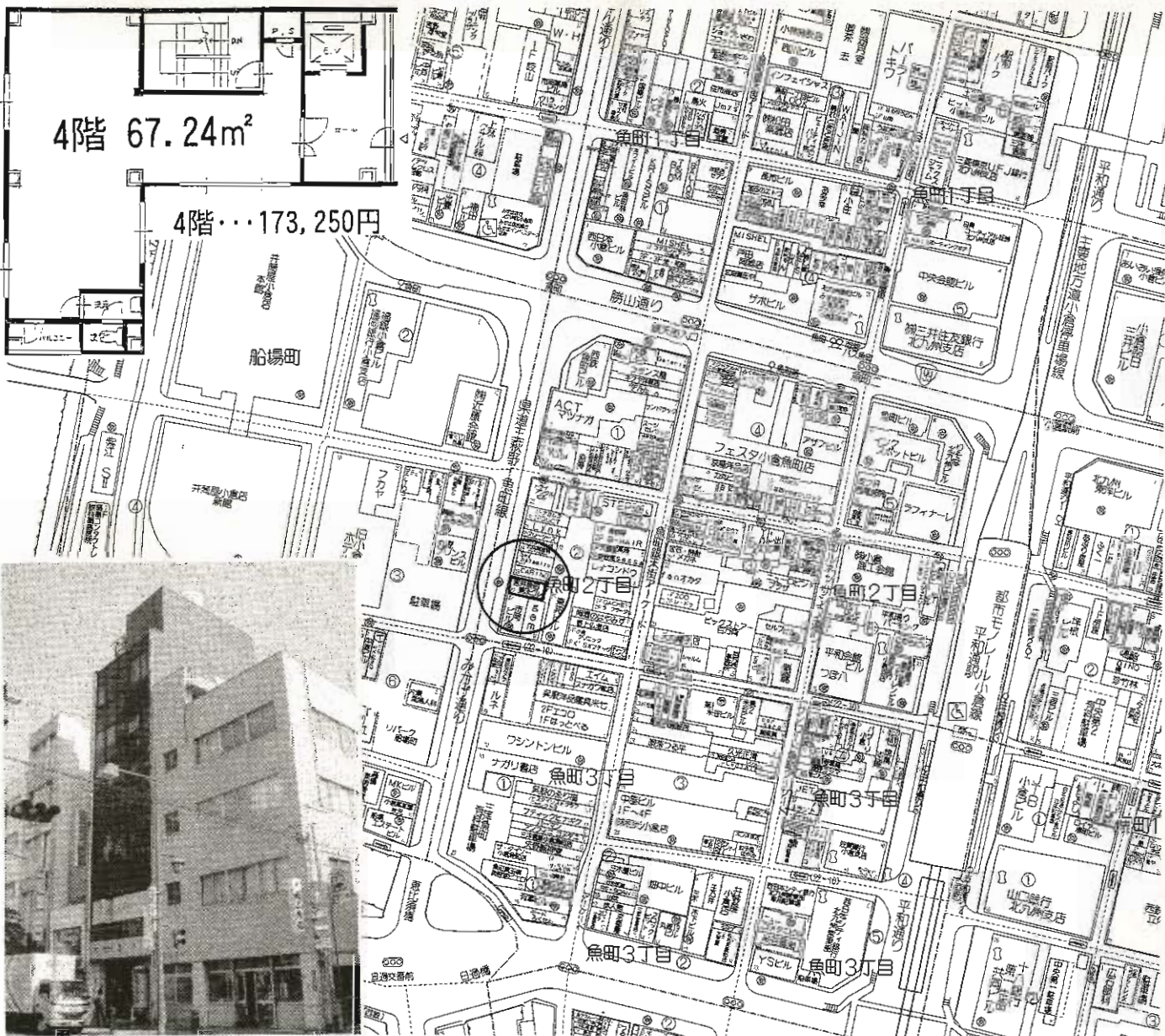
接道状況(角地・角口)

本体設備 エレベーター

各戸設備 トイレ・バルコニー

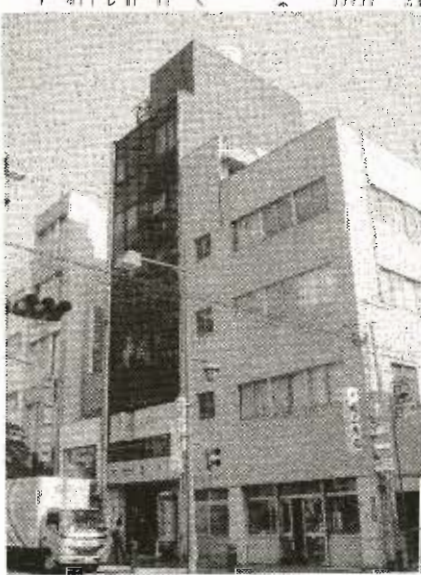
備考  
 ・毎月、電気基本料¥12,600+使用量を別途申し受けます  
 ・毎2ヶ月、水道使用量を別途申し受けます  
 ・保証会社要加入





4階 67.24㎡

4階・・・173,250円



# 貸店舗・事務所

JR小倉駅

賃料 **173,250円**

敷金**2ヶ月**・礼金**2ヶ月**

物件所在地 北九州市小倉北区魚町2丁目2-17

交通 西鉄バス魚町停 徒歩2分

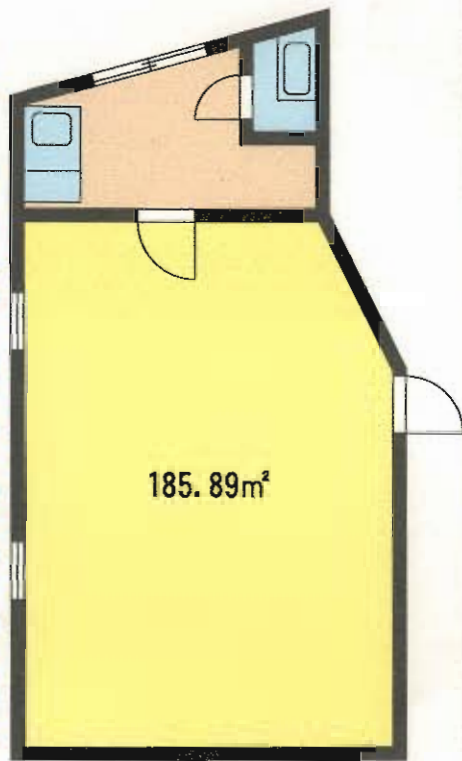
建物名	宮井魚町第3ビル
建 造・規模	RC造6階建4階部分
物 使用部分 面 積	左記参照

築年月	昭和55年8月	契約期間	3年
管理費等	無し		
土地面積		用途地域	商業地域
駐車場	無し		
現 況	入居中	引渡日	9月上旬
接道状況 (角地・間口)			
本体設備	エレベーター		
各戸設備	トイレ・バルコニー		
備 考	<ul style="list-style-type: none"> <li>・毎月、電気基本料¥12,600+使用量を別途申し受けます</li> <li>・毎2ヶ月、水道使用量を別途申し受けます</li> <li>・保証会社要加入</li> </ul>		

# 高鍋ビル



飲食店要相談  
大通りに面していて  
看板設置も可!!



## 貸事務所・店舗

最寄駅 モノレール香春口三萩野駅

賃料 **28**万円(税込)

敷金なし・礼金**2**ヶ月

物件所在地 北九州市小倉北区熊本1丁目9-1

交通 モノレール香春口三萩野駅 徒歩20分

西鉄バス熊本2丁目停 徒歩1分

建物名	高鍋ビル
建 構造・規模	鉄筋コンクリート造3階建2階部分
物 使用部分面積	185.89m <sup>2</sup> (56.23坪)

築年月	平成11年7月	契約期間	2年
管理費等	なし		
土地面積		用途地域	第1種住居地域
駐車場	付近に有 8,400円/月		
現 況	空	引渡日	即時
接道状況(角地・間口)			
本体設備	電気・都市ガス・水道		
各戸設備			
備 考	飲食店要相談		

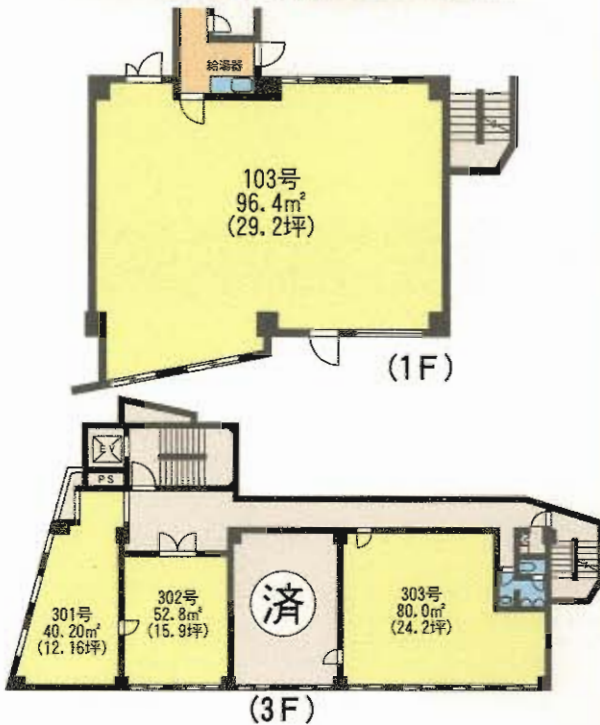
売 地  
戸建住宅  
マンション  
住宅以外の売建物  
事業用賃貸物件  
居住用賃貸物件

# クローバージャパンビル

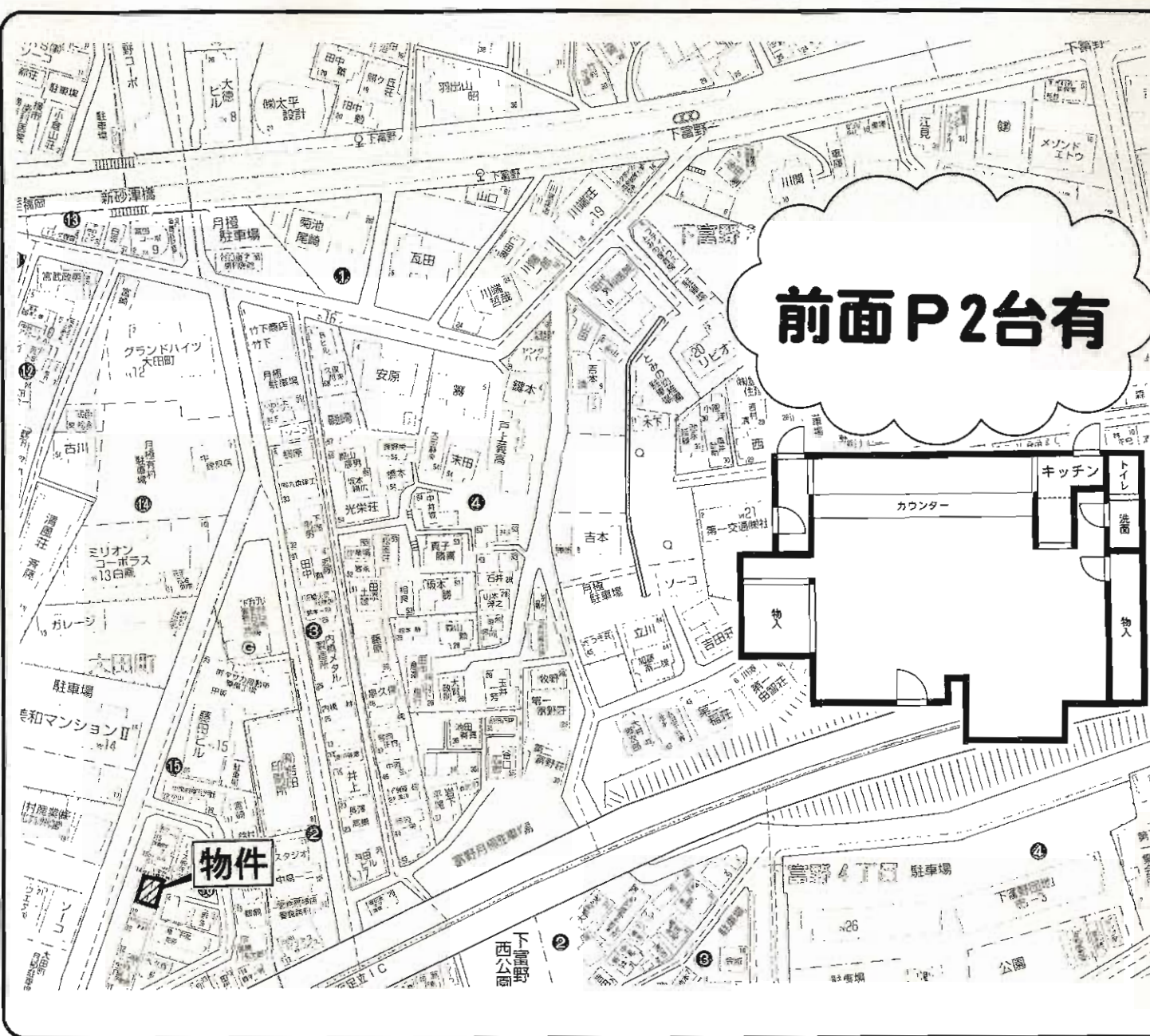
号室	面積	坪数	家賃(税込)	共益費	合計
103号	96.4m <sup>2</sup>	29.2坪	<b>262,500円</b>	30,660円	<b>293,160円</b>
301号	40.2m <sup>2</sup>	12.1坪	<b>71,995円</b>	12,705円	<b>84,700円</b>
302号	52.8m <sup>2</sup>	15.9坪	<b>94,605円</b>	16,695円	<b>111,300円</b>
303号	80.0m <sup>2</sup>	15.9坪	<b>143,990円</b>	25,410円	<b>169,400円</b>



JR鹿児島線  
「小倉」駅徒歩**3分**



物件種目	<b>貸事務所</b>		
最寄駅	JR小倉駅		
賃貸条件	賃料	左記の通り	
	敷金	3ヶ月(敷引3ヶ月)	
物件所在地	北九州市小倉北区浅野2丁目15-45		
交通	JR小倉駅 徒歩3分		
	西鉄バス浅野2丁目停 徒歩1分		
建物	建物名	クローバージャパンビル	
	構造・規模	RC造8階建1・3階部分	
物	使用部分面積	左記参照	
築年月	昭和50年12月	契約期間	3年
管理費等	左記の通り		
土地面積		用途地域	
駐車場	無		
現況	空室	引渡日	即
接続状況(角地・間口)			
本体設備	電気・ガス・水道・エレベーター		
各戸設備			
備考	<ul style="list-style-type: none"> <li>・ガス・水道代は共益費に含む</li> <li>・電気は九電と個別契約</li> <li>・原状回復は入居者の実費精算</li> <li>・条件:全保連・火災保険・鍵交換</li> </ul>		



前面P2台有

# 貸テナント

JR小倉駅

賃料 **8万円**

敷金**2ヶ月**(敷引**2ヶ月**)

物件種目	貸テナント		
最寄駅	JR小倉駅		
賃貸条件	賃料	8万円	
	敷金	2ヶ月(敷引2ヶ月)	
物件所在地	北九州市小倉北区大田町16-13		
交通	西鉄バス「大田町」停 徒歩3分		
建物	建物名	大田町店舗	
	構造・規模	SRC造3階建1階部分	
	使用部分面積	78.1m <sup>2</sup>	
築年月	昭和52年12月	契約期間	2年
管理費等	無		
土地面積	用途地域		
駐車場	有(物件付無料)前面2台		
現況	空	引渡日	即
接道状況(角地・間口)			
本体設備			
各戸設備	要全保連加入		
備考			

物件

～諸事便利な立地～

☆スーパー等至近で買物便利

☆設備譲渡200万円  
(居酒屋)



# 貸店舗

最寄駅 モノレール徳力公団駅

賃料 **84,000円**

敷金**6ヶ月**(敷引**4ヶ月**)

物件所在地 北九州市小倉南区徳力3丁目2-11

交通 モノレール徳力公団駅 徒歩5分

建物名	ウエダビル 1階 102号
構造・規模	鉄筋コンクリート造3階建
使用部分面積	35.34m <sup>2</sup> (10.69坪)

築年月 S63年11月 契約期間 2年

管理費等 共益費4,200円

土地面積 用途地域

駐車場 無し

現況 空 引渡日 即

接道状況 (角地・間口)

本体設備 PLガス

各戸設備 上下水道

備考 設備譲渡 200万円

備考

物件

徳力3丁目

徳力1丁目

# 東建コーポレーション

ソレイユI (八幡西区)

☆シャルルTPタイプ・システムキッチン・浴室乾燥機が人気です!



フローリング



シャワートイレ



システムキッチン



シャンプードレッサー

都市高速・九州自動車道アクセス良好!  
ディスカウントスーパーでお買い物!

☆ペット可(犬・猫二匹までOK!!)  
☆2人入居OK!! ☆専用庭付!!



浴室乾燥機



※間取図が現状と異なる場合、現状を優先とします。



フリーレント1ヵ月!!



# 賃貸コーポ

西鉄バス緑ヶ丘停

1 K

賃料 103号 50,000円  
205号 49,000円

保証金1ヶ月 礼金なし(実費精算)

物件所在地 北九州市八幡西区楠橋南1-7-31

交通 西鉄バス緑ヶ丘停 徒歩5分  
筑豊電鉄楠橋駅 徒歩10分

建物名 ソレイユI  
構造・規模 重軽量鉄骨造2階建(12戸)  
使用部分積 33.25㎡(10.05坪)  
間取内訳 洋11.7帖K3帖

築年月 平成18年5月 契約期間 2年

管理費等 共益費 2,000円

駐車場 有(5,250円) 2台目(4,200円)/月

現況 空 入居日 即

本体設備 駐輪場

各戸設備 BS・カードキー・システムキッチン・浴室乾燥機・インターホン・エアコン・照明器具・シャンプードレッサー・シャワー・付トイレ・ミラー・タンス付収納・センサーライト・室内パン

保険等 加入義務要

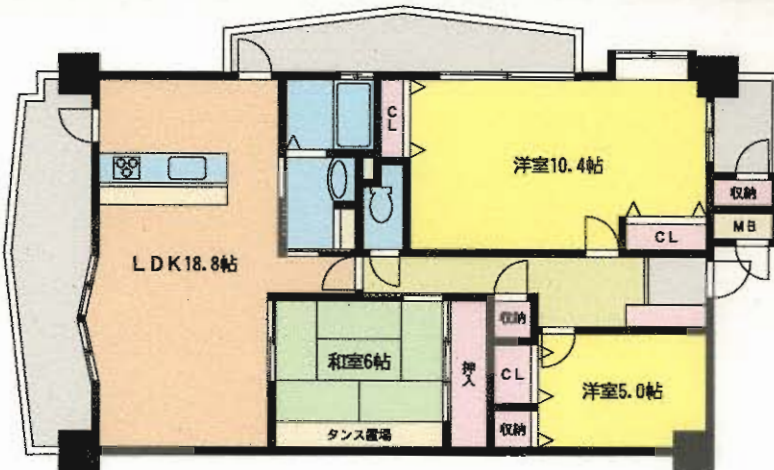
備考 ・法人契約は保証金3ヶ月  
・要保証会社加入、但し保証金3ヶ月の場合不要

# 分譲賃貸マンション

## エクレール浅川II



給湯シャワー・エレベーター・オートロックシステム  
 パラボラアンテナ・シャンプードレッサー・ウォシュレット  
 TVモニターホン・システムキッチン・3ヶ所給湯(追焚機能付)



市営バス 浅川本町停 徒歩2分



スーパー・コンビニ・ドラッグストア  
 近隣 諸事便利  
 浅川小・中学校区  
 閑静な立地で住環境良好

# 分譲賃貸マンション

市営バス浅川本町停

3LDK

賃料 100,000円

敷金4ヶ月(4)

物件所在地 北九州市八幡西区浅川2丁目  
 18-19 309号

交通 市営バス浅川本町停 徒歩2分

建物名 エクレール浅川II  
 構造・規模 RC造10階建3階部分  
 使用部分面積 92.33㎡  
 間取内訳 左図参照

築年月 1999年2月 契約期間 2年

管理費等 無し

駐車場 1台付無料(屋根付)

現況 空 入居日 即

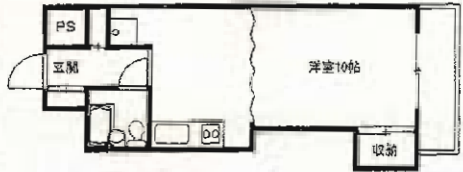
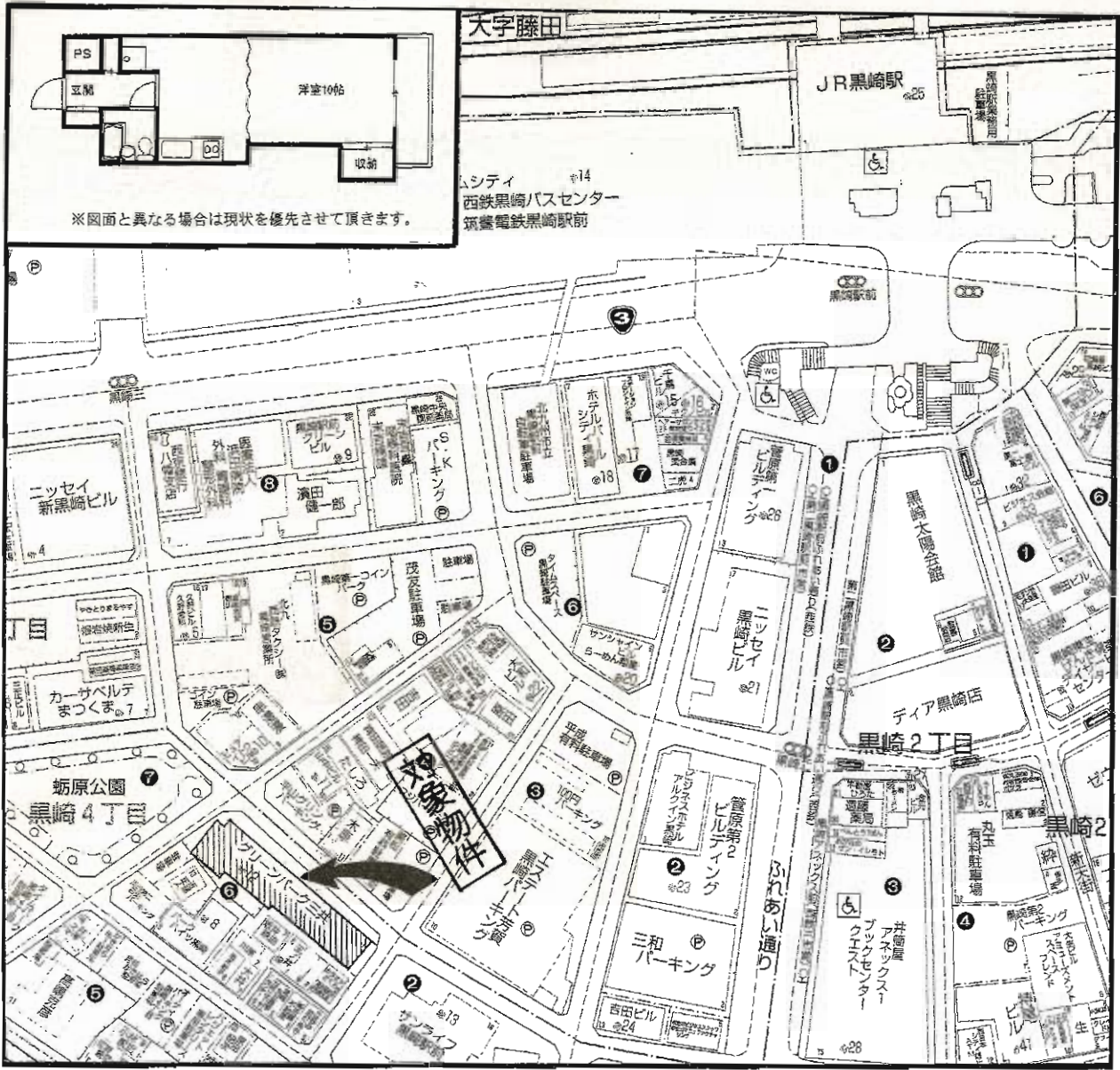
本体設備

各戸設備

保険等 加入義務要(20,000円)

全保連加入義務要

備考



※図面と異なる場合は現状を優先させていただきます。

大字藤田

JR黒崎駅

ムシティ #14  
西鉄黒崎バスセンター  
筑豊電鉄黒崎駅前

# 賃貸マンション

JR黒崎駅  
ワンルーム

賃料 **30,000円**  
敷金・礼金なし

物件所在地 北九州市八幡西区黒崎4丁目6-1 803号

交通 JR鹿児島本線黒崎駅 徒歩3分

建物名	グリーンパーク三共
構造・規模	鉄骨鉄筋コンクリート造11階建
使用部分面積	23.82m <sup>2</sup>
間取内訳	

築年月	昭和54年11月	契約期間	2年
管理費等	なし		
駐車場	近隣月極駐車場 10,000円/月		
現況	空き	入居日	即
本体設備	上下水道・都市ガス・エレベータ		
各戸設備	給湯・シャワー・バルコニー・エアコン・室内洗濯機置場		
保険等	加入義務有		
備考	保証会社要加入		





# ステージア祇園

## 1 K

- 所在地：北九州市八幡東区祇園1丁目 302号 <賃貸マンション>
- 交通：JR 八幡駅 徒歩7分
- 賃料：**37,000円**
- 敷金：1ヶ月(償却費1ヶ月)
- 管理費：無
- 構造：鉄骨造4階建3階
- 駐車場：無
- 現況：空
- 契約期間：2年
- 保険：16,000円(2年)
- 入居日：即時
- 築年月：1998年3月
- 面積：24㎡
- 設備：給湯・シャワー・洗面台・収納・エアコン・バルコニー・BS・フローリング



◎大学・スーパーまで160m圏内！※全保連要加入！

# 古賀ビル

## 1 DK

- 所在地：北九州市八幡東区尾倉2丁目 201号 <賃貸マンション>
- 交通：西鉄バス 尾倉町 徒歩2分
- 賃料：**33,000円**
- 敷金：1ヶ月(償却費1ヶ月)
- 管理費：無
- 構造：RC造3階建2階
- 駐車場：無
- 現況：空
- 契約期間：2年
- 保険：16,000円(2年)
- 入居日：即時
- 築年月：1999年3月
- 面積：35㎡
- 設備：給湯・シャワー・洗面台・収納・洗濯機置場・エアコン・バルコニー・CATV・BS・フローリング

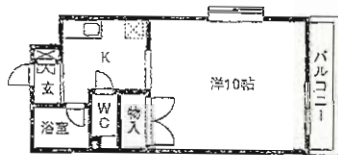


◎広々、1DK J-COM料金不要！※全保連要加入！

# コンドミニウム西本町

## 1 K

- 所在地：北九州市八幡東区西本町1丁目 301号 <賃貸マンション>
- 交通：JR 八幡駅 徒歩7分
- 賃料：**37,000円**
- 敷金：1ヶ月(償却費1ヶ月)
- 管理費：3,000円
- 構造：SRC造8階建3階
- 駐車場：無
- 現況：空
- 契約期間：2年
- 保険：16,000円(2年)
- 入居日：即時
- 築年月：1999年3月
- 面積：35㎡
- 設備：給湯・シャワー・収納・洗濯機置場・エアコン・EV・オートロック・バルコニー・BS・CATV・フローリング・駐輪場



◎広々10帖！角部屋！※全保連要加入！

# ベルベアーヌ八幡

## 1 K

- 所在地：北九州市八幡東区春の町4丁目 502号 <賃貸マンション>
- 交通：JR 八幡駅 徒歩7分
- 賃料：**37,000円**
- 敷金：1ヶ月(償却費1ヶ月)
- 管理費：3,000円
- 構造：SRC造10階建5階
- 駐車場：10,000円
- 現況：空
- 契約期間：2年
- 保険：16,000円(2年)
- 入居日：即時
- 築年月：2000年2月
- 面積：28.7㎡
- 設備：給湯・シャワー・収納・洗濯機置場・エアコン・バルコニー・EV・照明・オートロック・CATV・BS・フローリング・駐輪場



◎広々リビング10帖！※全保連要加入！

☆分譲賃貸☆

☆14階建の6階部分☆

☆駐車場有 管理人常駐☆



物件種目	分譲賃貸マンション		
最寄駅	JR小倉駅		
間取り	3LDK		
賃貸条件	賃料	138,000円	
	敷金	4(3)	
物件所在地	北九州市小倉北区大手町16		
交通	西鉄バス大手町西徒歩2分		
建物	建物名	アクアサージュ大手町605号	
	構造・規模	SRC造14階建て6階部分	
	使用部分面積	85.7㎡(バルコニー21.65㎡)	
	間取内訳	間取り図参照	
築年数	平成16年7月	契約期間	2年
管理費等	無		
駐車場	11,500円		
現況	空き	入居日	即入居
本体設備	エレベーター・オートロック・管理人常駐		
各戸設備	給湯・シャワー・システムキッチン・ウォシュレット・照明		
保険	要		
備考	立体駐車場の為車の大きさに制限があります。		

# 第2三共ビル空室情報



※霧ヶ丘3丁目バス停(しまむら前)手前から左折して、まっすぐ行くと真正面に見えます。

地上デジタル放送視聴可能  
NTTフレッツ光プレミアム(マンションタイプ)対応

入居前のカギ交換は無料にていたします!

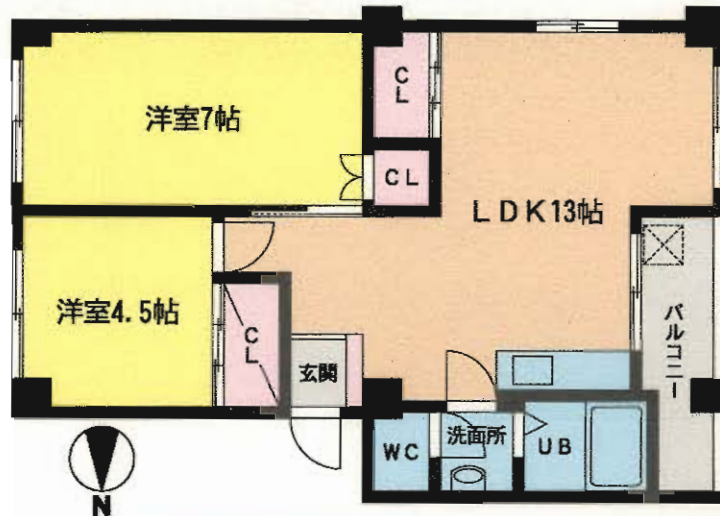
人気の霧ヶ丘校区

「霧ヶ丘3丁目バス停」まで徒歩1分

## 日当たり良好☀️角部屋

201号 2LDK **55,000円**

☆3点給湯 (台所・浴室・洗面台) ☆ウォシュレット  
☆ユニットバス



## 賃貸マンション

西鉄バス「霧ヶ丘3丁目」停

2LDK

賃料 **55,000円**

敷金0・礼金2ヶ月(実費精算なし) 入居者の故意  
過失を除く

北九州市小倉北区霧ヶ丘3丁目4-29

西鉄バス「霧ヶ丘3丁目」停 徒歩1分

建物名	第2三共ビル
構造・規模	鉄筋コンクリート造5階建
使用部分面積	54.11㎡
間取内訳	洋7・洋4.5・LDK13帖

築年月	昭和51年10月	契約期間	2年
管理費等	無		
駐車場	有り 5,000円/月		
現況	空	入居日	即
本体設備	J-COM・NTTフレッツ光プレミアム(マンションタイプ)		
各戸設備	バルコニー・バス、トイレ別・シャワー・給湯・ウォシュレット		
保険等	加入義務2年間 料金13,500円		
備考	入居条件:全保連に加入していただきます ☆3点給湯(台所・浴室・洗面所) 霧ヶ丘小学校・霧ヶ丘中学校校区 ※動物・ペットの飼育不可 H22年5月初旬内装一部リフォーム済		

# 第1三共ビル 空室情報

## ★おすすめプラン★

※H22年3月末申し込版(302号限定)

302号 3DK

55,000円

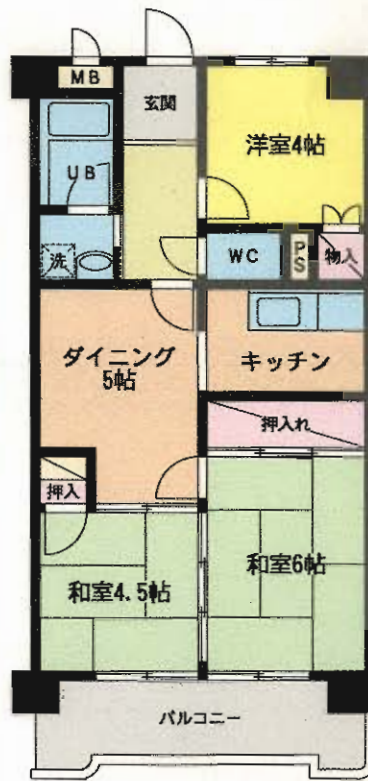
★3点給湯(浴室・洗面所・台所)  
★ウォシュレット付



※神岳交差点(三叉路)を足立山方面に150m  
行ったところの左側の白いビルです。(1Fはラーメン舗)

地上デジタル放送視聴可能  
NTTフレッツ光プレミアム(マンションタイプ)対応

★入居前のカギ交換は無料にていたします!



物件種目	賃貸マンション		
最寄駅	西鉄バス「神岳1丁目」停		
間取タイプ	3DK		
賃料	55,000円		
貸賃条件	敷金0・礼金2ヶ月(実費精算なし 入居者の故意 入居者の故意 退去を除く)		
物件所在地	北九州市小倉北区神岳2丁目10-23		
交通	西鉄バス「神岳1丁目」停 徒歩3分		
建物名	第1三共ビル		
構造・規模	鉄筋コンクリート造6階建		
使用部分面積	302号 56.00㎡		
間取内訳	間取図参照		
築年月	昭和60年10月	契約期間	2年
管理費等	無		
駐車場	外部(近隣150m)9,000円/月		
現況	空	入居日	即
本体設備	EV・バルコニー・J-COM・NTTフレッツ光プレミアム(マンションタイプ)		
各戸設備	給湯・シャワー・ウォシュレット		
保険等	加入義務2年間 料金13,500円		
備考	入居条件:全保連に加入していただきます ★3点給湯(台所・浴室・洗面所) 寿山小学校・足立中学校校区 ※動物・ペットの飼育不可 H22年3月末 内装一部リフォーム済		

# 人気の大手町エリア スーパー 近く有り!!



物件



**開放的な広々LDK12帖!!**

物件種目	<b>貸マンション</b>	
最寄駅	JR南小倉駅	
間取タイプ	2LDK	
賃貸条件	賃料	<b>50,000円</b>
	敷金なし・礼金 <b>2ヶ月</b>	
物件所在地	(住居表示)北九州市小倉北区原町2丁目9番7-402号	
交通	西鉄バス原町二丁目停 徒歩2分	
建物	建物名	イムズヒル大手町
	構造・規模	鉄筋コンクリート造7階建4階部分
	使用部分面積	61.44m <sup>2</sup>
間取内訳	LDK12・和6・和4.5	
築年月	昭和55年11月	契約期間 2年
管理費等	無	
駐車場	近隣駐車場10,000円/月~	
現況	空	入居日 即
本体設備	電気 上・下水道 都市ガス エレベーター	
各戸設備	2点給湯 フローリング	
保険等	要	
備考	家具(ソファー)付き 403空有 賃料60,000円	

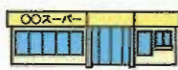
# ブルーハイツ三郎丸 小倉北区三郎丸1丁目



モノレール  
片野駅 徒歩10分



西鉄バス 徒歩  
三郎丸小学校前停3分



☆スーパー☆



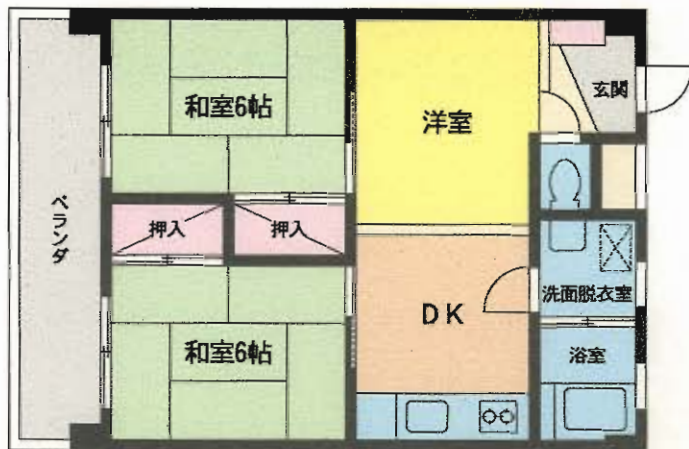
☆コンビニ☆



☆病院☆



恵まれた生活圏



## 分譲賃貸マンション

モノレール片野駅

2LDK

賃料 50,000円

敷金3ヶ月(2)

北九州市小倉北区三郎丸1丁目1-15-1104

三郎丸小学校前バス停 徒歩3分

建物名	ブルーハイツ三郎丸
構造・規模	SRC造11階建11階部分
使用部分面積	47.24㎡
間取内訳	左記参照

築年月	昭和48年7月	契約期間	2年
管理費等	無し		
駐車場	無し		
現況	空	入居日	即
本体設備	エレベーター		
各戸設備	給湯 シャワー		
保険等	加入義務要		
備考			

売地  
戸建住宅  
売マンション  
住宅以外の売建物  
商業用賃貸物件  
居住用賃貸物件

# ハイツALEX



諸事便利な好立地です!!

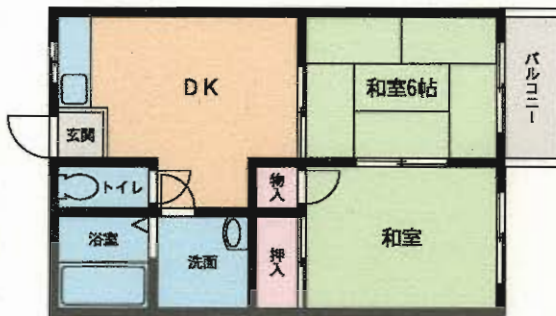


西鉄バス神幸町停徒歩4分  
ナフコ・マルシヨクまで徒歩2分!!

内装キレイです!!



敷地内駐車場有  
6,000円/月 2台目可!!

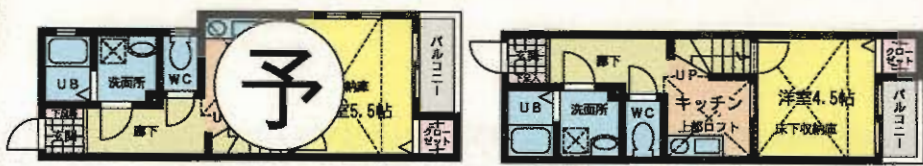


# 賃貸アパート

物件種目	賃貸アパート		
最寄駅	JR小倉駅		
間取タイプ	2DK		
賃貸条件	賃料	48,000円	
	敷金	0ヶ月(0)	
物件所在地	北九州市小倉北区上富野2丁目8-32 203号		
交通	西鉄バス神幸町停 徒歩4分		
建物	建物名	ハイツALEX	
	構造・規模	木造2階建2階部分	
	使用部分面積	約40m <sup>2</sup>	
	間取内訳		
築年月	H6年2月	契約期間	2年
管理費等	共益費: 2,000円		
駐車場	6,000円 2台目可		
現況	空	入居日	即
本体設備	電気・上下水道		
各戸設備	給湯・シャワー・ユニットバス		
保険等	加入義務要		
備考	総戸数: 6戸 内装リフォーム済(H22年6月) 条件 シリンダー交換・消毒・保険・用紙代・保証会社加入		



# 賃貸アパート ケイ・エスパシオ曾根



2F・1K+ロフト+蔵収納(角部屋) 1F・1K+ロフト+蔵収納  
208号 103号

※間取図と現況が異なる場合は現況優先と致します。



綺麗なキッチン 目線に広がる「1階ロフト」 シャンプードレッサー付!!

## あると便利なロフト付!!



お洒落なシューズボックス



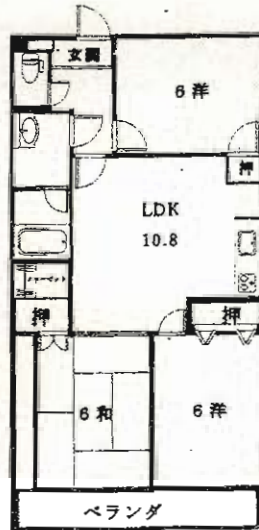
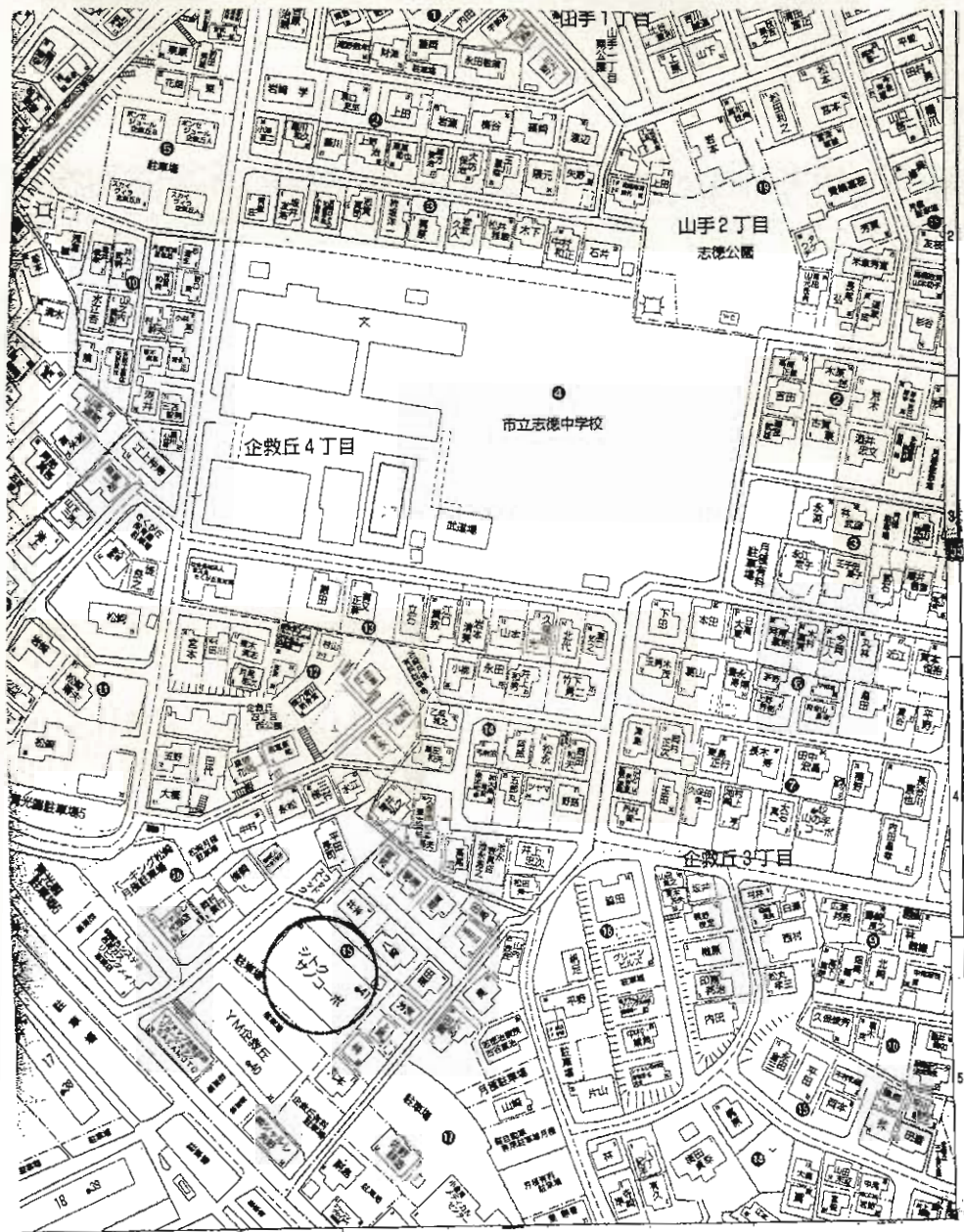
綺麗な廊下



☆モダンな外観&オシャレな  
居住空間で新生活の  
スタートにもぴったり♪  
☆JR下曾根駅、ザ・モール小倉、  
銀行、コンビニetc 全てが  
徒歩圏内で諸事便利です!!

**設備**  
TVモニター付インターホン・ユニットバス  
シャンプードレッサー・エアコン(1台)  
キッチン(2口コンロ)・シューズボックス  
ランドリーパー(収納式)

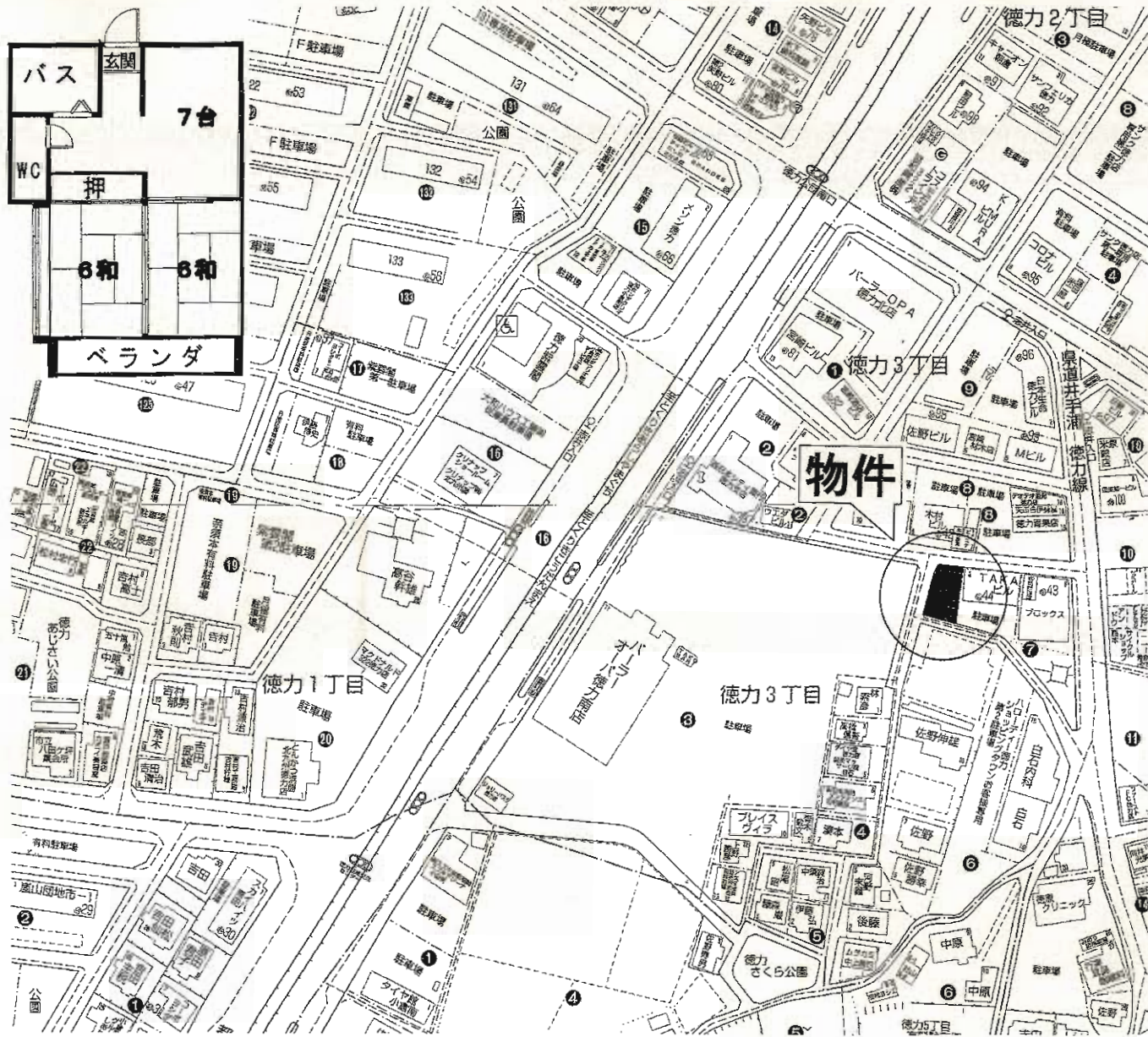
物件種目	<b>賃貸アパート</b>		
最寄駅	JR下曾根駅		
間取タイプ	1K+ロフト		
賃貸条件	賃料	<b>43,000円</b>	
	敷金	0ヶ月・礼金1ヶ月	
物件所在地	北九州市小倉南区田原2丁目5番10号		
交通	日豊本線下曾根駅 徒歩4分		
建物	建物名	ケイ・エスパシオ曾根	
	構造・規模	木造2階建1階部分	
	使用部分面積	103号 32㎡	
	間取内訳	間取図参照	
築年月	2008年1月	契約期間	2年
管理費等	共益費 2,000円		
駐車場	6,000円		
現況	空	入居日	即
本体設備			
各戸設備			
保険等	加入義務要		
備考	TVモニター付インターホン・ユニットバス シャンプードレッサー・エアコン(1台)・キッチン (2口コンロ)・シューズボックス・ランドリーパー(収納式) 町内会費:500円/月		



○ 企救丘小校区  
 ○ 志徳中校区  
 ○ 駐車2台OK

物件種目	<b>貸マンション</b>	
最寄駅	モノレール企救丘駅	
間取タイプ	3LDK	
賃貸条件	賃料	<b>73,000円</b>
	敷金 <b>4ヶ月</b> (敷引 <b>3ヶ月</b> )	
物件所在地	北九州市小倉南区企救丘4丁目15-28	
交通	モノレール企救丘駅 徒歩5分	
	西鉄バス志徳団地停 徒歩4分	
建物	建物名	シトクサノコーポ 202号・305号
	構造・規模	鉄筋コンクリート造3階建
	使用部分面積	65.41m <sup>2</sup>
	間取内訳	6和・6洋・6洋・10.8LDK
築年月	平成6年6月	契約期間 2年
管理費等	3,000円	
駐車場	1台6,000円(2台目7,000円)	
現況	空	入居日 即
本体設備	上下水道、都市ガス、電気	
各戸設備		
保険等	要20,000円/2年	
備考		

売地  
 売戸建住宅  
 売マンション  
 住宅以外の売建物  
 非費用賃貸物件  
 居住用賃貸物件



# 貸マンション

モノレール徳力公団駅

2DK

賃料 **50,000円**

敷金**4**ヶ月(敷引**3**ヶ月)

物件所在地 北九州市小倉南区徳力3丁目7-18

交通 モノレール徳力公団駅 徒歩5分

建物名	コーポ佐野
構造・規模	鉄筋コンクリート造3階建3階部分
使用部分面積	41.58㎡
間取内訳	6和、6和、7DK

築年月 H11年1月 契約期間 2年

管理費等 無し

駐車場 1台5,000円

現況 空 入居日 即

本体設備 都市ガス

各戸設備 上下水道

保険等 加入義務要 2年間料金20,000円

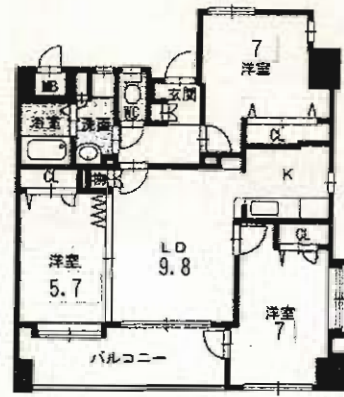
備考 鍵交換13,500円

備考

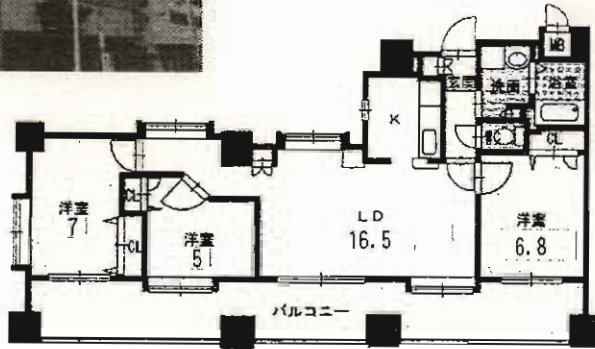
# ニューサンリバー13番館

## 北九州市特定優良 賃貸住宅

### 10%or20%家賃補助有



Aタイプ 3LDK 69.76㎡

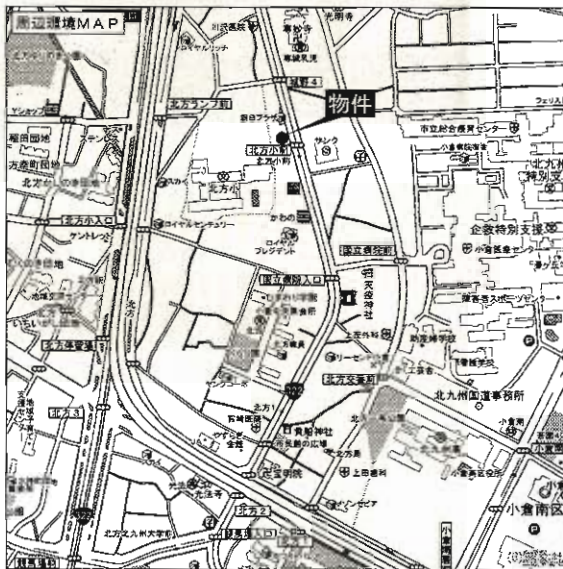


Bタイプ 3LDK 76.71㎡

## ペット 飼育可



※小型犬のみ



	設定家賃	補助後最大
201 (Bタイプ)	93,000円	74,400円
202 (Aタイプ)	85,000円	76,500円
301 (Bタイプ)	94,000円	75,200円
302 (Aタイプ)	86,000円	77,400円
401 (Bタイプ)	94,000円	75,200円
(済) 78 (済)円	70 (済)円	
1202 (Aタイプ)	89,000円	80,100円

## 駐車場契約後 半年間無料!!

管理費 6,000円→  
3,000円となりました!!

# 賃貸マンション

## JR城野駅

### 3LDK

賃料 左記参照

敷金**3**ヶ月

物件所在地 北九州市小倉南区北方2丁目1-10

交通 モノレール北方駅 徒歩5分

建物名 ニューサンリバー13番館

構造・規模 SRC造14階建

使用部分面積 左記参照

間取内訳

築年月	H17年2月	契約期間	2年
管理費等	3,000円		
駐車場	11,550円(立体駐車場)※契約後6ヶ月は無料		
現況	空	入居日	即
本体設備	E V・防犯カメラ・人感センサー・玄関照明・CS・BS		
各戸設備	給湯・シャワー・冷暖エアコン・インターネット対応		
保険等	加入義務要		

備考

広告有効期限：8/未迄

売地  
売戸建住宅  
売マンション  
住宅以外の売建物  
事業用賃貸物件  
居住用賃貸物件

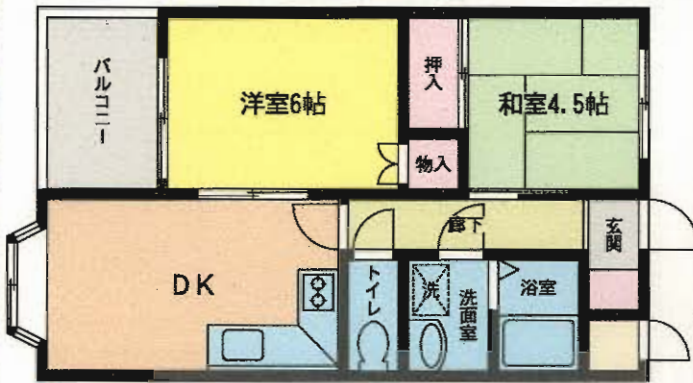
# クラウンハイム小倉南



西鉄バス 高坊2丁目停  
徒歩4分!!

★オートロックで安心!!  
★日当り良好です!!

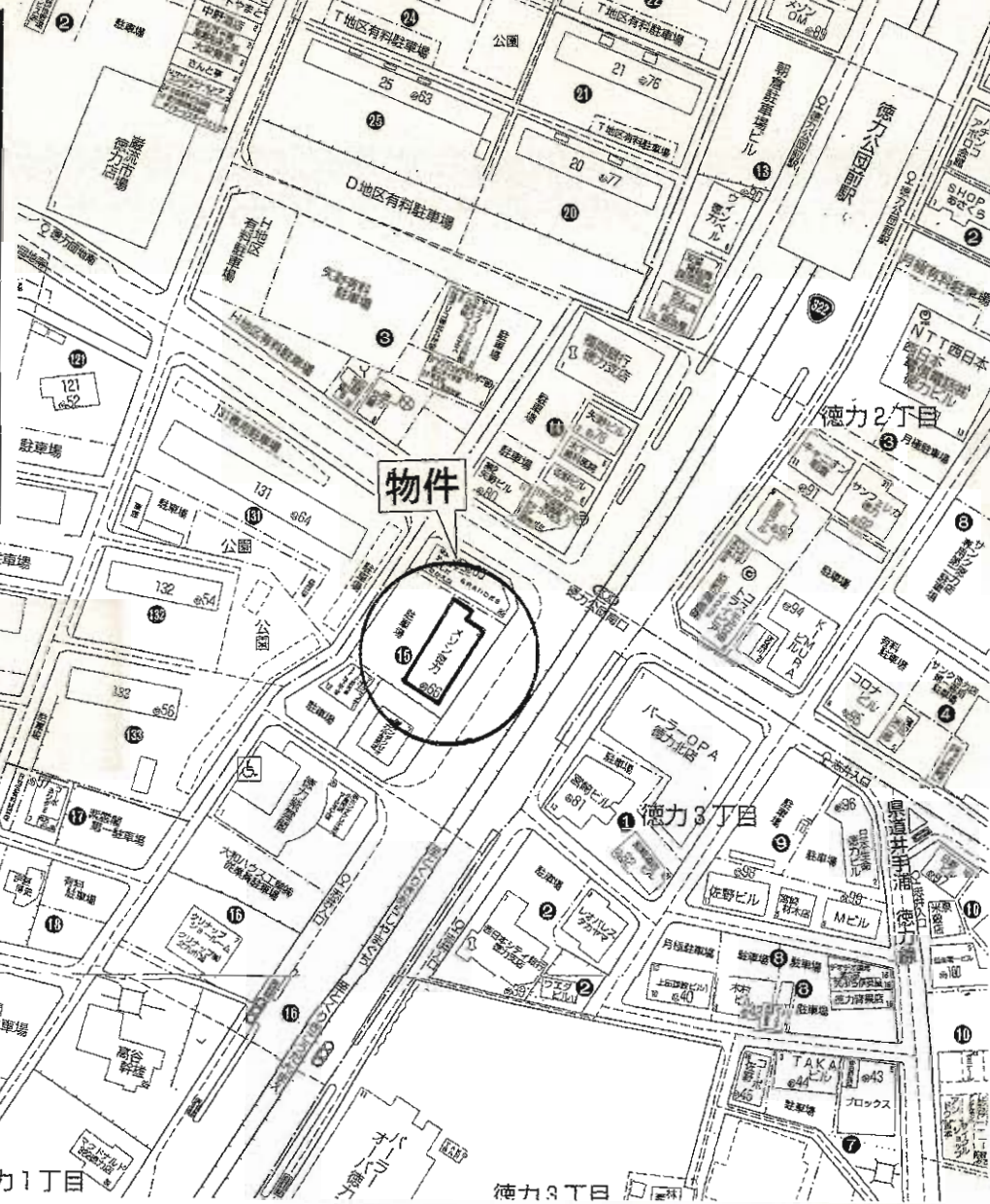
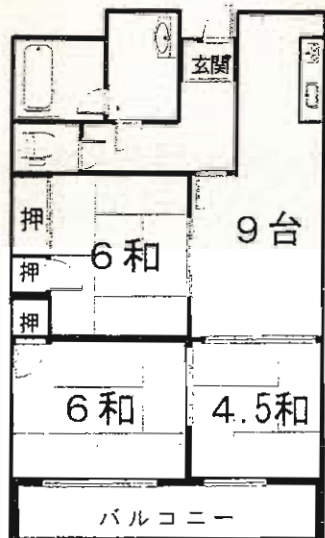
諸事便利な  
好立地♪



405号 48,000円

敷金0ヶ月!!初期費用抑えられます

物件種目	<b>賃貸マンション</b>		
最寄駅	J R 城野駅		
間取タイプ	2DK		
賃料	48,000円		
賃金条件	敷金0ヶ月		
物件所在地	北九州市小倉南区東水町4-16		
交通	J R 城野駅 徒歩15分 西鉄バス高坊2丁目停 徒歩4分		
建物	建物名	クラウンハイム小倉南	
	構造・規模	RC造6階建4階部分	
	使用部分面積	405号 約47m <sup>2</sup>	
間取内訳			
築年月	平成2年10月	契約期間	2年
管理費等	2,000円		
駐車場	有(6,000円/月)		
現況	空	入居日	即
本体設備	電気・ガス・水道・オートロック・エレベーター		
各戸設備	給湯・シャワー・シャンプードレッサー・ユニットバス・インターホン・有線		
保険等	火災保険(2年 20,000円)		
備考	条件: 全保連・火災保険・鍵交換・消毒代・用紙代・2年更新 駐車場1台契約		
	フレッツ光対応!!		



# 貸マンション

最寄駅 **モノレール徳力公団前駅**

間取タイプ **3LDK**

賃料 **55,000円**

敷金**4**ヶ月(敷引**3**ヶ月)

物件所在地 北九州市小倉南区徳力1丁目15-2

交通 モノレール徳力公団前駅 徒歩2分

建物名	メゾン徳力3階 303号室
構造・規模	鉄筋コンクリート造3階建
使用部分面積	58.24m <sup>2</sup> (17.6坪)
間取内訳	6和、6和、4.5和、9LDK

築年月 S63年9月 契約期間 2年

管理費等 共益費3,000円

駐車場 1台6,000円

現況 空 入居日 即

本体設備 都市ガス

各戸設備 上下水道

保険等 20,000円

備考

# カルプシャンテ

☆2009年2月築☆



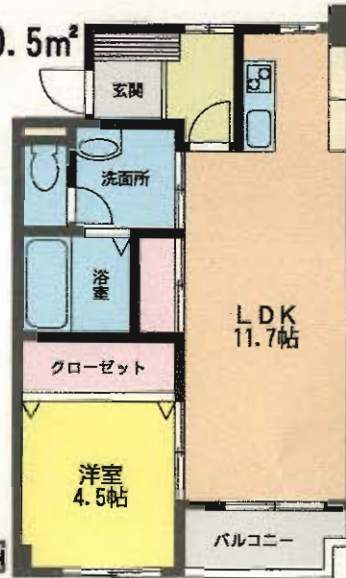
## 敷金0 礼金0



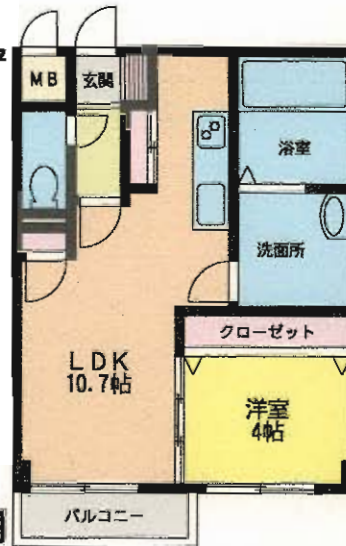
レースカーテン  
付きです!!

501  
**55,000円**

40.5m<sup>2</sup>



34.6m<sup>2</sup>



202  
**45,000円**

# 賃貸マンション

J R 下曾根駅

1LDK

賃料 **45,000円~55,000円**

敷金なし・礼金なし

北九州市小倉南区下貫1丁目4-9

西鉄バス横沼入口停 徒歩1分

建物名 カルプシャンテ

構造・規模 RC造6階建

使用部分面積 34.6~40.5m<sup>2</sup>

間取内訳 間取図参照

築年月 平成21年2月 契約期間 2年

管理費等 4,000円

駐車場 6,000円

現況 空 入居日 即

本体設備 EV・駐輪場

各戸設備 エアコン・給湯・クローゼット・シャワードレッサー・ウォシュレット

保険等 加入義務要

備考 レースカーテン付

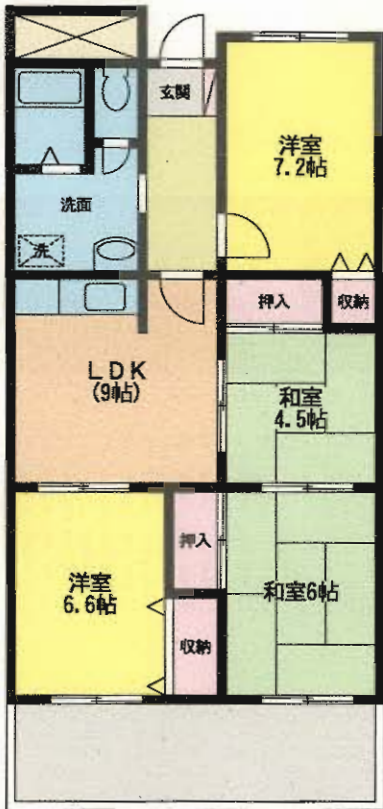
- ★バルコニーに面した広めのLDK10帖以上! フローリング!
- ★駐車場各戸1台確保(6,000円)
- ★全戸南向き! 採光良好!!
- ★インターネット対応マンション!!
- ★ユニクロ・コンビニ・薬局・スーパー徒歩圏内! 生活環境良し!



# 賃貸マンション

上二十町スカイマンション

JR  
「小森江」駅徒歩圏内!

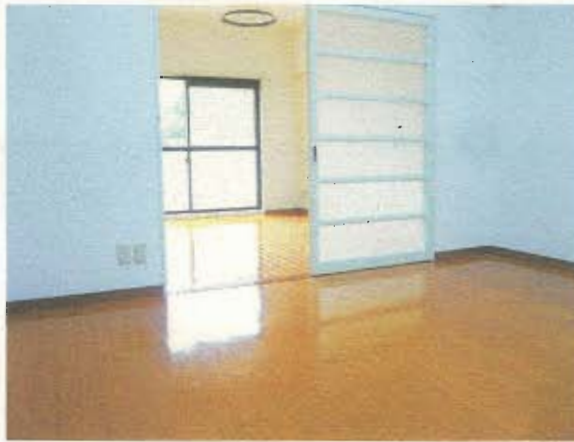


スーパーまで買物便利!!



※間取図は現況に準ずる

4  
L  
D  
K



# 賃貸マンション

西鉄バス永黒停

4LDK

賃料 **48,000円**

敷金**0**ヶ月 礼金**3**ヶ月

物件所在地	北九州市門司区上二十町9-15 上二十町スカイマンション 209号		
交通	西鉄バス永黒停 徒歩7分		
建物	建物名	上二十町スカイマンション	
	構造・規模	鉄筋コンクリート造5階建2階部分	
	使用部分面積	約72m <sup>2</sup>	
	間取内訳	左図参照	
築年月	H3年3月	契約期間	2年
管理費等	なし		
駐車場	なし		
現況	空	入居日	即
本体設備			
各戸設備			
保険等	加入義務要		
備考			

売地 / 戸建住宅 / 売マンション / 住宅以外の充て物 / 商業用賃貸物件 / 居住用賃貸物件