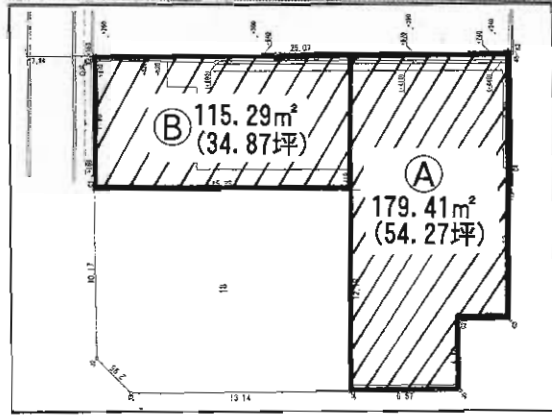
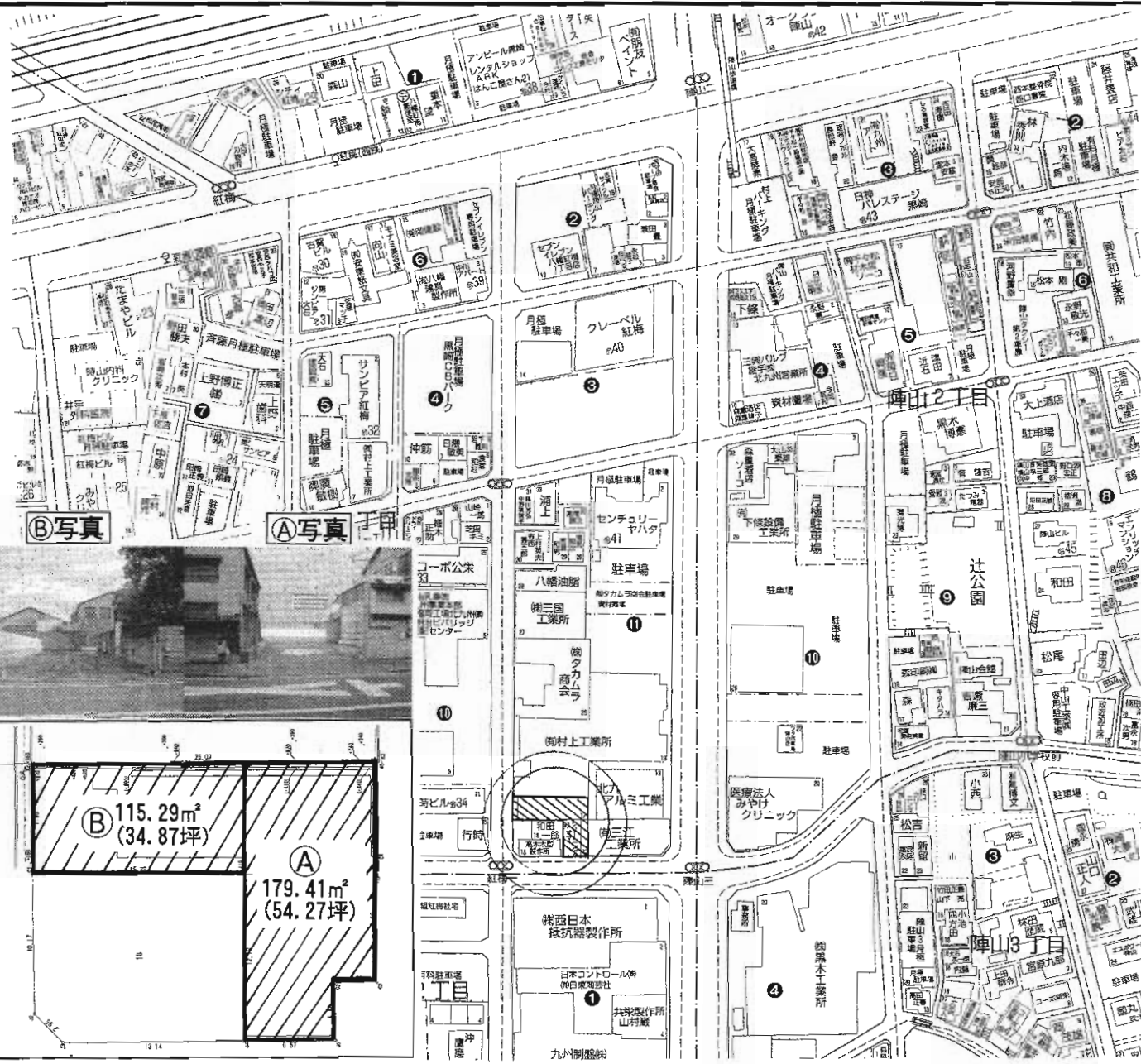


売地

住宅、店舗等

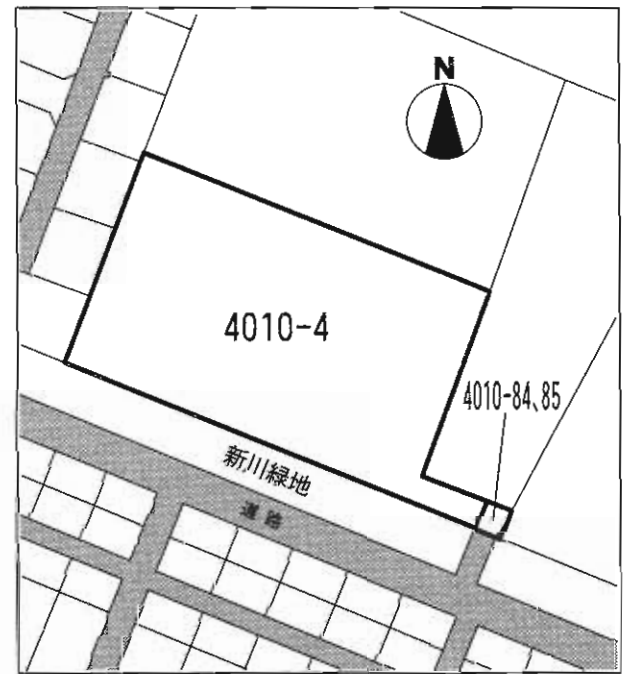
JR黒崎駅

物件種目	住宅、店舗等		
最適用途	JR黒崎駅		
最寄駅	JR黒崎駅		
土地面積	①号地179.40㎡(54.27坪)	ほかに私道面積	
価格	1,200万円	3.3㎡ 単価	22.1万円
物件所在地	北九州市八幡西区紅梅1丁目11-17		
交通	西鉄バス紅梅停 徒歩3分		
土地権利	所有権	地目	宅地
都市計画	市街化区域	用途地域	準工業地域
建ぺい率	60%	容積率	200%
他の法令上の制限			
地勢			
引渡条件	現況渡し		
現況	更地	引渡日	相談
接道状況(角地・間口)			
設備	電気・都市ガス・トイレ		
備考	①+②での売買も可 1,980万円(89.14坪)		



売地 八幡西区御開

イオンショッピングセンター
本城陸上競技場近く♪
敷地面積 1,228.05坪!!

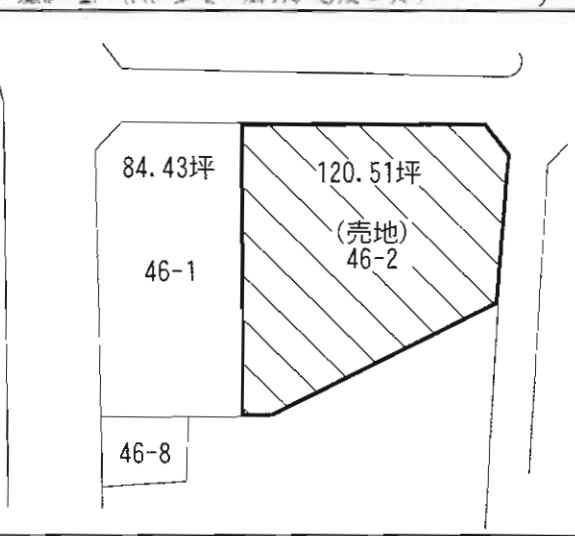
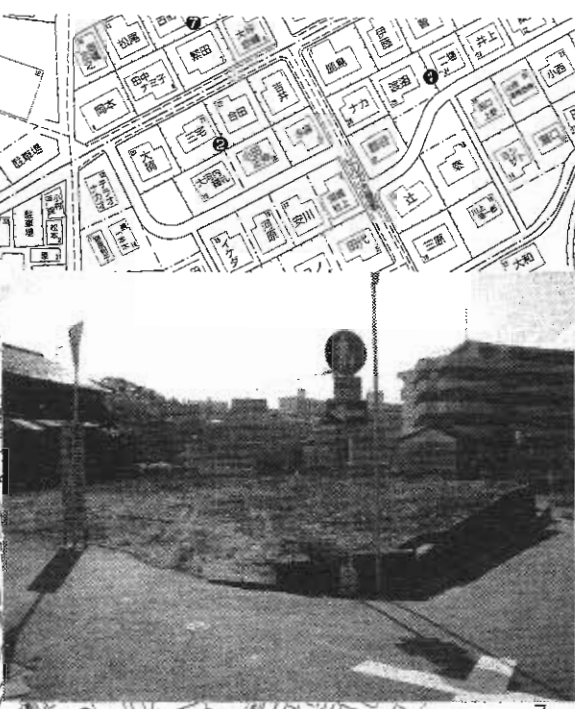


ACCESS

JR福北ゆたか線「二島」駅徒歩17分
 市営バス「東中島」停徒歩3分



物件種目	<h1 style="font-size: 2em;">売土地</h1>		
最適用途	マンション・事業用地		
最寄駅	JR福北ゆたか線「二島」駅		
土地面積	4,059.70㎡ (1,228.05坪)	ほかに 私道面積	
価格	<h2 style="font-size: 1.5em;">1億8,500万円</h2>	3.3㎡ 単価	15.06万円
物件所在地	北九州市八幡西区御開3丁目4010番4		
交通	JR福北ゆたか線二島駅 徒歩17分 市営バス「東中島」停 徒歩3分		
土地権利	所有権	地目	雑種地
都市計画	市街化区域	用途地域	第1種住居地域
建ぺい率	60%	容積率	200%
他の法令上の制限	法22条地域		
地勢			
引渡条件	現況渡し		
現況	更地	引渡日	相談
接道状況(角地・間口)	南側公道21.22m 間口96.93m接道		
設備			
備考	4010-84,85については、日本地所建設との共有、持分は2分の1		



売土地

住宅

JR黒崎駅

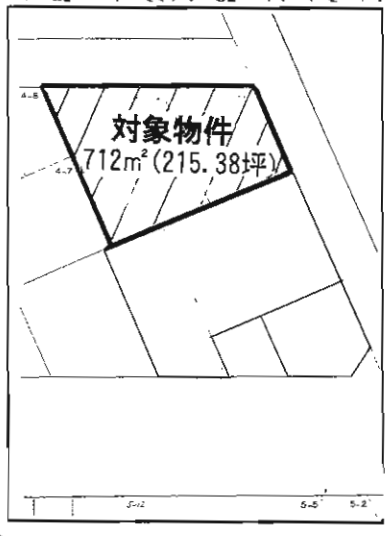
土地面積	398.41㎡ (120.51坪)	ほかに 私道面積	
価格	1,990万円	3.3㎡ 単価	16.5万円

物件所在地 北九州市八幡西区東鳴水3丁目6-30
 (黒崎中学校東)

交通 西鉄バス鳴水停 徒歩1分

土地権利	所有権	地目	宅地
都市計画	市街化区域	用途地域	第1種中高層住居専用地域
建ぺい率	60%	容積率	200%
他の法令上の制限	東側公道中心線より2m(セットバック要)		
地勢	平地 雑壇		
引渡条件	現況渡し		
現況	更地	引渡日	即
接道状況(角地・開口)	北側4mの公道に23m面する 東側3.5mの公道に12m面する		
設備	公共上下水道・都市ガス・九州電力		
備考	黒畑小学校・黒崎中学校		

売土地
八幡西区
割子川2丁目



事業用売地

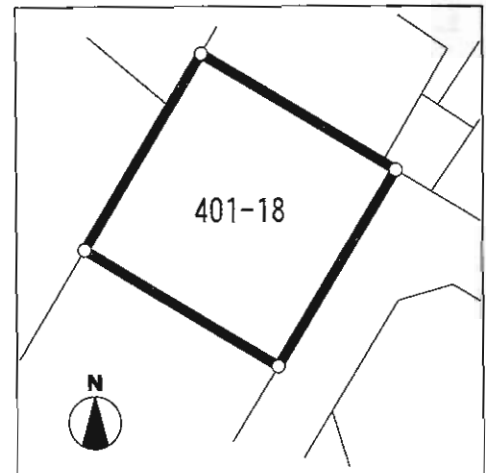
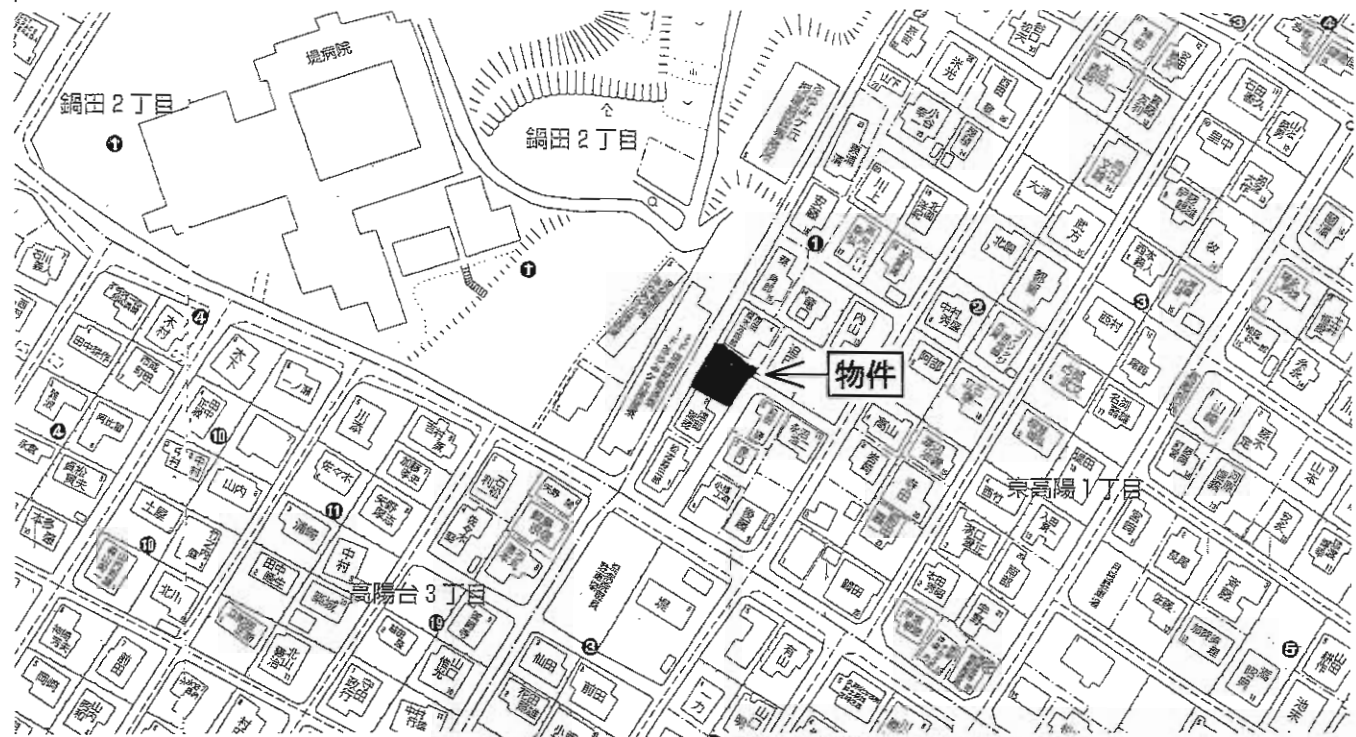
マンション・流通店舗
J R 黒崎駅

土地面積	712m ² (215.38坪)	ほかに私道面積
価格	5,384万円	3.3m ² 単価 25万円

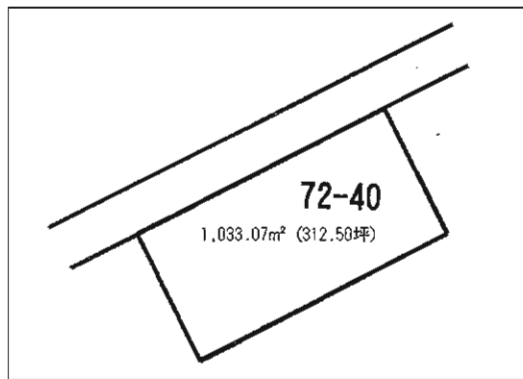
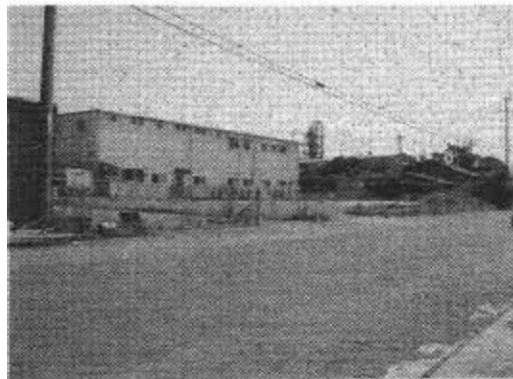
物件所在地	北九州市八幡西区割子川二丁目4番-1, -10
交通	国道200号沿線 西鉄バス割子川停 徒歩1分

土地権利	所有権	地目	田
都市計画	市街化区域	用途地域	近隣商業地域
建ぺい率	90%	容積率	200%
他の法令上の制限			
地勢			
引渡条件	現状渡し		
現況	居住中	引渡日	契約後3ヶ月
接道状況(角地・間口)	200号線に面する角地		
設備	上下水道・都市ガス・九州電力		

※解体相談可

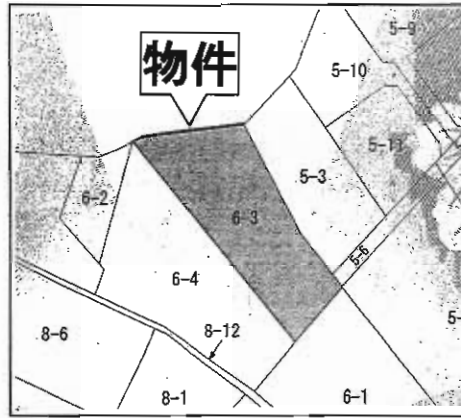


物件種目	売土地		
	住宅用地		
用途	JR 海老津駅		
寄面積	宅地 180.01m ² (54.45坪)	他に私道面積	なし
	435万円		
格所在地	福岡県岡垣町東高揚一丁目401番18 (住居表示) 遠賀郡岡垣町東高揚一丁目1-3		
交通	徒歩 分		
	JR鹿兒島本線 海老津駅	徒歩	15分
土地権利	所有権	地目	宅地
都市計画	非線引区域	用途地域	第1種低層
建蔽率	40%	容積率	60%
他の法令上の制限	外壁後退1m・絶対高さ制限10m		
引渡条件	現況渡し		
現況	更地	引渡日	相談
接道状況	南東側 幅員約3.9m 舗装町道		
設備	九州電力 公営上下水道 プロパン		
備考	山田小学校・岡垣東中学校		



物件種目	売 地		
最適用途	工場用地		
最寄駅	発電所前バス停		
土地面積	公簿1,033.07㎡(312.50坪)	ほかに私道面積	なし
価格	5,250万円	3.3㎡単価	16.80万円/坪
物件所在地	北九州市小倉北区西港町72-40		
交通	発電所前バス停 徒歩5分		
土地権利	所有権	地目	宅地
都市計画	市街化区域	用途地域	工業専用地域
建ぺい率	60%	容積率	200%
他の法令上の制限	臨港地区(工業港区)		
地勢	平坦		
引渡条件	現況渡し		
現況	更地	引渡日	相談
接道状況(角地・間口)	北10m公道 接面47m		
設備	上水道・下水道		
備考	北側道路は港湾道路の為、建物建築については市の担当部署とご協議下さい。		

売 地
地
売戸建住宅
売マンション
住宅以外の売建物
事業用賃貸物件
居住用賃貸物件



売地

住宅用地

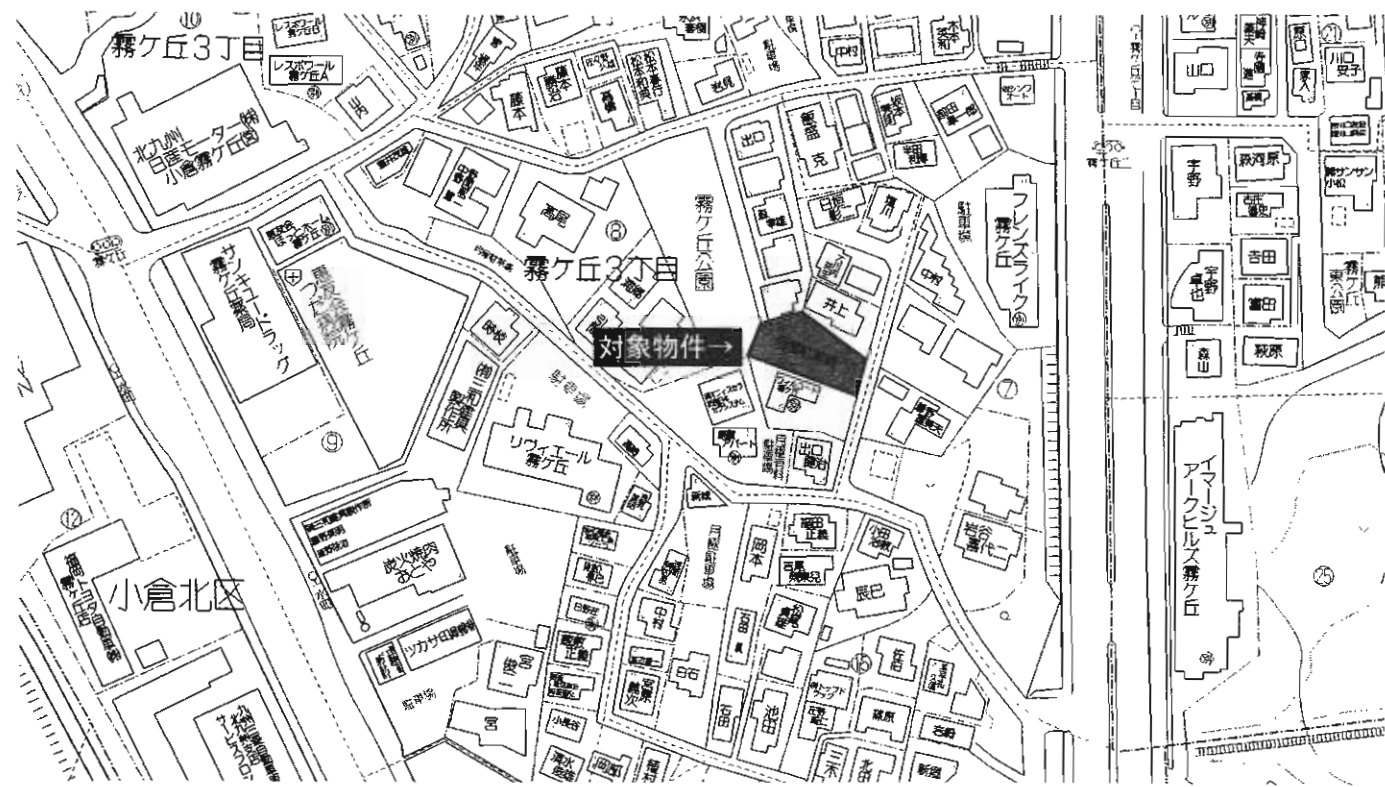
最寄駅 **JR日豊本線 安部山公園駅**

土地面積	公簿352.08㎡(106.50坪)	ほかに私道面積	14.55㎡
価格	1,830万円	3.3㎡単価	17.19万円/坪

物件所在地 **北九州市小倉北区霧ヶ丘3丁目6-3**

交通 **JR日豊本線安部山公園駅 徒歩16分**

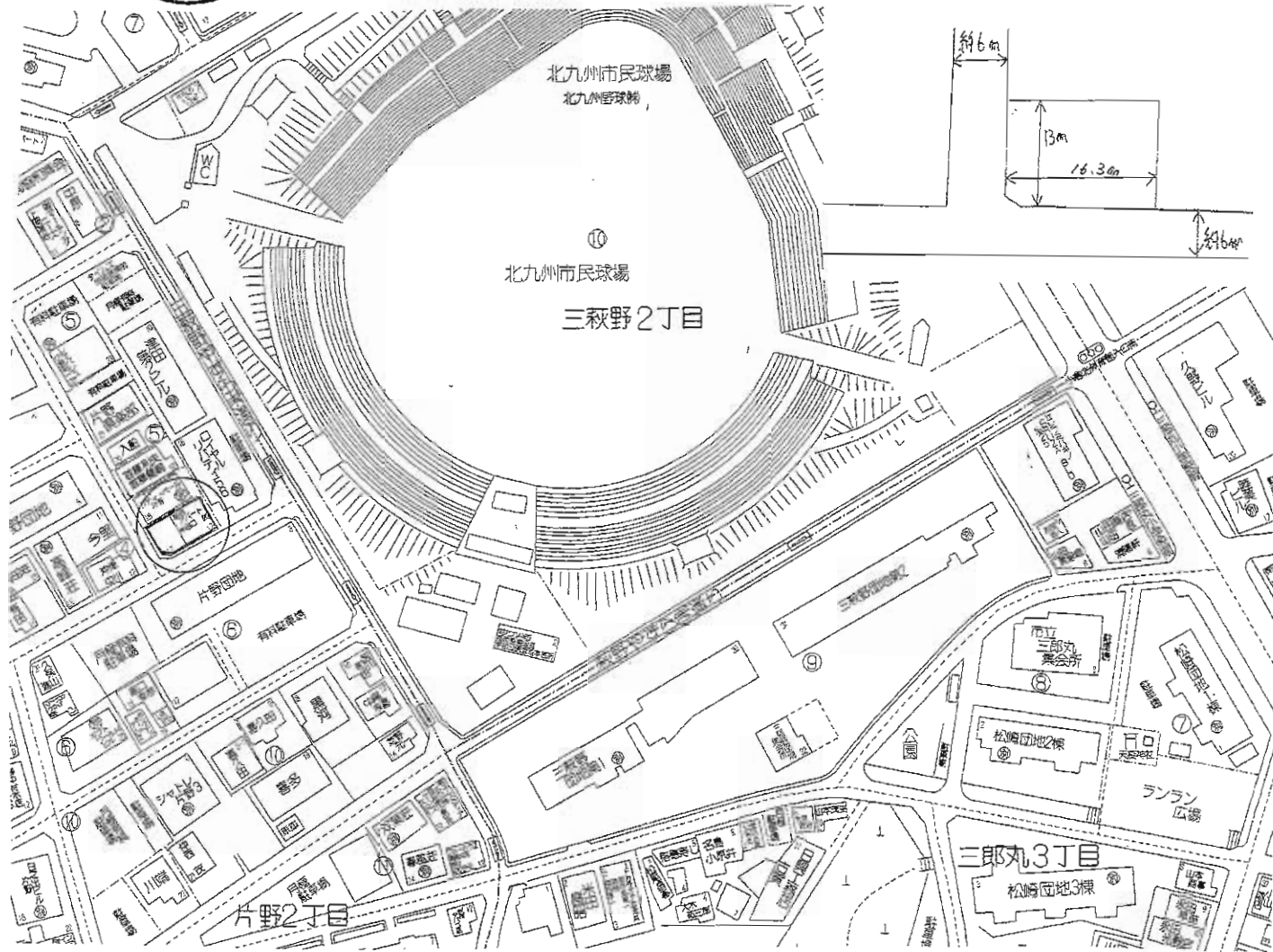
土地権利	所有権	地目	宅地
都市計画	市街化区域	用途地域	第1種住居地域
建ぺい率	60%	容積率	200%
他の法令上の制限			
地勢	平坦		
引渡条件	現況渡し		
現況	更地	引渡日	相談
接道状況(角地・間口)	東3.0m私道接面9.7m		
設備			
備考	セットバック要 本件土地の東側は42条2項道路		



売地 売戸建住宅 売マンション 住宅以外の売建物 事業用賃貸物件 居住用賃貸物件



角 地



物件種目	売土地		
最適用途	住宅・事務所等		
最寄駅	JR小倉駅		
土地面積	182.08㎡(55.07坪)	ほかに私道面積	
価格	1,652万円	3.3㎡単価	30万円
物件所在地	北九州市小倉北区片野2丁目19-5		
交通	西鉄バス三郎丸小学校前停 徒歩5分		
土地権利	所有権	地目	宅地
都市計画	市街化区域	用途地域	近隣商業地域
建ぺい率	80%	容積率	200%
他の法令上の制限			
地勢			
引渡条件	解体更地渡し		
現況	古家有り	引渡日	相談
接道状況(角地間口)	南側6m 西側6m公道に面す		
設備			
備考			

売地
売戸建住宅
売マンション
住宅以外の売建物
事業用賃貸物件
居住用賃貸物件

こくらきた 東篠崎 売地



物件種目	売地		
最適用途	住宅・アパート		
最寄駅	モノレール片野駅		
土地面積	公簿362.96㎡(109.80坪)	ほかに私道面積	
価格	1,756.8万円	3.3㎡単価	16万円
物件所在地	北九州市小倉北区東篠崎一丁目271番地		
交通	モノレール片野駅 徒歩5分		
土地権利	所有権	地目	宅地
都市計画	市街化区域	用途地域	第1種住居地域
建ぺい率	60%	容積率	200%
他の法令上の制限			
地勢	平坦		
引渡条件	現況渡し		
現況	更地(舗装)	引渡日	相談
接道状況(角地・間口)	前面道路幅4.8m、間口約7m		
設備	上下水道・都市ガス		
備考	現在、月極駐車場にて使用中		

売地 売戸建住宅 売マンション 住宅以外の売建物 事業用賃貸物件 居住用賃貸物件

こくらみなみ

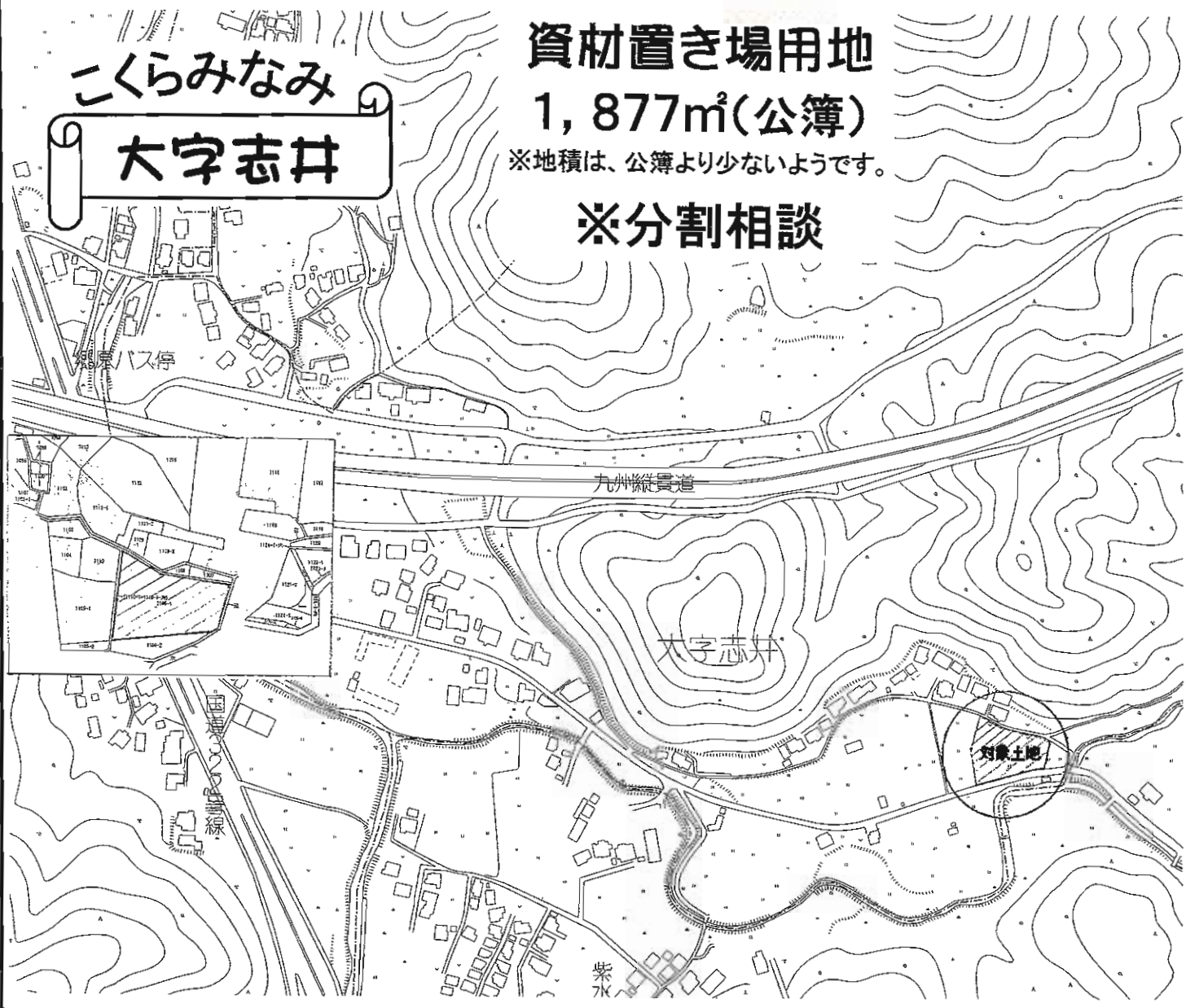
大字志井

資材置き場用地

1,877㎡(公簿)

※地積は、公簿より少ないようです。

※分割相談



売地

資材置場

JR志井駅

物件種目	売地		
最適用途	資材置場		
最寄駅	JR志井駅		
土地面積	1,877㎡(公簿)	ほかに私道面積	
価格	1,584万円	3.3㎡単価	約3万円
物件所在地	北九州市小倉南区大字志井1106番1		
交通	郷原バス停 徒歩9分 九州自動車道南インター 車で3分		
土地権利	所有権	地目	田
都市計画	市街化調整区域	用途地域	
建ぺい率		容積率	
他の法令上の制限	農地法に基づく許可要		
地勢	平坦		
引渡条件	農地転用許可後渡し		
現況	更地	引渡日	農地転用許可後即
接道状況(角地・間口)			
設備	上下水道:公営 ガス:プロパンガス		
備考	※地積は公簿より少ないようです。 (約520~530坪) 公簿売買		

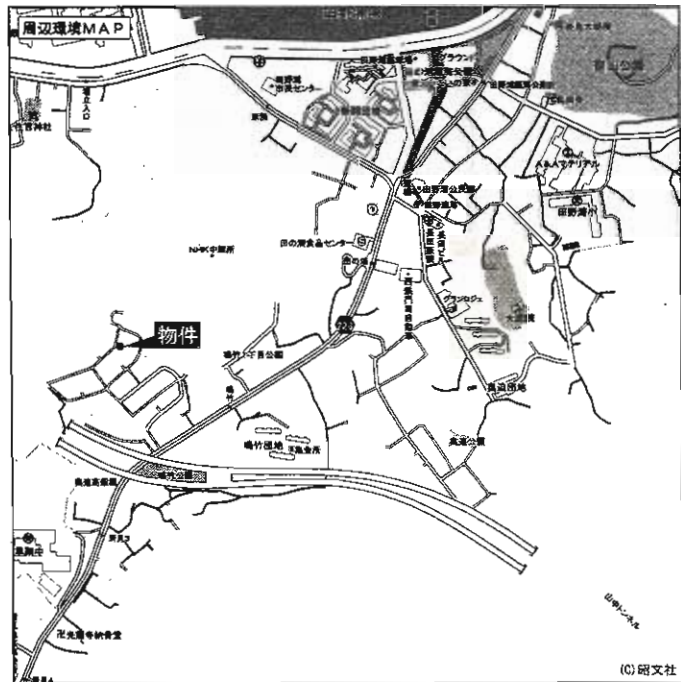
売地 売戸建住宅 売マンション 住宅以外の売建物 事業用賃貸物件 居住用賃貸物件

売地

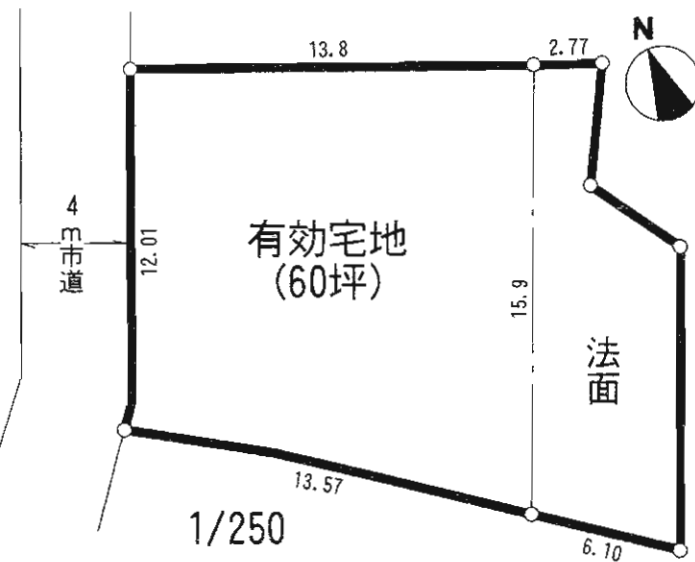
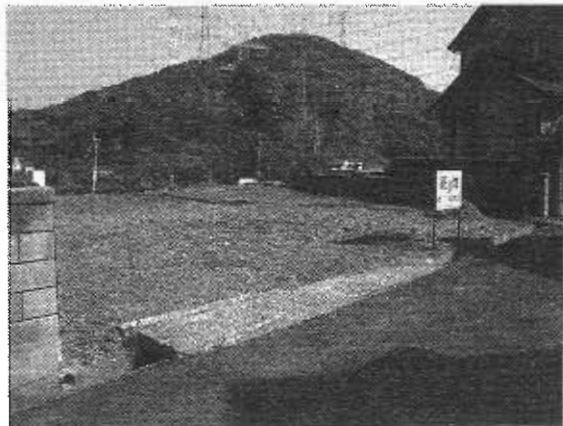
☆閑静で緑豊かな住宅地

宅地 81坪

3.3㎡(坪)当たり4.8万円



西鉄バス 「鳴竹」停徒歩6分



売土地

住宅

JR門司港駅

土地面積	267.95㎡(81.05坪)	ほかに私道面積	無
価格	390万円	3.3㎡単価	4.8万円

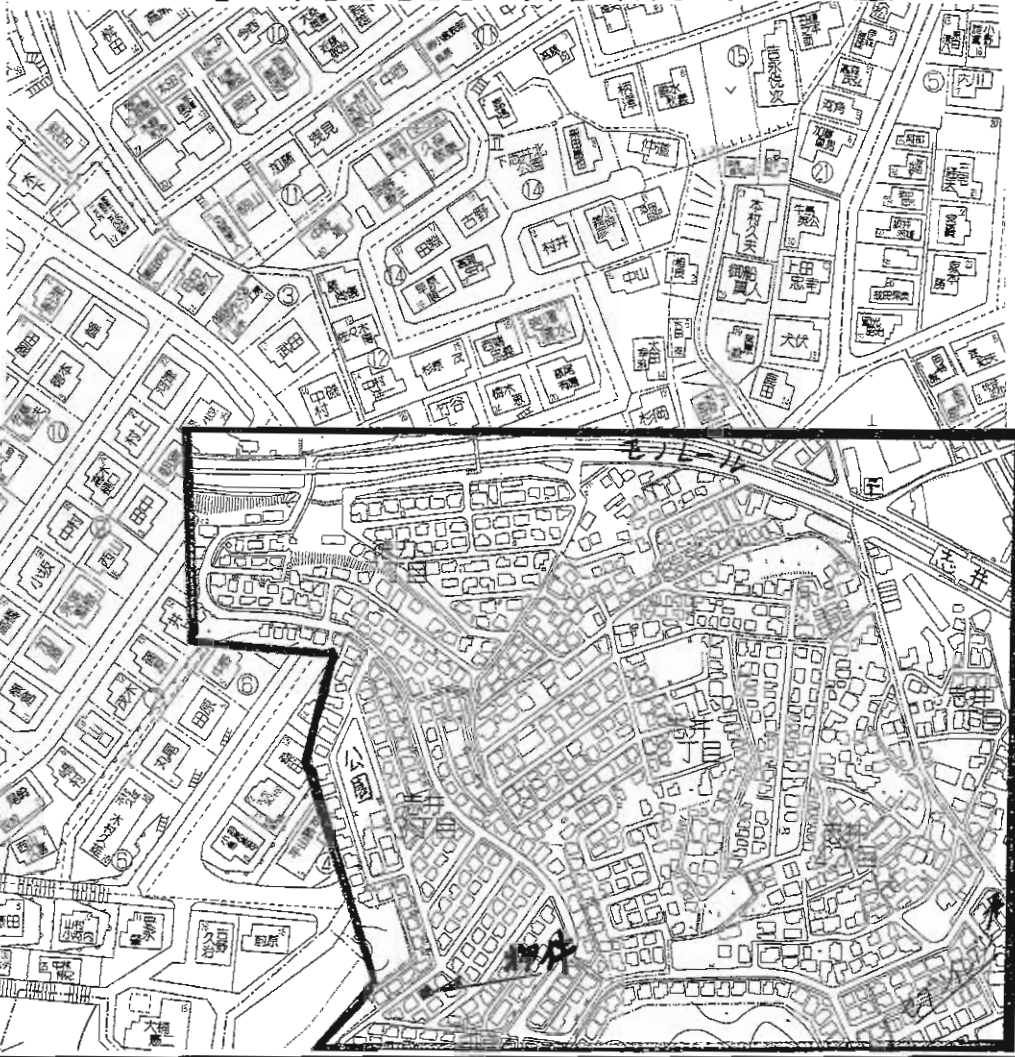
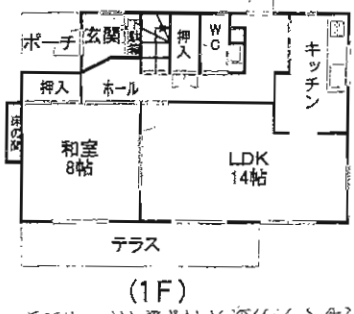
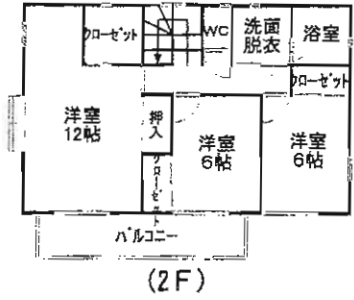
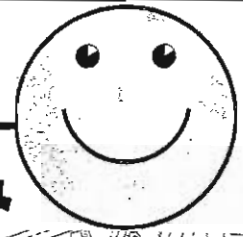
物件所在地	北九州市門司区鳴竹1丁目4-3		
交通	西鉄バス鳴竹停 徒歩6分		

土地権利	所有権	地目	宅地
都市計画	市街化区域	用途地域	第1種低層住居専用地域
建ぺい率	50%	容積率	80%
他の法令上の制限			
地勢			
引渡条件	現況渡し		
現況	更地	引渡日	即
接道状況(角地・間口)	西側4m公道に接する		
設備	上下水道・都市ガス		
備考	清見小学校・早鞆中学校区		

売地
売戸建住宅
売マンション
住宅以外の売建物
事業用賃貸物件
居住用賃貸物件

車庫 2 台付き

H22年6月内部改装済み



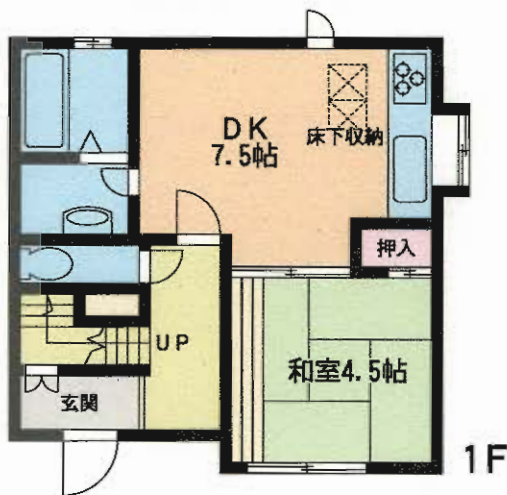
物件種目	売 家		
最寄駅	JR城野駅		
間取タイプ	4LDK+S		
価格	2,150万円		
物件所在地	北九州市小倉南区志井3丁目8-12		
交通	西鉄バス志井桜ヶ丘入口停 徒歩10分		
土地面積	218.76㎡ (66.17坪)	ほかに私道面積	
建 物	構造・規模	木造スレート葺2階建	
	面積	1階60.83㎡ 2階64.14㎡ 合計124.97㎡	
	間取内訳		
土地権利	所有権	地 目	宅地
都市計画	市街化区域	用途地域	第1種低層住居専用地域
建ぺい率	50%	容積率	80%
他の法令上の制限			
築年月	平成2年4月新築	駐車場	車庫有り 2台
現 況	空家	引渡日	即
建築確認番号			
接道状況(角地有無)	北西側5m公道		
設 備			
備 考			

売 家

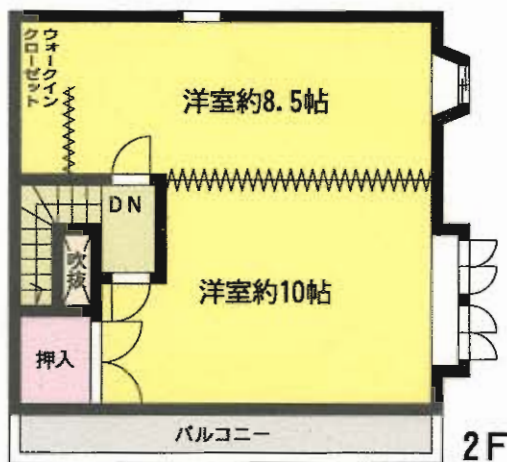


閑静な住宅街

★南8M道路で
日当たり良好!!



●駐車場2台付!!
●住環境良好!!
●公園至近!!



物件種目	中古売家		
最寄駅	モノレール企救丘駅		
間取タイプ	2DK		
価格	1,990万円		
物件所在地	北九州市小倉南区企救丘1丁目3-20		
交通	モノレール企救丘駅 徒歩9分		
土地面積	公簿130.04m ² (39.33坪)	ほか	私道面積
建物	構造・規模	軽量鉄骨造2階建	
	面積	延べ77.75m ² (23.51坪)	
	間取内訳	左図参照	
土地権利	所有権	地目	宅地
都市計画	市街化区域	用途地域	第1種低層住居専用地域
建ぺい率	50%	容積率	80%
他の法令上の制限			
築年月	平成5年1月	駐車場	有2台
現況	居住中	引渡日	相談
建築確認番号			
接道状況(角地・間口)	南側8m道路 間口11m		
設備	電気、上下水道、都市ガス、給湯、インターホン、ウォークインクローゼット エアコン、システムキッチン、シャブードレッサー、ウォシュレット 床下収納		
備考	施工:積水ハウス 3DKに変更可能! 全室照明器具・カーテン付きです。		

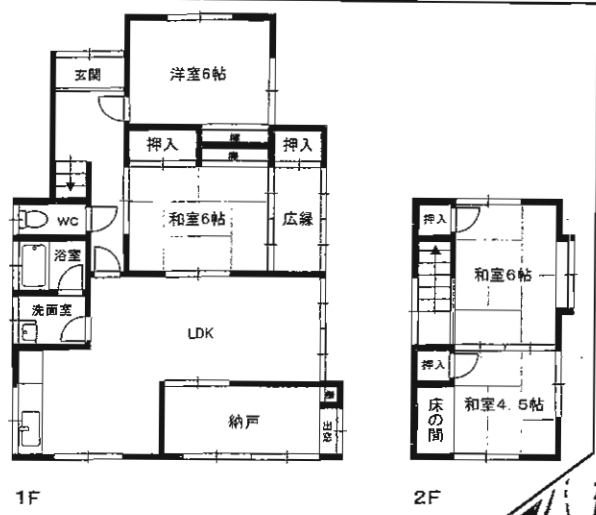
中古住宅

西鉄バス松ヶ江中学校前停

4SLDK

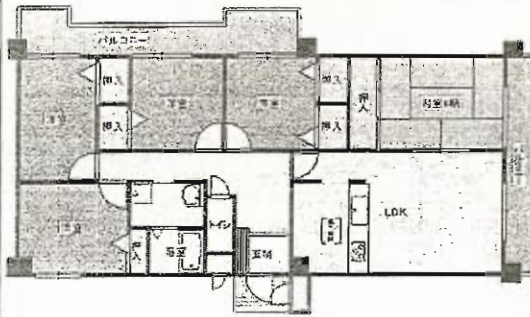
980万円

物件種目	西鉄バス松ヶ江中学校前停		
最寄駅	西鉄バス松ヶ江中学校前停		
間取タイプ	4SLDK		
価格	980万円		
物件所在地	北九州市門司区大字畑2142-5		
交通	松ヶ江中学校前バス停 徒歩1分		
土地面積	216.41㎡(65.46坪)	ほかに私道面積	-
構造・規模	木造2階建		
面積	延べ107.28㎡(32.45坪)		
間取内訳	和4.5・6・6・洋6・LDK14.5・S5		
土地権利	所有権	地目	宅地
都市計画	市街化区域	用途地域	第1種住居地域
建ぺい率	60%	容積率	200%
他の法令上の制限			
築年月	昭和48年5月築	駐車場	1台(2台目増設可)
現況	空	引渡日	即
建築確認番号			
接道状況(敷地・開口)	東側4.5m公道に接す		
設備	公共上下水道・都市ガス		
備考	・全面リフォーム済(H21年8月) ・電動シャッター付ガレージ有(22.88㎡) 学区区:松ヶ江南小学校 松ヶ江中学校		

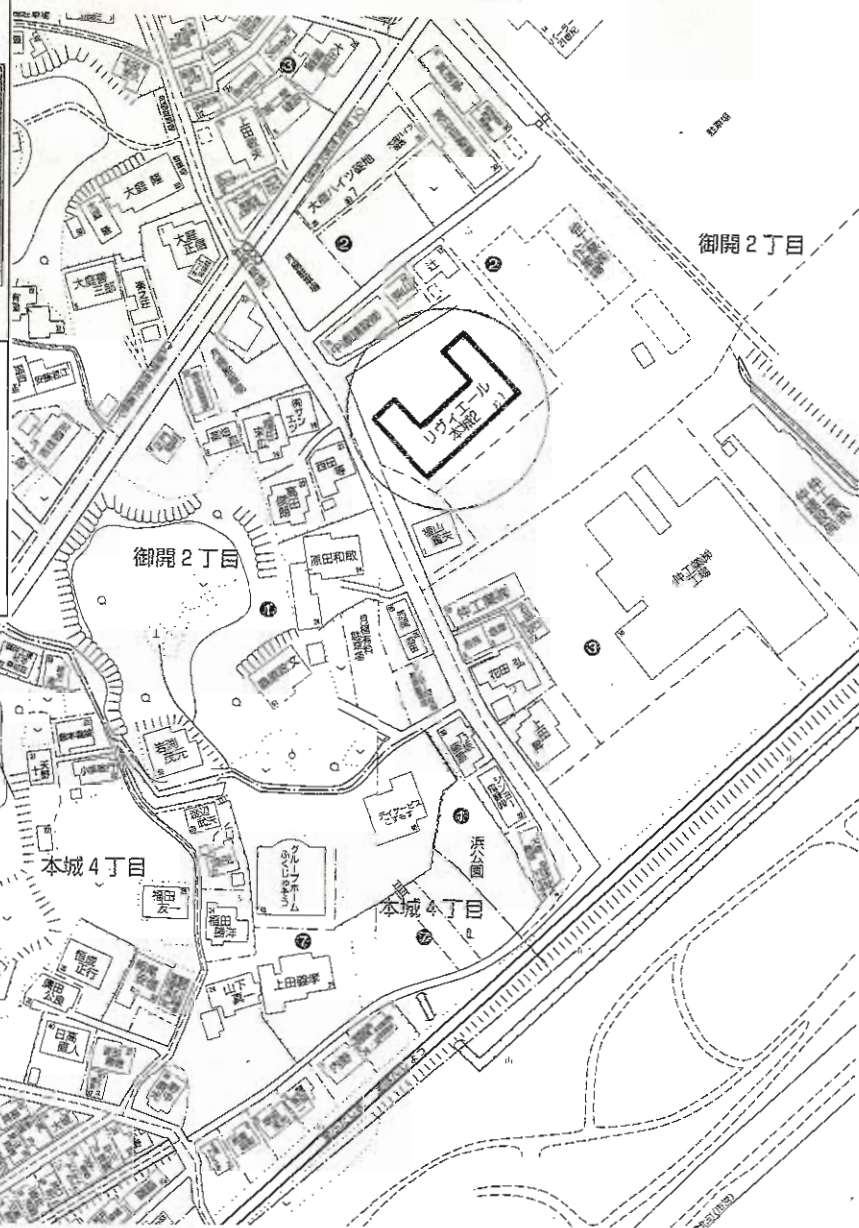


図面と現況に相違がある場合は現況優先とします。



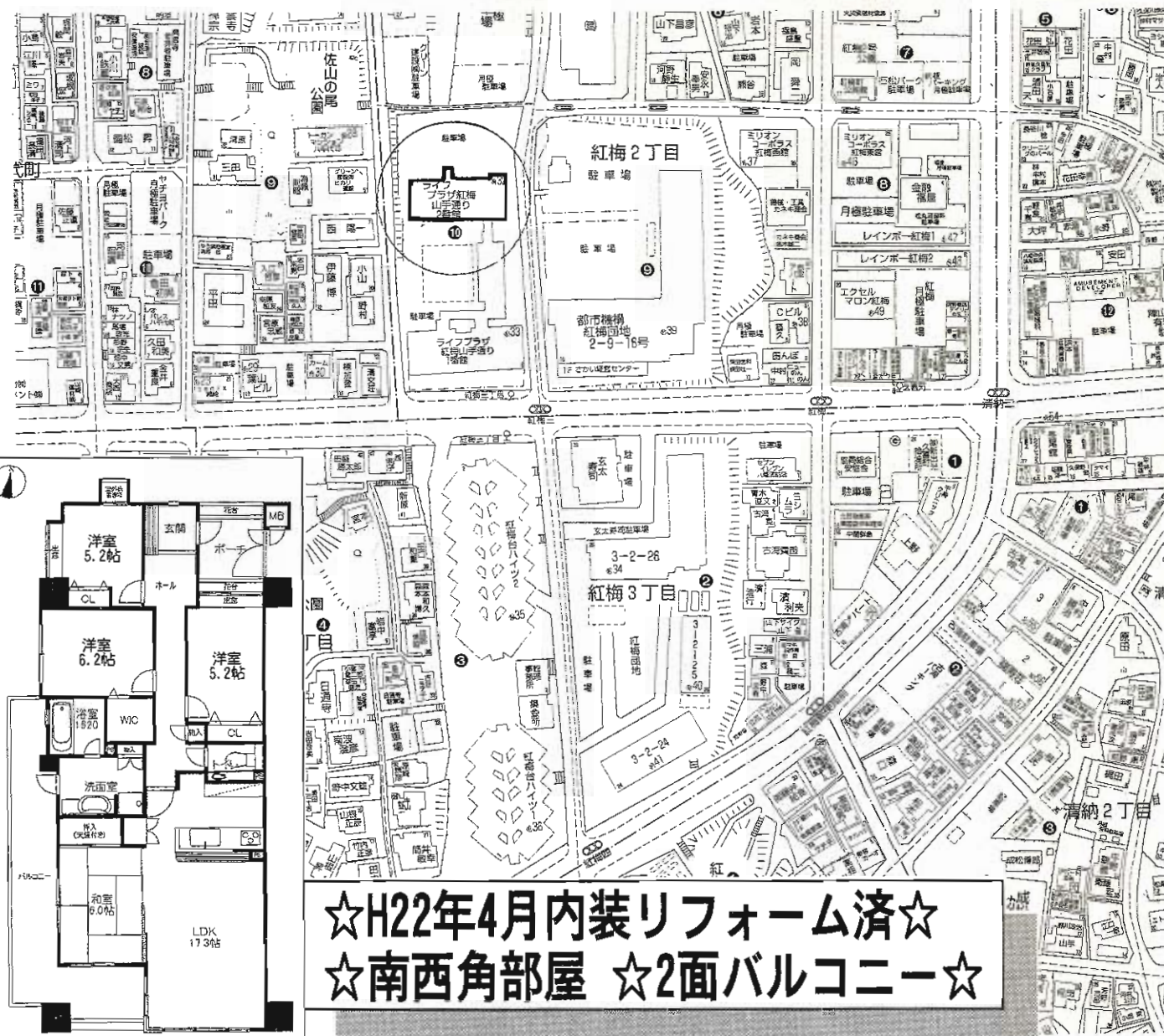


東南角部屋 ☆2面バルコニー
3面採光・日当り良好
交通・買い物便利



物件種目	売マンション		
マンション名	リヴィエール本城II		
最高駅	礎地バス停		
間取タイプ	5LDK		
価格	530万円		
物件所在地	北九州市八幡西区御開2丁目2-10-408号		
交通	礎地バス停 徒歩2分		
建物	構造・規模	鉄筋コンクリート造5階建4階部分	
	専有面積 (使用部分面積)	86.52㎡(26.17坪)	バルコニー 面積 18.75㎡
	間取内訳		
土地権利	所有権	用途地域	準工業地域
築年月	平成2年2月	総戸数	
管理形態	全部委託	管理方式	管理人巡回
管理費	3,600円/月	修繕積立金	9,780円/月
現況	居住中	引渡日	相談
駐車場	近隣(5,000円/月)	施工会社	
本体設備	上下水道・都市ガス		
各戸設備	システムキッチン		
備考	八幡西小学校区本城小学校・八幡西中学校本城中学校 2面バルコニー 東南角部屋 3面採光・日当たり良好 交通・買い物便利		

売地 売戸建住宅 売マンション 住宅以外の売建物 事業用賃貸物件 居住用賃貸物件



☆H22年4月内装リフォーム済☆
 ☆南西角部屋 ☆2面バルコニー☆

物件種目	中古マンション	
マンション名	ライフプラザ紅梅 山手通り707号	
最寄駅	西鉄バス「紅梅3丁目」停	
間取タイプ	4LDK	
価格	2,100万円	
物件所在地	北九州市八幡西区紅梅2-10-8 707号	
交通	J R「黒崎」駅 徒歩15分	
	西鉄バス「紅梅3丁目」停 徒歩2分	
建物	構造・規模 鉄骨鉄筋コンクリート造12階建7階部分	
	専有面積 (使用部分面積) (壁芯) 95.59㎡ ² バルコニー面積 17.25㎡ ポーチ4.03㎡	
間取内訳	左図間取図参照(現況優先)	
土地権利	所有権	用途地域 第一種住居地域
築年月	平成13年5月	総戸数 102戸
管理形態	全部委託	管理方式 日勤管理
管理費	9,600円/月	修繕積立金 7,600円/月
現況	空室	引渡日 即日
駐車場	空有(月額6,000円)	施工会社 戸田建設㈱
本体設備	・オートロック・エレベーター・インターホン	
各戸設備		
備考	※内装リフォーム済(H22年4月) ※黒崎中央小(約440m)・黒崎中学校(約1,500m) ※管理会社:㈱日鉄コミュニティ(093)661-3813 ※ペット飼育:可(規約内) ※駐車場:1台確保(敷地内・機械式)	

中古マンション

アーバン中原

J R九州工大前駅

3LDK

810万円

物件種目

マンション名

最寄駅

間取タイプ

価格

物件所在地

交通

建物

土地権利

管理形態

現況

駐車場

本体設備

各戸設備

備考

北九州市戸畑区中原西二丁目1-12 403号

西鉄バス工大前停 徒歩3分

J R九州工大前駅 徒歩6分

構造・規模 RC造5階建4階部分

専有面積 (使用部分面積) 登記63.16㎡

バルコニー面積 7.5㎡

間取内訳 左記参照

用途地域

近隣商業地域

築年月 昭和58年5月

総戸数 18戸

管理方式

自主管理

管理費 3,500円

修繕立金 3,500円

引渡日

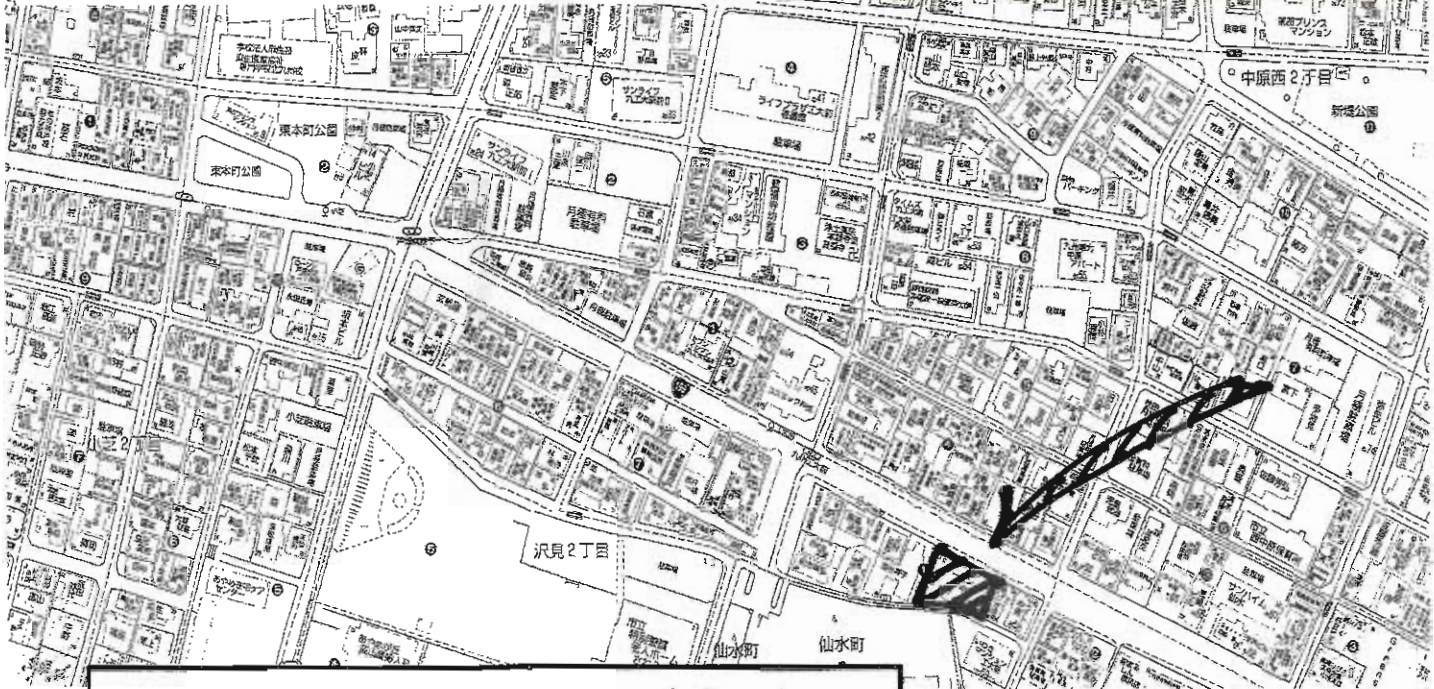
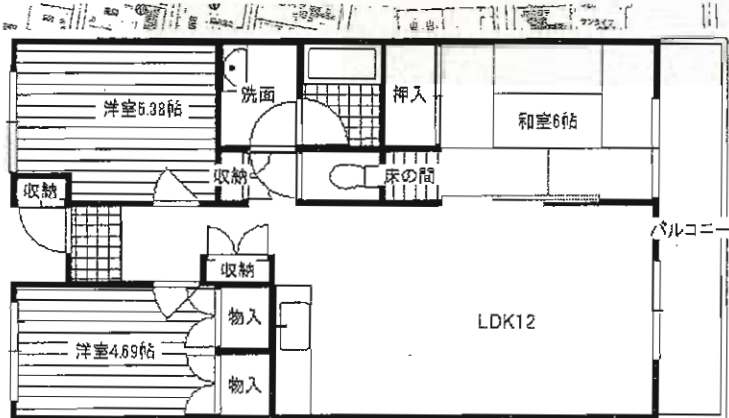
相談

近隣7,000円

施工会社

九州電力・上下水道・都市ガス

オーナーチェンジ物件
家賃 月額68,000円で賃貸中



オーナーチェンジ物件

アーティックス小倉金田

小倉北区金田

西鉄バス金田一丁目徒歩2分

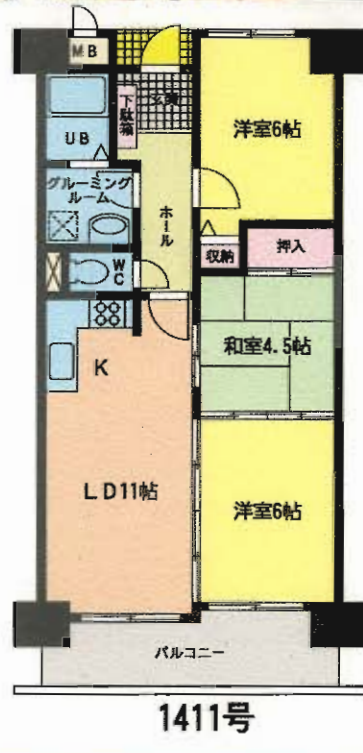
3
L
D
K

恵まれた生活圏

★スーパー&コンビニ&郵便局
総合病院至近!諸事便利です!!



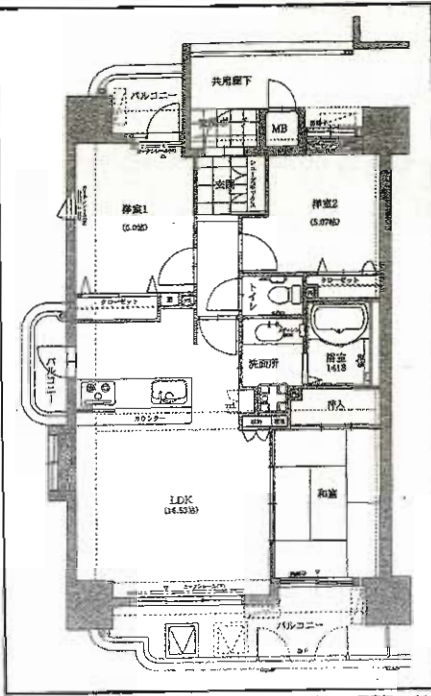
管理人常駐の安心マンション!!



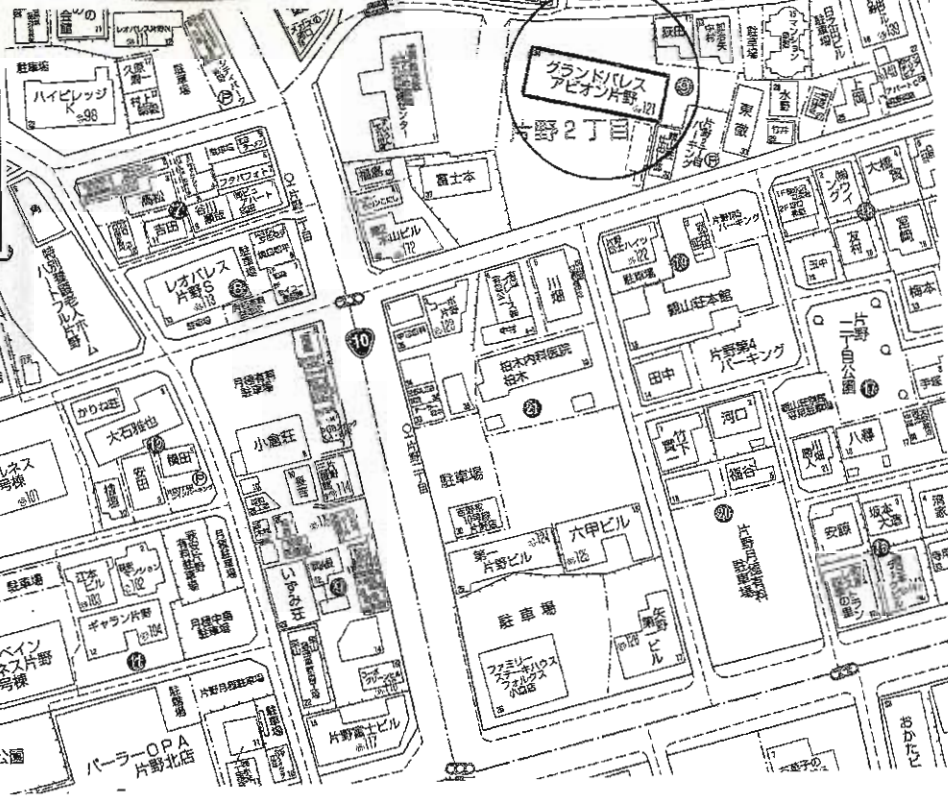
最上階・眺望良好!!

物件種目	売マンション		
マンション名	アーティックス小倉金田		
最寄駅	西鉄バス金田1丁目停		
間取タイプ	3LDK		
価格	850万円		
物件所在地	北九州市小倉北区金田2-12-18-1411号		
交通	西鉄バス金田1丁目停 徒歩2分		
建物	構造・規模	RC造14階建14階部分	
	専有面積 (使用部分面積)	61.57m ²	バルコニー 面積 7.95m ²
	間取内訳	和4.5・洋6×2・LDK11帖	
土地権利	所有権	用途地域	近隣商業地域
築年月	平成3年11月	総戸数	196戸
管理形態	株式会社エーステートサービス	管理方式	管理人常駐
管理費	3,700円/月	修繕積立金	3,080円/月
現況	入居中	引渡日	相談
駐車場	敷地内11,000円 No.72	施工会社	松尾建設㈱
本体設備	EV・オートロック・ゲストルーム等		
各戸設備	給湯・シャワー・シャンプードレッサー		
備考	<ul style="list-style-type: none"> 資産整理の為、売却(任売) 西小倉小・思永中学校区 H22年度公課金83,900円 管理費、積立金一部負担有り 		

B-11



築1年
駐車場無料
角部屋



物件種目	売マンション
マンション名	グランドパレスアピオン片野
最寄駅	モノレール片野駅
間取タイプ	3LDK
価格	2,100万円

物件所在地	北九州市小倉北区片野2丁目9-34-901号		
交通	モノレール片野駅 徒歩4分		
	片野2丁目バス停 徒歩2分		
建物	構造・規模 R C造地上13階建9階部分		
	専有面積 (使用部分面積)	内法66.53㎡	バルコニー 面積 南15.35㎡
間取内訳			
土地権利	所有権	用途地域	近隣商業地域
築年月	2009年1月	総戸数	60戸
管理形態	全部委託	管理方式	管理人巡回
管理費	10,900円	修繕積立金	4,400円
現況	所有者居住中	引渡日	相談
駐車場	空有 駐車場無料	施工会社	
本体設備	都市ガス・宅配ボックス		
各戸設備	浴室乾燥機		
備考	三郎丸小学校区		

売マンション パレス下曾根駅南



☆H22年4月全面リフォーム済!
☆2面バルコニーの角部屋です



※間取図と現況が異なる場合
現況優先と致します



☆ザ・モール・JR下曾根駅
☆スーパー・コンビニ近隣!!
住環境良好!! 諸事便利!!

物件種目	売マンション		
マンション名	パレス下曾根駅南		
最寄駅	JR日豊本線 下曾根駅		
間取タイプ	3LDK		
価格	990万円		
物件所在地	北九州市小倉南区中曾根1丁目3-3-401		
交通	西鉄バス中曾根1丁目停 徒歩1分		
建物	構造・規模	SRC造10階建4階部分	
	専有面積 (使用部分面積)	壁芯61.22m ²	バルコニー 面積
	間取内訳	左図参照	
土地権利	所有権	用途地域	
築年月	1993年11月	総戸数	
管理形態	全部委託	管理方式	巡回管理
管理費	2,650円/月	修繕立金	8,600円/月
現況	空	引渡日	即
駐車場	空無	施工会社	
本体設備	エレベーター・都市ガス・オートロック		
各戸設備	システムキッチン・洗髪洗面化粧台・二面バルコニー		
備考			

エミネス企救丘



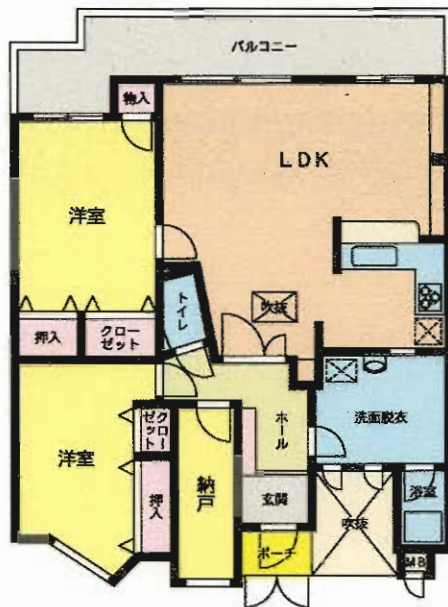
学校区

○企救丘小学校徒歩5分!

○志徳中学校徒歩14分!



モノレール企救丘駅徒歩4分 ○JR志井公園駅徒歩7分



売マンション

エミネス企救丘

モノレール企救丘駅

2LDK+S

2,600万円

物件所在地 北九州市小倉南区企救丘2丁目4-20 702号室

交通 モノレール企救丘駅 徒歩4分

JR志井公園駅 徒歩7分

建物 構造・規模 RC造8階建7階部分

専有面積 (使用部分面積) 103.6㎡

バルコニー面積

間取内訳

土地権利 所有権 用途地域 第1種住居地域

築年月 平成8年2月

総戸数

管理形態 全部委託

管理方式 巡回管理

管理費 21,970円/月

修繕立金

なし

現況 空

引渡日

相談

駐車場 2台付無料

施工会社

本体設備 エレベーター・都市ガス

各戸設備

屋内電動シャッター付ガレージ2台付

備考

資材置場等に最適! 313.69坪

貸土地

資材置場等

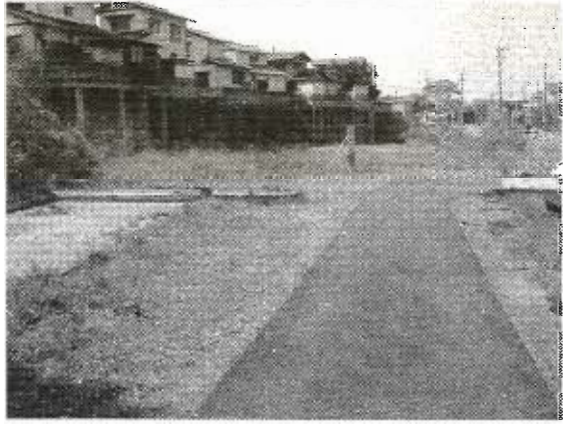
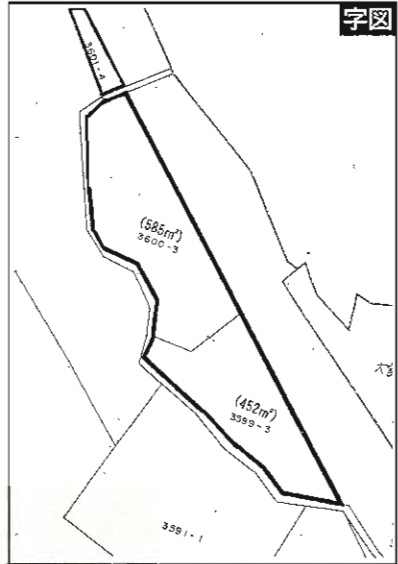
西鉄小嶺台バス停

1,037m²(313.69坪) ほかに私道面積

賃料 **157,500円**(税込)

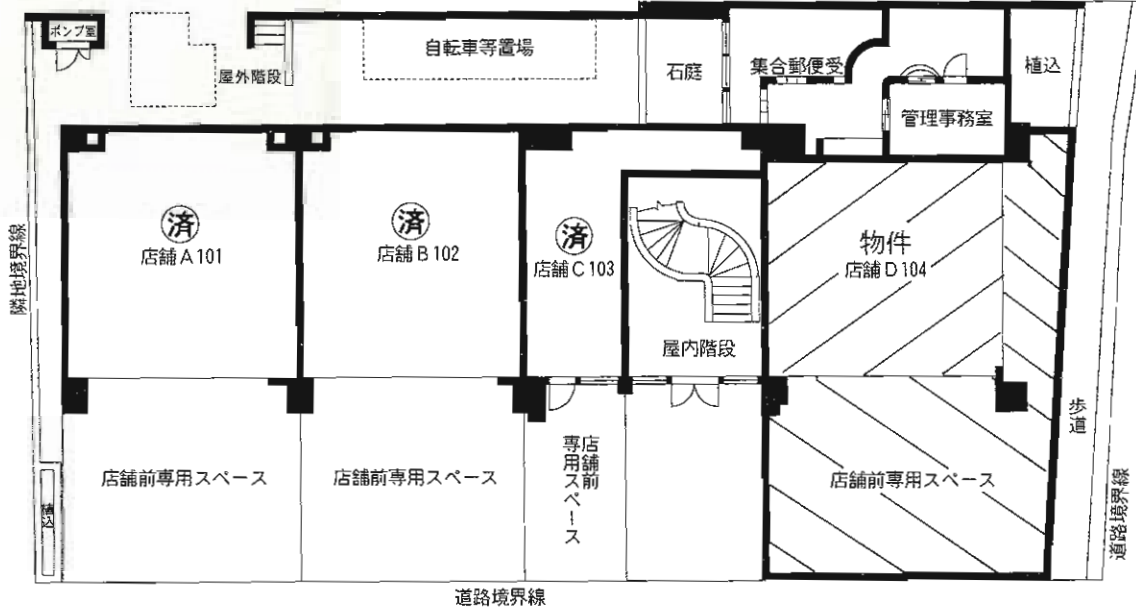
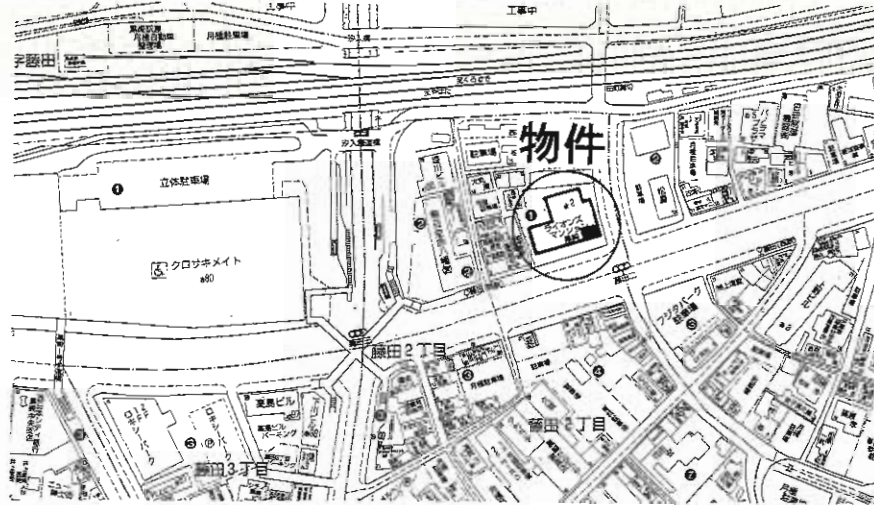
敷金**6ヶ月**(敷引**4ヶ月**)

物件種目	貸土地		
最適用途	資材置場等		
最寄駅	西鉄小嶺台バス停		
土地面積	1,037m ² (313.69坪) <small>ほかに私道面積</small>		
賃料	157,500円 (税込)		
貸賃条件	敷金 6ヶ月 (敷引 4ヶ月)		
物件所在地	北九州市八幡西区石坂2丁目-1		
交通	西鉄バス小嶺台停 徒歩1分		
借地権の種類	借地権		
契約期間	3年	地目	田
都市計画	市街化区域	用途地域	第1種住居地域
建ぺい率	60%	容積率	200%
他の法令上の制限			
現況	更地	引渡日	即
接道状況(角地・間口)			
設備	上水道 汲み取り		
備考	※売却相談せず 全保連要加入		





ライオンズマンション黒崎



貸店舗

J R 黒崎駅

賃料 **178,500**円(税込)

敷金**5**ヶ月(敷引**4**ヶ月)

物件所在地	北九州市八幡西区藤田2丁目1番1-104号		
交通	J R 黒崎駅 徒歩6分 西鉄バス藤田バス停 徒歩1分		
建物	建物名	ライオンズマンション黒崎	
	構造・規模	鉄筋コンクリート造13階建1階部分	
物	使用部分積	1F 店舗面積56.91m ² (17.21坪)	
		店舗前専用駐車場83.55m ² (25.27坪)	
築年月	平成4年5月	契約期間	5年
管理費等	無し		
土地面積		用途地域	
駐車場	店舗前有り 52,500円/月		
現況	空	引渡日	即
接道状況 (角地・間口)			
本体設備			
各戸設備	都市ガス・九州電力・公共上下水道		
備考	全保連加入要		

穴生駅貸店舗

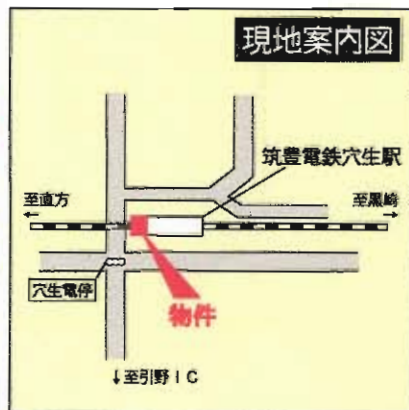


筑豊電鉄穴生駅 徒歩1分



大通りに面した
宣伝効果の高い
場所です

駐車場1台分付無料(複数台相談可)



貸店舗・事務所

筑豊電鉄穴生駅

賃料 **346,500**円(税込)

敷金**5**ヶ月

物件所在地 北九州市八幡西区穴生1丁目8-3

交通 筑豊電鉄穴生駅 徒歩1分

建物名 穴生貸店舗
構造・規模 鉄骨造平屋建
使用部分面積 195.24㎡(59.06坪)

築年月 昭和59年4月 契約期間 2年

管理費等 なし

土地面積 用途地域 商業地域

駐車場 1台付無料(複数台相談可)

現況 入居中 引渡日 8月中旬

接道状況

本体設備 上下水道・九州電力

各戸設備

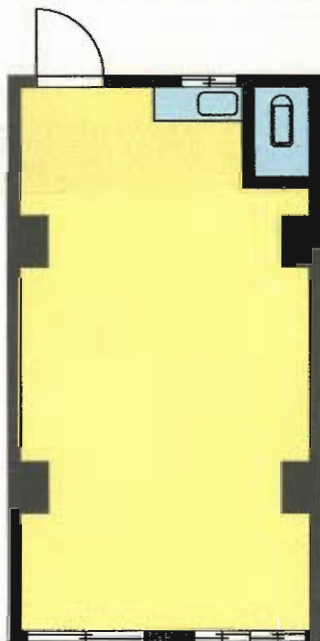
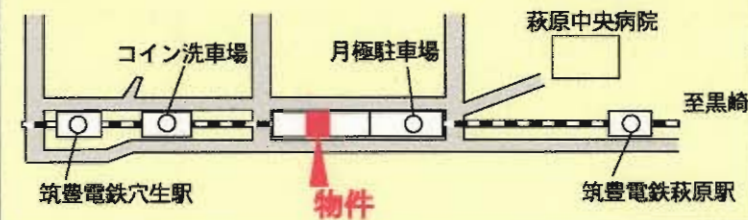
備考

- ・保証会社加入要
- ・保険等要

穴生高架下店舗

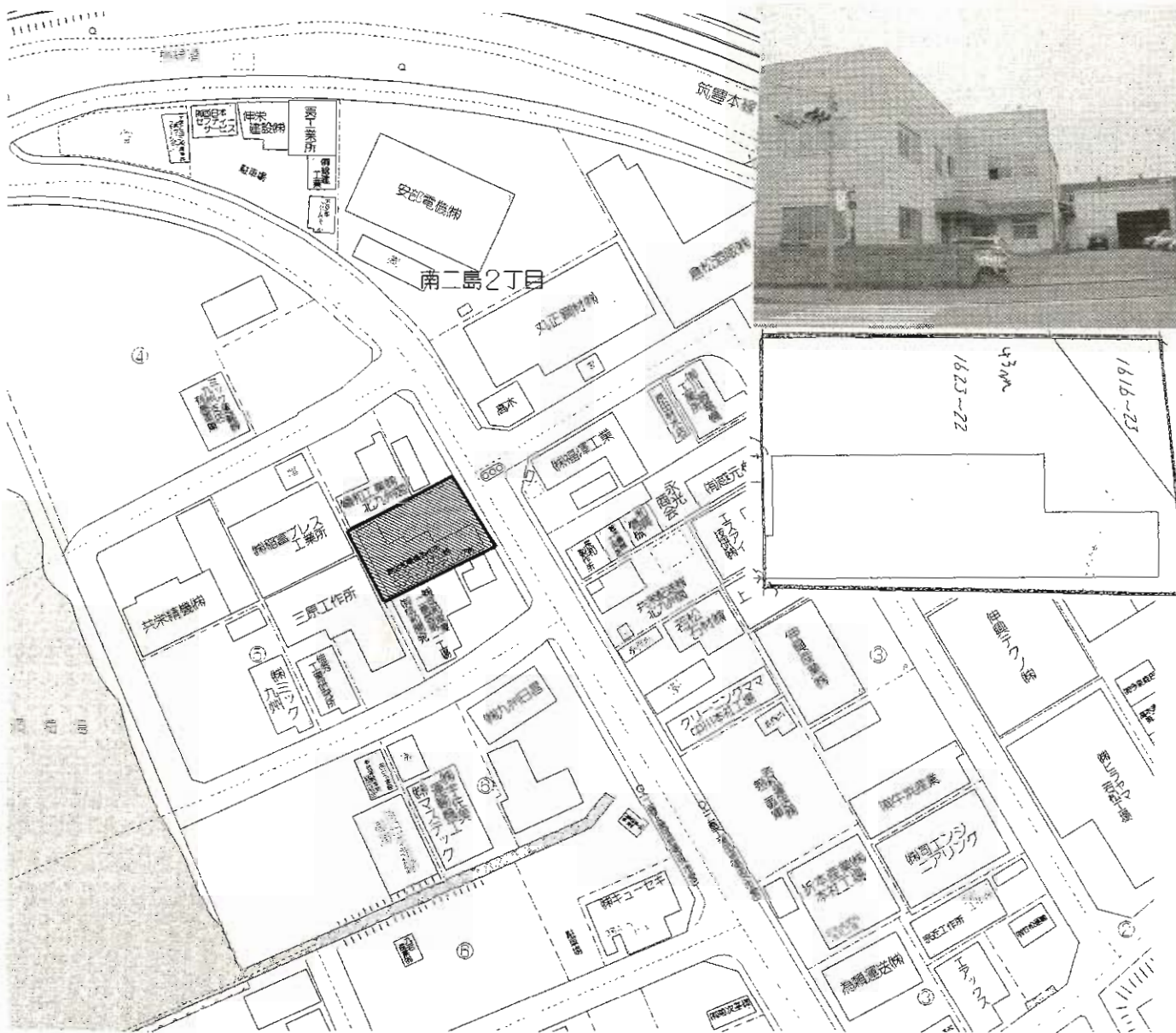


案内図



築豊電鉄穴生駅 徒歩3分
 主要幹線道路至近!!
 駐車スペース1台分付!!

物件種目	貸店舗・事務所		
最寄駅	筑豊電鉄穴生駅		
賃貸条件	賃料	73,500円(税込)	
		敷金5ヶ月	
物件所在地	北九州市八幡西区穴生1丁目8-10		
交通	筑豊電鉄穴生駅 徒歩3分		
建物	建物名	穴生高架下店舗	
	構造・規模	鉄骨造平屋建	
物	使用部分	49.7㎡(15.06坪)	
	面積		
築年月	S59年8月	契約期間	2年
管理費等	なし		
土地面積		用途地域	商業地域
駐車場	1台分付無料		
現況	空	引渡日	即
接道状況(角地・間口)			
本体設備	上下水道・九州電力		
各戸設備			
備考	・保証会社加入要 ・保険等要 ②スペース複数台相談可!! ※別途料金要す		



貸倉庫

J R 二島駅

賃料 **36.75**万円(税込)

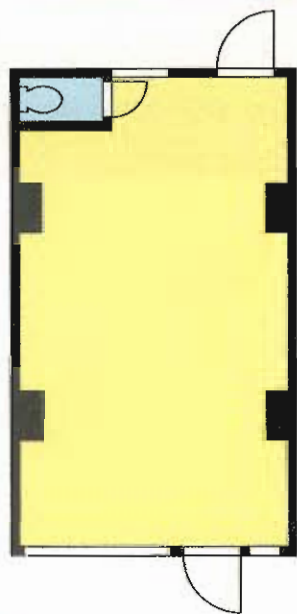
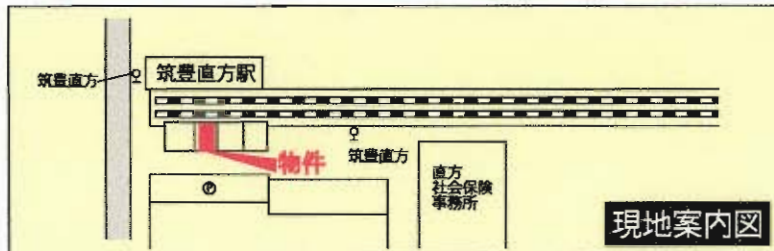
敷金**6**ヶ月・敷引**4**ヶ月

物件所在地	北九州市若松区南二島2丁目23-1		
交通	市営二島工業団地第四バス停 徒歩1分		
建物	建物名	二島貸倉庫	
	構造・規模	鉄骨スレート葺2階建	
使用部分面積	653.52m ² (197.68坪)		
築年月	昭和58年3月	契約期間	定期借家5年
管理費等	無		
土地面積	1,176.19m ² (355.79坪)	用途地域	工業地域
駐車場	物件付無料		
現況	使用中	引渡日	平成23年1月
接道状況 (角地・間口)	東側20m公道に面する。		
本体設備			
各戸設備	公共上下水道・LPG・九州電力		
備考	全保連要加入。		

直方駅貸店舗



ちくてつ直方駅1階テナント
 倉庫使用 **OK**
 物件付1台無料(複数台相談可)



物件種目	貸店舗		
最寄駅	筑豊電鉄 筑豊直方駅		
賃貸条件	賃料	36,000円	
		敷金 5ヶ月	
物件所在地	直方市知古1丁目1-5		
交通	筑豊電鉄筑豊直方駅 徒歩1分		
建物	建物名	直方貸店舗	
	構造・規模	鉄骨造平屋建	
	使用部分面積	37.8㎡	
築年月	昭和54年5月	契約期間	2年
管理費等	なし		
土地面積		用途地域	
駐車場	物件付1台無料(複数台相談可)		
現況	空	引渡日	即
接道状況(角地・間口)			
本体設備			
各戸設備			
備考	<ul style="list-style-type: none"> 保証会社加入要 保険等要 飲食店不可 		

賃貸マンション(WAVE高見)

入幡東区荒生田三丁目

好評につき

駐車場付キャンペーン

延長!!

☆H22年7月末お申込み分迄



702号:2LDK(56.0㎡)

人気の高見校区!!スーパースピナまで600m!エレベーター有
P1台付無料!!2台目取れます



西鉄バス「七条」停 徒歩1分



物件種目	賃貸マンション		
最寄駅	西鉄バス「七条」停		
間取タイプ	2LDK		
賃貸条件	賃料	70,000円	
	敷金	2ヶ月(敷引2ヶ月)	
物件所在地	北九州市八幡東区荒生田3丁目5-1 702号		
交通	西鉄バス「七条」停 徒歩1分		
	北九州都市高速山路インターまで1.5km		
建物	建物名	WAVE 高見	
	構造・規模	鉄骨鉄筋コンクリート10階建7階部分	
	使用部分面積	56.0㎡	
間取内訳	和6・洋5・LDK12帖		
築年月	1991年3月	契約期間	2年
管理費等	無し		
駐車場	P1台付無料		
現況	空	入居日	即
本体設備	給湯(ガス) ガス(都市ガス) CATV エレベーター BSアンテナ インターネット 監視カメラ		
各戸設備	シャワー(給湯) ベランダ シャンプードレッサー TVドアホン		
保険等	加入義務要		
備考	駐輪場設置(自転車のみ)バイクは要相談(有料、毎月1,050円) J:COM導入済み.NETも利用可 町費:200円 小学校:高見小学校 中学校:高見中学校		

フローラルホクサイ

小倉北区上到津

3DK



- ★スーパー至近で買物便利!!
 - ★到津の森公園まで徒歩圏内!!
 - ★小倉駅迄車で10分!
- アクセス良好!!

生活環境の整った町



H22年7月1日内装リフォーム完了!!
即入居可能!!



物件種目	分譲賃貸マンション	
最寄駅	西鉄バス到津三叉路停	
間取タイプ	3DK	
賃料	55,000円	
敷金条件	敷金4ヶ月(3)	
物件所在地	北九州市小倉北区上到津2丁目3-9-605号	
交通	西鉄バス到津三叉路停 徒歩2分	
建物	建物名	フローラルホクサイ
	構造・規模	SRC造10階建6階部分
	使用部分面積	55.46㎡ バルコニー9.36㎡
間取内訳	和6・洋6×2・DK6	
築年月	昭和62年2月	契約期間 2年
管理費等	3,000円/月	
駐車場	近隣(100m)10,500円	
現況	空	入居日 即
本体設備	EV	
各戸設備	給湯・シャワー・バルコニー・フローリング	
保険等	2年 12,000円	
備考	到津小・板櫃中学校区 ペット不可 鍵交換 10,500円	

分譲賃貸マンション
アーティックス到津
2LDK

管理人常駐・安心の
分譲賃貸マンション!!



★即入居可能!!
★駐車場近隣有(100名)
★H22年7/1内装リフォーム完了!!

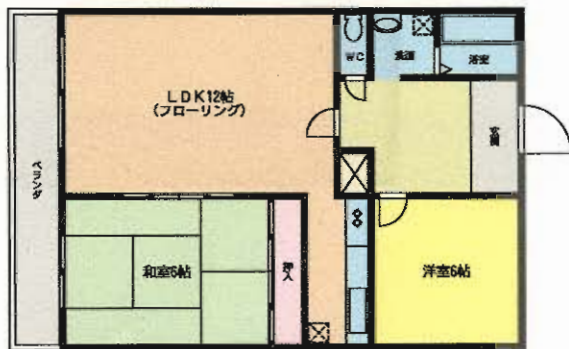


★13階部分眺望良好!!
★バルコニー南西向き・日当たり良好

物件種目	分譲賃貸マンション	
最寄駅	JR小倉駅	
間取タイプ	2LDK	
賃貸条件	賃料	75,000円
		敷金 3ヶ月(2)
物件所在地	北九州市小倉北区下到津5丁目10-21-1303号	
交通	西鉄バス下到津停 徒歩1分	
建物	建物名	アーティックス到津
	構造・規模	鉄骨鉄筋コンクリート造14階建13階部分
	使用部分面積	61.14㎡(バルコニー面積7.32㎡)
	間取内訳	洋6×2・LDK14帖
築年月	平成6年6月	契約期間 2年
管理費等	無	
駐車場	近隣(100m) 11,000円/月~	
現況	空	入居日 即
本体設備	EV・オートロック・管理人常駐	
各戸設備	給湯・シャワー・バルコニー	
保険等	加入義務有 2年間 料金12,000円	
備考	鍵交換代12,600円 到津小・板櫃中学校区 ペット不可	

ホワイトキャッスル中津口 分譲賃貸

ドンキ・ホーテ
グルメシティ
徒歩1分!!



- 設備**
- 給湯・シャワー・ガスコンロ
 - AC・室内洗濯機置場・ウォシュレット
 - 監視カメラ・オートロック



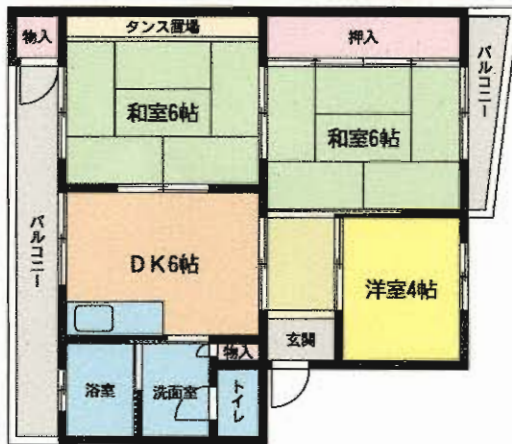
物件種目	賃貸マンション		
最高駅	JR小倉駅		
間取タイプ	2LDK		
賃貸条件	賃料	6.2万円	
	敷金	2ヶ月(敷引2ヶ月)	
物件所在地	北九州市小倉北区字佐町1丁目3番42号		
交通	JR小倉駅 徒歩10分		
	西鉄バス中津口停 徒歩1分		
建物	建物名	ホワイトキャッスル中津口607号	
	構造・規模	SRC造10階建	
	使用部分面積	55.95㎡	
間取内訳	2LDK		
築年月	昭和60年7月完成	契約期間	2年
管理費等	共益費3,000円		
駐車場	15,000円(屋根付)		
現況	空	入居日	即
本体設備	オートロック・防犯カメラ		
各戸設備	給湯・シャワー・ウォシュレット・ガスコンロ・エアコン(LDK)		
保険等	要加入		
備考	保証会社要加入(全保連)		

サンハイツ

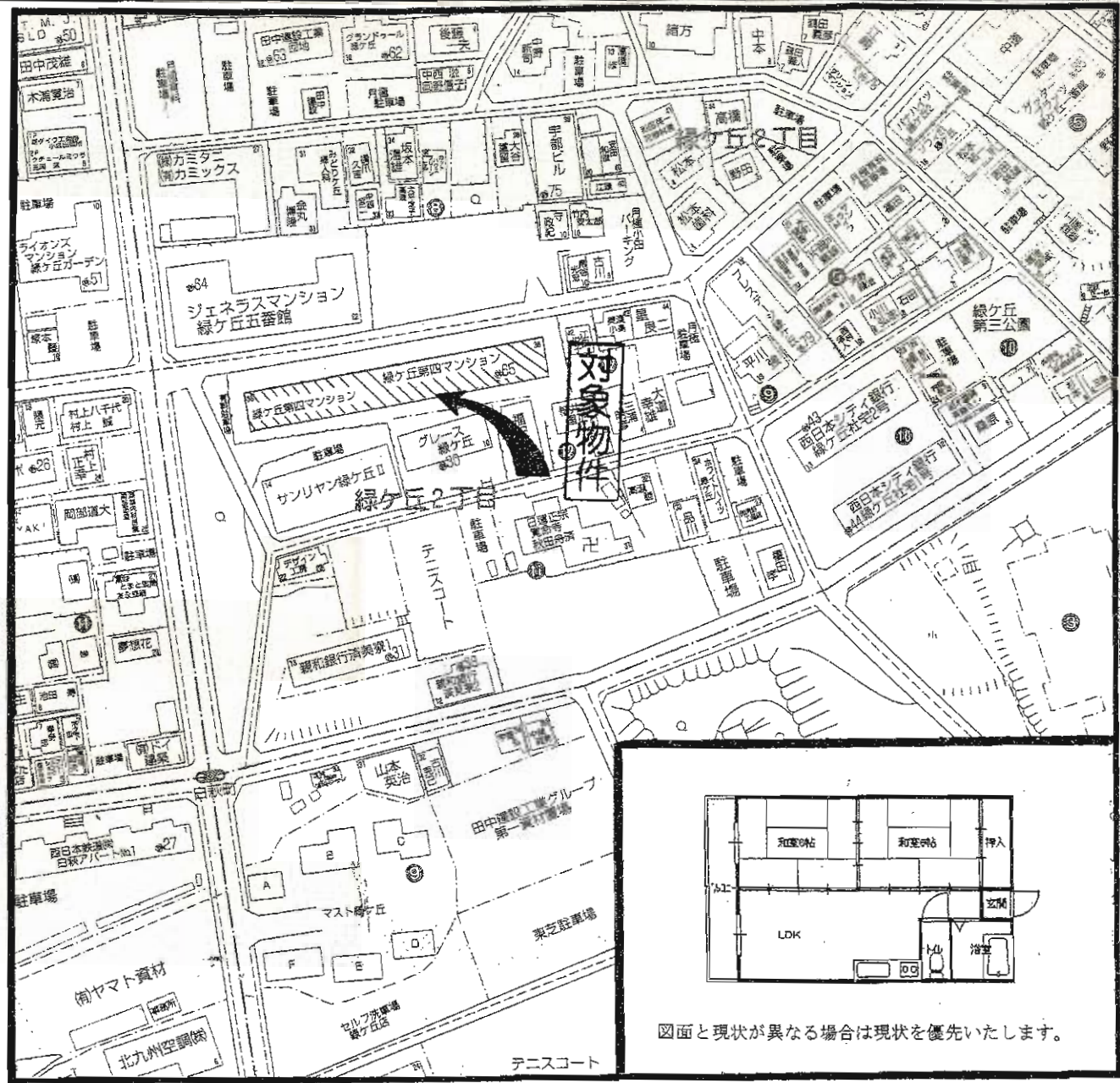


ナフコまで徒歩4分!
サンキュードラッグまで徒歩6分!
マルシヨクまで徒歩4分!
交通・買い物便利です♪♪

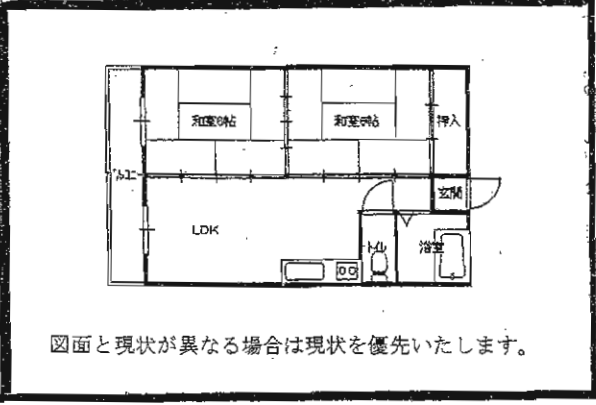
♡♡ 3DK ♡♡



物件種目	貸マンション	
最寄駅	JR小倉駅	
間取タイプ	3DK	
賃貸条件	賃料	48,000円
	敷金 2ヶ月 (敷引き 2ヶ月)	
物件所在地	北九州市小倉北区上富野2丁目3-4	
交通	西鉄バス神幸町停 徒歩5分	
建物	建物名	サンハイツ
	構造・規模	鉄筋コンクリート造2階建2階部分
	使用部分面積	50m ²
間取内訳	和6×2・洋4・DK6	
築年月	1979年2月完成済	契約期間 2年
管理費等	2,500円	
駐車場	4,500円	
現況	空	入居日 即
本体設備	都市ガス・バルコニー	
各戸設備	シャワー	
保険等	契約期間2年間 保険料金20,000円	
備考	角部屋・最上階 ・201号..(空)	



対象物件



図面と現状が異なる場合は現状を優先いたします。

分譲賃貸マンション

J R南小倉駅

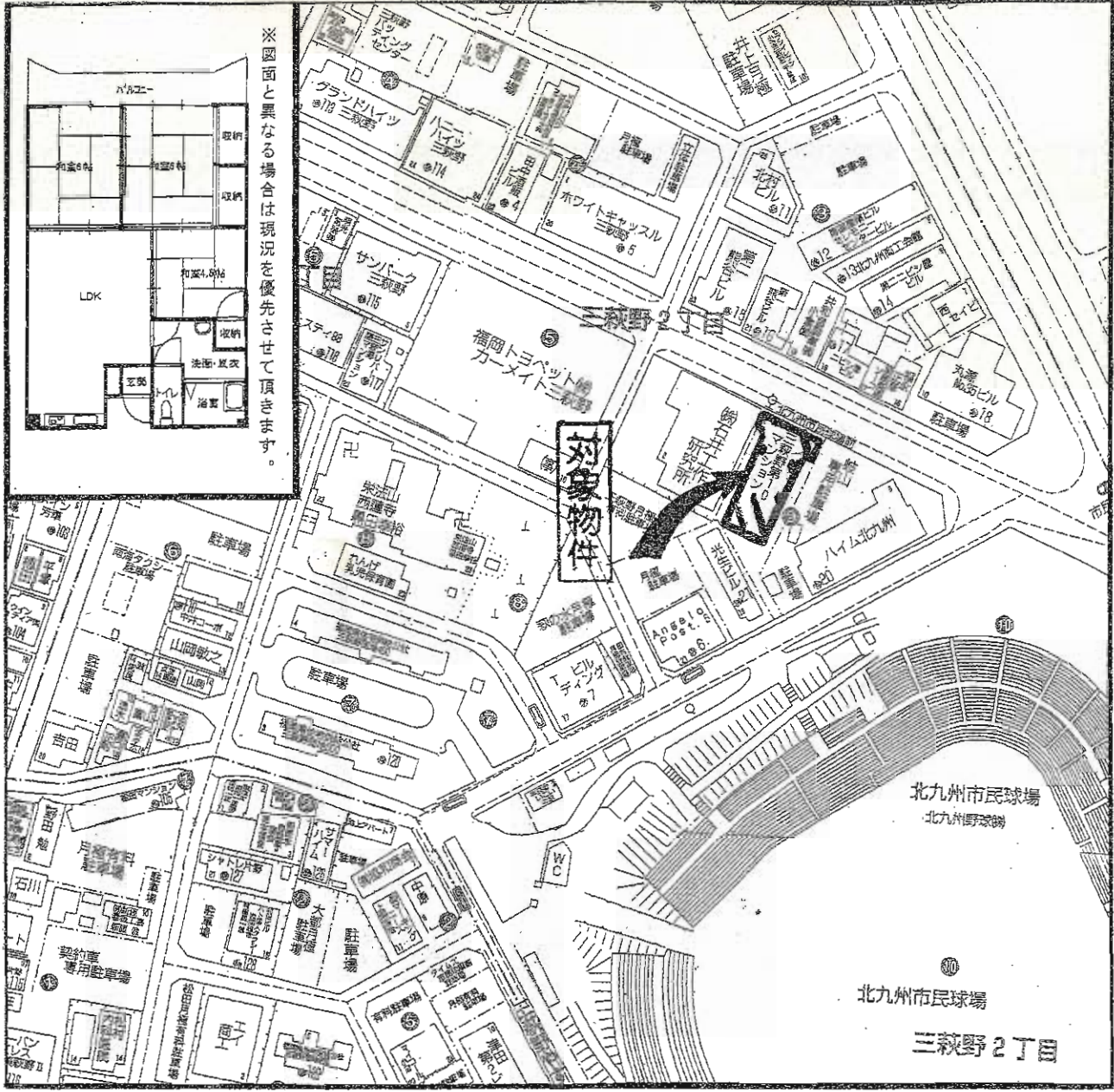
2LDK

賃料 **53,000円**

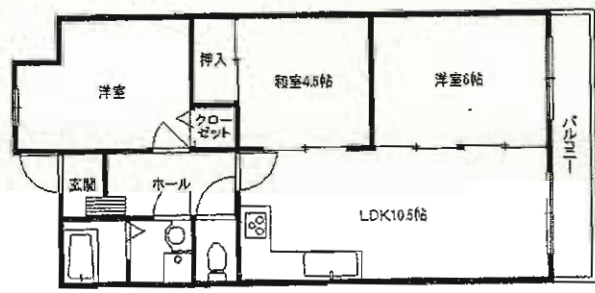
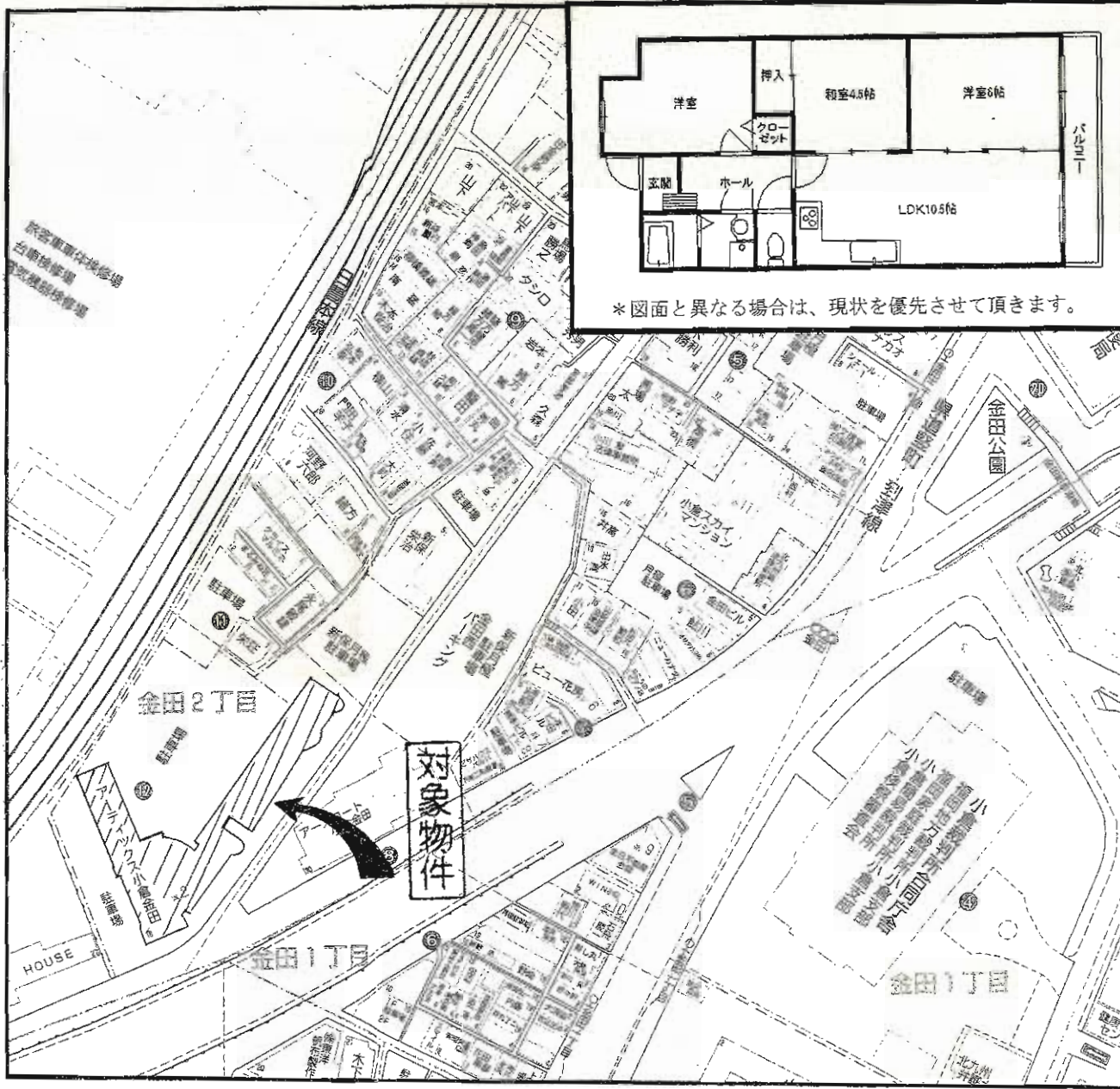
敷金なし・礼金なし

物件種目	分譲賃貸マンション		
最寄駅	J R南小倉駅		
間取タイプ	2LDK		
賃貸条件	賃料 53,000円 敷金なし・礼金なし		
物件所在地	北九州市小倉北区緑ヶ丘二丁目12-36-306号		
交通	西鉄バス日明病院前停 徒歩5分		
建物	建物名	緑ヶ丘第4マンション	
	構造・規模	鉄筋コンクリート造7階建3階部分	
	使用部分面積	42.13㎡(12.74坪)	
間取内訳	LDK10帖・和6×2		
築年月	昭和48年6月	契約期間	2年
管理費等	5,000円		
駐車場	近隣有り8,000円		
現況	空き	入居日	即
本体設備	E V		
各戸設備	給湯・シャワー		
保険等	加入義務あり		
備考	閑静な住宅街 日明小学校・思永中学校区		

物件種目	分譲賃貸マンション	
最寄駅	モノレール香春口三萩野駅	
間取タイプ	3LDK	
賃料	60,000円	
賃貸条件	敷金なし・礼金 2ヶ月	
物件所在地	北九州市小倉北区三萩野二丁目9-5-1002号室	
交通	西鉄バス北九州市民球場前停 徒歩1分	
建物	建物名	三萩野第10マンション
	構造・規模	鉄骨鉄筋コンクリート造10階建10階部分
	使用部分面積	59.80㎡
間取内訳	LDK10帖 和6×2 和4.5	
築年月	昭和54年12月	契約期間 2年
管理費等	無し	
駐車場	近隣駐車場8,000円	
現況	空き	入居日 即
本体設備	エレベーター	
各戸設備	給湯・シャワー・バルコニー	
保険等	加入義務あり	
備考	エアコン 照明はサービス品 三郎丸小学校・足立中学校区	

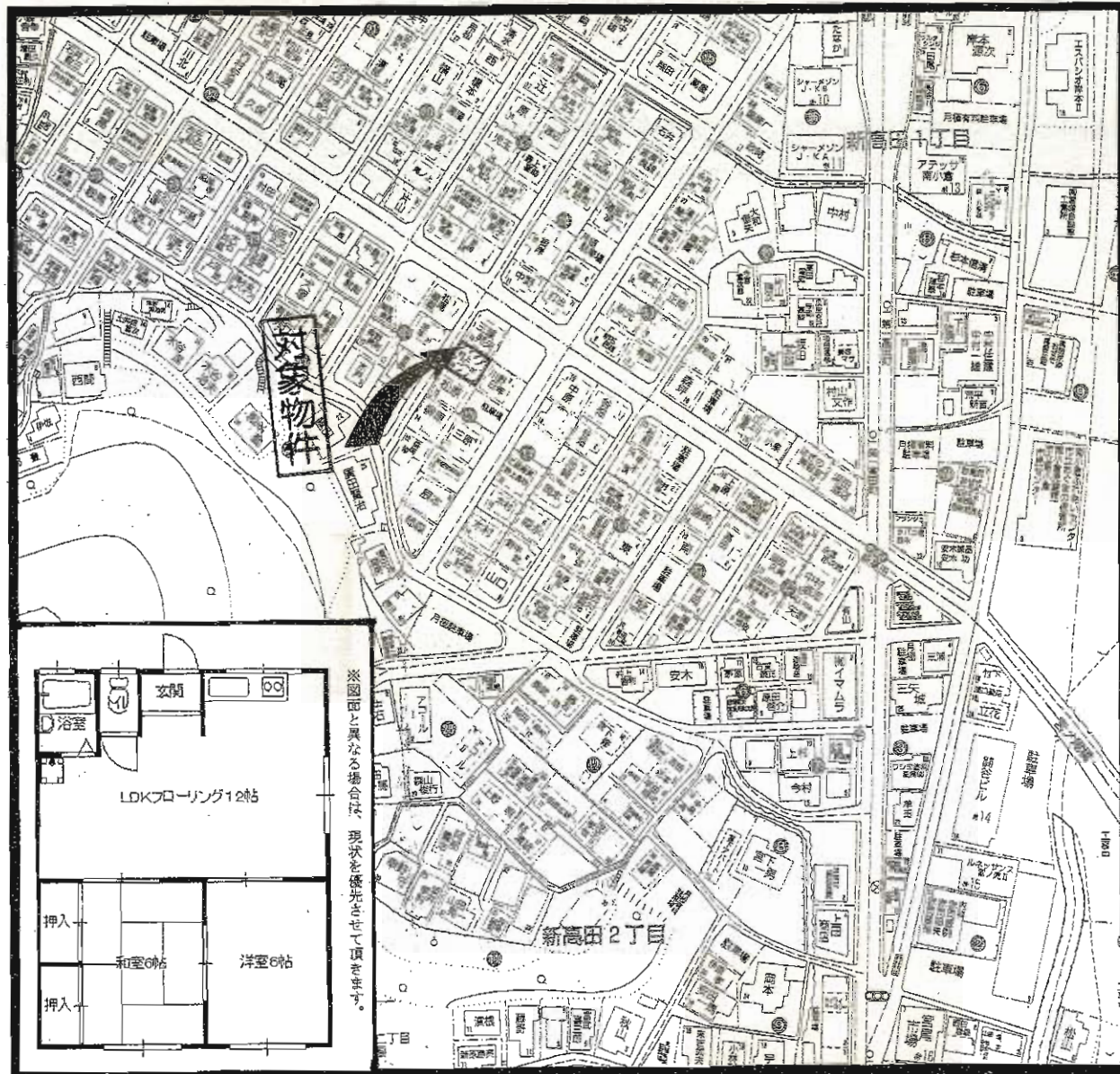


※図面と異なる場合は現況を優先させて頂きます。



*図面と異なる場合は、現状を優先させていただきます。

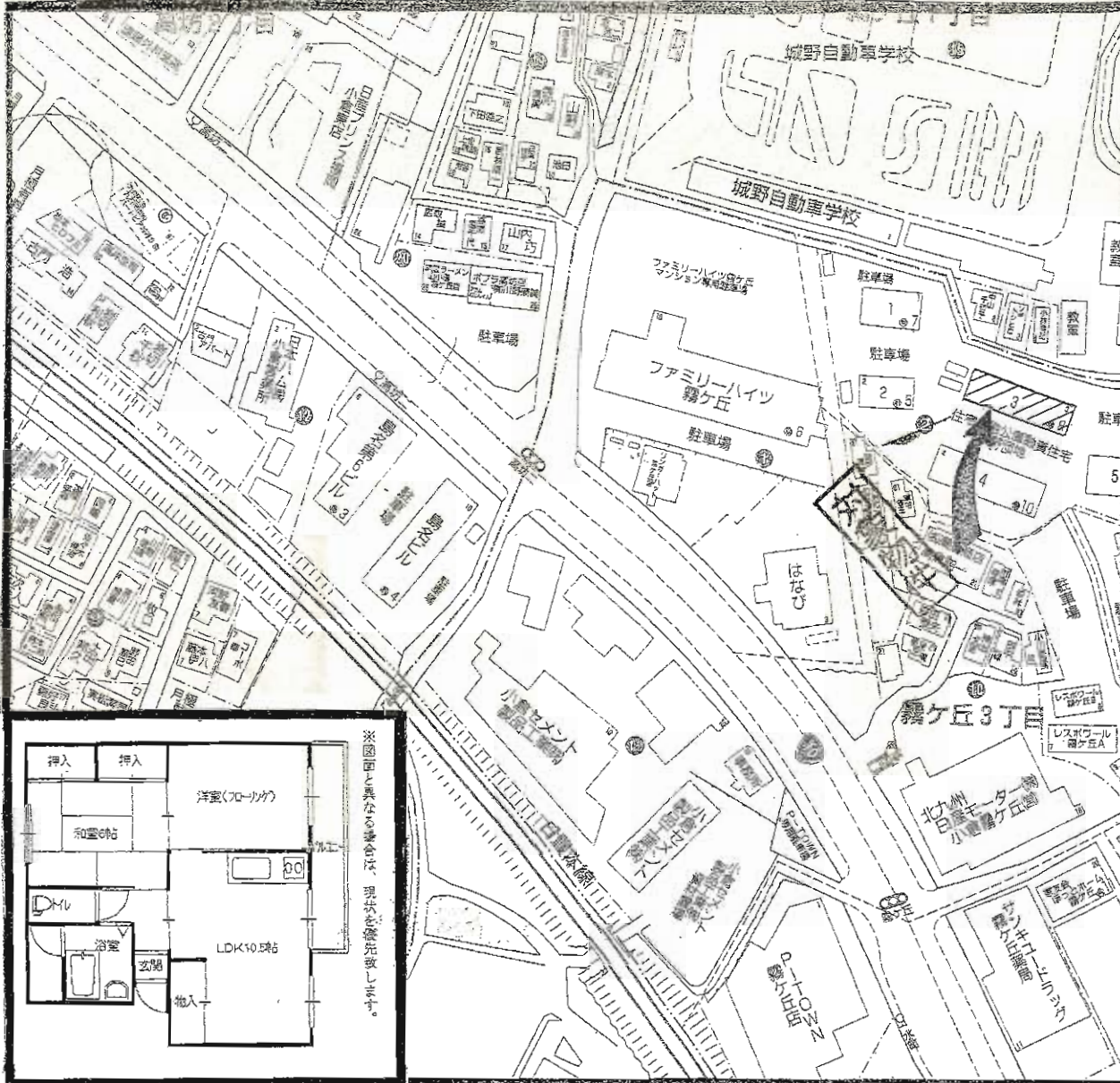
物件種目	分譲賃貸マンション		
最寄駅	JR西小倉駅		
間取りタイプ	3LDK		
賃貸条件	賃料	85,000円	
	敷金なし・礼金 2ヶ月		
物件所在地	北九州市小倉北区金田二丁目12-18		
交通	西鉄バス金田一丁目停 徒歩2分		
建物名	アーティックス小倉金田Ⅱ211号		
	構造・規模	鉄骨鉄筋コンクリート造15階建2階部分	
使用部分面積	57.41㎡		
	間取内訳	LDK10.5・洋6・5.5・和4.5	
築年月	平成3年11月	契約期間	2年
管理費等	無し		
駐車場	近隣駐車場1台付き無料		
現況	空き	入居日	即
本体設備	エレベーター・オートロック・バルコニー		
各戸設備	給湯・シャワー・インターフォン・ウォシュレット		
保険等	加入義務あり		
備考	平成22年5月内装リフォーム済み ガスコンロ新品 西小倉小学校・思永中学校区		



賃貸アパート

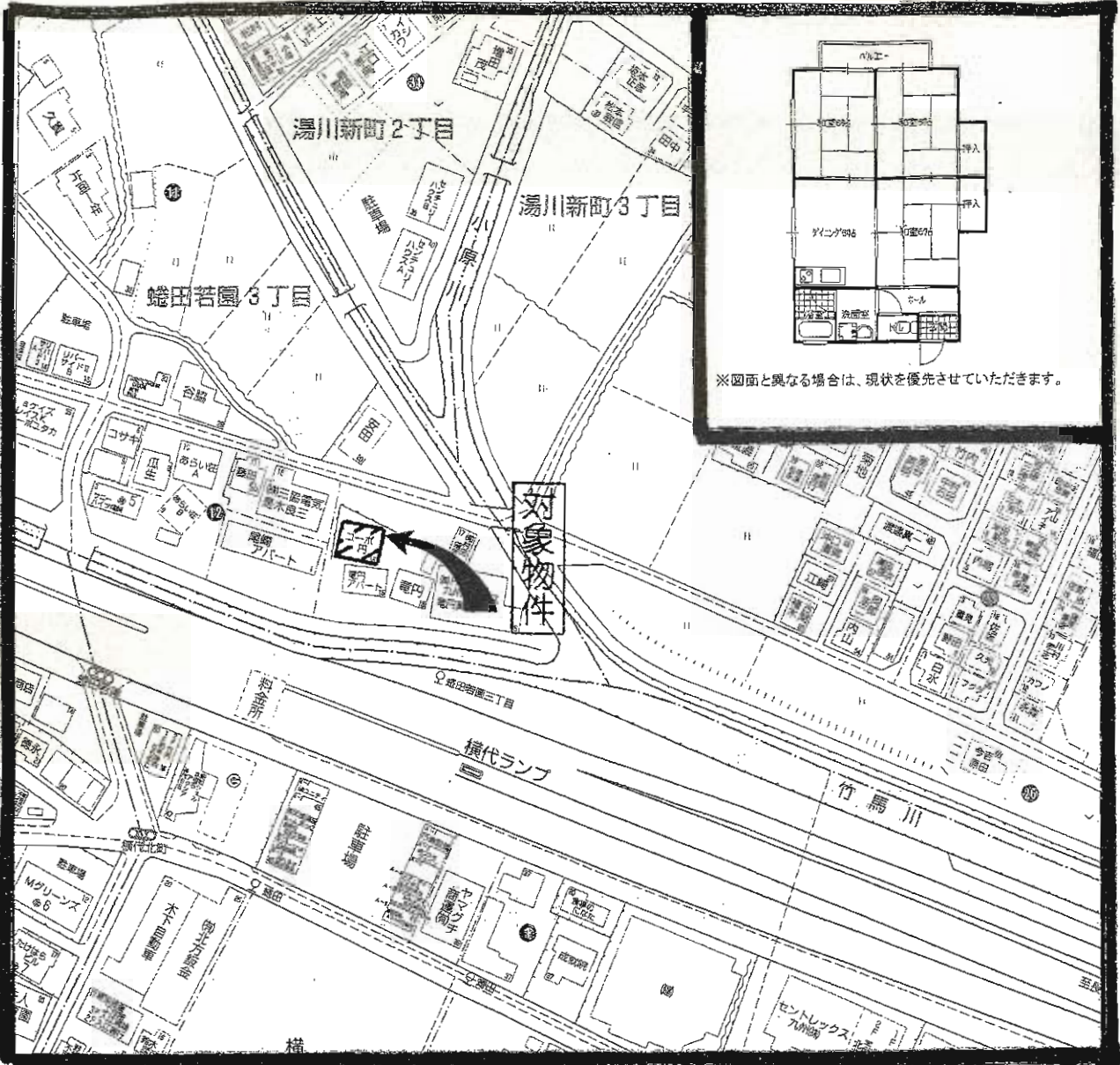
物件種目	賃貸アパート
最寄駅	J R南小倉駅
間取りタイプ	2LDK
賃貸条件	賃料 40,000円 敷金なし・礼金なし

物件所在地	北九州市小倉北区新高田2丁目15-16-101号		
交通	西鉄バス第一高田町停 徒歩1分		
建物	建物名	コーポ村上	
	構造・規模	木造瓦葺2階建1階部分	
	使用部分面積	52m ²	
	間取内訳	和6・洋6・LDK12	
築年月	昭和38年11月	契約期間	2年
管理費等	無		
駐車場	有 6,000円		
現況	空	入居日	即
本体設備	上下水道、都市ガス		
各戸設備	給湯、シャワー、室内洗濯機置場		
保険等	加入義務あり		
備考	閑静な住宅街です! 南小倉小・中学校区 202号:41,000円		



※図面と異なる場合は、現況を優先致します。

物件種目	分譲賃貸マンション		
最寄駅	J R城野駅		
間取タイプ	2LDK		
賃貸条件	賃料	50,000円	
		敷金なし・礼金2ヶ月	
物件所在地	北九州市小倉北区霧ヶ丘三丁目2番3号-303号		
交通	西鉄バス霧ヶ丘三丁目停 徒歩4分		
建物	建物名	城野団地3棟	
	構造・規模	鉄筋コンクリート造4階建3階部分	
	使用部分面積	48.00㎡	
	間取内訳	LDK10.5帖、洋室6帖、和室6帖	
築年月	昭和42年11月	契約期間	2年
管理費等	なし		
駐車場	1台無料		
現況	空き	入居日	即
本体設備			
各戸設備	バス・トイレ別、シャワー、収納スペース、ガスコンロ設置可、バルコニー		
保険等	加入義務あり		
備考	日当たり良好、角部屋 霧ヶ丘小学校 霧ヶ丘中学校区		



賃貸アパート

J R 安部山公園駅

3DK

賃料 **43,000円**

敷金なし・礼金**1ヶ月**

物件所在地 北九州市小倉南区蟻田若園三丁目12-16
101・102・201

交通 西鉄バス蟻田若園三丁目停 徒歩3分

建物名	コーポ円
建 構造・規模	木造セメント瓦葺2階建1・2階部分
物 使用部分面積	48m ²
間取り内訳	DK6帖、和6帖×3

築年月 昭和60年11月 契約期間 2年

管理費等 無料

駐車場 近隣駐車場4,000円(20m)

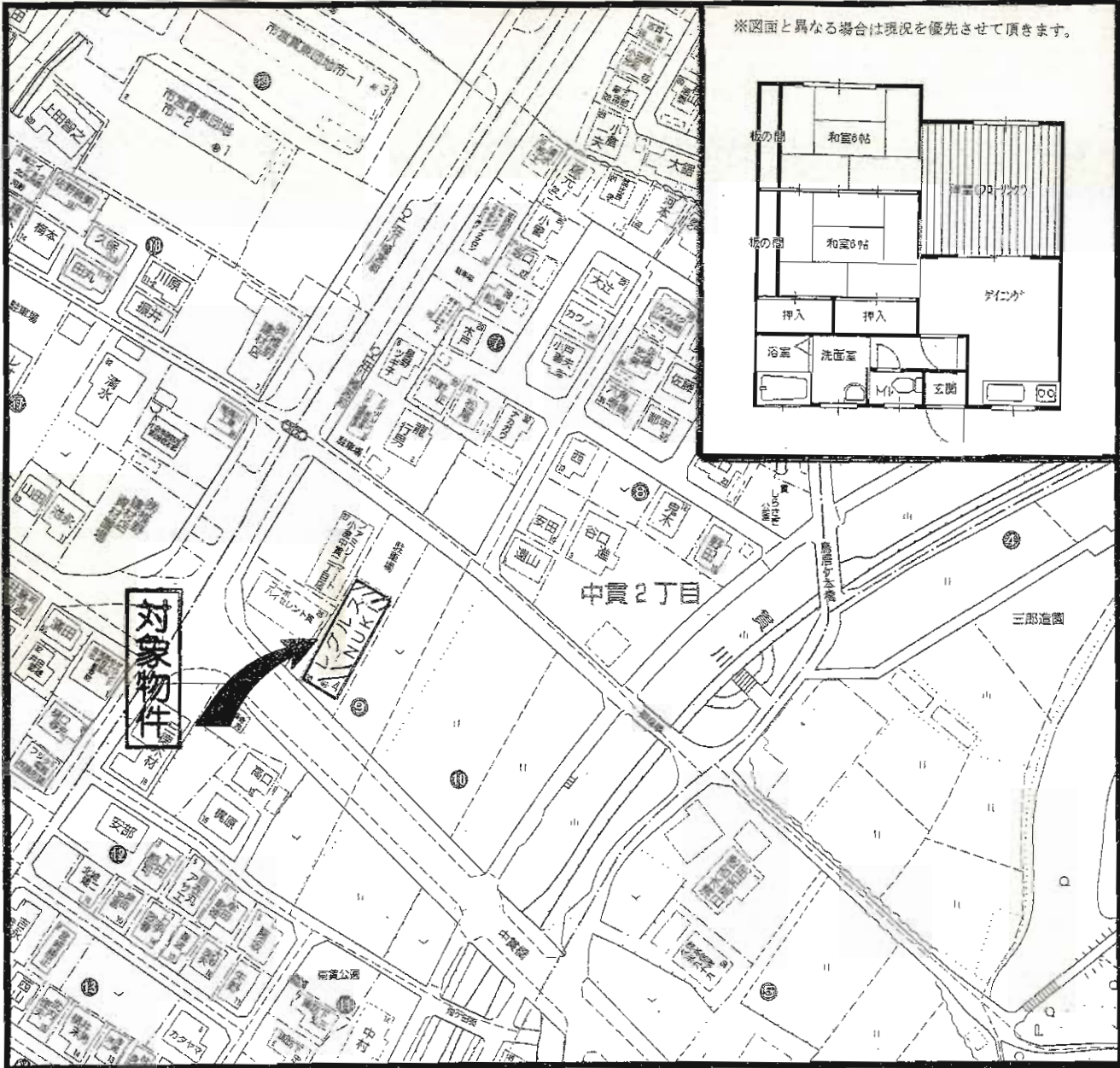
現 況 空き 入居日 即

本体設備 LPガス

各戸設備 給湯・洗面台・室内洗濯機置き場・バルコニー・シャワー

保 険 等 加入義務あり

備 考 若園小学校・企救中学校 校区



※図面と異なる場合は現況を優先させていただきます。

賃貸アパート

J R 下曾根駅

3DK

賃料 **50,000円**

敷金・礼金無し

物件所在地 北九州市小倉南区中貫二丁目9-33 101号

交通 西鉄バス 荘八幡宮前停 徒歩1分

建物名	レグルスNUK I
建 構造・規模	鉄骨造2階建1・2階部分
物 使用部分面積	57.00㎡
間取内訳	DK8・洋6・和6・和6

築年月 昭和61年12月 契約期間 2年

管理費等 なし

駐車場 1台付き無料

現 況 空き 入居日 即

本体設備

各戸設備 2点給湯・シャワー・専用庭(1階のみ)

保 険 等 加入義務あり

備 考 ペット(小型犬・猫)飼育相談可 条件変更なし
瞬間湯沸器はサービス品 203空
貫小学校・田原中学校区