

# 売土地

## 住宅用地

### 大平バス停

土地面積	365.32㎡(110.50坪)	ほかに私道面積	
価格	<b>1,000万円</b>	3.3㎡ 単価	

物件所在地  
北九州市八幡西区大平二丁目196-11他

交通  
西鉄バス大平停 徒歩3分

土地権利	所有権	地目	宅地・田(農地転用許可済)
都市計画	市街化区域	用途地域	第1種中高層住居専用地域
建ぺい率	60%	容積率	200%
他の法令上の制限			
地勢			
引渡条件	現況		
現況	駐車場	引渡日	相談
接道状況(角地・間口)	北西:約7.4m幅公道		
設備			
備考			





# 売地



全景  
(南側より撮影)  
←

閑静な  
住宅街

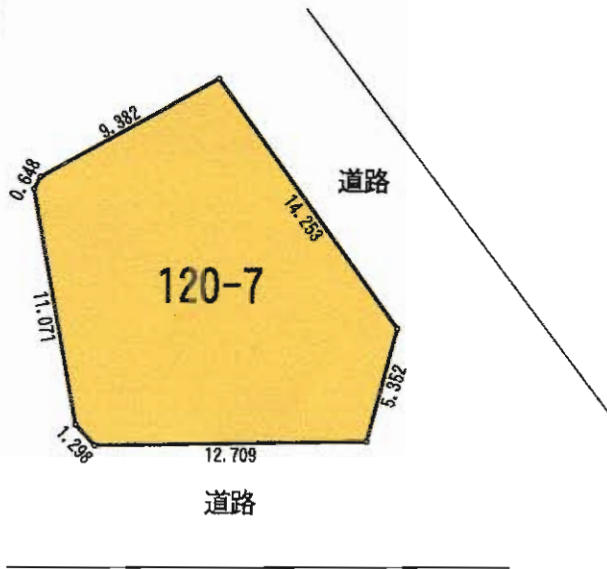
擁壁部分  
(北側より撮影)  
→



・西鉄八幡東区役所前バス停  
徒歩3分!!

◎商店街・八幡東区役所  
そば!

★イオンショッピングセンター  
まで800m!!



物件種目	<b>売地</b>		
最適用途	住宅		
最寄駅	JRスペースワールド駅		
土地面積	(公簿面積) 189.75㎡(57.39坪)	ほかに 私道面積	
価格	<b>1,200万円</b>	3.3㎡ 単価	20.9万円
物件所在地	北九州市八幡東区西丸山町120-7 (住居表示:八幡東区西丸山町3-10)		
交通	西鉄バス八幡東区役所前停 徒歩3分		
土地権利	所有権	地目	宅地
都市計画	市街化区域	用途地域	第1種住居地域
建ぺい率	60%	容積率	200%
他の法令上の制限	宅地造成工事規制区域		
地勢			
引渡条件	現況渡し		
現況	更地	引渡日	即
接道状況(両隣)	東側約5m公道に14m接道 南側約5m公道に12m接道		
設備	電気、上下水道、都市ガス		
備考	実測面積:199.87㎡(60.46坪)		

物件名	5-051 日暮里西日暮里八幡益公市街六井	
所在地	東京都荒川区西日暮里1-17-1 (西日暮里)	
用途	商業用地 (雑種地)	
面積	114.80㎡	30.83坪
価格	180,180,000円 (税込)	180.18万円
築年	新築	
築主	(株) 八幡益公	
物件概要	5-051 日暮里西日暮里八幡益公市街六井 (101.51㎡) 雑種地 (外洋系) (114.80㎡) 雑種地 (外洋系)	
交通	有明駅 徒歩10分 西日暮里駅 徒歩10分	
周辺	日暮里西日暮里八幡益公市街六井 (101.51㎡) 雑種地 (外洋系)	



★ワンストップサービス★  
 114-8555



荒川区日暮里八幡益公市街六井  
 114-8555

不動産鑑定 (鑑定レポート)  
 建築士事務所 (建築設計)  
 不動産会社 (営業レポート)





# 売地

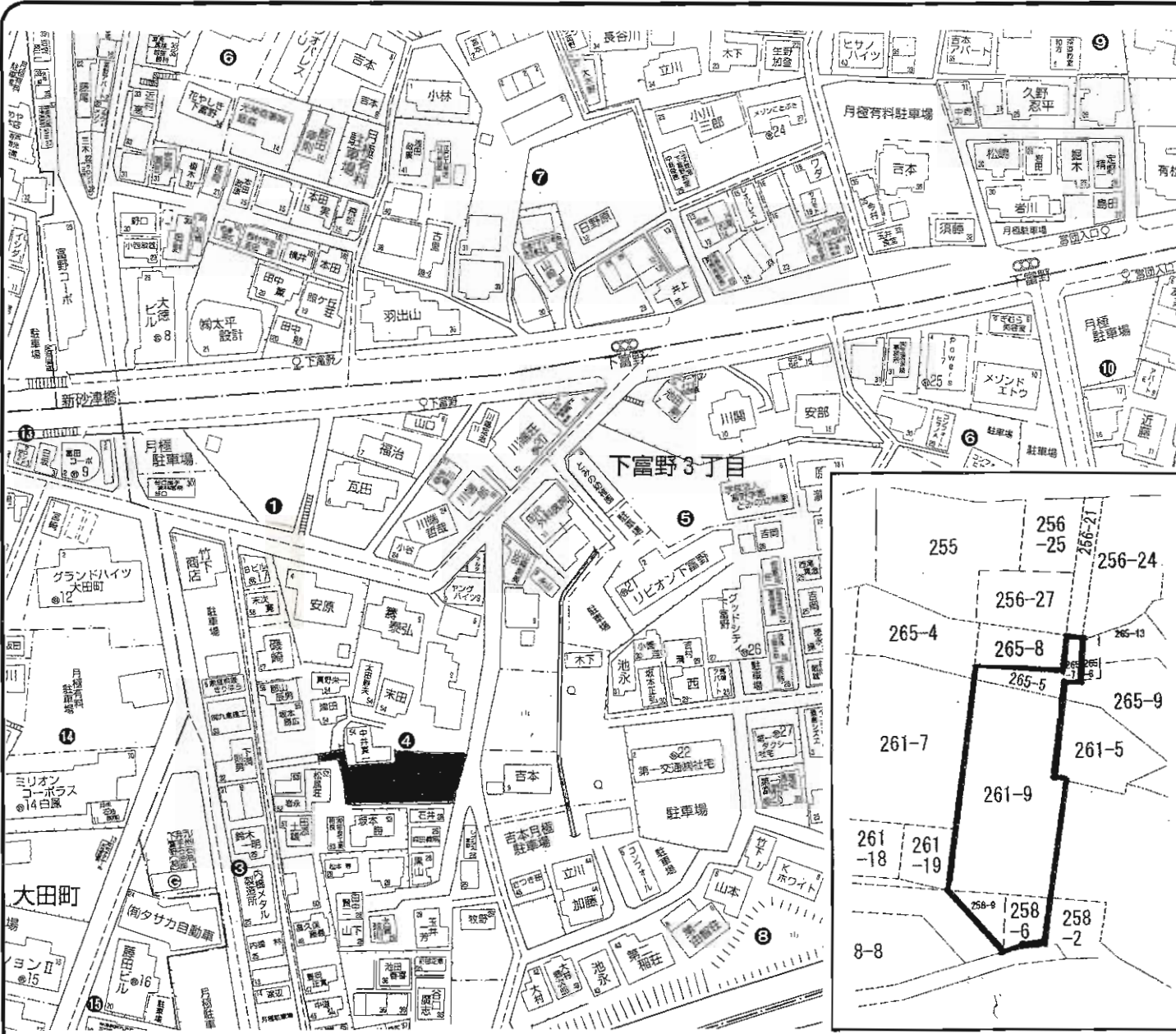
## 住宅

### JR小倉駅

物件種目	住宅		
最適用途	JR小倉駅		
最高駅	JR小倉駅		
土地面積	(公簿)437.07㎡	ほかに私道面積	14.64㎡(特分2分の1)
価格	<b>2,000万円</b>	3.3㎡単価	約15.1万円

物件所在地	北九州市小倉北区下富野三丁目4-54		
交通	西鉄バス下富野停 徒歩3分		

土地権利	所有権	地目	宅地
都市計画	市街化区域	用途地域	第1種住居地域
建ぺい率	60%	容積率	200%
他の法令上の制限			
地勢			
引渡条件	現況渡し		
現況	更地	引渡日	相談
接道状況(角地・間口)	東側、幅員約3.4m間口約13.8m(42条2項道路) 西側、幅員約2m間口約2m(公道)		
設備	上下水道・九州電力・都市ガス		
備考	セットバック有り		







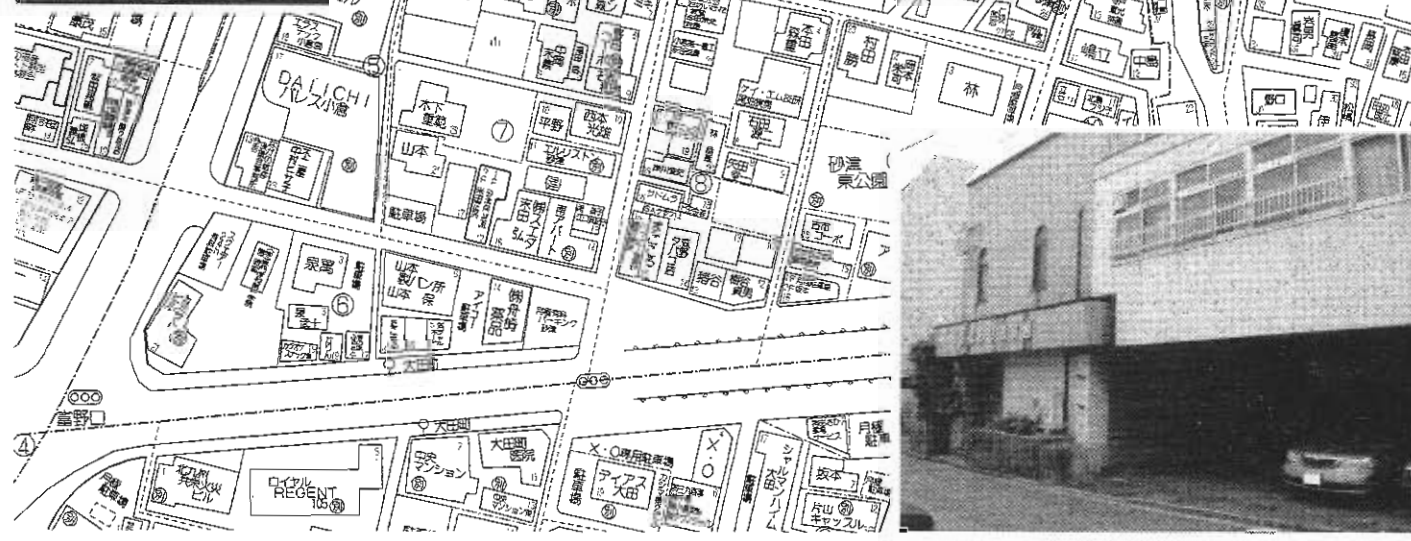
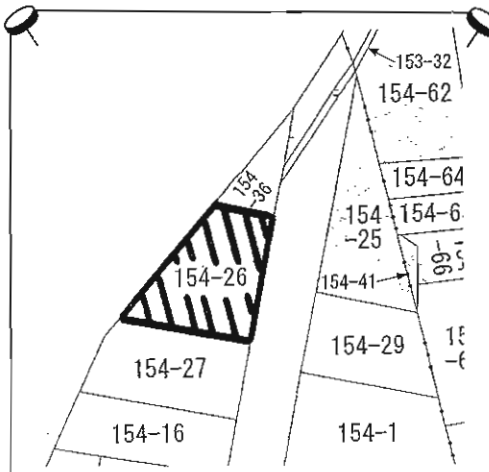
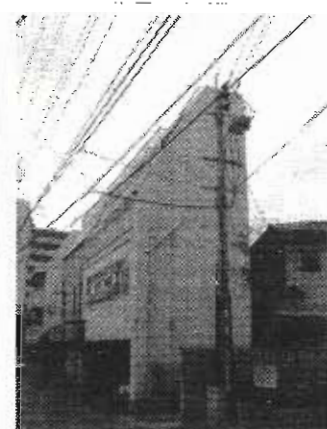
# 売地

## 住宅用地

### JR小倉駅

物件種目	住宅用地		
最適用途	JR小倉駅		
最寄駅	JR小倉駅		
土地面積	公簿137.10m <sup>2</sup>	ほかに私道面積	
価格	<b>1,400万円</b>	3.3m <sup>2</sup> 単価	
物件所在地	北九州市小倉北区砂津二丁目11-24(地番)		
交通	砂津一丁目バス停 徒歩5分		
土地権利	所有権	地目	宅地
都市計画	市街化区域	用途地域	商業地域
建ぺい率	80%	容積率	400%
他の法令上の制限	準防火地域		
地勢	平坦		
引渡条件	相談		
現況	上物有	引渡日	相談
接道状況(角地・間口)	南東側公道4.5m 約16m接面		
設備			
備考			

- ◇ JR小倉駅
- ◇ 西鉄バス 砂津バスセンター
- ◇ チャチャタウン
- ◇ 都市高速 富野IC 等々...







# 売土地

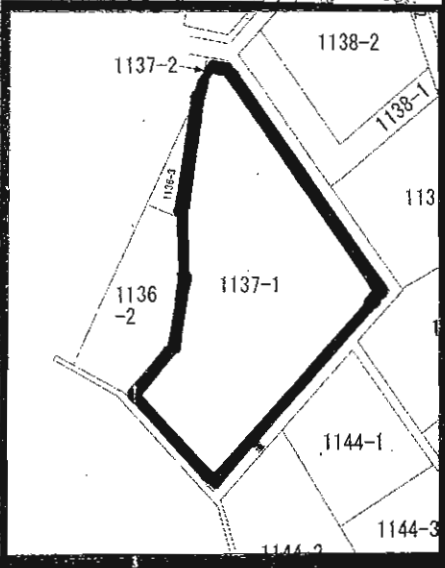
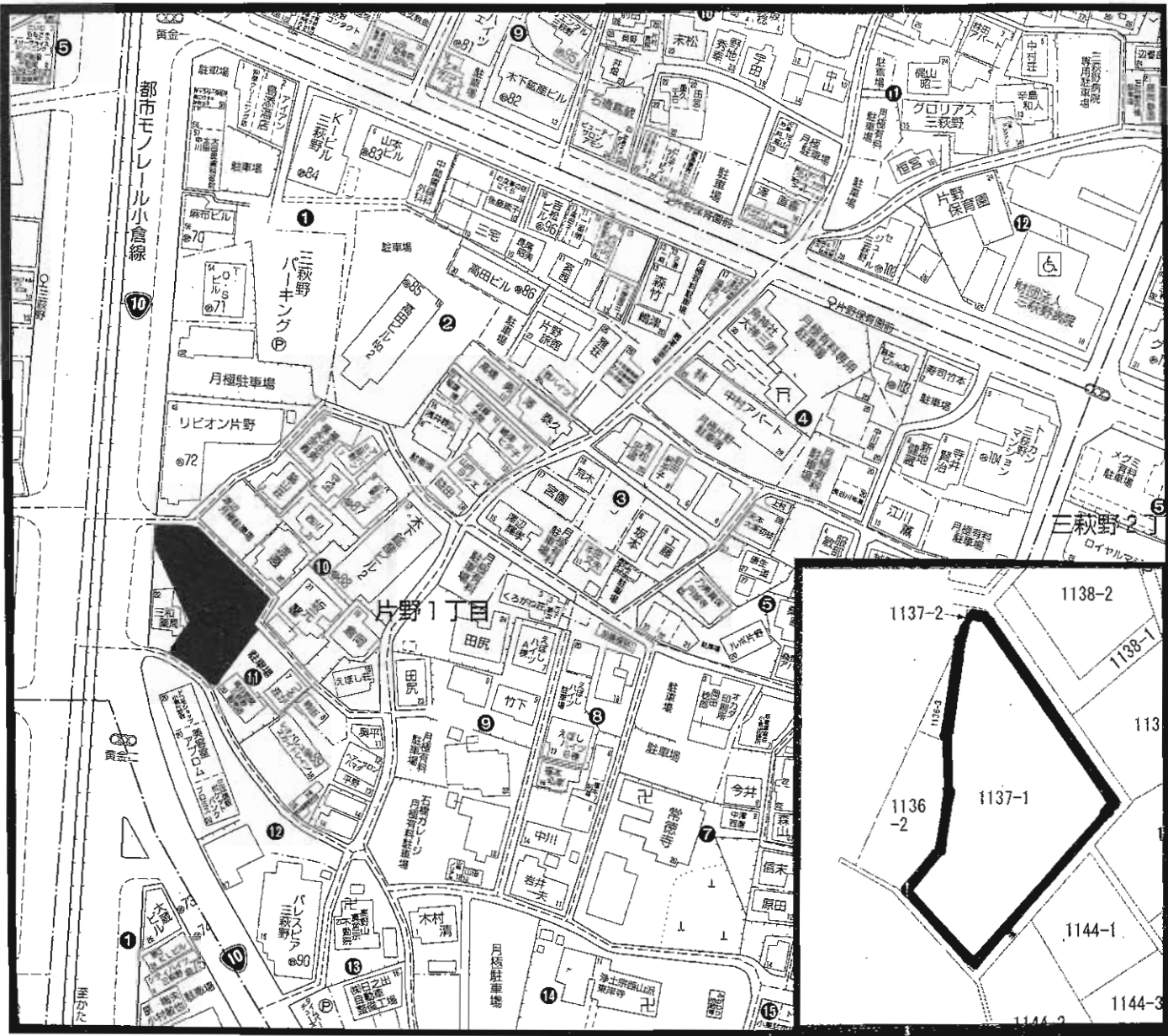
## 商業用地

### モノレール三萩野駅

土地面積	公簿763.9㎡(231.07坪)	ほかに私道面積	
価格	<b>12,000万円</b>	3.3㎡単価	51.9万円

物件所在地	北九州市小倉北区片野一丁目11-1
交通	西鉄バス三萩野停 徒歩3分

土地権利	所有権	地目	宅地
都市計画	市街化区域	用途地域	商業地域
建ぺい率	80%	容積率	400%
他の法令上の制限	防火地域		
地勢			
引渡条件	相談		
現況	建付地	引渡日	要相談
接道状況(角地・間口)			
設備	上下水道・都市ガス		
備考			

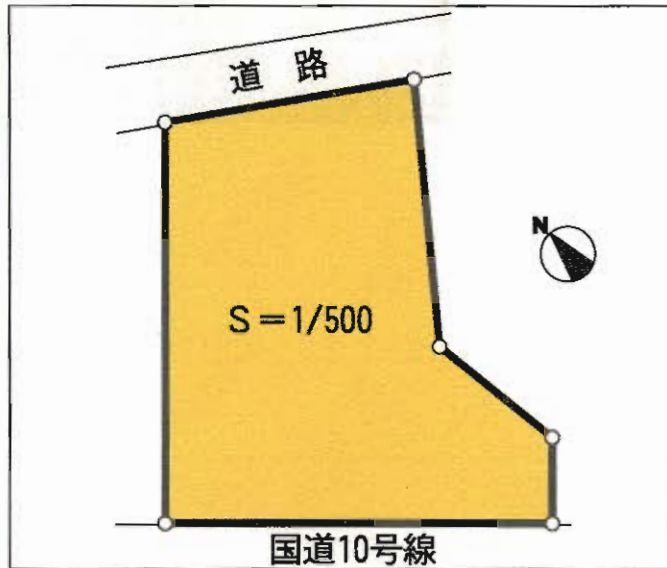






# 小倉南区葛原東一丁目

最適用途  
工場  
病院  
店舗



# 売土地

事業用地

西鉄バス寺迫口停

土地面積	実測 450.18m <sup>2</sup> (136.18坪)	ほかに 私道面積	
価格	2,723万円	3.3m <sup>2</sup> 単価	20万円

物件所在地 北九州市小倉南区葛原東一丁目6-11

交通 西鉄バス寺迫口停 徒歩3分

土地権利	所有権	地目	宅地
都市計画	市街化区域	用途地域	準工業地域
建ぺい率	60%	容積率	200%
他の法令上の制限			
地勢			
引渡条件	現況渡し		
現況	更地	引渡日	即
接道状況(角地・間口)	国道10号線面す 裏は5m市道(約80cm低い)		
設備			
備考	確定測量済 学区区:葛原小学校・沼中学校		







# 売土地

## 住宅用地

### JR下曾根駅

土地面積	193.80㎡ (58.62坪)	ほかに私道面積	
価格	<b>1,460万円</b>	3.3㎡単価	24.9万円

物件所在地  
北九州市小倉南区東貫3丁目3602番15 703-10

交通  
西鉄バス下貫大橋停 徒歩5分

土地権利	所有権	地目	宅地
都市計画	市街化区域	用途地域	第1種中高層住居専用地域
建ぺい率	60%	容積率	200%
他の法令上の制限			

地勢 平坦

引渡条件 現況渡し

現況 宅地 引渡日 即

接道状況(角地・間口) 公道北東側4.3m 南西側5.7m

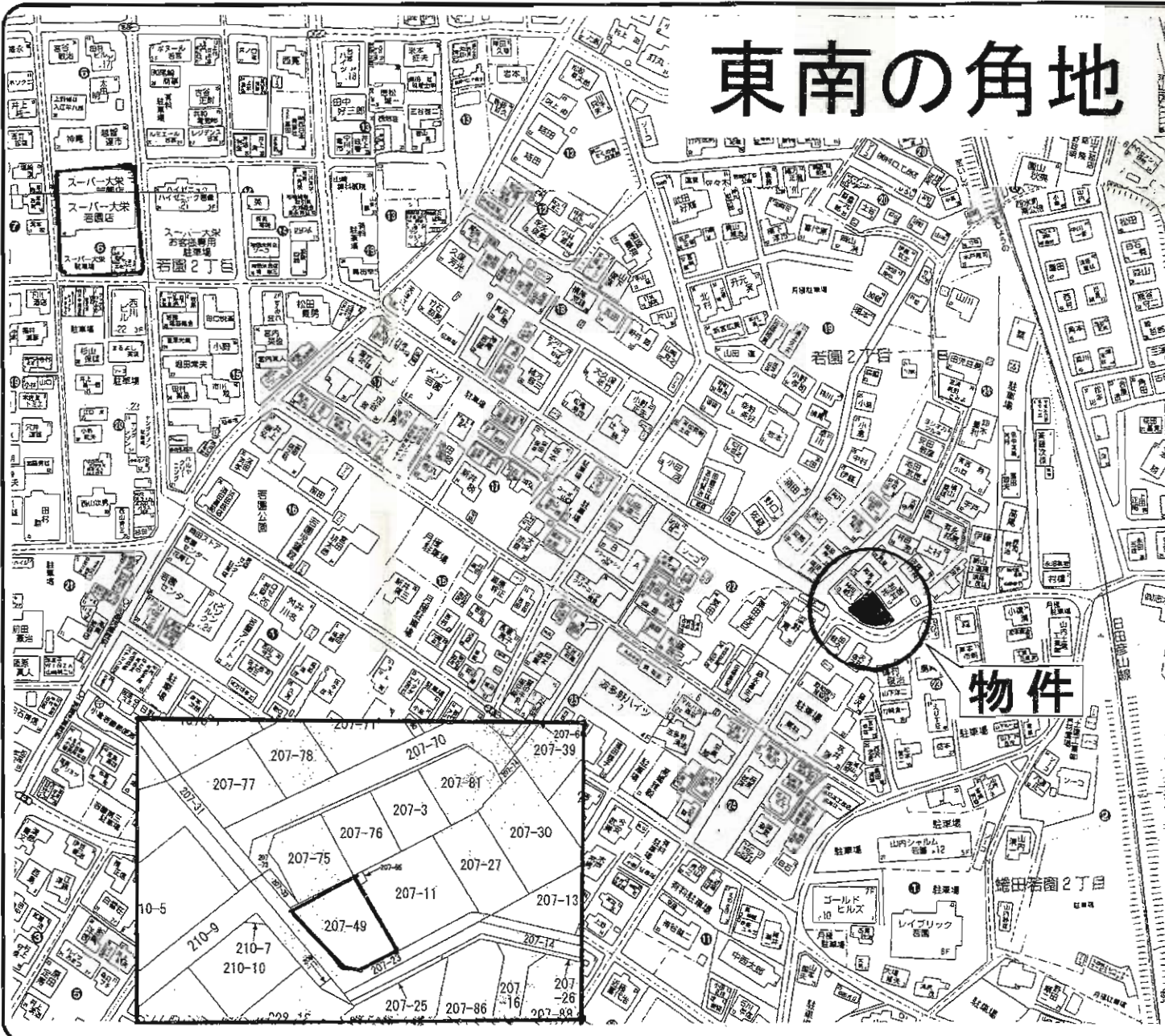
設備

備考  
曾根小学校、曾根中学校区  
整形地。建築条件無し  
二方向道路





# 東南の角地



物件種目 **売土地(古家付)**

最適用途 **住宅**

最寄駅 **JR「城野」駅**

土地面積 **183.24㎡(55.43坪)**

ほかに私道面積 **無し**

価格 **1,150万円**

3.3㎡単価 **20.7万円**

物件所在地 **北九州市小倉南区若園2丁目207番49**

交通 **西鉄バス「若園児童館前」停 徒歩5分**

土地権利 **所有権** 地目 **宅地**

都市計画 **市街化区域** 用途地域 **第2種住居地域**

建ぺい率 **60%** 容積率 **200%**

他の法令上の制限

地勢

引渡条件 **現況渡し(解体相談可)**

現況 **古家付** 引渡日 **即**

接道状況(角地・間口) **南側6m道路 東側5m道路**

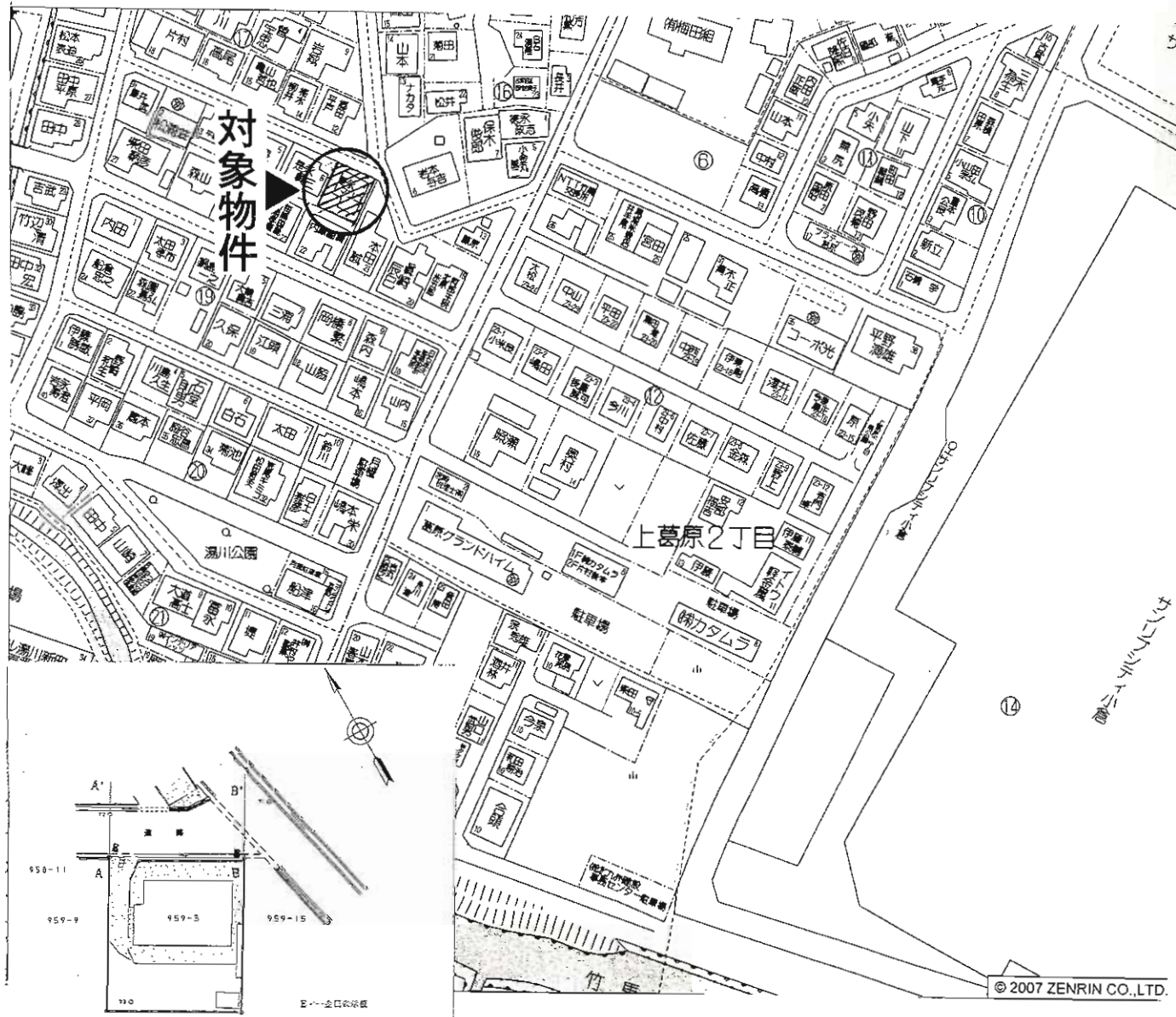
設備

備考

**物件**







# 売土地

## 住宅用地

### J R安部山公園駅

土地面積	181.54㎡(54.91坪)	ほかに私道面積	
価格	<b>980万円</b>	3.3㎡単価	17.84万円

物件所在地	北九州市小倉南区湯川新町4丁目959番3
交通	西鉄バス サンリブシティ小倉停 徒歩2分

土地権利	所有権	地目	宅地
都市計画	市街化区域	用途地域	第1種低層住居専用地域
建ぺい率	50%	容積率	80%
他の法令上の制限			
地勢			

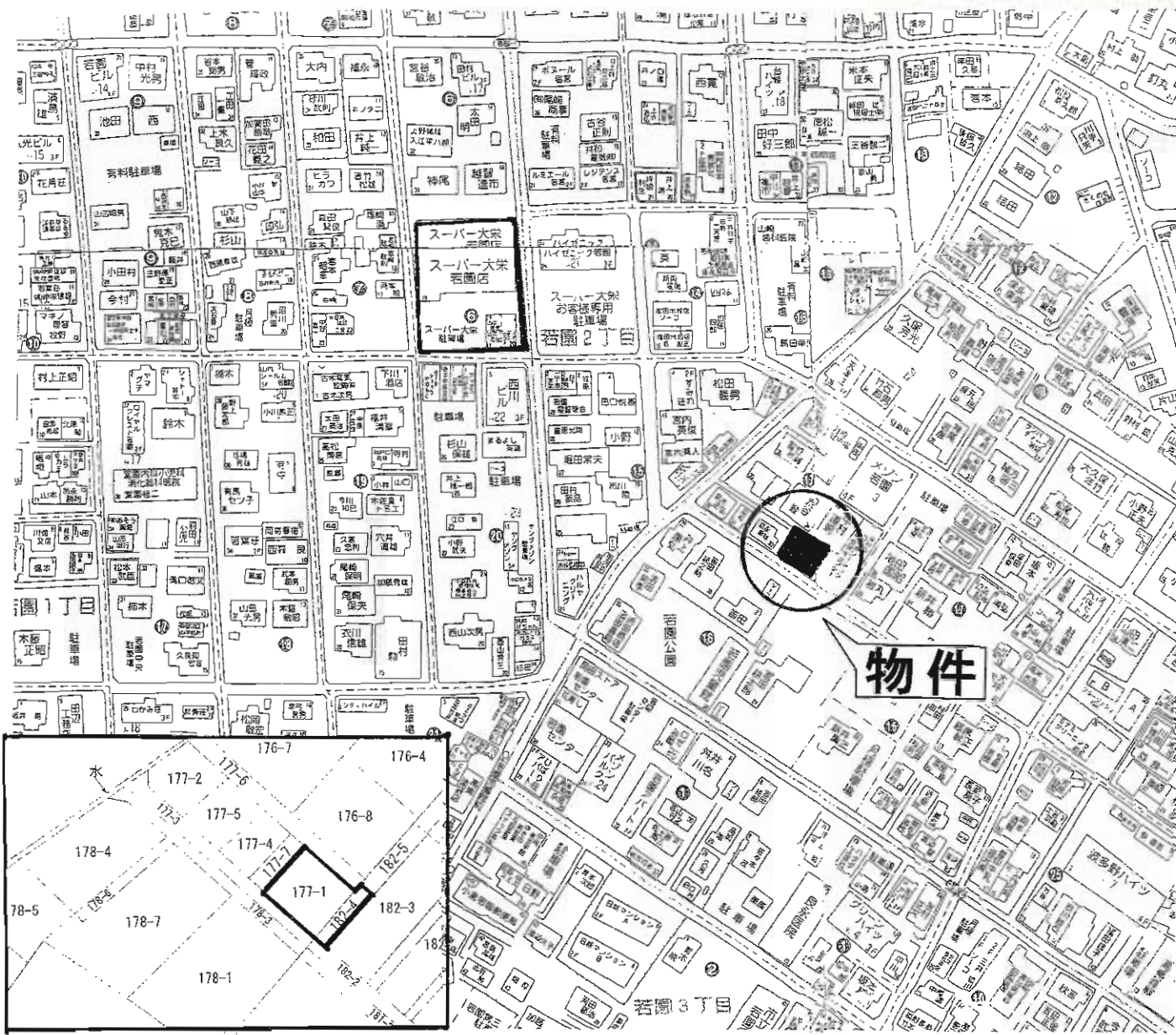
引渡条件	現況渡し		
現況	上物有	引渡日	即
接道状況(角地・間口)	北東側公道4m公道接面12.6m		
設備			

備考  
 古家有り  
 要解体  
**建築条件無し**

© 2007 ZENRIN CO., LTD.







# 売土地(古家付)

## 住宅

### JR「城野」駅

土地面積	131.56㎡(39.79坪)	ほかに私道面積	無し
価格	<b>800万円</b>	3.3㎡単価	約20万円

物件所在地 北九州市小倉南区若園2丁目177番1

交通 西鉄バス「若園児童館前」停 徒歩3分

土地権利	所有権	地目	宅地
都市計画	市街化区域	用途地域	第2種住居地域
建ぺい率	60%	容積率	200%
他の法令上の制限			
地勢			
引渡条件	現況渡し(解体相談可)		
現況	古家付	引渡日	即
接道状況(角地・間口)	南西側4.4m道路		
設備			
備考			





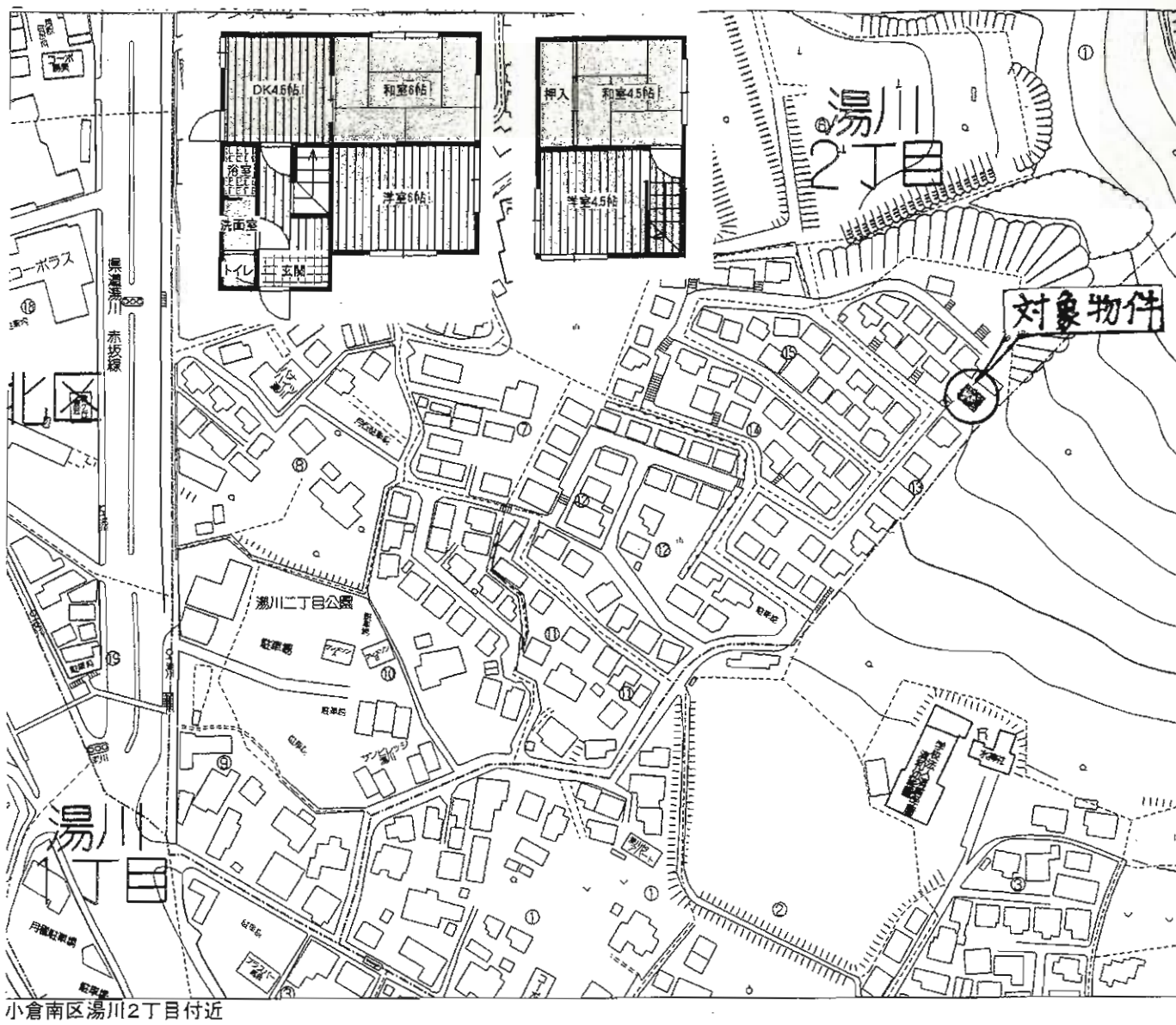


**椽板仕様の庭付!  
立派な家です!!**

物件種目	<b>中古住宅</b>		
最寄駅	<b>大平バス停</b>		
間取タイプ	<b>5LDKS</b>		
価格	<b>3,800万円</b>		
物件所在地	北九州市八幡西区大平2丁目8番8号		
交通	西鉄バス大平停 徒歩3分		
土地面積	618.00m <sup>2</sup> (186.94坪)	ほかに私道面積	
建物	構造・規模	木造瓦葺2階建	
	面積	224.83m <sup>2</sup> (68.01坪)	
	間取内訳	1F:和8・和6・和6・LDK24 2F:洋10・和6・納戸(屋根裏収納)	
土地権利	所有権	地目	宅地
都市計画	市街化区域	用途地域	第1種中高層住居専用地域
建ぺい率	60%	容積率	200%
他の法令上の制限			
築年月	平成10年12月	駐車場	造作スペース有
現況	空	引渡日	相談
建築確認番号			
接道状況(為池・開口)	北西:約7.4m幅公道 北東:約5.2m幅公道		
設備	上下水道・九州電力・都市ガス・井戸		
備考			







小倉南区湯川2丁目付近

# 中古売家

J R 安部山公園駅

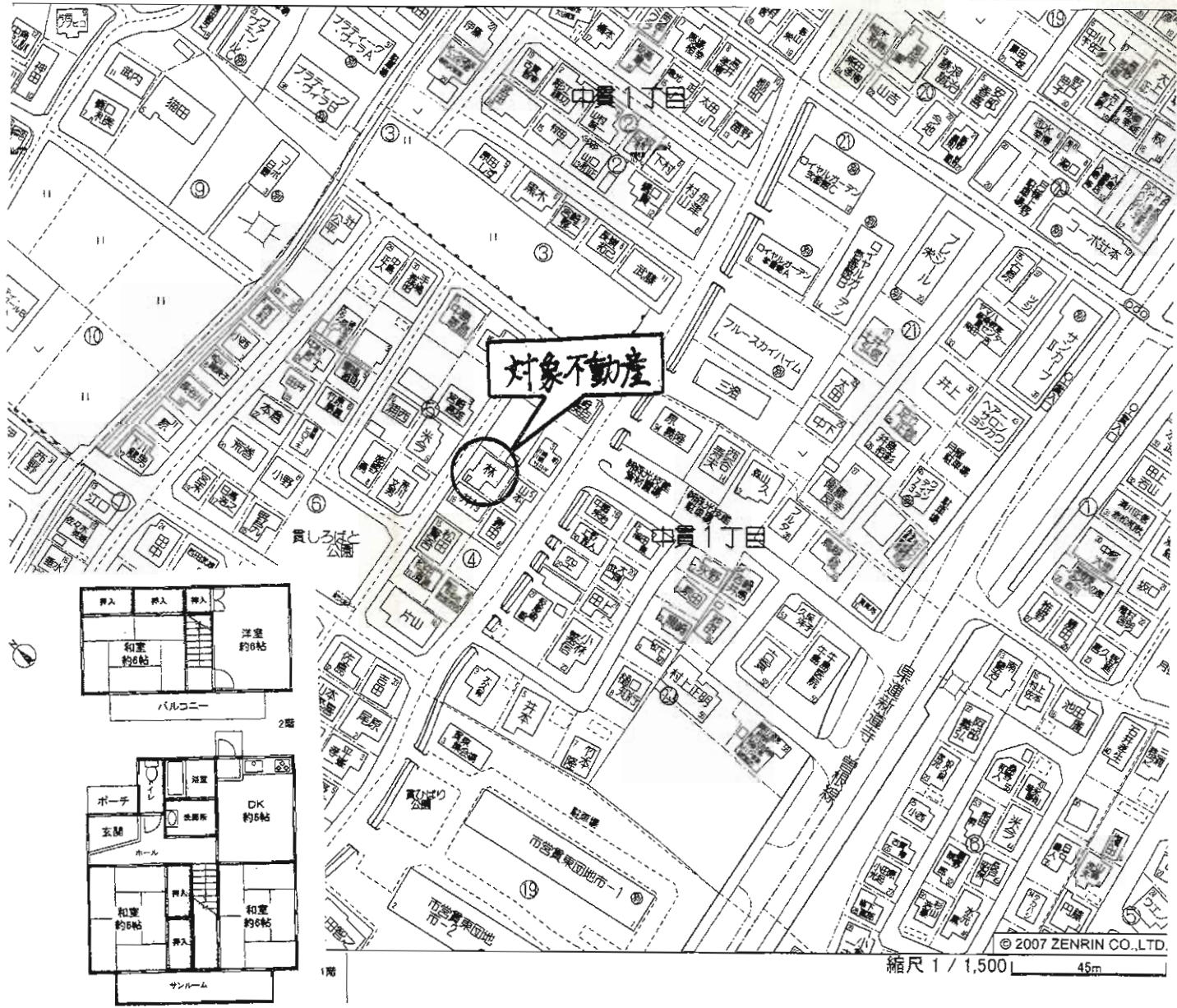
4DK

398万円

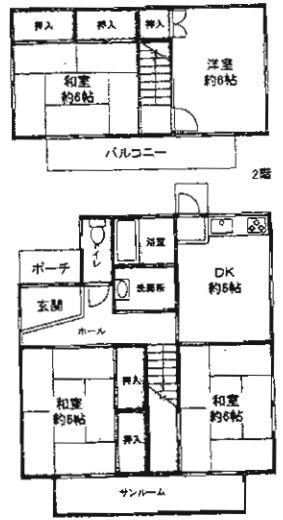
物件種目	中古売家		
最寄駅	J R 安部山公園駅		
間取タイプ	4DK		
価格	398万円		
物件所在地	北九州市小倉南区湯川2丁目13-15		
交通	J R 日豊本線安部山公園駅 徒歩14分 西鉄バス湯川停 徒歩5分		
土地面積	162.00m <sup>2</sup> (約49.5坪)	ほかに私道面積	
建物	構造・規模	木造2階建	
	面積	延べ71.04m <sup>2</sup> (約21.49坪)	
	間取内訳	1F DK4.5 和6 洋6 2F 和4.5 洋4.5	
土地権利	所有権	地目	宅地
都市計画	市街化区域	用途地域	第1種低層住居専用地域
建ぺい率	50%	容積率	80%
他の法令上の制限	宅地造成規制区域		
築年月	昭和51年7月	駐車場	無
現況	空	引渡日	即
建築確認番号			
接道状況(角地)			
設備			
備考	近隣P1台6,000円		







物件種目	<b>中古売家</b>		
最寄駅	西鉄バス「貫入口」停		
間取タイプ	4DK		
価格	<b>890万円</b>		
物件所在地	北九州市小倉南区中貫1丁目4番17号		
交通	西鉄バス貫入口停 徒歩4分		
土地面積	146.75㎡	ほかに私道面積	
建物	構造・規模 木造スレート葺2階建		
	面積 延べ76.28㎡		
	間取内訳 1F和6×2、DK6 2F和6、洋6		
土地権利	所有権	地目	宅地
都市計画	市街化区域	用途地域	第1種低層住居専用地域
建ぺい率	50%	容積率	80%
他の法令上の制限	宅地造成規制区域		
築年月	昭和50年2月	駐車場	有
現況	居住中	引渡日	相談
建築確認番号			
接道状況(角地・間口)	北西側約6m接面		
設備	電気、上下水道、都市ガス		
備考	※給湯は太陽熱温水器と灯油ボイラーを利用、サンルーム部分増築約7㎡ H1年2月頃		







くらみなみ  
小森の  
売家



和風民家 (別棟 2戸)

2世帯住宅にピッタリ!

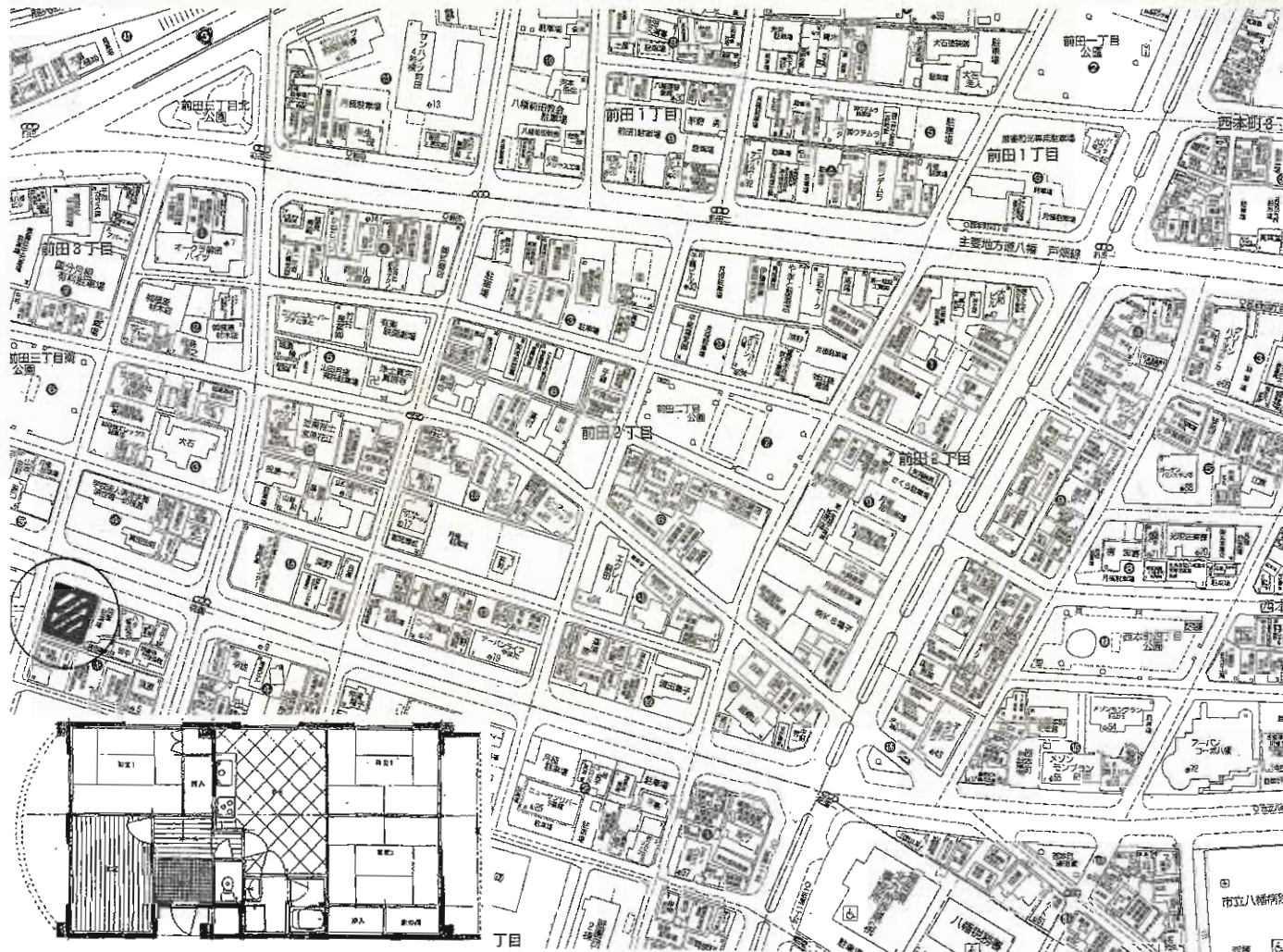
物件種目	<b>売 家</b>	
最寄駅	JR呼野駅	
間取タイプ	4LDK+3DK	
価格	<b>1,650万円</b>	
物件所在地	北九州市小倉南区大字小森455-4・456-25	
交 通	西鉄バス小森停 徒歩3分	
土地面積	425.28㎡ (128.64坪)	ほかに私道面積
建 物	構造・規模	木造瓦葺2階建、平家建の2棟
	面積	455-4:110.9㎡ 456-25:96.07㎡
	間取内訳	間取り図参照
土地権利	所有権	地 目 宅地
都市計画	市街化調整区域	用途地域
建ぺい率	40%	容 積 率 60%
他の法令上の制限		
築年月	昭和59年11月・昭和60年1月	駐 車 場 軽のみ
現 況	居住中	引 渡 日 相談
建築確認番号	前面道路幅:2.1~2.2m 間口:16m	
接道状況(角地・間口)	九州電力・下水:公営・上水:井戸・プロパンガス	
設 備		
備 考		

売 地  
売 戸 建 宅 宅  
売 マンション  
住 宅 以 外 の 売 建 物  
事 業 用 買 得 物 件  
居 住 用 買 得 物 件





# 平成22年6月内装リフォーム済



物件種目	<b>売マンション</b>		
最寄駅	サンライフ桃園		
間取タイプ	祇園一丁目バス停		
価格	4DK <b>980万円</b>		
物件所在地	北九州市八幡東区桃園一丁目1番16号		
交通	西鉄バス祇園一丁目停 徒歩4分		
建物	構造・規模	鉄筋コンクリート造陸屋根0階建8階部分	
	専有面積 (使用部分面積)	68.82㎡(20.81坪)	バルコニー 面 積
	間取内訳	和6・和6・和6・洋6・DK9	
土地権利	所有権敷地権	用途地域	第1種中高層住居専用地域
築年月	昭和59年7月	総戸数	26戸
管理形態	自主管理	管理方式	自主管理
管理費	9,650円	修繕立金	10,000円
現況	空	引渡日	即
駐車場	空なし	施工会社	
本体設備	エレベーター		
各戸設備			
備考			





売マンション

# 富野サマリヤマンション

2LDK

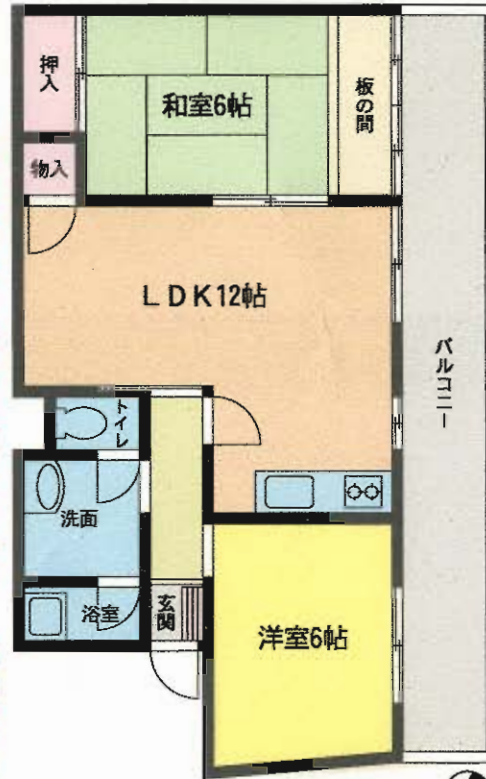
管理人常駐  
安心です!!

近隣駐車場1台確保! (50m月額10,000円)



桜丘小・富野中学校区

H22年6/25内装リフォーム完了!!



間取図は現況優先とします 208号

物件種目	売マンション		
マンション名	富野サマリヤマンション		
最寄駅	JR小倉駅		
間取タイプ	2LDK		
価格	390万円(税込)		
物件所在地	北九州市小倉北区赤坂二丁目20-10-208号		
交通	西鉄富野小学校前バス停 徒歩6分		
建物	構造・規模	鉄骨鉄筋コンクリート造10階建2階部分	
	専有面積 (使用部分面積)	50.28㎡(15.20坪)	バルコニー 面積 約14.49㎡
間取内訳	和6・洋6・LDK12帖		
土地権利	所有権	用途地域	第1種中高層住居専用地域
築年月	昭和50年1月3日	総戸数	113戸
管理形態	自主管理	管理方式	管理人常駐
管理費	6,490円/月	修繕積立金	5,000円/月
現況	空家	引渡日	即
駐車場	近隣(50m)月額10,000円	施工会社	
本体設備	エレベーター・管理人常駐		
各戸設備			
備考	・桜丘小・富野中学校区 ・新築購入の為売却		

B-29







# アールフォーレ到津オブジェ I A棟

小倉北区上到津

3LDK  
E type



## 管理人常駐

- 専有面積/74.53㎡(22.54坪)
- バルコニー面積/9.60㎡(2.80坪)
- 合計面積/84.13㎡(25.44坪)

「到津三叉路」バス停 徒歩3分!  
サンリブ 徒歩5分!  
駐車場敷地内有!11,000円/月



即入居可!!  
バルコニー南向き!日当り良好!



702号

H22年6/25内装リフォーム済!  
H22年7月上旬マンション外壁  
改修工事完了予定

# 売マンション

アールフォーレ到津オブジェ I A棟

J R南小倉駅

3LDK

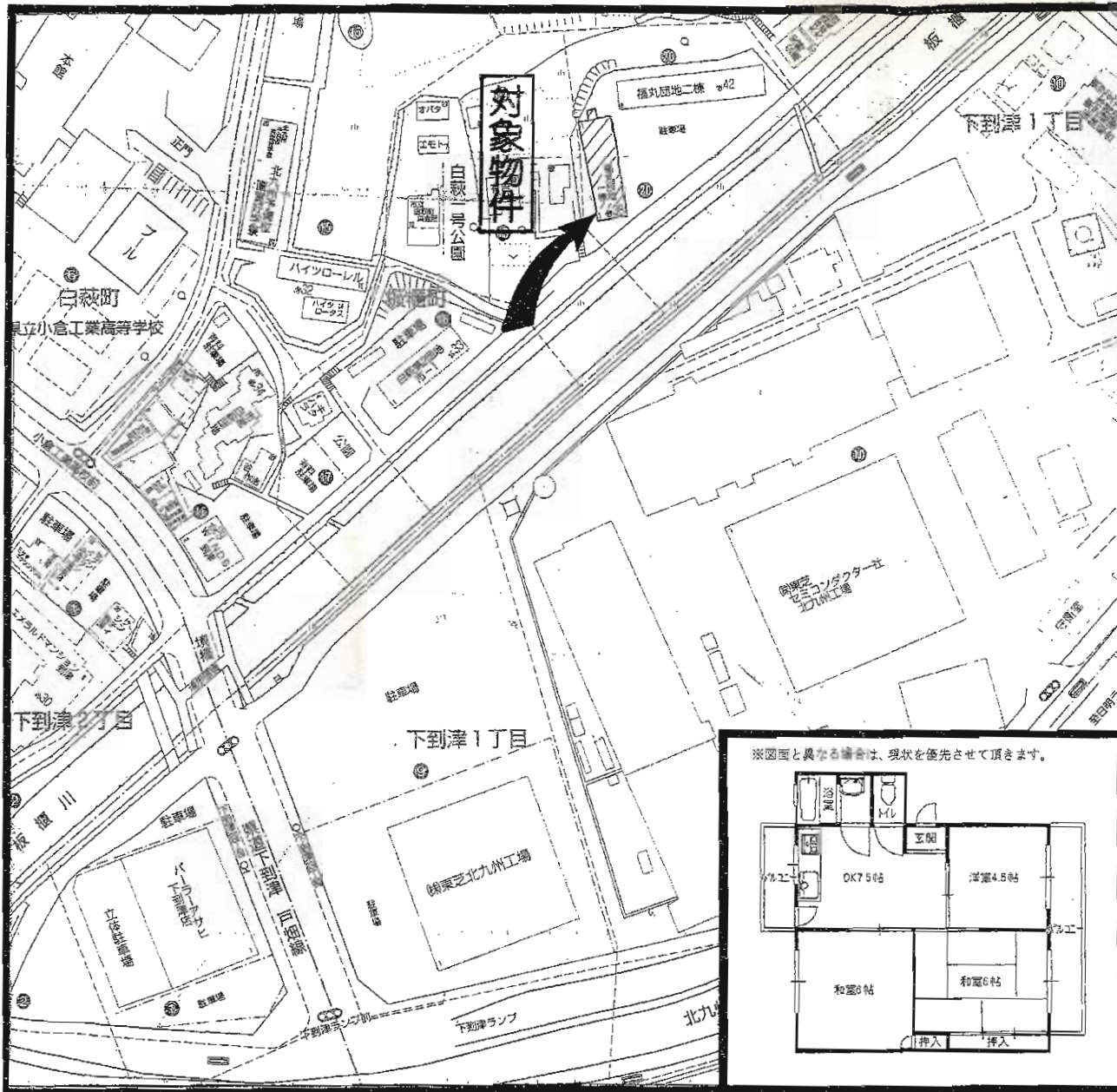
1,180万円

物件種目	売マンション		
マンション名	アールフォーレ到津オブジェ I A棟		
最寄駅	J R南小倉駅		
間取タイプ	3LDK		
価格	1,180万円		
物件所在地	北九州市小倉北区上到津3丁目10-21-702号		
交通	西鉄バス到津三叉路停 徒歩3分		
建物	構造・規模	鉄骨鉄筋コンクリート造14階建7階部分	
	専有面積 (使用部分面積)	74.53㎡	バルコニー 面積 9.60㎡
	間取内訳	洋6帖・洋5帖・和6帖・LDK12帖	
土地権利	所有権	用途地域	第1種住居地域
築年月	平成6年10月	総戸数	39戸
管理形態	日本エスエム(株)	管理方式	管理人常駐
管理費	8,950円/月	修繕 積立金	6,710円/月
現況	空	引渡日	即時
駐車場	敷地内1台有11,000円/月	施工会社	
本体設備	EV		
各戸設備	給湯・シャワー・バルコニー		
備考	ベット不可 到津小・板櫃中学校区 資産整理の為売却		

B-13







※図面と異なる場合は、現状を優先させていただきます。

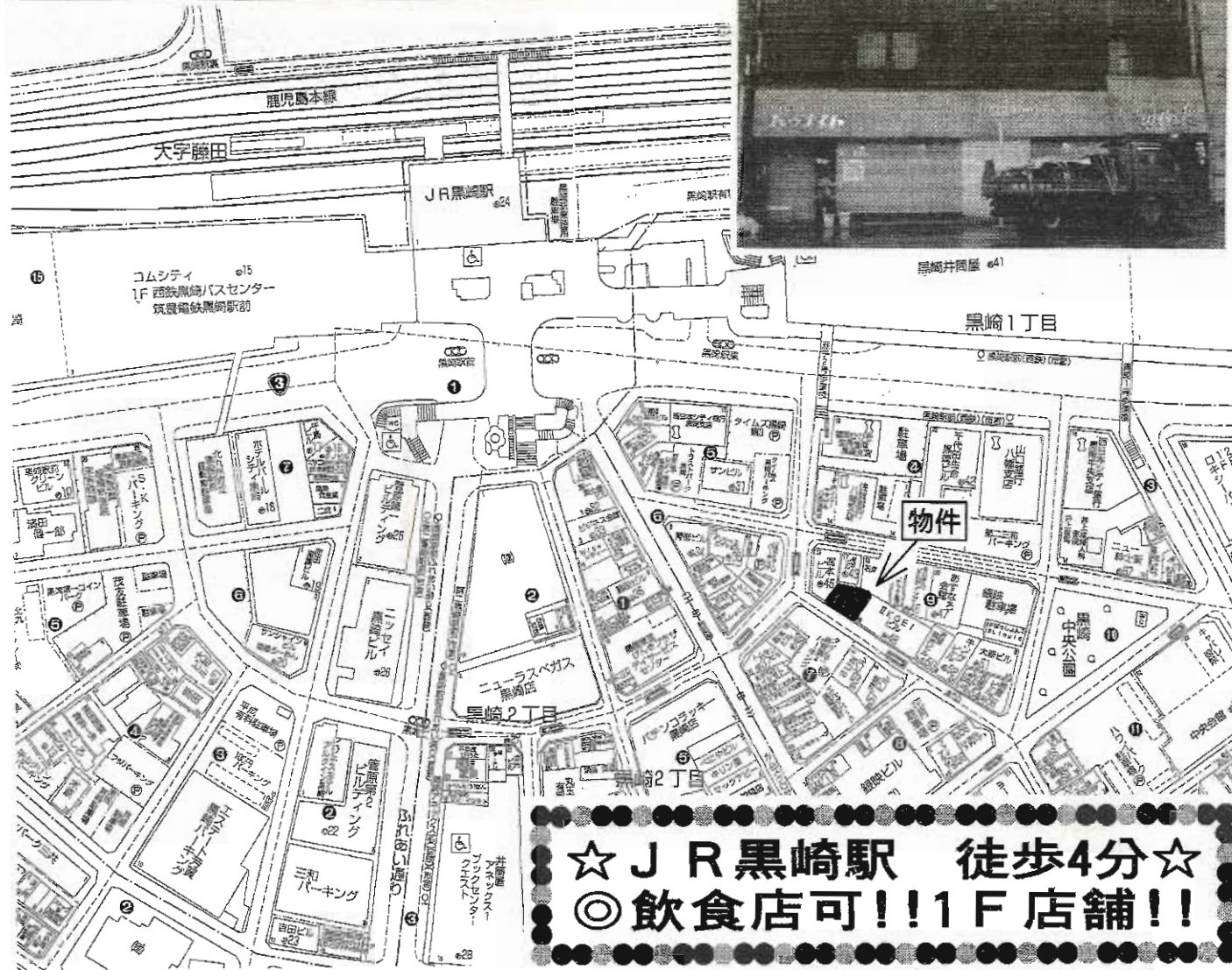


物件種目	<b>売マンション</b>		
マンション名	福丸団地1棟		
最寄駅	JR西小倉駅		
間取タイプ	3DK		
価格	<b>190万円</b>		
物件所在地	北九州市小倉北区板櫃町20番1-501号		
交通	西鉄バス下到津4丁目停 徒歩2分		
建物	構造・規模	鉄筋コンクリート造陸屋根5階建5階部分	
	専有面積 (共用部分面積)	49.55m <sup>2</sup> (14.98坪)	バルコニー 面積
	間取内訳	DK7.5・和6×2・洋4.5	
土地権利	所有権	用途地域	第1種中高層住居専用地域
築年月	昭和42年1月	総戸数	20戸
管理形態	自主管理	管理方式	自主管理
管理費	3,000円/月	修繕積立金	5,000円/月
現況	空	引渡日	即時
駐車場	有 空有2,000円/月	施工会社	
本体設備	上下水道・都市ガス・2面バルコニー		
各戸設備	給湯・シャワー・ウォシュレット・インターホン		
備考	室内程度良好!!ベッド可!!平坦地!! バス停・下到津インター至近で利便性◎ 到津小・板櫃中校区		





# 八幡西区黒崎1丁目



☆ JR黒崎駅 徒歩4分 ☆  
◎ 飲食店可!! 1F 店舗!!

物件種目	<b>貸店舗</b>	
最寄駅	JR黒崎駅	
賃貸条件	賃料	1F 294,000円(税込) 2F 262,500円(税込)
	敷金 <b>6</b> ヶ月・敷引 <b>5</b> ヶ月	
物件所在地	北九州市八幡西区黒崎1丁目9-12	
交通	JR黒崎駅 徒歩4分	
建物名	黒崎店舗	
	構造・規模	木造2階建1・2階部分
使用部分面積	1F:81.35m <sup>2</sup> 2F:83.00m <sup>2</sup>	
	築年月	不詳
契約期間	2年	
管理費等	無	
土地面積	用途地域	
駐車場	無	
現況	空家	引渡日 相談
接道状況(角地・側口)		
本体設備		
各戸設備		
備考	一括貸可: 賃料556,000円(税込) 敷金6ヶ月 敷引5ヶ月	



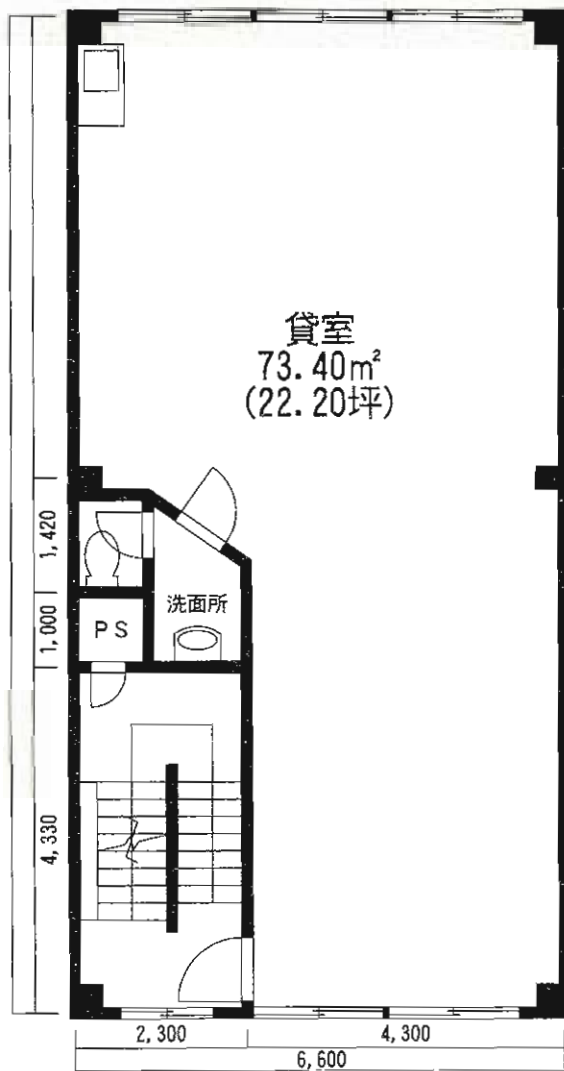
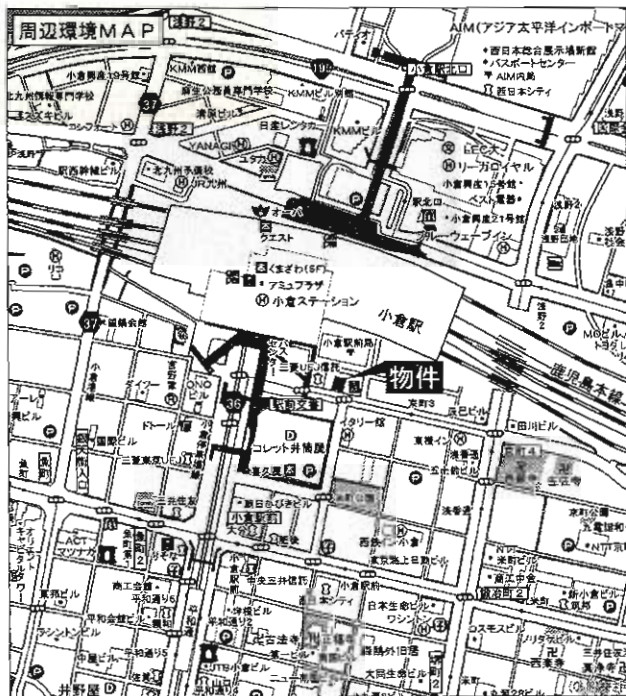


# 貸事務所

《小倉パルビル》

諸条件相談可

J R 鹿児島本線『小倉』駅徒歩2分



# 貸事務所

小倉

賃料 **210,000円**

敷金:月額賃料の**10**ヵ月分

福岡県北九州市小倉北区京町3-7-15

J R 鹿児島本線「小倉駅」徒歩2分

建物名 小倉パルビル  
 構造・規模 鉄骨造4階建2階部分  
 使用部分面積 73.40m<sup>2</sup> (22.20坪)

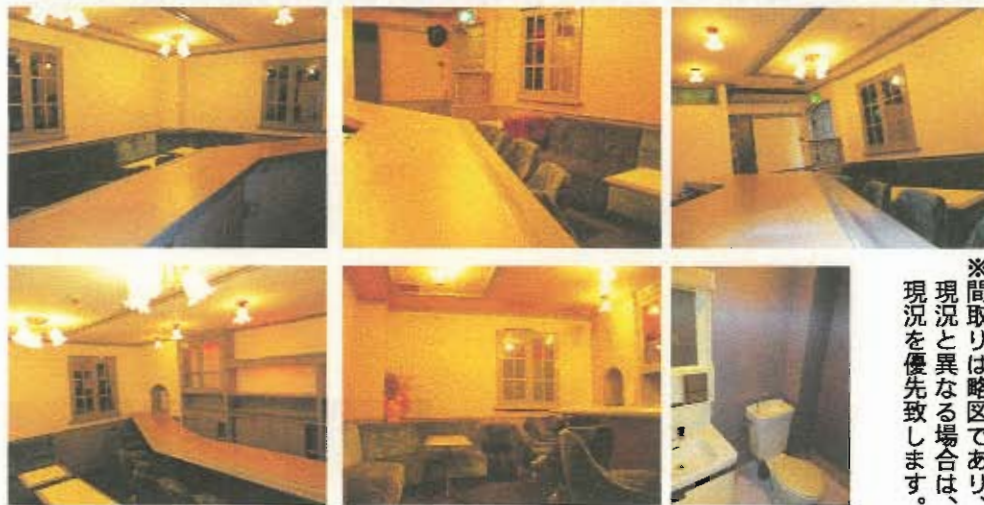
築年月	昭和52年5月	契約期間	2年
管理費等	共益費21,000円		
土地面積	98.48m <sup>2</sup>	用途地域	商業地域
駐車場	無		
現況	空	引渡日	即時
接道状況 (角地・間口)			
本体設備			
各戸設備	個別空調		
備考	小倉駅南口東地区市街地再開発事業区域内		



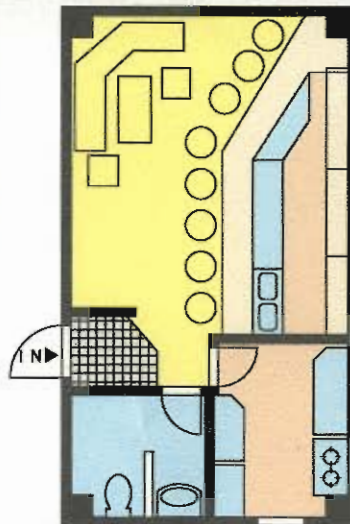


# 紺屋町トクシンビル

☆紺屋町の人気地区  
スナック・Barに最適!!



※間取りは略図であり、  
現況と異なる場合は、  
現況を優先致します。



**内装リフォーム済**  
(H22年5月)  
**即営業可能!!**  
**モダンなタイプの内装です!!**

物件種目	<b>スナック店舗</b>		
最寄駅	JR小倉駅		
賃料	賃料 <b>90,000</b> 円(税込)		
	敷金 <b>0</b> ヶ月・礼金 <b>0</b> ヶ月		
物件所在地	北九州市小倉北区紺屋町6-6		
交通	JR鹿児島本線小倉駅 徒歩10分		
	北九州都市高速鉄道旦過駅 徒歩5分		
建物	建物名	紺屋町トクシンビル	
	構造・規模	鉄骨造5階建2階部分	
	使用部分面積	約26㎡	
築年月	1985年12月	契約期間	1年
管理費等	無		
土地面積		用途地域	商業地域
駐車場			
現況	空	引渡日	即
接道状況	(角地・開口)		
本体設備	EV		
各戸設備	エアコン・シンク(カウンターキッチン)・換気扇・トイレ・照明器具		
備考	<ul style="list-style-type: none"> <li>・テナント保険料 10,000円/年</li> <li>・看板掲載料 73,500円(初回のみ)</li> <li>・全保連要加入</li> </ul>		

売地 / 売戸建住宅 / 売マンション / 住宅以外の売建物 / 事業用賃貸物件 / 居住用賃貸物件





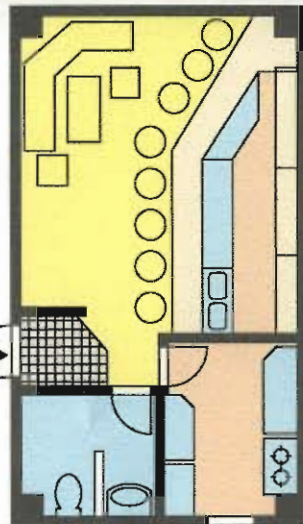


# 紺屋町トクシンビル

☆紺屋町の人気地区!!半地下でEV横なので集客力あります!!



※間取りは略図であり、  
現況と異なる場合は、  
現況を優先致します。



**内装リフォーム済**  
(H29年5月)  
**即営業可能!!**  
**シックなタイプの内装です!!**

## スナック店舗

J R小倉駅

賃料 **100,000**円(税込)

敷金**0**ヶ月・礼金**0**ヶ月

物件所在地	北九州市小倉北区紺屋町6-6		
交通	J R鹿児島本線小倉駅 徒歩10分		
	北九州都市高速鉄道日過駅 徒歩5分		
建物	建物名	紺屋町トクシンビル	
	構造・規模	鉄骨造5階建B1階部分	
	使用部分積	約26m <sup>2</sup>	
築年月	1985年12月	契約期間	1年
管理費等	10,500円		
土地面積	用途地域	商業地域	
駐車場			
現況	空	引渡日	即
接道状況 (角地・間口)			
本体設備	EV		
各戸設備	エアコン・シンク(カウンター・キッチン)・換気扇・トイレ・照明器具		
備考	<ul style="list-style-type: none"> <li>・テナント保険料 10,000円/年</li> <li>・看板掲載料 73,500円(初回のみ)</li> <li>・全保連要加入</li> </ul>		





TEL: 03-5451-3898  
FAX: 03-5451-3899  
www.tokobabiro.com

〒100-0001 東京都千代田区千代田1-1-1  
TEL: 03-5451-3898 FAX: 03-5451-3899  
www.tokobabiro.com

〒100-0001 東京都千代田区千代田1-1-1  
TEL: 03-5451-3898 FAX: 03-5451-3899  
www.tokobabiro.com

床面積	100.00㎡
延床面積	100.00㎡
容積率	100%
用途	商業施設

〒100-0001 東京都千代田区千代田1-1-1



〒100-0001 東京都千代田区千代田1-1-1



# 東京一太ビル内 1階商業施設 11号館内テナビロ



最新の設備は心置きなく、施設全体を再設計済み。  
東証1部上場企業に特化した、



建物名	東京一太ビル
所在地	東京都千代田区千代田1-1-1
用途	商業施設
延床面積	100.00㎡
床面積	100.00㎡
容積率	100%
築年数	1981年
賃料	100,000円/月
保証金	100,000円
仲介料	100,000円
その他	エレベーター、空調、照明、給排水設備等完備。

東京一太ビル内 11号館内テナビロ

東京一太ビル内 11号館内テナビロ



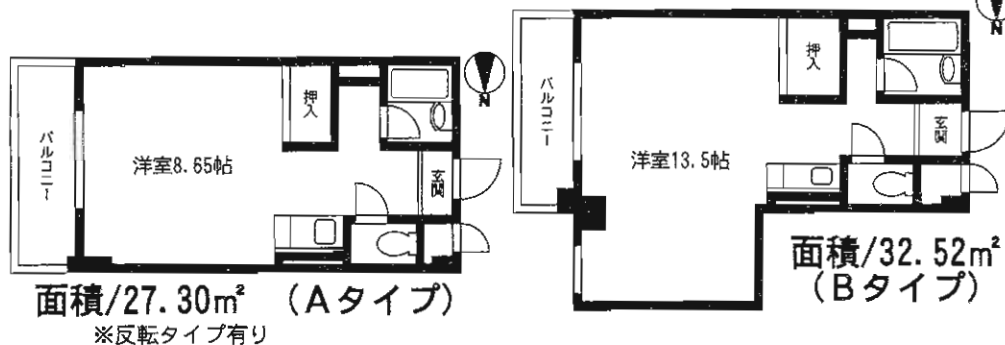
# 賃貸マンション/メゾン東武三萩野

- 所在地/北九州市小倉北区昭和町13-13
- 賃料/45,000円・48,000円
- 交通/モノレール香春口三萩野駅 徒歩1分
- 敷金/0ヶ月 礼金0ヶ月
- 構造/鉄骨造陸屋根9階建
- 築年月/1996年1月
- 面積/27.30m<sup>2</sup>~32.52m<sup>2</sup>
- 管理費/なし
- 駐車場/有10,500円 ●契約期間/2年
- 保険/加入義務要 料金10,000円/年
- 現況/空 ●入居日/即

## ワンルーム

部屋No.	タイプ	賃貸料
905	A	48,000円
904	A	48,000円
802	A	48,000円
706	A	45,000円
704	A	45,000円
701	B	48,000円
606	A	45,000円
601	B	48,000円
606	A	45,000円
503	A	45,000円

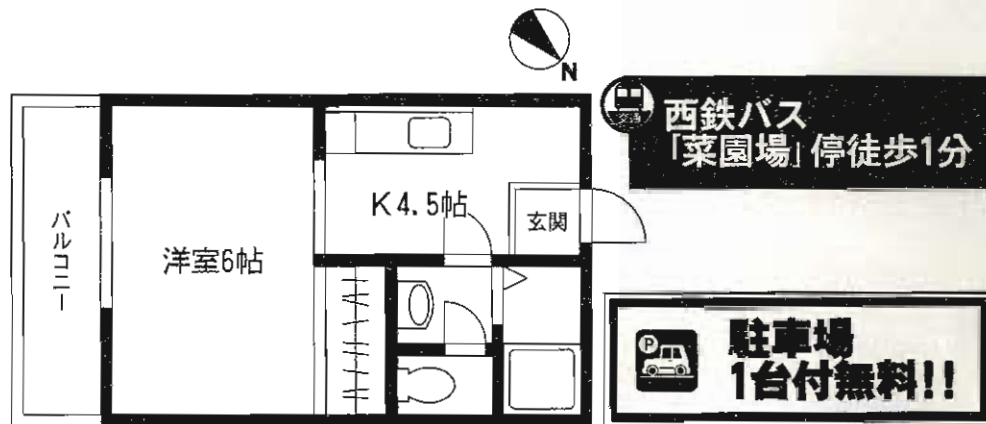
**入居月家賃フリーレントキャンペーン!!**  
(7月末申込まで)



# 賃貸アパート/ビーライン菜園場

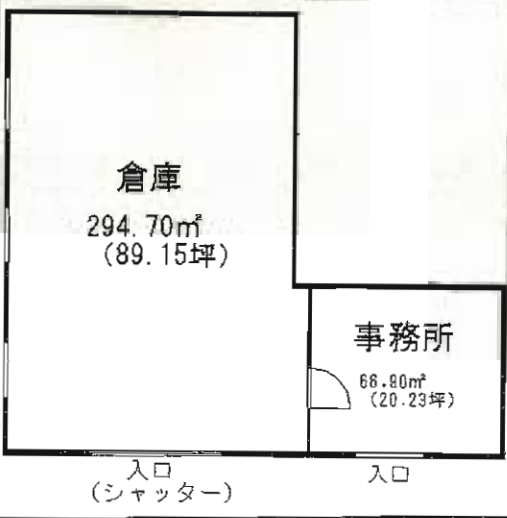
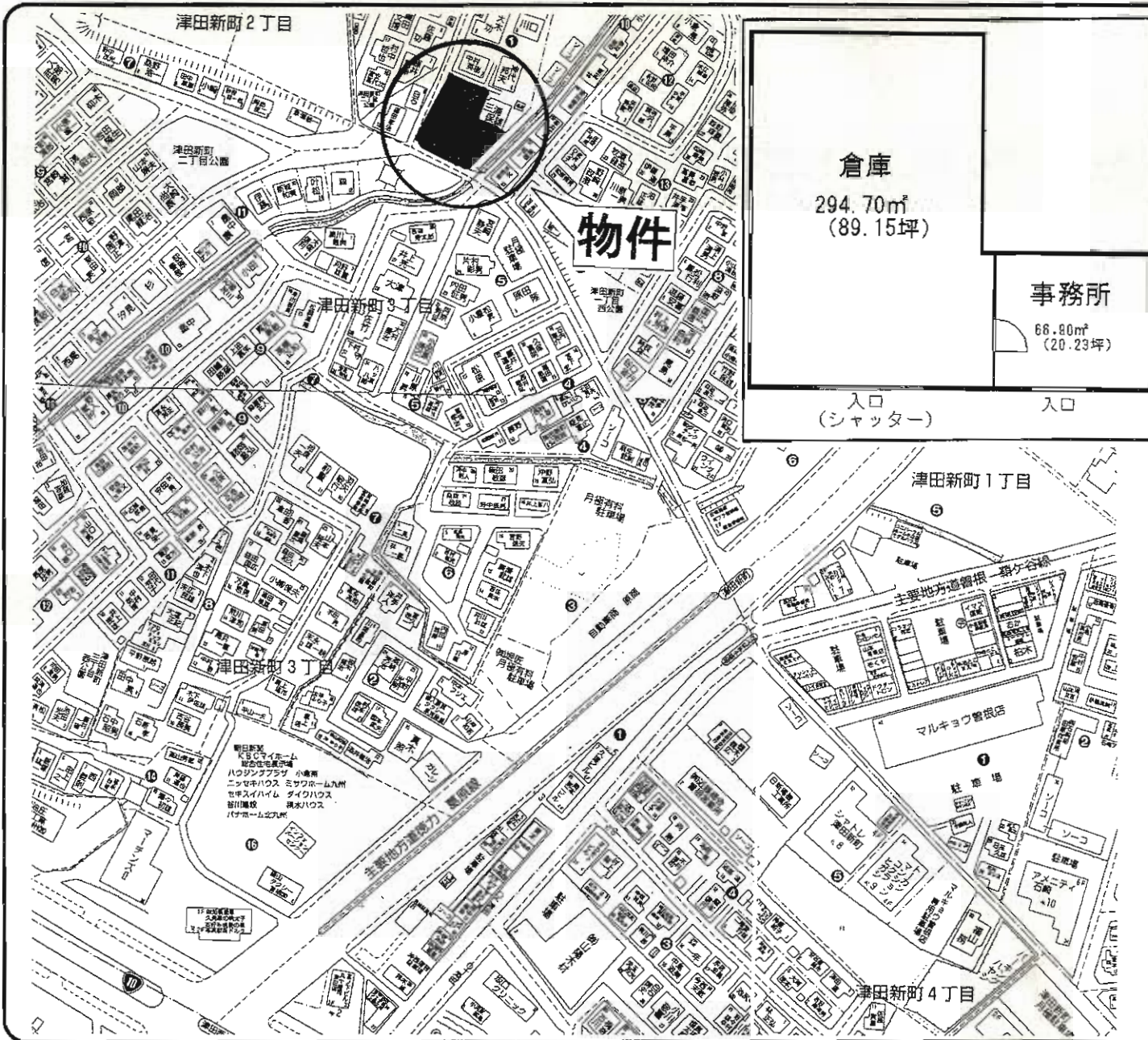
- 所在地/北九州市小倉北区菜園場2-4-7
- 賃料/46,000円
- 交通/西鉄バス菜園場停 徒歩1分
- 敷金/なし 礼金2ヶ月
- 構造/軽量鉄骨造2階建2階部分
- 築年月/1996年1月
- 面積/23.77m<sup>2</sup>
- 管理費/無
- 駐車場/1台(無料)
- 保険/加入義務要 料金10,000円/年
- 現況/空 ●入居日/即 ●契約期間/2年

## 1 K









# 貸倉庫(事務所付)

JR下曾根駅

賃料 **42万円(税込)**

敷金**6ヶ月**

物件種目	貸倉庫(事務所付)		
最寄駅	JR下曾根駅		
賃賃条件	賃料 <b>42万円(税込)</b> 敷金 <b>6ヶ月</b>		
物件所在地	北九州市小倉南区津田新町2丁目1-1		
交通	西鉄バス津田停 徒歩5分 九州自動車道小倉東インターより車で3分		
建物名	鉄骨造角波鉄板葺平屋建		
	使用部分面積	361.60㎡(109.38坪) 倉庫294.70㎡(89.15坪)事務所66.90㎡(20.23坪)	
築年月	平成5年2月	契約期間	5年
管理費等	無し		
土地面積	724.00㎡(219.01坪)	用途地域	第1種中高層住居専用地域
駐車場	10台可(無料)		
現況	空き	引渡日	即
接道状況(角地・角口)	西側6m公道		
本体設備			
各戸設備			
備考			





# アーティックス今池

## 分譲賃貸マンション

筑豊電鉄  
今池電停徒歩1分

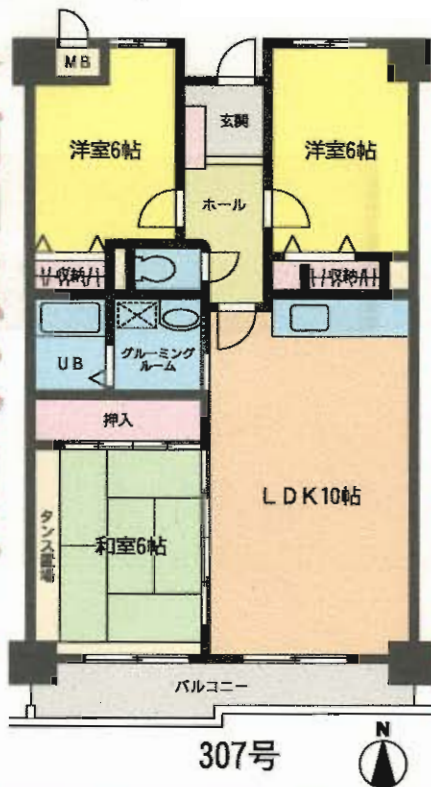
敷地内駐車場一台確保  
無料！掘車庫屋根付き  
(セキユリテイ対策万全) No.32



F<sub>2</sub>TYPE  
3LDK

- 専有面積……73.50㎡(22.23坪)
- バルコニー面積……8.64㎡(2.61坪)
- アルコーブ面積……0.87㎡(0.26坪)
- 合計面積……83.01㎡(25.10坪)

★南向きバルコニー！



★日当たり良好！即入居可能です！

★H22年6/25内装リフォーム完了！！



# 分譲賃貸マンション

筑豊電鉄 今池電停

3LDK

賃料

80,000円

敷金4ヶ月(3)

物件所在地 北九州市八幡西区若葉3丁目23番12-307号

交通 筑豊電鉄今池電停 徒歩1分

建物名	アーティックス今池
構造・規模	SRC造11階建3階部分
使用部分面積	73.50㎡ バルコニー:8.64㎡
間取内訳	洋6×2、和16、LDK10帖

築年月 平成4年11月 契約期間 2年

管理費等 無  
駐車場 物件付1台(無料) No.32

現況 空 入居日 即

本体設備 オートロック・EV

各戸設備 ユニットバス・システムキッチン

保険等 加入義務2年間 料金12,000円

備考 車庫証明発行3,150円  
竹末小・引野中学校校区  
ペット不可  
鍵交換 12,600円



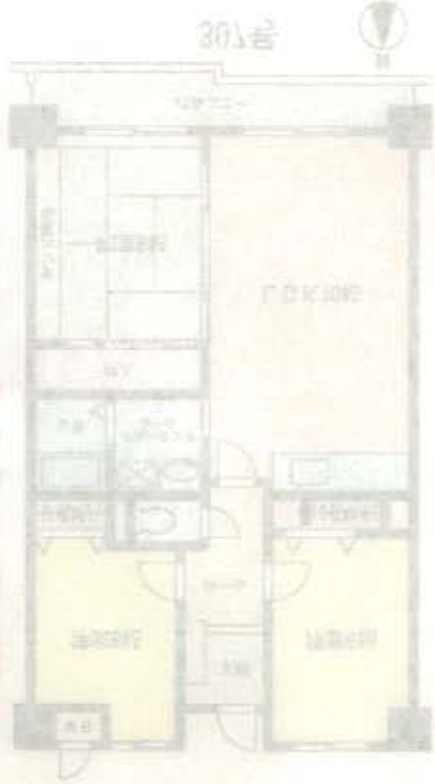
新築分譲戸建賃貸物件の賃貸募集  
 〒455-0821 愛知県東区南郷1-1-1  
 東栄ビルディング 賃貸募集係  
 TEL: 052-832-1111 FAX: 052-832-1112

2222 (182) 2222  
 5021 (182) 880X41  
 FAX088 (281) 1205  
 山形: 011-822-1111

101	0%	100%
102	0%	100%
103	0%	100%
104	0%	100%
105	0%	100%

分月4.0万円  
 入居条件あり

★新築分譲戸建賃貸物件★



新築分譲戸建賃貸物件  
 3DK 10.0DK  
 30.5㎡

新築分譲戸建賃貸物件  
 3DK 10.0DK  
 30.5㎡



築年数	築18年
築造年	1998年
築主	個人
築主名	〇〇〇〇株式会社
築主住所	〒455-0821 愛知県東区南郷1-1-1
築主業種	不動産業
築主代表者	〇〇〇〇
築主電話番号	052-832-1111
築主FAX番号	052-832-1112
築主Eメール	〇〇〇〇@〇〇〇〇.co.jp
築主ホームページ	〇〇〇〇.co.jp
築主営業時間	10:00~18:00
築主営業曜日	月～土
築主営業休日	日・祭日
築主営業担当	〇〇〇〇
築主営業担当電話番号	052-832-1111
築主営業担当FAX番号	052-832-1112
築主営業担当Eメール	〇〇〇〇@〇〇〇〇.co.jp
築主営業担当ホームページ	〇〇〇〇.co.jp

築年数	築18年
築造年	1998年
築主	個人
築主名	〇〇〇〇株式会社
築主住所	〒455-0821 愛知県東区南郷1-1-1
築主業種	不動産業
築主代表者	〇〇〇〇
築主電話番号	052-832-1111
築主FAX番号	052-832-1112
築主Eメール	〇〇〇〇@〇〇〇〇.co.jp
築主ホームページ	〇〇〇〇.co.jp
築主営業時間	10:00~18:00
築主営業曜日	月～土
築主営業休日	日・祭日
築主営業担当	〇〇〇〇
築主営業担当電話番号	052-832-1111
築主営業担当FAX番号	052-832-1112
築主営業担当Eメール	〇〇〇〇@〇〇〇〇.co.jp
築主営業担当ホームページ	〇〇〇〇.co.jp

築年数	築18年
築造年	1998年
築主	個人
築主名	〇〇〇〇株式会社
築主住所	〒455-0821 愛知県東区南郷1-1-1
築主業種	不動産業
築主代表者	〇〇〇〇
築主電話番号	052-832-1111
築主FAX番号	052-832-1112
築主Eメール	〇〇〇〇@〇〇〇〇.co.jp
築主ホームページ	〇〇〇〇.co.jp
築主営業時間	10:00~18:00
築主営業曜日	月～土
築主営業休日	日・祭日
築主営業担当	〇〇〇〇
築主営業担当電話番号	052-832-1111
築主営業担当FAX番号	052-832-1112
築主営業担当Eメール	〇〇〇〇@〇〇〇〇.co.jp
築主営業担当ホームページ	〇〇〇〇.co.jp

3DK  
 10.0DK  
 30.5㎡

新築分譲戸建賃貸物件  
 3DK 10.0DK  
 30.5㎡