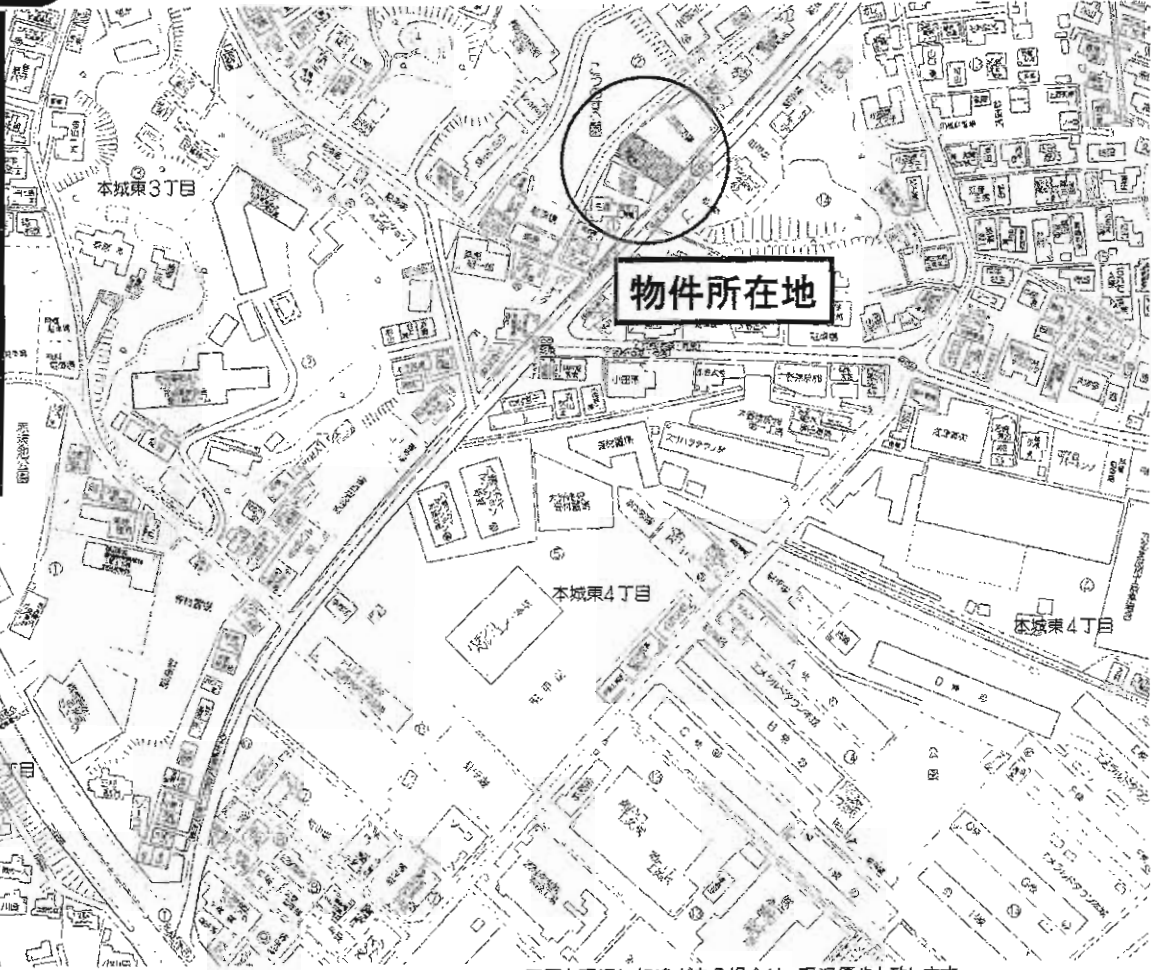
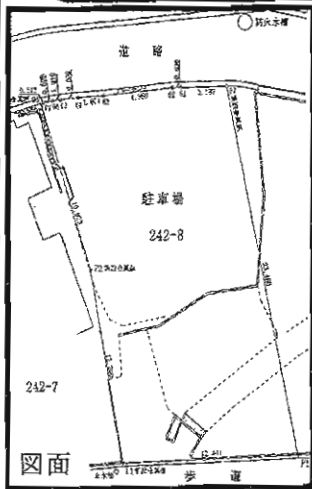


売地

◎メルクスまで徒歩6分！
◎買い物便利！



物件所在地

図面と現況に相違がある場合は、現況優先と致します。

売地

住宅・アパート用地

JR本城駅

土地面積	295.08㎡(89.26坪)	ほかに私道面積	無
価格	1,650 万円	3.3㎡単価	18.5万円

物件所在地 北九州市八幡西区本城東2丁目242番8

交通 西鉄・市営バス夜越停 徒歩1分

土地権利	所有権	地目	宅地
都市計画	市街化区域	用途地域	第1種住居地域
建ぺい率	60%	容積率	200%
他の法令上の制限			
地勢			
引渡条件	相談		
現況	更地・駐車場	引渡日	相談
接道状況(角地・間口)	南東側約9.5mに12.4m接道 北西側約4.5m		
設備	公共上下水道・九州電力・都市ガス		
備考			

売 地

住宅・アパート

J R水巻駅

土地面積	1,801m ² (544.80坪)	ほかに私道面積	なし
価格	1,906万円	3.3m ² 単価	3.5万円

物件所在地
遠賀郡水巻町二東一丁目285番、286番1

交通
伊左座小学校入口バス停 徒歩7分(市営バス)

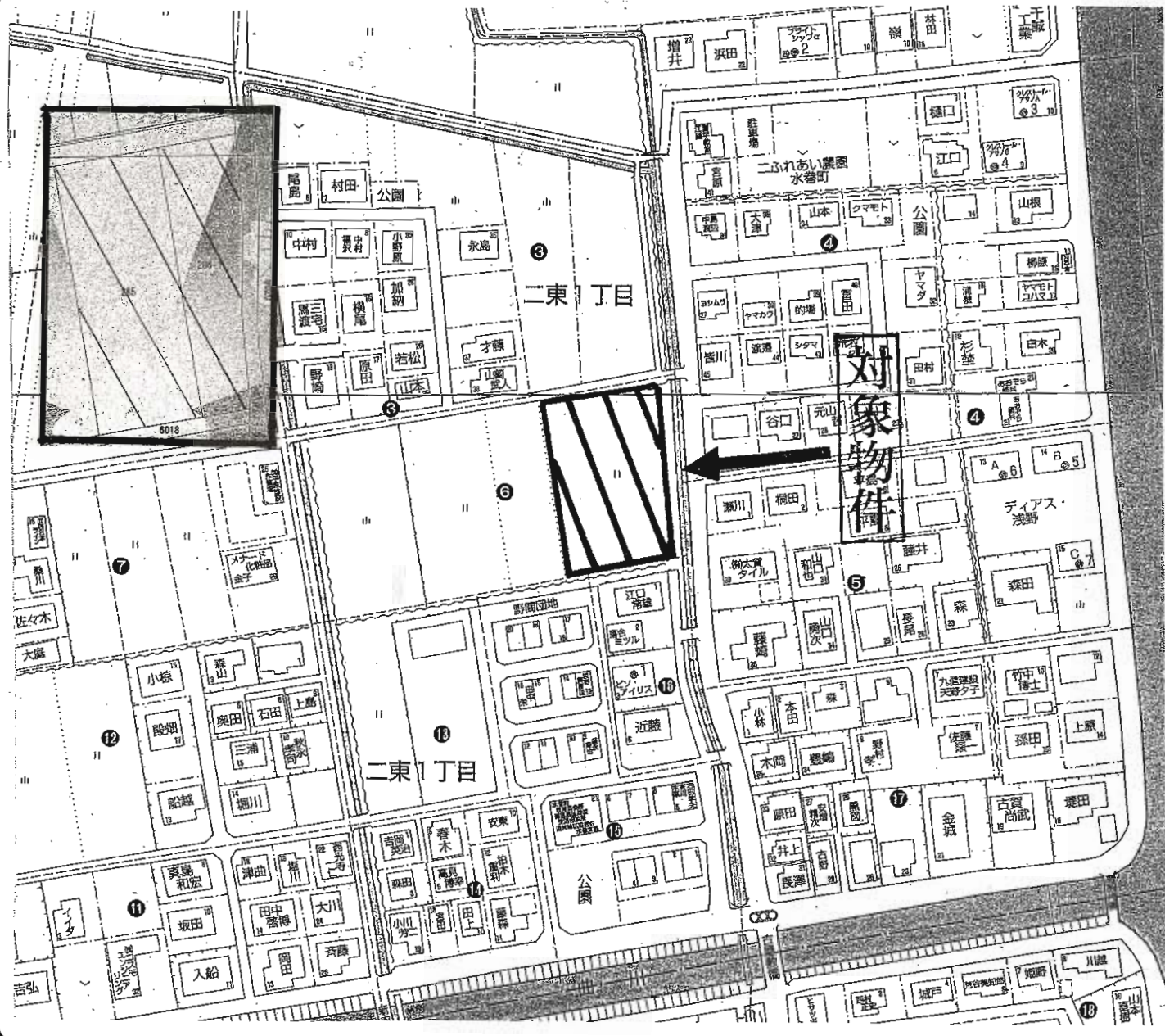
土地権利	所有権	地目	田
都市計画	非線引区域	用途地域	第1種低層住居専用地域
建ぺい率	40%	容積率	60%
他の法令上の制限	農地法		

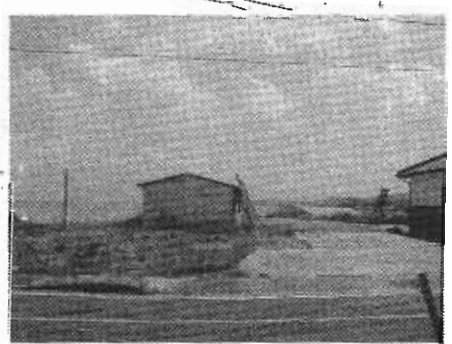
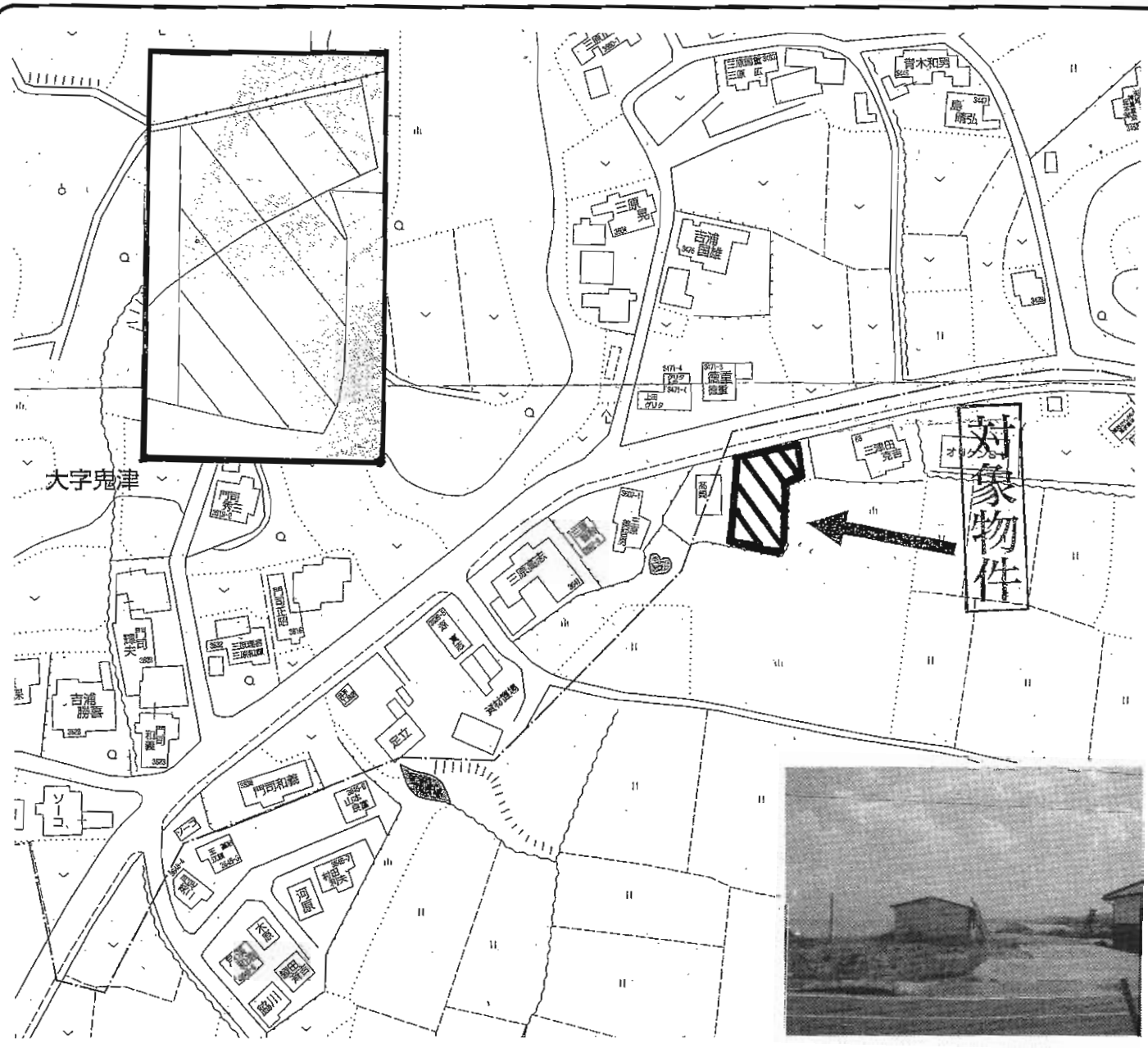
地勢			
引渡条件	現況渡し		
現況	田	引渡日	農地法許可後(相談)

接道状況(角地・間口)
北側公道(野間線)
建基法第42条第2項(セットバック要)

設備
北側公道に上水道

備考
※1,000m²以上水巻町宅地開発指導要綱(使用用途により、事前協議)
・高さ制限10m・壁面後退1m・最低敷地面積200m²
・建築基準法第22条指定区域
・下水道(平成24年度供用開始予定)





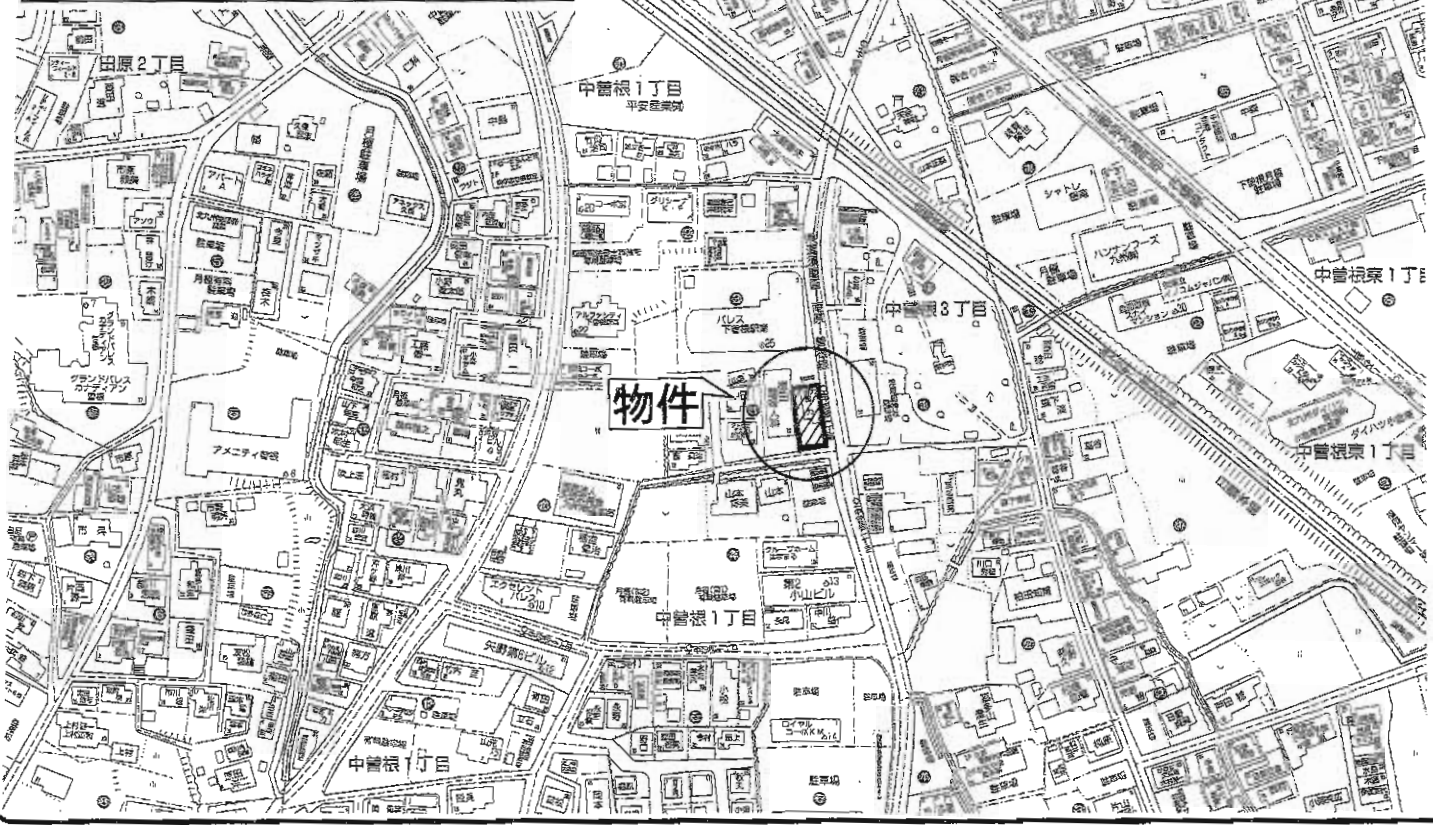
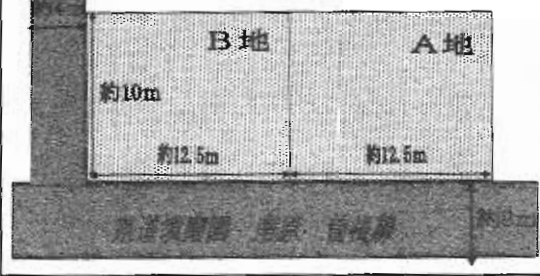
売地

住宅など

J R遠賀川駅

物件種目	住宅など		
最適用途	J R遠賀川駅		
最寄駅	J R遠賀川駅		
土地面積	523㎡ (158.20坪)	ほかに私道面積	
価格	917万円	3.3㎡単価	5.8万円
物件所在地	遠賀郡遠賀町大字尾崎字舟川65番・69番1		
交通	コミュニティバス小島掛停 徒歩2分		
土地権利	所有権	地目	雑種地
都市計画	非線引区域	用途地域	指定のない区域
建ぺい率	60%	容積率	200%
他の法令上の制限			
地勢			
引渡条件	倉庫(プレハブ)撤去渡し		
現況	上物有	引渡日	相談
接道状況(角地・間口)	北側公道(山手線)幅員約10m(歩道を含む)		
設備	北側公道に上下水道 (下水道=農業集落排水事業)負担金あり		
備考			

A地(119.08㎡)	9,400,000円
B地(119.08㎡)	9,800,000円



売地

住宅用地

J R 下曾根駅

土地面積	A・B 119.08㎡		ほかに私道面積
価格	A 940万円・B 980万円		3.3㎡ 単価
物件所在地	北九州市小倉南区中曾根1丁目3番8号		
交通	J R 下曾根駅 徒歩8分 曾根1丁目バス停 徒歩1分		
土地権利	所有権	地目	宅地
都市計画	市街化区域	用途地域	第1種住居地域
建ぺい率	60%	容積率	200%
他の法令上の制限			
地勢			
引渡条件	現況渡し		
現況	更地	引渡日	即時
接道状況(角地・間口)	A 約8m公道に約12.5m接する B 約8m公道に約12.5m・約4m道路に約10m接する		
設備	上下水道・電気		
備考	A・B一括売買可(238.16㎡・72.04坪) 校区:曾根小・曾根中学校		

居住用賃貸物件 事業用賃貸物件 売地 売マンション 住宅以外の売建物 売戸建住宅

売地

—小倉北区泉台1丁目—

約50坪



閑静な住宅街

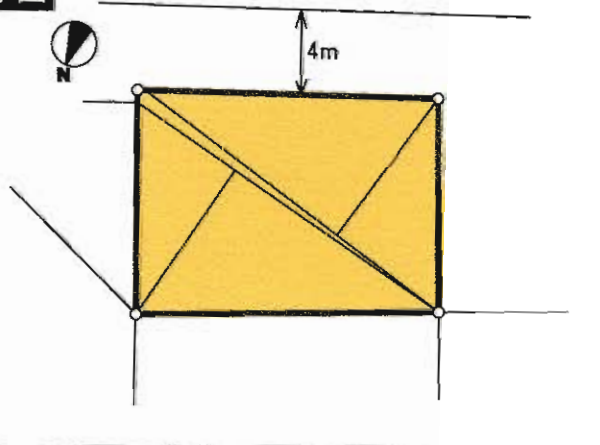
国道3号線・県道270号線近く、
交通アクセス良好!!

坪単価

16万円/坪

泉台小学校至近!
公園も近く
住環境良好!

字図



南側道路4m



売地

住宅

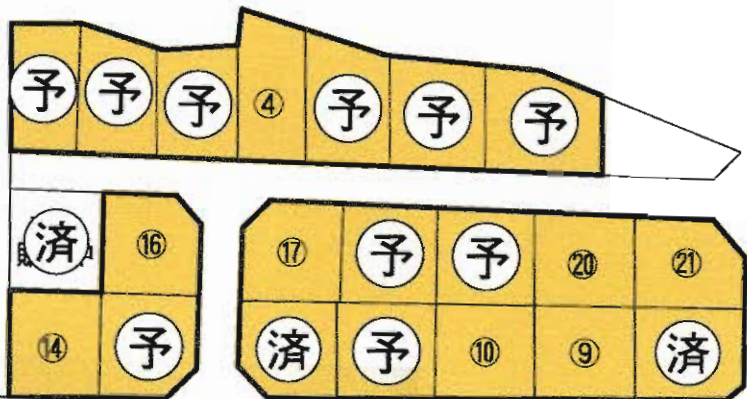
J R南小倉駅

土地面積	166.11㎡(約50坪)	ほかに私道面積	
価格	800万円	3.3㎡単価	16万円

物件所在地	北九州市小倉北区泉台1丁目8-8		
交通	西鉄バス「齒大前」停 徒歩7分		

土地権利	所有権	地目	宅地
都市計画	市街化区域	用途地域	第1種住居専用地域
建ぺい率	60%	容積率	160%(200%)
他の法令上の制限	宅造規制		
地勢	高低差有		
引渡条件	相談		
現況	上物有	引渡日	相談
接道状況(角地・間口)	南側4m幅道路に接道		
設備			
備考	敷地の大部分に街路計画があります。 建物:木造セメント瓦葺2階建 98.66㎡ 昭和140年5月築		

ハートフルタウン朽網



号地	坪数	地積	金額
1	51.71坪	170.95㎡	予
2	51.40坪	169.93㎡	予
3	52.03坪	172.02㎡	予
4	56.98坪	188.37㎡	683万円
5	58.14坪	192.22㎡	予
6	62.79坪	207.58㎡	予
7	66.71坪	220.56㎡	予
8	51.42坪	169.99㎡	済
9	51.37坪	169.82㎡	744万円
10	52.12坪	172.32㎡	755万円
11	51.45坪	170.09㎡	予
13	52.17坪	172.48㎡	予
14	51.50坪	170.28㎡	746万円
16	52.22坪	172.63㎡	731万円
17	51.72坪	170.98㎡	724万円
18	51.43坪	170.04㎡	予
19	51.86坪	171.44㎡	予
20	50.97坪	168.52㎡	662万円
21	51.33坪	169.69㎡	718万円



**建築条件
なし**



売地

住宅用地

JR 朽網駅

物件種目	住宅用地		
最適用途	JR 朽網駅		
最寄駅	JR 朽網駅		
土地面積	④ 188.37㎡	ほかに私道面積	なし
価格	④ 683万円	3.3㎡単価	11.9万円
物件所在地	北九州市小倉南区朽網東6丁目3番		
交通	西鉄バススワロータウン入口停 徒歩4分		
土地権利	所有権	地目	宅地
都市計画	市街化区域	用途地域	第1種住居地域
建ぺい率	60%	容積率	200%
他の法令上の制限			
地勢	平坦		
引渡条件	現況渡し		
現況	更地	引渡日	即
接道状況(高地・間口)	道路幅員6m		
設備	上下水道・九州電力		
備考	施設負担金5万円 東朽網小学校・南曾根中学校		

売地

JR門司駅まで徒歩5分

物件



売地

住宅

JR門司駅

土地面積	177.09m ² (53.56坪)	ほかに私道面積	
価格	900万円	3.3m ² 単価	16.80万円

物件所在地	北九州市門司区大里原町2番3
交通	JR鹿児島本線門司駅 徒歩5分

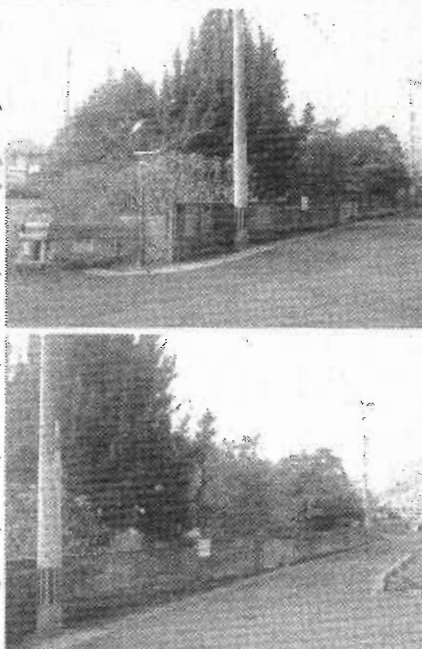
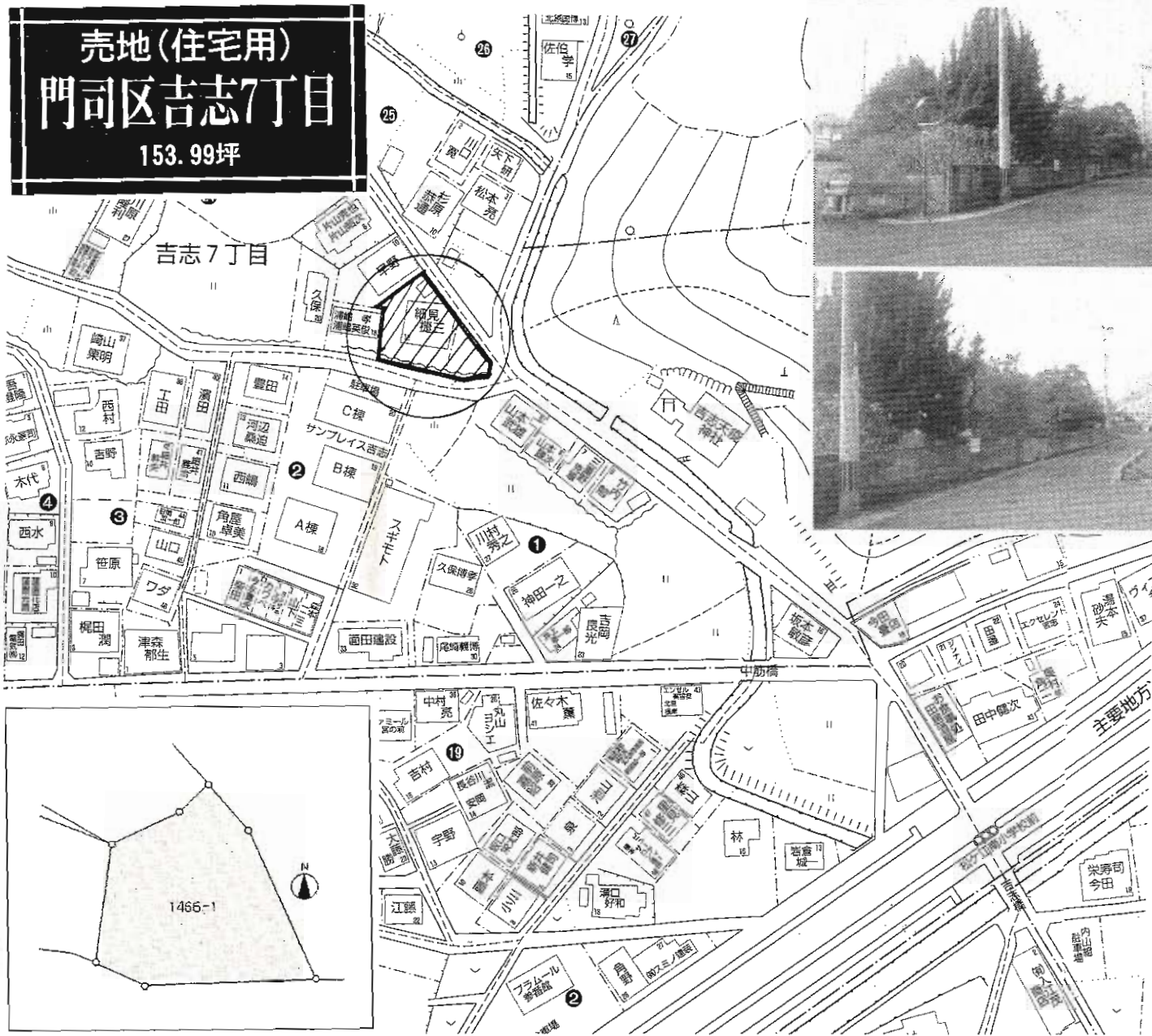
土地権利	所有権	地目	宅地
都市計画	市街化区域	用途地域	近隣商業地域
建ぺい率	80%	容積率	300%
他の法令上の制限	準防火地域		

地勢			
引渡条件	相談		
現況	駐車場	引渡日	即
接道状況(高地・間口)	北西側 2.7m(公道) 北東側 6m(公道)		

設備			
備考			

売地(住宅用) 門司区吉志7丁目

153.99坪



売地



住宅用地

JR門司駅

物件種目	住宅用地		
最寄駅	JR門司駅		
土地面積	公簿 509.08m ²	ほかに私道面積	
価格	1,600万円	3.3m ² 単価	10.39万円
物件所在地	北九州市門司区吉志7丁目1466-1 (地番) 北九州市門司区吉志7丁目24-12 (住居表示)		
交通	西鉄バス 恒見営業所停 徒歩9分		
土地権利	所有権	地目	宅地
都市計画	市街化調整区域	用途地域	第1種低層に準ずる
建ぺい率	40%	容積率	60%
他の法令上の制限	埋蔵文化財包蔵地 (吉志遺跡)		
地勢	平坦地		
引渡条件	更地渡し		
現況	上物有	引渡日	相談
接道状況(角地・間口)	北東側 4m公道に間口約28m面す 南西側 6m公道(水路含)に間口約30m面す		
設備	上・下水道 電気		
備考	既存宅地につき、住宅建築は可能です。 上下水道については、引き込みを要す。 松ヶ江南小、松ヶ江中校区		

売家
八幡西区千代五丁目
4LDK

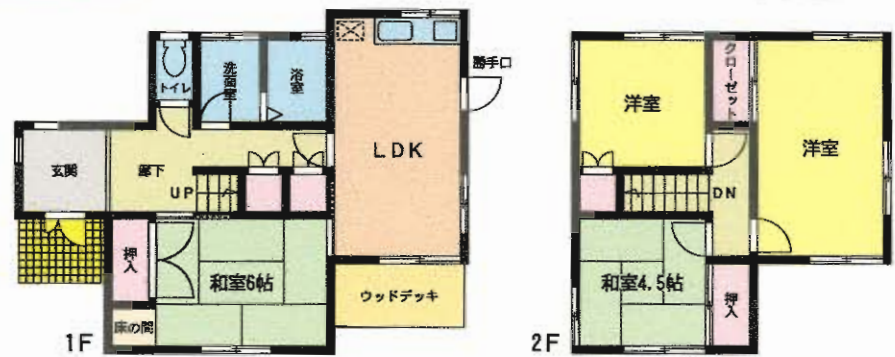


 * 西鉄高速バス停至近で
 *  福岡・小倉へのアクセス良好!
 *  駐車場有! 角地!!

ショッピングパーク千代・コンビニ至近!!
買物も便利な好立地!

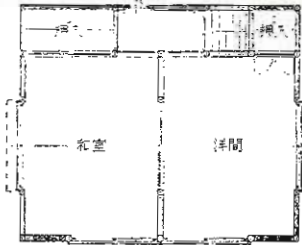
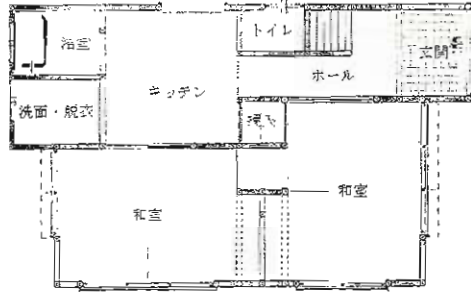


H22年6月内・外装リフォーム済



物件種目	売家		
最寄駅 間取タイプ	「千代四丁目」バス停 4LDK		
価格	1,680万円		
物件所在地	北九州市八幡西区千代5丁目2-12		
交通	西鉄バス「千代四丁目」停 徒歩4分		
土地面積	189.89㎡ (57.44坪)	ほかに 私道面積	
建物	構造・規模	軽量鉄骨造2階建	
	面積	99.92㎡ (30.22坪)	
	間取内訳		
土地権利	所有権	地目	宅地
都市計画	市街化区域	用途地域	第1種低層住居専用地域
建ぺい率	50%	容積率	80%
他の法令上の制限			
築年月	S57/03	駐車場	有
現況	空	引渡日	即時
建築確認番号			
接道状況 (角地・間口)	西5m公道 北14.5m公道		
設備			
備考	小学校区:千代小学校 中学校区:千代中学校		

4DK+倉庫



・駐車場縦列2台
・霧丘小・中校区

売家

物件種目	西鉄バス 黒原二丁目停		
最寄駅	4DK+倉庫		
間取タイプ	500万円		
価格	北九州市小倉北区黒原二丁目36-25		
物件所在地	西鉄バス 黒原二丁目停 徒歩5分		
交通	土地面積		
土地面積	公簿 125.01㎡ (37.85坪)	ほかに私道面積	133㎡ (持分10分の1)
建物	構造・規模	木造瓦葺2階建て	
	面積	1F : 43.98㎡ (13.3坪) 2F : 24.88㎡ (7.53坪)	
	間取内訳	合計 68.86㎡ (20.83坪)	
土地権利	所有権	地目	宅地 (一部山林)
都市計画	市街化区域	用途地域	第1種低層住居専用地域
建ぺい率	50%	容積率	80%
他の法令上の制限	宅地造成工事規制区域 高さ制限10m 壁面後退1m		
築年月	昭和50年6月	駐車場	有
現況	空	引渡日	即
建築確認番号			
接道状況 (角地・開口)			
設備			
備考	前面道路は建築基準法の道路でないため 建てかえができません。		

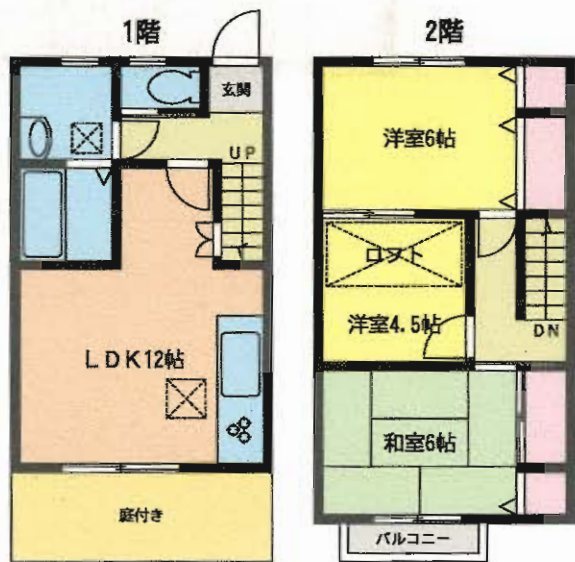
売アパート

若松区東畑町



☆満室時想定利回り：11.4%☆
(年間想定収入：5,136,000円)

- ①駐車場1世帯縦列2台付 プラス2台分
- ②オシャレなメゾネットタイプ
- ③眺めのよい庭付き
- ④広々使える ロフト
- ⑤玄界灘を一望できる景観



現在満室!!

物件種目	売アパート		
最寄駅	JR小倉駅		
価格	4,500万円		
物件所在地	北九州市若松区東畑町8番59号		
交通	市営バス東畑町停 徒歩4分		
土地面積	949.07m ² (287.09坪)	ほかに私道面積	
構造・規模	木造2×4構造 2階建 6世帯		
面積	1階198.74m ² 2階223.58m ² (1室70.38m ²)		
建物名			
土地権利	所有権	施工会社	
総戸数	6戸	築年月	平成13年3月
都市計画	市街化区域	用途地域	第1種中高層住居専用地域
建ぺい率	60%	容積率	200%
他の法令上の制限	宅地造成工事規制区域		
現況	賃貸中	引渡日	即
駐車場	縦列2台分×8		
接道状況(角地・両口)	約5m道路に約25m接道		
設備	システムキッチン・リビングシャッター・ウォシュレット 16・16ユニットバス・シャンプー洗面台・エアコン		
備考	家賃1室68,000円×6室+駐車場2台分20,000円 =満室時1ヶ月家賃収入428,000円 428,000円×12ヶ月=満室時年収5,136,000円 5,136,000円÷45,000,000円×100=11.4% 法面あり		

サンパーク上吉田



★オートロック
モニター付インターホン
防犯カメラ

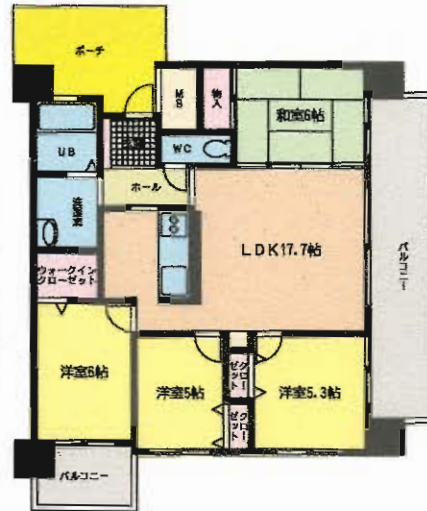
★24時間
セキュリティ!

閑静な住宅街

将来を考えたオール電化・バリアフリー住宅

角部屋

日当たり良好



物件種目	売マンション		
マンション名	サンパーク上吉田		
最寄駅	西鉄バス上吉田停		
間取タイプ	4LDK		
価格	1,890万円		
物件所在地	北九州市小倉南区上吉田2丁目17-21 405号		
交通	西鉄バス上吉田停 徒歩5分		
建物	構造・規模	RC造8階建4階部分	
	専有面積 (使用部分実測)	壁芯87.46m ²	バルコニー 南東向き20.48m ²
間取内訳	和6・洋6・5.5・3・LDK17.7		
土地権利	所有権	用途地域	第1種住居地域
築年月	2007年3月	総戸数	53戸
管理形態	自主管理	管理方式	自主管理
管理費	5,680円	修繕立金	4,370円
現況	居住中	引渡日	相談
駐車場	5,000円	施工会社	
本体設備	エレベーター		
各戸設備	温水洗浄便座・オートバス・浴室乾燥機・システムキッチン・カウンターキッチン		
備考	<ul style="list-style-type: none"> ○他設備 IHクッキングヒーター・浄水器・収納スペース・ウォークインクローゼット・室内洗濯機置場・照明器具・BS端子・CS・火災警報器・地上デジタル放送 ○ペット相談 ○駐車場2台目抽選 		

藤松スカイマンション

3LDK -上藤松2丁目-

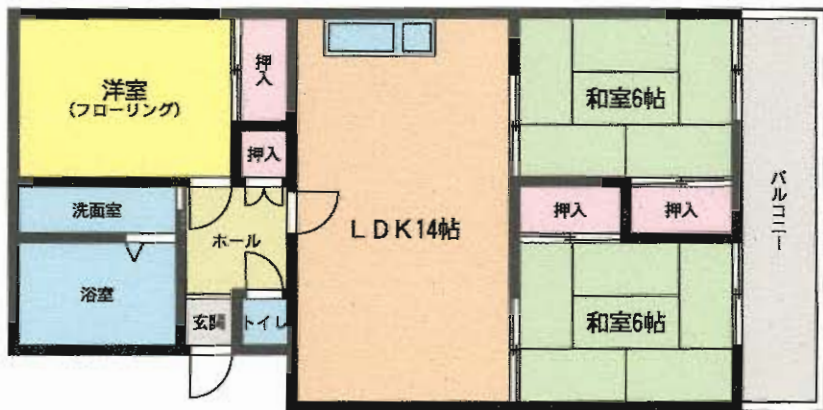


 西鉄バス「藤松2丁目」停徒歩1分

★専用庭付★

落ち着いた住環境

H22年5月室内全面リフォーム済み



物件種目	中古マンション		
マンション名	藤松スカイマンション		
最寄駅	JR小森江駅		
間取タイプ	3LDK		
価格	630万円		
物件所在地	北九州市門司区上藤松2丁目1-32-106号室(住居表示)		
交通	西鉄バス藤松2丁目バス停 徒歩1分		
建物	構造・規模	鉄骨鉄筋コンクリート造4階建1階部分	
	専有面積 (使用部分記載)	壁芯68.40m ²	バルコニー面積 9.45m ²
間取内訳			
土地権利	所有権	用途地域	市街化区域
築年月	昭和60年11月	総戸数	24戸
管理形態	自主管理	管理方式	自主管理
管理費	5,300円/月	修繕立金	12,800円/月
現況	空家	引渡日	相談
駐車場	有 7,000円/月	施工会社	
本体設備	電気・上、下水道・都市ガス		
各戸設備			
備考	<ul style="list-style-type: none"> ・H.22年5月室内全面リフォーム済み ・庭付! 		

貸

地

見に来て下さい!!

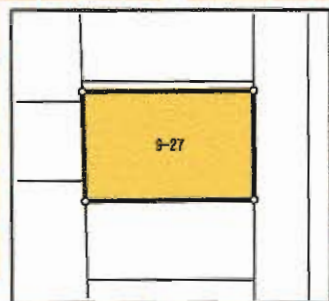
ぜひ一度

資材置場
駐車場用地に最適!!



貸 地

物件種目	資材置場・駐車場用地		
最寄駅	鹿兒島本線枝光駅		
土地面積	344m ²	ほかに 私道面積	
賃貸条件	賃料	80,000円	
		敷金5ヶ月(3)	
物件所在地	北九州市戸畑区西大谷2丁目9-7		
交通	鹿兒島本線枝光駅 徒歩16分		
借地権の種類			
契約期間		地目	宅地
都市計画	市街化区域	用途地域	第1種中高層住居専用地域
建ぺい率	60%	容積率	200%
他の法令上の制限			
現況	更地	引渡日	即
接道状況(角地・間口)	7.8m公道 間口約14.6m		
設備			
備考	地勢:平坦		



貸事務所

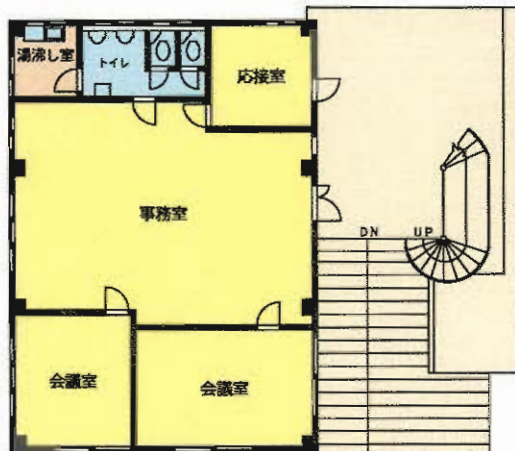
—戸畑区中原東1丁目—



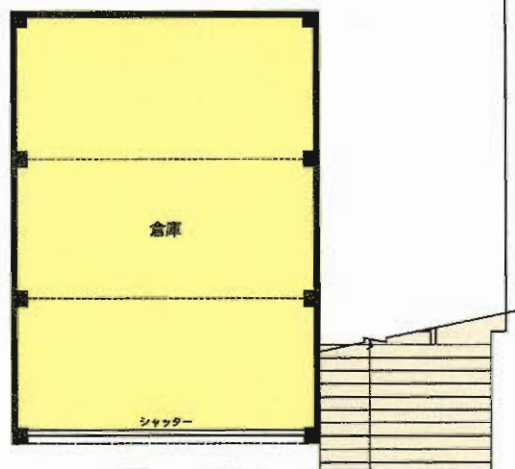
Ⓟ2台付



1Fは天井が高く駐車場としても使えます!



2F



1F

H22年3月外壁をリニューアルしました!!



貸事務所

J R九工大前駅

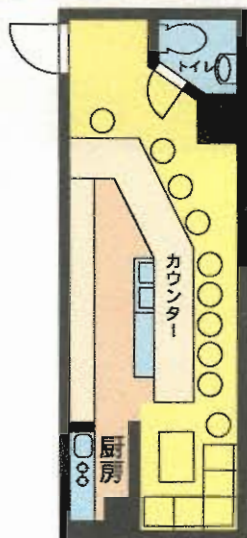
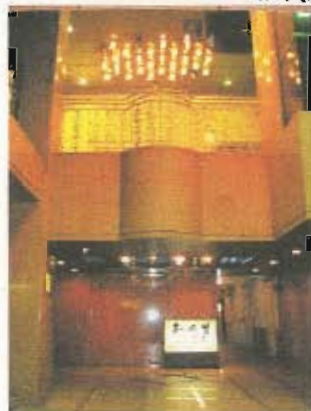
賃料 **25万円**

敷金**3ヶ月(2)**

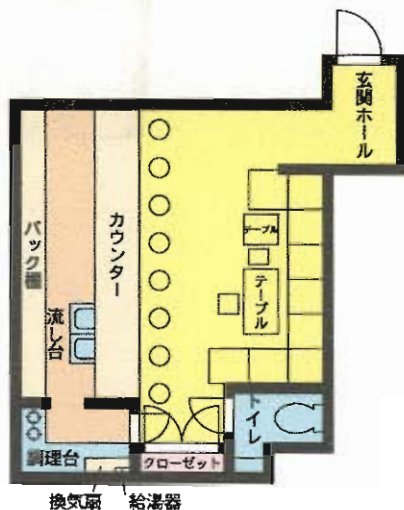
物件種目	貸事務所			
最寄駅	J R九工大前駅			
賃貸条件	賃料 25万円 敷金 3ヶ月(2)			
物件所在地	北九州市戸畑区中原東1丁目20-16			
交通	西鉄バス中原東二丁目停 徒歩5分			
建物名	建物名			
	構造・規模	鉄骨造陸屋根3階建1~2階部分		
使用部分面積	使用部分面積	1階+2階 223.2㎡(67.5坪)		
	築年月	昭和52年11月	契約期間	2年
管理費等	無し			
土地面積		用途地域	第2種住居地域	
駐車場	2台付無料			
現況	空	引渡日	即	
接道状況(角地・間口)				
本体設備				
各戸設備				
備考	☆☆☆駐車場2台付☆☆☆ ※1階のみの契約不可 倉庫の中に車を入れる事も出来ます。			

貸店舗

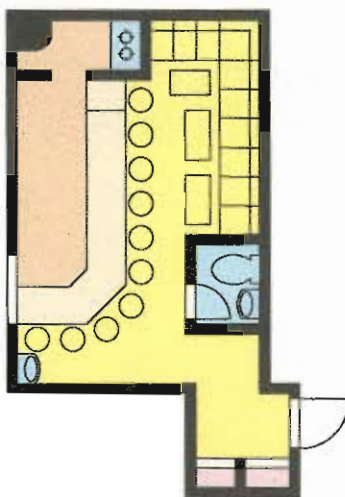
—小倉北区紺屋町—



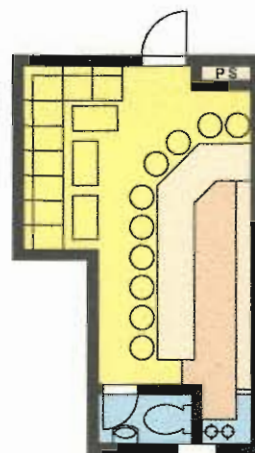
504号
賃料:90,000円



402号
賃料:120,000円



303号
賃料:95,000円



205号
賃料:80,000円

貸テナント

JR小倉駅

賃料 左記参照

敷金0ヶ月

北九州市小倉北区紺屋町3番3号

モノレール巨過駅 徒歩3分

建物名 ウイステリアビル

構造・規模 鉄骨造5階建 2・3・4・5階

使用部分
面積
205:30.09m²、303:37.95m²
402:37.49m²、504:31.58m²

築年月 平成1年1月

契約期間 3年

管理費等 共益費:無

土地面積

用途地域 商業地域

駐車場 無

現況 空

引渡日 即時

接道状況
(角地・開口)

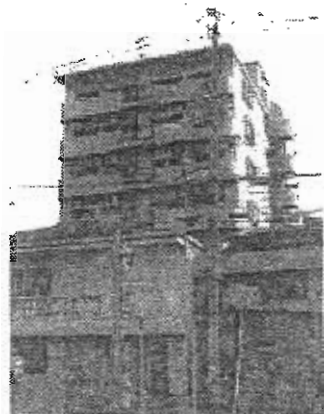
本体設備 上下水道・九州電力・プロパンガス・エレベーター

各戸設備

備考
看板使用料1,000円/月・鍵交換料21,000円
ゴミ処理料3,500円/月・用紙代525円
火災保険料20,000円/1年間
保証会社加入
消毒代15,750円

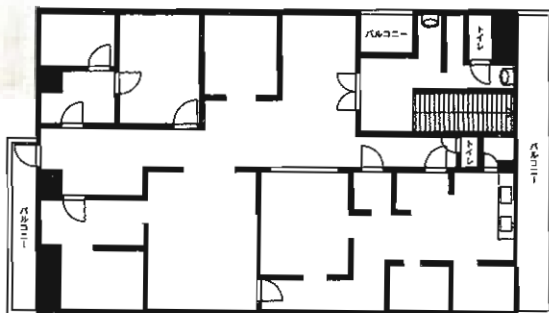
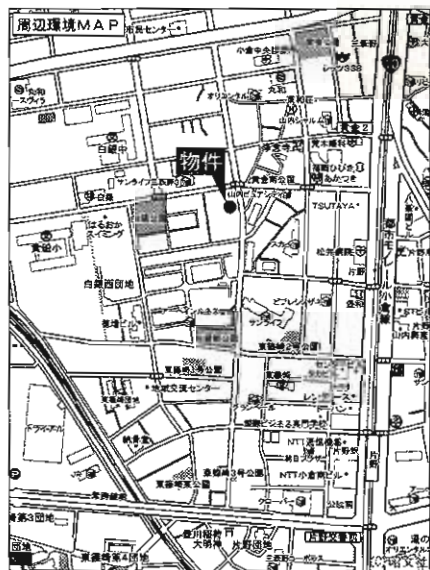
ルネッサンスTOE | 美萩野

専有面積 207.94㎡
貸テナント



モノレール片野駅
徒歩5分!

- 賃料: 420,000円
- 敷金: 0ヵ月
- 管理費: なし
- 駐車場: 13,650円
- 種目: 貸テナント
- 所在地: 北九州市小倉北区白銀2-4-3
- 構造: RC造7階建2階部分
- 築年月: 平成2年7月
- 契約期間: 1年間
- 入居日: 空・即



クリニック
美容院などに
オススメ!!

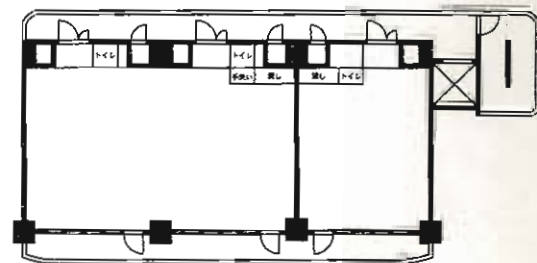
ルネッサンスTOE | 田町

専有面積 134.85㎡
貸店舗・事務所



JR西小倉駅
徒歩12分!

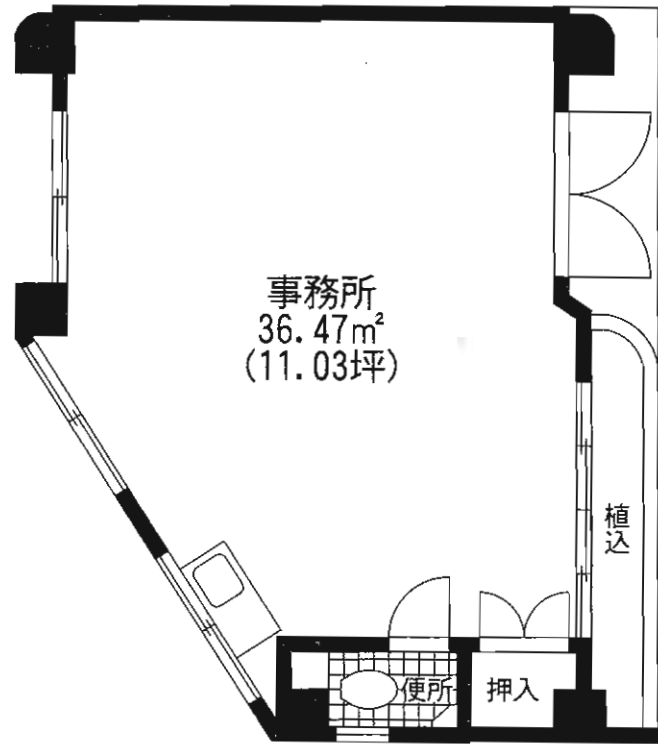
- 賃料: 210,000円
- 敷金: 0ヵ月
- 管理費: なし
- 駐車場: 13,650円
- 種目: 貸店舗・事務所
- 所在地: 北九州市小倉北区田町16-25
- 構造: RC造9階建2階部分
- 築年月: 平成3年3月
- 契約期間: 1年間
- 入居日: 空・即



富村ビル

1階店舗・事務所

◎面積:36.47㎡(11.03坪)
◎西鉄バス金田停 徒歩2分



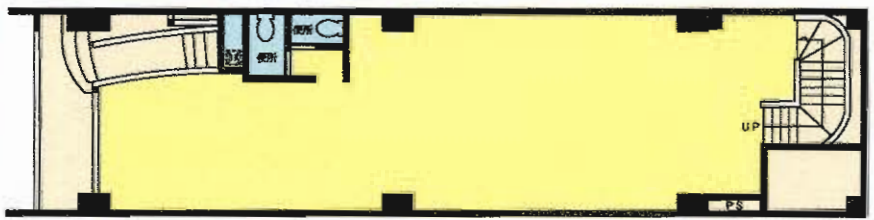
※間取り図と現況が異なる場合は現況優先とします。



物件種目	貸店舗・事務所		
最寄駅	西鉄金田バス停		
賃貸条件	賃料	42,000円(税込)	
		敷金0ヶ月・礼金3ヶ月	
物件所在地	北九州市小倉北区田町15-9		
交通	西鉄金田バス停 徒歩2分		
建物	建物名	富村ビル	
	構造・規模	RC造5階建1階部分	
	使用部分面積	36.47㎡(11.03坪)	
築年月	昭和53年11月	契約期間	3年
管理費等	無し		
土地面積		用途地域	商業地域
駐車場	無し		
現況	空	引渡日	即
接道状況(角地・間口)			
本体設備	電気・上下水道・ガス		
各戸設備			
備考	☆値下げしました。		

小倉北区魚町1丁目
=貸店舗=
 魚町銀天街アーケード

 ** JR小倉駅徒歩3分 **



1F

人通りの多い
 魚町銀天街
 アーケード内!
1F
30坪!!

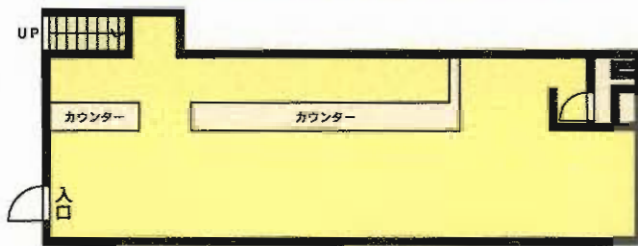
物件種目	貸店舗		
最寄駅	JR小倉駅		
賃料	63万円(税込)		
貸賃条件	敷金5ヶ月(実費)		
物件所在地	北九州市小倉北区魚町1丁目2-17		
交通	JR小倉駅 徒歩3分		
建物名	構造・規模	鉄筋コンクリート造5階建1階部分	
	使用部分積	約99.17m ² (30坪)	
築年月	昭和53年3月	契約期間	2年
管理費等	5,000円		
土地面積		用途地域	
駐車場	無		
現況	空	引渡日	即
接道状況(角地・間口)			
本体設備			
各戸設備			
備考	2F プライダル関係		

貸店舗 一魚町2丁目

小倉駅まで徒歩7分!
人通りの多い好立地



平和通停
徒歩3分



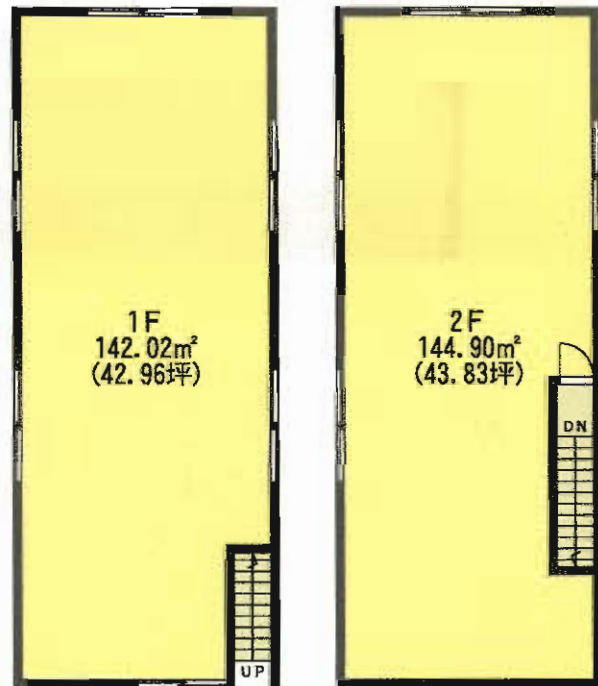
1F:107.19m²
630,000円

貸店舗

物件種目	JR小倉駅		
最寄駅	賃料 630,000円		
賃料	敷金6ヶ月・敷引2ヶ月		
賃貸条件	物件所在地 北九州市小倉北区魚町2丁目1-12		
物件所在地	交 通 JR小倉駅徒歩7分		
交 通	平和通バス停徒歩3分		
建物名	建 築 構造・規模 鉄筋コンクリート造3階建1階部分		
使用部分積	1F:107.19m ² (32.5坪)		
築年月	平成10年3月	契約期間	2年
管理費等	3,000円/月		
土地面積	用途地域		
駐車場	無		
現況	空	引渡日	即時
接道状況 (高地・開口)			
本体設備			
各戸設備			
備 考	組合費 1F:9,200円/月 施設利用料 1F:6,800円/月		

新築

	賃料	敷金・礼金
1F	721,728円 (坪/16,800円)	敷金 400万円 (償却 35%) 保証金 1,200万円
2F	529,247円 (坪/12,075円)	敷金 200万円 (償却 35%) 保証金 400万円



※間取は略図のため現況優先

繁華街の1等地!!

小倉北区堺町

 * **★1階は居酒屋・レストラン等** *
 * **飲食店を!!** *
 * **★2階は居酒屋・レストラン** *
 * **ラウンジ・クラブ等を!!** *

JR
「小倉駅」徒歩7分



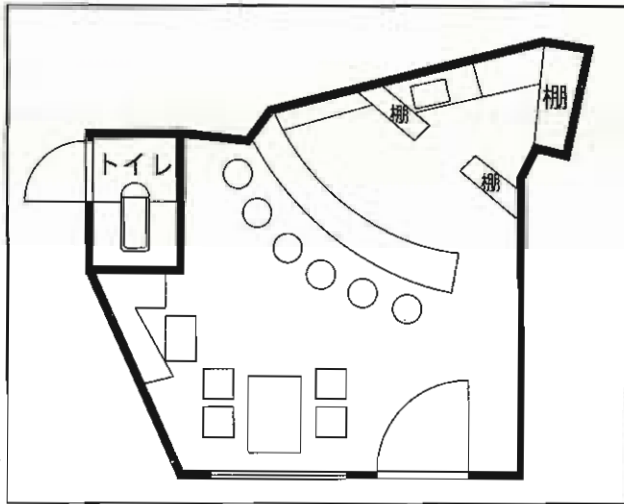
新築貸店舗

J R小倉駅

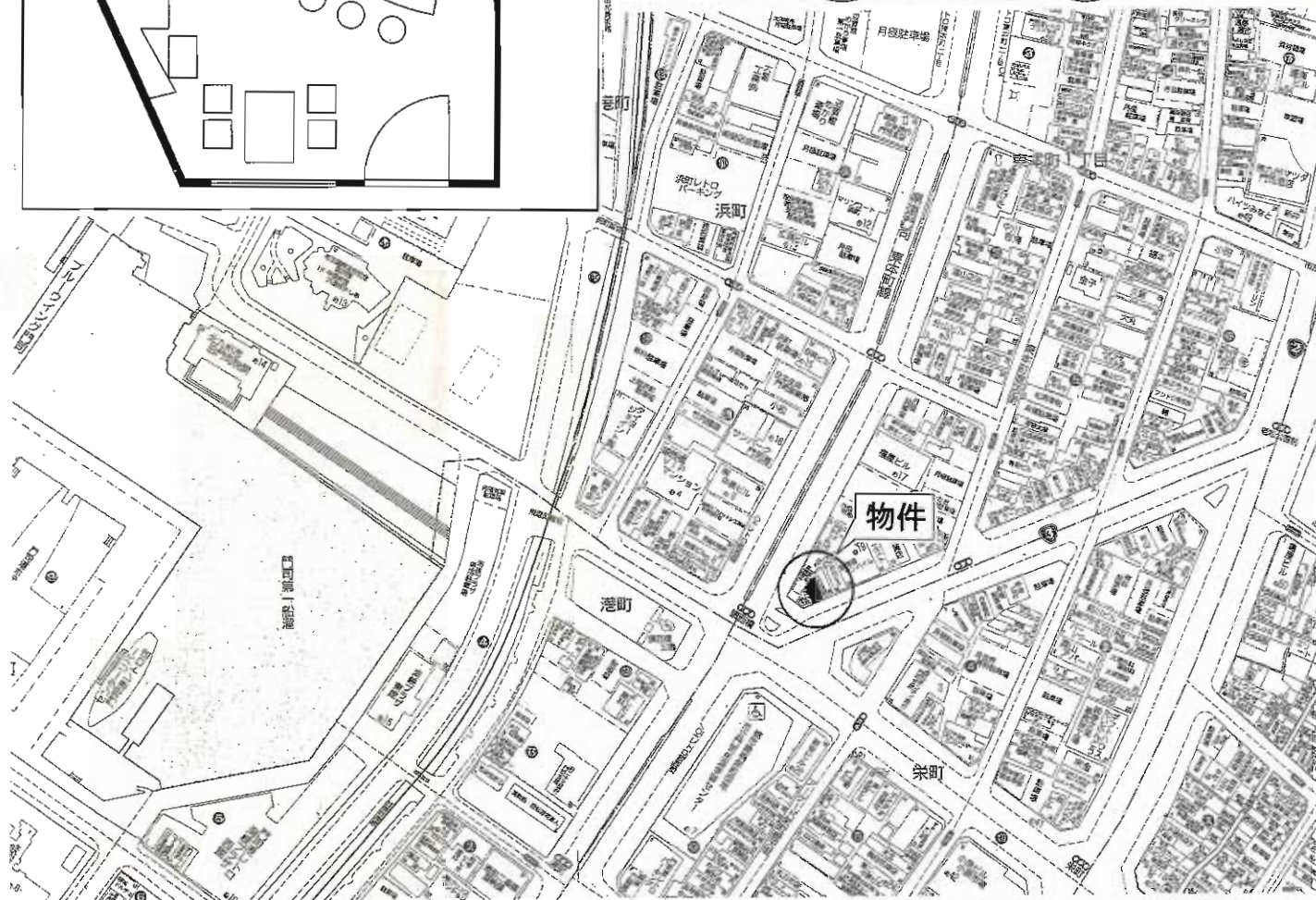
賃料
 1F:**721,728円**
 2F:**529,247円**

左図

物件種目	新築貸店舗		
最寄駅	JR小倉駅		
賃料	1F: 721,728円 2F: 529,247円		
賃貸条件	左図		
物件所在地	北九州市小倉北区堺町1丁目4番 (地番)1丁目49-1		
交通	鹿児島本線小倉駅 徒歩7分 モノレール平和通停留所 徒歩1分		
建物名	堺町店舗		
	構造・規模	鉄骨造2階建1・2階部分	
使用部分面積	1F:142.02m ² (42.96坪)		
	2F:144.90m ² (43.83坪)		
築年月	H22年7月完成予定	契約期間	3年
管理費等	なし		
土地面積	181.99m ²	用途地域	商業地域
駐車場	なし		
現況	未完成	引渡日	H22年9月中旬予定
接道状況(角地・開口)	北側公道幅員約5.5mに約7.6m接面		
本体設備	上下水道・都市ガス		
各戸設備			
備考			



**J R門司港駅 徒歩5分!!
門司港レトロ口至近**



貸店舗

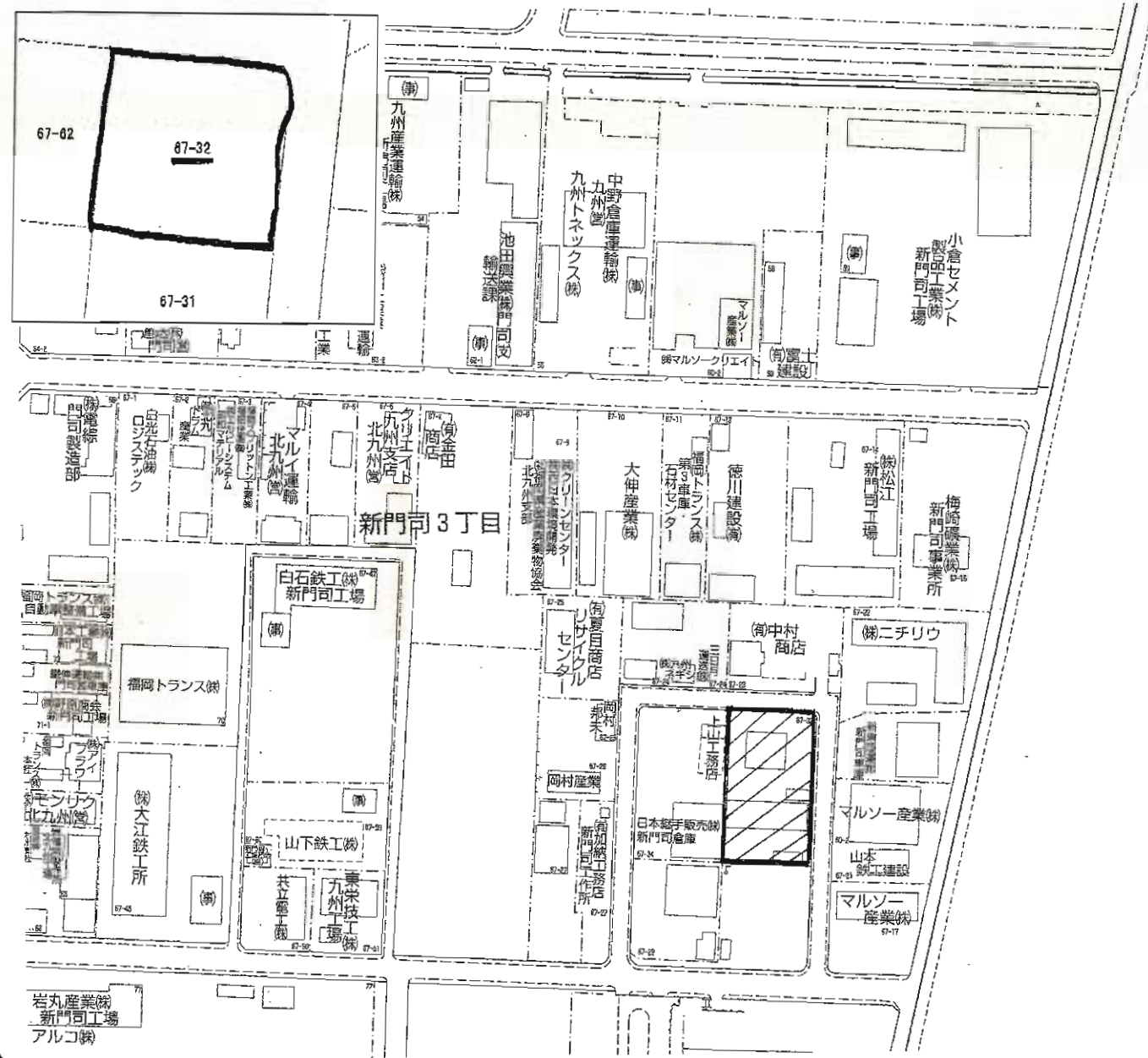
J R門司港駅

賃料 **50,000円**

敷金**3ヶ月**(敷引**3ヶ月**)

物件種目	貸店舗		
最寄駅	J R門司港駅		
賃料	50,000円		
敷金条件	敷金 3ヶ月 (敷引 3ヶ月)		
物件所在地	北九州市門司区東本町1丁目1-26		
交通	西鉄バス レトロ口鎮西橋停 徒歩1分		
建物名	江口ビル		
構造・規模	鉄筋コンクリート造1階建1階部分		
使用部分面積	約39.66㎡(約12坪)		
築年月	不詳	契約期間	2年
管理費等	無し		
土地面積		用途地域	
駐車場	無し		
現況	空	引渡日	即
接道状況(角地・間口)			
本体設備			
各戸設備			
備考			

居住用賃貸物件
事業用賃貸物件
売地
売マンション
住宅以外の売建物
売戸建住宅



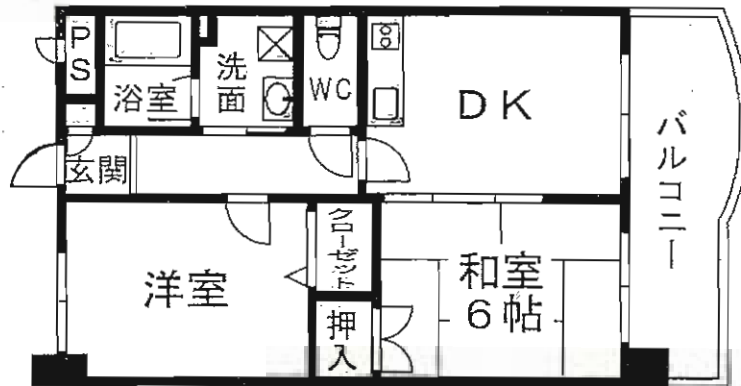
物件種目	貸地		
最適用途	資材置場用地		
最寄駅	JR門司駅		
土地面積	2423.2㎡ (約733坪)	ほかに私道面積	
賃料	25万円		
賃貸条件	敷金4ヶ月 (敷引1ヶ月)		
物件所在地	北九州市門司区新門司3丁目67-32		
交通	西鉄バス 新門司二丁目 徒歩5分		
借地権の種類			
契約期間	2年	地目	宅地
都市計画		用途地域	準工業地域
建ぺい率	60%	容積率	200%
他の法令上の制限			
現況	更地	引渡日	即時
接道状況(角地・角口)	北側・東側 公道約6m 角地		
設備			
備考	※一部地主使用		

賃貸マンション

ライオンズマンション萩原



筑豊電鉄
「萩原」駅 徒歩4分



賃貸マンション

萩原駅

2DK

賃料 **60,000円**

敷金0ヶ月・礼金2ヶ月

物件種目	賃貸マンション		
最寄駅	萩原駅		
間取タイプ	2DK		
賃料条件	賃料 60,000円 敷金0ヶ月・礼金2ヶ月		
物件所在地	北九州市八幡西区萩原2-12-1		
交通	筑豊電鉄「萩原」駅 徒歩4分		
建物	建物名	ライオンズマンション萩原	
	構造・規模	鉄筋コンクリート造7階建2階部分	
	使用部分面積	43.74㎡	
	間取内訳		
築年月	平成2年10月	契約期間	2年(自動更新)
管理費等	無し		
駐車場	空無し		
現況	空室	入居日	相談
本体設備	エレベーター・オートロック		
各戸設備	給湯・シャワー		
保険等	要加入		
備考	※ペット飼育不可 ※1年未満の解約は、違約金家賃1ヶ月分		

貸アパート

☆コーポ南町☆ 3DK

- 所在地 / 八幡西区永犬丸南町5丁目1-15 102号
- 家賃 / 48,000円
- 交通 / 筑豊電鉄 西山 徒歩6分
- 敷金 / 1ヶ月 (1)
- 構造 / 木造2階建階建1階部分
- 築年月 / 1987年7月 ● 契約期間 / 2年
- 面積 / 55.63㎡
- 管理費 / 無し
- 駐車場 / 物件付き無料 2台目近隣4,000円
- 保険 / 要 (火災保険 2年間 20,000円)
- 現況 / 空 ● 入居日 / 即
- 備考/B・T別、シャワー、収納スペース、給湯、洗濯機置場、フローリング、洗面台、出窓、庭、バルコニー



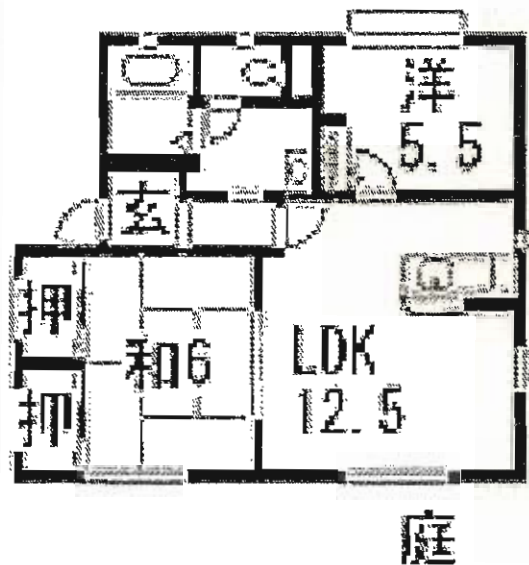
● スーパー
コンビニ近隣!!
諸事便利♪♪

● P
2台付無料!!

貸アパート

☆ディアスJ☆ 2LDK

- 所在地 : 中間市中央4丁目25-17 101号
- 家賃 / 55,000円
- 交通 : JR筑豊本線 中間 徒歩14分
- 敷金 / 無し ● 礼金 / 2ヶ月
- 構造 : 軽量鉄骨2階建1階部分
- 築年月 / 1997年3月 ● 契約期間 / 2年
- 面積 / 53.32㎡
- 管理費 / 無し
- 駐車場 / 2台付無料
- 保険 / 要
- 現況 / 空 ● 入居日 / 即
- 備考/B・T別、給湯、室内洗濯機置場、洗面所独立、洗髪洗面化粧台、BS端子、CS、庭



● スーパー
コンビニ近隣!!
諸事便利♪♪

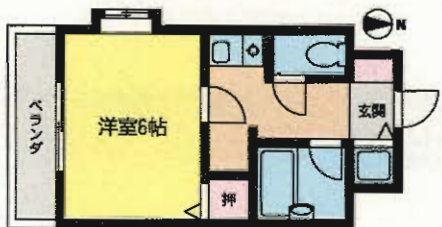
鷹ノ巣センチュリー

賃貸マンション



筑豊電鉄
穴生駅徒歩3分

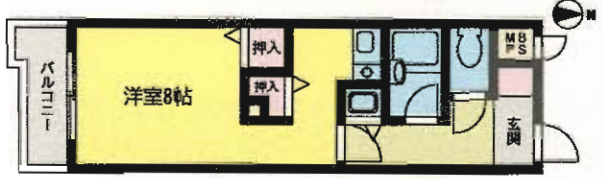
☆利便性重視
の方にぜひ
お勧めです☆



301号(20.96㎡) 30,000円
302号(20.96㎡) 30,000円 ※出窓無し



212号(28.98㎡) 39,000円

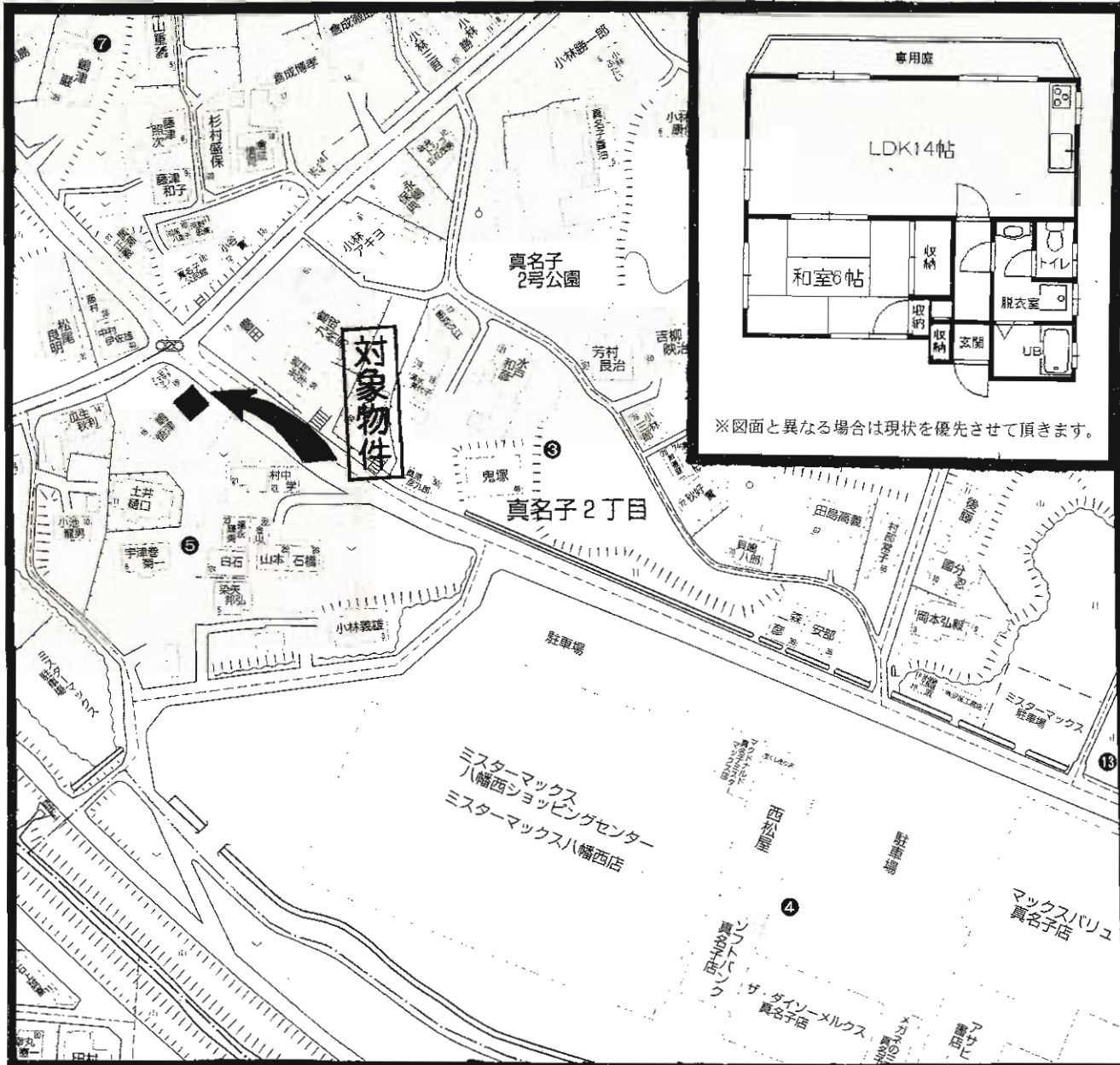


408号(25.3㎡) 31,000円



701号(41.92㎡) 53,000円

物件種目	賃貸マンション	
最寄駅	筑豊電鉄穴生駅	
間取りタイプ	1K・2DK	
賃貸条件	賃料 30,000円~53,000円 敷金無し・礼金 2ヶ月	
物件所在地	北九州市八幡西区鷹の巣1丁目14-21	
交通	筑豊電鉄穴生駅 徒歩3分	
建物	建物名	鷹ノ巣センチュリー
	構造・規模	RC造9階建2、3、4、7階部分
	使用部分面積	左記参照
	間取内訳	左図参照
築年月	平成3年12月	契約期間 2年
管理費等	無	
駐車場	空要確認(管理組合)	
現況	空	入居日 即時
本体設備	都市ガス、EV、オートロック、防犯カメラ	
各戸設備	流し台、電機コンロ付(21・701号ガスコンロ設置可)、バストイレ別給湯、シャワー、室内洗濯機置場、ベランダ、インターホン、エアコン	
保険等	要	
備考		



※図面と異なる場合は現状を優先させていただきます。

物件種目	貸アパート		
最寄駅	筑豊電鉄 新木屋瀬駅		
間取タイプ	1LDK		
賃貸条件	賃料	40,000円	
		敷金なし 礼金 2ヶ月	
物件所在地	北九州市八幡西区真名子2丁目5-17-101号		
交通	筑豊電気鉄道 新木屋瀬駅 徒歩3分		
建物	建物名	エリクシールⅠ	
	構造・規模	木造2階建1階部分	
	使用部分面積	32.36㎡	
	間取内訳	LDK14・和6	
築年月	平成9年2月	契約期間	2年
管理費等	無し		
駐車場	無し		
現況	空き	入居日	即
本体設備	給湯・シャワー・LPガス・トイレ・バス別・専用庭・シャンプードレッサー・室内洗濯機置場		
各戸設備			
保険等	加入義務あり		
備考	保証会社要加入		

シャトレ引野

★新婚様向け!



- 鮮ど市場・・・約500m 徒歩7分
- スピナ・・・約600m 徒歩8分
- 別所公園・・・約220m 徒歩3分
- 引野小学校・・・約180m 徒歩3分

号室	タイプ	賃料
101号	角部屋	40,000円
202号	中部屋	44,000円
301号	角部屋	42,000円
501号	角部屋	42,000円
502号	中部屋	40,000円



502号のみ照明器具付き!



101号、501号値下げしました!!



賃貸マンション

西鉄バス引野市民センター停

2DK

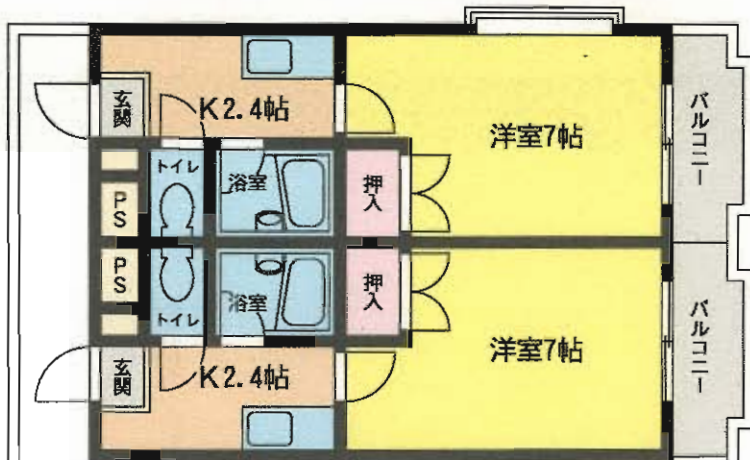
賃料 左記

敷金0ヶ月・礼金2ヶ月

物件種目	賃貸マンション	
最寄駅	西鉄バス引野市民センター停	
間取タイプ	2DK	
賃料	左記	
賃貸条件	敷金0ヶ月・礼金2ヶ月	
物件所在地	北九州市八幡西区引野3丁目8-27	
交通	西鉄バス引野市民センター停 徒歩1分	
建物名	シャトレ引野	
構造・規模	鉄筋コンクリート造5階建1、2、3、5階部分	
使用部分面積	40.81㎡	
間取内訳		
築年月	1989年12月	契約期間 2年
管理費等	共益費:2,300円	
駐車場	空無	
現況	空	入居日 即
本体設備		
各戸設備	エアコン・給湯器(LPGガス)・ユニットバス(シャワー付)・パラボラアンテナ・J-COM	
保険等	加入義務有り	
備考	学校区:引野小学校・引野中学校 総戸数:25戸 予約申し込み時必要書類 (申込書・免許証と保険証のコピー) 諸費用 (鍵交換代:13,000円・共済会火災保障:21,000円)	

シャトレ大浦Ⅱ

八幡西区大浦1丁目



※間取は現況を優先します。中部屋は反転タイプあります。

号室	賃料
103号	25,000 円
105号	25,000 円
301号	29,000 円
303号	29,000 円
307号	29,000 円

※103号のみ未補修

入居
開始日は
ご相談
下さい!

103号 値下げしました!!

★学生さん注目!!
九州共立大学 徒歩7分!

物件種目	賃貸マンション	
最寄駅	JR本城駅	
間取タイプ	1 K	
賃料	左記参照	
賃貸条件	敷金 0 ヶ月・礼金 2 ヶ月	
物件所在地	北九州市八幡西区大浦1丁目10-24	
交通	西鉄産業医科大学西門バス停 徒歩4分	
建物	建物名	シャトレ大浦Ⅱ
	構造・規模	鉄筋コンクリート造3階建1・3階部分
	使用部分面積	21.56㎡
	間取内訳	洋7帖 K2.4帖
築年月	1989年4月	契約期間 2年
管理費等	2,200円	
駐車場	無	
現況	空	入居日 即
本体設備		
各戸設備	エアコン・給湯器(LPGガス)・ユニットバス(シャワー付)・J-COM	
保険等	加入義務有 2年間 料金21,000円	
備考	鍵交換代 13,000円 防虫処理代 15,000円 ※全保連加入の場合は礼金1ヶ月	

東建コーポレーション

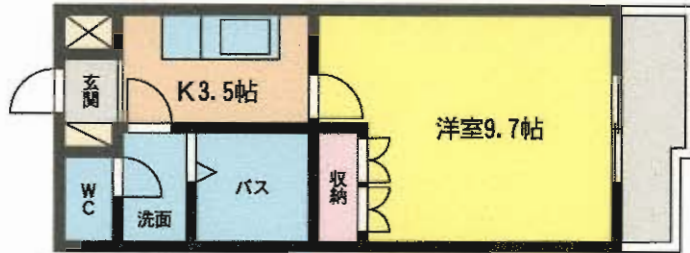
すずらん(中間市)



人気の「シェルTP」タイプ!
TVモニターホン・浴室乾燥付き!!



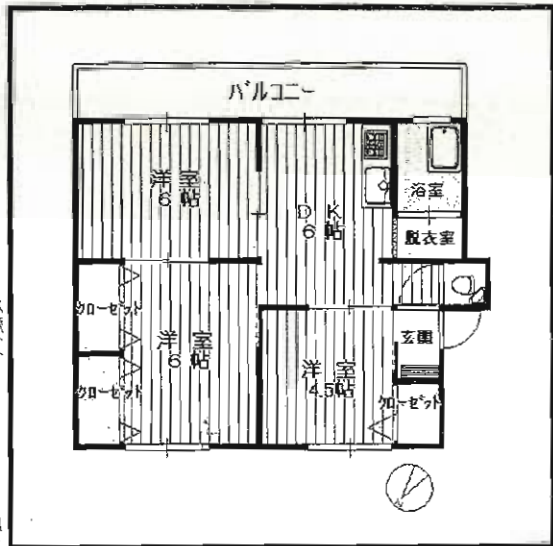
★ペット可(犬・猫2匹までOK) 



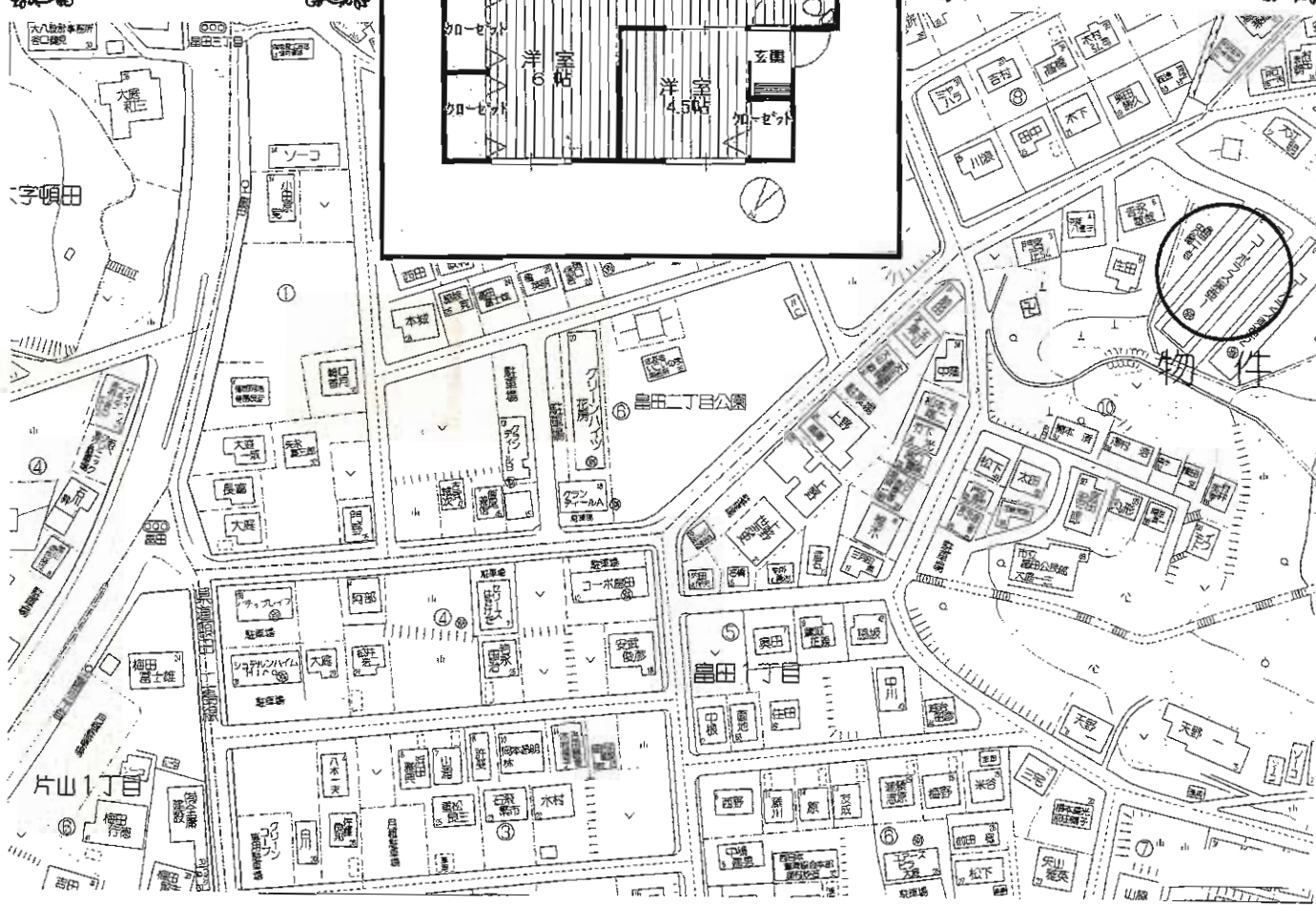
※間取図が現状と異なる場合は、現状を優先とします。

物件種目	賃貸コーポ	
最寄駅	西鉄バス大辻停	
間取タイプ	1 K	
賃貸条件	賃料	101号 44,500円 203号 46,000円
	保証金 1 ヶ月 礼金なし(実費精算)	
物件所在地	中間市七重町14-18	
交通	西鉄バス大辻停 徒歩10分	
建物	建物名	すずらん
	構造・規模	重軽量鉄骨造2階建(6戸)
	使用部分面積	29.75m ² (8.99坪)
	間取内訳	洋9.7・K3.5
築年月	平成20年11月	契約期間 2年
管理費等	共益費 3,000円	
駐車場	有(4,200円)	
現況	空	入居日 即
本体設備		
各戸設備	給湯シャワー・ミラー付収納・室内パン・センサーライト・カードキー・照明器具・シャンドレ・エアコン・下足箱・カーテン・ミラーダンス収納	
保険等	加入義務要	
備考	・法人契約は保証金3ヶ月 ・要保証会社加入	

敷地内P
1台無料



H22年6月内装
リフォーム完了!



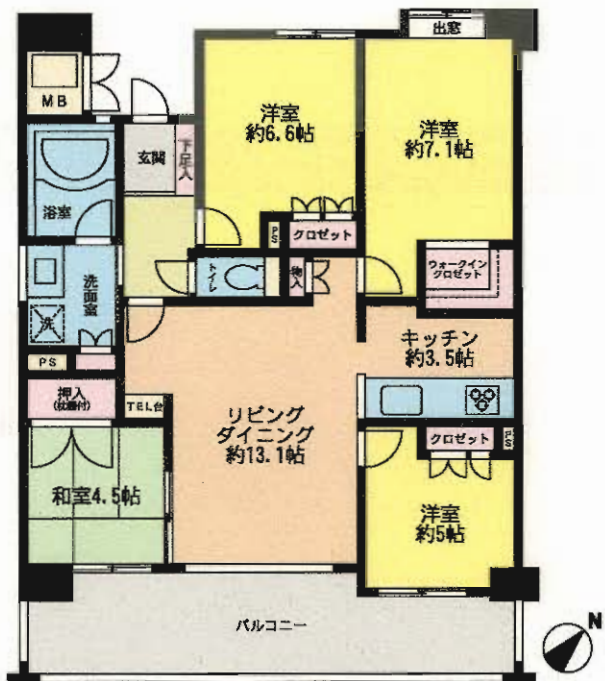
物件種目	貸マンション		
最高駅	JR筑豊本線 二島駅		
間取タイプ	3DK		
賃貸条件	賃料	40,000円	
		敷金2ヶ月(敷引2ヶ月)	
物件所在地	北九州市若松区畠田一丁目10-9 101・105・205・206・304(住居表示)		
交通	畠田三丁目バス停 徒歩5分		
建物	建物名	コーポラス東亜 2号棟	
	構造・規模	鉄筋コンクリート造3階建	
	使用部分面積	49.58㎡ バルコニー7.50㎡	
	間取内訳		
築年月	昭和51年8月	契約期間	2年
管理費等	2,000円/月		
駐車場	敷地内 1台無料		
現況	空家	入居日	即
本体設備	電気、上・下水道、プロパンガス		
各戸設備	給湯、シャワー、フローリング		
保険等	住宅総合保険 15,000円(2年間)		
備考	ペット可!(小動物) 敷金3ヶ月(敷引3ヶ月) 保証会社加入要 月額賃料の80%(保証人1人)		

一分譲賃貸

リビオ一枝アレスト

4LDK

★西鉄バス一枝停徒歩5分!
★スーパ―等徒歩圏内・買物便利!



物件種目	分譲賃貸マンション	
最寄駅	JR戸畑駅	
間取タイプ	4LDK	
賃貸条件	賃料	120,000円
	敷金	2ヶ月(1)・礼金2ヶ月
物件所在地	北九州市戸畑区一枝3丁目3番12号	
交通	西鉄バス一枝停 徒歩5分	
建物	建物名	リビオ一枝アレスト
	構造・規模	鉄筋コンクリート造8階建4階部分
	使用部分面積	86.60㎡ バルコニー17.04㎡
間取内訳	洋7.1帖 洋6.6帖 洋5帖 和4.5帖 LDK16.6帖	
築年月	平成20年3月	契約期間 2年
管理費等	無	
駐車場	10,000円	
現況	空	入居日 即
本体設備	EV・オートロック・宅配BOX・自転車置場	
各戸設備	フローリング・システムキッチン・ウォシュレット	
保険等	加入義務要	
備考		

築浅グッドシティ・下富野

閑静な住宅地!! オール電化豪華仕様!

残り3室です!!



広々シャワー付
ユニットバス(3段棚付)



システムキッチン



IHコンロ付!!



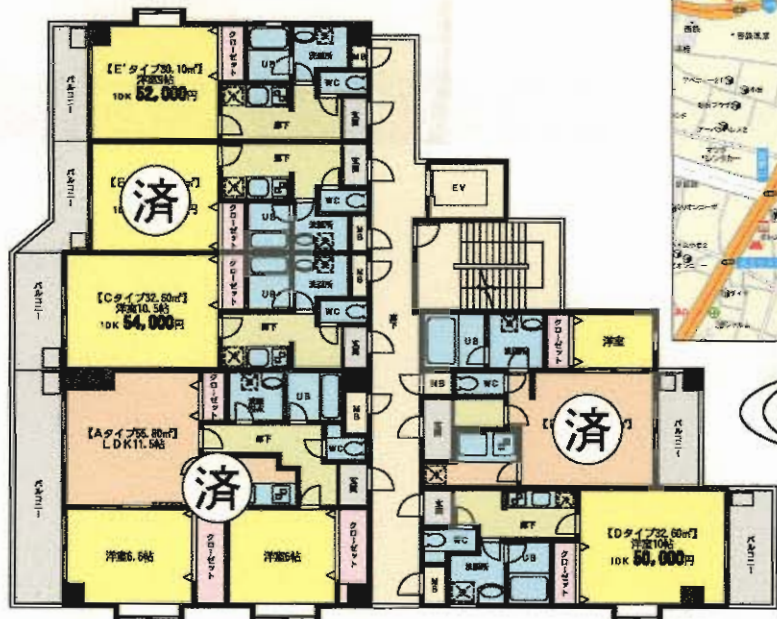
シャワーブース



シャワートイレ

☆広々バルコニー

☆オートロック付!!
セキュリティ万全です



物件種目	マンション	
最寄駅	JR小倉駅	
間取タイプ	1DK・1LDK	
賃貸条件	賃料	50,000円~54,000円
		敷金2ヶ月(2)
物件所在地	北九州市小倉北区下富野3丁目	
交通	西鉄バス営団入口停 徒歩2分	
建物	建物名	グッドシティ・下富野
	構造・規模	鉄筋コンクリート造5階建
	使用部分面積	左記参照
	間取内訳	左記参照
築年月	2008年1月	契約期間 2年
管理費等	無	
駐車場	軽:7,500円	
現況	空	入居日 即
本体設備	EV・オートロック	
各戸設備	バルコニー・TVモニターシステムキッチン・IHクッキングヒーター・電気温水器・給湯・シャワーブース・BS・CS・光ファイバー・ケーブルテレビ	
保険等	加入義務要	
備考		

ルネッサンスTOE | 美萩野

モノレール
「片野」駅 徒歩
5分

- 賃料: **27,000円**
~ **43,000円**
- 敷金: 0ヶ月 ■ 礼金: 0ヶ月
- 管理費等: 3,000円
- 駐車場: 13,650円
- 種目: 賃貸マンション
- タイプ: 1R、2DK
- 所在地: 北九州市小倉北区白銀2-4-3
- 構造: RC造7階建
- 築年月: 平成2年7月
- 契約期間: 1年間
- 入居日: 空・即
- 保険: 要加入
- 設備: エレベーター・給湯・シャワー・
エアコン・電気コンロ
- 備考: 要保証会社

☆生活施設充実!
☆日当り良好!



ルネッサンスTOE | 田町

JR鹿児島・日豊本線 徒歩
「西小倉」駅 12分

- 賃料: **29,000円**~ (他号室有)
- 敷金: 0ヶ月 ■ 礼金: 0ヶ月
- 管理費等: 3,000円
- 駐車場: 13,650円
- 種目: 賃貸マンション
- タイプ: 1K ■ 面積: 22.50m²
- 所在地: 北九州市小倉北区田町16-25
- 構造: RC造9階建
- 築年月: 平成3年3月
- 契約期間: 1年間
- 入居日: 空・即
- 保険: 要加入
- 設備: オートロック・エレベーター・
防犯カメラ・給湯・シャワー・
エアコン
- 備考: 要保証会社



☆スーパーマルショク徒歩圏内!!
☆西鉄バス「金田」停徒歩2分!!



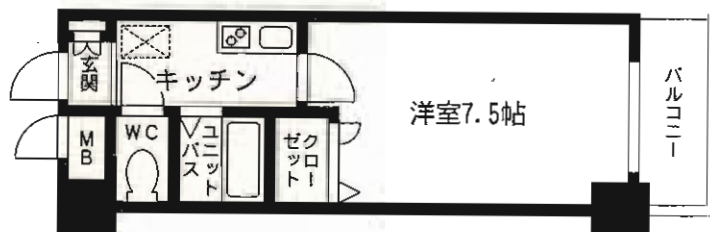
306号室 27.05m² **28,000円**



211号室 42.71m² **42,000円**



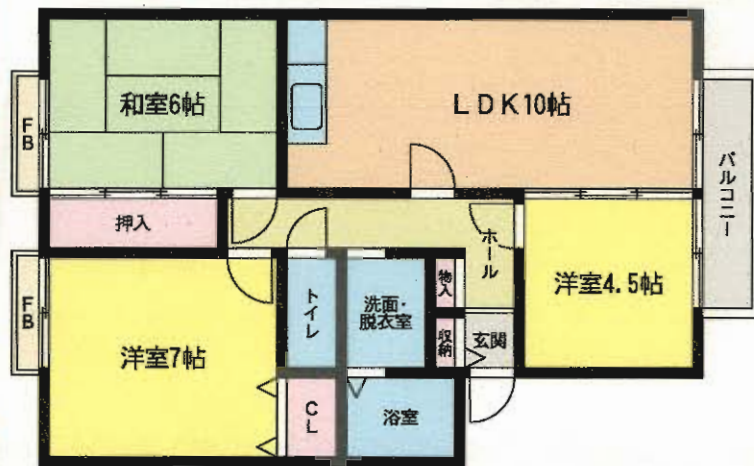
405号室 24.21m² **27,000円**



401号室 22.50m²



☆玄関☆



**サンビレッジ清水Ⅱ
貸アパート**

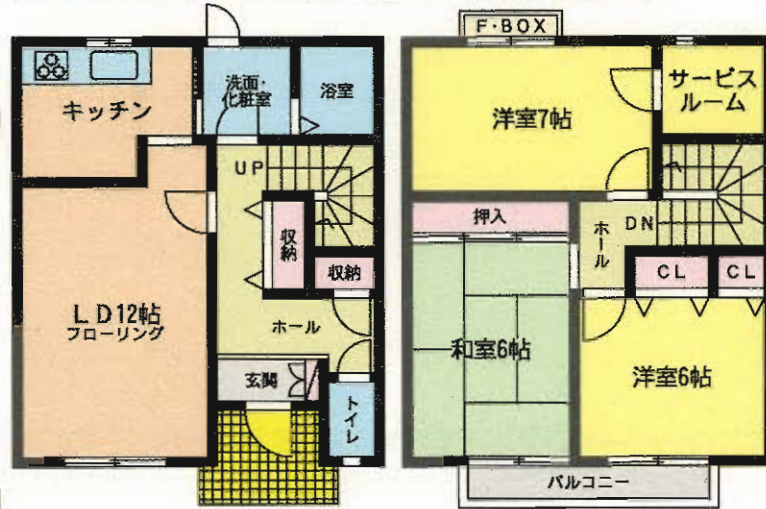
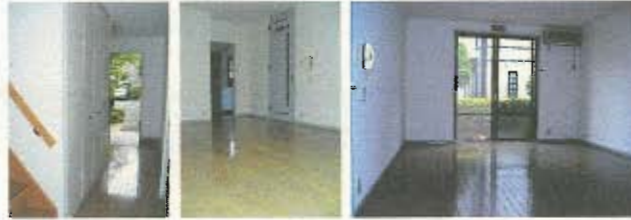
 〆 シャッター付掘車庫(高さ2m)!

物件種目	貸アパート		
最寄駅	J R南小倉駅		
間取タイプ	3LDK		
賃貸条件	賃料	80,000円	
	敷金	2ヶ月 敷引2ヶ月	
物件所在地	北九州市小倉北区清水5丁目8-5(住居表示) 102号・103号・203号		
交通	西鉄バス清水町停 徒歩3分		
建物	建物名	サンビレッジ清水Ⅱ	
	構造・規模	軽量鉄骨造2階建1・2階部分	
	使用部分面積	65.4㎡	
	間取内訳	LDK10・洋7・洋4.5・和6	
築年月	平成7年3月	契約期間	2年
管理費等	無し		
駐車場	1台付無料(掘車庫、シャッター付) 2台目近隣5,250円/月		
現況	空家	入居日	即
本体設備	都市ガス・ケーブルTV・掘車庫		
各戸設備	給湯・エアコン・ウォシュレット		
保険等	要加入		
備考	鍵交換代 泉台小・篠崎中		

サンビレッジ清水I 貸アパート



日当り
良好!



1F

2F



3LDK+S
★戸建て感覚!
人気のメゾネット♪



西鉄バス「清水町」停 徒歩3分

貸アパート

J R南小倉駅

3LDK+S

賃料 **100,000円**

敷金**2ヶ月** 敷引**2ヶ月**

物件所在地 北九州市小倉北区清水5丁目8-4(住居表示)

交通 清水町バス停 徒歩3分

建物名 サンビレッジ清水I B-2-A-3

構造・規模 軽量鉄骨造2階建1・2階部分

使用部分面積 93.35㎡

間取内訳 1階:LD12・K 2階:洋7・洋6・和6・S2

築年月 平成4年7月

契約期間 2年

管理費等 無し

駐車場 1台10,000円/月 2台目近隣可5,250円/月

現況 空

入居日 即時

本体設備 都市ガス・ケーブルTV

各戸設備 エアコン・システムキッチン・ウォシュレット・ユニットバス

保険等 要加入

備考 鍵交換代
泉台小・篠崎中
家賃・駐車場別契約可



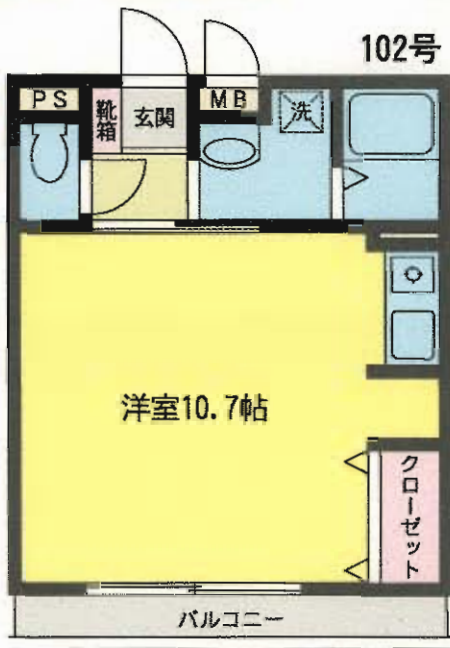
プリンスビル



★女性専用マンション★



★大きな窓の広々1R



オートロックで安心!



賃貸マンション

物件種目	賃貸マンション	
最寄駅	JR南小倉駅	
間取タイプ	1R	
賃料	42,000円	
貸賃条件	敷金無し・礼金無し	
物件所在地	福岡県北九州市小倉北区新高田1丁目6-20	
交通	JR日豊本線南小倉駅まで 徒歩4分	
建物名	プリンスビル 102号	
構造・規模	鉄筋コンクリート造4階建1階部分	
使用部分面積	29.25m ²	
間取内訳	K10.7	
築年月	平成18年3月	契約期間 2年
管理費等	共益費等:4,000円	
駐車場	有り 6,000円	
現況	空	入居日 即
本体設備	エレベーター・インターネット対応・ケーブルTV・オートロック・バルコニー	
各戸設備	冷暖房・ウォシュレット・シャワー・シャンプードレッサー・給湯・フローリング・ガスコンロ	
保険等	火災保険等 要加入	
備考	入居条件:保証人1人+保証会社(全保連) 鍵交換代:12,600円 町費:400円 女性限定	

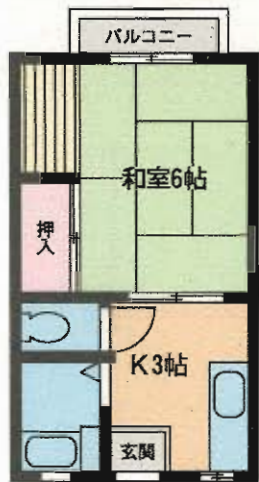
JR南小倉駅徒歩4分

賃貸アパート
パナハイツ緑ヶ丘

 ☆コンビニ・サンリブ至近!
 ☆西鉄バス「日明」停 徒歩5分



★日当り良好★
 ★明るいキッチン★



201号室
 (1Fバルコニー無)



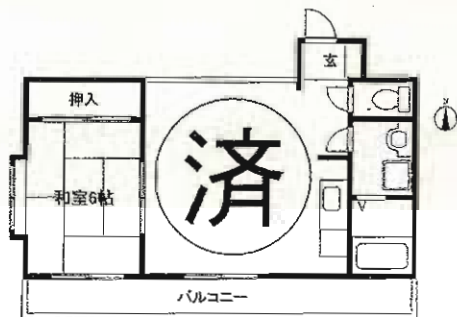
エアコン付!!

物件種目	賃貸アパート		
最寄駅	JR西小倉駅		
間取タイプ	1 K		
賃貸条件	賃料	31,000円	
		敷金無し・礼金無し	
物件所在地	福岡県北九州市小倉北区緑ヶ丘1-13-24		
交通	JR鹿児島本線西小倉駅	徒歩22分	
	西鉄バス「日明」停	徒歩5分	
建物	建物名	パナハイツ緑ヶ丘	
	構造・規模	軽量鉄骨造2階建	
	使用部分面積	23m ²	
	間取内訳	和16・K3	
築年月	昭和55年6月	契約期間	2年
管理費等	無		
駐車場	付近有り 別途9,000円(要確認)		
現況	空	入居日	即
本体設備			
各戸設備	シャワー・給湯・ケーブルTV・エアコン		
保険等	火災保険 要加入		
備考	入居条件:保証人1人+保証会社(全保連) 鍵交換代:12,600円 104,201空 102,6月末退去		

フリーレント1ヶ月 プログレス内山

西鉄バス

「中吉田」停徒歩5分



2LDK 302号: **47,000**円 (55.80㎡)



3DK 201号 401号: **49,000**円 (56.45㎡)

物件種目	賃貸マンション
最寄駅	JR下曾根駅
間取タイプ	2LDK・3DK
賃貸条件	賃料 47,000 円~ 49,000 円
	敷金 0 ヶ月・礼金 0 ヶ月

物件所在地	北九州市小倉南区中吉田6-7-11		
交通	西鉄バス中吉田停 徒歩5分		
建物	建物名	プログレス内山	
	構造・規模	RC造5階建2~4階部分	
	使用部分面積	55.80㎡~56.45㎡	
間取内訳	左図参照		
築年月	平成3年5月	契約期間	2年
管理費等	無		
駐車場	無		
現況	空	入居日	即
本体設備	集合郵便受・LPガス		
各戸設備	給湯・シャワー・SD・インターホン		
保険等	加入義務2年間 料金21,000円		
備考	※保証会社加入要 諸条件相談可!!		

貸家

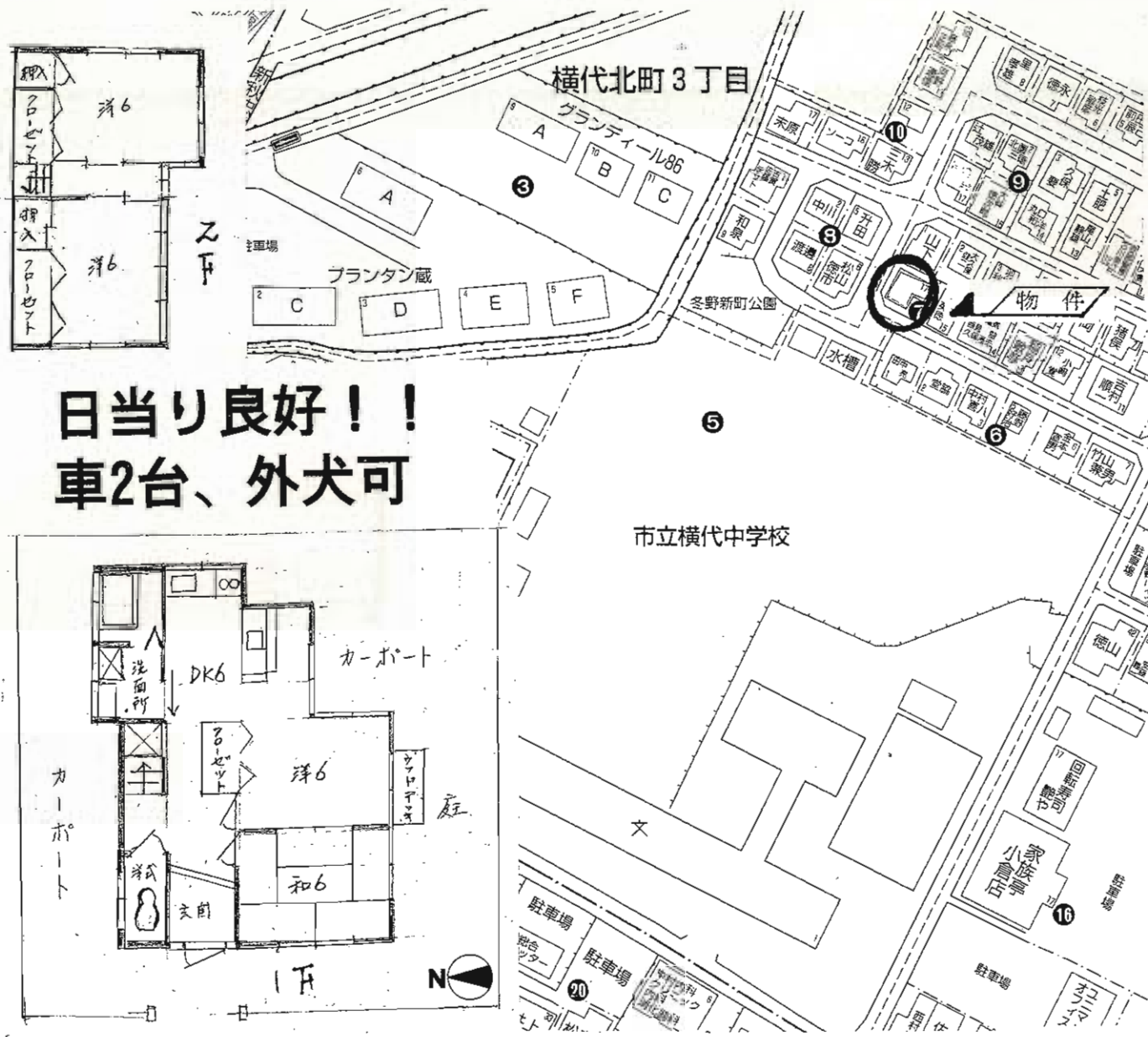
J R 安部山公園駅

3LDK

賃料 **70,000円**

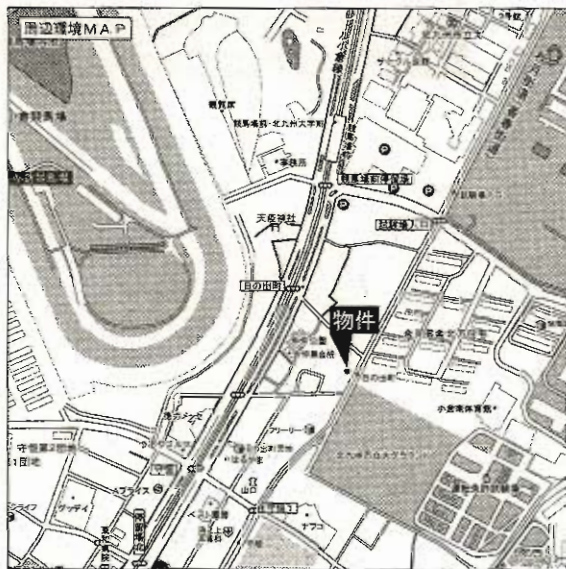
敷金**4**ヶ月分

物件種目	貸家		
最寄駅	J R 安部山公園駅		
間取タイプ	3LDK		
賃賃条件	賃料 70,000円 敷金 4 ヶ月分		
物件所在地	小倉南区横代北町3丁目7-17		
交通	西鉄バス冬野停 徒歩2分		
建物名	建物名		
	構造・規模	木造2階建1~2階部分	
	使用部分面積	84.94㎡	
間取内訳	和6・洋6×2・LDK12		
築年月	S47年8月	契約期間	2年
管理費等	なし		
駐車場	2台可		
現況	空	入居日	相談
本体設備	給湯・カーポート・LPG(集中)・フローリング		
各戸設備	エアコン2台(サービス設置品)・対面キッチン		
保険等	加入義務2年間 料金20,000円		
備考	平成17年2月全面改装済み 日当たり良好 外犬飼育可 保証会社審査要 <small>ふれんず宅建 全保連 日本セーフティ</small>		



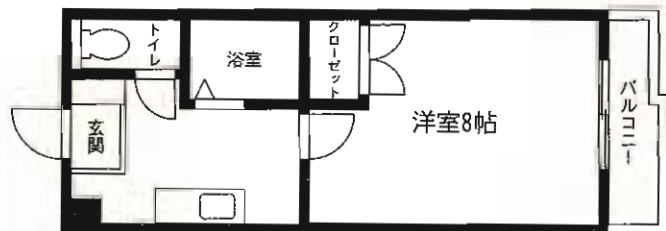
日当り良好！！
車2台、外犬可

ルネッサンスTOEI もりつね

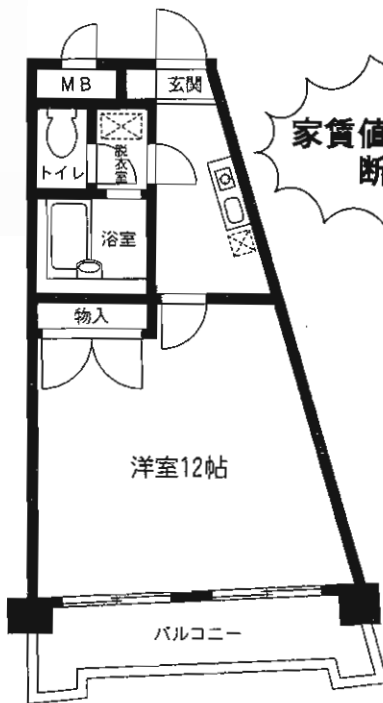


☆モノレール「競馬場前」駅
徒歩4分!

☆北九州市立大学近く
学生さんにもオススメ!!



113号室 22.92㎡ **23,000円**



家賃値下げ
断行しました!!

409号室
33.52㎡
27,000円

賃貸マンション

モノレール「競馬場前」駅

1 K

賃料 **23,000円**~

敷金なし

物件所在地 北九州市小倉南区日の出町1丁目4-3

交通 モノレール「競馬場前」駅 徒歩4分

建物名 ルネッサンスTOEI もりつね

構造・規模 鉄筋コンクリート造5階建

使用部分 左記参照

間取内訳 間取図参照

築年月 平成3年3月 契約期間 1年

管理費等 管理費無・共益費3,000円/月

駐車場 有 10,500円/月

現況 空 入居日 即時

本体設備 エレベーター

各戸設備 給湯・シャワー・エアコン・オール電化

保険等 要加入

備考 保証協会要加入

備考