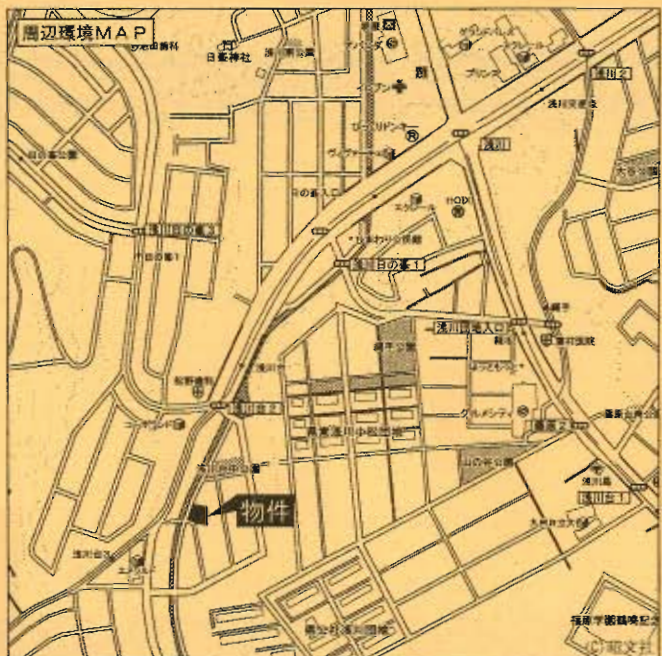


新築分譲住宅 八幡西区浅川台第1 2棟現場

JR鹿兒島本線
「折尾」駅バス20分
市営「浅川台3丁目」停 徒歩3分

クレイドルガーデン 八幡西区浅川台第1



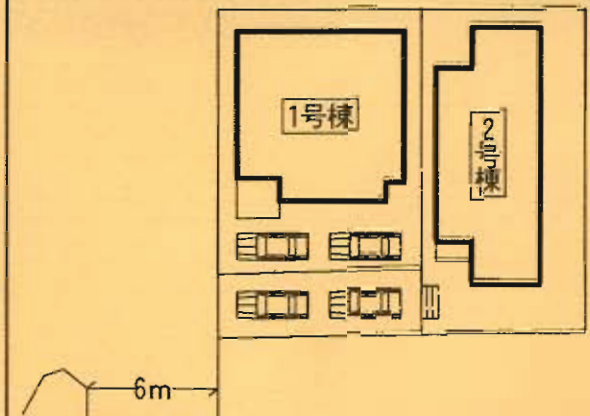
設備・仕様

- | | |
|---------------------------------------|---------------------|
| ■ノンホルム (F☆☆☆☆) | ■システムキッチン |
| ■ガスコンロ (3口) | ■浴室乾燥機付 |
| ■1坪タイプの自動湯はり浴室 (追い焚き、保温可能) | ■トイレウォシュレット (1F・2F) |
| ■シャワー付き洗面化粧台 | ■人感センサー付玄関灯 |
| ■TVモニター付インターホン | ■防湿性能・耐震基礎パッキン工法 |
| ■断熱性・遮音性ペアサッシ使用 (居室部分) | ■白アリ防虫施工済 (保証書付) |
| ■階段部分、トイレには手摺りを設置、段差を最小限に抑えたバリアフリータイプ | ■カウンターキッチン |
| ■沈下に強いベタ基礎 | ■24時間換気 |
| ■フットライト | ■1F床下収納 |

物件概要

- | | |
|--------------------------------------|-------------|
| ●所在地 / 北九州市八幡西区浅川台2丁目17番地以下未定 (住居表示) | ●地目 / 宅地 |
| ●土地権利 / 所有権 | ●高度地区 / 無 |
| ●都市計画 / 市街化区域 | ●容積率 / 200% |
| ●用途地域 / 第1種住居地域 | ●現況 / 完成済 |
| ●建ぺい率 / 60% | |
| ●引渡し / 即日 | |
| ●完成 / 2010年5月下旬 | |
| ●接道状況 / 1・2号棟→西側6m公道 | |
| ●構造 / 木造グラスファイバーシングル葺2階建 | |
| ●設備 / 九州電力・公営水道・本下水・都市ガス | |
- ※網戸 (84,000円) はオプションとなります。
 ※電波障害による共聴アンテナ等の引込みは買主様負担となります。
 ※記載事項と現況が異なる場合は現況優先とします。
 (敷地面積については軽微な変更が生じる場合があります。)

※カースペース 2台目 軽のみ可



配置図

※工事現場では、ヘルメットの着用をお願いします。
 ※建築中の建物内についても土足厳禁にてお願いします。
 ※完成物件の駐車場には極力車を止めないで下さい。
 (コンクリート部分駐車厳禁!!)

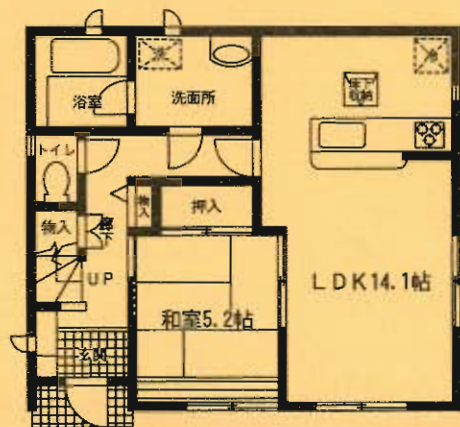
1号棟

- 土地面積 / 108.10m²
- 延床面積 / 97.59m²
- 建築確認番号 / 第KJH-09-03769-1号

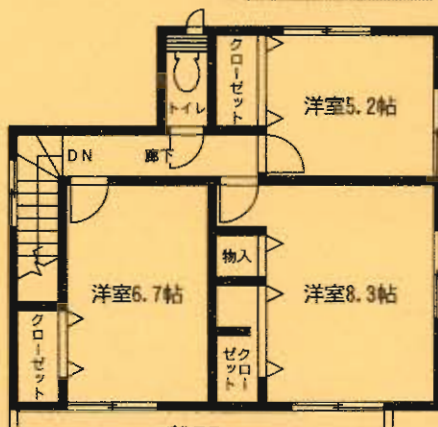
価格 **1,880**万円 (税込)



省エネ高効率給湯器
ECOジョーズ



1F : 50.82m²



2F : 46.77m²

4LDK

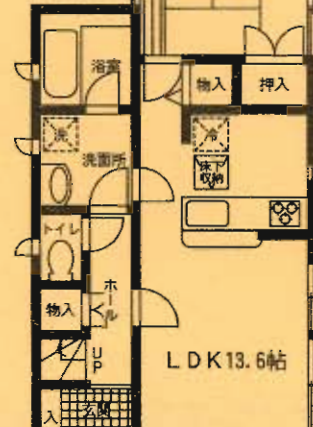
2号棟

- 土地面積 / 139.53m²
- 延床面積 / 92.74m²
- 建築確認番号 / 第KJH-09-03770-1号

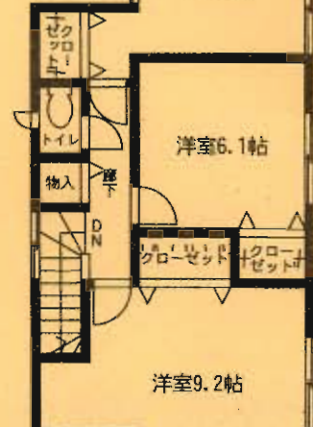
価格 **1,980**万円 (税込)



省エネ高効率給湯器
ECOジョーズ



1F : 46.37m²



2F : 46.37m²

4LDK

耐久外壁面材 ダイライト

- ◎高強度の
地震・台風にも強い
- ◎耐火・防火
燃えにくい無機質素材を使用
- ◎色・形・欠の
耐材部材で力を分散
- ◎住人の健康を
サポートする低放射線素材を使用

フラット35対応



萬里翠園 100% 一手新盤

位於萬里 交通方便 環境優美 投資自住皆宜

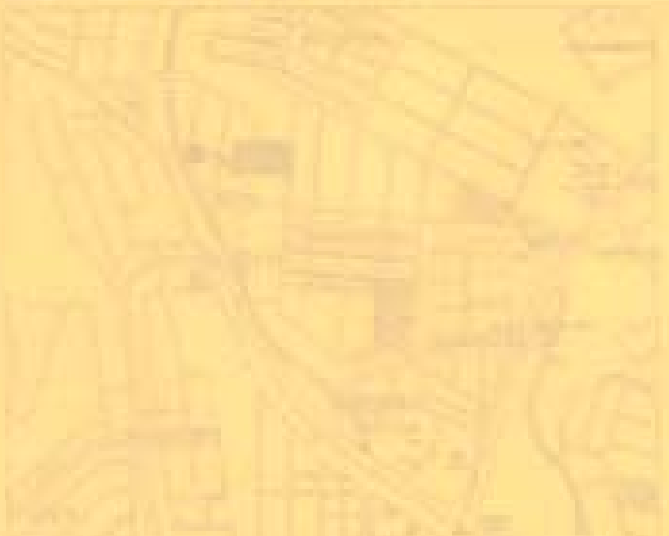
發展商
建築商
售樓處

萬里翠園 100% 一手新盤
位於萬里 交通方便 環境優美 投資自住皆宜

100% 一手新盤



<p>1100 SQ. FT. 17 DK</p> <p>1100 SQ. FT. 17 DK</p> <p>088.1 呎</p>	<p>1200 SQ. FT. 17 DK</p> <p>1200 SQ. FT. 17 DK</p> <p>088.1 呎</p>	<p>1200 SQ. FT. 17 DK</p> <p>1200 SQ. FT. 17 DK</p> <p>088.1 呎</p>	<p>1610 SQ. FT. 17 DK</p> <p>1610 SQ. FT. 17 DK</p> <p>088.1 呎</p>
--	--	--	--



萬里翠園

位於萬里 交通方便 環境優美 投資自住皆宜

發展商: [Name]

建築商: [Name]

售樓處: [Name]

電話: [Number]

088.1 呎

088.1 呎

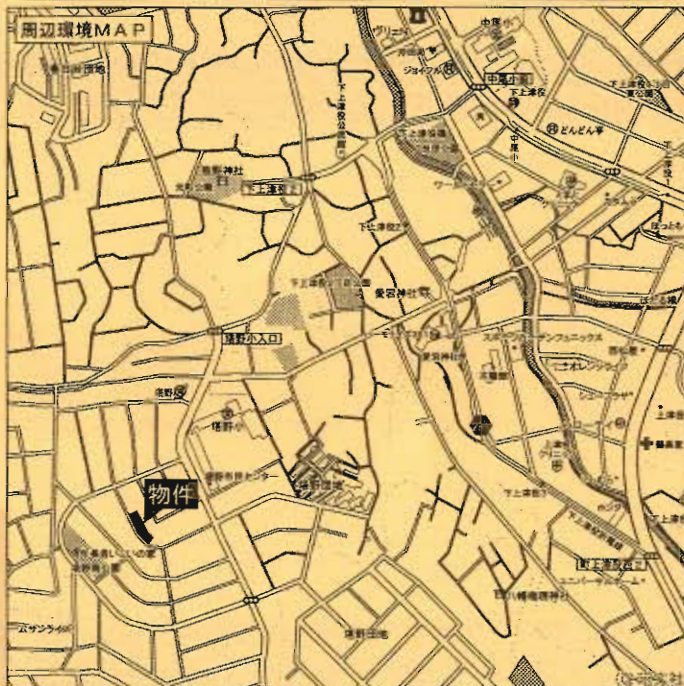
萬里翠園 100% 一手新盤

位於萬里 交通方便 環境優美 投資自住皆宜

新築分譲住宅 八幡西区塔野第1 4棟現場

筑豊電鉄
「西山」駅徒歩12分

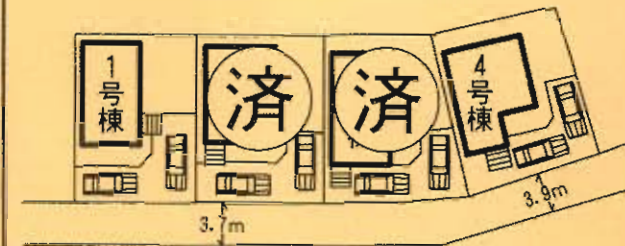
クレイドルガーデン 八幡西区塔野第1



- ### 設備・仕様
- ノンホルム(F☆☆☆☆)
 - ガスコンロ(3口)
 - 1坪タイプの自動湯はり浴室(追い焚き、保温可能)
 - シャワー付き洗面化粧台
 - TVモニター付インターホン
 - 断熱性・遮音性ペアガラス使用(居室部分)
 - 階段部分、トイレには手摺りを設置、段差を最小限に抑えたバリアフリータイプ
 - 沈下に強いベタ基礎
 - フットライト
 - システムキッチン
 - フラット35対応
 - 浴室乾燥機付
 - トイレウォシュレット(1F・2F)
 - 人感センサー付玄関灯
 - 防湿性能・耐震基礎パッキン工法
 - 防湿性能・耐震基礎パッキン工法
 - 白アリ防虫施工済(保証書付)
 - カウンターキッチン(2・3・4号棟)
 - 24時間換気
 - 1F床下収納

- ### 物件概要
- 所在地/北九州市八幡西区塔野1丁目13番地以下未定(住居表示)
 - 土地権利/所有権
 - 都市計画/市街化区域
 - 建ぺい率/60%
 - 引渡し/即日
 - 完成/2010年4月下旬
 - 接道状況/1・2・3号棟→南西側3.7m公道 4号棟→南西側3.9m公道
 - 構造/木造グラスファイバーシングル葺2階建
 - 設備/九州電力・公営水道・本下水・都市ガス
 - ※納戸(84,000円)はオプションとなります。
 - ※電波障害による共聴アンテナ等の引込みは買主様負担となります。
 - ※記載事項と現況が異なる場合は現況優先とします。
 - (敷地面積については軽微な変更が生じる場合があります。)

※カースペース2台可



配置図

※工事現場では、ヘルメットの着用をお願いします。
※建築中の建物内についても土足厳禁にてお願いします。
※完成物件の駐車場には極力車を止めないで下さい。
(コンクリート部分駐車厳禁!!)

1号棟

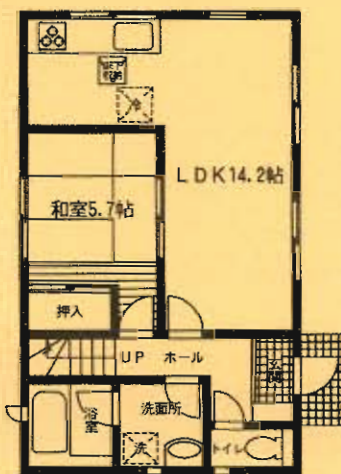
- 土地面積/159.85㎡
- 延床面積/97.20㎡
- 建築確認番号/第KJH-09-03403-1号

価格 **1,830**万円 (税込)

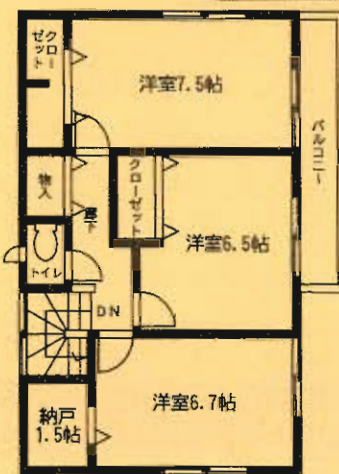
4号棟

- 土地面積/160.71㎡
- 延床面積/94.76㎡
- 建築確認番号/第KJH-09-03406-1号

価格 **1,790**万円 (税込)

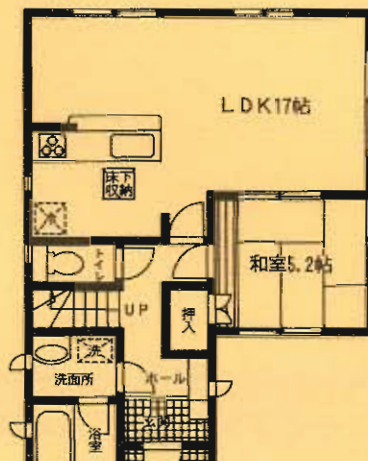


1F:48.60㎡

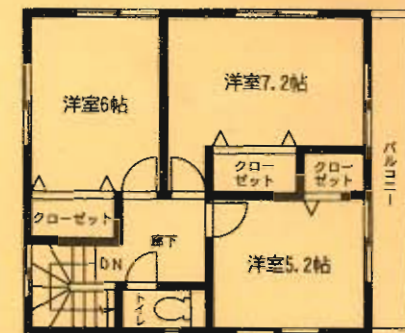


2F:48.60㎡ 4LDK

省エネ高効率給湯器
ECOジョーズ



1F:52.24㎡



2F:42.52㎡

4LDK

省エネ高効率給湯器
ECOジョーズ

耐久外壁面材
ダイライト

- ◎高強度◎ 地震、台風にも強い
- ◎耐火◎ 耐火、防火
- ◎遮音◎ 遮音、防音
- ◎断熱◎ 断熱、保温
- ◎耐水◎ 耐水、防湿
- ◎耐酸◎ 耐酸、防汚
- ◎耐塩◎ 耐塩、防錆
- ◎耐凍◎ 耐凍、防凍
- ◎耐熱◎ 耐熱、防熱
- ◎耐震◎ 耐震、防振
- ◎耐風◎ 耐風、防風
- ◎耐雪◎ 耐雪、防雪
- ◎耐雹◎ 耐雹、防雹
- ◎耐雷◎ 耐雷、防雷
- ◎耐火◎ 耐火、防火
- ◎耐煙◎ 耐煙、防煙
- ◎耐臭◎ 耐臭、防臭
- ◎耐汚◎ 耐汚、防汚
- ◎耐腐◎ 耐腐、防腐
- ◎耐食◎ 耐食、防食
- ◎耐薬◎ 耐薬、防薬
- ◎耐毒◎ 耐毒、防毒
- ◎耐病◎ 耐病、防病
- ◎耐癌◎ 耐癌、防癌
- ◎耐老◎ 耐老、防老
- ◎耐死◎ 耐死、防死

自然界の無機質材料を有効活用した、高強度・耐火・高耐久の「強さ」住む人の健康や自然環境を考えた「やさしい」新素材です。

フラット35対応



電話: 011-3333-1100

東京 中央区 新大塚

011-3333-1100 東京 中央区 新大塚

新築分譲 北の丸ビル

新築分譲
11月15日
12月15日



011-3333-1100



新築分譲
11月15日
12月15日

5211 高坪率15.9%
築品100%

3階建て

11-17DK
11-17DK
1F DK

11-17DK
11-17DK
1F DK

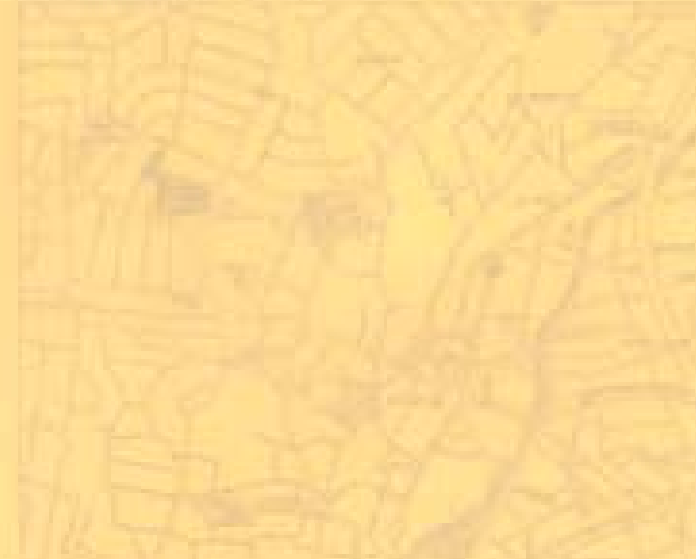
11-17DK
11-17DK
1F DK

088,180

11-12DK
11DK

11-12DK
11DK

087,180



新築分譲 北の丸ビル
11月15日
12月15日

11-17DK
11-17DK
1F DK

11-12DK
11DK

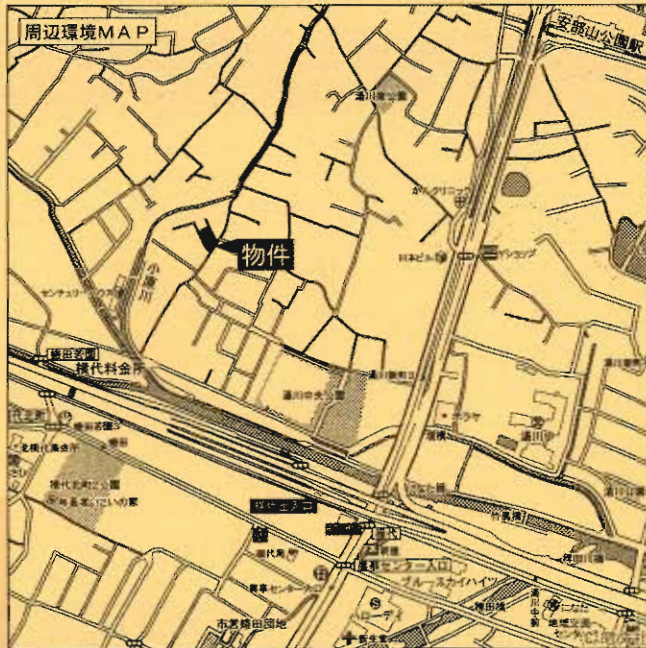
088,180

087,180



新築分譲住宅
小倉南区湯川新町第2
2棟現場

JR日豊本線
安部山公園 駅 徒歩15分



クレイドルガーデン 小倉南区湯川新町第2

設備・仕様

- | | |
|---------------------------------------|----------------------|
| ■ノンホルム (F☆☆☆☆) | ■システムキッチン |
| ■ガスコンロ (3口) | ■カウンターキッチン (2号棟) |
| ■1坪タイプの自動湯沸り浴室 (追い焚き、保温可能) | ■浴室乾燥機付 |
| ■シャワー付き洗面化粧台 | ■トイレウォッシュレット (1F・2F) |
| ■TVモニター付インターホン | ■人感センサー付玄関灯 |
| ■断熱性・遮音性ペアサッシ使用 (居室部分) | ■防湿性能・耐震基礎パッキン工法 |
| ■階段部分、トイレには手摺りを設置、段差を最小限に抑えたバリアフリータイプ | ■白アリ防虫施工 (保証書付) |
| ■沈下に強いベタ基礎 | ■白アリ防虫施工 (保証書付) |
| ■フットライト | ■24時間換気 |
| | ■1F床下収納 |

物件概要

- 所在地 / 北九州市小倉南区湯川新町3丁目20番地以下未定 (住居表示)
- 土地権利 / 所有権
- 都市計画 / 市街化区域
- 用途地域 / 第1種低層住居専用地域
- 建ぺい率 / 50%
- 引渡し / 2010年8月上旬予定
- 完成 / 2010年7月下旬予定
- 接道状況 / 1・2号棟→南西側4m公道・南東側4.5m公道
- 構造 / 木造グラスファイバースィングル葺2階建
- 設備 / 九州電力・公営水道・本下水・都市ガス
- ※網戸 (84,000円) はオプションとなります。
- ※電波障害による共聴アンテナ等の引込みは買主様負担となります。
- ※記載事項と現況が異なる場合は現況優先とします。
- (敷地面積については軽微な変更が生じる場合があります。)

※カースペース 2台可



配置図

※工事現場では、ヘルメットの着用をお願いします。
※建築中の建物内についても土足厳禁にてお願いします。
※完成物件の駐車場には極力車を止めないで下さい。
(コンクリート部分駐車厳禁!!)

1号棟

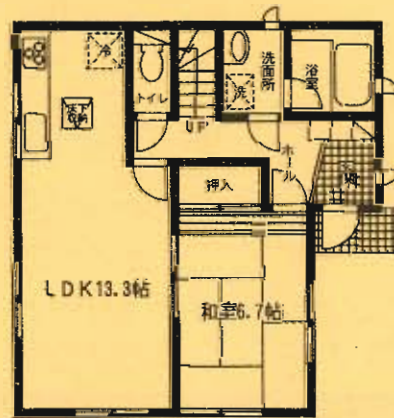
- 土地面積 / 151.45㎡
- 延床面積 / 99.22㎡
- 建築確認番号 / 第KJH-10-00299-1号

価格 2,130万円 (税込)

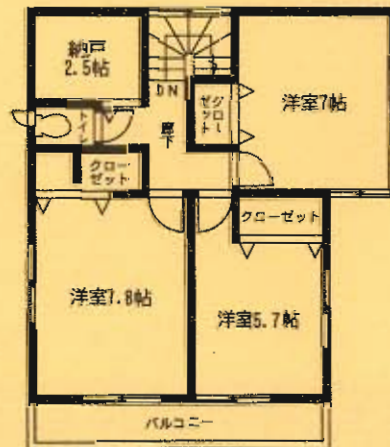
2号棟

- 土地面積 / 163.16㎡
- 延床面積 / 98.00㎡
- 建築確認番号 / 第KJH-10-00300-1号

価格 2,130万円 (税込)



1F : 49.61㎡



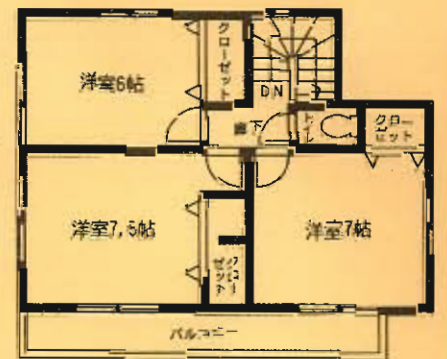
2F : 49.61㎡

4LDK

省エネ高効率給湯器
ECOジョーズ



1F : 53.86㎡



2F : 44.14㎡

4LDK

省エネ高効率給湯器
ECOジョーズ

耐久外壁面材
ダイライト

- 色・形・度合い
豊富に揃っている
- 耐火・防火
燃えにくい耐火素材を使用
- 耐候・耐久性
劣化しにくい
- 住人の健康
ホルムアルデヒド等の有害物質を発生させない

フラット35対応



香港置業代理 0018212100
 電話 傳呼機 手提機 住宅 商業 工業 投資 買賣 租務 按揭 裝修 設計 策劃 顧問 服務

24小時
 熱線
 傳呼機
 手提機

「置業記」
 置業記
 置業記
 置業記

置業記



15.73 301K 47DK

15.73 301K 47DK

置業記

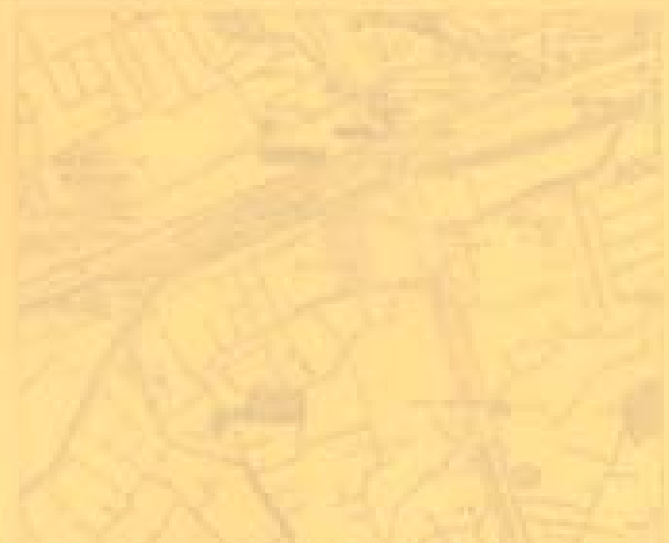
價 \$180萬

15.73 301K 47DK

15.73 301K 47DK

置業記

價 \$180萬



此單位位於...
 交通方便...
 環境優美...
 設施齊全...
 投資自住皆宜...

項目	說明
樓宇	...
單位	...
面積	...
呎價	...

此單位位於...
 交通方便...
 環境優美...
 設施齊全...
 投資自住皆宜...



置業記

置業記

新築分譲住宅 中間市太賀第2 2棟現場

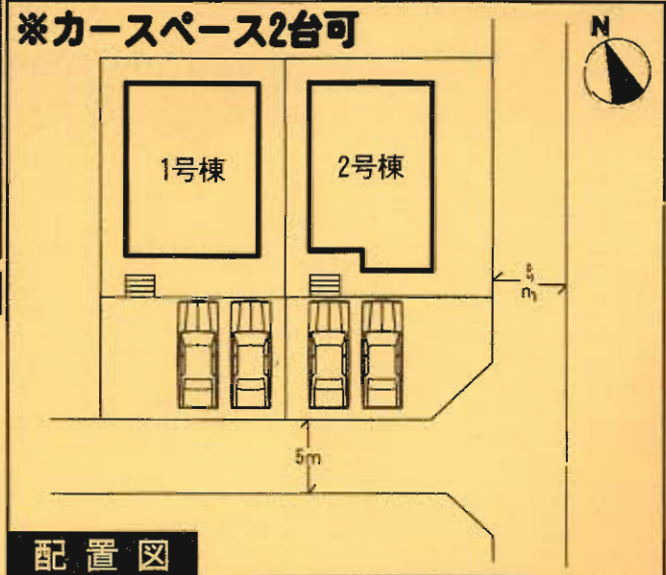
筑豊電鉄
「通谷」駅徒歩6分

クレイドルガーデン 中間市太賀第2



- ### 設備・仕様
- ノンホルム(F☆☆☆☆)
 - ガスコンロ(3口)
 - 1坪タイプの自動湯はり浴室(追い焚き、保温可能)
 - シャワー付き洗面化粧台
 - TVモニター付インターホン
 - 断熱性・遮音性ベアサッシ使用(居室部分)
 - 階段部分、トイレには手摺りを設置、段差を最小限に抑えたバリアフリータイプ
 - 沈下に強いベタ基礎
 - フットライト
 - システムキッチン
 - 浴室乾燥機付
 - トイレウォシュレット(1F・2F)
 - 人感センサー付玄関灯
 - 防湿性能・耐震基礎パッキング工法
 - 白アリ防虫施工済(保証書付)
 - 2号棟→カウンターキッチン

- ### 物件概要
- 所在地/中間市太賀2丁目8番地以下未定(住居表示)
 - 土地権利/所有権
 - 都市計画/市街化区域
 - 用途地域/第1種低層住居専用地域
 - 高度地区/無
 - 建ぺい率/40%
 - 引渡し/2010年7月上旬
 - 完成/2010年6月下旬
 - 接道状況/1号棟→南西側5m公道
2号棟→南西側5m公道・南東側5m公道
 - 構造/木造グラスファイバーシングル葺2階建
 - 設備/九州電力・公営水道・本下水・都市ガス
 - ※網戸(84,000円)はオプションとなります。
 - ※電波障害による共聴アンテナ等の引込みは買主様負担となります。
 - ※記載事項と現況が異なる場合は現況優先とします。
 - (敷地面積については軽微な変更が生じる場合があります。)



配置図

※工事現場では、ヘルメットの着用をお願いします。
※建築中の建物内についても土足厳禁にてお願いします。
※完成物件の駐車場には極力車を止めないで下さい。
(コンクリート部分駐車厳禁!!)

1号棟

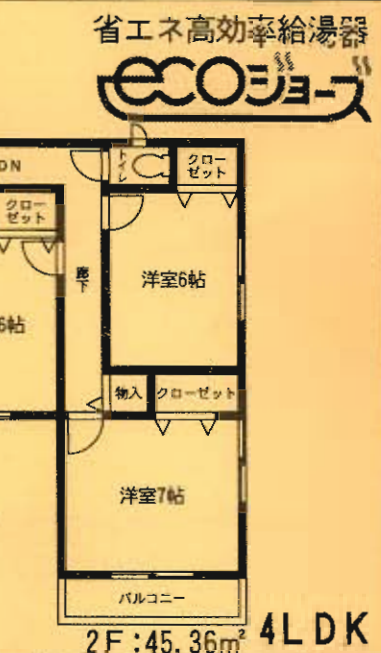
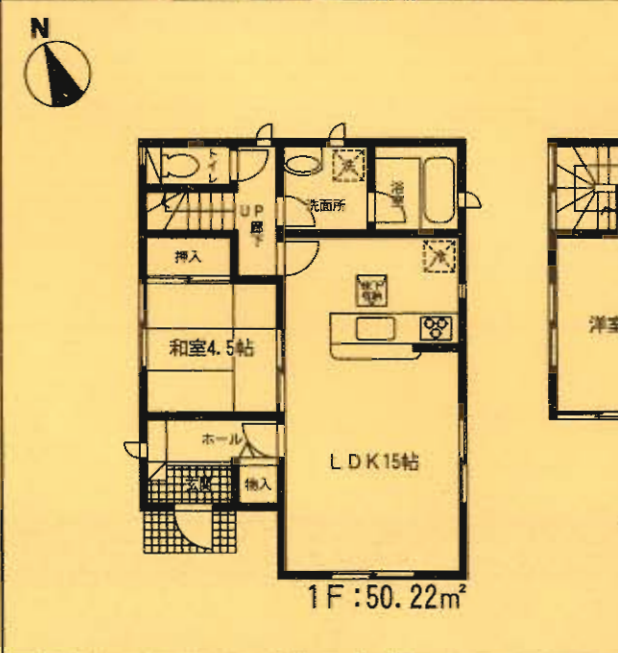
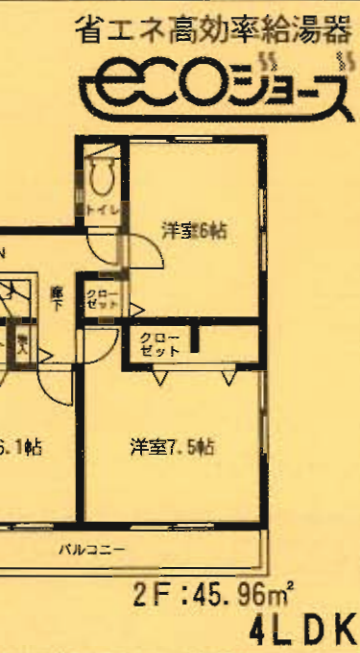
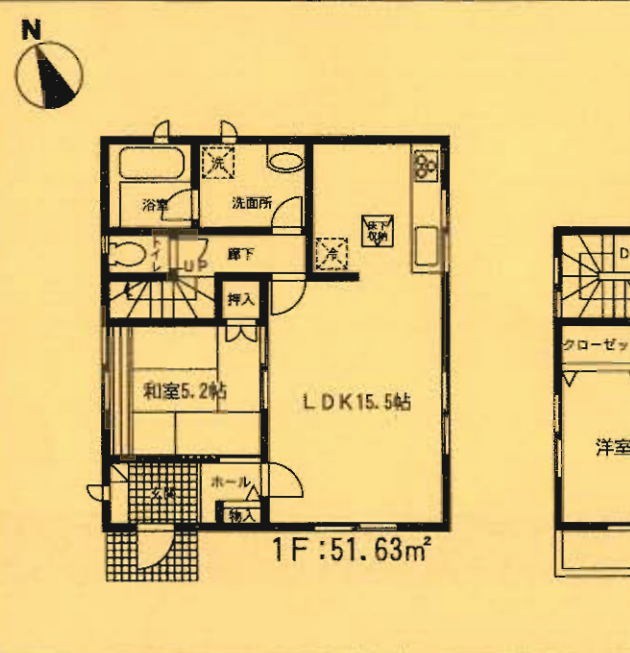
- 土地面積/166.75㎡
- 延床面積/97.59㎡
- 建築確認番号/第KJH-09-04143-1号

価格 **1,680**万円 (税込)

2号棟

- 土地面積/170.04㎡
- 延床面積/95.58㎡
- 建築確認番号/第KJH-09-04144-1号

価格 **1,780**万円 (税込)



耐外力壁面材

ダイライト

●高い強度の
地震、台風にも強い

●耐火、耐火
燃えにくい無機質素材を使用

●耐候、耐久
耐力面材で力を分散

●住人の健康の
ヒコアスベスト・ホルムアルデヒド
放射線に強い。H2Oが主成分

耐震・耐火・省エネ・省スペースの両立を実現
1号棟・2号棟ともに採用予定
※詳細はダイライトのホームページをご覧ください

フラット35対応



Real Estate
 11111 11111 11111 11111 11111
 11111 11111 11111 11111 11111
 11111 11111 11111 11111 11111

11111 11111 11111 11111 11111
 11111 11111 11111 11111 11111
 11111 11111 11111 11111 11111

11111 11111 11111 11111 11111



11111 11111 11111 11111 11111
 11111 11111 11111 11111 11111
 11111 11111 11111 11111 11111

11111 11111 11111 11111 11111
 11111 11111 11111 11111 11111
 11111 11111 11111 11111 11111

11111 11111 11111 11111 11111

11111 11111 11111 11111 11111

11111 11111 11111 11111 11111

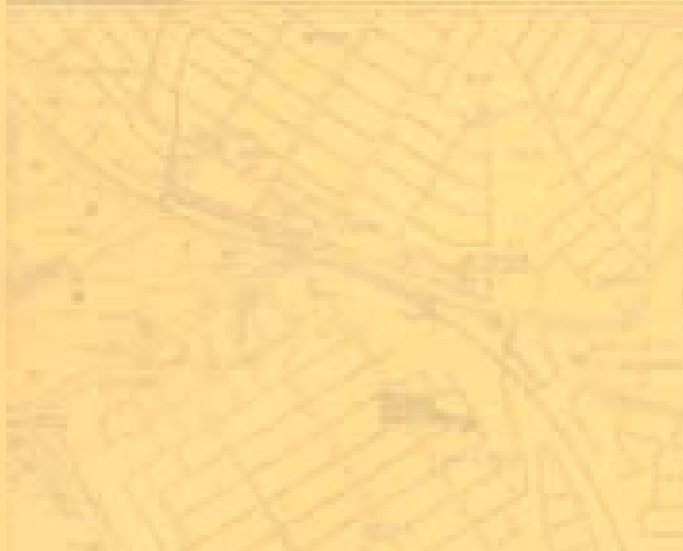
11111 11111 11111 11111 11111

11111 11111 11111 11111 11111

11111 11111 11111 11111 11111

11111 11111 11111 11111 11111
 11111 11111 11111 11111 11111
 11111 11111 11111 11111 11111

11111 11111 11111 11111 11111
 11111 11111 11111 11111 11111
 11111 11111 11111 11111 11111



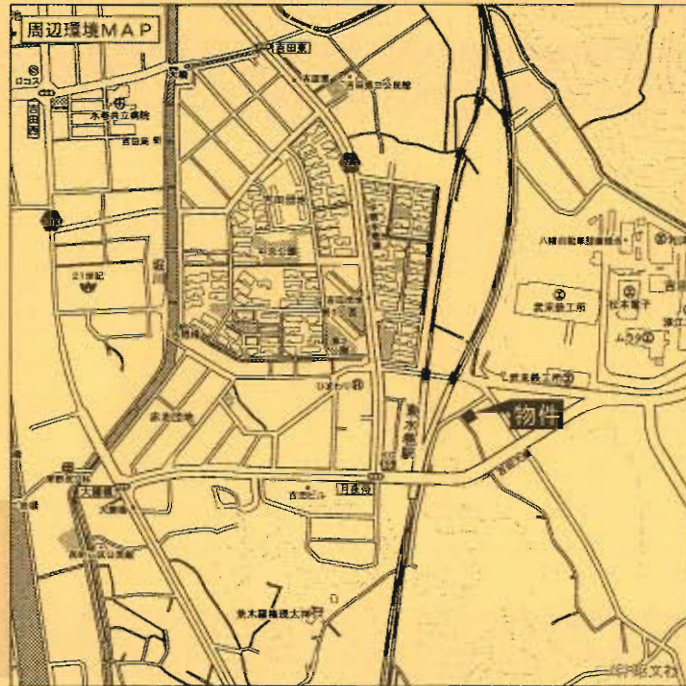
11111 11111 11111 11111 11111
 11111 11111 11111 11111 11111
 11111 11111 11111 11111 11111



新築分譲住宅
水巻町吉田南第1
4棟現場

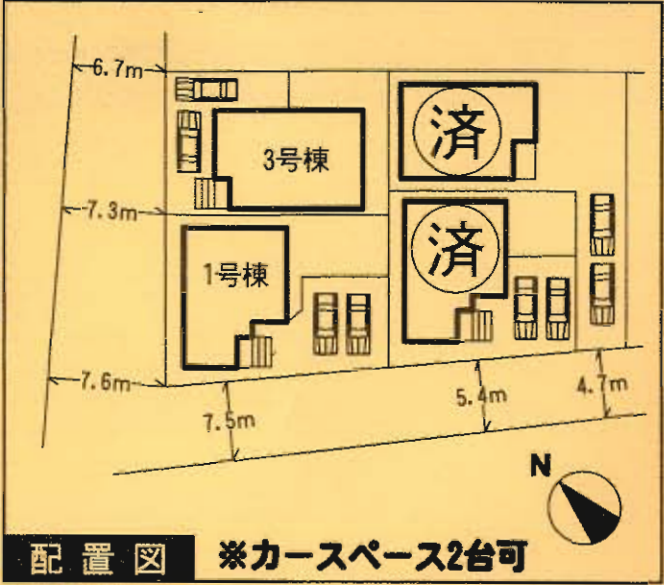
JR筑豊本線
「東水巻」駅徒歩3分

クレイドルガーデン 水巻町吉田南第1



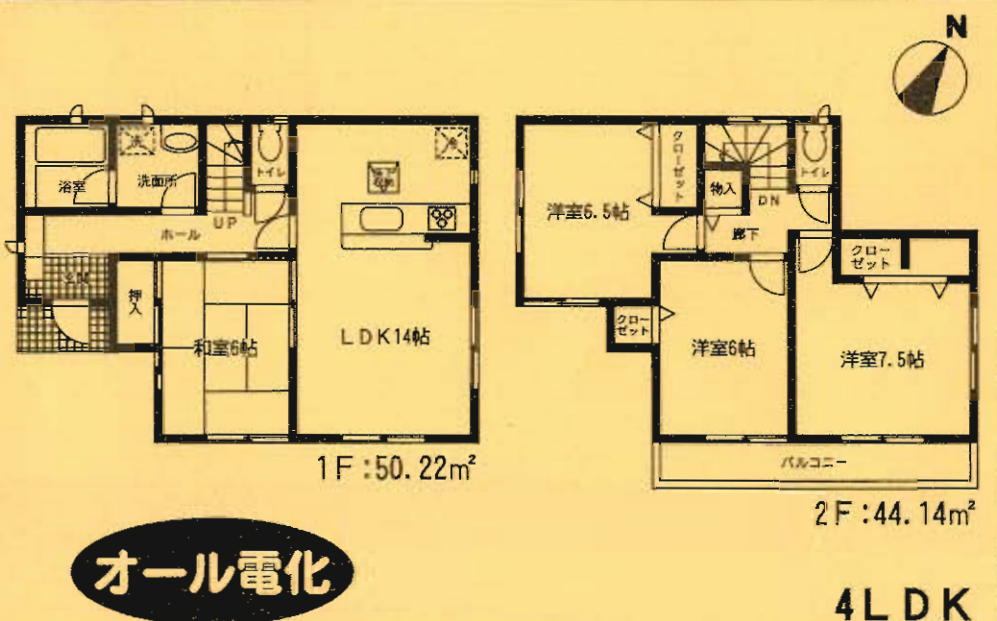
- 設備・仕様
- ノンホルム(F☆☆☆☆) ■24時間換気 ■システムキッチン
 - IHクッキングヒーター ■1坪タイプの自動湯はり浴室(追い焚き、保温可能)
 - シャワー付き洗面化粧台 ■トイレウォシュレット(1F・2F)
 - TVモニター付インターホン ■人感センサー付玄関灯
 - 断熱性・遮音性ペアサッシ使用(居室部分) ■防湿性能・耐震基礎バッキング工法
 - 階段部分、トイレには手摺りを設置、段差を最小限に抑えたバリアフリータイプ
 - 沈下に強いベタ基礎 ■白アリ防虫施工済(保証書付)
 - フットライト ■カウンターキッチン
 - 1F床下収納 ■フラット35対応 ■浴室乾燥機付

- 物件概要
- 所在地/遠賀郡水巻町吉田南2丁目2番地以下未定(住居表示)
 - 土地権利/所有権
 - 都市計画/非線引区域
 - 建ぺい率/60%
 - 引渡し/即日
 - 完成/2010年5月中旬
 - 接道状況/1号棟→北西7.3m公道・南西7.5m公道
2号棟→南西5.4m公道/3号棟→北西6.7m公道
4号棟→南西4.7m公道
 - 構造/木造グラスファイバースィングル葺2階建
 - 設備/九州電力・公営水道・本下水・オール電化
 - ※網戸(84,000円)はオプションとなります。
 - ※電波障害による共聴アンテナ等の引込みは買主様負担となります。
 - ※記載事項と現況が異なる場合は現況優先とします。
 - (敷地面積については軽微な変更が生じる場合があります。)

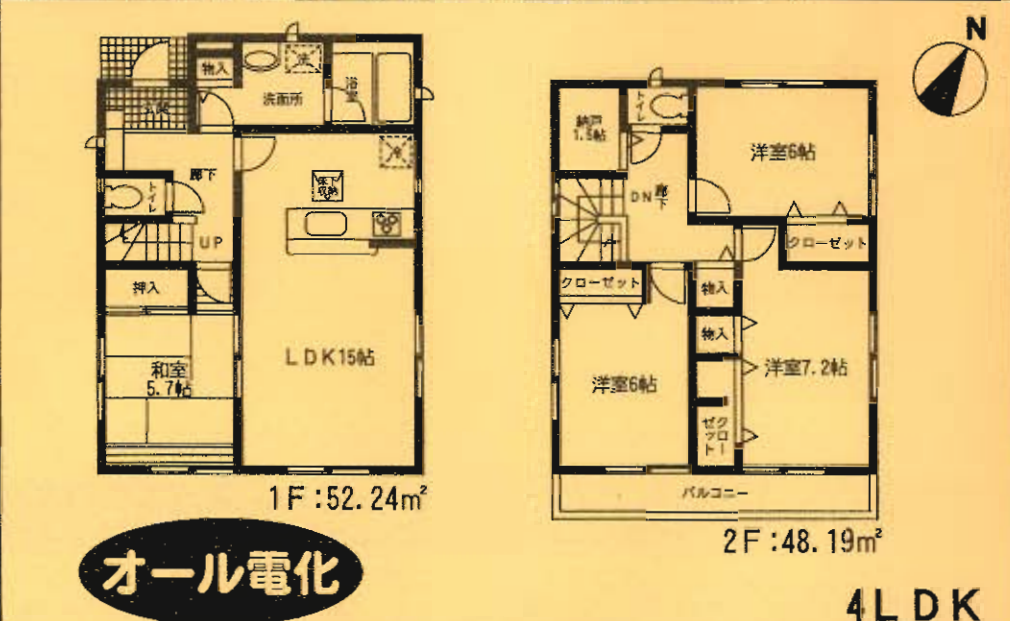


※工事現場では、ヘルメットの着用をお願いします。
※建築中の建物内についても土足厳禁にてお願いします。
※完成物件の駐車場には極力車を止めないで下さい。
(コンクリート部分駐車厳禁!!)

1号棟 ●土地面積/144.55㎡ ●延床面積/94.36㎡ ●建築確認番号/第KJH-09-03635-1号 価格1,730万円(税込)



3号棟 ●土地面積/137.92㎡ ●延床面積/100.43㎡ ●建築確認番号/第KJH-09-03637-1号 価格1,680万円(税込)



耐久外壁面材
ダイライト
●耐火性・遮音性
●耐火・耐火
●耐火・耐火
●耐火・耐火

フラット35対応

オール電化

オール電化



RE/MAX REALTY INC. 001-888-2110
 REALTY INC. 001-888-2110
 REALTY INC. 001-888-2110

RE/MAX REALTY INC.
 REALTY INC. 001-888-2110
 REALTY INC. 001-888-2110

RE/MAX REALTY INC. 001-888-2110
 REALTY INC. 001-888-2110
 REALTY INC. 001-888-2110

RE/MAX REALTY INC. 001-888-2110

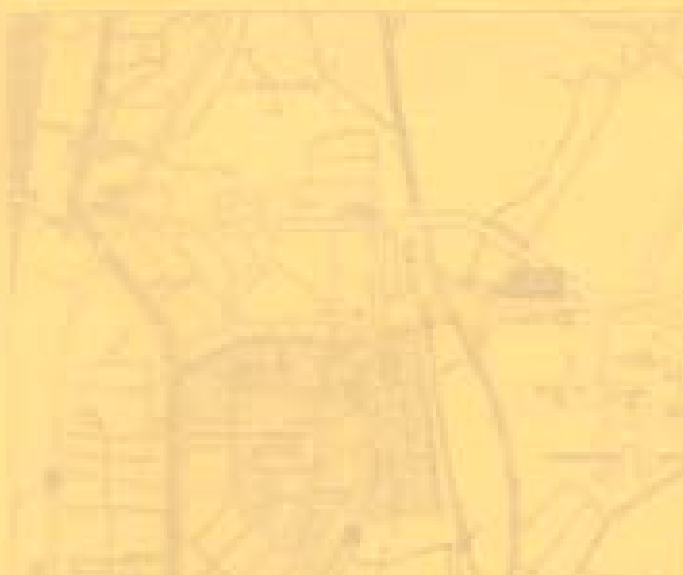


RE/MAX REALTY INC. 001-888-2110

RE/MAX REALTY INC. 001-888-2110



1,180 sq ft 1,880 sq ft 3 088,180



1,180 sq ft 1,880 sq ft 3 088,180



新築分譲住宅
岡垣町野間第1
2棟現場

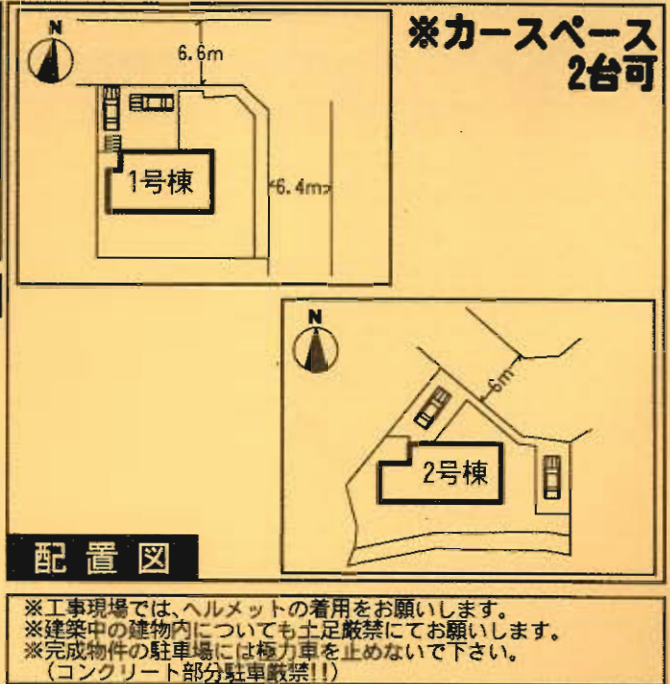
JR鹿児島本線
「海老津」駅徒歩21分

クレイドルガーデン 岡垣町野間第1



- 設備・仕様
- ノンホルム(F☆☆☆☆)
 - 1坪タイプの自動湯はり浴室(追い焚き、保温可能)
 - シャワー付き洗面化粧台
 - TVモニター付インターホン
 - 断熱性・遮音性ペアサッシ使用(居室部分)
 - 階段部分、トイレには手摺りを設置、段差を最小限に抑えたバリアフリータイプ
 - 沈下に強いベタ基礎
 - フットライト
 - システムキッチン
 - IHクッキングヒーター
 - トイレウォシュレット
 - 人感センサー付玄関灯
 - 防湿性能・耐震基礎パッキン工法
 - 防湿性能・耐震基礎パッキン工法
 - 白アリ防虫施工済(保証書付)
 - 1F床下収納
 - カウンターキッチン
 - 浴室乾燥機付
 - 24時間換気

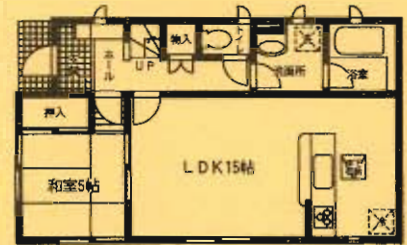
- 物件概要
- 所在地/岡垣町野間2丁目5番地以下未定(住居表示)
 - 土地権利/所有権
 - 都市計画/非線引区域
 - 建ぺい率/60%
 - 引渡し/2010年7月上旬予定
 - 接道状況/1号棟→北側6.6m公道・東側6.4m公道
2号棟→北東側6.4m公道
 - 構造/木造グラスファイバースィングル葺2階建
 - 設備/九州電力・公営水道・本下水・オール電化
 - ※網戸(84,000円)はオプションとなります。
 - ※電波障害による共聴アンテナ等の引込みは買主様負担となります。
 - ※記載事項と現況が異なる場合は現況優先とします。
 - (敷地面積については軽微な変更が生じる場合があります。)



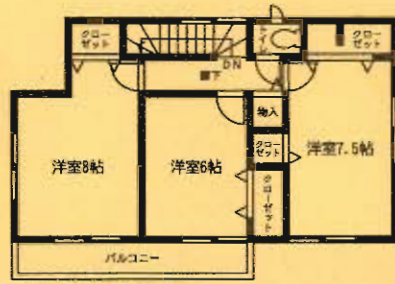
1号棟 ●土地面積/230.99㎡ ●延床面積/98.01㎡ ●建築確認番号/第KJH-10-00060-1号
価格 **1,780** (税込) 万円

2号棟 ●土地面積/216.61㎡ ●延床面積/97.20㎡ ●建築確認番号/第KJH-10-00061-1号
価格 **1,680** (税込) 万円

オール電化



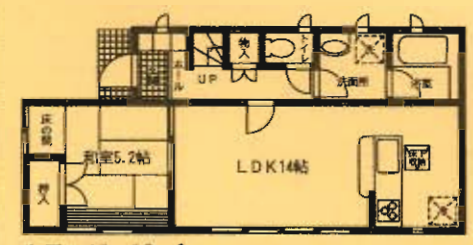
1F: 49.41㎡



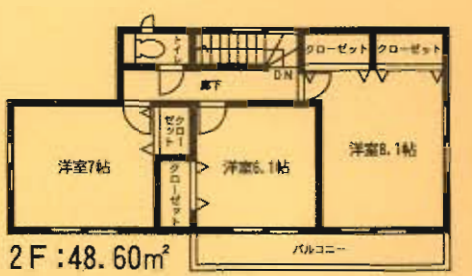
2F: 48.60㎡

4LDK

オール電化



1F: 48.60㎡



2F: 48.60㎡

4LDK

耐久外壁面材
ダイライト

- ◎色・強度◎
地震・台風にも強い
- ◎防火・耐火◎
燃えにくい無機質素材を使用
- ◎高耐久◎
新素材で劣化を防ぐ
- ◎住人の健康◎
ビニル・アスベスト・ホルムアルデヒドと有害物質を含まない新素材

耐震等級2以上の建物に採用した、
高耐久・高強度・高耐火・高遮音・高遮熱の
新素材「ダイライト」が採用されています。

フラット35対応



南京奥体中心 100 米
0011 (212) 3100 1100 电话一总
南京奥体中心 100 米

南京奥体中心
100 米

南京奥体中心
100 米

南京奥体中心



南京奥体中心

南京奥体中心

南京奥体中心

1F DK

2-1001

1F DK

2-1002

南京奥体中心
100 米

088,100

南京奥体中心
100 米

088,100



南京奥体中心
100 米

088,100

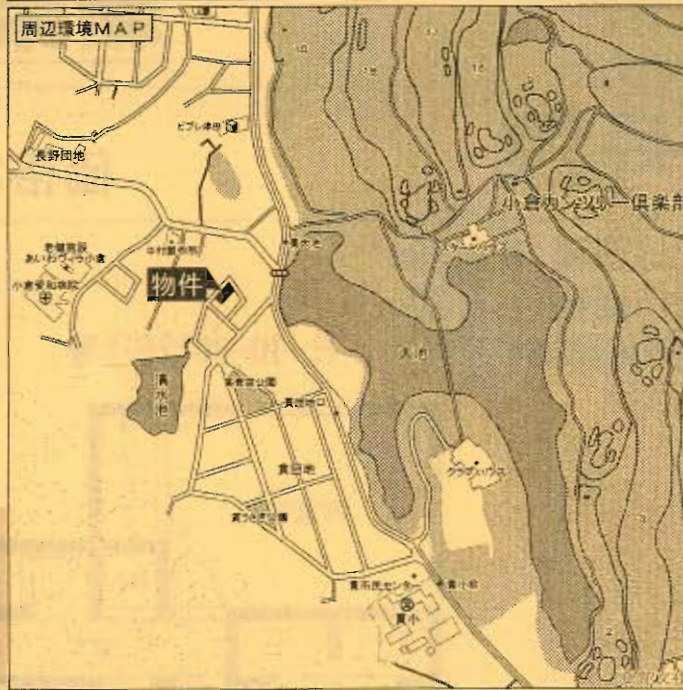
南京奥体中心
100 米

088,100

新築分譲住宅 小倉南区西貫第2 4棟現場

JR日豊本線
「下曾根」駅バス10分
西鉄バス
「貫大池前」停徒歩4分

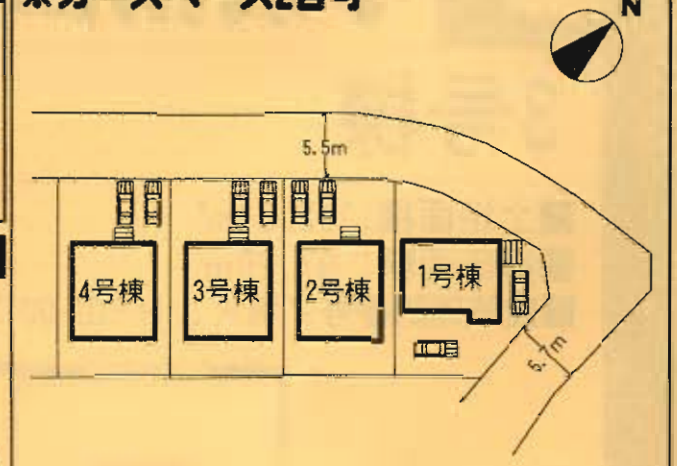
クレイドルガーデン 小倉南区西貫第2



- ### 設備・仕様
- ノンホルム(F☆☆☆☆)
 - ガスコンロ(3口)
 - 1坪タイプの自動湯はり浴室(追い焚き、保温可能)
 - シャワー付き洗面化粧台
 - TVモニター付インターホン
 - 断熱性・遮音性ペアサッシ使用(居室部分)
 - 階段部分、トイレには手摺りを設置、段差を最小限に抑えたバリアフリータイプ
 - 沈下に強いベタ基礎
 - フットライト
 - 24時間換気
 - 1F床下収納
 - システムキッチン
 - フラット35対応
 - 浴室乾燥機付
 - トイレウォシュレット(1F・2F)
 - 人感センサー付玄関灯
 - 防湿性能・耐震基礎パッキン工法
 - 白アリ防虫施工済(保証書付)
 - カウンターキッチン(2・3・4号棟)

- ### 物件概要
- 所在地/北九州市小倉南区西貫1丁目1番以下未定(住居表示)
 - 土地権利/所有権
 - 都市計画/市街化区域
 - 高度地区/無
 - 容積率/200%
 - 現況/建築中
 - 接道状況/1号棟→北西側5.5m公道・南東側5.7m公道 2・3・4号棟→南西側5.5m公道
 - 構造/木造グラスファイバーシングル葺2階建
 - 設備/九州電力・公営水道・本下水・集中プロパン
 - ※網戸(84,000円)はオプションとなります。
 - ※電波障害による共聴アンテナ等の引込みは買主様負担となります。
 - ※記載事項と現況が異なる場合は現況優先とします。
 - (敷地面積については軽微な変更が生じる場合があります。)

※カースペース2台可



配置図

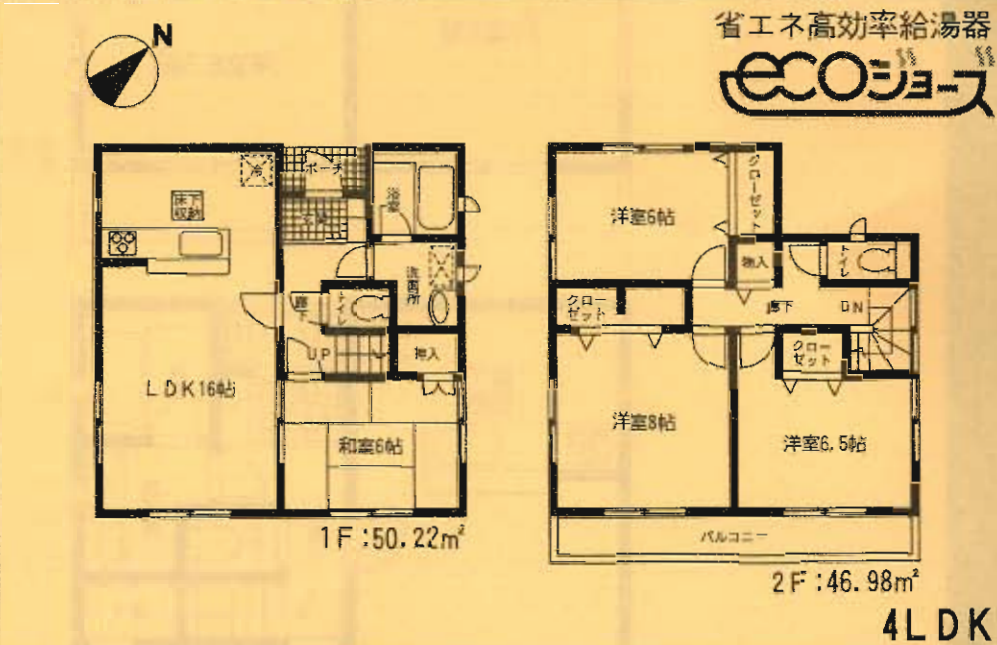
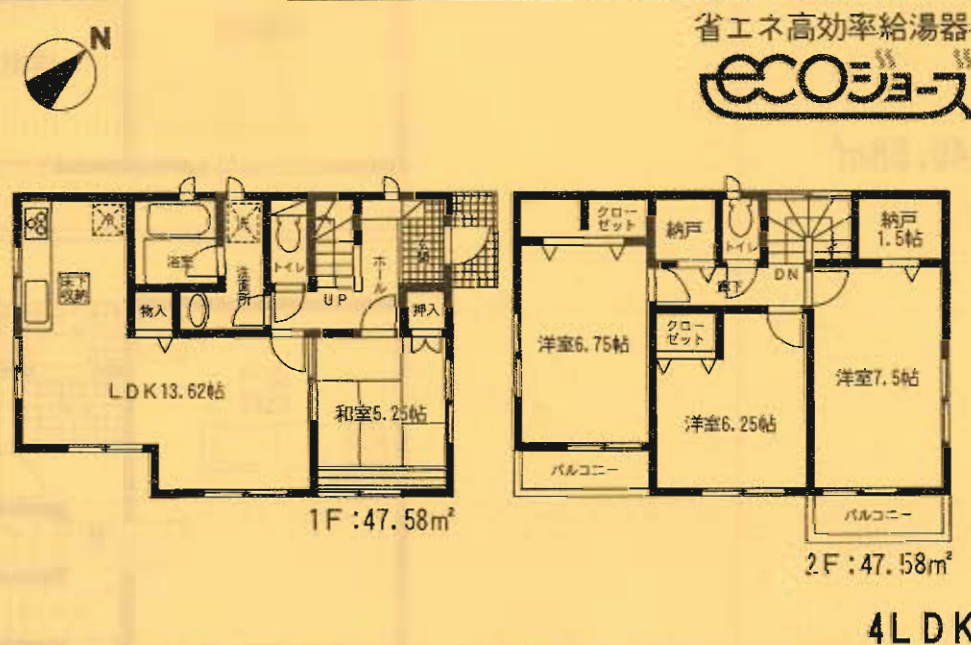
※工事現場では、ヘルメットの着用をお願いします。
※建築中の建物内についても土足厳禁にてお願いします。
※完成物件の駐車場には極力車を止めないで下さい。
(コンクリート部分駐車厳禁!!)

1号棟
●土地面積/163.33㎡
●延床面積/95.16㎡
●建築確認番号/第KJH-10-00122-1号

価格 **1,930**万円 (税込)

2号棟
●土地面積/162.90㎡
●延床面積/97.20㎡
●建築確認番号/第KJH-10-00123-1号

価格 **1,880**万円 (税込)



耐久外壁面材
ダイライト

- ◎高強度の地震・台風にも強い
- ◎耐火・防火 燃えにくい無機質素材を使用
- ◎長寿命 耐力素材で力を分散
- ◎住人の健康のゼロアースト。健康な暮らしに貢献する。

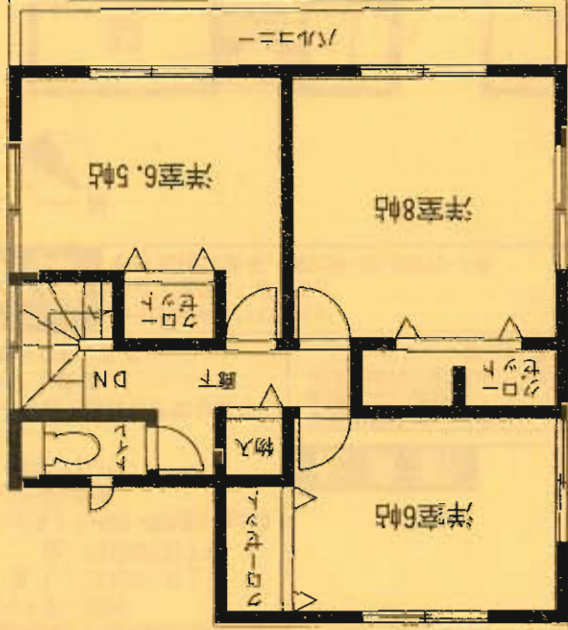
自然界の無機質材料を有効活用した、高強度・耐火・高耐久の「強さ」住む人の健康や自然環境を考えた「やさしい」新素材です。

フラット35対応

3号棟

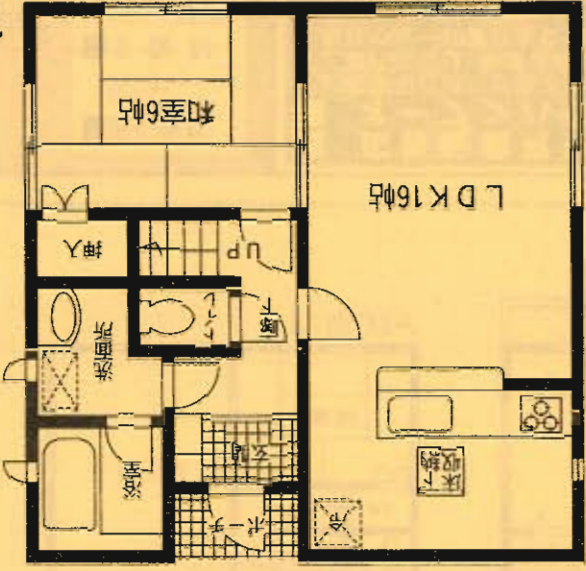
価格: 1,880万円

- 土地面積: 162.81㎡
- 延床面積: 97.20㎡
- 建築確認番号/第KJH-10-00124-1号



2F: 46.98㎡

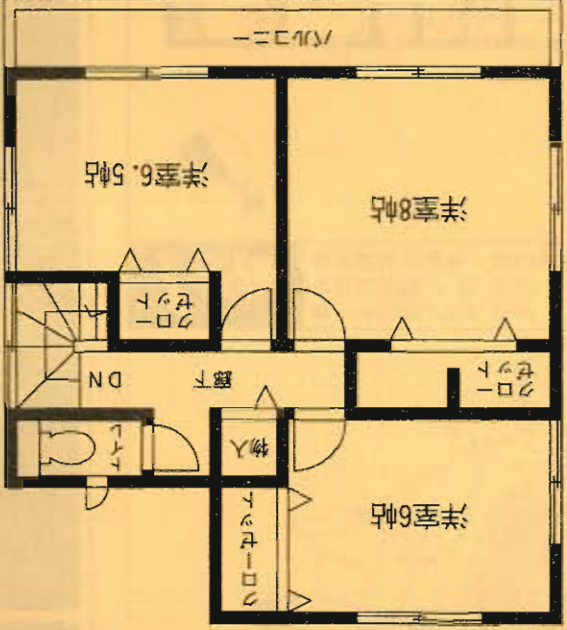
4LDK 1F: 50.22㎡



4号棟

価格: 1,880万円

- 土地面積: 162.99㎡
- 延床面積: 97.20㎡
- 建築確認番号/第KJH-10-00125-1号



2F: 46.98㎡

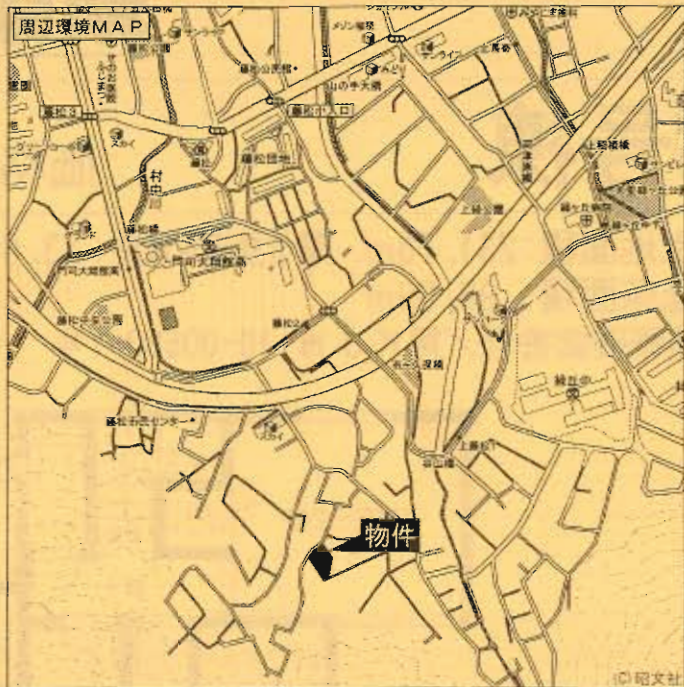
4LDK 1F: 50.22㎡



新築分譲住宅 門司区上藤松第1 3棟現場

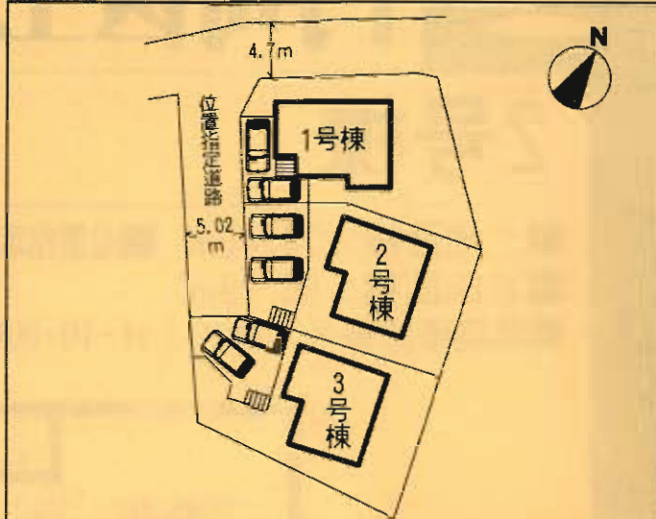
西鉄バス
「上藤松1丁目」
徒歩5分

クレイドルガーデン 門司区上藤松第1



- ### 設備・仕様
- ノンホルム (F☆☆☆☆)
 - ガスコンロ (3口)
 - 1坪タイプの自動湯はり浴室 (追い焚き、保温可能)
 - シャワー付き洗面化粧台
 - TVモニター付インターホン
 - 断熱性・遮音性ペアサッシ使用 (居室部分)
 - 階段部分、トイレには手摺りを設置、段差を最小限に抑えたバリアフリータイプ
 - 沈下に強いベタ基礎
 - フットライト
 - システムキッチン
 - フラット35対応
 - 浴室乾燥機付
 - トイレウォシュレット (1F・2F)
 - 人感センサー付玄関灯
 - 防湿性能・耐震基礎パッキン工法
 - 白アリ防虫施工済 (保証書付)
 - カウンターキッチン
 - 24時間換気
 - 1F床下収納

- ### 物件概要
- 所在地 / 北九州市門司区上藤松2丁目13番地以下未定 (住居表示)
 - 土地権利 / 所有権
 - 都市計画 / 市街化区域
 - 建ぺい率 / 50%
 - 引渡し / 2010年8月中旬
 - 完成 / 2010年8月上旬
 - 接道状況 / 1号棟→南西側5.02m位置指定道路・北西側4.7m公道
2号棟→南西側5.02m位置指定道路
3号棟→西側5.02m位置指定道路
 - 構造 / 木造グラスファイバースィングル葺2階建
 - 設備 / 九州電力・公営水道・本下水・都市ガス
 - その他 / 高度地区無 宅地造成規制区域
- ※網戸 (84,000円) はオプションとなります。
※電波障害による共聴アンテナ等の引込みは買主様負担となります。
※記載事項と現況が異なる場合は現況優先とします。
(敷地面積については軽微な変更が生じる場合があります。)

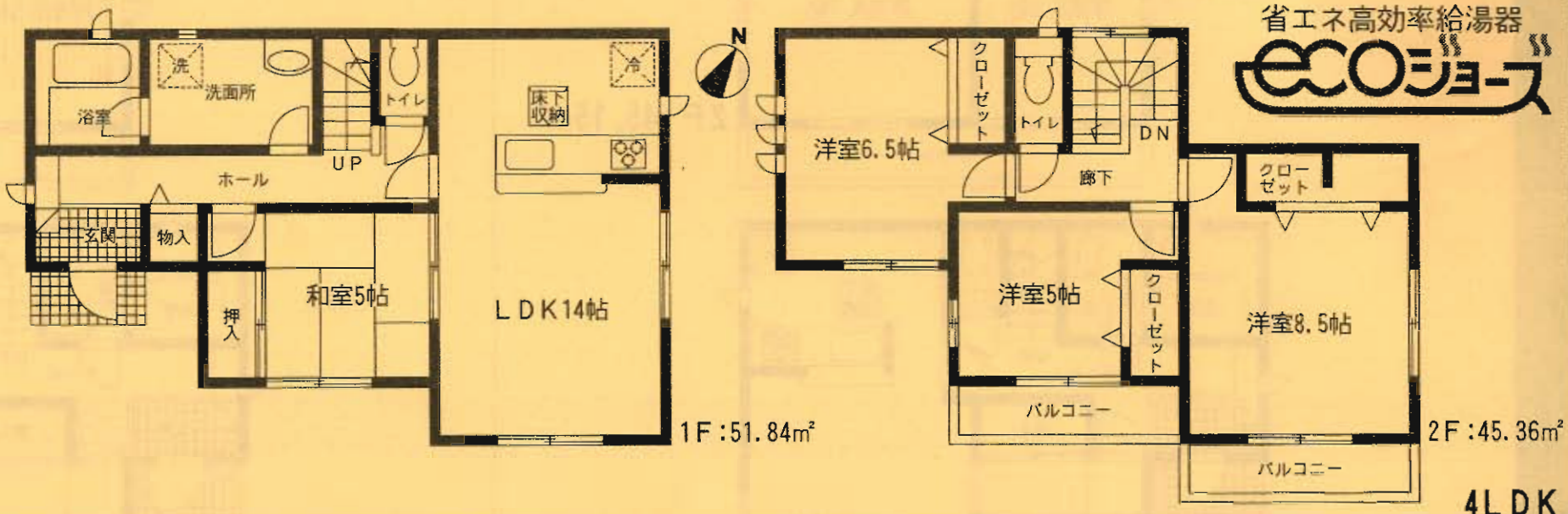


配置図 ※カースペース2台可

※工事現場では、ヘルメットの着用をお願いします。
※建築中の建物内についても土足厳禁にてお願いします。
※完成物件の駐車場には極力車を止めないで下さい。
(コンクリート部分駐車厳禁!!)

1号棟 ●土地面積 / 219.27㎡ ●延床面積 / 97.20㎡ ●位置指定道路 / 33.66㎡
●建築確認番号 / 第KJH-10-00688-1号

価格 **1,850** (税込) 万円



耐久外壁面材
ダイライト

- ◎高 強 度 ◎ 地震・台風にも強い
- ◎防 射 火 ◎ 燃えにくい無機質素材を使用
- ◎高 耐 久 ◎ 耐久性で力を分散
- ◎住人の健康 ◎ セロアスベスト・鉛・ホルムアルデヒド・放射線に強い無害の壁材

自然の力で汚れを落とすことができる。
1.5倍の断熱性・1.5倍の遮音性を実現。
自然の力で汚れを落とすことができる。

フラット35対応

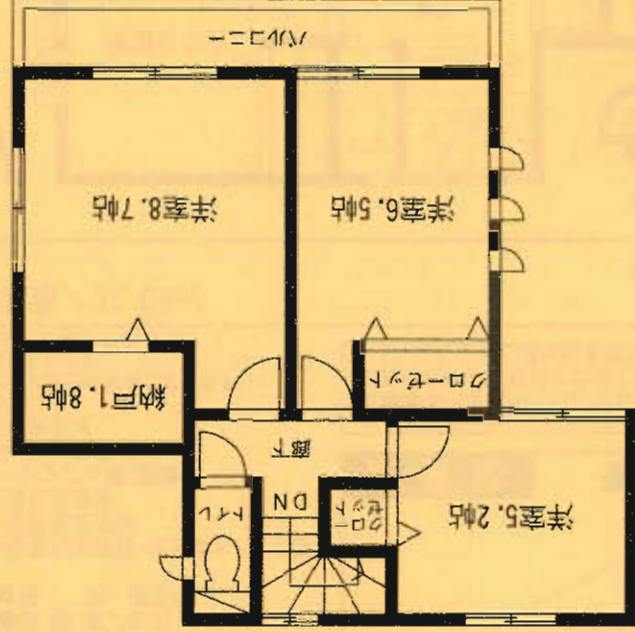
2号棟

価格: 1,850万円

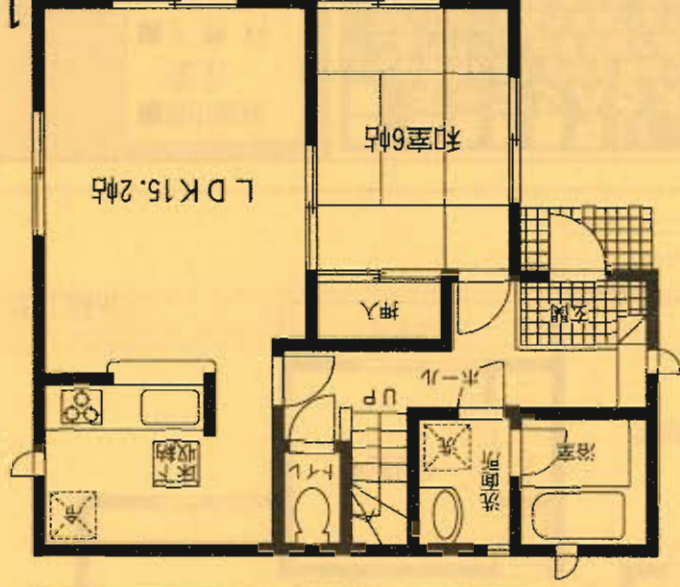
- 土地面積: 214.45㎡ ■位置指定道路: 33.66㎡ 省エネ高効率給湯器
- 延床面積: 96.99㎡
- 建築確認番号/第KJH-10-00689-1号



2F: 45.15㎡



1F: 51.84㎡



4LDK

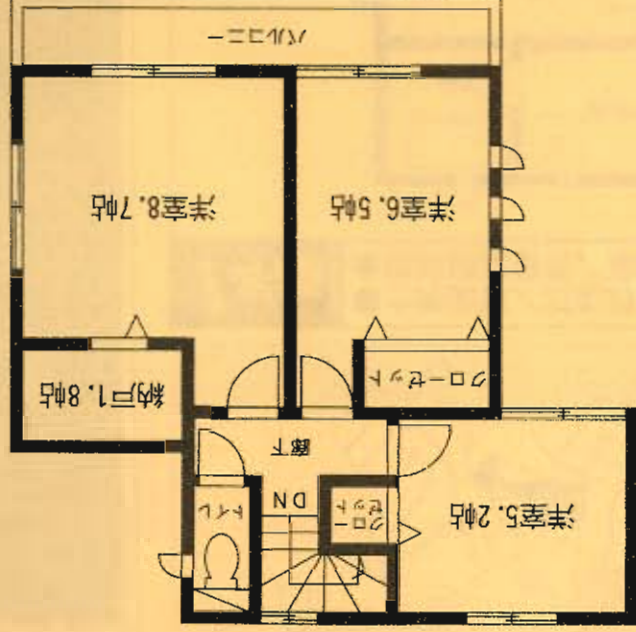
3号棟

価格: 1,890万円

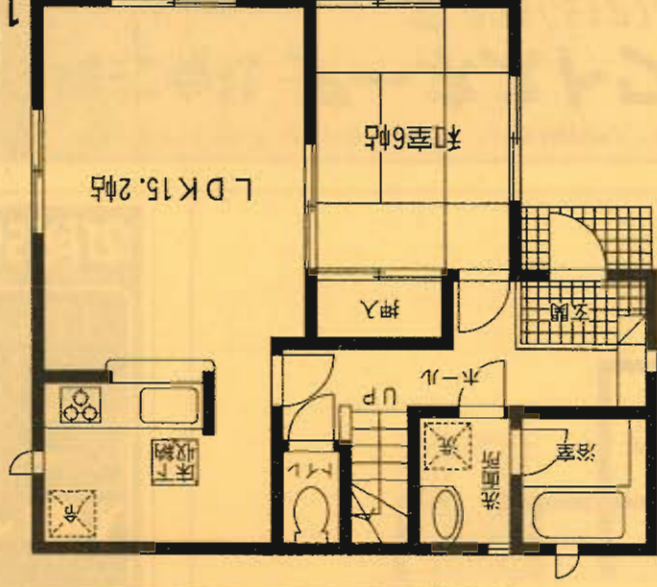
- 土地面積: 231.78㎡ ■位置指定道路: 33.66㎡ 省エネ高効率給湯器
- 延床面積: 96.99㎡
- 建築確認番号/第KJH-10-00690-1号



2F: 45.15㎡



1F: 51.84㎡



4LDK

新築分譲住宅 苅田町磯浜町第2 5棟現場

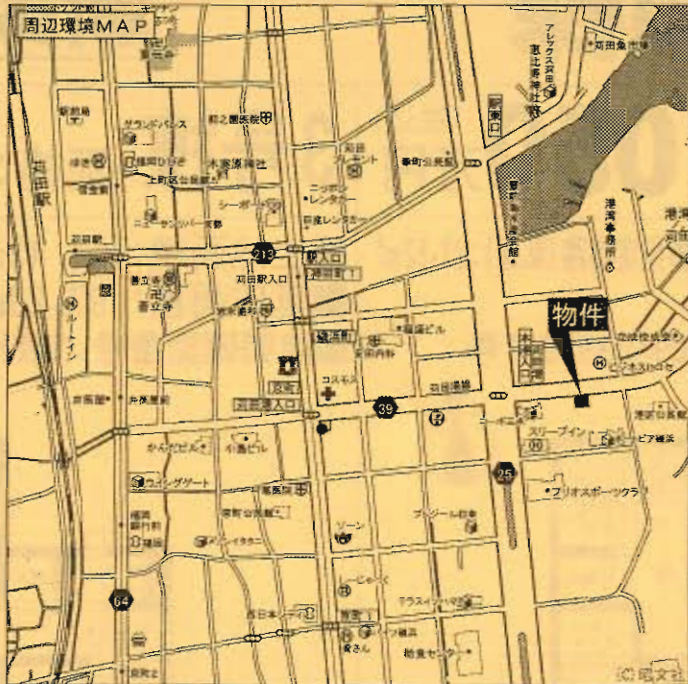
JR日豊本線
「苅田」駅徒歩10分

耐久外壁面材
ダイライト

- ◎高 性 質 ◎ 地震・台風にも強い
- ◎防 射 火 ◎ 燃えにくい無機質素材を使用
- ◎高 耐 久 ◎ 耐力面材で力を分散
- ◎住人の健康 ◎ セロアミノ酸・ミネラル・ビタミンを豊富に含む

耐震等級3の基準を満たす構造設計を施す。
認定済みの構造躯体に採用し、地震に強い住宅を実現します。

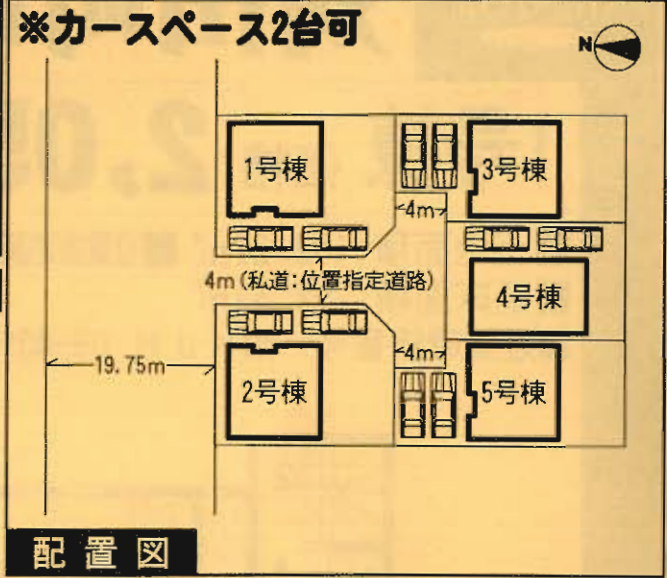
フラット35対応



- ### 設備・仕様
- ノンホルム(F☆☆☆☆)
 - 1坪タイプの自動湯はり浴室(追い焚き、保温可能)
 - シャワー付き洗面化粧台
 - TVモニター付インターホン
 - 断熱性・遮音性ペアサッシ使用(居室部分)
 - 階段部分、トイレには手摺りを設置、段差を最小限に抑えたバリアフリータイプ
 - 沈下に強いベタ基礎
 - フットライト
 - システムキッチン
 - IHクッキングヒーター
 - トイレウォシュレット
 - 人感センサー付玄関灯
 - 防湿性能・耐震基礎パッキン工法
 - 白アリ防虫施工済(保証書付)
 - カウンターキッチン
 - 24時間換気
 - 1F床下収納

- ### 物件概要
- 所在地/京都府苅田町磯浜町1丁目5番地以下未定(住居表示)
 - 土地権利/所有権
 - 都市計画/市街化区域
 - 建ぺい率/80%
 - 引渡し/2010年7月上旬予定
 - 接道状況/1号棟→北側19.73m公道・西側4m位置指定道路
2号棟→北側19.73m公道・東側4m位置指定道路
3号棟→北西側4m位置指定道路
4号棟→北側4m位置指定道路・北東側4m位置指定道路
5号棟→北東側4m位置指定道路
 - 地 目/宅地
 - 用途地域/商業地域
 - 容 積 率/400%
 - 完 成/2010年6月下旬予定
 - 構 造/木造グラスファイバースタイル2階建
 - 設 備/九州電力・公営水道・下水水・オール電化
 - その他/準防火地域
- ※網戸(84,000円)はオプションとなります。
※電波障害による共聴アンテナ等の引込みは買主様負担となります。
※記載事項と現況が異なる場合は現況優先とします。
(敷地面積については軽微な変更が生じる場合があります。)

クレイドルガーデン 苅田町磯浜町第2



※工事現場では、ヘルメットの着用をお願いします。
※建築中の建物内についても土足厳禁にてお願いします。
※完成物件の駐車場には極力車を止めないで下さい。
(コンクリート部分駐車厳禁!!)

4号棟

- 土地面積/132.56㎡
- 延床面積/97.20㎡
- 建築確認番号/第KJH-09-03990-1号
- 位置指定道路(私道):23.52㎡

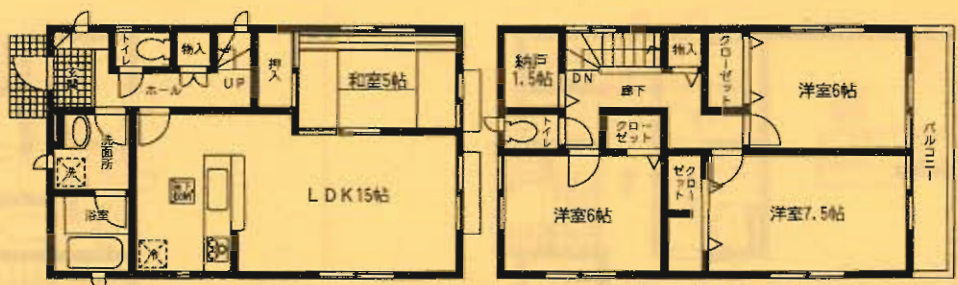
価格 **1,790**万円 (税込)

5号棟

- 土地面積/151.69㎡
- 延床面積/97.20㎡
- 建築確認番号/第KJH-09-03991-1号
- 位置指定道路(私道):23.52㎡

価格 **1,950**万円 (税込)

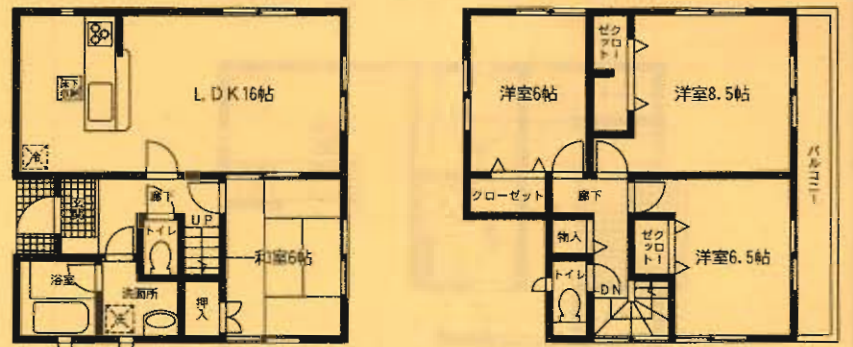
オール電化



1F: 48.60㎡ 2F: 48.60㎡

4LDK

オール電化

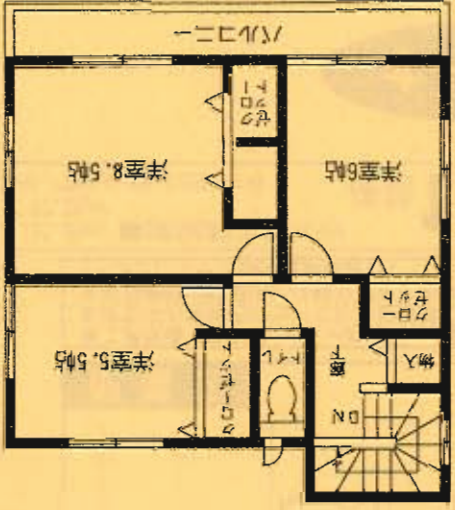


1F: 50.22㎡ 2F: 46.98㎡

4LDK

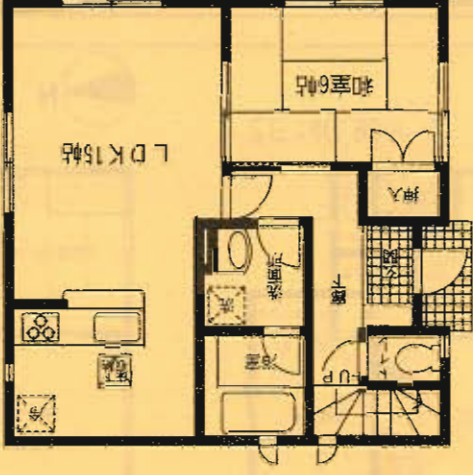
1号棟 価格: 2,050万円
 2号棟 価格: 2,050万円
 3号棟 価格: 1,950万円

■土地面積: 159.27㎡ ■位置指定道路(私道): 23.52㎡
 ■延床面積: 98.41㎡
 ■建築確認番号/第KJH-09-03987-1号



2F: 47.38㎡

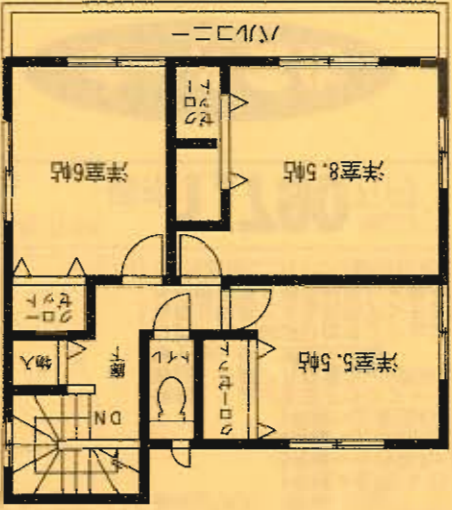
1F: 51.03㎡



4LDK

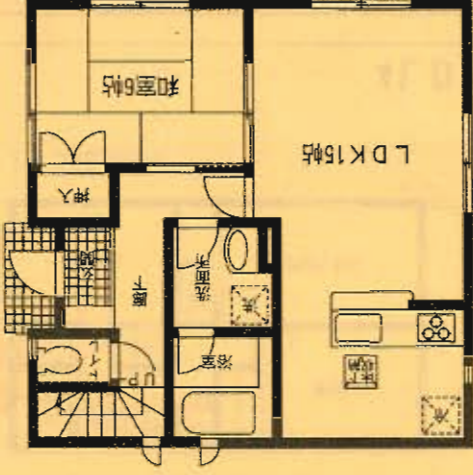
オール電化

■土地面積: 159.81㎡ ■位置指定道路(私道): 23.52㎡
 ■延床面積: 98.41㎡
 ■建築確認番号/第KJH-09-03988-1号



2F: 47.38㎡

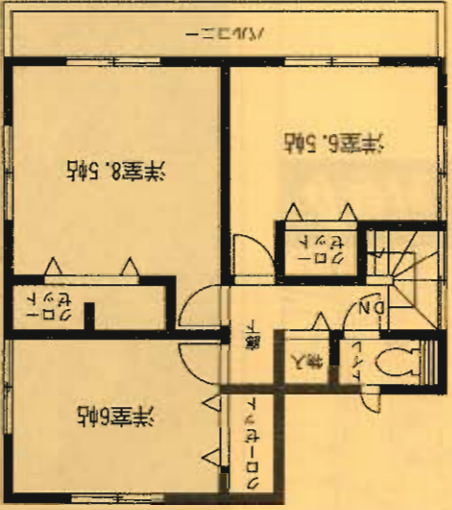
1F: 51.03㎡



4LDK

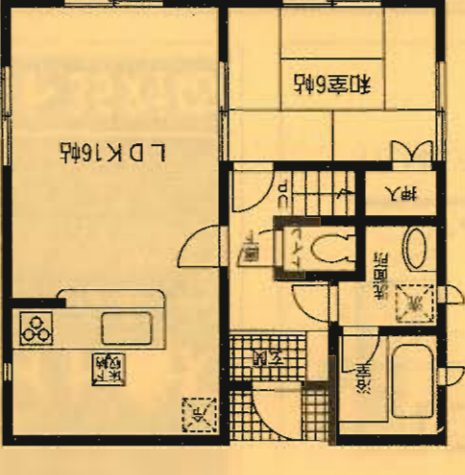
オール電化

■土地面積: 151.43㎡ ■位置指定道路(私道): 23.52㎡
 ■延床面積: 97.20㎡
 ■建築確認番号/第KJH-09-03989-1号



2F: 46.98㎡

1F: 50.22㎡

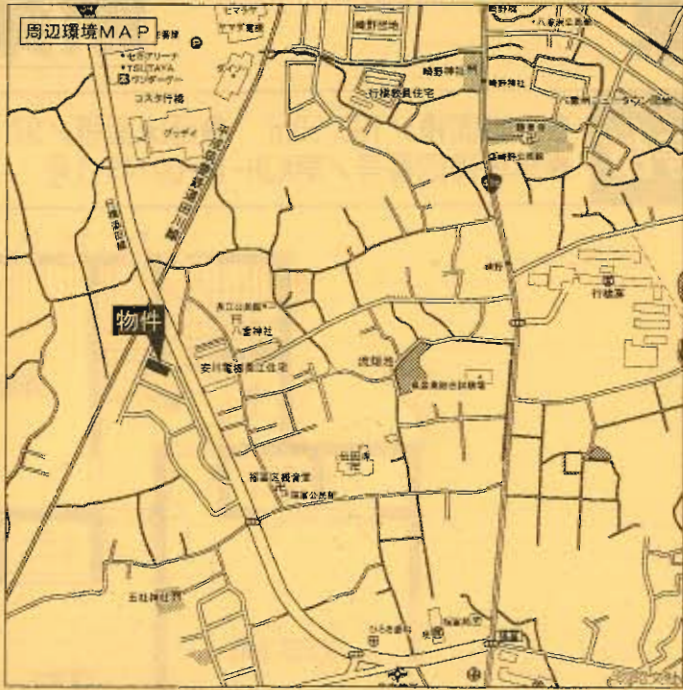


4LDK

オール電化

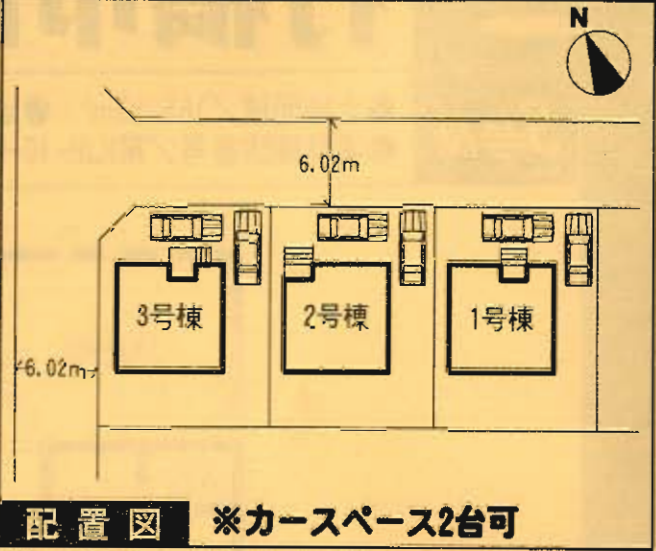
新築分譲住宅 行橋市西泉第1 3棟現場

平成筑豊鉄道
「美夜古泉」駅徒歩13分



- ### 設備・仕様
- ノンホルム(F☆☆☆☆) ■24時間換気 ■システムキッチン
 - IHクッキングヒーター ■1坪タイプの自動湯はり浴室(追い焚き、保温可能)
 - シャワー付き洗面化粧台 ■トイレウォシュレット
 - TVモニター付インターホン ■人感センサー付玄関灯
 - 断熱性・遮音性ペアサッシ使用(居室部分) ■防湿性能・耐震基礎パッキン工法
 - 階段部分、トイレには手摺りを設置、段差を最小限に抑えたバリアフリータイプ
 - 沈下に強いベタ基礎 ■白アリ防虫施工済(保証書付)
 - フットライト ■カウンターキッチン ■浴室乾燥機付
 - 1F床下収納 ■フラット35対応

- ### 物件概要
- 所在地/行橋市西泉2丁目18番地以下未定(住居表示)
 - 土地権利/所有権 ●地 目/宅地
 - 都市計画/非線引区域
 - 用途地域/第1種住居地域
 - 建ぺい率/60% ●容 積 率/200%
 - 引 渡/平成22年9月中旬予定 ●現 況/建築中
 - 完 成/平成22年9月上旬予定
 - 接道状況/1・2号棟→北東側6.02m公道
3号棟→北東側6.02m公道・北西側6.02m公道
 - 構 造/木造グラスファイバーシングル葺2階建
 - 設 備/九州電力・公営水道・合併浄化槽・オール電化
 - ※網戸(84,000円)はオプションとなります。
 - ※電波障害による共聴アンテナ等の引込みは買主様負担となります。
 - ※記載事項と現況が異なる場合は現況優先とします。
 - (敷地面積については軽微な変更が生じる場合があります。)

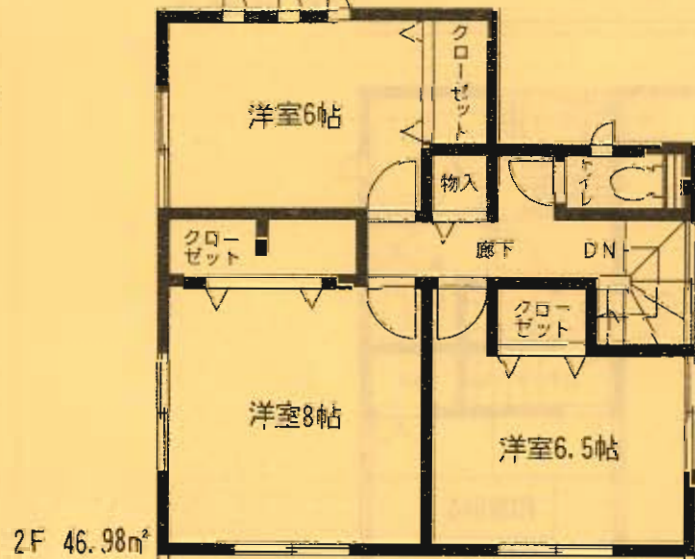
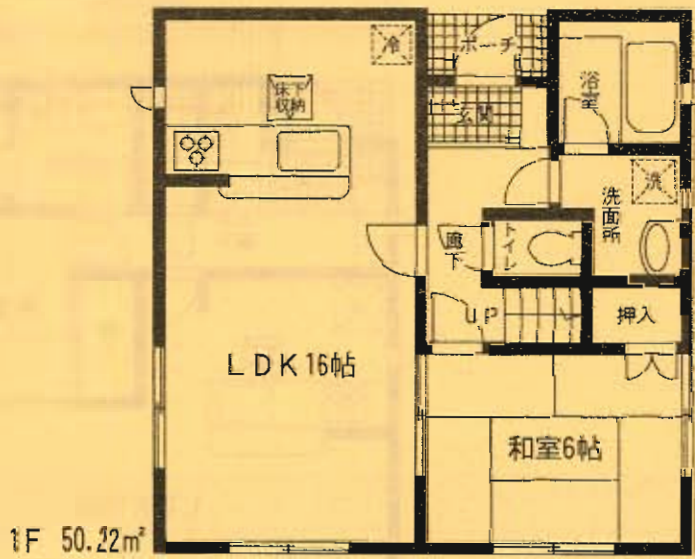


配置図 ※カースペース2台可

※工事現場では、ヘルメットの着用をお願いします。
 ※建築中の建物内についても土足厳禁とさせていただきます。
 ※完成物件の駐車場には軽力車を止めないで下さい。
 (コンクリート部分駐車厳禁!!)

1号棟 ●土地面積/165.50㎡ ●延床面積/97.20㎡
 ●建築確認番号/第KJH-10-00744-1号

価格 **1,870** 万円 (税込)



オール電化

4LDK

耐久外壁面材

ダイライト

- ◎高強度◎ 地震・台風に強い
- ◎防 耐 火◎ 燃えにくい無機質素材を使用
- ◎高 耐 久◎ 耐力面材で力を分散
- ◎住人の健康◎ セコアスベスト・低ホルムアルデヒドと薬品に侵らない材質の選定

自然のエネルギーを有効活用した、環境・耐火・耐風のすぐれた人の生活に自然にやさしい新設計です。

フラット35対応

3号棟

●土地面積/103.93㎡ ●延床面積/91.20㎡ ●建築確認番号/第KHJH-10-00746-1号

価格

1,890万円

2号棟

●土地面積/103.93㎡ ●延床面積/91.20㎡ ●建築確認番号/第KHJH-10-00745-1号

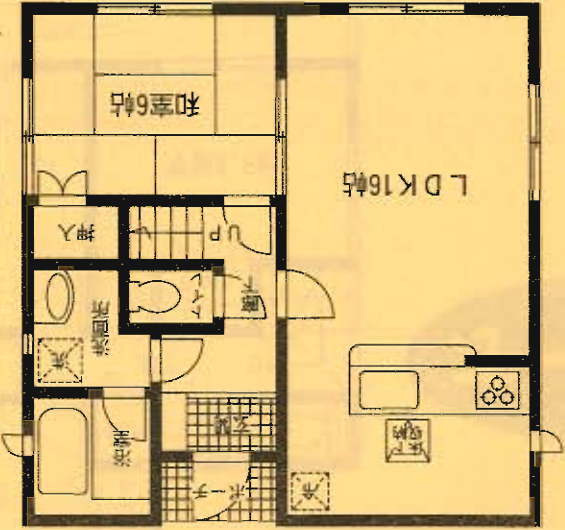
価格

1,870万円

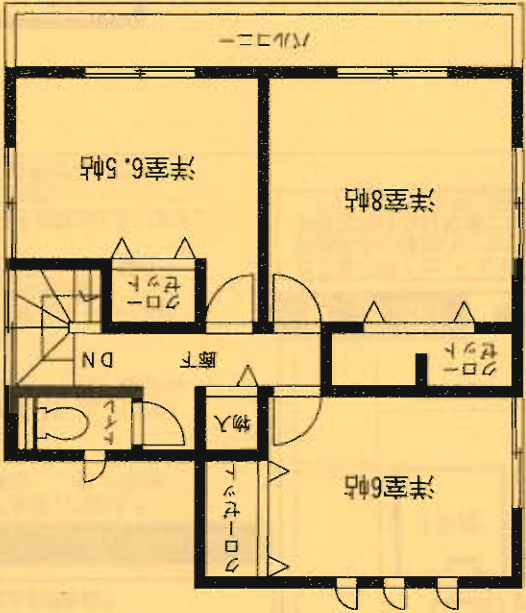
オール電化

4LDK

1F 50.22㎡



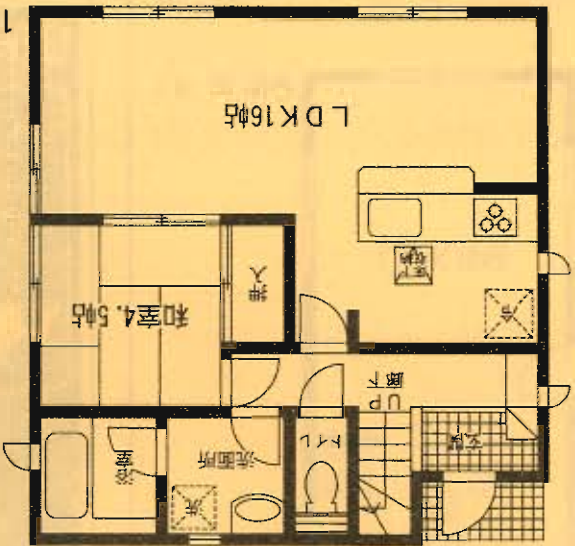
2F 46.98㎡



オール電化

4LDK

1F 50.22㎡



2F 46.98㎡

