

売土地

住宅用地

最寄駅 筑豊電鉄 希望が丘高校前駅

土地面積 公簿1,610.85m²(487.28坪) ほか私道面積

価格 **3,180万円** 3.3m²単価 6.5万円

物件所在地 中間市土手ノ内二丁目193-61

交通 筑豊電鉄希望が丘高校前駅 徒歩3分

土地権利	所有権	地目	宅地他
都市計画	市街化区域	用途地域	第1種住居地域
建ぺい率	60%	容積率	200%

他の法令上の制限

地勢

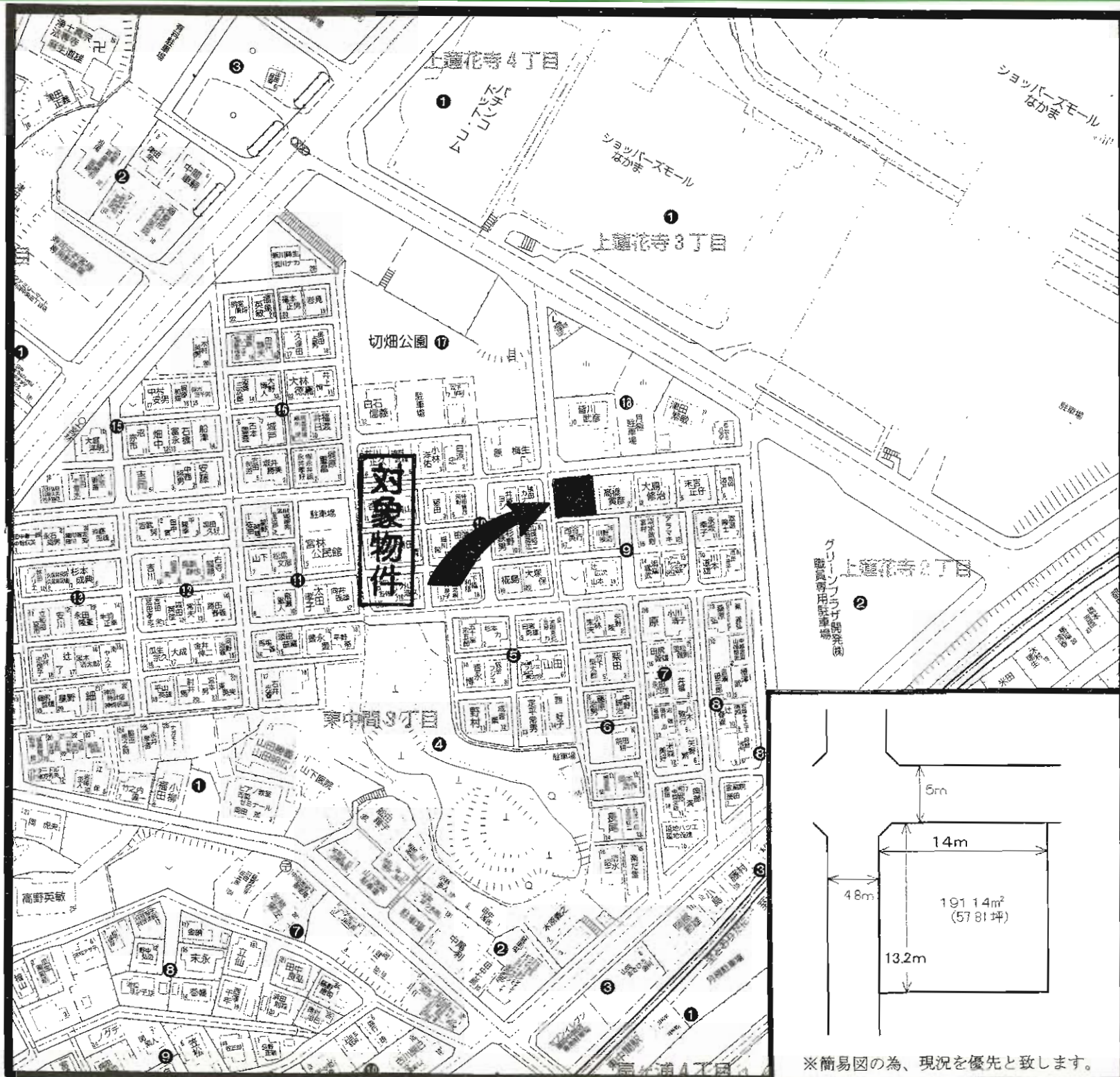
引渡条件 建築条件無(現況有姿渡し)

現況 更地 引渡日 即時

接道状況(角地・間口) 南西側約6m公道間口約28m
北西側約5m公道間口約27.5m

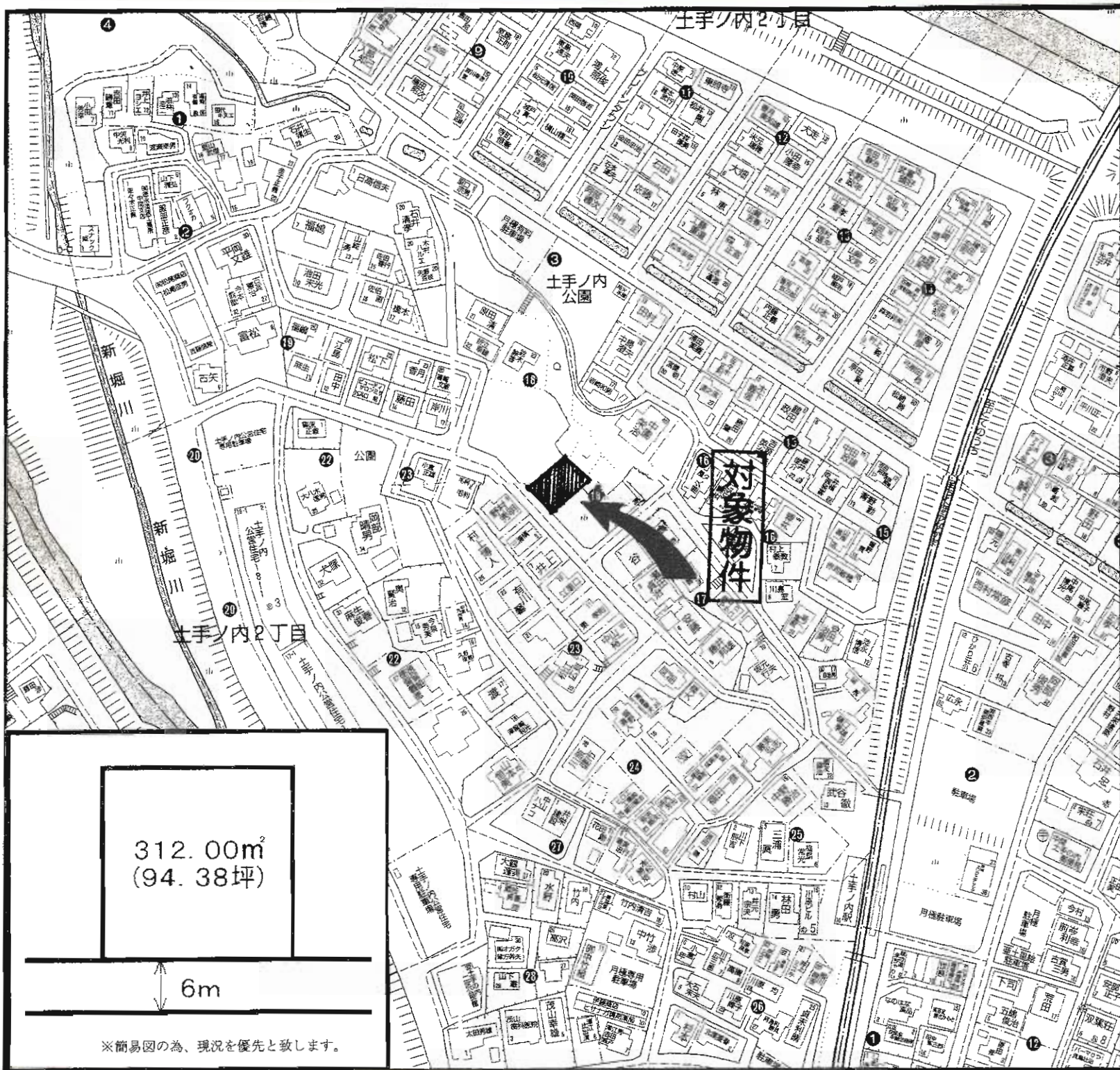
設備 上水道・プロパン

備考 中間東小・中間東中学校区
閑静な住宅街。



※簡易図の為、現況を優先と致します。

物件種目	売土地		
最適用途	住宅用地		
最寄駅	J R 中間駅		
土地面積	公簿191.14m ² (57.81坪)	ほかに私道面積	
価格	1,180万円	3.3m ² 単価	20.4万円
物件所在地	中間市東中間三丁目728番217		
交通	西鉄バス宮林停 徒歩3分 J R 中間駅 徒歩18分		
土地権利	所有権	地目	宅地
都市計画	市街化区域	用途地域	第1種住居地域
建ぺい率	60%	容積率	200%
他の法令上の制限			
地勢			
引渡条件	建築条件有(現況有姿渡し)		
現況	駐車場	引渡日	即時
接道状況(角地・間口)	北側5m公道間口14m 西側4.8m公道間口13.2m		
設備	上下水道・電気・都市ガス		
備考	大型ショッピングセンター徒歩1分! 北西角地です!! 学区:中間北小学校・中間北中学校		



売土地

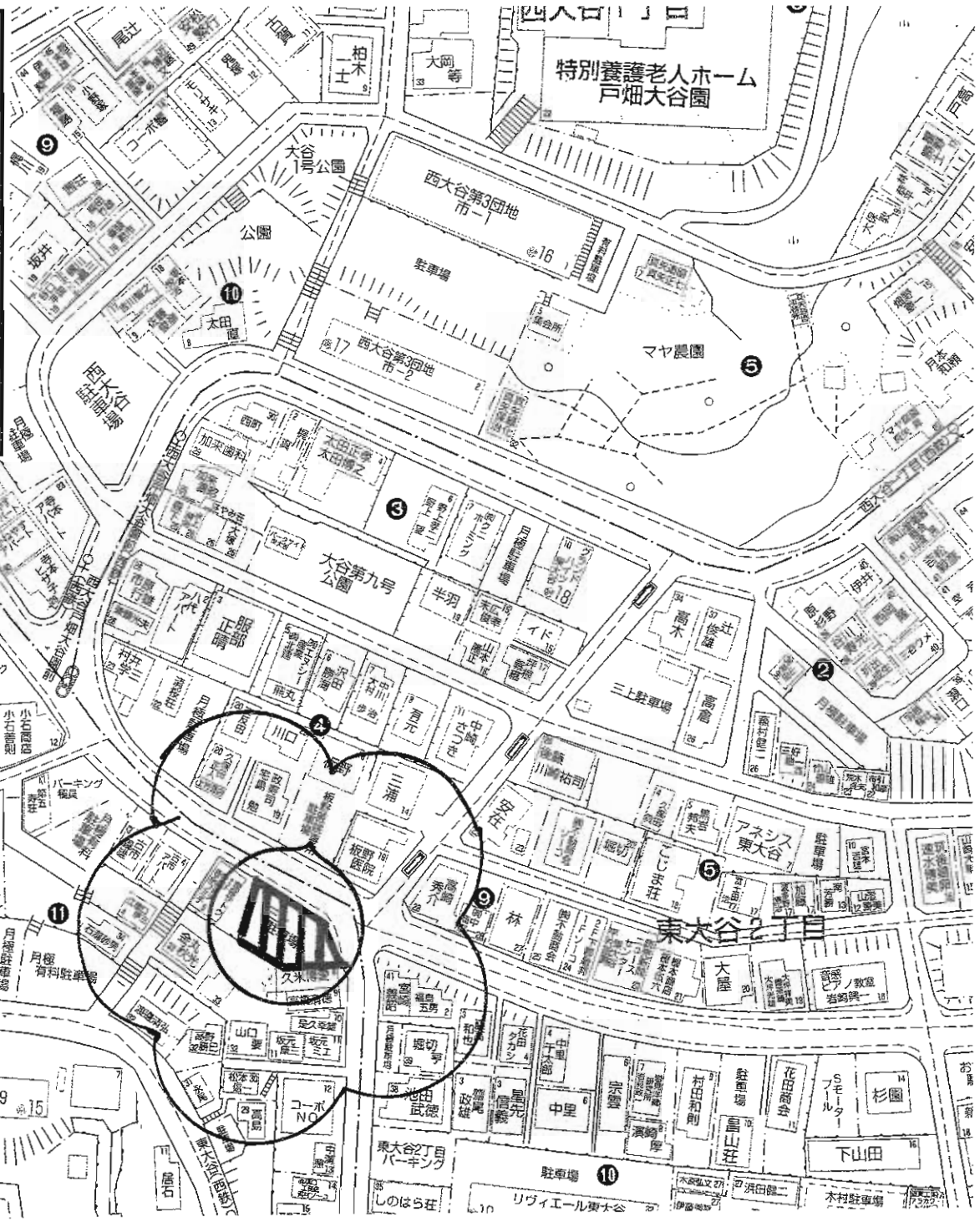
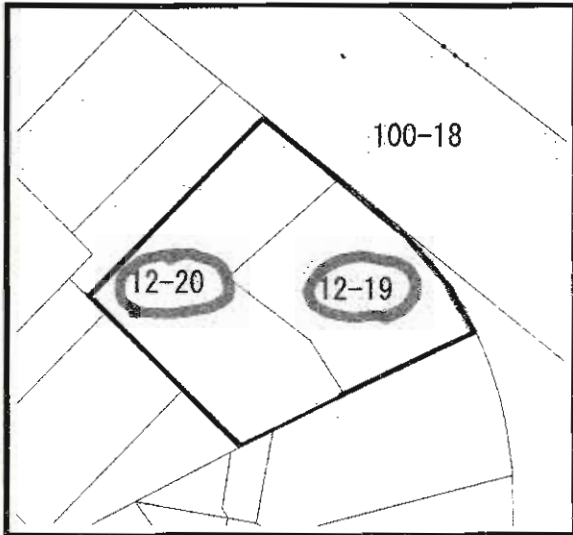
住宅用地

最寄駅 筑豊電鉄 希望が丘高校前駅

土地面積	公簿312m ² (94.38坪)	ほかに私道面積	
価格	620万円	3.3m ² 単価	6.6万円

物件所在地	中間市土手ノ内二丁目193番60
交通	筑豊電鉄希望が丘高校前駅 徒歩3分

土地権利	所有権	地目	山林
都市計画	市街化区域	用途地域	第1種住居地域
建ぺい率	60%	容積率	200%
他の法令上の制限			
地勢			
引渡条件	建築条件無(現況有姿渡し)		
現況	更地	引渡日	即時
接道状況(角地・間口)	南西側約6m公道間口約15.9m		
設備	上水道・プロパン		
備考	中間東小・中間東中学校区 閑静な住宅街。		

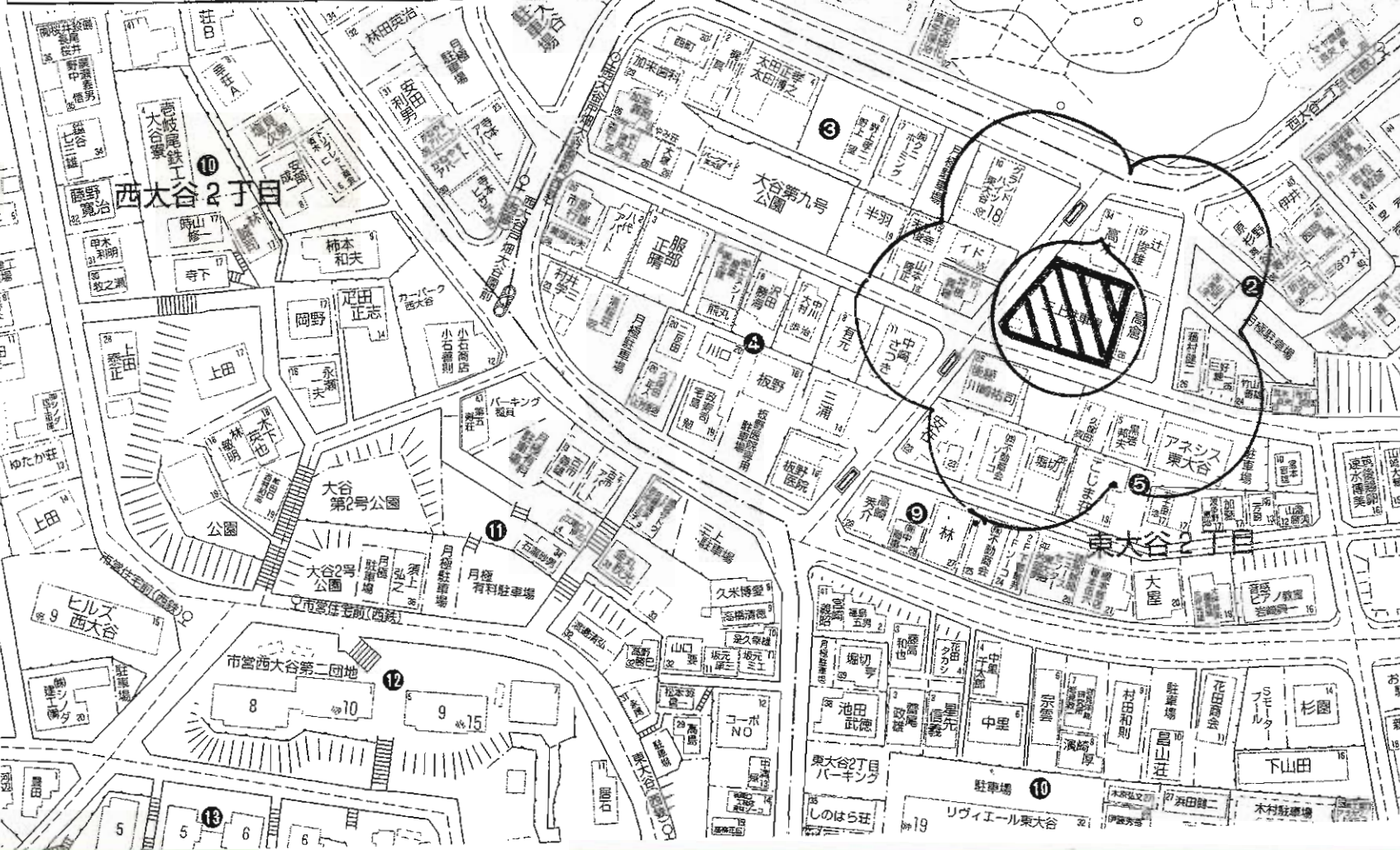
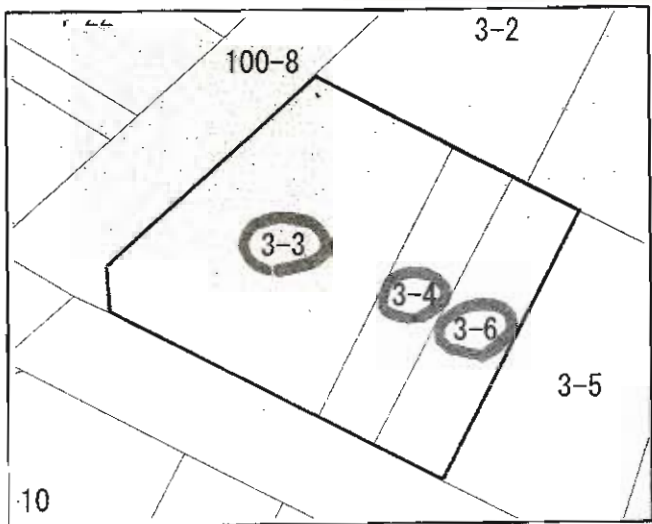


売地

住宅

JR戸畑駅

物件種目	住宅		
最適用途	JR戸畑駅		
最寄駅	JR戸畑駅		
土地面積	298.65m ² (90.34坪)	ほかに私道面積	
価格	2,258万円	3.3m ² 単価	25万円
物件所在地	北九州市戸畑区西大谷2丁目11-7		
交通	JR鹿児島本線戸畑駅 徒歩33分		
土地権利	所有権	地目	宅地
都市計画	市街化区域	用途地域	第1種中高層住居専用地域
建ぺい率	60%	容積率	200%
他の法令上の制限			
地勢	道路と同じレベルでのりは有りません		
引渡条件	現況渡し		
現況	駐車場	引渡日	相談
接道状況(角地・間口)	東側約8m公道に間口約14m接す		
設備	水洗・都市ガス		
備考			



売地

住宅

JR戸畑駅

土地面積	469m ² (141.87坪)	ほかに私道面積	
価格	3,121万円	3.3m ² 単価	22万円

物件所在地	北九州市戸畑区東大谷2丁目 (地番3-3、3-4、3-6)		
交通	JR鹿児島本線戸畑駅 徒歩32分		

土地権利	所有権	地目	宅地
都市計画	市街化区域	用途地域	第1種中高層住居専用地域
建ぺい率	60%	容積率	200%
他の法令上の制限			
地勢	ひな壇		
引渡条件	現況渡し		
現況	駐車場	引渡日	相談
接道状況(角地・間口)	南側6m公道に約25m接す		
設備	水洗・都市ガス		
備考	※戸畑区東大谷2丁目2-26の隣		

とばた
東大谷

分割相談



見晴し良好☀

売地

住宅

JR戸畑駅

物件種目	住宅		
最適用途	JR戸畑駅		
最寄駅	JR戸畑駅		
土地面積	公簿545.88㎡(165.12坪)	ほかに 私道面積	
価格	1,650万円	3.3㎡ 単価	約10万円
物件所在地	北九州市戸畑区東大谷3丁目11番5		
交通	西鉄バス東大谷停 徒歩5分		
土地権利	所有権	地目	宅地
都市計画	市街化区域	用途地域	第1種中高層住居専用地域
建ぺい率	60%	容積率	200%
他の法令上の制限			
地勢	平坦		
引渡条件	相談		
現況	更地	引渡日	相談
接道状況 (角地・間口)	北側3.9~4.0m 間口14~14.5m		
設備	九電・上下水道・都市ガス		
備考			

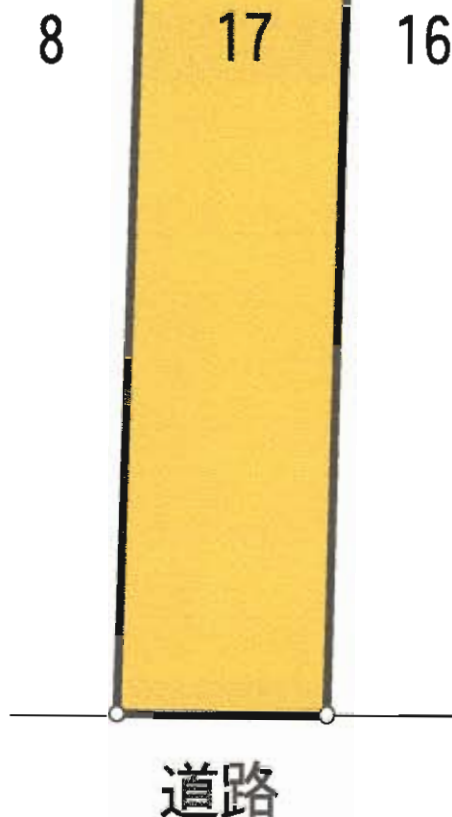
月極駐車場経営希望の方には
現契約車をそのまま引き継ぎます

現況6台(満車)

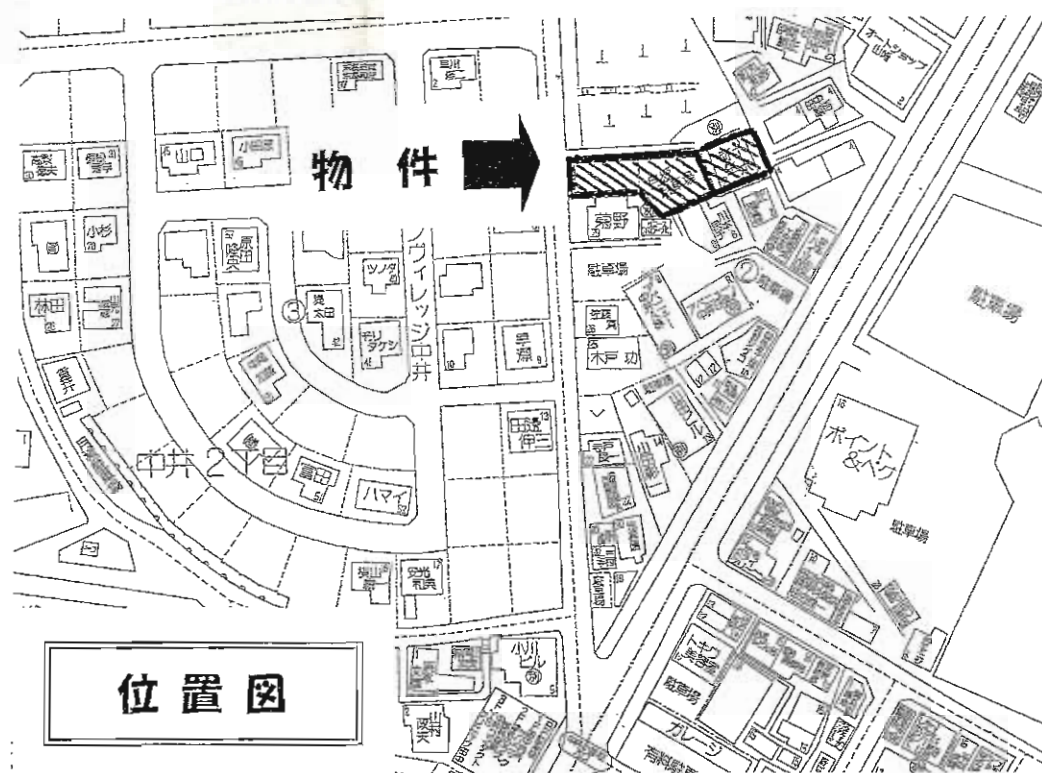
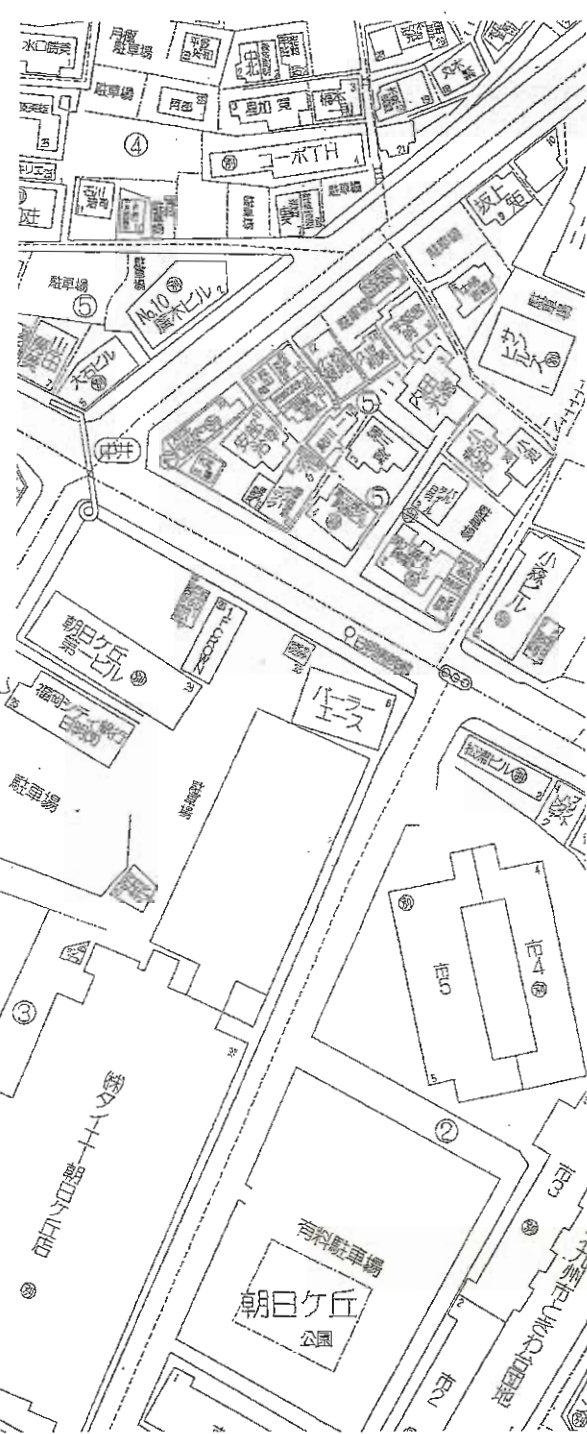
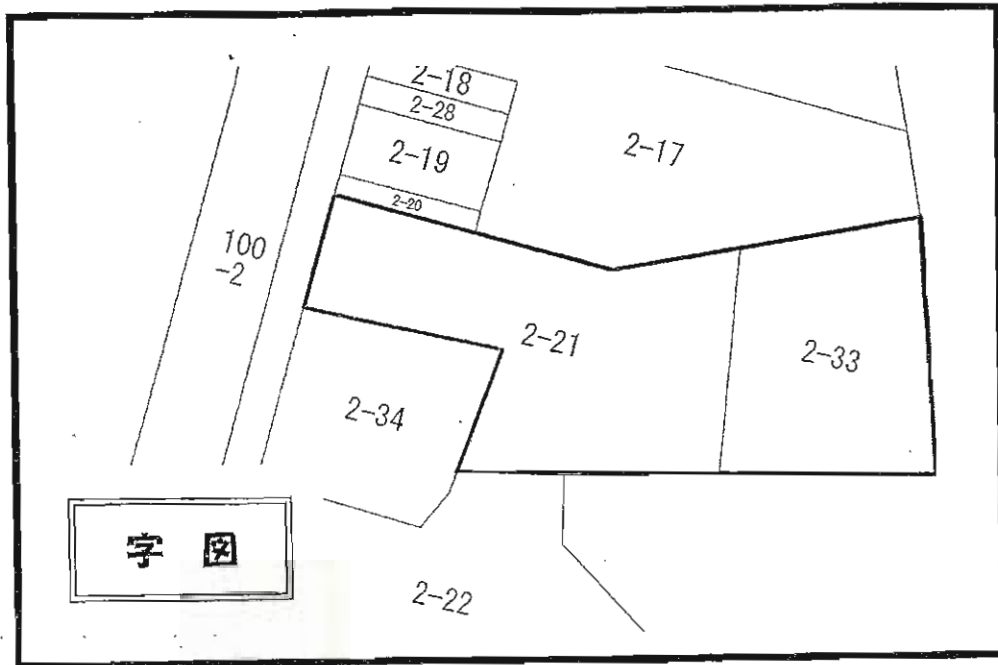
月額収入16,000円×6台=96,000円
年間収入 1,152,000円(昨年実績)



JR西小倉駅
徒歩2分



物件種目	売地		
最適用途	店舗・事務所・住宅		
最寄駅	JR西小倉駅		
土地面積	232.37㎡(70.29坪)	ほかに 私道面積	
価格	2,200万円	3.3㎡ 単価	31.2万円
物件所在地	北九州市小倉北区大門2丁目17番地		
交通	JR西小倉駅 徒歩2分		
土地権利	所有権	地目	宅地
都市計画	市街化区域	用途地域	商業地域・準防火地域
建ぺい率	80%	容積率	400%
他の法令上の制限	文化財保護法指定地域		
地勢			
引渡条件	公簿・現状有姿		
現況	駐車場	引渡日	即
接道状況(角地・間口)	市道幅5.4mに間口6m接道す		
設備	九州電力・西部ガス・市営水道		
備考	平成12年4月地積測量済み ・駐車場契約者6名有り。 ・駐車場契約を解除し、第三者による占有を排除して引渡します。		



売地

住宅用地

J R 西小倉駅

土地面積	公簿531.85㎡(160.88坪)	ほかに私道面積	
価格	2,100万円	3.3㎡単価	13.05万円

物件所在地	北九州市小倉北区中井二丁目2番21
	同所 2番33
交通	西鉄バス日明病院前停 徒歩5分

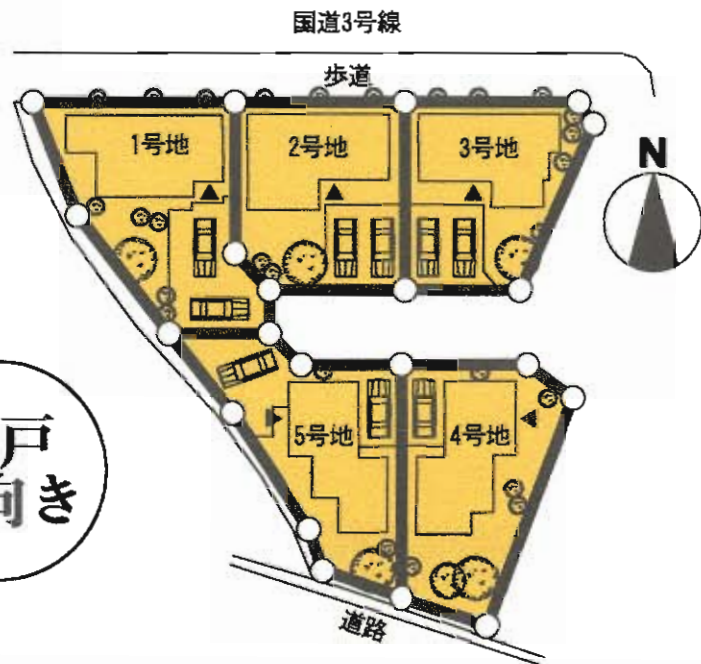
土地権利	所有権	地目	宅地
都市計画	市街化区域	用途地域	第1種住居地域
建ぺい率	60%	容積率	200%
他の法令上の制限			
地勢			
引渡条件	現況渡し		
現況	更地	引渡日	相談
接道状況(角地・間口)	西側(公道)間口8m		
設備	九州電力・上下水道		
備考	都市ガスについては前面道路ガス管あり 引込みガス管無し		



建築条件無・ヒルズ富野宅地分譲



区画図



市街へのアクセス

富野幼稚園	徒歩2分	サンリブ	徒歩5分
付属小学校	徒歩3分	ナフコ	徒歩6分
付属中学校	徒歩3分	チャチャタウン	徒歩15分車5分
足立小学校	徒歩5分	魚町銀天街	徒歩15分車5分
菊陵中学校	徒歩6分	医療センター	徒歩15分車5分
JR小倉駅	徒歩20分車8分	旦過市場	徒歩15分車6分

種別	地積(m ²)	坪数	価格
1号地	180	54	13,580,000
2号地	131	40	10,300,000
3号地	122	37	9,620,000
4号地	133	40	10,080,000
5号地	150	45	11,330,000

分譲宅地

住宅

下富野バス停

1号地 180m²

ほかに
私道面積

1,358万円

3.3m²
単価

25万円

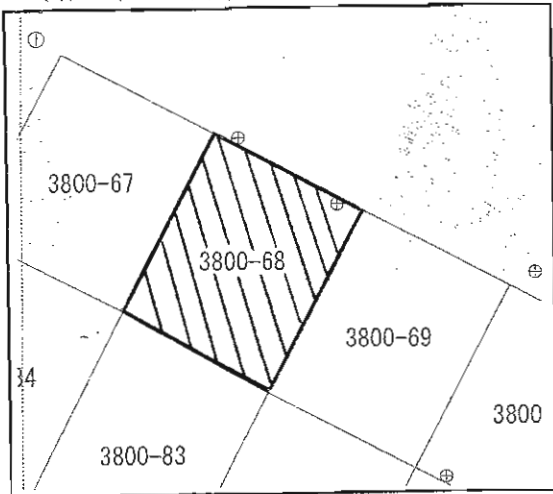
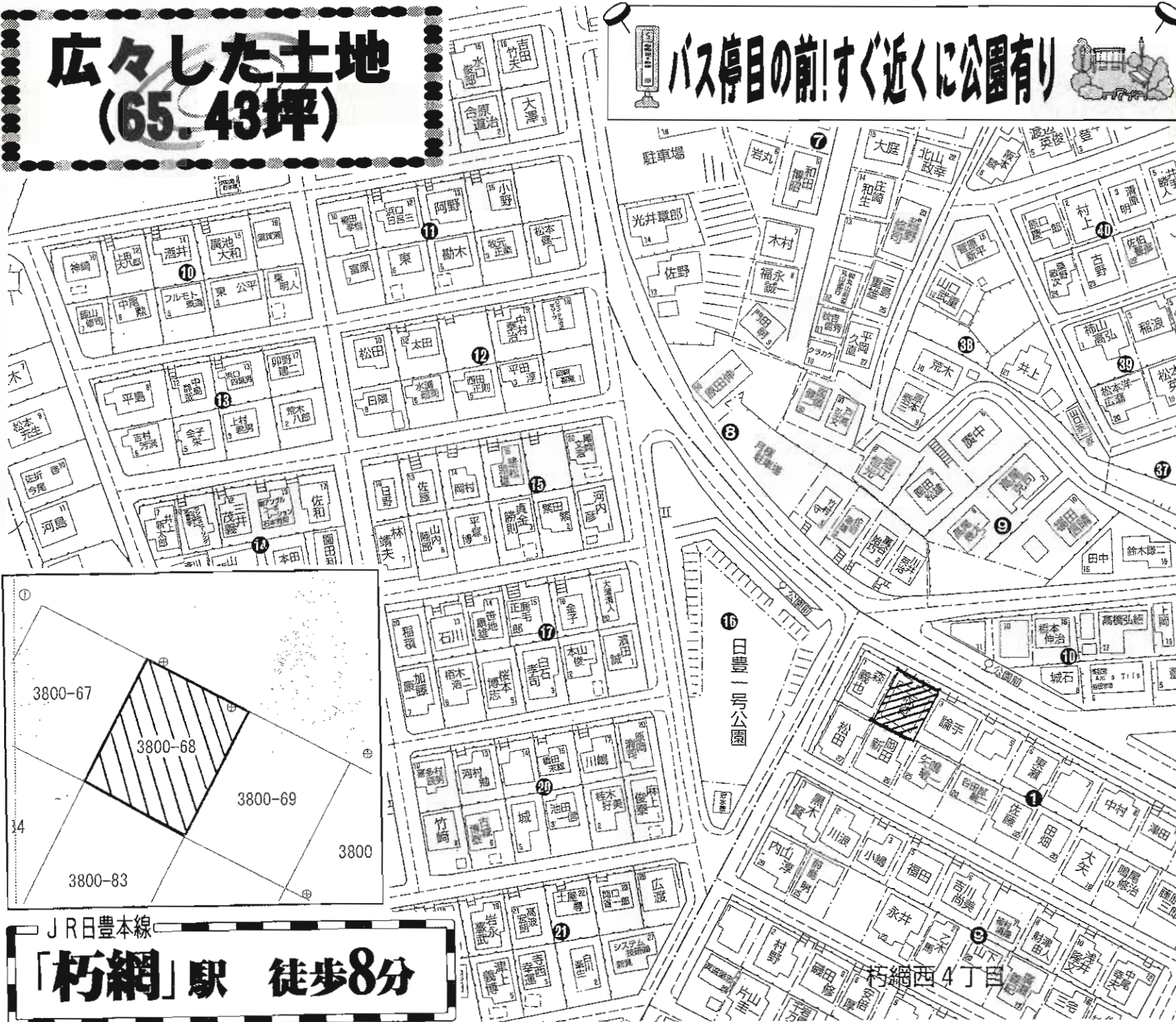
北九州市小倉北区下富野3丁目1-28

バス下富野停 徒歩1分

土地権利	所有権	地目	宅地
都市計画	市街化区域	用途地域	第2種住居地域
建ぺい率	60%	容積率	200%
他の法令上の制限	無し		
地勢	平坦		
引渡条件	現況渡し		
現況	更地	引渡日	即
接道状況(角地・間口)			
設備			
備考			

広々した土地 (65.43坪)

バス停目の前! すぐ近くに公園有り



JR日豊本線
「朽網」駅 徒歩8分

売地

住宅

JR日豊本線朽網駅

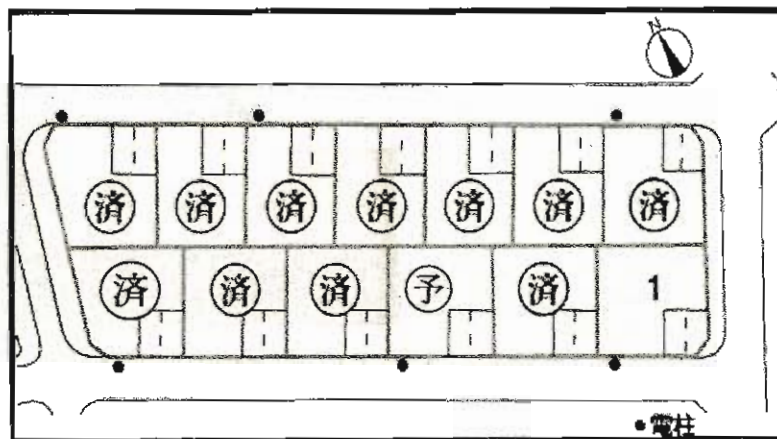
土地面積	216.33m ² (65.43坪)	ほかに私道面積	無し
価格	1,200万円	3.3m ² 単価	18.34万円

物件所在地	北九州市小倉南区朽網西4丁目3800-68
交通	JR日豊本線朽網駅 徒歩8分

土地権利	所有権	地目	宅地
都市計画	市街化区域	用途地域	第1種低層住居専用地域
建ぺい率	50%	容積率	80%
他の法令上の制限	風致地区		
地勢			
引渡条件	解体後更地渡し		
現況	古家あり	引渡日	相談
接道状況(角地・間口)	北東側公道中12mに接道		
設備	九州電力 上下水道 集中プロパン		
備考	建物昭和47年4月築 売主にて建物解体時に掘車庫も解体いたします。 ※古家付も可		

建築条件なし

**マストガーデン
門司大里戸ノ上**



● **快適に暮らす環境が
整った魅力溢れる街** ●

**JR門司駅まで
徒歩13分!!**

● **交通**

JR門司駅 ----- 徒歩13分 (1000m)
萩ヶ丘公園入口バス停 --- 徒歩 3分 (約230m)

● **教育施設**

日の丸幼稚園 ----- 徒歩 3分 (約230m)
萩ヶ丘小学校 ----- 徒歩 3分 (約210m)
戸ノ上中学校 ----- 徒歩10分 (約800m)

● **公園**

萩ヶ丘公園 ----- 徒歩 1分 (約20m)

● **病院**

くらもと内科 ----- 徒歩 3分 (約210m)
JR九州病院 ----- 徒歩 9分 (約730m)

● **銀行・郵便局**

山口銀行 ----- 徒歩 8分 (約640m)
門司柳町郵便局 ----- 徒歩 9分 (約680m)
福岡銀行 ----- 徒歩14分 (約1100m)

● **ショッピング**

MARUWA門司大里店 ----- 徒歩 6分 (約470m)
エフコープ ----- 徒歩 4分 (約300m)



売 地

住 宅

J R 門 司 駅

物件種目	住宅		
最適用途	JR門司駅		
最高駅	JR門司駅		
土地面積	210.36㎡ (63.63坪)	ほかに私道面積	
価格	1,541.9万円	3.3㎡ 単価	
物件所在地	北九州市門司区大里戸ノ上2丁目16番		
交通	JR門司駅 徒歩13分 西鉄バス萩ヶ丘公園入口停 徒歩3分		
土地権利	所有権	地目	宅地
都市計画	市街化区域	用途地域	第1種中高層住居専用地域
建ぺい率	60%	容積率	200%
他の法令上の制限			
地勢			
引渡条件	現況渡し		
現況	更地	引渡日	即時
接道状況(角地・間口)	6.0m(南側)8.2m(東側)に接道		
設備	都市ガス・上下水道		
備考			

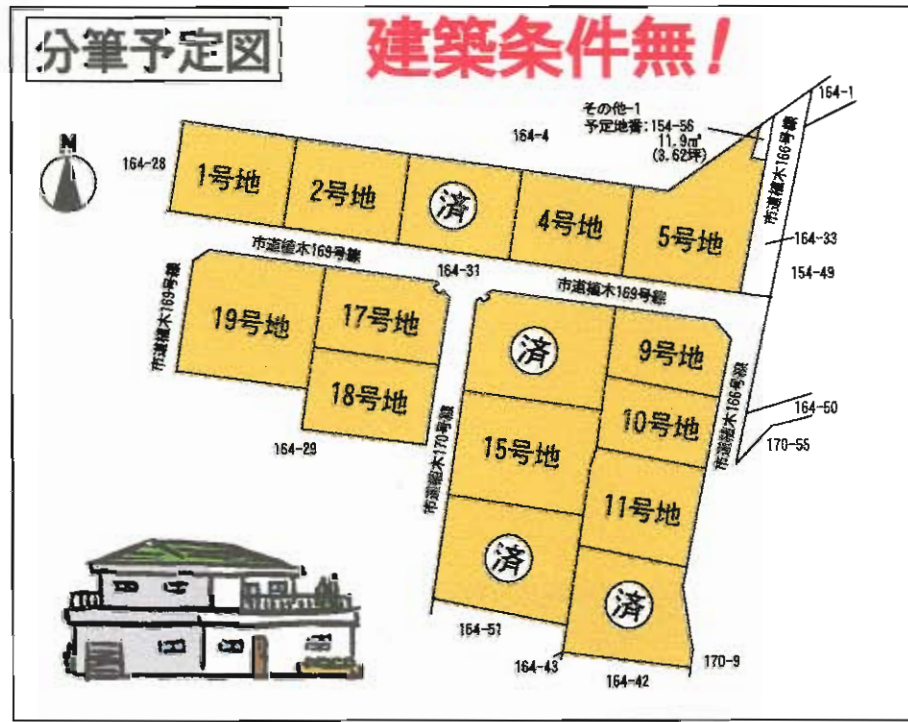
分譲住宅地

直方市大字植木

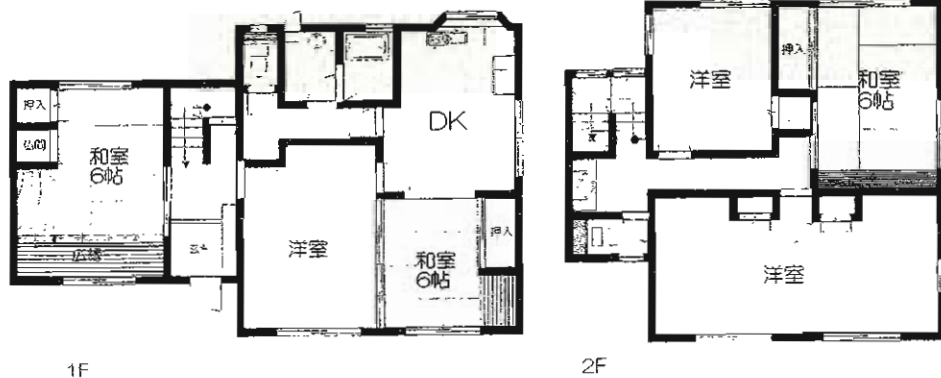


■販売価格表

区画	面積(m ²)	坪	坪単価	販売価格
1	248.14	75.06	45,000	3,377,700
2	246.62	74.6	45,000	3,357,000
③	244.4	73.93	③	
4	242.6	73.38	45,000	3,302,100
5	345.53	104.52	45,000	4,703,400
9	200.74	60.72	40,000	2,428,800
10	194.16	58.73	35,000	2,055,500
11	258.74	78.27	35,000	2,739,450
③	277.94	84.07	③	
③	348.9	105.54	③	
15	350.85	106.13	35,000	3,714,550
③	346.07	104.68	③	
17	245.26	74.19	40,000	2,967,600
18	243.53	73.66	30,000	2,209,800
19	384.92	116.43	30,000	3,492,900



物件種目	売土地		
最適用途	住宅用地		
最寄駅	JR筑前植木駅		
土地面積	1号地:公簿248.14m ² (75.06坪)	ほかに私道面積	
価格	1号地 337.77万円	3.9m ² 単価	4.5万円
物件所在地	直方市大字植木168		
交通	JR筑豊本線筑前植木駅 徒歩21分		
土地権利	所有権	地目	宅地(現状:雑種地)
都市計画	非線引区域	用途地域	無指定地域
建ぺい率	70%	容積率	200%
他の法令上の制限			
地勢			
引渡条件	現況渡し		
現況	更地	引渡日	即時
接道状況(角地・間口)	南側4m道路 間口17m		
設備	電気・水道・プロパンガス		
備考	1号地・3号地には敷地内に電柱あり 小学校 植木 徒歩25分 中学校 植木 徒歩20分 建築条件無 国土法:届出不要		



1F

2F

*現況優先とさせていただきます。



積水ハウスの家

一戸建住宅

JR折尾駅

6DK

1,980万円

北九州市八幡西区松寿山2丁目3番2号

西鉄バス松寿山団地第3停 徒歩2分(140m)

公簿286.50㎡(約86.66坪) ほか私道面積

構造・規模 軽量鉄骨造瓦葺2階建
面積 延べ153.28㎡(約46.36坪) 1階87.26㎡ 2階66.02㎡
間取内訳

土地権利 所有権 地目 宅地

都市計画 市街化区域 用途地域 第1種低層住居専用地域

建ぺい率 50% 容積率 80%

他の法令上の制限 建基法第22条指定、地区計西区域 建物高さ制限最高10m以下、道路斜線制限、北側斜線制限

築年月 昭和59年3月 駐車場 有

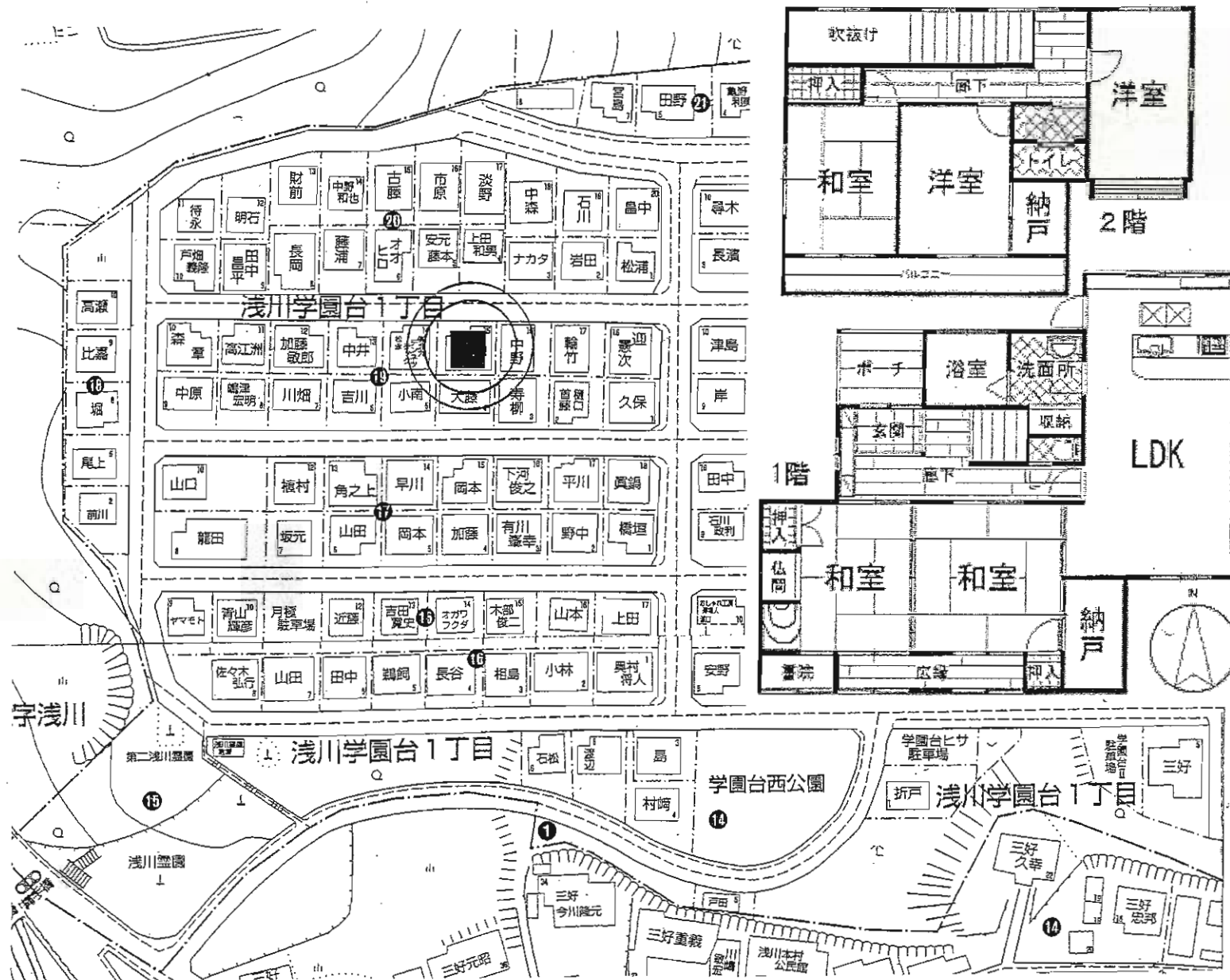
現況 所有者居住中 引渡日 平成22年8月中旬

建築確認番号

接道状況(角地・角口) 南東側幅員約6.00m(公道)接面約17.0m

設備 都市ガス・上下水道

備考
・積水ハウスの家
・2001年10月屋根・瓦葺き替え
・公園隣接
小学校/則松小学校
中学校/則松中学校



物件種目	売一戸建		
最寄駅	J R折尾駅		
間取タイプ	5LDK		
価格	2,398万円		
物件所在地	北九州市八幡西区浅川学園台一丁目19-15		
交通	浅川小学校前バス停 徒歩4分		
土地面積	222.48m ² (67.30坪)	ほかに私道面積	
建物	構造・規模	木造瓦葺2階建	
	面積	延べ131.51m ² (39.78坪)	
	間取内訳		
土地権利	所有権	地目	宅地
都市計画	市街化区域	用途地域	第1種低層住居専用地域
建ぺい率	50%	容積率	80%
他の法令上の制限	絶対高さ制限10m・壁面後退1m		
築年月	平成2年7月	駐車場	有2台
現況	空	引渡日	即時
建築確認番号			
接道状況(角地・間口)	北側約5m公道 間口約15m		
設備	九州電力・都市ガス		
備考	浅川小学校・浅川中学校		

**広々5LDK♪ミサワホームの注文住宅♪
平成22年5月内外装リフォーム済♪**

(リフォーム内容)平成22年5月初旬完了済
 ・外壁塗装工事・白蟻予防工事(5年保証付)
 ・全室クロス張替♪フローリング張替♪
 ・ユニットバス・トイレ・洗面化粧台新品交換♪

足立ガーデンハイツ

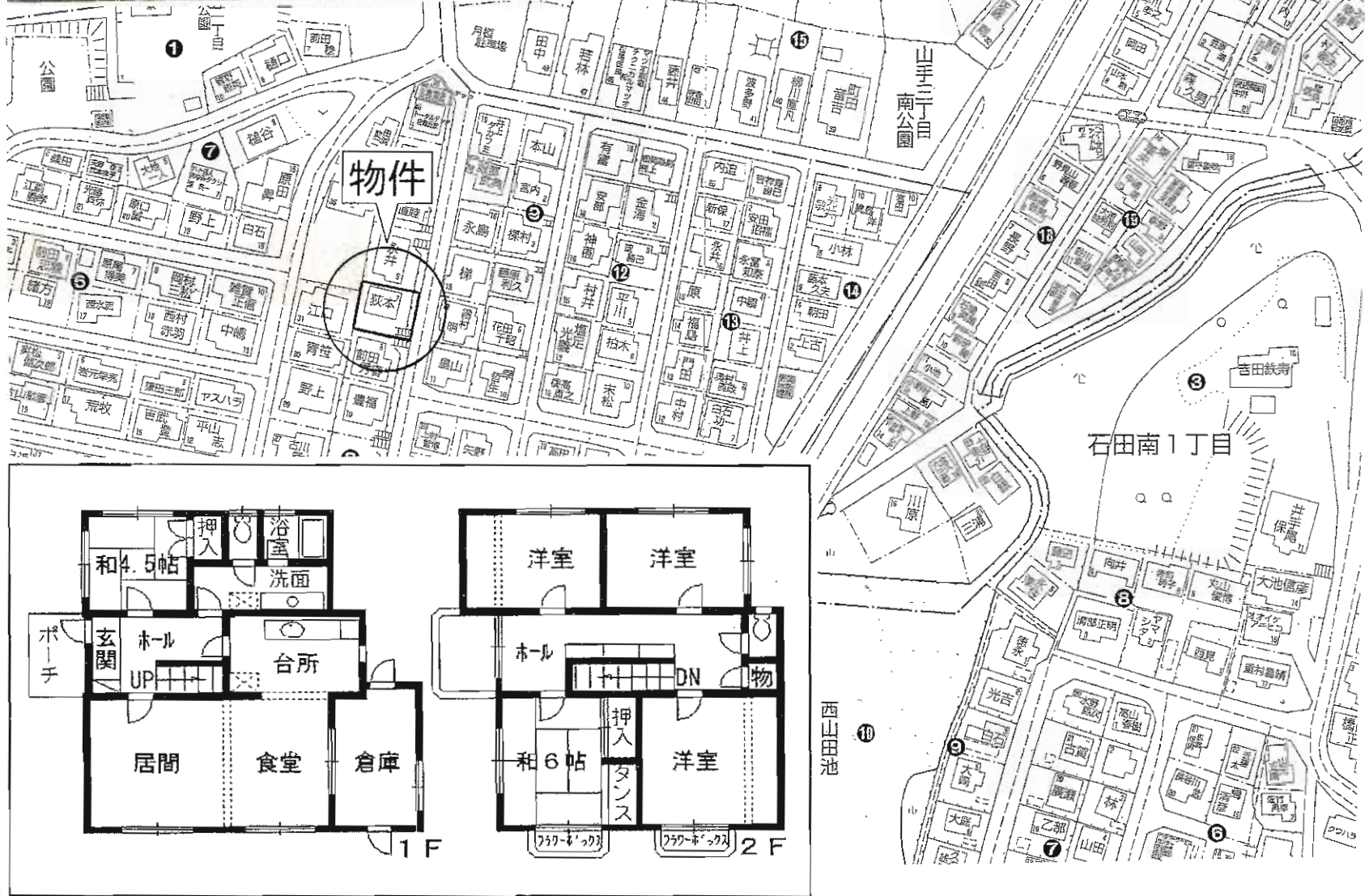
バルコニーから小倉市街を一望できます！
平成22年6月室内一部リフォーム済！



物件種目	売テラスハウス		
最寄駅	西鉄バス黒原二丁目停		
間取タイプ	4LDK		
価格	850万円		
物件所在地	北九州市小倉北区黒原二丁目9番18号		
交通	西鉄バス黒原二丁目停 徒歩7分		
土地面積	公簿153.36㎡(46.39坪)	ほかに私道面積	
建物	構造・規模	RC造3階建	
	面積	延べ86.20㎡(26.07坪)	
間取内訳			
土地権利	所有権	地目	宅地
都市計画	市街化区域	用途地域	第1種低層住居専用地域
建ぺい率	50%	容積率	80%
他の法令上の制限	足立・戸ノ上風致地区		
築年月	昭和53年3月	駐車場	有 1~2台
現況	空家	引渡日	即時
建築確認番号			
接道状況(角地・間口)	西側約6m私道 間口約8m		
設備	上下水道・電気・都市ガス		
備考	管理組合有り(自主管理) 管理費 月額7,000円 駐車場無料		

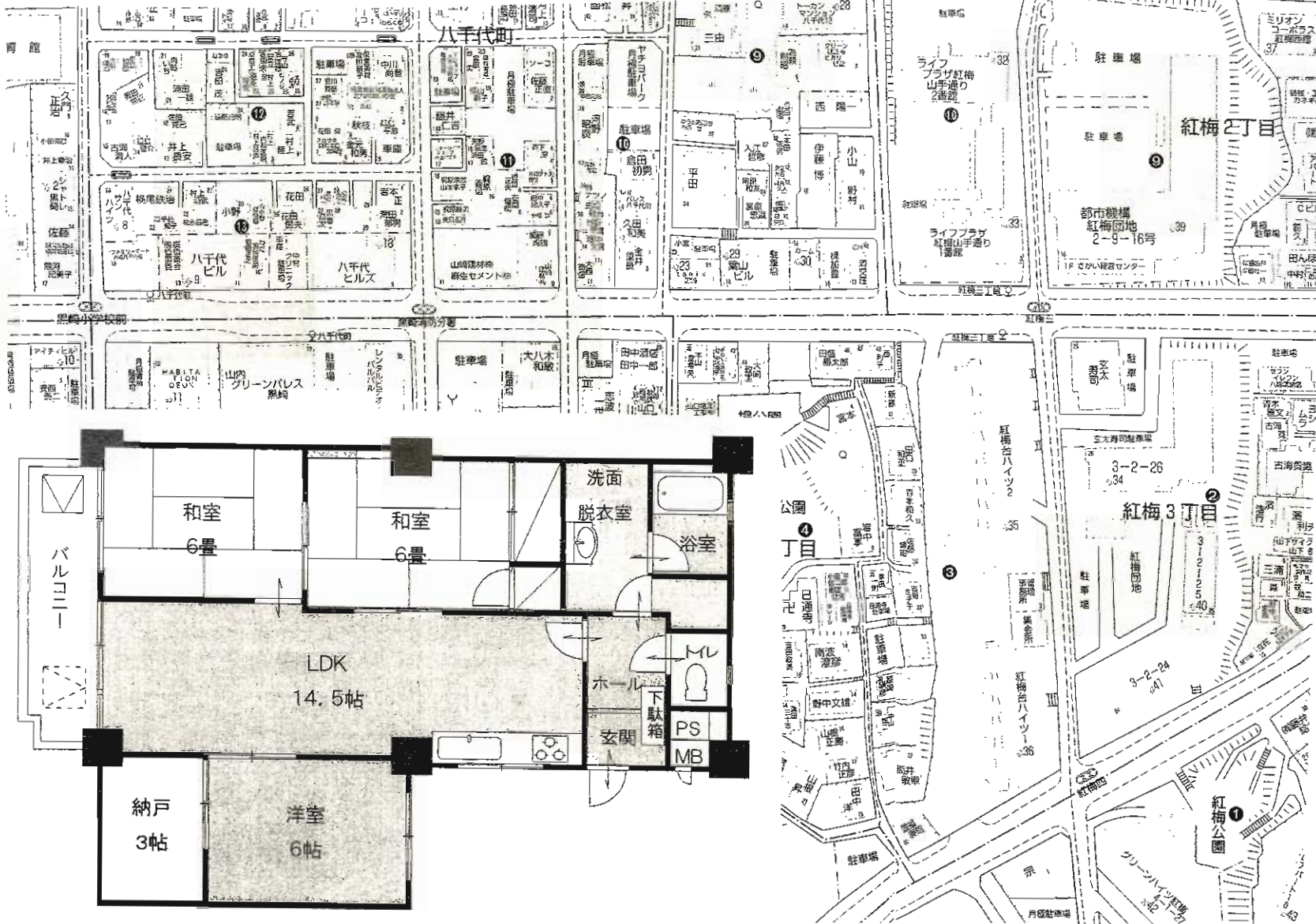


★閑静な住宅街



物件種目	売 家		
最寄駅	モノレール企救丘駅		
間取タイプ	5LDK+ロフト		
価格	2,280万円		
物件所在地	北九州市小倉南区企救丘一丁目8番7号		
交通	北九州モノレール企救丘駅 徒歩8分		
土地面積	210.12m ² (63.56坪)	ほかに私道面積	
建 物	構造・規模	木造スレート葺2階建	
	面積	1F 56.66m ² 2F 60.23m ² 計116.89m ²	
	間取内訳	間取図参照	
土地権利	所有権	地 目	宅地
都市計画	市街化区域	用途地域	第1種低層住居専用地域
建ぺい率	50%	容積率	80%
他の法令上の制限	高さの最高限度10m、外壁後退距離1m		
築年月	昭和54年12月	駐車場	1台
現 況	居住中	引渡日	相談
建築確認番号			
接道状況(角地・間口)	南東側6m公道に15m接す		
設 備	九電、上下水道、都市ガス		
備 考	ロフト付(約3帖) 企救丘小・守恒中校区 ミサワホームの注文住宅 建物・庭程度良		
	A-030		

- ※ 管理人常駐の安心マンション
- ※ 内装一部リフォーム済み(H22年5月)・即入居可
- ※ 最上階・眺望良
- ※ EV2基・集会室有り
- ※ 浴室、トイレ、台所窓付きの雁行型マンション



物件種目	中古マンション		
マンション名	紅梅台ハイツ2号棟		
最寄駅	JR黒崎駅		
間取タイプ	3LDK+S		
価格	650万円		
物件所在地	北九州市八幡西区紅梅三丁目3番2-806号		
交通	西鉄「紅梅三丁目」バス停 徒歩1分		
建物	構造・規模	SRC造8階建8階部分	
	専有面積 (使用部分面積)	78.05m ²	バルコニー 面積 6.05m ²
間取内訳	左図		
土地権利	敷地権	用途地域	第1種住居地域
築年月	昭和50年4月23日	総戸数	152戸
管理形態	委託	管理方式	
管理費	7,800円/月	修積立金	9,400円/月
現況	空	引渡日	即
駐車場	駐立きなし(区内6,000円 屋外5,000円)	施工会社	安藤建設(株)
本体設備	EV2基・管理人室・集会室		
各戸設備	上下水道・都市ガス		
備考	※表示面積は壁芯面積・登記面積73.81m ² ※駐車場は申込順位		

A 4LDK A TYPE

- 専有面積……90.51㎡(27.37坪)
- バルコニー面積……11.38㎡(3.40坪)
- アルコーブ面積……2.79㎡(0.84坪)
- 合計面積……104.68㎡(31.65坪)
- サービスバルコニー……3.74㎡(1.13坪)

アーティックス到津・4LDK

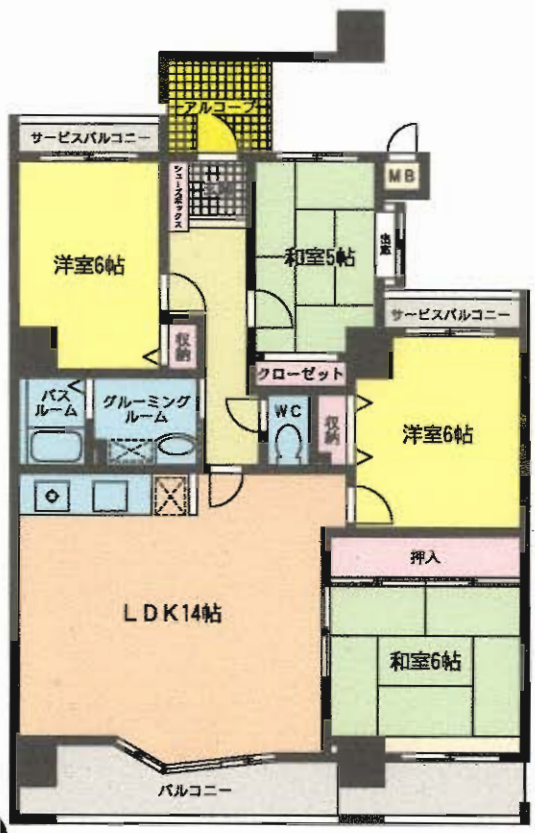


西鉄バス 下到津停徒歩1分

☆広々4LDK 90㎡タイプ
☆角部屋!!



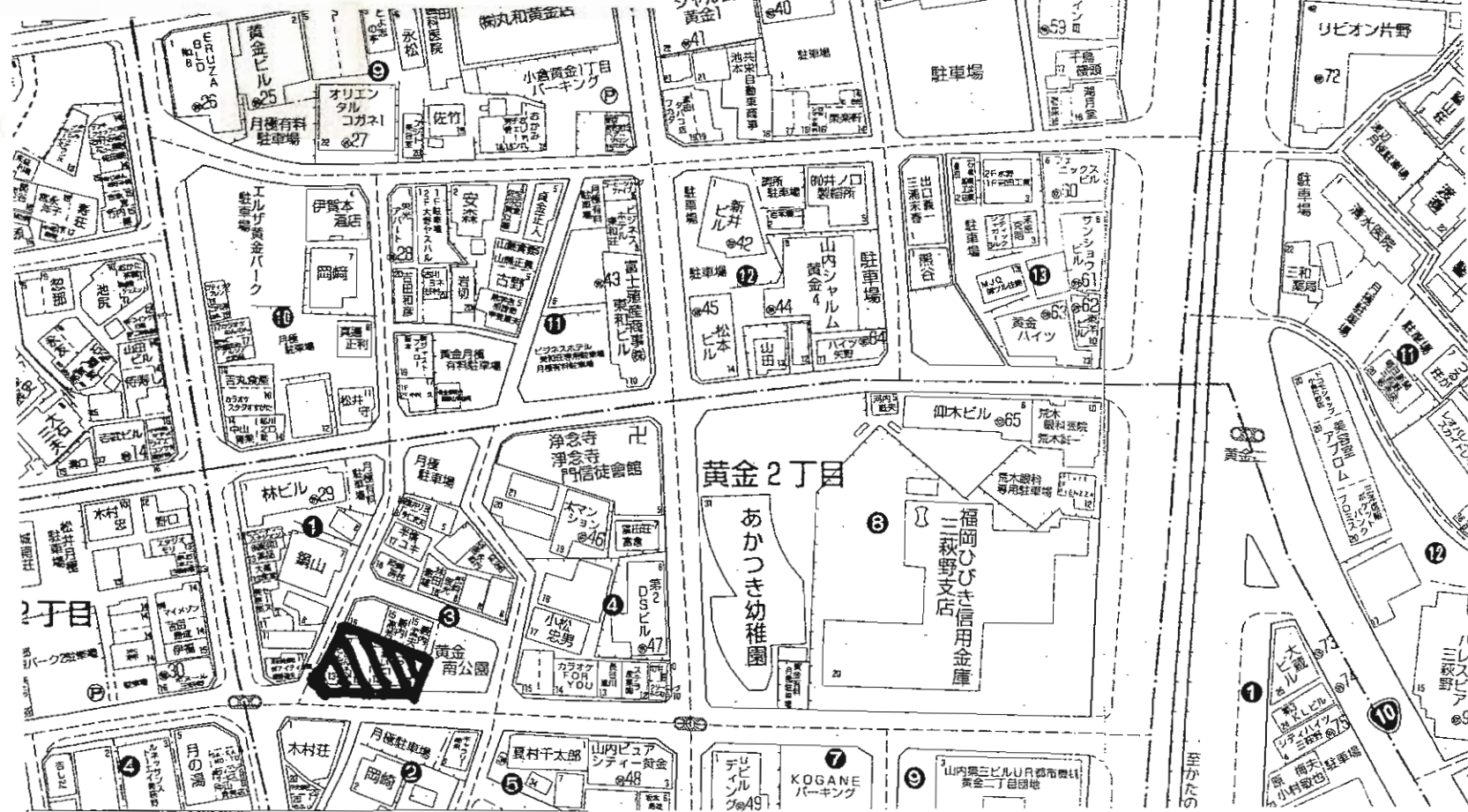
H19年9月マンション外壁改修済!
管理人常駐の分譲マンション!!



1201号

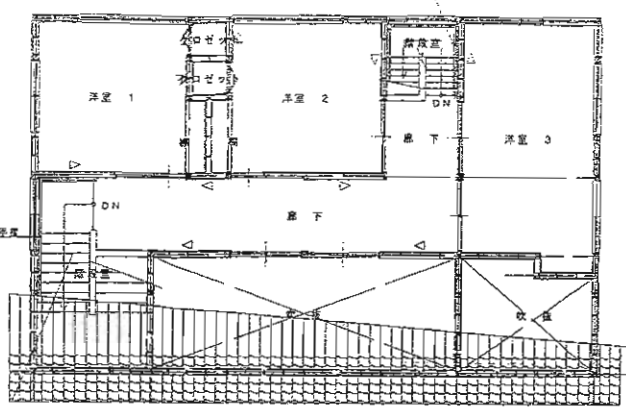
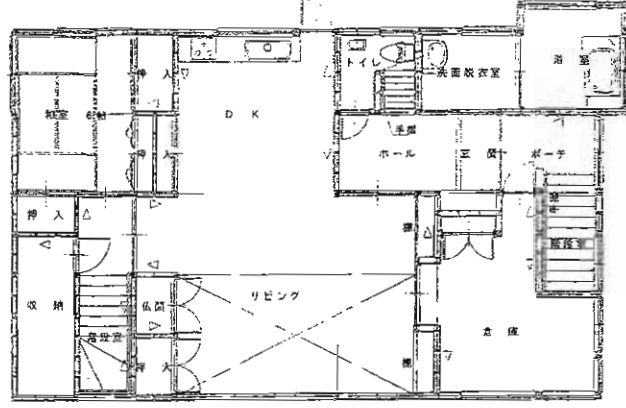
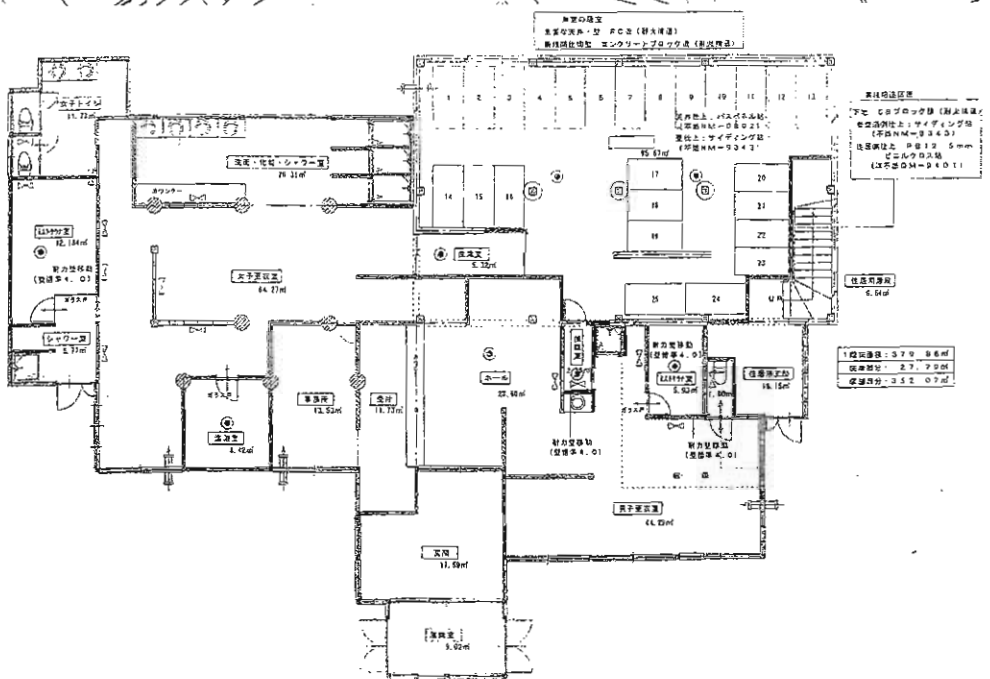
物件種目	売マンション
マンション名	アーティックス到津
最寄駅	西鉄バス下到津停
間取タイプ	4LDK
価格	1,200万円

物件所在地	北九州市小倉北区下到津五丁目10-21-1201号		
交通	西鉄バス下到津停 徒歩1分		
建物	構造・規模	SRC造14階建12階部分	
	専有面積(使用部分面積)	90.51㎡	バルコニー面積 11.38㎡
	間取内訳	洋6×2・和5・和6・LDK14帖	
土地権利	所有権	用途地域	商業地域
築年月	平成6年6月	総戸数	98戸
管理形態	全部委託	管理方式	管理人常駐
管理費	8,150円/月	修繕積立金	13,580円/月
現況	空	引渡日	即
駐車場	近隣200m 10,500円/月	施工会社	松尾建設㈱
本体設備	EV・オートロック		
各戸設備	給湯・シャワー・パラボラアンテナ・シャンプードレッサー		
備考	到津小・板櫃中学校区 ペット不可 資産整理の為売却(任売) 管理:㈱なかやしきエステートサービス H22年度公課金:134,000円 管理費等一部負担金有り		
			B-15



物件種目	売店舗付住居		
最寄駅	モノレール片野駅		
価格	4,000万円		
物件所在地	北九州市小倉北区黄金2丁目3-13		
交通	西鉄バス片野停 徒歩4分		
土地面積	288.72m ² (87.33坪)	ほかに 私道面積	
建物	構造・規模	鉄骨造2階建	
	面積	延べ445.67m ²	
	建物名	松井店舗付住居	
土地権利	所有権	施工会社	
総戸数	4戸	築年月	不詳
都市計画	市街化区域	用途地域	近隣商業地域
建ぺい率	80%	容積率	200%
他の法令上の制限	準防火地域		
現況	賃貸中	引渡日	相談
駐車場	無		
接道状況(角地・間口)	南側約7m公道、間口約21m、北西側約4m公道、間口約17m		
設備	上下水道・プロパンガス		
備考	建物未登記 貫船小学校、白銀中学校		

国立北九州
工業高等専門学校



店舗付住宅

モノレール企救丘駅

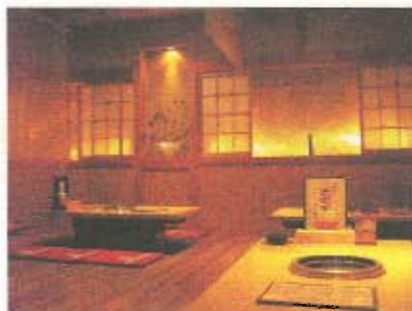
8,900万円

物件種目	店舗付住宅		
最寄駅	モノレール企救丘駅		
価格	8,900万円		
物件所在地	北九州市小倉南区大字志井178-1		
交通	モノレール企救丘駅 徒歩11分		
土地面積	1,109.5m ² (335.62坪)	ほかに私道面積	
建物	構造・規模	木造瓦葺3階建	
	面積	1階386.77m ² 2階120.45m ² 3階86.66m ² 計593.88m ²	
建物名			
土地権利	所有権	施工会社	
総戸数		築年月	平成12年6月
都市計画	市街化区域	用途地域	第1種中高層住居専用地域
建ぺい率	60%	容積率	200%
他の法令上の制限			
現況	居住中	引渡日	相談
駐車場	有 20台		
接道状況(角地・間口)	北西側約6m道路に約50m接す		
設備	スチームサウナ、シャワー、更衣室の設備完備		
備考	地目:宅地 介護施設や仕出し割烹、事務所等 様々な用途に対応できます。 2階3階は住居で和風の癒し空間です。		

D-050

貸店舗

筑豊電鉄
「三ヶ森」駅徒歩2分



★人気の三ヶ森!
★交通アクセス良く
集客見込めます!!



約24坪

店舗前駐車場有!!

※間取は現況優先です

物件種目	貸店舗		
最寄駅	筑豊電鉄三ヶ森駅		
賃貸条件	賃料	20.00万円	
		礼金3ヶ月 敷金なし	
物件所在地	北九州市八幡西区三ヶ森4丁目9-24		
交通	筑豊電鉄三ヶ森駅 徒歩2分		
建物	建物名	ピポットプラザ三ヶ森	
	構造・規模	RC造6階建1階部分	
	使用部分面積	79.00m ²	
築年月	1997年4月	契約期間	2年
管理費等	なし		
土地面積		用途地域	
駐車場	有 無料(コインパーキング・契約者負担)		
現況	空家	引渡日	即営業可
接道状況(角地・間口)			
本体設備			
各戸設備			
備考	元焼肉店!造作譲渡金150万円要 駐車場あり 保険等加入義務要 賃貸保証加入義務要 日当り良好 24時間利用可		

主要駅へ一直線の
快適アクセス
屋根付き駐車場
1台付きです!



決断の時です!!

経済的な立地!



貸事務所

物件種目	貸事務所		
最寄駅	JR戸畑駅		
賃貸条件	賃料	120,000円	
		敷金2ヶ月(補2)	
物件所在地	北九州市戸畑区初音町8-20		
交通	JR戸畑駅 徒歩4分		
建物	建物名	第2丸栄ビル	
	構造・規模	鉄骨鉄筋コンクリート造7階建2階部分	
	使用部分積	約165.68m ² (約50坪)	
築年月	S56年7月	契約期間	2年
管理費等	無		
土地面積		用途地域	商業地域
駐車場	物件付無料(1台)		
現況	空き	引渡日	即
接道状況(角地・間口)	前面道6m		
本体設備	EV ケーブルテレビ 電気		
各戸設備	給湯室 都市ガス 上下水道 冷暖房		
備考	※塾(教室)経営者の方、最適な場所です。 お電話ください、貴方のヤル気応援します。 ※分割相談可		

貸事務所

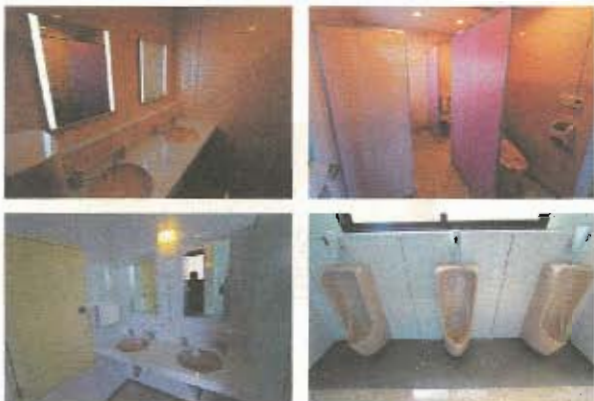
MOビル

4F共同トイレ、
リニューアル工事完了!



駐車場完備 近隣にも
平置: 15,750円 専用駐車場確保
機械: 29,400円(2台)

全室、セコムの
警備システムを導入済!

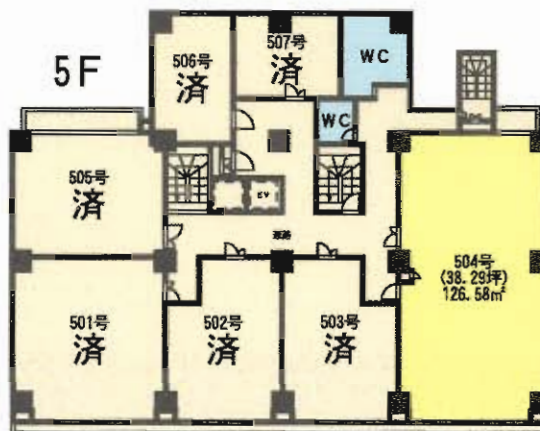
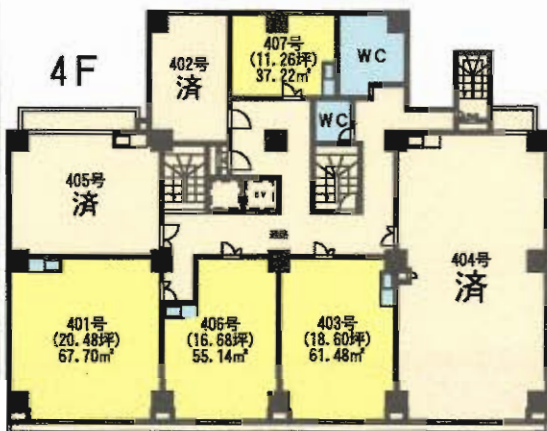
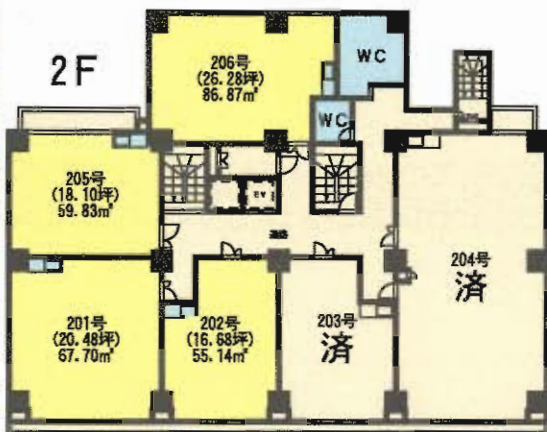


⊕ 女子トイレ
⊖ 男子トイレ



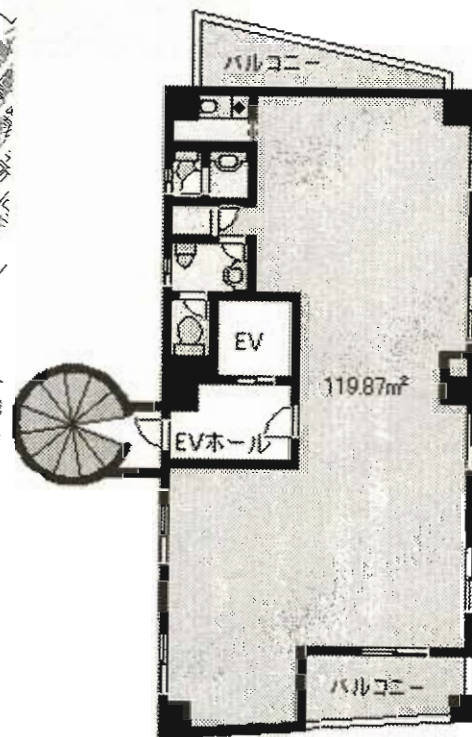
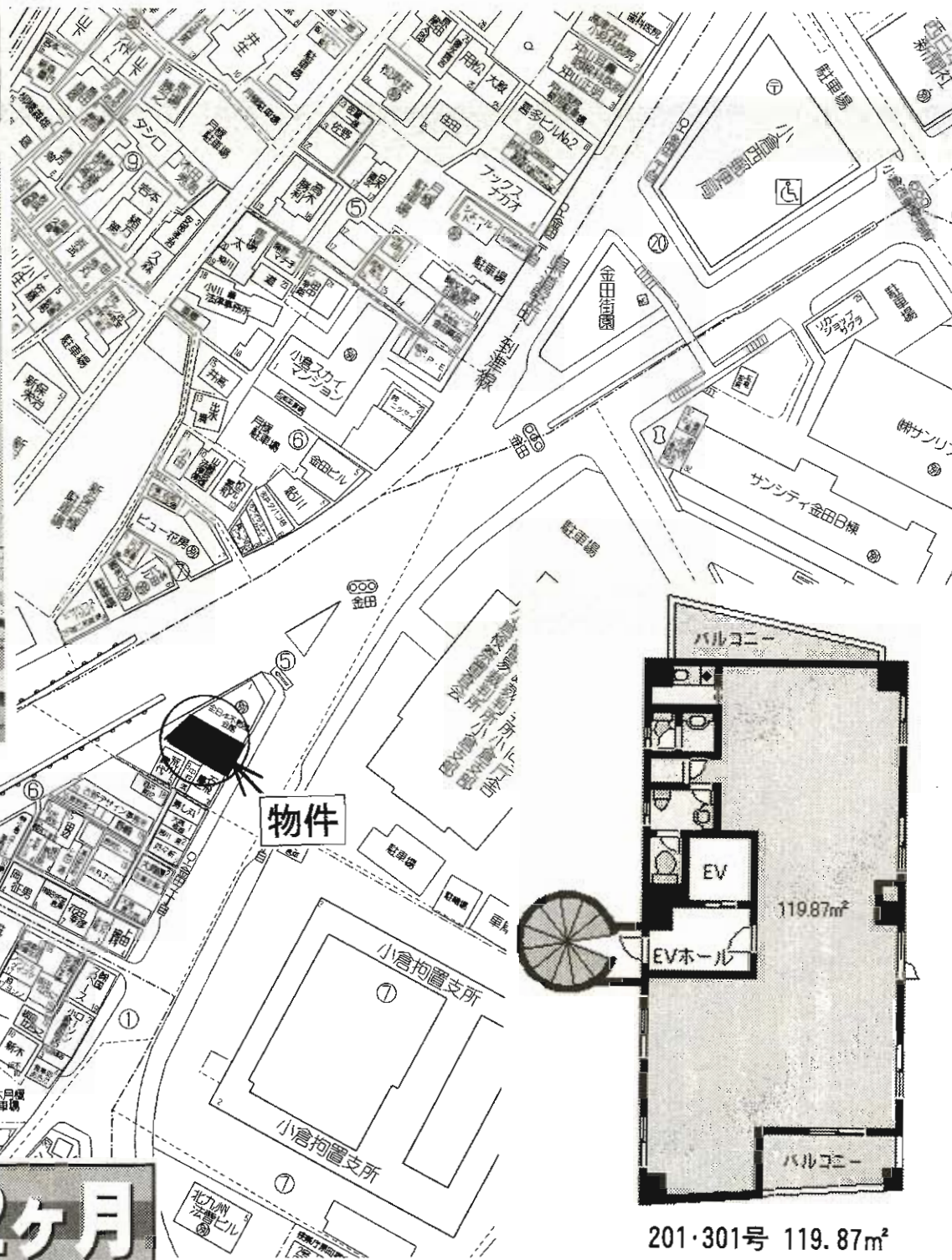
家賃@7,875円/坪 共益費@2,100円/坪

号室	家賃(税込)	共益費(税込)
201	161,280円	43,008円
202	131,355円	35,028円
205	142,537円	38,010円
206	206,955円	55,188円
302	131,355円	35,028円
304	301,533円	80,409円
401	161,280円	43,008円
403	146,475円	39,060円
406	98,910円	26,376円
407	88,672円	23,646円
504	301,533円	80,409円



物件種目	貸事務所		
最寄駅	JR小倉駅		
賃料	左記(税込)		
賃料条件	敷金6ヶ月(敷引3ヶ月)		
物件所在地	北九州市小倉北区浅野2丁目18-15		
交通	JR小倉駅 徒歩4分		
建物名	MOビル		
	構造・規模	鉄骨鉄筋コンクリート造8階建	
使用部分	左記		
築年月	平成元年9月	契約期間	2年間
管理費等	左記		
土地面積		用途地域	
駐車場	有 15,750円/月		
現況	空室	引渡日	即時
接道状況(角地・間口)			
本体設備	EV、トイレ、光ケーブル		
各戸設備	個別空調、流し台		
備考	※4F共同トイレ、リニューアル完了(H22年5月)		

WIN小倉



201・301号 119.87m²

フリーレント2ヶ月

テナント

日豊本線西小倉駅

賃料 **262,500**円(税込)

敷金**1**ヶ月 礼金**0**ヶ月(実費精算)

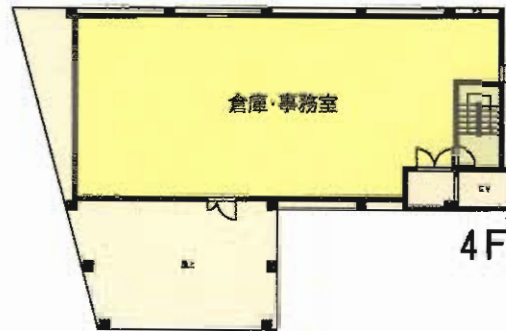
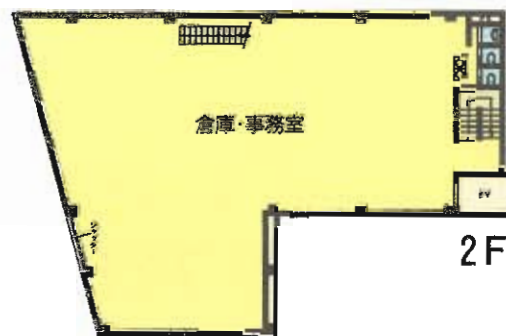
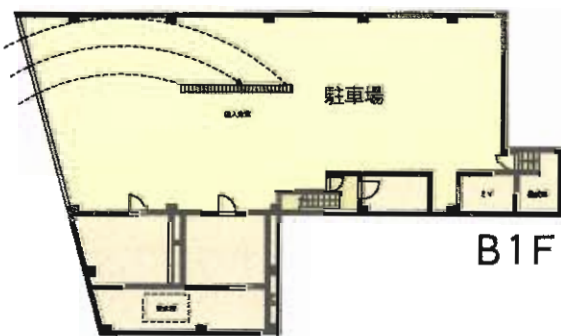
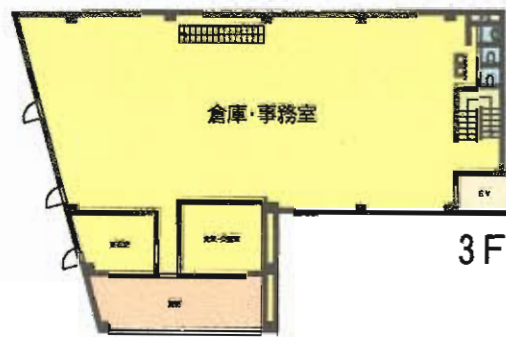
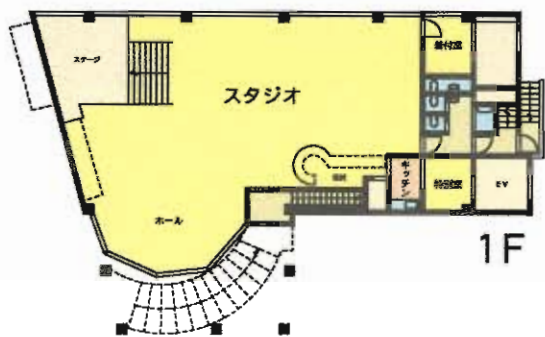
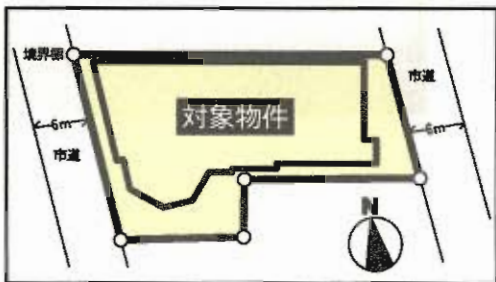
物件種目	テナント		
最寄駅	日豊本線西小倉駅		
賃貸条件	賃料	262,500円(税込)	
	敷金	1ヶ月 礼金0ヶ月(実費精算)	
物件所在地	北九州市小倉北区金田1丁目5-2		
交通	日豊本線西小倉駅	徒歩20分	
	金田1丁目バス停	徒歩1分	
建物	建物名		
	構造・規模	鉄筋コンクリート造10階建	
使用部分面積	使用部分面積	119.87m ²	
築年月	2007年3月10日	契約期間	2年
管理費等	10,500円		
土地面積		用途地域	
駐車場	2台付無料		
現況	空	引渡日	即
接道状況(角地・間口)			
本体設備			
各戸設備	ミニキッチン・OAフロア・エアコン・トイレ		
備考	事務所のみ警備会社と契約済(ALSOK)無料保険要		

貸一棟ビル～小倉北区片野～

快適な交通アクセス

★小倉北区の希少物件!!

★地下に駐車場有! ★EV付!!
★モノレール「片野駅」徒歩3分!!
★東側・西側の6m市道に面す!!



物件種目	貸一棟ビル		
最寄駅	モノレール片野駅		
賃料	1,778,729円		
貸賃条件	礼金2ヶ月・敷金4ヶ月(返金4ヶ月)		
物件所在地	北九州市小倉北区片野3丁目5-16		
交通	モノレール片野駅 徒歩3分		
	西鉄バス片野停 徒歩2分		
建物	建物名	片野ビル	
	構造・規模	鉄骨造亜鉛メッキ鋼板葺地下1階付地上4階建	
使用部分面積	延べ2,000.06㎡(605.01坪)		
築年月	平成8年12月	契約期間	5年
管理費等	105,000円		
土地面積	547.63㎡(165.65坪)	用途地域	商業地域
駐車場	有 20台以上可(無料)		
現況	空	引渡日	相談
接道状況(角地・間口)	東側幅員約6mに間口約13.5m・西側幅員約6mに間口約22m接道		
本体設備	E V・上下水道・都市ガス		
各戸設備			
備考	床面積:1階	380.87㎡	
	2階	433.52㎡	
	3階	433.52㎡	
	4階	304.19㎡	
	地下1階	447.96㎡	

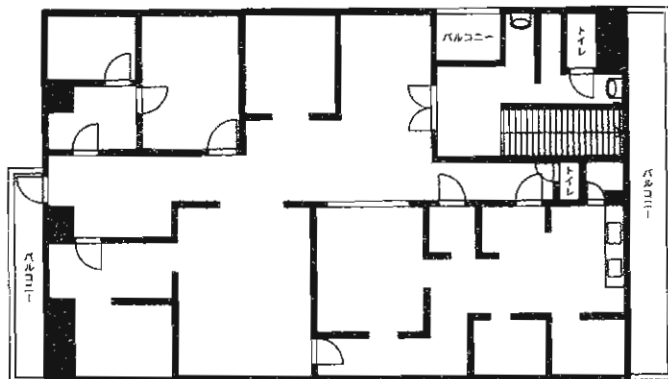
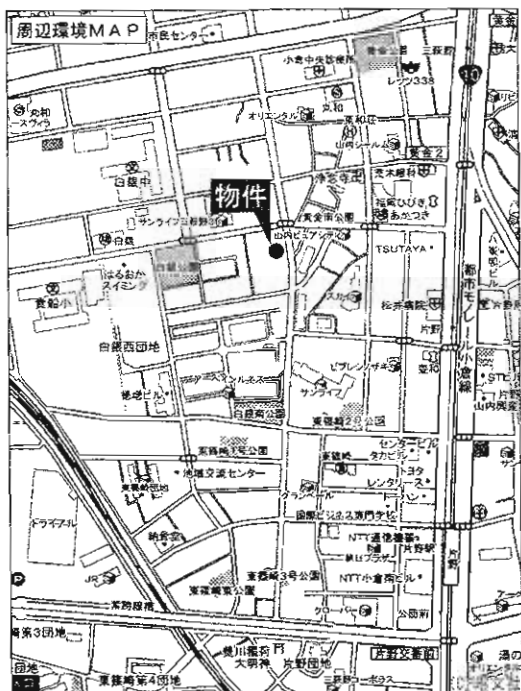
ルネッサンスTOE | 美萩野

専有面積 207.94㎡
貸テナント



モノレール「片野」駅
徒歩5分

- 賃料: 420,000円
- 敷金: 0ヵ月
- 管理費: なし
- 駐車場: 13,650円
- 種目: 貸テナント
- 所在地: 北九州市小倉北区白銀2-4-3
- 構造: RC造7階建2階部分
- 築年月: 平成2年7月
- 契約期間: 1年間
- 入居日: 空・即



クリニック
美容院などに
オススメ!!

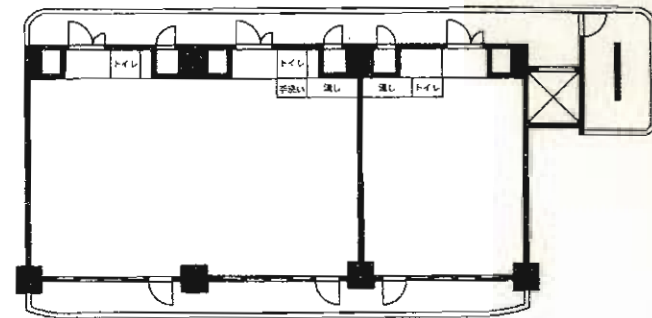
ルネッサンスTOE | 田町

専有面積 134.85㎡
貸店舗・事務所



JR「西小倉」駅
徒歩12分

- 賃料: 210,000円
- 敷金: 0ヵ月
- 管理費: なし
- 駐車場: 13,650円
- 種目: 貸店舗・事務所
- 所在地: 北九州市小倉北区田町16-25
- 構造: RC造9階建2階部分
- 築年月: 平成3年3月
- 契約期間: 1年間
- 入居日: 空・即

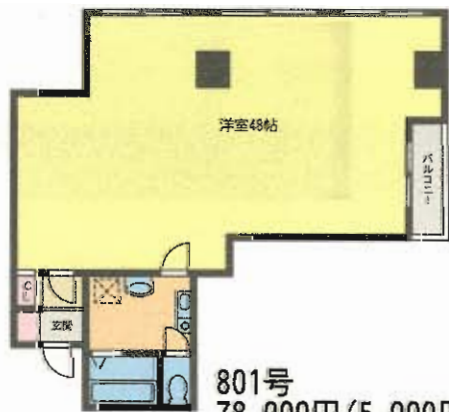


J.R日豊本線
「南小倉」駅徒歩1分

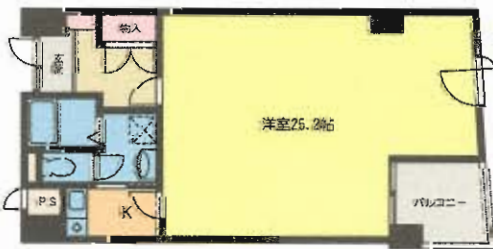
号室	面積	家賃(共益費)	現況
703号	約16.83坪(55.65㎡)	58,000円(5,000円)	6月末空予定
801号	約28.48坪(94.00㎡)	78,000円(5,000円)	空
1101号	約20.19坪(66.76㎡)	75,000円(5,000円)	6/20空予定
1301号	約20.19坪(66.76㎡)	78,000円(5,000円)	空



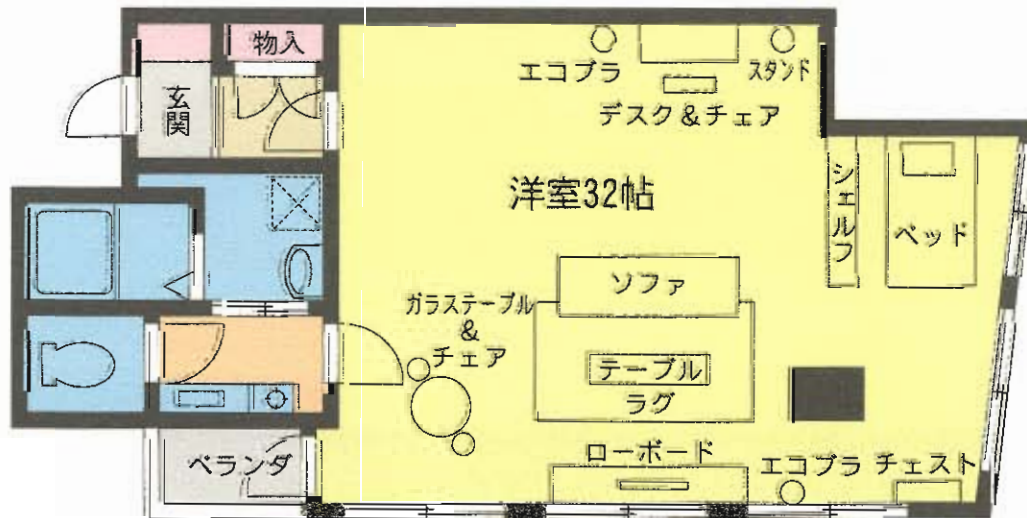
☆SOHO使用可☆
 ◎室内広々 レイアウト自由自在◎



801号
78,000円(5,000円)



703号 58,000円(5,000円)

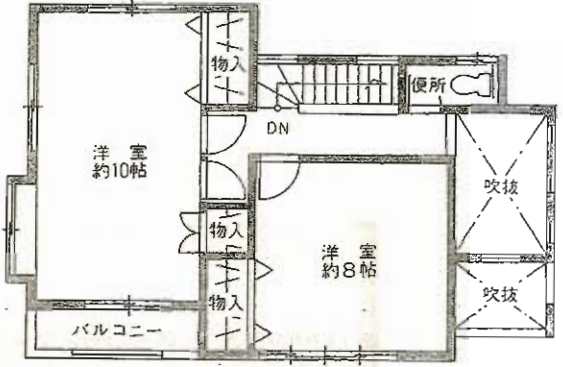


※レイアウト参考例 1101号 75,000円(5,000円)

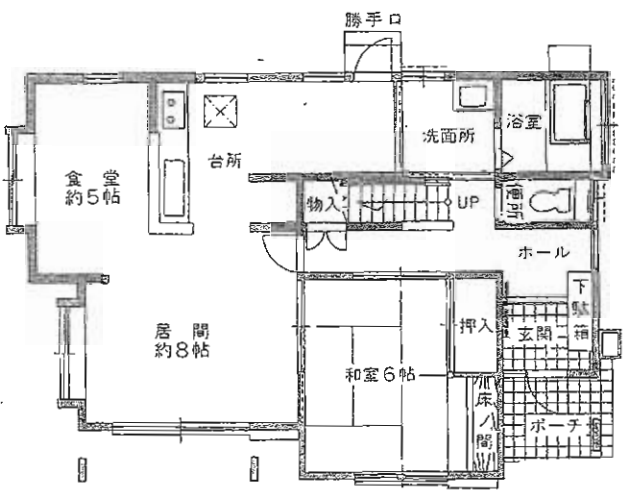
※間取図と現況が異なる場合は現況優先と致します。

貸住居兼事務所

物件種目	貸住居兼事務所	
最寄駅	JR南小倉駅	
間取タイプ	1 K	
賃貸条件	賃料	58,000円~78,000円
	敷金	0ヶ月 礼金0ヶ月(退去時実費)
物件所在地	北九州市小倉北区弁天町5-2	
交通	JR日豊本線南小倉駅 徒歩1分	
建物	建物名	内山南小倉駅前ビル
	構造・規模	SRC造13階建
	使用部分面積	左記参照
	間取内訳	
築年月	平成4年11月	契約期間 2年
管理費等	5,000円	
駐車場	1台6,300円(税込)(立体P)	
現況	表参照	入居日 即
本体設備	EV	
各戸設備	エアコン(業務用)・インターホン・給湯・シャワー・ガスコンロ	
保険等	加入義務要	
備考	SOHO使用可。 ※6月末ご入居に限り◎1台無料(立体)	



2階平面図



1階平面図

貸家

J R 黒崎駅

4LDK

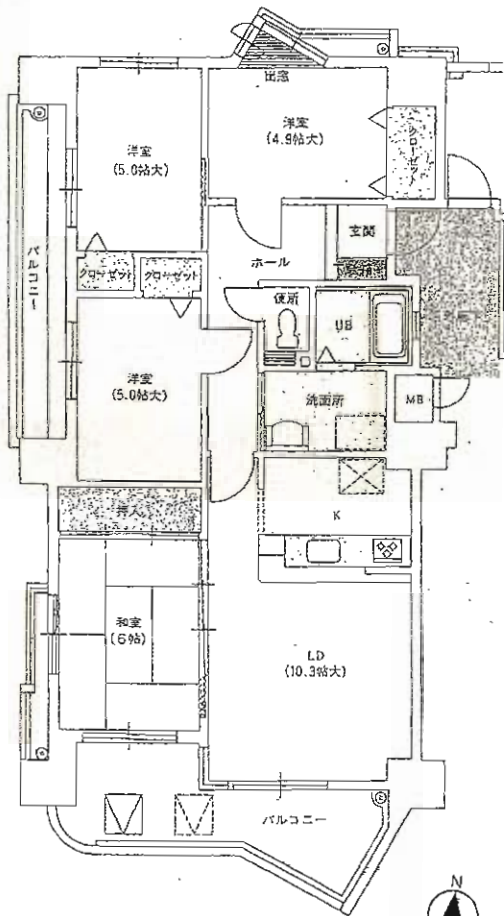
賃料 **80,000円**

敷金なし 礼金**3ヶ月**

物件種目	貸家		
最寄駅	J R 黒崎駅		
間取タイプ	4LDK		
賃貸条件	賃料 80,000円 敷金なし 礼金 3ヶ月		
物件所在地	北九州市八幡西区千代2丁目22-11		
交通	西鉄バス千代ニュータウン入口停 徒歩8分		
建物	建物名		
	構造・規模	木造スレート葺2階建	
	使用部分面積	119.57m ² (36.16坪)	
間取内訳	1F:和6帖、洋8帖、LDK11帖 2F:洋10帖、洋8帖		
築年月	平成6年4月	契約期間	定期10年
管理費等	無		
駐車場	物件付無料 2台		
現況	空家	入居日	即時
本体設備	電気・上下水道・都市ガス		
各戸設備			
保険等	要		
備考	10年定期借家契約 室内ペット飼育不可		

南向きバルコニー！8階角部屋

熊手線



賃貸マンション

J R 黒崎駅

4LDK

賃料 **85,000円**

敷金**3ヶ月** 敷引**3ヶ月**

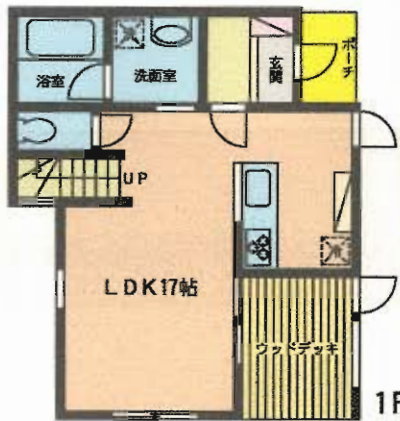
物件種目	賃貸マンション		
最寄駅	J R 黒崎駅		
間取タイプ	4LDK		
賃料	85,000円		
貸賃条件	敷金 3ヶ月 敷引 3ヶ月		
物件所在地	北九州八幡西区熊西1丁目3-11		
交通	筑豊電鉄熊西電停 徒歩1分		
建物	建物名	ハイマート黒崎	
	構造・規模	RC造13階建8階部分	
	使用部分面積	75.84m ²	
	間取内訳	和6畳×1、洋5畳×3、LDK13畳	
築年月	平成10年9月	契約期間	5年定期借家
管理費等	無		
駐車場	物件付無料 1台		
現況	空家	入居日	6月中旬予定
本体設備	エレベーター、オートロック、インターホン		
各戸設備	給湯、シャワー、システムキッチン、洗髪洗面化粧台、カウンターキッチン、照明器具		
保険等	要		
備考	筒井小学校、熊西中学校		



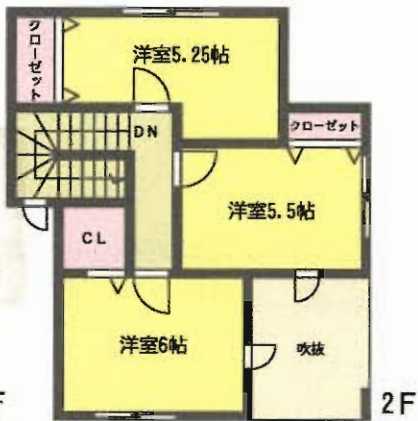
The Hill Platz

◆◆◆オール電化賃貸住宅◆◆◆

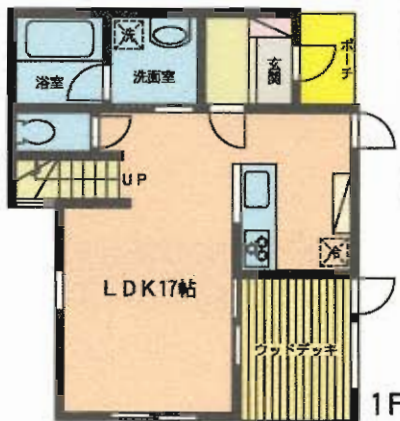
C棟 **新築** D棟



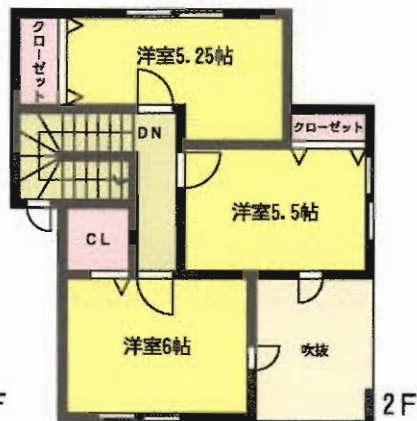
101号 91,000円(1,000円)



2F



101号 91,000円(1,000円)



2F

★安心の
24時間
管理!!



戸建
感覚

Ⓟ
2台
無料



インターネット
対応
(ゼロモバ)

賃貸テラスハウス

筑豊本線「本城」駅

3LDK

賃料 **91,000円**

敷金1ヶ月 礼金2ヶ月(退去時実費精算)

物件所在地
北九州市八幡西区本城学研台2丁目2-26

交通
筑豊本線「本城」駅 徒歩34分
ひびきの東バス停 徒歩9分

建物名 ヒルプラッツC・D
構造・規模 木造2階建
使用部分積 80.32m²
間取内訳

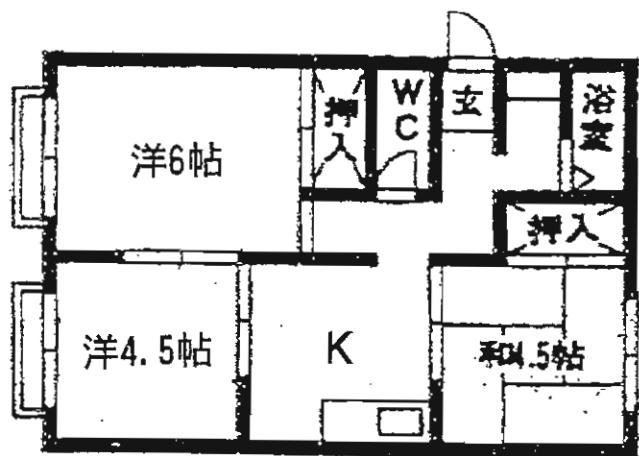
築年月 2010年6月30日 契約期間 2年
管理費等 共益費 1,000円
駐車場 2台無料 駐車場プレート代 4,200円/初回
現況 建築中 入居日 2010年7月1日～

本体設備
各戸設備 オール電化 追い焚き機能 ペアガラス モニター付インターホン 室内物干し 温水洗浄便座 1日クッキングヒーター シャンプードレッサー
保険等 指定家財保険加入要
備考 更新料 12,000円
※連帯保証人(確認有り) ※大型車・貨物車不可
※ペット不可

コーポラス高須南第2 ☆☆ 3 K ☆☆

- ◆所在地 / 北九州市若松区高須南1丁目2-15-202号
- ◆交通 / 北九州市営バス 浅川橋停 徒歩3分
- ◆家賃 / 45,000円
- ◆敷金 / 3ヶ月(3)
- ◆管理費 / なし
- ◆種目 / 賃貸アパート
- ◆構造 / 軽量鉄骨造2階建2階部分
- ◆築年月 / 1982年7月
- ◆面積 / 45.81㎡
- ◆契約期間 / 2年
- ◆駐車場 / 1台付(無料)
- ◆現況 / 空
- ◆入居日 / 即
- ◆保険 / 要
- ◆設備 / 給湯・シャワー・フローリング

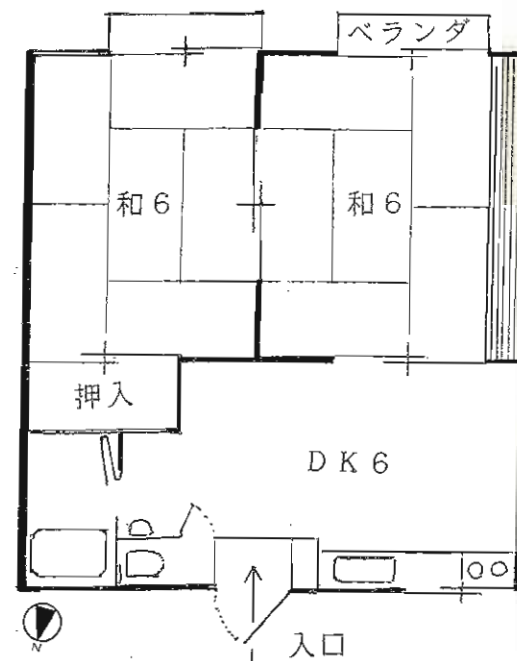
☆サンリブまで800m☆



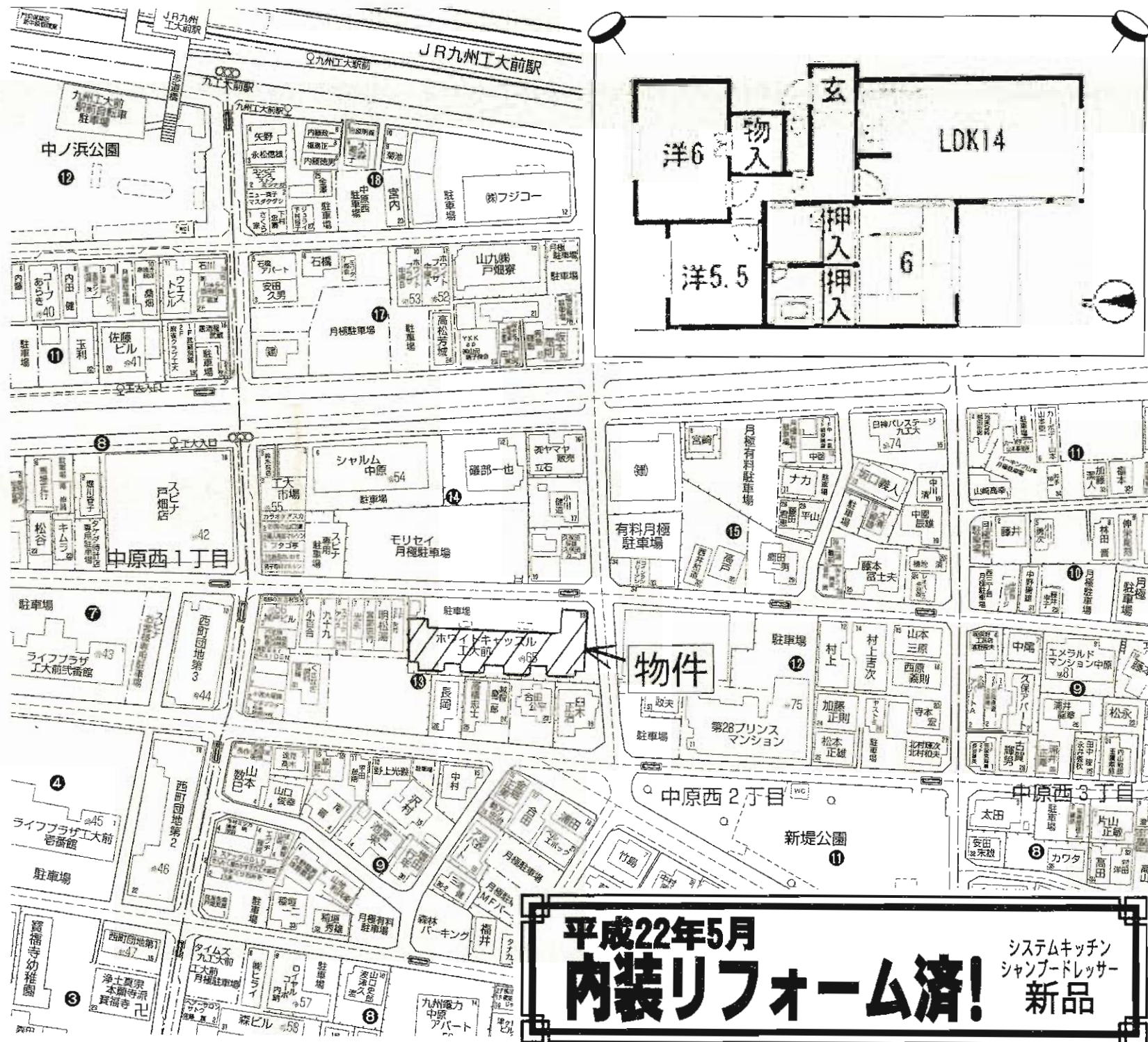
コーポいずみ ☆☆ 2DK ☆☆

- ◆所在地 / 北九州市若松区高須東3丁目3-7-202号
- ◆交通 / 北九州市営バス 第二浅川橋停 徒歩3分
- ◆家賃 / 42,000円
- ◆敷金 / 3ヶ月(3)
- ◆管理費 / なし
- ◆種目 / 賃貸アパート
- ◆構造 / 軽量鉄骨造2階建2階部分
- ◆築年月 / 1985年10月
- ◆面積 / 38㎡
- ◆契約期間 / 2年
- ◆駐車場 / 3,000円/月
- ◆現況 / 空
- ◆入居日 / リフォーム後引渡し
- ◆保険 / 要
- ◆設備 / 給湯・シャワー・湯沸器

リフォーム後
引渡し!!



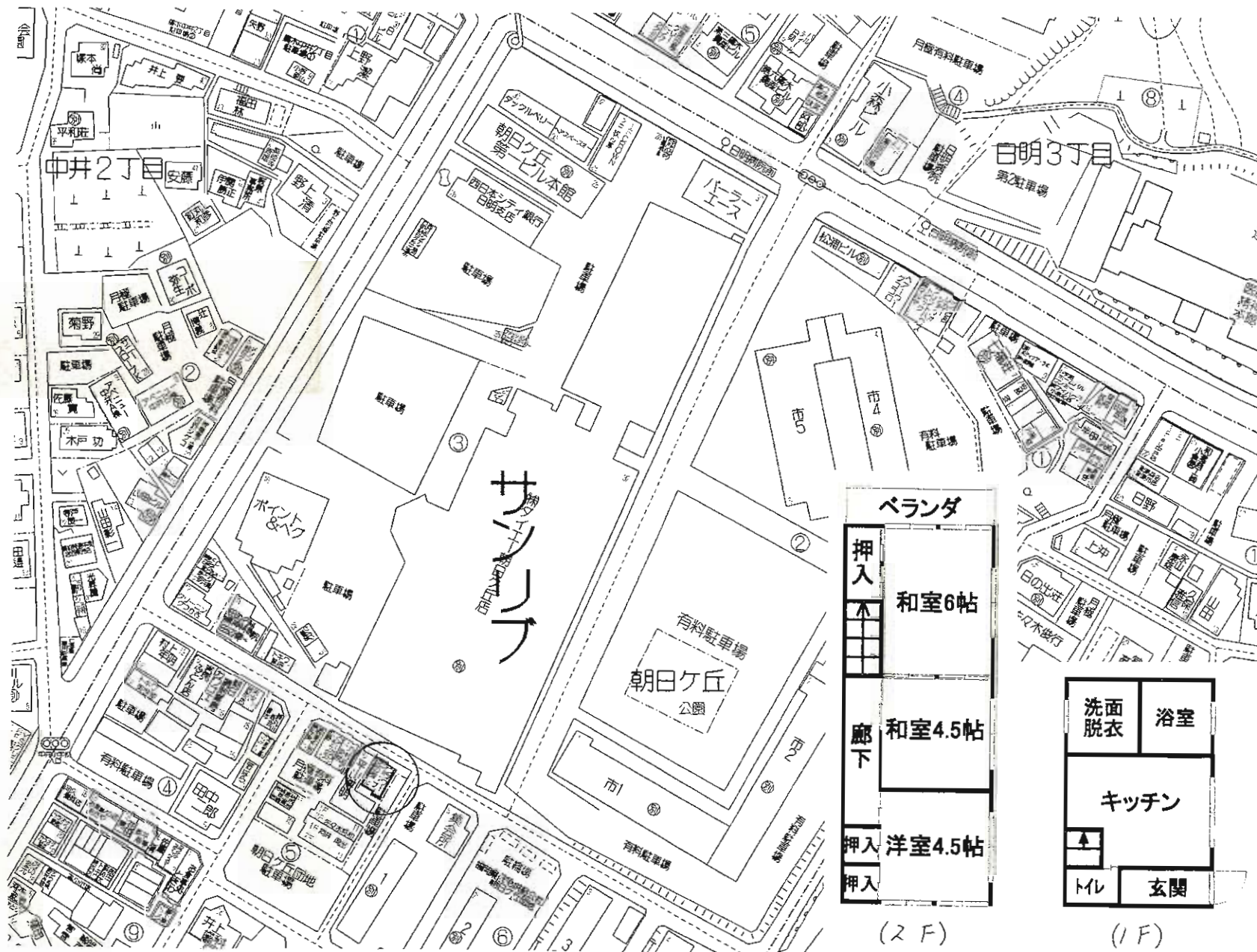
○サンリブ800m、日当り良好♪



**平成22年5月
内装リフォーム済!** システムキッチン
シャンプードレッサー
新品

物件種目	分譲賃貸マンション		
最寄駅	JR九州工大前駅		
間取タイプ	3LDK		
賃貸条件	賃料	68,000円	
		礼金 3 ヶ月・敷金なし	
物件所在地	北九州市戸畑区中原西2-13-13 206号		
交通	JR九州工大前駅 徒歩4分		
建物	建物名	ホワイトキャッスル工大前	
	構造・規模	RC造5階建2階部分	
	使用部分面積	68㎡	
	間取内訳	間取図参照	
築年月	1984年9月	契約期間	2年
管理費等	無		
駐車場	有 5,000円(平面)		
現況	空家	入居日	即時
本体設備			
各戸設備	給湯・シャワー・バストイレ別・室内洗濯機置場		
保険等	要		
備考	単身者可/二人入居可/子供可/ルームシェア相談/南向き ・システムキッチン シャンプードレッサー新品 ・スピナ戸畑店(スーパー)まで202m ・中原中学校まで977m・中原小学校まで767m ・保証会社有		

1戸建賃貸・3K・日当り良



物件種目	貸戸建	
最寄駅	JR西小倉駅	
間取タイプ	3K	
賃貸条件	賃料	35,000円
	敷金	3ヶ月(2)
物件所在地	北九州市小倉北区朝日ヶ丘5番15号	
交通	日明病院前バス停 徒歩3分	
建物	建物名	朝日ヶ丘貸戸建
	構造・規模	木造2階建
	使用部分積	60m ²
	間取内訳	和室6帖・4.5帖、洋室4.5帖、K4.5帖
築年月	昭和157年6月	契約期間 2年
管理費等	無し	
駐車場	近隣有り8,400円/月	
現況	空き	入居日 即入居可
本体設備	ガスの給湯、ベランダ、シャワー	
各戸設備		
保険等	要	
備考	東も南も遮るものが無く明るい家です 1階美容院賃貸中	

ペット小型犬飼育可!!



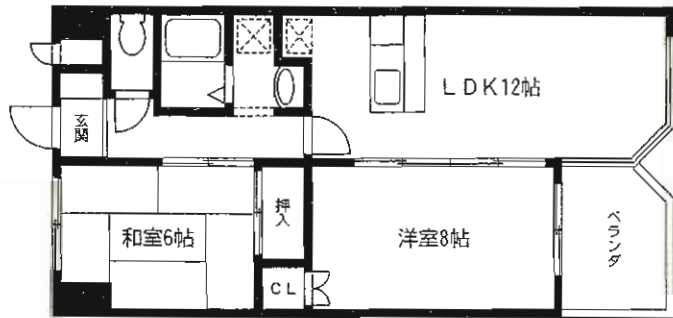
(22.4m²)

307号: 41,000円 空予定(6月末)



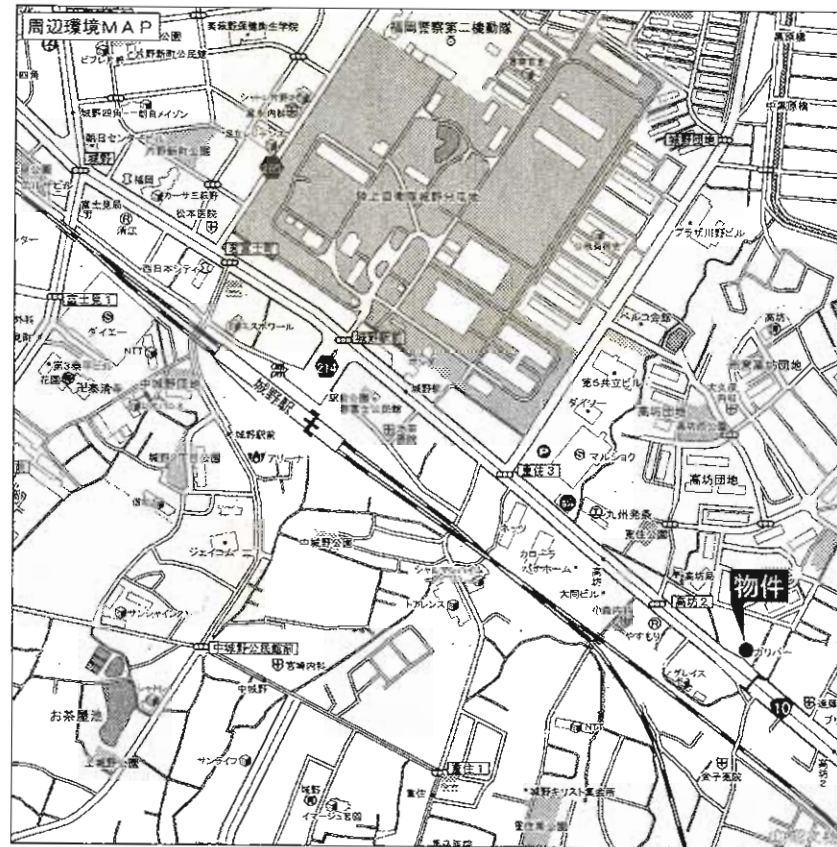
(28.0m²)

205号: 40,000円



(55.83m²)

802号 60,000円
1202号 61,000円



物件種目	貸マンション		
最寄駅	JR城野駅		
間取タイプ	1R・2LDK		
賃貸条件	賃料	40,000円~61,000円	
		1R 敷金1ヶ月・礼金なし	2LDK 敷金1ヶ月・礼金なし
物件所在地	北九州市小倉北区高坊2丁目9-25		
交通	JR日豊本線城野駅	徒歩10分	
	西鉄バス高坊停	徒歩3分	
建物	建物名	イマージュ霧ヶ丘	
	構造・規模	SRC造13階建	
	使用部分積	22.4m ² ~55.83m ²	
	間取内訳	左図参照	
築年月	平成4年7月	契約期間	2年
管理費等	無		
駐車場	10,500円/月		
現況	空	入居日	即
本体設備	エレベーター・LPガス		
各戸設備	給湯・シャワー・エアコン・バルコニー		
保険等	加入義務有 2年間 料金(1R)15,750円(2LDK)21,000円		
備考	ペット飼育可!!(条件:礼金1ヶ月) (小型犬)		

アーティックス大手町

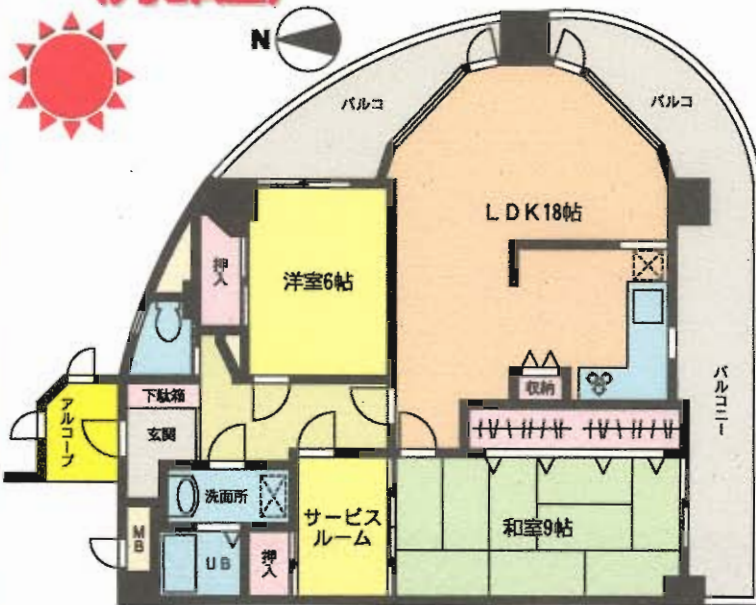
恵まれた生活圏

2LDK
+
サービスルーム

- *****
- ◆公共施設(区役所・市役所)・医療施設至近!
- ◆安心の分譲賃貸マンション! 管理人常駐!!
- ◆勝山公園至近! 好立地!!
- ◆魚町商店街&リバーウォーク徒歩圏内! 買物便利!!
- *****



★広々84.53㎡タイプ!!
★2面バルコニー! 南・東向き!!
★最上階! 日当り・眺望良好!!
(角部屋)



1205号

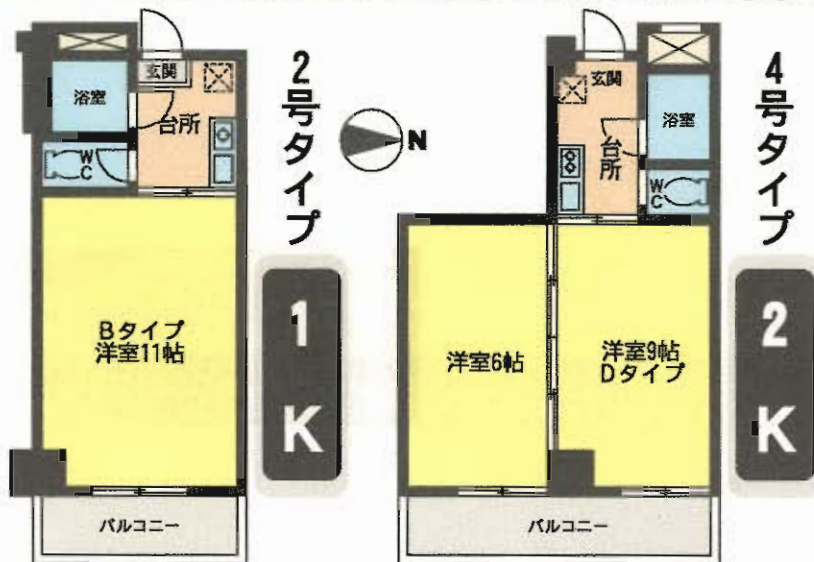


物件種目	分譲賃貸マンション		
最寄駅	西鉄バス北区役所前停		
間取タイプ	2LDK+サービスルーム		
賃貸条件	賃料	120,000円	
		敷金 4ヶ月(3)	
物件所在地	北九州市小倉北区大手町4-10-1205号		
交通	西鉄バス小倉北区役所前停 徒歩2分		
建物	建物名	アーティックス大手町	
	構造・規模	SRC造12階建12階部分	
	使用部分積	84.53㎡ バルコニー:23.58㎡	
間取内訳	和9・洋6・LDK18帖・サービスルーム3帖		
築年月	平成2年9月	契約期間	2年
管理費等	無		
駐車場	近隣有り 15,000円		
現況	空	入居日	H22年6月リフォーム完了予定
本体設備	EV・オートロック・管理人常駐		
各戸設備	ガス給湯(4箇所)・フローリング		
保険等	2年間 料金12,000円		
備考	<ul style="list-style-type: none"> ・ペット不可 ・鍵交換代 12,600円 ・法人契約に準ずる(個人不可) 		

★H22年5月内装リニューアル!!
 UB・トイレキッチン新品!!
 バス・トイレ別になりました!!

JR小倉駅・コレット井筒屋
 チャチャタウン・コンビニ・徒歩圏内!

敷金&礼金0!!管理費0!!



冷蔵庫・洗濯機まで付いています!!

★全室照明付 ★エアコン付★



バス・トイレ別

号室	602 (1K:11帖)	902 (1K:11帖)	904 (2K:6.9帖)	1004 (2K:6.9帖)
家賃	4.4万円	4.4万円	5.4万円	5.4万円

物件種目	賃貸マンション		
最寄駅	JR 小倉駅		
間取タイプ	1K・2K		
賃料	左図参照		
貸賃条件	敷金0ヶ月		
物件所在地	北九州市小倉北区鍛冶町2丁目1-7		
交通	JR鹿児島本線小倉駅 徒歩8分 西鉄バス米町停 徒歩1分		
建物	建物名	第4エルザビル	
	構造・規模	鉄骨鉄筋造10階建	
物	使用部分積	1・2・3号25.2m ² 、4号35.46m ²	
	間取内訳	左図参照	
築年月	1987年11月	契約期間	2年
管理費等	4,000円		
駐車場	25,000円/月(近隣)		
現況	空	入居日	即
本体設備	エレベータ		
各戸設備	給湯・シャワー・エアコン・冷蔵庫・洗濯機・TVインターホン・ウォシュレット		
保険等	9,000円/2年		
備考	※特約あり:1年未満の解約につきましては、賃料の1か月分相当額の違約金を頂く事となります。 ※解約予告:解約届けを提出して頂いた、翌月末での解約となります。 ※連帯保証人1名と、全保連をつけての契約になります。		

ルネッサンスTOE | 美萩野

モノレール
「片野」駅 徒歩
5分

- 賃料: 27,000円
~43,000円
- 敷金: 0ヶ月 ■ 礼金: 0ヵ月
- 管理費等: 3,000円
- 駐車場: 13,650円
- 種目: 賃貸マンション
- タイプ: 1R、2DK
- 所在地: 北九州市小倉北区白銀2-4-3
- 構造: RC造7階建
- 築年月: 平成2年7月
- 契約期間: 1年間
- 入居日: 空・即
- 保険: 要加入
- 設備: エレベーター・給湯・シャワー・
エアコン・電気コンロ
- 備考: 要保証会社

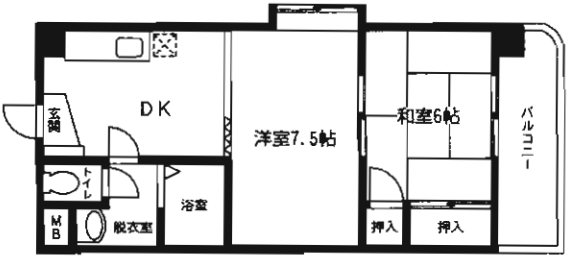
☆生活施設充実!
☆日当り良好!



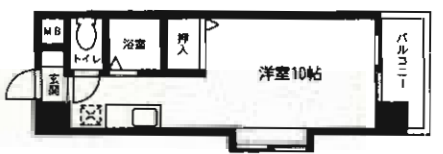
★賃料値下げしました!!



306号室 27.05㎡ 28,000円



211号室 42.71㎡ 42,000円



405号室 24.21㎡ 27,000円

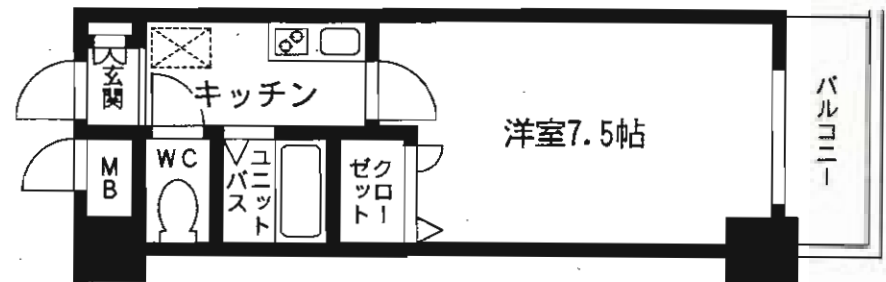
ルネッサンスTOE | 田町

JR鹿児島・日豊本線 徒歩
「西小倉」駅 12分

- 賃料: 29,000円~ (他号室有)
- 敷金: 0ヶ月 ■ 礼金: 0ヵ月
- 管理費等: 3,000円
- 駐車場: 13,650円
- 種目: 賃貸マンション
- タイプ: 1K ■ 面積: 22.50㎡
- 所在地: 北九州市小倉北区田町16-25
- 構造: RC造9階建
- 築年月: 平成3年3月
- 契約期間: 1年間
- 入居日: 空・即
- 保険: 要加入
- 設備: オートロック・エレベーター・
防犯カメラ・給湯・シャワー・
エアコン
- 備考: 要保証会社

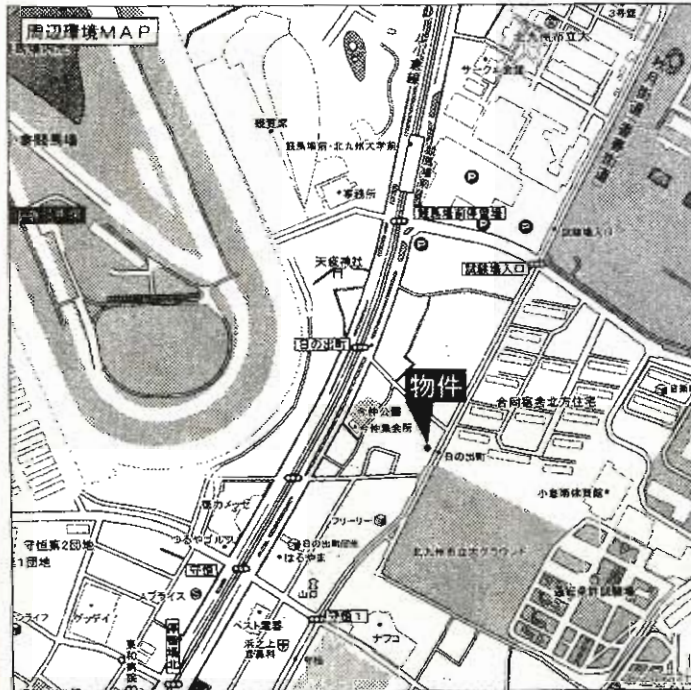
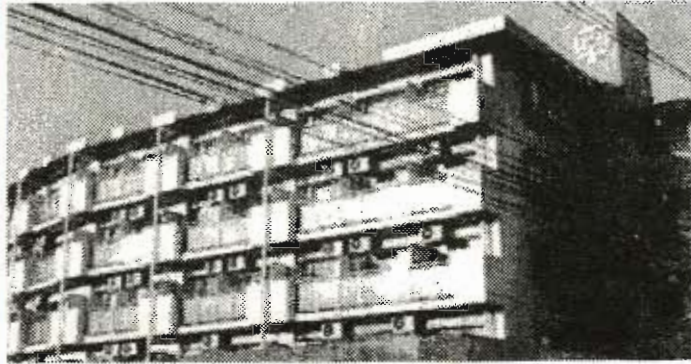


★スーパーマルシヨク徒歩圏内!
★西鉄バス「金田」停徒歩2分!
★家賃値下げ断行しました!!



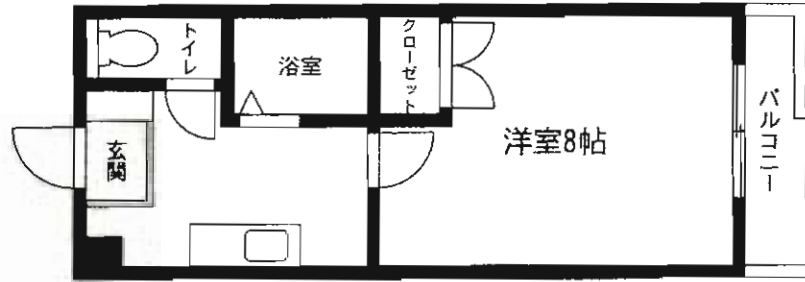
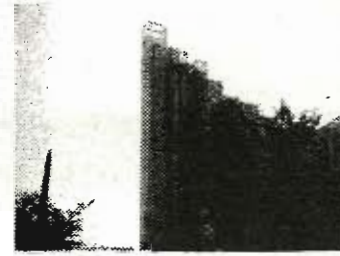
401号室 22.50㎡

ルネッサンスTOEI もりつね



☆モノレール「競馬場前」駅
徒歩4分!

☆北九州市立大学近く
学生さんにもオススメ!!



113号室 22.92m² **23,000円**



家賃値下げ
断行しました!!

409号室
33.52m²
27,000円

賃貸マンション

モノレール「競馬場前」駅

1 K

賃料 **23,000円**~

敷金なし

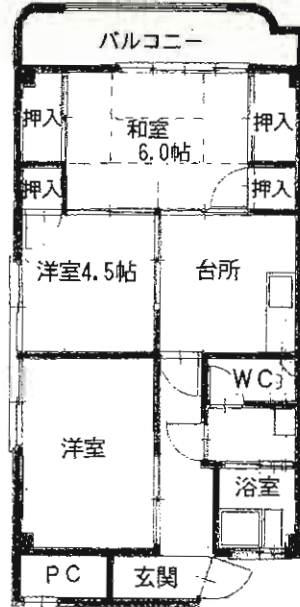
物件種目	賃貸マンション		
最寄駅	モノレール「競馬場前」駅		
間取タイプ	1 K		
賃貸条件	敷金なし		
物件所在地	北九州市小倉南区日の出町1丁目4-3		
交通	モノレール「競馬場前」駅 徒歩4分		
建物	建物名	ルネッサンスTOEI もりつね	
	構造・規模	鉄筋コンクリート造5階建	
	使用部分面積	左記参照	
	間取内訳	間取図参照	
築年月	平成3年3月	契約期間	1年
管理費等	管理費無・共益費3,000円/月		
駐車場	有 10,500円/月		
現況	空	入居日	即時
本体設備	エレベーター		
各戸設備	給湯・シャワー・エアコン・オール電化		
保険等	要		
備考	保証協会要加入		

①サンカープタチバナ

- 所在地 / 北九州市小倉南区下貫2丁目9-1
- 交通 / 西鉄バス 横沼入口停 徒歩1分
- 家賃 / 38,000円(204・305号) 44,000円(301号)
- 敷金 / 無・礼金2ヶ月
- 建物構造 / RC造3階建3階部分
- 面積 / 約41.4㎡(2DK)・約54.65㎡(3DK)
- 築年月 / 1991年7月
- 管理費 / 無し ●契約期間 / 2年
- 保険 / 要
- 駐車場 / 1台有(5,000円)
- 現況 / 空 ●引渡日 / 即

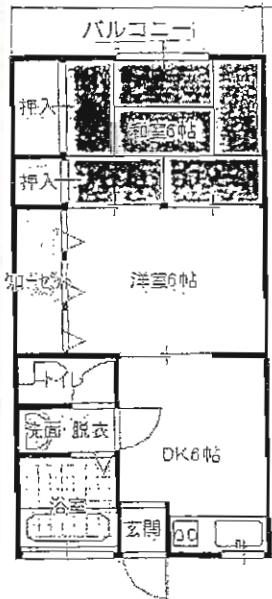
賃貸アパート

301号 3DK



※角部屋

204・305号 2DK



◎浴槽新品!!



☆収納広々☆
☆買物便利☆

取引態様/媒介

手数料 負担の割合	貸主 0%	借主 100%
手数料 配分の割合	貸主 0%	借主 100%

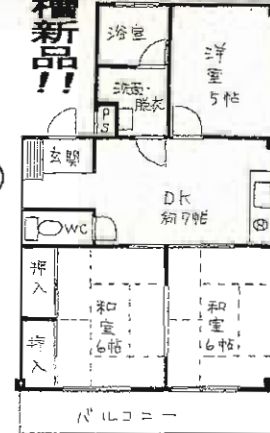
②サンカープII

- 所在地 / 北九州市小倉南区中貫1丁目21-39
- 交通 / 西鉄バス 貫入口停 徒歩1分
- 家賃 / 右記参照
- 敷金 / 無・礼金1ヶ月
- 建物構造 / 鉄骨造3階建2階部分
- 面積 / 約59.2㎡(3DK)・約32㎡(2DK)
- 築年月 / 1979年4月
- 管理費 / 無し ●契約期間 / 2年
- 保険 / 要
- 駐車場 / 近隣6,000円
- 現況 / 空 ●引渡日 / 即

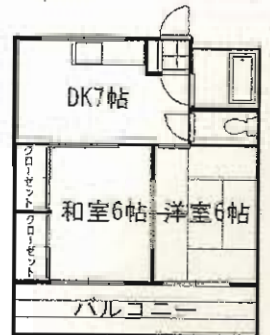
賃貸アパート

205号 3DK 40,000円

◎浴槽新品!!



202, 301号 2DK 36,000円



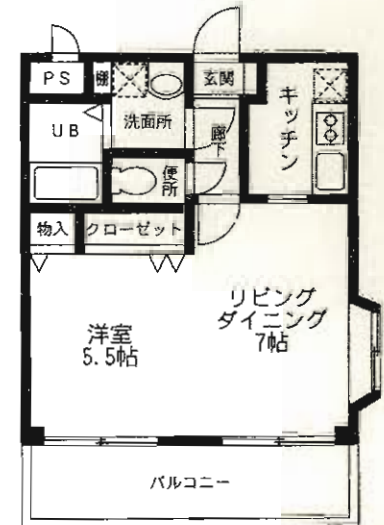
取引態様/媒介

手数料 負担の割合	貸主 0%	借主 100%
手数料 配分の割合	貸主 0%	借主 100%

③サンフラワー貫 102・201号 1LDK

- 所在地 / 北九州市小倉南区上貫1丁目2-25
- 交通 / 西鉄バス 小倉東高校入口停 徒歩2分
- 家賃 / 46,000円
- 敷金 / 無・礼金2ヶ月
- 建物構造 / 軽量鉄骨造3階建1・2階部分
- 面積 / 約35.6㎡
- 築年月 / 2005年1月
- 共益費 / 3,000円 ●契約期間 / 2年
- 保険 / 要
- 駐車場 / 1台有(6,000円)
- 現況 / 空 ●引渡日 / 即

賃貸アパート



間取は現況を優先します。

取引態様/媒介

手数料 負担の割合	貸主 0%	借主 100%
手数料 配分の割合	貸主 50%	借主 50%