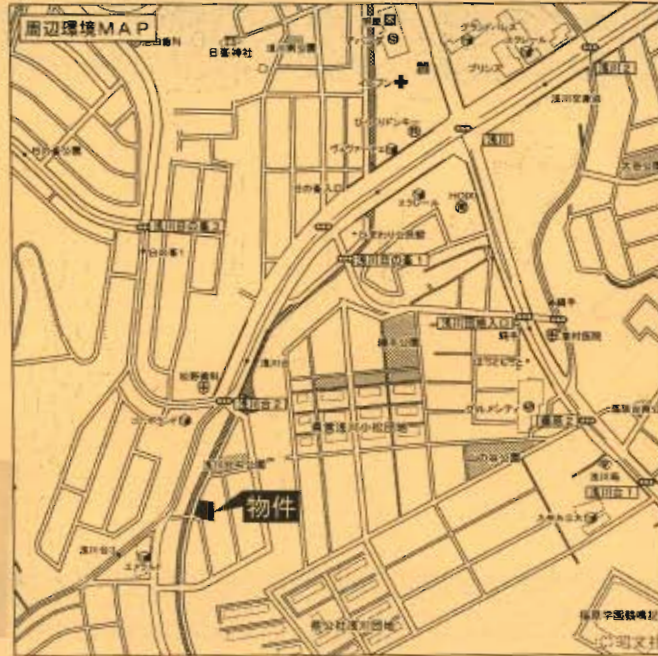


# 新築分譲住宅 八幡西区浅川台第1 2棟現場

JR鹿児島本線  
折尾駅バス20分  
市営「浅川台3丁目」停 徒歩3分



## クレイドルガーデン 八幡西区浅川台第1

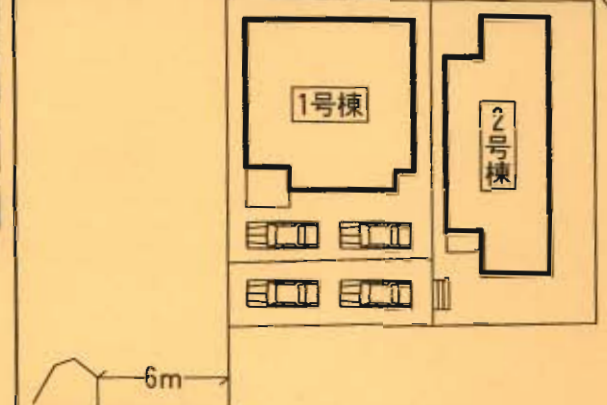
### 設備・仕様

- ノンホルム (F☆☆☆☆)
- ガスコンロ (3口)
- 1坪タイプの自動湯はり浴室 (追い焚き、保温可能)
- シャワー付き洗面化粧台
- TVモニター付インターホン
- 断熱性・遮音性ペアサッシ使用 (居室部分)
- 階段部分、トイレには手摺りを設置、段差を最小限に抑えたバリアフリータイプ
- 沈下に強いベタ基礎
- フットライト
- 24時間換気
- 1F床下収納
- システムキッチン
- 浴室乾燥機付
- トイレウォシュレット (1F・2F)
- 人感センサー付玄関灯
- 防湿性能・耐震基礎パッキン工法
- 白アリ防虫施工済 (保証書付)
- カウンターキッチン

### 物件概要

- 所在地 / 北九州市八幡西区浅川台2丁目17番地以下未定 (住居表示)
- 土地権利 / 所有権
- 都市計画 / 市街化区域
- 用途地域 / 第1種住居地域
- 建ぺい率 / 60%
- 引渡し / 2010年6月上旬予定
- 完成 / 2010年5月下旬予定
- 接道状況 / 1・2号棟→西側6m公道
- 構造 / 木造ガラスファイバーシングル葺2階建
- 設備 / 九州電力・公営水道・本下水・都市ガス
- ※網戸 (84,000円) はオプションとなります。
- ※電波障害による共振アンテナ等の引込みは買主様負担となります。
- ※記載事項と現況が異なる場合は現況優先とします。
- (敷地面積については軽微な変更が生じる場合があります。)

### ※カースペース 2台目 軽のみ可



### 配置図

※工事現場では、ヘルメットの着用をお願いします。  
※建築中の建物内についても土足厳禁にてお願いします。  
※完成物件の駐車場には極力車を止めないで下さい。  
(コンクリート部分駐車厳禁!!)

### 1号棟

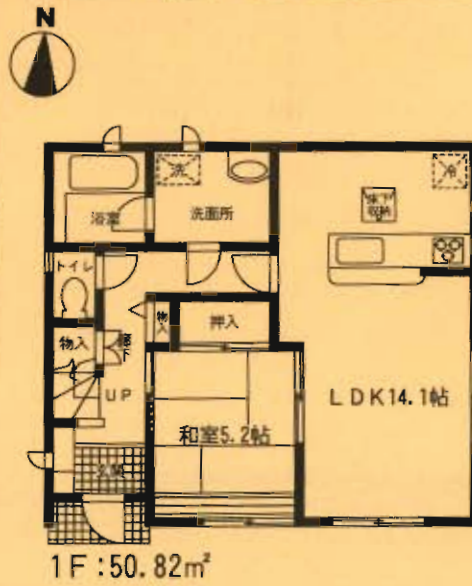
- 土地面積 / 108.10m<sup>2</sup>
- 延床面積 / 97.59m<sup>2</sup>
- 建築確認番号 / 第KJH-09-03769-1号

価格 **1,980** (税込) 万円

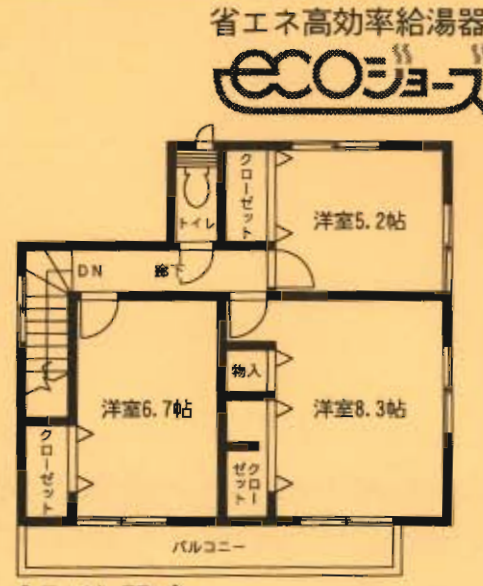
### 2号棟

- 土地面積 / 139.53m<sup>2</sup>
- 延床面積 / 92.74m<sup>2</sup>
- 建築確認番号 / 第KJH-09-03770-1号

価格 **2,030** (税込) 万円

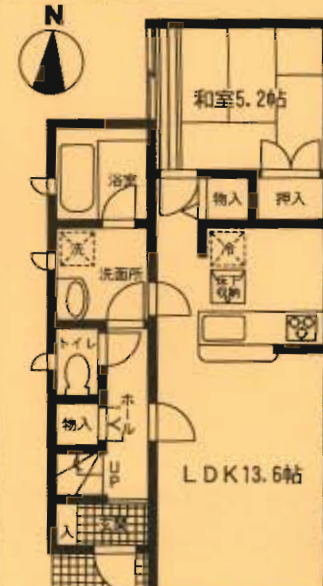


1F : 50.82m<sup>2</sup>

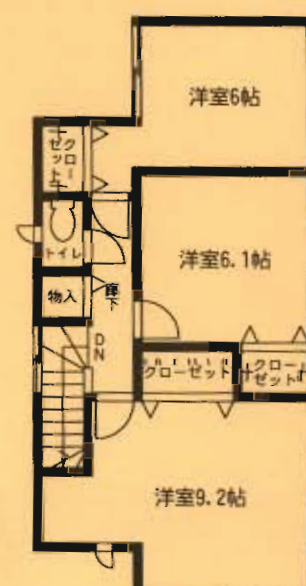


2F : 46.77m<sup>2</sup>

4LDK



1F : 46.37m<sup>2</sup>



2F : 46.37m<sup>2</sup> 4LDK

耐久外壁面材  
**ダイライト**

- ◎高強度◎ 地震・台風にも強い
- ◎耐火◎ 燃えにくい無機質素材を使用
- ◎耐久◎ 耐火面材で力も分散
- ◎住人の健康◎ ゼロアースト・ホルムアルデヒド・放射能に強い

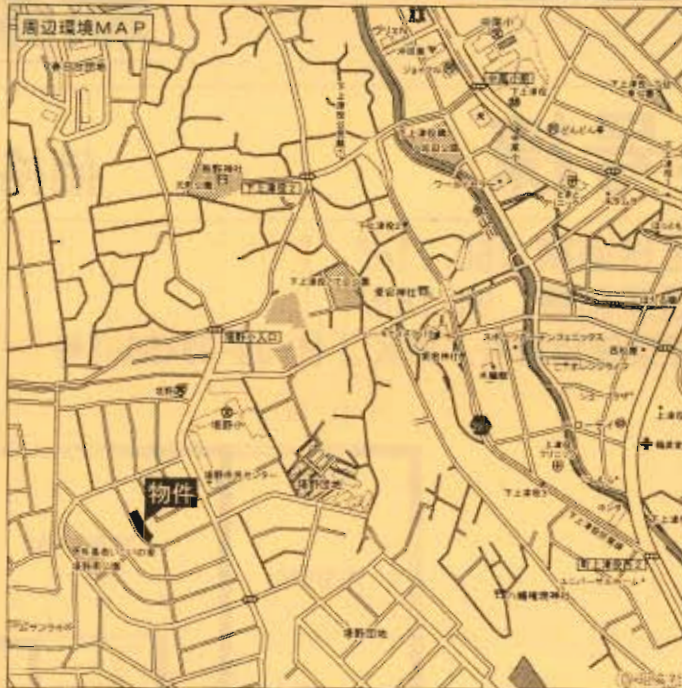
自家生産の高性能断熱材を採用し、  
自然の断熱材・気密性の高い窓枠・断熱材の工法  
を徹底して採用し、断熱性能を向上させています。

フラット35対応



新築分譲住宅  
八幡西区塔野第1  
4棟現場

筑豊電鉄  
「西山」駅徒歩12分



- 設備・仕様
- ノンホルム(F☆☆☆☆)
  - ガスコンロ(3口)
  - 1坪タイプの自動湯はり浴室(追い焚き、保温可能)
  - シャワー付き洗面化粧台
  - TVモニター付インターホン
  - 断熱性・遮音性ベアサッシ使用(居室部分)
  - 階段部分、トイレには手摺りを設置、段差を最小限に抑えたバリアフリータイプ
  - 沈下に強いベタ基礎
  - フットライト
  - システムキッチン
  - フラット35対応
  - 浴室乾燥機付
  - トイレウォッシュレット(1F・2F)
  - 人感センサー付玄関灯
  - 防湿性能・耐震基礎バッキング工法
  - 白アリ防虫施工済(保証書付)
  - カウンターキッチン(2・3・4号棟)
  - 24時間換気
  - 1F床下収納

- 物件概要
- 所在地/北九州市八幡西区塔野1丁目13番地以下未定(住居表示)
  - 土地権利/所有権
  - 都市計画/市街化区域
  - 建ぺい率/60%
  - 引渡し/2010年4月下旬
  - 完成/2010年4月中旬
  - 接道状況/1・2・3号棟→南西側3.7m公道 4号棟→南西側3.9m公道
  - 構造/木造グラスファイバーシングル葺2階建
  - 設備/九州電力・公営水道・本下水・都市ガス
  - ※網戸(84,000円)はオプションとなります。
  - ※電波障害による共聴アンテナ等の引込みは買主様負担となります。
  - ※記載事項と現況が異なる場合は現況優先とします。
  - (敷地面積については軽微な変更が生じる場合があります。)

※カースペース2台可

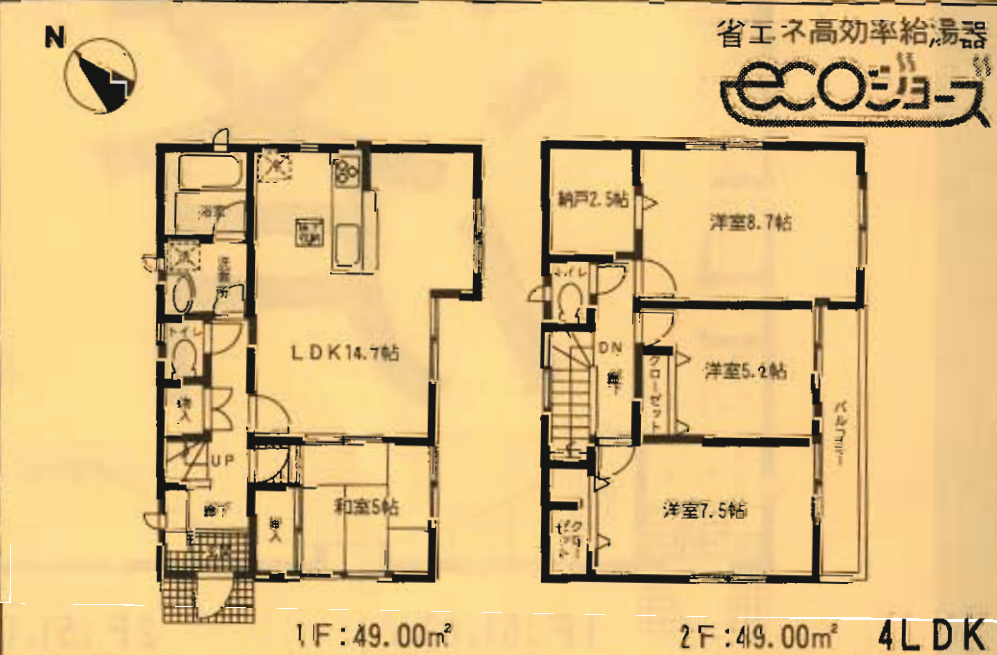
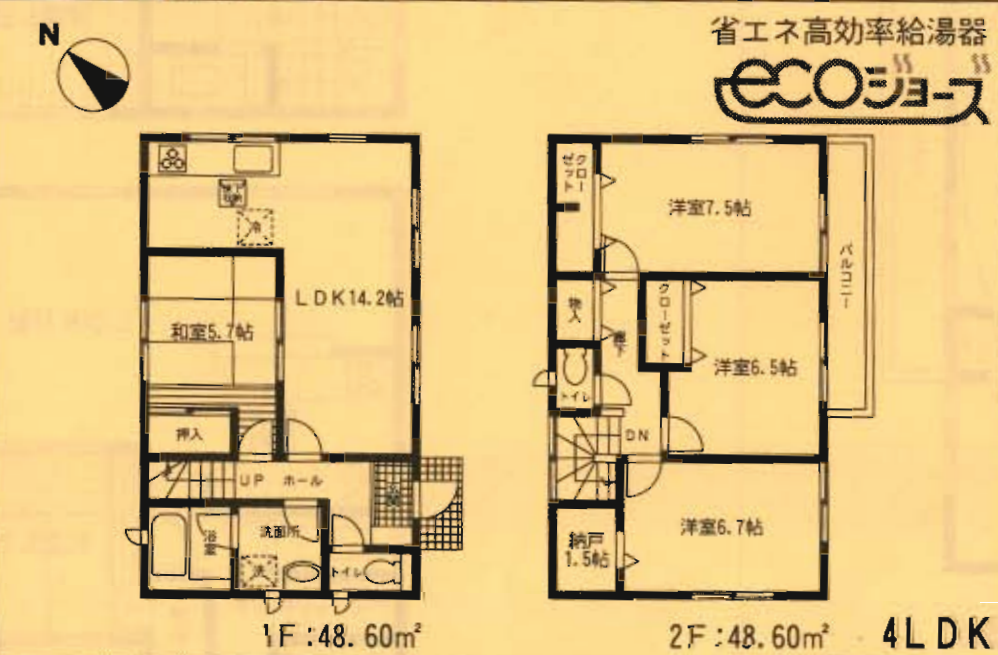


配置図

※工事現場では、ヘルメットの着用をお願いします。  
※建築中の建物内についても土足厳禁にてお願いします。  
※完成物件の駐車場には極力車を止めないで下さい。  
(コンクリート部分駐車厳禁!!)

1号棟 ●土地面積/159.85㎡ ●延床面積/97.20㎡ ●建築確認番号/第KJH-09-03403-1号 価格 **1,930**万円 (税込)

2号棟 ●土地面積/158.66㎡ ●延床面積/98.00㎡ ●建築確認番号/第KJH-09-03404-1号 価格 **1,930**万円 (税込)



耐久外壁面材  
**ダイライト**  
◎高強度◎  
地震・台風にも強い  
◎耐火◎  
燃えにくい無機質素材を使用  
◎耐久◎  
耐力面材で力を分散  
◎住人の健康◎  
ゼロアレルゲン・ホルムアルデヒドと  
重なり結露しない呼吸の壁  
自然界の無機質材料を有効活用した、  
高強度・耐火・高耐久の「強さ」住む人の健康や  
自然環境を考えた「やさしい」新素材です。

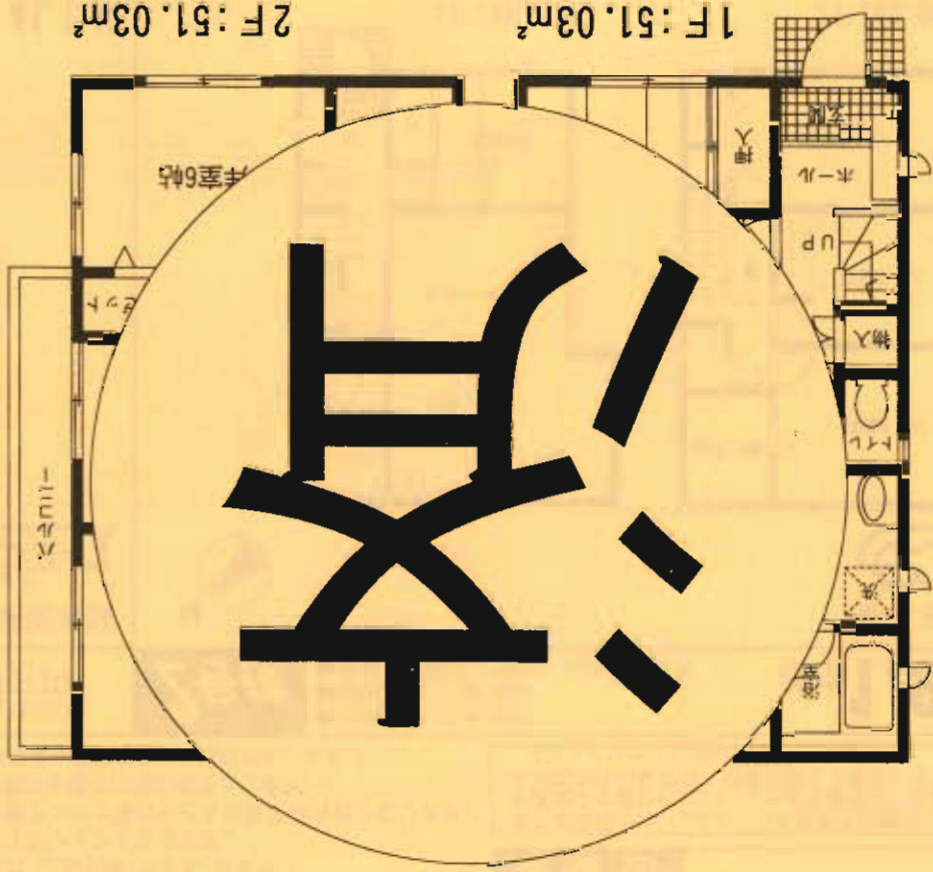
フラット35対応

# 3号棟

■土地面積: 158.91㎡

■延床面積: 102.06㎡

■建築確認番号/第KJH-09-03405-1号

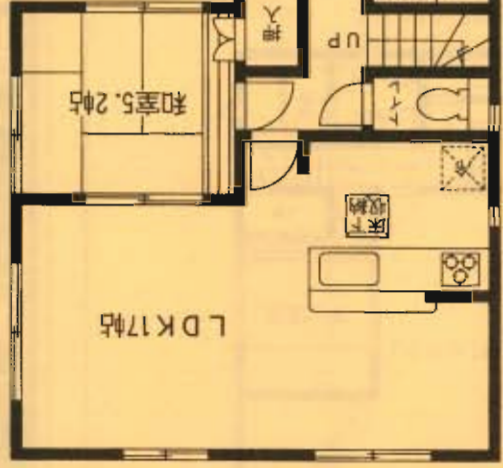
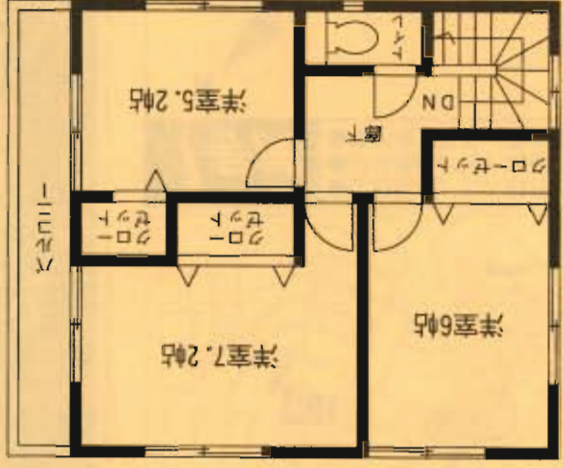


# 4号棟

■土地面積: 160.71㎡

■延床面積: 94.76㎡

■建築確認番号/第KJH-09-03406-1号



2F: 42.52㎡

1F: 51.03㎡

2F: 51.03㎡

価格: **1,930** 万円 (税込)

# 新築分譲住宅 中間市太賀第2 2棟現場

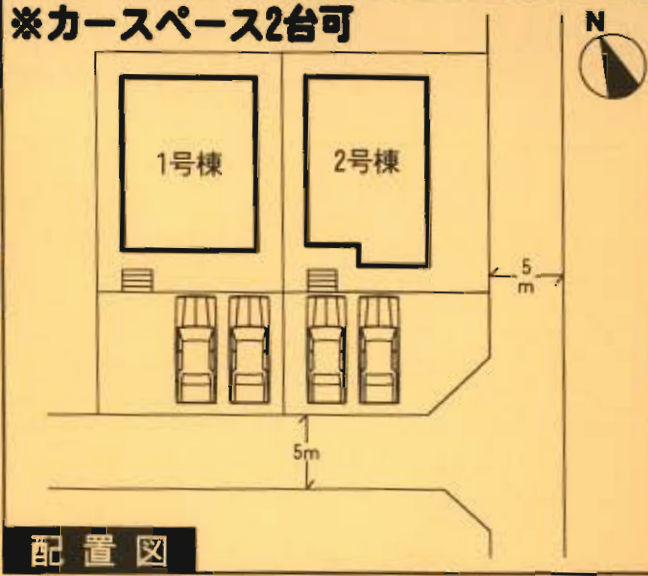
筑豊電鉄  
「通谷」駅徒歩6分

クレイドルガーデン 中間市太賀第2



- ### 設備・仕様
- ノンホルム(F☆☆☆☆)
  - ガスコンロ(3口)
  - 1坪タイプの自動湯はり浴室(追い焚き、保温可能)
  - シャワー付き洗面化粧台
  - TVモニター付インターホン
  - 断熱性・遮音性ペアサッシ使用(居室部分)
  - 階段部分、トイレには手摺りを設置、段差を最小限に抑えたバリアフリータイプ
  - 沈下に強いベタ基礎
  - フットライト
  - 24時間換気
  - 1F床下収納
  - システムキッチン
  - 浴室乾燥機付
  - トイレウォシュレット(1F・2F)
  - 人感センサー付玄関灯
  - 防湿性能・耐震基礎パッキング工法
  - 白アリ防虫施工済(保証書付)
  - 2号棟→カウンターキッチン

- ### 物件概要
- 所在地/中間市太賀2丁目8番地以下未定(住居表示)
  - 土地権利/所有者
  - 都市計画/市街化区域
  - 用途地域/第1種低層住居専用地域
  - 高度地区/無
  - 建ぺい率/40%
  - 引渡し/2010年7月上旬
  - 完成/2010年6月下旬
  - 接道状況/1号棟→南西側5m公道  
2号棟→南西側5m公道・南東側5m公道
  - 構造/木造グラスファイバースィングル葺2階建
  - 設備/九州電力・公営水道・本下水・都市ガス
- 容積率/60%
- ※網戸(84,000円)はオプションとなります。  
※電波障害による共聴アンテナ等の引込みは買主様負担となります。  
※記載事項と現況が異なる場合は現況優先とします。  
(敷地面積については軽微な変更が生じる場合があります。)

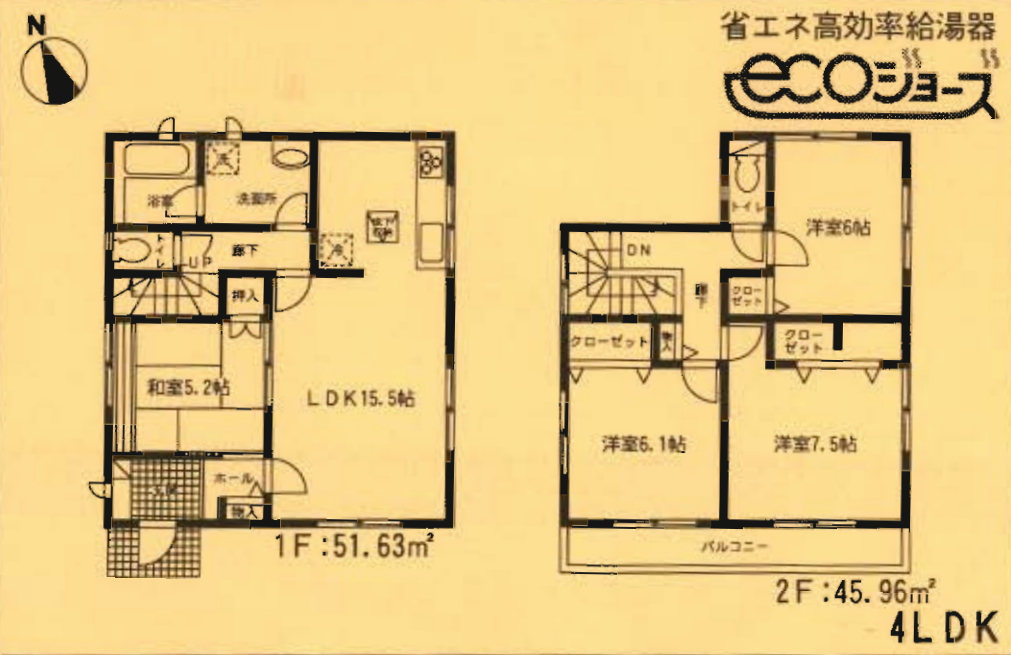


※工事現場では、ヘルメットの着用をお願いします。  
※建築中の建物内についても土足厳禁にてお願いします。  
※完成物件の駐車場には極力車を止めないで下さい。  
(コンクリート部分駐車厳禁!!)

## 1号棟

- 土地面積/166.75m<sup>2</sup>
- 延床面積/97.59m<sup>2</sup>
- 建築確認番号/第KJH-09-04143-1号

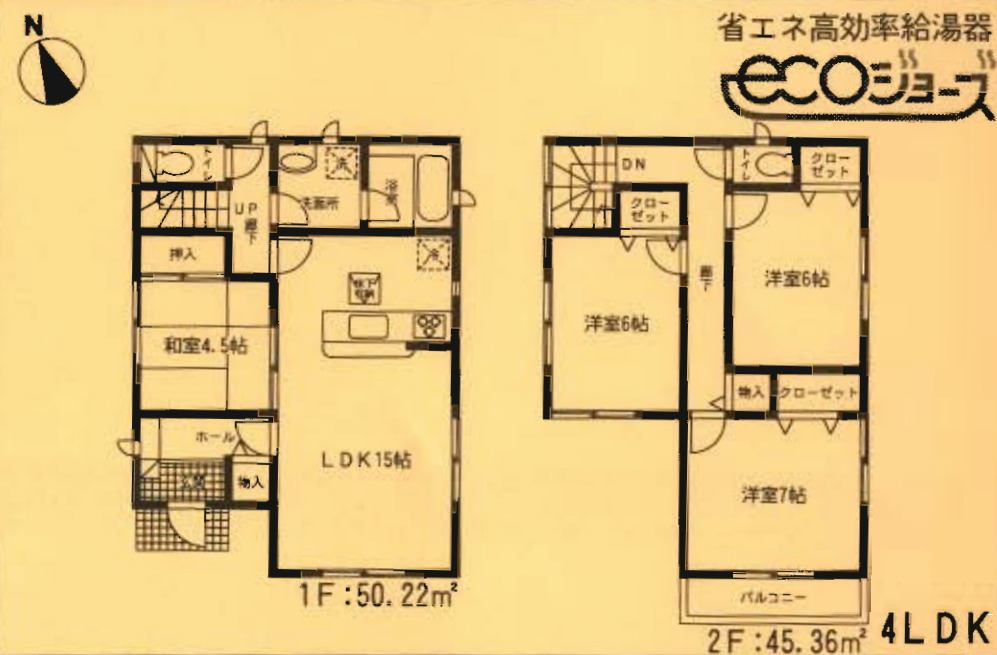
価格 **1,780**万円 (税込)



## 2号棟

- 土地面積/170.04m<sup>2</sup>
- 延床面積/95.58m<sup>2</sup>
- 建築確認番号/第KJH-09-04144-1号

価格 **1,880**万円 (税込)



耐久外壁面材

## ダイライト

- ◎高強度◎ 地震・台風にも強い
- ◎耐火◎ 燃えにくい無煙炭素材を使用
- ◎耐久◎ 耐火面材で力を分散
- ◎住人の健康◎ ゼロアスベスト・鉛・放射性物質の含有を規制し、健康に優しい内壁の施工

※施工の際は必ず施工要領書を守り、安全に施工してください。

フラット35対応



新築分譲住宅  
水巻町吉田南第1  
4棟現場

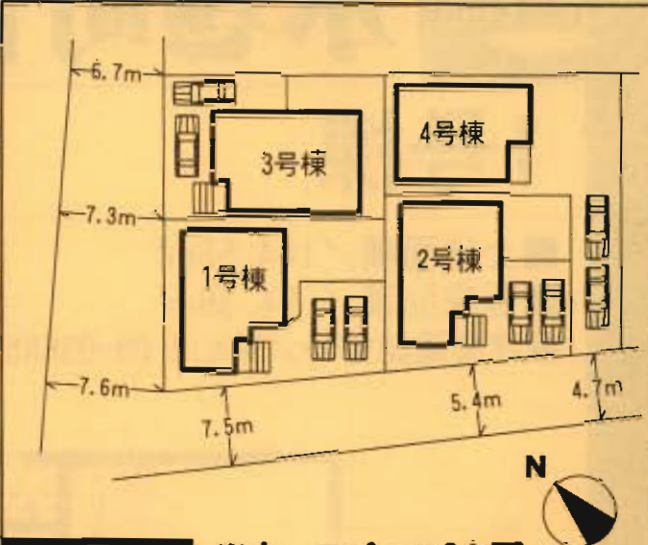
JR筑豊本線  
「東水巻」駅徒歩3分

クレイドルガーデン 水巻町吉田南第1



- 設備・仕様**
- ノンホルム(F☆☆☆☆) ■24時間換気 ■システムキッチン
  - IHクッキングヒーター ■1坪タイプの自動湯はり浴室(追い焚き、保温可能)
  - シャワー付き洗面化粧台 ■トイレウォシュレット(1F・2F)
  - T.Vモニター付インターホン ■人感センサー付玄錠灯
  - 断熱性・遮音性ペアサッシ使用(居室部分) ■防湿性能・耐震基礎パッキン工法
  - 階段部分、トイレには手摺りを設置、段差を最小限に抑えたバリアフリータイプ
  - 沈下に強いベタ基礎 ■白アリ防虫施工(保証書付)
  - フットライト ■カウンターキッチン
  - 1F床下収納 ■フラット35対応 ■浴室乾燥機付

- 物件概要**
- 所在地/遠賀郡水巻町吉田南2丁目2番地以下未定(任居表示)
  - 土地権利/所有権 ●地 目/宅地
  - 都市計画/非線引区域 ●用途地域/第1種住居地域
  - 建ぺい率/60% ●容 積 率/200%
  - 引 渡 し/2010年6月上旬 ●現 況/建築中
  - 完 成/2010年5月下旬
  - 接道状況/1号棟→北西7.3m公道・南西7.5m公道  
2号棟→南西5.4m公道/3号棟→北西6.7m公道  
4号棟→南西4.7m公道
  - 構 造/木造グラスファイバーシングル葺2階建
  - 設 備/九州電力・公営水道・本下水・オール電化
  - ※網戸(84,000円)はオプションとなります。
  - ※電波障害による共聴アンテナ等の引込みは買主様負担となります。
  - ※記載事項と現況が異なる場合は現況優先とします。
  - (敷地面積については軽微な変更が生じる場合があります。)

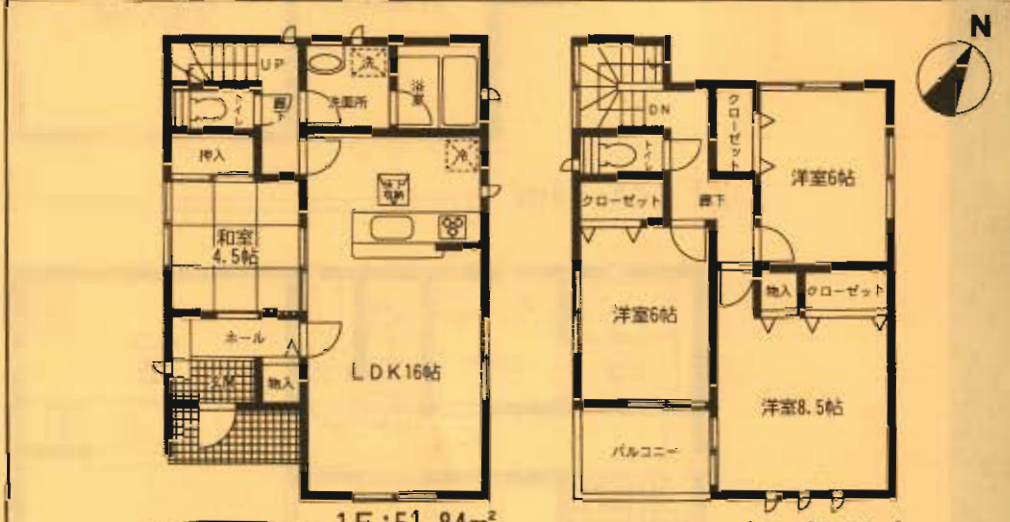
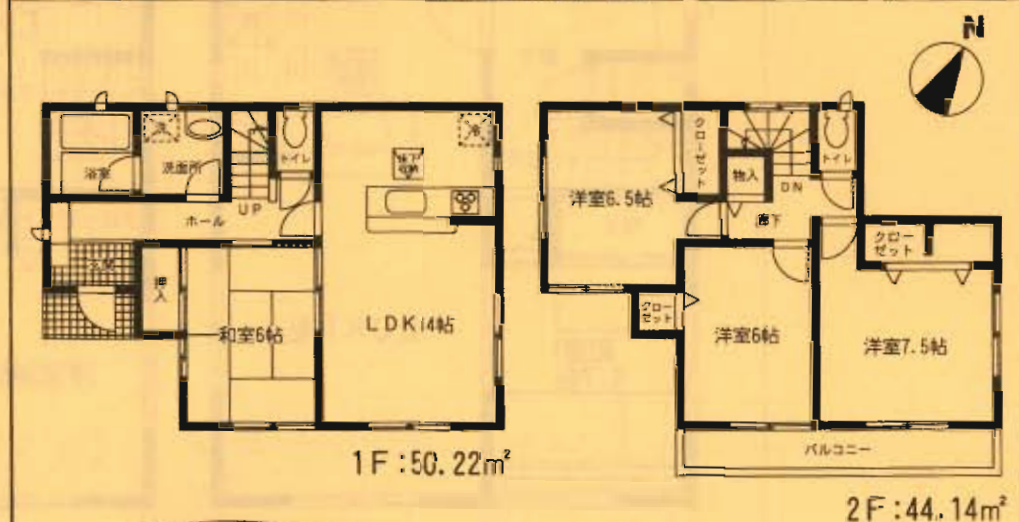


**配置図 ※カースペース2台可**

※工事現場では、ヘルメットの着用をお願いします。  
※建築中の建物内についても土足厳禁にてお願いします。  
※完成物件の駐車場には極力車を止めないで下さい。  
(コンクリート部分駐車厳禁!!)

**2号棟** ●土地面積/134.09㎡ ●延床面積/94.36㎡ ●建築確認番号/第KJH-09-03636-1号 価格**1,680**万円(税込)

**4号棟** ●土地面積/157.19㎡ ●延床面積/99.63㎡ ●建築確認番号/第KJH-09-03638-1号 価格**1,730**万円(税込)



耐久外壁面材  
**ダイライト**

- ◎高 強 度◎ 地震・台風にも強い
- ◎耐 火◎ 燃えにくい無機質素材を使用
- ◎耐 久◎ 耐力面材で力を分散
- ◎住人の健康◎ 6072ペーパーガラス7.6Fと、裏面に塗らない付着の強さ

耐震等級3に準拠して設計・施工し、  
全館に断熱材・断熱材の断熱材・断熱材の断熱材  
断熱材の断熱材・断熱材の断熱材・断熱材の断熱材

フラット35対応

オール電化

オール電化

4LDK

4LDK

# 1号棟

1,830万円 (税込)

# 3号棟

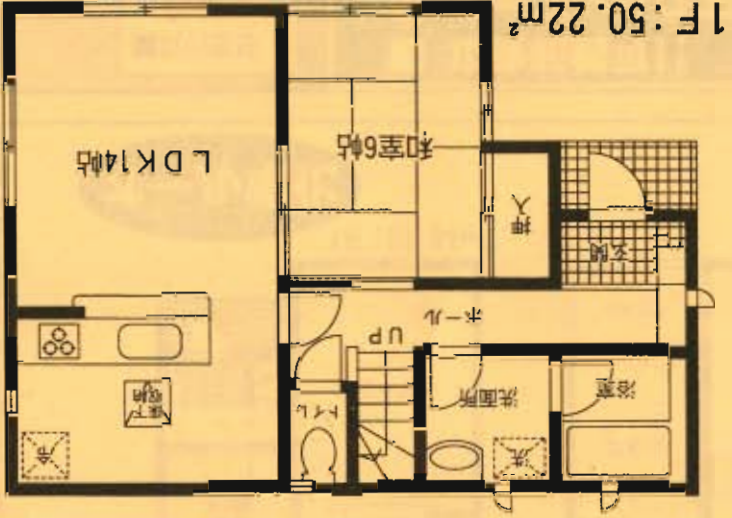
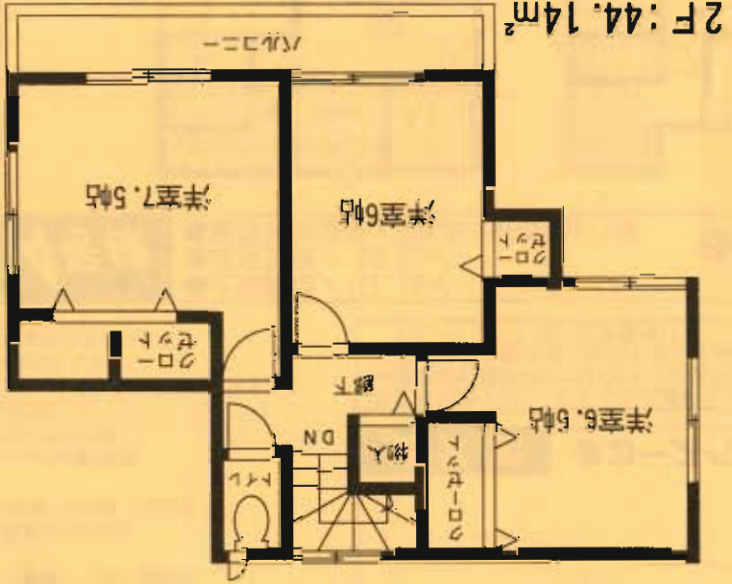
1,780万円 (税込)

- 土地面積 / 144.55㎡
- 延床面積 / 94.36㎡
- 建築確認番号 / 第KHJH-09-03635-1号

オール電化

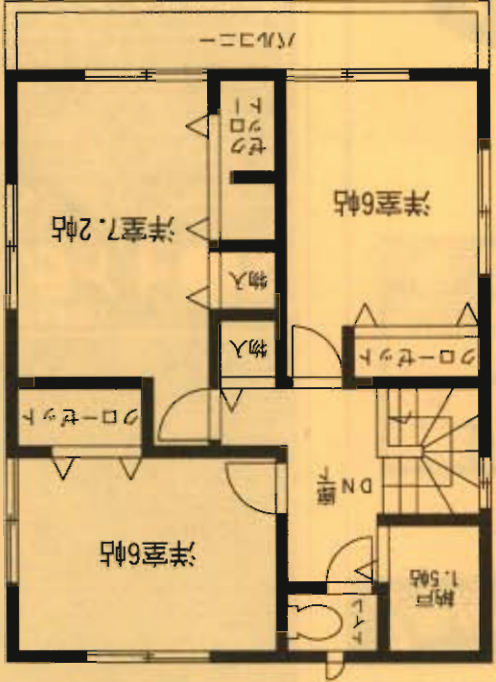
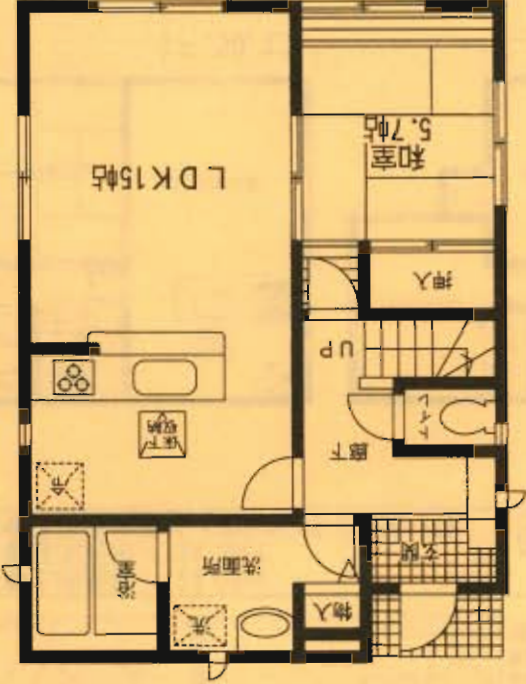
- 土地面積 / 137.92㎡
- 延床面積 / 100.43㎡
- 建築確認番号 / 第KHJH-09-03637-1号

オール電化



1F: 52.24㎡

2F: 48.19㎡





新築分譲住宅  
遠賀町今古賀第1  
5棟現場

JR鹿兒島本線  
「遠賀川」駅徒歩11分



クレイドルガーデン 遠賀町今古賀第1

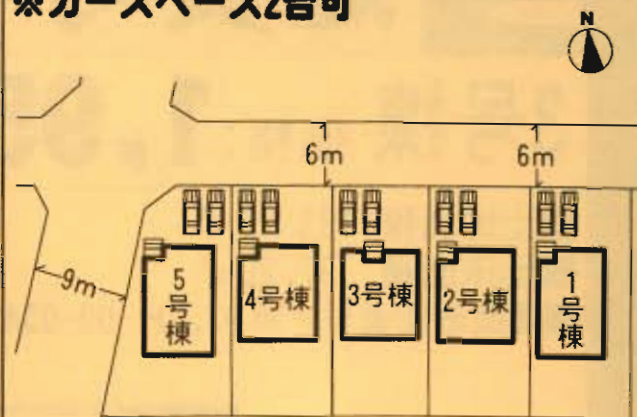
設備・仕様

- ノンホルム(F☆☆☆☆)
- 1坪タイプの自動湯はり浴室(追い焚き、保温可能)
- シャワー付き洗面化粧台
- TVモニター付インターホン
- 断熱性・遮音性ペアサッシ使用(居室部分)
- 階段部分、トイレには手摺りを設置、段差を最小限に抑えたバリアフリータイプ
- 沈下に強いベタ基礎
- フットライト
- システムキッチン
- IHクッキングヒーター
- トイレウォシュレット
- 人感センサー付玄関灯
- 防湿性能・耐震基礎バッキング工法
- 白アリ防虫施工(保証書付)
- カウンターキッチン
- 24時間換気
- 1F床下収納

物件概要

- 所在地/遠賀郡遠賀町今古賀塔ノ元545-1-545-2(地番表示)
- 土地権利/所有権
- 都市計画/非線引区域
- 用途地域/第2種低層住居専用地域
- 建ぺい率/50%
- 引渡し/2010年5月上旬予定
- 完成/2010年4月下旬予定
- 接道状況/1・2・3・4号棟→北側6m公道 5号棟→北側6m/西側9m公道
- 構造/木造グラスファイバーシングル葺2階建
- 設備/九州電力・公営水道・本下水・オール電化
- ※納戸(84,000円)はオプションとなります。
- ※電波障害による共聴アンテナ等の引込みは買主様負担となります。
- ※記載事項と現況が異なる場合は現況優先とします。
- (敷地面積については軽微な変更が生じる場合があります。)

※カースペース2台可



配置図

※工事現場では、ヘルメットの着用をお願いします。  
※建築中の建物内についても土足厳禁にてお願いします。  
※完成物件の駐車場には極力車を止めないで下さい。  
(コンクリート部分駐車厳禁!!)

1号棟

- 土地面積/193.74㎡
- 延床面積/100.43㎡
- 建築確認番号/第KJH-09-03421-1号

価格 **1,950** 万円 (税込)

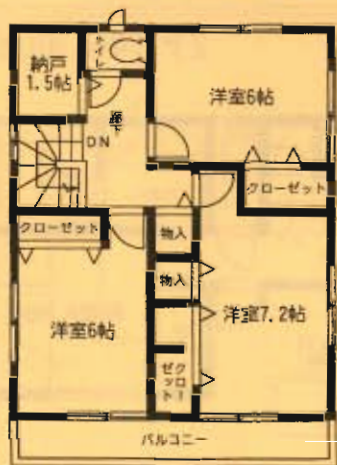
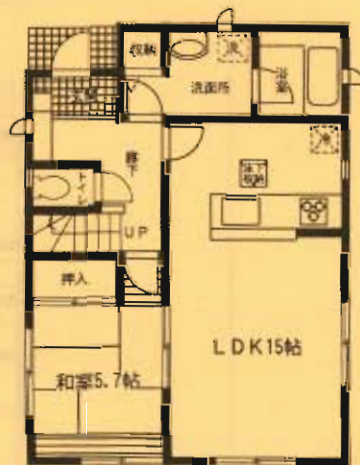
2号棟

- 土地面積/193.57㎡
- 延床面積/97.20㎡
- 建築確認番号/第KJH-09-03422-1号

価格 **1,950** 万円 (税込)



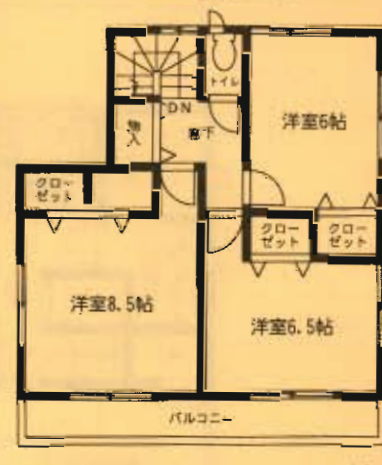
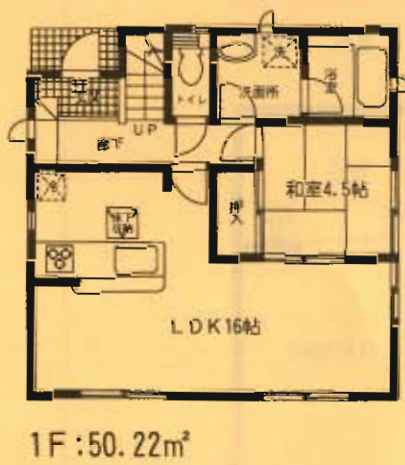
オール電化



4LDK



オール電化



4LDK

耐力外壁面材  
ダイライト

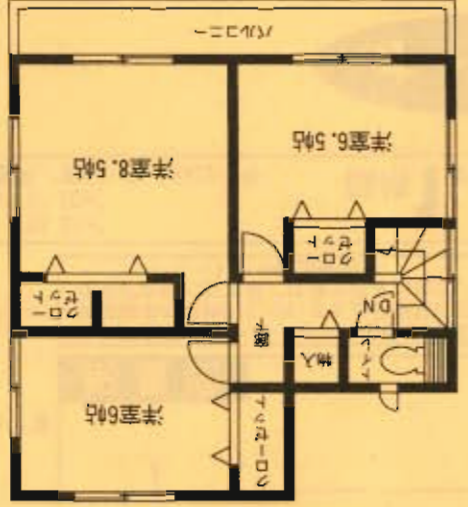
- ◎高強度の地震・台風強い
- ◎耐火・防火の燃えにくい無機質素材を使用
- ◎高耐久の耐力面材で力を分散
- ◎住人の健康で快適な暮らしを実現するための最新工法

自衛隊の工事で採用された、  
自衛隊の工事で採用された、  
自衛隊の工事で採用された、

フラット35対応

**3号棟** 価格: **1,950** 万円 (税込)

- 土地面積: 193.70m<sup>2</sup>
- 延床面積: 97.20m<sup>2</sup>
- 建築確認番号/第KJH-09-03423-1号



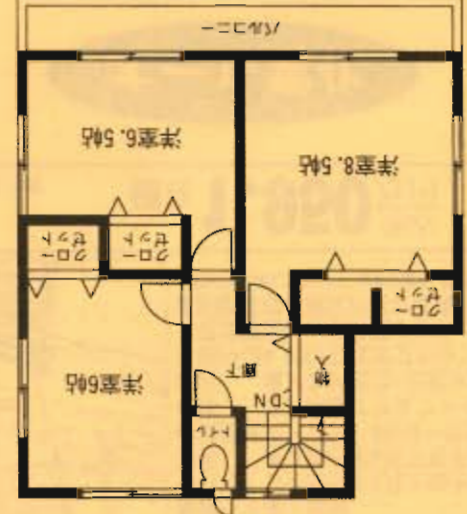
2F: 46.98m<sup>2</sup>

1F: 50.22m<sup>2</sup>



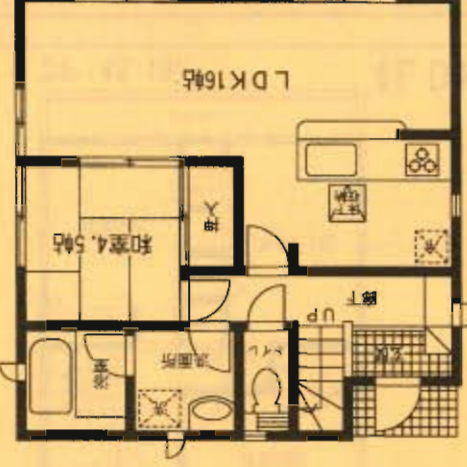
**4号棟** 価格: **1,950** 万円 (税込)

- 土地面積: 193.90m<sup>2</sup>
- 延床面積: 97.20m<sup>2</sup>
- 建築確認番号/第KJH-09-03424-1号



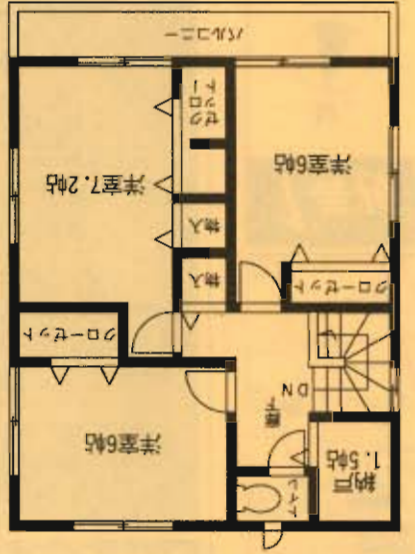
2F: 46.98m<sup>2</sup>

1F: 50.22m<sup>2</sup>

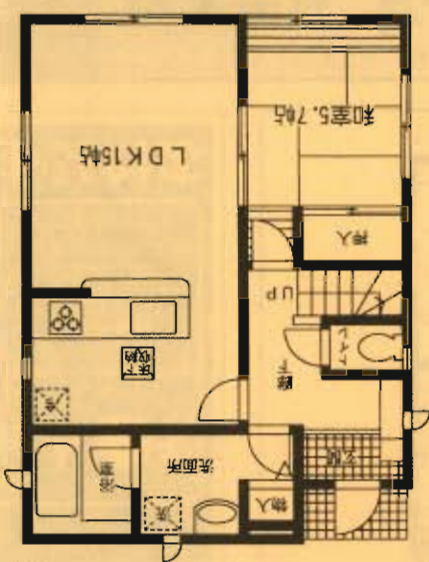


**5号棟** 価格: **1,980** 万円 (税込)

- 土地面積: 205.20m<sup>2</sup>
- 延床面積: 100.43m<sup>2</sup>
- 建築確認番号/第KJH-09-03425-1号



2F: 48.19m<sup>2</sup>



1F: 52.24m<sup>2</sup>

新築分譲住宅  
岡垣町旭台第一  
1棟現場

JR鹿児島本線  
「海老津」駅バス15分  
西鉄バス  
「高尾」停徒歩3分

現地案内図

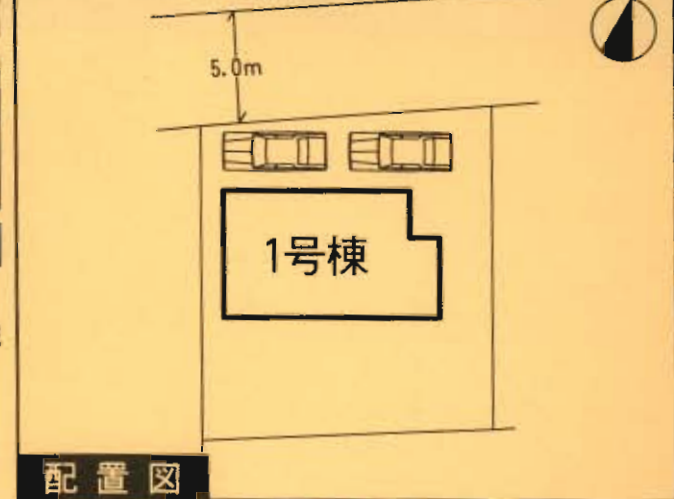


- 設備・仕様
- ノンホルム(F☆☆☆☆)
  - ガスコンロ(3口)
  - 1坪タイプの自動湯はり浴室(追い焚き、保温可能)
  - シャワー付き洗面化粧台
  - TVモニター付インターホン
  - 断熱性・遮音性ペアサッシ使用(居室部分)
  - 階段部分、トイレには手摺りを設置、段差を最小限に抑えたバリアフリータイプ
  - 沈下に強いベタ基礎
  - フットライト
  - システムキッチン
  - フラット35対応
  - 浴室乾燥機付
  - トイレウォシュレット(1F・2F)
  - 人感センサー付玄関灯
  - 防湿性能・耐震基礎パッキン工法
  - 白アリ防虫施工済(保証書付)
  - カウンターキッチン
  - 24時間換気
  - 1F床下収納

物件概要

- 所在地/遠賀郡岡垣町旭台1丁目15番地以下未定(住居表示)
- 土地権利/所有権
- 都市計画/非線引区域
- 建ぺい率/50%
- 引渡し/平成22年7月上旬予定
- 完成/平成22年6月下旬予定
- 接道状況/北側5m公道
- 構造/木造グラスファイバーシングル葺2階建
- 設備/九州電力・公営水道・本下水・集中プロパンガス
- ※網戸(84,000円)はオプションとなります。
- ※電波障害による共聴アンテナ等の引込みは買主様負担となります。
- ※記載事項と現況が異なる場合は現況優先とします。
- (敷地面積については軽微な変更が生じる場合があります。)

※カースペース2台可



配置図

※工事現場では、ヘルメットの着用をお願いします。  
 ※建築中の建物内についても土足厳禁にてお願いします。  
 ※完成物件の駐車場には極力車を止めないで下さい。  
 (コンクリート部分駐車厳禁!!)

1号棟 土地面積/178.16㎡ ●延床面積/96.79㎡  
 ●建築確認番号/第KJH-09-03893-1号

価格 1,780万円 (税込)

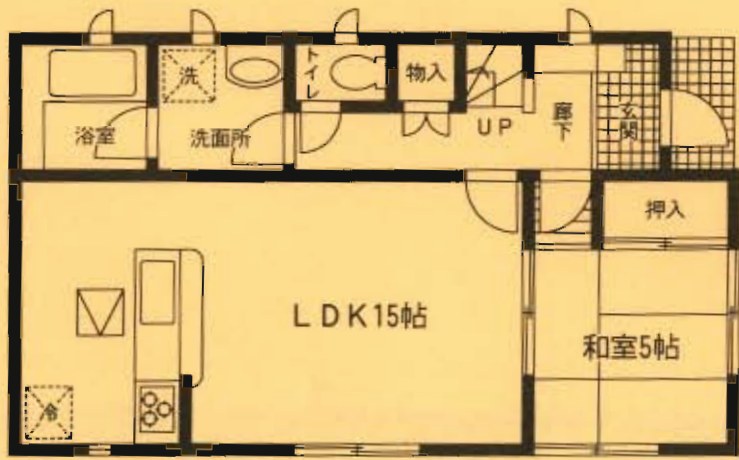
省エネ高効率給湯器  
ecoジョーズ

耐久外壁面材  
ダイライト

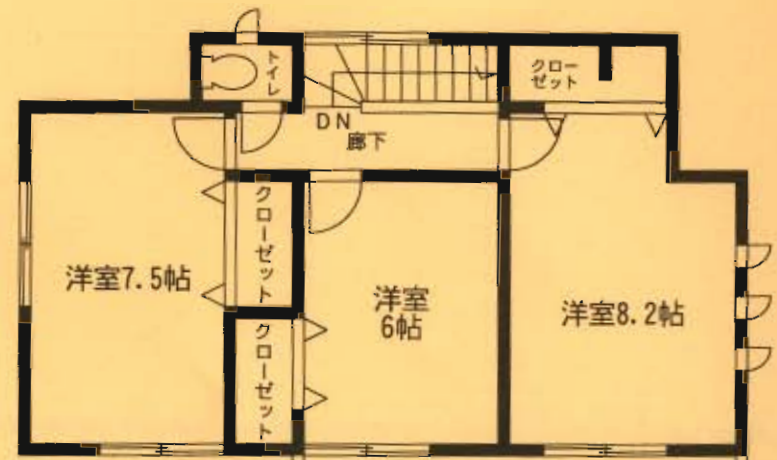
- ◎高強度◎ 地震・台風にも強い
- ◎耐火◎ 燃えにくい無機質系材を使用
- ◎耐久◎ 耐火面材で力を分散
- ◎住人の健康◎ ゼロ放射線・ホルムアルデヒドを発生させない健康の壁

耐震等級3に準拠して設計・施工  
 国土交通省認定の認定事業者による施工  
 国土交通省認定の認定事業者による施工

フラット35対応



1F:49.41㎡



2F:47.38㎡

4LDK



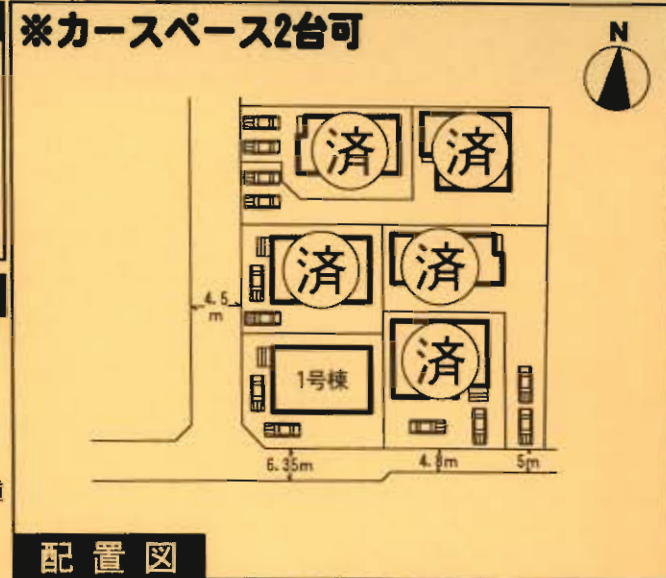
新築分譲住宅  
小倉南区徳吉西第1  
6棟現場

モノレール  
「徳力嵐山口」駅徒歩12分  
西鉄バス  
「長行校下」停徒歩3分



- 設備・仕様
- ノンホルム(F☆☆☆☆)
  - ガスコンロ(3口)
  - 1坪タイプの自動湯はり浴室(追い焚き、保温可能)
  - シャワー付き洗面化粧台
  - TVモニター付インターホン
  - 断熱性・遮音性ペアサッシ使用(居室部分)
  - 階段部分、トイレには手摺りを設置、段差を最小限に抑えたバリアフリータイプ
  - 沈下に強いベタ基礎
  - フットライト
  - 24時間換気
  - 1F床下収納
  - システムキッチン
  - 浴室乾燥機付
  - トイレウォッシュレット(1F・2F)
  - 人感センサー付玄関灯
  - 防湿性能・耐震基礎パッキン工法
  - 白アリ防虫施工済(保証書付)
  - カウンターキッチン(1・2・3・5号棟)

- 物件概要
- 所在地/北九州市小倉南区徳吉西1丁目2番以下未定(住居表示)
  - 土地権利/所有権 ●地目/宅地
  - 都市計画/市街化区域
  - 用途地域/第1種低層住居専用地域・第2種住居地域
  - 建ぺい率/50.77%~60% ●容積率/89.19%~200%
  - 引渡し/即日 ●現況/完成済
  - 完成/2010年2月中旬
  - 接道状況/1号棟→西側4.5m・南側6.3m公道/2号棟→南側4.8m公道  
3・5・6号棟→西側4.5m公道/4号棟→南側5m公道
  - 構造/木造グラスファイバーシングル葺2階建
  - 設備/九州電力・公営水道・本下水・都市ガス
  - その他/建基法22条指定地域・埋蔵文化
  - ※納戸(84,000円)はオプションとなります。
  - ※電波障害による共聴アンテナ等の引込みは買主様負担となります。
  - ※記載事項と現況が異なる場合は現況優先とします。
  - (敷地面積については軽微な変更が生じる場合があります。)



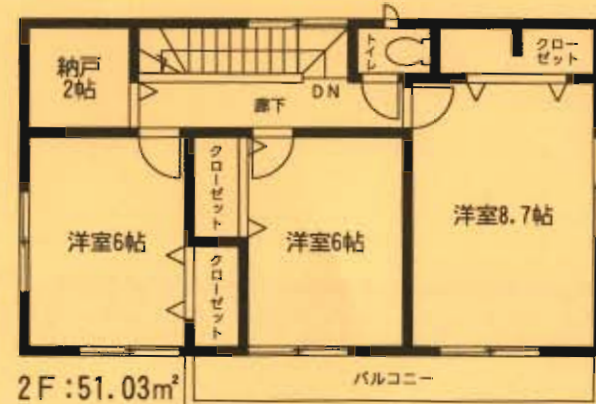
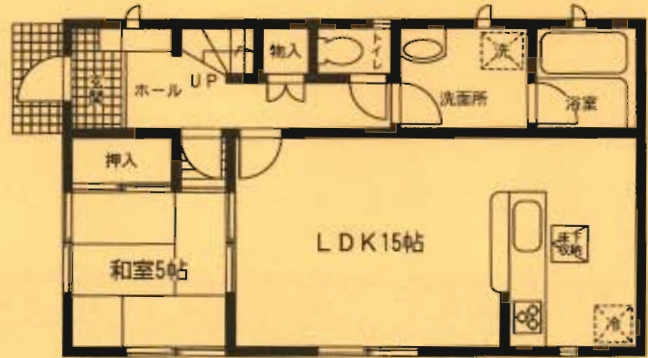
※工事現場では、ヘルメットの着用をお願いします。  
※建築中の建物内についても土足厳禁にてお願いします。  
※完成物件の駐車場には極力車を止めないで下さい。  
(コンクリート部分駐車厳禁!!)

1号棟 ●土地面積/126.36㎡ ●延床面積/102.06㎡  
●建築確認番号/第KJH-09-02231-1号

価格2,080万円(税込)

省エネ高効率給湯器  
ECOジョーズ

- 建ぺい率/50.98%
- 容積率/90.10%



耐外壁面材  
**ダイライト**

- ◎高強度の地震・台風に強い
- ◎耐火・防火の燃えにくい無機質素材を使用
- ◎長寿命の耐力面材で力を分散
- ◎住人の健康◎ゼロアーストーモホルムアルデヒドと臭気・結露に強い

自然素材の工法と最新の技術が採用されています。  
環境にやさしい素材の採用で、住人の健康と安全を守ります。

フラット35対応

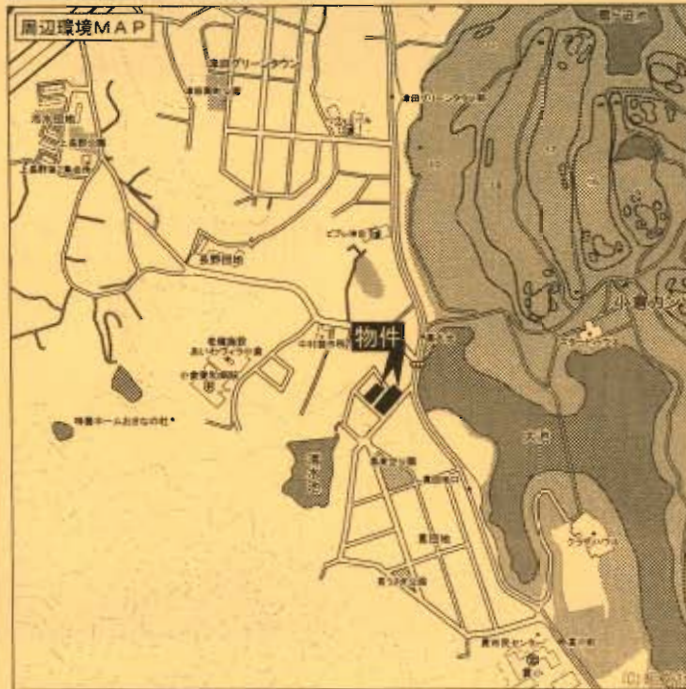
残り1棟!!

4LDK



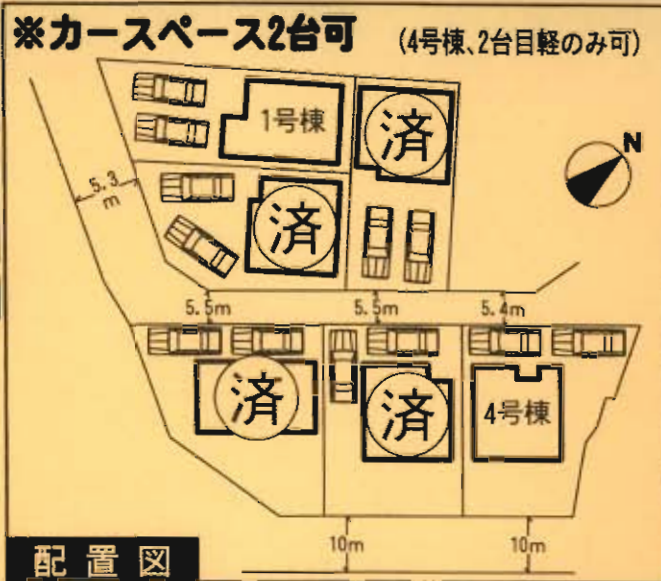
新築分譲住宅  
小倉南区西貫第1  
6棟現場

JR日豊本線  
「下曽根」駅  
西鉄バス10分  
「貫大池前」停徒歩4分



- 設備・仕様
- ノンホルム(F☆☆☆☆)
  - ガスコンロ(3口)
  - 1坪タイプの自動湯はり浴室(追い焚き、保温可能)
  - シャワー付き洗面化粧台
  - TVモニター付インターホン
  - 断熱性・遮音性ペアサッシ使用(居室部分)
  - 階段部分、トイレには手摺りを設置、段差を最小限に抑えたバリアフリータイプ
  - 沈下性に強いベタ基礎
  - フットライト
  - システムキッチン
  - 浴室乾燥機付
  - トイレウォシュレット(1F・2F)
  - 人感センサー付玄関灯
  - 防湿性能・耐震基礎パッキン工法
  - 白アリ防虫施工済(保証書付)
  - カウンターキッチン
  - 24時間換気
  - 1F床下収納

- 物件概要
- 所在地/北九州市小倉南区西貫1丁目1番以下未定(住居表示)
  - 土地権利/所有権
  - 都市計画/市街化区域
  - 用途地域/第1種中高層住居専用地域
  - 建ぺい率/60%
  - 引渡し/即日
  - 完成/2010年2月上旬
  - 接道状況/1号棟→南西5.3m公道/2号棟→南西5.3m公道・南東5.5m公道/3号棟→南東5.5m公道/4号棟→北西5.4m公道・南東10m公道/5号棟→北西5.5m公道・南東10m公道/6号棟→北西5.5m公道・南東10m公道
  - 構造/木造グラスファイバーシングル葺2階建
  - 設備/九州電力・公営水道・本下水・集中プロパン
  - その他/建築法22条指定地域
- ※納戸(84,000円)はオプションとなります。  
※電波障害による共設アンテナ等の引込みは買主様負担となります。  
※記載事項と現況が異なる場合は現況優先とします。  
(敷地面積については軽微な変更が生じる場合があります。)



配置図

※工事現場では、ヘルメットの着用をお願いします。  
※建築中の建物内についても土足厳禁にてお願いします。  
※完成物件の駐車場には極力車を止めないで下さい。  
(コンクリート部分駐車厳禁!!)

1号棟 ●土地面積/156.26㎡ ●延床面積/95.58㎡ ●建築確認番号/第KJH-09-02300-1号

価格1,700万円 (税込)

省エネ高効率給湯器 ecoエコース

1F: 50.22㎡  
2F: 45.36㎡  
4LDK

4号棟 ●土地面積/171.69㎡ ●延床面積/97.20㎡ ●建築確認番号/第KJH-09-02303-1号

価格1,950万円 (税込)

省エネ高効率給湯器 ecoエコース

1F: 50.22㎡  
2F: 46.98㎡  
4LDK

耐久外壁面材  
ダイライト

- ◎高強度◎ 地震・台風に強い
- ◎耐火◎ 燃えにくい無機質素材を使用
- ◎耐久◎ 耐力面材で力を分散
- ◎住人の健康◎ ゼロアスベスト・ホルムアルデヒドと薬剤に頼らない健康の家

自由な施工方法が可能な新工法を採用し、従来の倍の耐久性を実現。独自の施工法により、従来の10倍の耐久性を実現。

フラット35対応





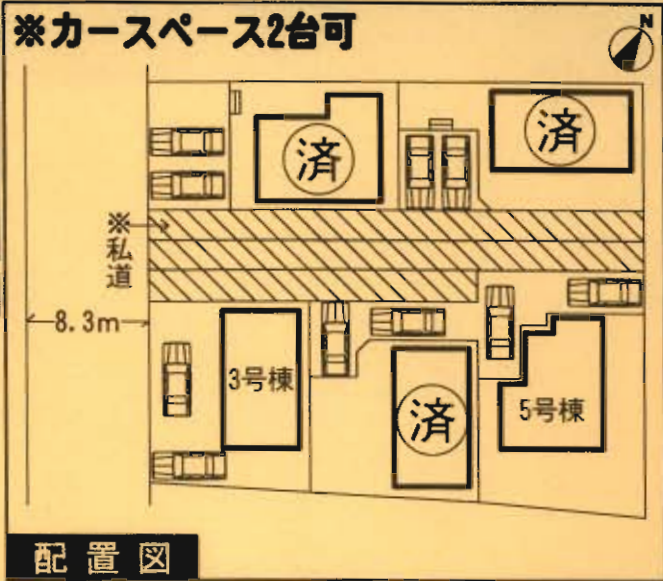
# 新築分譲住宅 宗像市赤間第1 5棟現場

JR鹿兒島本線  
「教育大前」駅徒歩12分



- ### 設備・仕様
- ノンホルム(F☆☆☆☆)
  - 1坪タイプの自動湯はり浴室(追い焚き、保温可能)
  - シャワー付き洗面化粧台
  - TVモニター付インターホン
  - 断熱性・遮音性ペアサッシ使用(居室部分)
  - 階段部分、トイレには手摺りを設置、段差を最小限に抑えたバリアフリータイプ
  - 沈下に強いベタ基礎
  - フットライト
  - 24時間換気
  - 1F床下収納
  - システムキッチン
  - IHクッキングヒーター
  - トイレウォシュレット
  - 人感センサー付玄関灯
  - 防湿性能・耐震基礎パッキング工法
  - 白アリ防虫施工済(保証書付)
  - カウンターキッチン(2・4・5号棟)

- ### 物件概要
- 所在地/宗像市赤間2丁目6番以下未定(住居表示)
  - 土地権利/所有権
  - 都市計画/市街化区域
  - 建ぺい率/60%
  - 引渡し/即日
  - 完成/2010年3月下旬
  - 接道状況/1・2・3・4・5号棟→南西側8.3m公道
  - 構造/木造グラスファイバーシングル葺2階建
  - 設備/九州電力・公営水道・本下水・オール電化
  - その他/建基法22条指定地域
  - ※網戸(84,000円)はオプションとなります。
  - ※電波障害による共聴アンテナ等の引込みは買主様負担となります。
  - ※記載事項と現況が異なる場合は現況優先とします。
  - (敷地面積については軽微な変更が生じる場合があります。)



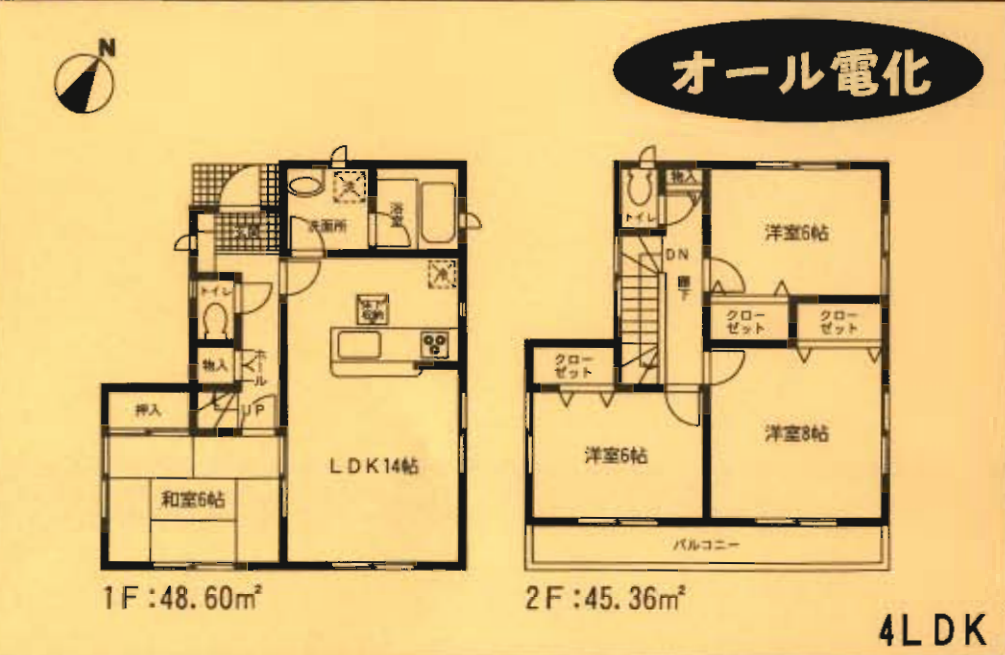
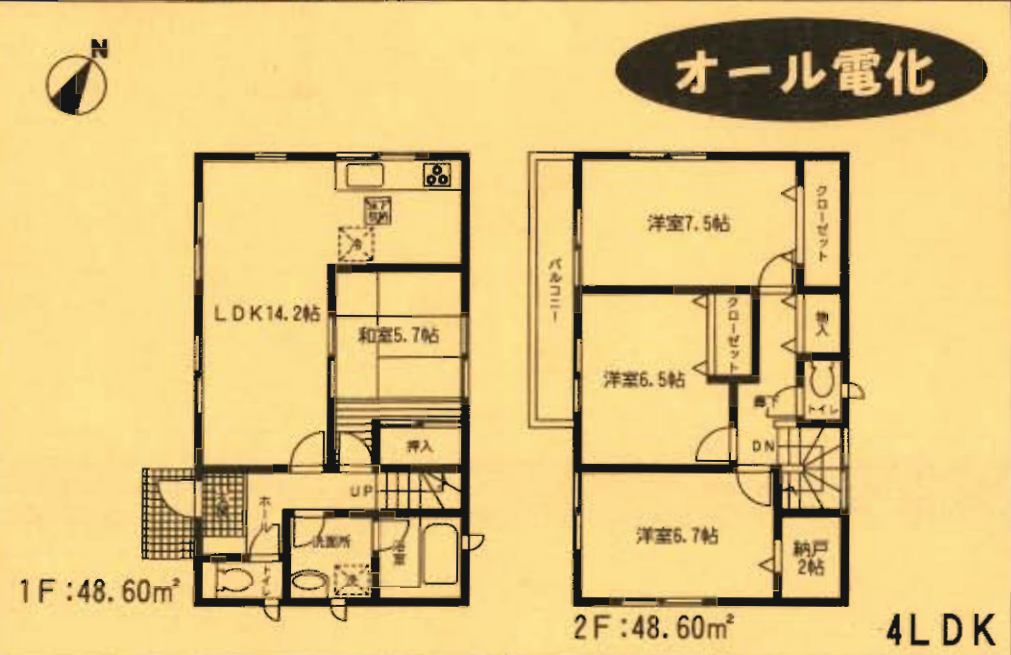
※工事現場では、ヘルメットの着用をお願いします。  
 ※建築中の建物内についても土足厳禁にてお願いします。  
 ※完成物件の駐車場には極力車を止めないで下さい。  
 (コンクリート部分駐車厳禁!!)

**3号棟**  
 ●土地面積/144.93㎡  
 ●延床面積/97.20㎡  
 ●建築確認番号/第KJH-09-02775-1号

価格 **1,950**万円 (税込)

**5号棟**  
 ●土地面積/254.99㎡  
 ●延床面積/93.96㎡  
 ●建築確認番号/第KJH-09-02777-1号

価格 **1,980**万円 (税込)



### 耐久外壁面材 ダイライト

- ◎高強度◎ 地震・台風にも強い
- ◎耐火◎ 燃えにくい無機質素材を使用
- ◎高耐久◎ 耐火面材で力を分散
- ◎任人の健康◎ セロアミンベスト、セルラミックアクリルと薬品に溶けない健康の住居

自衛隊の住宅に採用されているダイライトは、  
 日本建築学会の認定を受けた信頼性の高い建材です。  
 自衛隊の住宅に採用されているダイライトは、  
 自衛隊の住宅に採用されているダイライトです。

## フラット35対応

東武東上線 池袋駅  
徒歩約5分

**住友不動産**  
MITSUBISHI FUDOSAN



この物件は、池袋駅西口から徒歩5分の、東武東上線沿線に位置する、高層ビル街に建つ、最新の賃貸物件です。広々としたLDK、大窓の眺望が楽しめるほか、充実の設備が揃っており、生活も快適です。また、近所にショッピングセンターや公園もあり、住みやすい環境が整っています。ぜひ一度現地を見学してください。

● 地下鉄有楽町線池袋駅西口徒歩5分  
● 徒歩10分以内：池袋駅東口、池袋駅南口、池袋駅北口  
● 徒歩15分以内：池袋駅南口西口、池袋駅南口東口  
● 徒歩20分以内：池袋駅南口南口、池袋駅南口北口  
● 徒歩25分以内：池袋駅南口南口西口、池袋駅南口南口東口  
● 徒歩30分以内：池袋駅南口南口西口東口、池袋駅南口南口東口西口

【設備】空調、ガスコンロ、洗濯機、冷蔵庫、テレビ、インターネット  
 【セキュリティ】オートロック、防犯カメラ、24時間監視センター  
 【周辺環境】池袋駅西口、池袋駅東口、池袋駅南口、池袋駅北口、池袋駅南口西口、池袋駅南口東口、池袋駅南口南口、池袋駅南口北口、池袋駅南口南口西口東口、池袋駅南口南口東口西口

3 禁烟 3

**088,180円** (税込)  
月謝  
1,220円

11DK

**1LDK**

LDK 10㎡

LDK 10㎡

LDK 10㎡

LDK 10㎡

LDK 10㎡

**1LDK**

3 禁烟 3

**088,180円** (税込)  
月謝  
1,220円

11DK

**1LDK**

LDK 10㎡

LDK 10㎡

LDK 10㎡

LDK 10㎡

LDK 10㎡

**1LDK**

**1LDK**

LDK 10㎡

LDK 10㎡

LDK 10㎡

LDK 10㎡

LDK 10㎡

LDK 10㎡

**1LDK**

# 新築分譲住宅 宗像市須恵第1 2棟現場

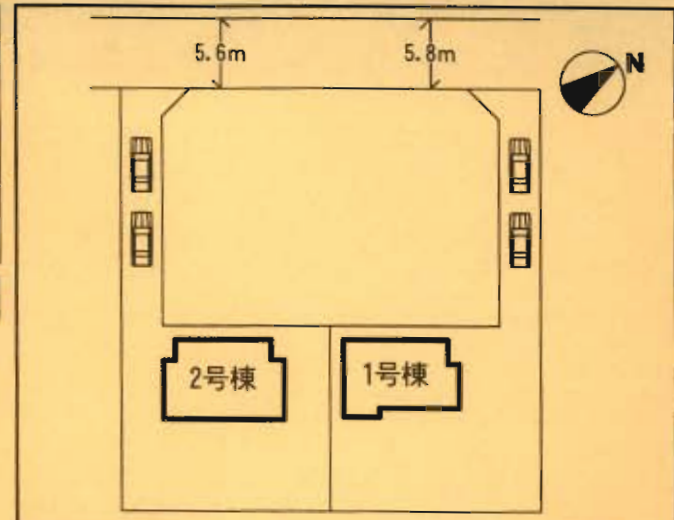
西鉄バス  
「ネオポリス1丁目」  
停徒歩12分

## クレイドルガーデン 宗像市須恵第1



- ### 設備・仕様
- ノンホルム(F☆☆☆☆)
  - IHクッキングヒーター
  - 1坪タイプの自動湯はり浴室(追い焚き、保温可能)
  - シャワー付き洗面化粧台
  - TVモニター付インターホン
  - 断熱性・遮音性ベアサッシ使用(居室部分)
  - 階段部分、トイレには手摺りを設置、段差を最小限に抑えたバリアフリータイプ
  - 沈下に強いベタ基礎
  - フットライト
  - システムキッチン
  - フラット35対応
  - 浴室乾燥機付
  - トイレウォシュレット(1F・2F)
  - 人感センサー付玄関灯
  - 防湿性能・耐震基礎パッキン工法
  - 防湿性能・耐震基礎パッキン工法
  - 白アリ防虫施工済(保証書付)
  - カウンターキッチン
  - 24時間換気
  - 1F床下収納

- ### 物件概要
- 所在地/宗像市須恵4丁目22番地(以下未定)住居表示
  - 土地権利/所有権
  - 都市計画/市街化区域
  - 建ぺい率/40%
  - 引渡し/2010年5月上旬
  - 完成/2010年4月下旬
  - 接道状況/1号棟→北西5.8m公道  
2号棟→北西5.6m公道
  - 構造/木造グラスファイバーシングル葺2階建
  - 設備/九州電力・公営水道・本下水・オール電化
  - その他/高度地区無
  - ※網戸(84,000円)はオプションとなります。
  - ※電波障害による共聴アンテナ等の引込みは買主様負担となります。
  - ※記載事項と現況が異なる場合は現況優先とします。
  - (敷地面積については軽微な変更が生じる場合があります。)

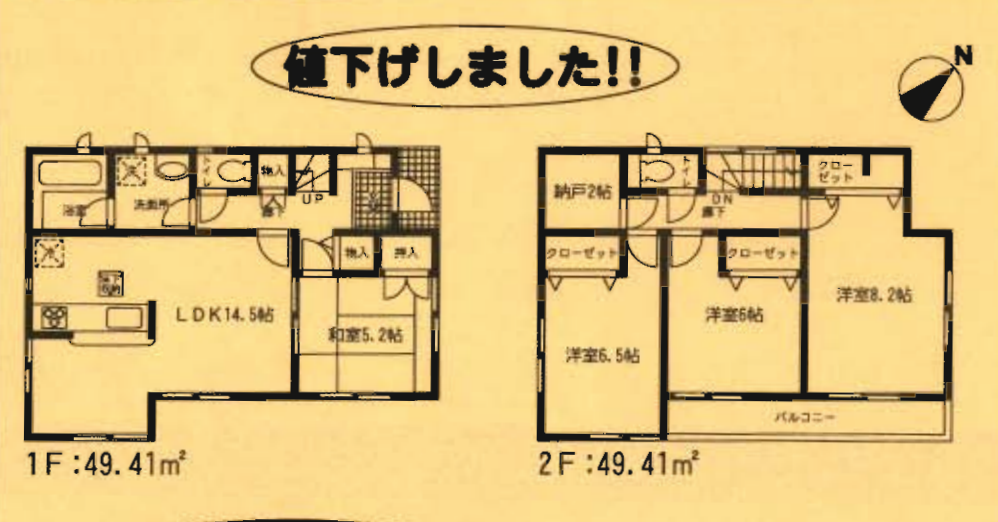


**配置図 ※カースペース2台可**

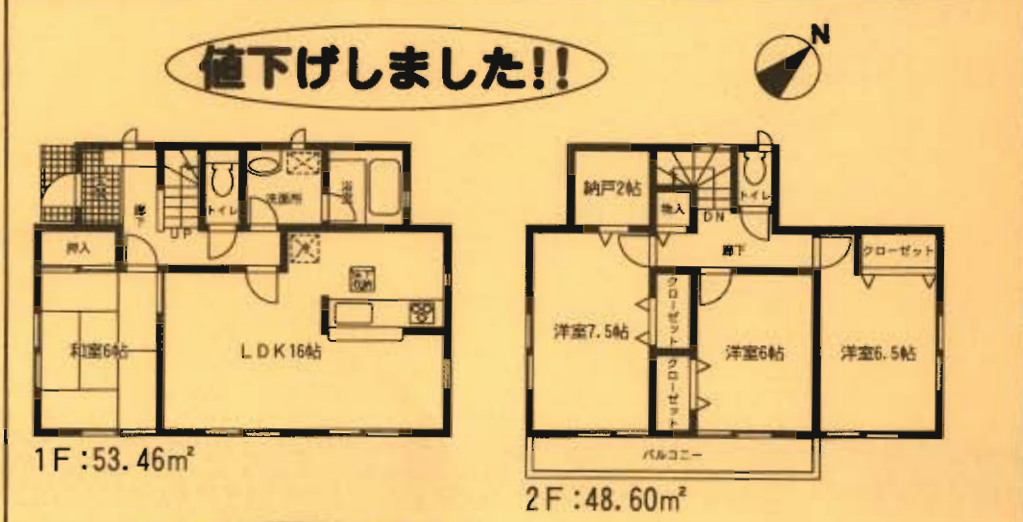
※工事現場では、ヘルメットの着用をお願いします。  
※建築中の建物内についても土足厳禁にてお願いします。  
※完成物件の駐車場には極力車を止めないで下さい。  
(コンクリート部分駐車厳禁!!)

**1号棟** ●土地面積/327.21㎡ ●延床面積/98.82㎡ ●建築確認番号/第KJH-09-03566-1号  
価格 **1,880** (税込) 万円

**2号棟** ●土地面積/335.75㎡ ●延床面積/102.06㎡ ●建築確認番号/第KJH-09-03567-1号  
価格 **1,880** (税込) 万円



**オール電化** 4LDK



**オール電化** 4LDK

耐久外壁面材  
**ダイライト**

- ◎高強度◎ 地震・台風にも強い
- ◎耐火◎ 燃えにくい無機質素材を使用
- ◎耐久◎ 耐火材で力を分岐
- ◎住人の健康◎ ビロアスベスト・塩化カルシウム・シリカと無関係にない健康な住宅

自給自足の工場で生産された環境に優しい、正真正正の安心安全な住宅です。

**フラット35対応**

1階洋室が広く、  
1階洋室が広く、

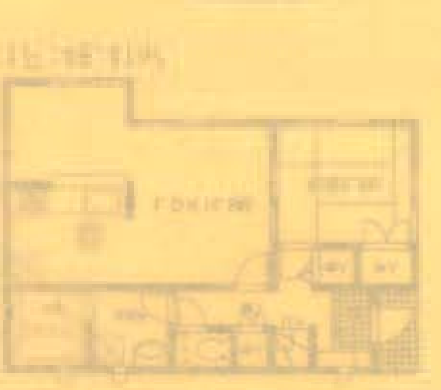
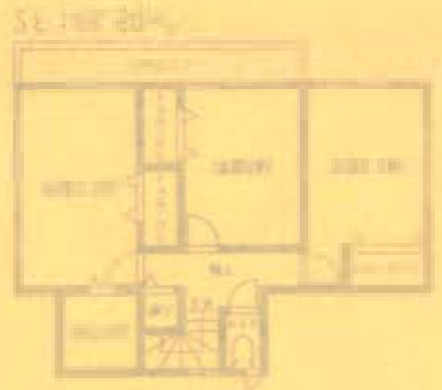
1階洋室が広く、  
1階洋室が広く、

1階洋室が広く、  
1階洋室が広く、

1階洋室が広く、  
1階洋室が広く、

11DK

11DK



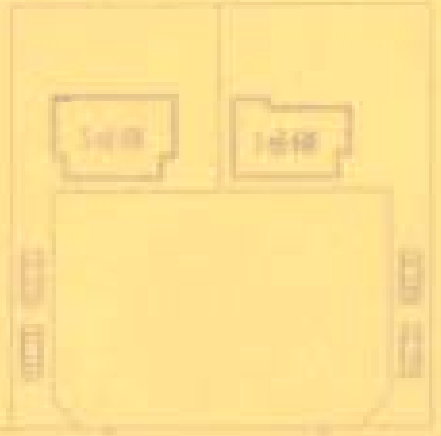
【L&R】  
088.1万円

【L&R】  
088.1万円

1階洋室が広く、  
1階洋室が広く、

1階洋室が広く、  
1階洋室が広く、

1階洋室が広く、  
1階洋室が広く、



1階洋室が広く、  
1階洋室が広く、

1階洋室が広く、  
1階洋室が広く、



1階洋室が広く、  
1階洋室が広く、

新築分譲住宅  
**苅田町馬場第1**  
 4棟現場

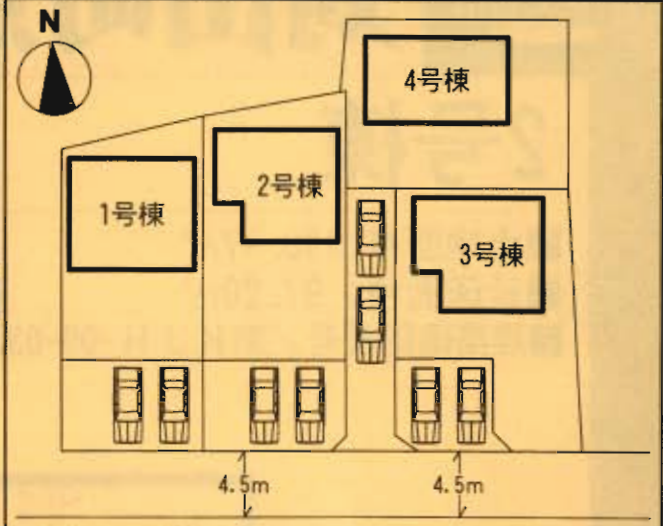
日豊本線  
 「苅田」駅徒歩13分

クレイドルガーデン 苅田町馬場第1



- 設備・仕様**
- ノンホルム(F☆☆☆☆) ■24時間換気 ■システムキッチン
  - IHクッキングヒーター ■1坪タイプの自動湯はり浴室(追い焚き、保温可能)
  - シャワー付き洗面化粧台 ■トイレウォシュレット(1F・2F)
  - TVモニター付インターホン ■人感センサー付玄関灯
  - 断熱性・遮音性ペアサッシ使用(居室部分) ■防湿性能・耐震基礎パッキン工法
  - 階段部分、トイレには手摺りを設置、段差を最小限に抑えたバリアフリータイプ
  - 沈下性に強いベタ基礎 ■白アリ防虫施工済(保証書付)
  - フットライト ■カウンターキッチン(1・3号棟)
  - 1F床下収納 ■フラット35対応 ■浴室乾燥機付

- 物件概要**
- 所在地/京都府苅田町馬場473番地以下未定(住居表示)
  - 土地権利/所有権 ●地目/田→宅地
  - 都市計画/市街化区域
  - 用途地域/第1種住居地域 ●容積率/200%
  - 建ぺい率/60%
  - 引渡し/即日 ●現況/完成済
  - 完成/平成22年3月下旬
  - 接道状況/1・2・3・4号棟→南側4.5m公道
  - 構造/木造グラスファイバースィングル葺2階建
  - 設備/九州電力・公営水道・オール電化・合併浄化槽
- ※網戸(84,000円)はオプションとなります。  
 ※電波障害による共聴アンテナ等の引込みは買主様負担となります。  
 ※記載事項と現況が異なる場合は現況優先とします。  
 (敷地面積については軽微な変更が生じる場合があります。)



**配置図 ※カースペース2台可**

※工事現場では、ヘルメットの着用をお願いします。  
 ※建築中の建物内についても土足厳禁にてお願いします。  
 ※完成物件の駐車場には極力車を止めないで下さい。  
 (コンクリート部分駐車厳禁!!)

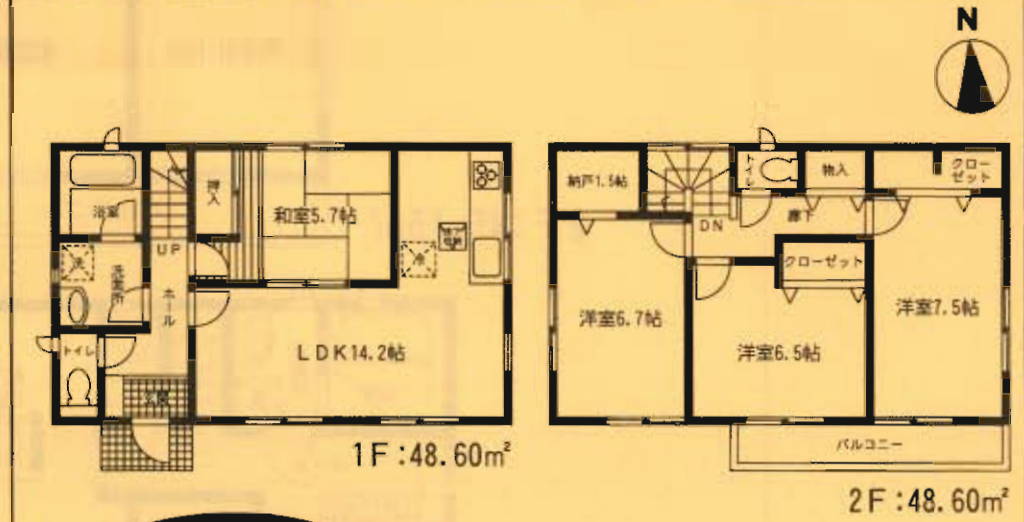
耐久外壁面材  
**ダイライト**

- ◎高強度◎ 地震・台風にも強い
- ◎耐火◎ 燃えにくい無機質素材を使用
- ◎耐久◎ 耐久面材で力を分散
- ◎住人の健康◎ ゼロアスベスト・ホルムアルデヒド・重金属にさらさない健康の家

全戸の玄関ドアに防犯ガラスを採用し、  
 玄関・廊下・トイレの窓ガラスにも防犯ガラスを採用し、  
 防犯ガラスの採用で安心な暮らしを実現します。

**フラット35対応**

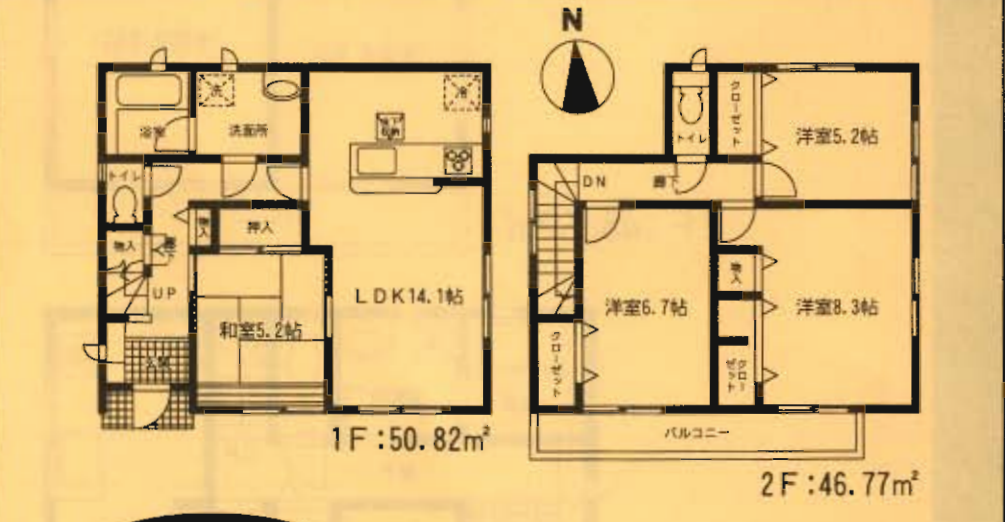
**4号棟** ●土地面積/186.19㎡ ●延床面積/97.20㎡ ●建築確認番号/第KJH-09-03342-1号  
 価格 **1,780**万円(税込)



**オール電化**

4LDK

**1号棟** ●土地面積/174.81㎡ ●延床面積/97.59㎡ ●建築確認番号/第KJH-09-03339-1号  
 価格 **1,850**万円(税込)



**オール電化**

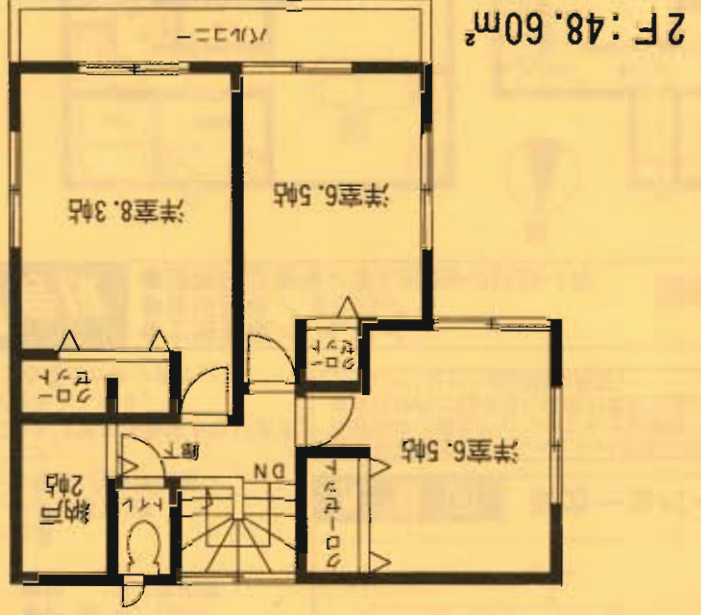
4LDK

## 2号棟

価格: **1,850**万円  
(税込)

- 土地面積: 186.17m<sup>2</sup>
- 延床面積: 97.20m<sup>2</sup>
- 建築確認番号/第KJH-09-03340-1号

**オール電化**

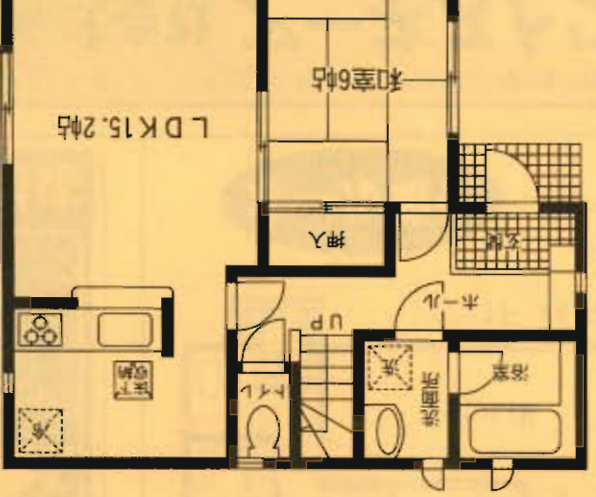
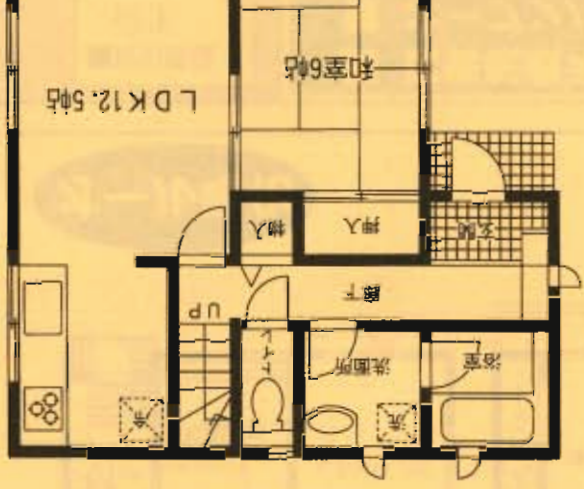
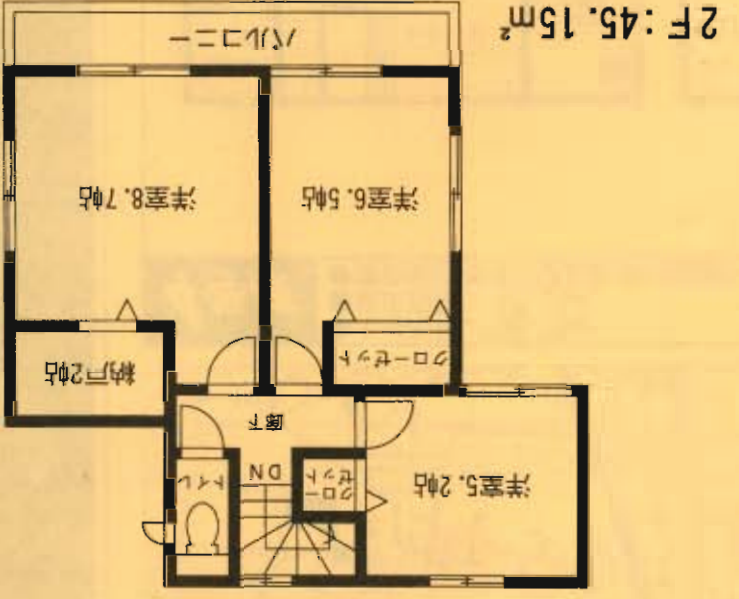


## 3号棟

価格: **1,850**万円  
(税込)

- 土地面積: 177.83m<sup>2</sup>
- 延床面積: 96.99m<sup>2</sup>
- 建築確認番号/第KJH-09-03341-1号

**オール電化**



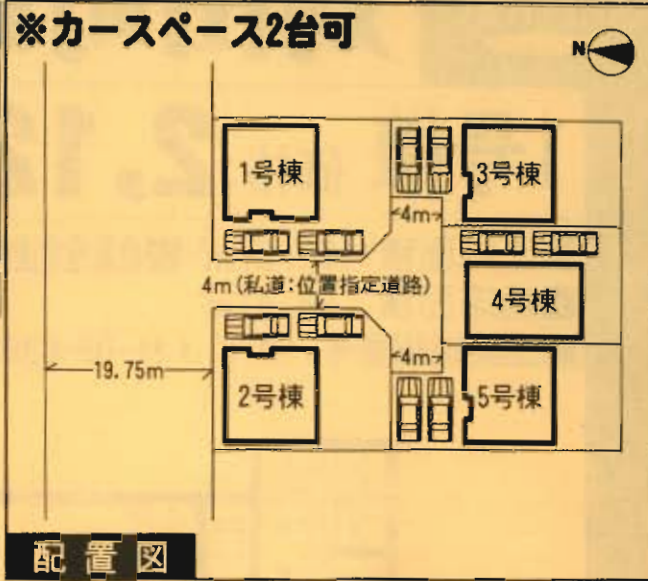
新築分譲住宅  
**苅田町磯浜町第2**  
 5棟現場

JR日豊本線  
**「苅田」駅徒歩10分**



- 設備・仕様**
- ノンホルム(F☆☆☆☆)
  - 1坪タイプの自動湯はり浴室(追い焚き、保温可能)
  - シャワー付き洗面化粧台
  - 浴室乾燥機付
  - TVモニター付インターホン
  - 断熱性・遮音性ペアサッシ使用(居室部分)
  - 階段部分、トイレには手摺りを設置、段差を最小限に抑えたバリアフリータイプ
  - 沈下に強いベタ基礎
  - フットライト
  - 24時間換気
  - 1F床下収納
  - システムキッチン
  - IHクッキングヒーター
  - トイレウォシュレット
  - 人感センサー付玄関灯
  - 防湿性能・耐震基礎パッキン工法
  - 白アリ防虫施工(保証書付)
  - カウンターキッチン

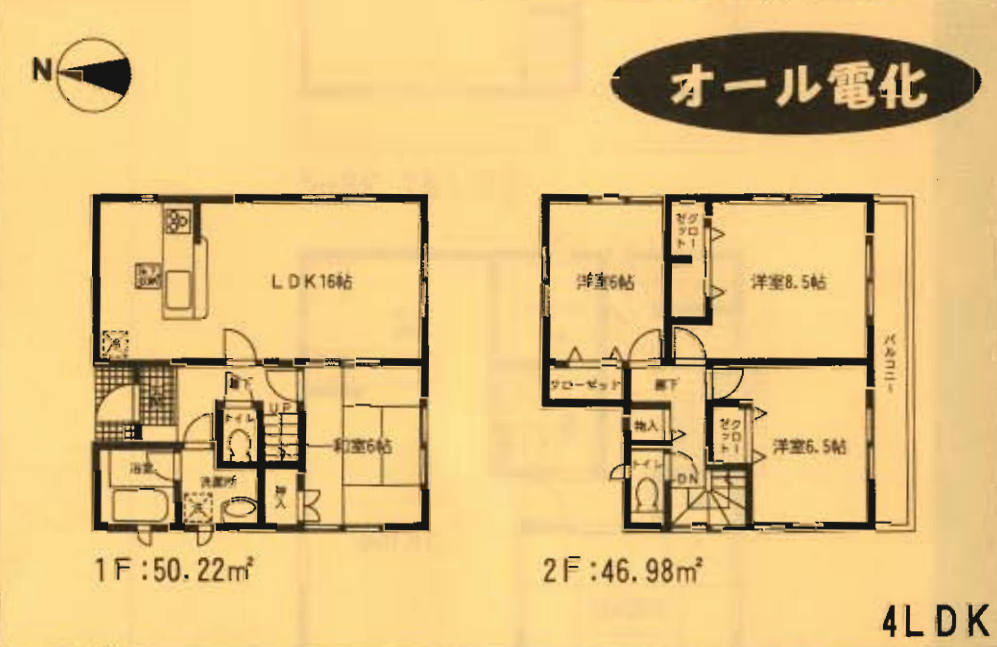
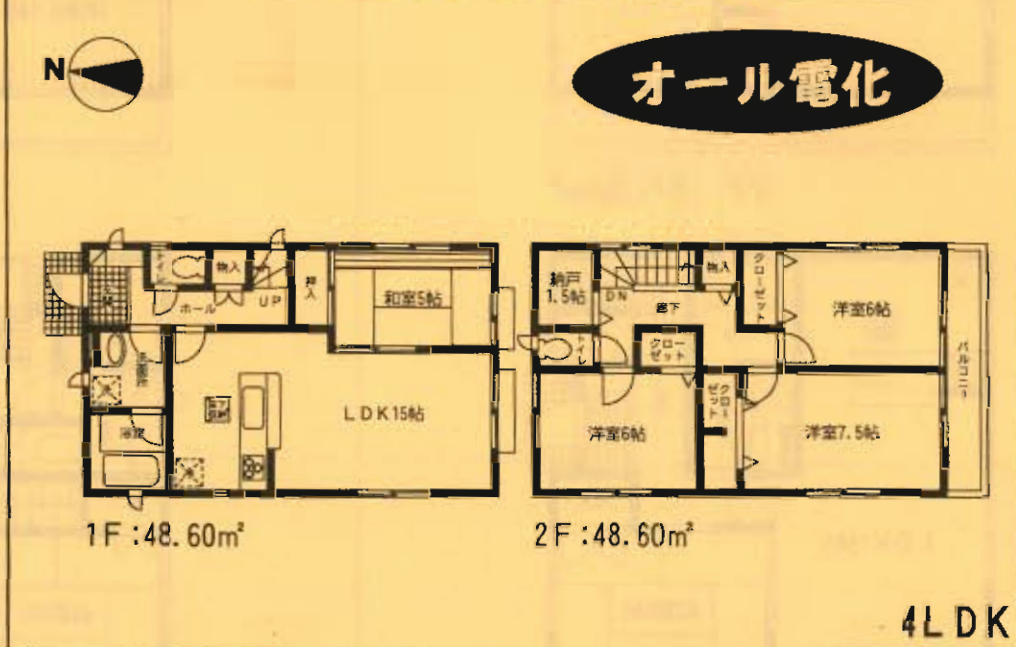
- 物件概要**
- 所在地/京都府苅田町磯浜町1丁目5番地以下未定(住居表示)
  - 土地権利/所有権
  - 都市計画/市街化区域
  - 建ぺい率/80%
  - 引渡し/2010年7月上旬予定
  - 接道状況/1号棟→北側19.73m公道・西側4m位置指定道路  
 2号棟→北側19.73m公道・東側4m位置指定道路  
 3号棟→北西側4m位置指定道路  
 4号棟→北側4m位置指定道路・北東側4m位置指定道路  
 5号棟→北東側4m位置指定道路
  - 構造/木造グラスファイバースィングル套2階建
  - 設備/九州電力・公営水道・本下水・オール電化
  - その他/準防火地域
- ※納戸(84,000円)はオプションとなります。  
 ※電波障害による共聴アンテナ等の引込みは買主様負担となります。  
 ※記載事項と現況が異なる場合は現況優先とします。  
 (敷地面積については軽微な変更が生じる場合があります。)



※工事現場では、ヘルメットの着用をお願いします。  
 ※建築中の建物内についても土足厳禁をお願いします。  
 ※完成物件の駐車場には極力車を止めないで下さい。  
 (コンクリート部分駐車厳禁!!)

**4号棟** ●土地面積/132.56㎡ ■位置指定道路(私道):23.52㎡  
 ●延床面積/97.20㎡ ●建築確認番号/第KJH-09-03990-1号  
**価格1,890万円** (税込)

**5号棟** ●土地面積/151.69㎡ ■位置指定道路(私道):23.52㎡  
 ●延床面積/97.20㎡ ●建築確認番号/第KJH-09-03991-1号  
**価格2,020万円** (税込)



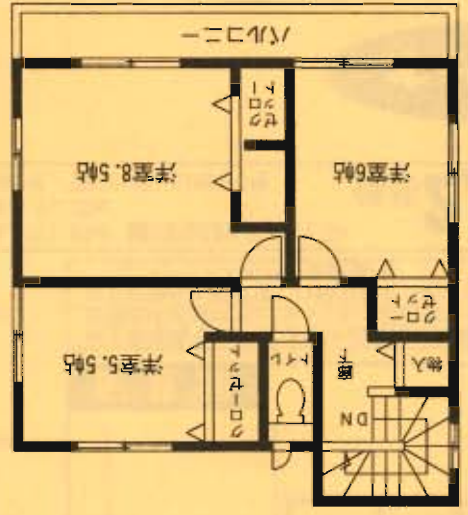
耐久外壁面材  
**ダイライト**

- ◎高強度の地震・台風にも強い
- ◎耐火性の燃えにくい無機質素材を使用
- ◎高耐久の耐力面材で力を分散
- ◎住人の健康のゼロアース・エアバリアシステムと同時に優れた防音効果

フラット35対応

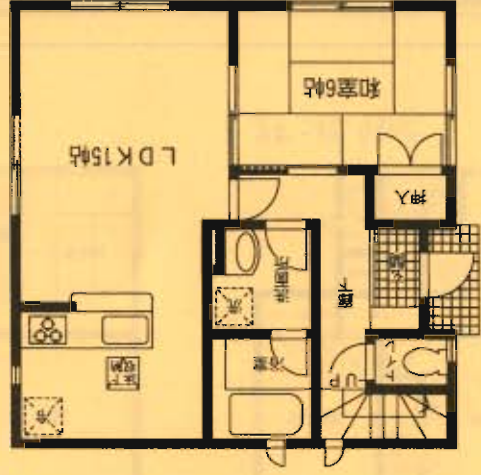
1号棟 価格: 2,120万円 (税込)

■土地面積: 159.27㎡ ■位置指定道路(私道): 23.52㎡  
 ■延床面積: 98.41㎡  
 ■建築確認番号/第KJH-09-03987-1号



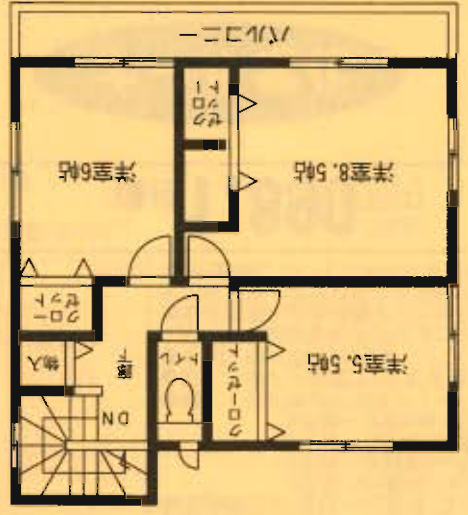
2F: 47.38㎡

1F: 51.03㎡



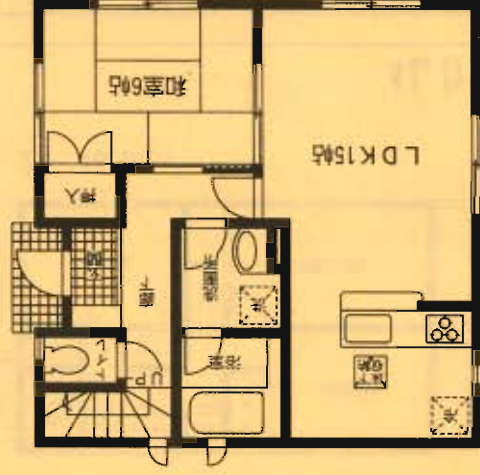
2号棟 価格: 2,120万円 (税込)

■土地面積: 159.81㎡ ■位置指定道路(私道): 23.52㎡  
 ■延床面積: 98.41㎡  
 ■建築確認番号/第KJH-09-03988-1号



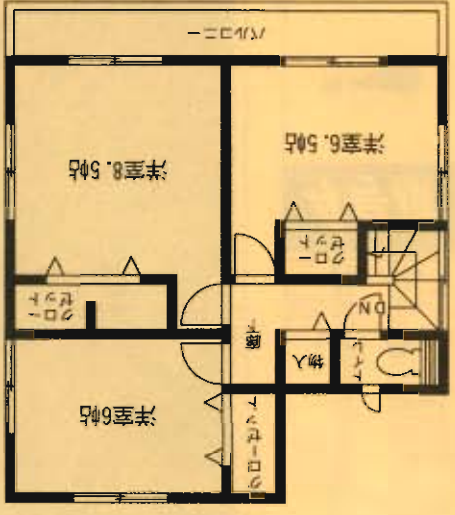
2F: 47.38㎡

1F: 51.03㎡



3号棟 価格: 2,020万円 (税込)

■土地面積: 151.43㎡ ■位置指定道路(私道): 23.52㎡  
 ■延床面積: 97.20㎡  
 ■建築確認番号/第KJH-09-03989-1号



2F: 46.98㎡

1F: 50.22㎡

