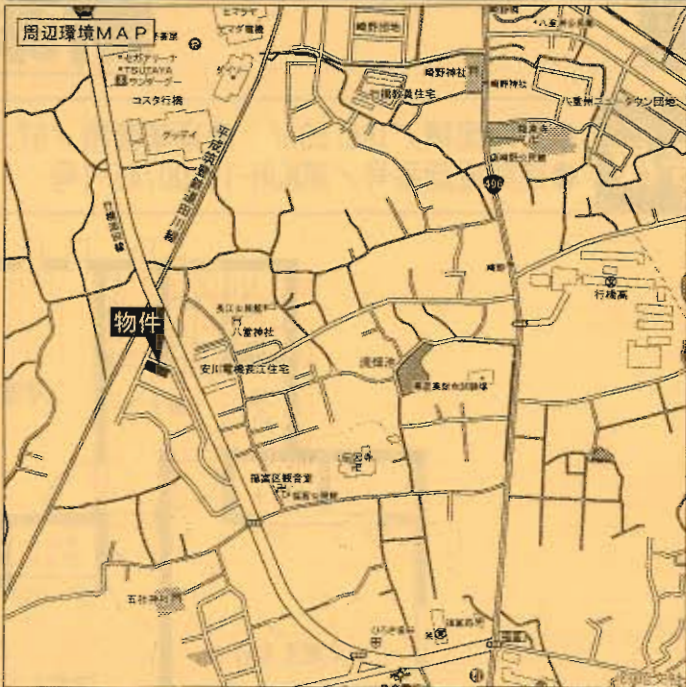


新築分譲住宅 行橋市西泉第1 3棟現場

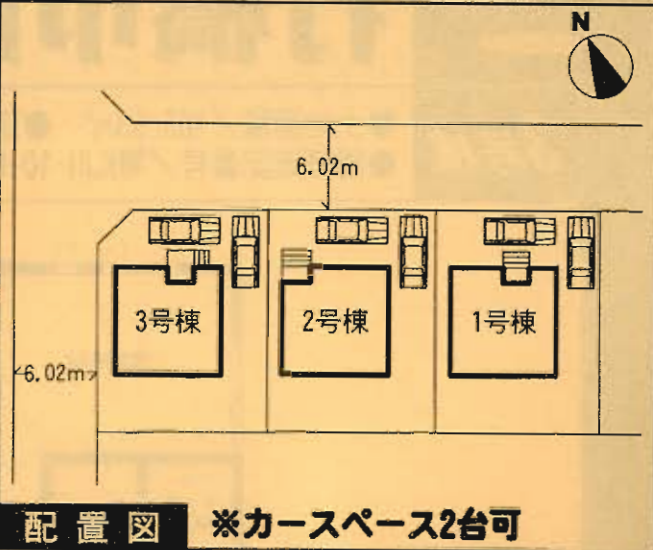
筑豊電鉄
「美夜古泉」駅徒歩13分

クレイドルガーデン 行橋市西泉第1



- ### 設備・仕様
- ノンホルム(F☆☆☆☆) ■24時間換気 ■システムキッチン
 - IHクッキングヒーター ■1坪タイプの自動湯はり浴室(追い焚き、保温可能)
 - シャワー付き洗面化粧台 ■トイレウォシュレット
 - TVモニター付インターホン ■人感センサー付玄関灯
 - 断熱性・遮音性ペアサッシ使用(居室部分) ■防湿性能・耐震基礎パッキン工法
 - 階段部分、トイレには手摺りを設置、段差を最小限に抑えたバリアフリータイプ
 - 沈下に強いベタ基礎 ■白アリ防虫施工済(保証書付)
 - フットライト ■カウンターキッチン
 - 1F床下収納 ■フラット35対応 ■浴室乾燥機付

- ### 物件概要
- 所在地/行橋市西泉2丁目18番地以下未定(住居表示)
 - 土地権利/所有権 ●地目/宅地
 - 都市計画/非線引区域
 - 用途地域/第1種住居地域
 - 建ぺい率/60%
 - 引渡/平成22年9月中旬予定 ●容積率/200%
 - 完成/平成22年9月上旬予定 ●現況/建築中
 - 接道状況/1・2号棟→北東側6.02m公道
3号棟→北東側6.02m公道・北西側6.02m公道
 - 構造/木造グラスファイバーシングル葺2階建
 - 設備/九州電力・公営水道・合併浄化槽・オール電化
 - ※網戸(84,000円)はオプションとなります。
 - ※電波障害による共聴アンテナ等の引込みは買主様負担となります。
 - ※記載事項と現況が異なる場合は現況優先とします。
 - (敷地面積については軽微な変更が生じる場合があります。)

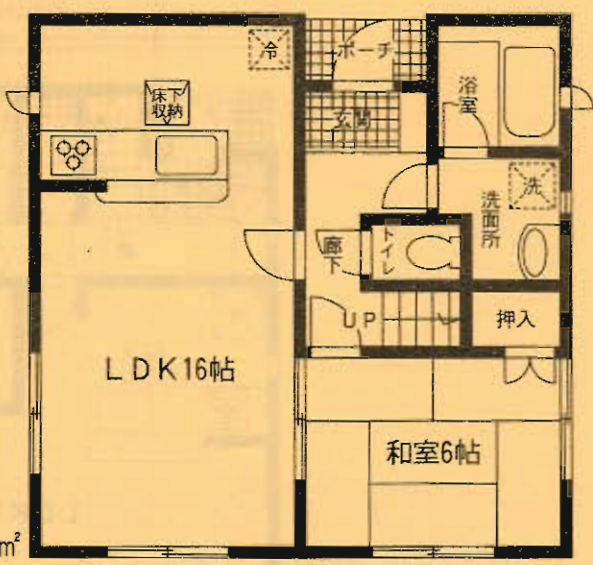


配置図 ※カースペース2台可

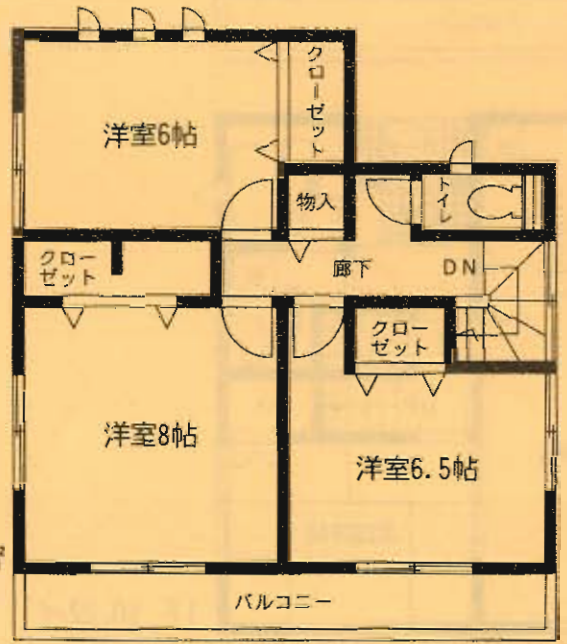
※工事現場では、ヘルメットの着用をお願いします。
 ※建築中の建物内についても土足厳禁にてお願いします。
 ※完成物件の駐車場には極力車を止めないで下さい。
 (コンクリート部分駐車厳禁!!)

1号棟 ●土地面積/165.50㎡ ●延床面積/97.20㎡
 ●建築確認番号/第KJH-10-00744-1号

価格 **1,870** (税込) 万円



1F 50.22㎡



2F 46.98㎡

オール電化

4LDK

耐久外壁面材
ダイライト
 ◎高強度◎ 地震・台風にも強い
 ◎耐火◎ 耐火性が高く、燃えにくい無機質素材を使用
 ◎省エネ◎ 断熱材で熱を逃がさない
 ◎省人◎ 省人設計でメンテナンスが楽
 ◎省工◎ 省工設計で施工が楽
 ◎省金◎ 省金設計でコストが安い

フラット35対応

