

# メゾンモンブラン森下II

落ち着いた住環境

★諸事便利な好立地♪

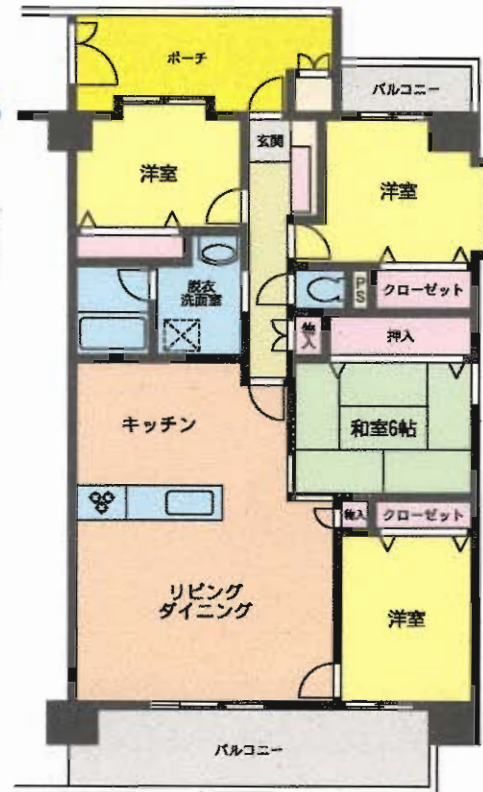
# 閑静で緑豊かな住宅地

★両面バルコニー  
眺望良好♪

ぜひご覧ください



★筑豊電鉄森下駅  
徒歩2分!!



★広々4LDK!!

|        |                  |                     |             |
|--------|------------------|---------------------|-------------|
| 物件種目   | <b>中古売マンション</b>  |                     |             |
| マンション名 | メゾンモンブラン森下II     |                     |             |
| 最寄駅    | 筑豊電鉄森下駅          |                     |             |
| 間取タイプ  | 4LDK             |                     |             |
| 価格     | 1,190万円          |                     |             |
| 物件所在地  | 北九州市八幡西区森下町5番地1  |                     |             |
| 交通     | 筑豊電鉄森下駅 徒歩2分     |                     |             |
| 建物     | 構造・規模            | RC造7階建2階部分          |             |
|        | 専有面積<br>(使用部分面積) | 84.15m <sup>2</sup> | バルコニー<br>面積 |
|        | 間取内訳             | 左図参照                |             |
| 土地権利   | 所有権              | 用途地域                | 準住居地域       |
| 築年月    | 平成10年3月          | 総戸数                 | 16戸         |
| 管理形態   | 全部委託             | 管理方式                | 巡回管理        |
| 管理費    | 7,000円           | 修積金                 | 12,600円     |
| 現況     | 空家               | 引渡日                 | 相談          |
| 駐車場    | 有 7,000円         | 施工会社                |             |
| 本体設備   |                  |                     |             |
| 各戸設備   |                  |                     |             |
| 備考     |                  |                     |             |





# エクレール青山

★熊西小学校  
熊西中学校  
校区

都心アクセス良好



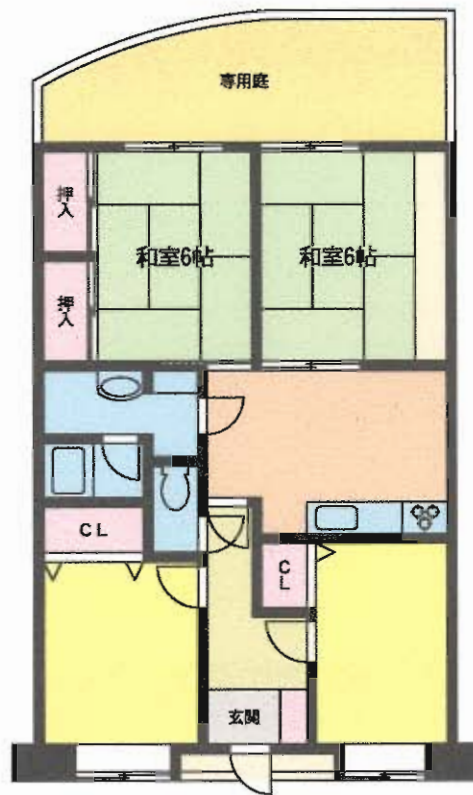
H22.4内装リフォーム済み!



南王子バス停徒歩  
3分!!

優れた利便性・理想の住環境

専有庭付き!



## 中古売マンション

エクレール青山

JR黒崎駅

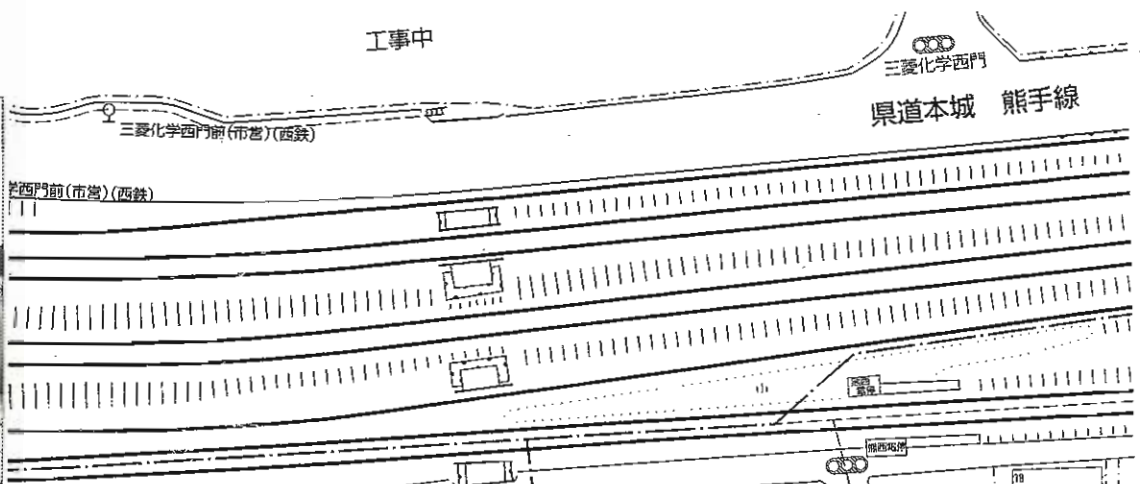
4DK

720万円

|        |                        |            |              |
|--------|------------------------|------------|--------------|
| 物件種目   | 中古売マンション               |            |              |
| マンション名 | エクレール青山                |            |              |
| 最寄駅    | JR黒崎駅                  |            |              |
| 間取タイプ  | 4DK                    |            |              |
| 価格     | 720万円                  |            |              |
| 物件所在地  | 北九州市八幡西区青山3丁目18番1 105号 |            |              |
| 交通     | 南王子バス停 徒歩3分            |            |              |
| 建物     | 構造・規模                  | RC造8階建1階部分 |              |
|        | 専有面積<br>(使用部分面積)       | 63.56㎡     | バルコニー<br>面積  |
|        | 間取内訳                   | 左図参照       |              |
| 土地権利   | 所有権                    | 用途地域       | 第1種中高層住居専用地域 |
| 築年月    | 昭和63年2月                | 総戸数        | 49戸          |
| 管理形態   | 全部委託                   | 管理方式       | 巡回管理         |
| 管理費    | 3,830円                 | 修積立金       | 6,960円       |
| 現況     | 空家                     | 引渡日        | 即時           |
| 駐車場    | 空無                     | 施工会社       | なかやしき(株)     |
| 本体設備   | 電気・上下水道・都市ガス・エレベーター    |            |              |
| 各戸設備   | 給湯・インターホン              |            |              |
| 備考     |                        |            |              |



# 最寄駅



# 売マンション

ハイマート黒崎

J R 黒崎駅

4LDK

1,270万円

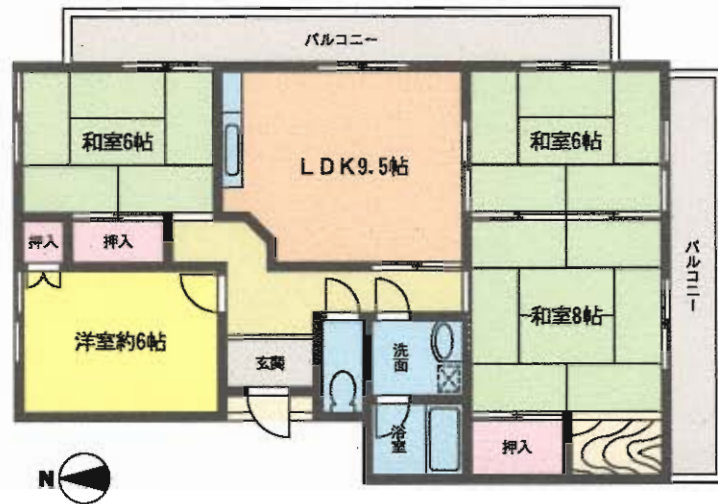
|        |   |                     |                                 |
|--------|---|---------------------|---------------------------------|
| 物件種目   | 売マンション  |                     |                                 |
| マンション名 | ハイマート黒崎   |                     |                                 |
| 最寄駅    | J R 黒崎駅   |                     |                                 |
| 間取タイプ  | 4LDK  |                     |                                 |
| 価格     | 1,270万円   |                     |                                 |
| 物件所在地  | 北九州市八幡西区熊西1丁目3-11 601号  |                     |                                 |
| 交通     | J R 鹿児島本線黒崎駅 徒歩10分  |                     |                                 |
|        | 西鉄バス「熊西1丁目」停 徒歩1分   |                     |                                 |
| 建物     | 構造・規模   | SRC造13階建6階部分        |                                 |
|        | 専有面積<br>(使用部分面積)  | 79.64m <sup>2</sup> | バルコニー<br>面積 17.10m <sup>2</sup> |
|        | 間取内訳  | 間取図参照               |                                 |
| 土地権利   | 所有権   | 用途地域                | 商業地域                            |
| 築年月    | 平成10年9月   | 総戸数                 | 60戸                             |
| 管理形態   | 委託管理  | 管理方式                | 管理人巡回                           |
| 管理費    | 4,000円  | 修繕積立金               | 5,330円                          |
| 現況     | 空   | 引渡日                 | 即                               |
| 駐車場    | 7,000円/月(下段)  | 施工会社                |                                 |
| 本体設備   | オートロック  |                     |                                 |
| 各戸設備   |   |                     |                                 |
| 備考     | ※賃貸可 賃料9.3万円(駐車場1台付無料)<br>敷金3ヶ月(敷引き3ヶ月)<br>管理費無し、保険要<br>手数料 借主:100% 客付:100% |                     |                                 |

角部屋



# 売マンション

## サンライフ黒崎



図面は略図につき異なる場合は現況を優先します

南東2面バルコニー!!  
眺望・日当たり良好



交通 JR鹿児島本線黒崎駅徒歩15分



全室照明器具付!!  
エアコン2台付!!

|        |                       |                     |                                 |
|--------|-----------------------|---------------------|---------------------------------|
| 物件種目   | 売マンション                |                     |                                 |
| マンション名 | サンライフ黒崎               |                     |                                 |
| 最寄駅    | JR黒崎駅                 |                     |                                 |
| 間取タイプ  | 4DK                   |                     |                                 |
| 価格     | 420万円                 |                     |                                 |
| 物件所在地  | 北九州市八幡西区田町1丁目6-12-406 |                     |                                 |
| 交通     | 西鉄バス紅梅バス停 徒歩5分        |                     |                                 |
| 建物     | 構造・規模                 | RC造5階建4階部分          |                                 |
|        | 専有面積<br>(使用部分面積)      | 78.96m <sup>2</sup> | バルコニー<br>面積 18.94m <sup>2</sup> |
|        | 間取内訳                  | 左図参照                |                                 |
| 土地権利   | 所有権                   | 用途地域                | 準工業地域                           |
| 築年月    | S58年3月                | 総戸数                 | 30戸                             |
| 管理形態   | 自主管理・一部委託             | 管理方式                | 自主管理                            |
| 管理費    | 6,625円                | 修積立金                | 7,600円                          |
| 現況     | 空                     | 引渡日                 | 即                               |
| 駐車場    | 近隣 6,000円             | 施工会社                |                                 |
| 本体設備   |                       |                     |                                 |
| 各戸設備   | エアコン2台付               |                     |                                 |
| 備考     |                       |                     |                                 |





★ベランダ2ヶ所!採光良好!  
★引野市民センターバス停まで徒歩1分

# 売マンション

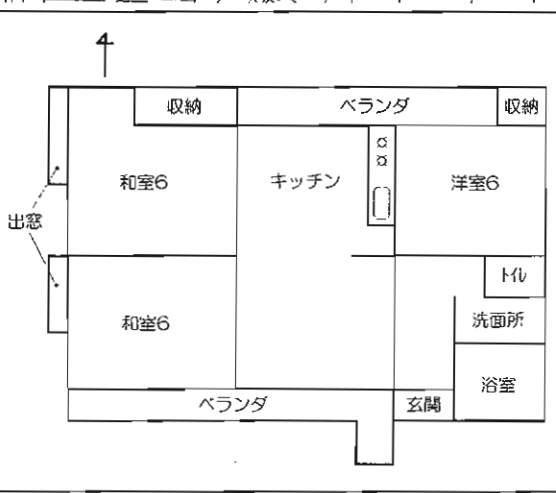
## サンライフ引野

### JR黒崎駅

### 3LDK

### 600万円

|       |  |                     |         |
|-------|--|---------------------|---------|
| 物件種目  | マンション  |                     |         |
| 最寄駅   | JR黒崎駅  |                     |         |
| 間取タイプ | 3LDK   |                     |         |
| 価格    | 600万円  |                     |         |
| 物件所在地 | 北九州市八幡西区引野三丁目9-21                                      |                     |         |
| 交通    | 西鉄バス引野市民センター停 徒歩1分                                     |                     |         |
| 建物    | 構造・規模  | 鉄筋コンクリート造5階建(402号室) |         |
|       | 専有面積(使用部分面積)   | 62.52m <sup>2</sup> | バルコニー面積 |
|       | 間取内訳   | 和6×2・洋6・LDK12       |         |
| 土地権利  | 所有権  | 用途地域                | 商業地域    |
| 築年月   | 昭和61年11月   | 総戸数                 | 20戸     |
| 管理形態  |  | 管理方式                | 自主管理    |
| 管理費   | 5,393円   | 修繕積立金               | 3,000円  |
| 現況    | 空  | 引渡日                 | 即       |
| 駐車場   | 有り 6,000円  | 施工会社                |         |
| 本体設備  |  |                     |         |
| 各戸設備  | 九州電力・都市ガス・公共上下水道                                       |                     |         |
| 備考    | 賃貸可…賃料:5万円(駐車場付無料)<br>敷金:3ヶ月 管理費:なし<br>保険:要 手数料:客付100% |                     |         |



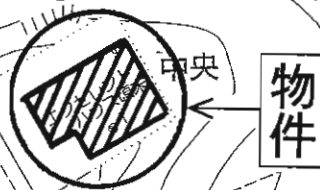




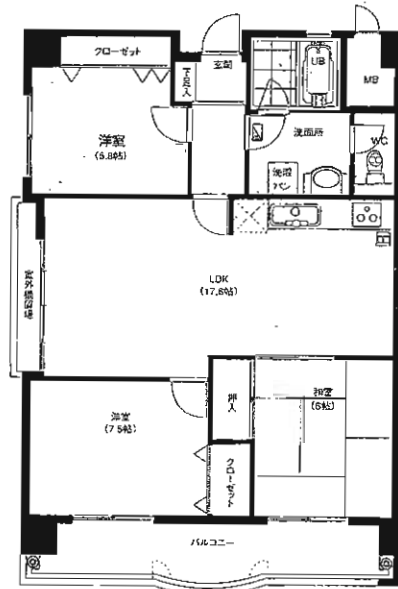
町立水巻中学校

★生活便利!★

- ・マックスバリュ
  - ・遠賀信用金庫本店
- 徒歩約7分



浴室に窓  
あります



# 中古売マンション

エクセレントハウス頃末

J R水巻駅

3LDK

750万円(税込)

遠賀郡水巻町中央16-1 402号

総合運動公園前バス停 徒歩4分

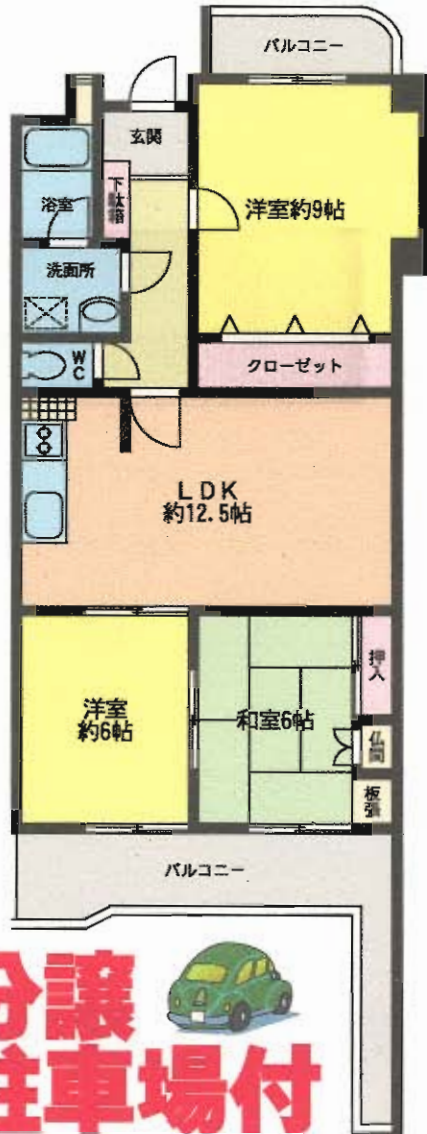
|                  |             |             |
|------------------|-------------|-------------|
| 構造・規模            | SRC造9階建4階部分 |             |
| 専有面積<br>(使用部分面積) | 75.64㎡      | バルコニー<br>面積 |
| 間取内訳             | 間取図参照       |             |

|      |                                |      |         |
|------|--------------------------------|------|---------|
| 土地権利 | 所有権                            | 用途地域 | 第1種住居地域 |
| 築年月  | H10年2月                         | 総戸数  | 24戸     |
| 管理形態 | 自主管理                           | 管理方式 | 自主管理    |
| 管理費  | 5,200円                         | 修積立金 | 4,650円  |
| 現況   | 空家                             | 引渡日  | 即時      |
| 駐車場  | 有 4,000円                       | 施工会社 |         |
| 本体設備 | EV・オートロック・プロパンガス・集中浄化槽         |      |         |
| 各戸設備 | 給湯・シャワー・パラボラ・フローリング・シャンプードレッサー |      |         |

備考



# グランドハイツ中原東 戸畑区中原東



★全室照明付   
★二面バルコニー

- ・全室クロス・ふすま・障子貼替
- ・全室フロア貼替
- ・ウォシュレット・洗面台新品取替
- ・キッチン全面リフォーム
- ・浴室全面リフォーム
- ・沖縄市松畳貼替
- ・TVカラーインターホン

分譲  
駐車場付 

H22年6月内装  
リフォーム完了!!



|        |                       |                     |                                 |
|--------|-----------------------|---------------------|---------------------------------|
| 物件種目   | <b>売マンション</b>         |                     |                                 |
| マンション名 | グランドハイツ中原東            |                     |                                 |
| 最寄駅    | JR九州工大前駅              |                     |                                 |
| 間取タイプ  | 3LDK                  |                     |                                 |
| 価格     | <b>980万円</b>          |                     |                                 |
| 物件所在地  | 北九州市戸畑区中原東1丁目4番9-403号 |                     |                                 |
| 交通     | JR九州工大前駅 徒歩6分         |                     |                                 |
| 建物     | 構造・規模                 | RC造5階建4階部分          |                                 |
|        | 専有面積<br>(使用部分面積)      | 79.34m <sup>2</sup> | バルコニー<br>面積 14.54m <sup>2</sup> |
|        | 間取内訳                  | 左図参照                |                                 |
| 土地権利   | 所有権                   | 用途地域                | 第1種住居地域                         |
| 築年月    | 昭和62年8月               | 総戸数                 | 23戸                             |
| 管理形態   | 全部委託                  | 管理方式                | 巡回管理                            |
| 管理費    | 6,000円                | 修繕<br>積立金           | 4,000円                          |
| 現況     | 空家                    | 引渡日                 | 相談                              |
| 駐車場    | 有 無料                  | 施工会社                |                                 |
| 本体設備   |                       |                     |                                 |
| 各戸設備   |                       |                     |                                 |
| 備考     | 敷地権の割合:323/10,000     |                     |                                 |





**庭付き!**

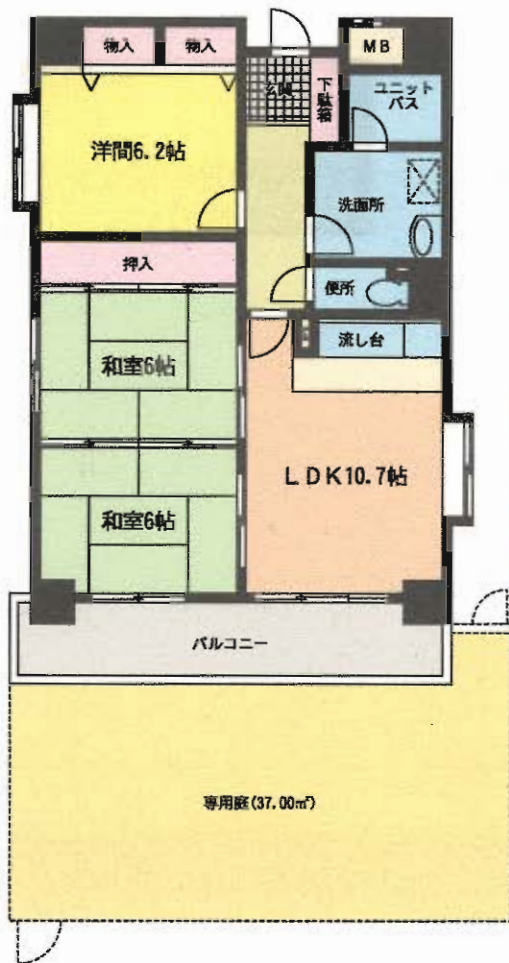
**H22年3月  
内装リフォーム済**

**バス便多数**



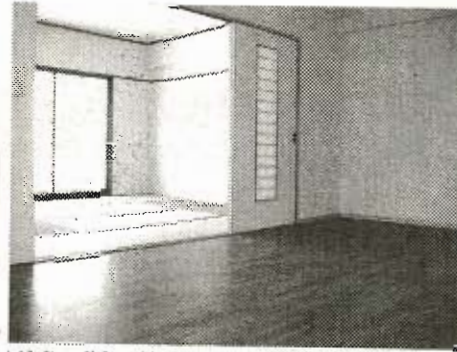
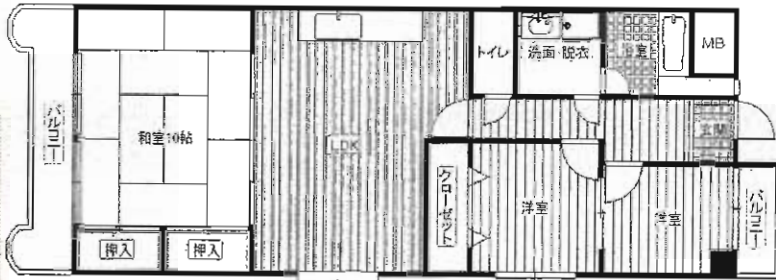
**エントランスを出ると、目の前にバス停!  
スピナ・西鉄ストアまで徒歩5分!**

**★専用庭37㎡**



|        |                      |                   |                    |
|--------|----------------------|-------------------|--------------------|
| 物件種目   | <b>売マンション</b>        |                   |                    |
| マンション名 | 昭和町スカイマンション          |                   |                    |
| 最寄駅    | JR八幡駅                |                   |                    |
| 間取タイプ  | 3LDK                 |                   |                    |
| 価格     | 490万円                |                   |                    |
| 物件所在地  | 北九州市八幡東区川湫町8-25-101号 |                   |                    |
| 交通     | 西鉄バス昭和町停 徒歩1分        |                   |                    |
| 建物     | 構造・規模                | 鉄筋コンクリート造8階建1階部分  |                    |
|        | 専有面積<br>(使用部分面積)     | 66.31㎡(20.06坪)    | バルコニー<br>面積 10.80㎡ |
|        | 間取内訳                 | 和6×2、洋6.2、LDK10.7 |                    |
| 土地権利   | 所有権                  | 用途地域              | 商業地域               |
| 築年月    | 昭和61年9月              | 総戸数               | 15戸                |
| 管理形態   | 全部委託管理               | 管理方式              | 巡回                 |
| 管理費    | 5,700円/月             | 修繕積立金             | 2,800円/月           |
| 現況     | 空家                   | 引渡日               | 相談                 |
| 駐車場    | 無                    | 施工会社              | 太平工業(株)            |
| 本体設備   | エレベーター               |                   |                    |
| 各戸設備   | 給湯・シャワー              |                   |                    |
| 備考     | ・専用庭使用料 500円/月       |                   |                    |

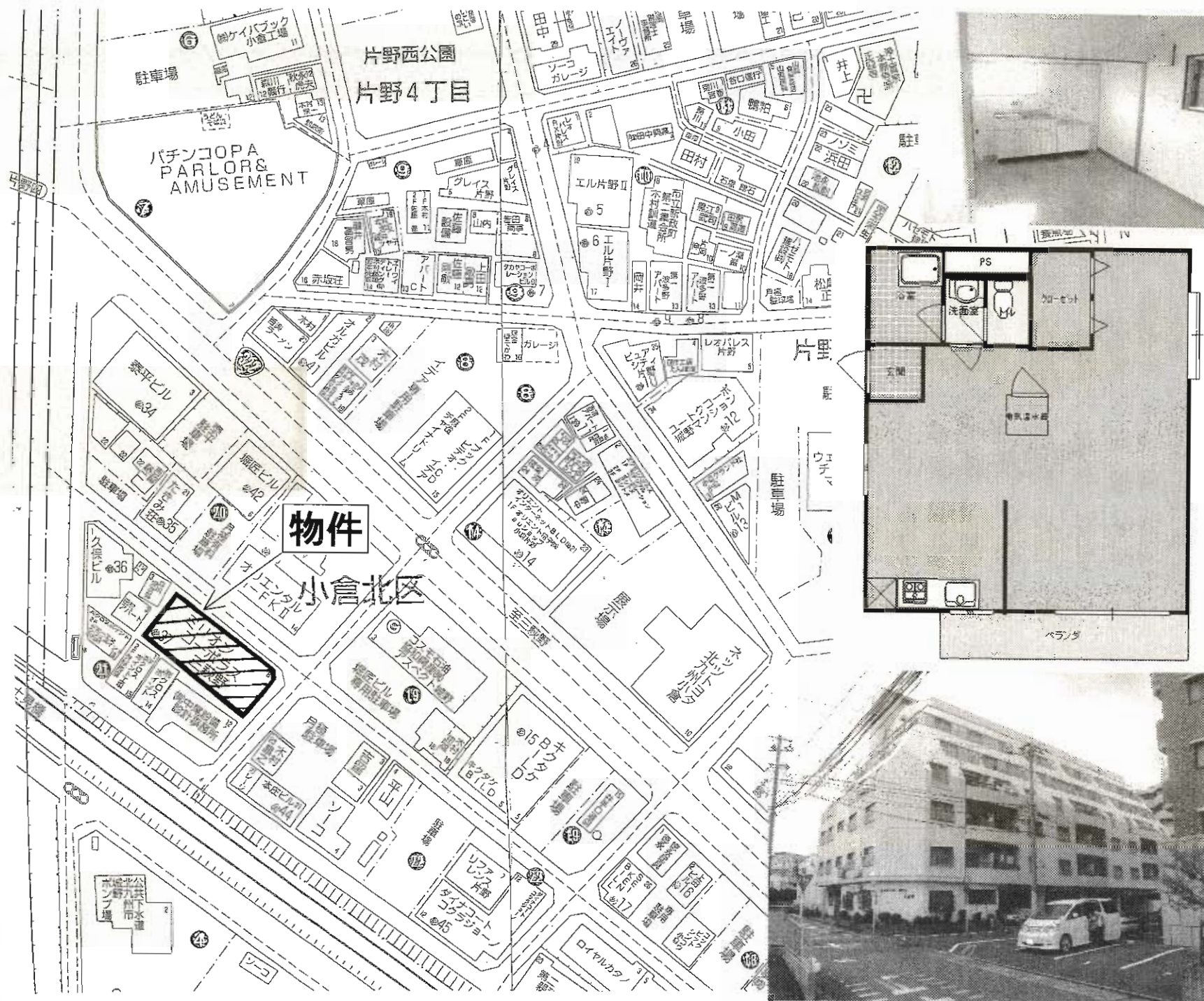




**東南角部屋  
1台駐車場は無料  
リフォーム終了しています**

|        |                               |                     |             |
|--------|-------------------------------|---------------------|-------------|
| 物件種目   | <b>中古売マンション</b>               |                     |             |
| マンション名 | <b>グランドハイツ第2三郎丸</b>           |                     |             |
| 最寄駅    | <b>J R 城野駅</b>                |                     |             |
| 間取タイプ  | <b>3LDK</b>                   |                     |             |
| 価格     | <b>730万円</b>                  |                     |             |
| 物件所在地  | 北九州市小倉北区三郎丸1丁目12-3            |                     |             |
| 交通     | J R 日豊本線・日田彦山線城野駅 徒歩7分        |                     |             |
| 建物     | 構造・規模                         | 鉄筋コンクリート造5階建        |             |
|        | 専有面積<br>(使用部分面積)              | 70.51m <sup>2</sup> | バルコニー<br>面積 |
|        | 間取内訳                          |                     |             |
| 土地権利   | 所有権                           | 用途地域                |             |
| 築年月    | 1985年2月                       | 総戸数                 |             |
| 管理形態   |                               | 管理方式                | 自主管理        |
| 管理費    | 6,250円/月                      | 修繕積立金               | 6,000円/月    |
| 現況     | 空家                            | 引渡日                 | 即時          |
| 駐車場    | 有り(無料)                        | 施工会社                |             |
| 本体設備   | 水洗・公共下水                       |                     |             |
| 各戸設備   | トイレ/バス別・シャンプードレッサー            |                     |             |
| 備考     | H22年4月内装リフォーム終了しました!<br>ペット可! |                     |             |





# 売中古マンション

ミリオンコーポラス三萩野

モノレール片野駅

1LDK

295万円

|        |                                |                       |             |
|--------|--------------------------------|-----------------------|-------------|
| 物件種目   | 売中古マンション                       |                       |             |
| マンション名 | ミリオンコーポラス三萩野                   |                       |             |
| 最寄駅    | モノレール片野駅                       |                       |             |
| 間取タイプ  | 1LDK                           |                       |             |
| 価格     | 295万円                          |                       |             |
| 物件所在地  | 北九州市小倉北区片野4丁目21-8              |                       |             |
| 交通     | モノレール片野駅 徒歩5分<br>城野四ツ角バス停 徒歩3分 |                       |             |
| 建物     | 構造・規模                          | 鉄筋コンクリート造8階建6階部分      |             |
|        | 専有面積<br>(使用部分面積)               | 壁芯 43.2m <sup>2</sup> | バルコニー<br>面積 |
|        | 間取内訳                           | LDK8.5帖・洋14帖          |             |
| 土地権利   | 所有権                            | 用途地域                  | 商業地域        |
| 築年月    | 昭和47年12月                       | 総戸数                   |             |
| 管理形態   | 自主管理                           | 管理方式                  | 自主管理        |
| 管理費    | 5,000円                         | 修積立<br>積立金            | 5,000円      |
| 現況     | 空家                             | 引渡日                   | 即時          |
| 駐車場    | 無                              | 施工会社                  |             |
| 本体設備   |                                |                       |             |
| 各戸設備   |                                |                       |             |
| 備考     |                                |                       |             |



# サンライフ三萩野B棟

## 水廻りリニューアル!



黄金市場&グルメシティ  
徒歩圏内で買物便利

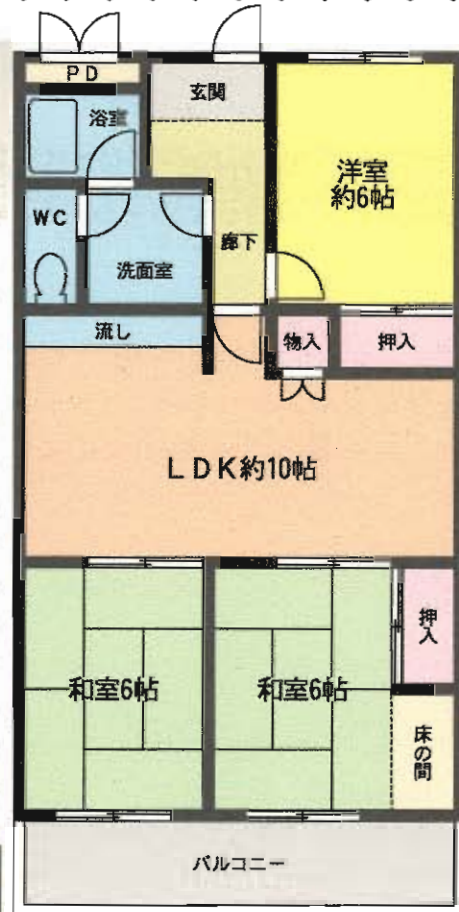


H22年6月内装リフォーム完了予定

南向き 日当たり良好



- 全室 クロス  
床・ふすま  
障子貼替!
- 沖縄市松  
畳貼替!
- 洗面・キッチン  
トイレ・UB  
全面リニューアル!



※間取は現況優先とします。



3LDK

|        |   |                       |             |
|--------|---|-----------------------|-------------|
| 物件種目   | <b>売マンション</b>   |                       |             |
| マンション名 | サンライフ三萩野B棟  |                       |             |
| 最高駅    | モノレール片野駅  |                       |             |
| 間取タイプ  | 3LDK  |                       |             |
| 価格     | 680万円   |                       |             |
| 物件所在地  | 北九州市小倉北区東篠崎1丁目1-37-403号   |                       |             |
| 交通     | モノレール片野駅 徒歩5分<br>西鉄バス片野停 徒歩4分   |                       |             |
| 建物     | 構造・規模   | SRC・RC造11階建4階部分       |             |
|        | 専有面積<br>(使用部分面積)  | 壁芯65.02m <sup>2</sup> | バルコニー<br>面積 |
|        | 間取内訳  | 左図参照                  |             |
| 土地権利   | 所有権   | 用途地域                  | 商業地域        |
| 築年月    | 昭和56年9月   | 総戸数                   | 64戸         |
| 管理形態   | 全部委託  | 管理方式                  | 巡回管理        |
| 管理費    | 4,760円  | 修繕<br>積立金             | 6,800円      |
| 現況     | 空家  | 引渡日                   | 相談          |
| 駐車場    | 有 8,000円  | 施工会社                  |             |
| 本体設備   | EV  |                       |             |
| 各戸設備   |   |                       |             |
| 備考     | 敷地権の割合:6,241/426,955<br>管理会社:日本エスエム(株)<br>校区:貴船小学校・白銀中学校<br>現在リフォーム中! |                       |             |



# サンモリッツ小倉V

## 小倉北区上富野

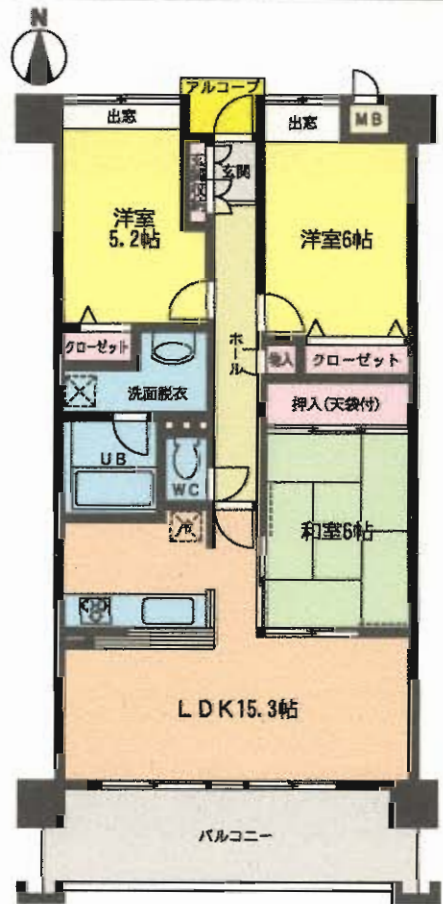


★マルシヨク&ナフコ至近!  
買物等諸事便利!!

★明るいお部屋!日当り良好!!

★都心へダイレクト!アクセス良好!!

H22年6月内装リフォーム完了予定



カウンター&システムキッチン



|        |   |                     |             |
|--------|---|---------------------|-------------|
| 物件種目   | <b>売マンション</b>   |                     |             |
| マンション名 | サンモリッツ小倉V   |                     |             |
| 最寄駅    | JR小倉駅   |                     |             |
| 間取タイプ  | 3LDK  |                     |             |
| 価格     | <b>1,380万円</b>  |                     |             |
| 物件所在地  | 北九州市小倉北区上富野2丁目2-12-302号   |                     |             |
| 交通     | 西鉄バス神幸町停 徒歩4分   |                     |             |
| 建物     | 構造・規模   | RC造6階建3階部分          |             |
|        | 専有面積<br>(使用部分別面積)   | 72.32m <sup>2</sup> | バルコニー<br>面積 |
|        | 間取内訳  | 左図参照                |             |
| 土地権利   | 所有権   | 用途地域                | 第1種住居地域     |
| 築年月    | 平成16年10月  | 総戸数                 | 40戸         |
| 管理形態   | 全部委託  | 管理方式                | 巡回管理        |
| 管理費    | 4,800円  | 修繕金                 | 3,690円      |
| 現況     | 空家  | 引渡日                 | 相談          |
| 駐車場    | 有 3,500円  | 施工会社                |             |
| 本体設備   | EV、オートロック、宅配ロッカー  |                     |             |
| 各戸設備   |   |                     |             |
| 備考     | 敷地権の割合:6,949/281,440<br>管理会社:日本ハウズイング(株)<br>学区:富野小学校・富野中学校<br>現在リフォーム中! |                     |             |

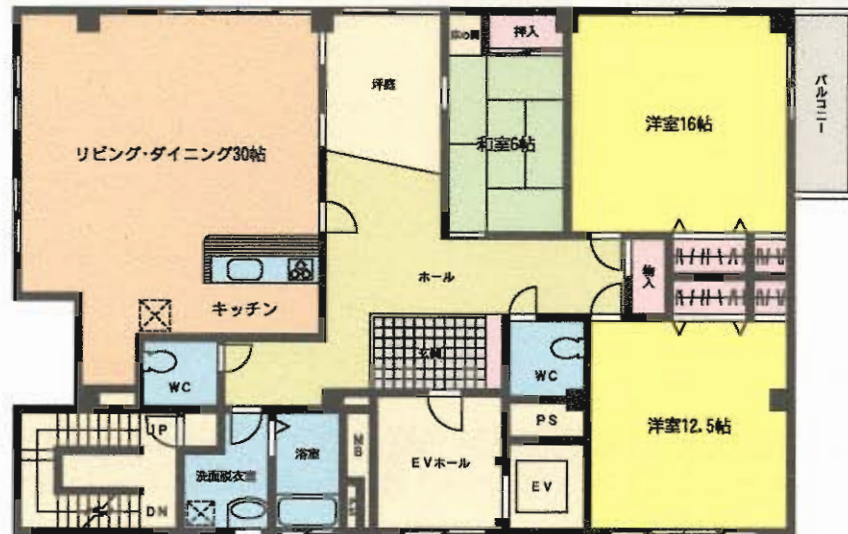


# 売マンション 小倉北区 吉野町

## 戸建感覚の各階一戸! 広々51坪!!

☆LDKは30帖~!!  
☆駐車場複数台可!!  
☆室内に坪庭有!! ☆オール電化!!

その他詳細は  
備考にくわしく  
記載しています!!



|        |   |                       |                                |
|--------|---|-----------------------|--------------------------------|
| 物件種目   | <b>売マンション</b><br>(事務所仕様を住居用に全面改築H18年12月)  |                       |                                |
| マンション名 | デベロップメント110   |                       |                                |
| 最寄駅    | 西鉄バス白銀停   |                       |                                |
| 間取タイプ  | 3LDK  |                       |                                |
| 価格     | <b>2,780万円</b>  |                       |                                |
| 物件所在地  | 北九州市小倉北区吉野町10-31  |                       |                                |
| 交通     | 西鉄バス白銀停 徒歩2分  |                       |                                |
| 建物     | 構造・規模   | 鉄筋コンクリート造6階建4階部分      |                                |
|        | 専有面積<br>(使用部分面積)  | 171.73m <sup>2</sup>  | バルコニー<br>面積 8.61m <sup>2</sup> |
|        | 間取内訳  | 洋12.5帖・16帖・和6帖・LDK30帖 |                                |
| 土地権利   | 所有権   | 用途地域                  | 商業地域                           |
| 築年月    | H4年2月   | 総戸数                   | 6戸                             |
| 管理形態   | 委託管理  | 管理方式                  | 巡回                             |
| 管理費    | 17,100円/月   | 修繕立金                  | 8,550円/月                       |
| 現況     | 空   | 引渡日                   | 即                              |
| 駐車場    | 8,400円/月  | 施工会社                  | 奥村組                            |
| 本体設備   | EV  |                       |                                |
| 各戸設備   | エアコン・全室照明器具付  |                       |                                |
| 備考     | 平成18年12月全面改築<br>(事務所仕様を住居用に改築・設備品は全て新品です)<br>トイレ2箇所・食洗機・浴室乾燥機・エアコン(3台付)<br>全室照明器具付<br>銀行・病院・郵便局・コンビニ80m近隣<br>3F 2LDKタイプあり、2,750万円 |                       |                                |

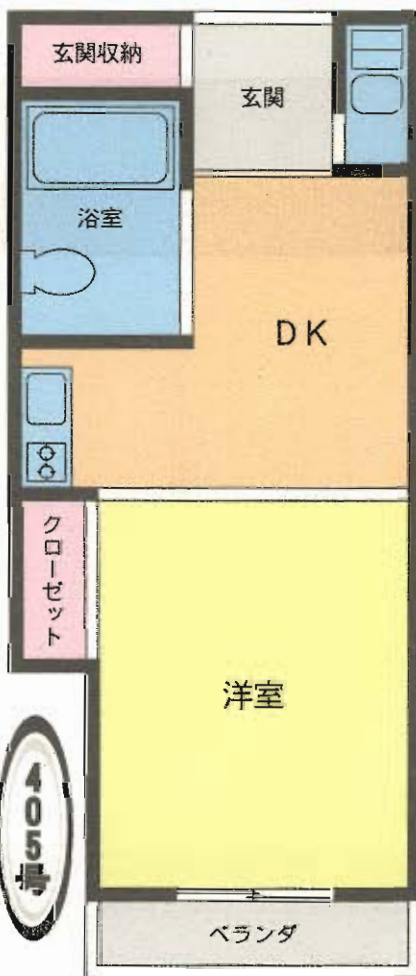


# 売マンション

## ビバライフ船場

鹿児島本線  
JR小倉駅徒歩8分

優れた利便性・理想の住環境



井筒屋まで徒歩1分

平成21年6月、全面内装リフォーム済!!



|        |   |                       |                            |
|--------|---|-----------------------|----------------------------|
| 物件種目   | 売中古マンション  |                       |                            |
| マンション名 | ビバライフ船場   |                       |                            |
| 最寄駅    | JR小倉駅   |                       |                            |
| 間取タイプ  | 1DK   |                       |                            |
| 価格     | 480万円   |                       |                            |
| 物件所在地  | 北九州市小倉北区船場町7-17 405号  |                       |                            |
| 交通     | JR小倉駅 徒歩8分<br>モノレール巨過駅 徒歩4分   |                       |                            |
| 建物     | 構造・規模   | 鉄筋コンクリート造陸屋根7階建4階部分   |                            |
|        | 専有面積 (使用部分面積)   | 壁芯23.61m <sup>2</sup> | バルコニー面積 6.44m <sup>2</sup> |
|        | 間取内訳  | 間取図参照                 |                            |
| 土地権利   | 所有権   | 用途地域                  | 商業地域                       |
| 築年月    | 昭和53年12月  | 総戸数                   | 37戸                        |
| 管理形態   | 自主管理  | 管理方式                  | 自主管理                       |
| 管理費    | 9,000円/月  | 修繕積立金                 | 0円/月                       |
| 現況     | 空家  | 引渡日                   | 即時                         |
| 駐車場    | 近隣あり27,000円/月   | 施工会社                  |                            |
| 本体設備   | 電気・上下水道・都市ガス・エレベーター   |                       |                            |
| 各戸設備   | 給湯・フローリング   |                       |                            |
| 備考     | 平成21年6月全面内装リフォーム済<br>*システムキッチン、バスユニット、<br>照明器具全て新品<br>※敷地内駐車場有 15,000円/月(縦列の奥側) |                       |                            |



# アーティックス重住☆ペット可



☆スーパーストリップ、隣接☆

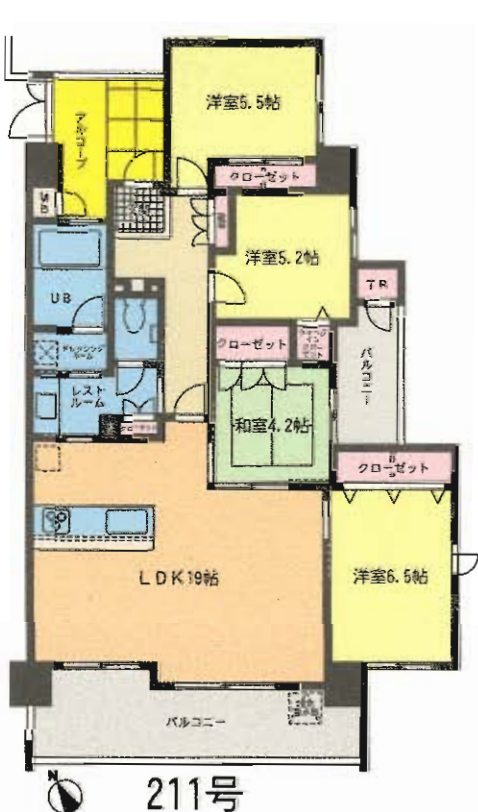
- ◎オール電化
- ◎浴室窓付き
- ◎3面鏡付洗面化粧台
- ◎カウンターキッチン
- ◎トランクルーム
- ◎食洗器
- ◎t c...

J R 日豊本線 城野駅徒歩6分

敷地内2台12,000円/月

**4LDK**

☆専有面積 92.15㎡(壁芯)  
 ☆バルコニー面積 17.09㎡  
 ☆生活空間面積 109.24㎡(壁芯)



◎戸建てのような門扉付のアルコーブ

◎快適な暮らしをサポートする充実した水回り

◎2面のバルコニーを備えた東南角部屋

# 売マンション

アーティックス重住

J R 城野駅

4LDK

2,480万円

|       |  |                              |                |
|-------|--|------------------------------|----------------|
| 物件種別  | マンション  |                              |                |
| 最寄駅   | JR城野駅  |                              |                |
| 間取タイプ | 4LDK   |                              |                |
| 価格    | 2,480万円  |                              |                |
| 物件所在地 | 北九州市小倉北区重住3丁目2-10-211号                             |                              |                |
| 交通    | JR日豊本線城野駅 徒歩6分<br>西鉄バス高坊停 徒歩4分                     |                              |                |
| 建物    | 構造・規模  | 鉄筋コンクリート造8階建2階部分             |                |
|       | 専有面積(使用部分面積)                                       | 92.15㎡(壁芯)                   | バルコニー面積 17.09㎡ |
|       | 間取内訳   | LDK19帖、和4.2帖、洋6.5帖、5.5帖、5.2帖 |                |
| 土地権利  | 所有権  | 用途地域                         | 第1種住居地域        |
| 築年月   | 平成20年10月   | 総戸数                          | 66戸            |
| 管理形態  | (株)なかやしきエステートサービス                                  | 管理方式                         | 管理人巡回          |
| 管理費   | 5,530円/月   | 修繕立金                         | 6,460円/月       |
| 現況    | 入居中  | 引渡日                          | 相談             |
| 駐車場   | 敷地内№43・44 12,000円/月                                | 施工会社                         | 福屋建設(株)        |
| 本体設備  | EV・オートロック  |                              |                |
| 各戸設備  | 食洗器、浴室乾燥機、三面鏡洗面化粧台、トランクルーム、IHクッキングヒーター             |                              |                |
| 備考    | ・霧丘小・中学校区<br>・ペット可<br>・平成21年度公課金 113,500円(H25年度まで) |                              |                |



トーカーンマンション小倉第2



# 3DK

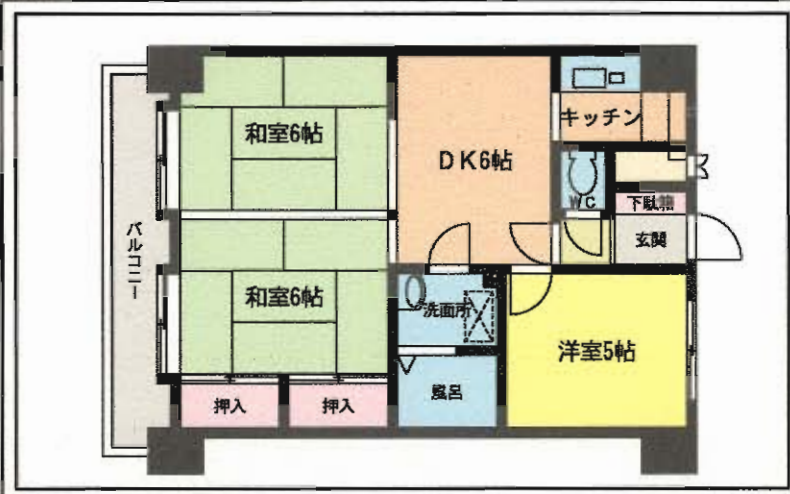


紺屋町停

徒歩4分!

モノレール 日通駅 徒歩6分

最寄駅




|        |                         |                     |               |
|--------|-------------------------|---------------------|---------------|
| 物件種目   | 売マンション                  |                     |               |
| マンション名 | トーカーンマンション小倉第2          |                     |               |
| 最寄駅    | JR小倉駅                   |                     |               |
| 間取タイプ  | 3DK                     |                     |               |
| 価格     | 550万円                   |                     |               |
| 物件所在地  | 北九州市小倉北区古船場町7-3         |                     |               |
| 交通     | 市営バス紺屋町停 徒歩4分           |                     |               |
| 建物     | 構造・規模                   | 鉄骨鉄筋コンクリート造11階建8階部分 |               |
|        | 専有面積 (使用部分面積)           | 51.55㎡ (15.59坪)     | バルコニー面積 7.68㎡ |
|        | 間取内訳                    | 和室6帖×2・洋室5帖・DK8帖    |               |
| 土地権利   | 所有権                     | 用途地域                | 商業地域          |
| 築年月    | 昭和58年7月                 | 総戸数                 | 47戸           |
| 管理形態   | 一部委託                    | 管理方式                | 巡回            |
| 管理費    | 9,700円/月                | 修積立金                | 7,000円/月      |
| 現況     | 空                       | 引渡日                 | 即時            |
| 駐車場    | 近隣有り (20,000円)          | 施工会社                |               |
| 本体設備   | 電気・上下水道・都市ガス・給湯器・エレベーター |                     |               |
| 各戸設備   |                         |                     |               |
| 備考     |                         |                     |               |



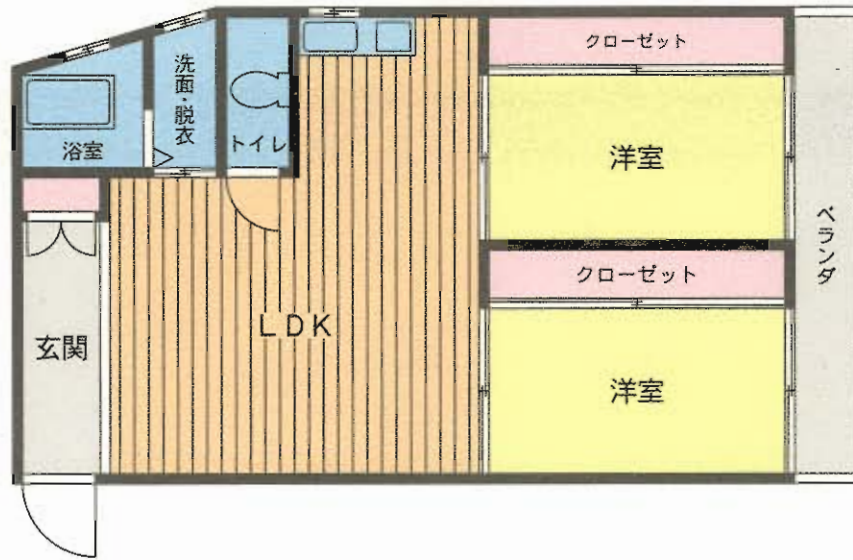
# 売中古マンション(2LDK)

## ブルーハイツ三郎丸

 西鉄バス「三郎丸小学校前」停 徒歩4分



近隣P有り 8,000円/月



### 広々LDK!リフォーム渡し♪



|        |   |                      |         |
|--------|---|----------------------|---------|
| 物件種目   | <b>売中古マンション</b>                                     |                      |         |
| マンション名 | ブルーハイツ三郎丸 1102号                                     |                      |         |
| 最寄駅    | JR城野駅   |                      |         |
| 間取タイプ  | 2LDK  |                      |         |
| 価格     | <b>450万円</b>  |                      |         |
| 物件所在地  | 北九州市小倉北区三郎丸1丁目1-15(住居表示)<br>北九州市小倉北区三郎丸1丁目22番地2(地番) |                      |         |
| 交通     | JR城野駅 徒歩10分<br>西鉄バス三郎丸小学校前停 徒歩4分                    |                      |         |
| 建物     | 構造・規模   | 鉄骨鉄筋コンクリート造13階建11階部分 |         |
|        | 専有面積(使用部分面積)  | 壁芯47.3m <sup>2</sup> | バルコニー面積 |
|        | 間取内訳  | 間取参照                 |         |
| 土地権利   | 所有権   | 用途地域                 | 近隣商業地域  |
| 築年月    | 昭和48年7月   | 総戸数                  | 54戸     |
| 管理形態   | 自主管理  | 管理方式                 | 自主管理    |
| 管理費    | 10,000円/月   | 修積立金                 | 0円/月    |
| 現況     | 空   | 引渡日                  | 即       |
| 駐車場    | 近隣あり 8,000円/月                                       | 施工会社                 |         |
| 本体設備   | 電気、上・下水道、都市ガス、エレベーター                                |                      |         |
| 各戸設備   |   |                      |         |
| 備考     | リフォーム渡し<br>※準防火地域                                   |                      |         |



ホワイトキャッスル須賀  
小倉北区須賀

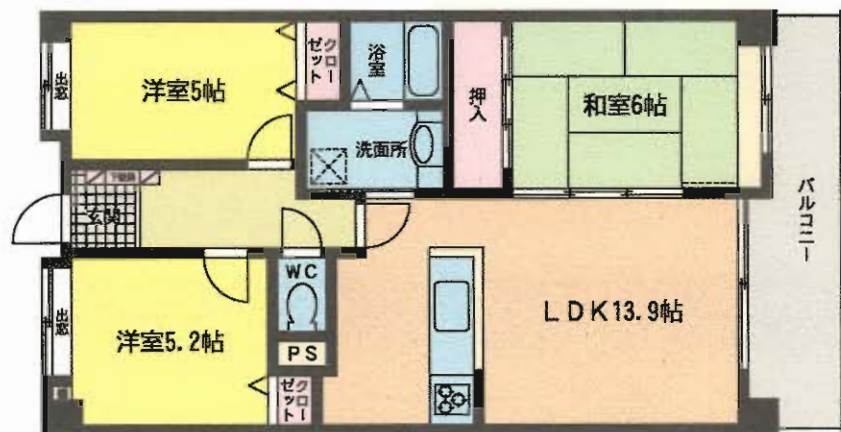
H21年8月内装リフォーム済!



恵まれた生活圏

★マルショク&ナフコ  
近くで買物便利!!  
★対面カウンター  
システムキッチン!!

バルコニー  
南向き

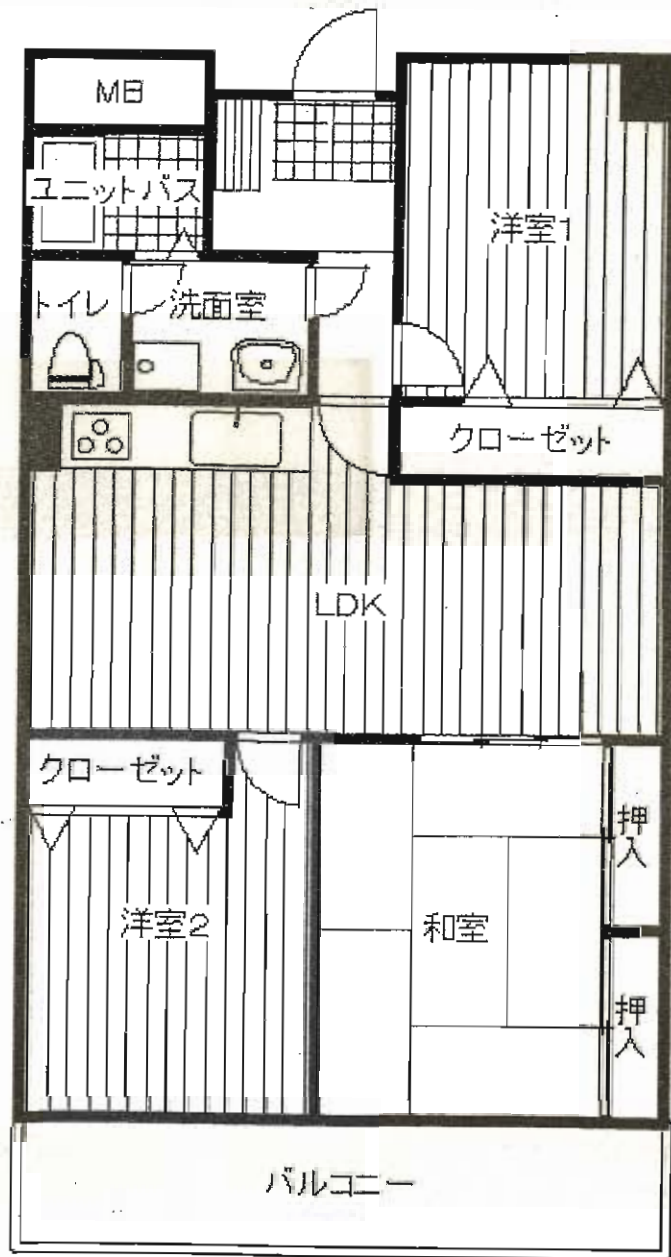


|        |                      |                          |                               |
|--------|----------------------|--------------------------|-------------------------------|
| 物件種目   | <b>売マンション</b>        |                          |                               |
| マンション名 | ホワイトキャッスル須賀          |                          |                               |
| 最寄駅    | JR小倉駅                |                          |                               |
| 間取タイプ  | 3LDK                 |                          |                               |
| 価格     | <b>898万円</b>         |                          |                               |
| 物件所在地  | 北九州市小倉北区須賀町8番25-103号 |                          |                               |
| 交通     | 西鉄バス大谷池停 徒歩1分        |                          |                               |
| 建物     | 構造・規模                | RC造6階建1階部分               |                               |
|        | 専有面積<br>(使用部分面積)     | 70.13m <sup>2</sup> (壁芯) | バルコニー<br>面積 8.5m <sup>2</sup> |
|        | 間取内訳                 | 左図参照                     |                               |
| 土地権利   | 所有権                  | 用途地域                     | 第1種中高層住居専用地域                  |
| 築年月    | 平成10年6月              | 総戸数                      | 42戸                           |
| 管理形態   | 全部委託                 | 管理方式                     | 巡回管理                          |
| 管理費    | 4,080円               | 修積立金                     | 10,900円                       |
| 現況     | 空                    | 引渡日                      | 即                             |
| 駐車場    | 有 7,000円/月           | 施工会社                     |                               |
| 本体設備   | EV・オートロック            |                          |                               |
| 各戸設備   | シャンプードレッサー・ウォシュレット   |                          |                               |
| 備考     |                      |                          |                               |



# 閑静な住宅街、生活至便の好立地。

新規内装リノベーション済。チャチャタウン、コンビニ、商業施設近くで便利。



## ■新規内装リノベーション箇所(平成22年1月)

間取変更、収納増設、システムキッチン・ウォシュレット付トイレ・シャンプードレッサー・建具・照明・襖等新規交換、クロス・ウッドタイル張替、畳表替、室内クリーニング等

## ■外観タイル張り・全部委託管理

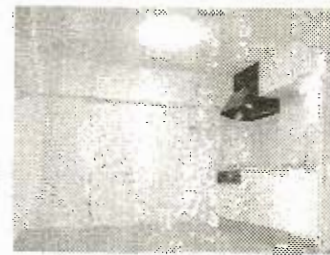
## ■室内排水管洗浄済(平成21年12月)



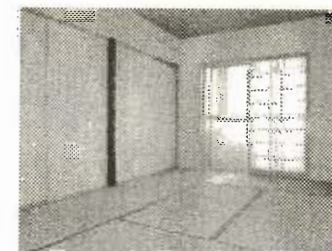
外観



マンション隣は公園



LDK



和室

# 売マンション

サンライフ砂津 403号室

JR小倉駅・西鉄バス大田町停

3LDK

898万円(税込)

北九州市小倉北区砂津2丁目3-9-403

交 JR小倉駅 徒歩15分

通 西鉄バス大田町停 徒歩2分

建 構造・規模 鉄筋コンクリート造7階建4階部分

専有面積(使用部分面積) 公簿 63.47m<sup>2</sup> バルコニー面積

間取内訳 LDK 洋室1・2 和室

土地権利 所有権 用途地域 商業地域

築年月 昭和60年3月 総戸数 51戸

管理形態 全部委託 管理方式 巡回管理

管理費 5,529円 修繕積立金 5,000円

現況 空 引渡日 即時

駐車場 近隣有 10,500円/月 施工会社

本体設備 エレベーター

各戸設備 システムキッチン・ウォシュレット・シャンドレ・追焚・モニター付インターホン等

備考 チャチャタウン 徒歩5分

コンビニ 徒歩2分

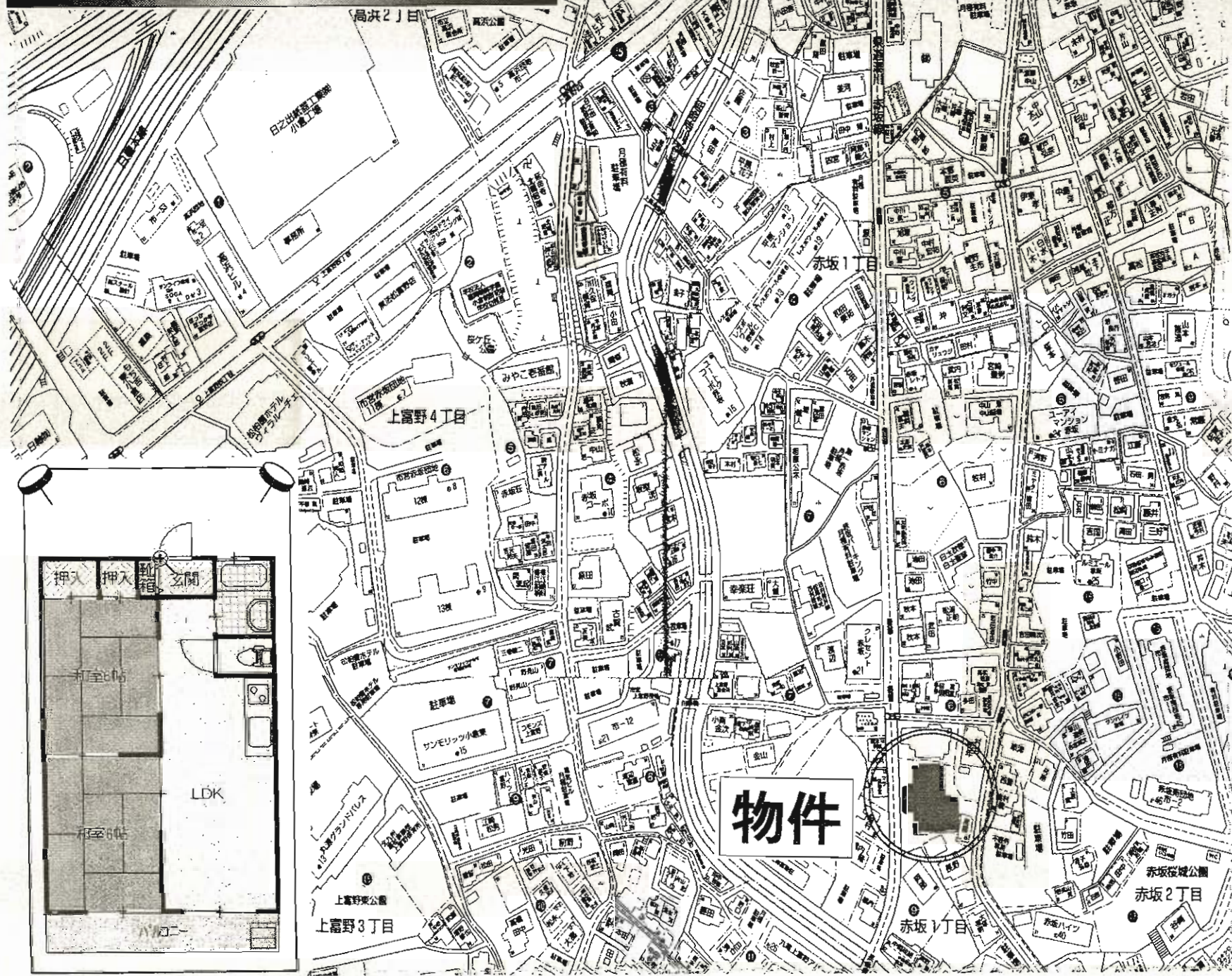
足立小学校 徒歩4分

菊陵中学校 徒歩2分

バルコニー東向き



西鉄バス「赤坂」停徒歩4分



中古売マンション

赤坂第五マンション

J R小倉駅

2LDK

350万円

物件所在地 北九州市小倉北区赤坂1丁目9-43  
604号

交通 西鉄バス赤坂停 徒歩4分

建物 構造・規模 R C造7階建6階部分  
専有面積 (使用部分面積) 42.13m<sup>2</sup> バルコニー面積  
間取内訳 和室6帖×2・LDK10.5帖

土地権利 所有権 用途地域 第1種住居地域

築年月 昭和48年7月 総戸数

管理形態 自主管理 管理方式 自主管理

管理費 5,000円 修繕積立金 5,000円

現況 空家 引渡日 相談

駐車場 近隣有7,000円 施工会社

本体設備 E V・上下水道・都市ガス

各戸設備 湯沸し器・シャワー・バルコニー

備考 ※H22年3月内装リフォーム済 ※平坦地  
※賃貸も可



# 売マンション パレス下曽根駅南



☆H22年4月全面リフォーム済!  
☆2面バルコニーの角部屋です



※間取図と現況が異なる場合  
現況優先と致します



☆ザ・モール・JR下曽根駅  
徒歩圏内!!  
☆スーパー・コンビニ近隣!!  
住環境良好!! 諸事便利!!

# 売マンション

パレス下曽根駅南

JR日豊本線 下曽根駅

3LDK

1,090万円

北九州市小倉南区中曽根1丁目3-3-401

西鉄バス中曽根1丁目停 徒歩1分

|       |                          |                       |                  |             |       |    |
|-------|--------------------------|-----------------------|------------------|-------------|-------|----|
| 物件種目  | マンション名                   |                       | 最寄駅              |             | 間取タイプ | 価格 |
| 物件所在地 | 構造・規模                    |                       | 専有面積<br>(使用部分面積) | バルコニー<br>面積 | 間取内訳  |    |
| 交通    | SRC造10階建4階部分             | 壁芯61.22m <sup>2</sup> |                  | 左図参照        |       |    |
| 土地権利  | 所有権                      | 用途地域                  |                  |             |       |    |
| 築年月   | 1993年11月                 | 総戸数                   |                  |             |       |    |
| 管理形態  | 全部委託                     | 管理方式                  | 巡回管理             |             |       |    |
| 管理費   | 2,650円/月                 | 修積金                   | 8,600円/月         |             |       |    |
| 現況    | 空                        | 引渡日                   | 即                |             |       |    |
| 駐車場   | 空無                       | 施工会社                  |                  |             |       |    |
| 本体設備  | エレベーター・都市ガス・オートロック       |                       |                  |             |       |    |
| 各戸設備  | システムキッチン・洗髪洗面化粧台・二面バルコニー |                       |                  |             |       |    |
| 備考    |                          |                       |                  |             |       |    |



# サンモリッツ小倉南 小倉南区沼本町



◆南向き◆  
H22年3月  
内装リフォーム済



## 落ち着いた住環境

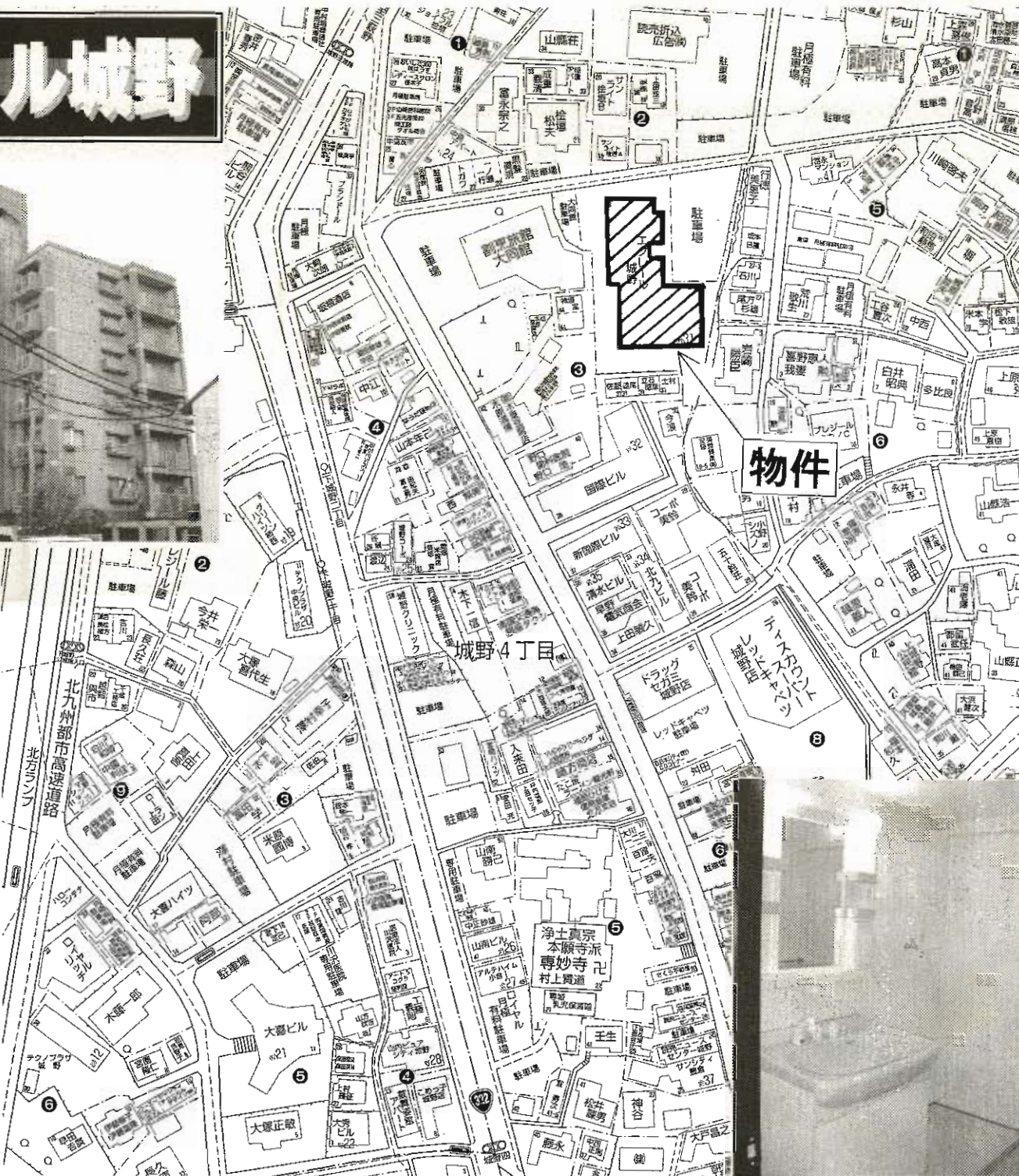
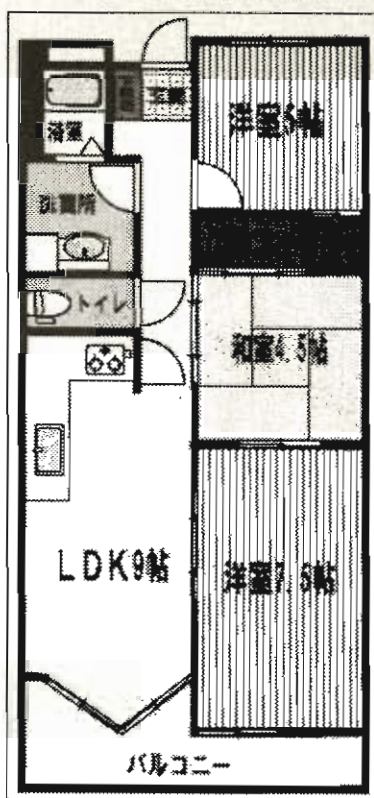
- ◆スーパー丸和至近!!
- ◆ドットあーるガーデン&マンガ倉庫近く諸事便利!
- ◆LDK:15.5帖!!
- ◆ウォシュレット・洗面台 新品!!



|        |                                      |                          |                              |
|--------|--------------------------------------|--------------------------|------------------------------|
| 物件種目   | <b>売マンション</b>                        |                          |                              |
| マンション名 | サンモリッツ小倉南                            |                          |                              |
| 最寄駅    | JR下曾根駅                               |                          |                              |
| 間取タイプ  | 2LDK                                 |                          |                              |
| 価格     | <b>870万円</b>                         |                          |                              |
| 物件所在地  | 北九州市小倉南区沼本町4丁目13-12 306号             |                          |                              |
| 交通     | 西鉄バス沼小学校前停 徒歩3分                      |                          |                              |
| 建物     | 構造・規模                                | RC造7階建3階部分               |                              |
|        | 専有面積<br>(使用部分面積)                     | (壁芯) 57.23m <sup>2</sup> | バルコニー<br>面積 約6m <sup>2</sup> |
|        | 間取内訳                                 | 左図参照                     |                              |
| 土地権利   | 所有権                                  | 用途地域                     | 第1種中高層住居専用地域                 |
| 築年月    | 平成4年2月                               | 総戸数                      | 49戸                          |
| 管理形態   | 全部委託                                 | 管理方式                     | 巡回管理                         |
| 管理費    | 3,200円                               | 修積立金                     | 7,060円                       |
| 現況     | 空家                                   | 引渡日                      | 即時                           |
| 駐車場    | 空無                                   | 施工会社                     |                              |
| 本体設備   | EV、上下水道、都市G                          |                          |                              |
| 各戸設備   |                                      |                          |                              |
| 備考     | 敷地権の割合:5,471/323,402<br>管理会社:日本エスエム株 |                          |                              |



# エクレール城野



物件

## 中古売マンション

エクレール城野

モノレール城野駅

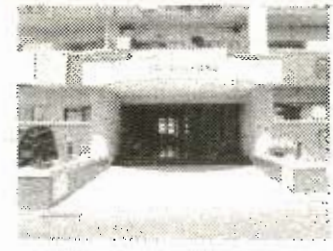
3LDK

800万円

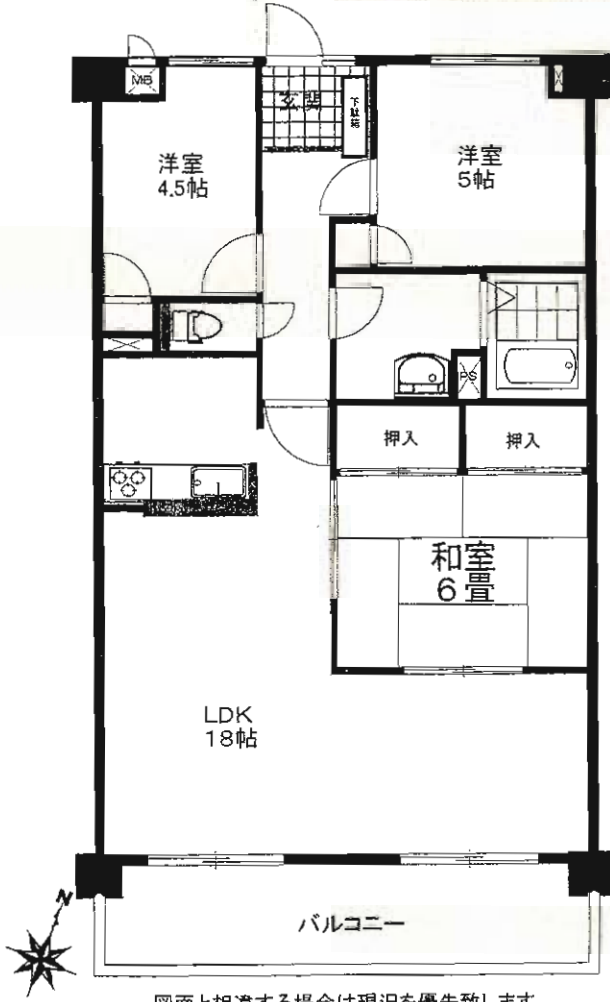
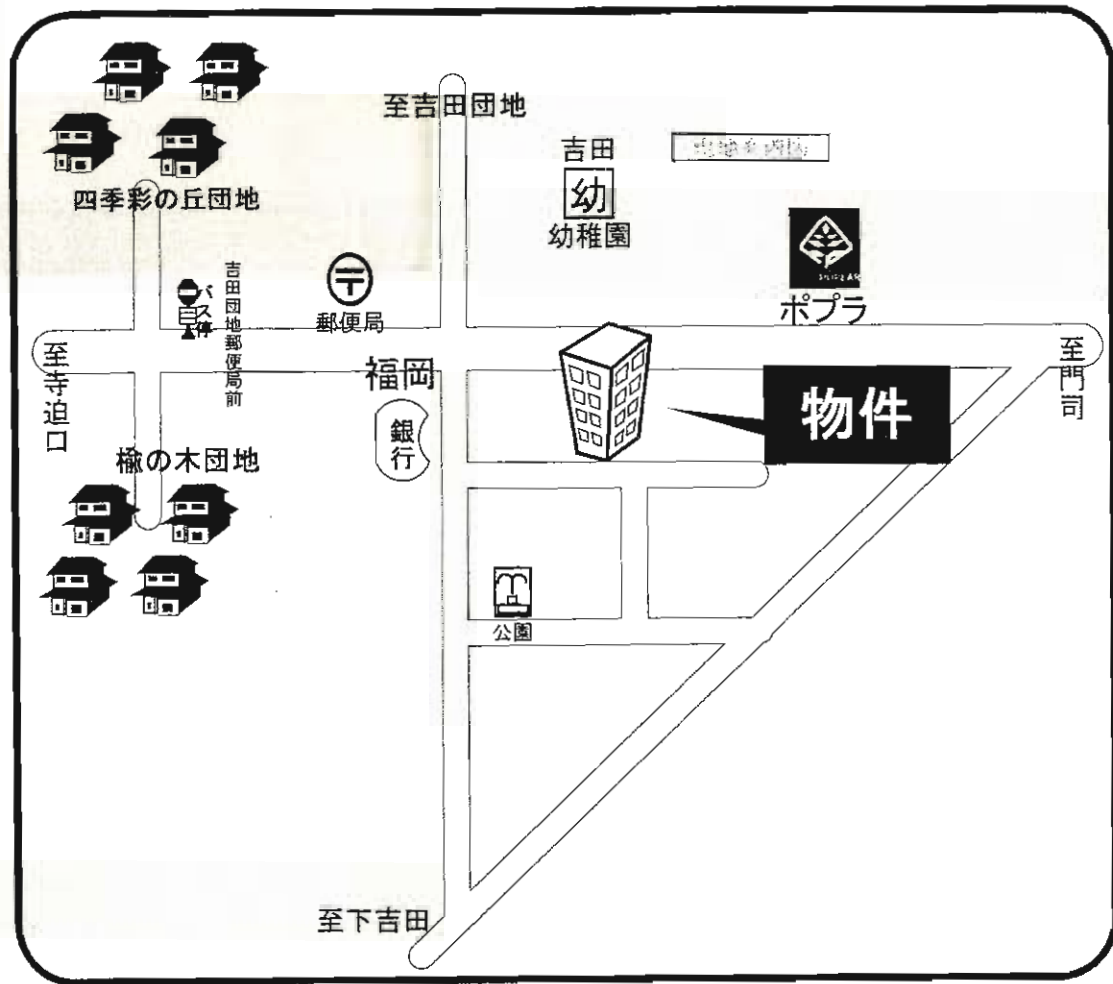
|        |   |                        |                                |
|--------|---|------------------------|--------------------------------|
| 物件種目   | 中古売マンション  |                        |                                |
| マンション名 | エクレール城野   |                        |                                |
| 最寄駅    | モノレール城野駅  |                        |                                |
| 間取タイプ  | 3LDK  |                        |                                |
| 価格     | 800万円   |                        |                                |
| 物件所在地  | 北九州市小倉南区城野4丁目3-8<br>505号                                |                        |                                |
| 交通     | モノレール城野駅 徒歩6分   |                        |                                |
| 建物     | 構造・規模   | RC造7階建5階部分             |                                |
|        | 専有面積<br>(使用部分面積)  | 壁芯 61.29m <sup>2</sup> | バルコニー<br>面積 7.07m <sup>2</sup> |
|        | 間取内訳  | 間取り図参照                 |                                |
| 土地権利   | 所有権   | 用途地域                   | 第1種住居地域                        |
| 築年月    | 1992年11月  | 総戸数                    | 55戸                            |
| 管理形態   | 全部委託  | 管理方式                   | 巡回管理                           |
| 管理費    | 6,740円  | 修積金                    | 無                              |
| 現況     | 空家  | 引渡日                    | 即時                             |
| 駐車場    | 有 9,000円  | 施工会社                   |                                |
| 本体設備   | 都市ガス・駐輪場  |                        |                                |
| 各戸設備   | 給湯・収納スペース・システムキッチン・シャンプードレッサー・室内洗濯機置場・エレベーター・モニターインターホン |                        |                                |
| 備考     | 日当良好<br>西鉄バス下城野停より徒歩2分!<br>スーパーレッドキャベツ、近隣有り!            |                        |                                |



# グランドパレス 吉田 207号



|        |                  |
|--------|------------------|
| 物件種目   | <b>売マンション</b>    |
| マンション名 | <b>グランドパレス吉田</b> |
| 最寄駅    | <b>J R 下曾根駅</b>  |
| 間取タイプ  | <b>3LDK</b>      |
| 価格     | <b>880万円</b>     |



図面と相違する場合は現況を優先致します。

|       |                        |                       |                                 |
|-------|------------------------|-----------------------|---------------------------------|
| 物件所在地 | 北九州市小倉南区上吉田二丁目5番1-207号 |                       |                                 |
| 交通    | 西鉄バス吉田団地郵便局前停 徒歩1分     |                       |                                 |
| 建物    | 構造・規模                  | 鉄筋コンクリート造5階建2階部分      |                                 |
|       | 専有面積<br>(使用部分面積)       | 壁芯74.80m <sup>2</sup> | バルコニー<br>面積 10.20m <sup>2</sup> |
| 間取内訳  | 間取図参照                  |                       |                                 |
| 土地権利  | 所有権                    | 用途地域                  | 第1種住居地域                         |
| 築年月   | 平成7年2月                 | 総戸数                   | 44戸                             |
| 管理形態  | 全部委託                   | 管理方式                  | 巡回管理                            |
| 管理費   | 4,120円/月               | 修積立金                  | 3,370円/月                        |
| 現況    | 空                      | 引渡日                   | 相談                              |
| 駐車場   | 敷地内空有り 5,000円/月        | 施工会社                  | 福屋建設(株)                         |
| 本体設備  |                        |                       |                                 |
| 各戸設備  |                        |                       |                                 |
| 備考    | ◎◎                     |                       |                                 |



# 企救丘スカイマンション 小倉南区志井



**H20年12月内装リフォーム済**

**快適な交通アクセス**

- モノレール「企救丘」駅歩2分!
- JR「志井公園」駅 徒歩3分!
- スーパーも至近!買物便利!!

**値下げしました!**



|        |                                    |                          |                             |
|--------|------------------------------------|--------------------------|-----------------------------|
| 物件種目   | <b>売マンション</b>                      |                          |                             |
| マンション名 | 企救丘スカイマンション                        |                          |                             |
| 最寄駅    | JR志井公園駅                            |                          |                             |
| 間取タイプ  | 2LDK+S                             |                          |                             |
| 価格     | <b>710万円</b>                       |                          |                             |
| 物件所在地  | 北九州市小倉南区志井6丁目28-3-302号             |                          |                             |
| 交通     | モノレール「企救丘」駅 徒歩2分<br>JR「志井公園」駅 徒歩3分 |                          |                             |
| 建物     | 構造・規模                              | 鉄筋コンクリート造6階建3階部分         |                             |
|        | 専有面積<br>(使用部分面積)                   | 59.35m <sup>2</sup> (壁芯) | バルコニー<br>面積 7m <sup>2</sup> |
|        | 間取内訳                               | 左図参照                     |                             |
| 土地権利   | 所有権                                | 用途地域                     | 第2種住居地域                     |
| 築年月    | 平成4年12月                            | 総戸数                      | 25戸                         |
| 管理形態   | 全部委託                               | 管理方式                     | 巡回                          |
| 管理費    | 8,520円/月                           | 修積立金                     | なし                          |
| 現況     | 空                                  | 引渡日                      | 即                           |
| 駐車場    | 8,000円                             | 施工会社                     |                             |
| 本体設備   | EV                                 |                          |                             |
| 各戸設備   |                                    |                          |                             |
| 備考     | 全室照明付(Sは除く)                        |                          |                             |



# エミネス企救丘

値下げしました!

## 優れた利便性・理想の住環境

☆企救丘小学校 徒歩5分 ●サンク企救丘 徒歩3分  
 ☆志徳中学校 徒歩14分 ●セブンイレブン 徒歩1分

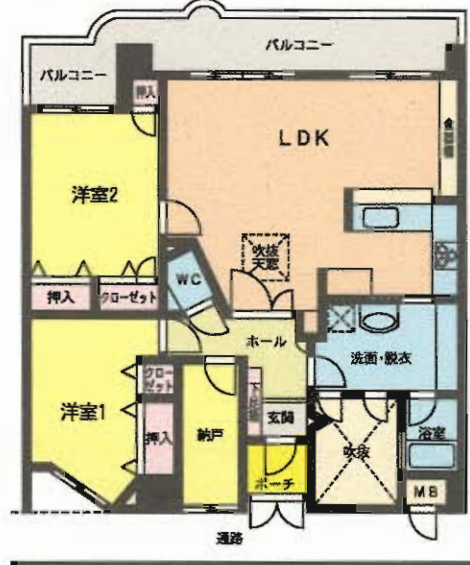


H22年2月内装リフォーム完了

## 眺望&日当り良好!!

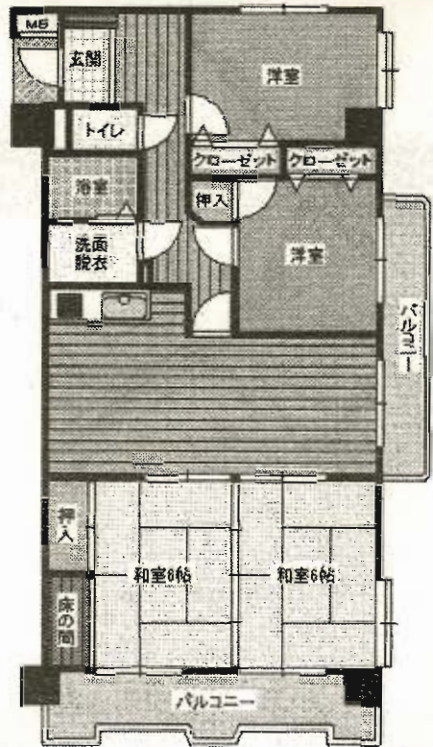
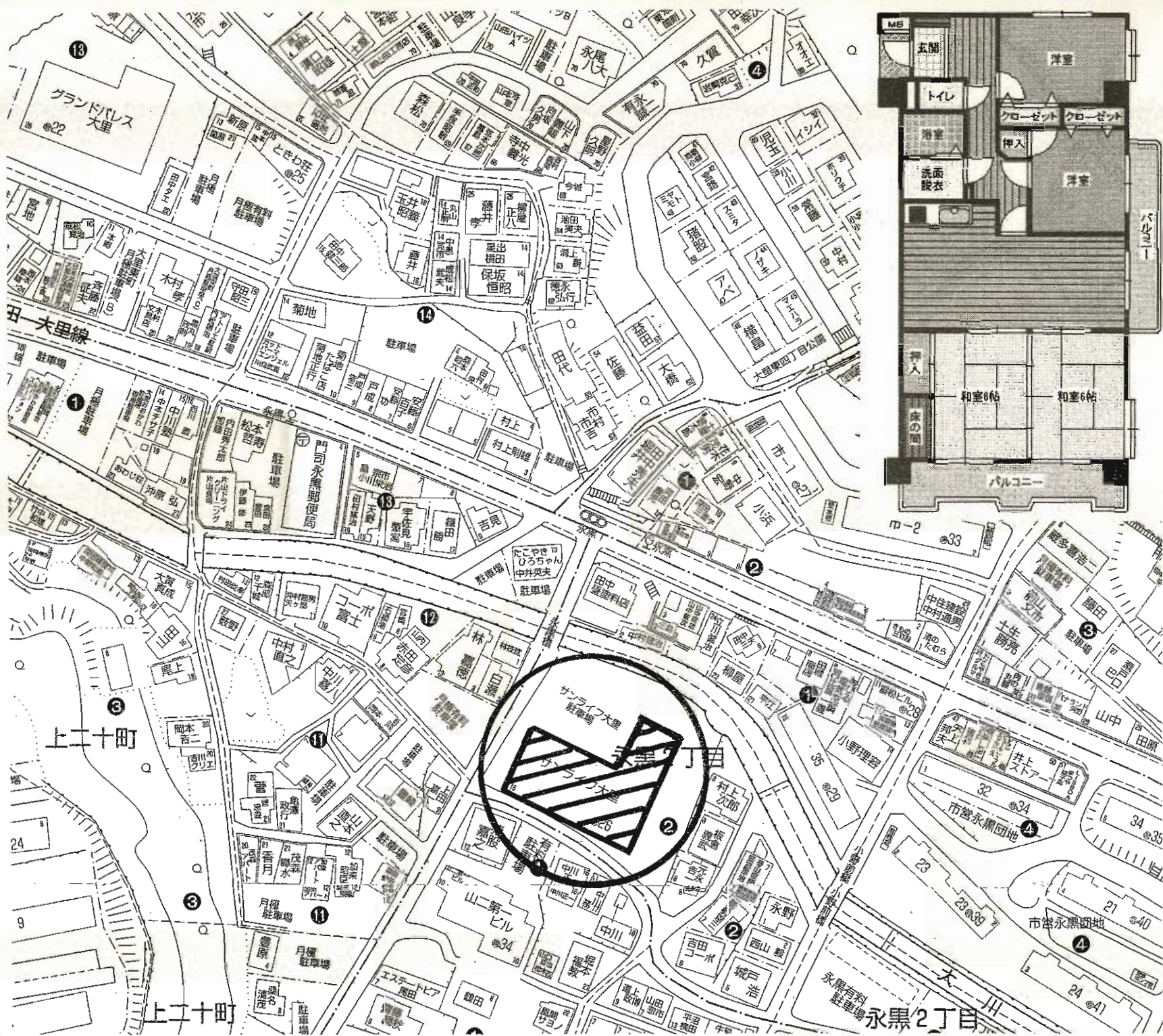


P2台付無料(分譲)



|        |                                    |                     |             |
|--------|------------------------------------|---------------------|-------------|
| 物件種目   | <b>売マンション</b>                      |                     |             |
| マンション名 | エミネス企救丘                            |                     |             |
| 最寄駅    | モノレール企救丘駅                          |                     |             |
| 間取タイプ  | 2LDK+納戸                            |                     |             |
| 価格     | <b>2,600万円</b>                     |                     |             |
| 物件所在地  | 北九州市小倉南区企救丘二丁目4-20<br>エミネス企救丘 702号 |                     |             |
| 交通     | モノレール企救丘駅 徒歩4分<br>JR志井公園駅 徒歩7分     |                     |             |
| 建物     | 構造・規模                              | RC造8階建7階部分          |             |
|        | 専有面積<br>(使用部分面積)                   | 103.6m <sup>2</sup> | バルコニー<br>面積 |
|        | 間取内訳                               |                     |             |
| 土地権利   | 所有権                                | 用途地域                | 第1種住居地域     |
| 築年月    | 平成8年2月                             | 総戸数                 |             |
| 管理形態   | 全部委託                               | 管理方式                | 巡回          |
| 管理費    | 21,970円                            | 修積立金                | なし          |
| 現況     | 空                                  | 引渡日                 | 相談          |
| 駐車場    | 2台付無料(分譲)                          |                     |             |
| 本体設備   | EV・都市ガス                            |                     |             |
| 各戸設備   |                                    |                     |             |
| 備考     | ※屋内電動シャッター付ガレージ2台付                 |                     |             |





# 中古マンション

サンライフ大里  
JR 小森江駅

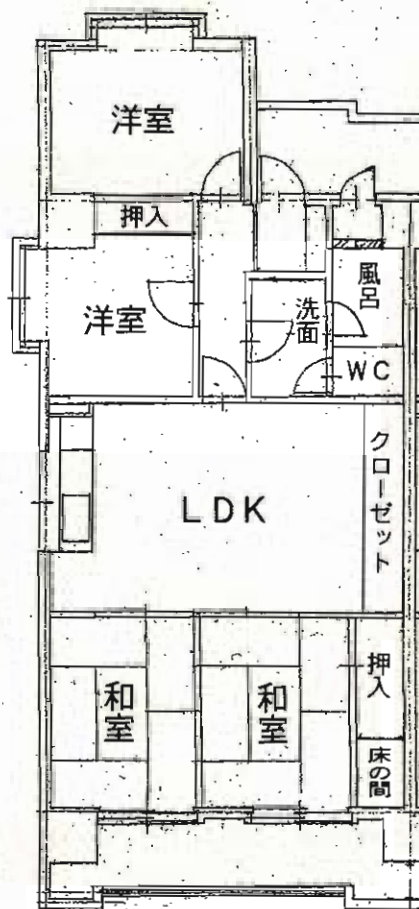
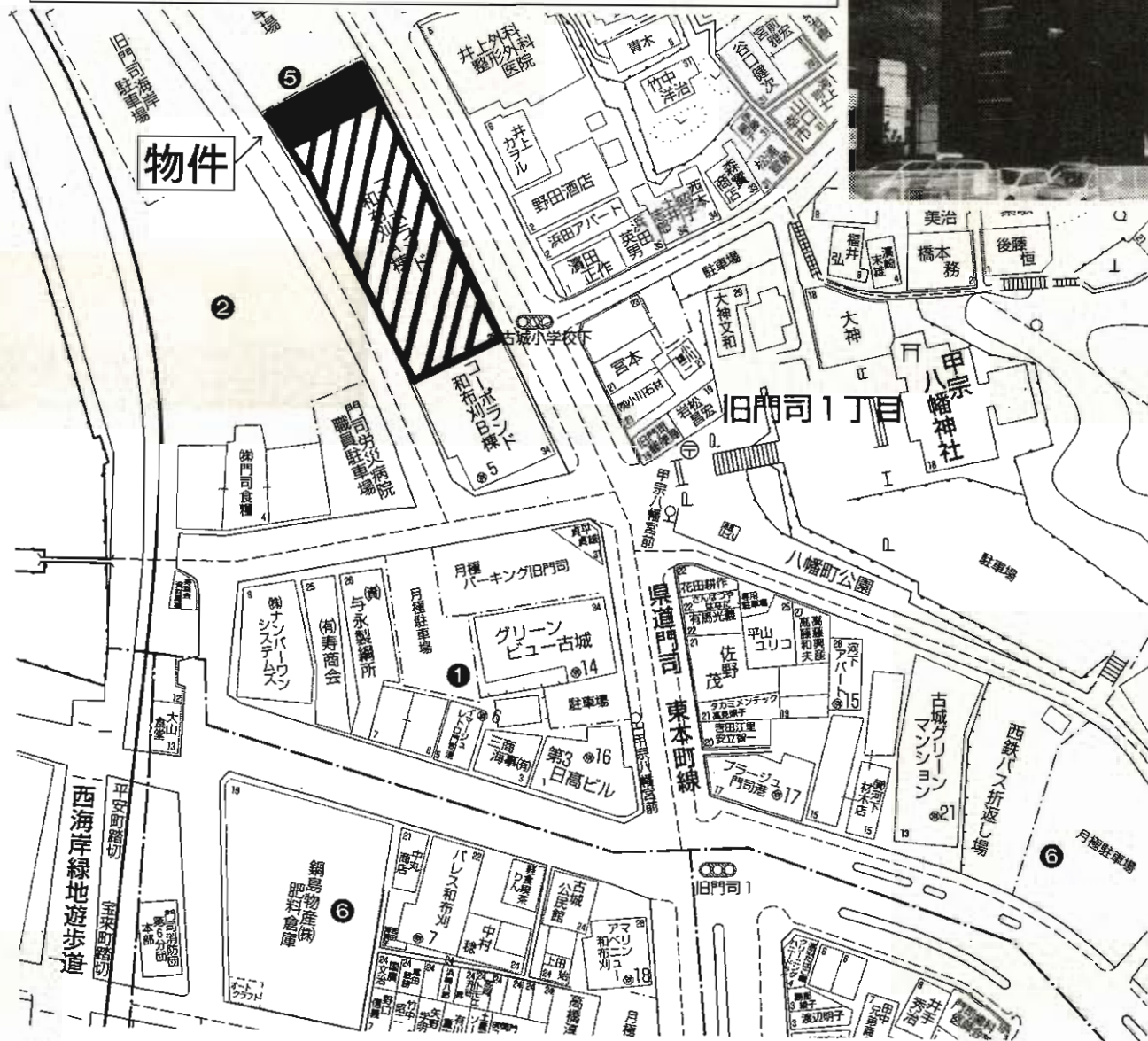
4LDK

870万円

|        |   |                 |                            |
|--------|---|-----------------|----------------------------|
| 物件種目   | 中古マンション   |                 |                            |
| マンション名 | サンライフ大里   |                 |                            |
| 最寄駅    | JR 小森江駅   |                 |                            |
| 間取タイプ  | 4LDK  |                 |                            |
| 価格     | 870万円   |                 |                            |
| 物件所在地  | 北九州市門司区永黒2丁目2-18-513号   |                 |                            |
| 交通     | 西鉄バス 永黒停 徒歩1分   |                 |                            |
| 建物     | 構造・規模   | RC造7階建5階部分      |                            |
|        | 専有面積<br>(使用部分面積)  | 76.14㎡ (23.03坪) | バルコニー<br>面積 14.11㎡ (4.26坪) |
|        | 間取内訳  | 間取図参照           |                            |
| 土地権利   | 所有権   | 用途地域            | 第1種中高層住居専用地域               |
| 築年月    | H1年11月  | 総戸数             | 72戸                        |
| 管理形態   | 全部委託  | 管理方式            | 巡回管理                       |
| 管理費    | 4,090円/月  | 修繕<br>積立金       | 5,726円/月                   |
| 現況     | 空   | 引渡日             | 即                          |
| 駐車場    | 空無  | 施工会社            |                            |
| 本体設備   |   |                 |                            |
| 各戸設備   |   |                 |                            |
| 備考     | <ul style="list-style-type: none"> <li>敷地内Pは、抽選 (5,000円/月)</li> <li>近隣Pは、(5,000円/月~6,000円/月)</li> </ul> |                 |                            |



# 広々4LDK、角部屋です！ 海側がバルコニーです！！



※現況優先と致します

|        |   |                     |             |
|--------|---|---------------------|-------------|
| 物件種目   | <b>売マンション</b>   |                     |             |
| マンション名 | コーポランド和布刈A棟   |                     |             |
| 最寄駅    | JR門司港駅  |                     |             |
| 間取タイプ  | 4LDK  |                     |             |
| 価格     | <b>1,190万円</b>  |                     |             |
| 物件所在地  | 北九州市門司区旧門司1丁目5番28号<br>(801号室)                                       |                     |             |
| 交通     | 西鉄バス「甲宗八幡宮前」停 徒歩1分  |                     |             |
| 建物     | 構造・規模   | SRC・RC造陸屋根10階建8階部分  |             |
|        | 専有面積<br>(使用部分面積)  | 74.49m <sup>2</sup> | バルコニー<br>面積 |
|        | 間取内訳  | 間取図参照               |             |
| 土地権利   | 所有権   | 用途地域                | 商業地域        |
| 築年月    | 昭和63年12月  | 総戸数                 | 77戸         |
| 管理形態   | 委託管理  | 管理方式                | 常駐管理        |
| 管理費    | 6,030円/月  | 修積立金                | 7,070円/月    |
| 現況     | 居住中   | 引渡日                 | 相談          |
| 駐車場    | 抽選による(月額:5,000円)  | 施工会社                | 九鉄工業(株)     |
| 本体設備   | 上下水道、都市ガス、エレベーター  |                     |             |
| 各戸設備   | バルコニー   |                     |             |
| 備考     | 駐輪場:1台 500円/月<br>※港が丘小、早瀬中<br>LDK床防音材施工済み<br>管理会社:岡部産業<br>近隣有料駐車場有り |                     |             |