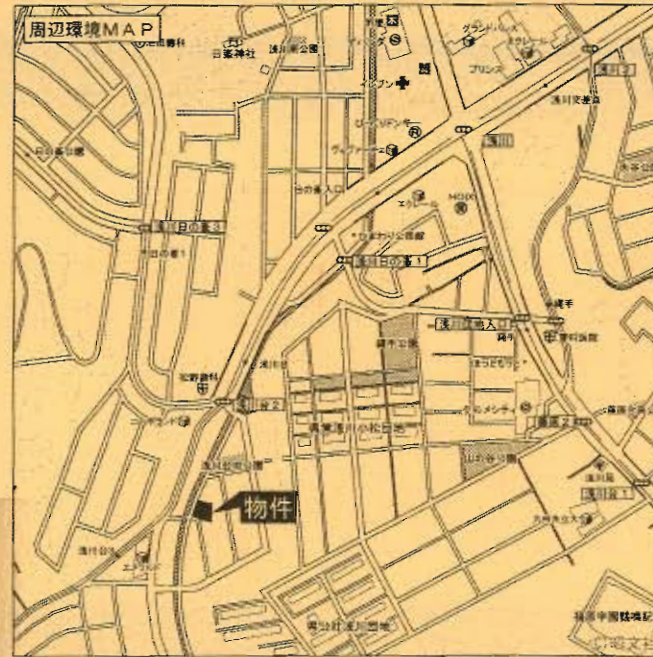


新築分譲住宅
八幡西区浅川台第1
2棟現場

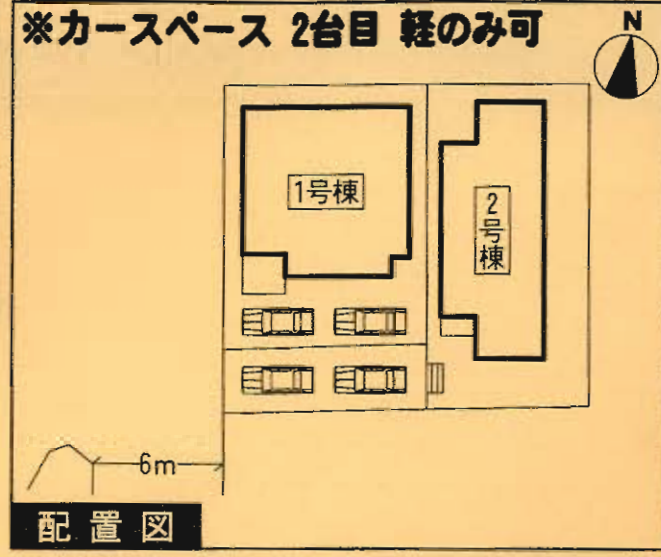
JR鹿児島本線
折尾駅バス20分
市営「浅川台3丁目」停 徒歩3分

クレイドルガーデン 八幡西区浅川台第1



- 設備・仕様
- | | |
|---------------------------------------|---------------------|
| ●ノンホルム (F☆☆☆☆) | ●システムキッチン |
| ●ガスコンロ (3口) | ●浴室乾燥機付 |
| ●1坪タイプの自動湯はり浴室 (追い焚き、保温可能) | ●トイレウォシュレット (1F・2F) |
| ●シャワー付き洗面化粧台 | ●人感センサー付玄関灯 |
| ●TVモニター付インターホン | ●防湿性能・耐震基礎パッキン工法 |
| ●断熱性・遮音性ペアサッシ使用 (居室部分) | ●白アリ防虫施工済 (保証書付) |
| ●階段部分、トイレには手摺りを設置、段差を最小限に抑えたバリアフリータイプ | ●白アリ防虫施工済 (保証書付) |
| ●階段部分、トイレには手摺りを設置、段差を最小限に抑えたバリアフリータイプ | ●カウンターキッチン |
| ●沈下に強いベタ基礎 | |
| ●フットライト | ●24時間換気 |
| ●1F床下収納 | |

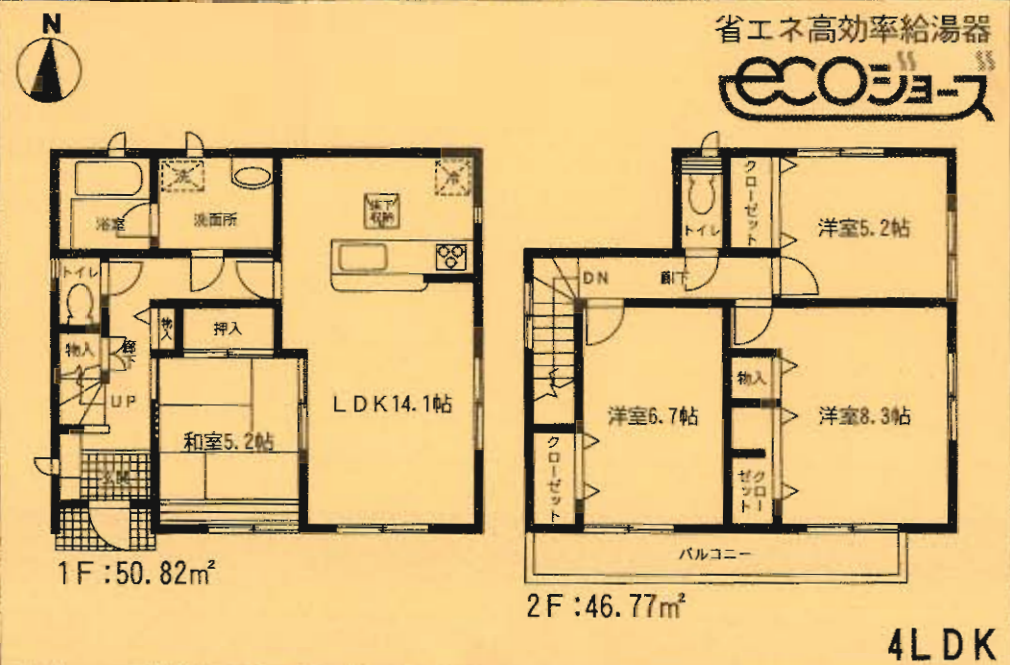
- 物件概要
- 所在地 / 北九州市八幡西区浅川台2丁目17番地以下未定 (住居表示)
 - 土地権利 / 所有権
 - 都市計画 / 市街化区域
 - 用途地域 / 第1種住居地域
 - 建ぺい率 / 60%
 - 引渡し / 即日
 - 完成 / 2010年5月下旬
 - 接道状況 / 1・2号棟→西側6m公道
 - 構造 / 木造グラスファイバーシングル葺2階建
 - 設備 / 九州電力・公営水道・下水道・都市ガス
 - 網戸 (84,000円) はオプションとなります。
 - 電波障害による共聴アンテナ等の引込みは買主様負担となります。
 - 記載事項と現況が異なる場合は現況優先とします。
 - 敷地面積については軽微な変更が生じる場合があります。



※工事現場では、ヘルメットの着用をお願いします。
※建築中の建物内についても土足厳禁にてお願いします。
※完成物件の駐車場には極力車を止めないで下さい。
(コンクリート部分駐車厳禁!!)

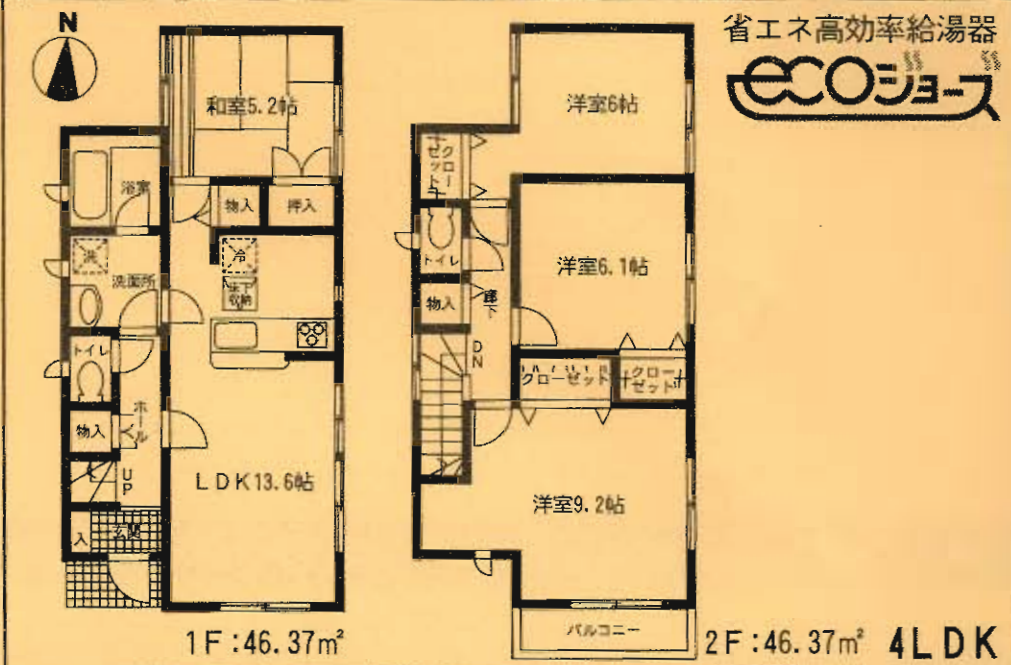
1号棟 ●土地面積 / 108.10㎡
●延床面積 / 97.59㎡
●建築確認番号 / 第KJH-09-03769-1号

価格 **1,880**万円 (税込)



2号棟 ●土地面積 / 139.53㎡
●延床面積 / 92.74㎡
●建築確認番号 / 第KJH-09-03770-1号

価格 **1,980**万円 (税込)



耐力外壁面材
ダイライト

- ◎高強度の地震・台風にも強い
- ◎耐火・防火 燃えにくい無機質素材を使用
- ◎高耐久 耐力面材で劣化を防ぐ
- ◎住人の健康をゼロアスベスト・ノンホルム・ホルムアルデヒドと薬品にさらさない材質の採用

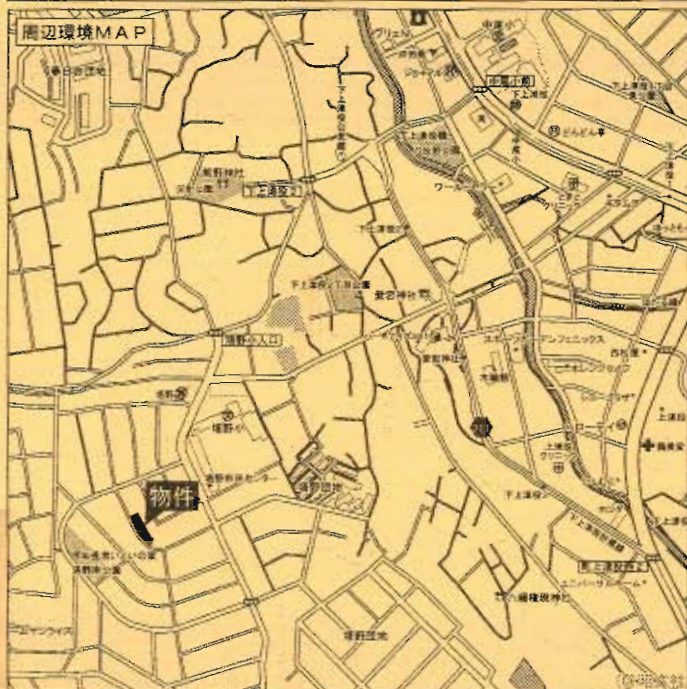
自給水の確保や雨水の活用が可能な、
環境にやさしい省エネ・省コストの住宅です。
自給水・雨水の活用が可能な、
環境にやさしい省エネ・省コストの住宅です。

フラット35対応

新築分譲住宅 八幡西区塔野第1 4棟現場

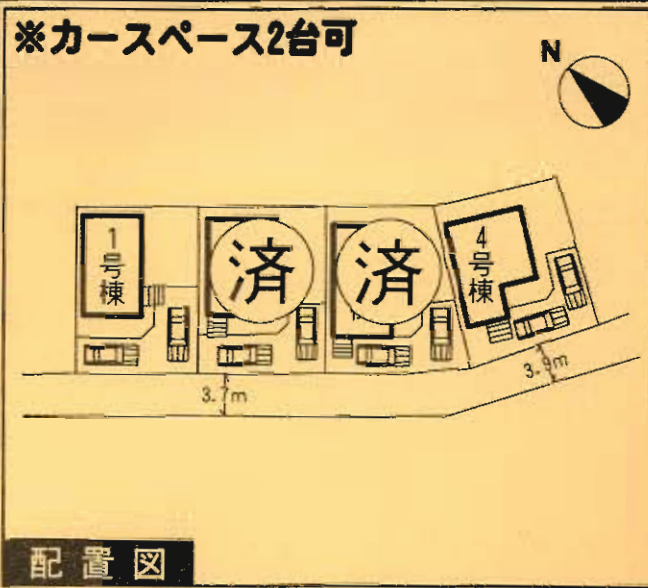
筑豊電鉄
「西山」駅徒歩12分

クレイドルガーデン 八幡西区塔野第1



- ### 設備・仕様
- ノンホルム(F☆☆☆☆)
 - ガスコンロ(3口)
 - 1坪タイプの自動湯はり浴室(追い焚き、保温可能)
 - シャワー付き洗面化粧台
 - TVモニター付インターホン
 - 断熱性・遮音性ペアサッシ使用(居室部分)
 - 階段部分、トイレには手摺りを設置、段差を最小限に抑えたバリアフリータイプ
 - 沈下に強いベタ基礎
 - フットライト
 - 24時間換気
 - 1F床下収納
 - システムキッチン
 - フラット35対応
 - 浴室乾燥機付
 - トイレウォシュレット(1F・2F)
 - 人感センサー付玄関灯
 - 防湿性能・耐震基礎パッキン工法
 - 白アリ防虫施工済(保証書付)
 - カウンターキッチン(2・3・4号棟)

- ### 物件概要
- 所在地/北九州市八幡西区塔野1丁目13番地以下未定(住居表示)
 - 土地権利/所有権
 - 都市計画/市街化区域
 - 建ぺい率/60%
 - 引渡し/即日
 - 完成/2010年4月下旬
 - 接道状況/1・2・3号棟→南西側3.7m公道 4号棟→南西側3.9m公道
 - 構造/木造グラスファイバーシングル葺2階建
 - 設備/九州電力・公営水道・本下水・都市ガス
 - ※網戸(84,000円)はオプションとなります。
 - ※電波障害による共聴アンテナ等の引込みは買主様負担となります。
 - ※記載事項と現況が異なる場合は現況優先とします。
 - (敷地面積については軽微な変更が生じる場合があります。)

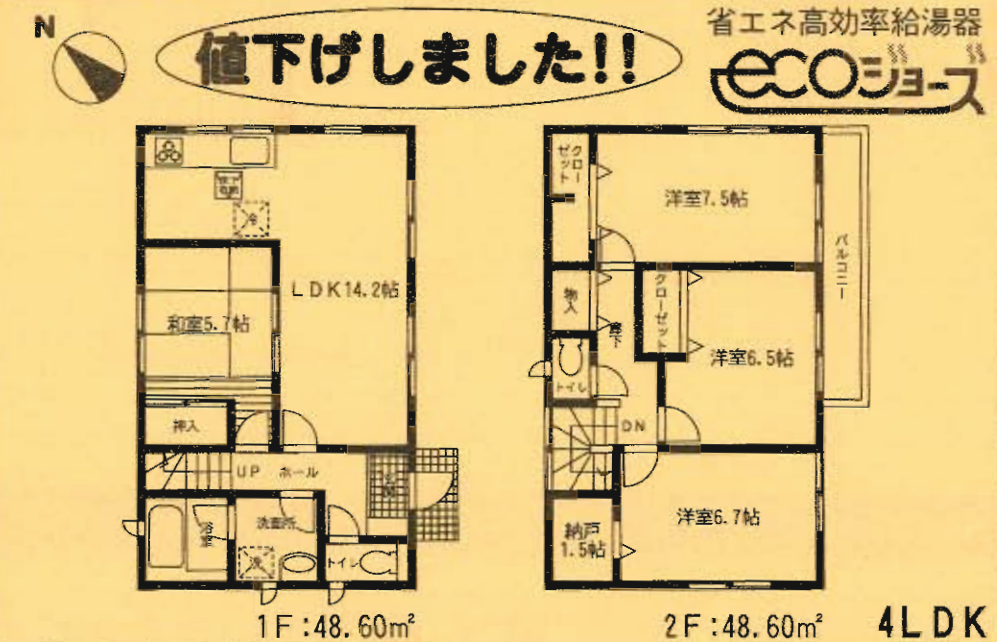


※工事現場では、ヘルメットの着用をお願いします。
 ※建築中の建物内についても土足厳禁にてお願いします。
 ※完成物件の駐車場には極力車を止めないで下さい。
 (コンクリート部分駐車厳禁!!)

1号棟

- 土地面積/159.85㎡
- 延床面積/97.20㎡
- 建築確認番号/第KJH-09-03403-1号

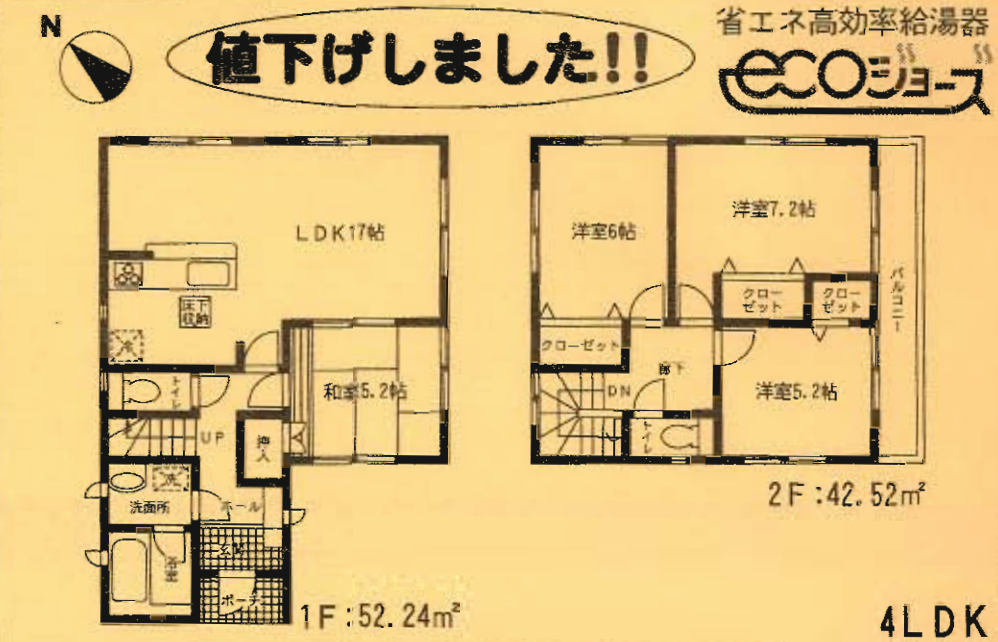
価格 **1,830**万円 (税込)



4号棟

- 土地面積/160.71㎡
- 延床面積/94.76㎡
- 建築確認番号/第KJH-09-03406-1号

価格 **1,790**万円 (税込)



耐久外壁面材

ダイライト

- ◎高強度◎地震・台風にも強い
- ◎耐火◎燃えにくい防炎質素材を使用
- ◎高耐久◎耐久面材で力を分散
- ◎仕人の健康◎ゼロアスベスト・ホルムアルデヒドと有害物質を含まない材質の採用

自然界の無機質材料を有効活用した、高強度・耐火・高耐久の「強さ」住む人の健康や自然環境を考えた「やさしい」新築材です。

フラット35対応

新築分譲住宅 中間市太賀第2 2棟現場

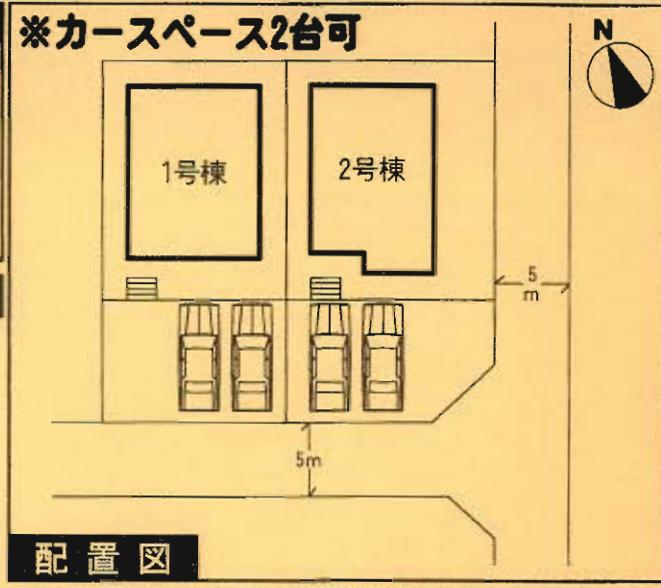
筑豊電鉄
「通谷」駅徒歩6分

クレイドルガーデン 中間市太賀第2



- ### 設備・仕様
- ノンホルム (F☆☆☆☆)
 - ガスコンロ (3口)
 - 1坪タイプの自動湯はり浴室 (追い焚き、保温可能)
 - シャワー付き洗面化粧台
 - TVモニター付インターホン
 - 断熱性・遮音性ペアサッシ使用 (居室部分)
 - 階段部分、トイレには手摺りを設置、段差を最小限に抑えたバリアフリータイプ
 - 沈下に強いベタ基礎
 - フットライト
 - 24時間換気
 - 1F床下収納
 - システムキッチン
 - 浴室乾燥機付
 - トイレウォシュレット (1F・2F)
 - 人感センサー付玄関灯
 - 防湿性能・耐震基礎パッキング工法
 - 白アリ防虫施工済 (保証書付)
 - 2号棟→カウンターキッチン

- ### 物件概要
- 所在地 / 中間市太賀2丁目8番地以下未定 (住居表示)
 - 土地権利 / 所有権
 - 都市計画 / 市街化区域
 - 用途地域 / 第1種低層住居専用地域
 - 高度地区 / 無
 - 建ぺい率 / 40%
 - 引渡し / 2010年7月上旬
 - 完成 / 2010年6月下旬
 - 接道状況 / 1号棟→南西側5m公道
2号棟→南西側5m公道・南東側5m公道
 - 構造 / 木造グラスファイバースィングル葺2階建
 - 設備 / 九州電力・公営水道・本下水・都市ガス
 - 容積率 / 60%
 - 現況 / 建築中
- ※網戸 (84,000円) はオプションとなります。
※電波障害による共聴アンテナ等の引込みは買主様負担となります。
※記載事項と現況が異なる場合は現況優先とします。
(敷地面積については軽微な変更が生じる場合があります。)



※工事現場では、ヘルメットの着用をお願いします。
※建築中の建物内についても土足厳禁にてお願いします。
※完成物件の駐車場には極力車を止めないで下さい。
(コンクリート部分駐車厳禁!!)

1号棟

- 土地面積 / 166.75m²
- 延床面積 / 97.59m²
- 建築確認番号 / 第KJH-09-04143-1号

価格 1,680万円

(税込)

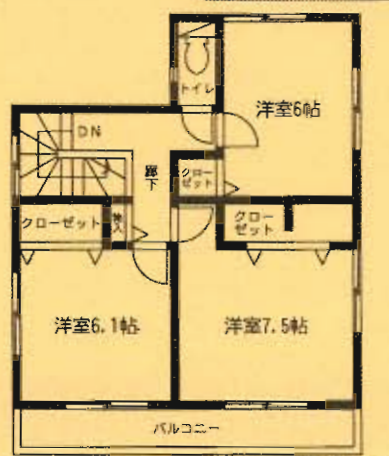
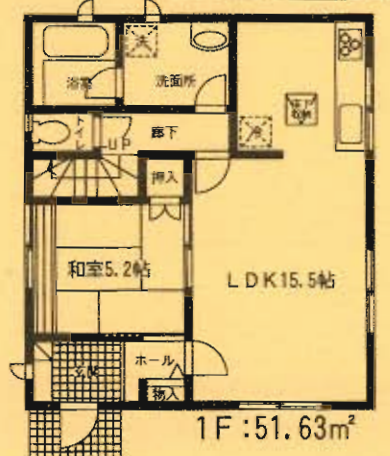
2号棟

- 土地面積 / 170.04m²
- 延床面積 / 95.58m²
- 建築確認番号 / 第KJH-09-04144-1号

価格 1,780万円

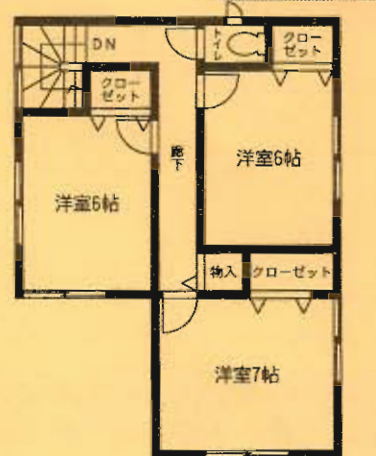
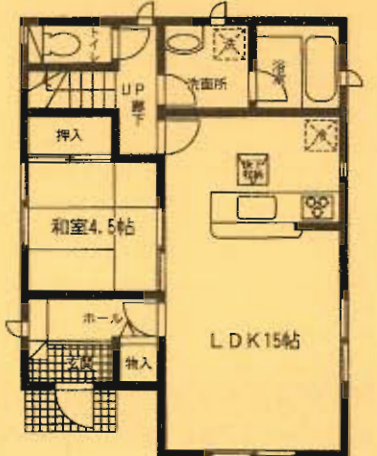
(税込)

値下げしました!!



4LDK

値下げしました!!



4LDK

耐外壁面材

ダイライト

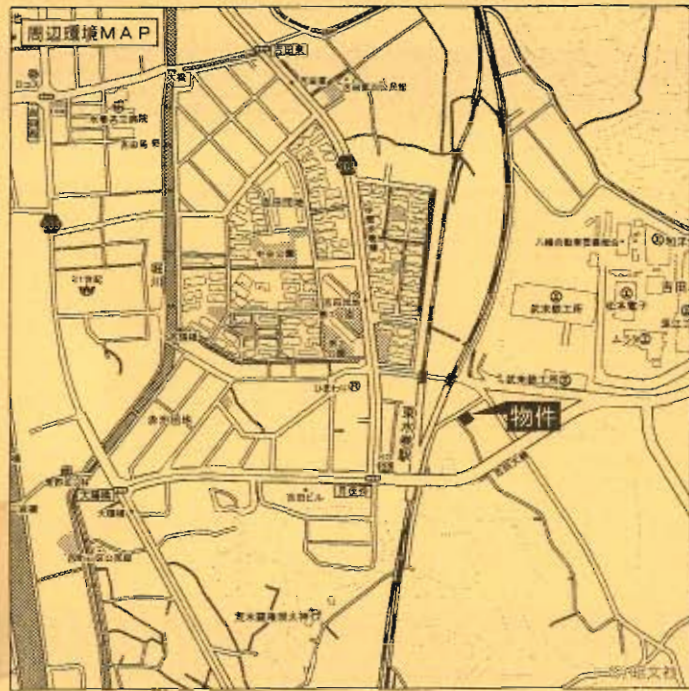
- ◎高強度の地震・台風強い
- ◎耐火・耐火 燃えにくい無機質素材を使用
- ◎耐震・耐久 耐力素材で力を分散
- ◎住人の健康にゼロ放射線・ホルムアルデヒドを発生しない性質の住居

耐震等級3・耐風等級2・耐火等級1

フラット35対応

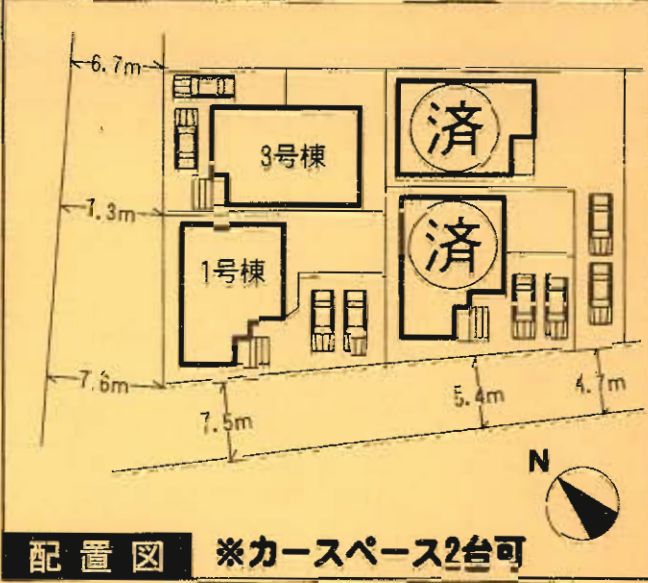
新築分譲住宅
水巻町吉田南第1
4棟現場

JR筑豊本線
「東水巻」駅徒歩3分



- 設備・仕様
- ノンホルム(F☆☆☆☆) ■24時間換気 ■システムキッチン
 - IHクッキングヒーター ■1坪タイプの自動湯はり浴室(追い焚き、保温可能)
 - シャワー付き洗面化粧台 ■トイレウォシュレット(1F・2F)
 - TVモニター付インターホン ■人感センサー付玄関灯
 - 断熱性・遮音性ペアサッシ使用(居室部分) ■防湿性能・耐震基礎パッキン工法
 - 階段部分、トイレには手摺りを設置、段差を最小限に抑えたバリアフリータイプ
 - 沈下に強いベタ基礎 ■白アリ防虫施工(保証書付)
 - フットライト ■カウンターキッチン
 - 1F床下収納 ■フラット35対応 ■浴室乾燥機付

- 物件概要
- 所在地/遠賀郡水巻町吉田南2丁目2番地以下未定(住居表示)
 - 土地権利/所有権
 - 都市計画/非線引区域
 - 建ぺい率/60%
 - 引渡し/即日
 - 完成/2010年5月中旬
 - 接道状況/1号棟→北西7.3m公道・南西7.5m公道
2号棟→南西5.4m公道/3号棟→北西6.7m公道
4号棟→南西4.7m公道
 - 構造/木造グラスファイバーシングル葺2階建
 - 設備/九州電力・公営水道・本下水・オール電化
 - ※網戸(84,000円)はオプションとなります。
 - ※電波障害による共聴アンテナ等の引込みは買主様負担となります。
 - ※記載事項と現況が異なる場合は現況優先とします。
 - (敷地面積については軽微な変更が生じる場合があります。)



※工事現場では、ヘルメットの着用をお願いします。
※建築中の建物内についても足場禁止をお願いします。
※完成物件の駐車場には軽力車を止めないで下さい。
(コンクリート部分駐車厳禁!!)

1号棟 ●土地面積/144.55㎡ ●延床面積/94.36㎡ ●建築確認番号/第KJH-09-03635-1号 価格 **1,730** (税込) 万円

3号棟 ●土地面積/137.92㎡ ●延床面積/100.43㎡ ●建築確認番号/第KJH-09-03637-1号 価格 **1,680** (税込) 万円

値下げしました!!

1F: 50.22㎡
2F: 44.14㎡

オール電化
4LDK

値下げしました!!

1F: 52.24㎡
2F: 48.19㎡

オール電化
4LDK

耐久外壁面材
ダイライト

- ◎防湿◎ 地震・台風にも強い
- ◎防射◎ 火◎ 燃えにくい無機質素材を使用
- ◎耐久◎ 耐火力素材で力も分散
- ◎住人の健康◎ 20年以上の経年劣化がほとんどない

フラット35対応

新築分譲住宅
岡垣町野間第1
2棟現場

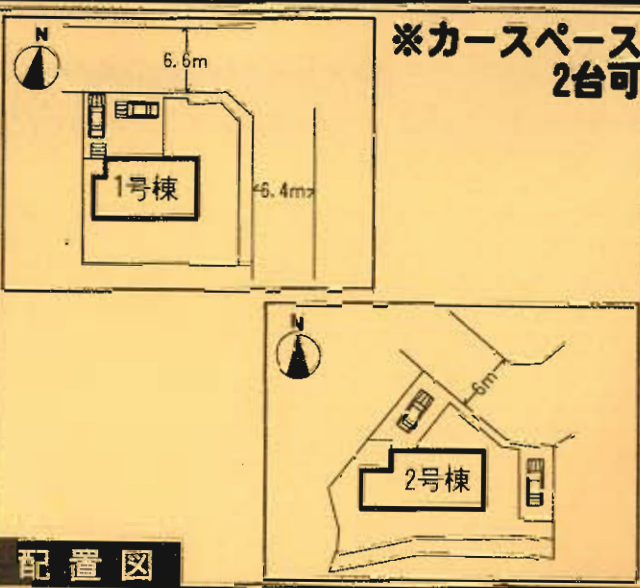
JR鹿児島本線
「海老津」駅徒歩21分

クレイドルガーデン 岡垣町野間第1



- 設備・仕様
- ノンホルム(F☆☆☆☆)
 - 1坪タイプの自動湯ばり浴室(追い焚き、保温可能)
 - シャワー付き洗面化粧台
 - TVモニター付インターホン
 - 断熱性・遮音性ペアサッシ使用(居室部分)
 - 階段部分、トイレには手摺りを設置、段差を最小限に抑えたバリアフリータイプ
 - 沈下に強いベタ基礎
 - フットライト
 - システムキッチン
 - IHクッキングヒーター
 - トイレウォシュレット
 - 人感センサー付玄関灯
 - 防湿性能・耐震基礎パッキン工法
 - 防白アリ防虫施工済(保証書付)
 - 1F床下収納
 - カウンターキッチン
 - 浴室乾燥機付
 - 24時間換気

- 物件概要
- 所在地/岡垣町野間2丁目5番地以下未定(住居表示)
 - 土地権利/所有権
 - 都市計画/非線引区域
 - 建ぺい率/60%
 - 引渡し/2010年7月上旬予定
 - 接道状況/1号棟→北側6.6m公道・東側6.4m公道
2号棟→北東側6.4m公道
 - 構造/木造グラスファイバーシングル葺2階建
 - 設備/九州電力・公営水道・本下水・オール電化
 - ※網戸(84,000円)はオプションとなります。
 - ※電波障害による共聴アンテナ等の引込みは買主様負担となります。
 - ※記載事項と現況が異なる場合は現況優先とします。
 - (敷地面積については軽微な変更が生じる場合があります。)



※工事現場では、ヘルメットの着用をお願いします。
※建築中の建物内についても土足厳禁にてお願いします。
※完成物件の駐車場には軽力車を止めないで下さい。
(コンクリート部分駐車厳禁!!)

1号棟 ●土地面積/230.99㎡ ●延床面積/98.01㎡ ●建築確認番号/第KJH-10-00060-1号
価格**1,780**万円(税込)

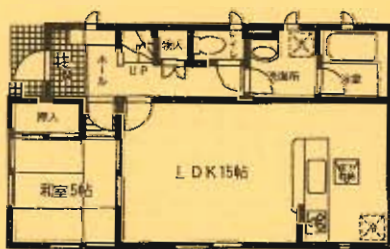
2号棟 ●土地面積/216.61㎡ ●延床面積/97.20㎡ ●建築確認番号/第KJH-10-00061-1号
価格**1,680**万円(税込)

値下げしました!!

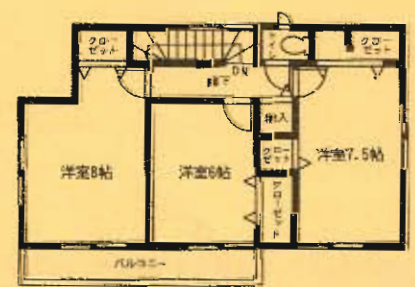
オール電化

値下げしました!!

オール電化

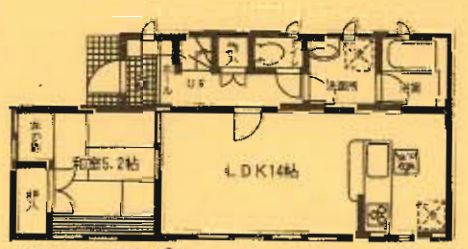


1F : 49.41㎡

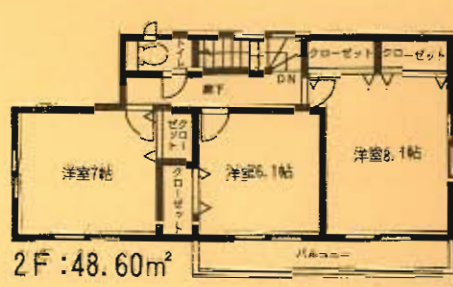


2F : 48.60㎡

4LDK



1F : 48.60㎡



2F : 48.60㎡

4LDK

耐久外壁面材
ダイライト

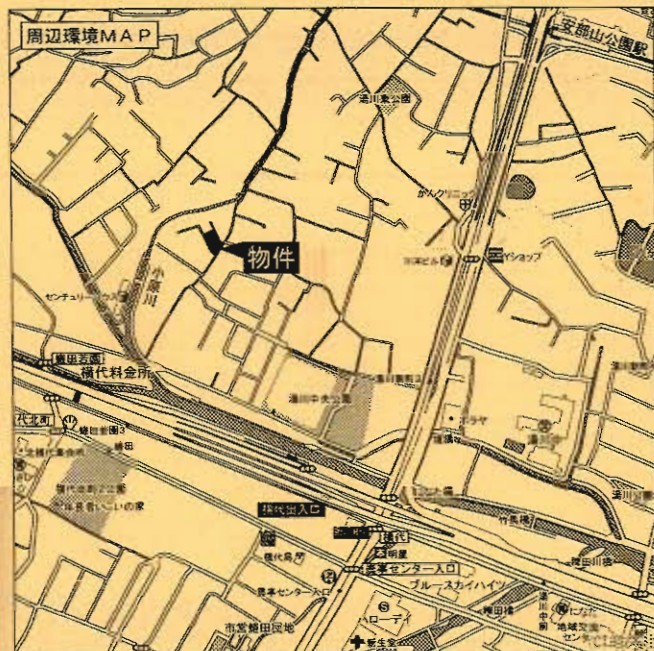
- ◎高強度◎ 地震・台風にも強い
- ◎耐火◎ 燃えにくい無機質素材を使用
- ◎高耐久◎ 耐力面材で力を分散
- ◎住人の健康◎ ゼロ放射線・ゼロホルムアルデヒド・ゼロ臭気・ゼロカビ

平屋・1階・2階・3階・4階・5階まで対応可能

フラット35対応

新築分譲住宅 小倉南区湯川新町第2 2棟現場

JR日豊本線
安部山公園駅 徒歩15分



クレイドルガーデン 小倉南区湯川新町第2

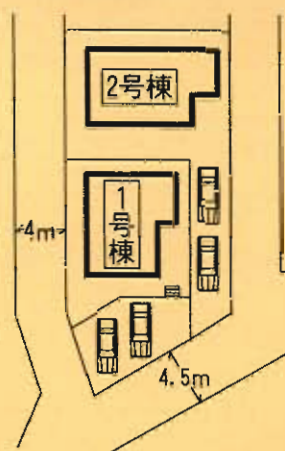
設備・仕様

- | | |
|---------------------------------------|---------------------|
| ●ノンホルム (F☆☆☆☆) | ●システムキッチン |
| ●ガスコンロ (3口) | ●カウンターキッチン (2号棟) |
| ●1坪タイプの自動湯はり浴室 (追い焚き、保温可能) | ●浴室乾燥機付 |
| ●シャワー付き洗面化粧台 | ●トイレウォシュレット (1F・2F) |
| ●TVモニター付インターホン | ●人感センサー付玄関灯 |
| ●断熱性・遮音性ペアサッシ使用 (居室部分) | ●防湿性能・耐震基礎バッキング工法 |
| ●階段部分、トイレには手摺りを設置、段差を最小限に抑えたバリアフリータイプ | ●白アリ防虫施工 (保証書付) |
| ●沈下に強いベタ基礎 | ●1F床下収納 |
| ●フットライト | ●24時間換気 |

物件概要

- 所在地 / 北九州市小倉南区湯川新町3丁目20番地以下未定 (住居表示)
- 土地権利 / 所有権
- 都市計画 / 市街化区域
- 用途地域 / 第1種低層住居専用地域
- 建ぺい率 / 50%
- 引渡し / 2010年8月上旬予定
- 完成 / 2010年7月下旬予定
- 接道状況 / 1・2号棟→南西側4m公道・南東側4.5m公道
- 構造 / 木造グラスファイバースィングル葺2階建
- 設備 / 九州電力・公営水道・本下水・都市ガス
- ※網戸 (84,000円) はオプションとなります。
- ※電波障害による共聴アンテナ等の引込みは買主様負担となります。
- ※記載事項と現況が異なる場合は現況優先とします。
- (敷地面積については軽微な変更が生じる場合があります。)

※カースペース 2台可



配置図

※工事現場では、ヘルメットの着用をお願いします。
 ※建築中の建物内についても土足厳禁にてお願いします。
 ※完成物件の駐車場には極力車を止めないで下さい。
 (コンクリート部分駐車厳禁!!)

1号棟

- 土地面積 / 151.45㎡
- 延床面積 / 99.22㎡
- 建築確認番号 / 第KJH-10-00299-1号

価格 **2,130** 万円 (税込)

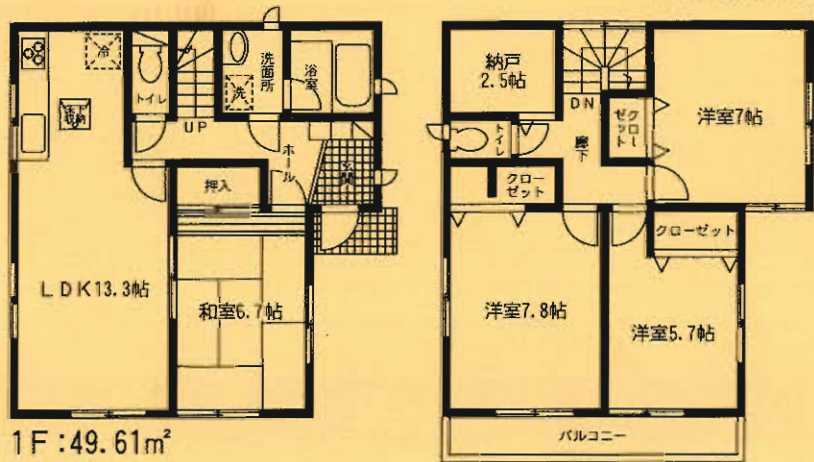
2号棟

- 土地面積 / 163.16㎡
- 延床面積 / 98.00㎡
- 建築確認番号 / 第KJH-10-00300-1号

価格 **2,130** 万円 (税込)



省エネ高効率給湯器
ECOジョーズ



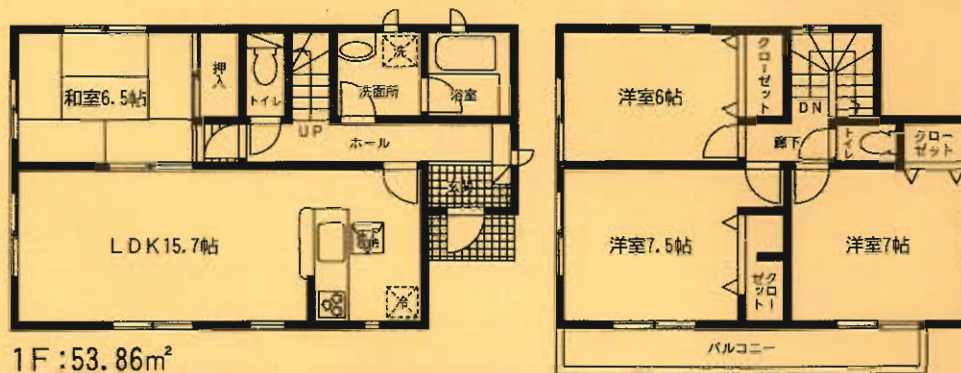
1F : 49.61㎡

2F : 49.61㎡

4LDK



省エネ高効率給湯器
ECOジョーズ



1F : 53.86㎡

2F : 44.14㎡

4LDK

耐力外壁面材

ダイライト

- ◎高強度◎ 地震・台風にも強い
- ◎防耐火◎ 燃えにくい無機質素材を使用
- ◎高耐久◎ 耐力面材で力を分散
- ◎住人の健康◎ ゼロアスベスト・ノンホルムアルデヒドと放射能に強い材料の採用

自然採光の無償設計が採用された、
 遮熱・断熱・防湿の機能を兼ね備えた住居の健康
 自然採光を実現した「やさしい」住まいです。

フラット35対応



RE/MAX REALTY INC. REALTOR

1000 10th Ave. Suite 1000, Toronto, ON M5E 1B3

RE/MAX REALTY INC.
1000 10th Ave. Suite 1000
Toronto, ON M5E 1B3
Tel: (416) 461-1111

RE/MAX REALTY INC. REALTOR
1000 10th Ave. Suite 1000
Toronto, ON M5E 1B3
Tel: (416) 461-1111

RE/MAX REALTY INC. REALTOR



RE/MAX REALTY INC. REALTOR
1000 10th Ave. Suite 1000
Toronto, ON M5E 1B3
Tel: (416) 461-1111

RE/MAX REALTY INC. REALTOR
1000 10th Ave. Suite 1000
Toronto, ON M5E 1B3
Tel: (416) 461-1111

15'0" x 11'0" 470K

15'0" x 11'0" 470K

GOODY'S
RE/MAX REALTY INC.

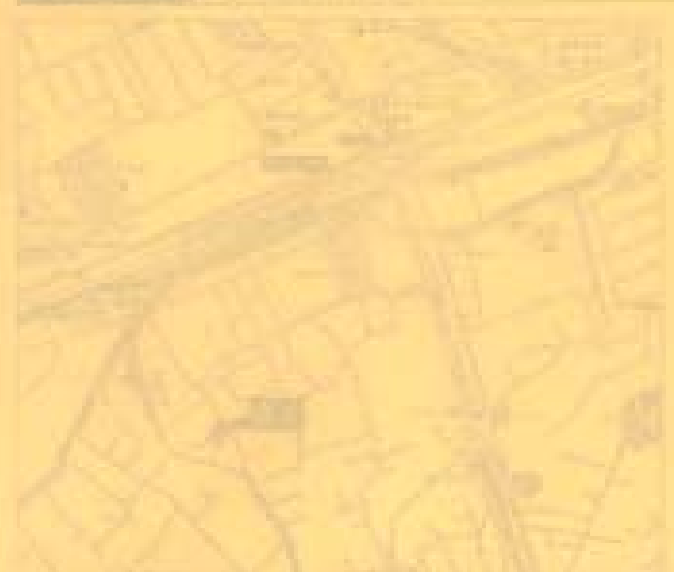
Call: (416) 461-1111

15'0" x 11'0" 470K

15'0" x 11'0" 470K

GOODY'S
RE/MAX REALTY INC.

Call: (416) 461-1111



RE/MAX REALTY INC. REALTOR
1000 10th Ave. Suite 1000
Toronto, ON M5E 1B3
Tel: (416) 461-1111

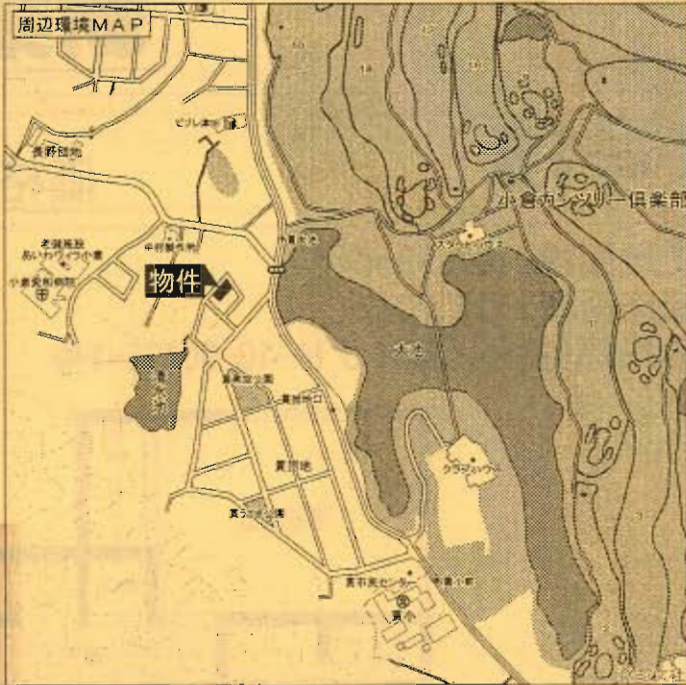
PROPERTY #	PRICE	STATUS
15'0" x 11'0"	470K	Active
15'0" x 11'0"	470K	Active

RE/MAX REALTY INC. REALTOR



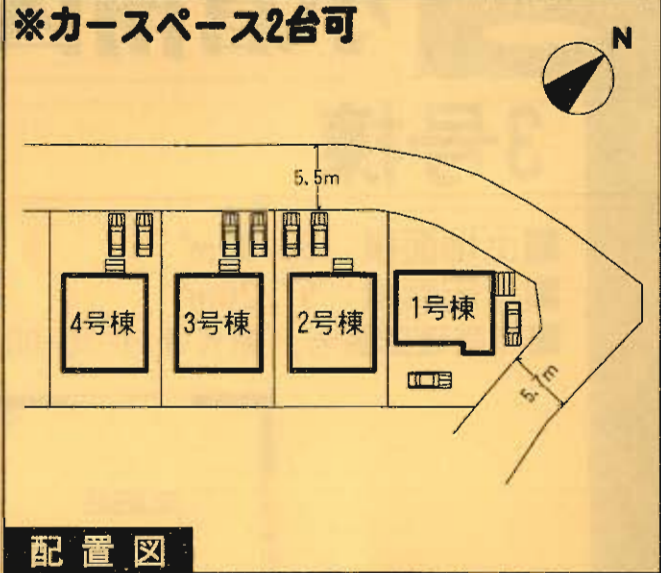
新築分譲住宅
小倉南区西貫第2
4棟現場

JR日豊本線
「下曾根」駅バス10分
西鉄バス
「貫大池前」停徒歩4分



- 設備・仕様
- ノンホルム (F☆☆☆☆)
 - ガスコンロ (3口)
 - 1坪タイプの自動湯はり浴室 (追い焚き、保温可能)
 - シャワー付き洗面化粧台
 - TVモニター付インターホン
 - 断熱性・遮音性ペアサッシ使用 (居室部分)
 - 階段部分、トイレには手摺りを設置、段差を最小限に抑えたバリアフリータイプ
 - 沈下に強いベタ基礎
 - フットライト
 - システムキッチン
 - フラット35対応
 - 浴室乾燥機付
 - トイレウォシュレット (1F・2F)
 - 人感センサー付玄関灯
 - 防湿性能・耐震基礎パッキン工法
 - 白アリ防虫施工済 (保証書付)
 - カウンターキッチン (2・3・4号棟)
 - 24時間換気
 - 1F床下収納

- 物件概要
- 所在地/北九州市小倉南区西貫1丁目1番以下未定 (住居表示)
 - 土地権利/所有権
 - 都市計画/市街化区域
 - 高度地区/無
 - 容積率/200%
 - 現況/建築中
 - 接道状況/1号棟→北西側5.5m公道・南東側5.7m公道 2・3・4号棟→南西側5.5m公道
 - 構造/木造グラスファイバースィングル葺2階建
 - 設備/九州電力・公営水道・本下水・集中プロパン
 - 目/宅地
 - 用途地域/第1種中高層住居専用地域
 - 建ぺい率/60%
 - 引渡し/2010年7月上旬
 - 完成/2010年6月下旬
- ※網戸 (84,000円) はオプションとなります。
※電波障害による共聴アンテナ等の引込みは買主様負担となります。
※記載事項と現況が異なる場合は現況優先とします。
(敷地面積については軽微な変更が生じる場合があります。)



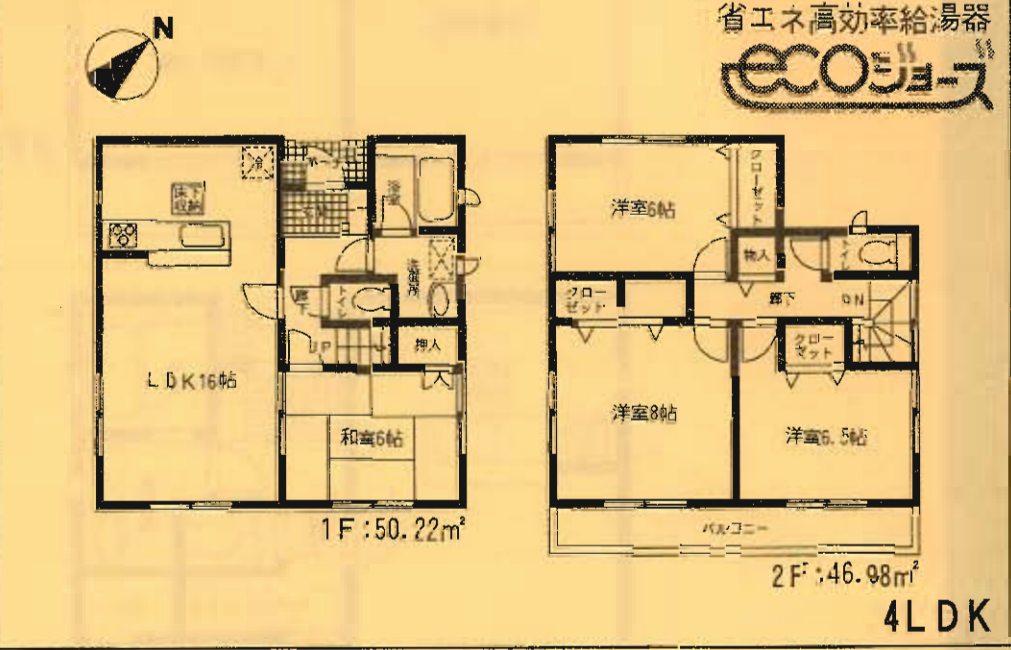
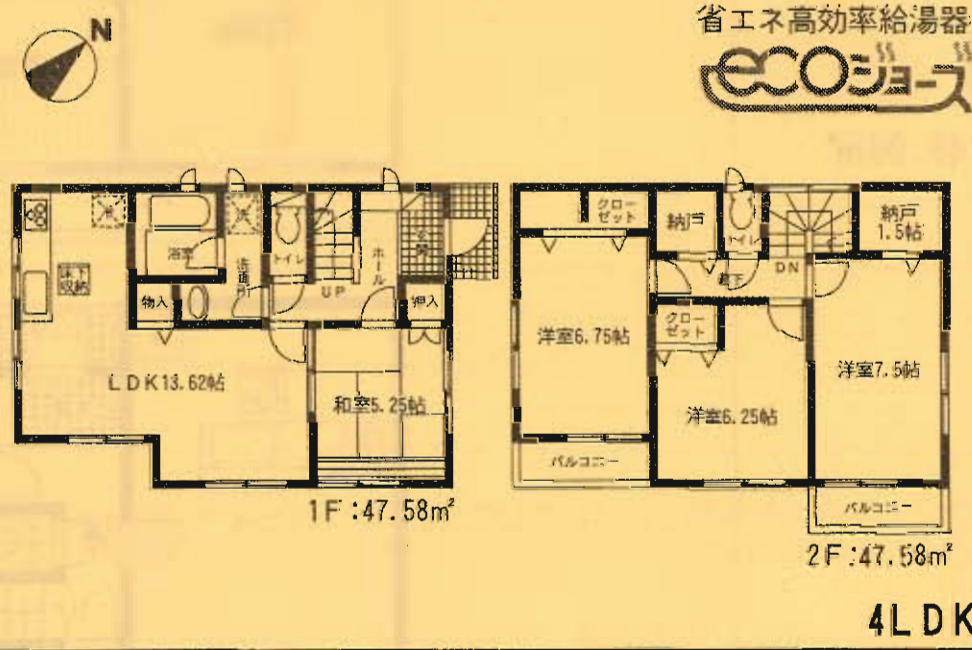
※工事現場では、ヘルメットの着用をお願いします。
※建築中の建物内についても土足厳禁にてお願いします。
※完成物件の駐車場には軽力車を止めないで下さい。
(コンクリート部分駐車厳禁!!)

1号棟
●土地面積/163.33㎡
●延床面積/95.16㎡
●建築確認番号/第KJH-10-00122-1号

価格 **1,930** (税込) 万円

2号棟
●土地面積/162.90㎡
●延床面積/97.20㎡
●建築確認番号/第KJH-10-00123-1号

価格 **1,880** (税込) 万円



耐久外壁面材
ダイライト

- ◎高強度◎地震・台風にも強い
- ◎耐火◎火の燃えにくい無機質素材を使用
- ◎高耐久◎耐力素材で力を分散
- ◎住人の健康◎ゼロホルム・ゼロVOC・ゼロアルデヒド・実質ゼロ放射能の健康

自然界の無機質材料を有効活用した、高強度・耐火・高耐久の「強さ」住む人の健康や自然環境を考えた「やさしい」新素材です。

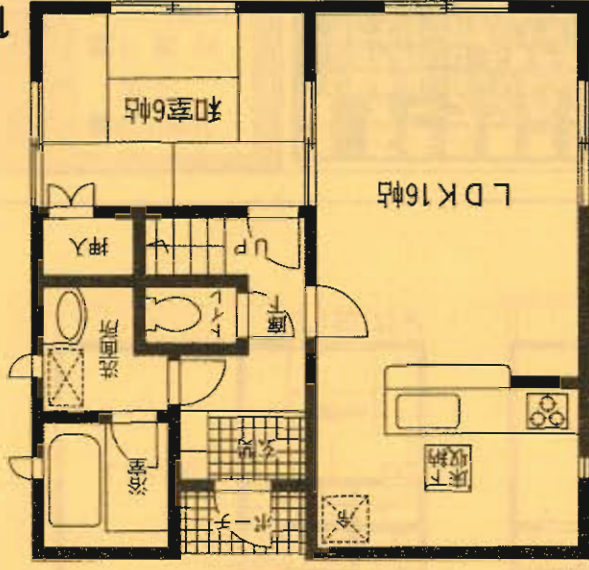
フラット35対応

3号棟

価格: 1,880万円

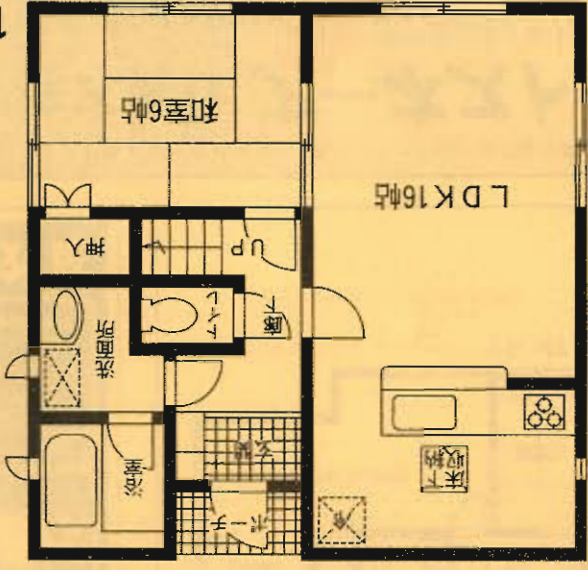
価格: 1,880万円

4LDK



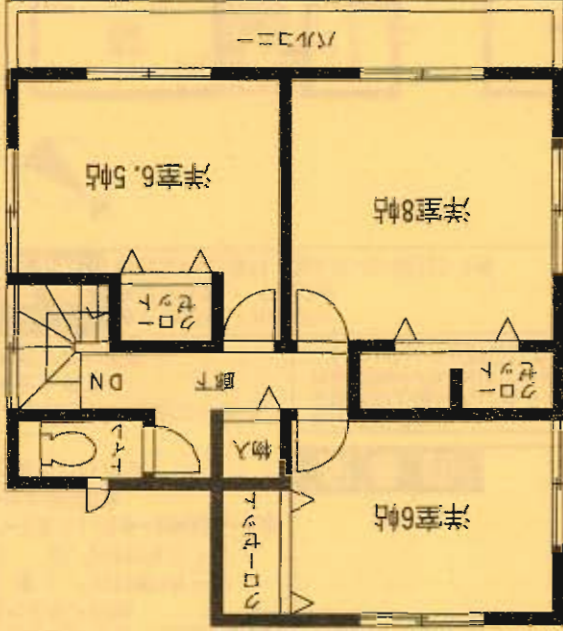
1F: 50.22m²

4LDK



1F: 50.22m²

- 土地面積: 162.81m²
- 延床面積: 97.20m²
- 建築確認番号/第KJH-10-00124-1号



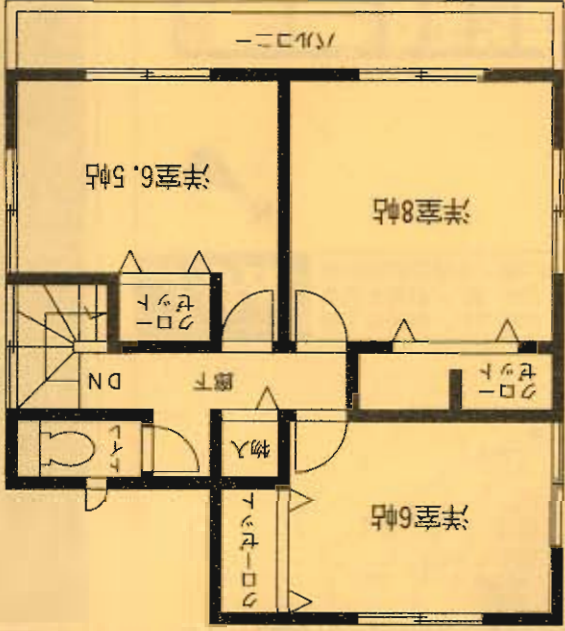
2F: 46.98m²

4号棟

価格: 1,880万円

価格: 1,880万円

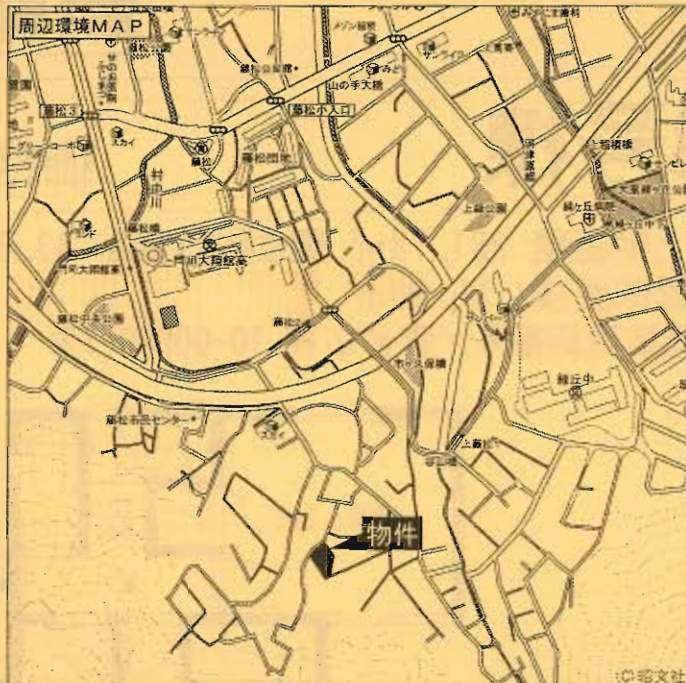
- 土地面積: 162.99m²
- 延床面積: 97.20m²
- 建築確認番号/第KJH-10-00125-1号



2F: 46.98m²

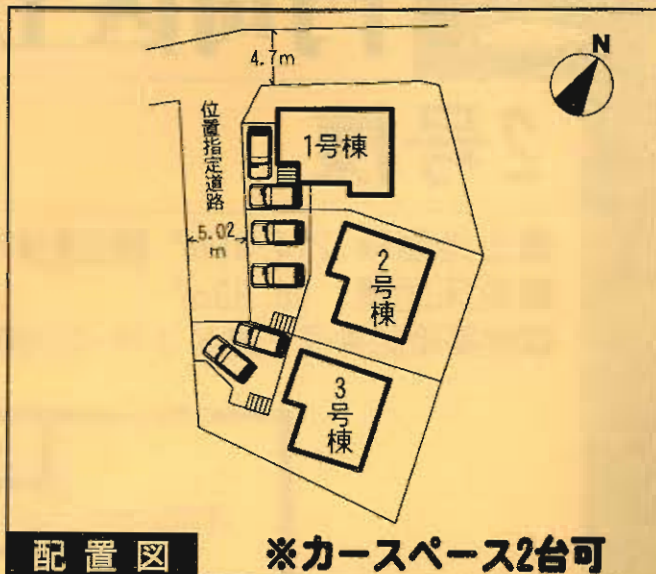
新築分譲住宅
門司区上藤松第1
3棟現場

西鉄バス
「上藤松1丁目」
停徒歩5分



- 設備・仕様
- ノンホルム(F☆☆☆☆)
 - ガスコンロ(3口)
 - 1坪タイプの自動湯ばり浴室(追い焚き、保温可能)
 - シャワー付き洗面化粧台
 - TVモニター付インターホン
 - 断熱性・遮音性ペアサッシ使用(居室部分)
 - 階段部分、トイレには手摺りを設置、段差を最小限に抑えたバリアフリータイプ
 - 沈下に強いベタ基礎
 - フットライト
 - システムキッチン
 - フラット35対応
 - 浴室乾燥機付
 - トイレウォシュレット(1F・2F)
 - 人感センサー付玄関灯
 - 防湿性能・耐震基礎パッキン工法
 - 防湿性能・耐震基礎パッキン工法
 - 白アリ防虫施工済(保証書付)
 - カウンターキッチン
 - 24時間換気
 - 1F床下収納

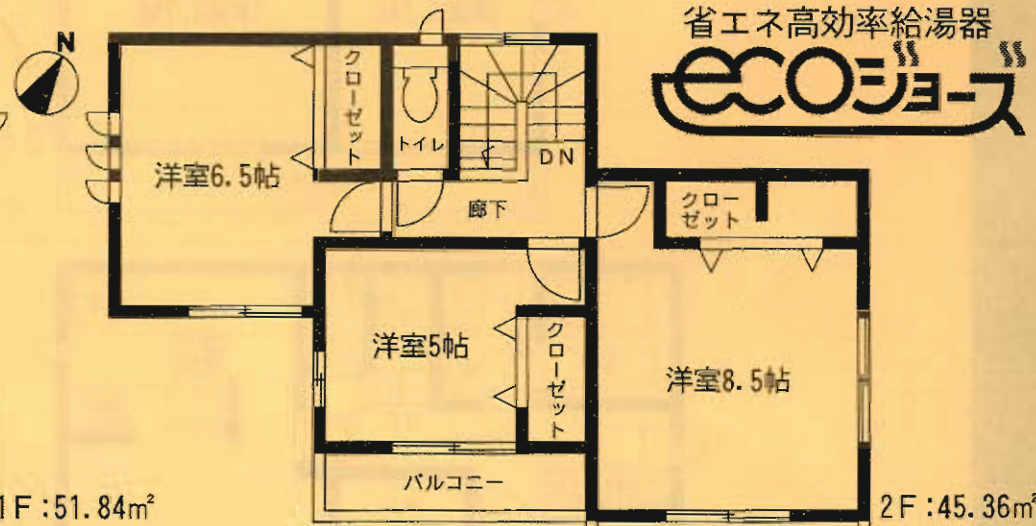
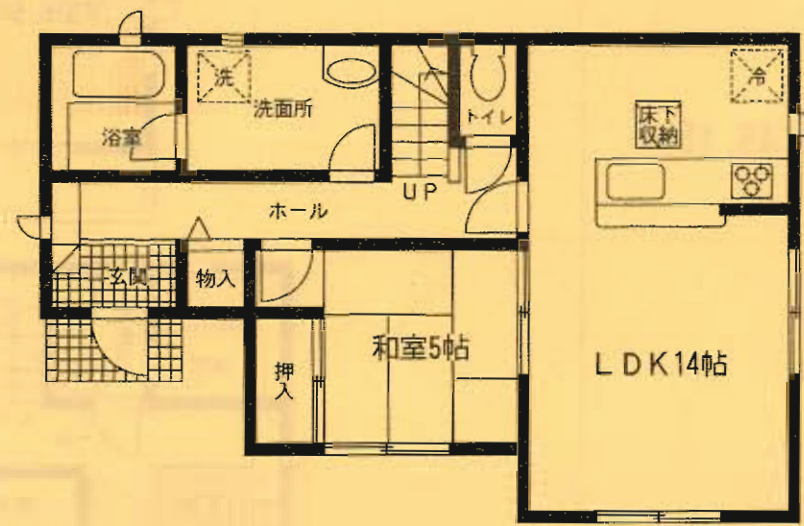
- 物件概要
- 所在地 / 北九州市門司区上藤松2丁目13番地以下未定(住居表示)
 - 土地権利 / 所有権
 - 都市計画 / 市街化区域
 - 建ぺい率 / 50%
 - 引渡し / 2010年8月中旬
 - 完成 / 2010年8月上旬
 - 接道状況 / 1号棟→南西側5.02m位置指定道路・北西側4.7m公道
2号棟→南西側5.02m位置指定道路
3号棟→西側5.02m位置指定道路
 - 構造 / 木造グラスファイバースィングル葺2階建
 - 設備 / 九州電力・公営水道・本下水・都市ガス
 - その他 / 高度地区無 宅地造成規制区域
- ※納戸(84,000円)はオプションとなります。
※電波障害による共聴アンテナ等の引込みは買主様負担となります。
※記載事項と現況が異なる場合は現況優先とします。
(敷地面積については軽微な変更が生じる場合があります。)



※工事現場では、ヘルメットの着用をお願いします。
※建築中の建物内についても土足厳禁にてお願いします。
※完成物件の駐車場には極力車を止めないで下さい。
(コンクリート部分駐車厳禁!!)

1号棟 ●土地面積 / 219.27㎡ ●延床面積 / 97.20㎡ ●位置指定道路 / 33.66㎡
●建築確認番号 / 第KJH-10-00688-1号

価格 **1,850**万円 (税込)



省エネ高効率給湯器
エコジョーズ

4LDK

耐久外壁面材
ダイライト

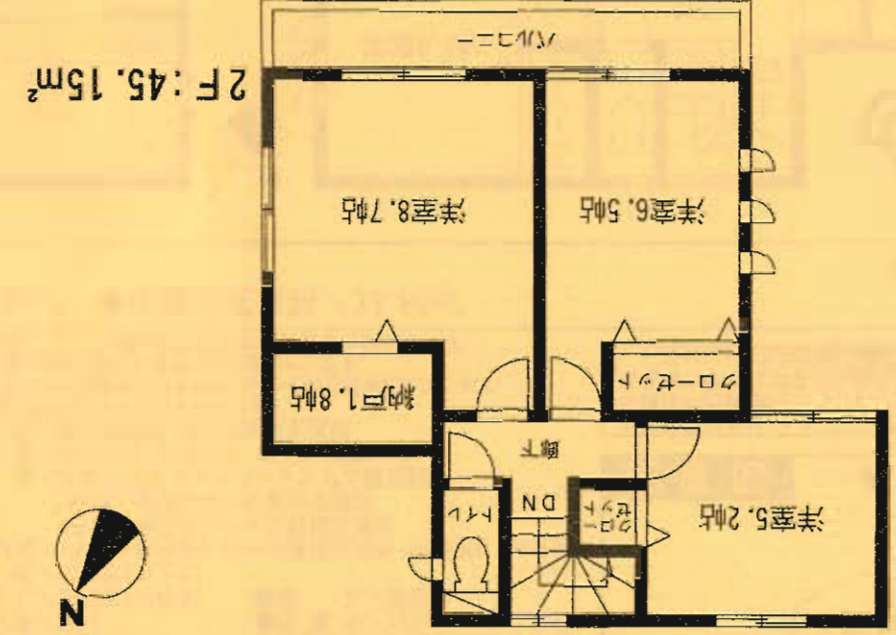
- ◎高強度の地震・台風にも強い
- ◎耐火・防火の燃えにくい無機質素材を使用
- ◎高耐久の耐力面材で力を分散
- ◎住人の健康にゼロ放射線・ホルムアルデヒドと臭気に触れない快適な住まい

フラット35対応

2号棟

価格: **1,850**万円

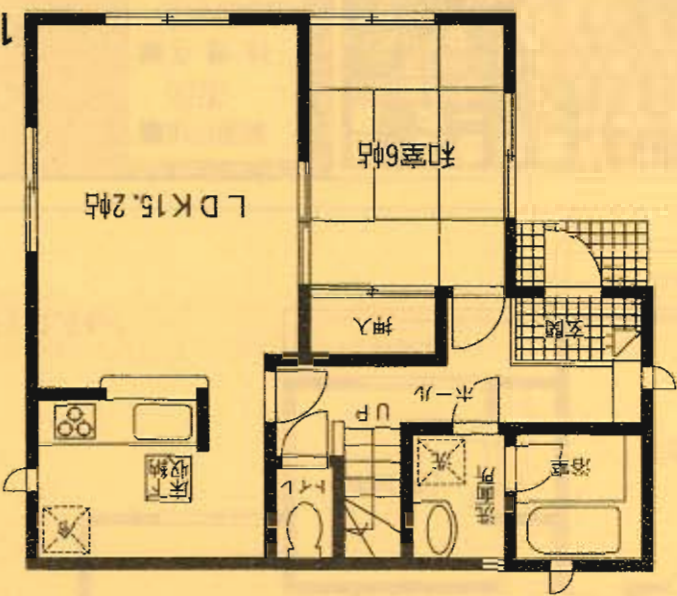
- 土地面積: 214.45㎡ ■位置指定道路: 33.66㎡省エネ高効率給湯器
- 延床面積: 96.99㎡
- 建築確認番号/第KJH-10-00689-1号



2F: 45.15㎡

1F: 51.84㎡

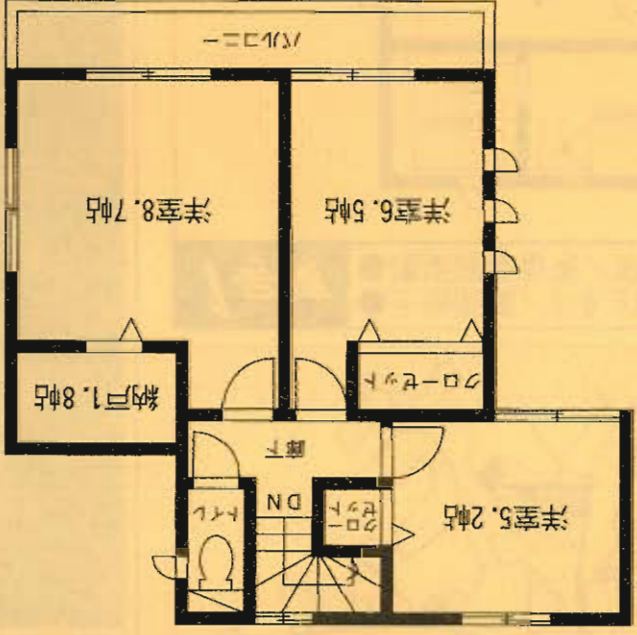
4LDK



3号棟

価格: **1,890**万円

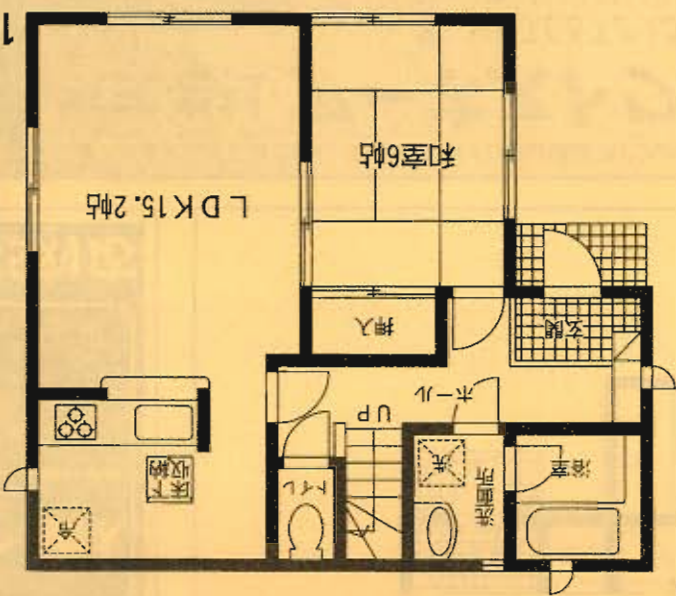
- 土地面積: 231.78㎡ ■位置指定道路: 33.66㎡省エネ高効率給湯器
- 延床面積: 96.99㎡
- 建築確認番号/第KJH-10-00690-1号



2F: 45.15㎡

1F: 51.84㎡

4LDK



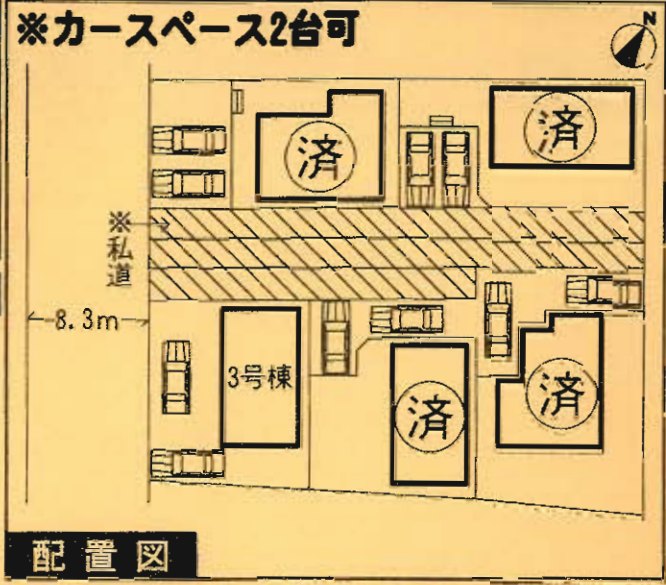
新築分譲住宅
宗像市赤間第1
5棟現場

JR鹿兒島本線
「教育大前」駅徒歩12分



- 設備・仕様**
- ノンホルム (F☆☆☆☆)
 - 1坪タイプの自動湯はり浴室 (追い焚き、保温可能)
 - シャワー付き洗面化粧台
 - TVモニター付インターホン
 - 断熱性・遮音性ペアサッシ使用 (居室部分)
 - 階段部分、トイレには手摺りを設置、段差を最小限に抑えたバリアフリータイプ
 - 沈下に強いベタ基礎
 - フットライト
 - システムキッチン
 - IHクッキングヒーター
 - トイレウォシュレット
 - 人感センサー付玄関灯
 - 防湿性能・耐震基礎パッキン工法
 - 白アリ防虫施工済 (保証書付)
 - カウンターキッチン (2・4・5号棟)

- 物件概要**
- 所在地 / 宗像市赤間2丁目6番以下未定 (住居表示)
 - 土地権利 / 所有権
 - 都市計画 / 市街化区域
 - 建ぺい率 / 60%
 - 引渡し / 即日
 - 完成 / 2010年3月下旬
 - 接道状況 / 1・2・3・4・5号棟 → 南西側8.3m公道
 - 構造 / 木造グラスファイバーシングル資2階建
 - 設備 / 九州電力・公営水道・本下水・オール電化
 - その他 / 建基法22条指定地域
- ※網戸 (84,000円) はオプションとなります。
 ※電波障害による共聴アンテナ等の引込みは買主様負担となります。
 ※記載事項と現況が異なる場合は現況優先とします。
 (敷地面積については軽微な変更が生じる場合があります。)

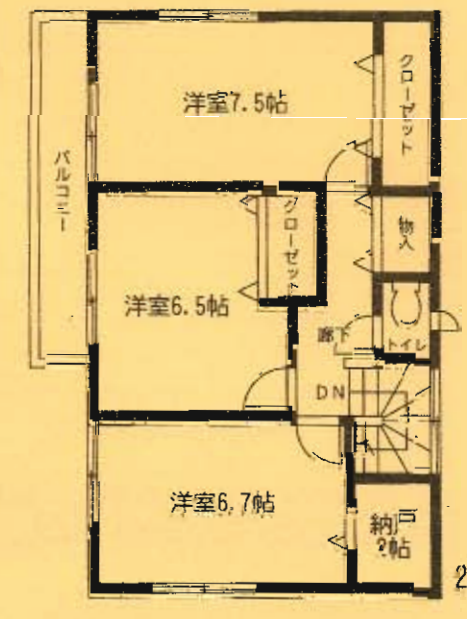
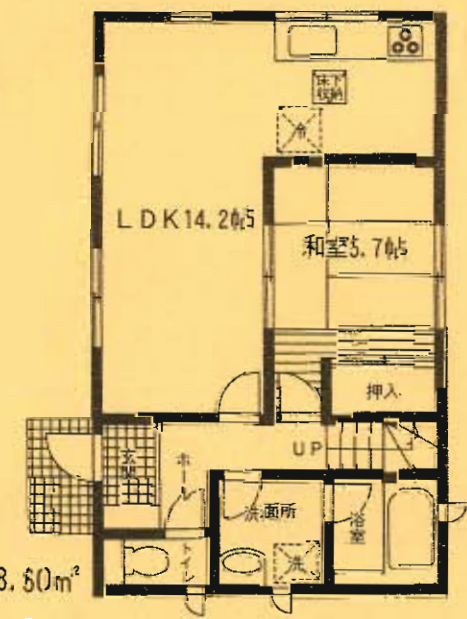


※工事現場では、ヘルメットの着用をお願いします。
 ※建築中の建物内についても土足厳禁にてお願いします。
 ※完成物件の駐車場には極力車を止めないで下さい。
 (コンクリート部分駐車厳禁!!)

3号棟 ●土地面積 / 144.93m² ●延床面積 / 97.20m²
 ●建築確認番号 / 第KJH-09-02775-1号

価格 **1,790** (税込) 万円

オール電化



残り1棟!!

耐久外壁面材
ダイライト

- ◎高強度◎ 地震・台風に強い
- ◎耐火◎ 燃えにくい耐火素材を使用
- ◎高耐久◎ 耐久素材で力を分散
- ◎住人の健康◎ セロフィスベスト・セラミック・アルミドットと裏面に含まない有害物質

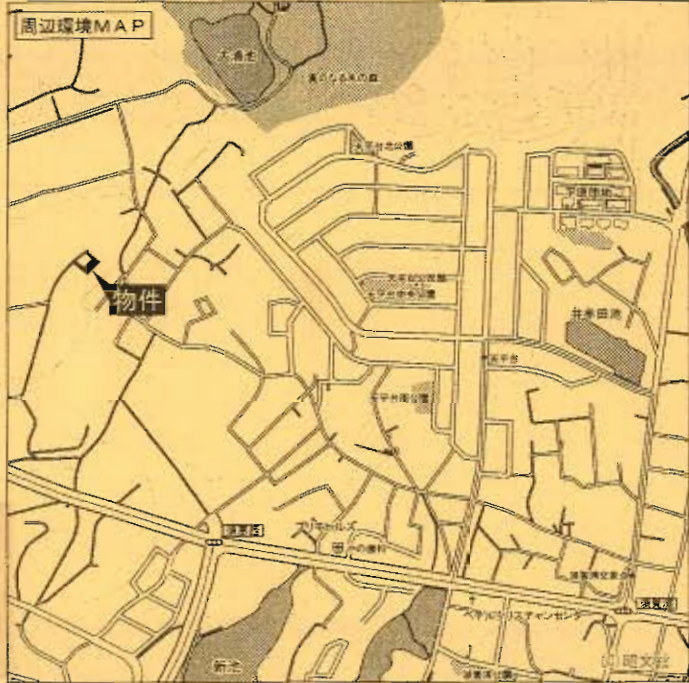
自衛隊・消防団・防犯団・防犯隊・防犯センター
 防犯団・防犯隊・防犯センター・防犯センター
 防犯団・防犯隊・防犯センター・防犯センター

フラット35対応

4LDK

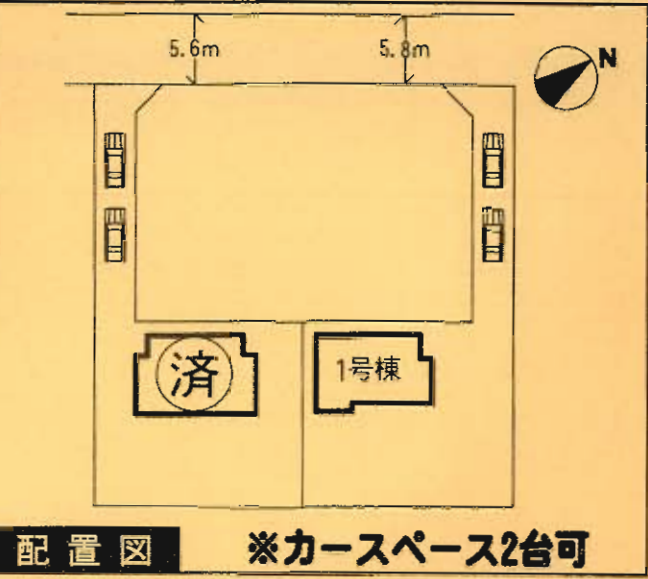
新築分譲住宅
宗像市須恵第1
2棟現場

西鉄バス
「ネオポリス1丁目」
停徒歩12分



- 設備・仕様
- ノンホルム(F☆☆☆☆)
 - IHクッキングヒーター
 - 1坪タイプの自動湯はり浴室(追い焚き、保温可能)
 - シャワー付き洗面化粧台
 - TVモニター付インターホン
 - 断熱性・遮音性ベアサッシ使用(居室部分)
 - 階段部分、トイレには手摺りを設置、段差を最小限に抑えたバリアフリータイプ
 - 沈下に強いベタ基礎
 - フットライト
 - システムキッチン
 - フラット35対応
 - 浴室乾燥機付
 - トイレウォシュレット(1F・2F)
 - 人感センサー付玄関灯
 - 防湿性能・耐震基礎バックキン工法
 - 白アリ防虫施工済(保証書付)
 - カウンターキッチン

- 物件概要
- 所在地/宗像市須恵4丁目22番地(以下未定)住居表示
 - 土地権利/所有権
 - 都市計画/市街化区域
 - 建ぺい率/40%
 - 引渡し/即日
 - 完成/2010年4月下旬
 - 接道状況/1号棟→北西5.8m公道
2号棟→北西5.6m公道
 - 構造/木造グラスファイバーシングル葺2階建
 - 設備/九州電力・公営水道・本下水・オール電化
 - その他/高度地区無
- ※網戸(84,000円)はオプションとなります。
※電波障害による共聴アンテナ等の引込みは買主様負担となります。
※記載事項と現況が異なる場合は現況優先とします。
(敷地面積については軽微な変更が生じる場合があります。)



※工事現場では、ヘルメットの着用をお願いします。
※建築中の建物内についても土足厳禁にてお願いします。
※完成物件の駐車場には極力車を止めないで下さい。
(コンクリート部分駐車厳禁!!)

1号棟 ●土地面積/327.21㎡ ●延床面積/98.82㎡
●建築確認番号/第KJH-09-03566-1号

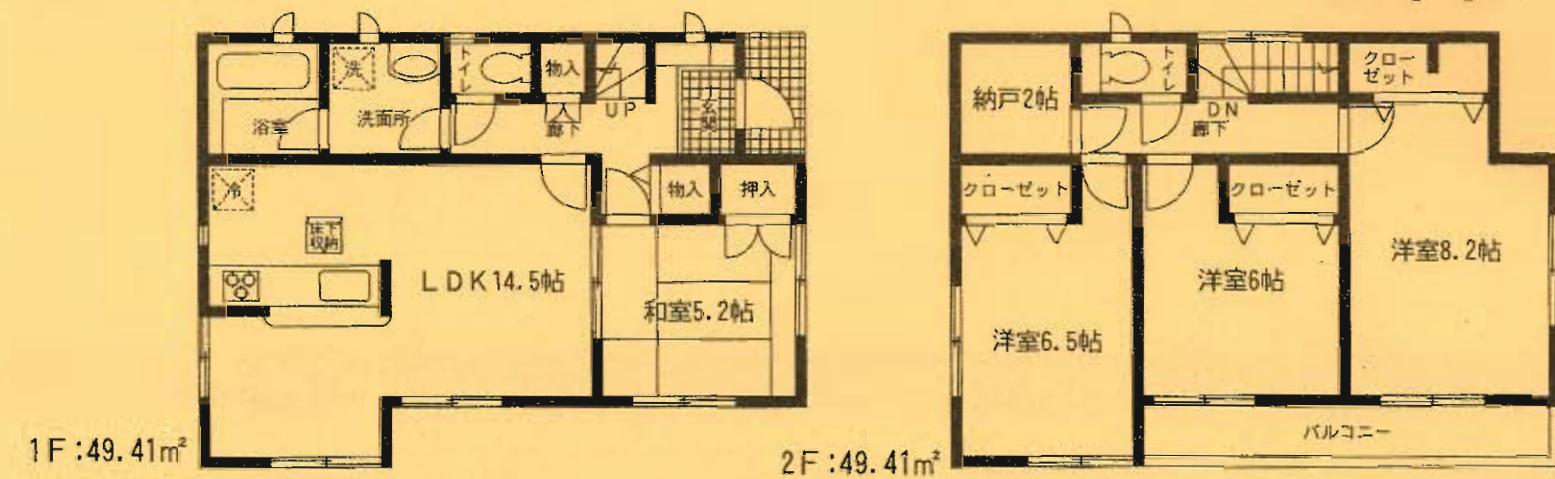
価格 1,800万円 (税込)

オール電化

残り1棟!!

耐力外壁面材
ダイライト
◎高強度◎ 地震・台風にも強い ◎耐火 ◎ 燃えにくい難燃系素材を使用
◎長寿命◎ 耐力面材で力を分散 ◎住人の健康◎ エアロネガティブイオン・光触媒・UVカット効果
1.5倍の耐久性を実現しました。 3層構造の樹脂塗料を、塗布後の凹凸・凸凹を、樹脂で埋め込み、凹凸をなくし、平滑に仕上げました。

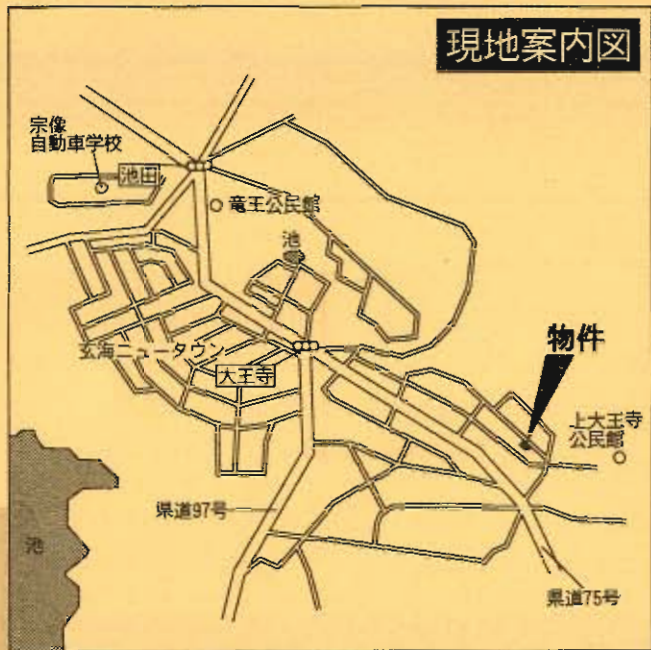
フラット35対応



4LDK

新築分譲住宅 宗像市池田第2 1棟現場

西鉄バス
「上大王寺」停徒歩3分



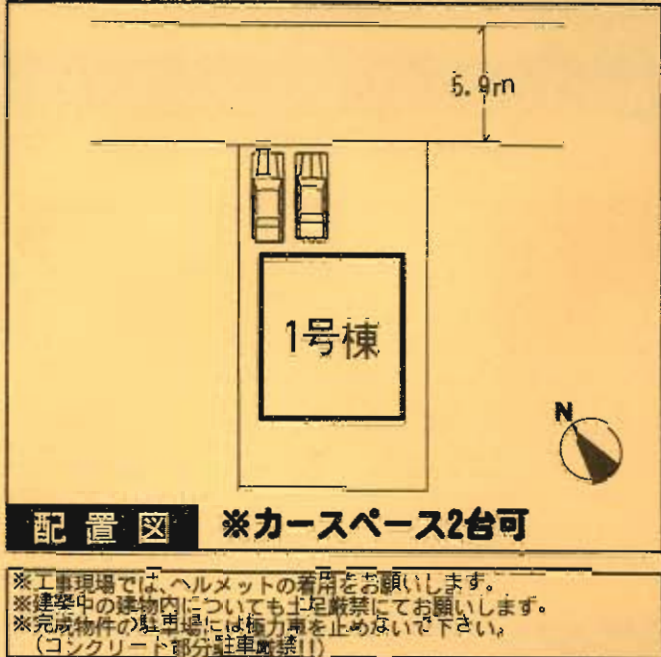
設備・仕様

■ノンホルム(F☆☆☆☆)	■24時間換気	■システムキッチン
■IHクッキングヒーター	■1坪タイプの自動湯はり浴室(追い焚き、保温可能)	■トイレウォシュレット(1F・2F)
■シャワー付き洗面化粧台	■断熱性・遮音性ペアサッシ使用(居室部分)	■防湿性能・耐震基礎パッキン工法
■TVモニター付インターホン	■階段部分、トイレには手摺りを設置、段差を最小限に抑えたバリアフリータイプ	■白アリ防虫施工(保証書付)
■浴室乾燥機付	■フットライト	■1F床下収納
	■浴室乾燥機付	■カウンターキッチン

物件概要

- 所在地/宗像市池田桜町3116番地以下未定(住居表示)
- 土地権利/所有権
- 都市計画/準都市計画区域内
- 用途地域/無指定区域
- 建ぺい率/70%
- 引渡/2010年7月中旬予定
- 完成/2010年7月上旬予定
- 接道状況/北東5.9m公道
- 構造/木造グラスファイバーシングル葺2階建
- 設備/九州電力・公営水道・本下水・オール電化

※総戸(84,000円)はオプションとなります。
 ※電波障害による共聴アンテナ等の引込みは買主様負担となります。
 ※記載事項と現況が異なる場合は現況優先とします。
 (敷地面積については軽微な変更が生じる場合があります。)



1号棟

- 土地面積/165.66㎡
- 延床面積/97.20㎡
- 建築確認番号/第KJH-10-00231-1号

価格 **1,550** (税込) 万円

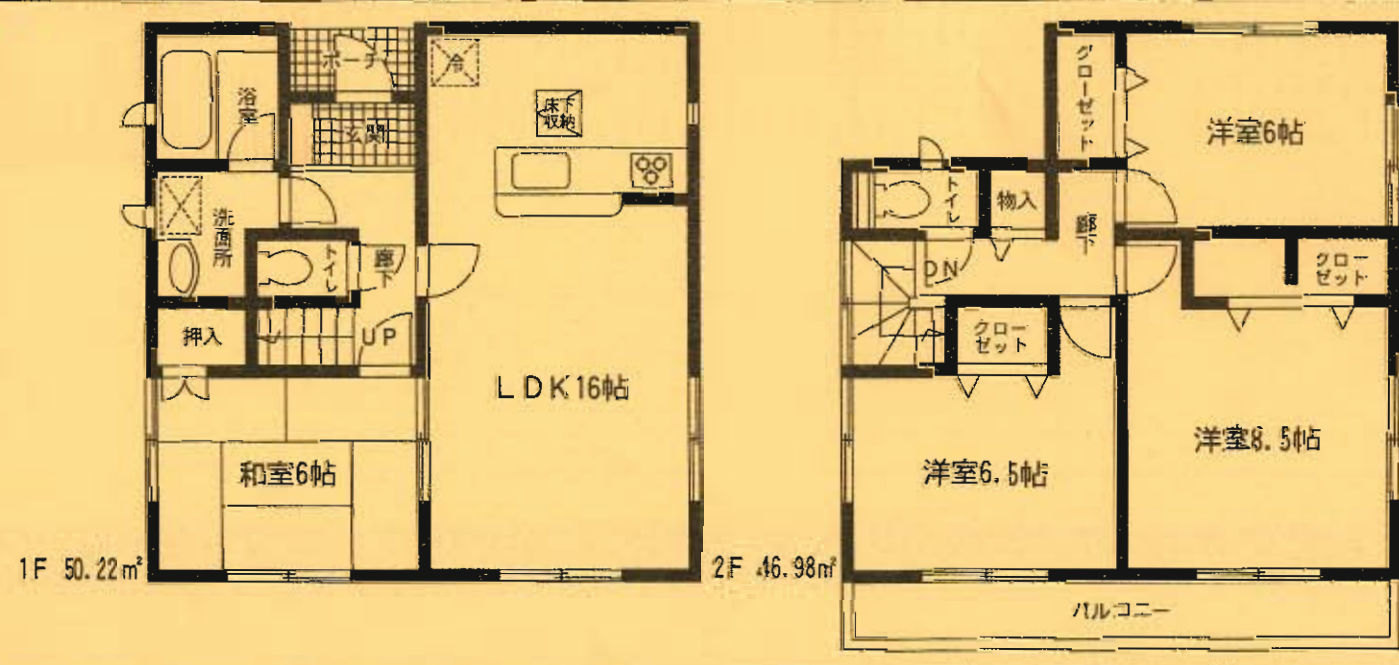
耐久外壁面材

ダイライト

- 高・強度の地盤・台風にも強い
- 経年劣化の少ない無機質系材を使用
- 耐震・耐火・防音・防湿材で力を分散
- 住人の健康・安全を考えた設計・施工

耐震等級1・2・3に対応
 防火等級1・2・3に対応
 防音等級1・2・3に対応

フラット35対応



オール電化

4LDK



蘇聯誠信地產 蘇聯誠信地產 蘇聯誠信地產
 蘇聯誠信地產 蘇聯誠信地產 蘇聯誠信地產
 蘇聯誠信地產 蘇聯誠信地產 蘇聯誠信地產

蘇聯誠信地產
 蘇聯誠信地產
 蘇聯誠信地產

蘇聯誠信地產
 蘇聯誠信地產
 蘇聯誠信地產

蘇聯誠信地產



蘇聯誠信地產



蘇聯誠信地產
 蘇聯誠信地產
 蘇聯誠信地產

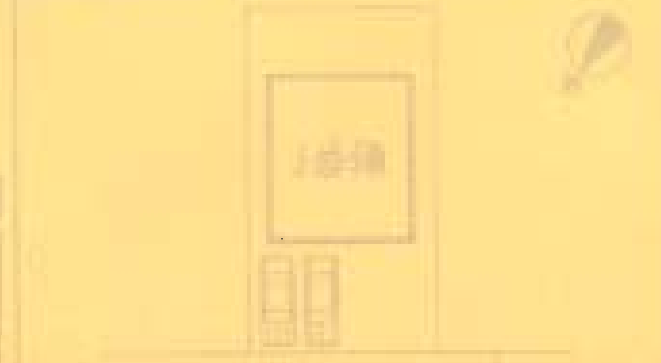
蘇聯誠信地產



蘇聯誠信地產
 蘇聯誠信地產
 蘇聯誠信地產

蘇聯誠信地產

蘇聯誠信地產



蘇聯誠信地產

蘇聯誠信地產

新築分譲住宅
宗像市池田第3
1棟現場

西鉄バス
「大王寺」停徒歩2分

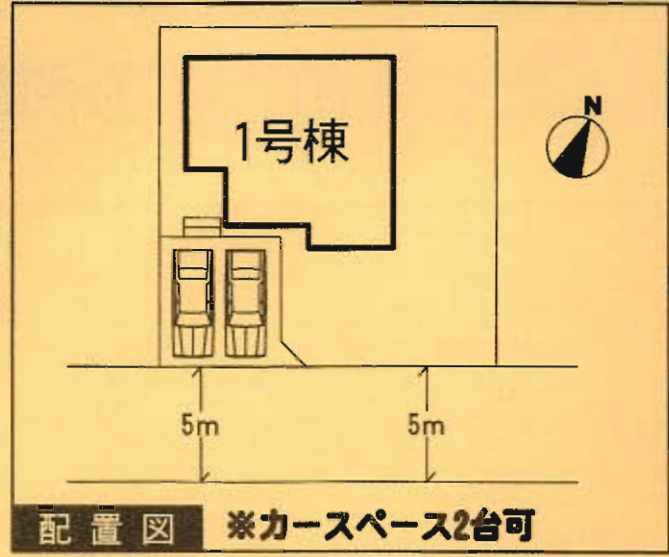


設備・仕様

■ノンホルム (F☆☆☆☆)	■24時間換気	■システムキッチン
■IHクッキングヒーター	■1坪タイプの自動湯はり浴室(追い焚き、保温可能)	■トイレウォシュレット (1F・2F)
■シャワー付き洗面化粧台	■人感センサー付玄関灯	■断熱性・遮音性ペアサッシ使用(居室部分)
■TVモニター付インターホン	■防湿性能・耐震基礎パッキン工法	■断熱部分、トイレには手摺りを設置、段差を最小限に抑えたバリアフリータイプ
■防犯カメラ	■白アリ防虫施工済(保証書付)	■1F床下収納
■防音遮音壁	■防音遮音壁	■浴室乾燥機付

物件概要

- 所在地/宗像市池田3100番地以下未定(住居表示)
- 土地権利/所有権
- 都市計画/準都市計画区域内
- 用途地域/無指定
- 建ぺい率/70%
- 引渡/2010年7月中旬予定
- 完成/2010年7月上旬予定
- 接道状況/南東側5m公道
- 構造/木造ガラスファイバーシングル葺2階建
- 設備/九州電力・公営水道・下水道・オール電化
- ※網戸(84,000円)はオプションとなります。
- ※電波障害による共聴アンテナ等の引込みは買主様負担となります。
- ※記載事項と現況が異なる場合は現況優先とします。
- (敷地面積については軽微な変更が生じる場合があります。)

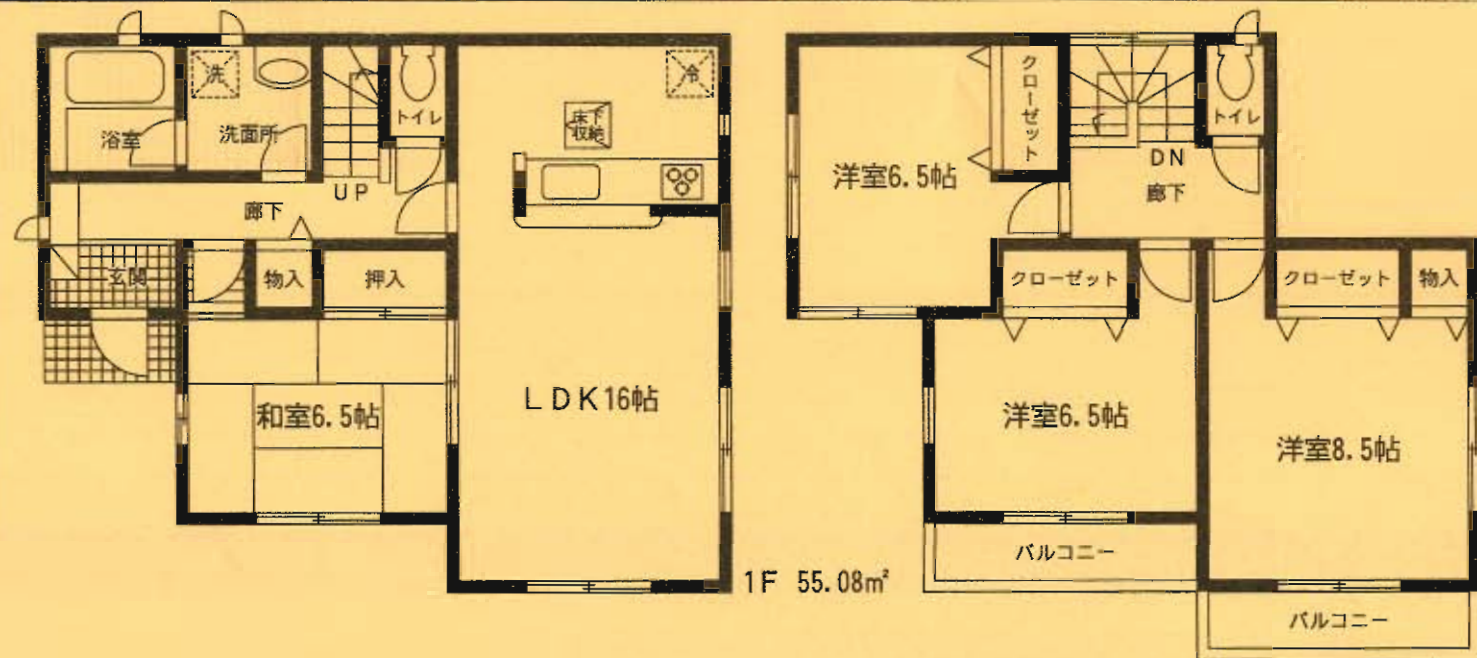


※工事現場では、ヘルメットの着用をお願いします。
※建築中の建物内についても土足厳禁にてお願いします。
※完成物件の駐車場には極力車を止めないで下さい。
(コンクリート部分駐車厳禁!!)

1号棟

●土地面積/216.63㎡ ●延床面積/102.87㎡
●建築確認番号/第KJH-10-00232-1号

価格 1,650万円 (税込)



オール電化

4LDK

耐久外壁面材
ダイライト

- ◎高強度◎ 地震・台風にも強い
- ◎耐火◎ 耐火に強い
- ◎遮音◎ 遮音効果が高い
- ◎防汚◎ 汚れが落ちやすい
- ◎耐候◎ 紫外線・雨・雪に強い

フラット35対応



加城地产 (CIBC)

加城地产 (CIBC)

加城地产 (CIBC)

加城地产 (CIBC)

加城地产 (CIBC) 加城地产 (CIBC) 加城地产 (CIBC)

加城地产 (CIBC) 加城地产 (CIBC) 加城地产 (CIBC)

加城地产 (CIBC) 加城地产 (CIBC) 加城地产 (CIBC)



加城地产 (CIBC) 加城地产 (CIBC) 加城地产 (CIBC)

加城地产 (CIBC) 加城地产 (CIBC) 加城地产 (CIBC)

加城地产 (CIBC) 加城地产 (CIBC) 加城地产 (CIBC)



加城地产 (CIBC) 加城地产 (CIBC) 加城地产 (CIBC)

加城地产 (CIBC) 加城地产 (CIBC) 加城地产 (CIBC)

加城地产 (CIBC) 加城地产 (CIBC) 加城地产 (CIBC)

加城地产 (CIBC) 加城地产 (CIBC) 加城地产 (CIBC)

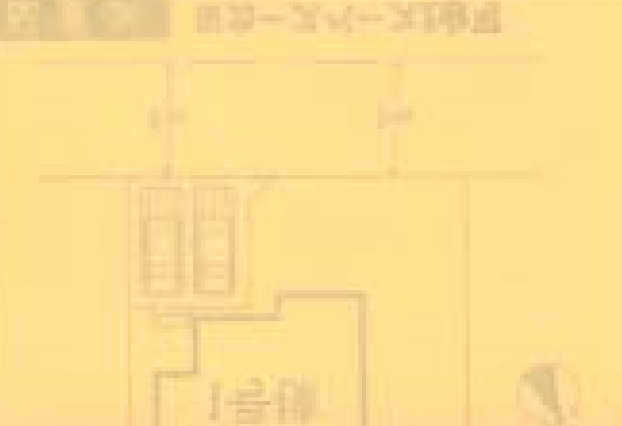
加城地产 (CIBC) 加城地产 (CIBC) 加城地产 (CIBC)

加城地产 (CIBC) 加城地产 (CIBC) 加城地产 (CIBC)

加城地产 (CIBC) 加城地产 (CIBC) 加城地产 (CIBC)

加城地产 (CIBC) 加城地产 (CIBC) 加城地产 (CIBC)

加城地产 (CIBC) 加城地产 (CIBC) 加城地产 (CIBC)



新築分譲住宅
宗像市池田第4
1棟現場

西鉄バス
「大王寺」停徒歩3分



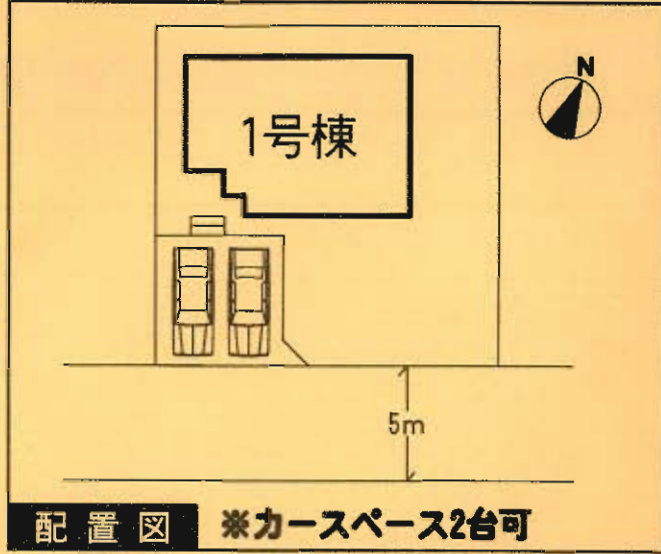
設備・仕様

■ノンホルム (F☆☆☆☆)	■24時間換気	■システムキッチン
■IHクッキングヒーター	■1坪タイプの自動湯ばり浴室 (追い焚き、保温可能)	■トイレウォシュレット (1F・2F)
■シャワー付き洗面化粧台	■断熱性・遮音性ペアサッシ使用 (居室部分)	■防湿性能・耐震基礎パッキン工法
■TVモニター付インターホン	■階段部分、トイレには手摺りを設置、段差を最小限に抑えたバリアフリータイプ	■防湿性能・耐震基礎パッキン工法
■断熱性・遮音性ペアサッシ使用 (居室部分)	■防湿性能・耐震基礎パッキン工法	■防湿性能・耐震基礎パッキン工法
■階段部分、トイレには手摺りを設置、段差を最小限に抑えたバリアフリータイプ	■防湿性能・耐震基礎パッキン工法	■防湿性能・耐震基礎パッキン工法
■断熱性・遮音性ペアサッシ使用 (居室部分)	■防湿性能・耐震基礎パッキン工法	■防湿性能・耐震基礎パッキン工法
■階段部分、トイレには手摺りを設置、段差を最小限に抑えたバリアフリータイプ	■防湿性能・耐震基礎パッキン工法	■防湿性能・耐震基礎パッキン工法
■断熱性・遮音性ペアサッシ使用 (居室部分)	■防湿性能・耐震基礎パッキン工法	■防湿性能・耐震基礎パッキン工法
■階段部分、トイレには手摺りを設置、段差を最小限に抑えたバリアフリータイプ	■防湿性能・耐震基礎パッキン工法	■防湿性能・耐震基礎パッキン工法

物件概要

- 所在地 / 宗像市池田3100番地以下未定 (住居表示)
- 土地権利 / 所有権
- 都市計画 / 準都市計画区域内
- 用途地域 / 無指定
- 建ぺい率 / 70%
- 引渡 / 2010年7月中旬予定
- 完成 / 2010年7月上旬予定
- 接道状況 / 南東側5m公道
- 構造 / 木造グラスファイバーシングル葺2階建
- 設備 / 九州電力・公営水道・本下水・オール電化

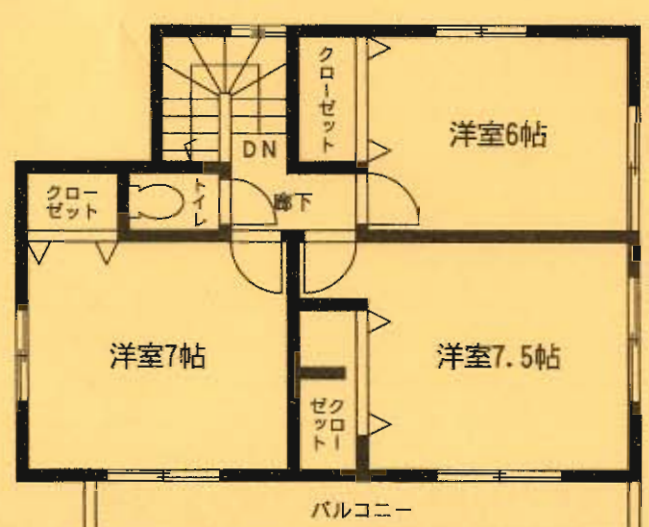
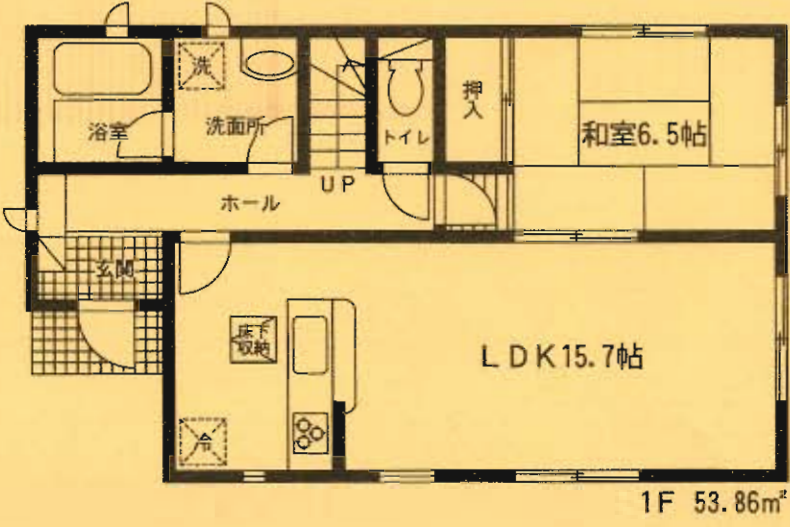
※網戸 (84,000円) はオプションとなります。
 ※電波障害による共聴アンテナ等の引込みは買主様負担となります。
 ※記載事項と現況が異なる場合は現況優先とします。
 (敷地面積については軽微な変更が生じる場合があります。)



※工事現場では、ヘルメットの着用をお願いします。
 ※建築中の建物内についても土足厳禁にてお願いします。
 ※完成物件の駐車場には極力車を止めないで下さい。
 (コンクリート部分駐車厳禁!!)

1号棟 ●土地面積 / 216.36㎡ ●延床面積 / 98.00㎡
 ●建築確認番号 / 第KJH-10-00233-1号

価格 1,650 (税込) 万円



オール電化

耐久外壁面材
ダイライト
 ◎高・耐・久◎
 ◎住人の健康◎
 ◎防・耐・火◎

フラット35対応

4LDK



RE/MAX REALTY INC.

RE/MAX REALTY INC.

RE/MAX REALTY INC.

RE/MAX REALTY INC.

RE/MAX REALTY INC. 10000 10th Ave S, Suite 100, Calgary, Alberta T2C 1L9
 10000 10th Ave S, Suite 100, Calgary, Alberta T2C 1L9
 10000 10th Ave S, Suite 100, Calgary, Alberta T2C 1L9



1100 sq. ft. (1000 sq. ft. + 100 sq. ft. balcony)
 1200 sq. ft. (1100 sq. ft. + 100 sq. ft. balcony)



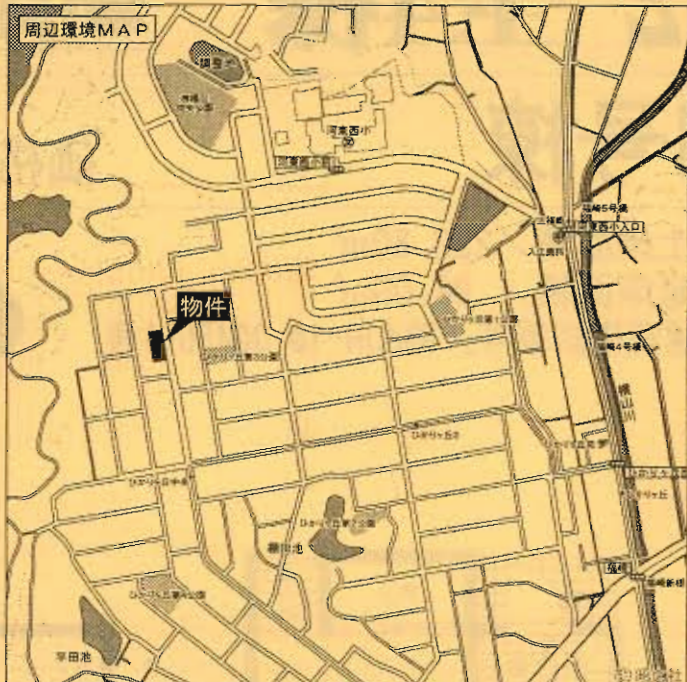
1100 sq. ft. (1000 sq. ft. + 100 sq. ft. balcony)
 1200 sq. ft. (1100 sq. ft. + 100 sq. ft. balcony)



新築分譲住宅 宗像市ひかりヶ丘第2 4棟現場

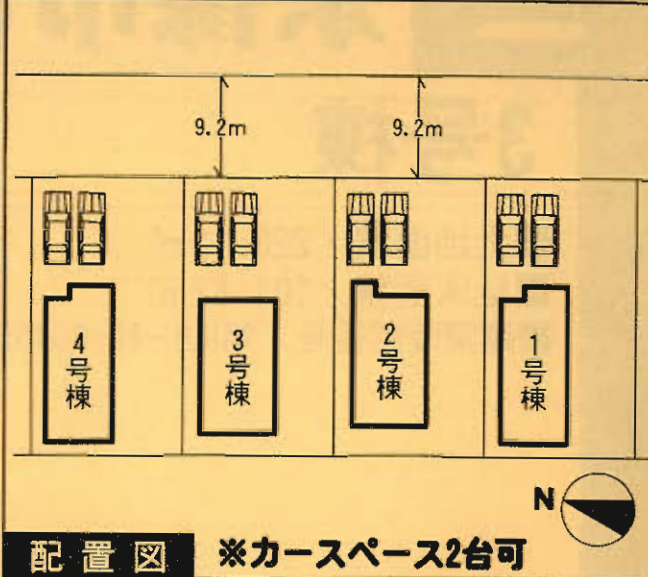
ふれあいバス(市営)
「ひかりヶ丘中央」徒歩3分

クレイドルガーデン 宗像市ひかりヶ丘第2



- ### 設備・仕様
- ノンホルム(F☆☆☆☆) ■24時間換気 ■システムキッチン
 - IHクッキングヒーター ■1坪タイプの自動湯はり浴室(追い焚き、保温可能)
 - シャワー付き洗面化粧台 ■トイレウォシュレット(1F・2F)
 - TVモニター付インターホン ■人感センサー付玄関灯
 - 断熱性・遮音性ペアサッシ使用(居室部分) ■防湿性能・耐震基礎パッキン工法
 - 階段部分、トイレには手摺りを設置、段差を最小限に抑えたバリアフリータイプ
 - 沈下に強いベタ基礎 ■白アリ防虫施工済(保証書付)
 - フットライト ■カウンターキッチン(3号棟)
 - 1F床下収納 ■フラット35対応 ■浴室乾燥機付

- ### 物件概要
- 所在地/宗像市ひかりヶ丘4丁目12番地以下未定(住居表示)
 - 土地権利/所有権 ●地目/宅地
 - 都市計画/市街化区域 ●用途地域/第1種低層住居専用地域
 - 建ぺい率/40% ●容積率/60%
 - 引渡し/2010年8月中旬 ●現況/建築中
 - 完成/2010年8月上旬
 - 接道状況/1・2・3・4号棟→北東9.2m公道
 - 構造/木造グラスファイバーシングル葺2階建
 - 設備/九州電力・公営水道・本下水・オール電化
- ※網戸(84,000円)はオプションとなります。
※電波障害による共聴アンテナ等の引込みは買主様負担となります。
※記載事項と現況が異なる場合は現況優先とします。
(敷地面積については軽微な変更が生じる場合があります。)



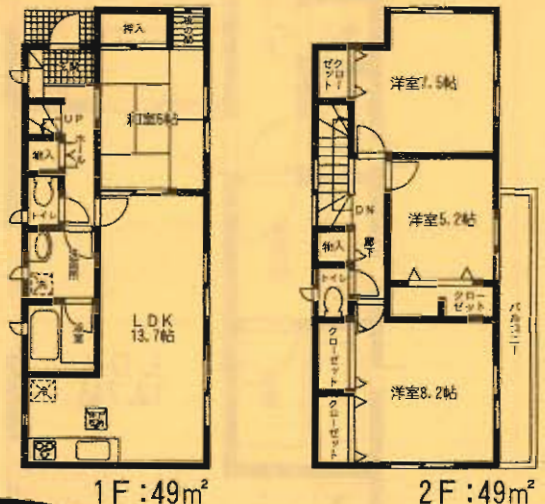
※工事現場では、ヘルメットの着用をお願いします。
※建築中の建物内についても土足厳禁にてお願いします。
※完成物件の駐車場には極力車を止めないで下さい。
(コンクリート部分駐車厳禁!!)

1号棟 ●土地面積/222.99㎡
●延床面積/98.00㎡
●建築確認番号/第KJH-10-00453-1号

価格 **1,950** (税込) 万円

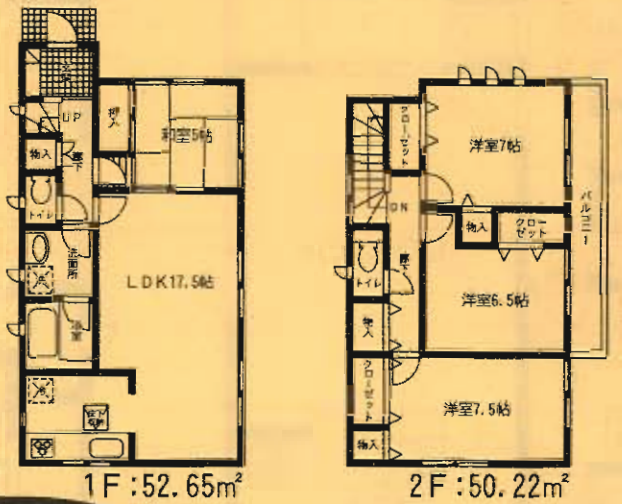
2号棟 ●土地面積/222.97㎡
●延床面積/102.87㎡
●建築確認番号/第KJH-10-00454-1号

価格 **1,950** (税込) 万円



オール電化

4LDK



オール電化

4LDK

耐久外壁面材
ダイライト

- ◎高強度◎ 地震・台風にも強い
- ◎耐火◎ 燃えにくい無機質素材を使用
- ◎長寿命◎ 耐火素材で力を分散
- ◎住人の健康◎ エコフレックステクノロジーと最先端の技術で健康にやさしい住まいを実現

自衛隊が採用している
消防団が採用している
自衛隊が採用している

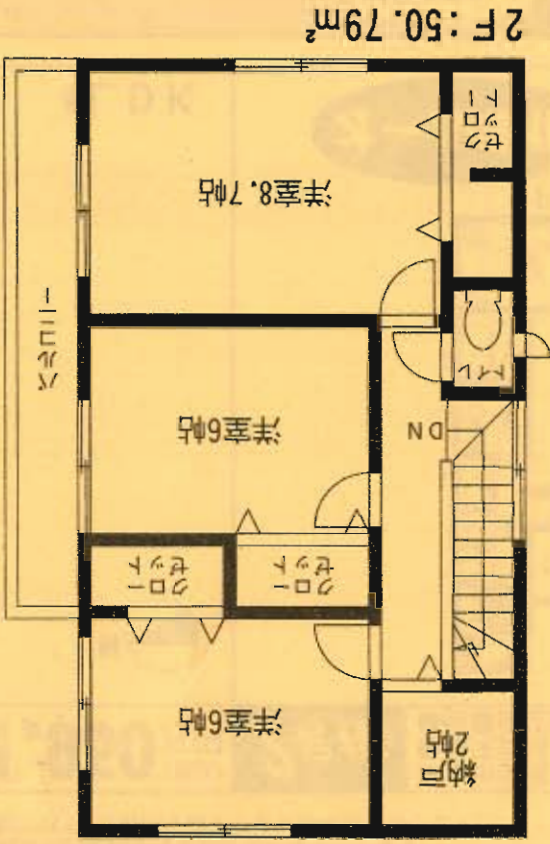
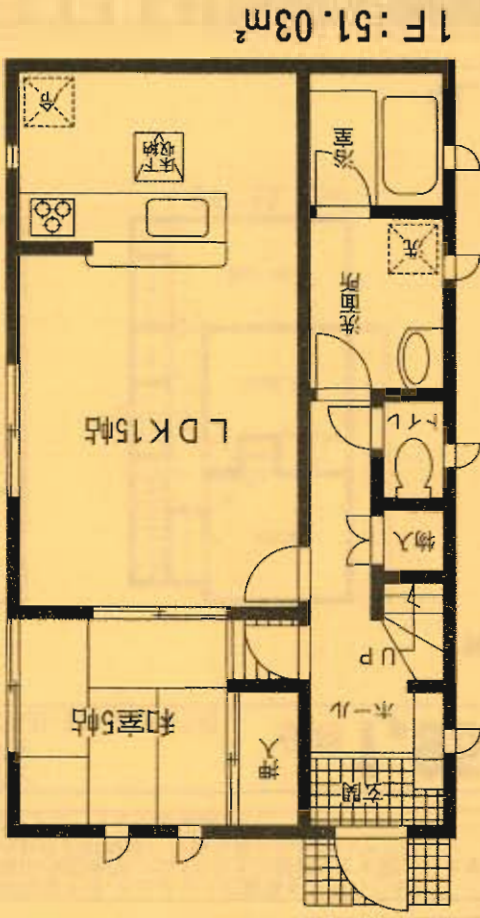
フラット35対応

3号棟

価格: **1,950**万円
(税込)

- 土地面積/223.12㎡
- 延床面積/101.82㎡
- 建築確認番号/第KJH-10-00455-1号

オール電化



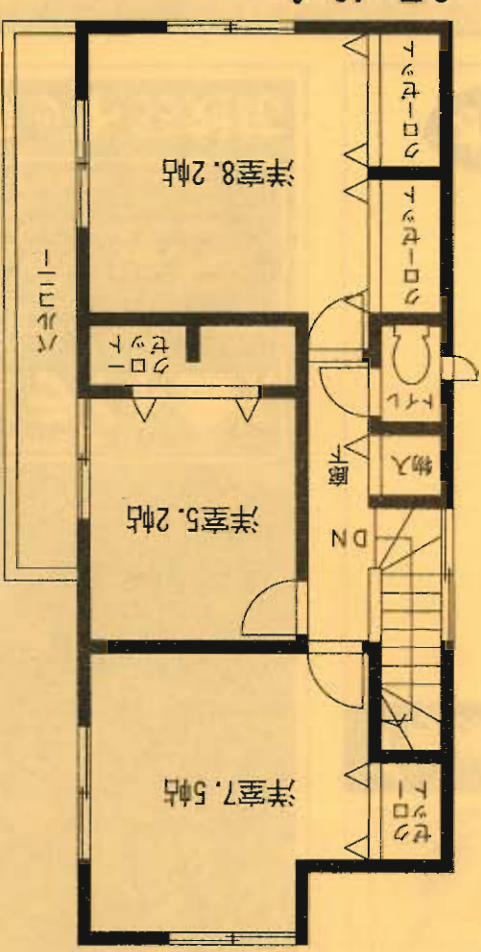
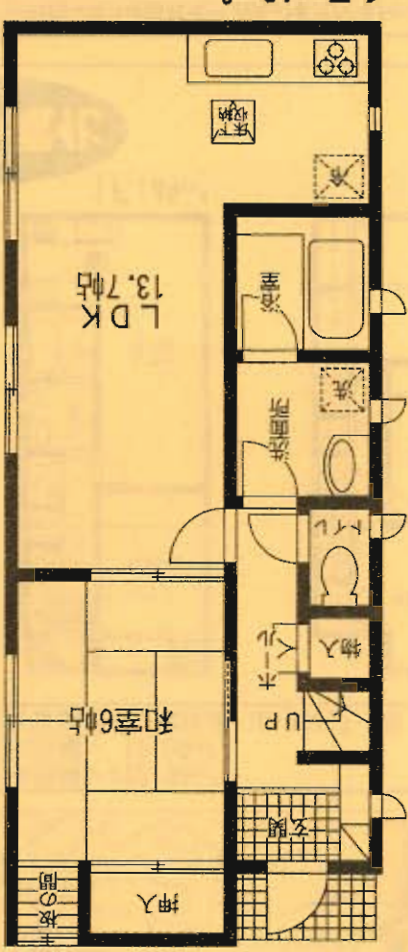
4LDK

4号棟

価格: **1,950**万円
(税込)

- 土地面積/222.80㎡
- 延床面積/98.00㎡
- 建築確認番号/第KJH-10-00456-1号

オール電化



4LDK

新築分譲住宅
 苅田町磯浜町第2
 5棟現場

JR日豊本線
 「苅田」駅徒歩10分

耐久外壁面材
ダイライト

- ◎高強度の
地盤・台風に強い
- ◎耐火性の
燃えにくい無機質材料を使用
- ◎高耐久の
新素材で力を分散
- ◎住人の健康を
ゼロアースト 低放射線アルシドと
同時に満たす

自然採光の工夫で省エネ効果的活用します。
 自然採光の工夫で省エネ効果的活用します。
 自然採光の工夫で省エネ効果的活用します。

フラット35対応

クレイドルガーデン 苅田町磯浜町第2

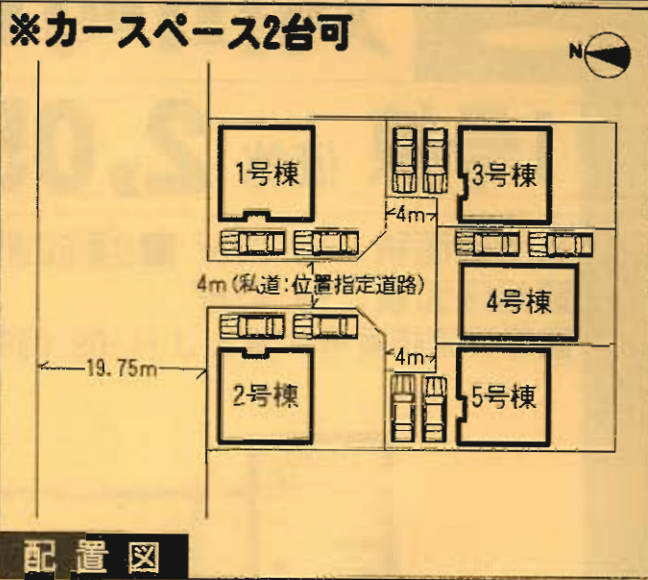


- 設備・仕様
- ノンホルム(F☆☆☆☆)
 - 1坪タイプの自動湯はり浴室(追い焚き、保温可能)
 - シャワー付き洗面化粧台
 - TVモニター付インターホン
 - 断熱性・遮音性ペアサッシ使用(居室部分)
 - 階段部分、トイレには手摺りを設置、段差を最小限に抑えたバリアフリータイプ
 - 沈下に強いベタ基礎
 - フットライト
 - システムキッチン
 - IHクッキングヒーター
 - トイレウォシュレット
 - 人感センサー付玄関灯
 - 防湿性能・耐震基礎パッキン工法
 - 白アリ防虫施工済(保証書付)
 - カウンターキッチン
 - 24時間換気
 - 1F床下収納

物件概要

- 所在地/京都府苅田町磯浜町1丁目5番地以下未定(住居表示)
- 土地権利/所有権
- 都市計画/市街化区域
- 建ぺい率/80%
- 引渡し/2010年7月上旬予定
- 接道状況/1号棟→北側19.73m公道・西側4m位置指定道路
- 2号棟→北側19.73m公道・東側4m位置指定道路
- 3号棟→北西側4m位置指定道路
- 4号棟→北側4m位置指定道路・北東側4m位置指定道路
- 5号棟→北東側4m位置指定道路
- 構造/木造グラスファイバー・シンクル2階建
- 設備/九州電力・公営水道・本下水・オール電化
- その他/準防火地域

※網戸(84,000円)はオプションとなります。
 ※電波障害による共聴アンテナ等の引込みは買主様負担となります。
 ※記載事項と現況が異なる場合は現況優先とします。
 (敷地面積については軽微な変更が生じる場合があります。)



※工事現場では、ヘルメットの着用をお願いします。
 ※建築中の建物内についても土足厳禁にてお願いします。
 ※完成物件の駐車場には極力車を止めないで下さい。
 (コンクリート部分駐車厳禁!!)

4号棟

- 土地面積/132.56㎡
- 延床面積/97.20㎡
- 建築確認番号/第KJH-09-03990-1号

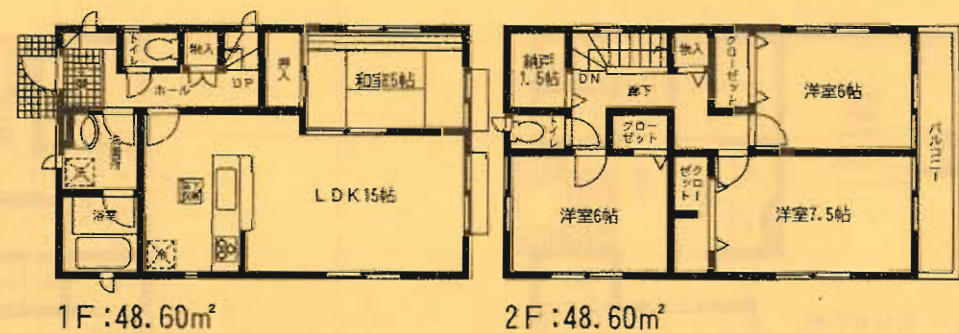
価格 **1,790**万円 (税込)

5号棟

- 土地面積/151.69㎡
- 延床面積/97.20㎡
- 建築確認番号/第KJH-09-03991-1号

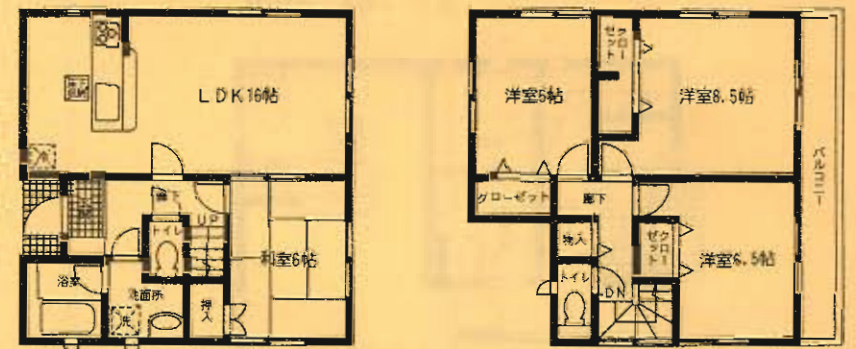
価格 **1,950**万円 (税込)

オール電化



4LDK

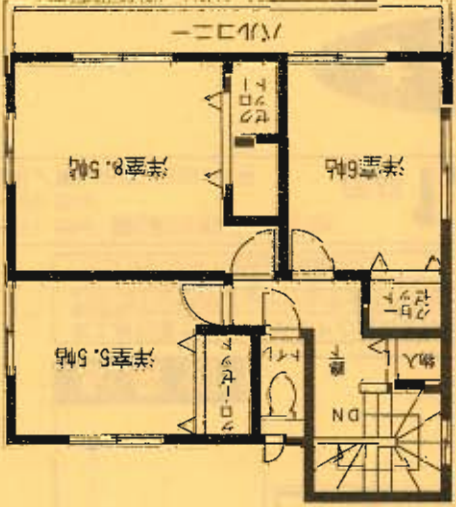
オール電化



4LDK

1号棟 価格: 2,050万円 (税込) 2号棟 価格: 2,050万円 (税込) 3号棟 価格: 1,950万円 (税込)

■土地面積: 159.27㎡ ■位置指定道路(私道): 23.52㎡
 ■延床面積: 98.41㎡
 ■建築確認番号/第KJH-09-03987-1号

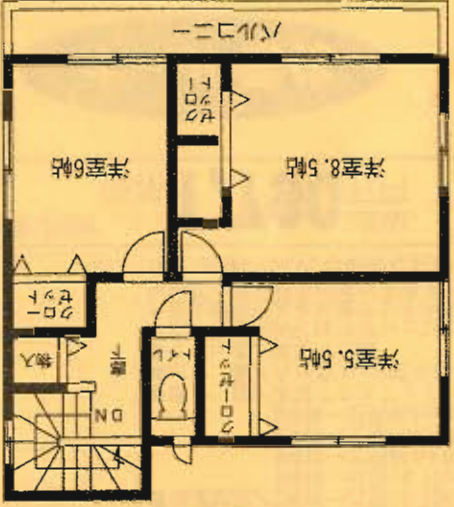


2F: 47.38㎡

1F: 51.03㎡

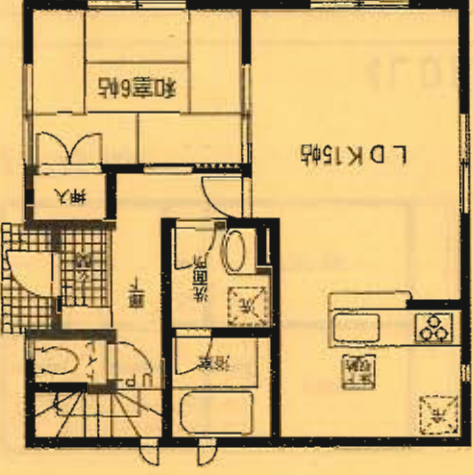


■土地面積: 159.81㎡ ■位置指定道路(私道): 23.52㎡
 ■延床面積: 98.41㎡
 ■建築確認番号/第KJH-09-03988-1号

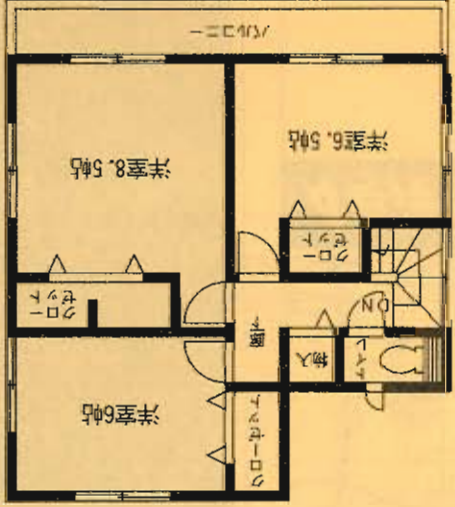


2F: 47.38㎡

1F: 51.03㎡

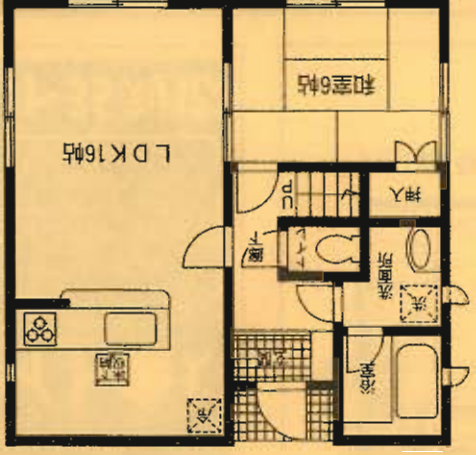


■土地面積: 151.43㎡ ■位置指定道路(私道): 23.52㎡
 ■延床面積: 97.20㎡
 ■建築確認番号/第KJH-09-03989-1号



2F: 46.98㎡

1F: 50.22㎡



オール電化

4LDK

オール電化

4LDK

オール電化