

# 売土地



# 売土地

## 住宅・事務所

## JR中間駅

土地面積	190.24m <sup>2</sup> (57.5坪)	ほかに 私道面積
価格	<b>460万円</b>	3.3m <sup>2</sup> 単価

物件所在地  
中間市長津2丁目21-17他

交通  
筑豊本線 JR中間駅 徒歩5分

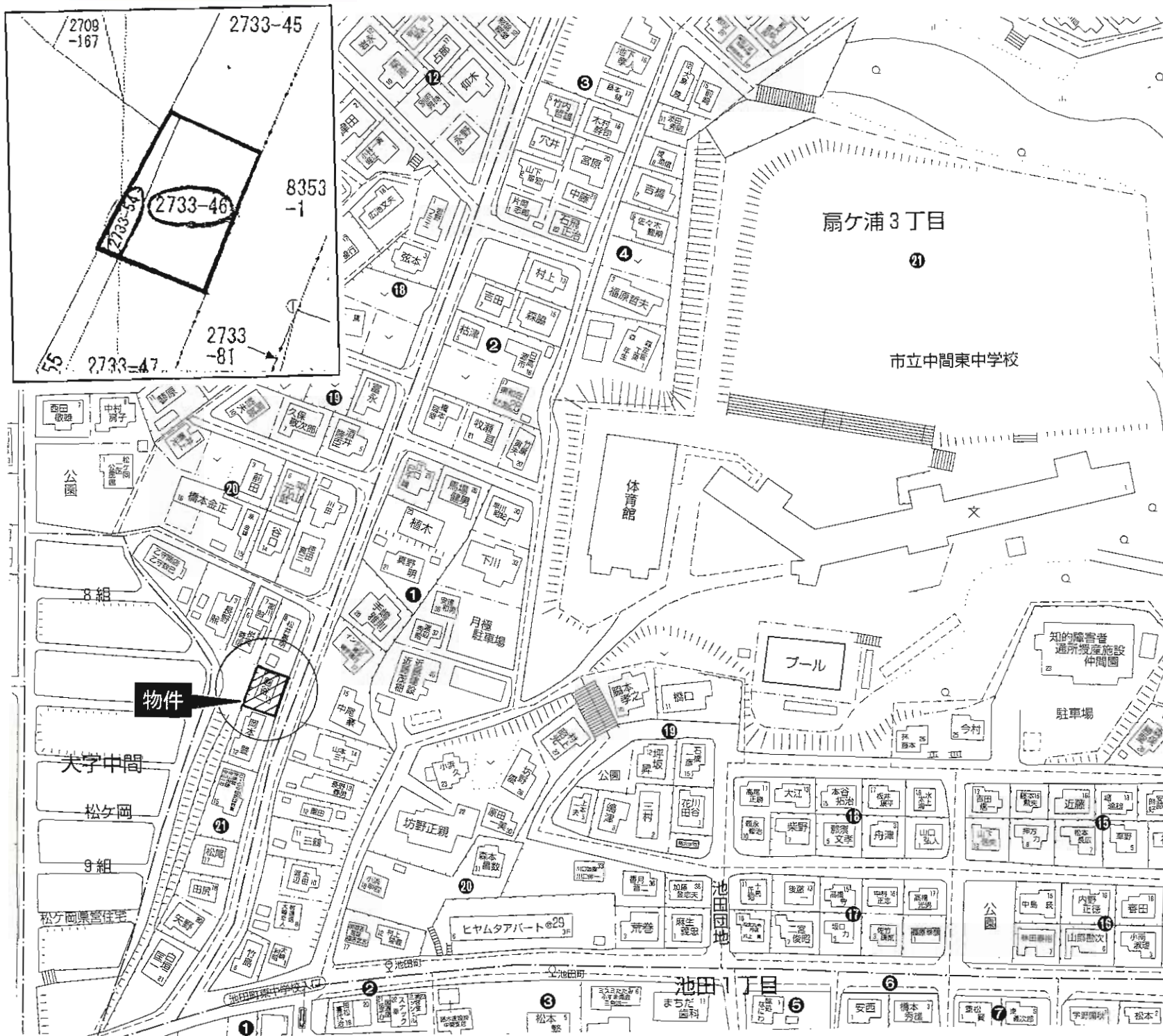
土地権利	所有権	地目	宅地
都市計画	市街化区域	用途地域	第1種住居地域
建ぺい率	60%	容積率	200%
他の法令上の制限			
地勢	平坦		
引渡条件	現況渡し		
現況	更地	引渡日	即

接道状況  
(角地・間口)

設備  
上下水道完備・九州電力

備考





# 売地

## 住宅

### JR中間駅

土地面積	151.57m <sup>2</sup> (45.84坪)	ほかに私道面積	
価格	<b>300万円</b>	3.3m <sup>2</sup> 単価	65,500円

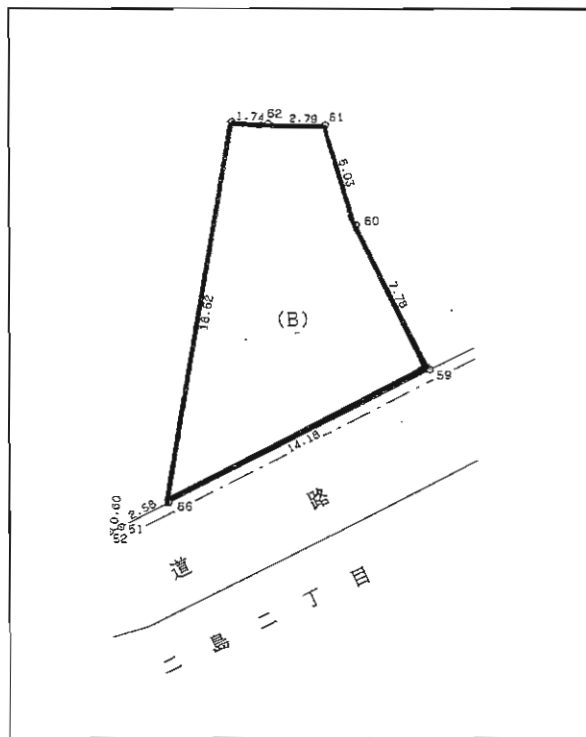
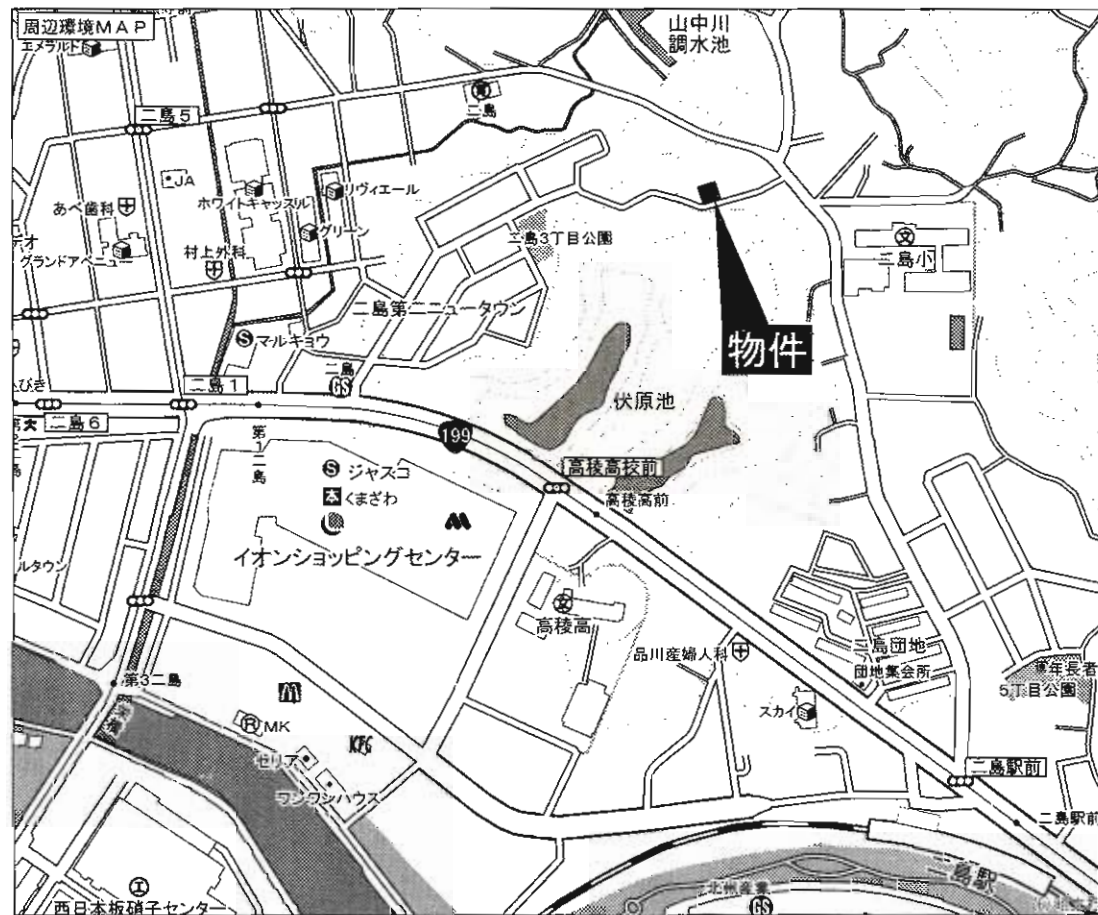
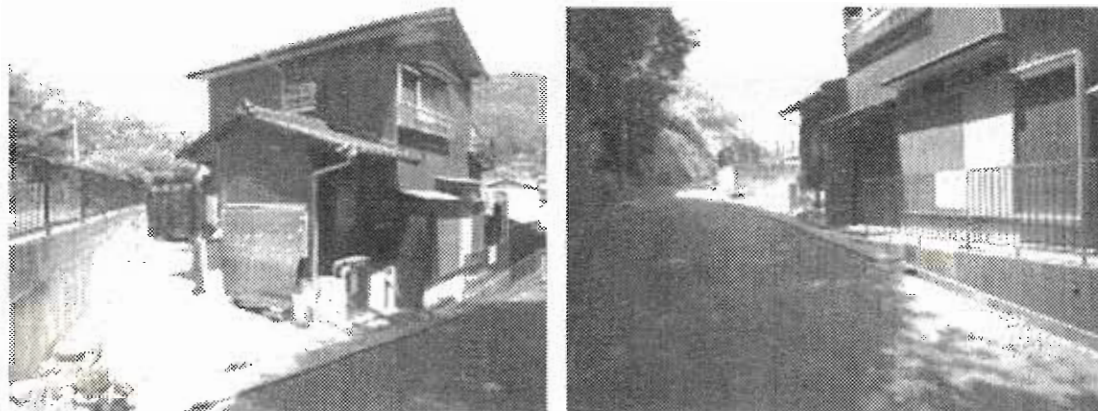
物件所在地	中間市扇ヶ浦二丁目
交通	筑豊電鉄東中間 徒歩8分

土地権利	所有権	地目	宅地
都市計画	市街化区域	用途地域	第1種低層住居専用地域
建ぺい率	50%	容積率	80%
他の法令上の制限	高さ制限10m・外壁後退1m		
地勢			
引渡条件	現況渡し		
現況	更地	引渡日	即
接道状況(角地・間口)			
設備	上水道・LPガス 浄化槽または汲み取り		
備考	駐車場…堀車庫1台 道路と敷地の段差あり		



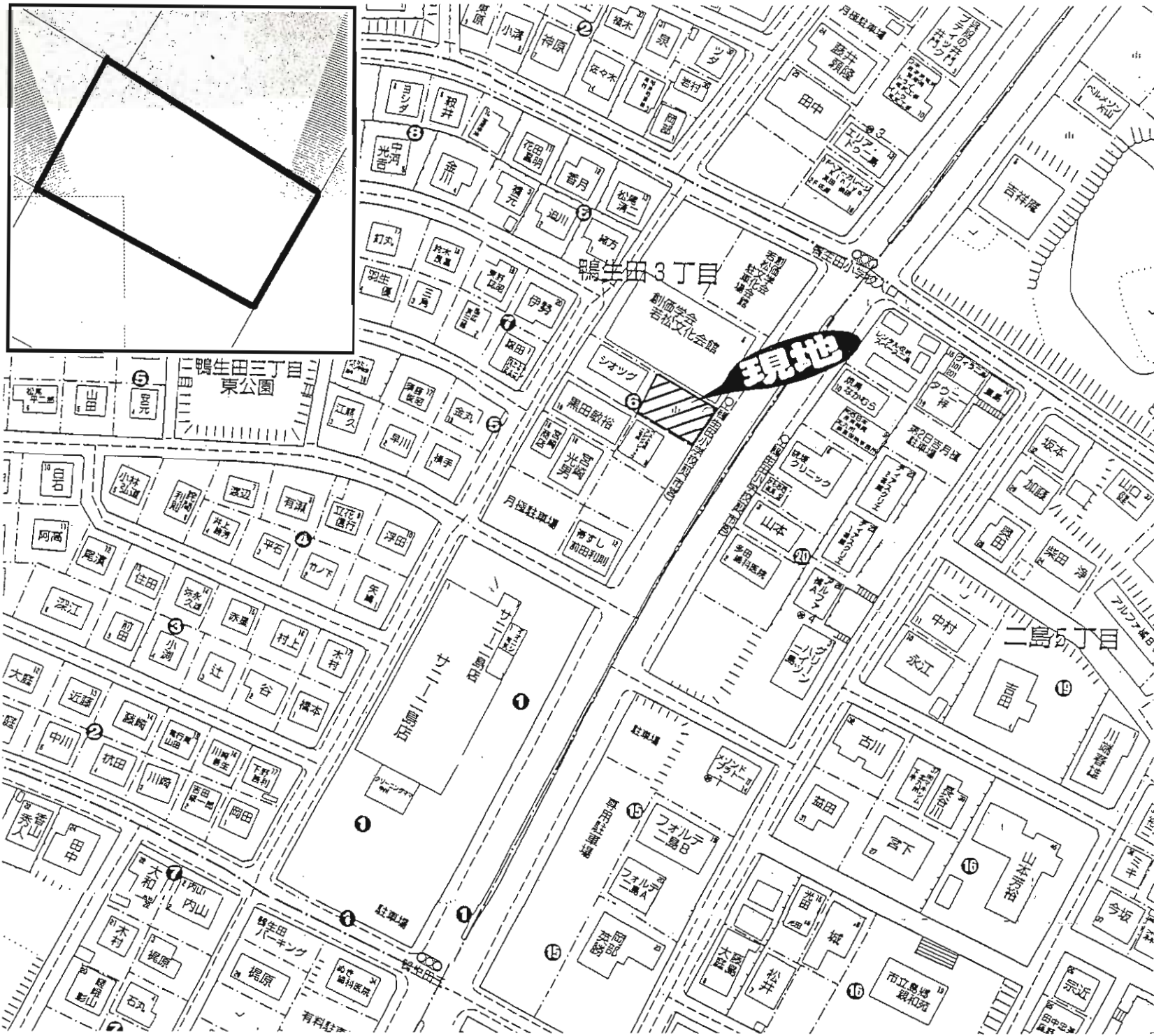
# 売土地

イオン若松徒歩10分  
 JR「二島」駅徒歩8分  
 建築条件なし  
 利便性良し



物件種目	<b>売土地</b>		
最適用途	<b>住宅</b>		
最寄駅	<b>JR二島駅</b>		
土地面積	公簿128.37㎡(38.83坪)	ほかに私道面積	
価格	<b>660万円</b>	3.3㎡単価	17.0万円
物件所在地	北九州市若松区二島3丁目4-23		
交通	JR二島駅 徒歩8分		
土地権利	所有権	地目	宅地
都市計画	市街化区域	用途地域	第1種住居地域
建ぺい率	60%	容積率	200%
他の法令上の制限			
地勢			
引渡条件	現況渡し		
現況	上物有(建付地)	引渡日	即時
接道状況(角地・間口)	南東側約4.5m公道 間口約14m		
設備	上・下水道、都市ガス、九州電力		
備考	<b>建築条件無し!!</b>		





# 売地

住宅・店舗

JR二島駅

土地面積	309.60m <sup>2</sup>	ほかに私道面積	
価格	<b>1,980万円</b>	3.3m <sup>2</sup> 単価	21万円

物件所在地	北九州市若松区鴨生田3丁目6		
交通	鴨生田小学校前バス停 徒歩1分		

土地権利	所有権	地目	宅地
都市計画	市街化区域	用途地域	第2種住居地域
建ぺい率	60%	容積率	200%
他の法令上の制限			
地勢	平坦		
引渡条件	現況渡し		
現況	更地	引渡日	即
接道状況(角地・間口)	東南22m 間口約12m		
設備	上下水道、都市ガス		
備考			



# 売地

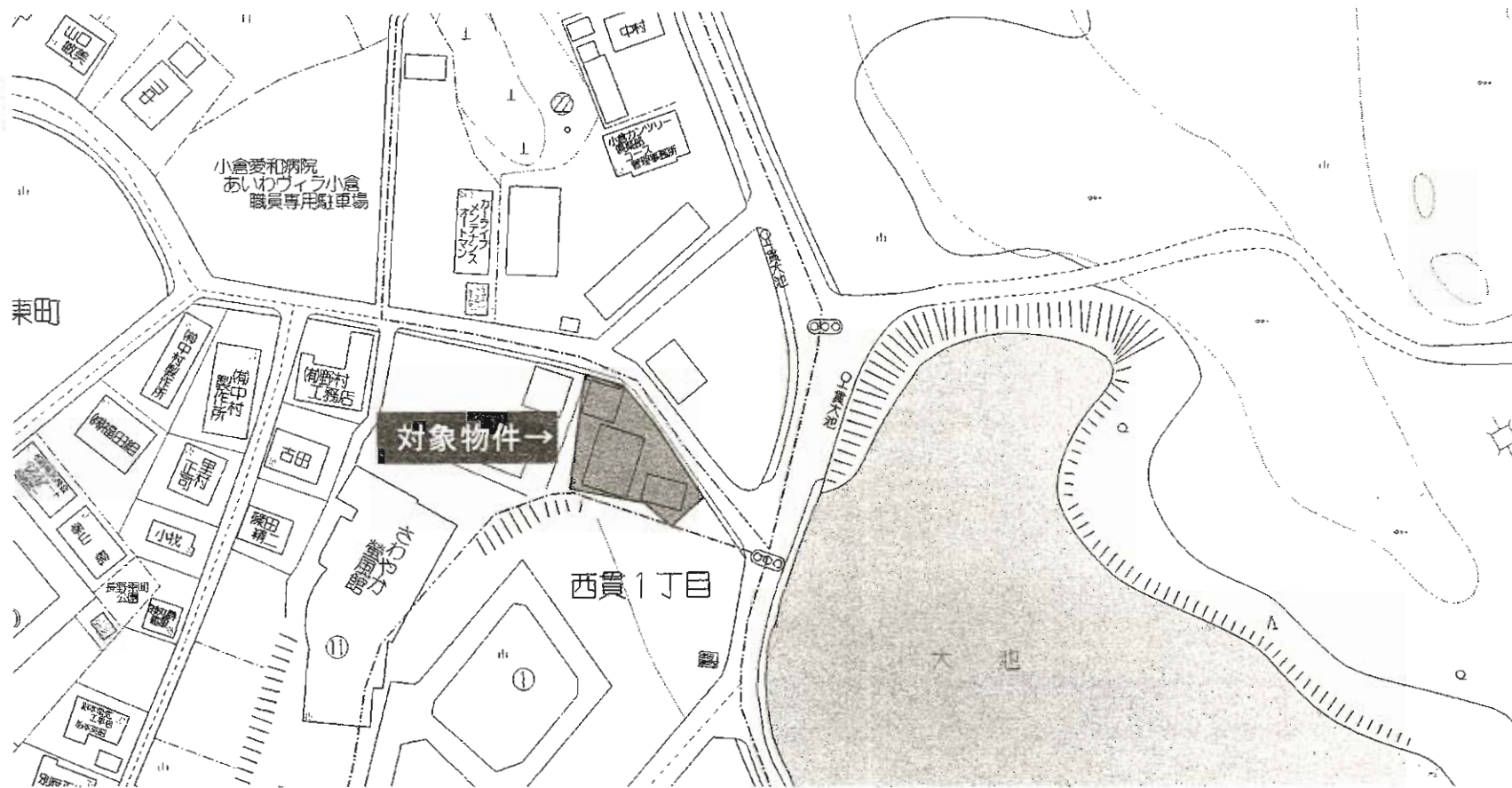
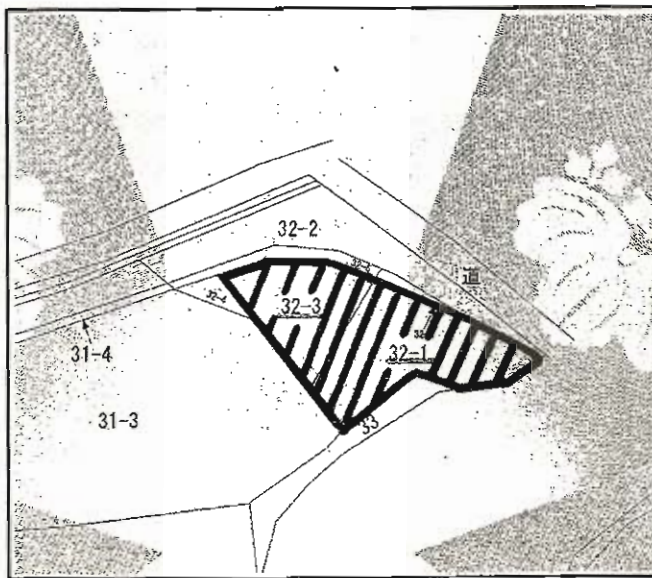
## ♪ 足原小学校区 ♪ 眺望良好な立地



物件種目	<b>売土地</b>		
最適用途	<b>住宅用地</b>		
最寄駅	<b>JR小倉駅</b>		
土地面積	176㎡ (53.24坪)	他に私道面積	なし
価格	<b>980万円</b>	3.3㎡単価	約18.4万円
物件所在地	北九州市小倉北区黒原二丁目4番11号		
交通	西鉄バス線 黒原一丁目停 徒歩4分 最寄駅よりの距離		
土地権利	所有権	地目	山林
都市計画	市街化区域	用途地域	第一種低層住居
建ぺい率	50%	容積率	80%
他の法令上の制限	外壁後退1m、高さ制限10m、宅地造成工事規制区域、風致地区		
引渡条件	現況渡し		
現況	更地	引渡日	即
接道状況	道路幅員 (角地・間口)	南側約4.2m公道	
設備	上下水道		
備考			

図面と現況に相違がある場合は、現況優先と致します。





# 売地

## 住宅用地

### 西鉄バス貫大池停

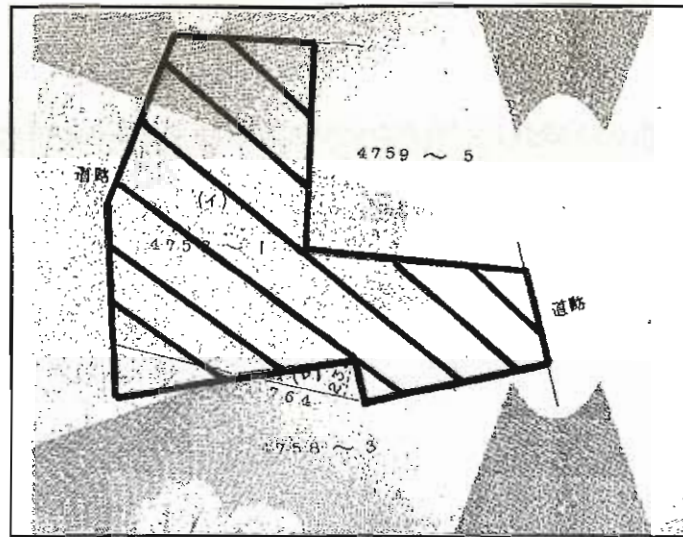
土地面積	403.44m <sup>2</sup> (122.04坪)	ほかに私道面積	
価格	<b>1,521万円</b>	3.3m <sup>2</sup> 単価	約12.5万円

物件所在地 北九州市小倉南区長野東町32-1、32-3

交通 西鉄バス貫大池停 徒歩1分

土地権利	所有権	地目	宅地
都市計画	市街化区域	用途地域	第1種中高層住居専用地域
建ぺい率	60%	容積率	200%
他の法令上の制限			
地勢	平坦		
引渡条件	相談		
現況	上物有	引渡日	相談
接道状況(角地・間口)	公道北側約8m		
設備	上水可、下水可		
備考	・井戸あり		





# 売土地

## 店舗用地

### J R 門司駅

土地面積	公簿380.27m <sup>2</sup> (115.03坪)	ほかに私道面積	
価格	<b>4,800万円</b>	3.3m <sup>2</sup> 単価	41.8万円

物件所在地	北九州市門司区梅ノ木町3		
交通	J R 鹿児島本線門司駅 徒歩6分 西鉄バス大里停 徒歩1分		
土地権利	所有権	地目	宅地
都市計画	市街化区域	用途地域	近隣商業地域
建ぺい率	80%	容積率	300%
他の法令上の制限	準防火地域		
地勢	平坦		
引渡条件	現況渡し		
現況	駐車場	引渡日	相談
接道状況(角地・間口)	東側公道幅員約15m		
設備	上水道、下水道		
備考	※都市計画道路の計画決定(現時点でセットバックなし) ・現況は月極駐車場 8,600円/月(H22.2現在で17台中6台契約)		

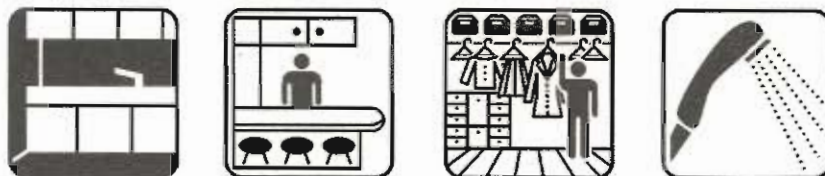


# 売家 一星ヶ丘3丁目

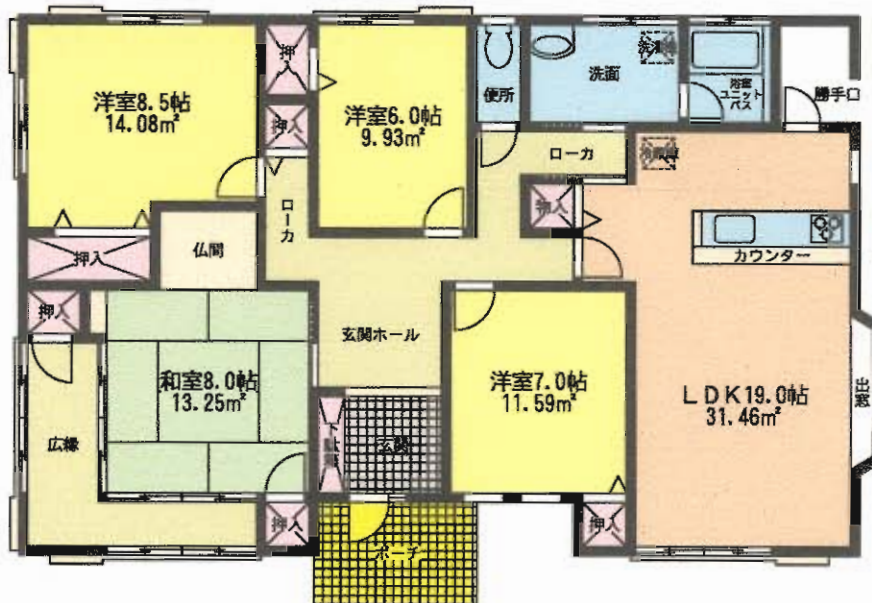


★閑静な住宅街の角地！  
平屋の広々住宅です！

日当り良好



システムキッチン カウンターキッチン ウォークインクローゼット シャンプードレッサー



駐車場2台分！！

# 売家

星ヶ丘5丁目バス停

4LDK

2,180万円

物件種目	売家		
最寄駅	星ヶ丘5丁目バス停		
間取タイプ	4LDK		
価格	2,180万円		
物件所在地	北九州市八幡西区星ヶ丘3丁目4		
交通	星ヶ丘5丁目バス停 徒歩1分		
土地面積	実測273.47㎡(82.72坪)	ほかに私道面積	
建物	構造・規模	木造平屋建	
	面積	延べ 125.87㎡	
	間取内訳	間取図参照	
土地権利	所有権	地目	宅地
都市計画	市街化区域	用途地域	第1種低層住居専用地域
建ぺい率		容積率	
他の法令上の制限			
築年月	1998年10月	駐車場	有2台
現況	居住中	引渡日	相談
建築確認番号			
接道状況(角地・間口)	角地 2方道路 南東6m 南西6m		
設備	システムキッチン・カウンターキッチン・ウォークインクローゼット シャンプードレッサー・出窓		
備考			



# ディアヒルズ小倉

## 井堀けやきが丘壱番館

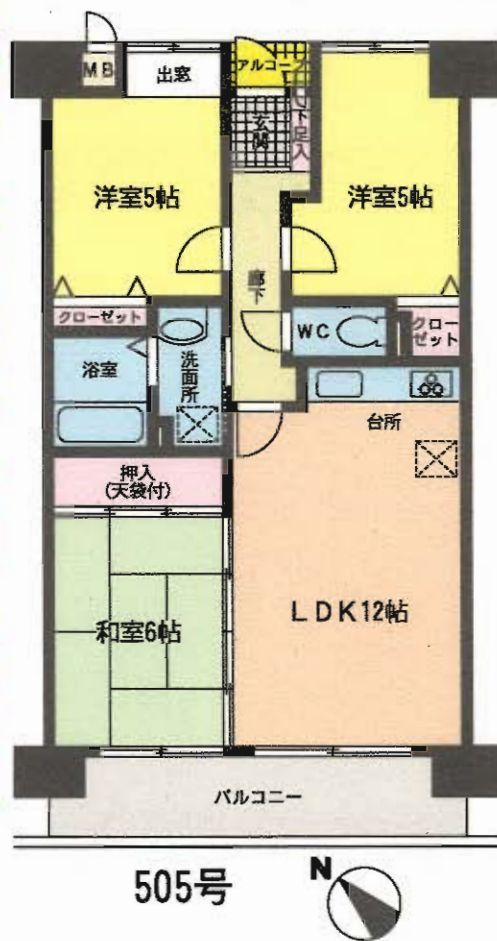
**B1**  
TYPE

- 専有面積/67.27㎡(20.34坪)
- バルコニー面積/9.45㎡(2.85坪)
- アルコーブ面積/0.77㎡(0.23坪)
- 合計面積/77.49㎡(23.47坪)

- ★水回りを住まいの中心に設けた機能的な間取り。
- ★一步奥まったアルコーブで独立性ひととき。
- ★オープンキッチンに続くLDが家族のくつろぎの場。
- ★洋室の出窓、1間半押入など、随所に気くばり豊か。
- ★廊下側洋室2にもエアコンの設置が可能。
- ★引違いタイプの4枚の襖が取り外せ、LDと合せて広々と使える和室。



スピナ&ナフコ&TSUTAYA&  
サンリブ至近！買物便利！



管理人常駐・オートロックで安心！

# 売マンション

ディアヒルズ小倉井堀けやきが丘壱番館

西鉄西南女学院下バス停

3LDK

880万円

物件種目	売マンション		
マンション名	ディアヒルズ小倉井堀けやきが丘壱番館		
最寄駅	西鉄西南女学院下バス停		
間取タイプ	3LDK		
価格	880万円		
物件所在地	北九州市小倉北区井堀二丁目1番11-505号		
交通	西鉄西南女学院下バス停 徒歩3分		
建物	構造・規模	鉄骨鉄筋コンクリート造11階建5階部分	
	専有面積(使用部分面積)	67.27㎡(20.34坪)	バルコニー面積 9.45㎡
	間取内訳	LDK12・和16・洋5.5・洋5	
土地権利	所有権	用途地域	第1種中高層住居専用地域
築年月	平成8年12月	総戸数	82戸
管理形態	全部委託(株合人社)	管理方式	管理人常駐
管理費	4,040円/月	修積立金	3,970円/月
現況	居住中	引渡日	相談
駐車場	敷地内1台有 (No.80)11,000円/月	施工会社	不動建設株
本体設備	EV・オートロック		
各戸設備	給湯・シャワー・シャンプードレッサー		
備考	<ul style="list-style-type: none"> <li>・資産整理の為売却(任売)</li> <li>・中井小・板櫃中学校区</li> <li>・団地修繕積立金 400円/月</li> <li>・管理費等未納分一部負担金有り</li> <li>・H22年度公課金 年額85,000円</li> </ul>		



# アーティックス重住

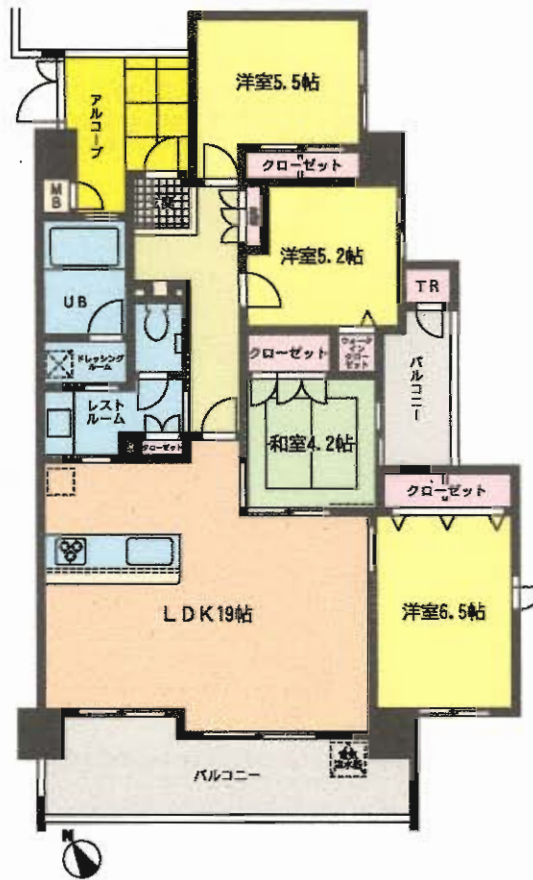
**I type** 4LDK  
 ○生活空間面積/109.24㎡(33.04坪)  
 ○専有面積/92.15㎡(27.87坪)  
 ○バルコニー面積/17.09㎡(5.16坪)

キッチン⇄レストルーム⇄ドレッシングルームへ。  
 スムーズな家事動線が魅力。  
 ゆとりを演出する門扉付のアルコープ。

◎JR城野駅 徒歩6分!!  
 ◎スーパーサンリブ隣接!!  
 駐車場敷地内2台12,000円/月 (No.43)  
 (No.44)



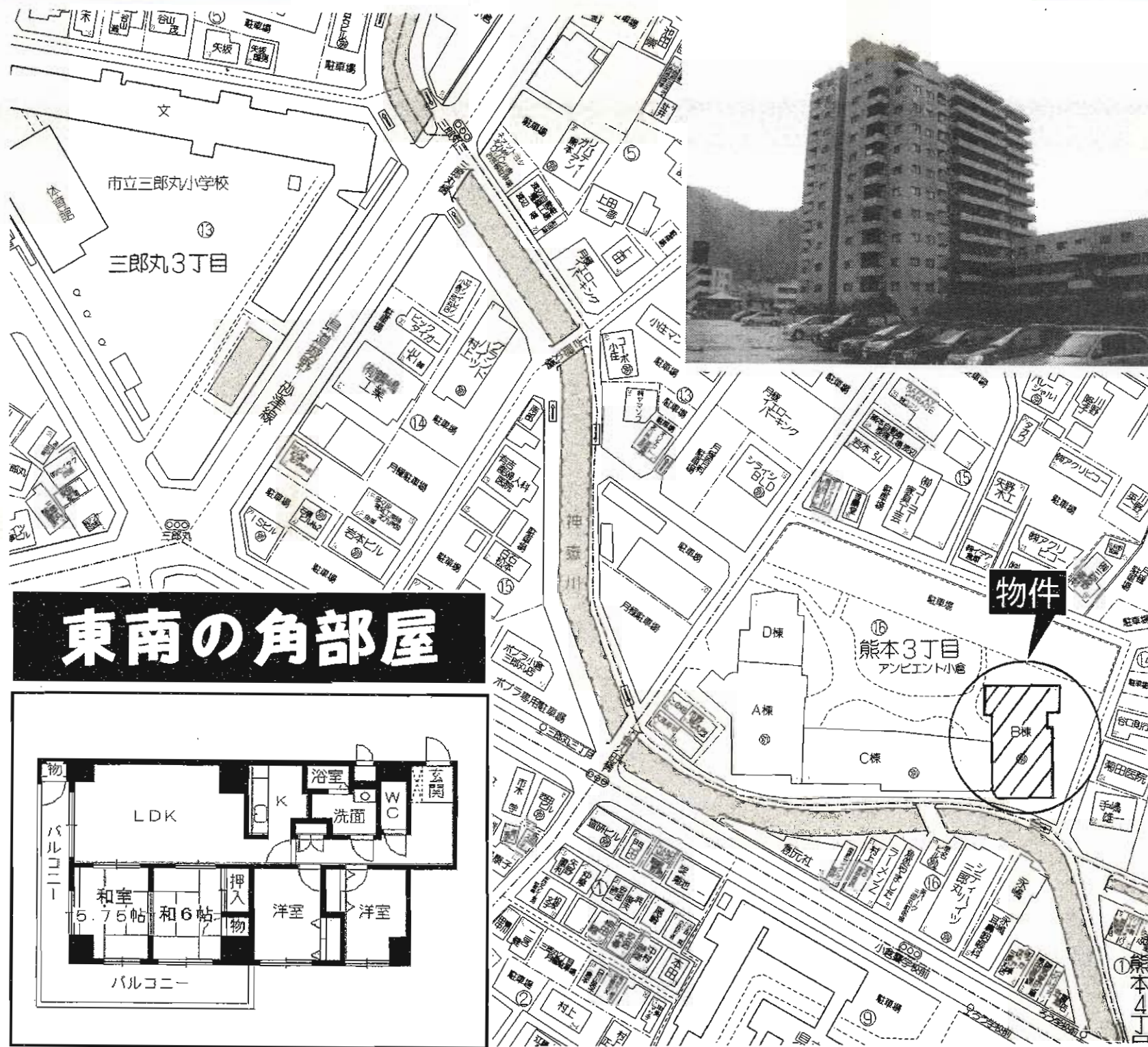
★東南角部屋★日当たり良好★



★築2年!  
 ★オール電化★  
 ★海運付き!換気良好★  
 ★三面鏡付き洗面化粧台

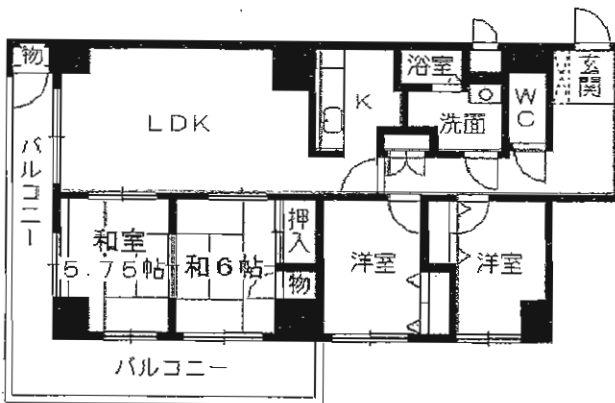
物件種目	売マンション		
マンション名	アーティックス重住		
最寄駅	JR城野駅		
間取タイプ	4LDK		
価格	2,480万円		
物件所在地	北九州市小倉北区重住3丁目2-10		
交通	JR日豊本線城野駅 徒歩6分 西鉄バス高坊停 徒歩4分		
建物	構造・規模	鉄筋コンクリート造8階建2階部分	
	専有面積(使用部分面積)	92.15㎡	バルコニー面積 17.09㎡
	間取内訳	LDK19帖、和4.2帖、洋6.5帖、5.5帖、5.2帖	
土地権利	所有権	用途地域	第1種住居地域
築年月	平成20年10月	総戸数	66戸
管理形態	(株)なかやしきエステートサービス	管理方式	管理人巡回
管理費	5,530円/月	修積立金	6,460円/月
現況	入居中	引渡日	相談
駐車場	敷地内No.43-44 12,000円/月	施工会社	福屋建設(株)
本体設備	EV・オートロック		
各戸設備	食洗器、浴室乾燥機、三面鏡洗面化粧台、トランクルーム、IHクッキングヒーター		
備考	・霧丘小・中学校区 ・ペット可 ・平成21年度公課金 113,500円(H25年度まで)		



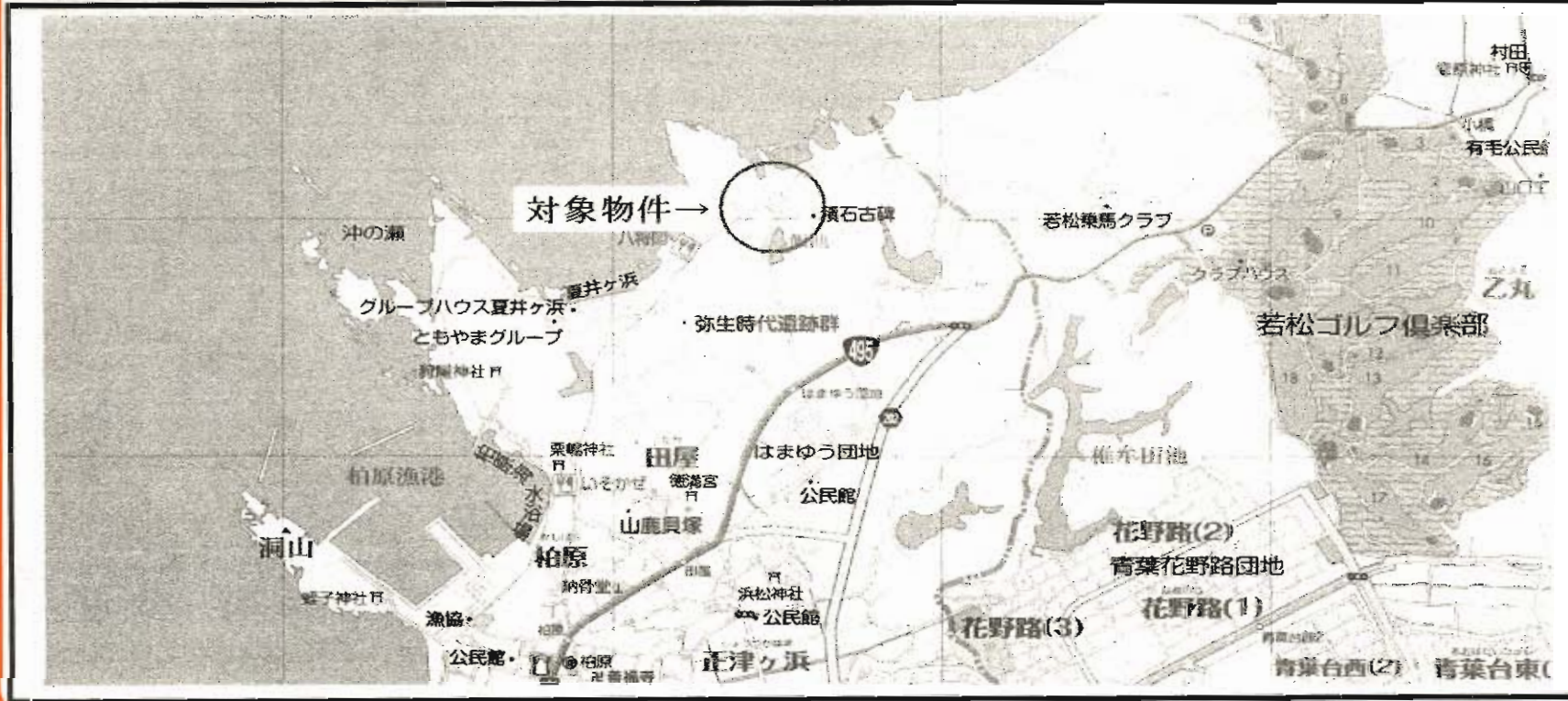


物件種目	<b>売マンション</b>		
マンション名	<b>アンビエント小倉</b>		
最寄駅	<b>JR小倉駅</b>		
間取タイプ	<b>4LDK</b>		
価格	<b>1,280万円</b>		
物件所在地	北九州市小倉北区熊本三丁目16-1-912号		
交通	西鉄バスろう学校前停 徒歩2分		
建物	構造・規模	鉄骨・鉄筋コンクリート造14階建9階部分	
	専有面積 (使用部分面積)	87.01m <sup>2</sup>	バルコニー 面積
間取内訳			
土地権利	所有権	用途地域	第1種住居地域
築年月	平成3年5月	総戸数	221戸
管理形態	全部委託	管理方式	常駐
管理費	8,700円/月	修積立金	4,490円/月
現況	空き	引渡日	相談
駐車場	あり 8,000円	施工会社	
本体設備	EV		
各戸設備			
備考	クロス、畳交換済み。平成22年3月 東南の角部屋		
	B-011		

## 東南の角部屋







物件種目	<b>売ホテル</b>		
最寄駅	西鉄バスはまゆう団地停		
価格	<b>19,000万円</b>		
物件所在地	遠賀郡芦屋町山鹿769-10		
交通	西鉄バスはまゆう団地停 徒歩7分		
土地面積	公簿2,442m <sup>2</sup> (738.7坪)	ほかに私道面積	0m <sup>2</sup>
建物	構造・規模	鉄筋コンクリート造陸屋根7階建	
	面積	延べ 2,178.49m <sup>2</sup> (658.99坪)	
	建物名	ホテルBB	
土地権利	所有権	施工会社	
総戸数	26室	築年月	平成4年7月
都市計画	都市計画区域	用途地域	指定のない地域
建ぺい率	60%	容積率	200%
他の法令上の制限	埋蔵文化財包蔵地区		
現況	営業中	引渡日	相談
駐車場	有り		
接道状況(角地・間口)	公道北側約10m 公道東側約9m		
設備	上水道、下水道、LPG方式		
備考	1. 新築年:平成4年7月 2. 現況:ファッションホテル 3. 周知の埋蔵文化財包蔵地「夏井ヶ浜遺跡群」の包蔵内に位置する為、再築の際は所定官庁と協議を要す		



★満室時想定利回り・・・11.6%

収入:766,400円/月・9,196,800円/年

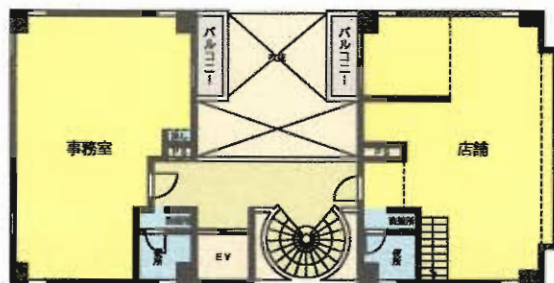
★現況利回り・・・10.4%

収入:689,750円/月・8,277,000円/年

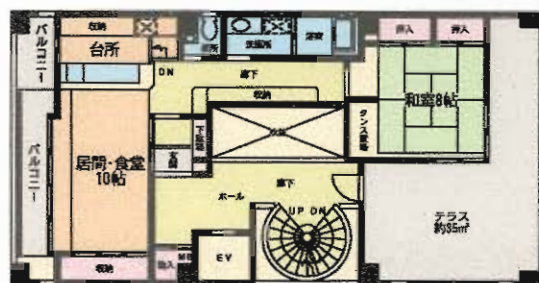


H21年12月内装リフォーム完了  
H21年11月外装リフォーム完了

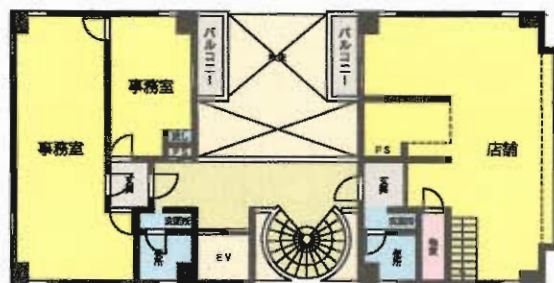
南小倉駅2分!!



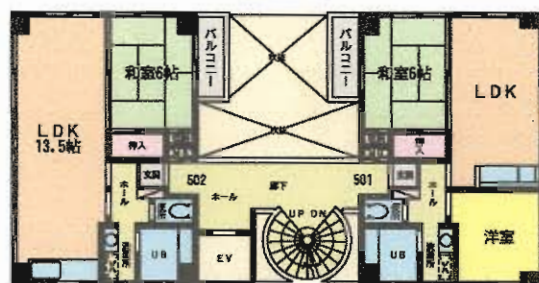
3F



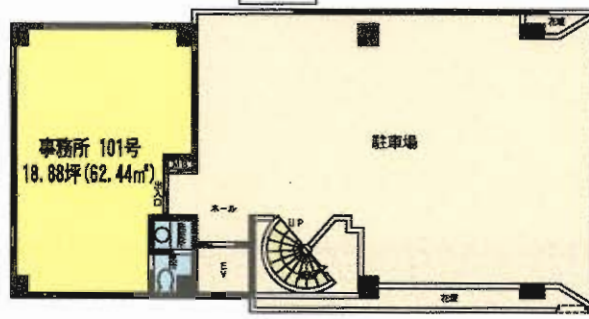
6F



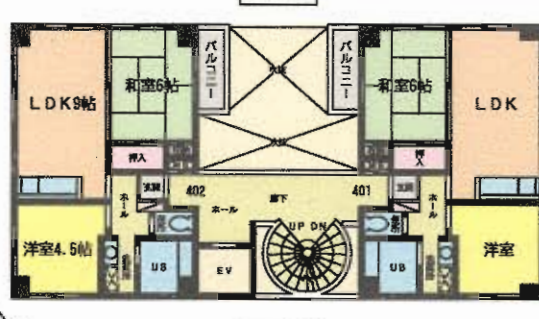
2F



5F



1F



4F

間取は現況優先です。



物件種目	売ビル (オーナーチェンジ)		
最寄駅	JR南小倉駅		
価格	7,900万円		
物件所在地	北九州市小倉北区木町3丁目13-27		
交通	JR日豊本線南小倉駅 徒歩2分		
土地面積	219.65㎡ (66.44坪)	ほかに私道面積	
建物	構造・規模	RC造6階建	
	面積	延べ596.56㎡ (180.45坪)	
	建物名	オブリックビル	
土地権利	所有権	施工会社	
総戸数	10戸	築年月	平成2年6月
都市計画	市街化区域	用途地域	商業地域
建ぺい率	80%	容積率	400%
他の法令上の制限	準防火地域		
現況	賃貸中	引渡日	即
駐車場	有 7台付		
接道状況 (角地・間口)	幅員8m市道に10m接道		
設備	EV・上下水道・都市ガス		
備考	南小倉駅歩2分!! 諸事便利な立地!! 床面積: 1階 57.70㎡ 2階 114.58㎡ 3階 114.58㎡ 4階 114.10㎡ 5階 114.10㎡ 6階 81.50㎡ 延 596.56㎡ 1~3F:テナント賃貸中 4~6F:居住用賃貸中		

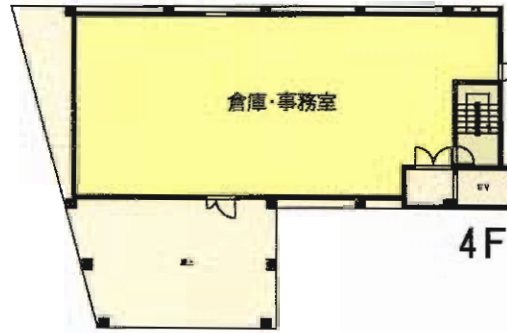
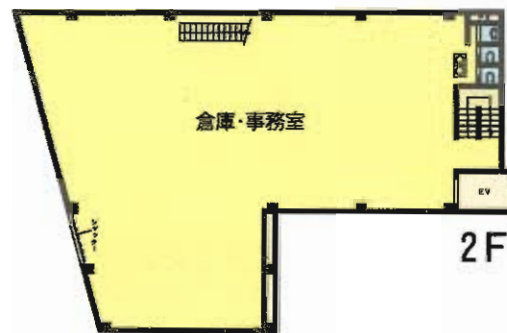
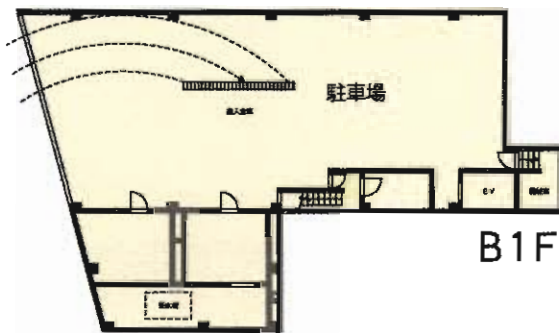
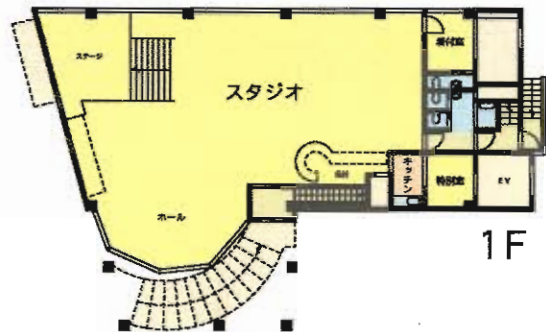
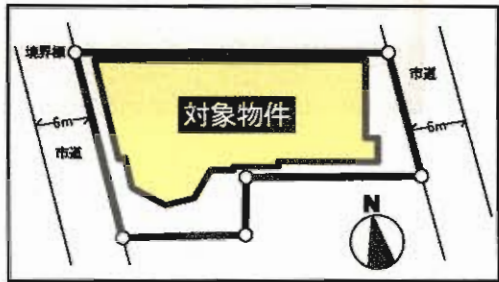


# 売ビル~小倉北区片野~

# 快適な交通アクセス

**内・外装改装後にお引き渡し致します!**  
(一部材料の指定あり)

\*\*\*\*\*  
 ☆地下に駐車場有! ☆EV付!!  
 ☆モノレール「片野駅」徒歩3分!!  
 ☆東側・西側に6m市道に面す!!  
 \*\*\*\*\*

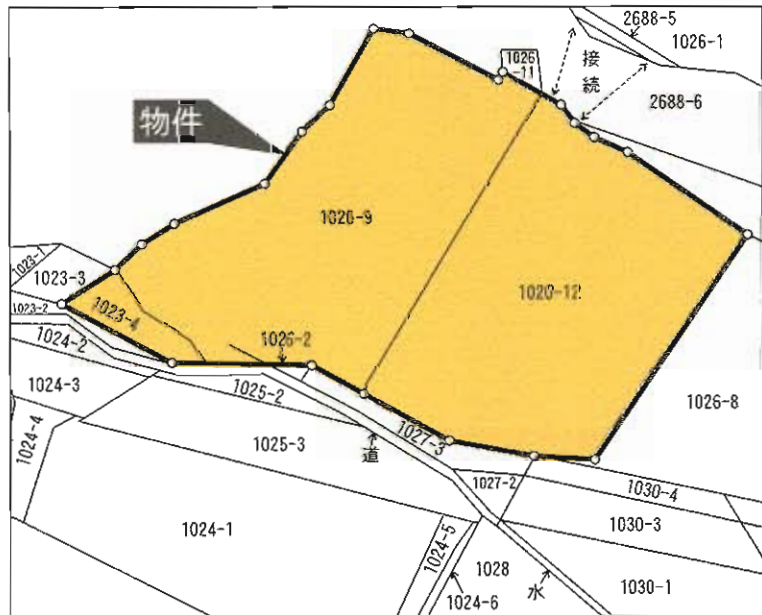


物件種目	<b>売ビル</b>		
最寄駅	モノレール片野駅		
価格	<b>1億3,000万円</b>		
物件所在地	北九州市小倉北区片野3丁目5-16		
交通	モノレール片野駅 徒歩3分		
	西鉄バス片野停 徒歩2分		
土地面積	547.63m <sup>2</sup> (165.65坪)	ほかに	私道面積
	構造・規模 鉄骨造亜鉛メッキ鋼板葺地下1階付地上4階建		
建物	面積	延べ2,000.06m <sup>2</sup> (605.01坪)	
	建物名	片野ビル	
土地権利	所有権	施工会社	
総戸数		築年月	平成8年12月
都市計画	市街化区域	用途地域	商業地域
建ぺい率	80%	容積率	400%
他の法令上の制限	準防火地域		
現況	空	引渡日	相談
駐車場	有 20台以上可		
接道状況(角地・間口)	東側幅員約6mに間口約13.5m・西側幅員約6mに間口約22m接道		
設備	EV・上下水道・都市ガス		
備考	床面積:1階	380.87m <sup>2</sup>	
	2階	433.52m <sup>2</sup>	
	3階	433.52m <sup>2</sup>	
	4階	304.19m <sup>2</sup>	
	地下1階	447.96m <sup>2</sup>	



小倉南区長野1丁目  
売事務所・倉庫

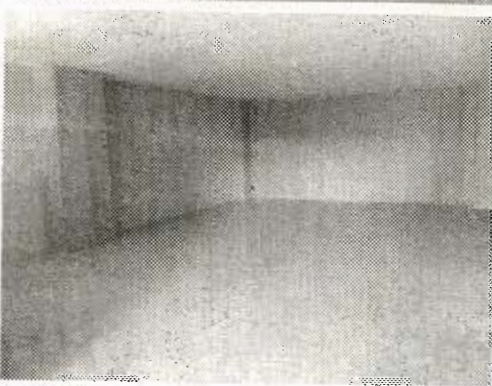
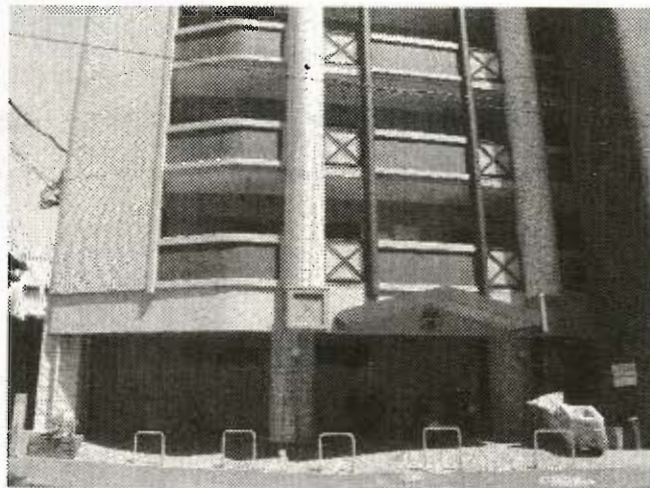
1億8,900万円より値下げしました!!  
土地面積 広々 718.74坪



冷蔵・冷凍設備あり  
小倉東インターチェンジ隣接  
運送業に最適です♪

物件種目	<b>売事務所・倉庫</b>		
最寄駅	JR安部山公園駅		
価格	<b>1億4,000万円</b>		
物件所在地	北九州市小倉南区長野1丁目3-1		
交通	西鉄バス長野1丁目停 徒歩4分		
土地面積	2,376m <sup>2</sup>	ほかに私道面積	
建物	構造・規模	鉄骨造亜鉛メッキ鋼板葺2階建	
	面積	延べ567.64m <sup>2</sup> (1F408m <sup>2</sup> 2F159.64m <sup>2</sup> )	
	建物名		
土地権利	所有権	施工会社	
総戸数		築年月	S60年4月
都市計画	市街化区域	用途地域	準工業地域
建ぺい率	60%	容積率	200%
他の法令上の制限			
現況	空	引渡日	相談
駐車場	有		
接道状況(角地・間口)	北東側23m間口42m、南西8m側間口60m		
設備			
備考	冷蔵・冷凍設備あり 諸事情相談可。運送業に最適。		





# 売店舗

## ビブレ城野

### モノレール城野駅

101号室 **450万円**  
102号室 **550万円**

物件所在地 北九州市小倉南区下城野一丁目9-30  
101号室 102号室

交通 モノレール城野駅 徒歩5分

建物 構造・規模 鉄骨鉄筋コンクリート造10階建1階部分  
専有面積 (使用部分面積) 101号室 51.11㎡(15.48坪) 102号室 50.46㎡(15.29坪)

土地権利 所有権 用途地域

築年月 平成3年9月 総戸数

管理形態 施工会社

管理費 25,380円/月 修積金 5,070円/月

現況 空 引渡日 相談

駐車場 有

本体設備

各戸設備

備考 駐車場101号室・102号室合わせて前面4台有り





# 売事務所

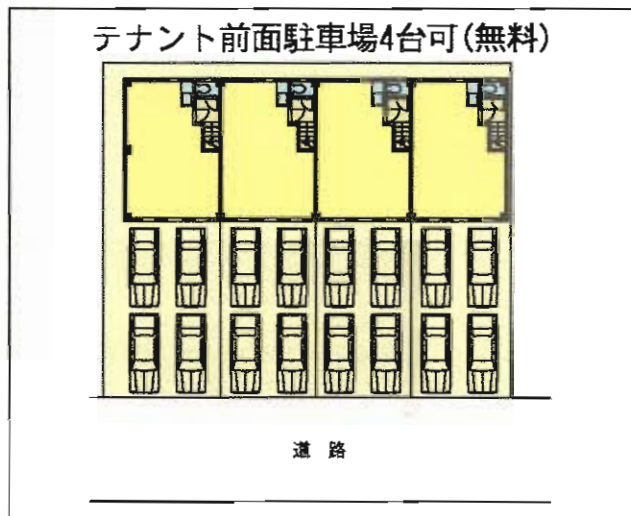
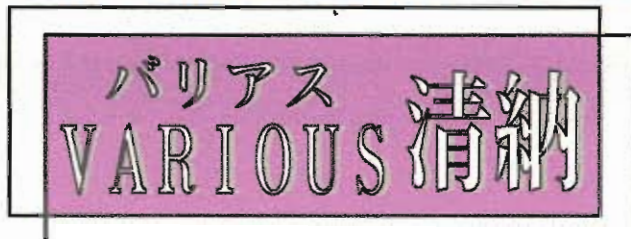
## J R 門司港駅

### 5,800万円

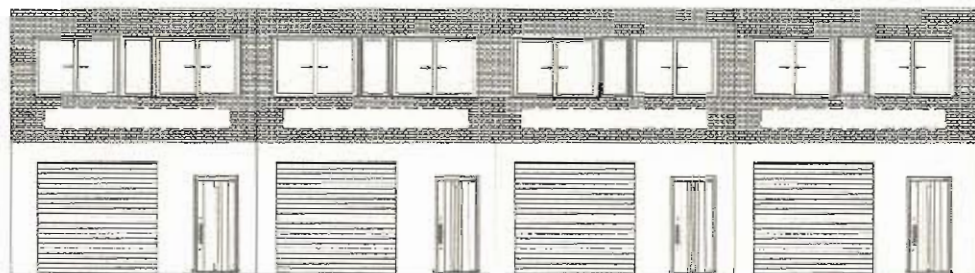
物件種目	売事務所		
最寄駅	J R 門司港駅		
価格	5,800万円		
物件所在地	北九州市門司区本町3番11号		
交通	J R 鹿児島本線門司港駅 徒歩5分		
	西鉄バスレトロ口棧橋通停 徒歩1分		
土地面積	公簿300.12m <sup>2</sup> (90.78坪)	ほかに私道面積	
建物	構造・規模	鉄筋コンクリート造陸屋根3階建	
	面積	延べ493.92m <sup>2</sup> (149.41坪)	
	建物名		
土地権利	所有権	施工会社	
総戸数		築年月	昭和48年9月20日
都市計画	市街化区域	用途地域	商業地域
建ぺい率	80%	容積率	400%
他の法令上の制限	防火地域		
現況	賃貸中	引渡日	相談
駐車場	有り		
接道状況(角地・間口)	北東側 公道 幅員約22m 南東側 公道 幅員約11m		
設備	上水道・下水道・都市ガス		
備考	<ul style="list-style-type: none"> <li>・門司港景観重点整備地区</li> <li>・賃収 賃料:346,311円/月</li> <li>・駐車料:16,800円/月</li> </ul>		



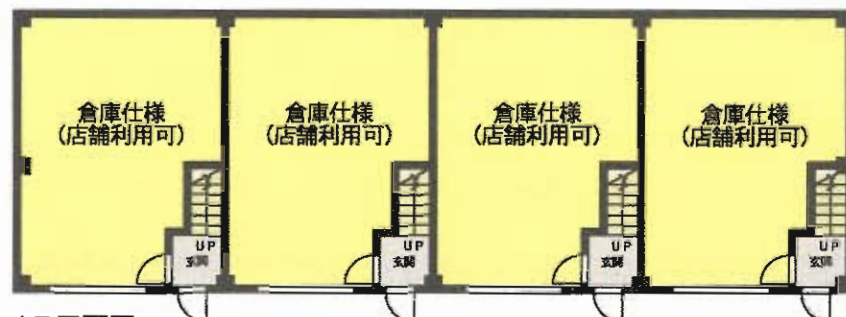
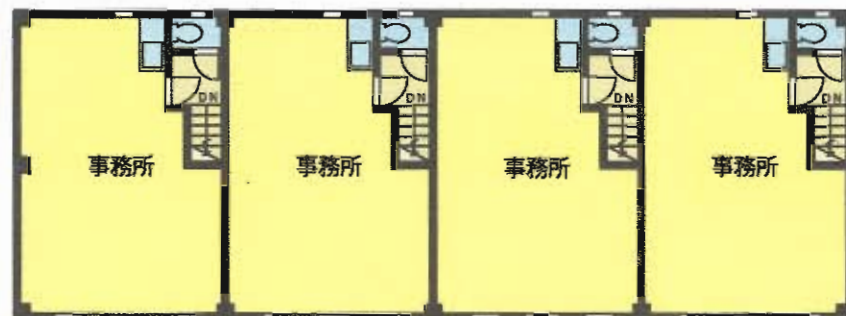
Business Apartment (ビジネス アパートメント)



外観イメージ



平成22年10月完成予定! **新築**  
 1F (倉庫) 38.88m<sup>2</sup> 2F (事務所) 43.74m<sup>2</sup>  
 募集区画...4区画



※1Fにも給排水設備設置可、ガス使用可

# 貸事務所

物件種目	貸事務所		
最寄駅	JR黒崎駅		
賃貸条件	賃料	126,000円(税込)	
	敷金	3ヶ月(敷引3ヶ月)	
物件所在地	北九州市八幡西区清納2丁目6番		
交通	久喜町バス停 徒歩2分		
建物	建物名	VARIOUS (パリアス) 清納	
	構造・規模	鉄骨造2階建1・2階部分	
	使用部分積	82.62m <sup>2</sup>	
築年月	平成22年10月	契約期間	2年
管理費等	無		
土地面積		用途地域	
駐車場	有(4台可) 無料		
現況	未完成	引渡日	2010年10月下旬
接道状況(角地・間口)			
本体設備	プロパンガス 光ブロードバンド 110℃BS/CS エアコン		
各戸設備	給湯 トイレ 流し台 電動シャッター		
備考	「全保連」にご加入頂きます。		





# 貸事務所

最寄駅 **J R 筑豊本線二島駅**

賃料 **472,500円**

敷金 **1,350,000円**

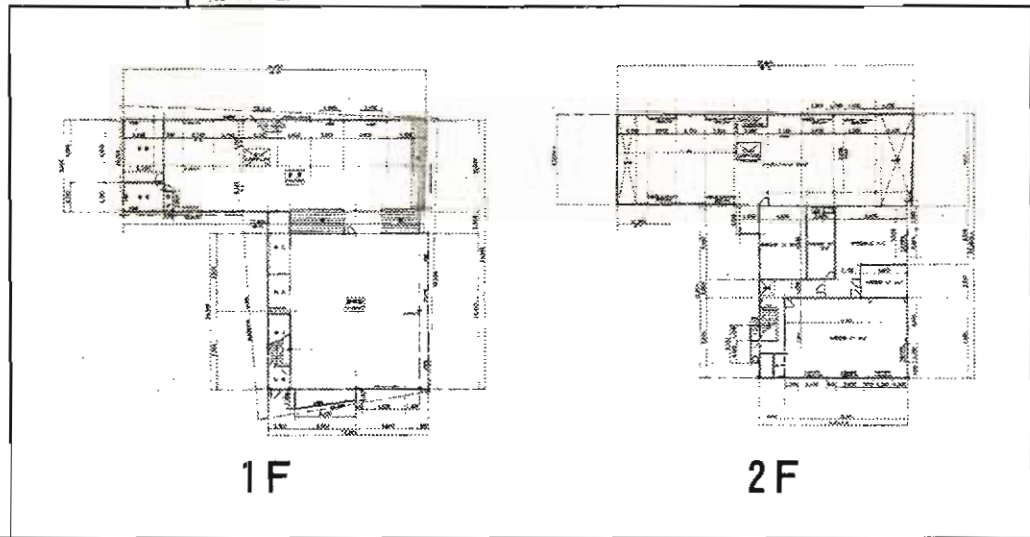
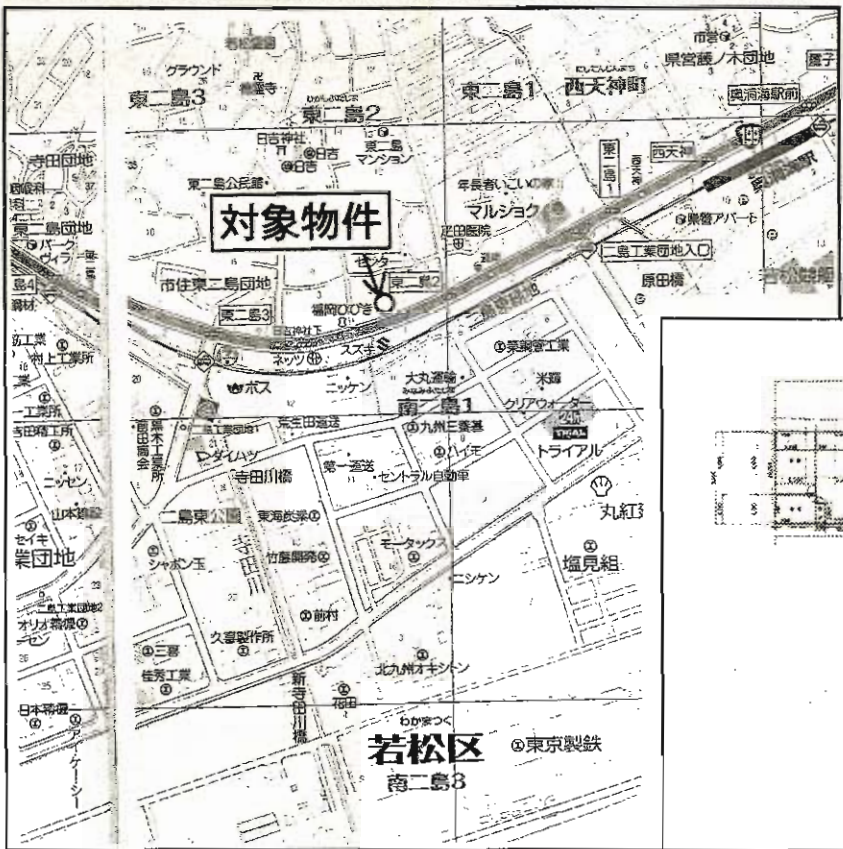
物件所在地 北九州市若松区南二島2丁目11

交通 J R 筑豊本線二島駅 徒歩15分

建物名  
 構造・規模 **鉄骨造亜鉛メッキ鋼板葺2階建**  
 使用部分面積 **延べ 415.76m<sup>2</sup> (125.76坪)**

築年月	昭和56年7月1日	契約期間	2年
管理費等	無		
土地面積	公簿 1,157.29m <sup>2</sup> (350.08坪)	用途地域	工業地域
駐車場	有り 無料		
現況	空き	引渡日	即
接道状況 (角地・間口)	南側12m、西側11m		
本体設備	下水道、上水道		
各戸設備			
備考	購入の場合は要相談		





# 貸倉庫

J R 奥洞海駅

賃料 **525,000円**

敷金 **1,500,000円**

物件種目	貸倉庫		
最寄駅	J R 奥洞海駅		
賃貸条件	賃料	525,000円	
	敷金	1,500,000円	
物件所在地	北九州市若松区東二島2丁目4		
交通	J R 筑豊本線奥洞海駅 徒歩8分		
建物	建物名		
	構造・規模	鉄骨造スレート葺2階建	
	使用部分面積	延べ963.58㎡(291.48坪)	
築年月	1970年10月	契約期間	2年
管理費等	無		
土地面積	公簿574.47㎡(173.77坪)	用途地域	第2種住居地域
駐車場	有り無料		
現況	空	引渡日	即
接道状況(角地・間口)	南側約20m		
本体設備	下水道・九州電力・上水道		
各戸設備			
備考	購入の場合は要相談		



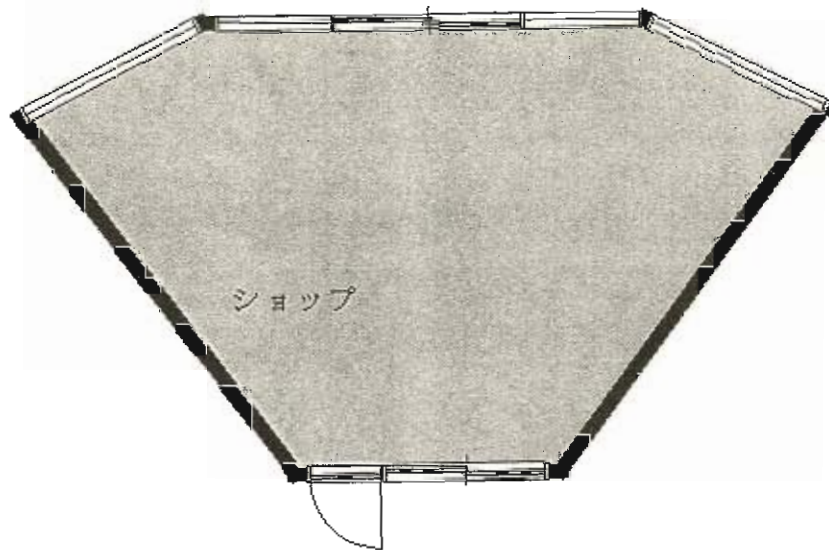
# さわらびガーデンモール 3番街



J R八幡駅徒歩2分  
西鉄「西本町」バス停徒歩1分!

- ☆駅前交通量多し!
- ☆人通り多く角地で集客見込めます!

- ★日常生活に便利な商店街至近!!
- ★快適な交通アクセス!
- ★バス停目の前!!



## 賃貸事務所

J R八幡駅

賃料 **332,520円**

敷金**5ヶ月**

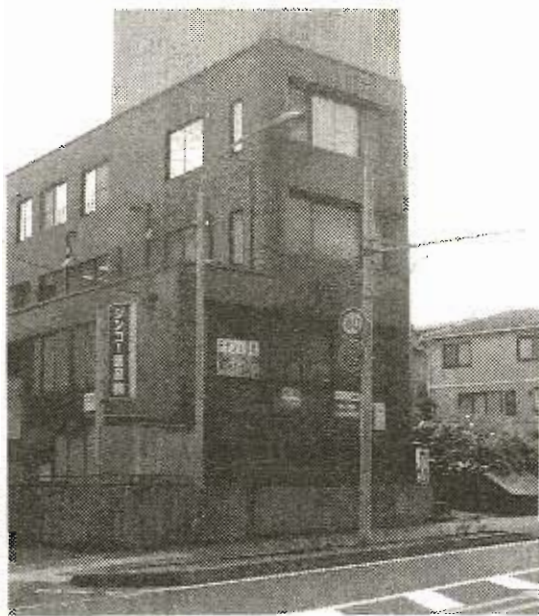
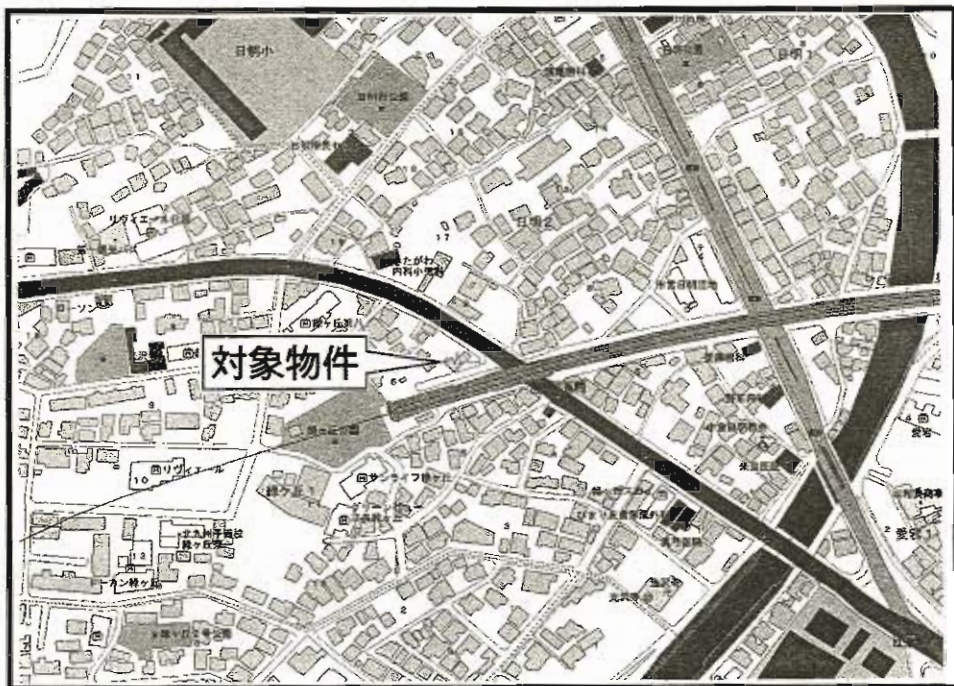
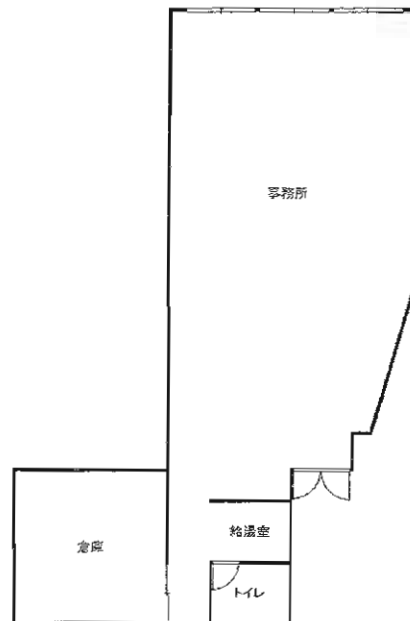
物件種目	賃貸事務所		
最寄駅	J R八幡駅		
賃貸条件	賃料	332,520円	
		敷金 <b>5ヶ月</b>	
物件所在地	北九州市八幡東区西本町2丁目2-1-105号		
交通	西鉄バス西本町停 徒歩1分		
建物	建物名	さわらびガーデンモール3番街	
	構造・規模	S R C造3階建1階部分	
	使用部分面積	129.32m <sup>2</sup> (39.12坪)	
築年月	平成16年10月	契約期間	3年
管理費等	共益費17,000円		
土地面積	4,000m <sup>2</sup>	用途地域	商業・防火地域
駐車場	有 軽1台7,350円 普通車1台11,550円		
現況	空室	引渡日	即時
接道状況 (角地・間口)			
本体設備			
各戸設備			
備考	・内装費相談		



# ★テナント1Fスペース 駐車場6台付!★

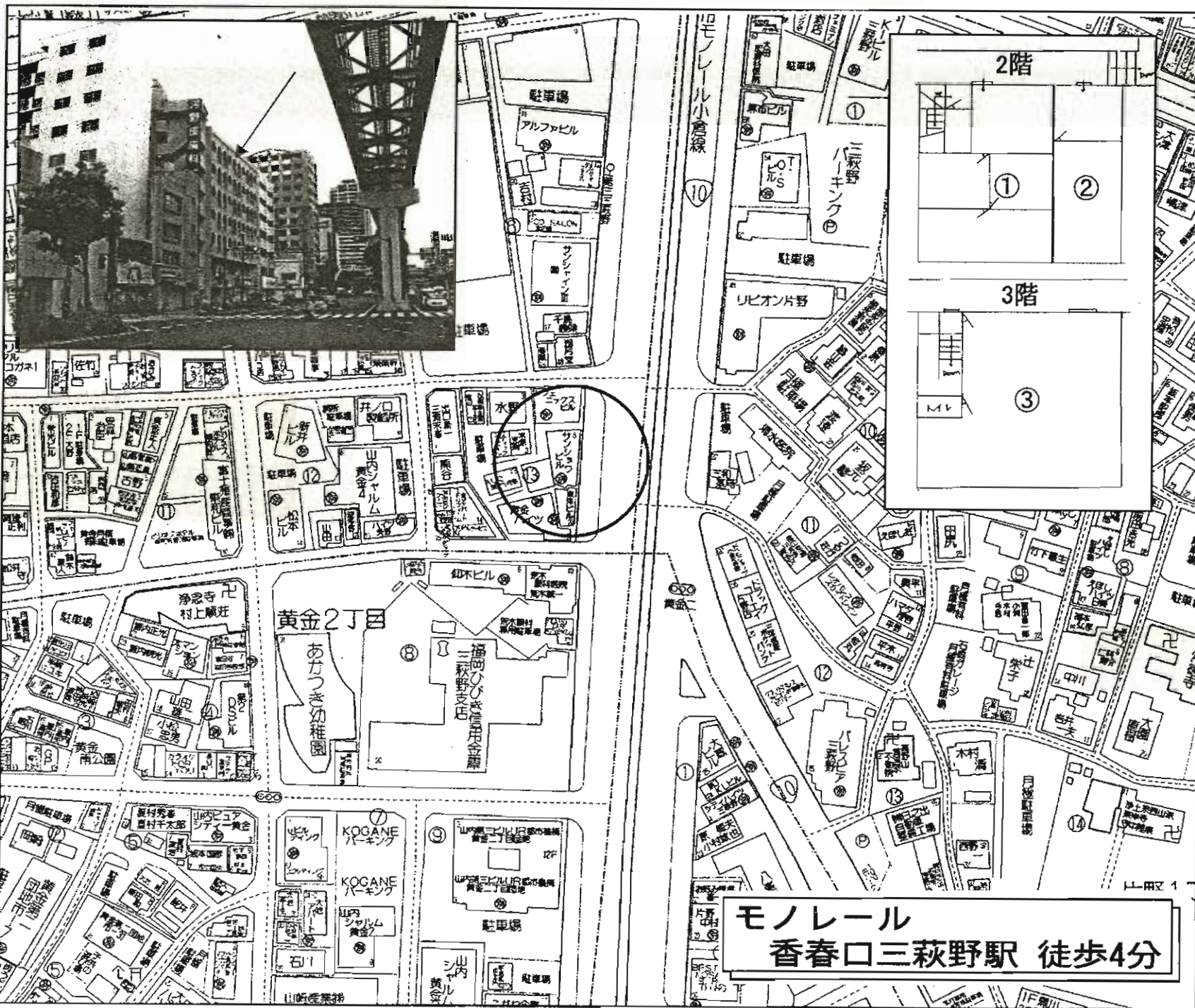


バス停から徒歩1分  
通りに面した角地です



物件種目	<b>貸事務所</b>		
最寄駅	JR西小倉駅		
賃貸条件	賃料	<b>220,000円</b>	
		敷金 <b>1</b> ヶ月 礼金 <b>2</b> ヶ月	
物件所在地	北九州市小倉北区緑ヶ丘1丁目6-43		
交通	西鉄バス日明停 徒歩1分		
建物	建物名	ツチダビル	
	構造・規模	鉄骨鉄筋コンクリート造3階建1階部分	
	使用部分面積	128.26㎡ 事務所部分103.26㎡ 倉庫部分25㎡	
築年月	1984年7月	契約期間	3年
管理費等	無し		
土地面積		用途地域	第1種住居地域
駐車場	有り6台まで無料		
現況	空	引渡日	即時
接道状況 (角地・間口)			
本体設備	都市ガス 電気 水道		
各戸設備			
備考	事務所部分のみの利用も可能です 要火災保険加入		





# 貸事務所

最寄駅 **モノレール香春口三萩野駅**

賃料 **① 60,000円**

敷金**0**ヶ月・礼金**2**ヶ月

物件所在地 **北九州市小倉北区黄金一丁目13-8**

交通 **モノレール香春口三萩野駅 徒歩4分**

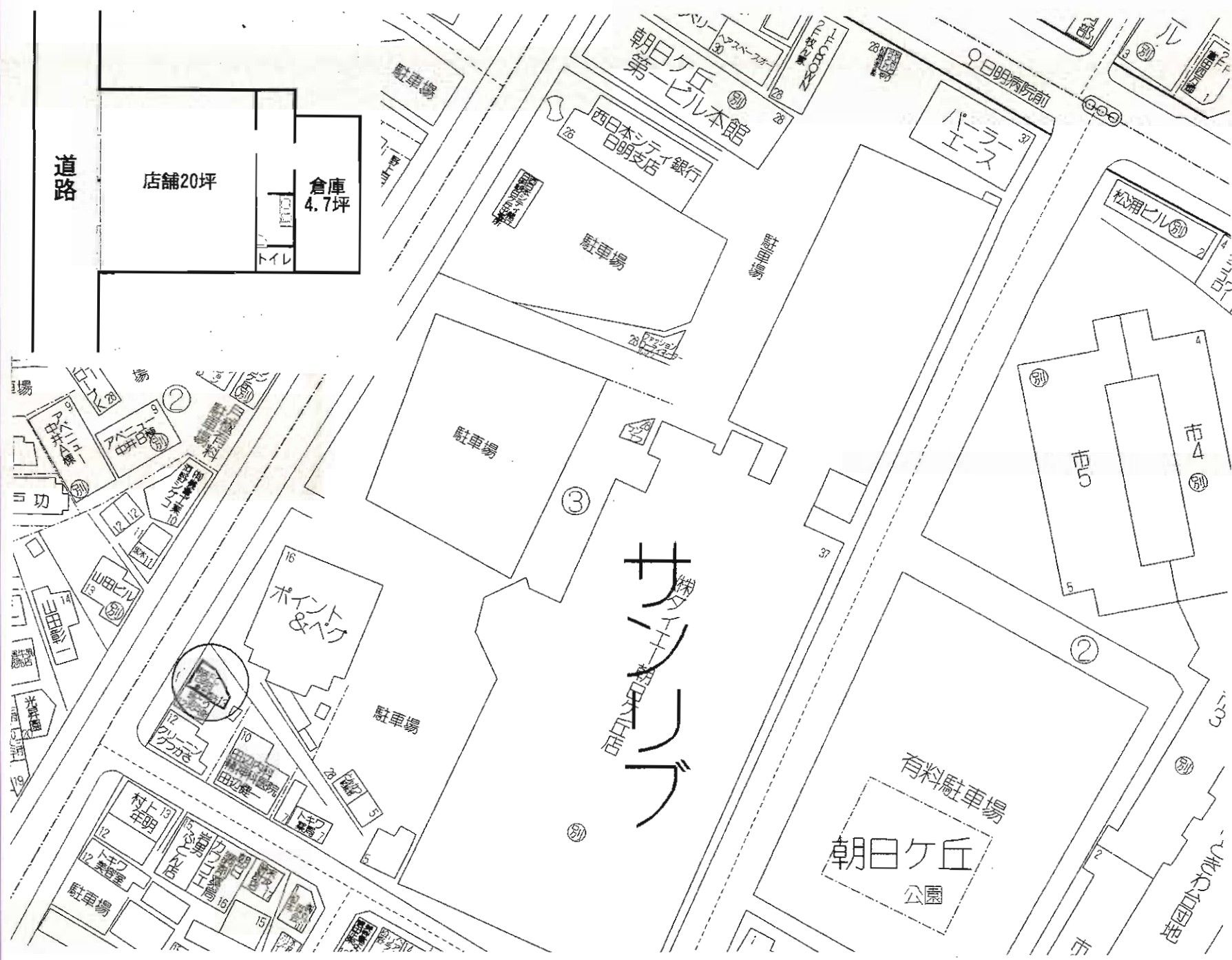
**西鉄第三三萩野停 徒歩2分**

建物名 **サンショウビル**  
 構造・規模 **鉄筋コンクリート造7階建2・3階部分**  
 使用部分積 **区画①約47.9㎡ 区画②約24.8㎡  
 3階部分③約66.1㎡**

築年月	昭和55年12月	契約期間	2年
管理費等	なし		
土地面積		用途地域	商業地域
駐車場	無し		
現況	空	引渡日	即時
接道状況 (角地・間口)			
本体設備			
各戸設備			

備考  
 ①賃料60,000円  
 ②賃料30,000円  
 ③賃料60,000円





物件種目	<b>貸店舗</b>		
最寄駅	JR西小倉駅		
賃貸条件	賃料	10万円	
		敷金4ヶ月(2)	
物件所在地	北九州市小倉北区朝日ヶ丘3番13号		
交通	西鉄バス日明病院前停 徒歩3分		
建物	建物名	朝日ヶ丘貸店舗	
	構造・規模	鉄骨コンクリートブロック造陸屋根2階建1階部分	
使用部分面積	1F 86.64m <sup>2</sup>		
築年月	昭和48年8月	契約期間	3年
管理費等	無		
土地面積	近隣有り 8,400円/月	用途地域	
駐車場			
現況	空き	引渡日	即
接道状況(角地・間口)	西側公道15m		
本体設備			
各戸設備			
備考			



# ベルヒルズ黒崎インター-2

## 八幡西区割子川

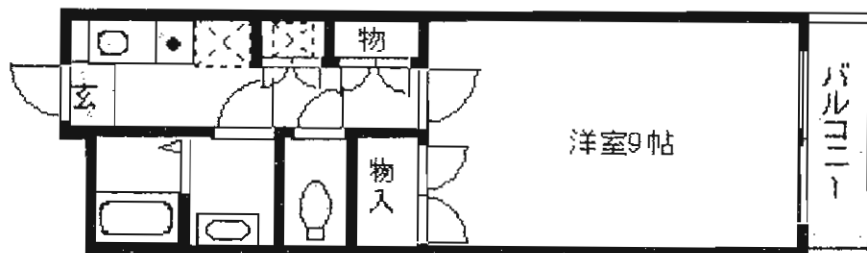


◆敷金0ヶ月!!

◆引野口バス停より  
小倉へ天神へダイレクト!!

◆P屋根付 8,400円/月

# 都市高速入口近く!!



# 賃貸アパート

J R 黒崎駅

1 K

賃料 **33,000円**

敷金なし

物件所在地 北九州市八幡西区割子川2丁目12-28

交通 西鉄バス引野口停 徒歩1分

建物名 ベルヒルズ黒崎インター-2

構造・規模 RC造4階建2・4階部分

使用部分面積 22m<sup>2</sup>

間取内訳

築年月 平成3年3月 契約期間 2年

管理費等 2,000円

駐車場 8,400円

現況 空 入居日 即

本体設備 各戸設備 B/T別・浴室・シャワー・バルコニー・室内洗濯機置場・CATV・クーラー・インターネット対応

保険等 加入要 15,000円/2年

備考 H-1号  
D-3号 35,000円(4F:ロフト付)



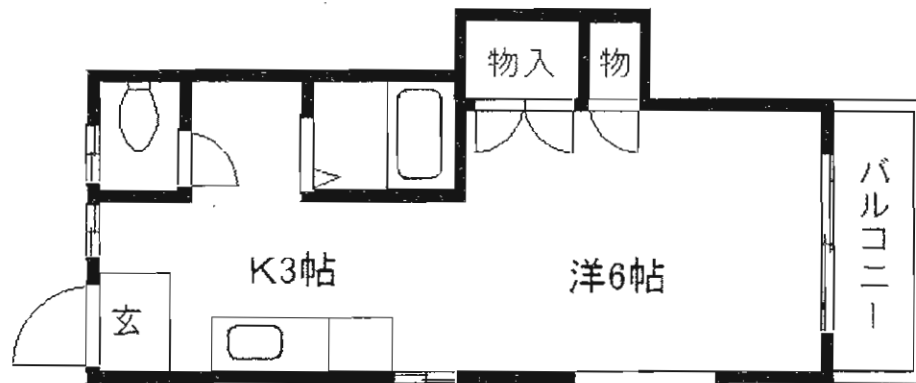
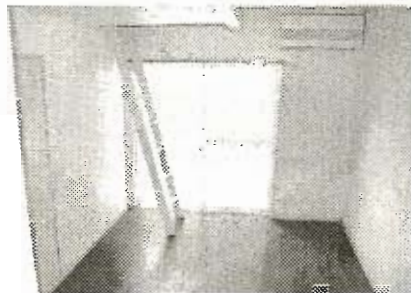
# 賃貸アパート

## シティベール東折尾

### 八幡西区東折尾町



- ★9帖大の広々1R!!
- ★3帖のロフト付!!
- ★収納スペースも広いです!!
- ★エアコン!インターネット対応!



物件種目	<b>賃貸アパート</b>		
最高駅	JR折尾駅		
間取タイプ	1 R		
賃貸条件	賃料	<b>29,000円</b>	
		敷金 <b>0</b> ヶ月	
物件所在地	北九州市八幡西区東折尾町1-17		
交通	JR折尾駅 徒歩6分		
建物	建物名	シティベール東折尾	
	構造・規模	木造2階建1・2階部分	
	使用部分面積	18m <sup>2</sup>	
	間取内訳	左図参照	
築年月	平成4年3月	契約期間	2年
管理費等	2,000円/月		
駐車場	6,300円/月		
現況	空	入居日	即
本体設備			
各戸設備	給湯・シャワー・バルコニー・エアコン・J-COM・室内洗濯機置場		
保険等	15,000円/2年		
備考	103号・106号 201号は30,000円		



# エクレール折尾Ⅲ

## 八幡西区中須

**C (4LDK) type**

専有面積/ 80.75㎡(24.42坪)  
 アルコーブ面積/ 0.87㎡(0.26坪)  
 バルコニー面積/ 19.84㎡(6.00坪)  
 合計面積/101.46㎡(30.68坪)

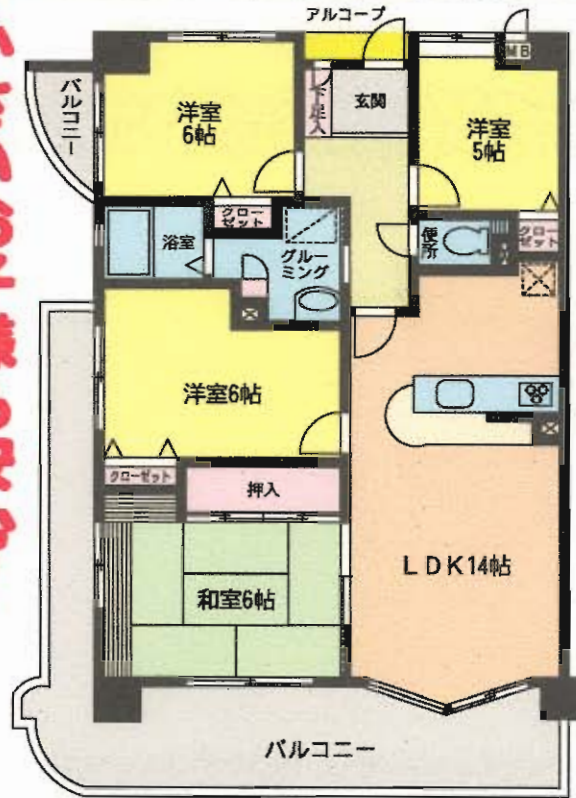


家族の笑顔がうれしい対面キッチンや独立性の高い居室。  
 浴室の採光や換気にも工夫が光るハイクオリティな暮らし。

J R鹿児島本線 「折尾」駅 徒歩8分



小さいお子様も安心!  
 1階部分はエントランスです!



南向きバルコニー!!

203号

物件種目	<b>分譲賃貸マンション</b>		
最寄駅	J R折尾駅		
間取タイプ	4LDK		
賃貸条件	賃料	80,000円	
	敷金	4ヶ月(3)	
物件所在地	北九州市八幡西区中須二丁目10-24-203号		
交通	J R鹿児島本線折尾駅	徒歩8分	
	西鉄バス光明停	徒歩3分	
建物	建物名	エクレール折尾Ⅲ	
	構造・規模	鉄筋コンクリート造9階建2階部分	
	使用部分面積	80.75㎡(バルコニー:19.84㎡)	
間取内訳	LDK14帖・和6・洋6×2・洋5		
築年月	平成10年5月	契約期間	2年
管理費等	無し		
駐車場	近隣20m6,500円/月		
現況	入居中	入居日	H22年6月末退去
本体設備	エレベーター・オートロック		
各戸設備			
保険等	加入義務要 2年間 料金12,000円		
備考	・折尾東小・折尾中学校区 ・ペット不可 ・鍵交換12,600円		

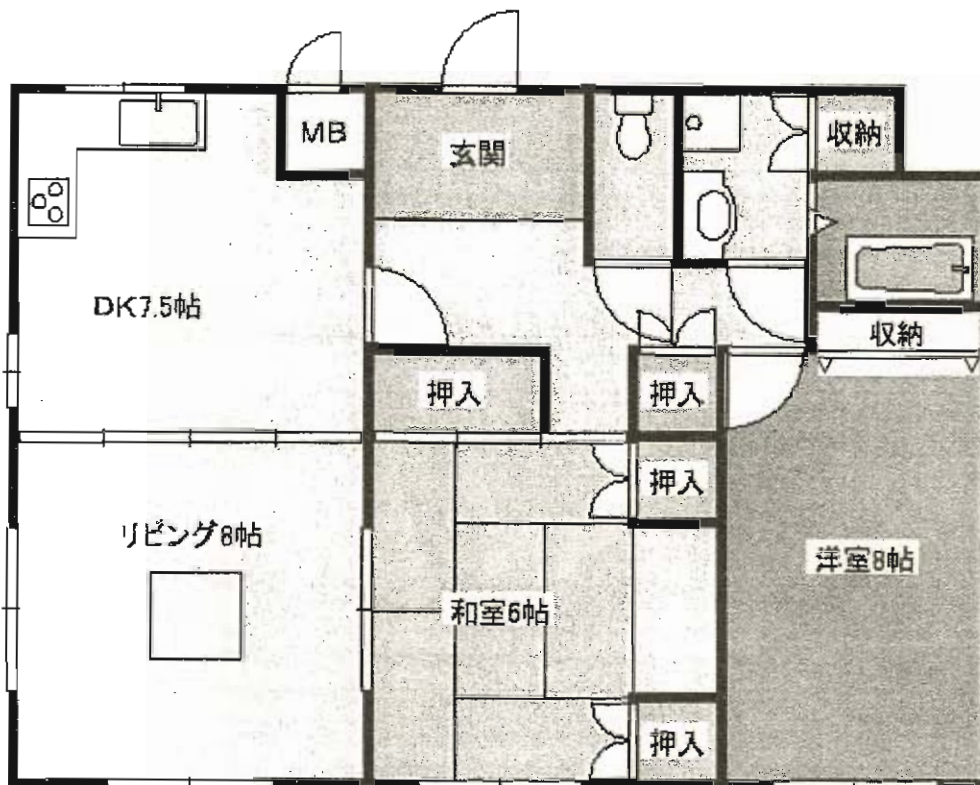
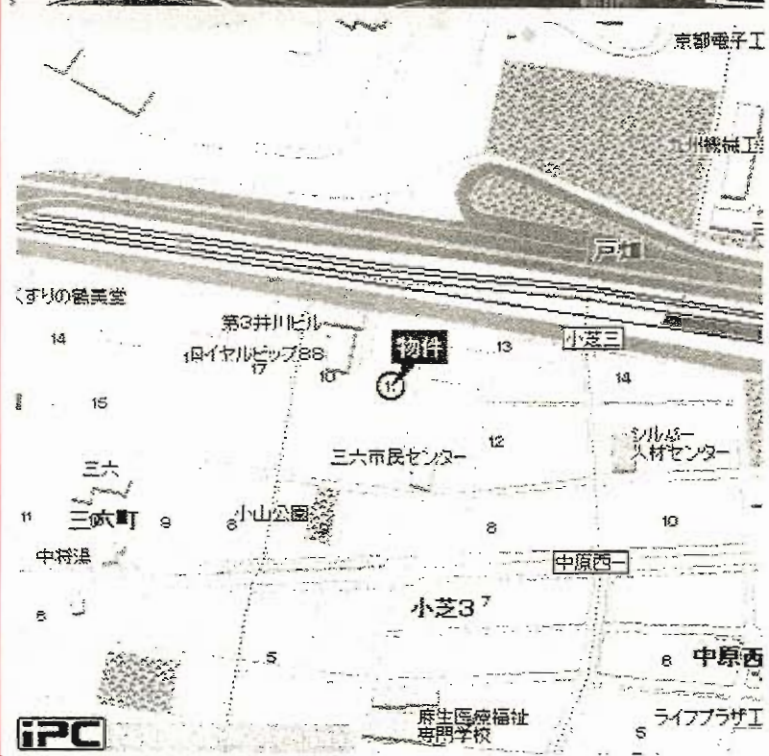
B-21



# ターニップ小芝



J R九州工大前駅 徒歩3分



## 庭付き！！

# 貸マンション

J R九州工大前駅

3DK

賃料 **75,000円**

敷金**0**ヶ月・礼金**2**ヶ月

北九州市戸畑区小芝3-11-20

J R九州工大前駅 徒歩3分

建物名	ターニップ小芝
構造・規模	鉄筋コンクリート造4階建1階部分
使用部分面積	約88.00m <sup>2</sup>
間取内訳	左図参照

築年月	平成9年3月	契約期間	2年
管理費等	無		
駐車場	有り 10,500円/月		
現況	空	入居日	即時
本体設備			
各戸設備	バス・トイレ別 シャワー バルコニー		
保険等	要		
備考	◆設備 給湯・追焚・シャンプードレッサー ウォシュレット・エアコン・掘ごたつ		



## コープ野村大手町II

物件種目/分譲賃貸マンション  
間取タイプ/3LDK

賃料/69,000円

敷金0ヶ月、礼金3ヶ月

所在地/北九州市小倉北区大手町10-50

交通/西鉄バス大手町停 徒歩1分

構造規模/鉄骨鉄筋コンクリート造(SRC)12階建3階部分

使用部分面積/64.74m<sup>2</sup>

築年月/昭和58年4月

契約期間/2年

管理費等/無

駐車場/近隣有り(12,000円~15,000円)

現況/空

入居日/即時

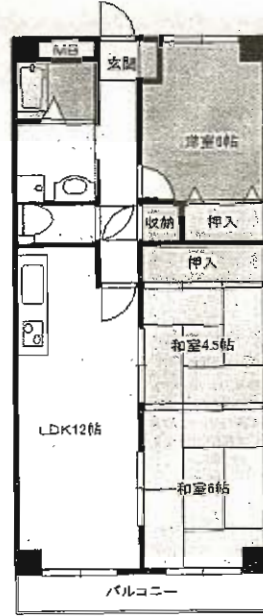
本体設備/エレベーター 管理人常駐

各戸設備/バス・トイレ別 給湯

シャワー 収納スペース

保険/要

備考/※ペット不可



## サンモリッツ金田 502

物件種目/分譲賃貸マンション  
間取タイプ/3LDK

賃料/75,000円

敷金3ヶ月(3)

所在地/北九州市小倉北区田町15-27

交通/西鉄バス金田停 徒歩1分

構造規模/鉄筋コンクリート造7階建5階部分

使用部分面積/74.40m<sup>2</sup>

築年月/昭和60年11月

契約期間/2年

管理費等/無

駐車場/近隣有り 8,000円~/月

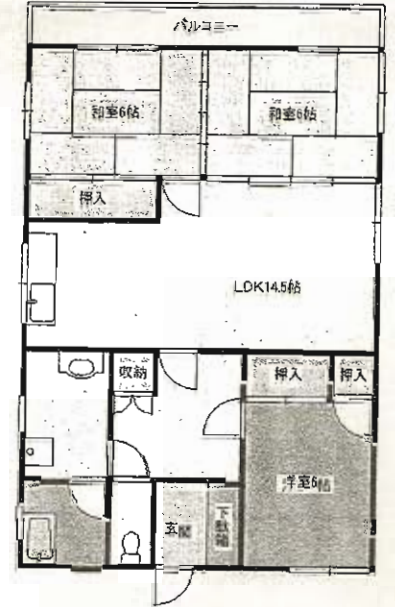
現況/空

入居日/即時

本体設備/エレベーター

各戸設備/バス・トイレ別 バルコニー

保険/要



## 小倉スカイマンション 805

物件種目/分譲賃貸マンション  
間取タイプ/4DK

賃料/75,000円

敷金3ヶ月(3)

所在地/北九州市小倉北区金田2-6-1

交通/西鉄バス金田停 徒歩1分

構造規模/鉄筋コンクリート造12階建8階部分

使用部分面積/74.02m<sup>2</sup>

築年月/昭和58年5月

契約期間/2年

管理費等/無

駐車場/近隣有り 11,000円/月

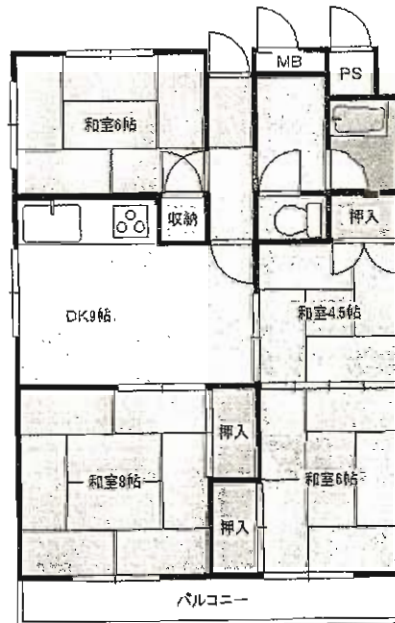
現況/空

入居日/即時

本体設備/エレベーター

各戸設備/バス・トイレ別 バルコニー

保険/要



## サンシティ金田B棟 109

物件種目/分譲賃貸マンション  
間取タイプ/3LDK

賃料/80,000円

敷金3ヶ月(3)

所在地/北九州市小倉北区金田1-3-32

交通/西鉄バス金田停 徒歩1分

構造規模/鉄骨鉄筋コンクリート造13階建1階部分

使用部分面積/約78m<sup>2</sup>

築年月/昭和57年4月

契約期間/2年

管理費等/10,000円

駐車場/近隣有り(11,000円~)

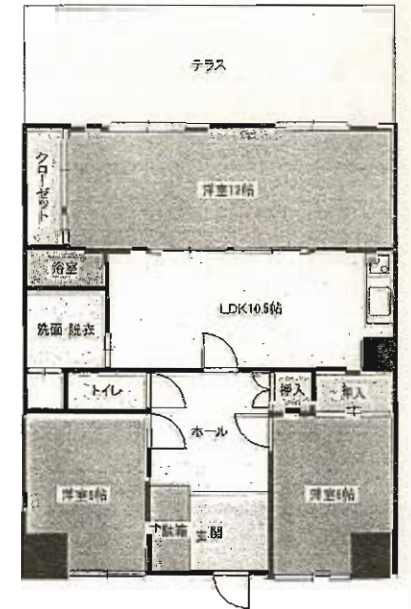
現況/空

入居日/即時

本体設備/エレベーター 管理人常駐

各戸設備/バス・トイレ別 収納スペース

保険/要





# トーカーマンション小倉第2 805号室

物件種目/分譲賃貸マンション  
間取タイプ/2LDK

賃料/68,000円  
敷金3ヶ月(3)

所在地/北九州市小倉北区古船場町7-3  
交通/西鉄バス堺町公園前停 徒歩3分

構造規模/鉄筋コンクリート造(RC)11階建8階部分  
使用部分面積/72.09m<sup>2</sup>

築年月/昭和60年3月

契約期間/2年

管理費等/無し

駐車場/無し

現況/空

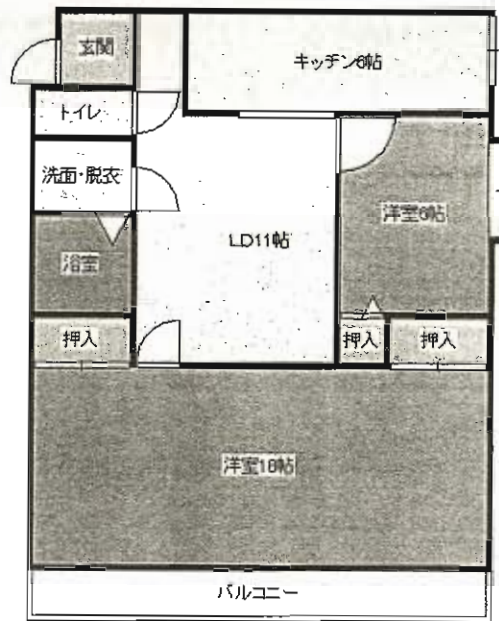
入居日/即時

本体設備/エレベーター

各戸設備/バス・トイレ別 シャワー

給湯 収納スペース

保険/要



# メゾンモンブラン富野台巻番館

物件種目/分譲賃貸マンション  
間取タイプ/3LDK

賃料/75,000円  
敷金なし・礼金3ヶ月

所在地/北九州市小倉北区須賀町21-1  
交通/西鉄バス大谷池停 徒歩1分

構造規模/鉄筋コンクリート造(RC)5階建4階部分  
使用部分面積/71.77m<sup>2</sup>

築年月/平成4年9月

契約期間/2年

管理費等/無し

駐車場/有り(1台付No.69)無料

現況/空

入居日/即時

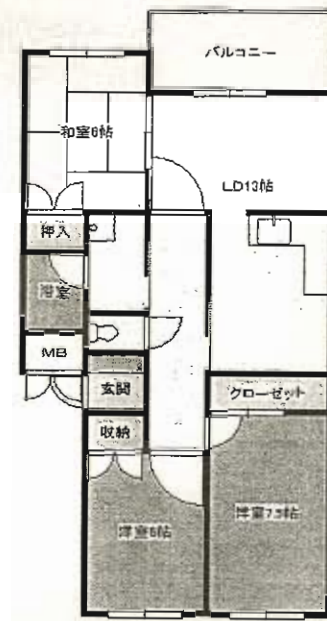
本体設備/エレベーター オートロック

各戸設備/カウンターキッチン給湯 バス・トイレ別

シャワー バルコニー

保険/要

備考/ウォシュレット付き!!



# サンライフ原町 I

物件種目/分譲賃貸マンション  
間取タイプ/3LDK

賃料/90,000円  
敷金3ヶ月(3)

所在地/北九州市小倉北区原町1-11-1

交通/西鉄バス原町停 徒歩1分

構造規模/鉄骨鉄筋コンクリート造(SRC)14階建7階部分

使用部分面積/71.55m<sup>2</sup>

築年月/平成6年3月

契約期間/2年

管理費等/3,000円

駐車場/有り 7,000円/月

現況/空

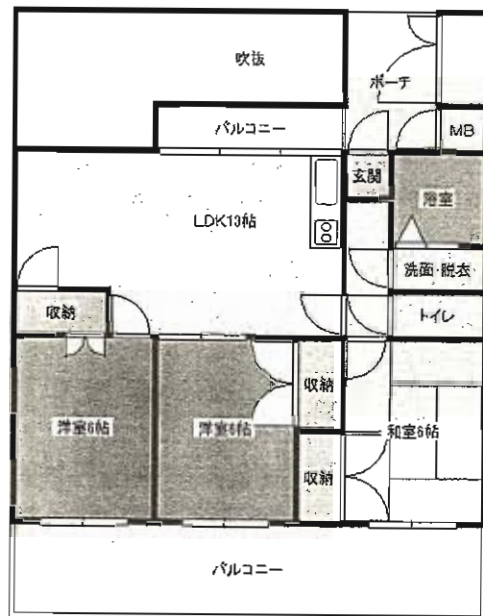
入居日/即時

本体設備/エレベーター オートロック

各戸設備/バス・トイレ別 給湯 シャワー

収納スペース

保険/要



# ペルル企救丘巻番館 302号

物件種目/貸マンション  
間取タイプ/3LDK

賃料/95,000円  
敷金3ヶ月 補修費・退去時3ヶ月

所在地/北九州市小倉南区志井6丁目16番3号

交通/モノレール企救丘駅 徒歩5分

構造規模/鉄骨鉄筋コンクリート造10階建

使用部分面積/68.44m<sup>2</sup> 築年月/平成9年5月

契約期間/2年

共益費/無し

駐車場/有(1台付無料 2台目は予約可6,000円)

現況/空

入居日/即

本体設備/オートロック エレベーター 自転車置場

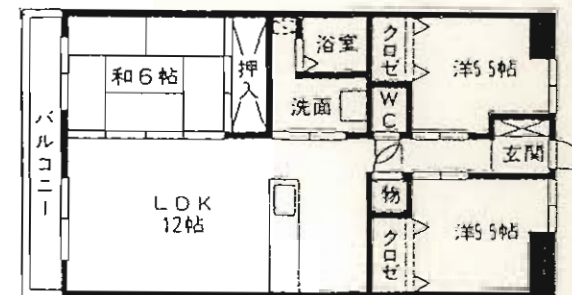
各戸設備/ガス(都市) 給湯(3ヶ所) シャワー

トイレ(水洗) ベランダ シャンプードレッサー

システムキッチン インターホン ウォシュレット

保険/要

校区/志井小学校・志井中学校





# プレステージ霧ヶ丘

## 小倉北区霧ヶ丘

### 閑静な住宅街!角部屋!



3LDK  
(1F)

5.8万円



3SDK  
(2F)

5.9万円  
ロフト付

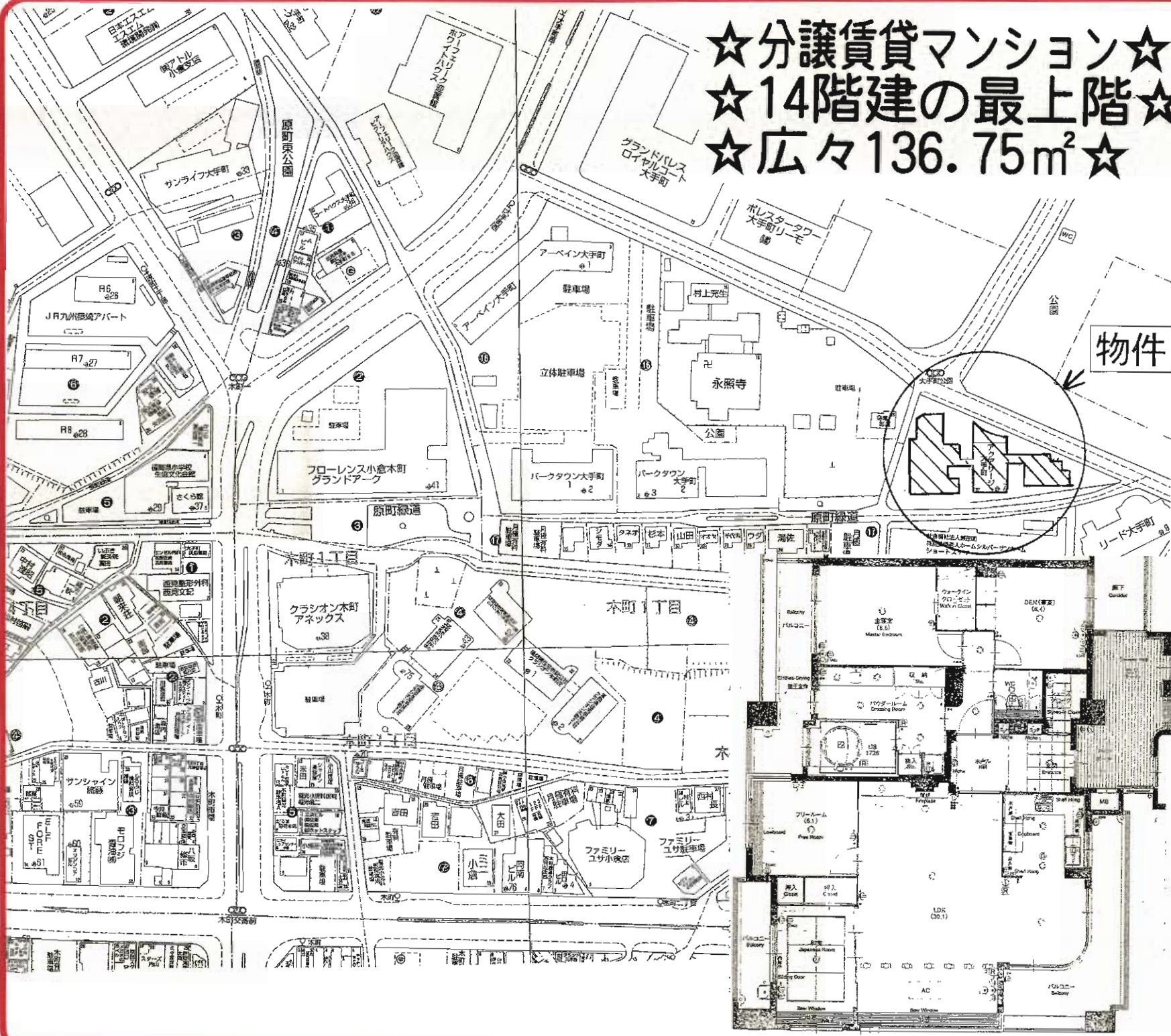


物件種目	<b>貸アパート</b>		
最寄駅	西鉄バス霧ヶ丘二丁目停		
間取タイプ	3LDK・3SDK		
賃貸条件	賃料	3LDK:5.8万円	3SDK:5.9万円
	敷金 <b>3</b> ヶ月(敷引 <b>3</b> 万円)		
物件所在地	北九州市小倉北区霧ヶ丘2丁目9-18		
交通	西鉄バス霧ヶ丘二丁目停 徒歩3分		
建物	建物名	プレステージ霧ヶ丘	
	構造・規模	木造プレハブ2階建1・2階部分	
	使用部分面積	3LDK:62m <sup>2</sup> 3SDK:66m <sup>2</sup>	
	間取内訳	左図参照	
築年月	平成元年1月	契約期間	2年
管理費等	2,000円		
駐車場	4,000円・軽専用スペース無料		
現況	空	入居日	即時
本体設備	プロパン		
各戸設備	給湯・シャンプードレッサー・天窓・床下収納		
保険等	要		
備考	2010年2月内装リフォーム済!		

- ○人気の霧ヶ丘小・中学校区!
- ○3SDK・ロフト付!
- ○専用トランクルーム付
- ○南向きバルコニー!
- ○軽専用スペース駐車無料!



☆分譲賃貸マンション☆  
 ☆14階建の最上階☆  
 ☆広々136.75㎡☆



物件

# 分譲賃貸マンション

J R小倉駅

4LDK

賃料 **248,000円**

敷金**4(3)**

物件種目	分譲賃貸マンション		
最寄駅	J R小倉駅		
間取タイプ	4LDK		
賃貸条件	賃料 <b>248,000円</b> 敷金 <b>4(3)</b>		
物件所在地	北九州市小倉北区大手町16-37		
交通	西鉄バス大手町西停 徒歩2分		
建物	建物名	アクアサージュ大手町	
	構造・規模	SRC造14階建て14階部分	
	使用部分面積	136.75㎡(バルコニー28.23㎡)	
	間取内訳	間取り図参照	
築年月	平成16年7月	契約期間	2年
管理費等	無		
駐車場	16,500円		
現況	空き	入居日	即入居
本体設備	エレベーター・オートロック・管理人常駐		
各戸設備	給湯・シャワー・システムキッチン・ウォシュレット・エアコン・照明		
保険等	要		
備考			



今月(6月)中の契約開始に限りフリーレント1ヶ月!

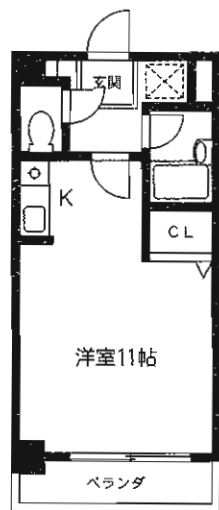
チャチャタウンへ徒歩1分の便利エリア。

# アクセス砂津



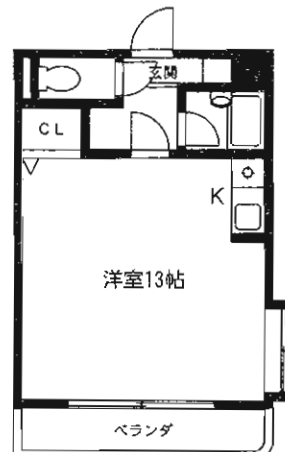
給湯	シャワー	Jcom
エアコン	オートロック	エレベーター
IHクッキングヒーター	BSアンテナ	洋室照明付

号数	タイプ	m <sup>2</sup>	現況	入居日	賃料
407	1R	24.09	空	即入居	36,000
410	1R	26.10	空	即入居	36,000
501	1R	24.09	空	即入居	36,000
508	1R	24.09	空	即入居	37,000
509	1R	26.10	空	即入居	36,000
602	1R	24.09	空	即入居	38,000
604	1R	24.09	空	即入居	38,000
607	1R	24.09	空	即入居	38,000
701	1R	24.09	空	即入居	39,000
704	1R	24.09	空	即入居	28,000
707	1R	24.09	6/8退去	相談	39,000
708	1R	24.09	空	即入居	39,000
803	1R	24.09	空	即入居	40,000
806	1R	24.09	空	即入居	40,000



1~8号(反転タイプ有)  
1R:24.09m<sup>2</sup>

事務所使用相談可



9・10号(9号反転タイプ)  
1R:26.1m<sup>2</sup>

# 賃貸マンション

JR鹿児島本線「小倉」駅

1 R

賃料 **28,000**円~

敷金**0.5**ヶ月・礼金**1**ヶ月

北九州市小倉北区砂津3丁目3-10

JR鹿児島本線「小倉」駅 徒歩10分

北九州モノレール「小倉」駅 徒歩11分

建物名 アクセス砂津

構造・規模 鉄筋コンクリート造8階建

使用部分 左記参照

間取内訳 左記参照

築年月 平成7年9月 契約期間 2年

管理費等 3,000円/月

駐車場 無

現況 左記参照 入居日 左記参照

本体設備 電気・公営水道・EV

各戸設備 水洗便所・風呂・ベランダ・シャワー・給湯・暖房・冷房・オール電化

保険等 要加入

事務所使用相談可

備考 総戸数:50戸