

※簡易図につき現況を優先致します。

# 売土地

住宅、アパート用地

筑豊電鉄西山電停

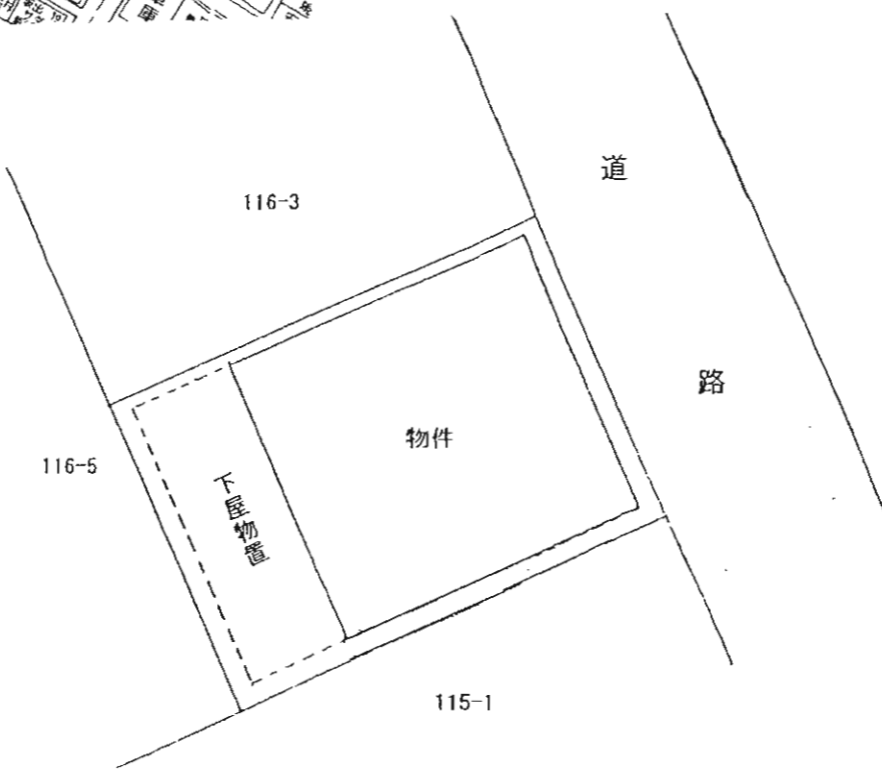
土地面積	公簿592.27m <sup>2</sup> (179.16坪)	ほかに私道面積	
価格	<b>2,100万円</b>	3.3m <sup>2</sup> 単価	11.7万円

物件所在地	北九州市八幡西区春日台二丁目12-27
交通	筑豊電鉄西山電停 徒歩3分

土地権利	所有権	地目	宅地
都市計画	市街化区域	用途地域	第1種中高層住居専用地域
建ぺい率	60%	容積率	200%
他の法令上の制限	市営春日台団		
地勢			
引渡条件	現況渡し		
現況	上物あり	引渡日	即時
接道状況(角地・間口)	西側約4m 公道		
設備	上下水道・都市ガス		
備考	分割相談可能!日当たり良好で閑静な住宅街! 搭野小学校・沖田中学校区		

# 戸建用地最適！！

## 物件 現況倉庫



# 売地

住宅

JR若松駅

物件種目	住宅		
最適用途	JR若松駅		
最寄駅	JR若松駅		
土地面積	86.34㎡	ほかに 私道面積	
価格	442万円	3.3㎡ 単価	17万円

物件所在地	北九州市若松区西園町1-13		
交通	西園バス停 徒歩2分		

土地権利	所有権	地目	宅地
都市計画	市街化区域	用途地域	第1種住居地域
建ぺい率	60%	容積率	200%
他の法令上の制限			
地勢	平坦地		
引渡条件	相談		
現況	上物有(倉庫)	引渡日	即時
接道状況(角地・間口)	東側5m道路		
設備			
備考	解体渡し可 倉庫利用可 賃貸可 (賃料5万円 敷金3ヶ月 貸主0% 借主100% 元付0% 客付100%)		

# 売地



## 売土地

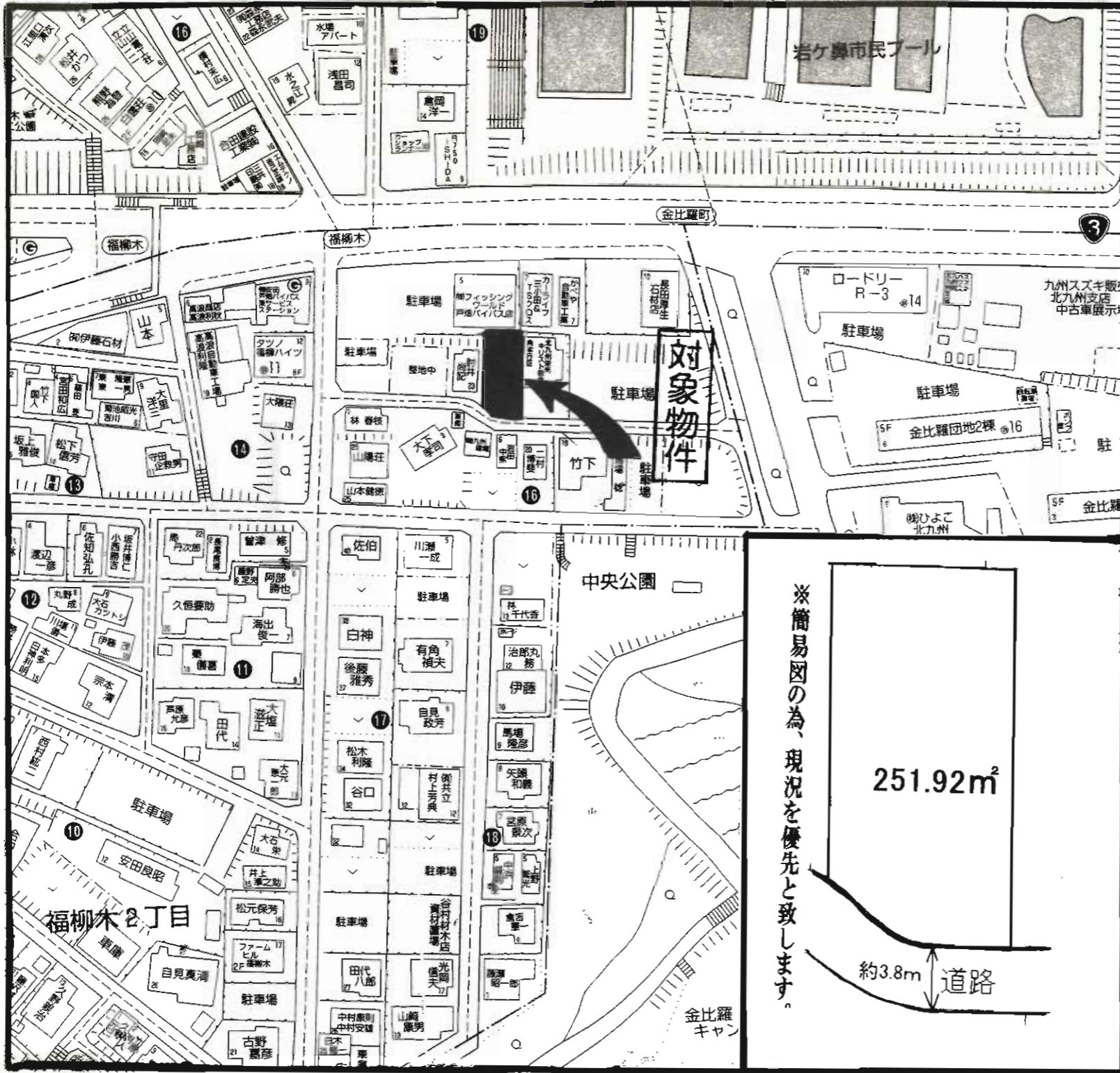
住宅用地

JR八幡駅

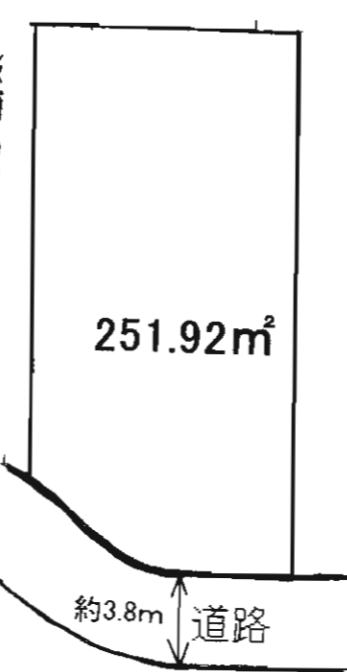
土地面積	公簿512.98m <sup>2</sup> (155.17坪)	ほかに私道面積	0m <sup>2</sup>
価格	<b>1,200万円</b>	3.3m <sup>2</sup> 単価	7.7万円

物件所在地	北九州市八幡東区東台良222-5・222-6
交通	西鉄バス東台良停 徒歩2分

土地権利	所有権	地目	宅地・原野
都市計画	市街化区域	用途地域	第1種中高層住居専用地域
建ぺい率	60%	容積率	200%
他の法令上の制限	宅造規制区域・がけ条例規制有り		
地勢			
引渡条件	現状渡し		
現況	更地	引渡日	即時
接道状況(角地・間口)	北西側8m公道 間口15m		
設備	公共上下水・九電		
備考			



※簡易図の為、現況を優先と致します。



# 売土地

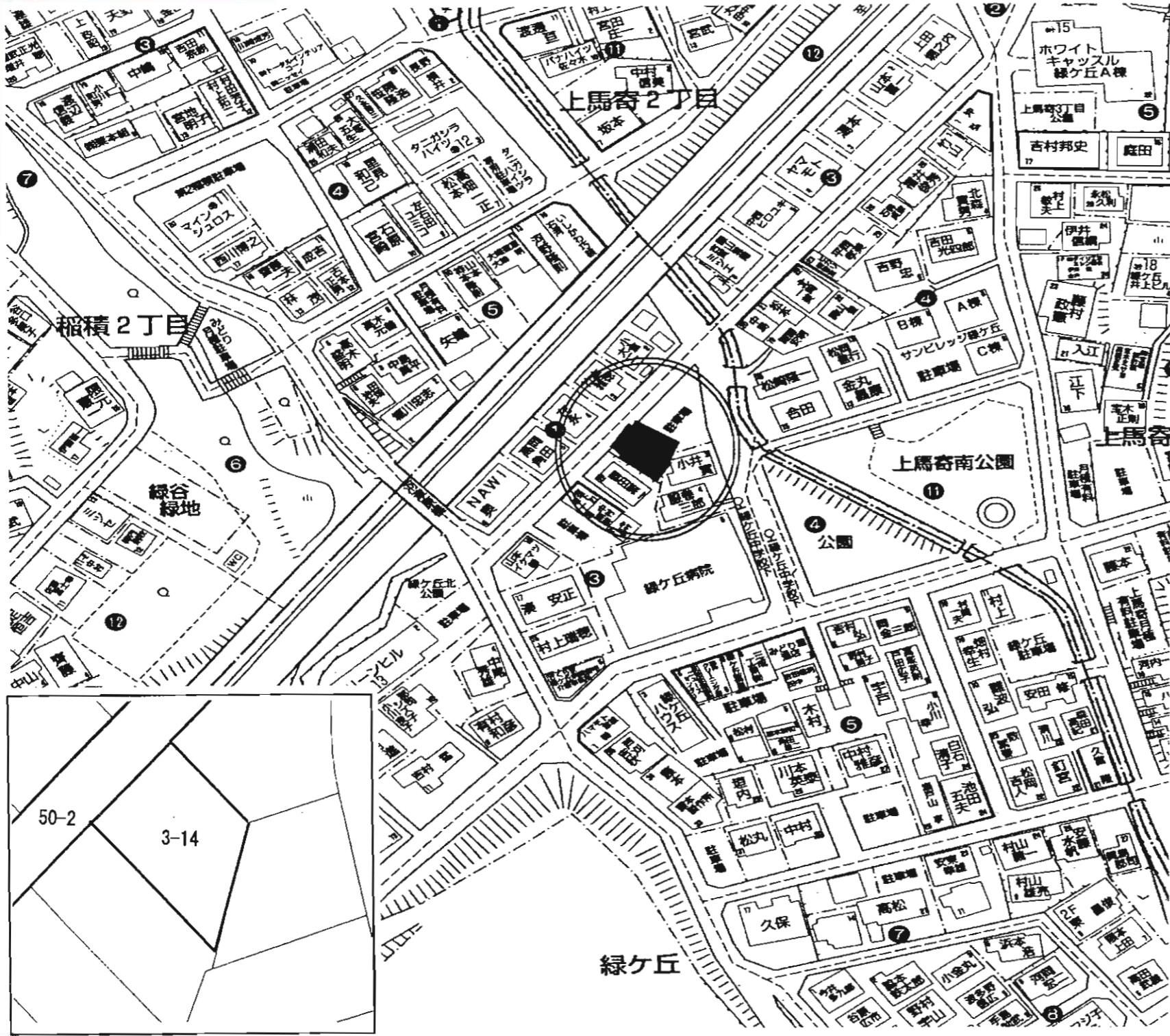
## 住宅用地

### J R 戸畑駅

土地面積	公簿251.92m <sup>2</sup> (76.20坪)	ほかに私道面積	
価格	<b>1,180万円</b>	3.3m <sup>2</sup> 単価	15.5万円

物件所在地	北九州市戸畑区福柳木二丁目16番15		
交通	J R 戸畑駅車にて7分 西鉄バス西鞆ヶ谷停 徒歩5分		

土地権利	所有権	地目	宅地
都市計画	市街化区域	用途地域	商業地域
建ぺい率	80%	容積率	400%
他の法令上の制限			
地勢			
引渡条件	現況渡し		
現況	更地	引渡日	即時
接道状況(角地・間口)	南側約3.8m 公道 間口約11.5m		
設備	上下水道・電気・都市ガス		
備考	諸事便利な好立地! 鞆ヶ谷小学校・大谷中学校区 建築条件なし!		



# 売土地

## 住宅用地

### JR門司駅

物件種目	住宅用地		
最適用途	JR門司駅		
最寄駅	JR門司駅		
土地面積	179.13m <sup>2</sup> (54.19坪)	ほかに私道面積	無
価格	1,220万円	3.3m <sup>2</sup> 単価	

物件所在地	北九州市門司区緑ヶ丘3番14 (住居表示:3番23号)		
交通	西鉄バス「緑ヶ丘中学校下」停 徒歩1分		

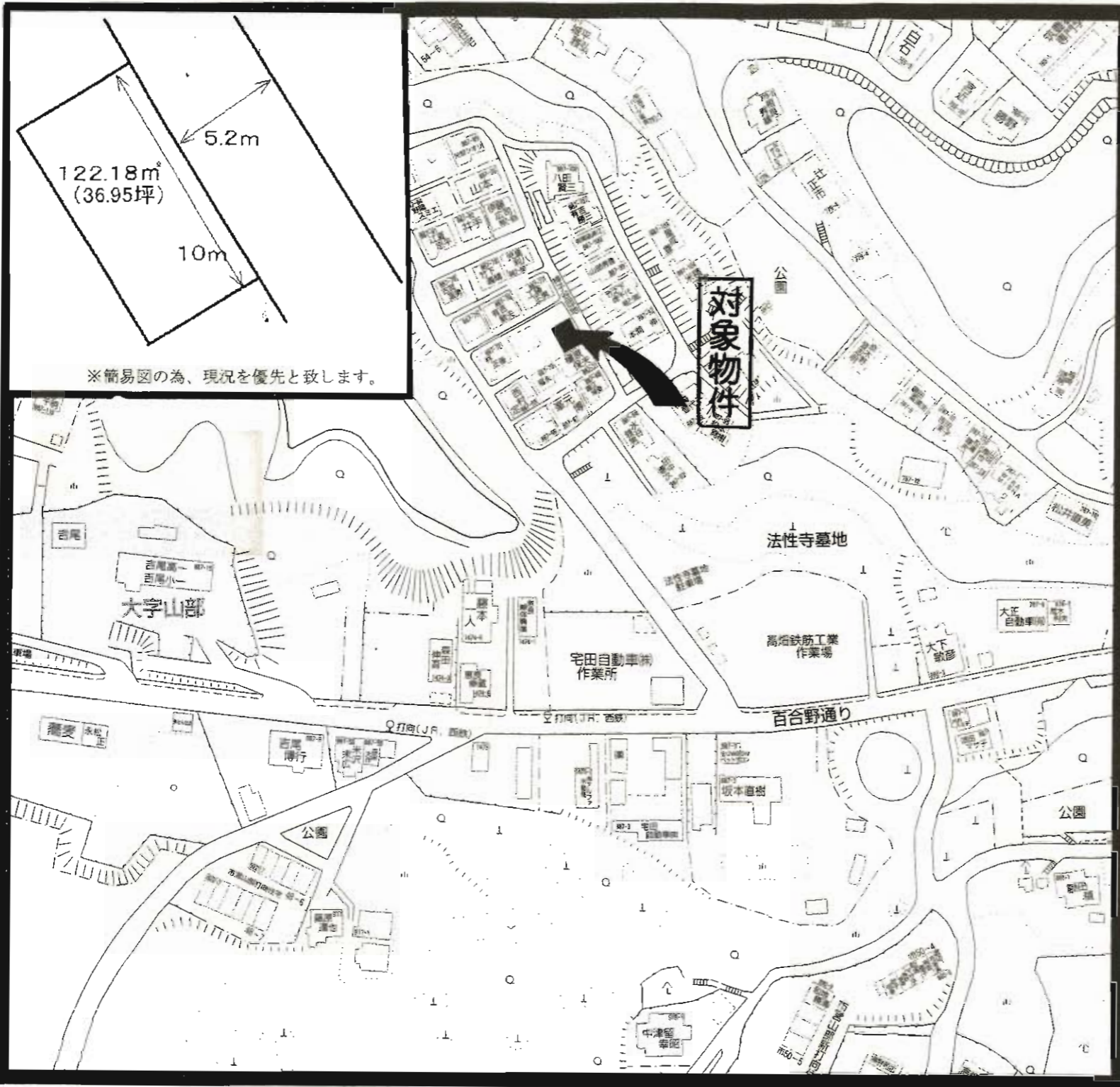
土地権利	所有権	地目	宅地
都市計画	市街化区域	用途地域	第1種低層住居専用地域
建ぺい率	60%	容積率	200%
他の法令上の制限			
地勢			

引渡条件	相談		
現況	建物有(空家)	引渡日	相談

接道状況(角地・間口)	北東側幅員6mの市道に接する (間口約12m)		
-------------	----------------------------	--	--

設備	都市ガス・九電・公共上下水道		
----	----------------	--	--

備考	木造瓦葺2階建・昭和41年7月新築 床面積1F 67.90m <sup>2</sup> 2F 21.53m <sup>2</sup> 計89.43m <sup>2</sup> (27.05坪)建物有		
----	---	--	--



# 売土地

## 住宅用地

### JR直方駅

土地面積	公簿122.18m <sup>2</sup> (36.95坪)	ほかに私道面積	
価格	<b>100万円</b>	3.3m <sup>2</sup> 単価	2.7万円

物件所在地	福岡県直方市大字山部字百俵887番74		
交通	JR直方駅 車8分 JR九州バス打向停 徒歩3分		
土地権利	所有権	地目	宅地
都市計画	非線引区域	用途地域	第1種住居地域
建ぺい率	60%	容積率	200%
他の法令上の制限	法第22条区域		
地勢			
引渡条件	現況渡し(建築条件無)		
現況	更地	引渡日	即時
接道状況(角地・間口)	北東側約5.2m 公道 間口約10m		
設備	上水道・個別プロパン・汲取り		
備考	直方西小学校・直方第三中学校区		

# 売一戸建 八幡西区浅川学園台3丁目



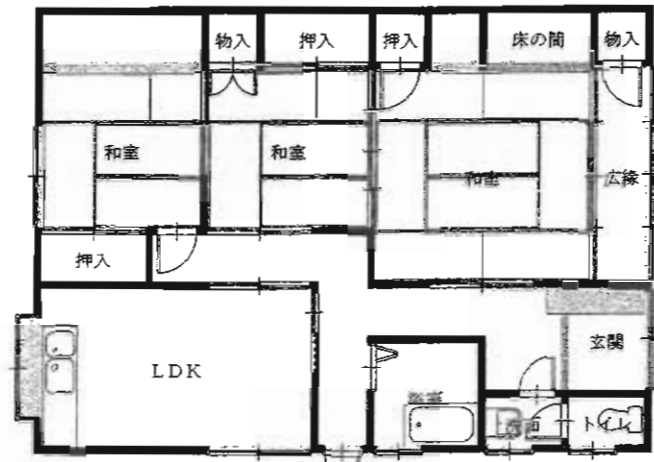
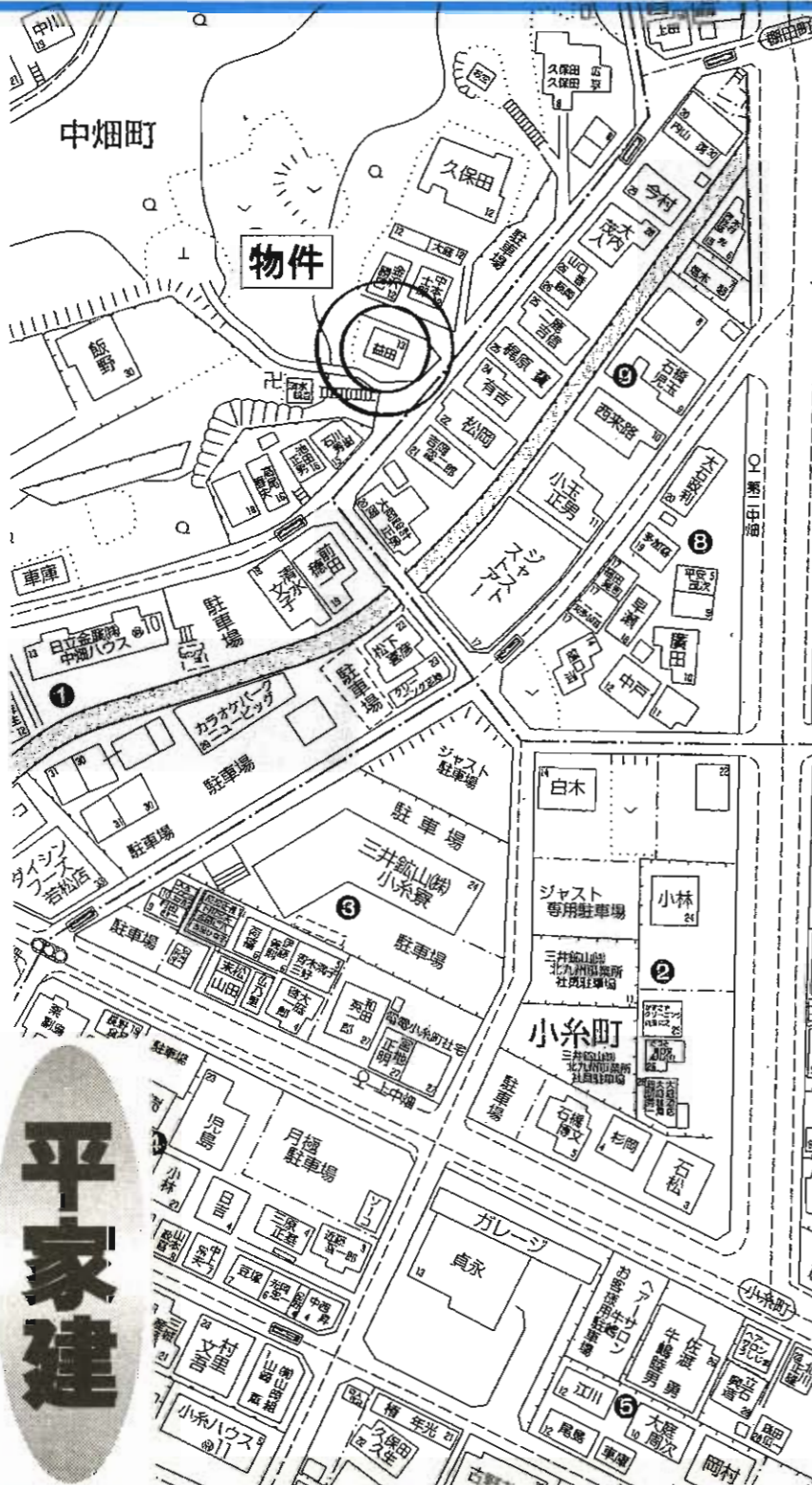
## 閑静な住宅街

- ☆スーパー ☆コンビニ
- ☆病院 ☆本屋
- ☆ドラッグストア ☆飲食店etc...
- ◎生活環境充実しています◎

百歳バス  
浅川学園台入口



物件種目	<b>売一戸建</b>		
最寄駅	JR折尾駅		
間取タイプ	5DK		
価格	<b>3,950万円</b>		
物件所在地	北九州市八幡西区浅川学園台3丁目10-1		
交通	浅川学園台入口バス停 徒歩3分		
土地面積	約433㎡ (130.98坪)	ほか	に 私道面積
建物	構造・規模	木造瓦葺平家建	
	面積	172.44㎡ (52.16坪)	
	間取内訳	間取図参照	
土地権利	所有権	地目	宅地
都市計画	市街化区域	用途地域	第1種住居地域
建ぺい率	60%	容積率	200%
他の法令上の制限			
築年月	平成6年3月	駐車場	有
現況	居住中	引渡日	相談
建築確認番号			
接道状況(角地・間口)	北東側約6m公道 間口約20m 南東側約8m公道 間口約9m		
設備	九州電力・上下水道・都市ガス		
備考	約131坪に分筆。		



**平家建**

**日当り良好！お手入れ良好！**

# 売 家

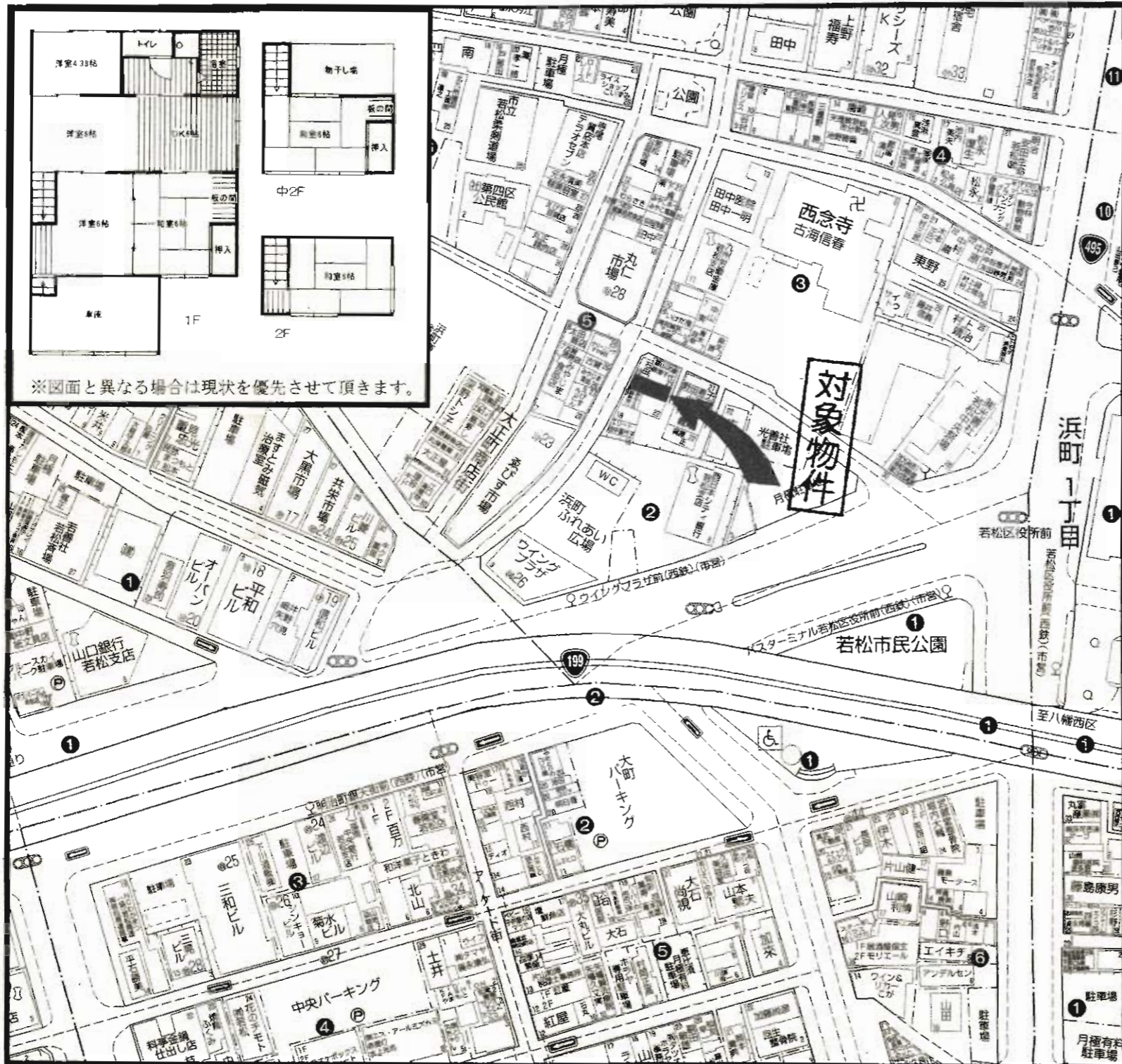
## JR「若松」駅

### 3LDK

### 680万円

物件種目	売 家		
最寄駅	JR「若松」駅		
間取タイプ	3LDK		
価格	680万円		
物件所在地	北九州市若松区中畑町2-13		
交通	市営バス「上中畑」停 徒歩3分		
土地面積	235.94m <sup>2</sup> (71.37坪)	ほかに私道面積	無
建 物	構造・規模	木造瓦葺平家建	
	面積	72.29m <sup>2</sup> (21.86坪)	
	間取内訳	左記間取り参照	
土地権利	所有権	地 目	宅地
都市計画	市街化区域	用途地域	第1種中高層住居専用地域
建ぺい率	60%	容積率	200%
他の法令上の制限			
築年月	昭和58年11月	駐車場	有
現 況	空	引渡日	即
建築確認番号			
接道状況(角地・高口)	南東側 公道に接する		
設 備	電気・公共上下水道・都市ガス		
備 考	日当り良好！お手入れ良好！		





# 売一戸建

J R若松駅

6DK

980万円

物件種目	売一戸建		
最寄駅	J R若松駅		
間取タイプ	6DK		
価格	980万円		
物件所在地	北九州市若松区浜町二丁目2-19		
交通	市営バス・西鉄バス ウイングプラザ前停 徒歩1分 J R若松駅 徒歩9分		
土地面積	公簿100.42m <sup>2</sup> (30.37坪)	ほかに私道面積	
建物	構造・規模	木造瓦葺2階建	
	面積	113.09m <sup>2</sup> (34.20坪)	
	間取内訳	DK6帖・和室6帖×3・洋室6帖×2	
土地権利	所有権	地目	宅地
都市計画	市街化区域	用途地域	商業地域
建ぺい率	80%	容積率	400%
他の法令上の制限	準防火地域		
築年月	1970年1月	駐車場	有2台
現況	居住中	引渡日	相談
建築確認番号			
接道状況(角地・間口)	西側約5m 公道 間口約4m		
設備	上下水道・都市ガス		
備考	駐車場:約24m <sup>2</sup> (店舗としても利用可) 若松中央小学校・若松中学校区		

# 中古売戸建住宅

小倉北区小文字二丁目

閑静で緑豊かな住宅地

西鉄バス「小文字二丁目」停 徒歩4分

☆足立山麓の閑静な立地！  
近くに公園もあり、住環境良好♪  
☆スーパー、都市高インターも近くで  
諸事便利です！

広々  
5DK



エアコン3台付!



# 中古売戸建

J R小倉駅

5DK

680万円

物件種目	中古売戸建		
最寄駅	J R小倉駅		
間取タイプ	5DK		
価格	680万円		
物件所在地	北九州市小倉北区小文字2-7-9(住居表示)		
交通	西鉄バス小文字2丁目停 徒歩4分		
土地面積	公簿181.7m <sup>2</sup> (54.96坪)	ほかに	私道面積
建物	構造・規模	木造2階建	
	面積	延床90.25m <sup>2</sup>	
	間取内訳	和室6・6・5洋間8・6DK6	
土地権利	所有権	地目	宅地
都市計画	市街化区域	用途地域	第1種低層住居専用地域
建ぺい率	50%	容積率	80%
他の法令上の制限	風致地区		
築年月	昭和48年8月	駐車場	有
現況	空	引渡日	即
建築確認番号			
接道状況(高地・間口)	西側公道4m		
設備	電気・上下水道・プロパンガス・エアコン3台		
備考			

足立ガーデシハイツ

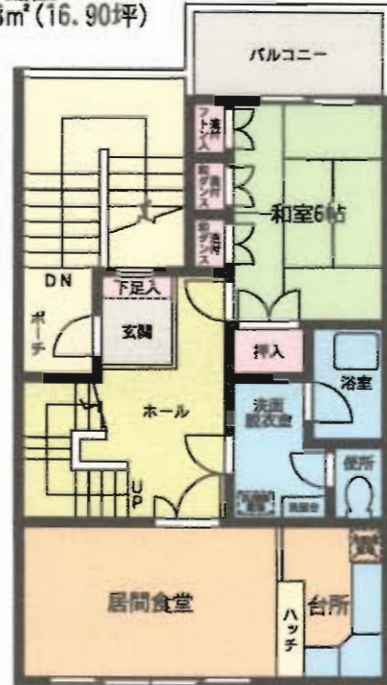


見ればきっと  
気に入ります

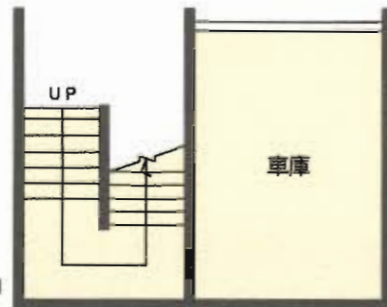
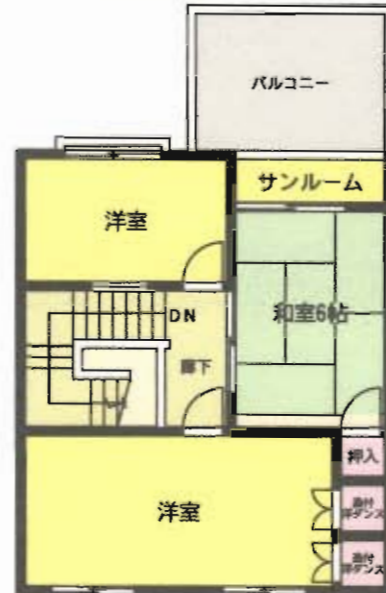
眺望・採光良好!!

文教地区・足原小・霧丘中学校

●2階平面図  
55.88㎡(16.90坪)



●3階平面図  
38.57㎡(11.67坪)



●1階平面図 車庫床面積/17.39㎡(5.26坪)



中古売家

黒原2丁目バス停

4LDK

850万円

物件種目	中古売家		
最寄駅	黒原2丁目バス停		
間取タイプ	4LDK		
価格	850万円		
物件所在地	北九州市小倉北区黒原2丁目9-18		
交通	西鉄バス黒原2丁目停 徒歩6分		
土地面積	153.37㎡(46.39坪)	ほかに私道面積	
建物	構造・規模	RC造3階建	
	面積	延べ111.84㎡(33.83坪)	
	間取内訳	左図参照	
土地権利	所有権	地目	宅地
都市計画	市街化区域	用途地域	第1種住居地域
建ぺい率	40%	容積率	60%
他の法令上の制限			
築年月	昭和53年3月	駐車場	有
現況	空家	引渡日	即時
建築確認番号			
接道状況(角地・間口)			
設備	九州電力・西部ガス・市営水道・給湯・シャワー		
備考	※管理組合費:2,000円 修繕積立金:5,000円		
	☆平成22年5月内装リフォーム済!!		

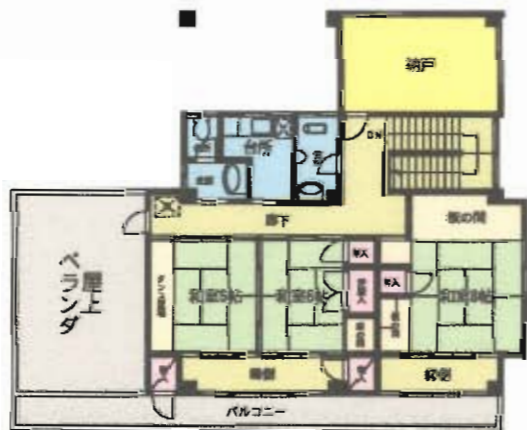
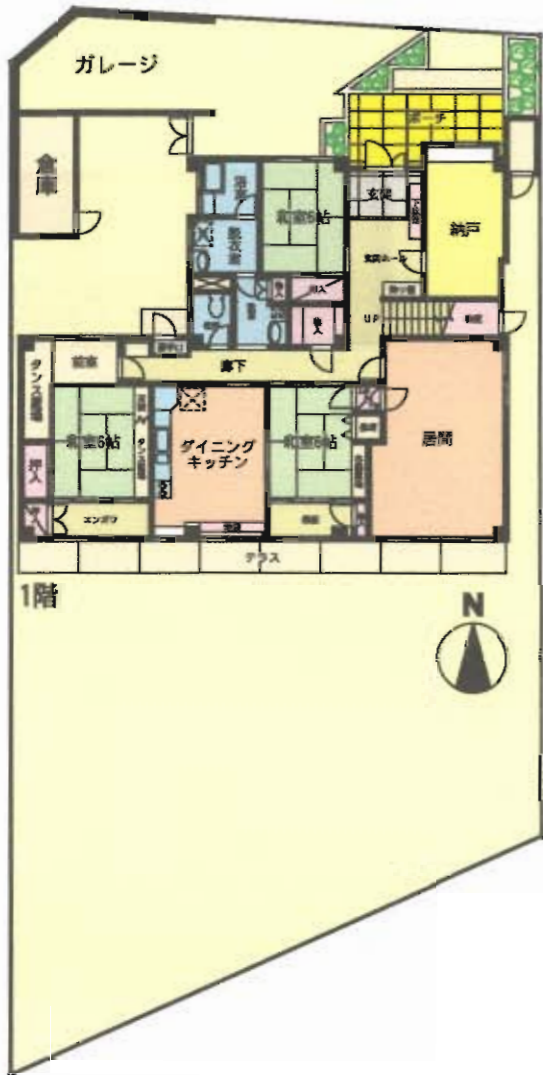


**売家**

9LDK

バス停徒歩2分

2世帯住宅・大家族・社員寮  
併用住宅等におすすめ!!



駐車場  
8~10台  
可能!!



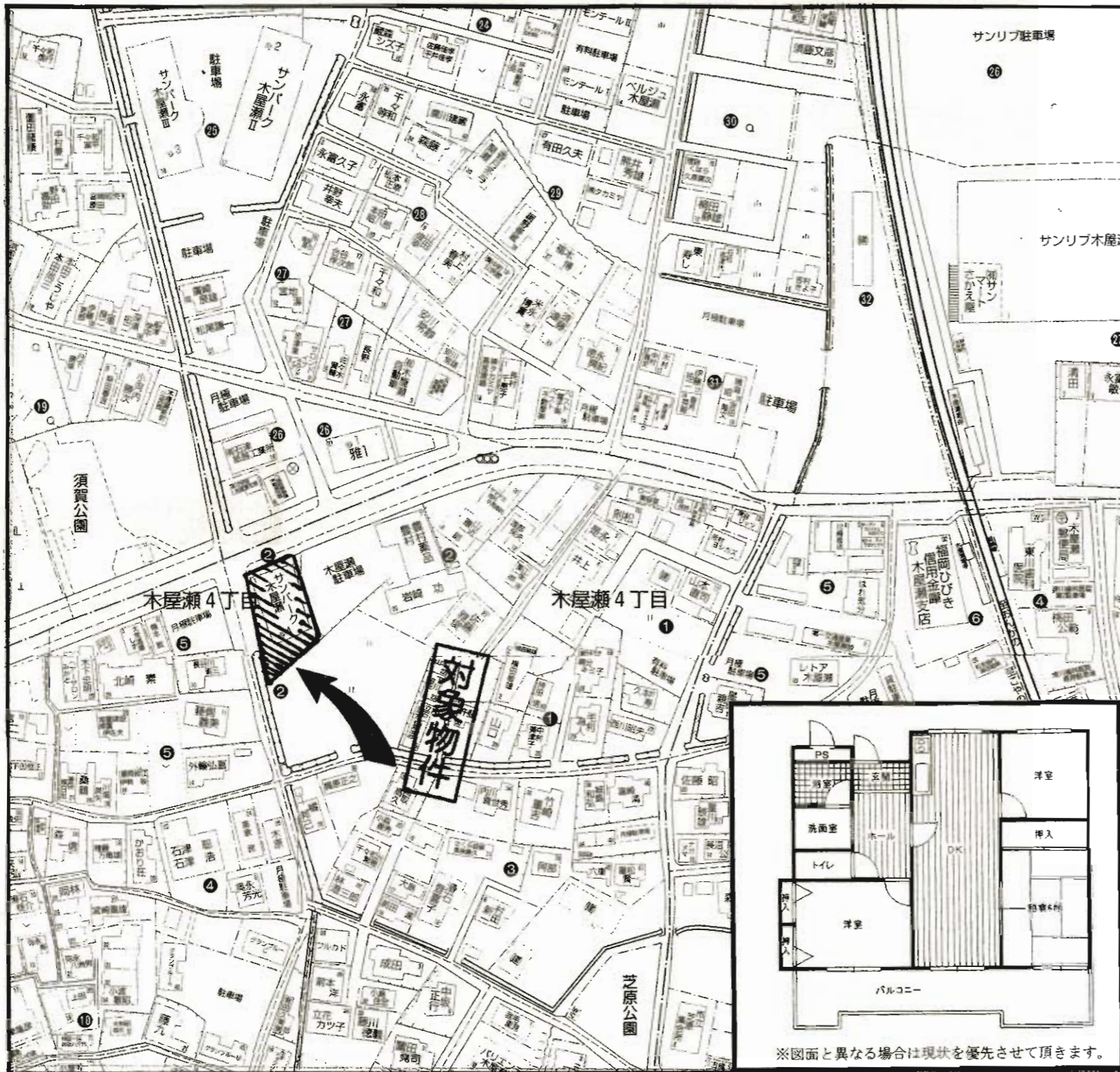
**売一戸建**

J R城野駅

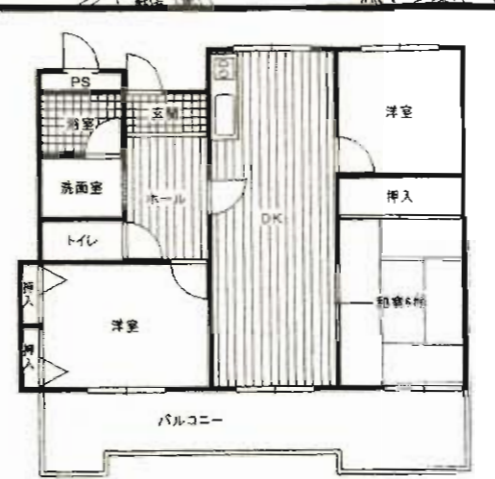
9LDK

3,500万円

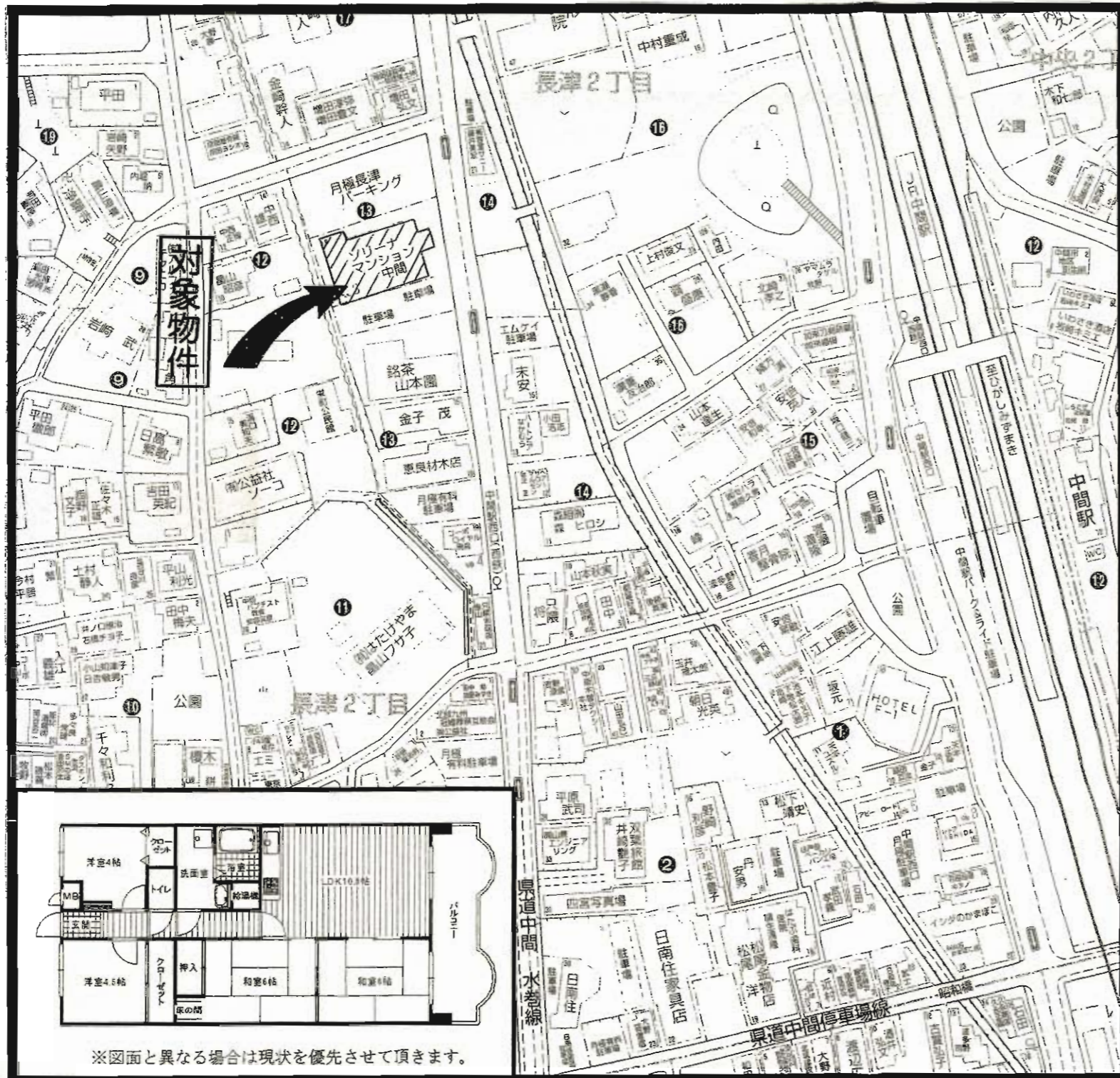
物件種目	売一戸建		
最寄駅	J R城野駅		
間取タイプ	9LDK		
価格	3,500万円		
物件所在地	北九州市小倉南区若園1丁目23-2		
交通	若園児童館前バス停 徒歩2分 J R城野駅 徒歩15分		
土地面積	509.09m <sup>2</sup> (153.99坪)	ほかに 私道面積	
建物	構造・規模	鉄筋コンクリート造陸屋根2階建	
	面積	284.97m <sup>2</sup> (86.20坪)	
間取内訳			
土地権利	所有権	地目	宅地
都市計画	市街化区域	用途地域	第1種住居地域
建ぺい率	70%	容積率	200%
他の法令上の制限			
築年月	昭和56年7月	駐車場	8~10台
現況	建付地(空)	引渡日	即時
建築確認番号			
接道状況(角地・角口)	西側約5.4m公道間口約33m 北側約5.4m公道間口約17.5m		
設備	上下水道・都市ガス		
備考	駐車場:南側庭を利用すれば8台位は可能です。		



物件種目	<b>売マンション</b>		
マンション名	<b>サンパーク木屋瀬</b>		
最寄駅	<b>筑豊電鉄木屋瀬駅</b>		
間取タイプ	<b>3LDK</b>		
価格	<b>630万円</b>		
物件所在地	北九州市八幡西区木屋瀬四丁目2-1-703号		
交通	筑豊電鉄 木屋瀬駅 徒歩3分		
	西鉄バス 木屋瀬四ッ角停 徒歩3分		
建物	構造・規模	鉄筋コンクリート造陸屋根7階建7階部分	
	専有面積 (使用部分面積)	64.84m <sup>2</sup> 19.61坪	バルコニー 面積
	間取内訳	LDK12・和室6・洋室6・洋室4.5	
土地権利	所有権	用途地域	近隣商業地域
築年月	平成2年1月	総戸数	28戸
管理形態	委託管理(全部)	管理方式	巡回管理
管理費	5,060円/月	修繕積立金	8,190円/月
現況	居住中	引渡日	要相談
駐車場	有 空有 4,000円/月	施工会社	
本体設備	上下水道・電気・プロパンガス・エレベーター		
各戸設備	給湯・ウォシュレット		
備考	平成21年6月内装リフォーム済。 最上階の眺望は最高! 交通買物便利 木屋瀬小・木屋瀬中学校校区		



※図面と異なる場合は現状を優先させていただきます。



# 売マンション

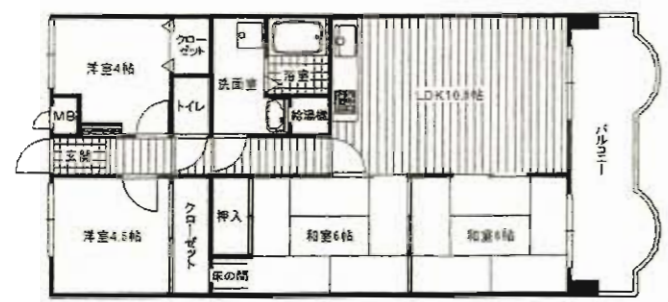
ソリーナマンション中間

JR中間駅

4LDK

980万円

物件種目	売マンション		
マンション名	ソリーナマンション中間		
最寄駅	JR中間駅		
間取タイプ	4LDK		
価格	980万円		
物件所在地	中間市長津二丁目13-9-202号		
交通	JR福北ゆたか線中間駅 徒歩3分		
	西鉄バス中間駅西口停 徒歩1分		
建物	構造・規模	鉄筋コンクリート造9階建2階部分	
	専有面積 (使用部分面積)	75.51㎡(22.84坪)	バルコニー 面積
	間取内訳	LDK10.5帖 洋室4.4帖 洋室4帖 和室6帖×2	
土地権利	所有権	用途地域	商業地域
築年月	平成7年2月	総戸数	39戸
管理形態	委託管理(全部)	管理方式	巡回管理
管理費	6,600円/月	修積立金	3,580円/月
現況	空	引渡日	即時
駐車場	近隣10m 5,250円/月	施工会社	
本体設備	オートロック・エレベータ・上水道・浄化槽		
各戸設備	オール電化・IHクッキングヒーター・ウォシュレット他		
備考	平成22年5月 内装リフォーム済み 中間小学校・中間中学校区		



※図面と異なる場合は現状を優先させていただきます。

# サンライフ浅香



モノレール  
「香春口三萩野」駅徒歩7分

☆人気のカウンターキッチン☆  
LDK広々18帖  
☆永住志向に配慮する大型空間



## 周辺施設

☆スーパー☆ドンキホーテ☆コンビニ☆郵便局☆  
☆病院☆飲食店☆西松屋☆ etc...

(生活便利な環境です!)



# 中古売マンション

サンライフ浅香

モノレール香春口三萩野駅

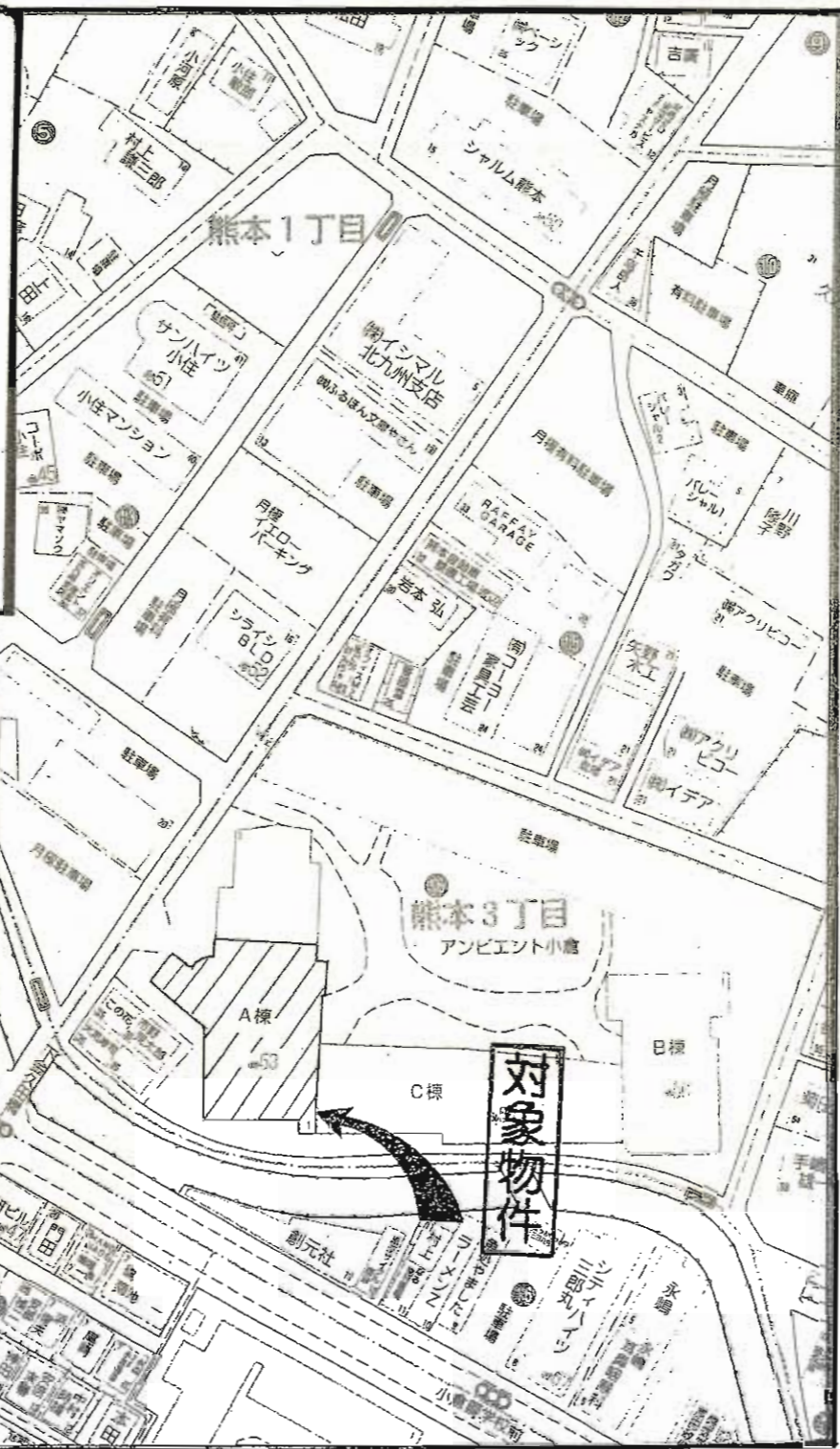
3LDK

1,380万円

物件所在地	北九州市小倉北区江南町5-10 1007号		
交通	モノレール香春口三萩野駅 徒歩7分		
建物	構造・規模	SRC造1.4階建10階部分	
	専有面積 (使用部分面積)	72.5m <sup>2</sup>	バルコニー 面積 11m <sup>2</sup>
	間取内訳	左図参照	
土地権利	所有権	用途地域	商業地域
築年月	1996年10月	総戸数	
管理形態	全部委託	管理方式	常駐管理
管理費	2,020円	修繕 積立金	6,060円
現況	自住中	引渡日	即時
駐車場	有 8,000~13,000円	施工会社	
本体設備	エレベーター・オートロック・都市ガス		
各戸設備	給湯・シャワー・BS・CATV・フローリング・ウォシュレット・シャンプードレッサー		
備考	※管理会社 応和管理株式会社		

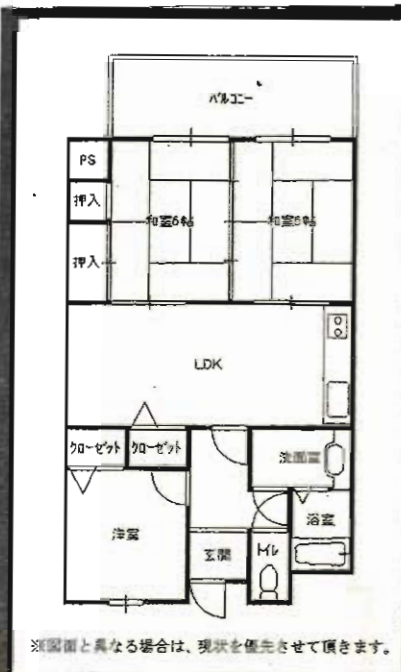
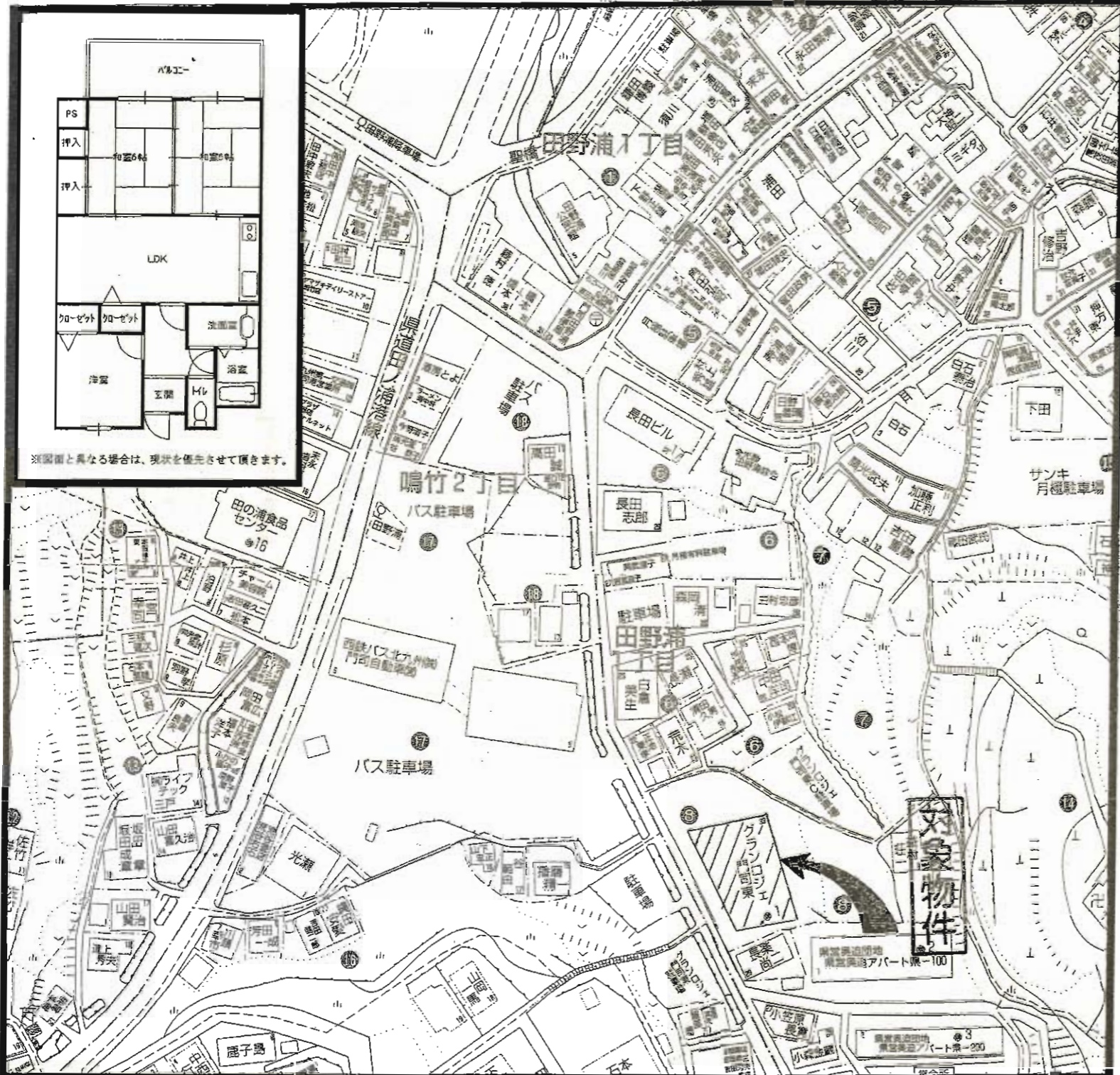


※図面と異なる場合は現状を優先いたします。

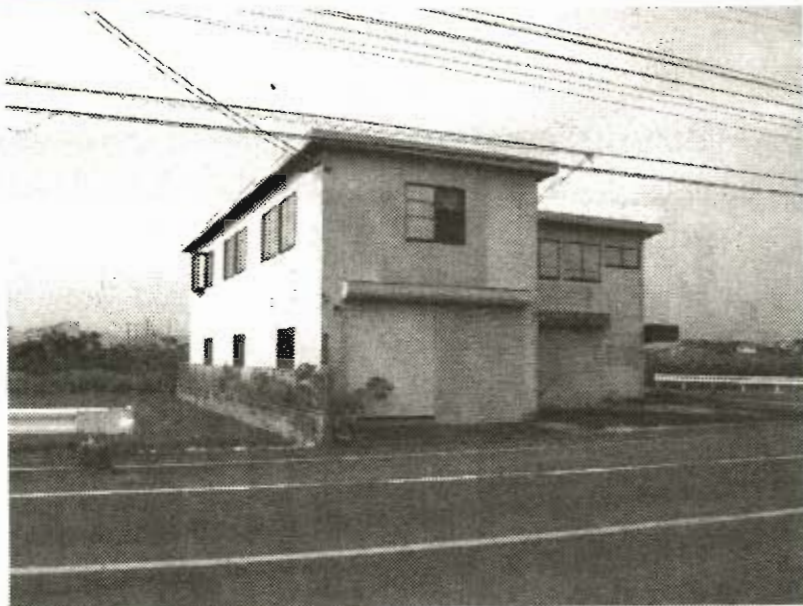


物件種目	<b>売マンション</b>		
マンション名	<b>アンビエント小倉A棟</b>		
最寄駅	<b>JR小倉駅</b>		
間取タイプ	<b>3LDK</b>		
価格	<b>1,280万円</b>		
物件所在地	北九州市小倉北区熊本三丁目16-1-1004号		
交通	西鉄バス三郎丸三丁目停 徒歩1分		
建物	構造・規模	鉄骨鉄筋コンクリート・鉄筋コン14階建10階部分	
	専有面積 (使用部分面積)	65.40m <sup>2</sup> (19.78坪)	バルコニー 面積
	間取内訳	LDK13・和6×2・洋6	
土地権利	所有権	用途地域	第1種住居地域
築年月	平成3年5月	総戸数	221戸
管理形態	委託管理(全部)	管理方式	日勤管理
管理費	6,600円/月	修繕積立金	3,400円/月
現況	空室	引渡日	即時
駐車場	有 空有 12,000円/月	施工会社	
本体設備	EV・オートロック・CATV・管理人		
各戸設備	給湯・シャワー・バルコニー		
備考	眺望良好・日当たり良好・二面バルコニー 足原小学校・霧丘中学校区		

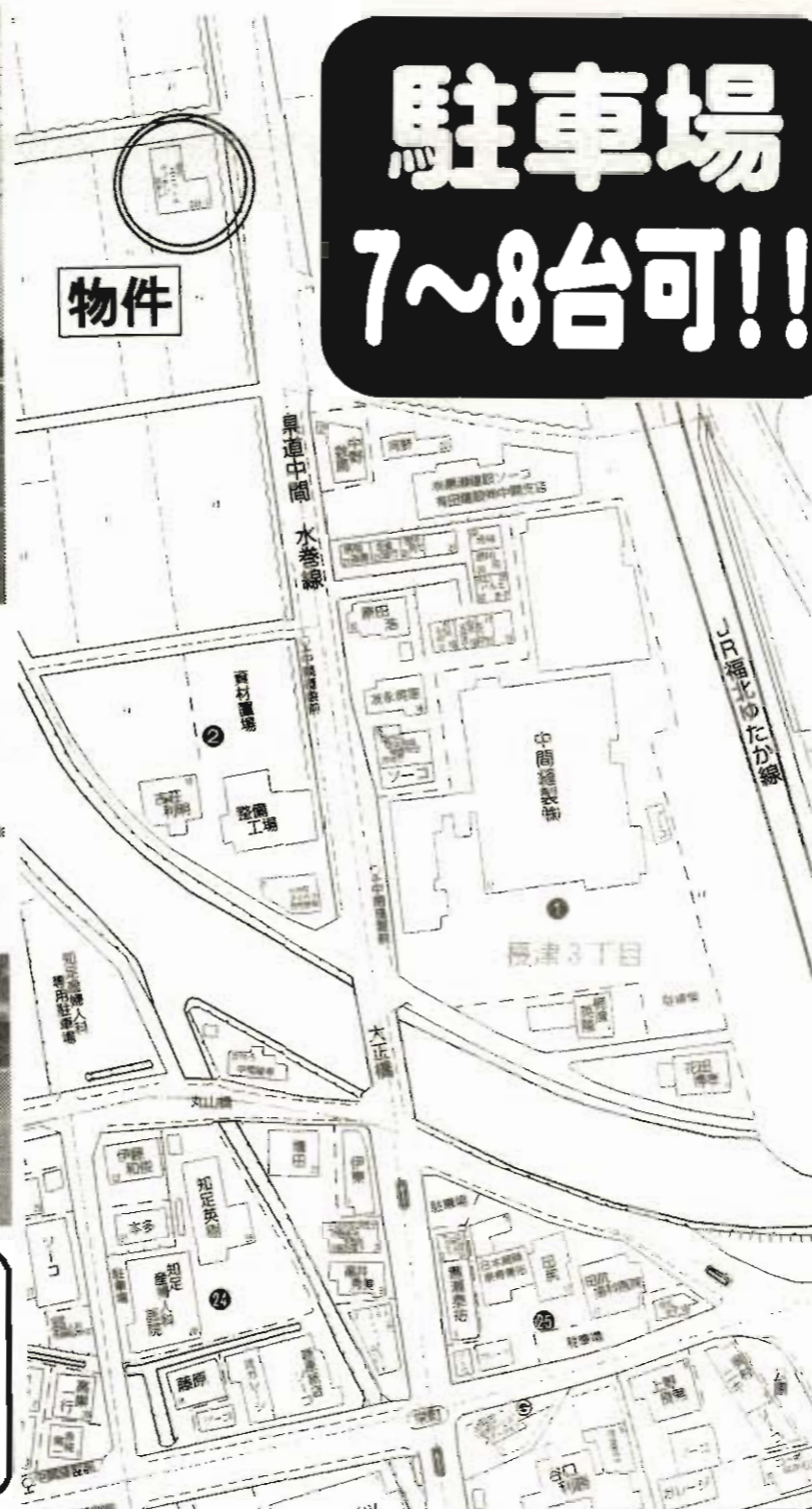




物件種目	<b>売マンション</b>		
マンション名	<b>グランロジエ門司東</b>		
最寄駅	<b>J R 門司港駅</b>		
間取タイプ	<b>3LDK</b>		
価格	<b>680万円</b>		
物件所在地	北九州市門司区田野浦一丁目8-33-209号		
交通	西鉄バス田野浦停 徒歩2分		
建物	構造・規模	鉄筋コンクリート造陸屋根6階建2階部分	
	専有面積 (使用部分面積)	62.47㎡(18.89坪)	バルコニー 面積
	間取内訳	LDK10帖・洋室6帖・和室6帖×2	
土地権利	所有権	用途地域	第1種中高層住居専用地域
築年月	平成8年3月	総戸数	49戸
管理形態	委託管理(全部)	管理方式	巡回管理
管理費	4,088円/月	修繕立金	3,965円/月
現況	空家	引渡日	即時
駐車場	有 空有 5,250円/月	施工会社	
本体設備	E V・上下水道・都市ガス		
各戸設備	給湯・シャワー・バルコニー		
備考	平成22年3月内装リフォーム済!! ペット相談!! 田野浦小学校・港ヶ丘中学校区		



★県道中間水巻線沿いの好立地♪  
 ★デイサービス等用途多彩!!  
 ★平成6年築鉄骨2階建て!!



**駐車場  
7~8台可!!**

物件種目	<b>売事務所・倉庫</b>		
最寄駅	JR 中間駅		
価格	<b>1,780万円</b>		
物件所在地	中間市長津3丁目831番2・831番3 (住居表示:中間市長津3丁目4-1)		
交通	JR「中間」駅 徒歩8分		
土地面積	332.41m <sup>2</sup> (100.55坪)	ほかに私道面積	
建物	構造・規模	鉄骨造亜鉛メッキ鋼板葺2階建	
	面積	401.7m <sup>2</sup> (121.51坪)	
	建物名	長津事務所・倉庫	
土地権利	所有権	施工会社	
総戸数		築年月	平成6年10月
都市計画	市街化区域	用途地域	第1種住居地域
建ぺい率	60%	容積率	200%
他の法令上の制限	建築基準法第22条指定区域		
現況	空	引渡日	即
駐車場	7台~8台		
接道状況(角地・間口)	北東側幅員約16m公道・北西側幅員約9m公道に接す		
設備	電気・上水道・LPG		
備考	☆広々約100坪!北東角地!		

# 売ビル(小倉北区下到津)



一見の  
価値あり!!  
EV新設  
します!!

★都市高速「下到津インター」至近!アクセス良好!  
★塾や医療関係に最適です!  
★駐車スペース4~6台可能!(相談)



何商可!!



※間取図は現況優先です。

物件種目	<b>売ビル</b>		
最寄駅	JR西小倉駅		
価格	<b>7,800万円</b>		
物件所在地	北九州市小倉北区下到津1丁目151-1・152-2 4番11号(住居表示)		
交通	西鉄バス金田陸橋西停 徒歩1分		
土地面積	公簿295.23m <sup>2</sup> (89.30坪)	ほかに 私道面積	
建物	構造・規模	鉄筋コンクリート造陸屋根4階建	
	面積	948.07m <sup>2</sup> (286.79坪)	
	建物名	下到津ビル	
土地権利	所有権	施工会社	竹中工務店
総戸数		築年月	平成5年4月
都市計画	市街化区域	用途地域	商業地域
建ぺい率	80%	容積率	400%
他の法令上の制限	準防火地域		
現況	空家	引渡日	相談
駐車場	4~6台可		
接道状況(高地・高口)	北西側21.4m 公道間口14m		
設備			
備考	地目:宅地		
	H21年度評価額	土地 2,310万円	建物 8,031万円
		10,341万円	
	※賃貸同時募集		

# 貸事務所・店舗 ー白銀ー



諸  
事  
立  
便  
地  
利  
!

坪当り 約2,400円!

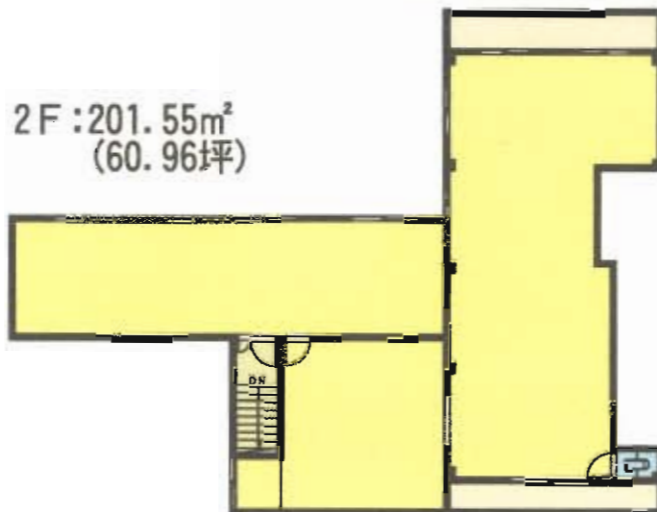


6~10台可

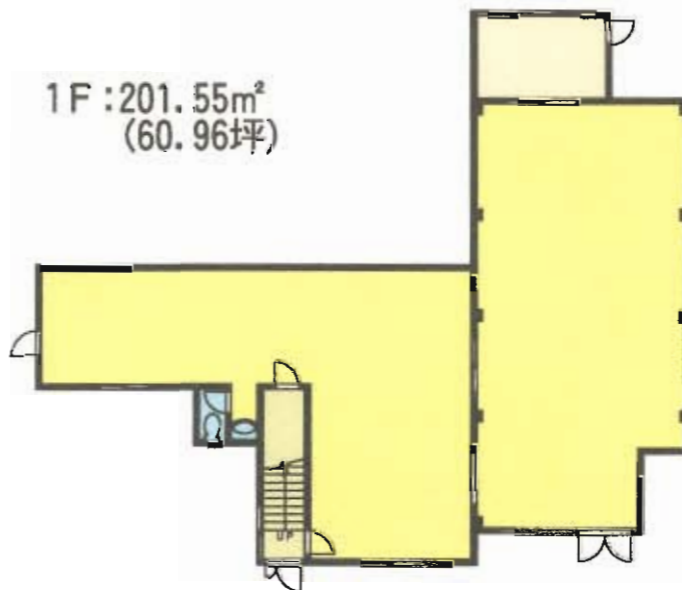
(別棟倉庫)



2F: 201.55m<sup>2</sup>  
(60.96坪)



1F: 201.55m<sup>2</sup>  
(60.96坪)



# 貸事務所・店舗

最寄駅	モノレール香春口三萩野駅
賃料	294,000円(税込)
敷金	3ヶ月(実費)・礼金3ヶ月

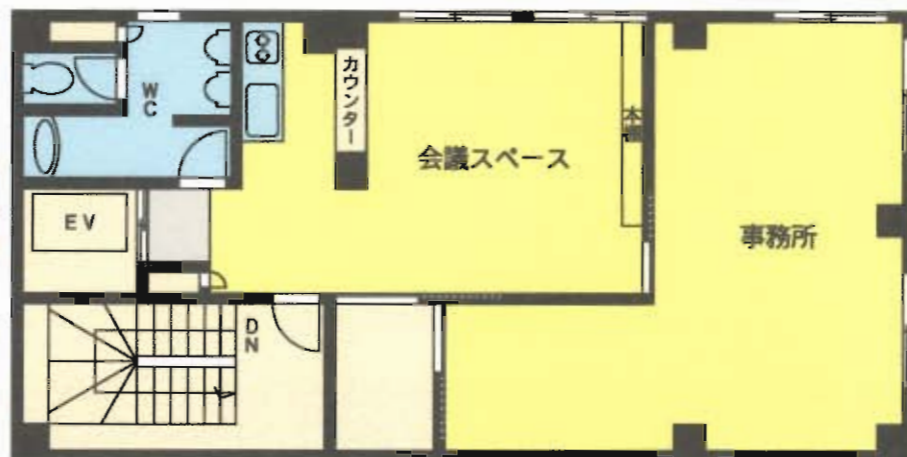
物件所在地	北九州市小倉北区白銀2丁目3-31		
交通	モノレール香春口三萩野駅 徒歩8分		
建物	建物名	白銀貸事務所	
	構造・規模	SRC造(一部木造)3階建1・2階部分	
使用部分	使用部分面積	403.1m <sup>2</sup>	
		1F: 201.55m <sup>2</sup> (60.96坪)・2F: 201.55m <sup>2</sup> (60.96坪)	
築年月	昭和56年5月15日	契約期間	5年間
管理費等	15,000円		
土地面積		用途地域	商業地域
駐車場	6~10台可(条件による)無料		
現況	空	引渡日	即
接道状況(角地・間口)			
本体設備			
各戸設備			
備考	別棟倉庫有(解体可) 3階建の内、1・2階部分		

# 貸事務所

K S K コアビル



「コレット井筒屋」向かいの好立地!!



事務所内、間仕切り造作をしています!



## 貸事務所

物件種目	JR小倉駅		
最高駅	JR小倉駅		
賃料	262,500円(税込)		
賃貸条件	敷金6ヶ月(敷引3ヶ月)		
物件所在地	北九州市小倉北区京町3丁目5-7		
交通	JR小倉駅 徒歩2分		
建物名	KSKコアビル		
	構造・規模	鉄骨造5階建5階部分	
使用部分面積	75.38m <sup>2</sup> (22.79坪)		
築年月	平成12年5月	契約期間	3年間
管理費等	無		
土地面積		用途地域	
駐車場	無		
現況	空室	引渡日	即時
接道状況(角地・間口)			
本体設備	エレベーター		
各戸設備	エアコン トイレ システムキッチン		
備考	エレベーターフロアカット採用		

# 貸テナント

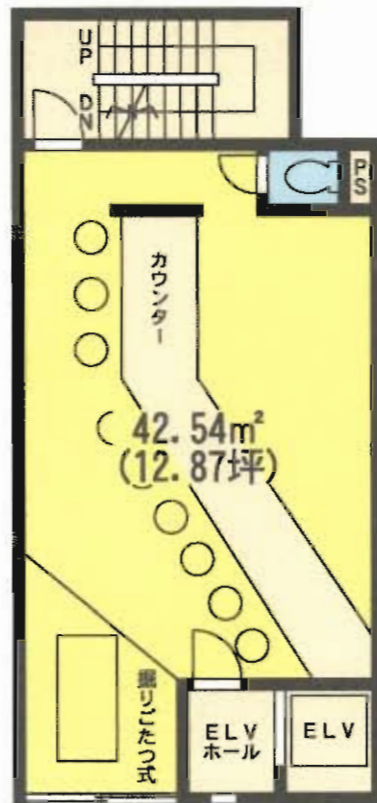
## 小倉北区紺屋町



紺屋町の好立地  
大通り沿い!!

モノレール  
旦過駅徒歩6分

☆前使用用途  
鉄板焼き店☆



# 貸テナント

J R小倉駅

賃料 **100,000**円(税込)

敷金**3**ヶ月(3)

物件種目	貸テナント		
最寄駅	JR小倉駅		
賃貸条件	賃料 <b>100,000</b> 円(税込) 敷金 <b>3</b> ヶ月(3)		
物件所在地	北九州市小倉北区紺屋町10番5号		
交通	モノレール「旦過」駅 徒歩6分		
建物	建物名	おたふくビル	
	構造・規模	RC造5階建4階部分	
使用部分	使用部分	42.54m <sup>2</sup> (12.86坪)	
	面積		
築年月	H15年9月	契約期間	2年間
管理費等	5,000円		
土地面積		用途地域	商業地域
駐車場	無し		
現況	空	引渡日	即
機遣状況(角地・開口)			
本体設備	プロパン・E.V・公共上下水道		
各戸設備	エアコン		
備考	※設備譲渡金50万円		

貸アパート	JR日豊本線
3DK	南小倉駅
平成14年 2月築	西鉄 到津三叉路停 徒歩6分
軽量鉄骨造	69,000 円 敷金: 0ヶ月 礼金: 3ヵ月 共益費:無し
2階建 1階部分	
保険 20,000 円/2年	

設備 / パス・トイレ別 シャワー ペアガラス仕様

快適・便利な到津エリア  
駐車場2台付!

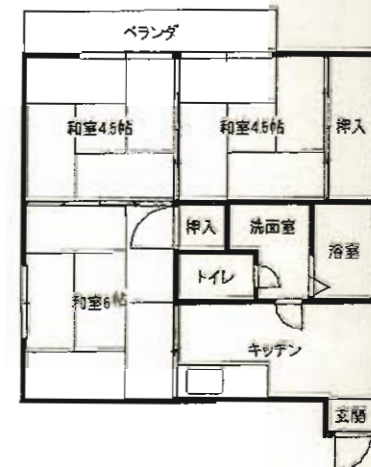
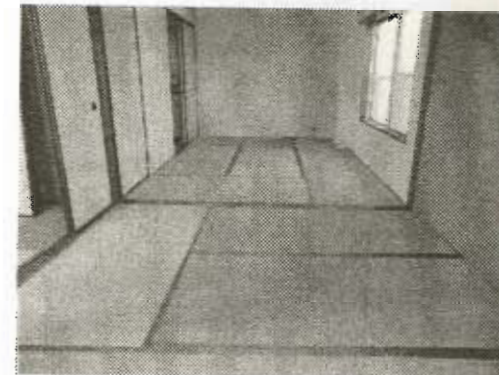


■所在地:	北九州市小倉北区上到津2-12-20
■専有面積:	54 m <sup>2</sup> ■契約期間: 2年 ■入居日: 即入居
■駐車場:	有 2台付 ■現況: 空
■備考:	ロードサイド到津B棟102・202 ■保険: 要加入

貸マンション	JR鹿児島本線
3K	小倉駅
昭和54年 12月築	徒歩12分
鉄筋コンクリート造	35,000 円 敷金: 0ヶ月 礼金: 2ヵ月 共益費:無し
3階建 3階部分	

設備 / パス・トイレ別 プロパンガス


小倉駅徒歩圏内  
199号線沿い



■所在地:	北九州市小倉北区長浜町3-17
■専有面積:	40.5 m <sup>2</sup> ■契約期間: 2年 ■入居日: 即入居
■駐車場:	近隣有(別料金) 8,000円/月 ■現況: 空
■備考:	リビオン長浜303 ■保険: 不要

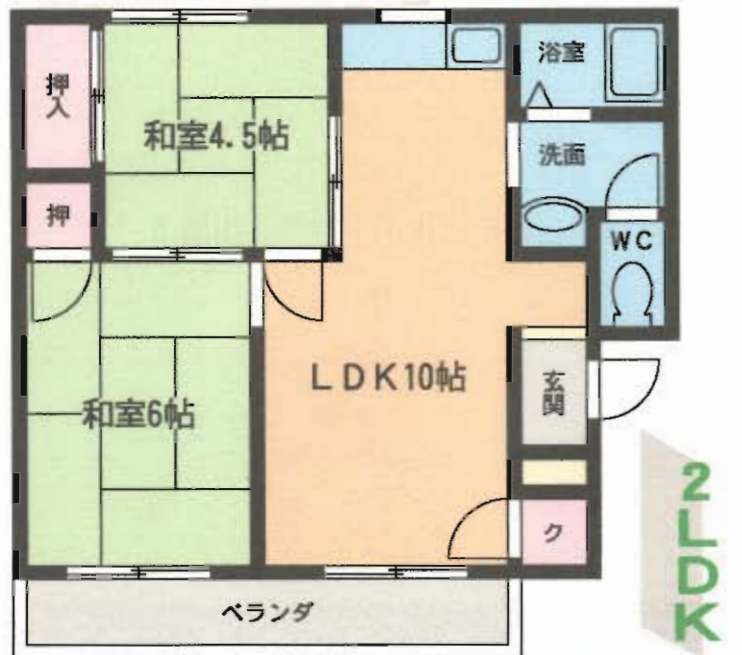
**賃貸マンション  
紀栄マンション**

\*\*\*\*\*  
 ☆交通、買物等  
 諸事便利です!!  
 ☆ペット相談可  
 ☆日当たり良好♪  
 \*\*\*\*\*

 西鉄バス「城野四ツ角」停 徒歩5分



**角部屋**



**○フルタイム2ヶ月○**



**優れた利便性・理想の住環境**

**賃貸マンション**

最寄駅	J R 城野駅
間取タイプ	2LDK
賃料	43,000円
敷金	0ヶ月 礼金2ヶ月

物件所在地 北九州市小倉北区片野新町2丁目6-25 201号

交通 西鉄バス「城野四ツ角」停 徒歩5分

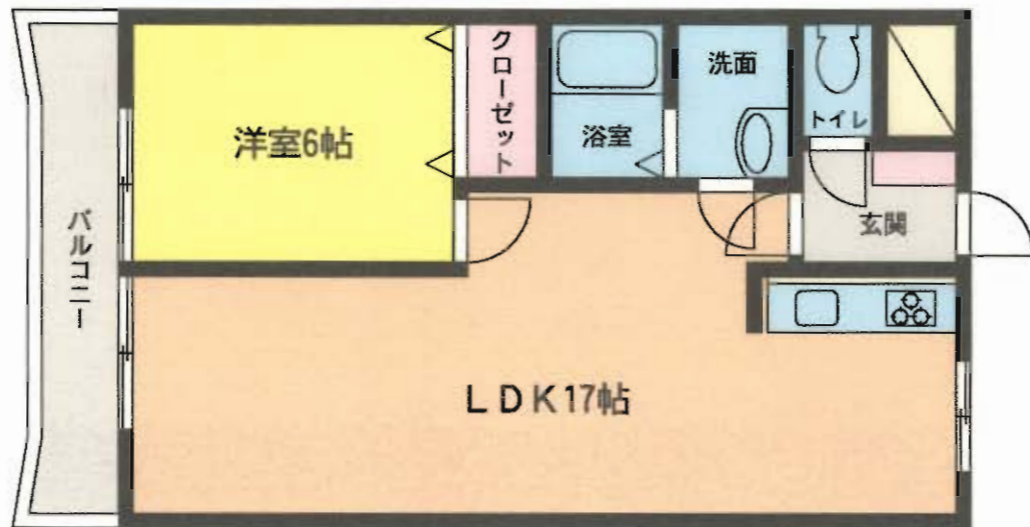
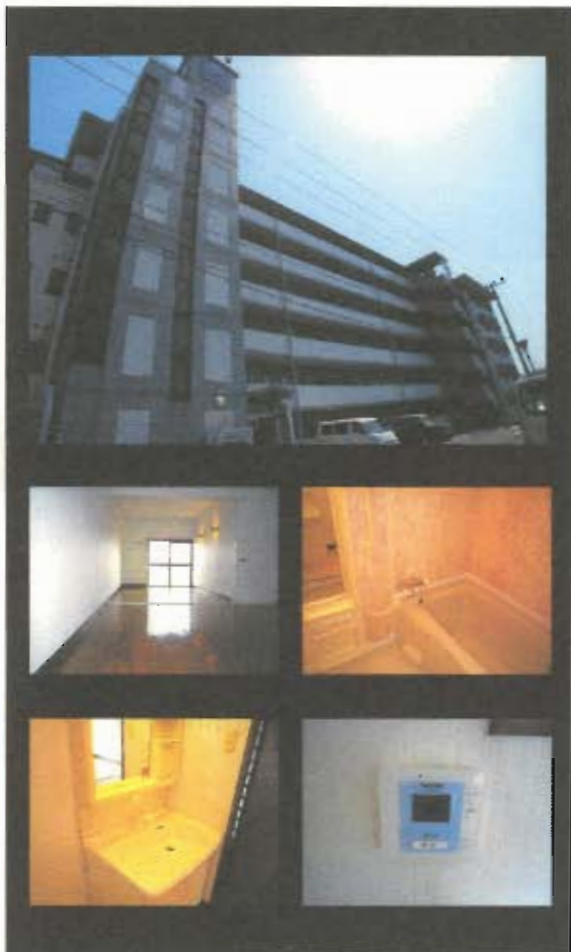
建物名	紀栄マンション
構造・規模	鉄筋コンクリート造4階建2階部分
使用部分面積	48.6㎡
間取内訳	間取図参照

築年月	1979年4月	契約期間	2年
管理費等	共益費 2,000円		
駐車場	近隣有り(10,000円)		
現況	空	入居日	即
本体設備	都市ガス		
各戸設備	給湯・シャワー・ベランダ・収納スペース・物置		
保険等	保険加入条件(20,000円/2年)		
備考	・全保連加入要 ・更新事務手数料 10,500円/2年毎 ・鍵交換代:15,750円		



**分譲賃貸マンション**  
フジエホワイトローザ熊谷

**内装全面リフォーム済!**



☆近くにスーパー・コンビニあり!!  
☆駐車場敷地内あり!!  
閑静な住宅地  
住環境良好

**設備 ☆設備充実☆**  
・テレビモニター付インターフォン・システムキッチン  
・三口コンロ・クローゼット・ウォシュレット  
・シャンプードレッサー

物件種目	<b>分譲賃貸マンション</b>		
最寄駅	JR南小倉駅		
間取タイプ	1LDK		
賃貸条件	賃料	4.5万円	
	敷金	2ヶ月(2)	
物件所在地	北九州市小倉北区熊谷1丁目29-22 510号		
交通	西鉄バス熊谷停 徒歩9分		
建物	建物名	フジエホワイトローザ熊谷	
	構造・規模	RC造7階建5階部分	
	使用部分面積	約50m <sup>2</sup>	
	間取内訳	左図参照	
築年月	平成2年10月	契約期間	2年
管理費等	5,000円		
駐車場	敷地内 7,000円		
現況	空	入居日	即
本体設備	エレベーター・防犯カメラ・自動販売機(エントランス)		
各戸設備	テレビモニター付インターフォン・システムキッチン・三口コンロ クローゼット・シャンプードレッサー・ウォシュレット		
保険等	加入義務要		
備考	内装全面リフォーム済! 平成22年4月		

# 小倉北区

◆◆大田町スカイマンション◆◆



☆国道3号線沿い!!  
☆ドン・キホーテ, コンビニ, スーパー至近!!

諸事  
便利

J R 鹿児島本線  
小倉駅徒歩15分

## 設備

- ・エアコン・シャンプードレッサー
- ・シューズボックス・ウォシュレット
- ・2口コンロ・冷蔵庫・洗濯機



# 賃貸マンション

物件種目	J R 小倉駅		
最寄駅	1DK		
間取タイプ	賃料 <b>40,000円</b>		
賃貸条件	敷金 <b>2ヶ月(2)</b>		
物件所在地	北九州市小倉北区大田町7-1 307号		
交通	J R 鹿児島本線小倉駅 徒歩15分		
建物	建物名	大田町スカイマンション	
	構造・規模	RC造10階建3階部分	
	使用部分面積	41.72㎡	
間取内訳	左図参照		
築年月	1985年2月	契約期間	2年
管理費等	5,000円/月		
駐車場	無		
現況	空	入居日	即
本体設備	エレベーター		
各戸設備	エアコン・シャンプードレッサー・ウォシュレット・冷蔵庫・洗濯機		
保険等	加入義務要 2年間		
備考			



# 賃貸マンション エクレール中井

Aタイプ  
1K・25.60㎡

西鉄バス **井堀停徒歩4分**



- ・築8年
- ・南向きバルコニー
- ・駐車場1台付月額7,000円



スーパー至近！買物便利！！



H22年6/1内装リフォーム完了！！  
即入居可！！  
安心のオートロック！  
鉄筋コンクリートマンション

## 賃貸マンション

物件種目	西鉄バス 井堀停
最寄駅	1 K
間取タイプ	37,000円
賃料	敷金なし・礼金1ヶ月

物件所在地 北九州市小倉北区中井4丁目5番24-906号

交通 西鉄バス井堀停 徒歩4分

建物名	エクレール中井
構造・規模	鉄筋コンクリート造11階建9階部分
使用部分面積	25.60㎡・バルコニー 6.08㎡
間取内訳	洋6.5/K3帖

築年月	平成14年2月	契約期間	2年
管理費等	3,000円/月		
駐車場	1台物件付月額7,000円(2台目確保可)		
現況	空	入居日	即
本体設備	オートロック		
各戸設備	ユニットバス・洗面台・クローゼット		
保険等	加入義務2年間 料金12,000円		
備考	<input type="checkbox"/> 他に610号・501号・503号・406号(同条件) <input type="checkbox"/> ペット不可 <input type="checkbox"/> 中井小・板櫃中学校区		

# WESTSIDE

◆◆◆小倉北区田町◆◆◆

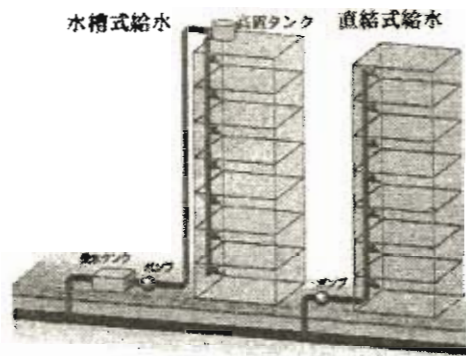
## ☆設備充実マンション☆

夏祭りの花火がベランダから絶景♪

### ■設備概要

オートロック・EV・監視カメラ  
 給湯・シャワー・バルコニー・フローリング  
 クロゼット・シャンプードレッサー  
 エアコン・ウォッシュレット・LPガス  
 光インターネット対応・各種TV対応  
 カラーTV付インターホン・オートロック対応  
 駐輪場・宅配BOX

給水の方法として当ビルは、水道管から各戸へ直結式給水を実施しておりますので、この結果、受水タンクが不要になり、より衛生的でおいしい水を供給しております。



1K/802号室  
59,000円/敷金3(3)

1K/603号室  
58,000円/敷金3(3)

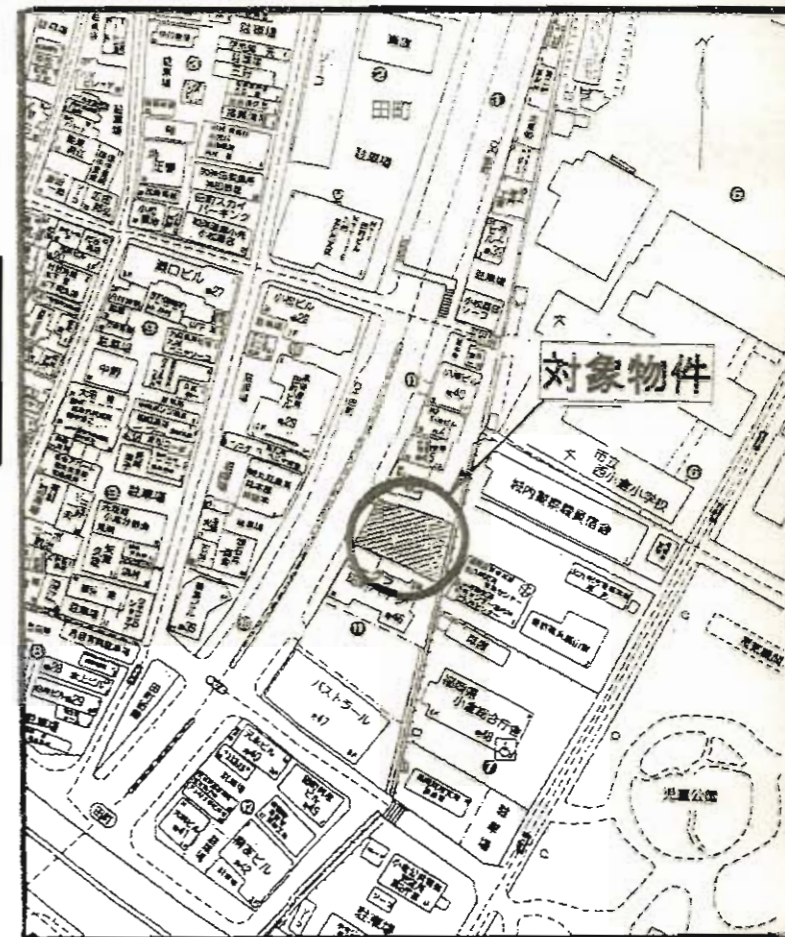
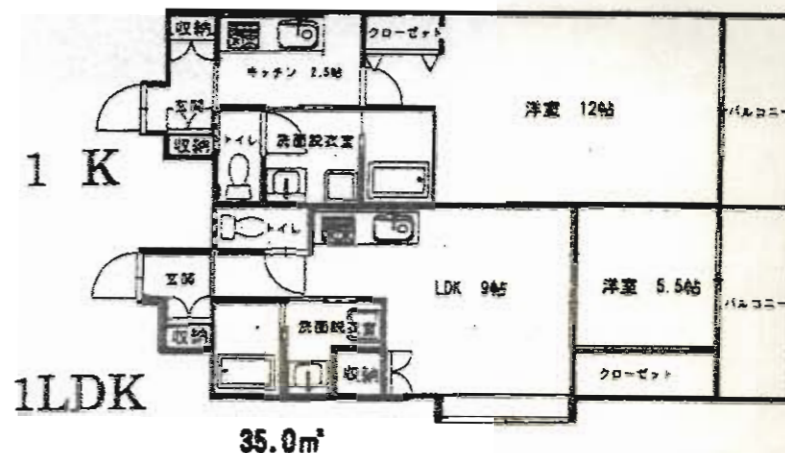
- 共益費 : 4,000円
- 駐車場 : 15,750円
- 保険 : 保険加入要
- カギ交換 : 15,750円

所在地:北九州市小倉北区田町 11-12  
 交通:西鉄 田町バス停 徒歩2分  
 築年:2005年6月  
 契約期間:2年



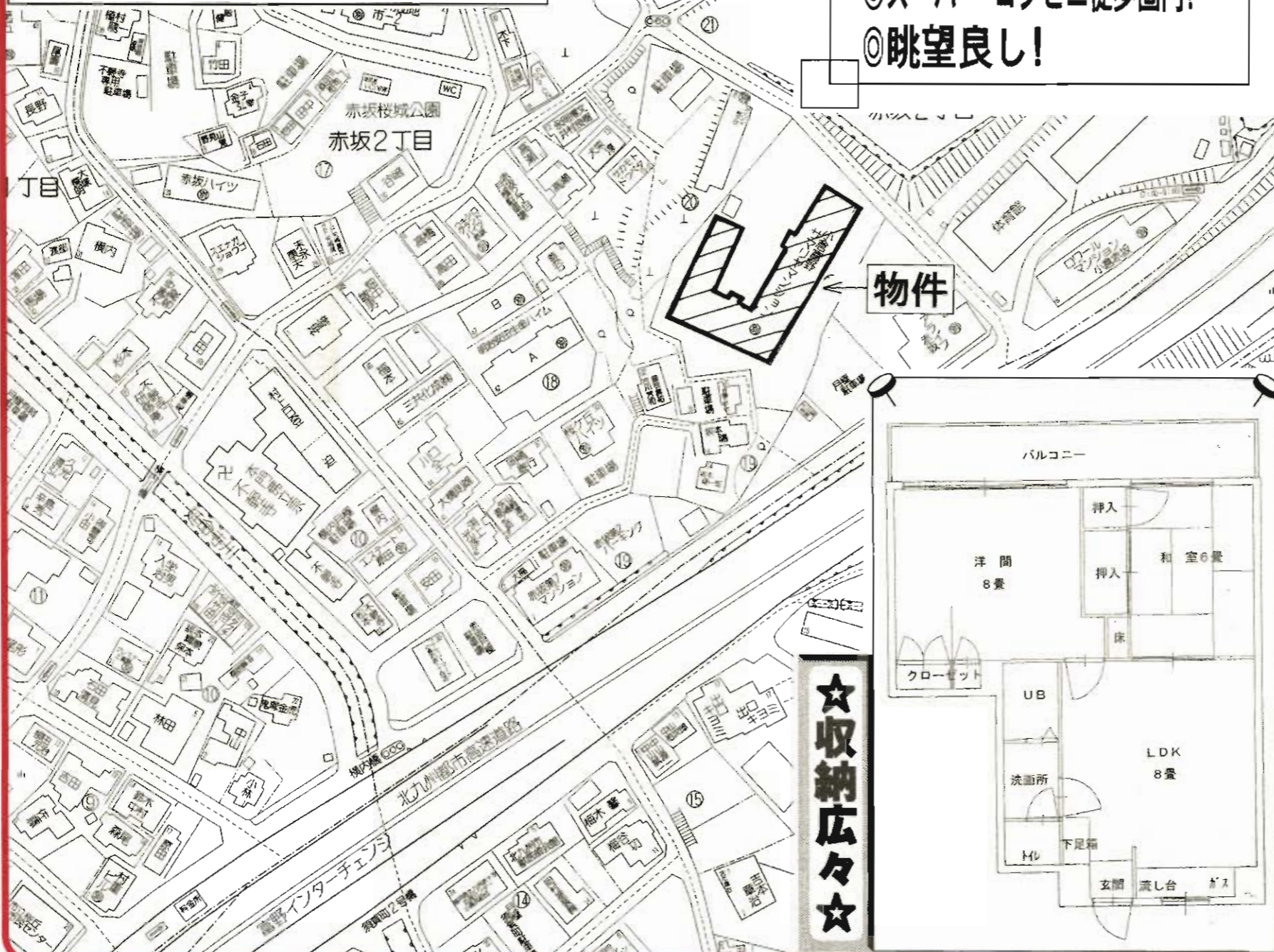
構造:鉄筋コンクリート造 11階建て

※ベランダ 東南向き

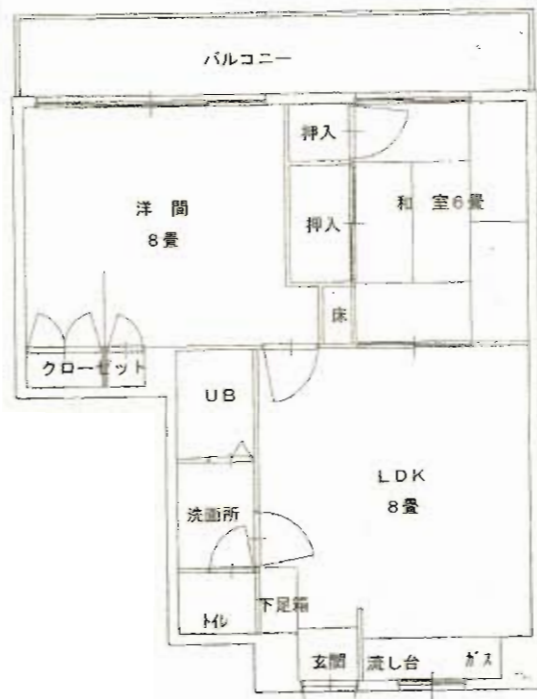


# 富野サマリヤマンション

- ◎富野インター近くで便利な環境!
- ◎スーパー・コンビニ徒歩圏内!
- ◎眺望良し!



☆収納広々☆



## 分譲賃貸マンション

西鉄バス富野小学校前停

2LDK

賃料 **48,000円**

敷金**2ヶ月**・敷引**2ヶ月**

物件所在地 北九州市小倉北区赤坂2丁目20-10 215号

交通 西鉄バス富野小学校前停 徒歩6分

建物名 富野サマリヤマンション

構造・規模 SRC造10階建2階部分

使用部分面積 49.93m<sup>2</sup>

間取内訳 間取り図参照

築年月 昭和50年1月 契約期間 2年

管理費等 無

駐車場 近隣有6,000円

現況 空家 入居日 即時

本体設備 エレベータ

各戸設備 バルコニー・給湯・シャワー

保険等 要

備考 ◎ペット相談可  
◎管理人常駐

# ルポ田原24

## ★設備充実!★コンビニ徒歩9分

- ★IHクッキングヒーター
- ★ウォシュレット
- ★ペアガラス
- ★高効率エアコン設備
- ★全室照明器具付
- ★天井最大高3.75m
- ★駐車場2台可
- ★訪問者駐車場多数
- ★LDK+ロフト付4戸

C	301号 1LDK	D	302号 1LDK	D	303号 1LDK	C	305号 1LDK
	<b>61,000</b>		<b>59,000</b>		<b>59,000</b>		<b>61,000</b>
C	201号 1LDK	D	202号 1LDK	D	203号 1LDK	C	205号 1LDK
	<b>58,000</b>		<b>56,000</b>		<b>56,000</b>		<b>58,000</b>
A	101号 LD+K+ロフト	B	102号 LD+K+ロフト	B	103号 LD+K+ロフト	A	105号 LD+K+ロフト
	<b>66,000</b>		<b>66,000</b>		<b>66,000</b>		<b>66,000</b>



### オール電化住宅版エコポイント取得 外断熱のエコ住宅 ペアガラス仕様



## 新築賃貸マンション

最寄駅	JR下曾根駅		
間取タイプ	1LDK・LD+K+ロフト		
賃料	5.6万~6.6万円		
敷金	1ヶ月(敷引1)・礼金2ヶ月		
物件所在地	北九州市小倉南区田原3丁目1-19		
交通	JR下曾根駅 徒歩12分		
建物名	ルポ田原24		
構造・規模	外断熱鉄筋コンクリート造4階建		
使用部分面積	A:41.20㎡ B:41.00㎡ C:44.80㎡ D:41.10㎡		
間取内訳			
築年月	2010年6月中旬予定	契約期間	2年
管理費等	1F:4,000円 2F・3F:2,000円		
駐車場	普:5,250円~ 軽:4,200円		
現況	建築中	入居日	相談
本体設備	オール電化・敷地内宅配ロッカー		
各戸設備	バスタイレ附・1216サイズユニットバス・IHクッキングヒーター・洗面所独立・全室照明器具・リモコン洗浄ウォシュレット・アンテナ・VHF、UHF、BS、110度CS・エアコン・ペアガラス		
保険等	加入義務要 保険加入条件(15,000円/2年)		
備考	インターネットLAN 1,500円/月 更新事務手数料 10,500円/2年毎 鍵交換代 15,750円 自振手数料 315円/月 要保証会社加入(全保連) H22年、6月中旬 相談		

図面と現況が異なる場合は、現況を優先させていただきます

# 貸戸建(5LDK)

小倉南区富士見二丁目

☆P2台付無料!専用庭付き♪

☆交通便利!ダイエー迄600m♪

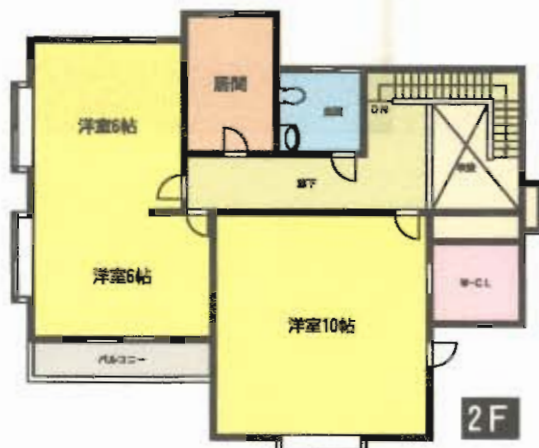
モノレール  
城野駅徒歩1分



◇テラス◇



◇駐車場◇



外犬可



# 貸戸建

モノレール城野駅

5LDK

賃料 12万円

敷金2ヶ月(敷引2)・礼金2ヶ月

北九州市小倉南区富士見2-11-10

北九州モノレール城野駅 徒歩1分

建物名	高瀬邸
構造・規模	木造2階建1・2階部分
使用部分面積	137.46㎡(バルコニー含む)
間取内訳	間取図参照

築年月	昭和63年4月	契約期間	2年
管理費等	無し		
駐車場	2台付無料 3台目別途5,250円有り		
現況	空	入居日	即
本体設備			
各戸設備	トイレ(水洗・洋式)・電話設置可・給湯(浴室・台所・洗面所)・専用庭あり・浴室(浴槽・追焚・シャワー)・洗濯機置場有り(室内)		
保険等	富士火災(25,000円/2年)		
備考	・更新事務手数料10,500円/2年毎		

# オリエンタル原町別院



# 敷金0・礼金0

環

境

良

好

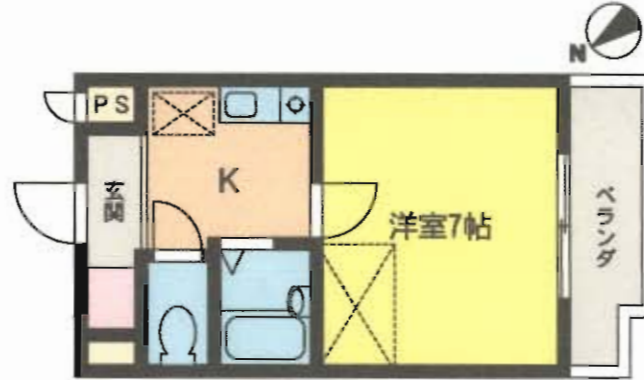


門司駅徒歩12分



西鉄バス  
原町停徒歩2分

303号  
約20.30m<sup>2</sup>  
36,000円



301号  
約20.44m<sup>2</sup>  
36,000円



# 賃貸マンション

物件種目	賃貸マンション		
最寄駅	JR門司駅		
間取タイプ	1K		
賃貸条件	賃料	36,000円	
	敷金なし・礼金なし		
物件所在地	北九州市門司区原町別院7-18 301・303号		
交通	JR門司駅 徒歩12分		
建物	建物名	オリエンタル原町別院	
	構造・規模	RC造4階建3階部分	
	使用部分面積	301号約20.44m <sup>2</sup> 303号約20.30m <sup>2</sup>	
	間取内訳	左図参照	
築年月	平成3年3月	契約期間	2年
管理費等	2,000円		
駐車場	有 7,350円(軽)		
現況	空	入居日	即時
本体設備	LPガス・集合郵便受け		
各戸設備	ガスコンロ付・バストイレ別・シャワー・給湯・洗濯機置場(室内)・ベランダ・インターホン・冷暖エアコン		
保険等	要		
備考			