

新築分譲住宅
八幡西区浅川台第1
2棟現場

JR鹿児島本線
折尾駅バス20分
市営「浅川台3丁目」停 徒歩3分

耐久外壁面材
ダイライト

- 高強度の
地震・台風にも強い
- 耐火・防火の
燃えにくい無機質素材を使用
- 高耐久の
耐力面材で力を分散
- 住人の健康の
ゼロホルム・ホルムフリー素材を
豊富に採用し、有害物質を低減

耐震等級2、2004年5月施行の
新耐震設計、省エネ性能、断熱性能の向上
を実現した、最新の分譲住宅です。

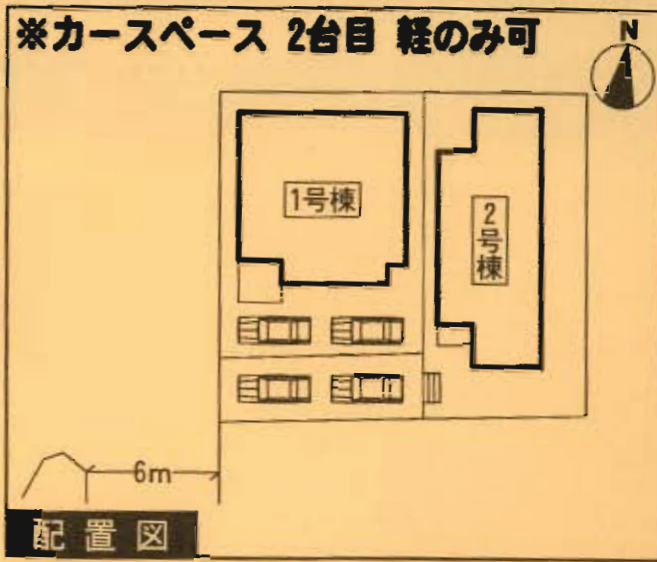
フラット35対応

クレイドルガーデン 八幡西区浅川台第1



- 設備・仕様
- ノンホルム(F☆☆☆☆)
 - ガスコンロ(3口)
 - 1坪タイプの自動湯はり浴室(追い焚き、保温可能)
 - シャワー付き洗面化粧台
 - TVモニター付インターホン
 - 断熱性・遮音性ペアサッシ使用(居室部分)
 - 階段部分、トイレには手摺りを設置、段差を最小限に抑えたバリアフリータイプ
 - 沈下に強いベタ基礎
 - フットライト
 - 24時間換気
 - 1F床下収納
 - システムキッチン
 - 浴室乾燥機付
 - トイレウォシュレット(1F・2F)
 - 人感センサー付玄関灯
 - 防湿性能・耐震基礎パッキン工法
 - 白アリ防虫施工済(保証書付)
 - カウンターキッチン

- 物件概要
- 所在地 北九州市八幡西区浅川台2丁目17番地以下未定(住居表示)
 - 土地権利/所有権
 - 都市計画/市街化区域
 - 用途地域/第1種住居地域
 - 建ぺい率/60%
 - 引渡し/2010年6月上旬予定
 - 完成/2010年5月下旬予定
 - 接道状況/1・2号棟→西側6m公道
 - 構造/木造グラスファイバーシングル葺2階建
 - 設備/九州電力・公営水道・本下水・都市ガス
 - ※網戸(84,000円)はオプションとなります。
 - ※電波障害による共聴アンテナ等の引込みは買主様負担となります。
 - ※記載事項と現況が異なる場合は現況優先とします。
 - (敷地面積については軽微な変更が生じる場合があります。)

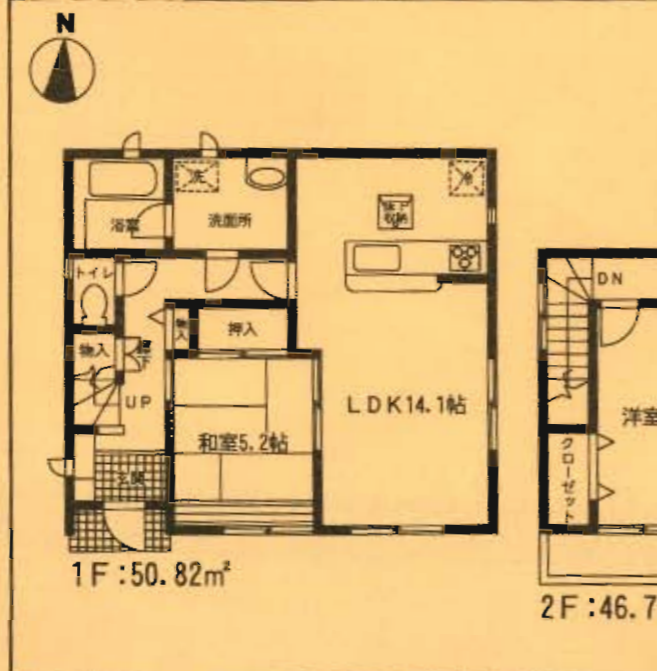


※工事現場では、ヘルメットの着用をお願いします。
※建築中の建物内についても土足厳禁にてお願いします。
※完成物件の駐車場には極力車を止めないで下さい。
(コンクリート部分駐車厳禁!!)

1号棟

- 土地面積/108.10㎡
- 延床面積/97.59㎡
- 建築確認番号/第KJH-09-03769-1号

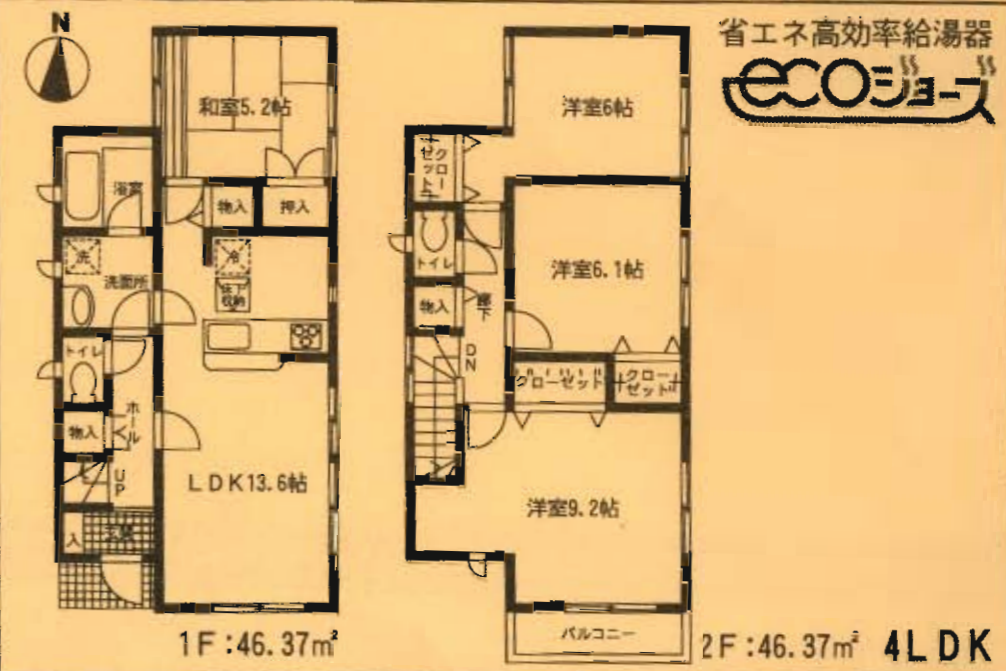
価格 **1,980**万円 (税込)



2号棟

- 土地面積/139.53㎡
- 延床面積/92.74㎡
- 建築確認番号/第KJH-09-03770-1号

価格 **2,030**万円 (税込)





RE/MAX REALTY

RE/MAX REALTY
10000
10000
10000

RE/MAX REALTY
10000
10000
10000

10000
10000
10000



RE/MAX REALTY
10000
10000
10000

RE/MAX REALTY
10000
10000
10000

10000
10000
10000

10000
10000
10000



10000
10000
10000

10000
10000
10000

10000
10000
10000



新築分譲住宅 八幡西区塔野第1 4棟現場

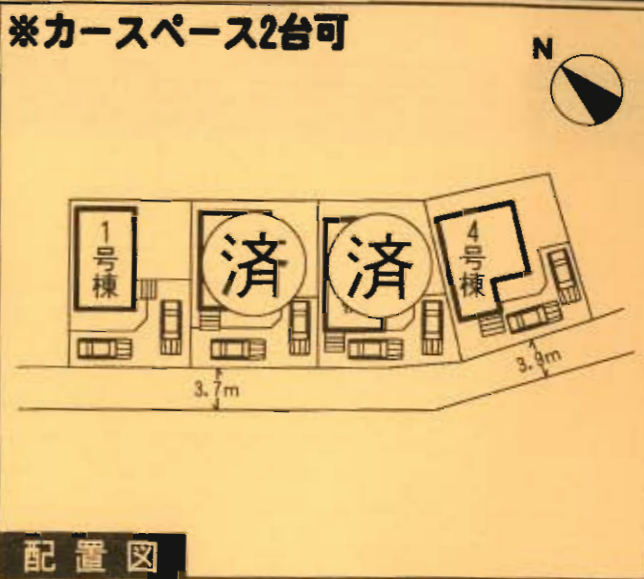
筑豊電鉄
「西山」駅徒歩12分

クレイドルガーデン 八幡西区塔野第1



- ### 設備・仕様
- ノンホルム(F☆☆☆☆)
 - ガスコンロ(3口)
 - 1坪タイプの自動湯はり浴室(追い焚き、保温可能)
 - シャワー付き洗面化粧台
 - TVモニター付インターホン
 - 断熱性・遮音性ペアサッシ使用(居室部分)
 - 階段部分、トイレには手摺りを設置、段差を最小限に抑えたバリアフリータイプ
 - 沈下に強いベタ基礎
 - フットライト
 - システムキッチン
 - フラット35対応
 - 浴室乾燥機付
 - トイレウォシュレット(1F・2F)
 - 人感センサー付玄関灯
 - 防湿性能・耐震基礎パッキン工法
 - 白アリ防虫施工済(保証書付)
 - カウンターキッチン(2・3・4号棟)
 - 24時間換気
 - 1F床下収納

- ### 物件概要
- 所在地/北九州市八幡西区塔野1丁目13番地以下未定(住居表示)
 - 土地権利/所有権
 - 都市計画/市街化区域
 - 建ぺい率/60%
 - 引渡し/即日
 - 完成/2010年4月下旬
 - 接道状況/1・2・3号棟→南西側3.7m公道 4号棟→南西側3.9m公道
 - 構造/木造グラスファイバーシングル葺2階建
 - 設備/九州電力・公営水道・本下水・都市ガス
 - ※網戸(84,000円)はオプションとなります。
 - ※電波障害による共聴アンテナ等の引込みは買主様負担となります。
 - ※記載事項と現況が異なる場合は現況優先とします。
 - (敷地面積については軽微な変更が生じる場合があります。)



※工事現場では、ヘルメットの着用をお願いします。
 ※建築中の建物内についても土足厳禁にてお願いします。
 ※完成物件の駐車場には極力車を止めないで下さい。
 (コンクリート部分駐車厳禁!!)

1号棟

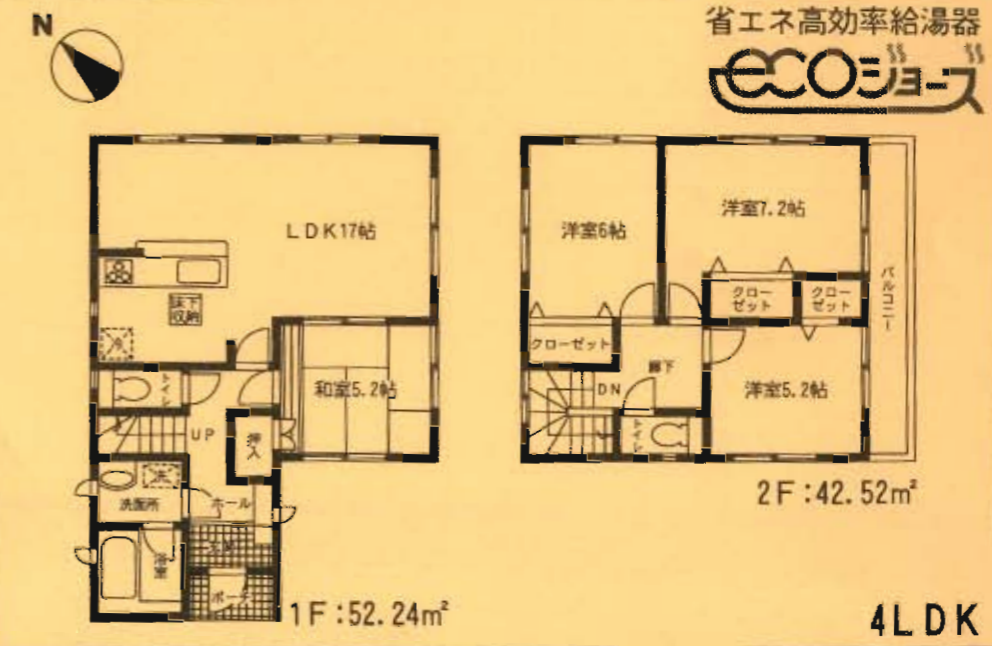
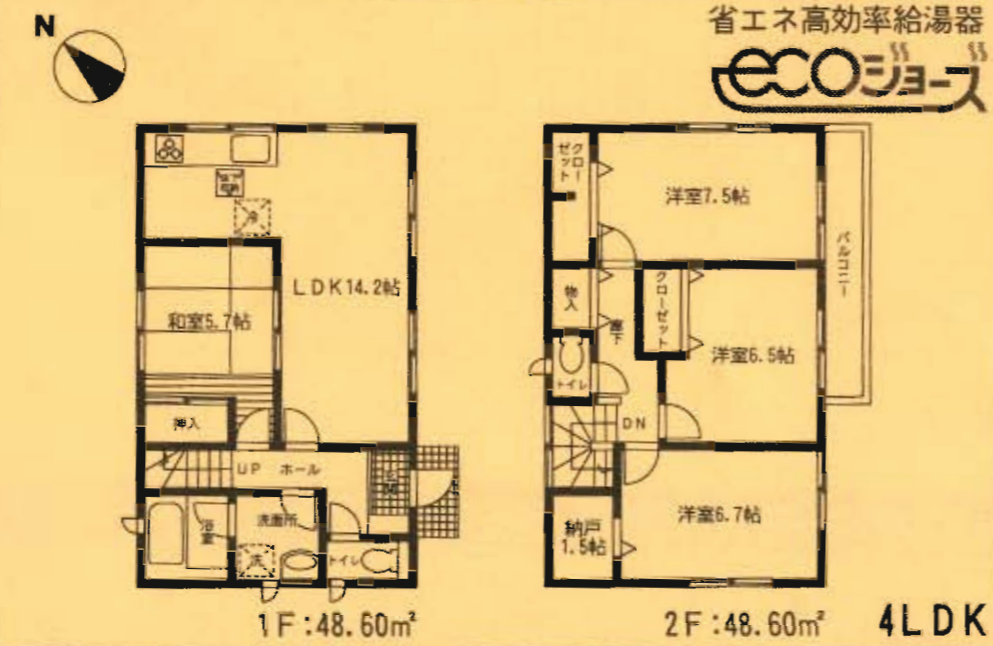
- 土地面積/159.85㎡
- 延床面積/97.20㎡
- 建築確認番号/第KJH-09-03403-1号

価格 1,880万円 (税込)

4号棟

- 土地面積/160.71㎡
- 延床面積/94.76㎡
- 建築確認番号/第KJH-09-03406-1号

価格 1,880万円 (税込)



耐久外壁面材

ダイライト

- ◎高強度・高耐久
- ◎地震・台風にも強い
- ◎耐火・防火
- ◎燃えにくい無機質素材を使用
- ◎高耐久・高耐火
- ◎耐久面材で力を分岐
- ◎住人の健康を
- ◎ゼロアスベスト・低放射能・低放射能・低放射能

自然界の無機質材料を有効活用した、高強度・耐火・高耐久の「強さ」住む人の健康や自然環境を考えた「やさしい」新素材です。

フラット35対応



萬國匯豐中心 12樓A座

樓宇名稱
單位編號
物業類別

售價
呎價
呎數

12樓A座

RE/MAX
萬國匯豐中心



088.1 萬國匯豐中心

088.1 萬國匯豐中心

088.1 萬國匯豐中心

088.1 萬國匯豐中心



萬國匯豐中心 12樓A座
單位編號
物業類別
售價
呎價
呎數

萬國匯豐中心 12樓A座
單位編號
物業類別
售價
呎價
呎數

萬國匯豐中心 12樓A座
單位編號
物業類別
售價
呎價
呎數



新築分譲住宅 中間市太賀第2 2棟現場

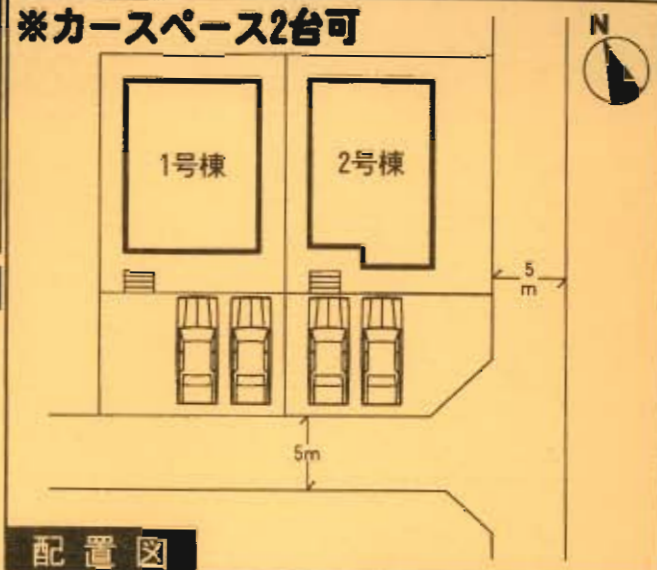
筑豊電鉄
「通谷」駅徒歩6分

クレイドルガーデン 中間市太賀第2



- ### 設備・仕様
- ノンホルム(F☆☆☆☆)
 - ガスコンロ(3口)
 - 1坪タイプの自動湯はり浴室(追い焚き、保温可能)
 - シャワー付き洗面化粧台
 - TVモニター付インターホン
 - 断熱性・遮音性ペアサッシ使用(居室部分)
 - 階段部分、トイレには手摺りを設置、段差を最小限に抑えたバリアフリータイプ
 - 沈下に強いベタ基礎
 - フットライト
 - システムキッチン
 - 浴室乾燥機付
 - トイレウォシュレット(1F・2F)
 - 人感センサー付玄関灯
 - 防湿性能・耐震基礎パッキン工法
 - 白アリ防虫施工済(保証書付)
 - 2号棟→カウンターキッチン

- ### 物件概要
- 所在地/中間市太賀2丁目8番地以下未定(住居表示)
 - 土地権利/所有権
 - 都市計画/市街化区域
 - 用途地域/第1種低層住居専用地域
 - 高度地区/無
 - 建ぺい率/40%
 - 引渡し/2010年7月上旬
 - 完成/2010年6月下旬
 - 接道状況/1号棟→南西側5m公道
2号棟→南西側5m公道・南東側5m公道
 - 構造/木造ガラスファイバーシングル葺2階建
 - 設備/九州電力・公営水道・本下水・都市ガス
 - ※網戸(84,000円)はオプションとなります。
 - ※電波障害による共聴アンテナ等の引込みは買主様負担となります。
 - ※記載事項と現況が異なる場合は現況優先とします。
 - (敷地面積については軽微な変更が生じる場合があります。)



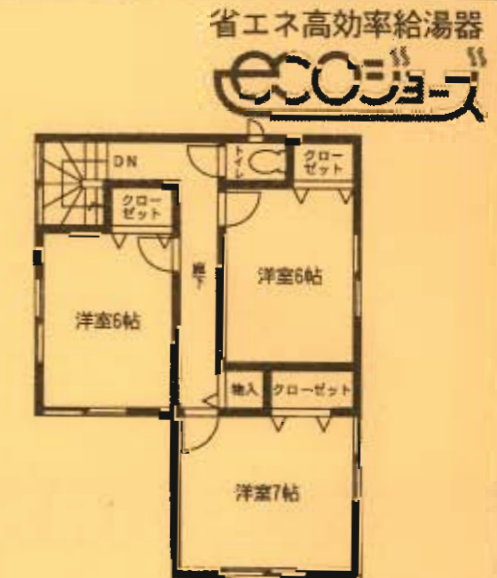
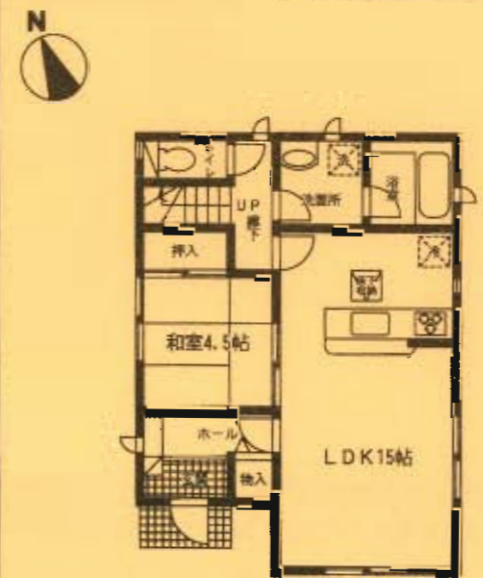
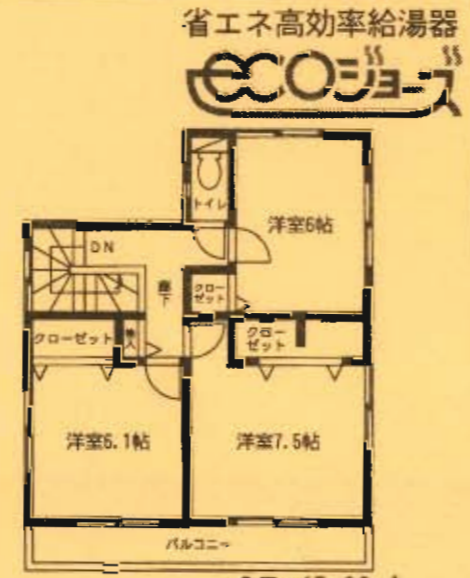
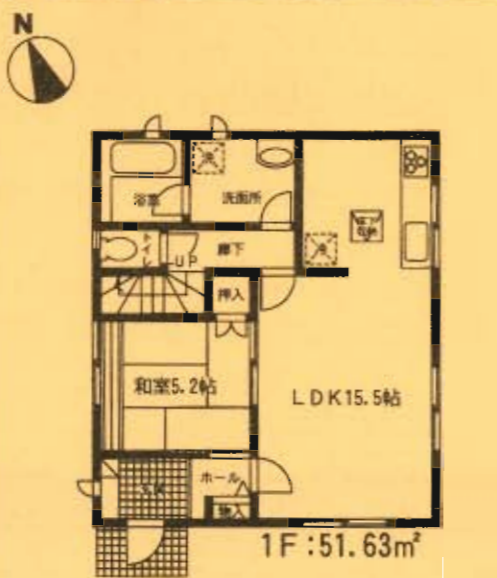
※工事現場では、ヘルメットの着用をお願いします。
 ※建築中の建物内についても土足厳禁にてお願いします。
 ※完成物件の駐車場には極力車を止めないで下さい。
 (コンクリート部分駐車厳禁!!)

1号棟
 ●土地面積/166.75㎡
 ●延床面積/97.59㎡
 ●建築確認番号/第KJH-09-04143-1号

価格 **1,780**万円 (税込)

2号棟
 ●土地面積/170.04㎡
 ●延床面積/95.58㎡
 ●建築確認番号/第KJH-09-04144-1号

価格 **1,880**万円 (税込)



耐久外壁面材
ダイライト

- 高強度の
地震・台風にも強い
- 耐火・火の
勢よにくい無機質素材を使用
- 作業・材の
軽量化で力を分散
- 仕人の健康を
考えたベストな環境に配慮した
安全に優れた仕様の壁

耐震等級1以上の地震に耐える
 2階建ての住宅に採用された
 全国で唯一の耐震等級1対応の壁材

フラット35対応

4LDK

4LDK



RE/MAX REALTY INC. REALTOR
 1000 SHEPPARD AVENUE EAST SUITE 100
 SCARBOROUGH, ONTARIO M1S 1W2
 TEL: (416) 291-1111 FAX: (416) 291-1112
 WWW.REMAXREALTY.COM

117 (377)
 211 (11)
 111 (11)
 111 (11)



117 (377)
 211 (11)
 111 (11)
 111 (11)



117 (377)
 211 (11)
 111 (11)
 111 (11)

117 (377)
 211 (11)
 111 (11)
 111 (11)

117 (377)
 211 (11)
 111 (11)
 111 (11)

117 (377)
 211 (11)
 111 (11)
 111 (11)

117 (377)
 211 (11)
 111 (11)
 111 (11)

117 (377)
 211 (11)
 111 (11)
 111 (11)

117 (377)
 211 (11)
 111 (11)
 111 (11)

117 (377)
 211 (11)
 111 (11)
 111 (11)

117 (377)
 211 (11)
 111 (11)
 111 (11)



117 (377)
 211 (11)
 111 (11)
 111 (11)



新築分譲住宅
水巻町吉田南第1
4棟現場

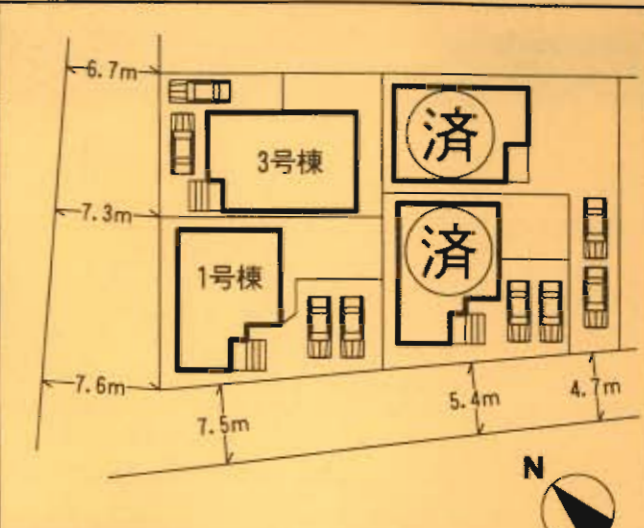
JR筑豊本線
「東水巻」駅徒歩3分

クレイドルガーデン 水巻町吉田南第1



- 設備・仕様
- ノンホルム(F☆☆☆☆)
 - IHクッキングヒーター
 - シャワー付き洗面化粧台
 - TVモニター付インターホン
 - 断熱性・遮音性ペアサッシ使用(居室部分)
 - 階段部分、トイレには手摺りを設置、段差を最小限に抑えたバリアフリータイプ
 - 沈下に強いベタ基礎
 - フットライト
 - 1F床下収納
 - 24時間換気
 - 1坪タイプの自動湯はり浴室(追い焚き、保温可能)
 - トイレウォシュレット(1F・2F)
 - 人感センサー付玄関灯
 - 防湿性能・耐震基礎パッキン工法
 - 白アリ防虫施工済(保証書付)
 - カウンターキッチン
 - 浴室乾燥機付
 - システムキッチン
 - システムキッチン
 - システムキッチン

- 物件概要
- 所在地/遠賀郡水巻町吉田南2丁目2番地以下未定(住居表示)
 - 土地権利/所有権
 - 都市計画/非線引区域
 - 建ぺい率/60%
 - 引渡し/即日
 - 完成/2010年5月中旬
 - 接道状況/1号棟→北西7.3m公道・南西7.5m公道
2号棟→南西5.4m公道/3号棟→北西6.7m公道
4号棟→南西4.7m公道
 - 構造/木造グラスファイバーシングル葺2階建
 - 設備/九州電力・公営水道・本下水・オール電化
※網戸(84,000円)はオプションとなります。
※電波障害による共聴アンテナ等の引込みは買主様負担となります。
※記載事項と現況が異なる場合は現況優先とします。
(敷地面積については軽微な変更が生じる場合があります。)
 - 地目/宅地
 - 用途地域/第1種住居地域
 - 容積率/200%
 - 現況/完成済



配置図 ※カースペース2台可

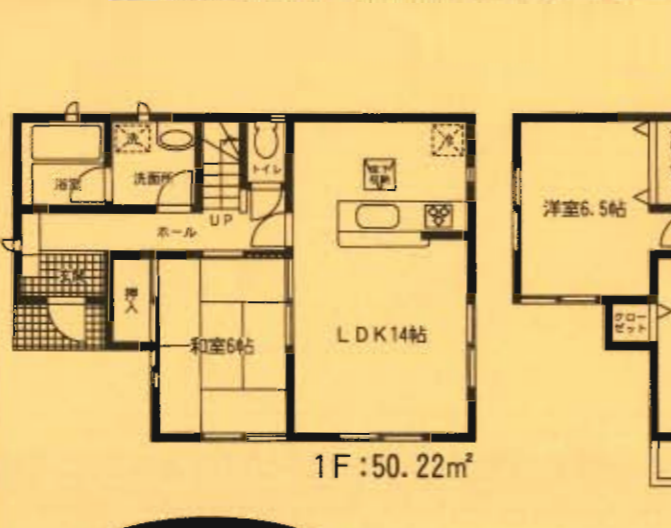
※工事現場では、ヘルメットの着用をお願いします。
※建築中の建物内についても土足厳禁にてお願いします。
※完成物件の駐車場には極力車を止めないで下さい。
(コンクリート部分駐車厳禁!!)

1号棟 ●土地面積/144.55㎡
●延床面積/94.36㎡
●建築確認番号/第KJH-09-03635-1号

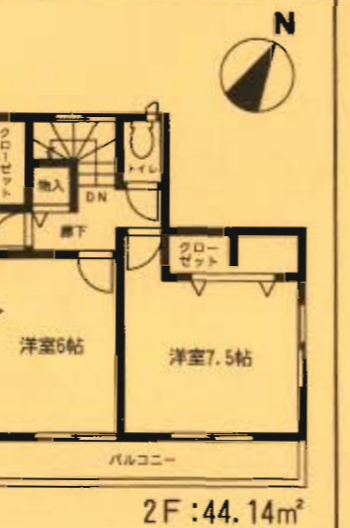
価格 1,830万円 (税込)

3号棟 ●土地面積/137.92㎡
●延床面積/100.43㎡
●建築確認番号/第KJH-09-03637-1号

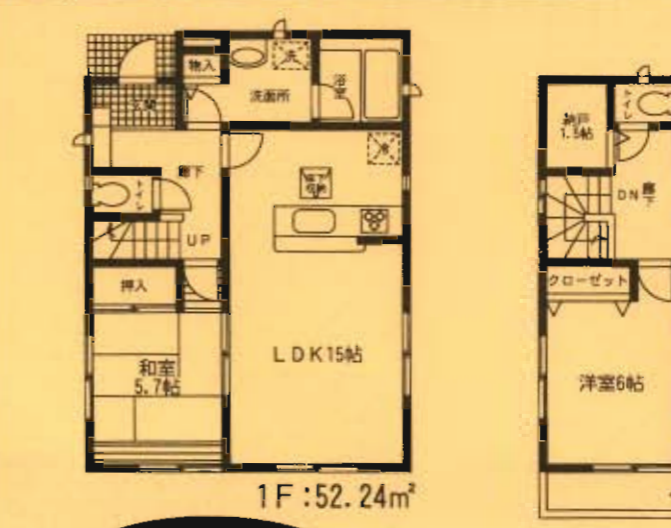
価格 1,780万円 (税込)



オール電化



4LDK



オール電化

4LDK

耐久外壁面材
ダイライト

- ◎高強度◎ 地震・台風にも強い
- ◎耐火◎ 想定外火災にも安心
- ◎耐久◎ 劣化に強い
- ◎住人の健康◎ ゼロアース・塩化カルシウム・臭気抑制剤不使用

自家生産の高性能材料を使用し、自然の光沢・質感・色調を再現し、自然の美しさを引き出すことができます。

フラット35対応



高麗宮株式会社 SOLITARY
 〒100-0001 東京都千代田区千代田1-1-1
 TEL: 03-3233-1111 FAX: 03-3233-1112

03-3233-1111
 03-3233-1112

高麗宮株式会社
 〒100-0001 東京都千代田区千代田1-1-1
 TEL: 03-3233-1111 FAX: 03-3233-1112

03-3233-1111



高麗宮株式会社
 〒100-0001 東京都千代田区千代田1-1-1
 TEL: 03-3233-1111 FAX: 03-3233-1112

1F DK

12.00㎡

12.00㎡

1F DK

12.00㎡

12.00㎡

088.1万円

087.1万円



高麗宮株式会社
 〒100-0001 東京都千代田区千代田1-1-1
 TEL: 03-3233-1111 FAX: 03-3233-1112

高麗宮株式会社
 〒100-0001 東京都千代田区千代田1-1-1
 TEL: 03-3233-1111 FAX: 03-3233-1112

高麗宮株式会社
 〒100-0001 東京都千代田区千代田1-1-1
 TEL: 03-3233-1111 FAX: 03-3233-1112

1F DK

高麗宮株式会社
 〒100-0001 東京都千代田区千代田1-1-1
 TEL: 03-3233-1111 FAX: 03-3233-1112

新築分譲住宅
岡垣町野間第1
2棟現場

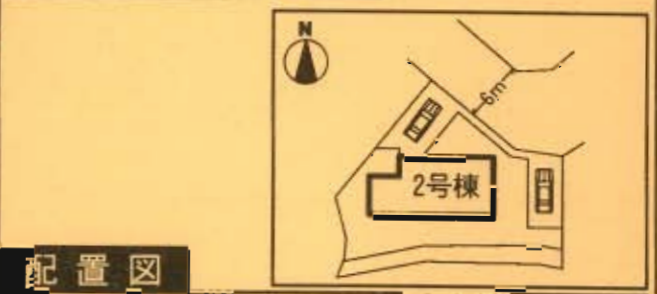
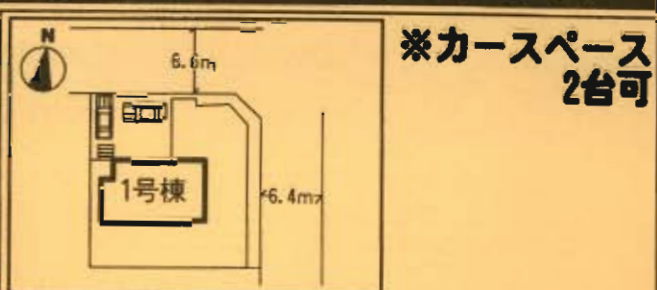
JR鹿兒島本線
「海老津」駅徒歩21分

クレイドルガーデン 岡垣町野間第1



- 設備・仕様
- ノンホルム(F☆☆☆☆)
 - 1坪タイプの自動湯はり浴室(追い焚き、保温可能)
 - シャワー付き洗面化粧台
 - TVモニター付インターホン
 - 断熱性・遮音性ペアサッシ使用(居室部分)
 - 階段部分、トイレには手摺りを設置、段差を最小限に抑えたバリアフリータイプ
 - 沈下に強いベタ基礎
 - フットライト
 - 24時間換気
 - システムキッチン
 - IHクッキングヒーター
 - トイレウォシュレット
 - 人感センサー付玄関灯
 - 防湿性能・耐震基礎パッキン工法
 - 防段部分、トイレには手摺りを設置、段差を最小限に抑えたバリアフリータイプ
 - 白アリ防虫施工済(保証書付)
 - 1F床下収納
 - カウンターキッチン

- 物件概要
- 所在地/岡垣町野間2丁目5番地以下未定(住居表示)
 - 土地権利/所有権
 - 都市計画/非線引区域
 - 建ぺい率/60%
 - 引渡し/2010年7月上旬予定
 - 接道状況/1号棟→北側6.6m公道・東側6.4m公道
2号棟→北東側6.4m公道
 - 構造/木造グラスファイバージングル葺2階建
 - 設備/九州電力・公営水道・本下水・オール電化
 - ※網戸(84,000円)はオプションとなります。
 - ※電波障害による共聴アンテナ等の引込みは買主様負担となります。
 - ※記載事項と現況が異なる場合は現況優先とします。
 - (敷地面積については軽微な変更が生じる場合があります。)



※工事現場では、ヘルメットの着用をお願いします。
※建築中の建物内についても土足厳禁にてお願いします。
※完成物件の駐車場には極力車を止めないで下さい。
(コンクリート部分駐車厳禁!!)

1号棟

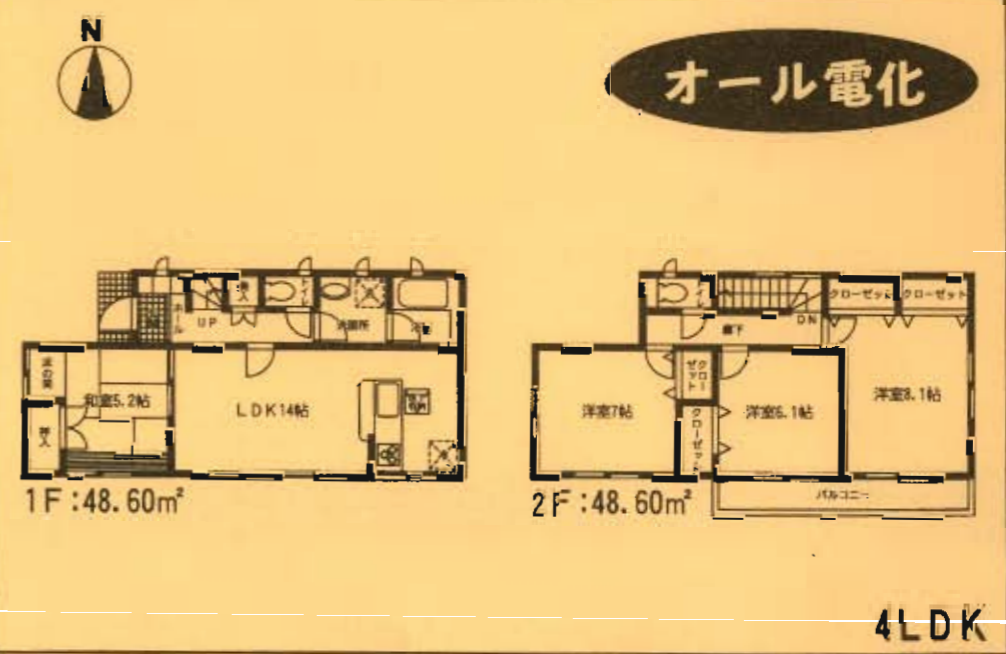
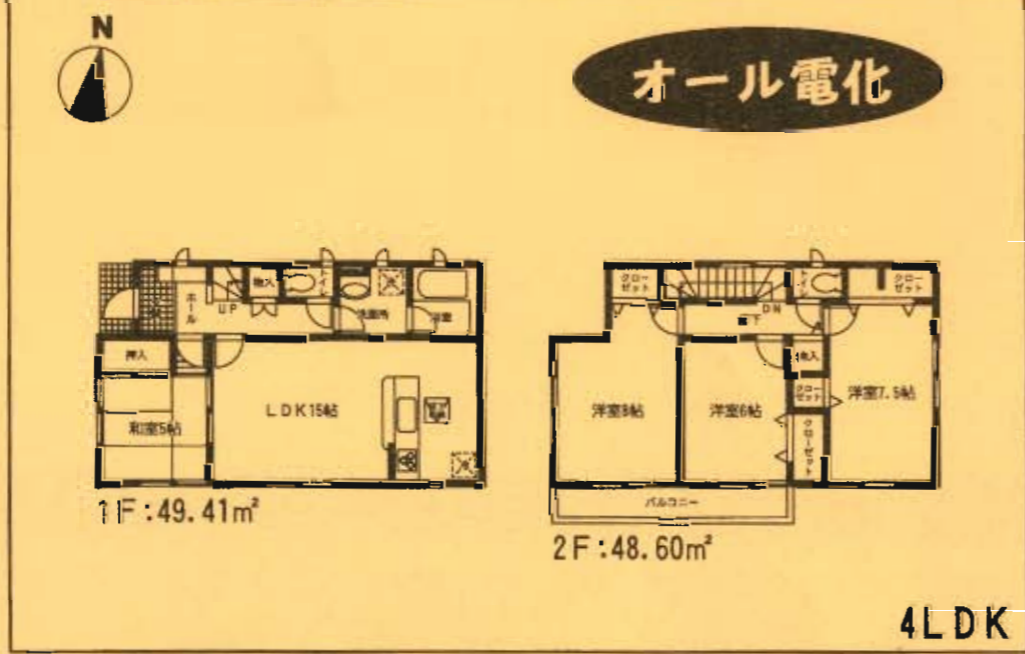
- 土地面積/230.99㎡
- 延床面積/98.01㎡
- 建築確認番号/第KJH-10-00060-1号

価格 **1,880** (税込) 万円

2号棟

- 土地面積/216.61㎡
- 延床面積/97.20㎡
- 建築確認番号/第KJH-10-00061-1号

価格 **1,780** (税込) 万円



耐久外壁面材
ダイライト

- 耐火・遮音・防火
- 地震・台風にも強い
- 燃えにくい・換気扇も使用
- 耐水・耐汚損
- 耐火・遮音・防火
- 耐火・遮音・防火

フラット35対応



匯豐置業代理
匯豐置業代理
匯豐置業代理

匯豐置業
匯豐置業
匯豐置業

匯豐置業
匯豐置業
匯豐置業

匯豐置業代理
匯豐置業代理

匯豐置業代理
匯豐置業代理

匯豐置業代理
匯豐置業代理
匯豐置業代理

匯豐置業代理
匯豐置業代理
匯豐置業代理

匯豐置業代理
匯豐置業代理
匯豐置業代理

匯豐置業代理
匯豐置業代理
匯豐置業代理

匯豐置業代理
匯豐置業代理
匯豐置業代理

匯豐置業代理
匯豐置業代理
匯豐置業代理



匯豐置業代理
匯豐置業代理
匯豐置業代理

匯豐置業代理
匯豐置業代理
匯豐置業代理

匯豐置業代理
匯豐置業代理

匯豐置業代理
匯豐置業代理

匯豐置業代理
匯豐置業代理
匯豐置業代理

匯豐置業代理
匯豐置業代理
匯豐置業代理

新築分譲住宅
岡垣町旭台第一
1棟現場

JR鹿児島本線
「海老津」駅バス15分
西鉄バス
「高尾」停徒歩3分

クレイドルガーデン 岡垣町旭台第一

現地案内図



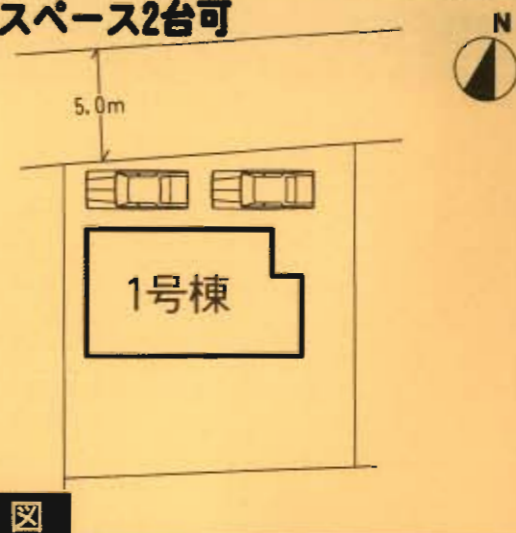
設備・仕様

- | | |
|---------------------------------------|--------------------|
| ■ノンホルム(F☆☆☆☆) | ■システムキッチン |
| ■ガスコンロ(3口) | ■フラット35対応 |
| ■1坪タイプの自動湯はり浴室(追い焚き、保温可能) | ■浴室乾燥機付 |
| ■シャワー付き洗面化粧台 | ■トイレウォシュレット(1F・2F) |
| ■TVモニター付インターホン | ■人感センサー付玄関灯 |
| ■断熱性・遮音性ペアサッシ使用(居室部分) | ■防湿性能・耐震基礎パッキング工法 |
| ■階段部分、トイレには手摺りを設置、段差を最小限に抑えたバリアフリータイプ | ■白アリ防虫施工済(保証書付) |
| ■沈下に強いベタ基礎 | ■フットライト |
| ■24時間換気 | ■1F床下収納 |
| | ■カウンターキッチン |

物件概要

- 所在地/遠賀郡岡垣町旭台1丁目15番地以下未定(住居表示)
- 土地権利/所有権
- 都市計画/非線引区域
- 建ぺい率/50%
- 引渡し/平成22年7月上旬予定
- 完成/平成22年6月下旬予定
- 接道状況/北側5m公道
- 構造/木造グラスファイバーシングル葺2階建
- 設備/九州電力・公営水道・本下水・集中プロパンガス
- ※網戸(84,000円)はオプションとなります。
- ※電波障害による共聴アンテナ等の引込みは買主様負担となります。
- ※記載事項と現況が異なる場合は現況優先とします。
- (敷地面積については軽微な変更が生じる場合があります。)

※カースペース2台可



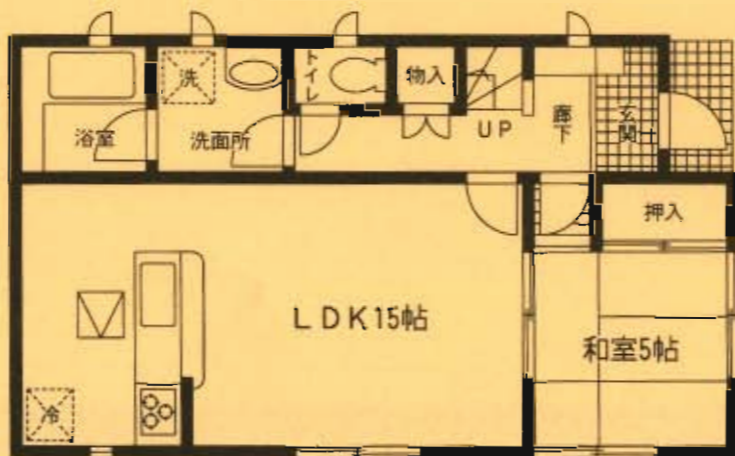
配置図

※工事現場では、ヘルメットの着用をお願いします。
※建築中の建物内についても土足厳禁にてお願いします。
※完成物件の駐車場には極力車を止めないで下さい。
(コンクリート部分駐車厳禁!!)

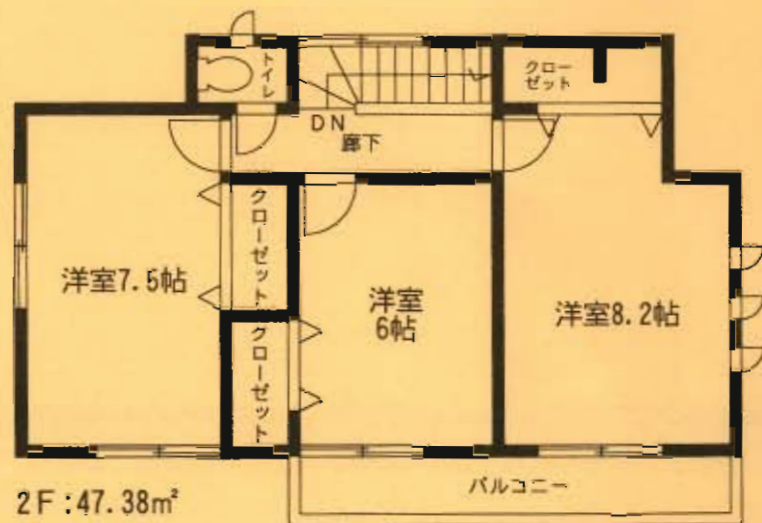
1号棟 土地面積/178.23㎡ ●延床面積/96.79㎡
●建築確認番号/第KJH-09-03893-1号

価格 1,680万円 (税込)

省エネ高効率給湯器
ecoジョーズ



1F : 49.41㎡



2F : 47.38㎡

4LDK

耐久外壁面材
ダイライト

- ◎高 強 度◎
地震・台風にも強い
- ◎防 火 性◎
燃えにくい無機質素材を使用
- ◎高 耐 久◎
耐久面材で力を分散
- ◎住人の健康◎
ゼロホルム・ゼロVOC・ゼロ鉛・ゼロクロム6価と
放射線に強い耐震の強さ

自然環境にやさしい素材を採用し、
断熱・遮音・防湿・防虫・防カビの工法
自然環境にやさしい住宅を実現します。

フラット35対応



RE/MAX REALTY INC. (00175116)
 00175116 電話一三五七(157) 00175116 電話一三五七(157)
 海峽殖民地及新加坡
 RE/MAX REALTY INC. (00175116)

RE/MAX REALTY INC.
 00175116 電話一三五七(157)
 00175116 電話一三五七(157)

RE/MAX REALTY INC. (00175116)
 00175116 電話一三五七(157)
 00175116 電話一三五七(157)

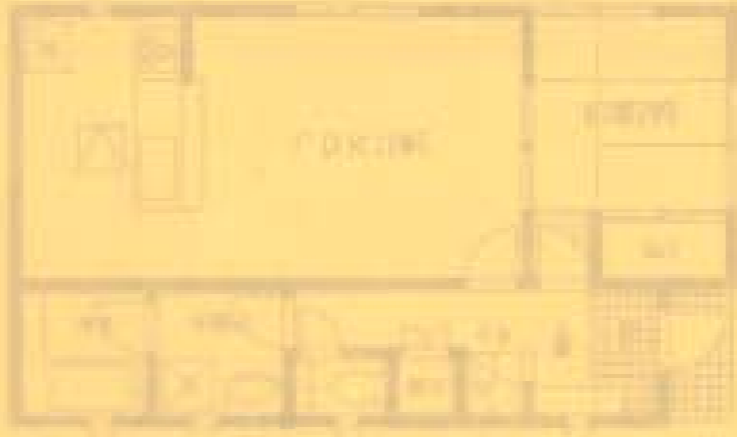
RE/MAX REALTY INC. (00175116)



RE/MAX REALTY INC. (00175116)
 00175116 電話一三五七(157)
 00175116 電話一三五七(157)

RE/MAX REALTY INC. (00175116)
 00175116 電話一三五七(157)
 00175116 電話一三五七(157)

157 SQ. FT.



117 SQ. FT.



117 DK

RE/MAX REALTY INC. (00175116)
 00175116 電話一三五七(157)
 00175116 電話一三五七(157)

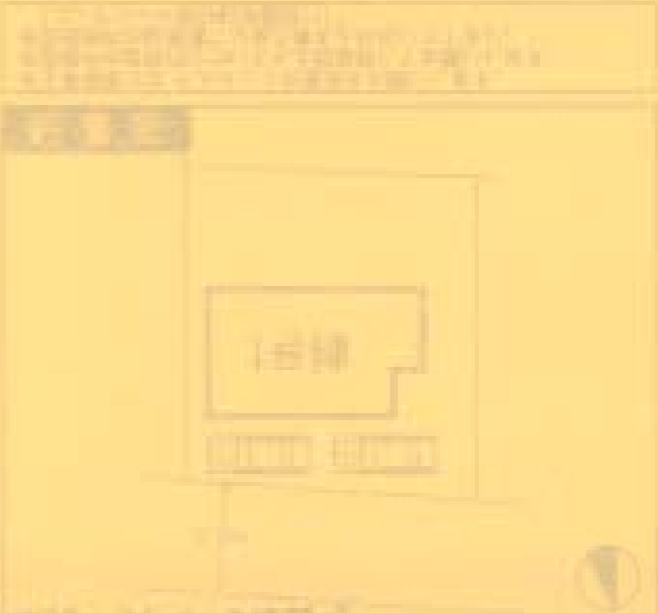
RE/MAX REALTY INC. (00175116)
 00175116 電話一三五七(157)
 00175116 電話一三五七(157)

RE/MAX REALTY INC. (00175116)
 00175116 電話一三五七(157)
 00175116 電話一三五七(157)



RE/MAX REALTY INC. (00175116)
 00175116 電話一三五七(157)
 00175116 電話一三五七(157)

RE/MAX REALTY INC. (00175116)
 00175116 電話一三五七(157)
 00175116 電話一三五七(157)



新築分譲住宅 小倉南区湯川新町第2 2棟現場

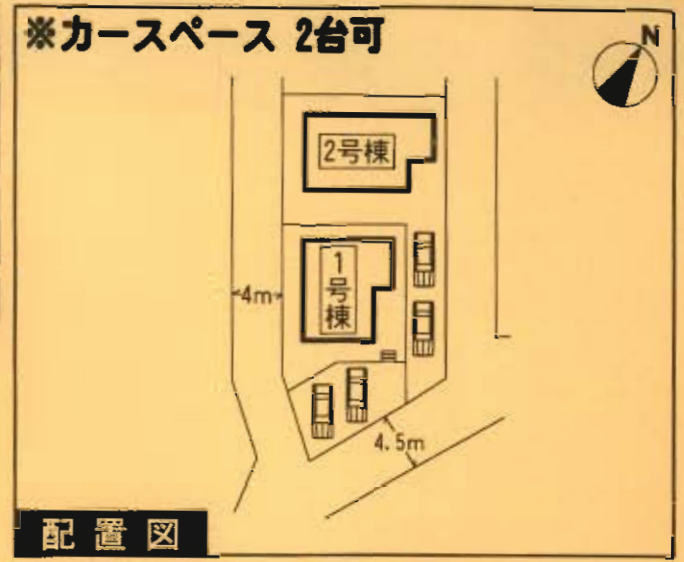
JR日豊本線
安部山公園駅 徒歩15分

クレイドルガーデン 小倉南区湯川新町第2



- ### 設備・仕様
- | | |
|---------------------------------------|--------------------|
| ■ノンホルム(F☆☆☆☆) | ■システムキッチン |
| ■ガスコンロ(3口) | ■カウンターキッチン(2号棟) |
| ■1坪タイプの自動湯はり浴室(追い焚き、保温可能) | ■浴室乾燥機付 |
| ■シャワー付き洗面化粧台 | ■トイレウォシュレット(1F・2F) |
| ■TVモニター付インターホン | ■人感センサー付玄関灯 |
| ■断熱性・遮音性ペアサッシ使用(居室部分) | ■防湿性能・耐震基礎パッキン工法 |
| ■階段部分、トイレには手摺りを設置、段差を最小限に抑えたバリアフリータイプ | ■白アリ防虫施工済(保証書付) |
| ■沈下に強いベタ基礎 | ■フットライト |
| | ■24時間換気 |
| | ■1F床下収納 |

- ### 物件概要
- 所在地/北九州市小倉南区湯川新町3丁目20番地以下未定(住居表示)
 - 土地権利/所有権
 - 都市計画/市街化区域
 - 用途地域/第1種低層住居専用地域
 - 建ぺい率/50%
 - 引渡し/2010年8月上旬予定
 - 完成/2010年7月下旬予定
 - 接道状況/1・2号棟→南西側4m公道・南東側4.5m公道
 - 構造/木造グラスファイバースィングル葺2階建
 - 設備/九州電力・公営水道・本下水・都市ガス
 - ※網戸(84,000円)はオプションとなります。
 - ※電波障害による共聴アンテナ等の引込みは買主様負担となります。
 - ※記載事項と現況が異なる場合は現況優先とします。
 - (敷地面積については軽微な変更が生じる場合があります。)



※工事現場では、ヘルメットの着用をお願いします。
※建築中の建物内についても土足厳禁にてお願いします。
※完成物件の駐車場には極力車を止めないで下さい。
(コンクリート部分駐車厳禁!!)

1号棟

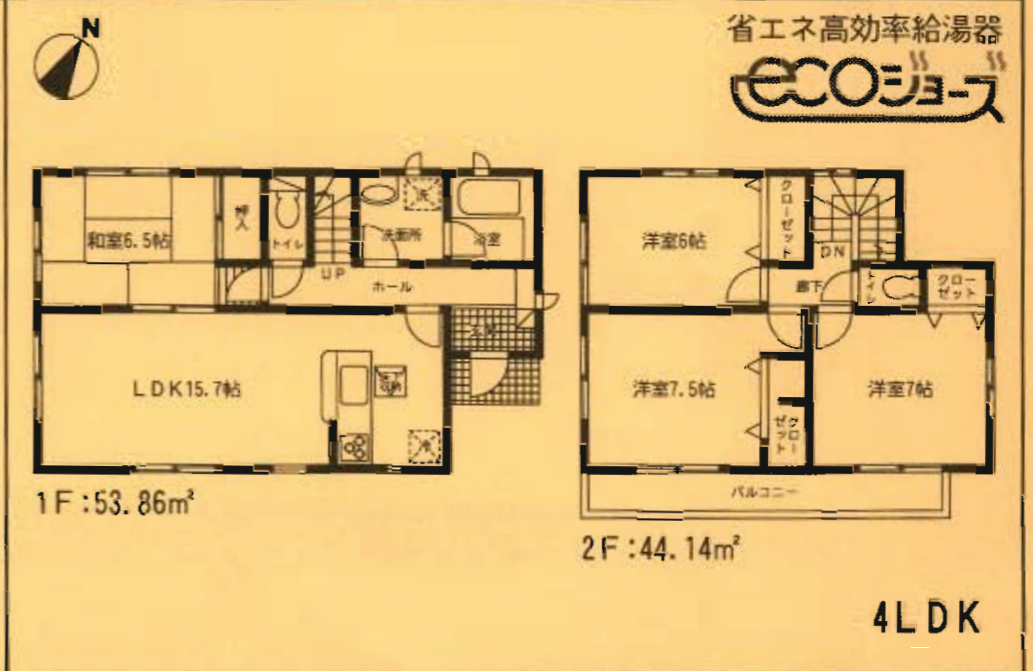
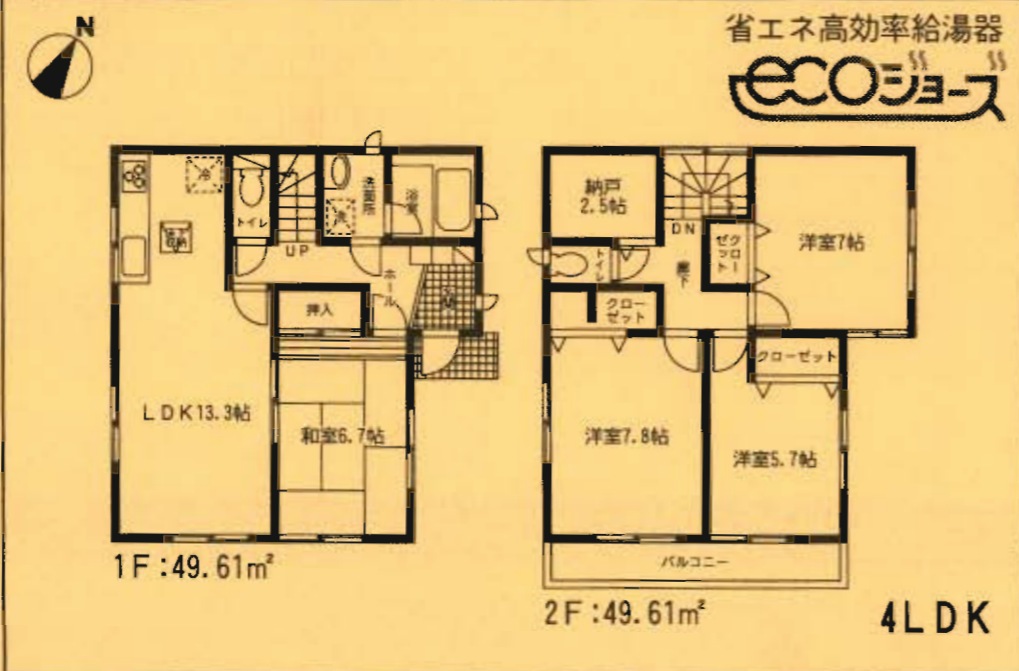
- 土地面積/151.45㎡
- 延床面積/99.22㎡
- 建築確認番号/第KJH-10-00299-1号

価格 **2,130**万円 (税込)

2号棟

- 土地面積/163.16㎡
- 延床面積/98.00㎡
- 建築確認番号/第KJH-10-00300-1号

価格 **2,130**万円 (税込)



耐久外壁面材

ダイライト

- ◎高強度◎地震・台風にも強い
- ◎耐火◎耐火性◎耐火材料を使用
- ◎耐久◎耐久◎耐久面材で力を分散
- ◎住人の健康◎ゼロ放射線◎放射線ゼロ放射線と放射線ゼロ放射線の両方を実現

自衛隊・消防隊・救急隊・警察・消防団・消防組合・消防団・消防組合・消防団・消防組合

フラット35対応

9 11 2010

Real Estate Advertisement Header

307 (857) 1180

Real Estate Agency Information

314 323 412



081.5 M²

081.5 M²



Property details and description

Table with 3 columns: Property details, Price, and other information

Additional property information



Vertical text on the left side

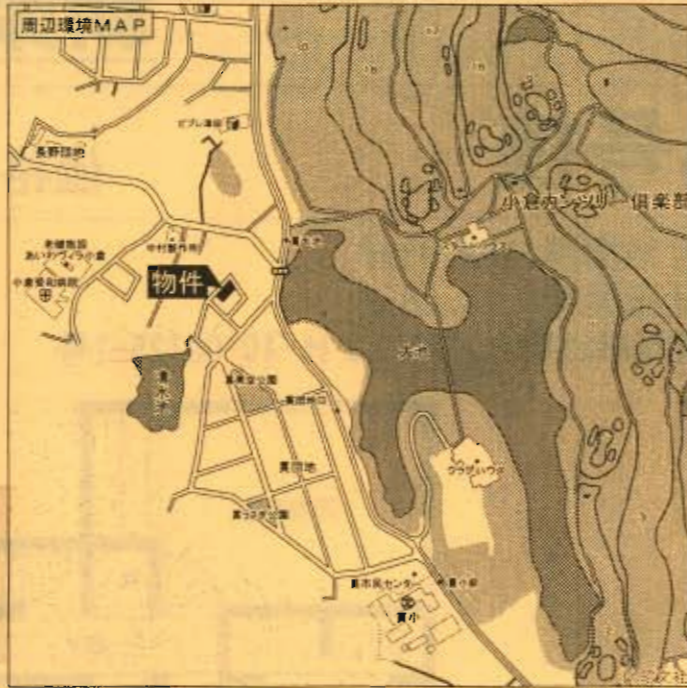
Vertical text on the left side

Vertical text on the left side

新築分譲住宅
小倉南区西貫第2
4棟現場

JR日豊本線
「下曾根」駅バス10分
西鉄バス
「貫大池前」停徒歩4分

クレイドルガーデン 小倉南区西貫第2



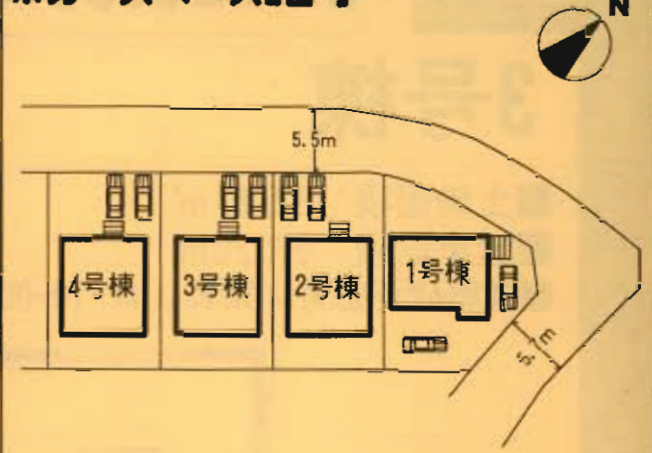
設備・仕様

- ノンホルム(F☆☆☆☆)
- ガスコンロ(3口)
- 1坪タイプの自動湯はり浴室(追い焚き、保温可能)
- シャワー付き洗面化粧台
- TVモニター付インターホン
- 断熱性・遮音性ペアサッシ使用(居室部分)
- 階段部分、トイレには手摺りを設置、段差を最小限に抑えたバリアフリータイプ
- 沈下に強いベタ基礎
- フットライト
- システムキッチン
- フラット35対応
- 浴室乾燥機付
- トイレウォッシュレット(1F・2F)
- 人感センサー付玄関灯
- 防湿性能・耐震基礎パッキン工法
- 抑えたバリアフリータイプ
- 白アリ防虫施工(保証書付)
- カウンターキッチン(2・3・4号棟)
- 24時間換気
- 1F床下収納

物件概要

- 所在地/北九州市小倉南区西貫1丁目1番以下未定(住居表示)
- 土地権利/所有権
- 都市計画/市街化区域
- 高度地区/無
- 容積率/200%
- 現況/建築中
- 接道状況/1号棟→北西側5.5m公道・南東側5.7m公道 2・3・4号棟→南西側5.5m公道
- 構造/木造グラスファイバースィングル葺2階建
- 設備/九州電力・公営水道・本下水・集中プロパン
- ※網戸(84,000円)はオプションとなります。
- ※電波障害による共聴アンテナ等の引込みは買主様負担となります。
- ※記載事項と現況が異なる場合は現況優先とします。
- (敷地面積については軽微な変更が生じる場合があります。)

※カースペース2台可



配置図

※工事現場では、ヘルメットの着用をお願いします。
※建築中の建物内についても土足厳禁にてお願いします。
※完成物件の駐車場には極力車を止めないで下さい。
(コンクリート部分駐車厳禁!!)

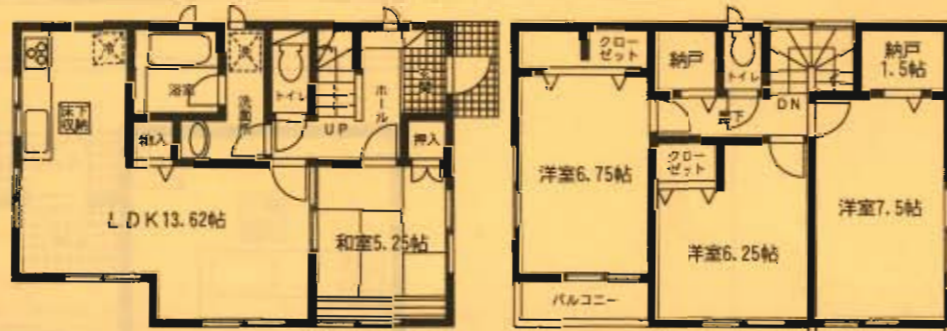
1号棟

- 土地面積/163.33㎡
- 延床面積/95.16㎡
- 建築確認番号/第KJH-10-00122-1号

価格 **1,930**万円 (税込)



省エネ高効率給湯器



1F:47.58㎡

2F:47.58㎡

4LDK

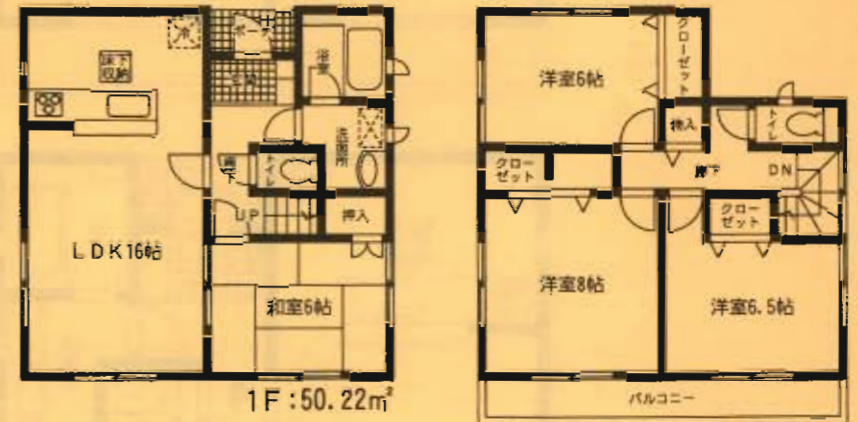
2号棟

- 土地面積/162.90㎡
- 延床面積/97.20㎡
- 建築確認番号/第KJH-10-00123-1号

価格 **1,880**万円 (税込)



省エネ高効率給湯器



1F:50.22㎡

2F:46.98㎡

4LDK

耐久外壁面材
ダイライト

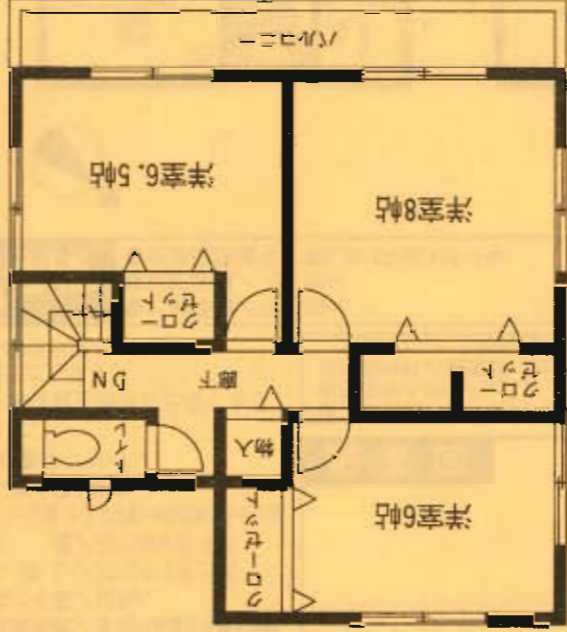
- ◎高強度◎
地震・台風強い
 - ◎耐火◎
燃えにくい無機質素材を使用
 - ◎耐久◎
耐久面材で力を分擔
 - ◎仕人の健康◎
ゼロアスベスト・ゼロホルムアルデヒドと
放射線にさらさない・有害物質の発生
- 自然界の無機質材料を有効活用した、
高強度・耐火・高耐久の「強さ」住む人の健康や
自然環境を考えた「やさしい」新素材です。

フラット35対応

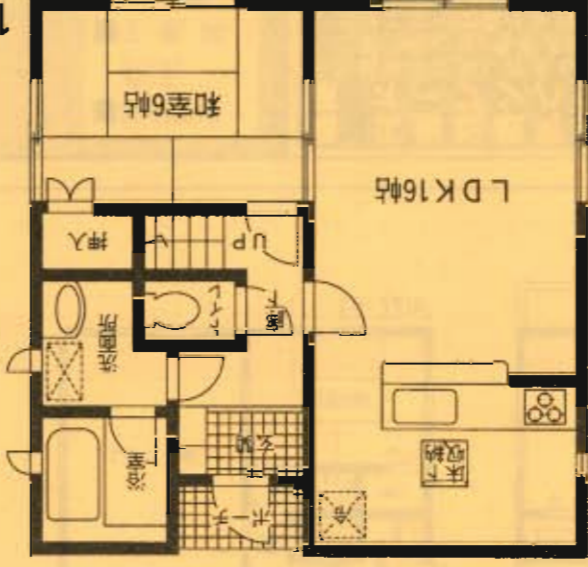
3号棟

価格: **1,880**万円
(税込)

- 土地面積: 162.81㎡
- 延床面積: 97.20㎡
- 建築確認番号/第KJH-10-00124-1号



2F: 46.98㎡



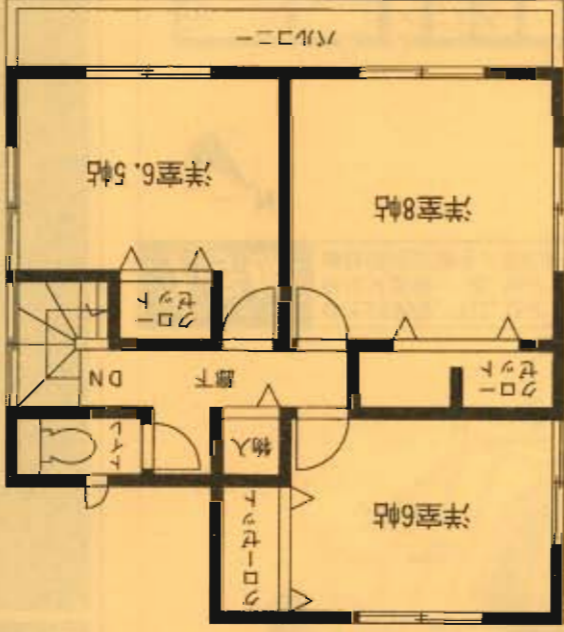
1F: 50.22㎡

4LDK

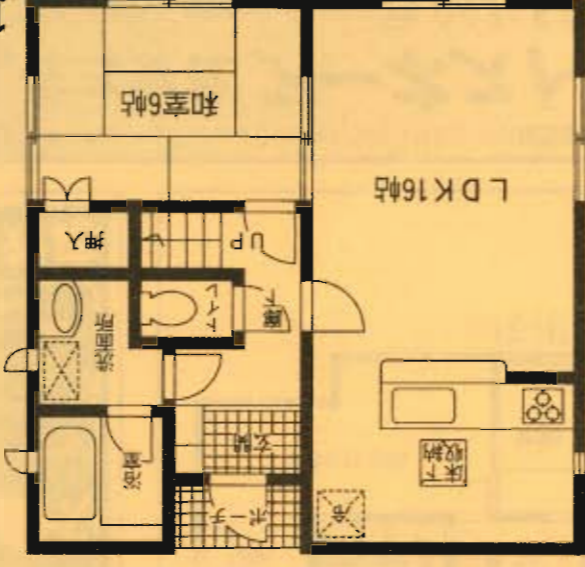
4号棟

価格: **1,880**万円
(税込)

- 土地面積: 162.99㎡
- 延床面積: 97.20㎡
- 建築確認番号/第KJH-10-00125-1号



2F: 46.98㎡

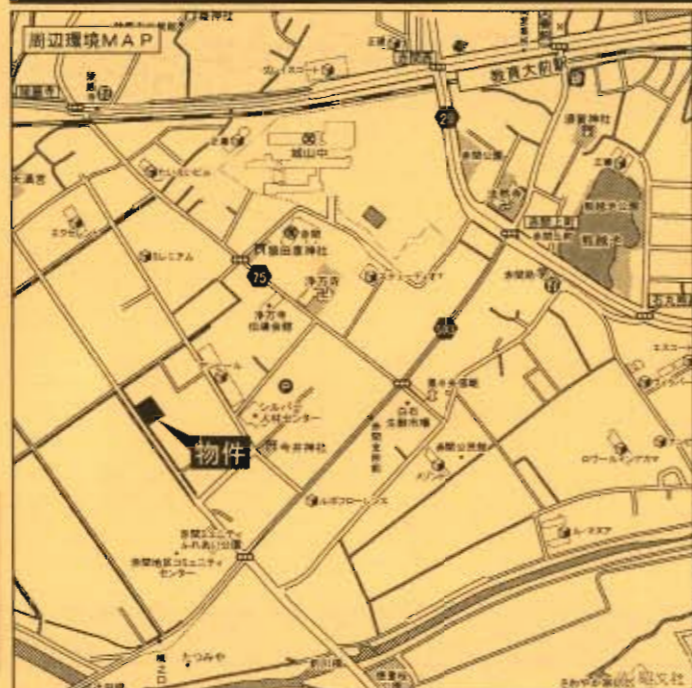


1F: 50.22㎡

4LDK

新築分譲住宅
宗像市赤間第1
5棟現場

JR鹿兒島本線
「教育大前」駅徒歩12分

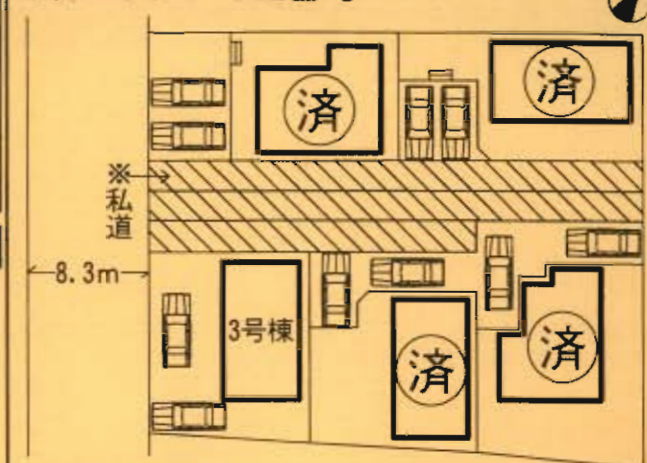


- 設備・仕様
- ノンホルム(F☆☆☆☆)
 - 1坪タイプの自動湯はり浴室(追い焚き、保温可能)
 - シャワー付き洗面化粧台
 - TVモニター付インターホン
 - 断熱性・遮音性ベアサッシ使用(居室部分)
 - 階段部分、トイレには手摺りを設置、段差を最小限に抑えたバリアフリータイプ
 - 沈下に強いベタ基礎
 - フットライト
 - システムキッチン
 - IHクッキングヒーター
 - トイレウォシュレット
 - 浴室乾燥機付
 - 人感センサー付玄関灯
 - 防湿性能・耐震基礎パッキン工法
 - 白アリ防虫施工済(保証書付)
 - カウンターキッチン(2・4・5号棟)
 - 24時間換気
 - 1F床下収納

物件概要

- 所在地/宗像市赤間2丁目6番以下未定(住居表示)
 - 土地権利/所有権
 - 都市計画/市街化区域
 - 建ぺい率/60%
 - 引渡し/即日
 - 完成/2010年3月下旬
 - 接道状況/1・2・3・4・5号棟→南西側8.3m公道
 - 構造/木造グラスファイバースィングル葺2階建
 - 設備/九州電力・公営水道・本下水・オール電化
 - その他/建基法22条指定地域
- ※網戸(84,000円)はオプションとなります。
 ※電波障害による共聴アンテナ等の引込みは買主様負担となります。
 ※記載事項と現況が異なる場合は現況優先とします。
 (敷地面積については軽微な変更が生じる場合があります。)

※カースペース2台可



配置図

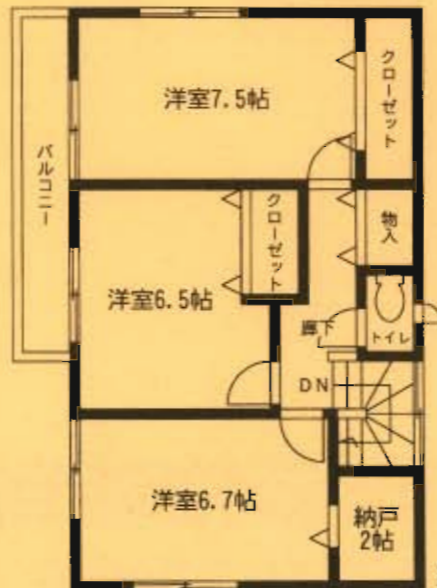
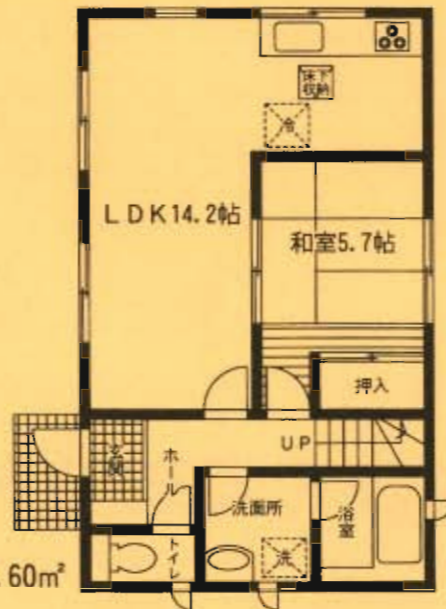
※工事現場では、ヘルメットの着用をお願いします。
 ※建築中の建物内についても土足厳禁にてお願いします。
 ※完成物件の駐車場には極力車を止めないで下さい。
 (コンクリート部分駐車厳禁!)

3号棟

●土地面積/144.93㎡ ●延床面積/97.20㎡
 ●建築確認番号/第KJH-09-02775-1号

価格1,790万円(税込)

オール電化



残り1棟!!

値下げしました!!

4LDK

耐久外壁面材
ダイライト
 ◎高強度◎ 地震・台風にも強い ◎防耐火◎ 燃えにくい無機質素材を使用
 ◎高耐久◎ 耐久面材で力を分散 ◎住人の健康◎ ゼロ放射能・低放射能・低放射能の3つの安心に優れた性能の3つ

フラット35対応

河東建設株式会社

河東建設株式会社

2DK

1DK

河東建設株式会社

河東建設株式会社

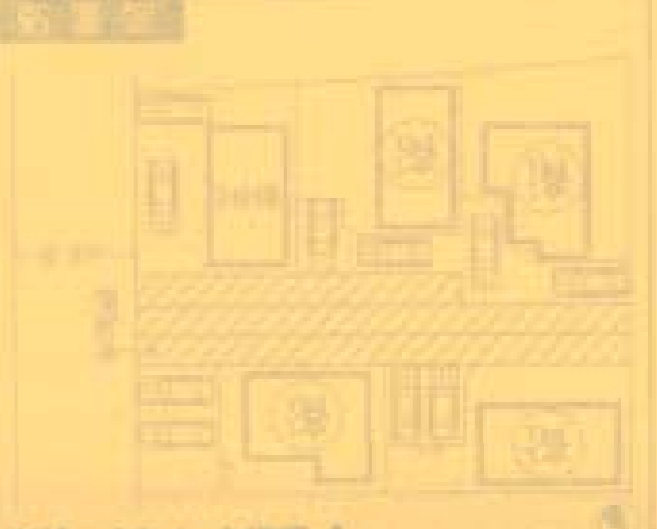
河東建設株式会社



河東建設株式会社

河東建設株式会社

河東建設株式会社



河東建設株式会社

新築分譲住宅
宗像市須恵第1
2棟現場

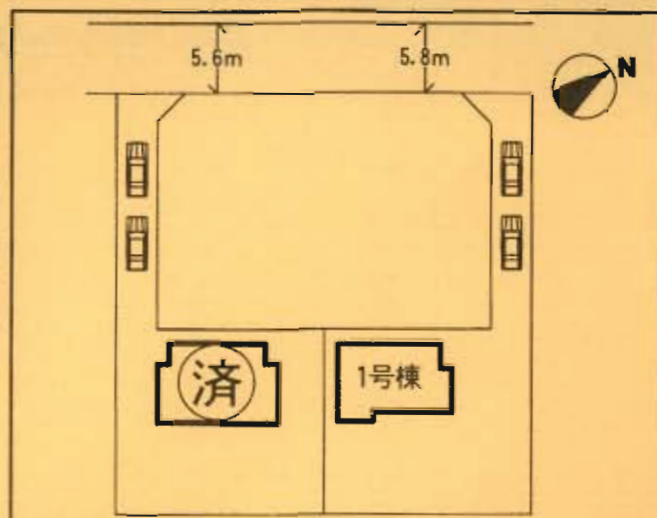
西鉄バス
「ネオポリス1丁目」
停徒歩12分

クレイドルガーデン 宗像市須恵第1



- 設備・仕様
- ノンホルム(F☆☆☆☆)
 - IHクッキングヒーター
 - 1坪タイプの自動湯はり浴室(追い焚き、保温可能)
 - シャワー付き洗面化粧台
 - TVモニター付インターホン
 - 断熱性・遮音性ペアサッシ使用(居室部分)
 - 階段部分、トイレには手摺りを設置、段差を最小限に抑えたバリアフリータイプ
 - 沈下に強いベタ基礎
 - フットライト
 - 24時間換気
 - 1F床下収納
 - システムキッチン
 - フラット35対応
 - 浴室乾燥機付
 - トイレウォシュレット(1F・2F)
 - 人感センサー付玄関灯
 - 防湿性能・耐震基礎パッキン工法
 - 防湿性能・耐震基礎パッキン工法
 - 白アリ防虫施工(保証書付)
 - カウンターキッチン

- 物件概要
- 所在地/宗像市須恵4丁目22番地(以下未定)住居表示
 - 土地権利/所有権
 - 都市計画/市街化区域
 - 建ぺい率/40%
 - 引渡し/即日
 - 完成/2010年4月下旬
 - 接道状況/1号棟→北西5.8m公道
2号棟→北西5.6m公道
 - 構造/木造グラスファイバースシングル葺2階建
 - 設備/九州電力・公営水道・本下水・オール電化
 - その他/高度地区無
- ※網戸(84,000円)はオプションとなります。
※電波障害による共聴アンテナ等の引込みは買主様負担となります。
※記載事項と現況が異なる場合は現況優先とします。
(敷地面積については軽微な変更が生じる場合があります。)



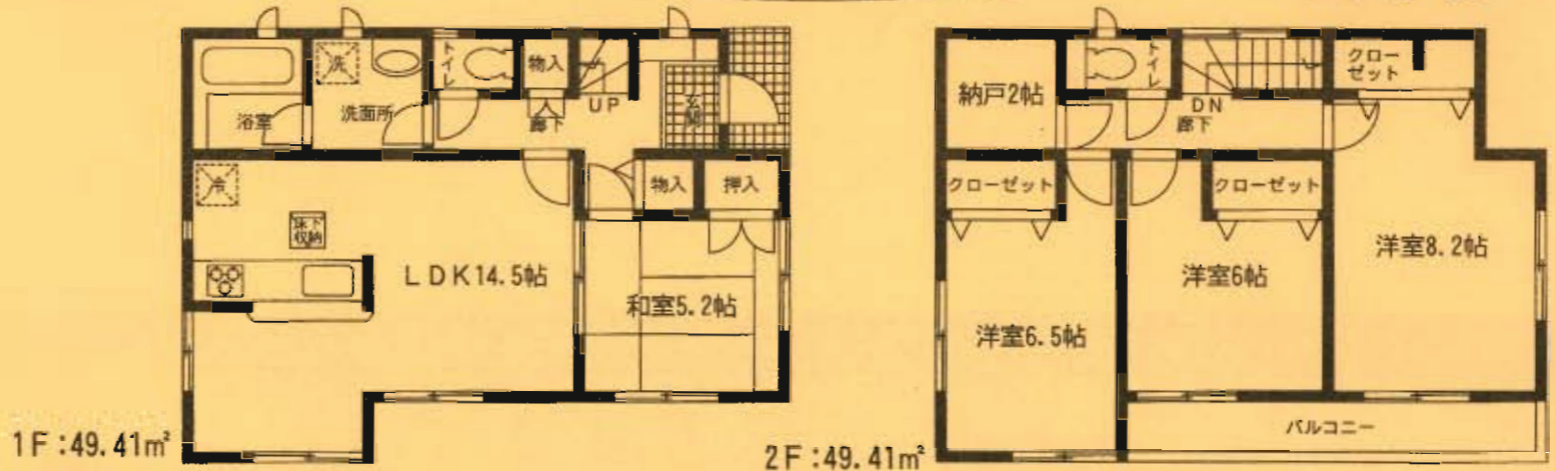
配置図 ※カースペース2台可

※工事現場では、ヘルメットの着用をお願いします。
※建築中の建物内についても土足厳禁にてお願いします。
※完成物件の駐車場には極力車を止めないで下さい。
(コンクリート部分駐車厳禁!!)

1号棟 ●土地面積/327.21㎡ ●延床面積/98.82㎡
●建築確認番号/第KJH-09-03566-1号

価格1,800万円 (税込)

オール電化 値下げしました!! 残り1棟!!



耐久外壁面材
ダイライト

- ◎傷・汚れ・変色
地面・壁面に強い
- ◎耐・耐・火
燃えにくい・換気扇美観を使用
- ◎傷・耐・久
取手面材で力を分散
- ◎住人の健康
ホコリ・カビ・臭気・アレルギーを軽減

※必ず施工要領を守って施工してください。
※施工の際は、養生テープを貼って保護してください。
※施工後の清掃は、必ず行ってください。

フラット35対応

4LDK



RE/MAX REALTY INC. REALTOR
 REALTOR
 REALTOR

PROPERTY
 NO. 100
 100
 100

100
 100
 100

100
 100
 100

100
 100
 100

100
 100
 100



100
 100
 100



100
 100
 100

100
 100
 100

100
 100
 100

100
 100
 100

100
 100
 100

100
 100
 100

100
 100
 100

100
 100
 100



100
 100
 100

100
 100
 100

100
 100
 100

100
 100
 100



新築分譲住宅 宗像市池田第2 1棟現場

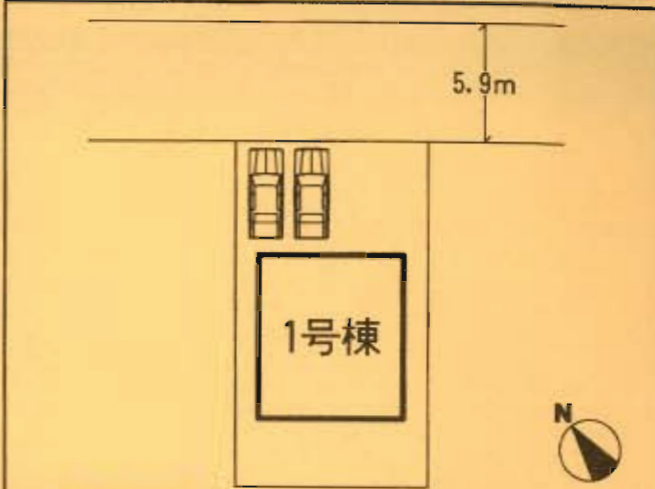
西鉄バス
「上大王寺」停徒歩3分

クレイドルガーデン 宗像市池田第2



- ### 設備・仕様
- ノンホルム(F☆☆☆☆) ■24時間換気 ■システムキッチン
 - IHクッキングヒーター ■1坪タイプの自動湯はり浴室(追い焚き、保温可能)
 - シャワー付き洗面化粧台 ■トイレウォシュレット(1F・2F)
 - TVモニター付インターホン ■人感センサー付玄関灯
 - 耐熱性・遮音性ベアサッシ使用(居室部分) ■防湿性能・耐震基礎バッキング工法
 - 階段部分、トイレには手摺りを設置、段差を最小限に抑えたバリアフリータイプ
 - 沈下に強いベタ基礎 ■白アリ防虫施工済(保証書付)
 - フットライト ■1F床下収納
 - 浴室乾燥機付 ■カウンターキッチン

- ### 物件概要
- 所在地/宗像市池田桜町3116番地以下未定(住居表示)
 - 土地権利/所有権 ●地目/宅地
 - 都市計画/準都市計画区域内 ●高度地区/無
 - 用途地域/無指定区域 ●容積率/200%
 - 建ぺい率/70% ●現況/建築中
 - 引渡/2010年7月中旬予定
 - 完成/2010年7月上旬予定
 - 接道状況/北東5.9m公道
 - 構造/木造グラスファイバーシングル葺2階建
 - 設備/九州電力・公営水道・本下水・オール電化
 - ※網戸(84,000円)はオプションとなります。
 - ※電波障害による共聴アンテナ等の引込みは買主様負担となります。
 - ※記載事項と現況が異なる場合は現況優先とします。
 - (敷地面積については軽微な変更が生じる場合があります。)

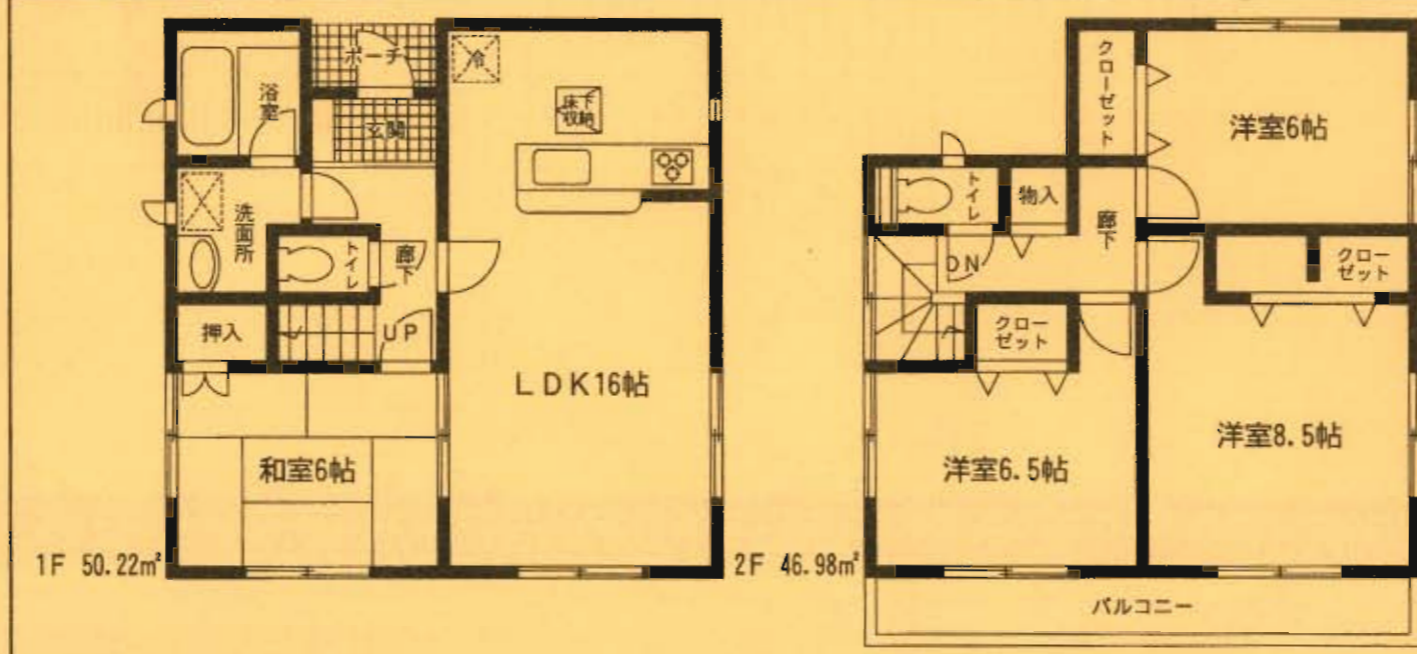


配置図 ※カースペース2台可

※工事現場では、ヘルメットの着用をお願いします。
 ※建築中の建物内についても土足厳禁にてお願いします。
 ※完成物件の駐車場には極力車を止めないで下さい。
 (コンクリート部分駐車厳禁!!)

1号棟 ●土地面積/165.66㎡ ●延床面積/97.20㎡
 ●建築確認番号/第KJH-10-00231-1号

価格 **1,550**万円 (税込)



オール電化

4LDK

耐久外壁面材

ダイライト

- 高圧・強酸・塩害に強い
- 防音・耐火・防汚に優れる
- 耐火・防炎・耐火性能に優れる
- 住居の健康に配慮した環境に優しい材料を使用

フラット35対応



RE/MAX REALTY INC. 01-7300-07-4166 \ 01-7300-07-4166

RE/MAX REALTY INC. 01-7300-07-4166 \ 01-7300-07-4166

RE/MAX REALTY INC. 01-7300-07-4166 \ 01-7300-07-4166

RE/MAX REALTY INC. 01-7300-07-4166 \ 01-7300-07-4166

RE/MAX REALTY INC. 01-7300-07-4166 \ 01-7300-07-4166

RE/MAX REALTY INC. 01-7300-07-4166 \ 01-7300-07-4166



RE/MAX REALTY INC. 01-7300-07-4166 \ 01-7300-07-4166



RE/MAX REALTY INC. 01-7300-07-4166 \ 01-7300-07-4166

RE/MAX REALTY INC. 01-7300-07-4166 \ 01-7300-07-4166



新築分譲住宅
宗像市池田第3
1棟現場

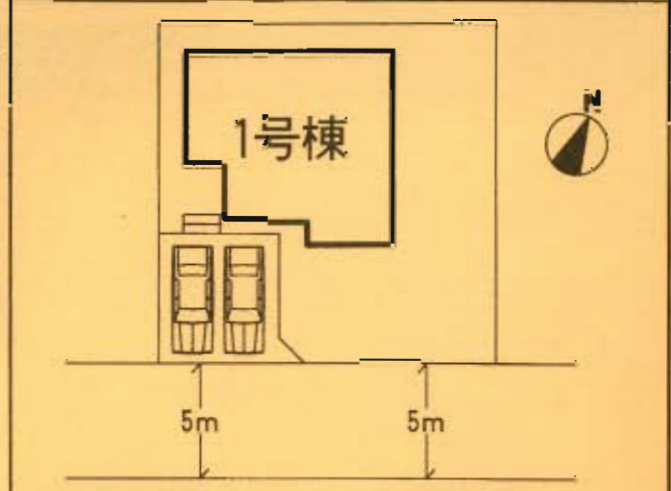
西鉄バス
「大王寺」停徒歩2分

クレイドルガーデン 宗像市池田第3



- 設備・仕様
- ノンホルム(F☆☆☆☆)
 - IHクッキングヒーター
 - シャワー付き洗面化粧台
 - TVモニター付インターホン
 - 断熱性・透音性ペアサッシ使用(居室部分)
 - 階段部分、トイレには手摺りを設置、段差を最小限に抑えたバリアフリータイプ
 - 沈下に強いベタ基礎
 - フットライト
 - 浴室乾燥機付
 - 24時間換気
 - 1坪タイプの自動湯はり浴室(追い焚き、保温可能)
 - トイレウォシュレット(1F・2F)
 - 人感センサー付玄関灯
 - 防湿性能・耐震基礎パッキン工法
 - 白アリ防虫施工済(保証書付)
 - 1F床下収納
 - カウンターキッチン
 - システムキッチン

- 物件概要
- 所在地/宗像市池田3100番地以下未定(住居表示)
 - 土地権利/所有権
 - 都市計画/準都市計画区域内
 - 用途地域/無指定
 - 建ぺい率/70%
 - 引渡/2010年7月中旬予定
 - 完成/2010年7月上旬予定
 - 接道状況/南東側5m公道
 - 構造/木造グラスファイバースィングル高2階建
 - 設備/九州電力・公営水道・本下水・オール電化
 - ※網戸(84,000円)はオプションとなります。
 - ※電波障害による共聴アンテナ等の引込みは買主様負担となります。
 - ※記載事項と現況が異なる場合は現況優先とします。
 - (敷地面積については軽微な変更が生じる場合があります。)
 - 地目/宅地
 - 高度地区/無
 - 容積率/200%
 - 現況/建築中

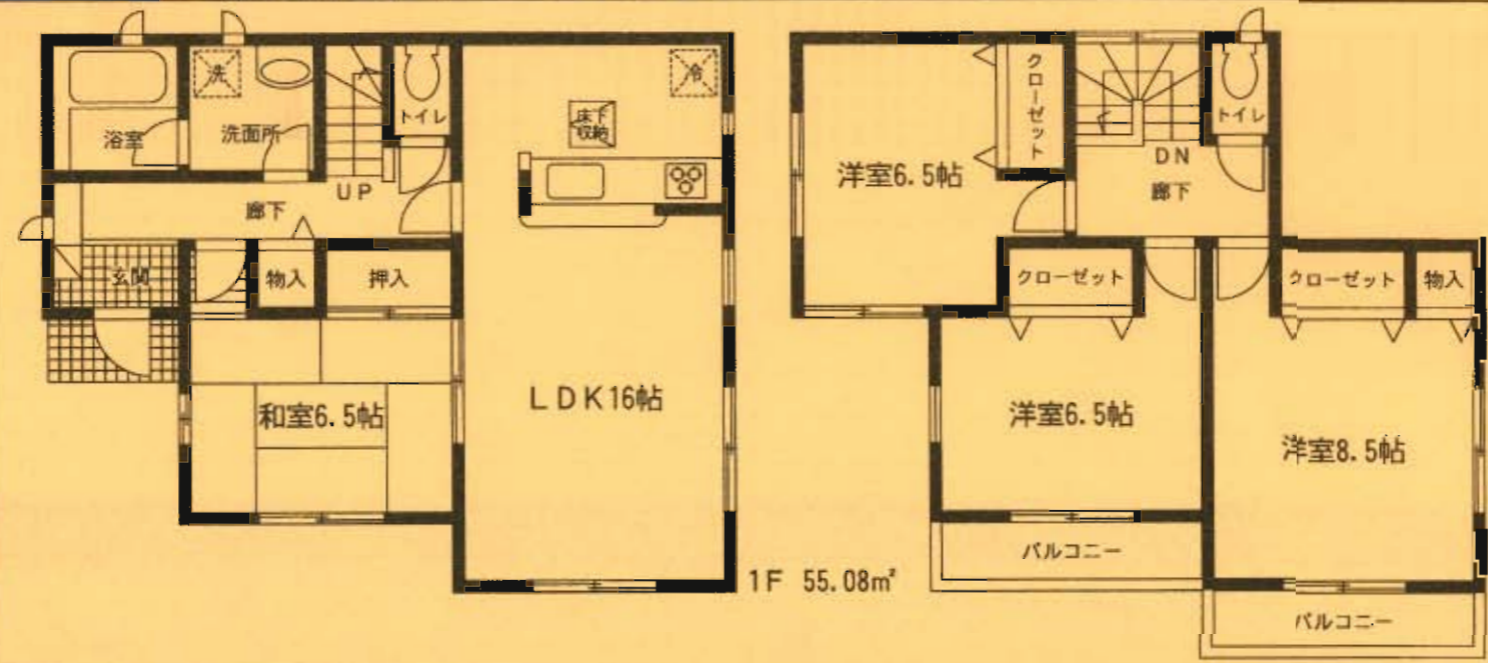


※カースペース2台可

※工事現場では、ヘルメットの着用をお願いします。
※建築中の建物内についても土足厳禁にてお願いします。
※完成物件の駐車場には極力車を止めないで下さい。
(コンクリート部分駐車厳禁!!)

1号棟 ●土地面積/216.63㎡ ●延床面積/102.87㎡
●建築確認番号/第KJH-10-00232-1号

価格 1,650万円 (税込)



オール電化

4LDK

耐久外壁面材
ダイライト

- 色・強度の
が優 台座に強い
- 自然 耐火の
燃えにくい無機質材料を使用
- 色・強度の
耐久面材で力を分散
- 住人の健康に
ゼロ放射線・ゼロホルムアルデヒドと
事故に強い住居の住み

自衛隊・消防・警察・消防団が
採用している
「ダイライト」は、
自衛隊・消防・警察・消防団が
採用している

フラット35対応



Real estate agency name and contact information in Chinese.

Additional text or contact details in Chinese.

Real estate agency name and contact information in English.

Address information in Chinese.



Property details and features in Chinese.

Additional property details and features in Chinese.



Price and other details: 028,1no



Property details and features in Chinese.

Additional property details and features in Chinese.

Property details and features in English.



新築分譲住宅
宗像市池田第4
1棟現場

西鉄バス
「大王寺」停徒歩3分

クレイドルガーデン 宗像市池田第4



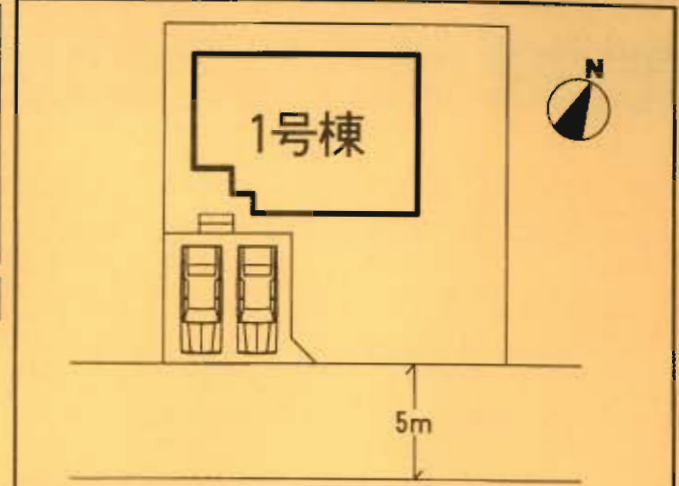
現地案内図

設備・仕様

- ノンホルム(F☆☆☆☆) ■24時間換気 ■システムキッチン
- IHクッキングヒーター ■1坪タイプの自動湯はり浴室(追い焚き、保温可能)
- シャワー付き洗面化粧台 ■トイレウォシュレット(1F・2F)
- TVモニター付インターホン ■人感センサー付玄関灯
- 断熱性・遮音性ペアサッシ使用(居室部分) ■防湿性能・耐震基礎パッキン工法
- 階段部分、トイレには手摺りを設置、段差を最小限に抑えたバリアフリータイプ
- 沈下に強いベタ基礎 ■白アリ防虫施工済(保証書付)
- フットライト ■1F床下収納
- 浴室乾燥機付 ■カウンターキッチン

物件概要

- 所在地/宗像市池田3100番地以下未定(住居表示)
 - 土地権利/所有権 ●地目/宅地
 - 都市計画/準都市計画区域内
 - 用途地域/無指定 ●高度地区/無
 - 建ぺい率/70% ●容積率/200%
 - 引渡/2010年7月中旬予定 ●現況/建築中
 - 完成/2010年7月上旬予定
 - 接道状況/南東側5m公道
 - 構造/木造グラスファイバーシングル葺2階建
 - 設備/九州電力・公営水道・本下水・オール電化
- ※網戸(84,000円)はオプションとなります。
※電波障害による共聴アンテナ等の引込みは買主様負担となります。
※記載事項と現況が異なる場合は現況優先とします。
(敷地面積については軽微な変更が生じる場合があります。)

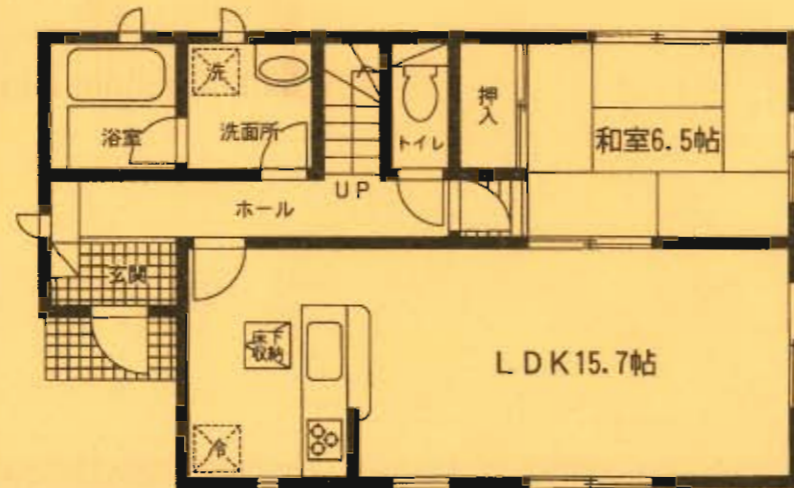


配置図 ※カースペース2台可

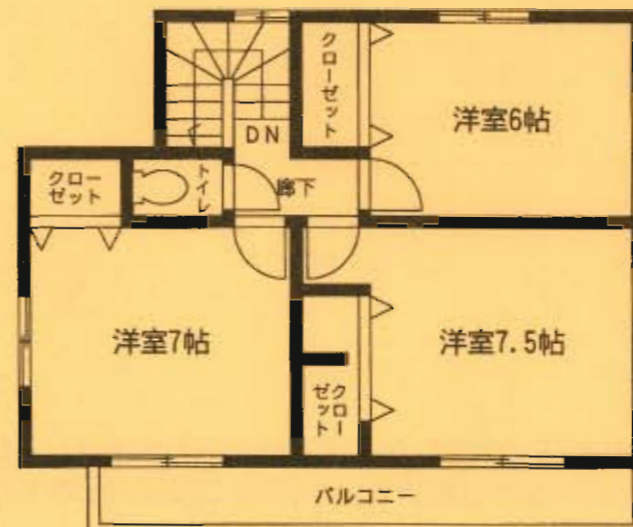
※工事現場では、ヘルメットの着用をお願いします。
※建築中の建物内についても土足厳禁にてお願いします。
※完成物件の駐車場には極力車を止めないで下さい。
(コンクリート部分駐車厳禁!!)

1号棟 ●土地面積/216.36㎡ ●延床面積/98.00㎡
●建築確認番号/第KJH-10-00233-1号

価格 1,650万円 (税込)



1F 53.86㎡



2F 44.14㎡

オール電化

4LDK

耐久外壁面材
ダイライト

◎高強度の
地震・台風にも強い

◎耐火性の
燃えにくい無機質素材を使用

◎高耐久の
耐力面材で力も分散

◎住人の健康を
セカンドベスト・低ホルムアルデヒド
塗料に採用し、有害物質の発生

フラット35対応



東京 都立大前線 都立大前線 都立大前線
 都立大前線 都立大前線 都立大前線
 都立大前線 都立大前線 都立大前線

都立大前線
 都立大前線
 都立大前線

都立大前線
 都立大前線
 都立大前線

都立大前線



都立大前線

都立大前線
 都立大前線
 都立大前線

都立大前線

都立大前線



都立大前線
 都立大前線
 都立大前線

都立大前線
 都立大前線
 都立大前線

都立大前線



新築分譲住宅
菊田町磯浜町第2
 5棟現場

JR日豊本線
 「菊田」駅徒歩10分

クレイドルガーデン 菊田町磯浜町第2



- 設備・仕様
- ノンホルム(F☆☆☆☆)
 - 1坪タイプの自動湯はり浴室(追い焚き、保温可能)
 - シャワー付き洗面化粧台
 - TVモニター付インターホン
 - 断熱性・遮音性ペアサッシ使用(居室部分)
 - 階段部分、トイレには手摺りを設置、段差を最小限に抑えたバリアフリータイプ
 - 沈下に強いベタ基礎
 - フットライト
 - 24時間換気
 - 1F床下収納
 - システムキッチン
 - IHクッキングヒーター
 - トイレウォシュレット
 - 人感センサー付玄関灯
 - 防湿性能・耐震基礎パッキン工法
 - 白アリ防虫施工済(保証書付)
 - 白カウンターキッチン

物件概要

- 所在地/京都府菊田町磯浜町1丁目5番地以下未定(住居表示)
 - 土地権利/所有権
 - 都市計画/市街化区域
 - 建ぺい率/80%
 - 引渡し/2010年7月上旬予定
 - 接道状況/1号棟→北側19.73m公道・西側4m位置指定道路
 2号棟→北側19.73m公道・東側4m位置指定道路
 3号棟→北西側4m位置指定道路
 4号棟→北側4m位置指定道路・北東側4m位置指定道路
 5号棟→北東側4m位置指定道路
 - 構造/木造グラスファイバーシングル葺2階建
 - 設備/九州電力・公営水道・本下水・オール電化
 - その他/準防火地域
- ※総戸(84,000円)はオプションとなります。
 ※電波障害による共聴アンテナ等の引込みは買主様負担となります。
 ※記載事項と現況が異なる場合は現況優先とします。
 (敷地面積については軽微な変更が生じる場合があります。)

※カースペース2台可



※工事現場では、ヘルメットの着用をお願いします。
 ※建築中の建物内についても土足厳禁にてお願いします。
 ※完成物件の駐車場には極力車を止めないで下さい。
 (コンクリート部分駐車厳禁!!)

4号棟

●土地面積/132.56㎡ ■位置指定道路(私道):23.52㎡
 ●延床面積/97.20㎡
 ●建築確認番号/第KJH-09-03990-1号

価格**1,890**万円

5号棟

●土地面積/151.69㎡ ■位置指定道路(私道):23.52㎡
 ●延床面積/97.20㎡
 ●建築確認番号/第KJH-09-03991-1号

価格**2,020**万円

オール電化

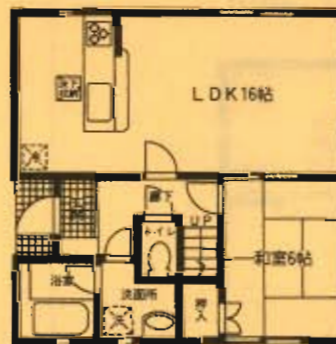


1F:48.60㎡

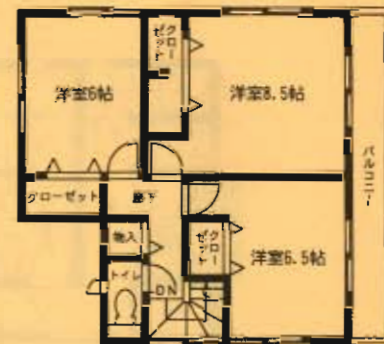
2F:48.60㎡

4LDK

オール電化



1F:50.22㎡



2F:46.98㎡

4LDK

耐久外壁面材
ダイライト

◎高強度◎
 地震、台風に強い

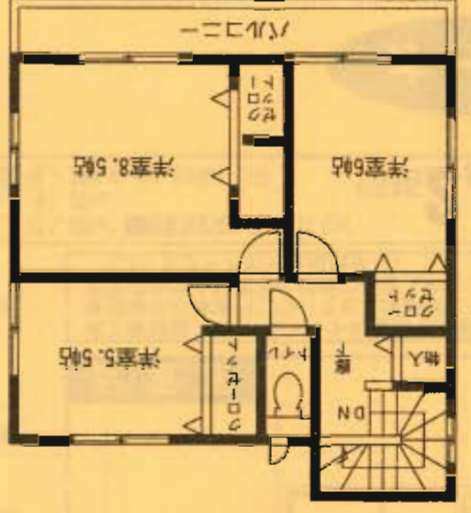
◎耐火◎
 燃えにくい無機質素材を使用

◎耐久◎
 耐久面材で力を分散

フラット35対応

1号棟 価格: 2,120万円 (税込) **2号棟 価格: 2,120万円** (税込) **3号棟 価格: 2,020万円** (税込)

■土地面積: 159.27㎡ ■位置指定道路(私道): 23.52㎡
 ■延床面積: 98.41㎡
 ■建築確認番号/第KJH-09-03987-1号



2F: 47.38㎡

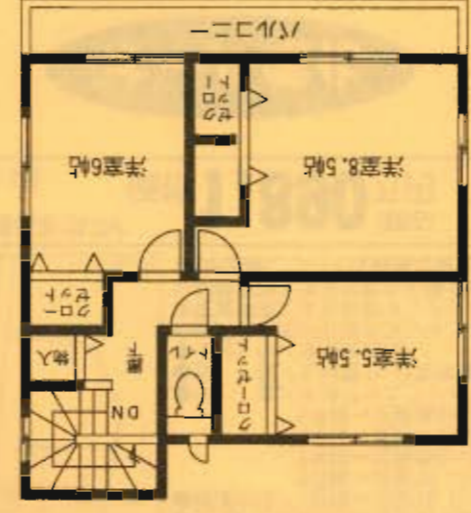


1F: 51.03㎡

オール電化

4LDK

■土地面積: 159.81㎡ ■位置指定道路(私道): 23.52㎡
 ■延床面積: 98.41㎡
 ■建築確認番号/第KJH-09-03988-1号



2F: 47.38㎡

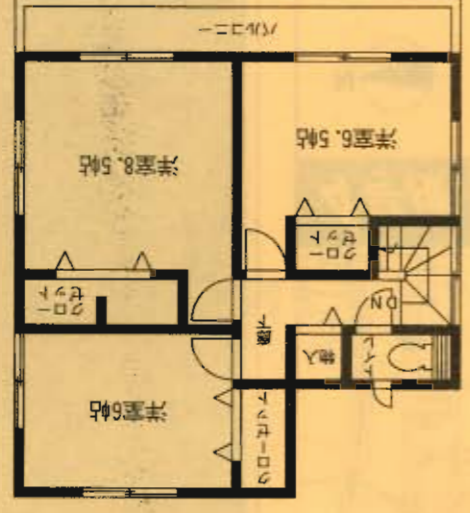


1F: 51.03㎡

オール電化

4LDK

■土地面積: 151.43㎡ ■位置指定道路(私道): 23.52㎡
 ■延床面積: 97.20㎡
 ■建築確認番号/第KJH-09-03989-1号



2F: 46.98㎡



1F: 50.22㎡

オール電化

4LDK