

解体整地済み、即建築可

閑静な住宅街です



# 売土地

住宅等

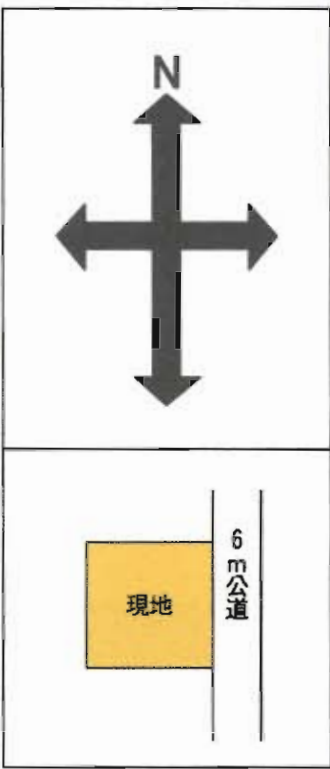
JR折尾駅

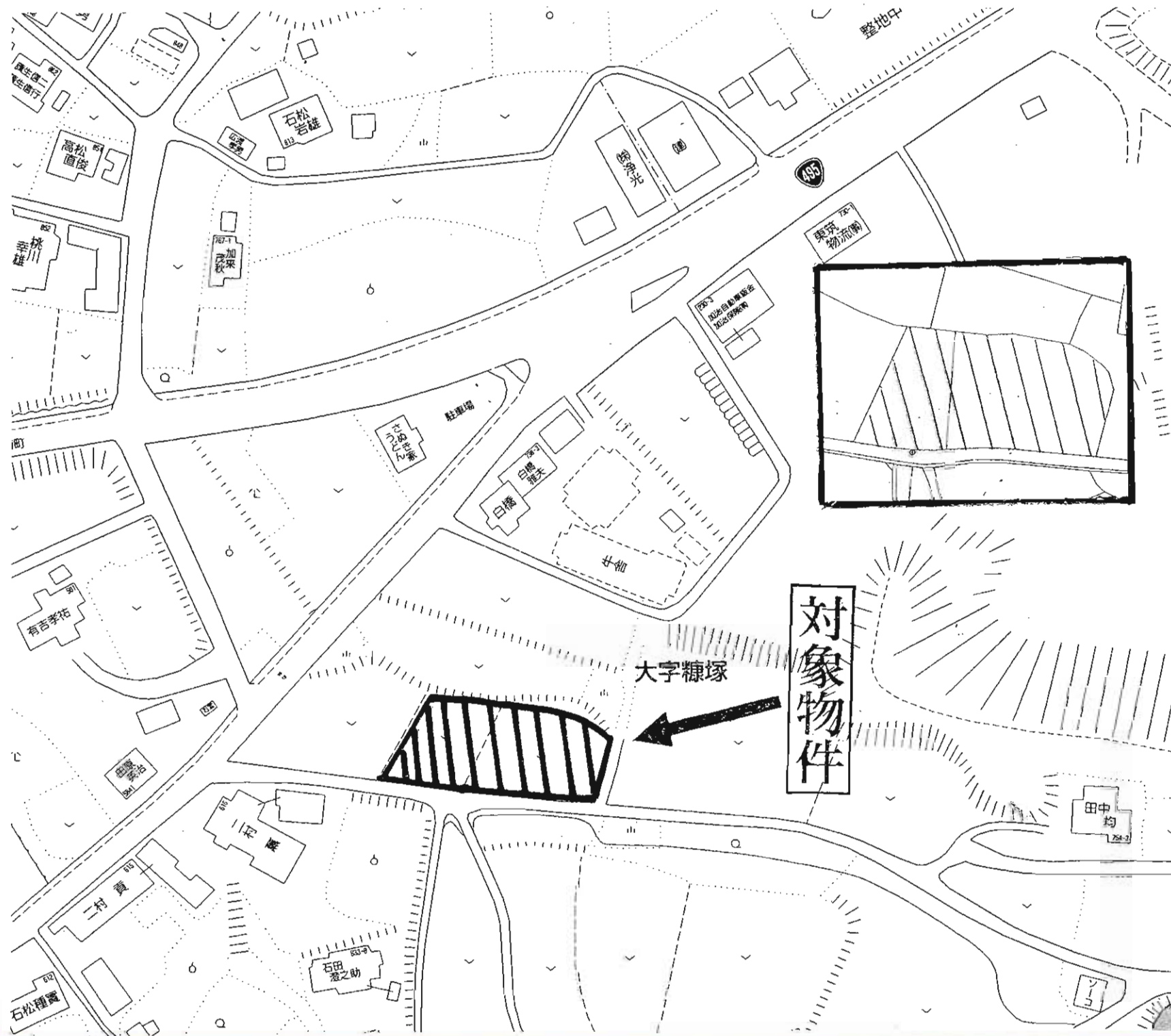
土地面積	公簿285.51㎡(86.36坪)	ほかに私道面積	
価格	<b>860万円</b>	3.3㎡単価	100,000円

物件所在地 中間市桜台2丁目69番83

交通 JR折尾駅 車で10分  
搭野口バス停 徒歩5分

土地権利	所有権	地目	宅地
都市計画	市街化区域	用途地域	第1種中高層住居専用地域
建ぺい率	60%	容積率	200%
他の法令上の制限			
地勢			
引渡条件	現況渡し(建築条件無し)		
現況	更地	引渡日	即時
接道状況(角地・間口)	東側約6m公道に面する		
設備	上下水道(公共)・九州電力・都市ガス		
備考			



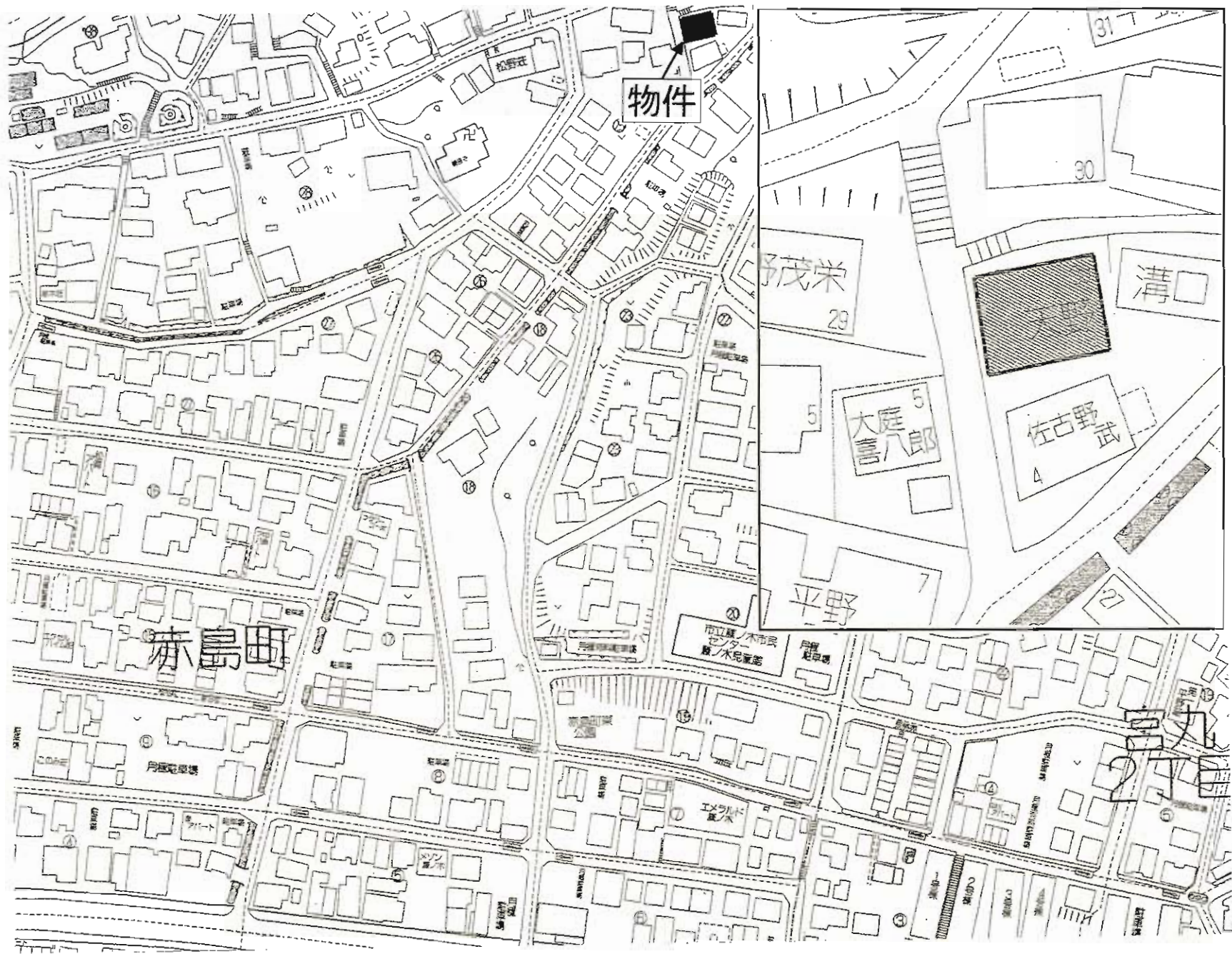


# 売地

住宅など

JR海老津駅

物件種目	<b>売地</b>		
最適用途	住宅など		
最寄駅	JR海老津駅		
土地面積	1,486m <sup>2</sup> (449.51坪)	ほかに私道面積	なし
価格	<b>1,348万円</b>	3.3m <sup>2</sup> 単価	3万円
物件所在地	遠賀郡岡垣町大字糠塚字戸切口		
交通	糠塚バス停 徒歩4分(岡垣コミュニティバス)		
土地権利	所有権	地目	畑
都市計画	非線引区域	用途地域	指定のない区域
建ぺい率	70%	容積率	200%
他の法令上の制限	農地法		
地勢			
引渡条件	現況渡し		
現況	畑	引渡日	農地転用許可後(相談)
接道状況(角地・角口)	南側公道(本村・小堤線)※建基法第42条第2項		
設備	南側公道に上水道(VPΦ40)		
備考	<ul style="list-style-type: none"> <li>・1,000m<sup>2</sup>以上岡垣町土地開発事業に関する指導要綱(用途により、事前協議)</li> <li>・公共下水道(認可区域外からの流入接続…事前協議)</li> <li>・東側より分割相談可</li> <li>・イオン岡垣ショッピングセンター徒歩14分</li> </ul>		



# 売地

## 住宅地

### JR藤ノ木駅

土地面積	155.5m <sup>2</sup> (47.05坪)	ほかに私道面積	
価格	<b>450万円</b>	3.3m <sup>2</sup> 単価	9.5万円

物件所在地	北九州市若松区赤島町25-30(18-2)
交通	市営バス藤ノ木駅停 徒歩7分

土地権利	所有権	地目	宅地
都市計画	市街化区域	用途地域	第1種低層住居専用地域
建ぺい率	50%	容積率	80%
他の法令上の制限	宅地造成規制		
地勢	平坦		
引渡条件	現況渡し		
現況	更地	引渡日	即
接道状況(角地・間口)	前面4m公道に約12m		
設備	プロパンガス 上下水道 前面道路にあり		
備考	貸駐車場 間口約6m 奥行き17m 環境・良好 学校区:藤ノ木小・石峰中		

# 売地

-小倉北区篠崎2丁目-

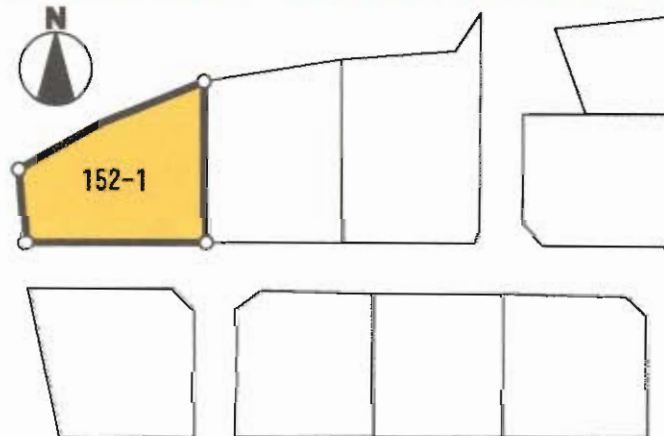
## 閑静な住宅街

サング至近で買物便利♪

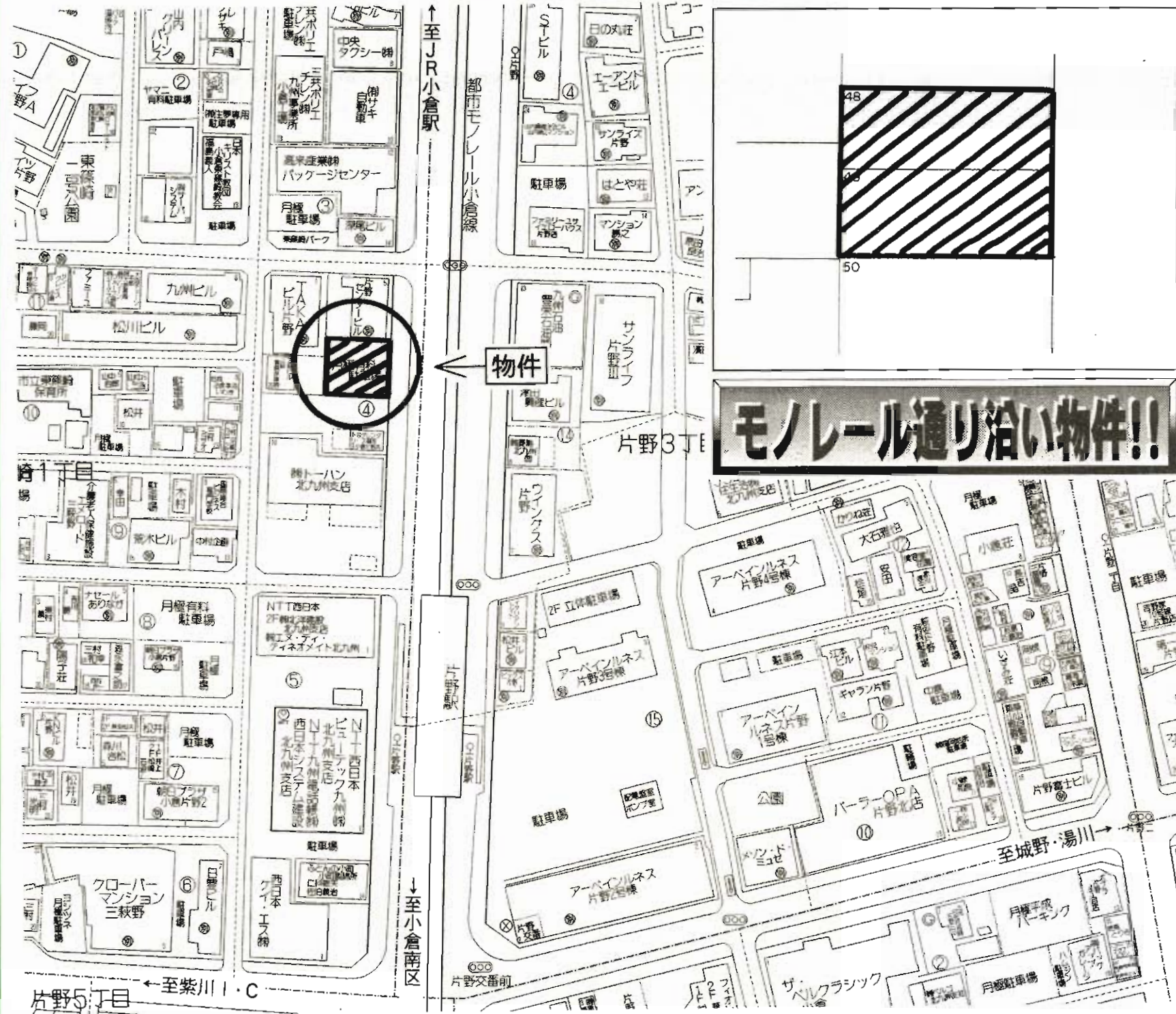


角地★眺望良好!

値下げしました!



物件種目	売地		
最適用途	住宅		
最寄駅	JR南小倉駅		
土地面積	162.97m <sup>2</sup> (49.3坪)	ほかに私道面積	
価格	650万円	3.3m <sup>2</sup> 単価	13.18万円
物件所在地	北九州市小倉北区篠崎2丁目9-12		
交通	西鉄バス宮田町停 徒歩10分		
土地権利	所有権	地目	宅地
都市計画	市街化区域	用途地域	第1種中高層住居専用地域
建ぺい率	60%	容積率	200%
他の法令上の制限			
地勢			
引渡条件	現況渡し		
現況	更地	引渡日	即
接道状況(角地・間口)			
設備			
備考			

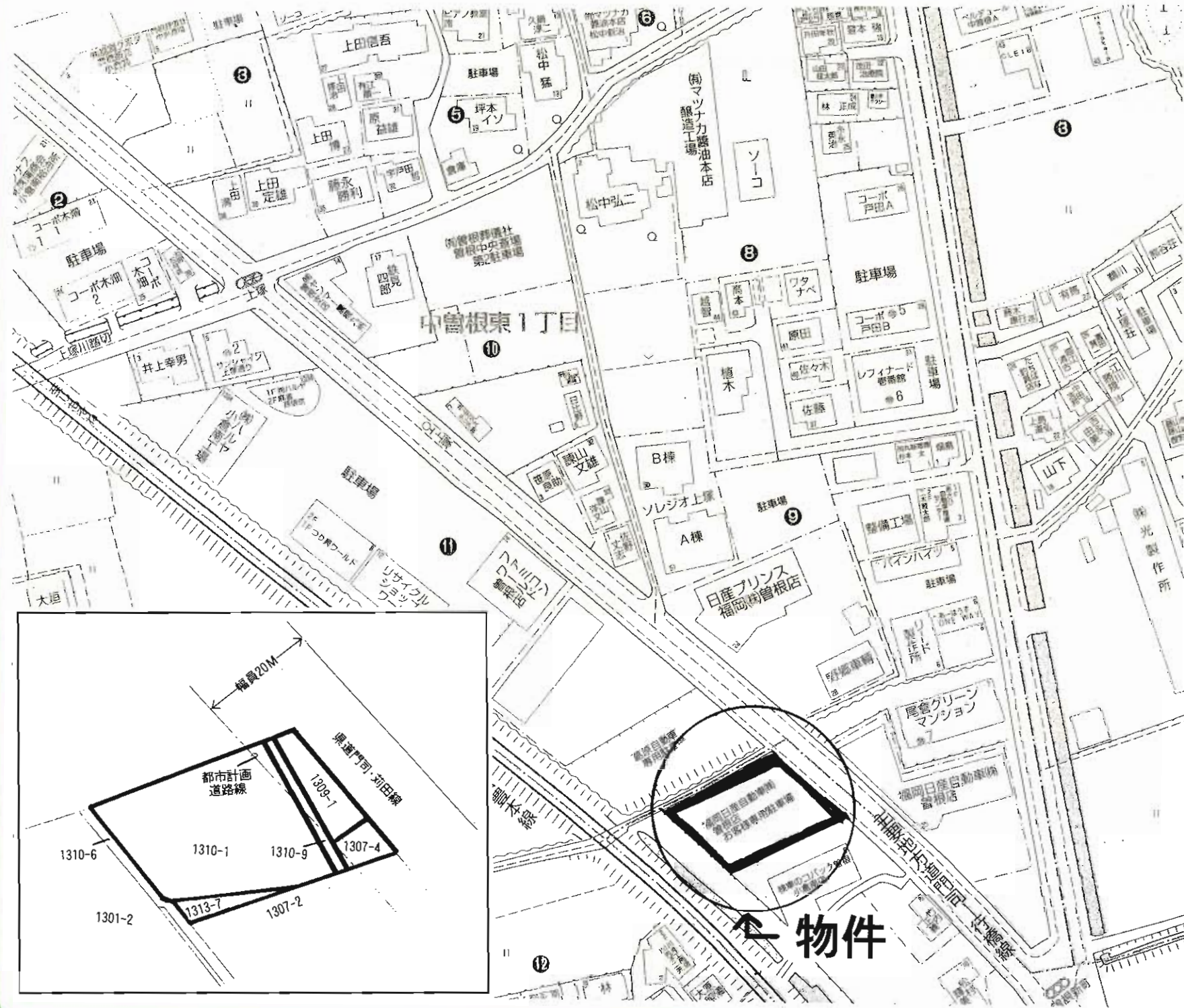


**モノレール通り沿い物件!!**

# 売地

物件種目	病院、店舗・事務所、共同住宅など		
最適用途	モノレール「片野」駅		
最寄駅	モノレール「片野」駅		
土地面積	公簿439.97㎡	ほかに私道面積	無
価格	<b>7,985万円</b>	3.3㎡単価	60万円

物件所在地	北九州市小倉北区東篠崎一丁目4番		
交通	モノレール「片野」駅 徒歩1分 西鉄バス「片野」停 徒歩2分		
土地権利	所有権	地目	宅地
都市計画	市街化区域	用途地域	商業地域
建ぺい率	80%	容積率	400%
他の法令上の制限	防火地域		
地勢	平坦		
引渡条件	現況渡し		
現況	更地	引渡日	相談
接道状況(角地・間口)	東側公道40m 18.7m接面		
設備	電気、上下水道、都市ガス		
備考	環境:ビル街 公簿地籍:133.09坪。 現在、月極駐車場のため、引渡しは相談の上(最低1ヶ月後)とします。 モノレール通りに面し、視認性・看板効果が期待出来ます。		



# 売地

賃貸マンション・店舗・工場等

JR下曾根駅

990m<sup>2</sup> (299.47坪)

ほかに  
私道面積

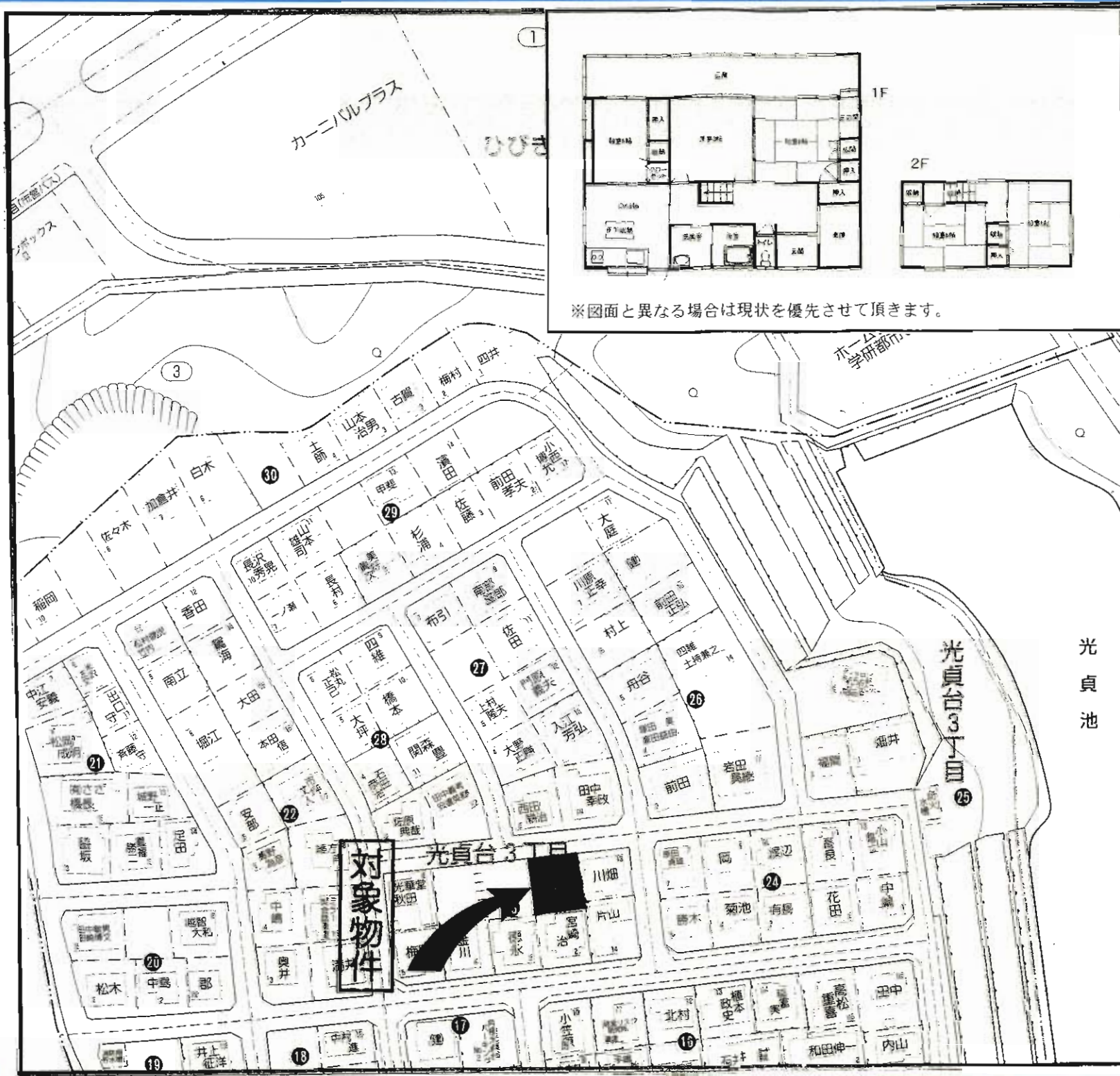
5,300万円

3.3m<sup>2</sup>  
単価

北九州市小倉南区中曾根新町1310-1(他4筆)

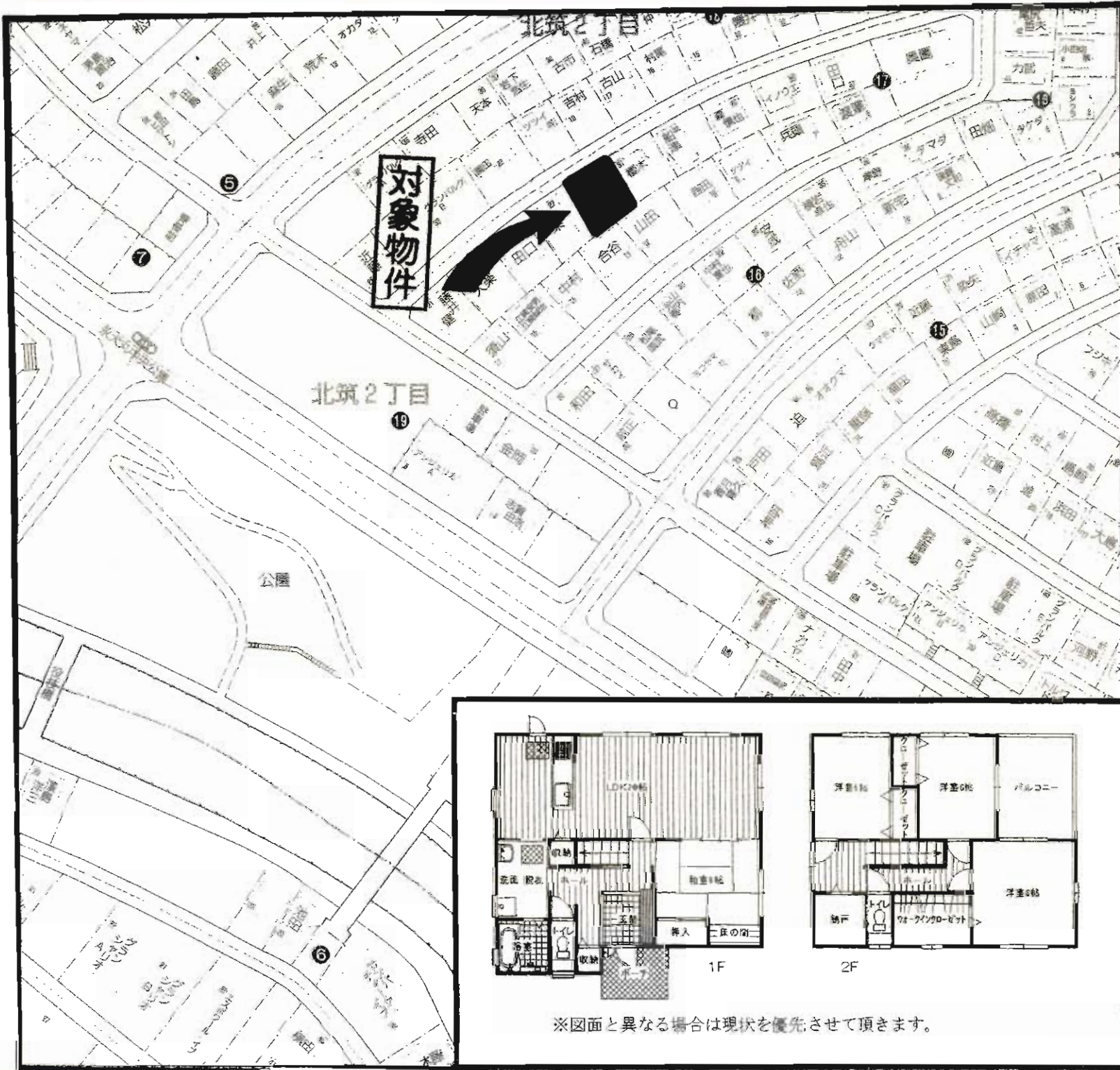
西鉄バス上塚停 徒歩2分

土地権利	所有権	地目	雑種地
都市計画	市街化区域	用途地域	準工業地域
建ぺい率	60%	容積率	200%
他の法令上の制限			
地勢			
引渡条件	現況渡し		
現況	駐車場として賃貸	引渡日	契約後1ヶ月
接道状況(角地・間口)	幅員約12mの県道門司・苅田線に間口約28m接する		
設備			
備考	都市計画道路あり (県道門司苅田線幅員20mに拡幅)		



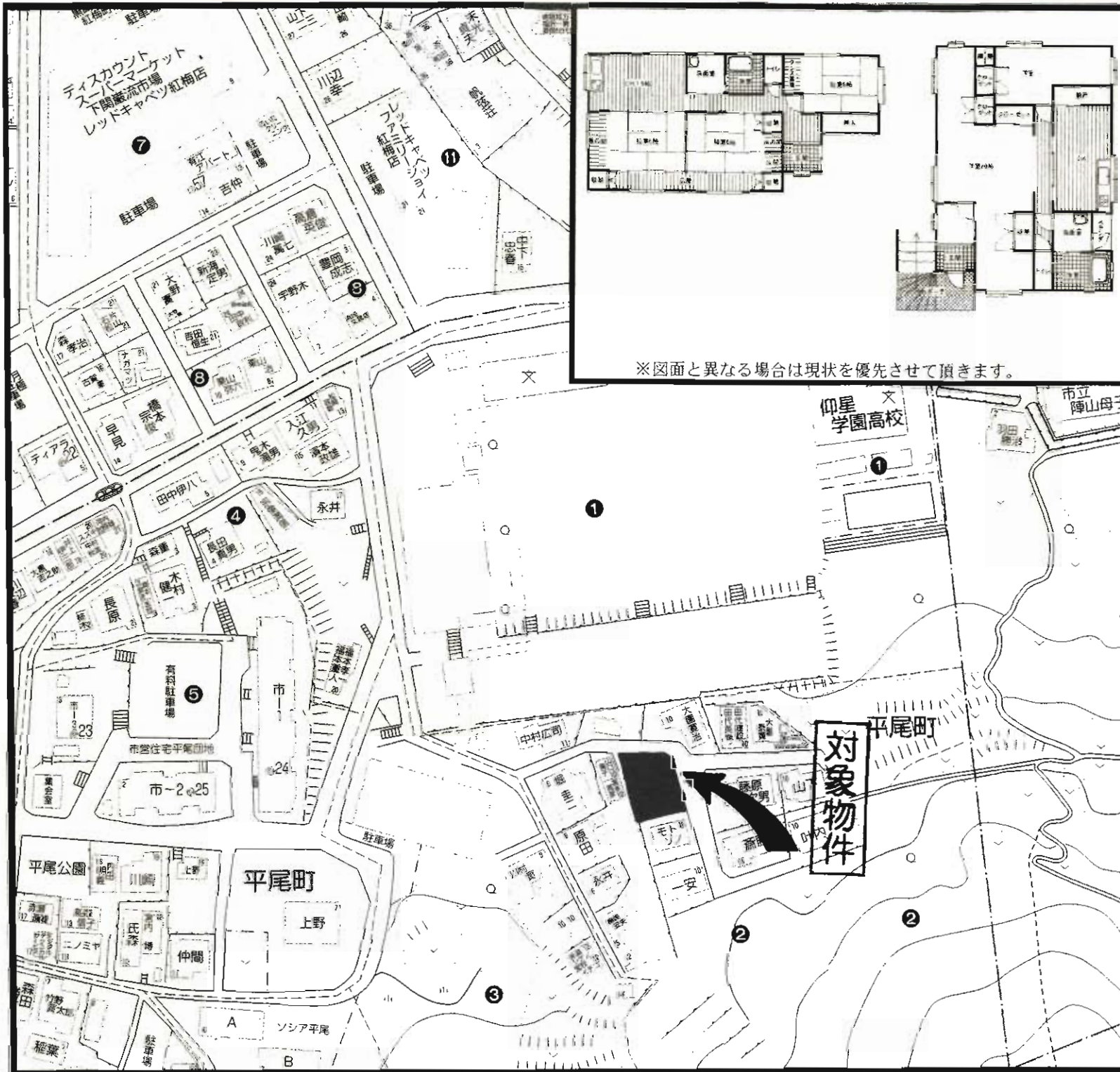
※図面と異なる場合は現状を優先させていただきます。

物件種目	<b>売一戸建</b>		
最寄駅	<b>J R折尾駅</b>		
間取タイプ	<b>5DK</b>		
価格	<b>1,580万円</b>		
物件所在地	北九州市八幡西区光貞台三丁目23番11号		
交通	西鉄バス光貞台停 徒歩10分		
土地面積	公簿228.54m <sup>2</sup> (69.13坪)	ほかに私道面積	
建物	構造・規模	木造瓦葺2階建	
	面積	105.30m <sup>2</sup> (31.85坪)	
	間取内訳	DK8帖 和6帖×3・和室8帖・洋8帖	
土地権利	所有権	地目	宅地
都市計画	市街化区域	用途地域	第1種低層住居専用地域
建ぺい率	50%	容積率	80%
他の法令上の制限	外壁後退1m、高さ制限10m		
築年月	昭和53年5月	駐車場	有1台
現況	空	引渡日	即時
建築確認番号			
接道状況(角地・間口)	北側約6m 公道 間口約14m		
設備	上下水道・都市ガス		
備考	平成21年12月内装リフォーム済。 光貞小・浅川中校区		



物件種目	<b>売一戸建</b>		
最寄駅	筑豊電鉄今池駅		
間取タイプ	4LDK+S		
価格	<b>3,580万円</b>		
物件所在地	北九州市八幡西区北筑2丁目17-29		
交通	西鉄バス永犬丸4丁目停 徒歩5分 筑豊電鉄今池駅 徒歩8分		
土地面積	公簿245.01m <sup>2</sup> (74.11坪)	ほかに私道面積	
建物	構造・規模	軽量鉄骨造スレート葺2階建	
	面積	127.89m <sup>2</sup> (38.68坪)	
	間取内訳	LDK20帖・和室6帖・洋室6帖・6帖・8帖	
土地権利	所有権	地目	宅地
都市計画	市街化区域	用途地域	第1種低層住居専用地域
建ぺい率	40%	容積率	60%
他の法令上の制限	風致地区・法22条区域		
築年月	平成15年5月	駐車場	有2台
現況	空	引渡日	即時
建築確認番号			
接道状況(角地・間口)	北西側約6m 間口約13m		
設備	電動シャッター・食器洗浄器・ウォシュレット・フルオートバスシステム		
備考	小中学校区:八枝小・永犬丸中 広々リビング20帖 家庭菜園ができる庭付き		





※図面と異なる場合は現状を優先させていただきます。

物件種目	<b>売一戸建</b>		
最寄駅	<b>J R黒崎駅</b>		
間取タイプ	<b>2DK+3DK</b>		
価格	<b>1,150万円</b>		
物件所在地	北九州市八幡西区平尾町2-10		
交通	J R黒崎駅 徒歩22分		
	西鉄バス紅梅三丁目停 徒歩8分		
土地面積	公簿261.27m <sup>2</sup> (79.03坪)	ほかに私道面積	
建物	構造・規模	木造瓦葺2階建	
	面積	173.67m <sup>2</sup> (52.53坪)	
	間取内訳	1階DK7.5 和6・6・6 2階 洋12・20・DK12	
土地権利	所有権	地目	宅地
都市計画	市街化区域	用途地域	第1種中高層住居専用地域
建ぺい率	60%	容積率	200%
他の法令上の制限	宅地造成工事規制区域		
築年月	昭和61年4月	駐車場	有 3台
現況	居住中	引渡日	相談
建築確認番号			
接道状況(角地・間口)	北側約4m 公道 間口約10m 北東側約4m 公道 間口約14m		
設備	給湯・ウォシュレット・バルコニー・納戸・都市ガス		
備考	二世帯住宅、平成16年9月に2Fを増築! 駐車3台から4台可能!鳴水小学校・黒崎中学校校区		

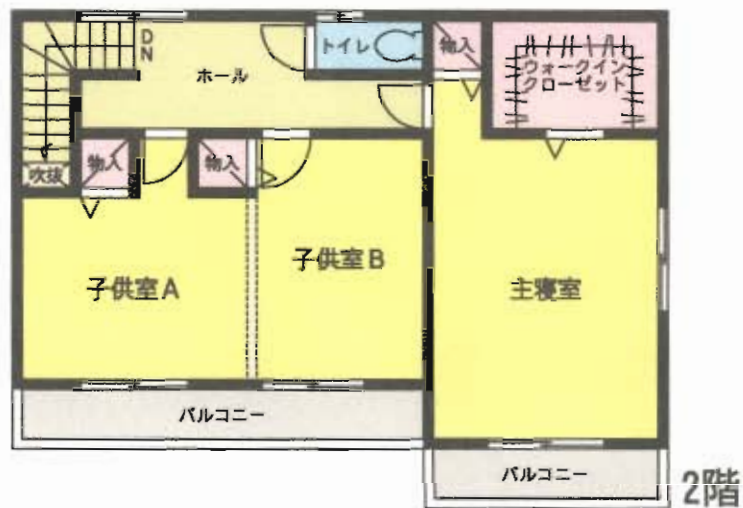
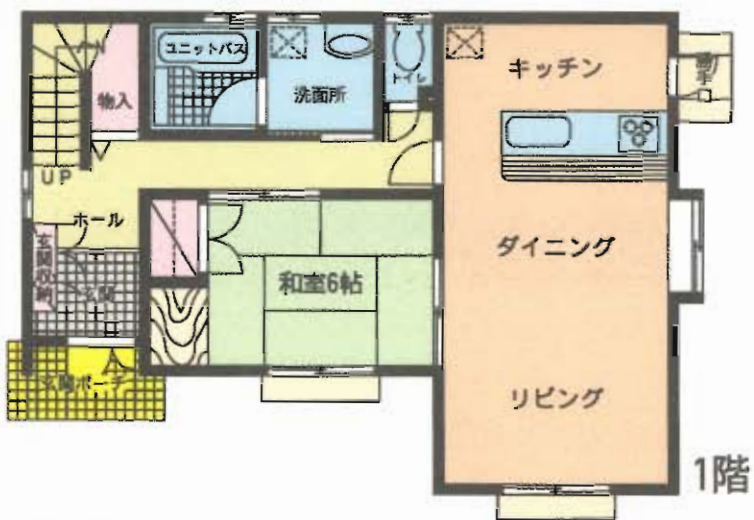
# 売家

閑静で緑豊かな住宅地



交通アクセス  
バス停まで  
徒歩6分  
良好

★広く開放的な間取り!  
★P2台可!トイレ2ヶ所!  
★住環境良好!  
★キッチンカウンター付!



## 売一戸建

J R 本城駅

4LDK

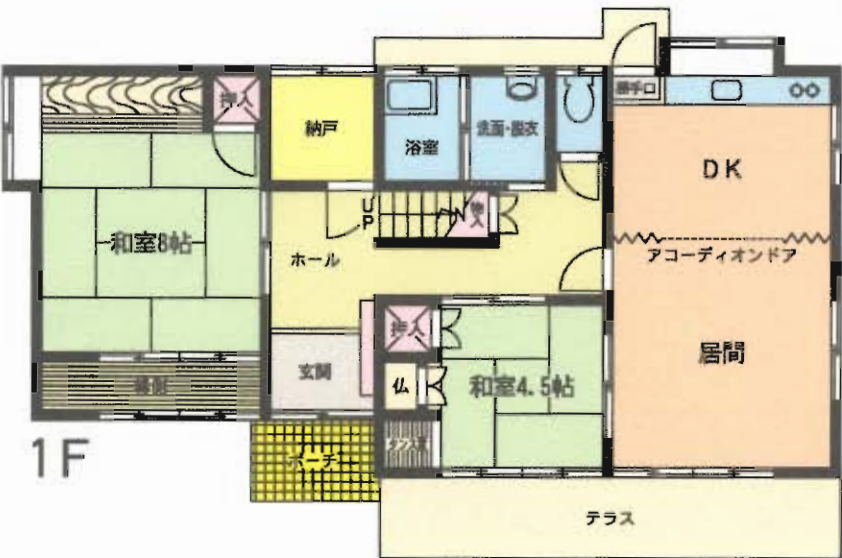
2,050万円

物件種目	売一戸建		
最寄駅	J R 本城駅		
間取りタイプ	4LDK		
価格	2,050万円		
物件所在地	北九州市八幡西区御開1丁目25-13		
交通	北九州市営バス相坂停 徒歩6分		
土地面積	公簿199.74m <sup>2</sup> (60.42坪)	ほかに私道面積	
建物	構造・規模	軽量鉄骨造スレート葺2階建	
	面積	118.00m <sup>2</sup> (35.69坪)	
間取内訳			
土地権利	所有権	地目	宅地
都市計画	市街化区域	用途地域	第1種住居地域
建ぺい率	60%	容積率	200%
他の法令上の制限			
築年月	平成10年5月	駐車場	有 2台
現況	空き	引渡日	要相談
建築確認番号			
接道状況(角地・間口)	南東側約6m公道間口約13m		
設備			
備前			

# 八幡西区大平台 売家



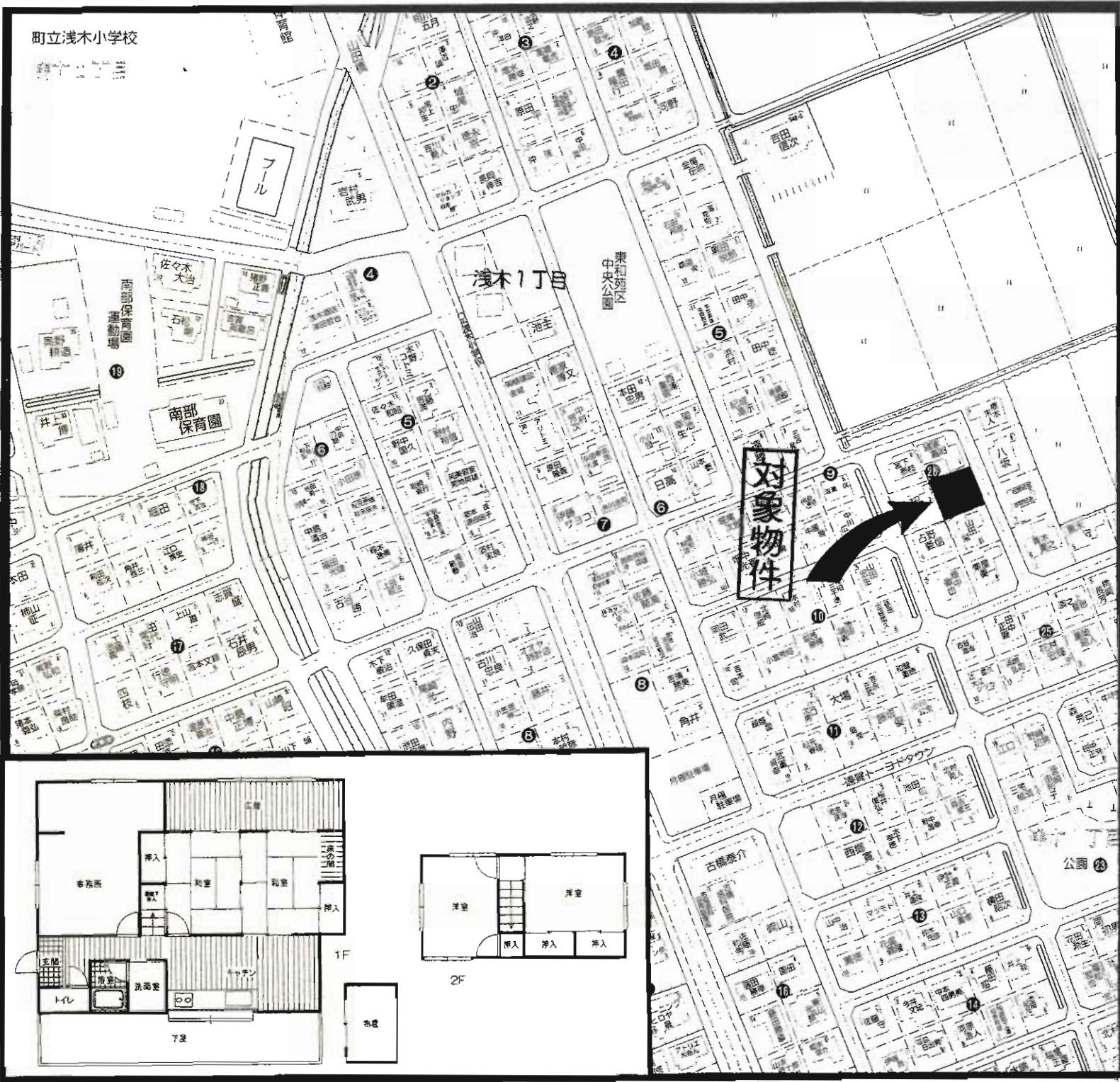
掘庫増設可



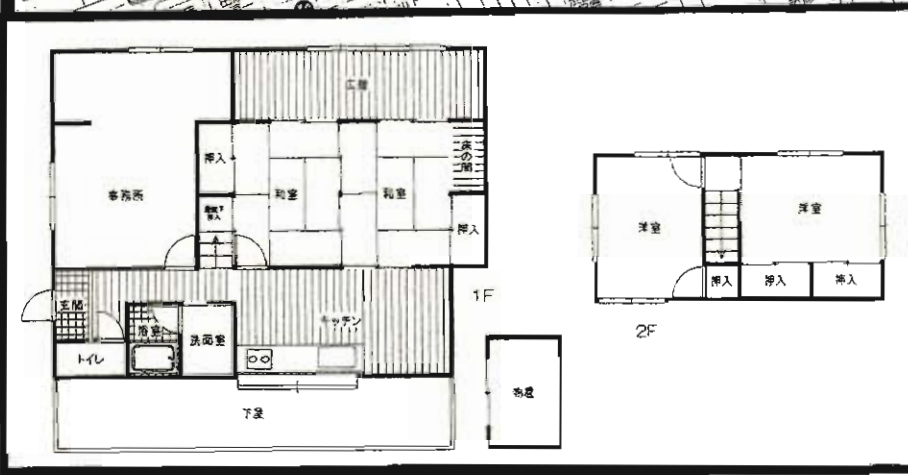
2F

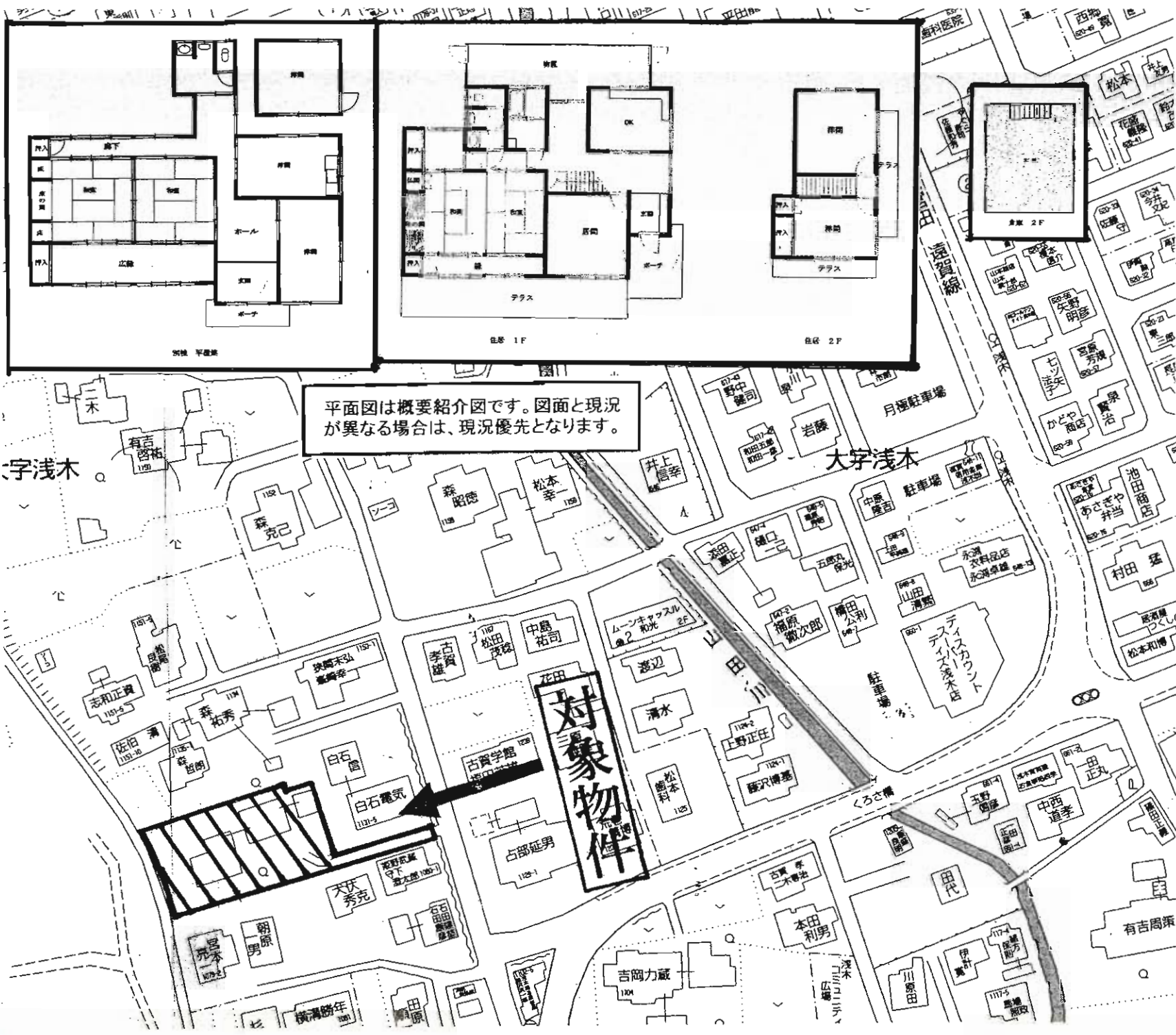
閑静な住宅街  
住環境良好!!

物件種目	<b>売家</b>		
最寄駅	筑豊電鉄三ヶ森電停		
間取タイプ	4LDK+S		
価格	1,230万円		
物件所在地	北九州市八幡西区大平台8-2		
交通	大平台バス停 徒歩7分		
土地面積	226.4m <sup>2</sup>	ほかに私道面積	
建物	構造・規模	木造2階建	
	面積	延べ113.08m <sup>2</sup> 1F 83.90m <sup>2</sup> 2F 29.18m <sup>2</sup>	
	間取内訳	4LDK+S	
土地権利	所有権	地目	
都市計画	市街化区域	用途地域	第1種低層住居専用地域
建ぺい率	50%	容積率	80%
他の法令上の制限			
築年月	S54・11月	駐車場	有
現況	空	引渡日	相談
建築確認番号			
接道状況(角地・間口)	南西6m道路		
設備			
備考	塔野小・沖田中		



物件種目	<b>売一戸建</b>		
最寄駅	<b>J R遠賀川駅</b>		
間取タイプ	<b>4DK+事務所</b>		
価格	<b>890万円</b>		
物件所在地	遠賀郡遠賀町浅木一丁目26番2号		
交通	西鉄バス浅木小学校停 徒歩3分		
	J R遠賀川駅 車9分		
土地面積	公簿247.3m <sup>2</sup> (74.80坪)	ほかに私道面積	
建物	構造・規模	木造2階建	
	面積	82.44m <sup>2</sup> (24.93坪)	
	間取内訳	間取り図参照	
土地権利	所有権	地目	宅地
都市計画	非線引区域	用途地域	第1種低層住居専用地域
建ぺい率	40%	容積率	60%
他の法令上の制限	高さ限度10m・外壁後退1m 最低敷地面積165m <sup>2</sup>		
築年月	昭和52年3月	駐車場	有り
現況	居住中	引渡日	要相談
建築確認番号	北東側約6m公道 間口約16m		
接道状況(角地・間口)			
設備	上下水道・集中プロパンガス		
	テラス、車庫、物置		
備考	閑静な住宅地! 浅木小学校・遠賀南中学校!		





平面図は概要紹介図です。図面と現況が異なる場合は、現況優先となります。

# 売 家

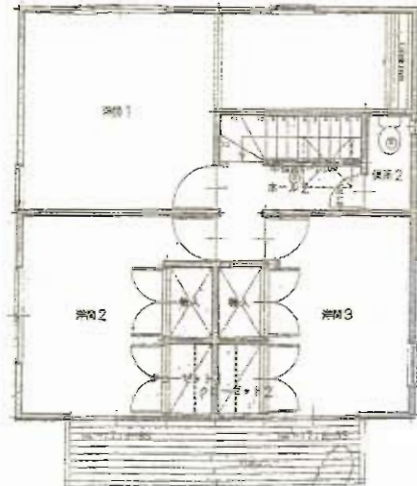
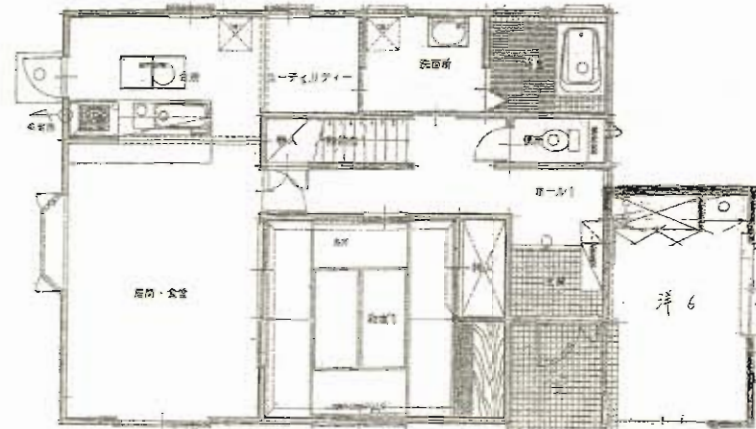
## JR遠賀川駅

### 5DK

# 4,500万円

物件種目	売 家		
最寄駅	JR遠賀川駅		
間取タイプ	5DK		
価格	4,500万円		
物件所在地	遠賀郡遠賀町浅木二丁目		
交通	浅木バス停 徒歩4分		
土地面積	1,865m <sup>2</sup> (564.16坪)	ほかに私道面積	なし
建 物	構造・規模	木造瓦・亜鉛メッキ銅板交葺2階建	
	面積	1F:92.85m <sup>2</sup> ・2F:28.98m <sup>2</sup> 合計:121.83m <sup>2</sup>	
	間取内訳	左図参照	
土地権利	所有権	地 目	雑種地・宅地
都市計画	非線引区域	用途地域	第1種低層住居専用地域
建ぺい率	40%	容 積 率	60%
上の法令上の制限	高さの最高限度10m・外壁の後退距離1m・敷地面積の最低限度165m <sup>2</sup>		
築年月	昭和44年12月	駐 車 場	有
現 況	空	引 渡 日	相談
建築確認番号			
接道状況(角地・間口)	東側公道(切戸・藤ヶ本線)・西側公道(藤ヶ本・宮ノ前線)※建基法42条第2項		
設 備	上水道・電気・個別LPG・トイレ(汲取り) ※東側公道に下水道(公共汚水樹設置済み)		
備 考	※別棟・木造セメント瓦葺平家建・100.99m <sup>2</sup> (昭和55年11月)他 ※倉庫・60.90m <sup>2</sup> ・2F(昭和61年)※庭石一部撤去 ※現地案内を希望されるお客様は、事前にご一報下さい。		

# ミサワホームの家



5SLDK



## 中古売家

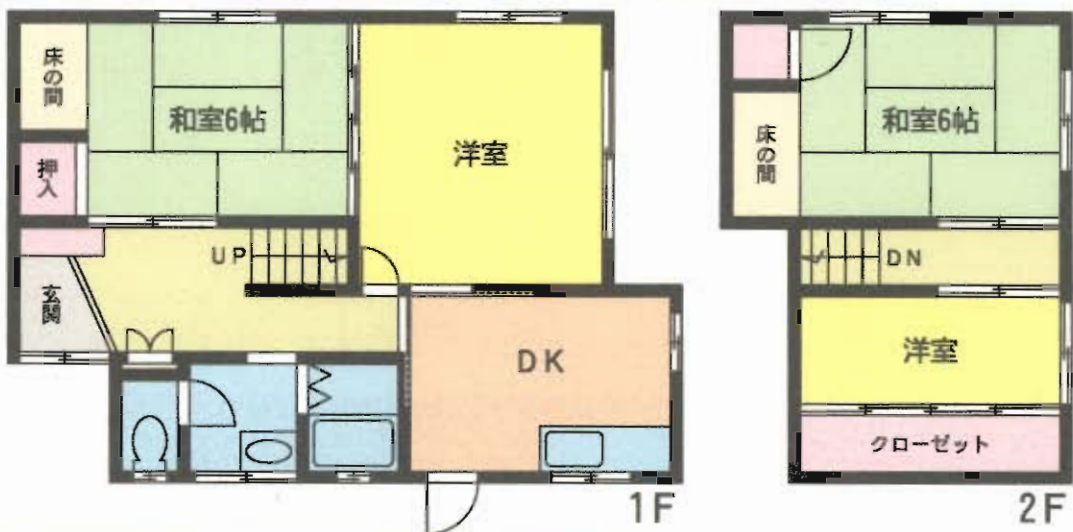
J R折尾駅

5 S L D K

1,890万円

物件種目	中古売家		
最寄駅	J R折尾駅		
間取タイプ	5 S L D K		
価格	1,890万円		
物件所在地	北九州市若松区青葉台西5丁目22-10		
交通	市営バス青葉台西5丁目停 徒歩5分		
土地面積	243.36m <sup>2</sup> (73.61坪)	ほかに私道面積	
建物	構造・規模	木造2階建	
	面積	延べ122.55m <sup>2</sup>	
	間取内訳	和8・洋6・6・8	
土地権利	所有権	地目	宅地
都市計画	市街化区域	用途地域	第1種低層住居専用地域
建ぺい率	40%	容積率	60%
他の法令上の制限			
築年月	1994年3月	駐車場	有2台(4台まで増設可能)
現況	居住中	引渡日	相談
建築確認番号			
接道状況(角地・間口)			
設備			
備考	学区:青葉小・高須中		

# 売戸建



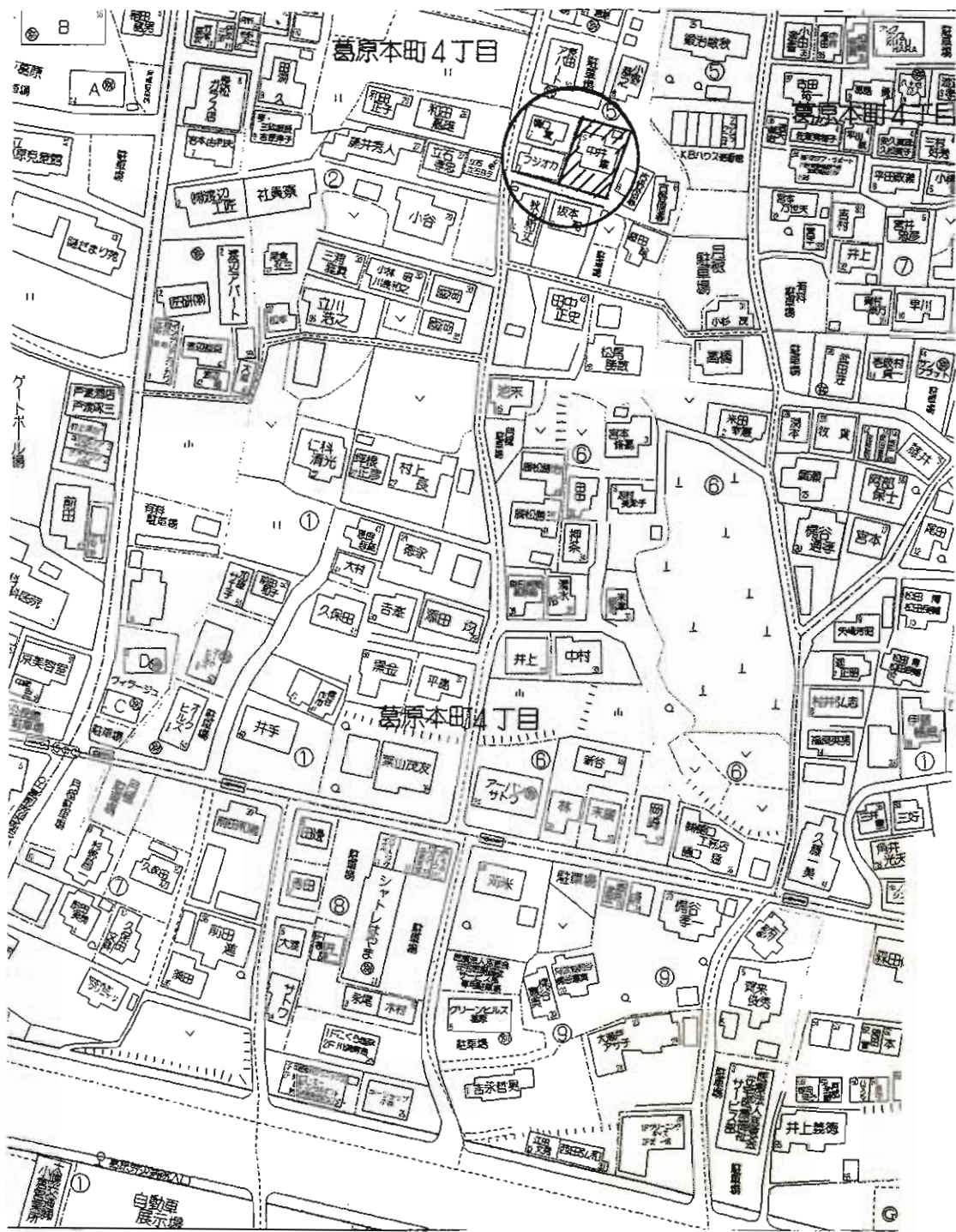
住環境良好

★南小倉小学校 校区  
★南小倉中学校 校区



インターチェンジ至近

物件種目	<b>売一戸建</b>		
最寄駅	JR南小倉駅		
間取タイプ	4DK		
価格	860万円		
物件所在地	北九州市小倉北区篠崎4丁目13-7		
交通	西鉄バス第二高田町停 徒歩5分		
土地面積	公簿161.32㎡(48.79坪)	ほか	に私道面積
建物	構造・規模	木造セメント瓦鉄板葺2階建	
	面積	77.01㎡(23.29坪)	
間取内訳			
土地権利	所有権	地目	宅地
都市計画	市街化区域	用途地域	第1種住居地域
建ぺい率	60%	容積率	200%
他の法令上の制限			
築年月	昭和48年9月	駐車場	無(造設可)
現況	空	引渡日	要相談
建築確認番号			
接道状況(角地・間口)	北側約4.8m公道間口約4.2m		
設備			
備考			



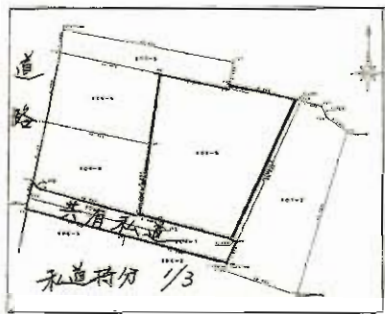
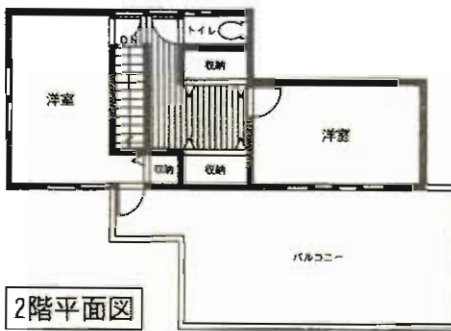
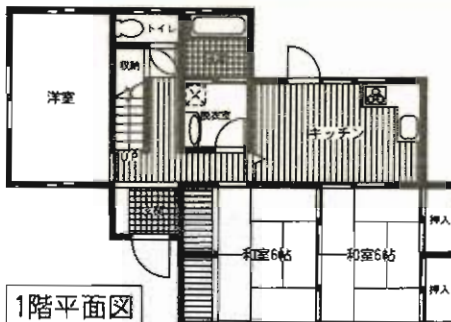
# 中古住宅

## J R安部山公園駅

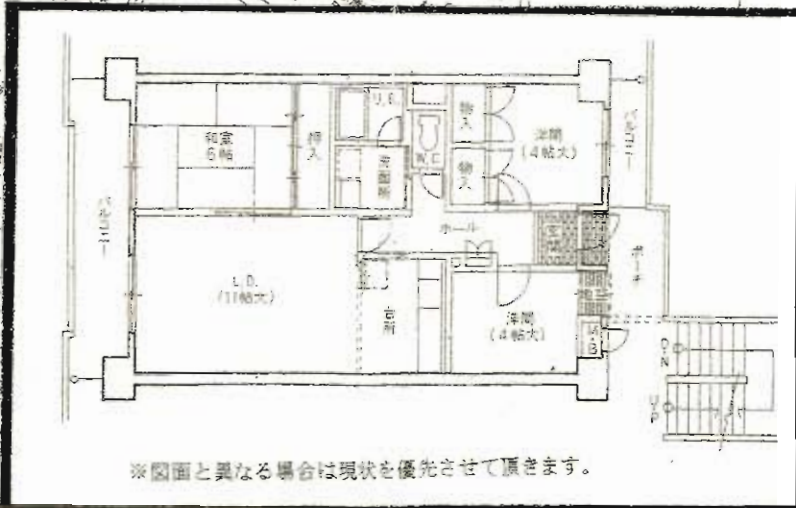
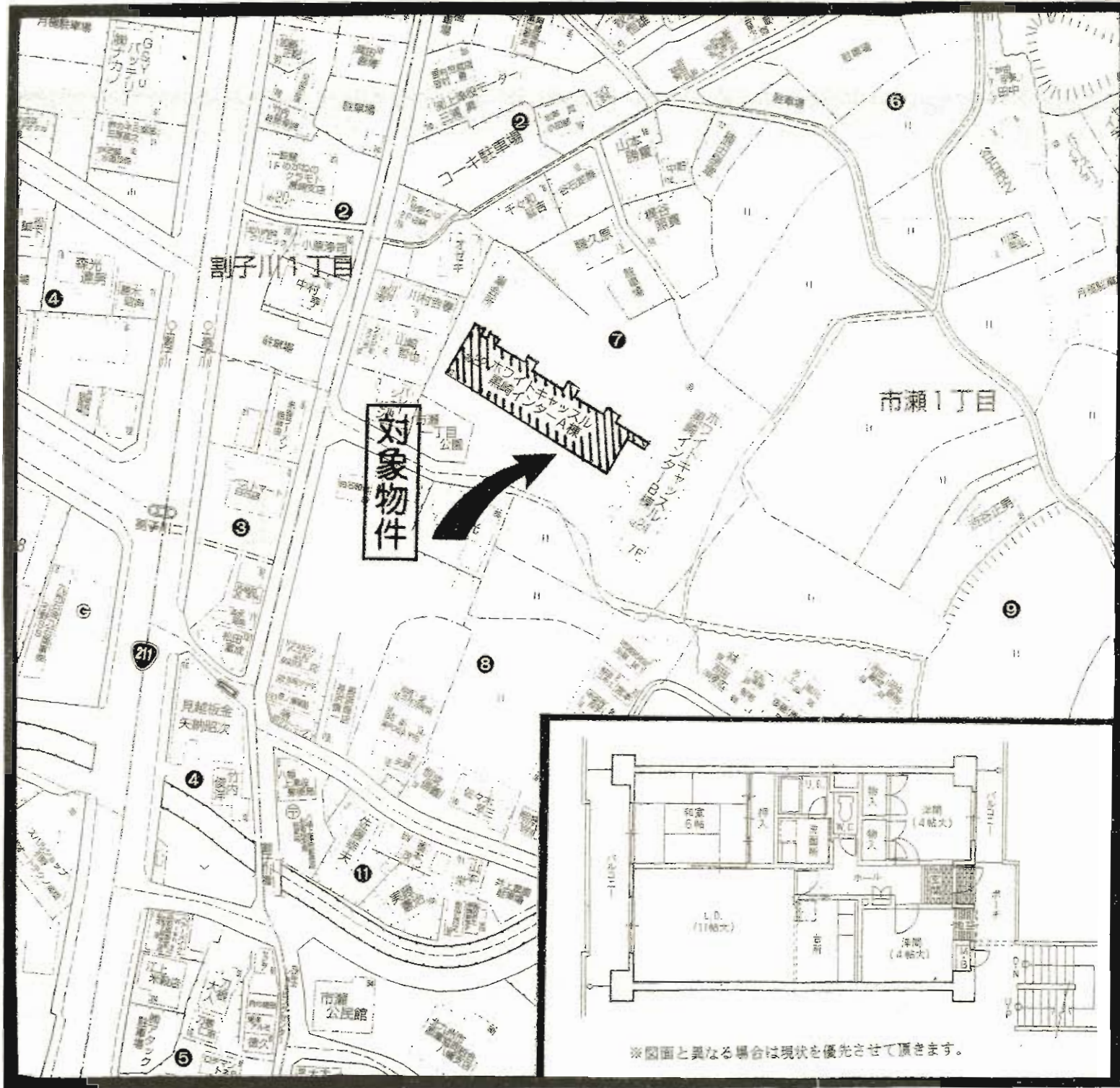
### 5DK

### 1,060万円

物件種目	中古住宅		
最寄駅	J R安部山公園駅		
間取タイプ	5DK		
価格	1,060万円		
物件所在地	北九州市小倉南区葛原本町4丁目5番6号		
交通	西鉄バス労災病院入口停 徒歩8分		
土地面積	公簿310.53m <sup>2</sup> (93.93坪)	ほかに私道面積	38m <sup>2</sup>
建物	構造・規模	鉄筋コンクリート陸屋根2階建	
	面積	119.91m <sup>2</sup> (36.27坪)	
	間取内訳	1階和6和6洋7.5DK7.5 2階洋7.5洋7.5	
土地権利	所有権	地目	宅地
都市計画	市街化区域	用途地域	第1種中高層住居専用地域
建ぺい率	60%	容積率	200%
他の法令上の制限	宅地造成工事等規制区域		
築年月	昭和52年3月	駐車場	有1台
現況	空き	引渡日	相談
建築確認番号			
接道状況(角地・間口)	南側約3m私道間口約13.1m		
設備	上下水道・都市ガス・公共下水		
備考	再建築不可		

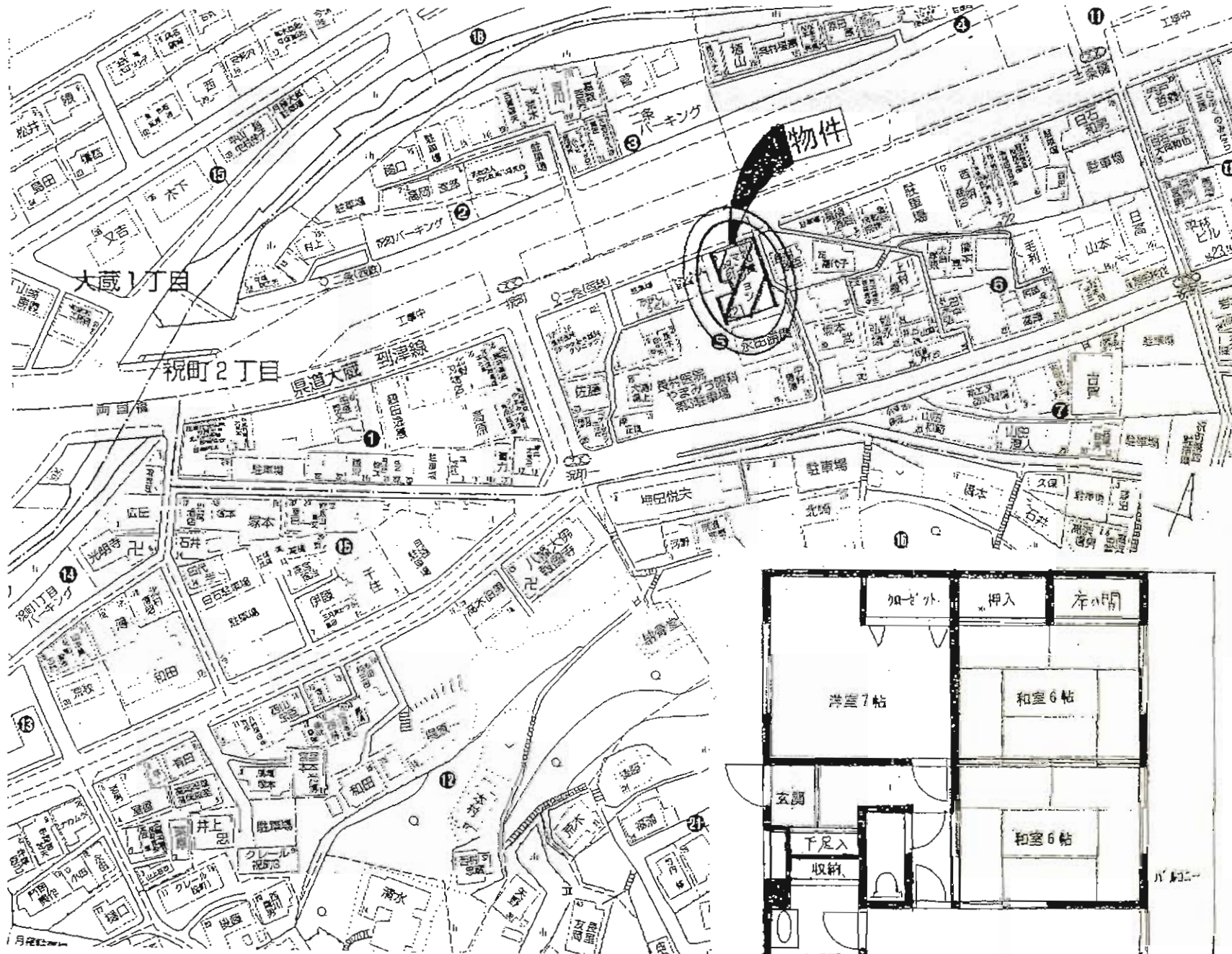




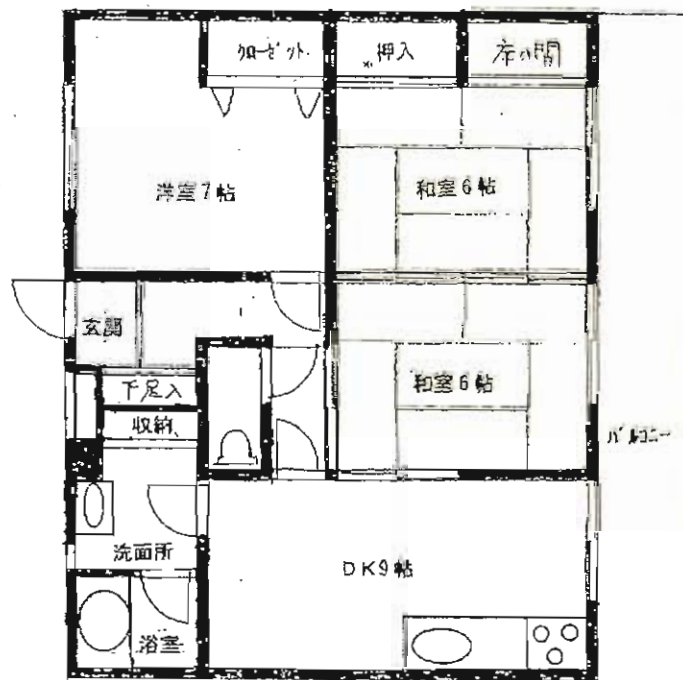


※図面と異なる場合は現状を優先させていただきます。

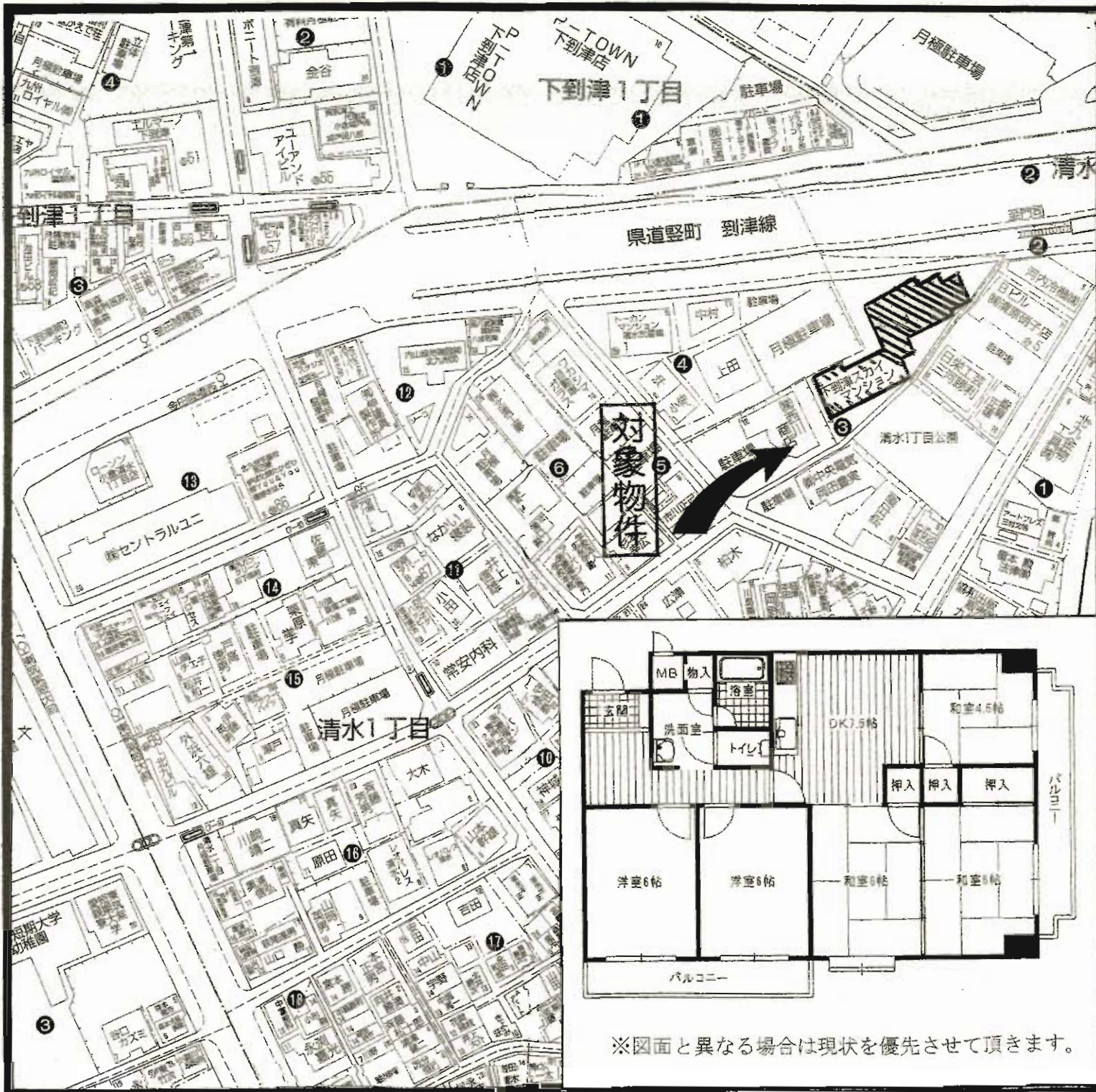
物件種目	<b>売マンション</b>		
マンション名	ホワイトキャッスル黒崎インター		
最寄駅	JR黒崎駅		
間取タイプ	3LDK		
価格	<b>590万円</b>		
物件所在地	北九州市八幡西区市瀬一丁目7番33-108号		
交通	西鉄バス割子川停 徒歩2分		
建物	構造・規模	鉄筋コンクリート造陸屋根7階建1階部分	
	専有面積 (使用部分面積)	68.78㎡(20.80坪)	バルコニー 面積
	間取内訳	LDK11帖 洋室4帖×2 和室6帖	
土地権利	所有権	用途地域	近隣商業地域
築年月	昭和61年11月	総戸数	100戸
管理形態	委託管理(全部)	管理方式	巡回管理
管理費	1,000円/月	修繕積立金	7,200円/月
現況	空	引渡日	即時
駐車場	有空無 近隣駐車場7,000円/月	施工会社	
本体設備	エレベーター・給湯		
各戸設備	電気・都市ガス・上下水道		
備考	リフォーム後、引渡し(現在リフォーム中) 南向き・陽当り良好!利便性良し! 近隣商業施設多し!! 校区:上津役小学校・上津役中学校		



・ペット可 ・オートロック ・バス通に接面



物件種目	<b>売マンション</b>		
マンション名	以和貴マンション祝町		
最寄駅	JRスペースワールド駅		
間取タイプ	3DK		
価格	<b>720万円</b>		
物件所在地	北九州市八幡東区祝町2丁目5-6 602号		
交通	西鉄バス二条停 徒歩1分		
建物	構造・規模	鉄骨鉄筋コンクリートブロック造陸屋根10階建6階部分	
	専有面積 (使用部分面積)	59.43㎡	バルコニー 面積
	間取内訳		
土地権利	所有権	用途地域	商業地域
築年月	昭和60年8月	総戸数	27戸
管理形態	委託	管理方式	巡回管理
管理費	7,920円/月	修積立金	5,180円/月
現況	空	引渡日	即
駐車場	近隣8,500円	施工会社	
本体設備	オートロック・エレベーター		
各戸設備	都市ガス・上下水道		
備考	町内会費 300円 築24年・ペット可 祝町小・大蔵中		



※図面と異なる場合は現状を優先させていただきます。

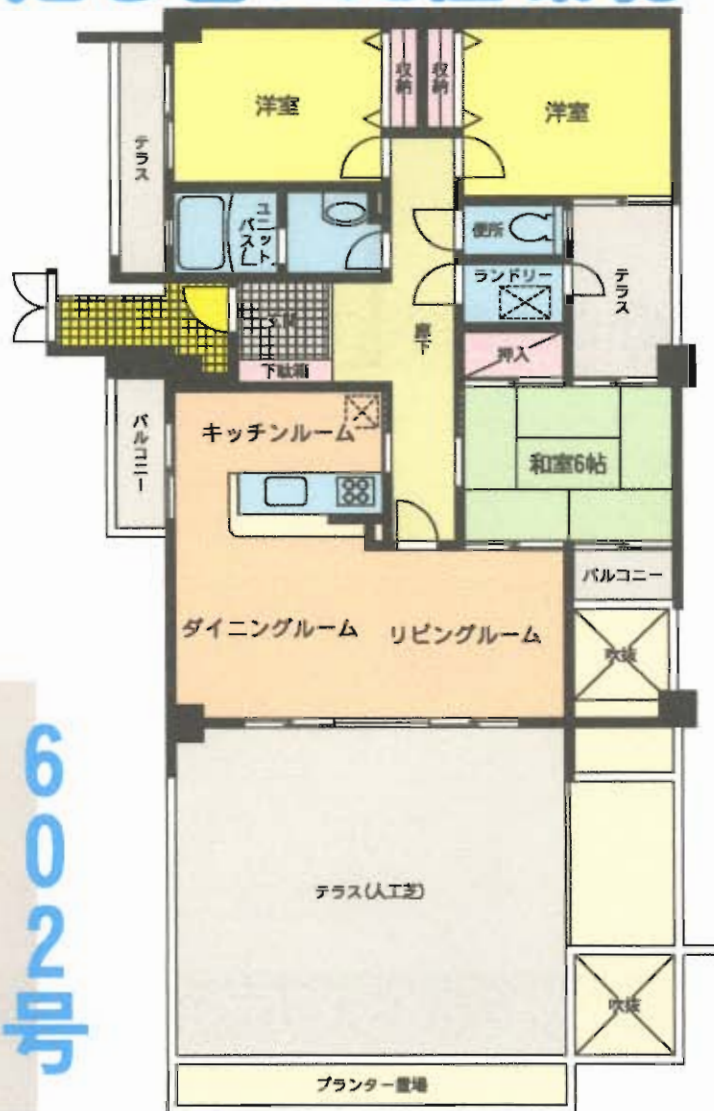
物件種目	<b>売マンション</b>		
マンション名	下津スカイマンション		
最寄駅	JR小倉駅		
間取タイプ	5DK		
価格	<b>680万円</b>		
物件所在地	北九州市小倉北区清水一丁目3-21-401号		
交通	JR鹿児島本線小倉駅 車7分 西鉄バス原町一丁目停 徒歩3分		
建物	構造・規模	鉄筋コンクリート造陸屋根11階建4階部分	
	専有面積 (使用部分面積)	73.42m <sup>2</sup> (22.20坪)	バルコニー 面積
	間取内訳	左記参照	
土地権利	所有権	用途地域	商業地域
築年月	昭和59年10月	総戸数	60戸
管理形態	自主管理	管理方式	巡回管理
管理費	3,560円/月	修積立金	9,280円/月
現況	賃貸中	引渡日	相談
駐車場	近隣駐車場10,000円/月	施工会社	
本体設備	エレベーター		
各戸設備	都市ガス、給湯、室内洗濯機置場		
備考	交通・買物・病院・銀行・学校等に便利な立地です。 到津小学校・板櫃中学校校区 平成22年4月、内装リフォーム済!		

ガーデンハウス徳力

# 売テラスハウス

3LDK

## 落ち着いた住環境



602号

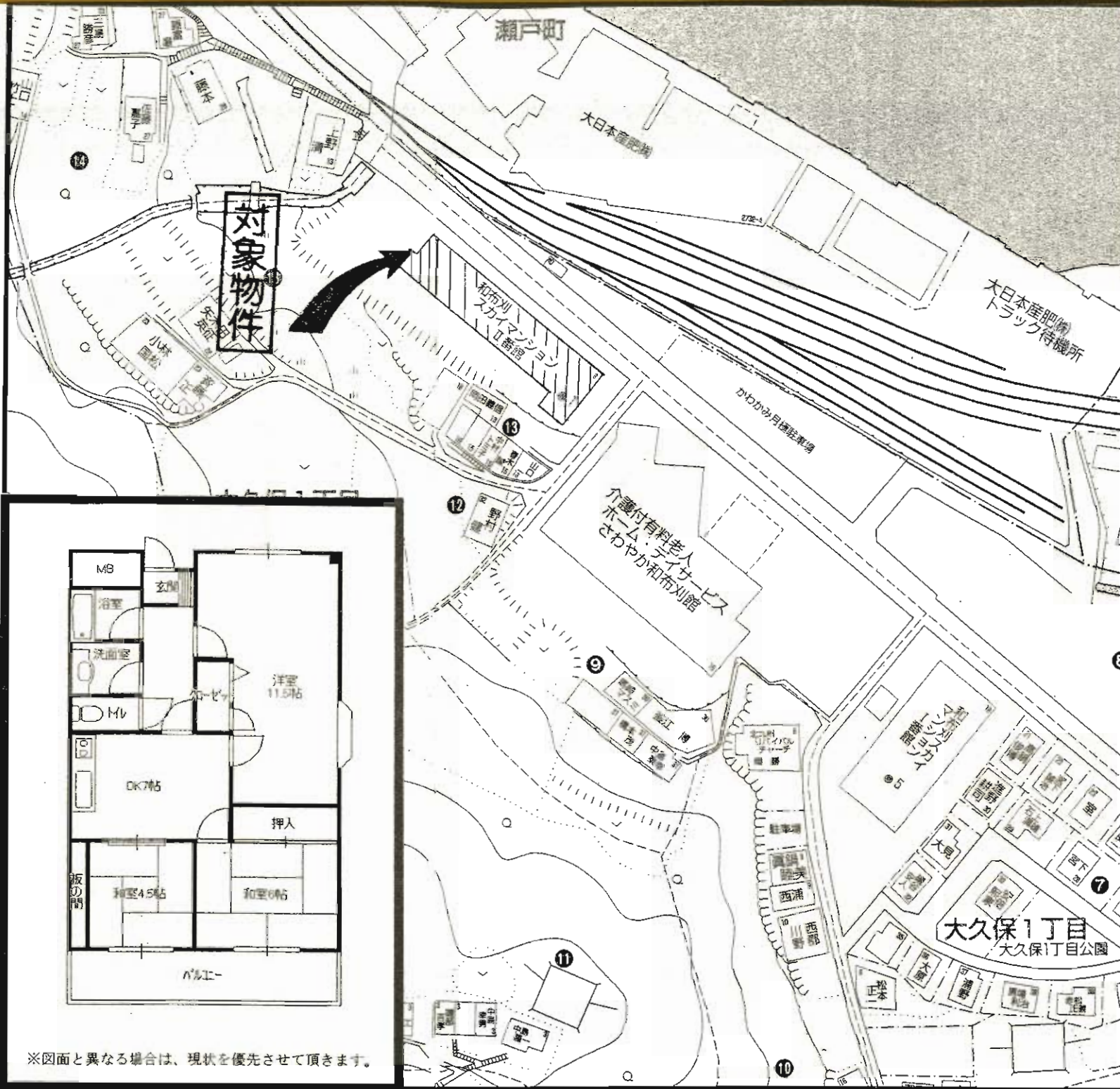
モノレール  
「徳力公団前」駅徒歩8分



★広々テラス付きで眺望良好です♪  
★広々LDK!カウンターキッチン♪

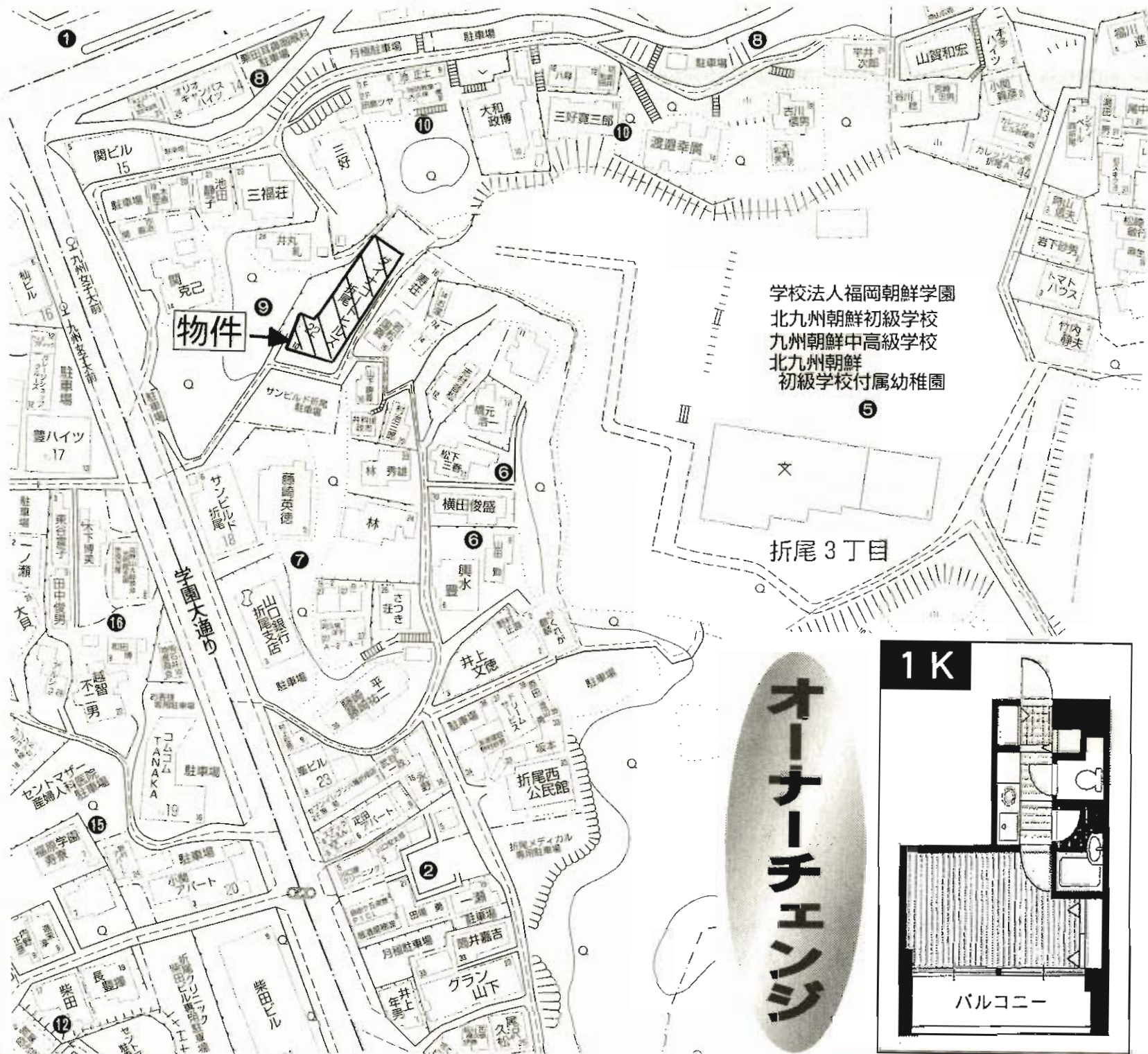


物件種目	<b>売テラスハウス</b>		
マンション名	ガーデンハウス徳力		
最寄駅	モノレール徳力公団前駅		
間取タイプ	3LDK		
価格	<b>1,100万円</b>		
物件所在地	北九州市小倉南区企救丘6丁目13-11-602号		
交通	モノレール徳力公団前駅 徒歩8分		
建物	構造・規模	鉄筋コンクリート造9階建6階部分	
	専有面積 (使用部分面積)	84.16㎡(25.45坪)	バルコニー 面積 55.50㎡
	間取内訳	間取り図参照	
土地権利	所有権	用途地域	第1種低層住居専用地域
築年月	H2年1月	総戸数	
管理形態	全部委託管理	管理方式	巡回管理
管理費	17,010円/月	修繕立金	0円/月
現況	賃貸中	引渡日	相談
駐車場	1台付無料	施工会社	
本体設備	九州電力・上下水道・都市ガス		
各戸設備	給湯・シャワー・システムキッチン		
備考	リフォーム渡し 眺望良好 住環境良好 徳力小・広徳中		



物件種目	<b>売マンション</b>		
マンション名	和布刈スカイマンションII番館		
最寄駅	JR門司港駅		
間取タイプ	3DK		
価格	<b>500万円</b>		
物件所在地	北九州市門司区大久保1-13-8-611号		
交通	JR門司港駅 徒歩34分 西鉄バス「大久保越」停 徒歩8分		
建物	構造・規模	鉄筋コンクリート造8階建6階部分	
	専有面積 (使用部分面積)	64.98㎡(19.65坪)	バルコニー 面積
	間取内訳	DK7・洋11.5・和4.5・和6	
二地権利	所有権	用途地域	第1種住居地域
築年月	平成5年5月	総戸数	78戸
管理形態	委託管理(全部)	管理方式	巡回管理
管理費	4,950円/月	修積立金	7,740円/月
現況	空家	引渡日	即時
駐車場	近隣駐車場6,300円/月	施工会社	
本体設備	エレベーター・都市ガス・上下水道		
各戸設備	給湯		
備考	平成22年4月内装リフォーム済! お部屋から海が望めます! 角部屋! 港が丘小・早鞆中		

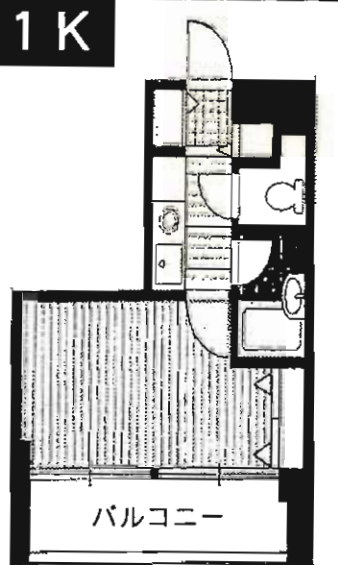
※図面と異なる場合は、現状を優先させていただきます。



学校法人福岡朝鮮学園  
 北九州朝鮮初級学校  
 九州朝鮮中高級学校  
 北九州朝鮮  
 初級学校付属幼稚園

折尾3丁目

オーナーチェンジ



# 売マンション

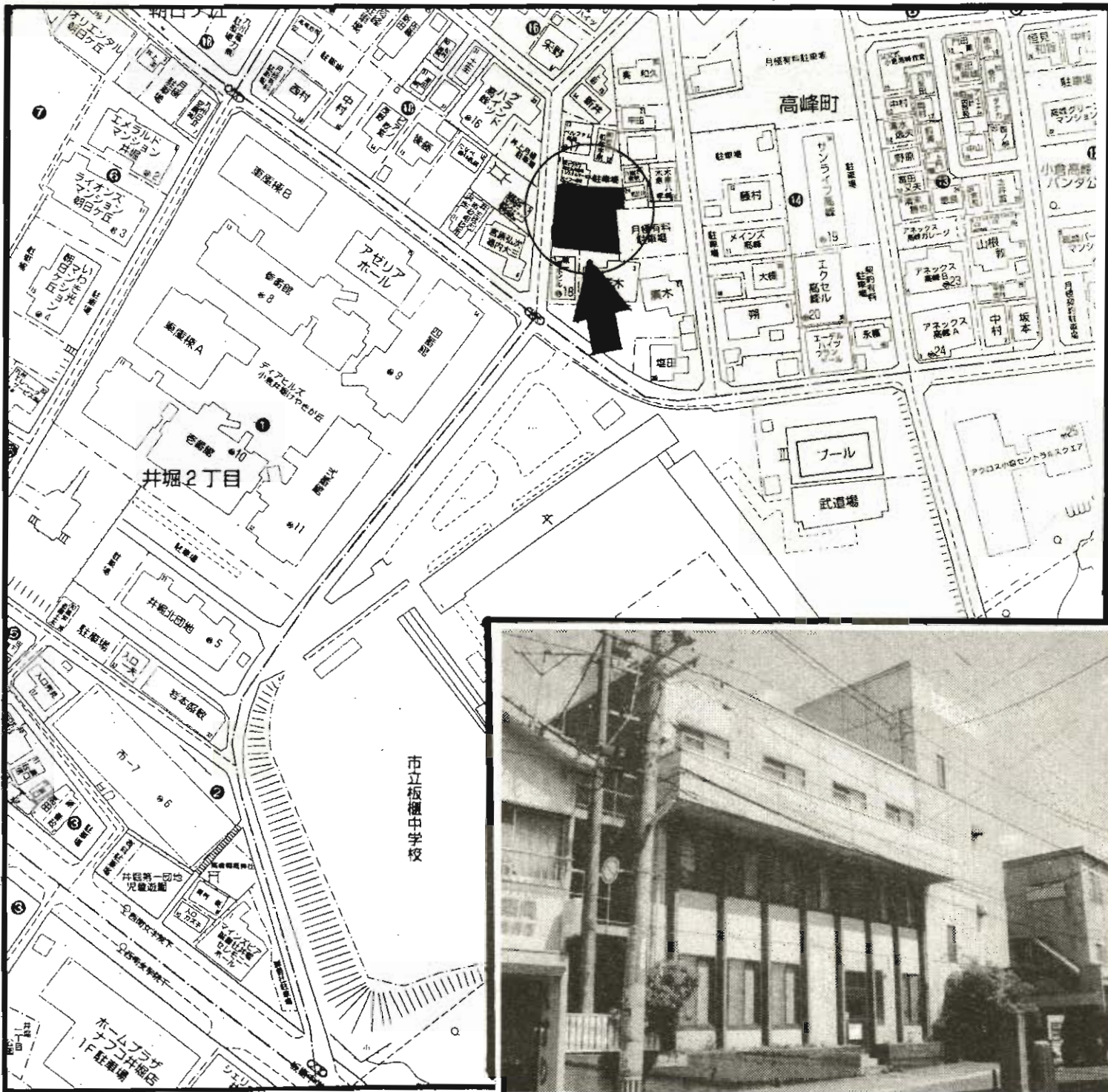
## ダイナコートヒルズ・折尾

### J R折尾駅

### 1 K

## 250万円

物件種目	売マンション		
最寄駅	J R折尾駅		
間取タイプ	1 K		
価格	250万円		
物件所在地	北九州市八幡西区折尾三丁目9番10号 420号		
交通	J R鹿児島本線折尾駅 徒歩6分		
建物	構造・規模	鉄筋コンクリート造陸屋根5階建4階部分	
	専有面積 (使用部分面積)	21.57m <sup>2</sup> (6.52坪)	バルコニー 面積
	間取内訳	左図参照	
土地権利	所有権	用途地域	商業地域
築年月	平成4年3月	総戸数	94戸
管理形態	委託管理(全部)	管理方式	巡回管理
管理費	7,365円/月	修積立金	2,610円/月
現況	賃貸中	引渡日	要相談
駐車場	空無	施工会社	
本体設備	エレベーター・オートロック・コインランドリー		
各戸設備	給湯・シャワー・エアコン・バルコニー		
備考	家賃3.7万円/月		



# 売ビル

## J R西小倉駅

### 5,500万円

物件種目	売ビル		
最寄駅	JR西小倉駅		
価格	5,500万円		
物件所在地	北九州市小倉北区高峰町17-10		
交通	西鉄バス西南女学院下停 徒歩6分		
土地面積	公簿581.72m <sup>2</sup> (175.97坪)	ほかに私道面積	
建物	構造・規模	鉄骨造4階建て	
	面積	729.90m <sup>2</sup> (220.79坪)	
	建物名		
土地権利	所有権	施工会社	
総戸数		築年月	昭和62年2月
都市計画	市街化区域	用途地域	第1種中高層住居専用地域
建ぺい率	60%	容積率	200%
他の法令上の制限			
現況	空	引渡日	要相談
駐車場	有 6台		
接道状況(角地・間口)	西側約6m 公道 間口約24m		
設備	上下水道・都市ガス		
備考	間取内訳 1F 242.55m <sup>2</sup> 2F 242.55m <sup>2</sup> 3F 207.60m <sup>2</sup> 4F 37.20m <sup>2</sup>		

小倉北区賃貸テナント  
小倉興産KMMビル南館

J R小倉駅 徒歩4分!!  
小倉中心部でオフィス・店舗に最適👍



※間取と現況が異なる場合は現況と優先と致します

◆賃料表◆

号室	用途	使用面積	共益費	賃料
1階(101・102・103)	事務所	234.49㎡	141,860円	<b>638,370円</b>
3階(301・302)	事務所	105.16㎡	69,600円	<b>349,800円</b>
4階(402・403)	事務所	94.08㎡	56,900円	<b>256,050円</b>
5階(503・504)	事務所	117.76㎡	71,240円	<b>320,580円</b>
505	事務所	62.64㎡	37,880円	<b>170,460円</b>
3・4・5階1号	倉庫	8.51㎡	無	<b>17,990円</b>

物件種目	賃貸テナント	
最寄駅	J R小倉駅	
賃料	左図参照	
貸賃条件	敷金 <b>6ヶ月</b>	
物件所在地	北九州市小倉北区浅野2丁目9-8	
交通	J R鹿児島本線小倉駅 徒歩4分	
建物	建物名	小倉興産KMM南館
	構造・規模	R C造5階建1~5階部分
	使用部分面積	左図参照
築年月	H5年3月	契約期間 2年
管理費等	左図参照	
土地面積	用途地域	
駐車場	近隣有り 16,000円/月	
現況	空	引渡日 即
接道状況 (内地・開口)		
本体設備		
各戸設備		
備考		

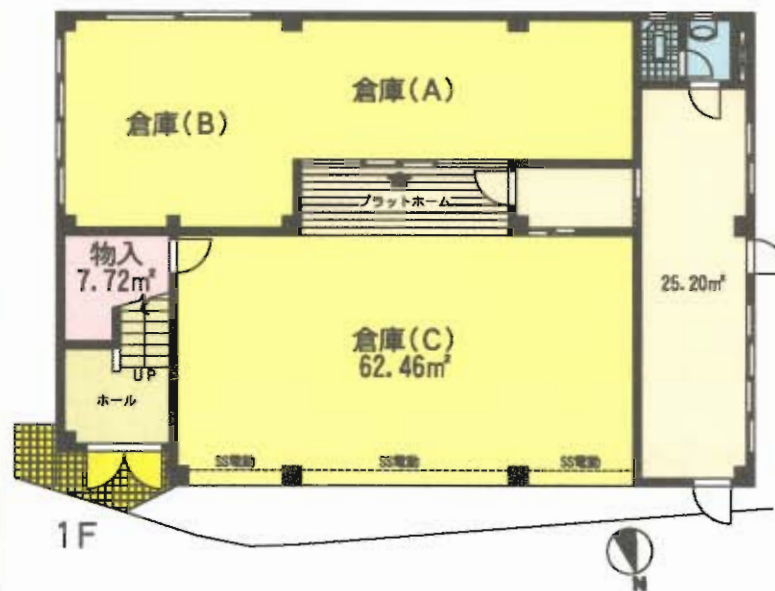


# 門司区黄金町 貸事務所



クーラー・カウンター・事務机・照明  
ロッカー等そのまま使用できます

1階部分に4台の駐車スペースあり



## 貸事務所・営業所

最寄駅	JR門司駅		
賃料	200,000円		
敷金条件	敷金3ヶ月(3)		
物件所在地	北九州市門司区黄金町6-7 2階部分		
交通	西鉄バス東通り6丁目停 徒歩2分		
建物名			
構造・規模	鉄骨造2階建て2階部分		
使用部分面積	計 178.70㎡(54.05坪)		
築年月	平成2年	契約期間	2年
管理費等	無し		
土地面積	用途地域		
駐車場	1階部分に4台駐車可能(無料)		
現況	空	引渡日	即
接道状況(角地・間口)			
本体設備	九州電力・上下水道		
各戸設備			
備考	間取内訳:左図参照 クーラー・カウンター・事務机 照明・ロッカー等使用可能です		

# 日東興産ビル



## J R 鹿児島本線 黒崎駅徒歩5分



平成12年12月  
内外装設備全面新装



405号  
1K  
33,000円



物件種目	<b>賃貸マンション</b>		
最寄駅	J R 黒崎駅		
間取タイプ	1 K		
賃貸条件	賃料	33,000円	
		敷金・礼金0	
物件所在地	北九州市八幡西区黒崎1丁目12-6		
交通	J R 黒崎駅 徒歩5分		
建物	建物名	日東興産ビル	
	構造・規模	R C 造5階建4階部分	
	使用部分面積	26㎡	
	間取内訳	左図参照	
築年月	S 42年5月	契約期間	2年
管理費等	無		
駐車場			
現況	空家	入居日	即時
本体設備	オートロック		
各戸設備	フロ(ユニットバス)、トイレ別・洗面台・ながし台・エアコン		
保険等	要		
備考	※全保連加入要 敷金・礼金0キャンペーン中! (H22年6月末申込分まで)		

\*\*\*\*\*  
**安心の**  
**オートロック!!**  
 \*\*\*\*\*

# 中古住宅

H22年5月  
内装リフォーム済み!

公園近く! 閑静な  
住宅街!

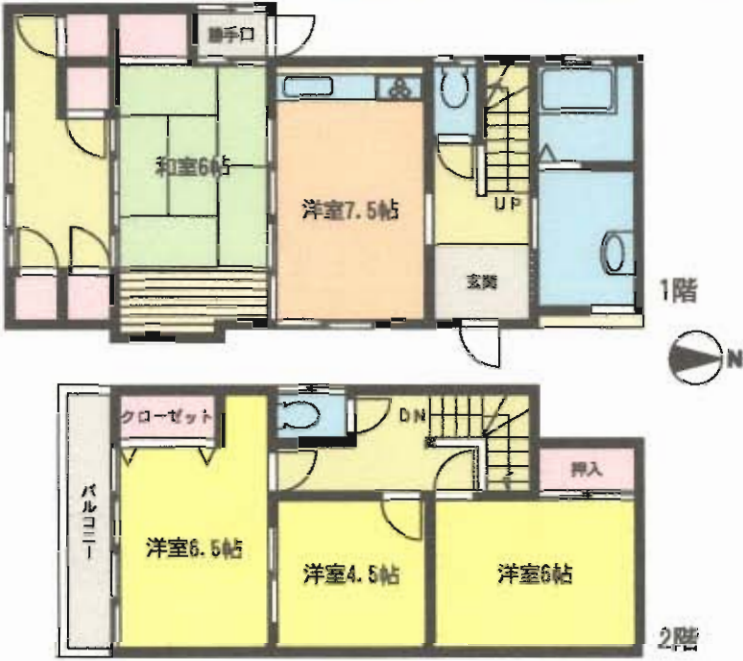
1階・2階トイレ付



日照良



★バリアフリー  
対応!!



物件種目	<b>貸 家</b>	
最寄駅	JR藤ノ木駅	
間取タイプ	4DK+広縁	
賃貸条件	賃料	6.8万円
	敷金	3万円(3)
物件所在地	北九州市若松区今光2丁目22-5	
交通	市営バス今光峠停 徒歩7分	
建物	建物名	
	構造・規模	木造瓦葺2階建
	使用部分面積	85.54㎡+広縁一部
	間取内訳	和7.5 洋6.5 洋6 洋4.5 DK7.5 広縁
築年月	平成9年3月	契約期間 2年
管理費等	なし	
駐車場	2台付無料	
現況	空	入居日 即
本体設備	電気・上下水道・都市ガス・3ヶ所給湯・シャワー	
各戸設備	1階2階トイレ・バルコニー	
保険等	加入義務要	
備考	全保連加入要	

# メゾンFCJ

イオン八幡東  
近く!!  
買物便利♪



## ★全室角部屋★出窓付き★

1  
K



\*\*\*\*\*  
\* 西鉄バス  
\* 「上本町1丁目」停徒歩3分  
\* \*\*\*\*\*

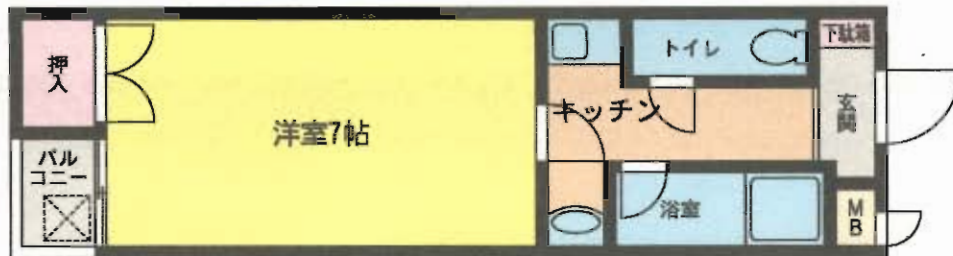


物件種目	貸マンション	
最寄駅	JR八幡駅	
間取タイプ	1 K	
賃貸条件	賃料	30,000円
	敷金	0ヵ月 礼金2ヵ月
物件所在地	北九州市八幡東区上本町2丁目6-15	
交通	西鉄バス上本町1丁目停 徒歩3分	
建物	建物名	メゾンFCJ
	構造・規模	鉄筋コンクリート造4階建 全8戸
	使用部分面積	約21m <sup>2</sup>
	間取内訳	
築年月	1991年1月建築	契約期間 2年
管理費等	無	
駐車場	近隣8,000円	
現況	空	入居日 相談
本体設備	バラボラアンテナ	
各戸設備	給湯 ショーエアコン 照明器具 電気コンロ シャンプードレッサー 室内洗濯機置場	
保険等	加入義務要 2年15,000円	
備考	102,202,302,401 空 302号モデルルーム	

# リバーサイドグリーン 小倉北区下道津4丁目

1 K

3.5万円



★諸事便利な好立地★

コンビニ・モスバーガー・TSUTAYA 至近!



西鉄「下道津」バス停徒歩2分



## 貸マンション

JR西小倉駅

1 K

賃料 35,000円

敷金0ヵ月 礼金2ヵ月

物件所在地 北九州市小倉北区下道津4丁目4-3

交通 西鉄バス下道津停 徒歩2分

建物名	リバーサイドグリーン
構造・規模	鉄筋コンクリート造5階建 全8戸
使用部分面積	約19m <sup>2</sup>
間取内訳	

築年月 1992年3月建築 契約期間 2年

管理費等 無

駐車場 近隣8,000円

現況 空 入居日 相談

本体設備  
各戸設備 給湯 シャワー エアコン シャンプードレッサー IH

保険等 加入義務要 2年15,000円

備考 平成24年3月迄は女性のみ  
303,401,402  
302,403,502 空  
402号 モデルルーム

# 寿山ビル

H18年1月築



☆大通りに面していてアクセス良好☆

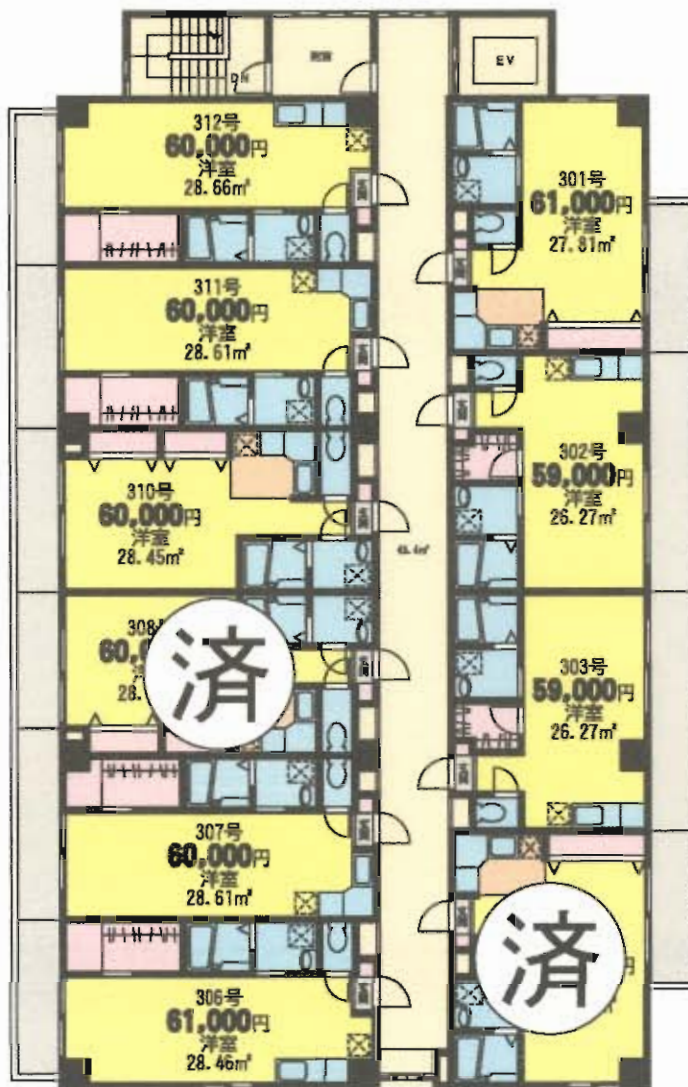


家具家電付です  
○シングルベッド・テレビ・DVD・ビデオデッキ  
冷蔵庫・電子レンジ・ガスコンロ・エアコン  
カーテン・家具一式・ウォッシュレット・シャワー・ドレッサー

駐車場1台付無料

J-com光ファイバー  
100メガバイトが  
使い放題!!(無料)

☆エントランスに防犯カメラ有り



## 賃貸マンション

J R小倉駅

1ルーム

賃料 59,000円~61,000円

敷金無し

物件所在地 北九州市小倉北区大島3丁目7番55号

交通 西鉄バス広寿山停 徒歩5分

建物名 寿山ビル  
構造・規模 鉄筋コンクリート造6階建  
使用部分面積 左記  
間取内訳 左図参照

築年月 平成18年1月 契約期間 2年

管理費等 共益費4,000円

駐車場 1台付無料

現況 空 入居日 即

本体設備 エレベーター・玄関オートロック・J-com光ファイバー・高速インターネット・CATV

各戸設備 エアコン・シャワー・ウォッシュレット・TVモニター付インターホン・大型クローゼット・真鍮子

保険等 加入義務有 2年間・20,000円

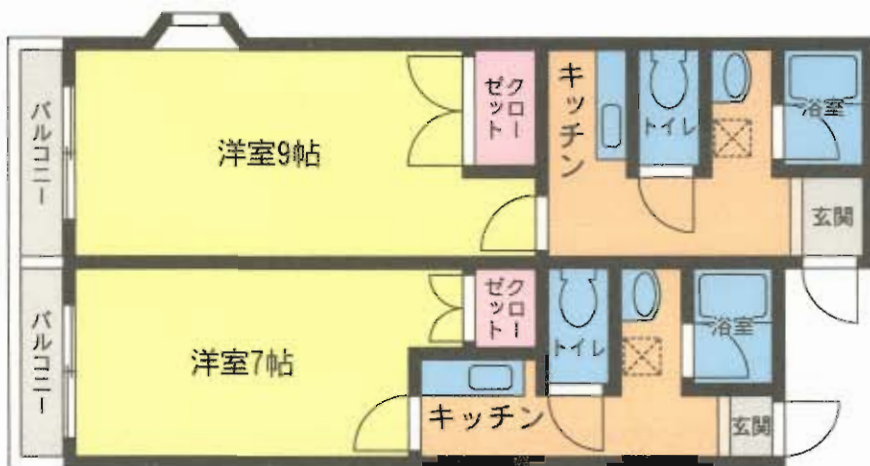
備考 ※犬猫等のペット不可  
※火災保険加入有  
※一年未満で退去する場合は違約金有  
※全保連加入要

# エーデルハイツ・フランドール ー小倉北区高峰町ー

**1 K**

1号タイプ  
**37,000円**  
約27m<sup>2</sup>

その他タイプ  
**35,000円**  
約24m<sup>2</sup>



**★南向きバルコニー★**

**日当り良好**



\*\*\*\*\*  
\*\*  
\*\*  
\*\*  
\*\*  
\*\*  
\*\*  
\*\*  
\*\*  
\*\*  
\*\*  
\*\*  
\*\*\*\*\*

**西鉄バス**  
**「西南女学院下」**  
**徒歩6分**



## 貸アパート

J R 西小倉駅

1 K

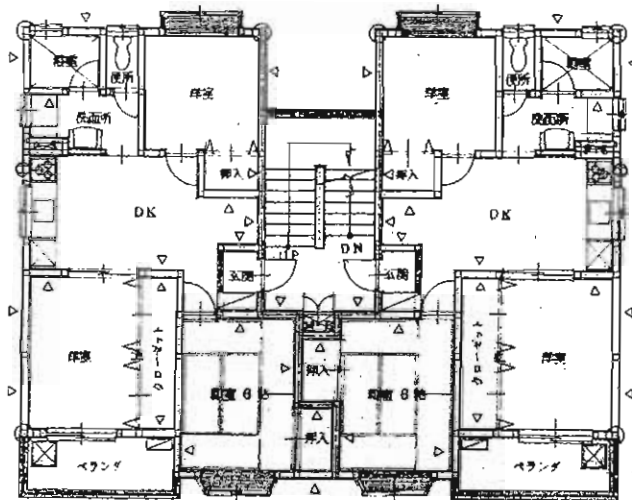
賃料 **35,000円~37,000円**

敷金**0**ヶ月 礼金**2**ヶ月

物件所在地	北九州市小倉北区高峰町14-2		
交通	西鉄バス西南女学院下停 徒歩6分		
建物	建物名	エーデルハイツ・フランドール	
	構造・規模	木造2階建全10戸	
	使用部分面積	約27m <sup>2</sup> ・約24m <sup>2</sup>	
	間取内訳		
築年月	1991年3月建築	契約期間	2年
管理費等	無		
駐車場	近隣8,400円		
現況	空	入居日	相談
本体設備			
各戸設備	給湯 シャワー 照明器具 エアコン シャンドレ		
保険等	加入義務要 2年15,000円		
備考	103、105、106、205 102、201、203、206 空 205号モデルルーム		

## 貸コーポ ビヤン・ヒロ302号 3DK

- 所在地/北九州市小倉南区上吉田6-6-30
- 賃料/56,000円
- 交通/西鉄バス上吉田停 徒歩4分
- 敷金/1ヶ月 敷引1ヶ月
- 構造/木造(1F:L G S造)3階建
- 築年月/1998年1月
- 面積/49.8㎡(バルコニー1.8㎡)
- 管理費/なし
- 駐車場/2台無料
- 保険/火災保険別途加入要
- 契約期間/2年
- 現況/空
- 入居日/即
- 設備/電気 上・下水道 プロパンガス 給湯 シャワー  
バルコニー シャンプードレッサー
- 備考/鍵交換料...15,750円

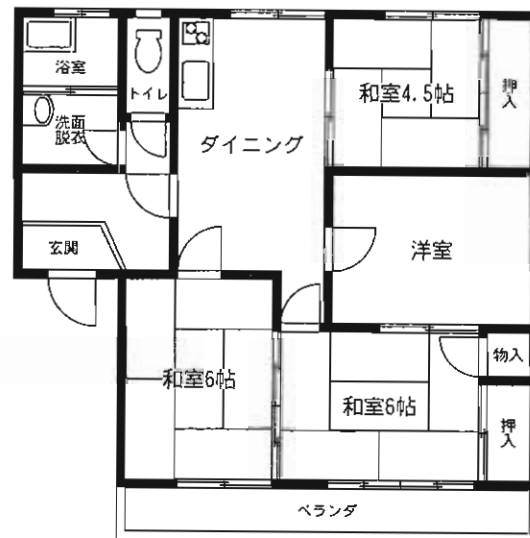


**駐車場2台無料!!**

郵便局・銀行  
スーパー・本屋近く!!  
住環境良好♪

## 貸マンション コーポ築崎101号・401号 4DK

- 所在地/北九州市小倉南区上吉田2-17-12(地番)
- 賃料/101号 60,000円・401号 70,000円
- 交通/西鉄バス吉田団地郵便局前停 徒歩2分
- 敷金/2ヶ月 敷引2ヶ月
- 構造/鉄筋コンクリート造4階建1・4階部分
- 築年月/1985年2月
- 面積/65㎡(バルコニー3.5㎡)
- 管理費/無し
- 駐車場/2台付無料
- 保険/火災保険加入要
- 契約期間/2年
- 現況/空家
- 入居日/即時
- 設備/電気、上・下水道、プロパンガス、シャワー  
バルコニー
- 備考/鍵交換代...15,750円  
フレッツ光対応マンション!



スーパー・コンビニ・銀行・郵便局等  
◎生活環境充実しています◎

H22年3月内装リフォーム済!!

**② 2台付無料!!**



# アーバンKN5



西鉄バス  
霧ヶ丘3丁目停 徒歩1分

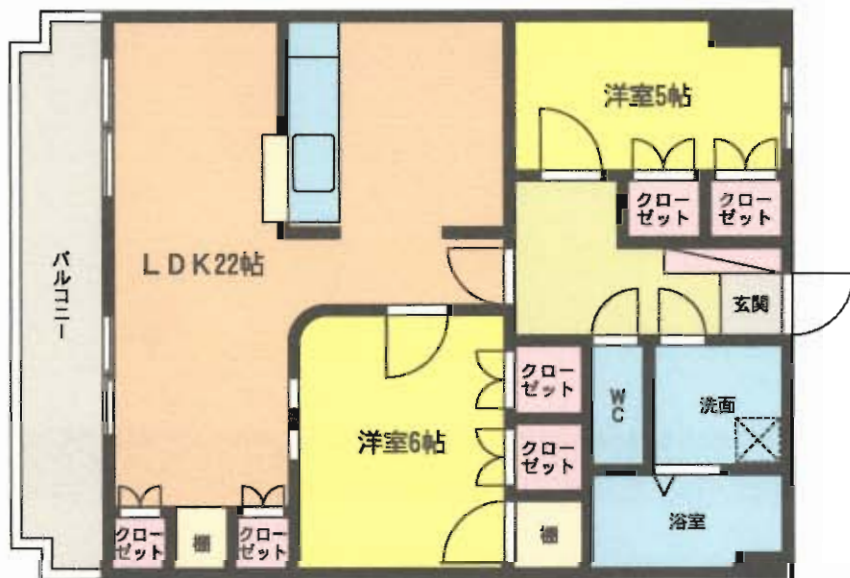


♡♡ **プライダルキャンペーン!** ♡♡

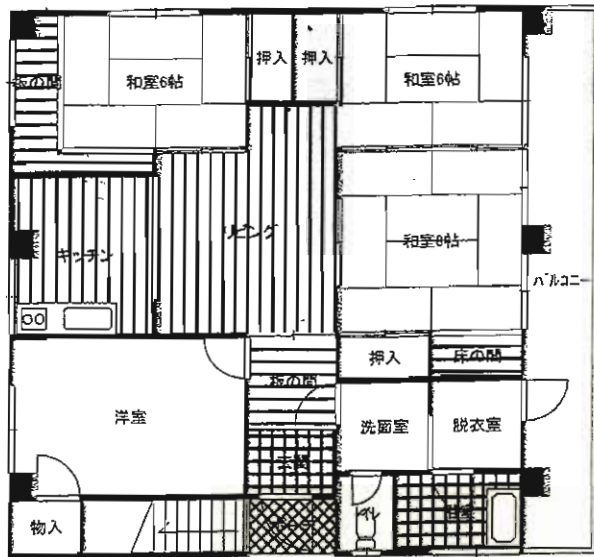
(H22年6月末までにお申込の方)

新婚さま限定  1台付無料

駐車場



物件種目	<b>賃貸マンション</b>		
最寄駅	西鉄バス「霧ヶ丘3丁目」停		
間取タイプ	2LDK		
賃料	<b>79,000円</b>		
貸賃条件	敷金 <b>2ヶ月</b> (敷引 <b>2ヶ月</b> )		
物件所在地	北九州市小倉北区霧ヶ丘1丁目11-18 206号		
交通	西鉄バス「霧ヶ丘3丁目」停 徒歩1分		
建物	建物名	アーバンKN5	
	構造・規模	鉄筋コンクリート造3階建2階部分	
	使用部分面積	68㎡	
間取内訳	間取図参照		
築年月	1994年3月	契約期間	2年
管理費等	なし		
駐車場	12,600円		
現況	空	入居日	即
本体設備	EV・オートロック		
各戸設備	給湯・シャワー・CATV・エアコン・SD・洗浄便座・TVドアホン		
保険等	加入義務要		
備考	鍵交換料15,750円 EV内防犯カメラ完備(24時間録画) 屋内駐車場屋根付(高さ2mまで)		



値下げしました!



★流し台・洗面台・浴槽  
新品取替!!  
★H22年5月室内リフォーム済  
★駐車場2台付無料!!

# 賃貸マンション

JR小倉駅

4LDK

賃料 **80,000円**

敷金**3ヶ月**(敷引**3ヶ月**)

物件所在地 北九州市小倉北区上富野5丁目3番8号

交通 西鉄バス「富野小学校前」停 徒歩2分

建物名	江口ビル
構造・規模	鉄筋コンクリート造3階建3階部分
使用部分面積	109.45m <sup>2</sup>
間取内訳	間取図参照

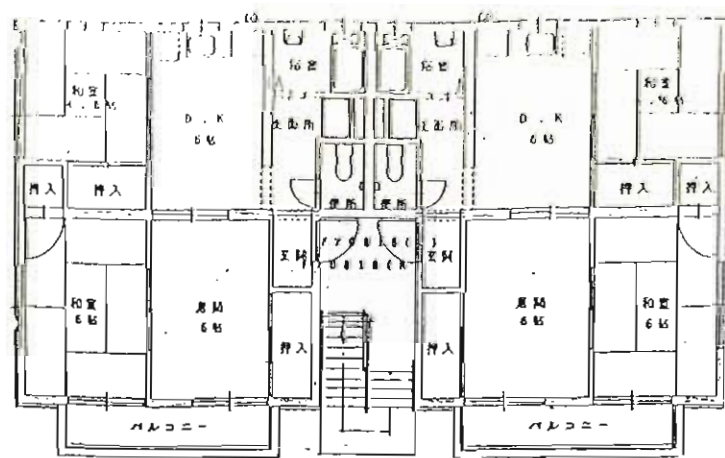
築年月	昭和57年8月	契約期間	2年
管理費等	無し		
駐車場	2台付		
現況	空家	入居日	相談
本体設備	電気 上・下水道 都市ガス		
各戸設備			
保険等	加入義務要 2年間 料金20,000円		
備考	江口ビル現況 1F:店舗 2F:事務所(現在空) 3F:4LDK・居住スペース(ワンフロア1戸)		

# ①貸マンション 山崎ビルド 3DK

- 所在地/北九州市小倉南区中吉田3-15-25(A棟)  
27(B棟) 26(C棟) (地番)
- 賃料/50,000円
- 交通/西鉄バス中吉田停 徒歩5分
- 敷金/3ヶ月 敷引3ヶ月
- 構造/鉄筋コンクリート造2階建
- 築年月/1988年2月
- 面積/52.64㎡ バルコニー4㎡
- 管理費/なし
- 駐車場/無料2台付(縦列)
- 保険/火災保険加入要
- 現況/空
- 設備/電気 上・下水道 プロパンガス バルコニー  
給湯 フローリング シャワー
- 備考/鍵交換料...15,750円
- 空室/A 101・B 102・B 202・C 102



A棟

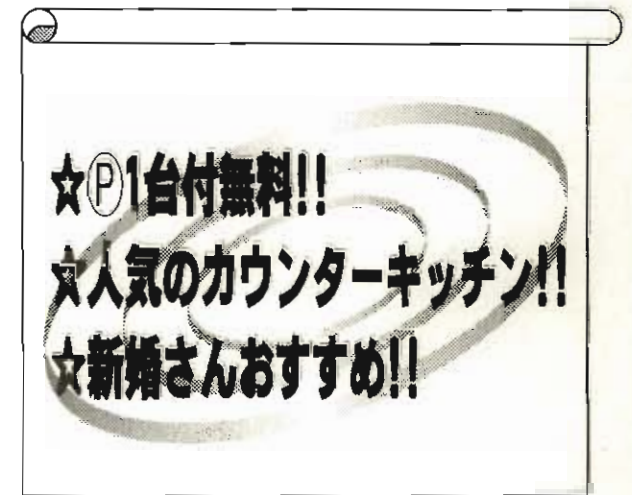
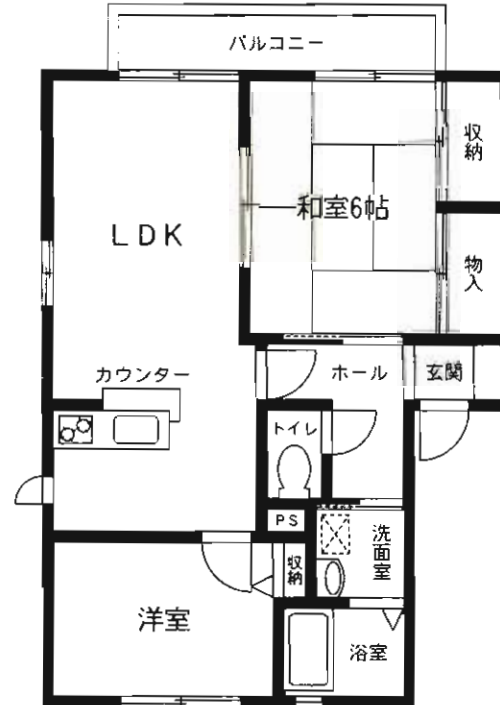


B・C棟

② P 2台付無料!!

# ②賃貸アパート グリーンルーフM 2LDK

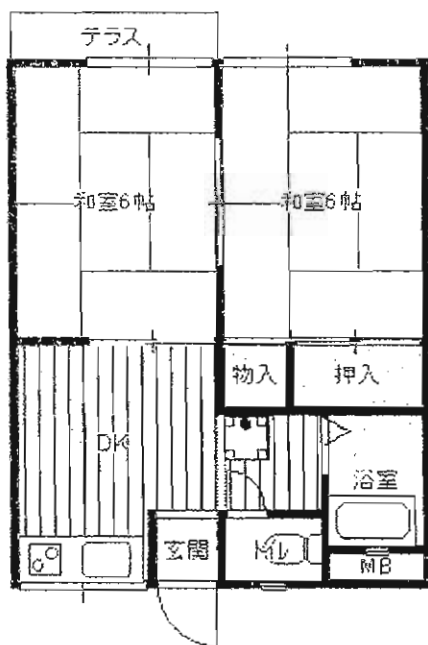
- 所在地/北九州市小倉南区中吉田4-15-14 201号
- 賃料/55,000円
- 交通/中吉田バス停 徒歩4分
- 敷金/2ヶ月 敷引2ヶ月
- 構造/軽量鉄骨造2階建2階部分
- 築年月/2000年2月
- 面積/53.20㎡
- 管理費/無
- 駐車場/1台付無料
- 保険/要
- 現況/空家
- 設備/電気、上・下水道、プロパンガス、ケーブルTV、  
給湯、シャワー、テラス、シャンプードレッサー
- 契約期間/2年
- 入居日/即時



ぜひ一度ご覧下さい!!

## 貸コーポ コーポさや101 2DK

- 所在地/北九州市小倉南区中曾根1-11-13
- 賃料/43,000円
- 交通/J R日豊本線下曾根駅 徒歩8分
- 敷金/2ヶ月 敷引2ヶ月
- 構造/軽量鉄骨造2階建1階部分
- 築年月/1987年5月
- 面積/38.8㎡ バルコニー3㎡
- 管理費/なし
- 駐車場/1台付無料 予備2,000円/月
- 保険/火災保険加入要 ●契約期間/2年
- 現況/空 ●入居日/即
- 設備/電気、上・下水道、プロパンガス、ケーブルTV  
エアコン、給湯、シャワー
- 備考/鍵交換料...15,750円



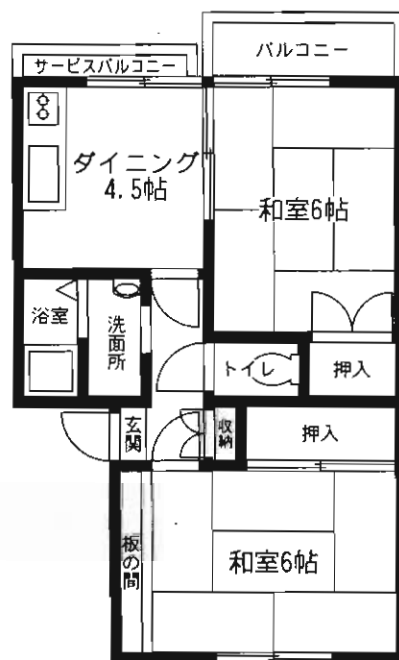
交通・買物に便利な立地

☆駐車場1台無料です☆



## 貸コーポ タウニーヒライ104・105・205号 2DK

- 所在地/北九州市小倉南区朽網東2丁目14-5
- 賃料/45,000円
- 交通/J R日豊本線朽網駅 徒歩10分
- 敷金/2ヶ月 敷引2ヶ月
- 構造/軽量鉄骨造2階建
- 築年月/1988年2月
- 面積/42㎡ バルコニー1.5㎡
- 管理費/なし
- 駐車場/1台無料
- 保険/火災保険加入要 ●契約期間/2年
- 現況/空 ●入居日/即時
- 設備/電気 上・下水道 都市ガス エレベーター  
冷房 フローリング シャンプードレッサー
- 備考/鍵交換料...15,750円



☆家具・家電付☆  
204号室  
賃料60,000円  
◎テレビ(テレビ台)  
◎電子レンジ  
◎冷蔵庫  
◎洗濯機  
◎エアコン  
◎食卓テーブル  
◎カーテン  
おすすめ!!

\*\*\*\*\*  
\* ☆駐車場 \*  
\* 1台無料!! \*  
\*\*\*\*\*  
\* JR日豊本線 \*  
\* 朽網駅 \*  
\* 徒歩10分 \*  
\*\*\*\*\*

# ジョイフル松垣



モノレール城野駅より徒歩4分



**ブライダルキャンペーン!**  
(H22年6月末までにお申込の方)

新婚さま限定

1台付無料

201号	73,000円
203号	73,000円
501号	75,000円



203号 (66.38m<sup>2</sup>)



201号・501号 (63.77m<sup>2</sup>)

物件種目	<b>賃貸マンション</b>	
最寄駅	モノレール 城野駅	
間取タイプ	3LDK	
賃貸条件	賃料	<b>69,000円</b>
		敷金 <b>2ヶ月</b> (敷引 <b>2ヶ月</b> )
物件所在地	北九州市小倉南区城野4丁目1-30	
交通	モノレール城野駅 徒歩4分	
建物	建物名	ジョイフル松垣
	構造・規模	鉄筋コンクリート造8階建
	使用部分面積	左記参照
	間取内訳	間取図参照
築年月	1995年11月	契約期間 2年
管理費等	4,000円	
駐車場	8,000円~15,000円	
現況	空	入居日 即
本体設備	EV・オートロック	
各戸設備	給湯・シャワー・SD・BS・CATV・ガスコンロ	
保険等	加入義務要	
備考	鍵交換料12,600円 室内消毒料15,750円 町内会費300円/月(年2回集金)	