

新築分譲住宅 小倉南区西貫第2 4棟現場

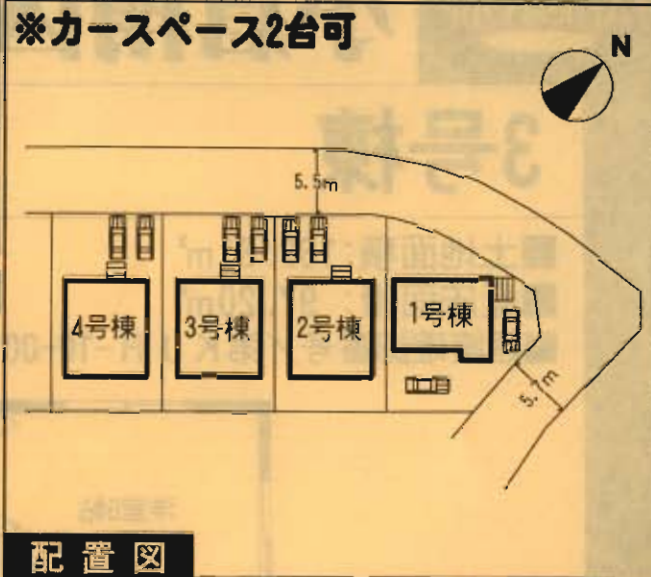
JR日豊本線
「下曾根」駅バス10分
西鉄バス
「貫大池前」停徒歩4分

クレイドルガーデン 小倉南区西貫第2



- ### 設備・仕様
- ノンホルム(F☆☆☆☆)
 - ガスコンロ(3口)
 - 1坪タイプの自動湯はり浴室(追い焚き、保温可能)
 - シャワー付き洗面化粧台
 - TVモニター付インターホン
 - 断熱性・遮音性ペアサッシ使用(居室部分)
 - 階段部分、トイレには手摺りを設置、段差を最小限
 - 沈下に強いベタ基礎
 - フットライト
 - 24時間換気
 - 1F床下収納
 - システムキッチン
 - フラット35対応
 - 浴室乾燥機付
 - トイレウォシュレット(1F・2F)
 - 人感センサー付玄関灯
 - 防湿性能・耐震基礎パッキン工法
 - 防湿性能・耐震基礎パッキン工法
 - 白アリ防虫施工済(保証書付)
 - カウンターキッチン(2・3・4号棟)

- ### 物件概要
- 所在地/北九州市小倉南区西貫1丁目1番以下未定(住居表示)
 - 土地権利/所有権
 - 都市計画/市街化区域
 - 高度地区/無
 - 容積率/200%
 - 現況/建築中
 - 接道状況/1号棟→北西側5.5m公道・南東側5.7m公道 2・3・4号棟→南西側5.5m公道
 - 構造/木造グラスファイバーシングル葺2階建
 - 設備/九州電力・公営水道・本下水・集中プロパン
 - ※網戸(84,000円)はオプションとなります。
 - ※電波障害による共聴アンテナ等の引込みは買主様負担となります。
 - ※記載事項と現況が異なる場合は現況優先とします。
 - (敷地面積については軽微な変更が生じる場合があります。)



※工事現場では、ヘルメットの着用をお願いします。
 ※建築中の建物内についても土足厳禁にてお願いします。
 ※完成物件の駐車場には極力車を止めないで下さい。
 (コンクリート部分駐車厳禁!!)

1号棟

- 土地面積/163.33㎡
- 延床面積/95.16㎡
- 建築確認番号/第KJH-10-00122-1号

価格 **1,930**万円 (税込)

省エネ高効率給湯器
ecoエコー

1F: 47.58㎡
2F: 47.58㎡

4LDK

2号棟

- 土地面積/162.90㎡
- 延床面積/97.20㎡
- 建築確認番号/第KJH-10-00123-1号

価格 **1,880**万円 (税込)

省エネ高効率給湯器
ecoエコー

1F: 50.22㎡
2F: 46.98㎡

4LDK

耐外壁面材 ダイライト

◎高強度◎
地震・台風にも強い

◎耐火◎
燃えにくい無機質素材を使用

◎高耐久◎
耐外壁材で長寿命

◎住人の健康◎
ゼロアース・ゼロホルム・ゼロVOCと
最新に選らぬ健康の証

自然界の無機質材料を有効活用した、
高強度・耐火・高耐久の「強さ」住む人の健康や
自然環境を考えた「やさしい」新素材です。

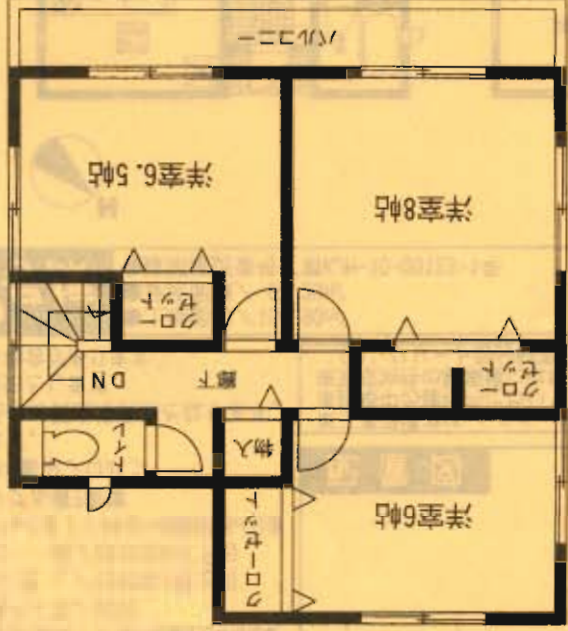
フラット35対応

3号棟

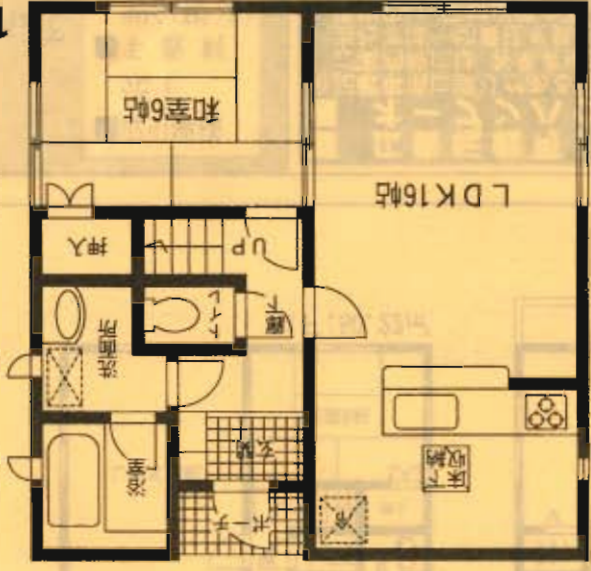
価格: **1,880**万円
(税込)

■土地面積: 162.81㎡
■延床面積: 97.20㎡

■建築確認番号/第KJH-10-00124-1号



2F: 46.98㎡



1F: 50.22㎡

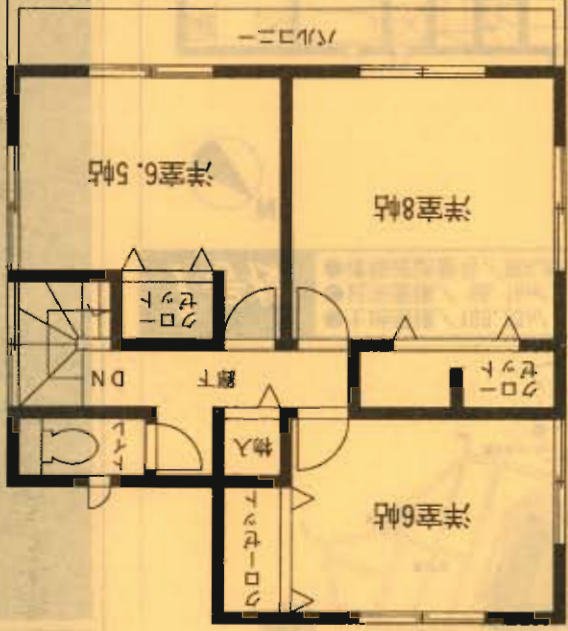
4LDK

4号棟

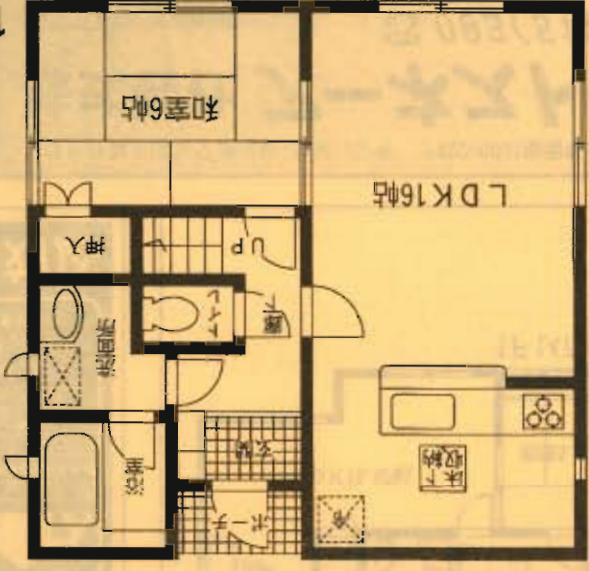
価格: **1,880**万円
(税込)

■土地面積: 162.99㎡
■延床面積: 97.20㎡

■建築確認番号/第KJH-10-00125-1号



2F: 46.98㎡



1F: 50.22㎡

4LDK

新築分譲住宅 宗像市須恵第1 2棟現場

西鉄バス
「ネオポリス1丁目」
停徒歩12分

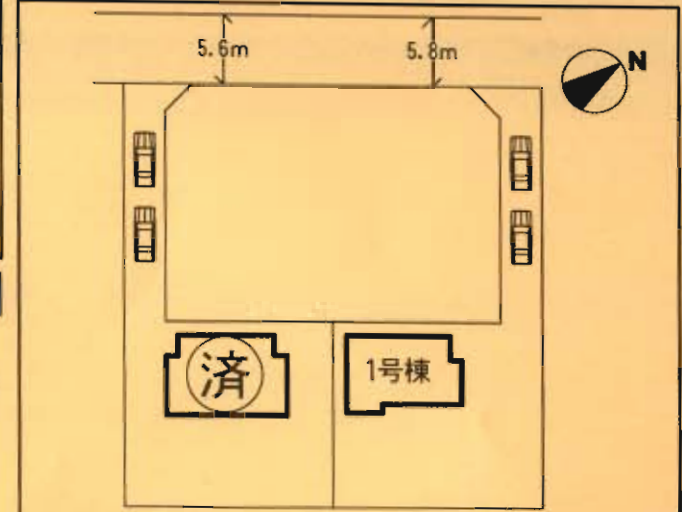


設備・仕様

- | | |
|---------------------------------------|--------------------|
| ■ノンホルム(F☆☆☆☆) | ■システムキッチン |
| ■IHクッキングヒーター | ■フラット35対応 |
| ■1坪タイプの自動湯はり浴室(追い焚き、保温可能) | ■浴室乾燥機付 |
| ■シャワー付き洗面化粧台 | ■トイレウォシュレット(1F・2F) |
| ■TVモニター付インターホン | ■人感センサー付玄関灯 |
| ■断熱性・遮音性ペアサッシ使用(居室部分) | ■防湿性能・耐震基礎パッキン工法 |
| ■階段部分、トイレには手摺りを設置、段差を最小限に抑えたバリアフリータイプ | ■白アリ防虫施工済(保証書付) |
| ■沈下に強いベタ基礎 | ■白アリ防虫施工済(保証書付) |
| ■フットライト | ■24時間換気 |
| ■1F床下収納 | ■カウンターキッチン |

物件概要

- 所在地/宗像市須恵4丁目22番地(以下未定)住居表示
 - 土地権利/所有権
 - 都市計画/市街化区域
 - 建ぺい率/40%
 - 引渡し/即日
 - 完成/2010年4月下旬
 - 接道状況/1号棟→北西5.8m公道
2号棟→北西5.6m公道
 - 構造/木造グラスファイバーシングル葺2階建
 - 設備/九州電力・公営水道・本下水・オール電化
 - その他/高度地区無
- ※網戸(84,000円)はオプションとなります。
※電波障害による共聴アンテナ等の引込みは買主様負担となります。
※記載事項と現況が異なる場合は現況優先とします。
(敷地面積については軽微な変更が生じる場合があります。)



配置図 ※カースペース2台可

※工事現場では、ヘルメットの着用をお願いします。
※建築中の建物内についても土足厳禁にてお願いします。
※完成物件の駐車場には極力車を止めないで下さい。
(コンクリート部分駐車厳禁!!)

1号棟 ●土地面積/327.21㎡ ●延床面積/98.82㎡
●建築確認番号/第KJH-09-03566-1号

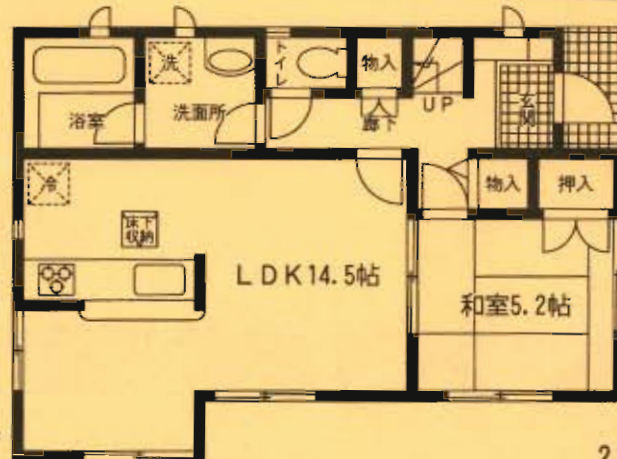
価格 1,850万円 (税込)

オール電化

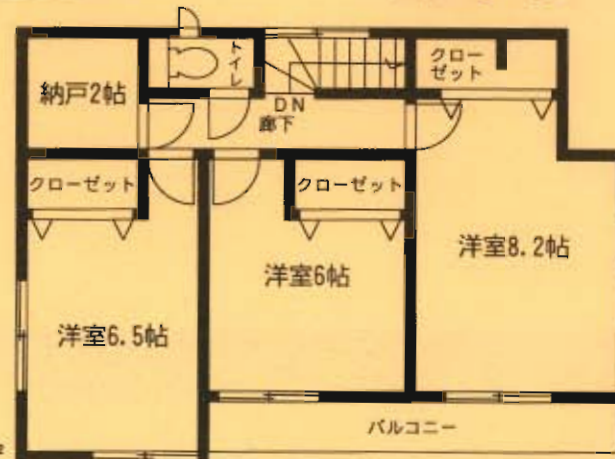
値下げしました!!

残り1棟!!

1F:49.41㎡



2F:49.41㎡



4LDK

耐久外壁面材
ダイライト
◎美・強度◎ ◎防・耐火◎
地震・台風にも強い 燃えにくい無機質素材を使用

◎省・耐・久◎ ◎住人の健康◎
耐材面積で力を分散 ゼロアース・低放射能・アスベストと
無関係に結露しない内壁の強度

自然素材の壁紙・床材・天井・照明器具採用し、
自然素材の壁紙・床材・天井・照明器具採用し、
自然素材の壁紙・床材・天井・照明器具採用し、

フラット35対応



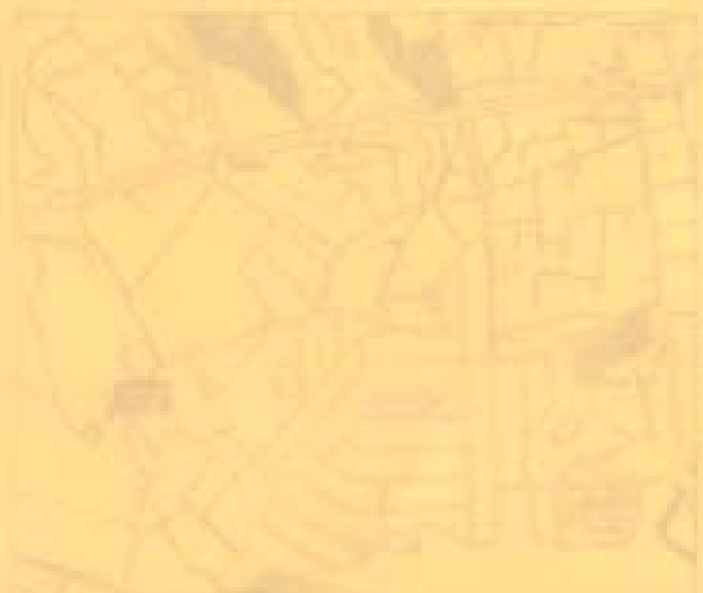
新築分譲 11次Jシティ 11次Jシティ
 〒100-0001 東京都千代田区千代田1-1-1
 TEL: 03-XXXX-XXXX FAX: 03-XXXX-XXXX

床面積	117.00㎡
専有面積	117.00㎡
バルコニー	11.00㎡
共有部分	1.00㎡
総面積	140.00㎡

11次Jシティ
 11次Jシティ
 11次Jシティ



11次Jシティ
 11次Jシティ
 11次Jシティ



11次Jシティ
 11次Jシティ
 11次Jシティ

11次Jシティ
 11次Jシティ

11次Jシティ
 11次Jシティ



11次Jシティ
 11次Jシティ
 11次Jシティ