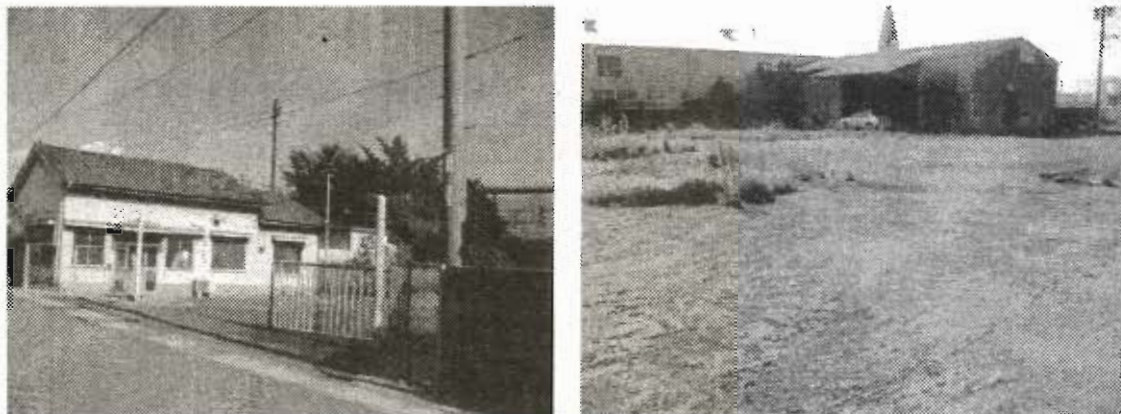
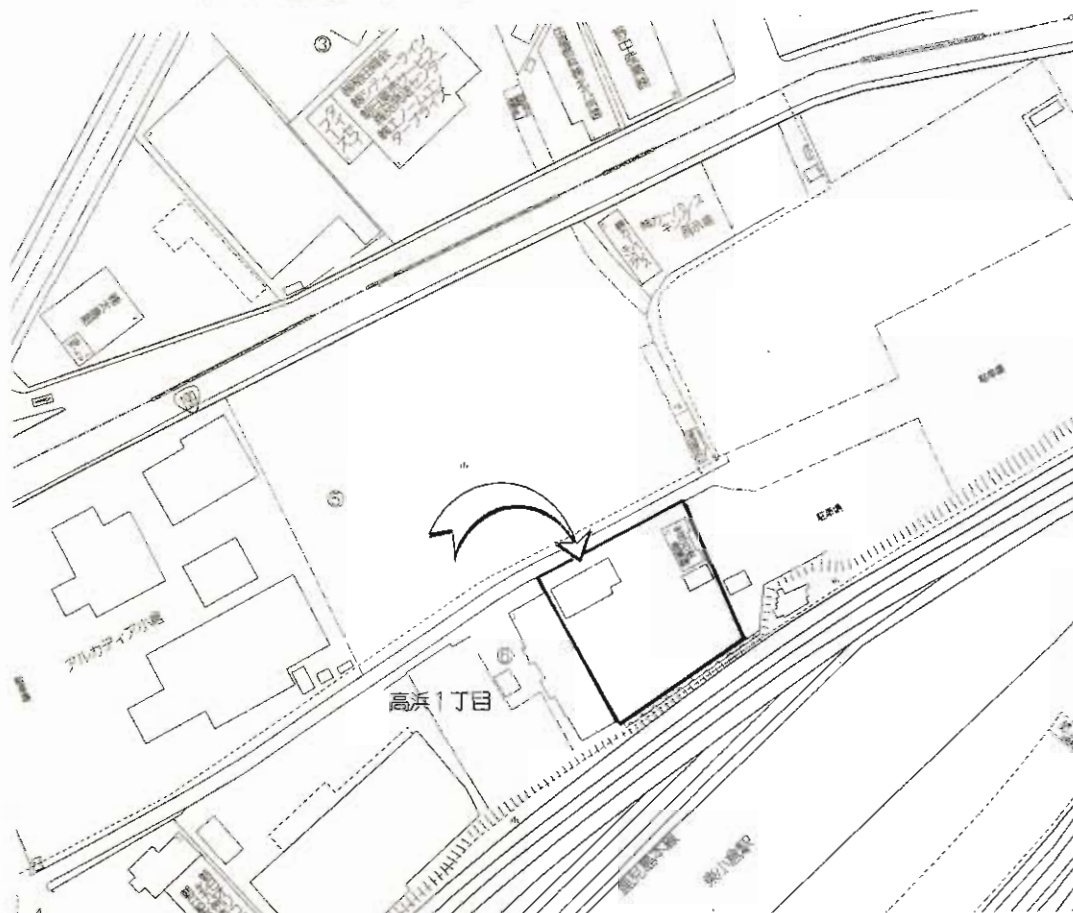


物件種目	売地		
最適用途	住宅		
最寄駅	栄盛川バス停		
土地面積	245.83m ²	ほかに私道面積	
価格	1,068万円	3.3m ² 単価	
物件所在地	北九州市若松区西園町11-5		
交通	栄盛川バス停 徒歩3分		
土地権利	所有権	地目	宅地
都市計画	市街化区域	用途地域	近隣商業地域
建ぺい率	80%	容積率	180%
他の法令上の制限	文化財保護法		
地勢			
引渡条件	解体渡		
現況	古家有	引渡日	相談
接道状況(角地・間口)	3m公道 間口約20.7m		
設備	上、下水道 都ガス		
備考	セットバック有		



★値下げしました!★

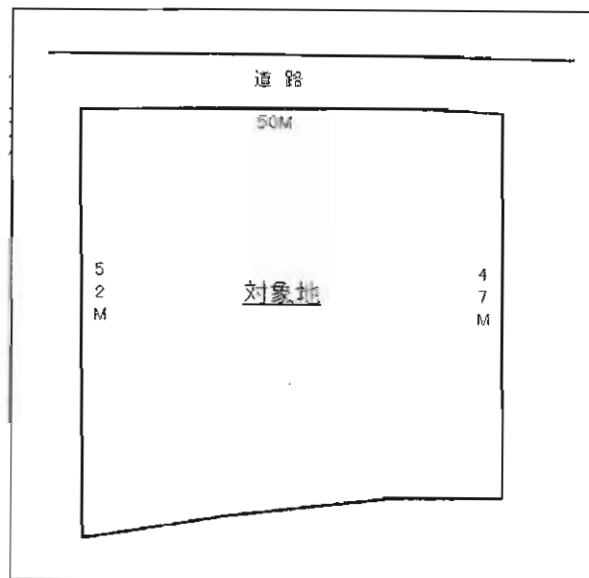


■図面と現況が相違する場合は現況優先とさせていただきます。

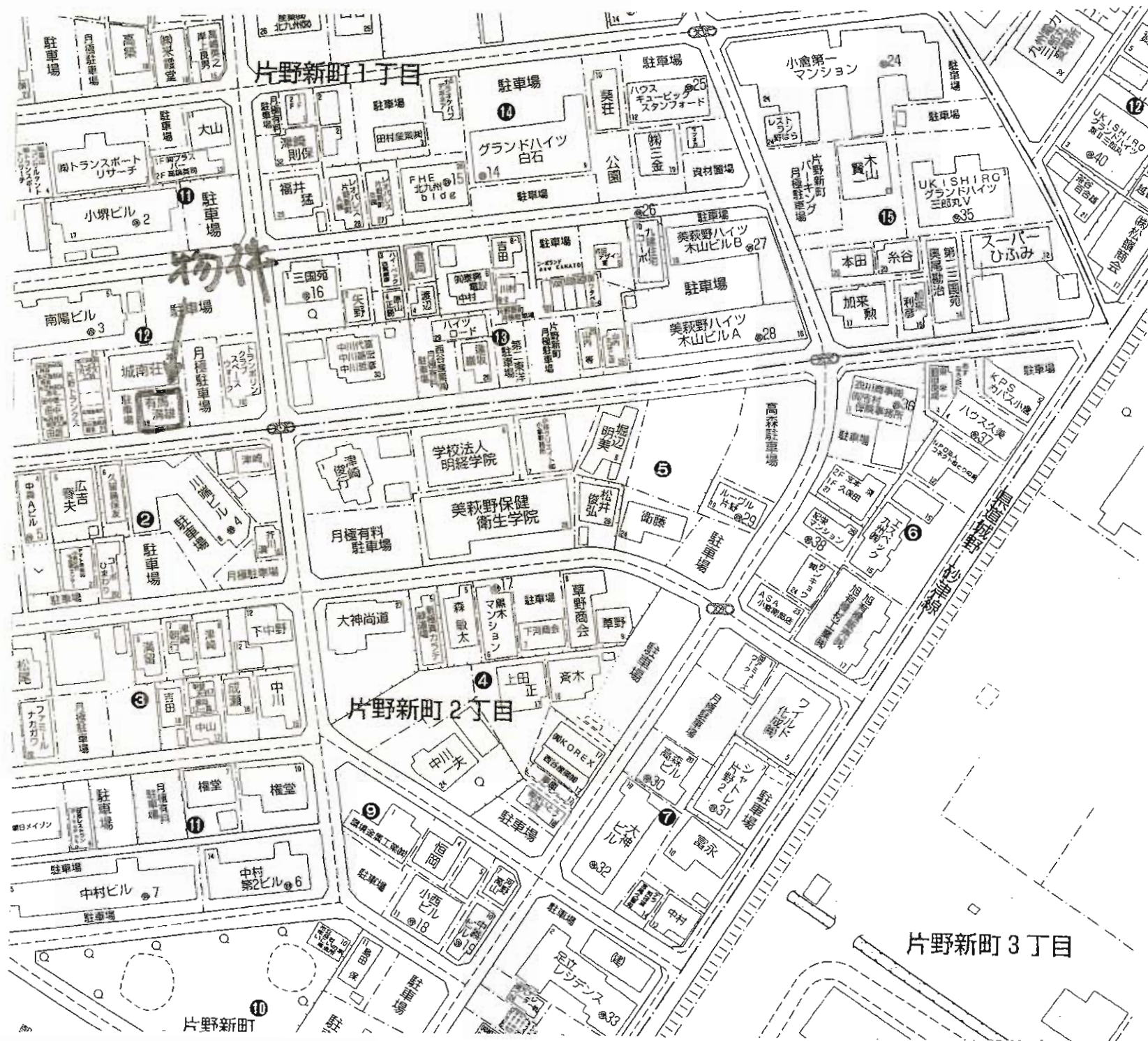
売地(事業用)

公簿 684.16坪

応 建
相 物
談 解
 体
 渡
 し



物件種目	売 地		
最通用途	事業用地		
最奇駅	JR小倉駅		
土地面積	公簿2,261.69m ²	ほかに私道面積	—
価格	9,800万円	3.3m ² 単価	14.3万円
物件所在地	北九州市小倉北区高浜1丁目6-35(住居表示)		
交通	末広1丁目バス停 徒歩4分		
土地権利	所有権	地 目	宅地
都市計画	市街化区域	用途地域	工業地域
建ぺい率	60%	容 積 率	200%
他の法令上の制限			
地 勢	平坦		
引渡条件	解体相談		
現 況	上物有	引 渡 日	相談
接道状況(角地・間口)	北側7M公道に間口約50M面す		
設 備	上・下水道、都市ガス		
備 考	実測2,469.60m ² (747.05坪)		



売地

住宅・事務所

城野駅

土地面積	139.87㎡	ほかに私道面積
価格	1,300万円	3.3㎡ 単価

物件所在地	北九州市小倉北区片野新町1丁目12-18		
交通	モノレール片野駅 徒歩6分		

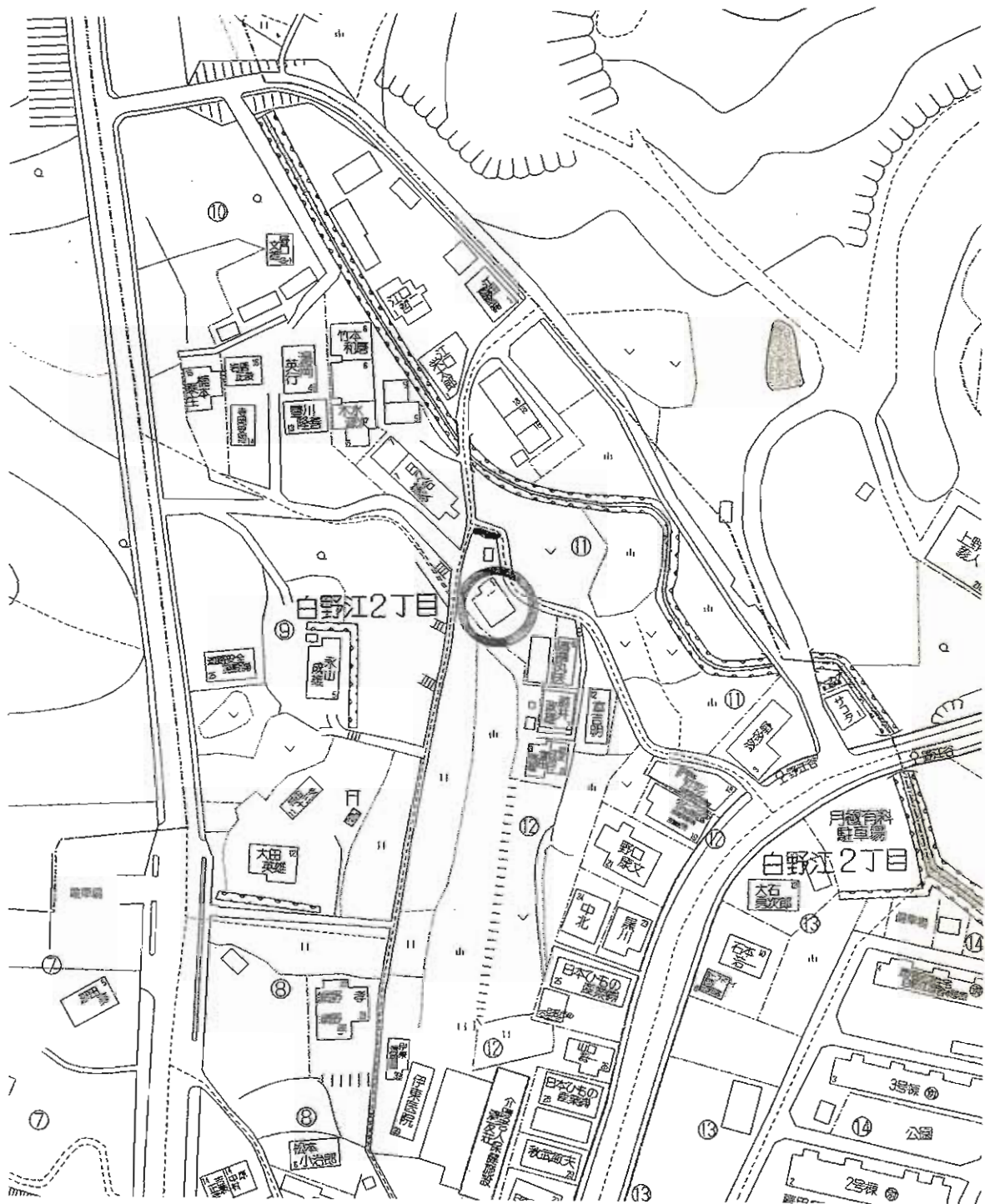
土地権利	所有権	地目	宅地
都市計画	市街化区域	用途地域	第1種住居地域
建ぺい率	60%	容積率	200%

他の法令上の制限			
地勢			
引渡条件	現状渡		

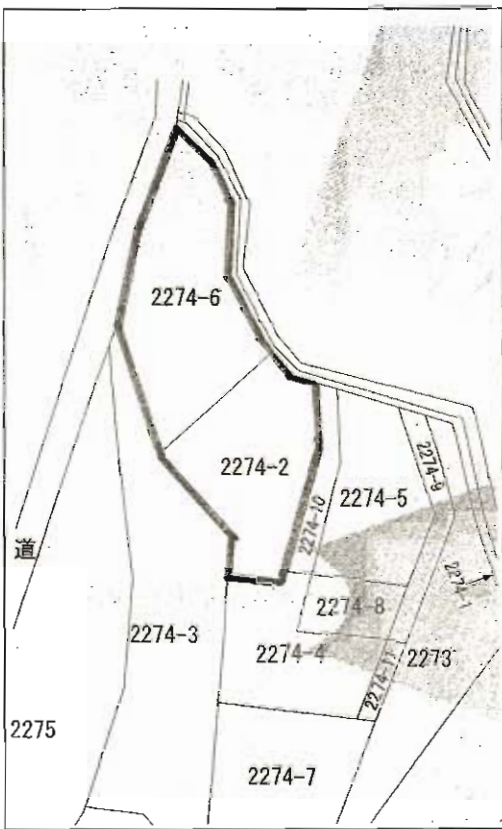
現況	古家有	引渡日	相談
接道状況(角地・間口)	約7.7m公道 間口約12.7m		

設備			
----	--	--	--

備考
 古家有223㎡(67.57坪)
 現状渡
 解体渡しの場合、別途解体料が必要です



☆建築条件無し!!
☆野江谷バス停
徒歩3分!!



物件種目	売土地		
最適用途	住宅用地		
最寄駅	J R門司港駅		
土地面積	公簿439m ² (132.79坪)	ほかに私道面積	
価格	700万円	3.3m ² 単価	5.3万円
物件所在地	北九州市門司区白野江2丁目12番1号		
交通	西鉄バス野江谷停 徒歩3分		
土地権利	所有権	地目	宅地
都市計画	市街化区域	用途地域	第1種低層住居専用地域
建ぺい率	50%	容積率	80%
他の法令上の制限	無し		
地勢			
引渡条件	現況渡し		
現況	上物有	引渡日	即時
接道状況(角地・間口)	西側約2.8m 公道 間口約16m		
設備	上下水道・個別プロパン		
備考	セットバック有		



東南角地！建築条件無し！

物件種目	売土地		
最適用途	住宅・事業用地		
最寄駅	JR門司駅		
土地面積	公簿486.02㎡(147.02坪)	ほかに私道面積	
価格	2,920万円	3.3㎡単価	19.9万円
物件所在地	北九州市門司区柳町四丁目7番		
交通	西鉄バス「戸ノ上神社前」停 徒歩4分		
土地権利	所有権	地目	宅地
都市計画	市街化区域	用途地域	第1種中高層住居専用地域
建ぺい率	60%	容積率	200%
他の法令上の制限			
地勢			
引渡条件	現況渡し(建築条件無し)		
現況	駐車場	引渡日	要相談
接道状況(角地・間口)	東側約3m公道 南東側約2m公道		
設備	公共上下水道、都市ガス		
備考	東南角地！人気地区！ 要セットバック。現状渡し。 現在駐車場として賃貸中。		

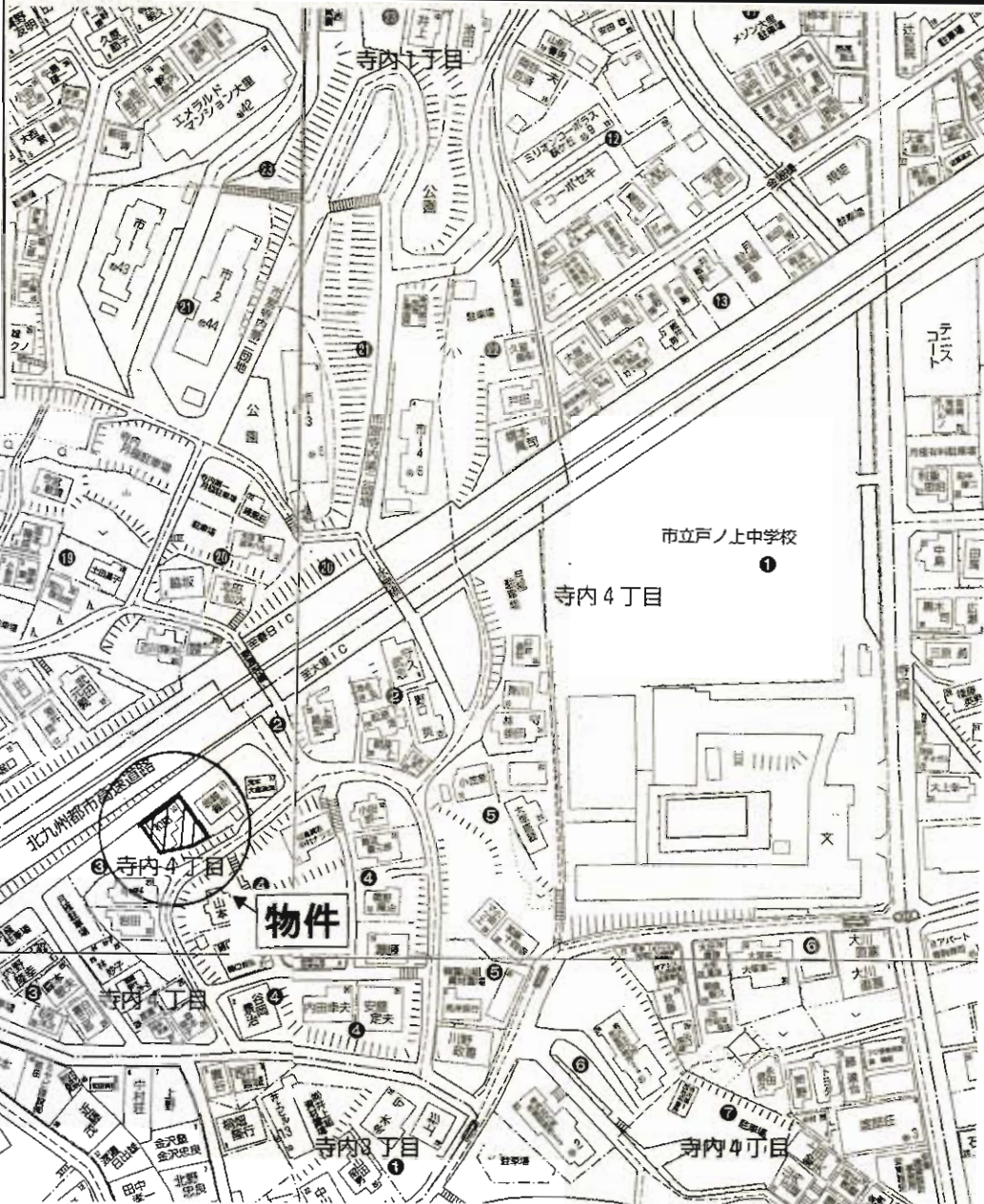
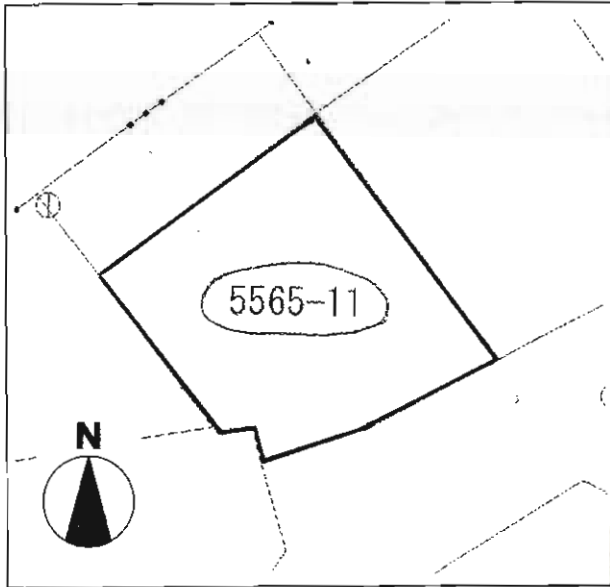
※図面と異なる場合は現状を優先します。

497.78㎡
(150.57坪)

公道

柳町4丁目

閑静な住宅地で住環境良好!



売土地

住宅用地

JR門司駅

土地面積	196.24m ² (59.36坪)	ほかに私道面積	
価格	980万円	3.3m ² 単価	16.5万円

物件所在地	北九州市門司区寺内四丁目3-10		
交通	西鉄バス「戸の上中学校前」停 徒歩4分		

土地権利	所有権	地目	宅地
都市計画	市街化区域	用途地域	第1種住居地域
建ぺい率	60%	容積率	200%
他の法令上の制限	埋蔵文化財		

地勢			
引渡条件	現況渡し		
現況	更地	引渡日	即

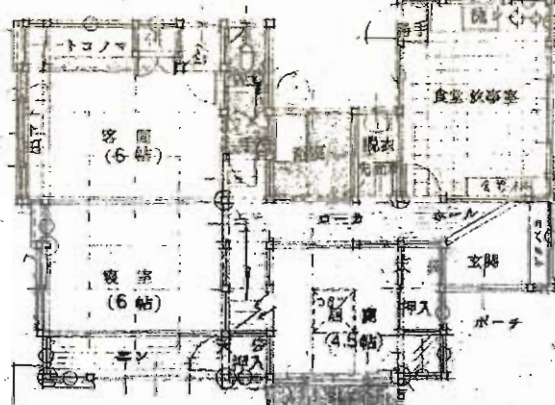
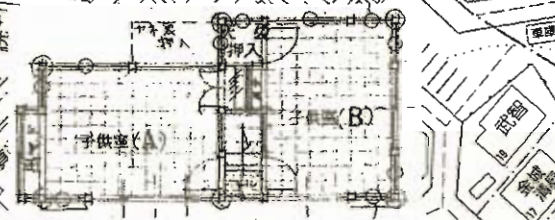
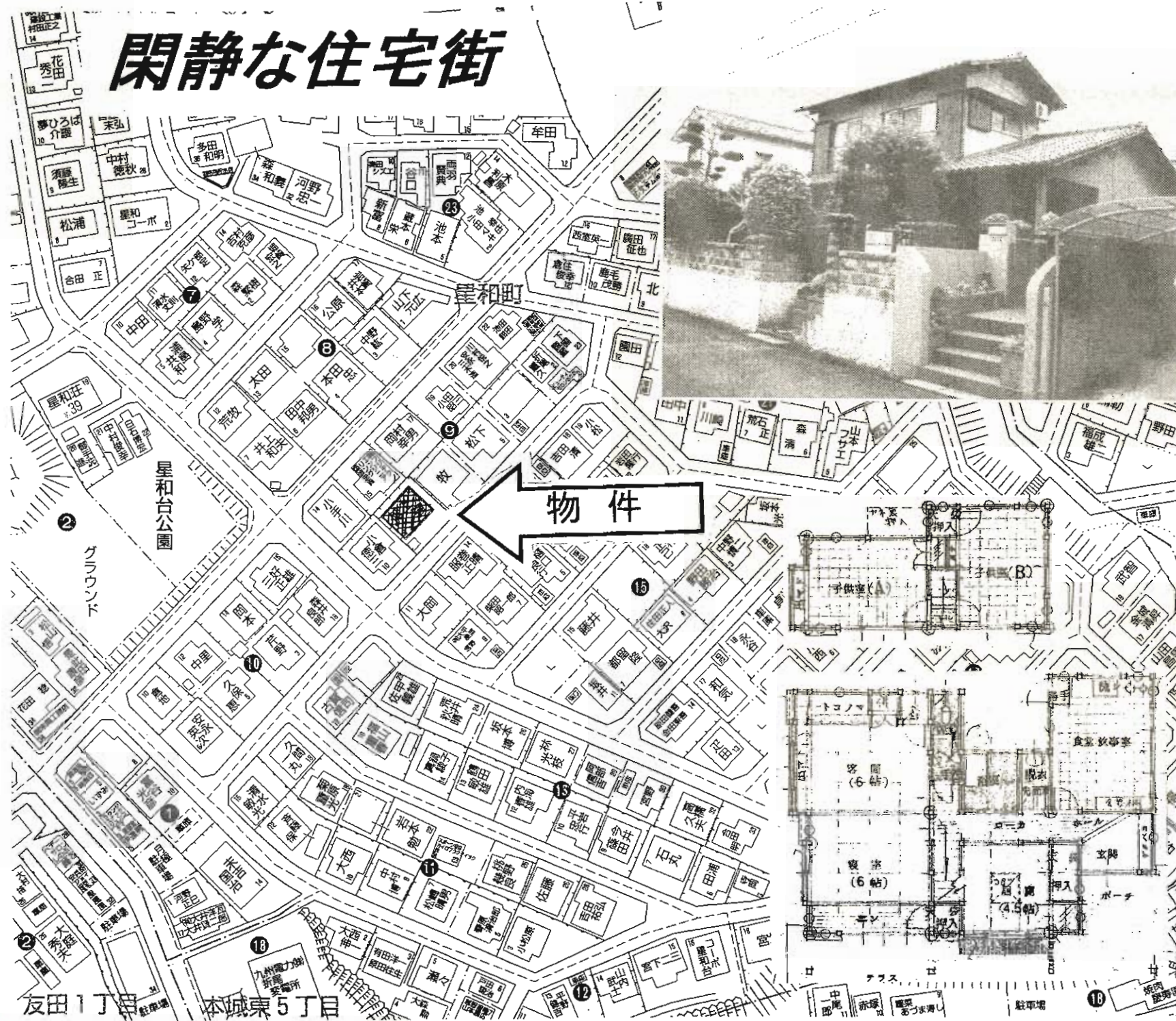
接道状況(角地・間口)	北西側約5m公道に約14m接す 東南側約4m公道に約13m接す		
-------------	------------------------------------	--	--

設備	電気、上下水道、ガス		
----	------------	--	--

備考			
----	--	--	--

C-141

閑静な住宅街



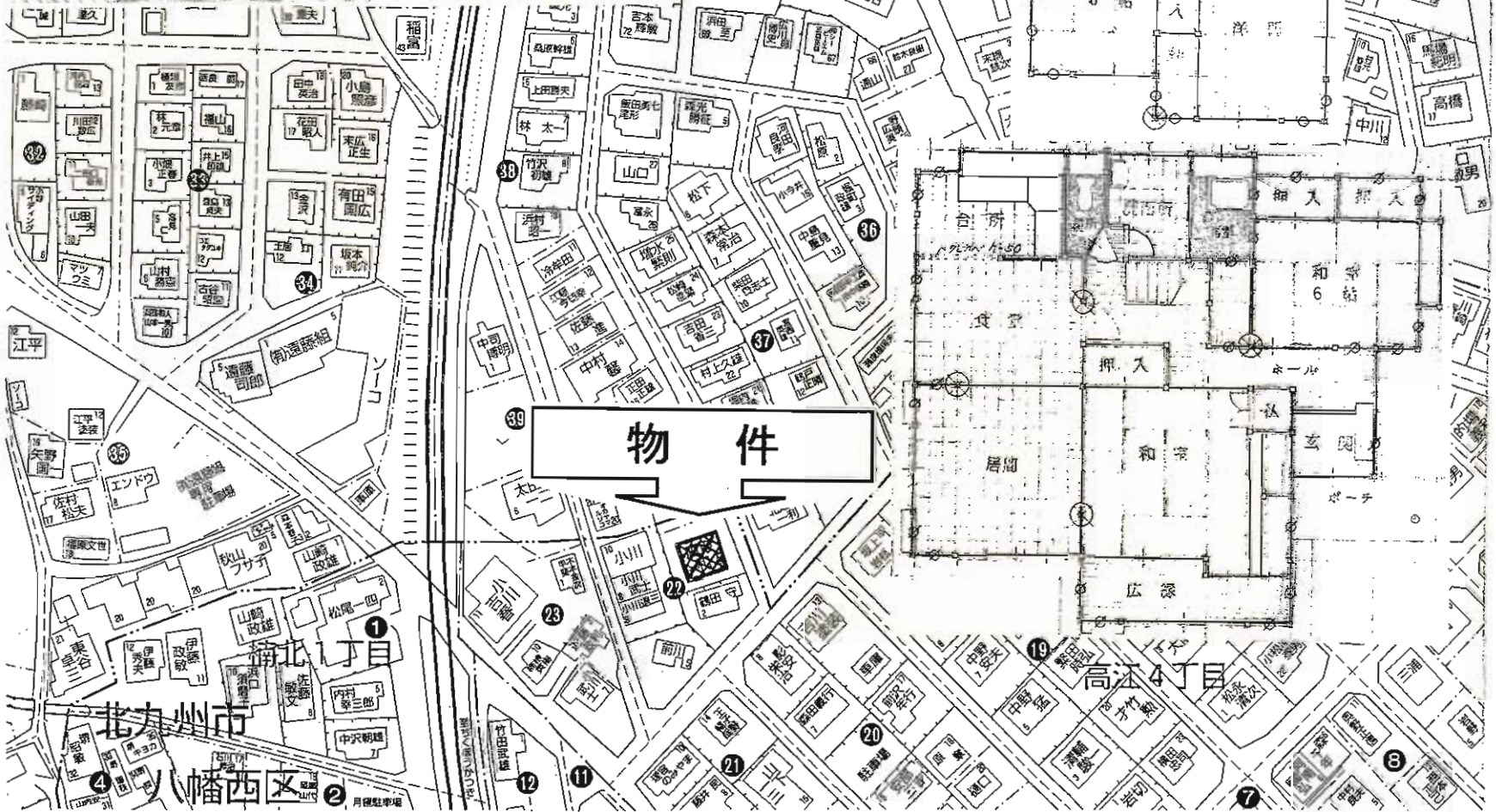
売 家

J R「折尾」駅

5DK

1,800万円(税込)

物件種目	売 家		
最寄駅	J R「折尾」駅		
間取タイプ	5DK		
価格	1,800万円(税込)		
物件所在地	北九州市八幡西区星和町9番8号		
交通	西鉄バス「折尾中学校前」停 徒歩3分		
土地面積	公簿240.90m ²	ほかに私道面積	なし
建物	構造・規模	木造瓦葺2階建	
	面積	99.71m ²	
	間取内訳	6帖和×2、4.5帖和、6帖洋×2、8帖DK	
土地権利	所有権	地目	宅地
都市計画	市街化区域	用途地域	第2種低層住居専用地域
建ぺい率	60%	容積率	100%
他の法令上の制限			
築年月	昭和49年12月	駐車場	1台付無料
現況	空	引渡日	即時
建築確認番号			
接道状況(角地・間口)	南東側が幅員6.0mの公道に15m接道		
設備	電気・ガス・上下水道		
備考			



売 家




筑豊電鉄「香月」駅

5DK

980万円(税込)

物件種目	売 家		
最寄駅	筑豊電鉄「香月」駅		
間取タイプ	5DK		
価格	980万円(税込)		
物件所在地	北九州市八幡西区高江四丁目22番1号		
交通	筑豊電鉄「香月」駅 徒歩10分		
土地面積	公簿252.49m ²	ほかに私道面積	なし
建 物	構造・規模	木造瓦葺2階建	
	面積	118.01m ²	
	間取内訳	6帖和×2、8帖和、6帖洋、8帖洋、8帖DK	
土地権利	所有権	地 目	宅地
都市計画	市街化区域	用途地域	第1種低層住居専用地域
建ぺい率	50%	容積率	80%
他の法令上の制限			
築年月	昭和56年10月	駐 車 場	1台付無料
現 況	空	引 渡 日	即時
建築確認番号			
接道状況(角地・間口)	東側が幅員4.5mの公道に約15m接道		
設 備	電気・集中LPG・上下水道		
備 考			

売家 一星ヶ丘3丁目

★閑静な住宅街の角地! 
 平屋の広々住宅です!
 日当り良好  



駐車場2台分!!

売家

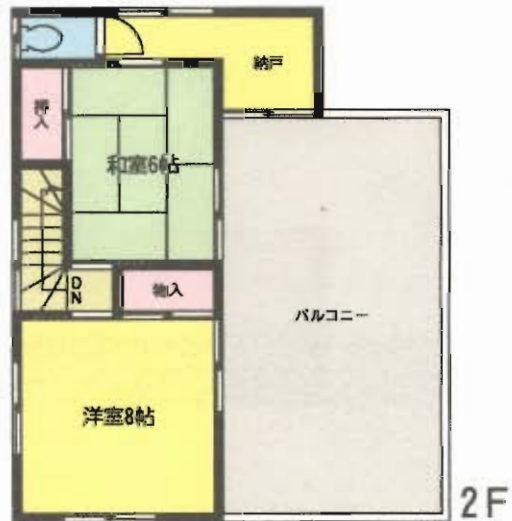
最寄駅 星ヶ丘5丁目バス停
 間取タイプ 4LDK
 価格 2,180万円

物件所在地	北九州市八幡西区星ヶ丘3丁目4		
交通	星ヶ丘5丁目バス停 徒歩1分		
土地面積	実測273.47㎡(82.72坪)	ほかに私道面積	
建物	構造・規模	木造平屋建	
	面積	延べ 125.87㎡	
間取内訳	間取図参照		
土地権利	所有権	地目	宅地
都市計画	市街化区域	用途地域	第1種低層住居専用地域
建ぺい率		容積率	
他の法令上の制限			
築年月	1998年10月	駐車場	有 2台
現況	居住中	引渡日	相談
建築確認番号			
接道状況(角地・間口)	角地 2方道路 南東6m 南西6m		
設備	システムキッチン・カウンターキッチン・ウォークインクローゼット シャンプードレッサー・出窓		
備考			

売家



西鉄バス「鷹見台1丁目」停
徒歩2分!!



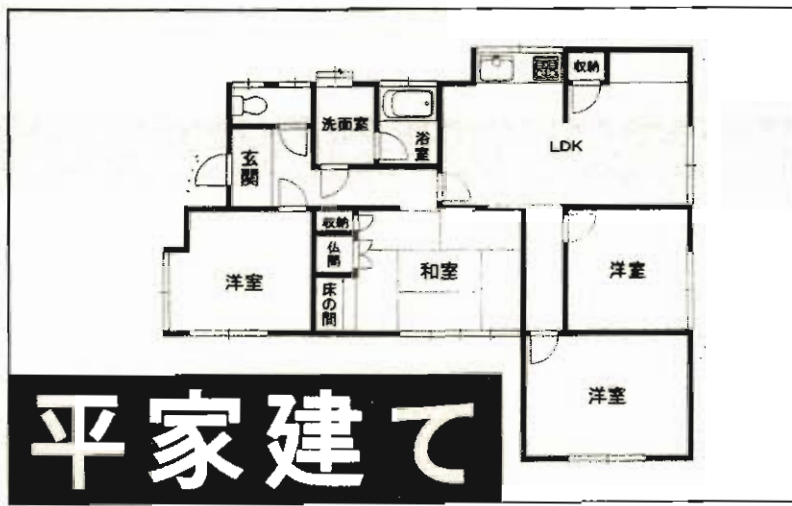
2F



1F

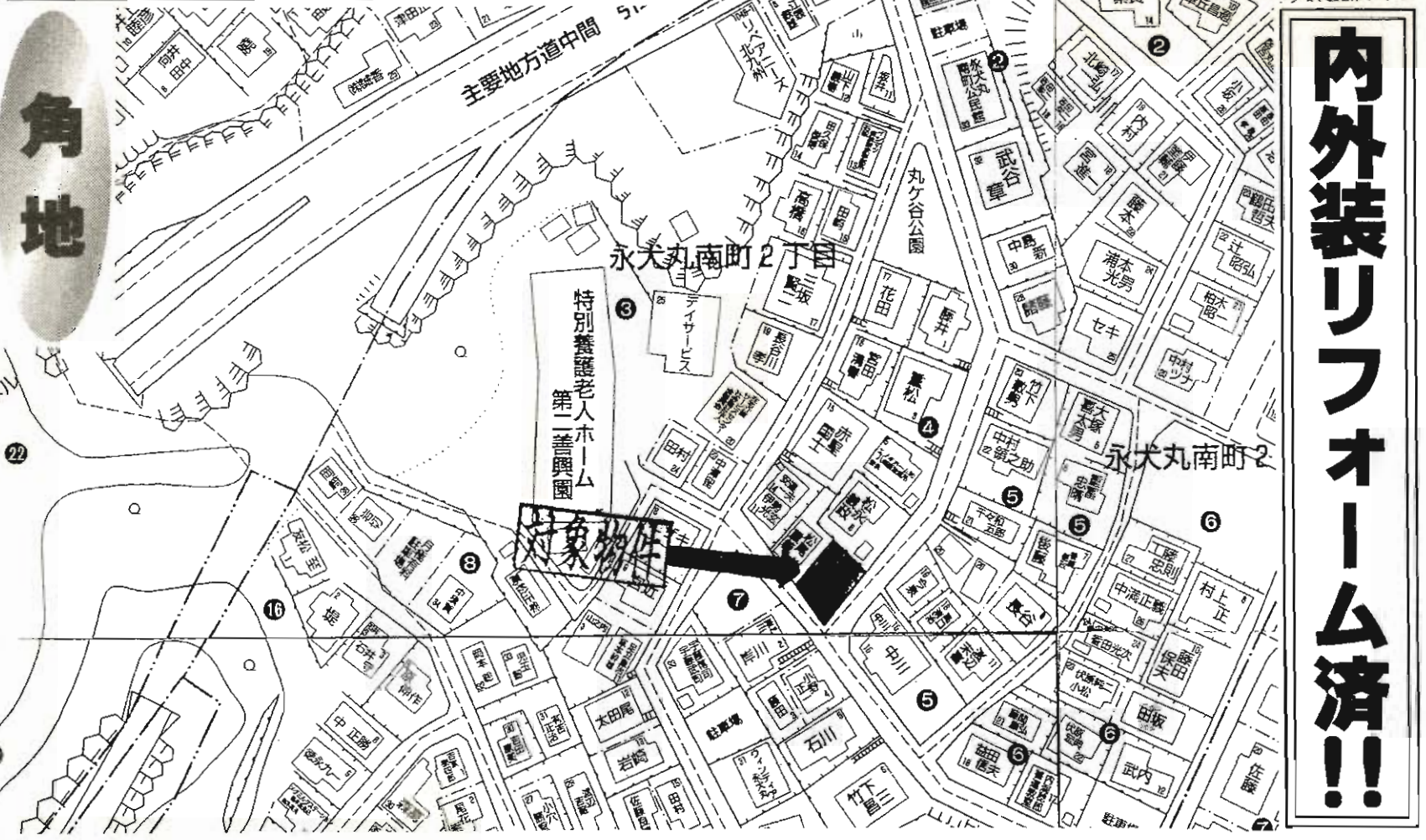


物件種目	売家		
最寄駅	JR折尾駅		
間取タイプ	3LDK		
価格	1,300万円		
物件所在地	北九州市八幡西区鷹見台1丁目8-30		
交通	西鉄バス「鷹見台1丁目」停 徒歩2分		
土地面積	273.78m ² (82.81坪)	ほかに私道面積	
建物	構造・規模	木造2階建	
	面積	延べ99.73m ² (30.16坪)	
	間取内訳	LDK16帖・和6帖・洋8帖・和6帖+納戸2	
土地権利	所有権	地目	宅地
都市計画	市街化区域	用途地域	第1種中高層住居専用地域
建ぺい率	60%	容積率	200%
他の法令上の制限			
築年月	1979年4月	駐車場	有(掘り車庫1台分)
現況	空家	引渡日	相談
建築確認番号			
接道状況(角地・間口)	東側 5m (公道) 間口 16m		
設備	九州電力・都市ガス・上下水道 電気温水器・浄水器		
備考	現況渡し(家具・家電・生活用品一式有) お手入良好・日当たり良好・閑静な住宅地		



平家建て

角地



内外装リフォーム済!!

物件種目	売 家		
最寄駅	西鉄バス「トンネル口」停		
間取タイプ	4LDK		
価格	1,180万円		
物件所在地	北九州市八幡西区永犬丸南町二丁目4番8号		
交通	西鉄バス「トンネル口」停 徒歩4分		
土地面積	公簿193.15㎡(58.42坪)	ほかに私道面積	
建物	構造・規模	木造平家建	
	面積	76.00㎡(22.99坪)	
	間取内訳	間取図参照	
土地権利	所有権	地目	宅地
都市計画	市街化区域	用途地域	第2種低層住居専用地域
建ぺい率	60%	容積率	100%
他の法令上の制限			
築年月	昭和44年9月	駐車場	有り(3台可)
現況	空家	引渡日	即
建築確認番号			
接道状況(角地・角口)	6m道路		
設備	電気・水道・下水道・PG		
備考	※平成21年11月、内外装リフォーム、増築済!! 小学校：永犬丸西小 中学校：永犬丸中 角地		

売家 - 門司区 -

- ★諸事便利な立地!
- ★西鉄バス「東新町」停徒歩2分

閑静な住宅街



日当り良好!

駐車場
2台OK!



売家

物件種目	JR門司駅		
最寄駅	6DK		
間取りタイプ	1,680万円		
価格	福岡県北九州市門司区東新町2丁目8-27		
物件所在地	西鉄バス「東新町」停 徒歩2分		
交通	244.65㎡(公簿) 併かに私道面積		
土地面積	構造・規模 木造2階建		
建物	面積	141.60㎡	
	間取内訳	和6・8・洋12・6・6・6	
土地権利	所有権	地目	宅地
都市計画	市街化区域	用途地域	第1種住居地域
建ぺい率		容積率	
他の法令上の制限			
築年月	1965年3月	駐車場	有 無料
現況	空家	引渡日	即時
建築確認番号			
接道状況(向地・開口)	西5.0m公道		
設備	電気・上水道・下水道・都市ガス・BS端子 食器洗浄乾燥機・洗髪洗面化粧台・温水洗浄便座		
備考	閑静な住宅街です。 駐車場2台あります。		

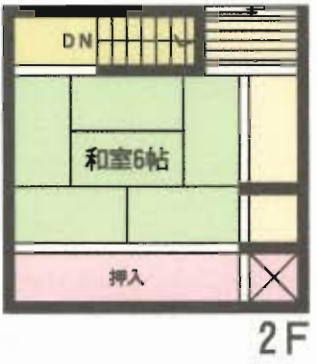
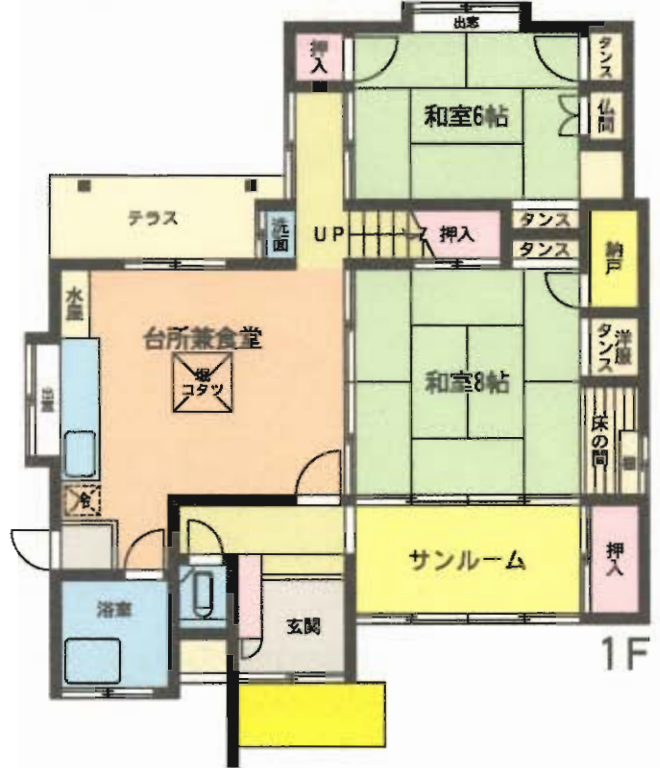
門司区
家
売



西鉄バス戸ノ上中学校前バス停徒歩2分



広々4DK!!
ファミリーにおすすめ!!



閑静な
住宅街!!

売 家

物件種目	売 家		
最寄駅	JR門司駅		
間取タイプ	4DK		
価格	1,100万円		
物件所在地	北九州市門司区寺内3丁目2-13		
交通	西鉄バス戸ノ上中学校前バス停 徒歩2分		
土地面積	207.76m ²	区かに私道面積	
建 物	構造・規模	木造2階建	
	面積	延べ93.48m ²	
	間取内訳	左図参照	
土地権利	所有権	地 目	宅地
都市計画	市街化区域	用途地域	第1種住居地域
建ぺい率	60%	容積率	200%
他の法令上の制限			
築年月	S36年8月	駐車場	無
現 況	空	引渡日	相談
建築確認番号			
接道状況(角地・開口)	4m公道に12m接道す		
設 備	上下水道・都市ガス 九州電力		
備 考			

ドウ・マ・テール穴生 八幡西区鉄竜

F type 4LDK

- 専有面積 86.46㎡ (26.15坪)
- バルコニー面積 22.91㎡ (6.93坪)
- 合計面積 109.37㎡ (33.08坪)



★管理人常駐★

- 西鉄バス「穴生ドーム前」停 徒歩3分
- スピナ・サンキュードラック至近!
- 萩原小・穴生中学校区



広々86㎡タイプ・3LDK
駐車場敷地内9000円(月額)



★H22年5/末内装リフォーム
完了予定!!

物件種別	売マンション		
マンション名	ドウ・マ・テール穴生		
最寄駅	穴生ドームバス停		
間取タイプ	3LDK		
価格	1,550万円		
物件所在地	北九州市八幡西区鉄竜1丁目1番30-806号		
交通	西鉄バス穴生ドーム停 徒歩1分		
建物	構造・規模	鉄骨鉄筋コンクリート造13階建8階部分	
	専有面積 (使用部分面積)	86.46㎡	バルコニー 面積 22.91㎡
	間取内訳	和6・洋6.5・6・LDK21帖	
土地権利	所有権	用途地域	第1種中高層住居専用地域
築年月	平成10年3月	総戸数	104戸
管理形態	職かやしきエステートサービス		管理方式 管理人常駐
管理費	6,920円/月	修繕立金	3,460円/月
現況	空	引渡日	H22年6月上旬～
駐車場	有 No13 9,000円	施工会社	松尾建設㈱
本体設備	オートロック・管理人常駐		
各戸設備	給湯・シャワー・バルコニー		
備考	<ul style="list-style-type: none"> ○資産整理の為売却 ○萩原小・穴生中学校区 ○4LDKへ変更可能 		

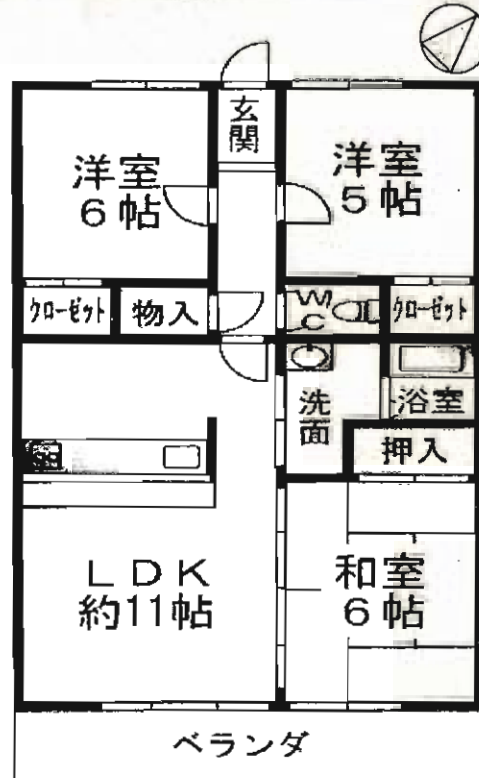
B-29

シーサイドファイラム21

★潮風を毎日感じれるマンション。



★徒歩圏内に交通機関
や商業施設が整っています。



物件種目	売マンション		
マンション名	シーサイドファイラム21		
最寄駅	筑豊本線「若松駅」		
間取タイプ	3LDK		
価格	880万円		
物件所在地	北九州市若松区久岐の浜3番1-502号		
交通	市営バス「修多羅」停 徒歩5分		
建物	構造・規模	RC造5階建5階部分	
	専有面積 (使用部分面積)	66.11m ²	バルコニー 面積
	間取内訳	左図参照	
土地権利	敷地権	用途地域	第1種住居地域
築年月	平成5年4月	総戸数	40戸
管理形態	一部委託	管理方式	目勤管理
管理費	5,700円	修繕積立金	7,800円
現況	居住中	引渡日	相談
駐車場	敷地内有り(1台分無料) 施工会社		
本体設備	・電気・上水道・都市ガス等		
各戸設備	・給湯器等		
備考	・海の見えるマンション ・交通、病院、買物等諸事便利 ・日当たり・眺望良好		

売マンション アースコート小倉金田

駐車場1台付!



広々とした3面バルコニー



☆諸事便利な立地で生活利便良好!!
☆最上階で眺望良好です♪



物件種目	売マンション		
マンション名	アースコート小倉金田		
最寄駅	JR西小倉駅		
間取タイプ	4LDK		
価格	2,590万円		
物件所在地	北九州市小倉北区金田2丁目8-30		
交通	西鉄バス「金田1丁目」停 徒歩2分		
建物	構造・規模	鉄筋コンクリート造13階建13階部分	
	専有面積 (使用部分面積)	94.99㎡(28.73坪)	バルコニー 面積 56.64㎡
	間取内訳	間取図参照	
土地権利	所有権	用途地域	商業地域
築年月	平成14年8月	総戸数	
管理形態	全部委託管理	管理方式	管理人巡回
管理費	22,115円/月	修繕積立金	0円/月
現況	居住中	引渡日	相談
駐車場	有(分譲①1台付)	施工会社	
本体設備	九電・都市ガス・上下水道・EV		
各戸設備	トランクBX・システムキッチン・給湯・シーリングファン他		
備考	最上階1フロア2件・分譲駐車場付 専用テラス56.64㎡有 眺望良好 生活利便良好		

売マンション 門司コーポ



西鉄バス公民館入口停徒歩1分



諸事便利な好立地!!

☆マルシヨク・トライアル
ハローデイ近隣!!

売マンション

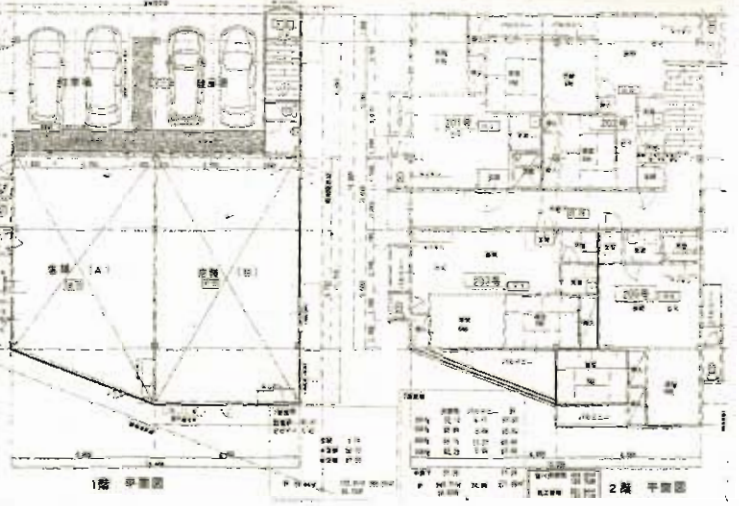
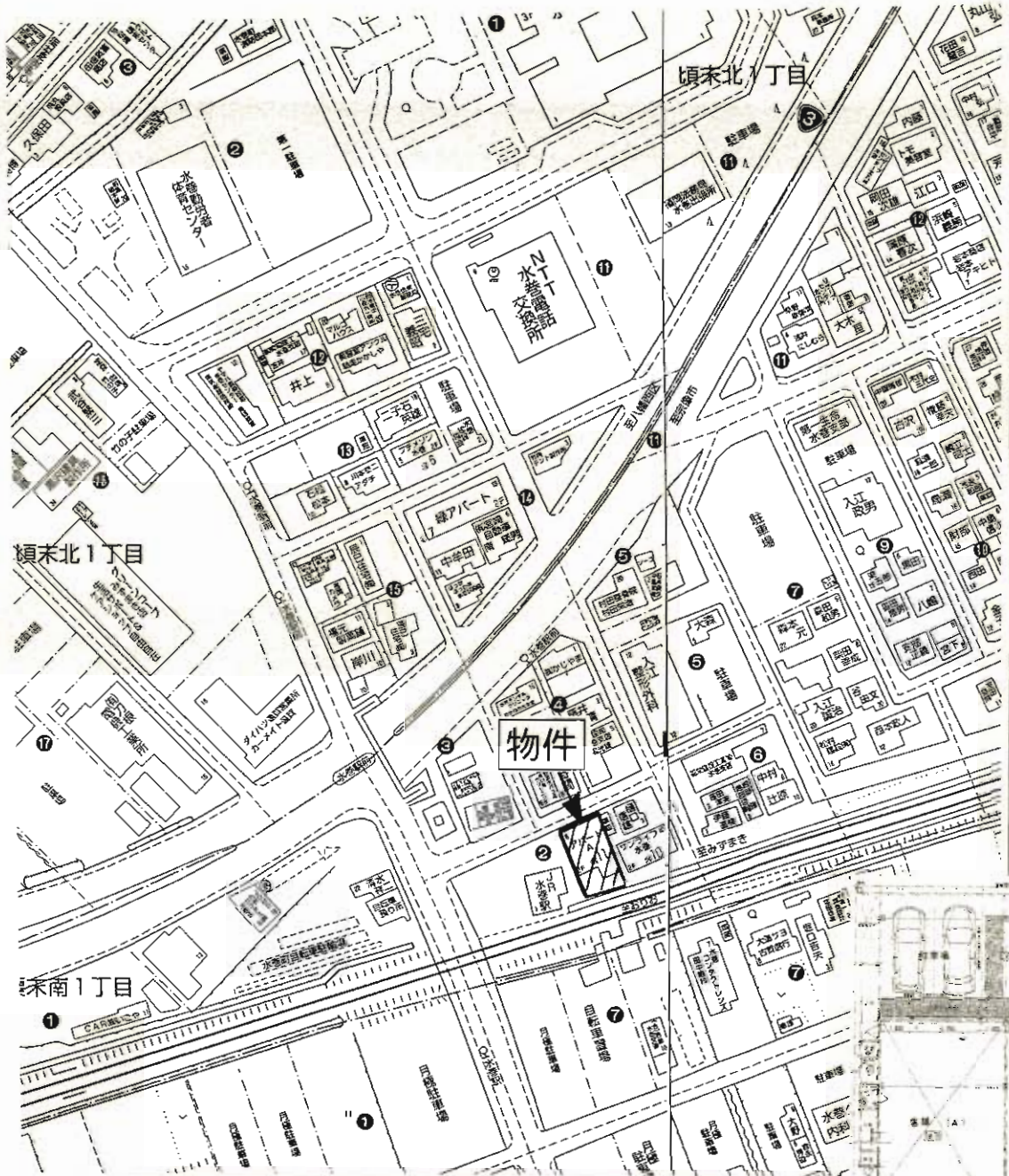
門司コーポ

JR門司駅

4LDK

600万円

物件種目	売マンション		
マンション名	門司コーポ		
最寄駅	JR門司駅		
間取タイプ	4LDK		
価格	600万円		
物件所在地	北九州市門司区東新町2丁目5-5		
交通	西鉄バス公民館入口停 徒歩1分		
建物	構造・規模	鉄筋コンクリート造6階建	
	専有面積 (使用部分面積)	85.33 ^m 2	バルコニー 面積 14.985 ^m 2
	間取内訳	洋6・和16・8・6・DK8	
土地権利	所有権	用途地域	近隣商業地域
築年月	昭和53年	総戸数	20戸
管理形態	自主管理	管理方式	自主管理
管理費	17,700円	修積立 金	無
現況	空	引渡日	相談
駐車場	有(1台付)	施工会社	原田建設工業
本体設備	EV・都市ガス・九州電力・上下水道		
各戸設備	給湯・シャワー		
備考			



内外装リフォーム済!!
(平成20年9月)

売ビル

JR水巻駅

3,100万円

物件種目	売ビル		
最寄駅	JR水巻駅		
価格	3,100万円		
物件所在地	遠賀郡水巻町頃末南一丁目2-6		
交通	JR鹿児島本線水巻駅 徒歩1分		
土地面積	329.83m ² (99.77坪)	ほかに私道面積	
建物	構造・規模	鉄骨造亜鉛メッキ鋼板葺2階建て	
	面積	1階249.44m ² 2階245.58m ² 計495.02m ²	
	建物名	沖口ビルV	
土地権利	所有権	施工会社	
総戸数	6戸	築年月	1996年10月
都市計画	市街化区域	用途地域	商業地域
建ぺい率	80%	容積率	300%
他の法令上の制限			
現況	賃貸中	引渡日	相談
駐車場	4台(店舗用)		
接道状況(角地・間口)			
設備	電気・上水道・プロパンガス・簡易水洗		
備考	1F テナント×2戸(盛業中) 2F 1LDK×4戸(空2戸) 満室時想定家賃 3,888,000円/年 満室時表面利回り 12.5% ※平成20年9月、内外装リフォーム済!!		
			D-025

井堀貸倉庫・事務所 - 井堀3丁目 -

延べ
92.2坪



片側2車線の
道路に面しており
交通の利便性も
良好な立地です!!



建物前面P8台可!!

貸倉庫・事務所

物件種目	貸倉庫・事務所		
最寄駅	西鉄バス「一枝」停		
賃貸条件	賃料	283,500円(税込)	
		敷金3ヶ月(3)	
物件所在地	北九州市小倉北区井堀3丁目23-18		
交通	西鉄バス「一枝」停 徒歩3分		
建物	建物名	井堀貸倉庫・事務所	
	構造・規模	鉄骨ブロック造スレート葺2階建1・2階部分	
	使用部分面積	1階169.73m ² 2階135.12m ² 延べ 304.85m ²	
築年月	昭和45年7月	契約期間	3年
管理費等	無し		
土地面積		用途地域	
駐車場	物件付8台可(建物前面)		
現況	空	引渡日	即
接道状況 (角地・前口)			
本体設備			
各戸設備			
備考			

貸事務所

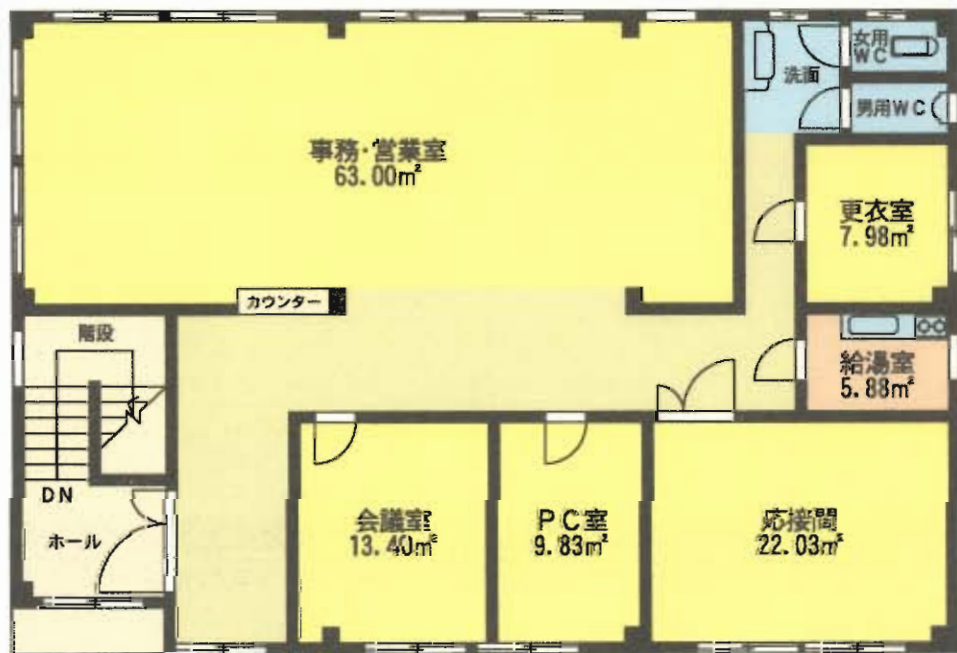


西鉄バス東通6丁目バス停 徒歩2分

駐車場
1階部分に
4台駐車
OK



・クーラー・カウンター・事務机・照明・ロッカー等使用 OK!!



貸事務所・営業所

物件種目	貸事務所・営業所		
最寄駅	JR門司駅		
賃貸条件	賃料	200,000円	
		敷金3ヶ月(3)	
物件所在地	北九州市門司区黄金町6-7 2階部分		
交通	西鉄バス東通り6丁目停 徒歩2分		
建物	建物名		
	構造・規模	鉄骨造2階建て2階部分	
使用部分面積	使用部分面積	計 178.70㎡ (54.05坪)	
築年月	平成2年	契約期間	2年
管理費等	無し		
土地面積		用途地域	
駐車場	1階部分に4台駐車可能(無料)		
現況	空	引渡日	即
接道状況(角地・開口)			
本体設備	九州電力 上下水道		
各戸設備			
備考	間取内訳:左図参照 クーラー・カウンター・事務机 照明・ロッカー等使用可能です		

新築賃貸アパート

Going Merry You



201(1L)	202(1L)	203(1L)	205(1K)	206(1K)
49,000円	申	48,000円	47,000円	48,000円
101(1L)	102(1L)	103(1L)	105(1K)	106(1K)
申	申	申	45,000円	46,000円



間取図が現状と異なる場合、現状を優先とします。

ペット(犬・猫)2匹OK!



新築賃貸アパート

物件種目	市営バス 古賀公民館前停
最寄駅	1K・1LDK
間取タイプ	賃料 45,000円 ~
賃貸条件	保証金 2ヶ月 礼金なし(実費精算)

物件所在地	遠賀郡水巻町古賀2丁目11-16		
交通	市営バス古賀公民館前停 徒歩4分		
建物	建物名	Going Merry You	
	構造・規模	重量鉄骨造2階建	
	使用部分面積	36.0m ² (10.89坪)	
間取内訳	間取図参照		
築年月	平成22年4月	契約期間	2年
管理費等	共益費2,000円		
駐車場	有3,150円 2台目(3,150円)		
現況	空家	入居日	即時
本体設備	駐輪場、24時間緊急対応、BS、カメラ付インターホン		
各戸設備	システムキッチン、エアコン、シャワーブレードレッサー シャワー付トイレ、浴室換気乾燥機、シャワー		
保険等	加入義務有		
備考			

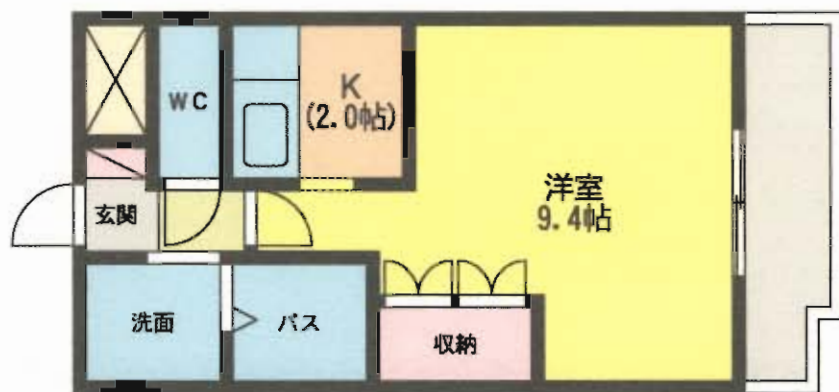
賃貸アパート

フトゥーロ・ベネスタンテ

ペット(犬・猫)2匹OK!



☆高耐震設計!☆



※間取図が現状と異なる場合、現状を優先とします。

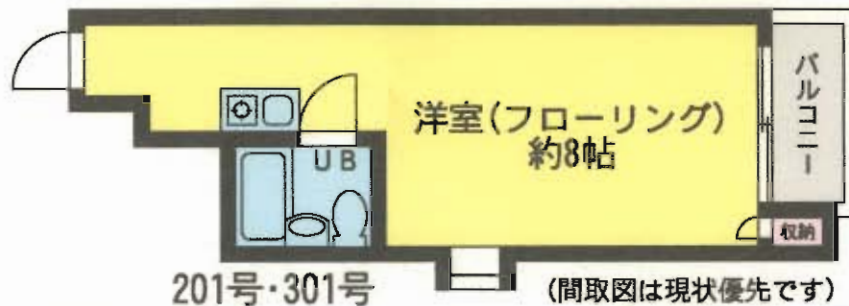
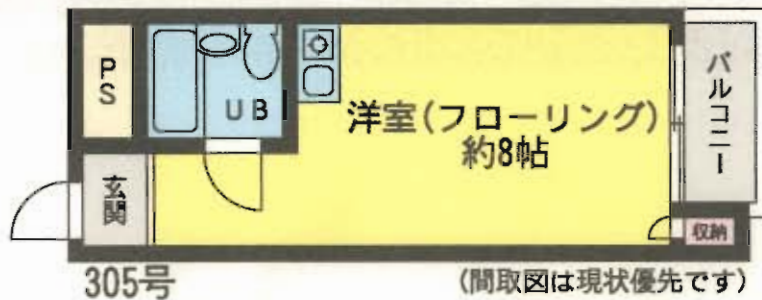


物件種目	賃貸アパート		
最寄駅	JR遠賀川駅		
間取タイプ	1K		
賃貸条件	賃料	205号	42,000円
	保証金1ヶ月 礼金なし(実費精算)		
物件所在地	遠賀郡遠賀町大字別府4034		
交通	JR遠賀川駅 徒歩19分		
	遠賀コミュニティーバス緑光苑停 徒歩10分		
建物	建物名	フトゥーロ・ベネスタンテ	
	構造・規模	軽重量鉄骨造2階建2階部分	
	使用部分面積	30.0m ² (9.0坪)	
間取内訳	洋9.4 K2		
築年月	平成19年2月	契約期間	2年
管理費等	共益費3,000円		
駐車場	有3,150円 2台目(2,100円)		
現況	空家	入居日	即時
本体設備	駐輪場		
各戸設備	BSアンテナ、エアコン、浴室換気乾燥機、インターホン		
保険等	加入義務有 2年間 料金15,000円		
備考	高耐震設計 町内会費300円/月		

アルゴ境川-戸畑区境川-



九州工業大学そば!!



賃貸マンション

物件種目	J R九州工大前駅		
最寄駅	1 R		
間取タイプ	賃料 29,000円		
賃貸条件	敷金・礼金なし(実費)		
物件所在地	北九州市戸畑区境川2丁目7-17		
交通	西鉄バス花園町停 徒歩5分		
建物	建物名	アルゴ境川	
	構造・規模	鉄筋コンクリート造3階建2・3階部分	
	使用部分面積	約20m ²	
	間取内訳	左記参照	
築年月	平成2年3月	契約期間	2年
管理費等	無		
駐車場	7,000円/月		
現況	空	入居日	即
本体設備	電気・上下水道・プロパン・CATV		
各戸設備	IHヒーター・ミニ冷蔵庫		
保険等	加入義務要2年間 料金16,000円		
備考	・フローリング貼替済(H22年4月) ・J-COM(インターネット・多チャンネル可) 12M:2,079円 40M:3,045円 160M:3,465円(左記税込) 多チャンネル:55チャンネル3,507円(税込) 67チャンネル4,179円(税込)		

フローラルホクザイ

小倉北区上到津

3DK



- ★スーパー至近で買物便利!!
- ★到津の森公園まで徒歩圏内!!
- ★小倉駅迄車で10分!
アクセス良好!!

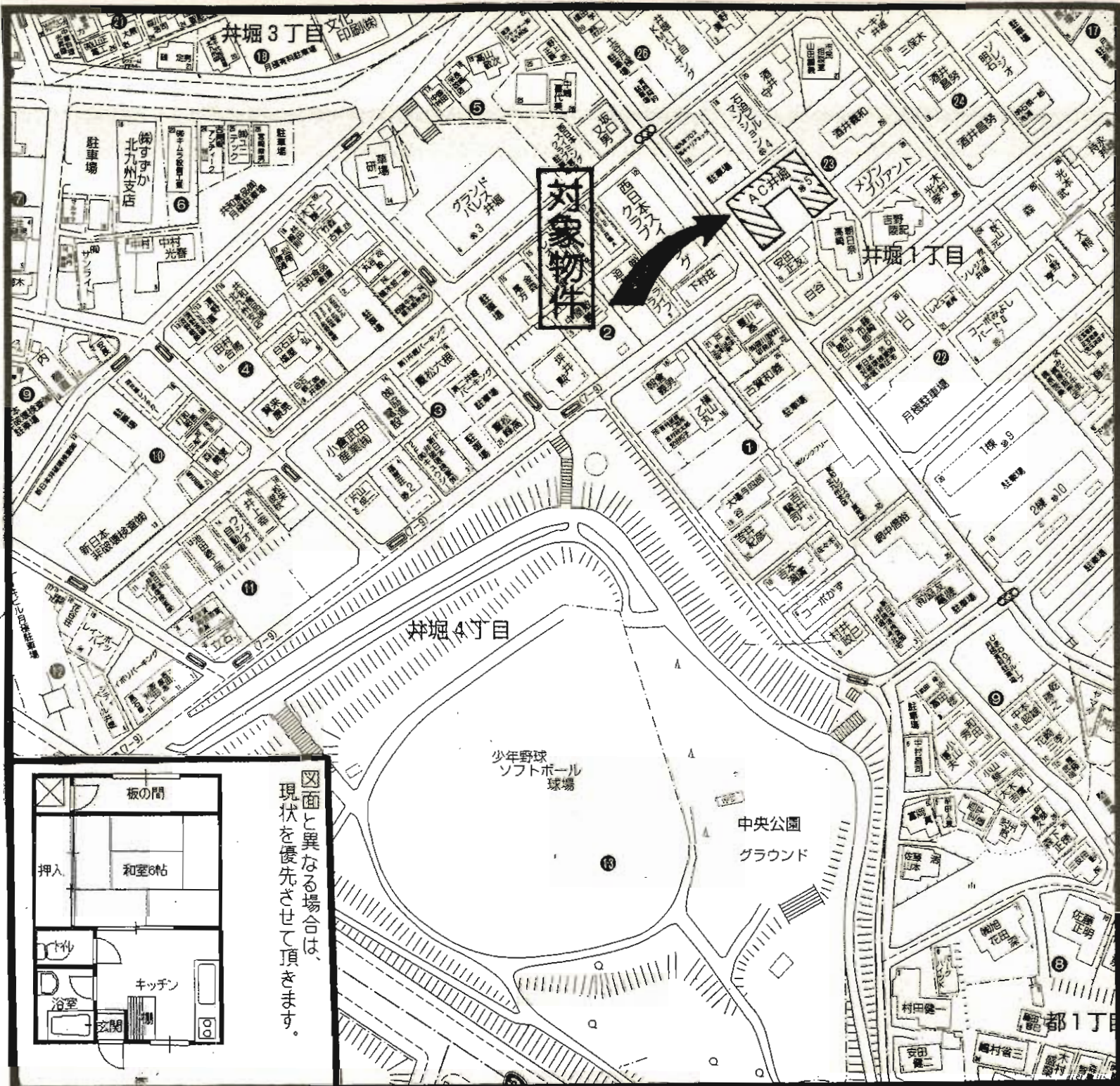
生活環境の整った町



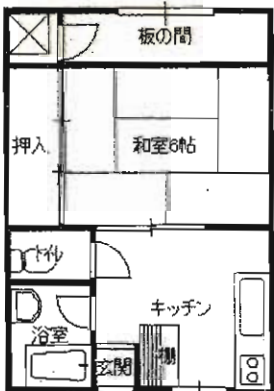
H22年5月未内装リフォーム完了予定!!

605号

物件種目	分譲賃貸マンション		
最寄駅	西鉄バス到津三叉路停		
間取タイプ	3DK		
賃貸条件	賃料	55,000円	
		敷金4ヶ月(3)	
物件所在地	北九州市小倉北区上到津2丁目3-9-605号		
交通	西鉄バス到津三叉路停 徒歩2分		
建物	建物名	フローラルホクザイ	
	構造・規模	SRC造10階建6階部分	
	使用部分面積	55.46㎡	
	間取内訳	和6・洋6×2・DK6	
築年月	昭和62年2月	契約期間	2年
管理費等	3,000円/月		
駐車場	敷地内1台確保 10,500円		
現況	空	入居日	H22年6月1日~
本体設備	EV		
各戸設備	給湯・シャワー・バルコニー・フローリング		
保険等	2年 12,000円		
備考	到津小・板櫃中学校校区 ペット不可 鍵交換 10,500円		



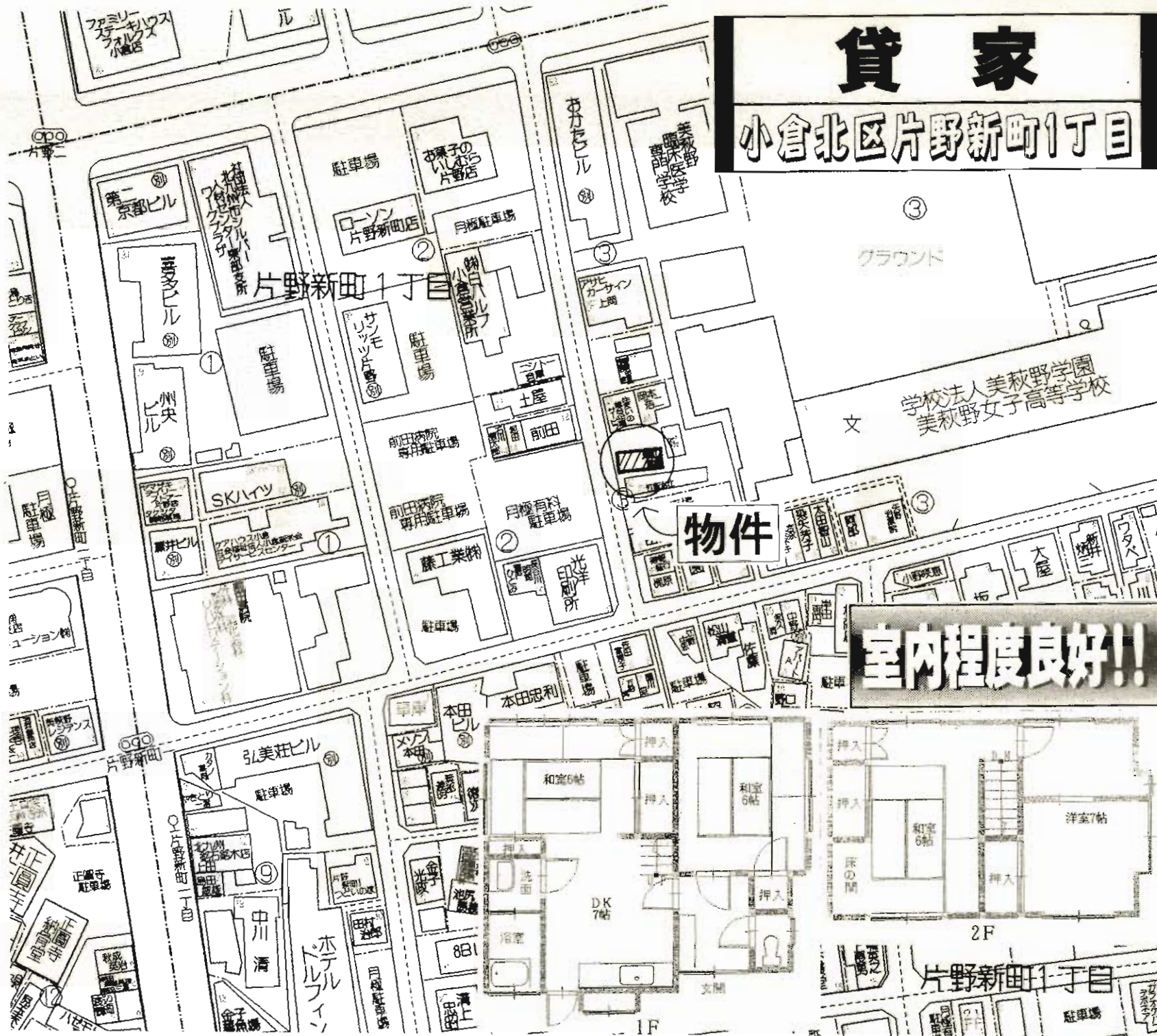
物件種目	賃貸マンション		
最寄駅	JR西小倉駅		
間取タイプ	1DK		
賃貸条件	賃料	34,000円	
		敷金・礼金なし	
物件所在地	北九州市小倉北区井堀1丁目23-12		
交通	西鉄バス井堀四角停 徒歩9分		
建物	建物名	AC井堀504	
	構造・規模	鉄筋コンクリート造陸屋根5階建5階部分	
	使用部分面積	39m ²	
	間取内訳	DK 4.5帖・和6・板の間2帖	
築年月	昭和47年2月	契約期間	2年
管理費等	無		
駐車場	近隣6,000円		
現況	空き	入居日	即
本体設備	エレベーター		
各戸設備	給湯、シャワー		
保険等	保険加入義務有		
備考	井堀小学校 板櫃中学校区 24時間スーパー「丸和」徒歩圏内 閑静な住宅街		



図面と異なる場合は、
現状を優先させていただきます。

貸家

小倉北区片野新町1丁目



物件種目	貸家		
最寄駅	モノレール片野駅		
間取タイプ	4DK		
賃貸条件	賃料	65,000円	
		礼金 3 ヶ月・敷金 1 ヶ月	
物件所在地	北九州市小倉北区片野新町1丁目3-47		
交通	モノレール片野駅 徒歩7分		
建物	建物名	箕部貸家	
	構造・規模	木造2階建	
	使用部分面積	93m ²	
	間取内訳	左図参照	
築年月	昭和47年10月	契約期間	2年
管理費等	無		
駐車場	物件付無料(軽)		
現況	空家	入居日	即時
本体設備	給湯・シャワー		
各戸設備			
保険等	要2年15,000円		
備考			

分譲賃貸マンション
アーティックス到津
2LDK

管理人常駐・安心の
分譲賃貸マンション!!




★H22年5月下旬内装リフォーム完了予定!!
★駐車場近隣有(50名)



★10階部分眺望良好!!
★バルコニー南西向き・日当たり良好

物件種目	分譲賃貸マンション		
最寄駅	JR小倉駅		
間取タイプ	2LDK		
賃貸条件	賃料	75,000円	
		敷金3ヶ月(2)	
物件所在地	北九州市小倉北区下到津5丁目10-21-1003号		
交通	西鉄バス下到津停 徒歩1分		
建物	建物名	アーティックス到津	
	構造・規模	鉄骨鉄筋コンクリート造14階建10階部分	
	使用部分積	61.14㎡(バルコニー面積7.32㎡)	
	間取内訳	洋6×2・LDK14帖	
築年月	平成6年6月	契約期間	2年
管理費等	無		
駐車場	近隣50m 11,000円/月~		
現況	空	入居日	即
本体設備	EV・オートロック・管理人常駐		
各戸設備	給湯・シャワー・バルコニー		
保険等	加入義務有 2年間 料金12,000円		
備考	鍵交換代12,600円 到津小・板櫃中学校校区 ペット不可		

女性専用マンション/Bell Femme 高峰

 西鉄バス「西南女学院下」停 徒歩6分

☆オシャレな外観♪
設備も充実してます!
☆サンリブ、TSUTAYA等
近く、買物便利です!!



優れた利便性・理想の住環境

賃貸マンション

最寄駅	西鉄バス「西南女学院下」停
間取タイプ	1 K
賃料	42,000円
敷金なし、礼金	2ヶ月

物件所在地	北九州市小倉北区高峰町17-13 301号
交通	西鉄バス「西南女学院下」停 徒歩6分

建物名	Bell Femme 高峰
構造・規模	鉄筋コンクリート3階建3階部分
使用部分面積	22.37㎡
間取内訳	洋6.08 台2.13

築年月	2007年7月	契約期間	2年
管理費等	3,000円		
駐車場	無し		
現況	空	入居日	即
本体設備	給湯(ガス) ガス/都市(13A) オートロック インターネット		
各戸設備	シャワー(給湯) エアコン(冷暖房) コンロ(ガス) ベランダ 洗濯機 フローリング TVドアホン		
保険等	加入義務要		
備考	鍵交換料:15,750円 室内消毒料:10,500円 小学校:日明小学校 中学校:思永中学校 女性専用マンション J:COM導入済み、NETも利用可(有料) ※1年未満の退去の場合は、違約金として1ヶ月分の賃料を支払うものとする		

グラスコート-小倉北区片野-



オススメ!

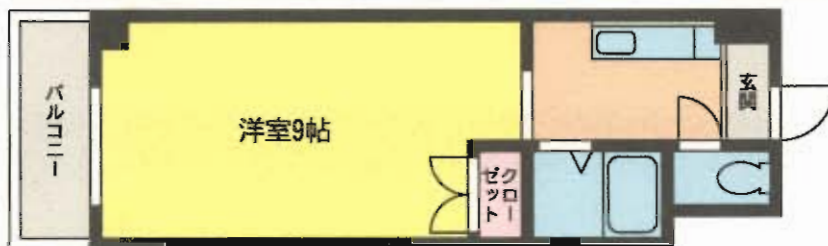
★交通便利★

・モノレール片野駅 徒歩8分!!

・西鉄バス 三剛丸小学校前 徒歩4分!!



ホークス戦も見れちゃう♪(5F以上) ひろ〜い9帖



 ペット(小型犬)OK
 * (※1F~5F限定) ※飼育時・礼金1ヶ月 *

- 物件付駐車場有(有料)
- 水道代定額 1,000円/月
- 鍵交換代無料!!

号室	賃料
303	33,000 円
408(角部屋)	35,000 円
504・506	34,000 円
603・604	35,000 円
605	35,000 円

※印は退去予定。備考参照



賃貸マンション

物件種目	モノレール片野駅		
最寄駅	モノレール片野駅		
間取タイプ	1	R	
賃貸条件	賃料 33,000 円~ 35,000 円 敷金・礼金なし(実費精算)		
物件所在地	北九州市小倉北区片野2丁目5-15		
交通	モノレール片野駅 徒歩8分		
建物	建物名	グラスコート	
	構造・規模	RC造7階建3~6階部分	
	使用部分面積	23.2m ²	
	間取内訳	間取図参照	
築年月	平成3年5月	契約期間	2年
管理費等	3,500円		
駐車場	10,500円/月・12,600円/月		
現況	空	入居日	即
本体設備	コインランドリー(1F)・駐輪場・エレベーター・オートロック		
各戸設備	給湯・シャワー・バルコニー・AC		
保険等	加入義務要2年間 料金16,000円		
備考	定額水道料1,000円・給湯使用料別途 町費300円/月・鍵交換料無料 ペット(小型犬)飼育は礼金1ヶ月		

分譲賃貸マンション サンリヤン緑ヶ丘

 ☆広々4LDK!
 三面バルコニーです♪
 ☆(P)1台付無料!!



 西鉄バス「小倉工業高校下」停 徒歩6分

落ち着いた住環境

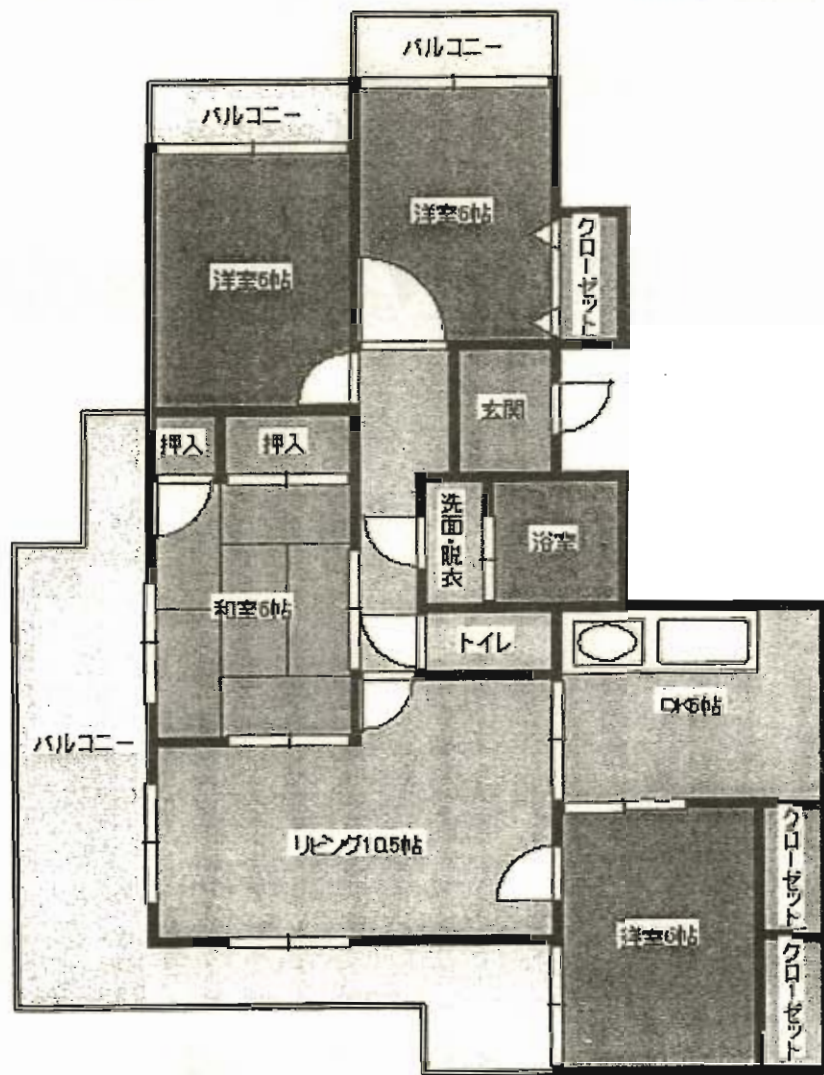


物件種目	分譲賃貸マンション		
最寄駅	西鉄バス「小倉工業高校下」停		
間取タイプ	4LDK		
賃料	120,000円		
賃料条件	敷金 4ヶ月 (敷引 3ヶ月)		
物件所在地	北九州市小倉北区緑ヶ丘3丁目7-11 301号		
交通	西鉄バス「小倉工業高校下」停 徒歩6分		
建物	建物名	サンリヤン緑ヶ丘	
	構造・規模	鉄骨鉄筋コンクリート15階建3階部分	
	使用部分積	94.77㎡ バルコニー:20.04㎡	
	間取内訳	和6 洋7/5.5/5.1 台15.9	
築年月	1999年4月	契約期間	2年
管理費等	無し		
駐車場	1台無料(P-17)		
現況	空	入居日	即
本体設備	給湯(ガス) ガス(都市(13A)) エレベーター オートロック		
各戸設備	シャワー(給湯) コンロ(ガス) ベランダ 洗濯機 フローリング シャンプードレッサー		
保険等	加入義務要		
備考	鍵交換料:15,750円 室内消毒料:18,900円 町費:200円/月 小学校:日明小学校 中学校:思永中学校		

霧ヶ丘美陽グランドマンション



西鉄バス黒原2丁目停
徒歩1分
霧ヶ丘ハイマート近隣に有
諸事便利な好立地!!



貸マンション

J R小倉駅

5 L D K・501号室

賃料 **80,000円**

敷金**3ヶ月**(敷引**3**)

物件所在地 北九州市小倉北区黒原2-31-18

交通 西鉄バス黒原2丁目停 徒歩1分

建物名	霧ヶ丘美陽グランドマンション
構造・規模	鉄筋コンクリート造5階建5階部分
使用部分面積	100m ²
間取内訳	左図参照

築年月 昭和63年12月 契約期間 2年

管理費等 無

駐車場 近隣有り 1台8,000円

現況 空 入居日 即時

本体設備 エレベータ オートロック CATV

各戸設備 バルコニー シャワー 給湯 バス・トイレ別

保険等 要

備考 霧ヶ丘小、霧ヶ丘中校区