

新築分譲住宅
小倉南区湯川新町第2
2棟現場

JR日豊本線
安部山公園駅 徒歩15分



クレイドルガーデン 小倉南区湯川新町第2

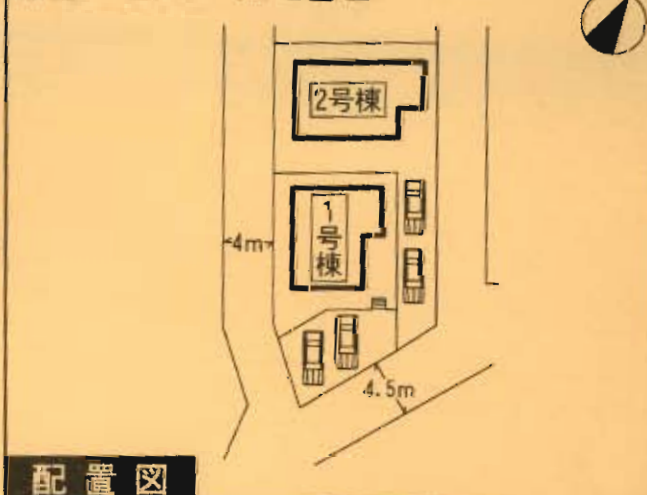
設備・仕様

- | | |
|---------------------------------------|--------------------|
| ■ノンホルム(F☆☆☆☆) | ■システムキッチン |
| ■ガスコンロ(3口) | ■カウンターキッチン(2号棟) |
| ■1坪タイプの自動湯はり浴室(追い焚き、保温可能) | ■浴室乾燥機付 |
| ■シャワー付き洗面化粧台 | ■トイレウォシュレット(1F・2F) |
| ■TVモニター付インターホン | ■人感センサー付玄関灯 |
| ■断熱性・透音性ペアサッシ使用(居室部分) | ■防湿性能・耐震基礎パッキン工法 |
| ■階段部分、トイレには手摺りを設置。段差を最小限に抑えたバリアフリータイプ | ■白アリ防虫施工(保証書付) |
| ■沈下下強いベタ基礎 | ■白アリ防虫施工(保証書付) |
| ■フットライト | ■24時間換気 |
| | ■1F床下収納 |

物件概要

- 所在地/北九州市小倉南区湯川新町3丁目20番地以下未定(住居表示)
- 土地権利/所有権
- 都市計画/市街化区域
- 用途地域/第1種低層住居専用地域
- 建ぺい率/50%
- 引渡し/2010年8月上旬予定
- 完成/2010年7月下旬予定
- 接道状況/1・2号棟→南西側4m公道・南東側4.5m公道
- 構造/木造グラスファイバースィングル葺2階建
- 設備/九州電力・公営水道・本下水・都市ガス
- 納戸(84,000円)はオプションとなります。
- 電波障害による共聴アンテナ等の引込みは買主様負担となります。
- 記載事項と現況が異なる場合は現況優先とします。
- (敷地面積については軽微な変更が生じる場合があります。)

※カースペース 2台目



配置図

※工事現場では、ヘルメットの着用をお願いします。
※建築中の建物内についても土足厳禁にてお願いします。
※完成物件の駐車場には極力車を止めないで下さい。
(コンクリート部分駐車厳禁!!)

1号棟

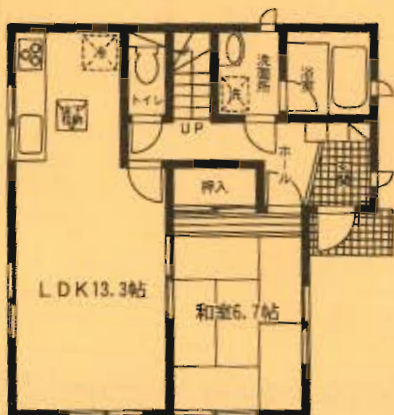
- 土地面積/151.45㎡
- 延床面積/99.22㎡
- 建築確認番号/第KJH-10-00299-1号

価格 **2,130** (税込) 万円

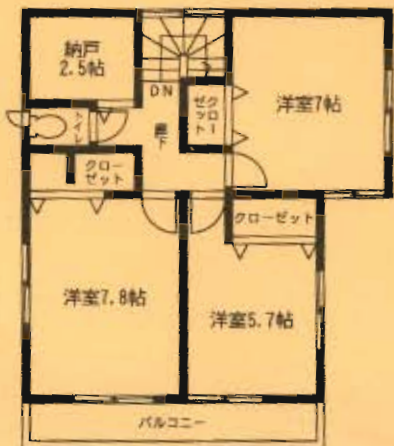
2号棟

- 土地面積/163.16㎡
- 延床面積/98.00㎡
- 建築確認番号/第KJH-10-00300-1号

価格 **2,130** (税込) 万円

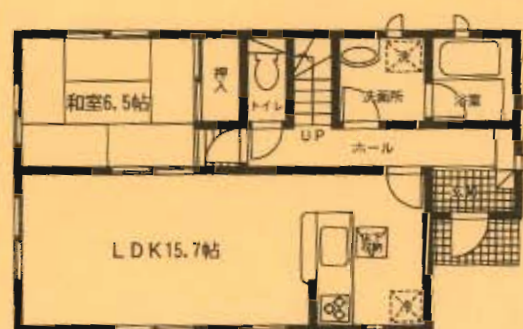


1F:49.61㎡

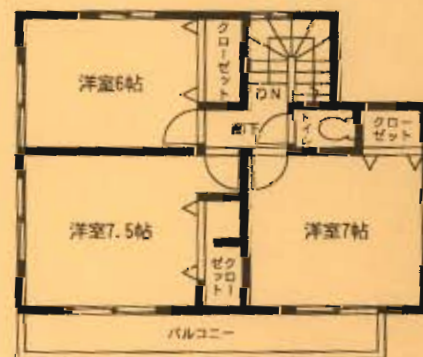


2F:49.61㎡

4LDK



1F:53.86㎡



2F:44.14㎡

4LDK

耐外力壁面材
ダイライト

◎高強度◎ 地震・台風にも強い

◎耐火◎ 耐火性能が優れている

◎省エネ◎ 断熱性能が優れている

フラット35対応

