



# 売地

## 住宅用地

### JR黒崎駅


物件種目	売地		
最適用途	住宅用地		
最寄駅	JR黒崎駅		
土地面積	505.78㎡ (153坪)	ほかに私道面積	
価格	<b>1,990万円</b>	3.3㎡単価	13万円
物件所在地	北九州市八幡西区上の原四丁目4番19号		
交通	西鉄 養福寺バス停 徒歩8分		
土地権利	所有権	地目	宅地
都市計画	市街化区域	用途地域	第1種低層住居専用地域
建ぺい率	50%	容積率	80%
他の法令上の制限	外壁後退1m・高さ制限10m		
地勢	平坦地		
引渡条件	現況渡し (実測売買)		
現況	更地	引渡日	相談
接道状況 (角地・開口)	西側公道 6m		
設備	上下水道・都市ガス		
備考	上津役小・中学校校区		

C-7



# 売土地

## 若松区山ノ堂町

南側道路と高低差がありますが、 駐車場2台分及び階段を新設しています!



車庫2台(南側道路)



駐車場からの階段



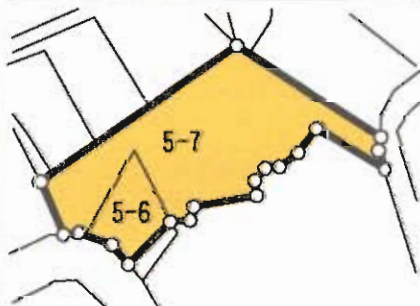
宅地部分



眺望  日当り良好!

校区  
深町小学校  
若松中学校

 市営バス  
第一東畑町停徒歩3分



597.61m<sup>2</sup>  
180.77坪

# 売土地

住宅用地

J R 若松駅

土地面積	公簿597.61m <sup>2</sup> (180.77坪)	ほかに私道面積	
価格	950万円	3.3m <sup>2</sup> 単価	5.3万円

物件所在地	北九州市若松区山ノ堂町8番
交通	市営バス第一東畑町停 徒歩3分

土地権利	所有権	地目	宅地
都市計画	市街化区域	用途地域	第1種中高層住居専用地域
建ぺい率	60%	容積率	200%
他の法令上の制限			
地勢			
引渡条件	現況渡し		
現況	更地	引渡日	即時
接道状況(角地・間口)	南側約5m公道間口約8m 東側約2.5m公道間口約3m		
設備	上下水道・電気		
備考			



# 値下げしました!



## 売土地

### 事業用地

### JR下曾根駅

土地面積	公簿408.77m <sup>2</sup> (123.65坪)	ほかに私道面積	
価格	<b>2,700万円</b>	3.3m <sup>2</sup> 単価	21.83万円

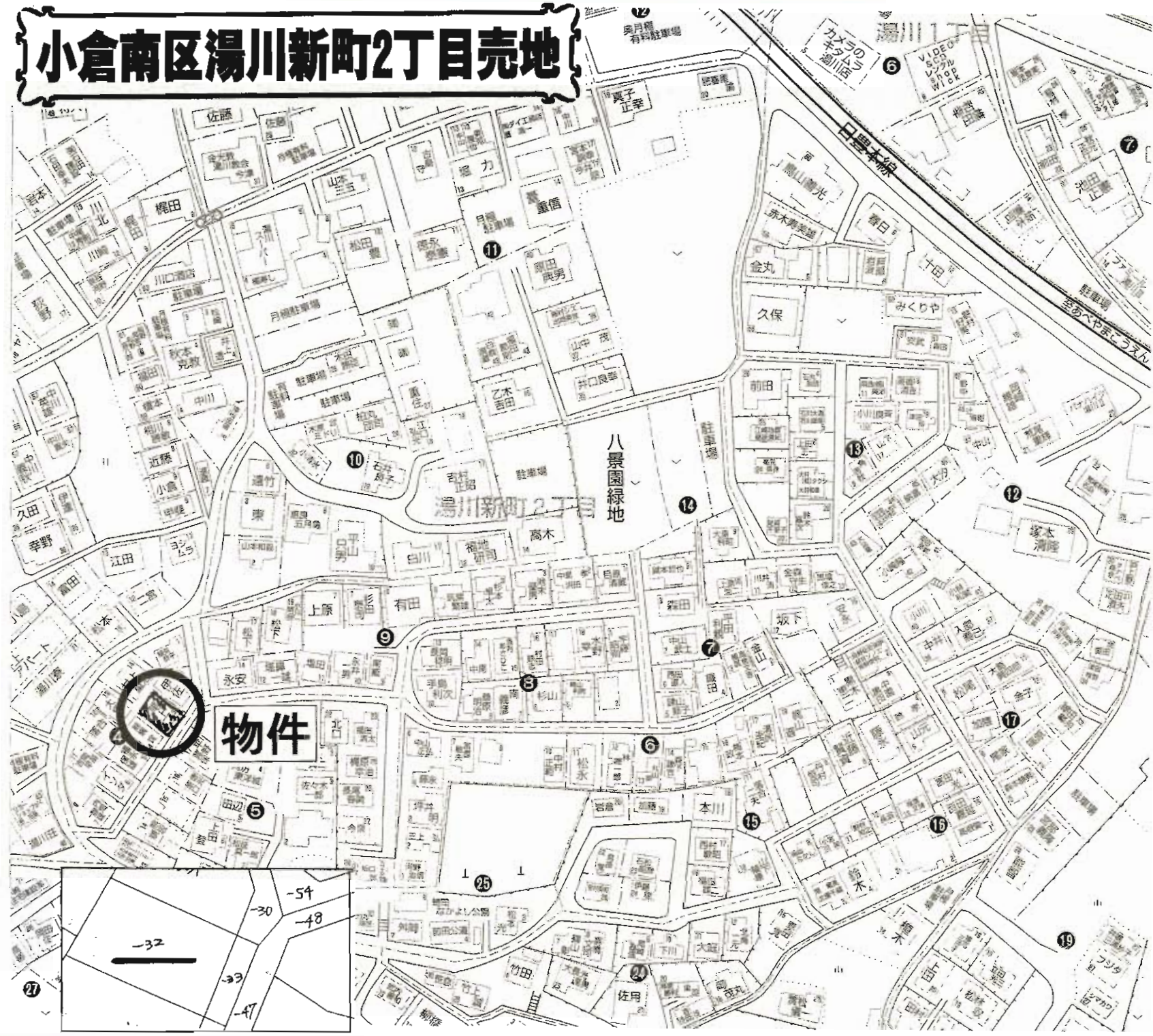
物件所在地 北九州市小倉南区下曾根4丁目2147番2

交通 JR下曾根駅 徒歩5分  
西鉄バス下曾根停 徒歩2分

土地権利	所有権	地目	宅地
都市計画	市街化区域	用途地域	近隣商業地域
建ぺい率	80%	容積率	200%
他の法令上の制限	準防火地域		
地勢			
引渡条件	現状渡し		
現況	上物有	引渡日	相談
接道状況(角地・間口)	南西側約10.5m公道間口約23.5m		
設備			
備考			



# 小倉南区湯川新町2丁目売地



## 売土地

戸建住宅

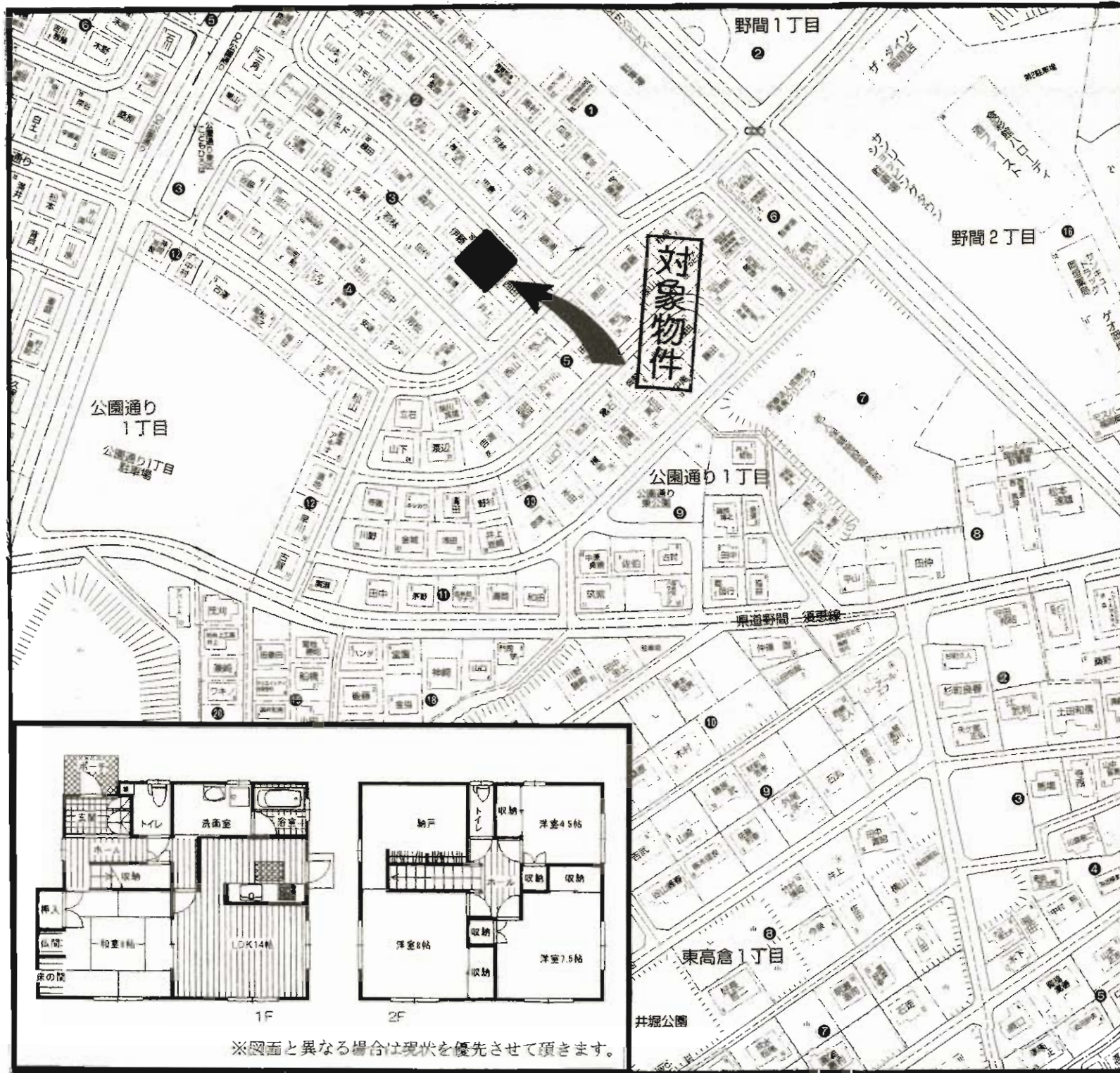
JR安部山公園駅

土地面積	114.73m <sup>2</sup> (34.70坪)	ほかに 私道面積
価格	<b>550万円</b>	3.3m <sup>2</sup> 単価

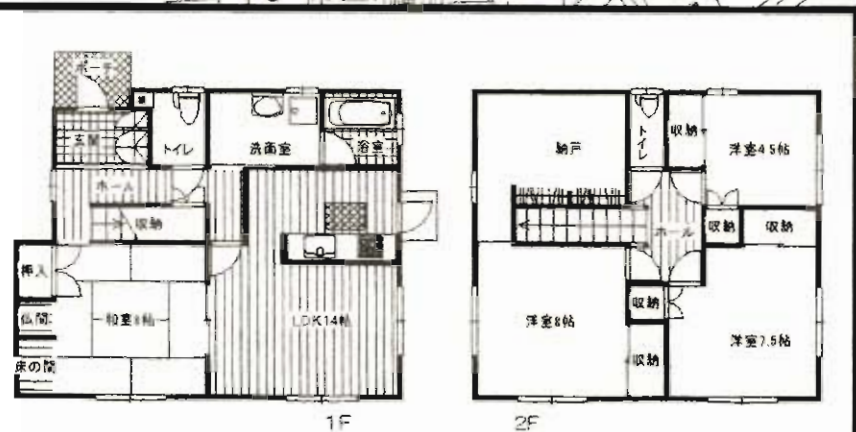
物件所在地	北九州市小倉南区湯川新町2-4-3
交通	西鉄バス「湯川」停 徒歩6分

土地権利	所有権	地目	宅地
都市計画	市街化区域	用途地域	第1種低層住居専用地域
建ぺい率	50%	容積率	80%
他の法令上の制限			
地勢	平坦		
引渡条件	現況		
現況	更地	引渡日	即
接道状況(角地・間口)	公道4mに接する		
設備	九電・上下水道・都市ガス		
備考	解体済み		





物件種目	<b>売一戸建</b>		
最寄駅	JR海老津駅		
間取タイプ	4LDK+S		
価格	<b>2,080万円</b>		
物件所在地	遠賀郡岡垣町公園通り1丁目3番26号		
交通	JR海老津駅 車5分 岡垣コミュニティバス公園通り停 徒歩2分		
土地面積	公簿227.87m <sup>2</sup> (68.93坪)	ほかに私道面積	
建物	構造・規模	木造スレート葺2階建	
	面積	125.61m <sup>2</sup> (37.99坪)	
	間取内訳	LDK14・和室8・洋室4.5・7.5・8	
土地権利	所有権	地目	宅地
都市計画	非線引区域	用途地域	第1種低層住居専用地域
建ぺい率	40%	容積率	60%
他の法令上の制限	22条地域		
築年月	平成11年12月	駐車場	有2台
現況	居住中	引渡日	相談
建築確認番号	北東側約6m公道 間口約15m		
接道状況(角地・間口)			
設備	上下水道・集中プロパンガス・バリアフリー仕様 6帖以上のウォークインクローゼット・物置あり!		
備考	閑静な住宅地・お買物便利・S×L施工住宅 海老津小学校・岡垣中学校校区		



※図面と異なる場合は現状を優先させて頂きます。



# 売家

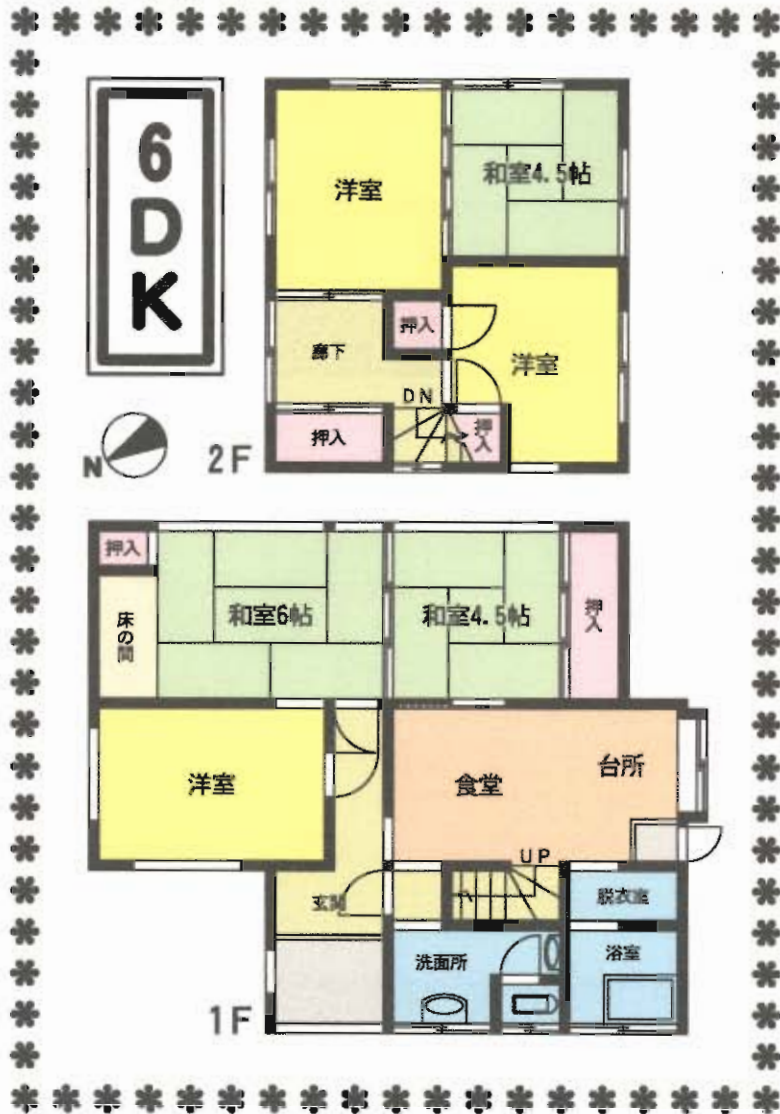
## 若松区大谷町

### 値下げ!!



○土地面積  
183.27㎡

○延べ床面積  
107.41㎡

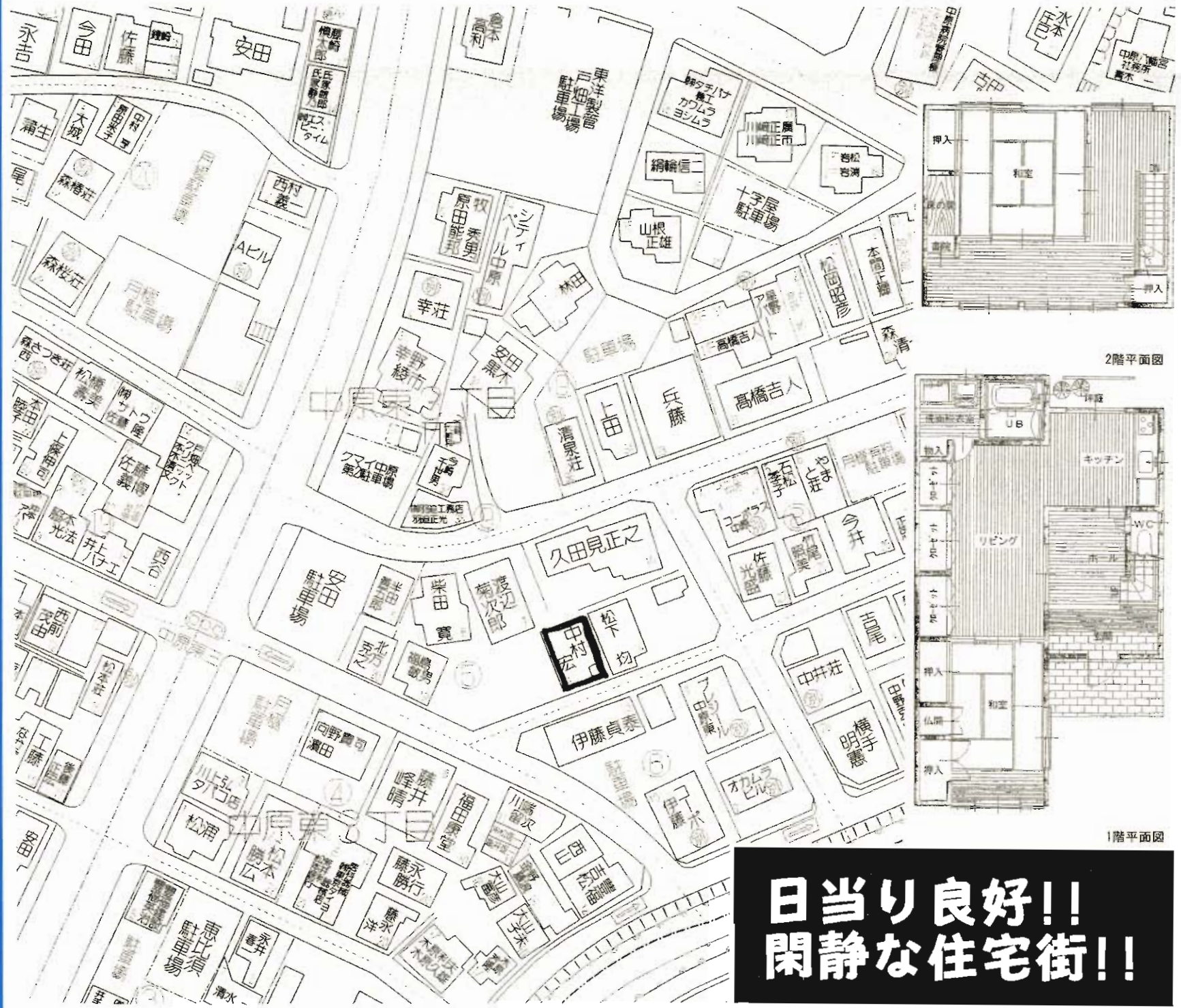


### 落ち着いた住環境



物件種目	<b>売家</b>		
最寄駅	JR若松駅		
間取タイプ	6DK		
価格	<b>400万円</b>		
物件所在地	北九州市若松区大谷町17番19		
交通	JR筑豊本線若松駅 市営バス西畑町停 徒歩15分		
土地面積	183.27㎡ (55.44坪)	ほかに私道面積	ナシ
建物	構造・規模	木造2階建	
	面積	延べ107.41㎡ (32.49坪)	
間取内訳			
土地権利	所有権	地目	宅地
都市計画	市街化区域	用途地域	第1種中高層住居専用地域
建ぺい率	60%	容積率	160%
他の法令上の制限	宅地造成規制区域		
築年月	S46年1月	駐車場	1台
現況	空	引渡日	相談
建築確認番号			
接道状況(角地・間口)	北側4m公道に間口約13m接す		
設備	都市ガス・水洗		
備考	車庫(1台)を壊しました。 手を入れれば2~3台駐車可能です。		





**日当り良好!!  
閑静な住宅街!!**

# 売 家

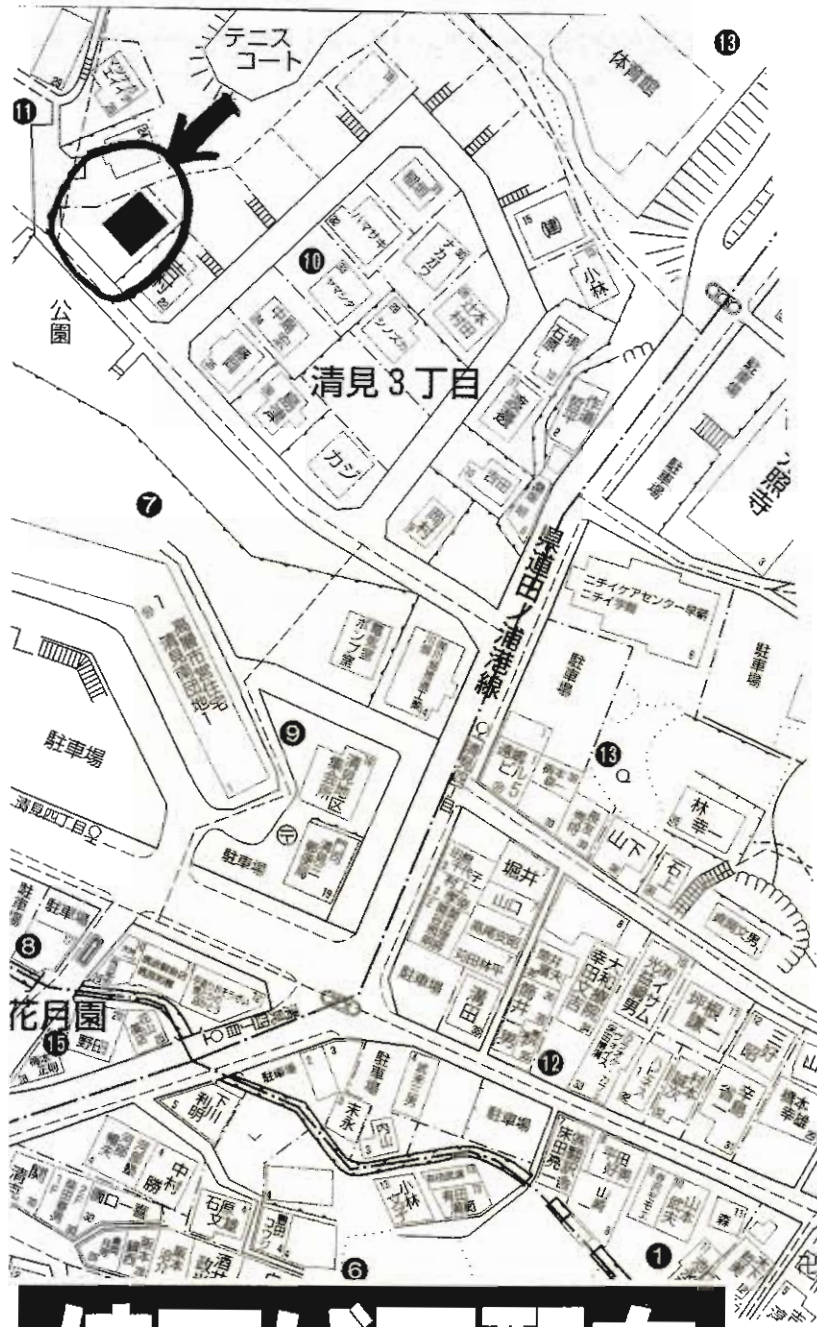
J R九州工大前駅

3DK

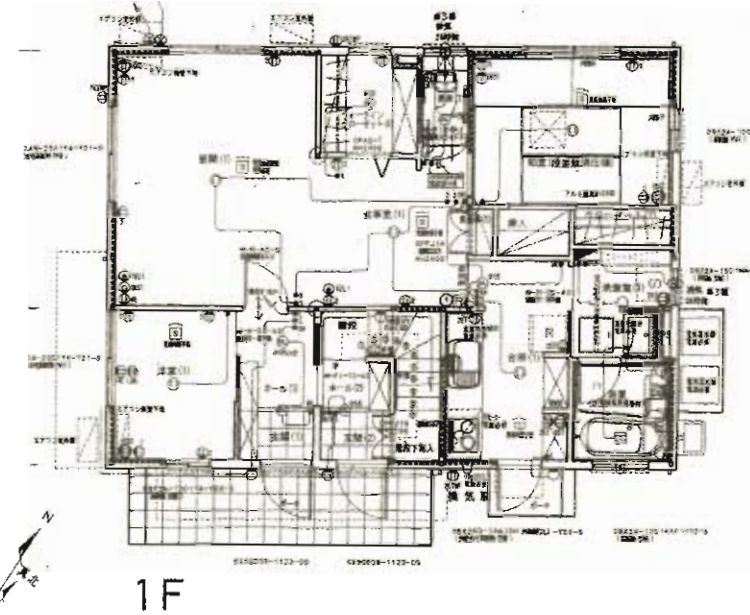
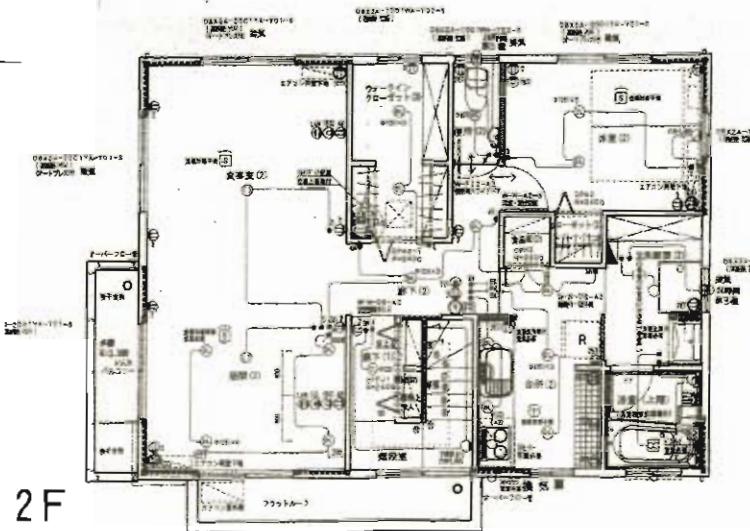
1,580万円

物件種目	売 家		
最寄駅	J R九州工大前駅		
間取タイプ	3DK		
価格	1,580万円		
物件所在地	北九州市戸畑区中原東3丁目5-15		
交通	花園町バス停 徒歩4分		
土地面積	114.28m <sup>2</sup>	ほかに私道面積	
建物	構造・規模	木造2階建	
	面積	延べ101.97m <sup>2</sup>	
	間取内訳		
土地権利	所有権	地目	宅地
都市計画	市街化区域	用途地域	第1種住居地域
建ぺい率	60%	容積率	200%
他の法令上の制限			
築年月	1993年11月	駐車場	有
現況	居住中	引渡日	相談
建築確認番号			
接道状況(角地・間口)	南4m道路 接面8.5m		
設備			
備考			





**値下げ再配布**



**大和ハウスの家**

物件種目	<b>売 家</b>		
最寄駅	JR門司港駅		
間取タイプ	2世帯住宅 1F 2LDK 2F 1LDK		
価格	<b>3,200万円</b>		
物件所在地	北九州市門司区清見3丁目10-23		
交通	西鉄バス清見4丁目停 徒歩2分		
土地面積	236.23m <sup>2</sup> (71.45坪)	ほかに私道面積	
建 物	構造・規模	軽量鉄骨造2階建	
	面積	延べ147.82m <sup>2</sup> (44.71坪)	
	間取内訳	左図参照	
土地権利	所有権	地 目	宅地
都市計画	市街化区域	用途地域	第1種住居地域
建ぺい率	60%	容積率	200%
他の法令上の制限			
築年月	H19年3月	駐車場	2台可
現 況	居住中	引渡日	相談
建築確認番号			
接道状況(角地・間口)			
設 備			
備 考			



# 中古売家/門司区上藤松三丁目



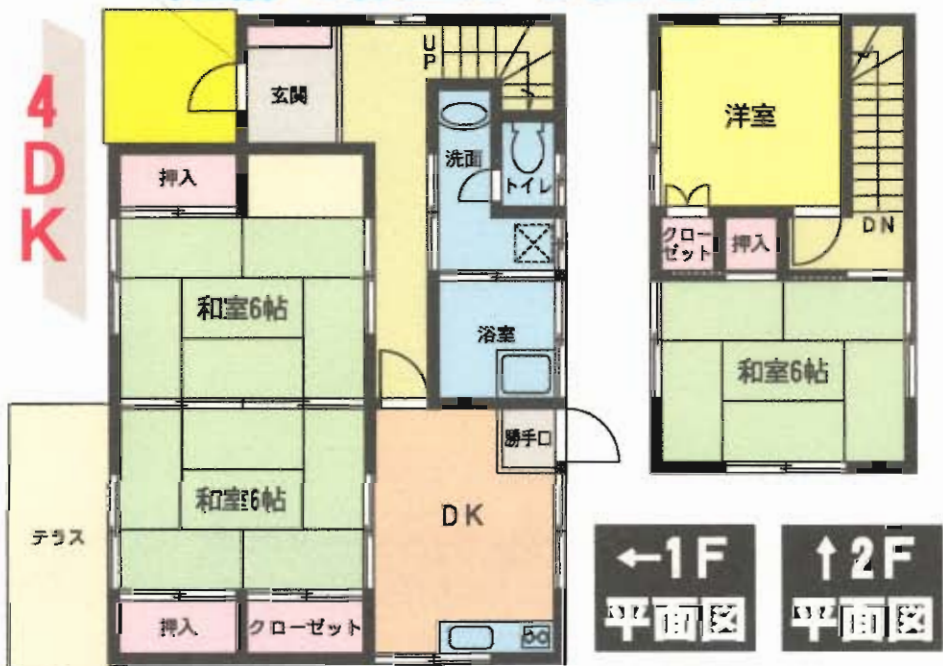
閑静で緑豊かな住宅地



西鉄バス「大翔館高校前」停 徒歩10分



掘り車庫有り



# 中古売家

J R門司駅

4DK

850万円

物件種目	中古売家		
最寄駅	J R門司駅		
間取タイプ	4DK		
価格	850万円		
物件所在地	北九州市門司区上藤松三丁目7-22		
交通	西鉄バス「大翔館高校前」停 徒歩10分		
土地面積	148.72m <sup>2</sup> (44.98坪)	ほかに私道面積	
建物	構造・規模	木造瓦葺2階建	
	面積	延べ79.06m <sup>2</sup> (23.91坪)	
	間取内訳	間取図参照	
土地権利	所有権	地目	宅地
都市計画	市街化調整区域	用途地域	
建ぺい率		容積率	
他の法令上の制限	風致地区		
築年月	昭和51年6月	駐車場	有り(掘り車庫)
現況	空	引渡日	即
建築確認番号			
接道状況(角地・間口)	南側 幅員4.5 公道に接する		
設備	電気・上水道・下水道・プロパンガス		
備考			



# 売戸建

# 値下げしました!!

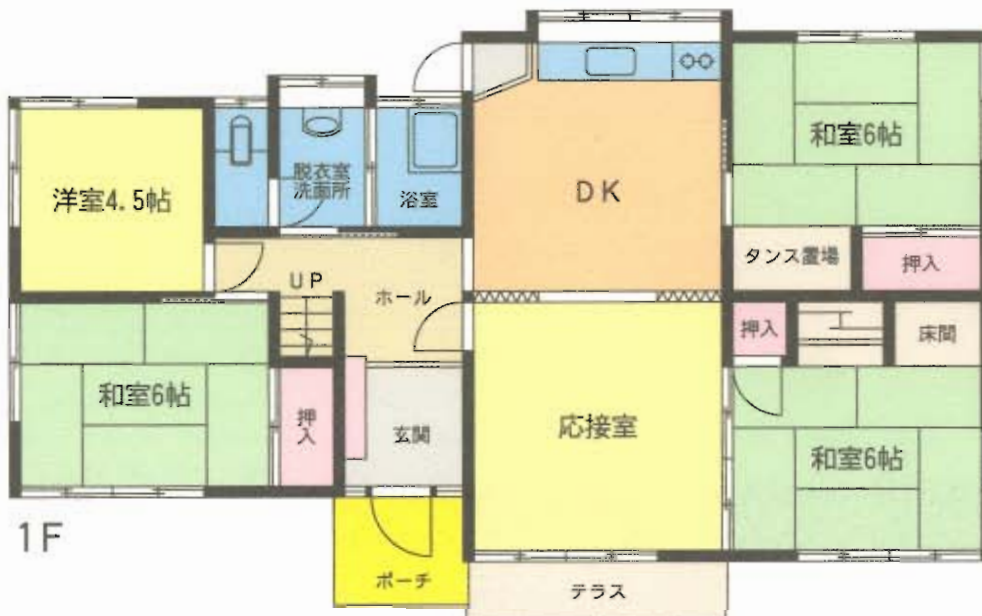
## 駐車場1台有!!

大家族・二世帯  
におすすめ!!

門司港IC至近!!  
交通アクセス良好♪  
西鉄バス  
金山口停 徒歩8分



2F



1F



物件種目	<b>売戸建</b>		
最寄駅	JR門司港駅		
間取タイプ	6DK		
価格	<b>680万円</b>		
物件所在地	北九州市門司区黒川東2丁目1186番		
交通	西鉄バス金山口停 徒歩8分		
土地面積	実測382.11m <sup>2</sup> (115.58坪)	ほかに私道面積	
建物	構造・規模	木造瓦葺2階建	
	面積	延べ約95m <sup>2</sup>	
	間取内訳	左図参照	
土地権利	所有権	地目	山林
都市計画	市街化区域	用途地域	第1種住居地域
建ぺい率	60%	容積率	200%
他の法令上の制限			
築年月	昭和46年3月	駐車場	有1台
現況	空	引渡日	相談
建築確認番号			
接道状況(角地・間口)			
設備	九州電力・プロパンガス		
備考	物置・堀車庫(1台)		

※間取図と現況が異なる場合は現況優先と致します





町立水巻中学校

★生活便利!★

- ・マックスバリュー
  - ・遠賀信用金庫本店
- 徒歩約7分



浴室に窓  
あります



# 中古売マンション

エクセレントハウス頃末

J R水巻駅

3LDK

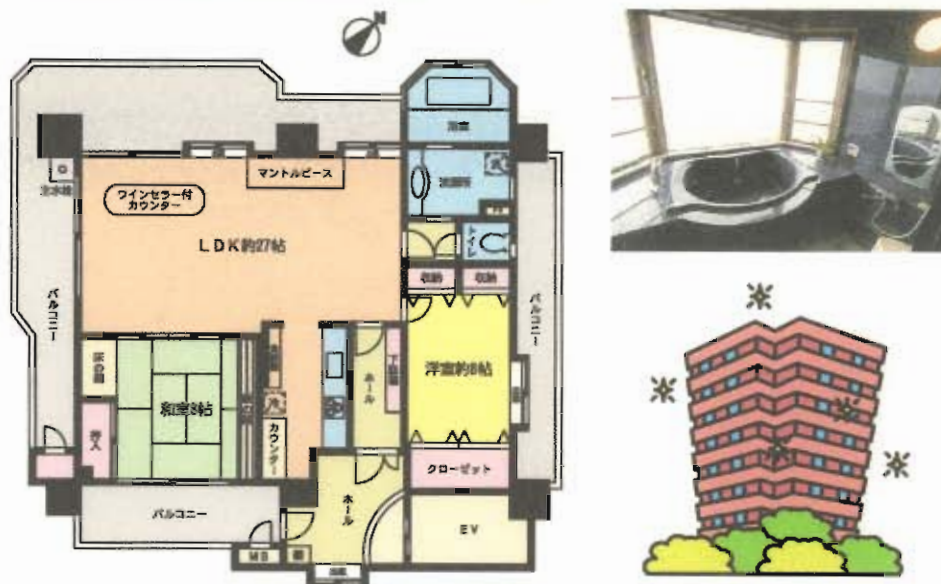
750万円(税込)

物件種目	中古売マンション		
マンション名	エクセレントハウス頃末		
最寄駅	JR水巻駅		
間取タイプ	3LDK		
価格	750万円(税込)		
物件所在地	遠賀郡水巻町中央16-1 402号		
交通	総合運動公園前バス停 徒歩4分		
建物	構造・規模	SRC造9階建4階部分	
	専有面積 (使用部分面積)	75.64m <sup>2</sup>	バルコニー 面積
	間取内訳	間取図参照	
土地権利	所有権	用途地域	第1種住居地域
築年月	H10年2月	総戸数	24戸
管理形態	自主管理	管理方式	自主管理
管理費	5,200円	修積立金	4,650円
現況	空家	引渡日	即時
駐車場	有 4,000円	施工会社	
本体設備	EV・オートロック・プロパンガス・集中浄化槽		
各戸設備	給湯・シャワー・バラボラ・フローリング・シャンプードレッサー		
備考			



# 中古売マンション

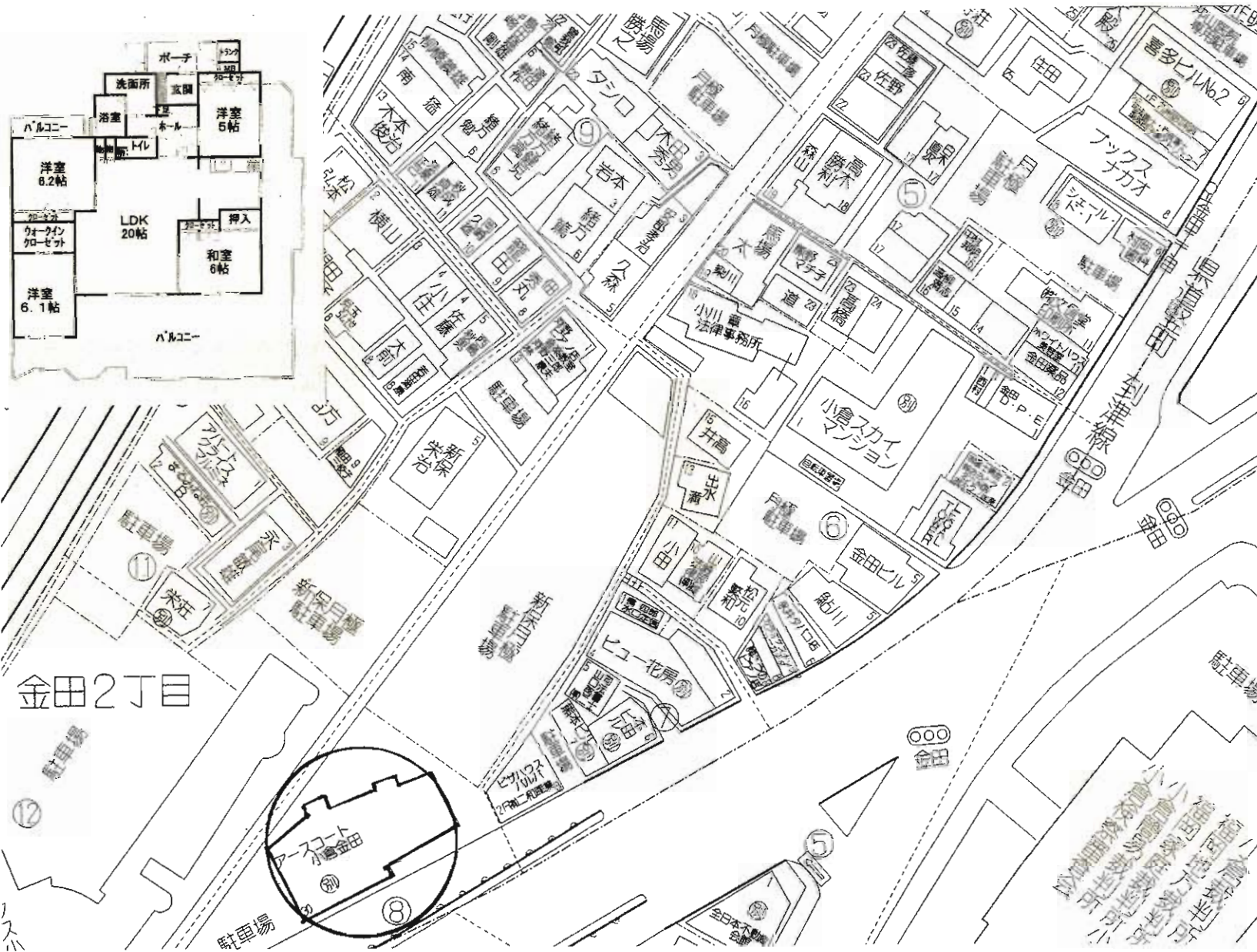
サンライズ、サンセットが見れる  
眺望良好なお部屋。



物件種目	<b>売中古マンション</b>		
マンション名	ビュー夏井ヶ浜・芦屋		
最寄駅	西鉄バス田屋停		
間取タイプ	2LDK		
価格	<b>4,200万円</b>		
物件所在地	遠賀郡芦屋町大字山鹿817-3		
交通	西鉄バス田屋停 徒歩11分		
建物	構造・規模	SRC造10階建10階部分	
	専有面積 (使用部分面積)	120.85m <sup>2</sup>	バルコニー 面積
	間取内訳	和8・洋8・LDK27	
土地権利	所有権	用途地域	無指定
築年月	2004〔平成16〕年4月	総戸数	10戸
管理形態	自主管理	管理方式	自主管理
管理費	20,000円/月	修繕立金	なし
現況	所有者居住中	引渡日	相談
駐車場	承継可(2台分無料)	施工会社	西松建設(株)九州支店
本体設備			
各戸設備			
備考	ワインセラー・マントルピース付。 駐車場2台分無料。 10階部分全てが1部屋。		



# 東南・角部屋・眺望良



## 売マンション

アースコート小倉金田

JR西小倉駅

4LDK

2,590万円

物件所在地 北九州市小倉北区金田二丁目8-30-1301

交通 西鉄バス金田二丁目停 徒歩1分

建 構造・規模 SRC造13階建13階部分

専有面積 (使用部分面積) 99.09m<sup>2</sup> バルコニー 面積 56.64m<sup>2</sup> ポーチ面積5.76m<sup>2</sup>

間取内訳

土地権利 所有権 用途地域 商業地域

築年月 平成14年8月 総戸数

管理形態 管理方式 巡回管理

管理費 7,400円 修繕立金 4,500円

現況 自住 引渡日 相談

駐車場 分譲駐車場付 施工会社

本体設備

各戸設備

備考



# サンライフ浅香



モノレール  
「香春口三萩野」駅徒歩7分

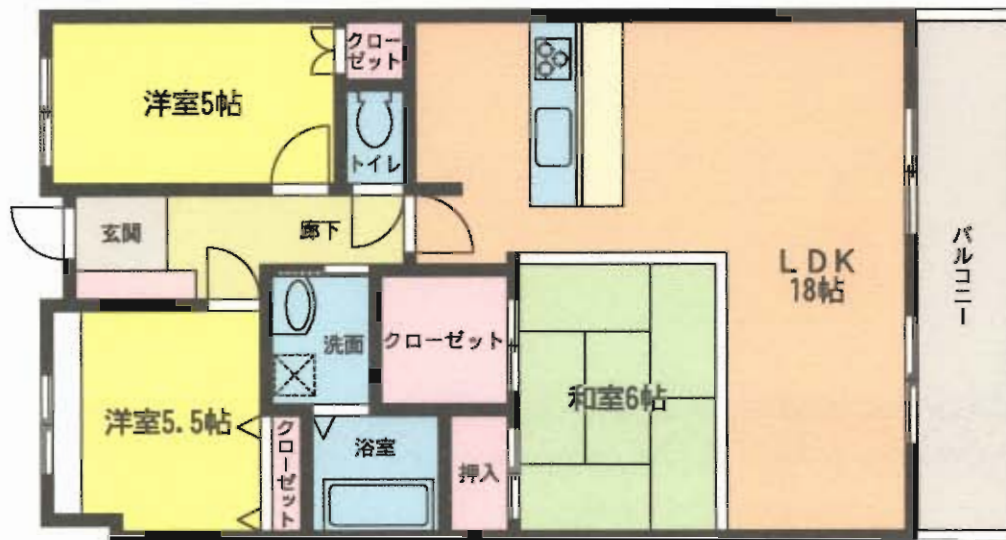
☆人気のカウンターキッチン☆  
LDK広々18帖  
☆永住志向に成える大型空間



## 周辺施設

☆スーパー☆ドンキホーテ☆コンビニ☆郵便局☆  
☆病院☆飲食店☆西松屋☆ etc...

(生活便利な環境です!)



# 中古売マンション

サンライフ浅香

モノレール香春口三萩野駅

3LDK

1,290万円

物件種目	中古売マンション		
マンション名	サンライフ浅香		
最寄駅	モノレール香春口三萩野駅		
間取タイプ	3LDK		
価格	1,290万円		
物件所在地	北九州市小倉北区江南町5-10 1007号		
交通	モノレール香春口三萩野駅 徒歩7分		
建物	構造・規模	SRC造14階建10階部分	
	専有面積 (使用部分面積)	72.5m <sup>2</sup>	バルコニー 面積 11m <sup>2</sup>
	間取内訳	左図参照	
土地権利	所有権	用途地域	商業地域
築年月	1996年10月	総戸数	
管理形態	全部委託	管理方式	常駐管理
管理費	2,020円	修繕立金	6,060円
現況	自住中	引渡日	相談
駐車場	有 8,000~9,000円	施工会社	
本体設備	エレベーター・オートロック・都市ガス		
各戸設備	給湯・シャワー・BS・CATV・フローリング・ウォシュレット・シャンプードレッサー		
備考	※管理会社 応和管理株式会社		



# サンパーク黒原レジデンツァ



★西鉄バス黒原停  
徒歩2分!!

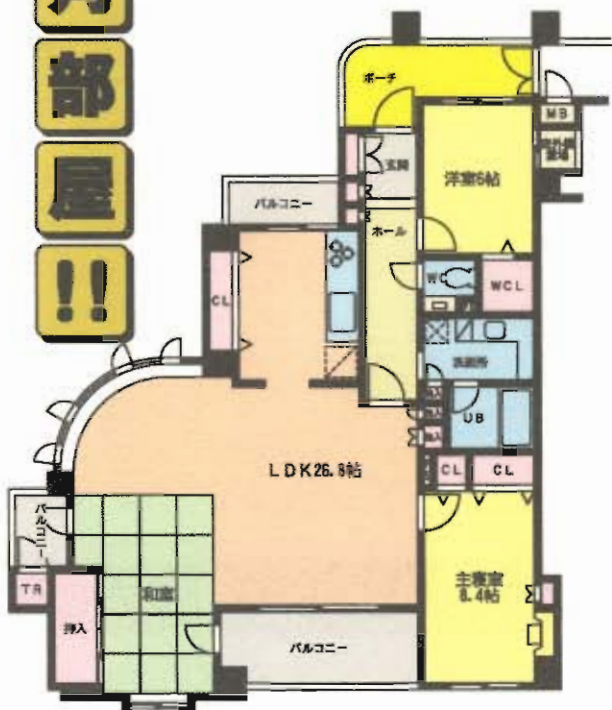


足立公園入口の  
セキュリティーシステム完備  
のマンション!!



(家具類は売買対象外です)

角  
部  
屋  
!!



# 売マンション

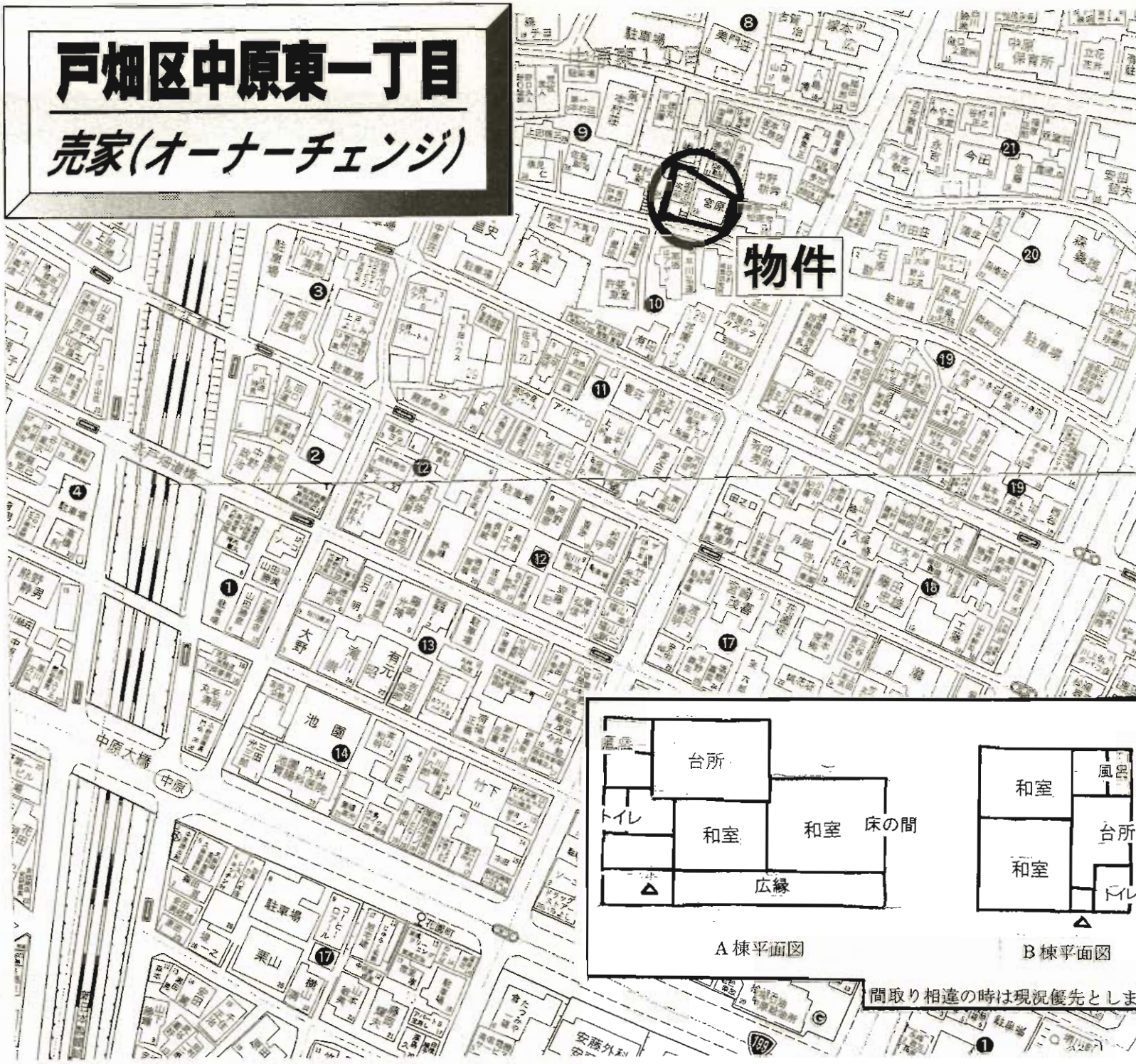
マンション名	サンパーク黒原レジデンツァ
最寄駅	JR小倉駅
間取タイプ	3LDK
価格	4,350万円

物件所在地	北九州市小倉北区黒原2丁目1-14-301		
交通	西鉄バス黒原停 徒歩2分		
建物	構造・規模	鉄筋コンクリート造陸屋根5階建3階部分	
	専有面積 (使用部分面積)	105.21㎡(31.82坪)	バルコニー 面積 14.06㎡
	間取内訳	和室8帖・洋室8.4帖・洋6帖・LDK26.8帖	
土地権利	所有権	用途地域	第1種中高層住居専用地域
築年月	平成13年5月	総戸数	23戸
管理形態	自主管理	管理方式	自主管理
管理費	9,890円/月	修繕積立金	11,790円/月
現況	居住中	引渡日	要相談
駐車場	有1台(7,000円/月)	施工会社	
本体設備	床下暖房(ガス)		
各戸設備			
備考	ハイグレードマンション ペット(中型犬)まで飼育OK ダブルオートロック(1F玄関) 部屋内セキュリティーシステム完備 校区:足原小・霧丘中		

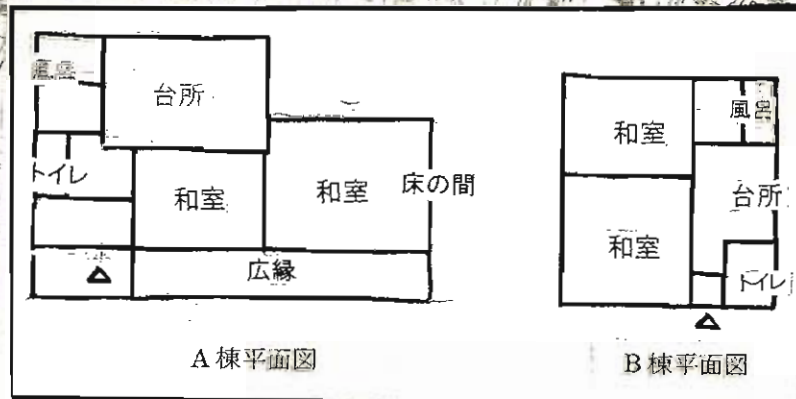


# 戸畑区中原東一丁目

## 売家(オーナーチェンジ)



物件



間取り相違の時は現況優先とします

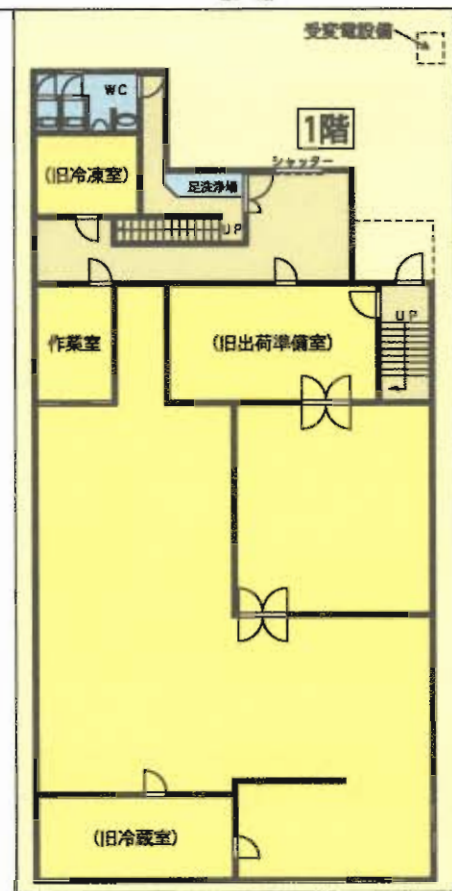
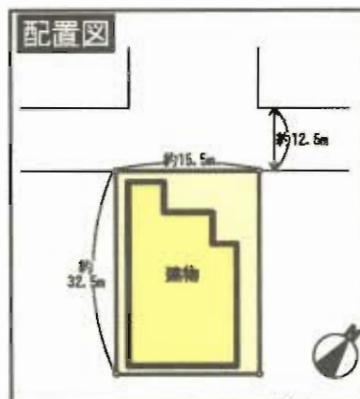
物件種目	<b>売家(オーナーチェンジ)</b>		
最寄駅	JR戸畑駅		
間取タイプ	2DK・2K		
価格	<b>1,700.8万円</b>		
物件所在地	北九州市戸畑区中原東1丁目9番22.23		
交通	西鉄バス「花園町」停 徒歩3分		
土地面積	255.60m <sup>2</sup> (77.31坪)	ほかに	私道面積
建物	構造・規模	木造平屋建	
	面積	延べA棟88.44m <sup>2</sup> B棟34.34m <sup>2</sup>	
	間取内訳	建物2棟有り	
土地権利	所有権	地目	宅地
都市計画	市街化区域	用途地域	第1種住居地域
建ぺい率	60%	容積率	200%
他の法令上の制限			
築年月	S54年8月築	駐車場	有
現況	賃貸中	引渡日	相談
建築確認番号			
接道状況(角地・間口)	南側4m道路に接す		
設備	九電・上下水道・都市G		
備考	現在建物は、家賃128,000円/月(A、B棟分)で賃貸中(退去予定なし) 年間153.6万円の家賃収入有り A棟 88.44m <sup>2</sup> =賃料88,000円/月 B棟 34.34m <sup>2</sup> =賃料40,000円/月		



# 小倉北区西港

## 工場・事務所・倉庫に最適!!

### 中央卸売市場 目の前!!



◆2Fには事務室  
応接室・休憩室

物件種目	売工場・事務所・倉庫		
最寄駅	JR西小倉駅		
価格	2,850万円		
物件所在地	北九州市小倉北区西港町94-12		
交通	西鉄バス中央卸売場前停 徒歩1分		
土地面積	504.05m <sup>2</sup> (152.47坪)	ほかに私道面積	
建物	構造・規模	鉄骨・木造スレート葺2階建	
	面積	延べ(公簿)1F:305.34m <sup>2</sup> 2F:173.88m <sup>2</sup> (計:479.22m <sup>2</sup> )	
	建物名	西港売工場	
土地権利	所有権	施工会社	
総戸数		築年月	昭和56年8月
都市計画	市街化区域	用途地域	工業地域
建ぺい率	60%	容積率	200%
他の法令上の制限	建築基準法第22条区域		
現況	空	引渡日	即日
駐車場	有(3台)		
接道状況(角地・間口)	前面約12.5m公道		
設備			
備考	〔現況面積〕 1F:約373.34m <sup>2</sup> 2F:173.88m <sup>2</sup> (計:約547.22m <sup>2</sup> )		





**築4年! 安心の分譲賃貸マンション**  
**アーティックス浅川学園通り**

- ◎駐車場1台付 (普通車・NO. 24)
- ◎オール電化 ◎JR折尾駅徒歩圏内

九州共立大前バス停徒歩1分

E type

4LDK

●専有面積/  
89.75㎡ (27.14坪)

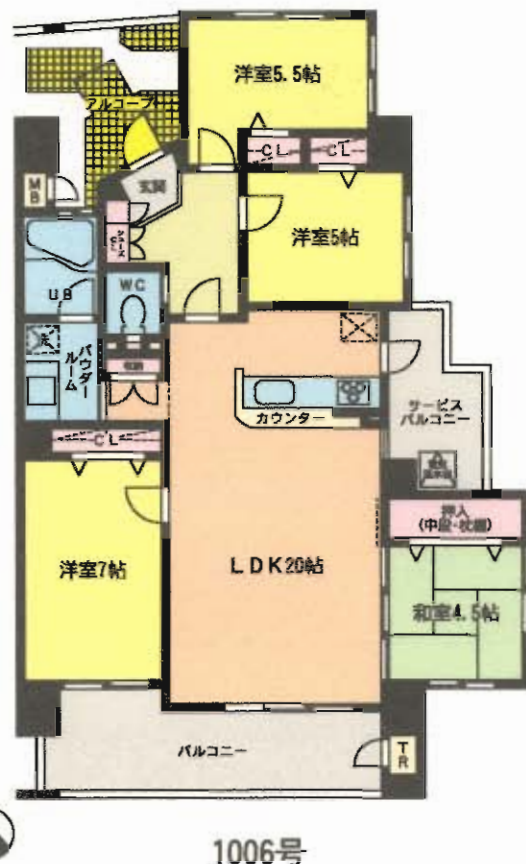
●バルコニー面積/  
17.73㎡ (5.36坪)

●アルコーブ面積/  
8.53㎡ (2.58坪)

●合計面積/  
116.01㎡ (35.09坪)



☀️  
**日当たり良好!!**



**東南角部屋!!**

**分譲賃貸マンション**

物件種目	<b>分譲賃貸マンション</b>
最寄駅	<b>JR折尾駅</b>
間取タイプ	<b>4LDK</b>
賃料	<b>130,000円</b>
敷金	<b>4ヶ月(3)</b>

物件所在地	北九州市八幡西区藤原1丁目2番1-1006号		
交通	北九州市営バス九州共立大前停 徒歩1分		
建物	建物名	アーティックス浅川学園通り	
	構造・規模	鉄筋コンクリート造15階建10階部分	
	使用部分面積	89.75㎡ (バルコニー 17.73㎡)	
	間取内訳	和4.5/洋7/洋5.5/洋5/LDK20帖	
築年月	平成18年11月	契約期間	2年
管理費等	無		
駐車場	普通車1台付無料 (NO. 24)		
現況	空	入居日	即
本体設備	EV・オートロック		
各戸設備	オール電化・IHクッキングヒーター・Bフレッツ対応		
保険等	加入義務2年間 料金12,000円		
備考	医生ヶ丘小・浅川中学校区 ベット不可 室内喫煙不可 鍵交換代 12,600円 車庫証明代 3,150円		



# チャンピア黒崎

## 八幡西区熊西

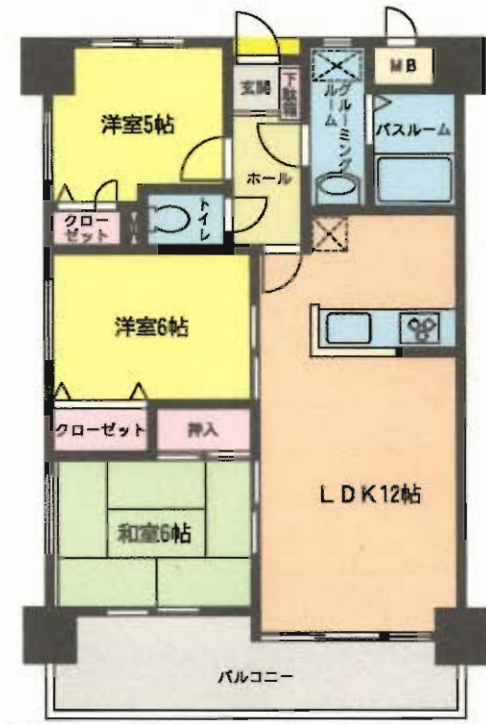
\*\*\*\*\*  
 ★ドン・キホーテ&ニトリ  
 &しまむら至近で諸事便利!!  
 ★黒崎駅・商店街まで歩10分!!  
 ★管理人常駐の安心マンション!  
 \*\*\*\*\*



駐車場敷地内確保!No61(無料)



★眺望良好  
 ★管理人常駐



★明るい南向きバルコニー

物件種目	<b>分譲賃貸マンション</b>		
最寄駅	JR黒崎駅		
間取タイプ	3LDK		
賃貸条件	賃料	82,000円	
		敷金4ヶ月(3)	
物件所在地	北九州市八幡西区熊西2丁目3-8-906号		
交通	西鉄バス熊西2丁目停 徒歩3分		
建物	建物名	チャンピア黒崎	
	構造・規模	鉄骨鉄筋コンクリート造11階建9階部分	
	使用部分面積	64.58㎡ バルコニー:10.20㎡	
	間取内訳	和6・洋6・洋5・LDK12帖	
築年月	平成5年5月	契約期間	2年
管理費等	無		
駐車場	敷地内1台確保無料(No61)		
現況	空	入居日	即
本体設備	EV・オートロック		
各戸設備	給湯・シャワー・バルコニー		
保険等	加入義務2年間 料金12,000円		
備考	・筒井小・熊西中学校区 ・カギ交換費用…12,600円 ・ペット不可 ・室内喫煙不可 ・車庫証明発行:3,150円		



# 徳永ハイツ

枝光駅から徒歩2分!!



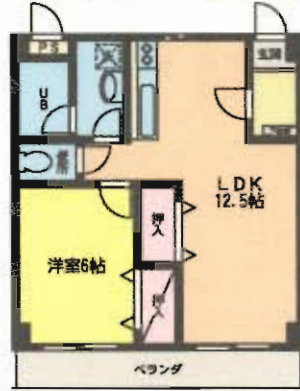
「住んで納得!」枝光駅前

★セブンイレブン 徒歩2分   ★ドラッグストア 徒歩5分  
★スーパー 徒歩3分   ★イオン八幡東 徒歩12分

諸事便利な好立地!



405号(36.54m<sup>2</sup>)



404号(46.24m<sup>2</sup>)



403号(46.24m<sup>2</sup>)



402号(46.24m<sup>2</sup>)



401号(43.51m<sup>2</sup>)

入居者募集再開しました!  
お部屋は清掃済みです!!

物件種目	<b>賃貸マンション</b>		
最寄駅	JR枝光駅		
間取タイプ	1LDK・2DK		
賃貸条件	賃料	50,000円	
		敷金なし・礼金2ヶ月	
物件所在地	北九州市八幡東区枝光1丁目6-16		
交通	JR鹿児島本線枝光駅	徒歩2分	
	西鉄バス枝光駅前停	徒歩1分	
建物	建物名	徳永ハイツ	
	構造・規模	鉄筋コンクリート造4階建	
	使用部分面積	左記参照	
	間取内訳	間取図参照	
築年月	1987年3月	契約期間	2ヶ月(満了後1ヶ月自動更新)
管理費等	無し		
駐車場	普通:8,000円 軽:7,000円 シャッター屋根付:12,000円		
現況	空	入居日	即時
本体設備	インターネット環境あり		
各戸設備	給湯・シャワー・南向きバルコニー・エアコン・フローリング・キッチン・室内洗濯機置場・洗面台・クローゼット		
保険等	加入義務要 火災保険12,000円から(2年間)		
備考	枝光小学校 徒歩9分(675m) 枝光台中学校 徒歩10分(750m) 鍵交換代:13,650円		



# ルミエール高峰

## 分譲賃貸マンション



☆4LDKを広～い3LDKに間取りを変更☆



◎眺望・白当たり良好！南西角部屋！！  
 ◎ウォークインクローゼット広々4帖！！  
 ★収納多し★

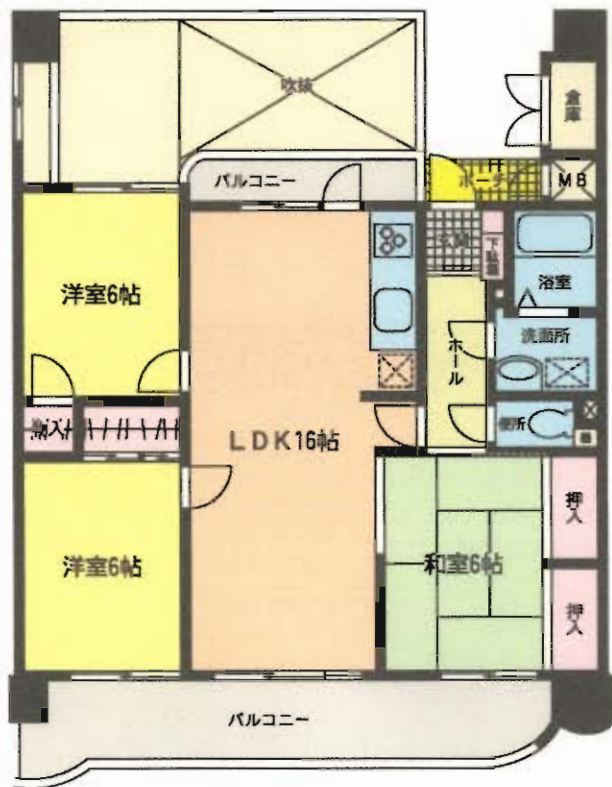
# 分譲賃貸マンション

物件種目	分譲賃貸マンション		
最寄駅	JR西小倉駅		
間取タイプ	3LDK		
賃貸条件	賃料	130,000円	
		敷金1ヶ月・礼金2ヶ月	
物件所在地	北九州市小倉北区高峰町4-17 1001号		
交通	西鉄バス日明病院前停徒歩3分		
建物	建物名	ルミエール高峰	
	構造・規模	SRC造11階建10階部分	
	使用部分面積	97.23m <sup>2</sup>	
	間取内訳	左図参照	
築年月	平成9年2月	契約期間	2年
管理費等	無		
駐車場	物件付無料・敷地屋内駐車場(No.15)		
現況	空	入居日	即
本体設備	上下水道・ガス(都市G)・電気・EV・オートロック・BSアンテナ		
各戸設備	シャワー・給湯・シャンプードレッサー・システムキッチン・下駄箱・玄関ポーチ・二面バルコニー		
保険等	要20,000円(2年間)		
備考	鍵交換代15,750円 法人契約希望 学校区 日明小・思永中 契約事務手数料5,250円		



# 分譲賃貸マンション サンライフ小倉原町

見ればきっと  
気に入ります



**P** 屋内駐車場1台無料!!

西鉄バス  
原町一丁目停徒歩2分!!

物件種目	<b>分譲賃貸マンション</b>		
最寄駅	JR西小倉駅		
間取タイプ	3LDK		
賃貸条件	賃料	<b>110,000円</b>	
		敷金 <b>1</b> ヶ月・礼金 <b>2</b> ヶ月	
物件所在地	北九州市小倉北区原町1丁目11-1 1105号		
交通	西鉄バス原町一丁目停徒歩2分		
建物	建物名	サンライフ小倉原町	
	構造・規模	SRC造14階建11階部分	
	使用部分面積	71.56㎡	
	間取内訳	左図参照	
築年月	平成6年3月	契約期間	2年
管理費等	無		
駐車場	物件付無料・敷地屋内駐車場(N o. 76)		
現況	空	入居日	即
本体設備	上下水道・ガス(都市G)・電気・EV・オートロック・BSアンテナ		
各戸設備	給湯・シャワー・シャンプードレッサー・ウォシュレット・システムキッチン・下駄箱		
保険等	要20,000円(2年間)		
備考	鍵交換代15,750円 法人契約希望		

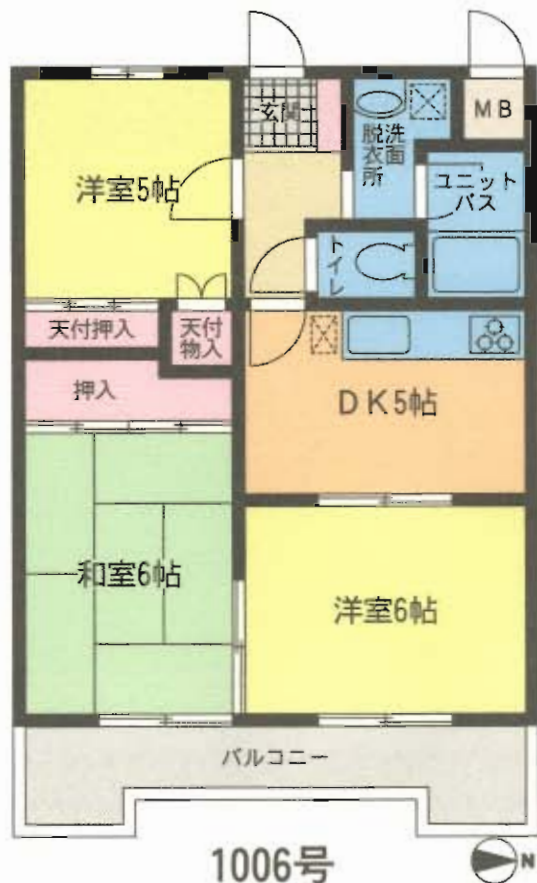


フローラルホクザイ  
小倉北区上到津

3DK

★スーパー至近で買物便利!!  
★到津の森公園まで徒歩圏内!!  
★小倉駅迄車で10分!  
アクセス良好!!

生活環境の整った町



最上階★日当たり・眺望良好!!

物件種目	分譲賃貸マンション		
最寄駅	J R 南小倉駅		
間取タイプ	3DK		
賃貸条件	賃料	58,000円	
		敷金4ヶ月(3)	
物件所在地	北九州市小倉北区上到津2丁目3-9-1006号		
交通	西鉄バス到津三叉路停 徒歩2分		
建物	建物名	フローラルホクザイ	
	構造・規模	SRC造10階建10階部分	
	使用部分面積	52.65㎡	
	間取内訳	和6・洋5・6・DK5	
築年月	昭和62年2月	契約期間	2年
管理費等	無		
駐車場	近隣 9,000円~11,000円(相談)		
現況	空	入居日	H22年5月中旬~
本体設備	EV		
各戸設備	給湯・シャワー・バルコニー・フローリング		
保険等	加入義務2年間 料金12,000円		
備考	到津小学校 板櫃中学校区 ペット不可 鍵交換10,500円		



分譲賃貸マンション  
アーティックス到津  
2LDK

管理人常駐・安心の  
分譲賃貸マンション!!



★H22年5月中旬内装リフォーム完了予定!!  
★駐車場近隣有(100名)



★13階部分眺望良好!!  
★バルコニー南西向き・日当たり良好

物件種目	分譲賃貸マンション		
最寄駅	JR小倉駅		
間取タイプ	2LDK		
賃貸条件	賃料	75,000円	
		敷金3ヶ月(2)	
物件所在地	北九州市小倉北区下到津5丁目10-21-1303号		
交通	西鉄バス下到津停 徒歩1分		
建物	建物名	アーティックス到津	
	構造・規模	鉄骨鉄筋コンクリート造14階建13階部分	
	使用部分面積	61.14㎡(バルコニー面積7.32㎡)	
	間取内訳	洋6×2・LDK14帖	
築年月	平成6年6月	契約期間	2年
管理費等	無		
駐車場	近隣100m 11,000円/月~		
現況	空	入居日	H22年5月中旬~
本体設備	EV・オートロック・管理人常駐		
各戸設備	給湯・シャワー・バルコニー		
保険等	加入義務有 2年間 料金12,000円		
備考	鍵交換代12,600円 到津小・板禮中学校区 ペット不可		

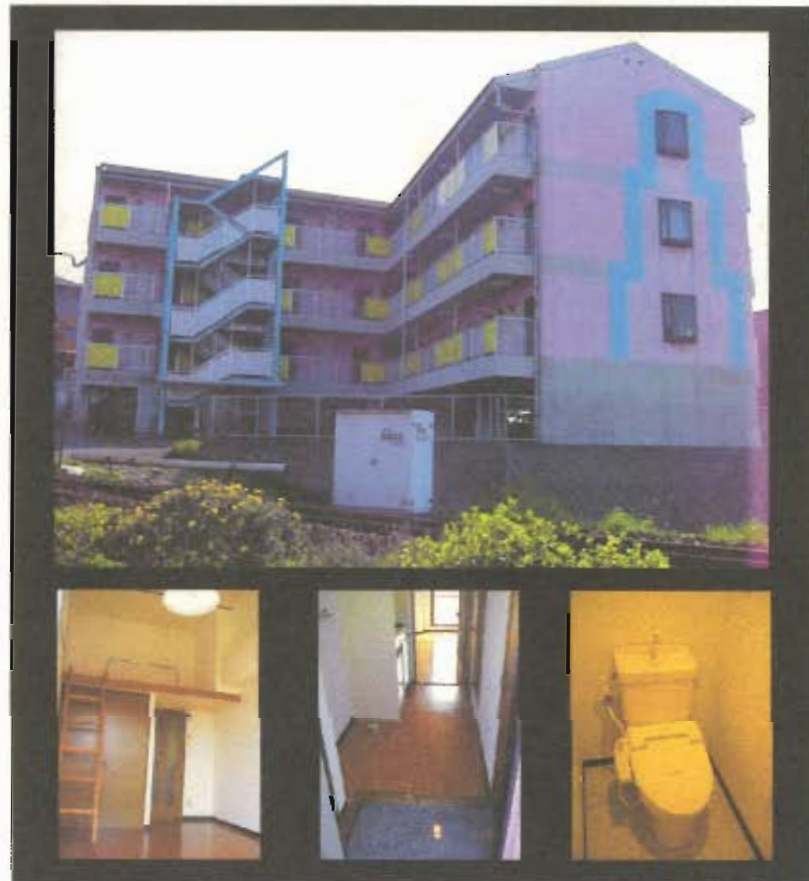


# ヤンググレイス若園

初期費用**8**万円キャンペーン!!

(6月30日申込受付分まで)

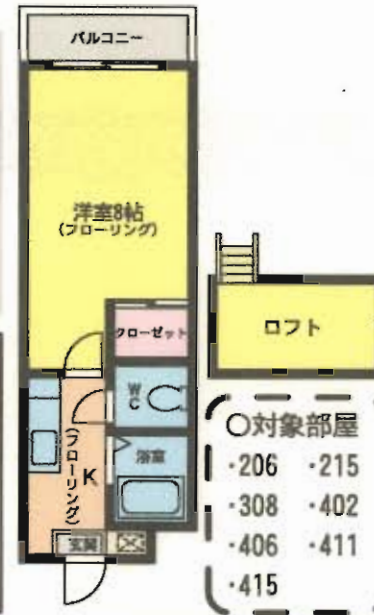
ペット飼育相談!! 別途礼金2ヶ月☆



**インターネット使い放題!!**  
(初期工事費用自己負担12,600円)

**設備** 給湯(お風呂のみ) シャワー  
IH調理器 冷蔵庫 AC ウォシュレット  
室内洗濯機置場 コインランドリー  
BS/CS インターネット設備  
オートロック 防犯セキュリティシステム  
監視カメラ 駐車場・駐輪場

**内訳**(例)  
家賃: 12,418円  
(入居日から1ヶ月・翌月は日割精算)  
共益費: 4,000円 水道代: 2,940円  
町費: 500円 セキュリティ費300円  
保証料: 29,392円  
仲介手数料: 30,450円



# 賃貸マンション

JR城野駅

1K+ロフト

賃料 **29,000円**

敷金**0**ヶ月・礼金**0**ヶ月

物件所在地 北九州市小倉南区若園2丁目1番50号

交通 JR城野駅 徒歩10分

建物名 ヤンググレイス若園

構造・規模 鉄骨造4階建

使用部分面積 27m<sup>2</sup>

間取内訳

築年月 1996年4月 契約期間 2年

管理費等 4,000円

駐車場 (普)8,400円(軽)6,300円

現況 空 入居日 即

本体設備 オートロック・防犯セキュリティシステム・監視カメラ・駐車場・駐輪場

各戸設備 給湯(お風呂のみ)・シャワー・IH調理器・冷蔵庫・エアコン・ウォシュレット・浴室トイレ別・室内洗濯機置場・クローゼット・コインランドリー・ベランダ・BS・CS・フローリング

保険等 火災保険・保証会社 要加入

備考 水道料(定額)2,940円/月  
セキュリティ費300円/月  
浄水器リース1,200円/月(任意)  
町費500円/月  
増温使用料(1mにつき)2,100円/月  
インターネット(OCN)無料(初期工事費用自己負担:12,600円)  
●1年以内の解約については、違約金として1ヶ月分の賃料相当額をいただくことになります。  
●退去時にハウスクリーニング代として5,000円をいただきます。

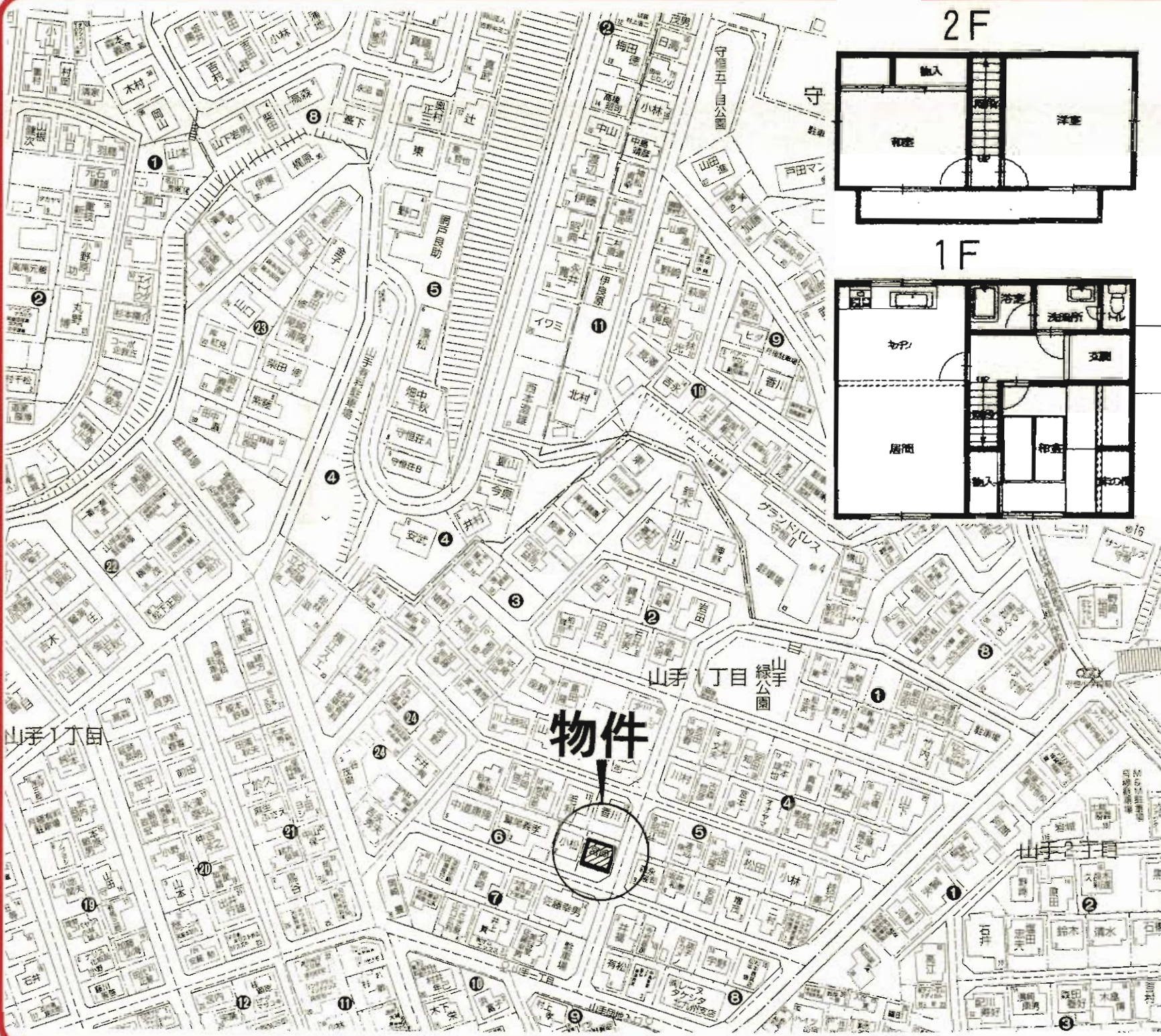




(間取図は現況を優先します)

物件種目	<b>貸 家</b>		
最寄駅	J R 朽網駅		
間取タイプ	3DK		
賃貸条件	賃料	70,000円	
		敷金3ヶ月 敷引3ヶ月	
物件所在地	北九州市小倉南区朽網東二丁目8番18号		
交通	J R 朽網駅 徒歩6分		
建 物	建物名	朽網東貸家	
	構造・規模	木造平屋建	
	使用部分面積	82.11m <sup>2</sup>	
	間取内訳	和6・和6・和6+縁側	
築年月	昭和59年12月	契約期間	2年
管理費等	なし		
駐車場	有り(無料)		
現 況	空家	入居日	即
本体設備	プロパンガス・上下水道・専用庭		
各戸設備	給湯・シャワー・洗面台・エアコン(1台)		
保 険 等	要 (20,000円/2年)		
備 考	ベット・・・犬のみ可 現地の倉庫は使用不可		





# 貸家

モノレール守恒駅

4DK

賃料 **80,000**円

礼金**3**ヶ月・敷金なし

物件種目	モノレール守恒駅		
最寄駅	モノレール守恒駅		
間取タイプ	4DK		
賃料	80,000円		
賃金条件	礼金3ヶ月・敷金なし		
物件所在地	北九州市小倉南区山手1丁目6番1号		
交通	西鉄バス山手一丁目停 徒歩1分		
建物	建物名		
	構造・規模	木造2階建	
	使用部分面積	延べ面積 24.7坪 (81.65m <sup>2</sup> )	
間取内訳	和室(6帖×2)・洋(8帖×2)・DK(6帖)		
築年月	S52年3月	契約期間	2年
管理費等	無		
駐車場	1台付無料		
現況	空	入居日	即
本体設備			
各戸設備			
保険等	契約期間2年間 保険料金20,730円		
備考	1. 守恒小学校・守恒中学校区 2. 法人契約希望		



# 関門スカイプラザ



★夏には花火も見えます★



J R 鹿児島本線  
「小森江」駅徒歩4分

**利便性良好!!**



室内リフォーム済!(平成21年12月)  
☆リノベーション☆



物件種目	<b>賃貸マンション</b>	
最寄駅	J R 門司駅	
間取タイプ	3LDK	
賃貸条件	賃料	<b>60,000円</b>
	敷金	<b>1ヶ月(1)・礼金1ヶ月</b>
物件所在地	北九州市門司区下二十町1-1	
交通	西鉄バス大里東口停 徒歩2分	
建物	建物名	関門スカイプラザ
	構造・規模	RC造11階建4~9階部分
	使用部分面積	61.80m <sup>2</sup>
	間取内訳	和室6帖・洋室6帖×2・LDK10帖
築年月	1978年2月	契約期間 2年
管理費等	5,000円	
駐車場	2台以上可 1台につき5,000円/月	
現況	空	入居日 即
本体設備	監視カメラ・エレベーター	
各戸設備	給湯・シャワー・シャンプードレッサー・フローリング	
保険等	有:2年20,000円	
備考	※平成21年12月室内リフォーム済(リノベーション) ※保証会社加入要	