

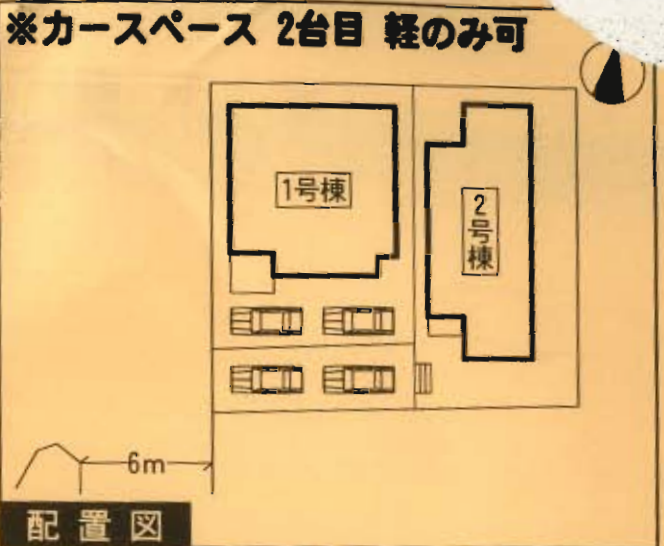
新築分譲住宅
八幡西区浅川台第1
2棟現場

JR鹿児島本線
折尾駅バス20分
市営「浅川台3丁目」停 徒歩3分



- 設備・仕様
- ノンホルム(F☆☆☆☆)
 - ガスコンロ(3口)
 - 1坪タイプの自動湯はり浴室(追い焚き、保温可能)
 - シャワー付き洗面化粧台
 - TVモニター付インターホン
 - 断熱性・遮音性ペアサッシ使用(居室部分)
 - 階段部分、トイレには手摺りを設置、段差を最小限に抑えたバリアフリータイプ
 - 沈下に強いベタ基礎
 - フットライト
 - システムキッチン
 - 浴室乾燥機付
 - トイレウォシュレット(1F・2F)
 - 人感センサー付玄関灯
 - 防湿性能・耐震基礎パッキン工法
 - 白アリ防虫施工済(保証書付)
 - カウンターキッチン
 - 24時間換気
 - 1F床下収納

- 物件概要
- 所在地/北九州市八幡西区浅川台2丁目17番地以下未定(住居表示)
 - 土地権利/所有権
 - 都市計画/市街化区域
 - 用途地域/第1種住居地域
 - 建ぺい率/60%
 - 引渡し/2010年6月上旬予定
 - 完成/2010年5月下旬予定
 - 接道状況/1・2号棟→西側6m公道
 - 構造/木造グラスファイバースィングル葺2階建
 - 設備/九州電力・公営水道・本下水・都市ガス
 - ※網戸(84,000円)はオプションとなります。
 - ※電波障害による共聴アンテナ等の引込みは買主様負担となります。
 - ※記載事項と現況が異なる場合は現況優先とします。
 - (敷地面積については軽微な変更が生じる場合があります。)



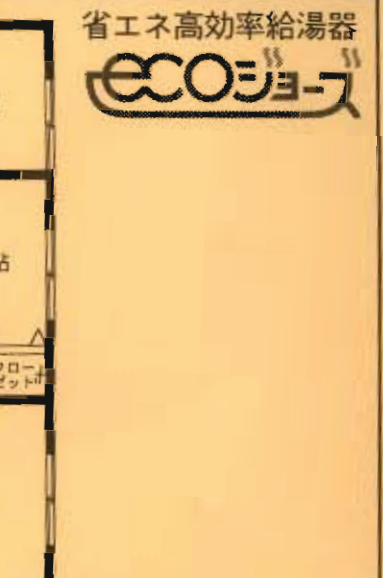
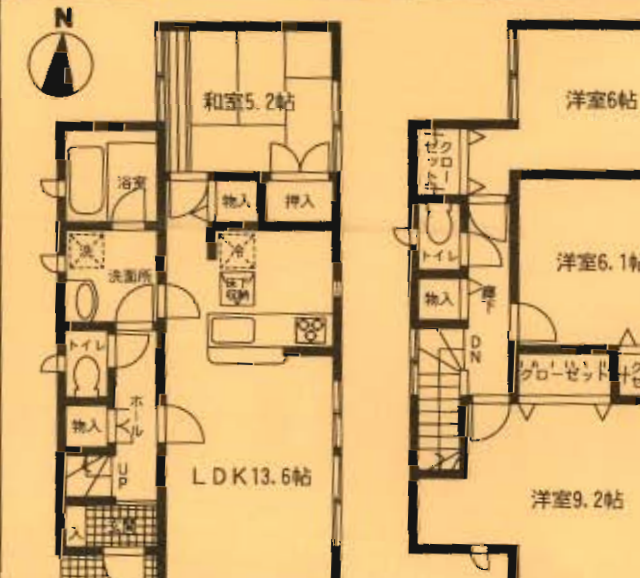
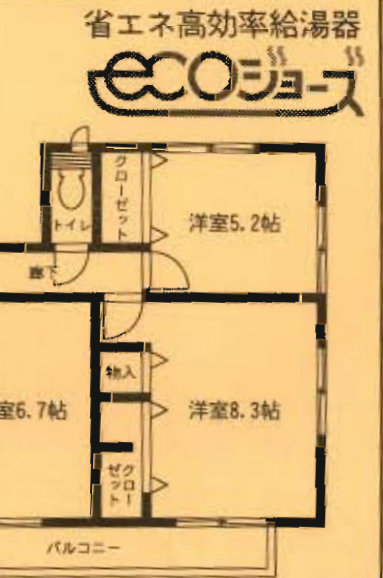
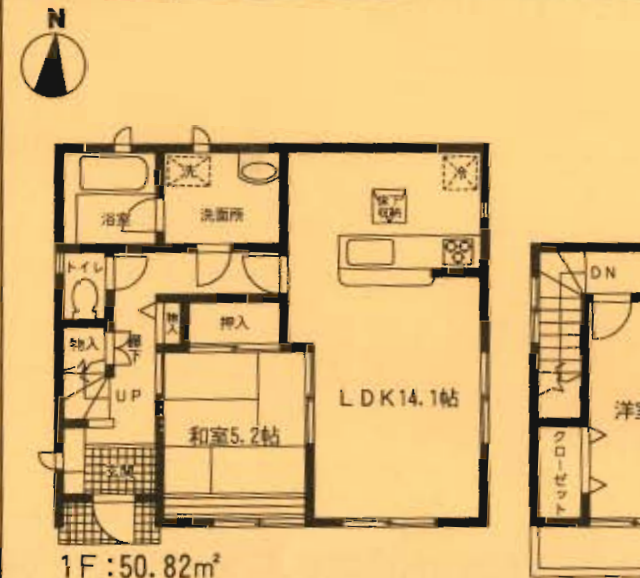
※工事現場では、ヘルメットの着用をお願いします。
※建築中の建物内についても土足厳禁にてお願いします。
※完成物件の駐車場には極力車を止めないで下さい。
(コンクリート部分駐車厳禁!!)

1号棟
●土地面積/108.10㎡
●延床面積/97.59㎡
●建築確認番号/第KJH-09-03769-1号

価格 **1,980**万円 (税込)

2号棟
●土地面積/139.53㎡
●延床面積/92.74㎡
●建築確認番号/第KJH-09-03770-1号

価格 **2,030**万円 (税込)



耐久外壁面材
ダイライト

- ◎高強度◎ 地震・台風にも強い
- ◎耐火◎ 耐火・防火 燃えにくい無機質素材を使用
- ◎高耐久◎ 耐久面材で力を分岐
- ◎住人の健康◎ ゼロアースベスト・ホルムフリー・シックハウス防止

自衛隊・消防団・消防団員が利用可能。
工務店・建築・設計の専門家による工事
自衛隊・消防団員が利用可能。

フラット35対応

4LDK

4LDK

新築分譲住宅
八幡西区塔野第1
4棟現場

筑豊電鉄
「西山」駅徒歩12分

耐久外壁面材
ダイライト

- ◎高強度◎ 地震・台風に強い
- ◎耐火◎ 燃えにくい無機質素材を使用
- ◎耐久◎ 耐力面材で力を分散
- ◎住人の健康◎ ゼロアスベスト・ゼロホルムアルデヒドと重鉛・鉛を含まない健康な房子

自然界の無機質材料を有効活用した、高強度・耐火・高耐久の「強さ」住人の健康や自然環境を考えた「やさしい」新築材です。

フラット35対応

クレイドルガーデン 八幡西区塔野第1



- 設備・仕様
- ノンホルム(F☆☆☆☆)
 - ガスコンロ(3口)
 - 1坪タイプの自動湯はり浴室(追い焚き、保温可能)
 - シャワー付き洗面化粧台
 - TVモニター付インターホン
 - 断熱性・遮音性ペアサッシ使用(居室部分)
 - 階段部分、トイレには手摺りを設置、段差を最小限に抑えたバリアフリータイプ
 - 沈下に強いベタ基礎
 - フットライト
 - システムキッチン
 - フラット35対応
 - 浴室乾燥機付
 - トイレウォシュレット(1F・2F)
 - 人感センサー付玄関灯
 - 防湿性能・耐震基礎パッキン工法
 - 防白アリ防虫施工済(保証書付)
 - カウンターキッチン(2・3・4号棟)
 - 24時間換気
 - 1F床下収納

- 物件概要
- 所在地/北九州市八幡西区塔野1丁目13番地以下未定(住居表示)
 - 土地権利/所有権
 - 都市計画/市街化区域
 - 建ぺい率/60%
 - 引渡し/即日
 - 完成/2010年4月下旬
 - 接道状況/1・2・3号棟→南西側3.7m公道 4号棟→南西側3.9m公道
 - 構造/木造グラスファイバースィングル葺2階建
 - 設備/九州電力・公営水道・本下水・都市ガス
 - ※網戸(84,000円)はオプションとなります。
 - ※電波障害による共聴アンテナ等の引込みは買主様負担となります。
 - ※記載事項と現況が異なる場合は現況優先とします。
 - (敷地面積については軽微な変更が生じる場合があります。)

※カースペース2台可

配置図

※工事現場では、ヘルメットの着用をお願いします。
※建築中の建物内についても土足厳禁にてお願いします。
※完成物件の駐車場には極力車を止めないで下さい。
(コンクリート部分駐車厳禁!!)

1号棟 ●土地面積/159.85㎡ ●延床面積/97.20㎡ ●建築確認番号/第KJH-09-03403-1号

価格 **1,880**万円 (税込)

省エネ高効率給湯器 **ECOジョーズ**

値下げしました!!

1F: 48.60㎡ 2F: 48.60㎡ 4LDK

2号棟 ●土地面積/158.66㎡ ●延床面積/98.00㎡ ●建築確認番号/第KJH-09-03404-1号

価格 **1,880**万円 (税込)

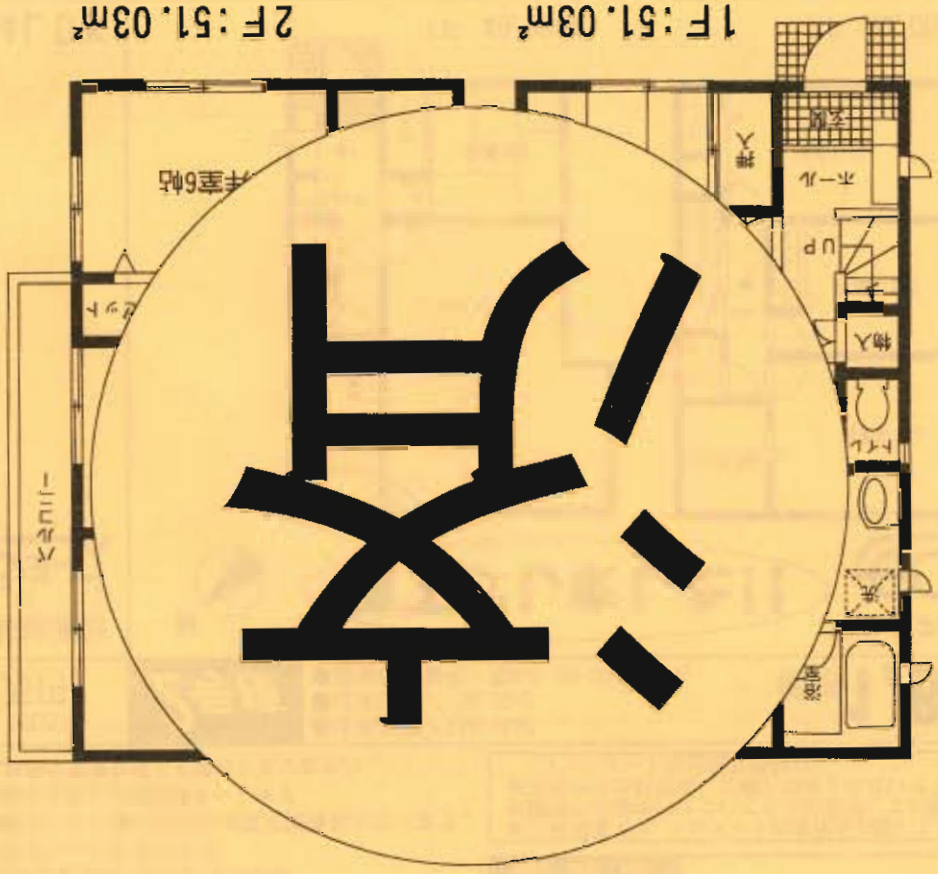
省エネ高効率給湯器 **ECOジョーズ**

値下げしました!!

1F: 49.00㎡ 2F: 49.00㎡ 4LDK

※前回H22.4.26公開 物件No.76440605 (価格1,930万円(4号棟)を変更しました。)

4LDK

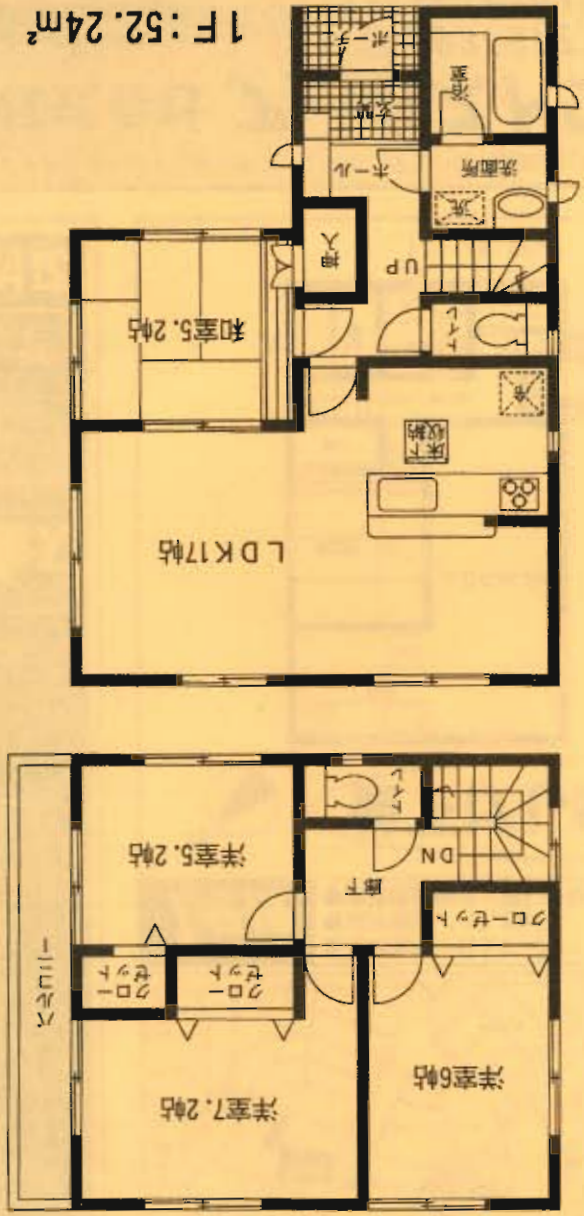


- 土地面積: 158.91m²
 - 延床面積: 102.06m²
 - 建築確認番号 / 第KJH-09-03405-1号
- 省エネ高効率給湯器



二たて兼て付才直

4LDK



- 土地面積: 160.71m²
 - 延床面積: 94.76m²
 - 建築確認番号 / 第KJH-09-03406-1号
- 省エネ高効率給湯器



新築分譲住宅 中間市太賀第2 2棟現場

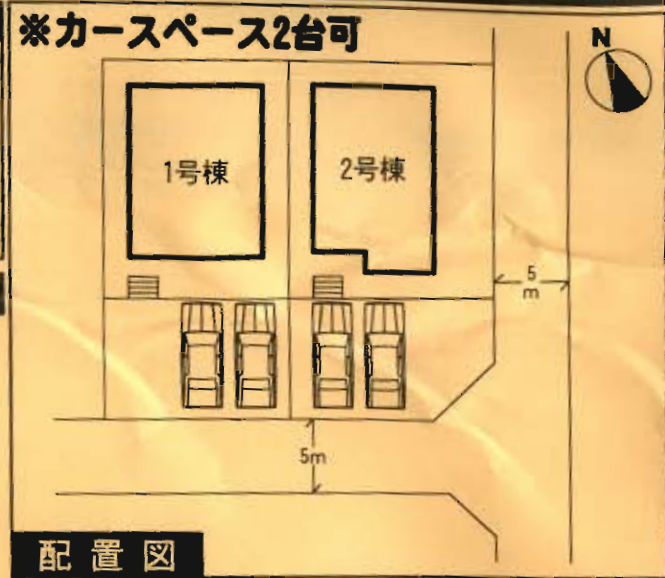
筑豊電鉄
「通谷」駅徒歩6分

クレイドルガーデン 中間市入貫第2



- ### 設備・仕様
- ノンホルム(F☆☆☆☆)
 - ガスコンロ(3口)
 - 1坪タイプの自動湯はり浴室(追い焚き、保温可能)
 - シャワー付き洗面化粧台
 - TVモニター付インターホン
 - 断熱性・遮音性ペアサッシ使用(居室部分)
 - 階段部分、トイレには手摺りを設置、段差を最小限に抑えたバリアフリータイプ
 - 沈下に強いベタ基礎
 - フットライト
 - システムキッチン
 - 浴室乾燥機付
 - トイレウォシュレット(1F・2F)
 - 人感センサー付玄関灯
 - 防湿性能・耐震基礎パッキン工法
 - 白アリ防虫施工済(保証書付)
 - 2号棟→カウンターキッチン
 - 24時間換気
 - 1F床下収納

- ### 物件概要
- 所在地/中間市太賀2丁目8番地以下未定(住居表示)
 - 土地権利/所有権
 - 都市計画/市街化区域
 - 用途地域/第1種低層住居専用地域
 - 高度地区/無
 - 建ぺい率/40%
 - 引渡し/2010年7月上旬
 - 完成/2010年6月下旬
 - 接道状況/1号棟→南西側5m公道
2号棟→南西側5m公道・南東側5m公道
 - 構造/木造グラスファイバースィングル葺2階建
 - 設備/九州電力・公営水道・本下水・都市ガス
- 容積率/60%
- ※納戸(84,000円)はオプションとなります。
※電波障害による共聴アンテナ等の引込みは買主様負担となります。
※記載事項と現況が異なる場合は現況優先とします。
(敷地面積については軽微な変更が生じる場合があります。)



※工事現場では、ヘルメットの着用をお願いします。
※建築中の建物内についても土足厳禁にてお願いします。
※完成物件の駐車場には極力車を止めないで下さい。
(コンクリート部分駐車厳禁!!)

1号棟

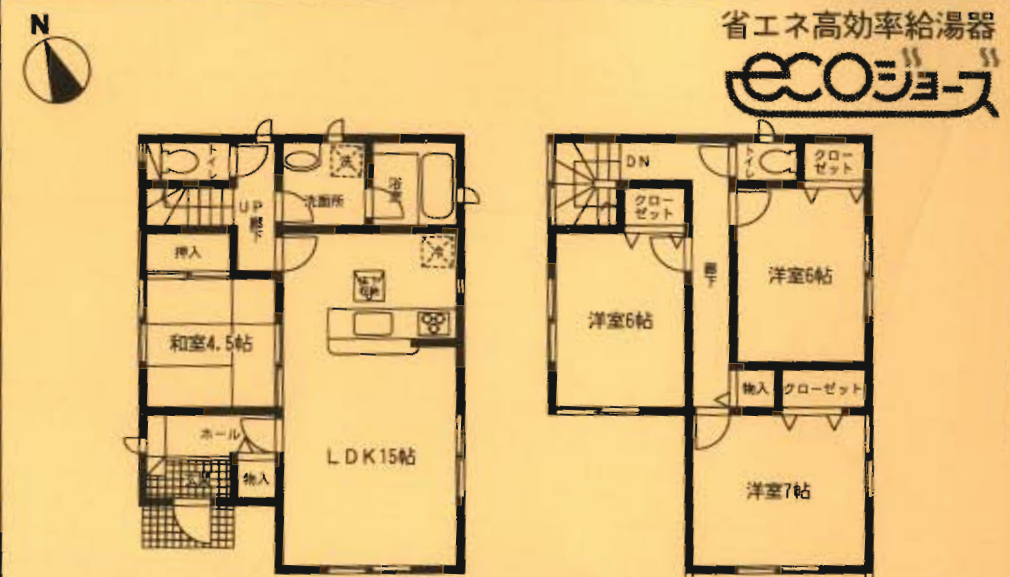
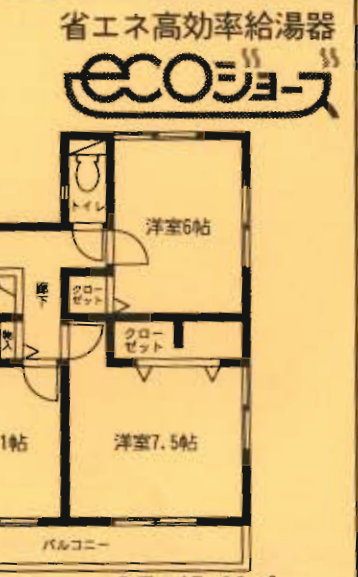
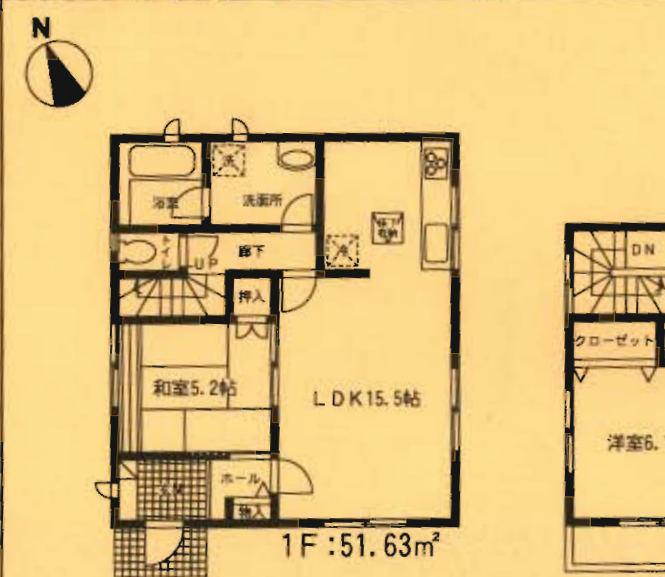
- 土地面積/166.75㎡
- 延床面積/97.59㎡
- 建築確認番号/第KJH-09-04143-1号

価格 **1,780**万円 (税込)

2号棟

- 土地面積/170.04㎡
- 延床面積/95.58㎡
- 建築確認番号/第KJH-09-04144-1号

価格 **1,880**万円 (税込)



耐外壁面材

ダイライト

- ◎高強度◎ 地震・台風にも強い
- ◎耐火◎ 燃えにくい無機質素材を使用
- ◎長寿命◎ 耐火面材で力を分散
- ◎住人の健康◎ ゼロアスベスト・ゼロホルムアルデヒド・ゼロ放射性物質の3ゼロ

耐震等級3の認定を受けた現場施工。FRP・FRP・FRPの3層構造で、住人の安全を守ります。

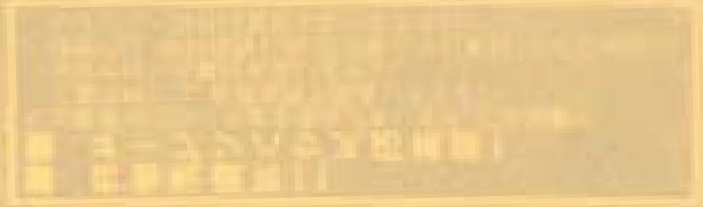
フラット35対応



永康路住宅 1015A-1 单元

永康路 1015A-1 单元 0018(1515) 号

日期: 2011.11.11
地址: 永康路
电话: 010-62001111



1015A-1 单元



1015A-1 单元 170K

RE/MAX REALTY

1015A-1 单元 087.1 ㎡

1015A-2 单元 170K

RE/MAX REALTY

1015A-2 单元 088.1 ㎡



1015A-1 单元 087.1 ㎡

1015A-2 单元 088.1 ㎡

1015A-3 单元 088.1 ㎡

1015A-4 单元 088.1 ㎡

1015A-5 单元 088.1 ㎡

1015A-6 单元 088.1 ㎡

1015A-7 单元 088.1 ㎡

1015A-8 单元 088.1 ㎡

1015A-9 单元 088.1 ㎡

1015A-10 单元 088.1 ㎡

1015A-11 单元 088.1 ㎡

1015A-12 单元 088.1 ㎡

1015A-13 单元 088.1 ㎡

1015A-14 单元 088.1 ㎡

1015A-15 单元 088.1 ㎡

1015A-16 单元 088.1 ㎡

1015A-17 单元 088.1 ㎡

1015A-18 单元 088.1 ㎡

1015A-19 单元 088.1 ㎡

1015A-20 单元 088.1 ㎡

1015A-21 单元 088.1 ㎡

1015A-22 单元 088.1 ㎡

1015A-23 单元 088.1 ㎡

1015A-24 单元 088.1 ㎡

1015A-25 单元 088.1 ㎡

1015A-26 单元 088.1 ㎡

1015A-27 单元 088.1 ㎡

1015A-28 单元 088.1 ㎡

1015A-29 单元 088.1 ㎡

1015A-30 单元 088.1 ㎡

1015A-31 单元 088.1 ㎡

1015A-32 单元 088.1 ㎡

1015A-33 单元 088.1 ㎡

1015A-34 单元 088.1 ㎡

1015A-35 单元 088.1 ㎡

1015A-36 单元 088.1 ㎡

1015A-37 单元 088.1 ㎡

1015A-38 单元 088.1 ㎡

1015A-39 单元 088.1 ㎡

1015A-40 单元 088.1 ㎡

1015A-41 单元 088.1 ㎡

1015A-42 单元 088.1 ㎡

1015A-43 单元 088.1 ㎡

1015A-44 单元 088.1 ㎡

1015A-45 单元 088.1 ㎡

1015A-46 单元 088.1 ㎡

1015A-47 单元 088.1 ㎡

1015A-48 单元 088.1 ㎡

1015A-49 单元 088.1 ㎡

1015A-50 单元 088.1 ㎡

1015A-51 单元 088.1 ㎡

1015A-52 单元 088.1 ㎡

1015A-53 单元 088.1 ㎡

1015A-54 单元 088.1 ㎡

1015A-55 单元 088.1 ㎡

1015A-56 单元 088.1 ㎡

1015A-57 单元 088.1 ㎡

1015A-58 单元 088.1 ㎡

1015A-59 单元 088.1 ㎡

1015A-60 单元 088.1 ㎡

1015A-61 单元 088.1 ㎡

1015A-62 单元 088.1 ㎡

1015A-63 单元 088.1 ㎡

1015A-64 单元 088.1 ㎡

1015A-65 单元 088.1 ㎡

1015A-66 单元 088.1 ㎡

1015A-67 单元 088.1 ㎡

1015A-68 单元 088.1 ㎡

1015A-69 单元 088.1 ㎡

1015A-70 单元 088.1 ㎡

1015A-71 单元 088.1 ㎡

1015A-72 单元 088.1 ㎡

1015A-73 单元 088.1 ㎡

1015A-74 单元 088.1 ㎡

1015A-75 单元 088.1 ㎡

1015A-76 单元 088.1 ㎡

1015A-77 单元 088.1 ㎡

1015A-78 单元 088.1 ㎡

1015A-79 单元 088.1 ㎡

1015A-80 单元 088.1 ㎡

1015A-81 单元 088.1 ㎡

1015A-82 单元 088.1 ㎡

1015A-83 单元 088.1 ㎡

1015A-84 单元 088.1 ㎡

1015A-85 单元 088.1 ㎡

1015A-86 单元 088.1 ㎡

1015A-87 单元 088.1 ㎡

1015A-88 单元 088.1 ㎡

1015A-89 单元 088.1 ㎡

1015A-90 单元 088.1 ㎡

1015A-91 单元 088.1 ㎡

1015A-92 单元 088.1 ㎡

1015A-93 单元 088.1 ㎡

1015A-94 单元 088.1 ㎡

1015A-95 单元 088.1 ㎡

1015A-96 单元 088.1 ㎡

1015A-97 单元 088.1 ㎡

1015A-98 单元 088.1 ㎡

1015A-99 单元 088.1 ㎡

1015A-100 单元 088.1 ㎡



1015A-1 单元 087.1 ㎡

新築分譲住宅
水巻町美吉野第1
2棟現場

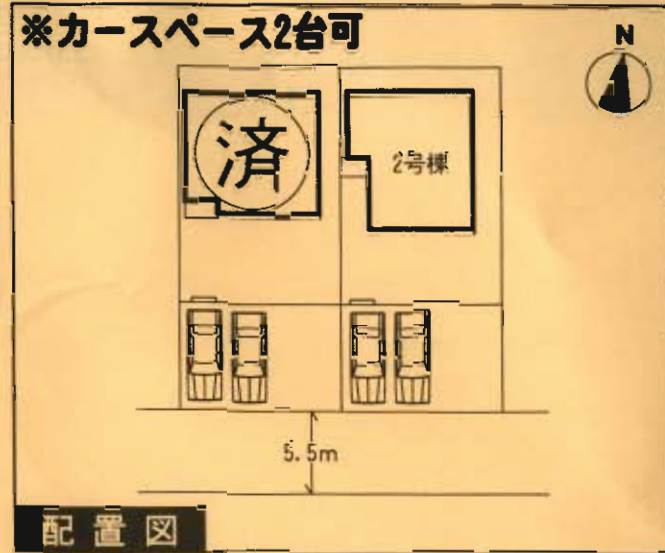
JR鹿兒島本線
「水巻」駅徒歩13分



クレイドルガーデン 水巻町美吉野第1

- 設備・仕様
- ノンホルム(F☆☆☆☆)
 - ガスコンロ(3口)
 - 1坪タイプの自動湯はり浴室(追い焚き、保温可能)
 - シャワー付き洗面化粧台
 - TVモニター付インターホン
 - 断熱性・遮音性ペアサッシ使用(居室部分)
 - 階段部分、トイレには手摺りを設置、段差を最小限に抑えたバリアフリータイプ
 - 沈下に強いベタ基礎
 - フットライト
 - システムキッチン
 - 浴室乾燥機付
 - トイレウォシュレット(1F・2F)
 - 人感センサー付玄関灯
 - 防湿性能・耐震基礎パッキン工法
 - 白アリ防虫施工済(保証書付)
 - カウンターキッチン(1号棟)
 - 24時間換気
 - 1F床下収納

- 物件概要
- 所在地/ 遠賀郡水巻町美吉野18番地以下未定(住居表示)
 - 土地権利/ 所有権
 - 都市計画/ 非線引都市計画区域
 - 用途地域/ 第2種低層住居専用地域
 - 建ぺい率/ 50%
 - 引渡し/ 即日
 - 完成/ 2010年3月中旬
 - 接道状況/ 1・2号棟→南側5.5m公道
 - 構造/ 木造グラスファイバーシングル葺2階建
 - 設備/ 九州電力・公営水道・本下水・都市ガス
 - ※網戸(84,000円)はオプションとなります。
 - ※電波障害による共聴アンテナ等の引込みは買主様負担となります。
 - ※記載事項と現況が異なる場合は現況優先とします。
 - (敷地面積については軽微な変更が生じる場合があります。)

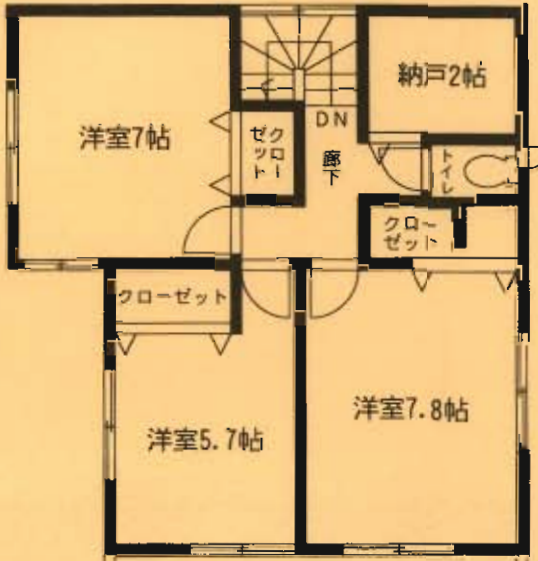
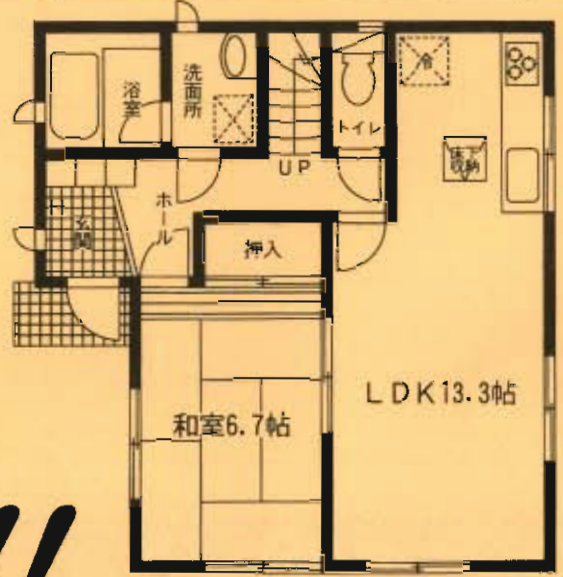


※工事現場では、ヘルメットの着用をお願いします。
※建築中の建物内についても土足厳禁にてお願いします。
※完成物件の駐車場には種力車を止めないで下さい。
(コンクリート部分駐車厳禁!!)

2号棟 ●土地面積/168.00㎡ ●延床面積/ 99.22㎡
●建築確認番号/第KJH-09-03099-1号

価格 1,800万円 (税込)

省エネ高効率給湯器
ecoジョーズ



残り1棟!!

耐久外壁面材
ダイライト

- ◎高強度◎ 地震・台風にも強い
- ◎耐火◎ 燃えにくい無機質素材を使用
- ◎高耐久◎ 耐火素材で力を分散
- ◎住人の健康◎ ゼロアレル、ホルムアルデヒドを抑制し、健康に優しい住環境を実現

フラット35対応

新築分譲住宅 水巻町吉田南第1 4棟現場

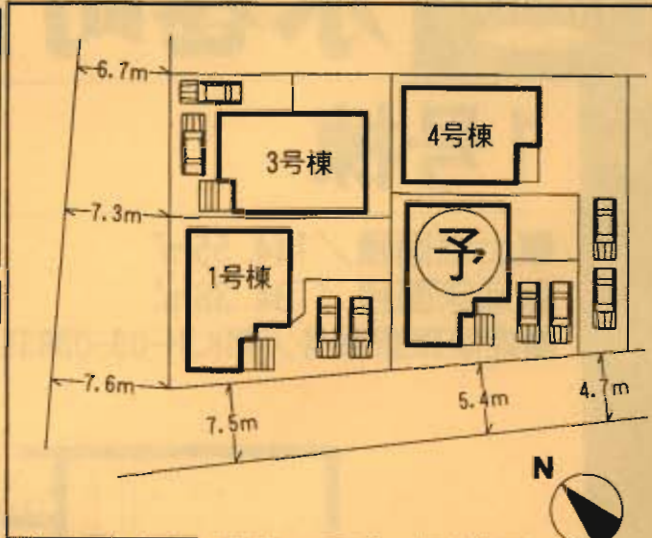
JR筑豊本線
「東水巻」駅徒歩3分

クレイドルガーデン 水巻町吉田南第1



- ### 設備・仕様
- ノンホルム(F☆☆☆☆) ■24時間換気 ■システムキッチン
 - IHクッキングヒーター ■1坪タイプの自動湯はり浴室(追い焚き、保温可能)
 - シャワー付き洗面化粧台 ■トイレウォシュレット(1F・2F)
 - TVモニター付インターホン ■人感センサー付玄関灯
 - 断熱性・遮音性ペアサッシ使用(居室部分) ■防湿性能・耐震基礎パッキング工法
 - 階段部分、トイレには手摺りを設置、段差を最小限に抑えたバリアフリータイプ
 - 沈下に強いベタ基礎 ■白アリ防虫施工済(保証書付)
 - フットライト ■カウンターキッチン
 - 1F床下収納 ■フラット35対応 ■浴室乾燥機付

- ### 物件概要
- 所在地/遠賀郡水巻町吉田南2丁目2番地以下未定(住居表示)
 - 土地権利/所有権 ●地目/宅地
 - 都市計画/非線引区域 ●用途地域/第1種住居地域
 - 建ぺい率/60% ●容積率/200%
 - 引渡し/2010年6月上旬 ●現況/建築中
 - 完成/2010年5月下旬
 - 接道状況/1号棟→北西7.3m公道・南西7.5m公道
2号棟→南西5.4m公道/3号棟→北西6.7m公道
4号棟→南西4.7m公道
 - 構造/木造グラスファイバーシングル葺2階建
 - 設備/九州電力・公営水道・本下水・オール電化
- ※網戸(84,000円)はオプションとなります。
※電波障害による共聴アンテナ等の引込みは買主様負担となります。
※記載事項と現況が異なる場合は現況優先とします。
(敷地面積については軽微な変更が生じる場合があります。)

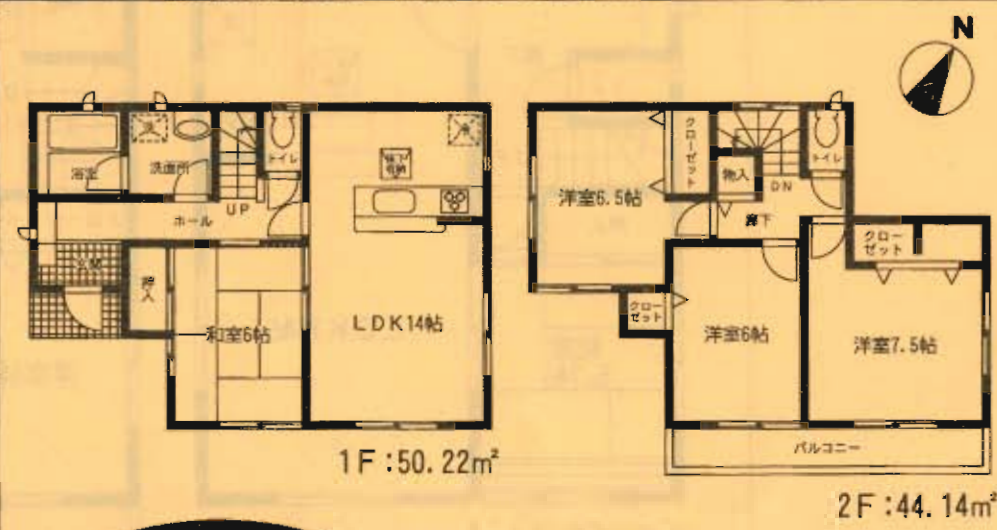


配置図 ※カースペース2台可

※工事現場では、ヘルメットの着用をお願いします。
※建築中の建物内についても土足敷禁にてお願いします。
※完成物件の駐車場には極力車を止めないで下さい。
(コンクリート部分駐車厳禁!!)

2号棟 ●土地面積/134.09㎡ ●延床面積/94.36㎡ ●建築確認番号/第KJH-09-03636-1号

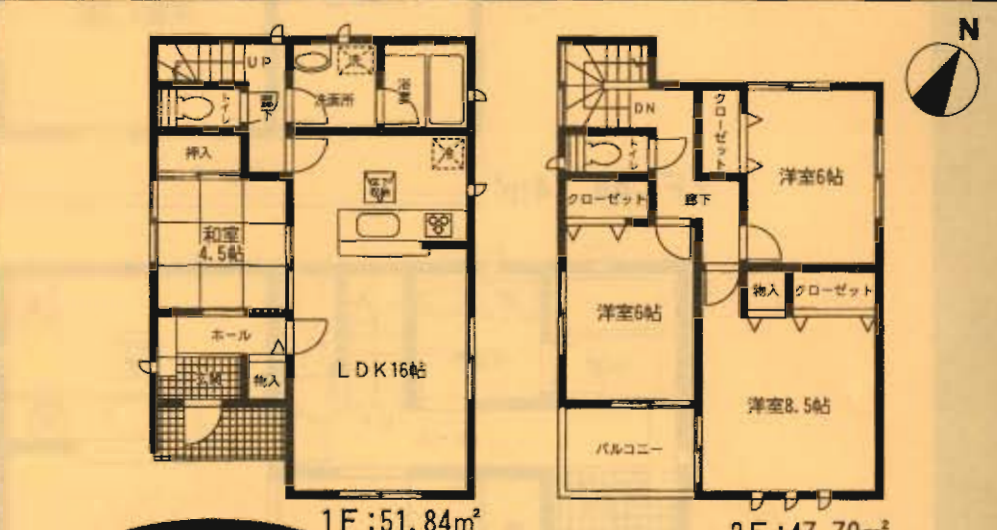
価格 **1,予30** (税込) 万円



オール電化 4LDK

4号棟 ●土地面積/157.19㎡ ●延床面積/99.63㎡ ●建築確認番号/第KJH-09-03638-1号

価格 **1,730** (税込) 万円



オール電化 4LDK

耐久外壁面材

ダイライト

- ◎高強度◎ 地震・台風にも強い
- ◎耐火◎ 燃えにくい耐火質材料を使用
- ◎耐腐蝕◎ 耐食性でカビを防止
- ◎住人の健康◎ ビタミンC配合の珪藻土でアレルギーの原因を抑制

自由なデザインで個性を表現し、
多彩な色・質感・形状を自由に表現。
自由なデザインで個性を表現し、
多彩な色・質感・形状を自由に表現。

フラット35対応

新築分譲住宅
岡垣町野間第1
2棟現場

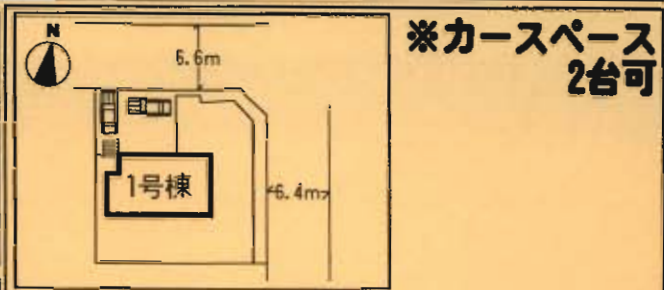
JR鹿児島本線
「海老津」駅徒歩21分

クレイドルガーデン 岡垣町野間第1

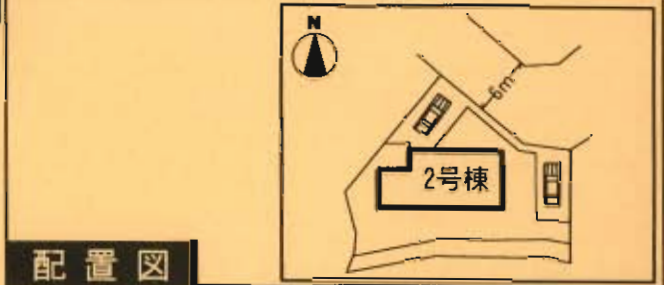


- 設備・仕様
- ノンホルム(F☆☆☆☆)
 - 1坪タイプの自動湯はり浴室(追い焚き、保温可能)
 - シャワー付き洗面化粧台
 - T.Vモニター付インターホン
 - 断熱性・遮音性ペアサッシ使用(居室部分)
 - 階段部分、トイレには手摺りを設置、段差を最小限に抑えたバリアフリータイプ
 - 沈下に強いベタ基礎
 - フットライト
 - システムキッチン
 - IHクッキングヒーター
 - トイレウォシュレット
 - 人感センサー付玄関灯
 - 防湿性能・耐震基礎パッキン工法
 - 白アリ防虫施工(保証書付)
 - 1F床下収納
 - カウンターキッチン
 - 浴室乾燥機付
 - 24時間換気

- 物件概要
- 所在地/岡垣町野間2丁目5番地以下未定(住居表示)
 - 土地権利/所有権
 - 都市計画/非線引区域
 - 建ぺい率/60%
 - 引渡し/2010年7月上旬予定
 - 接道状況/1号棟→北側6.6m公道・東側6.4m公道
2号棟→北東側6.4m公道
 - 構造/木造グラスファイバーシングル葺2階建
 - 設備/九州電力・公営水道・本下水・オール電化
- ※網戸(84,000円)はオプションとなります。
※電波障害による共聴アンテナ等の引込みは買主様負担となります。
※記載事項と現況が異なる場合は現況優先とします。
(敷地面積については軽微な変更が生じる場合があります。)



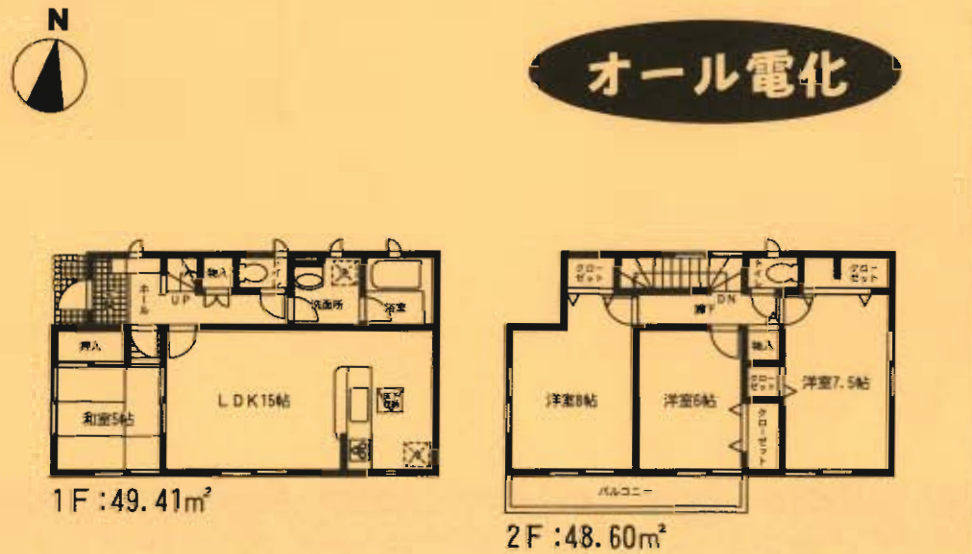
※カースペース
2台可



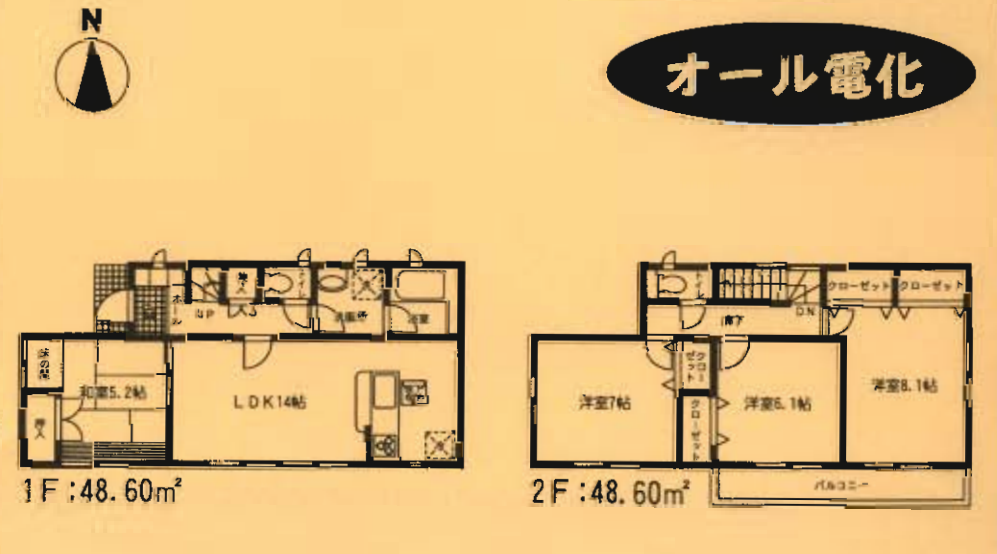
※工事現場では、ヘルメットの着用をお願いします。
※建築中の建物内についても土足厳禁にてお願いします。
※完成物件の駐車場には極力車を止めないで下さい。
(コンクリート部分駐車厳禁!!)

1号棟 ●土地面積/230.99㎡ ●延床面積/98.01㎡ ●建築確認番号/第KJH-10-00060-1号 **価格1,880万円** (税込)

2号棟 ●土地面積/216.61㎡ ●延床面積/97.20㎡ ●建築確認番号/第KJH-10-00061-1号 **価格1,780万円** (税込)



4LDK



4LDK

耐久外壁面材
ダイライト

- ◎高強度の地盤・台風にも強い
- ◎耐火・耐火の燃えにくい無機質素材を使用
- ◎高耐火の耐火耐力で力を分散
- ◎住人の健康をゼロアスベスト・ホルムアルデヒド・重質鉛に頼らない材料で守る

自由なデザイン・カラー・形状の採用も可能。
自由なデザイン・カラー・形状の採用も可能。
自由なデザイン・カラー・形状の採用も可能。

フラット35対応



商業發展九龍 九龍第一區 匯豐銀行 100% 按揭

匯豐銀行
100% 按揭

匯豐銀行
100% 按揭

九龍第一區



47 DK

匯豐銀行
100% 按揭

47 DK

匯豐銀行
100% 按揭

匯豐銀行
100% 按揭
\$ 988,100

匯豐銀行
100% 按揭
\$ 987,100



匯豐銀行
100% 按揭
\$ 988,100

匯豐銀行
100% 按揭
\$ 987,100

匯豐銀行
100% 按揭

匯豐銀行
100% 按揭

新築分譲住宅
岡垣町旭台第一
1棟現場

JR鹿児島本線
「海老津」駅バス15分
西鉄バス
「高尾」停徒歩3分

クレイドルガーデン 岡垣町旭台第一

現地案内図



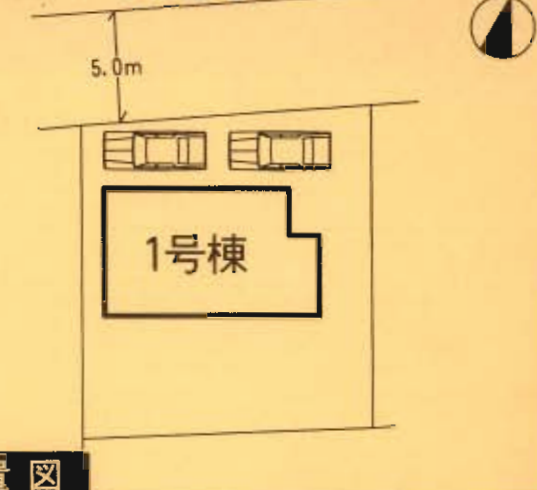
設備・仕様

- | | |
|---------------------------------------|--------------------|
| ■ノンホルム(F☆☆☆☆) | ■システムキッチン |
| ■ガスコンロ(3口) | ■フラット35対応 |
| ■1坪タイプの自動湯はり浴室(追い焚き、保温可能) | ■浴室乾燥機付 |
| ■シャワー付き洗面化粧台 | ■トイレウォシュレット(1F・2F) |
| ■TVモニター付インターホン | ■人感センサー付玄関灯 |
| ■断熱性・遮音性ペアサッシ使用(居室部分) | ■防湿性能・耐震基礎パッキング工法 |
| ■階段部分、トイレには手摺りを設置、段差を最小限に抑えたバリアフリータイプ | ■白アリ防虫施工済(保証書付) |
| ■沈下に強いベタ基礎 | ■カウンターキッチン |
| ■フットライト | ■24時間換気 |
| ■1F床下収納 | |

物件概要

- 所在地/遠賀郡岡垣町旭台1丁目15番地以下未定(住居表示)
 - 土地権利/所有権
 - 都市計画/非線引区域
 - 建ぺい率/50%
 - 引渡し/平成22年7月上旬予定
 - 完成/平成22年6月下旬予定
 - 接道状況/北側5m公道
 - 構造/木造グラスファイバーシングル葺2階建
 - 設備/九州電力・公営水道・本下水・集中プロパンガス
- ※総戸(84,000円)はオプションとなります。
※電波障害による共聴アンテナ等の引込みは買主様負担となります。
※記載事項と現況が異なる場合は現況優先とします。
(敷地面積については軽微な変更が生じる場合があります。)

※カースペース2台可



配置図

※工事現場では、ヘルメットの着用をお願いします。
※建築中の建物内についても土足厳禁にてお願いします。
※完成物件の駐車場には極力車を止めないで下さい。
(コンクリート部分駐車厳禁!!)

1号棟

土地面積/178.23㎡ ●延床面積/96.79㎡
●建築確認番号/第KJH-09-03893-1号

価格 **1,680**万円 (税込)

省エネ高効率給湯器
ecoジョーズ

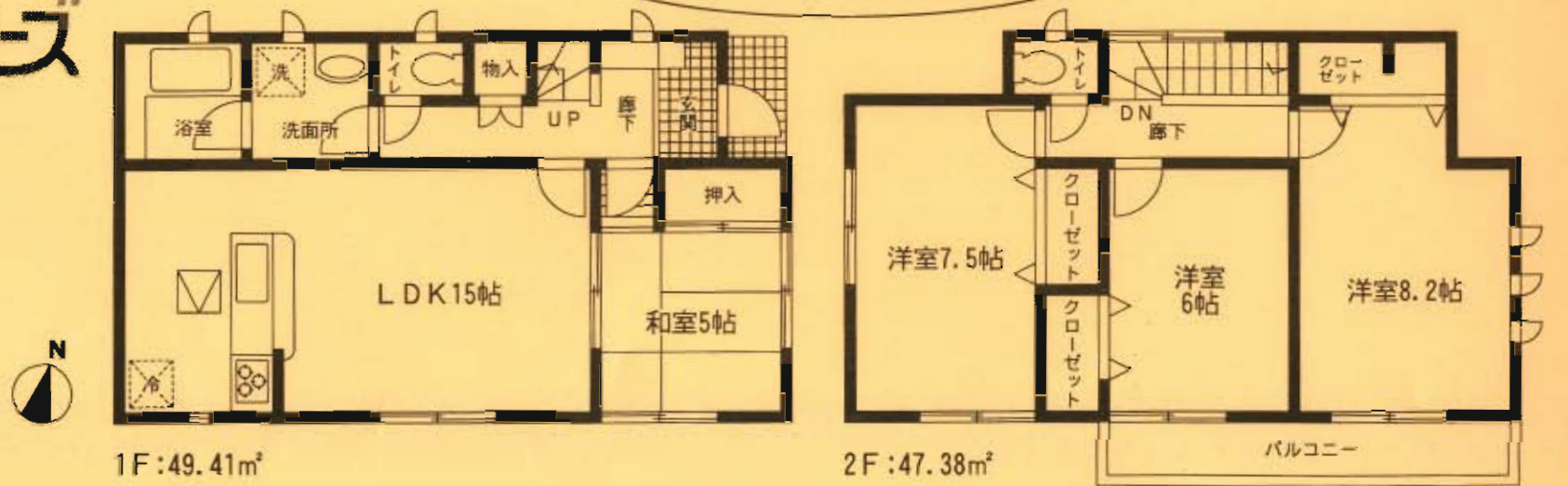
値下げしました!!

耐久外壁面材
ダイライト

- ◎高強度◎ 地震・台風にも強い
- ◎耐火◎ 燃えにくい無機質素材を使用
- ◎耐久◎ 耐力面材で力を分散
- ◎住人の健康◎ ゼロアスベスト・ゼロホルムアルデヒド・臭気・結露に強い材質の採用

自家生産の高性能断熱材を採用し、
断熱・遮音・防湿・防虫・防カビ・防霉の機能を
自在にコントロール可能な断熱材です。

フラット35対応



1F : 49.41㎡

2F : 47.38㎡

4LDK



河東屋株式会社 河東屋グループ
 〒100-0001 東京都千代田区千代田1-1-1
 TEL: 03-3542-1111 FAX: 03-3542-1112

河東屋グループ
 河東屋株式会社
 河東屋グループ

河東屋グループ

河東屋グループ



河東屋グループ
 〒100-0001 東京都千代田区千代田1-1-1
 TEL: 03-3542-1111 FAX: 03-3542-1112



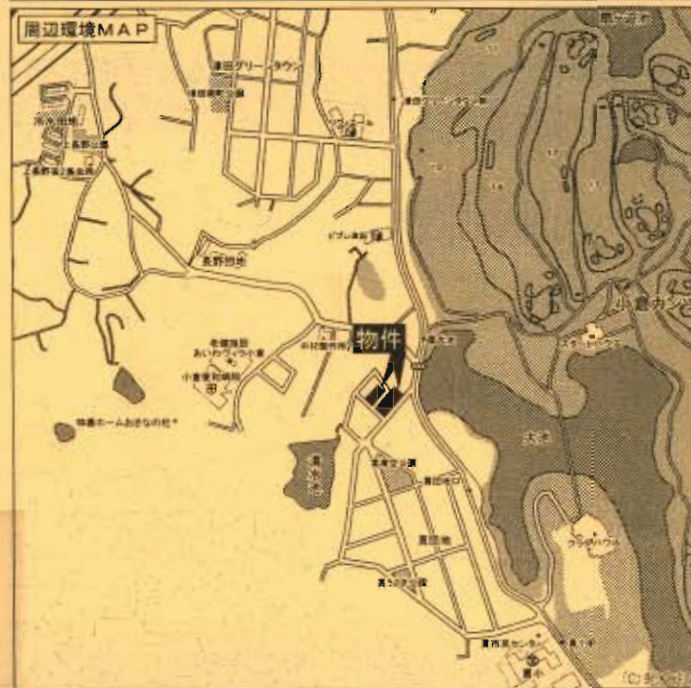
河東屋グループ
 〒100-0001 東京都千代田区千代田1-1-1
 TEL: 03-3542-1111 FAX: 03-3542-1112



河東屋グループ
 〒100-0001 東京都千代田区千代田1-1-1
 TEL: 03-3542-1111 FAX: 03-3542-1112

新築分譲住宅
小倉南区西貫第1
6棟現場

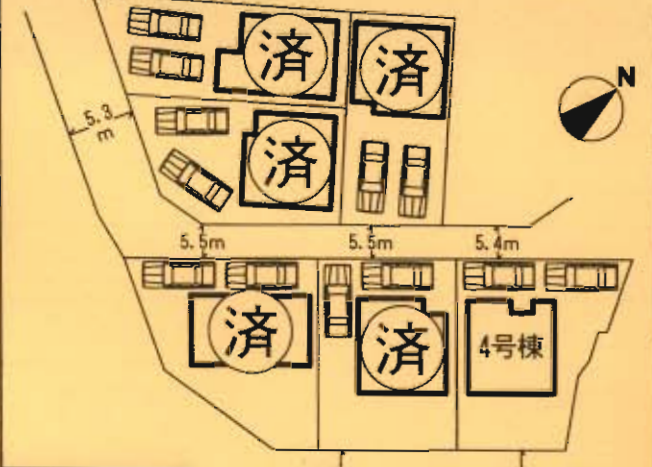
JR日豊本線
「下曾根」駅
西鉄バス10分
「貫大池前」停徒歩4分



- 設備・仕様
- ノンホルム(F☆☆☆☆)
 - ガスコンロ(3口)
 - 1坪タイプの自動湯はり浴室(追い焚き、保温可能)
 - シャワー付き洗面化粧台
 - TVモニター付インターホン
 - 断熱性・遮音性ベアサッシ使用(居室部分)
 - 階段部分、トイレには手摺りを設置、段差を最小限に抑えたバリアフリータイプ
 - 沈下に強いベタ基礎
 - フットライト
 - システムキッチン
 - 浴室乾燥機付
 - トイレウォシュレット(1F・2F)
 - 人感センサー付玄関灯
 - 防湿性能・耐震基礎パッキン工法
 - 白アリ防虫施工済(保証書付)
 - カウンターキッチン
 - 24時間換気
 - 1F床下収納

- 物件概要
- 所在地 北九州市小倉南区西貫1丁目1番以下未定(住居表示)
 - 土地権利 所有権
 - 都市計画 市街化区域
 - 用途地域 第1種中高層住居専用地域
 - 建ぺい率 60%
 - 引渡し 即日
 - 完成 2010年2月上旬
 - 接道状況 1号棟→南西5.3m公道/2号棟→南西5.3m公道・南東5.5m公道/3号棟→南東5.5m公道・4号棟→北西5.4m公道・南東10m公道/5号棟→北西5.5m公道・南東10m公道/6号棟→北西5.5m公道・南東10m公道
 - 構造 木造グラスファイバーシングル葺2階建
 - 設備 九州電力・公営水道・本下水・集中プロパン
 - その他 建基法22条指定地域
- ※納戸(84,000円)はオプションとなります。
※電波障害による共聴アンテナ等の引込みは買主様負担となります。
※記載事項と現況が異なる場合は現況優先とします。
(敷地面積については軽微な変更が生じる場合があります。)

※カースペース2台可 (4号棟、2台目軽のみ可)



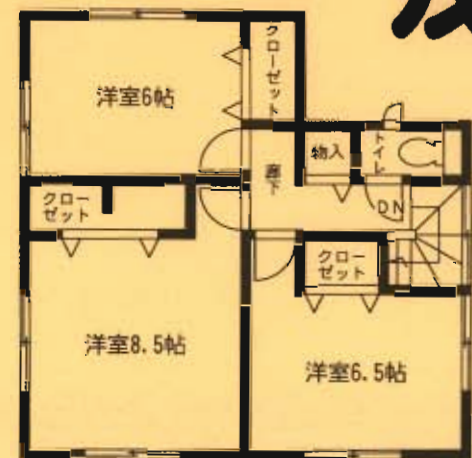
配置図

※工事現場では、ヘルメットの着用をお願いします。
※建築中の建物内についても土足厳禁にてお願いします。
※完成物件の駐車場には極力車を止めないで下さい。
(コンクリート部分駐車厳禁!!)

4号棟 ●土地面積/171.69㎡ ●延床面積/ 97.20㎡
●建築確認番号/第KJH-09-02303-1号

価格 1,880万円 (税込)

省エネ高効率給湯器
ECOジョーズ



残り1棟!!

4LDK

耐久外壁面材
ダイライト

- ◎高強度の地震・台風に強い
- ◎耐火・防火 燃えにくい無機質素材を使用
- ◎断熱・遮音 断熱材で力を分散
- ◎住人の健康◎ゼロアスベスト・塩化ビニル・ホルムアルデヒドと放射線にさらさない健康の住まい

自然素材の壁紙・床材・天井材も採用し、自然の風・光・音を大切にした暮らしを実現します。

フラット35対応



035334 1025



本館
1日
1日

035334 1025

新築分譲マンション
 東京都中央区新富1丁目1番10号
 新築分譲マンション
 東京都中央区新富1丁目1番10号
 新築分譲マンション
 東京都中央区新富1丁目1番10号

035334 1025

新築分譲マンション

東京都中央区新富1丁目1番10号

17DK

ハルビイ

088.1m²

● 新築分譲マンション
● 東京都中央区新富1丁目1番10号



新築分譲マンション
 東京都中央区新富1丁目1番10号
 新築分譲マンション
 東京都中央区新富1丁目1番10号
 新築分譲マンション
 東京都中央区新富1丁目1番10号

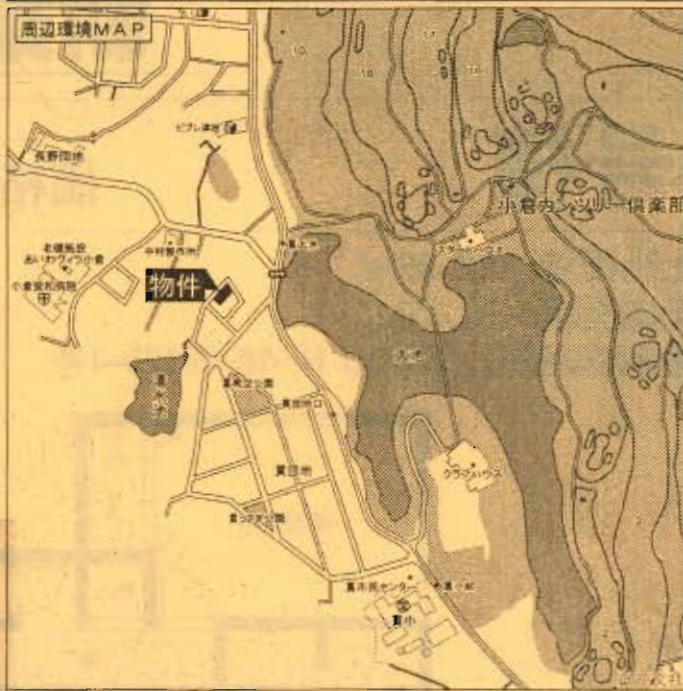
● 新築分譲マンション
 ● 東京都中央区新富1丁目1番10号



新築分譲住宅
小倉南区西貫第2
4棟現場

JR日豊本線
「下曾根」駅バス10分
西鉄バス
「貫大池前」停徒歩4分

クレイドルガーデン 小倉南区西貫第2

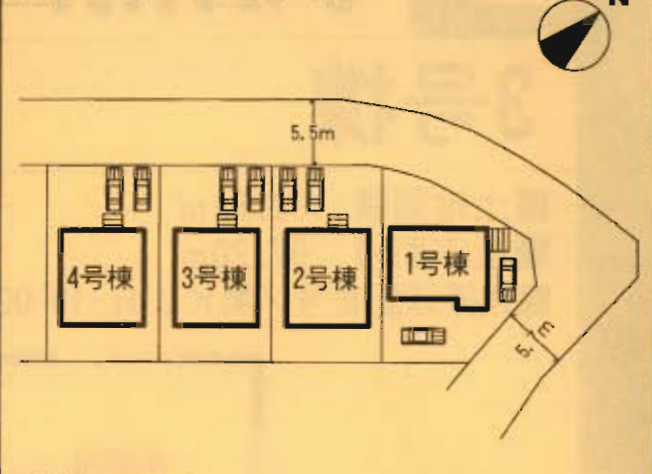


- 設備・仕様
- ノンホルム(F☆☆☆☆)
 - ガスコンロ(3口)
 - 1坪タイプの自動湯はり浴室(追い焚き、保温可能)
 - シャワー付き洗面化粧台
 - TVモニター付インターホン
 - 断熱性・遮音性ペアサッシ使用(居室部分)
 - 階段部分、トイレには手摺りを設置、段差を最小限に抑えたバリアフリータイプ
 - 沈下に強いベタ基礎
 - フットライト
 - 24時間換気
 - 1F床下収納
 - システムキッチン
 - フラット35対応
 - 浴室乾燥機付
 - トイレウォシュレット(1F・2F)
 - 人感センサー付玄関灯
 - 防湿性能・耐震基礎パッキン工法
 - 白アリ防虫施工済(保証書付)
 - カウンターキッチン(2・3・4号棟)

物件概要

- 所在地/北九州市小倉南区西貫1丁目1番以下未定(住居表示)
- 土地権利/所有権
- 都市計画/市街化区域
- 高度地区/無
- 容積率/200%
- 現況/建築中
- 接道状況/1号棟→北西側5.5m公道・南東側5.7m公道 2・3・4号棟→南西側5.5m公道
- 構造/木造グラスファイバースィングル葺2階建
- 設備/九州電力・公営水道・本下水・集中プロパン
- ※網戸(84,000円)はオプションとなります。
- ※電波障害による共聴アンテナ等の引込みは買主様負担となります。
- ※記載事項と現況が異なる場合は現況優先とします。
- (敷地面積については軽微な変更が生じる場合があります。)

※カースペース2台可



配置図

※工事現場では、ヘルメットの着用をお願いします。
※建築中の建物内についても土足厳禁にてお願いします。
※完成物件の駐車場には極力車を止めないで下さい。
(コンクリート部分駐車厳禁!!)

1号棟
●土地面積/163.33㎡
●延床面積/95.16㎡
●建築確認番号/第KJH-10-00122-1号

価格1,880万円(税込)

2号棟
●土地面積/162.90㎡
●延床面積/97.20㎡
●建築確認番号/第KJH-10-00123-1号

価格1,880万円(税込)

省エネ高効率給湯器
ecoジョーズ

1F: 47.58㎡
2F: 47.58㎡
4LDK

省エネ高効率給湯器
ecoジョーズ

1F: 50.22㎡
2F: 46.98㎡
4LDK

耐力外壁面材
ダイライト

- ◎高強度◎
地震・台風にも強い
- ◎耐火◎
燃えにくい無機質素材を使用
- ◎長寿命◎
耐力面材で力を分散
- ◎住人の健康◎
ゼロ放射線・ゼロホルムアルデヒドと放射線に強い無機質の塗料

自然界の無機質材料を有効活用した、
高強度・耐火・高耐久の「強さ」住む人の健康や
自然環境を考えた「やさしい」新素材です。

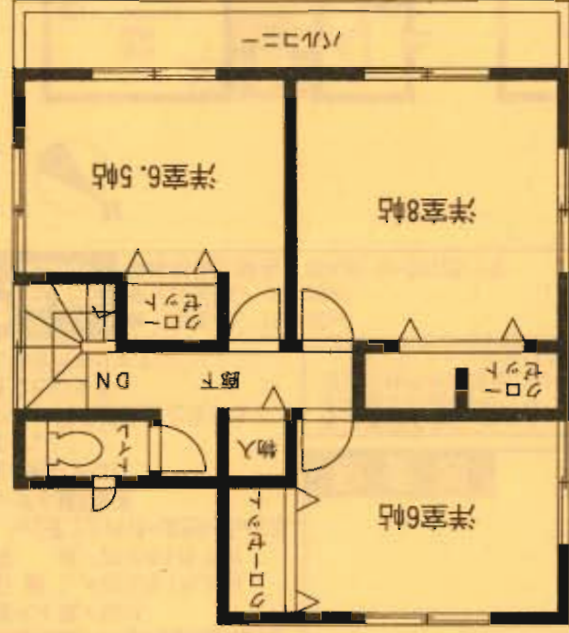
フラット35対応

3号棟

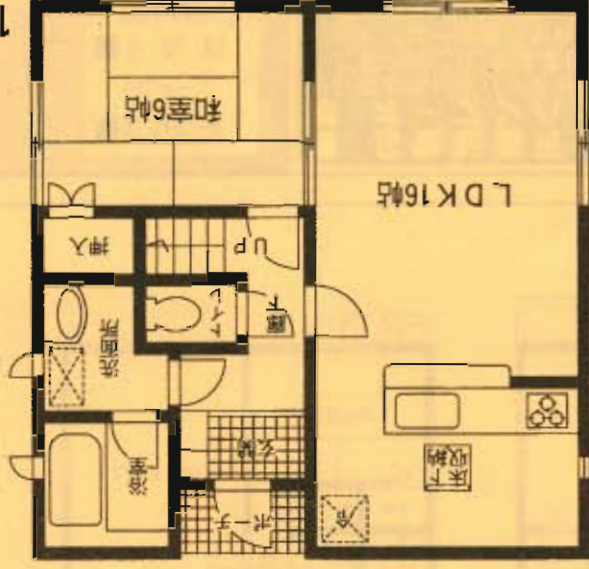
価格: 1,880万円

■土地面積: 162.81㎡
■延床面積: 97.20㎡

■建築確認番号/第KJH-10-00124-1号



2F: 46.98㎡



1F: 50.22㎡

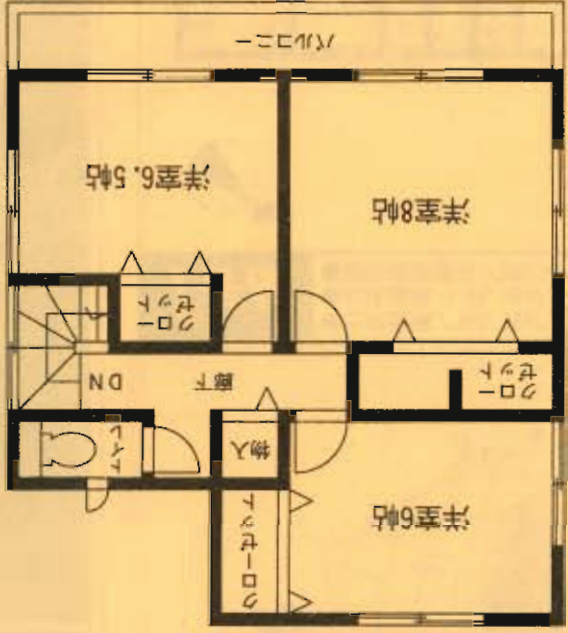
4LDK

4号棟

価格: 1,930万円

■土地面積: 162.99㎡
■延床面積: 97.20㎡

■建築確認番号/第KJH-10-00125-1号



2F: 46.98㎡

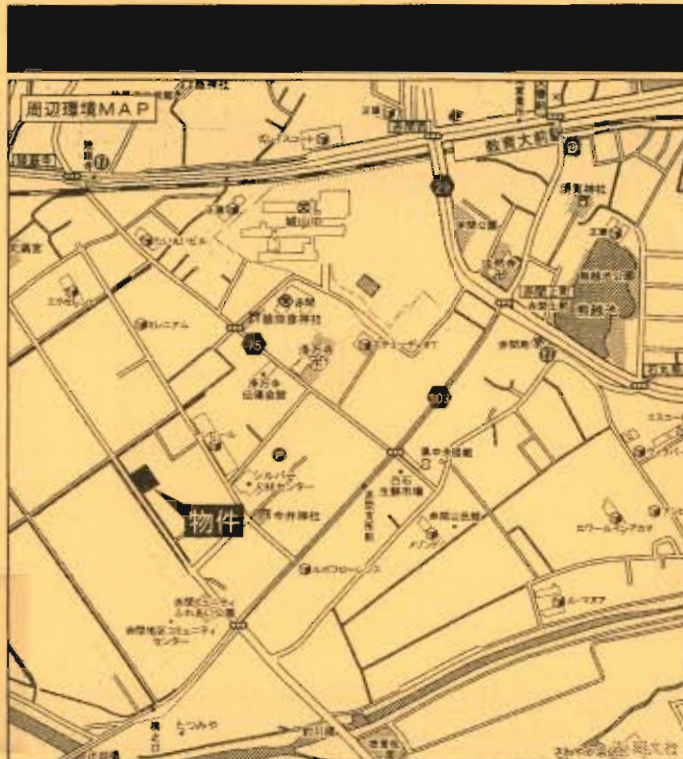


1F: 50.22㎡

4LDK

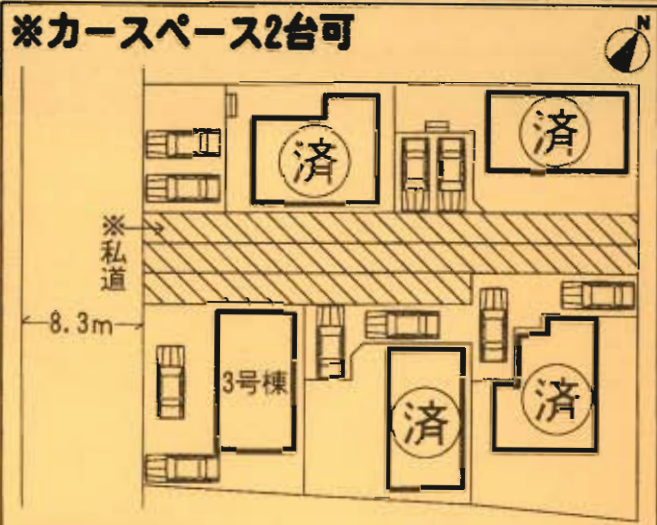
新築分譲住宅
宗像市赤間第1
5棟現場

JR鹿兒島本線
「教育大前」駅徒歩12分



- 設備・仕様
- ノンホルム(F☆☆☆☆)
 - 1坪タイプの自動湯はり浴室(追い焚き、保温可能)
 - シャワー付き洗面化粧台
 - TVモニター付インターホン
 - 断熱性・透音性ペアサッシ使用(居室部分)
 - 階段部分、トイレには手摺りを設置、段差を最小限に抑えたバリアフリータイプ
 - 沈下に強いベタ基礎
 - フットライト
 - システムキッチン
 - IHクッキングヒーター
 - トイレウォシュレット
 - 人感センサー付玄関灯
 - 防湿性能・耐震基礎パッキン工法
 - 白アリ防虫施工済(保証書付)
 - カウンターキッチン(2・4・5号棟)
 - 24時間換気
 - 1F床下収納

- 物件概要
- 所在地/宗像市赤間2丁目6番以下未定(住居表示)
 - 土地権利/所有権
 - 都市計画/市街化区域
 - 建ぺい率/60%
 - 引渡し/即日
 - 完成/2010年3月下旬
 - 接道状況/1・2・3・4・5号棟→南西側8.3m公道
 - 構造/木造グラスファイバースィングル葺2階建
 - 設備/九州電力・公営水道・本下水・オール電化
 - その他/建基法22条指定地域
- 地目/雑種地
●用途地域/第1種住居地域
●容積率/200%
●現況/完成済
- ※納戸(84,000円)はオプションとなります。
※電波障害による共聴アンテナ等の引込みは買主様負担となります。
※記載事項と現況が異なる場合は現況優先とします。
(敷地面積については軽微な変更が生じる場合があります。)



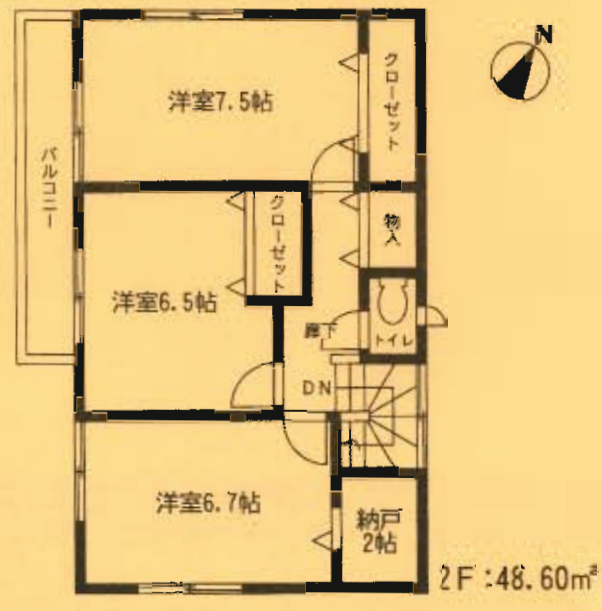
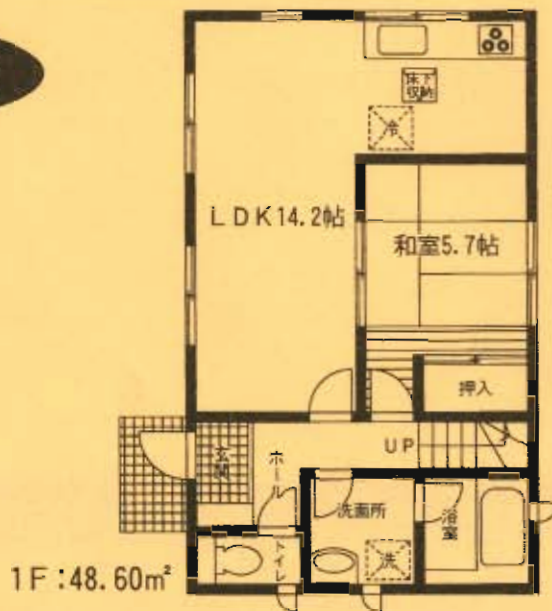
配置図

※工事現場では、ヘルメットの着用をお願いします。
※建築中の建物内についても土足厳禁にてお願いします。
※完成物件の駐車場には極力車を止めないで下さい。
(コンクリート部分駐車厳禁!!)

3号棟 ●土地面積/144.93㎡ ●延床面積/97.20㎡
●建築確認番号/第KJH-09-02775-1号

価格 1,850万円 (税込)

オール電化



残り1棟!!

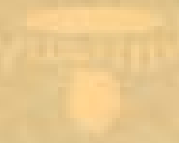
4LDK

耐久外壁面材
ダイライト

- ◎高強度◎ 地震・台風にも強い
- ◎耐火◎ 燃えにくい無機質素材を使用
- ◎長寿命◎ 耐力面材で力を分散
- ◎住人の健康◎ デアーストール・ホルムフリーでアレルギーに強い住まいを実現

自動火災報知器設置可能
防犯カメラ設置可能
防犯カメラ設置可能

フラット35対応



千葉県千葉市中央区新大塚一丁目
 新大塚一丁目 0171511190
 千葉県千葉市中央区新大塚一丁目

10
 10
 10



327 1223412



千葉県千葉市中央区新大塚一丁目

千葉県千葉市中央区新大塚一丁目



FIG. 028, 1 1/2
 2DK 10m



千葉県千葉市中央区新大塚一丁目
 新大塚一丁目 0171511190
 千葉県千葉市中央区新大塚一丁目

千葉県千葉市中央区新大塚一丁目
 新大塚一丁目 0171511190
 千葉県千葉市中央区新大塚一丁目

千葉県千葉市中央区新大塚一丁目
 新大塚一丁目 0171511190
 千葉県千葉市中央区新大塚一丁目



新築分譲住宅 宗像市池田第2 1棟現場

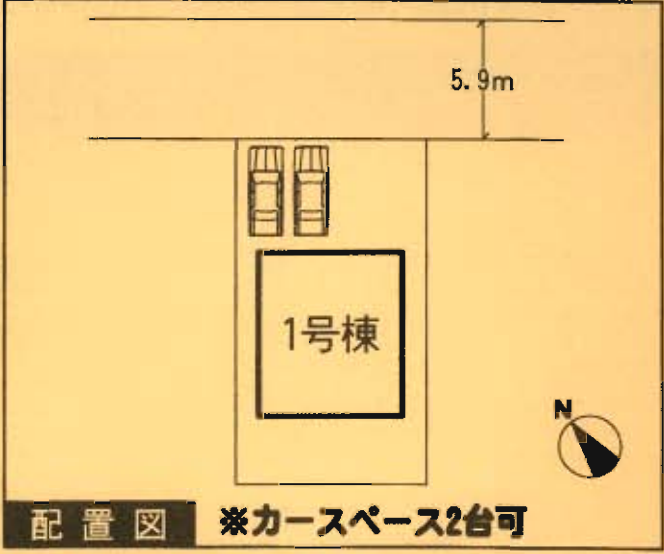
西鉄バス
「上大王寺」停徒歩3分

クレイドルガーデン 宗像市池田第2



- ### 設備・仕様
- ノンホルム(F☆☆☆☆)
 - IHクッキングヒーター
 - シャワー付き洗面化粧台
 - TVモニター付インターホン
 - 断熱性・遮音性ペアサッシ使用(居室部分)
 - 階段部分、トイレには手摺りを設置、段差を最小限に抑えたバリアフリータイプ
 - 沈下に強いベタ基礎
 - フットライト
 - 浴室乾燥機付
 - 24時間換気
 - 1坪タイプの自動湯はり浴室(追い焚き、保温可能)
 - システムキッチン
 - トイレウォシュレット(1F・2F)
 - 人感センサー付玄関灯
 - 防湿性能・耐震基礎パッキン工法
 - 白アリ防虫施工済(保証書付)
 - 1F床下収納
 - カウンターキッチン

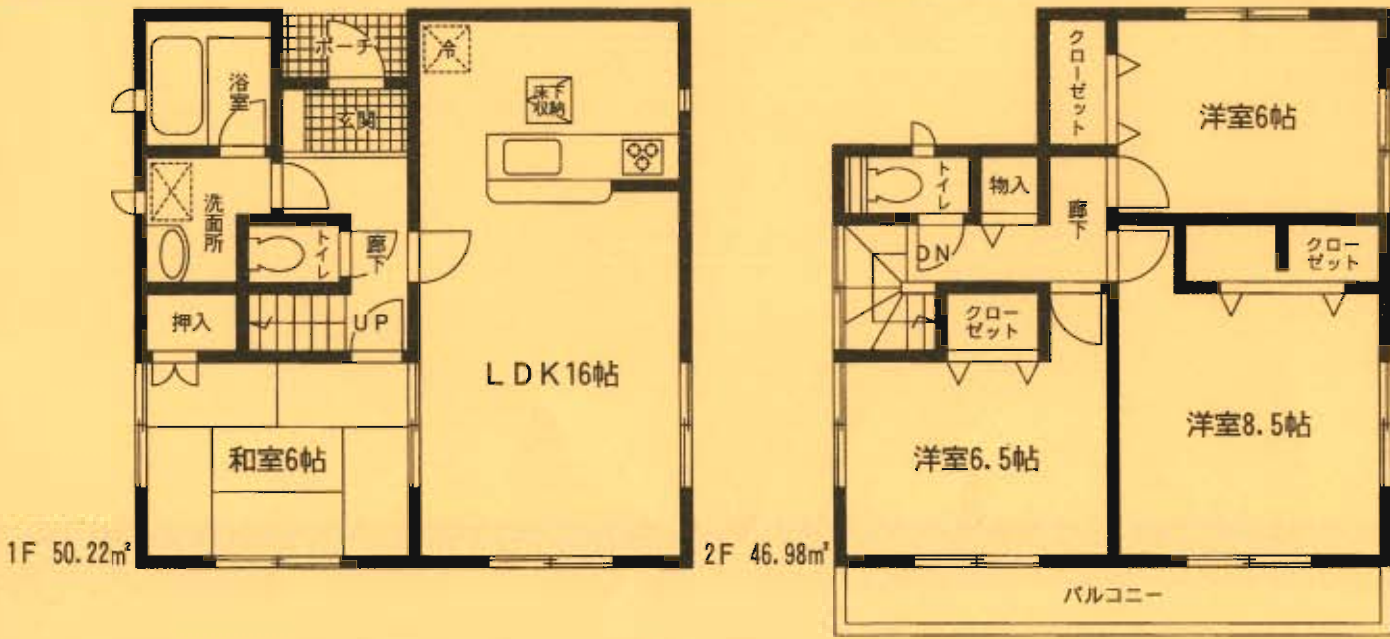
- ### 物件概要
- 所在地/宗像市池田桜町3116番地以下未定(住居表示)
 - 土地権利/所有権
 - 都市計画/準都市計画区域内
 - 用途地域/無指定区域
 - 建ぺい率/70%
 - 引渡/2010年7月中旬予定
 - 完成/2010年7月上旬予定
 - 接道状況/北東5.9m公道
 - 構造/木造グラスファイバースィングル葺2階建
 - 設備/九州電力・公営水道・本下水・オール電化
 - ※網戸(84,000円)はオプションとなります。
 - ※電波障害による共聴アンテナ等の引込みは買主様負担となります。
 - ※記載事項と現況が異なる場合は現況優先とします。
 - (敷地面積については軽微な変更が生じる場合があります。)



※工事現場では、ヘルメットの着用をお願いします。
※建築中の建物内についても土足敷禁にてお願いします。
※完成物件の駐車場には極力車を止めないで下さい。
(コンクリート部分駐車厳禁!!)

1号棟 ●土地面積/165.66㎡ ●延床面積/97.20㎡
●建築確認番号/第KJH-10-00231-1号

価格 **1,550** (税込) 万円



オール電化

4LDK

耐久外壁面材
ダイライト

- ◎高強度◎ 地震・台風にも強い
- ◎耐火◎ 耐火に強い無機質素材を使用
- ◎高耐久◎ 耐火面材で力を分散
- ◎住人の健康◎ セロ素ペイント、低ホルムアルデヒド、無鉛にこだわりの塗料

耐震等級2に準拠して設計された建物です。地震に強い構造です。また、断熱性能も高く、省エネ効果があります。

フラット35対応



商業部 022-220-1111
 住宅部 022-220-1112
 022-220-1113

022-220-1111
 022-220-1112
 022-220-1113

022-220-1111
 022-220-1112
 022-220-1113

022-220-1111
 022-220-1112
 022-220-1113



分譲中

022-220-1111
 022-220-1112
 022-220-1113



022-220-1111
 022-220-1112
 022-220-1113

022-220-1111
 022-220-1112
 022-220-1113



新加坡大馬路 100 號 10 樓 1010 室
 電話: 6339 8888
 傳真: 6339 8889

新加坡大馬路 100 號 10 樓 1010 室
 電話: 6339 8888
 傳真: 6339 8889

新加坡大馬路 100 號 10 樓 1010 室
 電話: 6339 8888
 傳真: 6339 8889

新加坡大馬路 100 號 10 樓 1010 室



新加坡大馬路 100 號 10 樓 1010 室

新加坡大馬路 100 號 10 樓 1010 室
 電話: 6339 8888
 傳真: 6339 8889



新加坡大馬路 100 號 10 樓 1010 室
 電話: 6339 8888
 傳真: 6339 8889



新加坡大馬路 100 號 10 樓 1010 室

新築分譲住宅 宗像市池田第4 1棟現場

西鉄バス
「大王寺」停徒歩3分

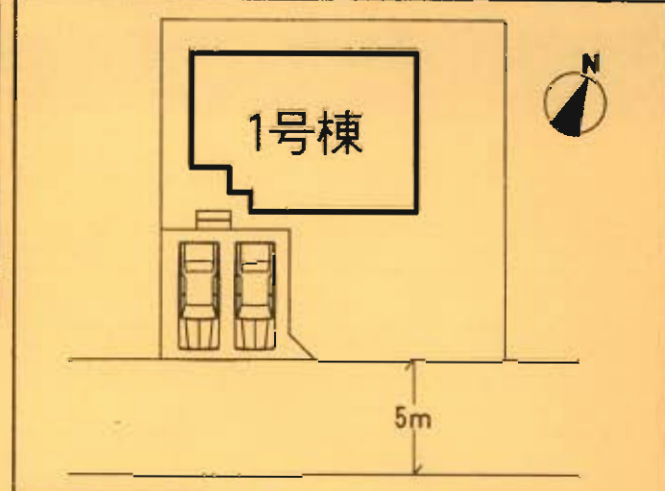
クレイドルガーデン 宗像市池田第4



現地案内図

- ### 設備・仕様
- ノンホルム(F☆☆☆☆)
 - IHクッキングヒーター
 - シャワー付き洗面化粧台
 - T.Vモニター付インターホン
 - 断熱性・遮音性ペアサッシ使用(居室部分)
 - 階段部分、トイレには手摺りを設置、段差を最小限に抑えたバリアフリータイプ
 - 沈下に強いベタ基礎
 - フットライト
 - 浴室乾燥機付
 - 24時間換気
 - 1坪タイプの自動湯はり浴室(追い焚き、保温可能)
 - トイレウォシュレット(1F・2F)
 - システムキッチン
 - 人感センサー付玄関灯
 - 防湿性能・耐震基礎パッキン工法
 - 白アリ防虫施工済(保証書付)
 - 1F床下収納
 - カウンターキッチン

- ### 物件概要
- 所在地/宗像市池田3100番地以下未定(住居表示)
 - 土地権利/所有権
 - 都市計画/準都市計画区域内
 - 用途地域/無指定
 - 建ぺい率/70%
 - 引渡/2010年7月中旬予定
 - 完成/2010年7月上旬予定
 - 接道状況/南東側5m公道
 - 構造/木造グラスファイバーシングル葺2階建
 - 設備/九州電力・公営水道・本下水・オール電化
 - ※網戸(84,000円)はオプションとなります。
 - ※電波障害による共聴アンテナ等の引込みは買主様負担となります。
 - ※記載事項と現況が異なる場合は現況優先とします。
 - (敷地面積については軽微な変更が生じる場合があります。)

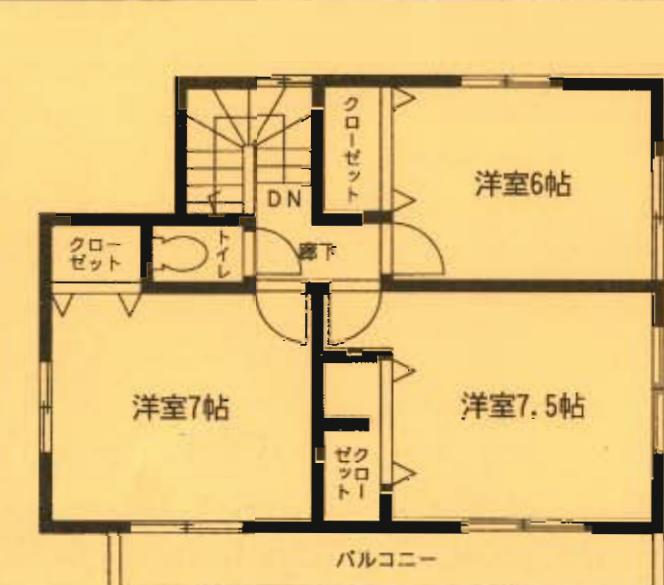
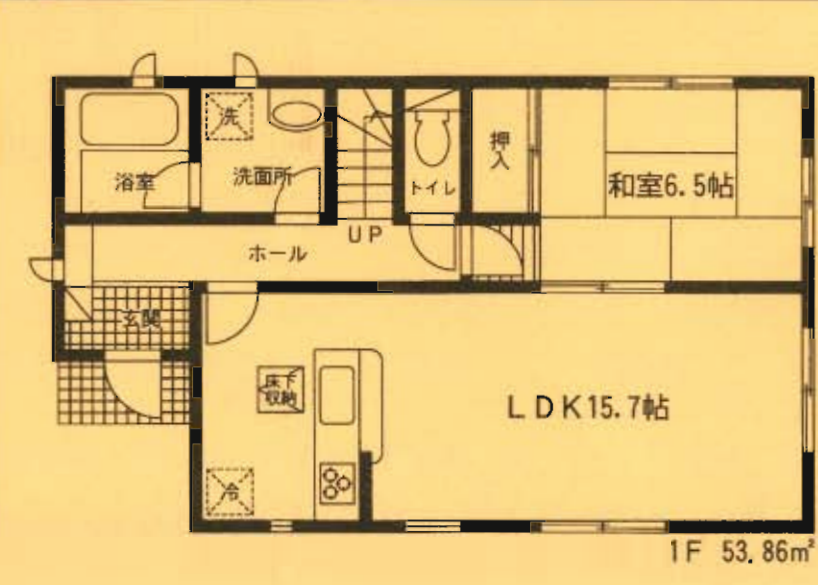


配置図 ※カースペース2台可

※工事現場では、ヘルメットの着用をお願いします。
 ※建築中の建物内についても土足厳禁にてお願いします。
 ※完成物件の駐車場には極力車を止めないで下さい。
 (コンクリート部分駐車厳禁!!)

1号棟 ●土地面積/216.36㎡ ●延床面積/98.00㎡
 ●建築確認番号/第KJH-10-00233-1号

価格 1,650万円 (税込)



オール電化

耐久外壁面材
ダイライト
 ◎高強度◎ 地震・台風にも強い
 ◎耐火◎ 火災に強い
 ◎遮音◎ 騒音に強い
 ◎健康◎ 住人の健康に配慮
 ◎省エネ◎ エネルギーを無駄にしない

フラット35対応

4LDK



株式会社 第一不動産
 〒100-0001 東京都千代田区千代田 1-1-1
 TEL: 03-XXXX-XXXX FAX: 03-XXXX-XXXX
 営業時間: 10:00~18:00 (日・祭日を除く)



1LDK
 10.0㎡

1LDK 10.0㎡ 築年数: 10年以内
 交通: 徒歩10分
 価格: 1,200万円



物件概要
 築年数: 10年以内
 構造: RC造
 床: フローリング
 浴室: 洋室
 洗面: 洗面台
 トイレ: 洋トイレ
 玄関: 玄関
 その他: 収納スペース

項目	内容
建物面積	10.0㎡
延床面積	12.0㎡
敷地面積	30.0㎡
用途	住居
管理費	1,000円/月
修繕費	1,000円/月
総額	1,200万円

1LDK 10.0㎡ 築年数: 10年以内
 交通: 徒歩10分
 価格: 1,200万円



1LDK 10.0㎡



1LDK 10.0㎡

1LDK 10.0㎡

新築分譲住宅
宗像市須恵第1
2棟現場

西鉄バス
「ネオポリス1丁目」
徒歩12分

耐久外壁面材
ダイライト

●高強度の
地震・台風にも強い

●耐火・防火
燃えにくい無機質素材を使用

●高耐久
耐用年数で力を分岐

●住人の健康を
エコフレックステクノロジーに
貢献している。健康が3つ

※高強度・高耐久・高耐火・高防火・高防汚・高防藻・高防カビ・高防臭・高防カビ・高防カビ・高防カビ

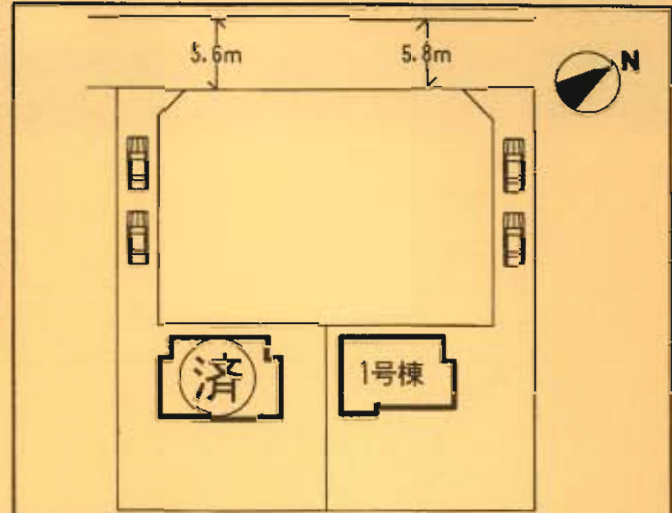
フラット35対応

クレイドルガーデン 宗像市須恵第1



- 設備・仕様
- ノンホルム(F☆☆☆☆)
 - IHクッキングヒーター
 - 1坪タイプの自動湯はり浴室(追い焚き、保温可能)
 - シャワー付き洗面化粧台
 - TVモニター付インターホン
 - 断熱性・遮音性ペアサッシ使用(居室部分)
 - 階段部分、トイレには手摺りを設置、段差を最小限に抑えたバリアフリータイプ
 - 沈下に強いベタ基礎
 - フットライト
 - システムキッチン
 - フラット35対応
 - 浴室乾燥機付
 - トイレウォシュレット(1F・2F)
 - 人感センサー付玄関灯
 - 防湿性能・耐震基礎パッキン工法
 - 白アリ防虫施工済(保証書付)
 - 24時間換気
 - 1F床下収納
 - カウンターキッチン

- 物件概要
- 所在地/宗像市須恵4丁目22番地(以下未定)住居表示
 - 土地権利/所有権
 - 都市計画/市街化区域
 - 建ぺい率/40%
 - 引渡し/即日
 - 完成/2010年4月下旬
 - 接道状況/1号棟→北西5.8m公道
2号棟→北西5.6m公道
 - 構造/木造グラスファイバーシングル葺2階建
 - 設備/九州電力・公営水道・本下水・オール電化
 - その他/高度地区無
- ※納戸(84,000円)はオプションとなります。
※電波障害による共聴アンテナ等の引込みは買主様負担となります。
※記載事項と現況が異なる場合は現況優先とします。
(敷地面積については軽微な変更が生じる場合があります。)



配置図 ※カースペース2台可

※工事現場では、ヘルメットの着用をお願いします。
※建築中の建物内についても土足厳禁にてお願いします。
※完成物件の駐車場には極力車を止めないで下さい。
(コンクリート部分駐車厳禁!!)

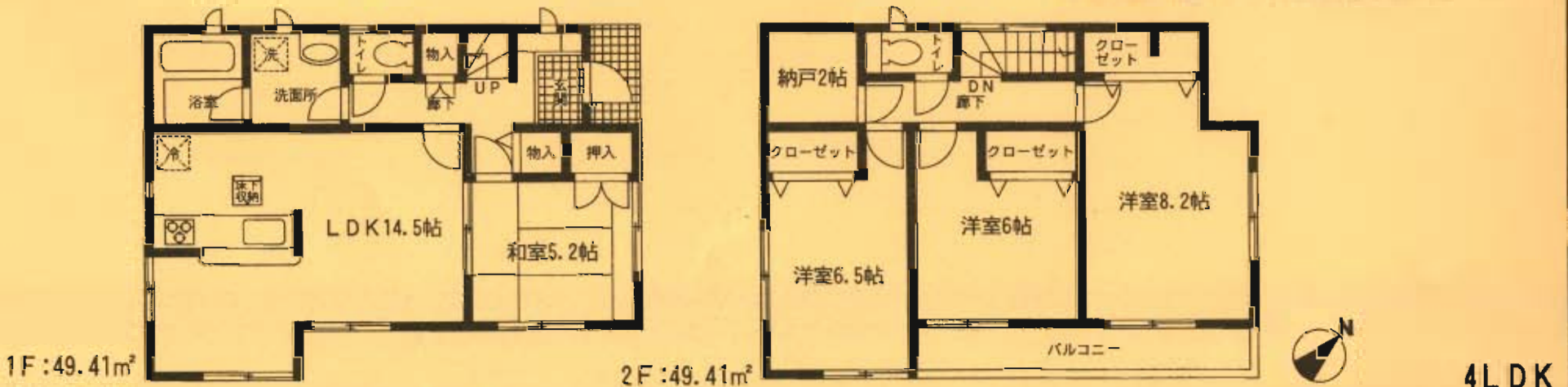
1号棟 ●土地面積/327.21㎡ ●延床面積/98.82㎡

●建築確認番号/第KJH-09-03566-1号

価格 **1,880**万円 (税込)

オール電化

残り1棟!!

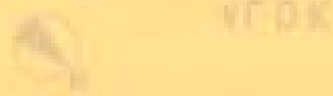


4LDK



東京品川ビルディング
 〒108-8501 東京都港区品川1-1-1
 TEL: 03-3777-1111

物件番号
 03-3777-1111
 03-3777-1111



1K

1R

月謝 088,100円
 敷金 100,000円
 礼金 100,000円
 管理費 10,000円
 共済金 10,000円
 保証金 100,000円
 仲介手数料 100,000円
 消費税 10,000円
 総額 410,100円



品川ビルディング
 〒108-8501 東京都港区品川1-1-1
 TEL: 03-3777-1111

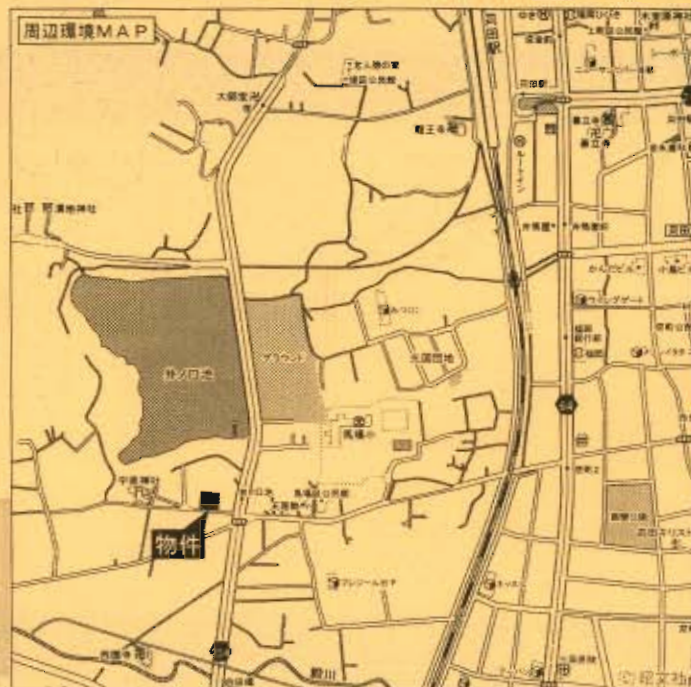
品川ビルディング

品川ビルディング



新築分譲住宅
荻田町馬場第1
 4棟現場

日豊本線
「荻田」駅徒歩13分

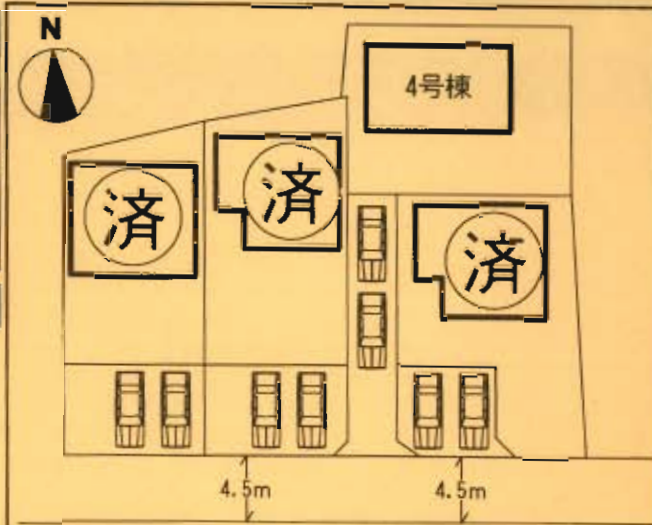


- 設備・仕様**
- ノンホルム(F☆☆☆☆)
 - IHクッキングヒーター
 - シャワー付き洗面化粧台
 - T.Vモニター付インターホン
 - 断熱性・遮音性ペアサッシ使用(居室部分)
 - 階段部分、トイレには手摺りを設置、段差を最小限に抑えたバリアフリータイプ
 - 沈下に強いベタ基礎
 - フットライト
 - 1F床下収納
 - 24時間換気
 - 1坪タイプの自動湯はり浴室(追い焚き、保温可能)
 - システムキッチン
 - トイレウォシュレット(1F・2F)
 - 人感センサー付玄関灯
 - 防湿性能・耐震基礎パッキン工法
 - 白アリ防虫施工済(保証書付)
 - カウンターキッチン(1・3号棟)
 - 浴室乾燥機付
 - フラット35対応

物件概要

- 所在地/京都府荻田町馬場473番地以下未定(住居表示)
- 土地権利/所有権
- 都市計画/市街化区域
- 用途地域/第1種住居地域
- 建ぺい率/60%
- 引渡し/即日
- 完成/平成22年3月下旬
- 接道状況/1・2・3・4号棟→南側4.5m公道
- 構造/木造グラスファイバーシングル葺2階建
- 設備/九州電力・公営水道・オール電化・合併浄化槽

※網戸(84,000円)はオプションとなります。
 ※電波障害による共聴アンテナ等の引込みは買主様負担となります。
 ※記載事項と現況が異なる場合は現況優先とします。
 (敷地面積については軽微な変更が生じる場合があります。)



配置図 ※カースペース2台可

※工事現場では、ヘルメットの着用をお願いします。
 ※建築中の建物内についても土足厳禁にてお願いします。
 ※完成物件の駐車場には極力車を止めないで下さい。
 (コンクリート部分駐車厳禁!!)

4号棟

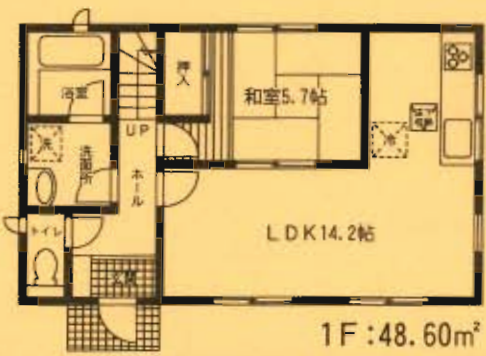
●土地面積/186.19㎡
 ●延床面積/97.20㎡
 ●建築確認番号/第KJH-09-03342-1号

価格 **1,690**万円 (税込)

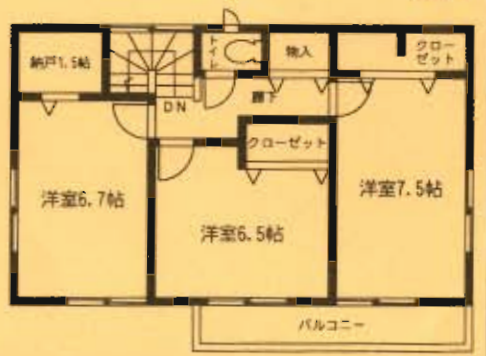
1号棟

●土地面積/174.81㎡
 ●延床面積/97.59㎡
 ●建築確認番号/第KJH-09-03339-1号

値下げしました!!



1F:48.60㎡



2F:48.60㎡

オール電化 残り1棟!!

4LDK



2F:46.77㎡

オール電化

4LDK

耐久外壁面材
ダイライト

- ◎高強度 地震・台風にも強い
- ◎耐火・防火 燃えにくい無機質素材を使用
- ◎高耐久 耐火面材で力を分散
- ◎住人の健康とゼロアレル、低ホルムアルデヒドと連続に施す高い品質の確保

自家製の高強度外壁面材を採用し、
 従来の外壁面材に比べて約1.5倍の強度を
 実現し、長寿命・高耐久を実現しています。

フラット35対応



不動産株式会社
 100-0001 東京都千代田区千代田 1-1-1
 TEL: 03-XXXX-XXXX FAX: 03-XXXX-XXXX

03-XXXX-XXXX
 03-XXXX-XXXX
 03-XXXX-XXXX

100-0001 東京都千代田区千代田 1-1-1
 TEL: 03-XXXX-XXXX FAX: 03-XXXX-XXXX

100-0001 東京都千代田区千代田 1-1-1

100-0001 東京都千代田区千代田 1-1-1

11DK 11 新心築

16.11DK 23.11DK

11DK 11 新心築

089.1万円

11DK 11 新心築

23.11DK

11DK 11 新心築

089.1万円



100-0001 東京都千代田区千代田 1-1-1
 TEL: 03-XXXX-XXXX FAX: 03-XXXX-XXXX

100-0001 東京都千代田区千代田 1-1-1
 TEL: 03-XXXX-XXXX FAX: 03-XXXX-XXXX

11DK 11 新心築

11DK 11 新心築

100-0001 東京都千代田区千代田 1-1-1

100-0001 東京都千代田区千代田 1-1-1

新築分譲住宅
 菟田町磯浜町第2
 5棟現場

JR日豊本線
 「菟田」駅徒歩10分

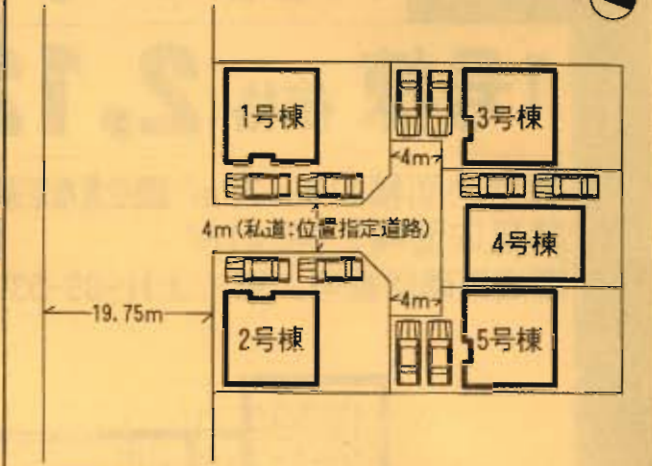


- 設備・仕様
- ノンホルム(F☆☆☆☆)
 - 1坪タイプの自動湯ばり浴室(追い焚き、保温可能)
 - シャワー付き洗面化粧台
 - TVモニター付インターホン
 - 断熱性・遮音性ペアサッシ使用(居室部分)
 - 階段部分、トイレには手摺りを設置、段差を最小限に抑えたバリアフリータイプ
 - 沈下に強いベタ基礎
 - フットライト
 - 24時間換気
 - 1F床下収納
 - システムキッチン
 - IHクッキングヒーター
 - トイレウォシュレット
 - 人感センサー付玄関灯
 - 防湿性能・耐震基礎パッキン工法
 - 抑えたバリアフリータイプ
 - 白アリ防虫施工済(保証書付)
 - カウンターキッチン

- 物件概要
- 所在地 京都府菟田町磯浜町1丁目5番地以下未定(住居表示)
 - 土地権利 所有権
 - 都市計画 市街化区域
 - 建ぺい率 80%
 - 引渡し 2010年7月上旬予定
 - 接道状況 1号棟→北側19.73m公道・西側4m位置指定道路
 2号棟→北側19.73m公道・東側4m位置指定道路
 3号棟→北西側4m位置指定道路
 4号棟→北側4m位置指定道路・北東側4m位置指定道路
 5号棟→北東側4m位置指定道路
 - 構造 木造グラスファイバーシングル葺2階建
 - 設備 九州電力・公営水道・下水道・オール電化
 - その他 準防火地域
- ※網戸(84,000円)はオプションとなります。
 ※電波障害による共聴アンテナ等の引込みは買主様負担となります。
 ※記載事項と現況が異なる場合は現況優先とします。
 (敷地面積については軽微な変更が生じる場合があります。)

クレイドルガーデン 菟田町磯浜町第2

※カースペース2台可



※工事現場では、ヘルメットの着用をお願いします。
 ※建築中の建物内についても土足厳禁にてお願いします。
 ※完成物件の駐車場には極力車を止めないで下さい。
 (コンクリート部分駐車厳禁!!)

4号棟 ●土地面積/132.56㎡ ■位置指定道路(私道):23.52㎡
 ●延床面積/97.20㎡ ●建築確認番号/第KJH-09-03990-1号 価格 **1,890**万円 (税込)

5号棟 ●土地面積/151.69㎡ ■位置指定道路(私道):23.52㎡
 ●延床面積/97.20㎡ ●建築確認番号/第KJH-09-03991-1号 価格 **2,020**万円 (税込)

オール電化

1F:48.60㎡ 2F:48.60㎡

4LDK

オール電化

1F:50.22㎡ 2F:46.98㎡

4LDK

耐久外壁面材
ダイライト

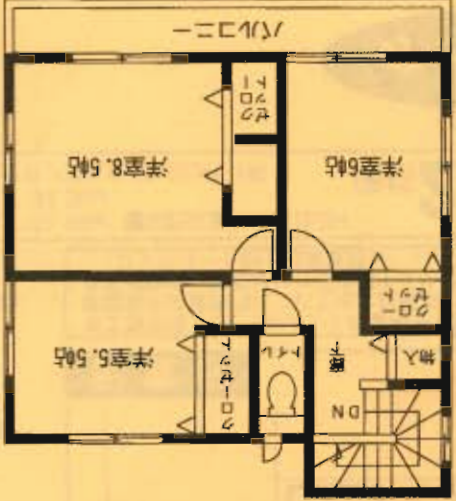
- ◎高 強 度◎ 地震・台風にも強い
- ◎防 射 火◎ 燃えにくい耐火素材を使用
- ◎耐 久 性◎ 耐水・耐火・耐汚染・耐塩害・耐凍害・耐紫外線
- ◎住人の健康◎ VOCsを抑制し、健康な室内環境を実現

※施工要領書・仕様書・保証書は必ずお読みください。

フラット35対応

1号棟 価格: 2,120万円

■土地面積: 159.27㎡ ■位置指定道路(私道): 23.52㎡
■延床面積: 98.41㎡
■建築確認番号/第KJH-09-03987-1号



2F: 47.38㎡

1F: 51.03㎡

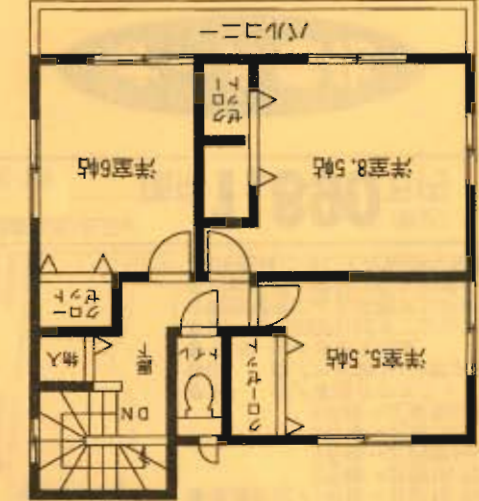


4LDK

オール電化

4LDK

オール電化



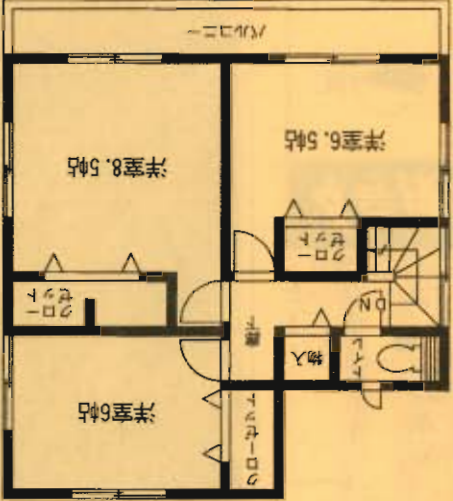
2F: 47.38㎡

1F: 51.03㎡



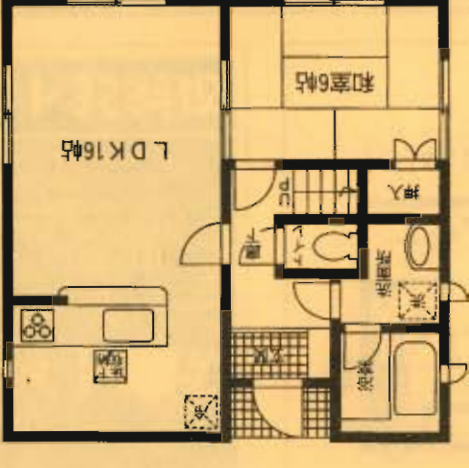
2号棟 価格: 2,120万円

■土地面積: 159.81㎡ ■位置指定道路(私道): 23.52㎡
■延床面積: 98.41㎡
■建築確認番号/第KJH-09-03988-1号



2F: 46.98㎡

1F: 50.22㎡



4LDK

オール電化

3号棟 価格: 2,020万円

■土地面積: 151.43㎡ ■位置指定道路(私道): 23.52㎡
■延床面積: 97.20㎡
■建築確認番号/第KJH-09-03989-1号

