



売地/八幡西区大字畑



☆自然に囲まれた
緑豊かな立地です♪
☆広々敷地、約160坪!!

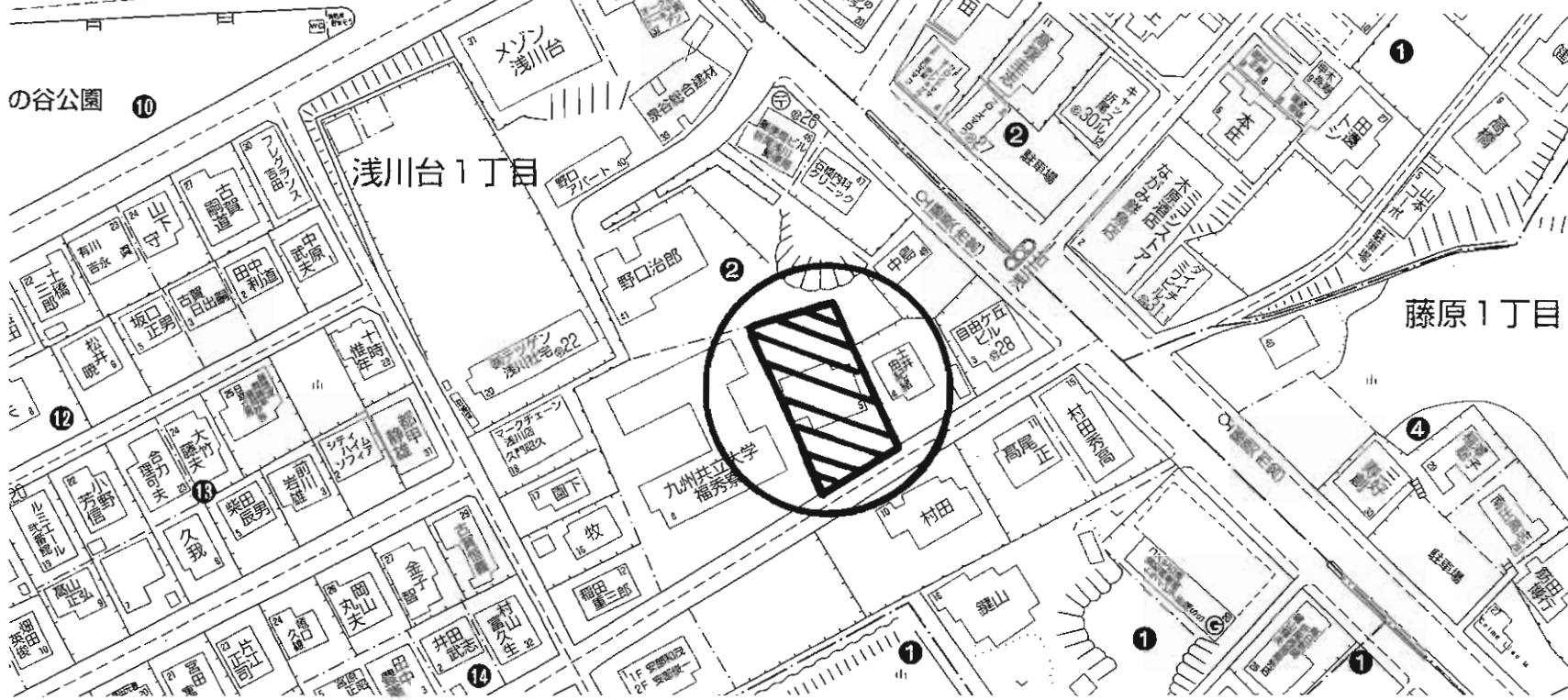
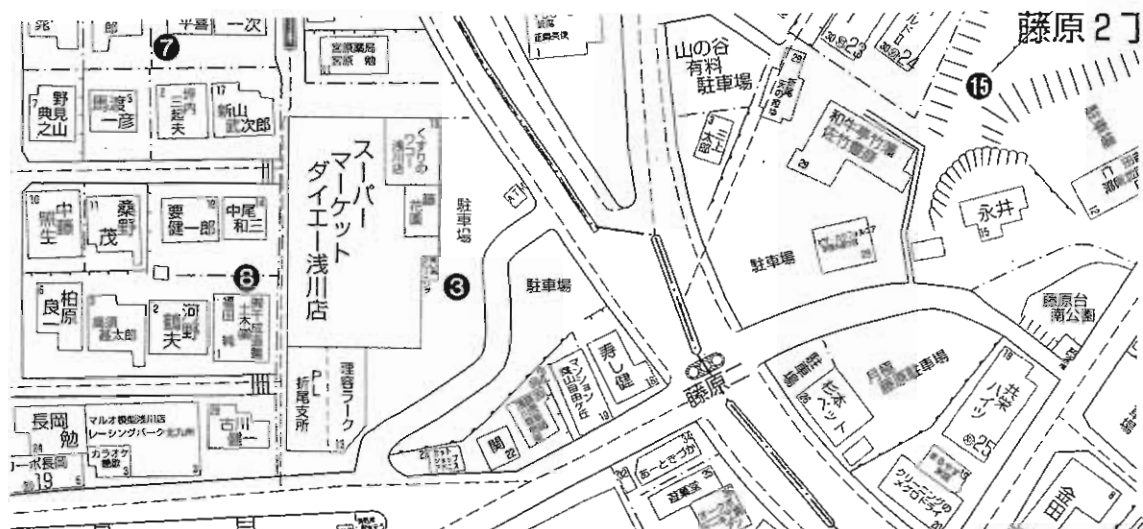
落ち着いた住環境



物件種目	売 地		
最適用途	住宅用地		
最寄駅	西鉄バス香月東口停		
土地面積	公簿525m ²	ほかに私道面積	
価格	800万円	3.3m ² 単価	5万円
物件所在地	北九州市八幡西区大字畑字大鋸畑253-1		
交通	西鉄バス「香月東口」停 徒歩32分		
土地権利	所有権	地目	原野・山林
都市計画	市街化調整区域	用途地域	第1種住居地域に準ずる
建ぺい率	40%	容積率	60%
他の法令上の制限			
地勢			
引渡条件	現況渡し		
現況	更地	引渡日	即時
接道状況(角地・間口)	北側幅員6mの公道に約20m接道 西側幅員6mの公道に約29m接道		
設備			
備考	従前宅地です		

★ J R 折尾駅至近!!

★ 428.83m² : 129.72坪!!



物件種目	売 地		
最適用途	住宅用地		
最寄駅	J R 折尾駅		
土地面積	428.83m ² (129.72坪)	ほかに私道面積	
価格	2,590万円	3.3m ² 単価	20万円/坪
物件所在地	北九州市八幡西区浅川台1丁目2-5		
交通	市営バス藤原停 徒歩1分		
土地権利	所有権	地目	宅地
都市計画	市街化区域	用途地域	第2種住居地域・第1種住居地域
建ぺい率	60%	容積率	200%
他の法令上の制限			
地勢			
引渡条件	現況渡し		
現況	上物有り	引渡日	即日
接道状況(角地・間口)	南6m公道に19m接面		
設備	電気・都市ガス・上水道・下水道		
備考			

売地

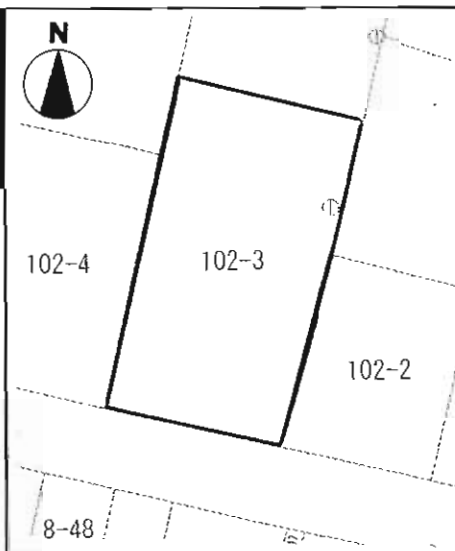
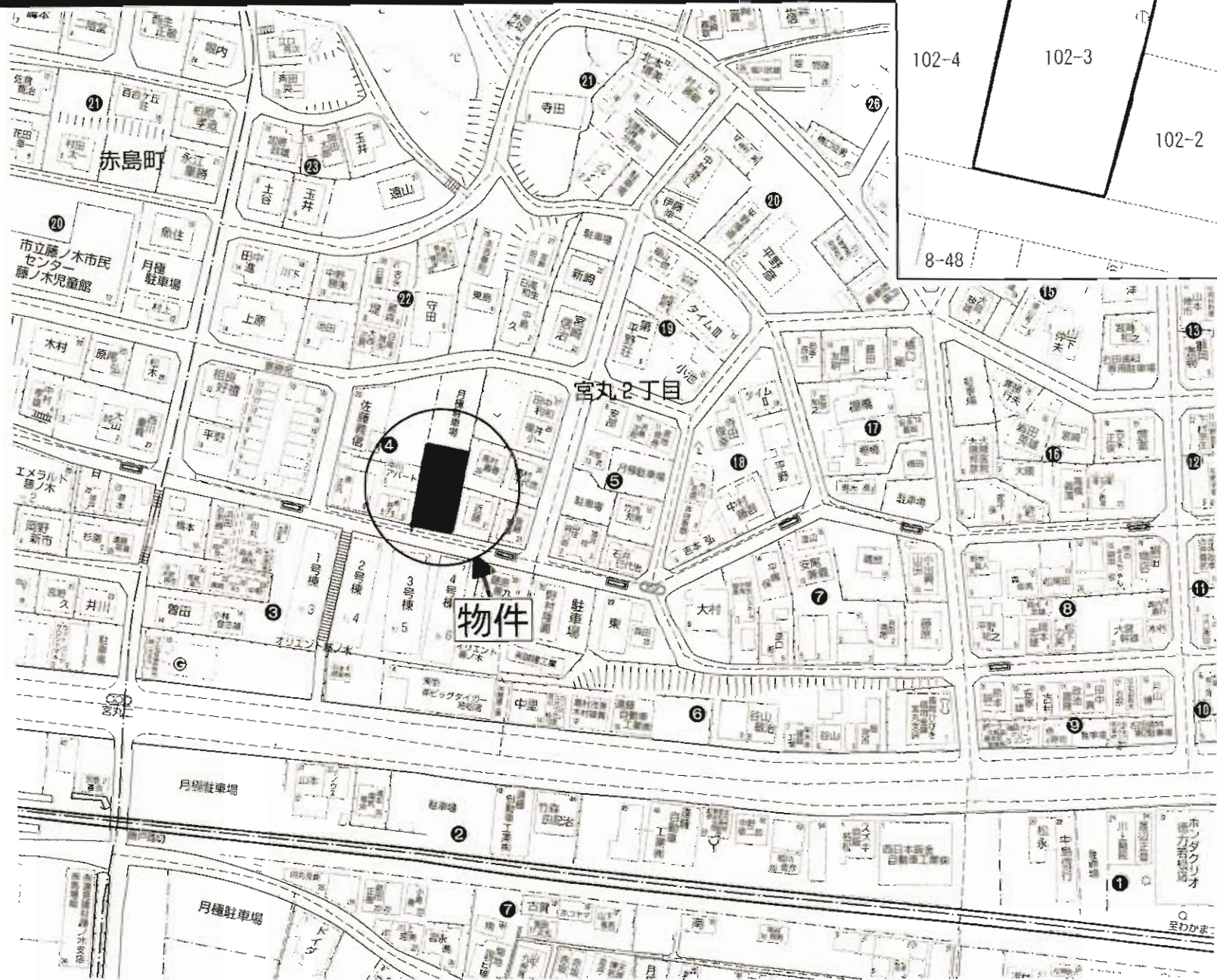


西鉄バス池田町停徒歩4分



物件種目	売地		
最適用途	住居		
最寄駅	筑豊電鉄筑豊中間駅		
土地面積	326.22m ² (98.68坪)	ほかに私道面積	
価格	986万円	3.3m ² 単価	10万円
物件所在地	中間市池田1丁目2493-8外		
交通	西鉄バス池田町停 徒歩4分		
土地権利	所有権	地目	宅地
都市計画	市街化区域	用途地域	第1種中高層住居専用地域
建ぺい率	60%	容積率	200%
他の法令上の制限			
地勢			
引渡条件	公簿売買 現況渡し		
現況	更地	引渡日	相談
接道状況(角地・間口)	北側4m公道に約23m接道		
設備			
備考	水利負担金10万円		

◇現況駐車場で満車です!◇



売土地

住宅用地

JR藤ノ木駅

物件種目	住宅用地		
最適用途	JR藤ノ木駅		
最寄駅	JR藤ノ木駅		
土地面積	368.47m ² (111.46坪)	ほかに私道面積	
価格	980万円	3.3m ² 単価	8.8万円

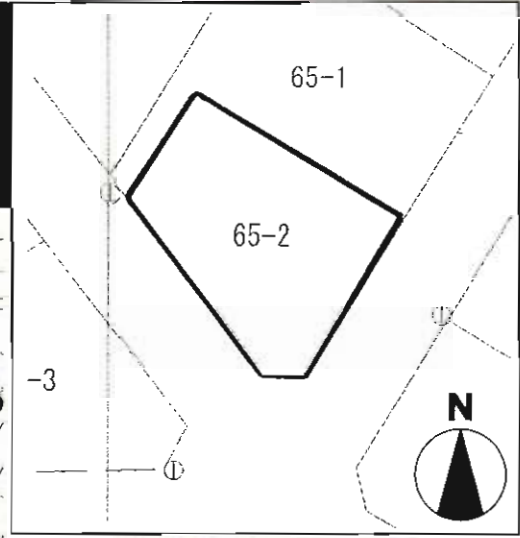
物件所在地	北九州市若松区宮丸二丁目4		
交通	筑豊本線JR藤ノ木駅 徒歩4分		

土地権利	所有権	地目	宅地
都市計画	市街化区域	用途地域	第1種中高層住居専用地域
建ぺい率	80%	容積率	200%
他の法令上の制限	宅地造成規制区域		
地勢			
引渡条件	現況渡し		
現況	駐車場	引渡日	相談
接道状況(角地・開口)	南側約5.5m公道に約14m接す		
設備	電気・ガス・上下水道		
備考	駐車場賃料 月8万円 台数16台、満車		

C-084



**古屋有り
(居住可能)**



物件種目	売土地		
最適用途	住宅用地		
最寄駅	JR藤ノ木駅		
土地面積	188.00m ² (56.87坪)	ほかに私道面積	
価格	700万円	3.3m ² 単価	12.3万円
物件所在地	北九州市若松区宮丸二丁目26-7		
交通	筑豊本線 JR藤ノ木駅 徒歩7分		
土地権利	所有権	地目	宅地
都市計画	市街化区域	用途地域	第1種中高層住居専用地域
建ぺい率	80%	容積率	200%
他の法令上の制限	宅地造成規制区域		
地勢			
引渡条件	現況渡し		
現況	上物あり	引渡日	即
接道状況(角地・開口)	東南側約6m公道に約12m接す 西南側約6m公道に約15m接す		
設備	電気・ガス・上下水道		
備考	建物解体相談可、また4DK+Sの古屋も居住可能		

C-003



八幡西区永犬丸 売家



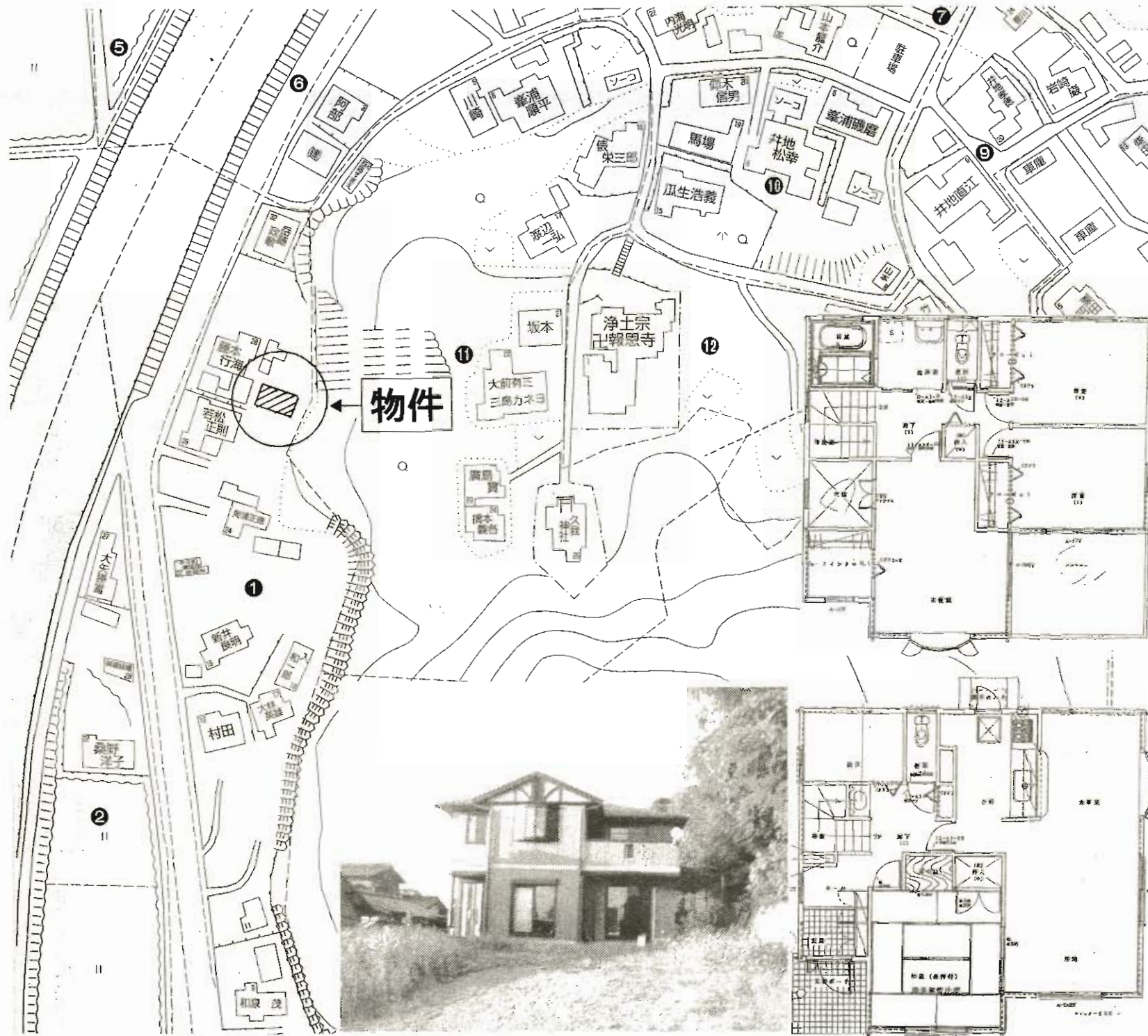
物件角地に有!! 日当り良好♪



道路6m

ショッパーズモール中間
近隣に有!! 買い物便利!!

物件種目	売家		
最寄駅	筑豊電鉄 西山電停		
間取タイプ	4DK		
価格	480万円		
物件所在地	北九州市八幡西区永犬丸南町5丁目2-9		
交通	筑豊電鉄西山電停 徒歩6分		
土地面積	123m ²	ほかに私道面積	
建物	構造・規模	木造2階建	
	面積	延べ 60.85m ²	
	間取内訳	和6・6・4・洋6・DK7.5	
土地権利	所有権	地目	宅地
都市計画	市街化区域	用途地域	第1種住居地域
建ぺい率	60%	容積率	200%
他の法令上の制限			
築年月	昭和53年2月築	駐車場	有(1台)
現況	空家	引渡日	即
建築確認番号			
接道状況(角地・間口)	西側道路6m		
設備			
備考			



中古売家

J R 鹿児島本線水巻駅

4 S L D K

2,500万円

物件種目	中古売家		
最寄駅	J R 鹿児島本線水巻駅		
間取タイプ	4 S L D K		
価格	2,500万円		
物件所在地	遠賀郡水巻町古賀1丁目1番25		
交通	古賀公民館前バス停 徒歩6分		
土地面積	665.92m ²	ほかに	私道面積
建物	構造・規模	軽量鉄骨造2階建	
	面積	延べ129.54m ²	
	間取内訳	間取図参照	
土地権利	所有権	地目	宅地
都市計画	非線引区域	用途地域	第1種低層住居専用地域
建ぺい率	40%	容積率	60%
他の法令上の制限			
築年月	2000年9月	駐車場	有5台以上可
現況	空家	引渡日	相談
建築確認番号			
接道状況(角地・間口)	間口15m 副員約10m		
設備	浄化槽(下水引込可)		
備考	ダイワハウス施工 ・システムキッチン ・バルコニー ・ウォークインクローゼット		

売家(診療所付)



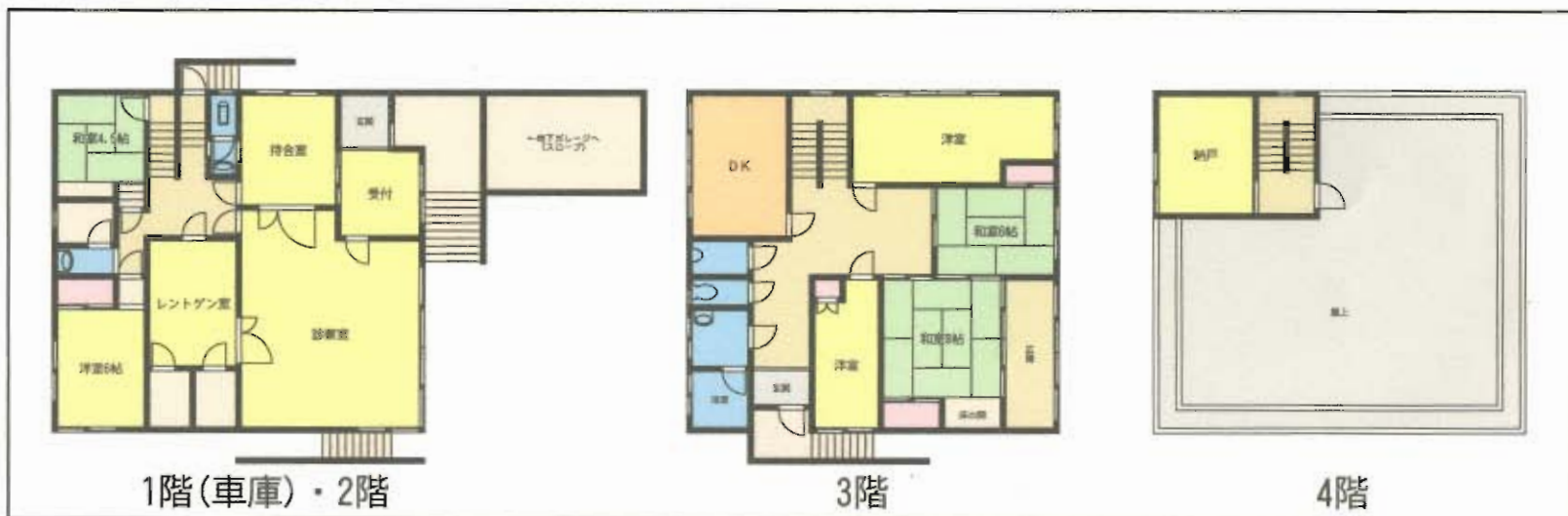
☆昭和50年築診療所付住居☆
 ☆元内科医院
 その他用途も可!☆



○バス停・コンビニ
 至近!
 ○区役所・
 ショッピングセンター
 徒歩圏内!



▲車庫あり。
 ガレージ前に更に1台駐車可!



物件種目	売家	
最寄駅	JRスペースワールド	
間取タイプ	6DK+納戸+診療所	
価格	1,450万円	
物件所在地	北九州市八幡東区上本町1丁目1-17	
交通	西鉄バス上本町一丁目停 徒歩1分	
土地面積	282.94m ² (85.58坪)	ほかに私道面積
建物	構造・規模	鉄筋コンクリート造陸屋根4階建
	面積	延べ257.3m ² (77.83坪)
	間取内訳	図面参照
土地権利	所有権	地目宅地
都市計画	市街化区域	用途地域商業地域
建ぺい率	80%	容積率400%
他の法令上の制限		
築年月	昭和50年2月	駐車場車庫あり
現況	空	引渡日即(公簿取引)
建築確認番号		
接道状況(角地・間口)	道路幅員6.0m東側公道に接道	
設備	九州電力・公共上下水道・都市ガス	
備考	◎診療所スペース: 65m ² (約20坪) ◎半地下ガレージ※ガレージ前に更に1台駐車可 ◎屋上有り ◎現況有姿引渡し	



小倉南区曾根新田南



■ アクセス ■

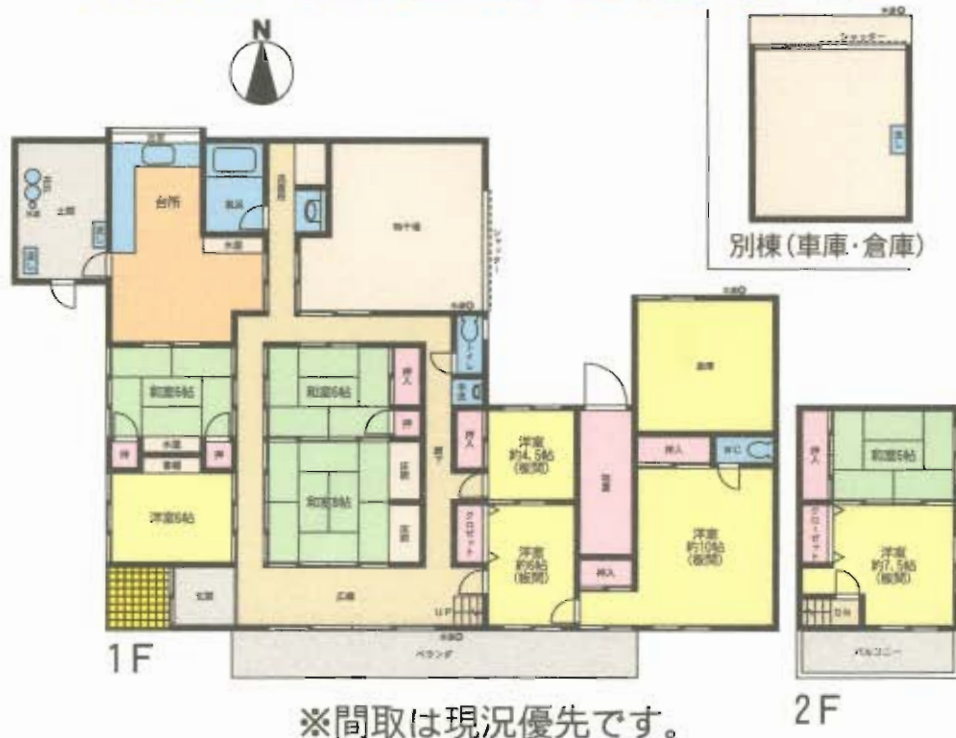
〈西鉄バス〉
曾根新田バス停まで徒歩9分

〈J R日豊本線〉
朽網駅まで 車3分
下曾根駅まで 車5分

※北九州空港まで車20分

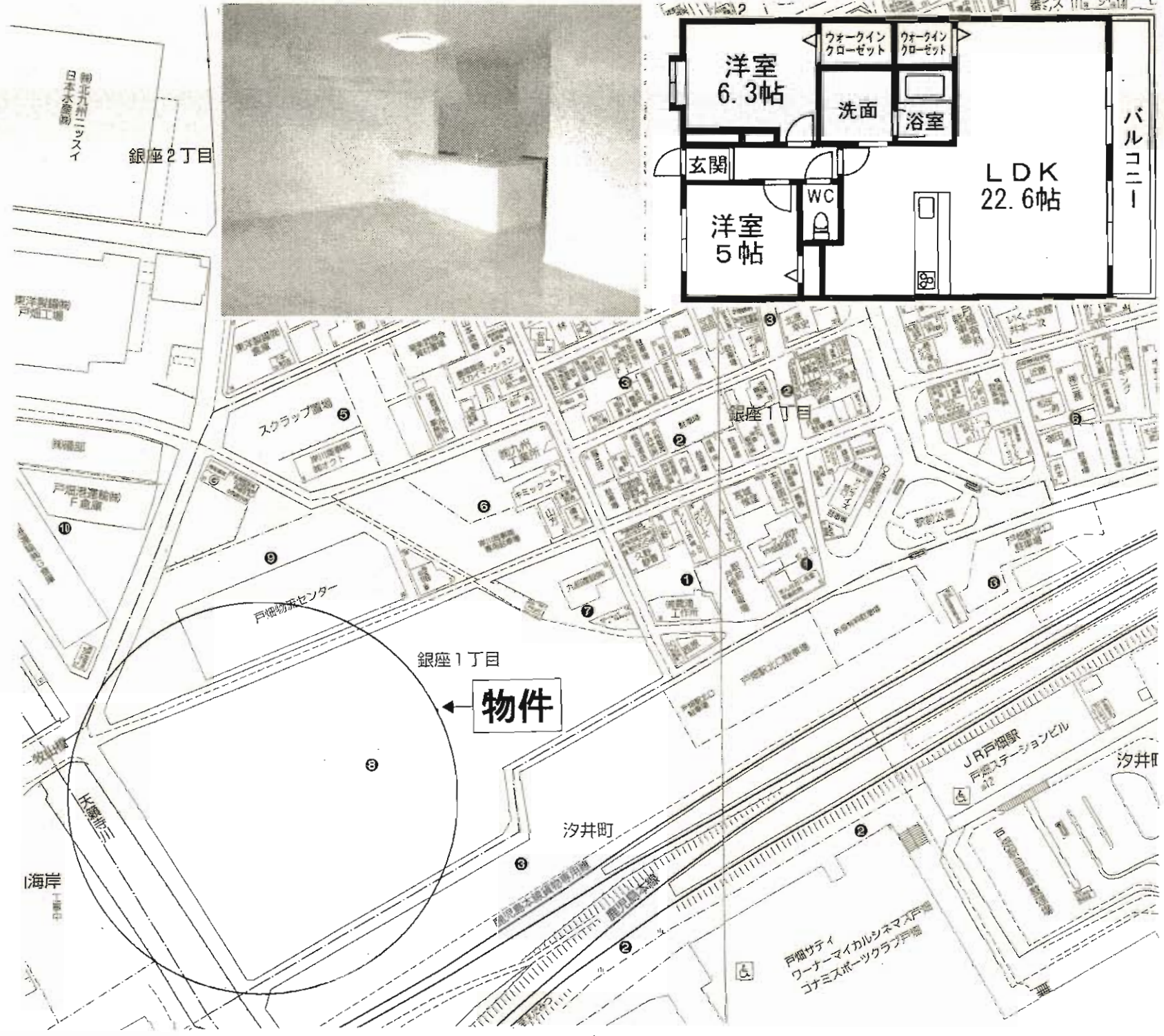


閑静で緑豊かな住宅地



中古一戸建住宅

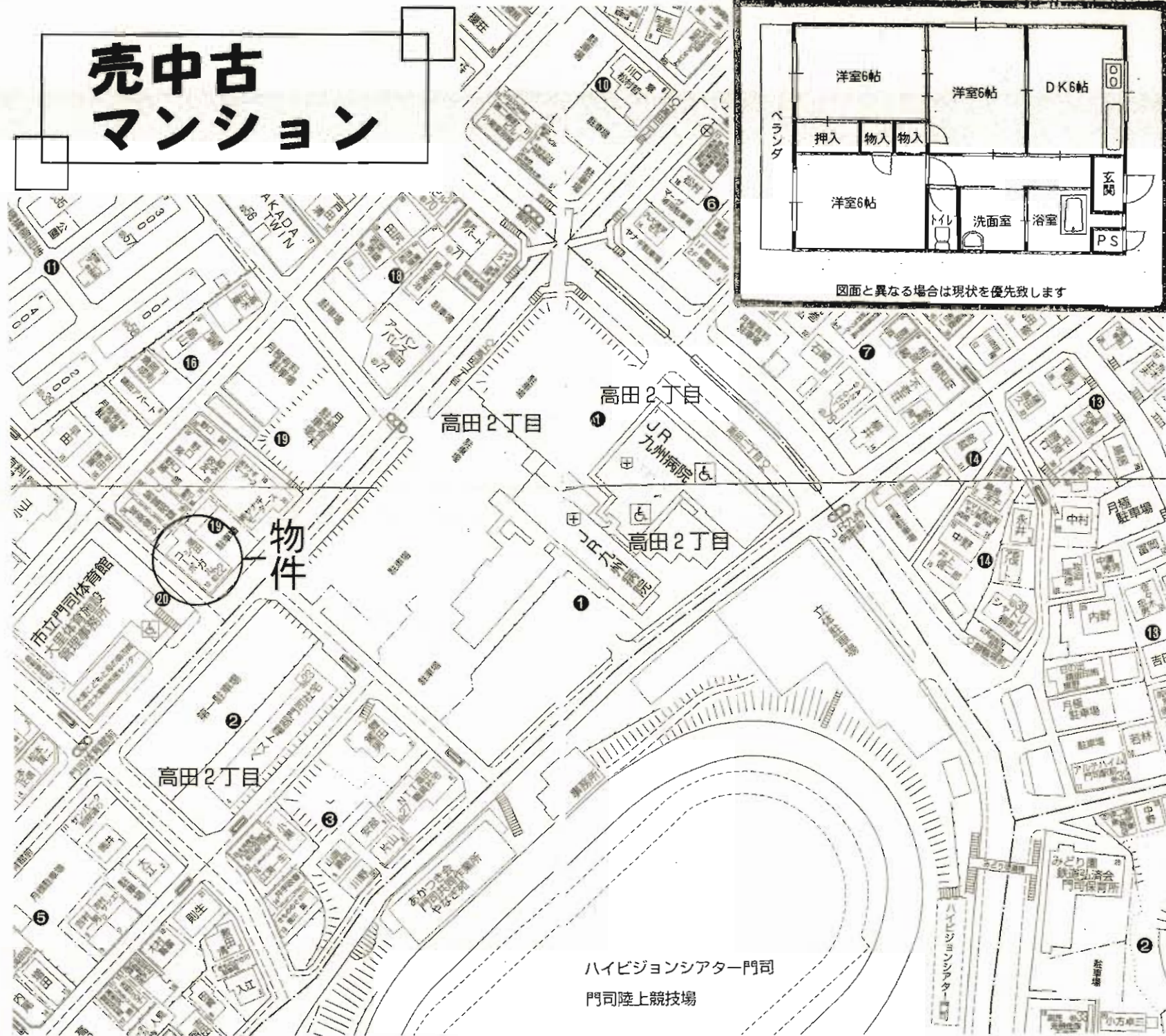
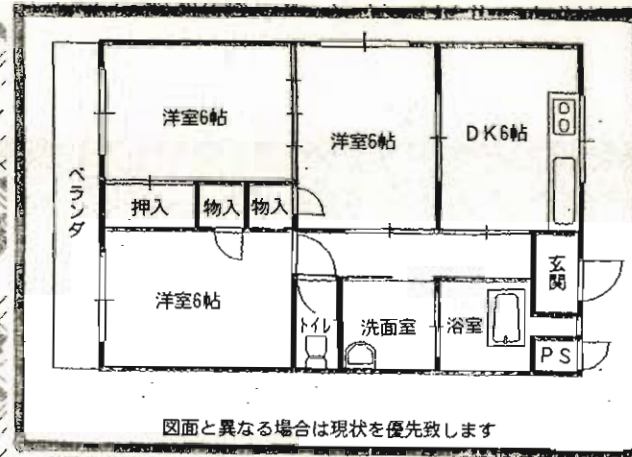
物件種目	中古一戸建住宅		
最寄駅	J R 朽網駅		
間取タイプ	9DK + 倉庫		
価格	2,700万円		
物件所在地	北九州市小倉南区曾根新田南二丁目328-2(地番)		
交通	西鉄バス曾根新田停 徒歩9分		
土地面積	公簿1,032.68㎡	ほかに私道面積	
建物	構造・規模	木造瓦葺2階建	
	面積	延べ108.22㎡(32.73坪)	
間取内訳			
土地権利	所有権	地目	宅地
都市計画	市街化調整区域	用途地域	第1種低層住居専用地域
建ぺい率	40%	容積率	60%
他の法令上の制限			
築年月	昭和38年5月	駐車場	付
現況	所有者居住中	引渡日	相談
建築確認番号			
接道状況(角地・開口)	西側:幅員4m道路に39m接する		
設備	上下水道・給湯		
備考	高さ10m、壁面後退1m		



物件種目	中古売マンション
マンション名	アローズ戸畑駅前
最寄駅	J R 戸畑駅
間取タイプ	2LDK
価格	1,520万円

物件所在地	北九州市戸畑区銀座1丁目8-27		
交通	J R 鹿児島本線戸畑駅 徒歩3分		
建物	構造・規模	RC造11階建6階部分	
	専有面積 (使用部分面積)	内法69.14m ²	バルコニー 面積
間取内訳	間取図参照		
土地権利	所有権	用途地域	準工業地域
築年月	H19年3月	総戸数	152戸
管理形態	全部委託	管理方式	管理人巡回
管理費	8,400円	修積立金	4,500円
現況	所有者居住中	引渡日	相談
駐車場	空有 駐車場無料	施工会社	
本体設備	プロバングス、宅配ボックス		
各戸設備	ウォークインクローゼット		
備考	☆ペット相談可♪ ※3LDKに変更可能です 管理会社:合人社計画研究所		

売中古 マンション



売マンション

シーガルコーポ高田

JR門司駅

3DK

500万円

物件種目	売マンション		
マンション名	シーガルコーポ高田		
最寄駅	JR門司駅		
間取タイプ	3DK		
価格	500万円		
物件所在地	北九州市門司区高田一丁目19-12 201号		
交通	西鉄バス門司体育館前停 徒歩2分		
建物	構造・規模	鉄筋コンクリート造4階建2階部分	
	専有面積 (使用部分面積)	56.19m ² (16.99坪)	バルコニー 面積
	間取内訳	DK6・和6・和6・洋6	
土地権利	所有権	用途地域	第1種住居地域
築年月	昭和53年10月	総戸数	
管理形態	自主管理	管理方式	自主管理
管理費	0円/月	修繕立積金	10,000円/月
現況	空家	引渡日	即
駐車場	無	施工会社	
本体設備	上下水道・都市ガス		
各戸設備	給湯・シャワー・バルコニー		
備考	駐車場は近隣あります!		

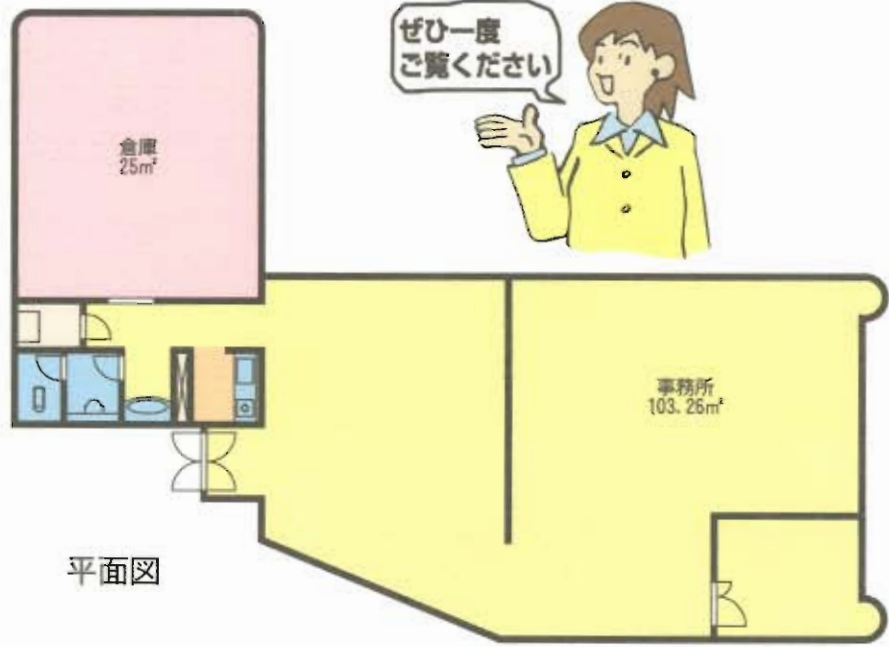
貸テナント「ツチダビル」
小倉北区緑ヶ丘1丁目

1階部分

☆バス大通りに面する角地です!
☆駐車場6台無料!



西鉄バス
日明停
徒歩1分!!



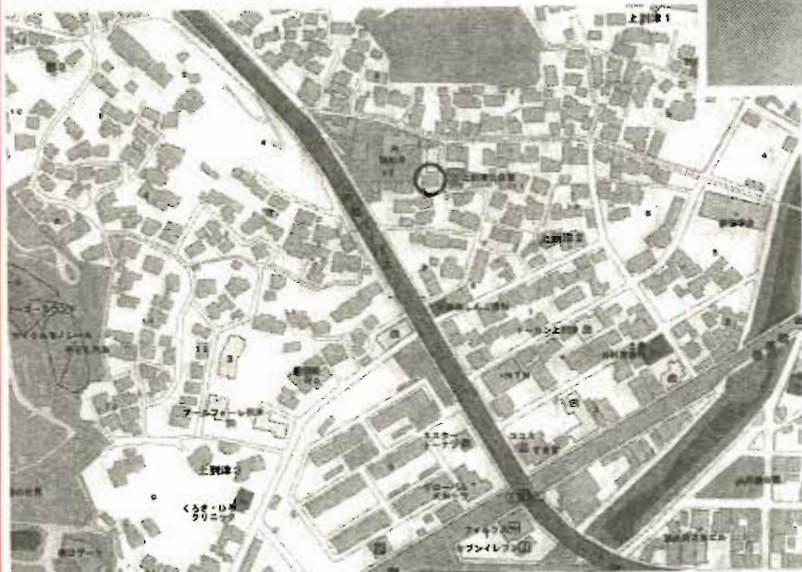
平面図

物件種目	貸テナント		
最寄駅	JR西小倉駅		
賃貸条件	賃料	220,000円(税込)	
	敷金	1ヶ月 礼金2ヶ月	
物件所在地	北九州市小倉北区緑ヶ丘1丁目6-43		
交通	JR西小倉駅	徒歩19分	
	西鉄バス日明停	徒歩1分	
建物	建物名	ツチダビル	
	構造・規模	鉄骨造3階建1階部分	
物	使用部分面積	128.26m ² (38.8坪)	
築年月	昭和59年6月	契約期間	2年
管理費等	無		
土地面積		用途地域	第1種住居地域
駐車場	物件付無料6台		
現況	使用中(5月末退去)	引渡日	6月上旬予定
接道状況(角地・開口)	バス大通りに面する、角地		
本体設備			
各戸設備	空調・電気・水道・都市ガス		
備考	事務所仕様 103.26m ² の事務所と25m ² の倉庫に分かれており 事務所のみでの賃借も可能		

貸アパート	JR日豊本線
3DK	南小倉駅
平成14年 2月築	西鉄 到津三叉路停 徒歩6分
軽量鉄骨造	69,000 円 敷金: 0ヶ月 礼金: 3ヶ月 共益費:無し
2階建 1階部分	
保険 20,000 円/2年	

設備 / バス・トイレ別 シャワー ペアガラス仕様

快適・便利な到津エリア
駐車場2台付!

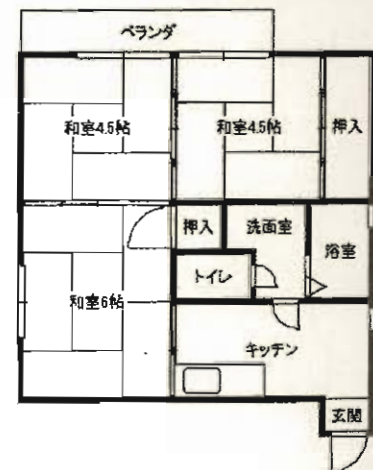
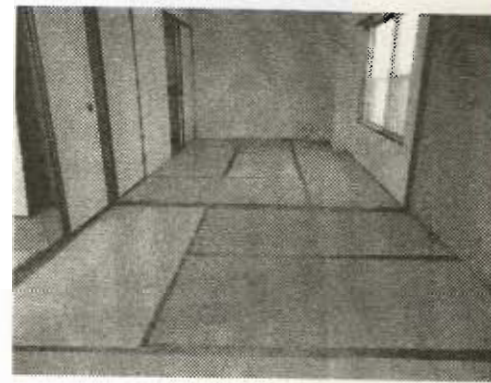


■所在地:	北九州市小倉北区上到津2-12-20
■専有面積:	54 m ²
■契約期間:	2年
■入居日:	即入居
■駐車場:	有 2台付
■現況:	空
■備考:	ロードサイド到津B棟102・202
■保険:	要加入

貸マンション	JR鹿児島本線
3K	小倉駅
昭和54年 12月築	徒歩12分
鉄筋コンクリート造	35,000 円 敷金: 0ヶ月 礼金: 2ヶ月 共益費:無し
3階建 3階部分	

設備 / バス・トイレ別 プロパンガス

小倉駅徒歩圏内
199号線沿い



■所在地:	北九州市小倉北区長浜町3-17
■専有面積:	40.5 m ²
■契約期間:	2年
■入居日:	即入居
■駐車場:	近隣有(別料金) 8,000円/月
■現況:	空
■備考:	リビオン長浜303
■保険:	不要



高齢者向け優良賃貸住宅



サンシャイン石田

入居対象者は？

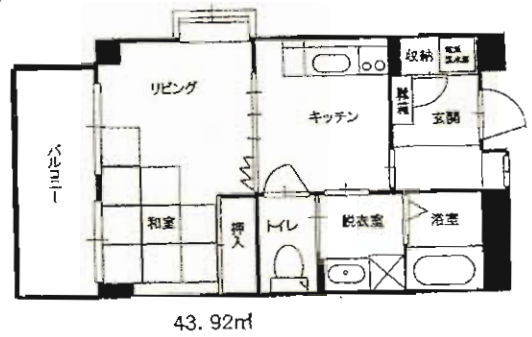
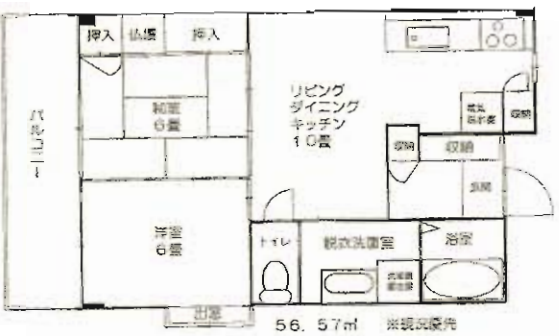
- 60歳以上の方
- 入居時に自立した日常生活を営むことができる方
- お一人でもご夫婦でもご入居可能

お申し込みは簡単♪

- ① 申込書
 - ② 前年分所得額証明書
 - ③ 現在の住民票
- ①～③を揃えるだけ！

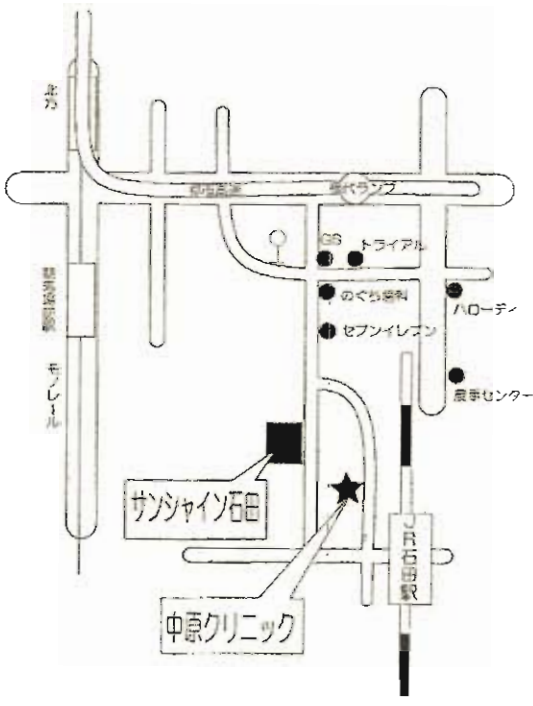


市より家賃補助あり！



2LDK 〈補助後最大〉
 103号:6.9万円→**4.8万円**
 305号:6.9万円→**4.8万円**
 403号:6.9万円→**4.8万円**
 406号:6.9万円→**4.8万円**

1DK 〈補助後最大〉
 202号:5.7万円→**3.9万円**
 ※一般の方への賃貸もOKです。(1DK・2LDK共)
 〈但し5年定借〉



物件種目	高齢者向け優良賃貸マンション		
最寄駅	JR石田駅 徒歩7分		
間取タイプ	1DK 2LDK		
賃貸条件	賃料	5.7万円～6.9万円	
		敷金3ヶ月(実費精算)	
物件所在地	北九州市小倉南区下石田3丁目4-33		
交通	西鉄バス石田停 徒歩7分		
	JR石田駅 徒歩7分		
建物	建物名	サンシャイン石田	
	構造・規模	鉄筋コンクリート造4階建	
	使用部分面積		
間取内訳			
築年月	平成14年3月完成	契約期間	2年
管理費等	4,000円		
駐車場	5,000円		
現況	空	入居日	即時
本体設備	エレベーター・緊急通報システム・ケーブルTV・トランクルーム・炊使用可能		
各戸設備	温水洗浄便座・トイレ・追い焚き機能付浴室・高き調節付洗面台・手すり・エアコン・オール電化		
保険等	加入義務有 20,000円/2年		
備考	トライアルまで徒歩6分・セブンイレブン徒歩5分 警備料金2,000円(セコム)		

高齢者向け優良賃貸住宅

最大約30%の家賃補助が受けられます。



残り5部屋

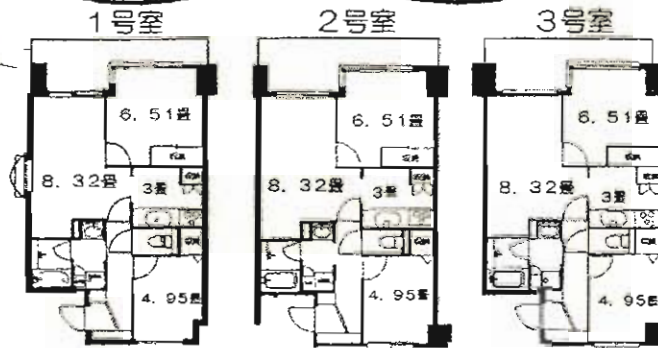
サンヒルズ高野

1階に病院が開院しました♪
井原クリニックOPEN!
敷地内に調剤薬局もあります♪
住まいの下が病院なんて安心♪安心♪
やさしい先生がお待ちしています

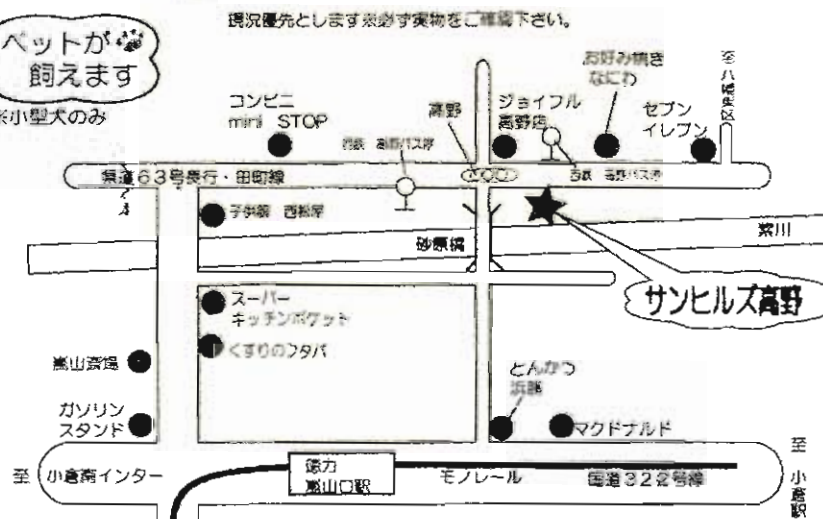
入居申し込み受付中

申込書と前年分所得額証明書・現在の住民票を
管理会社へご提出下さい。詳細は下記管理会社
へお尋ねください。即入居可能!

号室	設定家賃	補助後最大
502	7.1万円	4.9万円
503	7.2万円	4.95万円
402	7.0万円	4.85万円
303	7.0万円	4.85万円
201	7.0万円	4.85万円



ペットが飼えます
※小型犬のみ



お部屋から川が見えてとても
優雅な気分です♪

物件種目	貸マンション		
最寄駅	モノレール徳力嵐山駅		
間取り	2LDK		
賃貸条件	賃料	70,000円より	
	敷金	3ヶ月(実費) ※設定家賃の3ヵ月分	
所在地	北九州市小倉南区高野1丁目12番		
交通	モノレール徳力嵐山駅より徒歩13分		
	西鉄バス高野バス停より徒歩1分		
建物	建物名	サンヒルズ高野	
	構造・規模	鉄筋コンクリート造5階建 全12戸	
	使用部分面積	56.45㎡	
	間取内訳		
築年月	平成19年2月	契約期間	2年
管理費等	5,000円		
駐車場	8,400円		空きがない場合があります ご確認ください。
現況	空	入居日	即時
保険等	要 20,000円/2年		
本体設備	オートロック・エレベーター・緊急通報システム		
各戸設備	靴箱・各所にてすりを設置・バリアフリー・フローリング クローゼット・ガスコンロ設置可		
備考	警備料金1,575円※税込(総合警備保障) 高齢者向け優良賃貸住宅のため60歳以上の方 のみ入居対象となります。		

★一般入居ご相談下さい!
(但し、家賃補助はありません。)

北九州市特定優良賃貸住宅 ウィークスM. ONE

※北九州市より10%or20%家賃補助が受けられます

必要書類

- 前年分所得額証明書
- 申込書(市・賃貸借用)
- 現在の住民票(続柄入り)
- 在職証明書
- 保険証写し
- ※その他、お客様の条件・状況により必要書類が増えますので、お気軽に担当者へお問合せください。

現在の空室状況

・402号(B)64,000円

↳10%補助後

58,500円

・403号(B)64,000円

↳10%補助後

58,500円

・202号(B)63,000円

↳10%補助後

56,700円

※5年間の定期借家契約で一般の方(単身可・ルームシェア可)でお申込可能です。

※間取り図は略図のため現況優先とします

但し補助なし

全室南向きの



150.14m²(反転タイプあり/洋室間仕切り壁タイプあり)
※現地で実際にご確認ください



賃貸マンション

モノレール北方駅

2LDK

賃料 **63,000円~64,000円**

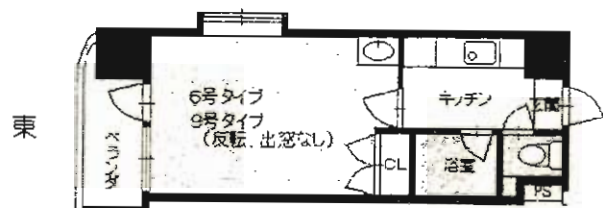
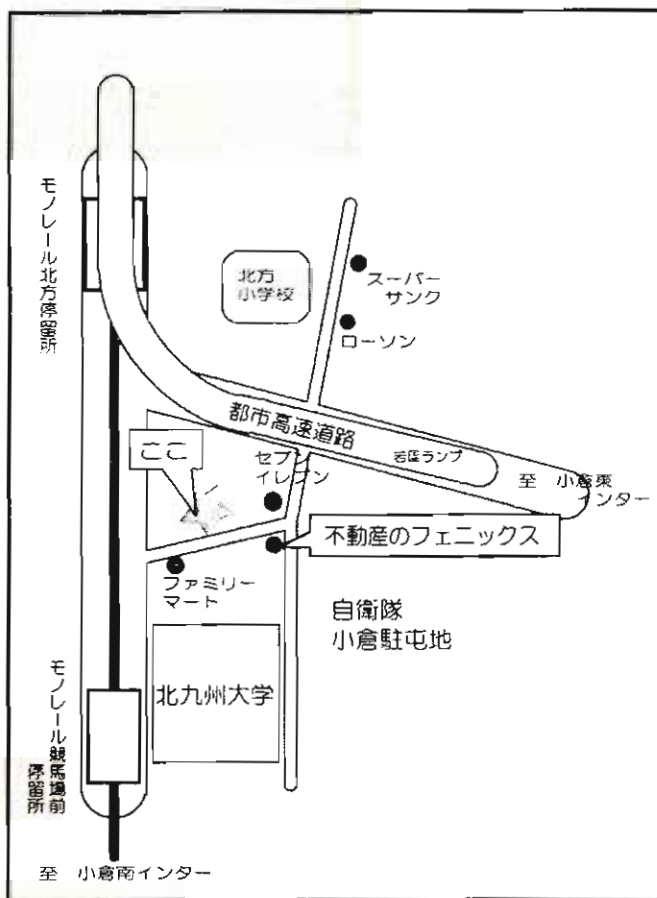
敷金**3ヶ月(実費)**

物件所在地	北九州市小倉南区北方2丁目14-26		
交通	モノレール北方駅 徒歩3分		
	西鉄バス北方1丁目停 徒歩5分		
建物	建物名	ウィークスM. ONE	
	構造・規模	鉄筋コンクリート造10階建 全32戸	
	使用部分面積	Bタイプ50.14m ²	
	間取り内訳	左記間取り参照	
築年月	平成15年2月	契約期間	2年
管理費等	5,000円/月		
駐車場	4,200円		
現況	空	入居日	即日※ご相談下さい
本体設備	オートロック・エレベーター・CATV対応・敷地内駐車場完備・駐輪場・LPガス		
各戸設備	靴箱・ベランダ・ウォシュレット・エアコン・クローゼット・インターホン		
保険等	要 20,000円/2年		
備考	上下水道 2,625円/月 浄水器リース料金 1,050円/月 町内会協力金 300円/月		

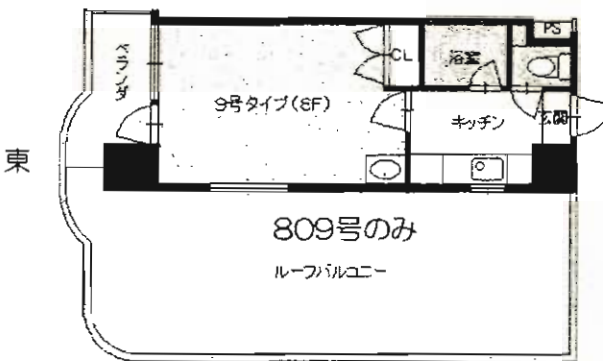
ニューサンリバー6番館

① 物件付無料!

北九州大学まで
徒歩1分の好立地!



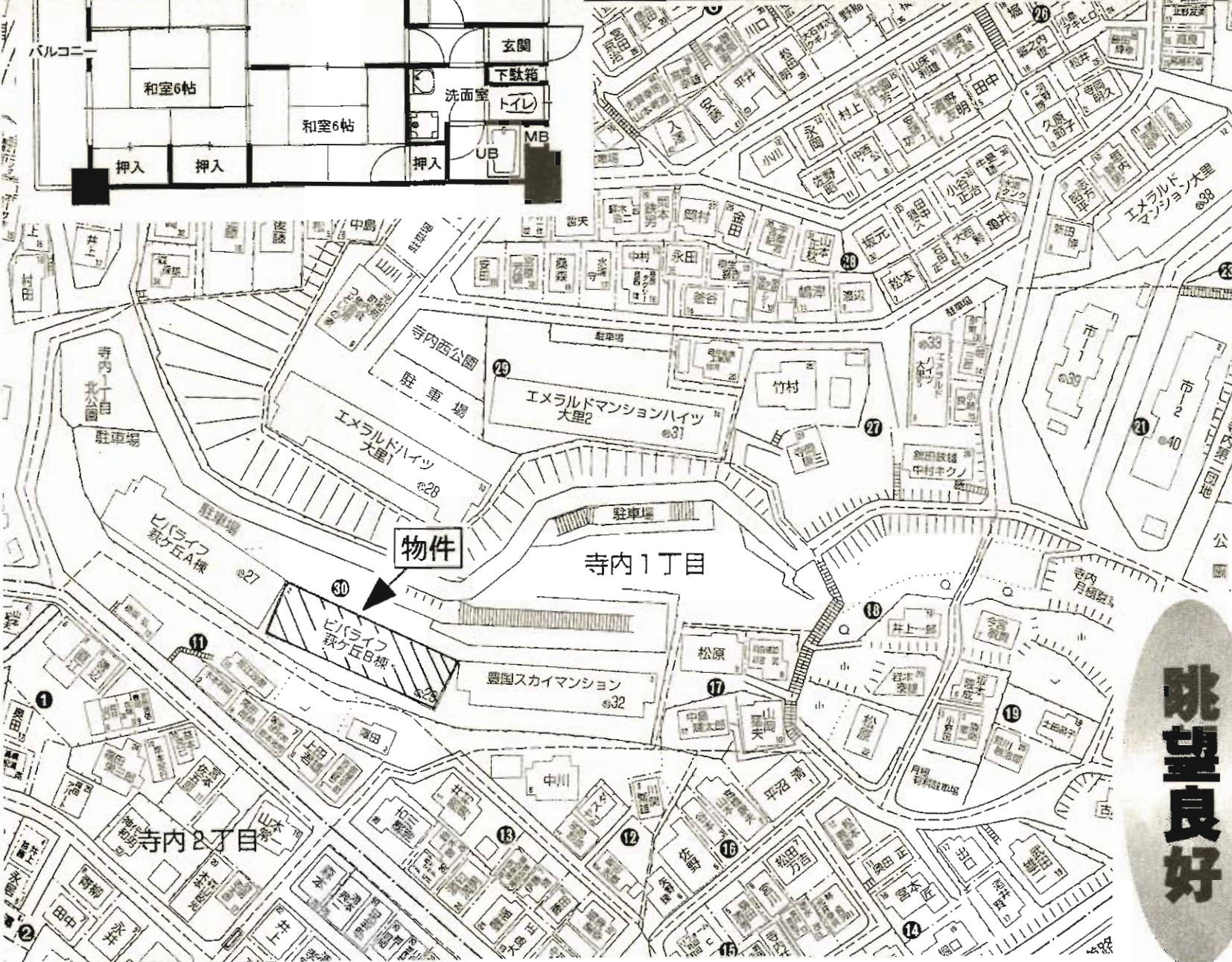
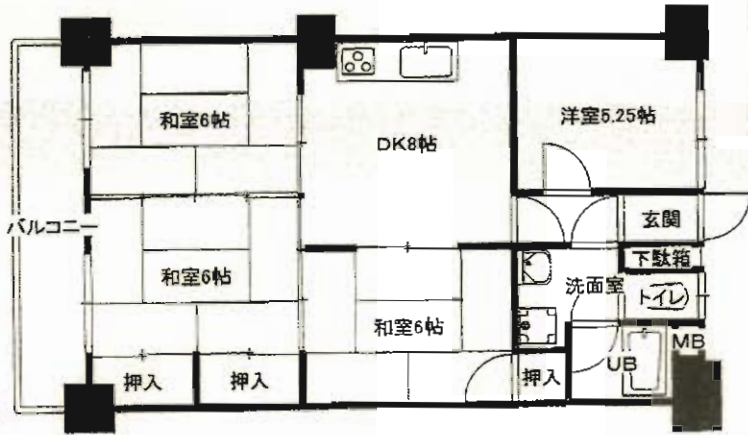
1009号
(反転タイプ)
4.1万円



809号
4.1万円

物件種目	貸マンション		
最寄駅	モノレール北方駅		
間取タイプ	1 K		
賃貸条件	賃料	41,000円	
		敷金 0 ヶ月 礼金 2 ヶ月	
物件所在地	北九州市小倉南区北方2丁目9-21		
交通	モノレール北方駅より 徒歩4分 西鉄バス北方北九州大学前停より 徒歩1分		
建物	建物名	ニューサンリバー6番館	
	構造・規模	鉄骨鉄筋コンクリート造10階建	
	使用部分面積	24.78m ²	
	間取内訳		
築年月	平成9年3月	契約期間	2年
管理費等	3,500円		
駐車場	物件付無料		
現況	空	入居日	相談
本体設備	オートロック・防犯カメラ・エレベーター		
各戸設備	冷暖エアコン・給湯・シャワー・台所ガス対応・インターネット対応(ジェイコム/USEN/NTT)		
保険等	要8,000円/年		
備考	水道2,625円、町費300円		

閑静な立地で住環境良好!



眺望良好

分譲賃貸マンション

J R小森江駅

4DK

賃料 **60,000円**

敷金**4ヶ月**(敷引**3ヶ月**)

物件所在地 北九州市門司区寺内1丁目30番2号
402号

交通 西鉄バス「萩ヶ丘公園入口」停 徒歩9分

建物名	ビバライフ萩ヶ丘B棟
構造・規模	鉄筋コンクリート造7階建4階部分
使用部分積	64.00m ²
間取内訳	

築年月	昭和60年4月	契約期間	2年
管理費等	無し		
駐車場	空無し(順番待ち)		
現況	空室	入居日	リフォーム完成後
本体設備	エレベーター		
各戸設備			
保険等	加入要		
備考			