

アットホーム・ファクトシート (不動産情報流通システム専用物件資料)



図面コード: MF0429324 物件番号 76450058-8



(社)福岡県宅地建物取引業協会会員  
 三菱化学グループ 国土交通大臣免許(10)第2294号  
**ダイヤリックス株式会社 九州支社**

福岡県北九州市八幡西区西曲里町2番1号  
 TEL (093) 644-2900  
 FAX (093) 644-2901

客付会社様へ  
 広告転載要確認

- 手数料:分かれ
- 取引態様:媒介
- 情報公開日:22.4.27

物件所在  
 福岡  
 八幡西区  
 市瀬

|             |                     |                      |         |
|-------------|---------------------|----------------------|---------|
| 物件種目        | <b>売地</b>           |                      |         |
| 最適用途        | <b>住宅</b>           |                      |         |
| 最寄駅         | <b>JR黒崎駅</b>        |                      |         |
| 土地面積        | 公簿406m <sup>2</sup> | ほかに私道面積              |         |
| 価格          | <b>1,000万円</b>      | 3.3m <sup>2</sup> 単価 | 8.1万円   |
| 物件所在地       | 北九州市八幡西区市瀬三丁目1272-4 |                      |         |
| 交通          | 西鉄バス「京良城」停 徒歩15分    |                      |         |
| 土地権利        | 所有権                 | 地目                   | 山林      |
| 都市計画        | 市街化区域               | 用途地域                 | 第1種住居地域 |
| 建ぺい率        | 60%                 | 容積率                  | 200%    |
| 他の法令上の制限    |                     |                      |         |
| 地勢          | ひな段                 |                      |         |
| 引渡条件        | 現況渡し                |                      |         |
| 現況          | 上物有                 | 引渡日                  | 相談      |
| 接道状況(角地・開口) | 東側幅員4.0mの公道に約17m接道  |                      |         |
| 設備          | 電気・LPG・上下水道         |                      |         |
| 備考          | 井戸あり(現在使用中)         |                      |         |



値下げしました!!

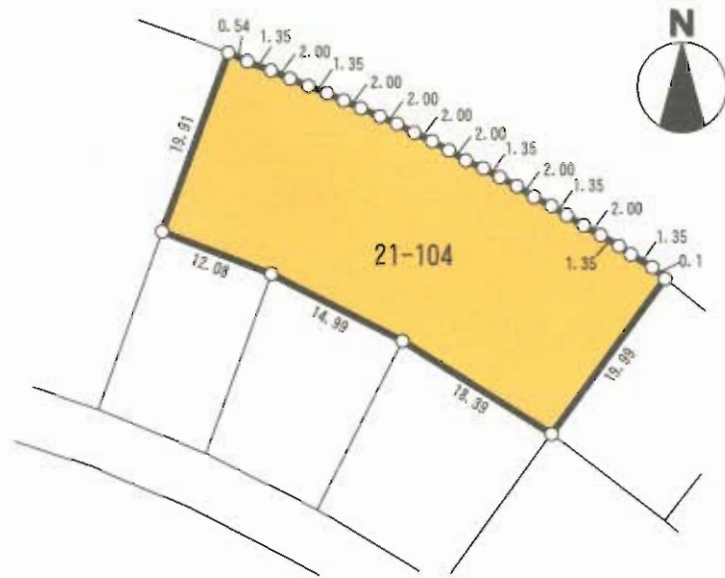
閑静な住宅街

970.30m<sup>2</sup>(293.51坪)

 星ヶ丘2丁目バス停徒歩4分

☆イオンモール直方すぐそば!

\*\*\*\*\*  
 \* **☆建築条件無し!** \*  
 \* **☆分筆渡し可!** \*  
 \*\*\*\*\*



|             |                                  |                      |             |
|-------------|----------------------------------|----------------------|-------------|
| 物件種目        | <b>売土地</b>                       |                      |             |
| 最適用途        | アパート・戸建用地                        |                      |             |
| 最寄駅         | 西鉄バス星ヶ丘2丁目停                      |                      |             |
| 土地面積        | 970.30m <sup>2</sup> (293.51坪)   | ほかに私道面積              | 無し          |
| 価格          | <b>2,641万円</b>                   | 3.3m <sup>2</sup> 単価 | 9万円         |
| 物件所在地       | 北九州市八幡西区星ヶ丘1丁目21-104             |                      |             |
| 交通          | 西鉄バス星ヶ丘2丁目停 徒歩4分                 |                      |             |
| 土地権利        | 所有権                              | 地目                   | 宅地          |
| 都市計画        | 市街化区域                            | 用途地域                 | 第1種低層住居専用地域 |
| 建ぺい率        | 40%                              | 容積率                  | 60%         |
| 他の法令上の制限    | 調査中                              |                      |             |
| 地勢          | 道路面から約2m敷地が高い                    |                      |             |
| 引渡条件        | 現況渡し                             |                      |             |
| 現況          | 更地                               | 引渡日                  | 即           |
| 接道状況(角地・間口) | 北側6mに約40m接道                      |                      |             |
| 設備          |                                  |                      |             |
| 備考          | ・建築条件無し<br>・分筆可<br>・星ヶ丘小学校まで徒歩4分 |                      |             |

アットホーム・ファクトシート (不動産情報流通システム専用物件資料)

前公開しました物件No.76300040  
 9月度登録の価格2,935万円を変更しました。 図面コード:LF0429327 物件番号:76450091-3



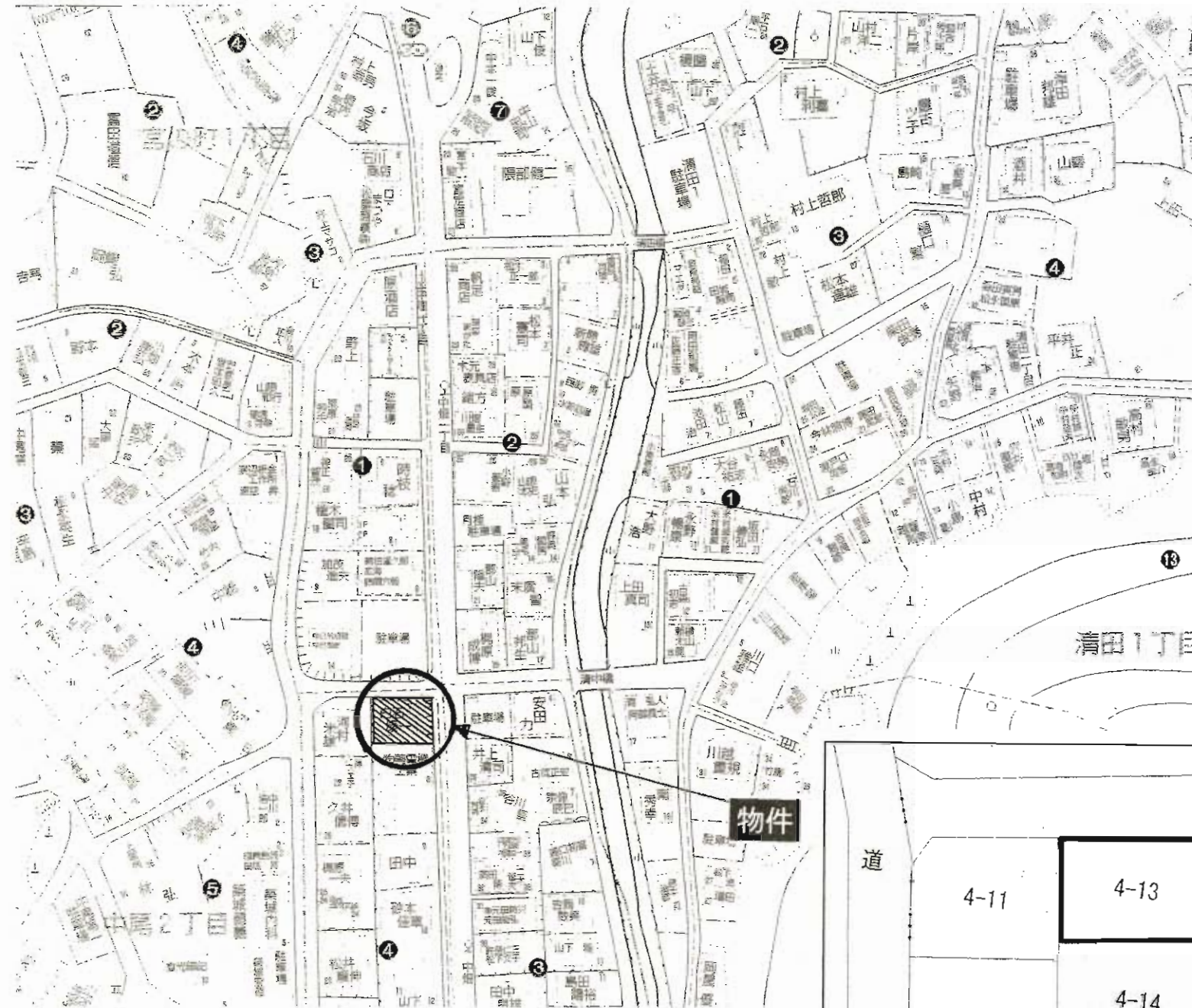
国土交通大臣免許(6)第3850号 (社)福岡県宅地建物取引業協会会員  
**浮城興産株式会社**  
 北九州市戸畑区牧山2丁目3-5

**8093(871)5555**  
 FAX093(882)7959

客付会社様へ

- 手数料:分かれ
- 取引態様:媒介
- 情報公開日:22.4.30

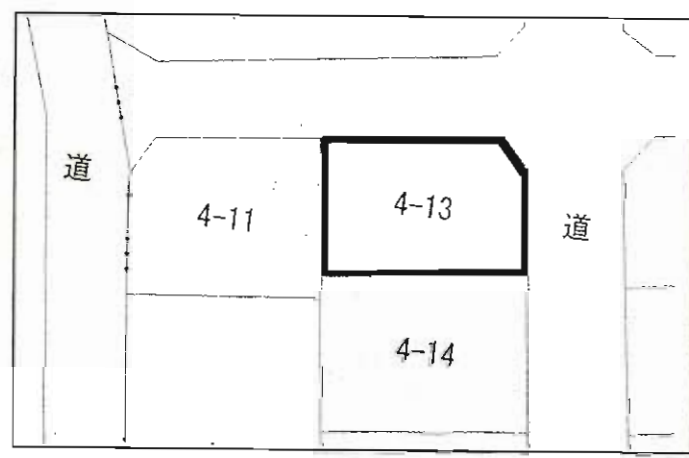
物件所在  
 福岡  
 八幡西区  
 星ヶ丘



バス路線面した角地！  
造成により敷地内車庫可能！

|          |  |               |             |
|----------|--|---------------|-------------|
| 物件種目     | <b>売地</b>                                |               |             |
| 最適用途     | <b>住宅</b>                                |               |             |
| 最寄駅      | JRスペースワールド駅                              |               |             |
| 土地面積     | 180.13㎡ (54.48坪)                         | 他に私道面積        |             |
| 価格       | <b>1,035万円</b>                           | 3.3㎡単価        | <b>19万円</b> |
| 物件所在地    | 北九州市八幡東区中畑1丁目4-13<br>(住居表示：八幡東区中畑1丁目4-3) |               |             |
| 交通       | 西鉄バス 中畑1丁目停<br>最寄駅よりの距離 徒歩1分             |               |             |
| 土地権利     | 所有権                                      | 地目            | 宅地          |
| 都市計画     | 市街化区域                                    | 用途地域          | 第一種中高層住専    |
| 建ぺい率     | 60%                                      | 容積率           | 200%        |
| 他の法令上の制限 | 宅地造成工事規制区域                               |               |             |
| 引渡条件     | 現況渡し                                     |               |             |
| 現況       | 更地                                       | 引渡日           | 即           |
| 接道状況     | 道路幅員                                     | 東側幅員約7.0m(公道) |             |
|          | (角地・間口)                                  | 間口約8m接す       |             |
| 設備       | 電気、上下水道、都市ガス                             |               |             |
| 備考       | ・高槻小学校<br>・槻田中学校                         |               |             |

図面と現況に相違がある場合は、現況優先と致します。



アットホーム・ファクトシート (不動産情報流通システム専用物件資料)



物件番号 76450054-4

福岡県知事免許(12)第2887号 (社)福岡県宅地建物取引業協会会員

〒805-0019 北九州市八幡東区中央1-1-7

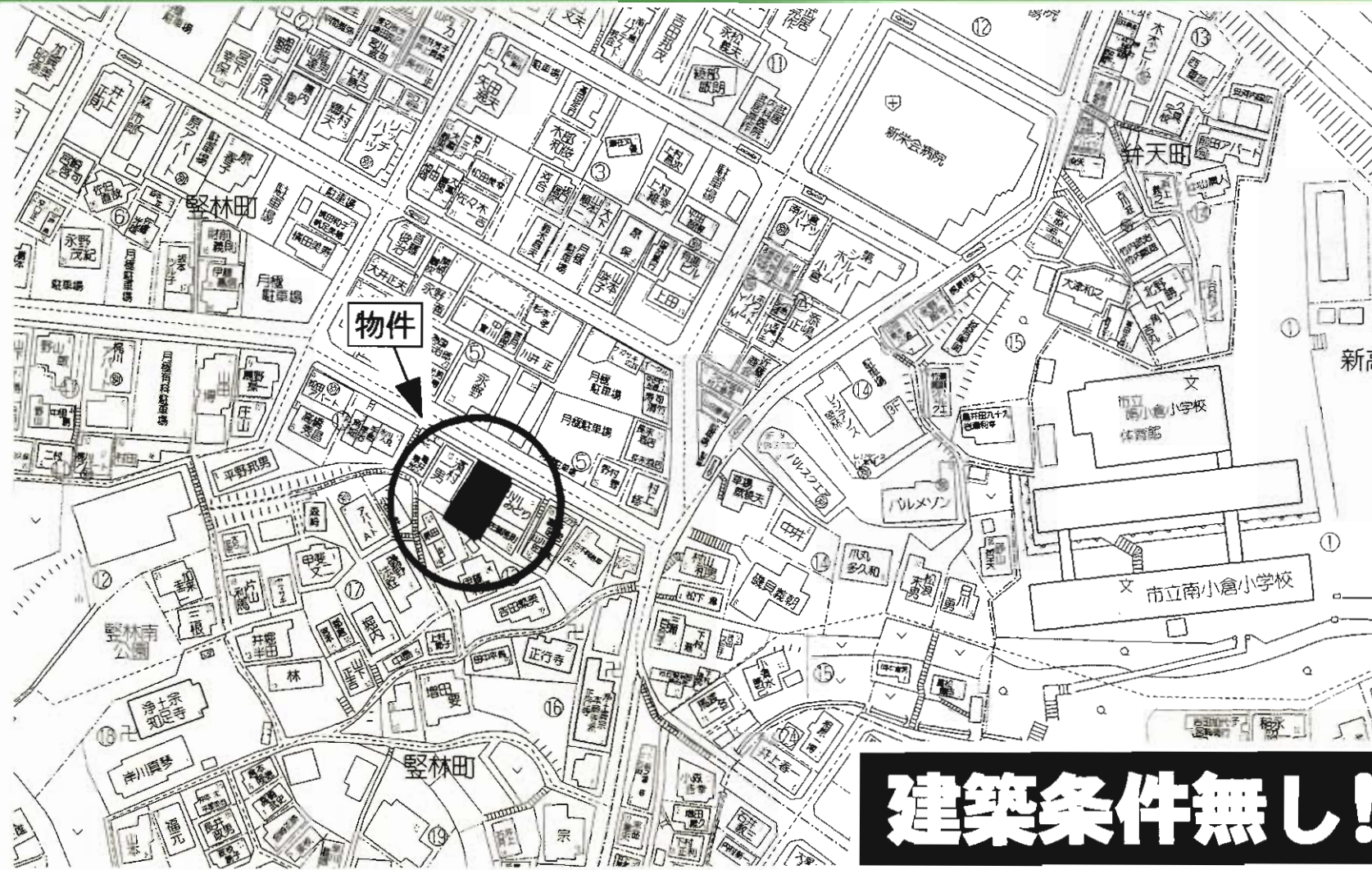
**八幡公益商社**

☎ **093-671-2222**  
FAX: 093-671-3586

客付会社様へ

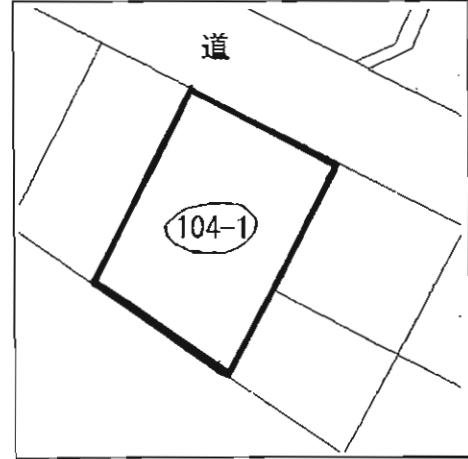
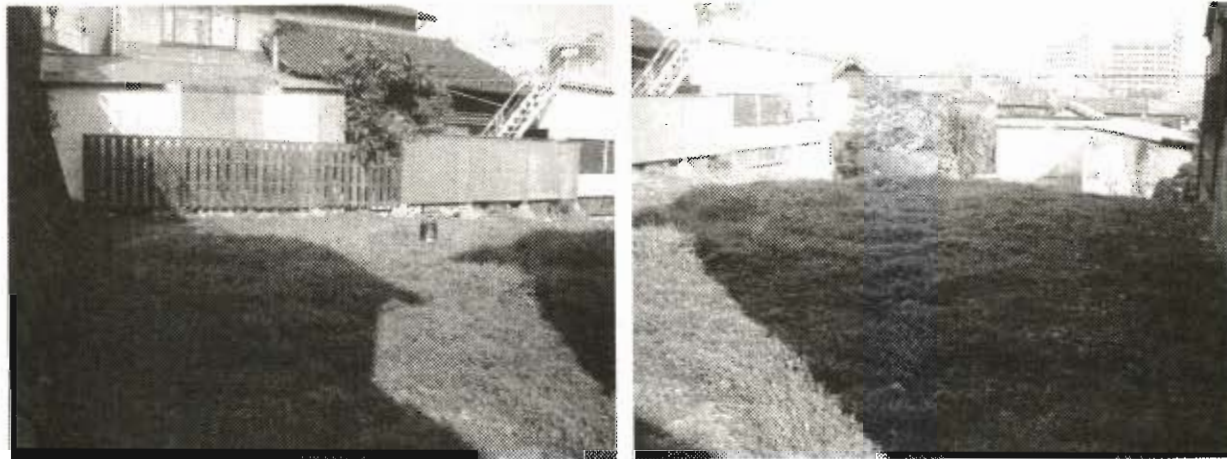
- 手数料:分かれ
- 取引態様:媒介
- 情報公開日: 22.4.27

物件所在  
福岡  
八幡東区  
中畑



**建築条件無し!**

|             |                           |                      |              |
|-------------|---------------------------|----------------------|--------------|
| 物件種目        | <b>売地</b>                 |                      |              |
| 最適用途        | <b>住宅</b>                 |                      |              |
| 最寄駅         | <b>JR南小倉駅</b>             |                      |              |
| 土地面積        | 229.62m <sup>2</sup>      | ほかに私道面積              |              |
| 価格          | <b>1,350万円</b>            | 3.3m <sup>2</sup> 単価 | 19.4万円       |
| 物件所在地       | 北九州市小倉北区豎林町104-1<br>13-14 |                      |              |
| 交通          | JR南小倉駅 徒歩6分               |                      |              |
| 土地権利        | 所有権                       | 地目                   | 宅地           |
| 都市計画        | 市街化区域                     | 用途地域                 | 第1種中高層住居専用地域 |
| 建ぺい率        | 60%                       | 容積率                  | 200%         |
| 他の法令上の制限    |                           |                      |              |
| 地勢          | 高台                        |                      |              |
| 引渡条件        | 現況渡し                      |                      |              |
| 現況          | 更地                        | 引渡日                  | 相談           |
| 接道状況(角地・間口) |                           |                      |              |
| 設備          |                           |                      |              |
| 備考          | 建築条件無                     |                      |              |



アットホーム・ファクトシート (不動産情報流通システム専用物件資料)



図面コード: MF0429323 物件番号 76450049-8

福岡県知事免許(2)第14946号

**トキワ不動産**

〒802-0072 北九州市小倉北区東篠崎1丁目9-15-102

**☎093(922)8878**

FAX093(922)8831

客付会社様へ

広告転載要確認

- 手数料:分かれ
- 取引態様:媒介
- 情報公開日:22.4.27

物件所在

福岡

小倉北区

豎林町

○ハローデイ近し!  
○都市高速長野インター至近!交通便利!



|          |                                     |         |           |
|----------|-------------------------------------|---------|-----------|
| 物件種目     | 売地                                  |         |           |
| 最適用途     | 住宅                                  |         |           |
| 最寄駅      | JR日豊線 安部山公園駅                        |         |           |
| 土地面積     | 231㎡(69.87坪)                        | ほかに私道面積 | 無し        |
| 価格       | 1,400万円                             | 3.3㎡単価  | 20万円      |
| 物件所在地    | 北九州市小倉南区横代北町3丁目1087-1               |         |           |
| 交通       | 日豊本線 安部山公園駅 徒歩16分<br>西鉄バス等 冬野停 徒歩2分 |         |           |
| 土地権利     | 所有権                                 | 地目      | 雑種地       |
| 都市計画     | 市街化区域                               | 用途地域    | 第一種低層住居専用 |
| 建ぺい率     | 50%                                 | 容積率     | 80%       |
| 他の法令上の制限 |                                     |         |           |
| 引渡条件     | 現況渡し                                |         |           |
| 現況       | 更地                                  | 引渡日     | 即         |
| 接道状況     | 北東側公道に 接道                           |         |           |
| 設備       | 上下水道 九州電力                           |         |           |
| 備考       |                                     |         |           |

アットホーム・ファクトシート (不動産情報流通システム専用物件資料)



図面コード: MF0432824 物件番号 76450066-5

福岡県知事免許(9)第6212号 (社)福岡県宅地建物取引業協会会員

**(有)日豊商事**

北九州市小倉南区下曾根1丁目7番2号

☎093(471)4379  
FAX093(471)4381

客付会社様へ  
広告転載要確認

- 手数料:分かれ
- 取引態様:専任媒介
- 情報公開日:22.4.27

物件所在  
福岡  
小倉南区  
横代北町

# 売家



# 売家

JR中間駅

4LDK

1,880万円

|             |                               |                                 |             |
|-------------|-------------------------------|---------------------------------|-------------|
| 物件種目        | 売家                            |                                 |             |
| 最寄駅         | JR中間駅                         |                                 |             |
| 間取タイプ       | 4LDK                          |                                 |             |
| 価格          | 1,880万円                       |                                 |             |
| 物件所在地       | 中間市中央3丁目4番6号                  |                                 |             |
| 交通          | JR「中間」駅 徒歩6分                  |                                 |             |
| 土地面積        | 208.53m <sup>2</sup> (63.08坪) | ほかに私道面積                         |             |
| 建物          | 構造・規模                         | 軽量鉄骨造スレート葺2階建                   |             |
|             | 面積                            | 延べ117.51m <sup>2</sup> (34.54坪) |             |
|             | 間取内訳                          | 左図通り                            |             |
| 土地権利        | 所有権                           | 地目                              | 宅地          |
| 都市計画        | 市街化区域                         | 用途地域                            | 第2種低層住居専用地域 |
| 建ぺい率        | 50%                           | 容積率                             | 80%         |
| 他の法令上の制限    |                               |                                 |             |
| 築年月         | 平成2年8月                        | 駐車場                             | 2台可         |
| 現況          | 居住中                           | 引渡日                             | 相談          |
| 建築確認番号      |                               |                                 |             |
| 接道状況(角地・角口) | 東側公道6m 接道長さ13m                |                                 |             |
| 設備          | 上下水道・九州電力・平成21年12月オール電化       |                                 |             |
| 備考          | ・中間北小学校<br>・中間北中学校            |                                 |             |

# 積水ハウスの家\*

アットホーム・ファクトシート (不動産情報流通システム専用物件資料)



図面コード: MF0472324 物件番号 76450052-8

福岡県知事免許(9)第7134号 (社)福岡県宅地建物取引業協会会員

## サンアイ宅建

中間市蓮花寺3丁目2-6

☎093(245)3092  
FAX093(244)0684

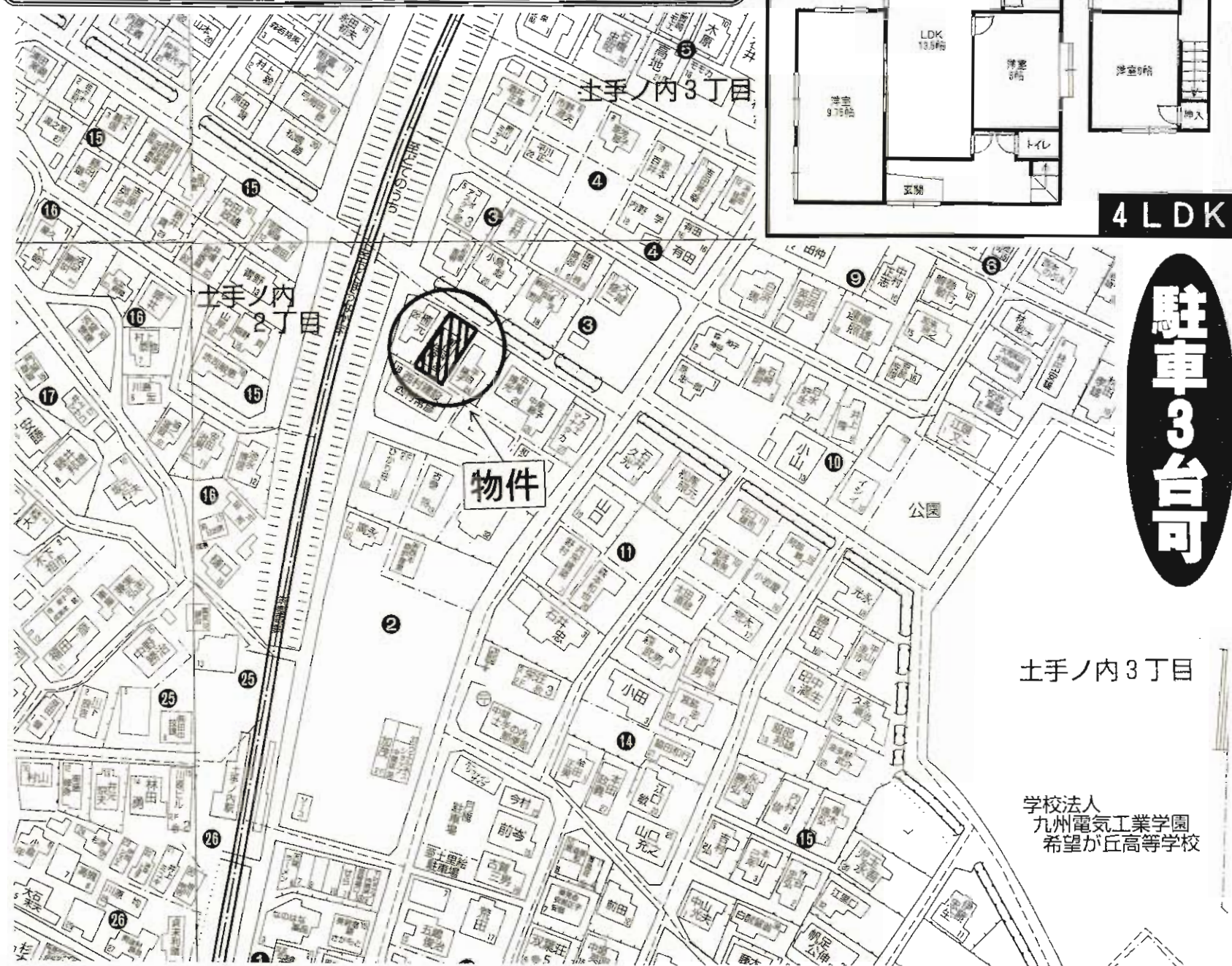
客付会社様へ

広告転載不可

- 手数料:分かれ
- 取引態様:専属専任媒介
- 情報公開日:22.4.27

物件所在  
福岡  
中間市  
中央

平成22年2月、内外装リフォーム済!!



# 中古売家

筑豊電鉄「希望が丘高校前」駅

4LDK

990万円

|             |                                    |                            |         |
|-------------|------------------------------------|----------------------------|---------|
| 物件種目        | 中古売家                               |                            |         |
| 最寄駅         | 筑豊電鉄「希望が丘高校前」駅                     |                            |         |
| 間取タイプ       | 4LDK                               |                            |         |
| 価格          | 990万円                              |                            |         |
| 物件所在地       | 中間市土手ノ内三丁目2番23                     |                            |         |
| 交通          | 筑豊電鉄「希望が丘高校前」駅 徒歩3分                |                            |         |
| 土地面積        | 公簿156.08㎡                          | ほかに私道面積                    | 0㎡      |
| 建物          | 構造・規模                              | 木造セメント瓦葺2階建                |         |
|             | 面積                                 | 1階65.88㎡ 2階23.65㎡ 合計89.53㎡ |         |
|             | 間取内訳                               | 間取図参照                      |         |
| 土地権利        | 所有権                                | 地目                         | 宅地      |
| 都市計画        | 市街化区域                              | 用途地域                       | 第1種住居地域 |
| 建ぺい率        | 60%                                | 容積率                        | 200%    |
| 他の法令上の制限    |                                    |                            |         |
| 築年月         | 昭和50年10月築                          | 駐車場                        | 有(3台可)  |
| 現況          | 空き家                                | 引渡日                        | 即時      |
| 建築確認番号      |                                    |                            |         |
| 道路状況(高地・間口) | 道路幅員北東4m公道沿い                       |                            |         |
| 設備          | 電気 上水道 簡易水洗 PG                     |                            |         |
| 備考          | 平成22年2月、内外装リフォーム済!<br>※中間東小・中間東中校区 |                            |         |

アットホーム・ファクトシート (不動産情報流通システム専用物件資料)



図面コード: MF0432624 物件番号 76450070-8

国土交通大臣免許 (4) 第5407号 (社)福岡県宅地建物取引業協会会員 〒807-1111 北九州市八幡西区船越3丁目6-6  
**(株)東武住販** 北九州八幡店 ☎093(614)7007(代) FAX093(614)7001

客付会社様へ

広告転載要確認

- 手数料: 3.15%+6.3万円
- 取引態様: 売主
- 情報公開日: 22.4.27

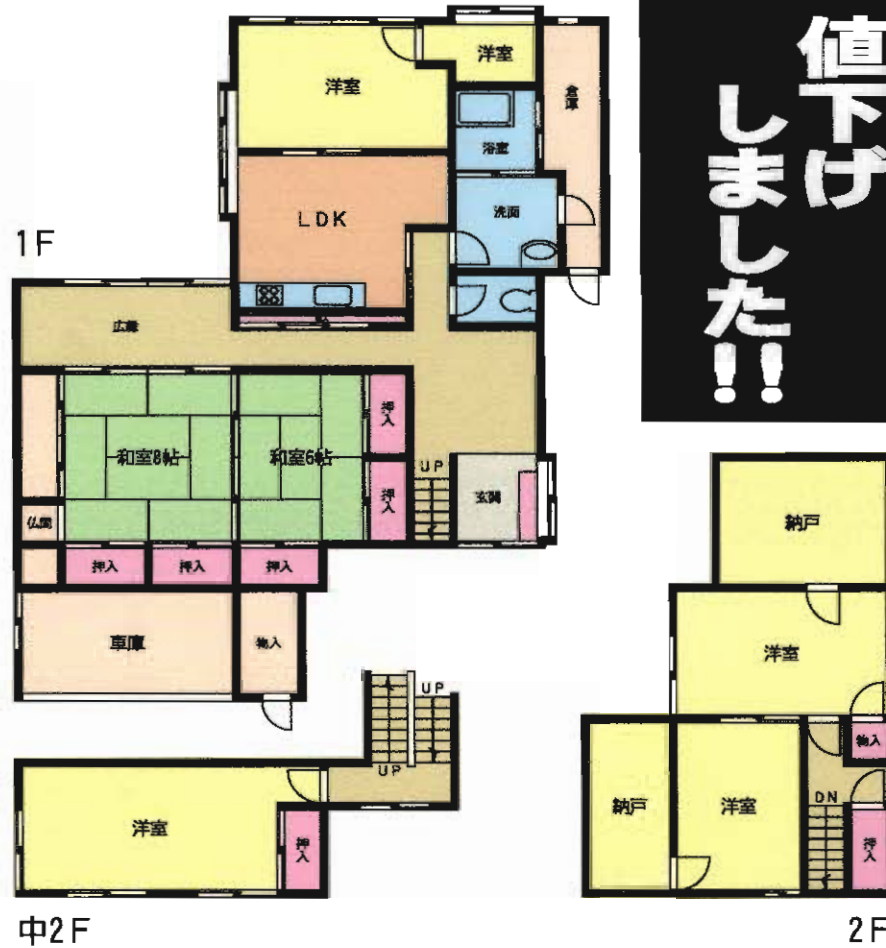
物件所在  
福岡  
中間市  
土手ノ内

# 遠賀郡水巻町

売家



## ☆こだわりの注文住宅☆



**値下げ  
しました!!**

**☆広々敷地120坪・建物59坪☆  
☆駐車2台(普・軽)シャッター付☆  
☆中2階・屋根裏収納☆  
☆入母屋造り・収納多し・使い勝手良好☆**

# 売家

J R 東水巻駅

6DK + 納戸

**1,580万円**

|             |   |                                  |             |
|-------------|---|----------------------------------|-------------|
| 物件種目        | 売家  |                                  |             |
| 最寄駅         | J R 東水巻駅  |                                  |             |
| 間取タイプ       | 6DK + 納戸  |                                  |             |
| 価格          | <b>1,580万円</b>  |                                  |             |
| 物件所在地       | 遠賀郡水巻町二西4丁目12番13号   |                                  |             |
| 交通          | 筑豊本線東水巻駅<br>西鉄バス八所神社前停 徒歩9分   |                                  |             |
| 土地面積        | 397.06m <sup>2</sup> (120.11坪)  | ほかに私道面積                          | なし          |
| 建物          | 構造・規模   | 木造瓦葺2階建                          |             |
|             | 面積  | 延べ 197.21m <sup>2</sup> (59.65坪) |             |
|             | 間取内訳  | 左図参照                             |             |
| 土地権利        | 所有権   | 地目                               | 宅地          |
| 都市計画        | 非線引区域   | 用途地域                             | 第1種低層住居専用地域 |
| 建ぺい率        | 40%   | 容積率                              | 60%         |
| 他の法令上の制限    | 高さ制限10m・壁面後退1m・最低敷地200m <sup>2</sup>  |                                  |             |
| 築年月         | 昭和62年5月   | 駐車場                              | 2台可(普・軽)    |
| 現況          | 空   | 引渡日                              | 即           |
| 建築確認番号      |   |                                  |             |
| 接道状況(角地・間口) | 北側約3m公道   |                                  |             |
| 設備          | 上水道・LPG・簡易水洗  |                                  |             |
| 備考          | <ul style="list-style-type: none"> <li>・セットバック済</li> <li>・H17年2月一部リフォーム済</li> <li>・ハウスクリーニング済</li> <li>・畳、襖、障子張替え済</li> </ul> |                                  |             |

アットホーム・ファクトシート (不動産情報流通システム専用物件資料)



平成22年1月度登録No.76410003  
価格1,700万円より値下げしました

図面コード: LF0429321 物件番号: 76440644-3

福岡県知事免許(4)第13182号 (社)全日本不動産協会会員



〒807-0831 北九州市八幡西区則松4丁目7番11号

☎ (093) 601-8666  
FAX (093) 601-8677

定休日 水曜日

客付会社様へ

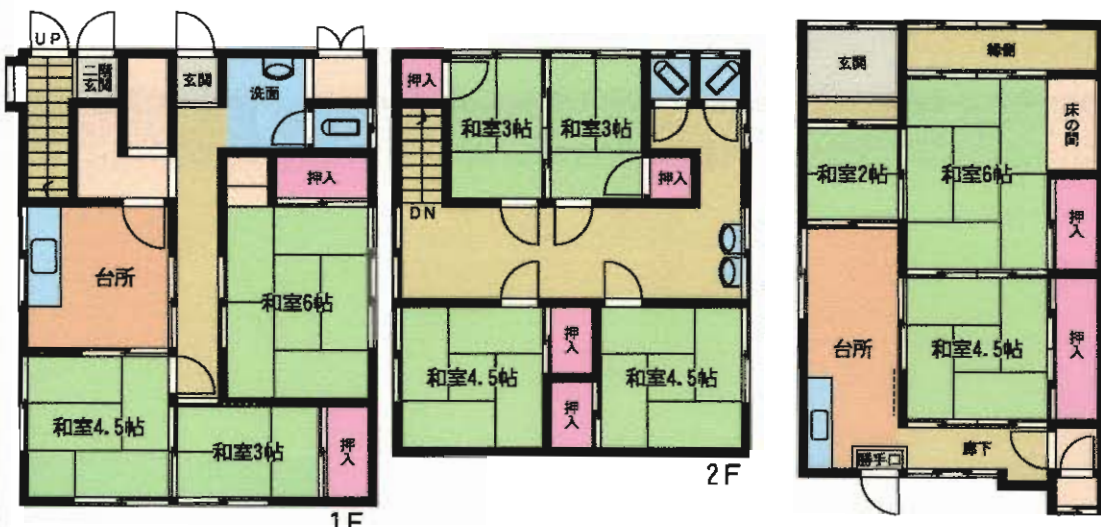
値下げ再配布  
広告掲載要確認  
諸条件相談可

- 手数料:分かれ
- 取引態様:媒介
- 情報公開日:22.4.27

物件所在  
福岡  
遠賀郡  
水巻町



**売家(貸家2棟)  
オーナーチェンジ**



1・2F : 98.54m<sup>2</sup> (29.8坪)  
 1F : 52.17m<sup>2</sup> (15.78坪)  
 2F : 46.37m<sup>2</sup> (14.02坪)  
**賃料5万円で賃貸中!**

53.28m<sup>2</sup> (16.11坪)  
**賃料4万円で賃貸中!**

◎2階建・平屋と合わせて  
 賃料9万円で賃貸中!!  
 ◎想定年間賃料108万円  
 想定利回り18.9%!!



|             |   |                              |        |
|-------------|---|------------------------------|--------|
| 物件種目        | <b>売家(貸家2棟)</b>   |                              |        |
| 最寄駅         | JR南小倉駅  |                              |        |
| 間取タイプ       | 本間1=(5K) 2=(3K)   |                              |        |
| 価格          | <b>570万円</b>  |                              |        |
| 物件所在地       | 北九州市小倉北区清水2丁目9番3号、及び、4号、  |                              |        |
| 交通          | 西鉄バス「清水交差点」停 徒歩2分<br>JR南小倉駅 徒歩12分   |                              |        |
| 土地面積        | 公募177.19m <sup>2</sup> (53.60坪)   | ほかに私道面積                      |        |
| 建物          | 構造・規模   | 木造瓦葺2階建                      |        |
|             | 面積  | 98.54m <sup>2</sup> (29.80坪) |        |
|             | 間取内訳  | 和16×2、4.5×3.3、K4.5           |        |
| 土地権利        | 所有権   | 地目                           | 宅地     |
| 都市計画        | 市街化区域   | 用途地域                         | 近隣商業地域 |
| 建ぺい率        | 80%   | 容積率                          | 200%   |
| 他の法令上の制限    |   |                              |        |
| 築年月         | 昭和45年12月20日   | 駐車場                          | 無      |
| 現況          | 賃貸中   | 引渡日                          | 相談     |
| 建築確認番号      |   |                              |        |
| 接道状況(両地・間口) | 東側2m公道間口7.5m  |                              |        |
| 設備          | 電気・公共上下水道・LPG   |                              |        |
| 備考          | 別棟、木造瓦葺平屋建、53.28m <sup>2</sup> (16.11坪) 有り<br>現在、某学校に、5万と4万の計=9万円で賃貸中。(要セットバック) |                              |        |

アットホーム・ファクトシート (不動産情報流通システム専用物件資料)



図面コード: LF0479326 物件番号: 76450081-1



福岡県知事免許(7)第8847号 (社)福岡県宅地建物取引業協会  
**株式会社 住宅流通管理センター**  
 北九州市小倉北区清水3丁目10-17

**093(581)5006**  
**FAX093(581)8538**  
 【HP】 <http://jrkc.co.jp>  
 【メール】 [info@jrkc.co.jp](mailto:info@jrkc.co.jp)

客付会社様へ  
**広告転載要確認**

- 手数料: 分かれ
- 取引態様: 専属専任媒介
- 情報公開日: 22.4.28

物件所在  
**福岡**  
**小倉北区**  
 清水



**駐車2台可!**  
(※車種組み合わせによる)

**4DK**

**平成21年12月、内外装リフォーム済!!**

|             |                   |                   |             |
|-------------|-------------------|-------------------|-------------|
| 物件種目        | <b>中古売家</b>       |                   |             |
| 最寄駅         | 西鉄バス到津三叉路停        |                   |             |
| 間取タイプ       | 4DK               |                   |             |
| 価格          | <b>1,080万円</b>    |                   |             |
| 物件所在地       | 北九州市小倉北区都2丁目10番2号 |                   |             |
| 交通          | 西鉄バス到津三叉路停 徒歩9分   |                   |             |
| 土地面積        | 132.24㎡(40坪)      | ほかに私道面積           |             |
| 建物          | 構造・規模             | 木造2階建             |             |
|             | 面積                | 延べ 78.09㎡(23.62坪) |             |
|             | 間取内訳              | 間取図参照             |             |
| 土地権利        | 所有権               | 地目                | 宅地          |
| 都市計画        | 市街化区域             | 用途地域              | 第1種低層住居専用地域 |
| 建ぺい率        | 50%               | 容積率               | 80%         |
| 他の法令上の制限    |                   |                   |             |
| 築年月         | 昭和54年2月           | 駐車場               | 有(2台可)      |
| 現況          | 空家                | 引渡日               | 即時          |
| 建築確認番号      |                   |                   |             |
| 接道状況(角地・間口) | 幅員4m              |                   |             |
| 設備          | 電気、上水道、下水道、プロパンガス |                   |             |
| 備考          | ※井堀小・板櫃中校区        |                   |             |

アットホーム・ファクトシート (不動産情報流通システム専用物件資料)



平成22年3月公開No.76430618  
1,180万円より値下げしました。

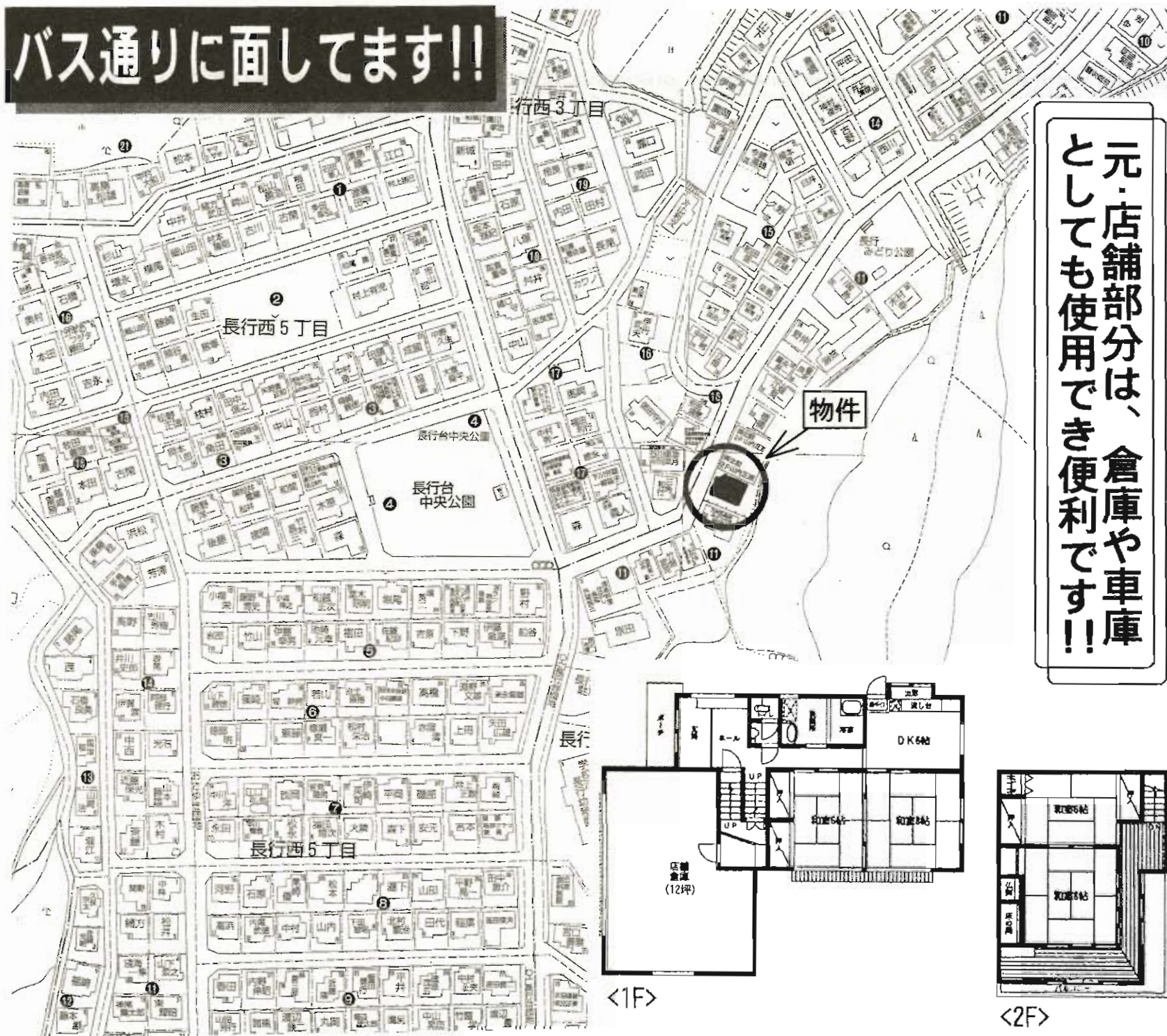
図面コード: MT0432824 物件番号 76450071-5

国土交通大臣免許(4)第5407号 (社)福岡県宅地建物取引業協会会員 〒807-1111 北九州市八幡西区船越3丁目6-6  
**(株)東武住販** 北九州八幡店  
**093(614)7007(代)**  
 FAX093(614)7001

客付会社様へ  
 値下げ再配布  
 広告・オープンハウス可  
 (事前連絡要す)  
 ■手数料:3.15%+6.3万円  
 ■取引態様:売主  
 ■情報公開日:22.4.27

物件所在  
 福岡  
 小倉北区  
 都

バス通りに面しています!!



元・店舗部分は、  
倉庫や車庫  
としても使用でき  
便利です!!

# 売戸建住宅

公民館前バス停

4DK+倉庫

2,200万円

|             |                     |                    |             |
|-------------|---------------------|--------------------|-------------|
| 物件種目        | 売戸建住宅               |                    |             |
| 最寄駅         | 公民館前バス停             |                    |             |
| 間取タイプ       | 4DK+倉庫              |                    |             |
| 価格          | 2,200万円             |                    |             |
| 物件所在地       | 北九州市小倉南区長行西4丁目11-11 |                    |             |
| 交通          | 公民館前バス停 歩2分         |                    |             |
| 土地面積        | 公簿 267.01㎡          | ほかに私道面積            |             |
| 建物          | 構造・規模               | 木造2階建              |             |
|             | 面積                  | 151.10㎡            |             |
|             | 間取内訳                | 和8×2・6×2・DK6・倉庫24帖 |             |
| 土地権利        | 所有権                 | 地目                 | 宅地          |
| 都市計画        | 市街化区域               | 用途地域               | 第1種低層住居専用地域 |
| 建ぺい率        | 50%                 | 容積率                | 80%         |
| 他の法令上の制限    |                     |                    |             |
| 築年月         | 1979年05月            | 駐車場                | 有           |
| 現況          | 空家                  | 引渡日                | 即時          |
| 建築確認番号      |                     |                    |             |
| 接道状況(海地・開口) | 北西6.0m 公道           |                    |             |
| 設備          | 追焚機能 都市ガス 上水道 下水道 庭 |                    |             |
| 備考          | 二世帯向き 閑静な住宅街 広々庭園   |                    |             |

アットホーム・ファクトシート (不動産情報流通システム専用物件資料)



図面コード: MF0429320 物件番号 76440625-8

福岡県知事免許(1)第16161号 (社)福岡県宅地建物取引業協会会員

## 株式会社 足立商会

北九州市小倉北区大島1丁目1-34

☎ (521) 0646

FAX (521) 0680

夜・休日 ☎ (922) 1190

客付会社様へ

広告転載可

■手数料:分かれ

■取引態様:専任媒介

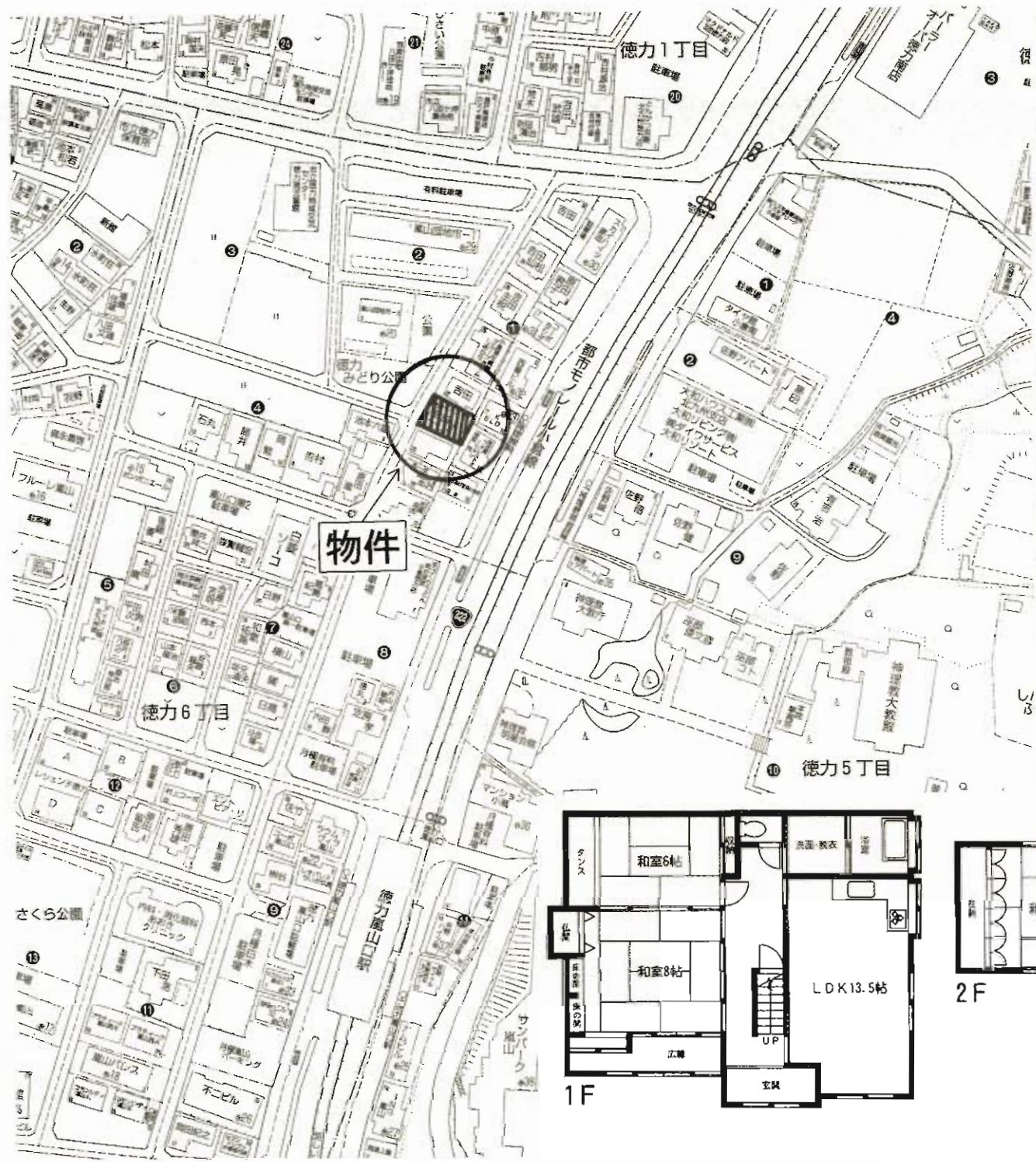
■情報公開日:22.4.27

物件所在

福岡

小倉南区

長行西



☆お手入れ良好物件!!  
☆モノレール沿線で生活至便



間取図と相違する場合は、  
現況を優先します。

|             |                               |   |        |
|-------------|-------------------------------|---|--------|
| 物件種目        | <b>売 家</b>                    |   |        |
| 最寄駅         | モノレール徳力嵐山公園駅                  |   |        |
| 間取タイプ       | 5LDK                          |   |        |
| 価格          | <b>1,980万円</b>                |   |        |
| 物件所在地       | 北九州市小倉南区徳力6丁目1番21号            |   |        |
| 交通          | モノレール徳力嵐山公園駅 徒歩3分             |   |        |
|             | 西鉄バス神理教前停 徒歩2分                |   |        |
| 土地面積        | 187.85m <sup>2</sup> (56.82坪) | ほかに私道面積   |        |
| 建物          | 構造・規模                         | 木造瓦葺2階建   |        |
|             | 面積                            | 145.19m <sup>2</sup> (43.92坪) 1階89.58m <sup>2</sup> 2階55.61m <sup>2</sup> |        |
|             | 間取内訳                          |   |        |
| 土地権利        | 所有権                           | 地目  | 宅地     |
| 都市計画        | 市街化区域                         | 用途地域  | 近隣商業地域 |
| 建ぺい率        | 80%                           | 容積率   | 200%   |
| 他の法令上の制限    |                               |   |        |
| 築年月         | 1984年7月                       | 駐車場   | なし     |
| 現況          | 居住中                           | 引渡日   | 相談     |
| 建築確認番号      |                               |   |        |
| 接道状況(角地・間口) | 西側幅員6mの公道に接する。                |   |        |
| 設備          | 給湯・シャワー・庭・電気・上下水道・都市ガス        |   |        |
| 備考          | ◆敷地内に駐車する場合は工事が必要です!          |   |        |
|             | ※駐車場は設置可能(応相談)                |   |        |

A-044

アットホーム・ファクトシート (不動産情報流通システム専用物件資料)



図面コード: MT0432624 物件番号 76450063-8



福岡県知事免許(2)第14780号 所属団体 福岡県宅地建物取引業協会 〒802-0072 北九州市小倉北区東篠崎一丁目5番1号  
株式会社 **不動産中央情報センター** 本社

**☎093(931)5008**  
FAX093(921)9655 担当:渡辺

客付会社様へ  
広告転載可

- 手数料:分かれ
- 取引態様:専任媒介
- 情報公開日:22.4.27

物件所在  
福岡  
小倉南区  
徳力



|             |  |                      |              |
|-------------|--|----------------------|--------------|
| 物件種目        | <b>売一戸建</b>  |                      |              |
| 最寄駅         | JR小森江駅   |                      |              |
| 間取タイプ       | 4LDK   |                      |              |
| 価格          | <b>1,080万円</b>   |                      |              |
| 物件所在地       | 北九州市門司区永黒1丁目9-33   |                      |              |
| 交通          | JR小森江駅 徒歩21分<br>西鉄バス松崎停 徒歩5分                             |                      |              |
| 土地面積        | 公簿173.15㎡(52.37坪) ほか私道面積                                 |                      |              |
| 建物          | 構造・規模  | 木造スレート葺2階建           |              |
|             | 面積   | 102.00㎡(30.85坪)      |              |
|             | 間取内訳   | 6和・6和・4.5洋・6洋・リビング11 |              |
| 土地権利        | 所有権  | 地目                   | 宅地           |
| 都市計画        | 市街化区域  | 用途地域                 | 第1種中高層住居専用地域 |
| 建ぺい率        | 40%  | 容積率                  | 200%         |
| 他の法令上の制限    | 風師風致地区・宅地造成規制法 急傾斜地崩壊危険箇所                                |                      |              |
| 築年月         | 昭和61年3月  | 駐車場                  | 有 1台         |
| 現況          | 居住中  | 引渡日                  | 要相談          |
| 建築確認番号      |  |                      |              |
| 接道状況(角地・間口) | 南東側約6m公道間口約13m   |                      |              |
| 設備          | 上下水道・都市ガス  |                      |              |
| 備考          | 風師風致地区制限<br>建物の高さ15m以下<br>壁面後退1m、道路に接する部分は2m<br>緑地率20%以上 |                      |              |

アットホーム・ファクトシート (不動産情報流通システム専用物件資料)



図面コード：MF0432626 物件番号 76450073-8



福岡県知事免許(3)第13944号  
(社)福岡県宅地建物取引業協会々員

株式会社 **不動産フレステージ**

〒802-0842 北九州市小倉南区日の出町1丁目2-3-102

(ルナプレステージビル-102)

TEL093-963-2285 FAX093-963-2785

担当:長尾 090-9578-9243

客付会社様へ

広告転載不可

■手数料:分かれ

■取引態様:媒介

■情報公開日:22.4.28

物件所在

福岡

門司区

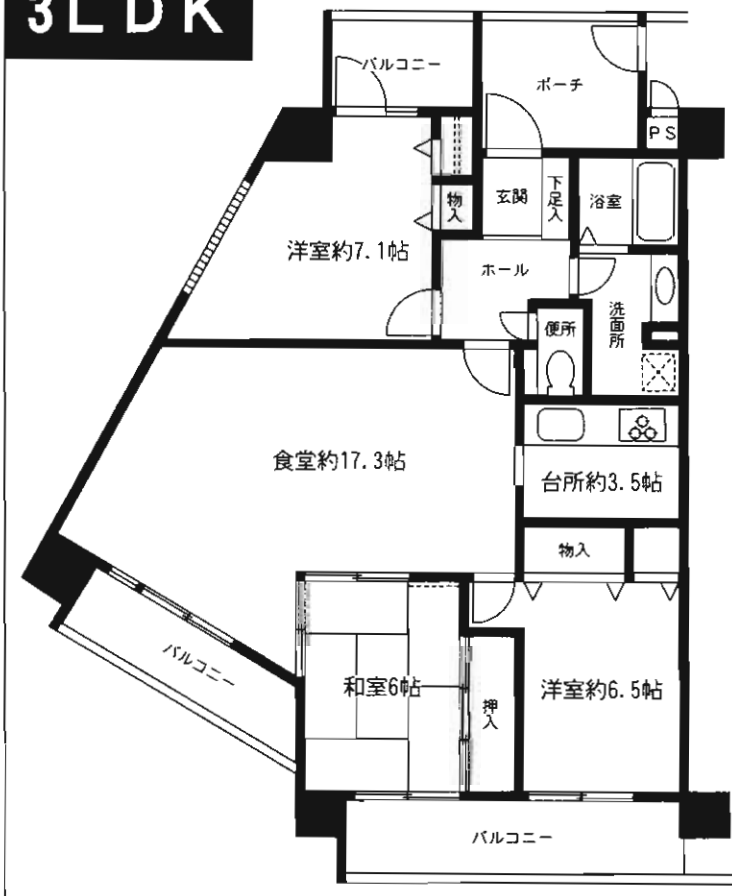
永黒

# ベルソネール日吉台 売マンション

3LDK

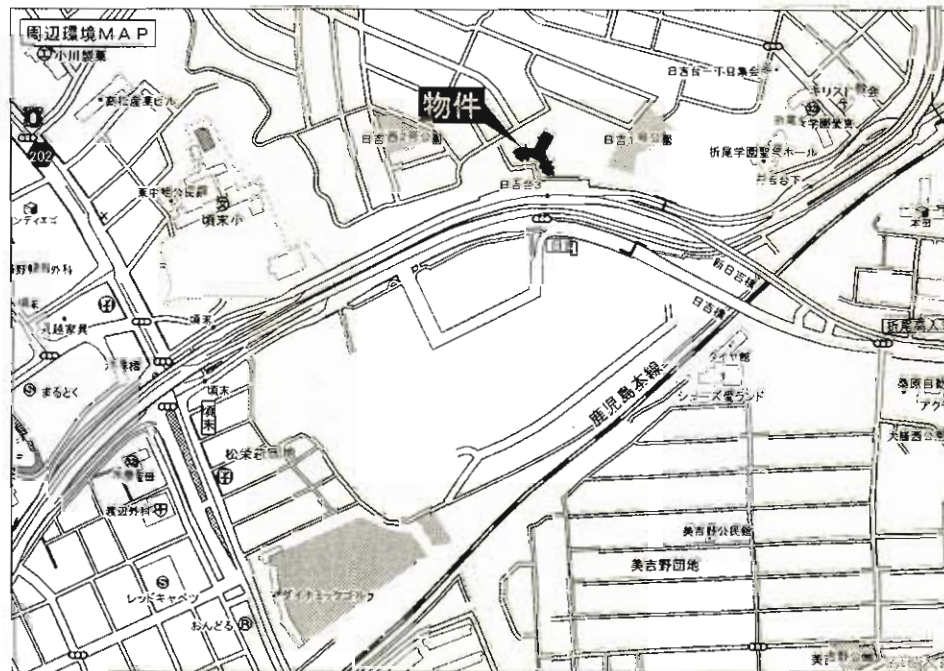
◎国道3号線沿い◎

3LDK



交通 「日吉台三丁目」バス停 徒歩1分

- ★広々LDK、20.8帖!
- ★近隣駐車場有り
- ★角部屋!三面バルコニー!



|        |                          |                     |             |
|--------|--------------------------|---------------------|-------------|
| 物件種目   | 売マンション                   |                     |             |
| マンション名 | ベルソネール日吉台                |                     |             |
| 最寄駅    | JR折尾駅                    |                     |             |
| 間取タイプ  | 3LDK                     |                     |             |
| 価格     | 590万円                    |                     |             |
| 物件所在地  | 北九州市八幡西区日吉台三丁目26-16-501号 |                     |             |
| 交通     | 日吉台三丁目バス停 徒歩1分           |                     |             |
| 建物     | 構造・規模                    | RC造8階建5階部分          |             |
|        | 専有面積<br>(使用部分面積)         | 81.1m <sup>2</sup>  | バルコニー<br>面積 |
|        | 間取内訳                     | 和6、洋6.5、7.1、LDK20.8 |             |
| 土地権利   | 所有権                      | 用途地域                | 第1種住居地域     |
| 築年月    | 平成4年1月                   | 総戸数                 | 68戸         |
| 管理形態   | 委託管理                     | 管理方式                | 管理人巡回       |
| 管理費    | 7,800円/月                 | 修繕立金                | 14,040円/月   |
| 現況     | 空                        | 引渡日                 | 即           |
| 駐車場    | 近隣 6,000円/月              | 施工会社                |             |
| 本体設備   | 電気・ガス・上下水道               |                     |             |
| 各戸設備   |                          |                     |             |
| 備考     |                          |                     |             |

B-028

アットホーム・ファクトシート (不動産情報流通システム専用物件資料)



平成21年6月 No.76260298  
795万円より値下げしました

図面コード: MT0432824

物件番号 76450060-2



福岡県知事免許(2)第14780号 所属団体 福岡県宅地建物取引業協会 〒802-0072 北九州市小倉北区東篠崎一丁目5番1号

株式会社 不動産中央情報センター 本社

☎093(931)5008

FAX093(921)9655 担当:渡辺

客付会社様へ

値下げ再配布  
広告掲載可

- 手数料:分かれ
- 取引態様:媒介
- 情報公開日:22.4.27

物件所在

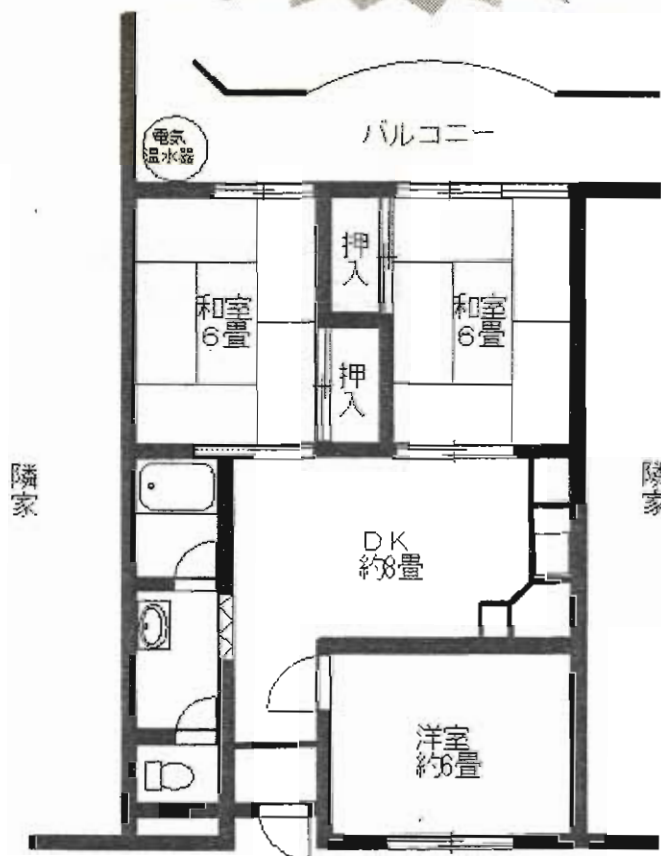
福岡

八幡西区

日吉台

# 3DK

値下げしました。



← エレベータ

通路

図面と相違する場合は現況を優先致します。

☆バス停すぐそば、交通の便良好!  
☆金融機関すぐそば、商店街徒歩圏内!



|        |                           |                          |             |
|--------|---------------------------|--------------------------|-------------|
| 物件種目   | <b>売マンション</b>             |                          |             |
| マンション名 | オークラ中央ハイツ                 |                          |             |
| 最寄駅    | JRスペースワールド駅               |                          |             |
| 間取タイプ  | 3DK                       |                          |             |
| 価格     | <b>430万円</b>              |                          |             |
| 物件所在地  | 北九州市八幡東区中央二丁目8-17-706号    |                          |             |
| 交通     | 西鉄バス中央二丁目停 徒歩1分           |                          |             |
| 建物     | 構造・規模                     | SRC造10階建7階部分             |             |
|        | 専有面積<br>(使用部分面積)          | (内法) 57.91m <sup>2</sup> | バルコニー<br>面積 |
|        | 間取内訳                      | DK8・和6×2・洋6              |             |
| 土地権利   | 所有権                       | 用途地域                     | 商業地域        |
| 築年月    | 昭和53年10月                  | 総戸数                      | 28戸         |
| 管理形態   | 自主管理                      | 管理方式                     | 自主管理        |
| 管理費    | 7,310円                    | 修積立金                     | 5,190円      |
| 現況     | 空                         | 引渡日                      | 即           |
| 駐車場    | 有料あり(15,750円/月)           | 施工会社                     |             |
| 本体設備   | エレベーター                    |                          |             |
| 各戸設備   | 電気温水器                     |                          |             |
| 備考     | 居住階数は8階まで<br>現状渡し(室内程度良好) |                          |             |

アットホーム・ファクトシート (不動産情報流通システム専用物件資料)



前回公開しました物件No.75420381  
2月度登録の価格430万円を変更しました。

図面コード: M0429324

物件番号 76450055-5

福岡県知事免許(12)第2887号 (社)福岡県宅地建物取引業協会会員

〒805-0019 北九州市八幡東区中央1-1-7

## 八幡公益商社

☎ 093-671-2222

FAX: 093-671-3586

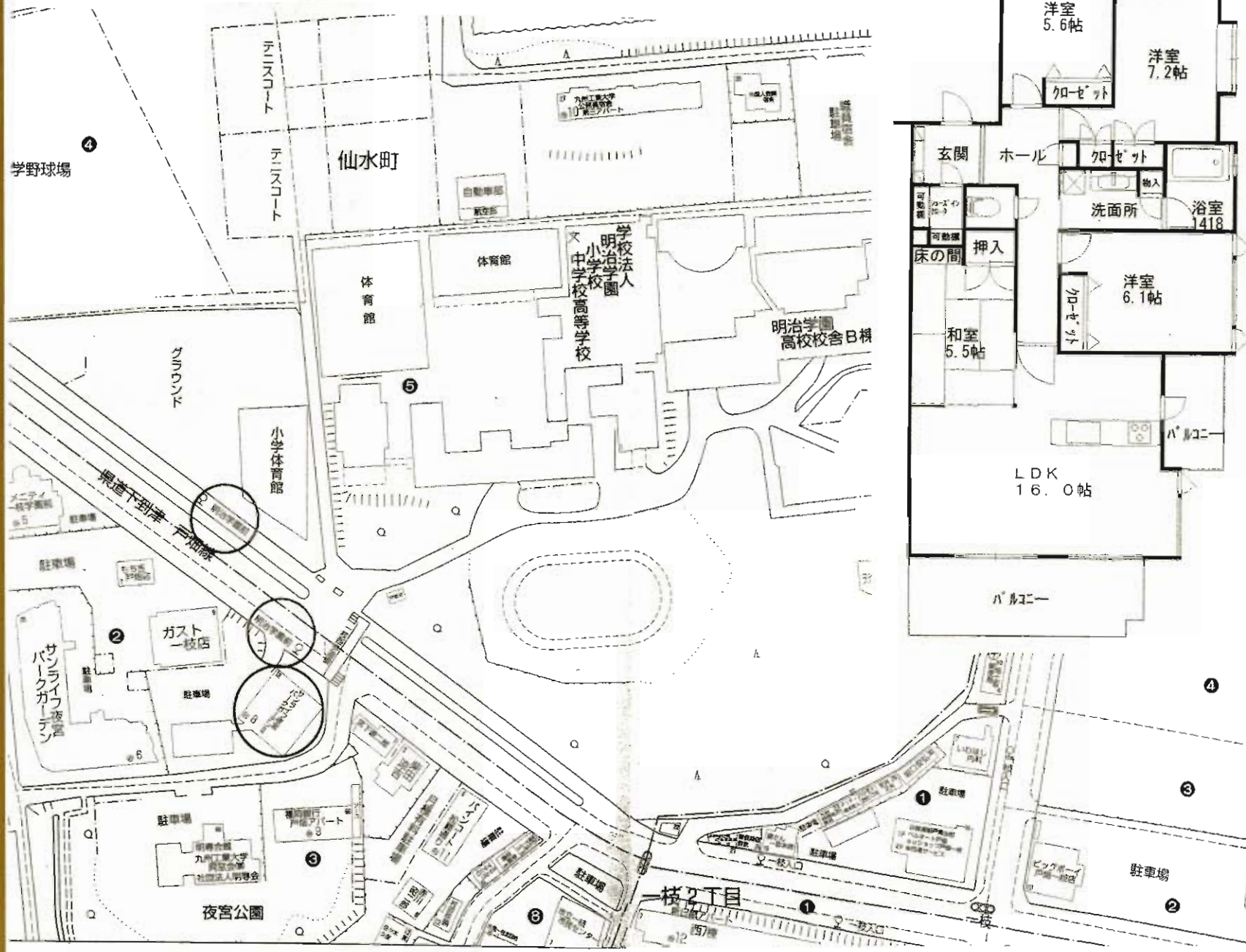
客付会社様へ

広告可

- 手数料: 分かれ
- 取引態様: 媒介
- 情報公開日: 22.4.27

物件所在  
福岡  
八幡東区  
中央

# 人気地区一校の築浅マンション 角部屋・4LDK・ペット可



|        |                        |
|--------|------------------------|
| 物件種目   | <b>売マンション</b>          |
| マンション名 | <b>サンライズ夜宮パークガーデン2</b> |
| 最寄駅    | <b>JR戸畑駅</b>           |
| 間取タイプ  | <b>4LDK</b>            |
| 価格     | <b>2,180万円</b>         |

|       |                              |                       |                |
|-------|------------------------------|-----------------------|----------------|
| 物件所在地 | 北九州市戸畑区一校1丁目2-12-906号室       |                       |                |
| 交通    | 明治学園前バス停徒歩1分                 |                       |                |
| 建物    | 建物・規模                        | 鉄骨鉄筋コンクリート造 14階建 9階部分 |                |
|       | 専有面積                         | 89.69㎡                | バルコニー面積 20.51㎡ |
|       | 間取内訳                         |                       |                |
| 土地権利  | 所有権                          | 用途地域                  | 第一種中高層住居専用地域   |
| 築年数   | 平成17年10月                     | 総戸数                   | 45戸            |
| 管理形態  | 全部委託                         | 管理方式                  | 日勤管理           |
| 管理費   | 7630円                        | 修繕積立費                 | 8470円          |
| 現況    | 空家                           | 引渡日                   | 即時             |
| 駐車場   | 8400円 (15番)                  |                       |                |
| 本体設備  | 電気・上下水道・エレベーター・オートロック・宅配ボックス |                       |                |
| 各戸設備  | 給湯                           |                       |                |
| 備考    | <b>全室照明・エアコン付</b>            |                       |                |

アットホーム・ファクトシート (不動産情報流通システム専用物件資料)



図面コード：MT0432827 物件番号 76450090-5

福岡県知事免許(1)第15451号 (社)福岡県宅地建物取引業協会会員

**AM's 不動産のアムズ**  
Asset Management Systems

北九州市小倉北区井堀3-1-7 (有)アムズ

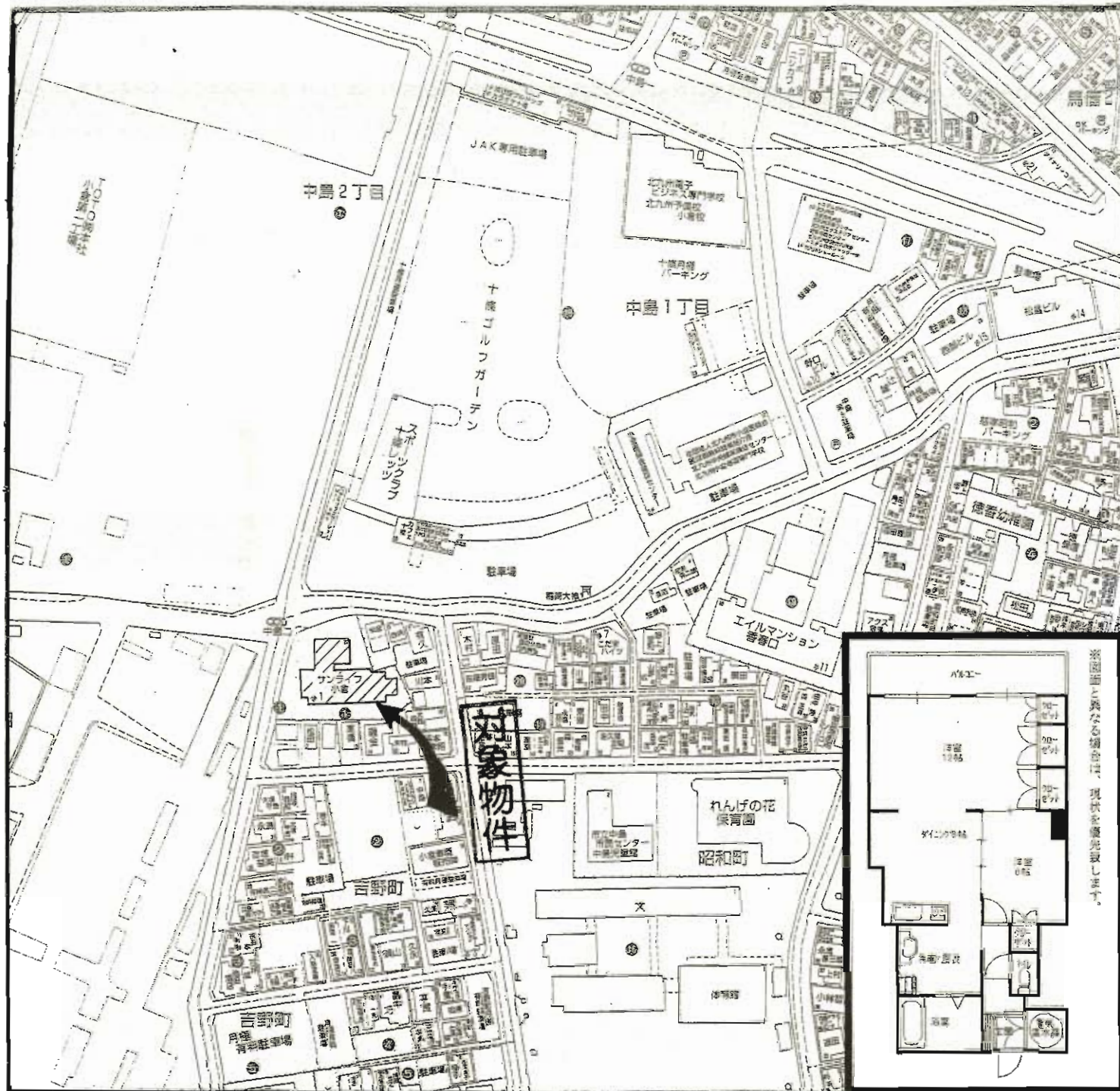
TEL 093-583-6562  
FAX 093-562-4111  
携帯 090-8769-5003

客付会社様へ  
広告転載要確認

- 手数料:分かれ
- 取引態様:媒介
- 情報公開日:22.4.30

物件所在  
福岡  
戸畑区  
一校





|        |  |                                 |           |
|--------|--|---------------------------------|-----------|
| 物件種目   | <b>売マンション</b>  |                                 |           |
| マンション名 | サンライフ小倉  |                                 |           |
| 最寄駅    | JR小倉駅  |                                 |           |
| 間取タイプ  | 2LDK   |                                 |           |
| 価格     | <b>630万円</b>   |                                 |           |
| 物件所在地  | 北九州市小倉北区吉野町1番23-505  |                                 |           |
| 交通     | モノレール三萩野駅 徒歩6分<br>西鉄バス香春口停 徒歩3分  |                                 |           |
| 建物     | 構造・規模  | 鉄骨鉄筋コンクリート・鉄筋コンクリート造陸屋根11階建5階部分 |           |
|        | 専有面積<br>(使用部分面積)   | 57.14㎡ (17.28坪)                 | バルコニー面積   |
|        | 間取内訳   | LDK8帖、洋6帖、洋12帖                  |           |
| 土地権利   | 所有権  | 用途地域                            | 商業地域      |
| 築年月    | 昭和57年7月  | 総戸数                             | 83戸       |
| 管理形態   | 委託管理(全部)   | 管理方式                            | 巡回管理      |
| 管理費    | 5,430円/月   | 修繕積立金                           | 11,540円/月 |
| 現況     | 空家   | 引渡日                             | 即時        |
| 駐車場    | 近隣 10,000円/月   | 施工会社                            |           |
| 本体設備   | E V、上下水道、都市ガス  |                                 |           |
| 各戸設備   | 給湯・シャワー  |                                 |           |
| 備考     | 平成22年4月内装リフォーム済!!ペット可!!<br>間取りは、3LDKに変更可!!日当り良好!!<br>利便性良好な立地!!中島小・白銀中校区 |                                 |           |

アットホーム・ファクトシート (不動産情報流通システム専用物件資料)



図面コード：MF0411824 物件番号76450067-8



福岡県知事免許(2)第14279号 福岡県宅地建物取引業協会会員

**株式会社 アンサー倶楽部**

〒802-0061 北九州市小倉北区三郎丸三丁目12-12

TEL 093 (951) 6139  
FAX 093 (951) 6149

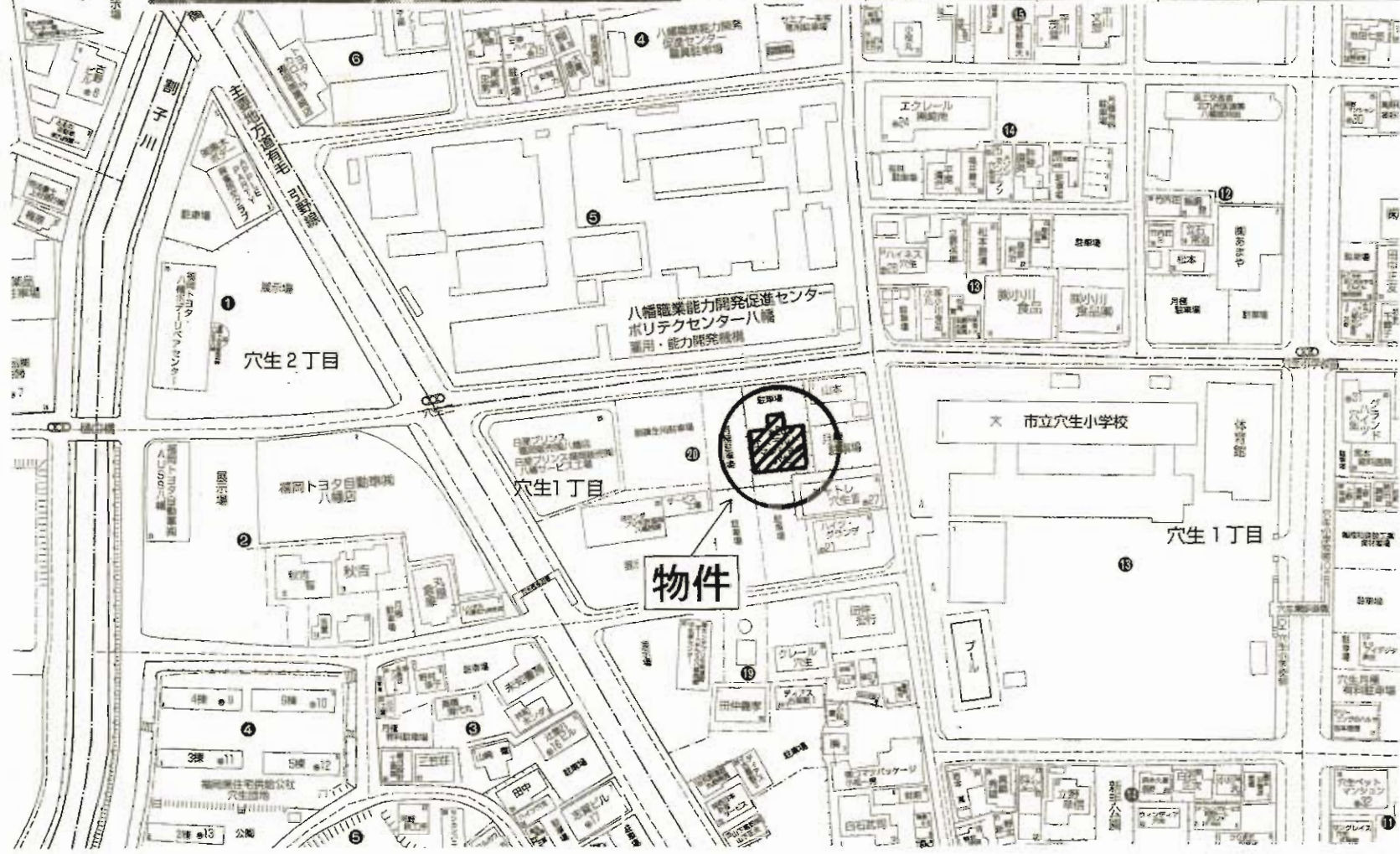
担当:浜口

客付会社様へ

広告可

- 手数料:分かれ
- 取引態様:専属専任媒介
- 情報公開日:22.4.27

物件所在  
福岡  
小倉北区  
吉野町



|        |                                 |                     |             |
|--------|---------------------------------|---------------------|-------------|
| 物件種目   | <b>売マンション<br/>(オーナーチェンジ)</b>    |                     |             |
| マンション名 | エメラルドマンション穴生                    |                     |             |
| 最寄駅    | 筑豊電鉄穴生駅                         |                     |             |
| 間取タイプ  | 4LDK                            |                     |             |
| 価格     | <b>430万円</b>                    |                     |             |
| 物件所在地  | 北九州市八幡西区穴生一丁目20-35 703号         |                     |             |
| 交通     | 筑豊電鉄穴生駅 徒歩5分                    |                     |             |
| 建物     | 構造・規模                           | SRC造9階建7階部分         |             |
|        | 専有面積<br>(使用部分面積)                | 84.37m <sup>2</sup> | バルコニー<br>面積 |
|        | 間取内訳                            | 間取図参照               |             |
| 土地権利   | 所有権                             | 用途地域                | 近隣商業地域      |
| 築年月    | 1982年6月                         | 総戸数                 |             |
| 管理形態   | 一部委託                            | 管理方式                | 巡回管理        |
| 管理費    | 6,000円/月                        | 修繕積立金               | 6,500円/月    |
| 現況     | 賃貸中                             | 引渡日                 | 相談          |
| 駐車場    | 無し                              | 施工会社                |             |
| 本体設備   |                                 |                     |             |
| 各戸設備   |                                 |                     |             |
| 備考     | 想定年収:768,000円/年<br>想定利回り:17.86% |                     |             |

E-075

アットホーム・ファクトシート (不動産情報流通システム専用物件資料)



図面コード: MT0432624 物件番号 76450062-8



福岡県知事免許(2)第14780号 所属団体 福岡県宅地建物取引業協会 〒802-0072 北九州市小倉北区東篠崎一丁目5番1号

株式会社 **不動産中央情報センター** 本社

**093(931)5008**

FAX093(921)9655 担当:渡辺

客付会社様へ

広告転載可

- 手数料:分かれ
- 取引態様:媒介
- 情報公開日:22.4.27

物件所在  
福岡  
八幡西区  
穴生

# 戸畑スカイマンション



1F

**駐車場  
店舗前並列  
5台付き!**



**県道50号  
沿い!!  
128.48坪**

▼トイレ



|       |   |                     |       |
|-------|---|---------------------|-------|
| 物件種目  | <b>売店舗、事務所</b>  |                     |       |
| 建物名   | 戸畑スカイマンションC棟-101  |                     |       |
| 最寄駅   | JR戸畑駅   |                     |       |
| 価格    | <b>2,500万円</b>  |                     |       |
| 物件所在地 | 北九州市戸畑区牧山新町1番26-101号  |                     |       |
| 交通    | JR戸畑駅 徒歩6分  |                     |       |
|       | 西鉄バス「牧山公園下」停 徒歩2分   |                     |       |
| 建物    | 構造・規模   | 鉄筋コンクリート造陸屋根7階建1階部分 |       |
|       | 専有面積<br>(使用部分面積)  | 424.76㎡(128.48坪)    |       |
| 土地権利  | 所有権(敷地権)  | 用途地域                | 準工業地域 |
| 築年月   | 昭和57年4月   | 総戸数                 | 27戸   |
| 管理形態  | 自主管理  | 施工会社                |       |
| 管理費   | 60,980円/月   | 修繕積立金               | 0円/月  |
| 現況    | 空   | 引渡日                 | 相談    |
| 駐車場   | 店舗前並列で5台付き  |                     |       |
| 本体設備  | 電気、公共上下水道、都市ガス  |                     |       |
| 各戸設備  | 給湯、炊事室、トイレ(男女別で2ヶ所)   |                     |       |
| 備考    | 床面積=128.48坪<br>平成21年度固定資産税・都市計画税=332,402円/年<br>修繕積立金は管理費の余剰分を充当する |                     |       |

アットホーム・ファクトシート (不動産情報流通システム専用物件資料)



図面コード: LF0429326 物件番号: 76450080-1



福岡県知事免許(7)第8847号 (社)福岡県宅地建物取引業協会  
**株式会社 住宅流通管理センター**  
北九州市小倉北区清水3丁目10-17

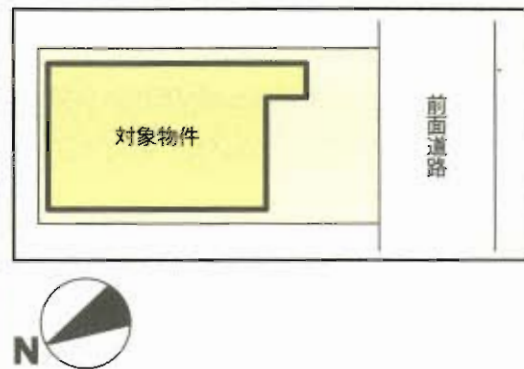
**☎093(581)5006**  
FAX093(581)8538  
【HP】 <http://jrkc.co.jp>  
【メール】 [info@jrkc.co.jp](mailto:info@jrkc.co.jp)

客付会社様へ  
■手数料:分かれ  
■取引態様:媒介  
■情報公開日:22.4.28  
広告転載要確認

福岡  
戸畑区  
牧山新町

# 事務所付住宅

若園 | Cまで800m!!



# 売事務所付住宅

J R 城野駅

2,200万円

北九州市小倉南区若園1丁目2-16

(住居表示)

西鉄バス若園児童館前停 徒歩5分

土地面積 142.75㎡ (43.18坪) ほか私道面積

構造・規模 鉄骨造亜鉛メッキ鋼板葺3F建

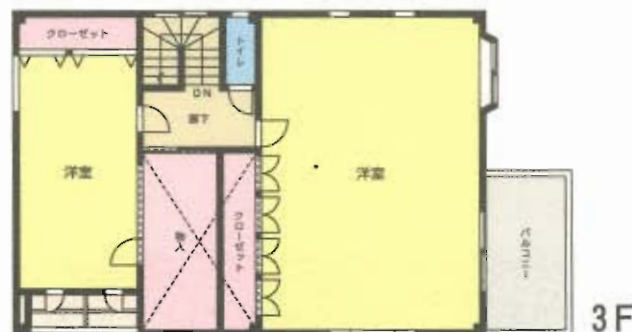
面積 245.36㎡ (74.22坪) [1F:81.20㎡ 2F:85.68㎡ 3F:78.48㎡]

建物名 若園事務所付住宅

|             |                                 |      |              |
|-------------|---------------------------------|------|--------------|
| 土地権利        | 所有権                             | 施工会社 |              |
| 総戸数         |                                 | 築年月  | 平成1年6月       |
| 都市計画        | 市街化区域                           | 用途地域 | 第1種中高層住居専用地域 |
| 建ぺい率        | 60%                             | 容積率  | 200%         |
| 他の法令上の制限    |                                 |      |              |
| 現況          | 居住中                             | 引渡日  | 相談           |
| 駐車場         | 全面3台可                           |      |              |
| 接道状況(角地・間口) | 南西側6m幅公道に11m接道                  |      |              |
| 設備          |                                 |      |              |
| 備考          | 1F 倉庫<br>2F 事務所&居室(DK)<br>3F 居室 |      |              |

- ★校区.....若園小学校  
企救中学校
- 小倉南区役所.....徒歩9分
  - 市立総合療育センター.....徒歩3分
  - スーパー大栄.....徒歩3分

事務所  
+  
倉庫  
+  
2DK



アットホーム・ファクトシート (不動産情報流通システム専用物件資料)



図面コード: LF0479326 物件番号: 76450085-1



福岡県知事免許(1)第15460号 (社)福岡県宅地建物取引業協会会員

**(株)アスティーエステート**

北九州市小倉北区木町4丁目2-1

☎093(562)3321

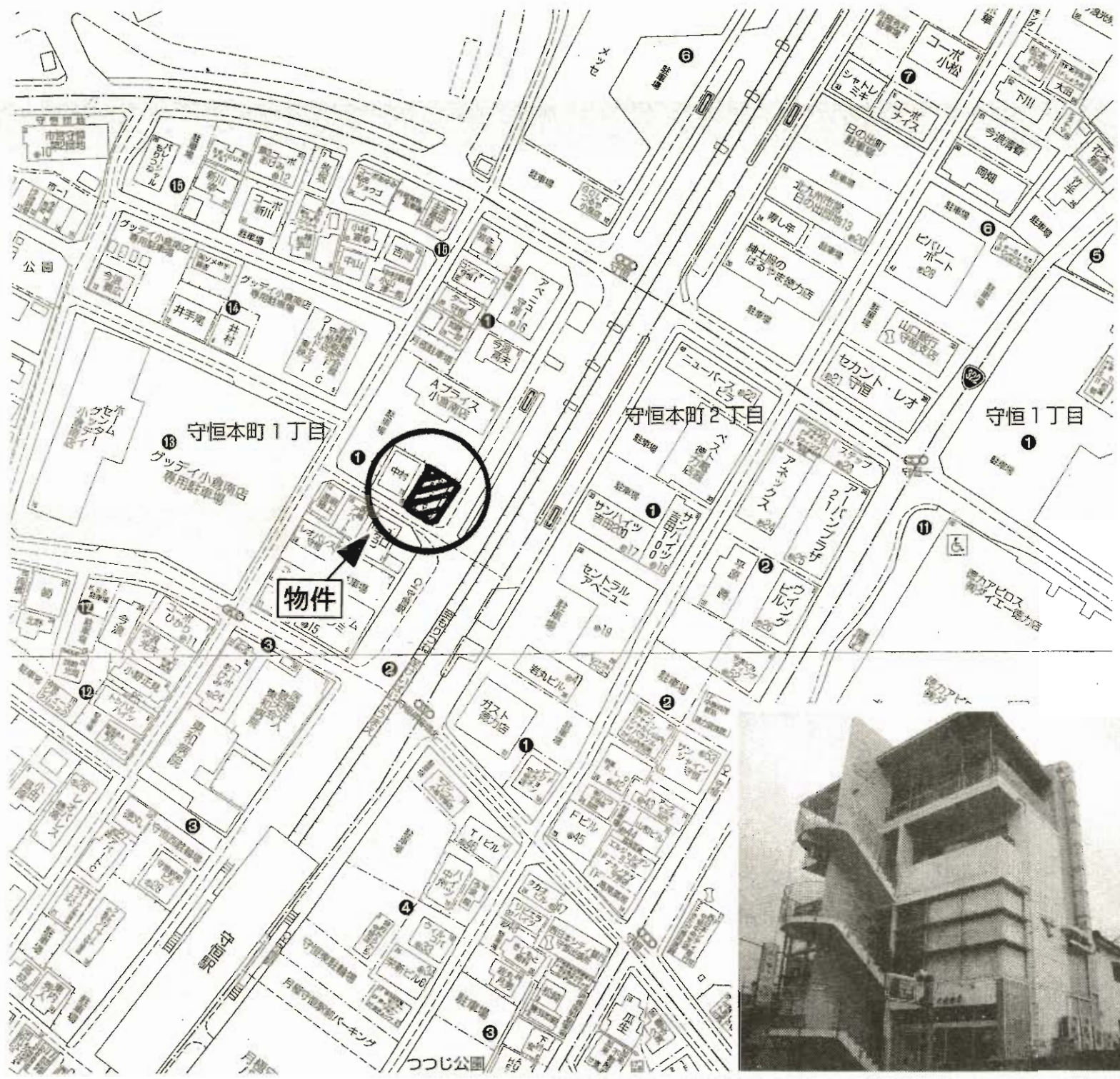
FAX093(562)3320 定休日:日曜

客付会社様へ

広告転載要確認

- 手数料:分かれ
- 取引態様:媒介
- 情報公開日:22.4.30

福岡  
小倉南区  
若園



# 売ビル

## モノレール守恒駅

### 7,800万円

|             |  |                               |         |
|-------------|--|-------------------------------|---------|
| 物件種目        | モノレール守恒駅   |                               |         |
| 最寄駅         | モノレール守恒駅   |                               |         |
| 価格          | 7,800万円  |                               |         |
| 物件所在地       | 北九州市小倉南区守恒本町一丁目1-10                                    |                               |         |
| 交通          | モノレール守恒駅 徒歩2分  |                               |         |
| 土地面積        | 公簿147.76m <sup>2</sup> (44.69坪)                        | ほかに私道面積                       |         |
| 建物          | 構造・規模  | 鉄筋コンクリート造陸屋根4階建               |         |
|             | 面積   | 287.28m <sup>2</sup> (86.90坪) |         |
| 建物名         |  |                               |         |
| 土地権利        | 所有権  | 施工会社                          |         |
| 総戸数         |  | 築年月                           | 平成15年4月 |
| 都市計画        | 市街化区域  | 用途地域                          | 近隣商業地域  |
| 建ぺい率        | 80%  | 容積率                           | 200%    |
| 他の法令上の制限    | 無し   |                               |         |
| 現況          | 賃貸中  | 引渡日                           | 即時      |
| 駐車場         | 近隣有り 7,000円/月  |                               |         |
| 接道状況(角地・間口) | 北東側38m公道間口12.4m・南西側4m公道間口12m                           |                               |         |
| 設備          | 上下水道・電気・都市ガス   |                               |         |
|             | 2階部は飲食店としての設備完備!                                       |                               |         |
| 備考          | 間取タイプ:店舗・事務所   |                               |         |
|             | 地目:宅地  |                               |         |
|             | 満室時賃料 月間650,000円                                       |                               |         |
|             | 想定年収:7,800,000円<br>満室時想定利回り10.0% テナント数6戸<br>エレベーター増設予定 |                               |         |
|             |  |                               | D-024   |

アットホーム・ファクトシート (不動産情報流通システム専用物件資料)



図面コード: MT0429324 物件番号 76450061-8



福岡県知事免許(2)第14780号 所属団体 福岡県宅地建物取引業協会 〒802-0072 北九州市小倉北区東篠崎一丁目5番1号  
**株式会社 不動産中央情報センター 本社**

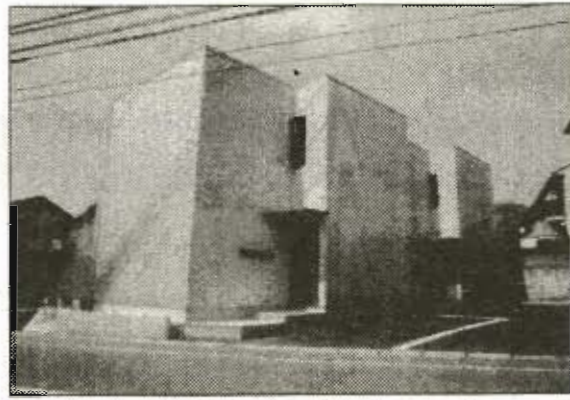
**☎093(931)5008**  
**FAX093(921)9655** 担当:和田

客付会社様へ

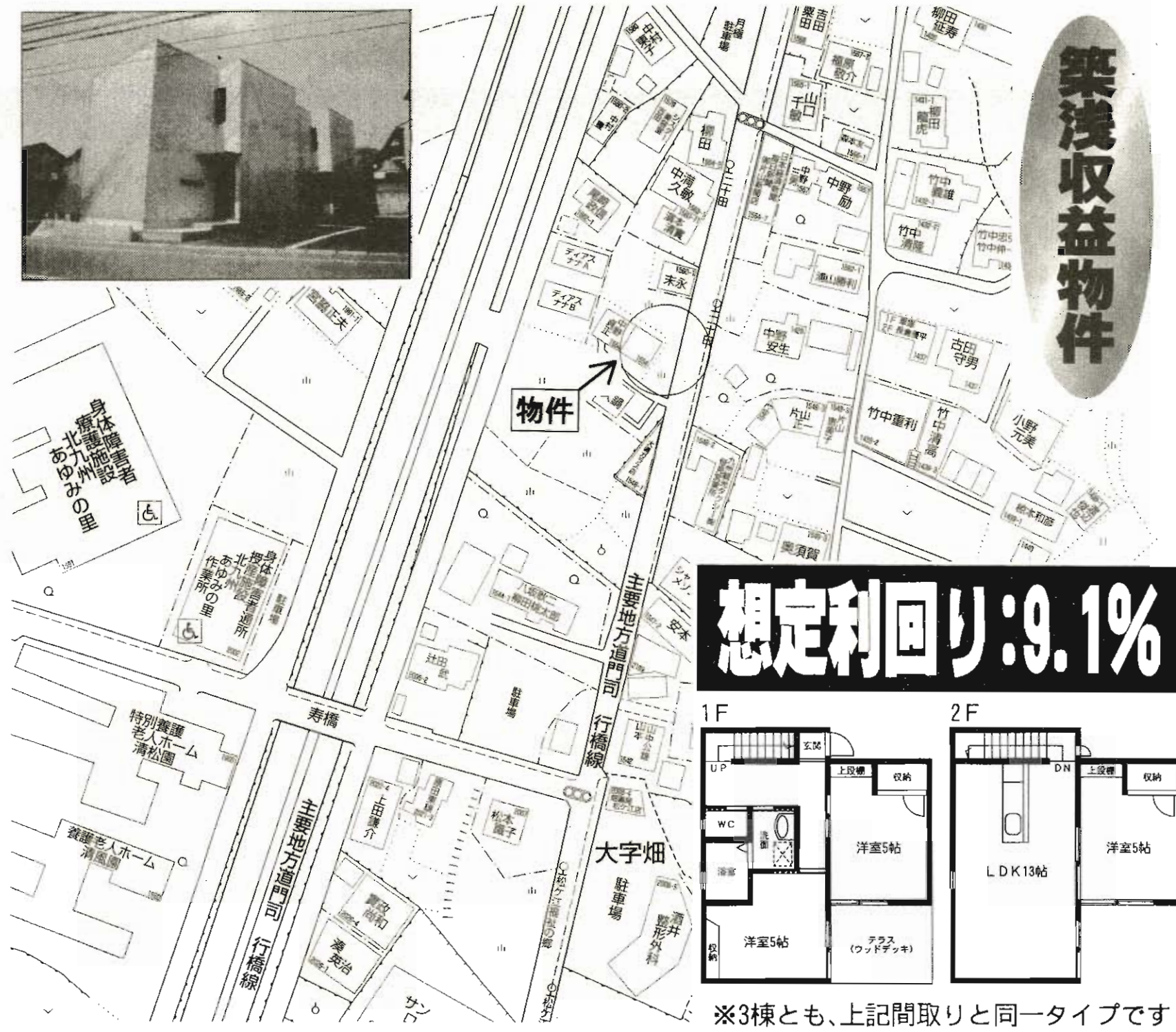
広告転載要確認

- 手数料:分かれ
- 取引態様:媒介
- 情報公開日:22.4.27

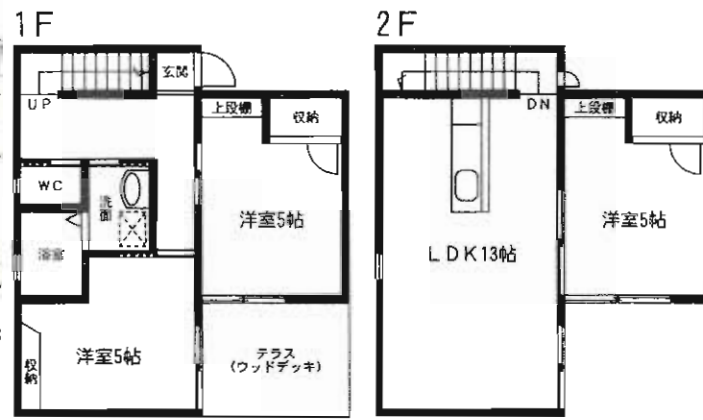
物件所在  
**福岡**  
**小倉南区**  
**守恒本町**



築浅収益物件



想定利回り:9.1%



※3棟とも、上記間取りと同一タイプです

# 売アパート

西鉄バス「二十田」停

2,980万円

|             |  |  |         |
|-------------|--|--|---------|
| 物件種目        | 西鉄バス「二十田」停   |  |         |
| 最寄駅         | 西鉄バス「二十田」停   |  |         |
| 価格          | 2,980万円  |  |         |
| 物件所在地       | 北九州市門司区大字畑1555-1   |  |         |
| 交通          | 二十田バス停 徒歩1分  |  |         |
| 土地面積        | 343.46m <sup>2</sup> (103.89坪)   | ほかに私道面積  |         |
| 建物          | 構造・規模  | 木造2階建  |         |
|             | 面積   | 1F 35.03m <sup>2</sup> 2F 35.03m <sup>2</sup> 計70.06m <sup>2</sup> |         |
|             | 建物名  |  |         |
| 土地権利        | 所有権  | 施工会社   |         |
| 総戸数         |  | 築年月  | H19年3月  |
| 都市計画        | 市街化区域  | 用途地域   | 第1種住居地域 |
| 建ぺい率        | 60%  | 容積率  | 200%    |
| 他の法令上の制限    |  |  |         |
| 現況          | 賃貸中  | 引渡日  | 相談      |
| 駐車場         | 各2台 合計6台   |  |         |
| 接道状況(角地・間口) | 東側約8m公道に約31m接す   |  |         |
| 設備          | オール電気・上下水道   |  |         |
| 備考          | 間取り:3LDK 3棟<br>間取内訳:1F:洋5 洋5 2F:洋5 LDK13 3棟<br>地目:宅地<br>月収22.6万円、満室<br>想定年収:271.2万円 想定利回り:9.1% |  |         |
|             | D-053  |  |         |

アットホーム・ファクトシート (不動産情報流通システム専用物件資料)



平成21年5月公開、No.76250146  
3,700万円より値下げしました。 図面コード:MT0432824 物件番号76450059-5



福岡県知事免許(2)第14780号 所属団体 福岡県宅地建物取引業協会 〒802-0072 北九州市小倉北区東篠崎一丁目5番1号

株式会社 **不動産中央情報センター** 本社

**☎093(931)5008**  
FAX093(921)9655 担当:渡辺

客付会社様へ  
値下げ再配布  
広告転載可

- 手数料:分かれ
- 取引態様:媒介
- 情報公開日:22.4.27

物件所在  
福岡  
門司区  
畑

# 東筑音楽ビル

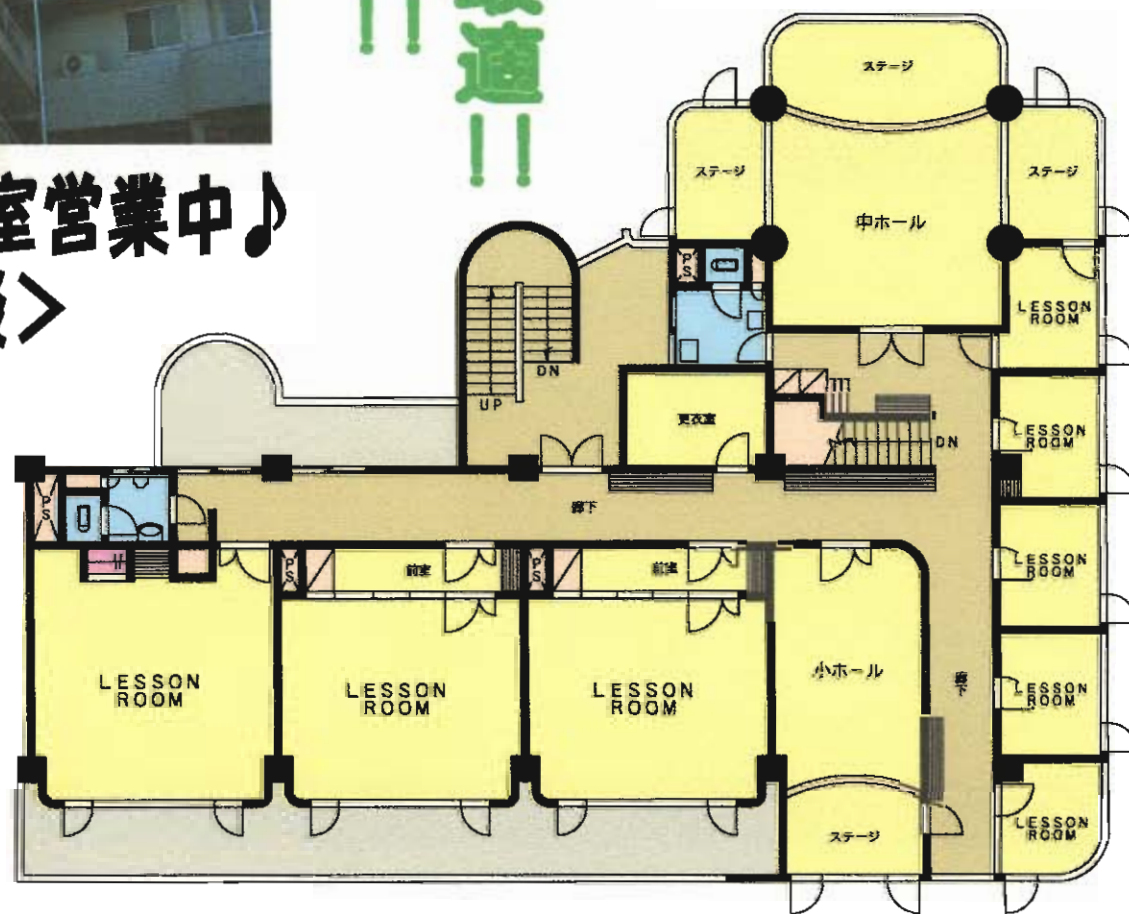


現在、音楽教室営業中♪  
 <業種応相談>



JR本城駅  
 徒歩5分

☆塾・教室に最適!!  
 ☆分割応相談!!



|             |                        |                               |        |
|-------------|------------------------|-------------------------------|--------|
| 物件種目        | <b>貸テナント</b>           |                               |        |
| 最寄駅         | JR本城駅                  |                               |        |
| 賃貸条件        | 賃料                     | 262,500円(税込)                  |        |
|             |                        | 敷金なし・礼金3ヶ月(実)                 |        |
| 物件所在地       | 北九州市八幡西区千代ヶ崎1丁目9-31    |                               |        |
| 交通          | JR本城駅 徒歩5分             |                               |        |
| 建物          | 建物名                    | 東筑音楽ビル                        |        |
|             | 構造・規模                  | RC造5階建2階部分                    |        |
|             | 使用部分積                  | 363.77m <sup>2</sup><br>約110坪 |        |
| 築年月         | 1984年3月                | 契約期間                          | 3年     |
| 管理費等        | 無                      |                               |        |
| 土地面積        |                        | 用途地域                          |        |
| 駐車場         | 備考参照                   |                               |        |
| 現況          | 人居中(5/20退去予定)          | 引渡日                           | 5/20以降 |
| 築道状況(角地・間口) |                        |                               |        |
| 本体設備        |                        |                               |        |
| 各戸設備        |                        |                               |        |
| 備考          | ・各ルームエアコン付<br>・駐車場:近隣有 |                               |        |

アットホーム・ファクトシート (不動産情報流通システム専用物件資料)



図面コード: LT0479301 物件番号: 76440110-7

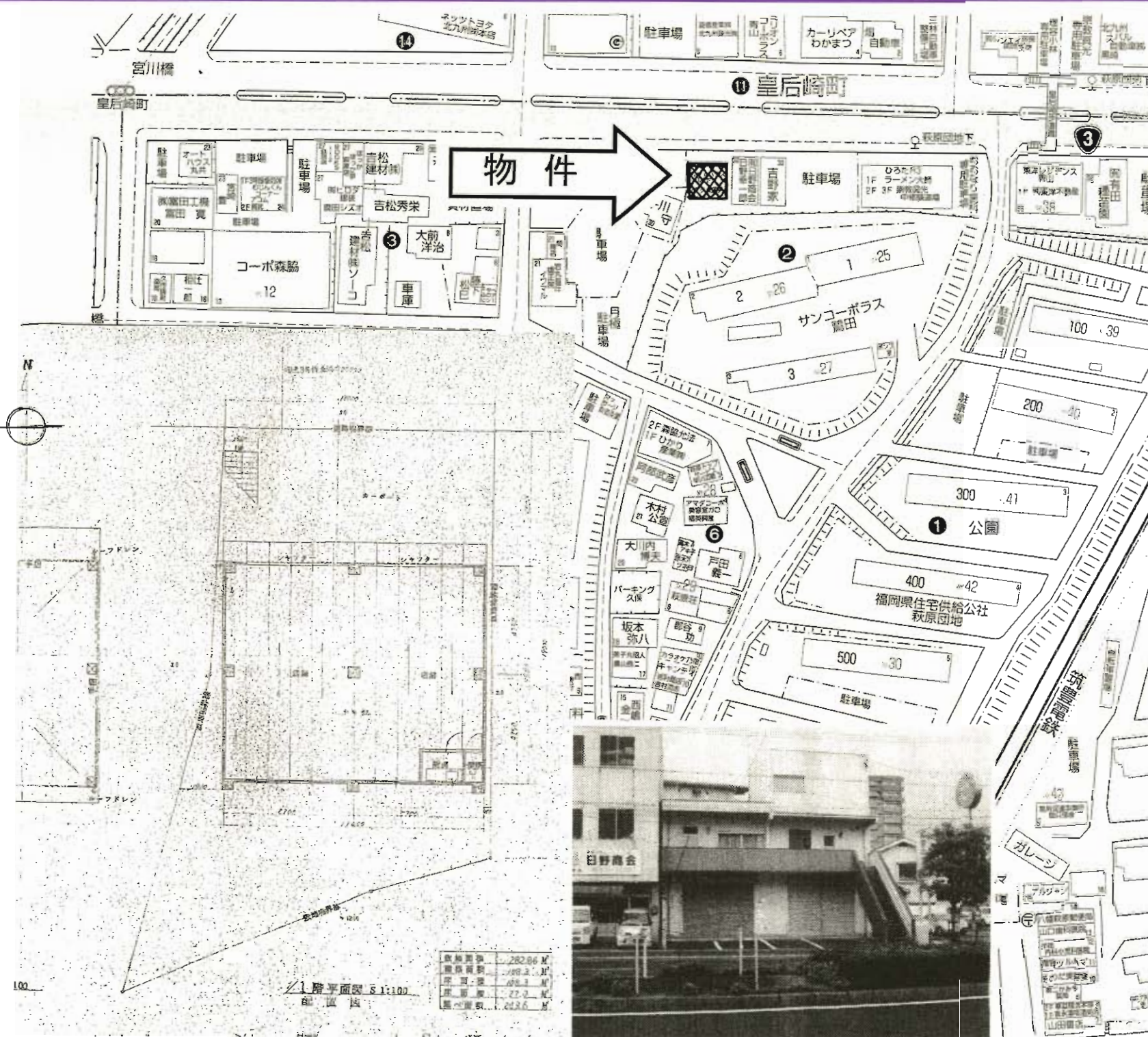


株式会社  
**ダイヤライフ**  
 ANGEL NETWORK GROUP

〒803-0835 北九州市小倉北区井堀3丁目16-3  
**8093 (562) 1172**  
 FAX093 (562) 1167 担当: 平山

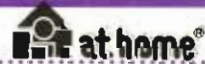
|        |                |    |      |
|--------|----------------|----|------|
| 客付会社様へ | 手数料            | 0% | 100% |
|        | 手数料            | 0% | 100% |
|        | 取引態様: 媒介       |    |      |
|        | 情報公開日: 22.4.27 |    |      |

物件所在  
 福岡  
 八幡西区  
 千代ヶ崎



|             |                   |                      |    |
|-------------|-------------------|----------------------|----|
| 物件種目        | <b>貸店舗</b>        |                      |    |
| 最寄駅         | JR黒崎駅             |                      |    |
| 賃貸条件        | 賃料                | <b>150,000円</b>      |    |
|             | 敷金                | <b>6ヶ月(900,000円)</b> |    |
| 物件所在地       | 北九州市八幡西区萩原1丁目2-31 |                      |    |
| 交通          | 西鉄バス「萩原団地下」停 徒歩1分 |                      |    |
| 建物          | 建物名               | 久保ビル                 |    |
|             | 構造・規模             | RC造3階建1階部分           |    |
|             | 使用部分面積            | 108.30m <sup>2</sup> |    |
| 築年月         | 昭和52年5月           | 契約期間                 | 2年 |
| 管理費等        | なし                |                      |    |
| 土地面積        |                   | 用途地域                 |    |
| 駐車場         | 物件付無料             |                      |    |
| 現況          | 空                 | 引渡日                  | 即時 |
| 接道状況(角地・間口) |                   |                      |    |
| 本体設備        | 電気・ガス・上下水道        |                      |    |
| 各戸設備        |                   |                      |    |
| 備考          | 飲食店・車販売不可         |                      |    |

アットホーム・ファクトシート (不動産情報流通システム専用物件資料)



図面コード: MF 0429324 物件番号 76450057-8



(社)福岡県宅地建物取引業協会会員  
三菱化学グループ 国土交通大臣免許(10)第2294号  
**ダイヤリックス株式会社 九州支社**

福岡県北九州市八幡西区西曲里町2番1号  
TEL(093)644-2900  
FAX(093)644-2901

客付会社様へ  
広告転載要確認

|     |        |     |    |      |
|-----|--------|-----|----|------|
| 手数料 | 手賃他の割合 | 0%  | 借主 | 100% |
|     | 手数料の割合 | 50% | 借主 | 50%  |

■取引態様: 媒介  
■情報公開日: 22.4.27

物件所在  
福岡  
八幡西区  
萩原



貸店舗(一括貸し可)  
小倉北区魚町二丁目

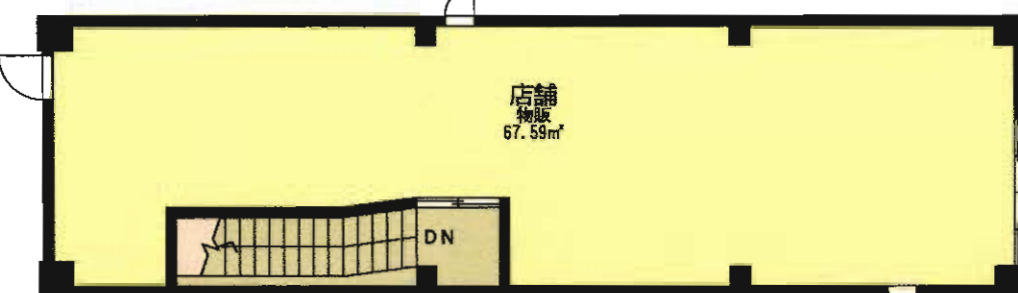


☆繁華な中心地小倉!!  
☆人通り、交通量の多い  
駅近物件です!!

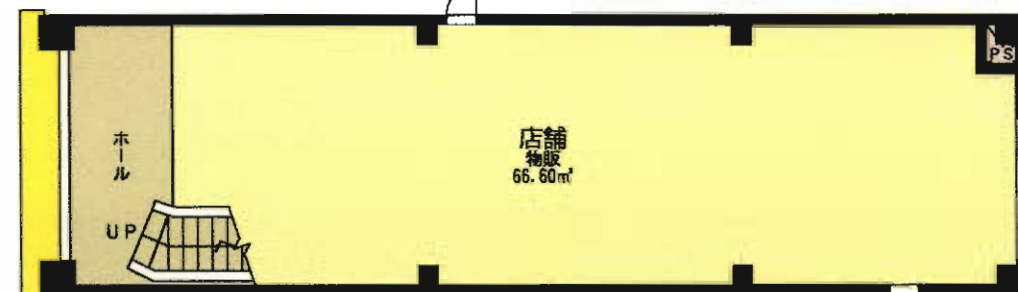
新築



西鉄バス  
魚町第一停  
徒歩1分



2階平面図



1階平面図

貸店舗

J R 小倉駅

賃料 1F 422,940円(税込)  
2F 279,006円(税込)

敷金1F 8ヶ月(実)・2F 6ヶ月(実)

物件所在地 北九州市小倉北区魚町二丁目4-5

交通 西鉄バス魚町第一停 徒歩1分

|        |                                 |
|--------|---------------------------------|
| 建物名    | 魚町店舗                            |
| 構造・規模  | RC造2階建1・2階部分                    |
| 使用部分面積 | 1F 66.60m <sup>2</sup> (20.14坪) |
|        | 2F 67.59m <sup>2</sup> (20.44坪) |

|                 |  |      |      |
|-----------------|--|------|------|
| 築年月             | 平成22年2月  | 契約期間 | 3年   |
| 管理費等            | 無  |      |      |
| 土地面積            |  | 用途地域 | 商業地域 |
| 駐車場             | 無  |      |      |
| 現況              | 空家   | 引渡日  | 即時   |
| 接道状況<br>(角地・間口) |  |      |      |
| 本体設備            | 上下水道・九州電力・西部ガス   |      |      |
| 各戸設備            | 天井ジブトン・水廻り配管・ガス立上げ迄・シャッター                                |      |      |
| 備考              | ※火災保険加入要 ※物販希望<br>※スケルトン渡し ※飲食相談可<br>◎1F・2F(一括貸し可)賃料65万円 |      |      |

アットホーム・ファクトシート (不動産情報流通システム専用物件資料)



図面コード: LF0479326 物件番号: 76450072-1

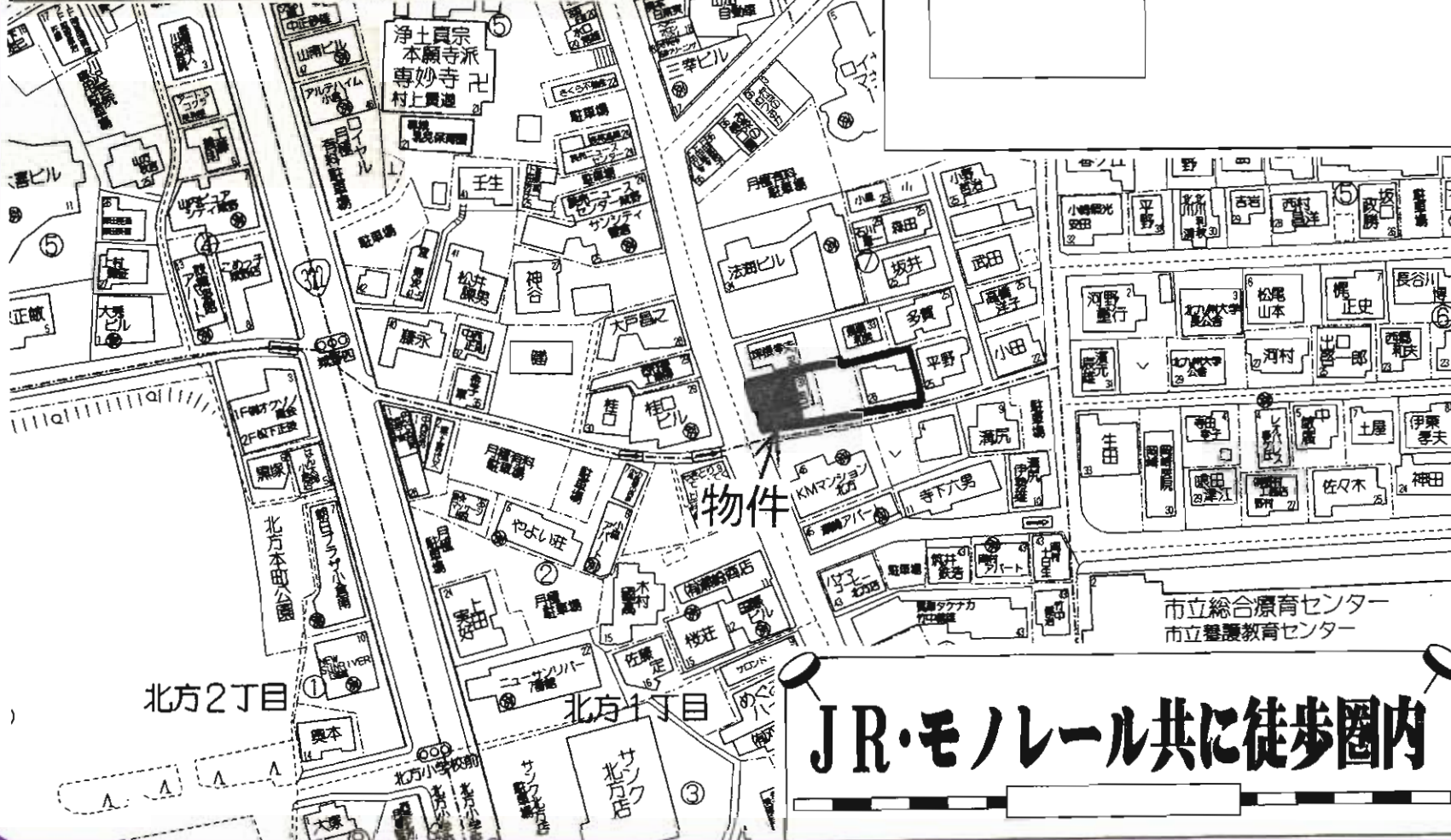
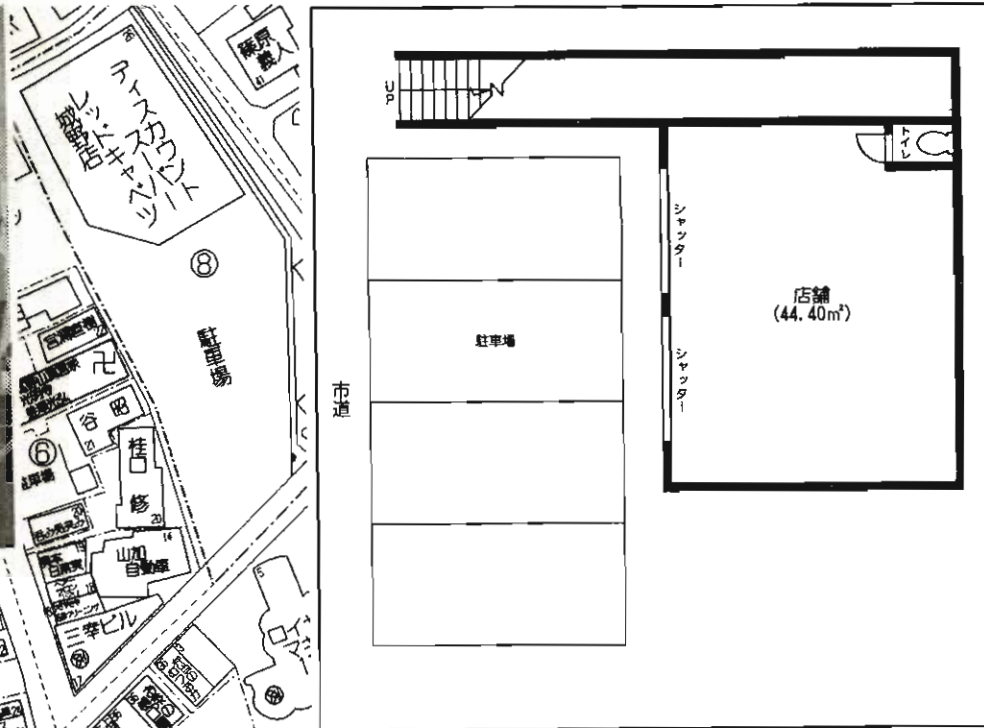
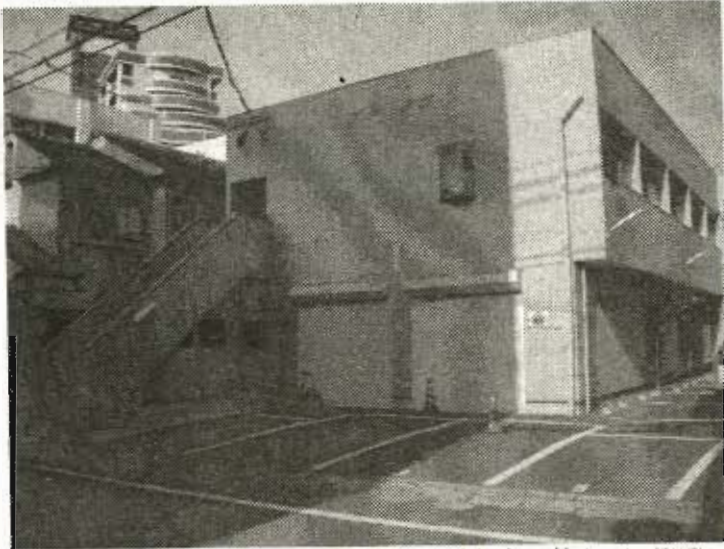
福岡県知事免許(2)14909号  
株式会社 ルナール開発  
北九州市小倉北区片野新町二丁目13-16

定休日 日・祝日  
TEL (093) 941-3838  
FAX (093) 941-3500



|        |                 |    |      |
|--------|-----------------|----|------|
| 客付会社様へ | 手数料             | 0% | 100% |
| 広告転載可  | 手数料             | 0% | 100% |
| 賃料相談可  | ■取引態様: 媒介       |    |      |
| 鍵は当社   | ■情報公開日: 22.4.28 |    |      |

物件所在  
福岡  
小倉北区  
魚町



# 貸店舗・事務所

JR城野駅

賃料 **70,000円**

敷金**5ヶ月**(敷引**3ヶ月**)

物件所在地 北九州市小倉南区城野4丁目7番31号

交通 西鉄バス北方小学校前停 徒歩2分

|        |                    |
|--------|--------------------|
| 建物名    | プチ・ロゼ              |
| 構造・規模  | 木造2階建1階部分          |
| 使用部分面積 | 44.4m <sup>2</sup> |

築年月 平成19年2月28日 契約期間 3年

管理費等 3,000円

土地面積 用途地域 商業地域

駐車場 普通2台@8,400円 軽2台@6,300円

現況 空 引渡日 即

接道状況 西側公道幅員9.9m約12.5m接道

本体設備 電気・上下水道・都市ガス

各戸設備 トイレ・防火軽量シャッター

備考 ☆賃料坪当り5,000円  
飲食業の場合は相談

アットホーム・ファクトシート (不動産情報流通システム専用物件資料)



物件番号 76440636-4

福岡県知事免許(6)第10367号 (社)福岡県宅地建物取引業協会会員  
**(株)丸幸不動産情報センター**  
 福岡県北九州市小倉南区中曾根5-7-10

☎093(472)0503  
 FAX093(475)5602  
 携帯電話090(8911)3036

客付会社様へ  
 広告転載可  
 広告料1ヶ月

|                 |    |      |
|-----------------|----|------|
| 手数料             | 0% | 100% |
| 手数料             | 0% | 100% |
| ■取引態様: 貸主       |    |      |
| ■情報公開日: 22.4.27 |    |      |

物件所在  
 福岡  
 小倉南区  
 城野

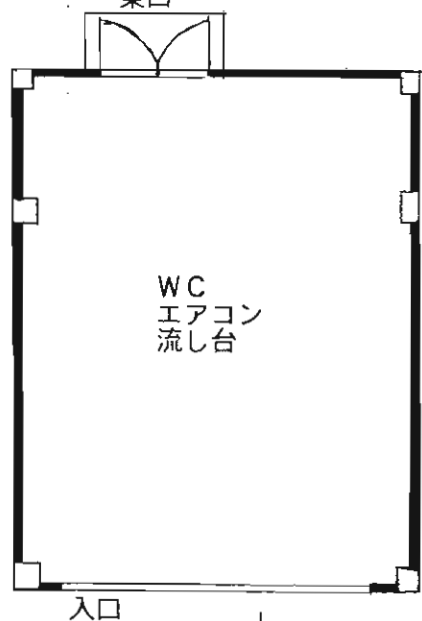
# サンカープⅡ

西鉄バス貫入口停目の前!



◎22m道路接する!!

101号店舗 約50㎡(15坪)  
東口

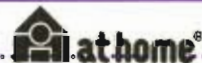


駐車場  
1台付無料!!



|             |                    |                  |    |
|-------------|--------------------|------------------|----|
| 物件種目        | <b>貸店舗</b>         |                  |    |
| 最寄駅         | 西鉄バス貫入口停           |                  |    |
| 賃貸条件        | 賃料                 | <b>68,000円</b>   |    |
|             |                    | <b>敷金無・礼金2ヶ月</b> |    |
| 物件所在地       | 北九州市小倉南区中貫1丁目21-39 |                  |    |
| 交通          | 西鉄バス貫入口停 徒歩1分(目の前) |                  |    |
| 建物          | 建物名                | サンカープⅡ           |    |
|             | 構造・規模              | 鉄骨造3階建1階部分       |    |
| 使用部分面積      | 使用部分面積             | 約50㎡(15坪)        |    |
|             |                    |                  |    |
| 築年月         | 1989年4月            | 契約期間             | 2年 |
| 管理費等        | 無                  |                  |    |
| 土地面積        |                    | 用途地域             |    |
| 駐車場         | 1台付無料              |                  |    |
| 現況          | 空家                 | 引渡日              | 即時 |
| 接道状況(角地・間口) |                    |                  |    |
| 本体設備        | プロパンガス・水道          |                  |    |
| 各戸設備        | 流し・WC・エアコン         |                  |    |
| 備考          | 保険:要               |                  |    |
|             |                    |                  |    |

アットホーム・ファクトシート (不動産情報流通システム専用物件資料)



図面コード: MF0432822 物件番号 76450017-5

福岡県知事免許(7)第8933号 (社)福岡県宅地建物取引業協会会員

**有限会社 立花興産**  
北九州市小倉南区下貫1丁目4番9号

**093(471)2848**  
FAX093(475)2848  
携帯090-4353-2414

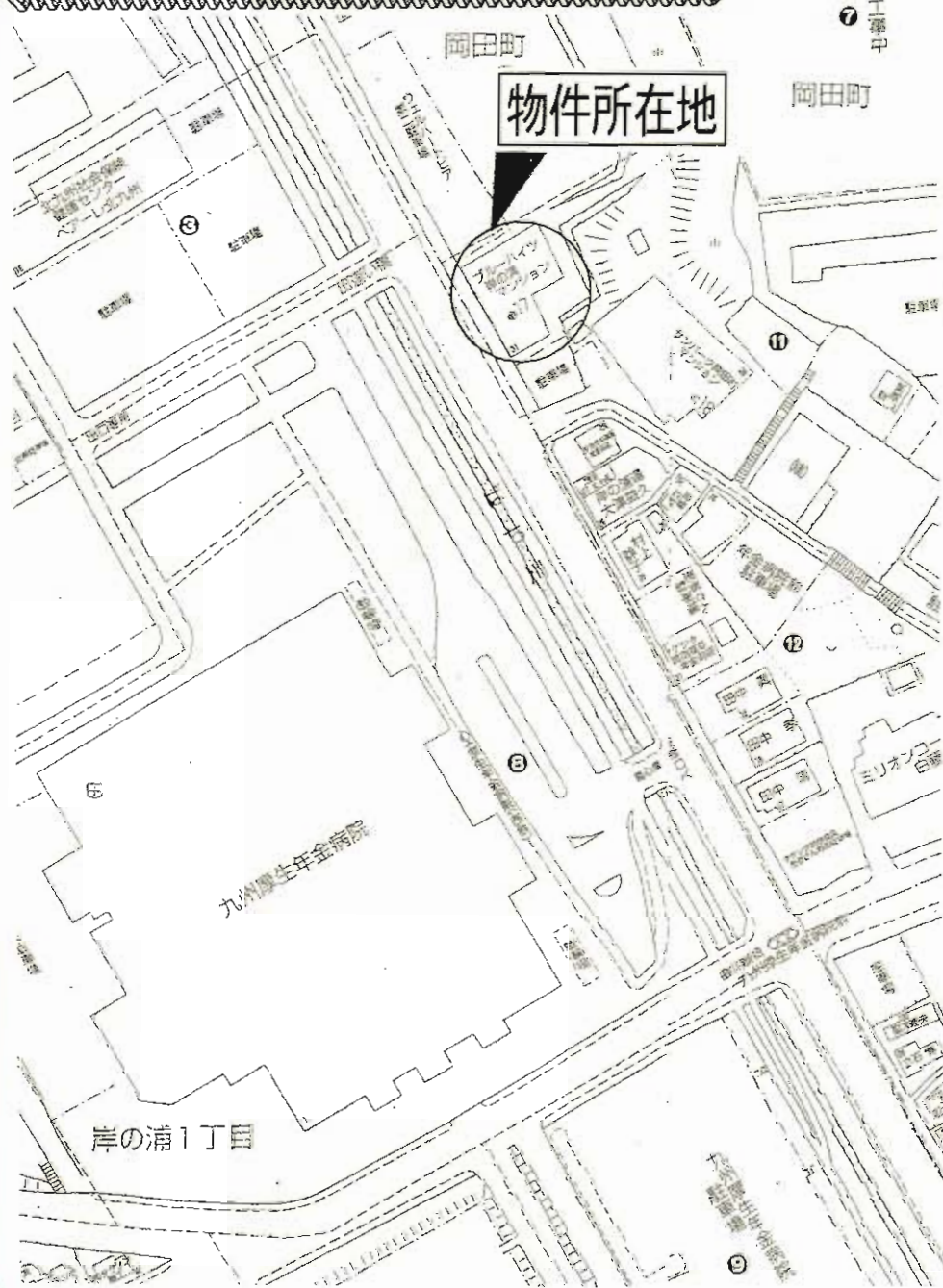
客付会社様へ

広告転載可  
広告料1ヶ月

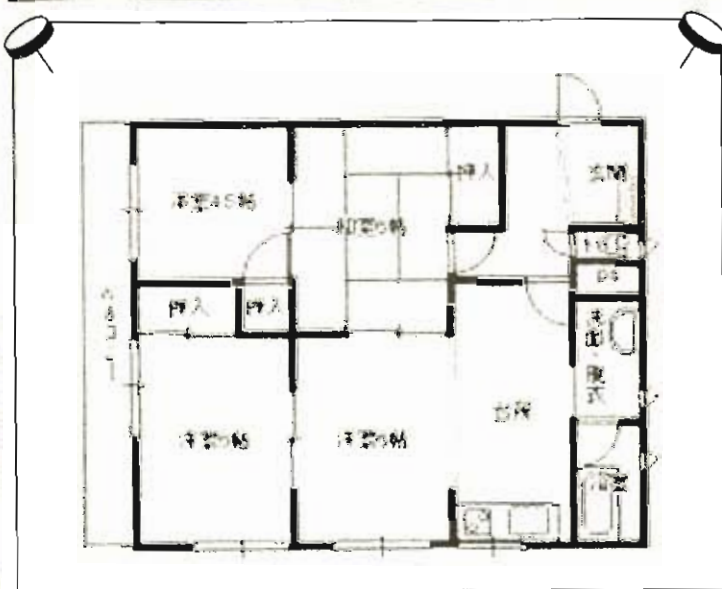
|                 |        |    |      |      |
|-----------------|--------|----|------|------|
| 手数料             | 手数料の割合 | 0% | 家主負担 | 100% |
| 手数料             | 手数料の割合 | 0% | 家主負担 | 100% |
| ■取引態様: 貸主       |        |    |      |      |
| ■情報公開日: 22.4.28 |        |    |      |      |

物件所在  
福岡  
小倉南区  
中貫

# ブルーハイツ岸の浦



平成18年5月内装  
 ☆全面リフォーム済!!  
 ☆角部屋です!!



|       |                      |                          |
|-------|----------------------|--------------------------|
| 物件種目  | <b>貸マンション</b>        |                          |
| 最寄駅   | JR黒崎駅                |                          |
| 間取タイプ | 4DK                  |                          |
| 賃貸条件  | 賃料                   | <b>57,000円</b>           |
|       | 礼金                   | <b>2ヶ月</b> 敷金 <b>2ヶ月</b> |
| 物件所在地 | 北九州市八幡西区岡田町11-31-202 |                          |
| 交通    | 西鉄バス厚生年金病院前停 徒歩2分    |                          |
| 建物    | 建物名                  | ブルーハイツ岸の浦                |
|       | 構造・規模                | 鉄骨造9階建2階部分               |
|       | 使用部分面積               | 62.16㎡                   |
|       | 間取内訳                 | 間取り図参照                   |
| 築年月   | 1973年5月              | 契約期間 2年間                 |
| 管理費等  | 無                    |                          |
| 駐車場   | 無                    |                          |
| 現況    | 空家                   | 入居日 即時                   |
| 本体設備  | エレベーター               |                          |
| 各戸設備  |                      |                          |
| 保険等   | 加入義務有 2年間 料金 20,000円 |                          |
| 備考    | 保証会社加入義務有り           |                          |

アットホーム・ファクトシート (不動産情報流通システム専用物件資料)



図面コード: MF0429324 物件番号 76450065-8

福岡県知事免許(7)第9298号 (社)福岡県宅地建物取引業協会会員

## 光 和 産 業

北九州市小倉南区葛原5丁目6番40号  
**8093(475)2626**  
 FAX093(475)2637  
 直通電話 090-1162-4652

|        |                 |       |    |       |      |
|--------|-----------------|-------|----|-------|------|
| 客付会社様へ | 手数料             | 手数料割合 | 0% | 手数料割合 | 100% |
| 広告転載可  | 手数料             | 手数料割合 | 0% | 手数料割合 | 100% |
|        | ■取引態様: 専任媒介     |       |    |       |      |
|        | ■情報公開日: 22.4.27 |       |    |       |      |

物件所在  
 福岡  
 八幡西区  
 岡田町

# 丸町荘



★専用庭付き!日当り良好★

「桜ヶ丘団地」バス停 徒歩2分



セレクトプラン  
キャンペーン!  
(H22年5月末申込分迄)  
フリーレント2ヶ月  
もしくは  
半年間家賃  
20,000円

## 賃貸アパート

|       |   |                     |
|-------|---|---------------------|
| 物件種目  | JR戸畑駅   |                     |
| 最寄駅   | 1DK   |                     |
| 間取タイプ | 賃料 <b>30,000円</b>   |                     |
| 賃貸条件  | 敷金・礼金なし(実費)   |                     |
| 物件所在地 | 北九州市戸畑区丸町1丁目7-36  |                     |
| 交通    | 桜ヶ丘団地バス停 徒歩2分   |                     |
| 建物    | 建物名   | 丸町荘                 |
|       | 構造・規模   | 鉄骨造3階建1階部分          |
|       | 使用部分面積  | 43.06m <sup>2</sup> |
| 間取内訳  | 洋12・DK6   |                     |
| 築年月   | 昭和51年4月   | 契約期間 2年             |
| 管理費等  | 無   |                     |
| 駐車場   | 無   |                     |
| 現況    | 空家  | 入居日 即時              |
| 本体設備  |   |                     |
| 各戸設備  | シャワー・給湯・専用庭   |                     |
| 保険等   | 要   |                     |
| 備考    | 保証人1人+保証会社(全保連)<br>鍵交換代 10,500円<br>※解約違約金<br>1年未満...2ヶ月 2年未満...1ヶ月<br>学区区:牧山小学校・高生中学校 |                     |

アットホーム・ファクトシート (不動産情報流通システム専用物件資料)



図面コード: L.T0483126 物件番号: 76450082-1



福岡県知事免許(3)第14042号 (社)全日本不動産協会

株式会社 **クニホーム**

クニホーム 検索

北九州市小倉北区中井1丁目16-8

☎093(562)1130

FAX093(863)1125

客付会社様へ  
広告掲載要確認  
広告費1.5ヶ月  
現地キ一有

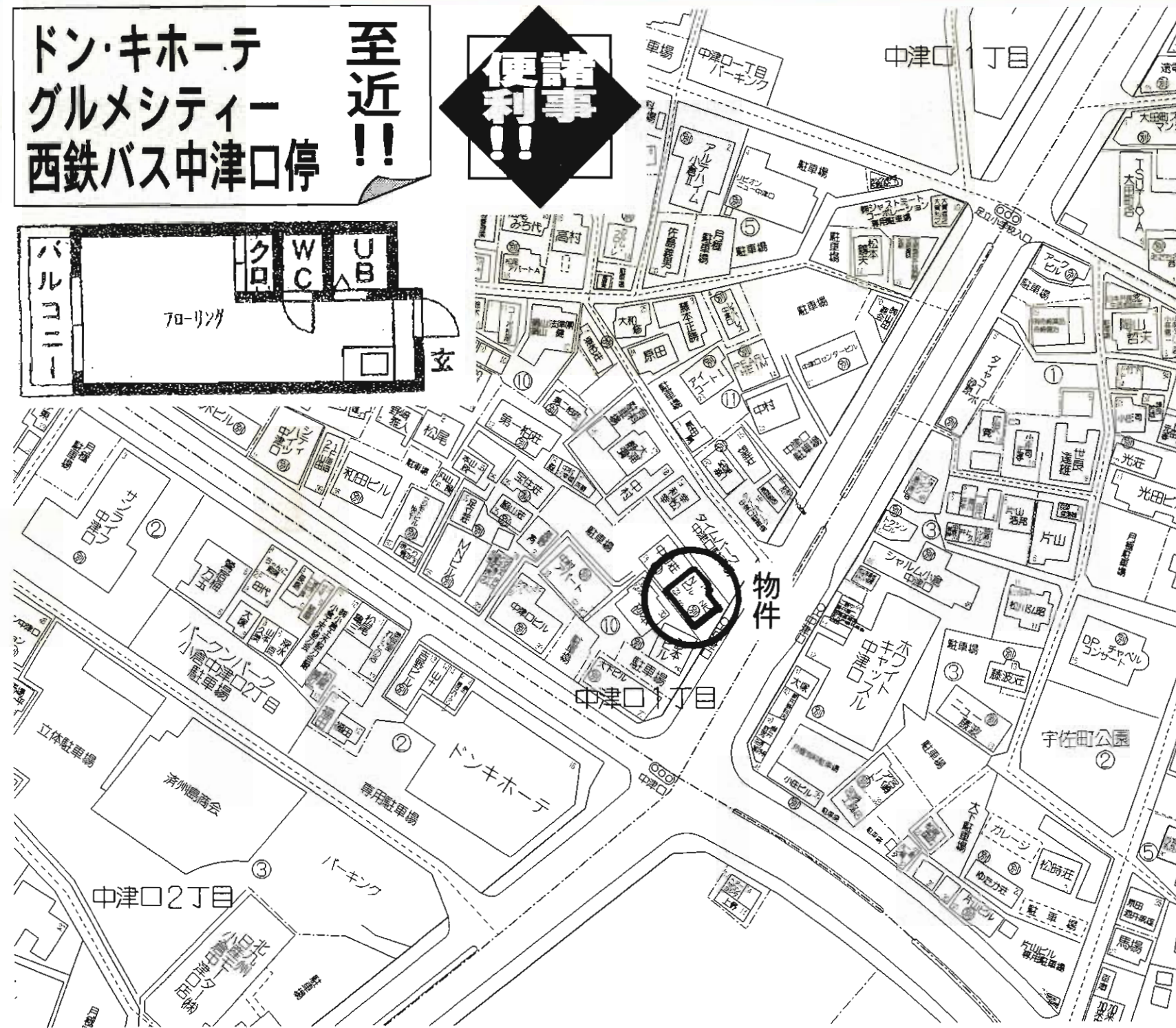
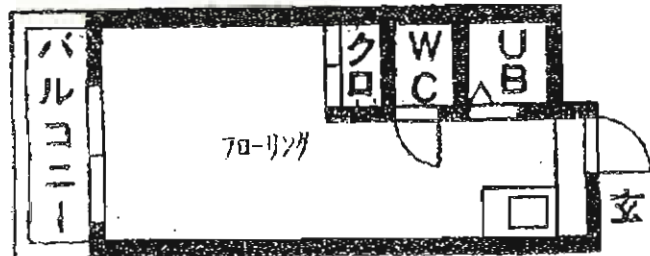
|       |         |      |
|-------|---------|------|
| 手数料   | 0%      | 100% |
| 手数料   | 0%      | 100% |
| 取引態様  | 媒介      |      |
| 情報公開日 | 22.4.30 |      |

物件所在  
福岡  
戸畑区  
丸町

ドン・キホーテ  
グルメシティ  
西鉄バス中津口停

至近!!

便利  
諸事  
!!!



|       |                     |                               |    |
|-------|---------------------|-------------------------------|----|
| 物件種目  | <b>賃貸マンション</b>      |                               |    |
| 最寄駅   | JR小倉駅               |                               |    |
| 間取タイプ | 1ルーム                |                               |    |
| 賃貸条件  | 賃料                  | <b>35,000円</b>                |    |
|       |                     | 敷金 <b>1</b> ヶ月・敷引 <b>1</b> ヶ月 |    |
| 物件所在地 | 北九州市小倉北区中津口1丁目10-23 |                               |    |
| 交通    | 西鉄バス中津口停 徒歩1分       |                               |    |
| 建物    | 建物名                 | Nビル                           |    |
|       | 構造・規模               | RC造7階建5階部分                    |    |
|       | 使用部分面積              | 21.45m <sup>2</sup>           |    |
|       | 間取内訳                |                               |    |
| 築年月   | 1987年7月             | 契約期間                          | 2年 |
| 管理費等  | 無                   |                               |    |
| 駐車場   | 無                   |                               |    |
| 現況    | 空                   | 入居日                           | 即  |
| 本体設備  |                     |                               |    |
| 各戸設備  |                     |                               |    |
| 保険等   | 加入義務要               |                               |    |
| 備考    |                     |                               |    |

アットホーム・ファクトシート (不動産情報流通システム専用物件資料)



図面コード: MF 0429327 物件番号 76450095-8

福岡県知事免許(3)第13721号 (社)福岡県宅地建物取引業協会会員

**エヌビル不動産株式会社**

北九州市小倉北区中津口1丁目10-23-204

☎093(513)2234  
FAX(513)2236

客付会社様へ

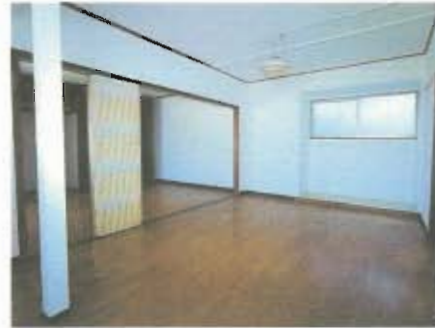
広告費1ヶ月  
広告可!!

|     |        |    |    |    |      |
|-----|--------|----|----|----|------|
| 手数料 | 手負地の割合 | 買主 | 0% | 借主 | 100% |
|     | 手配分の割合 | 元付 | 0% | 借付 | 100% |

■取引態様: 専任媒介  
■情報公開日: 22.4.30

物件所在  
福岡  
小倉北区  
中津口

# 篠崎 A P



\*\*\*\*\*  
 \*\* 1台付き \*\*  
**無料!**  
 \*\*\*\*\*

**セレクトプラン  
 キャンペーン!**  
 (H22年5月末申込分迄)  
**フリーレント2ヶ月**  
 もしくは  
**半年間家賃  
 20,000円**

|       |  |                     |
|-------|--|---------------------|
| 物件種目  | <b>貸戸建て</b>  |                     |
| 最寄駅   | JR南小倉駅   |                     |
| 間取タイプ | 4DK  |                     |
| 賃貸条件  | 賃料   | <b>40,000円</b>      |
|       | 敷金・礼金なし(実費)  |                     |
| 物件所在地 | 北九州市小倉北区篠崎2丁目36-22   |                     |
| 交通    | 篠崎バス停 徒歩2分   |                     |
| 建物    | 建物名  | 篠崎AP                |
|       | 構造・規模  | 木造2階建1・2階部分         |
|       | 使用部分面積   | 88.84m <sup>2</sup> |
| 間取内訳  | 洋8・洋8・和6・和4.5・DK8  |                     |
| 築年月   | 不詳   | 契約期間 2年             |
| 管理費等  | 無  |                     |
| 駐車場   | 1台付無料  |                     |
| 現況    | 空家   | 入居日 即時              |
| 本体設備  |  |                     |
| 各戸設備  | シャワー・給湯  |                     |
| 保険等   | 要  |                     |
| 備考    | 保証人1人+保証会社(全保連)<br>鍵交換代 10,500円<br>※解約違約金<br>1年未満...2ヶ月 2年未満...1ヶ月<br>学区:南小倉小学校・南小倉中学校 |                     |

アットホーム・ファクトシート (不動産情報流通システム専用物件資料)



図面コード: LT0483126 物件番号: 76450084-1



福岡県知事免許(3)第14042号 (社)全日本不動産協会  
 株式会社 **クニホームینگ**  
 クニホームینگ 検索

北九州市小倉北区中井1丁目16-8  
**8093 (562) 1130**  
 FAX093 (863) 1125

客付会社様へ  
 広告転載要確認  
 広告費1.5ヶ月  
 現地キー有

|     |    |      |
|-----|----|------|
| 手数料 | 0% | 100% |
| 手数料 | 0% | 100% |

■取引態様: 媒介  
 ■情報公開日: 22.4.30

物件所在  
 福岡  
 小倉北区  
 篠崎





# シャルム宇佐町



ドン・キホーテ・グルメシティ  
マルショク至近！買物便利！  
小倉の中心地へもアクセス良好！



2面バルコニー！3面採光！！  
明るい室内！！



|       |                         |                     |    |
|-------|-------------------------|---------------------|----|
| 物件種目  | <b>賃貸マンション</b>          |                     |    |
| 最寄駅   | JR小倉駅                   |                     |    |
| 間取タイプ | 1LDK                    |                     |    |
| 賃貸条件  | 賃料                      | 50,000円             |    |
|       | 敷金                      | 2ヶ月(2)・礼金1ヶ月        |    |
| 物件所在地 | 北九州市小倉北区宇佐町2丁目6-13 401号 |                     |    |
| 交通    | 宇佐町バス停 徒歩4分             |                     |    |
| 建物    | 建物名                     | シャルム宇佐町             |    |
|       | 構造・規模                   | 鉄筋コンクリート造4階建4階部分    |    |
|       | 使用部分面積                  | 41.00m <sup>2</sup> |    |
|       | 間取内訳                    |                     |    |
| 築年月   | 昭和57年7月                 | 契約期間                | 2年 |
| 管理費等  | 無し                      |                     |    |
| 駐車場   | 無し                      |                     |    |
| 現況    | 空                       | 入居日                 | 相談 |
| 本体設備  |                         |                     |    |
| 各戸設備  |                         |                     |    |
| 保険等   | 加入義務要                   |                     |    |
| 備考    | 保証会社要加入                 |                     |    |
|       | 平成22年5月内装リフォーム完了予定      |                     |    |

アットホーム・ファクトシート（不動産情報流通システム専用物件資料）



図面コード：LF0401326 物件番号：76450079-1

福岡県知事免許(5)第11526号 (社)福岡県宅地建物取引業協会会員  
国際興業グループ  
株式会社 **スバル産業**

北九州市小倉北区香春口2丁目4番12号  
**☎093(941)8160**  
FAX093(941)8220

客付会社様へ

広告費100%  
広告可

|      |      |    |      |
|------|------|----|------|
| 手数料  | 手数料  | 0% | 100% |
| 負担割合 | 負担割合 | 0% | 100% |

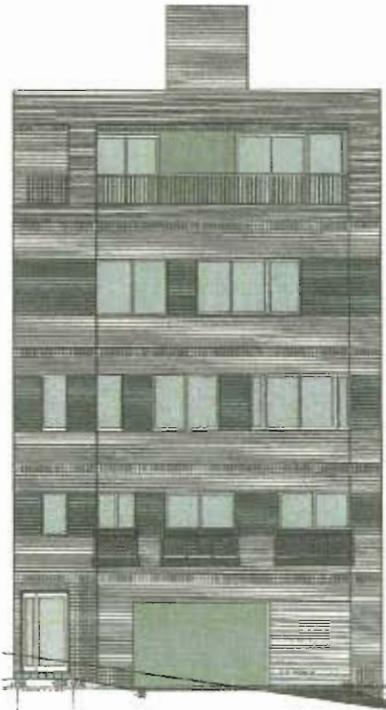
■取引態様：媒介  
■情報公開日：22.4.28

物件所在  
福岡  
小倉北区  
宇佐町

# 新築

## マルベリービル

平成22年6月中旬完成予定



### 恵まれた生活圏

- スーパー
- コンビニ
- 病院
- 銀行
- 郵便局
- 飲食店
- 大学 etc...

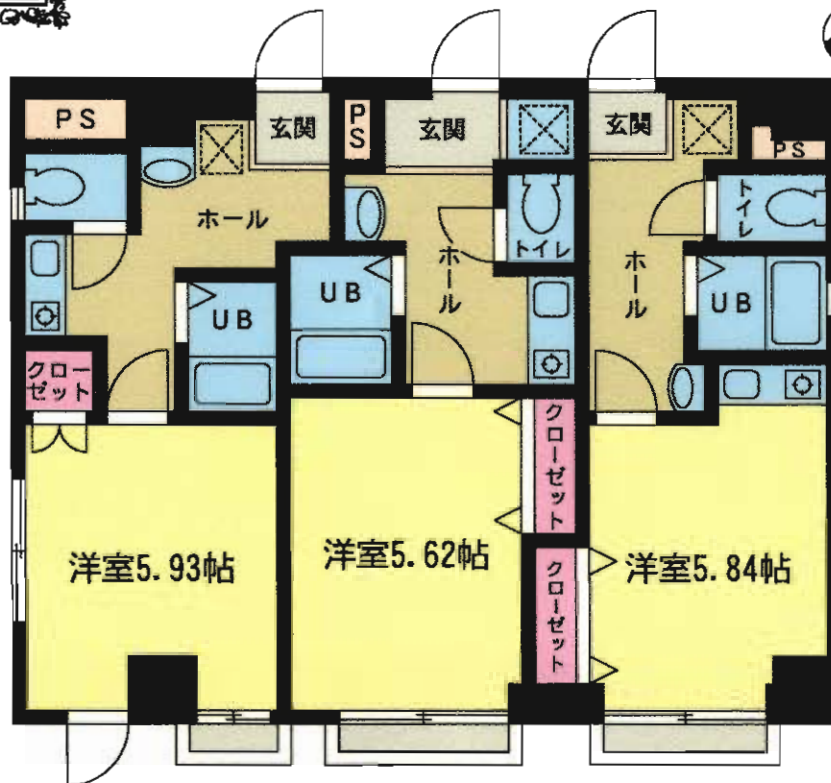


JR日豊本線  
**南小倉駅徒歩2分**



### 設備充実

- ☆エアコン
- ☆フローリング
- ☆浴室乾燥機
- ☆洗面台
- ☆室内洗濯機置場



|       |   |                              |           |
|-------|---|------------------------------|-----------|
| 物件種目  | <b>新築賃貸マンション</b>                                  |                              |           |
| 最寄駅   | JR日豊本線南小倉駅  |                              |           |
| 間取タイプ | 1R・1K   |                              |           |
| 賃貸条件  | 賃料  | <b>40,000円</b>               |           |
|       |   | 敷金 <b>1ヶ月</b> ・礼金 <b>1ヶ月</b> |           |
| 物件所在地 | 北九州市小倉北区弁天町7番11号<br>201・202・203                   |                              |           |
| 交通    | JR日豊本線南小倉駅 徒歩2分                                   |                              |           |
| 建物    | 建物名   | マルベリービル                      |           |
|       | 構造・規模   | 鉄筋コンクリート造5階建2階部分             |           |
|       | 使用部分面積  | 19.8m <sup>2</sup>           |           |
|       | 間取内訳  | 左図参照                         |           |
| 築年月   | 平成22年6月   | 契約期間                         | 2年        |
| 管理費等  | 3,000円  |                              |           |
| 駐車場   | 無   |                              |           |
| 現況    | 建築中   | 入居日                          | 平成22年6月中旬 |
| 本体設備  | 九州電力・上下水道・プロパンガス・エレベーター                           |                              |           |
| 各戸設備  | 給湯・シャワー・エアコン・フローリング・室内洗濯機置場・浴室乾燥機・洗面台・電磁ヒーター付キッチン |                              |           |
| 保険等   | 加入義務有2年間 12,000円                                  |                              |           |
| 備考    |   |                              |           |

アットホーム・ファクトシート (不動産情報流通システム専用物件資料)



図面コード: LF0479321 物件番号: 76440647-1

福岡県知事免許(3)第13866号 (社)福岡県宅地建物取引業協会会員  
不動産情報ネットワーク



株式会社 **福岡中央情報センター**

〒802-0085 北九州市小倉北区吉野町10-30

**8093(951)0200(代)**

FAX093(951)0236



★客付会社様へ

広告料相談  
広告可  
ご案内は、事前に  
ご連絡をお願い致します。

|     |        |    |      |
|-----|--------|----|------|
| 手数料 | 手数料の割合 | 0% | 100% |
| 手数料 | 手数料の割合 | 0% | 100% |

■取引態様: 一般媒介  
■情報公開日: 22.4.28

物件所在  
福岡  
小倉北区  
弁天

# 第1三共ビル 空室情報

## ☆H22年3月内装一部リフォーム済☆



302号 3DK

58,000円

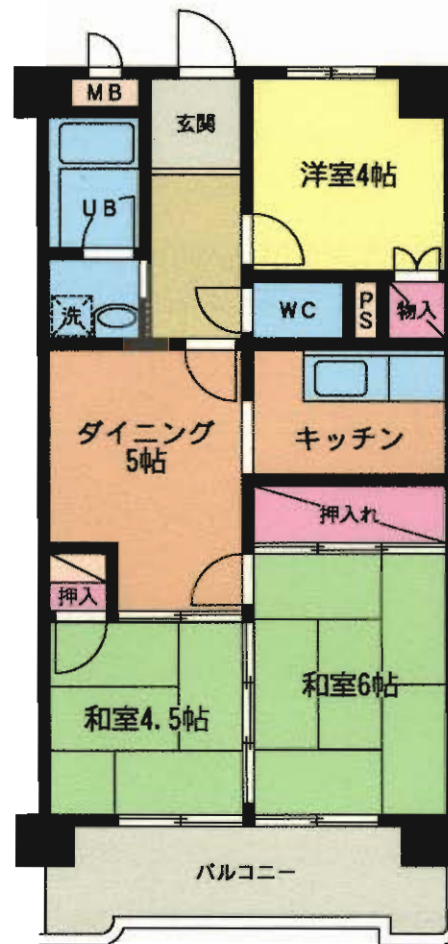
☆3点給湯 (浴室・洗面所・台所)  
☆ウォシュレット付



※神岳交差点(三叉路)を足立山方面に150m  
行ったところの左側の白いビルです。(1Fはラーメン屋)

地上デジタル放送視聴可能  
NTTフレッツ光プレミアム(マンションタイプ)対応

★入居前のカギ交換は無料にていたします!



|       |  |                                     |    |
|-------|--|-------------------------------------|----|
| 物件種目  | <b>賃貸マンション</b>   |                                     |    |
| 最寄駅   | 西鉄バス「神岳1丁目」停   |                                     |    |
| 間取タイプ | 3DK  |                                     |    |
| 賃貸条件  | 賃料   | <b>58,000円</b>                      |    |
|       | 敷金   | 0・礼金2ヶ月(実費精算なし 入居者の故意 入居者の故意 退失を除く) |    |
| 物件所在地 | 北九州市小倉北区神岳2丁目10-23   |                                     |    |
| 交通    | 西鉄バス「神岳1丁目」停 徒歩3分  |                                     |    |
| 建物    | 建物名  | 第1三共ビル                              |    |
|       | 構造・規模  | 鉄筋コンクリート造6階建                        |    |
|       | 使用部分面積   | 302号 56.00m <sup>2</sup>            |    |
|       | 間取内訳   | 間取図参照                               |    |
| 築年月   | 昭和60年10月   | 契約期間                                | 2年 |
| 管理費等  | 無  |                                     |    |
| 駐車場   | 外部(近隣150m)9,000円/月   |                                     |    |
| 現況    | 空  | 入居日                                 | 即  |
| 本体設備  | EV・バルコニー・J-COM・NTTフレッツ光プレミアム(マンションタイプ)                                   |                                     |    |
| 各戸設備  | 給湯・シャワー・ウォシュレット  |                                     |    |
| 保険等   | 加入義務2年間 料金13,500円  |                                     |    |
| 備考    | 入居条件:全保連に加入していただきます<br>☆3点給湯(台所・浴室・洗面所)<br>寿山小学校・足立中学校校区<br>※動物・ペットの飼育不可 |                                     |    |

アットホーム・ファクトシート (不動産情報流通システム専用物件資料)



図面コード: LF0432824 物件番号: 76450053-3

福岡県知事免許(12)第1997号 (社)福岡県宅地建物取引業協会会員

株式会社 九州三共

〒802-0045 福岡県北九州市小倉北区神岳2丁目10-24

☎093(531)4881

FAX093(531)4903 担当:米田・杉村・柴田

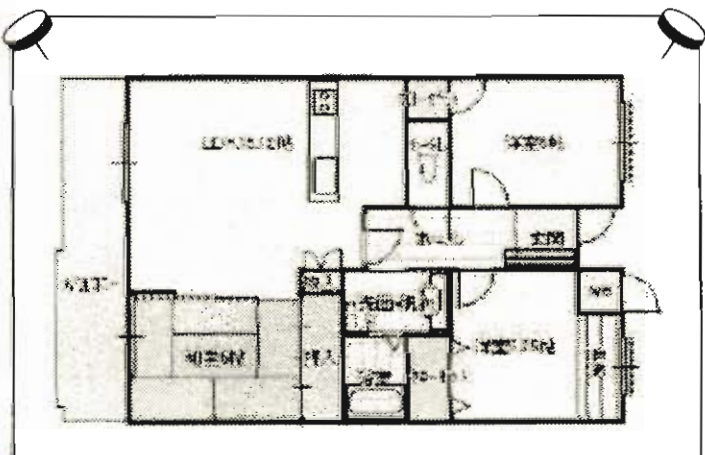
|              |               |    |      |
|--------------|---------------|----|------|
| 客付会社様へ       | 手数料           | 0% | 100% |
| 広告の料金を相当する額  | 手数料           | 0% | 100% |
| 賃料の200%迄相談   | 手数料           | 0% | 100% |
| (広告有効期限5月末日) | 手数料           | 0% | 100% |
|              | 取引態様:貸主       |    |      |
|              | 情報公開日:22.4.28 |    |      |

物件所在  
福岡  
小倉北区  
神岳

分譲賃貸マンション  
イマージュークヒルズ霧ヶ丘

◎生活環境良好!!

- ☆対面システムキッチン!
- ☆霧丘小学校至近!
- ☆公園至近! ☆眺望良し



|       |                             |                     |    |
|-------|-----------------------------|---------------------|----|
| 物件種目  | 分譲賃貸マンション                   |                     |    |
| 最寄駅   | JR安部山公園駅                    |                     |    |
| 間取タイプ | 3LDK                        |                     |    |
| 賃貸条件  | 賃料                          | 78,000円             |    |
|       |                             | 敷金4ヵ月(3)            |    |
| 物件所在地 | 北九州市小倉北区霧ヶ丘二丁目25-30<br>903号 |                     |    |
| 交通    | 西鉄バス霧ヶ丘3丁目停 徒歩2分            |                     |    |
| 建物    | 建物名                         | イマージュークヒルズ霧ヶ丘       |    |
|       | 構造・規模                       | 鉄骨鉄筋コンクリート造10階建9階部分 |    |
|       | 使用部分面積                      | 72.02㎡              |    |
|       | 間取内訳                        | 左図参照                |    |
| 築年月   | 平成8年1月                      | 契約期間                | 2年 |
| 管理費等  | なし                          |                     |    |
| 駐車場   | 有り10,000円/月                 |                     |    |
| 現況    | 空家                          | 入居日                 | 相談 |
| 本体設備  | 都市ガス・給湯・駐輪場・EV・オートロック       |                     |    |
| 各戸設備  | 対面システムキッチン・シャンプードレッサー       |                     |    |
| 保険等   | 加入義務有・宅建保証要                 |                     |    |
| 備考    | 眺望景観良し                      |                     |    |
|       |                             |                     |    |

アットホーム・ファクトシート (不動産情報流通システム専用物件資料)



図面コード: MF0472324 物件番号 76450064-8

福岡県知事免許(7)第9298号 (社)福岡県宅地建物取引業協会会員

光和産業

北九州市小倉南区葛原5丁目6番40号  
☎093(475)2626  
FAX093(475)2637  
直通電話 090-1162-4652

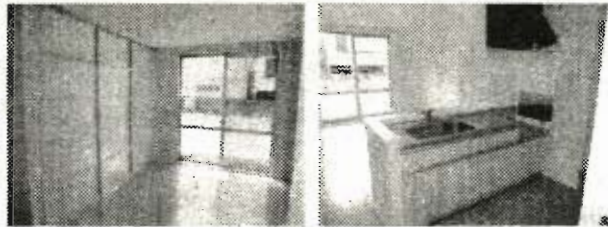
客付会社様へ

広告転載可

|     |       |         |      |
|-----|-------|---------|------|
| 手数料 | 手取料   | 0%      | 100% |
|     | 仲介料   | 0%      | 100% |
|     | 取引態様  | 媒介      |      |
|     | 情報公開日 | 22.4.27 |      |

物件所在  
福岡  
小倉北区  
霧ヶ丘

# クラヴィエ三萩野A・B・C・D

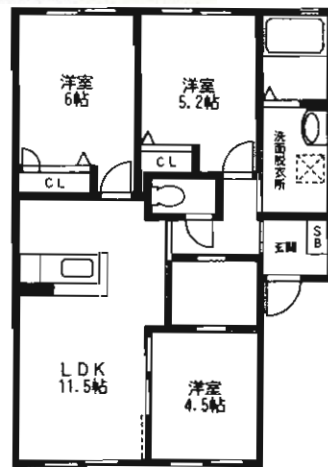


**新築!**

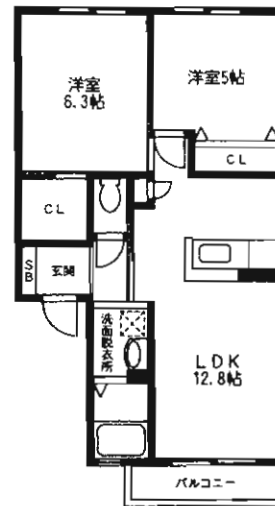
新婚さん・ファミリーさん  
いらっしゃい!!

- ウォシュレット
- シューズBOX
- ウォークインクローゼット
- TVモニター付インターホン
- 床下収納・専用庭(1Fのみ)
- カウンターキッチン(ガスコンロ持込タイプ)
- シャンプードレッサー
- UB1318追焚機能付
- 雨戸シャッター
- BS・CS110°

| 号数    | タイプ  | 賃料            |
|-------|------|---------------|
| B-101 | 3LDK | <b>73,000</b> |
| C-201 | 2LDK | <b>65,000</b> |
| C-202 | 2LDK | <b>65,000</b> |
| D-201 | 2LDK | <b>65,000</b> |



B棟 3LDK (64.84㎡)  
101号室タイプ  
LDK11.5帖、洋室6.0帖、洋室5.2帖、洋室4.5帖



C棟・D棟 2LDK (54.78㎡)  
202号室タイプ(1号タイプは反転)  
LDK12.8帖、洋室6.3帖、洋室5.0帖

# 新築賃貸アパート

最寄駅 **モノレール「片野」駅**  
間取タイプ **2LDK・3LDK**  
賃料 **左記参照**  
敷金**0.5**ヶ月・礼金**2**ヶ月

|       |                       |                 |
|-------|-----------------------|-----------------|
| 物件所在地 | 北九州市小倉北区三郎丸3丁目2-35    |                 |
| 交通    | モノレール「片野」駅 徒歩14分      |                 |
| 建物    | 建物名                   | クラヴィエ三萩野A・B・C・D |
|       | 構造・規模                 | 軽量鉄骨造2階建        |
|       | 使用部分面積                | 左記参照            |
| 間取内訳  | 左記参照                  |                 |
| 築年月   | 平成22年3月               | 契約期間 2年         |
| 管理費等  | 管理費2,000円/月・町費300円/月  |                 |
| 駐車場   | 有 8,000円/月(2台目8,000円) |                 |
| 現況    | 空                     | 入居日 即時          |
| 本体設備  | 電気・公営水道・LPG・ベランダ      |                 |
| 各戸設備  | 水洗便所・風呂・シャワー・給湯       |                 |
| 保険等   | 要                     |                 |
| 備考    |                       |                 |

アットホーム・ファクトシート (不動産情報流通システム専用物件資料)



図面コード: MF0439323 物件番号 77450040-1



国土交通大臣(3)第5602号

**エイブル保証株式会社**

福岡市中央区大名2丁目7-3  
**092-781-0925**  
FAX092-781-1907

客付会社様へ

広告転載不可  
広告料1ヶ月

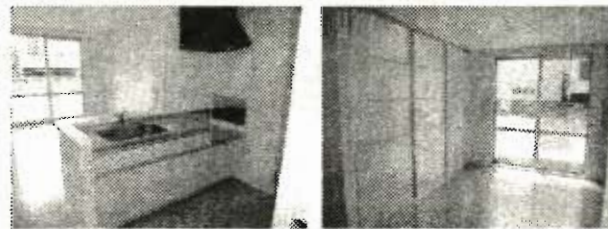
|     |        |    |      |
|-----|--------|----|------|
| 手数料 | 手数料の割合 | 0% | 100% |
| 手数料 | 手数料の割合 | 0% | 100% |

■取引態様: 貸主  
■情報公開日: 22.4.26

物件所在

福岡  
小倉北区  
三郎丸

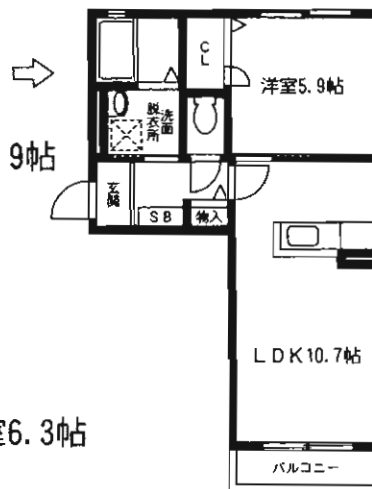
**新築**  
**クラヴィエ三萩野E・F・G・H・I・J**



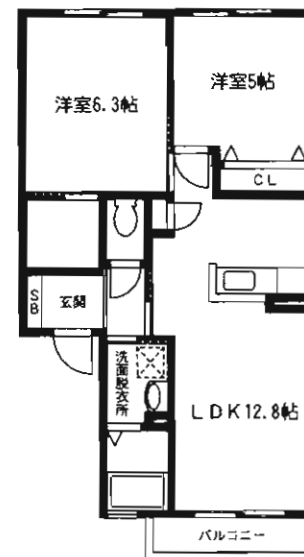
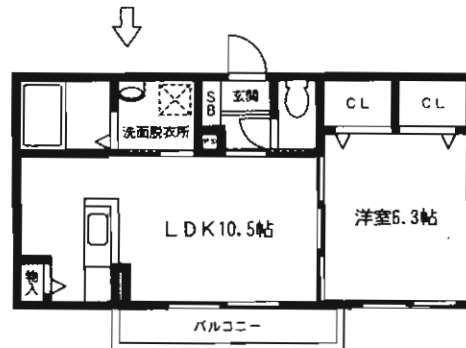
| 号数    | タイプ  | 賃料     | 号数    | タイプ  | 賃料     |
|-------|------|--------|-------|------|--------|
| E-101 | 1LDK | 55,000 | G-103 | 1LDK | 55,000 |
| E-102 | 1LDK | 55,000 | G-201 | 1LDK | 57,000 |
| E-103 | 1LDK | 55,000 | G-202 | 1LDK | 57,000 |
| E-202 | 1LDK | 57,000 | G-203 | 1LDK | 57,000 |
| E-203 | 1LDK | 57,000 | H-102 | 2LDK | 63,000 |
| F-101 | 1LDK | 55,000 | I-102 | 2LDK | 63,000 |
| F-102 | 1LDK | 55,000 | I-202 | 2LDK | 65,000 |
| F-201 | 1LDK | 57,000 | J-101 | 2LDK | 63,000 |
| F-202 | 1LDK | 57,000 | J-102 | 2LDK | 63,000 |
| F-203 | 1LDK | 57,000 | J-201 | 2LDK | 65,000 |
| G-102 | 1LDK | 55,000 | J-202 | 2LDK | 65,000 |

- シューズBOX
- エアコン1基(1LDKのみ)
- ウォシュレット
- シャンプードレッサー
- ウォークインクローゼット
- TVモニター付インターホン
- 両戸シャッター
- 床下収納・専用庭(1Fのみ)
- BS・CS110°
- カウンターキッチン(ガスコンロ付タイプ)
- UB(1L:1216・2L:1318)追焚機能付

E棟・F棟・G棟  
1LDK(41.17m<sup>2</sup>)  
201号室タイプ  
3号タイプは反転  
LDK10.7帖、洋室5.9帖



E棟・F棟・G棟  
1LDK(40.85m<sup>2</sup>)  
202号室タイプ  
LDK10.5帖、洋室6.3帖



H棟・I棟・J棟  
2LDK(54.78m<sup>2</sup>) 202号室タイプ  
1号タイプは反転  
LDK12.8帖、洋室6.3帖、洋室5.0帖

**新築賃貸アパート**

物件種目  
最寄駅  
間取タイプ  
賃料  
賃貸条件

モノレール「片野」駅  
1LDK・2LDK  
左記  
敷金**0.5**ヶ月・礼金**2**ヶ月

|       |                       |                     |              |
|-------|-----------------------|---------------------|--------------|
| 物件所在地 | 北九州市小倉北区三郎丸3丁目2-35    |                     |              |
| 交通    | モノレール「片野」駅 徒歩14分      |                     |              |
| 建物    | 建物名                   | クラヴィエ三萩野E・F・G・H・I・J |              |
|       | 構造・規模                 | 軽量鉄骨造2階建            |              |
|       | 使用部分面積                | 左記                  |              |
| 間取内訳  | 左記                    |                     |              |
| 築年月   | 平成22年4月               | 契約期間                | 2年           |
| 管理費等  | 管理費2,000円/月・町費300円/月  |                     |              |
| 駐車場   | 有 8,000円/月(2台目8,000円) |                     |              |
| 現況    | 未完成                   | 入居日                 | 平成22年4月29日以降 |
| 本体設備  | 電気・公営水道・LPG・ベランダ      |                     |              |
| 各戸設備  | 水洗便所・風呂・シャワー・給湯       |                     |              |
| 保険等   | 要                     |                     |              |
| 備考    | 内覧可能                  |                     |              |

アットホーム・ファクトシート (不動産情報流通システム専用物件資料)



図面コード: MF0439323 物件番号 77450041=1



国土交通大臣(3)第5602号  
**エイブル保証株式会社**

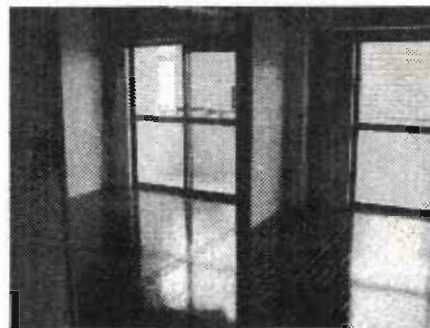
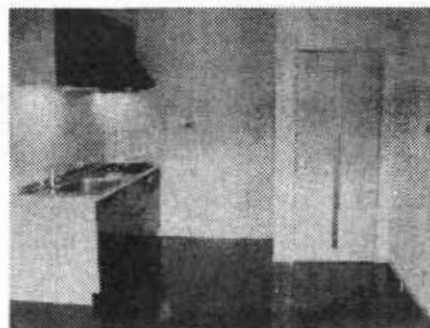
福岡市中央区大名2丁目7-3  
**092-781-0925**  
FAX092-781-1907

客付会社様へ  
広告転載不可  
広告料0.5ヶ月分

|                 |        |    |      |
|-----------------|--------|----|------|
| 手数料             | 手数料の割合 | 0% | 100% |
| 手数料             | 手数料の割合 | 0% | 100% |
| ■取引態様: 貸主       |        |    |      |
| ■情報公開日: 22.4.26 |        |    |      |

物件所在  
福岡  
小倉北区  
三郎丸

# 三島マンションI



ハイグレード賃貸マンション

追い炊機能付浴室

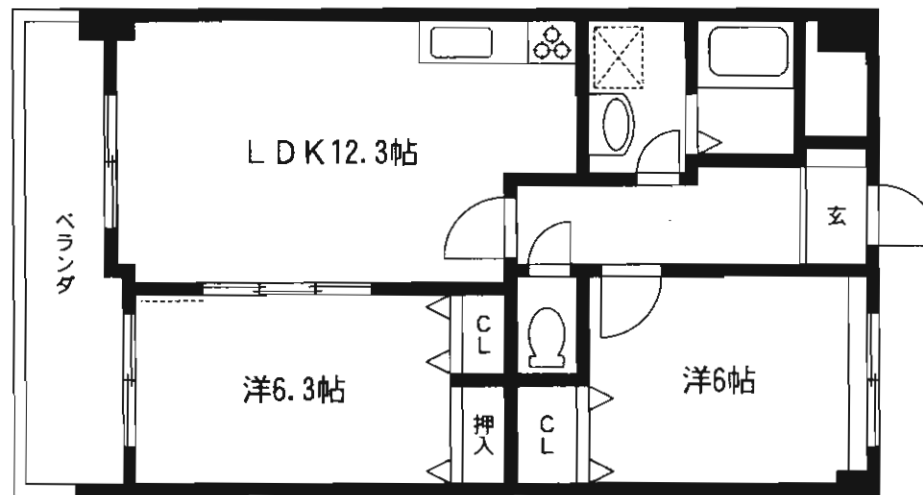
BSアンテナ

オートロック

システムキッチン

シャンプードレッサー

浴室TV



103号:2LDK

|       |                     |                    |    |
|-------|---------------------|--------------------|----|
| 物件種目  | <b>賃貸マンション</b>      |                    |    |
| 最寄駅   | モノレール「徳力公団前」駅       |                    |    |
| 間取タイプ | 2LDK                |                    |    |
| 賃貸条件  | 賃料                  | <b>68,000円</b>     |    |
|       | 敷金                  | <b>0.5ヶ月・礼金1ヶ月</b> |    |
| 物件所在地 | 北九州市小倉南区南方2丁目4-25   |                    |    |
| 交通    | モノレール「徳力公団前」駅 徒歩9分  |                    |    |
| 建物    | 建物名                 | 三島マンションI           |    |
|       | 構造・規模               | 鉄筋コンクリート造6階建       |    |
|       | 使用部分面積              | 54.78㎡             |    |
|       | 間取内訳                | 左記                 |    |
| 築年月   | 平成18年12月            | 契約期間               | 1年 |
| 管理費等  | 4,000円/月            |                    |    |
| 駐車場   | 有 6,300円/月          |                    |    |
| 現況    | 空                   | 入居日                | 即  |
| 本体設備  | 電気・公営水道・LPG・ベランダ・EV |                    |    |
| 各戸設備  | 水洗便所・風呂・シャワー・給湯     |                    |    |
| 保険等   | 要                   |                    |    |
| 備考    |                     |                    |    |

アットホーム・ファクトシート (不動産情報流通システム専用物件資料)



図面コード: MF0439323 物件番号 77450039-1



国土交通大臣(3)第5602号

**エイブル保証株式会社**

福岡市中央区大名2丁目7-3  
**092-781-0925**  
 FAX092-781-1907

客付会社様へ

広告転載不可  
 広告料1ヶ月分

|     |        |    |       |      |
|-----|--------|----|-------|------|
| 手数料 | 手取料の割合 | 0% | 賃料の割合 | 100% |
| 手数料 | 手取料の割合 | 0% | 賃料の割合 | 100% |

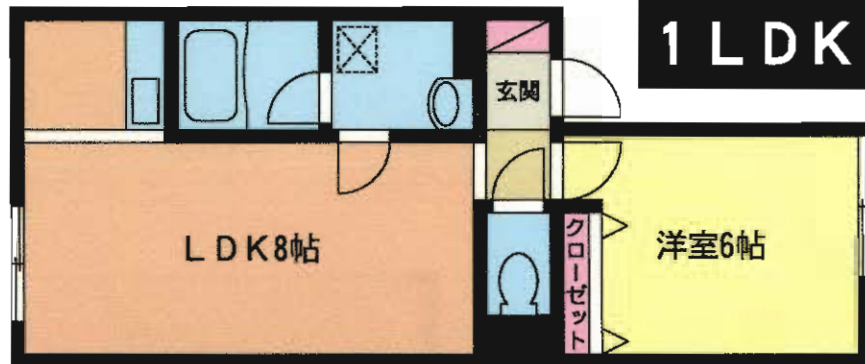
■取引態様: 貸主  
 ■情報公開日: 22.4.26

物件所在  
 福岡  
 小倉南区  
 南方

# 賃貸アパート

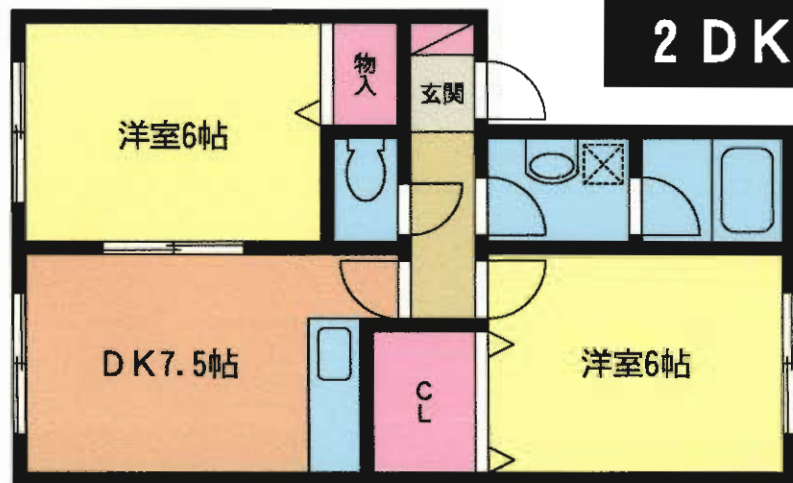
ルポ田原22

設備充実



1LDK

101号:46,000円



2DK

103号:51,000円、202号:54,000円



# 賃貸アパート

JR下曾根駅

1LDK、2DK

賃料 **4.6万円~5.4万円**

敷金**1ヶ月(1)**、礼金**2ヶ月**

北九州市小倉南区東貫1丁目7-13

JR日豊本線下曾根駅 徒歩16分

建物名 ルポ田原22

構造・規模 軽量鉄骨造2階建1、2階部分

使用部分面積 1LDK:36.43m<sup>2</sup>、2DK:44.71m<sup>2</sup>

間取内訳 間取図参照

|      |   |      |    |
|------|---|------|----|
| 築年月  | 平成12年9月   | 契約期間 | 2年 |
| 管理費等 | 共益費:1,000円  |      |    |
| 駐車場  | 有(5,000円/月)   |      |    |
| 現況   | 空   | 入居日  | 即  |
| 本体設備 | ●BSアンテナ   |      |    |
| 各戸設備 | ●フローリング●洗髪洗面化粧台●シャワー●エアコン●室内洗濯機場<br>●温水洗浄便座●IHコンロ●浴室乾燥●床下収納●カードキー |      |    |
| 保険等  | 加入義務要 2年間 料金20,000円   |      |    |
| 備考   | ☆IHクッキングヒーター設置済!<br>角部屋です♪  |      |    |

アットホーム・ファクトシート (不動産情報流通システム専用物件資料)



図面コード: LF0401326 物件番号: 76450076-1

福岡県知事免許(2)第15105号 (社)福岡県宅地建物取引業協会会員

株式会社 アービック

〒802-0062 北九州市小倉北区片野新町2-11-25-108

☎093(932)6100

FAX093(932)1414

客付会社様へ

広告転載可  
広告費1ヶ月

|     |       |    |      |
|-----|-------|----|------|
| 手数料 | 手取    | 0% | 100% |
| 手数料 | 負担の割合 | 0% | 100% |
| 手数料 | 配分の割合 | 0% | 100% |

■取引態様:専任媒介  
■情報公開日:22.4.28

物件所在  
福岡  
小倉南区  
東貫



# 賃貸アパート(2LDK)

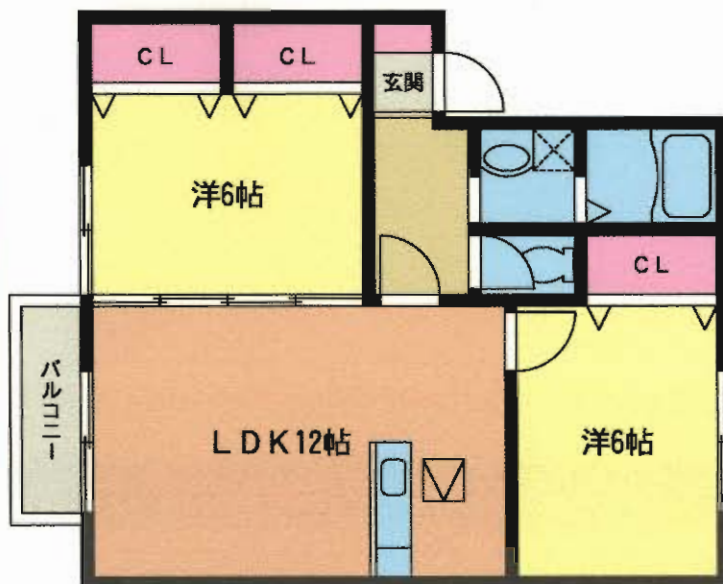
ルポ田原21/小倉南区田原



日豊本線

JR下曾根駅徒歩13分

閑静で緑豊かな住宅地

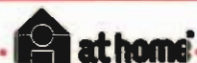


設備充実してます!!



|       |  |                     |
|-------|--|---------------------|
| 物件種目  | <b>賃貸アパート</b>  |                     |
| 最寄駅   | JR下曾根駅   |                     |
| 間取タイプ | 2LDK   |                     |
| 賃貸条件  | 賃料   | <b>68,000円</b>      |
|       | 敷金   | <b>1ヶ月(1)、礼金2ヶ月</b> |
| 物件所在地 | 北九州市小倉南区田原3丁目11-18                                       |                     |
| 交通    | JR日豊本線下曾根駅 徒歩13分   |                     |
| 建物    | 建物名  | ルポ田原21              |
|       | 構造・規模  | 軽量鉄骨造2階建1階部分        |
|       | 使用部分面積   | 54.65㎡              |
|       | 間取内訳   | 間取図参照               |
| 築年月   | 平成12年3月  | 契約期間 2年             |
| 管理費等  | 共益費:なし   |                     |
| 駐車場   | 1台付無料  |                     |
| 現況    | 空  | 入居日 即               |
| 本体設備  | エレベータ・インターネット対応・駐輪場・バリアフリー・光ファイバー                        |                     |
| 各戸設備  | バルコニー・シャワー・室内洗濯機置場・温水洗浄便座・TVモニターホン・浴室乾燥・収納スペース・カウンターキッチン |                     |
| 保険等   | 加入義務要2年間 料金20,000円                                       |                     |
| 備考    | ☆照明付き!角部屋です  |                     |

アットホーム・ファクトシート (不動産情報流通システム専用物件資料)



図面コード: LF0469326 物件番号: 7.6.4.5.0.0.7.5-1

福岡県知事免許(2)第15105号 (社)福岡県宅地建物取引業協会会員

**株式会社 アービック**

〒802-0062 北九州市小倉北区片野新町2-11-25-108

☎093(932)6100  
FAX093(932)1414

客付会社様へ

広告転載可  
広告費1ヶ月

|              |    |           |
|--------------|----|-----------|
| 手数料<br>実額の割合 | 0% | 償<br>100% |
| 手数料<br>配分の割合 | 0% | 償<br>100% |

■取引態様:専任媒介  
■情報公開日:22.4.28

物件所在  
福岡  
小倉南区  
田原

# ①サンカープタチバナ 204・305号 2DK 301号 3DK

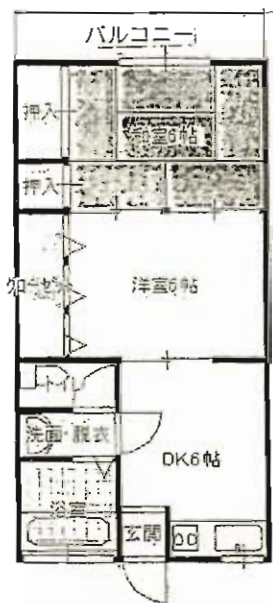
- 所在地 / 北九州市小倉南区下貫2丁目9-1
- 交通 / 西鉄バス 横沼入口停 徒歩1分
- 家賃 / 40,000円(204・305号)46,000円(301号)
- 敷金 / 無・礼金2ヶ月
- 建物構造 / RC造3階建3階部分
- 面積 / 約41.4m<sup>2</sup>(2DK)・約54.65m<sup>2</sup>(3DK)
- 築年月 / 1991年7月
- 管理費 / 無し ●契約期間 / 2年
- 保険 / 要
- 駐車場 / 1台有(5,000円)
- 現況 / 空 ●引渡日 / 即

賃貸アパート



※角部屋

204・305号



◎浴槽新品!!



☆収納広々☆  
☆買物便利☆

取引態様/媒介

|          |    |    |    |      |
|----------|----|----|----|------|
| 手数料負担の割合 | 貸主 | 0% | 借主 | 100% |
| 手数料配分の割合 | 貸主 | 0% | 借主 | 100% |

# ②サンカープII

- 所在地 / 北九州市小倉南区中貫1丁目21-39
- 交通 / 西鉄バス 貫入口停 徒歩1分
- 家賃 / 42,000円
- 敷金 / 無・礼金1ヶ月
- 建物構造 / 鉄骨造3階建2階部分
- 面積 / 約59.2m<sup>2</sup>
- 築年月 / 1979年4月
- 管理費 / 無し ●契約期間 / 2年
- 保険 / 要
- 駐車場 / 近隣6,000円
- 現況 / 空 ●引渡日 / 即

賃貸アパート

◎浴槽新品!!

205号 3DK



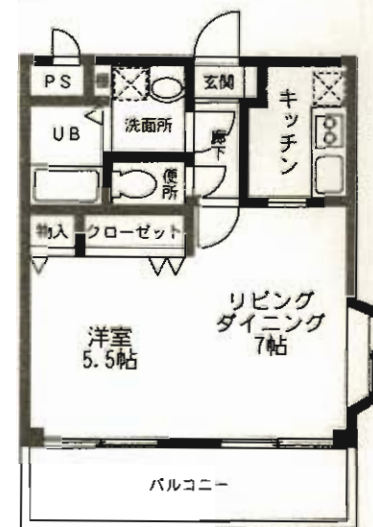
取引態様/媒介

|          |    |    |    |      |
|----------|----|----|----|------|
| 手数料負担の割合 | 貸主 | 0% | 借主 | 100% |
| 手数料配分の割合 | 貸主 | 0% | 借主 | 100% |

# ③サンフラワー貫 102・201号 1LDK

- 所在地 / 北九州市小倉南区上貫1丁目2-25
- 交通 / 西鉄バス 小倉東高校入口停 徒歩2分
- 家賃 / 46,000円
- 敷金 / 無・礼金2ヶ月
- 建物構造 / 軽量鉄骨造3階建1・2階部分
- 面積 / 約35.6m<sup>2</sup>
- 築年月 / 2005年1月
- 共益費 / 3,000円 ●契約期間 / 2年
- 保険 / 要
- 駐車場 / 1台有(6,000円)
- 現況 / 空 ●引渡日 / 即

賃貸アパート

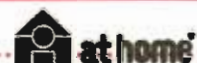


間取は現況を優先します。

取引態様/媒介

|          |    |     |    |      |
|----------|----|-----|----|------|
| 手数料負担の割合 | 貸主 | 0%  | 借主 | 100% |
| 手数料配分の割合 | 貸主 | 50% | 借主 | 50%  |

アットホーム・ファクトシート (不動産情報流通システム専用物件資料)



図面コード: MF0402121 物件番号 76440634-5

福岡県知事免許(7)第8933号 (社)福岡県宅地建物取引業協会会員  
**有限会社 立花興産**  
北九州市小倉南区下貫1丁目4番9号

☎093(471)2848  
FAX093(475)2848  
携帯090-4353-2414

客付会社様へ  
広告の料金の相当する額  
①賃料の100%迄相談  
②賃料の100%迄相談  
広告可

手数料 上記  
取引態様: 上記  
情報公開日: 22.4.28

物件所在  
福岡  
小倉南区  
下貫