

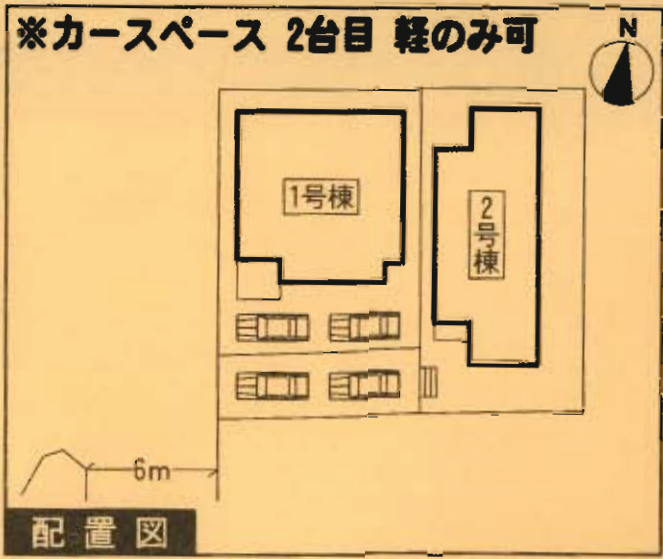
新築分譲住宅  
八幡西区浅川台第1  
2棟現場

JR鹿児島本線  
折尾駅バス20分  
市営「浅川台3丁目」停 徒歩3分



- 設備・仕様
- ノンホルム(F☆☆☆☆)
  - ガスコンロ(3口)
  - 1坪タイプの自動湯はり浴室(追い焚き、保温可能)
  - シャワー付き洗面化粧台
  - TVモニター付インターホン
  - 断熱性・遮音性ペアサッシ使用(居室部分)
  - 階段部分、トイレには手摺りを設置、段差を最小限に抑えたバリアフリータイプ
  - 沈下に強いベタ基礎
  - フットライト
  - システムキッチン
  - 浴室乾燥機付
  - トイレウォシュレット(1F・2F)
  - 人感センサー付玄関灯
  - 防湿性能・耐震基礎パッキン工法
  - 白アリ防虫施工済(保証書付)
  - カウンターキッチン

- 物件概要
- 所在地/北九州市八幡西区浅川台2丁目17番地以下未定(住居表示)
  - 土地権利/所有権
  - 都市計画/市街化区域
  - 用途地域/第1種住居地域
  - 建ぺい率/60%
  - 引渡し/2010年6月上旬予定
  - 完成/2010年5月下旬予定
  - 接道状況/1・2号棟→西側6m公道
  - 構造/木造グラスファイバーシングル葺2階建
  - 設備/九州電力・公営水道・本下水・都市ガス
  - ※納戸(84,000円)はオプションとなります。
  - ※電波障害による共聴アンテナ等の引込みは買主様負担となります。
  - ※記載事項と現況が異なる場合は現況優先とします。
  - (敷地面積については軽微な変更が生じる場合があります。)



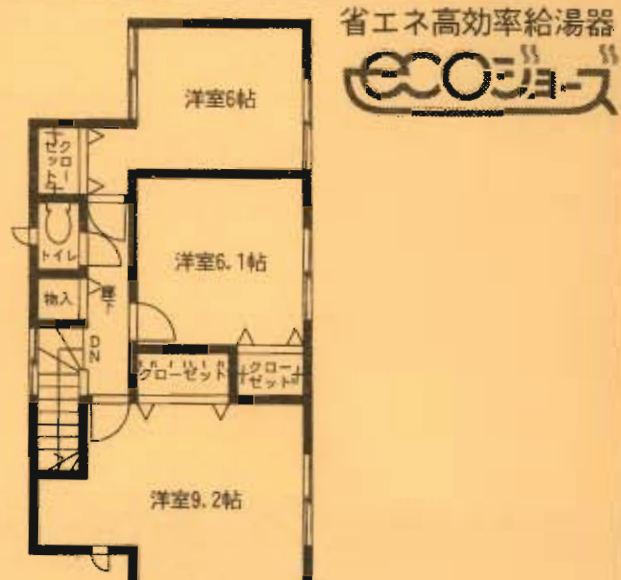
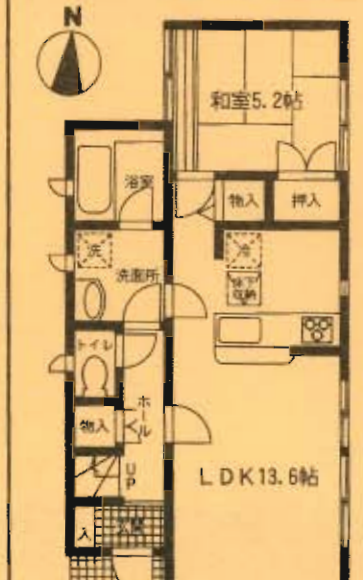
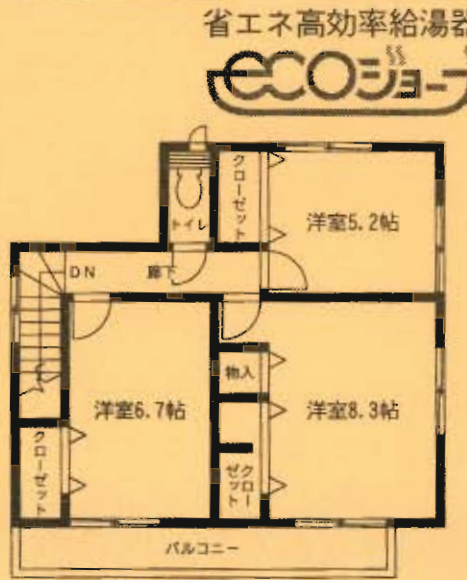
※工事現場では、ヘルメットの着用をお願いします。  
※建築中の建物内についても土足厳禁にてお願いします。  
※完成物件の駐車場には極力車を止めないで下さい。  
(コンクリート部分駐車厳禁!!)

1号棟 ●土地面積/108.10㎡  
●延床面積/97.59㎡  
●建築確認番号/第KJH-09-03769-1号

価格 1,980万円 (税込)

2号棟 ●土地面積/139.53㎡  
●延床面積/92.74㎡  
●建築確認番号/第KJH-09-03770-1号

価格 2,030万円 (税込)



耐久外壁面材  
ダイライト

●高 強 度 耐 火 性  
地震・台風にも強い

●高 強 度 耐 火 性  
耐火に強い無機質素材を使用

●高 強 度 耐 火 性  
耐火面材で力を分散

●住人の健康の  
ため、ホルムホルムフリーの  
素材にこだわった住まいの提供

自然素材の壁紙・床材・天井材  
環境にやさしい素材の採用  
自然素材の壁紙・床材・天井材の採用

フラット35対応

4LDK

4LDK

4LDK



新築分譲住宅  
八幡西区塔野第1  
4棟現場

筑豊電鉄  
「西山」駅徒歩12分



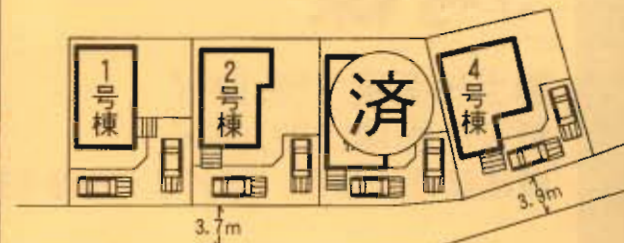
設備・仕様

- ノンホルム(F☆☆☆☆)
- ガスコンロ(3口)
- 1坪タイプの自動湯はり浴室(追い焚き、保温可能)
- シャワー付き洗面化粧台
- TVモニター付インターホン
- 断熱性・遮音性ペアサッシ使用(居室部分)
- 階段部分、トイレには手摺りを設置、段差を最小限に抑えたバリアフリータイプ
- 沈下に強いベタ基礎
- フットライト
- 24時間換気
- 1F床下収納
- システムキッチン
- フラット35対応
- 浴室乾燥機付
- トイレウォシュレット(1F・2F)
- 人感センサー付玄関灯
- 防湿性能・耐震基礎パッキン工法
- 白アリ防虫施工済(保証書付)
- カウンターキッチン(2・3・4号棟)

物件概要

- 所在地/北九州市八幡西区塔野1丁目13番地以下未定(住居表示)
- 土地権利/所有権
- 都市計画/市街化区域
- 建ぺい率/60%
- 引渡し/即日
- 完成/2010年4月下旬
- 接道状況/1・2・3号棟→南西側3.7m公道 4号棟→南西側3.9m公道
- 構造/木造グラスファイバーシングル葺2階建
- 設備/九州電力・公営水道・本下水・都市ガス
- ※網戸(84,000円)はオプションとなります。
- ※電波障害による共聴アンテナ等の引込みは買主様負担となります。
- ※記載事項と現況が異なる場合は現況優先とします。
- (敷地面積については軽微な変更が生じる場合があります。)

※カースペース2台可



配置図

※工事現場では、ヘルメットの着用をお願いします。  
※建築中の建物内についても土足厳禁にてお願いします。  
※完成物件の駐車場には極力車を止めないで下さい。  
(コンクリート部分駐車厳禁!)

1号棟

- 土地面積/159.85㎡
- 延床面積/97.20㎡
- 建築確認番号/第KJH-09-03403-1号

価格 **1,930**万円 (税込)

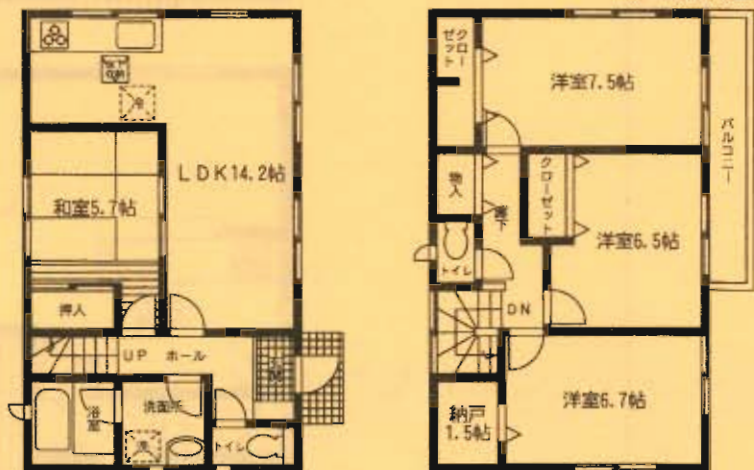
2号棟

- 土地面積/158.66㎡
- 延床面積/98.00㎡
- 建築確認番号/第KJH-09-03404-1号

価格 **1,930**万円 (税込)



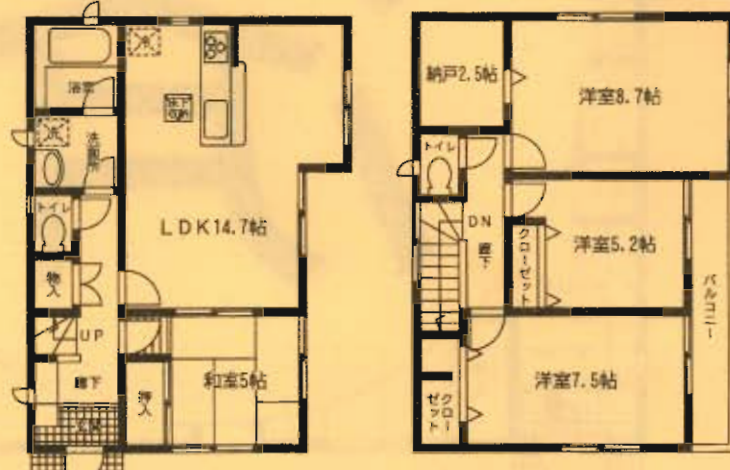
省エネ高効率給湯器  
ecoジョーズ



1F: 48.60㎡ 2F: 48.60㎡ 4LDK



省エネ高効率給湯器  
ecoジョーズ



1F: 49.00㎡ 2F: 49.00㎡ 4LDK

耐久外壁面材  
**ダイライト**

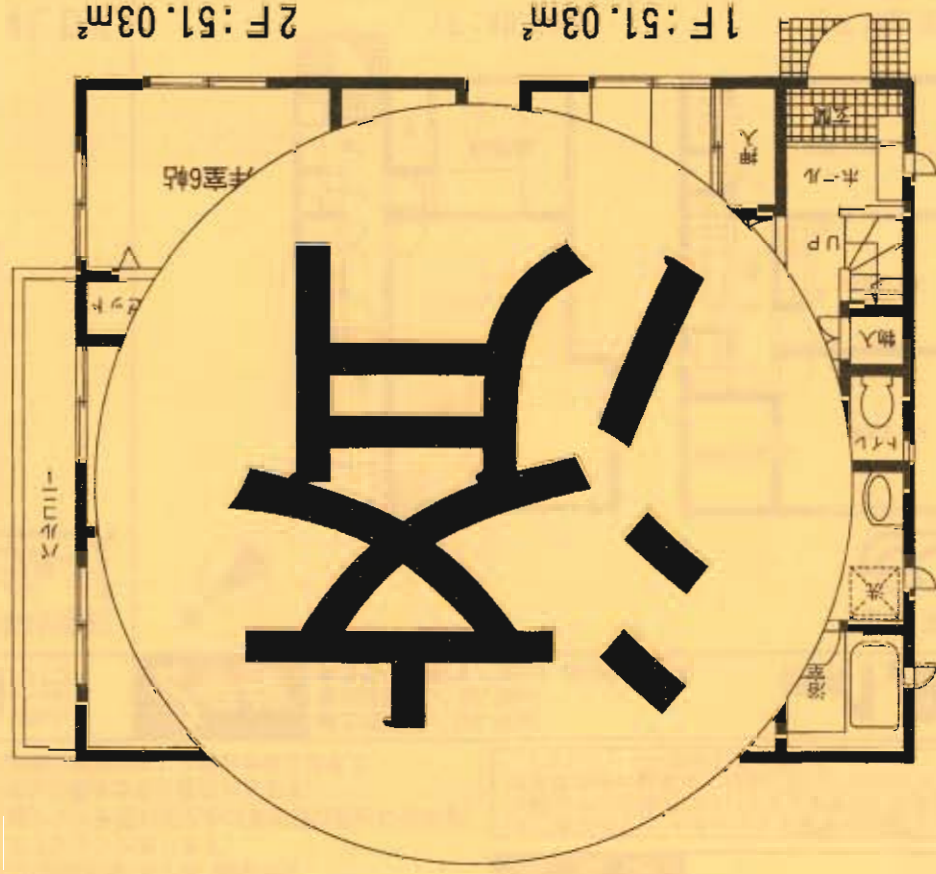
- ◎高強度◎ 地震、台風にも強い
- ◎耐火◎ 燃えにくい無機質材料を使用
- ◎高耐久◎ 耐力面材で力を分散
- ◎住人の健康◎ ゼロアスベスト・ゼロホルムアルデヒド・放射能にさらさない健康の住まい

自然界の無機質材料を有効活用した、高強度・防耐火・高耐久の「強さ」住む人の健康や自然環境を考えた「やさしい」新素材です。

**フラット35対応**

# 3号棟

- 土地面積: 158.91m<sup>2</sup>
- 延床面積: 102.06m<sup>2</sup>
- 建築確認番号/第KJH-09-03405-1号

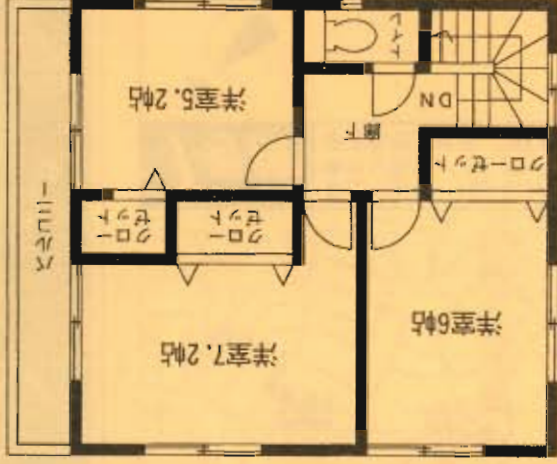


1F: 51.03m<sup>2</sup>

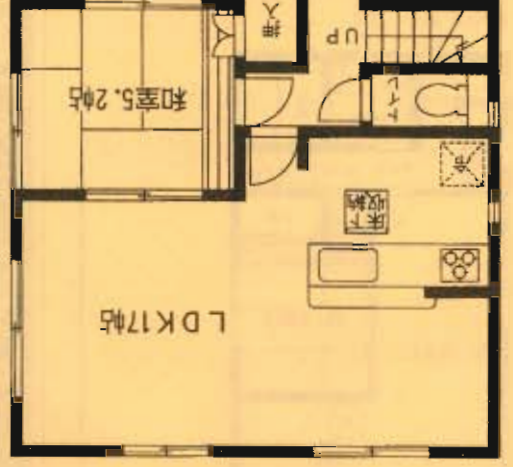
2F: 51.03m<sup>2</sup>

# 4号棟

- 土地面積: 160.71m<sup>2</sup>
- 延床面積: 94.76m<sup>2</sup>
- 建築確認番号/第KJH-09-03406-1号



2F: 42.52m<sup>2</sup>



1F: 52.24m<sup>2</sup>

1F: 52.24m<sup>2</sup>

価格: **1,930** 万円 (税込)

# 新築分譲住宅 中間市太賀第2 2棟現場

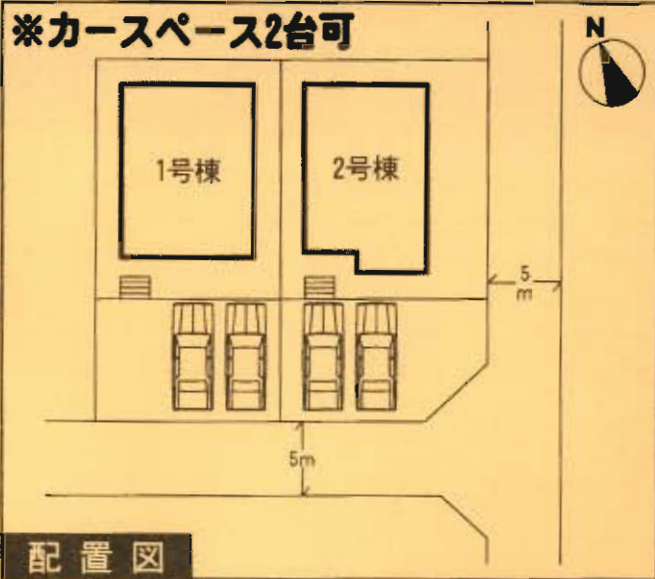
筑豊電鉄  
「通谷」駅徒歩6分

## クレイドルガーデン 中間市太賀第2



- ### 設備・仕様
- ノンホルム(F☆☆☆☆)
  - ガスコンロ(3口)
  - 1坪タイプの自動湯はり浴室(追い焚き、保温可能)
  - シャワー付き洗面化粧台
  - TVモニター付インターホン
  - 断熱性・遮音性ペアサッシ使用(居室部分)
  - 断熱部分、トイレには手摺りを設置、段差を最小限に抑えたバリアフリータイプ
  - 沈下に強いベタ基礎
  - フットライト
  - 24時間換気
  - 1F床下収納
  - 2号棟→カウンターキッチン
  - システムキッチン
  - 浴室乾燥機付
  - トイレウォシュレット(1F・2F)
  - 人感センサー付玄関灯
  - 防湿性能・耐震基礎パッキン工法
  - 白アリ防虫施工済(保証書付)

- ### 物件概要
- 所在地/中間市太賀2丁目8番地以下未定(住居表示)
  - 土地権利/所有権
  - 都市計画/市街化区域
  - 用途地域/第1種低層住居専用地域
  - 高度地区/無
  - 建ぺい率/40%
  - 引渡し/2010年7月上旬
  - 完成/2010年5月下旬
  - 接道状況/1号棟→南西側5m公道  
2号棟→南西側5m公道・南東側5m公道
  - 構造/木造グラスファイバーシングル葺2階建
  - 設備/九州電力・公営水道・本下水・都市ガス
  - ※網戸(84,000円)はオプションとなります。
  - ※電波障害による共聴アンテナ等の引込みは買主様負担となります。
  - ※記載事項と現況が異なる場合は現況優先とします。
  - (敷地面積については軽微な変更が生じる場合があります。)



※工事現場では、ヘルメットの着用をお願いします。  
※建築中の建物内についても土足厳禁にてお願いします。  
※完成物件の駐車場には極力車を止めないで下さい。  
(コンクリート部分駐車厳禁!!)

### 1号棟

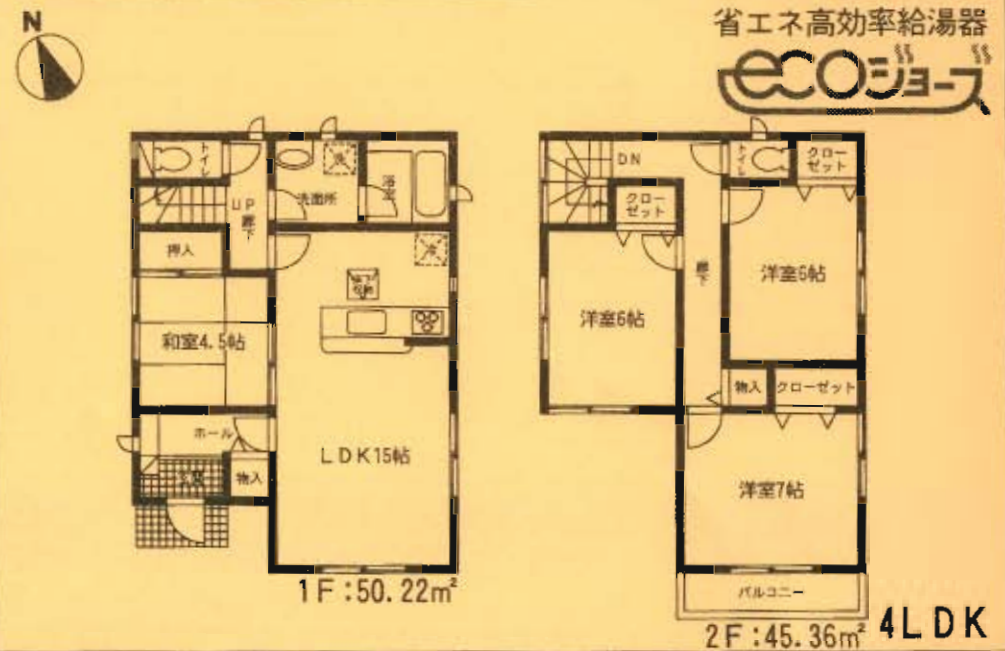
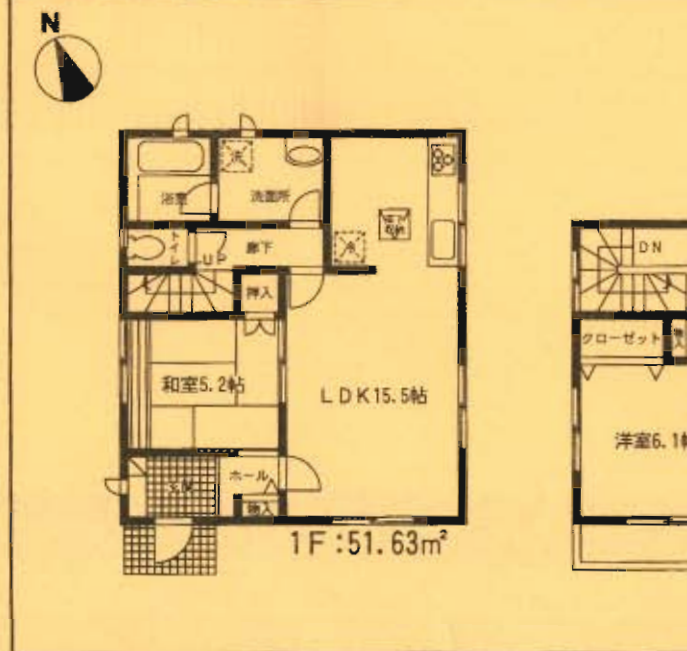
- 土地面積/166.75㎡
- 延床面積/97.59㎡
- 建築確認番号/第KJH-09-04143-1号

価格 **1,780**万円 (税込)

### 2号棟

- 土地面積/170.04㎡
- 延床面積/95.58㎡
- 建築確認番号/第KJH-09-04144-1号

価格 **1,880**万円 (税込)



### 耐久外壁面材 ダイライト

- ◎高強度◎ 地震・台風にも強い
- ◎耐火◎ 耐火・防火◎ 燃えにくい・耐火資材を使用
- ◎高耐久◎ 耐火面材で力を分散
- ◎仕人の健康◎ デコラスペース・遮熱ムルマツアールに 安全に選らないう壁紙の採用

EXTRA 35対応



Real estate listing header text in Chinese, including the company name and contact information.

Real estate listing header text in English, including the company name and contact information.

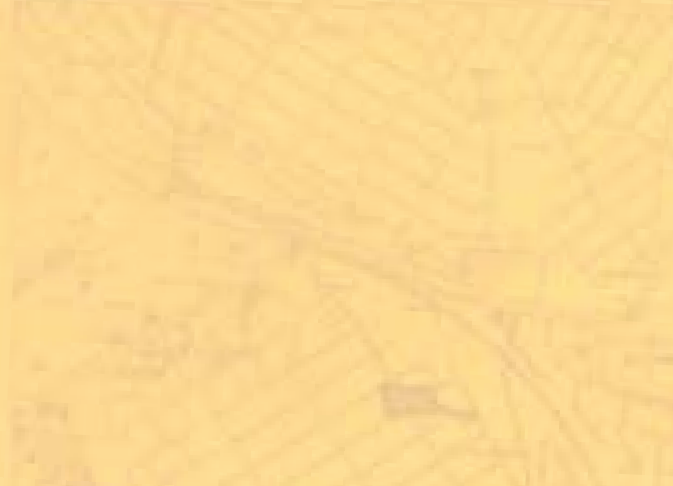
Real estate listing header text in Chinese, including the company name and contact information.

Vertical text on the left side of the page, likely a sidebar or additional listing details.



Price and details for the first property: \$1,180,000.

Price and details for the second property: \$881,000.



Textual details and descriptions for the properties, including features and agent information.





**RENTAL OFFERS**  
Call today for more information  
1-800-368-2267

**APARTMENTS**  
Call today for more information  
1-800-368-2267

**RENTAL OFFERS**  
Call today for more information  
1-800-368-2267



**1000 sq. ft.**

**1000 sq. ft.**

**1000 sq. ft.**

**1000 sq. ft.**

**1000 sq. ft.**

**1000 sq. ft.**

**1000 sq. ft.**

**1000 sq. ft.**

**1000 sq. ft.**

**1000 sq. ft.**

**1000 sq. ft.** Call today for more information 1-800-368-2267

**1000 sq. ft.** Call today for more information 1-800-368-2267



**1000 sq. ft.**  
Call today for more information  
1-800-368-2267



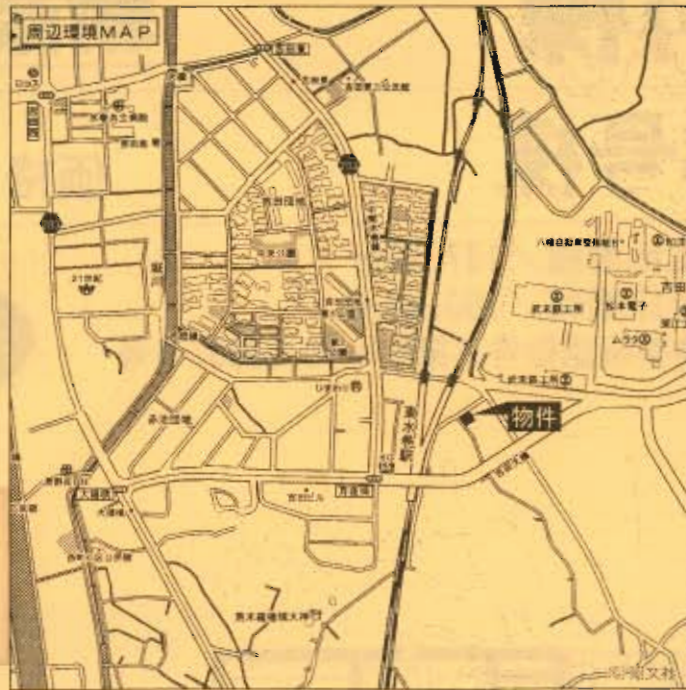
**RENTAL OFFERS**  
Call today for more information  
1-800-368-2267



新築分譲住宅  
水巻町吉田南第1  
4棟現場

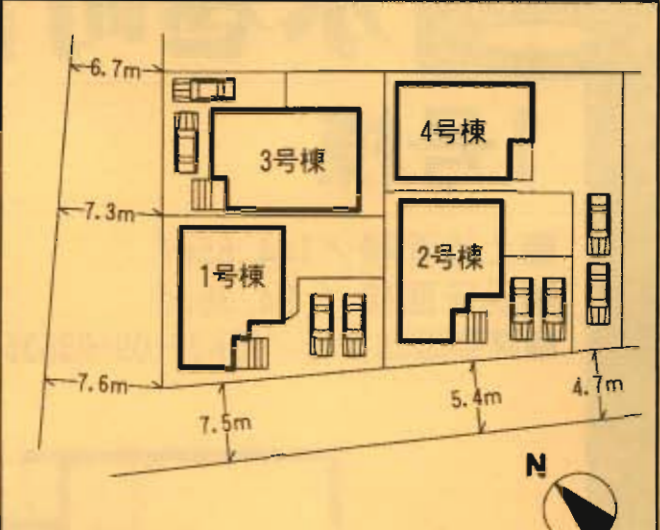
JR筑豊本線  
「東水巻」駅徒歩3分

クレイドルガーデン 水巻町吉田南第1



- 設備・仕様
- ノンホルム(F☆☆☆☆)
  - IHクッキングヒーター
  - シャワー付き洗面化粧台
  - TVモニター付インターホン
  - 断熱性・遮音性ペアサッシ使用(居室部分)
  - 階段部分、トイレには手摺りを設置、段差を最小限に抑えたバリアフリータイプ
  - 珪藻土に強いベタ基礎
  - フットライト
  - 1F床下収納
  - 24時間換気
  - 1坪タイプの自動湯はり浴室(追い焚き、保温可能)
  - トイレウォシュレット(1F・2F)
  - 人感センサー付玄関灯
  - 防湿性能・耐震基礎パッキン工法
  - 白アリ防虫施工済(保証書付)
  - カウンターキッチン
  - 浴室乾燥機付
  - システムキッチン
  - システムキッチン
  - システムキッチン

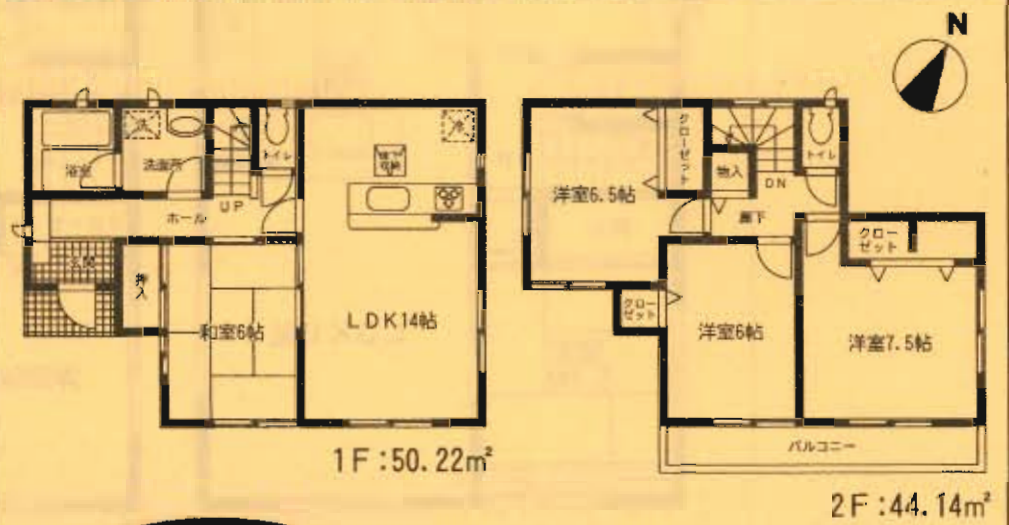
- 物件概要
- 所在地/遠賀郡水巻町吉田南2丁目2番地以下未定(住居表示)
  - 土地権利/所有権
  - 都市計画/非線引区域
  - 建ぺい率/60%
  - 引渡し/2010年6月上旬
  - 完成/2010年5月下旬
  - 接道状況/1号棟→北西7.3m公道・南西7.5m公道  
2号棟→南西5.4m公道/3号棟→北西6.7m公道  
4号棟→南西4.7m公道
  - 構造/木造グラスファイバーシングル葺2階建
  - 設備/九州電力・公営水道・本下水・オール電化
  - ※網戸(84,000円)はオプションとなります。
  - ※電波障害による共聴アンテナ等の引込みは買主様負担となります。
  - ※記載事項と現況が異なる場合は現況優先とします。
  - (敷地面積については軽微な変更が生じる場合があります。)
  - 地目/宅地
  - 用途地域/第1種住居地域
  - 容積率/200%
  - 現況/建築中



配置図 ※カースペース2台可

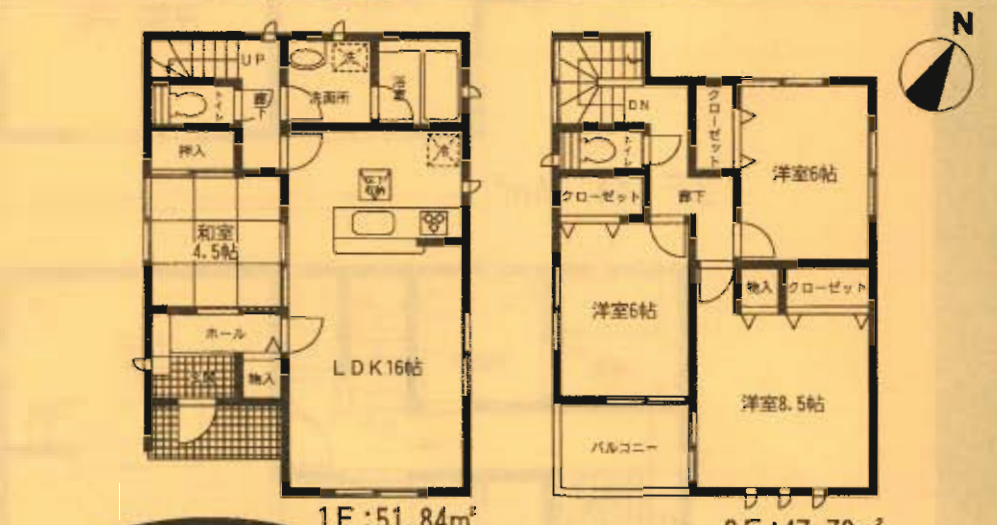
※工事現場では、ヘルメットの着用をお願いします。  
※建築中の建物内についても土足厳禁にてお願いします。  
※完成物件の駐車場には極力車を止めないで下さい。  
(コンクリート部分駐車厳禁!!)

2号棟 ●土地面積/134.09㎡  
●延床面積/94.36㎡  
●建築確認番号/第KJH-09-03636-1号 価格1,680万円(税込)



オール電化

4号棟 ●土地面積/157.19㎡  
●延床面積/99.63㎡  
●建築確認番号/第KJH-09-03638-1号 価格1,730万円(税込)



オール電化

耐久外壁面材  
ダイライト

- ◎高強度の  
樹脂・台風に強い
- ◎耐火性の  
燃えにくい無機質素材を使用
- ◎高耐久の  
材力面材で力を分散
- ◎住人の健康の  
ため、ホルムホルムフリーの素材を使用し、  
シックハウス症候群の発生を抑制

自然の力で自然の力を活かした  
環境にやさしい住宅のカタチ  
自然の力で自然の力を活かした  
環境にやさしい住宅のカタチ

フラット35対応

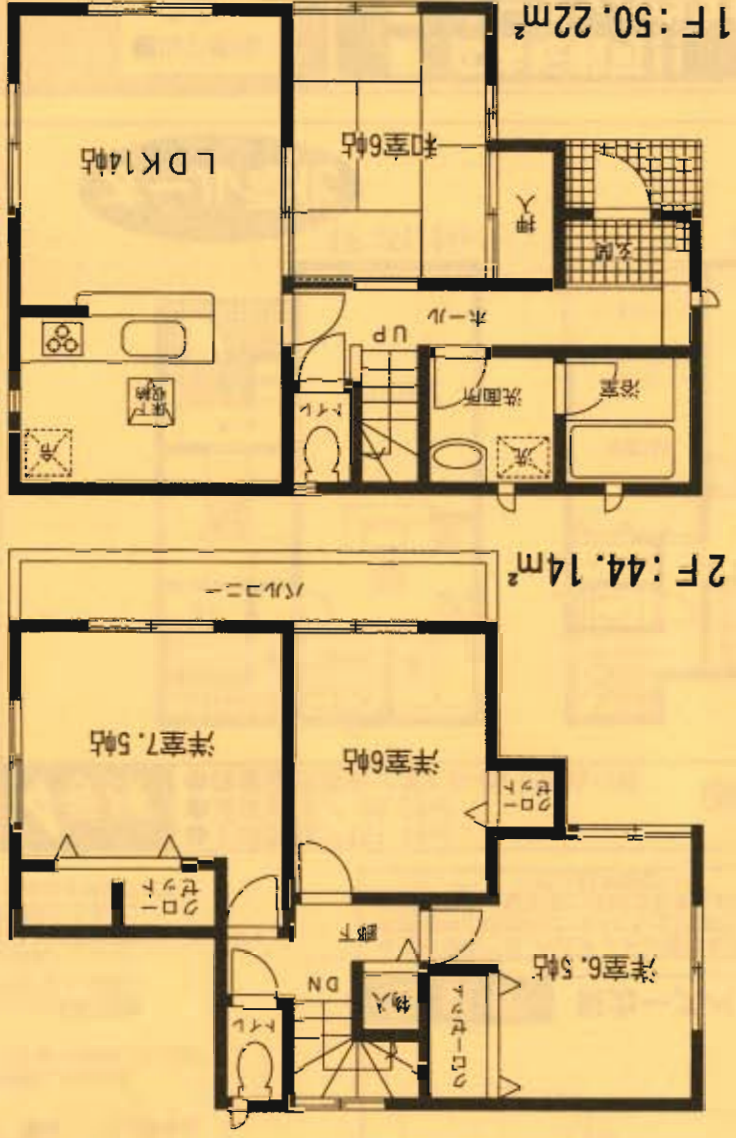
# 1号棟

価格: **1,830**万円  
(税込)

# 3号棟

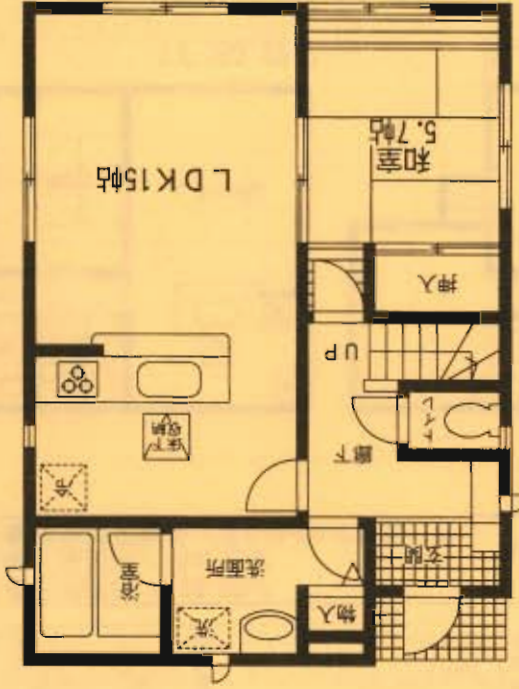
価格: **1,780**万円  
(税込)

- 土地面積 / 144.55㎡
- 延床面積 / 94.36㎡
- 建築確認番号 / 第KH-H-09-03635-1号



**オール電化**

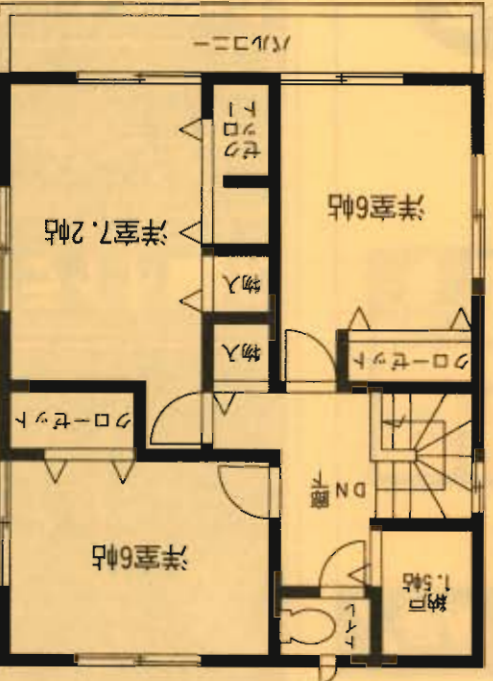
- 土地面積 / 137.92㎡
- 延床面積 / 100.43㎡
- 建築確認番号 / 第KH-H-09-03637-1号



**オール電化**

2F: 48.19㎡

1F: 52.24㎡



1LDK

1LDK

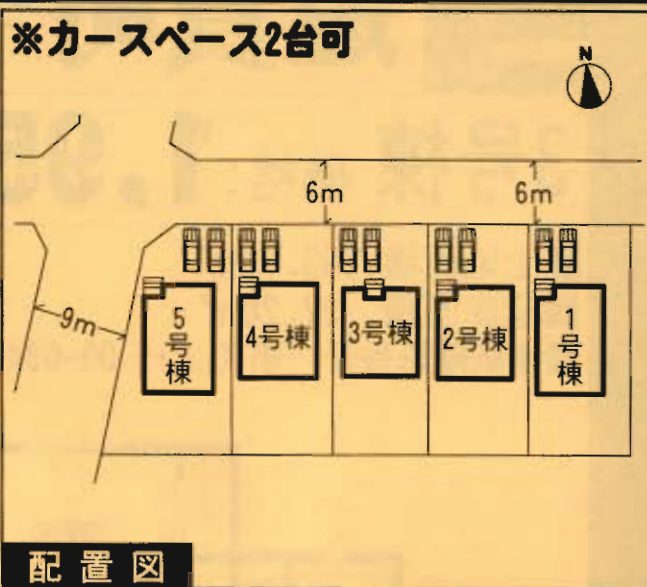
# 新築分譲住宅 遠賀町今古賀第1 5棟現場

JR鹿兒島本線  
「遠賀川」駅徒歩11分



- ### 設備・仕様
- ノンホルム(F☆☆☆☆)
  - 1坪タイプの自動湯はり浴室(追い焚き、保温可能)
  - シャワー付き洗面化粧台
  - TVモニター付インターホン
  - 断熱性・遮音性ペアサッシ使用(居室部分)
  - 階段部分、トイレには手摺りを設置、段差を最小限に抑えたバリアフリータイプ
  - 沈下に強いベタ基礎
  - フットライト
  - 24時間換気
  - 1F床下収納
  - システムキッチン
  - IHクッキングヒーター
  - トイレウォシュレット
  - 人感センサー付玄関灯
  - 防湿性能・耐震基礎パッキン工法
  - 白アリ防虫施工(保証書付)
  - カウンターキッチン

- ### 物件概要
- 所在地/遠賀郡遠賀町今古賀塔ノ元545-1・545-2(地番表示)
  - 土地権利/所有権 ●地目/田→宅地
  - 都市計画/非線引区域
  - 用途地域/第2種低層住居専用地域
  - 建ぺい率/50%
  - 引渡し/2010年5月上旬予定 ●容積率/80%
  - 完成/2010年4月下旬予定 ●現況/建築中
  - 接道状況/1・2・3・4号棟→北側6m公道 5号棟→北側6m/西側9m公道
  - 構造/木造グラスファイバーシングル喜2階建
  - 設備/九州電力・公営水道・本下水・オール電化
- ※網戸(84,000円)はオプションとなります。  
 ※電波障害による共聴アンテナ等の引込みは買主様負担となります。  
 ※記載事項と現況が異なる場合は現況優先とします。  
 (敷地面積については軽微な変更が生じる場合があります。)



※工事現場では、ヘルメットの着用をお願いします。  
 ※建築中の建物内についても土足厳禁にてお願いします。  
 ※完成物件の駐車場には極力車を止めないで下さい。  
 (コンクリート部分駐車厳禁!!)

## 1号棟

- 土地面積/193.74㎡
- 延床面積/100.43㎡
- 建築確認番号/第KJH-09-03421-1号

# 価格1,950万円

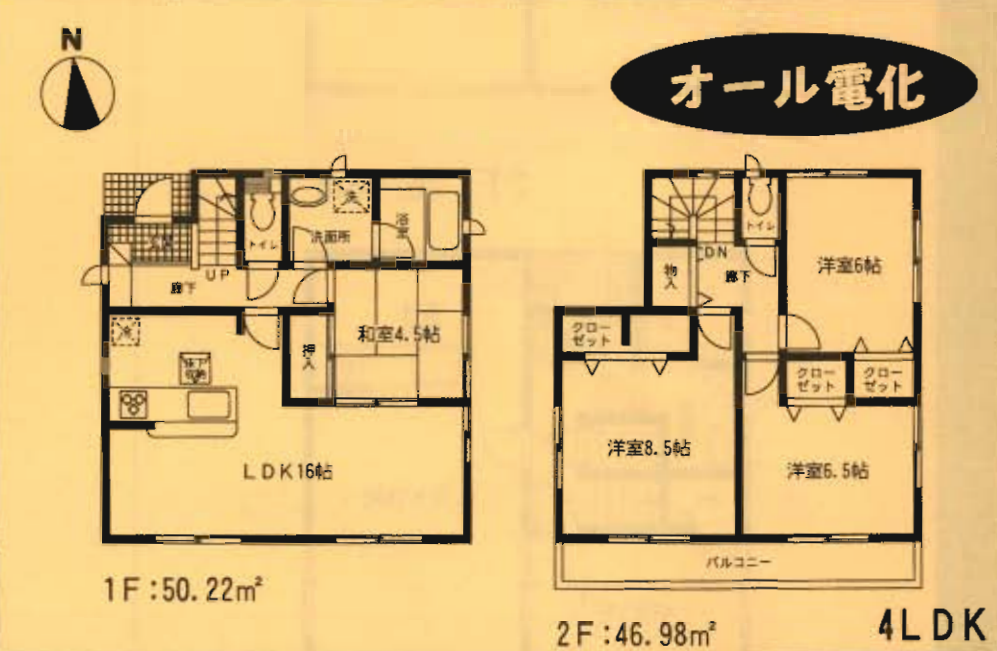
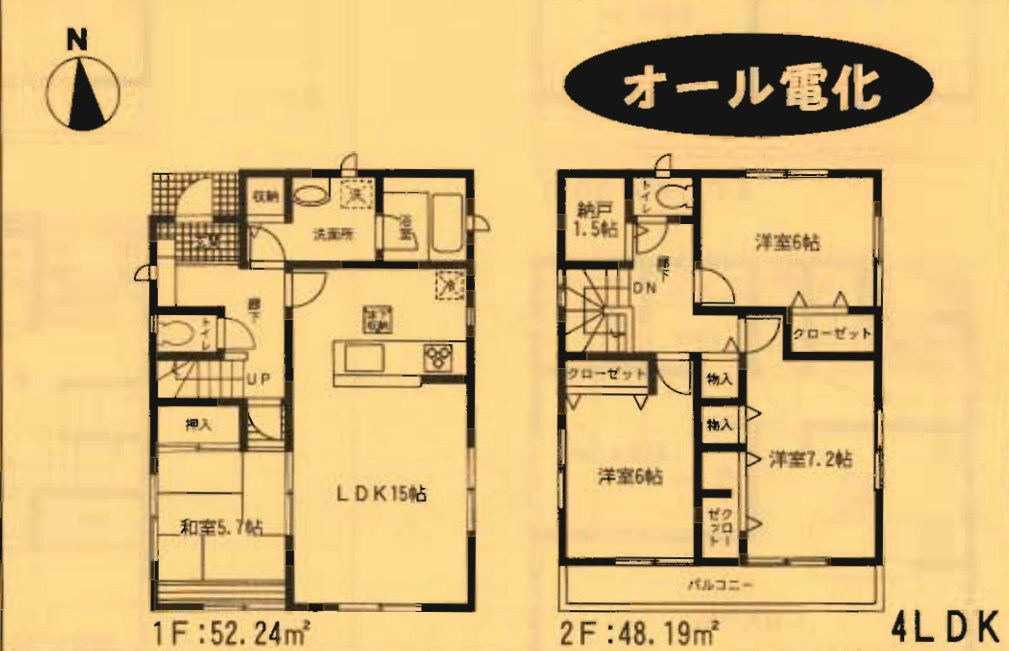
(税込)

## 2号棟

- 土地面積/193.57㎡
- 延床面積/97.20㎡
- 建築確認番号/第KJH-09-03422-1号

# 価格1,950万円

(税込)



### 耐カ外壁面材

# ダイライト

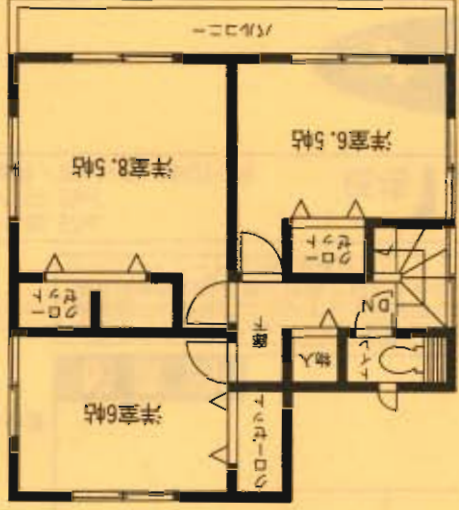
- ◎高強度◎ 地震・台風にも強い
- ◎耐火◎ 燃えにくい無機質素材を使用
- ◎耐久◎ 耐火素材で力を分散
- ◎住人の健康◎ ゼロアスベスト・ホルムアルデヒドと放射能に強い健康住宅

自家製高性能断熱材を採用し、  
 自然素材・高性能断熱材・耐火素材の3つを  
 同時に実現した健康住宅です。

## フラット35対応

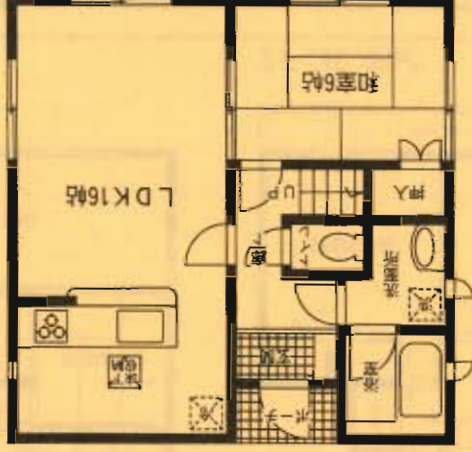
### 3号棟 価格: 1,950万円 (税込)

- 土地面積: 193.70m<sup>2</sup>
- 延床面積: 97.20m<sup>2</sup>
- 建築確認番号/第KJH-09-03423-1号



2F: 46.98m<sup>2</sup>

1F: 50.22m<sup>2</sup>

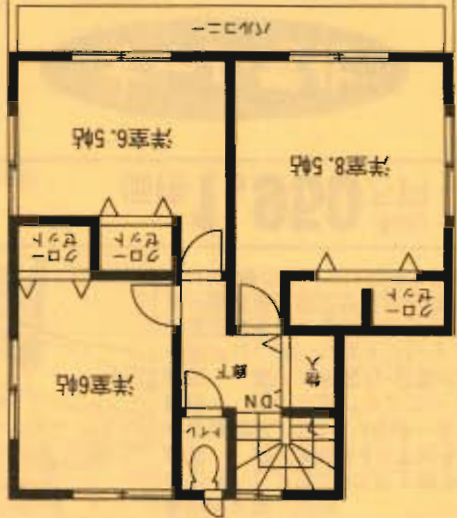


オール電化

4LDK

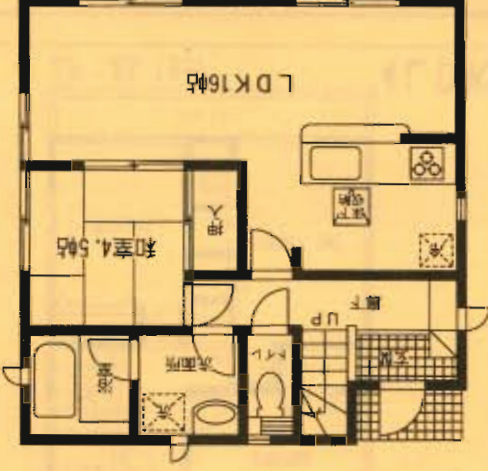
### 4号棟 価格: 1,950万円 (税込)

- 土地面積: 193.90m<sup>2</sup>
- 延床面積: 97.20m<sup>2</sup>
- 建築確認番号/第KJH-09-03424-1号



2F: 46.98m<sup>2</sup>

1F: 50.22m<sup>2</sup>

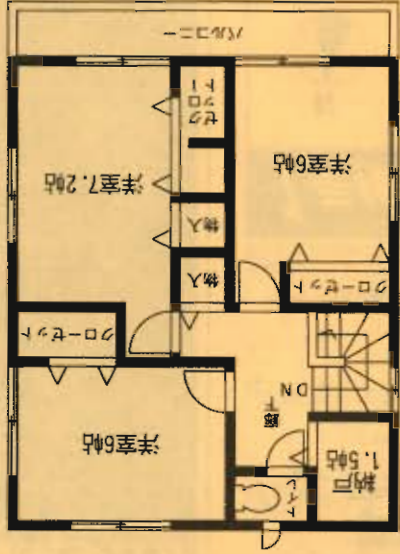


オール電化

4LDK

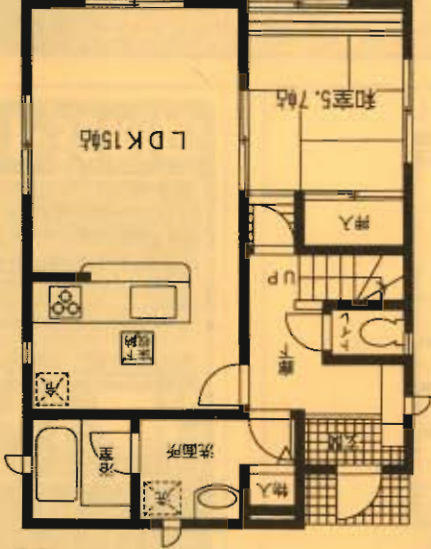
### 5号棟 価格: 1,980万円 (税込)

- 土地面積: 205.20m<sup>2</sup>
- 延床面積: 100.43m<sup>2</sup>
- 建築確認番号/第KJH-09-03425-1号



2F: 48.19m<sup>2</sup>

1F: 52.24m<sup>2</sup>



オール電化

4LDK

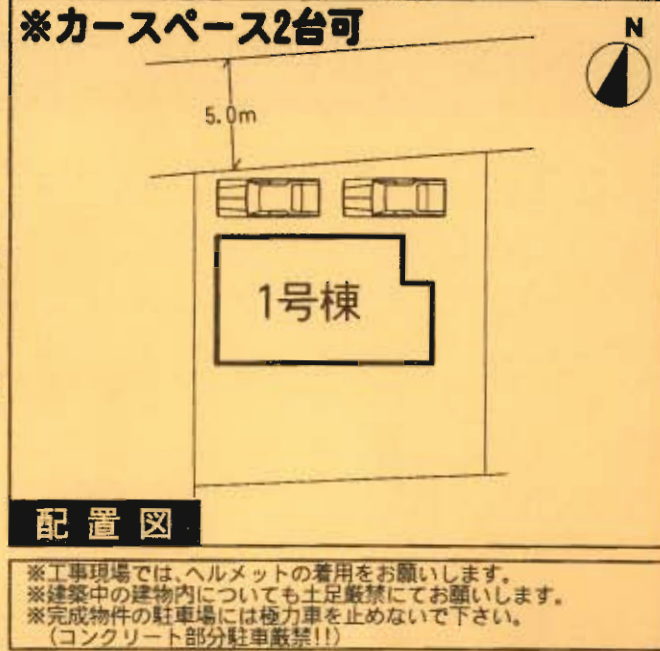
新築分譲住宅  
岡垣町旭台第一  
1棟現場

JR鹿児島本線  
「海老津」駅バス15分  
西鉄バス  
「高尾」停徒歩3分



- 設備・仕様
- ノンホルム (F☆☆☆☆)
  - ガスコンロ (3口)
  - 1坪タイプの自動湯はり浴室 (遠い黄き、保温可能)
  - シャワー付き洗面化粧台
  - TVモニター付インターホン
  - 断熱性・遮音性ペアサッシ使用 (居室部分)
  - 階段部分、トイレには手摺りを設置、段差を最小限に抑えたバリアフリータイプ
  - 沈下に強いベタ基礎
  - フットライト
  - システムキッチン
  - フラット35対応
  - 浴室乾燥機付
  - トイレウォシュレット (1F・2F)
  - 人感センサー付玄関灯
  - 防湿性能・耐震基礎パッキン工法
  - 白アリ防虫施工済 (保証書付)
  - カウンターキッチン

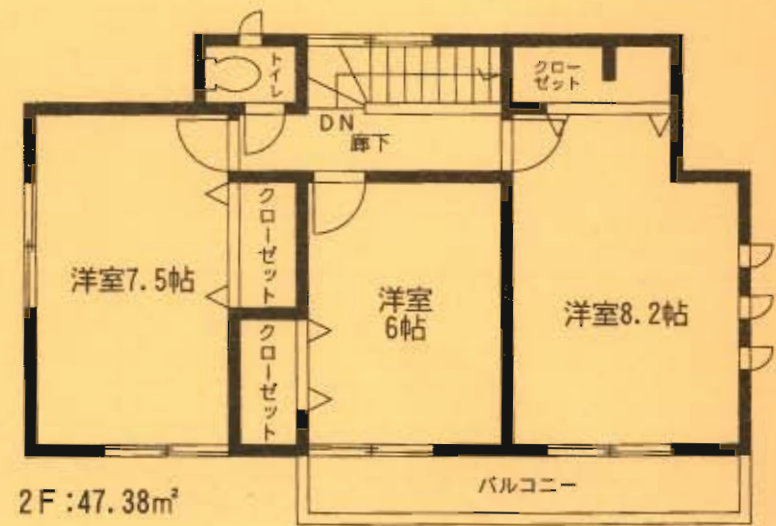
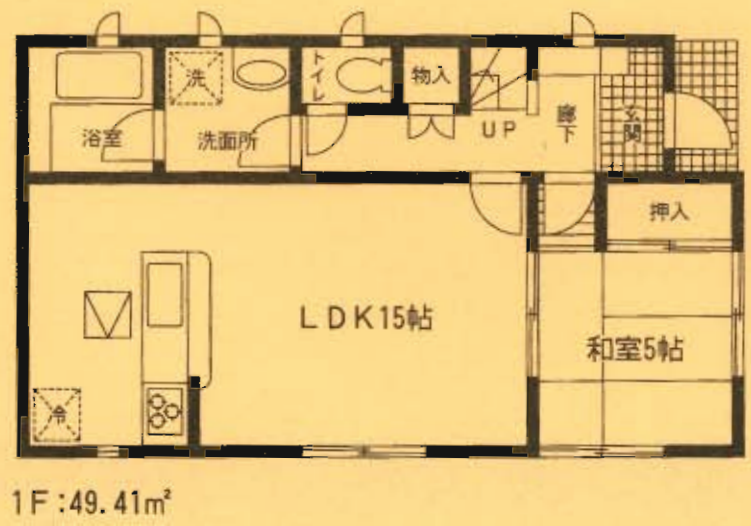
- 物件概要
- 所在地 / 遠賀郡岡垣町旭台1丁目15番地以下未定 (住居表示)
  - 土地権利 / 所有権
  - 都市計画 / 非線引区域
  - 建ぺい率 / 50%
  - 引渡し / 平成22年7月上旬予定
  - 完成 / 平成22年6月下旬予定
  - 接道状況 / 北側5m公道
  - 構造 / 木造グラスファイバーシングル葺2階建
  - 設備 / 九州電力・公営水道・本下水・集中プロパンガス
- ※網戸 (84,000円) はオプションとなります。  
※電波障害による共聴アンテナ等の引込みは買主様負担となります。  
※記載事項と現況が異なる場合は現況優先とします。  
(敷地面積については軽微な変更が生じる場合があります。)



1号棟 土地面積 / 178.16㎡ ●延床面積 / 96.79㎡  
●建築確認番号 / 第KJH-09-03893-1号

価格 1,780万円 (税込)

省エネ高効率給湯器  
ecoエース



4LDK

耐久外壁面材  
ダイライト

- 高強度の地震・台風にも強い
- 耐火・防火の燃えにくい耐火素材を使用
- 高耐久の耐火面材で力を分散
- 住人の健康で快適な暮らしを実現する

「ダイライト」は、日本建築学会が認定する「高耐久耐火面材」です。

フラット35対応



新築分譲住宅  
岡垣町野間第1  
2棟現場

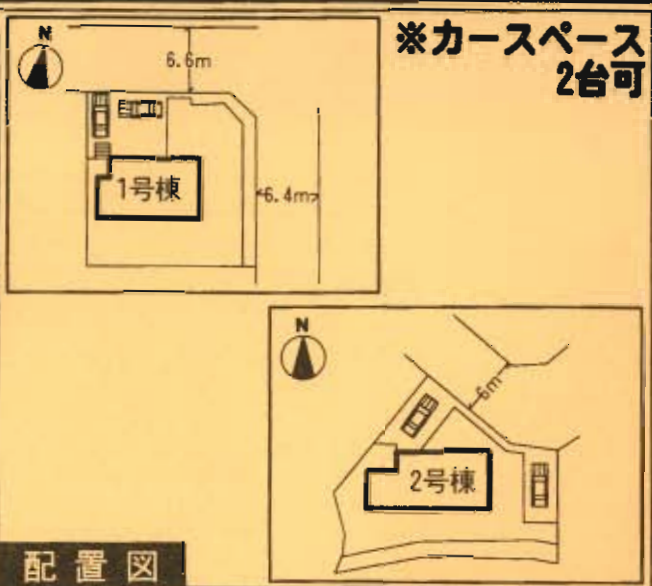
JR鹿児島本線  
「海老津」駅徒歩21分

クレイドルガーデン 岡垣町野間第1



- 設備・仕様
- ノンホルム(F☆☆☆☆)
  - 1坪タイプの自動湯沸り浴室(追い焚き、保温可能)
  - シャワー付き洗面化粧台
  - TVモニター付インターホン
  - 断熱性・遮音性ペアサッシ使用(居室部分)
  - 階段部分、トイレには手摺りを設置、段差を最小限に抑えたバリアフリータイプ
  - 沈下に強いベタ基礎
  - フットライト
  - システムキッチン
  - IHクッキングヒーター
  - 浴室乾燥機付
  - トイレウォシュレット
  - 人感センサー付玄関灯
  - 防湿性能・耐震基礎バッキング工法
  - 白アリ防虫施工済(保証書付)
  - 1F床下収納
  - カウンターキッチン
  - 24時間換気

- 物件概要
- 所在地/岡垣町野間2丁目5番地以下未定(住居表示)
  - 土地権利/所有権
  - 都市計画/非線引区域
  - 建ぺい率/60%
  - 引渡し/2010年7月上旬予定
  - 接道状況/1号棟→北側6.6m公道・東側6.4m公道  
2号棟→北東側6.4m公道
  - 構造/木造グラスファイバースィングル葺2階建
  - 設備/九州電力・公営水道・本下水・オール電化
  - ※網戸(84,000円)はオプションとなります。
  - ※電波障害による共聴アンテナ等の引込みは買主様負担となります。
  - ※記載事項と現況が異なる場合は現況優先とします。
  - (敷地面積については軽微な変更が生じる場合があります。)



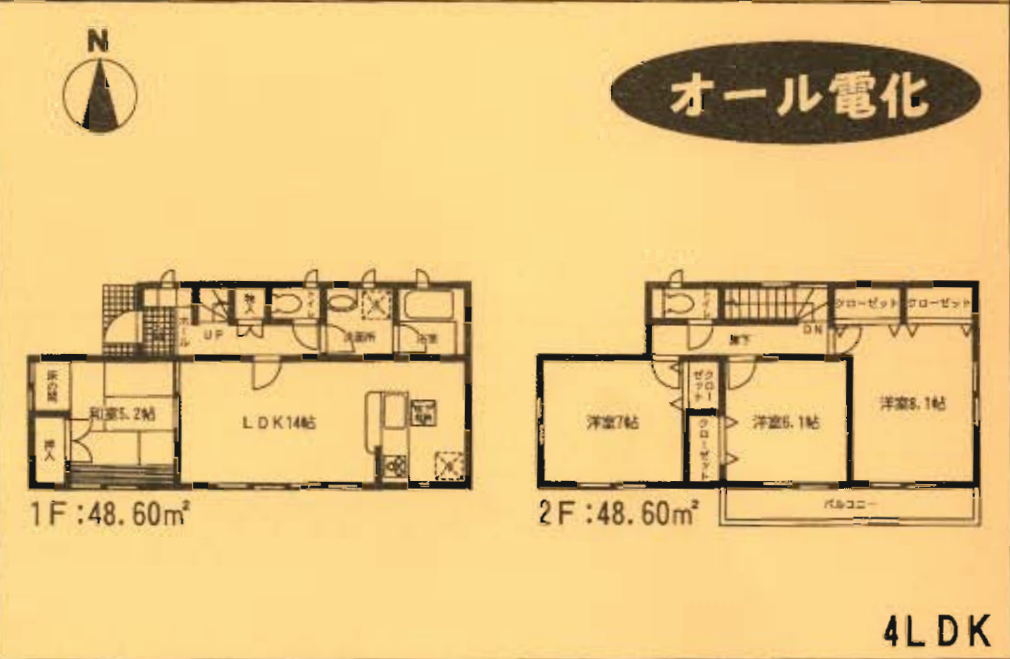
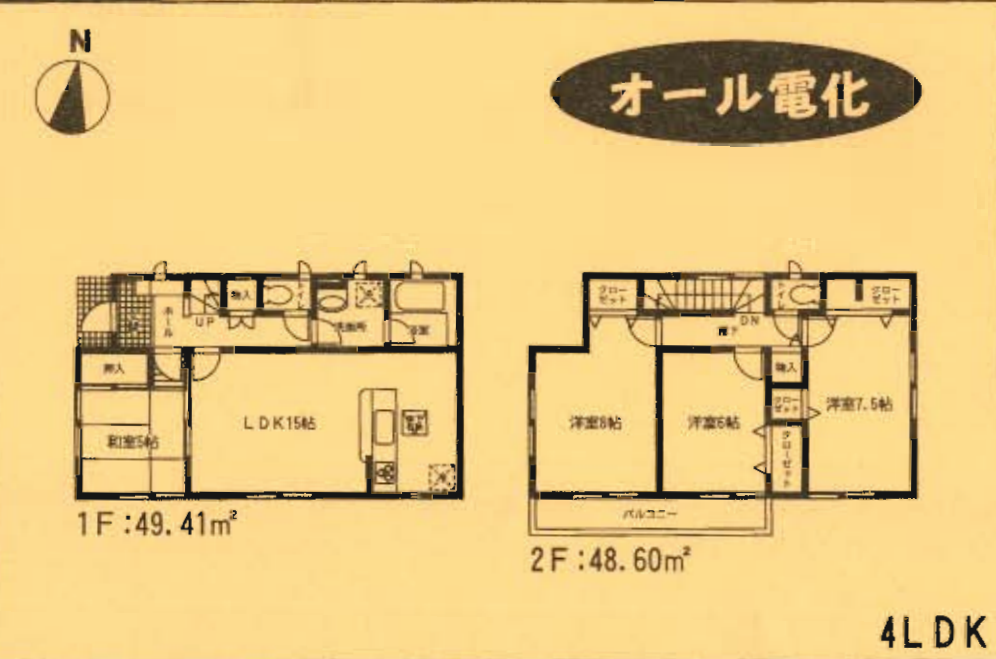
※工事現場では、ヘルメットの着用をお願いします。  
※建築中の建物内についても土足敷禁にてお願いします。  
※完成物件の駐車場には極力車を止めないで下さい。  
(コンクリート部分駐車厳禁!!)

1号棟 ●土地面積/230.99㎡  
●延床面積/98.01㎡  
●建築確認番号/第KJH-10-00060-1号

価格 **1,880** (税込) 万円

2号棟 ●土地面積/216.61㎡  
●延床面積/97.20㎡  
●建築確認番号/第KJH-10-00061-1号

価格 **1,780** (税込) 万円



耐久外壁面材  
**ダイライト**

- ◎高強度◎地震・台風にも強い
- ◎耐火◎耐火・防火◎燃えにくい・防煙効果を使用
- ◎高耐久◎耐火面材で力を分散
- ◎住人の健康◎プロフェス1・2・3・4・5・6・7・8・9・10・11・12・13・14・15・16・17・18・19・20・21・22・23・24・25・26・27・28・29・30・31・32・33・34・35・36・37・38・39・40・41・42・43・44・45・46・47・48・49・50・51・52・53・54・55・56・57・58・59・60・61・62・63・64・65・66・67・68・69・70・71・72・73・74・75・76・77・78・79・80・81・82・83・84・85・86・87・88・89・90・91・92・93・94・95・96・97・98・99・100

フラット35対応

4LDK

4LDK





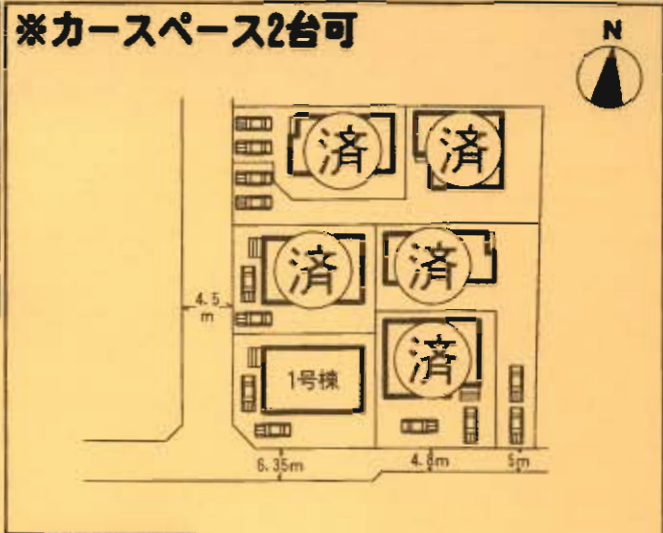
新築分譲住宅  
小倉南区徳吉西第1  
6棟現場

モノレール  
「徳力嵐山口」駅徒歩12分  
西鉄バス  
「長行校下」停徒歩3分



- 設備・仕様
- ノンホルム(F☆☆☆☆)
  - ガスコンロ(3口)
  - 1坪タイプの自動湯はり浴室(追い焚き、保温可能)
  - シャワー付き洗面化粧台
  - TVモニター付インターホン
  - 断熱性・遮音性ベアサッシ使用(居室部分)
  - 階段部分、トイレには手摺りを設置、段差を最小限に抑えたバリアフリータイプ
  - 沈下に強いベタ基礎
  - フットライト
  - システムキッチン
  - 浴室乾燥機付
  - トイレウォシュレット(1F・2F)
  - 浴室乾燥機付
  - 人感センサー付玄関灯
  - 防湿性能・耐震基礎パッキン工法
  - 白アリ防虫施工(保証書付)
  - カウンターキッチン(1・2・3・5号棟)
  - 24時間換気
  - 1F床下収納

- 物件概要
- 所在地 北九州市小倉南区徳吉西1丁目2番以下未定(住居表示)
  - 土地権利 所有権 ●地目 宅地
  - 都市計画 市街化区域
  - 用途地域 第1種低層住居専用地域・第2種住居地域
  - 建ぺい率 50.77%~60% ●容積率 89.19%~200%
  - 引渡し 即日 ●現況 完成済
  - 完成 2010年2月中旬
  - 接道状況 1号棟→西側4.5m・南側6.3m公道/2号棟→南側4.8m公道  
3・5・6号棟→西側4.5m公道/4号棟→南側5m公道
  - 構造 木造グラスファイバーシングル葺2階建
  - 設備 九州電力・公営水道・本下水・都市ガス
  - その他 建基法22条指定地域・埋蔵文化
- ※網戸(84,000円)はオプションとなります。  
※電波障害による共聴アンテナ等の引込みは買主様負担となります。  
※記載事項と現況が異なる場合は現況優先とします。  
(敷地面積については軽微な変更が生じる場合があります。)



配置図

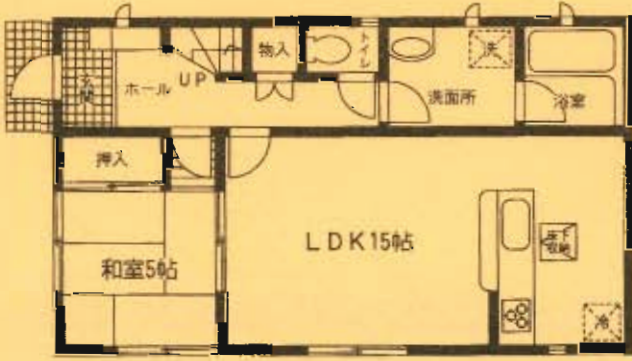
※工事現場では、ヘルメットの着用をお願いします。  
※建築中の建物内についても土足厳禁にてお願いします。  
※完成物件の駐車場には極力車を止めないで下さい。  
(コンクリート部分駐車厳禁!!)

1号棟 ●土地面積/126.36㎡ ●延床面積/102.06㎡  
●建築確認番号/第KJH-09-02231-1号

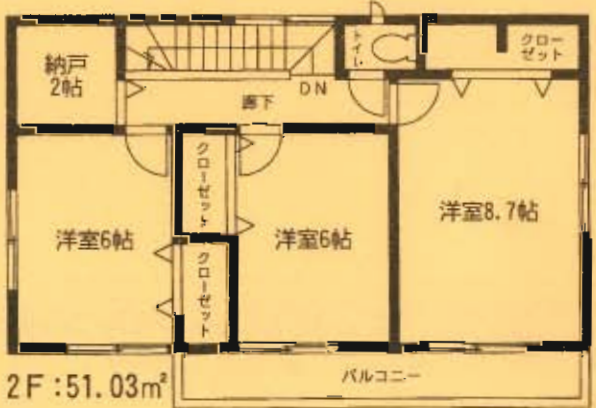
価格2,080万円 (税込)

省エネ高効率給湯器  
ECOジョーズ

- 建ぺい率/50.98%
- 容積率/90.10%



1F:51.03㎡



2F:51.03㎡

残り1棟!!

耐久外壁面材  
ダイライト

- ◎高強度の  
外壁・台風に強い
- ◎耐火・防火  
燃えにくい燃焼質素材を使用
- ◎高耐久  
耐火面材で劣化を防止
- ◎住人の健康  
ゼロアレル・塩化カルシウムゼロと  
アレルギーに強い住居の提供

自然素材の壁紙がアレルギー対策にも  
効果的。床材も自然素材の床材。健康な生活に  
自然素材の壁紙・床材がおすすめです。

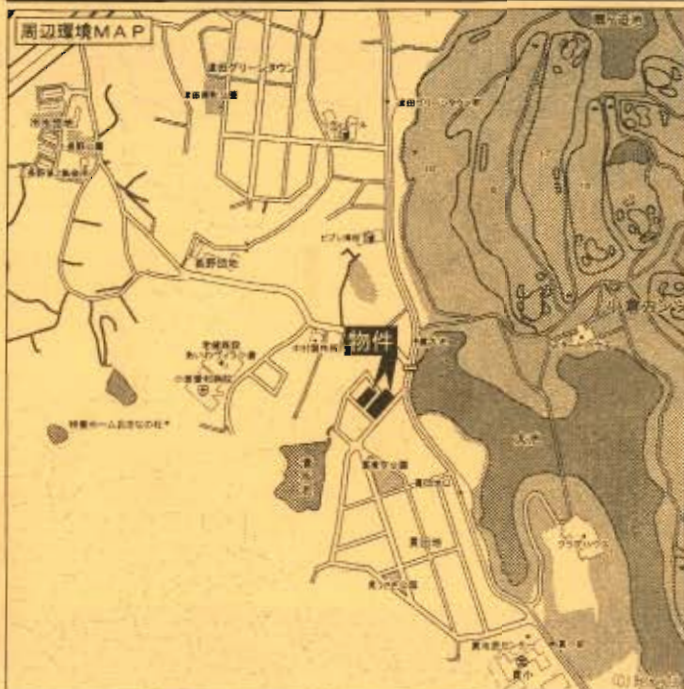
フラット35対応

4LDK



新築分譲住宅  
小倉南区西貫第1  
6棟現場

JR日豊本線  
「下曾根」駅  
西鉄バス10分  
「貫大池前」停徒歩4分



- 設備・仕様
- ノンホルム(F☆☆☆☆)
  - ガスコンロ(3口)
  - 1坪タイプの自動湯はり浴室(遠い焚き、保温可能)
  - シャワー付き洗面化粧台
  - T.Vモニター付インターホン
  - 断熱性・遮音性ペアサッシ使用(居室部分)
  - 階段部分、トイレには手摺りを設置、段差を最小限に抑えたバリアフリータイプ
  - 沈下に強いベタ基礎
  - フットライト
  - システムキッチン
  - 浴室乾燥機付
  - トイレウォシュレット(1F・2F)
  - 人感センサー付玄関灯
  - 防湿性能・耐震基礎パッキン工法
  - 白アリ防虫施工済(保証書付)
  - カウンターキッチン
  - 24時間換気
  - 1F床下収納

- 物件概要
- 所在地/北九州市小倉南区西貫1丁目1番以下未定(住居表示)
  - 土地権利/所有権
  - 都市計画/市街化区域
  - 用途地域/第1種中高層住居専用地域
  - 建ぺい率/60%
  - 引渡し/即日
  - 完成/2010年2月上旬
  - 接道状況/1号棟→南西5.3m公道/2号棟→南西5.3m公道・南東5.5m公道/3号棟→南東5.5m公道
  - 構造/木造グラスファイバーシングル葺2階建
  - 設備/九州電力・公営水道・本下水・集中プロパン
  - その他/建基法22条指定地域
- 容積率/200%  
●現況/完成済
- ※網戸(84,000円)はオプションとなります。  
※電波障害による共聴アンテナ等の引込みは買主様負担となります。  
※記載事項と現況が異なる場合は現況優先とします。  
(敷地面積については軽微な変更が生じる場合があります。)

※カースペース2台可 (4号棟、2台目軽のみ可)

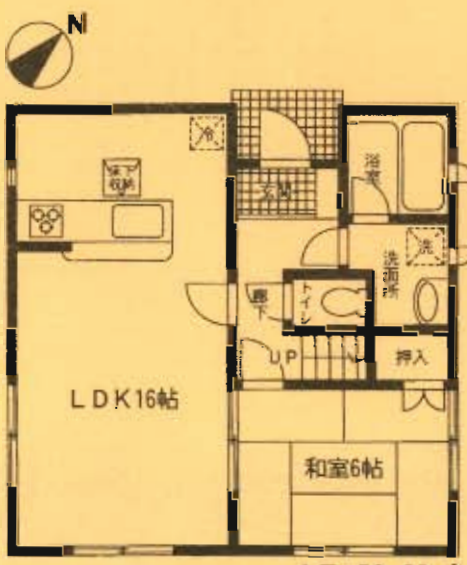


※工事現場では、ヘルメットの着用をお願いします。  
※建築中の建物内についても土足厳禁にてお願いします。  
※完成物件の駐車場には極力車を止めないで下さい。  
(コンクリート部分駐車厳禁!!)

4号棟 ●土地面積/171.69㎡ ●延床面積/97.20㎡  
●建築確認番号/第KJH-09-02303-1号

価格1,880万円 (税込)

省エネ高効率給湯器  
ecoジョーズ



1F:50.22㎡



2F:46.98㎡

残り1棟!!

値下げしました!!

4LDK

耐久外壁面材  
ダイライト

- ◎高強度◎ 地震・台風にも強い
- ◎防耐火◎ 燃えにくい無機質素材を使用
- ◎高耐久◎ 耐力面材で力も分散
- ◎住人の健康◎ 0.07mm以下の超微細な気孔構造で結露・カビ・臭気・花粉などを防ぎます。

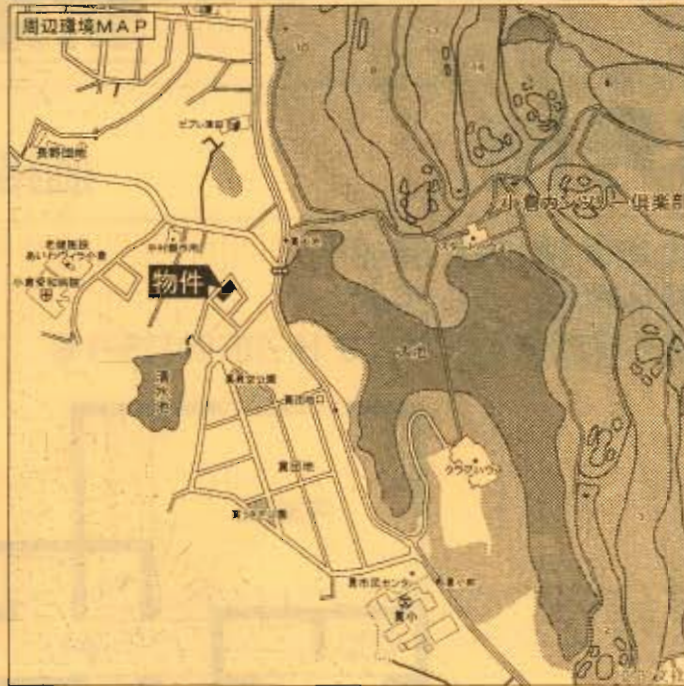
フラット35対応



新築分譲住宅  
小倉南区西貫第2  
4棟現場

JR日豊本線  
「下曾根」駅バス10分  
西鉄バス  
「貫大池前」停徒歩4分

クレイドルガーデン 小倉南区西貫第2

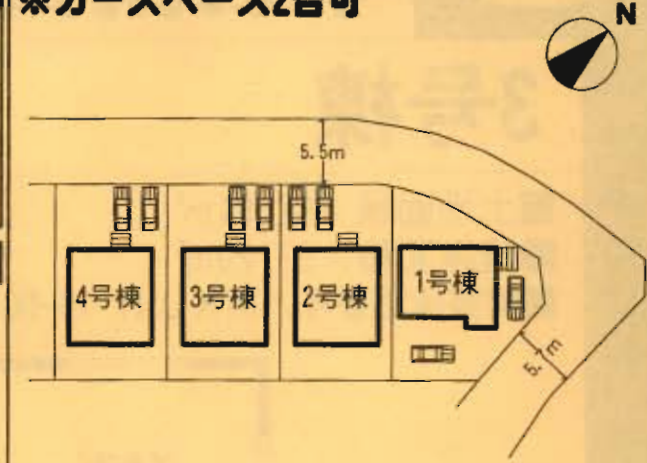


- 設備・仕様
- ノンホルム(F☆☆☆☆)
  - ガスコンロ(3口)
  - 1坪タイプの自動湯はり浴室(追い焚き、保温可能)
  - シャワー付き洗面化粧台
  - TVモニター付インターホン
  - 断熱性・遮音性ペアサッシ使用(居室部分)
  - 階段部分、トイレには手摺りを設置、段差を最小限に抑えたバリアフリータイプ
  - 沈下に強いベタ基礎
  - フットライト
  - 24時間換気
  - 1F床下収納
  - システムキッチン
  - フラット35対応
  - 浴室乾燥機付
  - トイレウォシュレット(1F・2F)
  - 人感センサー付玄関灯
  - 防湿性能・耐震基礎パッキング工法
  - 白アリ防虫施工済(保証書付)
  - カウンターキッチン(2・3・4号棟)

物件概要

- 所在地/北九州市小倉南区西貫1丁目1番以下未定(住居表示)
- 土地権利/所有権
- 都市計画/市街化区域
- 高度地区/無
- 容積率/200%
- 現況/建築中
- 接道状況/1号棟→北西側5.5m公道・南東側5.7m公道 2・3・4号棟→5.5m公道
- 構造/木造グラスファイバースィングル葺2階建
- 設備/九州電力・公営水道・本下水・集中プロパン
- ※網戸(84,000円)はオプションとなります。
- ※電波障害による共聴アンテナ等の引込みは買主様負担となります。
- ※記載事項と現況が異なる場合は現況優先とします。
- (敷地面積については軽微な変更が生じる場合があります。)

※カースペース2台可



配置図

※工事現場では、ヘルメットの着用をお願いします。  
※建築中の建物内についても土足厳禁にてお願いします。  
※完成物件の駐車場には極力車を止めないで下さい。  
(コンクリート部分駐車厳禁!)

1号棟

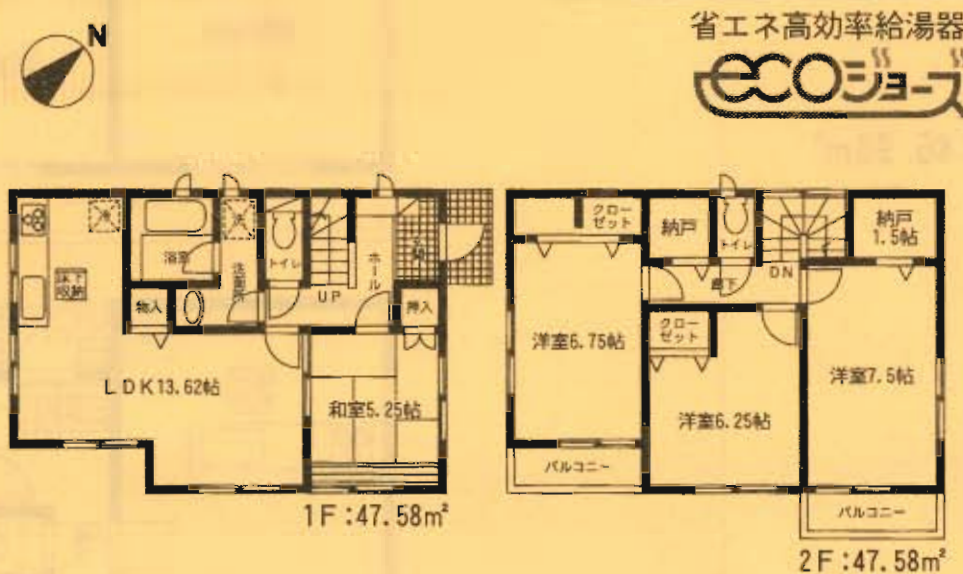
- 土地面積/163.33㎡
- 延床面積/95.16㎡
- 建築確認番号/第KJH-10-00122-1号

価格 **1,880** (税込) 万円

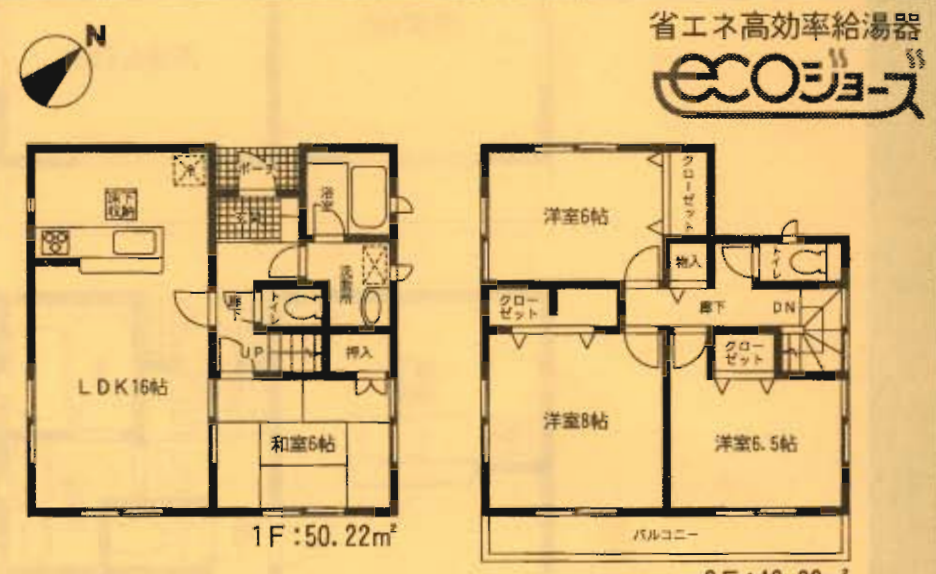
2号棟

- 土地面積/162.90㎡
- 延床面積/97.20㎡
- 建築確認番号/第KJH-10-00123-1号

価格 **1,880** (税込) 万円



4LDK



4LDK

耐久外壁面材  
ダイライト

- ◎強度◎ 地震・台風にも強い
- ◎耐火◎ 燃えにくい無機質素材を使用
- ◎耐火◎ 耐火面材で力を分散
- ◎住人の健康◎ ゼロ放射線・ゼロホルムアルデヒド・ゼロ臭気

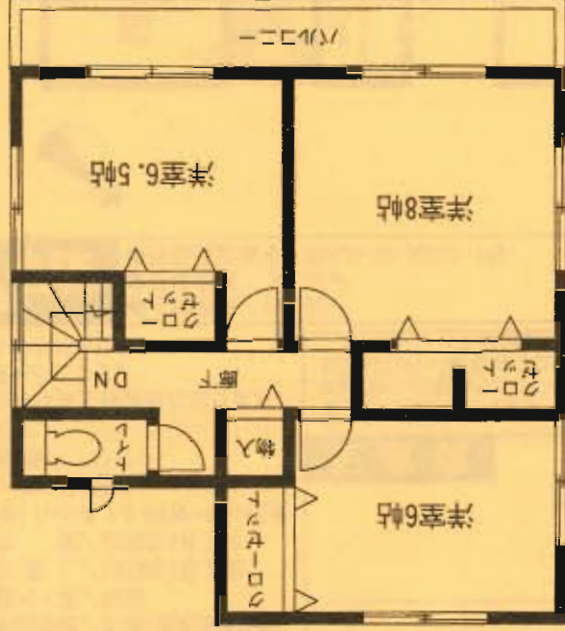
自然界の無機質材料を有効活用した、高強度・耐火・高耐久の「強さ」住む人の健康や自然環境を考えた「やさしい」新素材です。

フラット35対応

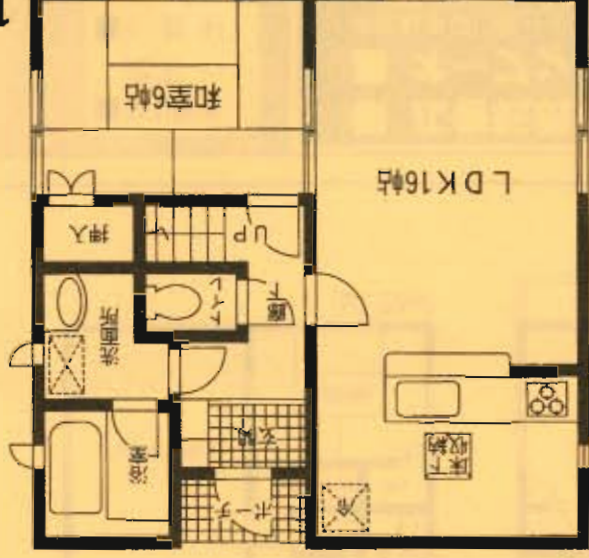
# 3号棟

価格: **1,880**万円  
(税込)

- 土地面積: 162.81㎡
- 延床面積: 97.20㎡
- 建築確認番号/第KJH-10-00124-1号



2F: 46.98㎡

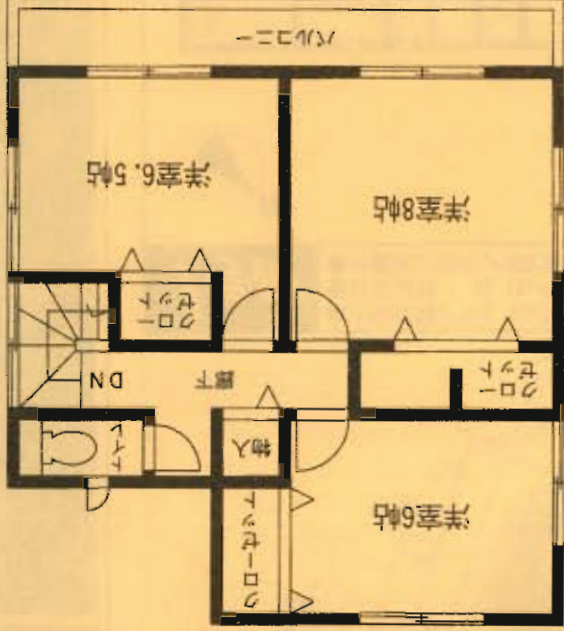


1F: 50.22㎡

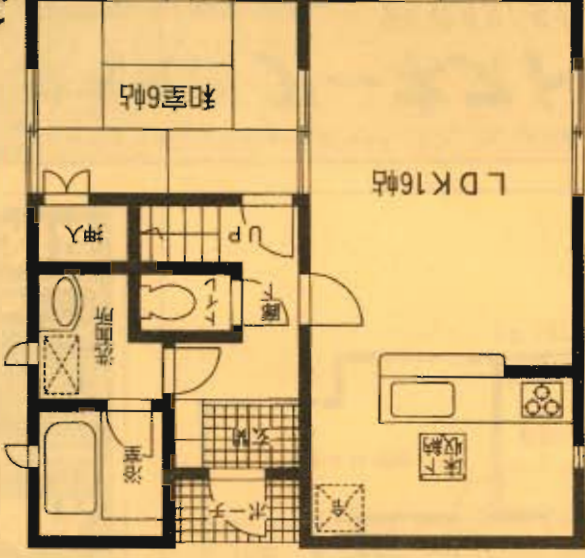
# 4号棟

価格: **1,930**万円  
(税込)

- 土地面積: 162.99㎡
- 延床面積: 97.20㎡
- 建築確認番号/第KJH-10-00125-1号



2F: 46.98㎡



1F: 50.22㎡

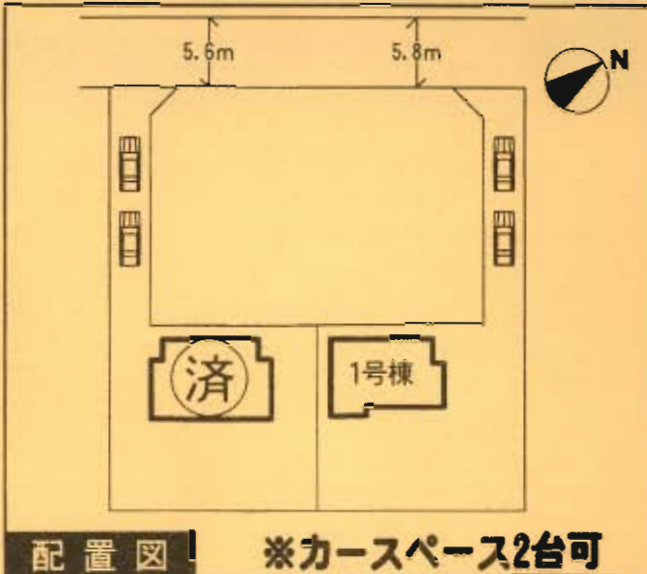
新築分譲住宅  
宗像市須恵第1  
2棟現場

西鉄バス  
「ネオポリス1丁目」  
停徒歩12分



- 設備・仕様
- ノンホルム(F☆☆☆☆)
  - IHクッキングヒーター
  - 1坪タイプの自動湯はり浴室(追い焚ぎ、保温可能)
  - シャワー付き洗面化粧台
  - TVモニター付インターホン
  - 断熱性・遮音性ペアサッシ使用(居室部分)
  - 階段部分、トイレには手摺りを設置、段差を最小限に抑えたバリアフリータイプ
  - 床下に強いベタ基礎
  - フットライト
  - システムキッチン
  - フラット35対応
  - 浴室乾燥機付
  - トイレウォシュレット(1F・2F)
  - 人感センサー付玄関灯
  - 防湿性能・耐震基礎パッキン工法
  - 白アリ防虫施工済(保証書付)
  - カウンターキッチン
  - 24時間換気
  - 1F床下収納

- 物件概要
- 所在地/宗像市須恵4丁目22番地(以下未定) 住居表示
  - 土地権利/所有権
  - 都市計画/市街化区域
  - 建ぺい率/40%
  - 引渡し/2010年5月上旬
  - 完成/2010年4月下旬
  - 接道状況/1号棟→北西5.8m公道  
2号棟→北西5.6m公道
  - 構造/木造グラスファイバーシングル葺2階建
  - 設備/九州電力・公営水道・本下水・オール電化
  - その他/高度地区無
- ※網戸(84,000円)はオプションとなります。  
※電波障害による共聴アンテナ等の引込みは買主様負担となります。  
※記載事項と現況が異なる場合は現況優先とします。  
(敷地面積については軽微な変更が生じる場合があります。)



※工事現場では、ヘルメットの着用をお願いします。  
※建築中の建物内についても土足厳禁にてお願いします。  
※完成物件の駐車場には極力車を止めないで下さい。  
(コンクリート部分駐車厳禁!!)

1号棟 ●土地面積/327.21㎡ ●延床面積/98.82㎡  
●建築確認番号/第KJH-09-03566-1号

価格 1,880万円 (税込)

オール電化

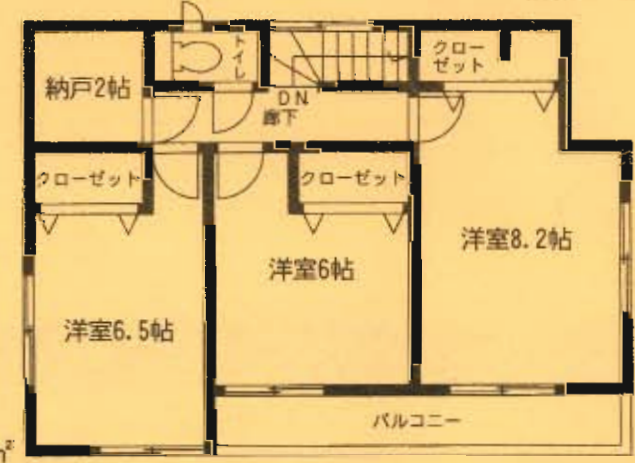
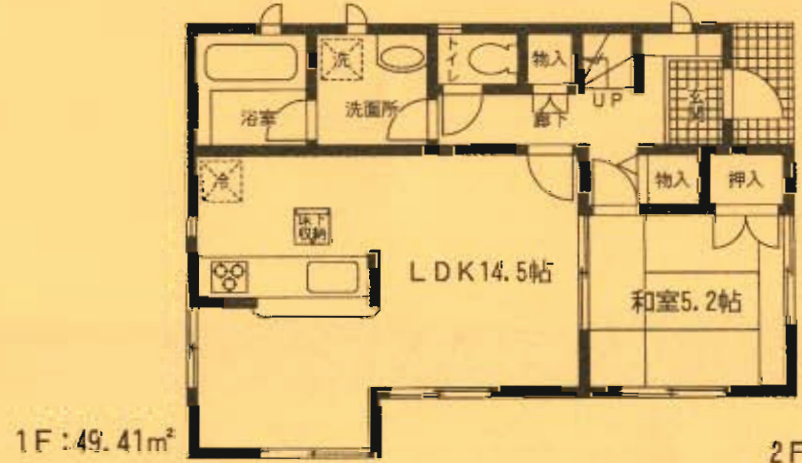
残り1棟!!

耐力外壁面材  
**ダイライト**

- ◎高強度◎ 地震・台風にも強い
- ◎耐火◎ 燃えにくい耐火構造材料を使用
- ◎長寿命◎ 劣化面材で力を分散
- ◎住人の健康◎ 低放射線・低ホルムアルデヒド・臭気・結露に強い

耐震等級1・2・3に対応可能な構造を実現し、  
地震発生時の被害を軽減し、住人の安全と  
資産を守ります。

フラット35対応



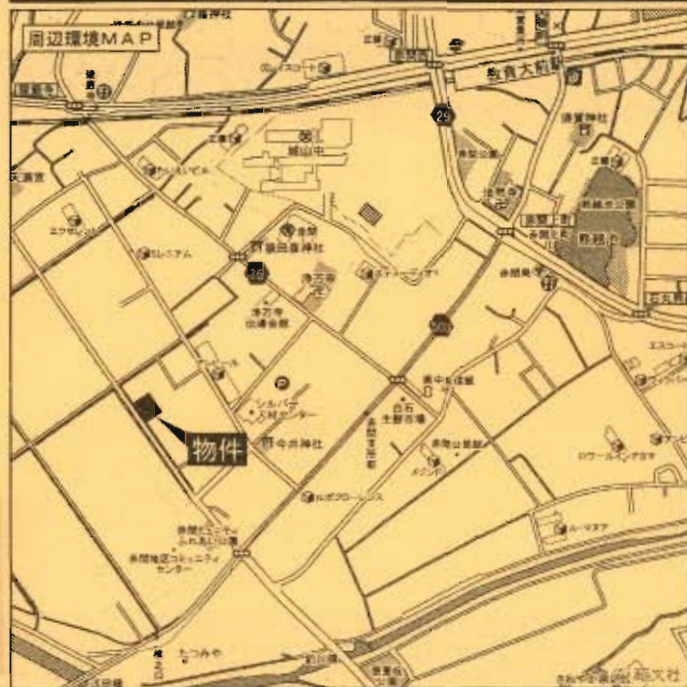
4LDK





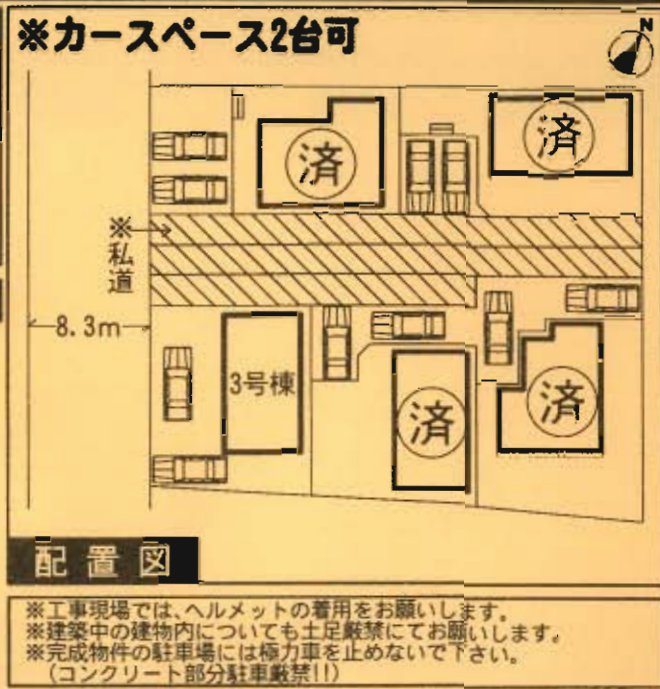
新築分譲住宅  
宗像市赤間第1  
5棟現場

JR鹿見島本線  
「教育大前」駅徒歩12分



- 設備・仕様
- ノンホルム(F☆☆☆☆)
  - 1坪タイプの自動湯はり浴室(追い焚き、保温可能)
  - シャワー付き洗面化粧台
  - TVモニター付インターホン
  - 断熱性・透音性ペアガラス使用(居室部分)
  - 階段部分、トイレには手摺りを設置、段差を最小限に抑えたバリアフリータイプ
  - 沈下に強いベタ基礎
  - フットライト
  - 24時間換気
  - 1F床下収納
  - システムキッチン
  - IHクッキングヒーター
  - トイレウォシュレット
  - 人感センサー付玄関灯
  - 防湿性能・耐震基礎パッキング工法
  - 白アリ防虫施工済(保証書付)
  - カウンターキッチン(2・4・5号棟)

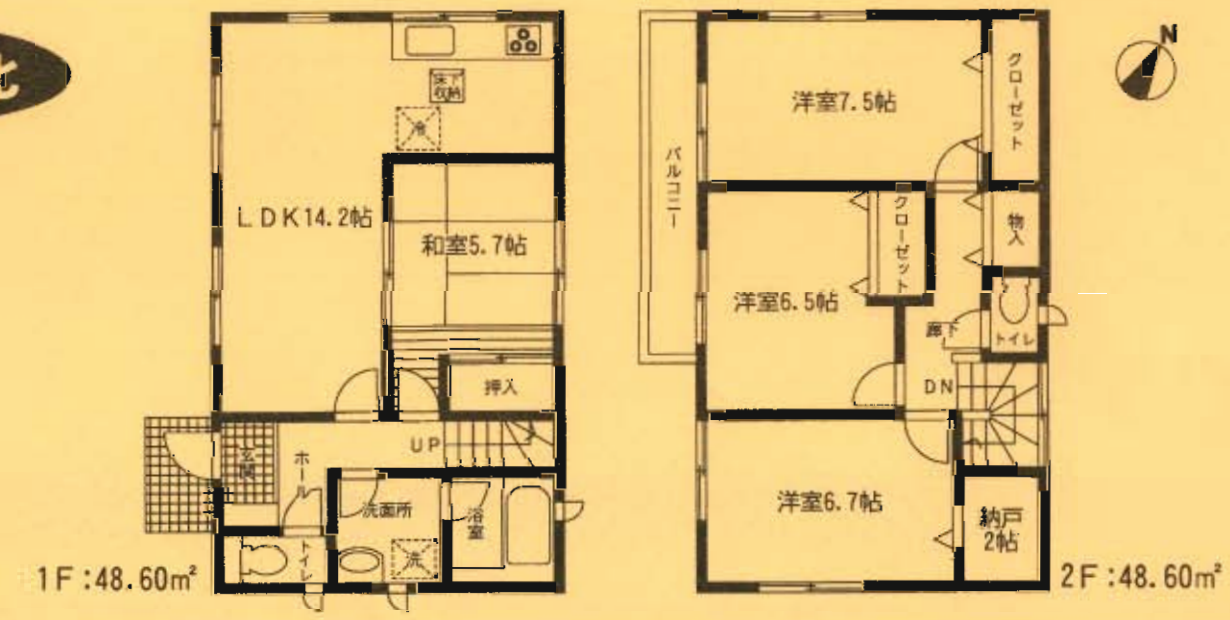
- 物件概要
- 所在地/宗像市赤間2丁目6番以下未定(住居表示)
  - 土地権利/所有権
  - 都市計画/市街化区域
  - 建ぺい率/60%
  - 引渡し/即日
  - 完成/2010年3月下旬
  - 接道状況/1・2・3・4・5号棟→南西側8.3m公道
  - 構造/木造グラスファイバーシングル葺2階建
  - 設備/九州電力・公営水道・本下水・オール電化
  - その他/建基法22条指定地域
  - ※納戸(84,000円)はオプションとなります。
  - ※電波障害による共聴アンテナ等の引込みは買主様負担となります。
  - ※記載事項と現況が異なる場合は現況優先とします。
  - (敷地面積については軽微な変更が生じる場合があります。)



3号棟 ●土地面積/144.93㎡ ●延床面積/ 97.20㎡  
●建築確認番号/第KJH-09-02775-1号

価格 **1,850**万円 (税込)

オール電化



残り1棟!!

4LDK

耐力外壁面材  
**ダイライト**

- ◎高気密・断熱性◎ 出雲・台風にも強い
- ◎耐火◎ 燃えにくい無機質素材を使用
- ◎耐久◎ 耐力面材で力を分散
- ◎住人の健康◎ エアフローが良く、結露・カビ・アレルギーの原因を抑制

フラット35対応



# 新築分譲住宅 荊田町馬場第1 4棟現場

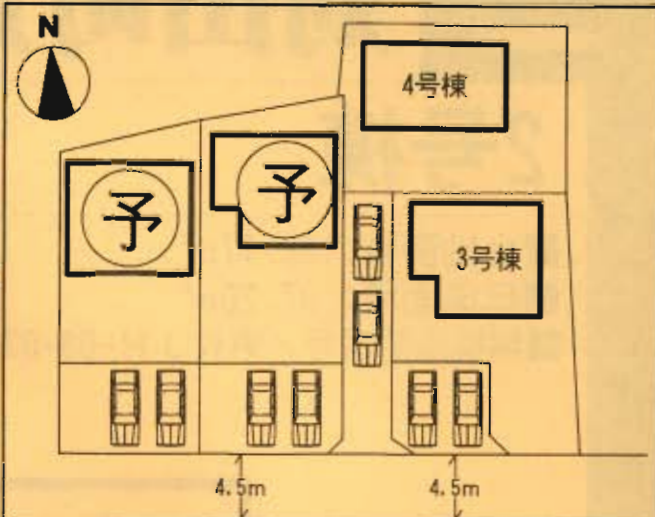
日豊本線  
「荊田」駅徒歩13分



- ### 設備・仕様
- ノンホルム(F☆☆☆☆) ■24時間換気 ■システムキッチン
  - IHクッキングヒーター ■1坪タイプの自動湯はり浴室(追い焚き、保温可能)
  - シャワー付き洗面化粧台 ■トイレウォシュレット(1F・2F)
  - TVモニター付インターホン ■人感センサー付玄関灯
  - 断熱性・遮音性ペアサッシ使用(居室部分) ■防湿性能・耐震基礎パッキン工法
  - 階段部分、トイレには手摺りを設置、段差を最小限に抑えたバリアフリータイプ
  - 沈下に強いベタ基礎 ■白アリ防虫施工済(保証書付)
  - フットライト ■カウンターキッチン(1・3号棟)
  - 1F床下収納 ■フラット35対応 ■浴室乾燥機付

### 物件概要

- 所在地/京都府荊田町馬場473番地以下未定(住居表示)
  - 土地権利/所有権 ●地目/田→宅地
  - 都市計画/市街化区域
  - 用途地域/第1種住居地域
  - 建ぺい率/60%
  - 引渡し/即日 ●容積率/200%
  - 完成/平成22年3月下旬 ●現況/完成済
  - 接道状況/1・2・3・4号棟→南側4.5m公道
  - 構造/木造グラスファイバースィングル葺2階建
  - 設備/九州電力・公営水道・オール電化・合併浄化槽
- ※網戸(84,000円)はオプションとなります。  
 ※電波障害による共聴アンテナ等の引込みは買主様負担となります。  
 ※記載事項と現況が異なる場合は現況優先とします。  
 (敷地面積については軽微な変更が生じる場合があります。)



配置図 ※カースペース2台可

※工事現場では、ヘルメットの着用をお願いします。  
 ※建築中の建物内についても土足厳禁にてお願いします。  
 ※完成物件の駐車場には極力車を止めないで下さい。  
 (コンクリート部分駐車厳禁!!)

## 4号棟

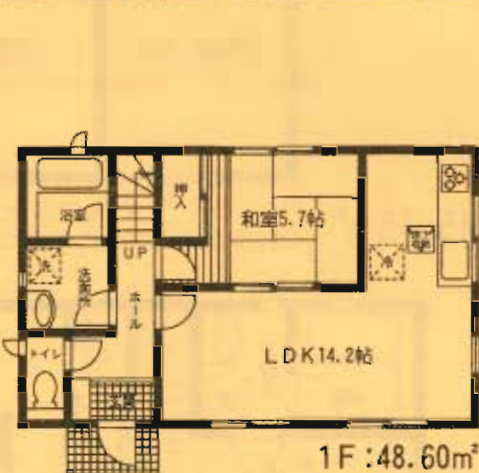
- 土地面積/186.19㎡
- 延床面積/97.20㎡
- 建築確認番号/第KJH-09-03342-1号

価格 **1,780**万円 (税込)

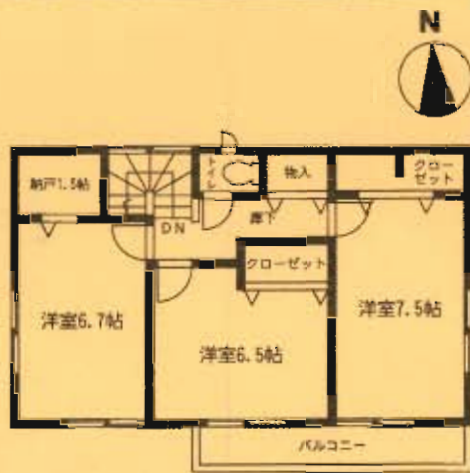
## 1号棟

- 土地面積/174.81㎡
- 延床面積/97.59㎡
- 建築確認番号/第KJH-09-03339-1号

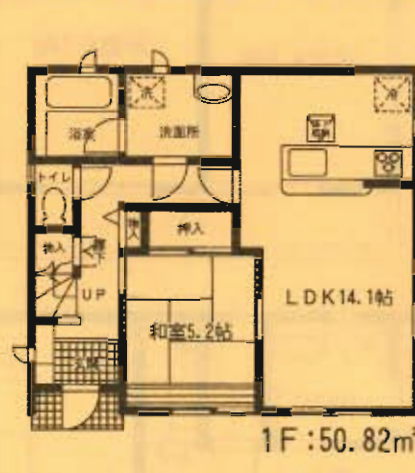
価格 **1,予0**万円 (税込)



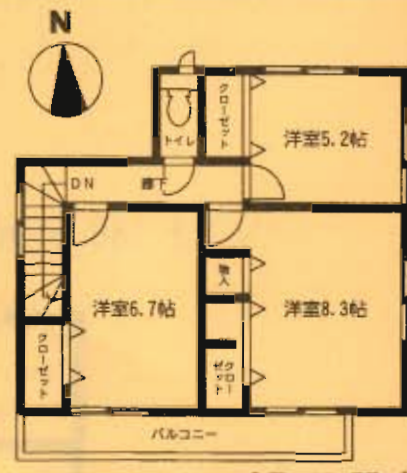
オール電化



4LDK



オール電化



4LDK

耐久外壁面材  
**ダイライト**

◎高強度の  
地震・台風に強い

◎耐火・防火の  
燃えにくい無機質素材を使用

◎耐火・欠損  
耐力面材で力を分散

フラット35対応

# 2号棟

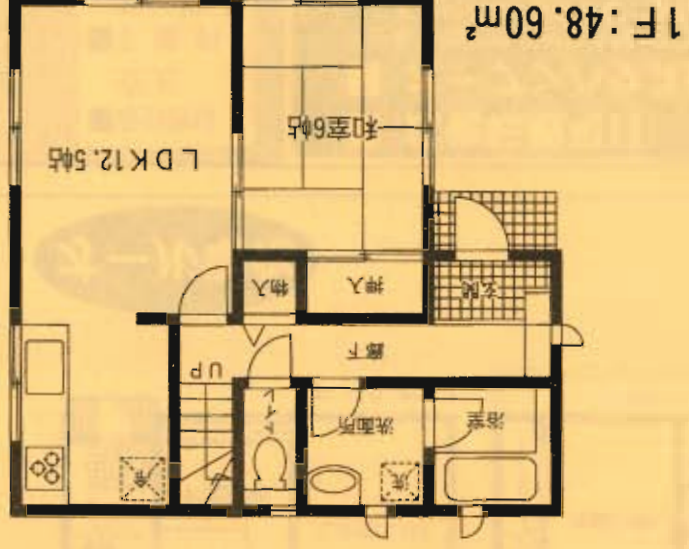
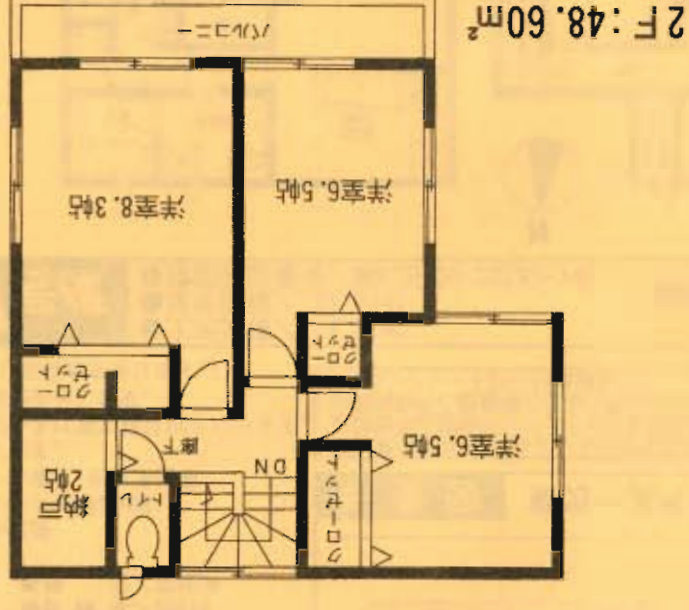
価格: **1,100**万円 (税込)

# 3号棟

価格: **1,850**万円 (税込)

- 土地面積: 186.17㎡
- 延床面積: 97.20㎡
- 建築確認番号/第KJH-09-03340-1号

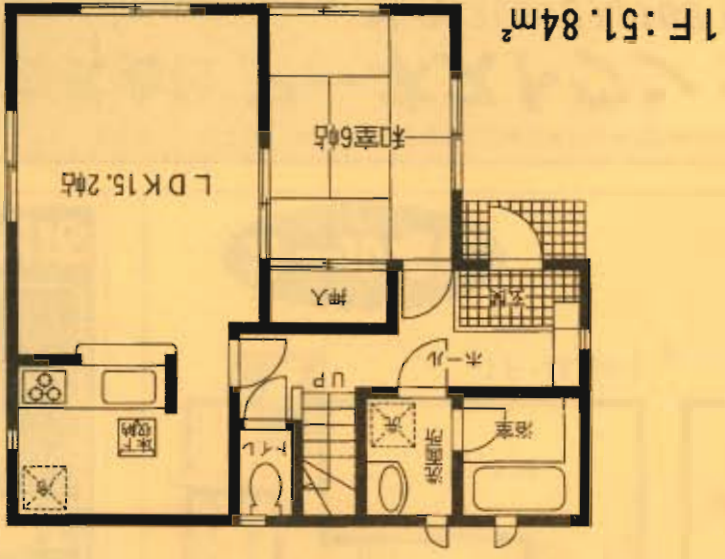
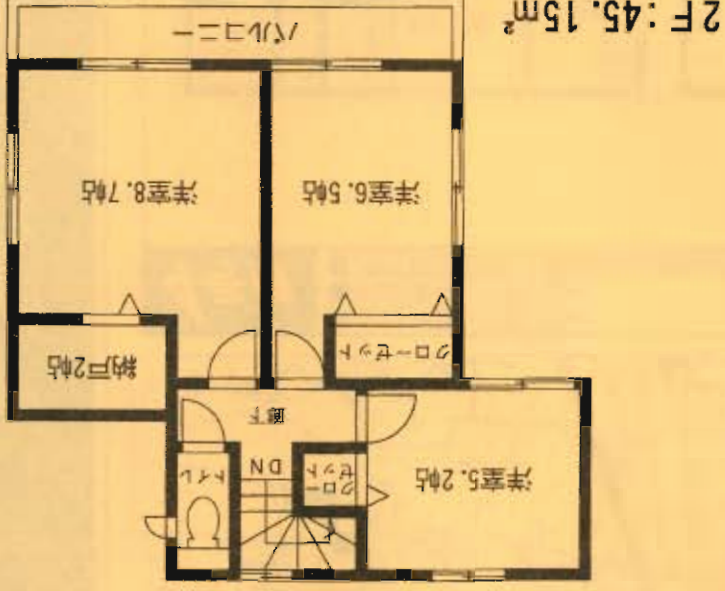
**オール電化**



4LDK

- 土地面積: 177.83㎡
- 延床面積: 96.99㎡
- 建築確認番号/第KJH-09-03341-1号

**オール電化**



4LDK

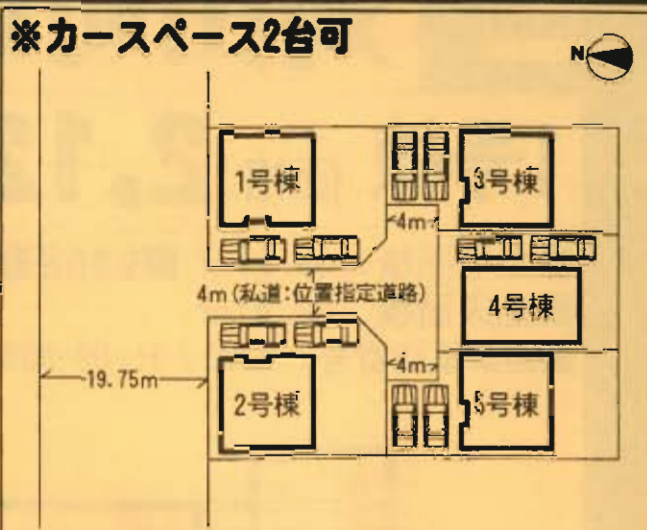
新築分譲住宅  
**荻田町磯浜町第2**  
 5棟現場

JR日豊本線  
 「荻田」駅徒歩10分



- 設備・仕様**
- ノンホルム(F☆☆☆☆)
  - 1坪タイプの自動湯はり浴室(追い焚き、保温可能)
  - シャワー付き洗面化粧台
  - TVモニター付インターホン
  - 断熱性・遮音性ペアサッシ使用(居室部分)
  - 階段部分、トイレには手摺りを設置、段差を最小限に抑えたバリアフリータイプ
  - 沈下に強いベタ基礎
  - フットライト
  - 24時間換気
  - 1F床下収納
  - システムキッチン
  - 1Hクッキングヒーター
  - トイレウォシュレット
  - 人感センサー付玄関灯
  - 防湿性能・耐震基礎バック工法
  - 白アリ防虫施工(保証書付)
  - カウンターキッチン

- 物件概要**
- 所在地/京都府荻田町磯浜町1丁目5番地以下未定(住居表示)
  - 土地権利/所有権
  - 都市計画/市街化区域
  - 建ぺい率/80%
  - 引渡し/2010年7月上旬予定
  - 接道状況/1号棟→北側19.73m公道・西側4m位置指定道路  
 2号棟→北側19.73m公道・東側4m位置指定道路  
 3号棟→北西側4m位置指定道路  
 4号棟→北側4m位置指定道路・北東側4m位置指定道路  
 5号棟→北東側4m位置指定道路
  - 構造/木造グラスファイバースィングル葺2階建
  - 設備/九州電力・公営水道・本下水・オール電化
  - その他/準防火地域
- ※網戸(84,000円)はオプションとなります。  
 ※電波障害による共聴アンテナ等の引込みは買主様負担となります。  
 ※記載事項と現況が異なる場合は現況優先とします。  
 (敷地面積については軽微な変更が生じる場合があります。)

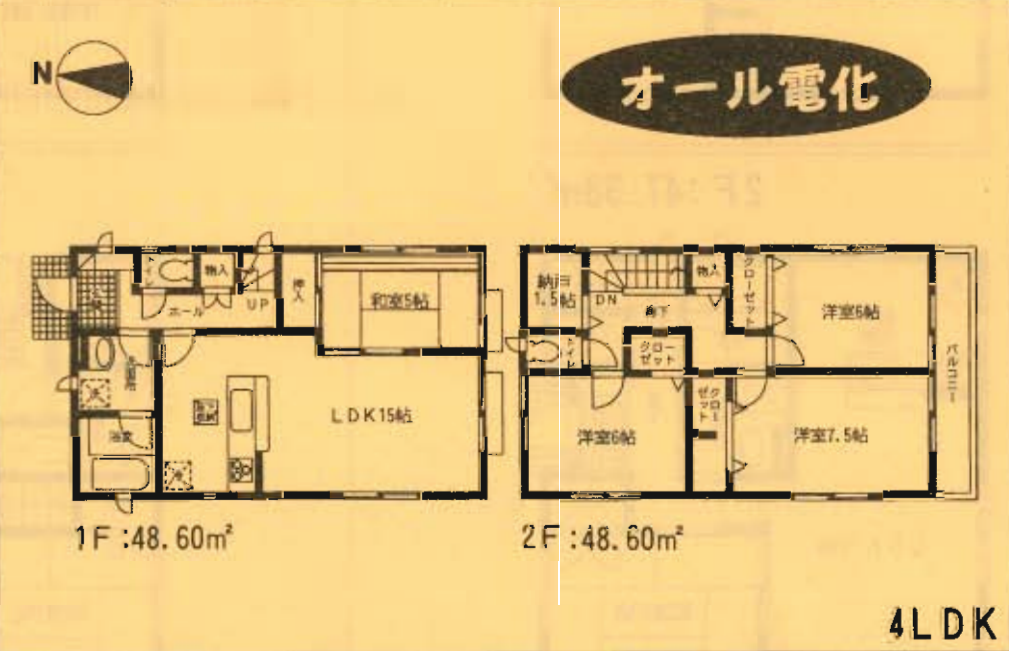


**配置図**

※工事現場では、ヘルメットの着用をお願いします。  
 ※建築中の建物内についても土足厳禁にてお願いします。  
 ※完成物件の駐車場には極力車を止めないで下さい。  
 (コンクリート部分駐車厳禁!)

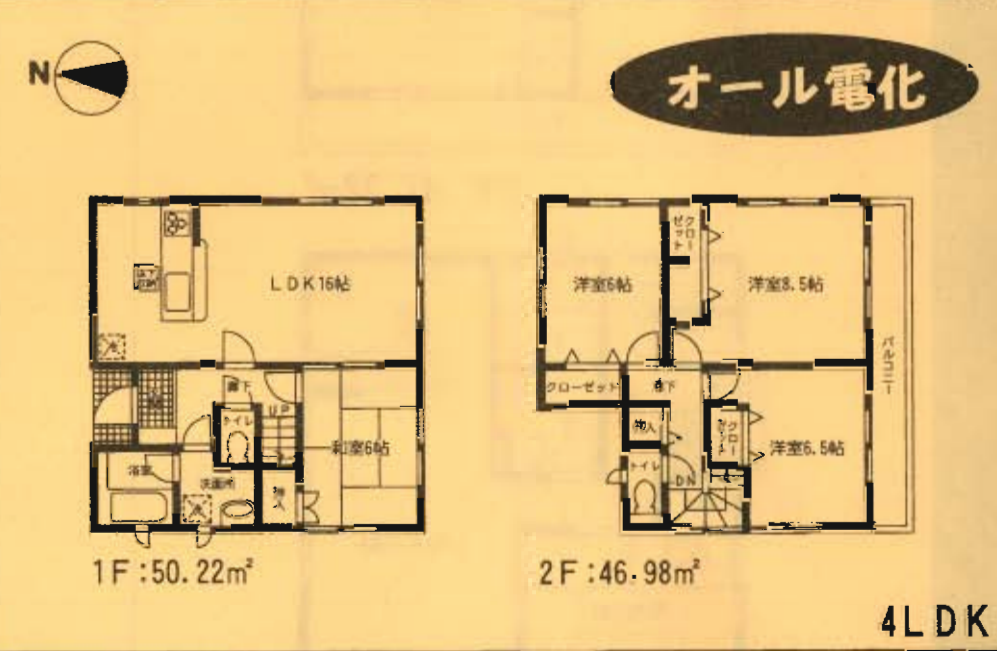
**4号棟** ●土地面積/132.56㎡ ●位置指定道路(私道):23.52㎡ ●延床面積/97.20㎡ ●建築確認番号/第KJH-09-03990-1号

価格 **1,890**万円 (税込)



**5号棟** ●土地面積/151.69㎡ ●位置指定道路(私道):23.52㎡ ●延床面積/97.20㎡ ●建築確認番号/第KJH-09-03991-1号

価格 **2,020**万円 (税込)



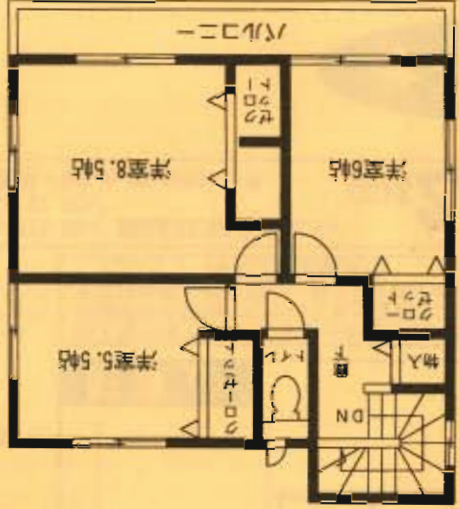
耐久外壁面材  
**ダイライト**

- ◎高強度の地震・台風にも強い
- ◎耐火・防火 燃えにくい燃焼阻害材を使用
- ◎高耐久の耐力面材で力を分散
- ◎住人の健康をゼロ放射線・ゼロホルムアルデヒドと実現しにくい健康の家

フラット35対応

# 1号棟 価格: 2,120万円 (税込)

■土地面積: 159.27㎡ ■位置指定道路(私道): 23.52㎡  
 ■延床面積: 98.41㎡  
 ■建築確認番号/第KJH-09-03987-1号



2F: 47.38㎡

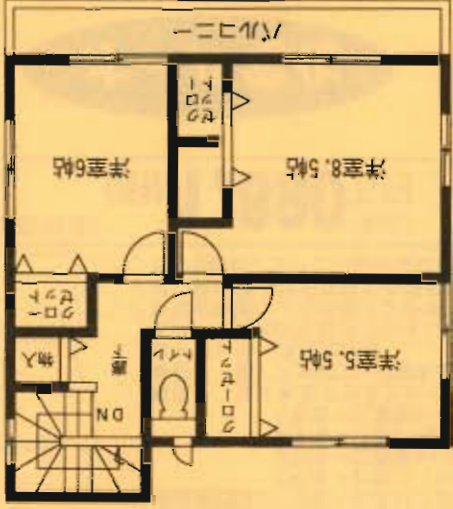
1F: 51.03㎡



オール電化

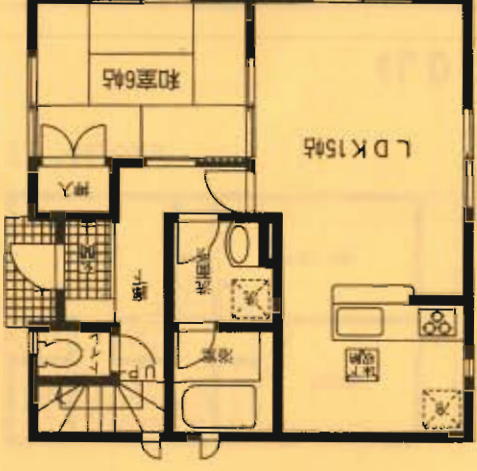
# 2号棟 価格: 2,120万円 (税込)

■土地面積: 159.81㎡ ■位置指定道路(私道): 23.52㎡  
 ■延床面積: 98.41㎡  
 ■建築確認番号/第KJH-09-03988-1号



2F: 47.38㎡

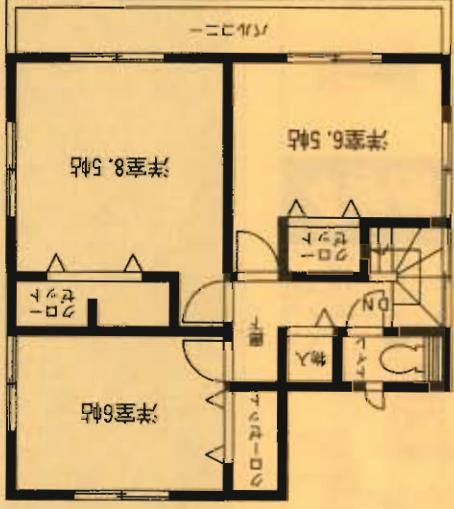
1F: 51.03㎡



オール電化

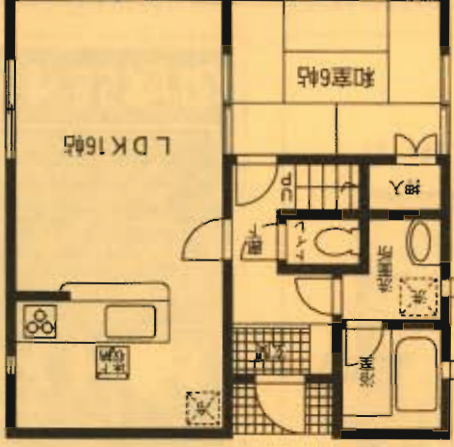
# 3号棟 価格: 2,020万円 (税込)

■土地面積: 151.43㎡ ■位置指定道路(私道): 23.52㎡  
 ■延床面積: 97.20㎡  
 ■建築確認番号/第KJH-09-03989-1号



2F: 46.98㎡

1F: 50.22㎡



オール電化