

# 売地

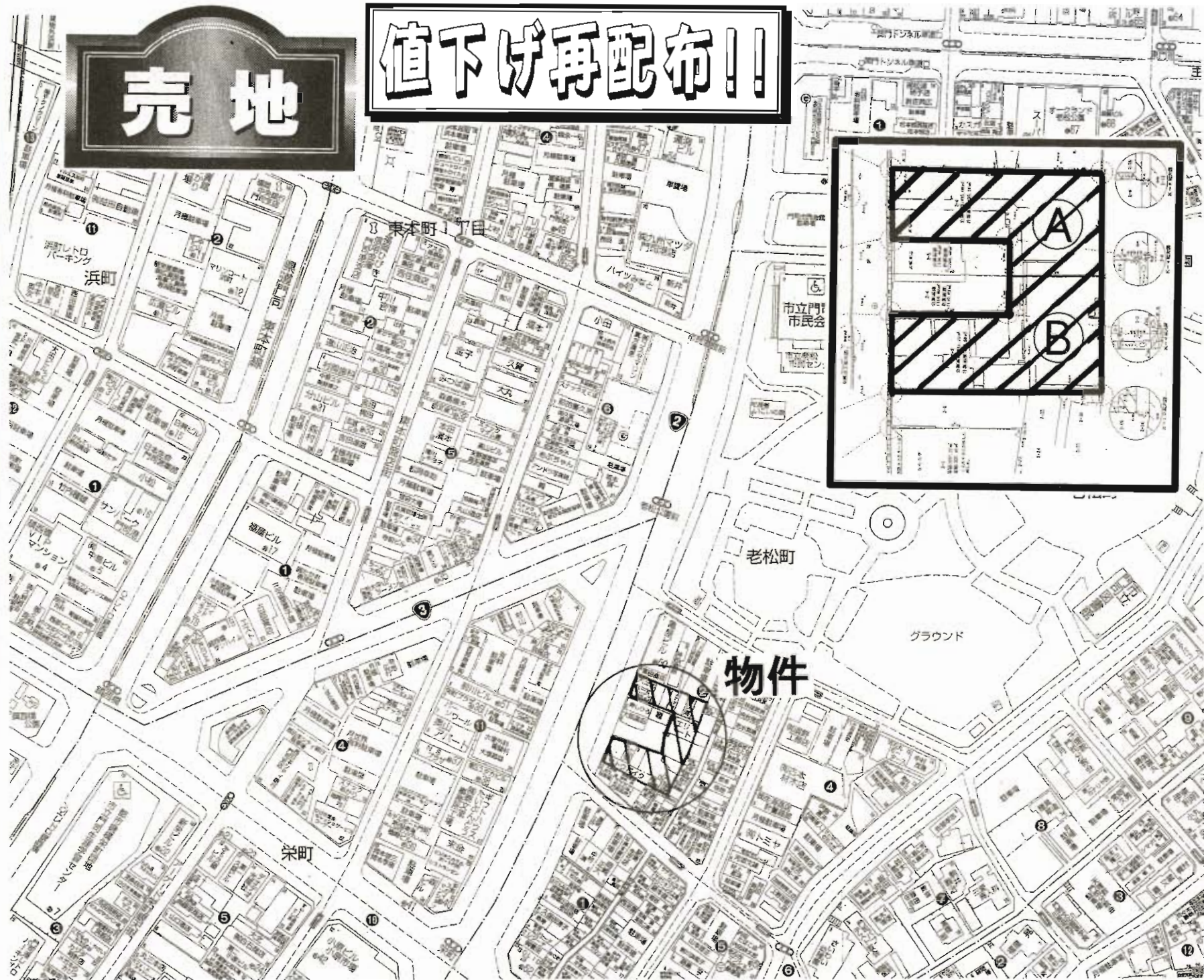
## 住宅用

### JR門司港駅

物件種目	住宅用		
最適用途	JR門司港駅		
最寄駅	JR門司港駅		
土地面積	293.88m <sup>2</sup>	ほかに私道面積	
価格	300万円	3.3m <sup>2</sup> 単価	無し
物件所在地	北九州市門司区丸山1丁目14-32		
交通	門司高校下バス停 徒歩10分		
土地権利	所有権	地目	宅地
都市計画	市街化区域	用途地域	第1種中高層住居専用地域
建ぺい率	60%	容積率	200%
他の法令上の制限			
地勢			
引渡条件	現況渡し		
現況	更地	引渡日	即時
接道状況(角地・間口)			
設備	上下水道・九電		
備考	門司海青小・門司中学校区		

# 売地

## 値下げ再配布!!



物件種目	<b>売土地</b>		
最適用途	住宅 アパート		
最寄駅	JR門司港駅		
土地面積	実測943.23m <sup>2</sup> (285.32坪)	ほかに私道面積	
価格	<b>5,700万円</b>	3.3m <sup>2</sup> 単価	20万円
物件所在地	北九州市門司区老松町2-3、2-6		
交通	JR門司港駅まで 918m 徒歩12分		
土地権利	所有権	地目	宅地
都市計画	市街化区域	用途地域	商業地域
建ぺい率	80%	容積率	400%
他の法令上の制限			
地勢			
引渡条件	現況渡し		
現況	上物有	引渡日	相談
接道状況(角地・制口)	西側約18m公道 間口23m		
設備			
備考	古家付き 一部賃貸中 ①②2分割可		

# 八幡西星ヶ丘 中古一戸建住宅



H9年6月築の倉庫付き

ガレージとしてもご利用頂けます



**諸事便利!**  
 ☆直方バイオン近隣!!  
 ☆西鉄バス星ヶ丘2丁目停  
 徒歩2分♪

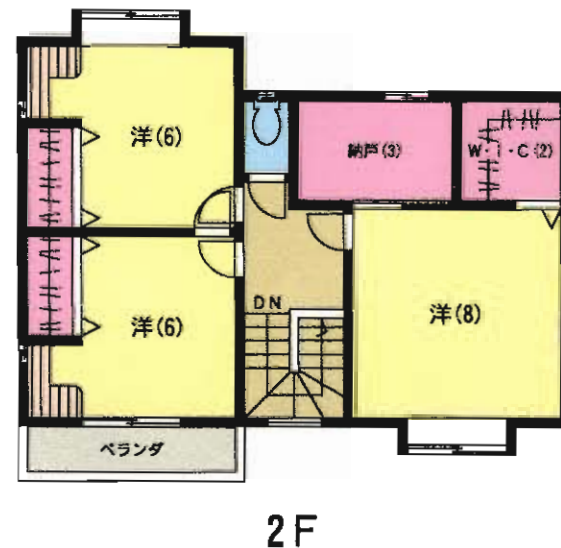
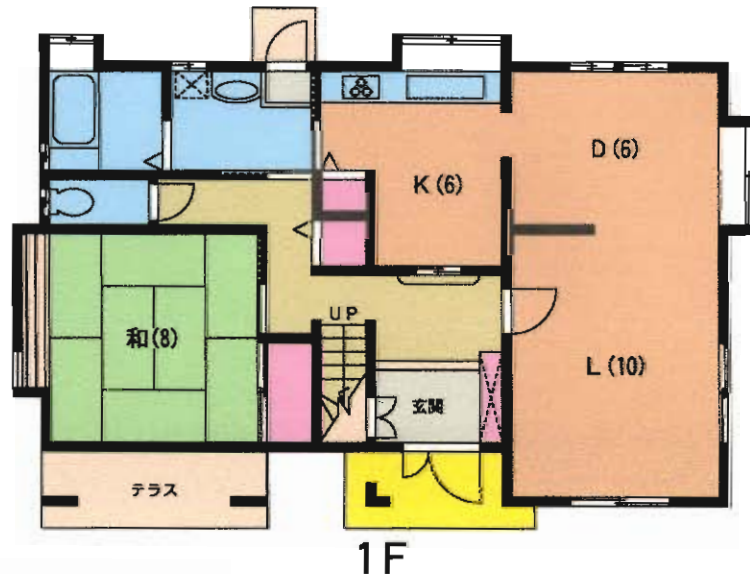
# 中古一戸建住宅

筑豊電鉄木屋瀬

4LDK

2,080万円

物件種目	中古一戸建住宅		
最寄駅	筑豊電鉄木屋瀬		
間取タイプ	4LDK		
価格	2,080万円		
物件所在地	北九州市八幡西区星ヶ丘2丁目8-17		
交通	西鉄バス星ヶ丘2丁目停 徒歩2分		
土地面積	公簿249.50㎡	ほかに私道面積	
建物	構造・規模	木造2階建	
	面積	延べ 130.00㎡	
	間取内訳	左図参照	
土地権利	所有権	地目	宅地
都市計画	市街化区域	用途地域	第1種低層住居専用地域
建ぺい率	40%	容積率	60%
他の法令上の制限	星ヶ丘地区計画		
築年月	H8年3月	駐車場	3台有
現況	所有者居住中	引渡日	相談
建築確認番号			
接道状況(角地・間口)	東側公道6m		
設備	電気 上下水道 都市ガス		
備考	・倉庫(登記済):18.30㎡ H9年6月築 軽量鉄骨造・亜鉛メッキ鋼板葺・平屋建		



# 売家

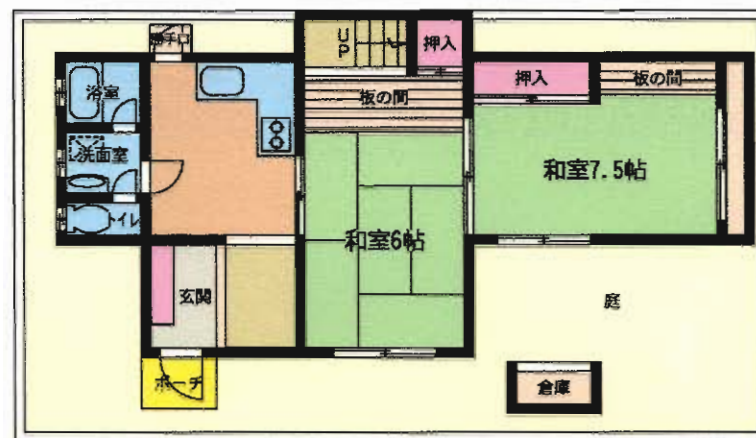
—霧ヶ丘2丁目—



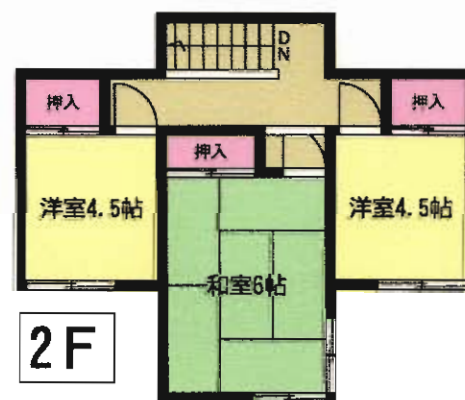
落ち着いた  
住環境



\*\*\*\*\*  
 \*\*庭からの眺望\*\*  
 \*\*&  
 \*\*日当り\*\*  
 \*\*良好!!\*\*  
 \*\*\*\*\*



1F



2F

# 売家

物件種目	JR城野駅		
最寄駅	5DK		
間取タイプ	580万円		
価格	北九州市小倉北区霧ヶ丘2丁目13-16		
物件所在地	JR城野駅 徒歩21分		
交通	霧ヶ丘2丁目バス停 徒歩12分		
土地面積	公簿196.00㎡ (59.39坪)	ほかに私道面積	
建物	構造・規模	木造スレート葺2階建	
	面積	延べ 86.11㎡ (約26坪)	
	間取内訳	DK6 和7.5 和6 和6 洋4.5 洋4.5	
土地権利	所有権	地目	宅地
都市計画	市街化区域	用途地域	第1種低層住居専用地域
建ぺい率	50%	容積率	80%
他の法令上の制限	宅地造成工事規制区域		
築年月	昭和53年11月	駐車場	無し
現況	所有者居住中	引渡日	相談
建築確認番号			
接道状況(角地・間口)			
設備	電気 上水道 下水道 都市ガス		
備考			

# 売戸建(事務所付)

J R小倉駅

3DK+事務所

1,190万円

北九州市小倉北区都1-6-23

西鉄バス到津三叉路停 徒歩8分

公簿115.57m<sup>2</sup>

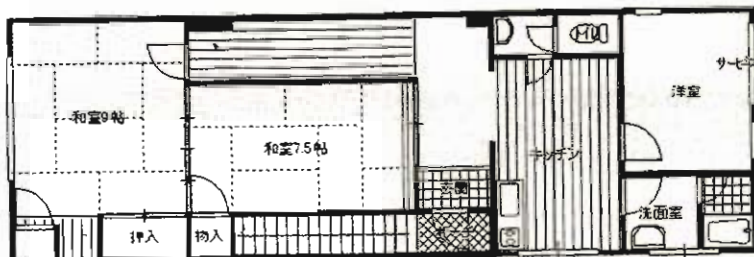
ほかに  
私道面積

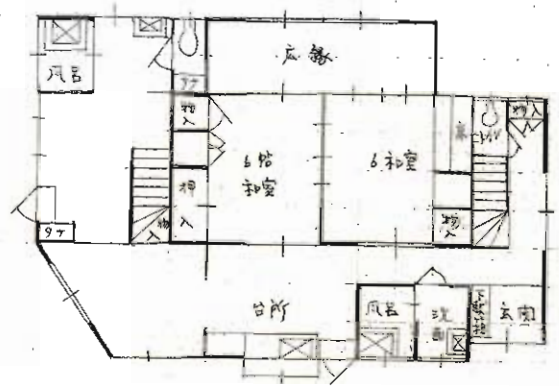
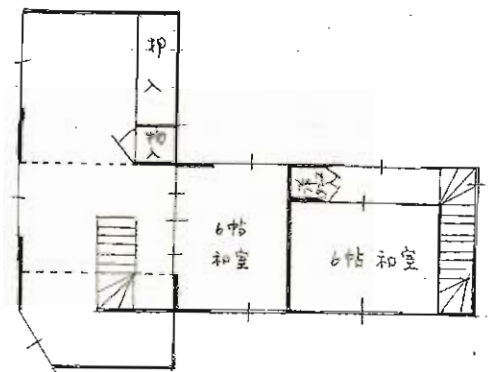
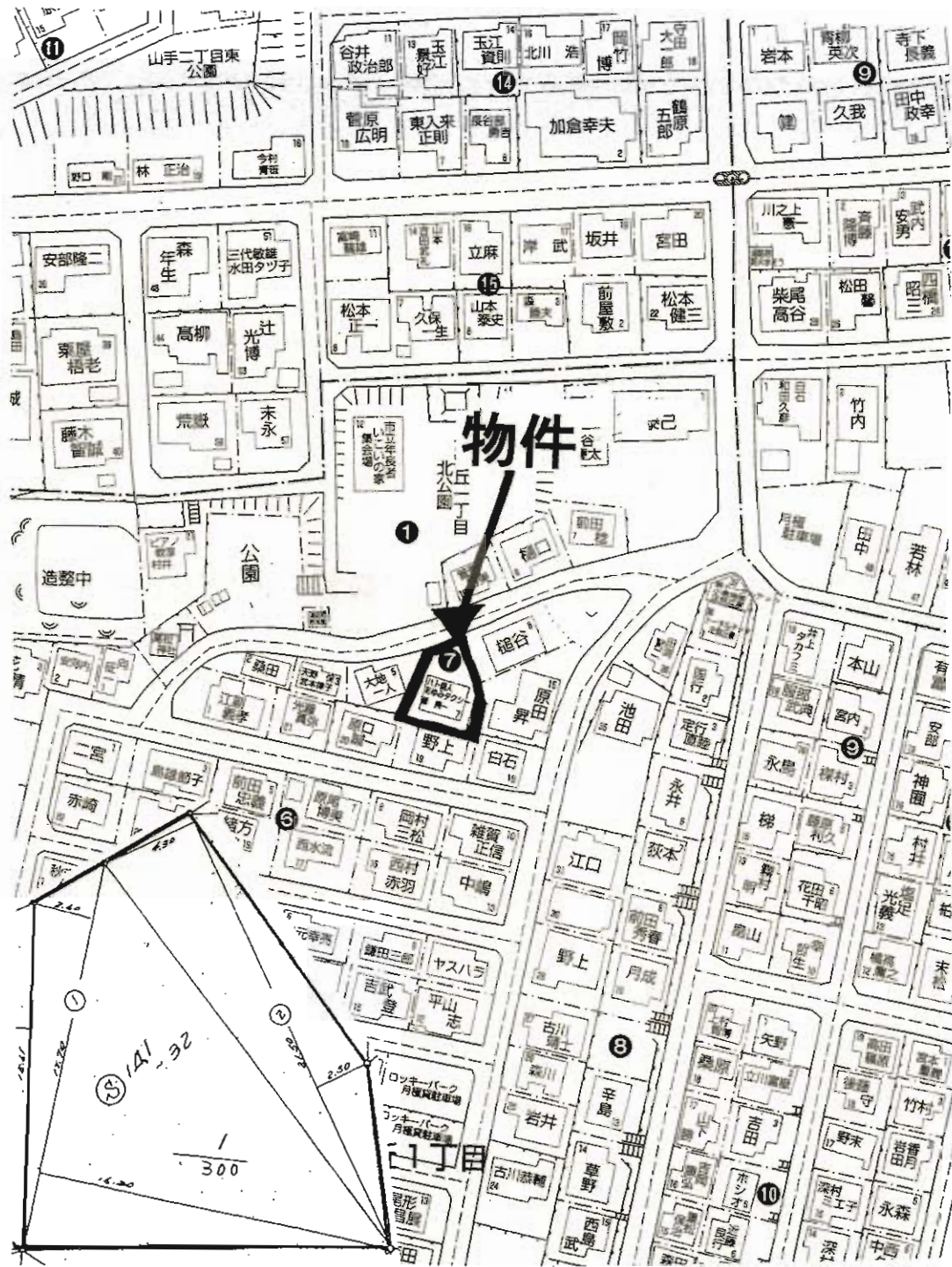
構造・規模 鉄筋コンクリート造2階建

面積 延べ189.17m<sup>2</sup> (57.22坪)

間取内訳 DK6・和8・7.5・洋6

土地権利	所有権	地目	宅地
都市計画	市街化区域	用途地域	第2種住居地域
建ぺい率	60%	容積率	200%
他の法令上の制限			
築年月	昭和50年3月	駐車場	有2台可
現況	所有者居住中	引渡日	相談
建築確認番号			
接道状況(角地・間口)	南東側 公道20m		
設備	電気・上水道・下水道・都市ガス		
備考			





物件種目	<b>売 家</b>		
最寄駅	モノレール 企救丘駅		
間取タイプ	6DK		
価格	<b>1,500万円</b>		
物件所在地	北九州市小倉南区企救丘1丁目7番7号		
交通	西鉄バス守恒小学校前停 徒歩10分		
土地面積	240.36m <sup>2</sup>	ほかに私道面積	
建物	構造・規模	木造モルタル2階建	
	面積	延べ147.0m <sup>2</sup>	
間取内訳			
土地権利	所有権	地目	宅地
都市計画	市街化区域	用途地域	第1種低層住居専用地域
建ぺい率	50%	容積率	80%
他の法令上の制限			
築年月	S48年12月	駐車場	3台分
現況	自住中	引渡日	相談
建築確認番号			
接道状況(角地・間口)	5m公道間口約8m		
設備			
備考	企救丘小・守恒中校区 S61年2月増築		



# 小倉南区徳力



モノレール  
徳力嵐山口駅 徒歩 **3分**

モノレール沿線の売家です♪

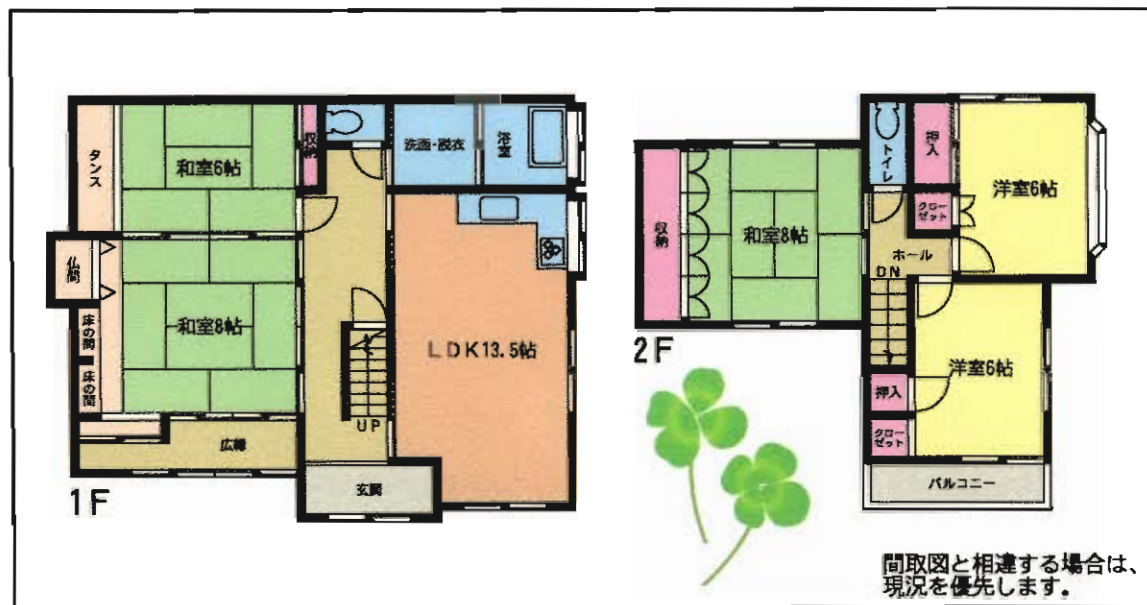


スーパーまで  
徒歩7分!

生活便利



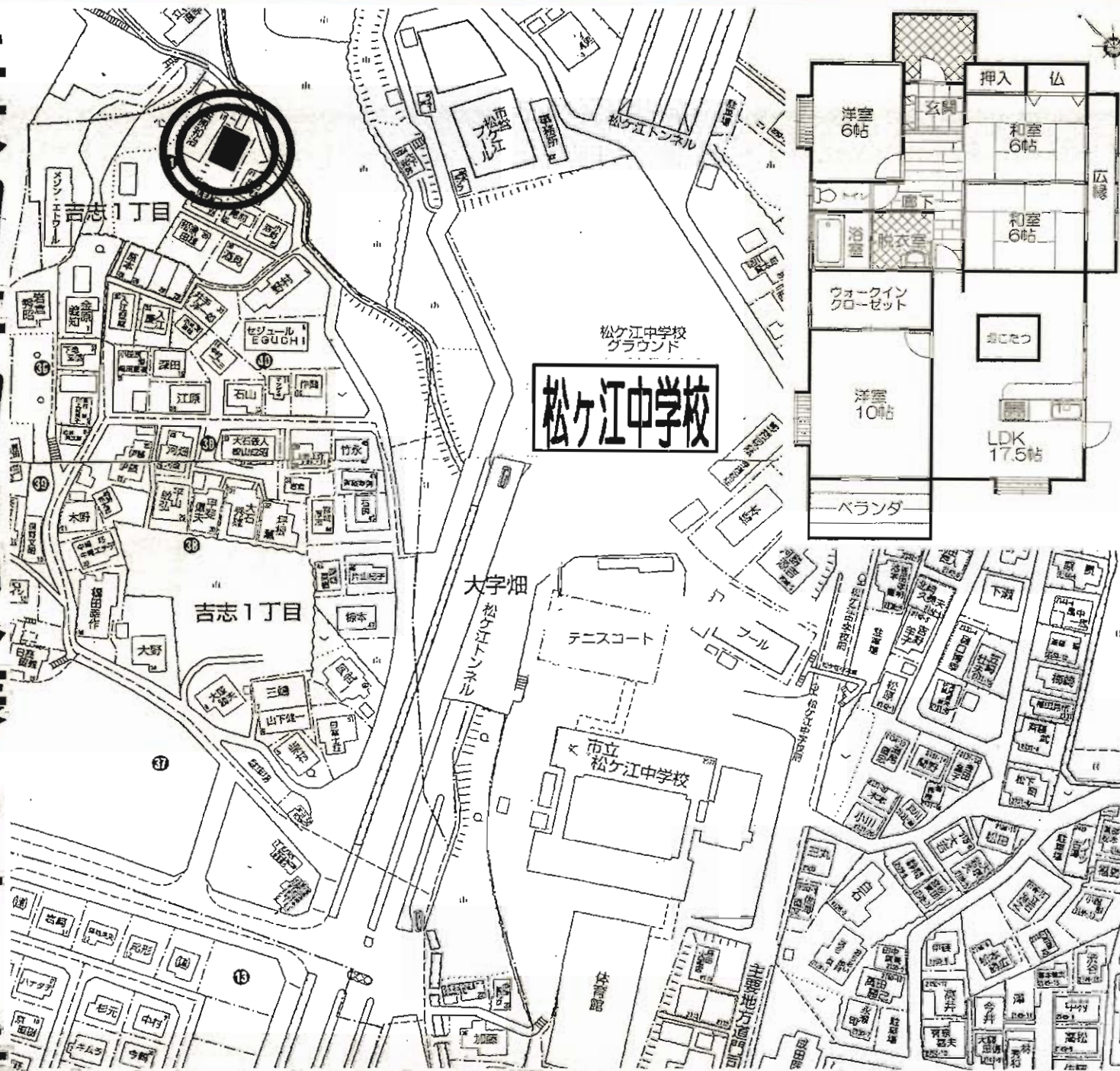
お手入れ良好!ぜひ一度ご見学下さい!



間取図と相違する場合は、  
現況を優先します。

物件種目	<b>売 家</b>		
最寄駅	モノレール徳力嵐山口駅		
間取タイプ	5LDK		
価格	<b>2,190万円</b>		
物件所在地	北九州市小倉南区徳力6丁目1番21号		
交通	モノレール徳力嵐山口駅 徒歩3分		ほかに 私道面積
	西鉄バス神理教前停 徒歩2分		
土地面積	187.85m <sup>2</sup> (56.82坪)		
建物	構造・規模	木造瓦葺2階建	
	面積	145.19m <sup>2</sup> (43.92坪) 1階89.58m <sup>2</sup> 2階55.61m <sup>2</sup>	
土地権利	所有権	地目	宅地
都市計画	市街化区域	用途地域	近隣商業地域
建ぺい率	80%	容積率	200%
他の法令上の制限			
築年月	1984年7月	駐車場	なし
現況	居住中	引渡日	相談
建築確認番号			
接道状況(角地・間口)	西側幅員6mの公道に接する。		
設備	給湯・シャワー・庭・電気・上下水道・都市ガス		
備考	◆敷地内に駐車する場合は工事が必要です!		

平成21年11月内外装リフォーム済



車4台☆土地85坪☆スーパー丸和400m☆

# 売 家

## J R 門司 駅

4LDK+広縁+ウォークインクローゼット

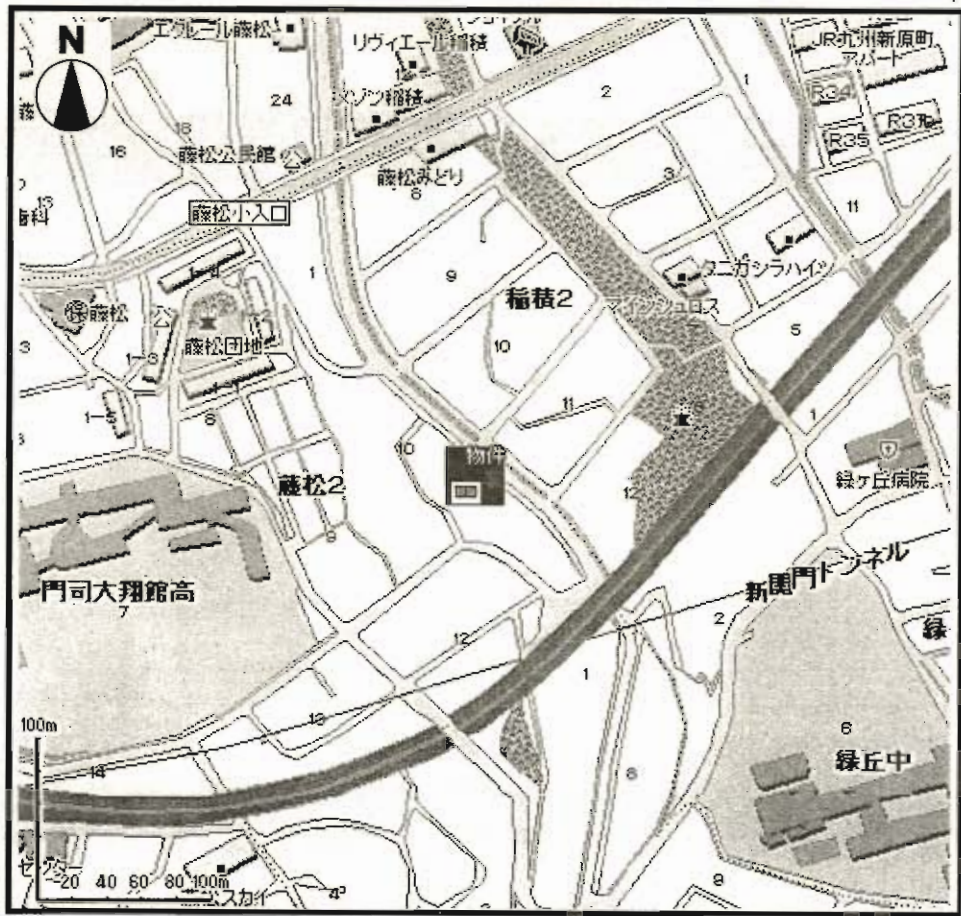
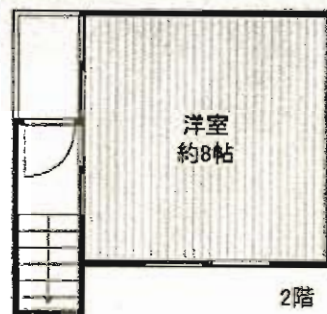
1,498万円(税込)

物件種目	J R 門司 駅	
最寄駅	J R 門司 駅	
間取りタイプ	4LDK+広縁+ウォークインクローゼット	
価格	1,498万円(税込)	
物件所在地	北九州市門司区吉志1丁目41-19	
交通	西鉄バス「東部農協前」停 徒歩8分	
土地面積	283.70m <sup>2</sup> (85.81坪)	ほかに私道面積
建物	構造・規模	木造スレート葺平家建
	面積	延べ 109.30m <sup>2</sup> (33.06坪)
間取内訳		
土地権利	所有権	地目 宅地
都市計画	市街化区域	用途地域 第1種中高層住居専用地域
建ぺい率	60%	容積率 200%
他の法令上の制限		
築年月	平成8年9月	駐車場 4台
現況	空	引渡日 即
建築確認番号		
接道状況(角地・開口)	東側約4.0mの公道に接する	
設備	上下水道・九州電力・集中プロパンガス	
備考	◎平成21年11月内外装リフォーム済♪ 松ヶ江南小学校・松ヶ江中学校校区	





\*\*\*\*\*  
**★買物便利★**  
 マックスバリュ門司西店  
 約570m  
 サンリブマルショク西門司店  
 約900m  
 ハローデイ西門司店  
 約900m  
 \*\*\*\*\*



物件種目	<b>中古売家</b>		
最寄駅	西鉄バス藤松二丁目停		
間取タイプ	5 S D K		
価格	<b>1,690万円</b>		
物件所在地	北九州市門司区藤松二丁目10-9		
交通	西鉄バス藤松二丁目停 徒歩4分		
土地面積	(公簿) 202.27m <sup>2</sup>	ほかに	私道面積
建物	構造・規模 木造スレート葺2階建		
	面積	延べ 88.50m <sup>2</sup> (1F:74.57m <sup>2</sup> 2F:13.93m <sup>2</sup> )	
間取内訳			
土地権利	所有権	地目	宅地
都市計画	市街化区域	用途地域	第1種住居地域
建ぺい率	60%	容積率	200%
他の法令上の制限			
築年月	不詳	駐車場	有 1台
現況	居住中	引渡日	相談
建築確認番号			
接道状況(角地・間口)	西側約10m公道 約10m接道		
設備			
備考			

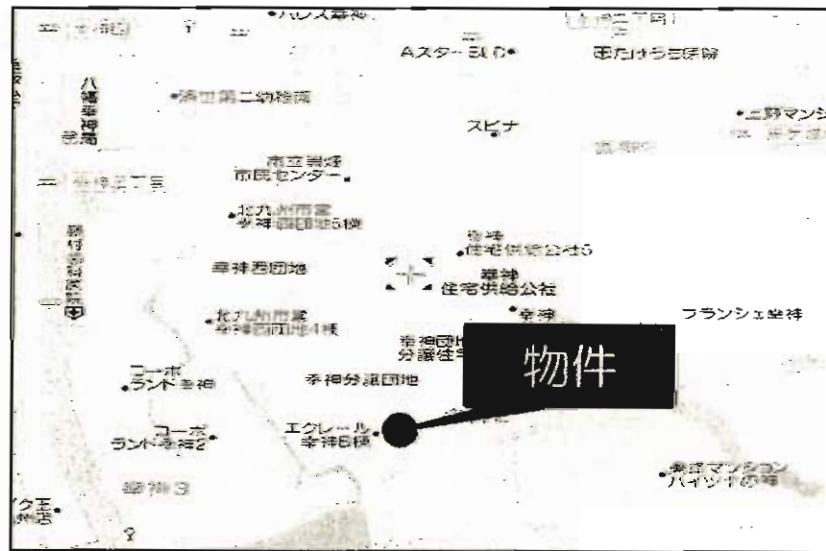
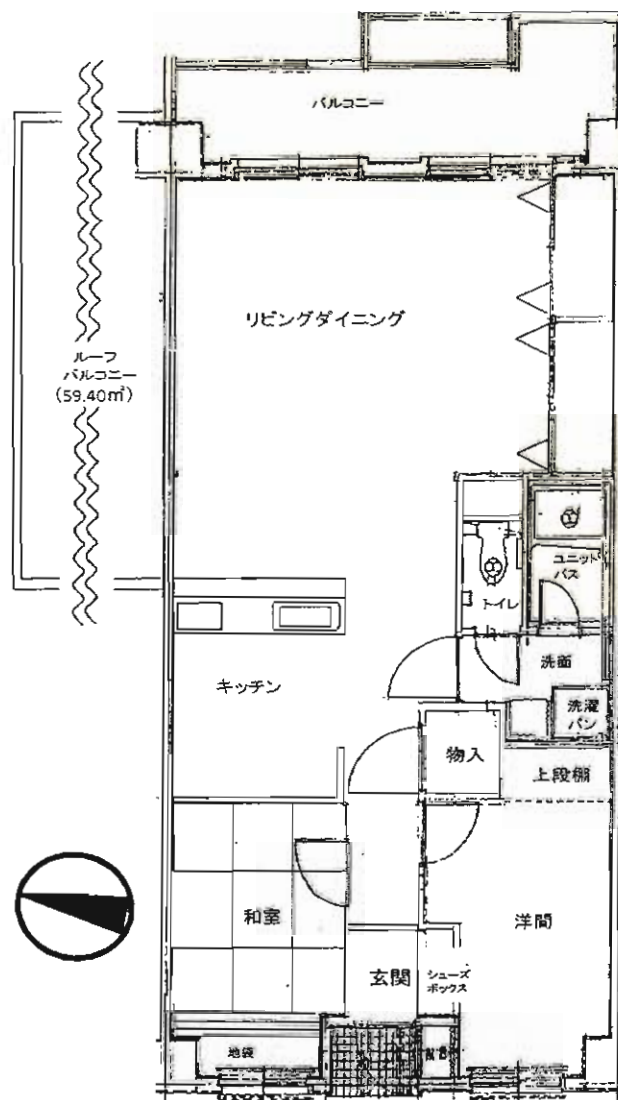
# エクレール幸神



- ☆食器洗浄機+IHクッキングヒーターの対面キッチン!
- ☆全室照明・ブラインド付き!
- ☆エアコン2台付!
- ☆ルーフバルコニー幅約10m×奥行約5m!
- ☆テレビカメラ付インターホン有!
- ☆リビング・クローゼットに人感センサー照明!

スーパー：スピナまで徒歩2分!  
バス停：京良城まで徒歩7分!

角部屋の二面バルコニーです!



リフォーム済の美室です!

# 中古売マンション

エクレール幸神

西鉄バス京良城停

2LDK

790万円

物件種目	中古売マンション		
マンション名	エクレール幸神		
最寄駅	西鉄バス京良城停		
間取タイプ	2LDK		
価格	790万円		
物件所在地	北九州市八幡西区幸神2丁目10-46 715号		
交通	西鉄バス京良城停 徒歩7分		
建物	構造・規模	RC造陸屋根10階建7階部分	
	専有面積 (使用部分面積)	62.85m <sup>2</sup>	バルコニー 面積 19.01m <sup>2</sup>
	間取内訳		
土地権利	所有権	用途地域	第1種中高層住居専用地域
築年月	昭和59年10月	総戸数	
管理形態	自主管理	管理方式	自主管理
管理費	4,600円	修積立金	9,950円
現況	空家	引渡日	即時
駐車場	近隣有 7,350円(隣接地)	施工会社	
本体設備	電気・都市ガス・上下水道		
各戸設備	防犯カメラ・宅配ボックス・インターホン・テレビカメラ・人感センサー照明		
備考	小学校：黒畑小学校 中学校：熊西中学校 H18年4月内装リフォーム済		



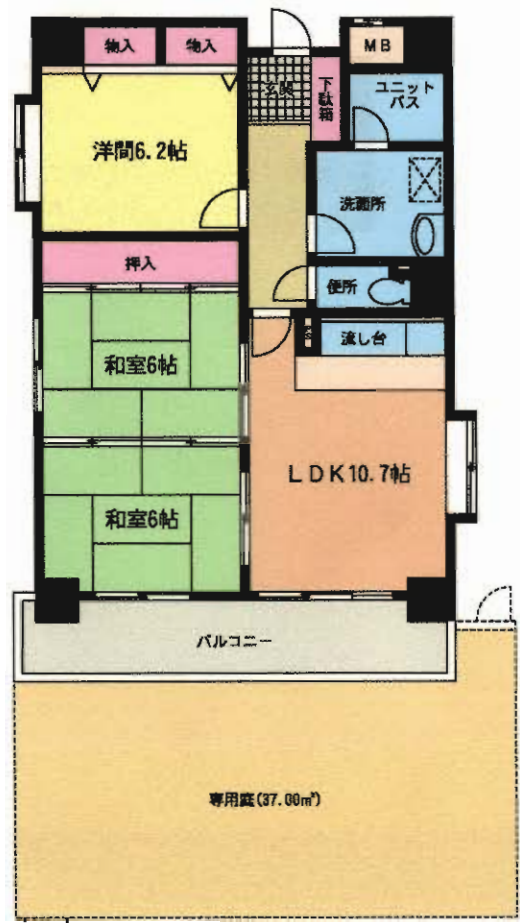
**庭付き!**

**H22年3月  
内装リフォーム済**



**バス便多数**

**エントランスを出ると、目の前にバス停!  
スピナ・西鉄ストアまで徒歩5分!**



物件種目	<b>売マンション</b>		
マンション名	昭和町スカイマンション		
最寄駅	JR八幡駅		
間取タイプ	3LDK		
価格	<b>520万円</b>		
物件所在地	北九州市八幡東区川淵町8-25-101号		
交通	西鉄バス昭和町停 徒歩1分		
建物	構造・規模	鉄筋コンクリート造8階建1階部分	
	専有面積 (使用部分面積)	66.31㎡ (20.06坪)	バルコニー 面積 10.80㎡
	間取内訳	和6×2、洋6.2、LDK10.7	
土地権利	所有権	用途地域	商業地域
築年月	昭和61年9月	総戸数	15戸
管理形態	全部委託管理	管理方式	巡回
管理費	5,700円/月	修繕積立金	2,800円/月
現況	空家	引渡日	相談
駐車場	無	施工会社	太平工業(株)
本体設備	エレベーター		
各戸設備	給湯・シャワー		
備考	・専用庭使用料 500円/月		



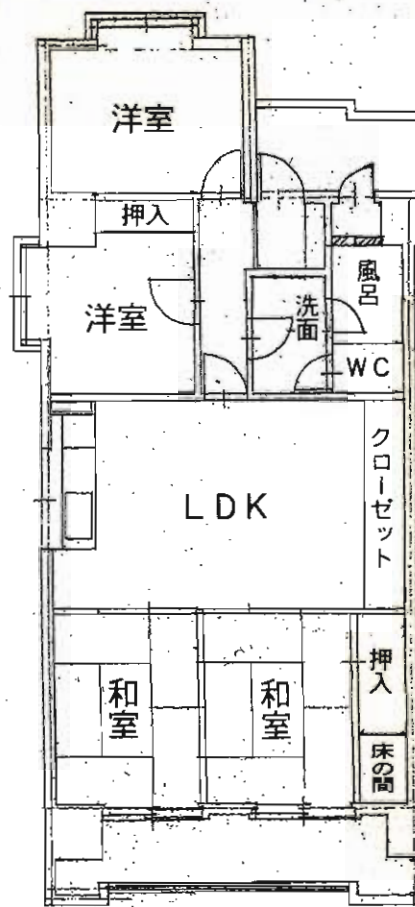
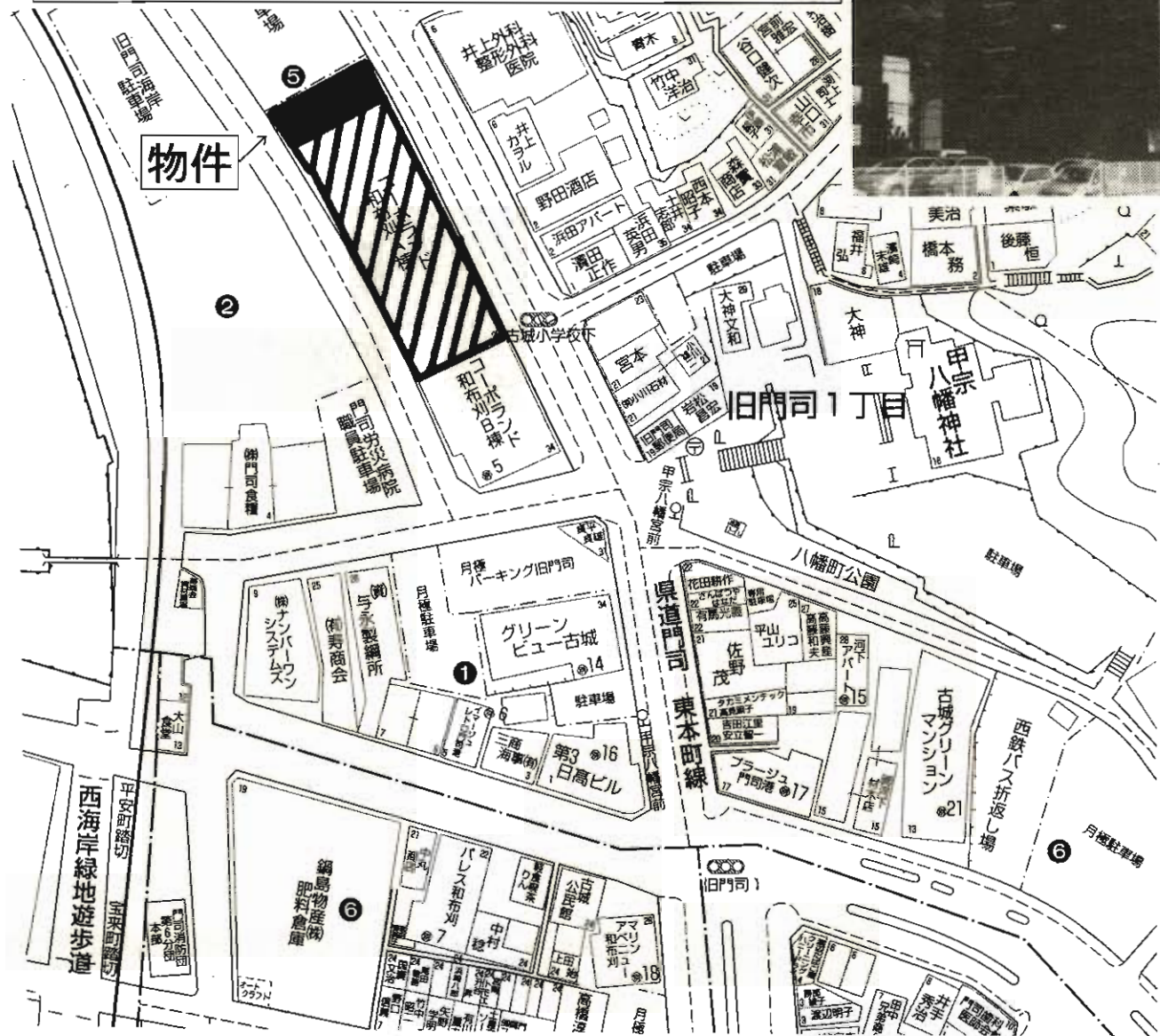
# J R 門司港駅徒歩7分

★関門海峡を一望!!  
海峡花火が鑑賞できます!



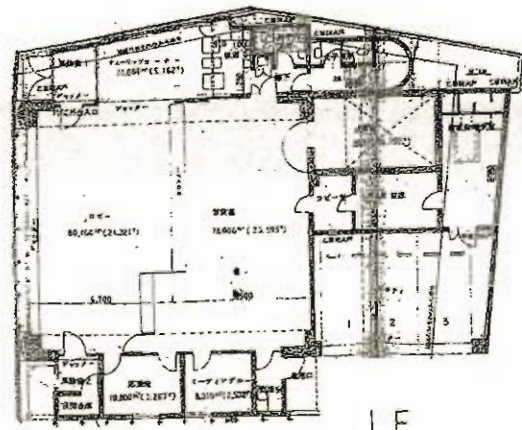
物件種目	<b>中古売マンション</b>		
マンション名	門司港レトロハイマート		
最寄駅	J R 門司港駅		
間取タイプ	2LDK		
価格	<b>1,980万円</b>		
物件所在地	北九州市門司区東港町1-32		
交通	J R 門司港駅 徒歩7分		
建物	構造・規模	RC造地下1階31階建17階部分	
	専有面積 (使用部分面積)	壁芯71.43m <sup>2</sup>	バルコニー 面積 5.3m <sup>2</sup>
間取内訳			
土地権利	所有権	用途地域	商業地域
築年月	H11年1月	総戸数	146戸
管理形態	全部委託	管理方式	常駐管理
管理費	7,500円	修繕立金	13,510円
現況	居住中	引渡日	相談
駐車場	有 12,000円	施工会社	㈱竹中工務店
本体設備	EV		
各戸設備			
備考			

# 広々4LDK、角部屋です! 海側がバルコニーです!!

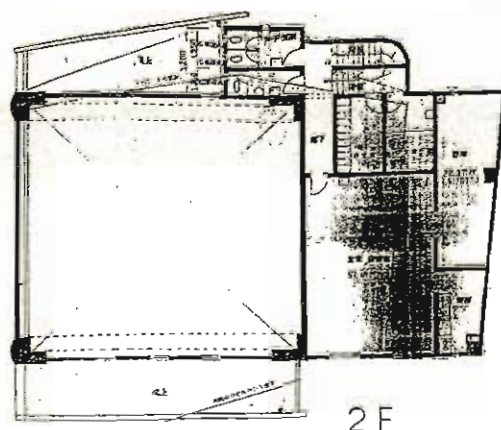


※現況優先と致します

物件種目	<b>売マンション</b>		
マンション名	コーポランド和布刈A棟		
最寄駅	JR門司港駅		
間取タイプ	4LDK		
価格	<b>1,190万円</b>		
物件所在地	北九州市門司区旧門司1丁目5番28号 (801号室)		
交通	西鉄バス「甲宗八幡宮前」停 徒歩1分		
建物	構造・規模	SRC・RC造陸屋根10階建8階部分	
	専有面積 (使用部分面積)	74.49m <sup>2</sup>	バルコニー 面積
間取内訳	間取図参照		
土地権利	所有権	用途地域	商業地域
築年月	昭和63年12月	総戸数	77戸
管理形態	委託管理	管理方式	常駐管理
管理費	6,030円/月	修積立金	7,070円/月
現況	居住中	引渡日	相談
駐車場	抽選による(※約5,000円)	施工会社	九鉄工業(株)
本体設備	上下水道、都市ガス、エレベーター		
各戸設備	バルコニー		
備考	駐輪場:1台 800円/月 ※港が丘小、早鞆中 LDK床防音材施工済み		

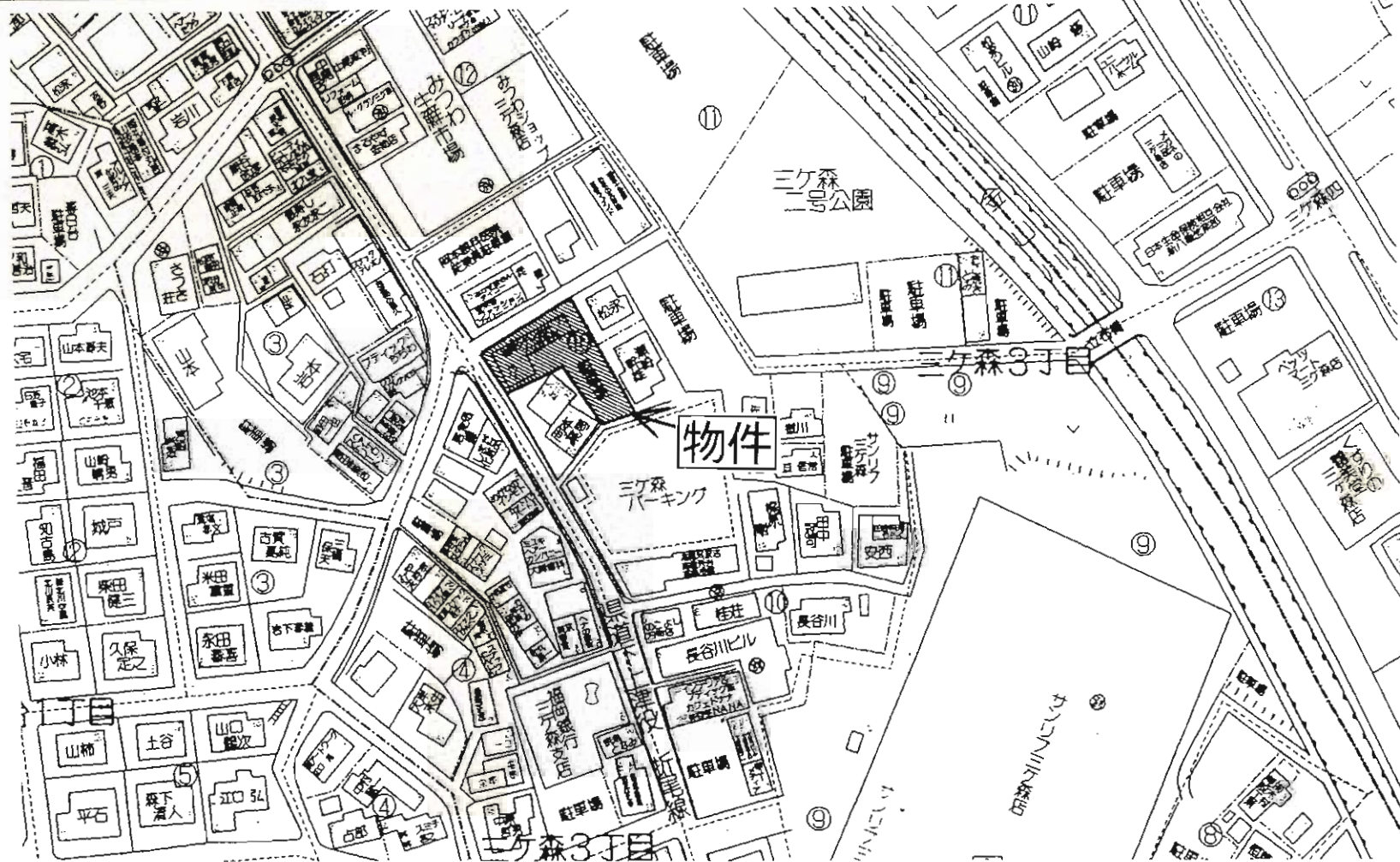


1F



2F

筑豊電鉄  
三ヶ森駅  
徒歩3分



# 売店舗

三ヶ森駅

4,980万円

物件種目	売店舗		
最寄駅	三ヶ森駅		
価格	4,980万円		
物件所在地	北九州市八幡西区三ヶ森三丁目10番23号		
交通	筑豊電鉄三ヶ森駅 徒歩3分		
土地面積	528.92㎡ (159.99坪)	ほかに私道面積	
建物	構造・規模	鉄筋コンクリート造陸屋根2階建	
	面積	464.60㎡ (140.54坪)	
	建物名	旧西日本シティ銀行・三ヶ森中央支店	
土地権利	所有権	施工会社	
総戸数		築年月	昭和59年11月
都市計画	市街化区域	用途地域	近隣商業地域
建ぺい率	80%	容積率	200%
他の法令上の制限			
現況	空	引渡日	即
駐車場	有(6台)		
接道状況(角地:間口)	西:約5m幅公道		
設備			
備考	銀行店舗跡のため、大型金庫(6.75坪)有		

# 中村ビル

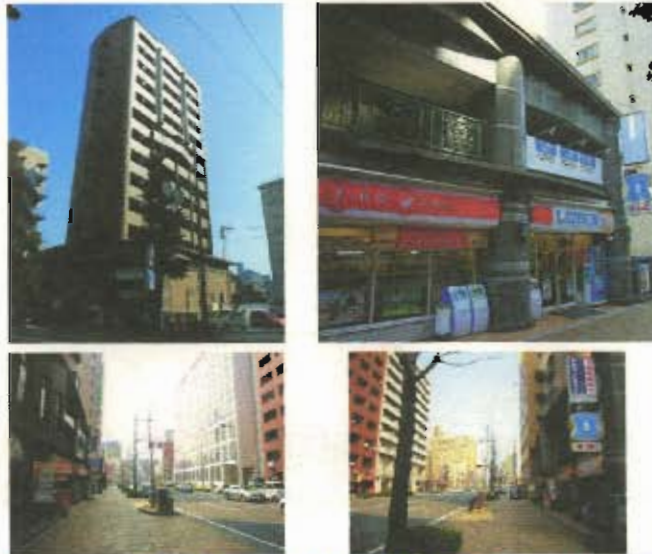
体育館近くで整骨院向き!



物件種目	<b>貸店舗・事務所</b>		
最寄駅	市営バス若松体育館前停		
賃貸条件	賃料	<b>200,000円</b>	
		<b>敷金3ヶ月・礼金3ヶ月</b>	
物件所在地	北九州市若松区古前一丁目3-27		
交通	市営バス若松体育館前停 徒歩1分		
建物	建物名	中村ビル	
	構造・規模	鉄骨・木造瓦葺2階建て1階部分	
	使用部分面積	198.36㎡ (60坪)	
築年月	昭和47年6月	契約期間	3年
管理費等	無し		
土地面積	219.83㎡	用途地域	近隣商業地域
駐車場	5台駐車可(無料)		
現況	営業中	引渡日	相談
接道状況(角地・間口)			
本体設備			
各戸設備			
備考	2F住居部分(7L DK)と一括貸可		

# 貸事務所・店舗

◆◆◆センチュリービル古船場◆◆◆



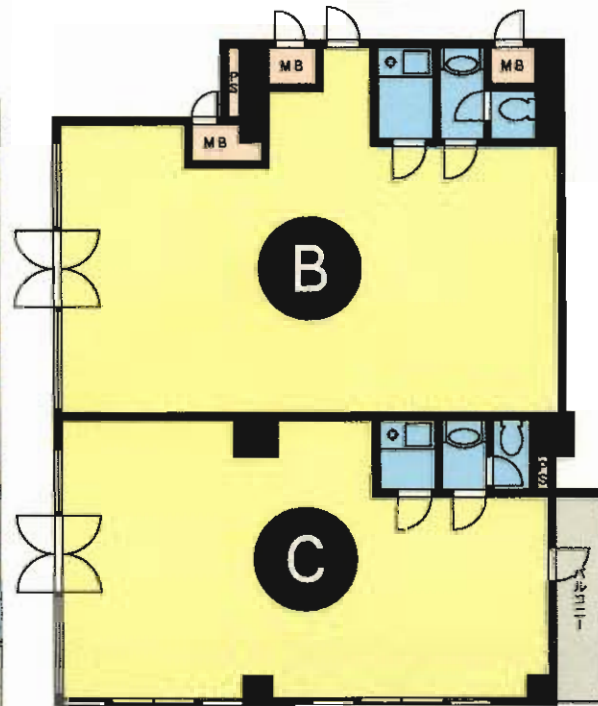
# ☆借り換え応援キャンペーン!!☆

その①:賃料テナントB:104,860円! (2011年10月まで)  
テナントC: 90,160円! 4,900円/坪

※2011年10月以後の賃料はB 149,800円・C 128,800円(7,000円/坪)になります。

その②:フリーレント3ヶ月!!

◇小倉ビジネス街すぐそば! 諸事便利!!  
◇1Fはローソンが入っており、買物便利♪



※テナントCは飲食可。事前にご相談下さい。



テナントB



テナントC

# 貸事務所・店舗

物件種目	モノレール 旦過駅		
最寄駅	モノレール 旦過駅		
賃料	テナントB	149,800円	(税込)
賃料	テナントC	128,800円	
賃貸条件	敷金4ヶ月(敷引4ヶ月)		
物件所在地	北九州市小倉北区古船場町8-17		
交通	モノレール旦過駅 徒歩5分		
建物	建物名	センチュリービル古船場	
	構造・規模	鉄骨鉄筋コンクリート造13階建2階部分	
使用部分	テナントB	70.94m <sup>2</sup> (21.4坪)	
	テナントC	61m <sup>2</sup> (18.4坪)	
築年月	2001年11月	契約期間	3年
管理費等	無		
土地面積		用途地域	
駐車場	21,000円/台(2台目まで可)		
現況	空	引渡日	即
接道状況(角地・間口)			
本体設備			
各戸設備	ガス給湯		
備考	<ul style="list-style-type: none"> <li>・キッチン(1口ガスコンロ)付</li> <li>・水洗トイレ・冷暖房</li> <li>※近隣月極有り、保証人必要</li> <li>※保険加入要</li> </ul>		



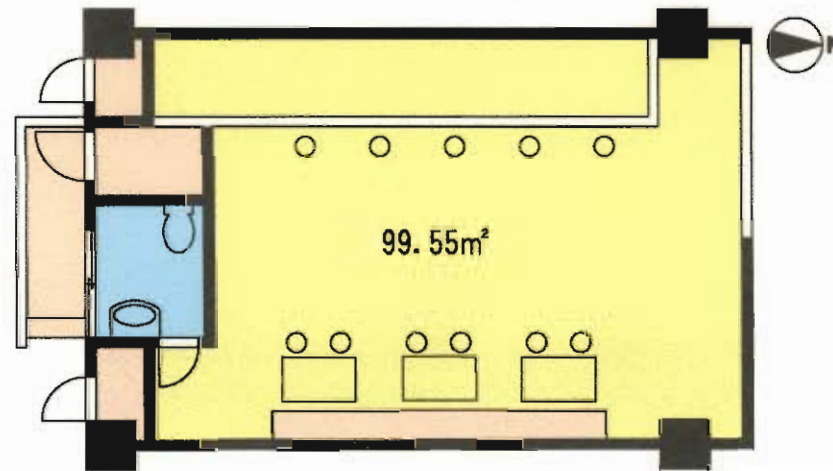
# 貸店舗 辻ビル



居抜きテナント即営業可!!



J R 鹿児島本線  
門司駅徒歩8分



## 貸店舗

物件種目	貸店舗		
最寄駅	J R 門司駅		
賃貸条件	賃料	8万円	
		敷金3ヶ月(2)	
物件所在地	北九州市門司区大里戸ノ上1-6-15		
交通	J R 門司駅 徒歩8分		
建物	建物名	辻ビル	
	構造・規模	R C 造4階建1階部分	
	使用部分面積	99.55m <sup>2</sup> (30.16坪)	
築年月	S 57年1月	契約期間	3年
管理費等	なし		
土地面積		用途地域	近隣商業地域
駐車場	物件付 1台無料		
現況	空	引渡日	即
接道状況 (清地・開口)			
本体設備			
各戸設備	電気・上下水道・都市ガス		
備考			

★国道3号・199号線も近く  
集客見込めます  
★駐車場1台分付

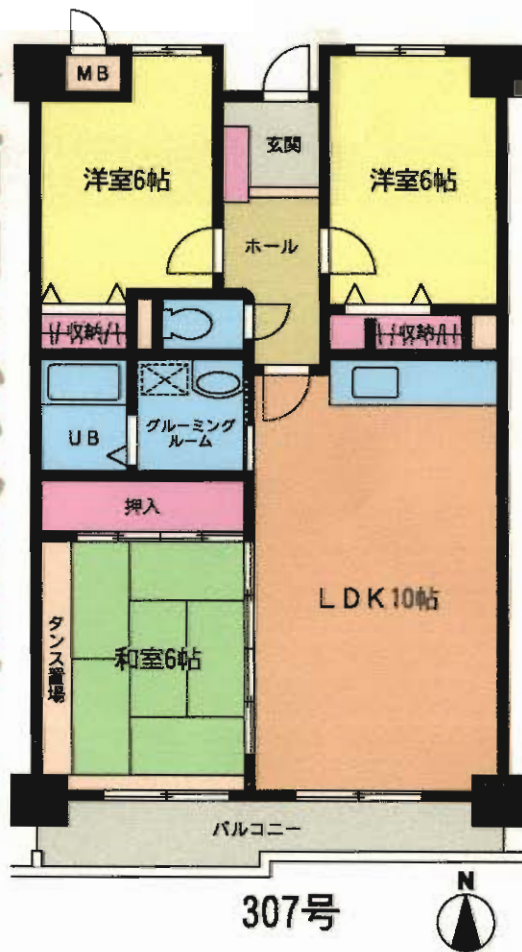
# アーティックス今池

## 分譲賃貸マンション

**F2 TYPE**  
**3LDK**

- 専有面積……73.50㎡(22.23坪)
- バルコニー面積……8.64㎡(2.61坪)
- アルコーブ面積……0.87㎡(0.26坪)
- 合計面積……83.01㎡(25.10坪)

★南向きバルコニー!



★日当たり良好! 即入居可能です!

★H22年4/8内装リフォーム完了!!

筑豊電鉄

今池電停徒歩1分

敷地内駐車場一台確保  
無料! 掘車庫屋根付き  
(セキユリテイー対策万全) No.32



# 分譲賃貸マンション

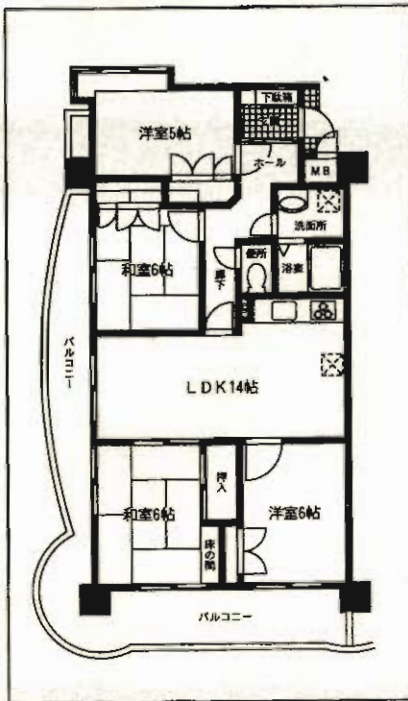
筑豊電鉄 今池電停

3LDK

賃料 **80,000円**

敷金**4ヶ月(3)**

物件種目	分譲賃貸マンション		
最寄駅	筑豊電鉄 今池電停		
間取タイプ	3LDK		
賃貸条件	賃料 <b>80,000円</b> 敷金 <b>4ヶ月(3)</b>		
物件所在地	北九州市八幡西区若葉3丁目23番12-307号		
交通	筑豊電鉄今池電停 徒歩1分		
建物	建物名	アーティックス今池	
	構造・規模	SRC造11階建3階部分	
	使用部分面積	73.50㎡ バルコニー:8.64㎡	
	間取内訳	洋6×2、和6、LDK10帖	
築年月	平成4年11月	契約期間	2年
管理費等	無		
駐車場	物件付1台(無料) No.32		
現況	空	入居日	即
本体設備	オートロック・EV		
各戸設備	ユニットバス・システムキッチン		
保険等	加入義務2年間 料金12,000円		
備考	車庫証明発行3,150円 竹末小・引野中学校区 ペット不可 鍵交換 12,600円		



# 賃貸マンション

JR黒崎駅

4LDK

賃料

88,000円

敷金4ヶ月(3)

物件所在地 北九州市八幡西区東王子町12-23 201号

交通 西鉄バス「三菱化学病院前」停 徒歩5分

建物名	サンライフ東王子
構造・規模	鉄筋コンクリート造9階建2階部分
使用部分面積	71.92m <sup>2</sup>
間取内訳	左図参照

築年月	平成7年2月	契約期間	2年
管理費等	無し		
駐車場	1台付無料(屋内駐車場)		
現況	空	入居日	即
本体設備	モニター付エレベーター・オートロック		
各戸設備			
保険等	加入要		
備考	熊西小・熊西中校区		

角部屋

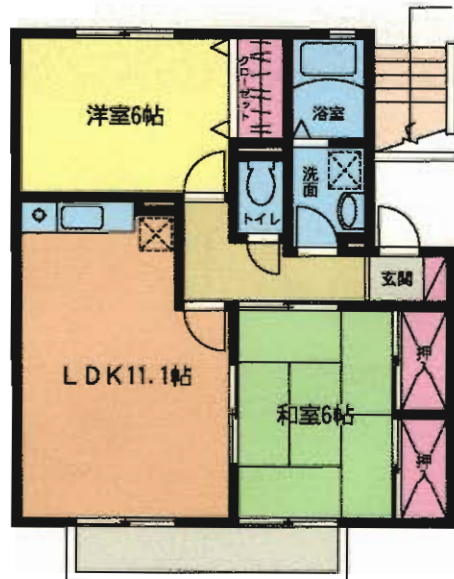
- ・分譲賃貸マンション!
- ・屋内駐車場1台付!

ロイヤルガーデン芳賀  
賃貸アパート

2LDK



C棟/外観写真



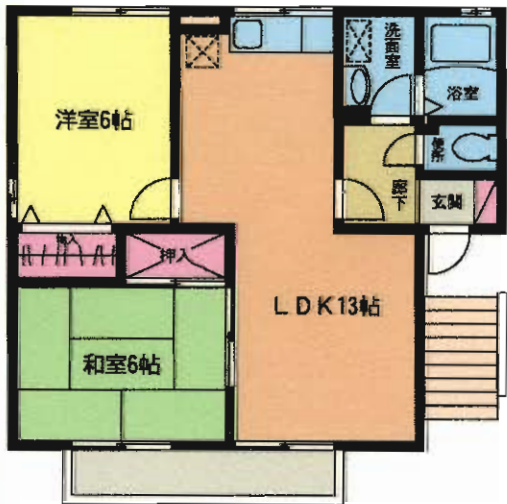
C-102号: 5.8万円 (55.29㎡)

C-103号: 6.0万円 (57.98㎡)

☆広々、2LDK!  
☆随事便利で  
住環境良好♪

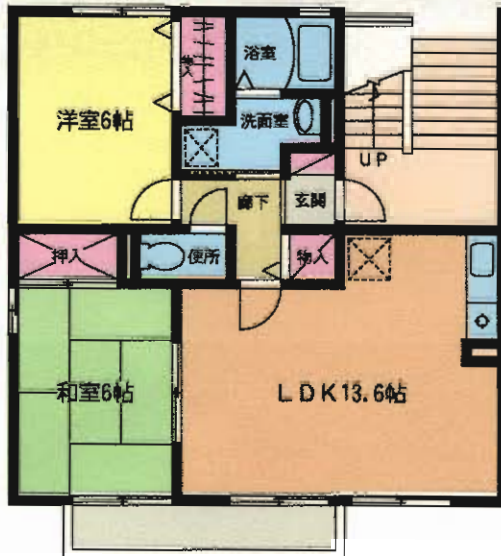


A棟/外観写真



A-201号: 5.9万円 (55.47㎡)

西鉄バス「下上津役三丁目」停 徒歩2分



賃貸アパート

JR黒崎駅

2LDK

賃料 58,000円~60,000円

敷金3ヶ月(実費精算)

北九州市八幡西区下上津役3丁目5番

西鉄バス下上津役3丁目停 徒歩2分

建物名 ロイヤルガーデン芳賀

構造・規模 軽量鉄骨造2階建1・2階部分

使用部分面積 55.29㎡~57.98㎡

間取内訳 間取図参照

築年月 平成12年3月 契約期間 2年

管理費等 2,000円/月

駐車場 4,000円/月(2台目:4,000円/月)

現況 空 入居日 即

本体設備 電気、上下水道、プロパン

各戸設備 給湯、シャワー、庭(1F)、バルコニー(2F)

保険等 加入義務有2年間 料金15,000円

備考 源泉徴収票・鍵交換:15,000円

エクレール  
**八幡南**  
分譲賃貸マンション

D1 type

3LDK

専有面積……66.36㎡(20.07坪)  
バルコニー面積10.41㎡( 3.15坪)  
アルコーブ面積 0.87㎡( 0.26坪)  
合計面積……77.64㎡(23.48坪)



★諸事便利な好立地

郵便局・ホームセンター・家電量販店  
病院・コンビニ・ドラッグストア etc 至近!

★駐車場 物件付無料(No.33)



南向きバルコニー!



H22年4/8内装リフォーム完了!!  
即入居可能!!

物件種目	<b>分譲賃貸マンション</b>		
最寄駅	西鉄バス永犬丸中学校校停		
間取タイプ	3LDK		
賃貸条件	賃料	<b>70,000円</b>	
		敷金 <b>4ヶ月(3)</b>	
物件所在地	北九州市八幡西区永犬丸3丁目15-4-505号		
交通	西鉄バス永犬丸中学校校停 徒歩2分		
建物	建物名	エクレール八幡南	
	構造・規模	RC造7階建5階部分	
	使用部分面積	66.36㎡ バルコニー:10.41㎡	
	間取内訳	洋6・5 和6 LDK12	
築年月	平成3年7月	契約期間	2年
管理費等	無し		
駐車場	物件付無料(No.33)		
現況	空	入居日	即
本体設備	エレベーター		
各戸設備	シャワー・パラポラアンテナ・ユニットバス		
保険等	加入義務有 2年間 料金12,000円		
備考	○ペット不可 ○鍵交換代:10,500円 ○八枝小・永犬丸中校区		

# 若松区古前一丁目

コンビニ目の前!

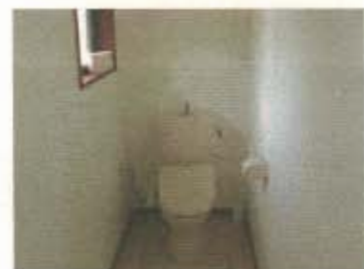
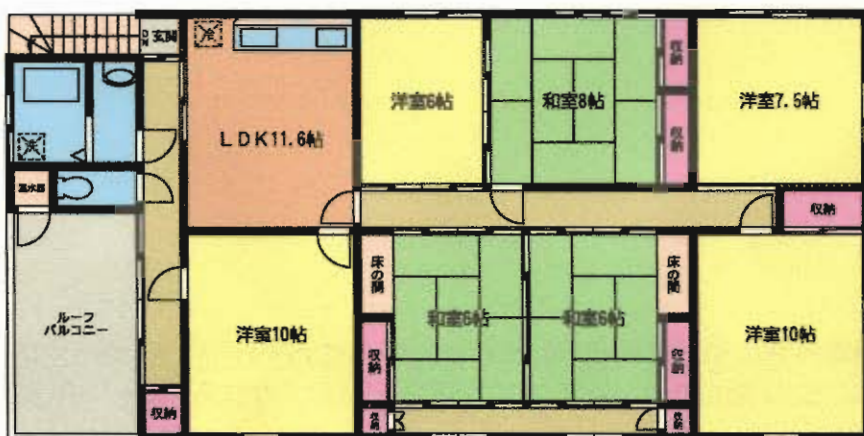
市営バス「若松体育館前」停 徒歩1分

## 7LDK

★大家族向き!  
寮としても使用可



★広々  
181.31㎡



物件種目	<b>賃貸コーポ</b>		
最寄駅	市営バス 若松体育館前停		
間取タイプ	7LDK		
賃料	110,000円		
貸賃条件	敷金1ヶ月 礼金3ヶ月		
物件所在地	北九州市若松区古前1丁目3-27		
交通	市営バス若松体育館前停 徒歩1分		
建物	建物名	中村ビル	
	構造・規模	鉄骨・木造瓦葺2階建て2階部分	
	使用部分面積	181.31㎡	
	間取内訳	間取図参照	
築年月	昭和47年6月	契約期間	2年
管理費等	無し		
駐車場	縦列2台10,000円、2区画有り		
現況	空き	入居日	即
本体設備			
各戸設備			
保険等	加入義務要		
備考	(保)要 IF店舗・事務所部分と一括貸可		

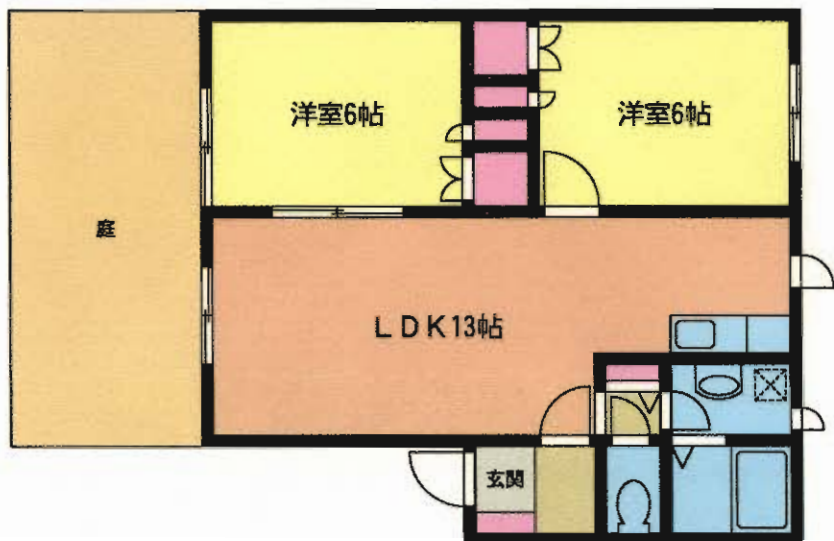
# グランディールハタノ



日当り良好



- ◆専用庭有!①2台可能!
- ◆マルショク&トライアル至近!
- ◆JR二島駅迄約1km!!
- ◆二島小・二島中学校区



※間取が図面と違う場合は現物優先

## 賃貸コーポ

筑豊本線「二島」駅

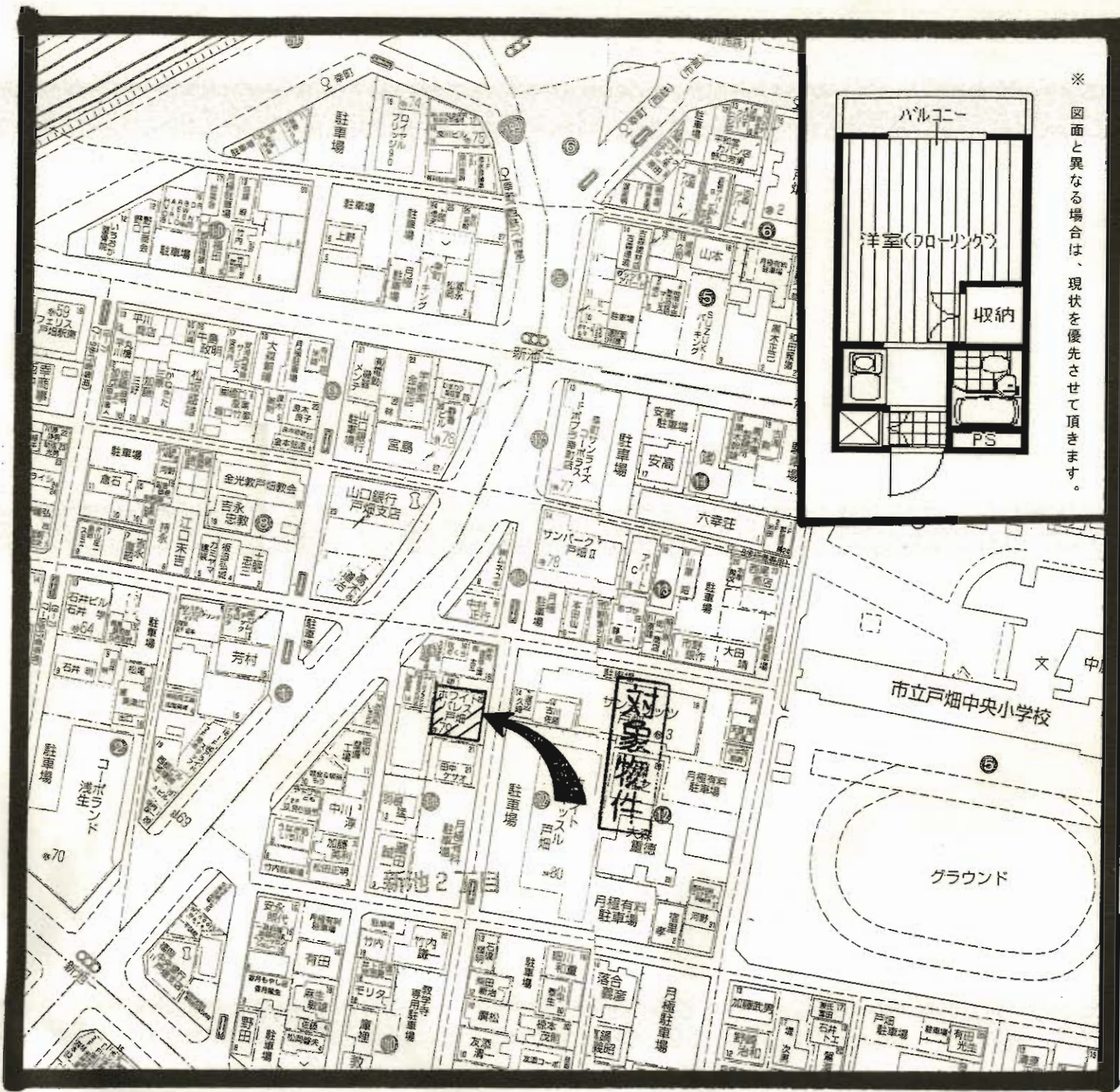
2LDK

賃料 55,000円

敷金2ヶ月(敷引2ヶ月)

物件種目	賃貸コーポ		
最寄駅	筑豊本線「二島」駅		
間取タイプ	2LDK		
賃貸条件	賃料 55,000円 敷金2ヶ月(敷引2ヶ月)		
物件所在地	北九州市若松区東二島2丁目12-12		
交通	市営「日吉神社下」バス停 徒歩4分		
建物	建物名	グランディールハタノ 101号、103号	
	構造・規模	木造2階建1階部分	
	使用部分面積	54.65㎡	
間取内訳	洋6・6 LDK13		
築年月	平成14年2月	契約期間	2年
管理費等	共益費1,000円		
駐車場	1台付(無料) 2台目:1,050円		
現況	空	入居日	即
本体設備			
各戸設備	給湯器・シャワー・LGP・床下収納・シャンプードレッサー		
保険等	加入義務要		
備考	水廻り消毒費 10,500円 火災保険代 20,000円/2年 鍵交換代 11,000円 202号室:賃料58,000円もあり。(バルコニー付) 保証会社加入義務あり		

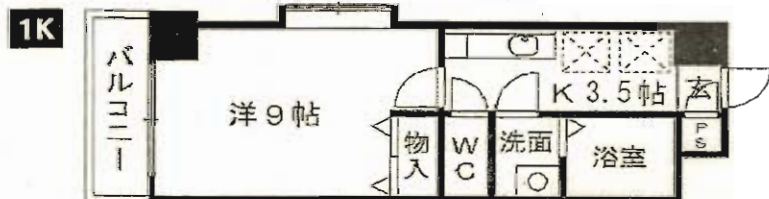
物件種目	<b>分譲賃貸マンション</b>		
最寄駅	JR戸畑駅		
間取タイプ	1 R		
賃貸条件	賃料	<b>30,000円</b>	
	敷金・礼金なし		
物件所在地	北九州市戸畑区新池2丁目11-20-603号室		
交通	西鉄バス幸町停 徒歩5分		
建物	建物名	ホワイトパレス戸畑	
	構造・規模	鉄筋コンクリート造8階建6階部分	
	使用部分面積	19m <sup>2</sup>	
	間取内訳	洋8.7帖	
築年月	平成3年9月	契約期間	2年
管理費等	無し		
駐車場	近隣あり 8,000円/月		
現況	空き	入居日	即
本体設備	エレベーター		
各戸設備	給湯、シャワー、インターフォン		
保険等	保険加入義務あり		
備考	エアコン付きです フローリング		





# ①賃貸マンション/メシアクレソン

- 所在地/北九州市小倉北区中津口一丁目2-1
- 賃料/45,000円~47,000円
- 交通/西鉄バス「大田町」停 徒歩4分
- 敷金/2ヶ月(敷引2ヶ月)
- 構造/鉄骨鉄筋コンクリート造11階建
- 築年月/2004年2月
- 専有面積/24.94m<sup>2</sup>
- 管理費/無し ●契約期間/2年
- 保険/加入義務要 2年間15,000円
- 現況/空(603号のみ賃貸中)
- 入居日/即(603号のみ4月中旬以降)
- 駐車場/近隣有り 14,000円/月
- 設備/LPG・CATV・エレベーター・BSアンテナ・オートロック・インターネット・監視カメラ・バルコニー給湯(ガス)・シャワー(給湯)エアコン・シャンプードレッサー・1口ガスコンロ・玄関センサーライト
- 備考/鍵交換料15,000円・水道料3,000円/月  
給湯使用料1,500円/m<sup>3</sup>・インターネット2,000円/月(税込)※任意



[価格表]

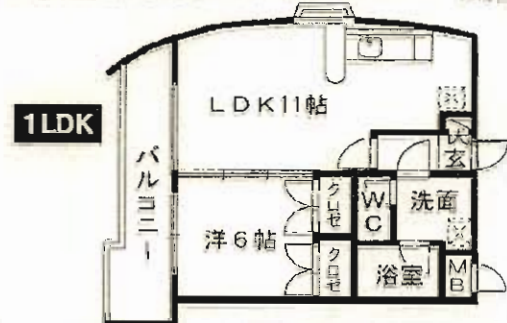
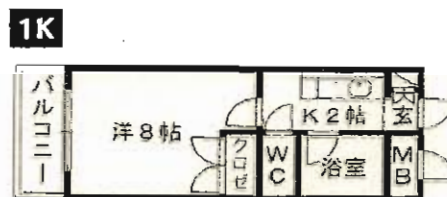
号室	向き	賃料
303	北	45,000
401	南	45,000
502	南	47,000
603	北	47,000



# ②賃貸マンション/センチュリービルド古船場

- 所在地/北九州市小倉北区古船場町8-17
- 賃料/1K:47,000円~50,000円 1LDK:66,000円
- 交通/JR小倉駅 徒歩14分  
モノレール旦過駅 徒歩5分
- 敷金/2ヶ月(敷引2ヶ月)
- 構造/鉄骨鉄筋コンクリート造13階建
- 築年月/2001年11月
- 面積/1K:23.25m<sup>2</sup>・1LDK:37.66m<sup>2</sup>(向き:南西)
- 管理費/無し ●契約期間/2年
- 保険/要
- 現況/空 ●入居日/即
- 駐車場/近隣有り20,000円/月
- 設備/エレベーター・ガス給湯・シャワー・冷暖房・バルコニー・オートロック
- 備考/チャチャタウン・砂津バスセンターまで徒歩10分  
鍵交換料15,750円・室内消毒料10,500円  
インターネット対応マンション。入居後すぐにご利用可。  
月額2,700円(税込・任意)

※1)現状のインターネットサービスご利用は2011年10月で終了予定です。  
※2)保証会社の利用可能(但し、「ふれんず」又は「リクルート」のみ) 取引態様:貸主



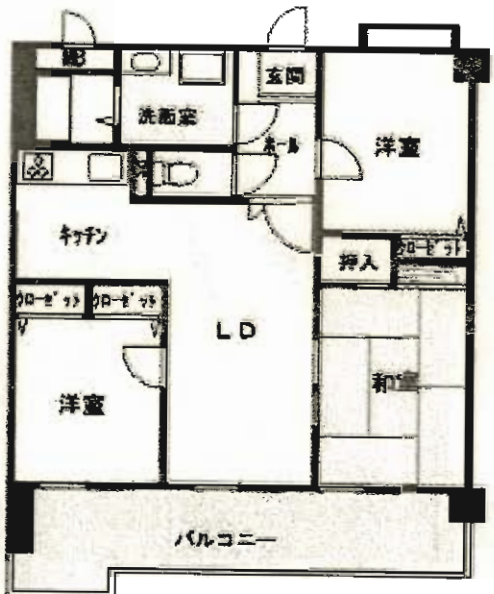
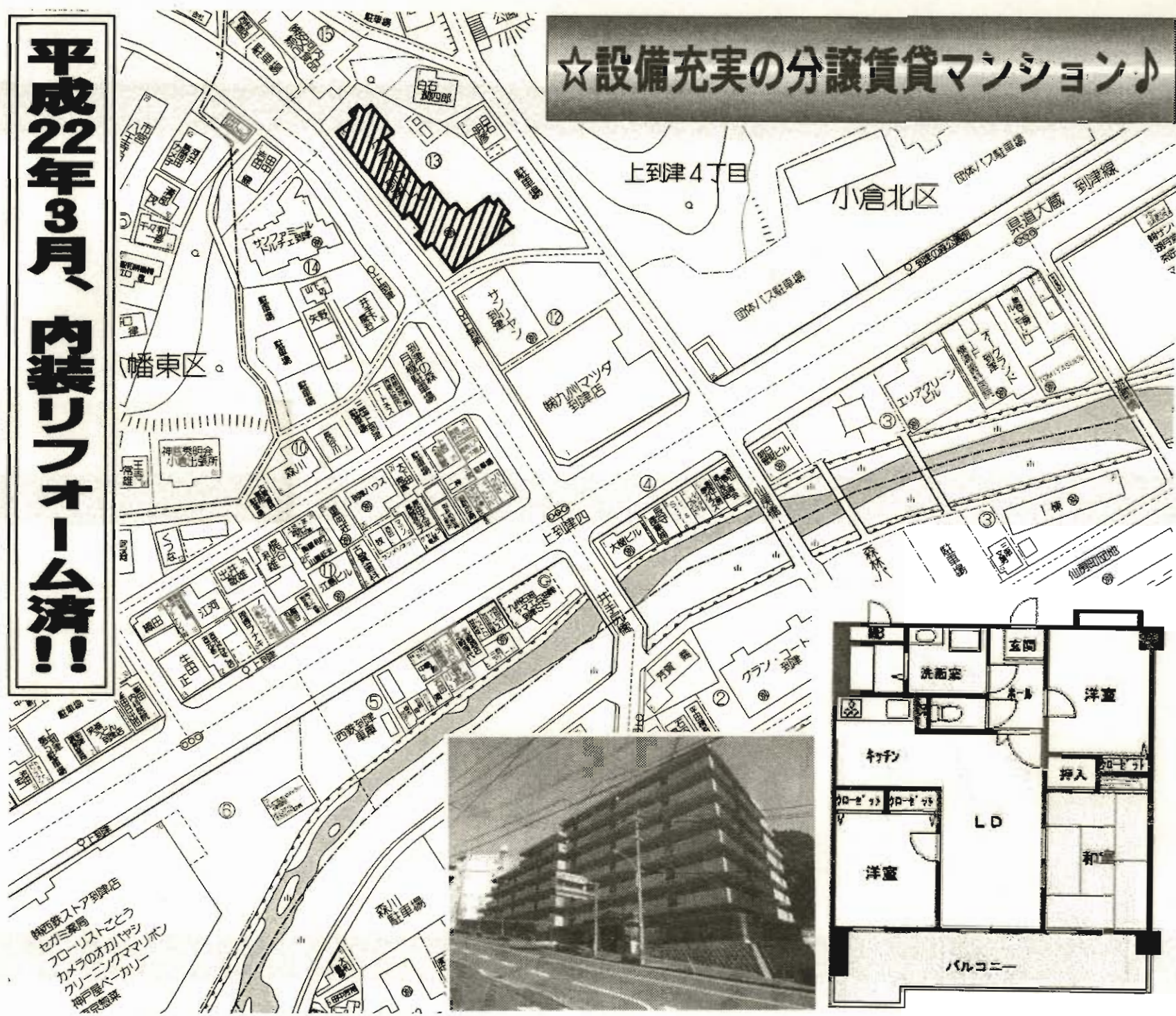
~空室一覧~

- ◇1 Kタイプ: **47,000**円(402号、503号)  
**50,000**円(1302号)
- ◇1LDKタイプ: **66,000**円(901号、1104号)



平成22年3月、内装リフォーム済!!

☆設備充実の分譲賃貸マンション♪



分譲賃貸マンション

J R 南小倉駅

3 L D K

賃料 83,000円

敷金3ヶ月 敷引3ヶ月

物件所在地 北九州市小倉北区上到津4丁目13-14 206号

交通 西鉄バス到津の森公園前停 徒歩2分

建物名	グランドパレス到津
構造・規模	R C 造7階建2階部分
使用部分面積	60.42m <sup>2</sup>
間取内訳	和6、洋5.7、洋5、LDK13

築年月 H3年6月 契約期間 2年

管理費等 無

駐車場 物件付無料

現況 空家 入居日 即時

本体設備 九州電力・都市ガス・上下水道・エレベーター・オートロック

各戸設備 給湯・シャワー・システムキッチン・モニター付インターホン

保険等 要

備考 ☆平成22年3月、内装リフォーム済み!  
(フローリング、クロス全面張替済み)

分譲賃貸マンション  
アーティックス到津  
2LDK

管理人常駐・安心の  
分譲賃貸マンション!!

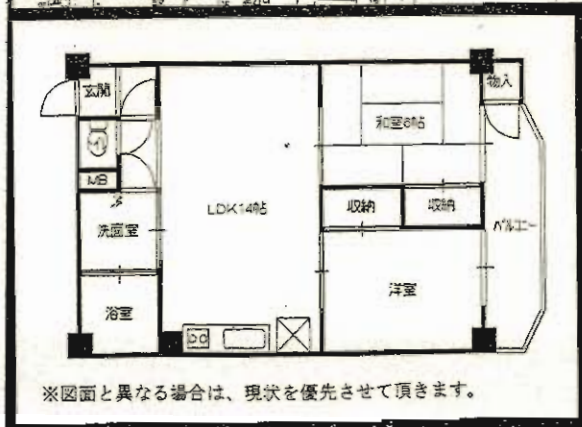
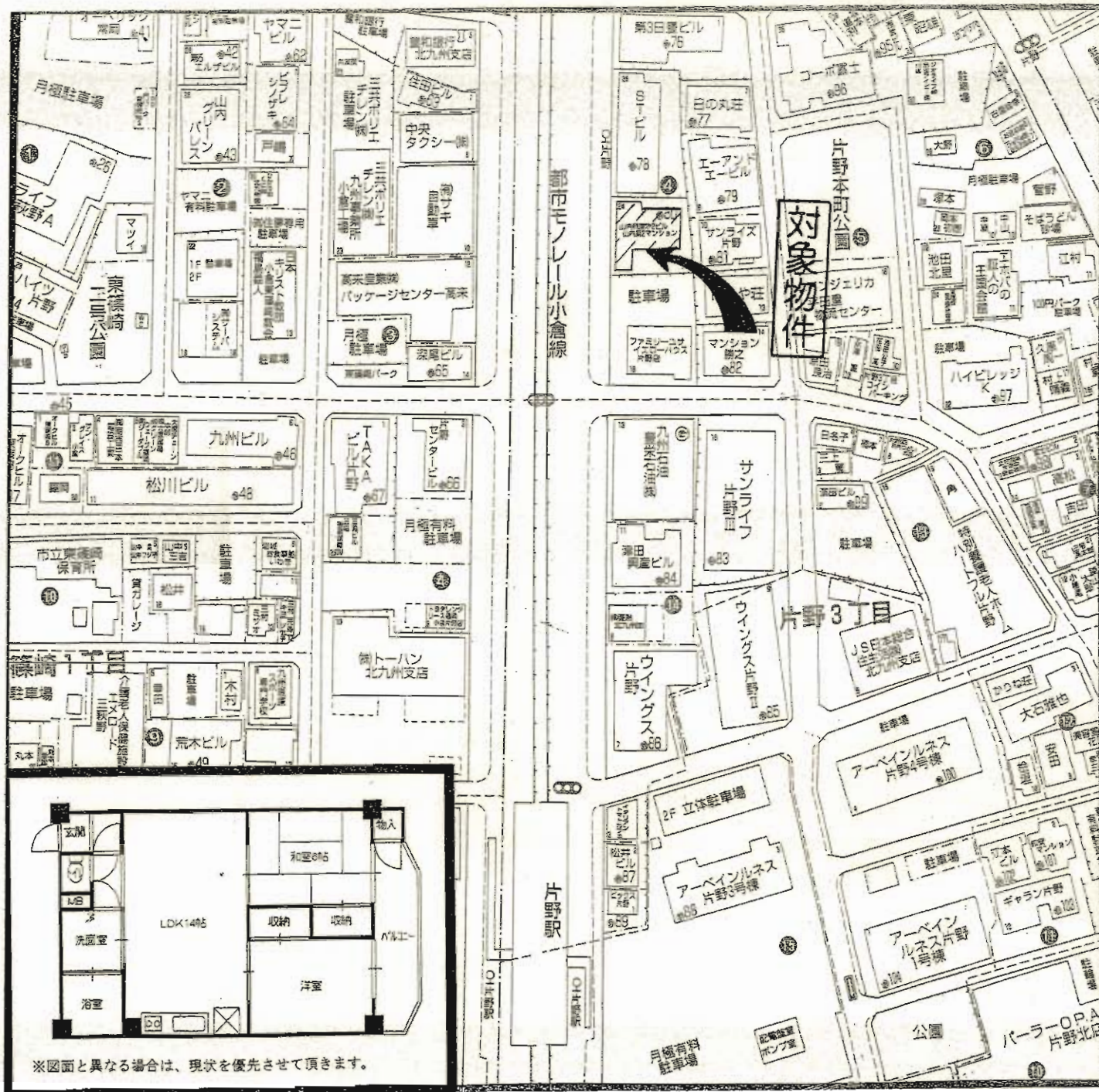


★H22年4月上旬内装リフォーム完了予定!!  
★駐車場近隣有(200E)



★10階部分眺望良好!!  
★バルコニー南西向き・日当たり良好

物件種目	分譲賃貸マンション		
最寄駅	JR小倉駅		
間取タイプ	2LDK		
賃貸条件	賃料	75,000円	
		敷金3ヶ月(2)	
物件所在地	北九州市小倉北区下到津5丁目10-21-1003号		
交通	西鉄バス下到津停	徒歩1分	
	建物名	アーティックス到津	
建物	構造・規模	鉄骨鉄筋コンクリート造14階建10階部分	
	使用部分面積	61.14m <sup>2</sup> (バルコニー面積7.32m <sup>2</sup> )	
	間取内訳	洋6×2・LDK14帖	
築年月	平成6年6月	契約期間	2年
管理費等	無		
駐車場	近隣200m 11,000円/月~		
現況	空	入居日	即
本体設備	EV・オートロック・管理人常駐		
各戸設備	給湯・シャワー・バルコニー		
保険等	加入義務有 2年間 料金12,000円		
備考	鍵交換代12,600円 到津小・板櫃中学校校区 ペット不可		



※図面と異なる場合は、現状を優先させていただきます。

# 分譲賃貸マンション

最寄駅 JR小倉駅

間取タイプ 2LDK

賃料

**53,000円**

賃貸条件

敷金・礼金なし

物件所在地 北九州市小倉北区片野3丁目4-24-703号室

交通 モノレール片野駅 徒歩1分

建物名	山内第2マンション
構造・規模	鉄筋コンクリート造9階建7階部分
使用部分面積	70.17m <sup>2</sup>
間取内訳	LDK14帖、洋6帖、和6帖

築年月 昭和60年1月 契約期間 2年

管理費等 5,500円

駐車場 近隣あり 10,500円/月

現況 空き 入居日 即

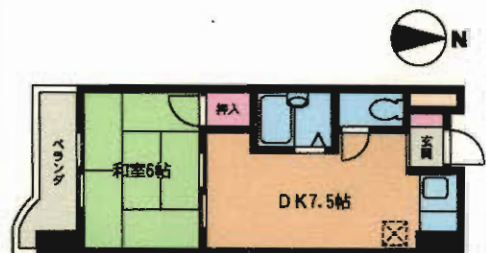
本体設備 エレベーター・都市ガス

各戸設備 給湯、シャワー、ウォシュレット

保険等 保険加入義務あり

備考 交通アクセス便利!  
三郎丸小学校・足立中学校校区

# 内山第20ビル



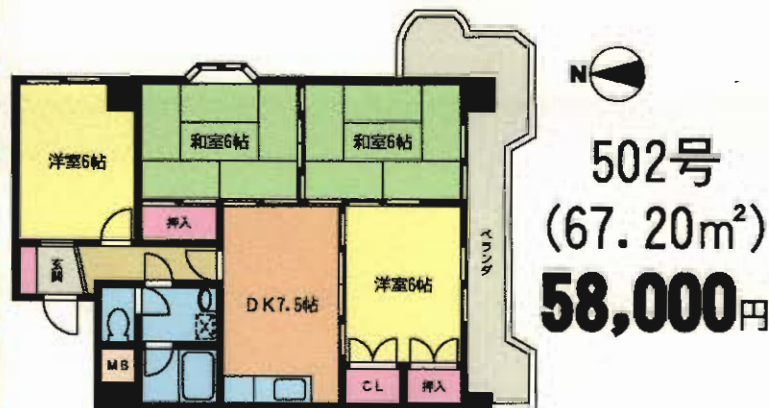
307号  
403号  
406号  
(29.30m<sup>2</sup>)  
**35,000円**



706号  
(45.00m<sup>2</sup>)  
**45,000円**



803号  
(58.32m<sup>2</sup>)  
**55,000円**



502号  
(67.20m<sup>2</sup>)  
**58,000円**

☆5月末までの入居に限り☆

3ヶ月間

賃料  
◎1DK **10,000円**  
◎2LDK **15,000円**  
◎3LDK・4DK **20,000円**



## 賃貸マンション

東公園バス停

1DK・2LDK・3LDK・4DK

賃料 **35,000円**～**58,000円**

敷金なし・礼金なし

物件所在地	北九州市小倉北区熊本2丁目10-10		
交通	東公園バス停 徒歩3分		
建物	建物名	内山第20ビル	
	構造・規模	SRC造8階建4階部分	
	使用部分積	29.30m <sup>2</sup> ～67.20m <sup>2</sup>	
	間取内訳	左図参照	
築年月	昭和61年9月	契約期間	2年
管理費等	3,000円		
駐車場	有 10,500円		
現況	空家	入居日	即時
本体設備	都市ガス・エレベーター・敷地内ゴミ置場・集合郵便受け		
各戸設備	流し台・ガスコンロ設置可・バストイレ別・シャワー・給湯・洗濯機置場(室内) ※1DKタイプのみ(ベランダ)・ベランダ・インターホン		
保険等	要		
備考	※1年未満の退去は違約金として家賃の1ヶ月分要。 ※保証会社加入義務有。		

# 賃貸マンション 黄金ハイツ

H22年3月内装全面リフォーム済



敷金0ヶ月!!

ペット可



飼育時条件  
●敷金2ヶ月



# 賃貸マンション

最寄駅 モノレール香春口三萩野駅

間取タイプ 3DK:601号、2DK:703号

賃料 52,000円~57,000円

敷金0ヶ月

物件所在地 北九州市小倉北区黄金1丁目13-13

交通 西鉄バス三萩野停 徒歩1分

モノレール香春口三萩野駅 徒歩3分

建物名 黄金ハイツ

構造・規模 RC造9階建6・7階部分

使用部分積 2DK:約44m<sup>2</sup> 3DK:約53m<sup>2</sup>

間取内訳 左図参照

築年月 S.61年1月 契約期間 2年

管理費等 3,000円

駐車場 敷地内 有 12,600円

現況 空 入居日 即

本体設備 エレベーター

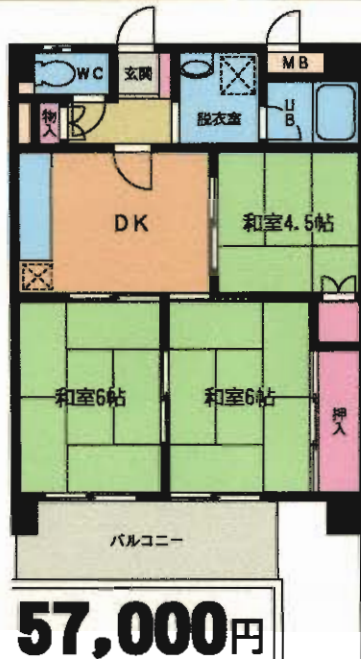
各戸設備 シャワー・給湯・シャンプードレッサー・エアコン・ウォシュレット・照明器具・ガスコンロ

保険等 加入義務要

備考  
・jcom対応  
・カギ交換・室内消毒・住宅総合保険加入  
・保証会社加入要  
・2年以内の解約は家賃1ヶ月分の解約金がかかります  
・ペット小型犬のみ可

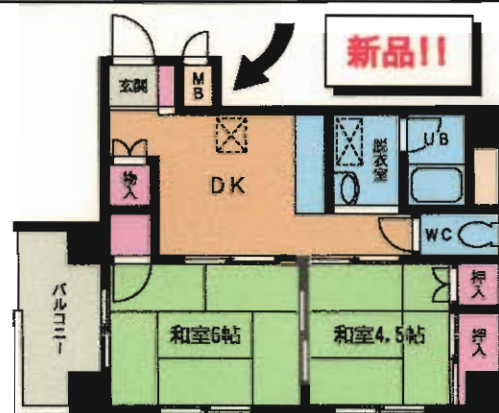
☆北九州中央病院徒歩5分!!  
☆コンビニ近隣に有リ!!  
☆モノレール  
香春口三萩野駅 徒歩3分!!  
☆西鉄バス三萩野停徒歩1分!!  
諸事便利な好立地!!

★シャンプードレッサー・レンジフード新品



2号タイプ 3DK 約53m<sup>2</sup> 空室:601号

・エアコン・ウォシュレット  
・照明器具・ガスコンロ



3号タイプ 2DK 約44m<sup>2</sup> 空室:703号

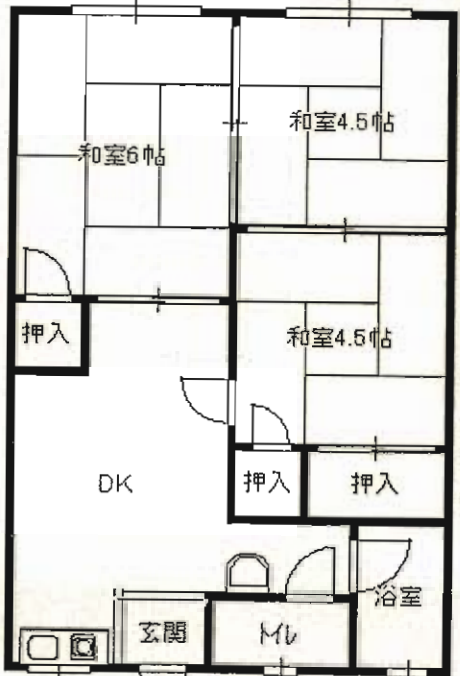
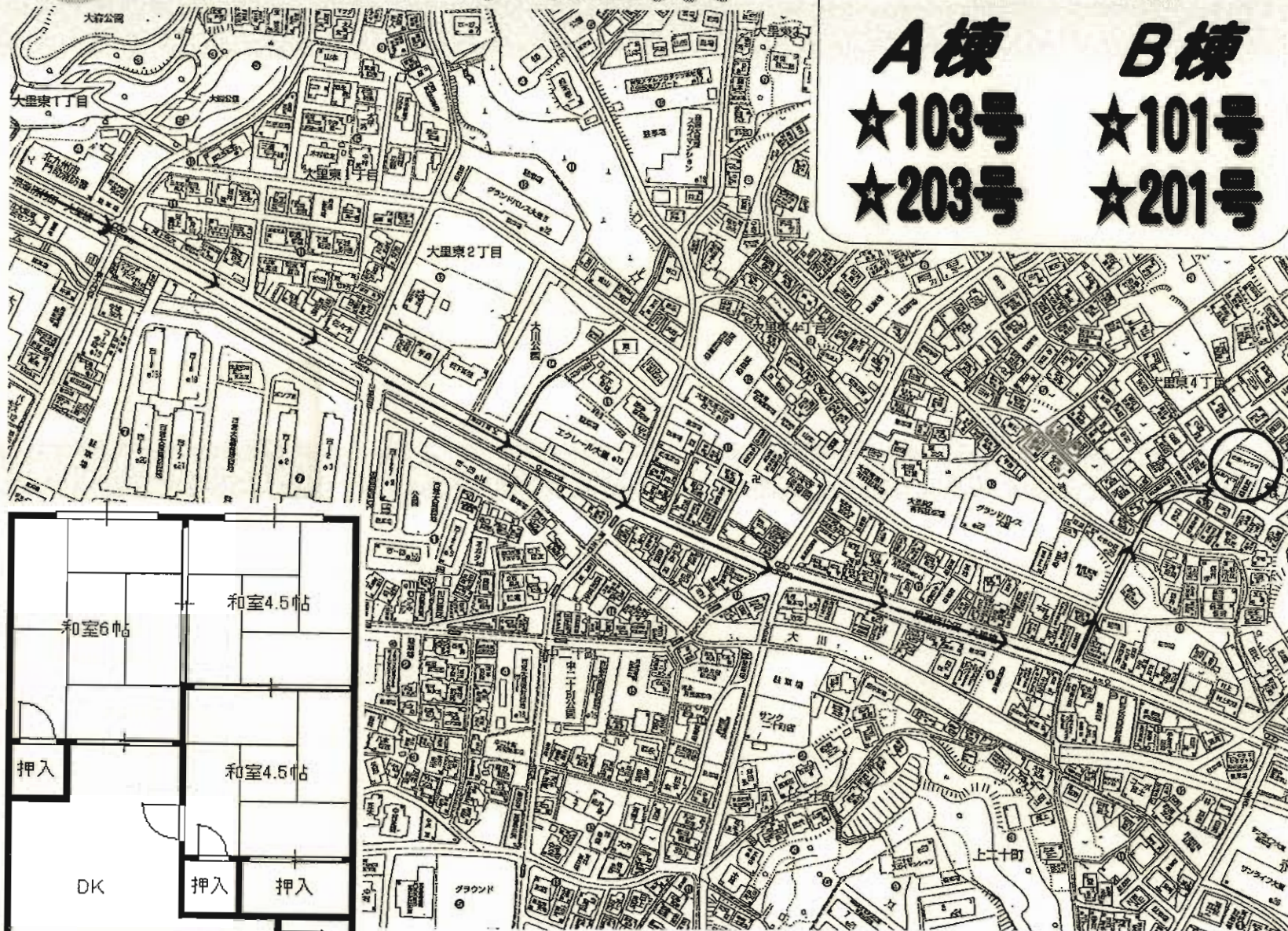
兄弟入居相談可



# オアシス大里東

# 空室

**A棟**      **B棟**  
 ☆103号    ☆101号  
 ☆203号    ☆201号



間取は現況優先

# 賃貸アパート

物件種目	賃貸アパート		
最寄駅	永黒バス停		
間取タイプ	3DK		
賃貸条件	賃料	38,000円	
	礼金	1ヶ月(実費)・敷金なし	
物件所在地	北九州市門司区大里東4丁目4-70		
交通	永黒バス停 徒歩3分		
建物	建物名	オアシス大里東A棟・B棟	
	構造・規模	軽量鉄骨造2階建	
	使用部分面積	42.67m <sup>2</sup>	
	間取内訳	間取図参照	
築年月	1978年3月	契約期間	2年
管理費等	2,000円		
駐車場	有5,000円		
現況	空室有	入居日	即時
本体設備	上下水道・プロパンガス・九州電力		
各戸設備	給湯・シャワー		
保険等	要		
備考	旧山田ハイツ		

# オリエンタル原町別院

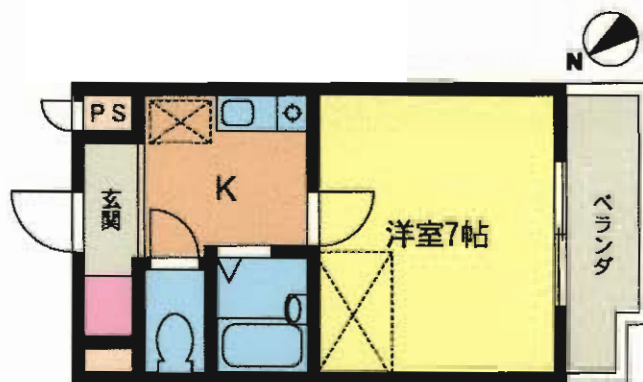


# 敷金0・礼金0

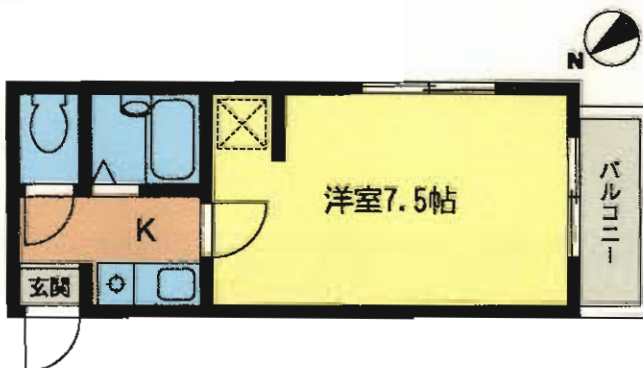
**環  
境  
良  
好**



門司駅徒歩12分



303号  
約20.30m<sup>2</sup>  
**38,000円**



304号  
約20.44m<sup>2</sup>  
**39,000円**

# 賃貸マンション

物件種目	賃貸マンション		
最寄駅	JR門司駅		
間取タイプ	1 K		
賃貸条件	賃料 303号 <b>38,000円</b> 304号 <b>39,000円</b>		
	敷金なし・礼金なし		
物件所在地	北九州市門司区原町別院7-18 303・304号		
交通	JR門司駅 徒歩12分		
建物	建物名	オリエンタル原町別院	
	構造・規模	RC造4階建3階部分	
	使用部分面積	303号約20.30m <sup>2</sup> 304号約20.44m <sup>2</sup>	
	間取内訳	左図参照	
築年月	平成3年3月	契約期間	2年
管理費等	無		
駐車場	有 7,350円(軽)		
現況	空	入居日	即時
本体設備	LPガス・集合郵便受け		
各戸設備	ガスコンロ付・バストイレ別・シャワー・給湯・洗濯機置場(室内)・ベランダ・インターホン・冷暖エアコン		
保険等	要		
備考			