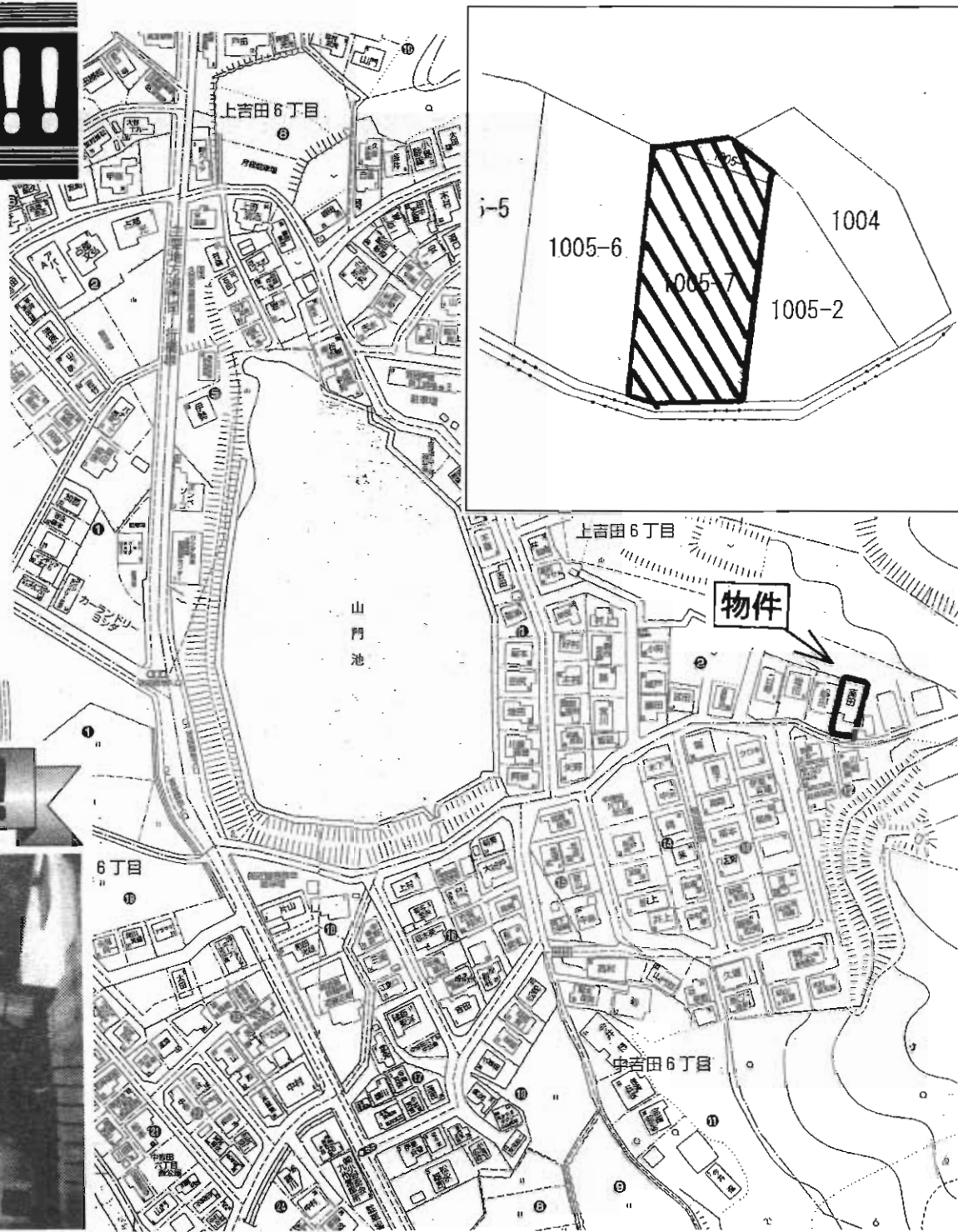
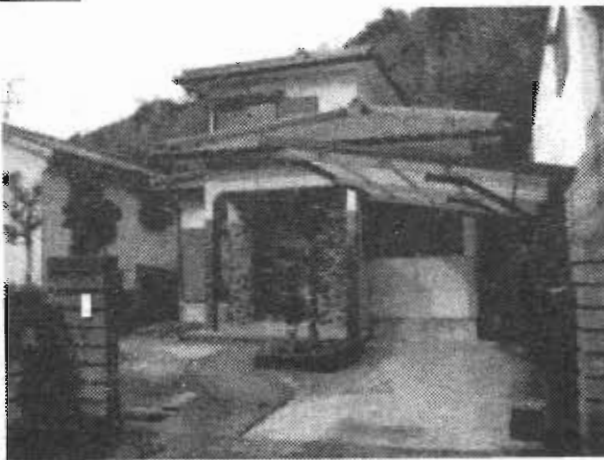


面積78.78坪!!



閑静な住宅街!!



物件種目	売地(古家付)		
最適用途	住宅用地		
最寄駅	西鉄バス吉田団地入口停		
土地面積	260.46㎡(78.78坪)	ほかに 私道面積	
価格	985万円	3.3㎡ 単価	12.51万円
物件所在地	北九州市小倉南区上吉田6丁目2-3		
交通	西鉄バス吉田団地入口停 徒歩4分		
土地権利	所有権	地目	宅地
都市計画	市街化区域	用途地域	第1種中高層住居専用地域
建ぺい率	60%	容積率	200%
他の法令上の制限			
地勢	傾斜地		
引渡条件	現況渡し		
現況	上物有り	引渡日	即時
接道状況(角地・間口)	南4.0m公道 接面10.6m		
設備	電気、プロパンガス、上水道、下水道		
備考	竹馬川碎石流危険地域であるが 法指定無し・規制無し (市庁舎11階保全課)		

福岡県北九州市小倉南区葛原東 付近



対象物件

建貸も相談可

21.5万/坪

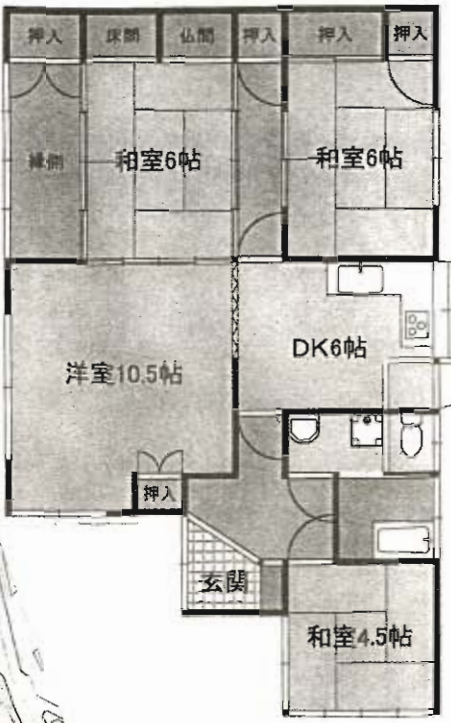
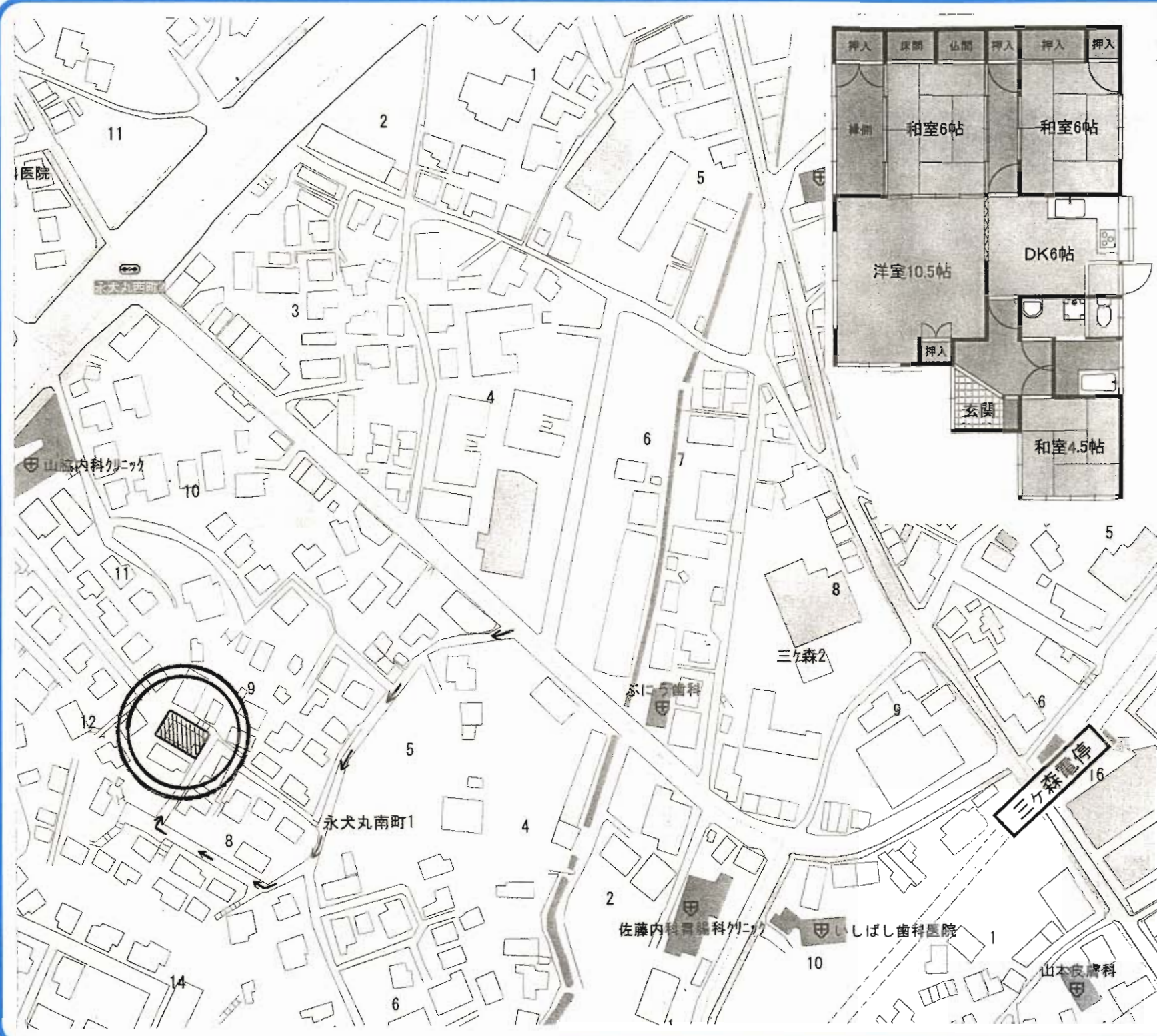
JR 下曾根駅

売土地

工場・病院・店舗

西鉄バス寺迫口停

物件種目	工場・病院・店舗		
最適用途	西鉄バス寺迫口停		
最寄駅	西鉄バス寺迫口停		
土地面積	実測 896.48㎡ (271.18坪)	ほかに 私道面積	
価格	5,830万円	3.3㎡ 単価	21.5万円
物件所在地	北九州市小倉南区葛原東一丁目6-11		
交通	西鉄バス寺迫口停 徒歩3分		
土地権利	所有権	地目	宅地
都市計画	市街化区域	用途地域	準工業地域
建ぺい率	60%	容積率	200%
他の法令上の制限	文化財保護法(遺跡なし)		
地勢			
引渡条件	現況渡し		
現況	更地	引渡日	即
接道状況(角地・間口)	国道10号線面す 裏は5m市道(約80cm低い)		
設備			
備考	確定測量済 校区:葛原小学校・沼中学校		



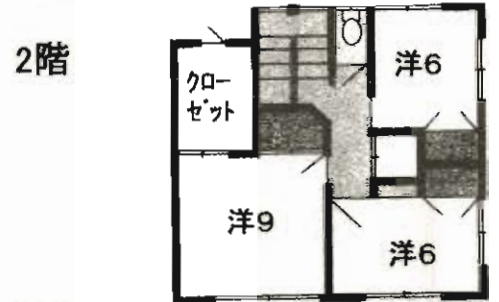
中古住宅

最寄駅 **筑豊電鉄三ヶ森電停**

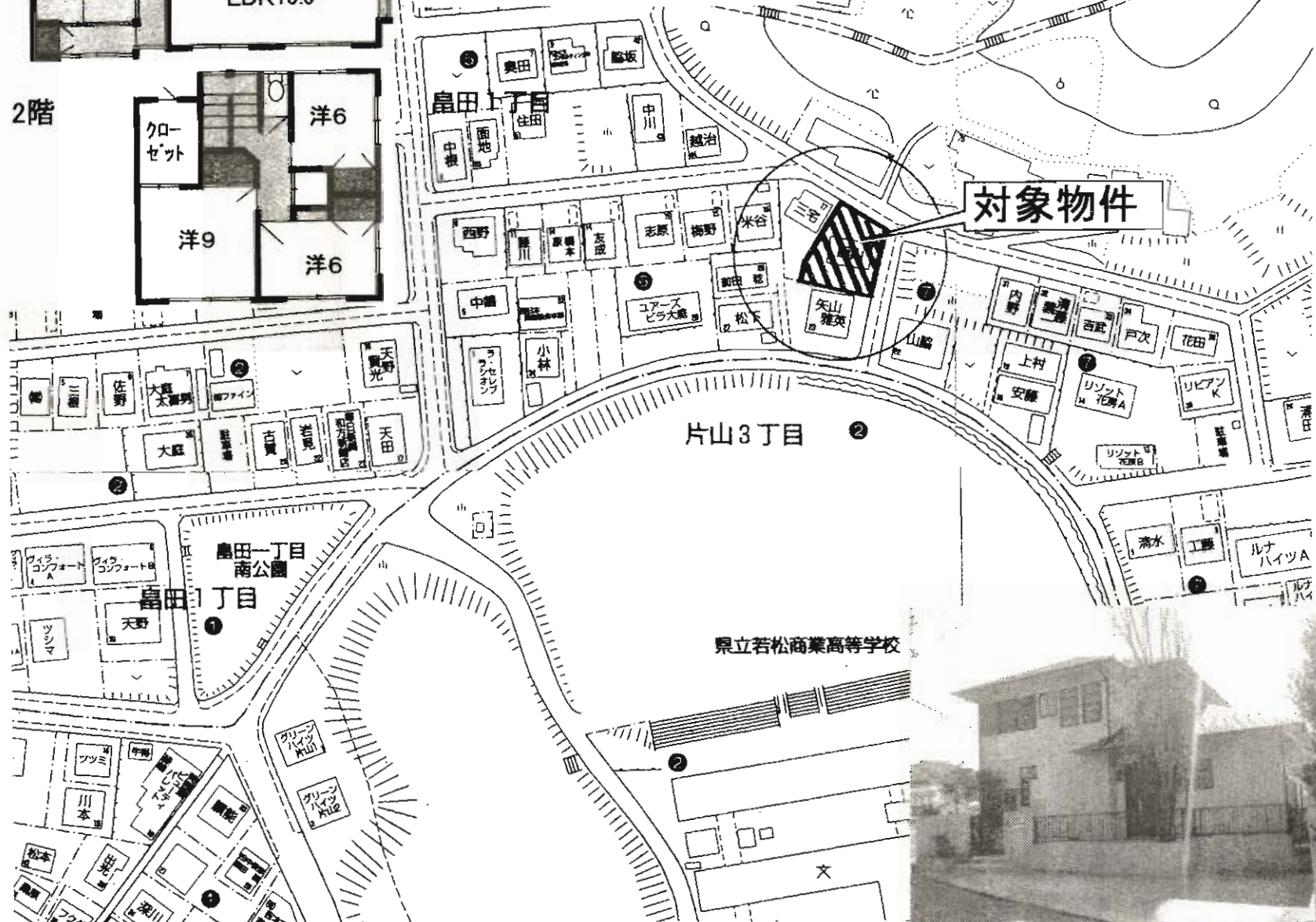
間取タイプ **4DK**

価格 **250万円**

物件種目	中古住宅		
最寄駅	筑豊電鉄三ヶ森電停		
間取タイプ	4DK		
価格	250万円		
物件所在地	北九州市八幡西区永犬丸南町1丁目8-1 (地番810番26)		
交通	筑豊電鉄三ヶ森電停 徒歩5分 西鉄バス永犬丸停 徒歩7分		
土地面積	公簿224.79㎡(67.99坪)	ほかに私道面積	69㎡(持分3分の1)
建物	構造・規模	木造セメント瓦葺平家建て	
	面積	延べ82.13㎡(24.84坪)	
	間取内訳	左記間取図参照(現況優先)	
土地権利	所有権	地目	宅地
都市計画	市街化区域	用途地域	第1種中高層住居専用地域
建ぺい率	60%	容積率	200%
他の法令上の制限			
築年月	昭和39年1月	駐車場	近隣月極有(5,000円/月)
現況	空	引渡日	即
建築確認番号			
接道状況(角地・間口)	南東側2mの私道に約10.5m接する		
設備	九電、上下水道、都市ガス		
備考	<ul style="list-style-type: none"> 永犬丸西小学校、永犬丸中学校校区 建物新築時にセットバック必要 前面道路(地目:公衆用道路、地積:69㎡)は持分3分の1で2項道路認定済み 		



住友林業建築、お手入れ良好 2世帯向き



物件種目	売 家
最寄駅	JR二島駅
間取りタイプ	4LDK+S
価格	2,550万円

物件所在地	北九州市若松区畠田一丁目6番20号		
交通	市営畠田3丁目バス停 徒歩5分		
土地面積	267.66 m ² (80.96坪)	ほかに 私道面積	なし m ²
建物	構造・規模	木造 2階建	
	面積	延べ 146.36m ² (44.27坪)	
	間取内訳	間取り図参照	
土地権利	所有権	地目	宅地
都市計画	市街化区域	用途地域	第1種低層住専
建ぺい率	50 %	容積率	80 %
他の法令上の制限	なし		
築年月	平成8年10月	駐車場	有(2台)
現況	空	引渡日	即
重要事項	第H07号認建北九003930号		
接道状況(角地・開口)	角地、6m公道に31.45m接道		
設備	九州電力・都市ガス・上下水道 システムバス、1・2階トイレ、 花房小学校、二島中学校校区		
備考	2世帯向き、住友林業建築、お手入れ良好!		

若松区宮丸町1丁目売家



◎眺望良好!!

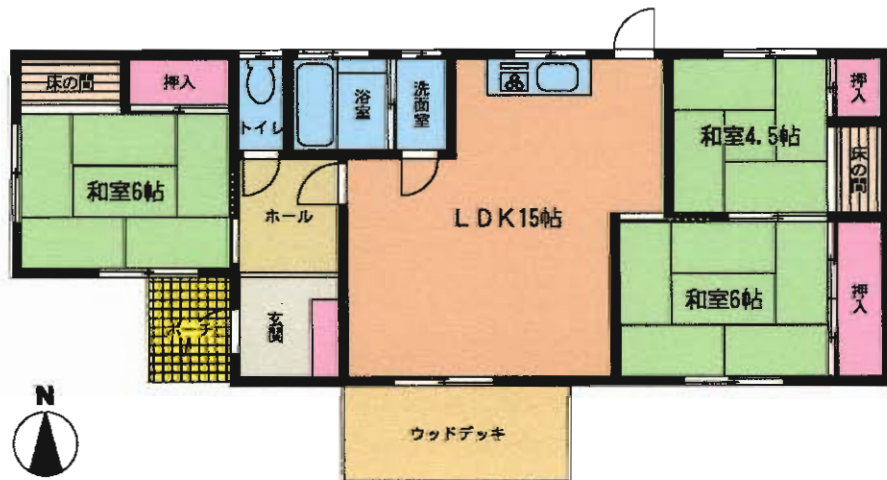
 ☆平成22年3月外装リフォーム済
 ☆平成19年4月内装リフォーム済



Ⓟ3台可能!!



☆皿倉山が一望できます☆



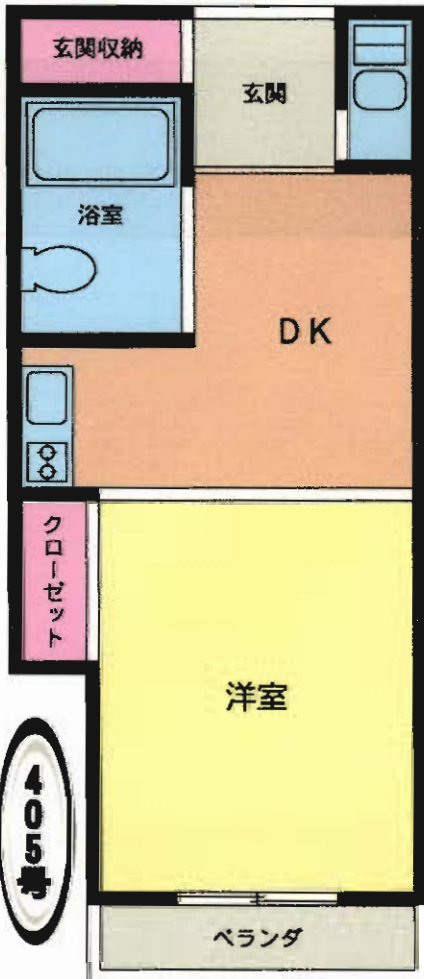
物件種目	中古売家		
最寄駅	JR藤ノ木駅		
間取タイプ	3LDK		
価格	980万円		
物件所在地	北九州市若松区宮丸町1丁目31-18		
交通	JR藤ノ木駅徒歩10分		
土地面積	260.46m ²	ほかに私道面積	
建物	構造・規模	軽量鉄骨造平屋建	
	面積	延べ78.47m ²	
	間取内訳	左図参照	
土地権利	所有権	地目	宅地
都市計画	市街化区域	用途地域	第1種低層地域
建ぺい率	40%	容積率	60%
他の法令上の制限	石峰山風致地区		
築年月	昭和49年12月	駐車場	3台可
現況	空家	引渡日	相談
建築確認番号			
接道状況(角地・間口)			
設備			
備考	壁面後退あり(1m)。		

売マンション

ビバライフ船場

鹿兒島本線
JR小倉駅徒歩8分

優れた利便性・理想の住環境



井筒屋まで徒歩1分

平成21年6月、**全面内装リフォーム済!!**



物件種目	売中古マンション
マンション名	ビバライフ船場
最寄駅	JR小倉駅
間取タイプ	1DK
価格	480万円

物件所在地	北九州市小倉北区船場町7-17 405号		
交通	JR小倉駅 徒歩8分 モノレール日過駅 徒歩4分		
建物	構造・規模	鉄筋コンクリート造陸屋根7階建4階部分	
	専有面積 (使用部分面積)	壁芯23.61m ²	バルコニー 面積 6.44m ²
間取内訳	間取図参照		
土地権利	所有権	用途地域	商業地域
築年月	昭和53年12月	総戸数	37戸
管理形態	自主管理	管理方式	自主管理
管理費	9,000円/月	修繕積立金	0円/月
現況	空家	引渡日	即時
駐車場	近隣あり20m 15,000円/月	施工会社	
本体設備	電気・上下水道・都市ガス・エレベーター		
各戸設備	給湯・フローリング		
備考	平成21年6月全面内装リフォーム済 *システムキッチン、バスユニット、 照明器具全て新品		

アーティックス重住

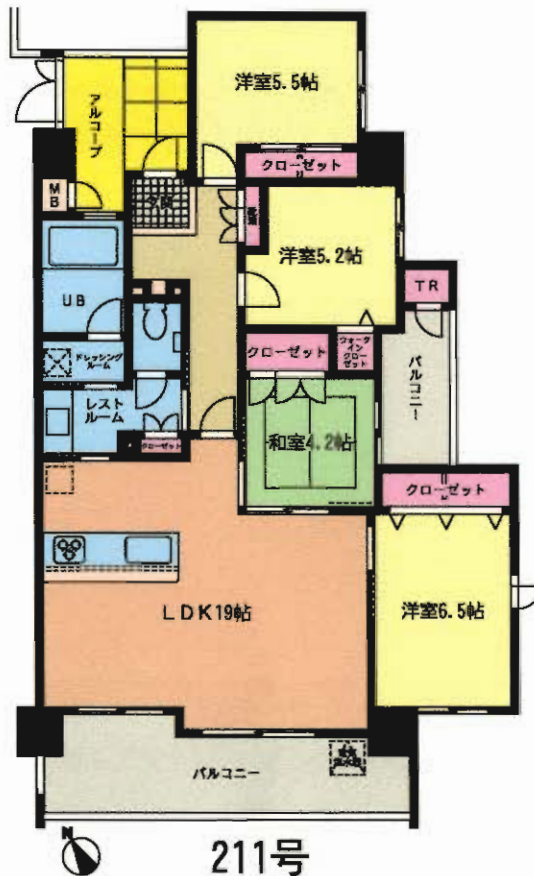
I type 4LDK
 ○生活空間面積/109.24㎡(33.04坪)
 ○専有面積/92.15㎡(27.87坪)
 ○バルコニー面積/17.09㎡(5.16坪)

キッチン⇄レストルーム⇄ドレッシングルームへ。
 スムーズな家事動線が魅力。
 ゆとりを演出する門扉付のアルコーブ。

○JR城野駅 徒歩6分!!
 ○スーパーサンリブ隣接!!
 駐車場敷地内2台12,000円/月 (No.43)



★東南角部屋★日当たり良好★

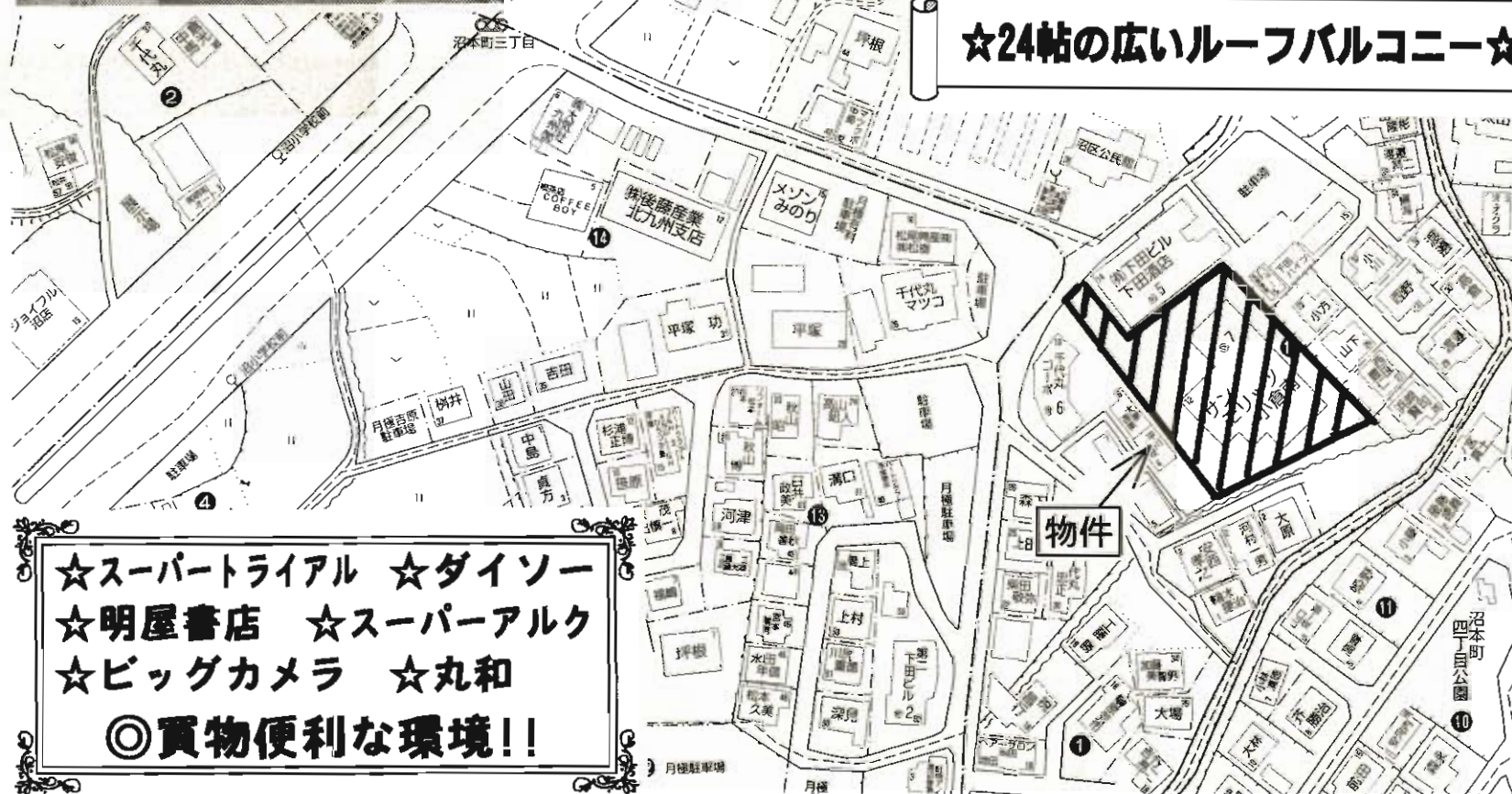


★築2年!
 ★オール電化★
 ★洗面付き洗面化粧台★

物件種目	売マンション		
マンション名	アーティックス重住		
最寄駅	JR城野駅		
間取タイプ	4LDK		
価格	2,480万円		
物件所在地	北九州市小倉北区重住3丁目2-10-211号		
交通	JR日豊本線城野駅 徒歩6分 西鉄バス高坊停 徒歩4分		
建物	構造・規模	鉄筋コンクリート造8階建2階部分	
	専有面積 (使用部分面積)	92.15㎡	バルコニー面積 17.09㎡
	間取内訳	LDK19帖、和4.2帖、洋6.5帖、5.5帖、5.2帖	
土地権利	所有権	用途地域	第1種住居地域
築年月	平成20年10月	総戸数	66戸
管理形態	(株)なかやしきエースサービス	管理方式	管理人巡回
管理費	5,530円/月	修積金	6,460円/月
現況	入居中	引渡日	相談
駐車場	敷地内No.43・44 12,000円/月	施工会社	福屋建設(株)
本体設備	EV・オートロック		
各戸設備	食洗器、浴室乾燥機、三面鏡洗面化粧台、トランクルーム、IHクッキングヒーター		
備考	・霧丘小・中学校区 ・ペット可 ・平成21年度公課金 113,500円(H25年度まで)		

サンモリッツ小倉南

◆◆◆ 東南の角部屋 ◆◆◆

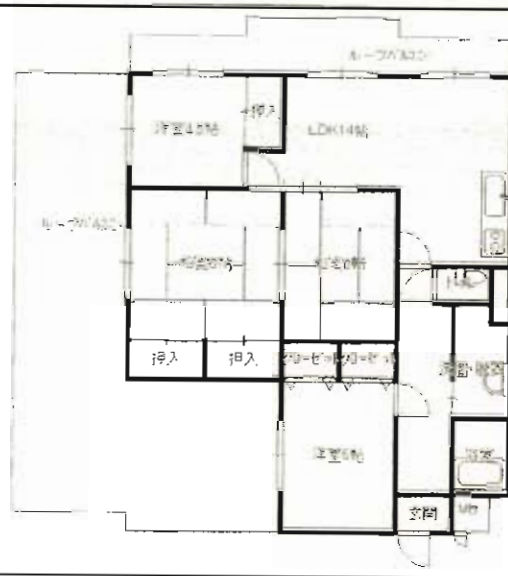


☆スーパertライアル ☆ダイソー
 ☆明屋書店 ☆スーパーアルク
 ☆ビッグカメラ ☆丸和
 ◎買物便利な環境!!

※現況を優先します

☆24帖の広いルーフバルコニー☆

室内程度良好



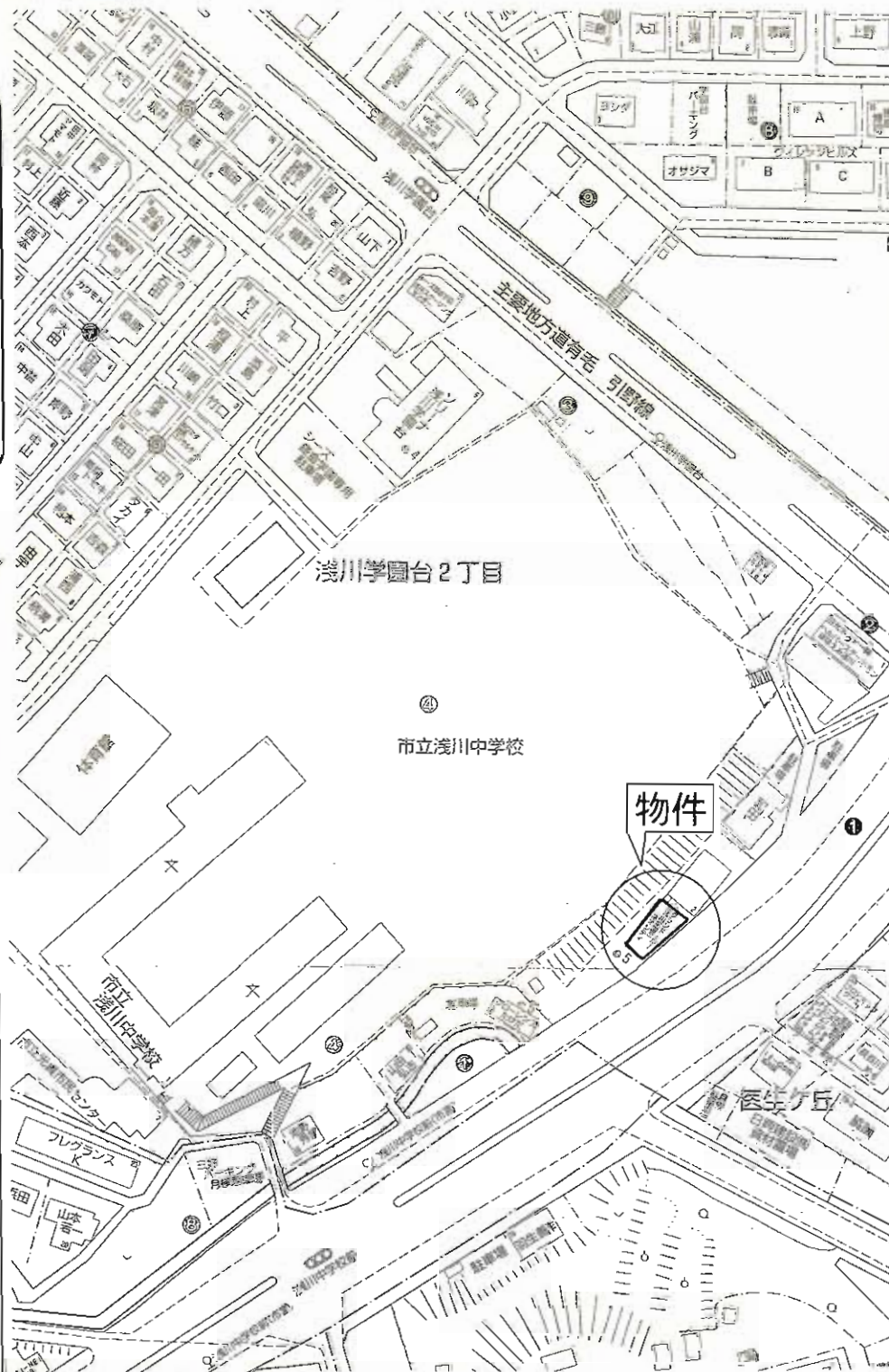
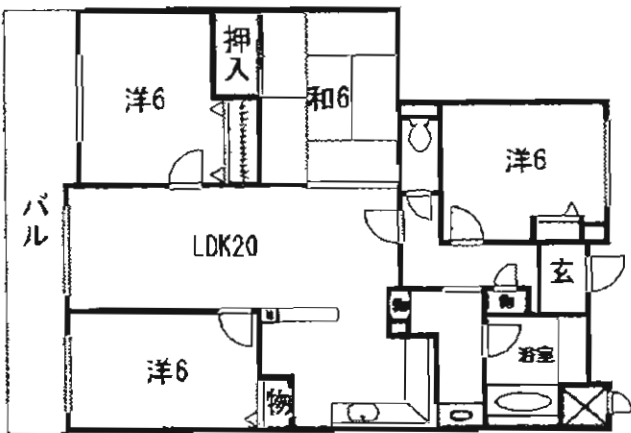
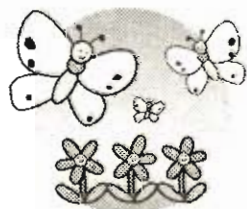
物件種目	中古売マンション		
マンション名	サンモリッツ小倉南		
最寄駅	西鉄バス沼小学校前停		
間取タイプ	4LDK		
価格	1,180万円(税込)		
物件所在地	北九州市小倉南区沼本町4丁目13-12 408号		
交通	西鉄バス沼小学校前停 徒歩3分		
建物	構造・規模	RC造7階建4階部分	
	専有面積 (使用部分面積)	内法80.77m ²	バルコニー 面積 39.00m ²
	間取内訳	LDK14、洋6・4、5、和8・6	
土地権利	所有権	用途地域	第1種中高層住居専用地域
築年月	1992年2月	総戸数	
管理形態	自主管理	管理方式	自主管理
管理費	5,300円	修積立金	10,270円
現況	所有者居住中	引渡日	相談
駐車場	近隣有 5,000円	施工会社	
本体設備	エレベーター・都市ガス・外観タイル張り・駐輪場		
各戸設備	追焚機能・システムキッチン・収納スペース・ウォークインクローゼット・給湯・洗濯洗面化粧台・モニター付インターホン・ルーフバルコニー		
備考			

収益マンション

- ☆年収120万円(10万円/月)
- ※H21年実績
- ☆現在賃貸中(法人契約)
- ☆光貞小・浅川中学校区

グランド・ルー浅川学園台ネオシティ

- 1,350万円
- 築8年
- 4LDK



収益売マンション

物件種目	マンション名	最寄駅	間取タイプ	価格
	グランド・ルー浅川学園台ネオシティ	西鉄バス浅川中学校前停	4LDK	1,350万円

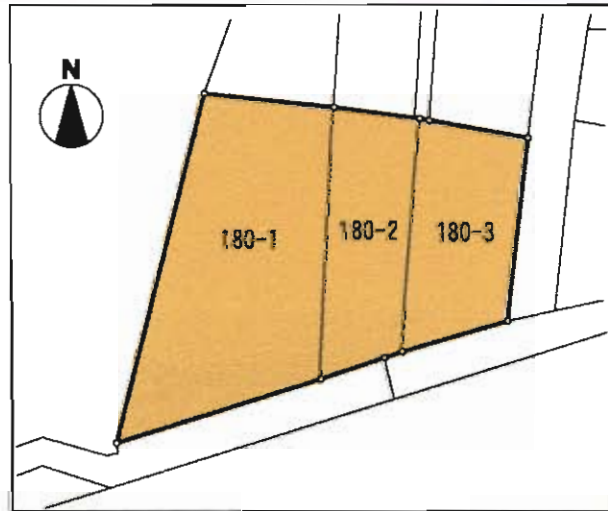
物件所在地	北九州市八幡西区浅川学園台2丁目1番2号		
交通	西鉄バス浅川中学校前停 徒歩2分		
建物	構造・規模	RC造5階建4階部分	
	専有面積 (使用部分面積)	81.34m ²	バルコニー 面積
間取内訳			
土地権利	所有権	用途地域	
築年月	平成15年5月	総戸数	
管理形態		管理方式	巡回管理
管理費	9,300円/月	修積立金	4,300円/月
現況	賃貸中	引渡日	即
駐車場	4,000円	施工会社	
本体設備			
各戸設備			
備考	平成21年年収:120万円(10万円/月) 現在賃貸中(法人契約) 学校区:光貞小・浅川中学校		

売倉庫兼工場

遠賀郡遠賀町



土地面積: 2,171.97m² (657.02坪)



 ★倉庫兼工場に最適!!
 ★駐車場・複数台OK!!
 ★国道3号至近!北九州方面へも
 福岡方面へもアクセス良好!!



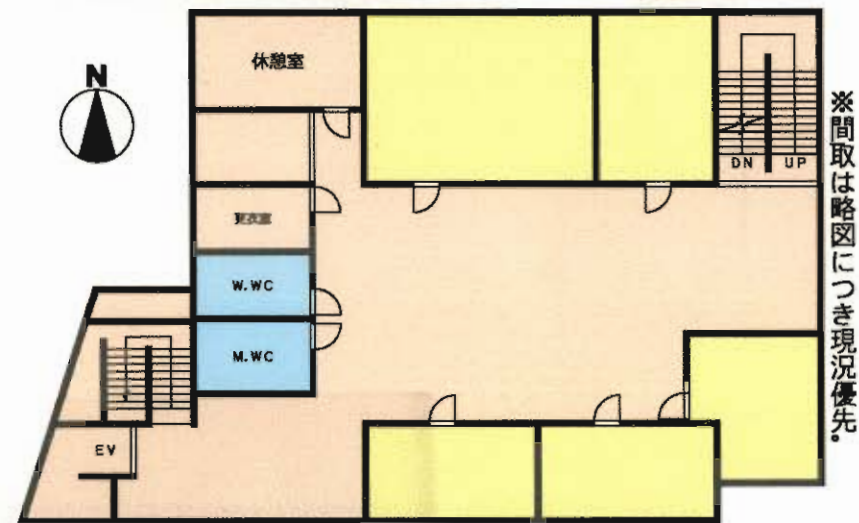
売倉庫兼工場

J R 遠賀川駅

8,000万円

物件種目	売倉庫兼工場		
最寄駅	J R 遠賀川駅		
価格	8,000万円		
物件所在地	遠賀郡遠賀町大字今古賀180-1 -2、-3		
交通	「遠賀町役場前」バス停 徒歩2分		
土地面積	2,171.97m ² (657.02坪)	ほかに私道面積	
建物	構造・規模	鉄骨造亜鉛メッキ鋼板葺2階建	
	面積	1F:1,275.39m ² 2F:44.87m ² 計:1,320.26m ² (399.37坪)	
	建物名		
土地権利	所有権	施工会社	
総戸数		築年月	平成8年1月
都市計画	非線引区域	用途地	第1種住居地域
建ぺい率	60%	容積率	200%
他の法令上の制限			
現況	賃貸中	引渡日	相談
駐車場	有		
接道状況(角地・間口)			
設備			
備考			

貸事務所 八幡西区 熊手



※間取は略図につき現況優先。

7F
坪単価・・・3,990円



JR「黒崎」駅徒歩5分!
快適な交通アクセス

★広々ワンフロアー!!
★直通エレベーター完備!!

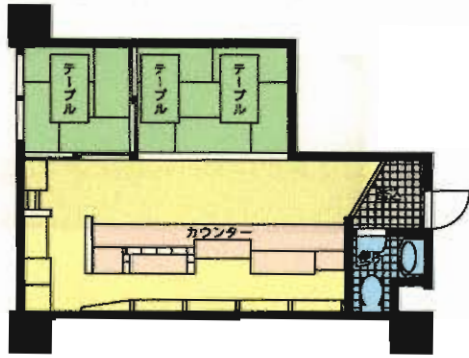
物件種目	貸事務所		
最寄駅	JR黒崎駅		
賃貸条件	賃料	691,746円	
		敷金6ヶ月(4)	
物件所在地	北九州市八幡西区熊手2丁目1-11		
交通	鹿児島本線黒崎駅 徒歩5分		
建物	建物名	エルザパーキングビル黒崎	
	構造・規模	SRC造7階建7階部分	
	使用部分積	573.13m ² (173.37坪)	
築年月	昭和63年4月	契約期間	5年
管理費等	69,174円		
土地面積		用途地域	商業地域
駐車場	有 15,750円		
現況	空	引渡日	即
接道状況(角地・間口)			
本体設備			
各戸設備	EV(直通専用EV)		
備考			

飲食店舗入居募集

第6エルザビル

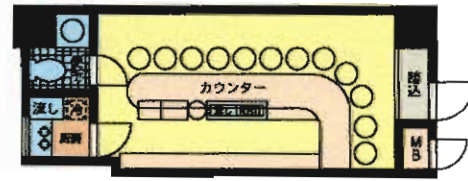
～**迫力ある4mの
ライオンの顔が目印!!**～

わずかな資金で即営業
内装設備・備品設置済



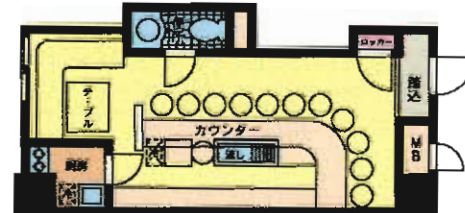
☆居酒屋向き☆ Dタイプ-1F

〈賃料〉**164,640**円 〈共益費〉**22,050**円
〈面積〉14.0坪(46.29㎡) **居抜き**



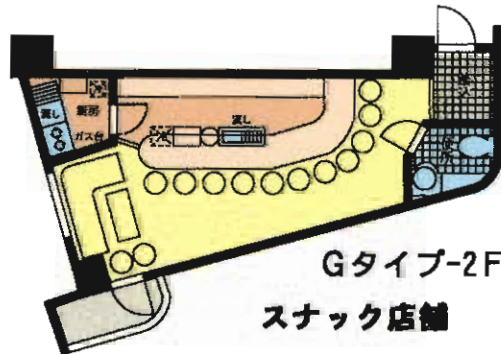
スナック店舗 Fタイプ-1F

〈賃料〉**127,470**円 〈共益費〉**14,805**円
〈面積〉9.4坪(31.08㎡) **リース**



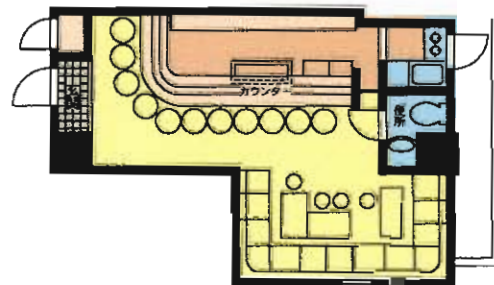
スナック店舗 Bタイプ-2F

〈賃料〉**117,600**円 〈共益費〉**17,325**円
〈面積〉11.0坪(36.37㎡) **リース**



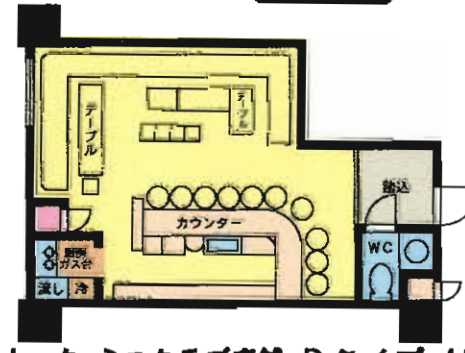
Gタイプ-2F
スナック店舗

〈賃料〉**117,915**円 〈共益費〉**18,428**円
〈面積〉11.7坪(38.68㎡) **リース**



スナック・ミニクラブ店舗 Hタイプ-6F

〈賃料〉**140,175**円 〈共益費〉**21,105**円
〈面積〉13.4坪(44.3㎡) **リース**



スナック・ミニクラブ店舗 Dタイプ-4F

〈賃料〉**144,060**円 〈共益費〉**22,050**円
〈面積〉14.0坪(46.29㎡) **リース**

テナント

J R 黒崎駅

賃料 左記参照(税込)

敷金**3**ヶ月**(3)**

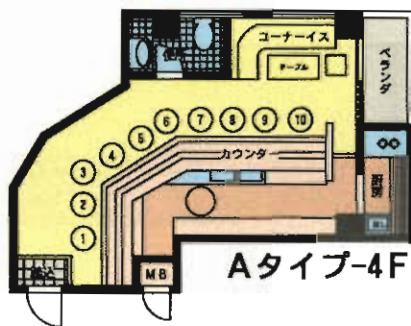
物件種目	テナント		
最寄駅	J R 黒崎駅		
賃貸条件	賃料 左記参照(税込) 敷金 3 ヶ月 (3)		
物件所在地	北九州市八幡西区熊手1丁目3番23号		
交通	J R 黒崎駅 徒歩5分		
建物	建物名	第6エルザビル	
	構造・規模	鉄筋コンクリート造8階建	
	使用部分積	左記参照	
築年月	昭和63年9月	契約期間	5年(更新有)
管理費等	左記参照(税込)		
土地面積		用途地域	商業地域
駐車場	なし		
現況	空	引渡日	即
接道状況(角地・開口)			
本体設備	エレベーター		
各戸設備			
備考			

リーススナック店舗入居募集

第3エルザビル

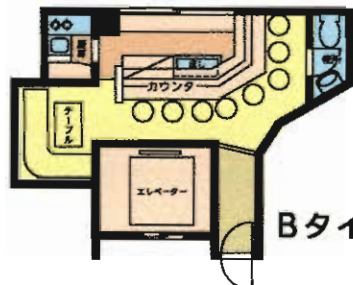
～スナック・バーに
適した店舗あります～

わずかな資金で即営業
内装設備・備品設置済



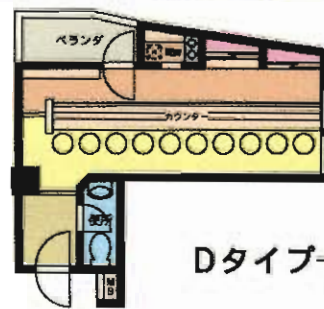
Aタイプ-4F

〈賃料〉102,795円 〈共益費〉16,065円
〈敷金〉2ヶ月(2)
〈面積〉10.2坪(33.72㎡) **リース**



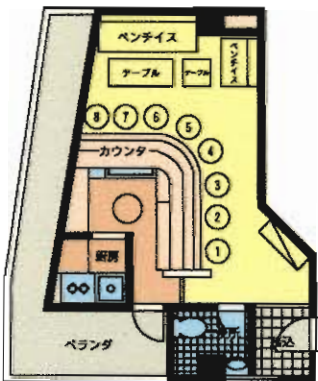
Bタイプ-3F

〈賃料〉91,350円 〈共益費〉13,860円
〈敷金〉2ヶ月(2)
〈面積〉8.8坪(29.1㎡) **リース**



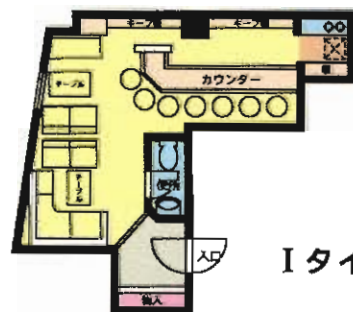
Dタイプ-3F

〈賃料〉95,130円 〈共益費〉15,120円
〈敷金〉2ヶ月(2)
〈面積〉9.6坪(31.74㎡) **リース**



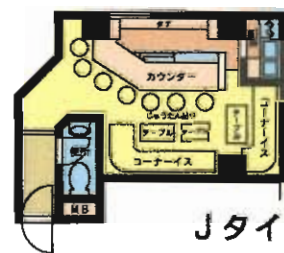
Fタイプ-5F

〈賃料〉95,340円 〈共益費〉14,805円
〈敷金〉2ヶ月(2)
〈面積〉9.4坪(31.08㎡) **リース**



Iタイプ-7F

〈賃料〉117,915円 〈共益費〉18,480円
〈敷金〉2ヶ月(2)
〈面積〉11.7坪(38.68㎡) **リース**



Jタイプ-8F

〈賃料〉100,590円 〈共益費〉16,065円
〈敷金〉2ヶ月(2)
〈面積〉10.2坪(33.72㎡) **リース**

テナント

J R 黒崎駅

賃料 左記参照(税込)

敷金2ヶ月(2)

物件所在地 北九州市八幡西区熊手2丁目1番5号

交通 J R 黒崎駅 徒歩4分

建物名 第3エルザビル

構造・規模 鉄骨造8階建

使用部分 左記参照

築年月 昭和60年8月 契約期間 5年(更新有)

管理費等 左記参照(税込)

土地面積 用途地域 商業地域

駐車場 なし

現況 空 引渡日 即

接道状況

本体設備 エレベーター

各戸設備

スナック店舗

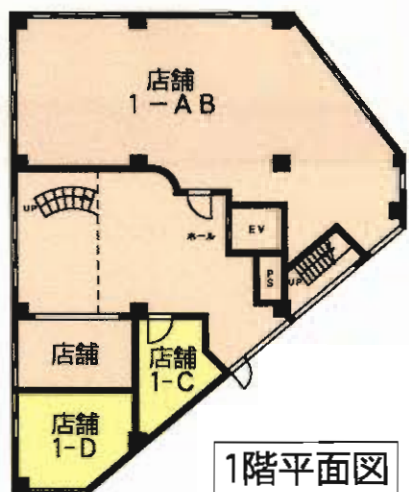
備考



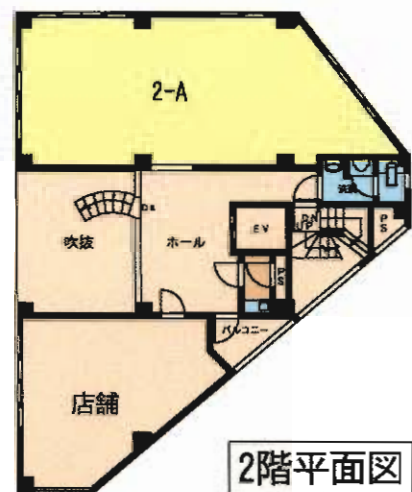
商店街の中心地



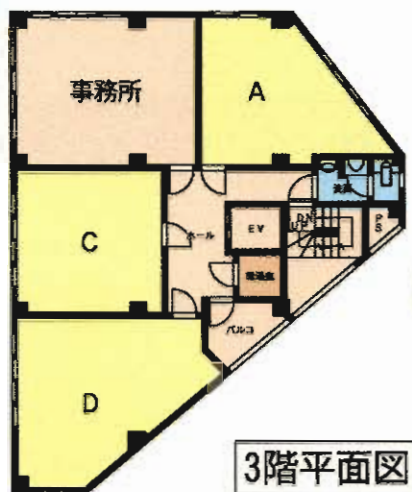
☆店舗・事務所に最適!!



1階平面図



2階平面図



3階平面図

エアコン付き!!
(3Fのみ!!)

階数	タイプ	面積	坪単価	賃料(税込)	共益費	敷金	礼金
1F	C	5.06坪	10,376円	52,500 円	5,250円	2ヶ月分	2ヶ月分
1F	D	6.23坪	10,113円	63,000 円	6,300円	2ヶ月分	2ヶ月分
2F	A	25.23坪	5,785円	145,950 円	13,230円	2ヶ月分	2ヶ月分
3F	A	13.26坪	4,197円	55,650 円	6,930円	2ヶ月分	2ヶ月分
3F	C	12.51坪	4,197円	52,500 円	6,510円	2ヶ月分	2ヶ月分
3F	D	14.98坪	4,206円	63,000 円	7,770円	2ヶ月分	2ヶ月分

物件種目	貸店舗・事務所		
最寄駅	JR戸畑駅		
賃貸条件	賃料	左図参照	
	敷金	2ヶ月・礼金2ヶ月	
物件所在地	北九州戸畑区中本町2番地10号		
交通	西鉄バス中本町第一停 徒歩1分 JR戸畑駅 徒歩5分		
建物	建物名	サンファイビル	
	構造・規模	鉄筋コンクリート造地上5階建	
使用部分積	左図参照		
築年月	平成4年3月	契約期間	2年
管理費等	左図参照		
土地面積		用途地域	商業地域
駐車場	無		
現況	空	引渡日	即
接道状況(角地・開口)			
本体設備	エレベーター		
各戸設備	エアコン(事務所使用の部屋のみ)		
備考	水道料...2,100円/月(定額) 3階事務所仕上げ		

貸店舗・事務所

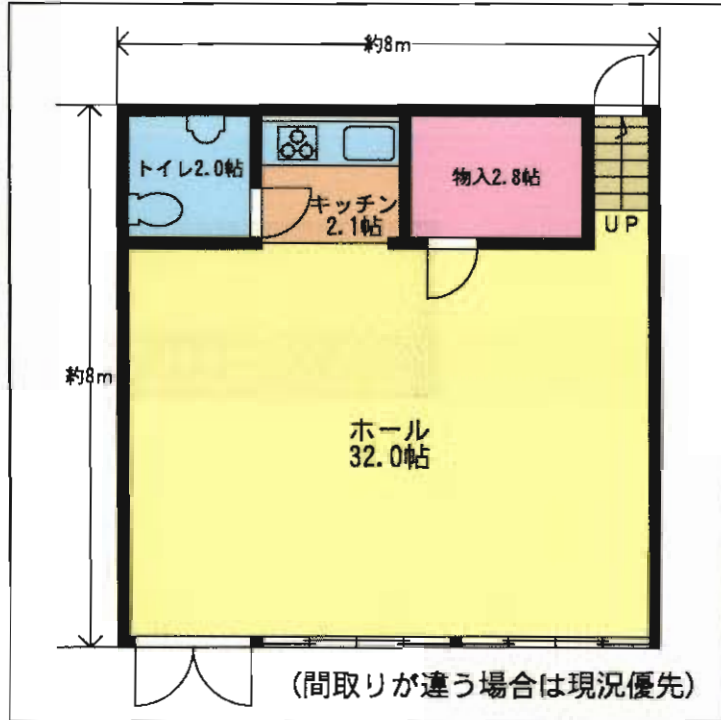
小倉北区片野5丁目



モノレール
「片野」駅徒歩3分



67.47㎡★20.4坪

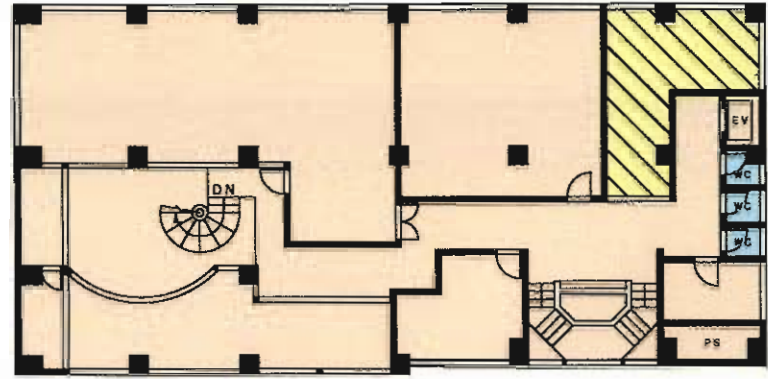


- ※トリアルまで徒歩5分
- ※黄金市場まで徒歩10分
- ※紫川インター近し
- ※スケルトン(現況)渡し

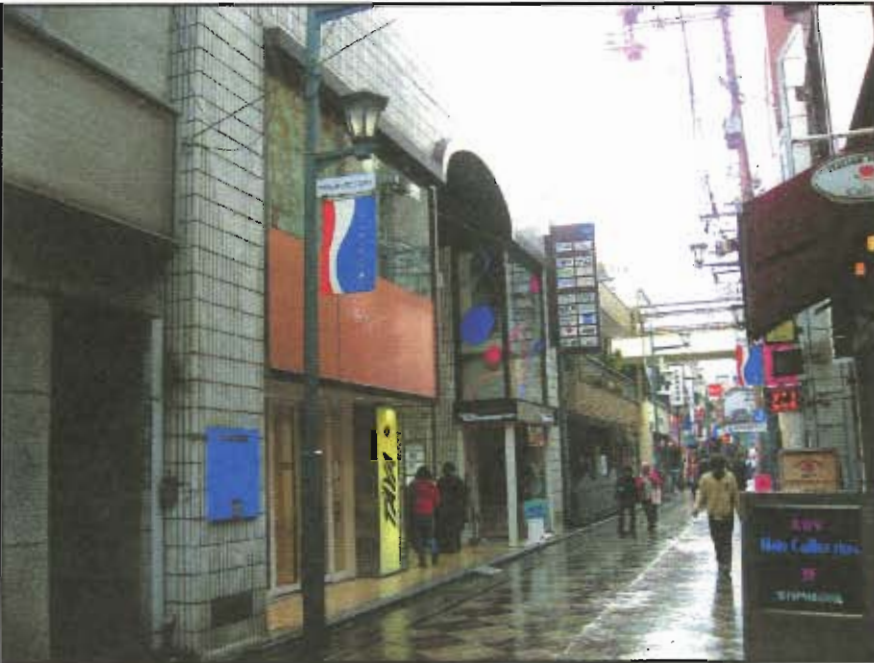
物件種目	貸店舗・事務所		
最寄駅	モノレール片野駅		
賃貸条件	賃料	49,000円	
	敷金	3ヶ月 敷引 2ヶ月	
物件所在地	北九州市小倉北区片野5丁目1-10		
交通	モノレール片野駅 徒歩3分		
建物	建物名	三萩野コーポラス(1F)	
	構造・規模	SRC造8階建1階部分	
使用部分面積	67.47㎡(20.4坪)		
築年月	昭和58年12月	契約期間	2年
管理費等	16,000円		
土地面積		用途地域	商業地域
駐車場	空無		
現況	空	引渡日	相談
接道状況(角地・間口)	6m公道に面す		
本体設備	九州電力・上下水道		
各戸設備	トイレ・ミニキッチン・倉庫		
備考	保証会社加入要		

魚町2丁目
インクスポットビル

3
F



◎エステ・マッサージ・事務所向き!!



ACCESS
JR小倉駅 徒歩6分!
モノレール平和通駅 徒歩1分!

魚町ルネッサンス通り沿い!

同フロアに「福岡口福案内」本で
有名な寿司の「もり田」
・フランス料理「おか野」入店!!



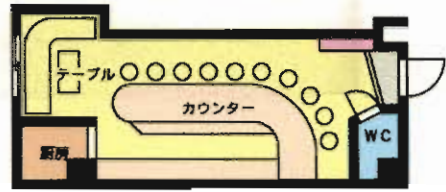
物件種目	貸店舗		
最寄駅	JR小倉駅		
賃料	10万円		
貸賃条件	敷金2ヶ月(礼金1ヶ月)		
物件所在地	北九州市小倉北区魚町2丁目5番17号		
交通	JR小倉駅 徒歩6分 モノレール平和通駅 徒歩1分		
建物	建物名	インクスポットビル	
	構造・規模	鉄筋コンクリート造4階建て3階部分	
使用部分面積	39.60㎡(約12坪)		
築年月	昭和56年5月	契約期間	3年
管理費等	無		
土地面積		用途地域	
駐車場	無		
現況	入居中	引渡日	H22.9月末
接道状況(角地・間口)			
本体設備	エレベーター		
各戸設備			
備考	・9月末退去		

リーススナック店舗入居募集

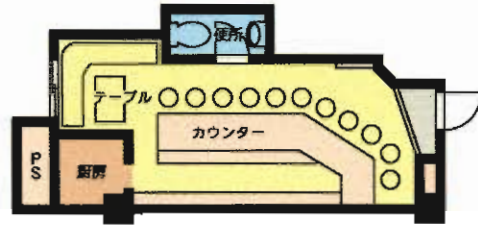
第2エルザビル

～小倉歓楽街の一等地
身長5mゴリラが
注目を集めます～

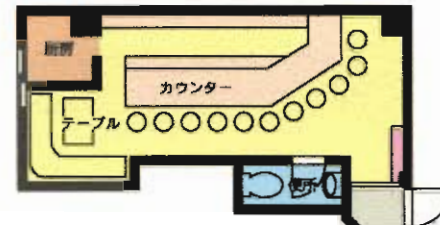
わずかな資金で即営業
内装設備・備品設置済



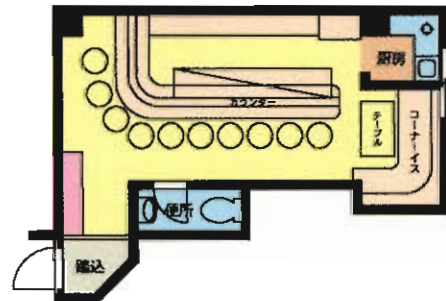
スナック店舗 Aタイプ-4F
〈賃料〉126,000円 〈共益費〉13,703円
〈敷金〉2ヶ月(2) **リース**
〈面積〉8.7坪(28.77㎡)



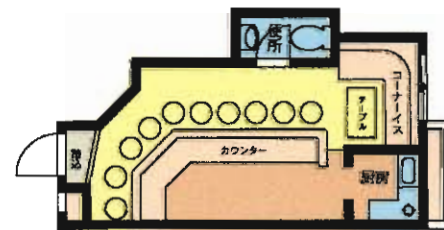
スナック店舗 Cタイプ-4F
〈賃料〉141,750円 〈共益費〉14,647円
〈敷金〉2ヶ月(2) **リース**
〈面積〉9.3坪(30.75㎡)



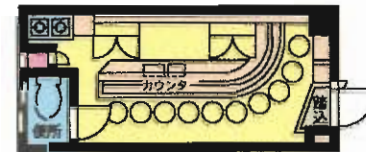
スナック店舗 Dタイプ-3F
〈賃料〉152,250円 〈共益費〉16,222円
〈敷金〉2ヶ月(2) **リース**
〈面積〉10.3坪(34.05㎡)



スナック店舗 Eタイプ-3F
〈賃料〉131,250円 〈共益費〉14,017円
〈敷金〉2ヶ月(2) **リース**
〈面積〉8.9坪(29.43㎡)



スナック店舗 Fタイプ-2F
〈賃料〉126,000円 〈共益費〉12,442円
〈敷金〉2ヶ月(2) **リース**
〈面積〉7.9坪(26.12㎡)



スナック店舗 Hタイプ-4F
〈賃料〉105,000円 〈共益費〉11,182円
〈敷金〉2ヶ月(2) **リース**
〈面積〉7.1坪(23.48㎡)

テナント

JR小倉駅

賃料 左記参照(税込)

敷金**2ヶ月(2)**

物件所在地	北九州市小倉北区鍛冶町1丁目8-14		
交通	モノレール平和通駅 徒歩5分 西鉄バス米町停 徒歩1分		
建物	建物名	第2エルザビル	
	構造・規模	鉄骨造6階建	
	使用部分面積	左記参照	
築年月	昭和59年12月	契約期間	5年(更新有)
管理費等	左記参照(税込)		
土地面積		用途地域	商業地域
駐車場	なし		
現況	空	引渡日	即
接道状況(角地・間口)			
本体設備	エレベーター		
各戸設備			
備考			

堺町公園そばの好立地!

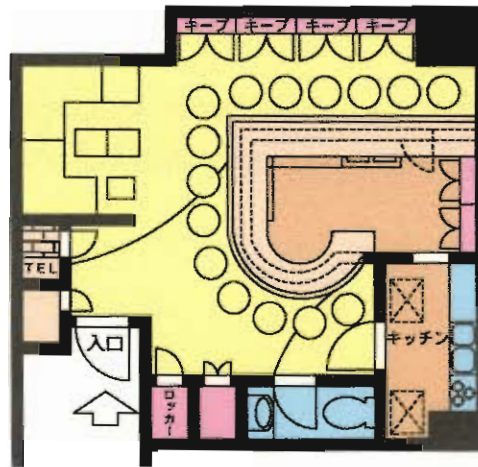
スナック・ラウンジ・ミニクラブ店舗



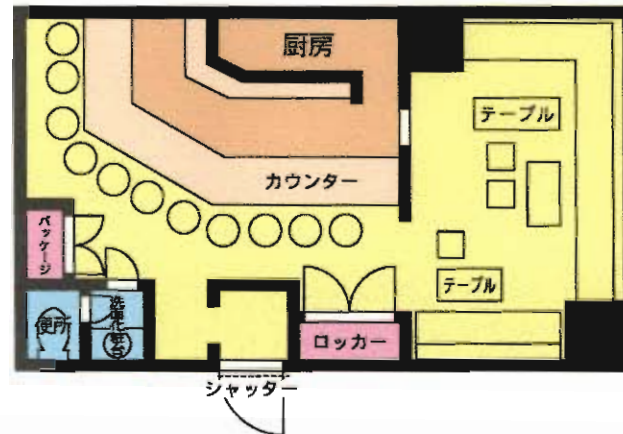
◆JR小倉駅 徒歩6分!
◆モノレール平和通駅 徒歩3分!!
◆美客見込める好立地!!

～小倉歓楽街
堺町の一等地!～

内装設備・備品設置済!!



<賃料> **192,780円**
<共益費> 24,097円
<敷金> 140万円 (80万円)
<面積> 15.3坪 (50.6㎡)
リース 2F-B
<リース料> 84,000円



<賃料> **223,020円**
<共益費> 27,878円
<敷金> 180万円 (90万円)
<面積> 17.7坪 (58.6㎡)
リース 1F-A
<リース料> 105,000円

飲食店舗入居募集



物件種目	テナント		
最寄駅	JR小倉駅		
賃貸条件	賃料	左記参照	
	条件	左記参照	
物件所在地	北九州市小倉北区堺町1丁目5-12		
交通	モノレール小倉駅 徒歩3分		
建物	建物名	第1エルザビル	
	構造・規模	鉄筋コンクリート造地上4階地下1階建1・2階部分	
	使用部分面積	2F-B:15.3坪 (50.6㎡)	1F-A:17.7坪 (58.6㎡)
築年月	昭和53年3月	契約期間	5年(更新有)
管理費等	左記参照		
土地面積		用途地域	商業地域
駐車場	なし		
現況	空	引渡日	即
接道状況(角地・間口)			
本体設備	エレベーター		
各戸設備			
備考			

賃貸店舗付住宅



☆平田ナーセリーとなり!!

店舗・事務所等何商可



駐車場

10台

前後無料!

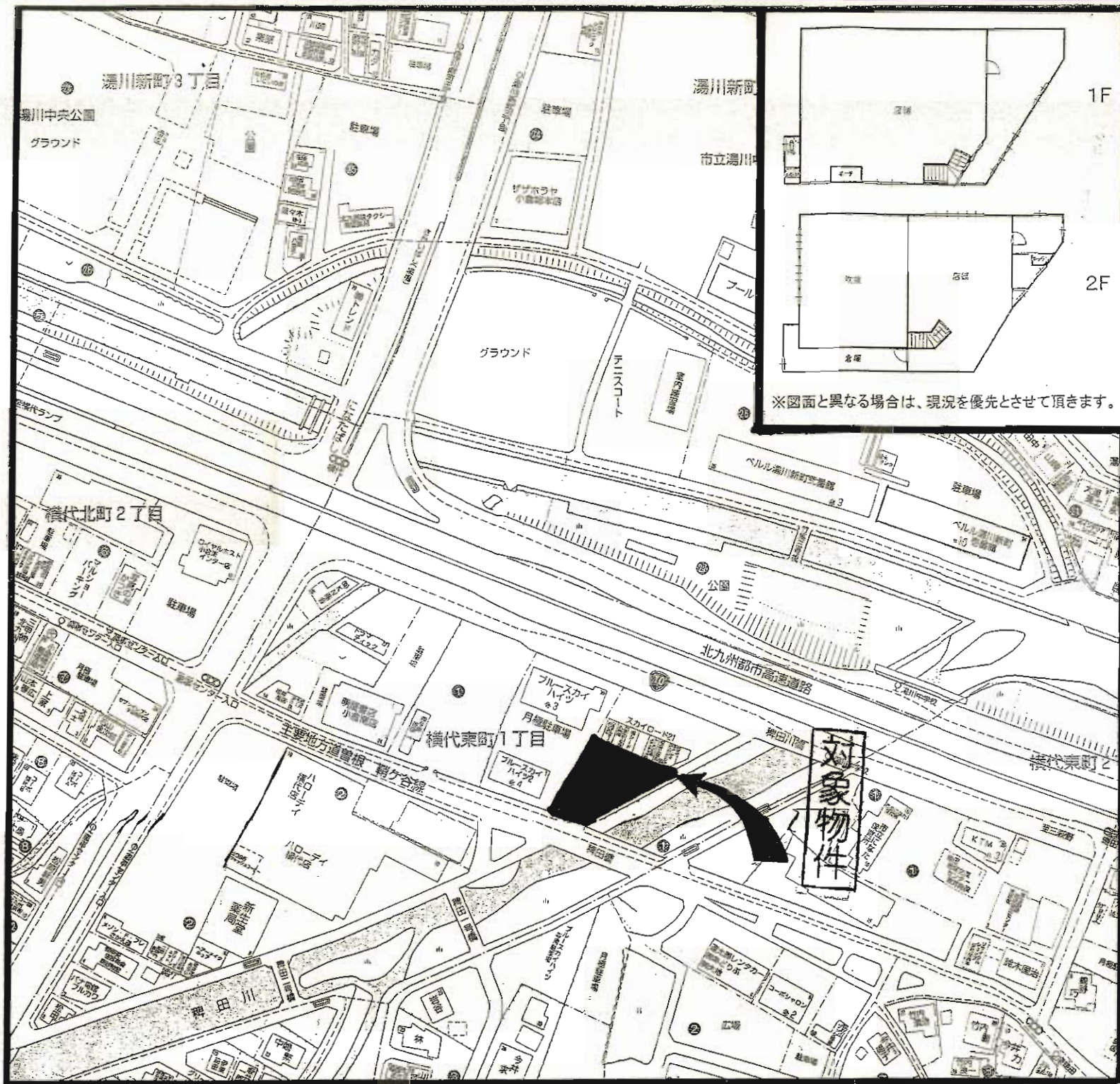


築10年

広々敷地 **361 m²**
 国道10号線至近!!
 集客見込めます

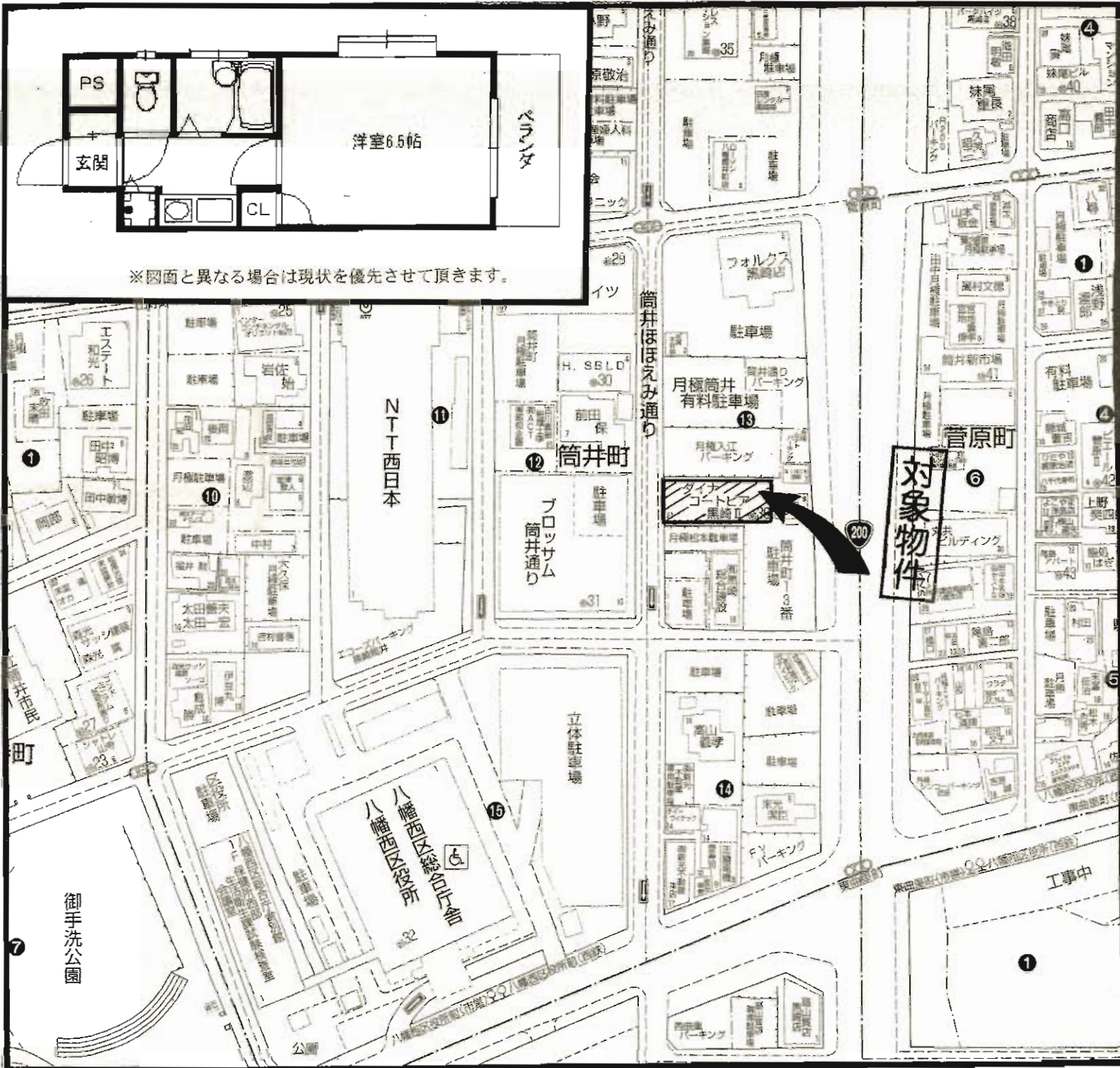


物件種目	貸店舗・事務所・住宅		
最寄駅	JR 下曾根駅		
賃料	312,900円		
貸賃条件	敷金 3 ヶ月 (3)		
物件所在地	北九州市小倉南区田原3丁目6-3		
交通	JR 下曾根駅 徒歩13分		
建物	建物名	田原貸店舗	
	構造・規模	鉄骨造1階建	
	使用部分面積	延床面積: 131.20m ² (39.68坪)	
築年月	平成11年8月	契約期間	2年
管理費等			
土地面積	361.11m ² (109.23坪)	用途地域	第i種中高層住居専用地域
駐車場	10台前後		
現況	空	引渡日	相談
接道状況(角地・間口)	南東側公道約6m 間口約17m		
本体設備	電気・上下水道・LPG・トイレ2ヶ所・洗面・ユニットバス・キッチン		
各戸設備			
備考	大型倉庫(約26m ²)裏に有		



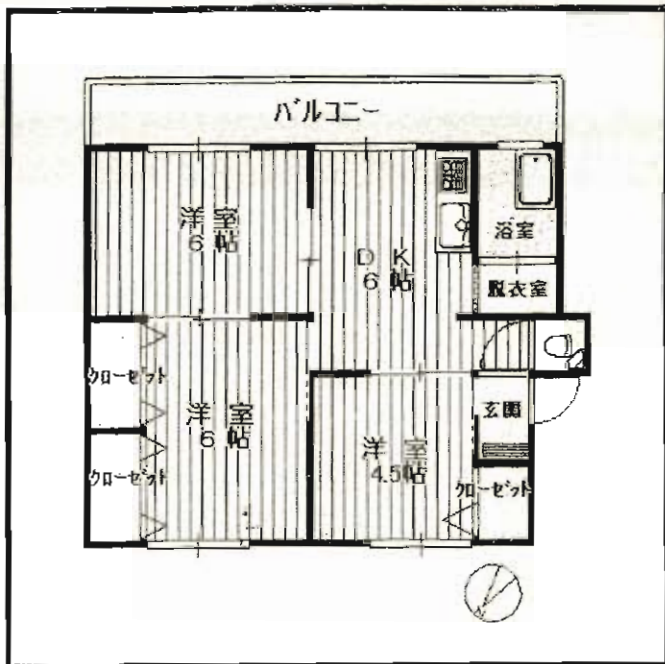
※図面と異なる場合は、現況を優先とさせていただきます。

物件種目	貸店舗・倉庫		
最寄駅	J R安部山公園駅		
賃貸条件	賃料	480,000円	
		保証金3ヶ月	
物件所在地	北九州市小倉南区横代東町1丁目1-45		
交通	西鉄バス湯川中学校前停	徒歩1分	
	J R安部山公園駅	徒歩10分	
建物	建物名	横代東町店舗	
	構造・規模	鉄骨造亜鉛メッキ鋼板葺2階建	
使用部分積	使用部分積	520.38㎡ (157.41坪)	
築年月	平成5年12月	契約期間	3年
管理費等	無し		
土地面積	公簿701.16㎡ (212.10坪)	用途地域	近隣商業地域
駐車場	13台可(無料)		
現況	空	引渡日	即
接道状況(角地・間口)	南側約13m公道 間口約10m		
本体設備	上下水道		
各戸設備			
備考	地目:宅地 事務所としても可! 大型トラック乗入れ可能です!		

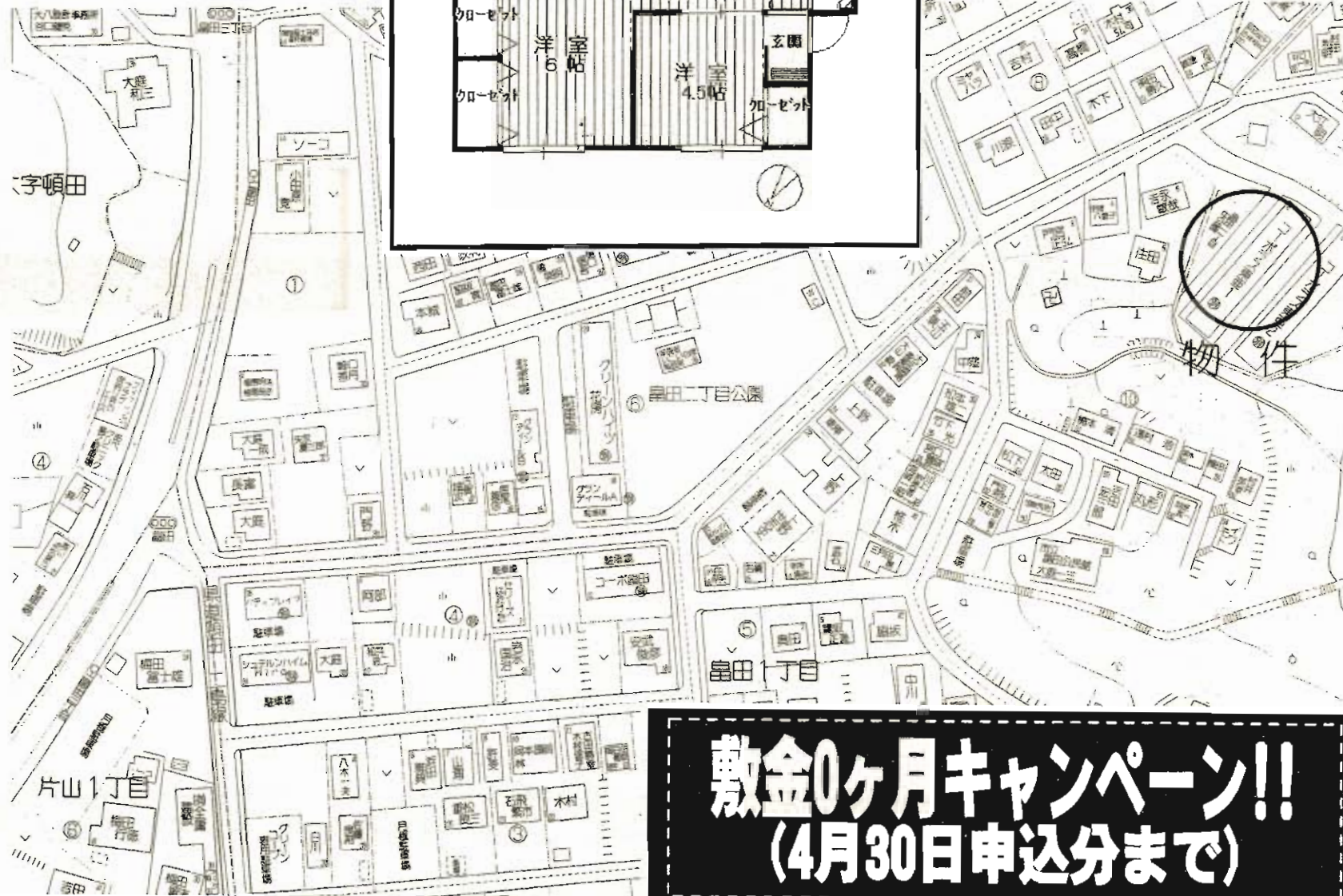


物件種目	分譲賃貸マンション		
最寄駅	JR黒崎駅		
間取タイプ	1 K		
賃貸条件	賃料	32,000円	
		敷金なし・礼金なし	
物件所在地	北九州市八幡西区筒井町13-21-404号		
交通	西鉄バス八幡西区役所前停 徒歩2分		
建物	建物名	ダイナコートピア黒崎II	
	構造・規模	鉄筋コンクリート造11階建4階部分	
	使用部分積	18.6m ²	
	間取内訳	洋6.5、K	
築年月	1991年9月	契約期間	2年
管理費等	無し		
駐車場	近隣月極駐車場あり(8,000円/月)		
現況	空き	入居日	即
本体設備	上下水道、都市ガス、オートロック、エレベーター		
各戸設備	給湯、室内洗濯機置場、バス・トイレ別		
保険等	要加入		
備考	サービス設置品としてエアコン、冷蔵庫あり		

敷地内P
1台無料



H22年1月内装
リフォーム完了!



敷金0ヶ月キャンペーン!!
(4月30日申込分まで)

物件種目	貸マンション	
最寄駅	JR筑豊本線 二島駅	
間取タイプ	3DK	
賃貸条件	賃料	40,000円
		敷金 0 ヶ月
物件所在地	北九州市若松区島田一丁目10-9 201・203・302(住居表示)	
交通	島田三丁目バス停 徒歩5分	
建物	建物名	コーポラス東亜 2号棟
	構造・規模	鉄筋コンクリート造3階建
	使用部分面積	49.58m ² バルコニー7.50m ²
	間取内訳	
築年月	昭和51年8月	契約期間 2年
管理費等	2,000円/月	
駐車場	敷地内 1台無料	
現況	空家	入居日 即
本体設備	電気、上・下水道、プロパンガス	
各戸設備	給湯、シャワー、フローリング	
保険等	住宅総合保険 15,000円(2年間)	
備考	ペット可!(小動物) 敷金1ヶ月(敷引1ヶ月) 保証会社加入要 月額賃料の50%(保証人1人) ※1号棟 206・306号(空)賃料40,000円	

快適な交通アクセス 恵まれた生活圏



敷金0ヶ月



物件種目	貸アパート		
最寄駅	JR折尾駅		
間取タイプ	1R (2Fはロフト付)		
賃貸条件	賃料	40,000円	
		敷金0ヶ月	
物件所在地	北九州市八幡西区折尾2丁目4-9 102号 103号		
交通	JR折尾駅 徒歩7分		
建物	建物名	グッドライフ折尾	
	構造・規模	木造スレート葺3階建1階部分	
	使用部分面積	26m ²	
	間取内訳	左図参照	
築年月	平成15年1月	契約期間	2年
管理費等	2,000円		
駐車場	5,250円		
現況	空	入居日	即
本体設備	九州電力・西部ガス・公共上下水		
各戸設備	給湯・シャワー・エアコン・バルコニー・システムキッチン・ウォームレット		
保険等	要		
備考	水道代…当社検針による実費		

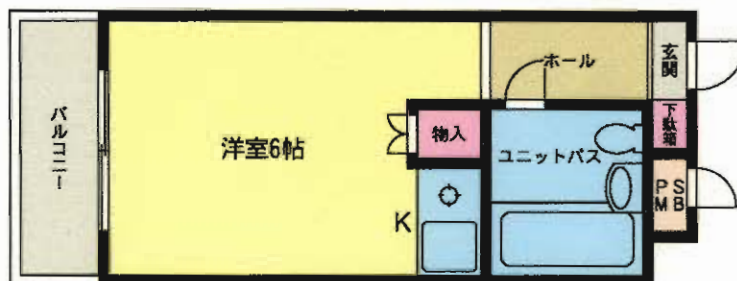


敷金0! 礼金0! オススメ賃貸マンション!!

中央町スカイマンション

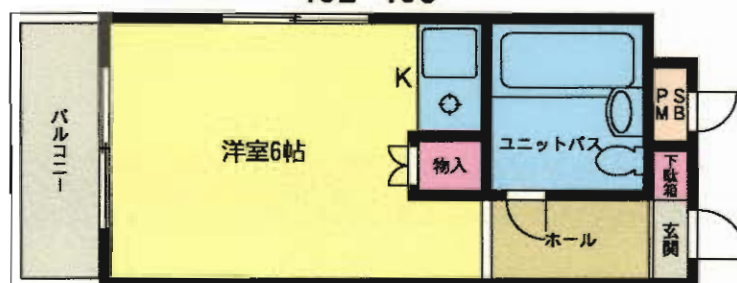


中部屋



402-403

角部屋

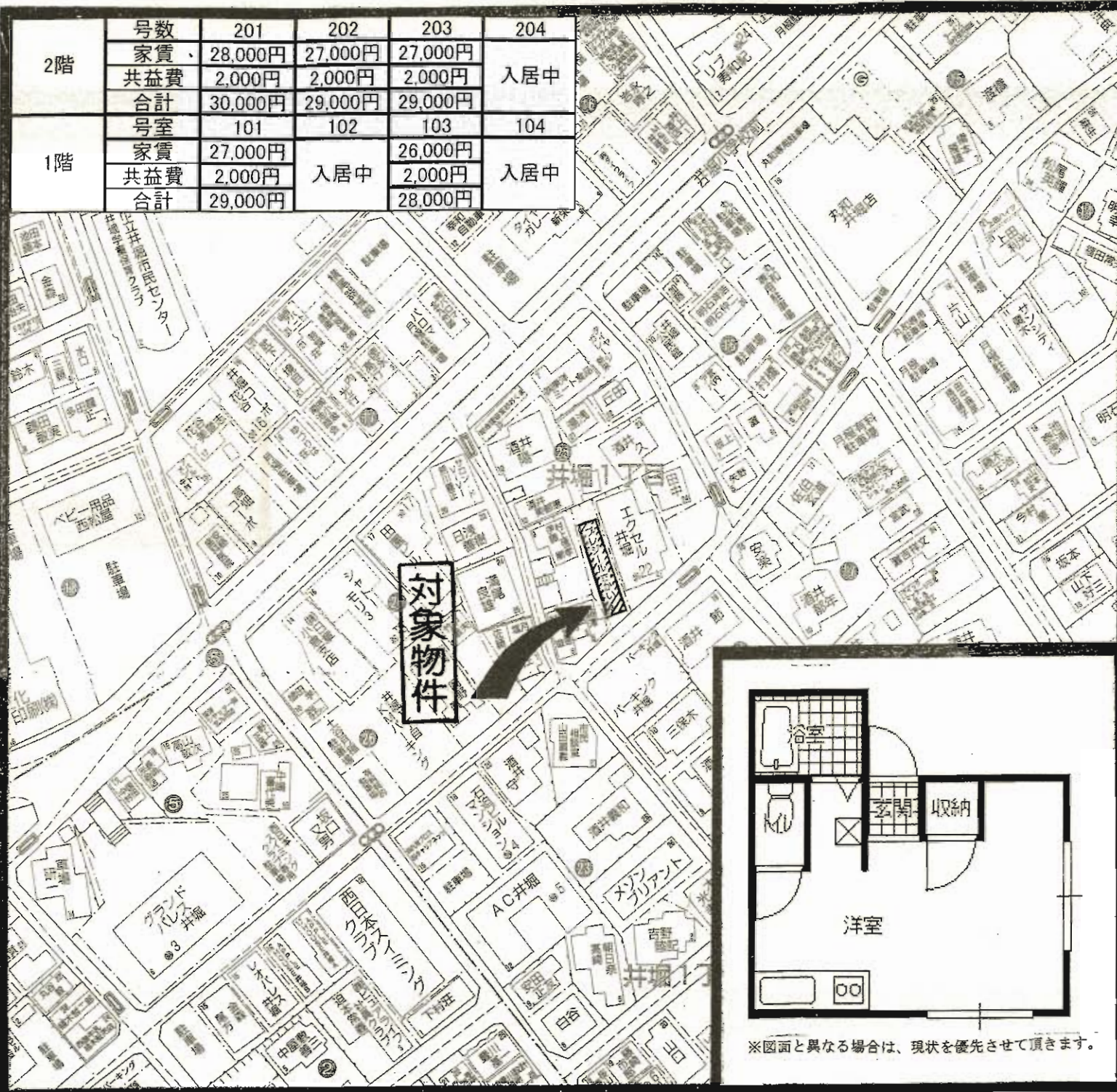


505

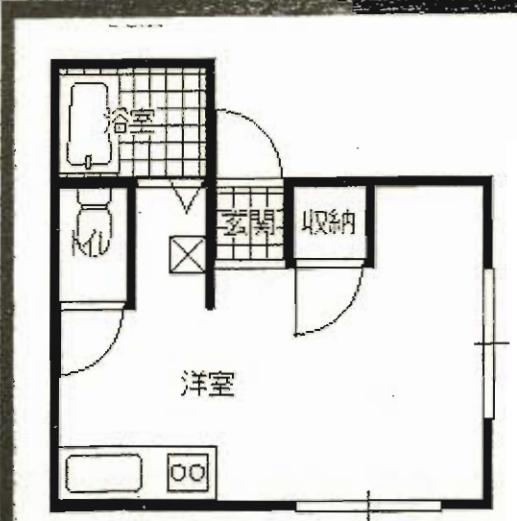


★商店街&金融機関至近!!
 諸事便利!!交通アクセス良好!!
 ★コンビニ&飲食店etc...多く
 シングルライフの
 オススメエリアです!!

物件種目	賃貸マンション		
最寄駅	JRスペースワールド駅		
間取タイプ	1ルーム		
賃貸条件	賃料	26,000円	
	礼金なし・敷金なし		
物件所在地	北九州市八幡東区中央1丁目1-5		
交通	西鉄バス八幡区役所前停 徒歩1分		
建物	建物名	中央町スカイマンション	
	構造・規模	SRC造12階建	
	使用部分面積	18.20㎡(バルコニー:3.64㎡)	
	間取内訳	洋6帖	
築年月	平成2年8月	契約期間	2年
管理費等	2,000円		
駐車場	空無		
現況	空家	入居日	即時
本体設備	EV		
各戸設備	給湯・シャワー		
保険等	要		
備考			



2階	号数	201	202	203	204
	家賃	28,000円	27,000円	27,000円	入居中
	共益費	2,000円	2,000円	2,000円	
合計	30,000円	29,000円	29,000円		
1階	号室	101	102	103	104
	家賃	27,000円	入居中	26,000円	入居中
	共益費	2,000円		2,000円	
	合計	29,000円		28,000円	



※図面と異なる場合は、現状を優先させていただきます。

物件種目	賃貸アパート		
最寄駅	JR小倉駅		
間取タイプ	1 R		
賃貸条件	賃料	27,000円	
		敷金・礼金なし	
物件所在地	北九州市小倉北区井堀1丁目25番3号 101号		
交通	西鉄バス井堀四ツ角停 徒歩8分		
建物	建物名	プレジールさかい	
	構造・規模	軽量鉄骨造2階建	
	使用部分積	18㎡(5.45坪)	
	間取内訳	洋室7帖	
築年月	平成元年11月	契約期間	2年
管理費等	2,000円		
駐車場	近隣駐車場8,000円		
現況	空き	入居日	即
本体設備	上下水道・電気・LPG・給湯・シャワー		
各戸設備	室内洗濯機置き場・エアコン・トイレ/バス別		
保険等	保険加入義務あり		
備考	101号・103号・201号・202号・203号空室 近隣商業施設多し!!利便性良好!!		

分譲賃貸マンション

J R南小倉駅

2LDK

賃料 **45,000円**

敷金・礼金なし

物件所在地 北九州市小倉北区熊谷1丁目29-22
602号室

交通 西鉄バス第1熊谷停 徒歩7分

建物名	フジエホワイトローザ熊谷602
構造・規模	鉄筋コンクリート造7階建6階部分
使用部分面積	50.96m ²
間取内訳	LDK10帖 和室6帖×2

築年月 1990年10月 契約期間 2年

管理費等 なし

駐車場 近隣駐車場あり 8,000円

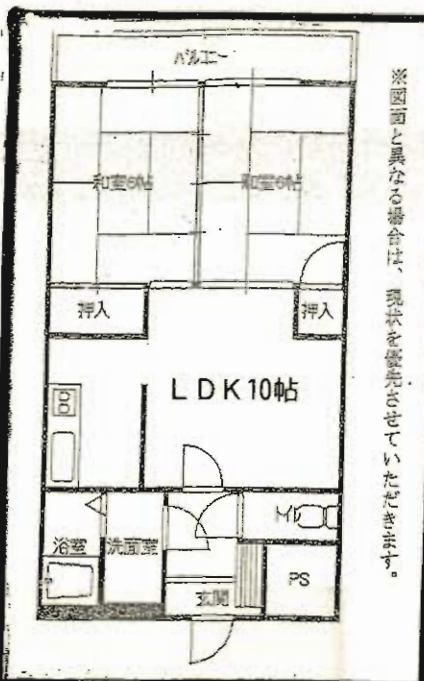
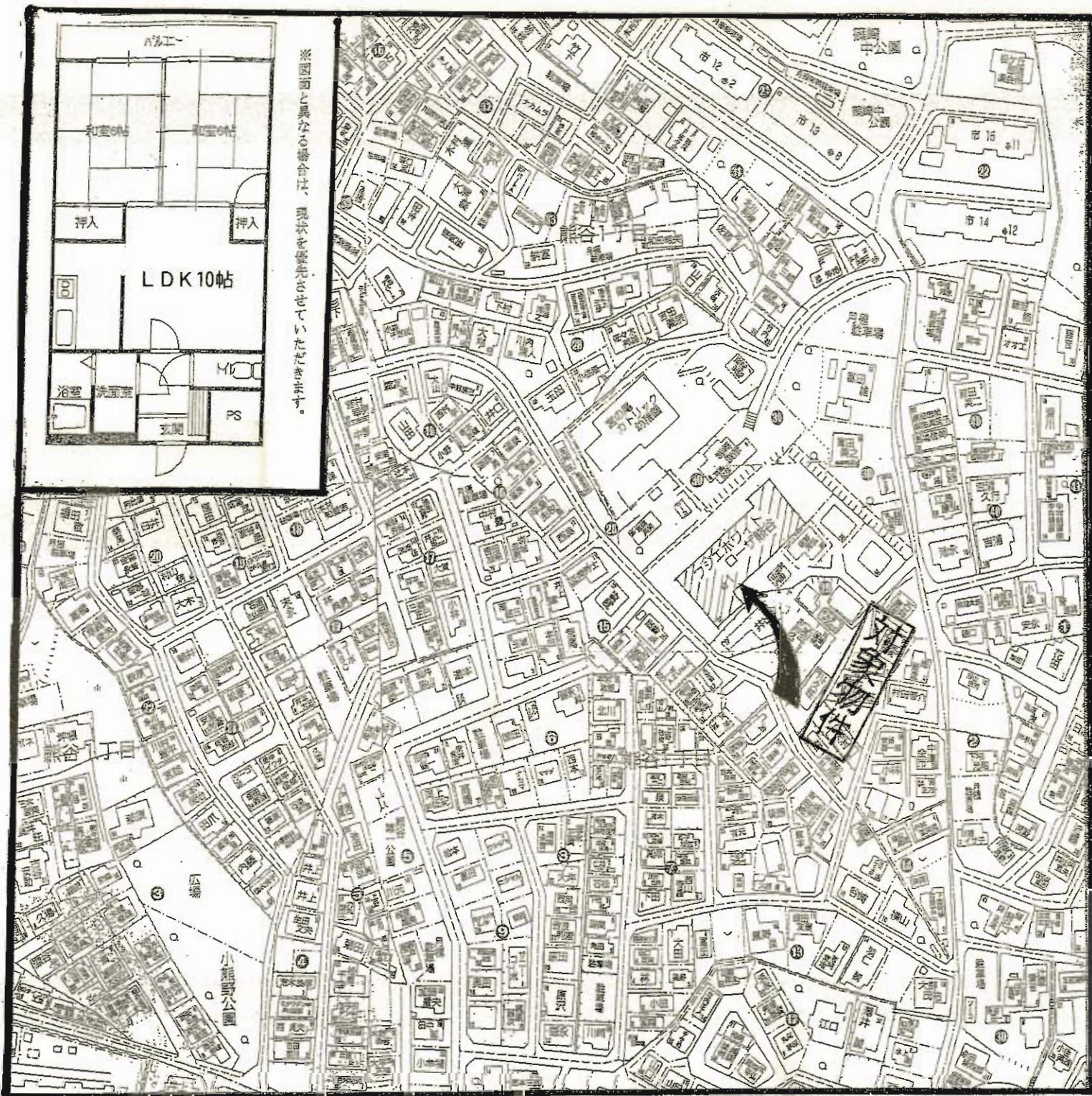
現況 空き 入居日 即

本体設備 給湯・シャワー・システムキッチン・LPガス

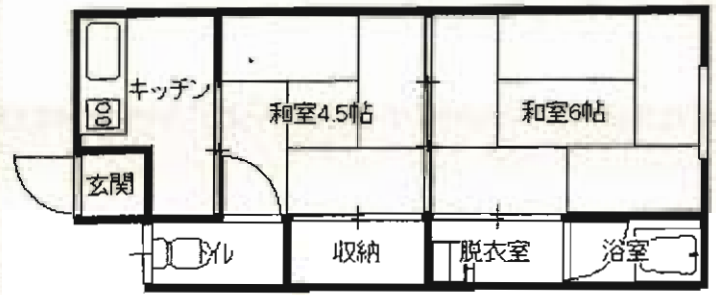
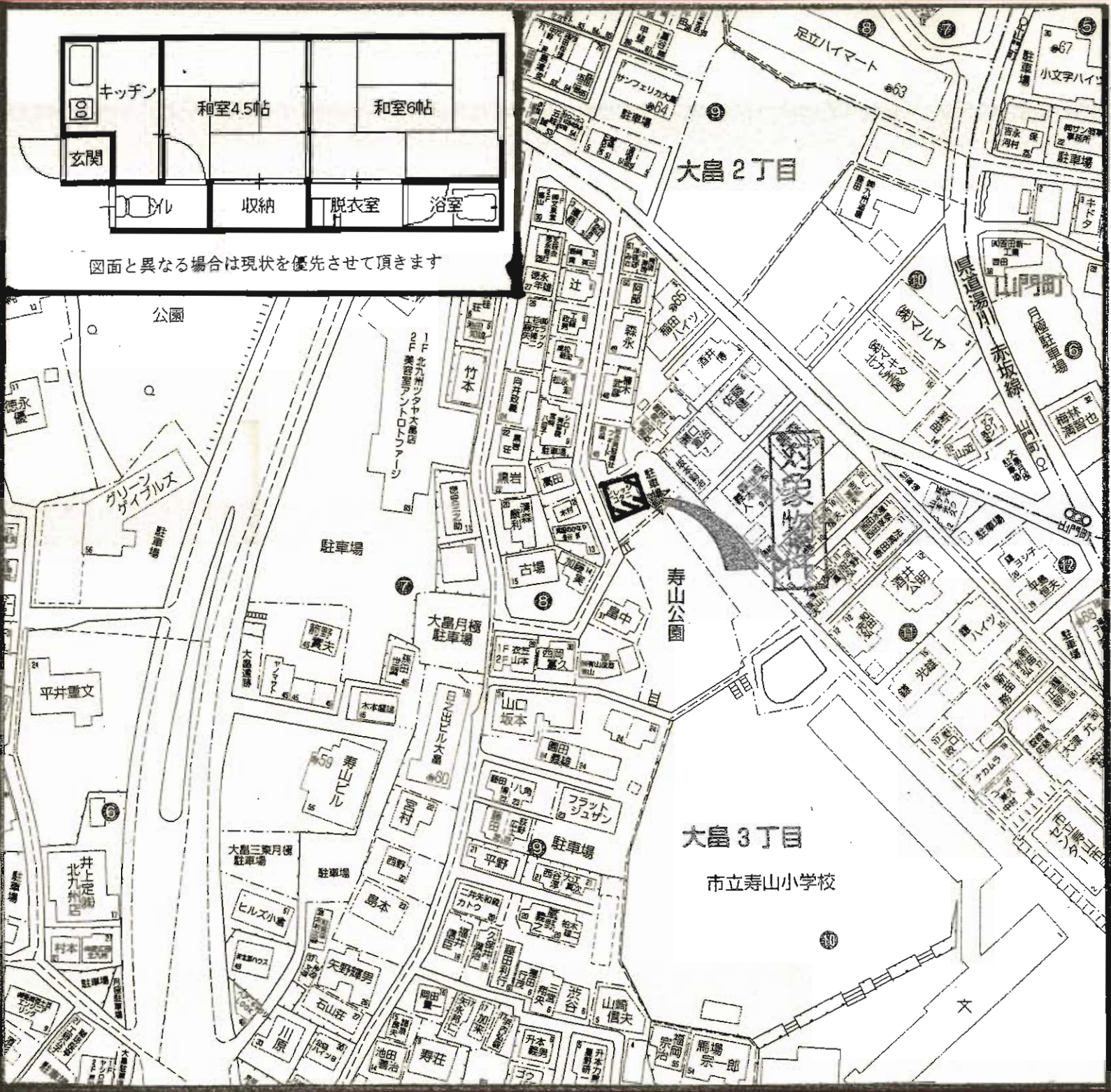
各戸設備 モニター付インターホン・室内洗濯機置場

保険等 保険加入義務あり

備考 見晴らしの良い高台にあるマンションです。
南丘小学校 南小倉中学校区です。
ペット飼育可です。



※図面と異なる場合は、現状を優先させていただきます。



図面と異なる場合は現状を優先させていただきます

賃貸アパート

JR小倉駅

2K

賃料 **27,000円**

敷金・礼金無し

物件所在地 北九州市小倉北区大島三丁目11-44-3号室

交通 西鉄バス山門町停 徒歩5分

建物名 ヴィレッジ・コタニ3号室

構造・規模 木造2階建2階部分

使用部分積 24.4m²

間取内訳 K3帖、和6帖、和4.5帖

築年月 昭和40年8月 契約期間 2年

管理費等 なし

駐車場 敷地内6,000円

現況 空き 入居日 即

本体設備 プロパンガス

各戸設備 シャワー・追焚き

保険等 保険加入義務あり

備考 ペット可です
寿山小・足立中学校区です

グランベール小倉駅前

敷金1ヶ月!!

★一新リニューアル!!
H20年3月外装&H21年6月内装
リフォーム済!!



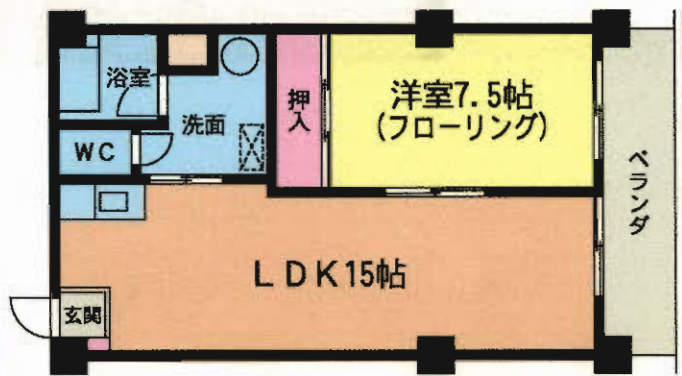
「チャチャタウン」徒歩3分

ペット相談可
(敷金2ヶ月)

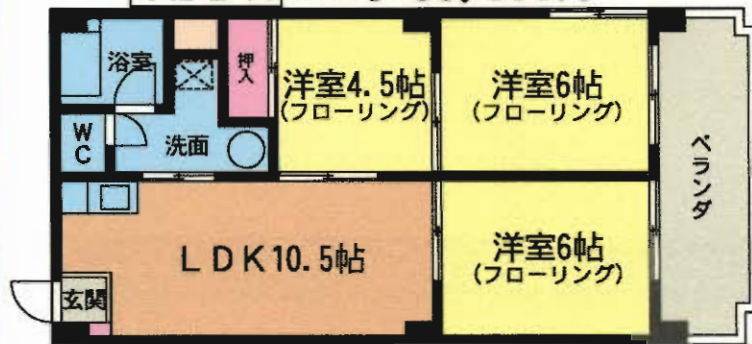
「コレット井筒屋」徒歩4分

「小倉駅」徒歩4分

学校区:小倉中央小学校 徒歩4分
菊陵中学校 徒歩8分



1LDK 803号:55,000円



3LDK 203号:62,000円



物件種目	賃貸マンション		
最寄駅	JR小倉駅		
間取タイプ	1LDK・3LDK		
賃貸条件	賃料	1LDK:5.5万円	3LDK:6.2万円
	敷金1ヶ月(1)		
物件所在地	北九州市小倉北区京町4丁目4-38		
交通	JR小倉駅 徒歩4分		
建物	建物名	グランベール小倉駅前	
	構造・規模	鉄筋コンクリート造8階建2階部分	
	使用部分面積	45.7㎡(803号) 53.1㎡(203号)	
	間取内訳		
築年月	1976年5月	契約期間	(定借)H27.3/31迄
管理費等	4,000円		
駐車場	普/19,950円(税込)・軽/17,850円(税込)		
現況	空	入居日	即
本体設備	EV・都市ガス		
各戸設備	シャワー・エアコン(1台)・電気温水器・USEN光インターネット		
保険等	要		
備考	旧ブルーマンション京町 ★バス・トイレ別★ ※ペット飼育時は敷金2ヶ月		

第9エルザビル

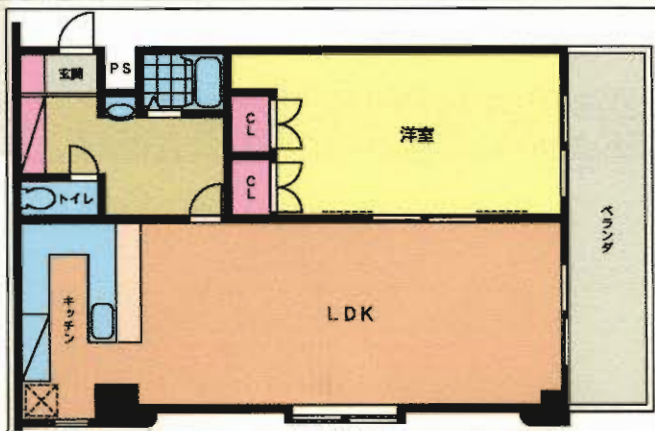
敷金0!! 管理費0!!

広々1LDK (56.4m²)!!

1Fにコインランドリー! 照明・エアコン付♪

おすすめポイント♪

- ・バス・トイレ別
- ・光インターネット対応
- ・オートロック・防犯カメラ
- ・水道代定額! 使い放題♪



607号: 家賃**5.9**万円



- ★JR城野駅 …歩 7分!
- ★モノレール城野駅 …歩 10分!
- ★スーパーダイエー …歩 3分!
- ★郵便局 …歩 1分!

(※写真はイメージです。)

物件種目	賃貸マンション		
最寄駅	JR 城野駅		
間取タイプ	1LDK		
賃料	59,000円		
賃貸条件	敷金 0 ヶ月		
物件所在地	北九州市小倉北区片野4丁目17番8号607号		
交通	JR城野駅 徒歩7分 西鉄バス城野四ッ角停 徒歩1分		
建物	建物名	第9エルザビル	
	構造・規模	RC造9階建	
	使用部分面積	56.4m ²	
間取内訳	間取図参照		
築年月	1999年8月築	契約期間	2年
管理費等	無		
駐車場	物件付12,600円		
現況	空	入居日	即
本体設備	オートロック・エレベーター・コインランドリー・防犯カメラ3台		
各戸設備	CATV・BS・給湯・シャワー・インターホン		
保険等	加入義務 2年間 料金9,000円		
備考	水道使用料 2,100円(税込) 電話基本料 945円(税込) 給湯基本料 2,625円(税込) 使用料1m ² につき1,207円(税込) ☆ガス代はかかりません。☆バス・トイレ別☆ ※特約あり:1年未満の解約につきましては、賃料の1か月分相当額の違約金を頂く事となります。 ※解約予告:解約届けを提出して頂いた、翌月末での解約となります。 ※連帯保証人1名と、全保連をつけての契約となります。		

第8エルザビル

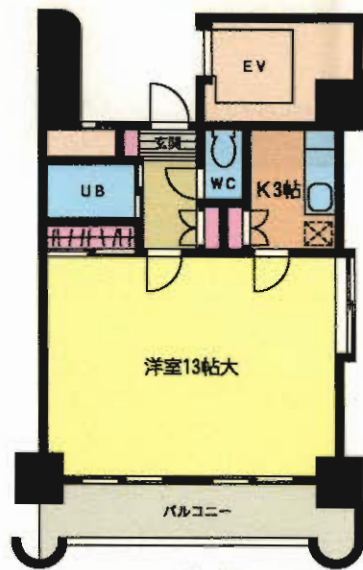
敷金0!!管理費0!!

希少!!広~い1Kタイプ!

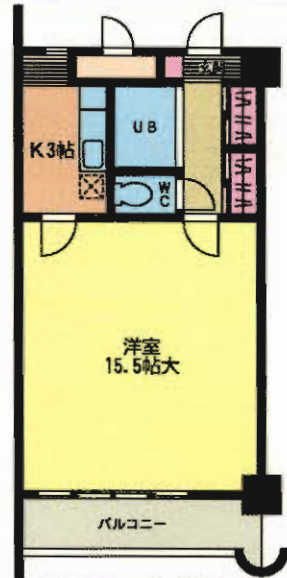
さらに...照明・エアコン付♪♪

おすすめポイント♪

- ・バス・トイレ別
- ・光インターネット対応
- ・オートロック・防犯カメラ
- ・水道代定額!使い放題♪



501号:4.5万円



706号:4.8万円



★モノレール駅...歩4分!
 ★スーパー&黄金市場...歩2分!
 ★小倉中央診療所...歩1分!
 ※他にも病院多数あり。

物件種目	賃貸マンション	
最寄駅	モノレール香春口三萩野駅	
間取タイプ	1 K	
賃料	左図参照	
賃貸条件	敷金0ヶ月	
物件所在地	北九州市小倉北区黄金1丁目9番1号	
交通	北九州モノレール香春口三萩野駅 徒歩4分	
建物	建物名	第8エルザビル
	構造・規模	RC造9階建
	使用部分面積	501 (35.1m ²) 706 (42.1m ²)
間取内訳	左図参照	
築年月	1990年8月築	契約期間 2年
管理費等	無	
駐車場	(軽) 10,500円 (普通) 11,500円	
現況	空	入居日 即
本体設備	オートロック・EV・コインランドリー・エントランス自動扉・防犯カメラ4台	
各戸設備	CATV・BS・給湯・シャワー・エアコン・インターホン	
保険等	加入義務2年間 料金9,000円	
備考	水道使用料 2,100円(税込) 電話基本料945円(税込) 給湯基本料 2,625円(税込) 使用料1m ² につき1,207円(税込) ☆ガス代はかかりません。 ☆バス・トイレ別☆ ※特約あり:1年未満の解約につきましては、賃料の1か月分相当額の違約金を頂く事となります。 ※解約予告:解約届を提出して頂いた翌月末での解約となります。 ※連帯保証人1名と、全保証をつけての契約となります。	

CELEB 三萩野

セレブ (第25エルザビル)



築浅物件!!

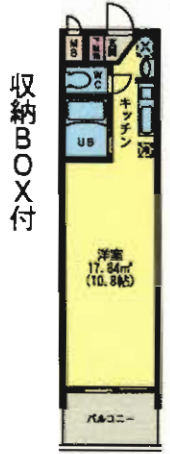


- オートロック
- 防犯カメラ (駐車場・EV内・エントランスホール)
- プッシュプルタイプ 2ロックキー

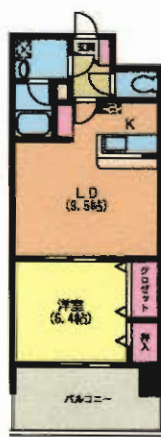


タイプ	号室	家賃	共益費	敷金
A2 (1R)	302	4.2 万円	3,000円	0
C (1LDK)	706	5.9 万円	4,000円	1ヶ月(1)
D (2LDK)	707	7.5 万円	5,000円	2ヶ月(2)

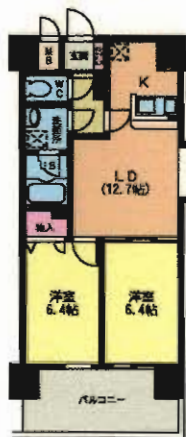
◆J-COM (TV・ネット・電話) 導入!!



A2 **1R**



C **1LDK**



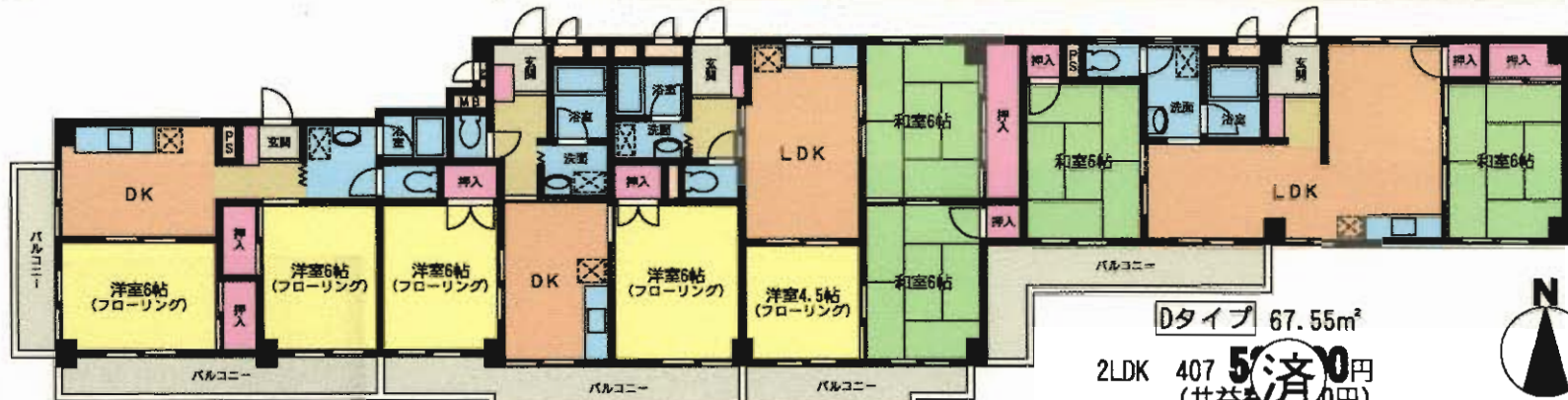
D **2LDK**

物件種目	賃貸マンション		
最寄駅	JR小倉駅		
間取タイプ	1R・1LDK・2LDK		
賃貸条件	賃料	左図参照	
	賃貸条件	左図参照	
物件所在地	北九州市小倉北区三郎丸3丁目9-1		
交通	西鉄バス三郎丸小学校前停 徒歩1分		
建物	建物名	第25エルザビル	
	構造・規模	RC造8階建	
	使用部分面積	(A2) 26.76㎡ (C) 41.71㎡ (D) 51.57㎡	
	間取内訳		
築年月	H18年7月	契約期間	2年
管理費等	左記参照		
駐車場	普)・・・12,600円 軽)・・・9,450円		
現況	空	入居日	即
本体設備	TVモニター付インターホン・オートロック・宅配BOX・監視カメラ、モニター		
各戸設備	全室フローリング・24時間換気システム・ウォシュレット・シャンプードレッサー・室内洗濯機置場・エアコン(1台)・全タイプ2口ガスコンロ設置可		
保険等	1R：9,000円・1LDK・2LDK：15,000円(2年)		
備考	<ul style="list-style-type: none"> ●セブンイレブン・ポプラ・・・徒歩5分 ●スーパー「マルワ」・・・徒歩5分 <small>※特約あり:1年未満の解約につきましては、賃料の1ヶ月分相当額の違約金を頂く事となります。 ※解約予告:解約届を提出して頂いた、翌月末での解約となります。 ※滞滞保証人1名と、全保連をつけての契約となります。</small>		

メゾンセピア

3LDK

学生さんのルームシェアOK!!
なんと敷金0ヶ月!!北九大徒歩4分!



Aタイプ 54.0㎡
ZDK 301・501 **50,000円**
(共益費5,000円)

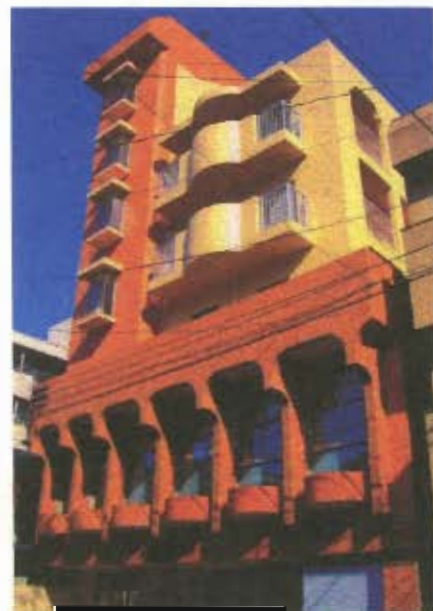
Bタイプ 59.0㎡
ZDK 403・503 **50,000円**
(共益費5,000円)

Cタイプ 62.11㎡
ZDK 305 **50,000円**
(共益費5,000円)

Dタイプ 67.55㎡
2LDK 407 **50,000円**
(共益費5,000円)

※DKと洋室4.5帖をLDKとし2LDKに改装!

新着さんにもオススメ!!



残り1室!!

- シャンプードレッサー
- インターホン
- 室内洗濯機置場
- 一部フローリング



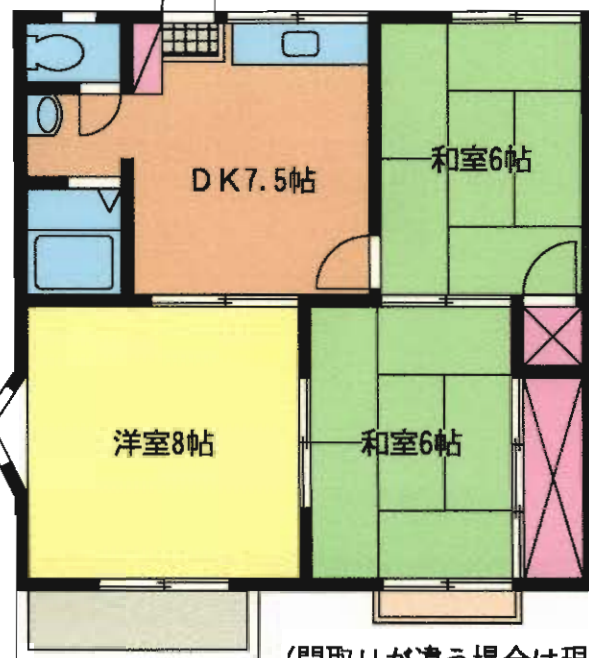
物件種目	賃貸マンション		
最寄駅	JR 城野駅		
間取タイプ	3LDK		
賃貸条件	賃料	50,000円	
	敷金	0ヶ月	
物件所在地	北九州市小倉南区北方1丁目12番34号 305号		
交通	西鉄バス北方停 徒歩1分		
建物	建物名	メゾンセピア	
	構造・規模	RC造5階建3階部分	
	使用部分面積	62.11㎡	
	間取内訳	左図参照	
築年月	昭和54年9月	契約期間	2年
管理費等	5,000円		
駐車場	5,250円		
現況	空	入居日	即
本体設備	入口自動扉・EV		
各戸設備	給湯・シャワー・インターホン・CATV・SD		
保険等	単身 15,000円/2年・ファミリー 20,000円/2年		
備考	浴槽・玄関扉・内装改装済!駐輪場あり 町会費500円/月 別途町内会へ直接納入 ●H17年8月全面改装済		

賃貸コーポ★北方サンハイツ

- ◆日当り良好!
- ◆スーパー&コンビニ至近!
- ◆「北方」駅歩3分!



募集号室:202・203



202号には出窓はありません

(間取りが違う場合は現況優先)



物件種目	賃貸コーポ		
最寄駅	モノレール北方駅		
間取タイプ	3DK		
賃貸条件	賃料	49,000円	
		敷金2ヶ月 敷引2ヶ月	
物件所在地	北九州市小倉南区北方2丁目7-3		
交通	モノレール北方駅 徒歩3分		
建物	建物名	北方サンハイツ	
	構造・規模	軽量鉄骨造2階建2階部分	
	使用部分面積	52.99m ²	
	間取内訳	和6・6・洋8・DK7.5	
築年月	平成4年3月	契約期間	2年
管理費等	無		
駐車場	有 6,000円		
現況	空	入居日	即時
本体設備	都ガス		
各戸設備	給湯・シャワー・バルコニー・ロフト付		
保険等	要		
備考	火災保険:20,000円 鍵交換:11,000円 水周り消毒:10,500円 保証会社加入要		

◆3DK! ファミリータイプ(全戸南向き)!
敷金:0! 礼金:0!

H19年12月・内装外装大規模リフォーム済

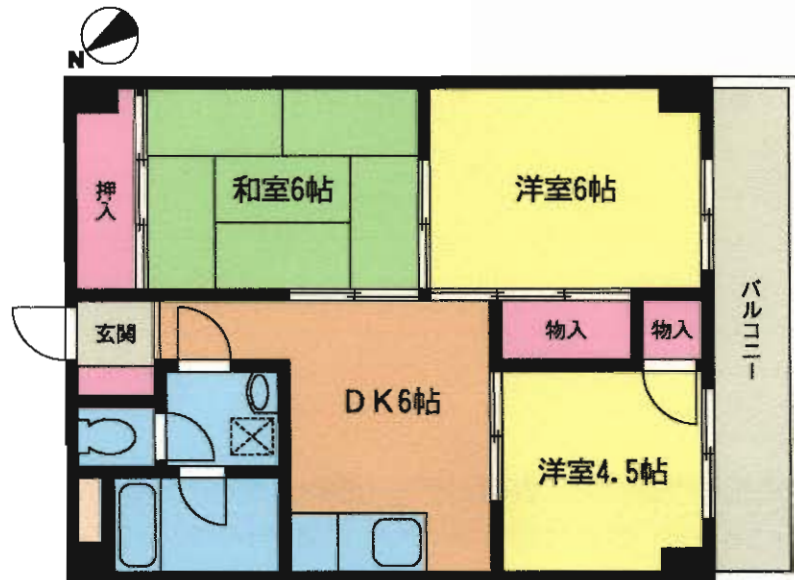
小倉南区で新生活をお考えの方!!



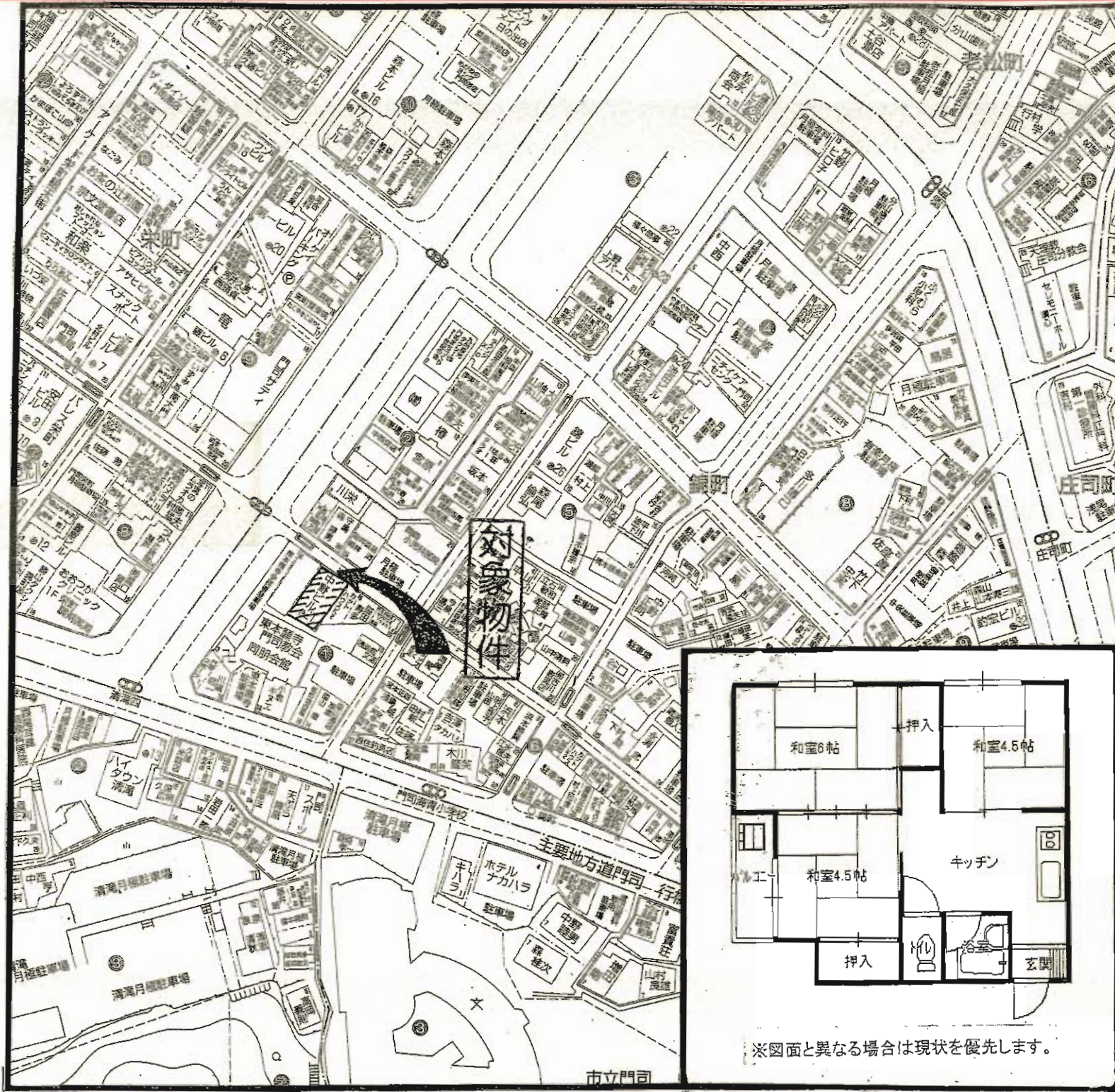
新婚さん
オススメ
めん

★賃料:48,000円
★共益費:ナシ (規約後3年目より4,000円)
★駐車場:5,250円

- ◆スーパー目の前! 買物便利!
- ◆銀行・郵便局・病院・etc... 徒歩圏内!
- ◆学区:沼小・沼中学校



物件種目	賃貸マンション		
最寄駅	西鉄バス沼停		
間取タイプ	3DK		
賃貸条件	賃料	48,000円	
	敷金:	0ヶ月・礼金:0ヶ月	
物件所在地	北九州市小倉南区沼南町2丁目2-19		
交通	西鉄バス沼停 徒歩1分		
建物	建物名	サンライフコーポ	
	構造・規模	鉄筋コンクリート造6階建5階部分	
	使用部分面積	52.00m ²	
	間取内訳	左図参照	
築年月	昭和55年1月	契約期間	2年
管理費等	4,000円(但し、契約後2年間はなし)		
駐車場	5,250円		
現況	空	入居日	即
本体設備	エレベーター・駐輪場・集合郵便受け		
各戸設備	ガスコンロ設置可・シャワー・給湯器・湯沸し器		
保険等	要		
備考	<ul style="list-style-type: none"> ・平成19年12月 内装・外装大規模改装済 ・環境重視の方、新婚さんにおすすめ ※特約あり: 1年未満の解約につきましては、賃料の1か月分相当額の解約金を頂く事となります。 ※解約予告: 解約届を提出して頂いた、翌月末での解約となります。 		



賃貸マンション

J R門司港駅

3DK

賃料 **45,000円**

敷金なし・礼金**2ヶ月**

物件所在地 北九州市門司区錦町1-7-301

交通 西鉄バスレトロ棧橋通り停 徒歩2分

建物名 中野ビル301号
 構造・規模 鉄筋コンクリート造5階建3階部分
 使用部分面積 52.47㎡
 間取内訳 DK6、和6、和4.5、和4.5

築年月 昭和48年5月 契約期間 2年

管理費等 なし

駐車場 近隣月極駐車場あり6,000円

現況 空き 入居日 即

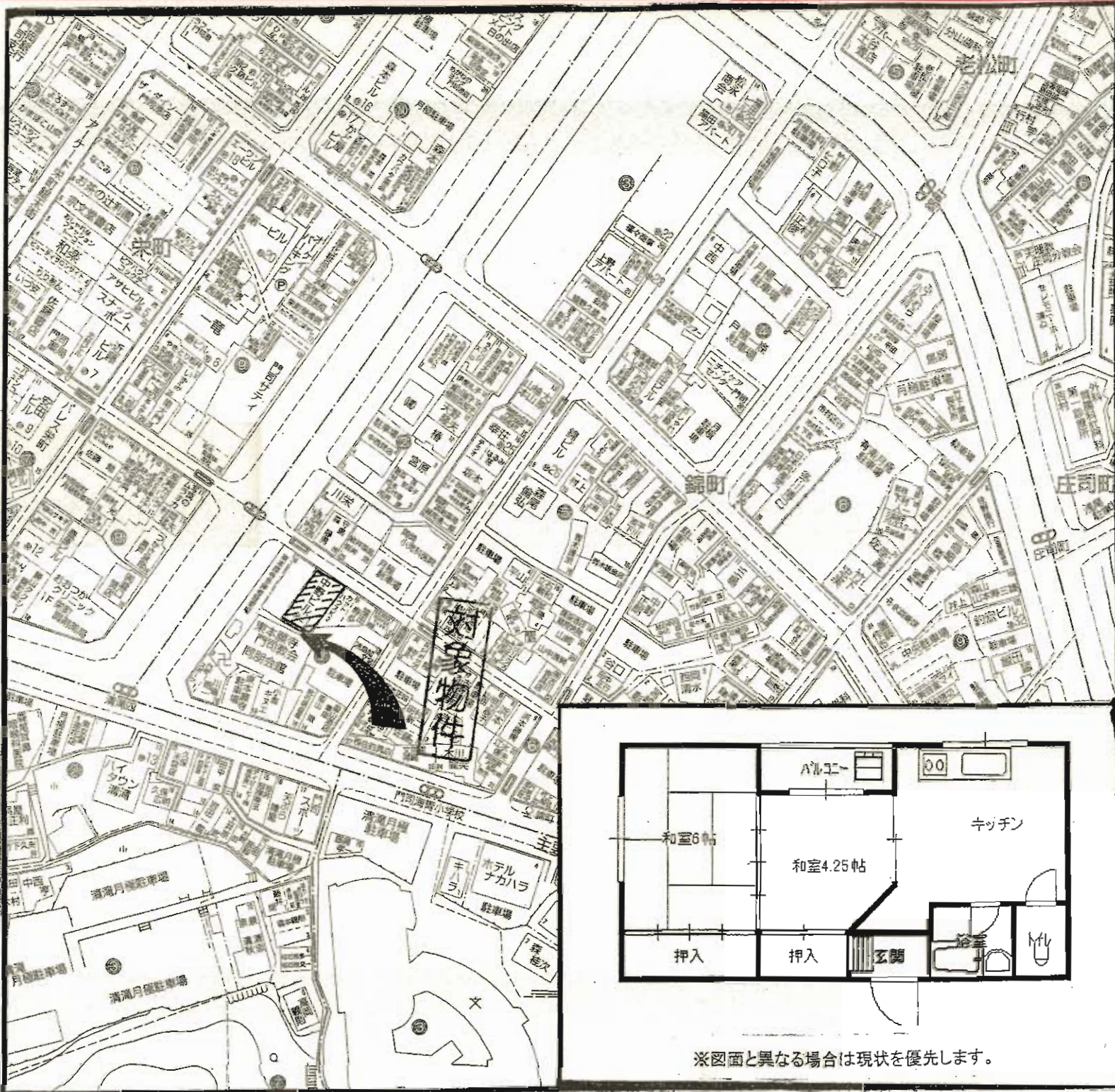
本体設備 バルコニー

各戸設備 収納スペース・給湯設備・都市ガス

保険等 保険加入義務あり

備考 大型スーパー、商店街、コンビニ徒歩圏内です。門司港レトロ地区散歩コース。ネコ飼育可です。流し台新品。JR門司港まで徒歩7分です。門司海青小・門司中校区です。

※図面と異なる場合は現状を優先します。



物件種目	賃貸マンション		
最寄駅	JR門司港駅		
間取タイプ	2 K		
賃貸条件	賃料	42,000円	
		敷金なし・礼金 2ヶ月	
物件所在地	北九州市門司区錦町1-7-403		
交通	西鉄バスレトロ棧橋通り停 徒歩2分		
建物	建物名	中野ビル403号	
	構造・規模	鉄筋コンクリート造5階建4階部分	
	使用部分面積	42.36㎡	
	間取内訳	K4.5、和6、和4.25	
築年月	昭和48年5月	契約期間	2年
管理費等	なし		
駐車場	近隣月極駐車場あり6,000円		
現況	空き	入居日	即
本体設備	バルコニー		
各戸設備	収納スペース・給湯設備・都市ガス		
保険等	保険加入義務あり		
備考	大型スーパー、商店街、コンビニ徒歩圏内です。門司港レトロ地区散歩コースです。ネコ飼育可です。JR門司港まで徒歩7分です。門司海青小・門司中校区です。		

※図面と異なる場合は現状を優先します。