

★マックスバリュまで徒歩3分
★トライアルまで徒歩10分



売地

住宅用地

JR黒崎駅

土地面積	426.62m ² (公簿) (129.05坪)	ほかに 私道面積	
価格	2,060万円	3.3m ² 単価	約16万円

物件所在地	北九州市八幡西区上の原一丁目11番37号		
交通	西鉄バス上の原停 徒歩2分		

土地権利	所有権	地目	宅地・原野
都市計画	市街化区域	用途地域	第1種中高層住居専用地域
建ぺい率	60%	容積率	200%
他の法令上の制限			
地勢			
引渡条件	相談		
現況	上物有(居住中)	引渡日	相談
接道状況(角地・間口)	北西側3M公道に間口12m接道		
設備	公共上下水道・電気		
備考	※解体等諸事相談可		

売土地
八幡西区
割子川2丁目



事業用売地

マンション・流通店舗

JR黒崎駅

712m² (215.38坪)

ほかに私道面積

5,384万円

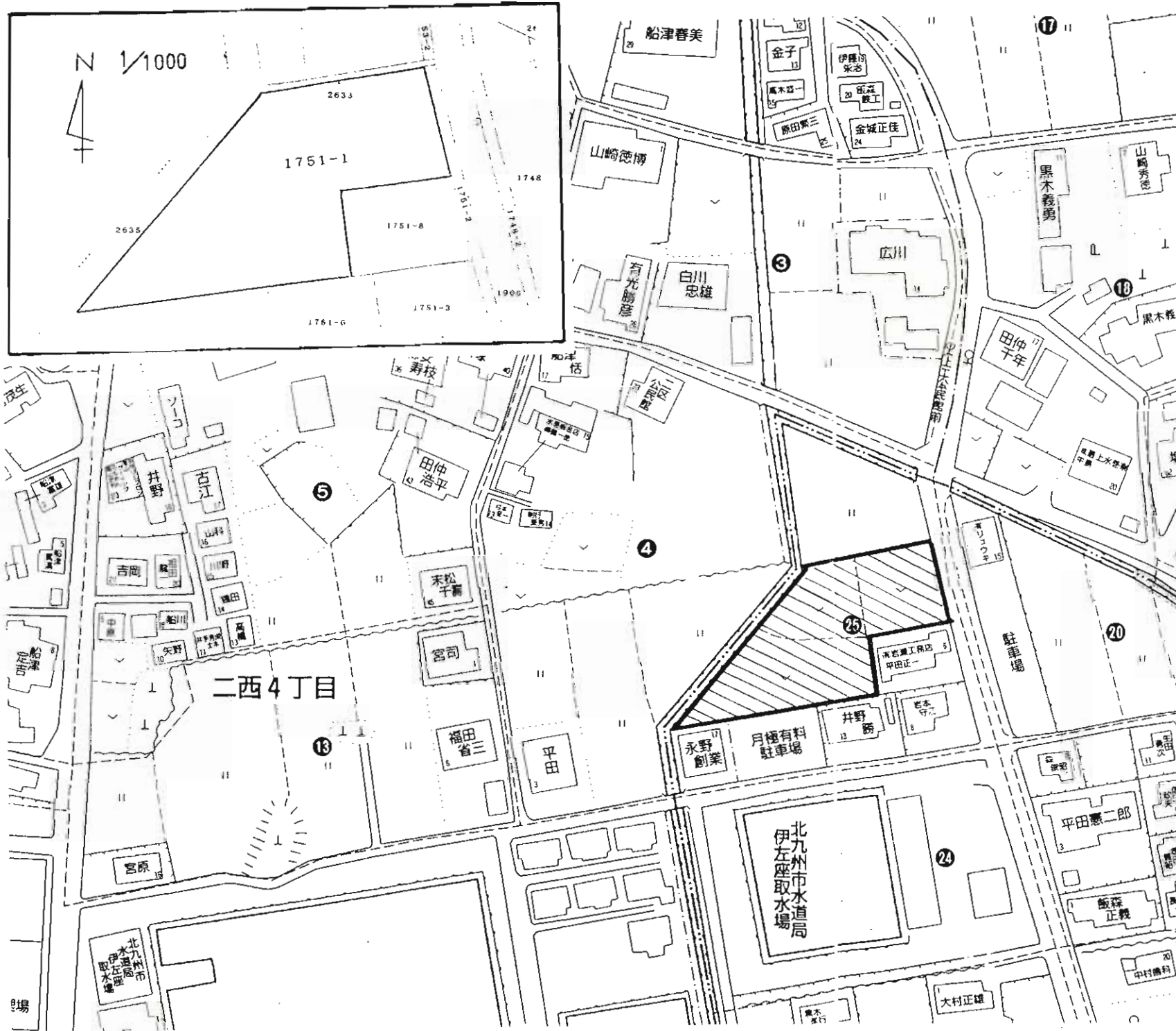
3.3m² 単価

25万円

北九州市八幡西区割子川二丁目4番-1, -10

国道200号沿線 西鉄バス割子川停 徒歩1分

土地権利	所有権	地目	田
都市計画	市街化区域	用途地域	近隣商業地域
建ぺい率	90%	容積率	200%
他の法令上の制限			
地勢			
引渡条件	現状渡し		
現況	居住中	引渡日	契約後3ヶ月
接道状況(角地・間口)	200号線に面する角地		
設備	上下水道・都市ガス・九州電力		
備考	※解体相談可		



売地

事業用・分譲住宅・アパート・住宅

JR水巻駅

土地面積	1,667m ² (504.26坪)	ほかに私道面積	
価格	1,764万円	3.3m ² 単価	3.5万円

物件所在地	中間市中鶴4丁目1751番1		
交通	西鉄バス上二公民館前停 徒歩1分		

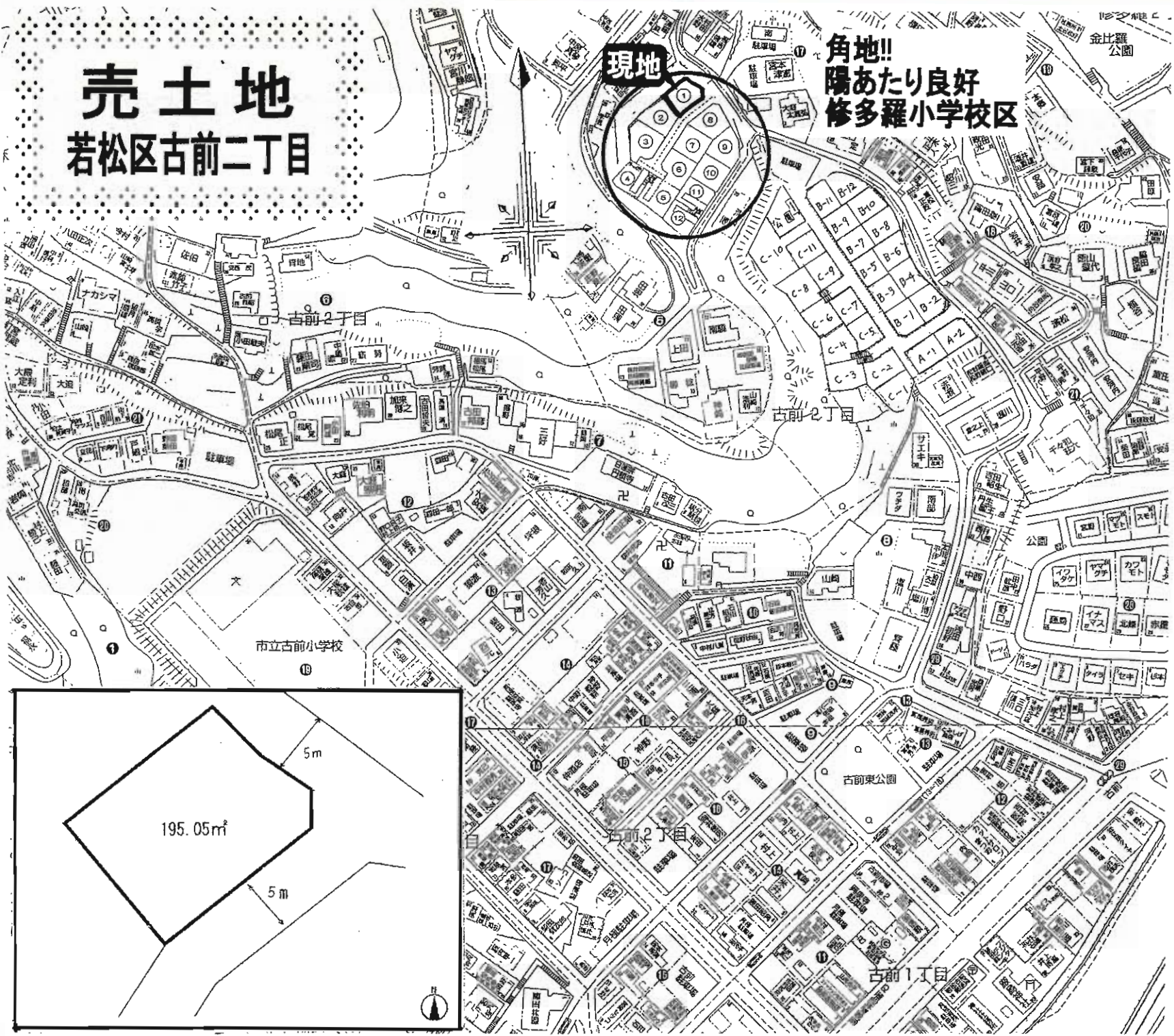
土地権利	所有権	地目	田
都市計画	市街化区域	用途地域	第1種中高層住居専用地域
建ぺい率	60%	容積率	200%
他の法令上の制限			
地勢	平坦		
引渡条件	農転後		
現況	宅地	引渡日	相談
接道状況(角地・間口)	東側約10mの公道に間口約21m面する		
設備	上水道(前面道路)		
備考			

売土地

若松区古前二丁目

現地

角地!!
陽あたり良好
修多羅小学校区



売地

住宅

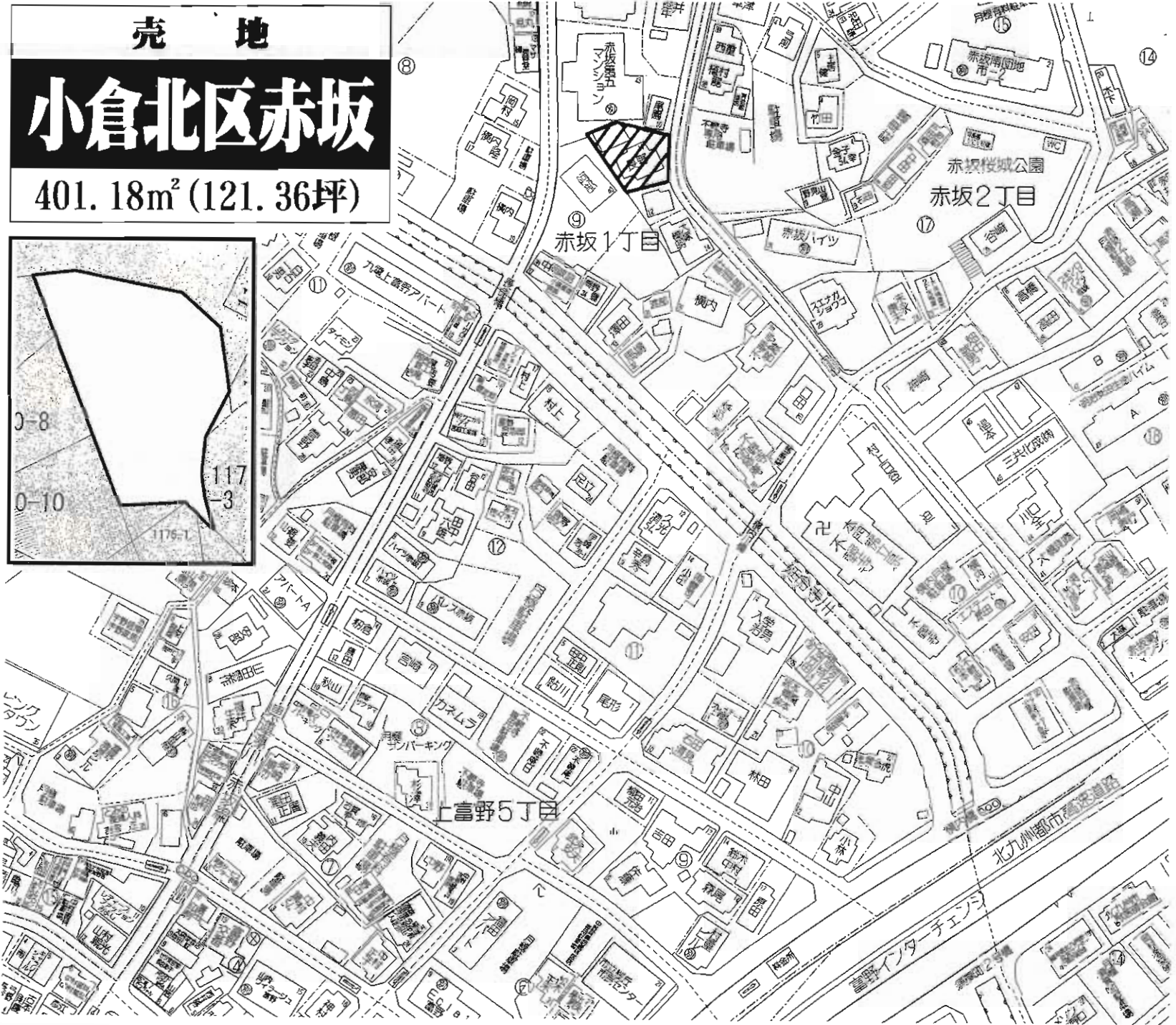
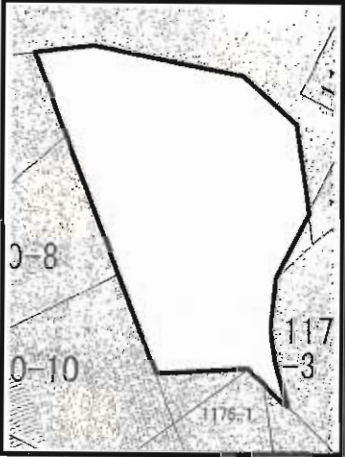
JR若松駅

土地面積	195.05m ²	ほかに私道面積	無
価格	850万円	3.3m ² 単価	

物件所在地	北九州市若松区古前2丁目4
交通	市営バス古前1丁目停 徒歩6分

土地権利	所有権	地目	宅地
都市計画	市街化区域	用途地域	第1種中高層住居専用地域
建ぺい率	60%	容積率	200%
他の法令上の制限	宅地造成規制区域		
地勢			
引渡条件	建築条件無し(現況渡し)		
現況	更地	引渡日	即時
接道状況(角地・間口)	南東5m幅		
設備	九州電力・上下水道・都市ガス		
備考	<ul style="list-style-type: none"> ・角地 ・開発行為による造成団地 ・即建築可能 		

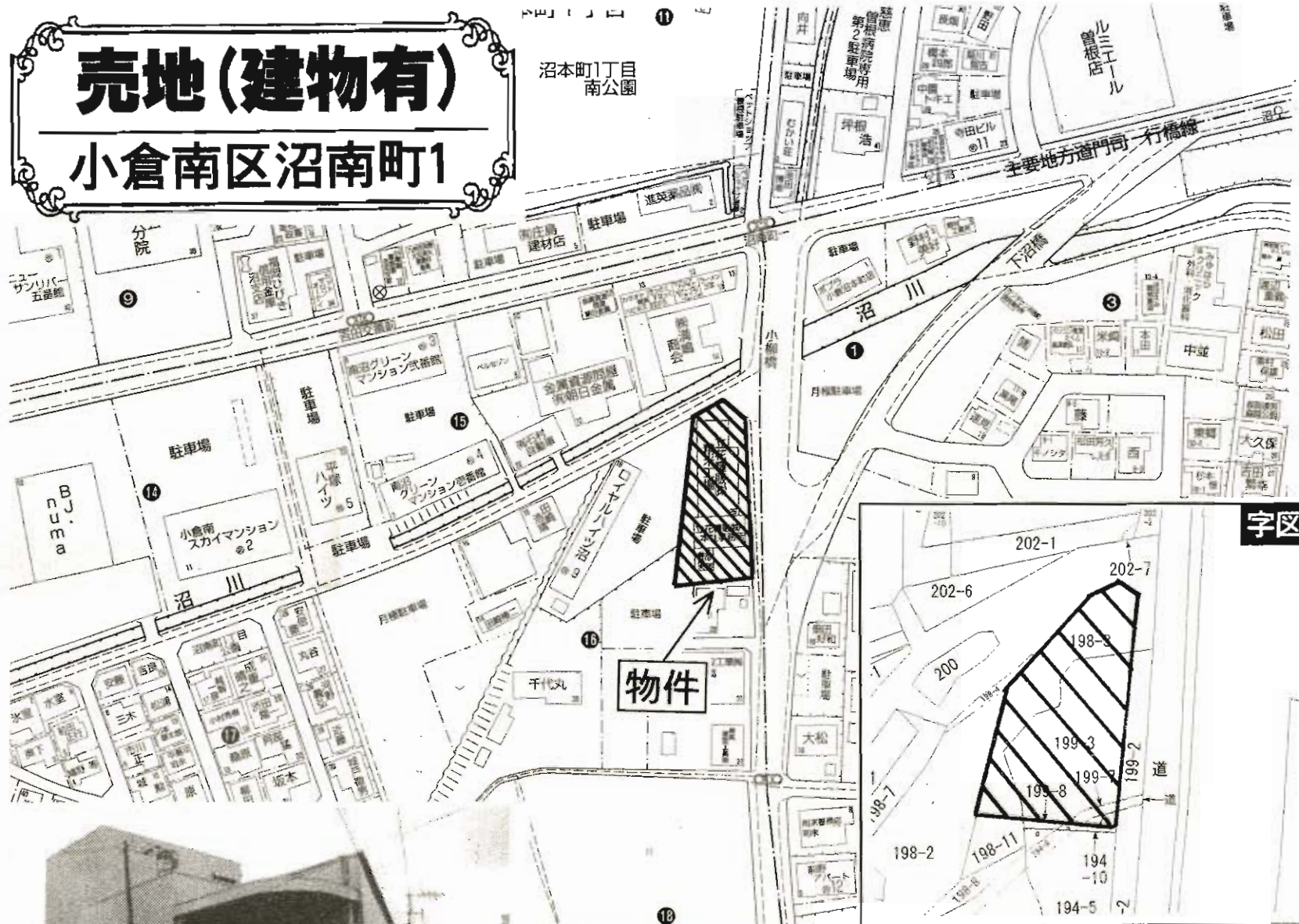
売地
小倉北区赤坂
 401.18m²(121.36坪)



物件種目	売地		
最適用途	住宅用地		
最寄駅	JR小倉駅		
土地面積	401.18m ² (121.36坪)	ほかに私道面積	
価格	2,427万円	3.3m ² 単価	20万円
物件所在地	北九州市小倉北区赤坂1丁目1170-6他 住居表示： 北区赤坂1丁目9番11号		
交通	西鉄バス富野小学校前停 徒歩8分		
土地権利	所有権	地目	宅地
都市計画	市街化区域	用途地域	第1種住居地域
建ぺい率	60%	容積率	200%
他の法令上の制限			
地勢			
引渡条件	現況渡し		
現況	上物有	引渡日	相談
接道状況(角地・間口)	東側公道		
設備			
備考	分割可!		

売地(建物有)

小倉南区沼南町1



解体相談可!!
※建物使用可能です。

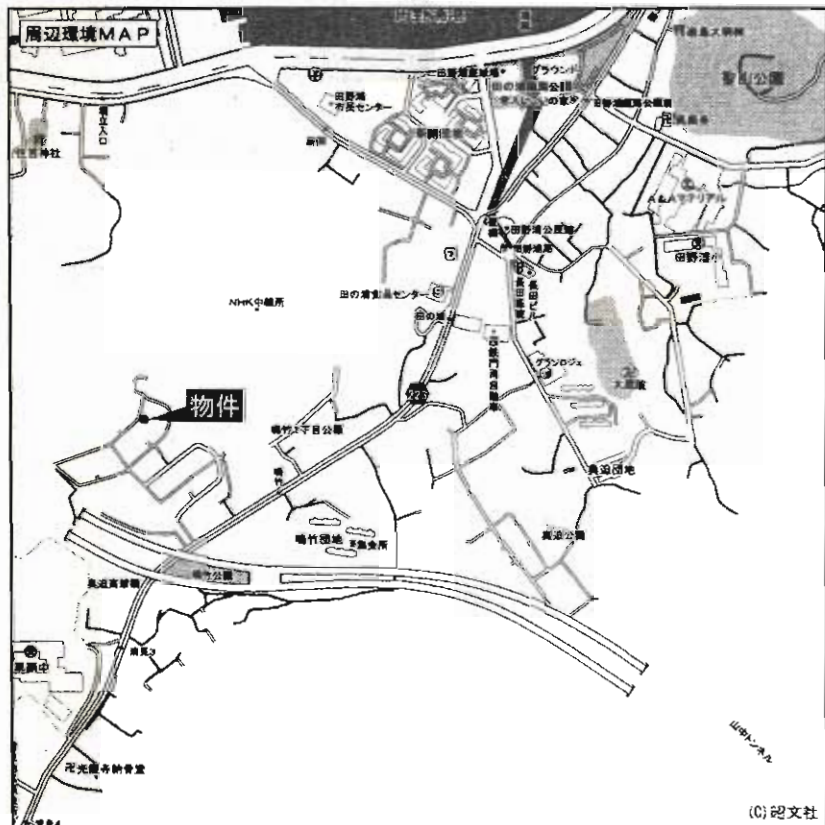
物件種目	売地		
最適用途	事務所・店舗ビル・戸建分譲		
最寄駅	JR下曾根駅		
土地面積	538.87㎡(163.01坪)	ほかに私道面積	
価格	40,752,500円	3.3㎡単価	25万円
物件所在地	北九州市小倉南区沼南町1丁目16-26		
交通	西鉄バス沼停 徒歩1分		
土地権利	所有権	地目	宅地
都市計画	市街化区域	用途地域	準工業地域
建ぺい率	60%	容積率	200%
他の法令上の制限			
地勢	平坦		
引渡条件	相談		
現況	上物有	引渡日	相談
接道状況(角地・間口)	東側公道幅員約10m~12m		
設備	上下水道、九州電力、都市ガス		
備考	一般工場(元糧販店):鉄骨造1階建/高さ約9m		

売地

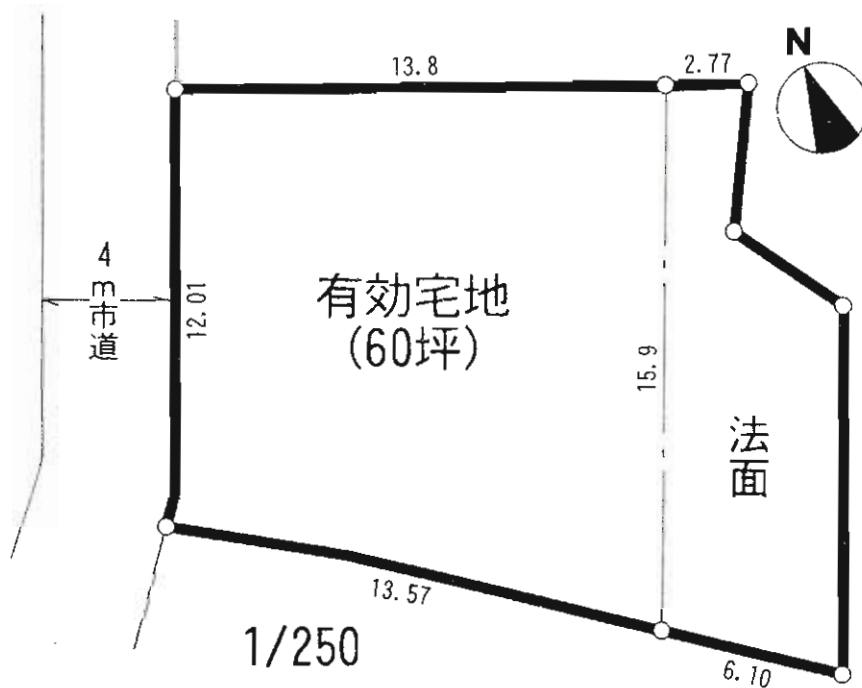
☆閑静で緑豊かな住宅地

宅地 81坪

3.3m²(坪)当たり4.8万円



西鉄バス「鳴竹」停徒歩6分



売土地

住宅

JR門司港駅

土地面積	267.95m ² (81.05坪)	ほかに私道面積	無
価格	390万円	3.3m ² 単価	4.8万円

物件所在地	北九州市門司区鳴竹1丁目4-3		
交通	西鉄バス鳴竹停 徒歩6分		

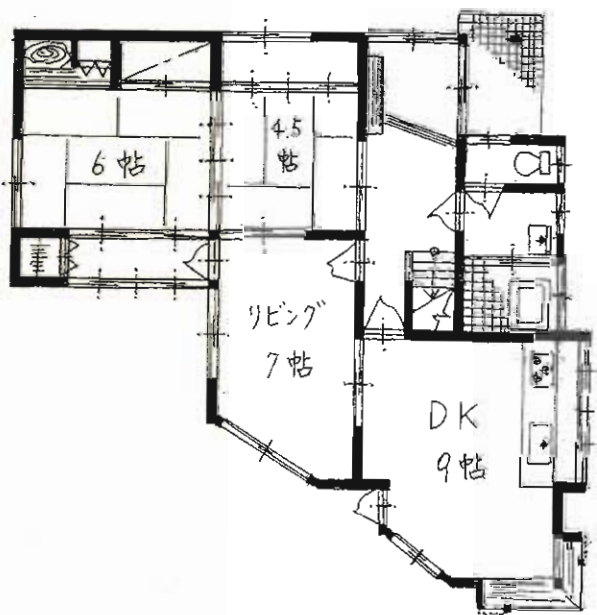
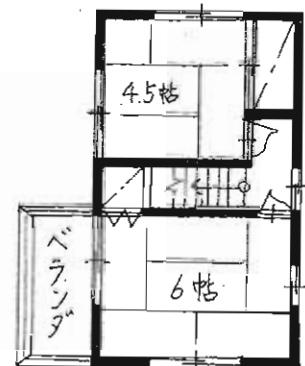
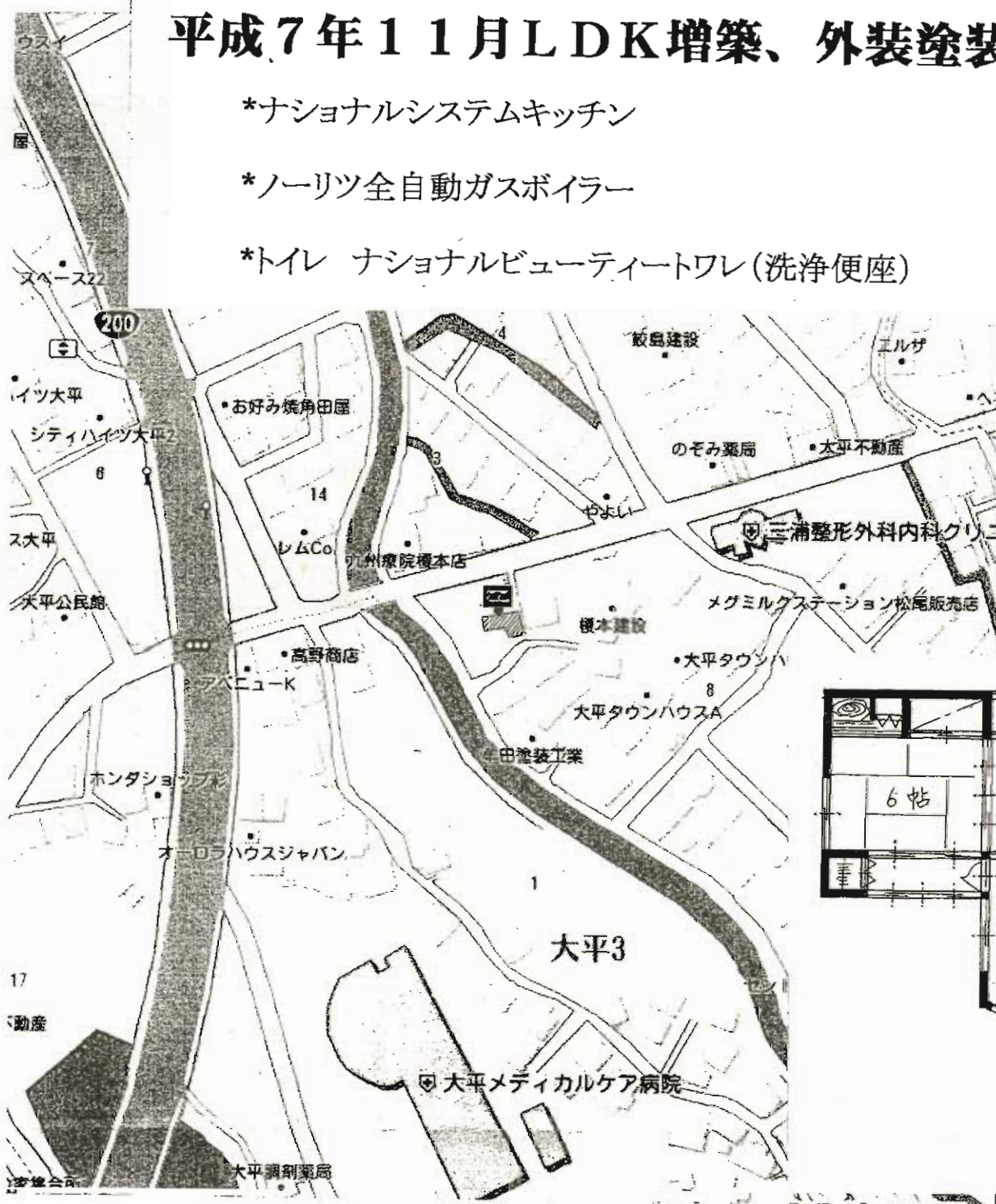
土地権利	所有権	地目	宅地
都市計画	市街化区域	用途地域	第1種低層住居専用地域
建ぺい率	50%	容積率	80%
他の法令上の制限			
地勢			
引渡条件	現況渡し		
現況	更地	引渡日	即
接道状況(角地・間口)	西側4m公道に接する		
設備	上下水道・都市ガス		
備考	清見小学校・早鞆中学校区		

平成7年11月LDK増築、外装塗装

*ナショナルシステムキッチン

*ノーリツ全自動ガスボイラー

*トイレ ナショナルビューティートワレ(洗浄便座)



物件種目	売 家		
最寄駅	JR 黒崎駅		
間取タイプ	4LDK		
価 格	750万円		

所在地	北九州市八幡西区大平2丁目8番3号		
交通	西鉄 大平バス停 徒歩2分		
土地積	面 積	149.69㎡	ほかに私道面積
		45.28坪	
建 物	構造・規模	木造2階建	
	面 積	101.29㎡ (30.64坪)	
	間取内訳	(未登記増築部分有)	
土地権利	所有権	地 目	宅地
都市計画	市街化区域	用途地域	第一種中高層住居専用地域
建 蔽 率	60%	容 積 率	200%
他の法令制限			
築年月	昭和47年5月	駐 車 場	軽1台分
現 況	空	引 渡 日	即時
接道状況(角地・間口)	7.5m 県道 間口約 2m		
設 備	上下水道・電気・都市ガス		
備 考	築後38年ですが、お手入れは良好です。		

若松区青葉台一丁目
中古売家

住宅地が広がる閑静な街並!



駐車スペース
2台分有!!

諸事便利な好立地



小学校も近く

☆スーパー・コンビニ
近隣に有!!



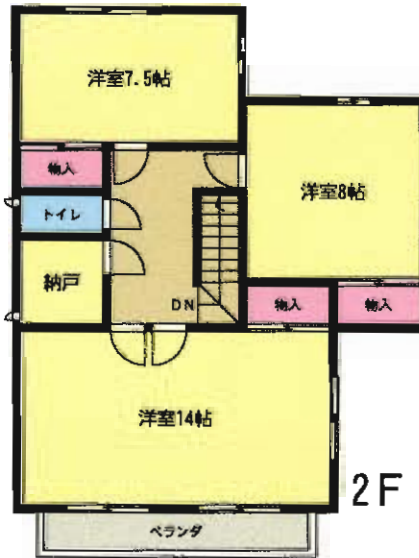
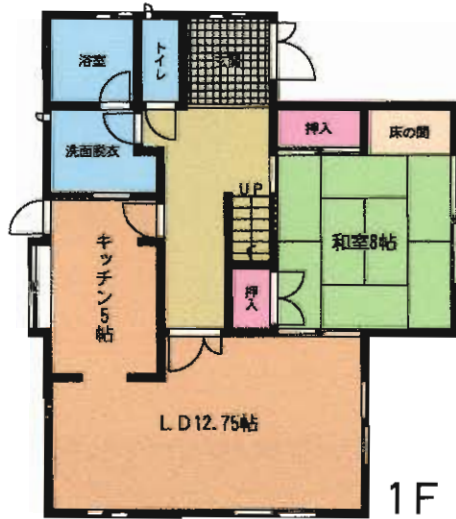
中古売家

J R 本城駅

4 L D K

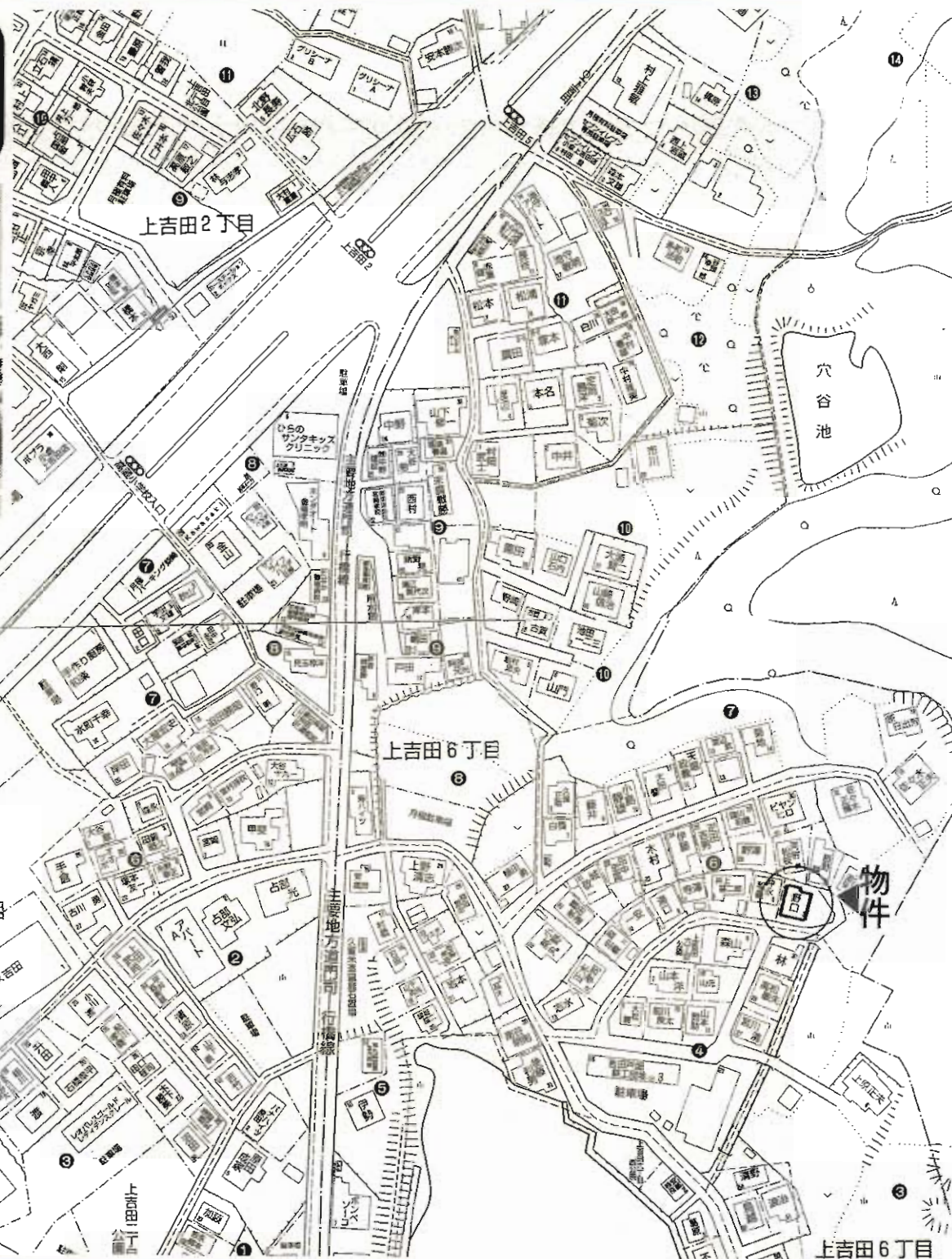
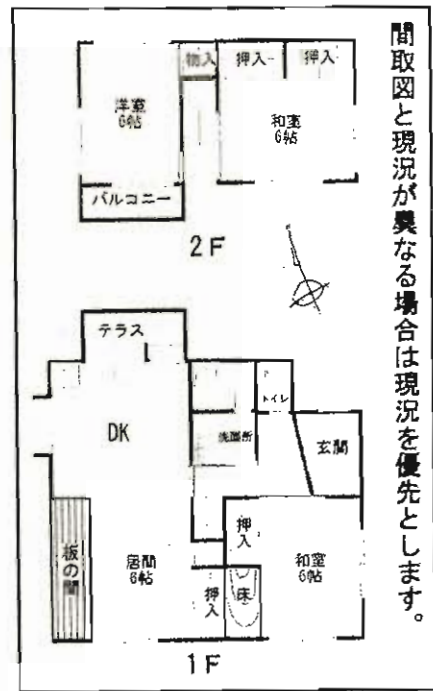
2,490万円

物件種目	中古売家		
最寄駅	J R 本城駅		
間取タイプ	4 L D K		
価格	2,490万円		
物件所在地	北九州市若松区青葉台西一丁目6番4号		
交通	青葉台東バス停 徒歩2分		
土地面積	公簿 243.70m ² (73.71坪)	ほかに私道面積	
建物	構造・規模	木造スレート葺2階建	
	面積	137.46m ² (41.58坪)	
間取内訳			
土地権利	所有権	地目	宅地
都市計画	市街化区域	用途地域	第1種低層住居専用地域
建ぺい率	40%	容積率	60%
他の法令上の制限	絶対高さ制限10m以下 外壁後退距離1.0m以上 高須青葉台ニュータウン地区地区計画区域		
築年月	平成5年9月	駐車場	縦列2台可
現況	空	引渡日	即
建築確認番号			
接道状況(角地・間口)	南東側約6m(公道) 間口約15.8m		
設備			
備考			

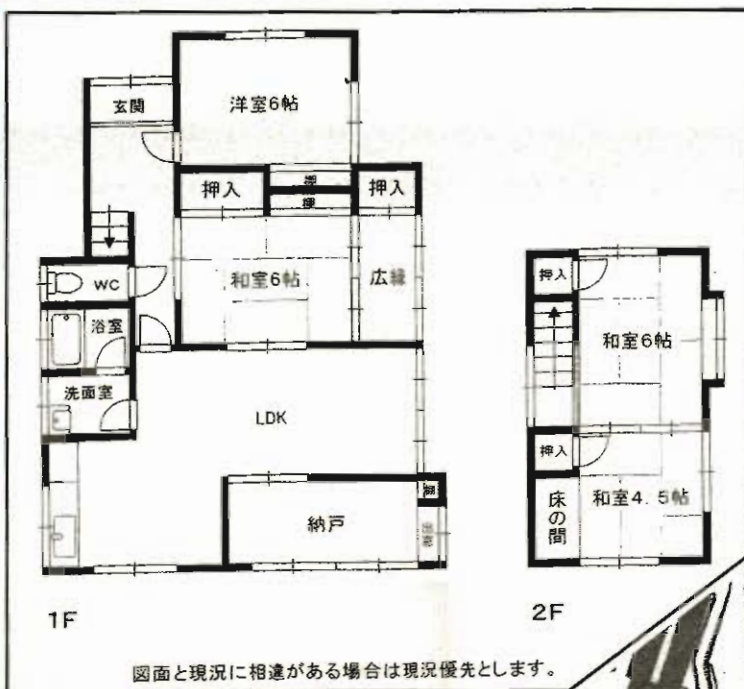


☆全室6帖以上を
確保した
137 m²超の
4LDK♪♪
17.75帖のLDKで
家族団楽!!

☆閑静な住宅街!
☆角地!日当り良好!



物件種目	中古戸建		
最寄駅	J R 下曾根駅		
間取タイプ	4DK		
価格	830万円		
物件所在地	北九州市小倉南区上吉田6丁目6-3		
交通	西鉄バス吉田団地入口停 徒歩5分		
土地面積	174.09m ² (52.66坪)	ほかに私道面積	
建物	構造・規模	木造瓦葺2階建	
	面積	1F:56.31m ² 2F:26.49m ² (計:82.8m ²)	
	間取内訳	左図参照	
土地権利	所有権	地目	宅地
都市計画	市街化区域	用途地域	第1種中高層住居専用地域
建ぺい率	60%	容積率	200%
他の法令上の制限			
築年月	昭和55年12月	駐車場	1台有(増設可)
現況	空	引渡日	即
建築確認番号			
接道状況(角地・間口)			
設備	給湯・シャワ・収納スペース・洗面所・洗面台・バルコニー・テラス・キッチン・出窓		
備考	吉田小・中学校校区		



図面と現況に相違がある場合は現況優先とします。



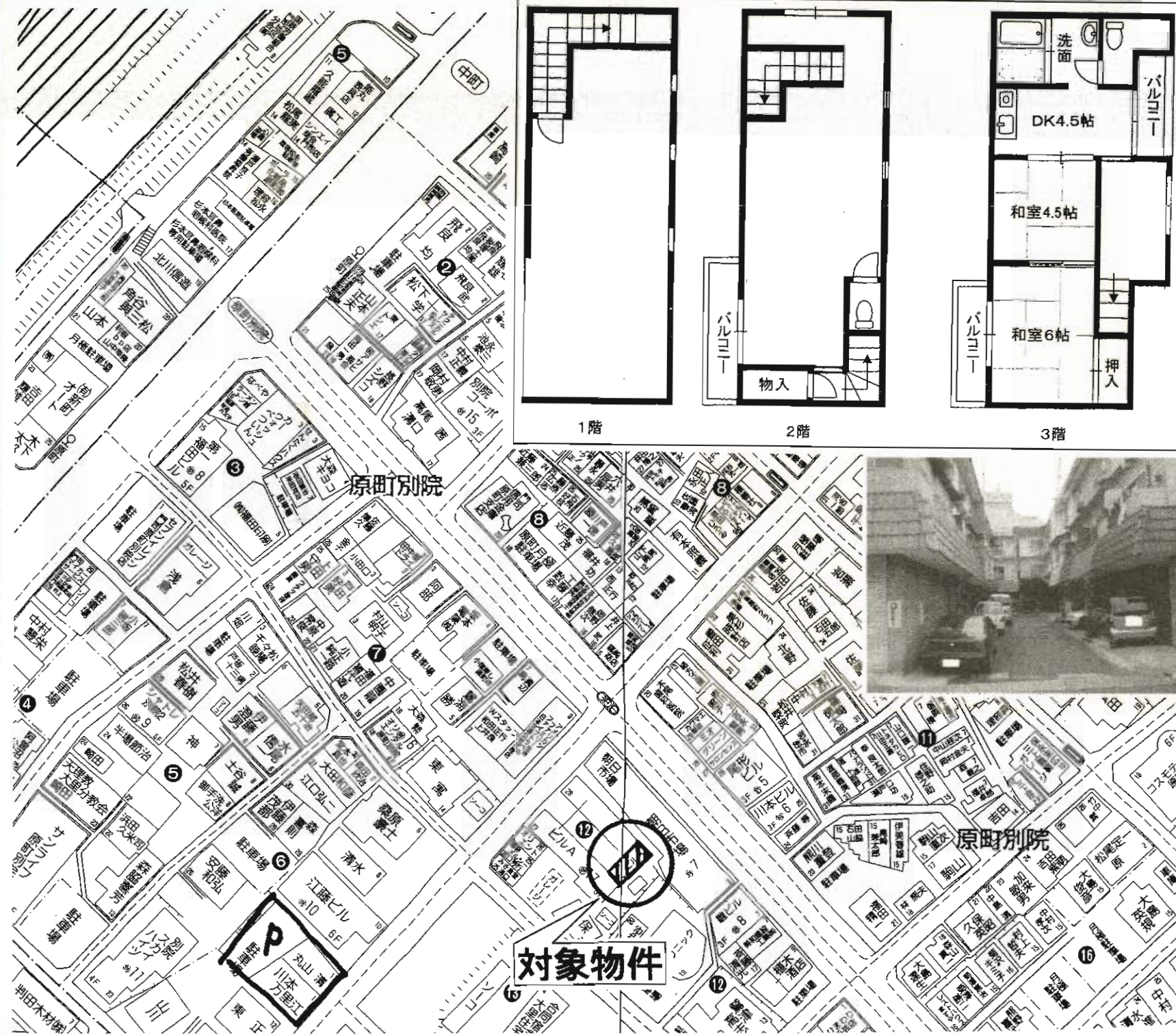
中古住宅

西鉄バス松ヶ江中学校前停

4 S L D K

980万円

物件種目	中古住宅		
最寄駅	西鉄バス松ヶ江中学校前停		
間取タイプ	4 S L D K		
価格	980万円		
物件所在地	北九州市門司区大字畑2142-5		
交通	松ヶ江中学校前バス停 徒歩1分		
土地面積	216.41m ² (65.46坪)	ほかに私道面積	—
建物	構造・規模	木造2階建	
	面積	延べ107.28m ² (32.45坪)	
	間取内訳	和4.5・6・6・洋6・LDK14.5・S5	
土地権利	所有権	地目	宅地
都市計画	市街化区域	用途地域	第1種住居地域
建ぺい率	60%	容積率	200%
他の法令上の制限			
築年月	昭和48年5月築	駐車場	1台(2台目増設可)
現況	空	引渡日	即
建築確認番号			
接道状況(角地・間口)	東側4.5m公道に接す		
設備	公共上下水道・都市ガス		
備考	<ul style="list-style-type: none"> ・全面リフォーム済!(H21年8月) ・電動シャッター付ガレージ有(22.88m²) ・学区:松ヶ江南小学校 松ヶ江中学校 		



中古住宅

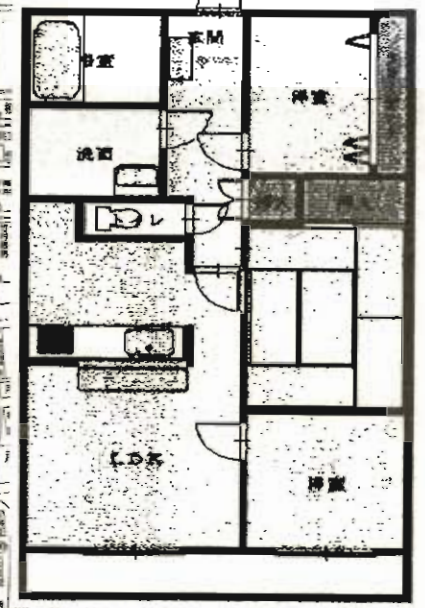
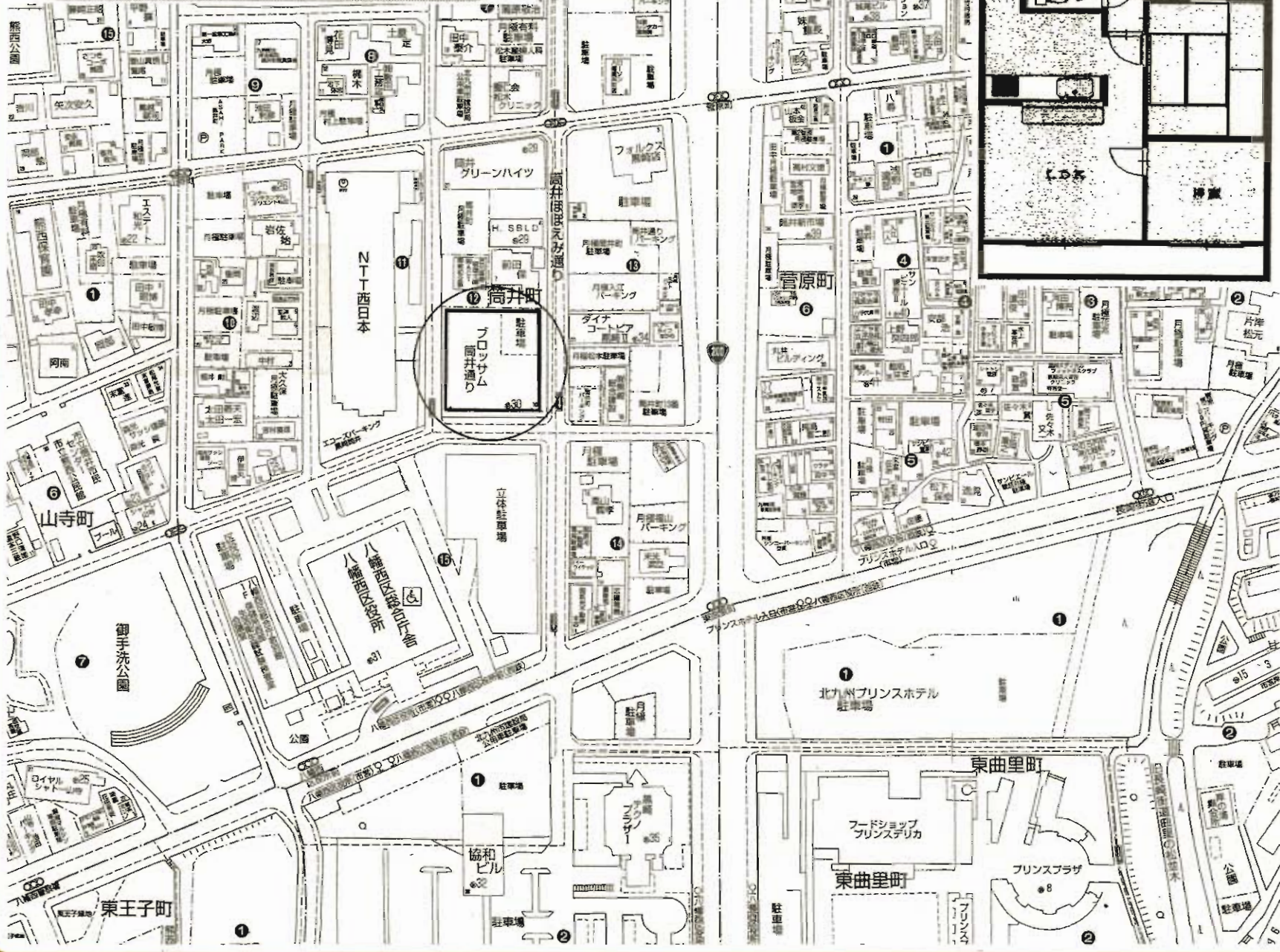
J R門司駅

3DK

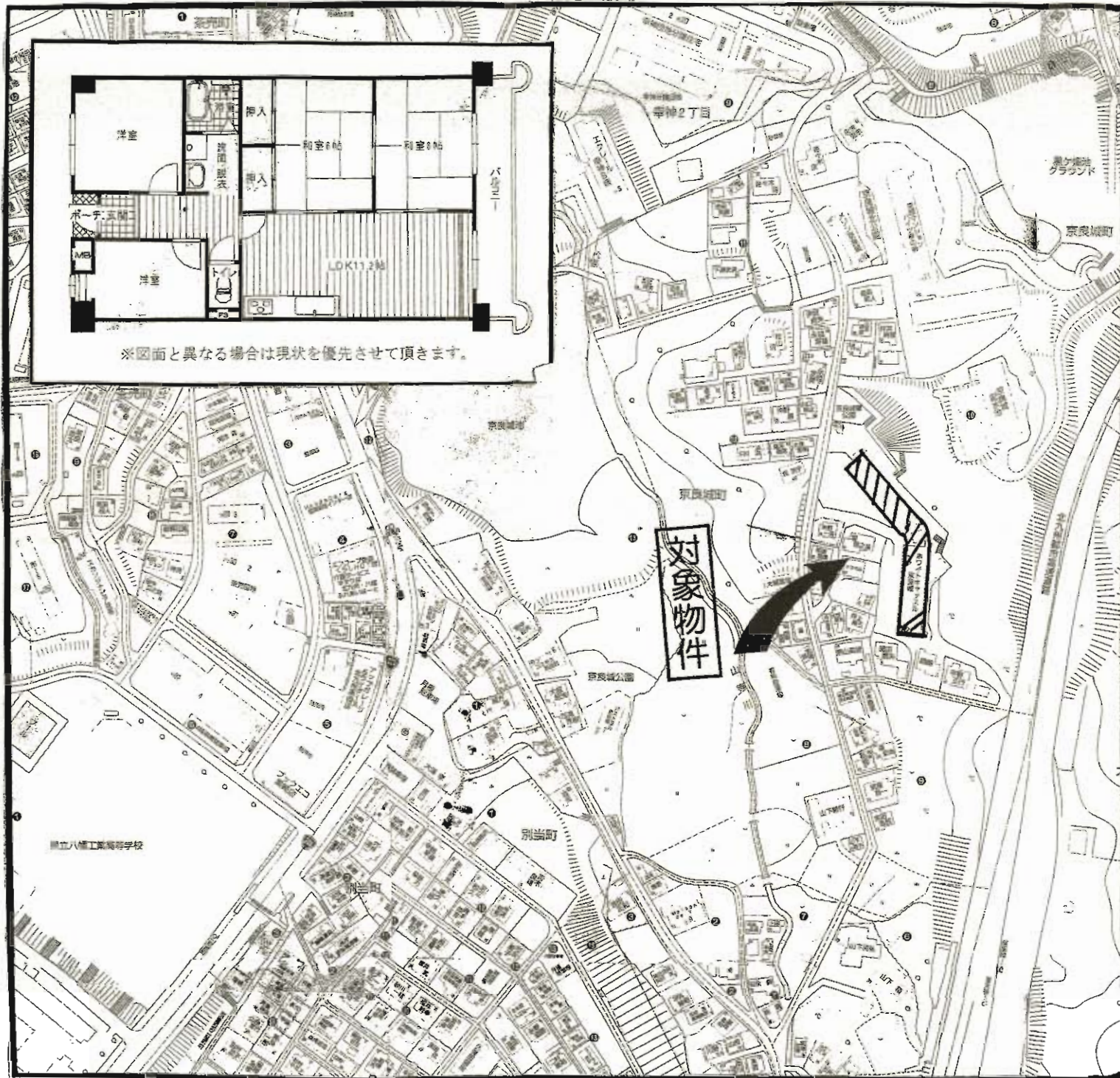
480万円

物件種目	中古住宅		
最寄駅	JR門司駅		
間取タイプ	3DK		
価格	480万円		
物件所在地	北九州市門司区原町別院12		
交通	原町バス停 徒歩3分		
土地面積	55.96㎡ (16.92坪)	ほかに私道面積	118㎡ (35.69坪) 持分1/15
建物	構造・規模	RC造3階建	
	面積	延べ111.66㎡ (33.77坪)	
	間取内訳		
土地権利	所有権	地目	宅地
都市計画	市街化区域	用途地域	第1種住居地域
建ぺい率	60%	容積率	200%
他の法令上の制限			
築年月	昭和54年10月築	駐車場	近隣有り (8,000円)
現況	空	引渡日	即
建築確認番号			
接道状況 (角地・間口)	北側4m私道に2m接す		
設備	上下水道・都市ガス		
備考	学区:大里南小学校・柳西中学校		

☆H22年3月内装改装済!
 ☆H22年5月外壁改装完了予定!



物件種目	売マンション		
マンション名	ブロッサム筒井通り		
最寄駅	筑豊電鉄 西黒崎駅		
間取タイプ	3LDK		
価格	1,150万円		
物件所在地	北九州市八幡西区筒井町12-10-207号		
交通	西鉄バス八幡西区役所前停 徒歩2分		
建物	構造・規模	SRC造13階建2階部分	
	専有面積 (使用部分面積)	67.49m ²	バルコニー 面積
	間取内訳	間取図参照	
土地権利	所有権	用途地域	近隣商業地域
築年月	平成7年8月	総戸数	
管理形態	全部委託	管理方式	常駐管理
管理費	3,360円/月	修繕立金	4,290円/月
現況	空	引渡日	即
駐車場	6,000円/月	施工会社	
本体設備			
各戸設備			
備考			



物件種目	売マンション		
マンション名	ホワイトキャスル京良城		
最寄駅	J R 黒崎駅		
間取タイプ	4LDK		
価格	580万円		
物件所在地	北九州市八幡西区京良城10-22 607号		
交通	J R 鹿児島本線黒崎駅 車で7分		
	西鉄バス京良城停 徒歩7分		
建物	構造・規模	鉄骨鉄筋コンクリート造7階建6階部分	
	専有面積 (使用部分面積)	76.05㎡(23.00坪)	バルコニー 面積
	間取内訳	間取図参照	
土地権利	所有権	用途地域	第1種中高層住居専用地域
築年月	平成2年2月	総戸数	97戸
管理形態	管理人日勤	管理方式	巡回管理
管理費	400円/月	修積立金	7,950円/月
現況	空	引渡日	相談
駐車場	有 空有6,000円/月	施工会社	
本体設備	E V・集会所		
各戸設備	バルコニー・給湯・シャワー		
備考	内装リフォーム(平成22年2月)フローリング 日当たり良好バルコニー南向き・眺望良好!! 黒畑小学校・引野中学校校区 黒崎インター近し・緑豊かな!		

A 4LDK TYPE

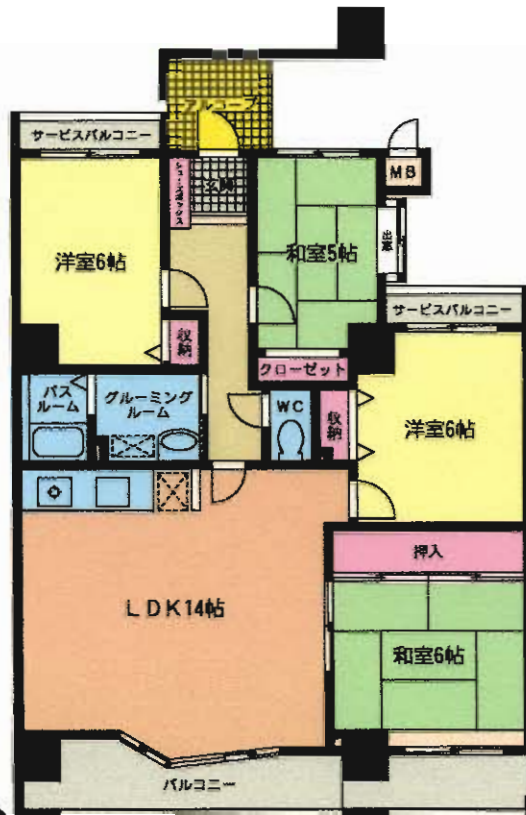
- 専有面積……90.51㎡(27.37坪)
- バルコニー面積……11.38㎡(3.40坪)
- アルコーブ面積……2.79㎡(0.84坪)
- 合計面積……104.68㎡(31.65坪)
- サービスバルコニー……3.74㎡(1.13坪)

アーティックス到津・4LDK

西鉄バス 下到津停徒歩1分

☆広々4LDK90㎡タイプ
☆角部屋!!

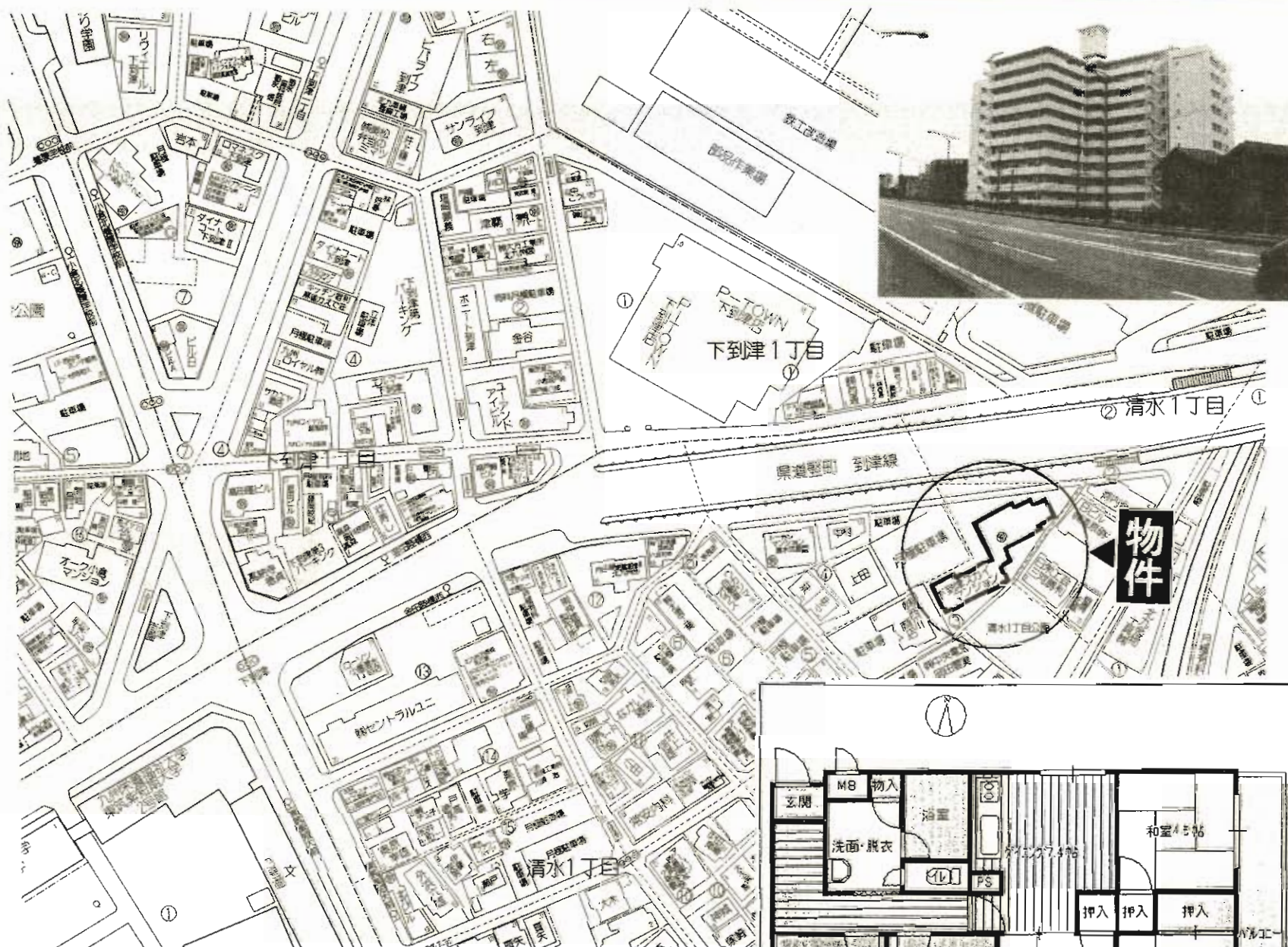
H19年9月マンション外壁改修済!
管理人常駐の分譲マンション!!



1201号

物件種目	売マンション		
マンション名	アーティックス到津		
最寄駅	西鉄バス下到津停		
間取タイプ	4LDK		
価格	1,200万円		
物件所在地	北九州市小倉北区下到津五丁目10-21-1201号		
交通	西鉄バス下到津停 徒歩1分		
建物	構造・規模	SRC造14階建12階部分	
	専有面積 (使用部分面積)	90.51㎡	バルコニー 面積 11.38㎡
	間取内訳	洋6×2・和15・和16・LDK14帖	
土地権利	所有権	用途地域	商業地域
築年月	平成6年6月	総戸数	98戸
管理形態	全部委託	管理方式	管理人常駐
管理費	8,150円/月	修積立金	13,580円/月
現況	空	引渡日	即
駐車場	近隣200m 10,500円/月	施工会社	松尾建設㈱
本体設備	EV・オートロック		
各戸設備	給湯・シャワー・パラボラアンテナ・シャンプードレッサー		
備考	到津小・板櫃中学校校区 ベット不可 資産整理の為売却(任売) 管理:㈱なかやしきエステートサービス H22年度公課金:134,000円		

B-15



売マンション

下到津スカイマンション

J R南小倉駅

5DK

800万円

北九州市小倉北区清水一丁目3番21-701号

西鉄バス「金田陸橋西」停 徒歩2分

構造・規模 鉄骨鉄筋コンクリート造11階建7階部分

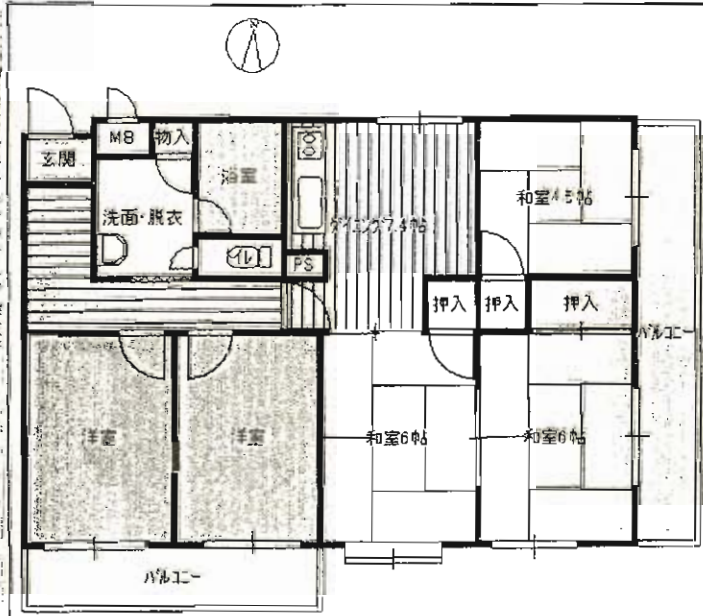
専有面積 (使用部分面積) 73.42m² (22.21坪) バルコニー面積 17.65m²

土地権利	所有権	用途地域	近隣商業地域
築年月	昭和59年10月2日	総戸数	60戸
管理形態	自主管理	管理方式	自主管理
管理費	13,740円/月	修積立金	0円
現況	空家	引渡日	即
駐車場	近隣有 7,000円/月・10,000円/月	施工会社	太平工業株式会社

本体設備 エレベーター

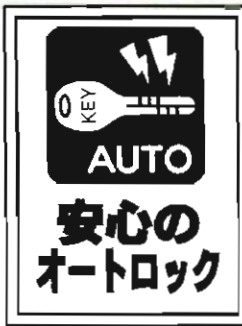
各戸設備

備考

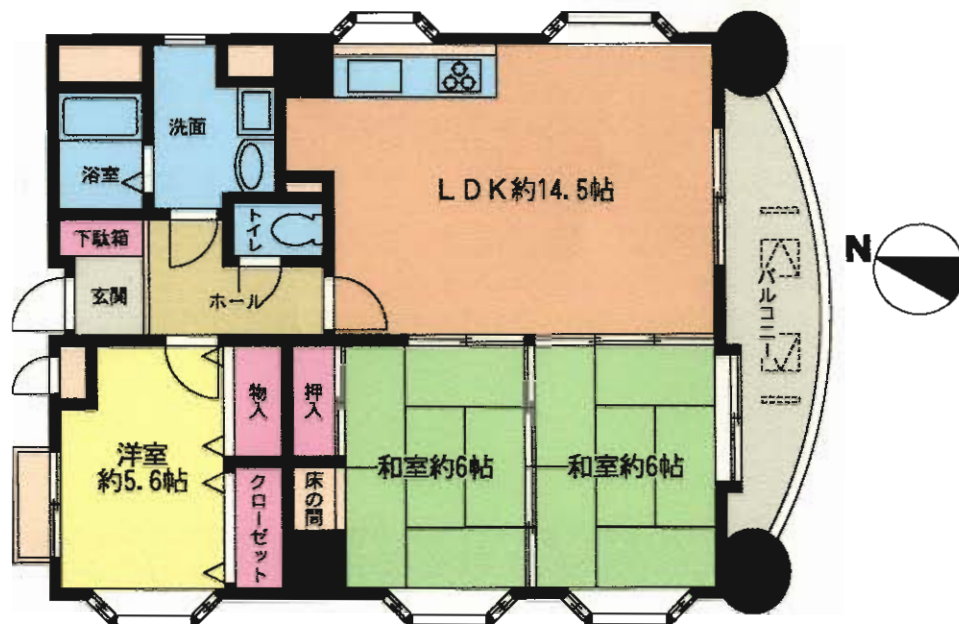


H20年8月内装リフォーム済!
通風・日当り良好!

売マンション アーバンパレス小倉Ⅱ



H22年3月内装リフォーム済!!
H20年12月外壁塗装済!!



☆広々14.5帖のLDK!!
☆チャチャタウンまで徒歩5分
☆西鉄バス砂津停徒歩4分!!
♪諸事便利♪

物件種目	売マンション		
マンション名	アーバンパレス小倉Ⅱ		
最寄駅	JR小倉駅		
間取タイプ	3LDK		
価格	1,180万円		
物件所在地	北九州市小倉北区砂津1丁目7-19		
交通	西鉄バス「砂津」停 徒歩4分		
建物	構造・規模	鉄骨鉄筋コンクリート造12階建4階部分	
	専有面積 (使用部分面積)	74.10m ²	バルコニー 面積 11.70m ²
	間取内訳	LDK14.5帖、和室6帖、和室6帖、洋室5.6帖	
土地権利	所有権	用途地域	商業地域
築年月	平成6年11月	総戸数	31戸
管理形態	一部委託	管理方式	巡回管理
管理費	5,780円/月	修積立 金	8,160円/月
現況	空	引渡日	即
駐車場	空無	施工会社	㈱森本組
本体設備	オートロック・EV・上下水道・都市ガス		
各戸設備	給湯シャワー・シャンプードレッサー・エアコン		
備考	平成20年12月外壁塗装済 平成22年3月内装リフォーム済 南・東・西向きの三面採光 ★賃貸も可★ ・賃料：10万円 ・管理費：なし ・保険：要加入 ・手数料：元付0%・客付100%		

★想定利回13.92%

物件



売アパート

JR陣原駅

1,250万円

北九州市八幡西区陣原三丁目13-22

西鉄バス陣の原停 徒歩2分

82.65㎡(25.00坪)

ほかに
私道面積

構造・規模 木造2階建

面積 延べ89.08㎡(25.13坪)

建物名 鵜飼パレス陣原

土地権利	所有権	施工会社	
総戸数	6戸	築年月	平成7年11月
都市計画	市街化区域	用途地域	準工業地域
建ぺい率	60%	容積率	160%
他の法令上の制限			
現況	賃貸中	引渡日	即
駐車場	無		
接道状況(角地・間口)	北東側約4m公道に約5m接す		
設備	電気・ガス・上下水道		
備考	間取りタイプ:ワンルーム 地目:宅地 賃収:14.5万円/月 想定賃料年収:174万円/年		

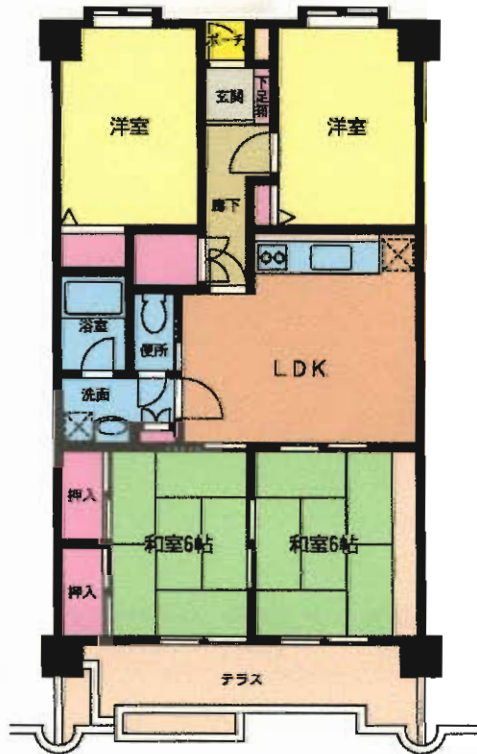
D-029

収益分譲マンション

フローラルマンション到津

☆月額賃料 7.3+9=16.3万円
 昨年収 16.3×12=195.3万円
 ☆表面利回り 18.11%!

4LDK×2戸



※もう一部屋は反転タイプ

★専用庭付き!!

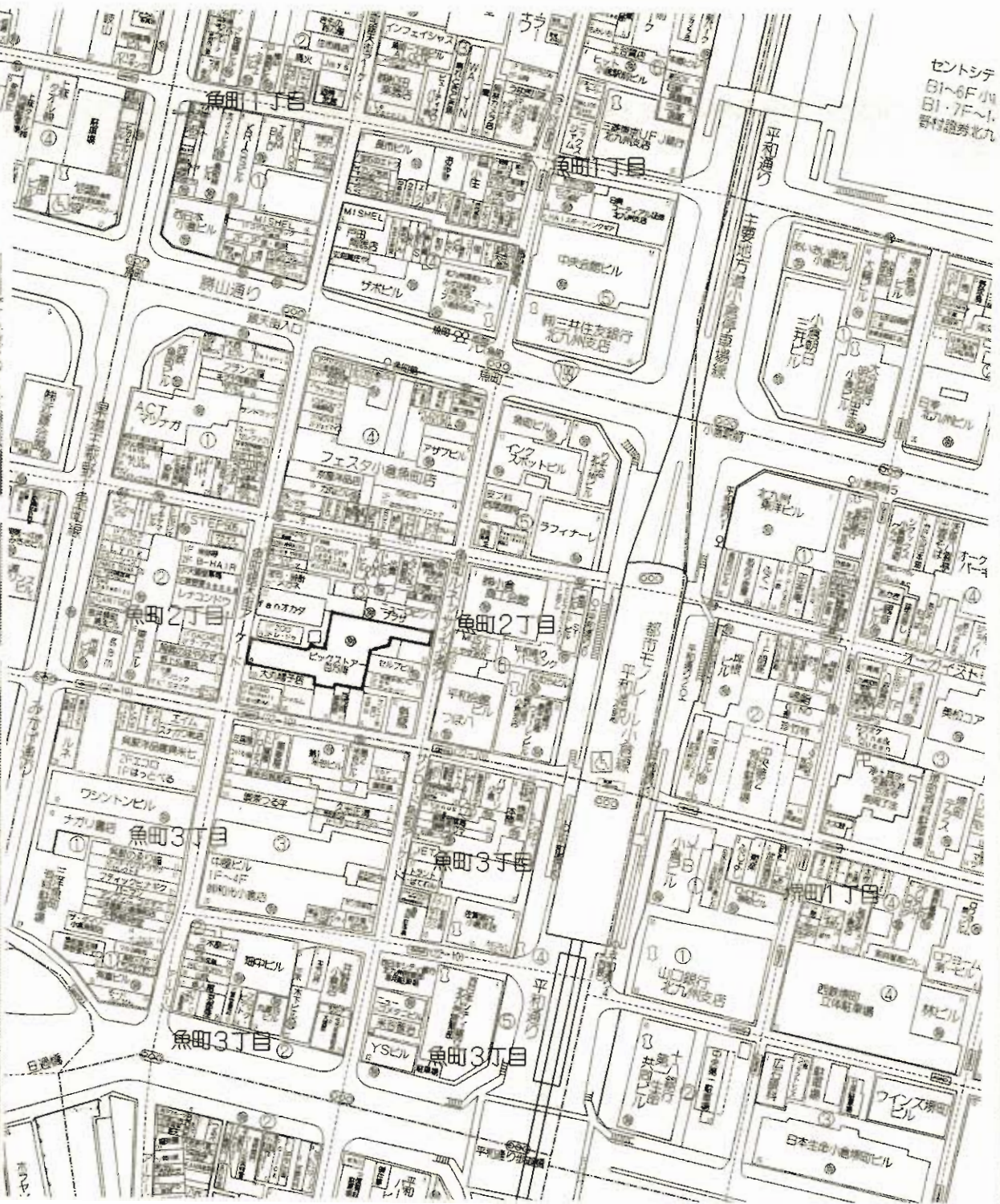


平成21年9月外装全面改装済

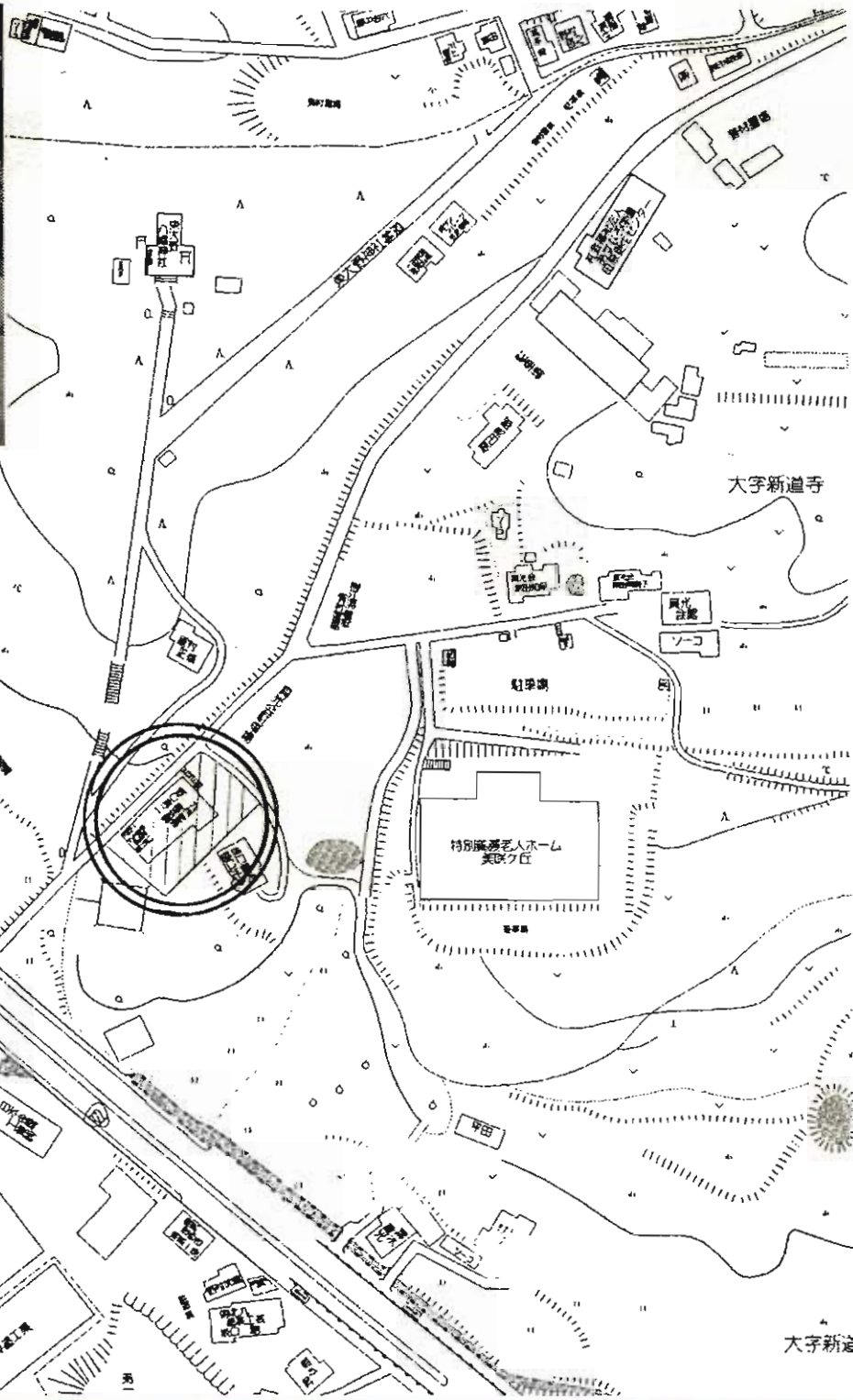
清水交差点バス停...徒歩2分
 JR南小倉駅...徒歩7分



物件種目	売マンション(オーナーチェンジ)		
マンション名	フローラルマンション到津		
最寄駅	JR南小倉駅		
間取タイプ	4LDK×2戸		
価格	1,080万円		
物件所在地	北九州市小倉北区清水三丁目13番14号		
交通	西鉄バス清水交差点停 徒歩2分 JR南小倉駅 徒歩7分		
建物	構造・規模	SRC造8階建1階部分	
	専有面積(使用部分面積)	各74.25m ² /戸	バルコニー面積 テラス:8.96m ² /戸
	間取内訳	左図参照	
土地権利	所有権	用途地域	近隣商業地域
築年月	昭和61年10月30日	総戸数	32戸
管理形態	委託管理	管理方式	巡回管理
管理費	9,880円/月(2戸分)	修積立金	10,400円/月(2戸分)
現況	賃貸中	引渡日	即時
駐車場	敷地内7,000円/月 近隣10,000円/月	施工会社	
本体設備	エレベーター・衛星放送など		
各戸設備	給湯・シャワーなど		
備考	・専用『庭』付きです! ・平成21年9月に外装全面改装済み ・校区:清水小学校・篠崎中学校		



物件種目	売事業用ビル		
最寄駅	JR小倉駅		
価格	1億7,000万円		
物件所在地	北九州市小倉北区魚町2丁目3番20号		
交	JR小倉駅 徒歩5分		
通	モノレール平和通駅 徒歩2分		
土地面積	604.05㎡ (182.72坪)	ほかに私道面積	
建物	構造・規模	鉄筋コンクリート造陸屋根地下2階地上4階建	
	面積	3379.56㎡ (1022.31坪)	
	建物名	ビッグストア一百万両	
土地権利	所有権	施工会社	
総戸数		築年月	昭和43年6月
都市計画	市街化区域	用途地域	商業地域
建ぺい率	80%	容積率	342%
他の法令上の制限	防火地域		
現況	賃貸中	引渡日	相談
駐車場	無		
接道状況 (専有・開口)	西側5.7m市道・北東側5.1m道路に面す		
設備	上水道・浄化槽水洗・電気・都市ガス・エスカレーター		
備考	1階：店舗 2階：店舗 3階：店舗 4階：事務所 地下1階：店舗8戸・公衆用トイレ 地下2階：機械室 2～4階空き・1階テナント退去相談可		



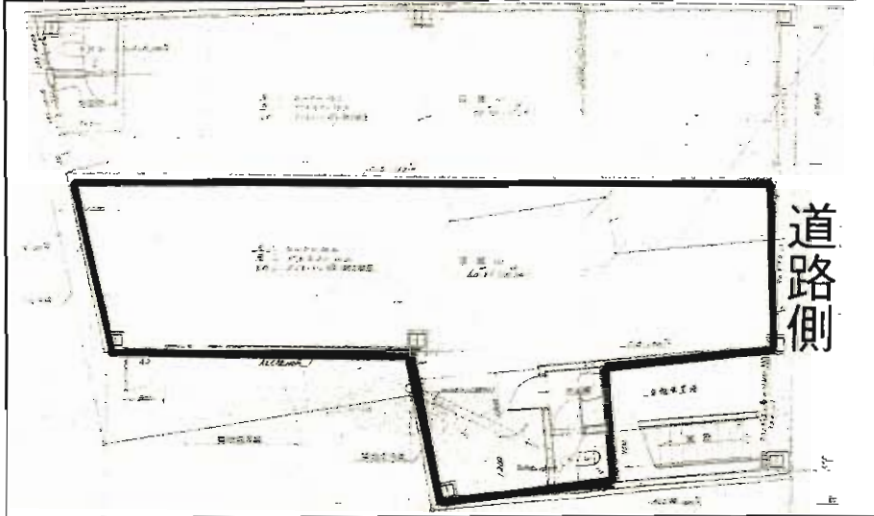
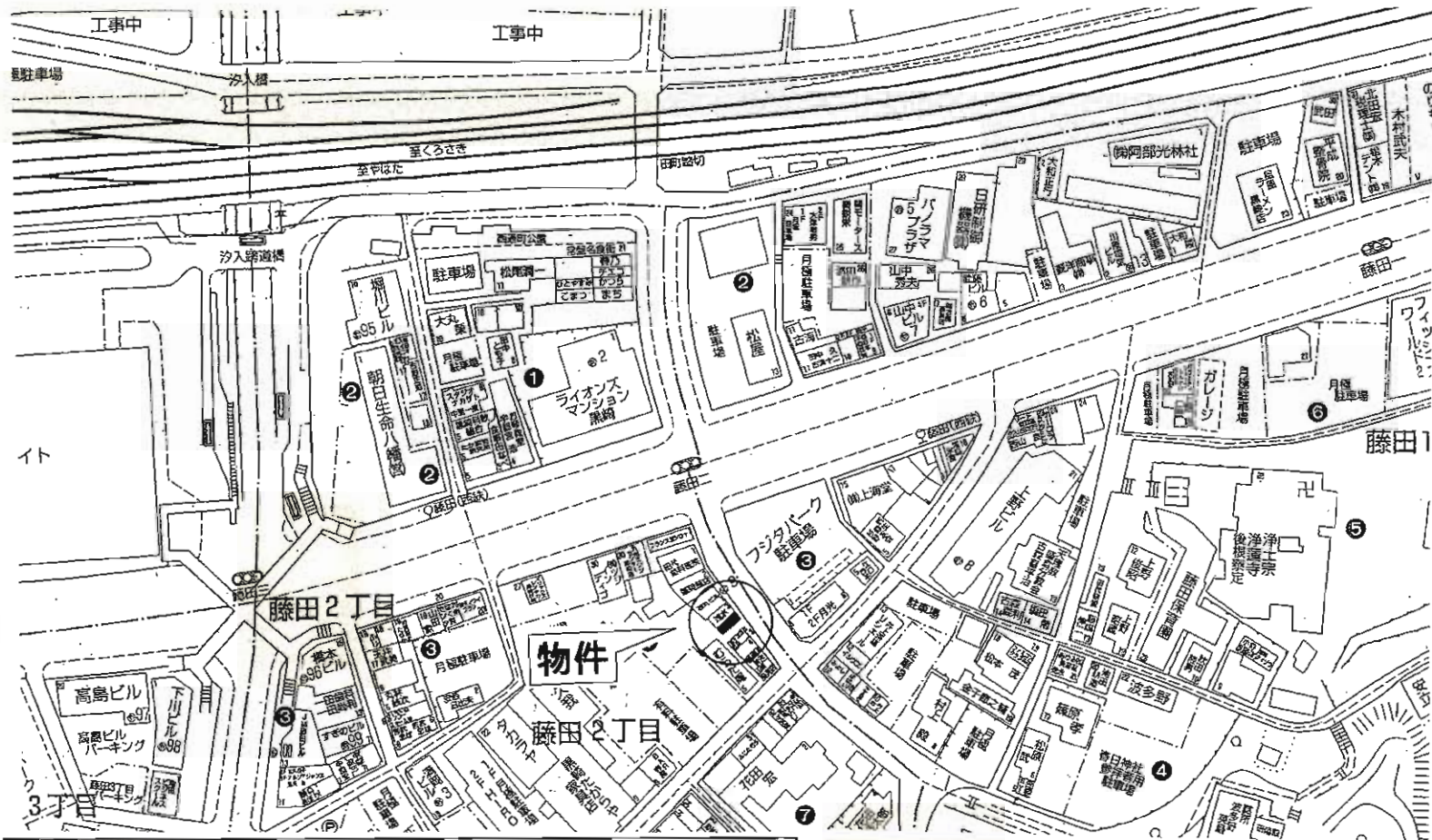
◆国道322号至近!!アクセス良好!!

売倉庫事務所

J R 石原駅

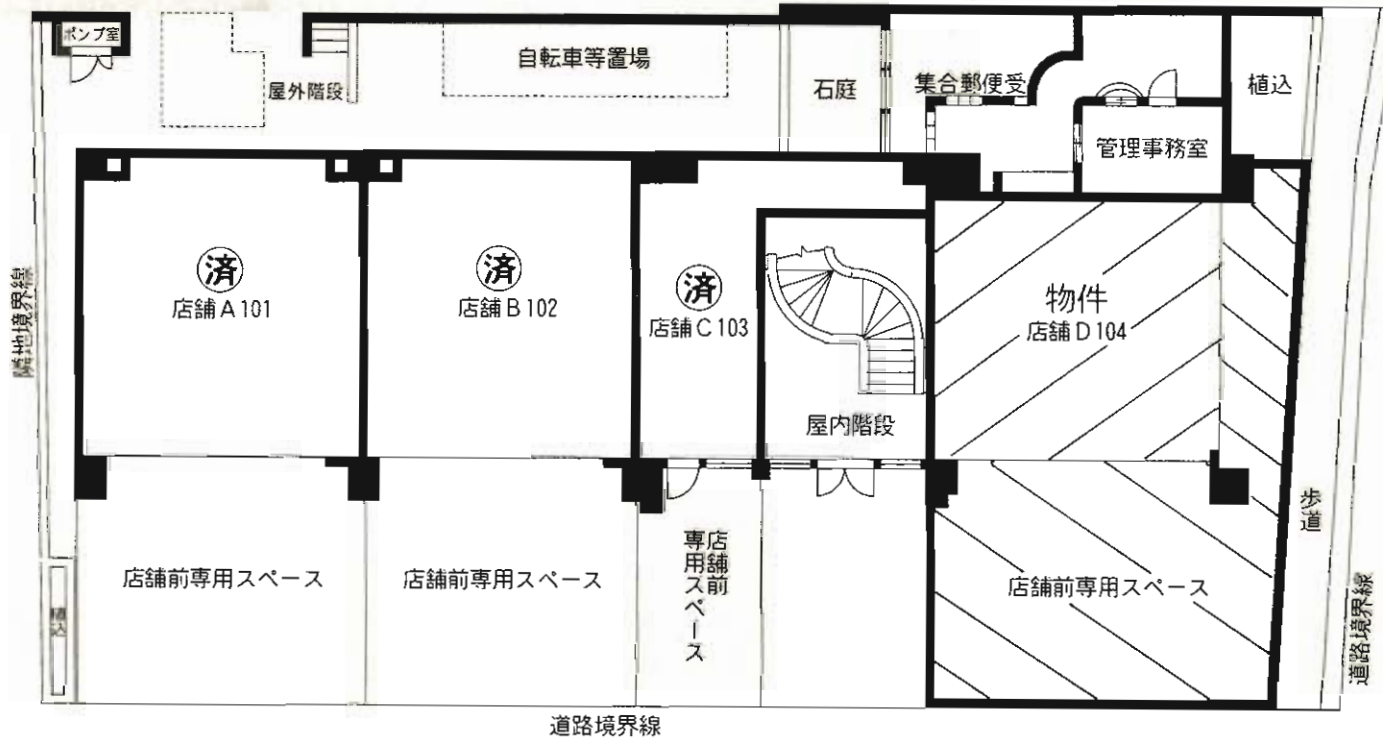
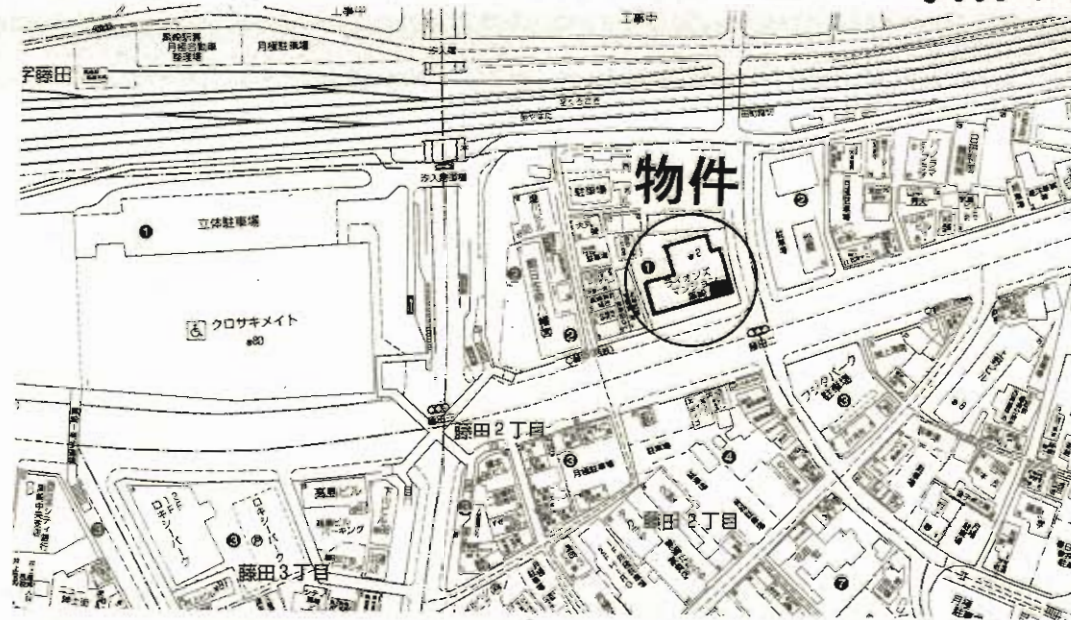
2,000万円

物件種目	売倉庫事務所		
最寄駅	J R 石原駅		
価格	2,000万円		
物件所在地	北九州市小倉南区大字新道寺1022-1		
交通	石原鉄工団地入口バス停 徒歩4分		
土地面積	1,048.35m ² (317.12坪)	ほかに 私道面積	
建物	構造・規模	木・鉄骨造陸屋根瓦葺2階建外	
	面積	延べ610.51m ² (184.67坪)	
	建物名		
土地権利	所有権	施工会社	
総戸数		築年月	昭和61年11月
都市計画	市街化調整区域	用途地域	無指定(一部既存宅地)
建ぺい率		容積率	
他の法令上の制限			
現況	一部使用中	引渡日	相談
駐車場	大型タンクローリー車5~6台可能		
接道状況(角地・間口)	公道に約53m接す		
設備	上・下水道 プロパン		
備考			



物件種目	貸店舗		
最寄駅	JR黒崎駅		
賃貸条件	賃料	75,000円(税込)	
		敷金4ヶ月(敷引3ヶ月)	
物件所在地	北九州市八幡西区藤田二丁目4-3		
交通	鹿児島本線JR黒崎駅 徒歩7分		
	西鉄バス「藤田」停 徒歩2分		
建物	建物名	藤田二丁目貸店舗	
	構造・規模	軽量鉄骨造3階建1階部分	
使用部分面積	使用部分面積	60.29m ²	
築年月	昭和54年4月	契約期間	3年
管理費等	共益費:無し		
土地面積		用途地域	
駐車場	無し		
現況	空	引渡日	即
接道状況(角地・間口)			
本体設備	都市ガス・電気・上下水道		
各戸設備			
備考	全保連加入要		

ライオンズマンション黒崎



貸店舗

J R 黒崎駅

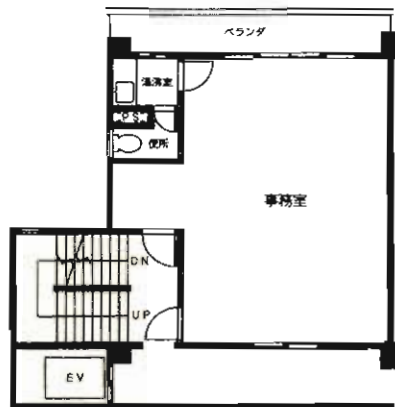
賃料 **178,500**円(税込)

敷金**5**ヶ月(敷引**4**ヶ月)

物件種目	貸店舗		
最寄駅	J R 黒崎駅		
賃貸条件	賃料 178,500 円(税込)		
	敷金 5 ヶ月(敷引 4 ヶ月)		
物件所在地	北九州市八幡西区藤田2丁目1番1-104号		
交通	J R 黒崎駅 徒歩6分		
	西鉄バス藤田バス停 徒歩1分		
建物	建物名	ライオンズマンション黒崎	
	構造・規模	鉄筋コンクリート造13階建1階部分	
物	使用部分積	1F 店舗面積56.91m ² (17.21坪)	
		店舗前専有駐車場83.55m ² (25.27坪)	
築年月	平成4年5月	契約期間	5年
管理費等	無し		
土地面積		用途地域	
駐車場	店舗前有り 52,500円/月		
現況	空	引渡日	即
接道状況 (敷地・開口)			
本体設備			
各戸設備	都市ガス・九州電力・公共上下水道		
備考	全保連加入要		

①貸事務所/コーポラス割子川

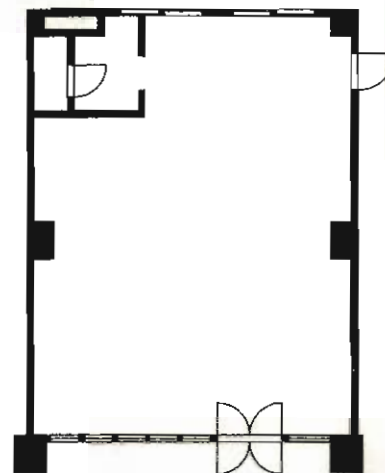
- 所在地/北九州市八幡西区割子川2丁目12番26号
- 交通/西鉄バス引野口停 徒歩1分
- 家賃/52,500円(税込)
- 敷金/3ヶ月(敷引3ヶ月)
- 建物構造/R C造5階建2階部分
- 面積/45m²
- 築年月/昭和55年2月 ●契約期間/3年
- 管理費/3,000円/月
- 保険/加入要
- 駐車場/1台に付6,300円/月
- 現況/空 ●引渡日/即可
- 設備/上下水道・九州電力・都市ガス・エレベーター



取引態様:貸主

②貸店舗/セントレーージュ引野

- 所在地/北九州市八幡西区割子川2-2-22
- 交通/西鉄バス引野口停 徒歩1分
- 家賃/200,000円(税込)
- 敷金/3ヶ月(敷引2ヶ月)
- 建物構造/S R C造3階建1階部分
- 面積/約89.35m²
- 築年月/平成8年6月 ●契約期間/3年
- 管理費/無し
- 保険/加入要
- 駐車場/4台付無料(5台目からも相談可能)
- 現況/空 ●引渡日/相談
- 設備/電気・上下水道・都市ガス・前面シャッター付



取引態様:媒介

③貸事務所/川野ビル

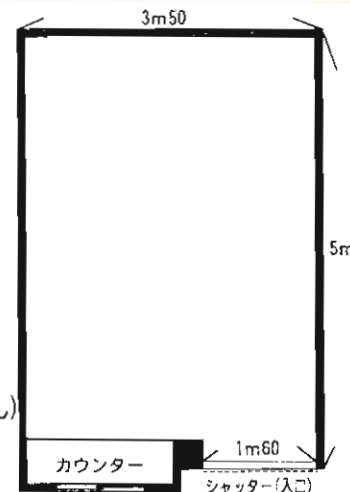
- 所在地/北九州市八幡西区割子川二丁目12番1号(住居表示)
- 交通/西鉄バス引野口停 徒歩1分
西鉄高速バス「黒崎インター引野口」停 徒歩1分
- 家賃/105,000円(税込)
- 敷金/6ヶ月(敷引5ヶ月)
- 建物構造/S R C造2階建2階部分
- 面積/48.60m²
- 築年月/平成5年10月 ●契約期間/3年
- 管理費/共益費:無し
- 保険/加入要
- 駐車場/1台6,300円/月
- 現況/空 ●引渡日/即可
- 設備/九州電力・公共上下水・プロパンガス
エアコン・給湯器



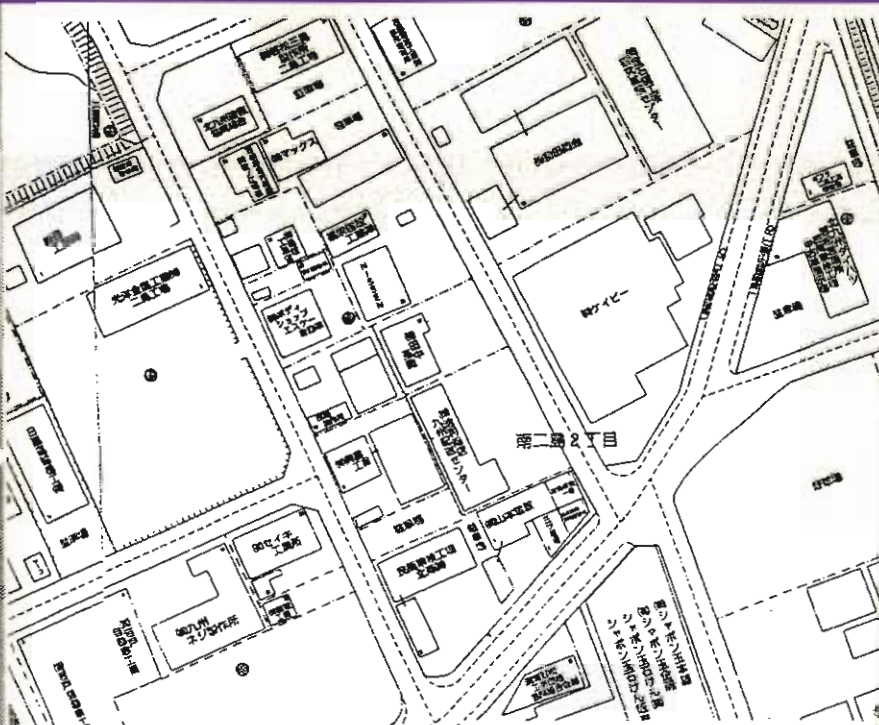
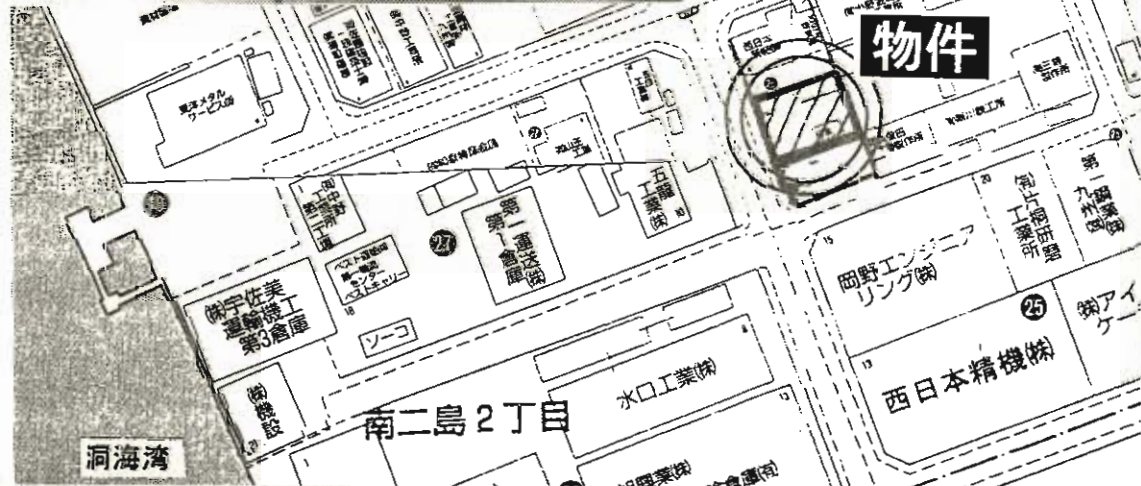
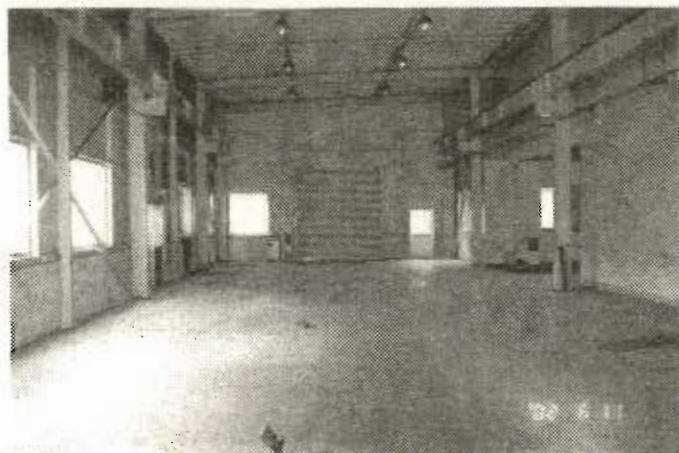
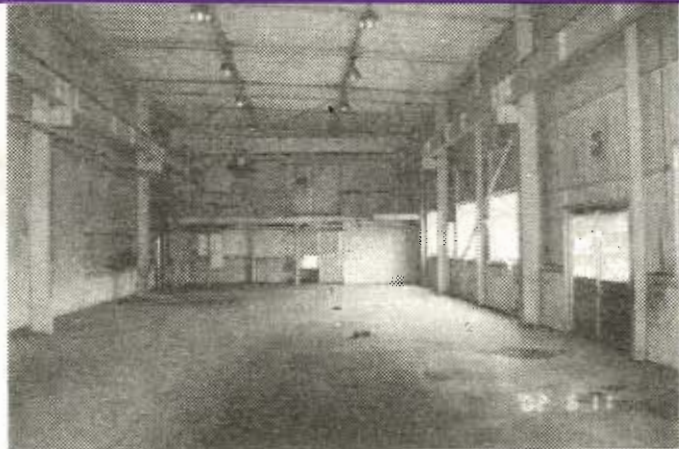
取引態様:媒介

④貸店舗/松崎店舗

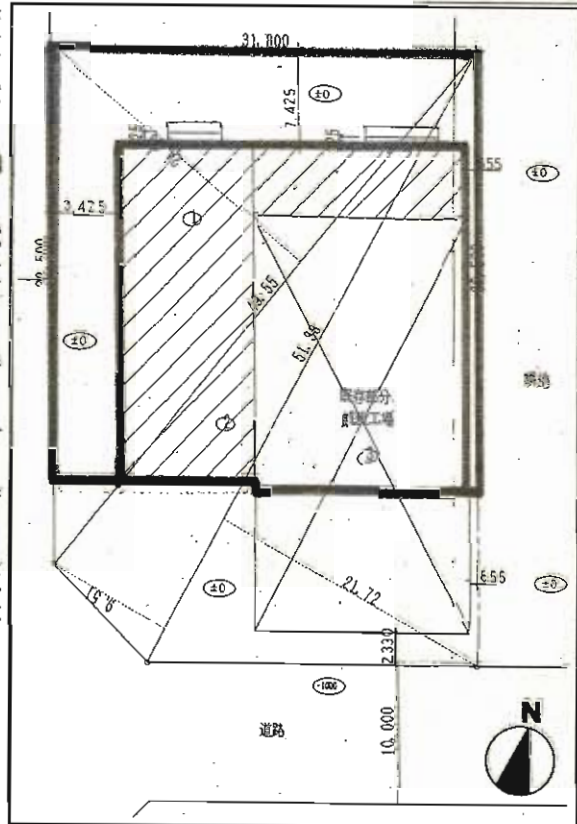
- 所在地/北九州市八幡西区幸神1丁目3-8
- 交通/西鉄バス大畑入口停 徒歩3分
- 家賃/45,000円(税込)
- 敷金/無し
- 建物構造/木造2階建1階部分
- 面積/約20m²(約6坪)
- 築年月/不詳 ●契約期間/3年
- 管理費/無し
- 保険/加入要
- 駐車場/無し
- 現況/空 ●引渡日/即可(現状渡し)
- 設備/電気・上下水道・都市ガス



取引態様:媒介



値下げしました!!



工場・物流倉庫に最適!

貸工場(二島工業団地)

JR二島駅

賃料 **315,000**円(税込)

敷金**6**ヶ月(敷引金**4**ヶ月)

物件所在地
北九州市若松区南二島2丁目26番12号
(地番)北九州市若松区南二島2丁目577-44-1

交通
JR二島駅 徒歩8分
市営第二バス停 徒歩1分

建物名	
構造・規模	工場 鉄骨造スレート葺2階建
使用部分面積	1階641.70㎡ 2階100.80㎡ 延742.50㎡(224.61坪)

築年月 平成9年12月 契約期間 5年定借

管理費等 無し

土地面積 912.00㎡(275.88坪) 用途地域 工業専用地域

駐車場 3台可

現況 空 引渡日 即

接状状況(角地・間口) 南側12m公道に面する

本体設備 公共上下水道・LPG・九州電力

各戸設備

備考

全保連加入要

※5年定期借家契約

天井クレーンが2機付いています

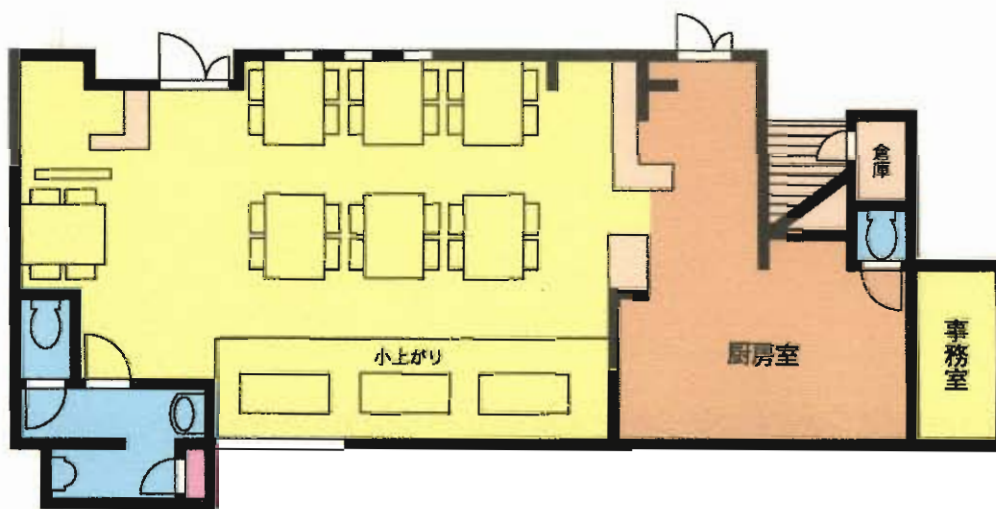
★飲食店即営業可能!!南西の角地で目立ち、集客見込めます!



**厨房器具無償貸与可!
テーブル・イス・小上がり等
備品無償譲渡可!**



**H22年1月
内装全面リフォーム済み!!**



物件種目	貸店舗		
最寄駅	JR戸畑駅		
賃料	180,000円		
貸賃条件	敷金 3 ヶ月、礼金 3 ヶ月		
物件所在地	北九州市戸畑区天神2丁目1-2		
交通	西鉄バス天神2丁目停 徒歩1分		
建物	建物名		
	構造・規模	木造2階建1階部分	
使用部分面積	使用部分面積	93.81㎡(28.37坪)	
築年月	不詳	契約期間	3年
管理費等	無し		
土地面積		用途地域	
駐車場	物件横コイン駐車場契約可(備考参照)		
現況	空	引渡日	即
接道状況(角地・間口)			
本体設備	都市ガス		
各戸設備	給湯・トイレ・エアコン		
備考	※厨房器具無償貸与可 平成16年8月全面改築 平成22年1月内装全面リフォーム済み 駐車場:12台共同使用(50,000円/月)		

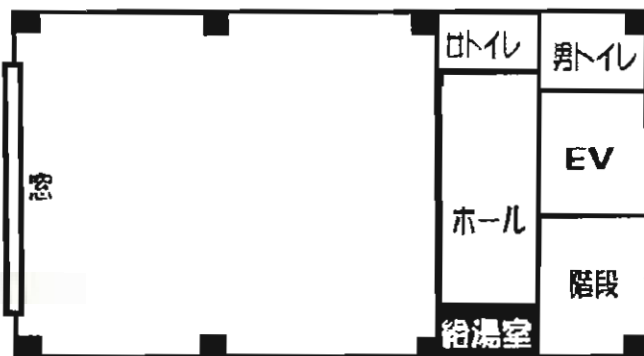


近隣施設

小倉裁判所・小倉合同庁舎・市役所・区役所など

2階はワンフロア
3階は2分の1フロア

前面が道路



物件種目	貸事務所		
最寄駅	JR西小倉駅		
賃貸条件	賃料 3F 14,5万円 2F 29万円		
	敷金 4ヵ月(敷引4)		
物件所在地	北九州市小倉北区田町11-18		
交通	田町バス停より徒歩1分		
建物	建物名	小池ビル	
	構造・規模	鉄筋コンクリート造5階建2,3階部分	
	使用部分面積	3F 56.45㎡(17.10坪) 2F 112.9㎡(34.21坪)	
築年月	平成8年2月	契約期間	応相談
管理費等	2F:4.2万円	3F:2.1万円	
土地面積		用途地域	
駐車場	ビル内残り2台 @1万円 近隣有り		
現況	空	引渡日	即時
接道状況(角地・開口)	西側25m 道路		
本体設備	エレベーター エアコン		
各戸設備	各階トイレ・キッチン 光ケーブル通信可能		
備考	窓ガラスに事務所名等の掲示不可。 屋外屋内看板は、入居者にて取り付け。 ガスはございません。 全てのフロアがテナントです。(住居なし)		

小倉歓楽街の一等地!!

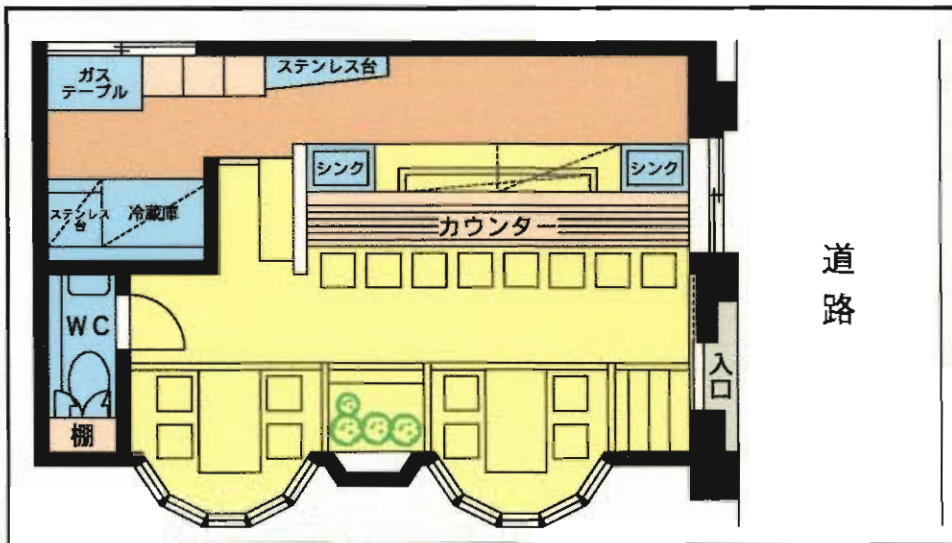
飲食店舗入居募集

道路に面し人通りが多く
集客見込めます!!

~身長5mゴリラが
注目を集めます~



鍛冶町の1階貸店舗



☆元寿司店☆ S2タイプ-1F
居抜き

物件種目	テナント		
最寄駅	JR小倉駅		
賃貸条件	賃料	271,950円	
	敷金	280万円(償却費98万円)	
物件所在地	北九州市小倉北区鍛冶町1丁目8-14		
交通	モノレール平和通駅	徒歩5分	
	西鉄バス米町停	徒歩1分	
建物	建物名	第2エルザビル(S2タイプ)	
	構造・規模	鉄骨造6階建1階部分	
使用部分面積	57.75㎡(17.46坪)		
築年月	昭和59年12月	契約期間	5年(更新有)
管理費等	27,563円		
土地面積		用途地域	商業地域
駐車場	なし		
現況	空	引渡日	即
接道状況(角地・間口)			
本体設備	エレベーター		
各戸設備			
備考	内装設備譲渡ご相談下さい!!		

小倉歓楽街の一等地!!

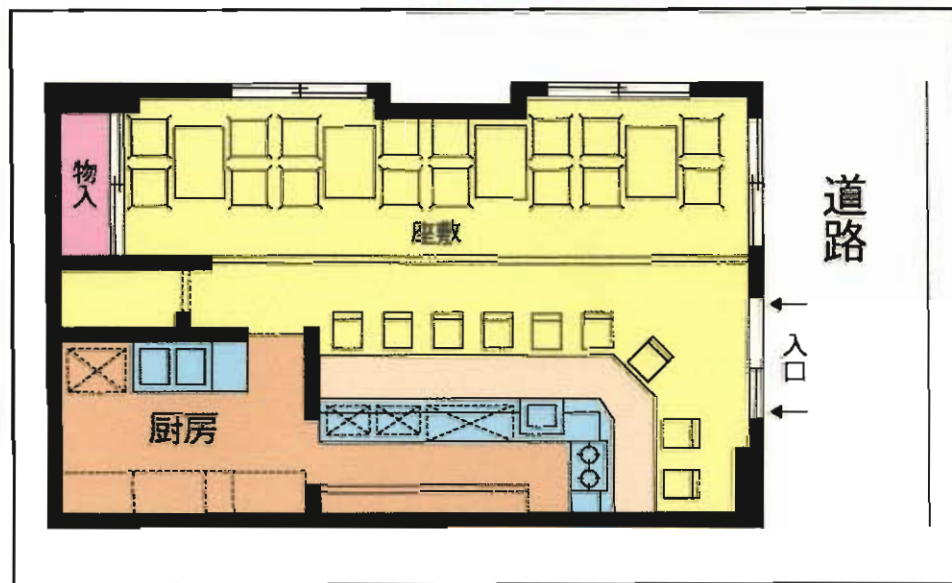
~身長5mゴリラが
注目を集めます~

飲食店舗入居募集

平成22年3月内装一新!!
希少物件!即営業可!



鍛冶町の1階路面店舗

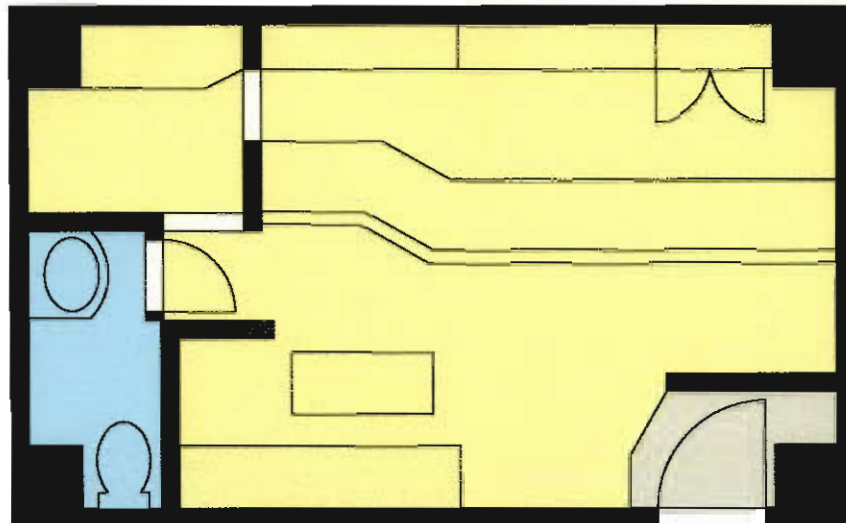


☆元料理店☆ S1タイプ-1F
居抜き

物件種目	テナント		
最寄駅	J R小倉駅		
賃貸条件	賃料	262,500円	
	敷金	280万円(償却98万円)	
物件所在地	北九州市小倉北区鍛冶町1丁目8-14		
交通	モノレール平和通駅	徒歩5分	
	西鉄バス米町停	徒歩1分	
建物	建物名	第2エルザビル(S1タイプ)	
	構造・規模	鉄骨造6階建1階部分	
	使用部分積	55.44㎡(16.77坪)	
築年月	昭和59年12月	契約期間	5年(更新有)
管理費等	26,250円		
土地面積		用途地域	商業地域
駐車場	なし		
現況	空	引渡日	即
接道状況(角地・開口)			
本体設備	エレベーター		
各戸設備			
備考	内装設備譲渡ご相談下さい!! 平成22年3月内装リフォーム済		

紺屋町トクシンビル

☆紺屋町の人気地区!!半地下でEV横なので集客力あります!!



※間取りは略図であり、
現況と異なる場合は、現況を優先致します。



**内装リフォーム後
即営業可能にて
引渡し致します!!**

スナック店舗

物件種目	スナック店舗		
最寄駅	J R小倉駅		
賃貸条件	賃料	100,000円(税込)	
	敷金	0ヶ月・礼金2ヶ月	
物件所在地	北九州市小倉北区紺屋町6-6		
交通	J R鹿児島本線小倉駅	徒歩10分	
	北九州都市高速鉄道巨過駅	徒歩5分	
建物	建物名	紺屋町トクシンビル	
	構造・規模	鉄骨造5階建B1階部分	
	使用部分積	約20.43m ²	
築年月	1985年12月	契約期間	1年
管理費等	10,500円		
土地面積		用途地域	商業地域
駐車場			
現況	空	引渡日	内装リフォーム後
接道状況(角地・間口)			
本体設備	EV		
各戸設備	エアコン・シンク(カウンター・キッチン)・換気扇・トイレ・照明器具		
備考	・テナント保険料 10,000円/年		
	・看板掲載料 73,500円(初回のみ)		

異業種交流団地 スカイロード21

起業、 事務所拡大 大歓迎

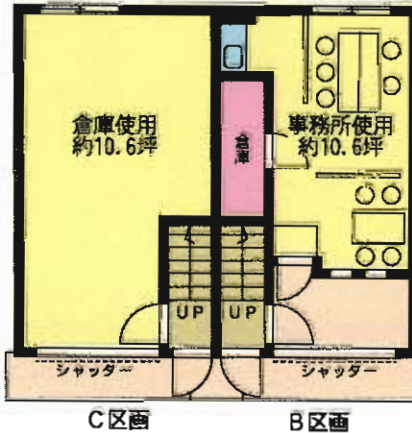
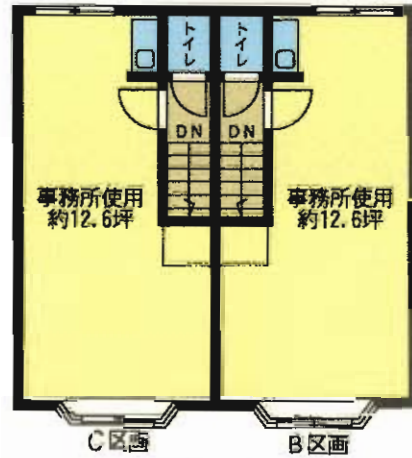
「異業種交流団地」とは、業種が異なる多数の企業が、
オフィスを隣接することによって、情報交換や
技術交流が円滑に図れます。
新しいビジネスチャンスや事業の多角化には、
これ以上の環境はございません。



広々駐車スペース



1F 打合せスペース



2F 事務所スペース



水回り



- サンリフ関連企業様歓迎
- 都市高速横代インターまで560m
- 駐車場も多数確保可能。
- ナフコ・コジマ・サンリフ近。
- 一階は倉庫にも対応。
- 九州道小倉東インターまで1,000m



物件種目	貸事務所		
最寄駅	J R 安部山公園駅		
賃賃条件	賃料	B区画: 125,000円	C区画: 124,000円
		敷金5ヶ月 敷引4ヶ月	
物件所在地	北九州市小倉南区横代東町1丁目1番35号		
交通	J R 日豊本線 安部山公園駅	徒歩15分	
	西鉄バス 湯川中学校前停	徒歩1分	
建物	建物名	異業種交流団地スカイロード21	
	構造・規模	鉄骨ALC造2階建1・2階部分	
	使用部分積	1F: 35.10m ²	2F: 41.67m ²
		合計: 76.77m ² (23.22坪) B・C共に	
築年月	1999年3月	契約期間	3年
管理費等	なし		
土地面積		用途地域	
駐車場	2台無料(各区分)		
現況	空	引渡日	即
接道状況(角地・間口)			
本体設備	場内外灯		
各戸設備	1F: 玄関灯・電動シャッター・エアコン 2F: トイレ・キッチン・照明器具・エアコン 他		
備考	<input type="checkbox"/> 打合せテーブル・椅子付 <input type="checkbox"/> 集合看板・社名マーキング等費用: 31,500円 <input type="checkbox"/> 別途駐車場確保可能(月額: 6,300円) <input type="checkbox"/> 1Fには会議机・パイプイス・パーテーション付 ◎2区分合計賃料249,000円<46.44坪> (開口費用はご相談下さい)		

☆開口をあければ、1つの事務所としても利用可能☆



築4年! 安心の分譲賃貸マンション
アーティックス浅川学園通り

◎駐車場1台付(普通車・NO. 24)
 ◎オール電化 ◎JR折尾駅徒歩圏内

九州共立大前バス停徒歩1分

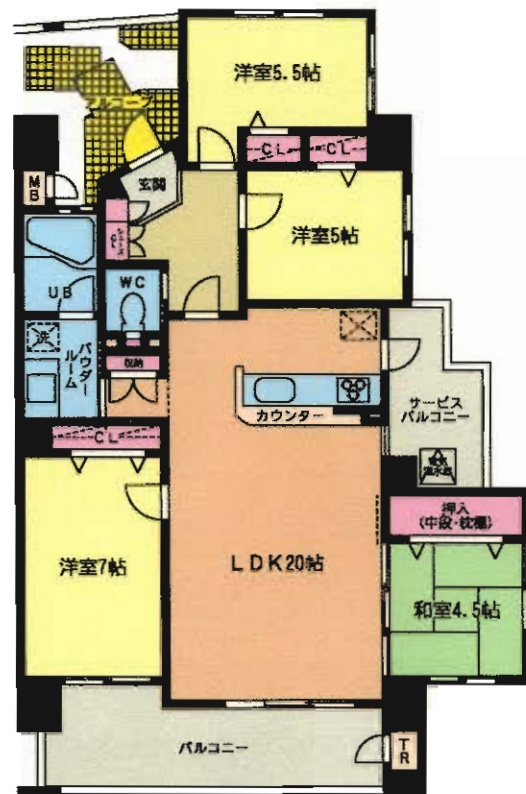
E t y p e

4 L D K

- 専有面積 / 89.75㎡ (27.14坪)
- バルコニー面積 / 17.73㎡ (5.36坪)
- アルコーブ面積 / 8.53㎡ (2.58坪)
- 合計面積 / 116.01㎡ (35.09坪)



日当り良好!!

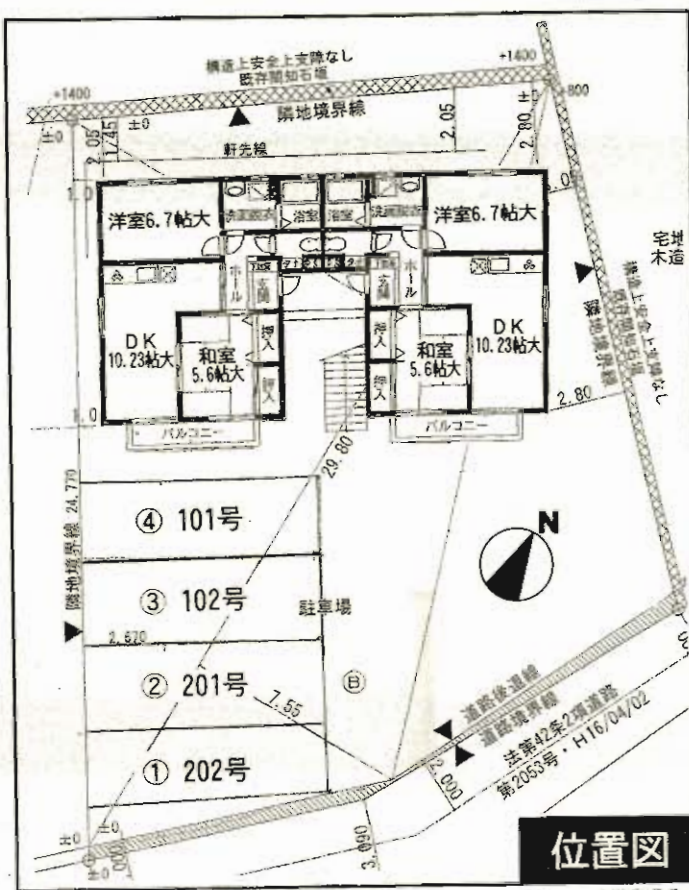


東南角部屋!!

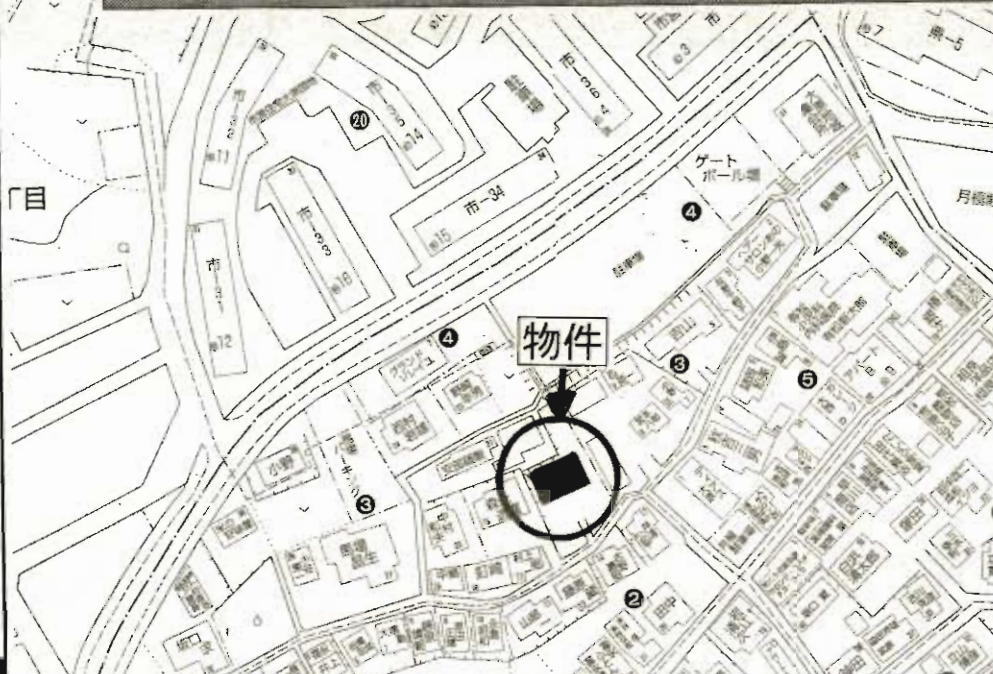
1006号

物件種目	分譲賃貸マンション		
最寄駅	JR折尾駅		
間取りタイプ	4LDK		
賃貸条件	賃料	130,000円	
		敷金4ヶ月(3)	
物件所在地	北九州市八幡西区藤原1丁目2番1-1006号		
交通	北九州市営バス九州共立大前停 徒歩1分		
建物	建物名	アーティックス浅川学園通り	
	構造・規模	鉄筋コンクリート造15階建10階部分	
	使用部分面積	89.75㎡ (バルコニー 17.73㎡)	
	間取内訳	和4.5/洋7/洋5.5/洋5/LDK20帖	
築年月	平成18年11月	契約期間	2年
管理費等	無		
駐車場	普通車1台付無料(NO. 24)		
現況	入居中	入居日	平成22年5月中旬
本体設備	EV・オートロック		
各戸設備	オール電化・IHキッチンヒーター・Bフレッツ対応		
保険等	加入義務2年間 料金12,000円		
備考	医生ヶ丘小・浅川中学校区 ペット不可 室内喫煙不可 鍵交換代 12,600円 車庫証明代 3,150円		

H21年11月、内装リフォーム済!!



位置図



物件種目	賃貸アパート	
最寄駅	筑豊電鉄「三ヶ森」駅	
間取タイプ	2LDK	
賃貸条件	賃料	5.9万円~6.0万円
		敷金無、礼金2ヶ月
物件所在地	北九州市八幡西区町上津役東1丁目3-13 202号	
交通	金付免バス停 徒歩5分	
建物	建物名	ハイツ野中
	構造・規模	木造2階建2階部分
	使用部分面積	52.79m ²
	間取内訳	間取図参照
築年月	2004年4月	契約期間 2年
管理費等	無し	
駐車場	2台付無料	
現況	空	入居日 即
本体設備	バルコニー・プロパンガス・追焚き機能	
各戸設備	給湯・シャワー・エアコン・ウォシュレット・シャンドレ・フローリング	
保険等	加入義務要	
備考	平成21年11月、内装リフォーム済! 202号:60,000円 102号:59,000円 全保連加入要	

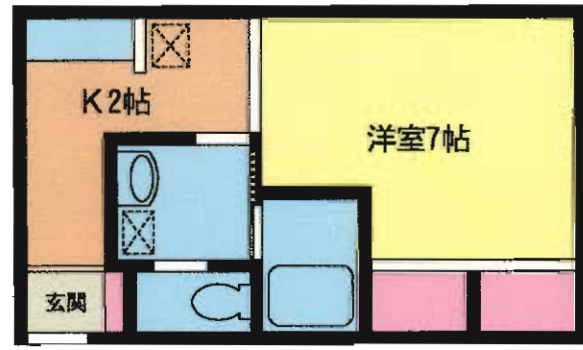
日東興産ビル



J R 鹿児島本線 黒崎駅徒歩5分



平成12年12月
内外装設備全面新装



405号
1K
33,000円



物件種目	賃貸マンション		
最寄駅	J R 黒崎駅		
間取タイプ	1 K		
賃貸条件	賃料	33,000円	
		敷金 1 ヶ月(敷引 1 ヶ月)	
物件所在地	北九州市八幡西区黒崎1丁目12-6		
交通	J R 黒崎駅 徒歩5分		
建物	建物名	日東興産ビル	
	構造・規模	RC造5階建4階部分	
	使用部分面積	26m ²	
	間取内訳	左図参照	
築年月	S 42年5月	契約期間	2年
管理費等	無		
駐車場			
現況	空家	入居日	即時
本体設備	オートロック		
各戸設備	フロ(ユニットバス)、トイレ別・洗面台・ながし台・エアコン		
保険等	要		
備考	※全保連加入要		

安心の
オートロック!!

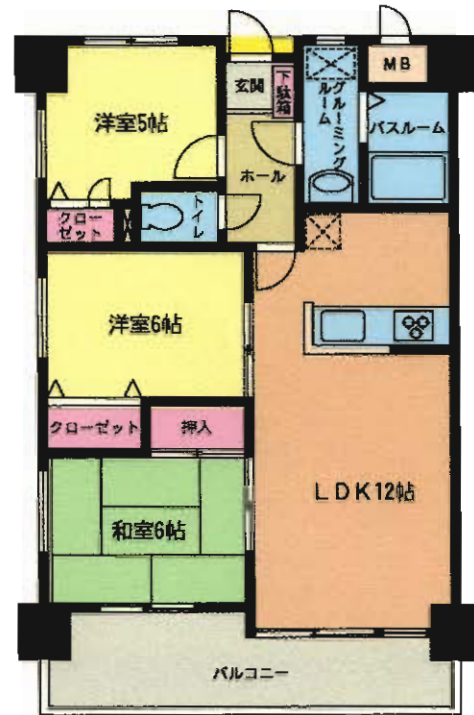
チャンピア黒崎

八幡西区熊西

 ★ドン・キホーテ&ニトリ
 &しまむら至近で諸事便利!!
 ★黒崎駅・商店街まで歩10分!!
 ★管理人常駐の安心マンション!



駐車場敷地内確保!No61(無料)



906号

★眺望良好 ★管理人常駐

★明るい南向きバルコニー

物件種目	分譲賃貸マンション		
最寄駅	JR黒崎駅		
間取タイプ	3LDK		
賃貸条件	賃料	82,000円	
		敷金4ヶ月(3)	
物件所在地	北九州市八幡西区熊西2丁目3-8-906号		
交通	西鉄バス熊西2丁目停 徒歩3分		
建物	建物名	チャンピア黒崎	
	構造・規模	鉄骨鉄筋コンクリート造11階建9階部分	
	使用部分積	64.58㎡ バルコニー:10.20㎡	
	間取内訳	和6・洋6・洋5・LDK12帖	
築年月	平成5年5月	契約期間	2年
管理費等	無		
駐車場	敷地内1台確保無料(No61)		
現況	空	入居日	H22年4/中旬~
本体設備	EV・オートロック		
各戸設備	給湯・シャワー・バルコニー		
保険等	加入義務2年間 料金12,000円		
備考	・筒井小・熊西中学校区 ・カギ交換費用...12,600円 ・ペット不可・室内喫煙不可 ・車庫証明発行:3,150円		

第1三共ビル 空室情報

☆H22年3月内装一部リフォーム済☆



302号 3DK

58,000円

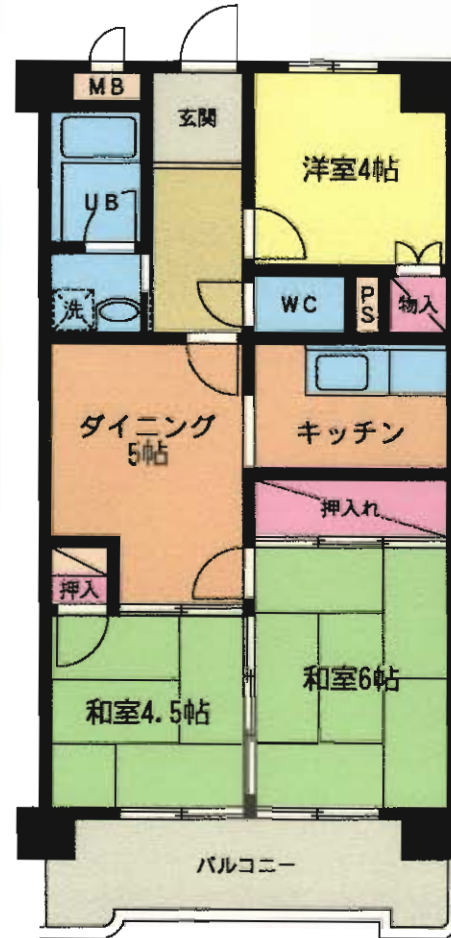
☆3点給湯(浴室・洗面所・台所)
☆ウォシュレット付



※神岳交差点(三叉路)を足立山方面に150m
行ったところの左側の白いビルです。(1Fはラーメン無松)

地上デジタル放送視聴可能
NTTフレッツ光プレミアム(マンションタイプ)対応

☆入居前のカギ交換は無料にていたします!

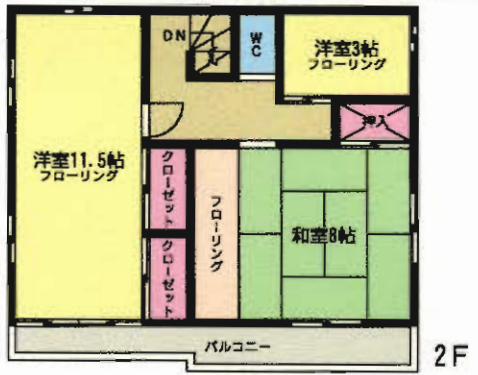


物件種目	賃貸マンション		
最寄駅	西鉄バス「神岳1丁目」停		
間取タイプ	3DK		
賃貸条件	賃料	58,000円	
	敷金	0・礼金2ヶ月(実費精算なし 入居者の故意 過失を除く)	
物件所在地	北九州市小倉北区神岳2丁目10-23		
交通	西鉄バス「神岳1丁目」停 徒歩3分		
建物	建物名	第1三共ビル	
	構造・規模	鉄筋コンクリート造6階建	
	使用部分面積	302号 56.00m ²	
	間取内訳	間取図参照	
築年月	昭和60年10月	契約期間	2年
管理費等	無		
駐車場	無		
現況	空	入居日	即
本体設備	EV・バルコニー・J-COM・NTTフレッツ光プレミアム(マンションタイプ)		
各戸設備	給湯・シャワー・ウォシュレット		
保険等	加入義務2年間 料金13,500円		
備考	入居条件:全保連に加入していただきます ☆3点給湯(台所・浴室・洗面所) 寿山小学校・足立中学校校区 ※動物・ペットの飼育不可		

志井・戸建

値下げしました!

閑静な住宅街
広々戸建
24時間風呂
電動シャッター



賃貸一戸建

モノレール志井駅

4LDK

賃料 **95,000円**

敷金**3ヶ月** 敷引**3ヶ月**

物件種目	賃貸一戸建		
最寄駅	モノレール志井駅		
間取タイプ	4LDK		
賃貸条件	賃料 95,000円 敷金 3ヶ月 敷引 3ヶ月		
物件所在地	北九州市小倉南区志井3丁目5-26		
交通	モノレール志井駅 徒歩17分		
	西鉄バス志井桜ヶ丘入口停 徒歩6分		
建物	建物名	貸家	
	構造・規模	軽量鉄骨2階建て	
	使用部分面積	125.00m ² (37.80坪)	
間取内訳	1F:和8、LDK11.5/2F:和8、洋3、洋11.5		
築年月	平成7年11月	契約期間	3年
管理費等	無		
駐車場	有 2台:無料		
現況	空	入居日	相談
本体設備	給湯・シャワー・バルコニー・電動シャッター・都市ガス		
各戸設備			
保険等	要		
備考	<input type="checkbox"/> 駐車場(近隣) <input type="checkbox"/> 法人契約希望・個人契約相談可 <input type="checkbox"/> 内装リフォーム済(平成21年11月)		

分譲賃貸マンション
小倉北区
弁天町

(3LDK)
A TYPE



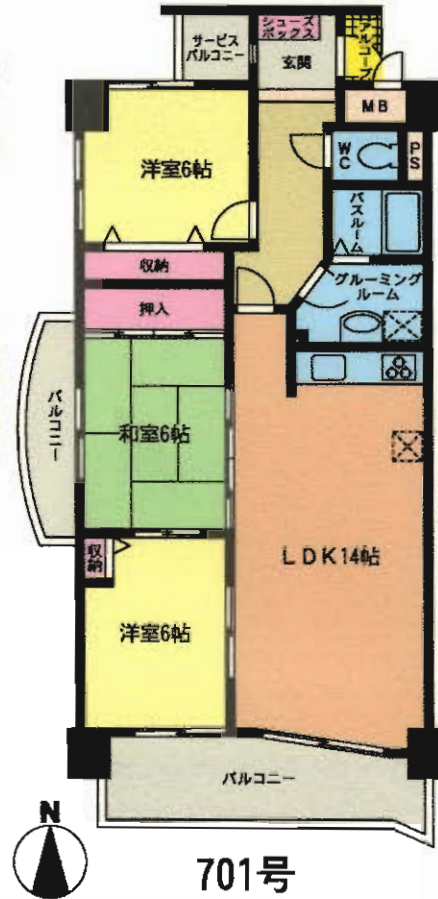
JR
南小倉駅徒歩4分!!

- 専有面積……75.58㎡(22.86坪)
- バルコニー面積……12.18㎡(3.68坪)
- アルコーブ面積……0.87㎡(0.26坪)
- 合計面積……88.63㎡(26.80坪)

エクレール清水



★ 南向き・角部屋!!
★ 日照・眺望良好!!
★ 駐車場1台付無料(屋根付)No.7



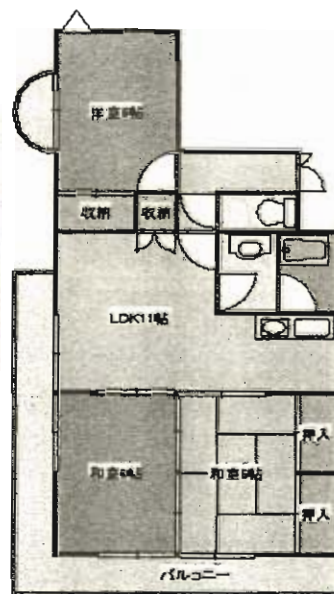
★ H20年8月末外壁改装工事済!!

物件種目	分譲賃貸マンション		
最寄駅	JR南小倉駅		
間取タイプ	3LDK		
賃貸条件	賃料	96,000円	
		敷金4ヶ月(3)	
物件所在地	北九州市小倉北区弁天町1番10-701号		
交通	JR南小倉駅 徒歩4分		
建物	建物名	エクレール清水	
	構造・規模	鉄筋コンクリート造11階建7階部分	
	使用部分面積	75.58㎡・バルコニー12.18㎡	
	間取内訳	和6・洋6×2・LDK14帖	
築年月	平成6年7月	契約期間	2年
管理費等	無		
駐車場	物件付無料(屋根付)No.7		
現況	居住中	入居日	平成22年4月15日退去予定
本体設備	EV・オートロック		
各戸設備	給湯・シャワー・バルコニー		
保険等	加入義務2年間 料金12,000円		
備考	清水小・篠崎中学校区 鍵交換12,600円 ペット不可		

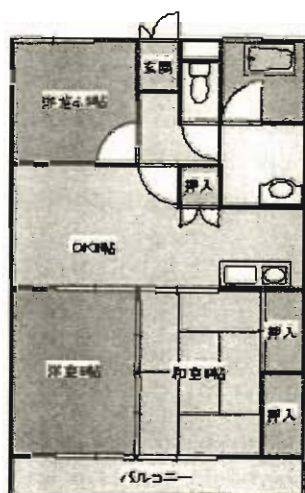
アーバンライフSOMA



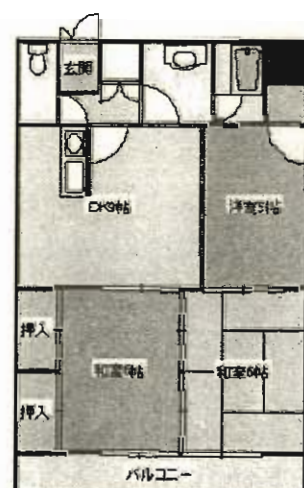
☆マルシヨク目の前☆
☆西小倉小・思永中学校区☆



4号タイプ
72.0m²



2・3号タイプ
61.8m²



1号タイプ
61.8m²

物件種目	貸マンション		
最寄駅	JR西小倉駅		
間取タイプ	3DK・3LDK		
賃貸条件	賃料	68,000円～74,000円	
		敷金0ヶ月・礼金2ヶ月	
物件所在地	北九州市小倉北区金田1-2-15		
交通	西鉄バス金田停 徒歩1分		
建物	建物名	アーバンライフSOMA	
	構造・規模	鉄骨鉄筋コンクリート造10階建3～10階部分	
	使用部分面積	左図参照	
間取内訳	左図参照		
築年月	昭和62年3月	契約期間	2年
管理費等	4,000円		
駐車場	近隣有り 11,000円/月		
現況	空	入居日	即時
本体設備	エレベーター		
各戸設備	バス・トイレ別・シャワー・バルコニー		
保険等	要		
備考	※304号室 家賃74,000円 ※601・604・903・1002号室68,000円		