

新築分譲住宅 八幡西区塔野第1 4棟現場

筑豊電鉄
「西山」駅徒歩12分

クレイドルガーデン 八幡西区塔野第1

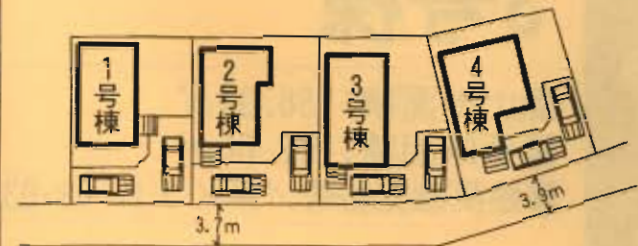


- ### 設備・仕様
- ノンホルム(F☆☆☆☆)
 - ガスコンロ(3口)
 - 1坪タイプの自動湯はり浴室(追い焚き、保温可能)
 - シャワー付き洗面化粧台
 - T.Vモニター付インターホン
 - 断熱性・遮音性ペアサッシ使用(居室部分)
 - 階段部分、トイレには手摺りを設置、段差を最小限に抑えたバリアフリータイプ
 - 沈下に強いベタ基礎
 - フットライト
 - 24時間換気
 - 1F床下収納
 - システムキッチン
 - フラット35対応
 - 浴室乾燥機付
 - トイレウォッシュレット(1F・2F)
 - 人感センサー付玄関灯
 - 防湿性能・耐震基礎パッキン工法
 - 白アリ防虫施工済(保証書付)
 - カウンターキッチン(2・3・4号棟)

物件概要

- 所在地/北九州市八幡西区塔野1丁目13番地以下未定(住居表示)
 - 土地権利/所有権
 - 都市計画/市街化区域
 - 建ぺい率/60%
 - 引渡し/2010年5月上旬
 - 完成/2010年4月下旬
 - 接道状況/1・2・3号棟→南西側3.7m公道 4号棟→南西側3.9m公道
 - 構造/木造グラスファイバーシングル葺2階建
 - 設備/九州電力・公営水道・本下水・都市ガス
- 地目/宅地
●用途地域/第1種中高層住居専用地域
●容積率/200%
●現況/建築中
- ※網戸(84,000円)はオプションとなります。
※電波障害による共聴アンテナ等の引込みは買主様負担となります。
※記載事項と現況が異なる場合は現況優先とします。
☆他号棟平面図につきましては裏面をご覧ください

※カースペース2台可



配置図

※工事現場では、ヘルメットの着用をお願いします。
※建築中の建物内についても土足厳禁にてお願いします。

1号棟

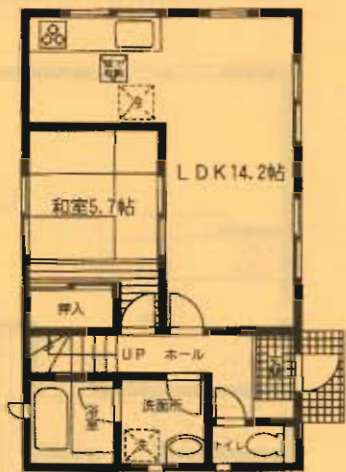
- 土地面積/159.85㎡
- 延床面積/97.20㎡
- 建築確認番号/第KJH-09-03403-1号

価格 **1,930**万円 (税込)

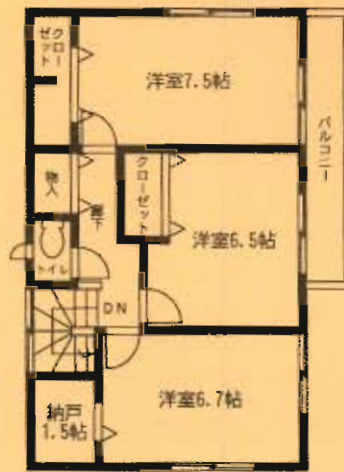
2号棟

- 土地面積/158.66㎡
- 延床面積/98.00㎡
- 建築確認番号/第KJH-09-03404-1号

価格 **1,930**万円 (税込)



1F:48.60㎡

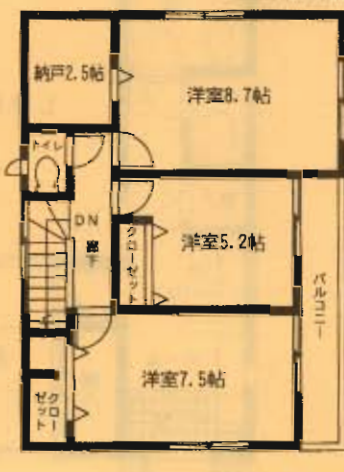


2F:48.60㎡ 4LDK

省エネ高効率給湯器
ECOジョーズ



1F:49.00㎡



2F:49.00㎡ 4LDK

省エネ高効率給湯器
ECOジョーズ

耐久外壁面材
ダイライト

- ◎高強度◎ 地震・台風にも強い
- ◎耐火◎ 燃えにくい無機質素材を使用
- ◎長寿命◎ 耐力面材で力を分散
- ◎住人の健康◎ ZEROホルム・ゼロアルム・ゼロ鉛と、放射線に強い性質が強い

自然界の無機質材料を有効活用した、高強度・耐火・高耐久の「強さ」住む人の健康や自然環境を考えた「やさしい」新素材です。

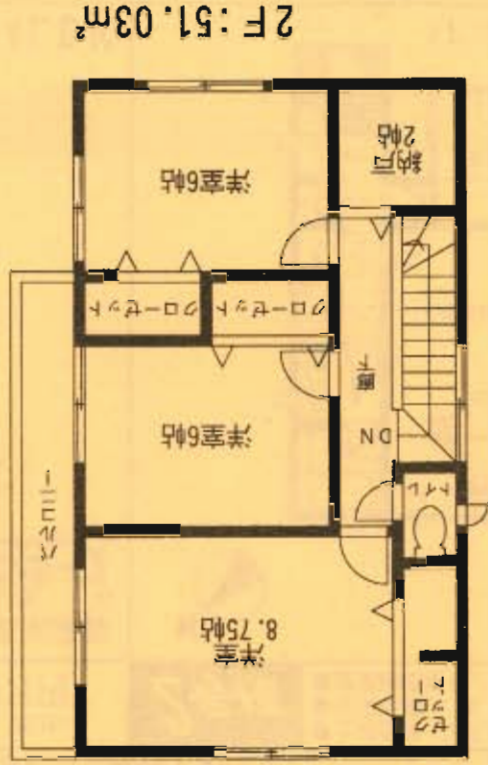
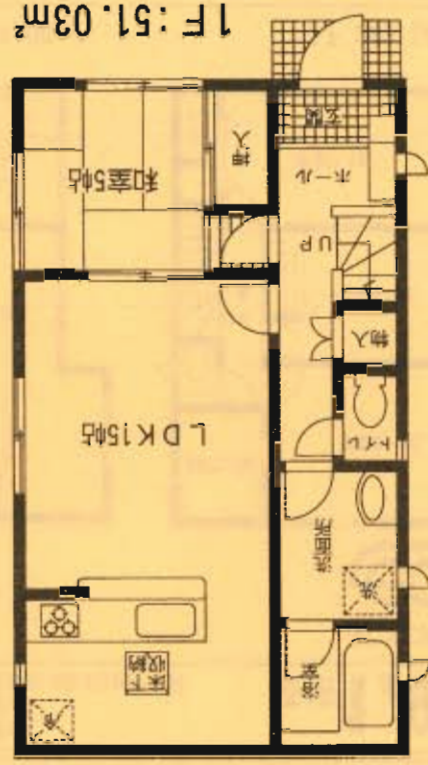
フラット35対応

3号棟

1,930万円 (税込) 価格: 1,930万円

- 土地面積: 158.91㎡
- 延床面積: 102.06㎡

■建築確認番号/第KJH-09-03405-1号



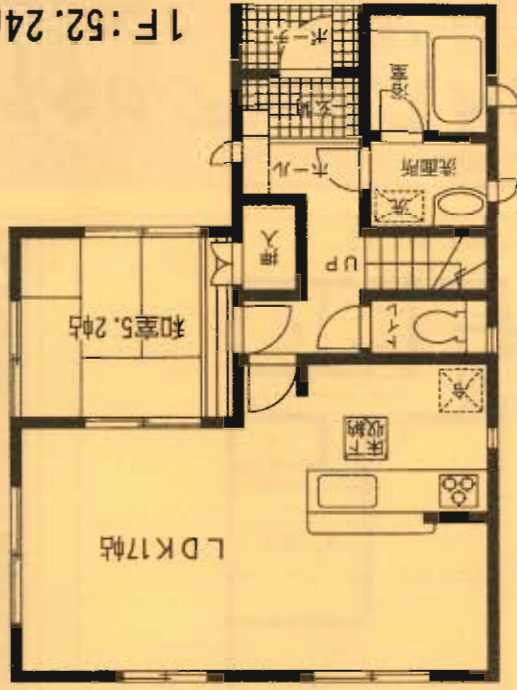
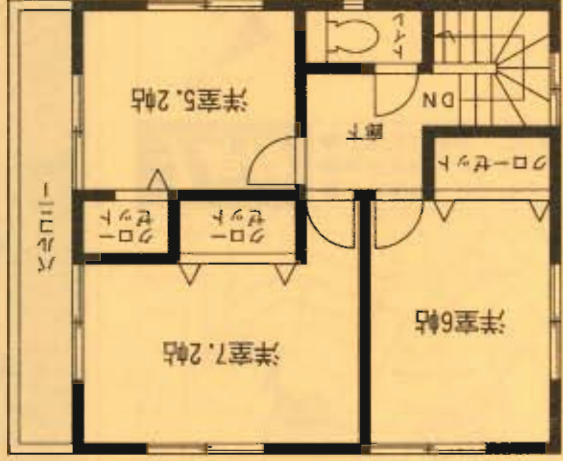
4LDK

4号棟

1,930万円 (税込) 価格: 1,930万円

- 土地面積: 160.71㎡
- 延床面積: 94.76㎡

■建築確認番号/第KJH-09-03406-1号

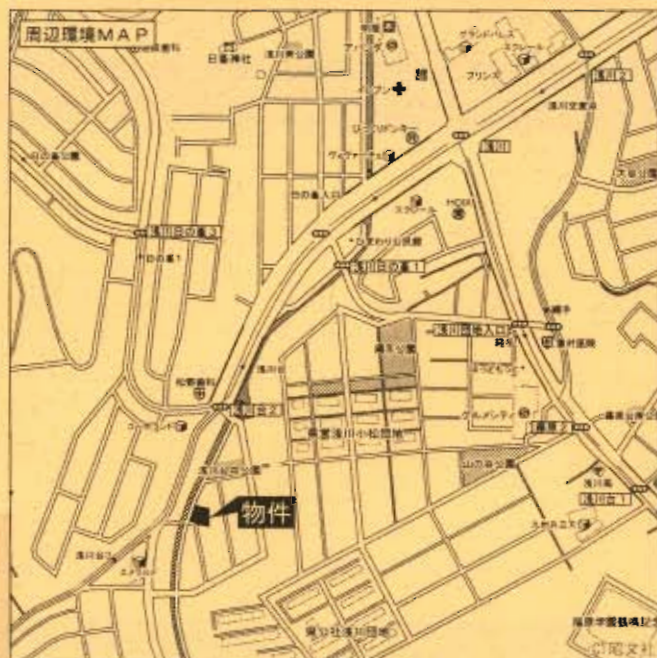


4LDK

新築分譲住宅
八幡西区浅川台第1
2棟現場

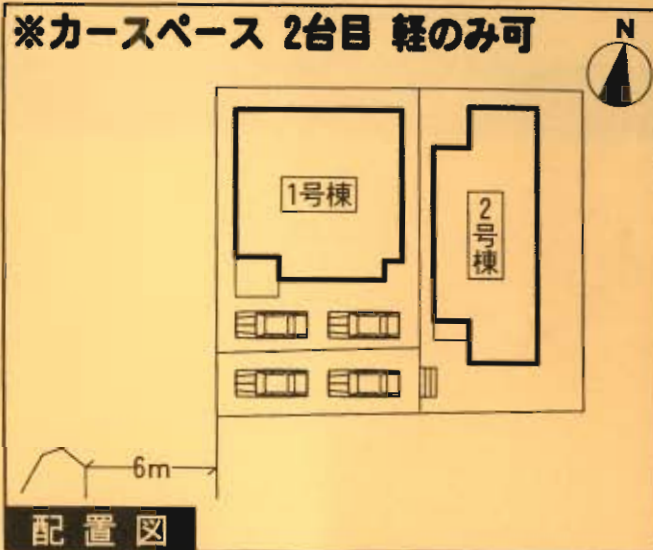
JR鹿児島本線
折尾駅バス20分
市営「浅川台3丁目」停 徒歩3分

クレイドルガーデン 八幡西区浅川台第1



- 設備・仕様
- ノンホルム(F☆☆☆☆)
 - ガスコンロ(3口)
 - 1坪タイプの自動湯はり浴室(追い焚き、保温可能)
 - シャワー付き洗面化粧台
 - TVモニター付インターホン
 - 断熱性・遮音性ペアサッシ使用(居室部分)
 - 階段部分、トイレには手摺りを設置、段差を最小限に抑えたバリアフリータイプ
 - 沈下に強いベタ基礎
 - フットライト
 - 24時間換気
 - 1F床下収納
 - システムキッチン
 - 浴室乾燥機付
 - トイレウォシュレット(1F・2F)
 - 人感センサー付玄関灯
 - 防湿性能・耐震基礎パッキング工法
 - 白アリ防虫施工済(保証書付)
 - カウンターキッチン

- 物件概要
- 所在地/北九州市八幡西区浅川台2丁目17番地以下未定(住居表示)
 - 土地権利/所有権
 - 都市計画/市街化区域
 - 用途地域/第1種住居地域
 - 建ぺい率/60%
 - 引渡し/2010年6月上旬予定
 - 完成/2010年5月下旬予定
 - 接道状況/1・2号棟→西側6m公道
 - 構造/木造グラスファイバースィングル葺2階建
 - 設備/九州電力・公営水道・本下水・都市ガス
 - 設 備/九州電力・公営水道・本下水・都市ガス
 - ※納戸(84,000円)はオプションとなります。
 - ※電波障害による共聴アンテナ等の引込みは買主様負担となります。
 - ※記載事項と現況が異なる場合は現況優先とします。



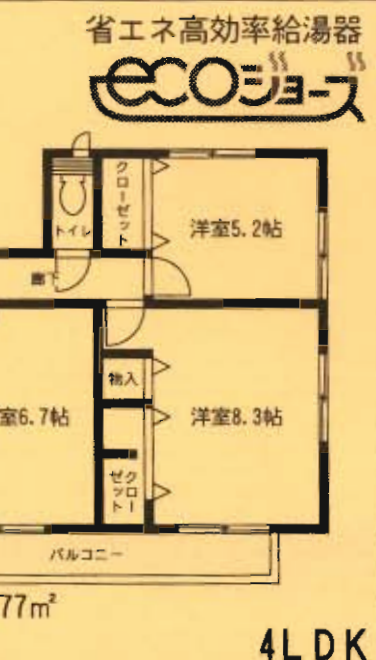
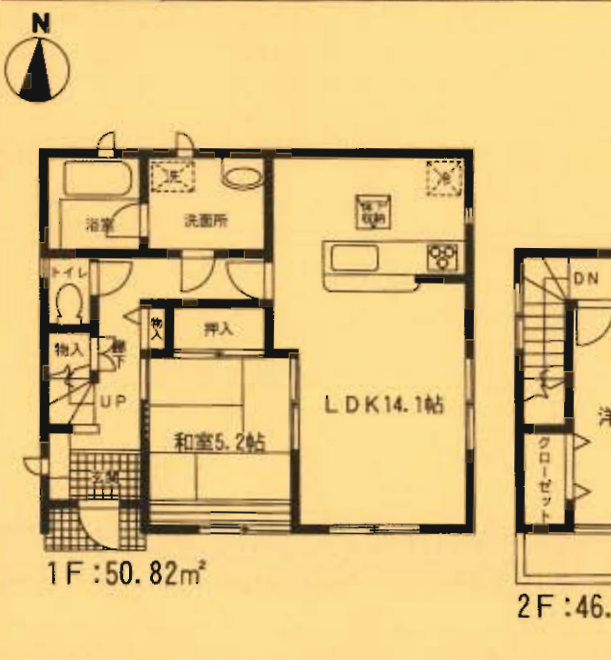
※工事現場では、ヘルメットの着用をお願いします。
※建築中の建物内についても土足厳禁にてお願いします。

1号棟
●土地面積/108.10㎡
●延床面積/97.59㎡
●建築確認番号/第KJH-09-03769-1号

価格 **1,980**万円 (税込)

2号棟
●土地面積/139.53㎡
●延床面積/92.74㎡
●建築確認番号/第KJH-09-03770-1号

価格 **2,030**万円 (税込)



耐久外壁面材 **ダイライト**

- ◎高強度の地震・台風にも強い
- ◎耐火性の燃えにくい無機質素材を使用
- ◎長寿命の耐火断材で力を分散
- ◎住人の健康のゼロアスベスト・ホルムアルデヒド・放射能に強い住まい

フラット35対応



RENTAL OFFICE
 1-800-368-1111
 1000 W. 10th St. Suite 100
 Anchorage, AK 99501

1000 W. 10th St. Suite 100
 Anchorage, AK 99501
 1-800-368-1111

RENTAL OFFICE
 1-800-368-1111
 1000 W. 10th St. Suite 100
 Anchorage, AK 99501

1-800-368-1111



RENTAL OFFICE
 1-800-368-1111
 1000 W. 10th St. Suite 100
 Anchorage, AK 99501

RENTAL OFFICE
 1-800-368-1111
 1000 W. 10th St. Suite 100
 Anchorage, AK 99501

RENTAL OFFICE
 1-800-368-1111
 1000 W. 10th St. Suite 100
 Anchorage, AK 99501

1500 SQ. FT. OFFICE

1500 SQ. FT. OFFICE

1700 SQ. FT. OFFICE

1700 SQ. FT. OFFICE

2500 SQ. FT. OFFICE

2500 SQ. FT. OFFICE

1500 SQ. FT. OFFICE

1500 SQ. FT. OFFICE

1500 SQ. FT. OFFICE
 \$1,000.00 / mo.

1500 SQ. FT. OFFICE
 \$500.00 / mo.



1500 SQ. FT. OFFICE
 1700 SQ. FT. OFFICE
 2500 SQ. FT. OFFICE
 1500 SQ. FT. OFFICE

1500 SQ. FT. OFFICE
 1700 SQ. FT. OFFICE
 2500 SQ. FT. OFFICE
 1500 SQ. FT. OFFICE

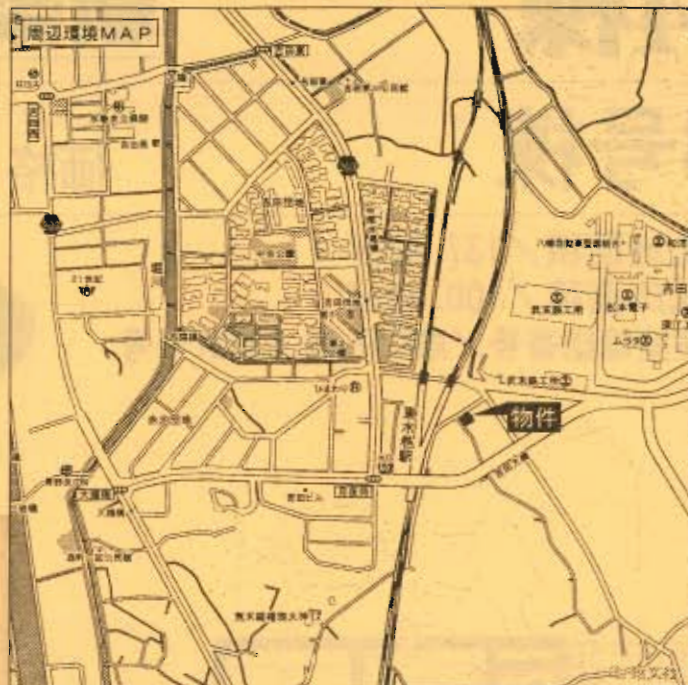
1500 SQ. FT. OFFICE
 1700 SQ. FT. OFFICE
 2500 SQ. FT. OFFICE
 1500 SQ. FT. OFFICE



新築分譲住宅
水巻町吉田南第1
4棟現場

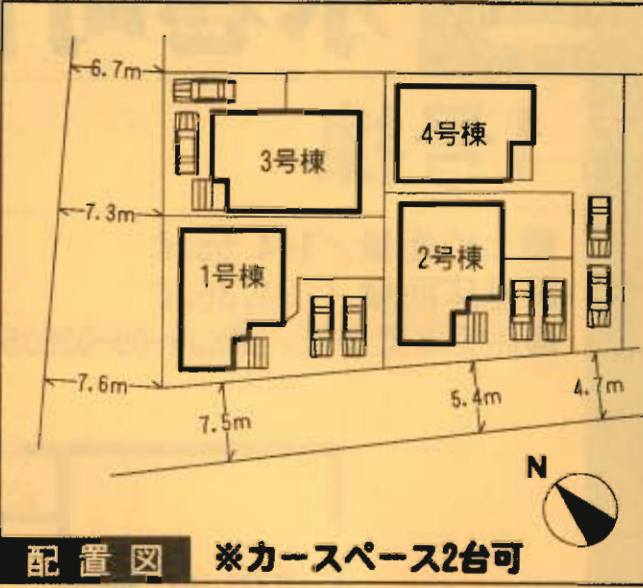
JR筑豊本線
「東水巻」駅徒歩3分

クレイドルガーデン 水巻町吉田南第1



- 設備・仕様
- ノンホルム(F☆☆☆☆)
 - IHクッキングヒーター
 - シャワー付き洗面化粧台
 - TVモニター付インターホン
 - 断熱性・遮音性ペアサッシ使用(居室部分)
 - 階段部分、トイレには手摺りを設置、段差を最小限に抑えたバリアフリータイプ
 - 沈下に強いベタ基礎
 - フットライト
 - 1F床下収納
 - 24時間換気
 - 1坪タイプの自動湯はり浴室(追い焚き、保温可能)
 - トイレウォシュレット(1F・2F)
 - 人感センサー付玄関灯
 - 防湿性能・耐震基礎パッキン工法
 - 白アリ防虫施工(保証書付)
 - カウンターキッチン
 - 浴室乾燥機付
 - システムキッチン
 - システムキッチン

- 物件概要
- 所在地/遠賀郡水巻町吉田南2丁目2番地以下未定(住居表示)
 - 土地権利/所有権
 - 都市計画/非線引区域
 - 建ぺい率/60%
 - 引渡し/2010年6月上旬
 - 完成/2010年5月下旬
 - 接道状況/1号棟→北西7.3m公道・南西7.5m公道
2号棟→南西5.4m公道/3号棟→北西6.7m公道
4号棟→南西4.7m公道
 - 構造/木造グラスファイバーシングル葺2階建
 - 設備/九州電力・公営水道・下水道・オール電化
 - ※網戸(84,000円)はオプションとなります。
 - ※電波障害による共聴アンテナ等の引込みは買主様負担となります。
 - ※記載事項と現況が異なる場合は現況優先とします。
 - ☆他号棟平面図につきましては裏面をご覧ください

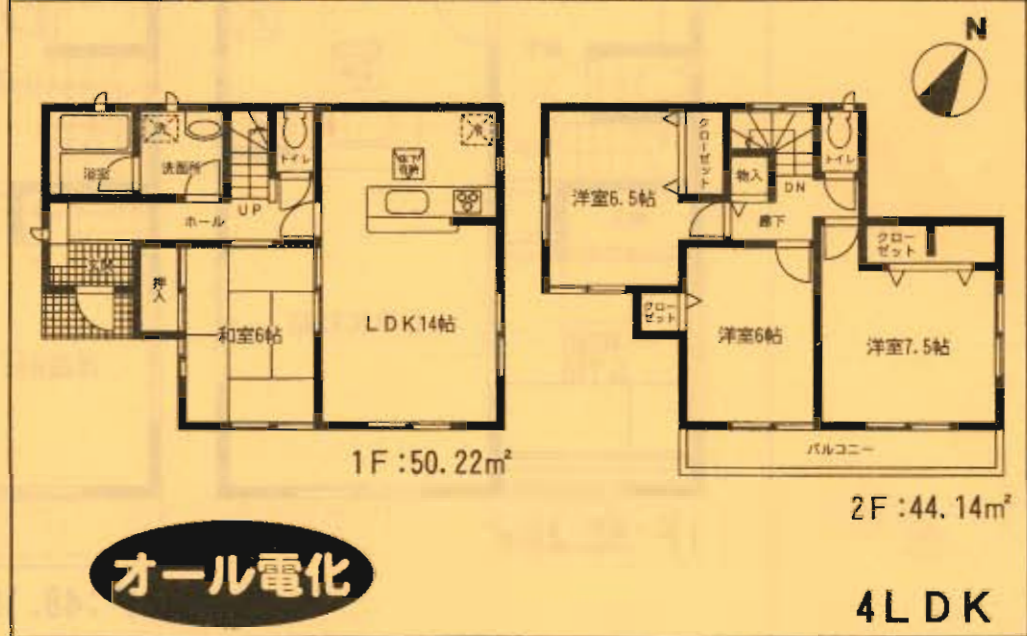


配置図 ※カースペース2台可

※工事現場では、ヘルメットの着用をお願いします。
※建築中の建物内についても土足厳禁にてお願いします。

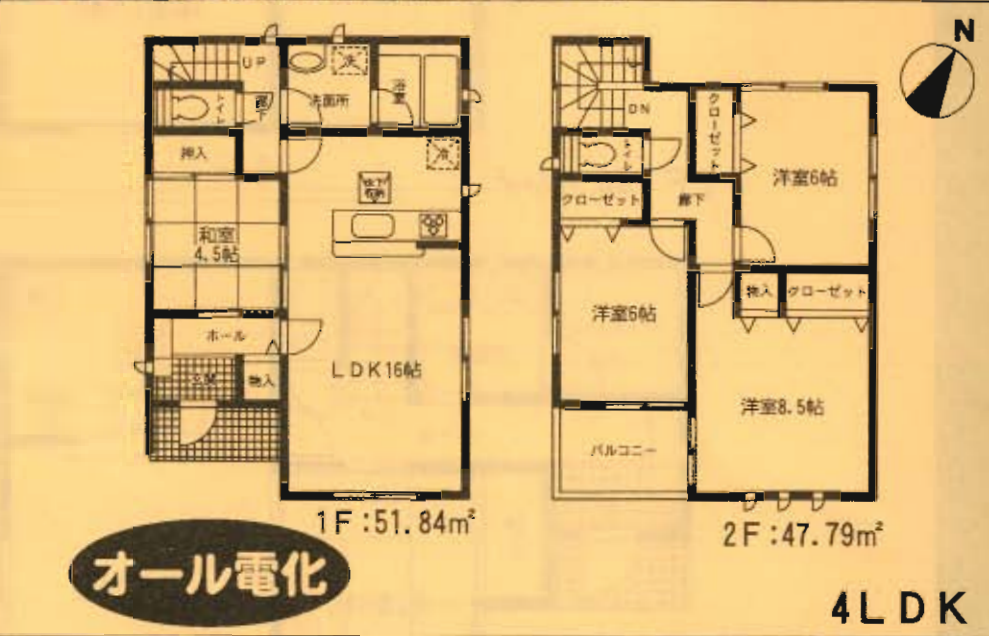
2号棟 ●土地面積/134.09㎡ ●延床面積/94.36㎡ ●建築確認番号/第KJH-09-03636-1号

価格 **1,680**万円 (税込)



4号棟 ●土地面積/157.19㎡ ●延床面積/99.63㎡ ●建築確認番号/第KJH-09-03638-1号

価格 **1,730**万円 (税込)



耐久外壁面材
ダイライト

- ◎高強度◎ 地震・台風にも強い
- ◎耐火・耐火◎ 燃えにくい無機質素材を使用
- ◎高耐久◎ 耐久面材で力を分擔
- ◎住人の健康◎ ゼロアレルゲン・ゼロホルムアルデヒドと臭気・結露に強い

電線・水道・ガス・暖房の配管は、あらかじめ埋設済みです。

フラット35対応

1号棟

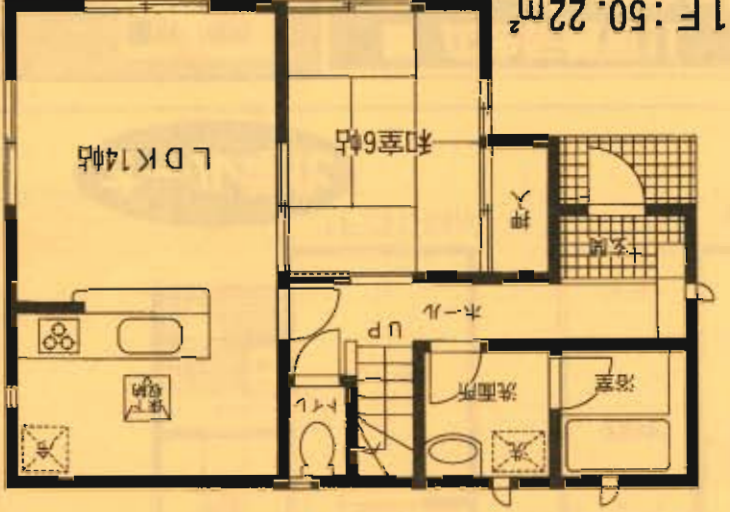
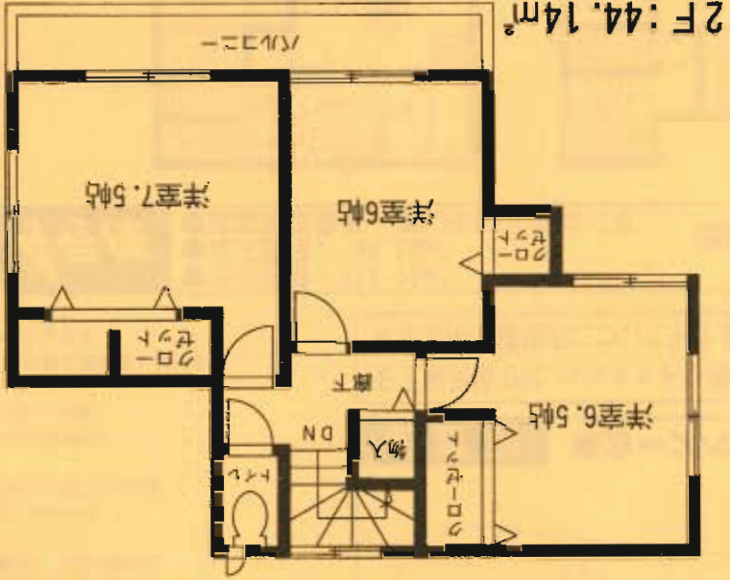
価格: 1,830万円

3号棟

価格: 1,780万円

- 土地面積 / 144.55㎡
- 延床面積 / 94.36㎡
- 建築確認番号 / 第KJH-09-03635-1号

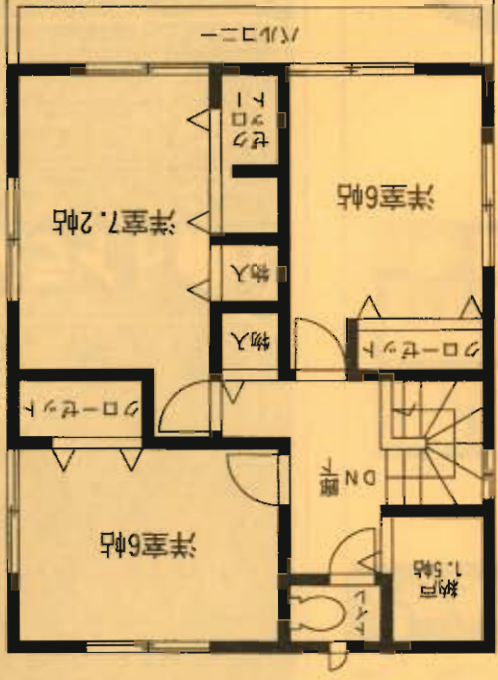
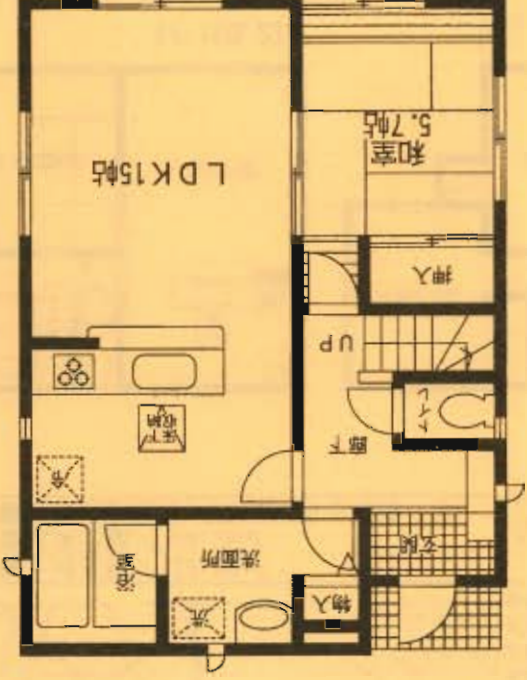
オール電化



4LDK

- 土地面積 / 137.92㎡
- 延床面積 / 100.43㎡
- 建築確認番号 / 第KJH-09-03637-1号

オール電化



4LDK

新築分譲住宅
遠賀町今古賀第1
5棟現場

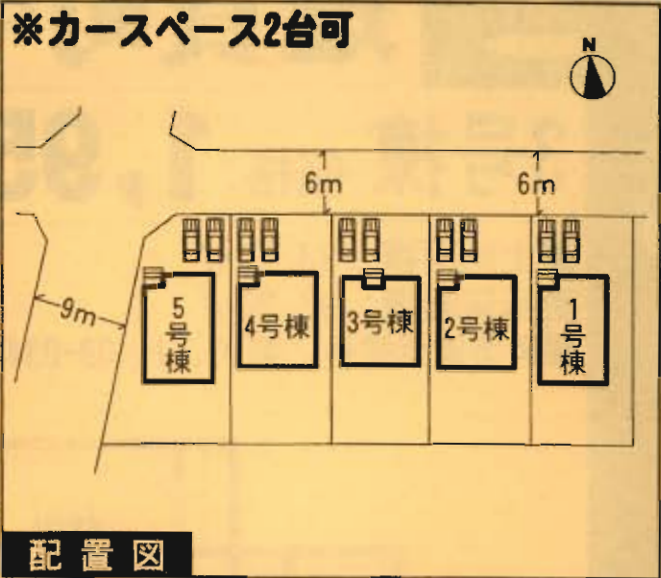
JR鹿児島本線
「遠賀川」駅徒歩11分

クレイドルガーデン 遠賀町今古賀第1



- 設備・仕様
- ノンホルム(F☆☆☆☆)
 - 1坪タイプの自動湯はり浴室(追い焚き、保温可能)
 - シャワー付き洗面化粧台
 - TVモニター付インターホン
 - 断熱性・遮音性ペアサッシ使用(居室部分)
 - 階段部分、トイレには手摺りを設置、段差を最小限に抑えたバリアフリータイプ
 - 沈下に強いベタ基礎
 - フットライト
 - 24時間換気
 - 1F床下収納
 - システムキッチン
 - IHクッキングヒーター
 - トイレウォシュレット
 - 人感センサー付玄関灯
 - 防湿性能・耐震基礎パッキング工法
 - 白アリ防虫施工済(保証書付)
 - カウンターキッチン

- 物件概要
- 所在地/遠賀郡遠賀町今古賀塔ノ元545-1・545-2(地番表示)
 - 土地権利/所有権 ●地目/田→宅地
 - 都市計画/非線引区域
 - 用途地域/第2種低層住居専用地域
 - 建ぺい率/50%
 - 容積率/80%
 - 引渡し/2010年5月上旬予定 ●現況/建築中
 - 完成/2010年4月下旬予定
 - 接道状況/1・2・3・4号棟→北側6m公道 5号棟→北側6m/西側9m公道
 - 構造/木造グラスファイバーシングル葺2階建
 - 設備/九州電力・公営水道・下水道・オール電化
- ※網戸(84,000円)はオプションとなります。
※電波障害による共聴アンテナ等の引込みは買主様負担となります。
※記載事項と現況が異なる場合は現況優先とします。
☆他号棟平面図につきましては裏面をご覧ください



配置図

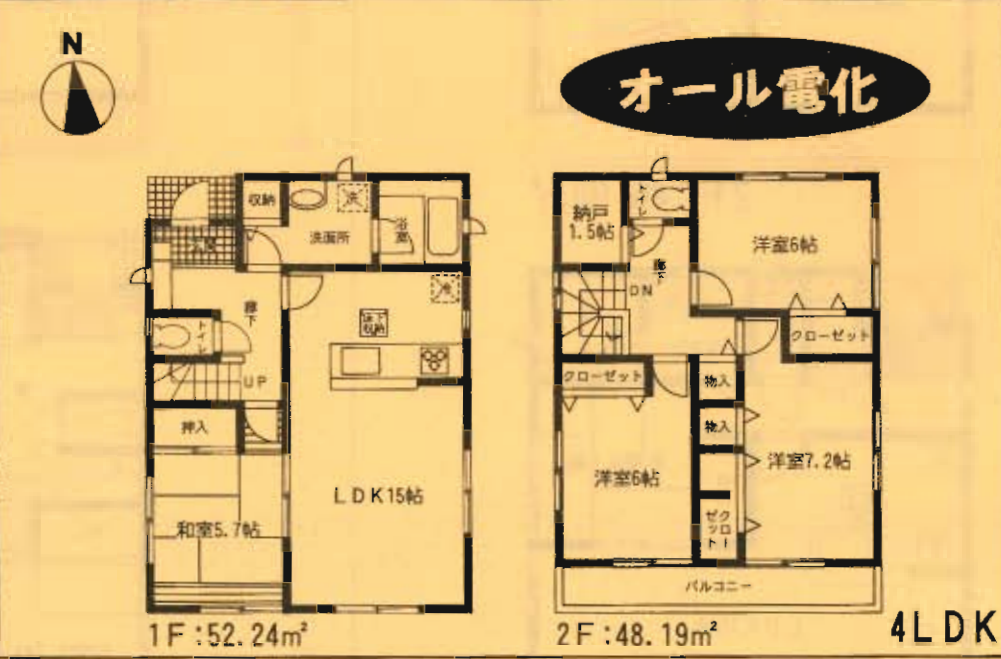
※工事現場では、ヘルメットの着用をお願いします。
※建築中の建物内についても土足厳禁にてお願いします。

耐久外壁面材
ダイライト

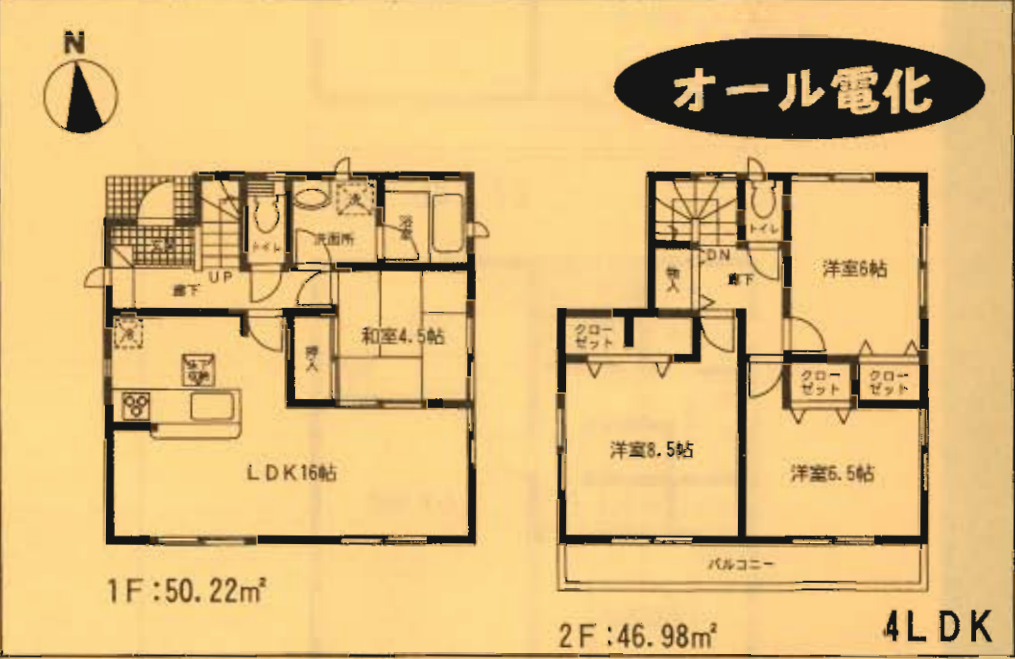
- ◎高強度の地震、台風に強い
- ◎耐火、火の燃えにくい無機質素材を使用
- ◎耐火、火の耐力面材で力を分散
- ◎住人の健康のゼロアスベスト・ホルムアルデヒドと無関係な健康の住居

フラット35対応

1号棟 ●土地面積/193.74㎡ ●延床面積/100.43㎡ ●建築確認番号/第KJH-09-03421-1号
価格 **1,950**万円 (税込)

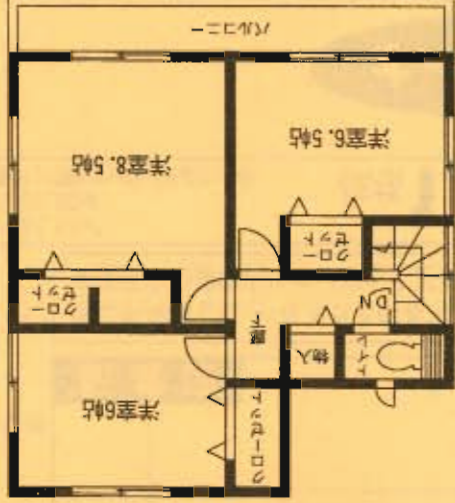


2号棟 ●土地面積/193.57㎡ ●延床面積/97.20㎡ ●建築確認番号/第KJH-09-03422-1号
価格 **1,950**万円 (税込)



3号棟 価格: 1,950万円 (税込)

■土地面積: 193.70㎡
■延床面積: 97.20㎡
■建築確認番号/第KJH-09-03423-1号



2F: 46.98㎡

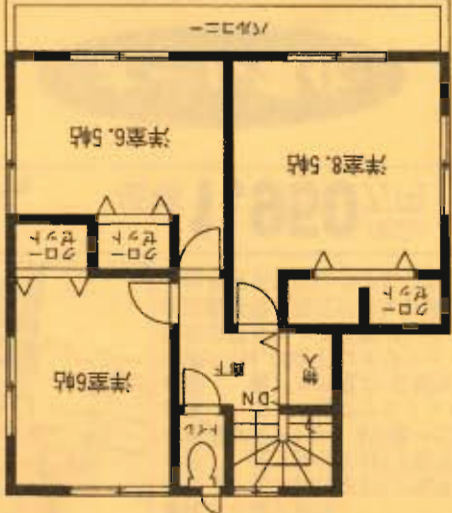
1F: 50.22㎡

オール電化

4LDK

4号棟 価格: 1,950万円 (税込)

■土地面積: 193.90㎡
■延床面積: 97.20㎡
■建築確認番号/第KJH-09-03424-1号



2F: 46.98㎡

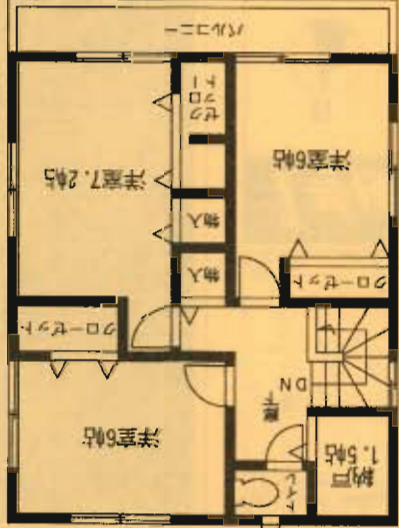
1F: 50.22㎡

オール電化

4LDK

5号棟 価格: 1,980万円 (税込)

■土地面積: 205.20㎡
■延床面積: 100.43㎡
■建築確認番号/第KJH-09-03425-1号



2F: 48.19㎡

1F: 52.24㎡

オール電化

4LDK

新築分譲住宅
岡垣町旭台第一
1棟現場

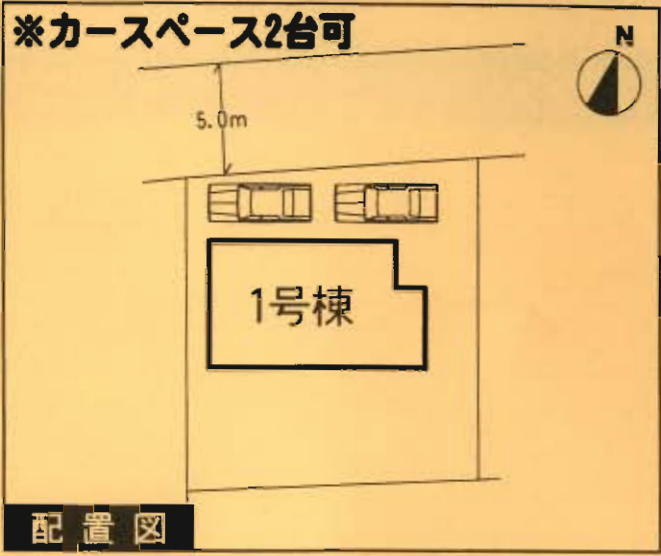
JR鹿兒島本線
「海老津」駅バス15分
西鉄バス
「高尾」停徒歩3分

クレイドルガーデン 岡垣町旭台第一



- 設備・仕様
- ノンホルム(F☆☆☆☆)
 - ガスコンロ(3口)
 - 1坪タイプの自動湯はり浴室(追い焚き、保温可能)
 - シャワー付き洗面化粧台
 - TVモニター付インターホン
 - 断熱性・遮音性ペアサッシ使用(居室部分)
 - 階段部分、トイレには手摺りを設置、段差を最小限に抑えたバリアフリータイプ
 - 沈下に強いベタ基礎
 - フットライト
 - システムキッチン
 - フラット35対応
 - 浴室乾燥機付
 - トイレウォシュレット(1F・2F)
 - 人感センサー付玄関灯
 - 防湿性能・耐震基礎パッキン工法
 - 白アリ防虫施工済(保証書付)
 - カウンターキッチン
 - 24時間換気
 - 1F床下収納

- 物件概要
- 所在地/遠賀郡岡垣町旭台1丁目15番地以下未定(住居表示)
 - 土地権利/所有権
 - 都市計画/非線引区域
 - 建ぺい率/50%
 - 引渡し/平成22年7月上旬予定
 - 完成/平成22年6月下旬予定
 - 接道状況/北側5m公道
 - 構造/木造ガラスファイバーシングル葺2階建
 - 設備/九州電力・公営水道・本下水・集中プロパンガス
 - ※網戸(84,000円)はオプションとなります。
 - ※電波障害による共聴アンテナ等の引込みは買主様負担となります。
 - ※記載事項と現況が異なる場合は現況優先とします。

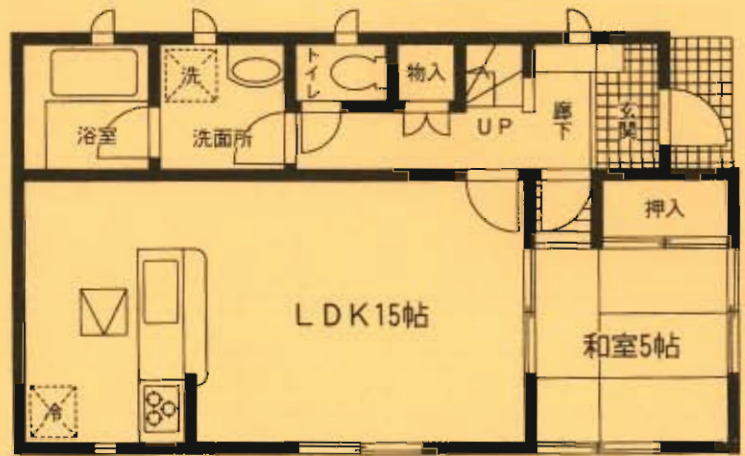


※工事現場では、ヘルメットの着用をお願いします。
※建築中の建物内についても土足厳禁にてお願いします。

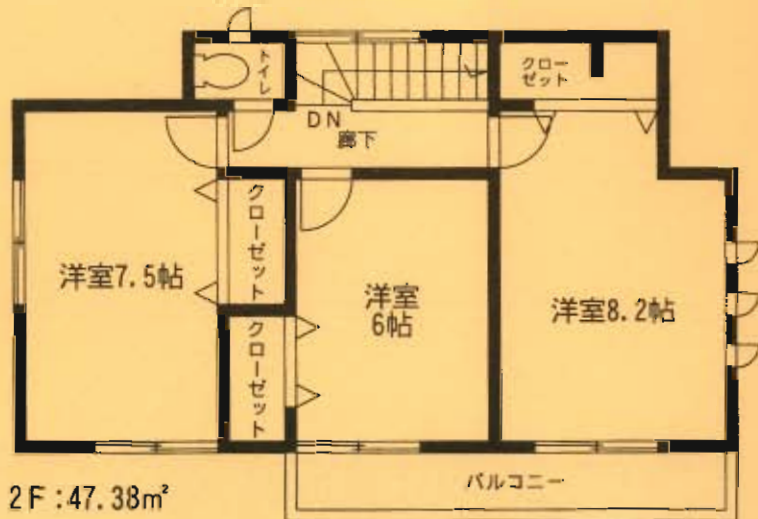
1号棟 土地面積/178.16㎡ ●延床面積/96.79㎡
●建築確認番号/第KJH-09-03893-1号

価格 1,780万円 (税込)

省エネ高効率給湯器
ecoジョーズ



1F: 49.41㎡



2F: 47.38㎡

4LDK

耐久外壁面材
ダイライト

- ◎高強度◎ 地震・台風にも強い
- ◎耐火◎ 燃えにくい無機質素材を使用
- ◎長寿命◎ 耐火素材で力を分散
- ◎住人の健康◎ セロキシマス1・低ホルムアルデヒドと放射線に強い可塑性

自然素材をベースに独自の技術で、
環境にやさしい、健康にやさしい、
自然素材をベースにした外壁材です。

フラット35対応



河濱嘉悅大宅 1615X-7 2房2廳
 1615X-7 2房2廳 1615X-7 2房2廳

1615X-7
 1615X-7
 1615X-7

1615X-7
 1615X-7
 1615X-7

1615X-7 2房2廳



ECO3E
 1615X-7 2房2廳

1615X-7 2房2廳 1615X-7 2房2廳
 1615X-7 2房2廳 1615X-7 2房2廳



1615X-7 2房2廳 1615X-7 2房2廳
 1615X-7 2房2廳 1615X-7 2房2廳

1615X-7 2房2廳 1615X-7 2房2廳
 1615X-7 2房2廳 1615X-7 2房2廳

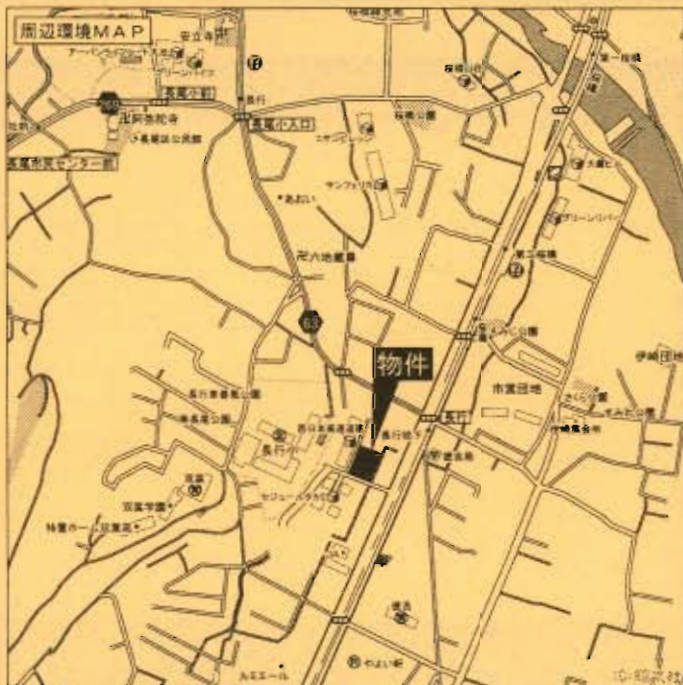
1615X-7 2房2廳 1615X-7 2房2廳
 1615X-7 2房2廳 1615X-7 2房2廳



1615X-7 2房2廳 1615X-7 2房2廳
 1615X-7 2房2廳 1615X-7 2房2廳

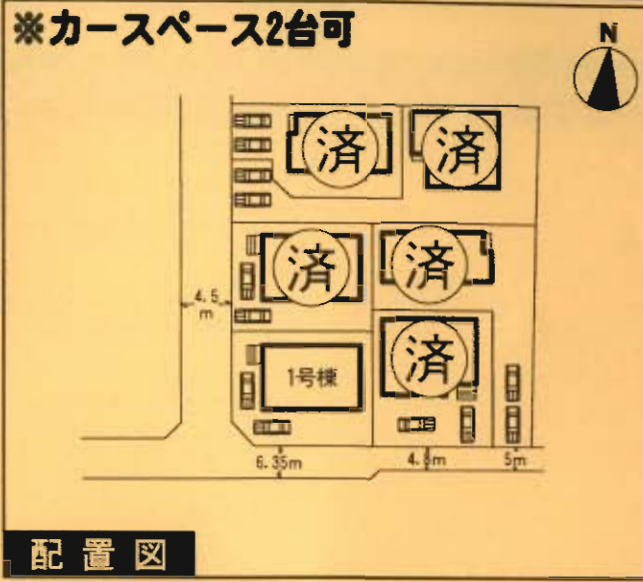
新築分譲住宅
小倉南区徳吉西第1
6棟現場

モノレール
「徳力嵐山口」駅徒歩12分
西鉄バス
「長行校下」停徒歩3分



- 設備・仕様
- ノンホルム(F☆☆☆☆)
 - ガスコンロ(3口)
 - 1坪タイプの自動湯はり浴室(追い焚き、保温可能)
 - シャワー付き洗面化粧台
 - TVモニター付インターホン
 - 断熱性・遮音性ペアサッシ使用(居室部分)
 - 階段部分、トイレには手摺りを設置、段差を最小限に抑えたバリアフリータイプ
 - 沈下に強いベタ基礎
 - フットライト
 - システムキッチン
 - 浴室乾燥機付
 - トイレウォシュレット(1F・2F)
 - 人感センサー付玄関灯
 - 防湿性能・耐震基礎パッキン工法
 - 白アリ防虫施工済(保証書付)
 - カウンターキッチン(1・2・3・5号棟)
 - 24時間換気
 - 1F床下収納

- 物件概要
- 所在地/北九州市小倉南区徳吉西1丁目2番以下未定(住居表示)
 - 土地権利/所有権
 - 都市計画/市街化区域
 - 用途地域/第1種低層住居専用地域・第2種住居地域
 - 建ぺい率/50.77%~60%
 - 引渡し/即日
 - 完成/2010年2月中旬
 - 接道状況/1号棟→西側4.5m・南側6.3m公道/2号棟→南側4.8m公道
3・5・6号棟→西側4.5m公道/4号棟→南側5m公道
 - 構造/木造グラスファイバーシングル葺2階建
 - 設備/九州電力・公営水道・本下水・都市ガス
 - その他/建基法22条指定地域・埋蔵文化
 - ※納戸(84,000円)はオプションとなります。
 - ※電波障害による共聴アンテナ等の引込みは買主様負担となります。
 - ※記載事項と現況が異なる場合は現況優先とします。



※工事現場では、ヘルメットの着用をお願いします。
※建築中の建物内についても土足厳禁にてお願いします。

1号棟 ●土地面積/126.36㎡ ●延床面積/102.06㎡
●建築確認番号/第KJH-09-02231-1号

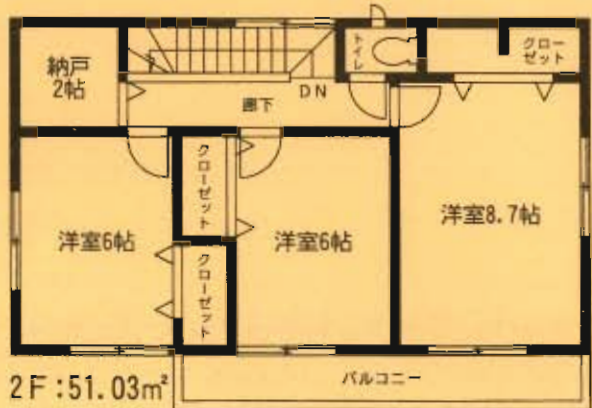
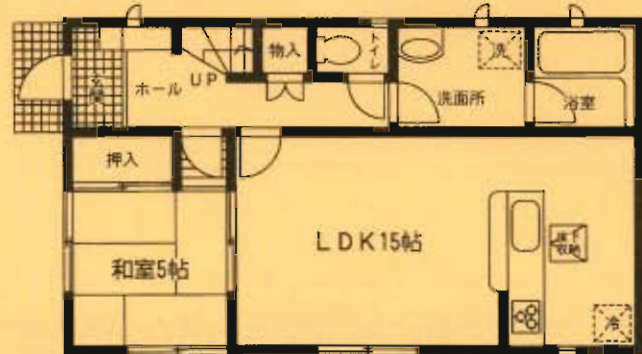
価格2,080万円 (税込)

省エネ高効率給湯器
ECOジョーズ

値下げしました!!

残り1棟!!

- 建ぺい率/50.98%
- 容積率/90.10%



耐久外壁面材
ダイライト

- ◎高強度◎ 地震・台風にも強い
- ◎耐火◎ 燃えにくい無機質素材を使用
- ◎耐久的◎ 耐力面材で力を分散
- ◎住人の健康◎ セロファースト遮熱・断熱・UVカットに貢献し結露・汗蒸きを防止

自衛隊の自衛隊員が採用している。
[認定] 気候・日照・湿度・風速・騒音の5項目
自衛隊員が採用している認定です。

フラット35対応

4LDK



〒100-0001 東京都千代田区千代田 1-1-1
 03-3232-1100 受付時間 10:00~18:00
住友不動産
住友不動産 千代田駅前ビル

10000
 10000
 10000

住友不動産
 千代田駅前ビル
 10000

03-3232-1100

住友不動産
 千代田駅前ビル
 10000

10000



● 10000
 ● 10000
 ● 10000

住友不動産
 千代田駅前ビル
 10000

11次J系J付不敷

ハッピービル

080.544

● 10000
 ● 10000
 ● 10000



住友不動産
 千代田駅前ビル
 10000

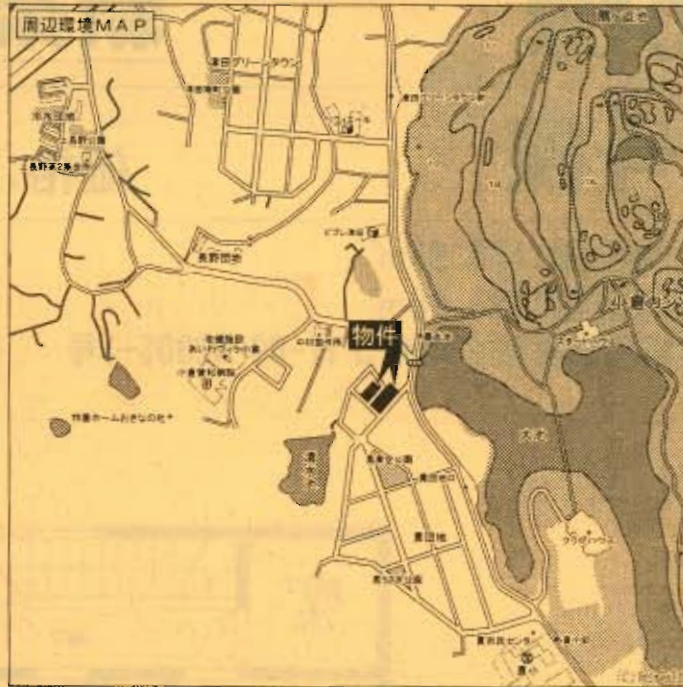


住友不動産
 千代田駅前ビル
 10000

新築分譲住宅
小倉南区西貫第1
6棟現場

JR日豊本線
「下曾根」駅
西鉄バス10分
「貫大池前」停徒歩4分

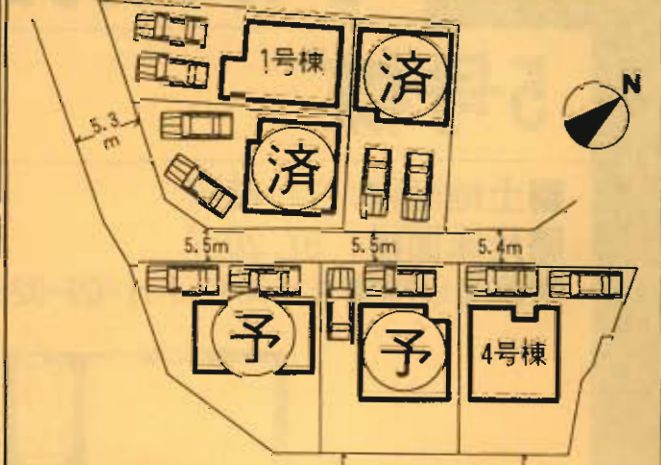
クレイドルガーデン 小倉南区西貫第1



- 設備・仕様
- ノンホルム (F☆☆☆☆)
 - ガスコンロ (3口)
 - 1坪タイプの自動湯はり浴室 (追い焚き、保温可能)
 - シャワー付き洗面化粧台
 - TVモニター付インターホン
 - 断熱性・遮音性ペアガラス使用 (居室部分)
 - 階段部分、トイレには手摺りを設置、段差を最小限に抑えたバリアフリータイプ
 - 沈下に強いベタ基礎
 - フットライト
 - 24時間換気
 - 1F床下収納
 - システムキッチン
 - 浴室乾燥機付
 - トイレウォッシュレット (1F・2F)
 - 人感センサー付玄関灯
 - 防湿性能・耐震基礎/パッキン工法
 - 白アリ防虫施工済 (保証書付)
 - カウンターキッチン

- 物件概要
- 所在地 / 北九州市小倉南区西貫1丁目1番以下未定 (住居表示)
 - 土地権利 / 所有権
 - 都市計画 / 市街化区域
 - 用途地域 / 第1種中高層住居専用地域
 - 建ぺい率 / 60%
 - 引渡し / 即日
 - 完成 / 2010年2月上旬
 - 接道状況 / 1号棟→南西5.3m公道/2号棟→南西5.3m公道・南東5.5m公道/3号棟→南東5.5m公道/4号棟→北西5.4m公道・南東10m公道/5号棟→北西5.5m公道・南東10m公道/6号棟→北西5.5m公道・南東10m公道
 - 構造 / 木造グラスファイバーシングル葺2階建
 - 設備 / 九州電力・公営水道・下水道・集中プロパン
 - その他 / 建基法22条指定地域
- ※総戸 (84,000円) はオプションとなります。
※電波障害による共聴アンテナ等の引込みは買主様負担となります。
※記載事項と現況が異なる場合は現況優先とします。
☆他号棟平面図につきましては裏面をご覧ください

※カースペース2台可 (4号棟、2台目軽のみ可)



配置図

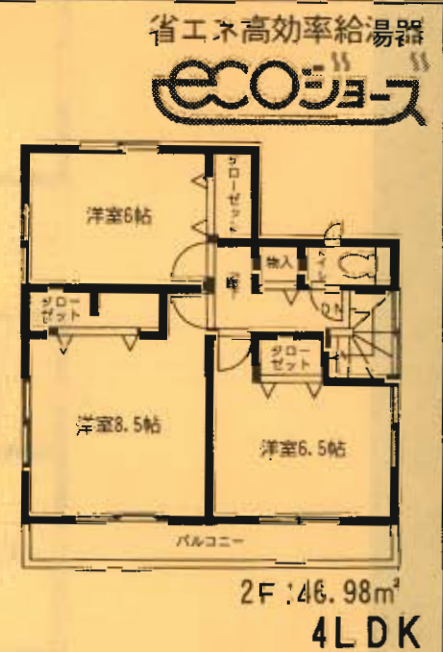
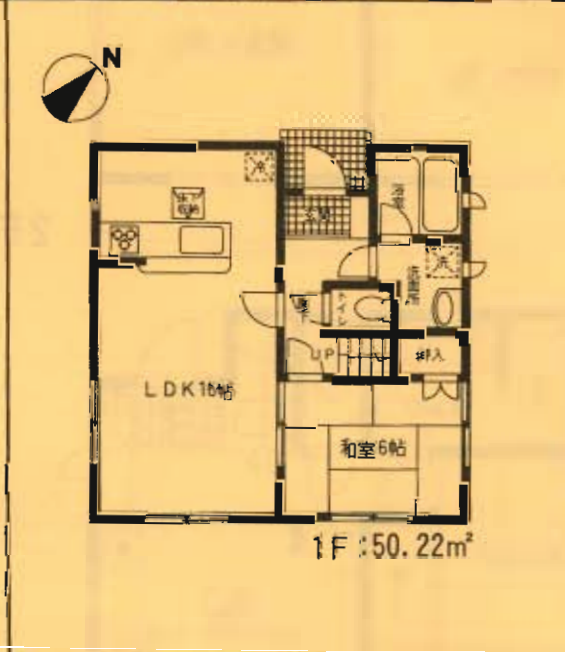
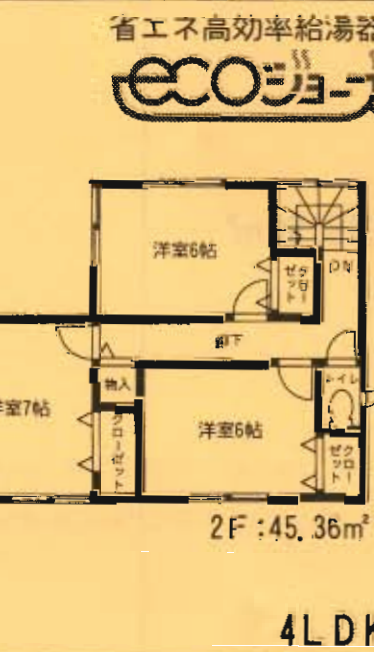
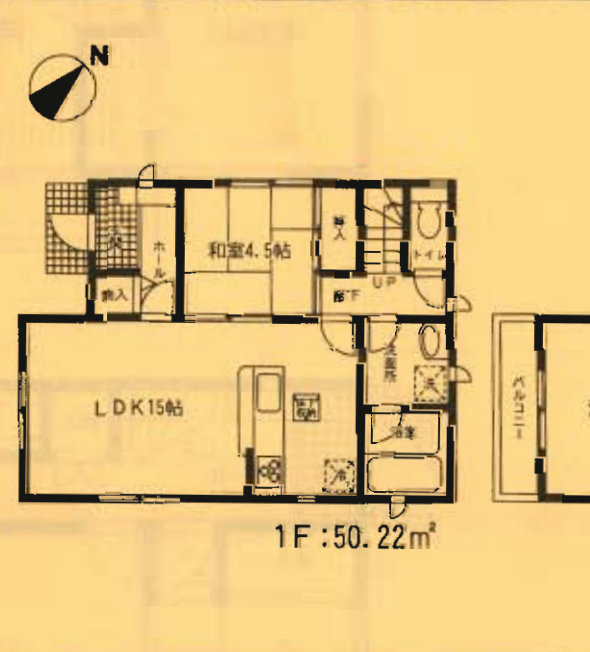
※工事現場では、ヘルメットの着用をお願いします。
※建築中の建物内についても土足厳禁にてお願いします。

1号棟 ●土地面積 / 156.26㎡
●延床面積 / 95.58㎡
●建築確認番号 / 第KJH-09-02300-1号

価格 1,700万円 (税込)

4号棟 ●土地面積 / 171.69㎡
●延床面積 / 97.20㎡
●建築確認番号 / 第KJH-09-02303-1号

価格 1,950万円 (税込)



耐久外壁面材
ダイライト

- ◎高強度◎ 地震・台風にも強い
- ◎耐火◎ 燃えにくい無機質素材を使用
- ◎長寿命◎ 耐火面材で力を分散
- ◎住人の健康◎ ロシアベスト・セラミック・ガラス・セラミックと最新・最先端の材料を使用

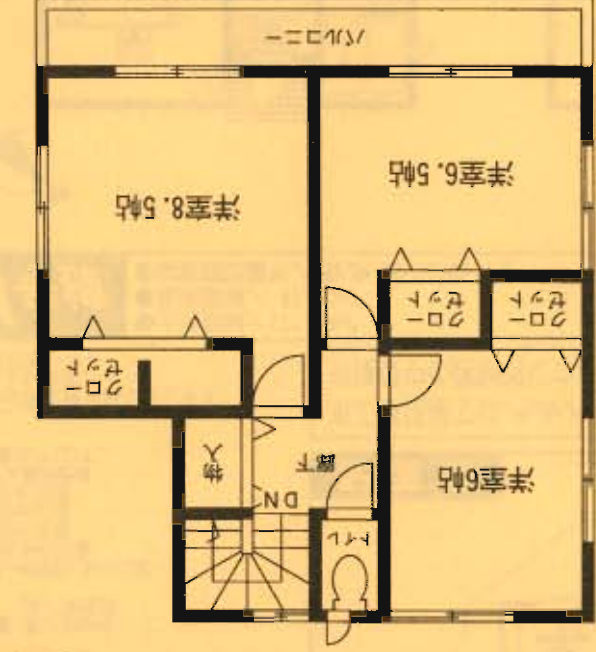
全戸に採用しているため、耐久性・耐火性・遮音性・遮熱性に優れています。
また、メンテナンスが容易で、長期間にわたって美しい外観を保ちます。

フラット35対応

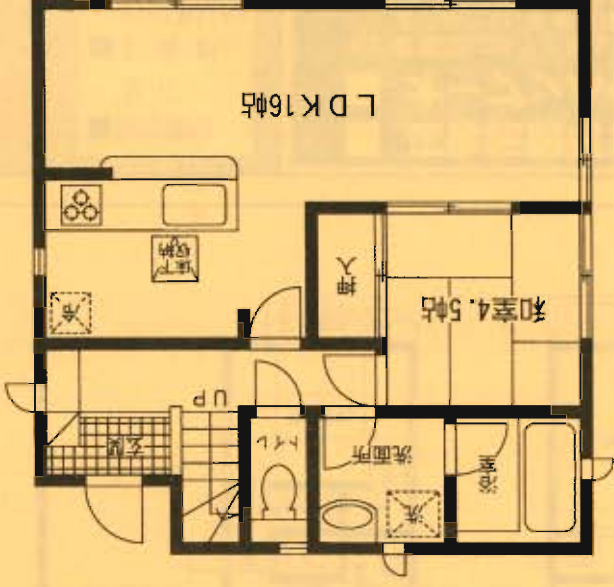
5号棟

価格: 1,100万円 (税込)

- 土地面積: 171.85㎡
- 延床面積: 97.20㎡
- 建築確認番号/第KJH-09-02304-1号



2F: 46.98㎡



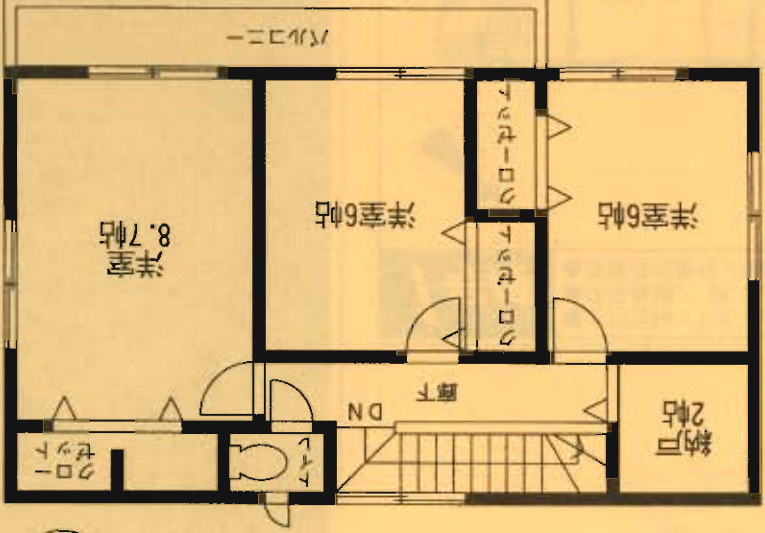
1F: 50.22㎡

4LDK

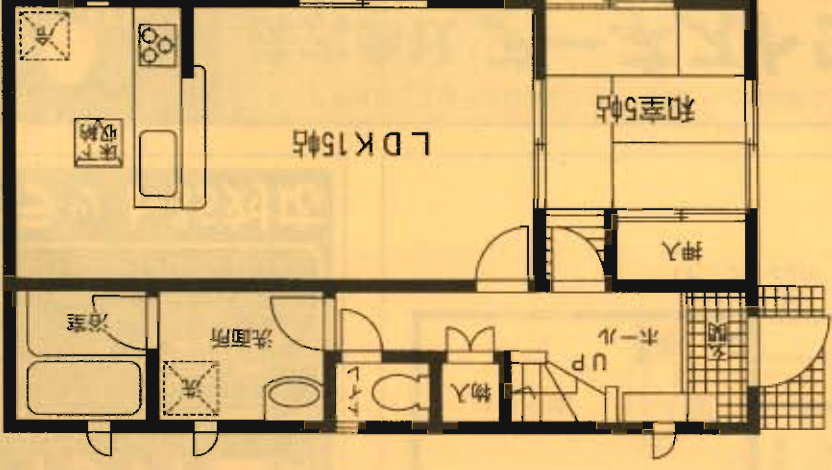
6号棟

価格: 1,100万円 (税込)

- 土地面積: 171.91㎡
- 延床面積: 102.06㎡
- 建築確認番号/第KJH-09-02305-1号



2F: 51.03㎡



1F: 51.03㎡

4LDK

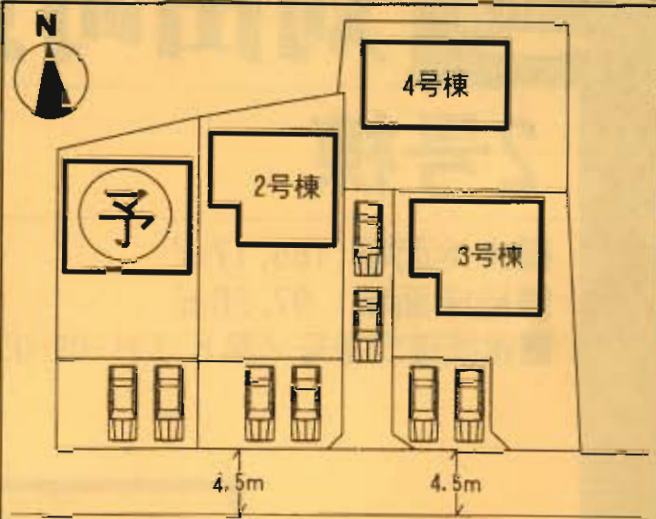
新築分譲住宅
 菟田町馬場第1
 4棟現場

日豊本線
 「菟田」駅徒歩13分



- ### 設備・仕様
- ノンホルム(F☆☆☆☆)
 - IHクッキングヒーター
 - シャワー付き洗面化粧台
 - TVモニター付インターホン
 - 断熱性・遮音性ペアサッシ使用(居室部分)
 - 階段部分、トイレには手摺りを設置、段差を最小限に抑えたバリアフリータイプ
 - 沈下に強いベタ基礎
 - フットライト
 - 1F床下収納
 - 24時間換気
 - 1坪タイプの自動湯はり浴室(追い焚き、保温可能)
 - トイレウォシュレット(1F・2F)
 - 人感センサー付玄関灯
 - 防湿性能・耐震基礎パッキング工法
 - 白アリ防虫施工済(保証書付)
 - カウンターキッチン(1・3号棟)
 - 浴室乾燥機付
 - システムキッチン
 - システムキッチン
 - システムキッチン

- ### 物件概要
- 所在地/京都府菟田町馬場473番地以下木定(住居表示)
 - 土地権利/所有権 ●地目/田→宅地
 - 都市計画/市街化区域
 - 用途地域/第1種住居地域
 - 建ぺい率/60%
 - 引渡し/平成22年4月上旬予定 ●容積率/200%
 - 完成/平成22年3月下旬予定 ●現況/建築中
 - 接道状況/1・2・3・4号棟→南側4.5m公道
 - 構造/木造グラスファイバーシングル葺2階建
 - 設備/九州電力・公営水道・オール電化・合併浄化槽
 - ※網戸(84,000円)はオプションとなります。
 - ※電波障害による共聴アンテナ等の引込みは買主様負担となります。
 - ※記載事項と現況が異なる場合は現況優先とします。
 - ☆他号棟平面図につきましては裏面をご覧ください



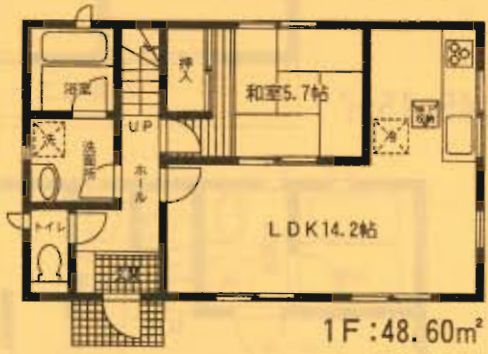
配置図 ※カースペース2台可

※工事現場では、ヘルメットの着用をお願いします。
 ※建築中の建物内についても土足厳禁にてお願いします。

4号棟 ●土地面積/186.19㎡ ●延床面積/97.20㎡ ●建築確認番号/第KJH-09-03342-1号 価格 **1,780** (税込) 万円

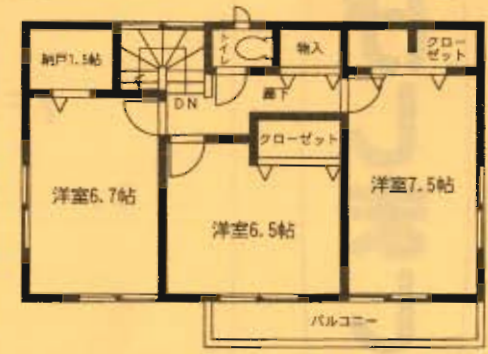
1号棟 ●土地面積/174.81㎡ ●延床面積/97.59㎡ ●建築確認番号/第KJH-09-03339-1号 価格 **1,予50** (税込) 万円

値下げしました!!



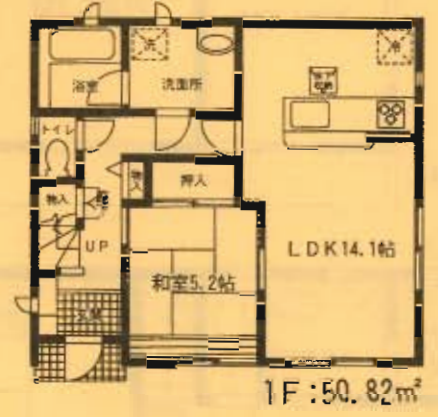
1F:48.60㎡

オール電化



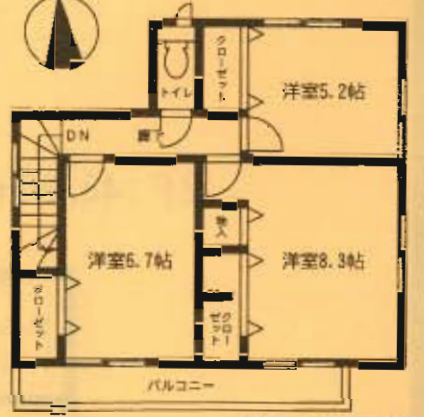
2F:48.60㎡

4LDK



1F:50.82㎡

オール電化



2F:46.77㎡

4LDK

耐久外壁面材
ダイライト
 ◎高強度 ◎地震・台風にも強い
 ◎耐火 ◎火災発生時に煙を抑制し、燃えにくい無機質素材を使用
 ◎耐久 ◎剥離防止で長寿命
 ◎仕人の関与 ◎ロボスベスド・住みやすさを追求し、品質を高め、信頼性を高めるために、独自の品質管理を行っています。

フラット35対応

2号棟

価格: 1,850万円 (税込)

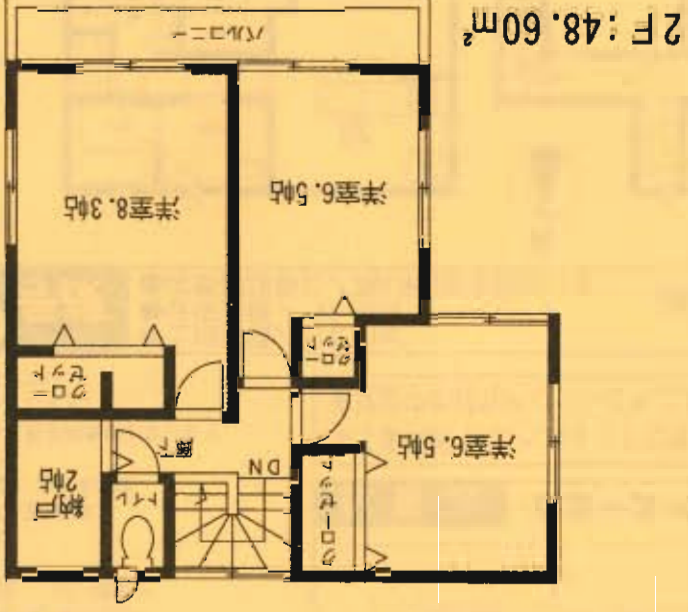
価格: 1,850万円 (税込)

- 土地面積: 186.17㎡
- 延床面積: 97.20㎡
- 建築確認番号/第KJH-09-03340-1号

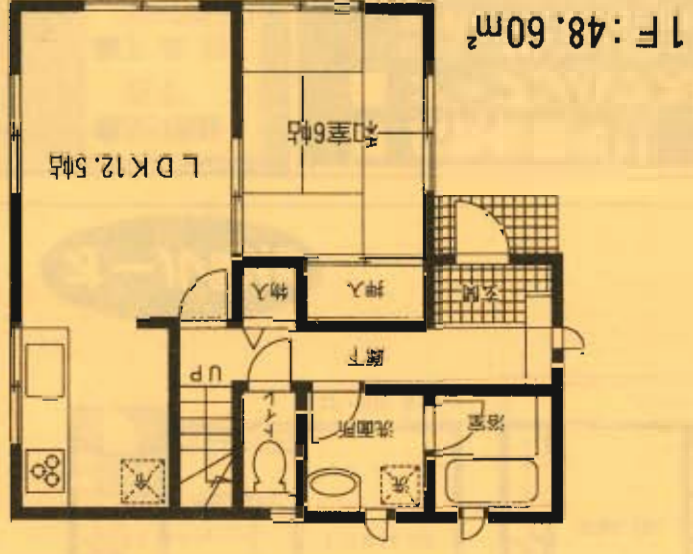
- 土地面積: 177.83㎡
- 延床面積: 96.99㎡
- 建築確認番号/第KJH-09-03341-1号

オール電化

オール電化



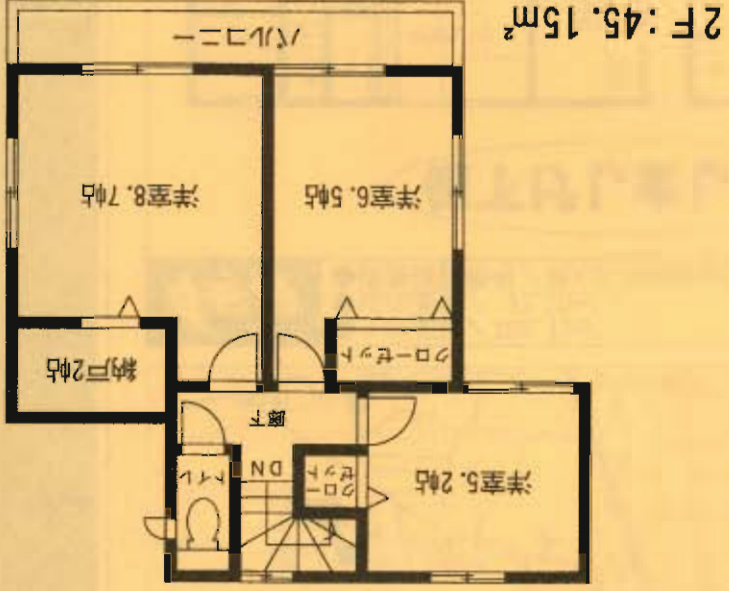
2F: 48.60㎡



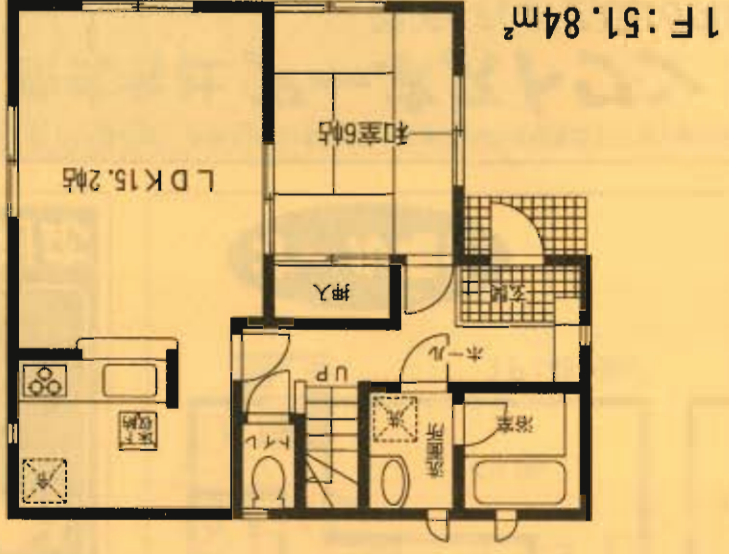
1F: 48.60㎡

4LDK

オール電化



2F: 45.15㎡



1F: 51.84㎡

4LDK

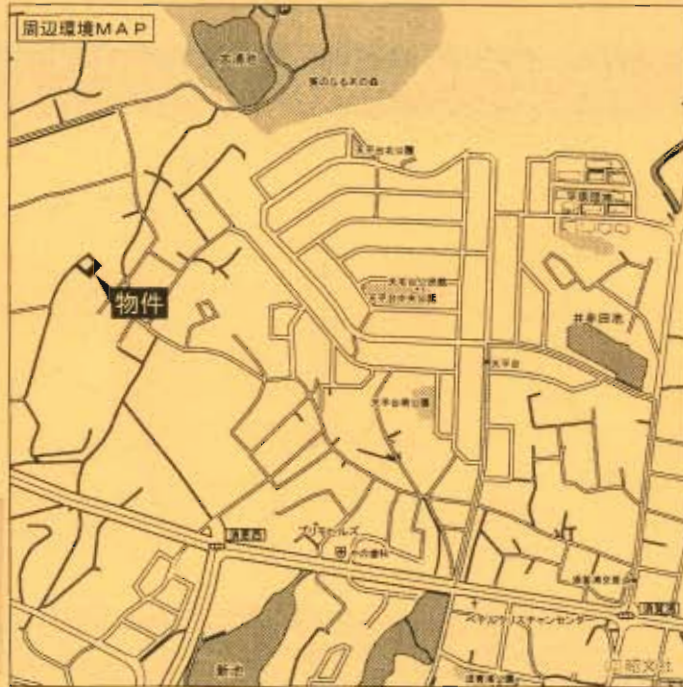
オール電化



新築分譲住宅
宗像市須恵第1
2棟現場

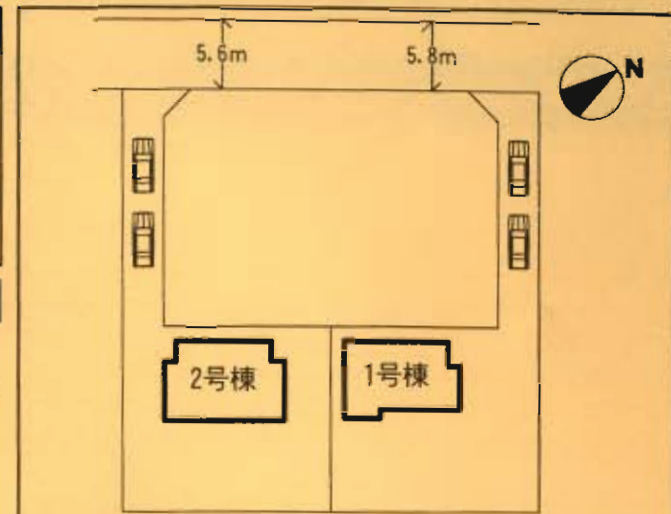
西鉄バス
「ネオポリス1丁目」
停徒歩12分

クレイドルガーデン 宗像市須恵第1



- 設備・仕様
- ノンホルム(F☆☆☆☆)
 - IHクッキングヒーター
 - 1坪タイプの自動湯はり浴室(追い焚き、保温可能)
 - シャワー付き洗面化粧台
 - TVモニター付インターホン
 - 断熱性・透音性ペアサッシ使用(居室部分)
 - 階段部分、トイレには手摺りを設置、段差を最小限に抑えたバリアフリータイプ
 - 沈下に強いベタ基礎
 - フットライト
 - システムキッチン
 - フラット35対応
 - 浴室乾燥機付
 - トイレウォシュレット(1F・2F)
 - 人感センサー付玄関灯
 - 防湿性能・耐震基礎パッキン工法
 - 白アリ防虫施工済(保証書付)
 - カウンターキッチン
 - 24時間換気
 - 1F床下収納

- 物件概要
- 所在地/宗像市須恵4丁目22番地(以下未定)住居表示
 - 土地権利/所有権
 - 都市計画/市街化区域
 - 建ぺい率/40%
 - 引渡し/2010年5月上旬
 - 完成/2010年4月下旬
 - 接道状況/1号棟→北西5.8m公道
2号棟→北西5.6m公道
 - 構造/木造グラスファイバーシングル葺2階建
 - 設備/九州電力・公営水道・本下水・オール電化
 - その他/高度地区無
- ※網戸(84,000円)はオプションとなります。
※電波障害による共聴アンテナ等の引込みは買主様負担となります。
※記載事項と現況が異なる場合は現況優先とします。



配置図 ※カースペース2台可

※工事現場では、ヘルメットの着用をお願いします。
※建築中の建物内についても土足厳禁にてお願いします。

耐久外壁面材
ダイライト

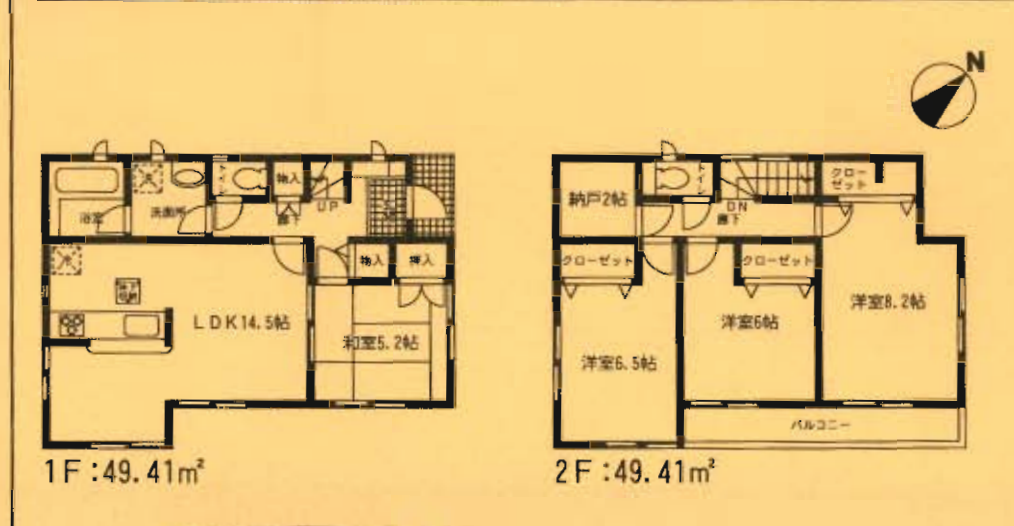
- ◎高強度◎ 地震・台風にも強い
- ◎耐火◎ 燃えにくい無機質素材を使用
- ◎高耐久◎ 耐久面材で力を分散
- ◎仕人の健康◎ プロフェッショナルレベルの施工と品質にこだわります

EXCELLENTな完成住宅を実現し、
正統な価格で高品質な住宅を届ける。その
EXCELLENTな住宅を実現します。

フラット35対応

1号棟 ●土地面積/327.21㎡ ●延床面積/98.82㎡ ●建築確認番号/第KJH-09-03566-1号

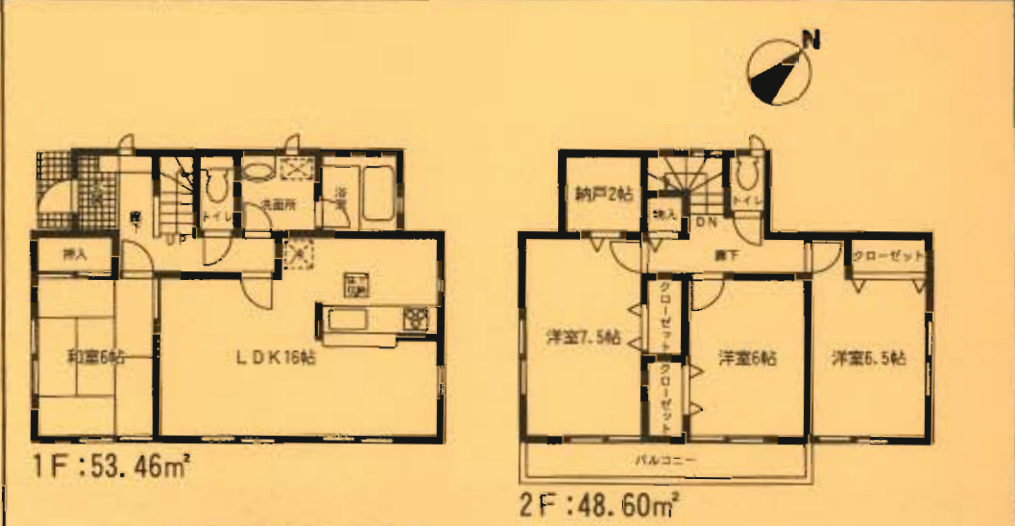
価格 **1,950** (税込) 万円



オール電化

2号棟 ●土地面積/335.75㎡ ●延床面積/102.06㎡ ●建築確認番号/第KJH-09-03567-1号

価格 **1,950** (税込) 万円



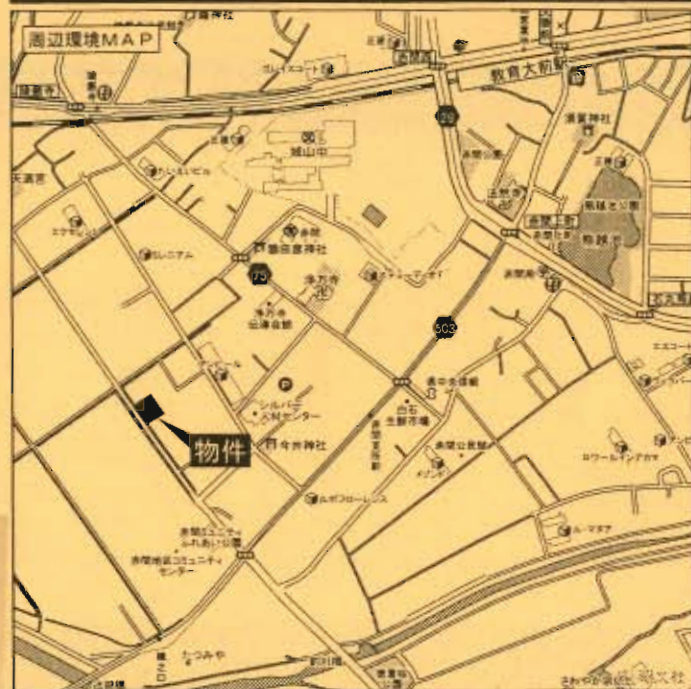
オール電化

4LDK

4LDK

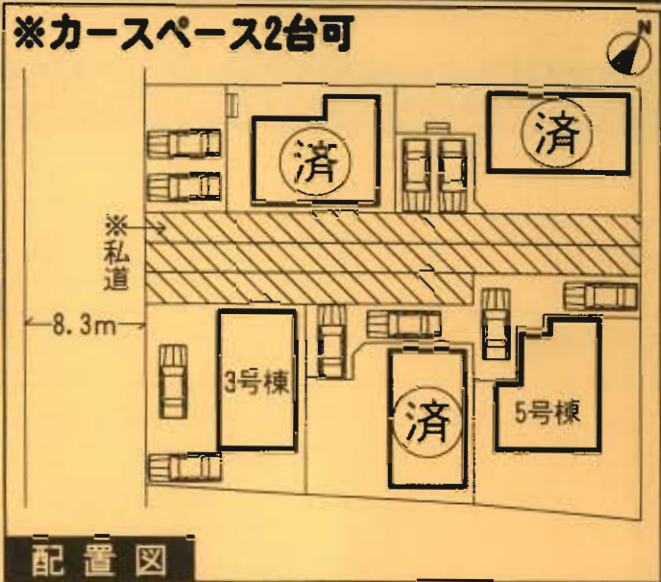
新築分譲住宅
宗像市赤間第1
5棟現場

JR鹿児島本線
「教育大前」駅徒歩12分



- 設備・仕様
- ノンホルム(F☆☆☆☆)
 - 1坪タイプの自動湯ばり浴室(追い焚き、保温可能)
 - シャワー付き洗面化粧台
 - TVモニター付インターホン
 - 断熱性・遮音性ペアサッシ使用(居室部分)
 - 階段部分、トイレには手摺りを設置、段差を最小限に抑えたバリアフリータイプ
 - 沈下に強いベタ基礎
 - フットライト
 - システムキッチン
 - IHクッキングヒーター
 - トイレウォシュレット
 - 人感センサー付玄関灯
 - 防湿性能・耐震基礎パッキング工法
 - 白アリ防虫施工済(保証書付)
 - カウンターキッチン(2・4・5号棟)

- 物件概要
- 所在地/宗像市赤間2丁目6番以下未定(住居表示)
 - 土地権利/所有権
 - 都市計画/市街化区域
 - 建ぺい率/60%
 - 引渡し/即日
 - 完成/2010年3月下旬
 - 接道状況/1・2・3・4・5号棟→南西側8.3m公道
 - 構造/木造グラスファイバーシングル葺2階建
 - 設備/九州電力・公営水道・下水道・オール電化
 - その他/建基法22条指定地域
- ※網戸(84,000円)はオプションとなります。
※電波障害による共聴アンテナ等の引込みは買主様負担となります。
※記載事項と現況が異なる場合は現況優先とします。
☆他号棟平面図につきましては裏面をご覧ください



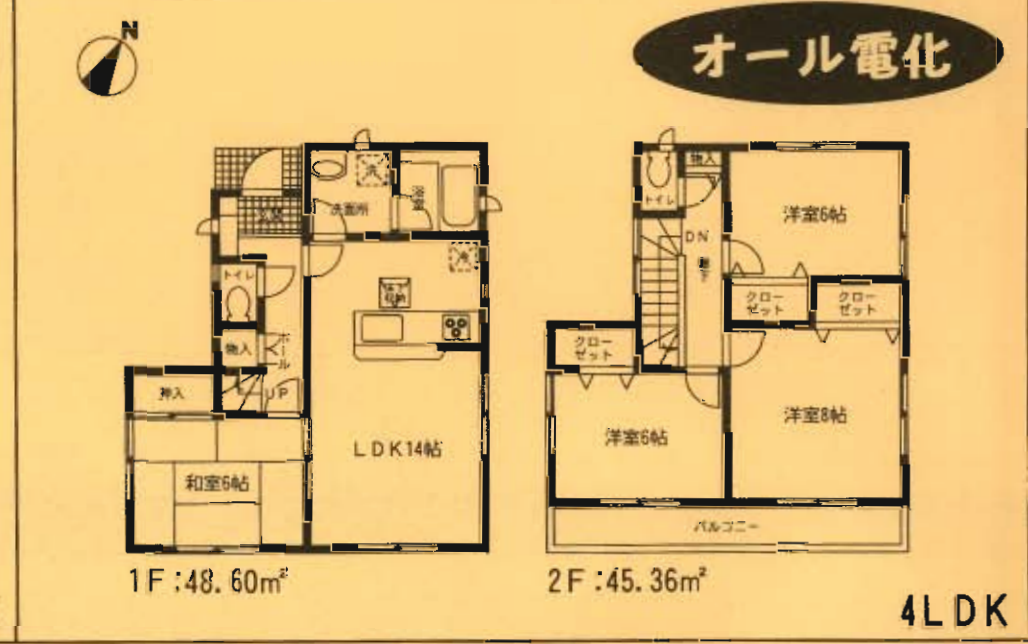
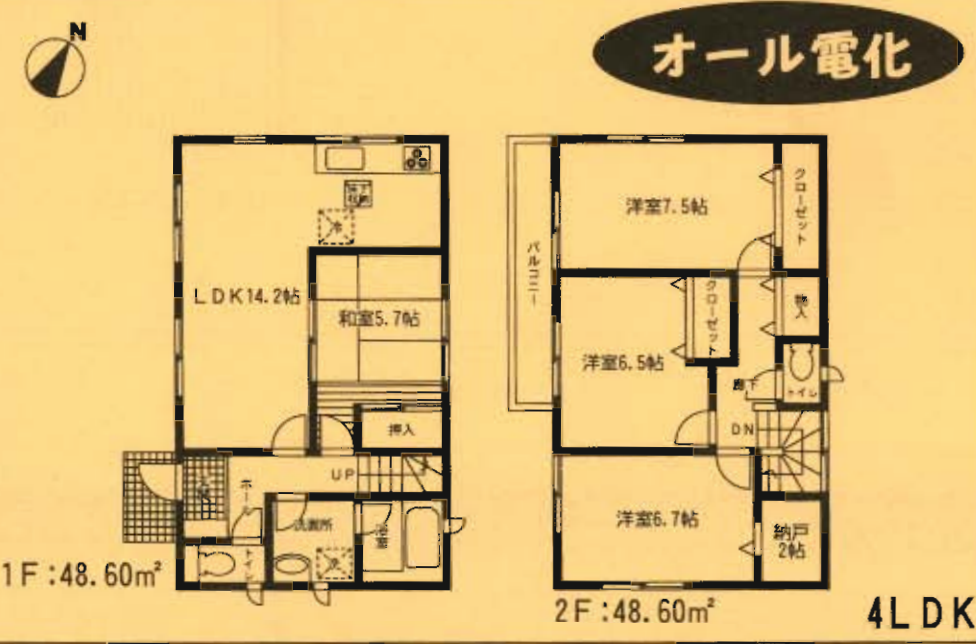
※工事現場では、ヘルメットの着用をお願いします。
※建築中の建物内についても土足厳禁にてお願いします。

3号棟 ●土地面積/144.93㎡
●延床面積/97.20㎡
●建築確認番号/第KJH-09-02775-1号

価格 **1,950**万円 (税込)

5号棟 ●土地面積/254.99㎡
●延床面積/93.96㎡
●建築確認番号/第KJH-09-02777-1号

価格 **1,980**万円 (税込)



耐久外壁面材
ダイライト

- ◎高強度◎ 地震・台風に強い
- ◎耐火◎ 燃えにくい無機質素材を使用
- ◎耐久◎ 耐火面材で力を分散
- ◎住人の健康◎ゼロアースト・低放射線アルミと、夏熱に強い珪藻土の3層

自然素材と化学合成素材の組み合わせで、自然素材の良さを最大限に引き出し、化学合成素材の弱点を補っています。

フラット35対応

新築分譲住宅 水巻町美吉野第1 2棟現場

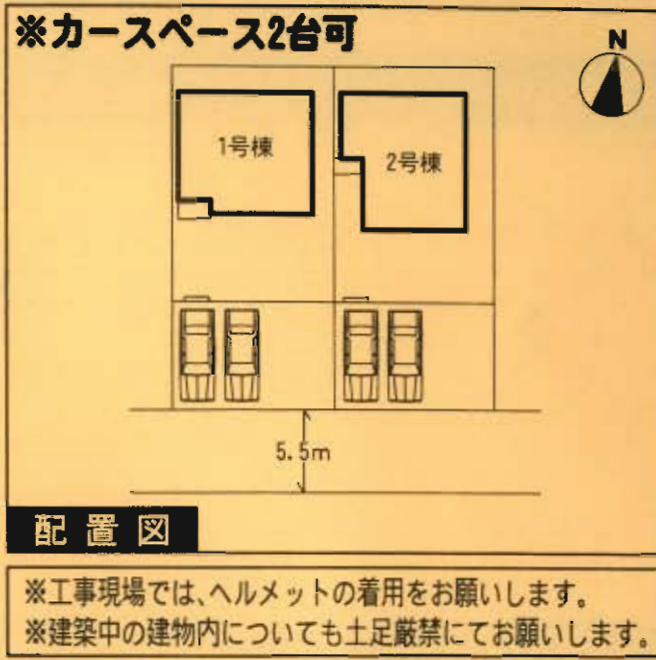
JR鹿見島本線
「水巻」駅徒歩13分

クレイドルガーデン 水巻町美吉野第1



- ### 設備・仕様
- ノンホルム(F☆☆☆☆)
 - ガスコンロ(3口)
 - 1坪タイプの自動湯はり浴室(追い焚き、保温可能)
 - シャワー付き洗面化粧台
 - TVモニター付インターホン
 - 断熱性・遮音性ペアサッシ使用(居室部分)
 - 階段部分、トイレには手摺りを設置、段差を最小限に抑えたバリアフリータイプ
 - 沈下に強いベタ基礎
 - フットライト
 - システムキッチン
 - 浴室乾燥機付
 - トイレウォシュレット(1F・2F)
 - 人感センサー付玄関灯
 - 防湿性能・耐震基礎パッキン工法
 - 白アリ防虫施工済(保証書付)
 - カウンターキッチン(1号棟)
 - 24時間換気
 - 1F床下収納

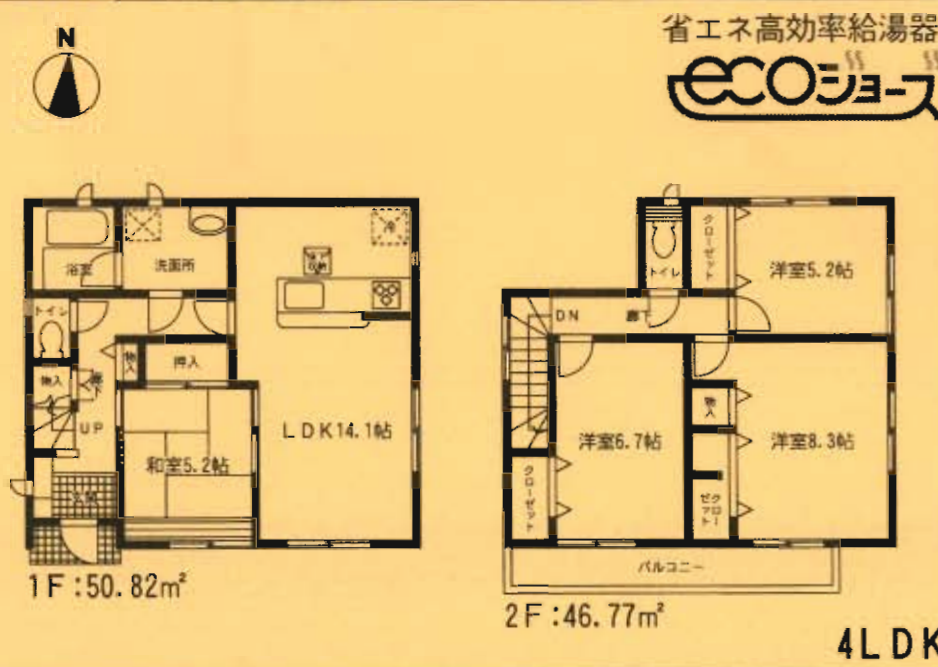
- ### 物件概要
- 所在地/遠賀郡水巻町美吉野18番地以下未定(住居表示)
 - 土地権利/所有権
 - 都市計画/非線引都市計画区域
 - 用途地域/第2種低層住居専用地域
 - 建ぺい率/50%
 - 引渡し/即日
 - 完成/2010年3月中旬
 - 接道状況/1・2号棟→南側5.5m公道
 - 構造/木造グラスファイバースィングル葺2階建
 - 設備/九州電力・公営水道・下水道・都市ガス
 - 容積率/100%
 - 現況/完成済
 - ※網戸(84,000円)はオプションとなります。
 - ※電波障害による共聴アンテナ等の引込みは買主様負担となります。
 - ※記載事項と現況が異なる場合は現況優先とします。



1号棟

- 土地面積/168.02㎡
- 延床面積/97.59㎡
- 建築確認番号/第KJH-09-03098-1号

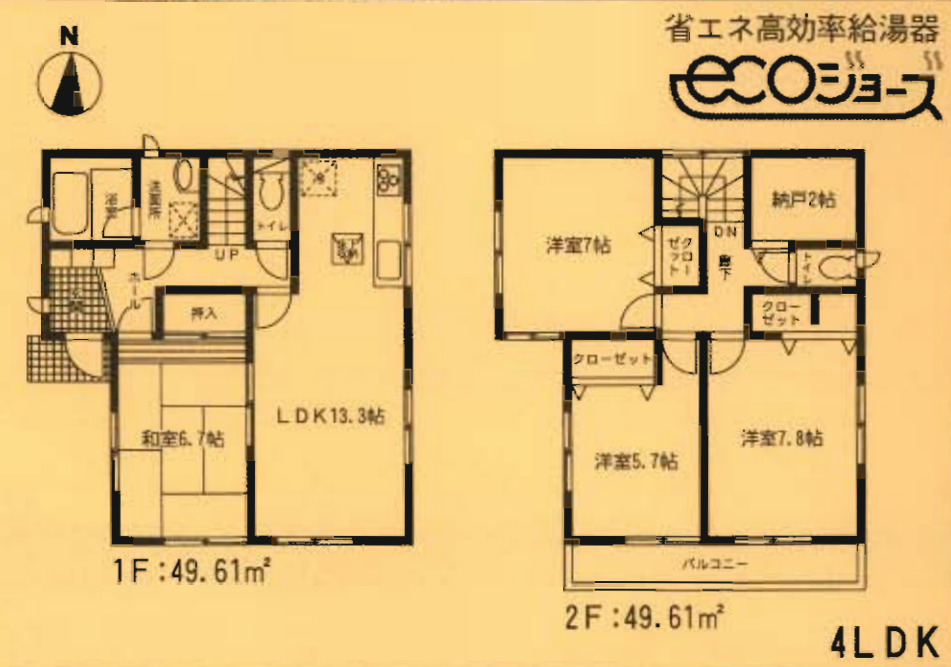
価格 **1,980**万円 (税込)



2号棟

- 土地面積/168.00㎡
- 延床面積/99.22㎡
- 建築確認番号/第KJH-09-03099-1号

価格 **1,980**万円 (税込)



耐久外壁面材

ダイライト

- ◎高強度◎ 地震・台風にも強い
- ◎耐火◎ 耐火性能の高い無機質素材を使用
- ◎高耐久◎ 耐火面材で力を分散
- ◎住人の健康◎ 有害な物質を発生させない無機質の壁紙

耐震等級3対応
防音等級2対応
省エネ等級2対応

フラット35対応

