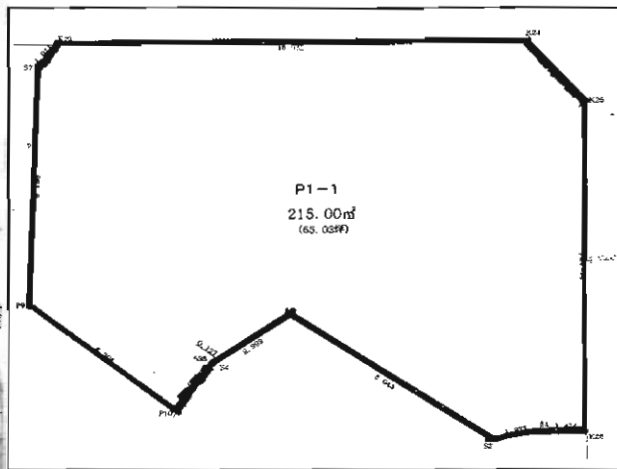
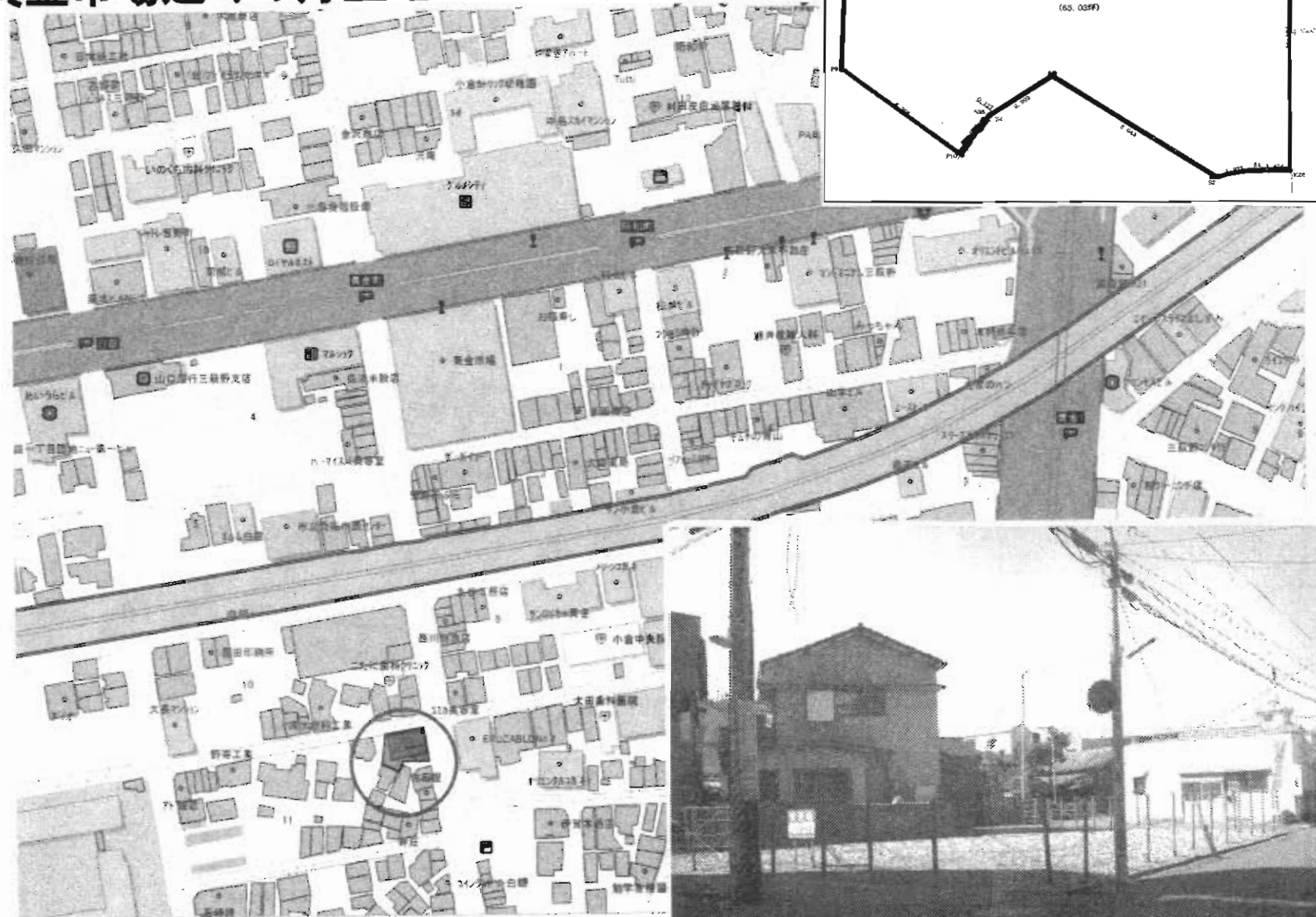


黄金市場近くの好立地 クリニック等最適



売土地

事務所・店舗

モノレール香春口三萩野駅

実測215㎡(65.03坪)

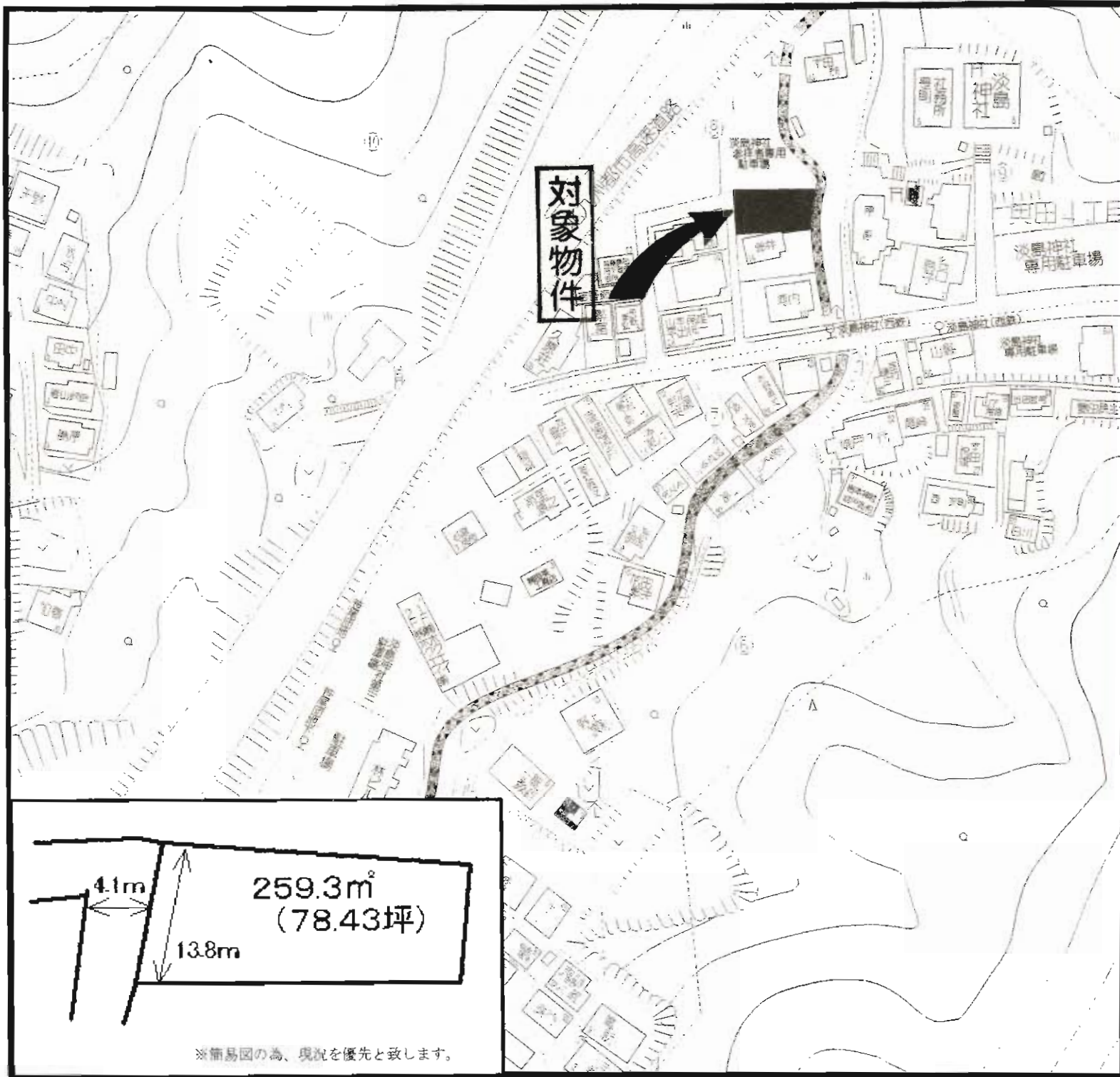
ほかに
私道面積

2,309万円

3.3㎡
単価

35.5万円

| | | | |
|-------------|------------------------------------|---------|--------|
| 物件種目 | 売土地 | | |
| 最適用途 | 事務所・店舗 | | |
| 最寄駅 | モノレール香春口三萩野駅 | | |
| 土地面積 | 実測215㎡(65.03坪) | ほかに私道面積 | |
| 価格 | 2,309万円 | 3.3㎡単価 | 35.5万円 |
| 物件所在地 | 北九州市小倉北区白銀1丁目11-11 | | |
| 交通 | モノレール香春口三萩野駅 徒歩6分 西鉄バス黄金町停 徒歩3分 | | |
| 土地権利 | 所有権 | 地目 | 宅地 |
| 都市計画 | 市街化区域 | 用途地域 | 商業地域 |
| 建ぺい率 | 80% | 容積率 | 400% |
| 他の法令上の制限 | 準防火地域・駐車場整備地区 | | |
| 地勢 | | | |
| 引渡条件 | 現況渡し | | |
| 現況 | 更地 | 引渡日 | 相談 |
| 接道状況(角地・間口) | 東側約11m公道 間口約13m 北側約6m公道 間口約17m | | |
| 設備 | 公共上下水道・都市ガス | | |
| 備考 | 110-1の内215㎡基準に分筆引渡し。 面積増、相談可。 | | |

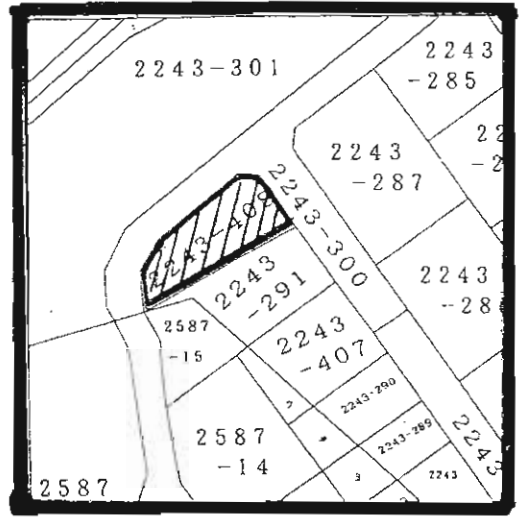
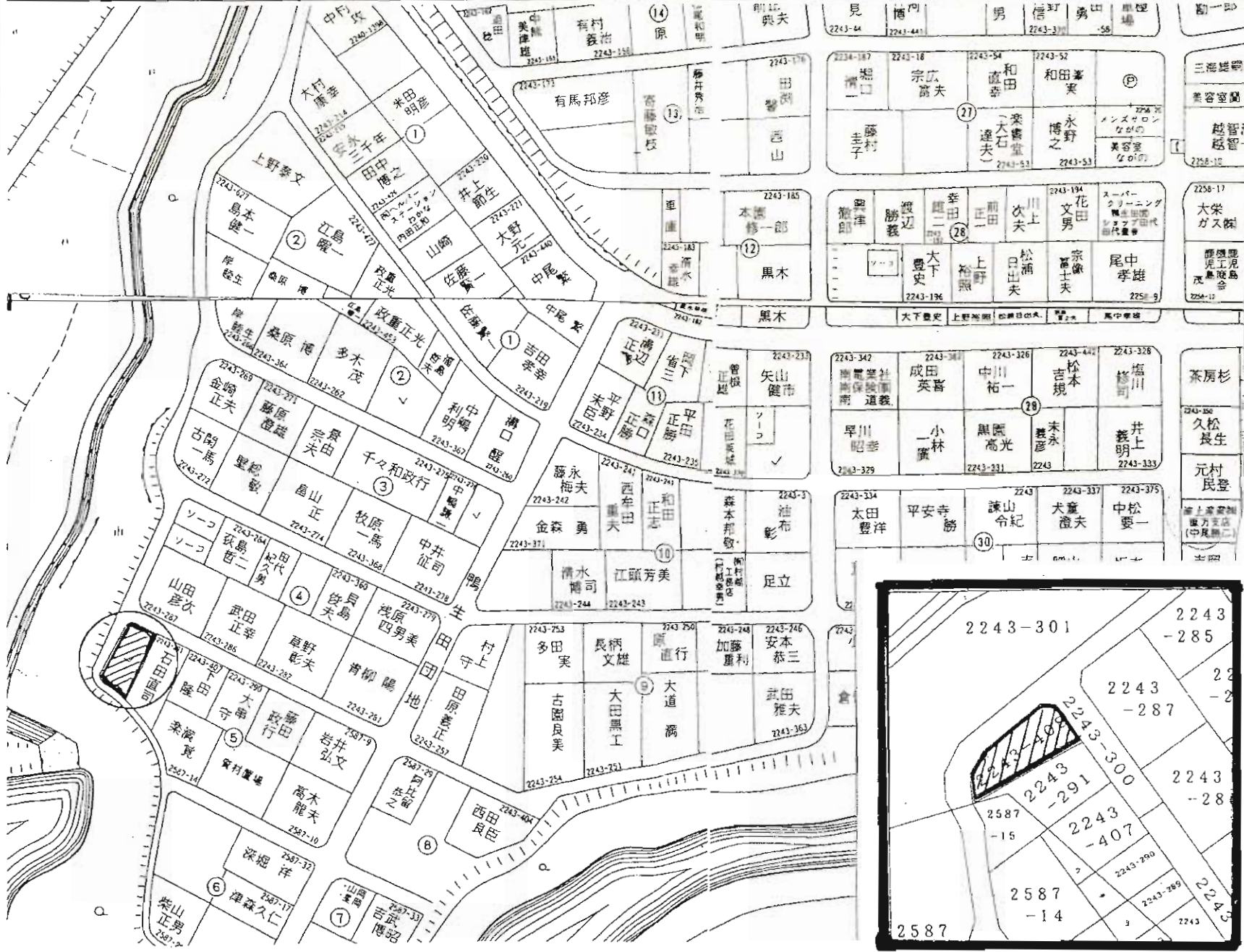


※簡易図の為、現況を優先と致します。

| | | | |
|-------------|-----------------------------------|----------------------|---------|
| 物件種目 | 売土地 | | |
| 最適用途 | 住宅用地 | | |
| 最寄駅 | JR小森江駅 | | |
| 土地面積 | 公簿259.3m ² (78.43坪) | ほかに私道面積 | |
| 価格 | 930万円 | 3.3m ² 単価 | 11.9万円 |
| 物件所在地 | 北九州市門司区奥田4丁目8番15号 | | |
| 交通 | JR鹿児島本線小森江駅 車5分 西鉄バス淡島神社停 徒歩1分 | | |
| 土地権利 | 所有権 | 地目 | 宅地 |
| 都市計画 | 市街化区域 | 用途地域 | 第1種住居地域 |
| 建ぺい率 | 60% | 容積率 | 200% |
| 他の法令上の制限 | 宅地造成工事規制区域 | | |
| 地勢 | | | |
| 引渡条件 | 現況渡し | | |
| 現況 | 古家付き | 引渡日 | 相談 |
| 接道状況(角地・間口) | 西側約4.1m公道 間口約13.8m | | |
| 設備 | 上下水道・都市ガス | | |
| 備考 | 萩ヶ丘小学校・戸ノ上中学校区 | | |

建築条件なし!!

※3方道路・角地!!
坪/5.5万円



売土地

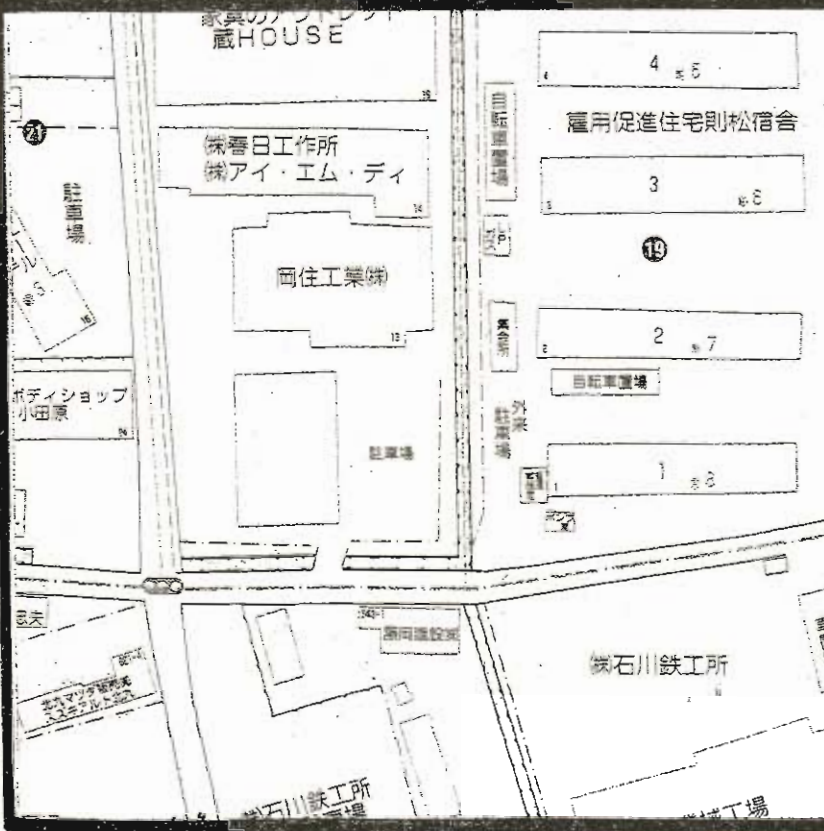
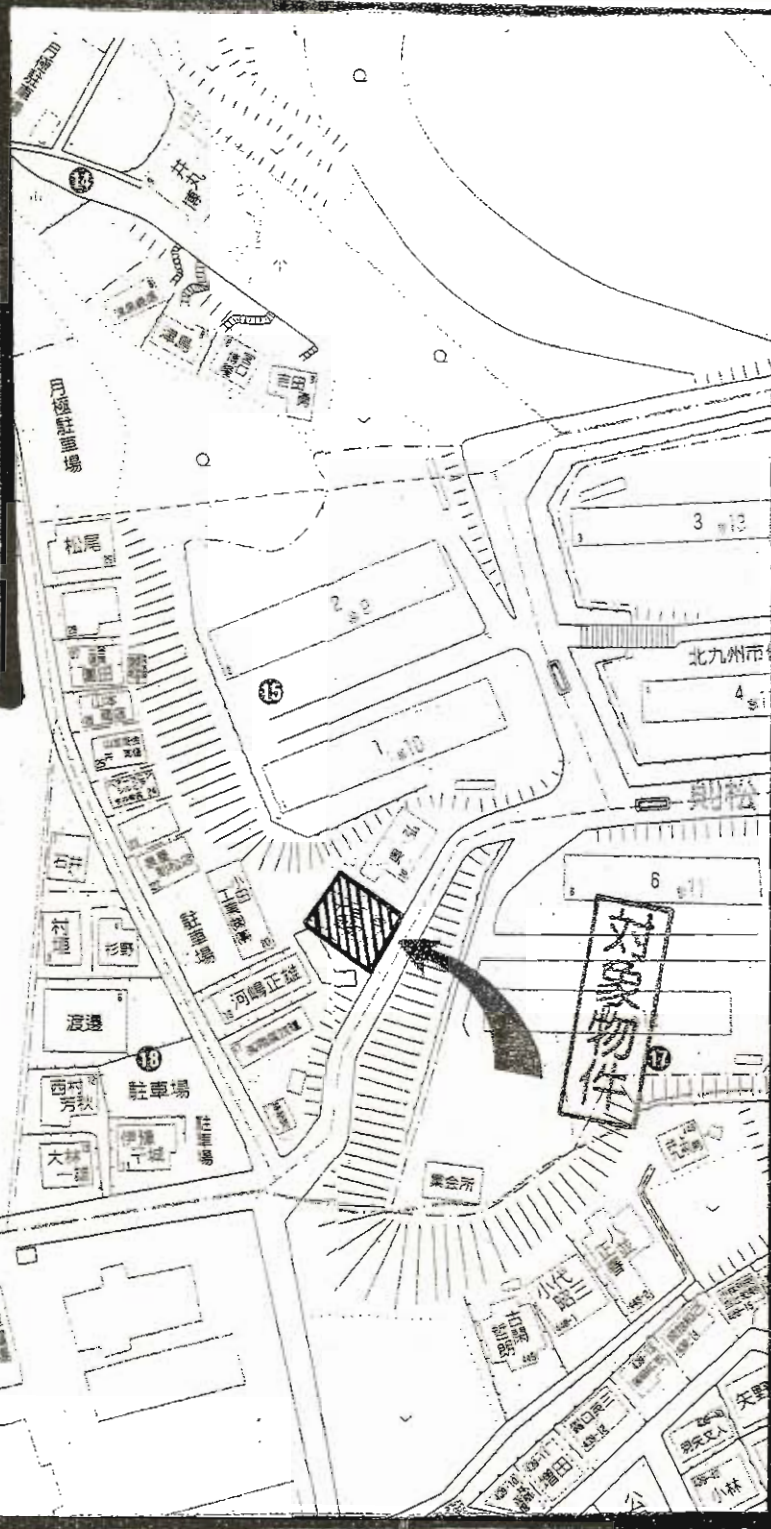
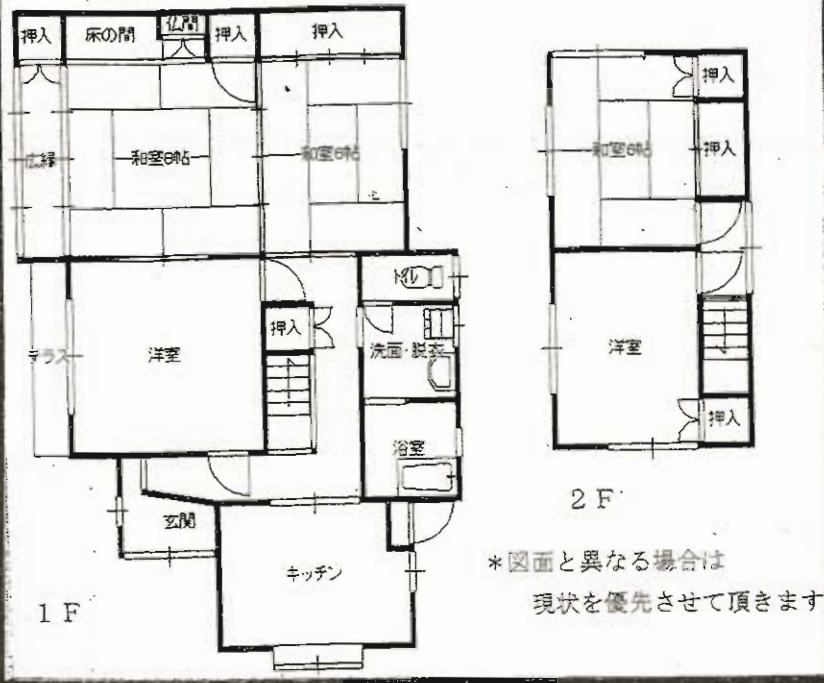
住宅

JR直方駅

194.38㎡(58.79坪) ほかにも
私道面積 なし

価格 **320万円** 3.3㎡
単価 5.5万円

| | | | |
|-------------|----------------------------------|----------|-------------|
| 物件種目 | 住宅 | | |
| 最適用途 | 住宅 | | |
| 最寄駅 | JR直方駅 | | |
| 土地面積 | 194.38㎡(58.79坪) | ほかにも私道面積 | なし |
| 価格 | 320万円 | 3.3㎡単価 | 5.5万円 |
| 物件所在地 | 直方市上新入2243-408(鴨生田団地) | | |
| 交通 | JR筑豊本線直方駅まで2km コミュニティバス停 徒歩2分 | | |
| 土地権利 | 所有権 | 地目 | 宅地 |
| 都市計画 | 市街化区域 | 用途地域 | 第1種低層住居専用地域 |
| 建ぺい率 | 40% | 容積率 | 60% |
| 他の法令上の制限 | 高さ10m・外壁後退1.5m・最低敷地200㎡ | | |
| 地勢 | | | |
| 引渡条件 | 現況有姿 | | |
| 現況 | 更地 | 引渡日 | 即日 |
| 接道状況(角地・間口) | 東、北、西4m公道に接する 3方道路・角地 | | |
| 設備 | 九州電力・上水道・集中LPG・汲取り | | |
| 備考 | ※新入小・直方第3中校区 ・建築条件無 | | |

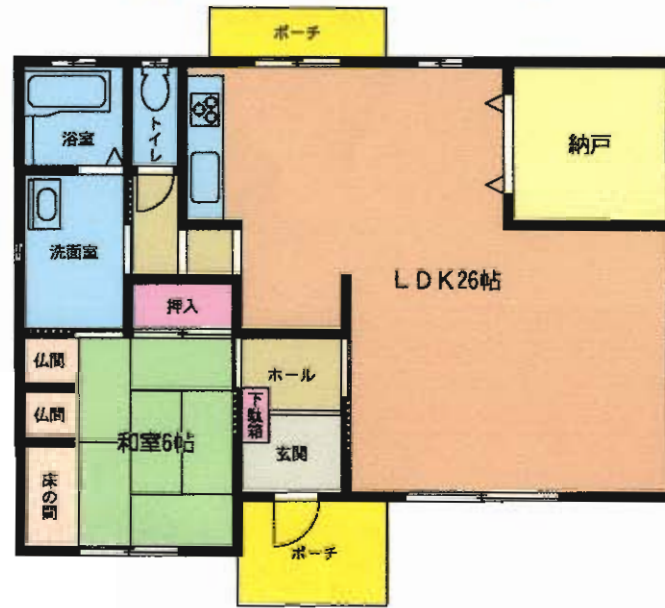


| | | | |
|-------------|--------------------|------------------------|---------|
| 物件種目 | 売一戸建 | | |
| 最寄駅 | JR陣原駅 | | |
| 間取タイプ | 5DK | | |
| 価格 | 1,180万円 | | |
| 物件所在地 | 北九州市八幡西区則松5丁目15-12 | | |
| 交通 | 西鉄バス則松停 徒歩8分 | | |
| 土地面積 | 303.64㎡(91.85坪) | ほかに私道面積 | |
| 建物 | 構造・規模 | 木造瓦葺2階建 | |
| | 面積 | 104.72㎡(31.67坪) | |
| | 間取内訳 | 1F和8・和6・洋8・DK6 2F和6・洋6 | |
| 土地権利 | 所有権 | 地目 | 宅地 |
| 都市計画 | 市街化区域 | 用途地域 | 第1種住居地域 |
| 建ぺい率 | 60% | 容積率 | 200% |
| 他の法令上の制限 | | | |
| 築年月 | 昭和50年2月 | 駐車場 | 有 1台 |
| 現況 | 空家 | 引渡日 | 即時 |
| 建築確認番号 | | | |
| 接道状況(角地・間口) | 南東側約5m公道間口約16m | | |
| 設備 | 上下水道・プロパンガス | | |
| 備考 | 則松小、中校区 駐車場増設可 | | |



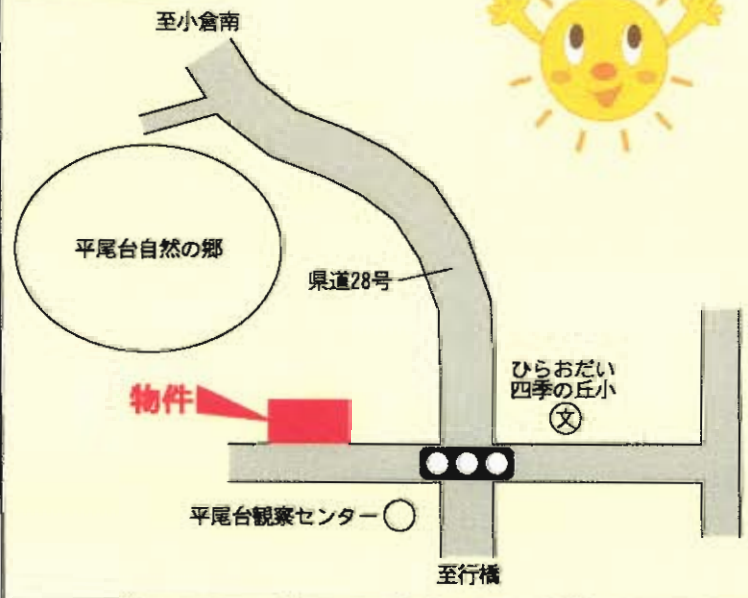
☆ダイワハウスの家です☆

セカンドハウスに最適です!



JR石原町駅
車で10分!!

現地案内図



広々LDK26帖



平尾台の自然豊かな環境で、

ゆったりのおのびのびと
生活しませんか?
家庭菜園も可能です
ぜひ一度ご覧下さい!



売一戸建

JR石原町駅

1SLDK

1,800万円

| | | | |
|-------------|--------------------|--------------------|-------|
| 物件種目 | 売一戸建 | | |
| 最寄駅 | JR石原町駅 | | |
| 間取タイプ | 1SLDK | | |
| 価格 | 1,800万円 | | |
| 物件所在地 | 北九州市小倉南区平尾台1丁目5-15 | | |
| 交通 | 西鉄バス平尾台入口停 徒歩81分 | | |
| 土地面積 | 330㎡(100坪) | ほかに私道面積 | |
| 建物 | 構造・規模 | 鉄骨スレート瓦葺平家屋建 | |
| | 面積 | 83.96㎡(25.39坪) | |
| | 間取内訳 | 和16帖・LDK26帖・納戸4.5帖 | |
| 土地権利 | 所有権 | 地目 | 宅地 |
| 都市計画 | 市街化調整区域 | 用途地域 | 無指定地域 |
| 建ぺい率 | 40% | 容積率 | 60% |
| 他の法令上の制限 | 北九州国定公園 | | |
| 築年月 | 平成16年9月 | 駐車場 | 有(2台) |
| 現況 | 空 | 引渡日 | 即時 |
| 建築確認番号 | | | |
| 接道状況(角地・間口) | 南側3m公道間口約25m | | |
| 設備 | 九州電力・上下水道・プロパンガス | | |
| 備考 | | | |

売 家

葛原本町



値下げしました!!



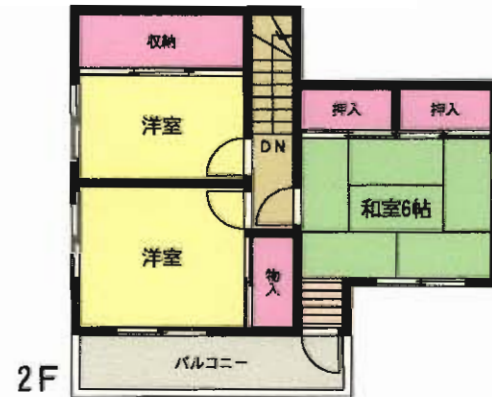
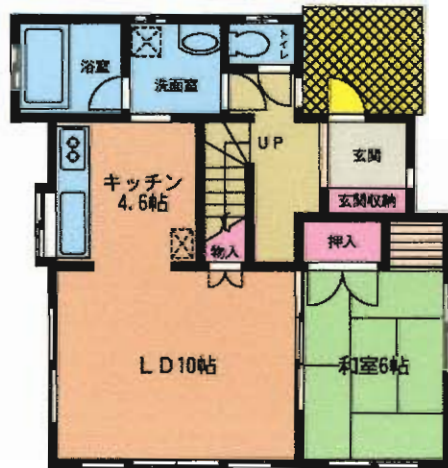
オール電化
システムキッチン 新品!!



ユニットバス
新品!!



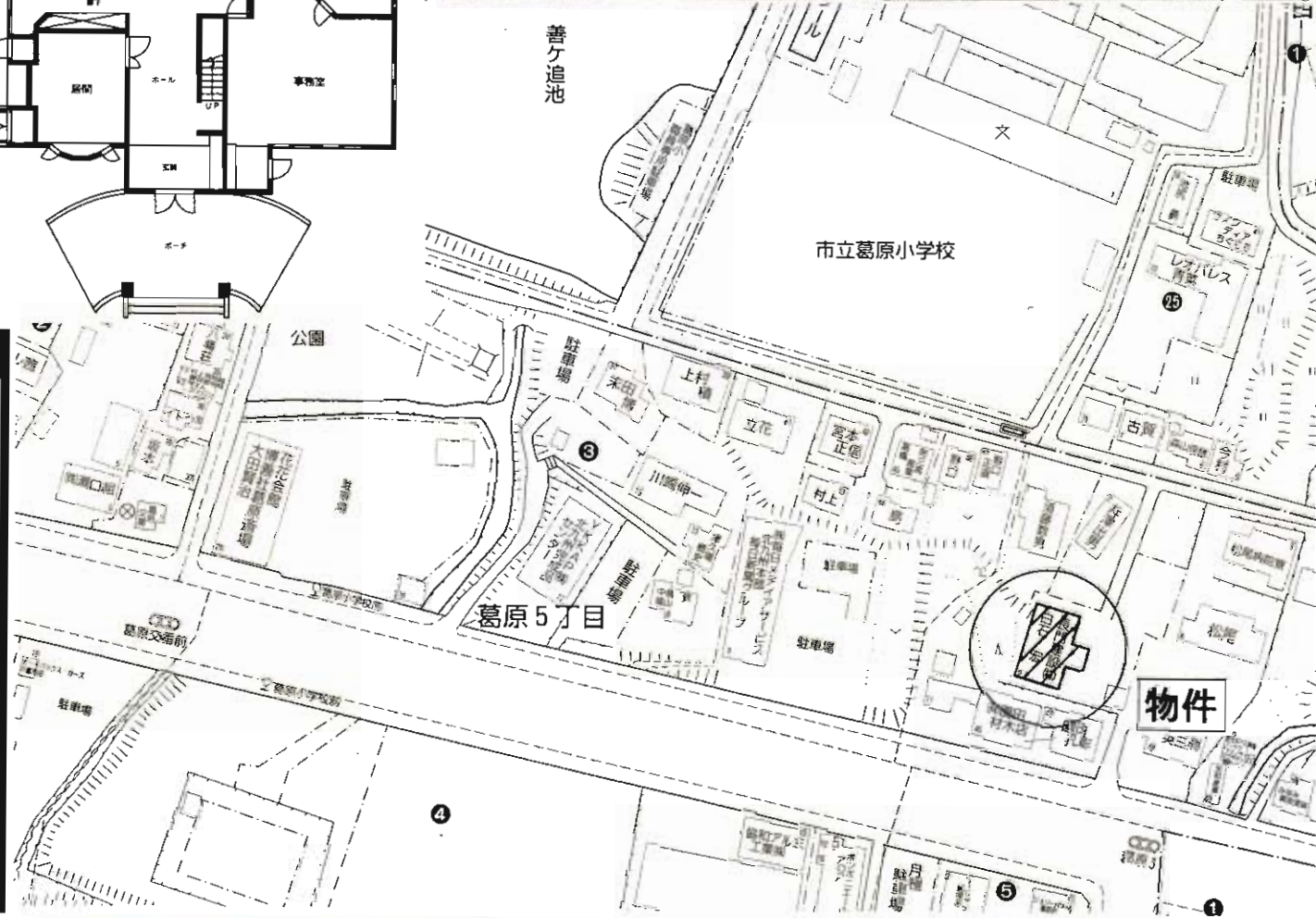
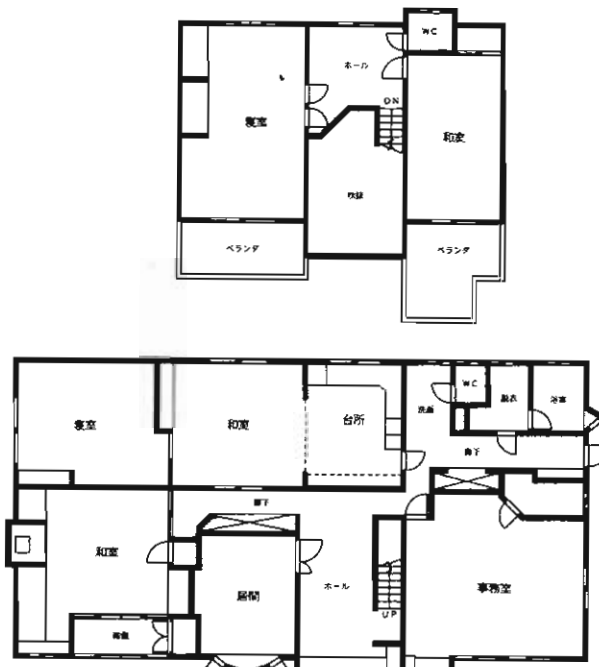
日当りの良い
和室 



☆旧10号線至近!!
☆駐車スペース3台分有!!

| 物件種目 | 売 家 | |
|-------------|-------------------------|-----------------------|
| 最寄駅 | 西鉄バス葛原5丁目停 | |
| 間取タイプ | 4LDK | |
| 価格 | 2,480万円 | |
| 物件所在地 | 北九州市小倉南区葛原本町2丁目11-7 | |
| 交通 | 西鉄バス葛原5丁目停 徒歩9分 | |
| 土地面積 | 187.02m ² | ほかに私道面積 |
| 建 物 | 構造・規模 | 木造スレート葺2階建 |
| | 面積 | 延 91.09m ² |
| | 間取内訳 | 間取図参照 |
| 土地権利 | 所有権 | 地 目 宅地 |
| 都市計画 | 市街化区域 | 用途地域 第1種低層住居専用地域 |
| 建ぺい率 | 50% | 容 積 率 80% |
| 他の法令上の制限 | | |
| 築年月 | 平成6年9月 | 駐 車 場 有 3台 |
| 現 況 | 空 | 引 渡 日 即 |
| 建築確認番号 | | |
| 接道状況(角地・間口) | 北側6m 間口12m | |
| 設 備 | | |
| 備 考 | ・キッチン、浴室、洗面台、トイレ 交換済み!! | |

☆買物など諸事便利です!



◇人気の学校区◇

中古売家

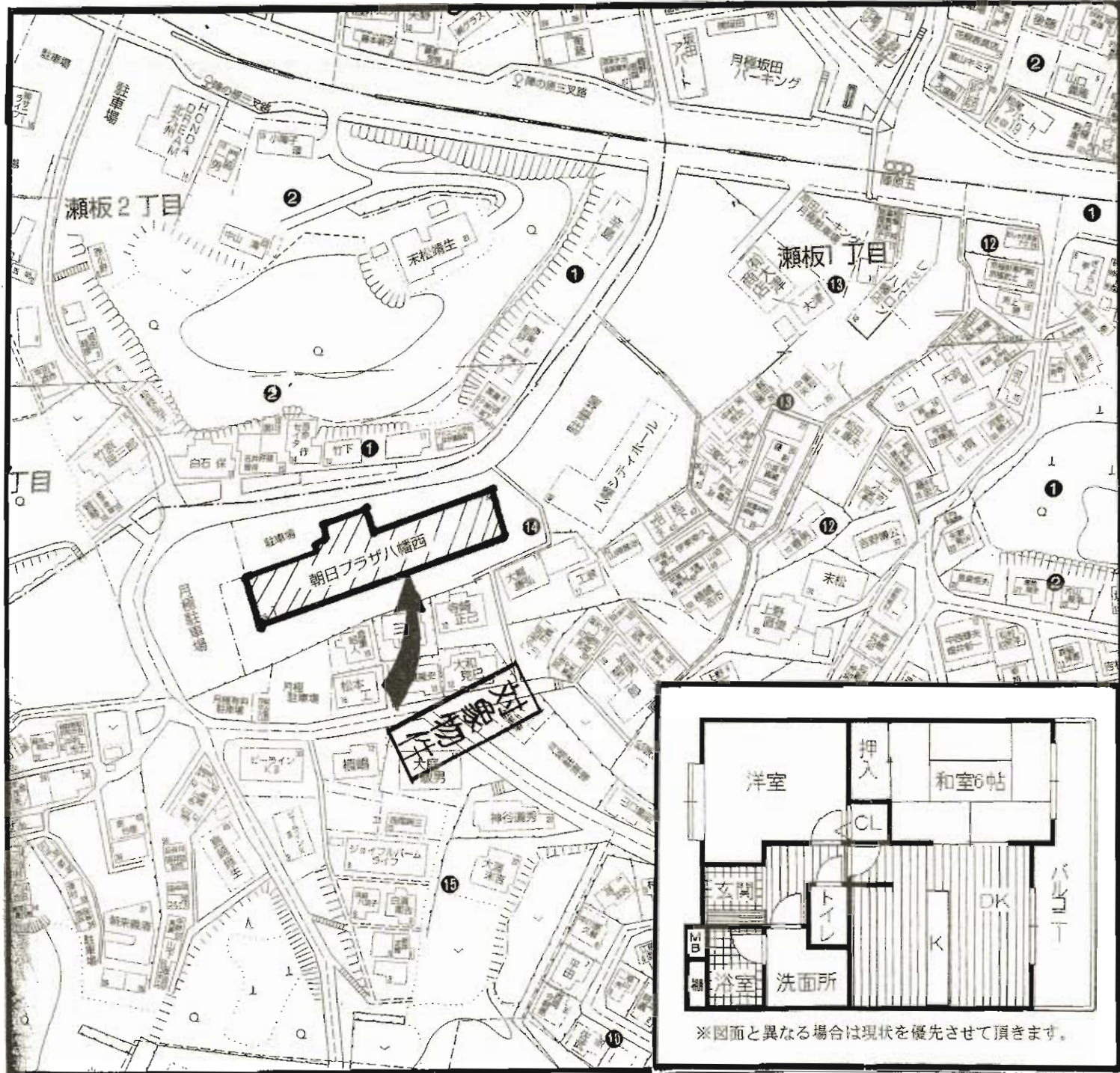
J R 安部山公園駅

7DK

11,000万円

| | | | |
|-------------|----------------------------------|--|----------------------|
| 物件種目 | 中古売家 | | |
| 最寄駅 | J R 安部山公園駅 | | |
| 間取タイプ | 7DK | | |
| 価格 | 11,000万円 | | |
| 物件所在地 | 北九州市小倉南区葛原5丁目6-2 | | |
| 交通 | 西鉄バス葛原小学校前停 徒歩5分 | | |
| 土地面積 | 886.85m ² (268.27坪) | ほかに私道面積 | 138.68m ² |
| 建物 | 構造・規模 | 木造瓦葺2階建 | |
| | 面積 | 延べ314.97m ² (1階:242.41m ² 2階:72.56m ²) | |
| | 間取内訳 | 間取図参照 | |
| 土地権利 | 所有権 | 地目 | 宅地 |
| 都市計画 | 市街化区域 | 用途地域 | 第2種住居地域 |
| 建ぺい率 | 60% | 容積率 | 200% |
| 他の法令上の制限 | | | |
| 築年月 | 平成7年11月 | 駐車場 | 有(5台以上) |
| 現況 | 居住中 | 引渡日 | 相談 |
| 建築確認番号 | | | |
| 接道状況(角地・高口) | 北側約5.5m公道に約4m接す 南側約3m公道に約5.5m接す | | |
| 設備 | 公共上下水道・九電・都市ガス | | |
| 備考 | ※北側の公道に接する道路は持分3/4、1/2 ※南側は里道 | | |

A-036



※図面と異なる場合は現状を優先させていただきます。

| | | | |
|--------|---|---------------------|-------------|
| 物件種目 | 売マンション | | |
| マンション名 | 朝日プラザ八幡西 | | |
| 最寄駅 | JR陣原駅 | | |
| 間取タイプ | 2DK | | |
| 価格 | 450万円 | | |
| 物件所在地 | 北九州市八幡西区瀬板1丁目14番32-405号 | | |
| 交通 | 西鉄バス陣の原三叉路停 徒歩2分 | | |
| 建物 | 構造・規模 | 鉄骨鉄筋コンクリート造10階建4階部分 | |
| | 専有面積 (使用部分面積) | 壁芯50.09㎡(15.15坪) | バルコニー 面積 |
| | 間取内訳 | DK8帖 洋室7帖 和室6帖 | |
| 土地権利 | 所有権 | 用途地域 | 第1種住居地域 |
| 築年月 | 平成3年10月 | 総戸数 | 72戸 |
| 管理形態 | 全部委託管理 | 管理方式 | 管理人日勤 |
| 管理費 | 5,260円/月 | 修積立金 | 6,048円/月 |
| 現況 | 賃貸中 | 引渡日 | 即時 |
| 駐車場 | 有空無 近隣駐車場5,000円/月 | 施工会社 | |
| 本体設備 | オートロック・エレベーター | | |
| 各戸設備 | 上下水道・都市ガス | | |
| 備考 | H21年4月内装リフォーム済み!! 小中学校区：穴生小・折尾中 家賃5万円/月・60万円/年 想定利回り13.3% | | |

エクセレンス三萩野

最上階 眺望良好!



平成12年7月
3LDK→2LDKへ間取り変更



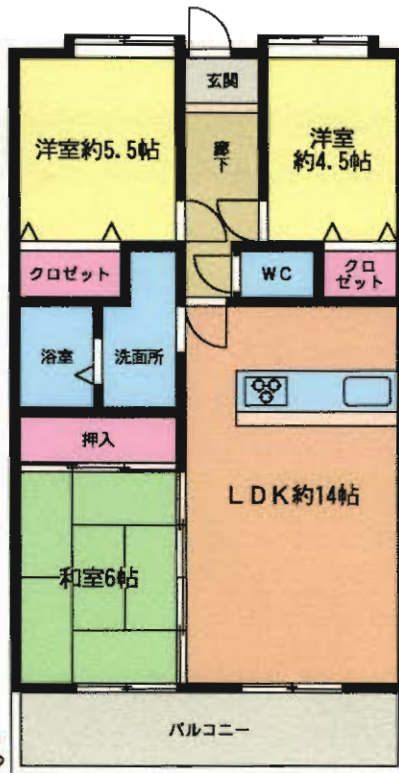
■図面と現況が相違する場合は現況優先とさせていただきます。

| | | | |
|--------|-----------------------------------|-----------------------|------------------------------|
| 物件種目 | 売中古マンション | | |
| マンション名 | エクセレンス三萩野 | | |
| 最寄駅 | JR小倉駅 | | |
| 間取タイプ | 2LDK | | |
| 価格 | 690万円 | | |
| 物件所在地 | 北九州市小倉北区三萩野2丁目1-26-1006 (住居表示) | | |
| 交通 | モノレール香春口三萩野駅 徒歩5分 | | |
| 建物 | 構造・規模 | 鉄骨鉄筋コンクリート造10階建10階部分 | |
| | 専有面積 (使用部分面積) | 公簿59.30m ² | バルコニー 面積 10m ² |
| | 間取内訳 | 左記参照 | |
| 土地権利 | 所有権 | 用途地域 | 商業地域 |
| 築年月 | 昭和59年7月 | 総戸数 | 105戸 |
| 管理形態 | 自主管理 | 管理方式 | 管理人常駐 |
| 管理費 | 6,900円/月 | 修積立 金 | 7,600円/月 |
| 現況 | 所有者居住中 | 引渡日 | 2010年6月上旬 |
| 駐車場 | 無 | 施工会社 | (株)銭高組 |
| 本体設備 | エレベーター・バルコニー・都市ガス | | |
| 各戸設備 | 給湯・シャワー・フローリング | | |
| 備考 | 倉庫付き(使用料150円/月) | | |

サンモリッツ小倉東 小倉北区上富野



☀️ **日当り・眺望良好!!**
ペット可!! 🐶



※間取は略図のため現況優先です。



H22年3月内装リフォーム済

快適な交通アクセス

- ★ウォシュレット・洗面台 新品!!
- ★カウンター&システムキッチン!
- ★バルコニー南向き!
- ★北九州小倉病院至近!

| | | | |
|--------|--|-------------------------|--------------------------|
| 物件種目 | 売マンション | | |
| マンション名 | サンモリッツ小倉東 | | |
| 最寄駅 | JR小倉駅 | | |
| 間取タイプ | 3LDK | | |
| 価格 | 1,050万円 | | |
| 物件所在地 | 北九州市小倉北区上富野4丁目7-17-902号 | | |
| 交通 | 西鉄バス上富野停 徒歩3分 | | |
| 建物 | 構造・規模 | RC造10階建9階部分 | |
| | 専有面積 (使用部分面積) | (壁芯)68.35m ² | バルコニー面積 約8m ² |
| | 間取内訳 | 左図参照 | |
| 土地権利 | 所有権 | 用途地域 | 第1種住居地域 |
| 築年月 | 平成9年3月 | 総戸数 | 59戸 |
| 管理形態 | 全部委託 | 管理方式 | 巡回管理 |
| 管理費 | 3,140円 | 修繕積立金 | 3,500円 |
| 現況 | 空家 | 引渡日 | 即時 |
| 駐車場 | 空無 | 施工会社 | |
| 本体設備 | オートロック・EV・管理人室 | | |
| 各戸設備 | 上下水道、電気、都市G | | |
| 備考 | 敷地権の割合:6,520/424,635 管理会社:北九州ふよう(株) | | |

サンモリッツ小倉南 小倉南区沼本町

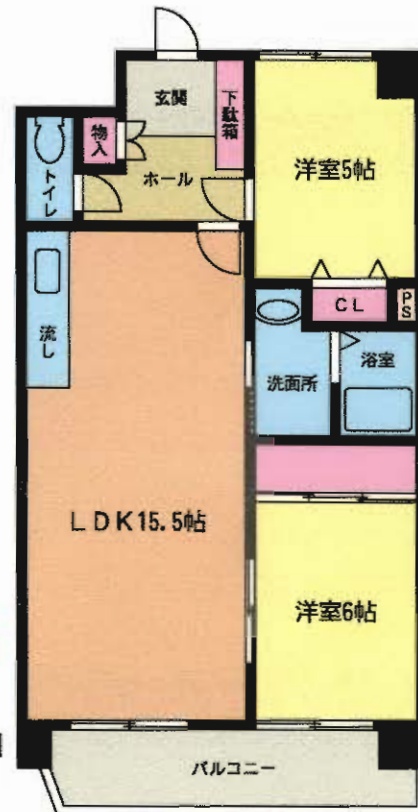


落ち着いた住環境

- ◆スーパー丸和至近!!
- ◆ドットあーるガーデン&マンガ倉庫近く諸事便利!
- ◆LDK:15.5帖!!
- ◆ウォシュレット・洗面台 新品!!



**H22年3月
内装リフォーム済**



| | | | |
|--------|--|--------------------------|------------------------------|
| 物件種別 | 売マンション | | |
| マンション名 | サンモリッツ小倉南 | | |
| 最寄駅 | JR下曾根駅 | | |
| 間取タイプ | 2LDK | | |
| 価格 | 870万円 | | |
| 物件所在地 | 北九州市小倉南区沼本町4丁目13-12 306号 | | |
| 交通 | 西鉄バス沼小学校前停 徒歩3分 | | |
| 建物 | 構造・規模 | RC造7階建3階部分 | |
| | 専有面積 (使用部分面積) | (壁芯) 57.23m ² | バルコニー 面積 約6m ² |
| 間取内訳 | 左図参照 | | |
| 土地権利 | 所有権 | 用途地域 | 第1種中高層住居専用地域 |
| 築年月 | 平成4年2月 | 総戸数 | 49戸 |
| 管理形態 | 全部委託 | 管理方式 | 巡回管理 |
| 管理費 | 3,200円 | 修繕積立金 | 7,060円 |
| 現況 | 空家 | 引渡日 | 即時 |
| 駐車場 | 空無 | 施工会社 | |
| 本体設備 | E V、上下水道、都市G | | |
| 各戸設備 | | | |
| 備考 | 敷地権の割合:5,471/323,402 管理会社:日本エスエム(株) | | |

売店舗

チュリス小倉

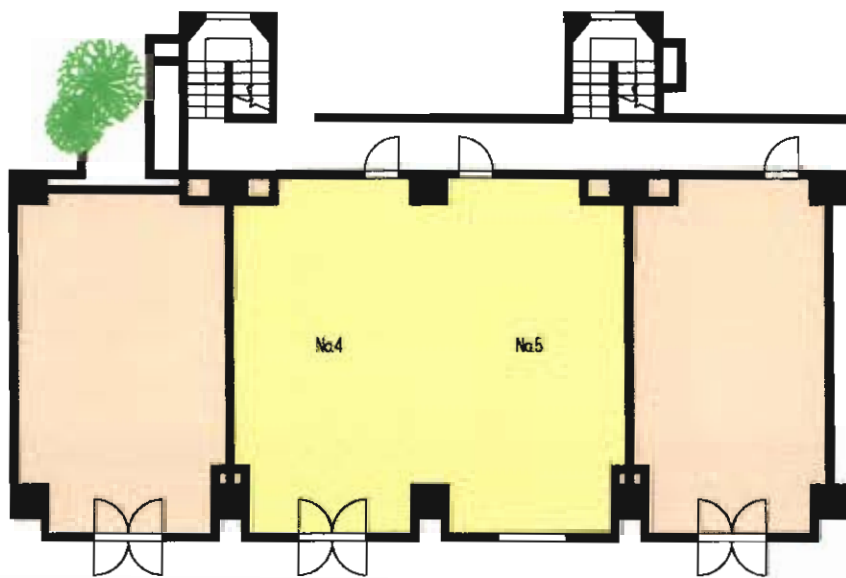
国道3号線沿い!!
諸事便利な好立地!



—小倉北区吉野町—

トランクルーム
3.21㎡付き!
(No.12)

No.4・No.5一括



| | | | |
|-------|---|-------------------|-----------|
| 物件種目 | 売店舗 | | |
| 建物名 | チュリス小倉 | | |
| 最寄駅 | JR南小倉駅 | | |
| 価格 | 350万円 | | |
| 物件所在地 | 北九州市小倉北区吉野町13-1 | | |
| 交通 | 西鉄バス「白銀町」バス停 徒歩2分 | | |
| 建物 | 構造・規模 | 鉄骨鉄筋コンクリート15階1階部分 | |
| | 専有面積 (使用部分面積) | 134.84㎡ | |
| 土地権利 | 所有権 | 用途地域 | 商業地域 |
| 築年月 | 1975年4月 | 総戸数 | 193戸 |
| 管理形態 | 委託 | 施工会社 | 住友建設 |
| 管理費 | 20,300円/月 | 修繕積立金 | 11,500円/月 |
| 現況 | 空 | 引渡日 | 即 |
| 駐車場 | 12,000円/台 | | |
| 本体設備 | 九州電力・公共下水道・都市ガス・EV | | |
| 各戸設備 | | | |
| 備考 | トランクルーム3.21㎡付 平成21年度 固定資産税(年額)139,100円 賃貸可 (131,500円/月 管理費20,300円) 契約期間:3年 敷金6ヶ月 客付100% 借主100% 管理方式:管理人常駐 | | |

◆目立つ好立地条件◆ ☆支店・営業所等自社ビルに最適☆

(前面22mの国道10号線に面す)

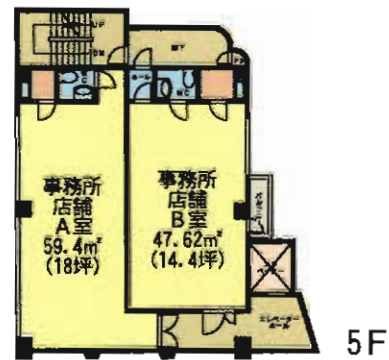
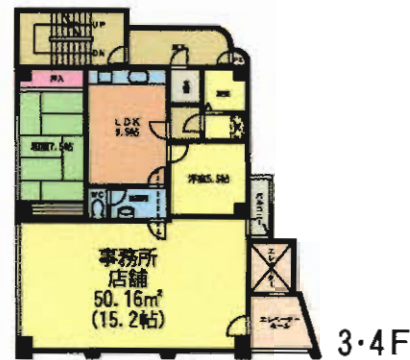
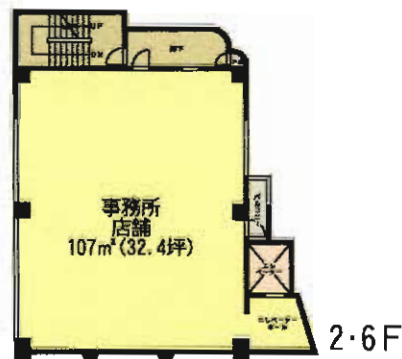
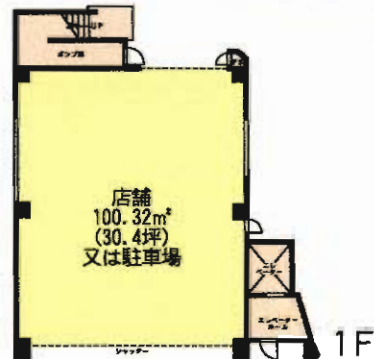


 * 平成21年度
 * 固定資産税評価額
 *
 * 土地: 13,883,418
 * 建物: 50,312,650
 *
 * 合計: **64,196,068**

月収(消費税込) 家賃・共益費
 6F 190,806円
 5F A 116,550円
 看板収入 15,750円
 入居済計 323,106円
 3F・4F 空(内装済)
 2F 空(スケルトン)
 1F 空(スケルトン)

物件価格 **敷金返還分** **決済金額**
59,000,000 - 1,060,560 = 57,939,440

**希少
物件!!**



売ビル

J R 城野駅

5,900万円

| | | | |
|-------------|--|----------------------------------|----------|
| 物件種目 | JR 城野駅 | | |
| 最寄駅 | JR 城野駅 | | |
| 価格 | 5,900万円 | | |
| 物件所在地 | 北九州市小倉北区重住3丁目7番12号 | | |
| 交通 | JR 城野駅 徒歩5分 | | |
| 土地面積 | 160.08m ² (48.42坪) | ほかに私道面積 | |
| 建物 | 構造・規模 | RC造6階建 | |
| | 面積 | 延べ640.25m ² (193.67坪) | |
| | 建物名 | 第7エルザビル | |
| 土地権利 | 所有権 | 施工会社 | |
| 総戸数 | | 築年月 | 昭和63年10月 |
| 都市計画 | 市街化区域 | 用途地域 | 商業地域 |
| 建ぺい率 | 80% | 容積率 | 400% |
| 他の法令上の制限 | | | |
| 現況 | 一部賃貸中 | 引渡日 | 即 |
| 駐車場 | 1Fを使用可 | | |
| 接道状況(角地・間口) | 南側22m国道10号に面す | | |
| 設備 | 電気・上下水道・都市ガス・エレベーター | | |
| 備考 | ※1・2F 内装荒仕上(自由に設計施工できます) 3・4F 住居付 ■図面と現況が相違する場合は現況優先とさせていただきます。 敷金返還分: 1,060,560円は決済時精算 | | |

No.71
オリエントトラストタワー



北九州最高層33階建!!

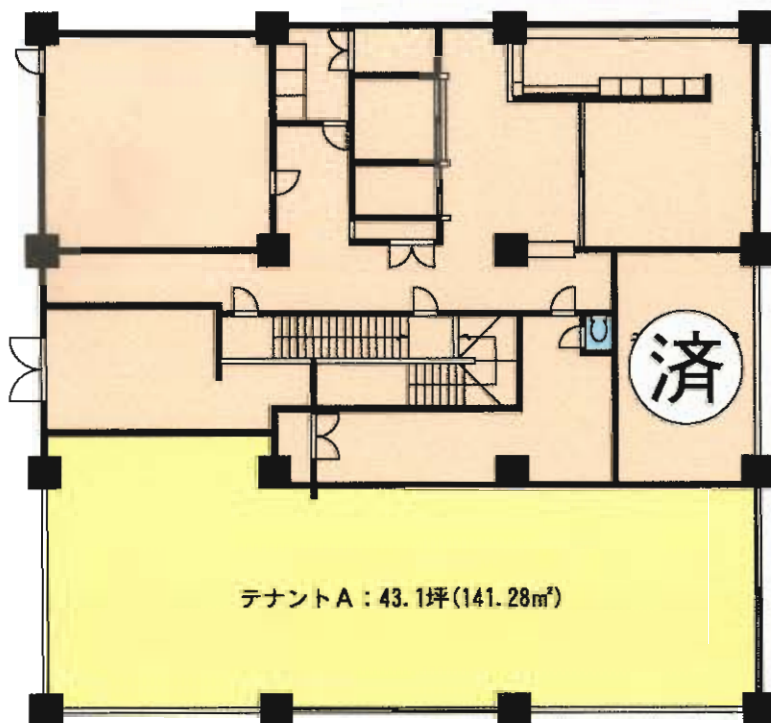


モノレール

「旦過」駅徒歩6分

- ☆小倉市街の好立地で諸事便利です!
- ☆人通り・交通量も多く、集客見込めます♪

快適な交通アクセス 医療施設付近に充実

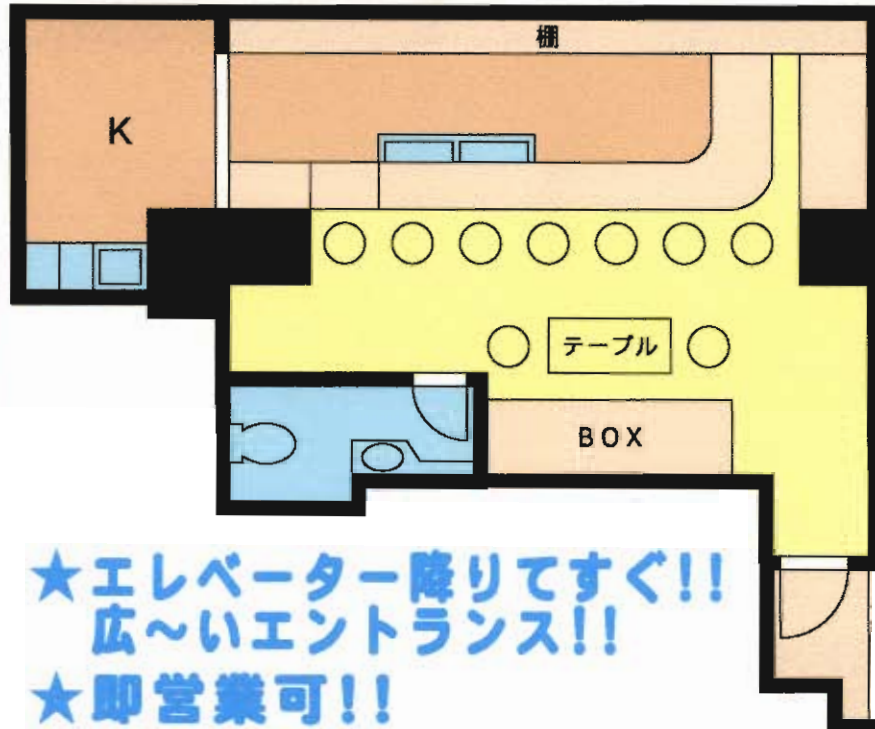


貸テナント

| | | | |
|-------------|-------------------------|-------------------|------|
| 物件種目 | JR小倉駅 | | |
| 最寄駅 | JR小倉駅 | | |
| 賃貸条件 | 賃料 | 317,000円(税込) | |
| | | 敷金8ヶ月 | |
| 物件所在地 | 北九州市小倉北区馬借二丁目6-11(住居表示) | | |
| 交通 | モノレール旦過駅 徒歩6分 | | |
| 建物 | 建物名 | No.71オリエントトラストタワー | |
| | 構造・規模 | HRC造33階建1階部分 | |
| | 使用部分積 | 142.28㎡(43.1坪) | |
| 築年月 | 平成21年2月 | 契約期間 | 3年 |
| 管理費等 | 51,720円 | | |
| 土地面積 | 1,796.96㎡ | 用途地域 | 商業地域 |
| 駐車場 | | | |
| 現況 | 空 | 引渡日 | 即時 |
| 接道状況(角地・間口) | | | |
| 本体設備 | | | |
| 各戸設備 | | | |
| 備考 | | | |

南国ビル

カウンター等の大幅リフォーム済!! (H21年11月末)
落ち着いた雰囲気の洒落たお店です♪



★エレベーター降りてすぐ!!
広～いエントランス!!
★即営業可!!

※間取は略図につき間取と現況が異なる場合は現況を優先させていただきます。

○JR小倉駅・モノレール平和通・旦過駅近く!!
主要幹線道路近くの好立地!!



飲食店舗

| | | | |
|-------------|---|-------------------------|------|
| 物件種目 | 飲食店舗 | | |
| 最寄駅 | JR小倉駅 | | |
| 賃料 | 175,000円 | | |
| 貸付条件 | 敷金0ヶ月・礼金2ヶ月 | | |
| 物件所在地 | 北九州市小倉北区鍛冶町1丁目6-8 | | |
| 交通 | JR鹿児島本線小倉駅 徒歩7分 | | |
| 建物 | 建物名 | 南国ビル | |
| | 構造・規模 | RC造4階建2階部分 | |
| | 使用部分面積 | 33m ² (約10坪) | |
| 築年月 | 1973年11月 | 契約期間 | 1年 |
| 管理費等 | 15,000円 | | |
| 土地面積 | | 用途地域 | 商業地域 |
| 駐車場 | | | |
| 現況 | 空 | 引渡日 | 即 |
| 接道状況(角地・間口) | | | |
| 本体設備 | エレベーター | | |
| 各戸設備 | シャッター・シンク(カウンター・キッチン)・エアコン | | |
| 備考 | テナント保険料 18,350円/年 看板掲載料 73,500円(初回のみ) カウンター約10席 BOX約4人 値下げ再配布 | | |

1F 貸店舗(飲食店) 小倉北区大手町3



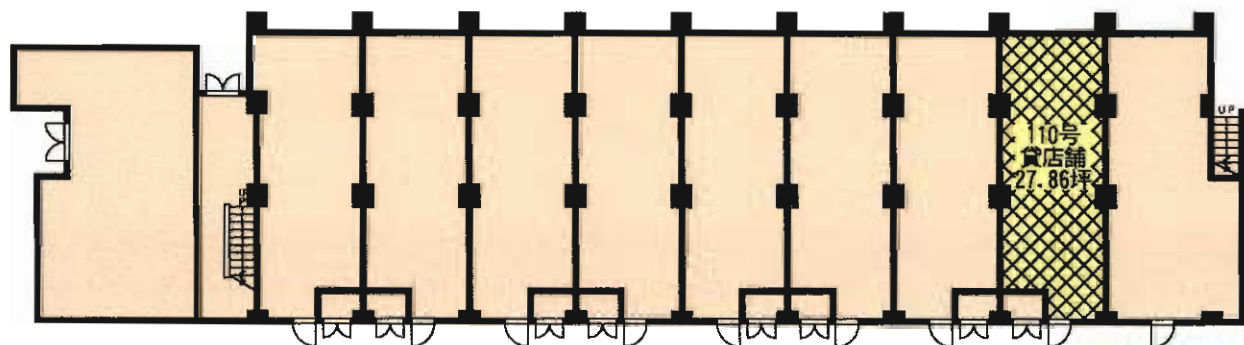
西鉄バス
小倉北区役所前停徒歩1分



駐車場あり

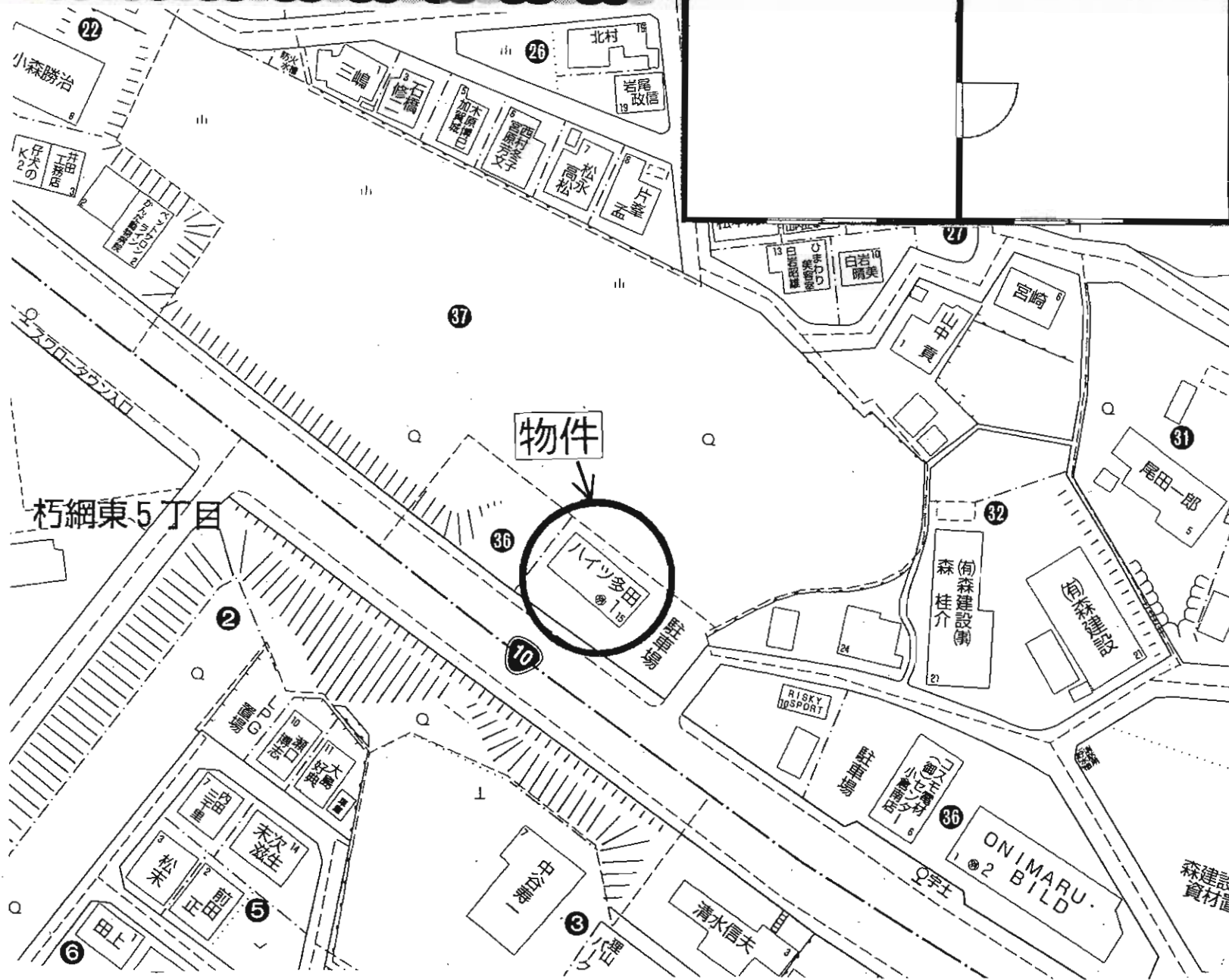
☆他業種も
ご相談下さい!!

(勝山公園側)



| | | | |
|-------------|---------------------|---------------------|------|
| 物件種目 | 貸店舗(飲食店) | | |
| 最寄駅 | J R小倉駅 | | |
| 賃料 | 220,500円(税込) | | |
| 敷金 | 10ヶ月(実費) | | |
| 物件所在地 | 北九州市小倉北区大手町3-1 | | |
| 交通 | 西鉄バス小倉北区役所前停 徒歩1分 | | |
| 建物 | 建物名 | 土居ビル・コープ野村大手町 | |
| | 構造・規模 | SRC造11階建1階部分 | |
| | 使用部分面積 | 92.12m ² | |
| 築年月 | 昭和55年9月 | 契約期間 | 2年 |
| 管理費等 | 21,000円 | | |
| 土地面積 | | 用途地域 | 商業地域 |
| 駐車場 | 有 10,500円 | | |
| 現況 | 空室 | 引渡日 | 即時 |
| 接道状況(角地・間口) | | | |
| 本体設備 | 電気・上下水道・都市ガス | | |
| 各戸設備 | | | |
| 備考 | | | |

☆国道10号線に面す!
☆アクセス良好!



貸店舗

J R 朽網駅

賃料 **19.2万円**

敷金**3ヶ月**

| | | | |
|-------------|---------------------|-------------------------------|---------|
| 物件種目 | 貸店舗 | | |
| 最寄駅 | J R 朽網駅 | | |
| 賃貸条件 | 賃料 | 19.2万円 | |
| | | 敷金 3ヶ月 | |
| 物件所在地 | 北九州市小倉南区朽網東6丁目36-15 | | |
| 交通 | 西鉄バス字土停 徒歩3分 | | |
| 建物 | 建物名 | 多田テナント | |
| | 構造・規模 | 鉄骨造2階建1階部分 | |
| | 使用部分面積 | 102.88m ² (31.12坪) | |
| 築年月 | 昭和56年3月 | 契約期間 | 3年 |
| 管理費等 | 無 | | |
| 土地面積 | | 用途地域 | 第2種住居地域 |
| 駐車場 | 物件付無料(台数 要確認) | | |
| 現況 | 空家 | 引渡日 | 即時 |
| 接道状況(角地・間口) | 主要幹線道路面す | | |
| 本体設備 | 電気・水道・LPガス | | |
| 各戸設備 | | | |
| 備考 | 要火災保険加入 | | |

◎光ケーブル接続◎



玄関

15,48 坪

キッチン

洗面室

トイレ

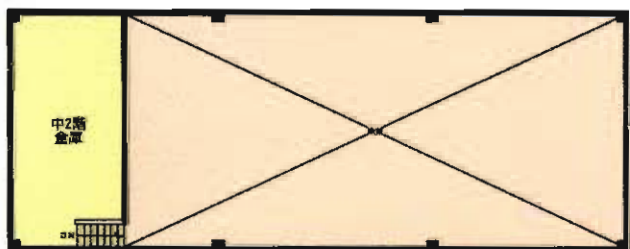
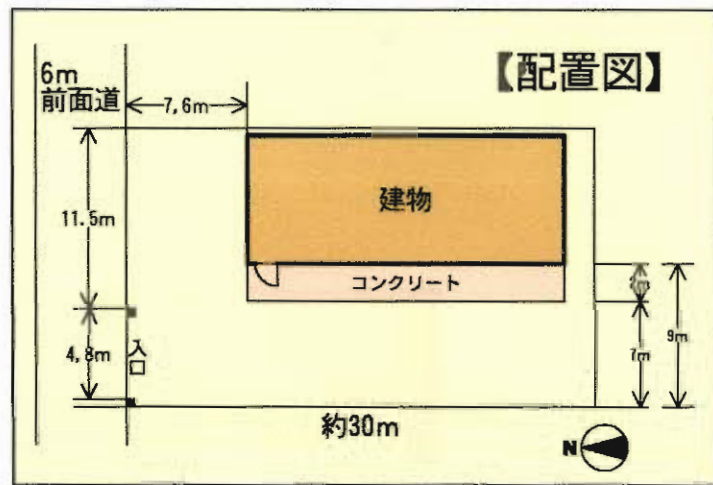
P

2台無料

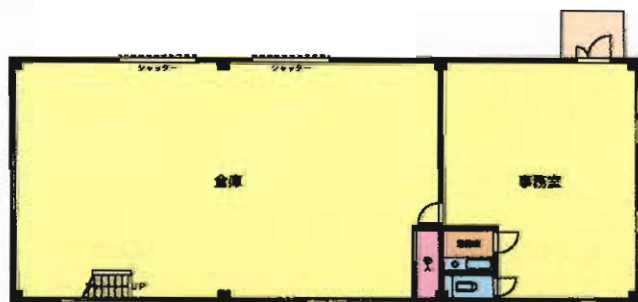
下貫大橋停
徒歩1分

| | | | |
|-----------------|--------------------|----------------------|---------|
| 物件種目 | 貸店舗事務所 | | |
| 最寄駅 | 下貫大橋バス停 | | |
| 賃貸条件 | 賃料 | 110,000円 | |
| | | 敷金 3ヶ月 | |
| 物件所在地 | 北九州市小倉南区東貫3丁目21-29 | | |
| 交通 | 下貫大橋バス停 徒歩1分 | | |
| 建物 | 建物名 | 久保ビル | |
| | 構造・規模 | 鉄骨造3階建1階部分 | |
| | 使用部分面積 | 51.084m ² | |
| 築年月 | 平成3年9月 | 契約期間 | 2年 |
| 管理費等 | 無 | | |
| 土地面積 | | 用途地域 | 第2種住居地域 |
| 駐車場 | 物件付無料(前面駐車場) | | |
| 現況 | 空家 | 引渡日 | 即時 |
| 接道状況 (角地・間口) | | | |
| 本体設備 | 電気・井戸・下水道・プロパンガス | | |
| 各戸設備 | エアコン付 | | |
| 備考 | | | |

貸事務所・倉庫 一徳力新町2丁目一



2F



1F

駐車スペース
広々!!



見ればきつと
気に入ります



諸事便利な
好立地!

貸事務所・倉庫

モノレール守恒駅

賃料 **315,000円**

敷金**6ヶ月**(敷引**3ヶ月**)

物件所在地 北九州市小倉南区徳力新町2丁目8-15

交通 モノレール守恒駅 徒歩15分

西鉄バス徳力新町停 徒歩3分

| | |
|-------|--|
| 建物名 | 林倉庫・事務所 |
| 構造・規模 | 重量鉄骨造2階建 |
| 使用部分積 | 1F 206.00m ² 2F 32.00m ² 238.00m ² |

| | | | |
|-------------|----------------|------|--------------|
| 築年月 | H7年3月 | 契約期間 | 3年更新 |
| 管理費等 | 無 | | |
| 土地面積 | | 用途地域 | 第1種中高層住居専用地域 |
| 駐車場 | 敷地内無料(10台前後) | | |
| 現況 | 使用中(3/31退去予定) | 引渡日 | 相談 |
| 接道状況(角地・間口) | 北側6m幅公道に約16m接道 | | |
| 本体設備 | 電気・水道 | | |
| 各戸設備 | | | |
| 備考 | 諸条件相談可 | | |

岡垣の閑静な住宅街で暮らしてみませんか

プレミールII

西鉄バス海老津台入口停徒歩2分

- 賃料: **57,000円**
- 敷金: 1ヶ月(1)
- 駐車場: 2台付3,000円
- 間取り: 2LDK
- 所在地: 遠賀郡岡垣町野間3丁目5-2
- 構造: 木造2階建1階部分
- 築年月: 2000年6月
- 設備: 給湯、シャワー、バルコニー、フローリング、シャンプードレッサー
- 現況: 空室
- 入居日: 即入居可
- 契約期間: 2年間(自動更新)
- 保険等: 2年15,000円
- 備考: インターホン・ペアガラス

照明付・システムキッチン ☆ケーブルテレビ対応!!
24時間換気システム・1Fウッドデッキ

要審査全保連



☆コンビニ迄徒歩3分!!



ヴィラージュ

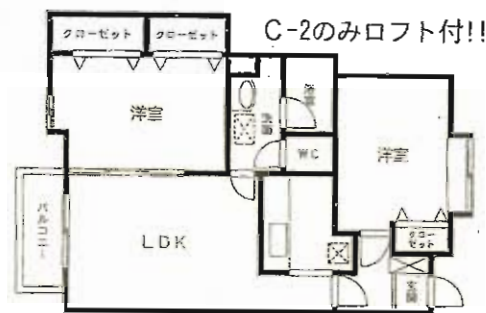
西鉄バス海老津台入口停徒歩5分

全面
リフォーム済
H20年12月

- 賃料: C-2 **57,000円**
- 敷金: 1ヶ月(1)
- 駐車場: 2台付3,000円
- 間取り: 2LDK
- 所在地: 遠賀郡岡垣町野間3丁目10-7
- 構造: 木造2階建1階部分
- 築年月: 2001年3月
- 設備: 給湯、シャワー、バルコニー、パラポラ、フローリング、シャンプードレッサー、冷暖房
- 現況: 空室
- 入居日: 即入居可
- 契約期間: 2年間(自動更新)
- 保険等: 2年15,000円
- 備考: TVインターホン・ペアガラス・駐車場有り

照明付・システムキッチン ☆ケーブルテレビ対応!!
24時間換気システム・1Fウッドデッキ

要審査全保連



プレミールI

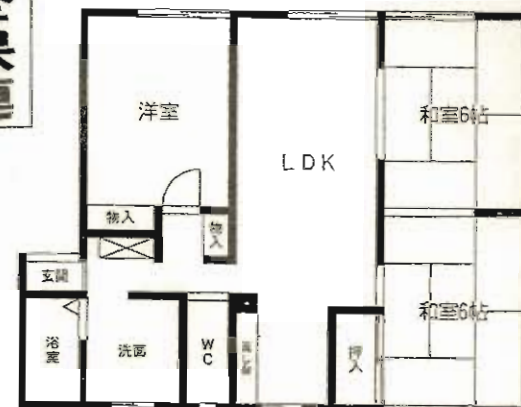
〔賃貸
アパート〕

西鉄バス海老津台入口停徒歩2分

- 賃料 / **60,000円**
- 敷金 / 1ヶ月(1)
- 駐車場 / 1台付無料
- 間取り / 3LDK
- 所在地 / 遠賀郡岡垣町野間2丁目7-17
- 構造 / 木造2階建2階
- 築年月 / 1998年7月
- 設備 / 給湯・シャワー・フローリング・CATV
- 現況 / 空室
- 入居日 / 即
- 契約期間 / 2年(自動更新)
- 保険等 / 2年15,000円

要審査全保連

コンビニ300m!!
和室通し間!!

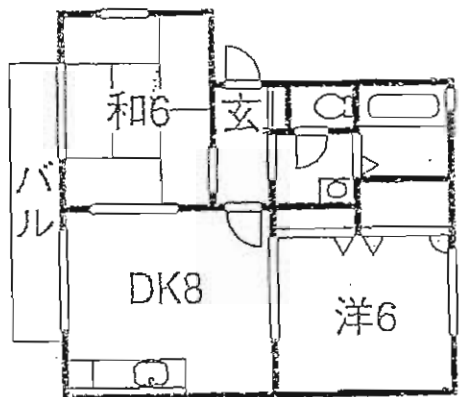


空室 201

ウッドフィールド

J R鹿児島本線海老津駅徒歩3分

- 賃料: **48,000円** 103号 **43,000円**
- 敷金: 1ヶ月(1) ■共益費: 無
- 駐車場: 1台付 無料 ■種目/賃貸アパート
- 間取り: 2DK ■面積: 39.05m²
- 所在地: 遠賀郡岡垣町海老津駅前10-2
- 構造: 軽量鉄骨造2階建1・2階部分 ■築年月: 1996年8月
- 設備: 給湯、シャワー、バルコニー(2F)、テラス(1F)、電気、上下水道、LPガス
- 現況: 空室 ■入居日: 即入居可
- 契約期間: 2年間(自動更新) ■保険等: 2年15,000円
- 備考: 海老津小・岡垣中校区



101号・102号・103号・202号

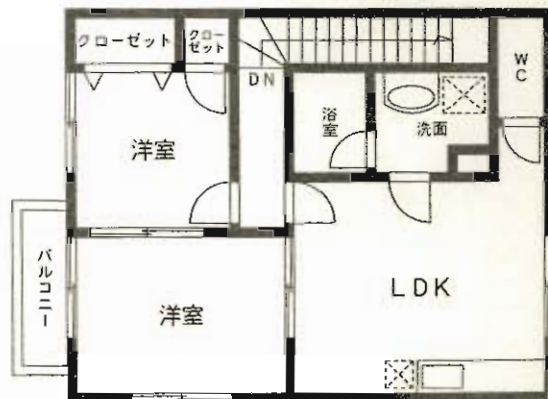
岡垣の中心部買物・通勤に
便利です!!

ハイビス1

賃貸コーポ

J R鹿児島本線海老津駅徒歩5分

- 賃料: **58,000円**
- 敷金: 1ヶ月(1) ■共益費: 無
- 駐車場: 2台付 無料
- 間取り: 2LDK ■面積: 53.70m²
- 所在地: 遠賀郡岡垣町海老津1丁目12-12
- 構造: 木造2階建2階
- 築年数: 2002年9月
- 設備: 給湯、シャワー、バルコニー、庭、パラボラ、エアコン、フローリング、シャンプードレッサー
- 現況: 空室 ■入居日: 即入居可
- 契約期間: 2年間(自動更新)
- 保険等: 2年15,000円
- 備考: TVインターホン・ペアガラス



照明付・システムキッチン
24時間換気システム・1Fウッドデッキ



C-2号

浅 賃貸マンション



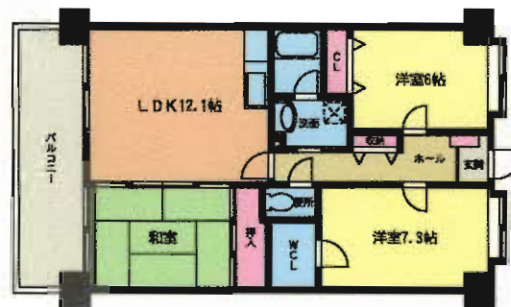
コンビニスーパー近隣に有!!
 バイパス近くでアクセス良好!!
 諸事便利な好立地!

★駐車場広々〇六台分あります。
 ★全戸南向き!
 ★オール電化!
 ★24時間セキュリティ!

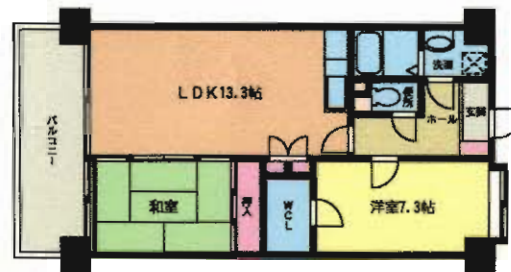
| エレベーター前 | 1103号室 2LDK | | 1003号室 2LDK | | 1005号室 2LDK | | 901号室 3LDK | | 902号室 3LDK | | 903号室 2LDK | | 802号室 3LDK | | 702号室 3LDK | | 602号室 3LDK | | 603号室 2LDK | | 205号室 2LDK | | 105号室 3LDK | |
|---------|----------------|---|----------------|--------|----------------|---|---------------|---|---------------|---|---------------|---|---------------|---|---------------|---|---------------|---|---------------|---|---------------|---|---------------|---|
| 11F | 済 | 済 | 66,000 | 済 | 済 | 済 | 済 | 済 | 済 | 済 | 済 | 済 | 済 | 済 | 済 | 済 | 済 | 済 | 済 | 済 | 済 | 済 | 済 | 済 |
| 10F | 済 | 済 | 65,000 | 65,000 | 済 | 済 | 済 | 済 | 済 | 済 | 済 | 済 | 済 | 済 | 済 | 済 | 済 | 済 | 済 | 済 | 済 | 済 | 済 | 済 |
| 9F | 済 | 済 | 72,000 | 70,000 | 64,000 | 済 | 済 | 済 | 済 | 済 | 済 | 済 | 済 | 済 | 済 | 済 | 済 | 済 | 済 | 済 | 済 | 済 | 済 | 済 |
| 8F | 済 | 済 | 70,000 | 済 | 64,000 | 済 | 済 | 済 | 済 | 済 | 済 | 済 | 済 | 済 | 済 | 済 | 済 | 済 | 済 | 済 | 済 | 済 | 済 | 済 |
| 7F | 済 | 済 | 69,000 | 済 | 64,000 | 済 | 済 | 済 | 済 | 済 | 済 | 済 | 済 | 済 | 済 | 済 | 済 | 済 | 済 | 済 | 済 | 済 | 済 | 済 |
| 6F | 済 | 済 | 69,000 | 69,000 | 済 | 済 | 済 | 済 | 済 | 済 | 済 | 済 | 済 | 済 | 済 | 済 | 済 | 済 | 済 | 済 | 済 | 済 | 済 | 済 |
| 5F | 済 | 済 | 済 | 済 | 済 | 済 | 済 | 済 | 済 | 済 | 済 | 済 | 済 | 済 | 済 | 済 | 済 | 済 | 済 | 済 | 済 | 済 | 済 | 済 |
| 4F | 済 | 済 | 済 | 済 | 済 | 済 | 済 | 済 | 済 | 済 | 済 | 済 | 済 | 済 | 済 | 済 | 済 | 済 | 済 | 済 | 済 | 済 | 済 | 済 |
| 3F | 済 | 済 | 済 | 済 | 済 | 済 | 済 | 済 | 済 | 済 | 済 | 済 | 済 | 済 | 済 | 済 | 済 | 済 | 済 | 済 | 済 | 済 | 済 | 済 |
| 2F | 済 | 済 | 済 | 済 | 済 | 済 | 済 | 済 | 済 | 済 | 済 | 済 | 済 | 済 | 済 | 済 | 済 | 済 | 済 | 済 | 済 | 済 | 済 | 済 |
| 1F | エントランス | 済 | 済 | 済 | 済 | 済 | 済 | 済 | 済 | 済 | 済 | 済 | 済 | 済 | 済 | 済 | 済 | 済 | 済 | 済 | 済 | 済 | 済 | 済 |



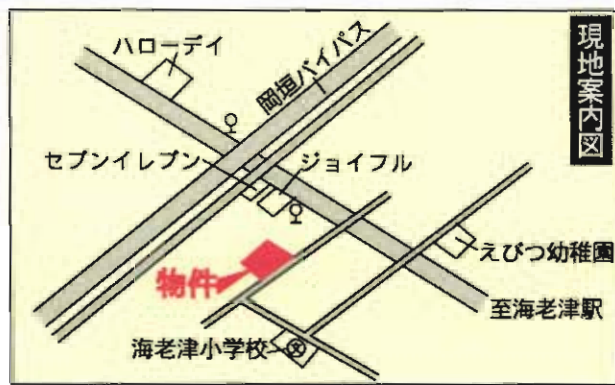
Aタイプ
 (901)
 3LDK
 71.40m²



Bタイプ
 105-602
 (702-802-902)
 3LDK
 71.40m²



Cタイプ
 (205-603-805-903)
 (1003-1005-1103)
 2LDK
 60.90m²



現地案内図

賃貸マンション

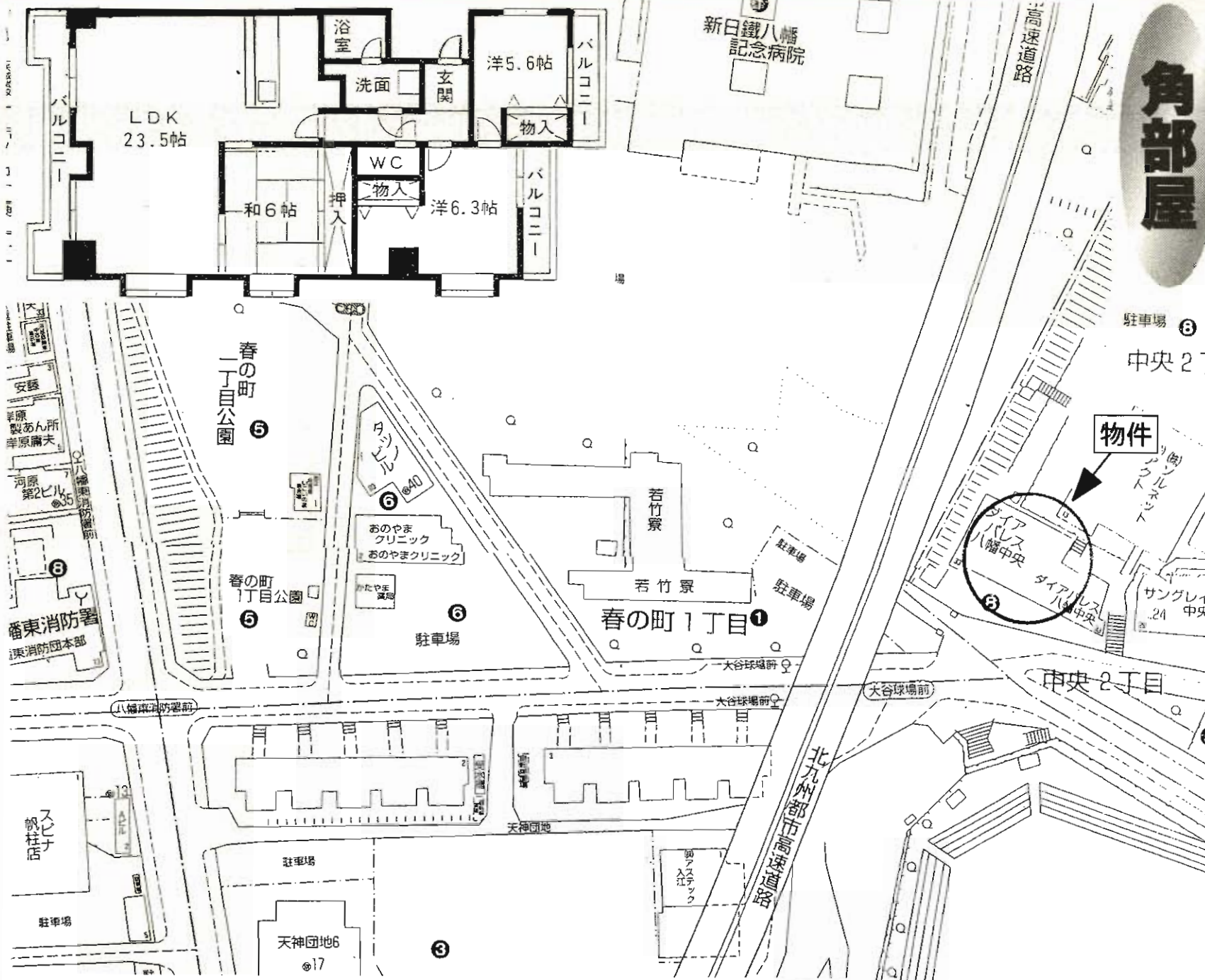
西鉄バス雨堤停

2LDK・3LDK

賃料 6.0万円~7.2万円

敷金2ヶ月(2)

| | | | |
|-------|--|---------|----|
| 物件種目 | 賃貸マンション | | |
| 最寄駅 | 西鉄バス雨堤停 | | |
| 間取タイプ | 2LDK・3LDK | | |
| 賃貸条件 | 賃料 6.0万円~7.2万円 敷金2ヶ月(2) | | |
| 物件所在地 | 遠賀郡岡垣町野間南5番1号 | | |
| 交通 | 西鉄バス雨堤停 徒歩2分 | | |
| 建物 | 建物名 | ルシオーレ | |
| | 構造・規模 | RC造11階建 | |
| | 使用部分面積 | 左記参照 | |
| | 間取内訳 | 間取図参照 | |
| 築年月 | 2008年2月 | 契約期間 | 2年 |
| 管理費等 | 5,000円 | | |
| 駐車場 | 普通車4,000円 軽自動車3,000円 | | |
| 現況 | 空 | 入居日 | 即 |
| 本体設備 | オートロック・駐輪場 | | |
| 各戸設備 | バルコニー・シャンドレ・BT別・フローリング・BS・CS | | |
| 保険等 | 加入義務2年間 料金20,000円(家財保険) | | |
| 備考 | ・オール電化(フルオート電気温水器・IHヒーター) ・インターネット(光) 全保連加入義務要 | | |



角部屋

| | | | |
|-------|-----------------------------------|--------------------|--------|
| 物件種目 | 分譲賃貸マンション | | |
| 最寄駅 | JRスペースワールド駅 | | |
| 間取タイプ | 3LDK | | |
| 賃貸条件 | 賃料 | 82,500円 | |
| | | 敷金3ヶ月・敷引3ヶ月 | |
| 物件所在地 | 北九州市八幡東区中央2丁目8-33 | | |
| 交通 | 西鉄バス中央二丁目停 徒歩3分 | | |
| 建物 | 建物名 | ダイヤパレス八幡中央 | |
| | 構造・規模 | SRC造14階建6階部分 | |
| | 使用部分面積 | 91.2m ² | |
| | 間取内訳 | 間取図参照 | |
| 築年月 | 1990年2月 | 契約期間 | 2年 |
| 管理費等 | 5,000円 | | |
| 駐車場 | 空無 | | |
| 現況 | 賃貸中 | 入居日 | 5月上旬予定 |
| 本体設備 | EV、オートロック | | |
| 各戸設備 | 給湯、シャワー、シャンプードレッサー、ウォシュレット、フローリング | | |
| 保険等 | 要 | | |
| 備考 | 東南角部屋!広々LDK23帖 | | |

広々LDK23帖!カウンターキッチン!

新日本製鐵(株)
八幡製鐵所
大谷球場

小倉北区下富野

賃貸アパート

2 K

☆マルショク、ドラッグストア等
徒歩圏内で買物便利!

☆公園近く、住環境良好♪



西鉄バス「明和町」停徒歩6分



Ⓟ有ります(近隣8,000円/月)

賃貸アパート

| | |
|-------|---------|
| 最寄駅 | J R小倉駅 |
| 間取タイプ | 2 K |
| 賃料 | 34,000円 |
| 敷金 | 2ヶ月(2) |

| | |
|-------|---------------------|
| 物件所在地 | 北九州市小倉北区下富野4丁目10-29 |
| 交通 | 西鉄バス「明和町」停 徒歩6分 |

| | |
|--------|------------------|
| 建物名 | 富野荘 |
| 構造・規模 | 木造2階建2階部分 |
| 使用部分面積 | 34m ² |
| 間取内訳 | 間取図参照 |

| | | | |
|------|------------|------|----|
| 築年月 | 1985年3月 | 契約期間 | 2年 |
| 管理費等 | 無 | | |
| 駐車場 | 近隣有 8,000円 | | |
| 現況 | 空 | 入居日 | 即 |
| 本体設備 | | | |
| 各戸設備 | | | |
| 保険等 | 加入義務要(任意) | | |

| | |
|----|--|
| 備考 | |
|----|--|



小倉北区下富野

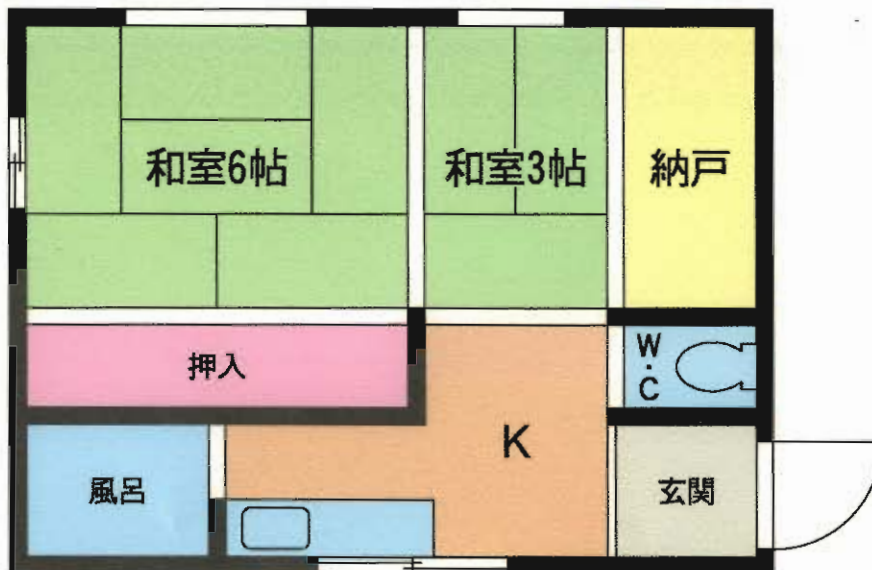
賃貸アパート

2K

 西鉄バス「明和町」停徒歩6分

★マルショク、ドラッグストア等
徒歩圏内で買物便利!

★公園近く、住環境良好♪



Ⓟ
有ります(近隣8,000円/月)



賃貸アパート

| | |
|-------|---------|
| 最寄駅 | J R小倉駅 |
| 間取タイプ | 2 K |
| 賃料 | 30,000円 |
| 敷金 | 2ヶ月(2) |

| | |
|-------|---------------------|
| 物件所在地 | 北九州市小倉北区下富野4丁目10-30 |
| 交通 | 西鉄バス「明和町」停 徒歩6分 |

| | |
|--------|------------------|
| 建物名 | 英彦山荘 |
| 構造・規模 | 木造2階建1階部分 |
| 使用部分面積 | 30m ² |
| 間取内訳 | 間取図参照 |

| | | | |
|------|------------|------|----|
| 築年月 | 1979年3月 | 契約期間 | 2年 |
| 管理費等 | 無 | | |
| 駐車場 | 近隣有 8,000円 | | |
| 現況 | 空 | 入居日 | 即 |
| 本体設備 | | | |
| 各戸設備 | | | |
| 保険等 | 加入義務要(任意) | | |

| | |
|----|--|
| 備考 | |
|----|--|



落ち着いた住環境

WESTSIDE

◆◆◆小倉北区田町◆◆◆

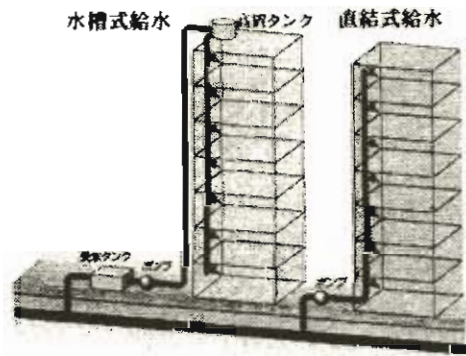
☆設備充実マンション☆

夏祭りの花火がベランダから絶景♪

■設備概要

オートロック・EV・監視カメラ
 給湯・シャワー・バルコニー・フローリング ■現況：空
 クロゼット・シャンプードレッサー
 エアコン・ウォッシュレット・LPガス ■入居日：即
 光インターネット対応・各種TV対応
 カラーTV付インターホン・オートロック対応
 駐輪場・宅配BOX

給水の方法として当ビルは、水道管から各戸へ直結式給水を実施しておりますので、この結果、受水タンクが不要になり、より衛生的でおいしい水を供給しております。

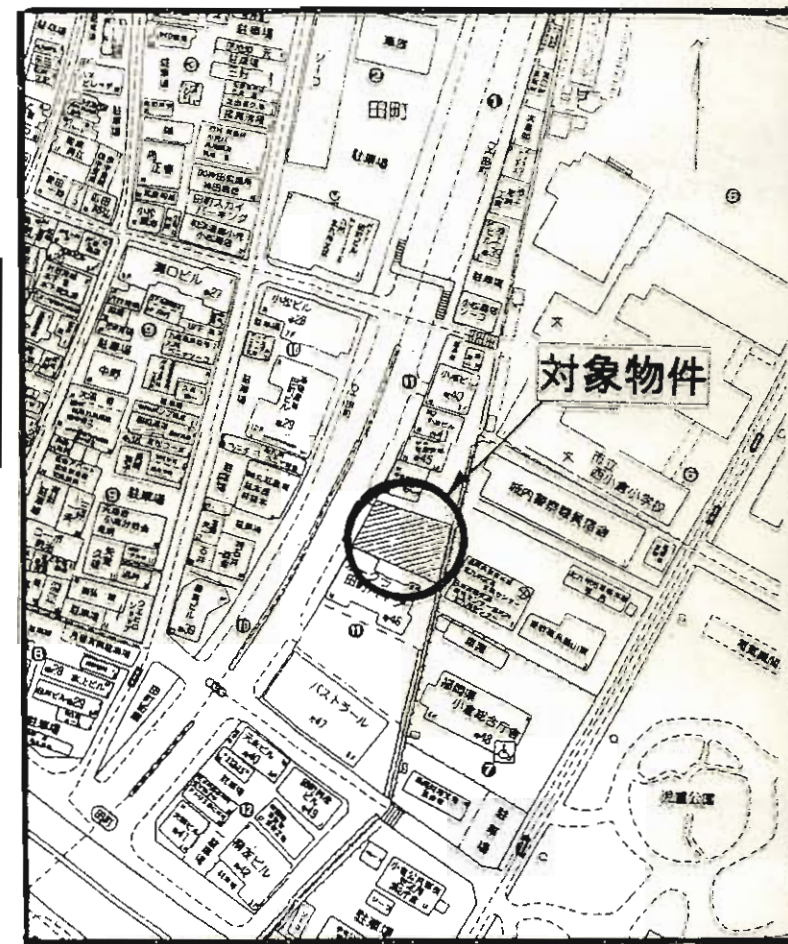
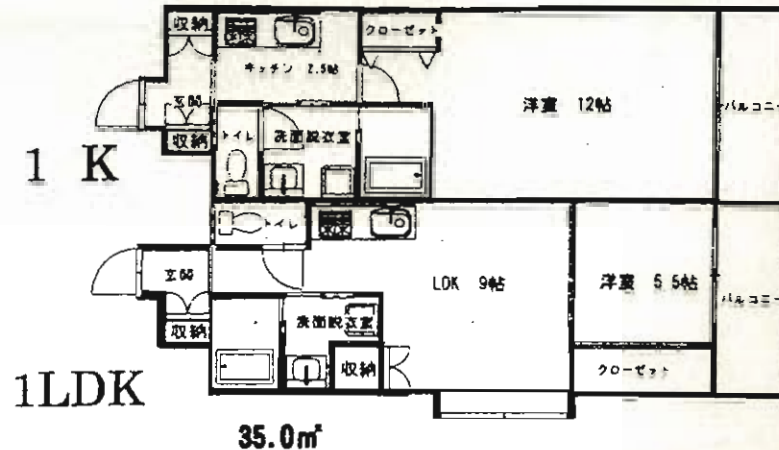


所在地：北九州市小倉北区田町 11-12
 交通：西鉄 田町バス停 徒歩 2分
 築年：2005年6月
 契約期間：2年



構造：鉄筋コンクリート造 11階建て

※ベランダ 東南向き

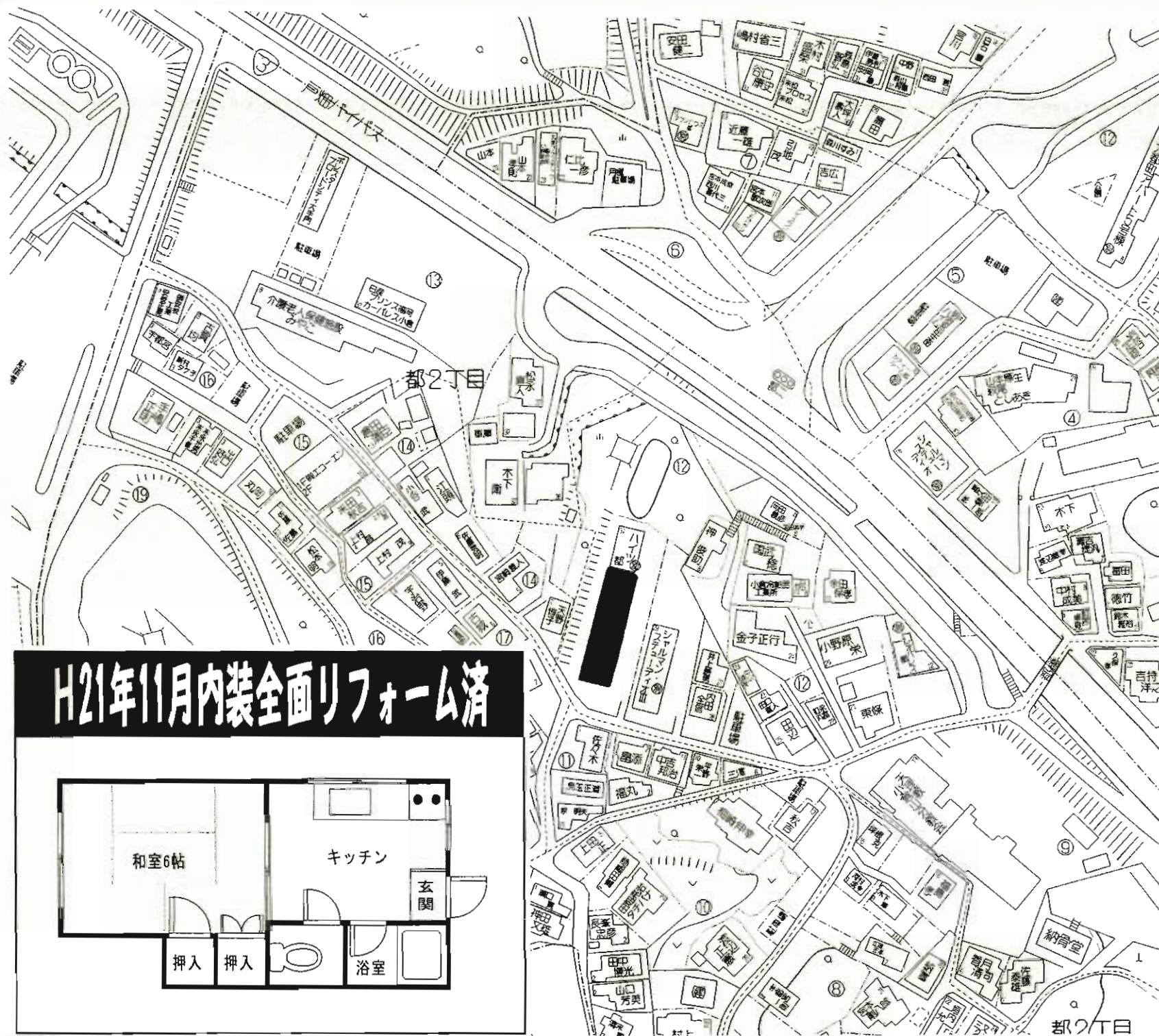


1K/802号室
59,000円/敷金3(3)

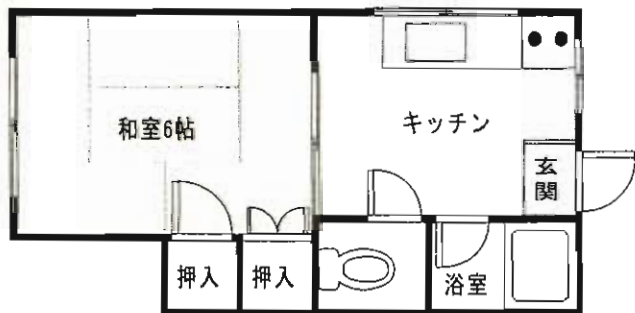
1K/303号室
57,000円/敷金3(3)

1LDK/301号室
60,000円/敷金3(3)

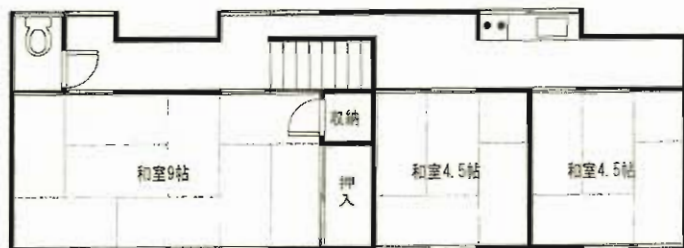
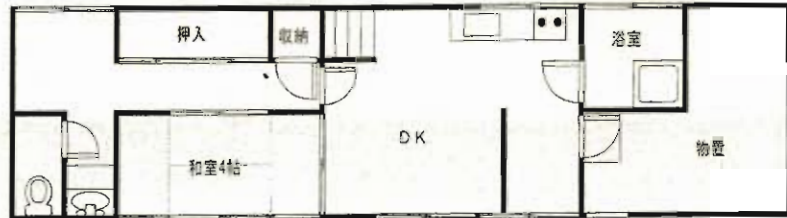
- 共益費：4,000円
- 駐車場：15,750円
- 保険：保険加入要
- カギ交換：15,750円



H21年11月内装全面リフォーム済

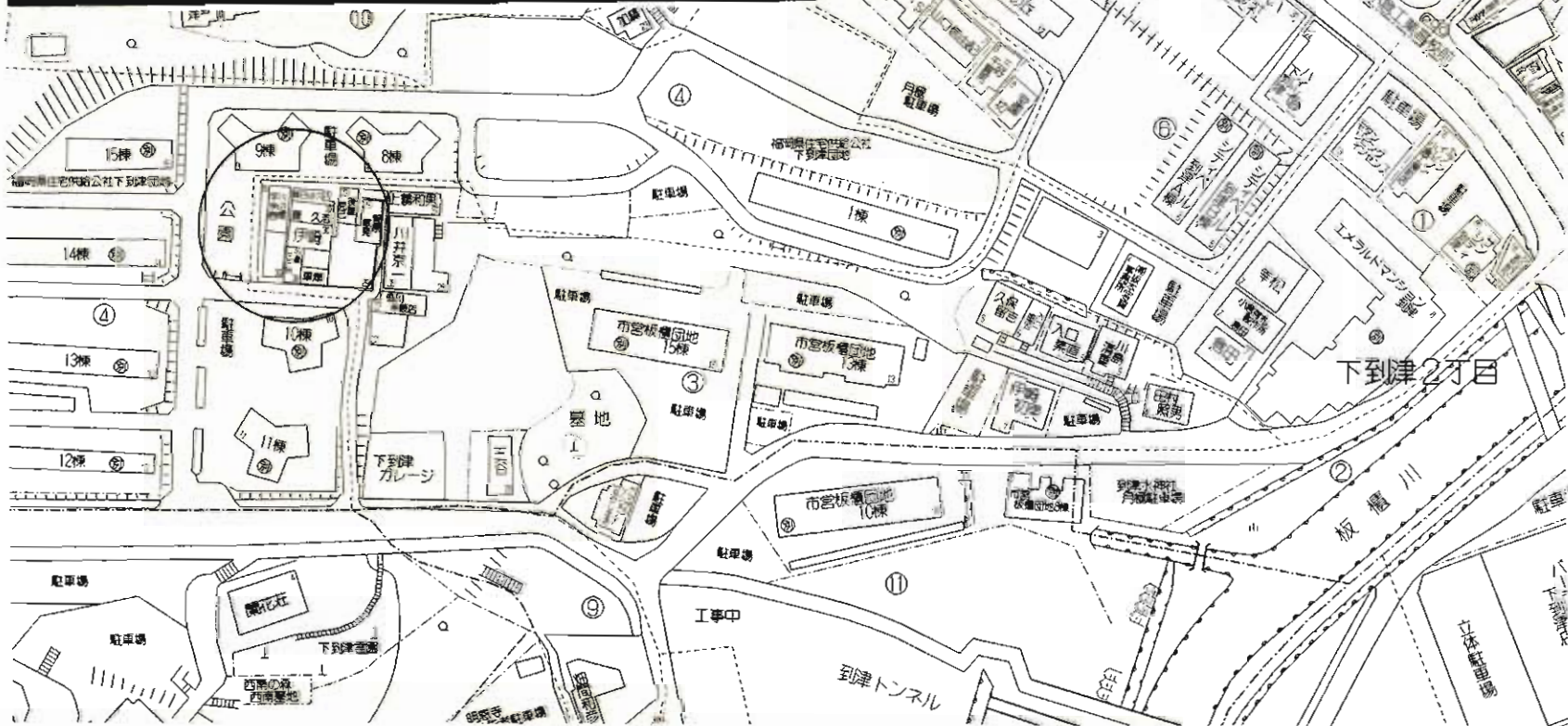


| | | | |
|-------|--|--------------------|----|
| 物件種目 | 貸アパート | | |
| 最寄駅 | JR南小倉駅 | | |
| 間取タイプ | 1 K | | |
| 賃賃条件 | 賃料 | 25,000円 | |
| | | 敷金無し・礼金 1ヶ月 | |
| 物件所在地 | 北九州市小倉北区都二丁目12-30 | | |
| 交通 | 北九州パレスバス停 徒歩10分 | | |
| 建物 | 建物名 | ハイツ到津の森209号 | |
| | 構造・規模 | 鉄骨造2階建2階部分 | |
| | 使用部分面積 | 約20m ² | |
| | 間取内訳 | 和室6帖 キッチン4帖 | |
| 築年月 | 昭和60年1月 | 契約期間 | 2年 |
| 管理費等 | なし | | |
| 駐車場 | 敷地内に4,000円/月 | | |
| 現況 | 空家 | 入居日 | 即時 |
| 本体設備 | インターネット引き込み済 | | |
| 各戸設備 | 給湯・シャワー・バストイレ別々・エアコン | | |
| 保険等 | 加入義務 2年間 料金16,700円 | | |
| 備考 | ファミレス・コンビニすぐ近く 電動自転車シェアリング・お買い物に便利です H21年11月内装全面リフォーム済 | | |



H20年4月全面リフォーム済!!

県立小倉工業高等学校



貸家

J R南小倉駅

4DK

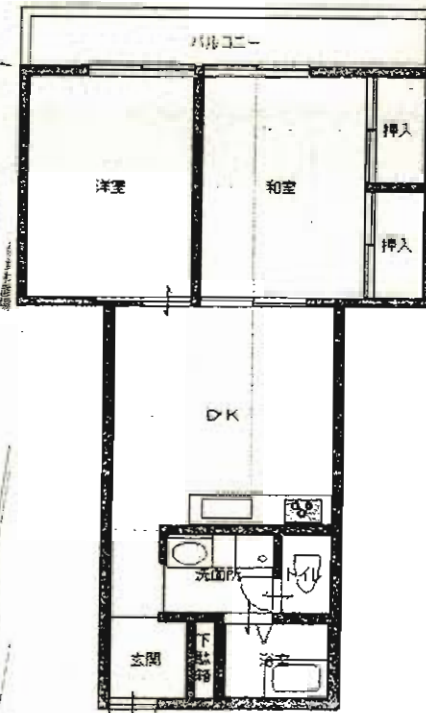
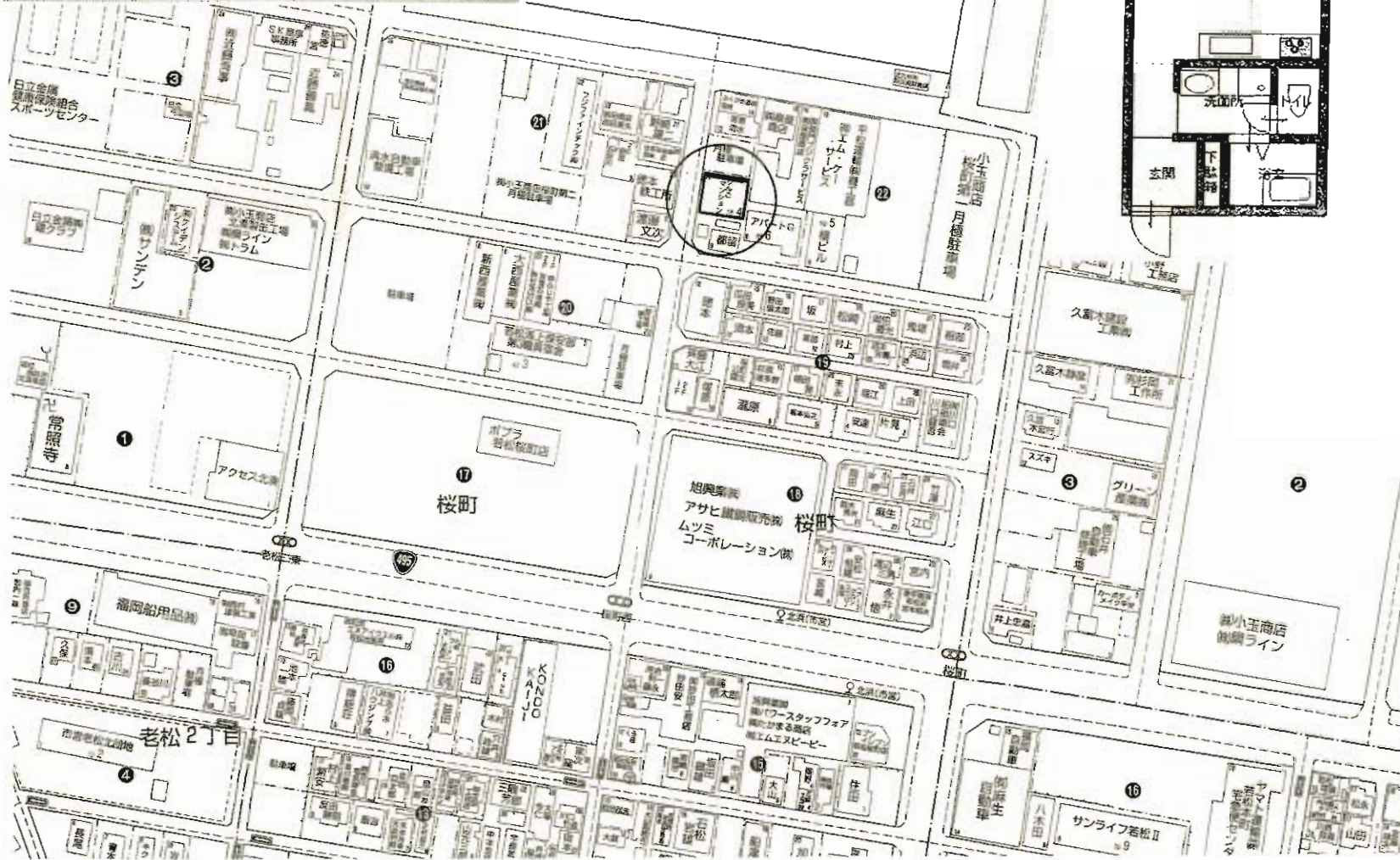
賃料 **40,000円**

敷金無し・礼金**2ヶ月**

| | | | |
|-------|---|---------------------|----|
| 物件種目 | 貸家 | | |
| 最寄駅 | JR南小倉駅 | | |
| 間取タイプ | 4DK | | |
| 賃貸条件 | 賃料 40,000円 敷金無し・礼金 2ヶ月 | | |
| 物件所在地 | 北九州市小倉北区下津2丁目3-30 | | |
| 交通 | 下津4丁目バス停 徒歩6分 | | |
| 建物 | 建物名 | 下津二丁目貸家 | |
| | 構造・規模 | 木造2階建て | |
| | 使用部分面積 | 63.65m ² | |
| | 間取内訳 | 図面参照 | |
| 築年月 | 昭和34年12月 | 契約期間 | 2年 |
| 管理費等 | なし | | |
| 駐車場 | 無 | | |
| 現況 | 空家 | 入居日 | 即時 |
| 本体設備 | | | |
| 各戸設備 | 給湯 シャワー エアコン ウォシュレット | | |
| 保険等 | 加入義務有 2年間 料金16,700円から | | |
| 備考 | 長屋造りの一室 H20年4月全面リフォーム済み!すぐ住めます!! | | |



北浜泊地



| | | | |
|-------|------------------|---------------------|----|
| 物件種目 | 賃貸アパート | | |
| 最寄駅 | JR若松駅 | | |
| 間取タイプ | 2DK | | |
| 賃貸条件 | 賃料 | 45,000円 | |
| | | 礼金 2 ヶ月 敷金なし | |
| 物件所在地 | 北九州市若松区桜町22-11 | | |
| 交通 | JR若松駅 徒歩17分 | | |
| 建物 | 建物名 | りんごマンション | |
| | 構造・規模 | 鉄骨造3階建2階部分 | |
| | 使用部分面積 | 45.0m ² | |
| | 間取内訳 | 間取図参照 | |
| 築年月 | 1992年6月 | 契約期間 | 2年 |
| 管理費等 | 2,000円 | | |
| 駐車場 | 有5,000円 | | |
| 現況 | 空家 | 入居日 | 即時 |
| 本体設備 | LPガス | | |
| 各戸設備 | 給湯、シャワー、エアコン1台付き | | |
| 保険等 | 要 | | |
| 備考 | | | |

ルネッサンスTOE | 美萩野

モノレール
「片野」駅

徒歩
5分

ルネッサンスTOE | 田町

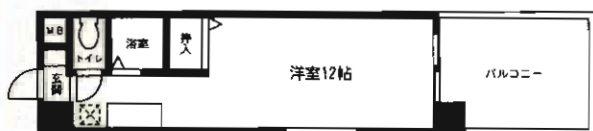
JR鹿児島・日豊本線 徒歩
「西小倉」駅 12分

- 賃料: 29,000円 ~ 46,000円
- 敷金: 0ヶ月 ■ 礼金: 0ヵ月
- 管理費等: 3,000円
- 駐車場: 13,650円
- 種目: 賃貸マンション
- タイプ: 1R、2DK
- 所在地: 北九州市小倉北区白銀2-4-3
- 構造: RC造7階建
- 築年月: 平成2年7月
- 契約期間: 1年間
- 入居日: 空・即
- 保険: 要加入
- 設備: エレベーター・給湯・シャワー・エアコン・電気コンロ
- 備考: 要保証会社

☆生活施設充実!
☆日当り良好!



☆入居時の鍵交換代、家財保険料、仲介手数料
貸主負担で初期費用抑えました!!



306号室 27.05㎡ 38,000円



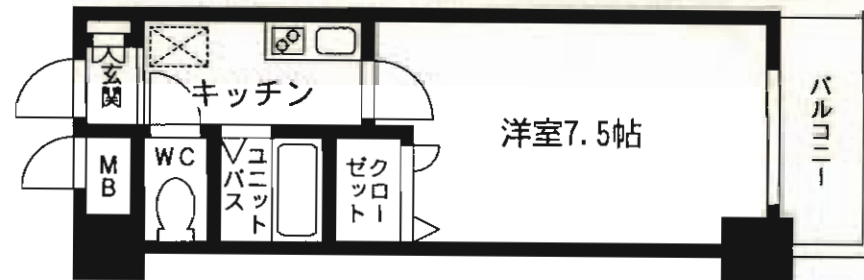
405号室 24.21㎡ 29,000円



310号室 42.71㎡ 46,000円

- 賃料: 35,000円~ (他号室有)
- 敷金: 0ヶ月 ■ 礼金: 0ヵ月
- 管理費等: 3,000円
- 駐車場: 13,650円
- 種目: 賃貸マンション
- タイプ: 1K ■ 面積: 22.50㎡
- 所在地: 北九州市小倉北区田町16-25
- 構造: RC造9階建
- 築年月: 平成3年3月
- 契約期間: 1年間
- 入居日: 空・即
- 保険: 要加入
- 設備: オートロック・エレベーター・防犯カメラ・給湯・シャワー・エアコン
- 備考: 要保証会社

☆スーパーマルシヨク徒歩圏内!
☆西鉄バス「金田」停徒歩2分!
☆入居時の鍵交換代、家財保険料、仲介手数料
貸主負担で初期費用抑えました!!



401号室 22.50㎡

勤労青年共同宿舎 ユートピア城野



◎全部屋エアコン・電話機設置



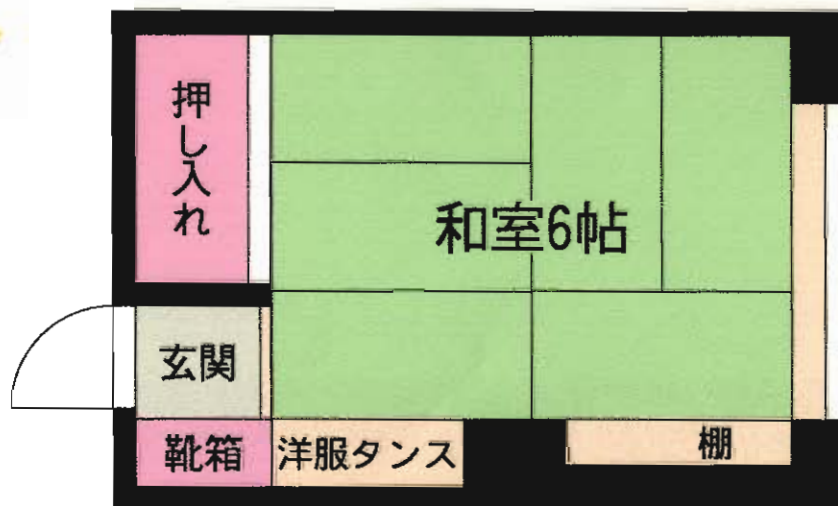
①1台
3,150円

☆来客用駐車場あり☆

- 朝食 300円/回
- 夕食 500円/回



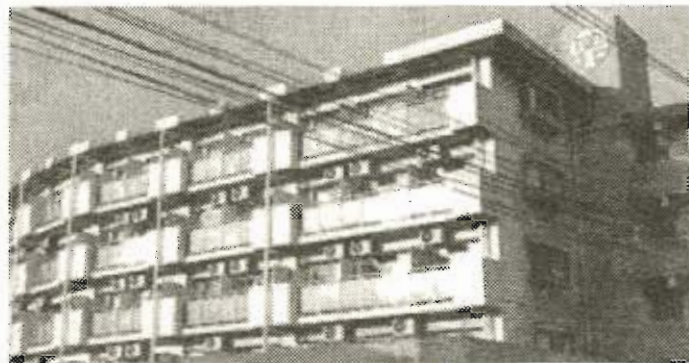
独身者・単身赴任者・長期出張者おすすめ!



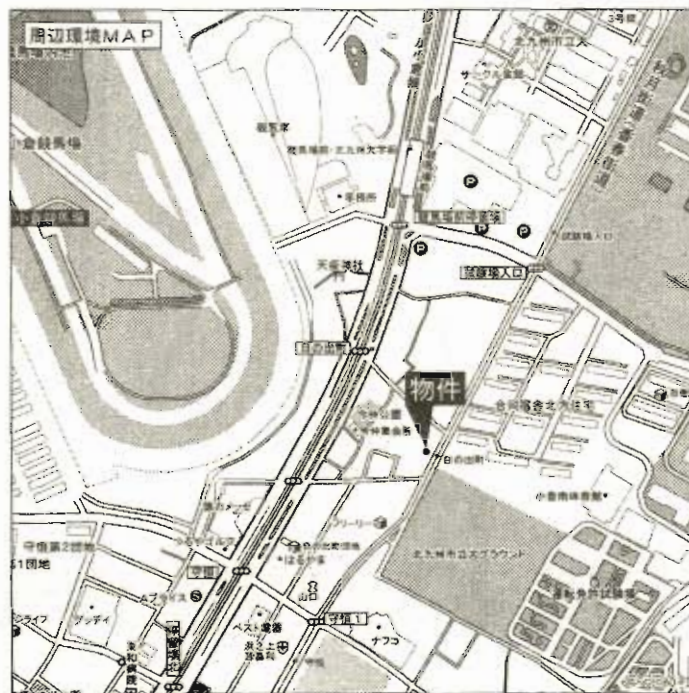
賃貸マンション

| | | | |
|-------|---|------------------|----|
| 物件種目 | 賃貸マンション | | |
| 最寄駅 | JR城野駅 | | |
| 間取タイプ | ワンルーム | | |
| 賃貸条件 | 賃料 | 27,000円 | |
| | | 敷金なし・礼金なし | |
| 物件所在地 | 北九州市小倉南区重住1-2-2 110-201-304号 | | |
| 交通 | JR城野駅 徒歩7分 | | |
| 建物 | 建物名 | ユートピア城野 | |
| | 構造・規模 | RC造3階建1・2・3階部分 | |
| | 使用部分面積 | 13m ² | |
| | 間取内訳 | 和室6帖 | |
| 築年月 | 昭和43年3月 | 契約期間 | 2年 |
| 管理費等 | 2,700円 | | |
| 駐車場 | 有 3,150円 | | |
| 現況 | 空家 | 入居日 | 即時 |
| 本体設備 | | | |
| 各戸設備 | | | |
| 保険等 | 要 | | |
| 備考 | ※朝食300円、夕食500円(土・日・祝を除く) ※施設費21,000円 ※男子寮 | | |

ルネッサンスTOEI もりつね

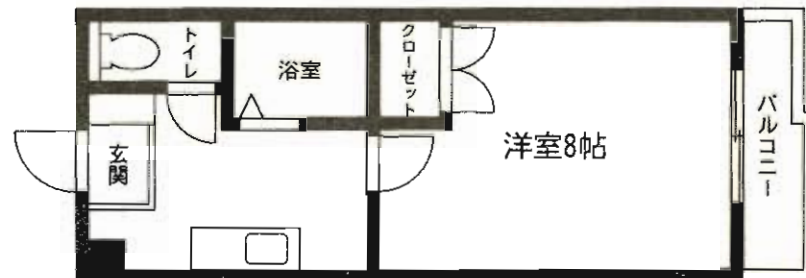


☆入居時の鍵交換代・家財保険料・仲介手数料
貸主負担で初期費用抑えています!!

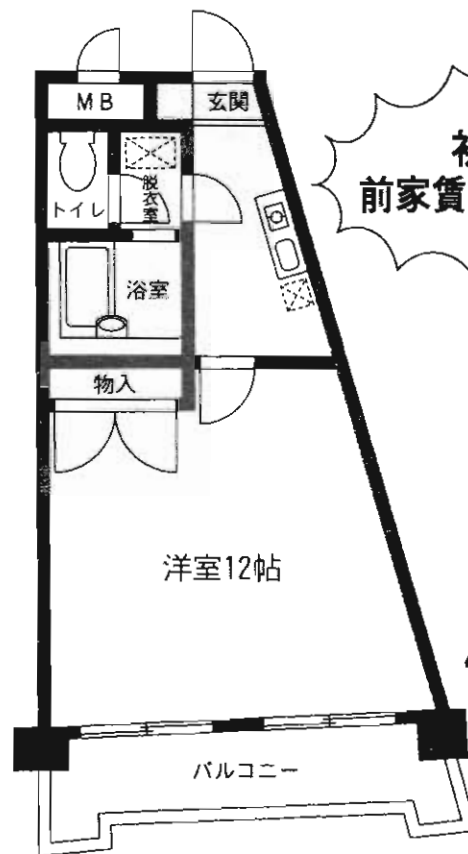


☆モノレール「競馬場前」
徒歩4分!

☆北九州市立大学近く
学生さんにもオススメ!!



202号室 22.92㎡ **29,000円**



初期費用
前家賃のみで入居可!

409号室
33.52㎡
41,000円

賃貸マンション

| | |
|-------|-----------------------------|
| 物件種目 | 賃貸マンション |
| 最寄駅 | モノレール「競馬場前」駅 |
| 間取タイプ | 1 K |
| 賃貸条件 | 賃料 29,000円 ~ 敷金なし |

| | | | |
|-------|--------------------|-----------------|----|
| 物件所在地 | 北九州市小倉南区日の出町1丁目4-3 | | |
| 交通 | モノレール「競馬場前」駅 徒歩4分 | | |
| 建物 | 建物名 | ルネッサンスTOEI もりつね | |
| | 構造・規模 | 鉄筋コンクリート造5階建 | |
| | 使用部分積 | 左記参照 | |
| | 間取内訳 | 間取図参照 | |
| 築年月 | 平成3年3月 | 契約期間 | 1年 |
| 管理費等 | 管理費無・共益費3,000円/月 | | |
| 駐車場 | 有 10,500円/月 | | |
| 現況 | 空 | 入居日 | 即時 |
| 本体設備 | エレベーター | | |
| 各戸設備 | 給湯・シャワー・エアコン・オール電化 | | |
| 保険等 | 要 | | |
| 備考 | 保証協会要加入 | | |

門司区吉志新町2丁目戸建て

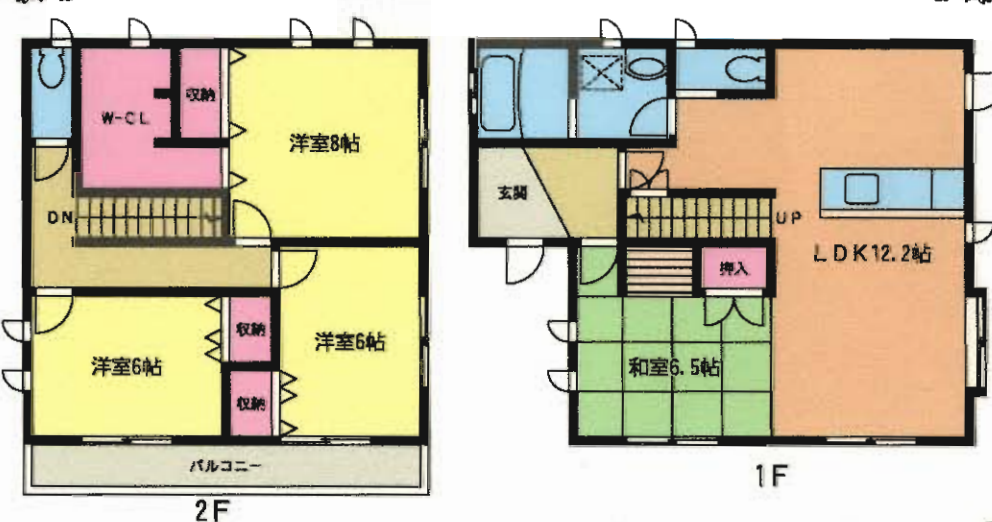


☆3面道路☆
☆オシャシな内観☆



周辺環境
良好

- 設備内容**
- フローリング●追焚機能●洗髪洗面化粧台●システムキッチン●バルコニー
 - シャワー●エアコン●専用庭●室内洗濯置場●温水洗浄便座●浄水器●空気清浄機
 - TVモニターホン●IHコンロ●オール電化●インターネット対応
 - 洗面所独立●カウンターキッチン●W-INクローゼット●バイク置場●シャッター付



★子育て支援の町、図書館・公民館・公園近く★

※詳細については現況を優先します。

貸 家

| | | | |
|-------|---|----------------------|----|
| 物件種目 | J R 安部山公園駅 | | |
| 最寄駅 | 4 L D K | | |
| 間取タイプ | 賃料 109,000円 | | |
| 賃貸条件 | 敷金 4ヶ月 (敷引 4ヶ月) | | |
| 物件所在地 | 北九州市門司区吉志新町2丁目8-1 | | |
| 交通 | 西鉄バス東部農協前停 徒歩5分 | | |
| 建物 | 建物名 | | |
| | 構造・規模 | 軽量鉄骨造2階建 | |
| | 使用部分面積 | 119.81m ² | |
| 間取内訳 | 和6.5帖・洋8帖・洋6帖×2・LDK12.2帖 | | |
| 築年月 | 平成17年4月 | 契約期間 | 2年 |
| 管理費等 | 無 | | |
| 駐車場 | 2台付無料 | | |
| 現況 | 空 | 入居日 | 即 |
| 本体設備 | | | |
| 各戸設備 | シャワー・エアコン・追焚機能付・システムキッチン・洗濯機置場 洗髪洗面化粧台・温水洗浄便座・TVモニターホン・Wクローゼット | | |
| 保険等 | 加入義務要(料金13,000円) | | |
| 備考 | ☆パナホーム建築 | | |

メゾンモンブラン企救丘 2番館

最上階  日当り良好



Ⓟ1台付無料!!

諸事便利な好立地♪

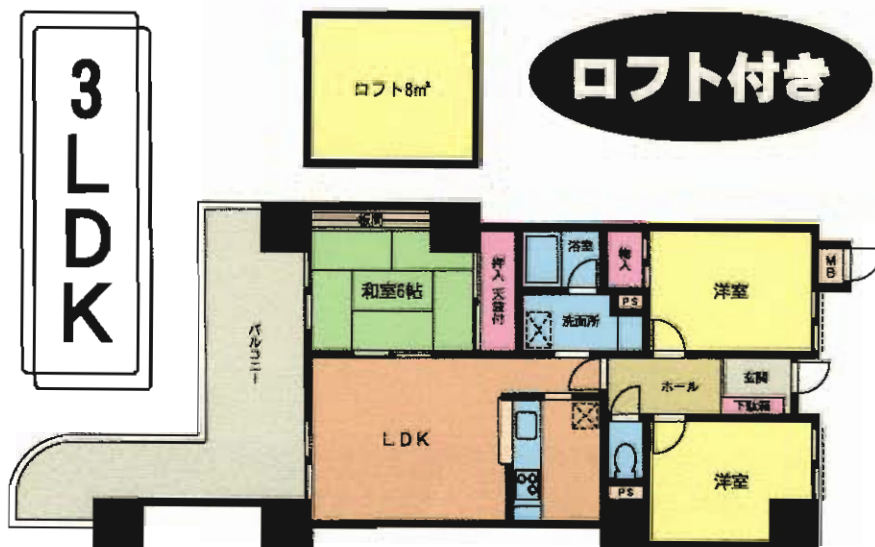


H22年3月内装リフォーム済

3
LDK

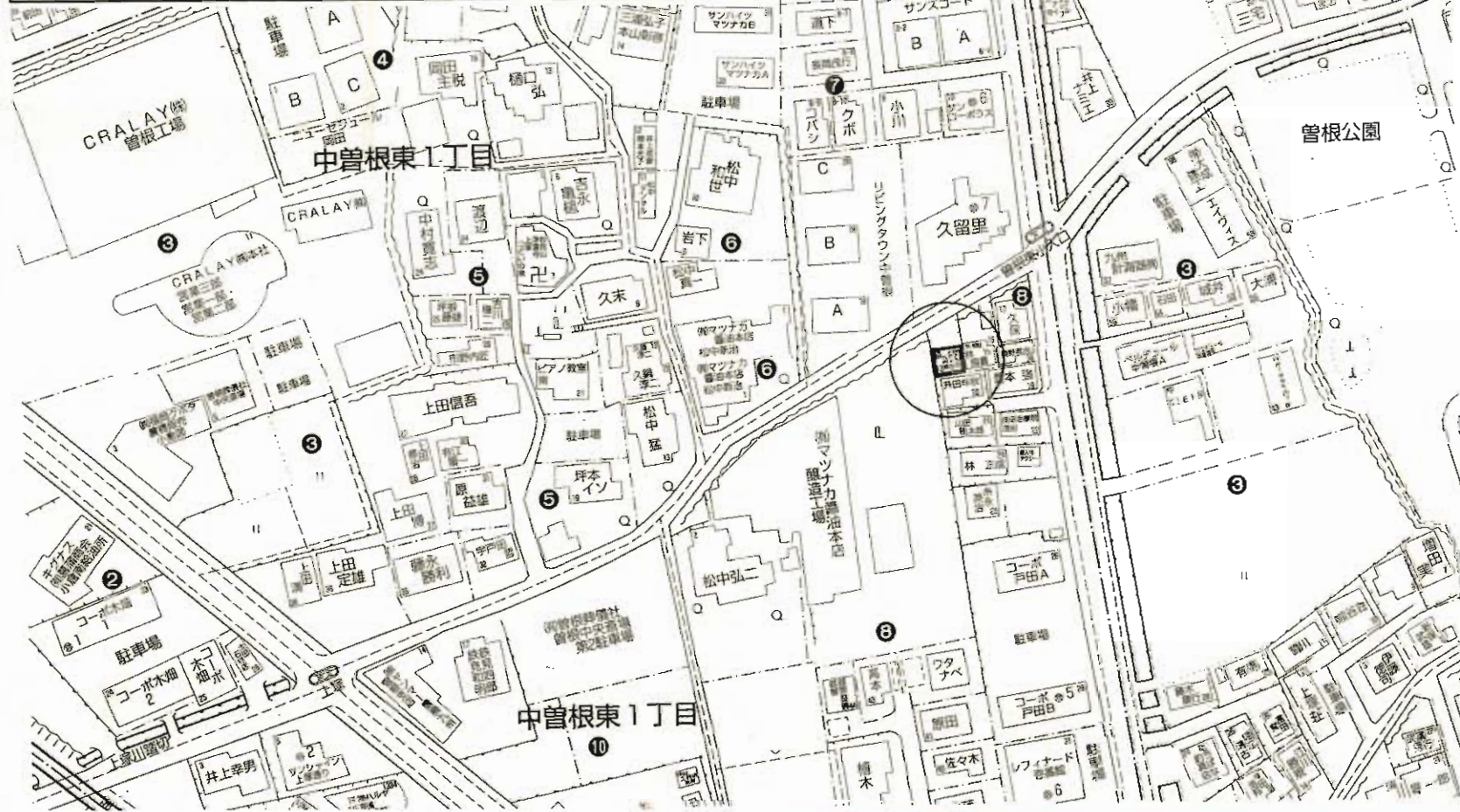
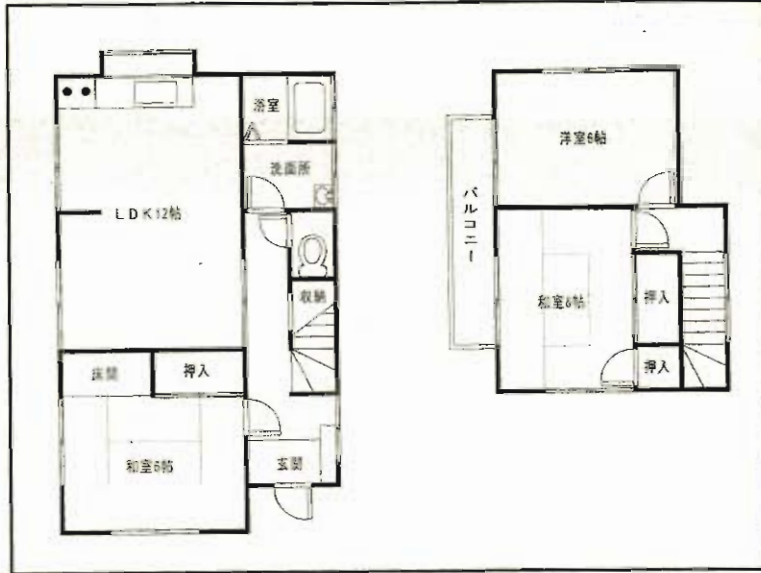
ロフト8㎡

ロフト付き



| | | | |
|-------|---|------------------|----|
| 物件種目 | 賃貸マンション | | |
| 最寄駅 | モノレール企救ヶ丘駅 | | |
| 間取タイプ | 3LDK+ロフト | | |
| 賃貸条件 | 賃料 | 10万円 | |
| | 敷金 | 4ヶ月(補3ヶ月) | |
| 物件所在地 | 北九州市小倉南区志徳2丁目6-22 906号 | | |
| 交通 | モノレール企救ヶ丘駅 徒歩1分 | | |
| 建物 | 建物名 | メゾンモンブラン企救ヶ丘2番館 | |
| | 構造・規模 | SRC造9階建9階部分 | |
| | 使用部分面積 | 70.18㎡ | |
| | 間取内訳 | | |
| 築年月 | 平成4年3月 | 契約期間 | 2年 |
| 管理費等 | なし | | |
| 駐車場 | 1台有り 無料 | | |
| 現況 | 空 | 入居日即 | |
| 本体設備 | 電気・水道・都G・下水・水洗・エレベーター | | |
| 各戸設備 | | | |
| 保険等 | 加入義務要 | | |
| 備考 | ロフト8㎡(2.42坪)あり (保:要) 法人契約希望 平成22年3月内装リフォーム済 | | |

平成22年3月大規模リフォーム中



貸戸建て

JR下曽根駅

3LDK

賃料 **80,000円**

敷金無し・礼金**3ヶ月**

| | | | |
|-------|---------------------|---------------------|----|
| 物件種目 | 貸戸建て | | |
| 最寄駅 | JR下曽根駅 | | |
| 間取タイプ | 3LDK | | |
| 賃賃条件 | 賃料 | 80,000円 | |
| | | 敷金無し・礼金 3ヶ月 | |
| 物件所在地 | 北九州市小倉南区中曽根東一丁目8-13 | | |
| 交通 | 上塚バス停 徒歩3分 | | |
| 建物 | 建物名 | 中曽根東一丁目貸戸建て | |
| | 構造・規模 | 木造2階建て | |
| | 使用部分面積 | 74.51m ² | |
| | 間取内訳 | 間取り図参照 | |
| 築年月 | 昭和54年8月 | 契約期間 | 2年 |
| 管理費等 | なし | | |
| 駐車場 | 有(2台分) | | |
| 現況 | 空家 | 入居日 | 相談 |
| 本体設備 | 給湯・シャワー | | |
| 各戸設備 | | | |
| 保険等 | 加入義務有 2年間 料金16,700円 | | |
| 備考 | 平成22年3月大規模リフォーム中 | | |
| | | | |