

新築分譲住宅  
八幡西区的場町第1  
2棟現場

筑豊電鉄  
「永犬丸」駅徒歩8分



クレイドルガーデン 八幡西区的場町第1

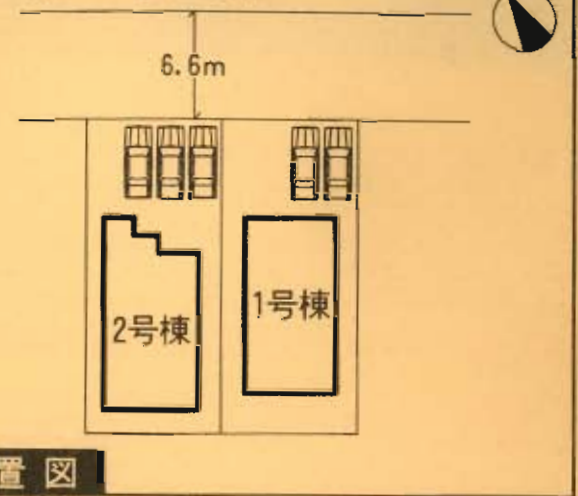
設備・仕様

- |                                       |                  |
|---------------------------------------|------------------|
| ■ノンホルム (F☆☆☆☆)                        | ■システムキッチン        |
| ■ガスコンロ (3口)                           | ■カウンターキッチン       |
| ■1坪タイプ浴槽 (追い焚き、保温可能)                  | ■浴室乾燥機付          |
| ■シャワー付き洗面化粧台                          | ■トイレウォッシュレット     |
| ■TVモニター付インターホン                        | ■人感センサー付玄関灯      |
| ■断熱性・遮音性ペアサッシ使用 (居室部分)                | ■防湿性能・耐震基礎パッキン工法 |
| ■階段部分、トイレには手摺りを設置、段差を最小限に抑えたバリアフリータイプ | ■白アリ防虫施工 (保証書付)  |
| ■沈下に強いベタ基礎                            | ■1F床下収納          |
| ■フットライト                               | ■24時間換気          |

物件概要

- 所在地 / 北九州市八幡西区的場町23番地以下未定 (住居表示)
  - 土地権利 / 所有権
  - 都市計画 / 市街化区域
  - 建ぺい率 / 50%
  - 引渡し / 平成22年3月上旬予定
  - 完成 / 平成22年2月下旬予定
  - 接道状況 / 1・2号棟→北東側6.6m公道
  - 構造 / 木造グラスファイバースィングル葺2階建
  - 設備 / 九州電力・公営水道・本下水・都市ガス
  - その他 / 建基法22条指定区域
- ※納戸 (84,000円) はオプションとなります。  
※電波障害による共聴アンテナ等の引込みは買主様負担となります。  
※図面と現況が相違する場合は現況優先となります。

※カースペース2台可



配置図

※工事現場では、ヘルメットの着用をお願いします。  
※建築中の建物内についても土足厳禁にてお願いします。

1号棟

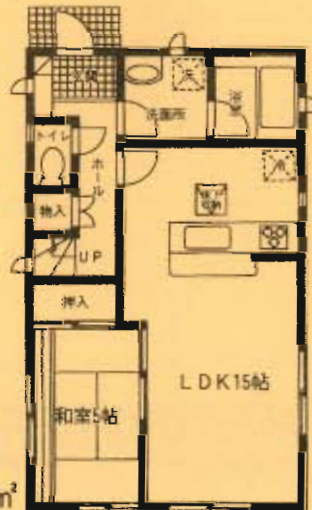
- 土地面積 / 149.44m<sup>2</sup>
- 延床面積 / 97.20m<sup>2</sup>
- 建築確認番号 / 第KJH-09-02696-1号

価格 **2,180**万円 (税込)

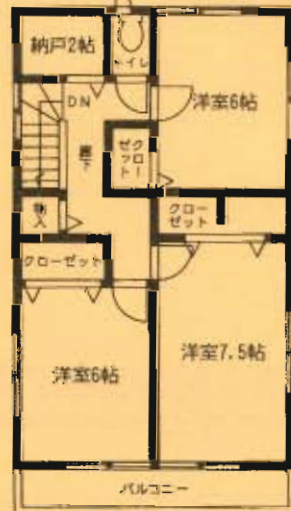
省エネ高効率給湯器  
ECOジョース



4LDK



1F: 48.6m<sup>2</sup>



2F: 48.6m<sup>2</sup>

2号棟

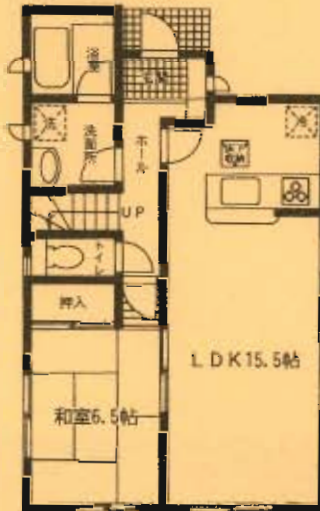
- 土地面積 / 149.39m<sup>2</sup>
- 延床面積 / 96.38m<sup>2</sup>
- 建築確認番号 / 第KJH-09-02697-1号

価格 **2,180**万円 (税込)

省エネ高効率給湯器  
ECOジョース



4LDK



1F: 44.14m<sup>2</sup>



2F: 52.24m<sup>2</sup>

カースペース3台可!!

耐久外壁面材  
**ダイライト**

- ◎高強度の樹脂 台風にも強い
- ◎耐熱・耐火 燃えにくい樹脂質素材を使用
- ◎高耐久の耐力面材で力を分散
- ◎住人の健康をゼロアース・遮音・断熱・防湿と一体的に実現可能な構造

自衛隊・消防・警察・消防団の採用実績あり。  
国土交通省・国土院・国土省の採用実績あり。  
自衛隊には防衛省・防衛庁の採用実績あり。

フラット35対応



新築分譲 100% クレジットOK  
 新築分譲 100% クレジットOK

新築分譲  
 100% クレジットOK

新築分譲  
 100% クレジットOK

新築分譲  
 100% クレジットOK

1FDK 10.0㎡

1FDK 10.0㎡

1FDK 10.0㎡

081.5万円

1FDK 10.0㎡

1FDK 10.0㎡

1FDK 10.0㎡

081.5万円



新築分譲 100% クレジットOK  
 新築分譲 100% クレジットOK

新築分譲 100% クレジットOK  
 新築分譲 100% クレジットOK

新築分譲 100% クレジットOK  
 新築分譲 100% クレジットOK

新築分譲 100% クレジットOK

1FDK 10.0㎡

新築分譲  
 100% クレジットOK

# 新築分譲住宅 水巻町美吉野第1 2棟現場

JR鹿児島本線  
「水巻」駅徒歩13分

## クレイドルガーデン 水巻町美吉野第1



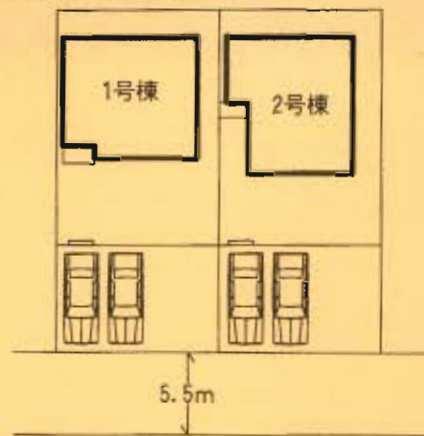
### 設備・仕様

- |                                       |                    |
|---------------------------------------|--------------------|
| ■ノンホルム(F☆☆☆☆)                         | ■システムキッチン          |
| ■ガスコンロ(3口)                            | ■浴室乾燥機付            |
| ■1坪タイプの自動湯はり浴室(追い焚き、保温可能)             | ■トイレウォシュレット(1F・2F) |
| ■シャワー付き洗面化粧台                          | ■人感センサー付玄関灯        |
| ■TVモニター付インターホン                        | ■防湿性能・耐震基礎パッキン工法   |
| ■断熱性・遮音性ベアサッシ使用(居室部分)                 | ■防湿性能・耐震基礎パッキン工法   |
| ■階段部分、トイレには手摺りを設置、段差を最小限に抑えたバリアフリータイプ | ■白アリ防虫施工済(保証書付)    |
| ■階下に強いベタ基礎                            | ■白アリ防虫施工済(保証書付)    |
| ■フットライト                               | ■24時間換気            |
| ■1F床下収納                               | ■カウンターキッチン(1号棟)    |

### 物件概要

- 所在地/遠賀郡水巻町美吉野18番地以下未定(住居表示)
- 土地権利/所有権
- 都市計画/非線引都市計画区域
- 用途地域/第2種低層住居専用地域
- 建ぺい率/50%
- 引渡し/2010年3月下旬予定
- 完成/2010年3月中旬予定
- 接道状況/1・2号棟→南側5.5m公道
- 構造/木造グラスファイバーシングル葺2階建
- 設備/九州電力・公営水道・本下水・都市ガス
- ※納戸(84,000円)はオプションとなります。
- ※電波障害による共聴アンテナ等の引込みは買主様負担となります。
- ※図面と現況が相違する場合は現況優先となります。

### ※カースペース2台可



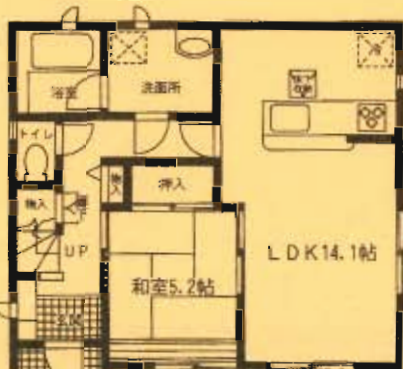
### 配置図

※工事現場では、ヘルメットの着用をお願いします。  
※建築中の建物内についても土足厳禁にてお願いします。

### 1号棟

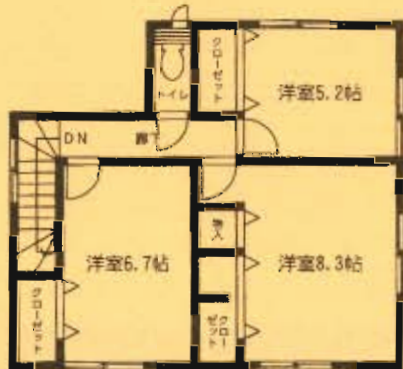
- 土地面積/168.02㎡
- 延床面積/97.59㎡
- 建築確認番号/第KJH-09-03098-1号

価格 **1,980**万円 (税込)



1F: 50.82㎡

省エネ高効率給湯器  
**ECOジョーズ**



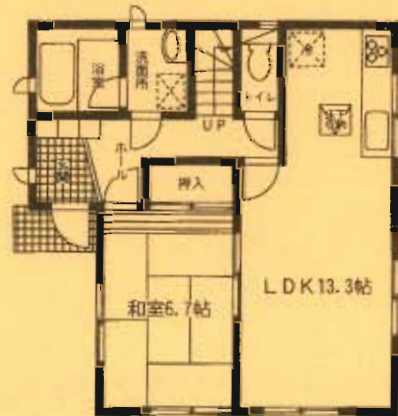
2F: 46.77㎡

4LDK

### 2号棟

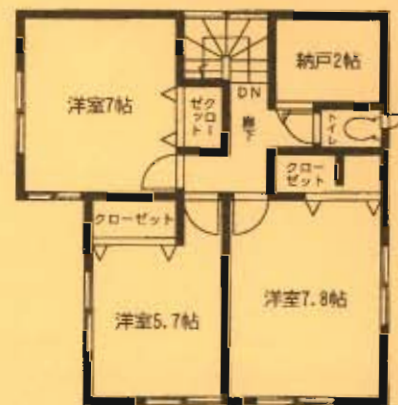
- 土地面積/168.00㎡
- 延床面積/99.22㎡
- 建築確認番号/第KJH-09-03099-1号

価格 **1,980**万円 (税込)



1F: 49.61㎡

省エネ高効率給湯器  
**ECOジョーズ**



2F: 49.61㎡

4LDK

### 耐外力壁面材 ダイライト

- ◎高強度◎ 地震・台風にも強い
- ◎耐火◎ 耐火・耐火◎ 燃えにくい無機質素材を使用
- ◎耐久◎ 耐久面材で力を分散
- ◎安心◎ 住人の健康の為に、ゼロアース+ゼロホルム+ゼロ放射にこだわった住まいの選択

全室にダイライトを採用し、  
安心・健康・省エネの観点から住人の健康  
と環境にやさしい住まいを実現します。

フラット35対応



匯業置業代理 VILLAGE GREEN 代理

匯業置業代理

匯業置業代理

匯業置業代理

匯業置業代理

16 呎寬

17 呎寬

17 呎寬

匯業置業代理

匯業置業代理

16 呎寬

16 呎寬

匯業置業代理

匯業置業代理



匯業置業代理

匯業置業代理

匯業置業代理

匯業置業代理

匯業置業代理

匯業置業代理

新築分譲住宅  
遠賀町田園第一  
3棟現場

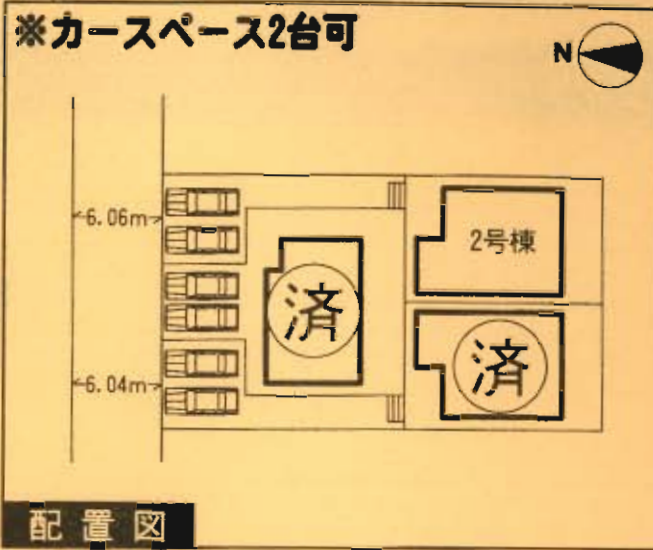
JR鹿児島本線  
「遠賀川」駅バス20分  
「遠賀町コミュニティバス①」停  
徒歩3分

クレイドルガーデン 遠賀町田園第一



- 設備・仕様
- ノンホルム(F☆☆☆☆)
  - ガスコンロ(3口)
  - 1坪タイプの自動湯はり浴室(追い焚き、保温可能)
  - シャワー付き洗面化粧台
  - TVモニター付インターホン
  - 断熱性・遮音性ペアサッシ使用(居室部分)
  - 階段部分、トイレには手摺りを設置、段差を最小限に抑えたバリアフリータイプ
  - 沈下に強いベタ基礎
  - フットライト
  - システムキッチン
  - フラット35対応
  - 浴室乾燥機付
  - トイレウォシュレット(1F・2F)
  - 人感センサー付玄関灯
  - 防湿性能・耐震基礎パッキン工法
  - 防湿性能・耐震基礎パッキン工法
  - 白アリ防虫施工済(保証書付)
  - カウンターキッチン

- 物件概要
- 所在地/遠賀町田園2丁目1番以下未定(住居表示)
  - 土地権利/所有権
  - 都市計画/市街化区域
  - 建ぺい率/60%
  - 引渡し/即日
  - 完成/平成22年1月上旬
  - 接道状況/1・2・3号棟→北側6.04m公道
  - 構造/木造グラスファイバーシングル葺2階建
  - 設備/九州電力・公営水道・本下水・集中プロパンガス
  - その他/建基法22条指定区域
  - ※網戸(84,000円)はオプションとなります。
  - ※電波障害による共聴アンテナ等の引込みは買主様負担となります。
  - ※図面と現況が相違する場合は現況優先となります。

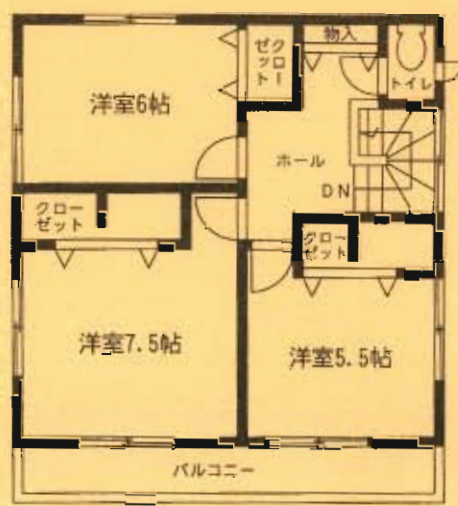
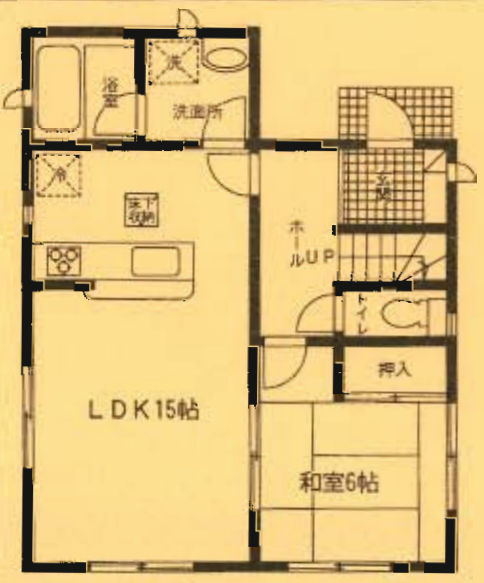


※工事現場では、ヘルメットの着用をお願いします。  
※建築中の建物内についても土足厳禁にてお願いします。

2号棟 ●土地面積/162.63㎡ ●延床面積/97.60㎡  
●建築確認番号/第KJH-09-01990-1号

価格 1,390万円 (税込)

省エネ高効率給湯器  
ECOジョーズ



残り1棟!!

耐久外壁面材  
ダイライト

- ◎高強度◎ 地震・台風にも強い
- ◎耐火◎ 燃えにくい無機質素材を使用
- ◎耐火◎ 耐火素材で力を分散
- ◎住人の健康◎ ゼロアーストを含有しアレルギーの原因となる菌を抑制

自然素材の壁紙を貼付し、  
自然素材の床材を貼付し、  
自然素材の天井を貼付し、  
自然素材の照明器具を設置し、  
自然素材の家具を設置し、  
自然素材のインテリアを揃え、  
自然素材の家を完成させます。

フラット35対応

4LDK



海峽殖民地及檳城  
 代理 檳城分行 檳城分行 檳城分行  
 檳城分行 檳城分行 檳城分行  
 檳城分行 檳城分行 檳城分行

檳城分行  
 檳城分行  
 檳城分行

檳城分行  
 檳城分行

檳城分行

檳城分行

檳城分行

檳城分行

檳城分行 檳城分行 檳城分行 檳城分行 檳城分行 檳城分行 檳城分行 檳城分行 檳城分行 檳城分行

檳城分行

檳城分行 檳城分行 檳城分行 檳城分行 檳城分行 檳城分行 檳城分行 檳城分行 檳城分行 檳城分行

檳城分行

檳城分行

新築分譲住宅  
岡垣町百合ヶ丘第1  
2棟現場

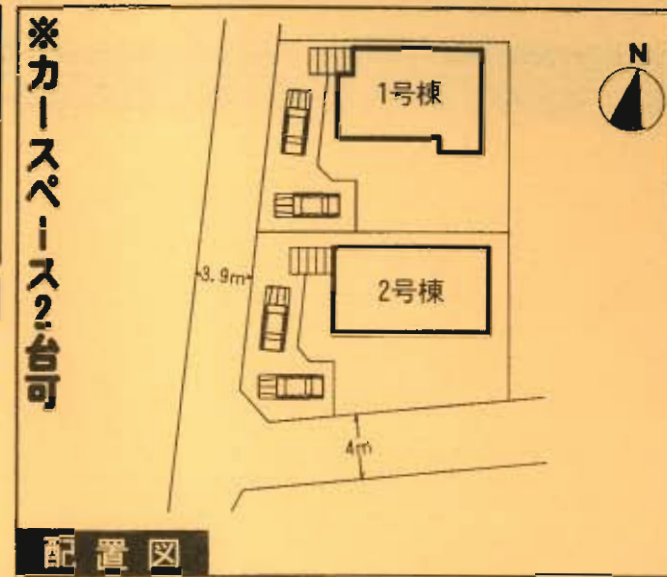
JR鹿児島本線  
「海老津」駅バス5分  
徒歩11分

西鉄バス  
「山田道」停徒歩4分



- 設備・仕様
- ノンホルム(F☆☆☆☆)
  - IHクッキングヒーター
  - 1坪タイプの自動湯はり浴室(追い焚き、保温可能)
  - シャワー付き洗面化粧台
  - TVモニター付インターホン
  - 断熱性・遮音性ペアガラス使用(居室部分)
  - 階段部分、トイレには手摺りを設置、段差を最小限に抑えたバリアフリータイプ
  - 沈下に強いベタ基礎
  - フットライト
  - システムキッチン
  - フラット35対応
  - 浴室乾燥機付
  - トイレウォシュレット(1F・2F)
  - 浴室乾燥機付
  - 人感センサー付玄関灯
  - 防湿性能・耐震基礎パッキン工法
  - 白アリ防虫施工済(保証書付)
  - カウンスターキッチン

- 物件概要
- 所在地/岡垣町百合ヶ丘1丁目11番以下未定(住居表示)
  - 土地権利/所有権
  - 都市計画/非線引都市計画区域
  - 建ぺい率/60%
  - 引渡し/2010年2月中旬予定
  - 完成/2010年2月上旬予定
  - 接道状況/1号棟→西側3.9m公道  
2号棟→西側3.9m公道・南側4m公道
  - 構造/木造グラスファイバーシングル葺2階建
  - 設備/九州電力・公営水道・本下水・オール電化
  - その他/高度地区無・建基法22条指定区域
  - ※網戸(84,000円)はオプションとなります。
  - ※電波障害による共聴アンテナ等の引込みは買主様負担となります。
  - ※図面と現況が相違する場合は現況優先となります。



※工事現場では、ヘルメットの着用をお願いします。  
※建築中の建物内についても土足厳禁にてお願いします。

1号棟 ●土地面積/167.35㎡ ●延床面積/98.82㎡ ●建築確認番号/第KJH-09-02434-1号 価格1,680万円(税込)

2号棟 ●土地面積/167.39㎡ ●延床面積/102.06㎡ ●建築確認番号/第KJH-09-02435-1号 価格1,730万円(税込)

値下げしました!!

1F: 49.41㎡

2F: 49.41㎡

オール電化

4LDK

値下げしました!!

1F: 51.03㎡

2F: 51.03㎡

オール電化

4LDK

耐力外壁面材  
ダイライト

- ◎美観・遮音の  
地震・台風にも強い
- ◎耐火・防火の  
燃えにくい無機質素材を使用
- ◎高耐久の  
耐力面材で力を分散
- ◎住人の健康の  
ゼロアスベスト・ホルムアルデヒドと  
放射能に強い、有害物質を  
排除し、健康な住環境を実現

フラット35対応

**新築**  
**分譲**  
**賃貸**  
**設計**  
**監理**  
**リフォーム**

**1-1000S**

16.71坪



11.5万円/㎡

**087.1万円**

**1-1000K**

16.71坪




11.5万円/㎡

**089.1万円**

**2-1000S**

16.71坪



11.5万円/㎡

**087.1万円**

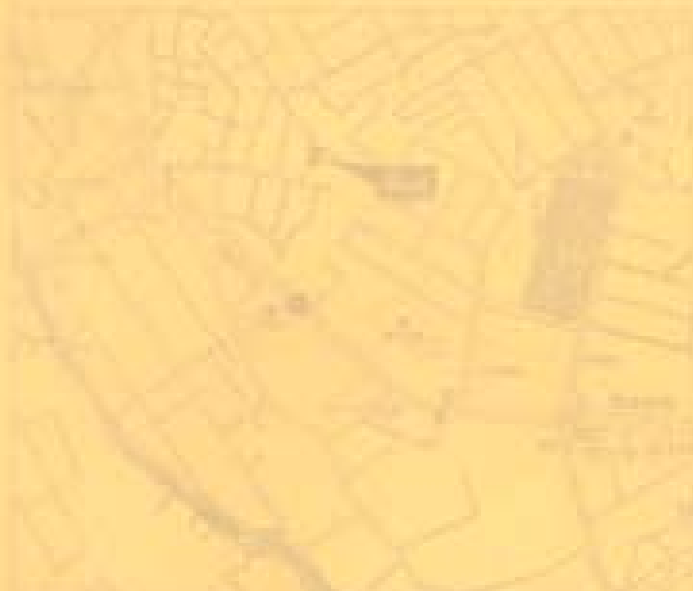
**2-1000K**

16.71坪



11.5万円/㎡

**089.1万円**



**概要**  
 1. 建築士事務所  
 2. 建築設計事務所  
 3. 建築監理  
 4. 建築士事務所  
 5. 建築設計事務所  
 6. 建築監理  
 7. 建築士事務所  
 8. 建築設計事務所  
 9. 建築監理  
 10. 建築士事務所  
 11. 建築設計事務所  
 12. 建築監理

1. 建築士事務所  
 2. 建築設計事務所  
 3. 建築監理  
 4. 建築士事務所  
 5. 建築設計事務所  
 6. 建築監理



**お問い合わせ**  
 TEL: 03-1234-5678  
 FAX: 03-1234-5679  
 www.example.com



新築分譲住宅  
八幡東区槻田第1  
4棟現場

JR日豊本線  
「南小倉」駅バス11分  
西鉄バス  
「松尾町」停徒歩1分

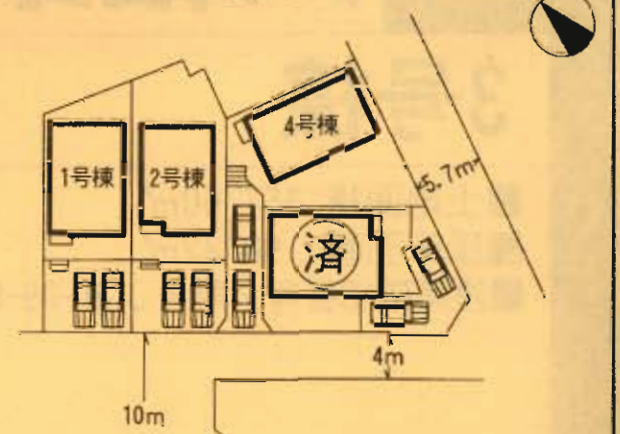
クレイドルガーデン 八幡東区槻田第1



- 設備・仕様
- ノンホルム(F☆☆☆☆)
  - ガスコンロ(3口)
  - 1坪タイプの自動湯はり浴室(追い焚き、保温可能)
  - シャワー付き洗面化粧台
  - TVモニター付インターホン
  - 断熱性・遮音性ベアサッシ使用(居室部分)
  - 階段部分、トイレには手摺りを設置、段差を最小限に抑えたバリアフリータイプ
  - 沈下に強いベタ基礎
  - フットライト
  - 24時間換気
  - 1F床下収納
  - システムキッチン
  - 浴室乾燥器付
  - トイレウォシュレット(1F・2F)
  - 人感センサー付玄関灯
  - 防湿性能・耐震基礎パッキン工法
  - 防白アリ防虫施工済(保証書付)
  - カウンタースタイルキッチン(1・3・4号棟)

- 物件概要
- 所在地/北九州市八幡東区槻田1丁目3番以下未定(住居表示)
  - 土地権利/所有権
  - 都市計画/市街化区域
  - 建ぺい率/60%
  - 引渡し/2010年2月下旬予定
  - 完成/2010年2月中旬予定
  - 接道状況/1・2号棟→南西側10m公道 3・4号棟→南西側4m公道/東側5.7m公道
  - 構造/木造グラスファイバースィングル葺2階建
  - 設備/九州電力・公営水道・本下水・都市ガス
  - その他/建基法22条指定地域/埋蔵文化地域/宅地造成規制区域
- ※網戸(84,000円)はオプションとなります。  
※電波障害による共聴アンテナ等の引込みは買主様負担となります。  
※図面と現況が相違する場合は現況優先となります。  
☆他号棟平面図につきましては裏面をご覧ください

※カースペース2台可



配置図

※工事現場では、ヘルメットの着用をお願いします。  
※建築中の建物内についても土足厳禁にてお願いします。

1号棟

- 土地面積/140.13㎡
- 延床面積/98.01㎡
- 建築確認番号/第KJH-09-02475-1号

価格 **2,100**万円 (税込)

4号棟

- 土地面積/163.94㎡
- 延床面積/102.06㎡
- 建築確認番号/第KJH-09-02478-1号

価格 **2,080**万円 (税込)

省エネ高効率給湯器  
**ECOジョーズ**

1F: 52.65㎡  
2F: 45.36㎡

4LDK

省エネ高効率給湯器  
**ECOジョーズ**

1F: 51.03㎡  
2F: 51.03㎡

4LDK

耐力外壁面材  
**ダイライト**

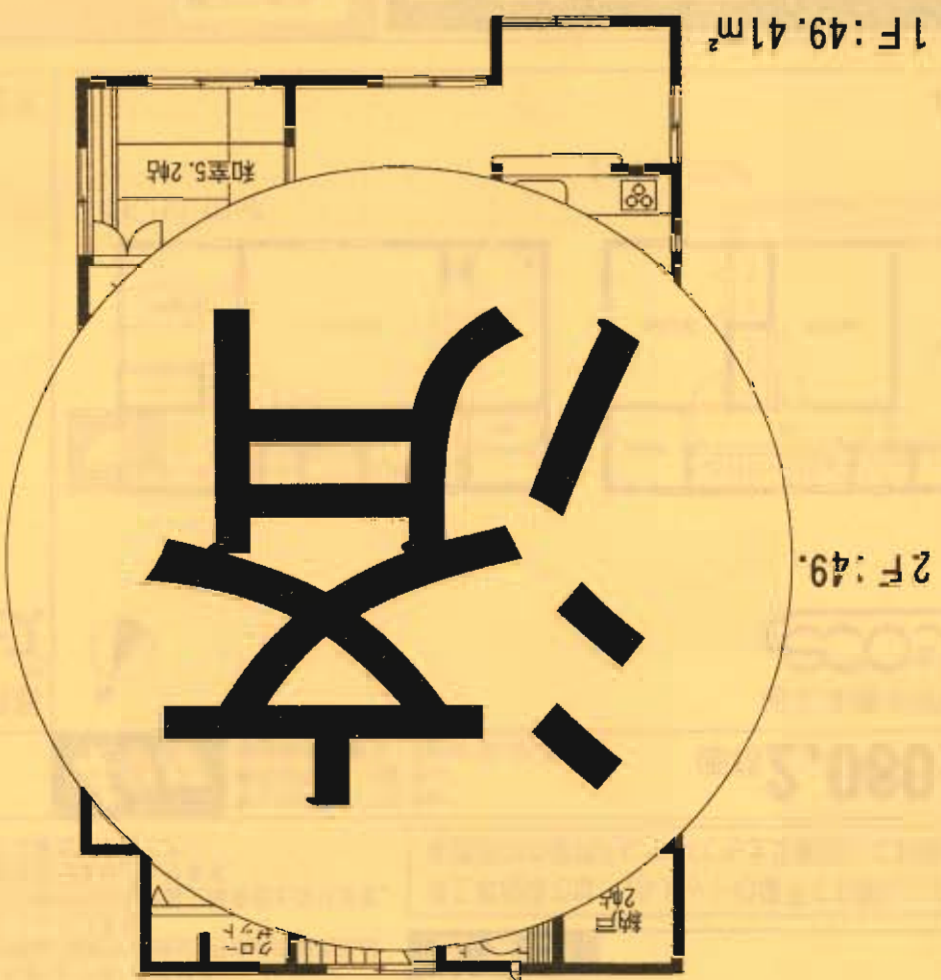
- ◎高 強 度◎  
地震・台風にも強い
- ◎耐 火 性◎  
燃えにくい耐火素材を使用
- ◎高 耐 久◎  
耐力面材で力を分散
- ◎住人の健康◎  
ゼロアレルゲン・ホルムアルデヒドと無関係な素材を使用

自然素材の壁紙・床材を採用し、  
自然素材の壁紙・床材を採用し、  
自然素材の壁紙・床材を採用し、

フラット35対応

# 3号棟

- 土地面積: 151.60㎡
- 延床面積: 98.82㎡
- 建築確認番号/第KJH-09-02477-1号



4LDK

1F: 49.41㎡

2F: 49.01㎡

# 2号棟

- 土地面積: 155.71㎡
- 延床面積: 98.40㎡
- 建築確認番号/第KJH-09-02476-1号



4LDK

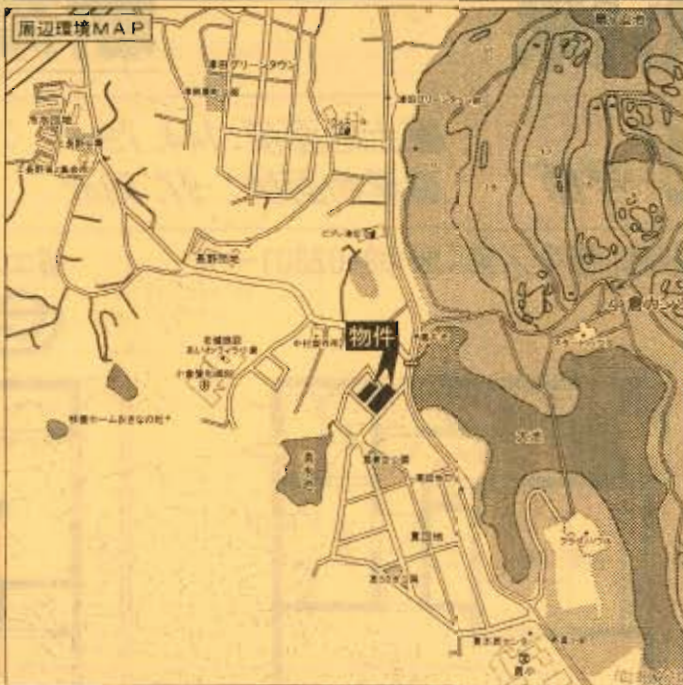
1F: 48.39㎡

2F: 50.01㎡

価格: 2,180万円 (税込)

新築分譲住宅  
小倉南区西貫第1  
6棟現場

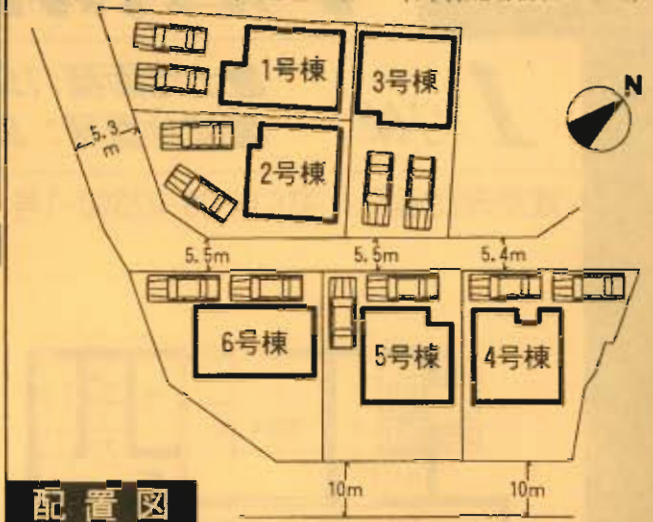
JR日豊本線  
「下曾根」駅  
西鉄バス10分  
「貫大池前」停徒歩4分



- 設備・仕様
- ノンホルム(F☆☆☆☆)
  - ガスコンロ(3口)
  - 1坪タイプの自動湯はり浴室(追い焚き、保温可能)
  - シャワー付き洗面化粧台
  - TVモニター付インターホン
  - 断熱性・遮音性ペアサッシ使用(居室部分)
  - 階段部分、トイレには手摺りを設置、段差を最小限に抑えたバリアフリータイプ
  - 沈下に強いベタ基礎
  - フットライト
  - 24時間換気
  - 1F床下収納
  - システムキッチン
  - 浴室乾燥機付
  - トイレウォシュレット(1F・2F)
  - 人感センサー付玄関灯
  - 防湿性能・耐震基礎パッキン工法
  - 白アリ防虫施工済(保証書付)
  - カウンターキッチン

- 物件概要
- 所在地 北九州市小倉南区西貫1丁目1番以下未定(住居表示)
  - 土地権利 所有権 ●地目 宅地
  - 都市計画 市街化区域
  - 用途地域 第1種中高層住居専用地域
  - 建ぺい率 60%
  - 引渡し 2010年2月中包予定 ●容積率 200%
  - 完成 2010年2月上旬予定 ●現況 建築中
  - 接道状況 1号棟→南西5.3m公道/2号棟→南西5.3m公道・南東5.5m公道/3号棟→南東5.5m公道  
4号棟→北西5.4m公道・南東10m公道  
5号棟→北西5.5m公道・南東10m公道  
6号棟→北西5.5m公道・南東10m公道
  - 構造 木造グラスファイバーシングル葺2階建
  - 設備 九州電力・公営水道・本下水・集中プロパン
  - その他 建築法22条指定地域
- ※納戸(84,000円)はオプションとなります。  
※電波障害による共設アンテナ等の引込みは買主様負担となります。  
※図面と現況が相違する場合は現況優先となります。  
☆他号棟平面図につきましては裏面をご覧ください

※カースペース2台可 (4号棟、2台目軽のみ可)



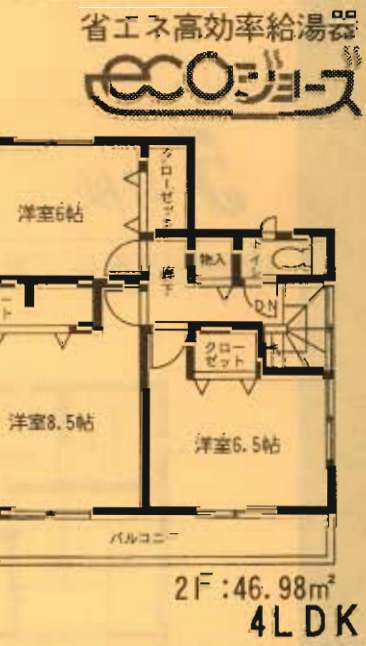
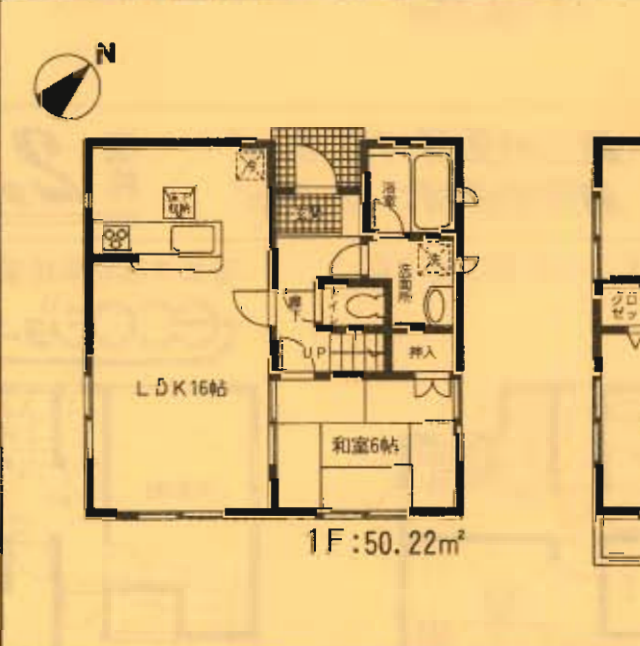
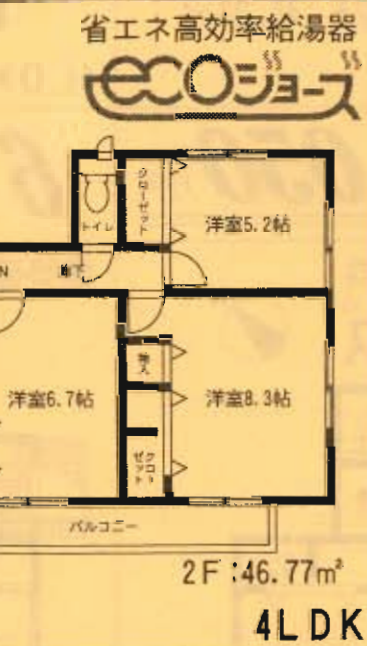
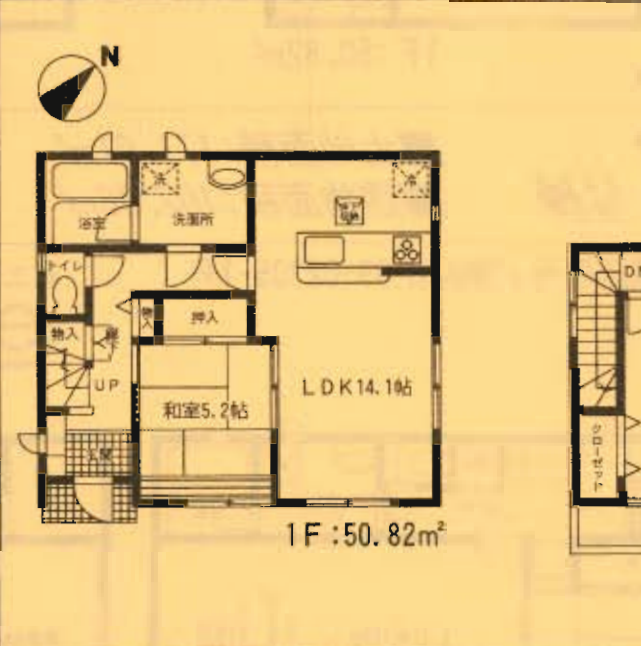
※工事現場では、ヘルメットの着用をお願いします。  
※建築中の建物内についても土足厳禁にてお願いします。

3号棟 ●土地面積/150.16㎡  
●延床面積/97.59㎡  
●建築確認番号/第KJH-09-02302-1号

価格 1,790万円 (税込)

4号棟 ●土地面積/171.69㎡  
●延床面積/97.20㎡  
●建築確認番号/第KJH-09-02303-1号

価格 2,050万円 (税込)



耐久外壁面材  
**ダイライト**

- ◎高強度の地震・台風にも強い
- ◎耐火・防火 燃えにくい無機発泡材を使用
- ◎高耐久 耐久面材で力を分散
- ◎住人の健康にやさしい ゼロアースト・気密・断熱と通気性に優れた構造

フラット35対応

# 1号棟

■土地面積:156.26㎡  
■建物面積:95.58㎡

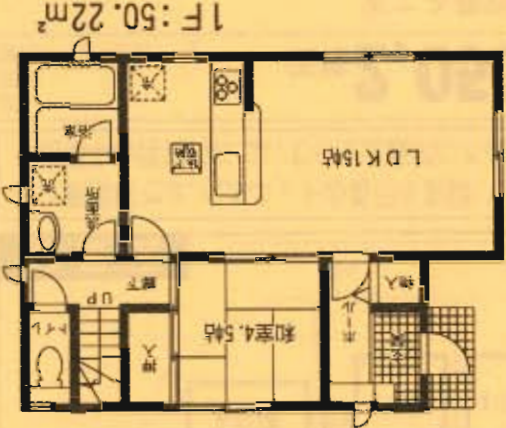
価格 **1,950** 万円 (税込)

# 2号棟

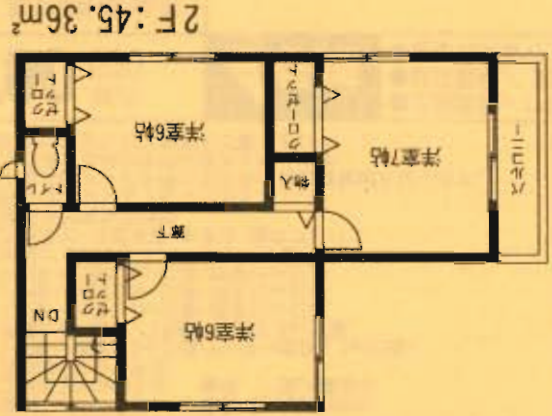
■土地面積:144.79㎡  
■建物面積:97.59㎡

価格 **1,950** 万円 (税込)

建築確認番号/第KHJH-09-02300-1号



1F: 50.22㎡



2F: 45.36㎡

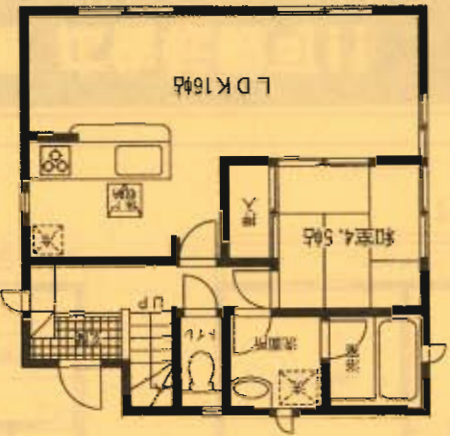
4LDK

# 5号棟

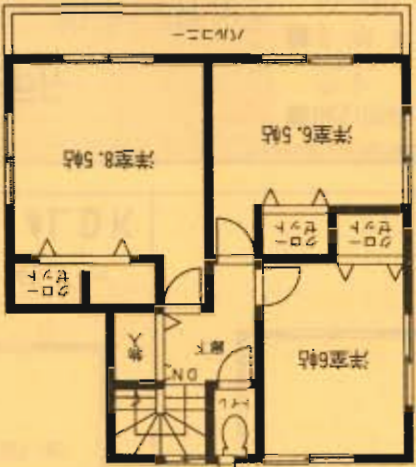
■土地面積:171.85㎡  
■建物面積:97.20㎡

価格 **2,050** 万円 (税込)

建築確認番号/第KHJH-09-02304-1号



1F: 50.22㎡

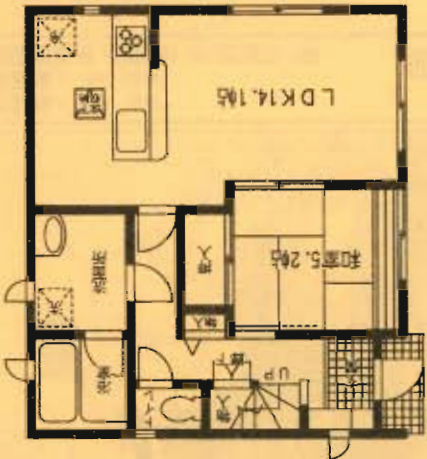


2F: 46.98㎡

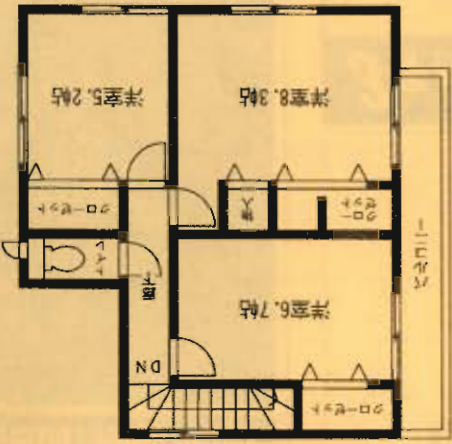


省工々高效率給湯器

建築確認番号/第KHJH-09-02301-1号



1F: 50.82㎡



2F: 46.77㎡

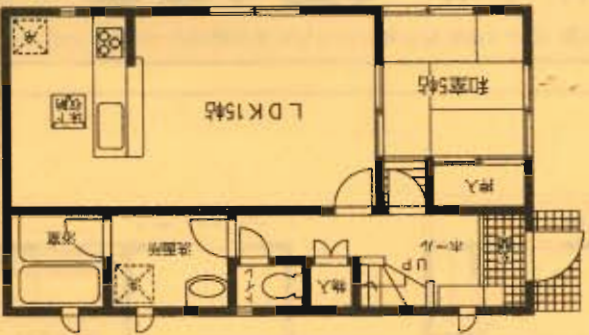
4LDK

# 6号棟

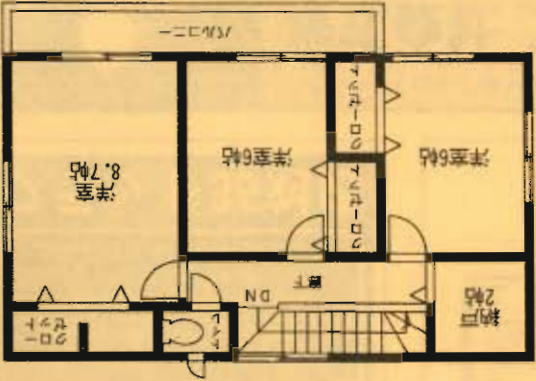
■土地面積:171.91㎡  
■建物面積:102.06㎡

価格 **2,080** 万円 (税込)

建築確認番号/第KHJH-09-02305-1号



1F: 51.03㎡



2F: 51.03㎡



省工々高效率給湯器

# 新築分譲住宅 小倉南区徳吉西第1 6棟現場

モノレール  
「徳力嵐山口」駅徒歩12分  
西鉄バス  
「長行校下」停徒歩3分

耐久外壁面材  
**ダイライト**

- ◎高強度の  
地震・台風にも強い
- ◎耐火性の  
燃えにくい無機質素材を使用
- ◎高耐久の  
断熱材で力を分散
- ◎住人の健康を  
ゼロエミッションの断熱材で実現

直営の施工スタッフが丁寧に対応し、  
品質・工期・コストの面でお客様の要望に  
応えたいと考えています。

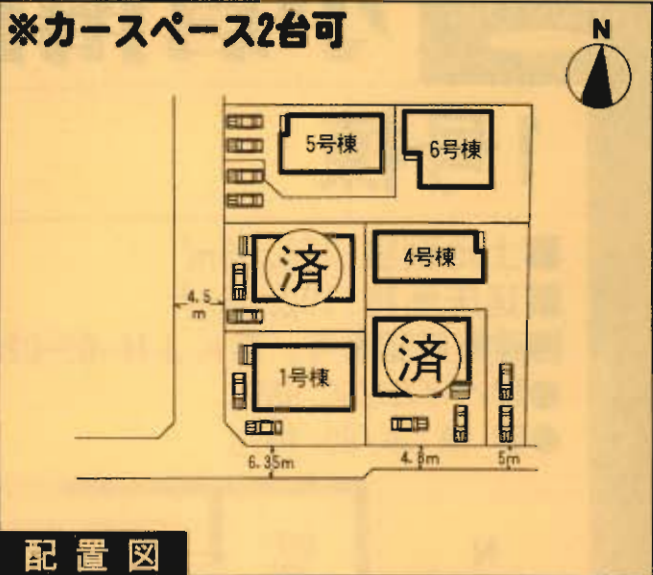
**フラット35対応**

## クレイドルガーデン 小倉南区徳吉西第1



- ### 設備・仕様
- ノンホルム(F☆☆☆☆)
  - ガスコンロ(3口)
  - 1坪タイプの自動湯はり浴室(追い焚き、保温可能)
  - シャワー付き洗面化粧台
  - TVモニター付インターホン
  - 断熱性・遮音性ペアサッシ使用(居室部分)
  - 階段部分、トイレには手摺りを設置、段差を最小限に抑えたバリアフリータイプ
  - 沈下に強いベタ基礎
  - フットライト
  - システムキッチン
  - 浴室乾燥機付
  - トイレウォシュレット(1F・2F)
  - 人感センサー付玄関灯
  - 防湿性能・耐震基礎パッキン工法
  - 白アリ防虫施工(保証書付)
  - カウンターキッチン(1・2・3・5号棟)
  - 24時間換気
  - 1F床下収納

- ### 物件概要
- 所在地/北九州市小倉南区徳吉西1丁目2番以下未定(住居表示)
  - 土地権利/所有権
  - 都市計画/市街化区域
  - 用途地域/第1種低層住居専用地域・第2種住居地域
  - 建ぺい率/50.77%~60%
  - 引渡し/2010年2月下旬予定
  - 完成/2010年2月中旬予定
  - 接道状況/1号棟→西側4.5m・南側6.3m公道/2号棟→南側4.8m公道  
3・5・6号棟→西側4.5m公道/4号棟→南側5m公道
  - 構造/木造グラスファイバースィングル葺2階建
  - 設備/九州電力・公営水道・本下水・都市ガス
  - その他/建基法22条指定地域・埋蔵文化
  - ※網戸(84,000円)はオプションとなります。
  - ※電波障害による共聴アンテナ等の引込みは買主様負担となります。
  - ※図面と現況が相違する場合は現況優先となります。
  - ☆他号棟平面図につきましては裏面をご覧ください



※工事現場では、ヘルメットの着用をお願いします。  
※建築中の建物内についても土足厳禁にてお願いします。

### 5号棟

- 土地面積/125.78㎡
- 延床面積/90.72㎡
- 建築確認番号/第KJH-09-02235-1号

価格 **1,980** 万円 (税込)

省エネ高効率給湯器  
**ECOジョーズ**

- 建ぺい率/52.42%
- 容積率/104.64%

2F: 43.74㎡

1F: 46.98㎡

**値下げしました!!**

4LDK

### 4号棟

- 土地面積/167.64㎡
- 延床面積/93.14㎡
- 建築確認番号/第KJH-09-02234-1号

価格 **2,080** 万円 (税込)

省エネ高効率給湯器  
**ECOジョーズ**

- 建ぺい率/60%
- 容積率/198%

2F: 46.57㎡

1F: 46.57㎡

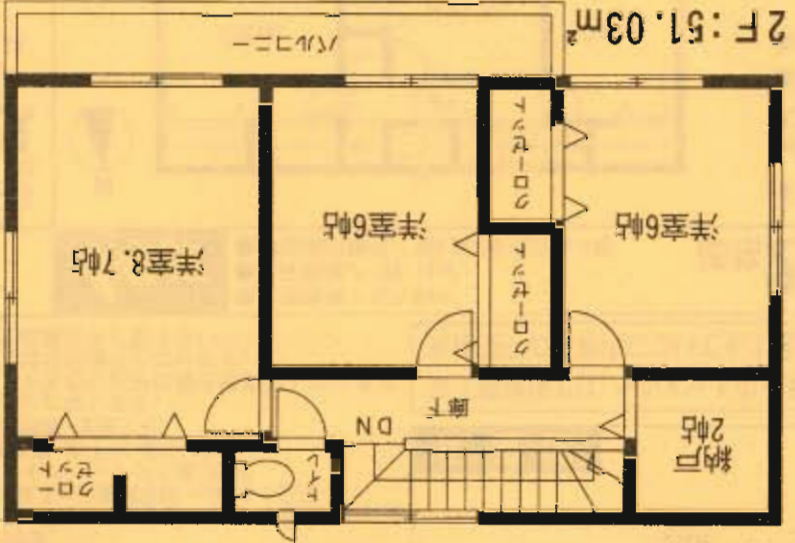
**値下げしました!!**

4LDK

# 1号棟

価格: 2,230万円 (税込)

- 土地面積: 126.36㎡
- 延床面積: 102.06㎡
- 建築確認番号/第KJH-09-02231-1号
- 建ぺい率/50.98%
- 容積率/90.10%

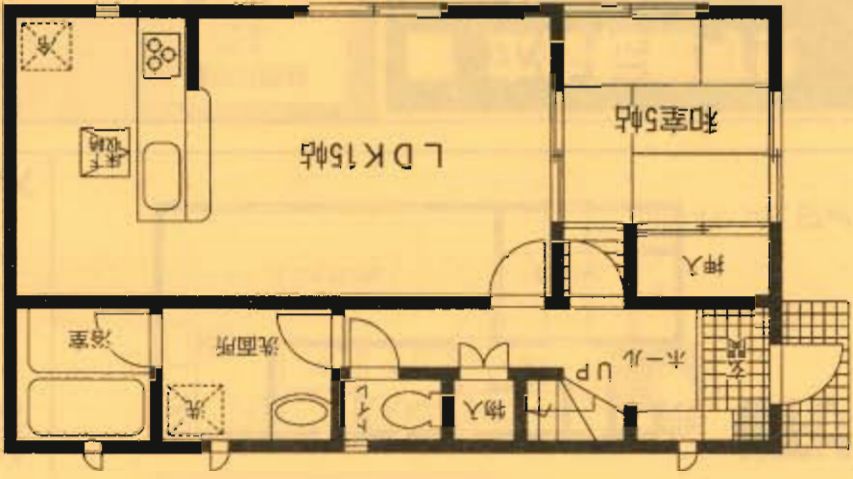


2F: 51.03㎡



4LDK

1F: 51.03㎡

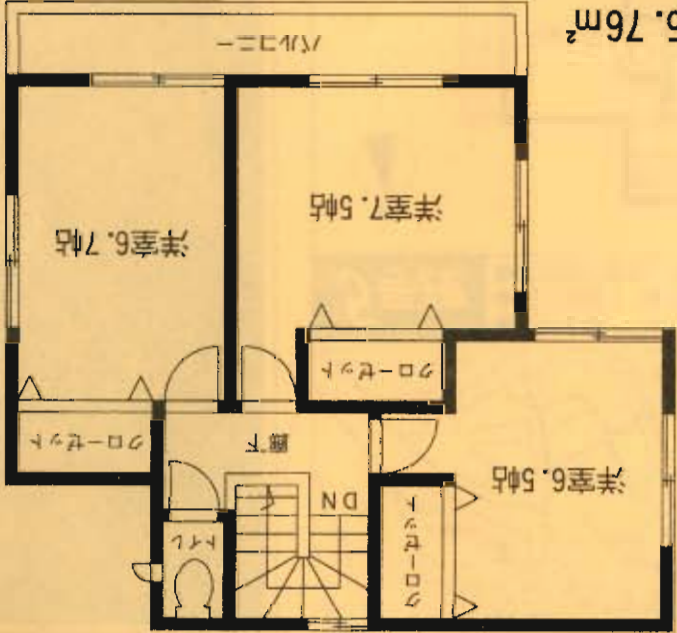


## 二たて味こびり値

# 6号棟

価格: 2,100万円 (税込)

- 土地面積: 187.16㎡
- 延床面積: 94.76㎡
- 建築確認番号/第KJH-09-02236-1号
- 建ぺい率/52.18%
- 容積率/102.35%

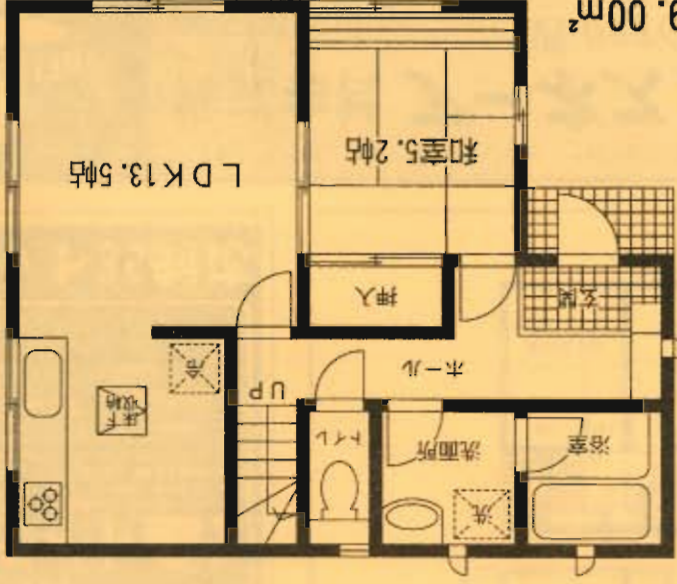


2F: 45.76㎡



4LDK

1F: 49.00㎡



# 新築分譲住宅 苅田町馬場第1 4棟現場

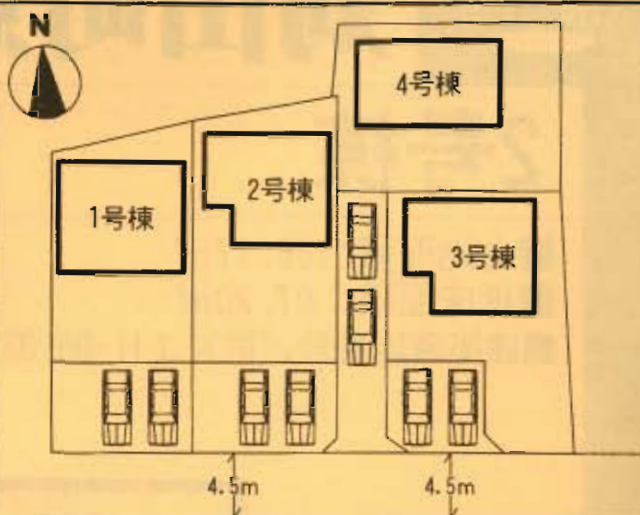
日豊本線  
「苅田」駅徒歩13分



## クレイドルガーデン 苅田町馬場第1

- ### 設備・仕様
- ノンホルム(F☆☆☆☆) ■24時間換気 ■システムキッチン
  - IHクッキングヒーター ■1坪タイプの自動湯はり浴室(追い焚き、保温可能)
  - シャワー付き洗面化粧台 ■トイレウォシュレット(1F・2F)
  - TVモニター付インターホン ■人感センサー付玄関灯
  - 断熱性・遮音性ペアサッシ使用(居室部分) ■防湿性能 耐震基礎パッキン工法
  - 階段部分、トイレには手摺りを設置、段差を最小限に抑えたバリアフリータイプ
  - 沈下に強いベタ基礎 ■白アリ防虫施工済(保証書付)
  - フットライト ■カウンターキッチン(1・3号棟)
  - 1F床下収納 ■フラット35対応 ■浴室乾燥機付

- ### 物件概要
- 所在地/京都府苅田町馬場473番地以下未定(住居表示)
  - 土地権利/所有権 ●地目/田
  - 都市計画/市街化区域
  - 用途地域/第1種住居地域
  - 建ぺい率/60%
  - 容積率/200%
  - 引渡し/平成22年4月下旬予定 ●現況/建築中
  - 完成/平成22年4月中旬予定
  - 接道状況/1・2・3・4号棟→南側4.5m公道
  - 構造/木造ガラスファイバーシングル葺2階建
  - 設備/九州電力・公営水道・本下水・オール電化・合併浄化槽
- ※納戸(84,000円)はオプションとなります。  
※電波障害による共聴アンテナ等の引込みは買主様負担となります。  
※図面と現況が相違する場合は現況優先となります。  
☆他号棟平面図につきましては裏面をご覧ください



配置図 ※カースペース2台可

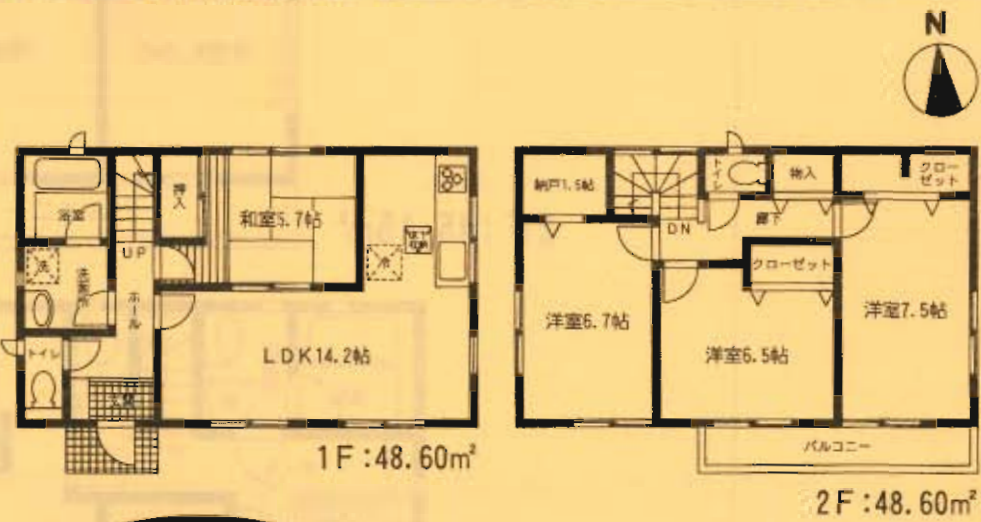
※工事現場では、ヘルメットの着用をお願いします。  
※建築中の建物内についても土足厳禁にてお願いします。

**4号棟** ●土地面積/186.19m<sup>2</sup>  
●延床面積/97.20m<sup>2</sup>  
●建築確認番号/第KJH-09-03342-1号

価格 **1,880**万円(税込)

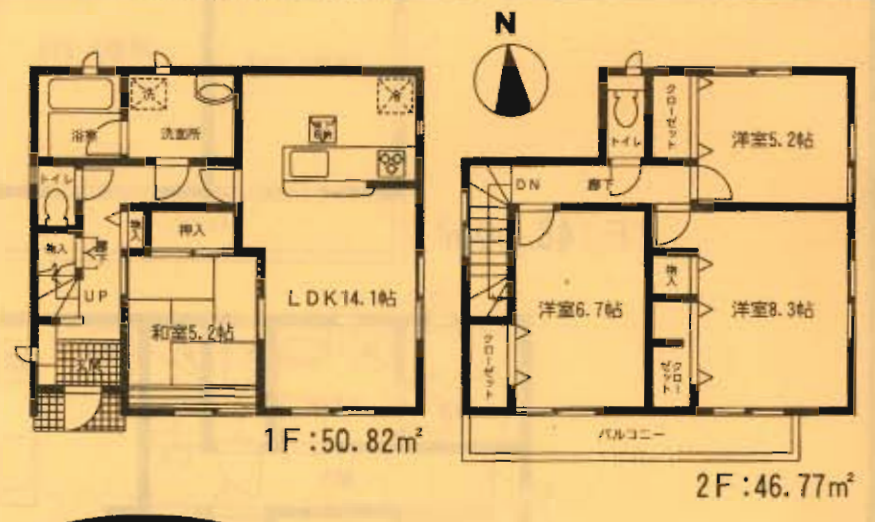
**1号棟** ●土地面積/174.81m<sup>2</sup>  
●延床面積/97.59m<sup>2</sup>  
●建築確認番号/第KJH-09-03339-1号

価格 **1,950**万円(税込)



**オール電化**

4LDK



**オール電化**

4LDK

耐久外壁面材  
**ダイライト**

- ◎高強度◎地震・台風にも強い
- ◎耐火◎防火◎燃えにくい無機質素材を使用
- ◎耐久◎耐劣化◎耐劣化で力を分散
- ◎住人の健康◎ゼロアスベスト・ゼロホルムアルデヒドと放射能に強い健康の塊

自社工場・自社生産・品質保証  
住宅・店舗・公共の住宅・公共の工事  
全国に施工実績・安心・信頼の施工です。

フラット35対応

# 2号棟

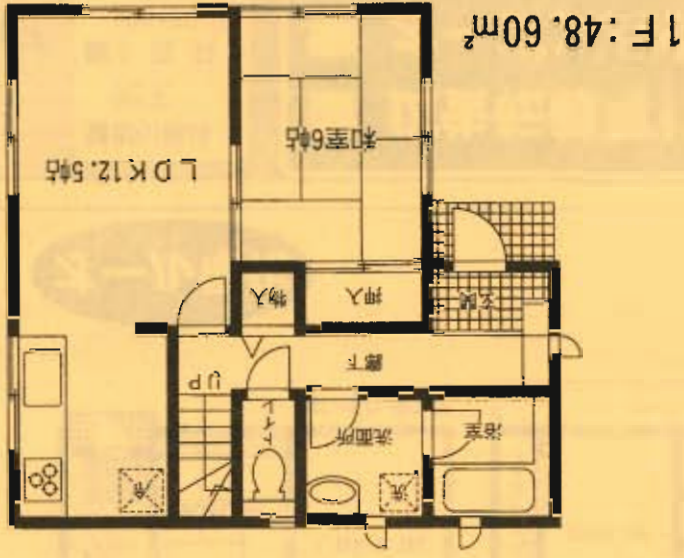
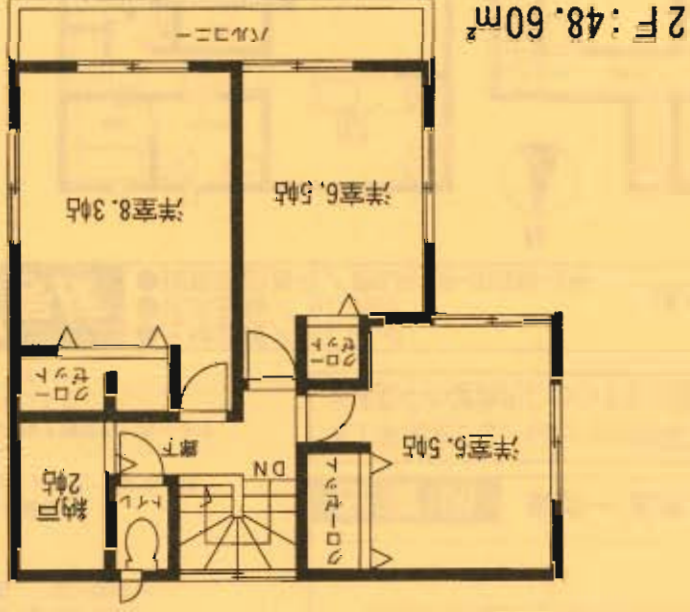
価格: 1,950万円 (税込)

# 3号棟

価格: 1,950万円 (税込)

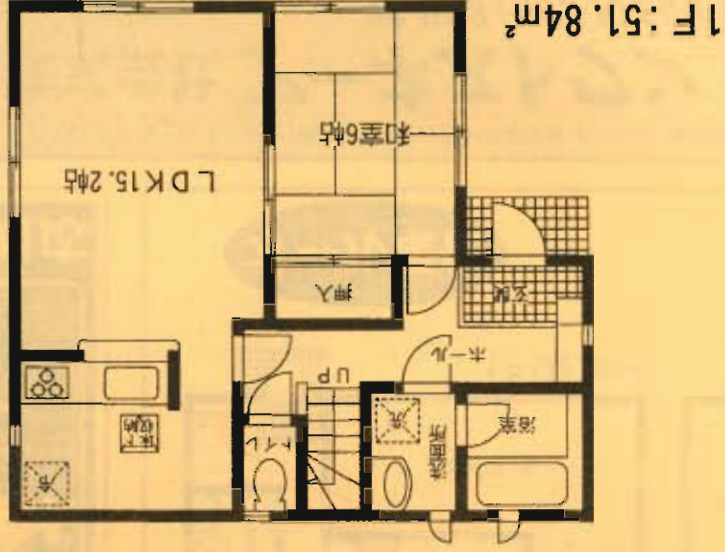
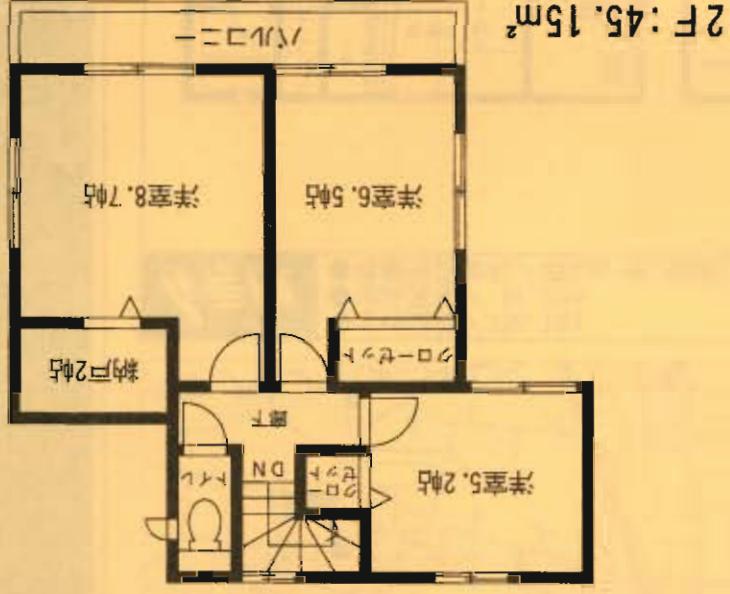
- 土地面積: 186.17㎡
- 延床面積: 97.20㎡
- 建築確認番号/第KJH-09-03340-1号

オール電化



- 土地面積: 177.83㎡
- 延床面積: 96.99㎡
- 建築確認番号/第KJH-09-03341-1号

オール電化



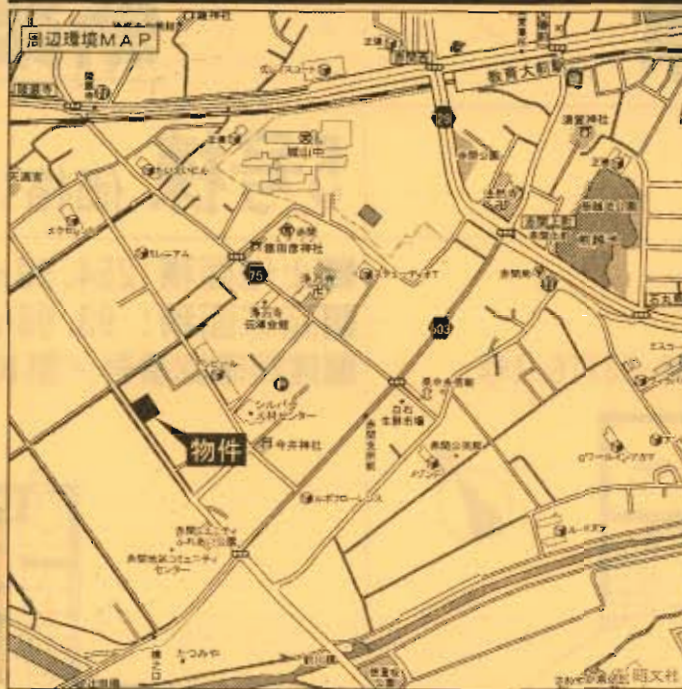
4LDK

4LDK



新築分譲住宅  
宗像市赤間第1  
5棟現場

JR鹿見島本線  
「教育大前」駅徒歩12分

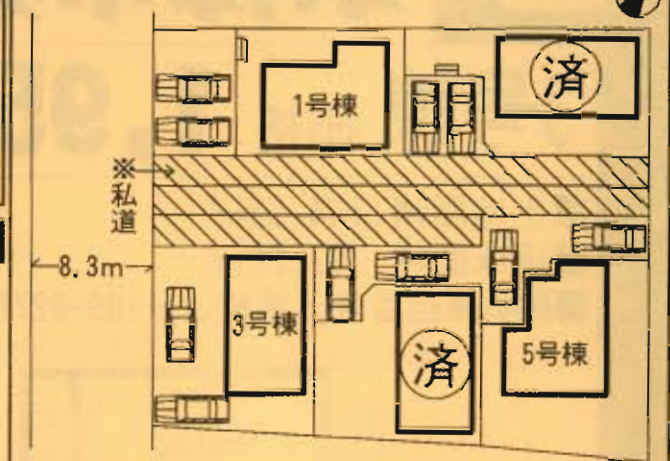


- 設備・仕様
- ノンホルム(F☆☆☆☆)
  - 1坪タイプの自動湯はり浴室(追い焚き、保温可能)
  - シャワー付き洗面化粧台
  - TVモニター付インターホン
  - 断熱性・遮音性ペアサッシ使用(居室部分)
  - 階段部分、トイレには手摺りを設置、段差を最小限に抑えたバリアフリータイプ
  - 沈下に強いベタ基礎
  - フットライト
  - システムキッチン
  - IHクッキングヒーター
  - トイレウォシュレット
  - 人感センサー付玄関灯
  - 防湿性能・耐震基礎バッキング工法
  - 防白アリ防虫施工(保証書付)
  - カウンターキッチン(2・4・5号棟)

- 物件概要
- 所在地/宗像市赤間2丁目6番以下未定(住居表示)
  - 土地権利/所有権
  - 都市計画/市街化区域
  - 建ぺい率/60%
  - 引渡し/2010年3月下旬予定
  - 完成/2010年3月中旬予定
  - 接道状況/1・2・3・4・5号棟→南西側8.3m公道
  - 構造/木造グラスファイバースィングル葺2階建
  - 設備/九州電力・公営水道・本下水・オール電化
  - その他/建基法22条指定地域
- 地目/雑種地  
●用途地域/第1種住居地域  
●容積率/200%  
●現況/建築中
- ※網戸(84,000円)はオプションとなります。  
※電波障害による共聴アンテナ等の引込みは買主様負担となります。  
※図面と現況が相違する場合は現況優先となります。  
☆他号棟平面図につきましては裏面をご覧ください

クレイドルガーデン 宗像市赤間第1

※カースペース2台可



配置図

※工事現場では、ヘルメットの着用をお願いします。  
※建築中の建物内についても土足厳禁にてお願いします。

1号棟

- 土地面積/148.45㎡
- 延床面積/99.22㎡
- 建築確認番号/第KJH-09-02773-1号

価格 **1,950**万円 (税込)

2号棟

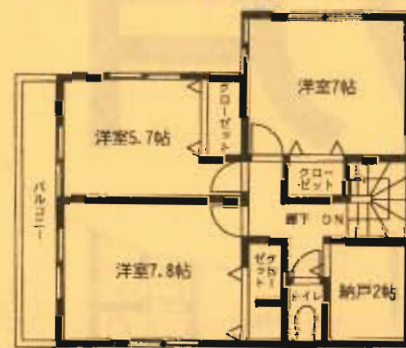
- 土地面積/223.61㎡
- 延床面積/97.20㎡
- 建築確認番号/第KJH-09-02774-1号



オール電化



1F:49.61㎡



2F:49.61㎡

4LDK



オール電化



2F:46.17㎡

4LDK



耐外力壁面材  
**ダイライト**

- ◎高強度◎ 地震・台風にも強い
- ◎耐火◎ 燃えにくい無機質素材を使用
- ◎高耐久◎ 耐力面材で力を分散
- ◎住人の健康◎ ゼロ放射線・ホルムアルデヒドに使用に際さない高品質の漆

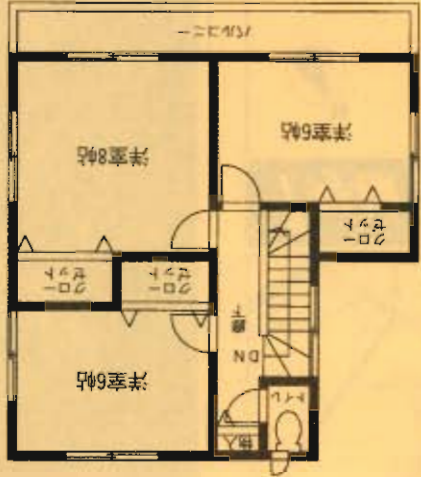
自給水・自給電・自給ガス・自給排水の4つのシステムを採用し、  
高断熱・高遮音・高遮光の4つのシステムを採用し、  
高断熱・高遮音・高遮光の4つのシステムを採用し、  
高断熱・高遮音・高遮光の4つのシステムを採用し、

**フラット35対応**

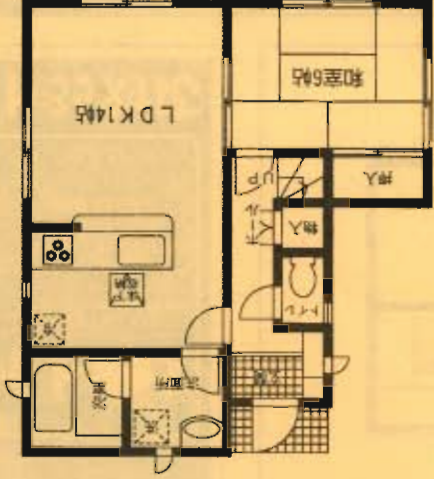
5号棟 価格: **1,980** 万円 (税込)

■土地面積: 254.99m<sup>2</sup>  
 ■延床面積: 93.96m<sup>2</sup>

■建築確認番号/第KJH-09-02777-1号



2F: 45.36m<sup>2</sup>



1F: 48.60m<sup>2</sup>

オール電化

4LDK

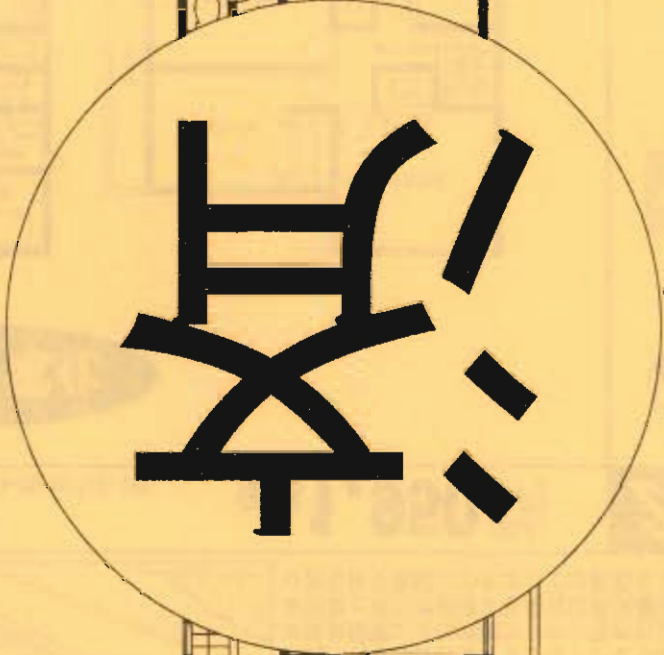
4号棟

■土地面積: 199.95m<sup>2</sup>  
 ■延床面積: 97.20m<sup>2</sup>

■建築確認番号/第KJH-09-02776-1号



2F



1F: 51.03m<sup>2</sup>

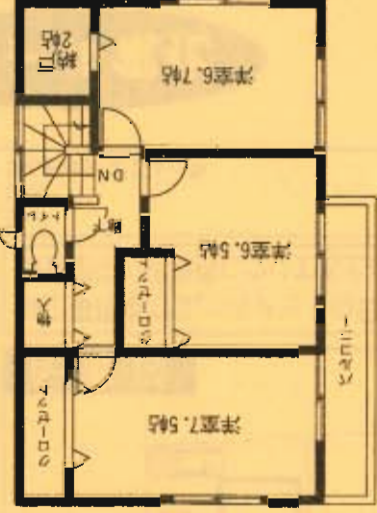
オール電化

4LDK

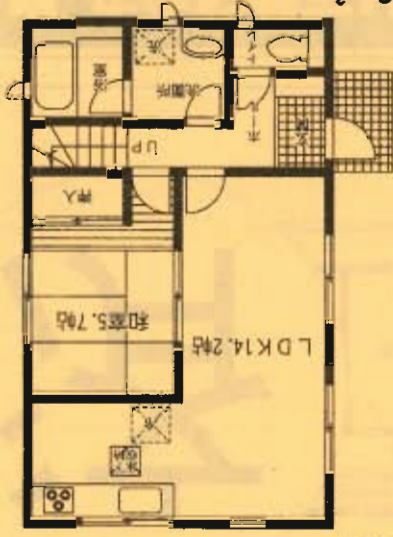
3号棟 価格: **1,950** 万円 (税込)

■土地面積: 144.93m<sup>2</sup>  
 ■延床面積: 97.20m<sup>2</sup>

■建築確認番号/第KJH-09-02775-1号



2F: 48.60m<sup>2</sup>



1F: 48.60m<sup>2</sup>

オール電化

4LDK