

新築分譲住宅  
小倉南区西貫第1  
6棟現場

JR日豊本線  
「下曾根」駅  
西鉄バス10分  
「買大池前」徒歩4分

耐外壁面材  
グライツ

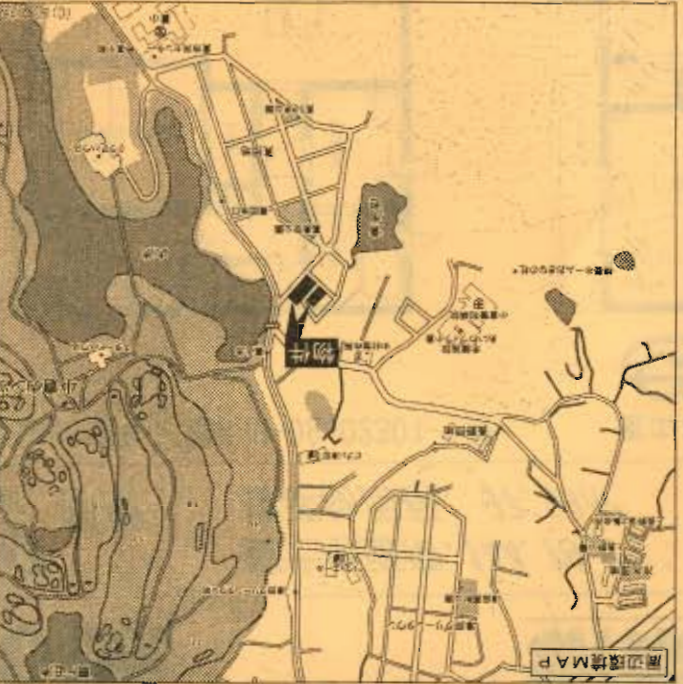
品質保証  
CM 耐火  
遮音、耐火に強い  
断熱、防水、遮音に効果的

◎ 耐火等級  
◎ CM 耐火  
◎ 遮音、耐火に強い

◎ 断熱材  
◎ 断熱性能が優れている  
◎ 断熱材を分断  
◎ 断熱性能が優れている

自主施工・現場での施工  
自主施工・現場での施工

ワット35対応



物件概要

- 所在地 北九州市小倉南区西貫1丁目1番以下地区(住居表示)
- 土地権利 所有権
- 用途地域 第1種中高層住居専用地域
- 建築士 所有権
- 交通 市街西
- 耐震 耐震等級2
- 完成 2010年2月上旬予定
- 引渡し 2010年1月下旬予定
- 築年 築中
- 延床面積/200%

設備・仕様

- ソフトム(F☆☆☆☆)
- ガラスロコ(3口)
- 平タフの自動湯はり浴槽(追い焼き・保温可能)
- 浴室乾燥機
- シェアード付き洗面化粧台
- トイレユニット(1F・2F)
- 人感センサー付LED灯
- TVモニター付インターホン
- 断熱性・遮音性へアスベスト使用(従前部分)
- 防湿性能・耐震基礎パッキン工法
- 断熱部分、トイレには手摺りを設置、段差を最小限に抑えたバリアフリー
- 落下に強いへタ基礎
- 白アリ防虫工法(保証書付)
- ソフトム
- 24時間換気
- 1F床下収納
- カウンターキッチン

※カーナビへ入2台可 (4号棟、2台目軽のみ可)

配置図

※工事現場では、ヘルメットの着用をお願いします。  
※建築中の建物内についても土足厳禁をお願いします。

**3号棟**  
● 土地面積 / 150.16㎡  
● 延床面積 / 97.59㎡  
● 建築確認番号 / 第KJH-09-02302-1号  
価格 **1,790万円** (税込)

**4号棟**  
● 土地面積 / 171.69㎡  
● 延床面積 / 97.20㎡  
● 建築確認番号 / 第KJH-09-02303-1号  
価格 **2,050万円** (税込)

1F: 50.82㎡

省エネ高効率給湯器

2F: 46.77㎡

省エネ高効率給湯器

1F: 50.22㎡

省エネ高効率給湯器

2F: 46.98㎡

省エネ高効率給湯器

クレイブルガーデン 小倉南区西貫第1

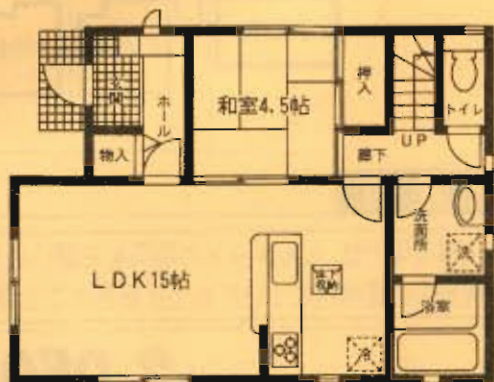


1号棟

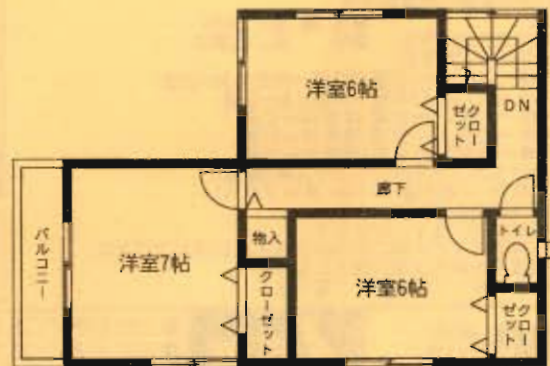
■建物面積: 95.58m<sup>2</sup>

建築確認番号/第KJH-09-02300-1号

省エネ高効率給湯器



1F : 50.22m<sup>2</sup>



2F : 45.36m<sup>2</sup>

4LDK

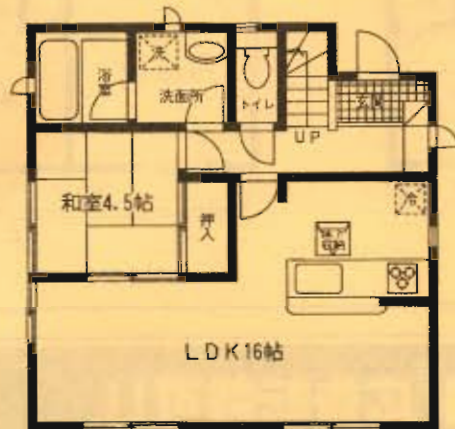
5号棟

■土地面積: 171.85m<sup>2</sup>  
■建物面積: 97.20m<sup>2</sup>

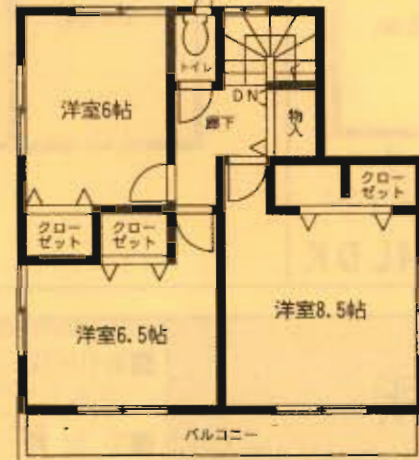
価格 **2,050** (税込) 万円

建築確認番号/第KJH-09-02304-1号

省エネ高効率給湯器



1F : 50.22m<sup>2</sup>



2F : 46.98m<sup>2</sup>

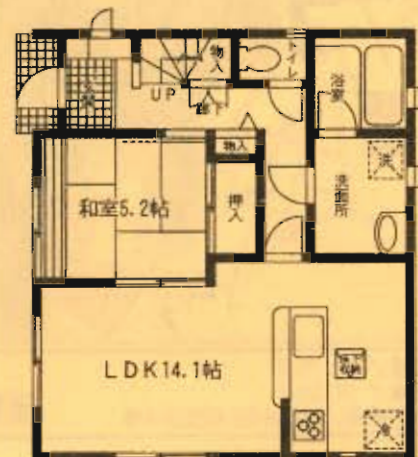
4LDK

2号棟

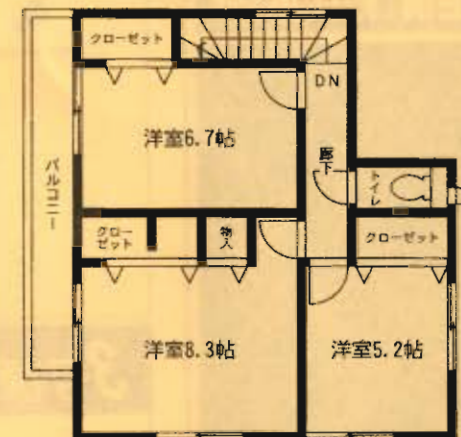
■建物面積: 97.59m<sup>2</sup>

建築確認番号/第KJH-09-02301-1号

省エネ高効率給湯器



1F : 50.82m<sup>2</sup>



2F : 46.77m<sup>2</sup>

4LDK

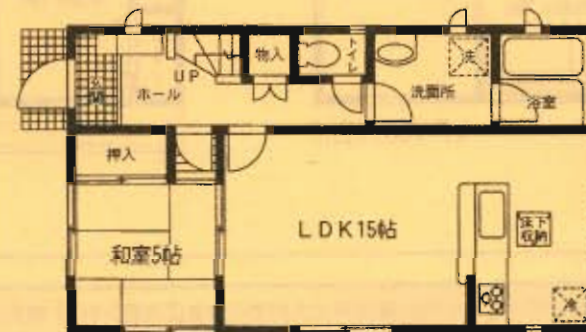
6号棟

■土地面積: 171.91m<sup>2</sup>  
■建物面積: 102.06m<sup>2</sup>

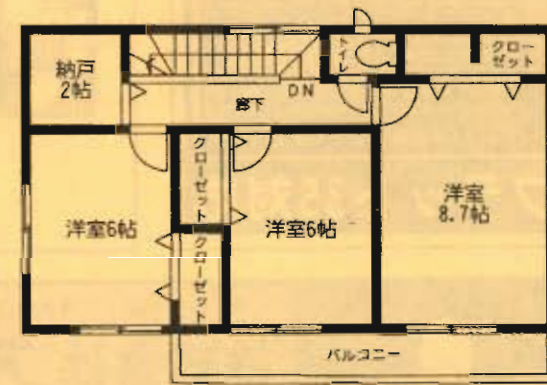
価格 **2,080** (税込) 万円

建築確認番号/第KJH-09-02305-1号

省エネ高効率給湯器



1F : 51.03m<sup>2</sup>



2F : 51.03m<sup>2</sup>

4LDK