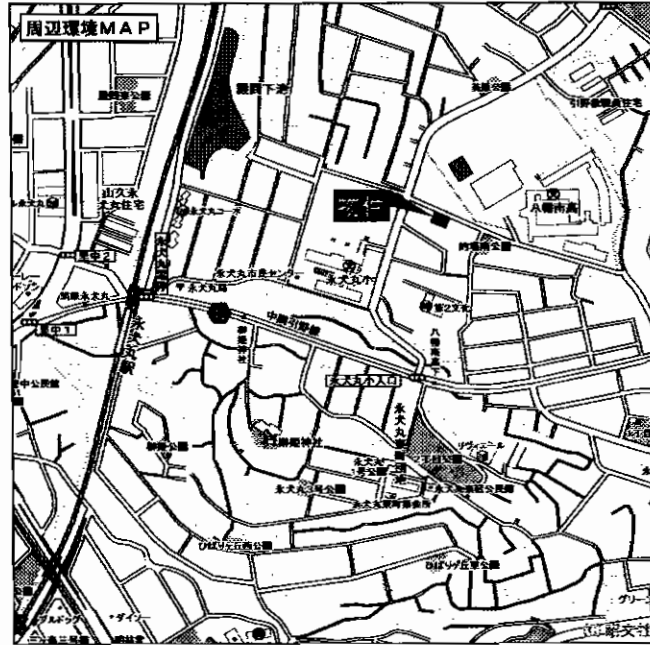


新築分譲住宅  
八幡西区的場町第1  
2棟現場

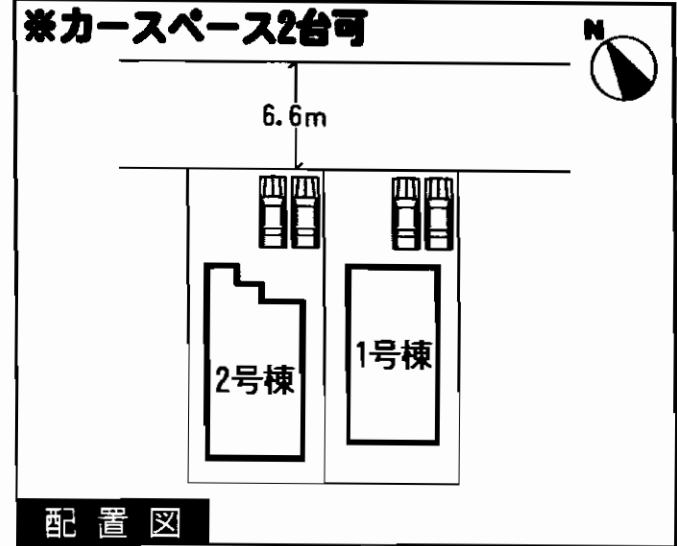
筑豊電鉄  
「水犬丸」駅徒歩8分



クレイドルガーデン 八幡西区的場町第1

- 設備・仕様
- ノンホルム(F☆☆☆☆)
  - ガスコンロ(3口)
  - 1坪タイプ浴槽(遠い美肌、保温可能)
  - シャワー付き洗面化粧台
  - TVモニター付インターホン
  - 断熱性・遮音性ペアサッシ使用(居室部分)
  - 階段部分、トイレには手摺りを設置、段差を最小限に抑えたバリアフリータイプ
  - 沈下に強いベタ基礎
  - フットライト
  - 24時間換気
  - システムキッチン
  - カウンターキッチン
  - 浴室乾燥機付
  - トイレウォシュレット
  - 人感センサー付玄関灯
  - 防湿性能・耐震基礎バッキング工法
  - 白アリ防虫施工(保証書付)
  - 1F床下収納

- 物件概要
- 所在地/北九州市八幡西区的場町23番地以下未定(住居表示)
  - 土地権利/所有権
  - 都市計画/市街化区域
  - 建ぺい率/50%
  - 引渡し/平成22年3月上旬予定
  - 完成/平成22年2月下旬予定
  - 接道状況/1-2号棟→北東側6.6m公道
  - 構造/木造グラスファイバーシングル葺2階建
  - 設備/九州電力・公営水道・本下水・都市ガス
  - その他/建基法22条指定区域
  - ※網戸(84,000円)はオプションとなります。
  - ※電波障害による共聴アンテナ等の引込みは買主様負担となります。
  - ※図面と現況が相違する場合は現況優先となります。



※工事現場では、ヘルメットの着用をお願いします。  
※建築中の建物内についても土足厳禁にてお願いします。

**1号棟**

- 土地面積/149.44㎡
- 延床面積/97.20㎡
- 建築確認番号/第KJH-09-02696-1号

価格**2,180**万円(税込)

省エネ高効率給湯器  
ECOジョーズ

4LDK

1F: 48.6㎡

2F: 48.6㎡

**2号棟**

- 土地面積/149.39㎡
- 延床面積/96.38㎡
- 建築確認番号/第KJH-09-02697-1号

価格**2,180**万円(税込)

省エネ高効率給湯器  
ECOジョーズ

4LDK

1F: 44.14㎡

2F: 52.24㎡

耐久外壁工材

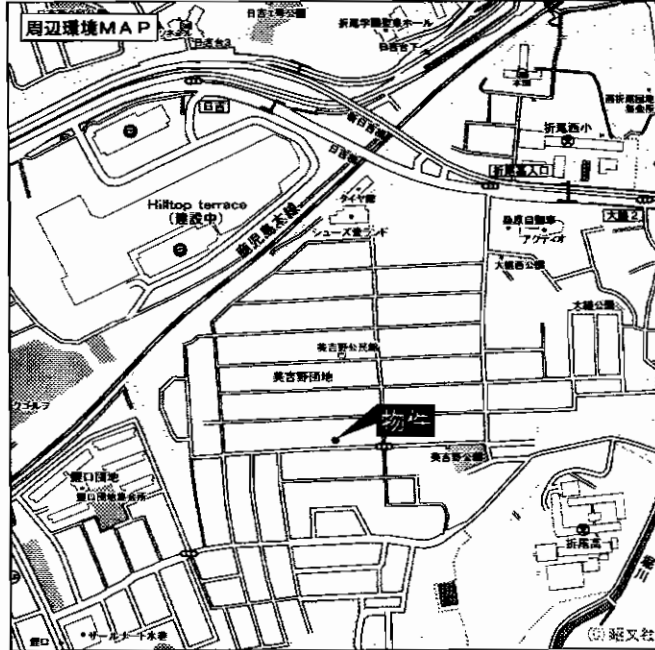
**ダイライト**

フラット35対応

# 新築分譲住宅 水巻町美吉野第1 2棟現場

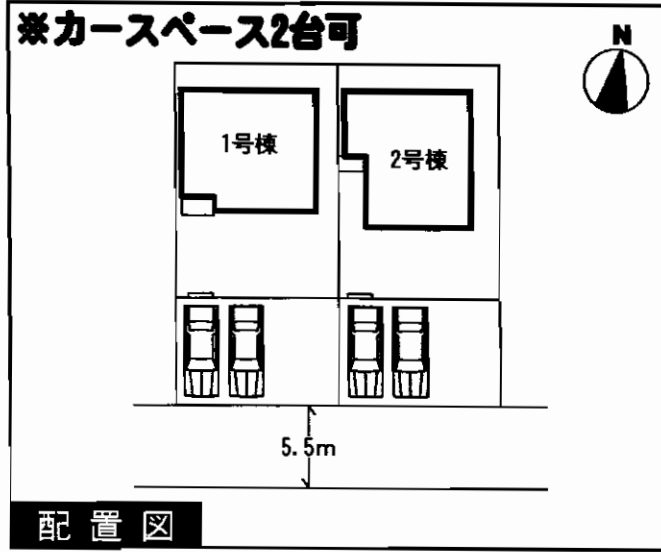
JR鹿児島本線  
「水巻」駅徒歩13分

## クレイドルガーデン 水巻町美吉野第1



- ### 設備・仕様
- ノンホルム(F☆☆☆☆)
  - ガスコンロ(3口)
  - 1坪タイプの自動湯はり浴室(追い焚き、保温可能)
  - シャワー付き洗面化粧台
  - TVモニター付インターホン
  - 断熱性・遮音性ペアサッシ使用(居室部分)
  - 階段部分、トイレには手摺りを設置、段差を最小限に抑えたバリアフリータイプ
  - 沈下に強いベタ基礎
  - フットライト
  - システムキッチン
  - 浴室乾燥機付
  - トイレウォシュレット(1F・2F)
  - 人感センサー付玄関灯
  - 防湿性能・耐震基礎パッキン工法
  - 白アリ防虫施工済(保証書付)
  - カウンターキッチン(1号棟)
  - 24時間換気
  - 1F床下収納

- ### 物件概要
- 所在地/遠賀郡水巻町美吉野18番地以下未定(住居表示)
  - 土地権利/所有権
  - 都市計画/非線引都市計画区域
  - 用途地域/第2種低層住居専用地域
  - 建ぺい率/50%
  - 引渡し/2010年3月下旬予定
  - 完成/2010年3月中旬予定
  - 接道状況/1・2号棟→南側5.5m公道
  - 構造/木造グラスファイバーシングル葺2階建
  - 設備/九州電力・公営水道・本下水・都市ガス
  - ※網戸(84,000円)はオプションとなります。
  - ※電波障害による共聴アンテナ等の引込みは買主様負担となります。
  - ※図面と現況が相違する場合は現況優先となります。



※工事現場では、ヘルメットの着用をお願いします。  
※建築中の建物内についても土足厳禁にてお願いします。

### 1号棟

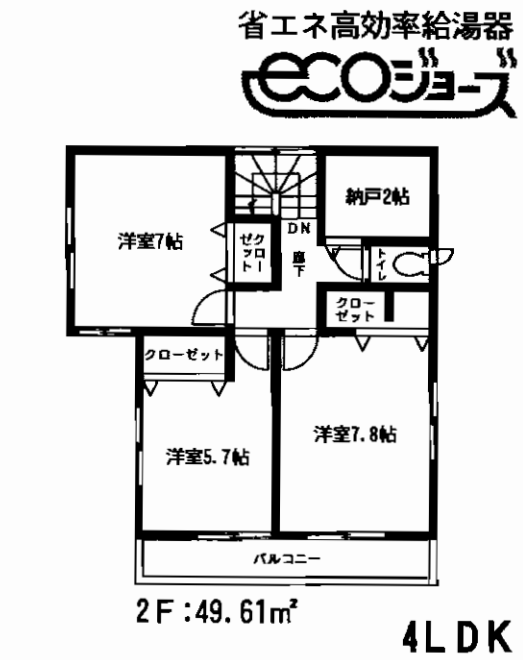
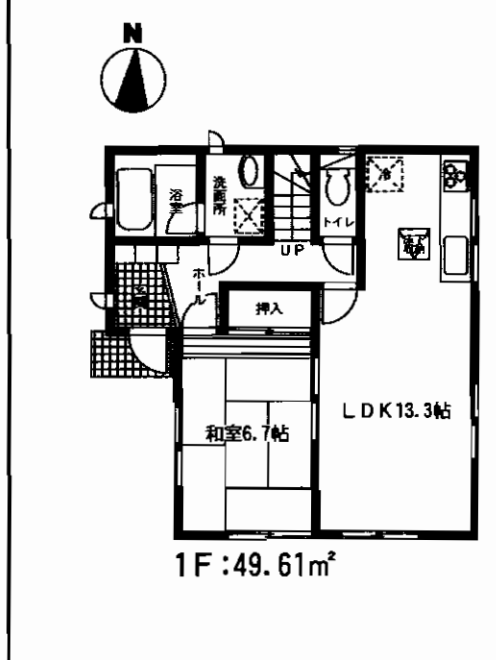
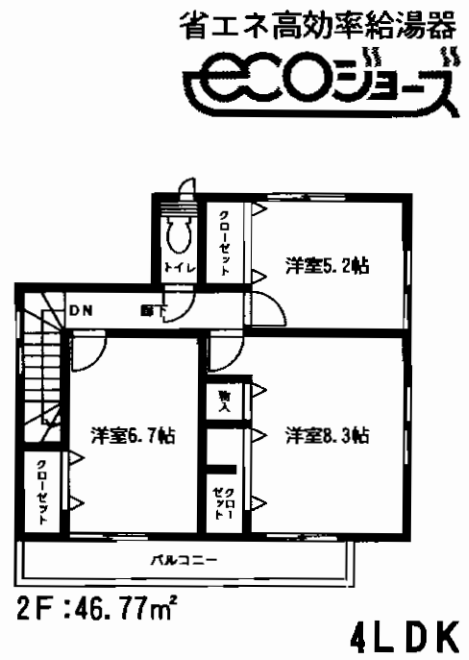
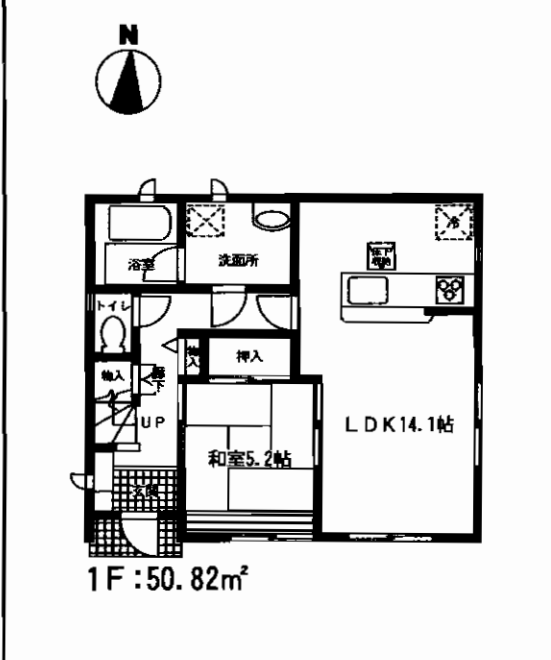
- 土地面積/168.02㎡
- 延床面積/97.59㎡
- 建築確認番号/第KJH-09-03098-1号

価格 **1,980** (税込) 万円

### 2号棟

- 土地面積/168.00㎡
- 延床面積/99.22㎡
- 建築確認番号/第KJH-09-03099-1号

価格 **1,980** (税込) 万円



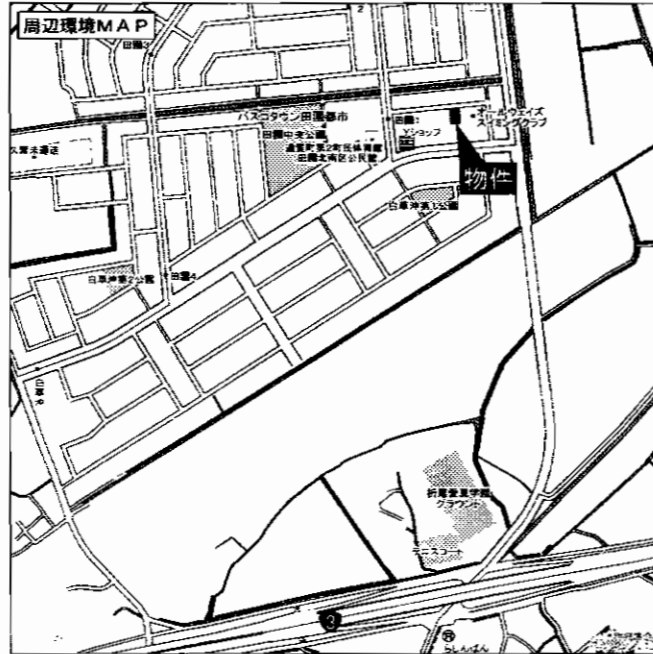
断熱外壁素材  
**ダイライト**

フラット35対応

クレイドルガーデン 遠賀町田園第一

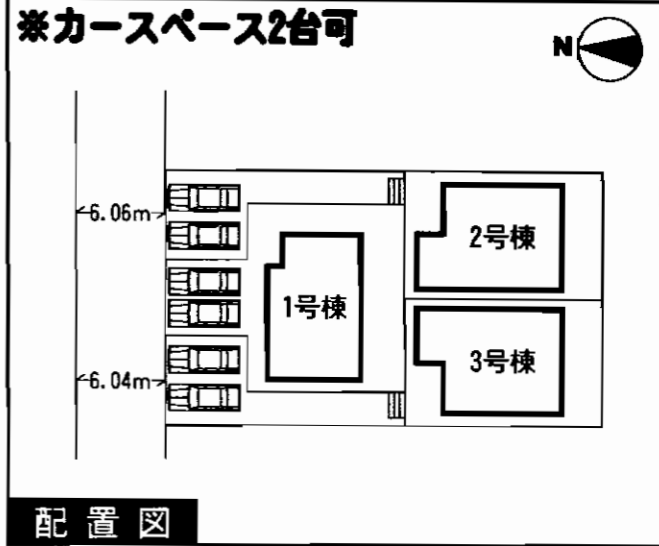
新築分譲住宅  
遠賀町田園第一  
3棟現場

JR鹿児島本線  
「遠賀川」駅バス20分  
「遠賀町コミュニティバス」停  
徒歩3分



- 設備・仕様
- ノンホルム(F☆☆☆☆)
  - ガスコンロ(3口)
  - 1坪タイプの自動湯はり浴室(追い焚き、保温可能)
  - シャワー付き洗面化粧台
  - TVモニター付インターホン
  - 断熱性・遮音性ペアサッシ使用(居室部分)
  - 階段部分、トイレには手摺りを設置、段差を最小限に抑えたバリアフリータイプ
  - 沈下に強いベタ基礎
  - フットライト
  - システムキッチン
  - フラット35対応
  - 浴室乾燥機付
  - トイレウォッシュレット(1F・2F)
  - 人感センサー付玄関灯
  - 防湿性能・耐震基礎パッキン工法
  - 白アリ防虫施工済(保証書付)
  - カウンターキッチン
  - 24時間換気
  - 1F床下収納

- 物件概要
- 所在地/遠賀町田園2丁目1番以下未定(住居表示)
  - 土地権利/所有権
  - 都市計画/市街化区域
  - 建ぺい率/60%
  - 引渡し/即日
  - 完成/平成22年1月上旬
  - 接道状況/1・2・3号棟→北側6.04m公道
  - 構造/木造グラスファイバーシングル葺2階建
  - 設備/九州電力・公営水道・本下水・集中プロパンガス
  - その他/建基法22条指定区域
  - ※網戸(84,000円)はオプションとなります。
  - ※電波障害による共聴アンテナ等の引込みは買主様負担となります。
  - ※図面と現況が相違する場合は現況優先となります。
  - ☆他号棟平面図につきましては裏面をご覧ください

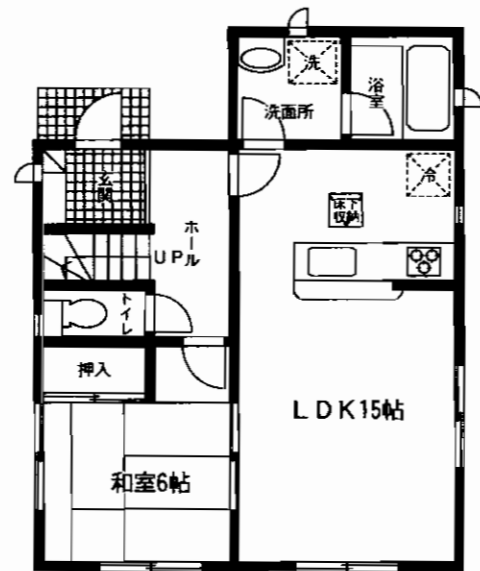


※工事現場では、ヘルメットの着用をお願いします。  
※建築中の建物内についても土足厳禁にてお願いします。

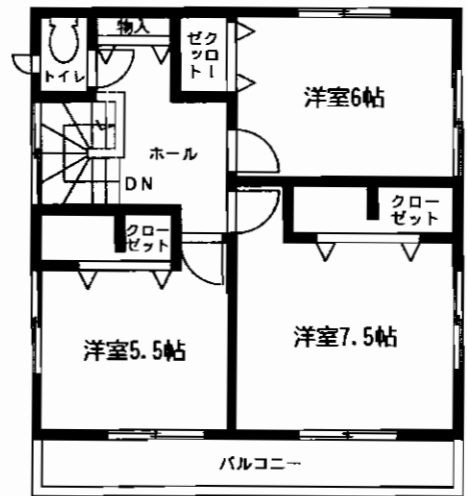
3号棟 ●土地面積/162.67㎡ ●延床面積/97.60㎡  
●建築確認番号/第KJH-09-01991-1号

価格 1,390万円 (税込)

省エネ高効率給湯器  
ECOジョーズ



1F:52.04㎡



2F:45.56㎡

値下げしました!!



4LDK

耐久外壁面材  
ダイライト

- 色調豊富
- 耐候性に強い
- 汚れに強い
- 耐火性に優れる
- 断熱材で火を断ち
- 住人の健康を守る
- 省エネ効果

フラット35対応

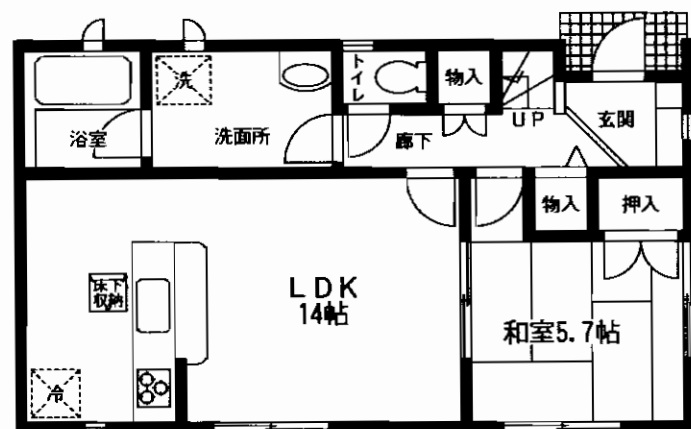
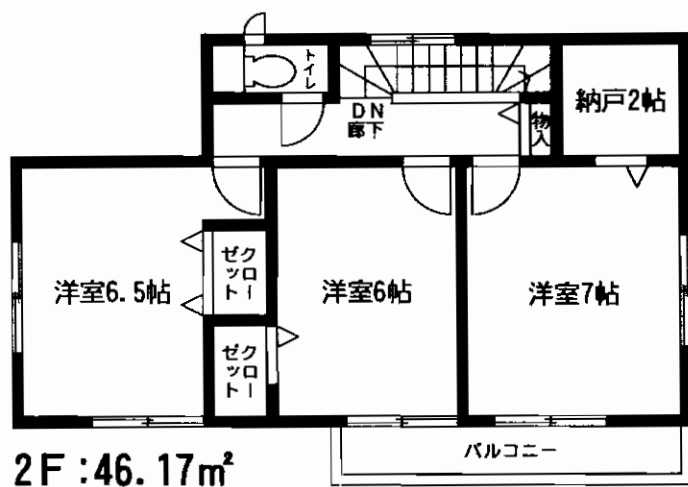
# 遠賀町田園第一 全3棟

## 新築分譲住宅

### 1号棟

価格: **1,490** (税込) 万円

- 土地面積: 157.71m<sup>2</sup>
- 延床面積: 96.39m<sup>2</sup>
- 建築確認番号/第K J H-09-01989-1号



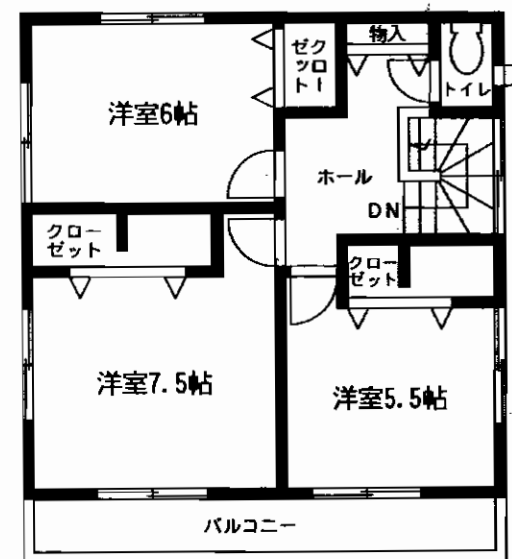
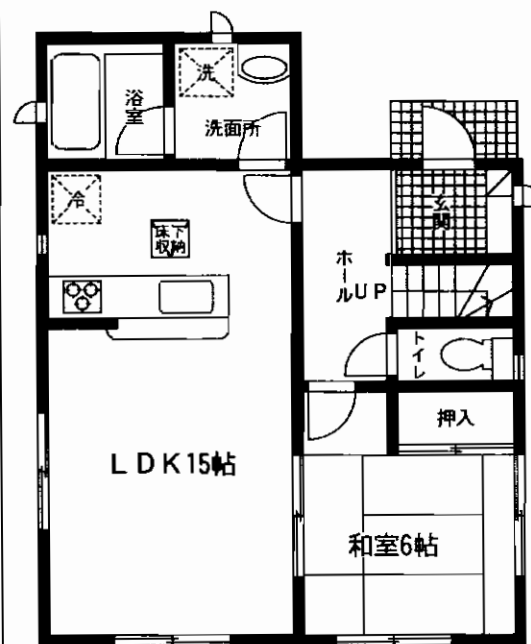
**値下げしました!!**

4LDK

### 2号棟

価格: **1,390** (税込) 万円

- 土地面積: 162.63m<sup>2</sup>
- 延床面積: 97.60m<sup>2</sup>
- 建築確認番号/第K J H-09-01990-1号



**値下げしました!!**

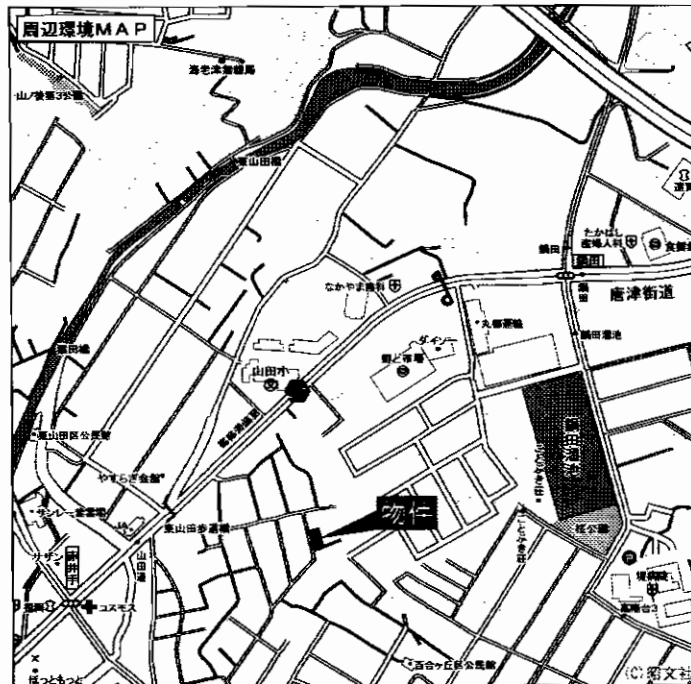
4LDK

新築分譲住宅  
**岡垣町百合ヶ丘第1**  
 2棟現場

JR鹿児島本線  
 「海老津」駅バス5分  
 徒歩11分

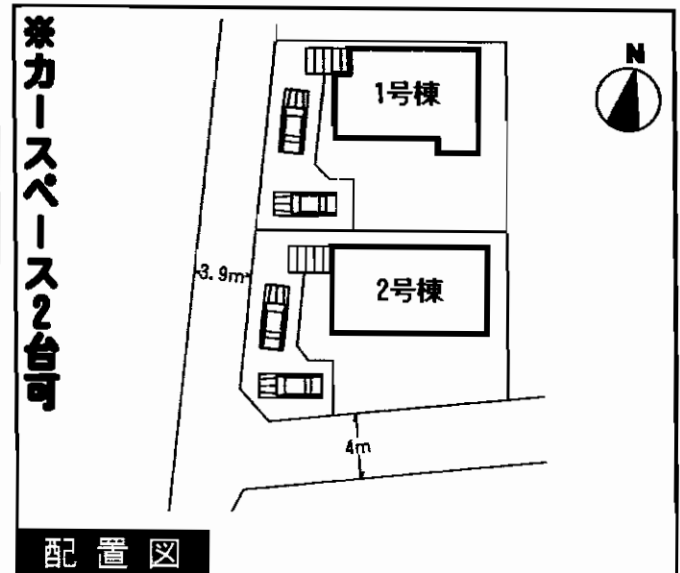
西鉄バス  
 「山田道」停徒歩4分

クレイドルガーデン 岡垣町百合ヶ丘第1



- 設備・仕様
- ノンホルム(F☆☆☆☆)
  - IHクッキングヒーター
  - 1坪タイプの自動湯はり浴室(追い焚き、保温可能)
  - シャワー付き洗面化粧台
  - TVモニター付インターホン
  - 断熱性・遮音性ペアサッシ使用(居室部分)
  - 階段部分、トイレには手摺りを設置、段差を最小限に抑えたバリアフリータイプ
  - 沈下に強いベタ基礎
  - フットライト
  - システムキッチン
  - フラット35対応
  - 浴室乾燥機付
  - トイレウォシュレット(1F・2F)
  - 人感センサー付玄関灯
  - 防湿性能・耐震基礎パッキン工法
  - 白アリ防虫施工済(保証書付)
  - カウンターキッチン
  - 24時間換気
  - 1F床下収納

- 物件概要
- 所在地/岡垣町百合ヶ丘1丁目11番以下未定(住居表示)
  - 土地権利/所有権
  - 都市計画/非線引都市計画区域
  - 建ぺい率/60%
  - 引渡し/2010年2月上旬予定
  - 完成/2010年1月下旬予定
  - 接道状況/1号棟→西側3.9m公道  
2号棟→西側3.9m公道・南側4m公道
  - 構造/木造グラスファイバースィングル葺2階建
  - 設備/九州電力・公営水道・本下水・オール電化
  - その他/高度地区無・建基法22条指定区域
- ※納戸(84,000円)はオプションとなります。  
 ※電波障害による共聴アンテナ等の引込みは買主様負担となります。  
 ※図面と現況が相違する場合は現況優先となります。



※工事現場では、ヘルメットの着用をお願いします。  
 ※建築中の建物内についても土足厳禁にてお願いします。

**1号棟**

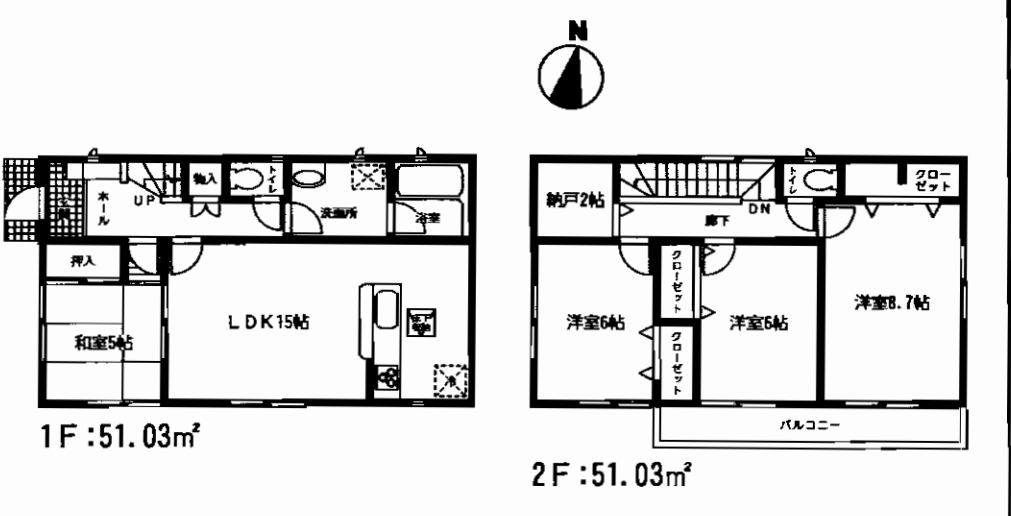
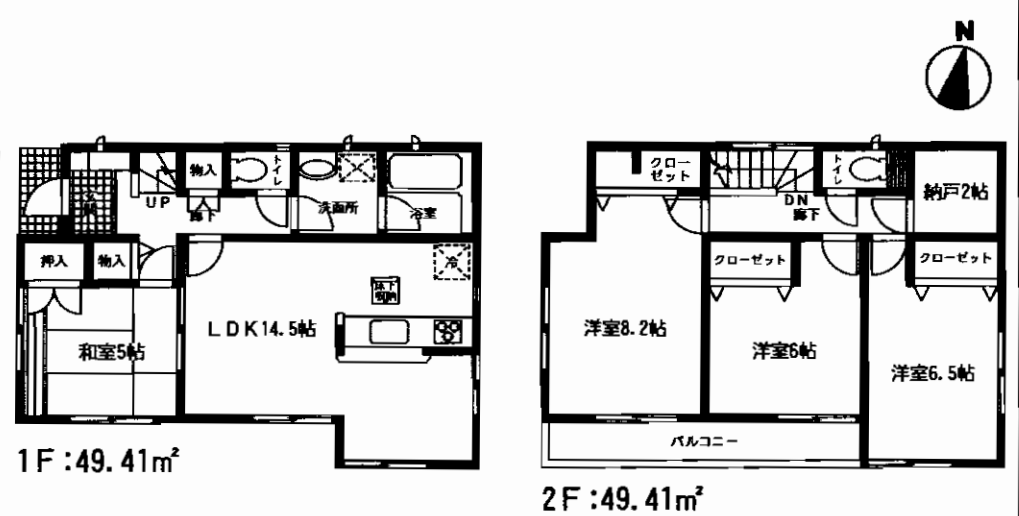
- 土地面積/167.35㎡
- 延床面積/98.82㎡
- 建築確認番号/第KJH-09-02434-1号

価格 **1,800**万円 (税込)

**2号棟**

- 土地面積/167.39㎡
- 延床面積/102.06㎡
- 建築確認番号/第KJH-09-02435-1号

価格 **1,850**万円 (税込)



オール電化

4LDK

オール電化

4LDK

耐力外壁面材

**ダイライト**

フラット35対応

新築分譲住宅  
八幡東区槻田第1  
4棟現場

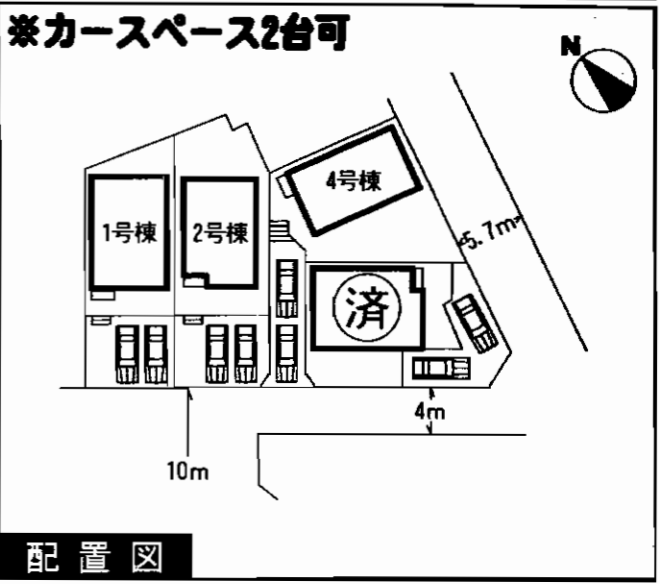
JR日豊本線  
「南小倉」駅バス11分  
西鉄バス  
「松尾町」停徒歩1分

クレイドルガーデン 八幡東区槻田第1



- 設備・仕様
- ノンホルム(F☆☆☆☆)
  - ガスコンロ(3口)
  - 1坪タイプの自動湯はり浴室(追い焚き、保温可能)
  - シャワー付き洗面化粧台
  - T.Vモニター付インターホン
  - 断熱性・遮音性ペアサッシ使用(居室部分)
  - 階段部分、トイレには手摺りを設置、段差を最小限に抑えたバリアフリータイプ
  - 沈下に強いベタ基礎
  - フットライト
  - 24時間換気
  - 1F床下収納
  - システムキッチン
  - 浴室乾燥機付
  - トイレウォシュレット(1F・2F)
  - 人感センサー付玄関灯
  - 防湿性能・耐震基礎パッキン工法
  - 白アリ防虫施工済(保証書付)
  - カウンターキッチン(1・3・4号棟)

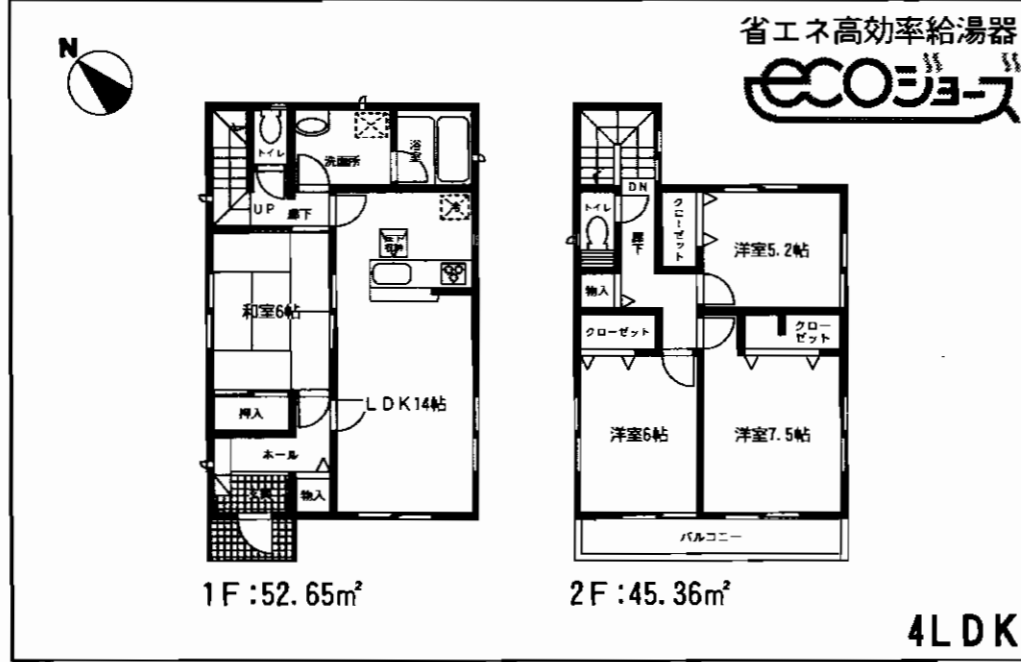
- 物件概要
- 所在地/北九州市八幡東区槻田1丁目3番以下未定(住居表示)
  - 土地権利/所有権
  - 都市計画/市街化区域
  - 建ぺい率/60%
  - 引渡し/2010年2月下旬予定
  - 完成/2010年2月中旬予定
  - 接道状況/1・2号棟→南西側10m公道 3・4号棟→南西側4m公道/東側5.7m公道
  - 構造/木造グラスファイバーシングル葺2階建
  - 設備/九州電力・公営水道・本下水・都市ガス
  - その他/建基法22条指定地域/埋蔵文化地域/宅地造成規制区域
- ※網戸(84,000円)はオプションとなります。  
※電波障害による共聴アンテナ等の引込みは買主様負担となります。  
※図面と現況が相違する場合は現況優先となります。  
☆他号棟平面図につきましては裏面をご覧ください



※工事現場では、ヘルメットの着用をお願いします。  
※建築中の建物内についても土足厳禁にてお願いします。

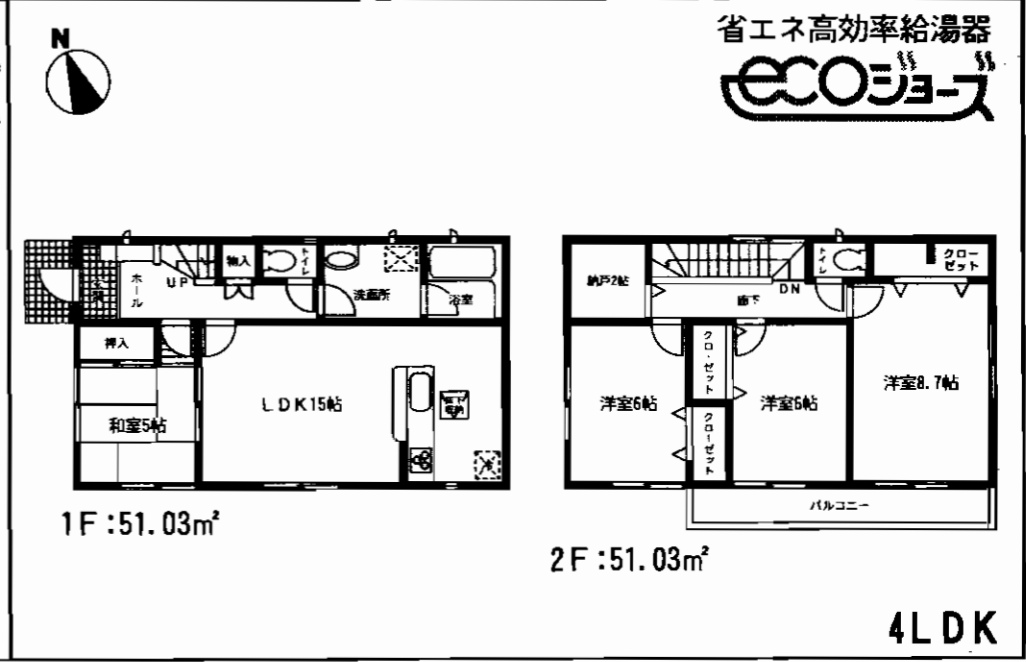
**1号棟** ●土地面積/140.13㎡ ●延床面積/98.01㎡ ●建築確認番号/第KJH-09-02475-1号

価格**2,100**万円 (税込)



**4号棟** ●土地面積/163.94㎡ ●延床面積/102.06㎡ ●建築確認番号/第KJH-09-02478-1号

価格**2,080**万円 (税込)



耐力外壁面材

**ダイライト**

- 地震・台風  
地震・台風にも強い
- 防火・耐火  
燃えにくく、自衛消防材を使用
- 遮音・断熱  
断熱材で音を遮断
- 住人の健康  
ホルムフリーで健康に配慮

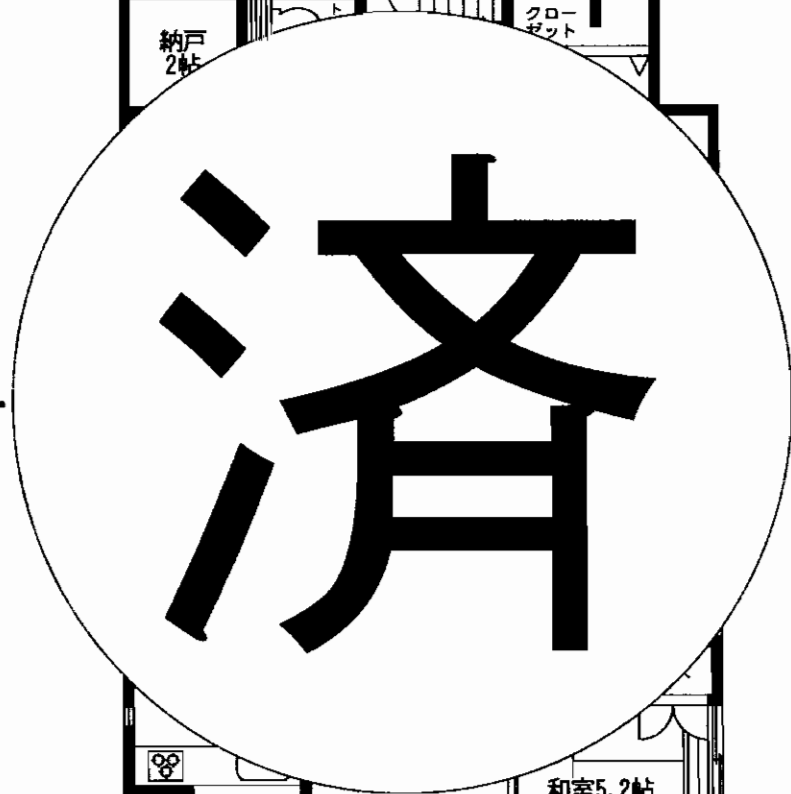
フラット35対応

### 3号棟

- 土地面積: 151.60m<sup>2</sup>
- 延床面積: 98.82m<sup>2</sup>
- 建築確認番号/第K J H-09-02477-1号



2F: 49.01m<sup>2</sup>



1F: 49.41m<sup>2</sup>

4LDK

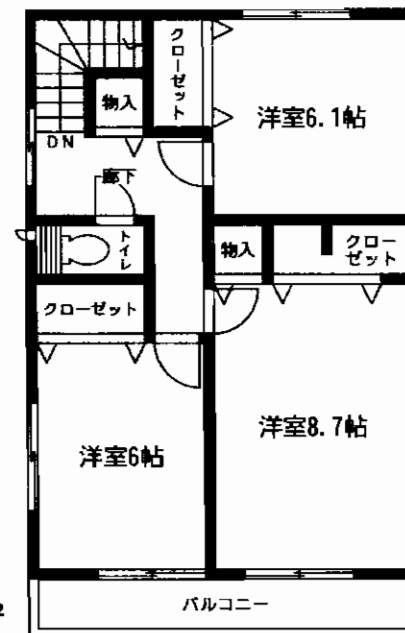
### 2号棟

価格: **2,180** (税込) 万円

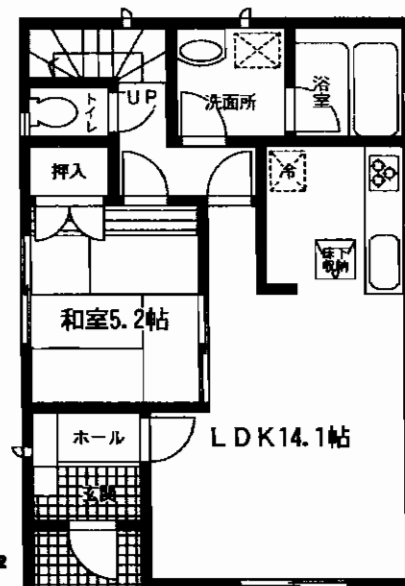
- 土地面積: 155.71m<sup>2</sup>
- 延床面積: 98.40m<sup>2</sup>
- 建築確認番号/第K J H-09-02476-1号



2F: 50.01m<sup>2</sup>



1F: 48.39m<sup>2</sup>

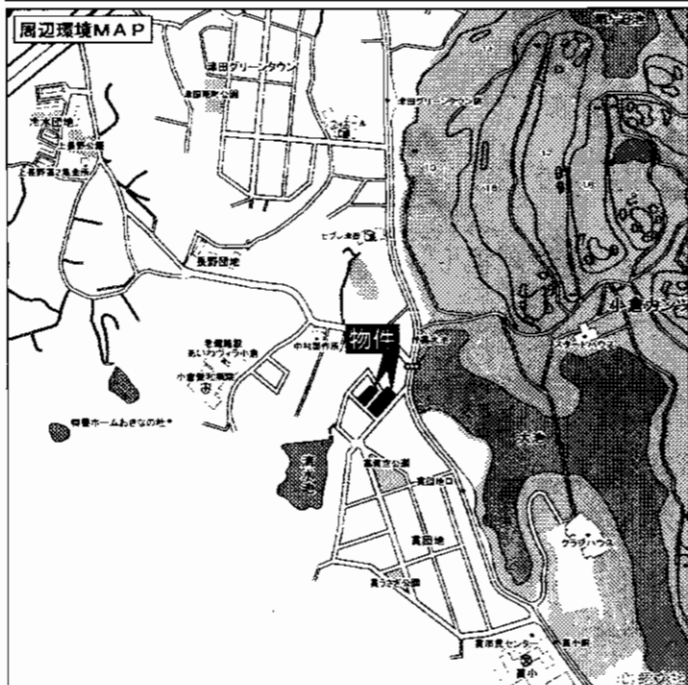


4LDK

新築分譲住宅  
小倉南区西貫第1  
6棟現場

JR日豊本線  
「下曾根」駅  
西鉄バス10分  
「貫大池前」停徒歩4分

クレイドルガーデン 小倉南区西貫第1



- 設備・仕様
- ノンホルム(F☆☆☆☆)
  - ガスコンロ(3口)
  - 1坪タイプの自動湯はり浴室(追い焚き、保温可能)
  - シャワー付き洗面化粧台
  - T.Vモニター付インターホン
  - 断熱性・遮音性ペアサッシ使用(居室部分)
  - 階段部分、トイレには手摺りを設置、段差を最小限に抑えたバリアフリータイプ
  - 沈下に強いベタ基礎
  - フットライト
  - システムキッチン
  - 浴室乾燥機付
  - トイレウォシュレット(1F・2F)
  - 人感センサー付玄関灯
  - 防湿性能・耐震基礎パッキン工法
  - 白アリ防虫施工済(保証書付)
  - カウンターキッチン
  - 24時間換気
  - 1F床下収納

- 物件概要
- 所在地/北九州市小倉南区西貫1丁目1番以下未定(住居表示)
  - 土地権利/所有権
  - 都市計画/市街化区域
  - 用途地域/第1種中高層住居専用地域
  - 建ぺい率/60%
  - 引渡し/2010年2月上旬予定
  - 完成/2010年1月下旬予定
  - 接道状況/1号棟→南西5.3m公道/2号棟→南西5.3m公道・南東5.5m公道/3号棟→南東5.5m公道/4号棟→北西5.4m公道・南東10m公道/5号棟→北西5.5m公道・南東10m公道/6号棟→北西5.5m公道・南東10m公道
  - 構造/木造グラスファイバーシングル葺2階建
  - 設備/九州電力・公営水道・本下水・都市ガス
  - その他/建基法22条指定地域
  - ※納戸(84,000円)はオプションとなります。
  - ※電波障害による共聴アンテナ等の引込みは買主様負担となります。
  - ※図面と現況が相違する場合は現況優先となります。
  - ☆他号棟平面図につきましては裏面をご覧ください

※カースペース2台可 (4号棟、2台目軽のみ可)



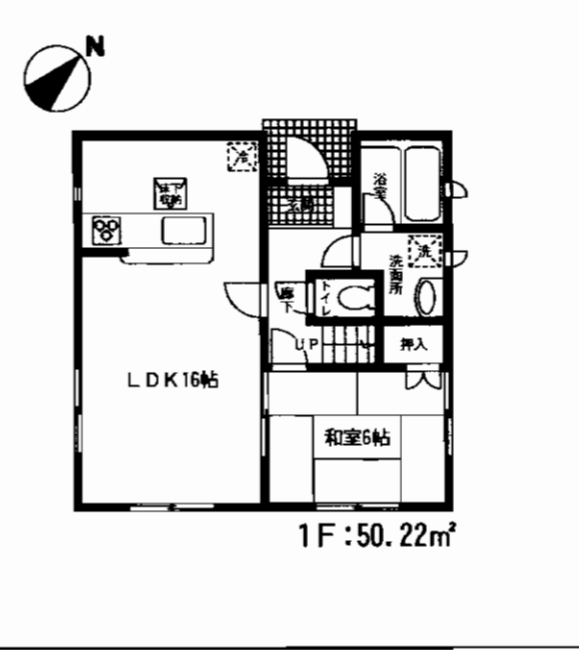
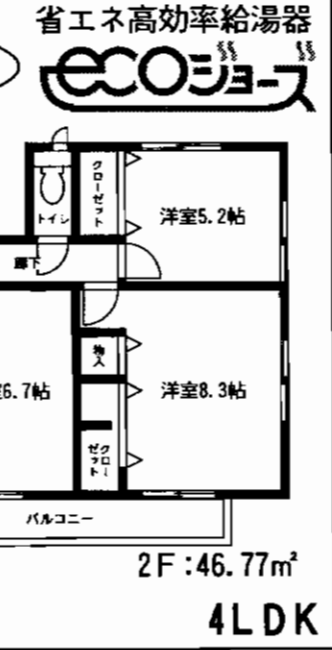
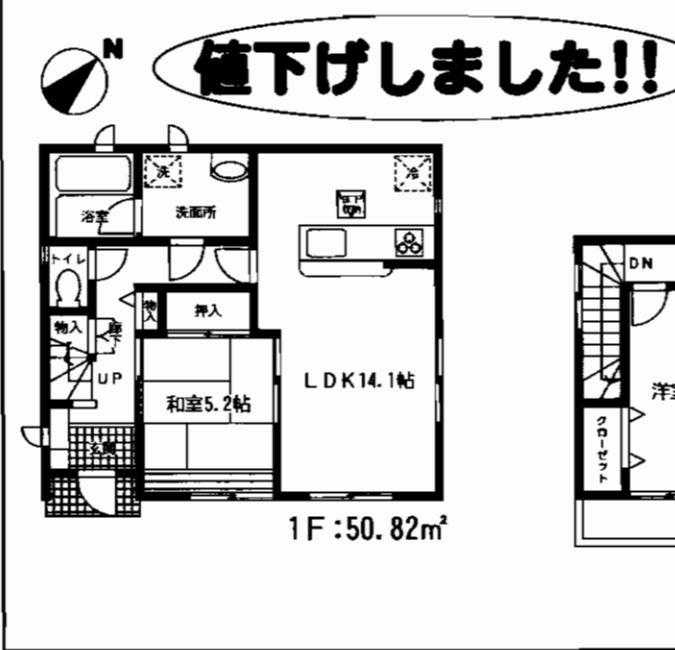
※工事現場では、ヘルメットの着用をお願いします。  
※建築中の建物内についても土足厳禁にてお願いします。

3号棟 ●土地面積/150.16㎡  
●延床面積/97.59㎡  
●建築確認番号/第KJH-09-02302-1号

価格1,790万円(税込)

4号棟 ●土地面積/171.69㎡(税込)  
●延床面積/97.20㎡  
●建築確認番号/第KJH-09-02303-1号

価格2,050万円(税込)



耐水外壁面材  
**ダイライト**

●高気密・高断熱  
●防湿・防カビ  
●耐火・防火  
●汚れにくく、長寿命美観を享受

●高気密・高断熱  
●防湿・防カビ  
●耐火・防火  
●汚れにくく、長寿命美観を享受

フラット35対応



# 小倉南区西貫第1 全6棟

## 新築分譲住宅

**1号棟**

■土地面積: 156.26m<sup>2</sup>  
■建物面積: 95.58m<sup>2</sup>

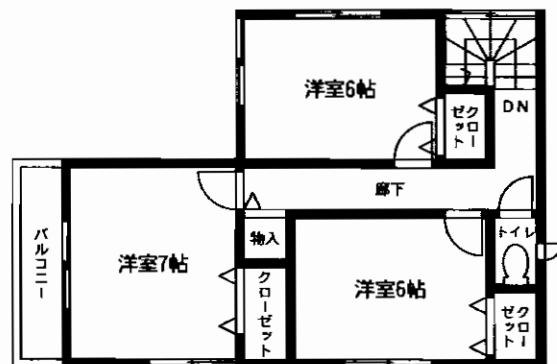
価格 **1,950** (税込) 万円

建築確認番号/第KJH-09-02300-1号

省エネ高効率給湯器



1F: 50.22m<sup>2</sup>



2F: 45.36m<sup>2</sup>

4LDK

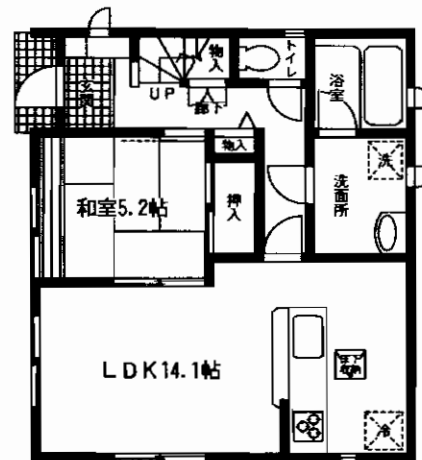
**2号棟**

■土地面積: 144.79m<sup>2</sup>  
■建物面積: 97.59m<sup>2</sup>

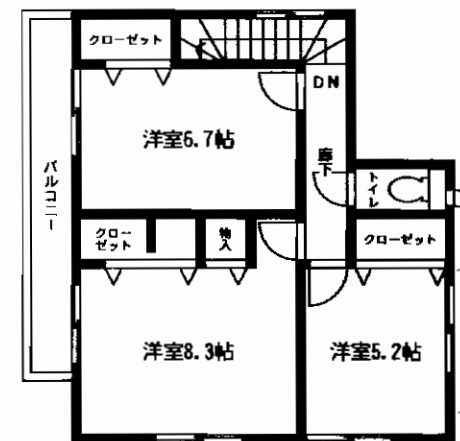
価格 **1,950** (税込) 万円

建築確認番号/第KJH-09-02301-1号

省エネ高効率給湯器



1F: 50.82m<sup>2</sup>



2F: 46.77m<sup>2</sup>

4LDK

**5号棟**

■土地面積: 171.85m<sup>2</sup>  
■建物面積: 97.20m<sup>2</sup>

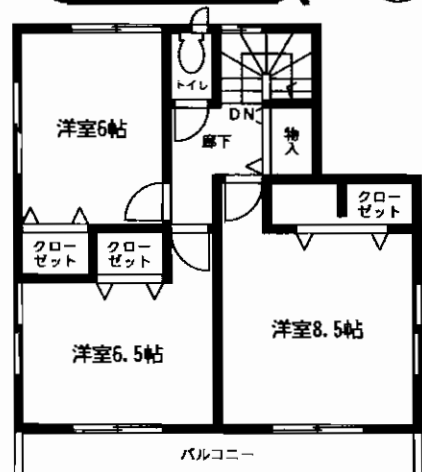
価格 **2,050** (税込) 万円

建築確認番号/第KJH-09-02304-1号

省エネ高効率給湯器



1F: 50.22m<sup>2</sup>



2F: 46.98m<sup>2</sup>

4LDK

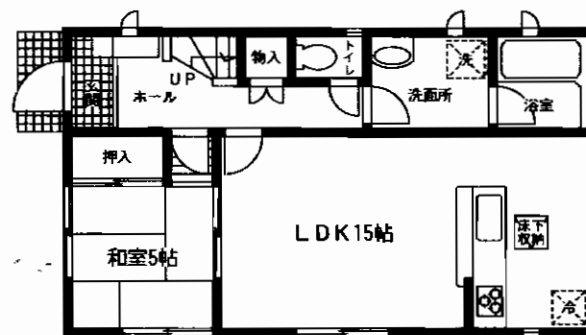
**6号棟**

■土地面積: 171.91m<sup>2</sup>  
■建物面積: 102.06m<sup>2</sup>

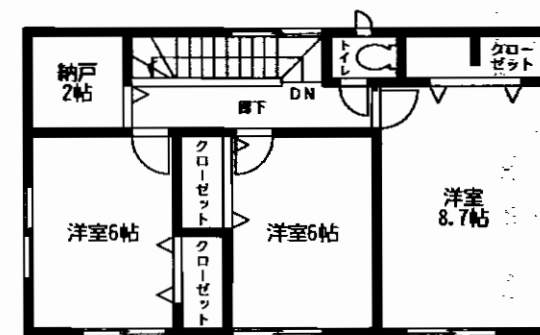
価格 **2,080** (税込) 万円

建築確認番号/第KJH-09-02305-1号

省エネ高効率給湯器



1F: 51.03m<sup>2</sup>



2F: 51.03m<sup>2</sup>

4LDK

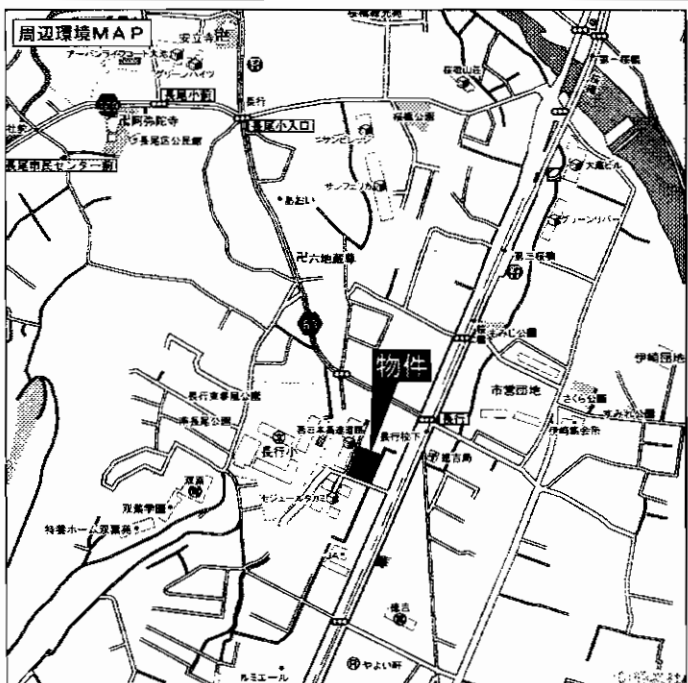
新築分譲住宅  
小倉南区徳吉西第1  
6棟現場

モノレール  
「徳力嵐山口」駅徒歩12分  
西鉄バス  
「長行校下」停徒歩3分

耐久外壁面材  
**ダイライト**  
●断熱性能が卓越  
●断熱材の断熱性能を最大に発揮  
●断熱材の断熱性能を最大に発揮  
●断熱材の断熱性能を最大に発揮  
●断熱材の断熱性能を最大に発揮  
●断熱材の断熱性能を最大に発揮

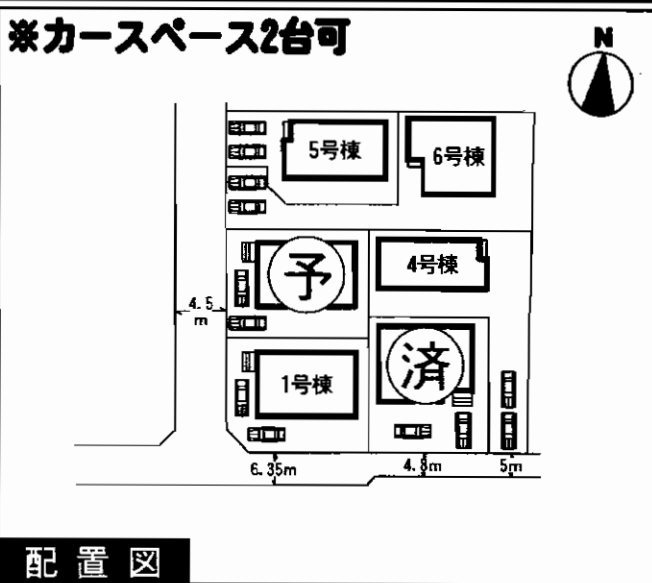
フラット35対応

クレイドルガーデン 小倉南区徳吉西第1



- 設備・仕様
- ノンホルム(F☆☆☆☆)
  - ガスコンロ(3口)
  - 1坪タイプの自動湯はり浴室(追い焚き、保温可能)
  - シャワー付き洗面化粧台
  - T Vモニター付インターホン
  - 断熱性・遮音性ペアサッシ使用(居室部分)
  - 階段部分、トイレには手摺りを設置、段差を最小限に抑えたバリアフリータイプ
  - 沈下に強いベタ基礎
  - フットライト
  - システムキッチン
  - 浴室乾燥機付
  - トイレウォシュレット(1F・2F)
  - 人感センサー付玄関灯
  - 防湿性能・耐震基礎パッキン工法
  - 白アリ防虫施工済(保証書付)
  - カウンターキッチン(1・2・3・5号棟)
  - 24時間換気
  - 1F床下収納

- 物件概要
- 所在地/北九州市小倉南区徳吉西1丁目2番以下未定(住居表示)
  - 土地権利/所有権
  - 都市計画/市街化区域
  - 用途地域/第1種低層住居専用地域・第2種住居地域
  - 建ぺい率/50.77%~60%
  - 引渡し/2010年2月下旬予定
  - 完成/2010年2月中旬予定
  - 接道状況/1号棟→西側4.5m・南側6.3m公道/2号棟→南側4.8m公道  
3・5・6号棟→西側4.5m公道/4号棟→南側5m公道
  - 構造/木造グラスファイバーシングル葺2階建
  - 設備/九州電力・公営水道・下水道・都市ガス
  - その他/建基法22条指定地域・埋蔵文化
  - ※網戸(84,000円)はオプションとなります。
  - ※電波障害による共聴アンテナ等の引込みは買主様負担となります。
  - ※図面と現況が相違する場合は現況優先となります。
  - ☆他号棟平面図につきましては裏面をご覧ください



※工事現場では、ヘルメットの着用をお願いします。  
※建築中の建物内についても土足厳禁にてお願いします。

**5号棟** ●土地面積/125.78㎡ ●延床面積/90.72㎡ ●建築確認番号/第KJH-09-02235-1号

価格**2,080**万円 (税込)

省エネ高効率給湯器  
**ECOジョーズ**

●建ぺい率/52.42%  
●容積率/104.64%

2F:43.74㎡

1F:46.98㎡

4LDK

**4号棟** ●土地面積/167.64㎡ ●延床面積/93.14㎡ ●建築確認番号/第KJH-09-02234-1号

価格**2,180**万円 (税込)

省エネ高効率給湯器  
**ECOジョーズ**

●建ぺい率/60%  
●容積率/198%

2F:46.57㎡

1F:46.57㎡

4LDK

# 小倉南区徳吉西第1 全6棟

## 新築分譲住宅

1号棟

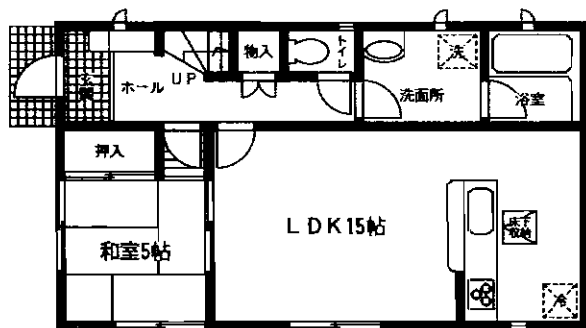
■土地面積: 126.36m<sup>2</sup>  
■建物面積: 102.06m<sup>2</sup>

価格 **2,230** (税込) 万円

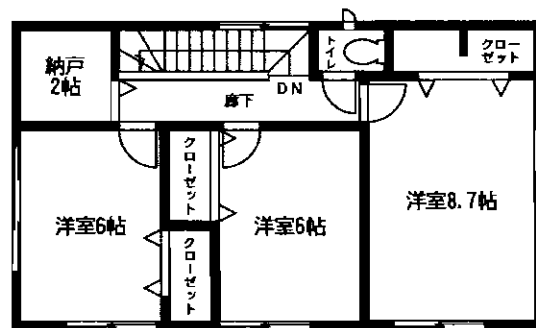
建築確認番号/第KJH-09-02231-1号

- 建ぺい率/50.98%
- 容積率/90.10%

省エネ高効率給湯器



1F: 51.03m<sup>2</sup>



2F: 51.03m<sup>2</sup>

4LDK

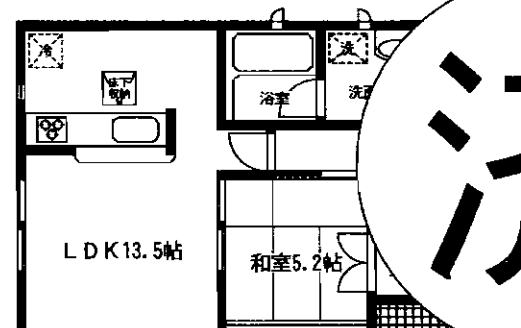
2号棟

■土地面積: 130.49m<sup>2</sup>  
■建物面積: 98.01m<sup>2</sup>

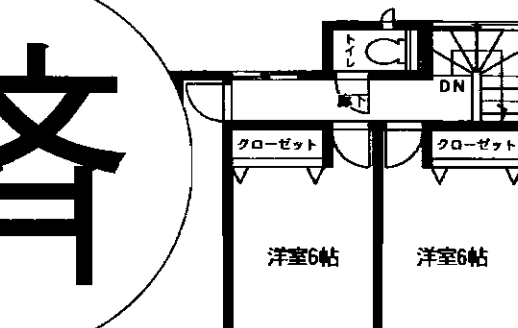
建築確認番号/第KJH-09-02232-1号

- 建ぺい率/60%
- 容積率/192.8%

省エネ高効率給湯器



1F: 50.22m<sup>2</sup>



2F: 47.79m<sup>2</sup>

4LDK

3号棟

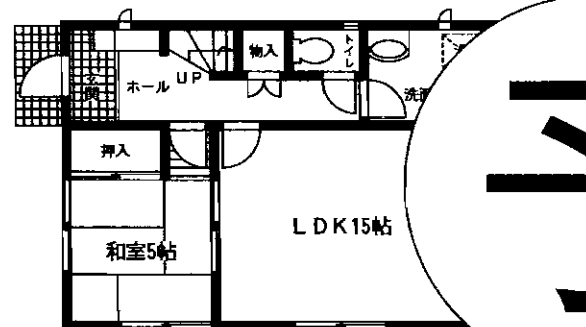
■土地面積: 129.64m<sup>2</sup>  
■建物面積: 102.06m<sup>2</sup>

価格 **2,予30** (税込) 万円

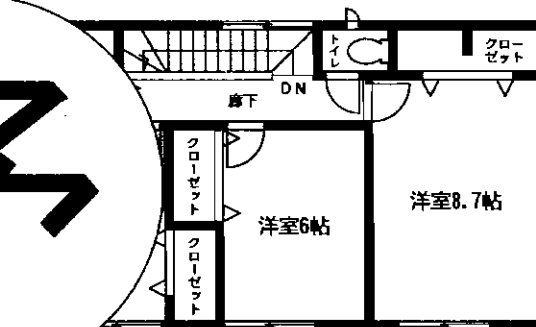
建築確認番号/第KJH-09-02233-1号

- 建ぺい率/50.77%
- 容積率/87.85%

省エネ高効率給湯器



1F: 51.03m<sup>2</sup>



2F: 51.03m<sup>2</sup>

4LDK

6号棟

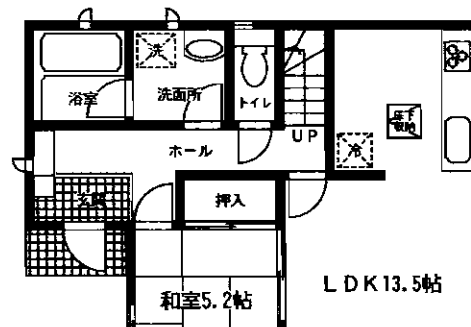
■土地面積: 187.16m<sup>2</sup>  
■建物面積: 94.76m<sup>2</sup>

価格 **2,200** (税込) 万円

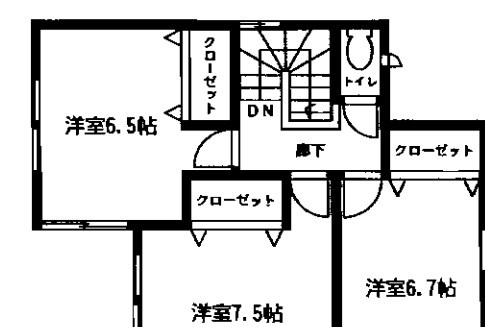
建築確認番号/第KJH-09-02236-1号

- 建ぺい率/52.18%
- 容積率/102.35%

省エネ高効率給湯器



1F: 49.00m<sup>2</sup>

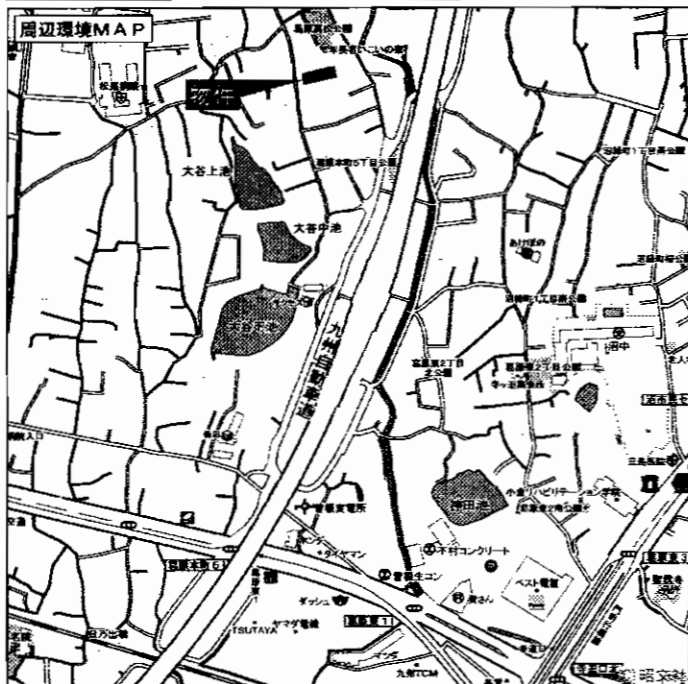


2F: 45.76m<sup>2</sup>

4LDK

新築分譲住宅  
小倉南区葛原本町第2  
4棟現場

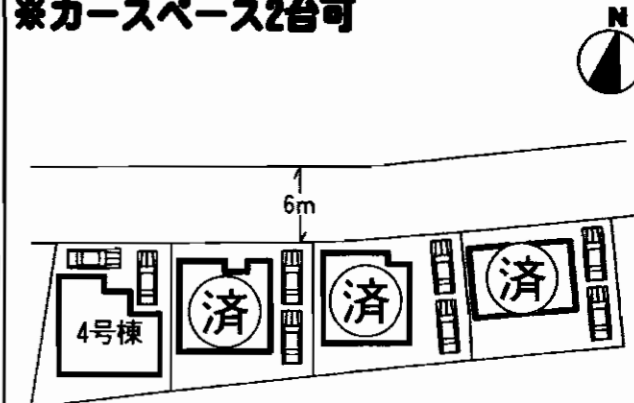
JR日豊本線  
下曽根 駅徒歩25分  
西鉄バス  
葛原東1丁目 停徒歩10分



- 設備・仕様
- ノンホルム(F☆☆☆☆)
  - ガスコンロ(3口)
  - 1坪タイプの自動湯はり浴室(追い焚き、保温可能)
  - シャワー付き洗面化粧台
  - TVモニター付インターホン
  - 断熱性・遮音性ペアガラス使用(居室部分)
  - 階段部分、トイレには手摺りを設置、段差を最小限に抑えたバリアフリータイプ
  - 沈下に強いベタ基礎
  - フットライト
  - システムキッチン
  - フラット35対応
  - 浴室乾燥機付
  - トイレウォッシュレット(1F・2F)
  - 人感センサー付玄関灯
  - 防湿性能・耐震基礎パッキン工法
  - 白アリ防虫施工済(保証書付)
  - カウンターキッチン(2・3・4号棟)

- 物件概要
- 所在地/北九州市小倉南区葛原本町5丁目8番以下未定(住居表示)
  - 土地権利/所有権
  - 都市計画/市街化区域
  - 建ぺい率/60%
  - 引渡し/即日
  - 完成/2009年11月中旬
  - 接道状況/1・2号棟→北側6m公道 3・4号棟→北側6m公道
  - 構造/木造グラスファイバースィングル葺2階建
  - 設備/九州電力・公営水道・本下水・都市ガス
  - その他/建基法22条指定地域
- 地目/宅地  
●用途地域/第1種中高层住居専用地域  
●容積率/200%  
●現況/完成済
- ※納戸(84,000円)はオプションとなります。  
※電波障害による共聴アンテナ等の引込みは買主様負担となります。  
※図面と現況が相違する場合は現況優先となります。

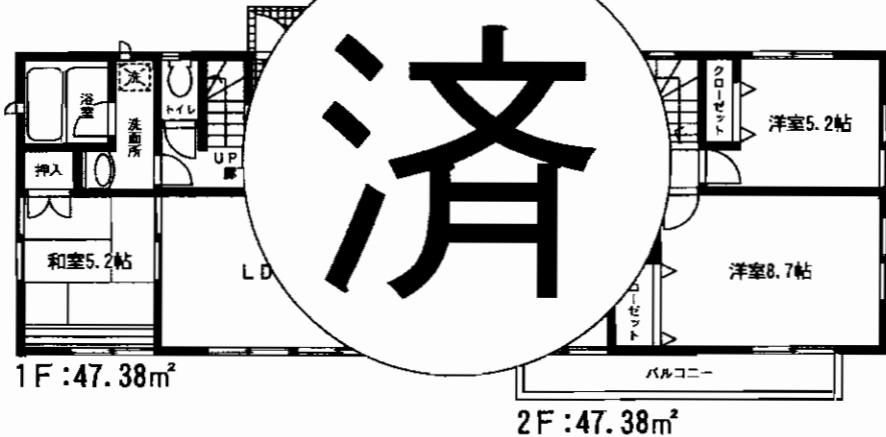
※カースペース2台可



配置図

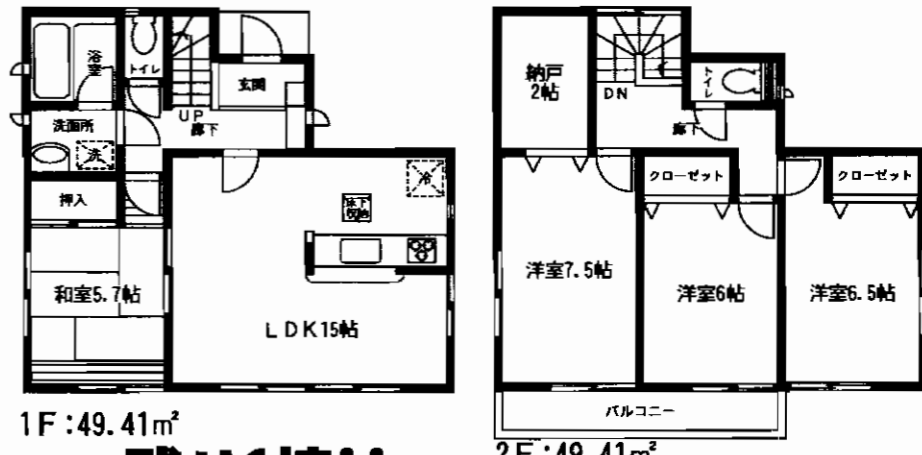
※工事現場では、ヘルメットの着用をお願いします。  
※建築中の建物内についても土足厳禁にてお願いします。

1号棟 ●土地面積/130.30㎡  
●延床面積/94.76㎡  
●建築確認番号/第KJH-09-01686-1号



4LDK

4号棟 ●土地面積/130.34㎡  
●延床面積/98.82㎡  
●建築確認番号/第KJH-09-01689-1号



4LDK

値下げしました!!

残り1棟!!

価格 1,790万円 (税込)



取付外壁面材  
ダイライト

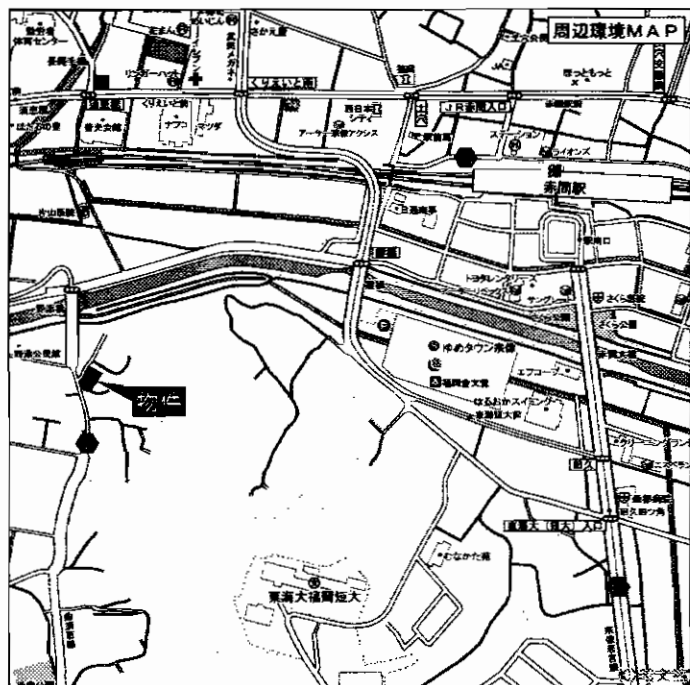
- 断熱性・遮音性
- 施工が簡単
- メンテナンスが容易
- 防火性能
- 防湿性能
- 防虫性能

フラット35対応

クレイドルガーデン 宗像市稲元第1

新築分譲住宅  
宗像市稲元第1  
3棟現場

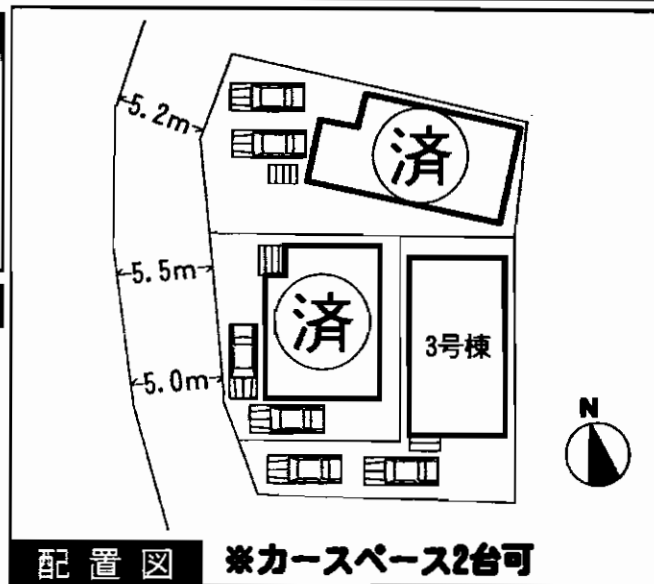
JR鹿児島本線  
「赤間」駅徒歩11分



- 設備・仕様
- ノンホルム(F☆☆☆☆) ■24時間換気 ■システムキッチン
  - IHクッキングヒーター ■1坪タイプの自動湯はり浴室(追い焚き、保温可能)
  - シャワー付き洗面化粧台 ■トイレウォシュレット(1F・2F)
  - TVモニター付インターホン ■人感センサー付玄関灯
  - 断熱性・遮音性ペアサッシ使用(居室部分) ■防湿性能・耐震基礎パッキン工法
  - 階段部分、トイレには手摺りを設置、段差を最小限に抑えたバリアフリータイプ
  - 沈下に強いベタ基礎 ■白アリ防虫施工済(保証書付)
  - フットライト ■カウンターキッチン(1・2号棟)
  - 1F床下収納 ■フラット35対応 ■浴室乾燥機付

物件概要

- 所在地/宗像市稲元1丁目10番以下未定(住居表示)
  - 土地権利/所有権 ●地目/宅地
  - 都市計画/市街化区域
  - 用途地域/第1種住居地域
  - 建ぺい率/60%
  - 引渡/即日
  - 完成/平成22年1月上旬
  - 接道状況/1・2・3号棟→西側5m公道
  - 構造/木造ガラスファイバーシングル葺2階建
  - 設備/九州電力・公営水道・本下水・オール電化
  - その他/建基法22条指定区域
- ※網戸(84,000円)はオプションとなります。  
※電波障害による共聴アンテナ等の引込みは買主様負担となります。  
※図面と現況が相違する場合は現況優先となります。



配置図 ※カースペース2台可

※工事現場では、ヘルメットの着用をお願いします。  
※建築中の建物内についても土足厳禁にてお願いします。

1号棟

- 土地面積/154.92㎡
- 延床面積/98.01㎡
- 建築確認番号/第KJH-09-02044-1号

価格 **1,980**万円 (税込)

3号棟

- 土地面積/131.18㎡
- 延床面積/97.20㎡
- 建築確認番号/第KJH-09-02046-1号

価格 **1,690**万円 (税込)



1F:49.41㎡

6.0㎡

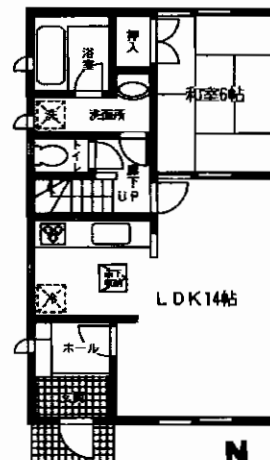
オール電化

4LDK

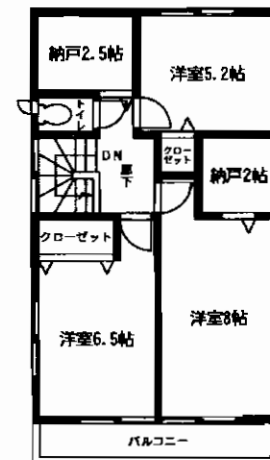
残り1棟!!

値下げしました!!

オール電化



1F:48.60㎡



2F:48.60㎡

4LDK

耐久外壁面材

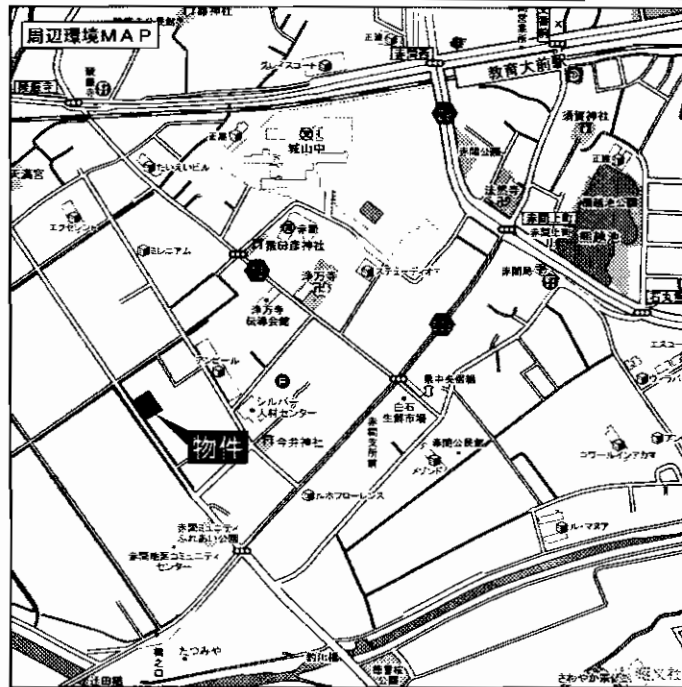
**ダイライト**

フラット35対応

クレイドルガーデン 宗像市赤間第1

新築分譲住宅  
宗像市赤間第1  
5棟現場

JR鹿見島本線  
「教育大前」駅徒歩12分

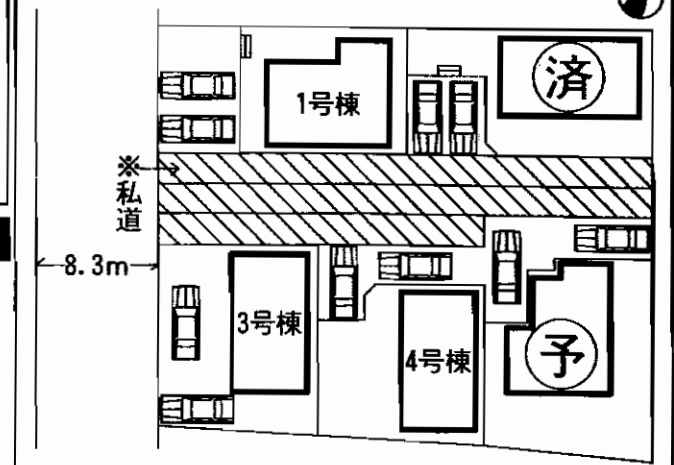


- 設備・仕様
- ノンホルム(F☆☆☆☆)
  - 1坪タイプの自動湯はり浴室(追い焚き、保温可能)
  - シャワー付き洗面化粧台
  - TVモニター付インターホン
  - 断熱性・遮音性ペアサッシ使用(居室部分)
  - 防湿部分、トイレには手摺りを設置、段差を最小限に抑えたバリアフリータイプ
  - 珪藻土下地強いベタ基礎
  - フットライト
  - システムキッチン
  - IHクッキングヒーター
  - トイレウォシュレット
  - 人感センサー付玄関灯
  - 防湿性能・耐震基礎パッキン工法
  - 白アリ防虫施工済(保証書付)
  - カウンターキッチン(2・4・5号棟)

物件概要

- 所在地/宗像市赤間2丁目6番以下未定(住居表示)
  - 土地権利/所有権
  - 都市計画/市街化区域
  - 建ぺい率/60%
  - 引渡し/2010年3月下旬予定
  - 完成/2010年3月中旬予定
  - 接道状況/1・2・3・4・5号棟→南西側8.3m公道
  - 構造/木造グラスファイバーシングル葺2階建
  - 設備/九州電力・公営水道・本下水・オール電化
  - その他/建基法22条指定地域
- ※網戸(84,000円)はオプションとなります。  
 ※電波障害による共聴アンテナ等の引込みは買主様負担となります。  
 ※図面と現況が相違する場合は現況優先となります。  
 ☆他号棟平面図につきましては裏面をご覧ください

※カースペース2台可



配置図

※工事現場では、ヘルメットの着用をお願いします。  
 ※建築中の建物内についても土足厳禁にてお願いします。

1号棟

- 土地面積/148.45㎡
- 延床面積/99.22㎡
- 建築確認番号/第KJH-09-02773-1号

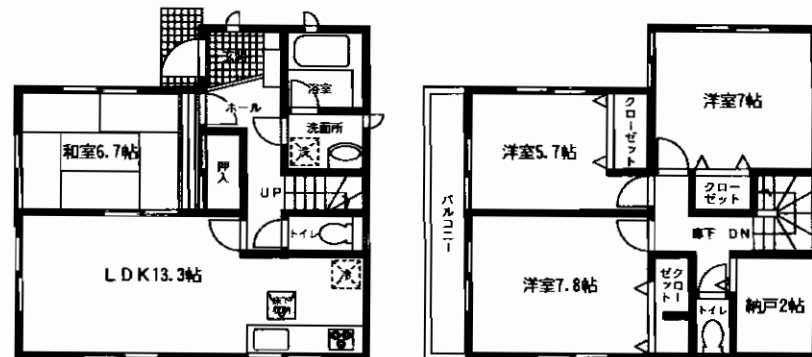
価格 1,950万円 (税込)

2号棟

- 土地面積/223.61㎡
- 延床面積/97.20㎡
- 建築確認番号/第KJH-09-02774-1号



オール電化



1F: 49.61㎡

2F: 49.61㎡

4LDK



オール電化



2F: 46.17㎡

4LDK

耐久外壁面材  
**ダイライト**  
 ●基礎・壁・柱に使用  
 ●地震・台風・火災に強い  
 ●断熱・遮音・防湿効果あり  
 ●施工が簡単  
 ●耐久性が長い

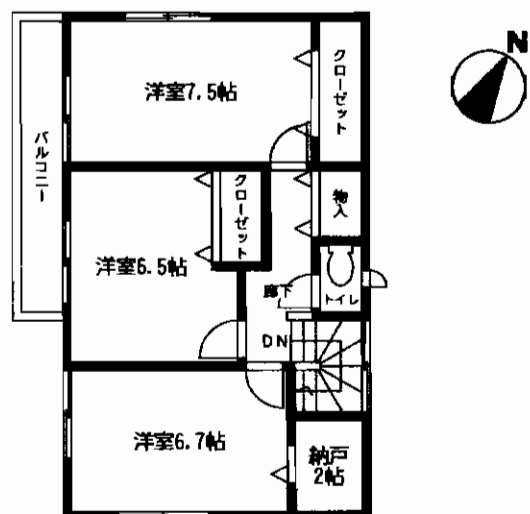
フラット35対応

# 宗像市赤間第1 全5棟

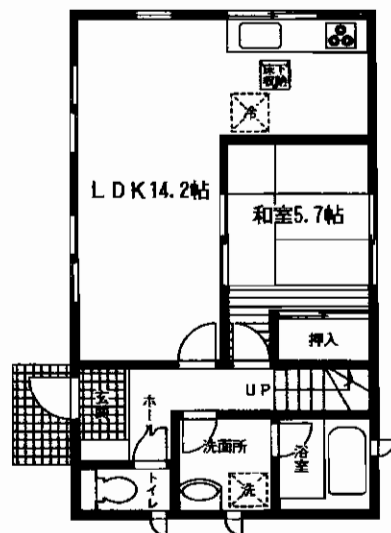
## 新築分譲住宅

3号棟 価格: **1,950** (税込) 万円

- 土地面積: 144.93m<sup>2</sup>
- 延床面積: 97.20m<sup>2</sup>
- 建築確認番号/第K J H-09-02775-1号



2F: 48.60m<sup>2</sup>

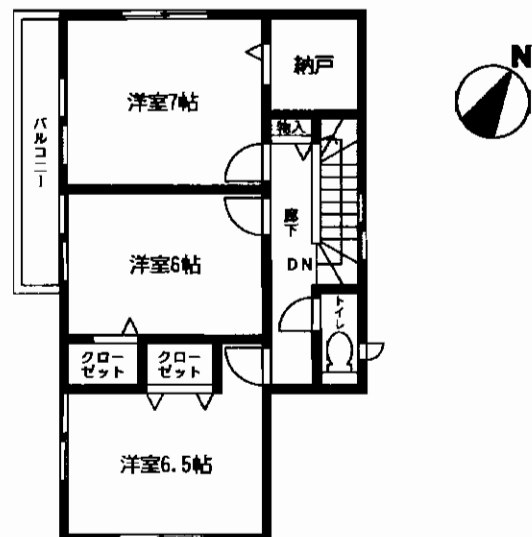


1F: 48.60m<sup>2</sup>

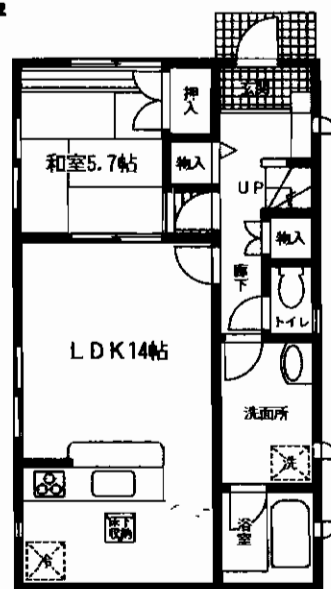
4LDK **オール電化**

4号棟 価格: **1,870** (税込) 万円

- 土地面積: 199.95m<sup>2</sup>
- 延床面積: 97.20m<sup>2</sup>
- 建築確認番号/第K J H-09-02776-1号



2F: 46.17m<sup>2</sup>

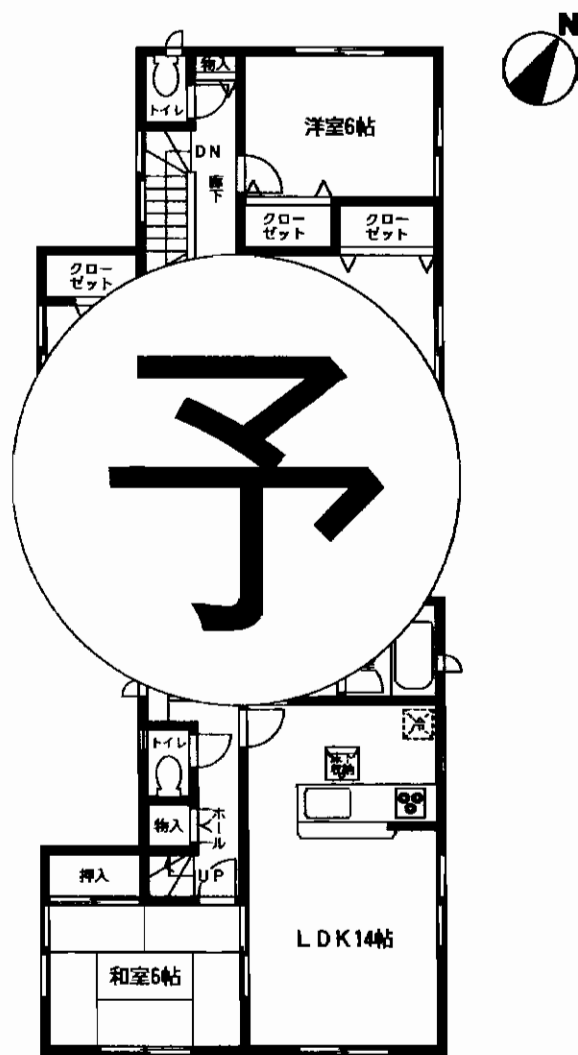


1F: 51.03m<sup>2</sup>

4LDK **オール電化**

5号棟 価格: **1,予0** (税込) 万円

- 土地面積: 254.99m<sup>2</sup>
- 延床面積: 93.96m<sup>2</sup>
- 建築確認番号/第K J H-09-02777-1号



1F: 48.60m<sup>2</sup>

4LDK **オール電化**