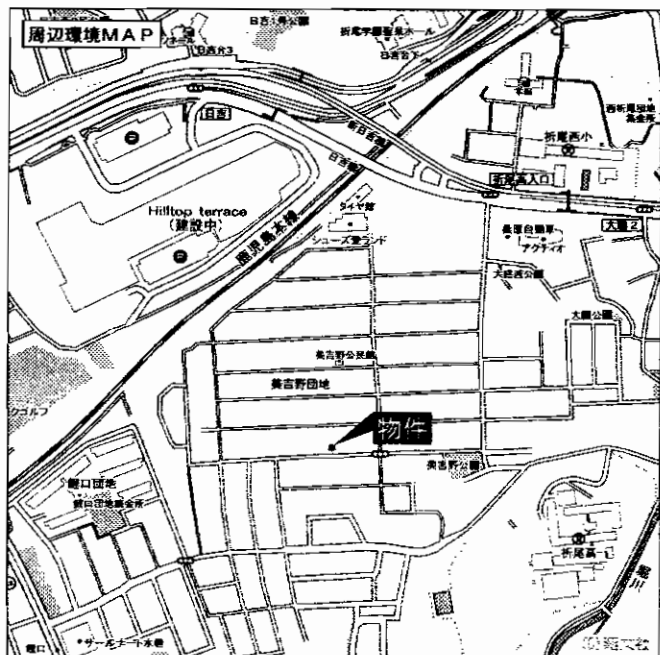


新築分譲住宅
水巻町美吉野第1
2棟現場

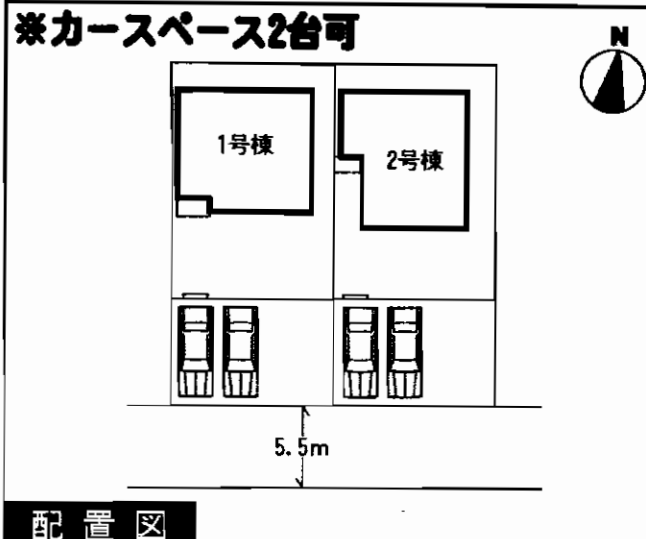
JR鹿見島本線
「水巻」駅徒歩13分

クレイドルガーデン 水巻町美吉野第1



- 設備・仕様
- ノンホルム (F☆☆☆☆)
 - ガスコンロ (3口)
 - 1坪タイプの自動湯はり浴室 (追い焚き、保温可能)
 - シャワー付き洗面化粧台
 - TVモニター付インターホン
 - 断熱性・遮音性ペアサッシ使用 (居室部分)
 - 階段部分、トイレには手摺りを設置、段差を最小限に抑えたバリアフリータイプ
 - 沈下に強いベタ基礎
 - フットライト
 - システムキッチン
 - 浴室乾燥機付
 - トイレウォシュレット (1F・2F)
 - 人感センサー付玄関灯
 - 防湿性能・耐震基礎パッキン工法
 - 白アリ防虫施工済 (保証書付)
 - カウンターキッチン (1号棟)
 - 24時間換気
 - 1F床下収納

- 物件概要
- 所在地 / 遠賀郡水巻町美吉野18番地以下未定 (住居表示)
 - 土地権利 / 所有権
 - 都市計画 / 非線引都市計画区域
 - 用途地域 / 第2種低層住居専用地域
 - 建ぺい率 / 50%
 - 引渡し / 2010年3月下旬予定
 - 完成 / 2010年3月中旬予定
 - 接道状況 / 1・2号棟→南側5.5m公道
 - 構造 / 木造グラスファイバーシングル葺2階建
 - 設備 / 九州電力・公営水道・本下水・都市ガス
 - 容積率 / 100%
 - 現況 / 建築中
- ※網戸 (84,000円) はオプションとなります。
※電波障害による共聴アンテナ等の引込みは買主様負担となります。
※図面と現況が相違する場合は現況優先となります。

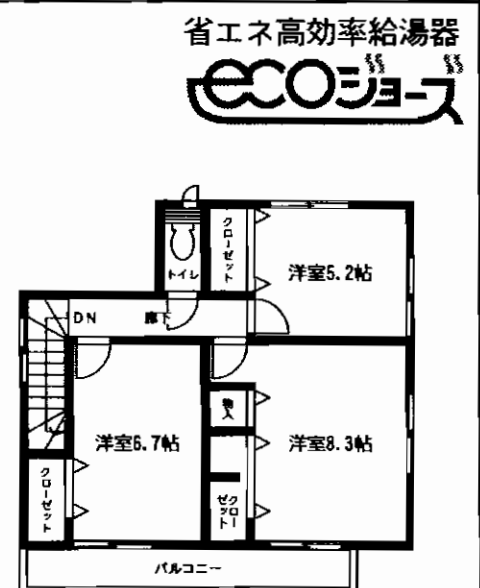
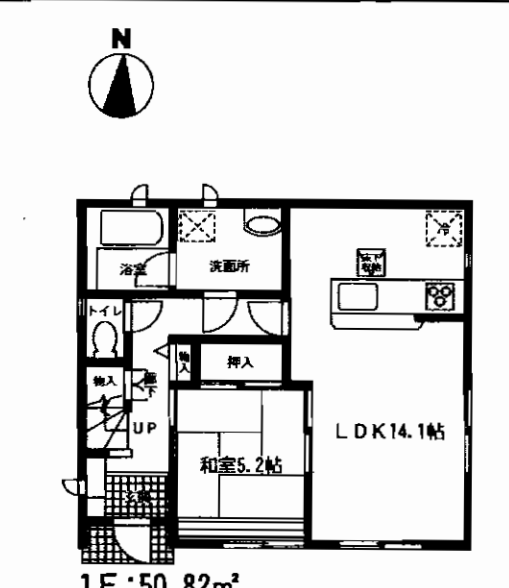


※工事現場では、ヘルメットの着用をお願いします。
※建築中の建物内についても土足厳禁にてお願いします。

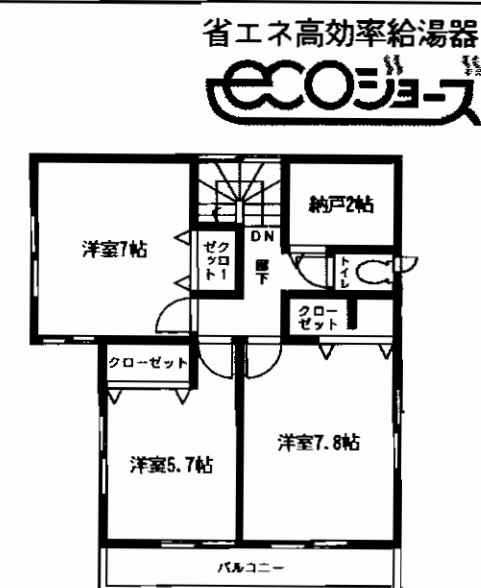
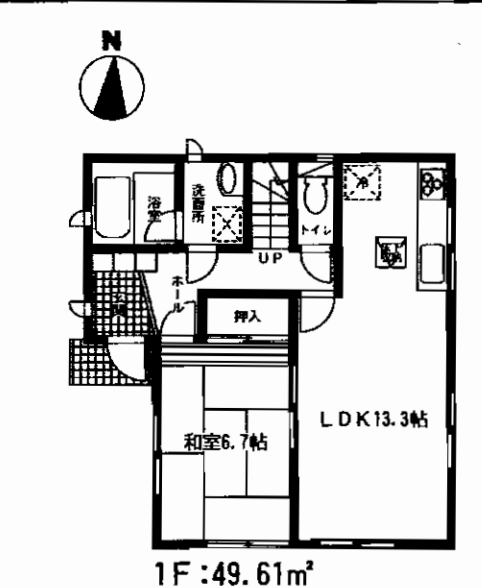
1号棟 ●土地面積 / 168.02㎡
●延床面積 / 97.59㎡
●建築確認番号 / 第KJH-09-03098-1号

価格 1,980万円 (税込)

2号棟 ●土地面積 / 168.00㎡
●延床面積 / 99.22㎡
●建築確認番号 / 第KJH-09-03099-1号



4LDK



4LDK

耐外壁面材
ダイライト

- 施工簡単
- 施工時、無塵埃
- 施工後、無臭
- 施工後、無音
- 施工後、無振動
- 施工後、無騒音
- 施工後、無騒音
- 施工後、無騒音

フラット35対応